

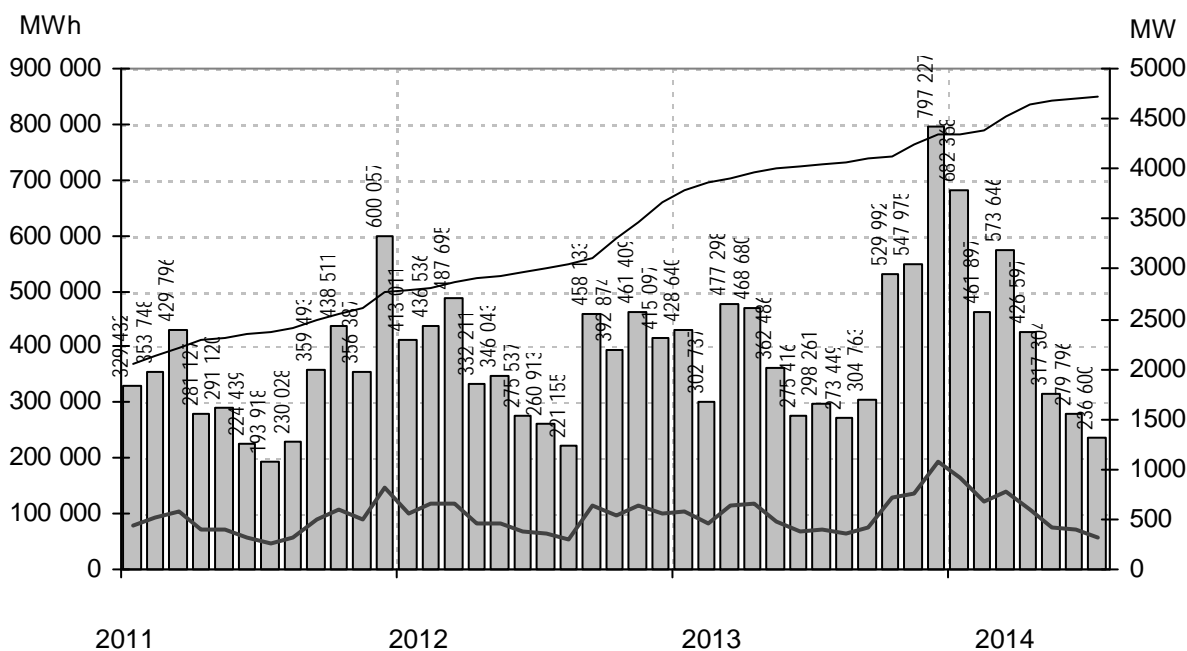
# Vindkraftverk

Större än 50 kW

juli 2014

Internetadress: <http://www.vindstat.nu>

## Vindproducerad el från registrerade verk



Staplarna visar producerad energi per månad i MWh, linjerna visar installerad effekt respektive månadens medeleffekt i MW

## Sammanfattning

Totalt installerad effekt	(MW)	4724
Antal verk	(st)	2772
Rapporterade denna månad	(st)	1346
Elproduktion		
2012	(MWh)	4 500 613
2013	(MWh)	5 066 923
2014	(MWh)	2 978 207
Rapporterat denna månad	(MWh)	236 600
Medeleffekt denna månad	(MW)	318

### Vindens energiinnehåll

Månaden jämfört med samma månad tidigare år	115 %
Året hittills jämfört med samma period under tidigare år	110 %
Senaste 12 månaderna jämfört med samma period under tidigare år	107 %

### Förklaringar till tabellen på följande sidor

Ber	Av ägaren lämnad uppgift på beräknad elproduktion		
Årtal	Sammanlagd elproduktion under respektive år		
12mån	Elproduktion och tillgänglighet senaste 12 månaderna		
Månad	Elproduktion under månaden		
Tid	Andel av månaden som generatorm varit inkopplad på nät		
*	Nytt verk		
AHT	Avläst hindertid		
MS	Mindre störning	PU	Planerat underhåll
YNS	Yttre nätstörning	ÖPS	Övrigt planerat stopp
ÖYS	Övrig yttre störning	TF	Tekniskt fel

### Ett projekt finansierat av Energimyndigheten

Sammanställningen gjord 2014-08-09

Ansvarig:  
Nils-Erik Carlstedt Vindstat ABE-post: [nilserik.carlstedt@vindstat.com](mailto:nilserik.carlstedt@vindstat.com)  
Telefon: 070 - 539 54 67





















Ny *	Effekt (kW)		Fabrikat	Nr Anläggning Benämning, Ort	Placering Karta	D/H I drift (m)	Ber MWh	2012 MWh	2013 MWh	2014 MWh	12mån MWh	12mån %	Månad MWh	Tid %	Hindertid (tim)						
	Hög	Låg													AHT	MS	YNS	OVS	PU	OPS	TF
2000	Enercon	1074	Markbygden, Dragaliden 4,	K24e	82/108	101101	6000	4830	5627	2650	5278	98,9									
2000	Enercon	1075	Markbygden, Dragaliden 5,	K24e	82/108	101101	6000	4771	5389	2591	5088	98,6									
2000	Enercon	1076	Markbygden, Dragaliden 6,	K24e	82/137	101101	6000	5709	6657	3060	6174	98,4									
2000	Enercon	1077	Markbygden, Dragaliden 7,	K24e	82/108	101001	6000	4748	5497	2456	5082	97,1									
2000	Enercon	1078	Markbygden, Dragaliden 8,	K24e	82/108	101101	6000	4808	5596	2637	5296	98,3									
2000	Enercon	1079	Markbygden, Dragaliden 9,	K24e	82/108	101101	6000	4640	4749	2549	5098	99,2									
2000	Enercon	1080	Markbygden, Dragaliden 10	K24e	82/108	101001	6000	4472	5041	2347	4755	98,3									
2000	Enercon	1081	Markbygden, Dragaliden 11	K24e	82/108	101001	6000	4518	4918	2387	4684	98,8									
2000	Enercon	1082	Markbygden, Dragaliden 12	K24e	82/108	101001	6000	4570	5040	2524	4877	98,4									
2000	Enercon	1086	Egby 5,Borgholm	H5a	70/64	090715	5200	3823	3277	2219	3666	96,8	181	93	5						
2000	Vestas	1088	Håberg 3,Flo	C8d	90/105	090501	5200	5762	5649	2944	5757	98,4	284	75	7						
2000	Vestas	1089	Håberg 4, Flo	C8d	90/105	090501	5200	5791	5655	3011	5779	99,3	297	76	7						
2000	Vestas	1104	Klinte 2,Klinterhamn	I6c	80/67	090725	5200	4654	4308	2317	4555	97,9	222	77	0						
2000	Vestas	1105	Klinte 3,Klinterhamn	I6c	80/67	090724	4800	4023	3735	2007	3995	98,4	189	74	5						
2000	Vestas	1106	Klinte 4,Klinterhamn	I6c	80/67	090723	5000	4132	3739	2144	4122	97,5	201	79	0						
2000	Vestas	1107	Klinte 5,Klinterhamn	I6c	80/67	090723	4800	4418	4039	2223	4382	99,1	202	75	0						
2000	Vestas	1108	Klinte 6,Klinterhamn	I6c	80/67	090723	5200	4898	4370	2254	4554	96,3	194	75	8						
2000	Enercon	1109	Lyby, Knivsta 1,Lyby	D2g	82/78	090901	5200	5116	4390	3158	5168	88,3	216	90	440						
2000	Enercon	1110	Lyby, Svingan 1,Lyby	D2g	82/78	090901	5200	4815	4601	3004	5147	97,7	223	87	0						
2000	Vestas	1113	Long Vind AB, Ivar,Long	C8c	90/95	090914	5400	6025	5916	3197	6132	81,3	297	77	49						
2000	Vestas	1114	Long Vind AB, Göte,Long	C8c	90/95	090914	5400	5960	5949	3222	6164	80,4	289	73	78						
2000	Vestas	1115	Long Vind AB, Egon,Long	C8c	90/95	090914	5400	6012	5972	3202	6149	80,6	283	76	69						
2000	Enercon	1116	Håkantorps 1,Håkantorps	C8e	82/98	090801	5300	5334	5243	2894	5504	98,8	249	91	3						
2000	Enercon	1117	Håkantorps 2,Håkantorps	C8e	82/98	090801	5300	5280	5084	2708	5177	98,6	251	91	0						
2000	Enercon	1118	Emma af Göksholm,Göksh	F10f	82/98	090901	5400	4664	4519	2478	4733	98,3	226	91	0						
2000	Enercon	1120	Isgrannatorps 1,Isgranna	D3c	82/98	091101	4600	4582	3914	2508	4229	97,6	196	92	0						
2000	Enercon	1121	Isgrannatorps 2,Isgranna	D3c	82/98	091101	4600	4471	3861	2493	4181	97,3	189	86	47						
2000	Enercon	1122	Isgrannatorps 3,Isgranna	D3c	82/98	091101	4600	4437	3990	2470	4325	99,2	191	92	0						
2000	Vestas	1125	Oxhult 1,Oxhult	C4c	90/105	090601	5170	4546	4254	1983	3976	99,2									
2000	Vestas	1126	Oxhult 2,Oxhult	C4c	90/105	090601	5170	4379	4100	2019	3889	99,8									
2000	Vestas	1127	Oxhult 3,Oxhult	C4c	90/105	090601	5170	4606	4330	2108	4065	99									
2000	Vestas	1128	Oxhult 4,Oxhult	C4c	90/105	090601	5170	5216	4782	2317	4604	99,9									
2000	Vestas	1129	Oxhult 5,Oxhult	C4c	90/105	090601	5170	4433	4082	2046	3905	99,4									
2000	Vestas	1130	Oxhult 6,Oxhult	C4c	90/105	090601	5170	4524	4276	1999	4005	99,9									
2000	Vestas	1131	Oxhult 7,Oxhult	C4c	90/105	090601	5170	4999	4672	2202	4326	99,8									
2000	Vestas	1132	Oxhult 8,Oxhult	C4c	90/105	090601	5170	5002	4635	2136	4319	99,9									
2000	Vestas	1133	Oxhult 9,Oxhult	C4c	90/105	090601	5170	4739	4314	2035	4072	99,3									
2000	Vestas	1134	Oxhult 10,Oxhult	C4c	90/105	090601	5170	4471	4188	2013	3947	99,8									
2000	Vestas	1135	Oxhult 11,Oxhult	C4c	90/105	090601	5170	4922	4575	2201	4338	99,6									
2000	Vestas	1136	Oxhult 12,Oxhult	C4c	90/105	090601	5170	4110	3890	1888	3656	99,8									
2000	Enercon	1141	Eolus Espinge,Hurva	C2i	82/78	100101	5600	5471	4978	3260	5492	94,7	289	96	28						
2000	Enercon	1142	Blåsinge Espinge,Hurva	C2i	82/78	100101	5600	5723	5184	3324	5673	95,4	279	93	45						
2000	Enercon	1143	Eslövs Vind Klemedstorp,H	C2i	82/78	100101	5600	5524	5255	3504	5845	96,2	324	96	27						
2000	Enercon	1144	Eolus Klemedstorp,Hurva	C2i	82/78	100101	5600	5670	5130	3289	5610	95,8	278	96	27						
2000	Enercon	1145	Göteneporten 1,Västermark	D8g	82/98	091022	5000	4557	4404	2500	4744	98,5	211	91	7						
2000	Enercon	1146	Göteneporten 2,Västermark	D8g	82/98	091026	5000	4343	4088	2388	4473	98,4	184	88	31						
2000	Enercon	1147	Göteneporten 3,Västermark	D8d	82/98	091116	5000	4502	4210	2418	4587	98,6	194	90	8						
2000	Enercon	1148	Göteneporten 4,Nattorp, Lu	D8d	82/98	091219	5000	4704	4406	2552	4823	98,3	212	90	8						
2000	Enercon	1149	Göteneporten 5,Nedersånn	D8d	82/98	091219	5000	4855	4581	2618	4982	99,2	219	91	8						
2000	Enercon	1150	Göteneporten 6,Dalassjö, Lu	D8g	82/98	091219	5000	3861	3638	2136	3996	98,8	183	90	9						
2000	Enercon	1157	Knäpplan vind I,Hjo	E8a	82/97	100208	5000	5777	5189	2956	5538	96,2	262	92	12						
2000	Enercon	1158	Knäpplan vind II,Hjo	E8a	82/97	100208	5000	5679	5183	3003	5612	97,3	239	90	24						
2000	Vestas	1165	Häcksta Vindpark 1,Hudiksv	H16b	90/80	090313	5000	4286	4115	2308	3987	94	148	65	0						
2000	Vestas	1166	Häcksta Vindpark 2,Hudiksv	H16b	90/80	090313	5000	4294	4535	2370	4455	98,4	150	66	1						
2000	Vestas	1167	Häcksta Vindpark 3,Hudiksv	H16b	90/80	090313	5000	4926	5160	2601	4977	99,2	158	65	20						
2000	Vestas	1168	Häcksta Vindpark 4,Hudiksv	H16b	90/80	090313	5000	5065	5317	2609	4993	98,6	170	67	0						
2000	Vestas	1169	Häcksta Vindpark 5,Hudiksv	H16b	90/80	090313	5000	4733	4869	2492	4665	97,9	157	65	0						
2000	Enercon	1170	Hörneå Vindpark 1,Hörneå	K20a	82/98	090827	5000	4827	4761	2615	4811	95,6	171	93	3						
2000	Enercon	1171	Hörneå Vindpark 2,Hörneå	K20a	82/98	090827	5000	4608	4513	2516	4561	98,4	159	93	1						
2000	Enercon	1172	Hörneå Vindpark 3,Hörneå	K20a	82/98	090827	5000	4527	4577	2453	4553	98,5	155	93	1						
2000	Enercon	1173	Hörneå Vindpark 4,Hörneå	K20a	82/98	090827	5000	4733	4771	2608	4845	98,1	164	93	1						
2000	Enercon	1174	Hörneå Vindpark 5,Hörneå	K20a	82/98	090827	5000	4688	4637	2567	4654	96,8	156	93	3						
2000	Enercon	1175	Hörneå Vindpark 6,Hörneå	K20a	82/98	090827	5000	4530	4663	2390	4529	97,2	133	88	42						
2000	Vestas	1176	Hörneå Vindpark 7,Hörneå	K20a	90/98	091215	5000	5107	5235	2788	5245	97	177	65	3						
2000	Vestas	1177	Hörneå Vindpark 8,Hörneå	K20a	90/98	091215	5000	4924	5370	2567	5063	95,8	165	61	47						
2000	Vestas	1178	Hörneå Vindpark 9,Hörneå	K20a	90/98	091215	5000	4918	5240	2677	5150	99,5	164	64	4						
2000	Vestas	1179	Hörneå Vindpark 10,Hörneå	K20a	90/98	091215	5000	4878	4721	2667	4531	97,4	172	63	15						
2000	Vestas	1180	Hörneå Vindpark 11,Hörneå	K20a	90/98	091215	5000	4865	4432	2897	5528	98,9	177	63	25						
2000	Enercon	1183	Brostorp 5:2 Höör,Snoget	D2g	82/98	100304	5500	5639	4981	3014	5307	97,3	269	96	4						
2000	Enercon	1184	Gärdslösa 1,Gärdslösa	H4g	82/78	100301	5100	4557	4539	2736	4749	99,2	253	96	3						
2000	Enercon	1185	Gärdslösa 2,Gärdslösa	H4g	82/78	100301	5100	4622	4519	2682	4727	99,3	242	95	3						

Ny *	Effekt (kW)		Fabrikat	Nr Anläggning	Placering	D/H	I drift	Ber	2012	2013	2014	12mån	12mån	Månad	Tid	Hindertid (tim)						
	Hög	Låg														Benämning, Ort	Karta	(m)	MWh	MWh	MWh	MWh
2000	Vestas	1243	Lyngbygård 4, Ingeborg,Lyn	D2i	90/95	100701	5200	5257	4722	2774	4763	91,5	252	75	127							
2000	Enercon	1245	Nårefors 1,Järpås	C8f	82/98	100710	5300	5797	5547	3017	5782	98,8	266	91	0							
2000	Enercon	1246	Nårefors 2,Järpås	C8f	82/98	100710	5300	5780	5553	3030	5814	97,1	270	89	19							
2000	Vestas	1248	Tumleberg 4,Tumleberg	C8b	90/105	090901	5400	5308	4967	2767	5346	89,6	242	68	97							
2000	Vestas	1249	Tumleberg 5,Tumleberg	C8b	90/105	090901	5400	5079	4838	2672	5077	88,4	218	64	136							
2000	Vestas	1250	Jordberga, AT1,Klagstorp	C1i	90/80	100506	6300	7436	7055	4444	7564	98,2	458	87	16							
2000	Vestas	1251	Jordberga, AT2,Klagstorp	C1i	90/80	100506	6300	6403	6399	4072	7018	96,5	408	85	24							
2000	Vestas	1252	Jordberga, AT3,Klagstorp	C1i	90/80	100506	6300	6963	6635	3890	6790	98,3										
2000	Vestas	1254	Nås Drift AB, Backgården,N	D7h	90/105	100720	5400	5783	5527	3270	5984	89,4	285	77	38							
2000	Vestas	1255	Nås Drift AB, Björstorp,Vart	D7h	90/105	100720	5400	5902	5691	3317	6144	88,5	299	76	48							
2000	Enercon	1256	Åsperöd 2,Åsperöd	D2e	82/78	100601	5400	4223	4514	2949	4840	95,8	311	96	0							
2000	Enercon	1258	Ramdala 1, Julia,Ramdala	F3f	82/98	100901	5400	5471	5667	3307	5930	98,3	384	95	1							
2000	Enercon	1259	Ramdala 2, Bondevind,Ra	F3f	82/98	100901	5400	5564	5628	3311	5885	98,7	398	96	2							
2000	Enercon	1260	Skarstad,Skarstad	C8c	82/98	100618	5200	5897	5596	3049	5865	98,6	271	90	8							
2000	Enercon	1261	Stockebäck,Lundsbrunn	D8g	82/108	100618	5200	5571	5360	2982	5783	98,8	263	92	0							
2000	Vestas	1262	Havnäs Vindkraftpark D1,H	F21c	90/95	100705	5337	6233	6521	3884	6968	99,4	265	66	3							
2000	Vestas	1263	Havnäs Vindkraftpark D2,H	F21c	90/95	100705	5337	5605	5865	3273	6040	94,7	218	60	78							
2000	Vestas	1264	Havnäs Vindkraftpark D3,H	F21c	90/95	100705	5337	5664	6012	3570	6434	99,6	237	66	3							
2000	Vestas	1265	Havnäs Vindkraftpark D4,H	F21c	90/95	100705	5337	5561	5828	3477	6213	98,9	234	65	3							
2000	Vestas	1266	Havnäs Vindkraftpark D5,H	F21c	90/95	100705	5337	5543	5837	3499	6323	98,9	244	66	41							
2000	Vestas	1267	Havnäs Vindkraftpark D6,H	F21c	90/95	100705	5337	5550	6224	2702	5694	92,3	249	67	4							
2000	Vestas	1268	Havnäs Vindkraftpark D7,H	F21c	90/95	100705	5337	5942	6963	3525	6761	97,9	264	60	115							
2000	Vestas	1269	Havnäs Vindkraftpark D8,H	F21c	90/95	100705	5337	5722	6695	3431	6601	97,4	261	67	17							
2000	Vestas	1270	Havnäs Vindkraftpark D9,H	F21c	90/95	100705	5337	5472	5985	3347	6239	99	216	65	43							
2000	Vestas	1271	Havnäs Vindkraftpark D10,	F21c	90/95	100705	5337	5407	6315	2474	5484	95,5	205	61	115							
2000	Vestas	1272	Havnäs Vindkraftpark D11,H	F21f	90/95	100705	5337	5924	6531	3257	6236	97,7	251	67	52							
2000	Vestas	1273	Havnäs Vindkraftpark D12,	F21f	90/95	100705	5337	5645	6733	3525	6634	98,3	267	67	52							
2000	Vestas	1274	Havnäs Vindkraftpark D13,	F21c	90/95	100705	5337	5986	6668	3283	6433	99,2	258	71	3							
2000	Vestas	1275	Havnäs Vindkraftpark D14,	F21f	90/95	100705	5337	5238	6115	2755	5680	98,4	167	58	97							
2000	Vestas	1277	Havnäs Vindkraftpark D16,	F21c	90/95	100705	5337	6176	7189	3433	6759	98,5	285	69	44							
2000	Vestas	1279	Havnäs Vindkraftpark D18,	F21c	90/95	100705	5337	5893	6895	3108	6262	97,9	272	66	53							
2000	Vestas	1280	Havnäs Vindkraftpark D19,	F21c	90/95	100705	5337	5751	6779	2845	5973	93,4	256	67	42							
2000	Vestas	1281	Havnäs Vindkraftpark D20,	F21c	90/95	100705	5337	6239	7240	3340	6715	98,7	279	66	61							
2000	Vestas	1283	Havnäs Vindkraftpark E1,H	F21c	90/95	100705	5337	5913	6359	3446	6274	99,4	258	70	3							
2000	Vestas	1284	Havnäs Vindkraftpark E2,H	F21c	90/95	100705	5337	5233	5430	3029	5510	99	202	66	3							
2000	Vestas	1285	Havnäs Vindkraftpark E3,H	F21c	90/95	100705	5337	4890	5224	2802	5231	99,4	178	65	4							
2000	Vestas	1286	Havnäs Vindkraftpark E4,H	F21c	90/95	100705	5337	4733	4919	2742	5000	98,9	183	63	3							
2000	Vestas	1287	Havnäs Vindkraftpark E5,H	F21c	90/95	100705	5337	4994	5335	2849	5265	99,4	213	66	4							
2000	Vestas	1288	Havnäs Vindkraftpark E6,H	F21c	90/95	100705	5337	5296	5748	2832	5341	99,6	234	69	3							
2000	Vestas	1289	Havnäs Vindkraftpark E7,H	F21c	90/95	100705	5337	5392	5913	3076	5744	99,4	240	68	3							
2000	Vestas	1290	Havnäs Vindkraftpark E8,H	F21c	90/95	100705	5337	5104	5585	2633	5107	97,9	176	57	96							
2000	Vestas	1291	Havnäs Vindkraftpark E9,H	F21c	90/95	100705	5337	4637	5053	2518	4837	99,5	177	67	10							
2000	Vestas	1292	Havnäs Vindkraftpark E10,	F21c	90/95	100705	5337	4676	5074	2586	4809	99,2	199	67	7							
2000	Vestas	1293	Havnäs Vindkraftpark E11,	F21c	90/95	100705	5337	5033	5572	2842	5339	98,6	201	67	18							
2000	Vestas	1294	Havnäs Vindkraftpark F1,H	F21c	90/95	100705	5337	5748	6275	3042	5781	98,8	226	66	45							
2000	Vestas	1295	Havnäs Vindkraftpark F2,H	F21c	90/95	100705	5337	5966	6631	2489	5339	89,6	233	67	45							
2000	Vestas	1296	Havnäs Vindkraftpark F3,H	F21c	90/95	100705	5337	4995	5555	2641	5038	98,9	191	65	45							
2000	Vestas	1297	Havnäs Vindkraftpark F7,H	F21c	90/95	100705	5337	4914	5679	2645	5128	99,1	191	64	56							
2000	Vestas	1298	Havnäs Vindkraftpark F4,H	F21c	90/95	100705	5337	4671	5331	2487	4855	98,6	166	64	46							
2000	Vestas	1299	Havnäs Vindkraftpark F6,H	F21c	90/95	100705	5337	5035	5850	2653	5238	99,5	193	65	22							
2000	Vestas	1300	Havnäs Vindkraftpark F7,H	F21c	90/95	100705	5337	5024	5718	2667	5173	99,5	192	63	9							
2000	Vestas	1301	Havnäs Vindkraftpark F8,H	F21c	90/95	100705	5337	5724	6349	3094	5914	98,5	220	66	45							
2000	Vestas	1302	Havnäs Vindkraftpark F9,H	F21c	90/95	100705	5337	4919	5630	2622	5129	98,9	188	64	45							
2000	Vestas	1303	Havnäs Vindkraftpark F10,	F21c	90/95	100705	5337	4746	5436	2524	4918	98,7	173	64	5							
2000	Vestas	1304	Havnäs Vindkraftpark F11,	F21c	90/95	100705	5337	4751	5421	2436	4834	99,1	176	63	49							
2000	Vestas	1305	Havnäs Vindkraftpark F12,	F21c	90/95	100705	5337	5408	6256	2817	5557	99,1	210	63	66							
2000	Vestas	1306	Havnäs Vindkraftpark F13,	F21c	90/95	100705	5337	5523	6348	2793	5596	99,6	221	64	3							
2000	Vestas	1307	Havnäs Vindkraftpark F14,	F21c	90/95	100705	5337	5421	6284	2834	5652	99,1	198	64	45							
2000	Vestas	1308	Havnäs Vindkraftpark F15,	F21c	90/95	100705	5337	5272	6305	2829	5640	99,4	216	64	3							
2000	Vestas	1309	Havnäs Vindkraftpark F16,	F21c	90/95	100705	5337	5429	6309	2794	5580	99,2	217	64	4							
2000	Enercon	1310	Långå 6,Långå	D17e	82/98	100501	4755	5099	2887	5231	95,2	161	87	31								
2000	Enercon	1311	Långå 7,Långå	D17e	82/98	100501	4354	5038	2837	5142	94,1	174	87	31								
2000	Vestas	1313	Källeberg 1,Källeberg	D7h	90/105	100701	5400	5396	5325	3449	6189	92	291	72	129							
2000	Vestas	1314	Källeberg 2,Källeberg	D7h	90/105	100701	5400	5531	5200	3446	6089	93,2	295	75	93							
2000	Vestas	1315	Källeberg 3,Källeberg	D7h	90/105	100701	5400	5426	5069	3364	5958	91,7	284	75	73							
2000	Vestas	1316	Källeberg 4,Källeberg	D7h	90/105	100701	5400	5976	5379	3498	6302	90,5	283	73	112							
2000	Vestas	1317	Källeberg 5,Källeberg	D7h	90/105	100701	5400	5669	5188	3340	5991	92,3	274	73	99							
2000	Vestas	1319	Bliekevare 6,Norråker	F22f	90/95	090415	5000	4022	4894	1642	3836	95,4	162	68	0							
2000	Vestas	1320	Orust, lleberg 1:Syd,Hårleb	B8a	90/95	101018	5300	5956	5487	3425	6175	86	350	83	71							
2000	Vestas	1321	Orust, lleberg 2:Väst,Hårleb	B8a	90/95	101018	5300	6109	5808	3411	6181	88,6	348	83	71							

Ny *	Effekt (kW)		Fabrikat	Nr Anläggning	Placering	D/H I drift	Ber MWh	2012 MWh	2013 MWh	2014 MWh	12mån MWh	12mån %	Månad MWh	Tid %	Hindertid (tim)					
	Hög	Låg													AHT	MS	YNS	OVS	PU	OPS
2000	Vestas	1357	Strömstad, Neanberg 2 Mitt	A9i	90/95	101201	5500	5356	5371	3069	5825	92,7	355	81	13					
2000	Vestas	1358	Strömstad, Neanberg 3 Syd	A9i	90/95	101201	5500	5742	5696	3262	6178	92,9	376	83	5					
2000	Vestas	1360	Brasmaviken, Pellekulla 1,F	E8g	90/105	101215	5200	6736	6265	3897	7212	98,7	349	79	0					
2000	Vestas	1361	Brasmaviken, Pellekulla 2,F	E8g	90/105	101215	5200	6311	5710	3607	6535	99,3	283	72	27					
2000	Enercon	1362	Prässeberg 1 Mitt, Lilla Ede	B8c	82/98	100901	5500	4987	4949	2519	4986	97,9	251	89	44					
2000	Enercon	1363	Prässeberg 2 Väst, Lilla Ed	B8c	82/98	100901	5500	4602	4612	2422	4763	98,2	251	94	3					
2000	Enercon	1364	Prässeberg 3 Öst, Lilla Edet	B8c	82/98	100901	5500	4447	4361	2269	4385	95,7	218	84	77					
2000	Vestas	1365	Topperyd 1,Topperyd	E6h	90/105	101201	5200	5656	5485	3183	5892	99	287	84	7					
2000	Vestas	1366	Topperyd 2,Topperyd	E6h	90/105	101201	5200	5446	5381	3139	5781	99,4	278	84	6					
2000	Vestas	1367	Topperyd 4,Topperyd	E6h	90/105	101201	5200	5489	5350	3078	5708	98,2	273	80	43					
2000	Enercon	1368	Skånings Åsaka 1,Skånings	D8d	82/98	100820	5000	5063	4831	2850	5363	99	249	91	7					
2000	Enercon	1369	Skånings Åsaka 2,Skånings	D8d	82/98	100820	5000	4694	4541	2667	4974	98,6	217	91	6					
2000	Enercon	1370	Skånings Åsaka 3,Skånings	D8d	82/98	100820	5000	4900	4689	2786	5160	97,5	247	91	14					
2000	Vestas	1375	Mossebol 1,Erikstad	C9a	90/105	110301	5500	5794	5561	3063	5793	79,3	297	78	486					
2000	Vestas	1376	Fågelbacka 1,Erikstad	C9a	90/105	110301	5500	5559	5355	2931	5489	80,2	277	77	487					
2000	Vestas	1377	Fågelbacka 2,Erikstad	C9a	90/105	110301	5500	5487	5277	2833	5306	76,3	285	77	487					
2000	Vestas	1378	Kråkedalen 1,Erikstad	C9a	90/105	110301	5500	5778	5602	3099	5813	82,4	298	76	486					
2000	Vestas	1379	Kråkedalen 2,Erikstad	C9a	90/105	110301	5500	5573	5494	3104	5747	79,5	299	74	489					
2000	Vestas	1380	Bäcken,Erikstad	C9a	90/105	110301	5500	6320	6140	3439	6330	80,8	333	80	480					
2000	Enercon	1381	Rodovålen 4,Vemhån	E17a	82/98	100608	6000	6116	5997	3319	5997	93,3	201	92	23					
2000	Enercon	1382	Rodovålen 5,Vemhån	E17a	82/98	100608	6000	6171	6637	3448	6439	92	243	93	6					
2000	Enercon	1383	Rodovålen 6,Vemhån	E17a	82/98	100608	6000	6080	6360	3565	6407	94,2	214	86	68					
2000	Vestas	1387	Långberget 1,Arbrå	G15f	90/105	110201	5670	6198	6800	3255	6434	93,2	267	75	2					
2000	Vestas	1388	Långberget 2,Arbrå	G15c	90/105	110201	5670	5372	6060	2947	5772	93,6	267	75	2					
2000	Vestas	1389	Långberget 3,Arbrå	G15f	90/105	110201	5670	5320	6228	3033	5985	92,1	267	75	2					
2000	Enercon	1390	Söderbodane 2,Söderboda	C9g	82/108	110107	4750	5109	4585	2476	4710	98,4	242	91	0	3				
2000	Vestas	1395	Herrberga 1,Mjölby	F8d	90/105	110228	5200	5594	5319	2998	5631	99,1	288	78	16					
2000	Vestas	1396	Herrberga 2,Mjölby	F8d	90/105	110228	5200	5485	5107	2902	5407	97,6	276	74	17					
2000	Vestas	1397	Herrberga 3,Mjölby	F8d	90/105	110228	5200	5447	5040	2871	5401	98,3	267	75	2					
2000	Vestas	1398	OVA Vind 3,Lundsbrunn	D8g	90/90	101118	5000	5741	5599	2777	5743	98,1	295	77	0					
2000	Vestas	1399	PRA A01,Lilla Edet	B8c	90/105	110301	5726	6252	6170	2987	6056	98,2	346	81	40					
2000	Vestas	1400	PRA A02,Lilla Edet	B8c	90/105	110301	5726	5688	5810	2796	5679	98,3	346	81	40					
2000	Vestas	1401	PRA A03,Lilla Edet	B8c	90/105	110301	5726	5918	5875	3178	6073	97,7	346	81	40					
2000	Vestas	1402	Björka 1,Motala	F8g	90/105	110201	5100	6837	6484	3434	6672	99	267	75	2					
2000	Vestas	1403	Björka 2,Motala	F8g	90/105	110201	5100	6749	6143	3305	6358	98,8	267	75	2					
2000	Enercon	1405	Lejdeberget 2,Bokenäset	B8d	82/78	110413	5400	6116	5758	3380	6215	96,6	312	81	120					
2000	Enercon	1406	Lejdeberget 3,Bokenäset	B8d	82/78	110416	5400	5391	5440	3035	5787	97,4	307	88	54					
2000	Enercon	1410	Brostorp 1,Snogeröd	D2g	82/98	100301	5500	5602	4847	2919	5135	96,8	205	94	0					
2000	Enercon	1411	Ryd-Rönnerum 1,Ryd	G4i	82/78	110513	5200	4272	4256	2493	4562	97,6	210	94	15					
2000	Enercon	1412	Ryd-Rönnerum 2,Ryd	G4i	82/78	110513	5200	4081	3944	2264	4067	96,5	193	95	2					
2000	Enercon	1413	Ryd-Rönnerum 3,Ryd	G4i	82/78	110513	5200	4201	3901	2219	4025	96,2	193	95	2					
2000	Enercon	1414	Ryd-Rönnerum 4,Ryd	G4i	82/78	110513	5200	4060	3922	2239	4126	97,3	194	95	4					
2000	Enercon	1415	Ryd-Rönnerum 5,Ryd	G4i	82/78	110513	5200	4294	4032	2287	4224	97,6	212	95	1					
2000	Vestas	1416	Stor-Rotliden A-01,Stor-Rotl	I21e	90/95	100817	5725	4506	5393	2186	4597	100	146	0						
2000	Vestas	1417	Stor-Rotliden A-02,Stor-Rotl	I21e	90/95	100817	5725	4444	5490	2061	4657	100	141	0						
2000	Vestas	1422	Stor-Rotliden A-07,Stor-Rotl	I21e	90/95	100923	5725	5227	5412	2892	5129	100	155	0						
2000	Vestas	1423	Stor-Rotliden A-08,Stor-Rotl	I21e	90/95	100928	5725	4521	5321	2553	5112	100	159	0						
2000	Vestas	1424	Stor-Rotliden A-09,Stor-Rotl	I21e	90/95	100923	5725	4960	6079	2722	5607	100	183	0						
2000	Vestas	1425	Stor-Rotliden A-10,Stor-Rotl	I21e	90/95	100923	5725	4731	5997	2703	5460	100	207	0						
2000	Vestas	1426	Stor-Rotliden A-11,Stor-Rotl	I21e	90/95	100928	5725	4245	4909	2456	4841	100	152	0						
2000	Vestas	1427	Stor-Rotliden B-01,Stor-Rotl	I21e	90/95	100917	5725	4171	5060	2324	4673	100	138	0						
2000	Vestas	1428	Stor-Rotliden B-02,Stor-Rotl	I21e	90/95	100917	5725	4373	5256	2536	4988	100	166	0						
2000	Vestas	1429	Stor-Rotliden B-03,Stor-Rotl	I21e	90/95	100917	5725	4428	5474	2658	5208	100	180	0						
2000	Vestas	1430	Stor-Rotliden B-04,Stor-Rotl	I21e	90/95	100917	5725	4986	5941	2862	5567	100	192	0						
2000	Vestas	1431	Stor-Rotliden B-05,Stor-Rotl	I21e	90/95	100917	5725	4564	5340	2699	5132	100	163	0						
2000	Vestas	1432	Stor-Rotliden B-06,Stor-Rotl	I21e	90/95	100908	5725	4437	5197	2584	4936	100	179	0						
2000	Vestas	1433	Stor-Rotliden B-07,Stor-Rotl	I21e	90/95	100908	5725	4058	4501	2397	4443	100	157	0						
2000	Vestas	1434	Stor-Rotliden B-08,Stor-Rotl	I21e	90/95	100914	5725	4432	5177	2769	5094	100	165	0						
2000	Vestas	1435	Stor-Rotliden C-01,Stor-Rotl	I21e	90/95	100816	5725	4361	5261	2275	4700	100	172	0						
2000	Vestas	1436	Stor-Rotliden C-02,Stor-Rotl	I21e	90/95	100816	5725	4444	5286	2045	4440	100	155	0						
2000	Vestas	1439	Stor-Rotliden C-05,Stor-Rotl	I21e	90/95	100820	5725	4476	5173	2129	4448	100	155	0						
2000	Vestas	1440	Stor-Rotliden C-06,Stor-Rotl	I21e	90/95	100825	5725	4845	5531	2474	4965	100	195	0						
2000	Vestas	1441	Stor-Rotliden C-07,Stor-Rotl	I21e	90/95	100825	5725	3809	5183	2504	4838	100	178	0						
2000	Vestas	1442	Stor-Rotliden C-08,Stor-Rotl	I21e	90/95	100902	5725	4538	5166	2589	4939	100	174	0						
2000	Vestas	1443	Stor-Rotliden C-09,Stor-Rotl	I21e	90/95	100908	5725	4649	5140	2569	4933	100	163	0						
2000	Vestas	1444	Stor-Rotliden C-10,Stor-Rotl	I21e	90/95	100914	5725	5018	5810	2568	5216	100	113	0						
2000	Vestas	1446	Stor-Rotliden D-01,Stor-Rotl	I21e	90/95	100916	5725	4282	5124	2122	4436	100	145	0						
2000	Vestas	1449	Stor-Rotliden D-04,Stor-Rotl	I21e	90/95	100820	5725	4538	5262	2118	4409	100	159	0						
2000	Vestas	1450	Stor-Rotliden D-05,Stor-Rotl	I21e	90/95	100804	5725	3967	4443	1926	3852	100	128	0						
2000	Vestas	1451	Stor-Rotliden D-06,Stor-Rotl	I21e	90/95	100804	5725	4249	4741	2117	4188	100	156	0						
2000	Vestas	1452	Stor-Rotliden D-07,Stor-Rotl	I21e	90/95	100804	5725	4136	4749	2084	4125	100	152	0						
2000	Vestas	1454	Stor-Rotliden D-09,Stor-Rotl	I21e	90/95	100729	572													



Ny *	Effekt (kW)		Fabrikat	Nr Anläggning	Placering	D/H I drift	Ber	2012	2013	2014	12mån	12mån	Månad	Tid	Hindertid (tim)								
	Hög	Låg						MWh	MWh	MWh	MWh	%	MWh	%	AHT	MS	YNS	OVS	PU	OPS	TF		
2000	Enercon	1655	Hästhalla 4,Hästhalla	C8f	82/78	120416	4600	1819	4538	2527	4866	92,4	213	83	56								
2000	Vestas	1656	Storugns III,Lärbro	J7c	90/105	120615	6100	2385	5879	3626	6349	91,6	356	80	29								
2000	Vestas	1657	Furulund 1,Nymö	E3a	90/95	120706	5200	1977	5255	3191	5481	92,2	302	83	5								
2000	Vestas	1658	Furulund 2,Nymö	E3a	90/95	120706	5200	2060	5498	3295	5714	91,7	308	83	8								
2000	Enercon	1659	Sölve 1,Sölvedal	E3b	82/98	120608	4950	1997	5215	3161	5501	98,9	286	94	0								
2000	Enercon	1660	Sölve 2,Sölvedal	E3b	82/98	120608	4950	2001	5226	3090	5415	98,7	242	92	9								
2000	Vestas	1661	Hackeryd Vind 1,Västerlösa	F8e	90/105	120630	4800	1489	5464	3043	5741	98,6	288	73	15								
2000	Vestas	1662	Hackeryd Vind 2,Västerlösa	F8e	90/105	120627	4800	1460	5361	3045	5714	99,2	307	76	8								
2000	Vestas	1663	Hackeryd Vind 3,Västerlösa	F8e	90/105	120626	4800	1462	5424	2994	5660	98,3	290	72	9								
2000	Vestas	1664	Vävinge Vind 1,Skänninge	F8d	90/80	120630	4450	1176	4771	2739	5080	99,3	258	74	2								
2000	Vestas	1665	Vävinge Vind 2,Skänninge	F8d	90/80	120704	4450	1259	4812	2759	5103	99	269	75	0								
2000	Vestas	1666	Hakarp 1,Hakarp	F3d	90/105	120831	5000	892	4789	2798	4961	94,5	311	85	0								
2000	Vestas	1667	Hakarp 2,Hakarp	F3d	90/105	120831	5000	1260	4752	2724	4834	94,9	326	85	0								
2000	Vestas	1668	Hakarp 3,Hakarp	F3d	90/105	120831	5000	1096	4422	2587	4644	92	299	85	20								
2000	Vestas	1669	Hakarp 4,Hakarp	F3d	90/105	120831	5000	1210	4767	2752	4932	95,8	327	86	0								
2000	Vestas	1670	Hakarp 5,Hakarp	F3g	90/105	120831	5000	1187	4624	2752	4939	95,5	300	85	1								
2000	Vestas	1671	Hakarp 6,Hakarp	F3d	90/105	120831	5000	1295	4829	2688	4886	95,3	313	85	0								
2000	Vestas	1672	Hakarp 7,Hakarp	F3d	90/105	120831	5000	1277	4642	2658	4798	94,5	307	84	13								
2000	Vestas	1673	Hakarp 8,Hakarp	F3d	90/105	120831	5000	1251	4648	2736	4838	95,5	323	83	5								
2000	Vestas	1674	Tolmanstegen 1,Tolvmans	A9i	90/105	111125	5200	1631	5300	3164	5865	97,9	292	76	79								
2000	Vestas	1675	Tolmanstegen 2,Tolvmans	A9i	90/105	111125	5200	1859	6005	3602	6569	97,9	382	83	21								
2000	Vestas	1676	Tolmanstegen 3,Tolvmans	A9i	90/105	111130	5200	1649	5412	3286	6083	98,4	335	82	21								
2000	Vestas	1677	Tolmanstegen 4,Tolvmans	A9i	90/105	111208	5200	1639	5291	3206	5967	98,5	320	81	21								
2000	Vestas	1678	Tolmanstegen 5,Tolvmans	A9i	90/105	111130	5200	1643	5359	3272	6029	98,5	329	81	21								
2000	Vestas	1679	Tolmanstegen 6,Tolvmans	A9i	90/105	111208	5200	1797	5716	3507	6396	97,3	338	80	45								
2000	Vestas	1680	Tolmanstegen 7,Tolvmans	A9i	90/105	111208	5200	1895	6066	3677	6663	98,5	374	83	21								
2000	Vestas	1681	Tolmanstegen 8,Tolvmans	A9i	90/105	111130	5200	1603	5233	3110	5808	98,3	303	81	21								
2000	Vestas	1682	Tolmanstegen 9,Tolvmans	A9i	90/105	111125	5200	1653	5488	3265	6030	98,1	337	82	21								
2000	Vestas	1683	Tolmanstegen 10,Tolman	A9i	90/105	111215	5200	1804	5766	3561	6404	98,4	363	83	22								
2000	Vestas	1684	Tolmanstegen 11,Tolman	A9i	90/105	111216	5200	1707	5725	3496	6341	98,6	354	82	24								
2000	Vestas	1685	Tolmanstegen 12,Tolman	A9i	90/105	120315	5200	1557	5224	3222	5837	98,6	324	83	22								
2000	Vestas	1686	Tolmanstegen 13,Tolman	A9i	90/105	120315	5200	1771	5711	3364	6305	98,3	331	82	22								
2000	Vestas	1687	Tolmanstegen 14,Tolman	A9i	90/105	120315	5200	1711	5613	3378	6220	98,5	342	82	31								
2000	Vestas	1688	Tolmanstegen 15,Tolman	A9i	90/105	120315	5200	1694	5695	3336	6219	97,3	345	83	21								
2000	Vestas	1689	Tolmanstegen 16,Tolman	A9i	90/105	120315	5200	1716	5677	3529	6327	98,4	358	82	21								
2000	Vestas	1690	Tolmanstegen 17,Tolman	A9i	90/105	120410	5200	1724	5757	3475	6302	98	348	82	21								
2000	Vestas	1691	Tolmanstegen 19,Tolman	A9i	90/105	120416	5200	1770	5844	3403	6359	98	341	82	22								
2000	Vestas	1692	Tolmanstegen 21,Tolman	A9i	90/105	120423	5200	1796	5859	3551	6512	98,4	366	82	24								
2000	Vestas	1693	Tolmanstegen 22,Tolman	A9i	90/105	120410	5200	1877	6030	3666	6648	98,4	368	82	23								
2000	Vestas	1694	Tolmanstegen 23,Tolman	A9i	90/105	120410	5200	1806	5919	3577	6542	98,7	358	82	22								
2000	Vestas	1695	Tolmanstegen 24,Tolman	A9i	90/105	120322	5200	1746	5716	3435	6385	98,5	344	81	22								
2000	Enercon	1696	Lyby 3,Lyby	D2g	82/78	110831	5200	1270	4835	3211	5329	95,2	261	88	57								
2000	Enercon	1700	Hörby Gärd,Mjällby	E3b	82/98	120531		2609	5655	3487	5978	96,8	311	95	0								
2000	Vestas	1701	Härjevad 1,Lidköping	C8f	90/95	110701	5500	1271	5885	3384	6302	96,9	310	79	41								
2000	Vestas	1702	Härjevad 2,Lidköping	C8f	90/95	110701	5500	1261	5920	3271	6212	96,6	301	78	40								
2000	Gamesa	1703	Dal 1, Anna Margareta,Fjär	B6f	90/100	111214	5400	4433	5792	2431	5340	100	0	81	0								
2000	Gamesa	1704	Dal 2, Maria,Fjäräs	B6f	90/100	111214	5400	3578	5399	2284	4913	100	0	81	0								
2000	Gamesa	1705	Dal 3, Adelle,Fjäräs	B6f	90/100	111222	5400	4008	5020	2113	4498	100	0	81	0								
2000	Gamesa	1706	Dal 4, Estelle,Fjäräs	B6f	90/100	111229	5400	4143	5725	2379	5142	100	0	81	0								
2000	Gamesa	1707	Fåleberg 1,Fåleberg	D9f	90/100	111201	5200	858	4138	1506	3660	100	0	81	0								
2000	Gamesa	1708	Fåleberg 2,Fåleberg	D9f	90/100	111201	5200	881	4490	1662	3996	100	0	81	0								
2000	Gamesa	1709	Fåleberg 3,Fåleberg	D9f	90/100	111201	5200	936	4493	1597	4034	100	0	81	0								
2000	Vestas	1710	Nyvallsåsen 1,Bergsjö	H16g	90/105	120930	5900	487	7337	3559	7045	94,7	272	85	0								
2000	Vestas	1711	Nyvallsåsen 2,Bergsjö	H16g	90/105	120929	5900	408	7072	3358	6712	94,7	246	84	0								
2000	Vestas	1717	Skallmeja-Elvingsgården,Sk	C8f	90/95	121026	5400	552	5816	3281	6197	94,9	296	78	23								
2000	Vestas	1718	Brännåsen 1, NV,Bergsjö	H16d	90/105	120822	6631	508	6714	3499	6572	84	363	85	557								
2000	Vestas	1719	Brännåsen 2, SV,Bergsjö	H16d	90/105	121010	6554	525	6593	3444	6485	85,8	350	85	557								
2000	Vestas	1720	Brännåsen 3, NO,Bergsjö	H16d	90/105	121010	6357	514	6563	3248	6236	85	349	85	557								
2000	Vestas	1721	Brännåsen 4, SO,Bergsjö	H16d	90/105	121010	6400	7	6693	3370	6518	85,6	354	85	557								
2000	Enercon	1722	Tejarp 1,Klägerup	C2f	82/78	120522	5400	526	4943	3122	5427	99,2	251	96	0								
2000	Enercon	1723	Tejarp 2,Klägerup	C2f	82/78	120524	5400	562	5224	3303	5705	99,1	280	96	1								
2000	Enercon	1736	Vara Badene 1,Kvånum	C8c	82/98	121005	5500	613	5446	3064	5798	97	256	86	42								
2000	Enercon	1737	Vara Badene 2,Kvånum	C8c	82/98	121005	5500	772	5245	2952	5608	96,8	247	86	43								
2000	Enercon	1738	Vara Badene 3,Kvånum	C8c	82/98	121005	5500	746	5027	2941	5479	95,3	232	87	42								
2000	Enercon	1739	Vara Badene 4,Kvånum	C8c	82/98	121101	5500	578	5120	2969	5576	96,6	250	86	43								
2000	Vestas	1740	Bärstad,Borghamn	E8f	90/95	120802	5300	4961	3622	6873	99,3	326	75	0									
2000	Vestas	1741	Klackeberg Vind 1,Skännin	F8d	90/105	101024	5200	5091	2958	5666	99,1	272	72	11									
2000	Vestas	1742	Klackeberg Vind 2,Skännin	F8d	9																		

Ny *	Effekt (kW)		Fabrikat	Nr Anläggning	Placering	D/H	I drift	Ber MWh	2012 MWh	2013 MWh	2014 MWh	12mån MWh	12mån %	Månad MWh	Tid %	Hindertid (tim)						
	Hög	Låg														Benämning, Ort	Karta	(m)	AHT	MS	YNS	ØYS
2000			Vestas	1881 Skutskär 2, Doris, Skutskär	H13f	90/105	091007	6000				639	639	100	229	0						
2000			Vestas	1882 Skutskär 3, Erik, Skutskär	H13f	90/105	091007	6000				632	632	100	240	0						
2000			Vestas	1883 Skutskär 4, Eva, Skutskär	H13f	90/105	091007	6000				602	602	100	221	0						
2000			Vestas	1884 Skutskär 5, Nisse, Skutskär	H13f	90/105	091007	6000				619	619	100	227	0						
2000	500		NEG Micon	687 Yttre Stengrund 2, Offshore	G3d	72/60	010930	6000	4045	3111			1802	91,1								
2000	500		NEG Micon	688 Yttre Stengrund 3, Offshore	G3d	72/60	010930	6000	4148	4922	2959	5126	86,5	136	28	430						
2000	1000		Vestas	477 Boel, Malmö	C2e	80/80	010221	5800	5188	4709	2756	4962	99,3									
2000	1000		Vestas	683 Lundåkra 1, Landskrona	C2g	80/78	030120	5000	4696	4353	1956	3942	88,7									
2000	1000		Vestas	684 Lundåkra 2, Landskrona	C2g	80/78	030120	5000	2866	4987	2419	4672	100									
2000	1000		Vestas	973 Byråsen, Marika, Malung	D13e	80/78	071222	4000	3926	4288	2035	4212	99,2	142	61	10						
2000	1000		Vestas	974 Byråsen, Virola, Malung	D13e	80/78	071229	4000	3809	3622	1946	3738	83,4	114	44	241						
2100			Suzlon	1393 Assjö 1, Ella, Assjö	E7c	88/100	101001	4800	4838	4603	1820	4129	96,2	106	66	2						
2100			Suzlon	1394 Assjö 2, Elise, Assjö	E7c	88/100	101001	4800	4892	4809	1656	4071	98,4	113	66	1						
2300			Siemens	890 Lillgrund A-01, Offshore	C2a	92,4/69	071020	6875	6231	5742	4300	7159	99,2	388	0							
2300			Siemens	891 Lillgrund A-02, Offshore	C2a	92,4/69	071020	6875	6875	5684	4283	7242	99,2	399	0							
2300			Siemens	892 Lillgrund A-03, Offshore	C2a	92,4/69	071021	6875	6963	5577	4273	7180	99,2	393	0							
2300			Siemens	893 Lillgrund A-04, Offshore	C2a	92,4/69	071022	6875	7202	5667	4404	7351	99,2	398	0							
2300			Siemens	894 Lillgrund A-05, Offshore	C2a	92,4/69	071024	6875	6964	5311	4422	7336	99,2	399	0							
2300			Siemens	895 Lillgrund A-06, Offshore	C2a	92,4/69	071022	6875	7493	5909	4551	7692	99,2	405	0							
2300			Siemens	896 Lillgrund A-07, Offshore	C2a	92,4/69	071022	6875	8185	6506	4818	8374	99,2	439	0							
2300			Siemens	897 Lillgrund B-01, Offshore	C2a	92,4/69	071104	6875	6308	5449	3894	6628	99,2	376	0							
2300			Siemens	898 Lillgrund B-02, Offshore	C2a	92,4/69	071104	6875	6234	5125	3759	6431	99,2	346	0							
2300			Siemens	899 Lillgrund B-03, Offshore	C2a	92,4/69	071104	6875	6250	5193	3768	6526	99,2	326	0							
2300			Siemens	900 Lillgrund B-04, Offshore	C2a	92,4/69	071104	6875	6705	5279	3885	6722	99,2	330	0							
2300			Siemens	901 Lillgrund B-05, Offshore	C2a	92,4/69	071108	6875	6610	4731	3921	6271	99,2	306	0							
2300			Siemens	902 Lillgrund B-06, Offshore	C2a	92,4/69	071108	6875	7094	5633	2970	6035	99,2	336	0							
2300			Siemens	903 Lillgrund B-07, Offshore	C2a	92,4/69	071023	6875	7491	5946	4304	7560	99,2	362	0							
2300			Siemens	904 Lillgrund B-08, Offshore	C2a	92,4/69	071020	6875	8737	6605	4868	8507	99,2	405	0							
2300			Siemens	905 Lillgrund C-01, Offshore	C2a	92,4/69	071117	6875	6356	5416	3721	6455	99,2	361	0							
2300			Siemens	906 Lillgrund C-02, Offshore	C2a	92,4/69	071120	6875	6185	5133	3566	6209	99,2	317	0							
2300			Siemens	907 Lillgrund C-03, Offshore	C2a	92,4/69	071120	6875	6251	5090	3340	6028	99,2	203	0							
2300			Siemens	908 Lillgrund C-04, Offshore	C2a	92,4/69	071124	6875	6548	5253	3711	6534	99,2	304	0							
2300			Siemens	909 Lillgrund C-05, Offshore	C2a	92,4/69	071124	6875	7013	5390	3493	6384	99,2	295	0							
2300			Siemens	910 Lillgrund C-06, Offshore	C2a	92,4/69	071108	6875	7097	5428	3935	6931	99,2	310	0							
2300			Siemens	911 Lillgrund C-07, Offshore	C2a	92,4/69	071108	6875	7541	5695	4178	7372	99,2	290	0							
2300			Siemens	912 Lillgrund C-08, Offshore	C2a	92,4/69	071115	6875	8458	6421	4459	8005	99,2	353	0							
2300			Siemens	913 Lillgrund D-01, Offshore	C2a	92,4/69	071201	6875	6267	5355	3736	6362	99,2	364	0							
2300			Siemens	914 Lillgrund D-02, Offshore	C2a	92,4/69	071201	6875	6156	5063	3531	6083	99,2	299	0							
2300			Siemens	915 Lillgrund D-03, Offshore	C2a	92,4/69	071201	6875	6138	4857	3524	6034	99,2	285	0							
2300			Siemens	916 Lillgrund D-04, Offshore	C2a	92,4/69	071201	6875	6582	5312	3714	6638	99,2	273	0							
2300			Siemens	917 Lillgrund D-06, Offshore	C2a	92,4/69	071120	6875	7252	5499	4012	6954	99,2	307	0							
2300			Siemens	918 Lillgrund D-07, Offshore	C2a	92,4/69	071124	6875	7821	5378	4137	6872	99,2	348	0							
2300			Siemens	919 Lillgrund D-08, Offshore	C2a	92,4/69	071112	6875	8735	6527	4379	8032	99,2	111	0							
2300			Siemens	920 Lillgrund E-01, Offshore	C2a	92,4/69	071004	6875	6763	5576	3824	6525	99,2	384	0							
2300			Siemens	921 Lillgrund E-02, Offshore	C2a	92,4/69	071004	6875	6251	5174	3540	6150	99,2	291	0							
2300			Siemens	922 Lillgrund E-03, Offshore	C2a	92,4/69	071004	6875	6252	4569	3525	5722	99,2	275	0							
2300			Siemens	923 Lillgrund E-04, Offshore	C2a	92,4/69	071201	6875	6754	5416	3742	6667	99,2	284	0							
2300			Siemens	924 Lillgrund E-06, Offshore	C2a	92,4/69	071201	6875	7465	5731	4007	7189	99,2	301	0							
2300			Siemens	925 Lillgrund E-07, Offshore	C2a	92,4/69	071128	6875	8216	6251	4429	7899	99,2	294	0							
2300			Siemens	926 Lillgrund F-02, Offshore	C2a	92,4/69	071004	6875	6474	5480	3670	6433	99,2	320	0							
2300			Siemens	927 Lillgrund F-03, Offshore	C2a	92,4/69	071006	6875	6543	5302	3582	6378	99,2	278	0							
2300			Siemens	928 Lillgrund F-04, Offshore	C2a	92,4/69	071201	6875	6931	5474	3647	6600	99,2	276	0							
2300			Siemens	929 Lillgrund F-05, Offshore	C2a	92,4/69	071201	6875	7429	5769	4060	7292	99,2	299	0							
2300			Siemens	930 Lillgrund F-06, Offshore	C2a	92,4/69	071201	6875	8261	6354	4371	7832	99,2	315	0							
2300			Siemens	931 Lillgrund G-02, Offshore	C2a	92,4/69	071008	6875	6309	5686	3822	6637	99,2	360	0							
2300			Siemens	932 Lillgrund G-03, Offshore	C2a	92,4/69	071007	6875	6923	5722	3735	6756	99,2	296	0							
2300			Siemens	933 Lillgrund G-04, Offshore	C2a	92,4/69	071201	6875	7222	5784	3874	6988	99,2	290	0							
2300			Siemens	934 Lillgrund G-05, Offshore	C2a	92,4/69	071201	6875	8131	6045	4186	7395	99,2	290	0							
2300			Siemens	935 Lillgrund H-02, Offshore	C2a	92,4/69	071005	6875	7797	6356	4129	7329	99,2	408	0							
2300			Siemens	936 Lillgrund H-03, Offshore	C2a	92,4/69	071008	6875	7664	6179	4035	7240	99,2	335	0							
2300			Siemens	937 Lillgrund H-04, Offshore	C2a	92,4/69	071006	6875	7983	6241	3749	7009	99,2	292	0							
2300			Enercon	978 Lövstaviken V1, Falkenberg	B5c	70/70	070115	5600	5643	5347	2697	5509	93	103	39	445						
2300			Enercon	979 Lövstaviken V2, Falkenberg	B5c	70/70	070115	5600	5365	4727	2668	5136	98	206	89	28						
2300			Enercon	980 Lövstaviken V4, Falkenberg	B5c	70/70	070115	5600	6075	5306	3083	5985	98,2	232	94	9						
2300			Enercon	981 Lövstaviken V5, Falkenberg	B5c	70/70	070115	5600	5541	5084	2998	5711	98,2	214	92	11						
2300			Enercon	982 Lövstaviken V6, Falkenberg	B5c	70/70	070115	5600	6414	5603	3401	6199	95,2	250	94	6						
2300			Enercon	1017 Näsbyholm 1 Universal Pow	D1g	70/64	081215	5200	4413	4477	2921	4913	99,2	282	95	2						
2300			Enercon	1018 Näsbyholm 2 Universal Pow	D1g	70/64	081215	5200	4759	4433	2928	4931	99,2	286	96	1						
2300			Enercon	1019 Näsbyholm 3, Näsbyvind I, T	D1g	70/64	081215	5200	4790	4446	2863	4854	98,6	270	96	1						
2300			Enercon	1020 Näsbyholm 4, Näsbyvind II,	D1g	70/64	081215	5200	4664	4377	2816	4										



Ny *	Effekt (kW)	Fabrikat	Nr Anläggning	Placering	D/H	I drift	Ber	2012	2013	2014	12mån	12mån	Månad	Tid	Hindertid (tim)						
															Hög	Låg	Benämning, Ort	Karta	(m)	MWh	MWh
2300	Enercon	1545 Gabrielsberget Syd Vind 19	J20b	82/108	110416	6000	5108	5319	2611	5161	99,2										
2300	Enercon	1546 Gabrielsberget Syd Vind 20	J20b	82/108	110416	6000	4972	5371	2583	5127	99,2										
2300	Siemens	1565 Kyrkberget, T2,Kyrkberget	D14b	101/80	110314	7300	688	6790	2405	5748	90,1	264	94	0							
2300	Siemens	1566 Kyrkberget, T3,Kyrkberget	D14b	101/80	110314	7300	598	6633	2536	5918	90,1	256	94	0							
2300	Siemens	1567 Kyrkberget, T4,Kyrkberget	D14b	101/80	110314	7300	598	6262	2348	5628	90,1	230	92	0							
2300	Siemens	1568 Kyrkberget, T5,Kyrkberget	D14b	101/80	110314	7300	547	5185	2221	5284	90,7	205	90	0							
2300	Siemens	1569 Kyrkberget, T6,Kyrkberget	D14b	101/80	110314	7300	584	6420	2435	5773	90,1	239	92	0							
2300	Siemens	1570 Kyrkberget, T7,Kyrkberget	D14b	101/80	110314	7300	753	7687	2888	6851	91,3	297	93	0							
2300	Siemens	1571 Kyrkberget, T8,Kyrkberget	D14b	101/80	110314	7300	870	7437	3292	7104	95,3	281	93	0							
2300	Siemens	1572 Kyrkberget, T9,Kyrkberget	D14b	101/80	110314	7300	736	7239	2734	6407	91,3	262	92	0							
2300	Siemens	1573 Kyrkberget, T10,Kyrkberget	D14b	101/80	110314	7300	705	6966	2504	6049	89,6	258	93	0							
2300	Siemens	1574 Kyrkberget, T11,Kyrkberget	D14b	101/80	110314	7300	761	7405	2397	6141	91,3	273	93	0							
2300	Enercon	1604 LMK 01, Svedala,Svedala	C2c	82/78	101005	5500	6881	6534	4428	7373	95,9	397	95	25							
2300	Enercon	1763 Vettåsen 1, Thomas Dahl,U	G13i	82/108	120209	6250		4238	2969	6066	94,2	205	93	23							
2300	Enercon	1764 Vettåsen 2, Thomas Dahl,U	G13i	82/108	120209	6250		3915	2525	5354	94,6	198	94	10							
2300	Enercon	1765 Vettåsen 3, Thomas Dahl,U	G13i	82/108	120209	6250		3660	2639	5293	97	195	94	15							
2300	Enercon	1766 Vettåsen 4, Thomas Dahl,D	G13i	82/108	120217	6250		3281	2738	5393	97,3	195	95	3							
2300	Enercon	1767 Vettåsen 5, Thomas Dahl,K	G13i	82/108	120221	6250		3517	2863	5713	98,5	197	95	0							
2300	Enercon	1768 Vettåsen 6, Thomas Dahl,J	G13i	82/108	120224	6250		3288	2650	5318	97,6	177	90	37							
2300	Enercon	1774 Råtan-Digerberget 1,Råtan	E17i	82/98	110224	5400		3415	2826	5227	98,4	172	83	61							
2300	Enercon	1775 Råtan-Digerberget 2,Råtan	E17i	82/98	110224	5400		3685	3108	5664	98,7	205	89	23							
2300	Enercon	1776 Råtan-Digerberget 3,Råtan	E17i	82/98	110224	5400		3139	2713	4855	98,1	179	89	22							
2300	Enercon	1777 Råtan-Digerberget 4,Råtan	E17f	82/98	110224	5400		3057	2739	4878	98,6	191	89	22							
2300	Enercon	1778 Råtan-Digerberget 5,Råtan	E17i	82/98	110224	5400		3376	2887	5162	98,6	195	89	23							
* 2300	Siemens	1784 Fredriksdal 1,Fredriksdal	E6h	101/100	130201	6200		3464	3661	6787	97,2	357	87	3							
* 2300	Siemens	1785 Fredriksdal 3,Fredriksdal	E6h	101/100	130201	6200		3474	3641	6780	97,3	353	86	13							
* 2300	Siemens	1786 Fredriksdal 4,Fredriksdal	E6h	101/100	130201	6200		3279	3520	6518	98	338	88	10							
* 2300	Siemens	1787 Fredriksdal 5,Fredriksdal	E6h	101/100	130201	6200		3273	3385	6344	97,1	336	86	6							
* 2300	Siemens	1788 Fredriksdal 6,Fredriksdal	E6h	101/100	130201	6200		3455	3489	6608	98,1	326	85	17							
2300	Enercon	1813 Mårtensklack 1,Böle	G13i	82/108	120109	6250		6741	3180	6686	98	209	94	1							
2300	Enercon	1814 Mårtensklack 2,Böle	G13i	82/108	120118	6250		6253	3107	6176	93,5	222	94	0							
2300	Enercon	1815 Mårtensklack 3,Böle	G13i	82/108	120119	6250		6373	2848	6058	96,6	188	94	4							
2300	Enercon	1816 Mårtensklack 4,Böle	G13i	82/108	120110	6250		6610	3152	6548	97,4	208	94	5							
2300	Siemens	1820 Trattberget VK01,Trattberg	H20e	101/100	121110	6000			3100	3100	100	250	0								
2300	Siemens	1821 Trattberget VK02,Trattberg	H20e	101/100	121110	6000			2524	2524	100	250	0								
2300	Siemens	1822 Trattberget VK03,Trattberg	H20e	101/100	121110	6000			3400	3400	100	205	0								
2300	Siemens	1823 Trattberget VK04,Trattberg	H20e	101/100	121110	6000			3415	3415	100	237	0								
2300	Siemens	1824 Trattberget VK05,Trattberg	H20e	101/100	121110	6000			3364	3364	100	244	0								
2300	Siemens	1825 Trattberget VK06,Trattberg	H20e	101/100	121110	6000			3485	3485	100	274	0								
2300	Siemens	1826 Trattberget VK07,Trattberg	H20e	101/100	121110	6000			3595	3595	100	247	0								
2300	Siemens	1827 Trattberget VK08,Trattberg	H20e	101/100	121110	6000			3531	3531	100	256	0								
2300	Siemens	1828 Trattberget VK09,Trattberg	H20e	101/100	121110	6000			2630	2630	100	262	0								
2300	Siemens	1829 Trattberget VK10,Trattberg	H20e	101/100	121110	6000			3572	3572	100	279	0								
2300	Siemens	1830 Trattberget VK11,Trattberg	H20e	101/100	121110	6000			3355	3355	100	266	0								
2300	Siemens	1831 Trattberget VK12,Trattberg	H20e	101/100	121110	6000			2791	2791	100	226	0								
2300	Siemens	1832 Trattberget VK13,Trattberg	H20e	101/100	121110	6000			3512	3512	100	259	0								
2300	Siemens	1833 Trattberget VK14,Trattberg	H20e	101/100	121110	6000			3214	3214	100	253	0								
2300	Siemens	1834 Trattberget VK15,Trattberg	H20e	101/100	121110	6000			2961	2961	100	241	0								
2300	Siemens	1835 Trattberget VK16,Trattberg	H20e	101/100	121110	6000			3366	3366	100	252	0								
2300	Siemens	1836 Trattberget VK17,Trattberg	H20e	101/100	130110	6000			2845	2845	100	202	0								
2300	Siemens	1837 Trattberget VK18,Trattberg	H20e	101/100	121110	6000			3219	3219	100	226	0								
2300	Siemens	1838 Trattberget VK19,Trattberg	H20e	101/100	130110	6000			3308	3308	100	254	0								
2300	Siemens	1839 Trattberget VK20,Trattberg	H20e	101/100	130110	6000			3087	3087	100	214	0								
2300	Siemens	1840 Trattberget VK21,Trattberg	H20e	101/100	130110	6000			3439	3439	100	270	0								
2300	Siemens	1841 Trattberget VK22,Trattberg	H20e	101/100	130110	6000			604	604	100	224	0								
2300	Siemens	1842 Trattberget VK23,Trattberg	H20e	101/100	130110	6000			3405	3405	100	265	0								
2300	Siemens	1843 Trattberget VK24,Trattberg	H20e	101/100	130110	6000			3024	3024	100	219	0								
2300	Siemens	1844 Trattberget VK25,Trattberg	H20e	101/100	130110	6000			3169	3169	100	233	0								
2300	Siemens	1845 Trattberget VK26,Trattberg	H20e	101/100	130110	6000			3868	3868	100	268	0								
2300	Siemens	1846 Trattberget VK27,Trattberg	H20e	101/100	130110	6000			2912	2912	100	214	0								
2300	Siemens	1847 Trattberget VK28,Trattberg	H20e	101/100	130110	6000			2893	2893	100	221	0								
2300	Siemens	1848 Trattberget VK29,Trattberg	H20e	101/100	130110	6000			2779	2779	100	205	0								
2300	Siemens	1849 Trattberget VK30,Trattberg	H20e	101/100	130110	6000			3419	3419	100	267	0								
2300	Enercon	1885 Sälshög,Sälshög	D2c	82/78	140513	6000			642	642	99	393	92	54							
* 2400	Kenersys	1782 Erken 1,Kullsta	J11g	109/95	130130	6400		4116	2528	4877	81,1	175	84	3							
* 2400	Kenersys	1783 Erken 2,Kullsta	J11g	109/95	130206	6400		4358	2906	5509	88,6	203	84	4							
2500	Nordex	1023 Lundåkra 3,Landskrona	C2g	90/80	081027	6900	6489	5910	2997	5810	95,8										
2500	Nordex	1024 Lundåkra 4,Landskrona	C2g	90/80	081027	6900	5525	6205	3380	6238	100										
2500	GE Wind En	1192 Brunsmo 1,Brunsmo	F3i	100/100	100401	6000	4446	5061	1513	3602	98,8										
2500	GE Wind En	1193 Brunsmo 2,Brunsmo	F3i	100/100	100401	6000	4221	3791	1404	3389	98,1										
2500	GE Wind En	1194 Brunsmo 3,Brunsmo	F4c	100/100	100401	6000	4461	4027	1456	3464	97,5										
2500	GE Wind En	1195 Brunsmo 4,Brunsmo	F4c	100/100	100401	6000	4735	4902	1435	3703	99,4										
2500	GE Wind En	1196 Brunsmo 5,Brunsmo	F4c	100/100	100401	6000	4092	4064</													

Ny *	Effekt (kW)		Fabrikat	Nr Anläggning Benämning, Ort	Placering Karta	D/H I drift (m)	Ber MWh	2012 MWh	2013 MWh	2014 MWh	12mån MWh	12mån %	Månad MWh	Tid %	Hindertid (tim)						
	Hög	Låg													AHT	MS	YNS	OVS	PU	OPS	TF
3000	Vestas	1494	Näsudden Väst 03,Näs	I5f	90/90	111001	8277	7658	4501	8412	97,4	374	81	1							
3000	Vestas	1495	Näsudden Väst 04,Näs	I5f	90/90	111001	8259	7702	4584	8570	98,1	370	79	21							
3000	Vestas	1496	Näsudden Väst 05,Näs	I5f	90/90	111001	7887	7656	4590	8603	98,8	371	81	1							
3000	Vestas	1497	Näsudden Väst 06,Näs	I5f	90/90	111001	7918	7584	4672	8693	97,4	375	81	2							
3000	Vestas	1498	Näsudden Väst 07,Näs	I5f	90/90	111001	7630	6499	4529	7389	92,5	412	81	2							
3000	Vestas	1499	Näsudden Väst 08,Näs	I5f	90/90	111001	7634	7283	4457	8176	98,8	394	80	4							
3000	Vestas	1500	Näsudden Väst 09,Näs	I5f	90/90	111001	7314	7156	4339	8038	97,4	391	80	6							
3000	Vestas	1501	Näsudden Väst 10,Näs	I5f	90/90	111001	7103	6895	4383	7961	97,6	380	78	12							
3000	Vestas	1502	Näsudden Väst 11,Näs	I5f	90/90	111001	6991	7010	4455	8026	97,3	388	80	5							
3000	Vestas	1503	Näsudden Väst 12,Näs	I5f	90/90	111001	7351	7289	4579	8410	97,1	403	81	2							
3000	Vestas	1504	Stugyl 1,Näs	I5f	90/90	110901	8788	8018	4866	9056	98,7	391	81	1							
3000	Vestas	1505	Stugyl 2,Näs	I5f	90/90	110901	8840	7946	4850	9100	98,5	364	80	12							
3000	Vestas	1506	Stugyl 3,Näs	I5f	90/90	110901	8858	8104	4981	9173	98,1	395	81	26							
3000	Vestas	1507	Stugyl 4,Näs	I5f	90/90	110901	8841	8407	5017	9328	98	429	81	19							
3000	Vestas	1508	Stugyl 5,Näs	I5f	90/90	110901	9515	7550	5143	8487	90,9	407	82	4							
3000	Vestas	1509	Stugyl 6,Näs	I5f	90/90	110901	8036	7539	4718	8579	98,7	393	81	2							
3000	Vestas	1510	Stugyl 7,Näs	I5f	90/90	110901	7815	7489	4711	8574	97,4	405	80	5							
3000	Vestas	1511	Stugyl 8,Näs	I5f	90/90	110901	8383	8013	4904	8940	97,8	413	81	1							
3000	Vestas	1512	Stugyl 9,Näs	I5f	90/90	110901	9132	8547	5162	9566	98,2	426	82	5							
3000	WinWind	1597	VP Vänern GG7,Vänern	D10d	90/88	091120	9000	7748	7335		3317	100									
3000	WinWind	1598	VP Vänern GG8,Vänern	D10d	90/88	091120	9000	5705	7875		3645	100									
3000	Siemens	1854	Mullberget 1,Råtan	E17f	113/122	140401	9494		1138	1138	99,6	197	69	0							
3000	Siemens	1855	Mullberget 2,Råtan	E17f	113/122	140401	9494		1228	1228	100	301	86	0							
3000	Siemens	1856	Mullberget 3,Råtan	E17f	113/122	140501	9494		1031	1031	95,4	333	75	0							
3000	Siemens	1857	Mullberget 4,Råtan	E17f	113/122	140501	9494		1106	1106	95,4	377	88	0							
3000	Siemens	1858	Mullberget 5,Råtan	E17f	113/122	140501	9494		1058	1058	95,4	337	75	0							
3000	Siemens	1859	Mullberget 6,Råtan	E17f	113/122	140501	9494		1004	1004	92,8	292	83	0							
3000	Siemens	1860	Mullberget 7,Råtan	E17f	113/122	140501	9494		925	925	95,4	213	50	0							
3000	Siemens	1861	Mullberget 8,Råtan	E17f	113/122	140501	9494		967	967	94,8	328	78	0							
3000	Siemens	1862	Mullberget 9,Råtan	E17f	113/122	140501	9494		1110	1110	95,4	346	86	0							
3000	Siemens	1863	Mullberget 10,Råtan	E17f	113/122	140501	9494		921	921	95,2	314	80	0							
3000	Siemens	1864	Mullberget 11,Råtan	E17f	113/122	140501	9494		703	703	91,2	143	31	0	350						
3000	Siemens	1865	Mullberget 12,Råtan	E17f	113/122	140401	9494		1162	1162	98,8	246	81	0							
3000	Siemens	1866	Mullberget 13,Råtan	E17f	113/122	140401	9494		1930	1930	100	315	88	0							
3000	Siemens	1867	Mullberget 14,Råtan	E17f	113/122	140401	9494		1952	1952	100	336	88	0							
3000	Siemens	1868	Mullberget 15,Råtan	E17f	113/122	140401	9494		1429	1429	100	194	71	0							
3000	Siemens	1869	Mullberget 16,Råtan	E17f	113/122	140501	9494		1480	1480	99	288	91	0							
3000	Siemens	1870	Mullberget 17,Råtan	E17f	113/122	140501	9494		1001	1001	95,4	262	84	0							
3000	Siemens	1871	Mullberget 18,Råtan	E17f	113/122	140401	9494		1132	1132	95,4	325	91	0							
3000	Siemens	1872	Mullberget 19,Råtan	E17f	113/122	140401	9494		1659	1659	100	266	87	0							
3000	Siemens	1873	Mullberget 20,Råtan	E17f	113/122	140401	9494		1763	1763	100	256	82	0							
3000	Siemens	1874	Mullberget 21,Råtan	E17f	113/122	140401	9494		1802	1802	100	304	89	0							
3000	Siemens	1875	Mullberget 22,Råtan	E17f	113/122	140401	9494		2050	2050	100	309	88	0							
3000	Siemens	1876	Mullberget 23,Råtan	E17f	113/122	140401	9494		1786	1786	100	245	79	0							
3000	Siemens	1877	Mullberget 24,Råtan	E17f	113/122	140501	9494		943	943	93,1	291	82	0							
3000	Siemens	1878	Mullberget 25,Råtan	E17f	113/122	140501	9494		133	133	88,5	131	64	0							
3000	Siemens	1879	Mullberget 26,Råtan	E17f	113/122	140401	9494		1592	1592	99,5	246	78	0							
3050	Enercon	1779	Middagsberget Verk 1,Skål	E17g	101/99	120922	8300		3009	2361	4664	53,9	0			744					
3050	Enercon	1780	Middagsberget Verk 2,Skål	E17g	101/99	120906	8300		3175	3613	5659	73,3	254	85	13						
3050	Enercon	1781	Middagsberget Verk 3,Skål	E17g	101/99	120914	8300		1527	3434	3983	62,5	239	85	15						
3075	Vestas	1795	Villköl VKA A01,Orrefors	F5c	112/119	121108	7970		2061	4098	6158	98,8	450	88	2						
3075	Vestas	1796	Villköl VKA A02,Orrefors	F5c	112/119	121108	7970		2111	4324	6435	99,4	474	90	7						
3075	Vestas	1797	Villköl VKA A03,Orrefors	F5c	112/119	121108	7970		2036	4310	6346	99,5	468	89	12						
3075	Vestas	1798	Villköl VKA A04,Orrefors	F5c	112/119	121108	7970		2048	4130	6178	99,4	450	90	4						
3075	Vestas	1799	Villköl VKA A05,Orrefors	F5c	112/119	121108	7970		2132	4076	6208	97,1	464	90	1						
3075	Vestas	1800	Villköl VKA A06,Orrefors	F5c	112/119	121108	7970		2222	4226	6449	96,5	486	89	14						
3075	Vestas	1801	Villköl VKA A07,Orrefors	F5c	112/119	121108	7970		2174	3914	6088	93,3	462	81	55						
3075	Vestas	1802	Örken ORA A01,Fröslida	C5c	112/94	121101	7205		1110	4939	6049	98,7	431	87	30						
3075	Vestas	1803	Örken ORA A02,Fröslida	C5c	112/94	121101	7205		983	5270	6253	98,3	509	93	2						
3075	Vestas	1804	Örken ORA A03,Fröslida	C5c	112/94	121114	7205		1167	4671	5838	99,3	429	92	2						
3075	Vestas	1805	Örken ORA B01,Oskarströ	C5c	112/94	121117	7205		1204	4714	5918	97,5	454	92	4						
3075	Vestas	1806	Örken ORA B02,Oskarströ	C5c	112/94	121129	7205		1153	4730	5883	99	448	92	2						
3075	Vestas	1807	Örken ORA B03,Oskarströ	C5c	112/94	121031	7205		860	4084	4944	98,2	362	86	16						

# Karta över verkens placering

