

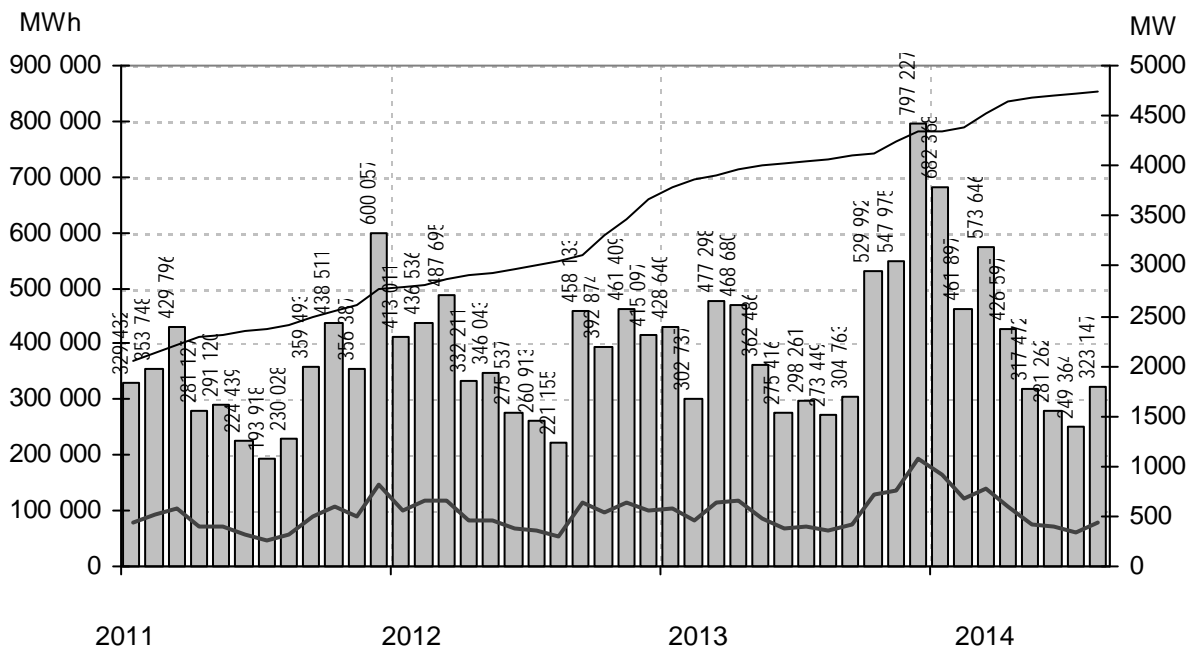
# Vindkraftverk

Större än 50 kW

augusti 2014

Internetadress: <http://www.vindstat.nu>

## Vindproducerad el från registrerade verk



Staplarna visar producerad energi per månad i MWh, linjerna visar installerad effekt respektive månadens medeleffekt i MW

## Sammanfattning

Totalt installerad effekt	(MW)	4746
Antal verk	(st)	2781
Rapporterade denna månad	(st)	1334
Elproduktion		
2012	(MWh)	4 500 613
2013	(MWh)	5 066 923
2014	(MWh)	3 315 752
Rapporterat denna månad	(MWh)	323 147
Medeleffekt denna månad	(MW)	434

### Vindens energiinnehåll

Månaden jämfört med samma månad tidigare år	138 %
Året hittills jämfört med samma period under tidigare år	110 %
Senaste 12 månaderna jämfört med samma period under tidigare år	110 %

### Förklaringar till tabellen på följande sidor

Ber	Av ägaren lämnad uppgift på beräknad elproduktion		
Årtal	Sammanlagd elproduktion under respektive år		
12mån	Elproduktion och tillgänglighet senaste 12 månaderna		
Månad	Elproduktion under månaden		
Tid	Andel av månaden som generatorm varit inkopplad på nät		
*	Nytt verk		
AHT	Avläst hindertid		
MS	Mindre störning	PU	Planerat underhåll
YNS	Yttre nätstörning	ÖPS	Övrigt planerat stopp
ÖYS	Övrig yttre störning	TF	Tekniskt fel

### Ett projekt finansierat av Energimyndigheten

Sammanställningen gjord 2014-09-10

Ansvarig:  
Nils-Erik Carlstedt Vindstat ABE-post: [nilserik.carlstedt@vindstat.com](mailto:nilserik.carlstedt@vindstat.com)  
Telefon: 070 - 539 54 67

Ny *	Effekt (kW)		Fabrikat	Nr Anläggning	Placering	D/H	I drift	Ber MWh	2012 MWh	2013 MWh	2014 MWh	12mån MWh	12mån %	Månad MWh	Tid %	Hindertid (tim)							
	Hög	Låg														Benämning, Ort	Karta	(m)	AHT	MS	YNS	OVS	PU
95	20	Tellus	37	Södra Bäckbo,Ålem	G5c	19/41	920225	110	56	59	45	67	99,8	4	61	0							
100		Vestas	501	Seglaberga I,Laholm	C4e	20/24	880927	205	92	101	76	117	100	11	75	0							
150		WindWorld	15	Snaigsto,Näs	I5i	28/31	900202	455	245	274	188	322	100	24	59								
150		WindWorld	16	Tjautet,Näs	I5i	28/31	900203	455		94	173	263	100	22	65								
150		WindWorld	73	Arendala,Lund	C2f	27/40	930522	416	408	371	267	413	100	33	79								
150		WindWorld	107	Stureholms gård,Ödåkra	C3d	27/41	940801	380	325	268	204	318	100	27	73								
150		WindWorld	144	Nygården 4:1,Nygården	C9a	27/41	950927	260	206	71	139	211	91,7	8	50								
225	50	Vestas	22	Braheskolan,Visingsö	E7g	27/30	901206	500	368	404	210	394	100	21	75	0							
225	50	Vestas	24	Ölandstok,Grönhögen	G3i	27/30	910710	580	480	484	300	502	98,8	34	80	0							
225	50	Vestas	25	Solvåndan,Grönhögen	G3i	27/30	910710	580	457	437	264	455	93,8	32	80	3							
225	50	Vestas	28	Mårten,Grötlingbo	J5g	27/30	911025	466	426	378	292	449	94,1	23	71	65							
225	50	Vestas	33	Tovsippa,Grönhögen	G3i	27/30	911210	580	520	495	338	524	97,2	40	85	0							
225	50	Vestas	34	Vitsippa,Grönhögen	G3i	27/30	911210	580	448	393	319	516	97,8	38	82	0							
225	50	Vestas	54	Elmer I,Mosås	F10a	27/31	920626	280	205	203	121	209	95,8	9	53	1							
225	50	Vestas	56	Albert,Kistinge	C4e	27/32	920908	493	398	349	161	319	99,3										
225	50	Vestas	57	Erik,Kistinge	C4e	27/32	920908	493	369	323	150	296	99,7										
225	50	Vestas	63	Bösarp,Bösarp	C1i	27/25	921215	472	436	414	241	407	99,2										
225	50	Vestas	65	August,Visingsö	E7g	27/31	930107	480	349	320	192	331	82,7	17	53	286							
225	50	Vestas	68	Kristinelund 1,Ventlinge	G3i	27/31	930109	580	550	545	359	590	4,5	43	82	744							
225	50	Vestas	69	Kristinelund 2,Ventlinge	G3i	27/31	930109	580	533	509	357	559	4,4	42	82	744							
225	50	Vestas	70	Kristinelund 3,Ventlinge	G3i	27/31	930109	580	537	539	363	582	4,4	41	80	744							
225	50	Vestas	82	Österlervind,Simris	E2a	27/32	930923	480	491	502	330	519	98,6	33	84	0							
225	50	Vestas	83	Berta,Simris	E2a	27/32	930923	480	499	501	275	459	79,8	33	82	0	38						
225	50	Vestas	96	Viktor,Simris	E2a	27/32	940112	480	474	492	320	503	98,1	32	80	0	10					4	
225	50	Vestas	97	Almetorps Säteri,Lavad	C8e	27/32	940202	320	212	211	115	212	99,7										
225	50	Vestas	100	Gulsippa,Grönhögen	G3i	27/30	940126	580	430	437	279	462	99,5	29	80	0							
225	50	Vestas	101	Blåsippa,Grönhögen	G3i	27/30	940126	580	493	481	295	493	97,6	36	82	3							
225	50	Vestas	106	Kristinelund Nord,Ventlinge	G3i	27/31	940718	600	455	476	361	578	4,5	41	82	744							
225	50	Vestas	109	Lilla ELen,Tvååker	B5f	27/31	940820	460	405	360	169	338	98										
225	50	Vestas	110	El-Trendo,Tvååker	B5f	27/31	940820	460	434	381	176	357	98,5										
225	50	Vestas	111	Hällemöllan 1,Rönnäng	A7f	29/32	941021	600	613	587	365	632	98,8	52	81	1							
225	50	Vestas	112	Rosendal,Rosendal	B5f	27/31	940930	500	430	389	222	400	98,8										
225	50	Vestas	113	Elvira,Kistinge	C4e	27/31	940623	384	356	303	194	338	97,9										
225	50	Vestas	116	Sibylla af Ängholmen,Ängh	A7f	29/31	941020	570	530	553	357	596	94,3	52	83	0							
225	50	Vestas	119	Hägvards,Hall	J7e	29/31	941215	410	396	287	126	276	88,9										
225	50	Vestas	120	Vivi,Visingsö	E7g	29/31	941228	530	492	483	274	494	98,9	25	66	63							
225	50	Vestas	121	Hornbore,Hamburgsund	A9c	29/31	941216	500	343	361	219	400	96,3	21	66	54							
225	50	Vestas	136	Nuntorpskolan,Brålanda	B8i	29/31	950824	325	19	202	143	244	98,6	8	44	0							
225	50	Vestas	142	Stella af Rönnäng,Rönnäng	A7f	29/31	950918	550	557	535	330	576	98,4	48	83	0							
225	50	Vestas	148	Önaholms Gärd 5,Tveta	C10b	29/34	951108	417	333	365	284	458	96	32	69	1							
225	50	Vestas	178	Zephyrus af Hof,Ålmestad	D7d	29/30	960221	332	205	196	140	224	93,1	10	63	1							
225	50	Vestas	200	Lunden,Gårdhem	B8c	29/30	960701	330	152	234	141	237	97,2	9	48	1							
225	50	Vestas	215	Kälvene,Kälvene	D7h	29/31	960828	330	277	264	192	312	98,2	15	69	11							
225	50	Vestas	233	Linnea,Grönhögen	G3i	29/32	961108	570	507	499	316	530	99,6	36	77	1							
225	50	Vestas	234	Gullivian,Grönhögen	G3i	29/32	961107	570	474	459	309	496	98,1	31	76	14							
225	50	Vestas	235	Kristinelund 5, Ventlinge	G3i	27/31	961106	600	609	608	403	654	4,5	45	83	744							
225	50	Vestas	241	Månsunen,Gislöv	E2a	29/32	970217	525	498	476	345	495	93,7	34	80	3							
225	50	Vestas	250	Ingel 3,Östra Ingelstad	D2c	29/32	971017	460	468	471	221	415	97,8										
225	50	Vestas	257	Hällemöllan 2,Rönnäng	A7f	29/32	971111	600	659	634	382	667	99	55	85	5							
225	50	Vestas	272	Agrivind,Grötlingbo	J5g	29/30	980110	580	443	385	315	481	99	26	75	7							
225	50	Vestas	368	Ann-EL-i,Hängsdala	D7h	29/30	990104	370	386	360	251	403	95,8	20	74	64							
225	50	Vestas	375	Gesvinto, Skåls Vindk,Näs	I5f	29/30	990508	620	565	514	349	609	99,3	44	81	4							
225	50	Vestas	502	Seglaberga II,Laholm	C4e	27/30	910118		411	312	263	385	93,6	41	81	1							
225	50	Vestas	503	Seglaberga III,Laholm	C4e	27/30	920309		378	305	245	386	99,3	32	76	17							
225	50	Vestas	517	Värpinge Anna,Lund	C2e	27/30	900201	500	327	273	230	332	96,7	34	78	0							
225	50	Vestas	518	Värpinge Bella,Lund	C2e	27/30	900201	500	111	286	215	331	97,5	30	72	0							
225	50	Vestas	522	Bäckagård I,Tvååker	B5f	27/30	911016	500	350	390	268	451	96,4	48	85	22							
225	50	Vestas	523	Bäckagård II,Tvååker	B5f	27/30	911016	500	442	373	264	434	97,6	48	84	22							
225	50	Vestas	524	Bäckagård III,Tvååker	B5f	27/30	911016	500	413	347	237	405	98,5	43	78	24							
225	50	Vestas	525	Bäckagård IV,Tvååker	B5f	27/30	911016	500	380	382	252	438	98,1	35	74	92							
225	50	Vestas	526	Bäckagård V,Tvååker	B5f	27/30	911016	500	414	362	252	420	96,3	44	81	33							
225	50	Vestas	527	Bäckagård VI,Tvååker	B5f	27/30	911016	500	428	344	256	403	92,2	45	81	31							
225	50	Vestas	528	Bäckagård VII,Tvååker	B5f	27/30	911016	500	418	372	251	429	98,1	43	78	50							
225	50	Vestas	541	Slitevind I,Näs	I5f	27/30	930120	600	531	476	305	549	98,4	32	69	110							
225	50	Vestas	544	Hjärtholmen Set,Hjärtholme	B7a	27/31	930105	550	536	502	325	553	97,5	53	86	1							
225	50	Vestas	545	Hjärtholmen Abel,Hjärtholm	B7a	27/31	930105	550	558	507	314	549	97,3	41	71	132							
225	50	Vestas	546	Hjärtholmen Axel,Hjärtholm	B7a	27/31	930616	550	463	490	316	538	95,2	52	85	28							
225	50	Vestas	569	Ingel 1,Östra Ingelstad	D2c	29/31	960320	460	470	467	222	418	99,7										
225	50	Vestas	570	Ingel 2,Östra Ingelstad	D2c	29/31	960320	460	301	447	212	402	99,2										
225	50	Vestas	761	Lunden 2,Gårdhems-Lunde	B8c	29/32	040426	310	245	252	130	229	85,7	8	47	79							
230		Enercon	308	Strömmaskolan,Sätilla	B6i	30/52	980509	400	200	104	7	7	5	7	43	329							

Ny *	Effekt (kW)		Fabrikat	Nr Anläggning	Placering	D/H I drift	Ber MWh	2012 MWh	2013 MWh	2014 MWh	12mån MWh	12mån %	Månad MWh	Tid %	Hindertid (tim)						
	Hög	Låg													Benämning, Ort	Karta	(m)	AHT	MS	VNS	OVS
500	Vestas	127	Hogenäset, Ingeborg,Hoge	A8f	39/39	950125	1100	1071	937	628	1093	97,4	55	56	124						
500	Vestas	128	Sönnertorp 2,Sönnertorp	C4a	39/41	950213	890	945	853	592	963	95,9	71	67	120						
500	Vestas	131	Sönnertorp 1,V:a Karup	C4a	39/40	950331	890	970	906	623	1023	97	80	67	115						
500	Enercon	147	Ruuthsbo I,Ruuthsbo	D1h	40/42	951020	1500	378	1156	774	1245	95,5	79	88	20						
500	WindWorld	162	Lucia af Boholmen,Skoghall	D10d	37/41	951219	800	556	582	362	657	96,4	39	70	1						
500	WindWorld	172	Si-Vind,Lysekil	A8f	37/40	951221	950	747	730	504	885	99,5	57	75	4						
500	Enercon	181	Slitevind XIII,Larsbo Glemm	D1i	40/50	960513	1300	1307	1157	815	1232	88,6	101	92	0						
500	Enercon	182	Slitevind XIV,Larsbo Glemm	D1i	40/50	960513	1300	1292	1132	392	704	66	100	91	0						
500	Enercon	183	Slitevind XVI,Ryngne N	D2a	40/50	960515	1300	856	1086	773	1175	94,9	79	81	86						
500	Vestas	186	Åstorp 1,Åstorp	C3e	39/40	960216	860	766	676	373	633	89,9	63	66	4						
500	WindWorld	195	Ärröd 220001,Ärröd	D2h	37/41	960523	710	675	430	467	663	96,4	59	81	0						
500	Enercon	209	Österlervind II,Simris	E2a	40/42	960825	1380	1424	1041		169										
500	WindWorld	216	Legevind,Legeved	E3a	37/41	960904	600	608	551	396	613	99,4	40	71	5						
500	WindWorld	218	Trollenäs,Trollenäs	C2i	37/41	960829		758	660	489	730	99,3	58	72	6						
500	Enercon	229	Hog 1,Stenungsund	B7g	40/42	961003	1050	713	719	421	710	82,2	37	52	319						
500	Enercon	230	Hog 2,Stenungsund	B7g	40/42	961003	1050	922	916	568	968	93,2	54	71	132						
500	Enercon	236	Slitevind XVII,Eriksfält N Ör	D1i	40/50	961211	1300	1167	1419	1004	1518	96,3	110	93	0						
500	Enercon	237	Slitevind XVIII,Eriksfält S Ör	D1i	40/50	961211	1300	1226	1301	820	1267	90,2	88	83	55						
500	Vestas	239	Åstorp 2,Åstorp	C3e	39/40	970204	950	824	713	407	706	91,6	68	67	0						
500	Vestas	247	Lovisa,Örby	C3a	39/40	970825	950	786	738	563	865	98,8	81	75	8						
500	Enercon	263	Windbyggarna 1,Lärbro	J7b	40/65	971220	1100	594	511	506	701	82,1	58	90	11						
500	Enercon	264	Isak,Klinterhamn	I6c	40/50	971219	1300	937	729	367	616	63,1	99	91	1						
500	Enercon	267	Ryftes Kristina,Fole	J6g	40/65	971218	1200	825	847	562	909	92,2	59	90	25						
500	Enercon	269	Kyrkebys 1,Hangvar	J7b	40/65	971220	1200	869	808	401	754	93,4	60	83	1						
500	Enercon	270	Kyrkebys 2,Hangvar	J7b	40/65	971220	1200	821	850	500	881	96,8	63	90	1						
500	Vestas	291	Täppeshusen 1,Höganäs	C3d	39/40	980402	1050	877	676	530	769	97	73	77	0						
500	Vestas	292	Täppeshusen 2,Höganäs	C3d	39/40	980402	1050	909	719	541	806	98,7	70	75	0						
500	Enercon	314	St. Herrestad I,St. Herresta	D2b	40/65	980712	1420	1374	1071	670	928	87,1	78	81	92						
500	Enercon	317	St. Herrestad II,St. Herresta	D2b	40/65	980712	1420	1349	1146	767	1178	90,8	92	83	162						
500	Enercon	354	Kadesjö I,Trunnerup 9:4	D2a	40/65	981119	1400	1238	1237	887	1335	98,3	93	88	30						
500	Enercon	355	Kadesjö II,Trunnerup 9:4	D2a	40/65	981119	1400	1146	1052	719	1035	87,9	91	91	4						
500	Enercon	356	Marieholm I,Reslöv 11:3	C2i	40/65	981201	1300	1103	1120	819	1236	98	102	93	0						
500	Enercon	357	Månslunda I,Månslunda	D2f	40/65	981127	1350	1019	1028	768	1117	93,8	79	92	0						
500	Enercon	358	Rydsgård I,Ville 61:8	D2a	40/65	981118	1400	1150	1049	787	1099	92,6	92	89	17						
500	Enercon	359	Rydsgård II,Ville 61:8	D2a	40/65	981120	1400	1234	895	430	685	75,3	69	83	66						
500	Enercon	362	Marieholm II,Reslöv 11:3	C2i	40/65	981202	1300	1063	944	743	1123	95,5	98	93	0						
500	Enercon	380	Gunn-El,Köpinge Gärd	C4e	40/65	990115	1200	832	944	736	1170	95,7	83	80	76						
500	Vestas	504	Seglaberga IV,L:Tjärby	C4e	39/40	930701	1000	662	632	395	660	84,3	0	1	734						
500	Vestas	519	Värpinge Clara,Lund	C2e	39/40	960711	1050	812	503	523	787	95,3	71	69	6						
500	Vestas	543	Slitevind III,Näs	I5f	39/41	930209	1350	1188	1027	737	1236	96,3	92	73	20						
500	Vestas	550	Vindudd IV,Grötlingbo	J5g	39/41	941115	1050	1018	921	718	1099	97,7	63	69	8						
500	Vestas	551	Vindudd V,Grötlingbo	J5g	39/41	941115	1050	966	896	697	1066	91	59	66	38						
500	WindWorld	559	Annelöv I,Landskrona	C2h	37/41	951220		908	817	616	924	99,4	74	79	5						
500	WindWorld	560	Annelöv II,Landskrona	C2h	37/41	960307		855	710	614	917	99,5	72	83	5						
500	Enercon	565	Slitevind IX,Smöjen	J7c	40/50	951222	1300	919	946	732	1110	92,2	70	88	1						
500	Enercon	566	Slitevind X,Smöjen	J7c	40/50	951215	1300	918	935	689	1077	90,5	58	80	41						
500	Enercon	567	Slitevind XI,Furillen	J7c	40/50	951219	1400	390	672	554	937	86,1	27	31	484						
500	Enercon	568	Slitevind XII,Furillen	J7c	40/50	951220	1400	1369	1230	875	1377	95,5	89	75	22						
500	WindWorld	571	Kullamöllan,Nyhamnsläge	B3i	37/41	960620		1017	842	622	942	99,5	101	87	3						
500	WindWorld	572	Kullavind,Nyhamnsläge	B3i	37/41	960620		1166	953	656	1073	99,6	112	86	2						
500	Enercon	592	Humlekärr 1,Humlekärr	A8f	40/42	961024	1300	1167	1034	764	1200	94,9	91	87	2						
500	Enercon	593	Humlekärr 2,Humlekärr	A8f	40/42	961024	1300	844	970	670	1144	82,2	92	88	0						
500	WindWorld	698	Blyger II,Jämjö	H4g	37/42	021213	550	643	594	335	590	99,4	39	72	5						
550	WindWorld	661	Bockstigen 1,Offshore	I5f	37/40	980301	1575	817	955	602	899	62,7	104	79	141						
550	WindWorld	662	Bockstigen 2,Offshore	I5f	37/40	980301	1575	918	602	671	692	44,9	79	71	211						
550	WindWorld	663	Bockstigen 3,Offshore	I5f	37/40	980301	1575	1434	1261	863	1392	71,1	107	68	229						
550	WindWorld	664	Bockstigen 4,Offshore	I5f	37/40	980301	1575	948	877	769	945	71,8	93	66	171						
550	WindWorld	665	Bockstigen 5,Offshore	I5f	37/40	980301	1575	1352	1309	807	1382	73,2	110	82	132						
600	Vestas	146	Bromöllan 1,Bromö	D9e	42/40	951019	1100	904	842	456	892	98,1	52	51	1						
600	Vestas	159	Hansamöllan,Värpinge	C2e	42/41	951205	1150	941	888	677	1047	98,7	94	68	5						
600	Vestas	180	Vårdkasberget,Härnösand	I17g	44/40	960501	1100	854	1079	585	1134	95,7	47	45	150						
600	Vestas	188	Hjärtholmen Görel,Hjärthol	B7a	44/40	960502	1450	1022	1292	948	1639	98,4	142	75	49						
600	Vestas	189	Hjärtholmen Boel,Hjärtholm	B7a	44/40	960502	1450	800	1253		418										
600	Vestas	191	Risholmen Elin,Risholmen	B7a	44/40	960506	1450	768	1253		418										
600	Vestas	192	Risholmen Elida,Risholmen	B7a	44/40	960506	1450	734	1253		418										
600	Vestas	193	Risholmen Eivind,Risholme	B7a	44/40	960503	1450	731	1253		418										
600	Vestas	194	Lövstaviken 8,Falkenberg	B5c	42/40	960601	1500	1250	1112	763	1316	4,5	135	71	744						
600	Vestas	204	Håberg 1,Flo	C8d	44/50	960726	938	754	853	402	771	99,8									
600	Vestas	210	BEA 8,När	J5h	44/50	960917	1300	1101	990	751	1191	98,6	72	68	1						
600	Vestas	211	Burgvind, Rigges1,När	J5h	44/50	960920	1300	1038	968	738	1172	95,9	69	64	34						
600	Vestas	222	Ryftes Hulda,Havdhem	I5i	44/50	961119	1300	1156	1039	762	1239	95,6	85	70	26						
600	Vestas	223	Eksebo Kraft, Gustav,Havd	I5i	44/50	961120	1300	1057	978	702	1174	98,9	78	67	10						
600	Vestas	224	Kulle 14,Näs	I5i	44/50	961119	1300	1064	1008	739	1210	93,9	75	60	84						
600	Vestas	225	Kulle 16,Näs	I5i	44/50	961119	1300	1060	913												

Ny *	Effekt (kW)		Fabrikat	Nr Anläggning	Placering	D/H	I drift	Ber MWh	2012 MWh	2013 MWh	2014 MWh	12mån MWh	12mån %	Månad MWh	Tid %	Hindertid (tim)						
	Hög	Låg														Benämning, Ort	Karta	(m)	AHT	MS	YNS	OVS
600	Vestas	290	Vivian,Visingsö	E7g	44/40	971025	1300	1200	1134	504	1015	22,7	3	5	62							
600	WindWorld	293	Björnsgrård,Mellby	C4b	42/50	980312	1000	941	831	620	962	99,5	57	56	11							
600	WindWorld	294	Kastlösa Väst V2,Kastlösa	G4c	42/40	980201	1280	949	845	647	954	98,2	91	70	12							
600	WindWorld	295	Kastlösa Väst V3,Kastlösa	G4c	42/40	980201	1280	757	1041	753	1243	96,9	111	65	15							
600	WindWorld	296	Färvind,Kastlösa	G4c	42/40	980201	1280	1172	1173	738	1271	99,1	102	67	11							
600	WindWorld	297	Kastlösa Väst V5,Kastlösa	G4c	42/40	980201	1300	1356	1263	810	1397	96,2	110	68	12							
600	WindWorld	298	Kastlösa Väst V7,Kastlösa	G4c	42/40	980201	1250	1035	890	510	908	77,6	37	27	354							
600	WindWorld	299	Kastlösa Väst V11,Kastlösa	G4c	42/40	980201	1300	882	1083	594	1074	75,5	62	39	209							
600	WindWorld	300	Kastlösa Väst V8,Kastlösa	G4c	42/40	980201	1210	896	809	501	899	97,3	72	61	140							
600	WindWorld	301	Kastlösa Väst V9,Kastlösa	G4c	42/40	980201	1220	1018	1047	705	1227	98,6	100	65	11							
600	WindWorld	302	Kastlösa Väst V10,Kastlösa	G4c	42/40	980201	1230	1132	1002	643	1133	94,5	91	66	13							
600	WindWorld	303	Kastlösa Väst V13,Kastlösa	G4c	42/40	980201	1210	841	847	501	888	92,2	84	66	19							
600	WindWorld	304	Kastlösa Väst V14,Kastlösa	G4c	42/40	980201	1200	903	877	594	1018	99,2	95	64	19							
600	WindWorld	305	Kastlösa Väst V15,Kastlösa	G4c	42/40	980201	1220	977	990	420	859	97,6										
600	WindWorld	306	Kastlösa Väst V16,Kastlösa	G4c	42/40	980201	1250	1094	1081	716	1215	99,2	92	69	12							
600	WindWorld	307	LT Klägstorp,Klägstorp	C4b	42/50	980421	990	1005	875	607	975	99,4										
600	WindWorld	309	Björkliden,St. Isie	C1i	42/45	971125	1490	1482	1368	998	1558	99,1	111	75	0	24						
600	WindWorld	311	Lilla Isie,Lilla Isie	C1i	42/45	971212	1500	1547	1418	1047	1625	99,6	129	78	4							
600	WindWorld	312	Hofby Vind, Ysby,Kövlinge	C4b	42/49	971108	930	837	739		307	99,8										
600	Vestas	315	Grebban 1,Tanumshede	A9f	44/45	980610	1100	937	923	546	997	95	52	58	1							
600	Vestas	316	Grebban 2,Tanumshede	A9f	44/45	980611	1100	906	889	547	979	94,5	49	55	39							
600	WindWorld	318	Bengtssons Vindmölla,Mell	C4b	42/50	980921	1000	1080	886	694	1049	99,4	90	72	5							
600	WindWorld	321	Triton Energi,Kövlinge	C4b	42/50	980921	1000	997	844	546	887	99,5	76	67	5							
600	WindWorld	343	Kastlösa Väst V1,Kastlösa	G4c	42/40	981001	1210	1250	1187	817	1346	96	119	69	12							
600	WindWorld	344	Kastlösa Väst V6,Kastlösa	G4c	42/40	981001		1282	880	718	1050	97,3	100	67	22							
600	WindWorld	345	Kastlösa Väst V12,Kastlösa	G4c	42/40	981001	1210	913	889	553	889	90	80	64	49							
600	WindWorld	349	Kövlinge Vind,Kövlinge	C4b	42/50	981101	1000	941	691	653	923	99,4	79	70	5							
600	WindWorld	350	Mammarps Vind,Mammarp	C4e	42/50	981101	1000	1099	826	655	962	99,4	100	73	6							
600	Vestas	369	Elise Ruuthsbo,Bjåresjö	D2b	44/45	990120	1325	970	1042	743	1149	99,6	80	67	0							
600	Vestas	370	Elinor Ruuthsbo,Bjåresjö	D2b	44/45	990120	1325	1116	1095	758	1175	98,9	80	68	6							
600	Enercon	397	Bjälbo, Lennart,Skänninge	F8d	44/65	991001	1300	1174	1207	737	1296	98,2	76	92	86							
600	Enercon	402	Kyrkebys 3,Hangvar	J7b	44/65	991130	1400	1063	915	648	1029	94	73	88	0							
600	Enercon	403	Kyrkebys 4,Hangvar	J7b	44/65	991130	1400	1036	800	660	1055	95,7	71	85	50							
600	Enercon	414	Virke 1,Kävlinge	C2i	44/65	991028	1350	1325	1161	944	1256	85,5	119	92	0							
600	Enercon	415	Virke 2,Kävlinge	C2i	44/65	991028	1350	1217	1184	879	1365	98,1	93	81	63							
600	Enercon	416	Skarhult 1,Skarhult	C2i	44/65	991103	1350	1238	1109	805	1206	94,8	97	87	28							
600	Enercon	417	Skarhult 2,Skarhult	C2i	44/65	991101	1350	1176	1044	762	1123	94,1	93	85	32							
600	Enercon	418	Fjälkinge 1,Fjälkinge	E3a	44/65	990913	1300	1063	969	727	1098	98,7	79	92	0							
600	Enercon	419	Fjälkinge 2,Fjälkinge	E3a	44/65	990912	1300	1104	1054	756	1169	98,7	72	87	35							
600	Enercon	420	Tjärby,Laholm	C4e	44/46	991112	1200	872	842	640	989	98	85	84	4							
600	Enercon	437	Freja Ölsäng,Ölsäng	G3d	44/46	000706	1250	1141	1149	849	1301	98,8	84	85	1							
600	Enercon	439	Skörpinge,Ängelholm	C3h	44/67	000213	1450	1265	1174	874	1339	96,5	109	92	2							
600	Enercon	440	Genevad,Laholm	C4e	44/67	000301	1500	1227	1057	773	1207	95,3	113	87	1							
600	Enercon	454	Brönneslöv 1,Brönneslöv	C2i	44/65	001201	1350	1333	1245	735	1212	95,9										
600	Enercon	455	Brönneslöv 2,Brönneslöv	C2i	44/65	001201	1400	1318	1134	723	1089	89										
600	Enercon	456	Ö. Karaby,Ö. Karaby	C2i	44/65	001201	1300	1417	1458	1082	1637	97,2	134	93	0							
600	Enercon	457	Kornheddinge Mölla,Kornhe	C2f	44/65	001201	1300	1359	1289	957	1478	96,2	112	85	26							
600	Enercon	459	Skagsudde, Linda,Skagsud	J19a	44/65	001231	1400	1742	1722	1090	1793	97,3	87	88	0							
600	Enercon	469	Kristinetorp 1,Kristinetorp	D2g	44/65	010201	1350	1221	1197	884	1274	96,9	94	90	0							
600	Enercon	470	Kristinetorp 2,Kristinetorp	D2g	44/65	010201	1350	1080	1265	927	1370	98	97	89	0							
600	Enercon	471	Kristinetorp 3,Kristinetorp	D2g	44/65	010201	1350	1148	1184	917	1393	97,7	103	90	0							
600	Enercon	472	Kristinetorp 4,Kristinetorp	D2g	44/65	010201	1350	1255	1290	882	1341	98,8	100	88	14							
600	Enercon	486	Heden,Heden	C3e	44/65	010401	1350	1342	1187		483	99,9										
600	Enercon	489	Rynges III,Rynges	D2a	44/50	010601	1350	1282	1273	925	1393	97,8	95	86	0							
600	Vestas	505	Seglbergers V,L.Tjärby	C4e	44/45	960916		856	795	533	848	95,2										
600	Vestas	556	Uttersos,Tvååker	B5f	42/41	951018	1200	1314	1062	743	1284	98,8	138	69	22							
600	Vestas	557	Uttersos,Tvååker	B5f	42/41	951013	1200	1241	1067	753	1278	95,4	140	72	23							
600	Vestas	558	Uttersos,Tvååker	B5f	42/41	951013	1200	1131	985	616	1115	94,6	123	64	23							
600	Vestas	574	Stora Bjärs 2,Stenkyrka	J7a	44/40	960703	1100	910	835	533	949	98,8	56	59	26							
600	Vestas	577	Gipsön 1,Landskrona	C2g	42/41	961008	1216	1243	1110	774	1253	100	111	0								
600	Vestas	578	Gipsön 2,Landskrona	C2g	42/41	961014	1216	1217	1110	774	1253	100	111	0								
600	Vestas	579	Gipsön 3,Landskrona	C2g	42/41	961014	1216	1212	1110	774	1253	100	111	0								
600	Vestas	580	Gipsön 4,Landskrona	C2g	42/41	961014	1216	1222	1110	774	1253	100	111	0								
600	Vestas	581	Gipsön 5,Landskrona	C2g	42/41	961014	1216	1152	1110	774	1253	100	111	0								
600	Vestas	582	Gipsön 6,Landskrona	C2g	42/41	961014	1216	1232	1110	774	1253	100	111	0								
600	Vestas	583	Gipsön 7,Landskrona	C2g	42/41	961008	1216	1235	1110	774	1253	100	111	0								
600	Vestas	584	Gipsön 8,Landskrona	C2g	42/41	961008	1216	1118	1110	720	1199	100	111	0								
600	Vestas	585	Gipsön 9,Landskrona	C2g	42/41	961008	1216	1232	1110	774	1253	100	111	0								
600	Vestas	586	Gipsön 10,Landskrona	C2g	42/41	961008	1216	1225	1110	774	1253	100	111	0								
600	Vestas	587	Gipsön 11,Landskrona	C2g	42/41	961008	1216	1226	1110	774	1253	100	111	0								
600	Vestas	588	Gipsön 12,Landskrona	C2g	42/41	961008	1216	1221	1162	774	1253	100	111	0								

Ny *	Effekt (kW)		Fabrikat	Nr Anläggning	Placering	D/H I drift	Ber MWh	2012 MWh	2013 MWh	2014 MWh	12mån MWh	12mån %	Månad MWh	Tid %	Hindertid (tim)							
	Hög	Låg													AHT	MS	YNS	OVS	PU	OPS	TF	
600			Enercon	771 Valterslund 1,Valterslunds	D2c	44/65	040630	1600	1660	1532	1118	1656	93,8	125	86	35						
600			Enercon	772 Valterslund 2,Valterslunds	D2c	44/65	040702	1600	1683	1591	1045	1642	94,4	123	87	30						
600	120	Bonus		243 Olsvenne 1,Näs	I5f	44/50	970303	1500	1293	994	255	684	48	67	66	182						
600	120	Bonus		251 Skärbo 1,Tanumshede	A9f	44/50	971118	1170	943	817	596	1053	99,5	59	80	0						
600	120	Bonus		252 Skärbo 2,Tanumshede	A9f	44/50	971101	1170	872	759	541	823	87,1	53	79	1						
600	120	Bonus		253 Skärbo 3,Tanumshede	A9f	44/50	971114	1170	973	991	605	1070	95,8	57	81	1						
600	120	Bonus		254 Skärbo 4,Tanumshede	A9f	44/50	971114	1170	778	876	560	985	98,4	56	77	32						
600	120	Bonus		255 Skärbo 5,Tanumshede	A9f	44/50	971114	1170	938	915	566	1017	99	58	80	0						
600	120	Bonus		256 Skärbo 6,Tanumshede	A9f	44/50	971113	1170	733	792	492	884	97,8	43	64	113						
600	120	Bonus		262 Viking Vind,Löddeköping 2	C2h	44/41	971003	1040	1091	1036	743	1151	99,7	90	87	8						
600	120	Bonus		274 Monica af Olserröd,Olserröd	D2i	44/40	971201	1160	1027	906	281	648	79,5									
600	120	Bonus		275 Magnhild af Magnelund,Eld	C4e	44/30	971201	1100	1072	914	594	982	91,5	5	7	671						
600	120	Bonus		333 Eva,Mellböda	H5h	44/45	980801	1200	927	954	675	1044	98,1	56	89	9						
600	120	Bonus		334 Maria,Mellböda	H5h	44/45	980801	1200	1016	1040	707	1100	98,9	59	90	9						
600	120	Bonus		335 Susanna,Mellböda	H5h	44/45	980801	1200	1137	1105	789	1187	98,1	67	91	3						
600	120	Bonus		336 Rebecka Slitevind,Mellböda	H5h	44/45	980801	1200	972	650	135	217	35,4	50	85	44						
600	120	Bonus		337 Anna Slitevind,Mellböda	H5h	44/45	980801	1200	1099	1090	648	1061	90,1	60	79	92						
600	120	Bonus		339 Biegg-ålfmai,Suorva	I28g	44/40	981013	1000	1170	1274	686	1141	69,4	2	4	710						
600	120	Bonus		341 Holmsund Vindkraftstn,Hol	K20e	44/50	980617	1100	1025	1101	671	1179	94,8	62	78	24						
600	120	Bonus		347 Rodovälén 2,Rodovälén	E17a	44/40	981007	1200	1008	1132	133	567	93,1									
600	120	Bonus		378 Solvik 3,Maglarp	C1h	44/50	990525	1500	1792	1578	442	1094	96,6									
600	120	Bonus		379 Solvik 4,Maglarp	C1h	44/50	990526	1500	1697	1582	394	1064	96,1									
660			Vestas	313 Havsvind,Mellbystrand	C4b	47/50	980626	1400	1251	1031	758	1114	94,6	69	52	16						
660			Vestas	338 Burgar,Hablingbo	I5i	47/45	981012	1720	1808	1689	1058	1897	97,3	152	72	15						
660			Vestas	382 Slitevind XX,Smöjen	J7c	47/55	990819	1877	1330	1266	943	1507	99,5	107	62	9						
660			Vestas	383 Slitevind XXI,Smöjen	J7c	47/55	990819	1900	1467	1364	1004	1606	99,3	110	62	9						
660			Vestas	384 Slitevind XXII,Smöjen	J7c	47/55	990819	1956	1523	1262	921	1456	99,2	106	62	8						
660			Vestas	385 Slitevind XXIII,Smöjen	J7c	47/55	990819	1996	1708	1597	1174	1852	99,3	127	68	9						
660			Vestas	393 Kärrets Gärd,Kärrets Gärd	B5f	47/55	991012	1250	1160	1001	629	1088	98,3									
660			Vestas	394 Eksebo Kraft, Henning,Klint	I6c	47/55	991023	1650	1526	1452	867	1623	98,9	148	68	1						
660			Vestas	401 Harriemöllan,Backgården	C2i	47/55	990930	1430	1272	1296	920	1382	97,9	109	69	21						
660			Vestas	405 Storugns 1,Lärbro	J7b	47/55	991217	1534	1060	927	697	1129	97,8	67	63	2						
660			Vestas	406 Storugns 2,Lärbro	J7b	47/55	991215	1551	1127	992	730	1192	98,5	70	64	3						
660			Vestas	407 Storugns 3,Lärbro	J7b	47/55	991218	1530	1141	1014	744	1222	96,9	67	57	99						
660			Vestas	408 Storugns 4,Lärbro	J7b	47/55	991218	1528	1115	989	739	1195	97,7	65	62	2						
660			Vestas	409 Storugns 5,Lärbro	J7e	47/55	991219	1534	1179	1047	758	1240	98	72	65	6						
660			Vestas	410 Storugns 6,Lärbro	J7b	47/55	991220	1576	984	936	685	1108	98,4	66	60	3						
660			Vestas	411 Sandby 1,Vadstena	F8g	47/55	990828	1550	1405	1302	600	1232	97,1									
660			Vestas	412 Sandby 2,Vadstena	F8g	47/55	990827	1550	1042	1282	670	1297	97,7									
660			Vestas	413 Sandby 3,Vadstena	F8g	47/55	990831	1550	1361	927	637	1141	93,3									
660			Vestas	421 Brinkagården,Brinkagården	C3b	47/55	991215	1450	1581	1448	1050	1605	98,6	128	76	7						
660			Vestas	423 Piteå Haraholmen N1,Hara	L24b	47/55	991212	1450	607	661	390	657	97,8	38	47	0						
660			Vestas	424 Piteå Haraholmen S2,Hara	L24b	47/55	991104	1450	610	588	370	614	98,3	41	52	0						
660			Vestas	427 Hedeskoga 1,Bergsjöhölm	D2b	47/55	991021	1600	1324	1106	890	1155	88,9	103	68	0						
660			Vestas	428 Hedeskoga 2,Bergsjöhölm	D2b	47/55	991021	1600	1365	1274	924	1384	97,2	94	62	0						
660			Vestas	431 Eveboda I,Eveboda	E8c	47/55	000508	1425	1240	1235	690	1283	99	70	62	7						
660			Vestas	432 Eveboda II,Eveboda	E8c	47/55	000508	1425	1204	1189	684	1239	96,7	75	61	1						
660			Vestas	433 Eveboda III,Eveboda	E8c	47/55	000508	1425	1194	1007	664	1114	87,9	67	60	29						
660			Vestas	434 Skäggs 1,Väske	J6g	47/50	000705	1510	1063	996	689	1154	98,6	75	82	7						
660			Vestas	435 Skäggs 3,Väske	J6g	47/50	000705	1510	1102	1062	709	1200	97,4	79	83	7						
660			Vestas	436 Månsagården,Uvered	C8f	47/50	000105	1100	971	991	583	1027	99,1	46	51	7						
660			Vestas	444 Gunnön 1,Karlshamn	E3f	47/55	000908	1600	1039	930	700	1088	96,4	78	62	3						
660			Vestas	445 Gunnön 2,Karlshamn	E3f	47/55	000908	1600	999	934	700	1083	97	79	68	2						
660			Vestas	446 Gunnön 3,Karlshamn	E3f	47/55	000908	1600	1097	968	702	1083	88,9	89	63	2						
660			Vestas	447 Ruth, Ingelstorp,Ingelstorp	C3e	47/55	000914	1350	1329	1185	852	1301	96,5	107	83	1						
660			Vestas	458 Helan,Hovby	D3c	47/45	001124	1150	975	864	642	958	98,6	66	78	4						
660			Vestas	460 Ö-vik Själnön, Ada,Husum	J19e	47/55	001229	1534	1184	1134	718	1208	97,3	61	50	88						
660			Vestas	461 Ö-vik Fanbyn, Beda,Husum	J19e	47/55	001229	1540	1040	1149	827	1231	87,6	64	45	93						
660			Vestas	462 Ö-vik Fanbyn, Camilla,Husu	J19e	47/55	001229	1523	1334	1229	798	1324	97,9	68	50	87						
660			Vestas	463 Ö-vik Fanbyn, Dagny,Husu	J19e	47/55	001229	1495	1339	1244	834	1355	96,9	77	56	88						
660			Vestas	464 Ö-vik Själnön, Elly,Husum	J19e	47/55	001229	1534	1218	1120	728	1201	96,4	56	46	87						
660			Vestas	465 Ö-vik Fanbyn, Fredrika,Hus	J19e	47/55	001229	1525	1308	1230	811	1352	97,4	60	49	88						
660			Vestas	466 Ö-vik Fanbyn, Gertrud,Hus	J19e	47/55	001229	1534	1344	1185	806	1294	93,6	65	50	88						
660			Vestas	467 Ö-vik Fanbyn, Herta,Husum	J19e	47/55	001229	1601	1547	1460	947	1568	97,9	79	58	89						
660			Vestas	473 Täppeshusen 3,Höganäs	C3d	47/50	010110	1500	1289	1026	713	1171	98	101	70	0						
660			Vestas	478 Måsinge 1,Bästad	C4a	47/40	010401	1600	1366	1255	901	1433	97,5	138	88	30						
660	200	Vestas		323 Ventosum 1,Falkenberg	B5f	47/60	980917	1250	1263	1133	783	1310	97,4	115	64	39						
660	200	Vestas		324 Ventosum 2,Falkenberg	B5f	47/60	980917	1250	1261	1040	727	1160	94,5	96	76	72						
660	200	Vestas		325 Ventosum 3,Falkenberg	B5f	47/60	980917	1250	1207	1073	748	1249	95,9	100	57	100						
660	200	Vestas		326 Ventosum 4,Falkenberg	B5f	47/60	980918	1250	1263	1103	788	1310	96,9	111	59	70						
660	200	Vestas		327 Ventosum 5,Falkenberg	B5f	47/60	980921	1250	1265	1176	856	1382	96,8	123	82	39						
660	200																					

Ny *	Effekt (kW)		Fabrikat	Nr Anläggning	Placering	D/H I drift	Ber MWh	2012 MWh	2013 MWh	2014 MWh	12mån MWh	12mån %	Månad MWh	Tid %	Hindertid (tim)						
	Hög	Låg													AHT	MS	VNS	OVS	PU	OPS	TF
660	200	Vestas	628 Eksbo,Hönsinge	C1i	47/40	010406	1590	1496	1367	962	1483	86	113	84	2						
660	200	Vestas	639 Hovby, Chaplin,Hovby	D3c	47/45	020131	1150	967	874	678	996	98,6	65	79	24						
660	200	Neg Micon	695 Bjäresjö 1,Bjäresjö	D2b	48/55	020101	1600	1586	1446	1030	1585	98,6	108	88	2						
750	175	NEG Micon	348 Rodovälén 3,Rodovälén	E17a	44/50	981023	1200	1029	1105	588	1051	93,8	70	81	4						
750	200	NEG Micon	360 Vanstad Kommungård,Sjöb	D2e	48/55	981104	1370	1443	1307	987	1488	99,3	97	87	1						
750	200	NEG Micon	373 Ångalid,Torrlösa	C3b	48/55	990115	1470	1584	1473	1076	1626	99,2	129	90	3						
750	200	NEG Micon	399 Framnäs 1,Nöbbelev	C2i	48/55	990923		1590	1425	992	1502	96,8	119	90	11						
750	200	NEG Micon	451 Vind Invest,Lysekil	A8f	48/55	000112	1600	1965	1859	1204	2042	98,8	136	86	1						
750	200	NEG Micon	452 Sivik III,Lysekil	A8f	48/55	000101	1600	1828	1463	992	1533	90,7	126	86	1						
750	200	NEG Micon	492 Knöbbens Vind,Laholm	C2e	48/55	010601	1560	1539	1316	698	1227	87,3	145	87	2						
750	200	NEG Micon	619 Östorp 1:4,Östorp 1:4	C2e	48/55	001229	1500	1415	1073	574	884	72,5	138	86	0						
750	200	NEG Micon	682 Bydalen,Bydalen	D19c	48/45	020904	2100	1846	1981	1171	1956	95	102	74	106						
750	200	NEG Micon	697 Gislöv 3,Gislöv	C1i	48/50	021014	1900	2085	1981	1250	2067	99,5									
750	200	NEG Micon	701 Isiegården,St Isie	C1i	48/50	030801	1720	2138	2025	1477	2296	98,8	173	87	42						
750	200	NEG Micon	741 Lantan,Svalöv	C3b	48/55	031230	1500	1715	1497	1066	1596	91,9	140	90	25						
750	200	NEG Micon	775 TANNAM, Smeby,Tannam,	A9f	48/50	041201	1300	1273	1203	729	1313	99,1									
750	200	NEG Micon	776 TANNAM, Ceding,Tannam,	A9f	48/50	041201	1250	1133	1052	413	887	83,2									
750	200	NEG Micon	808 Framnäs 2,Nöbbelev	C2i	48/55	050910	1500	1568	1448	992	1497	96,8	119	90	11						
750	200	NEG Micon	829 Gislöv 4,Gislöv	C1i	48/50	051208	1900	2026	1939	1241	2025	99									
800	Enercon		798 Almudden,Askersund	E9f	48/76	051010	1500	1241	1244	745	1314	99,6	85	86	0						
800	Enercon		803 NEWTON,Vårsås	D8f	48/78	050715	1600	1313	1288	869	1451	98,5	82	91	5						
800	Enercon		805 Stafv EI,Vårsås	D8f	48/76	050915	1532	1366	1282	867	1452	99,3	83	91	1						
800	Enercon		806 Windy,Vårsås	E8d	48/76	050919	1400	1315	1260	819	1388	99	77	90	0						
800	Enercon		807 Simona Vindkraft Leringen,	D8c	48/76	050901	1500	1352	1215	888	1378	96,6	83	92	5						
800	Enercon		816 Gästgivaregårdens Lamme	D8b	48/76	050905	1700	1747	1739	983	1813	92,1	110	92	9						
800	Enercon		817 Hangelösa 1,Hangelösa	D8g	48/76	051015	1527	1601	1519	971	1673	99,5	90	87	1						
800	Enercon		818 Stenökra, Lilla Lunden,Lilla	D8g	48/76	051015	1500	1378	1314	855	1450	99,4	76	88	0						
800	Enercon		819 Skeby 3,Broby	D8g	48/76	051028	1500	1590	1529	947	1647	97,6	86	87	3						
800	Enercon		826 Skallmeja Väster,Skallmeja	C8f	48/76	051013	1700	1801	1725	1088	1859	98,9	105	88	2						
800	Enercon		827 Helleberg 1,Helleberg	C8f	48/50	051027	1400	1391	1357	837	1415	95,8	82	88	2						
800	Enercon		828 Klevberget,Hällevadsholm,	A9c	48/76	060220	1800	1777	1684	1112	1846	97,3	89	87	34						
800	Enercon		836 Askers Via,Odensbacken	F10b	48/76	060401	1400	1449	1390	867	1484	99,2	68	86	27						
800	Enercon		837 Naglarp 1,Kinnarp	D7g	48/76	060323	1622	1382	1365	887	1483	98,5	83	91	15						
800	Enercon		838 Beateberg 1,Knislinge	D3f	48/65	051223	1150	1003	872	635	922	96,4	66	87	0						
800	Enercon		839 Hattefjäll,Hällevadsholm	B9a	48/76	060220	1585	1894	1812	1160	1972	98,4	97	90	0						
800	Enercon		841 Kalmarsund Vind,Degerha	G3i	48/50	060719	2000	2262	2084	1406	2282	96,9	179	95	0						
800	Enercon		849 Hällingarna ,iDA,Ollebacken	F20a	48/74	060915	2000	1744	1978	989	1811	98,5	84	90	0						
800	Enercon		852 Kvismaren 2,Odensbacken	F10c	48/76	061101	1420	1373	1275	781	1364	98,5	67	89	11						
800	Enercon		854 Bränna,Skänninge	F8d	48/76	070101	1550	1475	1441	901	1548	99,4	94	94	1						
800	Enercon		860 Torseröds Vindkraftpark 1,T	A9f	48/55	070131	1550	1615	1638	1030	1804	98,5	79	85	86						
800	Enercon		861 Torseröds Vindkraftpark 2,T	A9f	48/55	070131	1550	1286	1312	837	1458	98,3	71	87	77						
800	Enercon		862 Torseröds Vindkraftpark 3,T	A9f	48/55	070131	1550	1354	1362	858	1513	98,3	67	79	122						
800	Enercon		863 Torseröds Vindkraftpark 4,T	A9f	48/55	070131	1550	1253	1262	808	1408	98,5	71	87	77						
800	Enercon		864 Torseröds Vindkraftpark 5,T	A9f	48/55	070131	1550	1330	1345	854	1492	98,6	75	86	75						
800	Enercon		865 Torseröds Vindkraftpark 6,T	A9f	48/55	070131	1550	1237	1250	804	1394	98,6	72	87	79						
800	Enercon		866 Kvarnen vindkraft, Kvarnen	D8g	53/73	070505	1500	1581	1563	996	1713	98,8	93	91	0						
800	Enercon		873 Härjevids Vind,Härjevid	C8f	53/75	070525	1700	1920	1877	1175	1985	98,4	115	89	15						
800	Enercon		874 Gömta Vind,Gömta	D8e	53/75	070601	1500	1368	1312	855	1439	96,6	72	75	124						
800	Enercon		875 Elin 1,Göteve Liden 2	D7g	53/75	070628	1800	1561	1500	1038	1697	95,2	96	92	3						
800	Enercon		876 Söderbodane 1,Söderboda	C9g	53/73	070830	1500	1425	1379	858	1470	97,4	60	77	0	32					
800	Enercon		877 Rangeltorp 1,Rangeltorp	C8c	53/75	070614	1430	1447	1418	863	1481	96,2	87	90	18						
800	Enercon		883 Hackegården 1,Mjölby	F8d	48/63	070912	1800	1363	1286	802	1391	95,2	81	94	0						
800	Enercon		884 Hackegården 2,Mjölby	F8d	48/63	070921	1800	1385	1293	806	1389	99,2	79	93	0						
800	Enercon		886 Lovene,Källands Åsaka	C8f	53/73	070801	1800	1691	1670	1028	1746	99,3	92	91	13						
800	Enercon		887 Torkelsrud,Valbo Ryr	B8h	53/73	071017	1800	1469	1469	929	1544	96,5	70	88	18						
800	Enercon		954 Askegården,Skänninge	F8d	53/73	071211	1600	1608	1557	969	1663	99,3	104	96	0						
800	Enercon		955 Åsen Tumbleberg 1,Åsen	C8b	53/73	071123	1600	1443	1469	883	1529	96,5	75	78	117						
800	Enercon		963 Borringe 1,Borensberg	F8e	53/75	071218	1750	1691	1580	1028	1730	98,4	108	93	5						
800	Enercon		964 Fingal af Boberg,Borensber	F8e	53/75	071218	1750	1647	1541	1011	1692	98,3	107	93	3						
800	Enercon		965 Boberg 1,Borensberg	F8e	53/75	071218	1750	1642	1537	910	1588	98,9									
800	Enercon		975 Carpe Ventum 1,Torp	C9a	53/78	071101	1800	1745	1700	1049	1766	98,1	78	87	1						
800	Enercon		976 Götene Elin 2,Götene	D7g	53/73	080308	1800	1630	1592	1067	1777	98,8	105	92	19						
800	Enercon		985 Bjälbo-Skenåen Vind,Bjälbo	F8d	53/73	080425	1750	1877	1797	1090	1890	97,4	113	96	1						
800	Enercon		986 Varby,Motala	F8g	53/73	080515	1750	1739	1697	1023	1788	99	112	93	0						
800	Enercon		1002 Normlösa Torpa Vind,Skän	F8e	53/74	080430	1810	1683	1683	1039	1758	99,6	106	94	3						
800	Enercon		1007 Broby Åle 1,Broby	D8g	53/73	080417	1800	1804	1651	1070	1774	99,5	97	90	0						
800	Enercon		1008 Broby Åle 2,Broby	D8g	53/73	080417	1800	1803	1668	1075	1783	99,7	100	90	0						
800	Enercon		1009 Sturkö 1, Ådan,Sturkö	F3f	48/65	080901	1800	1777	1816	1048	1832	83,3	150	94	65						
800	Enercon		1010 Sturkö 2, Gudingen,Sturkö	F3f	48/65	080901	1800	2119	2023	1344	2232	98	178	94	65						
800	Enercon		1012 Långöre 1,Långöre	H5a	53/73	080606	2184	2670	2534	1736	2669	97,5	171	83	0						
800	Enercon		1021 Genneved,Gendalen, Solle	C8a	53/73	081008	1600	1654	1654	1009	1737	98,2	88	89	49						
800	Enercon		1022 Byåra Borby 35:11,Simrish	D2c	53/73	081015	2750	2929	2833	1971	3031	97,9	227	95							

Ny *	Effekt (kW)		Fabrikat	Nr Anläggning	Placering	D/H I drift	Ber MWh	2012 MWh	2013 MWh	2014 MWh	12mån MWh	12mån %	Månad MWh	Tid %	Hindertid (tim)									
	Hög	Låg													Karta	Benämning, Ort	AHT	MS	VNS	OVS	PU	OPS	TF	
800	Enercon	1091 Hörby 1, Susan H,Hörby	E3b	48/65 070828	1500	1331	1294	935	1455	99,3	98	88	7											
800	Enercon	1092 Hörby 2, Susan H,Hörby	E3b	48/65 070828	1500	1268	1214	847	1330	97,3	87	87	11											
800	Enercon	1093 Hörby 3,Hörby	E3b	48/65 070828	1500	1330	1269	888	1388	99,3	92	89	2											
800	Enercon	1094 Rålanda 1, Dan C,Rålanda	B8d	48/65 061101	1500	1236	1278	784	1364	97,4	62	80	57											
800	Enercon	1102 Möllebacken 3,Nosaby	E3a	48/65 090901	1500	1468	1325	965	1463	98,7	100	94	0											
800	Enercon	1119 OSVALD,Klockrike	F8h	53/72 091003	1695	1605	1509	1005	1679	97,8	106	93	8											
800	Enercon	1123 Bjälbo Energi, Karin,Bjälbo	F8d	53/73 081217	2100	2159	2053	1265	2192	99,1	129	90	52											
800	Enercon	1137 Lörby 4, Pehr,Lörby	E3b	53/73 100101	1750	1691	1654	1165	1826	96,8	130	93	0											
800	Enercon	1138 Lörby 5, Mattis,Lörby	E3b	53/73 100101	1750	1755	1580	1122	1745	97,3	131	93	0											
800	Enercon	1139 Lörby 6, Daniel,Lörby	E3b	53/73 100101	1750	1728	1701	1203	1884	99	135	93	0											
800	Enercon	1140 Lörby 7, Elin,Lörby	E3b	53/73 100101	1750	1796	1721	1235	1915	99,4	136	93	0											
800	Enercon	1151 Berit 2, Lilla Lunden,Lilla Lu	D8g	53/74 101203	1800	1511	1485	961	1620	97,6	85	91	1											
800	Enercon	1156 Byåra 2,Borby	D2c	53/73 091201	2600	2797	2772	1958	2991	98,4	227	95	3											
800	Enercon	1181 Marieholm III,Marieholm	C2i	53/60 080515	2000	2047	2009	1478	2219	98,8	181	94	15											
800	Enercon	1182 Marieholm 4,Marieholm	C2i	53/60 080515	2000	1959	1905	1399	2100	99,3	167	95	0											
800	Enercon	1197 Petersborg 1,Lindshammar	F5g	53/73 090501	1500	1337	1290	784	1367	96,1	89	94	9											
800	Enercon	1198 Petersborg 2,Lindshammar	F5g	53/73 090501	1500	1340	1279	805	1390	98,6	89	94	9											
800	Enercon	1224 Säby 1, Seth,Säby	F3f	48/64 100501	1650	1604	1534	1117	1788	99,3	130	88	15											
800	Enercon	1225 Säby 2, Ängla,Säby	F3f	48/64 100501	1650	1504	1451	1031	1673	99,4	122	87	15											
800	Enercon	1226 Säby 3, Birk,Säby	F3f	48/64 100501	1650	1428	1419	1020	1655	99,3	118	85	31											
800	Enercon	1227 Säby 4, Yrsa,Säby	F3f	48/64 100501	1650	1533	1463	1052	1690	99,4	128	89	15											
800	Enercon	1229 Hedeberga,Tomelilla	D2c	53/64 100215	2200	2032	2000	1405	2136	98,5	151	93	4											
800	Enercon	1244 Vena Säby,Brålanda	C9a	53/73 071201	1800	1714	1680	1035	1750	98,7	76	79	1											
800	Enercon	1247 Långöre 2, Herman,Långör	H5a	53/73 100719	2500	2685	2517	1723	2679	98	177	91	12											
800	Enercon	1257 Långöre 3,Långöre	H5a	53/73 100901	2200	2625	2590	1681	2635	99,6	173	95	9											
800	Enercon	1312 MellisaVind 1,Stora Mellösa	F10b	53/73 100910	1580	1344	1296	825	1394	99,4	63	86	2											
800	Enercon	1318 Kvismaren 3,Odensbacken	F10c	53/74 101004	1550	1509	1368	840	1431	97,6	70	85	2											
800	Enercon	1371 Mönarp 1, Universal Wind,K	D7g	53/73 110301	1700	1541	1535	991	1665	99,4	88	88	0											
800	Enercon	1372 Mönarp 2, Universal Wind,K	D7g	53/73 110331	1700	1573	1497	987	1630	98,6	88	81	1											
800	Enercon	1373 Mönarp 3, Universal Wind,K	D7g	53/73 110331	1700	1645	1551	1006	1674	99,2	94	82	0											
800	Enercon	1374 Mönarp 4, Universal Wind,K	D7g	53/73 110331	1700	1462	1586	992	1697	99,6	94	84	2											
800	Enercon	1558 Varby 2,Varby	F8g	53/73 110617	1750	1657	1644	1000	1741	99,4	107	93	0											
800	Enercon	1637 Skenaån Vind 1 Valdemar,	F8d	53/73 120307	1800	810	1728	1068	1847	99,7	113	95	0											
800	Enercon	1638 Skenaån Vind 2 Bengt,Bjälb	F8d	53/73 120320	1800	799	1661	1018	1761	98,9	107	96	0											
800	Enercon	1639 Skenaån Vind 3 Kristina,Bjä	F8d	53/73 120326	1800	829	1711	1031	1810	99,5	110	96	0											
850	Vestas	468 Lanna 1, Lidköping,Lanna	C8f	52/49 001228	1350	1534	1514	921	1593	99,1	86	76	2											
850	Vestas	487 Roxett,Näsby	F8f	52/55 010116	1470	1052	872	565	1014	97,9	61	63	29											
850	Vestas	488 Skog 1,Söne	C8i	52/65 010601	1870	1709	1675	875	1628	91,3	88	77	0											
850	Vestas	601 Runnestad I,Runnestad	E8c	52/65 010803	1915	1700	1680	787	1587	99,2														
850	Vestas	602 Högby I,Högby	F8d	52/65 010906	1660	1345	1314	765	1352	98,2														
850	Vestas	603 Ö-vik Inger,Norrväge	J19a	52/55 010827	2160	904	1354	726	1280	96,2	66	57	0	56	1									
850	Vestas	604 Ö-vik Gun,Norrväge	J19a	52/55 010928	2160	1214	1097	793	1107	77,2	64	56	0		7									
850	Vestas	614 Bränneberg 1,Jung	C8f	52/49 010825	1400	1417	1255	747	1348	84,8	71	71	64											
850	Vestas	615 Bränneberg 2,Jung	C8f	52/49 010825	1400	1420	1538	906	1565	98	73	75	51											
850	Vestas	622 Vitåkra,Everöd Brogård	D2c	52/55 020115	1950	1704	1620	1167	1767	98,4	116	78	3											
850	Vestas	623 Skog 2,Söne	C8i	52/74 020204	2000	1887	1761	1105	1905	97,3	98	76	0											
850	Vestas	624 Kampa 1,Kampagården Sm	D7h	52/65 020128	1765	1477	1378	952	1599	96,7	70	60	96											
850	Vestas	625 Herrgårdsvind, Hogstad,Ho	F8d	52/65 020110	1705	1578	1549	935	1646	99	98	84	8											
850	Vestas	629 Hill Mill,Rök	E8c	52/65 020218	1850	1583	1551	868	1589	4,5	97	80	744											
850	Vestas	630 Bårstad,Borghamn	E8f	52/55 020222	2030	1966	1705	1042	1867	97,7	112	75	4											
850	Vestas	632 Spargodt,Tågarp	C3b	52/65 011108	1850	1865	1346	1156	1433	4,5	160	88	744											
850	Vestas	636 Håckenäs III,Borghamn	E8f	52/50 020226	1955	1791	1855	1064	1963	96,7	117	79	29											
850	Vestas	638 Långben, Långlöt,Långlöt	H4g	52/65 020314	1500	1687	1587	1058	1696	95,9	113	90	1											
850	Vestas	648 Kärragården,Bjåresjö	D2b	52/55 020913	1800	1807	1721	1243	1880	98,6	137	83	0											
850	Vestas	649 Kärragården K4R,Bjåresjö	D2b	52/55 020913	1800	1755	1700	1233	1856	97,8	126	79	21											
850	Vestas	650 Hovgården I,Hov	E8f	52/55 021004	1750	1672	1598	1011	1750	99,4	102	82	7											
850	Vestas	651 Kulle 3 Havgdhem,Havgdhem	I5i	52/55 021029	1800	1772	1514	1037	1735	97,9	114	74	54											
850	Vestas	652 Kulle 4 Havgdhem,Havgdhem	I5i	52/55 021029	1740	1691	1522	1045	1740	97,8	110	71	77											
850	Vestas	653 Kulle 5 Havgdhem,Havgdhem	I5i	52/55 021029	1700	1517	1482	925	1596	90,7	18	20	497											
850	Vestas	654 Kulle 6 Havgdhem,Havgdhem	I5i	52/55 021029	1720	1602	1511	1057	1773	98,6	126	79	9											
850	Vestas	655 Kulle 7 Havgdhem,Havgdhem	I5i	52/55 021029	1690	1610	1514	1080	1786	98,3	124	76	29											
850	Vestas	656 Kulle 8 Havgdhem,Havgdhem	I5i	52/55 021029	1730	1613	1513	1072	1761	97,3	120	76	46											
850	Vestas	657 Kulle 9 Havgdhem,Havgdhem	I5i	52/55 021029	1730	1654	1490	1090	1780	94,5	125	77	18											
850	Vestas	658 Kulle 10 Näs,Näs	I5i	52/55 021029	1760	1696	1570	1128	1862	98,1	133	80	24											
850	Vestas	659 Kulle 11 Näs,Havgdhem	I5i	52/55 021029	1820	1639	1440	1042	1692	95,4	122	73	60											
850	Vestas	667 Häberg 2,Gråstorp	C8d	52/74 021216	1774	1602	1649	931	1641	99,6	76	75	0											
850	Vestas	668 Runnestad II,Runnestad	E8c	52/65 021023	1850	1677	1587	760	1500	97,8														
850	Vestas	669 Runnestad III,Run																						





Ny *	Effekt (kW)		Fabrikat	Nr Anläggning	Placering	D/H I drift	Ber MWh	2012 MWh	2013 MWh	2014 MWh	12mån MWh	12mån %	Månad MWh	Tid %	Hindertid (tim)							
	Hög	Låg													Benämning, Ort	Karta	(m)	AHT	MS	YNS	OVS	PU
1500	Enercon	645	Hedagården 1,Hedagården	C3b	66/65	020901	3700	3996	3487	2592	3981	98,1	326	94	0							
1500	Enercon	646	Hedagården 4,Hedagården	C3b	66/65	020901	3700	3440	3447	2644	3980	97,8	316	95	0							
1500	Enercon	647	Hedagården 5,Hedagården	C3b	66/65	020901	3700	3395	3235	2223	3449	92,2	297	94	0							
1500	Enercon	675	Hedagården 2,Hedagården	C3b	70/65	030101	3700	3901	3416	2325	3625	96,8	321	94	0							
1500	Enercon	676	Hedagården 3,Hedagården	C3b	70/65	030101	3700	3374	3371	1983	3340	90,6	268	87	53							
1500	Enercon	677	Hedagården 6,Hedagården	C3b	70/65	030101	3700	3733	3377	2556	3857	98,4	309	95	0							
1500	Enercon	714	Annevind 1,Annelöv	C2h	70/65	030615	3700	3051	3248	2411	3622	96,5	256	83	189							
1500	Enercon	715	Annevind 2,Annelöv	C2h	70/65	030615	3700	2403	3387	2411	3700	96,7	189	68	248							
1500	Vestas	777	Offerdal Råshön 1,Ånge	E19g	82/78	041207	4031	3602	3814	2687	4160	96,7	218	71	4							
1500	Vestas	778	Offerdal Råshön 2,Ånge	E19g	82/78	041205	4319	4097	4497	3013	4727	96,5	260	76	3							
1500	Vestas	779	Offerdal Råshön 3,Ånge	E19g	82/78	041208	3613	3715	4197	2514	4146	94,3	208	75	2							
1500	Vestas	780	Offerdal Råshön 4,Ånge	E19g	82/78	041208	4023	3588	3933	2636	4126	96,6	224	76	3							
1500	Vestas	781	Offerdal Råshön 5,Ånge	E19g	82/78	041203	4032	3369	4016	2539	4036	95	226	72	9							
1500	Vestas	782	Offerdal Råshön 6,Ånge	E19g	82/78	041205	4054	3223	3957	2464	3938	96,1	211	75	4							
1500	Vestas	783	Offerdal Råshön 7,Ånge	E19h	82/78	041203	3955	3594	3965	2330	3850	95,7	197	74	4							
1500	Vestas	790	Västraby 1 SV,Löberöd	D2g	80/78	040806	4800	5003	4307	3100	4839	97,2	328	85	16							
1500	Vestas	791	Västraby 2 NV,Västraby	D2g	80/78	040806	4800	4534	3769	2801	4355	97,1	321	84	5							
1500	Vestas	792	Västraby 3 SO,Västraby	D2g	80/78	040806	4800	4748	4028	2888	4413	94,2	276	70	130							
1500	Vestas	793	Västraby 4 NO,Västraby	D2g	80/78	040806	4800	4418	3696	2756	4214	97,5	300	84	1							
1500	Vestas	809	Aapua 1,Aapua	M27i	82/78	051003	4465	4461	5009	2564	4498	74,3	353	79	186							
1500	Vestas	810	Aapua 2,Aapua	M27i	82/78	050929	4232	4095	4743	2477	4385	93,6	341	79	12							
1500	Vestas	811	Aapua 3,Aapua	M27i	82/78	050928	4140	3864	4331	2259	4009	89,9	321	78	9							
1500	Vestas	812	Aapua 4,Aapua	M27i	82/78	050928	4344	4474	5005	2367	4376	90,2	259	59	209							
1500	Vestas	813	Aapua 5,Aapua	M27i	82/78	050928	4397	4297	4965	2365	4343	86,5	361	80	46							
1500	Vestas	814	Aapua 6,Aapua	M27i	82/78	050928	4500	4299	5056	2517	4527	90,8	365	79	22							
1500	Vestas	815	Aapua 7,Aapua	M27i	82/78	050928	4613	4334	5212	2531	4615	90,6	374	80	11							
1500	Enercon	888	Nygårdshus 2,Eslöv	D2g	66/65	041001	4200	3438	3509	2434	3833	98,2	303	95	1							
1500	Enercon	889	p.Olofsson Energi,Eslöv	D2g	70/86	041101	4100	3541	3406	2366	3732	97,1	274	93	19							
1500	Vestas	1029	Gråsjön Anja,Kall	D20d	66/60	000101	2000	1616	1558	270	950	38,2	0	0	744							
1500	Vestas	1152	Gans 1,Nåsudden	I5i	90/80	090301		6623	6206	4248	6807	96,3	556	91	1							
1500	Vestas	1153	Gans 2,Nåsudden	I5i	90/80	090301		6461	5945	4330	6730	96,7	555	91	1							
1500	Vestas	1154	Gans 3,Nåsudden	I5i	90/80	090301		6536	5964	4239	6716	97,1	545	90	7							
1500	Vestas	1155	Gans 4,Nåsudden	I5i	90/80	090301		6385	5932	4079	6522	95,4	529	88	18							
1500	Enercon	1199	Granberget Vindpark 1,Sike	L21d	82/98	091103	5500	5000	5184	2763	4920	93,9	227	79	127							
1500	Enercon	1200	Granberget Vindpark 2,Sike	L21d	82/98	091103	5500	4671	5032	2947	5077	98,8	288	96	8							
1500	Enercon	1201	Granberget Vindpark 3,Sike	L21d	82/98	091103	5500	4983	5218	2861	5005	96,5	259	89	57							
1500	Enercon	1202	Granberget Vindpark 4,Sike	L21d	82/98	091103	5500	4791	5119	2842	5082	98,3	286	95	12							
1500	Enercon	1203	Granberget Vindpark 5,Sike	L21d	82/98	091103	5500	5147	5457	2960	5131	98,5	274	95	14							
1500	Enercon	1204	Granberget Vindpark 6,Sike	L21d	82/98	091103	5500	4678	5533	3221	5587	99	313	96	6							
1500	Enercon	1391	Söderbodane 3,Söderboda	C9g	82/108	111017	4500	4845	4425	2688	4644	99	237	86	0							
1500	300 Vestas	386	Slitevind XXIV,Smöjen	J7c	66/67	990824	4119	3009	2121	835	1361	58,7	199	62	38							
1500	300 Vestas	387	Slitevind XXV,Smöjen	J7c	66/67	990824	3970	3151	3010	2244	3518	96,5	189	54	37							
1500	300 Vestas	388	Slitevind XXVI,Smöjen	J7c	66/67	990828	4266	1177	0	0	66,5											
1500	300 Vestas	389	Slitevind XXVII,Smöjen	J7c	66/67	990826	4298	3395	3388	2008	3464	96,8	216	61	17							
1500	300 Vestas	422	Svireg, Skåls 12,Nås	I5f	66/67	000121	4550	3358	3094	1724	3095	76,7	134	36	288							
1500	300 Vestas	474	Storugns 7,Lärbro	J7e	66/78	010317	3377	3022	2723	1870	3051	97,1	196	81	8							
1500	300 Vestas	475	Storugns 8,Lärbro	J7e	66/78	010313	3430	3037	2826	1959	3164	96,3	192	83	15							
1500	300 Vestas	476	Storugns 9,Lärbro	J7e	66/78	010310	3497	3156	2813	2082	3291	95,7	208	82	15							
1500	300 Vestas	617	Sigwards 3,Nås	I5f	66/80	011108	4500	4403	3879	2786	4659	93,8	314	85	50							
1500	400 NEG Micon	699	Digerberget,Digerberget	D17c	72/62	020101	3800	2761	1623	1547	2601	85,2	109	59	36							
1500	400 NEG Micon	830	Mungseröd 1,Mungseröd	A9f	72/67	060131	2800	2778	1743	872	1450	60	162	81	1							
1500	400 NEG Micon	831	Mungseröd 2,Mungseröd	A9f	72/67	060131	2800	2495	2549	1801	3010	97,1	143	79	4							
1500	400 NEG Micon	832	Mungseröd 3,Mungseröd	A9f	72/67	060131	2800	2668	2763	1865	3152	95,7	152	81	2							
1500	400 NEG Micon	833	Mungseröd 4,Mungseröd	A9f	72/67	060131	2800	2420	2400	1732	2876	95,6	132	84	2							
1500	400 NEG Micon	834	Mungseröd 5,Mungseröd	A9f	72/67	060131	2800	2845	2832	1671	2944	79,7	77	47	308							
1500	400 NEG Micon	835	Mungseröd 6,Mungseröd	A9f	72/67	060131	2800	2820	2853	1874	3164	94,4	142	77	81							
1530	GE Wind En	605	Utgrunden T1,Offshore	G3h	70,5/65	001221		5449	4742	3021	4805	92,7	400	85	1							
1530	GE Wind En	606	Utgrunden T2,Offshore	G3h	70,5/65	001221		4955	4575	3214	4890	95,7	397	85	0							
1530	GE Wind En	607	Utgrunden T3,Offshore	G3h	70,5/65	001221		4637	4910	3059	5015	93,9	382	84	3							
1530	GE Wind En	608	Utgrunden T4,Offshore	G3h	70,5/65	001221		4642	4271	2987	4440	85,5	332	72	126							
1530	GE Wind En	609	Utgrunden T5,Offshore	G3h	70,5/65	001221		5011	5049	3005	4942	91,9	340	77	71							
1530	GE Wind En	610	Utgrunden T6,Offshore	G3h	70,5/65	001221		5110	5038	2846	4781	87,7	333	74	105							
1530	GE Wind En	611	Utgrunden T7,Offshore	G3h	70,5/65	001221		4733	4788	3221	4997	89,4	397	87	1							
1800	Vestas	858	Stenbrona 1,Stenbrona-Sal	C8f	90/95	070204	5200	5805	5746	3586	6107	97,6	397	86	3							
1800	Vestas	859	Stenbrona 2,Stenbrona-Sal	C8f	90/95	070204	5200	5877	5612	3624	6137	98,2	394	86	0							
1800	Vestas	956	Vara Tornum,Kvånåm	C8f	90/95	080101	5300	5904	5528	3524	5946	97,7	388	84	1							
1800	Vestas	1095	Gategården, Bengt C,Gateg	C8f	90/65	080501	5500	5459	5493	3256	5676	96,6	381	83	4							
1800	Vestas	1096	Västergården 1,Brålanda	C9a	90/95	090109	5300	5342	5008	2997	4987	99,2	264	81	0							
1800	Vestas	1097	Västergården 2,Brålanda	C9a	90/95	090109	5300	4865	4697	2897	4808	99,2	245	80	10							

Ny *	Effekt (kW)		Fabrikat	Nr Anläggning	Placering	D/H	I drift	Ber MWh	2012 MWh	2013 MWh	2014 MWh	12mån MWh	12mån %	Månad MWh	Tid %	Hindertid (tim)						
	Hög	Låg														Benämning, Ort	Karta	(m)	AHT	MS	YNS	OVS
1800	Vestas	1460	Östra Herrestad A-05,Östra	D2c	90/80	101018	6333	6514	6484	4194	6596	100	486		0							
1800	Vestas	1461	Östra Herrestad B-01,Östra	D2c	90/80	101007	6333	7050	6683	4680	7148	100	534		0							
1800	Vestas	1462	Östra Herrestad B-02,Östra	D2c	90/80	101021	6333	6883	6619	4377	6843	100	435		0							
1800	Vestas	1463	Östra Herrestad B-03,Östra	D2c	90/80	101028	6333	6990	6677	4491	6957	100	491		0							
1800	Vestas	1464	Östra Herrestad B-04,Östra	D2c	90/80	101025	6333	6669	6279	4336	6759	100	514		0							
1800	Vestas	1550	Sängsjön 1,Torvsele	H21e	90/105	111030	5500	5273	6212	3064	5621	87,9	243	69	98							
1800	Vestas	1551	Sängsjön 2,Torvsele	H21e	90/105	111030	5500	6278	7260	3585	6448	95,4	365	77	36							
1800	Vestas	1552	Sängsjön 3,Torvsele	H21e	90/105	111030	5500	5509	6493	3086	5740	96,6	320	78	26							
1800	Vestas	1712	Vassmolösa 1,Vassmolösa	G4e	100/95	120710	5100	521	5252	3461	5419	89,1	413	88	16							
1800	Vestas	1713	Vassmolösa 2,Vassmolösa	G4e	100/95	120710	5100	501	5188	3356	5370	90,5	393	86	63							
1800	Vestas	1714	Vassmolösa 3,Vassmolösa	G4e	100/95	120716	5100	470	4978	3331	5300	86,4	419	87	93							
1800	Vestas	1715	Vassmolösa 4,Vassmolösa	G4e	100/95	120717	5100	505	4839	3168	5064	85,3	421	86	59							
1800	Vestas	1716	Vassmolösa 5,Vassmolösa	G4e	100/95	120711	5100	474	4715	3243	5115	86,1	412	88	331							
1800	Vestas	1724	Högtjärnklocks Vindpark, H	G12h	100/95	120905	5400	6476	3961	6538	96,4	371	84	0								
1800	Vestas	1725	Högtjärnklocks Vindpark, A	G12h	100/95	120908	5400	6224	3867	6231	94,9	368	83	1								
1800	Vestas	1726	Högtjärnklocks Vindpark, H	G12h	100/95	120905	5400	6552	4047	6681	95,5	337	82	8								
1800	Vestas	1727	Högtjärnklocks Vindpark, R	G12h	100/95	120904	5400	6730	3701	6471	96,9	345	83	10								
1800	Vestas	1728	Högtjärnklocks Vindpark, To	G12h	100/95	120912	5400	6122	3693	6163	98	330	85	0								
1800	Vestas	1729	Högtjärnklocks Vindpark, D	G12h	100/95	120710	5400	6186	3071	5646	99,3											
1800	Vestas	1730	Högtjärnklocks Vindpark, Ås	G12h	100/95	120712	5400	6839	4084	6908	98,7	394	86	6								
1800	Vestas	1731	Rockneby 1,Rockneby	G5b	100/95	120731	5200	1651	4691	2795	4635	97,6	337	85	20							
1800	Vestas	1732	Rockneby 2,Rockneby	G5b	100/95	120731	5200	1691	4771	2857	4716	98,1	342	87	21							
1800	Vestas	1733	Rockneby 3,Rockneby	G5b	100/95	120801	5200	1636	4602	2792	4558	96,9	344	87	7							
1800	Vestas	1734	Rockneby 4,Rockneby	G5b	100/95	120813	5200	1608	4554	2814	4540	98,3	342	89	1							
1800	Vestas	1735	Rockneby 5,Rockneby	G5b	100/95	120814	5200	1513	4650	2860	4622	97,6	342	89	1							
1800	Vestas	1850	Strömmestad 1,Strömmest	E8c	100/95	131101	6000		1419	3182	4600	92,1	384	88	28							
1800	Vestas	1851	Strömmestad 2,Strömmest	E8c	100/95	131101	6000		1350	3081	4431	98	338	84	48							
2000	Vestas	738	Skåls Näs, Slitevind XXIX,S	I5f	80/78	031214	6000	5414	5018	3176	5389	93,6	100	31	461							
2000	Enercon	774	Orup 1,Rolsberga	D2g	70/65	041201	3500	3329	3236	2370	3701	79,8	259	93	3							
2000	Enercon	821	Långå 1,Långå	D17e	70/85	051007	5400	3632	3981	2218	3892	96	165	91	0							
2000	Enercon	822	Långå 2,Långå	D17e	70/85	051017	5400	3383	3102	2053	3188	88	180	89	14							
2000	Enercon	823	Långå 3,Långå	D17e	70/85	051024	5400	3537	3854	2158	3755	97	168	90	12							
2000	Enercon	824	Långå 4,Långå	D17e	70/85	051031	5400	3882	4225	2156	3904	96,2	180	92	0							
2000	Enercon	825	Långå 5,Långå	D17e	70/85	051108	5400	3780	3970	2343	4034	96,6	177	91	1							
2000	Enercon	845	Odarslöv 1,Eslöv	C2f	70/64	060720	4900	3750	4081	3001	4614	97,8	353	94	5							
2000	Enercon	846	Odarslöv 2,Eslöv	C2i	70/64	060720	4900	4342	3948	2797	4343	95,2	331	93	14							
2000	Enercon	847	Odarslöv 3,Eslöv	C2i	70/64	060720	4900	4116	3872	2756	4271	97,8	298	89	38							
2000	Enercon	856	Värilinge 1,Stehag	C2i	82/78	070119	5500	4537	4438	3283	5150	95,1	407	88	84							
2000	Enercon	857	Värilinge 2,Stehag	C2i	82/78	070309	5500	3916	4337	3149	4951	95,6	373	88	81							
2000	Enercon	868	Stora Istad 1,Stora Istad	H5a	82/78	070501	5500	5557	5404	3461	5715	98,1	374	97	0							
2000	Enercon	869	Stora Istad 2,Stora Istad	H5a	82/78	070501	5500	4896	4914	3280	5532	98,8	354	95	11							
2000	Enercon	870	Stora Istad 3,Stora Istad	H5a	82/78	070501	5500	4739	5036	3057	5134	91,5	325	93	33							
2000	Enercon	871	Stora Istad 4,Stora Istad	H5a	82/78	070501	5500	4844	4924	2914	4875	87,6	344	94	17							
2000	Enercon	872	Stora Istad 5,Stora Istad	H5a	82/78	070501	5500	4911	4728	3077	5130	92,9	245	63	248							
2000	Vestas	878	Hornberget 1,Aspliden	I23e	90/80	070111	6000	4628	6108	3037	5554	98,8	350	94	0							
2000	Vestas	879	Hornberget 2,Aspliden	I23e	90/80	070111	6000	5253	5662	2724	5140	97,7	336	88	0							
2000	Vestas	880	Hornberget 3,Aspliden	I23e	90/80	070111	6000	6753	6928	3069	5936	96,5	401	95	0							
2000	Vestas	881	Hornberget 4,Aspliden	I23e	90/80	070111	6000	4514	7733	3042	6160	96,5	319	78	0							
2000	Vestas	882	Hornberget 5,Aspliden	I23e	90/80	070111	6000	5226	5198	2710	4168	86,8	383	92	0							
2000	Vestas	939	Lyngby 2, Rose-Marie G,Ly	D2i	90/95	071201	5200	4964	4492	2904	4630	89,5	373	78	424							
2000	Enercon	957	Entorp 1,Ardala	D8d	82/78	071126	4400	4005	3801	2389	4104	96,9	229	94	6							
2000	Enercon	958	Entorp 2,Ardala	D8d	82/78	071126	4400	3808	3550	2481	4100	97,9	234	94	3							
2000	Vestas	959	Långås vindpark 1,Långnäs	B5f	90/80	071214	5082	5176	4829	3283	5316	93,7	469	85	2							
2000	Vestas	960	Långås vindpark 2,Långnäs	B5f	90/80	071214	5150	5341	4951	3366	5559	96	481	85	15							
2000	Vestas	961	Långås vindpark 3,Långnäs	B5f	90/80	071214	4995	4928	4661	3246	5255	96,9	452	85	4							
2000	Vestas	962	Långås vindpark 4,Långnäs	B5f	90/80	071214	5091	5260	4810	3287	5384	95,9	498	88	3							
2000	Enercon	966	Skörstorp 1,Skörstorp	D7h	82/98	080118	5500	5523	5343	3352	5716	92,4	359	96	46							
2000	Enercon	967	Skörstorp 2,Skörstorp	D7h	82/98	080118	5500	5319	5252	3350	5685	93,6	345	96	47							
2000	Enercon	968	Skörstorp 3,Skörstorp	D7h	82/98	080118	5500	5385	5192	3470	5843	93,2	360	95	49							
2000	Vestas	969	Munkagård 1,Tväåker	B5f	90/80	061220	5300	5791	5977	3995	6677	94,3	633	90	307							
2000	Vestas	970	Munkagård 2,Tväåker	B5f	90/80	061220	5300	6117	5623	3954	6505	95,3	608	90	302							
2000	Vestas	971	Munkagård 3,Tväåker	B5f	90/80	061220	5300	5976	5728	3570	6064	91,6	589	90	302							
2000	Enercon	972	Sundsholm,Luttra	D7h	82/79	071219	4300	4468	4274	2983	4775	96,1	289	95	3							
2000	Enercon	987	Odarslöv 4,Lund	C2f	71/63	080714	5400	4283	4164	3176	4829	96,9	310	86	81							
2000	Enercon	988	Univ. Wind Odarslöv 5,Lund	C2f	71/63	080714	5400	4722	4247	3229	4869	98,7	341	95	11							
2000	Enercon	989	Univ. Wind Odarslöv 6,Lund	C2f	71/63	080714	5400	4798	4418	3375	5124	99	388	97	2							
2000	Enercon	1003	Univ.Power Egby 1,Egby	H5a	70/63	080815	5200	3428	3063	2139	3386	87,3	188	94	12							
2000	Enercon	1004	Univ.Power Egby 2,Egby	H5a	70/63	080816	5200	3177	3035	2108	3289	84,3	174	96	1							
2000	Enercon	1005	Univ.Power Egby 3,Egby	H5a	70/63	080817	5200	3558	3122	2142	3389	87,4	176	94	15							
2000	Enercon	1006	Univ.Power Egby 4,Egby	H5a	70/63	080818	5200	3516	3166	2126	3415	87,5	180	94	13							
2000	Enercon	1016	Kvantenburg, Ekovind,Bolst	C9a	82/98	080520	5500	5898														

Ny *	Effekt (kW)		Fabrikat	Nr Anläggning	Placering	D/H I drift	Ber MWh	2012 MWh	2013 MWh	2014 MWh	12mån MWh	12mån %	Månad MWh	Tid %	Hindertid (tim)							
	Hög	Låg													Benämning, Ort	Karta	(m)	AHT	MS	YNS	OVS	PU
2000	Enercon	1075	Markbygden, Dragaliden 5,	K24e	82/108	101101	6000	4771	5389	3050	5257	98,4	246	93	13							
2000	Enercon	1076	Markbygden, Dragaliden 6,	K24e	82/137	101101	6000	5709	6657	3605	6358	96,9	282	79	119							
2000	Enercon	1077	Markbygden, Dragaliden 7,	K24e	82/108	101001	6000	4748	5497	2913	5237	96,6	242	91	14							
2000	Enercon	1078	Markbygden, Dragaliden 8,	K24e	82/108	101101	6000	4808	5596	3096	5448	98	241	91	15							
2000	Enercon	1079	Markbygden, Dragaliden 9,	K24e	82/108	101101	6000	4640	4749	2985	5247	98,8	226	91	14							
2000	Enercon	1080	Markbygden, Dragaliden 10	K24e	82/108	101001	6000	4472	5041	2733	4861	97,7	201	90	27							
2000	Enercon	1081	Markbygden, Dragaliden 11	K24e	82/108	101001	6000	4518	4918	2788	4824	98,4	213	93	8							
2000	Enercon	1082	Markbygden, Dragaliden 12	K24e	82/108	101001	6000	4570	5040	2945	5021	97,4	225	89	38							
2000	Enercon	1086	Egby 5, Borgholm	H5a	70/64	090715	5200	3823	3277	2437	3747	96,8	218	96	1							
2000	Vestas	1088	Håberg 3, Flo	C8d	90/105	090501	5200	5762	5649	3254	5716	98,4	310	80	1							
2000	Vestas	1089	Håberg 4, Flo	C8d	90/105	090501	5200	5791	5655	3320	5745	99,6	309	81	1							
2000	Vestas	1104	Klinte 2, Klintehamn	I6c	80/67	090725	5200	4654	4308	2710	4720	97,9	394	85	0							
2000	Vestas	1105	Klinte 3, Klintehamn	I6c	80/67	090724	4800	4023	3735	2327	4132	98,2	320	81	15							
2000	Vestas	1106	Klinte 4, Klintehamn	I6c	80/67	090723	5000	4132	3739	2488	4277	97,5	345	84	1							
2000	Vestas	1107	Klinte 5, Klintehamn	I6c	80/67	090723	4800	4418	4039	2603	4552	99,1	379	83	0							
2000	Vestas	1108	Klinte 6, Klintehamn	I6c	80/67	090723	5200	4898	4370	2654	4705	96,3	400	84	12							
2000	Enercon	1109	Lyby, Knivsta 1, Lyby	D2g	82/78	090901	5200	5116	4390	3559	5338	88,4	402	96	11							
2000	Enercon	1110	Lyby, Svingan 1, Lyby	D2g	82/78	090901	5200	4815	4601	3367	5276	98,1	362	97	4							
2000	Vestas	1113	Long Vind AB, Ivar, Long	C8c	90/95	090914	5400	6025	5916	3197	5788	89,5										
2000	Vestas	1114	Long Vind AB, Göte, Long	C8c	90/95	090914	5400	5960	5949	3222	5811	88,6										
2000	Vestas	1115	Long Vind AB, Egon, Long	C8c	90/95	090914	5400	6012	5972	3202	5799	88,8										
2000	Enercon	1116	Håkantorp 1, Håkantorp	C8e	82/98	090801	5300	5334	5243	3215	5527	99	321	93	4							
2000	Enercon	1117	Håkantorp 2, Håkantorp	C8e	82/98	090801	5300	5280	5084	3009	5199	99,1	301	94	2							
2000	Enercon	1118	Emma af Göksholm, Göksh	F10f	82/98	090901	5400	4664	4519	2726	4732	98,2	247	93	4							
2000	Enercon	1120	Isgrannatorp 1, Isgranna	D3c	82/98	091101	4600	4582	3914	2862	4347	97,4	354	93	22							
2000	Enercon	1121	Isgrannatorp 2, Isgranna	D3c	82/98	091101	4600	4471	3861	2856	4307	97,2	364	94	15							
2000	Enercon	1122	Isgrannatorp 3, Isgranna	D3c	82/98	091101	4600	4437	3990	2836	4450	99,4	365	96	2							
2000	Vestas	1125	Oxhult 1, Oxhult	C4c	90/105	090601	5170	4546	4254	1983	3729	99,2										
2000	Vestas	1126	Oxhult 2, Oxhult	C4c	90/105	090601	5170	4379	4100	2019	3652	99,9										
2000	Vestas	1127	Oxhult 3, Oxhult	C4c	90/105	090601	5170	4606	4330	2108	3834	99										
2000	Vestas	1128	Oxhult 4, Oxhult	C4c	90/105	090601	5170	5216	4782	2317	4312	99,9										
2000	Vestas	1129	Oxhult 5, Oxhult	C4c	90/105	090601	5170	4433	4082	2046	3698	99,8										
2000	Vestas	1130	Oxhult 6, Oxhult	C4c	90/105	090601	5170	4524	4276	1999	3745	99,9										
2000	Vestas	1131	Oxhult 7, Oxhult	C4c	90/105	090601	5170	4999	4672	2202	4055	99,8										
2000	Vestas	1132	Oxhult 8, Oxhult	C4c	90/105	090601	5170	5002	4635	2136	4051	99,9										
2000	Vestas	1133	Oxhult 9, Oxhult	C4c	90/105	090601	5170	4739	4314	2035	3807	99,3										
2000	Vestas	1134	Oxhult 10, Oxhult	C4c	90/105	090601	5170	4471	4188	2013	3715	99,8										
2000	Vestas	1135	Oxhult 11, Oxhult	C4c	90/105	090601	5170	4922	4575	2201	4077	99,6										
2000	Vestas	1136	Oxhult 12, Oxhult	C4c	90/105	090601	5170	4110	3890	1888	3452	99,8										
2000	Enercon	1141	Eolus Espinge, Hurva	C2i	82/78	100101	5600	5471	4978	3665	5634	94,9	405	97	0							
2000	Enercon	1142	Blåsinge Espinge, Hurva	C2i	82/78	100101	5600	5723	5184	3768	5833	95,5	444	92	31							
2000	Enercon	1143	Eslövs Vind Klemedstorp, H	C2i	82/78	100101	5600	5524	5255	3948	6007	96,3	444	97	0							
2000	Enercon	1144	Eolus Klemedstorp, Hurva	C2i	82/78	100101	5600	5670	5130	3746	5806	96	457	97	0							
2000	Enercon	1145	Göteneporten 1, Västermark	D8g	82/98	091022	5000	4557	4404	2771	4773	98,6	271	94	0							
2000	Enercon	1146	Göteneporten 2, Västermark	D8g	82/98	091026	5000	4343	4088	2640	4498	98,4	252	94	6							
2000	Enercon	1147	Göteneporten 3, Västermark	D8d	82/98	091116	5000	4502	4210	2672	4601	98,5	254	94	6							
2000	Enercon	1148	Göteneporten 4, Nattorp, Lu	D8d	82/98	091219	5000	4704	4406	2825	4835	98,2	273	93	8							
2000	Enercon	1149	Göteneporten 5, Nedersånn	D8d	82/98	091219	5000	4855	4581	2896	4997	99,2	277	95	0							
2000	Enercon	1150	Göteneporten 6, Dalasjö, Lu	D8g	82/98	091219	5000	3861	3638	2364	4022	98,8	227	94	0							
2000	Enercon	1157	Knäppplan vind I, Hjo	E8a	82/97	100208	5000	5777	5189	3277	5575	96,1	321	93	34							
2000	Enercon	1158	Knäppplan vind II, Hjo	E8a	82/97	100208	5000	5679	5183	3309	5638	97,7	306	90	57							
2000	Vestas	1165	Häcksta Vindpark 1, Hudiksv	H16b	90/80	090313	5000	4286	4115	2497	3973	94	189	70	0							
2000	Vestas	1166	Häcksta Vindpark 2, Hudiksv	H16b	90/80	090313	5000	4294	4535	2566	4441	98,4	196	71	0							
2000	Vestas	1167	Häcksta Vindpark 3, Hudiksv	H16b	90/80	090313	5000	4926	5160	2822	4958	99,3	221	72	0							
2000	Vestas	1168	Häcksta Vindpark 4, Hudiksv	H16b	90/80	090313	5000	5065	5317	2835	4989	99	226	73	0							
2000	Vestas	1169	Häcksta Vindpark 5, Hudiksv	H16b	90/80	090313	5000	4733	4869	2709	4662	98,5	217	71	0							
2000	Enercon	1170	Hörneå Vindpark 1, Hörnefo	K20a	82/98	090827	5000	4827	4761	2819	4782	94,6	203	83	96							
2000	Enercon	1171	Hörneå Vindpark 2, Hörnefo	K20a	82/98	090827	5000	4608	4513	2744	4575	98,4	228	94	12							
2000	Enercon	1172	Hörneå Vindpark 3, Hörnefo	K20a	82/98	090827	5000	4527	4577	2674	4569	98,6	221	93	4							
2000	Enercon	1173	Hörneå Vindpark 4, Hörnefo	K20a	82/98	090827	5000	4733	4771	2851	4853	98,1	242	94	3							
2000	Enercon	1174	Hörneå Vindpark 5, Hörnefo	K20a	82/98	090827	5000	4688	4637	2798	4668	97	232	93	7							
2000	Enercon	1175	Hörneå Vindpark 6, Hörnefo	K20a	82/98	090827	5000	4530	4663	2583	4511	96,6	193	87	54							
2000	Vestas	1176	Hörneå Vindpark 7, Hörnefo	K20a	90/98	091215	5000	5107	5235	3053	5318	99,3	265	75	10							
2000	Vestas	1177	Hörneå Vindpark 8, Hörnefo	K20a	90/98	091215	5000	4924	5370	2823	5077	95,7	256	74	10							
2000	Vestas	1178	Hörneå Vindpark 9, Hörnefo	K20a	90/98	091215	5000	4918	5240	2927	5175	99,4	250	74	7							
2000	Vestas	1179	Hörneå Vindpark 10, Hörnef	K20a	90/98	091215	5000	4878	4721	2941	4624	97,3	274	74	14							
2000	Vestas	1180	Hörneå Vindpark 11, Hörnef	K20a	90/98	091215	5000	4865	4432	3178	5550	98,9	281	73	11							
2000	Enercon	1183	Brostorp 5:2 Höör, Snogerö	D2g	82/98	100304	5500	5639	4981	3448	5461	97,3	434	97	5							
2000	Enercon	1184	Gärdslösa 1, Gärdslösa	H4g	82/78	100301	5100	4557	4539	3052	4875	99,2	316	98	2							

Ny *	Effekt (kW)		Fabrikat	Nr Anläggning	Placering	D/H	I drift	Ber MWh	2012 MWh	2013 MWh	2014 MWh	12mån MWh	12mån %	Månad MWh	Tid %	Hindertid (tim)						
	Hög	Låg														Benämning, Ort	Karta	(m)	AHT	MS	YNS	OVS
2000	Enercon	1245 Närefors 1,Järpås	C8f	82/98	100710	5300	5797	5547	3360	5794	98,6	342	90	23								
2000	Enercon	1246 Närefors 2,Järpås	C8f	82/98	100710	5300	5780	5553	3385	5836	97,3	355	94	0								
2000	Vestas	1248 Tumleberg 4,Tumleberg	C8b	90/105	090901	5400	5308	4967	3081	5328	90,5	314	79	72								
2000	Vestas	1249 Tumleberg 5,Tumleberg	C8b	90/105	090901	5400	5079	4838	2921	5019	88,9	249	73	103								
2000	Vestas	1250 Jordberga, AT1,Klagstorp	C1i	90/80	100506	6300	7436	7055	5047	7762	98,6	604	91	0								
2000	Vestas	1251 Jordberga, AT2,Klagstorp	C1i	90/80	100506	6300	6403	6399	4611	7177	96,7	539	91	0								
2000	Vestas	1252 Jordberga, AT3,Klagstorp	C1i	90/80	100506	6300	6963	6635	4866	7382	98,3	517	86	6								
2000	Vestas	1254 Näs Drift AB, Backgården,N	D7h	90/105	100720	5400	5783	5527	3639	6052	92,1	369	84	21								
2000	Vestas	1255 Näs Drift AB, Björstorp,Vart	D7h	90/105	100720	5400	5902	5691	3709	6215	91,1	391	85	22								
2000	Enercon	1256 Äsperöd 2,Äsperöd	D2e	82/78	100601	5400	4223	4514	3278	4939	96,2	328	95	6								
2000	Enercon	1258 Ramdala 1, Julia,Ramdala	F3f	82/98	100901	5400	5471	5667	3621	5960	97,2	313	78	94								
2000	Enercon	1259 Ramdala 2, Bondevind,Ra	F3f	82/98	100901	5400	5564	5628	3789	6075	98,6	478	97	4								
2000	Enercon	1260 Skarstad,Skarstad	C8c	82/98	100618	5200	5897	5596	3399	5864	98,7	350	91	1								
2000	Enercon	1261 Stockebäck,Lundsbrunn	D8g	82/108	100618	5200	5571	5360	3336	5827	99,1	355	95	0								
2000	Vestas	1262 Havnäs Vindkraftpark D1,H	F21c	90/95	100705	5337	6233	6521	4165	6896	99,4	282	77	7								
2000	Vestas	1263 Havnäs Vindkraftpark D2,H	F21c	90/95	100705	5337	5605	5865	3496	5962	94,7	223	73	8								
2000	Vestas	1264 Havnäs Vindkraftpark D3,H	F21c	90/95	100705	5337	5664	6012	3824	6387	99,6	254	76	8								
2000	Vestas	1265 Havnäs Vindkraftpark D4,H	F21c	90/95	100705	5337	5561	5828	3721	6162	98,9	244	74	7								
2000	Vestas	1266 Havnäs Vindkraftpark D5,H	F21c	90/95	100705	5337	5543	5837	3740	6265	98,8	241	76	7								
2000	Vestas	1267 Havnäs Vindkraftpark D6,H	F21c	90/95	100705	5337	5550	6224	2889	5550	90,5	186	57	153								
2000	Vestas	1268 Havnäs Vindkraftpark D7,H	F21c	90/95	100705	5337	5942	6963	3820	6674	97,6	296	73	25								
2000	Vestas	1269 Havnäs Vindkraftpark D8,H	F21c	90/95	100705	5337	5722	6695	3709	6520	97,3	278	77	13								
2000	Vestas	1270 Havnäs Vindkraftpark D9,H	F21c	90/95	100705	5337	5472	5985	3593	6189	99,1	245	78	5								
2000	Vestas	1271 Havnäs Vindkraftpark D10,	F21c	90/95	100705	5337	5407	6315	2715	5418	95,4	241	76	8								
2000	Vestas	1272 Havnäs Vindkraftpark D11,	F21f	90/95	100705	5337	5924	6531	3536	6176	97,7	279	77	16								
2000	Vestas	1273 Havnäs Vindkraftpark D12,	F21f	90/95	100705	5337	5645	6733	3822	6578	98,3	296	79	5								
2000	Vestas	1274 Havnäs Vindkraftpark D13,	F21c	90/95	100705	5337	5986	6668	3512	6317	97,8	229	67	123								
2000	Vestas	1275 Havnäs Vindkraftpark D14,	F21f	90/95	100705	5337	5238	6115	3006	5625	98,5	252	75	16								
2000	Vestas	1277 Havnäs Vindkraftpark D16,	F21c	90/95	100705	5337	6176	7189	3755	6694	98,4	322	79	19								
2000	Vestas	1279 Havnäs Vindkraftpark D18,	F21c	90/95	100705	5337	5893	6895	3414	6174	97,8	306	77	5								
2000	Vestas	1280 Havnäs Vindkraftpark D19,	F21c	90/95	100705	5337	5751	6779	3123	5884	93,2	278	76	16								
2000	Vestas	1281 Havnäs Vindkraftpark D20,	F21c	90/95	100705	5337	6239	7240	3620	6584	97,6	280	68	94								
2000	Vestas	1283 Havnäs Vindkraftpark E1,H	F21c	90/95	100705	5337	5913	6359	3742	6215	99,4	296	78	11								
2000	Vestas	1284 Havnäs Vindkraftpark E2,H	F21c	90/95	100705	5337	5233	5430	3179	5377	95,4	150	43	316								
2000	Vestas	1285 Havnäs Vindkraftpark E3,H	F21c	90/95	100705	5337	4890	5224	3013	5195	99,2	211	73	19								
2000	Vestas	1286 Havnäs Vindkraftpark E4,H	F21c	90/95	100705	5337	4733	4919	2943	4970	98,8	201	73	17								
2000	Vestas	1287 Havnäs Vindkraftpark E5,H	F21c	90/95	100705	5337	4994	5335	3067	5222	97,6	218	60	163								
2000	Vestas	1288 Havnäs Vindkraftpark E6,H	F21c	90/95	100705	5337	5296	5748	3121	5315	99,4	289	77	12								
2000	Vestas	1289 Havnäs Vindkraftpark E7,H	F21c	90/95	100705	5337	5392	5913	3342	5675	99	267	75	27								
2000	Vestas	1290 Havnäs Vindkraftpark E8,H	F21c	90/95	100705	5337	5104	5585	2903	5071	97,5	271	75	30								
2000	Vestas	1291 Havnäs Vindkraftpark E9,H	F21c	90/95	100705	5337	4637	5053	2741	4813	99,4	223	77	12								
2000	Vestas	1292 Havnäs Vindkraftpark E10,	F21c	90/95	100705	5337	4676	5074	2829	4786	98,9	243	74	23								
2000	Vestas	1293 Havnäs Vindkraftpark E11,	F21c	90/95	100705	5337	5033	5572	3080	5300	98,5	238	78	15								
2000	Vestas	1294 Havnäs Vindkraftpark F1,H	F21c	90/95	100705	5337	5748	6275	3316	5704	98,7	273	76	16								
2000	Vestas	1295 Havnäs Vindkraftpark F2,H	F21c	90/95	100705	5337	5966	6631	2784	5271	89,3	294	77	19								
2000	Vestas	1296 Havnäs Vindkraftpark F3,H	F21c	90/95	100705	5337	4995	5555	2859	4965	98,6	218	73	27								
2000	Vestas	1297 Havnäs Vindkraftpark F4,H	F21c	90/95	100705	5337	4914	5679	2890	5079	99	245	77	4								
2000	Vestas	1298 Havnäs Vindkraftpark F5,H	F21c	90/95	100705	5337	4671	5331	2694	4792	98,5	207	76	4								
2000	Vestas	1299 Havnäs Vindkraftpark F6,H	F21c	90/95	100705	5337	5035	5850	2893	5178	99,5	240	77	5								
2000	Vestas	1300 Havnäs Vindkraftpark F7,H	F21c	90/95	100705	5337	5024	5718	2890	5099	97,9	223	59	143								
2000	Vestas	1301 Havnäs Vindkraftpark F8,H	F21c	90/95	100705	5337	5724	6349	3352	5834	98,4	258	77	9								
2000	Vestas	1302 Havnäs Vindkraftpark F9,H	F21c	90/95	100705	5337	4919	5630	2846	5070	98,9	224	76	5								
2000	Vestas	1303 Havnäs Vindkraftpark F10,	F21c	90/95	100705	5337	4746	5436	2734	4858	98,7	210	74	5								
2000	Vestas	1304 Havnäs Vindkraftpark F11,	F21c	90/95	100705	5337	4751	5421	2624	4755	98,2	188	67	76								
2000	Vestas	1305 Havnäs Vindkraftpark F12,	F21c	90/95	100705	5337	5408	6256	3060	5472	99	243	76	10								
2000	Vestas	1306 Havnäs Vindkraftpark F13,	F21c	90/95	100705	5337	5523	6348	3024	5508	99,4	231	75	11								
2000	Vestas	1307 Havnäs Vindkraftpark F14,	F21c	90/95	100705	5337	5421	6284	3058	5568	97,7	224	62	125								
2000	Vestas	1308 Havnäs Vindkraftpark F15,	F21c	90/95	100705	5337	5272	6305	3075	5569	99,3	246	74	11								
2000	Vestas	1309 Havnäs Vindkraftpark F16,	F21c	90/95	100705	5337	5429	6309	3044	5516	99,1	250	75	5								
2000	Enercon	1310 Långå 6,Långå	D17e	82/98	100501	4755	5099	3125	5235	96,5	238	94	0									
2000	Enercon	1311 Långå 7,Långå	D17e	82/98	100501	4354	5038	3099	5170	95,7	263	94	0									
2000	Vestas	1313 Källeberg 1,Källeberg	D7h	90/105	100701	5400	5396	5325	3825	6265	91,8	376	80	71								
2000	Vestas	1314 Källeberg 2,Källeberg	D7h	90/105	100701	5400	5531	5200	3793	6156	93,2	347	80	39								
2000	Vestas	1315 Källeberg 3,Källeberg	D7h	90/105	100701	5400	5426	5069	3700	6031	91,5	336	78	59								
2000	Vestas	1316 Källeberg 4,Källeberg	D7h	90/105	100701	5400	5976	5379	3899	6395	91	400	83	48								
2000	Vestas	1317 Källeberg 5,Källeberg	D7h	90/105	100701	5400	5669	5188	3695	6050	92,2	356	80	43								
2000	Vestas	1319 Bliekeväre 6,Norråker	F22f	90/95	090415	5000	4022	4894	1835	3754	95,3	193	81	8								
2000	Vestas	1320 Orust, lleberg 1:Syd,Härleb	B8a	90/95	101018	5300	5956	5487	3810	6194	86,8	385	87	11								
2000	Vestas	1321 Orust, lleberg 2:Väst,Härleb	B8a	90/95	101018	5300	6109	5808	3808	6200	89,4	396	88	10								
2000	Vestas	1322 Orust, lleberg 3:Öst,Härleby	B8a	90/95	101018	5300	5203	5641	3684	5987	88,9	368	88	10								
2000	Vestas	1323 FloSal 1,Astranna Gärd																				

Ny *	Effekt (kW)		Fabrikat	Nr Anläggning Benämning, Ort	Placering Karta	D/H I drift (m)	Ber MWh	2012 MWh	2013 MWh	2014 MWh	12mån MWh	12mån %	Månad MWh	Tid %	Hindertid (tim)						
	Hög	Låg													AHT	MS	YNS	OVS	PU	OPS	TF
2000	Vestas	1358	Strömstad, Neanberg 3 Syd	A9i	90/95	101201	5500	5742	5696	3625	6177	92,5	363	80	36						
2000	Vestas	1360	Brasmaviken, Pellekulla 1,F	E8g	90/105	101215	5200	6736	6265	4320	7255	98,5	423	84	20						
2000	Vestas	1361	Brasmaviken, Pellekulla 2,F	E8g	90/105	101215	5200	6311	5710	4000	6619	99,4	393	84	4						
2000	Enercon	1362	Prässeberg 1 Mitt, Lilla Ede	B8c	82/98	100901	5500	4987	4949	2806	4989	97,9	287	95	13						
2000	Enercon	1363	Prässeberg 2 Väst, Lilla Ed	B8c	82/98	100901	5500	4602	4612	2700	4764	98,1	279	95	12						
2000	Enercon	1364	Prässeberg 3 Öst, Lilla Edet	B8c	82/98	100901	5500	4447	4361	2502	4383	95,8	233	93	32						
2000	Vestas	1365	Topperyd 1,Topperyd	E6h	90/105	101201	5200	5656	5485	3602	6060	99,2	419	93	0						
2000	Vestas	1366	Topperyd 2,Topperyd	E6h	90/105	101201	5200	5446	5381	3533	5929	99,4	394	92	4						
2000	Vestas	1367	Topperyd 4,Topperyd	E6h	90/105	101201	5200	5489	5350	3434	5822	98,3	357	90	6						
2000	Enercon	1368	Skånings Åsaka 1,Skånings	D8d	82/98	100820	5000	5063	4831	3154	5381	99	304	94	2						
2000	Enercon	1369	Skånings Åsaka 2,Skånings	D8d	82/98	100820	5000	4694	4541	2946	5001	98,6	279	94	0						
2000	Enercon	1370	Skånings Åsaka 3,Skånings	D8d	82/98	100820	5000	4900	4689	3089	5196	97,5	303	95	0						
2000	Vestas	1375	Mossebol 1,Erikstad	C9a	90/105	110301	5500	5794	5561	3358	5754	79,2	295	80	127						
2000	Vestas	1376	Fågelbacka 1,Erikstad	C9a	90/105	110301	5500	5559	5355	3199	5460	80,2	268	78	141						
2000	Vestas	1377	Fågelbacka 2,Erikstad	C9a	90/105	110301	5500	5487	5277	3060	5228	75	227	67	251						
2000	Vestas	1378	Kråkedalen 1,Erikstad	C9a	90/105	110301	5500	5778	5602	3381	5774	82,3	283	79	137						
2000	Vestas	1379	Kråkedalen 2,Erikstad	C9a	90/105	110301	5500	5573	5494	3372	5708	79,2	268	74	178						
2000	Vestas	1380	Bäcken,Erikstad	C9a	90/105	110301	5500	6320	6140	3764	6304	80,5	326	78	143						
2000	Enercon	1381	Rodovålen 4,Vemhån	E17a	82/98	100608	6000	6116	5997	3598	5959	92,4	279	89	108						
2000	Enercon	1382	Rodovålen 5,Vemhån	E17a	82/98	100608	6000	6171	6637	3815	6436	91,4	367	93	77						
2000	Enercon	1383	Rodovålen 6,Vemhån	E17a	82/98	100608	6000	6080	6360	3912	6405	93,5	346	93	77						
2000	Vestas	1387	Långberget 1,Arbrå	G15f	90/105	110201	5670	6198	6800	3255	6069	95,1									
2000	Vestas	1388	Långberget 2,Arbrå	G15c	90/105	110201	5670	5372	6060	2947	5428	95,2									
2000	Vestas	1389	Långberget 3,Arbrå	G15f	90/105	110201	5670	5320	6228	3033	5624	93,6									
2000	Enercon	1390	Söderbodane 2,Söderboda	C9g	82/108	110107	4750	5109	4585	2686	4673	98,1	210	78	0	34					
2000	Vestas	1395	Herrberga 1,Mjölby	F8d	90/105	110228	5200	5594	5319	2998	5304	99,1									
2000	Vestas	1396	Herrberga 2,Mjölby	F8d	90/105	110228	5200	5485	5107	2902	5128	98,7									
2000	Vestas	1397	Herrberga 3,Mjölby	F8d	90/105	110228	5200	5447	5040	2871	5089	98,8									
2000	Vestas	1398	OVA Vind 3,Lundsbrunn	D8g	90/90	101118	5000	5741	5599	3163	5759	98,1	386	83	0						
2000	Vestas	1399	PRA A01,Lilla Edet	B8c	90/105	110301	5726	6252	6170	2987	5662	98,2									
2000	Vestas	1400	PRA A02,Lilla Edet	B8c	90/105	110301	5726	5688	5810	2796	5316	98,3									
2000	Vestas	1401	PRA A03,Lilla Edet	B8c	90/105	110301	5726	5918	5875	3178	5712	97,7									
2000	Vestas	1402	Björka 1,Motala	F8g	90/105	110201	5100	6837	6484	3434	6334	99,2									
2000	Vestas	1403	Björka 2,Motala	F8g	90/105	110201	5100	6749	6143	3305	6031	99									
2000	Enercon	1405	Lejdeberget 2,Bokenäset	B8d	82/78	110413	5400	6116	5758	3734	6216	96,7	354	96	2						
2000	Enercon	1406	Lejdeberget 3,Bokenäset	B8d	82/78	110416	5400	5391	5440	3347	5757	97,4	312	96	4						
2000	Enercon	1410	Brostorp 1,Snogeröd	D2g	82/98	100301	5500	5602	4847	3323	5275	97,1	404	97	5						
2000	Enercon	1411	Ryd-Rönnerum 1,Ryd	G4i	82/78	110513	5200	4272	4256	2813	4703	98,2	320	97	0						
2000	Enercon	1412	Ryd-Rönnerum 2,Ryd	G4i	82/78	110513	5200	4081	3944	2550	4182	96,8	286	98	0						
2000	Enercon	1413	Ryd-Rönnerum 3,Ryd	G4i	82/78	110513	5200	4201	3901	2508	4156	96,8	289	97	0						
2000	Enercon	1414	Ryd-Rönnerum 4,Ryd	G4i	82/78	110513	5200	4060	3922	2525	4243	97,6	286	97	1						
2000	Enercon	1415	Ryd-Rönnerum 5,Ryd	G4i	82/78	110513	5200	4294	4032	2575	4338	97,9	287	97	0						
2000	Vestas	1416	Stor-Rotliden A-01,Stor-Rotl	I21e	90/95	100817	5725	4506	5393	2186	4335	100									
2000	Vestas	1417	Stor-Rotliden A-02,Stor-Rotl	I21e	90/95	100817	5725	4444	5490	2061	4409	100									
2000	Vestas	1422	Stor-Rotliden A-07,Stor-Rotl	I21e	90/95	100923	5725	5227	5412	2892	4868	100									
2000	Vestas	1423	Stor-Rotliden A-08,Stor-Rotl	I21e	90/95	100928	5725	4521	5321	2553	4902	100									
2000	Vestas	1424	Stor-Rotliden A-09,Stor-Rotl	I21e	90/95	100923	5725	4960	6079	2722	5367	100									
2000	Vestas	1425	Stor-Rotliden A-10,Stor-Rotl	I21e	90/95	100923	5725	4731	5997	2703	5201	100									
2000	Vestas	1426	Stor-Rotliden A-11,Stor-Rotl	I21e	90/95	100928	5725	4245	4909	2456	4635	100									
2000	Vestas	1427	Stor-Rotliden B-01,Stor-Rotl	I21e	90/95	100917	5725	4171	5060	2324	4431	100									
2000	Vestas	1428	Stor-Rotliden B-02,Stor-Rotl	I21e	90/95	100917	5725	4373	5256	2536	4733	100									
2000	Vestas	1429	Stor-Rotliden B-03,Stor-Rotl	I21e	90/95	100917	5725	4428	5474	2658	4938	100									
2000	Vestas	1430	Stor-Rotliden B-04,Stor-Rotl	I21e	90/95	100917	5725	4986	5941	2862	5272	100									
2000	Vestas	1431	Stor-Rotliden B-05,Stor-Rotl	I21e	90/95	100917	5725	4564	5340	2699	4879	100									
2000	Vestas	1432	Stor-Rotliden B-06,Stor-Rotl	I21e	90/95	100908	5725	4437	5197	2584	4685	100									
2000	Vestas	1433	Stor-Rotliden B-07,Stor-Rotl	I21e	90/95	100908	5725	4058	4501	2397	4230	100									
2000	Vestas	1434	Stor-Rotliden B-08,Stor-Rotl	I21e	90/95	100914	5725	4432	5177	2769	4839	100									
2000	Vestas	1435	Stor-Rotliden C-01,Stor-Rotl	I21e	90/95	100816	5725	4361	5261	2275	4462	100									
2000	Vestas	1436	Stor-Rotliden C-02,Stor-Rotl	I21e	90/95	100816	5725	4444	5286	2100	4270	100									
2000	Vestas	1439	Stor-Rotliden C-05,Stor-Rotl	I21e	90/95	100820	5725	4476	5173	2129	4188	100									
2000	Vestas	1440	Stor-Rotliden C-06,Stor-Rotl	I21e	90/95	100825	5725	4845	5531	2474	4668	100									
2000	Vestas	1441	Stor-Rotliden C-07,Stor-Rotl	I21e	90/95	100825	5725	3809	5183	2504	4563	100									
2000	Vestas	1442	Stor-Rotliden C-08,Stor-Rotl	I21e	90/95	100902	5725	4538	5166	2589	4679	100									
2000	Vestas	1443	Stor-Rotliden C-09,Stor-Rotl	I21e	90/95	100908	5725	4649	5140	2569	4686	100									
2000	Vestas	1444	Stor-Rotliden C-10,Stor-Rotl	I21e	90/95	100914	5725	5018	5810	2568	4928	100									
2000	Vestas	1446	Stor-Rotliden D-01,Stor-Rotl	I21e	90/95	100916	5725	4282	5124	2122	4222	100									
2000	Vestas	1449	Stor-Rotliden D-04,Stor-Rotl	I21e	90/95	100820	5725	4538	5262	2118	4154	100									
2000	Vestas	1450	Stor-Rotliden D-05,Stor-Rotl	I21e	90/95	100804	5725	3967	4443	1926	3622	100									
2000	Vestas	1451	Stor-Rotliden D-06,Stor-Rotl	I21e	90/95	100804	5725	4249	4741	2117	3943	100									
2000	Vestas	1452	Stor-Rotliden D-07,Stor-Rotl	I21e	90/95	100804	5725	4136	4749	2084	3888	100									
2000	Vestas	1454	Stor-Rotliden D-09,Stor-Rotl	I21e	90/95	100729	5725	4428	5224	2149	4103	100									
2000	Enercon	1468	Kommerberget, Pelle,Perås	E																	









Ny *	Effekt (kW)		Fabrikat	Nr Anläggning	Placering	D/H I drift	Ber MWh	2012 MWh	2013 MWh	2014 MWh	12mån MWh	12mån %	Månad MWh	Tid %	Hindertid (tim)							
	Hög	Låg													Benämning, Ort	Karta	(m)	AHT	MS	YNS	OVS	PU
2300	Enercon	1546	Gabrielsberget Syd Vind 20	J20b	82/108	110416	6000	4972	5371	3006	5325	99,3	242	92	0							
2300	Siemens	1565	Kyrkberget, T2,Kyrkberget	D14b	101/80	110314	7300	688	6790	2705	5638	90,1	301	94	0							
2300	Siemens	1566	Kyrkberget, T3,Kyrkberget	D14b	101/80	110314	7300	598	6633	2830	5814	90,1	294	92	0							
2300	Siemens	1567	Kyrkberget, T4,Kyrkberget	D14b	101/80	110314	7300	598	6262	2622	5531	90,1	274	92	0							
2300	Siemens	1568	Kyrkberget, T5,Kyrkberget	D14b	101/80	110314	7300	547	5185	2465	5193	90,7	245	92	0							
2300	Siemens	1569	Kyrkberget, T6,Kyrkberget	D14b	101/80	110314	7300	584	6420	2716	5668	90,1	281	92	0							
2300	Siemens	1570	Kyrkberget, T7,Kyrkberget	D14b	101/80	110314	7300	753	7687	3241	6713	91,3	353	92	0							
2300	Siemens	1571	Kyrkberget, T8,Kyrkberget	D14b	101/80	110314	7300	870	7437	3617	6967	95,3	325	93	0							
2300	Siemens	1572	Kyrkberget, T9,Kyrkberget	D14b	101/80	110314	7300	736	7239	3052	6307	91,3	318	93	0							
2300	Siemens	1573	Kyrkberget, T10,Kyrkberget	D14b	101/80	110314	7300	705	6966	2821	6032	90,1	317	93	0							
2300	Siemens	1574	Kyrkberget, T11,Kyrkberget	D14b	101/80	110314	7300	761	7405	2734	6059	91,3	337	93	0							
2300	Enercon	1604	LMK 01, Svedala,Svedala	C2c	82/78	101005	5500	6881	6534	4833	7392	94,7	406	80	129							
2300	Enercon	1763	Vettåsen 1, Thomas Dahl,U	G13i	82/108	120209	6250		4238	3169	5926	92,4	200	78	153							
2300	Enercon	1764	Vettåsen 2, Thomas Dahl,U	G13i	82/108	120209	6250		3915	2704	5222	92,9	180	78	153							
2300	Enercon	1765	Vettåsen 3, Thomas Dahl,U	G13i	82/108	120209	6250		3660	2817	5182	95,3	178	78	153							
2300	Enercon	1766	Vettåsen 4, Thomas Dahl,D	G13i	82/108	120217	6250		3281	2911	5267	95,6	173	77	157							
2300	Enercon	1767	Vettåsen 5, Thomas Dahl,K	G13i	82/108	120221	6250		3517	3040	5575	96,6	177	76	167							
2300	Enercon	1768	Vettåsen 6, Thomas Dahl,J	G13i	82/108	120224	6250		3288	2811	5186	95,8	161	76	162							
2300	Enercon	1774	Råtan-Digerberget 1,Råtan	E17i	82/98	110224	5400		3415	3070	5203	98	243	93	42							
2300	Enercon	1775	Råtan-Digerberget 2,Råtan	E17i	82/98	110224	5400		3685	3382	5630	98,4	274	94	42							
2300	Enercon	1776	Råtan-Digerberget 3,Råtan	E17i	82/98	110224	5400		3139	2944	4823	97,4	231	89	72							
2300	Enercon	1777	Råtan-Digerberget 4,Råtan	E17f	82/98	110224	5400		3057	2985	4884	98,4	246	94	41							
2300	Enercon	1778	Råtan-Digerberget 5,Råtan	E17i	82/98	110224	5400		3376	3137	5135	98,4	250	93	41							
* 2300	Siemens	1784	Fredriksdal 1,Fredriksdal	E6h	101/100	130201	6200		3464	4142	6930	97,2	481	93	1							
* 2300	Siemens	1785	Fredriksdal 3,Fredriksdal	E6h	101/100	130201	6200		3474	4120	6924	97,3	479	94	3							
* 2300	Siemens	1786	Fredriksdal 4,Fredriksdal	E6h	101/100	130201	6200		3279	3971	6652	98,1	451	94	1							
* 2300	Siemens	1787	Fredriksdal 5,Fredriksdal	E6h	101/100	130201	6200		3273	3839	6486	97,6	454	93	2							
* 2300	Siemens	1788	Fredriksdal 6,Fredriksdal	E6h	101/100	130201	6200		3455	3964	6736	98,1	474	93	3							
2300	Enercon	1813	Mårtensklack 1,Böle	G13i	82/108	120109	6250		6741	3486	6625	97,5	306	89	44							
2300	Enercon	1814	Mårtensklack 2,Böle	G13i	82/108	120118	6250		6253	3404	6098	92,6	297	84	87							
2300	Enercon	1815	Mårtensklack 3,Böle	G13i	82/108	120119	6250		6373	3124	6019	96,4	276	91	38							
2300	Enercon	1816	Mårtensklack 4,Böle	G13i	82/108	120110	6250		6610	3455	6528	97,1	303	89	45							
2300	Siemens	1820	Trattberget VK01,Trattberg	H20e	101/100	121110	6000			3100	3100	100										
2300	Siemens	1821	Trattberget VK02,Trattberg	H20e	101/100	121110	6000			2524	2524	100										
2300	Siemens	1822	Trattberget VK03,Trattberg	H20e	101/100	121110	6000			3400	3400	100										
2300	Siemens	1823	Trattberget VK04,Trattberg	H20e	101/100	121110	6000			3415	3415	100										
2300	Siemens	1824	Trattberget VK05,Trattberg	H20e	101/100	121110	6000			3364	3364	100										
2300	Siemens	1825	Trattberget VK06,Trattberg	H20e	101/100	121110	6000			3485	3485	100										
2300	Siemens	1826	Trattberget VK07,Trattberg	H20e	101/100	121110	6000			3595	3595	100										
2300	Siemens	1827	Trattberget VK08,Trattberg	H20e	101/100	121110	6000			3531	3531	100										
2300	Siemens	1828	Trattberget VK09,Trattberg	H20e	101/100	121110	6000			2630	2630	100										
2300	Siemens	1829	Trattberget VK10,Trattberg	H20e	101/100	121110	6000			3572	3572	100										
2300	Siemens	1830	Trattberget VK11,Trattberg	H20e	101/100	121110	6000			3355	3355	100										
2300	Siemens	1831	Trattberget VK12,Trattberg	H20e	101/100	121110	6000			2791	2791	100										
2300	Siemens	1832	Trattberget VK13,Trattberg	H20e	101/100	121110	6000			3512	3512	100										
2300	Siemens	1833	Trattberget VK14,Trattberg	H20e	101/100	121110	6000			3214	3214	100										
2300	Siemens	1834	Trattberget VK15,Trattberg	H20e	101/100	121110	6000			2961	2961	100										
2300	Siemens	1835	Trattberget VK16,Trattberg	H20e	101/100	121110	6000			3366	3366	100										
2300	Siemens	1836	Trattberget VK17,Trattberg	H20e	101/100	130110	6000			2845	2845	100										
2300	Siemens	1837	Trattberget VK18,Trattberg	H20e	101/100	121110	6000			3219	3219	100										
2300	Siemens	1838	Trattberget VK19,Trattberg	H20e	101/100	130110	6000			3308	3308	100										
2300	Siemens	1839	Trattberget VK20,Trattberg	H20e	101/100	130110	6000			3087	3087	100										
2300	Siemens	1840	Trattberget VK21,Trattberg	H20e	101/100	130110	6000			3439	3439	100										
2300	Siemens	1841	Trattberget VK22,Trattberg	H20e	101/100	130110	6000			604	604	100										
2300	Siemens	1842	Trattberget VK23,Trattberg	H20e	101/100	130110	6000			3405	3405	100										
2300	Siemens	1843	Trattberget VK24,Trattberg	H20e	101/100	130110	6000			3024	3024	100										
2300	Siemens	1844	Trattberget VK25,Trattberg	H20e	101/100	130110	6000			3169	3169	100										
2300	Siemens	1845	Trattberget VK26,Trattberg	H20e	101/100	130110	6000			3868	3868	100										
2300	Siemens	1846	Trattberget VK27,Trattberg	H20e	101/100	130110	6000			2912	2912	100										
2300	Siemens	1847	Trattberget VK28,Trattberg	H20e	101/100	130110	6000			2893	2893	100										
2300	Siemens	1848	Trattberget VK29,Trattberg	H20e	101/100	130110	6000			2779	2779	100										
2300	Siemens	1849	Trattberget VK30,Trattberg	H20e	101/100	130110	6000			3419	3419	100										
2300	Enercon	1885	Sälshög,Sälshög	D2c	82/78	140513	6000			1102	1102	98,9	460	95	6							
* 2400	Kenersys	1782	Erken 1,Kullsta	J11g	109/95	130130	6400		4116	2855	4943	81	327	87	36							
* 2400	Kenersys	1783	Erken 2,Kullsta	J11g	109/95	130206	6400		4358	3277	5592	88,7	371	88	30							
2500	Nordex	1023	Lundåkra 3,Landskrona	C2g	90/80	081027	6900	6489	5910	3529	5942	95,8	533	0								
2500	Nordex	1024	Lundåkra 4,Landskrona	C2g	90/80	081027	6900	5525	6205	3598	6092	98	218	0	170							
2500	GE Wind En	1192	Brunsmo 1,Brunsmo	F3i	100/100	100401	6000	4446	5061	1513	3406	99,2										
2500	GE Wind En	1193	Brunsmo 2,Brunsmo	F3i	100/100	100401	6000	4221	3791	1404	3158	98,5										
2500	GE Wind En	1194	Brunsmo 3,Brunsmo	F4c	100/100	100401	6000	4461	4027	1456	3242	97,9										
2500	GE Wind En	1195	Brunsmo 4,Brunsmo	F4c	100/100	100401	6000	4735	4902	1435	3430	99,4										
2500	GE Wind En	1196	Brunsmo 5,Brunsmo	F4c	100/100	100401	6000															

Ny *	Effekt (kW)		Fabrikat	Nr Anläggning Benämning, Ort	Placering Karta	D/H I drift (m)	Ber MWh	2012 MWh	2013 MWh	2014 MWh	12mån MWh	12mån %	Månad MWh	Tid %	Hindertid (tim)						
	Hög	Låg													AHT	MS	YNS	OYS	PU	OPS	TF
3000	Vestas	1495	Näsudden Väst 04,Näs	I5f	90/90	111001	8259	7702	5285	8900	98	701	87	14							
3000	Vestas	1496	Näsudden Väst 05,Näs	I5f	90/90	111001	7887	7656	5269	8916	98,4	679	84	36							
3000	Vestas	1497	Näsudden Väst 06,Näs	I5f	90/90	111001	7918	7584	5355	9006	97,4	683	87	10							
3000	Vestas	1498	Näsudden Väst 07,Näs	I5f	90/90	111001	7630	6499	5147	7681	92,6	618	85	12							
3000	Vestas	1499	Näsudden Väst 08,Näs	I5f	90/90	111001	7634	7283	5064	8472	98,7	607	86	12							
3000	Vestas	1500	Näsudden Väst 09,Näs	I5f	90/90	111001	7314	7156	4834	8228	94,9	495	64	225							
3000	Vestas	1501	Näsudden Väst 10,Näs	I5f	90/90	111001	7103	6895	4948	8229	97,3	565	83	26							
3000	Vestas	1502	Näsudden Väst 11,Näs	I5f	90/90	111001	6991	7010	5015	8297	97,2	560	82	32							
3000	Vestas	1503	Näsudden Väst 12,Näs	I5f	90/90	111001	7351	7289	5163	8666	96,9	584	84	25							
3000	Vestas	1504	Stugyl 1,Näs	I5f	90/90	110901	8788	8018	5560	9366	98,2	694	83	43							
3000	Vestas	1505	Stugyl 2,Näs	I5f	90/90	110901	8840	7946	5409	9264	97,4	558	74	103							
3000	Vestas	1506	Stugyl 3,Näs	I5f	90/90	110901	8858	8104	5713	9508	98,2	732	88	4							
3000	Vestas	1507	Stugyl 4,Näs	I5f	90/90	110901	8841	8407	5762	9668	97,9	745	87	10							
3000	Vestas	1508	Stugyl 5,Näs	I5f	90/90	110901	9515	7550	5902	8815	90,8	759	88	11							
3000	Vestas	1509	Stugyl 6,Näs	I5f	90/90	110901	8036	7539	5365	8902	98,6	647	87	6							
3000	Vestas	1510	Stugyl 7,Näs	I5f	90/90	110901	7815	7489	5328	8863	97,3	617	84	17							
3000	Vestas	1511	Stugyl 8,Näs	I5f	90/90	110901	8383	8013	5568	9261	97,9	664	87	4							
3000	Vestas	1512	Stugyl 9,Näs	I5f	90/90	110901	9132	8547	5864	9876	98,2	702	87	7							
3000	WinWind	1597	VP Vänern GG7,Vänern	D10d	90/88	091120	9000	7748	7335		3190										
3000	WinWind	1598	VP Vänern GG8,Vänern	D10d	90/88	091120	9000	5705	7875		3190										
3000	Siemens	1854	Mullberget 1,Rätan	E17f	113/122	140401	9494			1482	1482	99,6	344	80	0						
3000	Siemens	1855	Mullberget 2,Rätan	E17f	113/122	140401	9494			1654	1654	100	426	79	0						
3000	Siemens	1856	Mullberget 3,Rätan	E17f	113/122	140501	9494			1575	1575	95,4	544	94	0						
3000	Siemens	1857	Mullberget 4,Rätan	E17f	113/122	140501	9494			1642	1642	95,4	536	94	0						
3000	Siemens	1858	Mullberget 5,Rätan	E17f	113/122	140501	9494			1571	1571	95,4	513	95	0						
3000	Siemens	1859	Mullberget 6,Rätan	E17f	113/122	140501	9494			1473	1473	92,8	469	84	0						
3000	Siemens	1860	Mullberget 7,Rätan	E17f	113/122	140501	9494			1058	1058	90,8	133	29	0	400					
3000	Siemens	1861	Mullberget 8,Rätan	E17f	113/122	140501	9494			1480	1480	94,8	512	94	0						
3000	Siemens	1862	Mullberget 9,Rätan	E17f	113/122	140501	9494			1596	1596	95,4	486	93	0						
3000	Siemens	1863	Mullberget 10,Rätan	E17f	113/122	140501	9494			971	971	95,2	50	94	0						
3000	Siemens	1864	Mullberget 11,Rätan	E17f	113/122	140501	9494			937	937	88,3	234	56	0	250					
3000	Siemens	1865	Mullberget 12,Rätan	E17f	113/122	140401	9494			1613	1613	98,8	451	93	0						
3000	Siemens	1866	Mullberget 13,Rätan	E17f	113/122	140401	9494			2447	2447	100	516	95	0						
3000	Siemens	1867	Mullberget 14,Rätan	E17f	113/122	140401	9494			2459	2459	100	507	95	0						
3000	Siemens	1868	Mullberget 15,Rätan	E17f	113/122	140401	9494			1775	1775	98,6	346	74	0	120					
3000	Siemens	1869	Mullberget 16,Rätan	E17f	113/122	140501	9494			1917	1917	99	437	95	0						
3000	Siemens	1870	Mullberget 17,Rätan	E17f	113/122	140501	9494			1399	1399	95,4	398	92	0						
3000	Siemens	1871	Mullberget 18,Rätan	E17f	113/122	140401	9494			1615	1615	95,4	484	95	0						
3000	Siemens	1872	Mullberget 19,Rätan	E17f	113/122	140401	9494			2109	2109	100	449	93	0						
3000	Siemens	1873	Mullberget 20,Rätan	E17f	113/122	140401	9494			2191	2191	100	428	94	0						
3000	Siemens	1874	Mullberget 21,Rätan	E17f	113/122	140401	9494			2256	2256	100	454	93	0						
3000	Siemens	1875	Mullberget 22,Rätan	E17f	113/122	140401	9494			2542	2542	100	492	94	0						
3000	Siemens	1876	Mullberget 23,Rätan	E17f	113/122	140401	9494			2181	2181	100	395	94	0						
3000	Siemens	1877	Mullberget 24,Rätan	E17f	113/122	140501	9494			1424	1424	93,1	481	92	0						
3000	Siemens	1878	Mullberget 25,Rätan	E17f	113/122	140501	9494			260	260	83,1	127	27	0	480					
3000	Siemens	1879	Mullberget 26,Rätan	E17f	113/122	140401	9494			1989	1989	99	398	87	0	40					
3050	Enercon	1779	Middagsberget Verk 1,Skål	E17g	101/99	120922	8300		3009	2542	4845	58,5	181	50	341						
3050	Enercon	1780	Middagsberget Verk 2,Skål	E17g	101/99	120906	8300		3175	3985	6021	81,4	372	85	34						
3050	Enercon	1781	Middagsberget Verk 3,Skål	E17g	101/99	120914	8300		1527	3779	4319	70,6	345	86	37						
3075	Vestas	1795	Villköi VKA A01,Orrefors	F5c	112/119	121108	7970		2061	4742	6802	98,8	644	96	0						
3075	Vestas	1796	Villköi VKA A02,Orrefors	F5c	112/119	121108	7970		2111	4988	7099	99,4	664	96	0						
3075	Vestas	1797	Villköi VKA A03,Orrefors	F5c	112/119	121108	7970		2036	4926	6962	99,5	616	91	0						
3075	Vestas	1798	Villköi VKA A04,Orrefors	F5c	112/119	121108	7970		2048	4774	6822	99,4	644	96	0						
3075	Vestas	1799	Villköi VKA A05,Orrefors	F5c	112/119	121108	7970		2132	4742	6874	97,1	666	95	0						
3075	Vestas	1800	Villköi VKA A06,Orrefors	F5c	112/119	121108	7970		2222	4939	7161	96,5	712	96	0						
3075	Vestas	1801	Villköi VKA A07,Orrefors	F5c	112/119	121108	7970		2174	4603	6777	93,2	688	95	3						
3075	Vestas	1802	Örken ORA A01,Fröslida	C5c	112/94	121101	7205		1110	5206	6316	95,3	267	52	294						
3075	Vestas	1803	Örken ORA A02,Fröslida	C5c	112/94	121101	7205		983	5976	6959	98,3	706	94	4						
3075	Vestas	1804	Örken ORA A03,Fröslida	C5c	112/94	121114	7205		1167	5285	6452	99,2	614	93	4						
3075	Vestas	1805	Örken ORA B01,Oskarströ	C5c	112/94	121117	7205		1204	5394	6598	97,4	681	92	9						
3075	Vestas	1806	Örken ORA B02,Oskarströ	C5c	112/94	121129	7205		1153	5347	6500	98,9	617	91	16						
3075	Vestas	1807	Örken ORA B03,Oskarströ	C5c	112/94	121031	7205		860	4637	5497	98,2	553	91	7						

# Karta över verkens placering

