

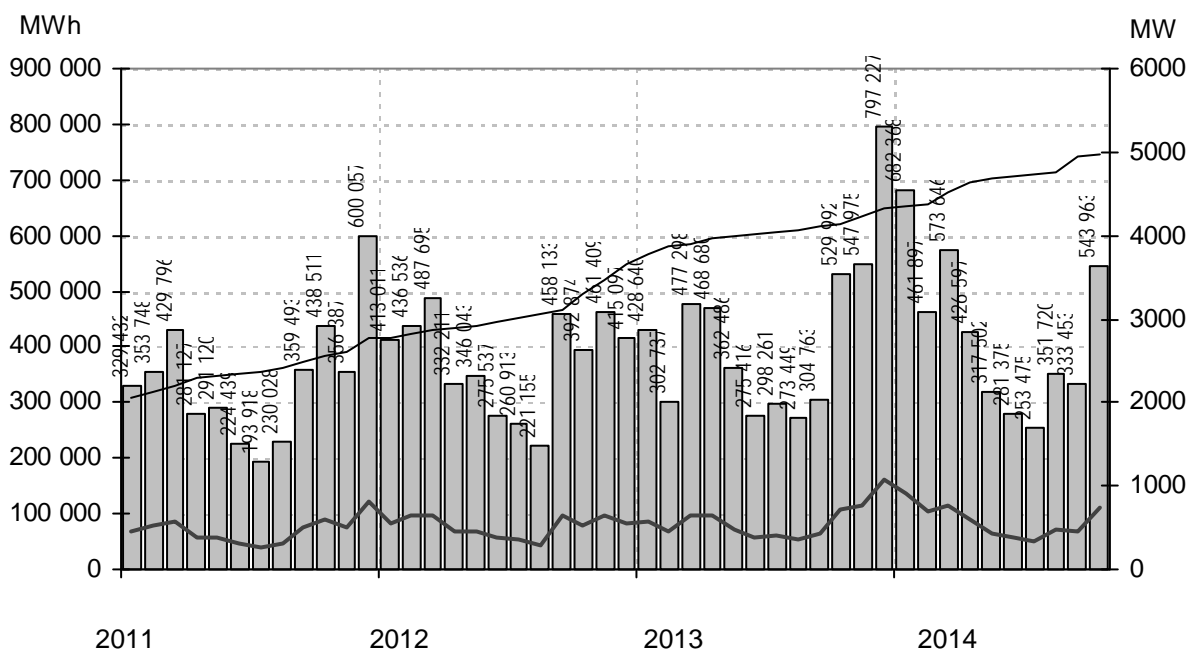
Vindkraftverk

Större än 50 kW

oktober 2014

Internetadress: <http://www.vindstat.nu>

Vindproducerad el från registrerade verk



Staplarna visar producerad energi per månad i MWh, linjerna visar installerad effekt respektive månadens medeleffekt i MW

Sammanfattning

Totalt installerad effekt	(MW)	4979
Antal verk	(st)	2866
Rapporterade denna månad	(st)	1404
Elproduktion		
2012	(MWh)	4 500 613
2013	(MWh)	5 066 923
2014	(MWh)	4 225 995
Rapporterat denna månad	(MWh)	543 963
Medeleffekt denna månad	(MW)	731

Vindens energiinnehåll

Månaden jämfört med samma månad tidigare år	133 %
Året hittills jämfört med samma period under tidigare år	107 %
Senaste 12 månaderna jämfört med samma period under tidigare år	112 %

Förklaringar till tabellen på följande sidor

Ber	Av ägaren lämnad uppgift på beräknad elproduktion		
Årtal	Sammanlagd elproduktion under respektive år		
12mån	Elproduktion och tillgänglighet senaste 12 månaderna		
Månad	Elproduktion under månaden		
Tid	Andel av månaden som generatorm varit inkopplad på nät		
*	Nytt verk		
AHT	Avläst hindertid		
MS	Mindre störning	PU	Planerat underhåll
YNS	Yttre nätstörning	ÖPS	Övrigt planerat stopp
ÖYS	Övrig yttre störning	TF	Tekniskt fel

Ett projekt finansierat av Energimyndigheten

Sammanställningen gjord 2014-11-09

Ansvarig:
Nils-Erik Carlstedt Vindstat ABE-post: nilserik.carlstedt@vindstat.com
Telefon: 070 - 539 54 67

Ny *	Effekt (kW)		Fabrikat	Nr Anläggning	Placering	D/H I drift	Ber MWh	2012 MWh	2013 MWh	2014 MWh	12mån MWh	12mån %	Månad MWh	Tid %	Hindertid (tim)								
	Hög	Låg													Benämning, Ort	Karta	(m)	AHT	MS	VNS	OVS	PU	OPS
500	Vestas	127	Hogenäset, Ingeborg,Hoge	A8f	39/39	950125	1100	1071	937	794	1106	95,7	131	78	57								
500	Vestas	128	Sönnertorp 2,Sönnertorp	C4a	39/41	950213	890	945	853	650	891	97											
500	Vestas	131	Sönnertorp 1,V:a Karup	C4a	39/40	950331	890	970	906	623	876	97,1											
500	Enercon	147	Ruuthsbo 1,Ruuthsbo	D1h	40/42	951020	1500	378	1156	924	1193	95,6	91	92	0								
500	WindWorld	162	Lucia af Boholmen,Skoghall	D10d	37/41	951219	800	556	582	473	682	93,1	84	77	271								
500	WindWorld	172	Si-Vind,Lysekil	A8f	37/40	951221	950	747	730	648	904	99,5	102	89	2								
500	Enercon	181	Slitevind XIII,Larsbo Glemm	D1i	40/50	960513	1300	1307	1157	1024	1237	88,5	100	84	62								
500	Enercon	182	Slitevind XIV,Larsbo Glemm	D1i	40/50	960513	1300	1292	1132	607	743	66,4	110	91	3								
500	Enercon	183	Slitevind XVI,Rynges N	D2a	40/50	960515	1300	856	1086	959	1200	95,4	92	90	11								
500	Vestas	186	Åstorp 1,Åstorp	C3e	39/40	960216	860	766	676	477	632	89,8	59	69	7								
500	WindWorld	195	Ärröd 220001,Ärröd	D2h	37/41	960523	710	675	430	595	725	96,3	69	84	0								
500	WindWorld	216	Legevind,Legeved	E3a	37/41	960904	600	608	551	477	621	99,4	47	75	2								
500	WindWorld	218	Trollenäs,Trollenäs	C2i	37/41	960829		758	660	602	742	99,4	61	80	3								
500	Enercon	229	Hog 1,Stenungsund	B7g	40/42	961003	1050	713	719	552	761	78,3	108	90	29								
500	Enercon	230	Hog 2,Stenungsund	B7g	40/42	961003	1050	922	916	704	982	92,8	81	72	192								
500	Enercon	236	Slitevind XVII,Eriksfält N Ör	D1i	40/50	961211	1300	1167	1419	1241	1569	99	121	93	5								
500	Enercon	237	Slitevind XVIII,Eriksfält S Ör	D1i	40/50	961211	1300	1226	1301	1024	1296	91,5	116	90	24								
500	Vestas	239	Åstorp 2,Åstorp	C3e	39/40	970204	950	824	713	528	711	91,6	72	73	6								
500	Vestas	247	Lovisa,Örby	C3a	39/40	970825	950	786	738	684	864	98,9	73	81	3								
500	Enercon	263	Windbyggarna 1,Lärbro	J7b	40/65	971220	1100	594	511	605	757	90,4	58	67	190								
500	Enercon	264	Isak,Klintehamn	I6c	40/50	971219	1300	937	729	523	604	65,3	96	91	0								
500	Enercon	267	Ryftes Kristina,Fole	J6g	40/65	971218	1200	825	847	702	921	92,9	94	91	6								
500	Enercon	269	Kyrkebys 1,Hangvar	J7b	40/65	971220	1200	869	808	480	700	91,9	62	54	141								
500	Enercon	270	Kyrkebys 2,Hangvar	J7b	40/65	971220	1200	821	850	642	888	97,2	88	90	6								
500	Vestas	291	Täppeshusen 1,Höganäs	C3d	39/40	980402	1050	877	676	655	778	97,5	76	81	0								
500	Vestas	292	Täppeshusen 2,Höganäs	C3d	39/40	980402	1050	909	719	656	806	98,9	66	79	0								
500	Enercon	314	St. Herresta I,St. Herresta	D2b	40/65	980712	1420	1374	1071	885	973	88,2	115	92	9								
500	Enercon	317	St. Herresta II,St. Herresta	D2b	40/65	980712	1420	1349	1146	973	1215	92,2	107	94	0								
500	Enercon	354	Kadesjö I,Trunnerup 9:4	D2a	40/65	981119	1400	1238	1237	1096	1351	98	104	92	6								
500	Enercon	355	Kadesjö II,Trunnerup 9:4	D2a	40/65	981119	1400	1146	1052	918	1049	88	100	93	0								
500	Enercon	356	Marieholm I,Reslöv 11:3	C2i	40/65	981201	1300	1103	1120	1013	1253	98,5	99	93	15								
500	Enercon	357	Mänslunda I,Mänslunda	D2f	40/65	981127	1350	1019	1028	942	1139	94,1	87	88	35								
500	Enercon	358	Rydsgård I,Ville 61:8	D2a	40/65	981118	1400	1150	1049	990	1137	93,2	101	90	15								
500	Enercon	359	Rydsgård II,Villie 61:8	D2a	40/65	981120	1400	1234	895	522	646	73,9	34	52	278								
500	Enercon	362	Marieholm II,Reslöv 11:3	C2i	40/65	981202	1300	1063	944	916	1157	97,1	92	94	8								
500	Enercon	380	Gunn-El,Köpinge Gärd	C4e	40/65	990115	1200	832	944	926	1200	96,5	112	96	0								
500	Vestas	504	Seglberga IV,L.Tjärby	C4e	39/40	930701	1000	662	632	438	607	74,7	31	39	348								
500	Vestas	519	Värpinge Clara,Lund	C2e	39/40	960711	1050	812	503	638	783	95,3	57	75	0								
500	Vestas	543	Slitevind III,Näs	I5f	39/41	930209	1350	1188	1027	911	1246	97,2	120	75	13								
500	Vestas	550	Vindudd IV,Grötlingbo	J5g	39/41	941115	1050	1018	921	900	1157	98,7	124	76	43								
500	Vestas	551	Vindudd V,Grötlingbo	J5g	39/41	941115	1050	966	896	872	1125	92,9	118	75	20								
500	WindWorld	559	Annelöv I,Landskrona	C2h	37/41	951220		908	817	756	930	99,5	72	83	1								
500	WindWorld	560	Annelöv II,Landskrona	C2h	37/41	960307		855	710	748	923	99,5	70	83	2								
500	Enercon	565	Slitevind IX,Smöjen	J7c	40/50	951222	1300	919	946	929	1168	97,1	138	93	144								
500	Enercon	566	Slitevind X,Smöjen	J7c	40/50	951215	1300	918	935	859	1096	90,8	128	80	233								
500	Enercon	567	Slitevind XI,Furillen	J7c	40/50	951219	1400	390	672	573	764	75,4	3	11	619								
500	Enercon	568	Slitevind XII,Furillen	J7c	40/50	951220	1400	1369	1230	944	1293	92,8	4	11	336								
500	WindWorld	571	Kullamöllan,Nyhamnsläge	B3i	37/41	960620		1017	842	771	983	99,5	84	88	2								
500	WindWorld	572	Kullavind,Nyhamnsläge	B3i	37/41	960620		1166	953	823	1083	96,6	95	88	1								
500	Enercon	592	Humlekärr 1,Humlekärr	A8f	40/42	961024	1300	1167	1034	995	1226	94,5	160	96	1								
500	Enercon	593	Humlekärr 2,Humlekärr	A8f	40/42	961024	1300	844	970	854	1125	80	113	65	230								
500	WindWorld	698	Blyger II,Jämjö	H4g	37/42	021213	550	643	594	430	595	99,4	60	74	3								
550	WindWorld	661	Bockstigen 1,Offshore	I5f	37/40	980301	1575	817	955	791	904	73,2	124	84	68								
550	WindWorld	662	Bockstigen 2,Offshore	I5f	37/40	980301	1575	918	602	892	892	60,5	143	92	2								
550	WindWorld	663	Bockstigen 3,Offshore	I5f	37/40	980301	1575	1434	1261	1095	1402	83,3	152	93	1								
550	WindWorld	664	Bockstigen 4,Offshore	I5f	37/40	980301	1575	948	877	789	865	69,8	0	0	744								
550	WindWorld	665	Bockstigen 5,Offshore	I5f	37/40	980301	1575	1352	1309	1034	1383	84	147	92	0								
600	Vestas	146	Bromöllen 1,Brommö	D9e	42/40	951019	1100	904	842	596	886	98,7	102	66	7								
600	Vestas	159	Hansamöllan,Värpinge	C2e	42/41	951205	1150	941	888	829	1052	98,8	78	74	1								
600	Vestas	180	Vårdkasberget,Härnösand	I17g	44/40	960501	1100	854	1079	775	1108	95,2	138	76	24								
600	Vestas	188	Hjärtholmen Görel,Hjärthol	B7a	44/40	960502	1450	1022	1292	1217	1660	98,7	203	90	1								
600	Vestas	189	Hjärtholmen Boel,Hjärtholm	B7a	44/40	960502	1450	800	1253		209												
600	Vestas	191	Risholmen Elin,Risholmen	B7a	44/40	960506	1450	768	1253		209												
600	Vestas	192	Risholmen Elida,Risholmen	B7a	44/40	960506	1450	734	1253		209												
600	Vestas	193	Risholmen Eivind,Risholme	B7a	44/40	960503	1450	731	1253		209												
600	Vestas	194	Lövstaviken 8,Falkenberg	B5c	42/40	960601	1500	1250	1112	961	1306	0	137	82	744								
600	Vestas	204	Håberg 1,Flo	C8d	44/50	960726	938	754	853	602	864	79,3	88	68	5								
600	Vestas	210	BEA 8,När	J5h	44/50	960917	1300	1101	990	934	1216	99,1	131	73	6								
600	Vestas	211	Burgvind, Rigges1,När	J5h	44/50	960920	1300	1038	968	925	1208	96,6	135	73	6								
600	Vestas	222	Ryftes Hulda,Havdhem	I5i	44/50	961119	1300	1156	1039	934	1253	96,4	111	70	23								
6																							

Ny *	Effekt (kW)		Fabrikat	Nr Anläggning	Placering	D/H I drift	Ber MWh	2012 MWh	2013 MWh	2014 MWh	12mån MWh	12mån %	Månad MWh	Tid %	Hindertid (tim)									
	Hög	Låg													Benämning, Ort	Karta	(m)	AHT	MS	YNS	OVS	PU	OPS	TF
600			Enercon	772	Valterslund 2,Valterslunds	D2c	44/65	040702	1600	1683	1591	1318	1671	95,2	142	91	1							
600	120	Bonus		243	Olsvenne 1,Näs	I5f	44/50	070303	1500	1293	994	427	695	50,7	124	84	31							
600	120	Bonus		251	Skärbo 1,Tanumshede	A9f	44/50	071118	1170	943	817	785	1095	99,8	134	92	6							
600	120	Bonus		252	Skärbo 2,Tanumshede	A9f	44/50	071101	1170	872	759	716	858	87,8	127	93	5							
600	120	Bonus		253	Skärbo 3,Tanumshede	A9f	44/50	071114	1170	973	991	798	1112	97,1	136	93	1							
600	120	Bonus		254	Skärbo 4,Tanumshede	A9f	44/50	071114	1170	778	876	737	1025	99	125	89	18							
600	120	Bonus		255	Skärbo 5,Tanumshede	A9f	44/50	071114	1170	938	915	721	1029	98,5	103	81	110							
600	120	Bonus		256	Skärbo 6,Tanumshede	A9f	44/50	071113	1170	733	792	652	919	97,5	116	91	1							
600	120	Bonus		262	Viking Vind,Löddeköpinge 2	C2h	44/41	071003	1040	1091	1036	912	1153	99,7	88	90	0							
600	120	Bonus		274	Monica af Olseröd,Olseröd	D2i	44/40	071201	1160	1027	906	409	646	54	90	87	11							
600	120	Bonus		275	Magnhild af Magnelund,Eld	C4e	44/30	071201	1100	1072	914	759	993	90,5	96	94	0							
600	120	Bonus		333	Eva,Mellböda	H5h	44/45	080801	1200	927	954	851	1078	98,4	113	90	4							
600	120	Bonus		334	Maria,Mellböda	H5h	44/45	080801	1200	1016	1040	891	1131	99	119	88	20							
600	120	Bonus		335	Susanna,Mellböda	H5h	44/45	080801	1200	1137	1105	990	1217	98,3	130	91	4							
600	120	Bonus		336	Rebecka Slitevind,Mellböda	H5h	44/45	080801	1200	972	650	296	296	38,6	99	79	94							
600	120	Bonus		337	Anna Slitevind,Mellböda	H5h	44/45	080801	1200	1099	1090	836	1085	89,5	121	82	75							
600	120	Bonus		339	Biegg-ålfmai,Suorva	I28g	44/40	081013	1000	1170	1274	686	880	53,9	0		744							
600	120	Bonus		341	Holmsund Vindkraftstn,Hol	K20e	44/50	080617	1100	1025	1101	859	1166	94,6	133	89	4							
600	120	Bonus		347	Rodovålen 2,Rodovålen	E17a	44/40	081007	1200	1008	1132	133	369	97,2										
600	120	Bonus		378	Solvik 3,Maglarp	C1h	44/50	090525	1500	1792	1578	442	803	96,6										
600	120	Bonus		379	Solvik 4,Maglarp	C1h	44/50	090526	1500	1697	1582	394	792	96,7										
660		Vestas		313	Havsvind,Mellbystrand	C4b	47/50	080626	1400	1251	1031	830	1008	96										
660		Vestas		338	Burgar,Hablbingbo	I5i	47/45	081012	1720	1808	1689	1320	1843	98,2	168	73	0							
660		Vestas		382	Slitevind XX,Smöjen	J7c	47/55	090819	1877	1330	1266	1137	1506	96	124	39	321							
660		Vestas		383	Slitevind XXI,Smöjen	J7c	47/55	090819	1900	1467	1364	1273	1664	99,3	190	74	8							
660		Vestas		384	Slitevind XXII,Smöjen	J7c	47/55	090819	1956	1523	1262	1157	1499	99,4	163	73	3							
660		Vestas		385	Slitevind XXIII,Smöjen	J7c	47/55	090819	1996	1708	1597	1483	1923	99,5	215	78	0							
660		Vestas		393	Kärrets Gärd,Kärrets Gärd	B5f	47/55	091012	1250	1160	1001	915	1194	91,8	134	80	1							
660		Vestas		394	Eksebo Kraft, Henning,Klint	I6c	47/55	091023	1650	1526	1452	1079	1572	99,7	133	61	8							
660		Vestas		401	Harriemöllan,Backgården	C2i	47/55	090930	1430	1272	1296	1128	1418	97,9	105	74	28							
660		Vestas		405	Storugns 1,Lärbro	J7b	47/55	091217	1534	1060	927	849	1131	98,7	98	62	7							
660		Vestas		406	Storugns 2,Lärbro	J7b	47/55	091215	1551	1127	992	895	1188	98,7	108	63	12							
660		Vestas		407	Storugns 3,Lärbro	J7b	47/55	091218	1530	1141	1014	917	1215	97,6	113	65	5							
660		Vestas		408	Storugns 4,Lärbro	J7b	47/55	091218	1528	1115	989	909	1206	98,5	112	63	4							
660		Vestas		409	Storugns 5,Lärbro	J7e	47/55	091219	1534	1179	1047	931	1236	98,9	113	66	7							
660		Vestas		410	Storugns 6,Lärbro	J7b	47/55	091220	1576	984	936	845	1119	98,9	108	65	0							
660		Vestas		411	Sandby 1,Vadstena	F8g	47/55	090828	1550	1405	1302	600	1023	97,1										
660		Vestas		412	Sandby 2,Vadstena	F8g	47/55	090827	1550	1042	1282	670	1092	97,7										
660		Vestas		413	Sandby 3,Vadstena	F8g	47/55	090831	1550	1361	927	637	966	94										
660		Vestas		421	Brinkagården,Brinkagården	C3b	47/55	091215	1450	1581	1448	1296	1613	98,3	124	78	34							
660		Vestas		423	Piteå Hararholmen N1,Hara	L24b	47/55	091212	1450	607	661	436	597	97,8										
660		Vestas		424	Piteå Hararholmen S2,Hara	L24b	47/55	091104	1450	610	588	412	554	98,3										
660		Vestas		427	Hedeskoga 1,Bergsjöhölm	D2b	47/55	091021	1600	1324	1106	1109	1207	90,6	109	70	0							
660		Vestas		428	Hedeskoga 2,Bersjöhölm	D2b	47/55	091021	1600	1365	1274	1127	1385	97,1	103	66	8							
660		Vestas		431	Eveboda I,Eveboda	E8c	47/55	000508	1425	1240	1235	885	1301	99	132	72	1							
660		Vestas		432	Eveboda II,Eveboda	E8c	47/55	000508	1425	1204	1189	876	1251	96,7	131	70	1							
660		Vestas		433	Eveboda III,Eveboda	E8c	47/55	000508	1425	1194	1007	844	1106	87,2	132	68	33							
660		Vestas		434	Skäggs 1,Väske	J6g	47/50	000705	1510	1063	996	854	1153	99,4	102	84	8							
660		Vestas		435	Skäggs 3,Väske	J6g	47/50	000705	1510	1102	1062	882	1205	98,3	107	84	0							
660		Vestas		436	Månsagården,Uvered	C8f	47/50	000105	1100	971	991	744	1055	98,9	112	71	15							
660		Vestas		444	Gunnön 1,Karlshamn	E3f	47/55	000908	1600	1039	930	857	1097	96,8	102	70	0							
660		Vestas		445	Gunnön 2,Karlshamn	E3f	47/55	000908	1600	999	934	859	1081	97,6	104	74	0							
660		Vestas		446	Gunnön 3,Karlshamn	E3f	47/55	000908	1600	1097	968	868	1115	93,4	108	69	27							
660		Vestas		447	Ruth, Ingelstorp,Ingelstorp	C3e	47/55	000914	1350	1329	1185	1062	1324	96,7	115	88	9							
660		Vestas		458	Helan,Hovby	D3c	47/45	001124	1150	975	864	642	850	98,9										
660		Vestas		460	Ö-vik Själön, Ada,Husum	J19e	47/55	001229	1534	1184	1134	936	1201	97,4	156	72	0							
660		Vestas		461	Ö-vik Fanbyn, Beda,Husum	J19e	47/55	001229	1540	1040	1149	1060	1270	90,5	168	72	29							
660		Vestas		462	Ö-vik Fanbyn, Camilla,Husu	J19e	47/55	001229	1523	1344	1229	1023	1321	98,1	166	72	0							
660		Vestas		463	Ö-vik Fanbyn, Dagny,Husu	J19e	47/55	001229	1495	1339	1244	1003	1293	96,3	110	59	108							
660		Vestas		464	Ö-vik Själön, Elly,Husum	J19e	47/55	001229	1534	1218	1120	937	1199	96,5	151	70	0							
660		Vestas		465	Ö-vik Fanbyn, Fredrika,Hus	J19e	47/55	001229	1525	1308	1230	994	1304	96,9	120	65	76							
660		Vestas		466	Ö-vik Fanbyn, Gertrud,Hus	J19e	47/55	001229	1534	1344	1185	1035	1284	93,7	167	73	0							
660		Vestas		467	Ö-vik Fanbyn, Herta,Husum	J19e	47/55	001229	1601	1547	1460	1204	1551	98	186	77	0							
660		Vestas		473	Täppeshusen 3,Höganäs	C3d	47/50	010110	1500	1289	1026	889	1183	99,1	105	75	0							
660		Vestas		478	Måsinge 1,Båstad	C4a	47/40	010401	1600	1366	1255	1127	1443	97,6	140	92	0							
660	200	Vestas		323	Ventosum 1,Falkenberg	B5f	47/60	080917	1250	1263	1133	992	1327	97,4	145	78	5							
660	200	Vestas		324	Ventosum 2,Falkenberg	B5f	47/60	080917	1250	1261	1040	928	1173	94,6	138	90	8							
660	200	Vestas		325	Ventosum 3,Falkenberg	B5f	47/60	08091																

Ny *	Effekt (kW)		Fabrikat	Nr Anläggning	Placering	D/H I drift	Ber MWh	2012 MWh	2013 MWh	2014 MWh	12mån MWh	12mån %	Månad MWh	Tid %	Hindertid (tim)								
	Hög	Låg													Benämning, Ort	Karta	(m)	AHT	MS	YNS	OVS	PU	OPS
850			Vestas	726	Glänås Vind,Väderstad	E8c	52/65	031115	1700	1663	1606	795	1296	99,4									
850			Vestas	727	Valla Vind,Runnestad	E8c	52/65	031107	1700	1610	1560	1135	1644	95,4	173	85	20						
850			Vestas	728	Skeby/Tungelunda I,Väders	E8c	52/74	031107	1800	1751	1683	1261	1769	98,5	174	89	0						
850			Vestas	731	Elvinda, Rocklunda,Rocklun	F8g	52/65	031103	1600	1615	1571	1206	1674	98,4	164	86	1						
850			Vestas	732	Stavlösa Vind I,Stavlösa	E8f	52/65	031205	1750	1823	1680	1376	1896	98,8	189	85	26						
850			Vestas	733	Stavlösa Vind II,Stavlösa	E8f	52/65	031205	1750	1847	1744	1429	1965	99,2	197	87	27						
850			Vestas	734	Stavlösa Vind III,Stavlösa	F8d	52/65	031205	1750	1802	1686	1385	1910	99,1	193	89	2						
850			Vestas	739	Mofalla Laggarebolet,Lagga	E8d	52/65	031210	1400	1435	1340	1205	1603	99,6	164	90	1						
850			Vestas	743	Heås, Sibräcka,Sibräcka	B7g	52/60	040121	1900	2432	2262	1890	2475	87,3	280	93	1						
850			Vestas	748	Björnskallen, Kajsa,Ljungda	C18f	52/65	031211	1900	1287	1295	1026	1338	93,8	115	55	27						
850			Vestas	749	Sparlösa,Sparlösa	C8e	52/65	030901	1650	1577	1582	1276	1768	97,9	206	93	1						
850			Vestas	751	Stenkil,Stenskilsvarv, Varv	F8g	52/65	040128	1700	1531	1443	1142	1608	97,5	164	88	1						
850			Vestas	762	Kvismaren 1,Odensbacken	F10c	52/74	040401	1430	1099	1290	1003	1397	1,2	152	85	744						
850			Vestas	764	Ölanda,Istrum	D8h	52/74	040225	1400	1243	1183	1049	1397	98,5	155	88	7						
850			Vestas	766	Andersfält, 1SYD,Tönnersa	C4e	52/65	040131	1700	1637	1361	1242	1590	99,2	136	89	1						
850			Vestas	767	Andersfält, 2 MITT,Tönners	C4e	52/65	040131	1750	1664	1523	1401	1780	99,2	153	89	2						
850			Vestas	768	Andersfält, 3 NORR,Törnne	C4e	52/65	040131	1750	1804	1473	1389	1774	98,7	154	88	1						
850			Vestas	769	Långeryd I,Långeryd	F8d	52/65	040506	1750	1816	1768	1372	1921	99,7	193	89	6						
850			Vestas	770	Långeryd II,Långeryd	F8d	52/65	040506	1750	1841	1750	1346	1899	97,5	192	89	0						
850			Vestas	773	Brunnstorp Källby, Broby-Br	D8g	52/74	040713	1500	1537	1475	1211	1660	96,9	191	87	20						
850			Vestas	784	St Wahly,Väderstad	F8d	52/74	041206	1850	1865	1767	1378	1924	95,1	189	40	393						
850			Vestas	786	Isberget I,Skonberga	F8e	52/74	050103	1600	1601	1553	1189	1656	98,1	157	84	5						
850			Vestas	787	Isberget II,Skonberga	F8e	52/74	050103	1600	1551	1497	1151	1601	98,3	146	85	8						
850			Vestas	788	Isberget III,Skonberga	F8e	52/74	050103	1600	1554	1499	1146	1593	84,4	144	85	3						
850			Vestas	794	Blås ut Vind AB,Lundsbrun	D8g	52/74	041213	1500	1345	1325	1070	1473	95,3	174	90	1						
850			Vestas	795	Kilabacken Vind AB,Lunds	D8g	52/74	050118	1550	1651	1547	1304	1791	99	201	91	5						
850			Vestas	796	Ova Vind,Lundsbrunn	D8g	52/74	050116	1500	1511	1451	1213	1665	98,8	195	90	0						
850			Vestas	797	Ryda Vind AB,Ryda	C8b	52/74	050127	1600	1745	1747	1338	1856	99,7	206	93	0						
850			Vestas	799	Storön 1,Storön	M25c	52/65	050201	1700	1807	1763	1283	1696	92	219	78	35						
850			Vestas	800	Hunflen, Ferdinand 20615,	E13a	52/65	050403	1800	1968	1974	1532	1987	96,9	247	91	0						
850			Vestas	801	Hunflen, Vilhelm 20616,Äpp	E13a	52/65	050504	1800	1746	1899	1382	1948	98,6	228	90	0						
850			Vestas	802	Viglunda,Skara	D8d	52/72	050517	1600	1491	1437	1168	1615	98,7	170	84	49						
850			Vestas	804	Östest-kröket,Tännäs	C17f	52/55	051124	1900	2367	2556	1802	2476	93,1	144	42	295						
850			Vestas	820	Lönhult,Lönhults gård	C3d	52/74	051017	1875	2275	1916	1716	2170	7,5	200	93	744						
850			Vestas	840	Uljeberg,Uljebergs Säteri	F8e	52/74	051221	1400	1418	1332	1026	1422	98,2	135	84	0						
850			Vestas	842	Vannborga Övra,Borgholm	H5a	52/44	041231	1700	1936	1779	1297	1790	99,2	138	82	25						
850			Vestas	843	Vannborga Nedra,Borgholm	H5a	52/44	041231	1700	2106	1905	1293	1822	90,5	162	86	0						
850			Vestas	844	Ekekullen,Dintestorp	D7h	52/74	051228	1650	1556	1493	1255	1712	99,5	183	91	1						
850			Vestas	848	Örum Ystad,Örum	D2c	52/65	050520	2400	2362	2438	2064	2621	98,8	217	87	0						
850			Vestas	853	Lyckevind Istrum,Istrum	D8e	52/74	061130	1400	1287	1248	1059	1430	96,5	157	90	6						
850			Vestas	855	Brönnestad 3,Brönnestad B	C1i	52/52	070206	2050	2254	2066	1914	2366	90,6	185	86	39						
850			Vestas	977	Uvbergets Hanna,Smedjeb	F12e	52/74	070105	1800	1615	1633	1136	1543	99,4	140	77	16						
850			Vestas	1001	Börstad 1,Börstad	F8d	52/65	070308	1750	1753	1686	1324	1850	97,8	180	89	7						
850			Vestas	1011	Storön 2,Storön	M25c	52/74	081011	1650	1985	2042	1568	2073	96,1	234	57	192						
850			Vestas	1014	Stavlösa Vind IV,Stavlösa	F8d	52/65	080704	1750	1803	1675		279	99,5									
850			Vestas	1028	Räfsjö Vind 1,Räfsjö Säteri	F8d	52/74	080711	1700	1896	1847	1363	1944	93,5	203	89	3						
850			Vestas	1031	Varnäs vind,Väderstad	F8d	52/74	090218	1800	1737	1612	1235	1741	96,5	182	86	6						
850			Vestas	1103	TÖS,Väderstad	E8f	52/74	090115	1800	1870	1771	1367	1907	95,8	189	85	9						
850			Vestas	1253	Uvbergets Boel,Smedjebac	F12e	52/74	100601	1500	1518	1573	1065	1506	98,6	152	81	0						
850			Gamesa	1575	Åskekärr 1,Töreboda	D9c	58/65	110301		704	1013	451	747	97,6									
850			Gamesa	1576	Åskekärr 2,Töreboda	D9c	58/65	110301		720	992	428	688	97,1									
850			Gamesa	1577	Odensbacken,Odensbacke	F10b	58/65	110301	1400	981	782	0	0	64,4									
850			Gamesa	1578	Brotorp 1,Brotorp	F10g	58/65	110301		1306	1333	522	619	82,2									
850			Gamesa	1579	Bondorlunda 1,Vadstena	D9c	58/65	110301		374	1861	813	1416	100									
850			Gamesa	1580	Bondorlunda 2,Vadstena	E8f	58/65	110301		385	1788	803	1371	100									
850	200		Vestas	693	Nils, Almåsa,Almåsaaberget	E19g	52/55	021008	2162	1976	2024	1605	2061	95,2	215	75	28						
850	200		Vestas	718	Tomten flo,Grästorp	C8d	52/74	030630	1786	1498	1515	1209	1679	93,8	183	91	3						
850	200		Vestas	740	Östergården, Skara,Skånin	D8d	52/74	031215	1650	1403	1398	1211	1638	98,8	187	90	7						
850	200		Vestas	789	Kroka 1,Söderåkra	G4b	52/74	041128	1890	1312	1462	1216	1563	98,4	140	85	4						
900			Neg Micon	851	OBV2, Hjällö,Hjo	E8a	52/60	050726	1700	1398	1438	1199	1576	99,3	170	87	1						
900	200		NEG Micon	482	Äppelbovind ek.för,Hunnfle	E13a	52/49	001217	1600	1578	1918	1302	1894	98,4	228	93	2						
900	200		NEG Micon	483	Klimpfjäll 1,Klimpfjäll	F23d	52/49	010116		1211	1295	743	1063	88,4	106	56	38						
900	200		NEG Micon	484	Klimpfjäll 2,Klimpfjäll	F23d	52/49	010116		952	1081	863	1171	97,3	60	40	209						
900	200		NEG Micon	485	Klimpfjäll 3,Klimpfjäll	F23d	52/49	010116		1181	1422	879	1243	82,3	25	17	580						
* 900	200		NEG Micon	493	Dörestorp 2,Laholm	C4b	52/55	010614	1650	1481	1359	1139	1515	93,9	118	90	0						
900	200		NEG Micon	494	Viscaria 1,Viscaria	J29h	52/49	010918	1846	1186	1363	1047	1367	96,8	135	78	1						
900	200		NEG Micon	495	Viscaria 2,Viscaria	J29h	52/49	010901	1784	1192	1424	1039	1358	97,6	135	82	1						
900	200		NEG Micon	496	Viscaria 3,Viscaria	J29h	52/49	010901	1896	1400	1317	1146	1488	97,5	144	66	141						
900	200		NEG Micon	618	Greby,Greby	G4i	52/55																

Ny *	Effekt (kW)		Fabrikat	Nr Anläggning	Placering	D/H I drift	Ber MWh	2012 MWh	2013 MWh	2014 MWh	12mån MWh	12mån %	Månad MWh	Tid %	Hindertid (tim)							
	Hög	Låg													Benämning, Ort	Karta	(m)	AHT	MS	VNS	OVS	PU
1500	Enercon	647	Hedagården 5,Hedagården	C3b	66/65	020901	3700	3395	3235	2861	3552	93,2	343	96	2							
1500	Enercon	675	Hedagården 2,Hedagården	C3b	70/65	030101	3700	3901	3416	2910	3693	98,3	325	95	6							
1500	Enercon	676	Hedagården 3,Hedagården	C3b	70/65	030101	3700	3374	3371	2570	3359	91,2	320	96	6							
1500	Enercon	677	Hedagården 6,Hedagården	C3b	70/65	030101	3700	3733	3377	3190	3916	98,9	338	96	1							
1500	Enercon	714	Annevind 1,Annelöv	C2h	70/65	030615	3700	3051	3248	2942	3620	95,5	304	96	2							
1500	Enercon	715	Annevind 2,Annelöv	C2h	70/65	030615	3700	2403	3387	2952	3690	95,6	261	89	50							
1500	Vestas	777	Offerdal Råshön 1,Ånge	E19g	82/78	041207	4031	3602	3814	3318	4156	97,3	435	72	4							
1500	Vestas	778	Offerdal Råshön 2,Ånge	E19g	82/78	041205	4319	4097	4497	3701	4610	96,8	442	70	5							
1500	Vestas	779	Offerdal Råshön 3,Ånge	E19g	82/78	041208	3613	3715	4197	3109	4002	94,6	378	65	11							
1500	Vestas	780	Offerdal Råshön 4,Ånge	E19g	82/78	041208	4023	3588	3933	3219	4066	96,7	391	63	47							
1500	Vestas	781	Offerdal Råshön 5,Ånge	E19g	82/78	041203	4032	3369	4016	3070	3925	95,2	374	58	55							
1500	Vestas	782	Offerdal Råshön 6,Ånge	E19g	82/78	041205	4054	3223	3957	3020	3816	97,7	350	65	3							
1500	Vestas	783	Offerdal Råshön 7,Ånge	E19h	82/78	041203	3955	3594	3965	2898	3703	96	356	66	4							
1500	Vestas	790	Västraby 1 SV,Läberöd	D2g	80/78	040806	4800	5003	4307	3860	4871	97,4	430	92	0							
1500	Vestas	791	Västraby 2 NV,Västraby	D2g	80/78	040806	4800	4534	3769	3473	4403	97,1	364	89	8							
1500	Vestas	792	Västraby 3 SO,Västraby	D2g	80/78	040806	4800	4748	4028	3599	4508	94,4	401	89	13							
1500	Vestas	793	Västraby 4 NO,Västraby	D2g	80/78	040806	4800	4418	3696	3402	4240	97,3	344	88	13							
1500	Vestas	809	Aapua 1,Aapua	M27i	82/78	051003	4465	4461	5009	3624	4761	66,9	608	87	505							
1500	Vestas	810	Aapua 2,Aapua	M27i	82/78	050929	4232	4095	4743	3476	4560	85,9	561	88	504							
1500	Vestas	811	Aapua 3,Aapua	M27i	82/78	050928	4140	3864	4331	3186	4185	82,5	526	85	501							
1500	Vestas	812	Aapua 4,Aapua	M27i	82/78	050928	4344	4474	5005	3390	4484	81,7	560	86	503							
1500	Vestas	813	Aapua 5,Aapua	M27i	82/78	050928	4397	4297	4965	3415	4507	78,6	579	87	502							
1500	Vestas	814	Aapua 6,Aapua	M27i	82/78	050928	4500	4299	5056	3543	4684	85	565	86	501							
1500	Vestas	815	Aapua 7,Aapua	M27i	82/78	050928	4613	4334	5212	3590	4722	82,5	596	88	502							
1500	Enercon	888	Nygårdshus 2,Eslöv	D2g	66/65	041001	4200	3438	3509	2944	3785	97,7	302	96	4							
1500	Enercon	889	p.Olofsson Energi,Eslöv	D2g	70/86	041101	4100	3541	3406	2912	3745	96,9	290	93	21							
1500	Vestas	1029	Gråsjön Anja,Kall	D20d	66/60	000101	2000	1616	1558	270	706	39,9										
1500	Vestas	1152	Gans 1,Nåsudden	I5i	90/80	090301		6623	6206	5234	6769	96	592	91	6							
1500	Vestas	1153	Gans 2,Nåsudden	I5i	90/80	090301		6461	5945	5311	6828	97,1	592	92	7							
1500	Vestas	1154	Gans 3,Nåsudden	I5i	90/80	090301		6536	5964	5212	6712	96,4	589	92	0							
1500	Vestas	1155	Gans 4,Nåsudden	I5i	90/80	090301		6385	5932	5046	6546	94,8	583	92	0							
1500	Enercon	1199	Granberget Vindpark 1,Sike	L21d	82/98	091103	5500	5000	5184	3615	4854	94,2	526	96	14							
1500	Enercon	1200	Granberget Vindpark 2,Sike	L21d	82/98	091103	5500	4671	5032	3789	5014	98,9	511	95	13							
1500	Enercon	1201	Granberget Vindpark 3,Sike	L21d	82/98	091103	5500	4983	5218	3717	4916	96,8	495	96	10							
1500	Enercon	1202	Granberget Vindpark 4,Sike	L21d	82/98	091103	5500	4791	5119	3704	4989	98,2	506	97	1							
1500	Enercon	1203	Granberget Vindpark 5,Sike	L21d	82/98	091103	5500	5147	5457	3843	5123	98,9	513	95	15							
1500	Enercon	1204	Granberget Vindpark 6,Sike	L21d	82/98	091103	5500	4678	5533	4169	5562	99,3	541	95	14							
1500	Enercon	1391	Söderbodane 3,Söderboda	C9g	82/108	110107	4500	4845	4425	3464	4738	99,6	541	98	0	1						
1500	300 Vestas	386	Slitevind XXIV,Smöjen	J7c	66/67	990824	4119	3009	2121	1393	1623	61	395	72	18							
1500	300 Vestas	387	Slitevind XXV,Smöjen	J7c	66/67	990824	3970	3151	3010	2857	3683	98,7	436	78	0							
1500	300 Vestas	388	Slitevind XXVI,Smöjen	J7c	66/67	990828	4266	1177	0	0	83,2											
1500	300 Vestas	389	Slitevind XXVII,Smöjen	J7c	66/67	990826	4298	3395	3388	2501	3420	97	326	73	4							
1500	300 Vestas	422	Svireg, Skåls 12,Nås	I5f	66/67	000121	4550	3358	3094	2301	3215	82	395	64	25							
1500	300 Vestas	474	Storugns 7,Lärbro	J7e	66/78	010317	3377	3022	2723	2322	3083	98,2	280	84	13							
1500	300 Vestas	475	Storugns 8,Lärbro	J7e	66/78	010313	3430	3037	2826	2417	3170	97,1	280	87	7							
1500	300 Vestas	476	Storugns 9,Lärbro	J7e	66/78	010310	3497	3156	2813	2566	3317	96,9	304	87	1							
1500	300 Vestas	617	Sigvards 3,Nås	I5f	66/80	011108	4500	4403	3879	3483	4606	95	465	89	1							
1500	400 NEG Micon	699	Digerberget,Digerberget	D17c	72/62	020101	3800	2761	1623	1996	2605	86,8	301	74	27							
1500	400 NEG Micon	830	Mungseröd 1,Mungseröd	A9f	72/67	060131	2800	2778	1743	1464	1558	60,6	415	94	1							
1500	400 NEG Micon	831	Mungseröd 2,Mungseröd	A9f	72/67	060131	2800	2495	2549	2205	3006	95,6	282	63	238							
1500	400 NEG Micon	832	Mungseröd 3,Mungseröd	A9f	72/67	060131	2800	2668	2763	2405	3218	95,3	364	85	63							
1500	400 NEG Micon	833	Mungseröd 4,Mungseröd	A9f	72/67	060131	2800	2420	2400	2250	2997	96,8	361	94	6							
1500	400 NEG Micon	834	Mungseröd 5,Mungseröd	A9f	72/67	060131	2800	2845	2832	2255	3035	79,8	397	95	4							
1500	400 NEG Micon	835	Mungseröd 6,Mungseröd	A9f	72/67	060131	2800	2820	2853	2423	3237	93	384	93	3							
1530	GE Wind En	605	Utgrunden T1,Offshore	G3h	70,5/65	001221		5449	4742	3605	4561	89	264	54	287							
1530	GE Wind En	606	Utgrunden T2,Offshore	G3h	70,5/65	001221		4955	4575	4049	5080	95,5	508	87	14							
1530	GE Wind En	607	Utgrunden T3,Offshore	G3h	70,5/65	001221		4637	4910	3880	5045	94,1	493	86	8							
1530	GE Wind En	608	Utgrunden T4,Offshore	G3h	70,5/65	001221		4642	4271	3811	4882	91,4	501	88	1							
1530	GE Wind En	609	Utgrunden T5,Offshore	G3h	70,5/65	001221		5011	5049	3686	4812	89,6	344	61	211							
1530	GE Wind En	610	Utgrunden T6,Offshore	G3h	70,5/65	001221		5110	5038	3580	4719	86,9	476	81	67							
1530	GE Wind En	611	Utgrunden T7,Offshore	G3h	70,5/65	001221		4733	4788	4077	5120	90,6	518	89	1							
1800	Vestas	858	Stenbrona 1,Stenbrona-Sal	C8f	90/95	070204	5200	5805	5746	4448	6085	96,8	558	85	80							
1800	Vestas	859	Stenbrona 2,Stenbrona-Sal	C8f	90/95	070204	5200	5877	5612	4644	6270	98,9	697	96	0							
1800	Vestas	956	Vara Tomum,Kvånun	C8f	90/95	080101	5300	5904	5528	4503	6070	97,7	667	89	53							
1800	Vestas	1095	Gategården, Bengt C,Gateg	C8f	90/65	080501	5500	5459	5493	4242	5814	96,6	676	94	0							
1800	Vestas	1096	Västergården 1,Brålanda	C9a	90/95	090109	5300	5342	5008	3839	5111	99,2	571	94	0							
1800	Vestas	1097	Västergården 2,Brålanda	C9a	90/95	090109	5300	4865	4697	3713	4959	99,3	549	93	4							
1800	Vestas	1098	Västergården 3,Brålanda	C9a	90/95	090109	5300	5210	4862	3811	5123	99,4	571	94	0							
1800	Vestas	1099	Västergården 4,Brålanda	C9a	90/95	090109	5300	4739	4850	3705	4942	98,2	540	94	0							

Ny *	Effekt (kW)		Fabrikat	Nr Anläggning	Placering	D/H	I drift	Ber MWh	2012 MWh	2013 MWh	2014 MWh	12mån MWh	12mån %	Månad MWh	Tid %	Hindertid (tim)						
	Hög	Låg														Benämning, Ort	Karta	(m)	AHT	MS	YNS	OVS
1800	Vestas	1462	Östra Herrestad B-02,Östra	D2c	90/80	101021	6333	6883	6619	5462	6925	100	581	0								
1800	Vestas	1463	Östra Herrestad B-03,Östra	D2c	90/80	101028	6333	6990	6677	5587	7063	100	562	0								
1800	Vestas	1464	Östra Herrestad B-04,Östra	D2c	90/80	101025	6333	6669	6279	5401	6822	100	551	0								
1800	Vestas	1550	Sängsjön 1,Torvsele	H21e	90/105	111030	5500	5273	6212	3918	5311	88,7	470	78	12							
1800	Vestas	1551	Sängsjön 2,Torvsele	H21e	90/105	111030	5500	6278	7260	4598	6166	96,2	581	84	0							
1800	Vestas	1552	Sängsjön 3,Torvsele	H21e	90/105	111030	5500	5509	6493	4009	5446	97,3	507	79	10							
1800	Vestas	1712	Vassmolösa 1,Vassmolösa	G4e	100/95	120710	5100	521	5252	4265	5421	91,8	452	88	5							
1800	Vestas	1713	Vassmolösa 2,Vassmolösa	G4e	100/95	120710	5100	501	5188	4102	5305	92,8	421	84	31							
1800	Vestas	1714	Vassmolösa 3,Vassmolösa	G4e	100/95	120716	5100	470	4978	4090	5287	89,3	445	87	2							
1800	Vestas	1715	Vassmolösa 4,Vassmolösa	G4e	100/95	120717	5100	505	4839	3898	5027	86,7	411	76	107							
1800	Vestas	1716	Vassmolösa 5,Vassmolösa	G4e	100/95	120711	5100	474	4715	4030	5126	88,6	457	87	5							
1800	Vestas	1724	Högtjärnklocks Vindpark, H	G12h	100/95	120905	5400		6476	4973	6669	97,5	681	91	6							
1800	Vestas	1725	Högtjärnklocks Vindpark, A	G12h	100/95	120908	5400		6224	4833	6396	95,1	647	89	30							
1800	Vestas	1726	Högtjärnklocks Vindpark, H	G12h	100/95	120905	5400		6552	5071	6823	98,2	702	94	0							
1800	Vestas	1727	Högtjärnklocks Vindpark, R	G12h	100/95	120904	5400		6730	4648	6392	96,3	667	93	2							
1800	Vestas	1728	Högtjärnklocks Vindpark, To	G12h	100/95	120912	5400		6122	4675	6281	98,5	650	94	2							
1800	Vestas	1729	Högtjärnklocks Vindpark, D	G12h	100/95	120710	5400		6186	3629	5287	75	362	46	379							
1800	Vestas	1730	Högtjärnklocks Vindpark, Ås	G12h	100/95	120712	5400		6839	5140	6910	98,4	698	94	3							
1800	Vestas	1731	Rockneby 1,Rockneby	G5b	100/95	120731	5200	1651	4691	3488	4615	98,9	406	88	4							
1800	Vestas	1732	Rockneby 2,Rockneby	G5b	100/95	120731	5200	1691	4771	3544	4685	98,8	400	89	5							
1800	Vestas	1733	Rockneby 3,Rockneby	G5b	100/95	120801	5200	1636	4602	3468	4524	97,4	394	88	5							
1800	Vestas	1734	Rockneby 4,Rockneby	G5b	100/95	120813	5200	1608	4554	3459	4531	98,6	385	88	1							
1800	Vestas	1735	Rockneby 5,Rockneby	G5b	100/95	120814	5200	1513	4650	3536	4574	98,1	405	89	0							
1800	Vestas	1850	Strömmestad 1,Strömmest	E8c	100/95	131101	6000		1419	3965	5384	85,9	468	78	297							
1800	Vestas	1851	Strömmestad 2,Strömmest	E8c	100/95	131101	6000		1350	3906	5257	92,4	537	84	230							
2000	Vestas	738	Skåls Nås, Slitevind XXIX,S	I5f	80/78	031214	6000	5414	5018	4014	5354	93,7	547	89	1							
2000	Enercon	774	Orup 1,Rolsberga	D2g	70/65	041201	3500	3329	3236	2848	3650	92,6	291	96	0							
2000	Enercon	821	Långå 1,Långå	D17e	70/85	051007	5400	3632	3981	2825	3955	96,7	393	87	37							
2000	Enercon	822	Långå 2,Långå	D17e	70/85	051017	5400	3383	3102	2663	3264	88,3	387	85	37							
2000	Enercon	823	Långå 3,Långå	D17e	70/85	051024	5400	3537	3854	2734	3758	97	371	87	24							
2000	Enercon	824	Långå 4,Långå	D17e	70/85	051031	5400	3882	4225	2751	3867	95,6	359	86	43							
2000	Enercon	825	Långå 5,Långå	D17e	70/85	051108	5400	3780	3970	2982	4071	96,4	414	88	24							
2000	Enercon	845	Odarslöv 1,Eslöv	C2f	70/64	060720	4900	3750	4081	3630	4592	98	320	97	8							
2000	Enercon	846	Odarslöv 2,Eslöv	C2i	70/64	060720	4900	4342	3948	3367	4292	95	303	96	9							
2000	Enercon	847	Odarslöv 3,Eslöv	C2i	70/64	060720	4900	4116	3872	3305	4219	97,9	281	96	9							
2000	Enercon	856	Värilinge 1,Stehag	C2i	82/78	070119	5500	4537	4438	4025	5168	93,3	428	94	124							
2000	Enercon	857	Värilinge 2,Stehag	C2i	82/78	070309	5500	3916	4337	3836	4972	94,2	382	93	121							
2000	Enercon	868	Stora Istad 1,Stora Istad	H5a	82/78	070501	5500	5557	5404	4273	5679	97,6	515	96	5							
2000	Enercon	869	Stora Istad 2,Stora Istad	H5a	82/78	070501	5500	4896	4914	4077	5443	98,7	504	97	2							
2000	Enercon	870	Stora Istad 3,Stora Istad	H5a	82/78	070501	5500	4739	5036	3839	5071	92,5	487	96	14							
2000	Enercon	871	Stora Istad 4,Stora Istad	H5a	82/78	070501	5500	4844	4924	3688	4927	88,5	454	93	33							
2000	Enercon	872	Stora Istad 5,Stora Istad	H5a	82/78	070501	5500	4911	4728	3777	5022	91,2	428	89	58							
2000	Vestas	878	Hornberget 1,Aspliden	I23e	90/80	070111	6000	4628	6108	3973	5343	98,8	520	79	0							
2000	Vestas	879	Hornberget 2,Aspliden	I23e	90/80	070111	6000	5253	5662	3692	4989	97,7	552	87	0							
2000	Vestas	880	Hornberget 3,Aspliden	I23e	90/80	070111	6000	6753	6928	4206	5722	96,5	623	87	0							
2000	Vestas	881	Hornberget 4,Aspliden	I23e	90/80	070111	6000	4514	7733	4247	5940	96,5	634	88	0							
2000	Vestas	882	Hornberget 5,Aspliden	I23e	90/80	070111	6000	5226	5198	3704	3864	86,8	552	88	0							
2000	Vestas	939	Lynbyg 2, Rose-Marie G,Ly	D2i	90/95	071201	5200	4964	4492	3632	4652	90,3	454	89	3							
2000	Enercon	957	Entorp 1,Ardala	D8d	82/78	071126	4400	4005	3801	3044	4198	97,7	434	98	10							
2000	Enercon	958	Entorp 2,Ardala	D8d	82/78	071126	4400	3808	3550	3195	4271	98,5	476	97	18							
2000	Vestas	959	Långås vindpark 1,Långnäs	B5f	90/80	071214	5082	5176	4829	4172	5336	93	579	86	59							
2000	Vestas	960	Långås vindpark 2,Långnäs	B5f	90/80	071214	5150	5341	4951	4327	5673	96,3	644	95	1							
2000	Vestas	961	Långås vindpark 3,Långnäs	B5f	90/80	071214	4995	4928	4661	4155	5375	97,4	597	93	2							
2000	Vestas	962	Långås vindpark 4,Långnäs	B5f	90/80	071214	5091	5260	4810	4193	5470	96	590	94	1							
2000	Enercon	966	Skörstorp 1,Skörstorp	D7h	82/98	080118	5500	5523	5343	4279	5836	85,3	621	87	479							
2000	Enercon	967	Skörstorp 2,Skörstorp	D7h	82/98	080118	5500	5319	5252	4266	5795	86,6	612	94	442							
2000	Enercon	968	Skörstorp 3,Skörstorp	D7h	82/98	080118	5500	5385	5192	4388	5918	86,6	610	95	436							
2000	Vestas	969	Munkagård 1,Tvååker	B5f	90/80	061220	5300	5791	5977	5088	6718	94,8	710	92	27							
2000	Vestas	970	Munkagård 2,Tvååker	B5f	90/80	061220	5300	6117	5623	5058	6644	96,1	733	95	0							
2000	Vestas	971	Munkagård 3,Tvååker	B5f	90/80	061220	5300	5976	5728	4638	6200	91,7	710	96	0							
2000	Enercon	972	Sundsholm,Luttra	D7h	82/79	071219	4300	4468	4274	3814	4962	98,8	553	95	25							
2000	Enercon	987	Odarslöv 4,Lund	C2f	71/63	080714	5400	4283	4164	3879	4898	97,5	367	96	11							
2000	Enercon	988	Univ. Wind Odarslöv 5,Lund	C2f	71/63	080714	5400	4722	4247	3923	4932	99,1	376	98	2							
2000	Enercon	989	Univ. Wind Odarslöv 6,Lund	C2f	71/63	080714	5400	4798	4418	4115	5162	99,2	389	97	2							
2000	Enercon	1003	Univ.Power Egby 1,Egby	H5a	70/63	080815	5200	3428	3063	2678	3453	87,6	336	96	4							
2000	Enercon	1004	Univ.Power Egby 2,Egby	H5a	70/63	080816	5200	3177	3035	2620	3374	87	305	92	29							
2000	Enercon	1005	Univ.Power Egby 3,Egby	H5a	70/63	080817	5200	3558	3122	2683	3464	87,8	329	95	6							
2000	Enercon	1006	Univ.Power Egby 4,Egby	H5a	70/63	080818	5200	3516	3166	2640	3435	87,6	308	94	11							
2000	Enercon	1016	Kvantenburg, Ekovind,Bolst	C9a	82/98	080520	5500	5898	5657	4437	5970	98,6	624	90	73							
2000	Enercon	1034	Kinne-Vedums Vind,Kinne-	D8g	82/98	090120	4500	4720	4581	3758	5196	99,4	554	98	3							
2000	Enercon	1047	Silkomhöjden 1,Silkomhöjd	E12d	82/98	081210	52															

Ny *	Effekt (kW)		Fabrikat	Nr Anläggning	Placering	D/H	I drift	Ber MWh	2012 MWh	2013 MWh	2014 MWh	12mån MWh	12mån %	Månad MWh	Tid %	Hindertid (tim)						
	Hög	Låg														Benämning, Ort	Karta	(m)	AHT	MS	VNS	OVS
2000	Vestas	1248	Tumleberg 4,Tumleberg	C8b	90/105	090901	5400	5308	4967	3996	5478	93,3	616	94	13							
2000	Vestas	1249	Tumleberg 5,Tumleberg	C8b	90/105	090901	5400	5079	4838	3754	5154	92,1	531	89	51							
2000	Vestas	1250	Jordberga, AT1,Klagstorp	C1i	90/80	100506	6300	7436	7055	5617	7206	99										
2000	Vestas	1251	Jordberga, AT2,Klagstorp	C1i	90/80	100506	6300	6403	6399	5141	6559	96,7										
2000	Vestas	1252	Jordberga, AT3,Klagstorp	C1i	90/80	100506	6300	6963	6635	4866	6253	98,3										
2000	Vestas	1254	Nås Drift AB, Backgården,N	D7h	90/105	100720	5400	5783	5527	4639	6194	84,1	684	93	624							
2000	Vestas	1255	Nås Drift AB, Björstorp,Vart	D7h	90/105	100720	5400	5902	5691	4727	6330	83,2	697	93	625							
2000	Enercon	1256	Åsperöd 2,Åsperöd	D2e	82/78	100601	5400	4223	4514	4015	5013	97,9	372	97	23							
2000	Enercon	1258	Ramdala 1, Julia,Ramdala	F3f	82/98	100901	5400	5471	5667	4559	5981	97,4	532	97	0							
2000	Enercon	1259	Ramdala 2, Bondevind,Ra	F3f	82/98	100901	5400	5564	5628	4724	6131	98,5	524	92	39							
2000	Enercon	1260	Skarstad,Skarstad	C8c	82/98	100618	5200	5897	5596	4380	5974	98,6	669	98	9							
2000	Enercon	1261	Stockebäck,Lundsbrunn	D8g	82/108	100618	5200	5571	5360	4264	5916	98,8	627	88	37							
2000	Vestas	1262	Havnäs Vindkraftpark D1,H	F21c	90/95	100705	5337	6233	6521	5136	6759	99,3	638	85	1							
2000	Vestas	1263	Havnäs Vindkraftpark D2,H	F21c	90/95	100705	5337	5605	5865	4366	5863	94,5	584	82	14							
2000	Vestas	1264	Havnäs Vindkraftpark D3,H	F21c	90/95	100705	5337	5664	6012	4742	6291	99,6	610	83	7							
2000	Vestas	1265	Havnäs Vindkraftpark D4,H	F21c	90/95	100705	5337	5561	5828	4576	6032	98,9	560	81	9							
2000	Vestas	1266	Havnäs Vindkraftpark D5,H	F21c	90/95	100705	5337	5543	5837	4648	6188	98,7	612	84	13							
2000	Vestas	1267	Havnäs Vindkraftpark D6,H	F21c	90/95	100705	5337	5550	6224	3063	4625	77,7	173	26	462							
2000	Vestas	1268	Havnäs Vindkraftpark D7,H	F21c	90/95	100705	5337	5942	6963	4745	6352	97,5	542	76	23							
2000	Vestas	1269	Havnäs Vindkraftpark D8,H	F21c	90/95	100705	5337	5722	6695	4645	6259	97	557	82	0							
2000	Vestas	1270	Havnäs Vindkraftpark D9,H	F21c	90/95	100705	5337	5472	5985	4471	6036	98,6	545	81	35							
2000	Vestas	1271	Havnäs Vindkraftpark D10,	F21c	90/95	100705	5337	5407	6315	3583	5162	95,3	503	78	14							
2000	Vestas	1272	Havnäs Vindkraftpark D11,	F21f	90/95	100705	5337	5924	6531	4476	6012	97,7	592	87	6							
2000	Vestas	1273	Havnäs Vindkraftpark D12,	F21f	90/95	100705	5337	5645	6733	4783	6406	98,2	604	88	8							
2000	Vestas	1274	Havnäs Vindkraftpark D13,	F21c	90/95	100705	5337	5986	6668	3876	5500	97,6										
2000	Vestas	1275	Havnäs Vindkraftpark D14,H	F21f	90/95	100705	5337	5238	6115	3893	5419	98	546	80	35							
2000	Vestas	1277	Havnäs Vindkraftpark D16,	F21c	90/95	100705	5337	6176	7189	4712	6354	97,8	561	79	52							
2000	Vestas	1279	Havnäs Vindkraftpark D18,	F21c	90/95	100705	5337	5893	6895	4270	5812	97,9	510	77	6							
2000	Vestas	1280	Havnäs Vindkraftpark D19,	F21c	90/95	100705	5337	5751	6779	3966	5520	92,5	478	74	43							
2000	Vestas	1281	Havnäs Vindkraftpark D20,	F21c	90/95	100705	5337	6239	7240	4553	6204	97,4	525	74	23							
2000	Vestas	1283	Havnäs Vindkraftpark E1,H	F21c	90/95	100705	5337	5913	6359	4691	6136	99,3	612	86	2							
2000	Vestas	1284	Havnäs Vindkraftpark E2,H	F21c	90/95	100705	5337	5233	5430	4006	5303	94,2	550	86	0							
2000	Vestas	1285	Havnäs Vindkraftpark E3,H	F21c	90/95	100705	5337	4890	5224	3831	5143	99,2	528	87	1							
2000	Vestas	1286	Havnäs Vindkraftpark E4,H	F21c	90/95	100705	5337	4733	4919	3712	4896	98,8	487	83	3							
2000	Vestas	1287	Havnäs Vindkraftpark E5,H	F21c	90/95	100705	5337	4994	5335	3855	5119	97,4	498	85	0							
2000	Vestas	1288	Havnäs Vindkraftpark E6,H	F21c	90/95	100705	5337	5296	5748	3953	5194	99,4	526	85	0							
2000	Vestas	1289	Havnäs Vindkraftpark E7,H	F21c	90/95	100705	5337	5392	5913	4191	5537	98,9	536	85	11							
2000	Vestas	1290	Havnäs Vindkraftpark E8,H	F21c	90/95	100705	5337	5104	5585	3678	4901	97,1	494	84	10							
2000	Vestas	1291	Havnäs Vindkraftpark E9,H	F21c	90/95	100705	5337	4637	5053	3483	4715	99,4	460	85	6							
2000	Vestas	1292	Havnäs Vindkraftpark E10,	F21c	90/95	100705	5337	4676	5074	3544	4664	98,9	441	83	10							
2000	Vestas	1293	Havnäs Vindkraftpark E11,	F21c	90/95	100705	5337	5033	5572	3899	5208	98,5	512	85	4							
2000	Vestas	1294	Havnäs Vindkraftpark F1,H	F21c	90/95	100705	5337	5748	6275	4196	5526	98,6	541	89	6							
2000	Vestas	1295	Havnäs Vindkraftpark F2,H	F21c	90/95	100705	5337	5966	6631	3652	5058	89,3	530	88	5							
2000	Vestas	1296	Havnäs Vindkraftpark F3,H	F21c	90/95	100705	5337	4995	5555	3590	4765	98,5	437	84	4							
2000	Vestas	1297	Havnäs Vindkraftpark F4,H	F21c	90/95	100705	5337	4914	5679	3607	4862	99	424	83	0							
2000	Vestas	1298	Havnäs Vindkraftpark F5,H	F21c	90/95	100705	5337	4671	5331	3424	4650	98,5	434	86	4							
2000	Vestas	1299	Havnäs Vindkraftpark F6,H	F21c	90/95	100705	5337	5035	5850	3648	4969	99,4	440	84	0							
2000	Vestas	1300	Havnäs Vindkraftpark F7,H	F21c	90/95	100705	5337	5024	5718	3599	4862	97,8	408	79	4							
2000	Vestas	1301	Havnäs Vindkraftpark F8,H	F21c	90/95	100705	5337	5724	6349	4206	5619	98,3	505	86	3							
2000	Vestas	1302	Havnäs Vindkraftpark F9,H	F21c	90/95	100705	5337	4919	5630	3578	4863	98,8	420	85	6							
2000	Vestas	1303	Havnäs Vindkraftpark F10,	F21c	90/95	100705	5337	4746	5436	3223	4414	95,8	205	53	236							
2000	Vestas	1304	Havnäs Vindkraftpark F11,	F21c	90/95	100705	5337	4751	5421	3336	4580	98,2	427	85	6							
2000	Vestas	1305	Havnäs Vindkraftpark F12,	F21c	90/95	100705	5337	5408	6256	3850	5214	99	453	81	0							
2000	Vestas	1306	Havnäs Vindkraftpark F13,	F21c	90/95	100705	5337	5523	6348	3789	5212	99,2	427	80	3							
2000	Vestas	1307	Havnäs Vindkraftpark F14,	F21c	90/95	100705	5337	5421	6284	3840	5290	97,4	436	80	20							
2000	Vestas	1308	Havnäs Vindkraftpark F15,	F21c	90/95	100705	5337	5272	6305	3837	5283	99	452	82	0							
2000	Vestas	1309	Havnäs Vindkraftpark F16,	F21c	90/95	100705	5337	5429	6309	3809	5229	99,1	416	76	6							
2000	Enercon	1310	Långå 6,Långå	D17e	82/98	100501		4755	5099	3897	5221	96,4	497	88	30							
2000	Enercon	1311	Långå 7,Långå	D17e	82/98	100501		4354	5038	3859	5146	95,2	467	83	67							
2000	Vestas	1313	Källeberg 1,Källeberg	D7h	90/105	100701	5400	5396	5325	4906	6438	91,5	739	91	29							
2000	Vestas	1314	Källeberg 2,Källeberg	D7h	90/105	100701	5400	5531	5200	4847	6328	92,7	716	90	37							
2000	Vestas	1315	Källeberg 3,Källeberg	D7h	90/105	100701	5400	5426	5069	4745	6189	91	717	90	34							
2000	Vestas	1316	Källeberg 4,Källeberg	D7h	90/105	100701	5400	5976	5379	4950	6555	89,9	740	90	39							
2000	Vestas	1317	Källeberg 5,Källeberg	D7h	90/105	100701	5400	5669	5188	4705	6192	91,7	690	89	32							
2000	Vestas	1319	Bliekevare 6,Norråker	F22f	90/95	090415	5000	4022	4894	2519	3553	95,4	396	76	20							
2000	Vestas	1320	Orust, lleberg 1:Syd,Härleb	B8a	90/95	101018	5300	5956	5487	4902	6322	86,4	747	96	2							
2000	Vestas	1321	Orust, lleberg 2:Väst,Härleb	B8a	90/95	101018	5300	6109	5808	4866	6309	89,6	720	96	5							
2000	Vestas	1322	Orust, lleberg 3:Öst,Härleby	B8a	90/95	101018	5300	5203	5641	4734	6096	89,2	707	95	5							
2000	Vestas	1323	FloSal 1,Astranna Gärd	C8d	90/105	090501	5500	6265	6041	4543	6219	91,5	692	92	57							

Ny *	Effekt (kW)		Fabrikat	Nr Anläggning	Placering	D/H	I drift	Ber MWh	2012 MWh	2013 MWh	2014 MWh	12mån MWh	12mån %	Månad MWh	Tid %	Hindertid (tim)							
	Hög	Låg														Benämning, Ort	Karta	(m)	AHT	MS	VNS	OVS	PU
2000	Vestas	1361	Brasmaviken, Pellekulla 2,F	E8g	90/105	101215	5200	6311	5710	5040	6736	99,2	720	92	14								
2000	Enercon	1362	Prässeberg 1 Mitt, Lilla Ede	B8c	82/98	100901	5500	4987	4949	3642	5032	97,8	546	99	8								
2000	Enercon	1363	Prässeberg 2 Väst, Lilla Ed	B8c	82/98	100901	5500	4602	4612	3502	4820	98,2	540	99	2								
2000	Enercon	1364	Prässeberg 3 Öst, Lilla Edet	B8c	82/98	100901	5500	4447	4361	3262	4456	96	504	99	2								
2000	Vestas	1365	Topperyd 1,Topperyd	E6h	90/105	101201	5200	5656	5485	4569	6089	99,2	602	96	1								
2000	Vestas	1366	Topperyd 2,Topperyd	E6h	90/105	101201	5200	5446	5381	4464	5956	99,4	585	95	4								
2000	Vestas	1367	Topperyd 4,Topperyd	E6h	90/105	101201	5200	5489	5350	4367	5878	98,6	577	95	4								
2000	Enercon	1368	Skånings Åsaka 1,Skånings	D8d	82/98	100820	5000	5063	4831	3999	5481	99	567	94	10								
2000	Enercon	1369	Skånings Åsaka 2,Skånings	D8d	82/98	100820	5000	4694	4541	3778	5158	99,1	570	95	26								
2000	Enercon	1370	Skånings Åsaka 3,Skånings	D8d	82/98	100820	5000	4900	4689	3938	5343	98,5	582	96	26								
2000	Vestas	1375	Mossebol 1,Erikstad	C9a	90/105	110301	5500	5794	5561	4270	5841	81,6	608	86	63								
2000	Vestas	1376	Fågelbacka 1,Erikstad	C9a	90/105	110301	5500	5559	5355	4113	5583	83,2	625	93	16								
2000	Vestas	1377	Fågelbacka 2,Erikstad	C9a	90/105	110301	5500	5487	5277	3959	5339	78	627	91	32								
2000	Vestas	1378	Kråkedalen 1,Erikstad	C9a	90/105	110301	5500	5778	5602	4282	5858	82,6	599	88	52								
2000	Vestas	1379	Kråkedalen 2,Erikstad	C9a	90/105	110301	5500	5573	5494	4319	5854	82,4	644	93	34								
2000	Vestas	1380	Bäcken,Erikstad	C9a	90/105	110301	5500	6320	6140	4766	6419	83,1	672	89	60								
2000	Enercon	1381	Rodovålen 4,Vemhån	E17a	82/98	100608	6000	6116	5997	4238	5595	90	363	67	198								
2000	Enercon	1382	Rodovålen 5,Vemhån	E17a	82/98	100608	6000	6171	6637	4864	6435	92,1	680	94	23								
2000	Enercon	1383	Rodovålen 6,Vemhån	E17a	82/98	100608	6000	6080	6360	4689	6178	92,5	457	74	131								
2000	Vestas	1387	Långberget 1,Arbrå	G15f	90/105	110201	5670	6198	6800	4809	6519	77,1	602	87	51								
2000	Vestas	1388	Långberget 2,Arbrå	G15c	90/105	110201	5670	5372	6060	4350	5854	77,7	572	93	2								
2000	Vestas	1389	Långberget 3,Arbrå	G15f	90/105	110201	5670	5320	6228	4540	6116	74,4	622	92	171								
2000	Enercon	1390	Söderbodane 2,Söderboda	C9g	82/108	110107	4750	5109	4585	3404	4700	97,9	533	97	0	7							
2000	Vestas	1395	Herrberga 1,Mjölby	F8d	90/105	110228	5200	5594	5319	4199	5720	98,4	555	92	3								
2000	Vestas	1396	Herrberga 2,Mjölby	F8d	90/105	110228	5200	5485	5107	4106	5559	98,6	549	91	3								
2000	Vestas	1397	Herrberga 3,Mjölby	F8d	90/105	110228	5200	5447	5040	4076	5577	99,4	554	92	4								
2000	Vestas	1398	OVA Vind 3,Lundsbrunn	D8g	90/90	101118	5000	5741	5599	3473	5168	98,2											
2000	Vestas	1399	PRA A01,Lilla Edet	B8c	90/105	110301	5726	6252	6170	4837	6493	97,5	682	92	9								
2000	Vestas	1400	PRA A02,Lilla Edet	B8c	90/105	110301	5726	5688	5810	4527	6086	97,7	701	95	6								
2000	Vestas	1401	PRA A03,Lilla Edet	B8c	90/105	110301	5726	5918	5875	4567	6159	97,6	701	95	11								
2000	Vestas	1402	Björka 1,Motala	F8g	90/105	110201	5100	6837	6484	4532	6386	98,6											
2000	Vestas	1403	Björka 2,Motala	F8g	90/105	110201	5100	6749	6143	5102	6801	98,7	680	90	34								
2000	Enercon	1405	Lejdeberget 2,Bokenäset	B8d	82/78	110413	5400	6116	5758	4839	6381	96,7	743	98	7								
2000	Enercon	1406	Lejdeberget 3,Bokenäset	B8d	82/78	110416	5400	5391	5440	4359	5896	97,4	682	98	6								
2000	Enercon	1410	Brostorp 1,Snogeröd	D2g	82/98	100301	5500	5602	4847	4055	5279	98,4	404	98	0								
2000	Enercon	1411	Ryd-Rönnerum 1,Ryd	G4i	82/78	110513	5200	4272	4256	3501	4708	99	416	97	4								
2000	Enercon	1412	Ryd-Rönnerum 2,Ryd	G4i	82/78	110513	5200	4081	3944	3167	4181	98,2	365	97	4								
2000	Enercon	1413	Ryd-Rönnerum 3,Ryd	G4i	82/78	110513	5200	4201	3901	3121	4211	98,3	362	94	24								
2000	Enercon	1414	Ryd-Rönnerum 4,Ryd	G4i	82/78	110513	5200	4060	3922	3144	4256	98,7	369	94	25								
2000	Enercon	1415	Ryd-Rönnerum 5,Ryd	G4i	82/78	110513	5200	4294	4032	3202	4326	98,9	369	97	6								
2000	Vestas	1416	Stor-Rotliden A-01,Stor-Rotl	I21e	90/95	100817	5725	4506	5393	3230	4347	100	439	0									
2000	Vestas	1417	Stor-Rotliden A-02,Stor-Rotl	I21e	90/95	100817	5725	4444	5490	3113	4416	100	444	0									
2000	Vestas	1422	Stor-Rotliden A-07,Stor-Rotl	I21e	90/95	100923	5725	5227	5412	4011	4813	100	475	0									
2000	Vestas	1423	Stor-Rotliden A-08,Stor-Rotl	I21e	90/95	100928	5725	4521	5321	3536	4917	100	458	0									
2000	Vestas	1424	Stor-Rotliden A-09,Stor-Rotl	I21e	90/95	100923	5725	4960	6079	3720	5242	100	373	0									
2000	Vestas	1425	Stor-Rotliden A-10,Stor-Rotl	I21e	90/95	100923	5725	4731	5997	3785	5140	100	426	0									
2000	Vestas	1426	Stor-Rotliden A-11,Stor-Rotl	I21e	90/95	100928	5725	4245	4909	3418	4719	100	427	0									
2000	Vestas	1427	Stor-Rotliden B-01,Stor-Rotl	I21e	90/95	100917	5725	4171	5060	3302	4476	100	436	0									
2000	Vestas	1428	Stor-Rotliden B-02,Stor-Rotl	I21e	90/95	100917	5725	4373	5256	3563	4795	100	467	0									
2000	Vestas	1429	Stor-Rotliden B-03,Stor-Rotl	I21e	90/95	100917	5725	4428	5474	3706	4975	100	462	0									
2000	Vestas	1430	Stor-Rotliden B-04,Stor-Rotl	I21e	90/95	100917	5725	4986	5941	3967	5292	100	469	0									
2000	Vestas	1431	Stor-Rotliden B-05,Stor-Rotl	I21e	90/95	100917	5725	4564	5340	3708	4948	100	443	0									
2000	Vestas	1432	Stor-Rotliden B-06,Stor-Rotl	I21e	90/95	100908	5725	4437	5197	3566	4733	100	431	0									
2000	Vestas	1433	Stor-Rotliden B-07,Stor-Rotl	I21e	90/95	100908	5725	4058	4501	3226	4265	100	364	0									
2000	Vestas	1434	Stor-Rotliden B-08,Stor-Rotl	I21e	90/95	100914	5725	4432	5177	3739	4900	100	412	0									
2000	Vestas	1435	Stor-Rotliden C-01,Stor-Rotl	I21e	90/95	100816	5725	4361	5261	3242	4428	100	465	0									
2000	Vestas	1436	Stor-Rotliden C-02,Stor-Rotl	I21e	90/95	100816	5725	4444	5286	2956	4113	100	466	0									
2000	Vestas	1439	Stor-Rotliden C-05,Stor-Rotl	I21e	90/95	100820	5725	4476	5173	3144	4216	100	513	0									
2000	Vestas	1440	Stor-Rotliden C-06,Stor-Rotl	I21e	90/95	100825	5725	4845	5531	3579	4795	100	523	0									
2000	Vestas	1441	Stor-Rotliden C-07,Stor-Rotl	I21e	90/95	100825	5725	3809	5183	3554	4697	100	512	0									
2000	Vestas	1442	Stor-Rotliden C-08,Stor-Rotl	I21e	90/95	100902	5725	4538	5166	3637	4792	100	515	0									
2000	Vestas	1443	Stor-Rotliden C-09,Stor-Rotl	I21e	90/95	100908	5725	4649	5140	3462	4666	100	443	0									
2000	Vestas	1444	Stor-Rotliden C-10,Stor-Rotl	I21e	90/95	100914	5725	5018	5810	3664	4978	100	482	0									
2000	Vestas	1446	Stor-Rotliden D-01,Stor-Rotl	I21e	90/95	100916	5725	4282	5124	2994	4103	100	373	0									
2000	Vestas	1449	Stor-Rotliden D-04,Stor-Rotl	I21e	90/95	100820	5725	4538	5262	2954	4018	100	317	0									
2000	Vestas	1450	Stor-Rotliden D-05,Stor-Rotl	I21e	90/95	100804	5725	3967	4443	2749	3668	100	387	0									
2000	Vestas	1451	Stor-Rotliden D-06,Stor-Rotl	I21e	90/95	100804	5725	4249	4741	2951	3940	100											

Ny *	Effekt (kW)		Fabrikat	Nr Anläggning	Placering	D/H I drift	Ber MWh	2012 MWh	2013 MWh	2014 MWh	12mån MWh	12mån %	Månad MWh	Tid %	Hindertid (tim)						
	Hög	Låg													Benämning, Ort	Karta	(m)	AHT	MS	YNS	OVS
2000	Vestas	1658 Furulund 2,Nymö	E3a	90/95	120706	5200	2060	5498	4650	5898	91,9	557	91	23							
2000	Enercon	1659 Sölve 1,Sölvedal	E3b	82/98	120608	4950	1997	5215	4478	5751	99,3	562	96	5							
2000	Enercon	1660 Sölve 2,Sölvedal	E3b	82/98	120608	4950	2001	5226	4346	5628	99,2	517	97	2							
2000	Vestas	1661 Hackeryd Vind 1,Västerlösa	F8e	90/105	120630	4800	1489	5464	4246	5824	97,8	583	92	0							
2000	Vestas	1662 Hackeryd Vind 2,Västerlösa	F8e	90/105	120627	4800	1460	5361	4294	5834	99,1	584	93	2							
2000	Vestas	1663 Hackeryd Vind 3,Västerlösa	F8e	90/105	120626	4800	1462	5424	4246	5806	98,3	590	92	0							
2000	Vestas	1664 Vävinge Vind 1,Skänninge	F8d	90/80	120630	4450	1176	4771	3832	5203	99,2	507	90	10							
2000	Vestas	1665 Vävinge Vind 2,Skänninge	F8d	90/80	120704	4450	1259	4812	3833	5195	98,8	506	90	10							
2000	Vestas	1666 Hakarp 1,Hakarp	F3d	90/105	120831	5000	892	4789	3929	5056	96,5	432	90	28							
2000	Vestas	1667 Hakarp 2,Hakarp	F3d	90/105	120831	5000	1260	4752	3884	4963	97	415	87	46							
2000	Vestas	1668 Hakarp 3,Hakarp	F3d	90/105	120831	5000	1096	4422	3690	4741	94,5	393	88	35							
2000	Vestas	1669 Hakarp 4,Hakarp	F3d	90/105	120831	5000	1210	4767	3900	4994	97,8	413	88	35							
2000	Vestas	1670 Hakarp 5,Hakarp	F3g	90/105	120831	5000	1187	4624	3937	5063	97,6	438	88	39							
2000	Vestas	1671 Hakarp 6,Hakarp	F3d	90/105	120831	5000	1295	4829	3884	5014	97,1	440	88	35							
2000	Vestas	1672 Hakarp 7,Hakarp	F3d	90/105	120831	5000	1277	4642	3846	4944	96,8	443	89	32							
2000	Vestas	1673 Hakarp 8,Hakarp	F3d	90/105	120831	5000	1251	4648	3908	4978	97,6	435	88	34							
2000	Vestas	1674 Tolvmanstegen 1,Tolvmans	A9i	90/105	111125	5200	1631	5300	4497	6007	97	742	93	20							
2000	Vestas	1675 Tolvmanstegen 2,Tolvmans	A9i	90/105	111125	5200	1859	6005	5109	6762	98,3	790	93	24							
2000	Vestas	1676 Tolvmanstegen 3,Tolvmans	A9i	90/105	111130	5200	1649	5412	4719	6278	98,4	775	94	15							
2000	Vestas	1677 Tolvmanstegen 4,Tolvmans	A9i	90/105	111208	5200	1639	5291	4578	6096	98,4	756	94	13							
2000	Vestas	1678 Tolvmanstegen 5,Tolvmans	A9i	90/105	111130	5200	1643	5359	4665	6209	98,4	756	93	16							
2000	Vestas	1679 Tolvmanstegen 6,Tolvmans	A9i	90/105	111208	5200	1797	5716	4979	6621	98,2	787	92	27							
2000	Vestas	1680 Tolvmanstegen 7,Tolvmans	A9i	90/105	111208	5200	1895	6066	5221	6873	98,5	824	94	15							
2000	Vestas	1681 Tolvmanstegen 8,Tolvmans	A9i	90/105	111130	5200	1603	5233	4440	5972	98,1	726	92	28							
2000	Vestas	1682 Tolvmanstegen 9,Tolvmans	A9i	90/105	111125	5200	1653	5488	4596	6152	98,3	722	91	31							
2000	Vestas	1683 Tolvmanstegen 10,Tolvman	A9i	90/105	111215	5200	1804	5766	5031	6619	98,3	783	93	17							
2000	Vestas	1684 Tolvmanstegen 11,Tolvman	A9i	90/105	111216	5200	1707	5725	4928	6539	97,1	788	92	85							
2000	Vestas	1685 Tolvmanstegen 12,Tolvman	A9i	90/105	120315	5200	1557	5224	4554	6026	97,8	727	93	69							
2000	Vestas	1686 Tolvmanstegen 13,Tolvman	A9i	90/105	120315	5200	1771	5711	4789	6455	95,8	813	94	164							
2000	Vestas	1687 Tolvmanstegen 14,Tolvman	A9i	90/105	120315	5200	1711	5613	4812	6419	96,1	802	94	163							
2000	Vestas	1688 Tolvmanstegen 15,Tolvman	A9i	90/105	120315	5200	1694	5695	4759	6403	94,6	793	94	167							
2000	Vestas	1689 Tolvmanstegen 16,Tolvman	A9i	90/105	120315	5200	1716	5677	4986	6537	97,4	790	93	93							
2000	Vestas	1690 Tolvmanstegen 17,Tolvman	A9i	90/105	120410	5200	1724	5757	4918	6485	96,8	784	92	101							
2000	Vestas	1691 Tolvmanstegen 19,Tolvman	A9i	90/105	120416	5200	1770	5844	4813	6488	97,5	784	93	94							
2000	Vestas	1692 Tolvmanstegen 21,Tolvman	A9i	90/105	120423	5200	1796	5859	5061	6692	98,4	808	94	13							
2000	Vestas	1693 Tolvmanstegen 22,Tolvman	A9i	90/105	120410	5200	1877	6030	5198	6854	97,4	830	93	92							
2000	Vestas	1694 Tolvmanstegen 23,Tolvman	A9i	90/105	120410	5200	1806	5919	5014	6680	97,8	803	94	93							
2000	Vestas	1695 Tolvmanstegen 24,Tolvman	A9i	90/105	120322	5200	1746	5716	4897	6535	95,7	820	94	164							
2000	Enercon	1696 Lyby 3,Lyby	D2g	82/78	110831	5200	1270	4835	4383	5544	98,3	454	97	0							
2000	Enercon	1700 Hörby Gård,Mjällby	E3b	82/98	120531	2600	5655	4885	6233	97,2	585	95	21								
2000	Vestas	1701 Härjevad 1,Lidköping	C8f	90/95	110701	5500	1271	5885	4869	6511	98,4	741	96	1							
2000	Vestas	1702 Härjevad 2,Lidköping	C8f	90/95	110701	5500	1261	5920	4721	6400	97,8	727	95	25							
2000	Gamesa	1703 Dal 1, Anna Margareta,Fjär	B6f	90/100	111214	5400	4433	5792	2431	3966	100										
2000	Gamesa	1704 Dal 2, Maria,Fjäräs	B6f	90/100	111214	5400	3578	5399	2284	3687	100										
2000	Gamesa	1705 Dal 3, Adelle,Fjäräs	B6f	90/100	111222	5400	4008	5020	2113	3219	100										
2000	Gamesa	1706 Dal 4, Estelle,Fjäräs	B6f	90/100	111229	5400	4143	5725	2379	3851	100										
2000	Gamesa	1707 Fåleberg 1,Fåleberg	D9f	90/100	111201	5200	858	4138	1506	2815	100										
2000	Gamesa	1708 Fåleberg 2,Fåleberg	D9f	90/100	111201	5200	881	4490	1662	3071	100										
2000	Gamesa	1709 Fåleberg 3,Fåleberg	D9f	90/100	111201	5200	936	4493	1597	3044	100										
2000	Vestas	1710 Nyvallsåsen 1,Bergsjö	H16g	90/105	120930	5900	487	7337	4947	6835	97,7	694	92	0							
2000	Vestas	1711 Nyvallsåsen 2,Bergsjö	H16g	90/105	120929	5900	408	7072	4679	6499	97,7	644	90	2							
2000	Vestas	1717 Skallmeja-Elvingsgården,Sk	C8f	90/95	121026	5400	552	5816	4581	6248	99,1	642	94	9							
2000	Vestas	1718 Brännåsen 1, NV,Bergsjö	H16d	90/105	120822	6631	508	6714	4778	6409	84,3	650	91	1							
2000	Vestas	1719 Brännåsen 2, SV,Bergsjö	H16d	90/105	121010	6554	525	6593	4710	6362	86,1	638	92	0							
2000	Vestas	1720 Brännåsen 3, NO,Bergsjö	H16d	90/105	121010	6357	514	6563	4448	6015	81,3	592	90	16							
2000	Vestas	1721 Brännåsen 4, SO,Bergsjö	H16d	90/105	121010	6400	7	6693	4655	6339	85,8	621	91	0							
2000	Enercon	1722 Tejarp 1,Klägerup	C2f	82/78	120522	5400	526	4943	4255	5473	99,2	379	96	8							
2000	Enercon	1723 Tejarp 2,Klägerup	C2f	82/78	120524	5400	562	5224	4568	5824	99	433	96	3							
2000	Enercon	1736 Vara Badene 1,Kvånum	C8c	82/98	121005	5500	613	5446	4377	5957	98	666	99	8							
2000	Enercon	1737 Vara Badene 2,Kvånum	C8c	82/98	121005	5500	772	5245	4217	5762	98,2	630	97	21							
2000	Enercon	1738 Vara Badene 3,Kvånum	C8c	82/98	121005	5500	746	5027	4221	5746	97,3	646	97	19							
2000	Enercon	1739 Vara Badene 4,Kvånum	C8c	82/98	121101	5500	578	5120	4250	5759	98,2	638	97	21							
2000	Vestas	1740 Bärstad,Borghamn	E8f	90/95	120802	5300	4961	5157	7003	99,4	735	93	7								
2000	Vestas	1741 Klackeborg Vind 1,Skännin	F8d	90/105	101024	5200	5091	2958	4526	499,3											
2000	Vestas	1742 Klackeborg Vind 2,Skännin	F8d	90/105	101024	5200	4867	2802	4319	499,4											
2000	Vestas	1743 Klackeborg Vind 3,Skännin	F8d	90/105	101024	5200	5005	3018	4518	498,9											
2000	Enercon	1761 Rålanda 2, Dan C,Rålanda	B8d	82/108	110404	5200	3215	3813	5037	99	548	96	0								
2000	Enercon	1762 Rålanda 3, Dan C,Rålanda	B8d	82/108	110404	5200	3337	4003	5246	99,3	564	95	0								
2000	Enercon	1769 Stentjärnåsen 1,Funäsdale	C17f	82/98	100804	5600	3732	4085	5640	95,3	561	97	0								
2000	Enercon	1770 Stentjärnåsen 2,Funäsdale	C17f	82/98	100804	5600	4427	4534	6342	96,2	603	97	0								
2000	Enercon	1771 Stentjärnåsen 3,Funäsdale	C17f	82/98	100804	5600	3624	3905	5404	96,3	553	97	0								
2000																					

Ny *	Effekt (kW)		Fabrikat	Nr Anläggning	Placering	D/H I drift	Ber MWh	2012 MWh	2013 MWh	2014 MWh	12mån MWh	12mån %	Månad MWh	Tid %	Hindertid (tim)						
	Hög	Låg													Benämning, Ort	Karta	(m)	AHT	MS	YNS	OVS
2300	Siemens	1567	Kyrkberget, T4,Kyrkberget	D14b	101/80	110314	7300	598	6262	3680	5531	90,1	674	93	0						
2300	Siemens	1568	Kyrkberget, T5,Kyrkberget	D14b	101/80	110314	7300	547	5185	3466	5232	90,7	627	94	0						
2300	Siemens	1569	Kyrkberget, T6,Kyrkberget	D14b	101/80	110314	7300	584	6420	3821	5708	90,1	684	94	0						
2300	Siemens	1570	Kyrkberget, T7,Kyrkberget	D14b	101/80	110314	7300	753	7687	4486	6642	91,3	752	99	0						
2300	Siemens	1571	Kyrkberget, T8,Kyrkberget	D14b	101/80	110314	7300	870	7437	4707	6805	94,1	764	94	0						
2300	Siemens	1572	Kyrkberget, T9,Kyrkberget	D14b	101/80	110314	7300	736	7239	4192	6239	91,3	716	94	0						
2300	Siemens	1573	Kyrkberget, T10,Kyrkberget	D14b	101/80	110314	7300	705	6966	3938	5929	90,1	696	90	0						
2300	Siemens	1574	Kyrkberget, T11,Kyrkberget	D14b	101/80	110314	7300	761	7405	3896	5963	91,3	739	92	0						
2300	Enercon	1604	LMK 01, Svedala,Svedala	C2c	82/78	101005	5500	6881	6534	5908	7286	93,3	549	83	97						
2300	Enercon	1763	Vettåsen 1, Thomas Dahl,U	G13i	82/108	120209	6250		4238	4173	5903	92,8	647	97	0						
2300	Enercon	1764	Vettåsen 2, Thomas Dahl,U	G13i	82/108	120209	6250		3915	3615	5267	93,5	590	96	0						
2300	Enercon	1765	Vettåsen 3, Thomas Dahl,U	G13i	82/108	120209	6250		3660	3683	5224	95,7	550	98	0						
2300	Enercon	1766	Vettåsen 4, Thomas Dahl,D	G13i	82/108	120217	6250		3281	3766	5326	96,4	553	98	0						
2300	Enercon	1767	Vettåsen 5, Thomas Dahl,K	G13i	82/108	120221	6250		3517	3899	5534	96,9	535	97	0						
2300	Enercon	1768	Vettåsen 6, Thomas Dahl,J	G13i	82/108	120224	6250		3288	3599	5136	96,1	494	89	0						
2300	Enercon	1774	Råtan-Digerberget 1,Råtan	E17i	82/98	110224	5400		3415	3798	5189	98	473	95	0						
2300	Enercon	1775	Råtan-Digerberget 2,Råtan	E17i	82/98	110224	5400		3685	4188	5616	98,4	533	95	2						
2300	Enercon	1776	Råtan-Digerberget 3,Råtan	E17i	82/98	110224	5400		3139	3606	4792	97,6	427	93	0						
2300	Enercon	1777	Råtan-Digerberget 4,Råtan	E17i	82/98	110224	5400		3057	3679	4910	98,4	465	94	0						
2300	Enercon	1778	Råtan-Digerberget 5,Råtan	E17i	82/98	110224	5400		3376	3821	5079	98,3	436	95	1						
* 2300	Siemens	1784	Fredriksdal 1,Fredriksdal	E6h	101/100	130201	6200		3464	5321	6940	97,7	740	96	2						
* 2300	Siemens	1785	Fredriksdal 3,Fredriksdal	E6h	101/100	130201	6200		3474	5210	6877	97,5	660	93	25						
* 2300	Siemens	1786	Fredriksdal 4,Fredriksdal	E6h	101/100	130201	6200		3279	5033	6651	98,5	663	96	5						
* 2300	Siemens	1787	Fredriksdal 5,Fredriksdal	E6h	101/100	130201	6200		3273	4933	6514	98,1	689	95	2						
* 2300	Siemens	1788	Fredriksdal 6,Fredriksdal	E6h	101/100	130201	6200		3455	5089	6740	98,5	709	96	1						
2300	Enercon	1813	Mårtensklack 1,Böle	G13i	82/108	120109	6250		6741	4494	6563	97,9	632	94	0						
2300	Enercon	1814	Mårtensklack 2,Böle	G13i	82/108	120118	6250		6253	4473	6065	92,8	678	95	0						
2300	Enercon	1815	Mårtensklack 3,Böle	G13i	82/108	120119	6250		6373	4056	5917	96,6	594	95	0						
2300	Enercon	1816	Mårtensklack 4,Böle	G13i	82/108	120110	6250		6610	4490	6502	97,6	676	97	0						
2300	Siemens	1820	Trattberget VK01,Trattberg	H20e	101/100	121110	6000			4517	4517	100	665	0							
2300	Siemens	1821	Trattberget VK02,Trattberg	H20e	101/100	121110	6000			3964	3964	100	715	0							
2300	Siemens	1822	Trattberget VK03,Trattberg	H20e	101/100	121110	6000			4778	4778	100	659	0							
2300	Siemens	1823	Trattberget VK04,Trattberg	H20e	101/100	121110	6000			4854	4854	100	705	0							
2300	Siemens	1824	Trattberget VK05,Trattberg	H20e	101/100	121110	6000			4809	4809	100	691	0							
2300	Siemens	1825	Trattberget VK06,Trattberg	H20e	101/100	121110	6000			4999	4999	100	716	0							
2300	Siemens	1826	Trattberget VK07,Trattberg	H20e	101/100	121110	6000			5077	5077	100	695	0							
2300	Siemens	1827	Trattberget VK08,Trattberg	H20e	101/100	121110	6000			5050	5050	100	712	0							
2300	Siemens	1828	Trattberget VK09,Trattberg	H20e	101/100	121110	6000			4006	4006	100	701	0							
2300	Siemens	1829	Trattberget VK10,Trattberg	H20e	101/100	121110	6000			5106	5106	100	688	0							
2300	Siemens	1830	Trattberget VK11,Trattberg	H20e	101/100	121110	6000			3355	3355	100									
2300	Siemens	1831	Trattberget VK12,Trattberg	H20e	101/100	121110	6000			4161	4161	100	663	0							
2300	Siemens	1832	Trattberget VK13,Trattberg	H20e	101/100	121110	6000			4857	4857	100	566	0							
2300	Siemens	1833	Trattberget VK14,Trattberg	H20e	101/100	121110	6000			4586	4586	100	676	0							
2300	Siemens	1834	Trattberget VK15,Trattberg	H20e	101/100	121110	6000			4436	4436	100	694	0							
2300	Siemens	1835	Trattberget VK16,Trattberg	H20e	101/100	121110	6000			4791	4791	100	645	0							
2300	Siemens	1836	Trattberget VK17,Trattberg	H20e	101/100	130110	6000			4209	4209	100	640	0							
2300	Siemens	1837	Trattberget VK18,Trattberg	H20e	101/100	121110	6000			4538	4538	100	649	0							
2300	Siemens	1838	Trattberget VK19,Trattberg	H20e	101/100	130110	6000			4809	4809	100	688	0							
2300	Siemens	1839	Trattberget VK20,Trattberg	H20e	101/100	130110	6000			4573	4573	100	708	0							
2300	Siemens	1840	Trattberget VK21,Trattberg	H20e	101/100	130110	6000			4971	4971	100	728	0							
2300	Siemens	1841	Trattberget VK22,Trattberg	H20e	101/100	130110	6000			2019	2019	100	665	0							
2300	Siemens	1842	Trattberget VK23,Trattberg	H20e	101/100	130110	6000			4966	4966	100	726	0							
2300	Siemens	1843	Trattberget VK24,Trattberg	H20e	101/100	130110	6000			4419	4419	100	662	0							
2300	Siemens	1844	Trattberget VK25,Trattberg	H20e	101/100	130110	6000			4628	4628	100	686	0							
2300	Siemens	1845	Trattberget VK26,Trattberg	H20e	101/100	130110	6000			5410	5410	100	727	0							
2300	Siemens	1846	Trattberget VK27,Trattberg	H20e	101/100	130110	6000			4198	4198	100	604	0							
2300	Siemens	1847	Trattberget VK28,Trattberg	H20e	101/100	130110	6000			4234	4234	100	670	0							
2300	Siemens	1848	Trattberget VK29,Trattberg	H20e	101/100	130110	6000			4040	4040	100	598	0							
2300	Siemens	1849	Trattberget VK30,Trattberg	H20e	101/100	130110	6000			4998	4998	100	763	0							
2300	Enercon	1885	Sälsköp,Sälsköp	D2c	82/78	140513	6000			2146	2146	98,9	536	96	0						
* 2400	Kenersys	1782	Erken 1,Kullsta	J11g	109/95	130130	6400		4116	3686	4980	79,9	540	89	16						
* 2400	Kenersys	1783	Erken 2,Kullsta	J11g	109/95	130206	6400		4358	4166	5616	87,9	575	91	7						
2500	Nordex	1023	Lundåkra 3,Landskrona	C2g	90/80	081027	6900	6489	5910	4583	5800	95,8	730	0							
2500	Nordex	1024	Lundåkra 4,Landskrona	C2g	90/80	081027	6900	5525	6205	4774	6115	98	691	0							
2500	GE Wind En	1192	Brunsmo 1,Brunsmo	F3i	100/100	100401	6000	4446	5061	1513	2642	99,3									
2500	GE Wind En	1193	Brunsmo 2,Brunsmo	F3i	100/100	100401	6000	4221	3791	1404	2440	98,8									
2500	GE Wind En	1194	Brunsmo 3,Brunsmo	F4c	100/100	100401	6000	4461	4027	1456	2677	99,6									
2500	GE Wind En	1195	Brunsmo 4,Brunsmo	F4c	100/100	100401	6000	4735	4902	1435	2645	99,6									
2500	GE Wind En	1196	Brunsmo 5,Brunsmo	F4c	100/100	100401	6000	4092	4064	1306	2364	99,2									
2500	Kenersys	1384	TL Vind 1,Tråvad	C8c	100/100	110131	6105	6974	6301	5085	6773	99,4	773	97	2						
2500	Kenersys	1385	TL Vind 2,Tråvad	C8c	100/100	110131	6105	6888	5892	5229	6743	98,9	780	97	1						
2500	Kenersys	1386	TL Vind 3,Tråvad	C8c	100/100	110131	6105	7145	6351	5324	7097	99,5	813	97	0						
2500	Kenersys	1472	Nåsudden III,Nåsudden	I5f	100																

Ny *	Effekt (kW)		Fabrikat	Nr Anläggning Benämning, Ort	Placering Karta	D/H I drift (m)	Ber MWh	2012 MWh	2013 MWh	2014 MWh	12mån MWh	12mån %	Månad MWh	Tid %	Hindertid (tim)						
	Hög	Låg													AHT	MS	YNS	OYS	PU	OPS	TF
3000	Vestas	1500	Näsudden Väst 09,Näs	I5f	90/90	111001	7314	7156	5990	8121	95,1	743	89	2							
3000	Vestas	1501	Näsudden Väst 10,Näs	I5f	90/90	111001	7103	6895	6113	8151	97,6	751	88	5							
3000	Vestas	1502	Näsudden Väst 11,Näs	I5f	90/90	111001	6991	7010	6199	8218	97,4	764	89	3							
3000	Vestas	1503	Näsudden Väst 12,Näs	I5f	90/90	111001	7351	7289	6400	8584	97,1	814	88	7							
3000	Vestas	1504	Stugyl 1,Näs	I5f	90/90	110901	8788	8018	6861	9270	98,3	832	90	11							
3000	Vestas	1505	Stugyl 2,Näs	I5f	90/90	110901	8840	7946	6701	9138	97,3	831	90	15							
3000	Vestas	1506	Stugyl 3,Näs	I5f	90/90	110901	8858	8104	7037	9430	97,6	872	91	12							
3000	Vestas	1507	Stugyl 4,Näs	I5f	90/90	110901	8841	8407	7116	9596	97,8	872	88	26							
3000	Vestas	1508	Stugyl 5,Näs	I5f	90/90	110901	9515	7550	7288	8703	90,7	915	91	11							
3000	Vestas	1509	Stugyl 6,Näs	I5f	90/90	110901	8036	7539	6618	8825	98,9	800	90	12							
3000	Vestas	1510	Stugyl 7,Näs	I5f	90/90	110901	7815	7489	6600	8814	97,6	836	89	13							
3000	Vestas	1511	Stugyl 8,Näs	I5f	90/90	110901	8383	8013	6891	9233	98	863	90	12							
3000	Vestas	1512	Stugyl 9,Näs	I5f	90/90	110901	9132	8547	7256	9768	98,2	933	91	12							
3000	WinWind	1597	VP Vänern GG7,Vänern	D10d	90/88	091120	9000	7748	7335		2140										
3000	WinWind	1598	VP Vänern GG8,Vänern	D10d	90/88	091120	9000	5705	7875		2140										
3000	Siemens	1854	Mullberget 1,Rätan	E17f	113/122	140401	9494		2775	2775	99,6	869	94	0							
3000	Siemens	1855	Mullberget 2,Rätan	E17f	113/122	140401	9494		2885	2885	100	846	90	0							
3000	Siemens	1856	Mullberget 3,Rätan	E17f	113/122	140501	9494		2970	2970	95,4	813	86	0							
3000	Siemens	1857	Mullberget 4,Rätan	E17f	113/122	140501	9494		3167	3167	95,4	992	93	0							
3000	Siemens	1858	Mullberget 5,Rätan	E17f	113/122	140501	9494		2997	2997	95,4	893	90	0							
3000	Siemens	1859	Mullberget 6,Rätan	E17f	113/122	140501	9494		2795	2795	92,8	808	87	0							
3000	Siemens	1860	Mullberget 7,Rätan	E17f	113/122	140501	9494		2249	2249	90,8	742	89	0							
3000	Siemens	1861	Mullberget 8,Rätan	E17f	113/122	140501	9494		2708	2708	94,8	779	89	0							
3000	Siemens	1862	Mullberget 9,Rätan	E17f	113/122	140501	9494		2867	2867	95,4	762	89	0							
3000	Siemens	1863	Mullberget 10,Rätan	E17f	113/122	140501	9494		2008	2008	92,9	822	86	0							
3000	Siemens	1864	Mullberget 11,Rätan	E17f	113/122	140501	9494		2096	2096	88,3	688	86	0							
3000	Siemens	1865	Mullberget 12,Rätan	E17f	113/122	140401	9494		2771	2771	98,8	686	87	0							
3000	Siemens	1866	Mullberget 13,Rätan	E17f	113/122	140401	9494		3775	3775	100	833	92	0							
3000	Siemens	1867	Mullberget 14,Rätan	E17f	113/122	140401	9494		3781	3781	100	835	93	0							
3000	Siemens	1868	Mullberget 15,Rätan	E17f	113/122	140401	9494		2934	2934	97,8	802	93	0							
3000	Siemens	1869	Mullberget 16,Rätan	E17f	113/122	140501	9494		3123	3123	99	781	93	0							
3000	Siemens	1870	Mullberget 17,Rätan	E17f	113/122	140501	9494		2265	2265	94,2	488	76	0	100						
3000	Siemens	1871	Mullberget 18,Rätan	E17f	113/122	140401	9494		2825	2825	95,4	755	92	0							
3000	Siemens	1872	Mullberget 19,Rätan	E17f	113/122	140401	9494		3221	3221	100	686	84	0							
3000	Siemens	1873	Mullberget 20,Rätan	E17f	113/122	140401	9494		3208	3208	99,4	661	88	0							
3000	Siemens	1874	Mullberget 21,Rätan	E17f	113/122	140401	9494		3462	3462	100	748	90	0							
3000	Siemens	1875	Mullberget 22,Rätan	E17f	113/122	140401	9494		3731	3731	100	728	85	0							
3000	Siemens	1876	Mullberget 23,Rätan	E17f	113/122	140401	9494		3317	3317	100	696	89	0							
3000	Siemens	1877	Mullberget 24,Rätan	E17f	113/122	140501	9494		2826	2826	93,1	915	94	0							
3000	Siemens	1878	Mullberget 25,Rätan	E17f	113/122	140501	9494		260	260	66,4	0	1	0					739		
3000	Siemens	1879	Mullberget 26,Rätan	E17f	113/122	140401	9494		3331	3331	99	892	94	0							
3050	Enercon	1779	Middagsberget Verk 1,Skål	E17g	101/99	120922	8300		3009	3545	5280	68,1	609	67	0						
3050	Enercon	1780	Middagsberget Verk 2,Skål	E17g	101/99	120906	8300		3175	5068	6564	90,5	705	87	0						
3050	Enercon	1781	Middagsberget Verk 3,Skål	E17g	101/99	120914	8300		1527	4788	5317	84,2	663	85	0						
3075	Vestas	1795	Villköi VKA A01,Orrefors	F5c	112/119	121108	7970		2061	5958	8018	98,6	677	94	5						
3075	Vestas	1796	Villköi VKA A02,Orrefors	F5c	112/119	121108	7970		2111	6195	8307	99,3	671	94	6						
3075	Vestas	1797	Villköi VKA A03,Orrefors	F5c	112/119	121108	7970		2036	6094	8130	99,1	656	93	5						
3075	Vestas	1798	Villköi VKA A04,Orrefors	F5c	112/119	121108	7970		2048	5951	7999	99,3	654	93	12						
3075	Vestas	1799	Villköi VKA A05,Orrefors	F5c	112/119	121108	7970		2132	5940	8072	96,9	681	94	1						
3075	Vestas	1800	Villköi VKA A06,Orrefors	F5c	112/119	121108	7970		2222	6228	8451	96,1	725	94	0						
3075	Vestas	1801	Villköi VKA A07,Orrefors	F5c	112/119	121108	7970		2174	5849	8023	93,1	693	94	5						
3075	Vestas	1802	Örken ORA A01,Fröslida	C5c	112/94	121101	7205		1110	6719	7829	94	953	95	7						
3075	Vestas	1803	Örken ORA A02,Fröslida	C5c	112/94	121101	7205		983	7670	8654	98,2	1070	96	0						
3075	Vestas	1804	Örken ORA A03,Fröslida	C5c	112/94	121114	7205		1167	6767	7934	99,1	943	96	0						
3075	Vestas	1805	Örken ORA B01,Oskarströ	C5c	112/94	121117	7205		1204	6895	8099	96,9	923	92	26						
3075	Vestas	1806	Örken ORA B02,Oskarströ	C5c	112/94	121129	7205		1153	6866	8019	98,9	946	96	0						
3075	Vestas	1807	Örken ORA B03,Oskarströ	C5c	112/94	121031	7205		860	5941	6801	97,9	791	93	21						

Karta över verkens placering

