

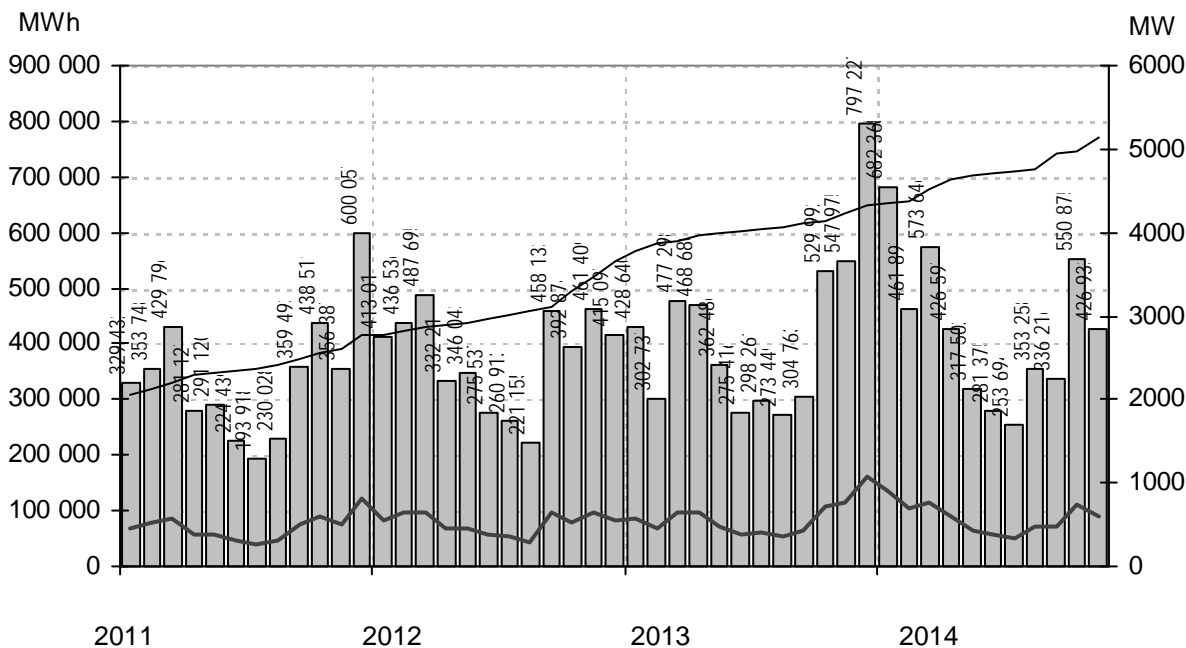
# Vindkraftverk

Större än 50 kW

november 2014

Internetadress: <http://www.vindstat.nu>

## Vindproducerad el från registrerade verk



Staplarna visar producerad energi per månad i MWh, linjerna visar installerad effekt respektive månadens medeleffekt i MW

## Sammanfattning

Totalt installerad effekt	(MW)	5149
Antal verk	(st)	2926
Rapporterade denna månad	(st)	1381
Elproduktion		
2012	(MWh)	4 500 613
2013	(MWh)	5 066 923
2014	(MWh)	4 664 360
Rapporterat denna månad	(MWh)	426 933
Medeleffekt denna månad	(MW)	593

### Vindens energiinnehåll

Månaden jämfört med samma månad tidigare år	92 %
Året hittills jämfört med samma period under tidigare år	103 %
Senaste 12 månaderna jämfört med samma period under tidigare år	109 %

### Förklaringar till tabellen på följande sidor

Ber	Av ägaren lämnad uppgift på beräknad elproduktion		
Årtal	Sammanlagd elproduktion under respektive år		
12mån	Elproduktion och tillgänglighet senaste 12 månaderna		
Månad	Elproduktion under månaden		
Tid	Andel av månaden som generatorm varit inkopplad på nät		
*	Nytt verk		
AHT	Avläst hindertid		
MS	Mindre störning	PU	Planerat underhåll
YNS	Yttre nätstörning	ÖPS	Övrigt planerat stopp
ÖYS	Övrig yttre störning	TF	Tekniskt fel

### Ett projekt finansierat av Energimyndigheten

Sammanställningen gjord 2014-12-09

Ansvarig:  
Nils-Erik Carlstedt Vindstat ABE-post: [nilserik.carlstedt@vindstat.com](mailto:nilserik.carlstedt@vindstat.com)  
Telefon: 070 - 539 54 67























Ny *	Effekt (kW)		Fabrikat	Nr Anläggning	Placering	D/H	I drift	Ber	2012	2013	2014	12mån	12mån	Månad	Tid	Hindertid (tim)						
	Hög	Låg														Benämning, Ort	Karta	(m)	MWh	MWh	MWh	MWh
2000	Vestas	1250	Jordberga, AT1,Klagstorp	C1i	90/80	100506	6300	7436	7055	6925	7836	99	682	92	5							
2000	Vestas	1251	Jordberga, AT2,Klagstorp	C1i	90/80	100506	6300	6403	6399	6420	7215	96,7	672	91	7							
2000	Vestas	1252	Jordberga, AT3,Klagstorp	C1i	90/80	100506	6300	6963	6635	6793	7576	98,1	742	92	6							
2000	Vestas	1254	Näs Drift AB, Backgården,N	D7h	90/105	100720	5400	5783	5527	4639	5577	84,4										
2000	Vestas	1255	Näs Drift AB, Björstorp,Vart	D7h	90/105	100720	5400	5902	5691	4727	5688	83,5										
2000	Enercon	1256	Åsperöd 2,Åsperöd	D2e	82/78	100601	5400	4223	4514	4438	5041	97,6	424	94	24							
2000	Enercon	1258	Ramdala 1, Julia,Ramdala	F3f	82/98	100901	5400	5471	5667	5031	5887	97,2	472	95	21							
2000	Enercon	1259	Ramdala 2, Bondevind,Ram	F3f	82/98	100901	5400	5564	5628	5232	6091	98,6	508	98	0							
2000	Enercon	1260	Skarstad,Skarstad	C8c	82/98	100618	5200	5897	5596	4821	5791	98,5	441	96	6							
2000	Enercon	1261	Stockebäck,Lundsbrunn	D8g	82/108	100618	5200	5571	5360	4491	5492	95,7	228	56	287							
2000	Vestas	1262	Havnäs Vindkraftpark D1,H	F21c	90/95	100705	5337	6233	6521	5644	6625	99,5	509	88	6							
2000	Vestas	1263	Havnäs Vindkraftpark D2,H	F21c	90/95	100705	5337	5605	5865	4793	5702	94,5	427	85	6							
2000	Vestas	1264	Havnäs Vindkraftpark D3,H	F21c	90/95	100705	5337	5664	6012	5215	6147	99,6	472	87	7							
2000	Vestas	1265	Havnäs Vindkraftpark D4,H	F21c	90/95	100705	5337	5561	5828	4961	5859	99,2	385	86	1							
2000	Vestas	1266	Havnäs Vindkraftpark D5,H	F21c	90/95	100705	5337	5543	5837	5118	6058	98,7	470	88	7							
2000	Vestas	1267	Havnäs Vindkraftpark D6,H	F21c	90/95	100705	5337	5550	6224	3287	4235	77,1	224	57	54							
2000	Vestas	1268	Havnäs Vindkraftpark D7,H	F21c	90/95	100705	5337	5942	6963	5160	6119	97,7	415	88	4							
2000	Vestas	1269	Havnäs Vindkraftpark D8,H	F21c	90/95	100705	5337	5722	6695	5074	6042	97	429	89	4							
2000	Vestas	1270	Havnäs Vindkraftpark D9,H	F21c	90/95	100705	5337	5472	5985	4890	5831	97,6	419	77	95							
2000	Vestas	1271	Havnäs Vindkraftpark D10,H	F21c	90/95	100705	5337	5407	6315	3970	4889	95,4	387	88	10							
2000	Vestas	1272	Havnäs Vindkraftpark D11,	F21f	90/95	100705	5337	5924	6531	4879	5773	97,6	402	88	6							
2000	Vestas	1273	Havnäs Vindkraftpark D12,	F21f	90/95	100705	5337	5645	6733	5215	6164	98,1	432	90	3							
2000	Vestas	1274	Havnäs Vindkraftpark D13,	F21c	90/95	100705	5337	5986	6668	4231	5175	87,2	53	9	638							
2000	Vestas	1275	Havnäs Vindkraftpark D14,	F21f	90/95	100705	5337	5238	6115	4323	5223	97,9	430	90	7							
2000	Vestas	1277	Havnäs Vindkraftpark D16,	F21c	90/95	100705	5337	6176	7189	5189	6137	97,9	478	91	1							
2000	Vestas	1279	Havnäs Vindkraftpark D18,	F21c	90/95	100705	5337	5893	6895	4659	5561	98,1	389	88	1							
2000	Vestas	1280	Havnäs Vindkraftpark D19,	F21c	90/95	100705	5337	5751	6779	4286	5195	91,9	320	78	82							
2000	Vestas	1281	Havnäs Vindkraftpark D20,	F21c	90/95	100705	5337	6239	7240	4911	5869	96,5	359	76	92							
2000	Vestas	1283	Havnäs Vindkraftpark E1,H	F21c	90/95	100705	5337	5913	6359	5095	5952	99,4	404	87	5							
2000	Vestas	1284	Havnäs Vindkraftpark E2,H	F21c	90/95	100705	5337	5233	5430	4375	5166	94,4	369	86	6							
2000	Vestas	1285	Havnäs Vindkraftpark E3,H	F21c	90/95	100705	5337	4890	5224	4138	4906	99,3	307	85	6							
2000	Vestas	1286	Havnäs Vindkraftpark E4,H	F21c	90/95	100705	5337	4733	4919	3986	4713	98,7	274	79	47							
2000	Vestas	1287	Havnäs Vindkraftpark E5,H	F21c	90/95	100705	5337	4994	5335	4143	4864	97,4	289	87	1							
2000	Vestas	1288	Havnäs Vindkraftpark E6,H	F21c	90/95	100705	5337	5296	5748	4252	4983	99,4	299	85	8							
2000	Vestas	1289	Havnäs Vindkraftpark E7,H	F21c	90/95	100705	5337	5392	5913	4532	5315	99	340	87	1							
2000	Vestas	1290	Havnäs Vindkraftpark E8,H	F21c	90/95	100705	5337	5104	5585	3973	4709	97,4	295	85	4							
2000	Vestas	1291	Havnäs Vindkraftpark E9,H	F21c	90/95	100705	5337	4637	5053	3751	4455	99,4	268	85	0							
2000	Vestas	1292	Havnäs Vindkraftpark E10,	F21c	90/95	100705	5337	4676	5074	3785	4435	99,1	240	84	0							
2000	Vestas	1293	Havnäs Vindkraftpark E11,	F21c	90/95	100705	5337	5033	5572	4205	4987	98,9	306	87	0							
2000	Vestas	1294	Havnäs Vindkraftpark F1,H	F21c	90/95	100705	5337	5748	6275	4544	5330	98,8	348	87	0							
2000	Vestas	1295	Havnäs Vindkraftpark F2,H	F21c	90/95	100705	5337	5966	6631	4001	4813	89,3	349	87	0							
2000	Vestas	1296	Havnäs Vindkraftpark F3,H	F21c	90/95	100705	5337	4995	5555	3851	4542	98,7	260	84	0							
2000	Vestas	1297	Havnäs Vindkraftpark F4,H	F21c	90/95	100705	5337	4914	5679	3898	4612	99	291	83	0							
2000	Vestas	1298	Havnäs Vindkraftpark F5,H	F21c	90/95	100705	5337	4671	5331	3697	4408	98,8	273	83	7							
2000	Vestas	1299	Havnäs Vindkraftpark F6,H	F21c	90/95	100705	5337	5035	5850	3948	4694	99,4	300	85	0							
2000	Vestas	1300	Havnäs Vindkraftpark F7,H	F21c	90/95	100705	5337	5024	5718	3904	4644	97,9	305	84	6							
2000	Vestas	1301	Havnäs Vindkraftpark F8,H	F21c	90/95	100705	5337	5724	6349	4588	5428	98,3	382	88	0							
2000	Vestas	1302	Havnäs Vindkraftpark F9,H	F21c	90/95	100705	5337	4919	5630	3870	4603	98,8	293	85	4							
2000	Vestas	1303	Havnäs Vindkraftpark F10,	F21c	90/95	100705	5337	4746	5436	3476	4172	96	253	82	25							
2000	Vestas	1304	Havnäs Vindkraftpark F11,	F21c	90/95	100705	5337	4751	5421	3593	4285	98,2	257	83	0							
2000	Vestas	1305	Havnäs Vindkraftpark F12,	F21c	90/95	100705	5337	5408	6256	4138	4908	99	288	85	0							
2000	Vestas	1306	Havnäs Vindkraftpark F13,	F21c	90/95	100705	5337	5523	6348	4086	4888	99,2	297	84	0							
2000	Vestas	1307	Havnäs Vindkraftpark F14,	F21c	90/95	100705	5337	5421	6284	4134	4949	97,4	294	85	0							
2000	Vestas	1308	Havnäs Vindkraftpark F15,	F21c	90/95	100705	5337	5272	6305	3988	4814	94,4	152	36	425							
2000	Vestas	1309	Havnäs Vindkraftpark F16,	F21c	90/95	100705	5337	5429	6309	4125	4924	99,1	317	84	0							
2000	Enercon	1310	Långå 6,Långå	D17e	82/98	100501	4755	5099	4183	4910	96,5	286	92	2								
2000	Enercon	1311	Långå 7,Långå	D17e	82/98	100501	4755	5099	4183	4910	96,5	286	92	2								
2000	Vestas	1313	Källeberg 1,Källeberg	D7h	90/105	100701	5400	5396	5325	4906	5871	91,5										
2000	Vestas	1314	Källeberg 2,Källeberg	D7h	90/105	100701	5400	5531	5200	4847	5787	92,8										
2000	Vestas	1315	Källeberg 3,Källeberg	D7h	90/105	100701	5400	5426	5069	4745	5668	91,2										
2000	Vestas	1316	Källeberg 4,Källeberg	D7h	90/105	100701	5400	5976	5379	4950	5946	89,9										
2000	Vestas	1317	Källeberg 5,Källeberg	D7h	90/105	100701	5400	5669	5188	4705	5621	91,8										
2000	Vestas	1319	Bliekeväre 6,Norråker	F22f	90/95	090415	5000	4022	4894	2687	3285	95,1	168	58	22							
2000	Vestas	1320	Orust, lleberg 1:Syd,Härleb	B8a	90/95	101018	5300	5956	5487	5482	6316	86,3	580	94	16							
2000	Vestas	1321	Orust, lleberg 2:Väst,Härleb	B8a	90/95	101018	5300	6109	5808	5419	6253	89,4	552	93	24							
2000	Vestas	1322	Orust, lleberg 3:Öst,Härleby	B8a	90/95	101018	5300	5203	5641	5285	6086	88,9	551	93	23							
2000	Vestas	1323	FloSal 1,Astranna Gård	C8d	90/105	090501	5500	6265	6041	4992	5994	91,5	450	88	1							
2000	Vestas	1324	FloSal 2,Astranna Gård	C8d	90/105	090917	5500	6575	5862	5036	5577	83,4	487	90	0							
2000	Vestas	1325	Götala 1,Motala	F8d	90/105	101029	5300	6153	5845	4990	5978	98,5	514	89	0							

Ny *	Effekt (kW)		Fabrikat	Nr Anläggning	Placering	D/H	I drift	Ber	2012	2013	2014	12mån	12mån	Månad	Tid	Hindertid (tim)						
	Hög	Låg														Benämning, Ort	Karta	(m)	MWh	MWh	MWh	MWh
2000	Enercon	1363	Prässeberg 2 Väst, Lilla Ed	B8c	82/98	100901	5500	4602	4612	3860	4664	96,8	358	94	120							
2000	Enercon	1364	Prässeberg 3 Öst, Lilla Edet	B8c	82/98	100901	5500	4447	4361	3615	4391	96,9	353	96	27							
2000	Vestas	1365	Topperyd 1, Topperyd	E6h	90/105	101201	5200	5656	5485	5074	5992	99,1	505	88	15							
2000	Vestas	1366	Topperyd 2, Topperyd	E6h	90/105	101201	5200	5446	5381	4981	5874	99,4	517	89	1							
2000	Vestas	1367	Topperyd 4, Topperyd	E6h	90/105	101201	5200	5489	5350	4871	5788	98,4	504	87	15							
2000	Enercon	1368	Skånings Åsaka 1, Skånings	D8d	82/98	100820	5000	5063	4831	4412	5323	98,9	413	95	11							
2000	Enercon	1369	Skånings Åsaka 2, Skånings	D8d	82/98	100820	5000	4694	4541	4158	5016	99,1	380	95	8							
2000	Enercon	1370	Skånings Åsaka 3, Skånings	D8d	82/98	100820	5000	4900	4689	4353	5216	98,5	415	95	9							
2000	Vestas	1375	Mossebol 1, Erikstad	C9a	90/105	110301	5500	5794	5561	4760	5707	81,5	490	91	12							
2000	Vestas	1376	Fågelbacka 1, Erikstad	C9a	90/105	110301		5559	5355	4612	5466	83,1	499	89	24							
2000	Vestas	1377	Fågelbacka 2, Erikstad	C9a	90/105	110301		5487	5277	4474	5338	78,8	515	89	28							
2000	Vestas	1378	Kråkedalen 1, Erikstad	C9a	90/105	110301		5778	5602	4768	5719	82,2	486	87	43							
2000	Vestas	1379	Kråkedalen 2, Erikstad	C9a	90/105	110301		5573	5494	4827	5761	82,3	508	90	24							
2000	Vestas	1380	Bäcken, Erikstad	C9a	90/105	110301		6320	6140	5335	6301	83,1	569	92	11							
2000	Enercon	1381	Rodovålen 4, Vemhån	E17a	82/98	100608	6000	6116	5997	4511	5278	88,4	273	68	149							
2000	Enercon	1382	Rodovålen 5, Vemhån	E17a	82/98	100608	6000	6171	6637	5354	6292	92,1	489	94	6							
2000	Enercon	1383	Rodovålen 6, Vemhån	E17a	82/98	100608	6000	6080	6360	5060	5969	90,3	371	70	188							
2000	Vestas	1387	Långberget 1, Arbrå	G15f	90/105	110201	5670	6198	6800	5248	6222	77,1	439	87	0							
2000	Vestas	1388	Långberget 2, Arbrå	G15c	90/105	110201	5670	5372	6060	4723	5605	77,7	373	87	3							
2000	Vestas	1389	Långberget 3, Arbrå	G15f	90/105	110201	5670	5320	6228	4948	5830	74,4	408	87	0							
2000	Enercon	1390	Söderbodane 2, Söderboda	C9g	82/108	110107	4750	5109	4585	3842	4581	97,8	438	96	0	15						
2000	Vestas	1395	Herrberga 1, Mjölby	F8d	90/105	110228	5200	5594	5319	4647	5520	98,4	448	88	0							
2000	Vestas	1396	Herrberga 2, Mjölby	F8d	90/105	110228	5200	5485	5107	4528	5352	98,3	422	82	42							
2000	Vestas	1397	Herrberga 3, Mjölby	F8d	90/105	110228	5200	5447	5040	4509	5373	99,4	433	88	0							
2000	Vestas	1398	OVA Vind 3, Lundsbrunn	D8g	90/90	101118	5000	5741	5599	3473	4479	98,3										
2000	Vestas	1399	PRA A01, Lilla Edet	B8c	90/105	110301	5726	6252	6170	4837	5832	97,8										
2000	Vestas	1400	PRA A02, Lilla Edet	B8c	90/105	110301	5726	5688	5810	4527	5475	97,9										
2000	Vestas	1401	PRA A03, Lilla Edet	B8c	90/105	110301	5726	5918	5875	4567	5516	97,6										
2000	Vestas	1402	Björka 1, Motala	F8g	90/105	110201	5100	6837	6484	5819	6907	98,5	612	88	15							
2000	Vestas	1403	Björka 2, Motala	F8g	90/105	110201	5100	6749	6143	5694	6621	98,7	592	90	0							
2000	Enercon	1405	Lejdeberget 2, Bokenäset	B8d	82/78	110413	5400	6116	5758	5429	6349	96,5	590	98	22							
2000	Enercon	1406	Lejdeberget 3, Bokenäset	B8d	82/78	110416	5400	5391	5440	4888	5851	97	529	97	36							
2000	Enercon	1410	Brostorp 1, Snogeröd	D2g	82/98	100301	5500	5602	4847	4523	5249	96,9	468	95	135							
2000	Enercon	1411	Ryd-Rönnerum 1, Ryd	G4i	82/78	110513	5200	4272	4256	3875	4609	98,9	374	97	14							
2000	Enercon	1412	Ryd-Rönnerum 2, Ryd	G4i	82/78	110513	5200	4081	3944	3515	4105	98	348	96	20							
2000	Enercon	1413	Ryd-Rönnerum 3, Ryd	G4i	82/78	110513	5200	4201	3901	3464	4132	98,2	344	95	28							
2000	Enercon	1414	Ryd-Rönnerum 4, Ryd	G4i	82/78	110513	5200	4060	3922	3482	4162	98,6	338	97	12							
2000	Enercon	1415	Ryd-Rönnerum 5, Ryd	G4i	82/78	110513	5200	4294	4032	3543	4226	98,9	341	96	14							
2000	Vestas	1416	Stor-Rotliden A-01, Stor-Rotl	I21e	90/95	100817	5725	4506	5393	3515	4204	100	285	0								
2000	Vestas	1417	Stor-Rotliden A-02, Stor-Rotl	I21e	90/95	100817	5725	4444	5490	3421	4185	100	308	0								
2000	Vestas	1422	Stor-Rotliden A-07, Stor-Rotl	I21e	90/95	100923	5725	5227	5412	4391	4769	100	380	0								
2000	Vestas	1423	Stor-Rotliden A-08, Stor-Rotl	I21e	90/95	100928	5725	4521	5321	3536	4347	100										
2000	Vestas	1424	Stor-Rotliden A-09, Stor-Rotl	I21e	90/95	100923	5725	4960	6079	4102	4994	100	382	0								
2000	Vestas	1425	Stor-Rotliden A-10, Stor-Rotl	I21e	90/95	100923	5725	4731	5997	4146	4937	100	361	0								
2000	Vestas	1426	Stor-Rotliden A-11, Stor-Rotl	I21e	90/95	100928	5725	4245	4909	3710	4489	100	292	0								
2000	Vestas	1427	Stor-Rotliden B-01, Stor-Rotl	I21e	90/95	100917	5725	4171	5060	3624	4352	100	322	0								
2000	Vestas	1428	Stor-Rotliden B-02, Stor-Rotl	I21e	90/95	100917	5725	4373	5256	3940	4708	100	377	0								
2000	Vestas	1429	Stor-Rotliden B-03, Stor-Rotl	I21e	90/95	100917	5725	4428	5474	4084	4879	100	377	0								
2000	Vestas	1430	Stor-Rotliden B-04, Stor-Rotl	I21e	90/95	100917	5725	4986	5941	4386	5233	100	419	0								
2000	Vestas	1431	Stor-Rotliden B-05, Stor-Rotl	I21e	90/95	100917	5725	4564	5340	4067	4824	100	359	0								
2000	Vestas	1432	Stor-Rotliden B-06, Stor-Rotl	I21e	90/95	100908	5725	4437	5197	3915	4622	100	349	0								
2000	Vestas	1433	Stor-Rotliden B-07, Stor-Rotl	I21e	90/95	100908	5725	4058	4501	3507	4175	100	281	0								
2000	Vestas	1434	Stor-Rotliden B-08, Stor-Rotl	I21e	90/95	100914	5725	4432	5177	4134	4890	100	396	0								
2000	Vestas	1435	Stor-Rotliden C-01, Stor-Rotl	I21e	90/95	100816	5725	4361	5261	3565	4271	100	323	0								
2000	Vestas	1436	Stor-Rotliden C-02, Stor-Rotl	I21e	90/95	100816	5725	4444	5286	3300	3977	100	345	0								
2000	Vestas	1439	Stor-Rotliden C-05, Stor-Rotl	I21e	90/95	100820	5725	4476	5173	3440	4072	100	296	0								
2000	Vestas	1440	Stor-Rotliden C-06, Stor-Rotl	I21e	90/95	100825	5725	4845	5531	3918	4692	100	339	0								
2000	Vestas	1441	Stor-Rotliden C-07, Stor-Rotl	I21e	90/95	100825	5725	3809	5183	3900	4640	100	346	0								
2000	Vestas	1442	Stor-Rotliden C-08, Stor-Rotl	I21e	90/95	100902	5725	4538	5166	3985	4695	100	348	0								
2000	Vestas	1443	Stor-Rotliden C-09, Stor-Rotl	I21e	90/95	100908	5725	4649	5140	3771	4515	100	310	0								
2000	Vestas	1444	Stor-Rotliden C-10, Stor-Rotl	I21e	90/95	100914	5725	5018	5810	4057	4875	100	393	0								
2000	Vestas	1446	Stor-Rotliden D-01, Stor-Rotl	I21e	90/95	100916	5725	4282	5124	3329	4016	100	335	0								
2000	Vestas	1449	Stor-Rotliden D-04, Stor-Rotl	I21e	90/95	100820	5725	4538	5262	3240	3902	100	287	0								
2000	Vestas	1450	Stor-Rotliden D-05, Stor-Rotl	I21e	90/95	100804	5725	3967	4443	2994	3576	100	245	0								
2000	Vestas	1451	Stor-Rotliden D-06, Stor-Rotl	I21e	90/95	100804	5725	4249	4741	3194	3818	100	244	0								
2000	Vestas	1452	Stor-Rotliden D-07, Stor-Rotl	I21e	90/95	100804	5725	4136	4749	3128	3761	100	218	0								
2000	Vestas	1454	Stor-Rotliden D-09, Stor-Rotl	I21e	90/95	100729	5725	4428	5224	3093	3744	100	247	0								
2000	Enercon	1468	Kommerberget, Pelle, Perås	E18e	82/98	101226	5300	6464	6680	5356	6250	87,2	631	97	5							
2000	Enercon	1469	Långjum 1, Långjum	C8c</																		

Ny *	Effekt (kW)		Fabrikat	Nr Anläggning	Placering	D/H	I drift	Ber MWh	2012 MWh	2013 MWh	2014 MWh	12mån MWh	12mån %	Månad MWh	Tid %	Hindertid (tim)						
	Hög	Låg														Benämning, Ort	Karta	(m)	AHT	MS	YNS	OVS
2000	Vestas	1517 STE A01,Orrefors	F4i	90/125	110801	5531	5922	5661	4701	5518	96,4	433	92	0								
2000	Vestas	1518 STE A02,Orrefors	F4i	90/125	110801	5531	5775	5729	4812	5683	98,9	420	89	27								
2000	Vestas	1519 STE A03,Orrefors	F4i	90/125	110801	5531	5972	5734	4804	5683	99,4	430	92	0								
2000	Vestas	1520 STE A04,Orrefors	F4i	90/125	110801	5531	6341	6074	5120	6042	99,3	467	92	4								
2000	Vestas	1521 STE A05,Orrefors	F4i	90/125	110901	5531	6357	5928	5127	6029	99,4	469	92	0								
2000	Vestas	1522 STE A06,Orrefors	F4i	90/125	110901	5531	6343	5922	5062	5976	99,5	461	91	4								
2000	Vestas	1523 STE A07,Orrefors	F5c	90/125	110901	5531	6112	5641	4693	5584	98,6	421	91	0								
2000	Vestas	1524 STE A08,Orrefors	F5c	90/125	110901	5531	5926	5423	4709	5552	99,5	430	91	0								
2000	Vestas	1525 STE A09,Orrefors	F5c	90/125	110901	5531	6164	5737	4586	5456	99,5	424	92	0								
2000	Vestas	1526 STE A10,Orrefors	F5c	90/125	110901	5531	5685	5434	4694	5531	99,4	431	92	0								
2000	Vestas	1547 Södervidinge 1 Nordväst,Sö	C2h	90/80	111101	5600	6165	5821	5727	6445	96,7	587	91	11								
2000	Vestas	1548 Södervidinge 2 Mitt,Södervi	C2h	90/80	111101	5600	5952	5755	5670	6381	96,9	573	90	17								
2000	Vestas	1549 Södervidinge 3 Sydöst,Söd	C2h	90/80	111101	5600	6110	5971	5966	6676	96,9	604	89	27								
2000	Vestas	1553 Sängsjön 4,Torvsele	H21e	90/105	111030	5500	5436	6254	4077	4887	97,3	327	84	0								
2000	Vestas	1554 Råpplinge, Svingan 2,Räppl	H5a	90/80	111030	5200	5332	4872	4270	5050	97,2	399	89	23								
2000	Vestas	1555 Råpplinge 3,Råpplinge	H5a	90/80	111030	5200	5272	4864	4189	4971	97	393	90	29								
2000	Vestas	1556 Råpplinge 4,Råpplinge	H5a	90/80	111030	5200	5334	4942	4276	4986	96,9	386	88	40								
2000	Enercon	1559 Ollebacken, Hällingarna 2,O	F20a	82/98	111201	5280	5475	5854	4743	5600	99,1	454	96	5								
2000	Enercon	1560 Ollebacken, Hällingarna 3,O	F20a	82/98	111201	5280	6138	6567	5295	6241	98,3	525	98	0								
2000	Enercon	1561 Ollebacken, Hällingarna 4,O	F20a	82/98	111201	5280	5399	5712	4701	5568	98,6	455	96	4								
2000	Enercon	1562 Ollebacken, Hällingarna 5,O	F20a	82/98	111201	5280	5485	5906	4785	5629	98,9	445	93	28								
2000	Enercon	1563 Ollebacken, Hällingarna 6,O	F20a	82/98	111201	5280	5700	6244	4886	5766	99,4	447	94	20								
2000	Enercon	1564 Ollebacken, Hällingarna 7,O	F20a	82/98	111201	5280	5655	6248	4729	5580	99	448	96	13								
2000	Vestas	1581 Medhamra 1,Medhamra	F8g	90/95	101001		4038	5479	4878	5799	91,9	470	87	10								
2000	Vestas	1582 Medhamra 2,Medhamra	F8g	90/95	101011		4234	5553	4693	5596	88,4	490	87	18								
2000	Vestas	1583 Mariedamm 1,Norra Björnja	F9d	90/95	091216		3891	4514	3921	4615	94,7	388	82	44								
2000	Vestas	1584 Mariedamm 2,Norra Björnja	F9d	90/95	091216		3984	4612	3917	4755	96,5	388	83	38								
2000	Vestas	1585 Gummaråsen 1,Tvååker	B5f	90/105	101201		5229	6144	6428	7417	98,4	699	93	6								
2000	Vestas	1586 Gummaråsen 2,Tvååker	B5f	90/105	101201		5103	6043	6410	7309	97,6	689	90	26								
2000	Vestas	1587 Gummaråsen 3,Tvååker	B5f	90/105	101201		6324	6819	6705	7708	95,9	776	90	35								
2000	Vestas	1588 Gummaråsen 4,Tvååker	B5f	90/105	101201		5179	5920	6296	7223	99	650	89	20								
2000	Vestas	1589 Gummaråsen 5,Tvååker	B5f	90/105	101201		6160	7037	7020	8027	97,4	694	88	27								
2000	Vestas	1590 Gislorp,Gislorp	F8h	90/95	100101		3572	4878	4327	5045	96	431	87	0								
2000	Vestas	1591 Stavhälla 1,Stavhälla	G10a	90/105	111101		5432	5460	4589	5505	96,3	371	82	23								
2000	Enercon	1592 Glysbyn,Glysbyn	C8g	82/108	110420		5686	6014	5249	6254	96	575	97	0								
2000	Enercon	1593 Brålanda Torp 1,Brålanda	B9c	82/108	110906		4998	5397	4651	5595	97,6	464	97	9								
2000	Enercon	1594 Brålanda Torp 2,Brålanda	C9a	82/108	110906		4954	5428	4798	5737	97,9	515	98	4								
2000	Enercon	1595 Bolstad Prästgård 1,Bolstad	C9a	82/108	110927		5484	5764	4954	5929	97,5	530	96	8								
2000	Enercon	1596 Bolstad Prästgård 2,Bolstad	C9a	82/108	110927		5538	5875	5162	6144	97,8	561	97	1								
2000	Vestas	1599 SKA A01,Svedala	C2c	90/80	111215	5742	4101	5223	5226	5954	97,7	386	76	108								
2000	Vestas	1600 SKA A02,Svedala	C2c	90/80	111215	5742	3771	4835	4665	5335	97,6	362	75	108								
2000	Vestas	1601 SKA A03,Svedala	C2c	90/80	111215	5742	4216	5492	5500	6278	98,1	434	77	105								
2000	Vestas	1602 SKA A04,Svedala	C2b	90/80	111215	5742	4816	6180	6107	6874	96,8	489	77	105								
2000	Vestas	1603 SKA A05,Svedala	C2b	90/80	111215	5742	4369	5893	5876	6667	98,3	482	78	105								
2000	Enercon	1605 Stora Lund 2,Götene	D8g	82/108	100801	5000	4499	5263	4878	5691	99,3	446	97	0								
2000	Enercon	1606 Kollbogården 2,Götene	D8g	82/108	100802	5000	4406	5065	4723	5451	98,2	439	95	7								
2000	Vestas	1609 Karstorp 1,Karstorp	D8d	90/105	120321		3137	4589	4040	4811	97,4	349	100	0								
2000	Vestas	1610 Karstorp 2,Karstorp	D8d	90/105	120322		3137	4624	4084	4870	97,8	360	100	0								
2000	Vestas	1611 Karstorp 3,Karstorp	D8d	90/105	120321		3266	4778	4271	5070	93,4	405	100	0								
2000	Vestas	1612 Kilagården 1,Kilagården	C8f	90/105	120327		3310	5095	4446	5261	98,5	408	98	0								
2000	Vestas	1613 Kilagården 2,Kilagården	C8f	90/105	120402		3589	5188	4563	5397	98,6	423	99	0								
2000	Vestas	1614 Kilagården 3,Kilagården	C8f	90/105	120421		3730	5393	4560	5409	99,1	414	99	0								
2000	Vestas	1615 KNA A01,Knäred	C4f	90/105	120309	4428	1860	4713	4583	5228	95,7	469	89	7								
2000	Vestas	1616 KNA A02,Knäred	D4d	90/105	120309	4428	1705	4496	4397	4986	98,8	471	89	0								
2000	Vestas	1617 KNA A03,Knäred	D4d	90/105	120309	4428	1850	4745	4702	5364	99,2	486	90	0								
2000	Vestas	1618 KNA A04,Knäred	C4f	90/105	120309	4428	2042	5195	2284	2989	99											
2000	Vestas	1619 KNA A05,Knäred	D4d	90/105	120309	4428	1668	4804	4701	5342	99	490	91	0								
2000	Vestas	1620 KNA A06,Knäred	C4f	90/105	120309	4428	1971	4990	4913	5595	98,8	511	91	0								
2000	Vestas	1621 KNA A07,Knäred	D4d	90/105	120309	4428	1607	4572	4482	5083	99,1	471	87	22								
2000	Vestas	1622 KNA A08,Knäred	D4d	90/105	120309	4428	1587	4505	4447	5059	98,9	471	87	21								
2000	Vestas	1623 KNA A09,Knäred	C4f	90/105	120309	4428	2081	5213	5167	5869	98,8	548	91	0								
2000	Vestas	1624 KNA A10,Knäred	D4d	90/105	120309	4428	1754	4468	4606	5188	98,7	506	90	1								
2000	Vestas	1625 Munkedal - Järnunderöd 1,	B8g	90/105	120410	5300	2906	5373	4795	5516	91,2	532	100	0								
2000	Vestas	1626 Munkedal - Järnunderöd 2,	B8g	90/105	120410	5300	2853	5158	4609	5331	90,9	507	99	0								
2000	Vestas	1627 Munkedal - Järnunderöd 3,	B8g	90/105	120411	5300	3352	6162	5385	6177	90,5	596	100	0								
2000	Vestas	1628 Ulricehamn - Bondegårde 1,	D7a	90/105	120519	5500	2952	6154	6189	7099	97,4	688	93	10								
2000	Vestas	1629 Ulricehamn - Bondegårde 2,	D7a	90/105	120518	5500	3188	6441	6511	7537	97,7	717	92	12								
2000	Vestas	1630 Ulricehamn - Bondegårde 3,	D7a	90/105	120522	5500	3306	6632	6530	7545	97,7	722	94	5								
2000	Vestas	1631 Väby 1,Väby	C5d	90/105	111210	5400	6536	6441	6404	7395	98	620	92	40								
2000	Vestas	1632 Väby 2,Väby	C5d	90/105	111215	5400</																









Ny *	Effekt (kW)		Fabrikat	Nr Anläggning	Placering	D/H	I drift	Ber	2012	2013	2014	12mån	12mån	Månad	Tid	Hindertid (tim)							
	Hög	Låg														Karta	MWh	MWh	MWh	MWh	MWh	MWh	%
3000	Vestas	1502 Näsudden Väst 11,Näs	I5f	90/90	111001			6991	7010	6792	7989	97,2	593	80	38								
3000	Vestas	1503 Näsudden Väst 12,Näs	I5f	90/90	111001			7351	7289	6995	8310	97	594	81	28								
3000	Vestas	1504 Stugyl 1,Näs	I5f	90/90	110901			8788	8018	7431	8842	98	569	79	35								
3000	Vestas	1505 Stugyl 2,Näs	I5f	90/90	110901			8840	7946	7279	8734	97,1	579	80	22								
3000	Vestas	1506 Stugyl 3,Näs	I5f	90/90	110901			8858	8104	7037	8458	97,6											
3000	Vestas	1507 Stugyl 4,Näs	I5f	90/90	110901			8841	8407	7715	9206	97,7	599	82	9								
3000	Vestas	1508 Stugyl 5,Näs	I5f	90/90	110901			9515	7550	7938	8508	91,6	649	83	22								
3000	Vestas	1509 Stugyl 6,Näs	I5f	90/90	110901			8036	7539	7241	8551	98,8	623	84	9								
3000	Vestas	1510 Stugyl 7,Näs	I5f	90/90	110901			7815	7489	7263	8585	97,5	663	83	8								
3000	Vestas	1511 Stugyl 8,Näs	I5f	90/90	110901			8383	8013	7536	8954	98,1	645	84	8								
3000	Vestas	1512 Stugyl 9,Näs	I5f	90/90	110901			9132	8547	7978	9505	98,1	722	83	11								
3000	WinWind	1597 VP Vänerm GG7,Vänerm	D10d	90/88	091120	9000		7748	7335		1190												
3000	WinWind	1598 VP Vänerm GG8,Vänerm	D10d	90/88	091120	9000		5705	7875		1190												
3000	Siemens	1854 Mullberget 1,Rätan	E17f113/122	140401	9494					3358	3358	99,6	583	91	0								
3000	Siemens	1855 Mullberget 2,Rätan	E17f113/122	140401	9494					3506	3506	100	622	91	0								
3000	Siemens	1856 Mullberget 3,Rätan	E17f113/122	140501	9494					3544	3544	95,4	573	73	0								
3000	Siemens	1857 Mullberget 4,Rätan	E17f113/122	140501	9494					3861	3861	95,4	694	86	0								
3000	Siemens	1858 Mullberget 5,Rätan	E17f113/122	140501	9494					3669	3669	95,4	671	85	0								
3000	Siemens	1859 Mullberget 6,Rätan	E17f113/122	140501	9494					3285	3285	92,8	491	75	0								
3000	Siemens	1860 Mullberget 7,Rätan	E17f113/122	140501	9494					2771	2771	90,8	522	88	0								
3000	Siemens	1861 Mullberget 8,Rätan	E17f113/122	140501	9494					3291	3291	94,8	583	86	0								
3000	Siemens	1862 Mullberget 9,Rätan	E17f113/122	140501	9494					3416	3416	95,4	549	84	0								
3000	Siemens	1863 Mullberget 10,Rätan	E17f113/122	140501	9494					2470	2470	92,9	463	82	0								
3000	Siemens	1864 Mullberget 11,Rätan	E17f113/122	140501	9494					2683	2683	88,3	587	88	0								
3000	Siemens	1865 Mullberget 12,Rätan	E17f113/122	140401	9494					3266	3266	98,8	496	83	0								
3000	Siemens	1866 Mullberget 13,Rätan	E17f113/122	140401	9494					4352	4352	100	577	87	0								
3000	Siemens	1867 Mullberget 14,Rätan	E17f113/122	140401	9494					4354	4354	100	573	85	0								
3000	Siemens	1868 Mullberget 15,Rätan	E17f113/122	140401	9494					3413	3413	97,8	479	80	0								
3000	Siemens	1869 Mullberget 16,Rätan	E17f113/122	140501	9494					3522	3522	99	400	82	0								
3000	Siemens	1870 Mullberget 17,Rätan	E17f113/122	140501	9494					2719	2719	94,2	454	82	0								
3000	Siemens	1871 Mullberget 18,Rätan	E17f113/122	140401	9494					3334	3334	95,4	509	84	0								
3000	Siemens	1872 Mullberget 19,Rätan	E17f113/122	140401	9494					3684	3684	100	464	84	0								
3000	Siemens	1873 Mullberget 20,Rätan	E17f113/122	140401	9494					3645	3645	99,4	437	79	0								
3000	Siemens	1874 Mullberget 21,Rätan	E17f113/122	140401	9494					3934	3934	100	472	78	0								
3000	Siemens	1875 Mullberget 22,Rätan	E17f113/122	140401	9494					4262	4262	100	531	87	0								
3000	Siemens	1876 Mullberget 23,Rätan	E17f113/122	140401	9494					3864	3864	100	548	92	0								
3000	Siemens	1877 Mullberget 24,Rätan	E17f113/122	140501	9494					3426	3426	93,1	600	83	0								
3000	Siemens	1878 Mullberget 25,Rätan	E17f113/122	140501	9494					260	260	58,2	0	0	0								720
3000	Siemens	1879 Mullberget 26,Rätan	E17f113/122	140401	9494					3965	3965	99	634	91	0								
3050	Enercon	1779 Middagsberget Verk 1,Skål	E17g	101/99	120922	8300				3009	3977	5004	69,4	432	67	0							
3050	Enercon	1780 Middagsberget Verk 2,Skål	E17g	101/99	120906	8300				3175	5519	6333	90,8	451	87	0							
3050	Enercon	1781 Middagsberget Verk 3,Skål	E17g	101/99	120914	8300				1527	5176	5553	90,1	388	88	0							
3075	Vestas	1795 Villköll VKA A01,Orrefors	F5c	112/119	121108	7970				2061	6569	7808	98,5	612	93	11							
3075	Vestas	1796 Villköll VKA A02,Orrefors	F5c	112/119	121108	7970				2111	6779	8056	99,3	583	95	0							
3075	Vestas	1797 Villköll VKA A03,Orrefors	F5c	112/119	121108	7970				2036	6669	7868	99	575	93	6							
3075	Vestas	1798 Villköll VKA A04,Orrefors	F5c	112/119	121108	7970				2048	6519	7731	99,2	568	94	4							
3075	Vestas	1799 Villköll VKA A05,Orrefors	F5c	112/119	121108	7970				2132	6526	7798	96,9	586	92	16							
3075	Vestas	1800 Villköll VKA A06,Orrefors	F5c	112/119	121108	7970				2222	6861	8181	96,3	633	94	5							
3075	Vestas	1801 Villköll VKA A07,Orrefors	F5c	112/119	121108	7970				2174	6475	7792	93,3	626	94	6							
3075	Vestas	1802 Örken ORA A01,Fröslida	C5c	112/94	121101	7205				1110	7539	8649	94	820	93	0							
3075	Vestas	1803 Örken ORA A02,Fröslida	C5c	112/94	121101	7205				983	8514	9497	98,2	843	94	0							
3075	Vestas	1804 Örken ORA A03,Fröslida	C5c	112/94	121114	7205				1167	7550	8716	99,1	783	93	1							
3075	Vestas	1805 Örken ORA B01,Oskarströ	C5c	112/94	121117	7205				1204	7731	8935	96,8	836	93	1							
3075	Vestas	1806 Örken ORA B02,Oskarströ	C5c	112/94	121129	7205				1153	7655	8808	98,9	789	93	0							
3075	Vestas	1807 Örken ORA B03,Oskarströ	C5c	112/94	121031	7205				860	6610	7470	97,6	669	89	29							

# Karta över verkens placering

