

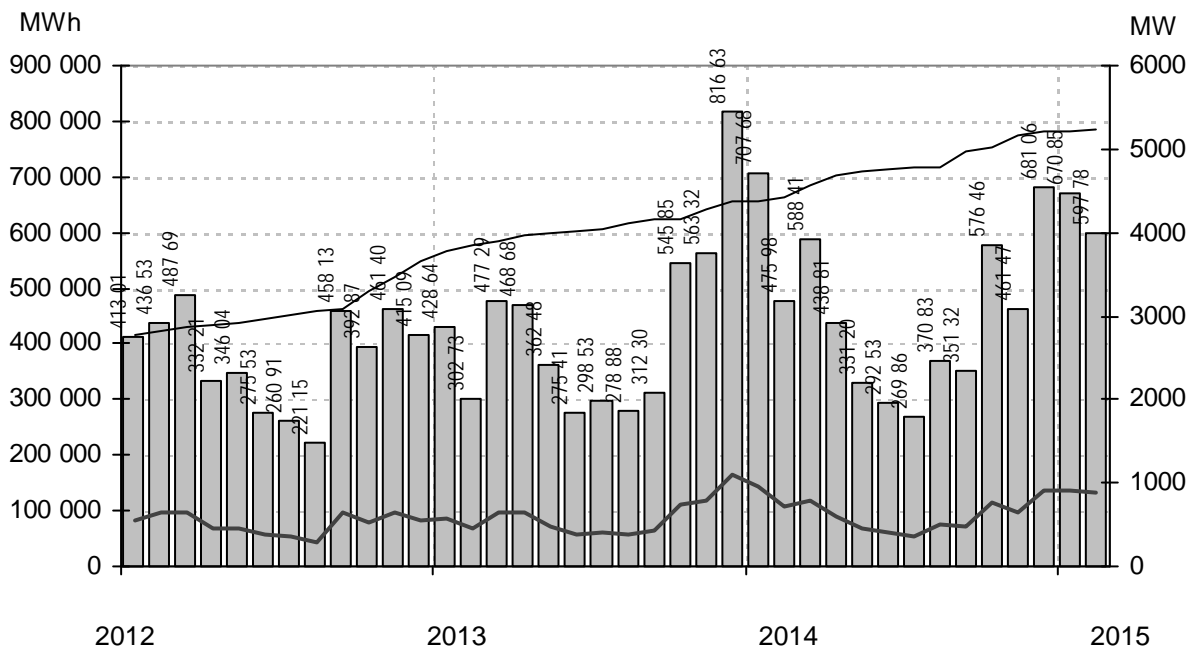
Vindkraftverk

Större än 50 kW

februari 2015

Internetadress: <http://www.vindstat.nu>

Vindproducerad el från registrerade verk



Staplarna visar producerad energi per månad i MWh, linjerna visar installerad effekt respektive månadens medeleffekt i MW

Sammanfattning

Totalt installerad effekt	(MW)	5224
Antal verk	(st)	2948
Rapporterade denna månad	(st)	1408
Elproduktion		
2013	(MWh)	5 130 792
2014	(MWh)	5 545 658
2015	(MWh)	1 268 641
Rapporterat denna månad	(MWh)	597 788
Medeleffekt denna månad	(MW)	890

Vindens energiinnehåll

Månaden jämfört med samma månad tidigare år	187 %
Året hittills jämfört med samma period under tidigare år	155 %
Senaste 12 månaderna jämfört med samma period under tidigare år	104 %

Förklaringar till tabellen på följande sidor

Ber	Av ägaren lämnad uppgift på beräknad elproduktion		
Årtal	Sammanlagd elproduktion under respektive år		
12mån	Elproduktion och tillgänglighet senaste 12 månaderna		
Månad	Elproduktion under månaden		
Tid	Andel av månaden som generatorm varit inkopplad på nät		
*	Nytt verk		
AHT	Avläst hindertid		
MS	Mindre störning	PU	Planerat underhåll
YNS	Yttre nätstörning	ÖPS	Övrigt planerat stopp
ÖYS	Övrig yttre störning	TF	Tekniskt fel

Ett projekt finansierat av Energimyndigheten

Sammanställningen gjord 2015-03-09

Ansvarig:
Nils-Erik Carlstedt Vindstat ABE-post: nilserik.carlstedt@vindstat.com
Telefon: 070 - 539 54 67

Ny *	Effekt (kW)		Fabrikat	Nr Anläggning	Placering	D/H	I drift	Ber MWh	2013 MWh	2014 MWh	2015 MWh	12mån MWh	12mån %	Månad MWh	Tid %	Hindertid (tim)							
	Hög	Låg														Benämning, Ort	Karta	(m)	AHT	MS	YNS	OVS	PU
95	20	Tellus	37	Södra Bäckebo,Ålem	G5c	19/41	920225	110	59	63	16	65	98,1	6	68	0							
100		Vestas	501	Seglaberga I,Laholm	C4e	20/24	880927	205	101	116	7	97	100										
150		WindWorld	15	Snaigsto,Näs	I5i	28/31	900202	455	274	235	19	181	100	6	12								
150		WindWorld	16	Tjautet,Näs	I5i	28/31	900203	455	94	231	25	205	100	8	17								
150		WindWorld	73	Arendala,Lund	C2f	27/40	930522	416	371	417	92	413	100	38	81								
150		WindWorld	107	Stureholms gård,Ödåkra	C3d	27/41	940801	380	268	320	77	315	100	30	71								
150		WindWorld	144	Nygården 4:1,Nygården	C9a	27/41	950927	260	71	224	68	238	100	29	84								
225	50	Vestas	22	Braheskolan,Visingsö	E7g	27/30	901206	500	404	363	110	397	100	45	92	0							
225	50	Vestas	24	Ölandstok,Grönhögen	G3i	27/30	910710	580	484	481	86	456	94,9	15	38	344							
225	50	Vestas	25	Solvåndan,Grönhögen	G3i	27/30	910710	580	437	439	82	427	93,3	14	39	345							
225	50	Vestas	33	Tovsippan,Grönhögen	G3i	27/30	911210	580	495	529	115	525	95,9	37	64	182							
225	50	Vestas	34	Vitsippan,Grönhögen	G3i	27/30	911210	580	393	511	106	502	97,9	39	73	102							
225	50	Vestas	54	Elmer I,Mosås	F10a	27/31	920626	280	203	194	63	225	95,7	28	85	2							
225	50	Vestas	56	Albert,Kistinge	C4e	27/32	920908	493	349	161		60	99,6										
225	50	Vestas	57	Erik,Kistinge	C4e	27/32	920908	493	323	150		55	99,9										
225	50	Vestas	63	Bösarp,Bösarp	C1i	27/25	921215	472	414	461	106	446	97,8	42	86	0							
225	50	Vestas	65	August,Visingsö	E7g	27/31	930107	480	320	324	116	384	88,2	48	91	8							
225	50	Vestas	68	Kristinelund 1,Ventlinge	G3i	27/31	930109	580	545	573	131	583	3,5	53	87	360							
225	50	Vestas	69	Kristinelund 2,Ventlinge	G3i	27/31	930109	580	509	562	127	562	3,5	51	86	360							
225	50	Vestas	70	Kristinelund 3,Ventlinge	G3i	27/31	930109	580	539	566	128	561	3,5	51	86	360							
225	50	Vestas	82	Österlervind,Simris	E2a	27/32	930923	480	502	529	122	511	99,7	46	90	0							
225	50	Vestas	83	Berta,Simris	E2a	27/32	930923	480	501	475	119	462	81,9	45	87	0	19						
225	50	Vestas	96	Viktor,Simris	E2a	27/32	940112	480	492	518	117	498	99,4	44	88	0							
225	50	Vestas	97	Almetorps Säteri,Lavad	C8e	27/32	940202	320	211	189	34	181	99,8										
225	50	Vestas	100	Gulsippa,Grönhögen	G3i	27/30	940126	580	437	451	80	422	95,7	14	39	344							
225	50	Vestas	101	Blåsippa,Grönhögen	G3i	27/30	940126	580	481	471	101	469	96,2	36	64	183							
225	50	Vestas	106	Kristinelund Nord,Ventlinge	G3i	27/31	940718	600	476	564	121	555	3,5	50	86	360							
225	50	Vestas	109	Lilla ELen,Tvååker	B5f	27/31	940820	460	360	169		63	99,8										
225	50	Vestas	110	El-Trendo,Tvååker	B5f	27/31	940820	460	381	176		64	99,9										
225	50	Vestas	111	Hällemöllan 1,Rönnäng	A7f	29/32	941021	600	587	596	140	601	98,6	57	87	0							
225	50	Vestas	112	Rosendal,Rosendal	B5f	27/31	940930	500	389	334		229	99,2										
225	50	Vestas	113	Elvira,Kistinge	C4e	27/31	940623	384	303	286	82	273	73,8	28	70	0							
225	50	Vestas	116	Sibylla af Ängholmen,Äng	A7f	29/31	941020	570	553	584	131	588	97,4	54	88	0							
225	50	Vestas	119	Hägwards,Hall	J7e	29/31	941215	410	287	226	72	226	54,7	26	74	0	123						
225	50	Vestas	120	Vivi,Visingsö	E7g	29/31	941228	530	483	459	134	489	98,8	55	90	5							
225	50	Vestas	121	Hornbore,Hamburgsund	A9c	29/31	941216	500	361	345	75	341	93,1	41	74	45							
225	50	Vestas	136	Nuntorpskolan,Brålanda	B8i	29/31	950824	325	202	223	70	245	99,8	30	77	2							
225	50	Vestas	142	Stella af Rönnäng,Rönnäng	A7f	29/31	950918	550	535	540	103	524	96,2	49	86	4							
225	50	Vestas	148	Önaholms Gärd 5,Tveta	C10b	29/34	951108	417	365	449	135	470	98,4	57	88	2							
225	50	Vestas	178	Zephyrus af Hof,Älmestad	D7d	29/30	960021	332	196	216	57	214	97,6	22	71	0							
225	50	Vestas	200	Lunden,Gårdhem	B8c	29/30	960701	330	234	222	63	235	96,2	28	78	0							
225	50	Vestas	215	Kälvene,Kälvene	D7h	29/31	960828	330	264	298	82	301	97,9	35	80	0							
225	50	Vestas	233	Linnea,Grönhögen	G3i	29/32	961108	570	499	501	88	469	93,8	37	51	181							
225	50	Vestas	234	Gullvivan,Grönhögen	G3i	29/32	961107	570	459	479	78	434	93,1	13	36	358							
225	50	Vestas	235	Kristinelund 5,Ventlinge	G3i	27/31	961106	600	608	635	139	626	3,5	57	87	361							
225	50	Vestas	241	Månsunen,Gislöv	E2a	29/32	970217	525	476	537	75	470	92,1	11	31	430							
225	50	Vestas	250	Ingel 3,Östra Ingelstad	D2c	29/32	971017	460	471	221		115	98,8										
225	50	Vestas	257	Hällemöllan 2,Rönnäng	A7f	29/32	971111	600	634	623	147	636	98,9	59	90	2							
225	50	Vestas	272	Agrivind,Grötlingbo	J5g	29/30	980110	580	385	483	116	464	98,3	44	81	1							
225	50	Vestas	368	Ann-EL-i,Hångsdala	D7h	29/30	990104	370	360	394	101	398	97,5	43	84	1							
225	50	Vestas	375	Gesvinto, Skåls Vindk,Näs	I5f	29/30	990508	620	514	564	147	570	99,7	56	83	5							
225	50	Vestas	502	Seglaberga II,Laholm	C4e	27/30	910118		212	412	88	391	97,3	36	84	0							
225	50	Vestas	503	Seglaberga III,Laholm	C4e	27/30	920309		305	379	85	362	99,3	33	79	0							
225	50	Vestas	517	Värpinge Anna,Lund	C2e	27/30	900201	500	273	355	88	361	99,8	32	81	0							
225	50	Vestas	518	Värpinge Bella,Lund	C2e	27/30	900201	500	286	325	81	322	99,8	29	74	0							
225	50	Vestas	522	Bäckagård I,Tvååker	B5f	27/30	911016	500	390	432	101	425	97,6	36	84	0							
225	50	Vestas	523	Bäckagård II,Tvååker	B5f	27/30	911016	500	373	422	96	413	96,9	35	84	1							
225	50	Vestas	524	Bäckagård III,Tvååker	B5f	27/30	911016	500	347	382	85	370	98,2	31	74	0							
225	50	Vestas	525	Bäckagård IV,Tvååker	B5f	27/30	911016	500	382	392	99	384	93,1	35	83	0							
225	50	Vestas	526	Bäckagård V,Tvååker	B5f	27/30	911016	500	362	391	93	381	91,7	33	81	0							
225	50	Vestas	527	Bäckagård VI,Tvååker	B5f	27/30	911016	500	344	405	95	397	96,4	35	83	0							
225	50	Vestas	528	Bäckagård VII,Tvååker	B5f	27/30	911016	500	372	405	97	398	98	34	82	0							
225	50	Vestas	541	Slitevind I,Näs	I5f	27/30	930120	600	476	487	139	499	96,1	53	83	6							
225	50	Vestas	544	Hjärtholmen Set,Hjärtholme	B7a	27/31	930105	550	502	521	123	515	96,2	47	91	1							
225	50	Vestas	545	Hjärtholmen Abel,Hjärtholm	B7a	27/31	930105	550	507	518	130	520	98,1	49	90	1							
225	50	Vestas	546	Hjärtholmen Axel,Hjärtholm	B7a	27/31	930616	550	490	518	116	510	95,6	48	90	1							
225	50	Vestas	569	Ingel 1,Östra Ingelstad	D2c	29/31	960320	460	467	222		119	99,9										
225	50	Vestas	570	Ingel 2,Östra Ingelstad	D2c	29/31	960320	460	447	212		109	99,3										
225	50	Vestas	761	Lunden 2,Gårdhems-Lunde	B8c	29/32	040426	310	252	167	31	143	63	30	79	16							
230		Enercon	308	Strömmaskolan,Sätilla	B6i	30/52	980509	400	104	81	50	131	51,8	19	86	0							
250		WindWorld	156	Äng-EL,Veinge	C4e	29/41	951123	365	311	365		265	99,7										
250		WindWorld	187	Värestor																			

Ny *	Effekt (kW)		Fabrikat	Nr Anläggning	Placering	D/H I drift	Ber MWh	2013 MWh	2014 MWh	2015 MWh	12mån MWh	12mån %	Månad MWh	Tid %	Hindertid (tim)							
	Hög	Låg													AHT	MS	YNS	OVS	PU	OPS	TF	
600	120	Bonus		335 Susanna,Mellböda	H5h	44/45	980801	1200	1105	1236	261	1179	99,8	115	88	0						
600	120	Bonus		336 Rebecka Slitevind,Mellböda	H5h	44/45	980801	1200	650	516	230	747	70,3	97	86	13						
600	120	Bonus		337 Anna Slitevind,Mellböda	H5h	44/45	980801	1200	1090	1069	253	1070	90,6	111	88	8						
600	120	Bonus		339 Biegg-äl'mai,Suurva	I28g	44/40	981013	1000	1274	700	84	506	34,4	74	45	283						
600	120	Bonus		341 Holmsund Vindkraftstn,Hol	K20e	44/50	980617	1100	1101	1067	298	1144	94,5	176	85	58						
600	120	Bonus		347 Rodovälén 2,Rodovälén	E17a	44/40	981007	1200	1132	133		101	99,2									
660		Vestas		313 Havsvind,Mellbystrand	C4b	47/50	980626	1400	1031	830		538	97,5									
660		Vestas		338 Burgar,Hablingbo	I5i	47/45	981012	1720	1689	1692	452	1766	98,7	175	75	33						
660		Vestas		382 Slitevind XX,Smöjen	J7c	47/55	990819	1877	1266	1446	400	1431	96	155	76	2						
660		Vestas		383 Slitevind XXI,Smöjen	J7c	47/55	990819	1900	1364	1601	414	1571	99,4	161	75	7						
660		Vestas		384 Slitevind XXII,Smöjen	J7c	47/55	990819	1956	1262	1458	342	1416	99,4	133	74	14						
660		Vestas		385 Slitevind XXIII,Smöjen	J7c	47/55	990819	1996	1597	1866	447	1813	99,6	176	79	11						
660		Vestas		393 Kärrets Gärd,Kärrets Gärd	B5f	47/55	991012	1250	1001	1159	259	1083	91,7	93	61	0						
660		Vestas		394 Eksebo Kraft, Henning,Klint	I6c	47/55	991023	1650	1452	1394	376	1508	99,3	145	69	1						
660		Vestas		401 Harriemöllan,Backgården	C2i	47/55	990930	1430	1296	1416	307	1349	97,9	123	69	1						
660		Vestas		405 Storugns 1,Lärbro	J7b	47/55	991217	1534	927	1033	288	1040	98,7	108	62	23						
660		Vestas		406 Storugns 2,Lärbro	J7b	47/55	991215	1551	992	1092	300	1097	98,6	114	65	7						
660		Vestas		407 Storugns 3,Lärbro	J7b	47/55	991218	1530	1014	1112	298	1106	97,3	112	65	26						
660		Vestas		408 Storugns 4,Lärbro	J7b	47/55	991218	1528	989	1104	294	1098	98,1	110	64	41						
660		Vestas		409 Storugns 5,Lärbro	J7e	47/55	991219	1534	1047	1128	305	1131	98,7	113	65	27						
660		Vestas		410 Storugns 6,Lärbro	J7b	47/55	991220	1576	936	1024	289	1044	98,1	108	61	73						
660		Vestas		411 Sandby 1,Vadstena	F8g	47/55	990828	1550	1302	600		358	97,5									
660		Vestas		412 Sandby 2,Vadstena	F8g	47/55	990827	1550	1282	670		428	98,3									
660		Vestas		413 Sandby 3,Vadstena	F8g	47/55	990831	1550	927	637		403	98,1									
660		Vestas		421 Brinkagården,Brinkagården	C3b	47/55	991215	1450	1448	1637	323	1524	98,2	121	70	25						
660		Vestas		423 Piteå Haraoholmen N1,Hara	L24b	47/55	991212	1450	661	636	170	677	92,8	113	78	0					3	2
660		Vestas		424 Piteå Haraoholmen S2,Harah	L24b	47/55	991104	1450	588	472		339	80,2									
660		Vestas		427 Hedeskoga 1,Bergsjöholms	D2b	47/55	991021	1600	1106	1432	322	1458	97,6	134	71	4						
660		Vestas		428 Hedeskoga 2,Bersjöholms	D2b	47/55	991021	1600	1274	1336	288	1252	95	127	69	9						
660		Vestas		431 Eveboda I,Eveboda	E8c	47/55	000508	1425	1235	1144	225	1145	93,3	25	15	498						
660		Vestas		432 Eveboda II,Eveboda	E8c	47/55	000508	1425	1189	1136	348	1278	99,6	153	78	1						
660		Vestas		433 Eveboda III,Eveboda	E8c	47/55	000508	1425	1007	1118	339	1230	94,7	156	80	2						
660		Vestas		434 Skäggs 1,Väskinde	J6g	47/50	000705	1510	996	1050	250	1061	98,2	93	73	61						
660		Vestas		435 Skäggs 3,Väskinde	J6g	47/50	000705	1510	1062	1096	299	1147	98,3	116	83	5						
660		Vestas		436 Månsagården,Uvered	C8f	47/50	000105	1100	991	914	280	969	97,5	120	78	0						
660		Vestas		444 Gunnön 1,Karlshamn	E3f	47/55	000908	1600	930	1113	283	1081	97,2	101	64	0						
660		Vestas		445 Gunnön 2,Karlshamn	E3f	47/55	000908	1600	934	1107	274	1070	99,3	99	68	0						
660		Vestas		446 Gunnön 3,Karlshamn	E3f	47/55	000908	1600	968	1140	297	1095	93,7	107	64	11						
660		Vestas		447 Ruth, Ingelstorp,Ingelstorp	C3e	47/55	000914	1350	1185	1323	287	1276	97,9	109	86	1						
660		Vestas		448 Nordanstigsv.1,Stocka	H16b	47/55	001206	1333	307	507	98	605	92,8	46	48	42						
660		Vestas		449 Nordanstigsv.2,Stocka	H16b	47/55	001206	1327	234	486	94	580	91,7	44	48	49						
660		Vestas		450 Nordanstigsv.3,Stocka	H16b	47/55	001206	1300	275	309	60	369	60,4	28	31	266						
660		Vestas		453 Nordanstigsv. 4,Stocka	H16b	47/55	001206	1386	307	596	115	711	93,7	55	52	42						
660		Vestas		458 Helan,Hovby	D3c	47/45	001124	1150	864	642		368	99,4									
660		Vestas		460 Ö-vik Själhönen, Ada,Husum	J19e	47/55	001229	1534	1134	1175	272	1207	94,3	134	67	133						
660		Vestas		461 Ö-vik Fanbyn, Beda,Husum	J19e	47/55	001229	1540	1149	1321	226	1233	91,9	131	66	147						
660		Vestas		462 Ö-vik Fanbyn, Camilla,Husu	J19e	47/55	001229	1523	1229	1265	374	1318	98	183	83	0						
660		Vestas		463 Ö-vik Fanbyn, Dagny,Husu	J19e	47/55	001229	1495	1244	1193	232	1085	94,9	109	80	17						
660		Vestas		464 Ö-vik Själhönen, Elly,Husum	J19e	47/55	001229	1534	1120	1174	357	1236	98,1	180	83	0						
660		Vestas		465 Ö-vik Fanbyn, Fredrika,Hus	J19e	47/55	001229	1525	1230	1251	382	1306	96,9	191	85	16						
660		Vestas		466 Ö-vik Fanbyn, Gertrud,Husu	J19e	47/55	001229	1534	1185	1288	166	1122	89,5	106	47	283						
660		Vestas		467 Ö-vik Fanbyn, Herta,Husum	J19e	47/55	001229	1601	1460	1368	322	1312	87,6	210	88	47						
660		Vestas		473 Tappeshusen 3,Höganäs	C3d	47/50	010110	1500	1026	1178	247	1148	99,5	98	65	24						
660		Vestas		478 Måsinge 1,Båstad	C4a	47/40	010401	1600	1255	1418	324	1391	98,2	124	88	0						
660	200	Vestas		323 Ventosum 1,Falkenberg	B5f	47/60	980917	1250	1133	1261	310	1226	97,5	110	67	0						
660	200	Vestas		324 Ventosum 2,Falkenberg	B5f	47/60	980917	1250	1040	1190	303	1173	96,7	107	87	0						
660	200	Vestas		325 Ventosum 3,Falkenberg	B5f	47/60	980917	1250	1073	1203	302	1158	96,7	106	65	0						
660	200	Vestas		326 Ventosum 4,Falkenberg	B5f	47/60	980918	1250	1103	1260	306	1208	97,1	108	65	0						
660	200	Vestas		327 Ventosum 5,Falkenberg	B5f	47/60	980921	1250	1176	1354	301	1284	97,3	111	86	0						
660	200	Vestas		328 Ventosum 6,Falkenberg	B5f	47/60	980921	1250	990	1194	274	1118	96	96	52	0						
660	200	Vestas		329 Ventosum 7,Falkenberg	B5f	47/60	980901	1250	1063	1193	274	1132	97,1	98	86	4						
660	200	Vestas		330 Ventosum 8,Falkenberg	B5f	47/60	980901	1250	1044	1196	279	1133	96,9	99	62	2						
660	200	Vestas		331 Ventosum 9,Falkenberg	B5f	47/60	980901	1250	1054	1179	266	1111	96,3	105	67	0						
660	200	Vestas		332 Ventosum 10,Falkenberg	B5f	47/60	980901	1250	1088	1261	258	1159	95,7	76	60	85						
660	200	Vestas		351 Våröwind Vårö I,Vårö	B6b	47/55	981112	1400	1099	1094		792	93,1									
660	200	Vestas		371 Sam Öckeröwind,Pinan	B7a	47/50	990110	1700	1668	1752	344	1648	94,4	124	75	128						
660	200	Vestas		374 Skåls 1,Näs	I5f	47/45	990506	1700	1326	1526	400	1547	97,8	155	86	2						
660	200	Vestas		376 Slitevind XIX,Näs	I5f	47/45	990507	1850	1536	1722	432	1708	97,6	175	86	2						
660	200	Vestas		377 Tjelvar Bursvind,Näs	I5f	47/45	990507	1700	1456	1618	430	1632	96,4	169	85	13						
660	200	Vestas		398 Ranåker,Skara	D8d	47/65	991006	1000	783	754	241	795	83,9	101	84	20						
660	200	Vestas		426 Halvan,Hovby	D3c	47/45	991230	1150	669	635		354	97,3									
660	200	Vestas		429 Slättäng 2,Slättäng	C2i																	

Ny *	Effekt (kW)		Fabrikat	Nr Anläggning	Placering	D/H	I drift	Ber MWh	2013 MWh	2014 MWh	2015 MWh	12mån MWh	12mån %	Månad MWh	Tid %	Hindertid (tim)						
	Hög	Låg														Benämning, Ort	Karta	(m)	AHT	MS	VNS	OVS
800	Enercon	1181	Marieholm III,Marieholm	C2i	53/60	080515	2000	2009	2282	467	2170	99,1	187	95	12							
800	Enercon	1182	Marieholm 4,Marieholm	C2i	53/60	080515	2000	1905	2152	426	2020	99,3	160	93	23							
800	Enercon	1197	Petersborg 1,Lindshammar	F5g	53/73	090501	1500	1290	1280	269	1270	95,5	104	85	0							
800	Enercon	1198	Petersborg 2,Lindshammar	F5g	53/73	090501	1500	1279	1298	298	1354	98,2	104	86	0							
800	Enercon	1224	Säby 1, Seth,Säby	F3f	48/64	100501	1650	1534	1746	390	1718	98,9	142	84	39							
800	Enercon	1225	Säby 2, Ängla,Säby	F3f	48/64	100501	1650	1451	1604	385	1610	99,2	149	90	0							
800	Enercon	1226	Säby 3, Birk,Säby	F3f	48/64	100501	1650	1419	1588	381	1593	99,4	147	89	0							
800	Enercon	1227	Säby 4, Yrsa,Säby	F3f	48/64	100501	1650	1463	1626	385	1631	99,7	149	90	0							
800	Enercon	1229	Hedeberga,Tomellilla	D2c	53/64	100215	2200	2000	2185	474	2128	99,2	197	96	6							
800	Enercon	1244	Vena Säby,Brålanda	C9a	53/73	071201	1800	1680	1623	424	1672	98,1	194	97	0							
800	Enercon	1247	Långöre 2, Herman,Långör	H5a	53/73	100719	2500	2517	2648	573	2583	97,7	252	96	34							
800	Enercon	1257	Långöre 3,Långöre	H5a	53/73	100901	2200	2590	2651	559	2585	99,7	238	96	3							
800	Enercon	1312	MellsaVind 1,Stora Mellösa	F10b	53/73	100910	1580	1296	1284	392	1415	99,7	173	96	0							
800	Enercon	1318	Kvismaren 3,Odensbacken	F10c	53/74	101004	1550	1368	1355	427	1521	99,4	187	97	6							
800	Enercon	1371	Mönarp 1, Universal Wind,K	D7g	53/73	110301	1700	1535	1568	384	1579	99,7	159	93	5							
800	Enercon	1372	Mönarp 2, Universal Wind,K	D7g	53/73	110331	1700	1497	1565	366	1551	99,2	139	94	16							
800	Enercon	1373	Mönarp 3, Universal Wind,K	D7g	53/73	110331	1700	1551	1595	411	1618	99,2	172	94	0							
800	Enercon	1374	Mönarp 4, Universal Wind,K	D7g	53/73	110331	1700	1586	1576	408	1613	99,6	171	96	0							
800	Enercon	1558	Varby 2,Varby	F8g	53/73	110617	1750	1644	1595	435	1718	99,6	194	97	0							
800	Enercon	1637	Skenaån Vind 1 Valdemar,	F8d	53/73	120307	1800	1728	1685	458	1808	99,5	202	96	0							
800	Enercon	1638	Skenaån Vind 2 Bengt,Bjälb	F8d	53/73	120320	1800	1661	1591	435	1702	98,9	189	94	11							
800	Enercon	1639	Skenaån Vind 3 Kristina,Bjä	F8d	53/73	120326	1800	1711	1619	452	1755	99,7	200	97	0							
850	Vestas	468	Lanna 1, Lidköping,Lanna	C8f	52/49	001228	1350	1514	1459	388	1512	98,8	180	91	0							
850	Vestas	487	Roxett,Näsby	F8f	52/55	010116	1470	872	890	148	864	97,9										
850	Vestas	488	Skog 1,Söne	C8i	52/65	010601	1870	1675	1508	448	1719	96,8	195	94	0							
850	Vestas	601	Runnestad I,Runnestad	E8c	52/65	010803	1915	1680	1573	435	1716	98,6	183	85	41							
850	Vestas	602	Högby I,Högby	F8d	52/65	010906	1660	1314	1341	371	1421	97,7	151	81	77							
850	Vestas	603	Ö-vik Inger,Norrväge	J19a	52/55	010827	2160	1354	1170	256	1139	95,9	80	31	0					74	157	
850	Vestas	604	Ö-vik Gun,Norrväge	J19a	52/55	010928	2160	1097	1322	391	1397	95,1	206	89	0					1		
850	Vestas	614	Bränneberg 1,Jung	C8f	52/49	010825	1400	1255	1237	374	1274	84,4	166	88	27							
850	Vestas	615	Bränneberg 2,Jung	C8f	52/49	010825	1400	1538	1432	390	1477	98	178	93	0							
850	Vestas	622	Vitåkra,Everöd Brogård	D2c	52/55	020115	1950	1620	1785	394	1732	98	155	80	15							
850	Vestas	623	Skog 2,Söne	C8i	52/74	020204	2000	1761	1793	371	1754	95	214	94	0							
850	Vestas	624	Kampa 1,Kampagården Sm	D7h	52/65	020128	1765	1378	1466	361	1447	94,2	157	78	9							
850	Vestas	625	Herrgårdsvind, Hogstad,Ho	F8d	52/65	020110	1705	1549	1479	421	1609	99,6	186	91	4							
850	Vestas	629	Hill Mill,Rök	E8c	52/65	020218	1850	1551	1422	420	1589	3,5	183	89	360							
850	Vestas	630	Bårstard,Borghamn	E8f	52/55	020222	2030	1705	1708	452	1795	97,7	191	87	14							
850	Vestas	632	Spargodt,Tågarp	C3b	52/65	011108	1850	1346	1907	452	1819	3,5	188	92	360							
850	Vestas	636	Häckenås III,Borghamn	E8f	52/50	020226	1955	1855	1782	511	1943	98,6	215	91	0							
850	Vestas	638	Långben, Långlöt,Långlöt	H4g	52/65	020314	1500	1587	1729	366	1657	96,3	171	90	0							
850	Vestas	648	Kärrgården,Bjäresjö	D2b	52/55	020913	1800	1721	1902	413	1834	98,6	170	83	20							
850	Vestas	649	Kärrgården K4R,Bjäresjö	D2b	52/55	020913	1800	1700	1886	419	1837	98,6	163	82	19							
850	Vestas	650	Hovgården I,Hov	E8f	52/55	021004	1750	1598	1578	444	1669	97,9	194	90	0							
850	Vestas	651	Kulle 3 Havdhem,Havdhem	I5i	52/55	021029	1800	1514	1578	392	1588	97,2	161	82	1							
850	Vestas	652	Kulle 4 Havdhem,Havdhem	I5i	52/55	021029	1740	1522	1630	398	1636	97,8	164	82	2							
850	Vestas	653	Kulle 5 Havdhem,Havdhem	I5i	52/55	021029	1700	1482	1475	359	1488	87,6	124	68	115							
850	Vestas	654	Kulle 6 Havdhem,Havdhem	I5i	52/55	021029	1720	1511	1588	406	1601	97,3	167	83	1							
850	Vestas	655	Kulle 7 Havdhem,Havdhem	I5i	52/55	021029	1690	1514	1664	400	1668	98,8	162	81	6							
850	Vestas	656	Kulle 8 Havdhem,Havdhem	I5i	52/55	021029	1730	1513	1659	404	1670	98	160	82	8							
850	Vestas	657	Kulle 9 Havdhem,Havdhem	I5i	52/55	021029	1730	1490	1673	407	1660	96,3	165	83	5							
850	Vestas	658	Kulle 10 Näs,Näs	I5i	52/55	021029	1760	1570	1724	423	1718	98,1	168	81	13							
850	Vestas	659	Kulle 11 Näs,Havdhem	I5i	52/55	021029	1820	1440	1616	409	1632	96,5	167	83	6							
850	Vestas	667	Håberg 2,Gråstorp	C8d	52/74	021216	1774	1649	1478	431	1610	99,6	189	90	5							
850	Vestas	668	Runnestad II,Runnestad	E8c	52/65	021023	1850	1587	1516	444	1678	98,3	197	89	1							
850	Vestas	669	Runnestad III,Runnestad	E8c	52/65	021017	1850	1612	1556	438	1694	96,6	198	90	0							
850	Vestas	670	Götarsvik, Caroline,Götarsvi	F10f	52/74	021220	1710	1256	1237	207	1184	98,2										
850	Vestas	671	Skeby 1,Källby	D8g	52/49	021002	1300	1032	1111	272	1116	98,7	115	84	14							
850	Vestas	678	Vestas Rodovålen,Vemhån	E17a	52/55	030101	1800	1890	1598	316	1796	92,8	181	80	88							
850	Vestas	685	Lanna 2,Saleby	C8f	52/49	021220	1500	1522	1487	402	1538	99,2	177	91	6							
850	Vestas	691	Lunnarp, Tommellilla,Lunnar	D2c	52/65	030318	2300	1969	2021	455	1961	91,3	180	83	30							
850	Vestas	692	Vallruns, Lucia,Vallrun	E20e	52/55	030221	2000	1731	1460	265	1556	96,3	153	71	92							
850	Vestas	702	Åkesdal 1,Gårds Köpinge	D3c	52/55	030116	1500	1340	1471	286	1348	96,1	102	68	120							
850	Vestas	703	Åkesdal 2,Gårds Köpinge	D3c	52/55	030116	1500	1333	1471	339	1433	98,1	135	84	3							
850	Vestas	704	Åkesdal 3,Gårds Köpinge	D3c	52/55	030116	1500	1352	1452	332	1386	98,5	130	83	5							
850	Vestas	705	Åkesdal 4,Gårds Köpinge	D3c	52/55	030116	1500	1331	1461	335	1392	94,2	132	84	0							
850	Vestas	706	Åkesdal 5,Gårds Köpinge	D3c	52/55	030116	1500	1244	1173	342	1434	98,9	133	86	0							
850	Vestas	707	Uvereds Vindkraftför. V1,Uv	C8f	52/50	030615	1250	1416	1352	385	1413	96,4	166	90	0							
850	Vestas	708	Uvereds Vindkraftför. V2,Uv	C8f	52/50	030615	1250	1314	1318	368	1371	97,4	152	90	0							
850	Vestas	709	Uvereds Vindkraftför. V3,Uv	C8f	52/50	030615	1250	1335	1329	369	1380	97,5	150	88	0							
850	Vestas	710	Uvereds Vindkraftför. V4,Uv	C8f	52/50	030615	1250	1254	1327	364	1372	96,8	153	90	0							
850	Vestas	711	Uvereds Vindkraftför. V5,Uv	C8f	52/50	030615	1250	1361	1358	375	1407	97,3	158	89	0							
850	Vestas	716	Kärrgården 6,Bjäresjö	D2b	52/55	030408	1800	1782	1898	421	1812	94,8	168									

Ny *	Effekt (kW) Hög Lag	Fabrikat	Nr Anläggning Benämning, Ort	Placering Karta	D/H I drift (m)	Ber MWh	2013 MWh	2014 MWh	2015 MWh	12mån MWh	12mån %	Månad MWh	Tid %	Hindertid (tim)							
														AHT	MS	YNS	ÖVS	PU	OPS	TF	
850	Vestas	762 Kvismaren 1,Odensbacken	F10c	52/74	040401	1430	1290	1245	116	1131	5,1	0	0	360							
850	Vestas	764 Ölanda,Istrum	D8h	52/74	040225	1400	1183	1291	312	1275	98,1	133	81	14							
850	Vestas	766 Andersfält, 1SYD,Tönnersa	C4e	52/65	040131	1700	1361	1552	301	1457	98,3	132	79	7							
850	Vestas	767 Andersfält, 2 MITT,Tönnersa	C4e	52/65	040131	1750	1523	1745	322	1626	98,4	141	80	6							
850	Vestas	768 Andersfält, 3 NORR,Törnne	C4e	52/65	040131	1750	1473	1737	327	1624	98,2	143	78	6							
850	Vestas	769 Långeryd I,Långeryd	F8d	52/65	040506	1750	1768	1748	488	1881	99,4	213	93	0							
850	Vestas	770 Långeryd II,Långeryd	F8d	52/65	040506	1750	1750	1718	487	1851	97,4	212	92	1							
850	Vestas	773 Brunnstorp Källby,Broby-Br	D8g	52/74	040713	1500	1475	1502	403	1544	97	171	88	1							
850	Vestas	784 St Wahlby,Väderstad	F8d	52/74	041206	1850	1767	1722	460	1822	94,2	207	92	0							
850	Vestas	786 Isberget I,Skonberga	F8e	52/74	050103	1600	1553	1498	425	1620	98,2	190	92	0							
850	Vestas	787 Isberget II,Skonberga	F8e	52/74	050103	1600	1497	1442	404	1554	98,3	184	91	1							
850	Vestas	788 Isberget III,Skonberga	F8e	52/74	050103	1600	1499	1430	398	1545	99,3	182	92	1							
850	Vestas	794 Blås ut Vind AB,Lundsbrunn	D8g	52/74	041213	1500	1325	1326	363	1346	95,2	160	87	6							
850	Vestas	795 Kilabacken Vind AB,Lundsbr	D8g	52/74	050118	1550	1547	1608	437	1678	99,6	190	89	6							
850	Vestas	796 Ova Vind,Lundsbrunn	D8g	52/74	050116	1500	1451	1500	403	1552	98,9	168	88	0							
850	Vestas	797 Ryda Vind AB,Ryda	C8b	52/74	050127	1600	1747	1672	444	1733	99,2	195	90	0							
850	Vestas	799 Storön 1,Storön	M25c	52/65	050201	1700	1763	1478	394	1537	87,1	268	81	76							
850	Vestas	800 Hunflen, Ferdinand 20615,	E13a	52/65	050403	1800	1974	1876	549	2144	99,8	261	97	0							
850	Vestas	801 Hunflen, Vilhelm 20616,Äpp	E13a	52/65	050504	1800	1899	1703	491	1916	98,5	226	90	37							
850	Vestas	802 Viglunda,Skara	D8d	52/72	050517	1600	1437	1458	383	1492	98,2	161	86	12							
850	Vestas	804 Östest-kröket,Tännäs	C17f	52/55	051124	1900	2556	2239	581	2342	92,7	291	89	49							
850	Vestas	820 Lönhult,Lönhults gård	C3d	52/74	051017	1875	1916	2173	483	2136	3,5	205	90	360							
850	Vestas	840 Uljeberg,Uljebergs Säteri	F8e	52/74	051221	1400	1332	1281	355	1397	98,7	159	91	4							
850	Vestas	842 Vannborga Övra,Borgholm	H5a	52/44	041231	1700	1779	1663	424	1705	99,1	170	87	5							
850	Vestas	843 Vannborga Nedra,Borgholm	H5a	52/44	041231	1700	1905	1692	455	1751	90,8	191	88	4							
850	Vestas	844 Ekekullen,Dintestorp	D7h	52/74	051228	1650	1493	1545	383	1559	98,8	162	84	4							
850	Vestas	848 Örum Ystad,Örum	D2c	52/65	050520	2400	2438	2533	509	2391	96,4	233	89	0							
850	Vestas	853 Lyckevind Istrum,Istrum	D8e	52/74	061130	1400	1248	1311	322	1329	99,5	135	84	0							
850	Vestas	855 Brönnestad 3,Brönnestad B	C1i	52/52	070206	2050	2066	2413	488	2310	95,8	216	89	13							
850	Vestas	977 Uvbergets Hanna,Smedjeb	F12e	52/74	070105	1800	1633	1457	451	1683	99,4	223	97	0							
850	Vestas	1001 Börstad 1,Börstad	F8d	52/65	070308	1750	1686	1663	446	1751	97,6	183	88	31							
850	Vestas	1011 Storön 2,Storön	M25c	52/74	081011	1650	2042	1909	490	2004	95,4	321	90	10							
850	Vestas	1028 Räfsjö Vind 1,Räfsjö Säteri	F8d	52/74	080711	1700	1847	1755	495	1943	98,9	221	93	1							
850	Vestas	1031 Varnäs vind,Väderstad	F8d	52/74	090218	1800	1612	1544	438	1680	97,4	197	90	1							
850	Vestas	1103 TÖS,Väderstad	E8f	52/74	090115	1800	1771	1709	439	1802	95,3	204	88	5							
850	Vestas	1253 Uvbergets Boel,Smedjebac	F12e	52/74	100601	1500	1573	1373	425	1598	98,6	210	95	8							
850	Gamesa	1575 Åskekär 1,Töreboda	D9c	58/65	110301		1013	451		197	99,9										
850	Gamesa	1576 Åskekär 2,Töreboda	D9c	58/65	110301		992	428		203	99,9										
850	Gamesa	1577 Odensbacken,Odensbacke	F10b	58/65	110301	1400	782	0		0	89,6										
850	Gamesa	1578 Brotorp 1,Brotorp	F10g	58/65	110301		1333	522		309	99,9										
850	Gamesa	1579 Bondorlunda 1,Vadstena	D9c	58/65	110301		1861	813		390	100										
850	Gamesa	1580 Bondorlunda 2,Vadstena	E8f	58/65	110301		1788	803		380	100										
850	200 Vestas	693 Nils, Almåsa,Almåsaberg	E19g	52/55	021008	2162	2024	1998	495	2095	97,3	299	90	2							
850	200 Vestas	718 Tomten flo,Grästorp	C8d	52/74	030630	1786	1515	1492	406	1584	94,3	177	92	0							
850	200 Vestas	740 Östergården, Skara,Skänin	D8d	52/74	031215	1650	1398	1494	384	1522	98,5	163	87	0							
850	200 Vestas	789 Kroka 1,Söderåkra	G4b	52/74	041128	1890	1462	1542	336	1484	98,2	143	84	1							
900	Neg Micon	851 OBV2, Hjällö,Hjo	E8a	52/60	050726	1700	1438	1517	276	1393	96,6	152	86	35							
900	200 NEG Micon	482 Äppelbovind ek.för,Hunnfle	E13a	52/49	001217	1600	1918	1658	495	1999	97,5	250	98	0							
900	200 NEG Micon	483 Klimpfjäll 1,Klimpfjäll	F23d	52/49	010116		1295	913		173	909	83,6	88	22	454						
900	200 NEG Micon	484 Klimpfjäll 2,Klimpfjäll	F23d	52/49	010116		1081	863		0	698	64,6	0	0	672						
900	200 NEG Micon	485 Klimpfjäll 3,Klimpfjäll	F23d	52/49	010116		1422	1027		311	1164	78,5	212	81	14						
900	200 NEG Micon	493 Dömerstorp 2,Laholm	C4b	52/55	010614	1650	1359	1450	353	1402	94,4	143	86	1							
900	200 NEG Micon	494 Viscaria 1,Viscaria	J29h	52/49	010918	1846	1363	1237	67	1121	95,2										
900	200 NEG Micon	495 Viscaria 2,Viscaria	J29h	52/49	010901	1784	1424	1210	273	1294	90,9	223	89	11							
900	200 NEG Micon	496 Viscaria 3,Viscaria	J29h	52/49	010901	1896	1317	1357	232	1393	94,8	134	58	233							
900	200 NEG Micon	618 Greby,Greby	G4i	52/55	001229	1652	1183	1333	343	1417	97,2	139	92	3							
900	200 NEG Micon	694 Össjö boställe,Össjö	C3h	52/72	020101		1566	434		11	89	99,5	6	91	0						
900	200 NEG Micon	735 Stenninge 1,Stenninge	H5d	52/49	040111	1900	1911	1596	494	1937	97,8	197	92	1							
900	200 NEG Micon	736 Badane 2,Kättilstorp	D7h	52/72	030911		1335	803		484	99,6										
900	200 NEG Micon	737 Badane 3,Kättilstorp	D7h	52/72	030910		1320	1325		981	92,5										
900	200 NEG Micon	742 Ängalid II,Svalöv	C2h	52/70	040108	1900	1996	2083	463	1970	90,9	185	93	1							
900	200 NEG Micon	755 Kuling I,Falkenberg	B5f	52/60	040107	1930	1356	1624	369	1562	97,2	133	89	7							
900	200 NEG Micon	756 Kuling II,Falkenberg	B5f	52/60	040107	1930	1367	1631	317	1506	96,2	140	92	0							
900	200 NEG Micon	757 Kuling III,Falkenberg	B5f	52/60	040107	1930	1451	1644	257	1461	91,2	4	11	539							
900	200 NEG Micon	758 Kuling IV,Falkenberg	B5f	52/60	040107	1930	1429	1614	393	1595	97,9	143	91	4							
900	200 NEG Micon	759 Kuling V,Falkenberg	B5f	52/60	040107	1930	1225	1584	399	1553	96,3	146	91	0							
1000	Nordic	681 Gerda Dragabol,Halmstad	C4h	59/70	030103	2000	1067	1282	208	1192	79,3	120	60	44							
1000	WinWind	850 Alva af Hulta,Askersund	F9a	64/72	070125	2200	2053	2328		1800	100										
1000	WinWind	1030 Paljaks Gunilla,Grängesbe	E12c	64/70	080130	2700	1892	1092		871	100										
1000	WinWind	1359 Ova Vind 2,Broby	D8g	64/70	061124	2000	1823	1952		1627											
1500	GE Wind En	642 Assmåsa 1,Assmåsa	D2b	70,5/65	020712	3475	2564	1558		875	91,4										
1500	GE Wind En	643 Assmåsa 2,Assmåsa	D2b	70,5/65	020712	3475	2460	1314		716	91,5										
1500	GE Wind En	644 Assmåsa 3,Assmåsa	D2b	70,5/65	020712	3475	2340	1566		929	94,8										
1500	Enercon	645 Hedagår																			

Ny *	Effekt (kW)		Fabrikat	Nr Anläggning	Placering	D/H	I drift	Ber MWh	2013 MWh	2014 MWh	2015 MWh	12mån MWh	12mån %	Månad MWh	Tid %	Hindertid (tim)						
	Hög	Låg														AHT	MS	VNS	OVS	PU	OPS	TF
1500			Vestas	809 Aapua 1,Aapua	M27i	82/78	051003	4465	5009	4423	1023	4948	61	673	91	542						
1500			Vestas	810 Aapua 2,Aapua	M27i	82/78	050929	4232	4743	4218	1031	4763	86	667	93	5						
1500			Vestas	811 Aapua 3,Aapua	M27i	82/78	050928	4140	4331	3874	958	4363	84,8	614	89	28						
1500			Vestas	812 Aapua 4,Aapua	M27i	82/78	050928	4344	5005	4162	984	4697	81,9	597	85	61						
1500			Vestas	813 Aapua 5,Aapua	M27i	82/78	050928	4397	4965	4199	1019	4790	79,5	628	89	35						
1500			Vestas	814 Aapua 6,Aapua	M27i	82/78	050928	4500	5056	4323	1003	4872	85,3	630	91	12						
1500			Vestas	815 Aapua 7,Aapua	M27i	82/78	050928	4613	5212	4194	981	4746	80,2	618	89	129						
1500			Enercon	888 Nygårdshus 2,Eslov	D2g	66/65	041001	4200	3509	3737	899	3706	97,9	359	96	10						
1500			Enercon	889 p.Olofssoon Energi,Eslov	D2g	70/86	041101	4100	3406	3667	840	3586	97,2	319	92	20						
1500			Vestas	1029 Gräsjön Anja,Kall	D20d	66/60	000101	2000	1558	270		4	50,3									
1500			Vestas	1152 Gans 1,Näsudden	I5i	90/80	090301		6206	6524	1329	6567	97,6	583	89	8						
1500			Vestas	1153 Gans 2,Näsudden	I5i	90/80	090301		5945	6600	1337	6531	97,8	582	90	3						
1500			Vestas	1154 Gans 3,Näsudden	I5i	90/80	090301		5964	6463	1317	6383	95,8	565	87	35						
1500			Vestas	1155 Gans 4,Näsudden	I5i	90/80	090301		5932	6285	1282	6219	95	537	85	32						
1500			Enercon	1199 Granberget Vindpark 1,Sike	L21d	82/98	091103	5500	5184	4542	1289	4799	94,5	698	94	24						
1500			Enercon	1200 Granberget Vindpark 2,Sike	L21d	82/98	091103	5500	5032	4730	1249	4931	99	689	96	13						
1500			Enercon	1201 Granberget Vindpark 3,Sike	L21d	82/98	091103	5500	5218	4692	1310	5017	98,5	739	98	5						
1500			Enercon	1202 Granberget Vindpark 4,Sike	L21d	82/98	091103	5500	5119	4651	1122	4841	98,4	610	97	3						
1500			Enercon	1203 Granberget Vindpark 5,Sike	L21d	82/98	091103	5500	5457	4625	1312	4927	95,7	722	91	48						
1500			Enercon	1204 Granberget Vindpark 6,Sike	L21d	82/98	091103	5500	5533	5268	1239	5457	99,6	649	98	0						
1500			Enercon	1391 Söderbodane 3,Söderboda	C9g	82/108	110107	4500	4425	4418	1026	4520	99,4	452	91	0	1					
1500	300		Vestas	386 Slitevind XXIV,Smöjen	J7c	66/67	990824	4119	2121	2083	828	2912	86,5	308	72	47						
1500	300		Vestas	387 Slitevind XXV,Smöjen	J7c	66/67	990824	3970	3010	3585	885	3498	98,7	345	77	28						
1500	300		Vestas	389 Slitevind XXVII,Smöjen	J7c	66/67	990826	4298	3388	3118	659	2993	98,8	268	74	16						
1500	300		Vestas	422 Svireg, Skåls 12,Näs	I5f	66/67	000121	4550	3094	3110	927	3173	83,4	354	67	20						
1500	300		Vestas	474 Storugns 7,Lärbro	J7e	66/78	010317	3377	2723	2841	758	2940	97,9	291	84	12						
1500	300		Vestas	475 Storugns 8,Lärbro	J7e	66/78	010313	3430	2826	2973	778	3090	97,2	316	86	177						
1500	300		Vestas	476 Storugns 9,Lärbro	J7e	66/78	010310	3497	2813	3033	787	3038	96,6	298	86	14						
1500	300		Vestas	617 Sigwards 3,Näs	I5f	66/80	011108	4500	3879	4351	866	4174	94,9	418	88	13						
1500	400		NEG Micon	699 Digerberget,Digerberget	D17c	72/62	020101	3800	1623	2346	737	2632	89,7	398	87	30						
1500	400		NEG Micon	830 Mungseröd 1,Mungseröd	A9f	72/67	060131	2800	1743	1956	250	2206	78,5	0	0	668						
1500	400		NEG Micon	831 Mungseröd 2,Mungseröd	A9f	72/67	060131	2800	2549	2661	665	2618	95,5	286	93	3						
1500	400		NEG Micon	832 Mungseröd 3,Mungseröd	A9f	72/67	060131	2800	2763	2874	660	2732	94,4	294	94	2						
1500	400		NEG Micon	833 Mungseröd 4,Mungseröd	A9f	72/67	060131	2800	2400	2642	596	2538	95,4	253	92	17						
1500	400		NEG Micon	834 Mungseröd 5,Mungseröd	A9f	72/67	060131	2800	2832	2743	584	2527	80,2	277	94	5						
1500	400		NEG Micon	835 Mungseröd 6,Mungseröd	A9f	72/67	060131	2800	2853	2918	686	2833	92,7	286	94	6						
1530			GE Wind En	605 Utgrunden T1,Offshore	G3h	70,5/65	001221		4742	4440	750	4130	85,1	216	50	282						
1530			GE Wind En	606 Utgrunden T2,Offshore	G3h	70,5/65	001221		4575	5069	438	4353	90,7	111	34	413						
1530			GE Wind En	607 Utgrunden T3,Offshore	G3h	70,5/65	001221		4910	4830	829	4662	93	208	53	244						
1530			GE Wind En	608 Utgrunden T4,Offshore	G3h	70,5/65	001221		4271	4863	1081	4884	95,6	479	91	1						
1530			GE Wind En	609 Utgrunden T5,Offshore	G3h	70,5/65	001221		5049	4664	895	4613	91,5	469	89	2						
1530			GE Wind En	610 Utgrunden T6,Offshore	G3h	70,5/65	001221		5038	4466	233	3672	83,3	123	61	187						
1530			GE Wind En	611 Utgrunden T7,Offshore	G3h	70,5/65	001221		4788	5117	1063	4970	94,2	433	89	5						
1800			Vestas	858 Stenbrona 1,Stenbrona-Sal	C8f	90/95	070204	5200	5746	5571	1426	5721	96,7	635	95	0						
1800			Vestas	859 Stenbrona 2,Stenbrona-Sal	C8f	90/95	070204	5200	5612	5780	1265	5755	97,7	505	79	113						
1800			Vestas	956 Vara Tornum,Kvänum	C8f	90/95	080101	5300	5528	5598	1369	5714	98,1	621	93	0						
1800			Vestas	1095 Gategården, Bengt C, Gateg	C8f	90/65	080501	5500	5493	5330	1325	5421	97,3	613	93	0						
1800			Vestas	1096 Västergården 1,Brålanda	C9a	90/95	090109	5300	5008	4778	1161	4911	98,8	546	96	1						
1800			Vestas	1097 Västergården 2,Brålanda	C9a	90/95	090109	5300	4697	4619	1061	4688	98,4	537	96	4						
1800			Vestas	1098 Västergården 3,Brålanda	C9a	90/95	090109	5300	4862	4760	1170	4900	99,2	548	97	0						
1800			Vestas	1099 Västergården 4,Brålanda	C9a	90/95	090109	5300	4850	4614	1114	4756	98,4	523	96	1						
1800			Vestas	1100 Tängelsbol 5,Brålanda	C9a	90/95	090109	5400	4969	5003	1169	5078	99,5	547	96	1						
1800			Vestas	1101 Tängelsbol 6,Brålanda	C9a	90/95	090109	5400	5084	2863	1124	3152	61,1	503	87	64						
1800			Vestas	1276 Havnäs Vindkraftpark D15,	F21c	90/95	100705	5337	6028	4945	1225	5485	96,1	696	91	18						
1800			Vestas	1278 Havnäs Vindkraftpark D17,	F21c	90/95	100705	5337	6652	5367	1182	5870	97,7	660	86	56						
1800			Vestas	1282 Havnäs Vindkraftpark D21,	F21c	90/95	100705	5337	6716	5161	1259	5789	96,8	754	95	4						
1800			Vestas	1392 Lyngby 1,Everöd	D2i	90/95	071022	5200	4606	4601	1056	4555	82,9	459	91	1						
1800			Vestas	1418 Stor-Rotliden A-03,Stor-Rotl	I21e	90/95	100930	5725	6623	5031	1351	5734	100	833	0							
1800			Vestas	1419 Stor-Rotliden A-04,Stor-Rotl	I21e	90/95	101028	5725	6455	5035	1364	5685	100	835	0							
1800			Vestas	1420 Stor-Rotliden A-05,Stor-Rotl	I21e	90/95	100928	5725	6403	5030	1302	5593	100	792	0							
1800			Vestas	1421 Stor-Rotliden A-06,Stor-Rotl	I21e	90/95	100930	5725	6015	4765	1180	5195	100	771	0							
1800			Vestas	1437 Stor-Rotliden C-03,Stor-Rotl	I21e	90/95	100820	5725	5805	4389	1213	5069	100	733	0							
1800			Vestas	1438 Stor-Rotliden C-04,Stor-Rotl	I21e	90/95	100820	5725	5462	4090	1078	4681	100	709	0							
1800			Vestas	1445 Stor-Rotliden C-11,Stor-Rotl	I21e	90/95	100908	5725	5882	4670	1247	5307	100	767	0							
1800			Vestas	1447 Stor-Rotliden D-02,Stor-Rotl	I21e	90/95	100813	5725	6122	4432	1210	5133	100	720	0							
1800			Vestas	1448 Stor-Rotliden D-03,Stor-Rotl	I21e	90/95	100813	5725	6436	4542	1222	5246	100	757	0							
1800			Vestas	1453 Stor-Rotliden D-08,Stor-Rotl	I21e	90/95	100729	5725	5429	3993	1165	4686	100	696	0							
1800			Vestas	1455 Stor-Rotliden D-10,Stor-Rotl	I21e	90/95	100729	5725	5773	3955	1187	4678	100	705	0							
1800			Vestas	1456 Östra Herrestad A-01,Östra	D2c	90/80	101011	6333	6644	6849	1332	6621	100	623	0							
1800			Vestas	1457 Östra Herrestad A-02,Östra	D2c																	

Ny *	Effekt (kW)		Fabrikat	Nr Anläggning	Placering	D/H I drift	Ber	2013	2014	2015	12mån	12mån	Månad	Tid	Hindertid (tim)												
	Hög	Låg													Benämning, Ort	Karta	(m)	MWh	MWh	MWh	MWh	%	MWh	AHT	MS	YNS	OVS
1800	Vestas	1731	Rockneby 1, Rockneby	G5b	100/95	120731	5200	4691	4389	909	4408	97	401	87	5												
1800	Vestas	1732	Rockneby 2, Rockneby	G5b	100/95	120731	5200	4771	4448	907	4444	97	399	88	7												
1800	Vestas	1733	Rockneby 3, Rockneby	G5b	100/95	120801	5200	4602	4363	891	4336	96,2	390	87	3												
1800	Vestas	1734	Rockneby 4, Rockneby	G5b	100/95	120813	5200	4554	4316	890	4298	96,8	393	88	4												
1800	Vestas	1735	Rockneby 5, Rockneby	G5b	100/95	120814	5200	4650	4420	897	4358	96,7	395	87	8												
1800	Vestas	1850	Strömmestad 1, Strömmesta	E8c	100/95	131101	6000	1419	4941	1190	5110	84,8	537	88	31												
1800	Vestas	1851	Strömmestad 2, Strömmesta	E8c	100/95	131101	6000	1350	4850	1162	5001	89,8	518	88	18												
1800	Vestas	1904	Legeved 1, Legeved	E3a	100/95	140601	5950		1439	923	2362	98,1	438	69	40												
1800	Vestas	1905	Legeved 2, Legeved	E3a	100/95	140601	5950		1481	950	2432	99,7	451	69	14												
2000	Vestas	738	Skåls Nås, Siltevind XXIX,S	I5f	80/78	031214	6000	5018	5129	1045	4863	92	489	87	6												
2000	Enercon	774	Orup 1, Rolsberga	D2g	70/65	041201	3500	3236	3559	856	3396	95	328	95	6												
2000	Enercon	821	Långå 1, Långå	D17e	70/85	051007	5400	3981	3419	939	3735	96,7	494	90	40												
2000	Enercon	822	Långå 2, Långå	D17e	70/85	051017	5400	3102	3330	984	3975	97,7	552	95	0												
2000	Enercon	823	Långå 3, Långå	D17e	70/85	051024	5400	3854	3343	966	3744	97,8	537	96	0												
2000	Enercon	824	Långå 4, Långå	D17e	70/85	051031	5400	4225	3446	1010	3956	97,2	528	94	8												
2000	Enercon	825	Långå 5, Långå	D17e	70/85	051108	5400	3970	3651	1006	4024	98,3	551	96	0												
2000	Enercon	845	Odarslöv 1, Eslöv	C2f	70/64	060720	4900	4081	4615	1057	4420	98,9	421	97	1												
2000	Enercon	846	Odarslöv 2, Eslöv	C2i	70/64	060720	4900	3948	4322	1026	4154	96,4	396	95	8												
2000	Enercon	847	Odarslöv 3, Eslöv	C2i	70/64	060720	4900	3872	4223	980	4031	98,6	378	96	5												
2000	Enercon	856	Värilinge 1, Stehag	C2i	82/78	070119	5500	4438	5158	1078	4856	92,4	401	89	86												
2000	Enercon	857	Värilinge 2, Stehag	C2i	82/78	070309	5500	4337	4867	1120	4726	92,3	466	97	72												
2000	Enercon	868	Stora Istad 1, Stora Istad	H5a	82/78	070501	5500	5404	5490	1307	5475	97,7	561	95	0												
2000	Enercon	869	Stora Istad 2, Stora Istad	H5a	82/78	070501	5500	4914	5264	1143	5137	97,4	566	97	0												
2000	Enercon	870	Stora Istad 3, Stora Istad	H5a	82/78	070501	5500	5036	4930	1291	5026	94	559	96	0												
2000	Enercon	871	Stora Istad 4, Stora Istad	H5a	82/78	070501	5500	4924	4811	1203	4834	90,8	494	91	27												
2000	Enercon	872	Stora Istad 5, Stora Istad	H5a	82/78	070501	5500	4728	4858	1226	4820	91,6	548	97	2												
2000	Vestas	878	Hornberget 1, Aspliden	I23e	90/80	070111	6000	6108	4813	1304	5498	100	776	96	0												
2000	Vestas	879	Hornberget 2, Aspliden	I23e	90/80	070111	6000	5662	4503	1276	5320	100	781	96	0												
2000	Vestas	880	Hornberget 3, Aspliden	I23e	90/80	070111	6000	6928	5192	1428	6207	100	870	96	0												
2000	Vestas	881	Hornberget 4, Aspliden	I23e	90/80	070111	6000	7733	5282	1475	6317	100	925	96	0												
2000	Vestas	882	Hornberget 5, Aspliden	I23e	90/80	070111	6000	5198	4715	1177	5824	100	744	96	0												
2000	Vestas	939	Lyngby 2, Rose-Marie G, Ly	D2i	90/95	071201	5200	4492	4673	753	4243	88,9	439	90	8												
2000	Enercon	957	Entorp 1, Ardala	D8d	82/78	071126	4400	3801	3740	949	3848	97,9	384	92	31												
2000	Enercon	958	Entorp 2, Ardala	D8d	82/78	071126	4400	3550	3946	961	4039	98,7	370	93	31												
2000	Vestas	959	Långås vindpark 1, Långnäs	B5f	90/80	071214	5082	4829	5135	1178	4918	93,5	471	92	2												
2000	Vestas	960	Långås vindpark 2, Långnäs	B5f	90/80	071214	5150	4951	5493	1148	5254	96,2	481	92	1												
2000	Vestas	961	Långås vindpark 3, Långnäs	B5f	90/80	071214	4995	4661	5271	1071	5005	98,2	438	93	4												
2000	Vestas	962	Långås vindpark 4, Långnäs	B5f	90/80	071214	5091	4810	5337	1153	5180	97,2	462	93	4												
2000	Enercon	966	Skörstorp 1, Skörstorp	D7h	82/98	080118	5500	5343	5456	1286	5583	83,2	524	88	64												
2000	Enercon	967	Skörstorp 2, Skörstorp	D7h	82/98	080118	5500	5252	5409	1286	5451	84,7	537	92	37												
2000	Enercon	968	Skörstorp 3, Skörstorp	D7h	82/98	080118	5500	5192	5561	1273	5546	84,2	528	86	85												
2000	Vestas	969	Munkagård 1, Tvååker	B5f	90/80	061220	5300	5977	6431	1422	6336	95,9	566	94	3												
2000	Vestas	970	Munkagård 2, Tvååker	B5f	90/80	061220	5300	5623	6382	1391	6199	96	555	94	2												
2000	Vestas	971	Munkagård 3, Tvååker	B5f	90/80	061220	5300	5728	5953	1330	6028	95	533	93	6												
2000	Enercon	972	Sundsholm, Luttra	D7h	82/79	071219	4300	4274	4726	1029	4636	98,6	444	95	18												
2000	Enercon	987	Odarslöv 4, Lund	C2f	71/63	080714	5400	4164	4856	1070	4662	97,7	442	97	5												
2000	Enercon	988	Univ. Wind Odarslöv 5, Lund	C2f	71/63	080714	5400	4247	4890	1064	4690	99,1	439	98	0												
2000	Enercon	989	Univ. Wind Odarslöv 6, Lund	C2f	71/63	080714	5400	4418	5123	1117	4933	99,5	457	98	0												
2000	Enercon	1003	Univ. Power Egby 1, Egby	H5a	70/63	080815	5200	3063	3391	788	3271	87,5	319	96	0												
2000	Enercon	1004	Univ. Power Egby 2, Egby	H5a	70/63	080816	5200	3035	3337	761	3199	87,2	314	96	0												
2000	Enercon	1005	Univ. Power Egby 3, Egby	H5a	70/63	080817	5200	3122	3404	772	3266	87,5	323	96	0												
2000	Enercon	1006	Univ. Power Egby 4, Egby	H5a	70/63	080818	5200	3166	3348	756	3212	87,3	321	96	0												
2000	Enercon	1016	Kvantenburg, Ekovind, Bolst	C9a	82/98	080520	5500	5657	5452	1448	5581	97,2	641	97	7												
2000	Enercon	1034	Kinne-Vedums Vind, Kinne	D8g	82/98	090120	4500	4581	4651	1206	4819	98,1	517	91	10												
2000	Enercon	1047	Silkomhöjden 1, Silkomhöjd	E12d	82/98	081210	5200	4883	4844	1282	5088	97,9	556	93	47												
2000	Enercon	1048	Silkomhöjden 2, Silkomhöjd	E12d	82/98	081210	5200	5569	5420	1452	5789	97,8	667	98	16												
2000	Enercon	1049	Silkomhöjden 3, Silkomhöjd	E12d	82/98	081210	5200	4641	4358	1145	4618	94,1	476	79	135												
2000	Enercon	1050	Köjkeberget 4, Anders A, Va	E12d	82/98	090325	5200	5592	5150	1483	5618	98,1	700	100	5												
2000	Enercon	1051	Köjkeberget 5, Anders A, Va	E12d	82/98	090325	5200	5375	4917	1274	5195	97,1	632	100	4												
2000	Enercon	1052	Köjkeberget 6, Anders A, Va	E12d	82/98	090325	5200	5661	5287	1484	5747	97,3	691	100	4												
2000	Vestas	1056	Högberget Denise, Bjursås	F13h	90/95	080807	5000	6223	5385	1371	6040	95,9	579	79	130												
2000	Vestas	1057	Högberget Herman, Bjursås	F13h	90/95	080812	5000	6447	5762	1506	6296	98															

Ny *	Effekt (kW)		Fabrikat	Nr Anläggning	Placering	D/H I drift	Ber MWh	2013 MWh	2014 MWh	2015 MWh	12mån MWh	12mån %	Månad MWh	Tid %	Hindertid (tim)						
	Hög	Låg													Benämning, Ort	Karta	(m)	AHT	MS	VNS	OVS
2000	Vestas	1113 Long Vind AB, Ivar,Long	C8c	90/95	090914	5400	5916	5749	1458	5942	80,9	647	95	0							
2000	Vestas	1114 Long Vind AB, Göte,Long	C8c	90/95	090914	5400	5949	5815	1424	5918	79,7	647	95	1							
2000	Vestas	1115 Long Vind AB, Egon,Long	C8c	90/95	090914	5400	5972	5779	1442	5958	80,1	629	91	31							
2000	Enercon	1116 Håkantorp 1,Håkantorp	C8e	82/98	090801	5300	5243	5161	1337	5281	97,9	579	94	19							
2000	Enercon	1117 Håkantorp 2,Håkantorp	C8e	82/98	090801	5300	5084	4856	1266	5135	98,1	561	94	25							
2000	Enercon	1118 Emma af Göksholm,Göksh	F10f	82/98	090901	5400	4519	4336	1288	4808	98	573	98	0							
2000	Enercon	1120 Isgrannatorp 1,Isgranna	D3c	82/98	091101	4600	3914	4465	989	4314	98,8	376	95	11							
2000	Enercon	1121 Isgrannatorp 2,Isgranna	D3c	82/98	091101	4600	3861	4419	972	4249	97,9	370	94	17							
2000	Enercon	1122 Isgrannatorp 3,Isgranna	D3c	82/98	091101	4600	3990	4386	953	4218	98,9	368	95	9							
2000	Vestas	1125 Oxhult 1,Oxhult	C4c	90/105	090601	5170	4254	4792		3610	98,7										
2000	Vestas	1126 Oxhult 2,Oxhult	C4c	90/105	090601	5170	4100	4767		3595	99,3										
2000	Vestas	1127 Oxhult 3,Oxhult	C4c	90/105	090601	5170	4330	4997		3781	98,9										
2000	Vestas	1128 Oxhult 4,Oxhult	C4c	90/105	090601	5170	4782	5587		4228	99,9										
2000	Vestas	1129 Oxhult 5,Oxhult	C4c	90/105	090601	5170	4082	4823		3612	98										
2000	Vestas	1130 Oxhult 6,Oxhult	C4c	90/105	090601	5170	4276	4747		3572	99,6										
2000	Vestas	1131 Oxhult 7,Oxhult	C4c	90/105	090601	5170	4672	5246		3957	98,7										
2000	Vestas	1132 Oxhult 8,Oxhult	C4c	90/105	090601	5170	4635	5103		3862	99,3										
2000	Vestas	1133 Oxhult 9,Oxhult	C4c	90/105	090601	5170	4314	4883		3644	98,7										
2000	Vestas	1134 Oxhult 10,Oxhult	C4c	90/105	090601	5170	4188	4838		3663	99,9										
2000	Vestas	1135 Oxhult 11,Oxhult	C4c	90/105	090601	5170	4575	5311		3999	99,3										
2000	Vestas	1136 Oxhult 12,Oxhult	C4c	90/105	090601	5170	3890	4376		3248	97										
2000	Enercon	1141 Eolus Espinge,Hurva	C2i	82/78	100101	5600	4978	5568	1130	5202	93,9	475	97	7							
2000	Enercon	1142 Blåsinge Espinge,Hurva	C2i	82/78	100101	5600	5184	5856	1178	5514	94,7	453	89	58							
2000	Enercon	1143 Eslövs Vind Klemmedstorp,H	C2i	82/78	100101	5600	5255	6018	1198	5678	96,2	503	98	8							
2000	Enercon	1144 Eolus Klemmedstorp,Hurva	C2i	82/78	100101	5600	5130	5806	1212	5526	95,5	488	97	12							
2000	Enercon	1145 Göteneporten 1,Västermark	D8g	82/98	091022	5000	4404	4430	1144	4534	98,6	485	94	15							
2000	Enercon	1146 Göteneporten 2,Västermark	D8g	82/98	091026	5000	4088	4191	1118	4289	98,3	479	95	12							
2000	Enercon	1147 Göteneporten 3,Västermark	D8d	82/98	091116	5000	4210	4284	1060	4288	98,3	451	92	31							
2000	Enercon	1148 Göteneporten 4,Nattorp, Lu	D8d	82/98	091219	5000	4406	4514	1183	4649	98,9	501	94	19							
2000	Enercon	1149 Göteneporten 5,Nedersänn	D8d	82/98	091219	5000	4581	4636	1201	4718	99	509	95	15							
2000	Enercon	1150 Göteneporten 6,Dalassjö, Lu	D8g	82/98	091219	5000	3638	3755	966	3868	98,9	410	94	16							
2000	Enercon	1157 Knäppan vind I,Hjo	E8a	82/97	100208	5000	5189	5416	918	5153	94,4	280	57	213							
2000	Enercon	1158 Knäppan vind II,Hjo	E8a	82/97	100208	5000	5183	5184	1127	5050	96,9	512	94	5							
2000	Vestas	1165 Häcksta Vindpark 1,Hudiksv	H16b	90/80	090313	5000	4115	3985	1294	4473	99,5	620	95	16							
2000	Vestas	1166 Häcksta Vindpark 2,Hudiksv	H16b	90/80	090313	5000	4535	4149	1305	4613	98,9	635	97	7							
2000	Vestas	1167 Häcksta Vindpark 3,Hudiksv	H16b	90/80	090313	5000	5160	4598	1427	5101	99,1	695	96	15							
2000	Vestas	1168 Häcksta Vindpark 4,Hudiksv	H16b	90/80	090313	5000	5317	4622	1489	5197	99	702	97	10							
2000	Vestas	1169 Häcksta Vindpark 5,Hudiksv	H16b	90/80	090313	5000	4869	4466	1424	4996	99,8	675	97	1							
2000	Enercon	1170 Hörneå Vindpark 1,Hörnefo	K20a	82/98	090827	5000	4761	4330	1075	4407	94,1	722	98	4							
2000	Enercon	1171 Hörneå Vindpark 2,Hörnefo	K20a	82/98	090827	5000	4513	4440	1282	4763	98,8	689	98	3							
2000	Enercon	1172 Hörneå Vindpark 3,Hörnefo	K20a	82/98	090827	5000	4577	4131	1184	4402	96,9	602	90	55							
2000	Enercon	1173 Hörneå Vindpark 4,Hörnefo	K20a	82/98	090827	5000	4771	4583	1311	4814	98,1	707	98	4							
2000	Enercon	1174 Hörneå Vindpark 5,Hörnefo	K20a	82/98	090827	5000	4637	4355	1311	4677	96,4	716	98	2							
2000	Enercon	1175 Hörneå Vindpark 6,Hörnefo	K20a	82/98	090827	5000	4663	4274	1245	4600	97,3	679	97	13							
2000	Vestas	1176 Hörneå Vindpark 7,Hörnefo	K20a	90/98	091215	5000	5235	3341		2320	99,2										
2000	Vestas	1177 Hörneå Vindpark 8,Hörnefo	K20a	90/98	091215	5000	5370	3118		2114	96,1										
2000	Vestas	1178 Hörneå Vindpark 9,Hörnefo	K20a	90/98	091215	5000	5240	3216		2234	99,5										
2000	Vestas	1179 Hörneå Vindpark 10,Hörnef	K20a	90/98	091215	5000	4721	3264		2338	99,2										
2000	Vestas	1180 Hörneå Vindpark 11,Hörnef	K20a	90/98	091215	5000	4432	3497		2453	97,9										
2000	Enercon	1183 Brostorp 5:2 Höör,Snogerö	D2g	82/98	100304	5500	4981	5351	1240	5380	97,3	514	97	65							
2000	Enercon	1184 Gärdslösa 1,Gärdslösa	H4g	82/78	100301	5100	4539	4791	1067	4665	99,4	446	95	11							
2000	Enercon	1185 Gärdslösa 2,Gärdslösa	H4g	82/78	100301	5100	4519	4641	1059	4520	97,9	443	97	0							
2000	Enercon	1186 Gärdslösa 3, Elsa,Gärdslös	H4g	82/78	100301	5100	4068	4526	1064	4470	97,3	443	95	7							
2000	Enercon	1187 Gärdslösa 4,Gärdslösa	H4g	82/78	100301	5100	4353	4635	1058	4529	98,7	443	97	0							
2000	Enercon	1188 Gärdslösa 5,Gärdslösa	H4g	82/78	100301	5100	4345	4636	1044	4513	96,5	459	95	14							
2000	Enercon	1190 Påboda 1,Påboda	G4b	82/98	100301	4900	5254	5477	1147	5310	99,1	482	96	5							
2000	Enercon	1191 Påboda 2,Påboda	G4b	82/98	100301	4900	5067	5176	1115	5138	98,4	475	96	0							
2000	Vestas	1222 Vallerstad, Gudrun,Vallersta	D5i	90/105	091201	6000	6731	6927	1405	6782	99,2	619	89	15							
2000	Vestas	1223 Vallerstad, Mathilda,Vallerst	D5i	90/105	091209	6000	6487	6542	1283	6421	97,8	543	82	51							
2000	Vestas	1228 Holmsund 3,Holmsund	K20e	90/80	070501		6436	6170	1738	6583	96,4	942	83	86							
2000	Enercon	1230 Ugglum 1-Ugglum Vindpark	C9a	82/108	090821	5500	5543	5386	1427	5620	98,9	633	98	4							
2000	Enercon	1231 Ugglum 2-Ugglum Vindpark	C9a	82/108	090901	5500	5559	5438	1439	5630	97,2	641	98	2							
2000	Vestas	1232 Gunnarstorp, Sven,Flakebe	C8e	90/95	100601	5400	5348	5285	1240	5345	78	510	85	21							
2000	Vestas	1233 Gunnarstorp, Malte,Flakebe	C8e	90/95	100601	5400	5337	5248	1315	5413	77,8	565	94	11							
2000	Vestas	1234 Gunnarstorp, Astrid,Flakeb	C8e	90/95	100601	5400	5464	5255	1344	5408	77	582	94	14							
2000	Vestas	1235 Ulvstorp, Djerf,Flakeberg G	C8e	90/95	100601	5200	5112	5105	1296	5259	78,7	561	93	11							
2000	Vestas	1236 Ulvstorp, Emil,Flakeberg Gu	C8e	90/95	100601	5200	5011	4999	1307	5177	79	569	93	11							
2000	Enercon	1237 Ringsjö Vind Brostorp 3,Sn	D2g	82/98	100501	5000	5033	5563	1206	5362	99,2	487	97	7							
2000	Enercon	1238 Solberga 1,Korsberga	E8a	82/108	100111	5300	5406	5734	1338	5807	98,6	576	95	0							
2000	Enercon	1239 Äsperöd 1,Äsperöd	D2e	82/78	100601	5400	4256	4726	957	4673	98,5	415	98	0							
2000	Vestas	1240 Lärstad 1,Motala	F8g	90/90	100517	5400	6027	6029	1483	6251	99,6	687	94	0							
2000	Vestas	1241 Lärstad 2,Motala	F8g	90/90	100524	5400	5976														

Ny *	Effekt (kW)		Fabrikat	Nr Anläggning	Placering	D/H	I drift	Ber MWh	2013 MWh	2014 MWh	2015 MWh	12mån MWh	12mån %	Månad MWh	Tid %	Hindertid (tim)						
	Hög	Låg														Benämning, Ort	Karta	(m)	AHT	MS	YNS	OVS
2000	Vestas	1266	Havnäs Vindkraftpark D5,H	F21c	90/95	100705	5337	5837	5813	1394	5823	98,2	810	92	16							
2000	Vestas	1267	Havnäs Vindkraftpark D6,H	F21c	90/95	100705	5337	6224	3934	1275	4279	76,4	715	82	57							
2000	Vestas	1268	Havnäs Vindkraftpark D7,H	F21c	90/95	100705	5337	6963	5947	1389	6369	97,2	779	84	27							
2000	Vestas	1269	Havnäs Vindkraftpark D8,H	F21c	90/95	100705	5337	6695	5855	1397	6226	96,7	801	89	16							
2000	Vestas	1270	Havnäs Vindkraftpark D9,H	F21c	90/95	100705	5337	5985	5608	1367	5791	97,2	817	94	3							
2000	Vestas	1271	Havnäs Vindkraftpark D10,	F21c	90/95	100705	5337	6315	4671	1308	5235	94,5	745	88	21							
2000	Vestas	1272	Havnäs Vindkraftpark D11,	F21f	90/95	100705	5337	6531	5589	1320	5998	98	725	87	58							
2000	Vestas	1273	Havnäs Vindkraftpark D11,H	F21f	90/95	100705	5337	6733	5951	1364	6220	98,2	803	94	16							
2000	Vestas	1274	Havnäs Vindkraftpark D13,	F21c	90/95	100705	5337	6668	4981	1438	5532	87	842	95	9							
2000	Vestas	1275	Havnäs Vindkraftpark D14,	F21f	90/95	100705	5337	6115	5010	1303	5449	97,4	781	91	7							
2000	Vestas	1277	Havnäs Vindkraftpark F1,H	F21c	90/95	100705	5337	7189	5985	1461	6534	98,2	844	94	9							
2000	Vestas	1279	Havnäs Vindkraftpark D18,	F21c	90/95	100705	5337	6895	5398	1209	5954	97,6	694	86	42							
2000	Vestas	1280	Havnäs Vindkraftpark D19,	F21c	90/95	100705	5337	6779	5038	1323	5686	91,7	756	87	10							
2000	Vestas	1281	Havnäs Vindkraftpark D20,	F21c	90/95	100705	5337	7240	5701	1371	6342	95,9	801	89	24							
2000	Vestas	1283	Havnäs Vindkraftpark E1,H	F21c	90/95	100705	5337	6359	5778	1369	6065	99	787	93	14							
2000	Vestas	1284	Havnäs Vindkraftpark E2,H	F21c	90/95	100705	5337	5430	4979	1260	5271	94,3	741	94	9							
2000	Vestas	1285	Havnäs Vindkraftpark E3,H	F21c	90/95	100705	5337	5224	4719	1191	5072	99	706	92	11							
2000	Vestas	1286	Havnäs Vindkraftpark E4,H	F21c	90/95	100705	5337	4919	4529	1178	4865	98,4	696	93	15							
2000	Vestas	1287	Havnäs Vindkraftpark E5,H	F21c	90/95	100705	5337	5335	4693	1163	5059	97,1	681	95	10							
2000	Vestas	1288	Havnäs Vindkraftpark E6,H	F21c	90/95	100705	5337	5748	4849	1223	5369	99,1	733	95	9							
2000	Vestas	1289	Havnäs Vindkraftpark E7,H	F21c	90/95	100705	5337	5913	5164	1280	5554	99	772	95	3							
2000	Vestas	1290	Havnäs Vindkraftpark E8,H	F21c	90/95	100705	5337	5585	4563	1059	4973	95,6	583	75	135							
2000	Vestas	1291	Havnäs Vindkraftpark E9,H	F21c	90/95	100705	5337	5053	4284	1155	4805	99	712	95	8							
2000	Vestas	1292	Havnäs Vindkraftpark E10,	F21c	90/95	100705	5337	5074	4313	1057	4764	98,5	631	91	34							
2000	Vestas	1293	Havnäs Vindkraftpark E11,	F21c	90/95	100705	5337	5572	4812	1187	5219	98,2	713	93	15							
2000	Vestas	1294	Havnäs Vindkraftpark F1,H	F21c	90/95	100705	5337	6275	5251	1326	5855	98,3	786	94	10							
2000	Vestas	1295	Havnäs Vindkraftpark F2,H	F21c	90/95	100705	5337	6631	4721	1288	5297	88,5	732	91	38							
2000	Vestas	1296	Havnäs Vindkraftpark F3,H	F21c	90/95	100705	5337	5555	4462	1137	5008	97,9	656	91	35							
2000	Vestas	1297	Havnäs Vindkraftpark F4,H	F21c	90/95	100705	5337	5679	4517	1007	4903	93,9	729	94	12							
2000	Vestas	1298	Havnäs Vindkraftpark F5,H	F21c	90/95	100705	5337	5331	4209	1122	4782	96,9	661	91	38							
2000	Vestas	1299	Havnäs Vindkraftpark F6,H	F21c	90/95	100705	5337	5850	4619	1233	5089	94,1	755	95	11							
2000	Vestas	1300	Havnäs Vindkraftpark F7,H	F21c	90/95	100705	5337	5718	4549	1239	5201	97,3	760	95	10							
2000	Vestas	1301	Havnäs Vindkraftpark F8,H	F21c	90/95	100705	5337	6349	5303	1354	5885	98,2	767	91	36							
2000	Vestas	1302	Havnäs Vindkraftpark F9,H	F21c	90/95	100705	5337	5630	4490	1145	5076	98,3	649	89	40							
2000	Vestas	1303	Havnäs Vindkraftpark F10,	F21c	90/95	100705	5337	5436	4073	1138	4699	95,6	685	92	25							
2000	Vestas	1304	Havnäs Vindkraftpark F11,	F21c	90/95	100705	5337	5421	4168	747	4429	93,8	294	37	346							
2000	Vestas	1305	Havnäs Vindkraftpark F12,	F21c	90/95	100705	5337	6256	4812	1280	5522	98,5	768	96	10							
2000	Vestas	1306	Havnäs Vindkraftpark F13,	F21c	90/95	100705	5337	6348	4753	1203	5437	98,2	706	90	47							
2000	Vestas	1307	Havnäs Vindkraftpark F14,	F21c	90/95	100705	5337	6284	4827	1197	5462	96,3	701	89	55							
2000	Vestas	1308	Havnäs Vindkraftpark F15,	F21c	90/95	100705	5337	6305	4658	502	4606	93,9										
2000	Vestas	1309	Havnäs Vindkraftpark F16,	F21c	90/95	100705	5337	6309	4814	846	5139	95,4	343	51	317							
2000	Enercon	1310	Långå 6,Långå	D17e	82/98	100501		5099	4772	1261	4991	98,2	674	98	3							
2000	Enercon	1311	Långå 7,Långå	D17e	82/98	100501		5038	4753	1273	5053	97,7	676	98	4							
2000	Vestas	1313	Källeberg 1,Källeberg	D7h	90/105	100701	5400	5325	6136	1338	5947	86,9	561	88	13							
2000	Vestas	1314	Källeberg 2,Källeberg	D7h	90/105	100701	5400	5200	6025	1279	5782	87,6	542	87	7							
2000	Vestas	1315	Källeberg 3,Källeberg	D7h	90/105	100701	5400	5069	5817	1238	5516	84,8	528	85	24							
2000	Vestas	1316	Källeberg 4,Källeberg	D7h	90/105	100701	5400	5379	6191	1393	6012	85,2	586	89	6							
2000	Vestas	1317	Källeberg 5,Källeberg	D7h	90/105	100701	5400	5188	5868	1325	5725	87,5	551	88	7							
2000	Vestas	1319	Bliekeväre 6,Norråker	F22f	90/95	090415	5000	4894	3115	915	3711	95,9	505	79	19							
2000	Vestas	1320	Orust, Ileberg 1:Syd,Härleb	B8a	90/95	101018	5300	5487	6094	1322	5943	94,2	561	95	14							
2000	Vestas	1321	Orust, Ileberg 2:Väst,Härleb	B8a	90/95	101018	5300	5808	6048	1346	5969	97,7	586	96	0							
2000	Vestas	1322	Orust, Ileberg 3:Öst,Härleby	B8a	90/95	101018	5300	5641	5858	1320	5786	97,5	565	96	1							
2000	Vestas	1323	FloSal 1,Astranna Gärd	C8d	90/105	090501	5500	6041	5731	1452	5931	83,9	657	96	2							
2000	Vestas	1324	FloSal 2,Astranna Gärd	C8d	90/105	090917	5500	5862	5784	1506	6296	83,8	685	96	2							
2000	Vestas	1325	Götala 1,Motala	F8d	90/105	101029	5300	5845	5739	1506	6109	98,6	690	96	0							
2000	Vestas	1326	Götala 2,Motala	F8d	90/105	101029	5300	5905	5906	1494	6209	99,1	678	96	0							
2000	Vestas	1327	Götala 3,Motala	F8d	90/105	101029	5300	5939	5933	1491	6218	99,6	685	96	0							
2000	Vestas	1328	Götala 4,Motala	F8d	90/105	101029	5300	5942	5937	1483	6186	99,1	665	95	4							
2000	Vestas	1329	Tavelberget 1,Linghed	G14a	90/105	100818	6500	7317	6462	1855	7322	98,5	916	99	0							
2000	Vestas	1330	Tavelberget 2,Linghed	G13g	90/105	100822	6500	6876	6104	1745	6856	98,5	857	96	16							
2000	Vestas	1331	Tavelberget 3,Linghed	G13g	90/105	100908	6500	6695	6044	1665	6728	98,9	826	99	1							
2000	Vestas	1332	Tavelberget 4,Linghed	G13g	90/105	100826	6500	7354	6659	1758	7289	99,1	872	99	0							
2000	Vestas	1333	Tavelberget 5,Linghed	G13g	90/105	100904	6500	6668	6008	1593	6571	97	822	99	1							
2000	Vestas	1334	Topperyd verk 3,Topperyd	E6h	90/105	101202	5100	5922	6275	1343	6237	99,2	608	91	5							
2000	Vestas	1347	Bliekeväre 10,Norråker	F22f	90/80	081103	5356	5370	3505	842	3993	96,4	416	70	19							
2000	Vestas	1348	Bliekeväre 11,Norråker	F22f	90/80	081103	5069	5365	3380	917	4022	95,6	497	77	110							
2000	Vestas	1349	Bliekeväre 12,Norråker	F22f	90/80	081103	4683	4352	2889	696	3295	96,4	359	72	32							
2000	Vestas	1350	Bliekeväre 13,Norråker	F22f	90/80	081103	5597	5371	3918	987	4448	96,2	521	77	19							
2000	Vestas	1351	Bliekeväre 14,Norråker	F22f	90/80	081103	5696	4938	3438	765	3828	91,8</										

Ny *	Effekt (kW)		Fabrikat	Nr Anläggning	Placering	D/H	I drift	Ber MWh	2013 MWh	2014 MWh	2015 MWh	12mån MWh	12mån %	Månad MWh	Tid %	Hindertid (tim)							
	Hög	Låg														AHT	MS	YNS	OVS	PU	OPS	TF	
2000	Enercon	1381	Rodovålen 4,Vemhån	E17a	82/98	100608	6000	5997	5179	1348	5344	89,3	752	98	29								
2000	Enercon	1382	Rodovålen 5,Vemhån	E17a	82/98	100608	6000	6637	6087	1591	6519	94,5	835	98	36								
2000	Enercon	1383	Rodovålen 6,Vemhån	E17a	82/98	100608	6000	6360	5778	1546	6002	90,7	825	99	24								
2000	Vestas	1387	Långberget 1,Arbrå	G15f	90/105	110201	5670	6800	6054	1536	6537	76,3	669	82	119								
2000	Vestas	1388	Långberget 2,Arbrå	G15c	90/105	110201	5670	6060	5408	1539	6008	78,2	753	99	3								
2000	Vestas	1389	Långberget 3,Arbrå	G15f	90/105	110201	5670	6228	5698	1631	6378	75,5	792	99	6								
2000	Enercon	1390	Söderbodane 2,Söderboda	C9g	82/108	110107	4750	4585	4396	1078	4570	97,7	481	92	0	23							
2000	Vestas	1395	Herrberga 1,Mjölby	F8d	90/105	110228	5200	5319	5331	1289	5524	98,4	586	93	14								
2000	Vestas	1396	Herrberga 2,Mjölby	F8d	90/105	110228	5200	5107	5193	1275	5418	98,8	580	94	2								
2000	Vestas	1397	Herrberga 3,Mjölby	F8d	90/105	110228	5200	5040	5159	1270	5372	99,1	582	94	9								
2000	Vestas	1398	OVA Vind 3,Lundsbrunn	D8g	90/90	101118	5000	5599	5378		4361	99,3											
2000	Vestas	1399	PRA A01,Lilla Edet	B8c	90/105	110301	5726	6170	6017		4657	96,5											
2000	Vestas	1400	PRA A02,Lilla Edet	B8c	90/105	110301	5726	5810	5657		4389	97,9											
2000	Vestas	1401	PRA A03,Lilla Edet	B8c	90/105	110301	5726	5875	5728		4480	97,8											
2000	Vestas	1402	Björka 1,Motala	F8g	90/105	110201	5100	6484	6628	1591	6797	98,4	733	93	11								
2000	Vestas	1403	Björka 2,Motala	F8g	90/105	110201	5100	6143	6331	1515	6534	98,7	707	91	13								
2000	Enercon	1405	Lejdeberget 2,Bokenäset	B8d	82/78	110413	5400	5758	6099	1486	6174	96,7	645	97	10								
2000	Enercon	1406	Lejdeberget 3,Bokenäset	B8d	82/78	110416	5400	5440	5491	1336	5592	97,8	573	98	2								
2000	Enercon	1410	Brostorp 1,Snogeröd	D2g	82/98	100301	5500	4847	5157	1198	5084	97,4	489	97	8								
2000	Enercon	1411	Ryd-Rönnerum 1,Ryd	G4i	82/78	110513	5200	4256	4409	1000	4356	98,8	412	93	19								
2000	Enercon	1412	Ryd-Rönnerum 2,Ryd	G4i	82/78	110513	5200	3944	3998	928	3989	98,9	393	96	1								
2000	Enercon	1413	Ryd-Rönnerum 3,Ryd	G4i	82/78	110513	5200	3901	3926	851	3866	97,7	341	90	45								
2000	Enercon	1414	Ryd-Rönnerum 4,Ryd	G4i	82/78	110513	5200	3922	3973	910	3951	98,5	391	96	4								
2000	Enercon	1415	Ryd-Rönnerum 5,Ryd	G4i	82/78	110513	5200	4032	4037	933	4037	98,9	392	96	4								
2000	Vestas	1416	Stor-Rotliden A-01,Stor-Rotl	I21e	90/95	100817	5725	5393	4089	1098	4675	100	713	0									
2000	Vestas	1417	Stor-Rotliden A-02,Stor-Rotl	I21e	90/95	100817	5725	5490	3997	1197	4751	100	774	0									
2000	Vestas	1422	Stor-Rotliden A-07,Stor-Rotl	I21e	90/95	100923	5725	5412	5133	1460	5692	100	844	0									
2000	Vestas	1423	Stor-Rotliden A-08,Stor-Rotl	I21e	90/95	100928	5725	5321	4189	1291	4677	100	792	0									
2000	Vestas	1424	Stor-Rotliden A-09,Stor-Rotl	I21e	90/95	100923	5725	6079	4826	1318	5361	100	806	0									
2000	Vestas	1425	Stor-Rotliden A-10,Stor-Rotl	I21e	90/95	100923	5725	5997	4835	1320	5427	100	823	0									
2000	Vestas	1426	Stor-Rotliden A-11,Stor-Rotl	I21e	90/95	100928	5725	4909	4330	1157	4708	100	681	0									
2000	Vestas	1427	Stor-Rotliden B-01,Stor-Rotl	I21e	90/95	100917	5725	5060	4194	1147	4610	100	745	0									
2000	Vestas	1428	Stor-Rotliden B-02,Stor-Rotl	I21e	90/95	100917	5725	5256	4550	1206	4980	100	788	0									
2000	Vestas	1429	Stor-Rotliden B-03,Stor-Rotl	I21e	90/95	100917	5725	5474	4712	1288	5160	100	802	0									
2000	Vestas	1430	Stor-Rotliden B-04,Stor-Rotl	I21e	90/95	100917	5725	5941	5092	1376	5568	100	833	0									
2000	Vestas	1431	Stor-Rotliden B-05,Stor-Rotl	I21e	90/95	100917	5725	5340	4723	1315	5163	100	798	0									
2000	Vestas	1432	Stor-Rotliden B-06,Stor-Rotl	I21e	90/95	100908	5725	5197	4476	1262	4927	100	765	0									
2000	Vestas	1433	Stor-Rotliden B-07,Stor-Rotl	I21e	90/95	100908	5725	4501	4038	1153	4393	100	707	0									
2000	Vestas	1434	Stor-Rotliden B-08,Stor-Rotl	I21e	90/95	100914	5725	5177	4748	1164	4946	100	706	0									
2000	Vestas	1435	Stor-Rotliden C-01,Stor-Rotl	I21e	90/95	100816	5725	5261	4154	1132	4778	100	723	0									
2000	Vestas	1436	Stor-Rotliden C-02,Stor-Rotl	I21e	90/95	100816	5725	5286	3891	1112	4528	100	722	0									
2000	Vestas	1439	Stor-Rotliden C-05,Stor-Rotl	I21e	90/95	100820	5725	5173	3924	1063	4523	100	677	0									
2000	Vestas	1440	Stor-Rotliden C-06,Stor-Rotl	I21e	90/95	100825	5725	5531	4508	1261	5156	100	765	0									
2000	Vestas	1441	Stor-Rotliden C-07,Stor-Rotl	I21e	90/95	100825	5725	5183	4485	1201	4927	100	735	0									
2000	Vestas	1442	Stor-Rotliden C-08,Stor-Rotl	I21e	90/95	100902	5725	5166	4580	1200	4931	100	755	0									
2000	Vestas	1443	Stor-Rotliden C-09,Stor-Rotl	I21e	90/95	100908	5725	5140	4330	1107	4604	100	752	0									
2000	Vestas	1444	Stor-Rotliden C-10,Stor-Rotl	I21e	90/95	100914	5725	5810	4702	1162	5084	100	709	0									
2000	Vestas	1446	Stor-Rotliden D-01,Stor-Rotl	I21e	90/95	100916	5725	5124	3913	1087	4600	100	694	0									
2000	Vestas	1449	Stor-Rotliden D-04,Stor-Rotl	I21e	90/95	100820	5725	5262	3613	960	4120	100	653	0									
2000	Vestas	1450	Stor-Rotliden D-05,Stor-Rotl	I21e	90/95	100804	5725	4443	3309	748	3604	100	511	0									
2000	Vestas	1451	Stor-Rotliden D-06,Stor-Rotl	I21e	90/95	100804	5725	4741	3674	1038	4150	100	637	0									
2000	Vestas	1452	Stor-Rotliden D-07,Stor-Rotl	I21e	90/95	100804	5725	4749	3600	903	4006	100	658	0									
2000	Vestas	1454	Stor-Rotliden D-09,Stor-Rotl	I21e	90/95	100729	5725	5224	3639	1138	4319	100	701	0									
2000	Enercon	1468	Kommerberget, Pelle,Perås	E18e	82/98	101226	5300	6680	6121	1521	6309	89,4	830	96	13								
2000	Enercon	1469	Långjum 1,Långjum	C8c	82/98	110401	4800	5205	5026	1317	5312	95,8	552	93	52								
2000	Enercon	1470	Långjum 2,Långjum	C8c	82/98	110401	4800	5077	4981	1287	5167	95,7	535	93	50								
2000	Enercon	1471	Långjum 3,Långjum	C8c	82/98	110401	4800	5068	4995	1260	5185	96,3	499	91	70								
2000	Enercon	1475	Lörby-Ysande 8,Lörby	E3e	82/98	110501	5000	4919	5422	1166	5172	98,6	438	93	15								
2000	Enercon	1476	Lörby-Ysande 9,Lörby	E3e	82/98	110501	5000	4797	5287	1134	5103	98,9	431	96	1								
2000	Enercon	1477	Lörby-Ysande 10,Lörby	E3e	82/98	110501	5000	4898	5518	1139	5279	99,1	426	96	1								
2000	Vestas	1478	Halmstadgården 1,Halmsta	C3b	90/80	110702		5306	6353	1288	6015	91,5	531	93	5								
2000	Vestas	1479	Halmstadgården 2,Halmsta	C3b	90/80	110702		5111	6024	1218	5731	98,2	500	93	0								
2000	Vestas	1480	Halmstadgården 3,Halmsta	C3b	90/80	110702		4997	5903	1217	5643	91,3	497	94	0								
2000	Vestas	1481	Oberga Alf,Oberga	E7f	90/105	110930	5000	4680	4860	1167	4969	99,3	522	91	0								
2000	Vestas	1482	Oberga Lena,Oberga	E7f	90/105	110930	5000	4600	5009	655	4522	99,5											
2000	Vestas	1483	Betásberget 1,Backe	G20f	90/105	110909		4938	4706	1058	4765	93,6	594	94	3								
2000	Vestas	1484	Betásberget 2,Backe	G20f	90/105	110909		4545	4361	967	4421	93,4	548	92	18								
2000	Vestas	1485	Hyringa 1,Hyringa	C8e	90/95	110824		5129	5079	1265	5209	98,3	539	93	4								
2000	Vestas	1486	Hyringa 2,Hyringa	C8e	90/95	110824		5296	5248	1291	5337	98,3	551	93	5								
2000	Vestas	1487	Östra Sallerup 1,Östra Salle	D2h	90/80	110704	5400	5668	6408	1280	6244	97,6	541	91	7								
2000	Vestas	1488	Östra Sallerup 2,Östra Salle	D2h	90/80	110704	5400	5542	643														

Ny *	Effekt (kW)		Fabrikat	Nr Anläggning	Placering	D/H	I drift	Ber	2013	2014	2015	12mån	12mån	Månad	Tid	Hindertid (tim)						
	Hög	Låg														Benämning, Ort	Karta	(m)	MWh	MWh	MWh	MWh
2000	Vestas	1554	Räpplinge, Svingan 2,Räppl	H5a	90/80	111030	5200	4872	4918	1198	4983	97,1	518	92	1							
2000	Vestas	1555	Räpplinge 3,Räpplinge	H5a	90/80	111030	5200	4864	4836	1200	4931	96,9	515	92	2							
2000	Vestas	1556	Räpplinge 4,Räpplinge	H5a	90/80	111030	5200	4942	4907	1200	4971	96,9	516	92	1							
2000	Enercon	1559	Ollebacken, Hällingarna 2,O	F20a	82/98	111201	5280	5854	5481	1405	5714	99,1	798	98	3							
2000	Enercon	1560	Ollebacken, Hällingarna 3,O	F20a	82/98	111201	5280	6567	6097	1465	6242	98,9	819	93	2							
2000	Enercon	1561	Ollebacken, Hällingarna 4,O	F20a	82/98	111201	5280	5712	5457	1404	5724	98,9	806	99	0							
2000	Enercon	1562	Ollebacken, Hällingarna 5,O	F20a	82/98	111201	5280	5906	5520	1397	5730	99,2	796	99	0							
2000	Enercon	1563	Ollebacken, Hällingarna 6,O	F20a	82/98	111201	5280	6244	5642	1425	5904	99,5	815	99	0							
2000	Enercon	1564	Ollebacken, Hällingarna 7,O	F20a	82/98	111201	5280	6248	5508	1455	5899	99,3	827	99	0							
2000	Vestas	1581	Medhamra 1,Medhamra	F8g	90/95	100101	5479	5616			4407	92,1										
2000	Vestas	1582	Medhamra 2,Medhamra	F8g	90/95	100101	5553	5448			4262	89,3										
2000	Vestas	1583	Mariedamm 1,Norra Björnfa	F9d	90/95	091216	4612	4500	1226	4871	96,8	541	93	3								
2000	Vestas	1584	Mariedamm 2,Norra Björnfa	F9d	90/95	091216	4612	4500	1226	4871	96,8	541	93	3								
2000	Vestas	1585	Gummaråsen 1,Tväåker	B5f	90/105	101201	6144	7236	1433	6943	98,8	622	94	1								
2000	Vestas	1586	Gummaråsen 2,Tväåker	B5f	90/105	101201	6043	7198	1380	6915	98,5	626	95	0								
2000	Vestas	1587	Gummaråsen 3,Tväåker	B5f	90/105	101201	6819	7572	1216	7163	92,5	525	59	244								
2000	Vestas	1588	Gummaråsen 4,Tväåker	B5f	90/105	101201	5920	7101	1399	6802	99,2	602	93	1								
2000	Vestas	1589	Gummaråsen 5,Tväåker	B5f	90/105	101201	7037	7885	1570	7544	98,1	688	95	0								
2000	Vestas	1590	Gislorp,Gislorp	F8h	90/95	100101	4878	4951	1250	5090	95,9	633	95	0								
2000	Vestas	1591	Stavhälla 1,Stavhälla	G10a	90/105	111101	5460	5197	1278	5368	96,5	569	95	3								
2000	Enercon	1592	Glysbyn,Glysbyn	C8g	82/108	110420	6014	5943	1537	6147	96,1	684	98	1								
2000	Enercon	1593	Brålanda Torp 1,Brålanda	B9c	82/108	110906	5397	5277	1322	5451	97,4	615	98	2								
2000	Enercon	1594	Brålanda Torp 2,Brålanda	C9a	82/108	110906	5428	5409	1318	5523	97,9	610	98	4								
2000	Enercon	1595	Bolstad Prästgård 1,Bolstad	C9a	82/108	110927	5764	5614	1368	5716	96,4	655	97	11								
2000	Enercon	1596	Bolstad Prästgård 2,Bolstad	C9a	82/108	110927	5875	5825	1501	5992	97,8	666	98	2								
2000	Vestas	1599	SKA A01,Svedala	C2c	90/80	111215	5742	5223	5991	1228	5754	97,8	530	93	8							
2000	Vestas	1600	SKA A02,Svedala	C2c	90/80	111215	5742	4835	5318	1122	5090	98,1	490	92	1							
2000	Vestas	1601	SKA A03,Svedala	C2c	90/80	111215	5742	5492	6293	1278	5997	98,4	564	93	1							
2000	Vestas	1602	SKA A04,Svedala	C2b	90/80	111215	5742	6180	6991	1370	6626	97,8	616	94	2							
2000	Vestas	1603	SKA A05,Svedala	C2b	90/80	111215	5742	5893	6712	1292	6290	98,4	592	94	1							
2000	Enercon	1605	Stora Lund 2,Götene	D8g	82/108	100801	5000	5263	5517	1358	5554	99,1	584	95	3							
2000	Enercon	1606	Kollbogården 2,Götene	D8g	82/108	100802	5000	5065	5353	1335	5440	98,4	572	96	3							
2000	Vestas	1609	Karstorp 1,Karstorp	D8d	90/105	120321	4589	4549	1102	4624	97,5	491	99	0								
2000	Vestas	1610	Karstorp 2,Karstorp	D8d	90/105	120322	4624	4598	1123	4681	97,8	498	100	0								
2000	Vestas	1611	Karstorp 3,Karstorp	D8d	90/105	120321	4778	4802	1164	4873	93,5	509	100	0								
2000	Vestas	1612	Kilagården 1,Kilagården	C8f	90/105	120327	5095	5006	1154	5047	98,8	503	99	0								
2000	Vestas	1613	Kilagården 2,Kilagården	C8f	90/105	120402	5188	5139	1190	5176	98,7	529	100	0								
2000	Vestas	1614	Kilagården 3,Kilagården	C8f	90/105	120421	5393	5158	1217	5222	99,3	543	99	0								
2000	Vestas	1615	KNA A01,Knäred	C4f	90/105	120309	4428	4713	5209	1034	4978	95,5	415	85	23							
2000	Vestas	1616	KNA A02,Knäred	D4d	90/105	120309	4428	4496	4944		3773	99,1										
2000	Vestas	1617	KNA A03,Knäred	D4d	90/105	120309	4428	4745	5314	1050	5104	99,3	438	88	1							
2000	Vestas	1618	KNA A04,Knäred	C4f	90/105	120309	4428	5195	2284		964	99,3										
2000	Vestas	1619	KNA A05,Knäred	D4d	90/105	120309	4428	4804	5300	1060	5136	99,2	440	88	0							
2000	Vestas	1620	KNA A06,Knäred	C4f	90/105	120309	4428	4990	5561	1082	5323	98,6	453	86	16							
2000	Vestas	1621	KNA A07,Knäred	D4d	90/105	120309	4428	4572	5048	974	4808	99,1	421	87	2							
2000	Vestas	1622	KNA A08,Knäred	D4d	90/105	120309	4428	4505	5005		3807	99,2										
2000	Vestas	1623	KNA A09,Knäred	C4f	90/105	120309	4428	5213	5827	1134	5568	99	489	88	2							
2000	Vestas	1624	KNA A10,Knäred	D4d	90/105	120309	4428	4468	5178	997	4929	98,8	439	87	2							
2000	Vestas	1625	Munkedal - Järmonderöd 1,	B8g	90/105	120410	5300	5373	5336	1116	5237	97,3	532	99	0							
2000	Vestas	1626	Munkedal - Järmonderöd 2,	B8g	90/105	120410	5300	5158	5149	1101	5120	97,7	519	95	0							
2000	Vestas	1627	Munkedal - Järmonderöd 3,	B8g	90/105	120411	5300	6162	6012	1223	5884	96,7	601	99	0							
2000	Vestas	1628	Ulricehamn - Bondegårde 1,	D7a	90/105	120519	5500	6154	6813	1247	6467	97,7	559	78	3							
2000	Vestas	1629	Ulricehamn - Bondegårde 2,	D7a	90/105	120518	5500	6441	7218	1331	6869	97,8	579	79	4							
2000	Vestas	1630	Ulricehamn - Bondegårde 3,	D7a	90/105	120522	5500	6632	7210	1349	6881	97,9	590	82	0							
2000	Vestas	1631	Väby 1,Väby	C5d	90/105	111210	5400	6441	7144	1354	6680	96,1	561	88	25							
2000	Vestas	1632	Väby 2,Väby	C5d	90/105	111215	5400	5720	6286	1232	5875	97,6	489	86	33							
2000	Vestas	1633	Väby 3,Väby	C5d	90/105	120122	5400	5314	5650	1152	5265	96,1	465	90	12							
2000	Vestas	1634	Väby 4,Väby	C5d	90/105	120210	5400	4989	5261	1018	4877	94,8	428	83	29							
2000	Vestas	1635	Väby 5,Väby	C5d	90/105	120215	5400	3811	4599	986	4652	96,2	373	81	64							
2000	Vestas	1636	Väby 6,Väby	C5d	90/105	120218	5400	5332	5791	1196	5518	98	466	89	12							
2000	Enercon	1640	Stora Istad 6,Stora Istad	H5a	82/78	111109	5500	5393	5327	1313	5341	98,5	558	97	0							
2000	Enercon	1641	Stora Istad 8,Stora Istad	H5a	82/78	111109	5500	5610	5567	1363	5607	98,7	584	96	4							
2000	Vestas	1644	Frotorps 1, Ingrid,Frotorp	E9i	90/105	120608	5000	4694	4590	1265	4906	94	555	94	0							
2000	Vestas	1645	Frotorps 2, Wera,Frotorp	E9i	90/105	120608	5000	4479	4490	1185	4790	99,3	527	95	0							
2000	Vestas	1646	Frotorps 3, Ylva,Frotorp	E9i	90/105	120609	5000	4862	4630	1257	4869	96,7	552	95	0							
2000	Enercon	1647	Egby 6,Egby	H5a	82/78	120706	3000	3959	4555	1023	4410	97,6	472	97	3							
2000	Enercon	1648	Egby 7,Egby	H5a	82/78	120718	3000	4337	4592	1115	4564	99,2	467	97	2							
2000	Enercon	1649	Egby 8,Egby	H5a	82/78	120803	3000	4385	4691	1139	4712	99,3	478	97	0							
2000	Enercon	1650	Egby 9,Egby	H5a	82/78	120823	3000	4372	4618	1126	4645	98,8	469	97	0							
2000	Enercon	1651	Egby 10,Egby	H5a	82/78	120831	3000	4614	5008	1170	4978	99,2	491	96	4							
2000	Enercon	1652	Hästhalla 1,Hästhalla	C8f	82/78	120416	4600	4497	4386	1209	4632	94,8	511	92	33							
20																						

Ny *	Effekt (kW)		Fabrikat	Nr Anläggning	Placering	D/H I drift	Ber MWh	2013 MWh	2014 MWh	2015 MWh	12mån MWh	12mån %	Månad MWh	Tid %	Hindertid (tim)								
	Hög	Låg													Benämning, Ort	Karta	(m)	AHT	MS	YNS	OVS	PU	OPS
2000			Vestas	1674 Tolvmanstegen 1,Tolvmans	A9i	90/105	111125	5200	5300	5553	1163	5336	95,7	428	84	82							
2000			Vestas	1675 Tolvmanstegen 2,Tolvmans	A9i	90/105	111125	5200	6005	6313	1439	6226	97,6	620	92	44							
2000			Vestas	1676 Tolvmanstegen 3,Tolvmans	A9i	90/105	111130	5200	5412	5805	1348	5715	98,3	584	96	3							
2000			Vestas	1677 Tolvmanstegen 4,Tolvmans	A9i	90/105	111208	5200	5291	5401	1341	5334	95,9	576	96	3							
2000			Vestas	1678 Tolvmanstegen 5,Tolvmans	A9i	90/105	111130	5200	5359	5673	1363	5599	97,4	596	96	3							
2000			Vestas	1679 Tolvmanstegen 6,Tolvmans	A9i	90/105	111208	5200	5716	6157	1429	6047	98,1	630	97	2							
2000			Vestas	1680 Tolvmanstegen 7,Tolvmans	A9i	90/105	111208	5200	6066	6429	1446	6299	98,2	634	96	5							
2000			Vestas	1681 Tolvmanstegen 8,Tolvmans	A9i	90/105	111130	5200	5233	5471	1326	5448	98	579	95	9							
2000			Vestas	1682 Tolvmanstegen 9,Tolvmans	A9i	90/105	111125	5200	5488	5677	1345	5653	98	585	97	2							
2000			Vestas	1683 Tolvmanstegen 10,Tolvman	A9i	90/105	111215	5200	5766	6197	1416	6095	97,9	617	96	14							
2000			Vestas	1684 Tolvmanstegen 11,Tolvman	A9i	90/105	111216	5200	5725	6116	1366	5988	96,8	603	97	3							
2000			Vestas	1685 Tolvmanstegen 12,Tolvman	A9i	90/105	120315	5200	5224	5594	1263	5493	97,6	549	97	3							
2000			Vestas	1686 Tolvmanstegen 13,Tolvman	A9i	90/105	120315	5200	5711	5943	1370	5856	95,4	609	97	3							
2000			Vestas	1687 Tolvmanstegen 14,Tolvman	A9i	90/105	120315	5200	5613	5927	1416	5900	95,9	624	97	3							
2000			Vestas	1688 Tolvmanstegen 15,Tolvman	A9i	90/105	120315	5200	5695	5895	1385	5815	94,1	611	97	2							
2000			Vestas	1689 Tolvmanstegen 16,Tolvman	A9i	90/105	120315	5200	5677	6140	1395	6018	97,3	618	96	1							
2000			Vestas	1690 Tolvmanstegen 17,Tolvman	A9i	90/105	120410	5200	5757	6072	1409	6010	96,9	617	97	8							
2000			Vestas	1691 Tolvmanstegen 19,Tolvman	A9i	90/105	120416	5200	5844	6009	1423	6030	97,4	623	97	2							
2000			Vestas	1692 Tolvmanstegen 21,Tolvman	A9i	90/105	120423	5200	5859	6201	1401	6065	97,1	609	94	20							
2000			Vestas	1693 Tolvmanstegen 22,Tolvman	A9i	90/105	120410	5200	6030	6424	1469	6334	97,1	649	97	1							
2000			Vestas	1694 Tolvmanstegen 23,Tolvman	A9i	90/105	120410	5200	5919	6216	1440	6158	97,5	641	97	2							
2000			Vestas	1695 Tolvmanstegen 24,Tolvman	A9i	90/105	120322	5200	5716	6046	1408	5971	95,5	616	97	1							
2000			Enercon	1696 Lyby 3,Lyby	D2g	82/78	110831	5200	4835	5500	1155	5201	98,3	480	97	8							
2000			Enercon	1700 Hörby Gård,Mjällby	E3b	82/98	120531		5655	6211	1321	6071	98,8	540	97	0							
2000			Vestas	1701 Härjevad 1,Lidköping	C8f	90/95	110701	5500	5885	6049	1501	6183	98,1	672	94	41							
2000			Vestas	1702 Härjevad 2,Lidköping	C8f	90/95	110701	5500	5920	5883	1498	6090	97,5	665	93	46							
2000			Gamesa	1703 Dal 1, Anna Margareta,Fjär	B6f	90/100	111214	5400	5792	2431		834	100										
2000			Gamesa	1704 Dal 2, Maria,Fjärås	B6f	90/100	111214	5400	5399	2284		766	100										
2000			Gamesa	1705 Dal 3, Adelé,Fjärås	B6f	90/100	111222	5400	5020	2113		793	100										
2000			Gamesa	1706 Dal 4, Estelle,Fjärås	B6f	90/100	111229	5400	5725	2379		823	100										
2000			Gamesa	1707 Fåleberg 1,Fåleberg	D9f	90/100	111201	5200	4138	1506		655	100										
2000			Gamesa	1708 Fåleberg 2,Fåleberg	D9f	90/100	111201	5200	4490	1662		723	100										
2000			Gamesa	1709 Fåleberg 3,Fåleberg	D9f	90/100	111201	5200	4493	1597		728	100										
2000			Vestas	1710 Nyvallsåsen 1,Bergsjö	H16g	90/105	120930	5900	7337	6331	1766	6998	98,1	902	99	0							
2000			Vestas	1711 Nyvallsåsen 2,Bergsjö	H16g	90/105	120929	5900	7072	6011	1723	6795	99	880	99	1							
2000			Vestas	1717 Skallmeja-Elvingsgården,Sk	C8f	90/95	121026	5400	5816	5622	1187	5469	97,9	576	94	0							
2000			Vestas	1718 Brännåsen 1, NV,Bergsjö	H16d	90/105	120822	6631	6714	6043	1724	6694	84,9	861	100	1							
2000			Vestas	1719 Brännåsen 2, SV,Bergsjö	H16d	90/105	121010	6554	6593	5923	1666	6525	86,2	840	100	0							
2000			Vestas	1720 Brännåsen 3, NO,Bergsjö	H16d	90/105	121010	6357	6563	5618	1601	6287	81,9	803	99	0							
2000			Vestas	1721 Brännåsen 4, SO,Bergsjö	H16d	90/105	121010	6400	6693	5896	1709	6607	86	859	99	0							
2000			Enercon	1722 Tejarp 1,Klägerup	C2f	82/78	120522	5400	4943	5345	1220	5112	99,3	488	97	1							
2000			Enercon	1723 Tejarp 2,Klägerup	C2f	82/78	120524	5400	5224	5751	1257	5476	99	509	97	4							
2000			Enercon	1736 Vara Badene 1,Kvånun	C8c	82/98	121005	5500	5446	5412	1361	5522	97,6	580	96	13							
2000			Enercon	1737 Vara Badene 2,Kvånun	C8c	82/98	121005	5500	5245	5238	1350	5400	97,9	574	96	12							
2000			Enercon	1738 Vara Badene 3,Kvånun	C8c	82/98	121005	5500	5027	5187	1267	5230	97,6	535	96	12							
2000			Enercon	1739 Vara Badene 4,Kvånun	C8c	82/98	121101	5500	5120	5263	1320	5360	97,9	560	96	13							
2000			Vestas	1740 Bårstad,Borghamn	E8f	90/95	120802	5300	4961	6606	1583	6776	99,5	708	95	0							
2000			Vestas	1741 Klackeborg Vind 1,Skännin	F8d	90/105	101024	5200	5091	5210	1359	5490	98,8	622	96	0							
2000			Vestas	1742 Klackeborg Vind 2,Skännin	F8d	90/105	101024	5200	4867	5206	1241	5536	99,1	613	95	0							
2000			Vestas	1743 Klackeborg Vind 3,Skännin	F8d	90/105	101024	5200	5005	5425	1302	5610	98,8	615	95	0							
2000			Enercon	1761 Rålanda 2, Dan C,Rålanda	B8d	82/108	110404	5200	3215	4713	1047	4658	99,4	445	98	0							
2000			Enercon	1762 Rålanda 3, Dan C,Rålanda	B8d	82/108	110404	5200	3337	4974	1037	4853	99,6	457	94	0							
2000			Enercon	1769 Stentjämåsen 1,Funåsdale	C17f	82/98	100804	5600	3732	5147	1383	5436	96,3	755	97	0							
2000			Enercon	1770 Stentjämåsen 2,Funåsdale	C17f	82/98	100804	5600	4427	5778	1476	6069	96,5	818	98	0							
2000			Enercon	1771 Stentjämåsen 3,Funåsdale	C17f	82/98	100804	5600	3624	4918	1318	5169	96,8	727	96	0							
2000			Enercon	1772 Stentjämåsen 4,Funåsdale	C17f	82/98	100804	5600	4064	5395	1406	5664	96,4	778	98	0							
2000			Enercon	1773 Stentjämåsen 5,Funåsdale	C17f	82/98	100804	5600	3802	4975	1367	5372	96,3	743	95	0							
* 2000			Vestas	1789 Knuts Kulle 1,Gymnås	D6b	90/105	130615	6100	3043	6262	1252	6091	95	563	93	0							
* 2000			Vestas	1790 Knuts Kulle 2,Gymnås	D6b	90/105	130615	6100	3142	6481	1298	6298	94,9	575	92	0							
* 2000			Vestas	1791 Knuts Kulle 3,Gymnås	D6b	90/105	130615	6100	2782	5951	1166	5733	95,6	516	93	0							
2000			Vestas	1792 Öringe 1, ORI 1,Öringe	C4e	90/80	110418	5100	1537	5551	1048	5338	99,2	445	87	16							
2000			Vestas	1793 Öringe 2, ORI 2,Öringe	C4e	90/80	110418	5100	1673	5782	1058	5452	99,2	467	88	3							
2000			Vestas	1794 Öringe 3, ORI 3,Öringe	C4e	90/80	110418	5200	1682	5894	1036	5492	98,9	456	90	1							
2000			Vestas	1808 Örja, OJA A01,Landskrona	C2h	90/80	120901	5900	1409	6983	1426	6770	98,9	597	93	10							
2000			Vestas	1809 Örja, OJA A02,Landskrona	C2h	90/80	120904	5800	1272	6446	1302	6264	97,9	570	92	7							
2000			Vestas	1810 Örja, OJA A03,Landskrona	C2h	90/80	120907	5900	1363	6757	1299	6393	98,4	562	91	17							
2000			Vestas	1811 Vara-Bystorp,Jung	C8f	90/95	130922	5700	2397	5950	1403	6007	94,7	651	93	7							
2000			Vestas	1812 Lyngby 3, NO,Everöd	D2i	90/105	100621	5100	4597	4583	1033	4607</											

Ny *	Effekt (kW)		Fabrikat	Nr Anläggning	Placering	D/H I drift	Ber MWh	2013 MWh	2014 MWh	2015 MWh	12mån MWh	12mån %	Månad MWh	Tid %	Hindertid (tim)						
	Hög	Låg													Benämning, Ort	Karta	(m)	AHT	MS	YNS	ÖVS
2300	Siemens	895	Lillgrund A-06,Offshore	C2a	92,4/69	071022	6875	5909	8206	1641	7640	99,7	690		0						
2300	Siemens	896	Lillgrund A-07,Offshore	C2a	92,4/69	071022	6875	6506	8696	1761	8137	97,9	746		0						
2300	Siemens	897	Lillgrund B-01,Offshore	C2a	92,4/69	071104	6875	5449	6272	1380	5791	99,7	582		0						
2300	Siemens	898	Lillgrund B-02,Offshore	C2a	92,4/69	071104	6875	5125	6807	1450	6405	99,3	601		0						
2300	Siemens	899	Lillgrund B-03,Offshore	C2a	92,4/69	071104	6875	5193	6890	1467	6486	99,2	601		0						
2300	Siemens	900	Lillgrund B-04,Offshore	C2a	92,4/69	071104	6875	5279	7094	1519	6708	99,7	632		0						
2300	Siemens	901	Lillgrund B-05,Offshore	C2a	92,4/69	071108	6875	4731	7153	754	5928	99,3	58		0						
2300	Siemens	902	Lillgrund B-06,Offshore	C2a	92,4/69	071108	6875	5633	6398	1629	7047	87,7	681		0						
2300	Siemens	903	Lillgrund B-07,Offshore	C2a	92,4/69	071023	6875	5946	7951	1700	7589	98,7	717		0						
2300	Siemens	904	Lillgrund B-08,Offshore	C2a	92,4/69	071020	6875	6605	8832	1857	8359	97,3	788		0						
2300	Siemens	905	Lillgrund C-01,Offshore	C2a	92,4/69	071117	6875	5416	6685	1412	6363	99	562		0						
2300	Siemens	906	Lillgrund C-02,Offshore	C2a	92,4/69	071120	6875	5133	6289	1084	5630	99	552		0						
2300	Siemens	907	Lillgrund C-03,Offshore	C2a	92,4/69	071120	6875	5090	6417	1488	6140	96,8	598		0						
2300	Siemens	908	Lillgrund C-04,Offshore	C2a	92,4/69	071124	6875	5253	6862	1502	6538	99,6	605		0						
2300	Siemens	909	Lillgrund C-05,Offshore	C2a	92,4/69	071124	6875	5390	6715	1575	6431	96,6	645		0						
2300	Siemens	910	Lillgrund C-06,Offshore	C2a	92,4/69	071108	6875	5428	7236	1588	6881	98,5	648		0						
2300	Siemens	911	Lillgrund C-07,Offshore	C2a	92,4/69	071108	6875	5695	7627	1597	7158	98,6	648		0						
2300	Siemens	912	Lillgrund C-08,Offshore	C2a	92,4/69	071115	6875	6421	8327	1814	8103	97,9	758		0						
2300	Siemens	913	Lillgrund D-01,Offshore	C2a	92,4/69	071201	6875	5355	6353	1418	6035	96,3	560		0						
2300	Siemens	914	Lillgrund D-02,Offshore	C2a	92,4/69	071201	6875	5063	6383	1272	5937	99,5	566		0						
2300	Siemens	915	Lillgrund D-03,Offshore	C2a	92,4/69	071201	6875	4857	6430	1447	6129	99,7	571		0						
2300	Siemens	916	Lillgrund D-04,Offshore	C2a	92,4/69	071201	6875	5312	6915	1570	6652	99,5	631		0						
2300	Siemens	917	Lillgrund D-06,Offshore	C2a	92,4/69	071120	6875	5499	7233	1589	6884	98,2	639		0						
2300	Siemens	918	Lillgrund D-07,Offshore	C2a	92,4/69	071124	6875	5378	7668	1726	7446	98,4	717		0						
2300	Siemens	919	Lillgrund D-08,Offshore	C2a	92,4/69	071112	6875	6527	8247	1906	7960	97	810		0						
2300	Siemens	920	Lillgrund E-01,Offshore	C2a	92,4/69	071004	6875	5576	6908	1482	6699	99,4	601		0						
2300	Siemens	921	Lillgrund E-02,Offshore	C2a	92,4/69	071004	6875	5174	6365	1436	6117	99	560		0						
2300	Siemens	922	Lillgrund E-03,Offshore	C2a	92,4/69	071004	6875	4569	6457	1474	6224	99,4	587		0						
2300	Siemens	923	Lillgrund E-04,Offshore	C2a	92,4/69	071201	6875	5416	6936	1597	6713	99,4	637		0						
2300	Siemens	924	Lillgrund E-06,Offshore	C2a	92,4/69	071201	6875	5731	7421	1477	6988	99,7	689		0						
2300	Siemens	925	Lillgrund E-07,Offshore	C2a	92,4/69	071128	6875	6251	8086	1851	7813	99,2	781		0						
2300	Siemens	926	Lillgrund F-02,Offshore	C2a	92,4/69	071004	6875	5480	6650	1444	6404	99,4	603		0						
2300	Siemens	927	Lillgrund F-03,Offshore	C2a	92,4/69	071006	6875	5302	6540	1506	6339	99,6	601		0						
2300	Siemens	928	Lillgrund F-04,Offshore	C2a	92,4/69	071201	6875	5474	6785	1598	6695	98,6	643		0						
2300	Siemens	929	Lillgrund F-05,Offshore	C2a	92,4/69	071201	6875	5769	7471	1480	6974	99,4	670		0						
2300	Siemens	930	Lillgrund F-06,Offshore	C2a	92,4/69	071201	6875	6354	7980	1838	7772	99,4	767		0						
2300	Siemens	931	Lillgrund G-02,Offshore	C2a	92,4/69	071008	6875	5686	6939	1530	6774	99,6	607		0						
2300	Siemens	932	Lillgrund G-03,Offshore	C2a	92,4/69	071007	6875	5722	6783	1579	6625	99,3	637		0						
2300	Siemens	933	Lillgrund G-04,Offshore	C2a	92,4/69	071201	6875	5784	7124	1665	6956	99,8	676		0						
2300	Siemens	934	Lillgrund G-05,Offshore	C2a	92,4/69	071201	6875	6045	7693	1829	7547	99,3	757		0						
2300	Siemens	935	Lillgrund H-02,Offshore	C2a	92,4/69	071005	6875	6356	7568	1678	7490	99,7	691		0						
2300	Siemens	936	Lillgrund H-03,Offshore	C2a	92,4/69	071008	6875	6179	7299	1712	7204	99,4	703		0						
2300	Siemens	937	Lillgrund H-04,Offshore	C2a	92,4/69	071006	6875	6241	7208	1696	6954	98,5	653		0						
2300	Enercon	978	Lövstaviken V1,Falkenberg	B5c	70/70	070115	5600	5347	2743	786	2235	54,6	411	85	20						
2300	Enercon	979	Lövstaviken V2,Falkenberg	B5c	70/70	070115	5600	4727	5317	1326	5381	97,7	459	94	30						
2300	Enercon	980	Lövstaviken V4,Falkenberg	B5c	70/70	070115	5600	5306	5942	1445	5964	97,9	518	96	18						
2300	Enercon	981	Lövstaviken V5,Falkenberg	B5c	70/70	070115	5600	5084	5638	1348	5475	97,4	474	96	14						
2300	Enercon	982	Lövstaviken V6,Falkenberg	B5c	70/70	070115	5600	5603	6395	1470	6220	97,4	528	96	19						
2300	Enercon	1017	Näsbyholm 1 Universal Pow	D1g	70/64	081215	5200	4477	5138	1094	4906	99,1	438	96	16						
2300	Enercon	1018	Näsbyholm 2 Universal Pow	D1g	70/64	081215	5200	4433	5162	1127	4979	99,1	461	97	7						
2300	Enercon	1019	Näsbyholm 3, Näsbyvind I,T	D1g	70/64	081215	5200	4446	5061	1094	4869	99,1	435	95	23						
2300	Enercon	1020	Näsbyholm 4, Näsbyvind II	D1g	70/64	081215	5200	4377	4951	1092	4786	99,1	449	97	9						
2300	Enercon	1026	Hedeskoga 3,Hedeskoga	D1h	70/65	071031	4728	5035	1175	4913	95,9	450	98	3							
2300	Enercon	1027	Hedeskoga 4,Hedeskoga	D2b	70/65	071031	4586	5230	1163	5103	99,1	451	97	3							
2300	Enercon	1087	Universal Power Nygårdshu	D2g	70/84	090715	4800	4376	4723	1088	4814	97,3	441	96	16						
2300	Enercon	1189	Annevind 3,Annelöv	C2h	70/65	100301	4000	4005	4561	1034	4515	95,9	406	94	27						
2300	Enercon	1527	Gabrielsberget Syd Vind 1,	J20b	82/108	110416	6000	6059	5088	1622	5842	95,9	869	99	0						
2300	Enercon	1528	Gabrielsberget Syd Vind 2,	J20b	82/108	110416	6000	6072	5573	1605	6246	96,8	852	97	12						
2300	Enercon	1529	Gabrielsberget Syd Vind 3,	J20b	82/108	110416	6000	5615	5216	1546	5791	96,8	809	97	16						
2300	Enercon	1530	Gabrielsberget Syd Vind 4,	J20b	82/108	110416	6000	5590	4938	1461	5575	95,5	746	95	27						
2300	Enercon	1531	Gabrielsberget Syd Vind 5,	J20b	82/108	110416	6000	5665	5311	1563	5963	96,9	853	99	0						
2300	Enercon	1532	Gabrielsberget Syd Vind 6,	J20b	82/108	110416	6000	5891	5416	1603	6098	96,9	874	99	0						
2300	Enercon	1533	Gabrielsberget Syd Vind 7,	J20b	82/108	110416	6000	5888	5238	1524	5906	97	861	99	0						
2300	Enercon	1534	Gabrielsberget Syd Vind 8,	J20b	82/108	110416	6000	5707	5107	1548	5818	95,7	848	99	0						
2300	Enercon	1535	Gabrielsberget Syd Vind 9,	J20b	82/108	110416	6000	5663	5068	1505	5728	97,2	828	99	0						
2300	Enercon	1536	Gabrielsberget Syd Vind 10,	J20b	82/108	110416	6000	5523	4996	1485	5702	97,4	826	99	0						
2300	Enercon	1537	Gabrielsberget Syd Vind 11,	J20b	82/108	110416	6000	5645	5063	1494	5688	97	817	99	2						
2300	Enercon	1538	Gabrielsberget Syd Vind 12,	J20b	82/108	110416	6000	5656	5150	1492	5708	97,2	813	99	0						
2300	Enercon	1539	Gabrielsberget Syd Vind 13,	J20b	82/108	110416	6000	6053	5426	1574	6075	97,4	854	98	5						
2300	Enercon	1540	Gabrielsberget Syd Vind 14,	J20b	82/108	110416	6000	5538	5159	1507	5715	96,4	803	96	18						
2300	Enercon	1541	Gabrielsberget Syd Vind 15,	J20b	82/108	110416	6000	5680	5179	1567	5799	94	863	99	0						
2300	Enercon	1542	Gabrielsberget Syd Vind 16,	J20b	82/108	110416	6000	5482	5197	1520	5750	97,3	826	99	0						
2300	Enercon	1543	Gabrielsberget Syd Vind 17,	J20b	82/108	110416	6000	54													

Karta över verkens placering

