

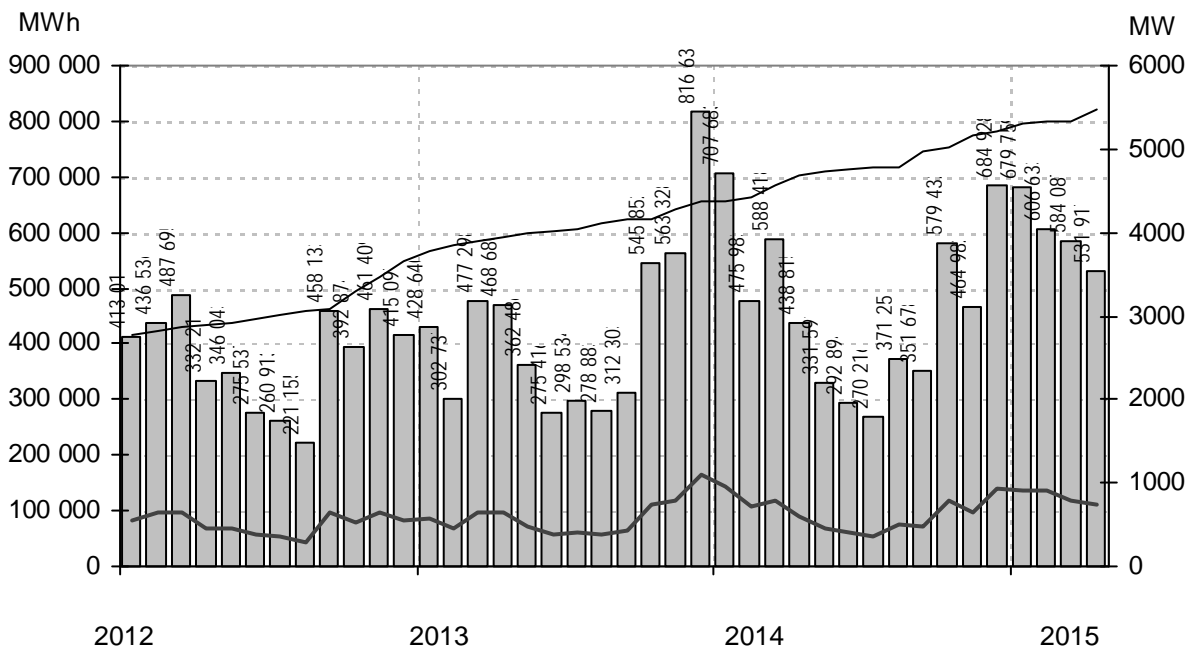
Vindkraftverk

Större än 50 kW

april 2015

Internetadress: <http://www.vindstat.nu>

Vindproducerad el från registrerade verk



Staplarna visar producerad energi per månad i MWh, linjerna visar installerad effekt respektive månadens medeleffekt i MW

Sammanfattning

Totalt installerad effekt	(MW)	5469
Antal verk	(st)	3028
Rapporterade denna månad	(st)	1366
Elproduktion		
2013	(MWh)	5 130 792
2014	(MWh)	5 557 871
2015	(MWh)	2 402 396
Rapporterat denna månad	(MWh)	531 917
Medeleffekt denna månad	(MW)	739

Vindens energiinnehåll

Månaden jämfört med samma månad tidigare år	146 %
Året hittills jämfört med samma period under tidigare år	132 %
Senaste 12 månaderna jämfört med samma period under tidigare år	105 %

Förklaringar till tabellen på följande sidor

Ber	Av ägaren lämnad uppgift på beräknad elproduktion		
Årtal	Sammanlagd elproduktion under respektive år		
12mån	Elproduktion och tillgänglighet senaste 12 månaderna		
Månad	Elproduktion under månaden		
Tid	Andel av månaden som generatorm varit inkopplad på nät		
*	Nytt verk		
AHT	Avläst hindertid		
MS	Mindre störning	PU	Planerat underhåll
YNS	Yttre nätstörning	ÖPS	Övrigt planerat stopp
ÖYS	Övrig yttre störning	TF	Tekniskt fel

Ett projekt finansierat av Energimyndigheten

Sammanställningen gjord 2015-05-10

Ansvarig:
Nils-Erik Carlstedt Vindstat ABE-post: nilserik.carlstedt@vindstat.com
Telefon: 070 - 539 54 67

Ny *	Effekt (kW)		Nr Anläggning	Placering	D/H	I drift	Ber MWh	2013 MWh	2014 MWh	2015 MWh	12mån MWh	12mån %	Månad MWh	Tid %	Hindertid (tim)								
	Hög	Låg													Benämning, Ort	Karta	(m)	AHT	MS	VNS	OVS	PU	OPS
500	WindWorld		216	Legevind,Legeved	E3a	37/41	960904	600	551	605	277	601	99,4	69	78	5							
500	WindWorld		218	Trollenäs,Trollenäs	C2i	37/41	960829		660	765	301	727	99,3	57	71	6							
500	Enercon		229	Hog 1,Stenungsund	B7g	40/42	961003	1050	719	727	360	814	87,2	67	88	8							
500	Enercon		230	Hog 2,Stenungsund	B7g	40/42	961003	1050	916	886	358	848	90,4	72	92	6							
500	Enercon		236	Slitevind XVII,Eriksfält N Ör	D1i	40/50	961211	1300	1419	1559	578	1480	98,2	125	95	12							
500	Enercon		237	Slitevind XVIII,Eriksfält S Ör	D1i	40/50	961211	1300	1301	1324	578	1394	96	122	92	37							
500	Vestas		239	Åstorp 2,Åstorp	C3e	39/40	970204	950	713	699	368	828	91,5	83	64	0							
500	Vestas		247	Lovisa,Örby	C3a	39/40	970825	950	738	684		300	99,7										
500	Enercon		263	Windbyggarna 1,Lärbro	J7b	40/65	971220	1100	511	742	329	756	91,4	86	90	8							
500	Enercon		264	Isak,Klintehamn	I6c	40/50	971219	1300	729	733	447	1062	96,7	89	88	0							
500	Enercon		267	Ryftes Kristina,Fole	J6g	40/65	971218	1200	847	850	426	936	95,9	86	85	52							
500	Enercon		269	Kyrkebys 1,Hangvar	J7b	40/65	971220	1200	808	640	358	746	84,6	91	91	0							
500	Enercon		270	Kyrkebys 2,Hangvar	J7b	40/65	971220	1200	850	782	368	866	88,2	91	91	0							
500	Enercon		314	St. Herrestad I,St. Herresta	D2b	40/65	980712	1420	1071	1160	598	1358	97	132	95	15							
500	Enercon		317	St. Herrestad II,St. Herresta	D2b	40/65	980712	1420	1146	1255	548	1284	95,5	115	90	48							
500	Enercon		354	Kadesjö I,Trunnerup 9:4	D2a	40/65	981119	1400	1237	1374	546	1348	98,7	114	95	4							
500	Enercon		355	Kadesjö II,Trunnerup 9:4	D2a	40/65	981119	1400	1052	1186	503	1267	97	108	95	0							
500	Enercon		356	Marieholm I,Reslöv 11:3	C2i	40/65	981201	1300	1120	1270	461	1182	97,9	90	83	75							
500	Enercon		357	Månslunda I,Månslunda	D2f	40/65	981127	1350	1028	1169	478	1137	96,3	111	96	0							
500	Enercon		358	Rydsgård I,Ville 61:8	D2a	40/65	981118	1400	1049	1263	536	1320	98,4	113	93	14							
500	Enercon		359	Rydsgård II,Villie 61:8	D2a	40/65	981120	1400	895	724	468	975	84,8	101	93	12							
500	Enercon		362	Marieholm II,Reslöv 11:3	C2i	40/65	981202	1300	944	1153	353	1023	93,8	96	85	56							
500	Enercon		380	Gunn-El,Köpinge Gärd	C4e	40/65	990115	1200	944	1177	483	1157	95,9	118	90	0							
500	Vestas		504	Seglagera IV,L.Tjärby	C4e	39/40	930701	1000	632	604	264	565	73,6	48	52	132							
500	Vestas		519	Värpinge Clara,Lund	C2e	39/40	960711	1050	503	804	332	790	98,4	74	72	0							
500	Vestas		543	Slitevind III,Näs	I5f	39/41	930209	1350	1027	1153	507	1160	95,3	86	76	33							
500	Vestas		550	Vindudd IV,Grötlingbo	J5g	39/41	941115	1050	921	1087	458	1055	96,2	72	77	44							
500	Vestas		551	Vindudd V,Grötlingbo	J5g	39/41	941115	1050	896	1073	448	1041	91,4	70	75	43							
500	WindWorld		559	Annelöv I,Landskrona	C2h	37/41	951220		817	939	342	854	99,4	78	79	4							
500	WindWorld		560	Annelöv II,Landskrona	C2h	37/41	960307		710	922	362	857	99,5	76	84	4							
500	Enercon		565	Slitevind IX,Smöjen	J7c	40/50	951222	1300	946	1150	473	1137	96,1	83	92	32							
500	Enercon		566	Slitevind X,Smöjen	J7c	40/50	951215	1300	935	1077	449	1021	88,8	86	85	79							
500	Enercon		567	Slitevind XI,Furillen	J7c	40/50	951219	1400	672	717	372	713	71,1	82	85	59							
500	Enercon		568	Slitevind XII,Furillen	J7c	40/50	951220	1400	1230	1101	565	1053	91,1	98	91	21							
500	WindWorld		571	Kullamöllan,Nyhamnsläge	B3i	37/41	960620		842	1002	395	991	99,5	90	80	3							
500	WindWorld		572	Kullavind,Nyhamnsläge	B3i	37/41	960620		953	1083	441	1098	99,6	99	80	3							
500	Enercon		592	Humlekärr 1,Humlekärr	A8f	40/42	961024	1300	1034	1267	547	1319	98,3	112	94	0							
500	Enercon		593	Humlekärr 2,Humlekärr	A8f	40/42	961024	1300	970	1077	546	1146	82,7	110	95	0							
500	WindWorld		698	Blyger II,Jämjö	H4g	37/42	021213	550	594	571	299	645	99,4	67	83	4							
550	WindWorld		661	Bockstigen 1,Offshore	I5f	37/40	980301	1575	955	1092	521	1292	93,3	142	92	22							
550	WindWorld		662	Bockstigen 2,Offshore	I5f	37/40	980301	1575	602	1188	453	1166	81	141	94	2							
550	WindWorld		663	Bockstigen 3,Offshore	I5f	37/40	980301	1575	1261	1203	539	1192	84,3	150	94	3							
550	WindWorld		664	Bockstigen 4,Offshore	I5f	37/40	980301	1575	877	789	0	273	32,4	0	0	719							
550	WindWorld		665	Bockstigen 5,Offshore	I5f	37/40	980301	1575	1309	1305	506	1320	90,7	144	93	5							
600	Vestas		146	Bromöllen 1,Brommö	D9e	42/40	951019	1100	842	778	383	844	97,3	65	59	12							
600	Vestas		159	Hansamöllan,Värpinge	C2e	42/41	951205	1150	888	1052	442	1035	99	88	70	0							
600	Vestas		180	Vårdkasberget,Hämösand	I17g	44/40	960501	1100	1079	993	552	1208	91,8	139	77	8							
600	Vestas		188	Hjärtholmen Görel,Hjärthol	B7a	44/40	960502	1450	1292	1536	621	1523	98,6	121	77	1							
600	Vestas		194	Lövstaviken 8,Falkenberg	B5c	42/40	960601	1500	1112	1234	453	1186	16,6	72	57	67							
600	Vestas		204	Håberg 1,Flo	C8d	44/50	960726	938	853	745	400	809	79,2	74	67	0							
600	Vestas		210	BEA 8,När	J5h	44/50	960917	1300	990	1161	524	1168	99	95	78	10							
600	Vestas		211	Burgvind, Rigges1,När	J5h	44/50	960920	1300	968	1150	516	1148	96,8	90	77	16							
600	Vestas		222	Ryftes Hulda,Havdhem	I5i	44/50	961119	1300	1039	1167	531	1194	93,2	95	75	28							
600	Vestas		223	Eksebo Kraft, Gustav,Havd	I5i	44/50	961120	1300	978	1085	492	1112	99,3	91	75	11							
600	Vestas		224	Kulle 14,Näs	I5i	44/50	961119	1300	1008	1156	528	1186	97	81	66	105							
600	Vestas		225	Kulle 16,Näs	I5i	44/50	961119	1300	913	1173	518	1195	98,5	81	65	105							
600	NEG Micon		227	Tannam,Tanumshede	A9f	43/46	961015	1130	768	799	290	733	79,7	62	89	5							
600	NEG Micon		228	Duesgård,Tanumshede	A9c	43/46	961015	1160	893	945	371	909	95,5	73	89	10							
600	Vestas		231	Dalom,Hemsö	I18a	44/40	961027	1165	870	787	452	934	99,2	123	67	38							
600	Vestas		232	Lin Vind,Ledberg	F8e	44/41	961203	875	623	508		228	98,4										
600	WindWorld		242	Stjernarps gods,Eldsberga	C4e	42/42	970301	950	710	693	353	842	99,4	72	61	4							
600	Vestas		248	Slättång 1,Slättång	C2i	44/50	970929	1100	792	1182	485	1127	97,1	109	74	1							
600	Vestas		249	Backmöllan,Väggarp	C2i	44/50	970924	1150	1009	1112	460	1058	98,1	98	69	6							
600	Vestas		261	Victoria,Hogenäset	A8f	44/45	971110	1300	1062	1109	497	1112	97,6	88	68	0							
600	Vestas		265	Rehn Kraft II, Näs,Näs	I5f	44/40	971221	1620	1388	1538	608	1489	96,7	116	74	25							
600	Vestas		266	Tornsvälan,Slite	J7b	44/55	971229	1220	749	841	407	882	98,5	80	68	47							
600	Vestas		280	Trärke, Helga,Björköen	H17c	44/55	971121	1190	927	863	464	981	96,8	106	70	10							
600	WindWorld		283	Dömestorp 1,Hasslöv	C4b	42/50	980401	930	917	1028	460	991	99,4	115	66	4							
600	WindWorld		284	Ågård,Genevad	C4e	42/50	980403	900	884	1045	438	1031	99,4	104	64	5							
600	WindWorld		285	Ångsholm,Genevad	C4e	42/50	980401	950	830	1092	456	1073	99,5	108	64	3							

Ny *	Effekt (kW)		Fabrikat	Nr Anläggning	Placering	D/H I drift	Ber MWh	2013 MWh	2014 MWh	2015 MWh	12mån MWh	12mån %	Månad MWh	Tid %	Hindertid (tim)							
	Hög	Låg													Benämning, Ort	Karta	(m)	AHT	MS	YNS	OVS	PU
600	Vestas	315	Grebban 1,Tanumshede	A9f	44/45	980610	1100	923	900	434	961	94,3	79	73	2							
600	Vestas	316	Grebban 2,Tanumshede	A9f	44/45	980611	1100	889	893	416	920	85,4	73	72	0							
600	WindWorld	318	Bengtssons Vindmölla,Mell	C4b	42/50	980921	1000	886	934	346	799	99,5	97	69	3							
600	WindWorld	321	Triton Energi,Kövlinge	C4b	42/50	980921	1000	844	828	434	822	99,5	110	68	5							
600	WindWorld	343	Kastlösa Väst V1,Kastlösa	G4c	42/40	981001	1210	1187	1252	529	1300	94,8	124	74	56							
600	WindWorld	344	Kastlösa Väst V6,Kastlösa	G4c	42/40	981001		880	1146	538	1250	99,2	122	80	1							
600	WindWorld	345	Kastlösa Väst V12,Kastlösa	G4c	42/40	981001	1210	889	731		405	87,6										
600	WindWorld	349	Kövlinge Vind,Kövlinge	C4b	42/50	981101	1000	691	996	421	965	99,5	108	69	3							
600	WindWorld	350	Mammarps Vind,Mammarp	C4e	42/50	981101	1000	826	1046	430	1045	99,4	107	71	4							
600	Vestas	369	Elise Ruuthsbo,Bjåresjö	D2b	44/45	990120	1325	1042	1131	480	1105	98,9	92	76	1							
600	Vestas	370	Elinor Ruuthsbo,Bjåresjö	D2b	44/45	990120	1325	1095	1171	487	1150	99,1	93	77	1							
600	Enercon	397	Bjälbo, Lennart,Skänninge	F8d	44/65	991001	1300	1207	1169	553	1226	96,2	117	88	42							
600	Enercon	402	Kyrkebys 3,Hangvar	J7b	44/65	991130	1400	915	1004	462	1058	89,9	102	89	0							
600	Enercon	403	Kyrkebys 4,Hangvar	J7b	44/65	991130	1400	800	1004	502	1097	92	110	90	0							
600	Enercon	414	Virke 1,Kävlinge	C2i	44/65	991028	1350	1161	1474	563	1422	97,6	128	91	0							
600	Enercon	415	Virke 2,Kävlinge	C2i	44/65	991028	1350	1184	1375	593	1370	98	124	88	11							
600	Enercon	416	Skarhult 1,Skarhult	C2i	44/65	991103	1350	1109	1190	446	1103	95,2	99	90	0							
600	Enercon	417	Skarhult 2,Skarhult	C2i	44/65	991101	1350	1044	1187	518	1200	96,8	115	88	5							
600	Enercon	418	Fjälkinge 1,Fjälkinge	E3a	44/65	990913	1300	969	1082	473	1062	97,7	115	93	0							
600	Enercon	419	Fjälkinge 2,Fjälkinge	E3a	44/65	990912	1300	1054	1125	491	1097	95,8	119	93	0							
600	Enercon	420	Tjärby,Laholm	C4e	44/46	991112	1200	842	981	414	975	99,2	107	83	14							
600	Enercon	437	Freja Olsäng,Olsäng	G3d	44/46	000706	1250	1149	1344	509	1287	96,9	84	90	6							
600	Enercon	439	Skörpinge,Ängelholm	C3h	44/67	000213	1450	1174	1345	537	1286	96,9	123	90	6							
600	Enercon	440	Genevad,Laholm	C4e	44/67	000301	1500	1057	1223	471	1195	96,3	102	78	70							
600	Enercon	454	Brönneslöv 1,Brönneslöv	C2i	44/65	001201	1350	1245	1413	511	1308	90,3	117	90	311							
600	Enercon	455	Brönneslöv 2,Brönneslöv	C2i	44/65	001201	1400	1134	1401	550	1343	91,1	118	91	306							
600	Enercon	456	Ö. Karaby,Ö. Karaby	C2i	44/65	001201	1300	1458	1656	619	1553	98,6	142	93	1							
600	Enercon	457	Kornheddinge Mölla,Kornhe	C2f	44/65	001201	1300	1289	1479	593	1432	98,3	122	88	26							
600	Enercon	459	Skagsudde,Linda,Skagsud	J19a	44/65	001231	1400	1722	1693	732	1707	96	165	84	0							
600	Enercon	469	Kristinetorp 1,Kristinetorp	D2g	44/65	010201	1350	1197	1377	520	1314	98,7	117	93	0							
600	Enercon	470	Kristinetorp 2,Kristinetorp	D2g	44/65	010201	1350	1265	1428	542	1364	97,8	123	93	0							
600	Enercon	471	Kristinetorp 3,Kristinetorp	D2g	44/65	010201	1350	1184	1411	558	1378	96,9	115	80	96							
600	Enercon	472	Kristinetorp 4,Kristinetorp	D2g	44/65	010201	1350	1290	1360	513	1279	96,9	128	93	0							
600	Enercon	489	Rynge III,Rynge	D2a	44/50	010601	1350	1273	1429	589	1401	99,3	119	91	3							
600	Vestas	505	Seglberga V,L. Tjärby	C4e	44/45	960916		795	623		310	98,5										
600	Vestas	556	Utteros,Tväåker	B5f	42/41	951018	1200	1062	1214	495	1214	98,7	96	61	3							
600	Vestas	557	Utteros,Tväåker	B5f	42/41	951013	1200	1067	1226	522	1249	97,4	100	65	1							
600	Vestas	558	Utteros,Tväåker	B5f	42/41	951013	1200	985	1040	475	1117	96,3	90	56	1							
600	Vestas	574	Stora Bjärs 2,Stenkyrka	J7a	44/40	960703	1100	835	829	442	910	99,1	82	73	10							
600	Vestas	577	Gipsön 1,Landskrona	C2g	42/41	961008	1216	1110	1294	417	1157	100										
600	Vestas	578	Gipsön 2,Landskrona	C2g	42/41	961014	1216	1110	1294	417	1157	100										
600	Vestas	579	Gipsön 3,Landskrona	C2g	42/41	961014	1216	1110	1293	417	1157	100										
600	Vestas	580	Gipsön 4,Landskrona	C2g	42/41	961014	1216	1110	1294	417	1157	100										
600	Vestas	581	Gipsön 5,Landskrona	C2g	42/41	961014	1216	1110	1294	417	1157	100										
600	Vestas	582	Gipsön 6,Landskrona	C2g	42/41	961014	1216	1110	1294	417	1157	100										
600	Vestas	583	Gipsön 7,Landskrona	C2g	42/41	961008	1216	1110	1294	417	1157	100										
600	Vestas	584	Gipsön 8,Landskrona	C2g	42/41	961008	1216	1110	1294	417	1157	100										
600	Vestas	585	Gipsön 9,Landskrona	C2g	42/41	961008	1216	1110	1294	417	1157	100										
600	Vestas	586	Gipsön 10,Landskrona	C2g	42/41	961008	1216	1110	1294	417	1157	100										
600	Vestas	587	Gipsön 11,Landskrona	C2g	42/41	961008	1216	1110	1294	417	1157	100										
600	Vestas	588	Gipsön 12,Landskrona	C2g	42/41	961008	1216	1162	1294	417	1157	100										
600	Enercon	612	Skarhult 3,Skarhult	C2i	44/65	010901	1350	1014	1186	480	1125	95,3	116	88	8							
600	Enercon	613	Skarhult 4,Skarhult	C2i	44/65	010901	1350	1109	1310	543	1284	97,5	118	85	20							
600	Enercon	620	Allmag,Orust	B8a	44/65	011101	1250	846	791	368	821	95,2	73	83	11							
600	Enercon	631	Balkåkra Vind,Balkåkra	D1h	44/56	020116	1500	1406	1581	651	1570	98,6	131	93	0							
600	Enercon	634	Vallsås 1,Vallsås	D2b	44/65	020201	1350	1066	1145	507	1142	95,2	107	91	6							
600	Enercon	635	Vallsås 2,Vallsås	D2b	44/65	020201	1350	1069	1142	497	1149	95,6	106	83	61							
600	Enercon	640	Skörstorp Krökelimur,Skörst	D7h	44/65	020301	1250	1092	1271	542	1232	99,4	105	92	0							
600	Enercon	641	Ramsåsa,Ramsåsa	D2b	44/65	020501	1350	1111	619		121	99,8										
600	Enercon	672	Möllebacken 1,Nosaby	E3a	44/65	021105	1250	953	1069	467	1068	99,2	114	89	0							
600	Enercon	673	Möllebacken 2,Nosaby	E3a	44/65	021105	1250	952	1075	466	1068	99,2	113	89	2							
600	Enercon	679	Köpingsvik,Köpingsvik	H5a	44/65	021212	1400	1191	1334	552	1327	97,9	133	92	3							
600	Enercon	712	Bast, Rune,Norra Härene	C8f	44/65	030412	1150	1188	1073	521	1085	95,1	99	89	1							
600	Enercon	713	Bast, Artur,Norra Härene	C8f	44/65	030412	1150	1174	1099	519	1123	96,3	98	89	1							
600	Enercon	744	Lörby 1, Toke,Lörby	E3b	44/65	031201	1270	896	1055	389	977	95	79	82	15							
600	Enercon	745	Lörby 2, Krok,Lörby	E3b	44/65	031201	1270	956	1112	431	1061	97,6	99	84	1							
600	Enercon	746	Susekulla,Susekulla	G3g	44/65	031207	1100	952	994	411	989	84,1	87	90	3							
600	Enercon	747	Nolby,Nolby	A8f	44/65	040101	1250	1187	1247	463	1174	95,1	94	92	0							
600	Enercon	752	Bure 1,Bureå	L22d	44/65	031001	1333	621	509	325	680	91,2	59	62	102							
600	Enercon	753	Bure 2,Bureå	L22d	44/65	031001	1333	753	839	440	972	99,3	88	76	8							
600	Enercon	754	Bure 3,Bureå	L22d	44/65	031001	1333	910	849	455	1026	99,7	94	77	1							
600	Enercon	765	Mälajord,Mälajord	E5f	44/65	040611	1030	857														

Ny *	Effekt (kW)		Fabrikat	Nr Anläggning	Placering	D/H	I drift	Ber MWh	2013 MWh	2014 MWh	2015 MWh	12mån MWh	12mån %	Månad MWh	Tid %	Hindertid (tim)						
	Hög	Låg														Benämning, Ort	Karta	(m)	AHT	MS	YNS	OVS
660	Vestas	338	Burgar,Hablingbo	I5i	47/45	981012	1720	1689	1692	798	1819	98,8	172	80	1							
660	Vestas	382	Slitevind XX,Smöjen	J7c	47/55	990819	1877	1266	1446	650	1445	95,9	102	71	13							
660	Vestas	383	Slitevind XXI,Smöjen	J7c	47/55	990819	1900	1364	1601	685	1591	99,3	110	71	8							
660	Vestas	384	Slitevind XXII,Smöjen	J7c	47/55	990819	1956	1262	1458	595	1445	99,4	104	70	14							
660	Vestas	385	Slitevind XXIII,Smöjen	J7c	47/55	990819	1996	1597	1866	767	1842	99,4	127	74	17							
660	Vestas	393	Kärrets Gärd,Kärrets Gärd	B5f	47/55	991012	1250	1001	1159	461	1100	91,8	94	62	1							
660	Vestas	394	Eksebo Kraft, Henning,Klint	I6c	47/55	991023	1650	1452	1394	653	1522	99,1	132	69	23							
660	Vestas	401	Harriemöllan,Backgården	C2i	47/55	990930	1430	1296	1416	576	1356	97,9	126	73	0							
660	Vestas	405	Storugns 1,Lärbro	J7b	47/55	991217	1534	927	1033	491	1063	98,4	93	65	30							
660	Vestas	406	Storugns 2,Lärbro	J7b	47/55	991215	1551	992	1092	518	1128	98,4	97	67	25							
660	Vestas	407	Storugns 3,Lärbro	J7b	47/55	991218	1530	1014	1112	523	1138	97,8	106	72	0							
660	Vestas	408	Storugns 4,Lärbro	J7b	47/55	991218	1528	989	1104	515	1123	97,9	101	71	12							
660	Vestas	409	Storugns 5,Lärbro	J7e	47/55	991219	1534	1047	1128	532	1162	98,6	106	71	15							
660	Vestas	410	Storugns 6,Lärbro	J7b	47/55	991220	1576	936	1024	491	1063	98,1	90	67	10							
660	Vestas	411	Sandby 1,Vadstena	F8g	47/55	990828	1550	1302	600		91	98,4										
660	Vestas	412	Sandby 2,Vadstena	F8g	47/55	990827	1550	1282	670		159	98,4										
660	Vestas	413	Sandby 3,Vadstena	F8g	47/55	990831	1550	927	637		152	98,2										
660	Vestas	421	Brinkagården,Brinkagården	C3b	47/55	991215	1450	1448	1637	605	1525	98,9	133	75	0							
660	Vestas	423	Piteå Haraholmen N1,Harah	L24b	47/55	991212	1450	661	636	170	548	94,3										
660	Vestas	424	Piteå Haraholmen S2,Harah	L24b	47/55	991104	1450	588	472		224	80,3										
660	Vestas	427	Hedeskoga 1,Bergsjöhölm	D2b	47/55	991021	1600	1106	1432	617	1479	98,1	131	78	0							
660	Vestas	428	Hedeskoga 2,Bersjöholm	D2b	47/55	991021	1600	1274	1336	445	1144	87,2	5	2	702							
660	Vestas	431	Eveboda I,Eveboda	E8c	47/55	000508	1425	1235	1144	444	1113	93,1	112	70	1							
660	Vestas	432	Eveboda II,Eveboda	E8c	47/55	000508	1425	1189	1136	597	1268	99,6	110	68	0							
660	Vestas	433	Eveboda III,Eveboda	E8c	47/55	000508	1425	1007	1118	601	1267	96,3	116	70	1							
660	Vestas	434	Skäggs 1,Väskinde	J6g	47/50	000705	1510	996	1050	464	1083	98,1	100	84	20							
660	Vestas	435	Skäggs 3,Väskinde	J6g	47/50	000705	1510	1062	1096	528	1170	98,2	108	85	12							
660	Vestas	436	Månsagården,Uvered	C8f	47/50	000105	1100	991	914	495	970	97,6	89	71	0							
660	Vestas	444	Gunnön 1,Karlshamn	E3f	47/55	000908	1600	930	1113	486	1114	97,2	95	70	3							
660	Vestas	445	Gunnön 2,Karlshamn	E3f	47/55	000908	1600	934	1107	465	1095	99,3	87	74	3							
660	Vestas	446	Gunnön 3,Karlshamn	E3f	47/55	000908	1600	968	1140	510	1191	98,4	94	68	7							
660	Vestas	447	Ruth, Ingelstorp,Ingelstorp	C3e	47/55	000914	1350	1185	1323	540	1281	97,4	120	77	47							
660	Vestas	448	Nordanstigsv.1,Stocka	H16b	47/55	001206	1333	307	507	145	551	94,2										
660	Vestas	449	Nordanstigsv.2,Stocka	H16b	47/55	001206	1327	234	486	139	528	93										
660	Vestas	450	Nordanstigsv.3,Stocka	H16b	47/55	001206	1300	275	309	106	354	66,7										
660	Vestas	453	Nordanstigsv. 4,Stocka	H16b	47/55	001206	1386	307	596	115	592	94,7										
660	Vestas	458	Helan,Hovby	D3c	47/45	001124	1150	864	642		195	99,5										
660	Vestas	460	Ö-vik Själnön, Ada,Husum	J19e	47/55	001229	1534	1134	1175	502	1221	94,5	122	68	3							
660	Vestas	461	Ö-vik Fanbyn, Beda,Husum	J19e	47/55	001229	1540	1149	1321	445	1222	90,9	129	69	0							
660	Vestas	462	Ö-vik Fanbyn, Camilla,Husu	J19e	47/55	001229	1523	1229	1265	560	1299	96	75	48	194							
660	Vestas	463	Ö-vik Fanbyn, Dagna,Husu	J19e	47/55	001229	1495	1244	1193	390	1035	95,2	83	68	0							
660	Vestas	464	Ö-vik Själnön, Elly,Husum	J19e	47/55	001229	1534	1120	1174	578	1250	98,4	110	66	0							
660	Vestas	465	Ö-vik Fanbyn, Fredrika,Hus	J19e	47/55	001229	1525	1230	1251	628	1320	97,2	124	69	0							
660	Vestas	466	Ö-vik Fanbyn, Gertrud,Husu	J19e	47/55	001229	1534	1185	1288	407	1141	89,8	120	68	0							
660	Vestas	467	Ö-vik Fanbyn, Herta,Husum	J19e	47/55	001229	1601	1460	1368	402	1136	74,6	0	0	720							
660	Vestas	473	Täppeshusen 3,Höganäs	C3d	47/50	010110	1500	1026	1178	499	1196	99,6	128	0	0							
660	Vestas	478	Mäsinge 1,Båstad	C4a	47/40	010401	1600	1255	1418	574	1414	98,5	124	87	0							
660	200 Vestas	323	Ventosum 1,Falkenberg	B5f	47/60	980917	1250	1133	1261	534	1246	97,5	101	65	0							
660	200 Vestas	324	Ventosum 2,Falkenberg	B5f	47/60	980917	1250	1040	1190	520	1208	96,8	99	83	1							
660	200 Vestas	325	Ventosum 3,Falkenberg	B5f	47/60	980917	1250	1073	1203	513	1165	96,8	96	62	0							
660	200 Vestas	326	Ventosum 4,Falkenberg	B5f	47/60	980918	1250	1103	1260	524	1213	97,1	97	62	0							
660	200 Vestas	327	Ventosum 5,Falkenberg	B5f	47/60	980921	1250	1176	1354	532	1286	97,3	104	82	0							
660	200 Vestas	328	Ventosum 6,Falkenberg	B5f	47/60	980921	1250	990	1194	479	1123	96,1	89	48	2							
660	200 Vestas	329	Ventosum 7,Falkenberg	B5f	47/60	980901	1250	1063	1193	472	1128	97,1	88	81	2							
660	200 Vestas	330	Ventosum 8,Falkenberg	B5f	47/60	980901	1250	1044	1196	480	1135	96,8	87	61	0							
660	200 Vestas	331	Ventosum 9,Falkenberg	B5f	47/60	980901	1250	1054	1179	472	1124	96,4	90	66	0							
660	200 Vestas	332	Ventosum 10,Falkenberg	B5f	47/60	980901	1250	1088	1261	462	1154	95,7	89	69	3							
660	200 Vestas	351	Värövind Värö I,Värö	B6b	47/55	981112	1400	1099	1094		596	93,1										
660	200 Vestas	371	Sam Öckerövind,Pinan	B7a	47/50	990110	1700	1668	1752	642	1687	95,3	148	86	1							
660	200 Vestas	374	Skåls 1,Näs	I5f	47/45	990506	1700	1326	1526	653	1553	97,2	97	73	126							
660	200 Vestas	376	Slitevind XIX,Näs	I5f	47/45	990507	1850	1536	1722	739	1729	97,2	141	84	35							
660	200 Vestas	377	Tjelvar Bursvind,Näs	I5f	47/45	990507	1700	1456	1618	736	1699	97,1	141	88	15							
660	200 Vestas	398	Ranåker,Skara	D8d	47/65	991006	1000	783	754	439	920	94,1	87	89	0							
660	200 Vestas	426	Halvan,Hovby	D3c	47/45	991230	1150	669	635		197	99,8										
660	200 Vestas	429	Slättång 2,Slättång	C2i	47/55	991001	1500	1235	1409	552	1344	99	127	87	0							
660	200 Vestas	441	Levide 1,Näs	I5f	47/45	001007	1600	1295	1517	594	1482	98,5	102	77	105							
660	200 Vestas	442	Levide 2,Näs	I5f	47/45	001008	1600	1275	1226	421	1066	81,4	98	76	105							
660	200 Vestas	443	Levide 3,Näs	I5f	47/45	001007	1600	1252	1415	582	1353	95,2	95	63	108							
660	200 Neg Micon	490	Västanby I,Lund	C2h	48/55	010601	1680	1555	1677	688	1642	95,6	142	90	0							
660	200 Neg Micon	491	Västanby II,Lund	C2h	48/55	010601	1680	1491	1663	619	1583	97,2	140	91	0							
660	200 Vestas	626	Brönnestad 1,Brönnestad,	C1i	47/40	010406	1585	1374	1634	630	1554	98,9	127	89	0							
660	20																					

Ny *	Effekt (kW)		Fabrikat	Nr Anläggning	Placering	D/H I drift	Ber MWh	2013 MWh	2014 MWh	2015 MWh	12mån MWh	12mån %	Månad MWh	Tid %	Hindertid (tim)						
	Hög	Låg													Benämning, Ort	Karta	(m)	AHT	MS	YNS	OVS
800	Enercon		803 NEWTON,Vårsås	D8f	48/78	050715	1600	1288	1358	673	1429	98,8	146	94	0						
800	Enercon		805 Stavf EI,Vårsås	D8f	48/76	050915	1532	1282	1376	647	1426	98,1	132	90	25						
800	Enercon		806 Windy,Vårsås	E8d	48/76	050919	1400	1260	1284	641	1393	98,5	130	93	2						
800	Enercon		807 Simona Vindkraft Leringen,	D8c	48/76	050901	1500	1215	1383	605	1390	99,4	126	95	0						
800	Enercon		816 Gästgivaregårdens Lamme	D8b	48/76	050905	1700	1739	1644	827	1737	91,8	189	96	1						
800	Enercon		817 Hangelösa 1,Hangelösa	D8g	48/76	051015	1527	1519	1511	718	1563	97,3	134	94	2						
800	Enercon		818 Stenörika, Lilla Lunden,Lilla	D8g	48/76	051015	1500	1314	1355	626	1389	99,4	120	96	0						
800	Enercon		819 Skeby 3,Broby	D8g	48/76	051028	1500	1529	1363	732	1436	93	130	93	3						
800	Enercon		826 Skallmeja Väster,Skallmeja	C8f	48/76	051013	1700	1725	1726	822	1802	98,4	148	95	6						
800	Enercon		827 Helleberg 1,Helleberg	C8f	48/50	051027	1400	1357	1334	675	1418	97,5	117	95	0						
800	Enercon		828 Klevberget Hällevadsholm,	A9c	48/76	060220	1800	1684	1690	795	1721	98,2	154	96	0						
800	Enercon		836 Askers Via,Odensbacken	F10b	48/76	060401	1400	1390	1383	735	1547	99,2	162	96	0						
800	Enercon		837 Naglarp 1,Kinnarp	D7g	48/76	060323	1622	1365	1393	627	1412	98,4	134	96	0						
800	Enercon		838 Beateberg 1,Knislinge	D3f	48/65	051223	1150	872	962	457	992	99,3	119	91	0						
800	Enercon		839 Hattefjäll,Hällevadsholm	B9a	48/76	060220	1585	1812	1866	838	1911	98,9	153	96	0						
800	Enercon		841 Kalmarsund Vind,Degerha	G3i	48/50	060719	2000	2084	2183	934	2249	98,6	203	96	0						
800	Enercon		849 Hällingarna, iDA,Ollebacken	F20a	48/74	060915	2000	1978	1623	933	2010	99,6	252	95	9						
800	Enercon		852 Kvismaren 2,Odensbacken	F10c	48/76	061101	1420	1275	1265	663	1414	95,8	149	95	0						
800	Enercon		854 Bränna,Skänninge	F8d	48/76	070101	1550	1441	1421	699	1520	98,8	144	95	0						
800	Enercon		860 Torseröds Vindkraftpark 1,T	A9f	48/55	070131	1550	1638	1642	759	1683	98,2	128	95	1						
800	Enercon		861 Torseröds Vindkraftpark 2,T	A9f	48/55	070131	1550	1312	1341	611	1370	98,7	99	94	0						
800	Enercon		862 Torseröds Vindkraftpark 3,T	A9f	48/55	070131	1550	1362	1379	650	1427	98,3	103	93	3						
800	Enercon		863 Torseröds Vindkraftpark 4,T	A9f	48/55	070131	1550	1262	1234	591	1268	95,5	96	94	0						
800	Enercon		864 Torseröds Vindkraftpark 5,T	A9f	48/55	070131	1550	1345	1371	637	1418	98,9	99	92	10						
800	Enercon		865 Torseröds Vindkraftpark 6,T	A9f	48/55	070131	1550	1250	1290	584	1318	98,5	89	88	43						
800	Enercon		866 Kvarnen vindkraft,Kvarnen	D8g	53/73	070505	1500	1563	1587	749	1652	99,7	144	97	0						
800	Enercon		873 Härjevads Vind,Härjevad	C8f	53/75	070525	1700	1877	1877	871	1939	98,5	155	93	19						
800	Enercon		874 Gömta Vind,Gömta	D8e	53/75	070601	1500	1312	1328	620	1356	94,8	123	96	0						
800	Enercon		875 Elin 1,Göteve Liden 2	D7g	53/75	070628	1800	1500	1633	714	1623	98	141	94	19						
800	Enercon		876 Söderbodane 1,Söderboda	C9g	53/73	070830	1500	1379	1399	629	1436	98,7	132	94	0						1
800	Enercon		877 Rangeltorp 1,Rangeltorp	C8c	53/75	070614	1430	1418	1385	670	1464	97	134	94	25						
800	Enercon		883 Hackegården 1,Mjölby	F8d	48/63	070912	1800	1286	1253	630	1354	99,2	145	93	11						
800	Enercon		884 Hackegården 2,Mjölby	F8d	48/63	070921	1800	1293	1258	663	1390	99,6	150	95	0						
800	Enercon		886 Lovene,Källands Åsaka	C8f	53/73	070801	1800	1670	1633	769	1707	99,2	144	93	27						
800	Enercon		887 Torkeksrud,Valbo Ryr	B8h	53/73	071017	1800	1469	1482	650	1493	97,6	119	93	18						
800	Enercon		954 Åspegården,Skänninge	F8d	53/73	071211	1600	1557	1563	712	1650	98,1	167	95	0						
800	Enercon		955 Åsen Tumleberg 1,Åsen	C8b	53/73	071123	1600	1469	1468	675	1480	96,8	139	93	22						
800	Enercon		963 Borringe 1,Borensberg	F8e	53/75	071218	1750	1580	1599	784	1721	99,1	171	96	0						
800	Enercon		964 Fingal af Bofberg,Borensber	F8e	53/75	071218	1750	1541	1583	750	1689	98,1	168	96	0						
800	Enercon		965 Boberg 1,Borensberg	F8e	53/75	071218	1750	1537	1531	722	1656	91,3	168	96	1						
800	Enercon		975 Carpe Ventum 1,Torp	C9a	53/78	071101	1800	1700	1703	769	1742	99,2	139	94	0						
800	Enercon		976 Götene Elin 2,Götene	D7g	53/73	080308	1800	1592	1688	754	1706	94,3	152	97	31						
800	Enercon		985 Bjälbo-Skenaån Vind,Bjälbo	F8d	53/73	080425	1750	1797	1709	868	1868	98,9	201	96	0						
800	Enercon		986 Varby,Motala	F8g	53/73	080515	1750	1697	1646	804	1790	99,6	170	96	0						
800	Enercon		1002 Normlösa Torpa Vind,Skän	F8e	53/74	080430	1810	1683	1636	787	1757	99,3	189	96	0						
800	Enercon		1007 Broby Åle 1,Broby	D8g	53/73	080417	1800	1651	1719	811	1800	99,7	153	96	0						
800	Enercon		1008 Broby Åle 2,Broby	D8g	53/73	080417	1800	1668	1728	811	1801	99,8	152	96	0						
800	Enercon		1009 Sturkö 1, Ådan,Sturkö	F3f	48/65	080901	1800	1816	1630	633	1538	77,6	101	63	0						
800	Enercon		1010 Sturkö 2, Gudingen,Sturkö	F3f	48/65	080901	1800	2023	2112	927	2187	97,8	167	96	0						
800	Enercon		1012 Långöre 1,Långöre	H5a	53/73	080606	2184	2534	2596	1044	2532	98,3	263	98	0						
800	Enercon		1021 Gennevad,Gendalen, Solle	C8a	53/73	081008	1600	1654	1615	753	1677	97,8	148	97	0						
800	Enercon		1022 Byåra Borrbj 35:11,Simrish	D2c	53/73	081015	2750	2833	3066	1203	3021	98,7	277	98	0						
800	Enercon		1025 Magnus Ladulås,Bjälbo	F8d	53/73	081202	2000	2023	2012	956	2138	99,8	201	96	0						
800	Enercon		1033 Prästgården,Gudhem	D8b	53/74	081219	2100	2081	1098		101	100									
800	Enercon		1035 Eke Vind,Lindärva	D8d	53/73	081210	1900	1797	1809	864	1883	98,8	152	89	0						
800	Enercon		1036 Harstorp 1,Harstorp	F3i	53/73	090303	1980	1364	1400	572	1406	99,7	129	96	0						
800	Enercon		1037 Lagmansberga 21,Skänning	F8d	53/73	081120	1900	2002	1984	946	2092	99,6	201	97	0						
800	Enercon		1038 Lagmansberga 22,Skänning	F8d	53/73	081120	1900	1986	1991	947	2105	99,3	200	97	0						
800	Enercon		1039 Lagmansberga 23,Skänning	F8d	53/73	081120	1900	1989	1989	951	2112	99,3	199	96	1						
800	Enercon		1041 Djupeadal,Stora Lovene	C8f	53/73	090213	1800	1900	1865	878	1940	99,5	171	96	5						
800	Enercon		1042 Rytterås 1,Long	C8f	53/73	080408	1900	1908	1858	889	1947	99	171	95	10						
800	Enercon		1043 Ö Karaby II,Östra Karaby	C2i	53/60	090307	2200	2088	2375	892	2257	97,7	190	93	25						
800	Enercon		1044 Halvås,Vara	C8b	53/73	090423	1850	1751	1751	835	1826	98,4	159	96	1						
800	Enercon		1045 Naglarp 2,Kinnarp	D7g	53/73	090207	1700	1576	1619	712	1621	98,9	147	94	13						
800	Enercon		1053 Karleby Vind,Väderstad	E8f	53/73	090228	1980	1799	1827	896	1960	97,5	185	96	0						
800	Enercon		1067 Kristin 1,Blixtorp	D8c	53/73	070430	1500	1399	1405	683	1493	99	151	92	1						
800	Enercon		1068 Kristin 2,Blixtorp	D8c	53/73	080531	1500	1363	1481	701	1545	98,9	157	93	3						
800	Enercon		1069 Kristin 3,Blixtorp	D8c	53/73	080531	1500	1366	1479	709	1550	99,1	158	93	1						
800	Enercon		1070 Karwind,Korsberga	E8d	53/73	070616	1500	1362	1434	645	1453	96,3	137	93	0						
800	Enercon		1083 Arvidstorp Vind 1,Mellby	C8f	53/73	090519	1800	1606	1592	748	1656	99,3	139	97	1						
800	Enercon		1084 Arvidstorp Vind 2,Mellby	C8f	53/73	090519	1800	1583	1537	737	1622	99	140	96	3						
800	Enercon		1085 Lovene 3,Lovene	C8f	53/73	090430	1800	1683	1658	781	1726	98,5	153	92	36						

Ny *	Effekt (kW)		Fabrikat	Nr Anläggning	Placering	D/H	I drift	Ber MWh	2013 MWh	2014 MWh	2015 MWh	12mån MWh	12mån %	Månad MWh	Tid %	Hindertid (tim)					
	Hög	Låg														AHT	MS	YNS	OVS	PU	OPS
800	Enercon	1227 Säby 4, Yrsa,Säby	F3f	48/64	100501	1650	1463	1626	702	1663	99,6	127	93	0							
800	Enercon	1229 Hedeberga,Tomelilla	D2c	53/64	100215	2200	2000	2185	700	1965	99,2										
800	Enercon	1244 Vena Säby,Brålanda	C9a	53/73	071201	1800	1680	1623	758	1654	98	141	94	9							
800	Enercon	1247 Långöre 2, Herman,Långör	H5a	53/73	100719	2500	2517	2648	1116	2702	97,8	258	98	0							
800	Enercon	1257 Långöre 3,Långöre	H5a	53/73	100901	2200	2590	2651	1092	2701	99,7	255	98	0							
800	Enercon	1312 MellsaVind 1,Stora Mellösa	F10b	53/73	100910	1580	1296	1284	689	1431	99,7	151	91	0							
800	Enercon	1318 Kvismaren 3,Odensbacken	F10c	53/74	101004	1550	1368	1355	760	1560	99,4	173	97	0							
800	Enercon	1371 Mönarp 1, Universal Wind,K	D7g	53/73	110301	1700	1535	1568	700	1577	99,5	135	91	23							
800	Enercon	1372 Mönarp 2, Universal Wind,K	D7g	53/73	110331	1700	1497	1565	688	1557	99,1	138	94	17							
800	Enercon	1373 Mönarp 3, Universal Wind,K	D7g	53/73	110331	1700	1551	1595	741	1632	99,1	145	90	5							
800	Enercon	1374 Mönarp 4, Universal Wind,K	D7g	53/73	110331	1700	1586	1576	743	1630	99,8	147	95	7							
800	Enercon	1558 Varby 2,Varby	F8g	53/73	110617	1750	1644	1595	777	1719	99,5	164	96	0							
800	Enercon	1637 Skenaån Vind 1 Valdemar,	F8d	53/73	120307	1800	1728	1685	840	1824	99,1	188	95	0							
800	Enercon	1638 Skenaån Vind 2 Bengt,Bjälb	F8d	53/73	120320	1800	1661	1591	800	1721	98,7	171	94	16							
800	Enercon	1639 Skenaån Vind 3 Kristina,Bjä	F8d	53/73	120326	1800	1711	1619	832	1777	99,7	190	96	0							
850	Vestas	468 Lanna 1, Lidköping,Lanna	C8f	52/49	001228	1350	1514	1459	711	1520	98,9	138	85	0							
850	Vestas	487 Roxett,Näsby	F8f	52/55	010116	1470	872	890	148	686	98,6										
850	Vestas	488 Skog 1,Söne	C8i	52/65	010601	1870	1675	1508	797	1746	98,3	150	82	11							
850	Vestas	601 Runnestad I,Runnestad	E8c	52/65	010803	1915	1680	1573	784	1715	98,6	161	89	1							
850	Vestas	602 Högby I,Högby	F8d	52/65	010906	1660	1314	1341	661	1425	97,5	127	87	21							
850	Vestas	603 Ö-vik Inger,Norrväge	J19a	52/55	010827	2160	1354	1170	256	949	96										
850	Vestas	604 Ö-vik Gun,Norrväge	J19a	52/55	010928	2160	1097	1322	391	1167	95,1										
850	Vestas	614 Bränneberg 1,Jung	C8f	52/49	010825	1400	1255	1237	620	1322	87,5	118	73	126							
850	Vestas	615 Bränneberg 2,Jung	C8f	52/49	010825	1400	1538	1432	700	1474	98	128	90	1							
850	Vestas	622 Vitåkra, Everöd Brogård	D2c	52/55	020115	1950	1620	1785	585	1585	98,2										
850	Vestas	623 Skog 2,Söne	C8i	52/74	020204	2000	1761	1793	750	1786	95,2	168	83	12							
850	Vestas	624 Kampa 1,Kampagården Sm	D7h	52/65	020128	1765	1378	1466	658	1432	93,7	125	80	38							
850	Vestas	625 Herrgårdsvind, Hogstad,Ho	F8d	52/65	020110	1705	1549	1479	769	1632	99,5	166	89	3							
850	Vestas	629 Hill Mill,Rök	E8c	52/65	020218	1850	1551	1422	740	1597	20,2	148	84	0							
850	Vestas	630 Bårstad,Borghamn	E8f	52/55	020222	2030	1705	1708	811	1802	97,9	166	79	1							
850	Vestas	632 Spargodt,Tågarp	C3b	52/65	011108	1850	1346	1907	820	2007	20,2	178	89	0							
850	Vestas	636 Häckenäs III,Borghamn	E8f	52/50	020226	1955	1855	1782	891	1954	98,6	181	85	0							
850	Vestas	638 Långben, Långlöt,Långlöt	H4g	52/65	020314	1500	1587	1729	718	1753	96,7	164	93	1							
850	Vestas	648 Kärrgården,Bjäresjö	D2b	52/55	020913	1800	1721	1902	761	1842	98,6	150	89	0							
850	Vestas	649 Kärrgården K4R,Bjäresjö	D2b	52/55	020913	1800	1700	1886	766	1829	98	147	83	35							
850	Vestas	650 Hovgården I,Hov	E8f	52/55	021004	1750	1598	1578	444	1334	98										
850	Vestas	651 Kulle 3 Havdhem,Havdhem	I5i	52/55	021029	1800	1514	1578	698	1604	97,3	131	83	26							
850	Vestas	652 Kulle 4 Havdhem,Havdhem	I5i	52/55	021029	1740	1522	1630	716	1661	97,8	144	86	0							
850	Vestas	653 Kulle 5 Havdhem,Havdhem	I5i	52/55	021029	1700	1482	1475	674	1504	87,7	137	85	9							
850	Vestas	654 Kulle 6 Havdhem,Havdhem	I5i	52/55	021029	1720	1511	1588	713	1622	97,5	134	84	22							
850	Vestas	655 Kulle 7 Havdhem,Havdhem	I5i	52/55	021029	1690	1514	1664	701	1666	98,6	119	80	34							
850	Vestas	656 Kulle 8 Havdhem,Havdhem	I5i	52/55	021029	1730	1513	1659	527	1499	88	0									
850	Vestas	657 Kulle 9 Havdhem,Havdhem	I5i	52/55	021029	1730	1490	1673	719	1679	96,2	141	83	11							
850	Vestas	658 Kulle 10 Näs,Näs	I5i	52/55	021029	1760	1570	1724	743	1736	98,1	136	83	13							
850	Vestas	659 Kulle 11 Näs,Havdhem	I5i	52/55	021029	1820	1440	1616	719	1662	96,8	137	86	7							
850	Vestas	667 Håberg 2,Gråstorp	C8d	52/74	021216	1774	1649	1478	757	1600	99,6	142	82	0							
850	Vestas	668 Runnestad II,Runnestad	E8c	52/65	021023	1850	1587	1516	782	1671	98,4	153	86	0							
850	Vestas	669 Runnestad III,Runnestad	E8c	52/65	021017	1850	1612	1556	779	1693	96,7	157	87	0							
850	Vestas	670 Götarsvik, Caroline,Götarsvi	F10f	52/74	021220	1710	1256	1237	207	921	98,6										
850	Vestas	671 Skeby 1,Källby	D8g	52/49	021002	1300	1032	1111	495	1070	98,8	92	77	1							
850	Vestas	678 Vestas Rodovålen,Vemhån	E17a	52/55	030101	1800	1890	1598	737	1835	92	210	84	37							
850	Vestas	685 Lanna 2,Saleyby	C8f	52/49	021220	1500	1522	1487	724	1549	99,3	137	85	0							
850	Vestas	691 Lunnarp, Tommelilla,Lunnar	D2c	52/65	030318	2300	1969	2021	832	1915	90,3	159	78	87							
850	Vestas	692 Vallruns, Lucia,Vallrun	E20e	52/55	030221	2000	1731	1460	671	1631	95,1	228	77	75							
850	Vestas	702 Åkesdal 1,Gårds Köpinge	D3c	52/55	030116	1500	1340	1471	592	1417	96,6	158	87	7							
850	Vestas	703 Åkesdal 2,Gårds Köpinge	D3c	52/55	030116	1500	1333	1471	635	1476	97,4	145	75	71							
850	Vestas	704 Åkesdal 3,Gårds Köpinge	D3c	52/55	030116	1500	1352	1452	634	1439	98,6	155	84	0							
850	Vestas	705 Åkesdal 4,Gårds Köpinge	D3c	52/55	030116	1500	1331	1461	639	1447	94,3	159	84	0							
850	Vestas	706 Åkesdal 5,Gårds Köpinge	D3c	52/55	030116	1500	1244	1173	648	1493	99,4	158	87	1							
850	Vestas	707 Uvereds Vindkraftför. V1,Uv	C8f	52/50	030615	1250	1416	1352	693	1416	96,4	133	87	0							
850	Vestas	708 Uvereds Vindkraftför. V2,Uv	C8f	52/50	030615	1250	1314	1318	655	1372	97,4	124	85	0							
850	Vestas	709 Uvereds Vindkraftför. V3,Uv	C8f	52/50	030615	1250	1335	1329	645	1366	97,2	120	83	17							
850	Vestas	710 Uvereds Vindkraftför. V4,Uv	C8f	52/50	030615	1250	1254	1327	654	1373	96,8	128	86	0							
850	Vestas	711 Uvereds Vindkraftför. V5,Uv	C8f	52/50	030615	1250	1361	1358	673	1408	97,3	130	86	0							
850	Vestas	716 Kärrgården 6,Bjäresjö	D2b	52/55	030408	1800	1782	1898	783	1845	96,5	157	89	1							
850	Vestas	717 Kärrgården, Lidan,Bjäresjö	D2b	52/55	030410	1850	1827	2137	825	2036	98,8	155	89	0							
850	Vestas	719 Grimskullen,Grimskullen Ma	D7g	52/65	010405	1800	1561	1683	725	1662	98,6	145	87	0							
850	Vestas	720 Stora Lund,Stora Lund	D8g	52/74	030714	1500	1412	1344	661	1463	99,3	123	84	5							
850	Vestas	721 Skeby 2,Källby	D8g	52/49	030723	1200	1111	1226	552	1194	99	98	78	1							
850	Vestas	722 Fritorp,Spårösa Fritorp	C8e	52/74	030714	1700	1635	1616	474	1385	91,8										
850	Vestas	723 Erikstorp 2,Lundsbrunn	D8h	52/74	031024		1178	1170	539	1182	19,1	116	82	0							
850	Vestas	724 Grebban 3, Tanumshede,T	A9f	52/50	030706	1600	1546	1543	713	1602	91,7	132	87	0							
850	Vestas	725 Kärrets Gärd II,Långås	B5f	52/74	031125	1760	1562	1698	664	1665	93,4	145									

Ny *	Effekt (kW)		Fabrikat	Nr Anläggning	Placering	D/H	I drift	Ber	2013	2014	2015	12mån	12mån	Månad	Tid	Hindertid (tim)								
	Hög	Låg														Karta	MWh	MWh	MWh	MWh	%	MWh	%	AHT
850	Vestas	773	Brunnstorp	Källby, Broby-Br	D8g	52/74	040713	1500	1475	1502	712	1539	97,4	129	83	4								
850	Vestas	784	St Wahly	Väderstad	F8d	52/74	041206	1850	1767	1722	841	1843	94,3	178	91	0								
850	Vestas	786	Isberget I	Skonberga	F8e	52/74	050103	1600	1553	1498	778	1653	98,1	175	89	3								
850	Vestas	787	Isberget II	Skonberga	F8e	52/74	050103	1600	1497	1442	752	1592	98,2	173	89	2								
850	Vestas	788	Isberget III	Skonberga	F8e	52/74	050103	1600	1499	1430	748	1585	99,3	174	89	4								
850	Vestas	794	Blås ut Vind AB	Lundsbrunn	D8g	52/74	041213	1500	1325	1326	648	1412	99,4	124	85	2								
850	Vestas	795	Kilbacken Vind AB	Lundsbrunn	D8g	52/74	050118	1550	1547	1608	767	1679	99,6	144	87	2								
850	Vestas	796	Ova Vind	Lundsbrunn	D8g	52/74	050116	1500	1451	1500	710	1549	98,9	129	84	0								
850	Vestas	797	Ryda Vind AB	Ryda	C8b	52/74	050127	1600	1747	1672	801	1746	99,3	152	87	3								
850	Vestas	799	Storön 1	Storön	M25c	52/65	050201	1700	1763	1478	788	1669	90,4	142	79	1								
850	Vestas	800	Hunflen	Ferdinand 20615	E13a	52/65	050403	1800	1974	1876	982	2153	99,8	217	89	0								
850	Vestas	801	Hunflen	Vilhelm 20616	Äpp	E13a	52/65	050504	1800	1899	1703	877	1923	98,9	188	88	0							
850	Vestas	802	Viglunda	Skara	D8d	52/72	050517	1600	1437	1458	692	1503	98,3	133	86	0								
850	Vestas	804	Östest-kröket	Tännäs	C17f	52/55	051124	1900	2556	2239	1138	2419	92,8	290	90	5								
850	Vestas	820	Lönhult	Lönhults gård	C3d	52/74	051017	1875	1916	2173	857	2142	19,3	186	78	52								
850	Vestas	840	Uljeberg	Uljebergs Säteri	F8e	52/74	051221	1400	1332	1281	669	1439	98,8	163	88	3								
850	Vestas	842	Vannborga Övra	Borgholm	H5a	52/44	041231	1700	1779	1663	811	1814	99,4	199	89	0								
850	Vestas	843	Vannborga Nedra	Borgholm	H5a	52/44	041231	1700	1905	1692	859	1842	90,4	215	89	0								
850	Vestas	844	Ekekullen	Dintestorp	D7h	52/74	051228	1650	1493	1545	696	1567	98,7	151	91	13								
850	Vestas	848	Örum Ystad	Örum	D2c	52/65	050520	2400	2438	2533	1023	2449	97,1	235	92	0								
850	Vestas	853	Lykkevind Istrum	Istrum	D8e	52/74	061130	1400	1248	1311	599	1339	99,5	122	85	1								
850	Vestas	855	Brönnestad 3	Brönnestad B	C1i	52/52	070206	2050	2066	2413	928	2307	98,4	200	90	0								
850	Vestas	977	Uvbergets Hanna	Smedjeb	F12e	52/74	070105	1800	1633	1457	800	1682	99,4	186	89	0								
850	Vestas	1001	Börstad 1	Börstad	F8d	52/65	070308	1750	1686	1663	811	1774	97,6	167	88	2								
850	Vestas	1011	Storön 2	Storön	M25c	52/74	081011	1650	2042	1909	941	2058	96,8	168	80	0								
850	Vestas	1028	Råfsjö Vind 1	Råfsjö Säteri	F8d	52/74	080711	1700	1847	1755	881	1955	99,4	173	88	10								
850	Vestas	1031	Varnäs vind	Väderstad	F8d	52/74	090218	1800	1612	1544	780	1683	96,4	164	87	9								
850	Vestas	1103	TÖS	Väderstad	E8f	52/74	090115	1800	1771	1709	811	1811	96,2	171	87	1								
850	Vestas	1253	Uvbergets Boel	Smedjebac	F12e	52/74	100601	1500	1573	1373	752	1608	98,6	181	87	0								
850	Gamesa	1575	Åskekär 1	Töreboda	D9c	58/65	110301		1013	451		0	100											
850	Gamesa	1576	Åskekär 2	Töreboda	D9c	58/65	110301		992	428		0	100											
850	Gamesa	1577	Odensbacken	Odensbacke	F10b	58/65	110301	1400	782	0		0	100											
850	Gamesa	1578	Brotorp 1	Brotorp	F10g	58/65	110301		1333	522		0	100											
850	Gamesa	1579	Bondorlunda 1	Vadstena	D9c	58/65	110301		1861	813		0	100											
850	Gamesa	1580	Bondorlunda 2	Vadstena	E8f	58/65	110301		1788	803		0	100											
850	200	Vestas	693	Nils	Almäsa	Almäsa	berget	E19g	52/55	021008	2162	2024	1998	1002	2214	97,3	265	88	16					
850	200	Vestas	718	Tomten flo	Gråstorp	C8d	52/74	030630	1786	1515	1492	719	1583	96,3	139	82	9							
850	200	Vestas	740	Östergården	Skara	Skänin	D8d	52/74	031215	1650	1398	1494	691	1527	98,4	131	84	15						
850	200	Vestas	789	Kroka 1	Söderåkra	G4b	52/74	041128	1890	1462	1542	646	1549	99,1	146	88	1							
900		Neg Micon	851	OBV2	Hjällö	Hjo	E8a	52/60	050726	1700	1438	1517	553	1407	96	136	86	0						
900	200	NEG Micon	482	Äppelbovind ek.för	Hunnfle	E13a	52/49	001217	1600	1918	1658	907	2016	96,9	218	92	5							
900	200	NEG Micon	483	Klimpfjäll 1	Klimpfjäll	F23d	52/49	010116		1295	913	264	876	80,7	63	19	494							
900	200	NEG Micon	484	Klimpfjäll 2	Klimpfjäll	F23d	52/49	010116		1081	863	0	400	47,9	0	0	720							
900	200	NEG Micon	485	Klimpfjäll 3	Klimpfjäll	F23d	52/49	010116		1422	1027	691	1204	78,5	225	77	4							
900	200	NEG Micon	493	Dömestorp 2	Laholm	C4b	52/55	010614	1650	1359	1450	668	1441	95,3	170	82	2							
900	200	NEG Micon	494	Viscaria 1	Viscaria	J29h	52/49	010918	1846	1363	1237	67	748	95,7										
900	200	NEG Micon	495	Viscaria 2	Viscaria	J29h	52/49	010901	1784	1424	1210	646	1322	92,7	121	72	6							
900	200	NEG Micon	496	Viscaria 3	Viscaria	J29h	52/49	010901	1896	1317	1357	617	1374	94	127	72	7							
900	200	NEG Micon	618	Greby	Greby	G4i	52/55	001229	1652	1183	1333	657	1503	98	145	93	5							
900	200	NEG Micon	694	Össjö boställe	Össjö	C3h	52/72	020101		1566	434	24	85	99,6	7	85	1							
900	200	NEG Micon	735	Stenninge 1	Stenninge	H5d	52/49	040111	1900	1911	1596	903	2017	97,8	207	88	3							
900	200	NEG Micon	736	Badane 2	Kättilstorp	D7h	52/72	030911		1335	803		194	99,7										
900	200	NEG Micon	737	Badane 3	Kättilstorp	D7h	52/72	030910		1320	1325		699	92,6										
900	200	NEG Micon	742	Ångalid II	Svalöv	C2h	52/70	040108	1900	1996	2083	875	1970	90,9	192	89	0							
900	200	NEG Micon	755	Kuling I	Falkenberg	B5f	52/60	040107	1930	1356	1624	655	1585	97,3	130	83	32							
900	200	NEG Micon	756	Kuling II	Falkenberg	B5f	52/60	040107	1930	1367	1631	612	1542	96,9	134	86	0							
900	200	NEG Micon	757	Kuling III	Falkenberg	B5f	52/60	040107	1930	1451	1644	485	1413	89,2	130	87	0							
900	200	NEG Micon	758	Kuling IV	Falkenberg	B5f	52/60	040107	1930	1429	1614	667	1605	98,4	123	82	24							
900	200	NEG Micon	759	Kuling V	Falkenberg	B5f	52/60	040107	1930	1225	1584	685	1563	96,4	132	87	0							
1000		Nordic	681	Gerda Dragabol	Halmstad	C4h	59/70	030103	2000	1067	1282	481	1260	82,6	114	64	44							
1000		WinWind	850	Alva af Hulsta	Askersund	F9a	64/72	070125	2200	2053	2328		1309	100										
1000		WinWind	1030	Pajakos Gunilla	Grängesbe	E12c	64/70	080130	2700	1892	1092		633	100										
1000		WinWind	1359	Ova Vind 2	Broby	D8g	64/70	061124	2000	1823	1952		1302											
1500		GE Wind En	642	Assmäsa 1	Assmäsa	D2b	70,5/65	020712	3475	2564	1558		497	95,4										
1500		GE Wind En	643	Assmäsa 2	Assmäsa	D2b	70,5/65	020712	3475	2460	1314		562	96,5										
1500		GE Wind En	644	Assmäsa 3	Assmäsa	D2b	70,5/65	020712	3475	2340	1566		471	94,8										
1500		Enercon	645	Hedagården 1	Hedagården	C3b	66/65	020901	3700	3487	4005	1407	3680	97,4	332	93	8							
1500		Enercon	646	Hedagården 4	Hedagården	C3b	66/65	020901	3700	3447	4107	1465	3785	98,5	297	9								

Ny *	Effekt (kW)		Fabrikat	Nr Anläggning	Placering	D/H	I drift	Ber MWh	2013 MWh	2014 MWh	2015 MWh	12mån MWh	12mån %	Månad MWh	Tid %	Hindertid (tim)								
	Hög	Låg														Benämning	Karta	(m)	AHT	MS	YNS	OVS	PU	OPS
1500			Enercon	888	Nygårdshus 2, Eslöv	D2g	66/65	041001	4200	3509	3737	1599	3723	97,6	315	92	23							
1500			Enercon	889	p.Olofsson Energi, Eslöv	D2g	70/86	041101	4100	3406	3667	1543	3606	97,4	336	95	1							
1500			Vestas	1029	Gräsjön Anja, Kall	D20d	66/60	000101	2000	1558	270		4	67										
1500			Vestas	1152	Gans 1, Nåsudden	I5i	90/80	090301		6206	6524	2668	6718	97,7	648	94	0							
1500			Vestas	1153	Gans 2, Nåsudden	I5i	90/80	090301		5945	6600	2648	6665	97,9	627	94	1							
1500			Vestas	1154	Gans 3, Nåsudden	I5i	90/80	090301		5964	6463	2557	6502	96	566	87	43							
1500			Vestas	1155	Gans 4, Nåsudden	I5i	90/80	090301		5932	6285	2509	6352	95,4	559	87	50							
1500			Enercon	1199	Granberget Vindpark 1, Sike	L21d	82/98	091103	5500	5184	4542	2258	5029	96,7	439	93	3							
1500			Enercon	1200	Granberget Vindpark 2, Sike	L21d	82/98	091103	5500	5032	4730	2194	5060	99,2	440	94	4							
1500			Enercon	1201	Granberget Vindpark 3, Sike	L21d	82/98	091103	5500	5218	4692	2331	5169	98,5	477	95	1							
1500			Enercon	1202	Granberget Vindpark 4, Sike	L21d	82/98	091103	5500	5119	4651	2119	4984	98,5	477	95	0							
1500			Enercon	1203	Granberget Vindpark 5, Sike	L21d	82/98	091103	5500	5457	4625	2365	5071	95,6	486	94	0							
1500			Enercon	1204	Granberget Vindpark 6, Sike	L21d	82/98	091103	5500	5533	5268	2238	5484	99,5	472	95	0							
1500			Enercon	1391	Söderbodane 3, Söderboda	C9g	82/108	110107	4500	4425	4418	1927	4571	99,4	422	96	0	3						
1500	300		Vestas	386	Slitevind XXIV, Smöjen	J7c	66/67	990824	4119	2121	2083	1428	3348	97,2	264	75	16							
1500	300		Vestas	387	Slitevind XXV, Smöjen	J7c	66/67	990824	3970	3010	3585	1514	3549	98,6	264	74	5							
1500	300		Vestas	389	Slitevind XXVII, Smöjen	J7c	66/67	990826	4298	3388	3118	1152	2995	96,4	204	60	161							
1500	300		Vestas	422	Svireg, Skåls 12, Nås	I5f	66/67	000121	4550	3094	3110	1575	3582	91,4	283	56	171							
1500	300		Vestas	474	Storugns 7, Lärbro	J7e	66/78	010317	3377	2723	2841	1309	2992	97,3	264	81	30							
1500	300		Vestas	475	Storugns 8, Lärbro	J7e	66/78	010313	3430	2826	2973	1412	3171	96,9	295	83	28							
1500	300		Vestas	476	Storugns 9, Lärbro	J7e	66/78	010310	3497	2813	3033	1420	3119	96,6	296	83	39							
1500	300		Vestas	617	Sigvards 3, Nås	I5f	66/80	011108	4500	3879	4351	1609	4134	93,2	288	72	151							
1500	400		NEG Micon	699	Digerberget, Digerberget	D17c	72/62	020101	3800	1623	2346	1502	2929	91,6	442	89	8							
1500	400		NEG Micon	830	Mungseröd 1, Mungseröd	A9f	72/67	060131	2800	1743	1956	609	2266	82,4	191	90	7							
1500	400		NEG Micon	831	Mungseröd 2, Mungseröd	A9f	72/67	060131	2800	2549	2661	1146	2543	95,4	182	88	11							
1500	400		NEG Micon	832	Mungseröd 3, Mungseröd	A9f	72/67	060131	2800	2763	2874	1151	2631	95,1	173	90	6							
1500	400		NEG Micon	833	Mungseröd 4, Mungseröd	A9f	72/67	060131	2800	2400	2642	1034	2439	95,4	169	91	9							
1500	400		NEG Micon	834	Mungseröd 5, Mungseröd	A9f	72/67	060131	2800	2832	2743	1078	2407	79,8	176	89	26							
1500	400		NEG Micon	835	Mungseröd 6, Mungseröd	A9f	72/67	060131	2800	2853	2918	1179	2722	92,6	178	86	28							
1530			GE Wind En	605	Utgrunden T1, Offshore	G3h	70,5/65	001221		4742	4440	1673	4247	84	509	91	3							
1530			GE Wind En	606	Utgrunden T2, Offshore	G3h	70,5/65	001221		4575	5069	1333	4443	88,8	483	85	44							
1530			GE Wind En	607	Utgrunden T3, Offshore	G3h	70,5/65	001221		4910	4830	1912	4878	93,4	499	91	1							
1530			GE Wind En	608	Utgrunden T4, Offshore	G3h	70,5/65	001221		4271	4863	2032	4945	93,5	512	92	0							
1530			GE Wind En	609	Utgrunden T5, Offshore	G3h	70,5/65	001221		5049	4664	1985	4801	91,4	517	89	13							
1530			GE Wind En	610	Utgrunden T6, Offshore	G3h	70,5/65	001221		5038	4466	1065	3809	84,1	428	72	162							
1530			GE Wind En	611	Utgrunden T7, Offshore	G3h	70,5/65	001221		4788	5117	1994	5052	93,6	419	70	179							
1800			Vestas	858	Stenbrona 1, Stenbrona-Sal	C8f	90/95	070204	5200	5746	5571	2588	5787	96,7	533	93	0							
1800			Vestas	859	Stenbrona 2, Stenbrona-Sal	C8f	90/95	070204	5200	5612	5780	2114	5509	94,6	523	93	1							
1800			Vestas	956	Vara Tornum, Kvänum	C8f	90/95	080101	5300	5528	5598	2511	5791	98	528	90	1							
1800			Vestas	1095	Gategården, Bengt C, Gateg	C8f	90/65	080501	5500	5493	5330	2439	5705	99,6	504	89	0							
1800			Vestas	1096	Västergården 1, Brålanda	C9a	90/95	090109	5300	5008	4778	1684	4498	98,9										
1800			Vestas	1097	Västergården 2, Brålanda	C9a	90/95	090109	5300	4697	4619	1565	4277	98,3										
1800			Vestas	1098	Västergården 3, Brålanda	C9a	90/95	090109	5300	4862	4760	1695	4509	99,3										
1800			Vestas	1099	Västergården 4, Brålanda	C9a	90/95	090109	5300	4850	4614	1628	4347	99,6										
1800			Vestas	1100	Tängelsbol 5, Brålanda	C9a	90/95	090109	5400	4969	5003	1690	4634	99,4										
1800			Vestas	1101	Tängelsbol 6, Brålanda	C9a	90/95	090109	5400	5084	2863	1667	2732	61,6										
1800			Vestas	1276	Havsnäs Vindkraftpark D15,	F21c	90/95	100705	5337	6028	4945	2559	5752	96,7	664	90	27							
1800			Vestas	1278	Havsnäs Vindkraftpark D17,	F21c	90/95	100705	5337	6652	5367	2433	5902	95,6	532	72	174							
1800			Vestas	1282	Havsnäs Vindkraftpark D21,	F21c	90/95	100705	5337	6716	5161	2732	6052	96,6	755	93	15							
1800			Vestas	1392	Lyngby 1, Everöd	D2i	90/95	071022	5200	4606	4601	2085	4931	84,9	537	90	19							
1800			Vestas	1418	Stor-Rotliden A-03, Stor-Rotl	I21e	90/95	100930	5725	6623	5031	2738	5995	100	681	0								
1800			Vestas	1419	Stor-Rotliden A-04, Stor-Rotl	I21e	90/95	101028	5725	6455	5035	2650	5873	100	610	0								
1800			Vestas	1420	Stor-Rotliden A-05, Stor-Rotl	I21e	90/95	100928	5725	6403	5030	2653	5832	100	651	0								
1800			Vestas	1421	Stor-Rotliden A-06, Stor-Rotl	I21e	90/95	100930	5725	6015	4765	2460	5433	100	623	0								
1800			Vestas	1437	Stor-Rotliden C-03, Stor-Rotl	I21e	90/95	100820	5725	5805	4389	2458	5362	100	643	0								
1800			Vestas	1438	Stor-Rotliden C-04, Stor-Rotl	I21e	90/95	100820	5725	5462	4090	2256	4951	100	612	0								
1800			Vestas	1445	Stor-Rotliden C-11, Stor-Rotl	I21e	90/95	100908	5725	5882	4670	2531	5591	100	645	0								
1800			Vestas	1447	Stor-Rotliden D-02, Stor-Rotl	I21e	90/95	100813	5725	6122	4432	2497	5454	100	676	0								
1800			Vestas	1448	Stor-Rotliden D-03, Stor-Rotl	I21e	90/95	100813	5725	6436	4542	2518	5494	100	665	0								
1800			Vestas	1453	Stor-Rotliden D-08, Stor-Rotl	I21e	90/95	100729	5725	5429	3993	2321	4983	100	617	0								
1800			Vestas	1455	Stor-Rotliden D-10, Stor-Rotl	I21e	90/95	100729	5725	5773	3955	2431	4966	100	683	0								
1800			Vestas	1456	Östra Herrestad A-01, Östra	D2c	90/80	101011	6333	6644	6849	2612	6855	100	595	0								
1800			Vestas	1457	Östra Herrestad A-02, Östra	D2c	90/80	101014	6333	6393	6910	2672	6754	100	577	0								
1800			Vestas	1458	Östra Herrestad A-03, Östra	D2c	90/80	101019	6333	6383	6939	2627	6787	100	573	0								
1800			Vestas	1459	Östra Herrestad A-04, Östra	D2c	90/80	101008	6333	6235	7018	2682	6914	100	597	0								
1800			Vestas	1460	Östra Herrestad A-05, Östra	D2c	90/80	101018	6333	6484	6636	2609	6663	100	533	0								

Ny *	Effekt (kW)		Fabrikat	Nr Anläggning	Placering	D/H I drift	Ber MWh	2013 MWh	2014 MWh	2015 MWh	12mån MWh	12mån %	Månad MWh	Tid %	Hindertid (tim)						
	Hög	Låg													AHT	MS	YNS	OVS	PU	OPS	TF
2000	Enercon	1121	Isgrannatorp 2,Isgranna	D3c	82/98	091101	4600	3861	4419	1818	4378	97,9	456	97	1						
2000	Enercon	1122	Isgrannatorp 3,Isgranna	D3c	82/98	091101	4600	3990	4386	1763	4314	98,6	451	96	2						
2000	Vestas	1125	Oxhult 1,Oxhult	C4c	90/105	090601	5170	4254	4792		2809	99,2									
2000	Vestas	1126	Oxhult 2,Oxhult	C4c	90/105	090601	5170	4100	4767		2748	99,3									
2000	Vestas	1127	Oxhult 3,Oxhult	C4c	90/105	090601	5170	4330	4997		2890	99									
2000	Vestas	1128	Oxhult 4,Oxhult	C4c	90/105	090601	5170	4782	5587		3269	99,9									
2000	Vestas	1129	Oxhult 5,Oxhult	C4c	90/105	090601	5170	4082	4823		2777	98,1									
2000	Vestas	1130	Oxhult 6,Oxhult	C4c	90/105	090601	5170	4276	4747		2748	99,7									
2000	Vestas	1131	Oxhult 7,Oxhult	C4c	90/105	090601	5170	4672	5246		3044	98,8									
2000	Vestas	1132	Oxhult 8,Oxhult	C4c	90/105	090601	5170	4635	5103		2967	99,3									
2000	Vestas	1133	Oxhult 9,Oxhult	C4c	90/105	090601	5170	4314	4883		2849	99,3									
2000	Vestas	1134	Oxhult 10,Oxhult	C4c	90/105	090601	5170	4188	4838		2825	99,9									
2000	Vestas	1135	Oxhult 11,Oxhult	C4c	90/105	090601	5170	4575	5311		3110	99,4									
2000	Vestas	1136	Oxhult 12,Oxhult	C4c	90/105	090601	5170	3890	4376		2488	97,1									
2000	Enercon	1141	Eolus Espinge,Hurva	C2i	82/78	100101	5600	4978	5568	2150	5252	95,3	457	98	0						
2000	Enercon	1142	Blåsinge Espinge,Hurva	C2i	82/78	100101	5600	5184	5856	2184	5532	94,3	482	96	10						
2000	Enercon	1143	Eslövs Vind Klemedstorp,H	C2i	82/78	100101	5600	5255	6018	2282	5688	96,2	509	98	0						
2000	Enercon	1144	Eolus Klemedstorp,Hurva	C2i	82/78	100101	5600	5130	5806	2234	5566	96,2	461	91	0						
2000	Enercon	1145	Göteneporten 1,Västermark	D8g	82/98	091022	5000	4404	4430	2049	4576	98,7	402	97	9						
2000	Enercon	1146	Göteneporten 2,Västermark	D8g	82/98	091026	5000	4088	4191	1961	4333	98,5	368	99	0						
2000	Enercon	1147	Göteneporten 3,Västermark	D8d	82/98	091116	5000	4210	4284	1916	4359	98,6	383	98	2						
2000	Enercon	1148	Göteneporten 4,Nattorp, Lu	D8d	82/98	091219	5000	4406	4514	2102	4692	99,1	402	97	13						
2000	Enercon	1149	Göteneporten 5,Nedersänn	D8d	82/98	091219	5000	4581	4636	2130	4783	99,1	405	99	0						
2000	Enercon	1150	Göteneporten 6,Dalassjö, Lu	D8g	82/98	091219	5000	3638	3755	1697	3863	98,7	326	93	34						
2000	Enercon	1157	Knäpplan vind I,Hjo	E8a	82/97	100208	5000	5189	5416	2015	5268	95,3	520	98	2						
2000	Enercon	1158	Knäpplan vind II,Hjo	E8a	82/97	100208	5000	5183	5184	2116	5062	97,8	471	98	1						
2000	Vestas	1165	Häcksta Vindpark 1,Hudiksv	H16b	90/80	090313	5000	4115	3985	1294	3719	99,5									
2000	Vestas	1166	Häcksta Vindpark 2,Hudiksv	H16b	90/80	090313	5000	4535	4149	2149	4699	99,2	446	99	0						
2000	Vestas	1167	Häcksta Vindpark 3,Hudiksv	H16b	90/80	090313	5000	5160	4598	2323	5163	99,1	485	100	0						
2000	Vestas	1168	Häcksta Vindpark 4,Hudiksv	H16b	90/80	090313	5000	5317	4622	2374	5263	98,6	470	98	0						
2000	Vestas	1169	Häcksta Vindpark 5,Hudiksv	H16b	90/80	090313	5000	4869	4466	2288	5086	99,7	450	99	0						
2000	Enercon	1170	Hörneå Vindpark 1,Hörnefo	K20a	82/98	090827	5000	4761	4330	2005	4448	93,8	452	94	8						
2000	Enercon	1171	Hörneå Vindpark 2,Hörnefo	K20a	82/98	090827	5000	4513	4440	2189	4817	98,8	445	94	2						
2000	Enercon	1172	Hörneå Vindpark 3,Hörnefo	K20a	82/98	090827	5000	4577	4131	2072	4462	96,9	444	94	4						
2000	Enercon	1173	Hörneå Vindpark 4,Hörnefo	K20a	82/98	090827	5000	4771	4583	2236	4909	99,1	447	94	2						
2000	Enercon	1174	Hörneå Vindpark 5,Hörnefo	K20a	82/98	090827	5000	4637	4355	2239	4724	96,4	457	95	2						
2000	Enercon	1175	Hörneå Vindpark 6,Hörnefo	K20a	82/98	090827	5000	4663	4274	2014	4547	96,6	342	84	83						
2000	Vestas	1176	Hörneå Vindpark 7,Hörnefo	K20a	90/98	091215	5000	5235	5009	1649	4699	97,3									
2000	Vestas	1177	Hörneå Vindpark 8,Hörnefo	K20a	90/98	091215	5000	5370	4688	1563	4462	95,3									
2000	Vestas	1178	Hörneå Vindpark 9,Hörnefo	K20a	90/98	091215	5000	5240	4843	1638	4573	98,9									
2000	Vestas	1179	Hörneå Vindpark 10,Hörnef	K20a	90/98	091215	5000	4721	4801	1557	4481	97									
2000	Vestas	1180	Hörneå Vindpark 11,Hörnef	K20a	90/98	091215	5000	4432	5243	1759	4933	96,4									
2000	Enercon	1183	Brostorp 5.2 Höör,Snogerö	D2g	82/98	100304	5500	4981	5351	2293	5443	96,8	529	94	21						
2000	Enercon	1184	Gärdslösa 1,Gärdslösa	H4g	82/78	100301	5100	4539	4791	2021	4834	99,3	463	99	0						
2000	Enercon	1185	Gärdslösa 2,Gärdslösa	H4g	82/78	100301	5100	4519	4641	1985	4679	97,8	447	98	8						
2000	Enercon	1186	Gärdslösa 3, Elsa,Gärdslös	H4g	82/78	100301	5100	4068	4526	2001	4643	97,4	456	98	0						
2000	Enercon	1187	Gärdslösa 4,Gärdslösa	H4g	82/78	100301	5100	4353	4635	1960	4664	98,4	435	98	8						
2000	Enercon	1188	Gärdslösa 5,Gärdslösa	H4g	82/78	100301	5100	4345	4636	1829	4530	97	356	75	0						
2000	Enercon	1190	Påboda 1,Påboda	G4b	82/98	100301	4900	5254	5477	2246	5534	99,2	498	96	17						
2000	Enercon	1191	Påboda 2,Påboda	G4b	82/98	100301	4900	5067	5176	2215	5397	98,7	511	97	12						
2000	Vestas	1222	Vallerstad, Gudrun,Vallersta	D5i	90/105	091209	6000	6731	6927	2746	6875	98,9	632	86	30						
2000	Vestas	1223	Vallerstad, Mathilda,Vallerst	D5i	90/105	091209	6000	6487	6542	2627	6563	97,9	664	92	2						
2000	Vestas	1228	Holmsund 3,Holmsund	K20e	90/80	070501		6436	6170	2906	6536	94,7	576	81	18						
2000	Enercon	1230	Ugglum 1-Ugglum Vindpark	C9a	82/108	090821	5500	5543	5386	2515	5638	98,8	483	93	16						
2000	Enercon	1231	Ugglum 2-Ugglum Vindpark	C9a	82/108	090901	5500	5559	5438	2513	5612	97	461	92	25						
2000	Vestas	1232	Gunnarstorp, Sven,Flakebe	C8e	90/95	100601	5400	5348	5285	2308	5399	80,8	466	87	23						
2000	Vestas	1233	Gunnarstorp, Malte,Flakebe	C8e	90/95	100601	5400	5337	5248	2374	5457	80,5	458	85	33						
2000	Vestas	1234	Gunnarstorp, Astrid,Flakeb	C8e	90/95	100601	5400	5464	5255	2438	5459	79,7	481	87	27						
2000	Vestas	1235	Ulvstorp, Djerf,Flakeberg G	C8e	90/95	100601	5200	5112	5105	2301	5284	81,6	430	89	7						
2000	Vestas	1236	Ulvstorp, Emil,Flakeberg Gu	C8e	90/95	100601	5200	5011	4999	2328	5230	81,8	449	89	8						
2000	Enercon	1237	Ringsjö Vind Brostorp 3,Sn	D2g	82/98	100501	5000	5033	5563	2238	5429	98,9	478	93	33						
2000	Enercon	1238	Solberga 1,Korsberga	E8a	82/108	100111	5300	5406	5734	2408	5797	98,7	483	98	0						
2000	Enercon	1239	Äsperöd 1,Äsperöd	D2e	82/78	100601	5400	4256	4726	1881	4658	98,6	445	97	3						
2000	Vestas	1240	Lärstad 1,Motala	F8g	90/90	100517	5400	6027	6029	2698	6284	99,3	563	88	27						
2000	Vestas	1241	Lärstad 2,Motala	F8g	90/90	100524	5400	5976	5996	2698	6247	99,3	555	88	29						
2000	Vestas	1242	Västraby V90 NO,Västraby	D2g	90/78	100601	5400	5230	5939	2182	5570	97,6	484	89	6						
2000	Vestas	1243	Lynbybgård 4, Ingeborg,Lyn	D2i	90/95	100701	5200	4722	5071	1990	5036	89,9	534	84	41						
2000	Enercon	1245	Närefors 1,Järpås	C8f	82/98	100710	5300	5547	5385	2479	5599	84,6	503	98	0						
2000	Enercon	1246	Närefors 2,Järpås	C8f	82/98	100710	5300	5553	5468	2527	5657	83,3	503	98	0						
2000	Vestas	1248	Tumleberg 4,Tumleberg	C8b	90/105	090901	5400	4967	4970	2266	5141	95,9	471	90	38						
2000	Vestas	1249	Tumleberg 5,Tumleberg	C8b	90/105	090901	5400	4838	4646	2207	4856	95,1	473	90	39						
2000	Vestas	1250	Jordberga, AT1,Klagst																		

Ny *	Effekt (kW)		Fabrikat	Nr Anläggning	Placering	D/H	I drift	Ber MWh	2013 MWh	2014 MWh	2015 MWh	12mån MWh	12mån %	Månad MWh	Tid %	Hindertid (tim)							
	Hög	Låg														Benämning, Ort	Karta	(m)	AHT	MS	YNS	OVS	PU
2000	Vestas	1395	Herrberga 1,Mjölby	F8d	90/105	110228	5200	5319	5331	2447	5723	98,1	578	92	5								
2000	Vestas	1396	Herrberga 2,Mjölby	F8d	90/105	110228	5200	5107	5193	2395	5603	98,5	562	92	5								
2000	Vestas	1397	Herrberga 3,Mjölby	F8d	90/105	110228	5200	5040	5159	2383	5568	98,9	548	91	3								
2000	Vestas	1398	OVA Vind 3,Lundsbrunn	D8g	90/90	101118	5000	5599	5378		3440	99,7											
2000	Vestas	1399	PRA A01,Lilla Edet	B8c	90/105	110301	5726	6170	6017	2381	5953	94,9	584	93	5								
2000	Vestas	1400	PRA A02,Lilla Edet	B8c	90/105	110301	5726	5810	5657	2329	5703	97,8	553	90	14								
2000	Vestas	1401	PRA A03,Lilla Edet	B8c	90/105	110301	5726	5875	5728	2458	5870	97,3	557	92	5								
2000	Vestas	1402	Björka 1,Motala	F8g	90/105	110201	5100	6484	6628	2893	6830	98,3	600	94	2								
2000	Vestas	1403	Björka 2,Motala	F8g	90/105	110201	5100	6143	6331	2738	6503	98,4	596	94	1								
2000	Enercon	1405	Lejdeberget 2,Bokenäset	B8d	82/78	110413	5400	5758	6099	2645	6186	96,7	507	99	0								
2000	Enercon	1406	Lejdeberget 3,Bokenäset	B8d	82/78	110416	5400	5440	5491	2358	5567	97,7	420	96	19								
2000	Enercon	1410	Brostorp 1,Snogeröd	D2g	82/98	100301	5500	4847	5157	2231	5213	97,5	521	95	14								
2000	Enercon	1411	Ryd-Rönnerum 1,Ryd	G4i	82/78	110513	5200	4256	4409	1868	4467	98,9	410	96	21								
2000	Enercon	1412	Ryd-Rönnerum 2,Ryd	G4i	82/78	110513	5200	3944	3998	1753	4124	99,1	396	98	1								
2000	Enercon	1413	Ryd-Rönnerum 3,Ryd	G4i	82/78	110513	5200	3901	3926	1646	3979	97,7	375	96	22								
2000	Enercon	1414	Ryd-Rönnerum 4,Ryd	G4i	82/78	110513	5200	3922	3973	1738	4089	98,7	398	98	1								
2000	Enercon	1415	Ryd-Rönnerum 5,Ryd	G4i	82/78	110513	5200	4032	4037	1769	4160	98,9	388	96	21								
2000	Vestas	1416	Stor-Rotliden A-01,Stor-Rotl	I21e	90/95	100817	5725	5393	4089	2299	4985	100	637	0									
2000	Vestas	1417	Stor-Rotliden A-02,Stor-Rotl	I21e	90/95	100817	5725	5490	3997	2429	5116	100	620	0									
2000	Vestas	1422	Stor-Rotliden A-07,Stor-Rotl	I21e	90/95	100923	5725	5412	5133	2810	5925	100	648	0									
2000	Vestas	1423	Stor-Rotliden A-08,Stor-Rotl	I21e	90/95	100928	5725	5321	4189	2509	4898	100	582	0									
2000	Vestas	1424	Stor-Rotliden A-09,Stor-Rotl	I21e	90/95	100923	5725	6079	4826	2633	5593	100	649	0									
2000	Vestas	1425	Stor-Rotliden A-10,Stor-Rotl	I21e	90/95	100923	5725	5997	4835	2678	5709	100	676	0									
2000	Vestas	1426	Stor-Rotliden A-11,Stor-Rotl	I21e	90/95	100928	5725	4909	4330	2416	5019	100	569	0									
2000	Vestas	1427	Stor-Rotliden B-01,Stor-Rotl	I21e	90/95	100917	5725	5060	4194	2343	4870	100	598	0									
2000	Vestas	1428	Stor-Rotliden B-02,Stor-Rotl	I21e	90/95	100917	5725	5256	4550	2393	5213	100	591	0									
2000	Vestas	1429	Stor-Rotliden B-03,Stor-Rotl	I21e	90/95	100917	5725	5474	4712	2538	5457	100	612	0									
2000	Vestas	1430	Stor-Rotliden B-04,Stor-Rotl	I21e	90/95	100917	5725	5941	5092	2691	5844	100	647	0									
2000	Vestas	1431	Stor-Rotliden B-05,Stor-Rotl	I21e	90/95	100917	5725	5340	4723	2528	5379	100	584	0									
2000	Vestas	1432	Stor-Rotliden B-06,Stor-Rotl	I21e	90/95	100908	5725	5197	4476	2452	5162	100	594	0									
2000	Vestas	1433	Stor-Rotliden B-07,Stor-Rotl	I21e	90/95	100908	5725	4501	4038	2227	4596	100	539	0									
2000	Vestas	1434	Stor-Rotliden B-08,Stor-Rotl	I21e	90/95	100914	5725	5177	4748	2363	5174	100	578	0									
2000	Vestas	1435	Stor-Rotliden C-01,Stor-Rotl	I21e	90/95	100816	5725	5261	4154	2323	5036	100	620	0									
2000	Vestas	1436	Stor-Rotliden C-02,Stor-Rotl	I21e	90/95	100816	5725	5286	3891	2272	4771	100	613	0									
2000	Vestas	1439	Stor-Rotliden C-05,Stor-Rotl	I21e	90/95	100820	5725	5173	3924	2208	4810	100	608	0									
2000	Vestas	1440	Stor-Rotliden C-06,Stor-Rotl	I21e	90/95	100825	5725	5531	4508	2497	5426	100	633	0									
2000	Vestas	1441	Stor-Rotliden C-07,Stor-Rotl	I21e	90/95	100825	5725	5183	4485	2372	5203	100	583	0									
2000	Vestas	1442	Stor-Rotliden C-08,Stor-Rotl	I21e	90/95	100902	5725	5166	4580	2351	5176	100	571	0									
2000	Vestas	1443	Stor-Rotliden C-09,Stor-Rotl	I21e	90/95	100908	5725	5140	4330	2269	4850	100	574	0									
2000	Vestas	1444	Stor-Rotliden C-10,Stor-Rotl	I21e	90/95	100914	5725	5810	4702	2424	5380	100	631	0									
2000	Vestas	1446	Stor-Rotliden D-01,Stor-Rotl	I21e	90/95	100916	5725	5124	3913	2251	4859	100	625	0									
2000	Vestas	1449	Stor-Rotliden D-04,Stor-Rotl	I21e	90/95	100820	5725	5262	3613	2003	4292	100	598	0									
2000	Vestas	1450	Stor-Rotliden D-05,Stor-Rotl	I21e	90/95	100804	5725	4443	3309	1749	3818	100	570	0									
2000	Vestas	1451	Stor-Rotliden D-06,Stor-Rotl	I21e	90/95	100804	5725	4741	3674	2087	4377	100	556	0									
2000	Vestas	1452	Stor-Rotliden D-07,Stor-Rotl	I21e	90/95	100804	5725	4749	3600	1971	4247	100	591	0									
2000	Vestas	1454	Stor-Rotliden D-09,Stor-Rotl	I21e	90/95	100729	5725	5224	3639	2266	4617	100	630	0									
2000	Enercon	1468	Kommerberget, Pelle,Perås	E18e	82/98	101226	5300	6680	6121	2956	6531	89,9	750	95	9								
2000	Enercon	1469	Långjum 1,Långjum	C8c	82/98	110401	4800	5205	5026	2372	5414	95,8	461	96	18								
2000	Enercon	1470	Långjum 2,Långjum	C8c	82/98	110401	4800	5077	4981	2312	5208	95,7	453	94	30								
2000	Enercon	1471	Långjum 3,Långjum	C8c	82/98	110401	4800	5068	4995	2202	5140	95,4	362	80	114								
2000	Enercon	1475	Lörby-Ysande 8,Lörby	E3e	82/98	110501	5000	4919	5342	2202	5348	99,1	493	98	0								
2000	Enercon	1476	Lörby-Ysande 9,Lörby	E3e	82/98	110501	5000	4797	5287	2109	5234	99	468	98	0								
2000	Enercon	1477	Lörby-Ysande 10,Lörby	E3e	82/98	110501	5000	4898	5518	2166	5397	99,4	466	98	0								
2000	Vestas	1478	Halmstadgården 1,Halmsta	C3b	90/80	110702	5400	5306	6353	2379	6071	98,3	515	91	7								
2000	Vestas	1479	Halmstadgården 2,Halmsta	C3b	90/80	110702	5400	5111	6024	2242	5706	98,1	484	89	14								
2000	Vestas	1480	Halmstadgården 3,Halmsta	C3b	90/80	110702	5400	4997	5903	2238	5691	97,4	492	91	6								
2000	Vestas	1481	Oberga Alf,Oberga	E7f	90/105	110930	5000	4680	4860	2233	5081	99,2	492	94	0								
2000	Vestas	1482	Oberga Lena,Oberga	E7f	90/105	110930	5000	4600	5009	2231	5155	99,6	510	94	0								
2000	Vestas	1483	Betåsberget 1,Backe	G20f	90/105	110909	4938	4706	2143	4853	93,5	567	100	0									
2000	Vestas	1484	Betåsberget 2,Backe	G20f	90/105	110909	4545	4361	1997	4519	93,4	542	100	0									
2000	Vestas	1485	Hyringa 1,Hyringa	C8e	90/95	110824	5129	5079	2297	5261	98,3	444	89	25									
2000	Vestas	1486	Hyringa 2,Hyringa	C8e	90/95	110824	5296	5248	2359	5428	98,4	469	91	6									
2000	Vestas	1487	Östra Sallerup 1,Östra Salle	D2h	90/80	110704	5400	5668	6408	2484	6217	97,4	592	93	11								
2000	Vestas	1488	Östra Sallerup 2,Östra Salle	D2h	90/80	110704	5400	5542	6433	2564	6350	98,1	603	93	8								
2000	Vestas	1489	Östra Sallerup 3,Östra Salle	D2h	90/80	110704	5400	5749	6426	1927	5671	98											
2000	Enercon	1490	Horshaga 1,Skara	D8d	82/108	110801	5000	4993	5089	2179	5093	95,8	459	98	0								
2000	Enercon	1491	Horshaga 2,Skara	D8d	82/108	110801	5000	4953	5033	2220	5102	96,8	440	99	0								

Ny *	Effekt (kW)		Fabrikat	Nr Anläggning	Placering	D/H I drift	Ber MWh	2013 MWh	2014 MWh	2015 MWh	12mån MWh	12mån %	Månad MWh	Tid %	Hindertid (tim)						
	Hög	Låg													Benämning, Ort	Karta	(m)	AHT	MS	YNS	OVS
2000	Vestas	1682	Tolvmånstegen 9,Tolvmans	A9i	90/105	111125	5200	5488	5677	2365	5602	98	402	100	0						
2000	Vestas	1683	Tolvmånstegen 10,Tolvmans	A9i	90/105	111215	5200	5766	6197	2469	6012	97,9	407	96	0						
2000	Vestas	1684	Tolvmånstegen 11,Tolvmans	A9i	90/105	111216	5200	5725	6116	2415	5915	96,8	434	100	0						
2000	Vestas	1685	Tolvmånstegen 12,Tolvmans	A9i	90/105	120315	5200	5224	5594	2249	5434	97,6	382	95	0						
2000	Vestas	1686	Tolvmånstegen 13,Tolvmans	A9i	90/105	120315	5200	5711	5943	2417	5833	95,7	433	100	0						
2000	Vestas	1687	Tolvmånstegen 14,Tolvmans	A9i	90/105	120315	5200	5613	5927	2468	5854	96,1	427	100	0						
2000	Vestas	1688	Tolvmånstegen 15,Tolvmans	A9i	90/105	120315	5200	5695	5895	2447	5868	95,3	440	98	0						
2000	Vestas	1689	Tolvmånstegen 16,Tolvmans	A9i	90/105	120315	5200	5677	6140	2474	5973	97,6	428	98	0						
2000	Vestas	1690	Tolvmånstegen 17,Tolvmans	A9i	90/105	120410	5200	5757	6072	2500	5989	97,3	450	100	0						
2000	Vestas	1691	Tolvmånstegen 19,Tolvmans	A9i	90/105	120416	5200	5844	6009	2537	6025	97,6	478	100	0						
2000	Vestas	1692	Tolvmånstegen 21,Tolvmans	A9i	90/105	120423	5200	5859	6201	2467	6006	97,2	423	99	0						
2000	Vestas	1693	Tolvmånstegen 22,Tolvmans	A9i	90/105	120410	5200	6030	6424	2589	6280	97,1	467	100	0						
2000	Vestas	1694	Tolvmånstegen 23,Tolvmans	A9i	90/105	120410	5200	5919	6216	2569	6136	97,5	478	99	0						
2000	Vestas	1695	Tolvmånstegen 24,Tolvmans	A9i	90/105	120322	5200	5716	6046	2402	5865	95,2	425	99	0						
2000	Enercon	1696	Lyby 3,Lyby	D2g	82/78	110831	5200	4835	5500	2156	5186	98,4	469	98	0						
2000	Enercon	1700	Hörby Gård,Mjällby	E3b	82/98	120531		5655	6211	2527	6182	98,7	535	98	1						
2000	Vestas	1701	Härjevad 1,Lidköping	C8f	90/95	110701	5500	5885	6049	2730	6269	98,1	554	92	9						
2000	Vestas	1702	Härjevad 2,Lidköping	C8f	90/95	110701	5500	5920	5883	2718	6183	97,6	550	92	8						
2000	Gamesa	1703	Dal 1, Anna Margareta,Fjärås	B6f	90/100	111214	5400	5792	2431		0	100									
2000	Gamesa	1704	Dal 2, Maria,Fjärås	B6f	90/100	111214	5400	5399	2284		0	100									
2000	Gamesa	1705	Dal 3, Adelé,Fjärås	B6f	90/100	111222	5400	5020	2113		0	100									
2000	Gamesa	1706	Dal 4, Estelle,Fjärås	B6f	90/100	111229	5400	5725	2379		0	100									
2000	Gamesa	1707	Fåleberg 1,Fåleberg	D9f	90/100	111201	5200	4138	1506		0	100									
2000	Gamesa	1708	Fåleberg 2,Fåleberg	D9f	90/100	111201	5200	4490	1662		0	100									
2000	Gamesa	1709	Fåleberg 3,Fåleberg	D9f	90/100	111201	5200	4493	1597		0	100									
2000	Vestas	1710	Nyvallsåsen 1,Bergsjö	H16g	90/105	120930	5900	7337	6331	3153	7165	98,7	732	92	16						
2000	Vestas	1711	Nyvallsåsen 2,Bergsjö	H16g	90/105	120929	5900	7072	6011	3071	6926	98,9	727	91	16						
2000	Vestas	1717	Skallmeja-Elvingsgården,Sk	C8f	90/95	121026	5400	5816	5622	2244	5418	97,8	485	92	7						
2000	Vestas	1718	Brännåsen 1, NV,Bergsjö	H16d	90/105	120822	6631	6714	6043	3046	6805	85,1	700	92	12						
2000	Vestas	1719	Brännåsen 2, SV,Bergsjö	H16d	90/105	121010	6554	6593	5923	2931	6606	85,9	661	90	26						
2000	Vestas	1720	Brännåsen 3, NO,Bergsjö	H16d	90/105	121010	6357	6563	5618	2878	6426	81,8	692	91	9						
2000	Vestas	1721	Brännåsen 4, SO,Bergsjö	H16d	90/105	121010	6400	6693	5896	2966	6690	85,6	695	91	13						
2000	Enercon	1722	Tejarp 1,Klägerup	C2f	82/78	120522	5400	4943	5345	2196	5176	98,9	471	96	45						
2000	Enercon	1723	Tejarp 2,Klägerup	C2f	82/78	120524	5400	5224	5751	2283	5512	98,5	486	98	36						
2000	Enercon	1736	Vara Badene 1,Kvånåsen	C8c	82/98	121005	5500	5446	5412	2437	5548	97,6	464	95	22						
2000	Enercon	1737	Vara Badene 2,Kvånåsen	C8c	82/98	121005	5500	5245	5238	2420	5445	97,9	479	98	23						
2000	Enercon	1738	Vara Badene 3,Kvånåsen	C8c	82/98	121005	5500	5027	5187	2268	5211	97,8	438	98	23						
2000	Enercon	1739	Vara Badene 4,Kvånåsen	C8c	82/98	121101	5500	5120	5263	2366	5378	97,8	472	98	21						
2000	Vestas	1740	Bärstad,Borghamn	E8f	90/95	120802	5300	4961	6606	2266	6221	99,5									
2000	Vestas	1741	Klackeberg Vind 1,Skännin	F8d	90/105	101024	5200	5091	5210	1957	5071	99,2									
2000	Vestas	1742	Klackeberg Vind 2,Skännin	F8d	90/105	101024	5200	4867	5206	1839	5094	99,2									
2000	Vestas	1743	Klackeberg Vind 3,Skännin	F8d	90/105	101024	5200	5005	5425	1902	5178	98,9									
2000	Enercon	1761	Rålanda 2, Dan C,Rålanda	B8d	82/108	110404	5200	3215	4713	1902	4660	99,6	350	98	0						
2000	Enercon	1762	Rålanda 3, Dan C,Rålanda	B8d	82/108	110404	5200	3337	4974	1931	4848	99,8	374	98	0						
2000	Enercon	1769	Stentjämåsen 1,Funäsdale	C17f	82/98	100804	5600	3732	5147	2565	5583	96,7	659	96	0						
2000	Enercon	1770	Stentjämåsen 2,Funäsdale	C17f	82/98	100804	5600	4427	5778	2802	6244	97,1	730	97	0						
2000	Enercon	1771	Stentjämåsen 3,Funäsdale	C17f	82/98	100804	5600	3624	4918	2441	5307	97,4	612	96	0						
2000	Enercon	1772	Stentjämåsen 4,Funäsdale	C17f	82/98	100804	5600	4064	5395	2652	5843	96,9	666	94	0						
2000	Enercon	1773	Stentjämåsen 5,Funäsdale	C17f	82/98	100804	5600	3822	4975	2571	5510	96,9	662	95	0						
* 2000	Vestas	1789	Knuts Kulle 1,Gymnäs	D6b	90/105	130615	6100	3043	6262	2387	6112	94,6	520	90	37						
* 2000	Vestas	1790	Knuts Kulle 2,Gymnäs	D6b	90/105	130615	6100	3142	6481	2497	6350	94,8	566	94	7						
* 2000	Vestas	1791	Knuts Kulle 3,Gymnäs	D6b	90/105	130615	6100	2782	5951	2242	5758	95,5	495	94	7						
2000	Vestas	1792	Öringe 1, ORI 1,Öringe	C4e	90/80	110418	5100	1537	5551	2113	5500	99,2	515	86	5						
2000	Vestas	1793	Öringe 2, ORI 2,Öringe	C4e	90/80	110418	5100	1673	5782	2088	5619	99,6	473	85	1						
2000	Vestas	1794	Öringe 3, ORI 3,Öringe	C4e	90/80	110418	5200	1682	5894	2091	5637	99,1	512	86	1						
2000	Vestas	1808	Örja, OJA A01,Landskrona	C2h	90/80	120901	5900	1409	6983	2658	6784	98,9	580	92	0						
2000	Vestas	1809	Örja, OJA A02,Landskrona	C2h	90/80	120904	5800	1272	6446	2480	6321	97,9	552	91	0						
2000	Vestas	1810	Örja, OJA A03,Landskrona	C2h	90/80	120907	5900	1363	6757	2490	6401	98,3	561	90	12						
2000	Vestas	1811	Vara-Bystorp,Jung	C8f	90/95	130922	5700	2397	5950	2596	6095	94,9	527	89	12						
2000	Vestas	1812	Lyngby 3, NO,Everöd	D2i	90/105	100621	5100	4597	4583	1977	4783	91,7	465	82	36						
2000	Enercon	1818	Köjen 1-Tagelberg 1,Tagelb	C8f	82/108	131001	5400	942	5013	2317	5196	98,1	418	98	0						
2000	Enercon	1819	Torkelstorp 2- Tagelberg 2,	C8f	82/108	131001	5400	963	5066	2421	5280	96,5	477	98	0						
2000	Vestas	1852	Kattorp 1,Kattorp	E8f	90/95	131104	5300	4467	2277	6240	99,6										
2000	Enercon	1853	Adele,Fillesås	B6b	82/98	140601	6000	3337	2317	5654	96,8	447	99	0							
2000	Vestas	1880	Skutskär 1, Anders,Skutskär	H13f	90/105	091007	6000	2997	2848	5845	100	567	0								
2000	Vestas	1881	Skutskär 2, Doris,Skutskär	H13f	90/105	091007	6000	2989	2827	5815	100	604	0								
2000	Vestas	1882	Skutskär 3, Erik,Skutskär	H13f	90/105	091007	6000	3042	2888	5929	100	593	0								
2000	Vestas	1883	Skutskär 4, Eva,Skutskär	H13f	90/105	091007	6000	3038	2799	5837	100	611	0								
2000	Vestas	1884	Skutskär 5, Nisse,Skutskär	H13f	90/105	091007	6000	3020	2803	5823	100	608	0								
2000	Vestas	1886	Storugns IV verk 11,Lärbro	J7b	90/105	140820	6100	662	2522	3184	98,9	592	90	6							
2000	Vestas	1887	Storugns IV verk 13,Lärbro	J7b	90/105	140820	6100	701	2539	3240	98,9	592	90	12							

Ny *	Effekt (kW)		Fabrikat	Nr Anläggning Benämning, Ort	Placering Karta	D/H I drift (m)	Ber MWh	2013 MWh	2014 MWh	2015 MWh	12mån MWh	12mån %	Månad MWh	Tid %	Hindertid (tim)						
	Hög	Låg													AHT	MS	YNS	OVS	PU	OPS	TF
2300	Siemens	894	Lillgrund A-05,Offshore	C2a	92,4/69	071024	6875	5311	7638	2767	7027	97,9	472	0							
2300	Siemens	895	Lillgrund A-06,Offshore	C2a	92,4/69	071022	6875	5909	8206	2878	7623	99,8	501	0							
2300	Siemens	896	Lillgrund A-07,Offshore	C2a	92,4/69	071022	6875	6506	8696	3112	8175	98,3	532	0							
2300	Siemens	897	Lillgrund B-01,Offshore	C2a	92,4/69	071104	6875	5449	6272	2459	5829	99,8	466	0							
2300	Siemens	898	Lillgrund B-02,Offshore	C2a	92,4/69	071104	6875	5125	6807	2527	6479	99,4	461	0							
2300	Siemens	899	Lillgrund B-03,Offshore	C2a	92,4/69	071104	6875	5193	6890	2458	6444	99,3	360	0							
2300	Siemens	900	Lillgrund B-04,Offshore	C2a	92,4/69	071104	6875	5279	7094	2641	6766	99,8	490	0							
2300	Siemens	901	Lillgrund B-05,Offshore	C2a	92,4/69	071108	6875	4731	7153	1811	5920	99,4	464	0							
2300	Siemens	902	Lillgrund B-06,Offshore	C2a	92,4/69	071108	6875	5633	6398	2817	7141	90,2	507	0							
2300	Siemens	903	Lillgrund B-07,Offshore	C2a	92,4/69	071023	6875	5946	7951	2980	7685	98,9	562	0							
2300	Siemens	904	Lillgrund B-08,Offshore	C2a	92,4/69	071020	6875	6605	8832	3335	8437	97,8	635	0							
2300	Siemens	905	Lillgrund C-01,Offshore	C2a	92,4/69	071117	6875	5416	6685	2476	6393	99,2	468	0							
2300	Siemens	906	Lillgrund C-02,Offshore	C2a	92,4/69	071120	6875	5133	6289	2122	5694	99,2	481	0							
2300	Siemens	907	Lillgrund C-03,Offshore	C2a	92,4/69	071120	6875	5090	6417	2547	6214	97,4	472	0							
2300	Siemens	908	Lillgrund C-04,Offshore	C2a	92,4/69	071124	6875	5253	6862	2602	6614	99,7	493	0							
2300	Siemens	909	Lillgrund C-05,Offshore	C2a	92,4/69	071124	6875	5390	6715	2742	6665	97,3	529	0							
2300	Siemens	910	Lillgrund C-06,Offshore	C2a	92,4/69	071108	6875	5428	7236	2769	6997	98,8	534	0							
2300	Siemens	911	Lillgrund C-07,Offshore	C2a	92,4/69	071108	6875	5695	7627	2855	7267	98,9	568	0							
2300	Siemens	912	Lillgrund C-08,Offshore	C2a	92,4/69	071115	6875	6421	8327	3240	8226	98,3	636	0							
2300	Siemens	913	Lillgrund D-01,Offshore	C2a	92,4/69	071201	6875	5355	6353	2520	6101	97	498	0							
2300	Siemens	914	Lillgrund D-02,Offshore	C2a	92,4/69	071201	6875	5063	6383	2324	6029	99,6	478	0							
2300	Siemens	915	Lillgrund D-03,Offshore	C2a	92,4/69	071201	6875	4857	6430	2473	6196	99,8	467	0							
2300	Siemens	916	Lillgrund D-04,Offshore	C2a	92,4/69	071201	6875	5312	6915	2716	6773	99,6	505	0							
2300	Siemens	917	Lillgrund D-06,Offshore	C2a	92,4/69	071120	6875	5499	7233	2834	7039	98,6	578	0							
2300	Siemens	918	Lillgrund D-07,Offshore	C2a	92,4/69	071124	6875	5378	7668	3042	7607	98,7	608	0							
2300	Siemens	919	Lillgrund D-08,Offshore	C2a	92,4/69	071112	6875	6527	8247	3396	8137	97,6	696	0							
2300	Siemens	920	Lillgrund E-01,Offshore	C2a	92,4/69	071004	6875	5576	6908	2674	6835	99,5	549	0							
2300	Siemens	921	Lillgrund E-02,Offshore	C2a	92,4/69	071004	6875	5174	6365	2528	6239	99,2	515	0							
2300	Siemens	922	Lillgrund E-03,Offshore	C2a	92,4/69	071004	6875	4569	6457	2549	6319	99,5	490	0							
2300	Siemens	923	Lillgrund E-04,Offshore	C2a	92,4/69	071201	6875	5416	6936	2793	6884	99,5	540	0							
2300	Siemens	924	Lillgrund E-06,Offshore	C2a	92,4/69	071201	6875	5731	7421	2769	7148	99,8	597	0							
2300	Siemens	925	Lillgrund E-07,Offshore	C2a	92,4/69	071128	6875	6251	8086	3248	7971	99,3	633	0							
2300	Siemens	926	Lillgrund F-02,Offshore	C2a	92,4/69	071004	6875	5480	6650	2622	6566	99,5	560	0							
2300	Siemens	927	Lillgrund F-03,Offshore	C2a	92,4/69	071006	6875	5302	6540	2626	6466	99,7	527	0							
2300	Siemens	928	Lillgrund F-04,Offshore	C2a	92,4/69	071201	6875	5474	6785	2802	6854	98,9	572	0							
2300	Siemens	929	Lillgrund F-05,Offshore	C2a	92,4/69	071201	6875	5769	7471	2779	7182	99,5	599	0							
2300	Siemens	930	Lillgrund F-06,Offshore	C2a	92,4/69	071201	6875	6354	7980	3285	7976	99,5	682	0							
2300	Siemens	931	Lillgrund G-02,Offshore	C2a	92,4/69	071008	6875	5686	6939	2772	6924	99,7	591	0							
2300	Siemens	932	Lillgrund G-03,Offshore	C2a	92,4/69	071007	6875	5722	6783	2812	6800	99,4	589	0							
2300	Siemens	933	Lillgrund G-04,Offshore	C2a	92,4/69	071201	6875	5784	7124	2936	7141	99,9	609	0							
2300	Siemens	934	Lillgrund G-05,Offshore	C2a	92,4/69	071201	6875	6045	7693	3277	7819	99,4	689	0							
2300	Siemens	935	Lillgrund H-02,Offshore	C2a	92,4/69	071005	6875	6356	7568	3093	7715	99,8	675	0							
2300	Siemens	936	Lillgrund H-03,Offshore	C2a	92,4/69	071008	6875	6179	7299	3087	7444	99,5	680	0							
2300	Siemens	937	Lillgrund H-04,Offshore	C2a	92,4/69	071006	6875	6241	7208	3133	7689	98,8	697	0							
2300	Enercon	978	Lövstaviken V1,Falkenberg	B5c	70/70	070115	5600	5347	2743	1783	2294	54,1	488	92	32						
2300	Enercon	979	Lövstaviken V2,Falkenberg	B5c	70/70	070115	5600	4727	5317	2285	5564	97,7	464	96	0						
2300	Enercon	980	Lövstaviken V4,Falkenberg	B5c	70/70	070115	5600	5306	5942	2525	6099	98	532	96	0						
2300	Enercon	981	Lövstaviken V5,Falkenberg	B5c	70/70	070115	5600	5084	5638	2331	5626	97,3	466	92	34						
2300	Enercon	982	Lövstaviken V6,Falkenberg	B5c	70/70	070115	5600	5603	6395	2621	6364	97,6	547	95	6						
2300	Enercon	1017	Näsbyholm 1 Universal Pow	D1g	70/64	081215	5200	4477	5138	1973	4902	99	391	98	1						
2300	Enercon	1018	Näsbyholm 2 Universal Pow	D1g	70/64	081215	5200	4433	5162	2053	4995	99,2	402	98	2						
2300	Enercon	1019	Näsbyholm 3, Näsbyvind I,T	D1g	70/64	081215	5200	4446	5061	2007	4898	99,3	397	98	1						
2300	Enercon	1020	Näsbyholm 4, Näsbyvind II,	D1g	70/64	081215	5200	4377	4951	2009	4826	99,1	404	98	4						
2300	Enercon	1026	Hedeskoga 3,Hedeskoga	D1h	70/65	071031	4728	5035	2067	4858	95,3	372	81	115							
2300	Enercon	1027	Hedeskoga 4,Hedeskoga	D2b	70/65	071031	4586	5230	2134	5089	99,1	436	98	4							
2300	Enercon	1087	Universal Power Nygårdshu	D2g	70/84	090715	4800	4376	4723	1979	4816	97,3	406	97	0						
2300	Enercon	1189	Annevind 3,Annelöv	C2h	70/65	100301	4000	4005	4561	1856	4497	96,2	372	95	11						
2300	Enercon	1527	Gabrielsberget Syd Vind 1,	J20b	82/108	110416	6000	6059	5088	2861	6050	95,7	646	95	4						
2300	Enercon	1528	Gabrielsberget Syd Vind 2,	J20b	82/108	110416	6000	6072	5573	2871	6393	96,6	671	96	2						
2300	Enercon	1529	Gabrielsberget Syd Vind 3,	J20b	82/108	110416	6000	5615	5216	2727	5998	96,8	601	95	1						
2300	Enercon	1530	Gabrielsberget Syd Vind 4,	J20b	82/108	110416	6000	5590	4938	2628	5847	96,7	635	96	2						
2300	Enercon	1531	Gabrielsberget Syd Vind 5,	J20b	82/108	110416	6000	5665	5311	2807	6142	96,9	638	94	13						
2300	Enercon	1532	Gabrielsberget Syd Vind 6,	J20b	82/108	110416	6000	5891	5416	2871	6307	96,9	648	96	0						
2300	Enercon	1533	Gabrielsberget Syd Vind 7,	J20b	82/108	110416	6000	5888	5238	2766	6092	97	633	95	2						
2300	Enercon	1534	Gabrielsberget Syd Vind 8,	J20b	82/108	110416	6000	5707	5107	2733	5996	95,8	621	95	2						
2300	Enercon	1535	Gabrielsberget Syd Vind 9,	J20b	82/108	110416	6000	5663	5068	2720	5930	97,4	630	95	3						
2300	Enercon	1536	Gabrielsberget Syd Vind 10,	J20b	82/108	110416	6000	5523	4996	2707	5891	97,3	631	95	4						
2300	Enercon	1537	Gabrielsberget Syd Vind 11,	J20b	82/108	110416	6000	5645	5063	2681	5845	97	640	96	0						
2300	Enercon	1538	Gabrielsberget Syd Vind 12,	J20b	82/108	110416	6000	5656	5150	2689	5861	97,2	622	96	1						
2300	Enercon	1539	Gabrielsberget Syd Vind 13,	J20b	82/108	110416	6000	6053	5426	2853	6229	97,4	672	96	2						
2300	Enercon	1540	Gabrielsberget Syd Vind 14,	J20b	82/108	110416	6000	5538	5159	2650	5864	95,9	600	91	31						
2300	Enercon	1541	Gabrielsberget Syd Vind 15,	J20b	82/108	110416	6000	5680	5179	2787	6009	94,5	637	96	0						
2300	Enercon	1542	Gabrielsberget Syd Vind 16,	J20b	82/108	110416	6000														

Ny *	Effekt (kW)		Fabrikat	Nr Anläggning	Placering	D/H I drift	Ber MWh	2013 MWh	2014 MWh	2015 MWh	12mån MWh	12mån %	Månad MWh	Tid %	Hindertid (tim)						
	Hög	Låg													Benämning, Ort	Karta	(m)	AHT	MS	YNS	OVS
2300	Enercon	1767 Vettåsen 5, Thomas Dahl,K	G13i	82/108	120221	6250	3517	5032	2657	5755	97,9	573	97	0							
2300	Enercon	1768 Vettåsen 6, Thomas Dahl,J	G13i	82/108	120224	6250	3288	4666	2417	5271	97,4	520	94	0							
2300	Enercon	1774 Råtan-Digerberget 1,Råtan	E17i	82/98	110224	5400	3415	4702	2434	5306	98,4	661	96	0							
2300	Enercon	1775 Råtan-Digerberget 2,Råtan	E17i	82/98	110224	5400	3685	5149	2576	5692	99	684	95	0							
2300	Enercon	1776 Råtan-Digerberget 3,Råtan	E17i	82/98	110224	5400	3139	4383	2235	4903	98,7	614	96	0							
2300	Enercon	1777 Råtan-Digerberget 4,Råtan	E17f	82/98	110224	5400	3057	4475	2198	4898	99	583	96	0							
2300	Enercon	1778 Råtan-Digerberget 5,Råtan	E17i	82/98	110224	5400	3376	4625	2329	5165	98,9	657	96	0							
* 2300	Siemens	1784 Fredriksdal 1,Fredriksdal	E6h	101/100	130201	6200	3464	6667	2728	6754	98,4	631	92	22							
* 2300	Siemens	1785 Fredriksdal 3,Fredriksdal	E6h	101/100	130201	6200	3474	6505	2627	6502	98,2	597	92	22							
* 2300	Siemens	1786 Fredriksdal 4,Fredriksdal	E6h	101/100	130201	6200	3279	6247	2397	6077	98,4	542	92	21							
* 2300	Siemens	1787 Fredriksdal 5,Fredriksdal	E6h	101/100	130201	6200	3273	6218	2459	6229	97,9	572	92	22							
* 2300	Siemens	1788 Fredriksdal 6,Fredriksdal	E6h	101/100	130201	6200	3455	6454	2511	6443	97,8	589	90	39							
2300	Enercon	1813 Mårtensklack 1,Böle	G13i	82/108	120109	6250	6741	5835	3106	6740	99,3	644	97	0							
2300	Enercon	1814 Mårtensklack 2,Böle	G13i	82/108	120118	6250	6253	5888	3014	6764	98,7	635	97	0							
2300	Enercon	1815 Mårtensklack 3,Böle	G13i	82/108	120119	6250	6373	5364	2646	6088	99,2	587	95	0							
2300	Enercon	1816 Mårtensklack 4,Böle	G13i	82/108	120110	6250	6610	5931	2947	6722	99,3	616	96	0							
2300	Siemens	1820 Trattberget VK01,Trattberg	H20e	101/100	121110	6000		5868	3226	7109	100	824	0								
2300	Siemens	1821 Trattberget VK02,Trattberg	H20e	101/100	121110	6000		5268	3122	6958	100	758	0								
2300	Siemens	1822 Trattberget VK03,Trattberg	H20e	101/100	121110	6000		6076	3088	6819	100	786	0								
2300	Siemens	1823 Trattberget VK04,Trattberg	H20e	101/100	121110	6000		6191	3042	6887	100	782	0								
2300	Siemens	1824 Trattberget VK05,Trattberg	H20e	101/100	121110	6000		6149	3224	7116	100	816	0								
2300	Siemens	1825 Trattberget VK06,Trattberg	H20e	101/100	121110	6000		6333	3190	7195	100	815	0								
2300	Siemens	1826 Trattberget VK07,Trattberg	H20e	101/100	121110	6000		6419	3238	7209	100	849	0								
2300	Siemens	1827 Trattberget VK08,Trattberg	H20e	101/100	121110	6000		6339	3200	7156	100	851	0								
2300	Siemens	1828 Trattberget VK09,Trattberg	H20e	101/100	121110	6000		5275	3136	6906	100	787	0								
2300	Siemens	1829 Trattberget VK10,Trattberg	H20e	101/100	121110	6000		6478	3314	7472	100	886	0								
2300	Siemens	1830 Trattberget VK11,Trattberg	H20e	101/100	121110	6000		6153	2996	6956	100	822	0								
2300	Siemens	1831 Trattberget VK12,Trattberg	H20e	101/100	121110	6000		5360	2872	6455	100	782	0								
2300	Siemens	1832 Trattberget VK13,Trattberg	H20e	101/100	121110	6000		6044	3194	6924	100	868	0								
2300	Siemens	1833 Trattberget VK14,Trattberg	H20e	101/100	121110	6000		5884	3080	6933	100	842	0								
2300	Siemens	1834 Trattberget VK15,Trattberg	H20e	101/100	121110	6000		5668	3068	6838	100	800	0								
2300	Siemens	1835 Trattberget VK16,Trattberg	H20e	101/100	121110	6000		6037	3092	6941	100	860	0								
2300	Siemens	1836 Trattberget VK17,Trattberg	H20e	101/100	130110	6000		5427	3062	6698	100	827	0								
2300	Siemens	1837 Trattberget VK18,Trattberg	H20e	101/100	121110	6000		5808	3102	6860	100	878	0								
2300	Siemens	1838 Trattberget VK19,Trattberg	H20e	101/100	130110	6000		6095	3251	7238	100	857	0								
2300	Siemens	1839 Trattberget VK20,Trattberg	H20e	101/100	130110	6000		5801	3140	6934	100	844	0								
2300	Siemens	1840 Trattberget VK21,Trattberg	H20e	101/100	130110	6000		6173	3114	7040	100	846	0								
2300	Siemens	1841 Trattberget VK22,Trattberg	H20e	101/100	130110	6000		3144	2515	5659	100	802	0								
2300	Siemens	1842 Trattberget VK23,Trattberg	H20e	101/100	130110	6000		6249	3121	7115	100	804	0								
2300	Siemens	1843 Trattberget VK24,Trattberg	H20e	101/100	130110	6000		5554	2169	5806	100										
2300	Siemens	1844 Trattberget VK25,Trattberg	H20e	101/100	130110	6000		5819	3008	6774	100	807	0								
2300	Siemens	1845 Trattberget VK26,Trattberg	H20e	101/100	130110	6000		6853	3270	7469	100	854	0								
2300	Siemens	1846 Trattberget VK27,Trattberg	H20e	101/100	130110	6000		5268	2799	6116	100	744	0								
2300	Siemens	1847 Trattberget VK28,Trattberg	H20e	101/100	130110	6000		5336	2820	6201	100	727	0								
2300	Siemens	1848 Trattberget VK29,Trattberg	H20e	101/100	130110	6000		5060	2744	6030	100	750	0								
2300	Siemens	1849 Trattberget VK30,Trattberg	H20e	101/100	130110	6000		6230	2984	6971	100	832	0								
2300	Enercon	1885 Sälshög,Sälshög	D2c	82/78	140513	6000		3540	2711	6251	98,3	608	98	5							
* 2400	Kenersys	1782 Erken 1,Kullsta	J11g	109/95	130130	6400	4116	4589	2485	5456	86,8	545	89	8							
* 2400	Kenersys	1783 Erken 2,Kullsta	J11g	109/95	130206	6400	4358	5140	2619	5822	95,8	582	89	12							
2500	Nordex	1023 Lundåkra 3,Landskrona	C2g	90/80	081027	6900	5910	6223	754	4610	100										
2500	Nordex	1024 Lundåkra 4,Landskrona	C2g	90/80	081027	6900	6205	6401	2021	5583	98										
2500	Kenersys	1384 TL Vind 1,Tråvad	C8c	100/100	110131	6105	6301	6312	2815	6492	99,4	574	92	7							
2500	Kenersys	1385 TL Vind 2,Tråvad	C8c	100/100	110131	6105	5892	6395	2686	6309	97,4	601	94	0							
2500	Kenersys	1386 TL Vind 3,Tråvad	C8c	100/100	110131	6105	6351	6592	2882	6739	99,4	613	94	0							
2500	Kenersys	1472 Näsudden III,Näsudden	I5f	100/85	091215	7300	6254	5486	3665	8835	100	742	0								
2500	Nordex	1473 Ryningsnäs, Ryn 100,Ryning	G6a	90/100	081231	4000	3792	3654		2284	98,5										
2500	Nordex	1474 Ryningsnäs, Ryn 80,Ryning	G5g	90/80	081231	3000	2372	2608		1573	98,6										
2500	Nordex	1642 Bråntberget,Härnösand	I17g	90/80	120301	6620	8462	328	3451	3779	97,8	791	86	25							
2500	Nordex	1643 Solumsklinten,Härnösand	I17g	90/100	120301	6620	8830	367	3611	3978	99	821	87	28							
3000	Vestas	763 Olsvenne 2,Näs	I5f	90/80	021201	8000	7073	7963	3618	8652	96,8	706	88	29							
3000	Vestas	867 Holmsund 2,Holmsund	K20e	90/80	070503	6000	7399	6820	3518	7469	95,7	679	79	19							
3000	Vestas	1492 Näsudden Väst 01,Näs	I5f	90/90	111001		8102	8214	3736	8558	95,8	857	93	2							
3000	Vestas	1493 Näsudden Väst 02,Näs	I5f	90/90	111001		7961	8275	3703	8610	98,1	823	91	3							
3000	Vestas	1494 Näsudden Väst 03,Näs	I5f	90/90	111001		7658	7963	3515	8203	96,3	821	92	0							
3000	Vestas	1495 Näsudden Väst 04,Näs	I5f	90/90	111001		7702	8097	3636	8372	97,4	821	91	23							
3000	Vestas	1496 Näsudden Väst 05,Näs	I5f	90/90	111001		7656	8178	3627	8434	98,1	826	92	0							
3000	Vestas	1497 Näsudden Väst 06,Näs	I5f	90/90	111001		7584	8325	3698	8556	98,1	848	92	1							
3000	Vestas	1498 Näsudden Väst 07,Näs	I5f	90/90	111001		6499	7953	3330	7970	97	733	91	1							
3000	Vestas	1499 Näsudden Väst 08,Näs	I5f	90/90	111001		7283	7893	3259	7877	97,8	669	87	28							
3000	Vestas	1500 Näsudden Väst 09,Näs	I5f	90/90	111001		7156	7567	3103	7413	92,8	692	90	0							
3000	Vestas	1501 Näsudden Väst 10,Näs	I5f	90/90	111001		6895	7694	3280	7722	97,1	691	90	2							
3000	Vestas	1502 Näsudden Väst 11,Näs	I5f	90/90	111001		7010	7874	3305	7856	97,4	657	88	17							

Ny *	Effekt (kW)		Fabrikat	Nr Anläggning Benämning, Ort	Placering Karta	D/H (m)	I drift	Ber MWh	2013 MWh	2014 MWh	2015 MWh	12mån MWh	12mån %	Månad MWh	Tid %	Hindertid (tim)							
	Hög	Låg														AHT	MS	YNS	OYS	PU	OPS	TF	
3000	Siemens	1864	Mullberget 11,Rätan	E17f113/122	140501	9494			3688	3923	7610	87,7	991	88	0	50							
3000	Siemens	1865	Mullberget 12,Rätan	E17f113/122	140401	9494			4380	4010	8187	98,8	1116	95	0								
3000	Siemens	1866	Mullberget 13,Rätan	E17f113/122	140401	9494			5500	4182	9176	100	1111	95	0								
3000	Siemens	1867	Mullberget 14,Rätan	E17f113/122	140401	9494			5379	4123	9022	100	1182	98	0								
3000	Siemens	1868	Mullberget 15,Rätan	E17f113/122	140401	9494			4492	3901	8127	97,8	1091	95	0								
3000	Siemens	1869	Mullberget 16,Rätan	E17f113/122	140501	9494			4542	3691	8048	99	1033	88	0								
3000	Siemens	1870	Mullberget 17,Rätan	E17f113/122	140501	9494			3677	3740	7417	94,2	962	88	0								
3000	Siemens	1871	Mullberget 18,Rätan	E17f113/122	140401	9494			4352	4138	8490	95,4	1188	98	0								
3000	Siemens	1872	Mullberget 19,Rätan	E17f113/122	140401	9494			4582	3828	8029	100	1121	96	0								
3000	Siemens	1873	Mullberget 20,Rätan	E17f113/122	140401	9494			4597	3868	8027	99,4	1099	97	0								
3000	Siemens	1874	Mullberget 21,Rätan	E17f113/122	140401	9494			4901	3832	8261	100	1119	98	0								
3000	Siemens	1875	Mullberget 22,Rätan	E17f113/122	140401	9494			5295	3987	8670	100	1124	99	0								
3000	Siemens	1876	Mullberget 23,Rätan	E17f113/122	140401	9494			4838	3819	8106	100	1039	95	0								
3000	Siemens	1877	Mullberget 24,Rätan	E17f113/122	140501	9494			4399	4060	8459	93,1	1119	95	0								
3000	Siemens	1878	Mullberget 25,Rätan	E17f113/122	140501	9494			819	3621	4440	53,5	1071	97	0								
3000	Siemens	1879	Mullberget 26,Rätan	E17f113/122	140401	9494			4808	2469	6758	97,9	967	92	0								
3050	Enercon	1779	Middagsberget Verk 1,Skål	E17g 101/99	120922	8300		3009	4954	3642	7195	85,5	938	84	0								
3050	Enercon	1780	Middagsberget Verk 2,Skål	E17g 101/99	120906	8300		3175	6359	3458	7575	97,7	934	94	0								
3050	Enercon	1781	Middagsberget Verk 3,Skål	E17g 101/99	120914	8300		1527	5918	3037	6705	97,9	853	94	0								
3075	Vestas	1795	Villköl VKA A01,Orrefors	F5c 112/119	121108	7970		2061	7571	3556	8314	99,1	856	97	1								
3075	Vestas	1796	Villköl VKA A02,Orrefors	F5c 112/119	121108	7970		2111	7782	3691	8529	99,3	932	96	10								
3075	Vestas	1797	Villköl VKA A03,Orrefors	F5c 112/119	121108	7970		2036	7673	3493	8213	98,5	865	92	33								
3075	Vestas	1798	Villköl VKA A04,Orrefors	F5c 112/119	121108	7970		2048	7507	3654	8301	99,1	942	95	15								
3075	Vestas	1799	Villköl VKA A05,Orrefors	F5c 112/119	121108	7970		2132	7540	3649	8281	96,9	958	97	7								
3075	Vestas	1800	Villköl VKA A06,Orrefors	F5c 112/119	121108	7970		2222	7938	3861	8827	96,8	1010	97	3								
3075	Vestas	1801	Villköl VKA A07,Orrefors	F5c 112/119	121108	7970		2174	7498	3685	8489	95,7	894	93	32								
3075	Vestas	1802	Örken ORA A01,Fröslida	C5c 112/94	121101	7205		1110	8458	3321	8073	94,5	739	95	0								
3075	Vestas	1803	Örken ORA A02,Fröslida	C5c 112/94	121101	7205		983	9541	3588	9200	99,2	765	94	11								
3075	Vestas	1804	Örken ORA A03,Fröslida	C5c 112/94	121114	7205		1167	8484	3061	8005	99,2	631	94	1								
3075	Vestas	1805	Örken ORA B01,Oskarströ	C5c 112/94	121117	7205		1204	8709	3342	8553	97,2	727	95	4								
3075	Vestas	1806	Örken ORA B02,Oskarströ	C5c 112/94	121129	7205		1153	8573	3225	8233	98,9	681	95	0								
3075	Vestas	1807	Örken ORA B03,Oskarströ	C5c 112/94	121031	7205		860	7416	2804	7173	98,2	551	88	51								
3075	Vestas	1891	Kårehamn 4,Kårehamn	H5e 112/80	130807	11000		4913	12119		7454												
3075	Vestas	1892	Kårehamn 5,Kårehamn	H5e 112/80	130807	11000		4913	12119		7454												
3075	Vestas	1893	Kårehamn 6,Kårehamn	H5e 112/80	130807	11000		4913	12119		7454												
3075	Vestas	1894	Kårehamn 7,Kårehamn	H5e 112/80	130807	11000		4913	12119		7454												
3075	Vestas	1895	Kårehamn 8,Kårehamn	H5e 112/80	130807	11000		4913	12119		7454												
3075	Vestas	1896	Kårehamn 9,Kårehamn	H5e 112/80	130807	11000		4913	12119		7454												
3075	Vestas	1897	Kårehamn 10,Kårehamn	H5e 112/80	130807	11000		4913	12119		7454												
3075	Vestas	1898	Kårehamn 11,Kårehamn	H5e 112/80	130807	11000		4913	12119		7454												
3075	Vestas	1899	Kårehamn 12,Kårehamn	H5e 112/80	130807	11000		4913	12119		7454												
3075	Vestas	1900	Kårehamn 13,Kårehamn	H5e 112/80	130807	11000		4913	12119		7454												
3075	Vestas	1901	Kårehamn 14,Kårehamn	H5e 112/80	130807	11000		4913	12119		7454												
3075	Vestas	1902	Kårehamn 15,Kårehamn	H5b 112/80	130807	11000		4913	12119		7454												
3075	Vestas	1903	Kårehamn 16,Kårehamn	H5b 112/80	130807	11000		4913	12119		7454												
3200	Repower	1205	Granberget 7,Sikeå	L21d 114/93	140401	8600				653	653	100	653		0								
3200	Repower	1206	Granberget 8,Sikeå	L21d 114/93	140401	8600				656	656	100	656		0								
3200	Repower	1207	Granberget 9,Sikeå	L21d 114/93	140401	8600				666	666	100	666		0								

Karta över verkens placering

