

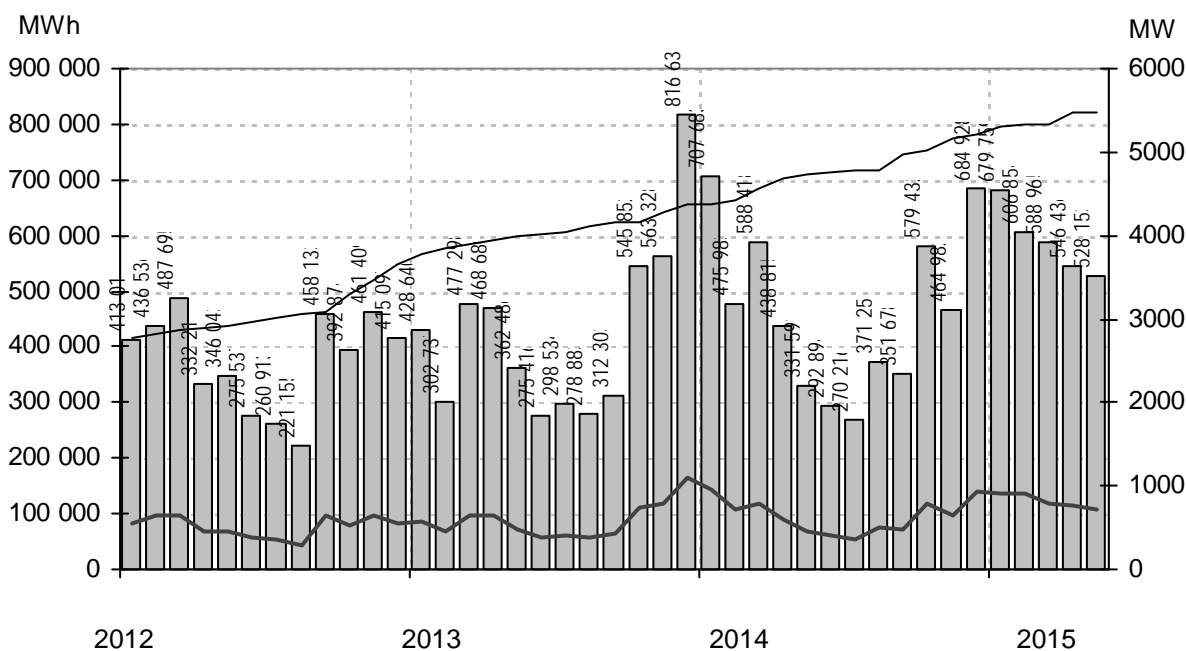
Vindkraftverk

Större än 50 kW

maj 2015

Internetadress: <http://www.vindstat.nu>

Vindproducerad el från registrerade verk



Staplarna visar producerad energi per månad i MWh, linjerna visar installerad effekt respektive månadens medeleffekt i MW

Sammanfattning

Totalt installerad effekt	(MW)	5476
Antal verk	(st)	3030
Rapporterade denna månad	(st)	1412
Elproduktion		
2013	(MWh)	5 130 792
2014	(MWh)	5 557 871
2015	(MWh)	2 950 166
Rapporterat denna månad	(MWh)	528 153
Medeleffekt denna månad	(MW)	710

Vindens energiinnehåll

Månaden jämfört med samma månad tidigare år	201 %
Året hittills jämfört med samma period under tidigare år	133 %
Senaste 12 månaderna jämfört med samma period under tidigare år	109 %

Förklaringar till tabellen på följande sidor

Ber	Av ägaren lämnad uppgift på beräknad elproduktion		
Årtal	Sammanlagd elproduktion under respektive år		
12mån	Elproduktion och tillgänglighet senaste 12 månaderna		
Månad	Elproduktion under månaden		
Tid	Andel av månaden som generatorm varit inkopplad på nät		
*	Nytt verk		
AHT	Avläst hindertid		
MS	Mindre störning	PU	Planerat underhåll
YNS	Yttre nätstörning	ÖPS	Övrigt planerat stopp
ÖYS	Övrig yttre störning	TF	Tekniskt fel

Ett projekt finansierat av Energimyndigheten

Sammanställningen gjord 2015-06-08

Ansvarig:
Nils-Erik Carlstedt Vindstat ABE-post: nilserik.carlstedt@vindstat.com
Telefon: 070 - 539 54 67

Ny *	Effekt (kW)		Fabrikat	Nr Anläggning	Placering	D/H I drift	Ber MWh	2013 MWh	2014 MWh	2015 MWh	12mån MWh	12mån %	Månad MWh	Tid %	Hindertid (tim)						
	Hög	Låg													AHT	MS	YNS	OVS	PU	OPS	TF
2000	Enercon	821 Långå 1,Långå	D17e	70/85	051007	5400	3981	3419	2205	3948	96,6	370	92	6							
2000	Enercon	822 Långå 2,Långå	D17e	70/85	051017	5400	3102	3330	2240	4123	96,9	294	82	80							
2000	Enercon	823 Långå 3,Långå	D17e	70/85	051024	5400	3854	3343	2237	4021	98,1	363	92	5							
2000	Enercon	824 Långå 4,Långå	D17e	70/85	051031	5400	4225	3446	2029	3954	92,2	378	92	12							
2000	Enercon	825 Långå 5,Långå	D17e	70/85	051108	5400	3970	3651	2269	4187	98,1	374	93	3							
2000	Enercon	845 Odarslöv 1,Eslov	C2f	70/64	060720	4900	4081	4615	2333	4647	98,9	426	97	0							
2000	Enercon	846 Odarslöv 2,Eslov	C2i	70/64	060720	4900	3948	4322	2247	4461	98,1	404	92	22							
2000	Enercon	847 Odarslöv 3,Eslov	C2i	70/64	060720	4900	3872	4223	2143	4241	98,6	387	94	5							
2000	Enercon	856 Värilinge 1,Stehag	C2i	82/78	070119	5500	4438	5158	2415	5045	92,2	451	95	25							
2000	Enercon	857 Värilinge 2,Stehag	C2i	82/78	070309	5500	4337	4867	2508	4992	92,2	451	97	27							
2000	Enercon	868 Stora Istad 1,Stora Istad	H5a	82/78	070501	5500	5404	5490	3021	5956	98	498	98	3							
2000	Enercon	869 Stora Istad 2,Stora Istad	H5a	82/78	070501	5500	4914	5264	2808	5631	97	475	93	36							
2000	Enercon	870 Stora Istad 3,Stora Istad	H5a	82/78	070501	5500	5036	4930	2820	5446	93,9	490	97	5							
2000	Enercon	871 Stora Istad 4,Stora Istad	H5a	82/78	070501	5500	4924	4811	2840	5339	91,2	474	96	0							
2000	Enercon	872 Stora Istad 5,Stora Istad	H5a	82/78	070501	5500	4728	4858	2834	5279	91,1	480	97	5							
2000	Vestas	878 Hornberget 1,Aspliden	I23e	90/80	070111	6000	6108	4813	3088	5752	100	491	92	0							
2000	Vestas	879 Hornberget 2,Aspliden	I23e	90/80	070111	6000	5662	4503	3066	5715	100	483	92	0							
2000	Vestas	880 Hornberget 3,Aspliden	I23e	90/80	070111	6000	6928	5192	3441	6561	100	523	93	0							
2000	Vestas	881 Hornberget 4,Aspliden	I23e	90/80	070111	6000	7733	5282	3508	6665	100	540	94	0							
2000	Vestas	882 Hornberget 5,Aspliden	I23e	90/80	070111	6000	5198	4715	2896	5910	100	499	94	0							
2000	Vestas	939 Lyngby 2, Rose-Marie G,Ly	D2i	90/95	071201	5200	4492	4673	2185	4726	90	464	92	5							
2000	Enercon	957 Entorp 1,Ardala	D8d	82/78	071126	4400	3801	3740	2189	4130	97	454	90	47							
2000	Enercon	958 Entorp 2,Ardala	D8d	82/78	071126	4400	3550	3946	2191	4261	98,4	413	91	39							
2000	Vestas	959 Långås vindpark 1,Långnäs	B5f	90/80	071214	5082	4829	5135	2684	5427	95,1	571	91	2							
2000	Vestas	960 Långås vindpark 2,Långnäs	B5f	90/80	071214	5150	4951	5493	2723	5764	96,8	583	88	28							
2000	Vestas	961 Långås vindpark 3,Långnäs	B5f	90/80	071214	4995	4661	5271	2490	5378	98,2	514	86	31							
2000	Vestas	962 Långås vindpark 4,Långnäs	B5f	90/80	071214	5091	4810	5337	2706	5668	97,7	577	86	43							
2000	Enercon	966 Skörstorp 1,Skörstorp	D7h	82/98	080118	5500	5343	5456	2987	5986	85,9	570	98	9							
2000	Enercon	967 Skörstorp 2,Skörstorp	D7h	82/98	080118	5500	5252	5409	2936	5847	87,3	545	98	9							
2000	Enercon	968 Skörstorp 3,Skörstorp	D7h	82/98	080118	5500	5192	5561	2976	5955	86,9	569	98	9							
2000	Vestas	969 Munkagård 1,Tvååker	B5f	90/80	061220	5300	5977	6431	3191	6812	95,1	608	85	62							
2000	Vestas	970 Munkagård 2,Tvååker	B5f	90/80	061220	5300	5623	6382	3195	6762	96,1	687	93	0							
2000	Vestas	971 Munkagård 3,Tvååker	B5f	90/80	061220	5300	5728	5953	2995	6479	94,8	572	81	86							
2000	Enercon	972 Sundsholm,Luttra	D7h	82/79	071219	4300	4274	4726	2400	4873	98,1	465	93	33							
2000	Enercon	987 Odarslöv 4,Lund	C2f	71/63	080714	5400	4164	4856	2387	4785	97,6	415	94	17							
2000	Enercon	988 Univ. Wind Odarslöv 5,Lund	C2f	71/63	080714	5400	4247	4890	2361	4782	98,6	427	94	27							
2000	Enercon	989 Univ. Wind Odarslöv 6,Lund	C2f	71/63	080714	5400	4418	5123	2257	4823	95,4	226	52	344							
2000	Enercon	1003 Univ.Power Egby 1,Egby	H5a	70/63	080815	5200	3063	3391	1675	3412	99	243	97	3							
2000	Enercon	1004 Univ.Power Egby 2,Egby	H5a	70/63	080816	5200	3035	3337	1643	3344	99	243	97	4							
2000	Enercon	1005 Univ.Power Egby 3,Egby	H5a	70/63	080817	5200	3122	3404	1679	3421	99,3	254	97	0							
2000	Enercon	1006 Univ.Power Egby 4,Egby	H5a	70/63	080818	5200	3166	3348	1629	3335	98,5	233	95	15							
2000	Enercon	1016 Kvantenburg, Ekovind,Bolst	C9a	82/98	080520	5500	5657	5452	3086	5851	96,8	555	96	23							
2000	Enercon	1034 Kinne-Vedums Vind,Kinne	D8g	82/98	090120	4500	4581	4651	2688	5121	97,8	498	91	34							
2000	Enercon	1047 Silkomhöjden 1,Silkomhöjd	E12d	82/98	081210	5200	4883	4844	2682	5166	97,7	470	96	3							
2000	Enercon	1048 Silkomhöjden 2,Silkomhöjd	E12d	82/98	081210	5200	5569	5420	3056	5926	97,8	505	90	43							
2000	Enercon	1049 Silkomhöjden 3,Silkomhöjd	E12d	82/98	081210	5200	4641	4358	2563	4804	94,9	462	96	3							
2000	Enercon	1050 Kjökeberget 4, Anders A,Va	E12d	82/98	090325	5200	5592	5150	3057	5752	98,1	491	97	2							
2000	Enercon	1051 Kjökeberget 5, Anders A,Va	E12d	82/98	090325	5200	5375	4917	2787	5320	97,2	468	95	10							
2000	Enercon	1052 Kjökeberget 6, Anders A,Va	E12d	82/98	090325	5200	5661	5287	3149	5941	97,7	503	97	3							
2000	Vestas	1056 Högberget Denise,Bjursås	F13h	90/95	080807	5000	6223	5385	3164	6235	95,7	564	94	2							
2000	Vestas	1057 Högberget Herman,Bjursås	F13h	90/95	080812	5000	6447	5762	3262	6441	97,5	569	94	1							
2000	Vestas	1058 Högberget Victoria,Bjursås	F13h	90/95	080814	5000	6445	5287	2002	4789	84,8	549	94	4							
2000	Vestas	1059 Högberget Ulrik,Bjursås	F13h	90/95	080805	5000	6194	5571	3380	6458	98,8	534	92	11							
2000	Vestas	1060 Högberget Arne,Bjursås	F13h	90/95	080804	5000	6133	5392	3243	6197	98,8	536	93	4							
2000	Vestas	1061 SOTARED nr 1 Elsa,Långå	B5f	90/105	090201	6000	5840	5909	3016	6657	94,7	625	88	11							
2000	Vestas	1062 SOTARED nr 2 Ellen,Långå	B5f	90/105	090201	6000	5528	6093	2670	6215	94,9	505	76	125							
2000	Vestas	1063 SOTARED nr 3 Ella,Långås	B5f	90/105	090201	6000	5642	4980	346	2822	63,7										
2000	Vestas	1064 SOTARED nr 4 Elise,Långå	B5f	90/105	090201	6000	5556	5672	2672	5845	96,6	619	92	0							
2000	Vestas	1065 SOTARED nr 5 Elisabet,Lá	B5f	90/105	090201	6000	5676	6306	1910	5407	84,8	0		744							
2000	Enercon	1071 Markbygden, Dragaliden 1,	K24e	82/108	090101	6000	6001	5492	3125	6118	98,7	414	96	5							
2000	Enercon	1072 Markbygden, Dragaliden 2,	K24e	82/108	090101	6000	6079	5319	3204	6042	98,3	429	97	1							
2000	Enercon	1073 Markbygden, Dragaliden 3,	K24e	82/137	101001	6000	6724	4903	3455	5652	84,1	481	97	1							
2000	Enercon	1074 Markbygden, Dragaliden 4,	K24e	82/108	101101	6000	5627	5261	3069	5957	99,4	400	96	4							
2000	Enercon	1075 Markbygden, Dragaliden 5,	K24e	82/108	101101	6000	5389	5093	3000	5766	99,3	395	97	1							
2000	Enercon	1076 Markbygden, Dragaliden 6,	K24e	82/137	101101	6000	6657	5361	3450	6069	90,6	483	96	2							
2000	Enercon	1077 Markbygden, Dragaliden 7,	K24e	82/108	101001	6000	5497	4735	3086	5635	95,8	401	94	12							
2000	Enercon	1078 Markbygden, Dragaliden 8,	K24e	82/108	101101	6000	5596	4940	3051	5612	92,8	404	96	6							
2000	Enercon	1079 Markbygden, Dragaliden 9,	K24e	82/108	101101	6000	4749	5016	2964	5683	99,2	390	96	4							
2000	Enercon	1080 Markbygden, Dragaliden 10	K24e	82/108	101001	6000	5041	4468	2732	5050	98,3	354	94	19							
2000	Enercon	1081 Markbygden, Dragaliden 11	K24e	82/108	101001	6000	4918	4633	2729	5211	98,4	364	95	15							
2000	Enercon	1082 Markbygden, Dragaliden 12	K24e	82/108	101001	6000	5040	4896	2860	5481											

Ny *	Effekt (kW)		Fabrikat	Nr Anläggning	Placering	D/H I drift	Ber	2013	2014	2015	12mån	12mån	Månad	Tid	Hindertid (tim)												
	Hög	Låg													Benämning, Ort	Karta	(m)	MWh	MWh	MWh	MWh	%	MWh	%	AHT	MS	YNS
2000	Vestas	1127	Oxhult 3,Oxhult	C4c	90/105	090601	5170	4330	4997		2652	99															
2000	Vestas	1128	Oxhult 4,Oxhult	C4c	90/105	090601	5170	4782	5587		3004	100															
2000	Vestas	1129	Oxhult 5,Oxhult	C4c	90/105	090601	5170	4082	4823		2535	98,1															
2000	Vestas	1130	Oxhult 6,Oxhult	C4c	90/105	090601	5170	4276	4747		2503	99,7															
2000	Vestas	1131	Oxhult 7,Oxhult	C4c	90/105	090601	5170	4672	5246		2781	98,8															
2000	Vestas	1132	Oxhult 8,Oxhult	C4c	90/105	090601	5170	4635	5103		2731	99,3															
2000	Vestas	1133	Oxhult 9,Oxhult	C4c	90/105	090601	5170	4314	4883		2606	99,3															
2000	Vestas	1134	Oxhult 10,Oxhult	C4c	90/105	090601	5170	4188	4838		2583	99,9															
2000	Vestas	1135	Oxhult 11,Oxhult	C4c	90/105	090601	5170	4575	5311		2867	99,4															
2000	Vestas	1136	Oxhult 12,Oxhult	C4c	90/105	090601	5170	3890	4376		2260	97,1															
2000	Enercon	1141	Eolus Espinge,Hurva	C2i	82/78	100101	5600	4978	5568	2633	5447	97,8	484	97	0												
2000	Enercon	1142	Blåsinge Espinge,Hurva	C2i	82/78	100101	5600	5184	5856	2719	5757	96,4	536	97	1												
2000	Enercon	1143	Esiövs Vind Klemedstorp,H	C2i	82/78	100101	5600	5255	6018	2805	5886	98,3	523	98	0												
2000	Enercon	1144	Eolus Klemedstorp,Hurva	C2i	82/78	100101	5600	5130	5806	2769	5802	98,3	535	96	0												
2000	Enercon	1145	Göteneporten 1,Västermark	D8g	82/98	091022	5000	4404	4430	2495	4826	98,7	446	95	39												
2000	Enercon	1146	Göteneporten 2,Västermark	D8g	82/98	091026	5000	4088	4191	2379	4554	98,2	418	97	26												
2000	Enercon	1147	Göteneporten 3,Västermark	D8d	82/98	091116	5000	4210	4284	2351	4597	98,3	434	96	26												
2000	Enercon	1148	Göteneporten 4,Nattorp, Lu	D8d	82/98	091219	5000	4406	4514	2566	4938	98,8	464	96	26												
2000	Enercon	1149	Göteneporten 5,Nedersånn	D8d	82/98	091219	5000	4581	4636	2633	5067	98,8	503	96	26												
2000	Enercon	1150	Göteneporten 6,Dalasjö, Lu	D8g	82/98	091219	5000	3638	3755	2077	4058	98,2	381	90	46												
2000	Enercon	1157	Knäpplan vind I,Hjo	E8a	82/97	100208	5000	5189	5416	2528	5507	95,4	512	97	8												
2000	Enercon	1158	Knäpplan vind II,Hjo	E8a	82/97	100208	5000	5183	5184	2616	5289	97,8	500	98	4												
2000	Vestas	1165	Häcksta Vindpark 1,Hudiksv	H16b	90/80	090313	5000	4115	3985	1294	3390	99,6															
2000	Vestas	1166	Häcksta Vindpark 2,Hudiksv	H16b	90/80	090313	5000	4535	4149	2540	4748	99,2	392	100	0												
2000	Vestas	1167	Häcksta Vindpark 3,Hudiksv	H16b	90/80	090313	5000	5160	4598	2754	5222	99,2	431	100	0												
2000	Vestas	1168	Häcksta Vindpark 4,Hudiksv	H16b	90/80	090313	5000	5317	4622	2808	5305	98,6	434	100	0												
2000	Vestas	1169	Häcksta Vindpark 5,Hudiksv	H16b	90/80	090313	5000	4869	4466	2698	5128	99,7	410	100	0												
2000	Enercon	1170	Hörmeå Vindpark 1,Hörnefo	K20a	82/98	090827	5000	4761	4330	2392	4511	94,2	387	95	1												
2000	Enercon	1171	Hörmeå Vindpark 2,Hörnefo	K20a	82/98	090827	5000	4513	4440	2543	4858	99,2	354	95	1												
2000	Enercon	1172	Hörmeå Vindpark 3,Hörnefo	K20a	82/98	090827	5000	4577	4131	2421	4483	97	350	95	1												
2000	Enercon	1173	Hörmeå Vindpark 4,Hörnefo	K20a	82/98	090827	5000	4771	4583	2618	4970	99,2	381	95	1												
2000	Enercon	1174	Hörmeå Vindpark 5,Hörnefo	K20a	82/98	090827	5000	4637	4355	2604	4768	96,5	365	94	5												
2000	Enercon	1175	Hörmeå Vindpark 6,Hörnefo	K20a	82/98	090827	5000	4663	4274	2366	4590	96,7	352	95	2												
2000	Vestas	1176	Hörmeå Vindpark 7,Hörnefo	K20a	90/98	091215	5000	5235	5009	1649	4365	97,5															
2000	Vestas	1177	Hörmeå Vindpark 8,Hörnefo	K20a	90/98	091215	5000	5370	4688	1563	4163	95,6															
2000	Vestas	1178	Hörmeå Vindpark 9,Hörnefo	K20a	90/98	091215	5000	5240	4843	1638	4268	98,9															
2000	Vestas	1179	Hörmeå Vindpark 10,Hörnefo	K20a	90/98	091215	5000	4721	4801	1557	4170	97,2															
2000	Vestas	1180	Hörmeå Vindpark 11,Hörnefo	K20a	90/98	091215	5000	4432	5243	1759	4598	96,5															
2000	Enercon	1183	Brostorp 5:2 Höör,Snogero	D2g	82/98	100304	5500	4981	5351	2706	5557	94,6	413	68	222												
2000	Enercon	1184	Gärdslösa 1,Gärdslösa	H4g	82/78	100301	5100	4539	4791	2021	4533	99,3															
2000	Enercon	1185	Gärdslösa 2,Gärdslösa	H4g	82/78	100301	5100	4519	4641	1985	4386	97,8															
2000	Enercon	1186	Gärdslösa 3, Elsa,Gärdslös	H4g	82/78	100301	5100	4068	4526	2001	4458	99															
2000	Enercon	1187	Gärdslösa 4,Gärdslösa	H4g	82/78	100301	5100	4353	4635	1960	4382	98,8															
2000	Enercon	1188	Gärdslösa 5,Gärdslösa	H4g	82/78	100301	5100	4345	4636	1829	4249	97,7															
2000	Enercon	1190	Påboda 1,Påboda	G4b	82/98	100301	4900	5254	5477	2711	5660	99,2	465	97	0												
2000	Enercon	1191	Påboda 2,Påboda	G4b	82/98	100301	4900	5067	5176	2666	5530	98,7	451	97	5												
2000	Vestas	1222	Vallerstad, Gudrun,Vallersta	D5i	90/105	091201	6000	6731	6927	3261	7023	97,6	515	76	129												
2000	Vestas	1223	Vallerstad, Mathilda,Vallerst	D5i	90/105	091209	6000	6487	6542	3264	6849	98	637	93	1												
2000	Vestas	1228	Holmsund 3,Holmsund	K20e	90/80	070501		6436	6170	3455	6573	94,7	549	83	4												
2000	Enercon	1230	Ugglum 1-Ugglum Vindpark	C9a	82/108	090821	5500	5543	5386	3072	5922	98,8	557	95	2												
2000	Enercon	1231	Ugglum 2-Ugglum Vindpark	C9a	82/108	090901	5500	5559	5438	3074	5889	97,1	561	96	0												
2000	Vestas	1232	Gunnarstorp, Sven,Flakebe	C8e	90/95	100601	5400	5348	5285	2864	5703	79,6	556	90	349												
2000	Vestas	1233	Gunnarstorp, Malte,Flakebe	C8e	90/95	100601	5400	5337	5248	2930	5764	79,4	555	89	350												
2000	Vestas	1234	Gunnarstorp, Astrid,Flakebe	C8e	90/95	100601	5400	5464	5255	3004	5770	78,4	566	88	363												
2000	Vestas	1235	Ulvstorp, Djerf,Flakeberg G	C8e	90/95	100601	5200	5112	5105	2836	5593	80,3	535	89	348												
2000	Vestas	1236	Ulvstorp, Emil,Flakeberg Gu	C8e	90/95	100601	5200	5011	4999	2865	5540	80,5	537	89	349												
2000	Enercon	1237	Ringsjö Vind Brostorp 3,Sn	D2g	82/98	100501	5000	5033	5563	2617	5522	97,1	379	75	175												
2000	Enercon	1238	Solberga 1,Korsberga	E8a	82/108	100111	5300	5406	5734	2989	6075	98,7	581	98	0												
2000	Enercon	1239	Åsperöd 1,Åsperöd	D2e	82/78	100601	5400	4256	4726	2279	4765	98,5	398	95	10												
2000	Vestas	1240	Lärstad 1,Motala	F8g	90/90	100517	5400	6027	6029	3320	6593	99,5	621	91	0												
2000	Vestas	1241	Lärstad 2,Motala	F8g	90/90	100524	5400	5976	5996	3328	6584	99,4	630	91	0												
2000	Vestas	1242	Västraby V90 NO,Västraby	D2g	90/78	100601	5400	5230	5939	2710	5765	97,5	528	91	6												
2000	Vestas	1243	Lynbygård 4, Ingeborg,Lyn	D2i	90/9																						

Ny *	Effekt (kW)		Fabrikat	Nr Anläggning Benämning, Ort	Placering Karta	D/H (m)	I drift	Ber MWh	2013 MWh	2014 MWh	2015 MWh	12mån MWh	12mån %	Månad MWh	Tid %	Hindertid (tim)						
	Hög	Låg														AHT	MS	YNS	OVS	PU	OPS	TF
2000	Vestas	1587	Gummaråsen 3,Tvååker	B5f	90/105	101201		6819	7572	3189	7579	92,9	708	94	0							
2000	Vestas	1588	Gummaråsen 4,Tvååker	B5f	90/105	101201		5920	7101	3198	7190	97,9	656	90	33							
2000	Vestas	1589	Gummaråsen 5,Tvååker	B5f	90/105	101201		7037	7885	3580	7969	98,1	678	91	27							
2000	Vestas	1590	Gislorp,Gislorp	F8h	90/95	100101		4878	4951	2832	5432	96,2	531	90	0							
2000	Vestas	1591	Stavhälla 1,Stavhälla	G10a	90/105	111101		5460	5197	2804	5533	92	494	90	0							
2000	Enercon	1592	Glyssbyn,Glyssbyn	C8g	82/108	110420		6014	5943	3330	6496	97,1	616	96	2							
2000	Enercon	1593	Brälända Torp 1,Brälända	B9c	82/108	110906		5397	5277	2902	5709	97,9	536	97	2							
2000	Enercon	1594	Brälända Torp 2,Brälända	C9a	82/108	110906		5428	5409	2862	5757	98	513	94	22							
2000	Enercon	1595	Bolstad Prästgård 1,Bolstad	C9a	82/108	110927		5764	5614	3084	6045	97,2	587	96	2							
2000	Enercon	1596	Bolstad Prästgård 2,Bolstad	C9a	82/108	110927		5875	5825	3227	6340	98,7	590	96	4							
2000	Vestas	1599	SKA A01,Svedala	C2c	90/80	111215	5742	5223	5991	2838	5953	98,3	528	93	0							
2000	Vestas	1600	SKA A02,Svedala	C2c	90/80	111215	5742	4835	5318	2540	5292	98,4	471	91	0							
2000	Vestas	1601	SKA A03,Svedala	C2c	90/80	111215	5742	5492	6293	2917	6182	98,4	550	91	3							
2000	Vestas	1602	SKA A04,Svedala	C2b	90/80	111215	5742	6180	6991	3214	6876	98,1	602	92	5							
2000	Vestas	1603	SKA A05,Svedala	C2b	90/80	111215	5742	5893	6712	3058	6533	98,4	589	93	1							
2000	Enercon	1605	Stora Lund 2,Götene	D8g	82/108	100801	5000	5263	5517	2952	5871	99,2	561	96	0							
2000	Enercon	1606	Kollbogården 2,Götene	D8g	82/108	100802	5000	5065	5353	2921	5748	98,4	556	97	2							
2000	Vestas	1609	Karstorp 1,Karstorp	D8d	90/105	120321		4589	4549	2506	4955	98,2	496	100	0							
2000	Vestas	1610	Karstorp 2,Karstorp	D8d	90/105	120322		4624	4598	2518	4987	98,2	502	100	0							
2000	Vestas	1611	Karstorp 3,Karstorp	D8d	90/105	120321		4778	4802	2610	5196	94	515	100	0							
2000	Vestas	1612	Kilagården 1,Kilagården	C8f	90/105	120327		5095	5006	2638	5340	99,2	534	99	0							
2000	Vestas	1613	Kilagården 2,Kilagården	C8f	90/105	120402		5188	5139	2740	5522	99,2	546	100	0							
2000	Vestas	1614	Kilagården 3,Kilagården	C8f	90/105	120421		5393	5158	2774	5564	99,7	532	97	0							
2000	Vestas	1615	KNA A01,Knäred	C4f	90/105	120309	4428	4713	5209	2540	5342	97,1	513	92	0							
2000	Vestas	1616	KNA A02,Knäred	D4d	90/105	120309	4428	4496	4944	2333	5019	99,3	459	91	0							
2000	Vestas	1617	KNA A03,Knäred	D4d	90/105	120309	4428	4745	5314	2538	5447	99,3	495	92	3							
2000	Vestas	1619	KNA A05,Knäred	D4d	90/105	120309	4428	4804	5300	2561	5489	99,3	494	92	0							
2000	Vestas	1620	KNA A06,Knäred	C4f	90/105	120309	4428	4990	5561	2640	5715	98,8	533	92	0							
2000	Vestas	1621	KNA A07,Knäred	D4d	90/105	120309	4428	4572	5048	2380	5171	99,2	457	92	0							
2000	Vestas	1622	KNA A08,Knäred	D4d	90/105	120309	4428	4505	5005	2398	5144	98,9	465	92	0							
2000	Vestas	1623	KNA A09,Knäred	C4f	90/105	120309	4428	5213	5827	2790	6010	99,2	561	93	0							
2000	Vestas	1624	KNA A10,Knäred	D4d	90/105	120309	4428	4468	5178	2400	5244	99	466	91	1							
2000	Vestas	1625	Munkedal - Järmunderöd 1,	B8g	90/105	120410	5300	5373	5336	1924	4795	98,8	178	31	0							
2000	Vestas	1626	Munkedal - Järmunderöd 2,	B8g	90/105	120410	5300	5158	5149	1899	4678	98,7	175	31	0							
2000	Vestas	1627	Munkedal - Järmunderöd 3,	B8g	90/105	120411	5300	6162	6012	2129	5368	98	201	31	0							
2000	Vestas	1628	Ulricehamn - Bondegårde 1,	D7a	90/105	120519	5500	6154	6813	3067	6690	96,1	588	95	101							
2000	Vestas	1629	Ulricehamn - Bondegårde 2,	D7a	90/105	120518	5500	6441	7218	3240	7121	96,3	633	96	99							
2000	Vestas	1630	Ulricehamn - Bondegårde 3,	D7a	90/105	120522	5500	6632	7210	3240	7103	96,3	637	96	100							
2000	Vestas	1631	Väby 1,Väby	C5d	90/105	111210	5400	6441	7144	3196	6957	94,1	640	94	122							
2000	Vestas	1632	Väby 2,Väby	C5d	90/105	111215	5400	5720	6286	2898	6168	95,4	581	93	118							
2000	Vestas	1633	Väby 3,Väby	C5d	90/105	120122	5400	5314	5650	2592	5456	93,7	476	92	118							
2000	Vestas	1634	Väby 4,Väby	C5d	90/105	120210	5400	4989	5261	2401	5094	92,6	464	93	118							
2000	Vestas	1635	Väby 5,Väby	C5d	90/105	120215	5400	3811	4599	2324	4916	95,4	443	92	118							
2000	Vestas	1636	Väby 6,Väby	C5d	90/105	120218	5400	5332	5791	2751	5814	95,5	545	93	118							
2000	Enercon	1640	Stora Istad 6,Stora Istad	H5a	82/78	111109	5500	5393	5327	3015	5851	98,9	500	98	6							
2000	Enercon	1641	Stora Istad 8,Stora Istad	H5a	82/78	111109	5500	5610	5567	3113	6084	98,7	490	91	57							
2000	Vestas	1644	Frotorps 1, Ingrid,Frotorp	E9i	90/105	120608	5000	4694	4590	2690	5291	97,9	462	89	11							
2000	Vestas	1645	Frotorps 2, Wera,Frotorp	E9i	90/105	120608	5000	4479	4490	2558	5006	99,1	448	90	2							
2000	Vestas	1646	Frotorps 3, Ylva,Frotorp	E9i	90/105	120609	5000	4862	4630	2662	5159	99	448	89	8							
2000	Enercon	1647	Egby 6,Egby	H5a	82/78	120706	3000	3959	4555	2432	4817	97,7	411	95	21							
2000	Enercon	1648	Egby 7,Egby	H5a	82/78	120718	3000	4337	4592	2505	4943	99,2	413	98	4							
2000	Enercon	1649	Egby 8,Egby	H5a	82/78	120803	3000	4385	4691	2568	5075	99	423	98	4							
2000	Enercon	1650	Egby 9,Egby	H5a	82/78	120823	3000	4372	4618	2541	5010	99,1	415	98	6							
2000	Enercon	1651	Egby 10,Egby	H5a	82/78	120831	3000	4614	5008	2679	5362	99	424	96	22							
2000	Enercon	1652	Hästhalla 1,Hästhalla	C8f	82/78	120416	4600	4497	4386	2624	4956	97	485	94	0							
2000	Enercon	1653	Hästhalla 2,Hästhalla	C8f	82/78	120414	4600	4160	4160	2383	4555	98,1	433	95	0							
2000	Enercon	1654	Hästhalla 3,Hästhalla	C8f	82/78	120516	4600	4177	4246	2415	4648	97,8	439	93	0							
2000	Enercon	1655	Hästhalla 4,Hästhalla	C8f	82/78	120416	4600	4538	4494	2633	4984	96	497	92	0							
2000	Vestas	1656	Storugns III,Lärbro	J7c	90/105	120615	6100	5879	6160	3097	6359	97,6	553	92	9							
2000	Vestas	1657	Furulund 1,Nymö	E3a	90/95	120706	5200	5255	5763	2817	5930	99,3	514	100	0							
2000	Vestas	1658	Furulund 2,Nymö	E3a	90/95	120706	5200	5498	5939	2917	6111	98,3	546	99	0							
2000	Enercon	1659	Sölve 1,Sölvedal	E3b	82/98	120608	4950	5215	5745	2637	5715	98,5	458	96	3							
2000	Enercon	1660	Sölve 2,Sölvedal	E3b	82/98	120608	4950	5226	5577	2803	5755	98,4	462	94	19							
2000	Vestas	1661	Hackeryd Vind 1,Västerlösa	F8e	90/105	120630	4800	5464	5420	3158	6138	98	576	89	7							
2000	Vestas	1662	Hackeryd Vind 2,Västerlösa	F8e	90/105	120627	4800	5361	5428	3159	6167	98,9	588	92	0							
2000	Vestas	1663	Hackeryd Vind 3,Västerlösa	F8e	90/105	120626	4800	5424	5406	3139	6153	98,3	585	90	0							
2000	Vestas	1664	Vävinge Vind 1,Skänninge	F8d	90/80	120630	4450	4771	4818	2820	5403	99	530	90	4							
2000	Vestas	1665	Vävinge Vind 2,Skänninge	F8d	90/80	120704	4450	4812	4833	2844	5439	99	536	90	3							
2000	Vestas	1666	Hakarp 1,Hakarp	F3d	90/105	120831	5000	4789	4913	2529	5192	97,7	443	100	0							
2000	Vestas	1667	Hakarp 2,Hakarp	F3d	90/105	120831	5000	4752	4813	2401	5053	98	428	100	0							
2000	Vestas	1668	Hakarp 3,Hakarp	F3d	90/105	120831	5000	4422	4618	2276	4826	98	394	100								

Ny *	Effekt (kW) Hög Låg	Fabrikat	Nr Anläggning Benämning, Ort	Placering Karta	D/H (m)	I drift	Ber MWh	2013 MWh	2014 MWh	2015 MWh	12mån MWh	12mån %	Månad MWh	Tid %	Hindertid (tim) AHT	MS	YNS	OVS	PU	OPS	TF
2000		Vestas	1690 Tolvmanstegen 17,Tolvman	A9i	90/105	120410	5200	5757	6072	3033	6217	97,3	533	100	0						
2000		Vestas	1691 Tolvmanstegen 19,Tolvman	A9i	90/105	120416	5200	5844	6009	3085	6275	97,7	548	100	0						
2000		Vestas	1692 Tolvmanstegen 21,Tolvman	A9i	90/105	120423	5200	5859	6201	3028	6270	97,5	561	100	0						
2000		Vestas	1693 Tolvmanstegen 22,Tolvman	A9i	90/105	120410	5200	6030	6424	3134	6502	97,3	545	97	0						
2000		Vestas	1694 Tolvmanstegen 23,Tolvman	A9i	90/105	120410	5200	5919	6216	3125	6382	97,7	556	100	0						
2000		Vestas	1695 Tolvmanstegen 24,Tolvman	A9i	90/105	120322	5200	5716	6046	2910	6080	95,3	508	94	0						
2000		Enercon	1696 Lyby 3,Lyby	D2g	82/78	110831	5200	4835	5500	2636	5384	98,6	480	97	0						
2000		Enercon	1700 Hörby Gård,Mjällby	E3b	82/98	120531	5200	5655	6211	3093	6376	98,8	566	97	2						
2000		Vestas	1701 Härjevad 1,Lidköping	C8f	90/95	110701	5500	5885	6049	3376	6613	98	646	91	5						
2000		Vestas	1702 Härjevad 2,Lidköping	C8f	90/95	110701	5500	5920	5883	3347	6520	97,6	629	91	0						
2000		Gamesa	1703 Dal 1, Anna Margareta,Fjär	B6f	90/100	111214	5400	5792	2431		0	100									
2000		Gamesa	1704 Dal 2, Maria,Fjäräs	B6f	90/100	111214	5400	5399	2284		0	100									
2000		Gamesa	1705 Dal 3, Adelé,Fjäräs	B6f	90/100	111222	5400	5020	2113		0	100									
2000		Gamesa	1706 Dal 4, Estelle,Fjäräs	B6f	90/100	111229	5400	5725	2379		0	100									
2000		Gamesa	1707 Fåleberg 1,Fåleberg	D9f	90/100	111201	5200	4138	1506		0	100									
2000		Gamesa	1708 Fåleberg 2,Fåleberg	D9f	90/100	111201	5200	4490	1662		0	100									
2000		Gamesa	1709 Fåleberg 3,Fåleberg	D9f	90/100	111201	5200	4493	1597		0	100									
2000		Vestas	1710 Nyvallsåsen 1,Bergsjö	H16g	90/105	120930	5900	7337	6331	3763	7233	98,6	610	89	7						
2000		Vestas	1711 Nyvallsåsen 2,Bergsjö	H16g	90/105	120929	5900	7072	6011	3649	7012	99,5	577	89	2						
2000		Vestas	1717 Skallmeja-Elvingsgården,Sk	C8f	90/95	121026	5400	5816	5622	2815	5704	99,9	571	90	5						
2000		Vestas	1718 Brännåsen 1, NV,Bergsjö	H16d	90/105	120822	6631	6714	6043	3642	6908	85,5	595	88	4						
2000		Vestas	1719 Brännåsen 2, SV,Bergsjö	H16d	90/105	121010	6554	6593	5923	3470	6647	85,6	539	85	26						
2000		Vestas	1720 Brännåsen 3, NO,Bergsjö	H16d	90/105	121010	6357	6563	5618	3423	6492	81,8	545	88	5						
2000		Vestas	1721 Brännåsen 4, SO,Bergsjö	H16d	90/105	121010	6400	6693	5896	2966	6195	85,6									
2000		Enercon	1722 Tejarp 1,Klägerup	C2f	82/78	120522	5400	4943	5345	2688	5379	98,9	492	96	7						
2000		Enercon	1723 Tejarp 2,Klägerup	C2f	82/78	120524	5400	5224	5751	2801	5757	98,4	518	95	19						
2000		Enercon	1736 Vara Badene 1,Kvånium	C8c	82/98	121005	5500	5446	5412	3021	5860	97,6	584	96	3						
2000		Enercon	1737 Vara Badene 2,Kvånium	C8c	82/98	121005	5500	5245	5238	2980	5742	97,9	560	96	3						
2000		Enercon	1738 Vara Badene 3,Kvånium	C8c	82/98	121005	5500	5027	5187	2785	5477	97,9	517	96	2						
2000		Enercon	1739 Vara Badene 4,Kvånium	C8c	82/98	121101	5500	5120	5263	2923	5683	97,7	557	96	7						
2000		Vestas	1740 Bårstad,Borghamn	E8f	90/95	120802	5300	4961	6606	3561	7186	99,5	683	92	0						
2000		Vestas	1741 Klackeborg Vind 1,Skännin	F8d	90/105	101024	5200	5091	5210	3114	5936	99,1	583	91	9						
2000		Vestas	1742 Klackeborg Vind 2,Skännin	F8d	90/105	101024	5200	4867	5206	2978	5951	99,1	575	91	3						
2000		Vestas	1743 Klackeborg Vind 3,Skännin	F8d	90/105	101024	5200	5005	5425	3056	6044	99	581	91	6						
2000		Enercon	1761 Rålanda 2, Dan C,Rålanda	B8d	82/108	110404	5200	3215	4713	2343	4866	99,6	441	96	0						
2000		Enercon	1762 Rålanda 3, Dan C,Rålanda	B8d	82/108	110404	5200	3337	4974	2395	5062	99,8	464	97	0						
2000		Enercon	1769 Stentjärnåsen 1,Funäsdale	C17f	82/98	100804	5600	3732	5147	3029	5698	96,7	465	93	0						
2000		Enercon	1770 Stentjärnåsen 2,Funäsdale	C17f	82/98	100804	5600	4427	5778	3318	6364	97,2	515	93	0						
2000		Enercon	1771 Stentjärnåsen 3,Funäsdale	C17f	82/98	100804	5600	3624	4918	2869	5412	97,4	428	92	0						
2000		Enercon	1772 Stentjärnåsen 4,Funäsdale	C17f	82/98	100804	5600	4064	5395	3143	5957	97	491	95	0						
2000		Enercon	1773 Stentjärnåsen 5,Funäsdale	C17f	82/98	100804	5600	3802	4975	3039	5621	96,9	468	94	0						
* 2000		Vestas	1789 Knuts Kulle 1,Gymnås	D6b	90/105	130615	6100	3043	6262	2947	6333	94,6	559	93	0						
* 2000		Vestas	1790 Knuts Kulle 2,Gymnås	D6b	90/105	130615	6100	3142	6481	3081	6610	95,1	585	94	0						
* 2000		Vestas	1791 Knuts Kulle 3,Gymnås	D6b	90/105	130615	6100	2782	5951	2773	5979	95,5	531	94	0						
2000		Vestas	1792 Öringe 1, ORI 1,Öringe	C4e	90/80	110418	5100	1537	5551	2113	5264	99,3									
2000		Vestas	1793 Öringe 2, ORI 2,Öringe	C4e	90/80	110418	5100	1673	5782	2088	5374	99,6									
2000		Vestas	1794 Öringe 3, ORI 3,Öringe	C4e	90/80	110418	5200	1682	5894	2091	5367	99,1									
2000		Vestas	1808 Örja, OJA A01,Landskrona	C2h	90/80	120901	5900	1409	6983	3260	7028	98,9	603	93	1						
2000		Vestas	1809 Örja, OJA A02,Landskrona	C2h	90/80	120904	5800	1272	6446	3045	6544	97,9	566	91	0						
2000		Vestas	1810 Örja, OJA A03,Landskrona	C2h	90/80	120907	5900	1363	6757	3058	6619	98,3	568	92	1						
2000		Vestas	1811 Vara-Bystorp,Jung	C8f	90/95	130922	5700	2397	5950	3229	6438	95,1	633	90	2						
2000		Vestas	1812 Lyngby 3, NO,Everöd	D2i	90/105	100621	5100	4597	4583	2381	4930	91	404	82	72						
2000		Enercon	1818 Köjen 1-Tagelberg 1,Tagelb	C8f	82/108	131001	5400	942	5013	2853	5489	98,1	536	96	3						
2000		Enercon	1819 Torkestop 2- Tagelberg 2,	C8f	82/108	131001	5400	963	5066	2993	5610	96,9	572	94	17						
2000		Vestas	1852 Kattorp 1,Kattorp	E8f	90/95	131104	5300	4467	3600	7232	99,6	699	91	1							
2000		Enercon	1853 Adele,Frilesås	B6b	82/98	140601	6000		3337	2927	6264	96,7	609	97	10						
2000		Vestas	1880 Skutskär 1, Anders,Skutskär	H13f	90/105	091007	6000		2997	3376	6373	100	528	0							
2000		Vestas	1881 Skutskär 2, Doris,Skutskär	H13f	90/105	091007	6000		2989	3375	6363	100	548	0							
2000		Vestas	1882 Skutskär 3, Erik,Skutskär	H13f	90/105	091007	6000		3042	3432	6474	100	545	0							
2000		Vestas	1883 Skutskär 4, Eva,Skutskär	H13f	90/105	091007	6000		3038	3330	6368	100	531	0							
2000		Vestas	1884 Skutskär 5, Nisse,Skutskär	H13f	90/105	091007	6000		3020	3336	6355	100	532	0							
2000		Vestas	1886 Storugns IV verk 11,Lärbro	J7b	90/105	140820	6100		662	3056	3718	98,8	534	92	13						
2000		Vestas	1887 Storugns IV verk 13,Lärbro	J7b	90/105	140820	6100		701	3085	3785	98,8	546	92	13						
2000		Vestas	1913 Lönnberg 1 NV,Sölvesbor	E3e	90/105	140919	5600			980	980	100	468	99	0						
2000		Vestas	1914 Lönnberg 2 SO,Sölvesbor	E3e	90/105	140919	5600			912	912	100	455	99	0						
2000		Gamesa	1915 Nötåsen 1,Holm	G18c	114/104	141201	7500			1168	1168	100	500	0							
2000		Gamesa	1916 Nötåsen 2,Holm	G18c	114/104	141201	7500			1268	1268	100	504	0							
2000		Gamesa	1917 Nötåsen 3,Holm	G18c	114/104	141201	7500			990	990	100	321	0							
2000		Gamesa	1918 Nötåsen 4,Holm	G18c	114/104	141201	7500			1213	1213	100	473	0							
2000		Vestas	1919 Påboda-Ragnabo 1, syd,Sö	G4b	90/105	141022	5600			1026	1026	100	493	95	0						
2000		Vestas	1920 Påboda-Ragnabo 2, norr,S	G4b	90/105	141019	5600			1040	1040	100	493	94	0						
2000		Vestas	1921 Ryftes Fredrika,Fole	J6h	90/105	120213	5800			3178	6378	98,1	529	92	4						
2000	500	NEG Micon	688 Yttre Stengrund 3,Offshore	G3d																	

Ny *	Effekt (kW)		Fabrikat	Nr Anläggning	Placering	D/H I drift	Ber MWh	2013 MWh	2014 MWh	2015 MWh	12mån MWh	12mån %	Månad MWh	Tid %	Hindertid (tim)							
	Hög	Låg													Benämning, Ort	Karta	(m)	AHT	MS	YNS	OVS	PU
2300	Siemens	902	Lillgrund B-06,Offshore	C2a	92,4/69	071108	6875	5633	6398	3464	7442	91,4	647	0								
2300	Siemens	903	Lillgrund B-07,Offshore	C2a	92,4/69	071023	6875	5946	7951	3679	7992	99,1	699	0								
2300	Siemens	904	Lillgrund B-08,Offshore	C2a	92,4/69	071020	6875	6605	8832	4139	8851	98,1	804	0								
2300	Siemens	905	Lillgrund C-01,Offshore	C2a	92,4/69	071117	6875	5416	6685	2952	6522	99,3	477	0								
2300	Siemens	906	Lillgrund C-02,Offshore	C2a	92,4/69	071120	6875	5133	6289	2612	5878	99,3	489	0								
2300	Siemens	907	Lillgrund C-03,Offshore	C2a	92,4/69	071120	6875	5090	6417	3094	6477	97,7	547	0								
2300	Siemens	908	Lillgrund C-04,Offshore	C2a	92,4/69	071124	6875	5253	6862	3175	6875	99,7	573	0								
2300	Siemens	909	Lillgrund C-05,Offshore	C2a	92,4/69	071124	6875	5390	6715	3353	6985	97,6	611	0								
2300	Siemens	910	Lillgrund C-06,Offshore	C2a	92,4/69	071108	6875	5428	7236	3408	7298	98,9	639	0								
2300	Siemens	911	Lillgrund C-07,Offshore	C2a	92,4/69	071108	6875	5695	7627	3556	7592	99,1	701	0								
2300	Siemens	912	Lillgrund C-08,Offshore	C2a	92,4/69	071115	6875	6421	8327	4020	8571	98,5	780	0								
2300	Siemens	913	Lillgrund D-01,Offshore	C2a	92,4/69	071201	6875	5355	6353	2916	6147	97,4	396	0								
2300	Siemens	914	Lillgrund D-02,Offshore	C2a	92,4/69	071201	6875	5063	6383	2832	6221	99,6	508	0								
2300	Siemens	915	Lillgrund D-03,Offshore	C2a	92,4/69	071201	6875	4857	6430	2986	6416	99,8	513	0								
2300	Siemens	916	Lillgrund D-04,Offshore	C2a	92,4/69	071201	6875	5312	6915	3322	7053	99,6	607	0								
2300	Siemens	917	Lillgrund D-06,Offshore	C2a	92,4/69	071120	6875	5499	7233	3494	7312	98,8	659	0								
2300	Siemens	918	Lillgrund D-07,Offshore	C2a	92,4/69	071124	6875	5378	7668	3762	7959	98,8	720	0								
2300	Siemens	919	Lillgrund D-08,Offshore	C2a	92,4/69	071112	6875	6527	8247	4210	8514	97,9	814	0								
2300	Siemens	920	Lillgrund E-01,Offshore	C2a	92,4/69	071004	6875	5576	6908	3150	6922	99,6	476	0								
2300	Siemens	921	Lillgrund E-02,Offshore	C2a	92,4/69	071004	6875	5174	6365	3056	6428	99,3	528	0								
2300	Siemens	922	Lillgrund E-03,Offshore	C2a	92,4/69	071004	6875	4569	6457	3102	6561	99,6	552	0								
2300	Siemens	923	Lillgrund E-04,Offshore	C2a	92,4/69	071201	6875	5416	6936	3424	7177	99,6	630	0								
2300	Siemens	924	Lillgrund E-06,Offshore	C2a	92,4/69	071201	6875	5731	7421	3462	7476	99,8	692	0								
2300	Siemens	925	Lillgrund E-07,Offshore	C2a	92,4/69	071128	6875	6251	8086	4009	8302	99,4	761	0								
2300	Siemens	926	Lillgrund F-02,Offshore	C2a	92,4/69	071004	6875	5480	6650	3186	6767	99,6	564	0								
2300	Siemens	927	Lillgrund F-03,Offshore	C2a	92,4/69	071006	6875	5302	6540	3177	6684	99,7	551	0								
2300	Siemens	928	Lillgrund F-04,Offshore	C2a	92,4/69	071201	6875	5474	6785	3431	7136	99	629	0								
2300	Siemens	929	Lillgrund F-05,Offshore	C2a	92,4/69	071201	6875	5769	7471	3464	7475	99,6	685	0								
2300	Siemens	930	Lillgrund F-06,Offshore	C2a	92,4/69	071201	6875	6354	7980	4057	8333	99,6	772	0								
2300	Siemens	931	Lillgrund G-02,Offshore	C2a	92,4/69	071008	6875	5686	6939	3348	7107	99,7	575	0								
2300	Siemens	932	Lillgrund G-03,Offshore	C2a	92,4/69	071007	6875	5722	6783	3430	7060	99,5	618	0								
2300	Siemens	933	Lillgrund G-04,Offshore	C2a	92,4/69	071201	6875	5784	7124	3598	7438	99,9	662	0								
2300	Siemens	934	Lillgrund G-05,Offshore	C2a	92,4/69	071201	6875	6045	7693	4054	8198	99,5	777	0								
2300	Siemens	935	Lillgrund H-02,Offshore	C2a	92,4/69	071005	6875	6356	7568	3758	7946	99,8	665	0								
2300	Siemens	936	Lillgrund H-03,Offshore	C2a	92,4/69	071008	6875	6179	7299	3774	7717	99,6	687	0								
2300	Siemens	937	Lillgrund H-04,Offshore	C2a	92,4/69	071006	6875	6241	7208	3884	7990	98,9	752	0								
2300	Enercon	978	Lövstaviken V1,Falkenberg	B5c	70/70	070115	5600	5347	2743	2409	2757	54,2	626	91	52							
2300	Enercon	979	Lövstaviken V2,Falkenberg	B5c	70/70	070115	5600	4727	5317	2828	5904	97,7	543	98	4							
2300	Enercon	980	Lövstaviken V4,Falkenberg	B5c	70/70	070115	5600	5306	5942	3198	6550	97,9	673	98	7							
2300	Enercon	981	Lövstaviken V5,Falkenberg	B5c	70/70	070115	5600	5084	5638	2895	5982	97,3	563	96	6							
2300	Enercon	982	Lövstaviken V6,Falkenberg	B5c	70/70	070115	5600	5603	6395	3333	6840	97,6	711	98	2							
2300	Enercon	1017	Näsbyholm 1 Universal Pow	D1g	70/64	081215	5200	4477	5138	2378	5035	99	405	97	2							
2300	Enercon	1018	Näsbyholm 2 Universal Pow	D1g	70/64	081215	5200	4433	5162	2463	5144	99,2	409	97	4							
2300	Enercon	1019	Näsbyholm 3, Näsbyvind I,T	D1g	70/64	081215	5200	4446	5061	2422	5051	99,3	416	97	3							
2300	Enercon	1020	Näsbyholm 4, Näsbyvind II,	D1g	70/64	081215	5200	4377	4951	2414	4975	99,3	405	96	7							
2300	Enercon	1026	Hedeskoga 3,Hedeskoga	D1h	70/65	071031	4728	5035	2449	4927	95,3	383	96	4								
2300	Enercon	1027	Hedeskoga 4,Hedeskoga	D2b	70/65	071031	4586	5230	2533	5185	99,1	399	98	0								
2300	Enercon	1087	Universal Power Nygårdshu	D2g	70/84	090715	4800	4376	4723	2391	4977	97,2	412	95	16							
2300	Enercon	1189	Annevind 3,Annelöv	C2h	70/65	100301	4000	4005	4561	2251	4666	96,1	395	97	2							
2300	Enercon	1527	Gabrielsberget Syd Vind 1,	J20b	82/108	110416	6000	6059	5088	3294	6050	95,7	433	92	33							
2300	Enercon	1528	Gabrielsberget Syd Vind 2,	J20b	82/108	110416	6000	6072	5573	3336	6419	96,6	465	94	9							
2300	Enercon	1529	Gabrielsberget Syd Vind 3,	J20b	82/108	110416	6000	5615	5216	3136	5960	96,8	410	95	8							
2300	Enercon	1530	Gabrielsberget Syd Vind 4,	J20b	82/108	110416	6000	5590	4938	3032	5831	96,7	404	95	7							
2300	Enercon	1531	Gabrielsberget Syd Vind 5,	J20b	82/108	110416	6000	5665	5311	3232	6126	96,8	425	93	20							
2300	Enercon	1532	Gabrielsberget Syd Vind 6,	J20b	82/108	110416	6000	5891	5416	3302	6266	96,5	431	91	40							
2300	Enercon	1533	Gabrielsberget Syd Vind 7,	J20b	82/108	110416	6000	5888	5238	3198	6075	97	431	95	8							
2300	Enercon	1534	Gabrielsberget Syd Vind 8,	J20b	82/108	110416	6000	5707	5107	3146	5980	95,8	412	95	8							
2300	Enercon	1535	Gabrielsberget Syd Vind 9,	J20b	82/108	110416	6000	5663	5068	3135	5939	97,3	415	95	9							
2300	Enercon	1536	Gabrielsberget Syd Vind 10,	J20b	82/108	110416	6000	5523	4996	3123	5926	97,3	416	95	8							
2300	Enercon	1537	Gabrielsberget Syd Vind 11,	J20b	82/108	110416	6000	5645	5063	3093	5863	97	412	94	17							
2300	Enercon	1538	Gabrielsberget Syd Vind 12,	J20b	82/108	110416	6000	5656	5150	3091	5861	97,1	401	95	8							
2300	Enercon	1539	Gabrielsberget Syd Vind 13,	J20b	82/108	110416	6000	6053	5426	3287	6239	97,3	435	95	8							
2300	Enercon	1540	Gabrielsberget Syd Vind 14,	J20b	82/108	110416	6000	5538	5159	3068	5843	95,9	418	96	9							
2300	Enercon	1541	Gabrielsberget Syd Vind 15,	J20b	82/108	110416	6000	5680	5179	3229	6000	94,4	442	94	24							
2300	Enercon	1542	Gabrielsberget Syd Vind 16,	J20b	82/108	110416	6000	5482	5197	3089	5882	97,3	403	93	22							
2300	Enercon	1543	Gabrielsberget Syd Vind 17,	J20b	82/108	110416	6000	5408	4877	2912	5514	95,7	413	95	14							
2300	Enercon	1544	Gabrielsberget Syd Vind 18,	J20b	82/108	110416	6000	5058	4854	3041	5580	94,6	414	94	20							
2300	Enercon	1545	Gabrielsberget Syd Vind 19,	J20b	82/108	110416	6000	5319	4905	2997	5560	95,8	427	96	0							
2300	Enercon	1546	Gabrielsberget Syd Vind 20,	J20b	82/108	110416	6000	5371	4916	2992	5602	97,2	423	95	10							

Ny *	Effekt (kW)		Fabrikat	Nr Anläggning	Placering	D/H I drift	Ber MWh	2013 MWh	2014 MWh	2015 MWh	12mån MWh	12mån %	Månad MWh	Tid %	Hindertid (tim)							
	Hög	Låg													Benämning, Ort	Karta	(m)	AHT	MS	YNS	OVS	PU
*	2300		Siemens	1785 Fredriksdal 3,Fredriksdal	E6h 101/100	130201	6200	3474	6505	3229	6737	98	602	91	25							
*	2300		Siemens	1786 Fredriksdal 4,Fredriksdal	E6h 101/100	130201	6200	3279	6247	2976	6316	98,2	579	92	21							
*	2300		Siemens	1787 Fredriksdal 5,Fredriksdal	E6h 101/100	130201	6200	3273	6218	3052	6493	97,8	593	91	19							
*	2300		Siemens	1788 Fredriksdal 6,Fredriksdal	E6h 101/100	130201	6200	3455	6454	3147	6734	97,8	635	94	3							
	2300		Enercon	1813 Mårtensklack 1,Böle	G13i 82/108	120109	6250	6741	5835	3651	6868	99,4	545	96	0							
	2300		Enercon	1814 Mårtensklack 2,Böle	G13i 82/108	120118	6250	6253	5888	3568	6913	98,9	555	96	0							
	2300		Enercon	1815 Mårtensklack 3,Böle	G13i 82/108	120119	6250	6373	5364	3141	6191	99,3	495	94	0							
	2300		Enercon	1816 Mårtensklack 4,Böle	G13i 82/108	120110	6250	6610	5931	3504	6851	99,4	557	96	0							
	2300		Siemens	1820 Trattberget VK01,Trattberg	H20e 101/100	121110	6000		5868	3787	7191	100	561	0								
	2300		Siemens	1821 Trattberget VK02,Trattberg	H20e 101/100	121110	6000		5268	3689	7042	100	566	0								
	2300		Siemens	1822 Trattberget VK03,Trattberg	H20e 101/100	121110	6000		6076	3633	6893	100	545	0								
	2300		Siemens	1823 Trattberget VK04,Trattberg	H20e 101/100	121110	6000		6191	3613	6989	100	571	0								
	2300		Siemens	1824 Trattberget VK05,Trattberg	H20e 101/100	121110	6000		6149	3769	7170	100	545	0								
	2300		Siemens	1825 Trattberget VK06,Trattberg	H20e 101/100	121110	6000		6333	3766	7276	100	577	0								
	2300		Siemens	1826 Trattberget VK07,Trattberg	H20e 101/100	121110	6000		6419	3803	7267	100	564	0								
	2300		Siemens	1827 Trattberget VK08,Trattberg	H20e 101/100	121110	6000		6339	3789	7234	100	589	0								
	2300		Siemens	1828 Trattberget VK09,Trattberg	H20e 101/100	121110	6000		5275	3707	6978	100	571	0								
	2300		Siemens	1829 Trattberget VK10,Trattberg	H20e 101/100	121110	6000		6478	3932	7538	100	618	0								
	2300		Siemens	1830 Trattberget VK11,Trattberg	H20e 101/100	121110	6000		6153	3596	7033	100	601	0								
	2300		Siemens	1831 Trattberget VK12,Trattberg	H20e 101/100	121110	6000		5360	3376	6517	100	504	0								
	2300		Siemens	1832 Trattberget VK13,Trattberg	H20e 101/100	121110	6000		6044	3771	6984	100	576	0								
	2300		Siemens	1833 Trattberget VK14,Trattberg	H20e 101/100	121110	6000		5884	3644	6970	100	564	0								
	2300		Siemens	1834 Trattberget VK15,Trattberg	H20e 101/100	121110	6000		5668	3649	6924	100	581	0								
	2300		Siemens	1835 Trattberget VK16,Trattberg	H20e 101/100	121110	6000		6037	3660	6997	100	568	0								
	2300		Siemens	1836 Trattberget VK17,Trattberg	H20e 101/100	130110	6000		5427	3606	6765	100	544	0								
	2300		Siemens	1837 Trattberget VK18,Trattberg	H20e 101/100	121110	6000		5808	3666	6903	100	564	0								
	2300		Siemens	1838 Trattberget VK19,Trattberg	H20e 101/100	130110	6000		6095	3842	7279	100	591	0								
	2300		Siemens	1839 Trattberget VK20,Trattberg	H20e 101/100	130110	6000		5801	3709	7035	100	568	0								
	2300		Siemens	1840 Trattberget VK21,Trattberg	H20e 101/100	130110	6000		6173	3747	7164	100	633	0								
	2300		Siemens	1841 Trattberget VK22,Trattberg	H20e 101/100	130110	6000		3144	3076	6220	100	561	0								
	2300		Siemens	1842 Trattberget VK23,Trattberg	H20e 101/100	130110	6000		6249	3754	7238	100	633	0								
	2300		Siemens	1843 Trattberget VK24,Trattberg	H20e 101/100	130110	6000		5554	2169	5322	100										
	2300		Siemens	1844 Trattberget VK25,Trattberg	H20e 101/100	130110	6000		5819	3593	6854	100	585	0								
	2300		Siemens	1845 Trattberget VK26,Trattberg	H20e 101/100	130110	6000		6853	3869	7537	100	599	0								
	2300		Siemens	1846 Trattberget VK27,Trattberg	H20e 101/100	130110	6000		5268	3312	6203	100	513	0								
	2300		Siemens	1847 Trattberget VK28,Trattberg	H20e 101/100	130110	6000		5336	3346	6325	100	526	0								
	2300		Siemens	1848 Trattberget VK29,Trattberg	H20e 101/100	130110	6000		5060	3282	6105	100	538	0								
	2300		Siemens	1849 Trattberget VK30,Trattberg	H20e 101/100	130110	6000		6230	3536	7010	100	552	0								
	2300		Enercon	1885 Sälshög,Sälshög	D2c 82/78	140513	6000		3540	3267	6806	98,1	556	94	20							
*	2400		Kenersys	1782 Erken 1,Kullista	J11g 109/95	130130	6400	4116	4589	2912	5486	89,4	427	86	55							
*	2400		Kenersys	1783 Erken 2,Kullista	J11g 109/95	130206	6400	4358	5140	3076	5861	95,3	457	85	63							
	2500		Nordex	1023 Lundåkra 3,Landskrona	C2g 90/80	081027	6900	5910	6223	2063	5583	100	679	0								
	2500		Nordex	1024 Lundåkra 4,Landskrona	C2g 90/80	081027	6900	6205	6401	3134	6441	98	551	0								
	2500		Kenersys	1384 TL Vind 1,Tråvad	C8c 100/100	110131	6105	6301	6312	3482	6842	99,3	667	90	9							
	2500		Kenersys	1385 TL Vind 2,Tråvad	C8c 100/100	110131	6105	5892	6395	3309	6613	97,3	623	90	9							
	2500		Kenersys	1386 TL Vind 3,Tråvad	C8c 100/100	110131	6105	6351	6592	3570	7110	99,2	688	89	23							
	2500		Kenersys	1472 Näsudden III,Näsudden	I5f 100/85	091215	7300	6254	5486	4448	9186	100	783	0								
	2500		Nordex	1473 Ryningsnäs, Ryn 100,Ryning	G6a 90/100	081231	4000	3792	3654		2045	98,5										
	2500		Nordex	1474 Ryningsnäs, Ryn 80,Ryning	G5g 90/80	081231	3000	2372	2608		1407	98,6										
	2500		Nordex	1642 Bräntberget,Härnösand	I17g 90/80	120301	6620	8462	328	4141	4469	97,7	690	82	20							
	2500		Nordex	1643 Solumsklinten,Härnösand	I17g 90/100	120301	6620	8830	367	4267	4634	98,4	656	78	56							
	3000		Vestas	763 Olsvenne 2,Näs	I5f 90/80	021201	8000	7073	7963	4261	8800	96,2	643	80	88							
	3000		Vestas	867 Holmsund 2,Holmsund	K20e 90/80	070503	6000	7399	6820	4070	7493	95,7	552	73	75							
	3000		WinWind	1335 Uljabuouda VKV 1,Arjeplog	H25e 90/80	091010	8000		476	476	100	476	0									
	3000		WinWind	1336 Uljabuouda VKV 2,Arjeplog	H25e 90/80	091010	8000		526	526	100	526	0									
	3000		WinWind	1337 Uljabuouda VKV 3,Arjeplog	H25e 90/80	091010	8000		556	556	100	556	0									
	3000		WinWind	1338 Uljabuouda VKV 4,Arjeplog	H25e 90/80	091010	8000		340	340	100	340	0									
	3000		WinWind	1339 Uljabuouda VKV 5,Arjeplog	H25b 90/80	091010	8000		561	561	100	561	0									
	3000		WinWind	1340 Uljabuouda VKV 6,Arjeplog	H25e 90/80	091010	8000		-12	-12	100	-12	0									
	3000		WinWind	1341 Uljabuouda VKV 7,Arjeplog	H25e 90/80	091010	8000		427	427	100	427	0									
	3000		WinWind	1342 Uljabuouda VKV 8,Arjeplog	H25e 90/80	091010	8000		466	466	100	466	0									
	3000		WinWind	1343 Uljabuouda VKV 9,Arjeplog	H25e 90/80	091010	8000		298	298	100	298	0									
	3000		WinWind	1344 Uljabuouda VKV 10,Arjeplo	H25f 90/80	091010	8000		482	482	100	482	0									
	3000		Vestas	1492 Näsudden Väst 01,Näs	I5f 90/90	111001		8102	8214	4492	8846	95,2	756	79	101							
	3000		Vestas	1493 Näsudden Väst 02,Näs	I5f 90/90	111001		7961	8275	4529	8939	98	826	89	15							
	3000		Vestas	1494 Näsudden Väst 03,Näs	I5f 90/90	111001		7658	7963	4338	8547	96,2	823	90	10							
	3000		Vestas	1495 Näsudden Väst 04,Näs	I5f 90/90	111001		7702	8097	4449	8709	97,2	813	89	20							
	3000		Vestas	1496 Näsudden Väst 05,Näs	I5f 90/90	111001		7656	8178	4419	8753	97,8	792	88	23							
	3000		Vestas	1497 Näsudden Väst 06,Näs	I5f 90/90	111001		7584	8325	4484	8864	98,1	786	90	9							
	3000		Vestas	1498 Näsudden Väst 07,Näs	I5f 90/90	111001		6499	7953	4013	8187	96,4	683	83	54							
	3000		Vestas	1499 Näsudden Väst 08,Näs	I5f 90/90	111001		7283	7893	3952	8110	97,7										

Karta över verkens placering

