

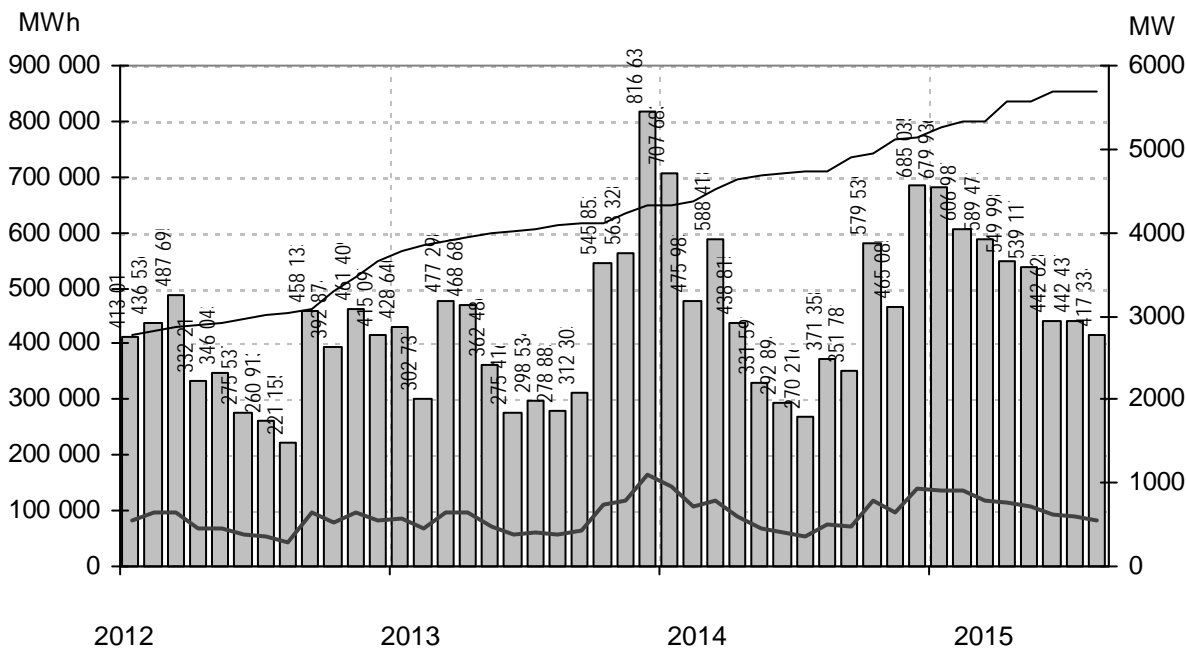
Vindkraftverk

Större än 50 kW

augusti 2015

Internetadress: <http://www.vindstat.nu>

Vindproducerad el från registrerade verk



Staplarna visar producerad energi per månad i MWh, linjerna visar totalt installerad effekt respektive månadens medeleffekt i MW

Sammanfattning

Totalt installerad effekt	(MW)	5700
Antal verk	(st)	3097
Rapporterade denna månad	(st)	1482
Elproduktion		
2013	(MWh)	5 130 792
2014	(MWh)	5 558 396
2015	(MWh)	4 267 910
Rapporterat denna månad	(MWh)	417 334
Medeleffekt denna månad	(MW)	561

Vindens energiinnehåll

Månaden jämfört med samma månad tidigare år	130 %
Året hittills jämfört med samma period under tidigare år	130 %
Senaste 12 månaderna jämfört med samma period under tidigare år	116 %

Förklaringar till tabellen på följande sidor

Ber	Av ägaren lämnad uppgift på beräknad elproduktion		
Årtal	Sammanlagd elproduktion under respektive år		
12mån	Elproduktion och tillgänglighet senaste 12 månaderna		
Månad	Elproduktion under månaden		
Tid	Andel av månaden som generatorm varit inkopplad på nät		
*	Nytt verk		
AHT	Avläst hindertid		
MS	Mindre störning	PU	Planerat underhåll
YNS	Yttre nätstörning	ÖPS	Övrigt planerat stopp
ÖYS	Övrig yttre störning	TF	Tekniskt fel

Ett projekt finansierat av Energimyndigheten

Sammanställningen gjord 2015-09-09

Ansvarig:
Nils-Erik Carlstedt Vindstat ABE-post: nilserik.carlstedt@vindstat.com
Telefon: 070 - 539 54 67

Ny *	Effekt (kW)		Fabrikat	Nr Anläggning	Placering	D/H	I drift	Ber MWh	2013 MWh	2014 MWh	2015 MWh	12mån MWh	12mån %	Månad MWh	Tid %	Hindertid (tim)							
	Hög	Låg														Benämning, Ort	Karta	(m)	AHT	MS	VNS	OVS	PU
95	20	Tellus	37	Södra Bäckebo,Ålem	G5c	19/41	920225	110	59	63	49	67	98,3	3	52	0							
100		Vestas	501	Seglberga I,Laholm	C4e	20/24	880927	205	101	116	92	132	100	13	67	0							
150		WindWorld	15	Snaigsto,Näs	I5i	28/31	900202	455	274	235	132	178	100	0	0								
150		WindWorld	16	Tjautet,Näs	I5i	28/31	900203	455	94	231	141	199	100	0	1								
150		WindWorld	73	Arendala,Lund	C2f	27/40	930522	416	371	417	133	283	100										
150		WindWorld	107	Stureholms gård,Ödåkra	C3d	27/41	940801	380	268	320	242	358	100	22	63								
150		WindWorld	144	Nygården 4:1,Nygården	C9a	27/41	950927	260	71	224	150	235	100										
225	50	Vestas	22	Braheskolan,Visingsö	E7g	27/30	901206	500	404	363	288	441	100	17	64	0							
225	50	Vestas	34	Vitsippan,Grönhögen	G3i	27/30	911210	580	393	511	364	556	96,8	33	84	2							
225	50	Vestas	54	Elmer I,Mosås	F10a	27/31	920626	280	203	194	194	266	95	11	52	61							
225	50	Vestas	63	Bösarp,Bösarp	C1i	27/25	921215	472	414	461	311	477	98,5	34	79	0							
225	50	Vestas	65	August,Visingsö	E7g	27/31	930107	480	320	324	261	393	85	19	63	10							
225	50	Vestas	68	Kristinelund 1,Ventlinge	G3i	27/31	930109	580	545	573	419	633	52,8	39	84	9							
225	50	Vestas	69	Kristinelund 2,Ventlinge	G3i	27/31	930109	580	509	562	400	605	51,8	37	83	4							
225	50	Vestas	70	Kristinelund 3,Ventlinge	G3i	27/31	930109	580	539	566	400	603	53,8	37	83	4							
225	50	Vestas	82	Gumman,Simris	E2a	27/32	930923	480	502	529	356	555	99,4	26	82	0	14						
225	50	Vestas	83	Berta,Simris	E2a	27/32	930923	480	501	475	344	544	98	27	80	0	7						
225	50	Vestas	96	Viktor,Simris	E2a	27/32	940112	480	492	518	332	531	98,5	27	78	0							
225	50	Vestas	97	Almetorps Säteri,Lavad	C8e	27/32	940202	320	211	189	172	235	99,4										
225	50	Vestas	106	Kristinelund Nord,Ventlinge	G3i	27/31	940718	600	476	564	396	599	53,8	37	82	6							
225	50	Vestas	111	Hällemöllan 1,Rönnäng	A7f	29/32	941021	600	587	596	445	676	99,4	35	72	1							
225	50	Vestas	112	Rosendal,Rosendal	B5f	27/31	940930	500	389	423	329	488	99,3	25	77	2							
225	50	Vestas	113	Elvira,Kistinge	C4e	27/31	940623	384	303	286	283	373	80,1	25	59	107							
225	50	Vestas	116	Sibylla af Ångholmen,Ångh	A7f	29/31	941020	570	553	584	444	672	97,9	38	77	0							
225	50	Vestas	119	Hägwards,Hall	J7e	29/31	941215	410	287	226	89	190	89,9										
225	50	Vestas	136	Nuntorpskolan,Brålanda	B8i	29/31	950824	325	202	223	196	276	95,8	13	53	2							
225	50	Vestas	148	Önaholms Gård 5,Tveta	C10b	29/34	951108	417	365	449	361	527	98,5	31	69	1							
225	50	Vestas	178	Zephyrus af Hof,Ålmestad	D7d	29/30	960221	332	196	216	158	234	97,6										
225	50	Vestas	200	Lunden,Gårdhem	B8c	29/30	960701	330	234	222	189	270	97,5	11	51	0							
225	50	Vestas	215	Kälvene,Kälvene	D7h	29/31	960828	330	264	298	180	286	98,1										
225	50	Vestas	235	Kristinelund 5,Ventlinge	G3i	27/31	961106	600	608	635	442	674	53,9	41	82	4							
225	50	Vestas	241	Månunen,Gislöv	E2a	29/32	970217	525	476	537	295	487	91,8	27	78	0							
225	50	Vestas	257	Hällemöllan 2,Rönnäng	A7f	29/32	971111	600	634	623	485	725	99,4	36	78	1							
225	50	Vestas	368	Ann-EL-I,Hångsdala	D7h	29/30	990104	370	360	394	317	460	99,4	24	77	0							
225	50	Vestas	375	Gesvinto, Skåls Vindk,Näs	I5f	29/30	990508	620	514	564	404	619	98,8	25	68	0							
225	50	Vestas	502	Seglberga II,Laholm	C4e	27/30	910118	312	412	318	466	98	27	73	1								
225	50	Vestas	503	Seglberga III,Laholm	C4e	27/30	920309	305	379	299	433	99,6	23	70	4								
225	50	Vestas	517	Värpinge Anna,Lund	C2e	27/30	900201	500	273	355	278	404	99,8	30	76	0							
225	50	Vestas	518	Värpinge Bella,Lund	C2e	27/30	900201	500	286	325	237	347	96,9	21	55	186							
225	50	Vestas	522	Bäckagård I,Tvååker	B5f	27/30	911016	500	390	432	330	494	99,5	24	76	0							
225	50	Vestas	523	Bäckagård II,Tvååker	B5f	27/30	911016	500	373	422	322	480	96	23	74	0							
225	50	Vestas	524	Bäckagård III,Tvååker	B5f	27/30	911016	500	347	382	291	435	98,7	20	65	1							
225	50	Vestas	525	Bäckagård IV,Tvååker	B5f	27/30	911016	500	382	392	328	469	94,7	23	75	0							
225	50	Vestas	526	Bäckagård V,Tvååker	B5f	27/30	911016	500	362	391	311	450	92,8	22	72	0							
225	50	Vestas	527	Bäckagård VI,Tvååker	B5f	27/30	911016	500	344	405	317	467	96,9	22	75	0							
225	50	Vestas	528	Bäckagård VII,Tvååker	B5f	27/30	911016	500	372	405	298	452	96,1	22	74	0							
225	50	Vestas	541	Slitevind I,Näs	I5f	27/30	930120	600	476	487	372	554	97,3	22	70	1							
225	50	Vestas	544	Hjärtholmen Set,Hjärtholme	B7a	27/31	930105	550	502	521	403	599	97	31	74	1							
225	50	Vestas	545	Hjärtholmen Abel,Hjärtholm	B7a	27/31	930105	550	507	518	405	609	98,9	30	75	0							
225	50	Vestas	546	Hjärtholmen Axel,Hjärtholm	B7a	27/31	930616	550	490	518	204	406	97,7										
225	50	Vestas	761	Lunden 2,Gårdhems-Lunde	B8c	29/32	040426	310	252	167	162	199	72,3	13	58	3							
230		Enercon	308	Strömmaskolan,Sätilla	B6i	30/52	980509	400	104	81	173	246	97,4	12	74	0							
250		WindWorld	156	Ång-EL,Veinge	C4e	29/41	951123	365	311	365	273	398	99,7	23	65	3							
250		WindWorld	187	Värestorps Vind,Värestorp	C4b	29/41	960529	325	305	353	267	383	99,7	21	60	2							
250		WindWorld	205	Agro 1,Lummelunda	J7a	29/42	960718	483	407	416	288	443	92,6	19	58	135							
250		WindWorld	206	Agro 2,Lummelunda	J7a	29/42	960719	483	285	310	224	338	96,7	15	63	0							
450		Bonus	50	Lyse Bonus,Lyse	A8f	35/35	920617	1000	748	879	649	969	84,6	65	74	18							
490		WindWorld	117	AEOLUS,Hviderup	C2i	37/41	941012	850	656	782	604	889	99,3	67	71	9							
490		WindWorld	118	Lantmännen,Klintehamn	I6c	37/41	941129	1000	656	716	493	769	80,4	40	63	46							
490		WindWorld	126	Glimminge Vind,Glimminge	C3g	37/41	950226	950	814	884	691	1001	99,6	53	68	3							
490		WindWorld	133	Lys-Vind,Lysekil	A8f	37/40	950405	950	724	903	671	1007	99,6	55	73	3							
490		WindWorld	135	Kastlösavind,Kastlösa	G4c	37/42	950711	1100	797	895	732	1065	99,5	52	72	4							
490		WindWorld	139	Hablingbovind 1,Hablingbo	I5i	37/41	950801	1225	889	955	792	1160	96,5	42	62	40							
490		WindWorld	140	Hablingbovind 2,Hablingbo	I5i	37/41	950801	1225	1065	1068	844	1209	93,5	51	63	84							
500		Vestas	80	Molly Tången,Orust	A7i	39/41	930923	1350	1047	827	897	1265	96,9	69	62	1							
500		Vestas	90	Elektro Glitne,Näs	I5f	39/41	931220	1200	706	1157	872	1324	98,6	59	60	5							
500		Vestas	91	Rehn Kraft I,Näs	I5f	39/41	931221	1200	978	1111	739	1149	97,5	52	59	0							
500		Vestas	114	Barsebäck III,Barsebäck	C2h	39/40	941017	1150	897	1008	657	1019	97,4										
500		Vestas	124	Sophie Hogenäset,Sotenäs	A8f	39/41	950131	1100	863	1034	787	1182	99	68	62	0							
500		Vestas	127	Hogenäset, Ingeborg,Hoge	A8f	39/39	950125	1100	937	979	746	1097	92	46	48	168							
500		Vestas	128	Sönnertorp 2,Sönnertorp	C4a	39/41	950213	890	853	962	656	1026	95,4	57	65	2							

Ny *	Effekt (kW)		Fabrikat	Nr Anläggning	Placering	D/H	I drift	Ber MWh	2013 MWh	2014 MWh	2015 MWh	12mån MWh	12mån %	Månad MWh	Tid %	Hindertid (tim)						
	Hög	Låg														Benämning, Ort	Karta	(m)	AHT	MS	VNS	OVS
500	Enercon	270	Kyrkeby 2, Hangvar	J7b	40/65	971220	1200	850	782	618	900	87,5	40	87	0							
500	Enercon	314	St. Herrestad I, St. Herresta	D2b	40/65	980712	1420	1071	1160	1001	1491	97,8	98	94	2							
500	Enercon	317	St. Herrestad II, St. Herresta	D2b	40/65	980712	1420	1146	1255	889	1377	97	94	90	27							
500	Enercon	354	Kadesjö I, Trunnerup 9:4	D2a	40/65	981119	1400	1237	1374	924	1411	98,3	95	86	48							
500	Enercon	355	Kadesjö II, Trunnerup 9:4	D2a	40/65	981119	1400	1052	1186	691	1158	82,2	0		688							
500	Enercon	356	Marieholm I, Reslöv 11:3	C2i	40/65	981201	1300	1120	1270	844	1295	98,1	104	90	10							
500	Enercon	357	Månslanda I, Månslanda	D2f	40/65	981127	1350	1028	1169	833	1234	97,4	86	85	54							
500	Enercon	358	Rydsgård I, Villie 61:8	D2a	40/65	981118	1400	1049	1263	912	1387	97,6	104	88	29							
500	Enercon	359	Rydsgård II, Villie 61:8	D2a	40/65	981120	1400	895	724	839	1133	90,6	104	91	6							
500	Enercon	362	Marieholm II, Reslöv 11:3	C2i	40/65	981202	1300	944	1153	713	1123	94,9	85	88	5							
500	Enercon	380	Gunn-El, Köpinge Gård	C4e	40/65	990115	1200	944	1177	912	1353	98,1	83	85	1							
500	Vestas	504	Seglabergera IV, L. Tjärby	C4e	39/40	930701	1000	632	604	495	704	76,6	44	55	117							
500	Vestas	519	Värpinge Clara, Lund	C2e	39/40	960711	1050	503	804	602	883	98,4	65	65	0							
500	Vestas	543	Slitevind III, Näs	I5f	39/41	930209	1350	1027	1153	820	1236	95,3	37	46	145							
500	Vestas	550	Vindudd IV, Grötlingbo	J5g	39/41	941115	1050	921	1087	718	1087	96,6	48	62	6							
500	Vestas	551	Vindudd V, Grötlingbo	J5g	39/41	941115	1050	896	1073	695	1072	98	47	62	1							
500	WindWorld	559	Annelöv I, Landskrona	C2h	37/41	951220		817	939	342	665	99,7										
500	WindWorld	560	Annelöv II, Landskrona	C2h	37/41	960307		710	922	362	671	99,7										
500	Enercon	565	Slitevind IX, Smöjen	J7c	40/50	951222	1300	946	1150	728	1145	87,7	56	85								
500	Enercon	566	Slitevind X, Smöjen	J7c	40/50	951215	1300	935	1077	721	1109	83,3	62	87								
500	Enercon	567	Slitevind XI, Furillen	J7c	40/50	951219	1400	672	717	656	819	81,2	61	71								
500	Enercon	568	Slitevind XII, Furillen	J7c	40/50	951220	1400	1230	1101	942	1168	94	88	90								
500	WindWorld	571	Kullamöllan, Nyhamnsläge	B3i	37/41	960620		842	1002	726	1106	99,6	63	70	4							
500	WindWorld	572	Kullavind, Nyhamnsläge	B3i	37/41	960620		953	1083	805	1233	99,6	68	70	4							
500	Enercon	592	Humlekärr 1, Humlekärr	A8f	40/42	961024	1300	1034	1267	989	1492	98,4	94	93	0							
500	Enercon	593	Humlekärr 2, Humlekärr	A8f	40/42	961024	1300	970	1077	977	1383	94,3	90	92	2							
500	WindWorld	698	Blyger II, Jämjö	H4g	37/42	021213	550	594	571	485	721	99,5	34	65	4							
550	WindWorld	661	Bockstigen 1, Offshore	I5f	37/40	980301	1575	955	1092	918	1408	96,2	71	76	35							
550	WindWorld	662	Bockstigen 2, Offshore	I5f	37/40	980301	1575	602	1188	770	1287	90,3	70	77	9							
550	WindWorld	663	Bockstigen 3, Offshore	I5f	37/40	980301	1575	1261	1203	925	1266	86,7	43	45	296							
550	WindWorld	664	Bockstigen 4, Offshore	I5f	37/40	980301	1575	877	789	0	20	8,2	0	0	744							
550	WindWorld	665	Bockstigen 5, Offshore	I5f	37/40	980301	1575	1309	1305	930	1427	97,1	73	77	8							
600	Vestas	146	Bromöllan 1, Brommö	D9e	42/40	951019	1100	842	778	547	869	96	44	53	0							
600	Vestas	159	Hansamöllan, Värpinge	C2e	42/41	951205	1150	888	1052	768	1143	99,6	79	59	0							
600	Vestas	180	Vårdkasberget, Hårnösand	I17g	44/40	960501	1100	1079	993	893	1301	95,8	57	59	0							
600	Vestas	188	Hjärtholmen Görel, Hjärthol	B7a	44/40	960502	1450	1292	1536	1133	1722	98,8	93	66	1							
600	Vestas	194	Lövstaviken 8, Falkenberg	B5c	42/40	960601	1500	1112	1234	817	1288	52,1	64	54	1							
600	Vestas	204	Håberg 1, Flo	C8d	44/50	960726	938	853	745	674	955	93,8	39	51	5							
600	Vestas	210	BEA 8, När	J5h	44/50	960917	1300	990	1161	798	1208	99	43	55	0							
600	Vestas	211	Burgvind, Rigges1, När	J5h	44/50	960920	1300	968	1150	791	1203	98,6	48	57	1							
600	Vestas	222	Ryftens Hulda, Havdhem	I5i	44/50	961119	1300	1039	1167	863	1268	93,7	54	59	0							
600	Vestas	223	Eksebo Kraft, Gustav, Havn	I5i	44/50	961120	1300	978	1085	784	1167	99,5	50	56	5							
600	Vestas	224	Kulle 14, Näs	I5i	44/50	961119	1300	1008	1156	863	1280	97,9	54	57	3							
600	Vestas	225	Kulle 16, Näs	I5i	44/50	961119	1300	913	1173	859	1291	98,5	51	55	0							
600	NEG Micon	227	Tannan, Tanumshede	A9f	43/46	961015	1130	768	799	543	844	78	43	49	286							
600	NEG Micon	228	Duesgård, Tanumshede	A9c	43/46	961015	1160	893	945	709	1060	97,2	77	87	0							
600	Vestas	231	Dalom, Hemsö	I18a	44/40	961027	1165	870	787	707	1001	98,7	40	42	3							
600	Vestas	232	Lin Vind, Ledberg	F8e	44/41	961203	875	623	508		103	99,9										
600	WindWorld	242	Stjernarps gods, Eldsberga	C4e	42/42	970301	950	710	693	679	982	99,5	50	57	5							
600	Vestas	248	Slättäng 1, Slättäng	C2i	44/50	970929	1100	792	1182	852	1266	99,2	92	63	3							
600	Vestas	249	Backmöllan, Vaggarp	C2i	44/50	970924	1150	1009	1112	801	1175	98,1	87	58	1							
600	Vestas	261	Victoria, Hogenäset	A8f	44/45	971110	1300	1062	1109	845	1278	98,6	71	54	0							
600	Vestas	265	Rehn Kraft II, Näs, Näs	I5f	44/40	971221	1620	1388	1538	1070	1637	98,3	72	57	1							
600	Vestas	266	Tornsvälan, Slite	J7b	44/55	971229	1220	749	841	622	923	98,2	31	43	7							
600	Vestas	280	Trärike, Helga, Björköen	H17c	44/55	971121	1190	927	863	677	991	96,7	33	48	1							
600	WindWorld	283	Dömestorp 1, Hasslöv	C4b	42/50	980401	930	917	1028	808	1150	99,5	58	58	5							
600	WindWorld	284	Ågård, Genevad	C4e	42/50	980403	900	884	1045	836	1204	99,4	67	59	6							
600	WindWorld	285	Ångsholm, Genevad	C4e	42/50	980401	950	830	1092	864	1246	99,6	74	60	5							
600	WindWorld	286	Västan Vind, Mellby	C4b	42/50	980301	930	860	1027	832	1183	99,6	61	58	5							
600	WindWorld	287	Mälurvind AB 1, Mellby	C4b	42/50	980301	930	764	1050	781	1143	99,5	62	61	5							
600	WindWorld	288	Davids Mölla, Glänninge	C4b	42/50	980422	990	849	989	794	1134	99,4	62	62	7							
600	Vestas	289	Lagmansberga, Skänninge	F8d	44/55	971118	1023	983	853	643	931	79,4	61	63	1							
600	Vestas	290	Vivian, Visingsö	E7g	44/40	971025	1300	1134	897	839	1232	93,9	41	49	0							
600	WindWorld	293	Björnsård, Mellby	C4b	42/50	980312	1000	831	981	573	934	99,6										
600	WindWorld	294	Kastlösa Väst V2, Kastlösa	G4c	42/40	980201	1280	845	1014	866	1233	95,2	64	67	0							
600	WindWorld	295	Kastlösa Väst V3, Kastlösa	G4c	42/40	980201	1280	1041	1198	988	1433	93,7	61	50	203							
600	WindWorld	296	Färvind, Kastlösa	G4c	42/40	980201	1280	1173	1133	817	1212	86,2	70	61	141							
600	WindWorld	297	Kastlösa Väst V5, Kastlösa	G4c	42/40	980201	1300	1263	1278	919	1387	95,6	79	67	0							
600	WindWorld	298	Kastlösa Väst V7, Kastlösa	G4c	42/40	980201	1250	890	881	599	970	47,1	52	53	276							
600	WindWorld	299	Kastlösa Väst V11, Kastlösa	G4c	42/40	980201	1300	1083	985	929	1320	89,3	44	44	215							
600	WindWorld	300	Kastlösa Väst V8, Kastlösa	G4c	42/40	980201	1210	809	812	183	493	84,5										
600	WindWorld	301	Kastlösa Väst V9, Kastlösa	G4c	42/40	980201	1220	1047														

Ny *	Effekt (kW)		Fabrikat	Nr Anläggning	Placering	D/H I drift	Ber MWh	2013 MWh	2014 MWh	2015 MWh	12mån MWh	12mån %	Månad MWh	Tid %	Hindertid (tim)							
	Hög	Låg													Benämning, Ort	Karta	(m)	AHT	MS	YNS	OVS	PU
600	Enercon	402	Kyrkebys 3, Hangvar	J7b	44/65	991130	1400	915	1004	775	1131	91,5	49	84	0							
600	Enercon	403	Kyrkebys 4, Hangvar	J7b	44/65	991130	1400	800	1004	808	1152	92,6	48	84	0							
600	Enercon	414	Virke 1, Kävlinge	C2i	44/65	991028	1350	1161	1474	1012	1542	97,3	119	88	0							
600	Enercon	415	Virke 2, Kävlinge	C2i	44/65	991028	1350	1184	1375	1039	1535	98,4	116	86	3							
600	Enercon	416	Skarhult 1, Skarhult	C2i	44/65	991103	1350	1109	1190	847	1232	94,6	99	84	0							
600	Enercon	417	Skarhult 2, Skarhult	C2i	44/65	991101	1350	1044	1187	905	1330	96,3	88	84	0							
600	Enercon	418	Fjälkinge 1, Fjälkinge	E3a	44/65	990913	1300	969	1082	849	1204	97,7	89	89	2							
600	Enercon	419	Fjälkinge 2, Fjälkinge	E3a	44/65	990912	1300	1054	1125	881	1250	96,1	92	88	2							
600	Enercon	420	Tjärby, Laholm	C4e	44/46	991112	1200	842	981	789	1130	97,8	57	75	34							
600	Enercon	437	Freja Olsäng, Olsäng	G3d	44/46	000706	1250	1149	1344	843	1338	96,5	79	83	5							
600	Enercon	439	Skörpinge, Ängelholm	C3h	44/67	000213	1450	1174	1345	987	1458	99,3	111	87	0							
600	Enercon	440	Genevad, Laholm	C4e	44/67	000301	1500	1057	1223	928	1378	96,4	89	81	0							
600	Enercon	454	Brönneslöv 1, Brönneslöv	C2i	44/65	001201	1350	1245	1413	620	1117	92,1										
600	Enercon	455	Brönneslöv 2, Brönneslöv	C2i	44/65	001201	1400	1134	1401	670	1167	94										
600	Enercon	456	Ö. Karaby, Ö. Karaby	C2i	44/65	001201	1300	1458	1656	1121	1695	96,8	139	90	0							
600	Enercon	457	Kornheddinge Mölla, Kornhe	C2f	44/65	001201	1300	1289	1479	1054	1576	98,9	119	87	0							
600	Enercon	459	Skagsudde, Linda, Skagsud	J19a	44/65	001231	1400	1722	1693	1195	1798	95,9	88	80	1							
600	Enercon	469	Kristinetorp 1, Kristinetorp	D2g	44/65	010201	1350	1197	1377	917	1410	98	113	83	41							
600	Enercon	470	Kristinetorp 2, Kristinetorp	D2g	44/65	010201	1350	1265	1428	876	1378	92	130	87	0							
600	Enercon	471	Kristinetorp 3, Kristinetorp	D2g	44/65	010201	1350	1184	1411	993	1488	98,5	115	87	0							
600	Enercon	472	Kristinetorp 4, Kristinetorp	D2g	44/65	010201	1350	1290	1360	959	1437	97,6	123	88	0							
600	Enercon	489	Ryngne III, Ryngne	D2a	44/50	010601	1350	1273	1429	994	1497	99,2	108	86	4							
600	Vestas	556	Utteros, Tvaåker	B5f	42/41	951018	1200	1062	1214	913	1384	98	62	52	6							
600	Vestas	557	Utteros, Tvaåker	B5f	42/41	951013	1200	1067	1226	904	1376	95,6	65	56	0							
600	Vestas	558	Utteros, Tvaåker	B5f	42/41	951013	1200	985	1040	839	1262	99,5	53	47	5							
600	Vestas	574	Stora Bjärs 2, Stenkyrka	J7a	44/40	960703	1100	835	829	694	990	99,2	35	49	47							
600	Vestas	577	Gipsön 1, Landskrona	C2g	42/41	961008	1216	1110	1294	923	1392	100	93	0								
600	Vestas	578	Gipsön 2, Landskrona	C2g	42/41	961014	1216	1110	1294	923	1392	100	93	0								
600	Vestas	579	Gipsön 3, Landskrona	C2g	42/41	961014	1216	1110	1293	923	1392	100	93	0								
600	Vestas	580	Gipsön 4, Landskrona	C2g	42/41	961014	1216	1110	1294	923	1392	100	93	0								
600	Vestas	581	Gipsön 5, Landskrona	C2g	42/41	961014	1216	1110	1294	923	1392	100	93	0								
600	Vestas	582	Gipsön 6, Landskrona	C2g	42/41	961014	1216	1110	1294	923	1392	100	93	0								
600	Vestas	583	Gipsön 7, Landskrona	C2g	42/41	961008	1216	1110	1294	923	1392	100	93	0								
600	Vestas	584	Gipsön 8, Landskrona	C2g	42/41	961008	1216	1110	1294	923	1392	100	93	0								
600	Vestas	585	Gipsön 9, Landskrona	C2g	42/41	961008	1216	1110	1294	923	1392	100	93	0								
600	Vestas	586	Gipsön 10, Landskrona	C2g	42/41	961008	1216	1110	1294	923	1392	100	93	0								
600	Vestas	587	Gipsön 11, Landskrona	C2g	42/41	961008	1216	1110	1294	923	1392	100	93	0								
600	Vestas	588	Gipsön 12, Landskrona	C2g	42/41	961008	1216	1162	1294	923	1392	100	93	0								
600	Enercon	612	Skarhult 3, Skarhult	C2i	44/65	010901	1350	1014	1186	884	1268	95,1	93	81	10							
600	Enercon	613	Skarhult 4, Skarhult	C2i	44/65	010901	1350	1109	1310	954	1421	97,3	88	82	8							
600	Enercon	620	Allmag, Orust	B8a	44/65	011101	1250	846	791	672	966	94,9	49	74	23							
600	Enercon	631	Balkåkra Vind, Balkåkra	D1h	44/56	020116	1500	1406	1581	1094	1650	98,6	124	89	0							
600	Enercon	634	Vallsås 1, Vallsås	D2b	44/65	020201	1350	1066	1145	868	1240	95,3	106	86	0							
600	Enercon	635	Vallsås 2, Vallsås	D2b	44/65	020201	1350	1069	1142	843	1235	95,1	101	84	8							
600	Enercon	640	Skörstorp Krökelimur, Skörst	D7h	44/65	020301	1250	1092	1271	935	1401	99,5	87	85	0							
600	Enercon	641	Ramsåsa, Ramsåsa	D2b	44/65	020501	1350	1111	1145	814	1233	99	88	85	45							
600	Enercon	672	Möllebacken 1, Nosaby	E3a	44/65	021105	1250	953	1069	836	1217	99,7	91	83	4							
600	Enercon	673	Möllebacken 2, Nosaby	E3a	44/65	021105	1250	952	1075	831	1211	99,7	90	83	4							
600	Enercon	679	Köpingsvik, Köpingsvik	H5a	44/65	021212	1400	1191	1334	921	1409	98,3	76	84	0							
600	Enercon	712	Bast, Rune, Norra Härene	C8f	44/65	030412	1150	1188	1073	902	1247	97,1	79	87	0							
600	Enercon	713	Bast, Artur, Norra Härene	C8f	44/65	030412	1150	1174	1099	908	1298	98,7	82	88	0							
600	Enercon	744	Lörby 1, Toke, Lörby	E3b	44/65	031201	1270	896	1055	690	1089	96,3	80	79	0							
600	Enercon	745	Lörby 2, Krok, Lörby	E3b	44/65	031201	1270	956	1112	748	1163	97,3	83	76	0							
600	Enercon	746	Susekulla, Susekulla	G3g	44/65	031207	1100	952	994	687	1044	93,1	59	82	0							
600	Enercon	747	Nolby, Nolby	A8f	44/65	040101	1250	1187	1247	871	1347	95,1	87	87	1							
600	Enercon	752	Bure 1, Bureå	L22d	44/65	031001	1333	621	509	536	694	93	35	66	21							
600	Enercon	753	Bure 2, Bureå	L22d	44/65	031001	1333	753	839	647	960	99	33	63	24							
600	Enercon	754	Bure 3, Bureå	L22d	44/65	031001	1333	910	849	682	1013	99,7	37	69	0							
600	Enercon	765	Mälajord, Mälajord	E5f	44/65	040611	1030	857	908	696	1015	99,6	64	81	0							
600	Enercon	771	Valterslund 1, Valterslunds	D2c	44/65	040630	1600	1532	1727	1133	1743	95,5	117	71	174							
600	Enercon	772	Valterslund 2, Valterslunds	D2c	44/65	040702	1600	1591	1688	1189	1832	98,7	137	90	8							
600	120 Bonus	243	Olsvenne 1, Näs	I5f	44/50	970303	1500	994	494	734	973	70,9	56	60	212							
600	120 Bonus	251	Skärbo 1, Tanumshede	A9f	44/50	971118	1170	817	955	713	1071	97,3	76	87	0							
600	120 Bonus	252	Skärbo 2, Tanumshede	A9f	44/50	971101	1170	759	871	723	1054	99,8	68	86	1							
600	120 Bonus	253	Skärbo 3, Tanumshede	A9f	44/50	971114	1170	991	984	783	1162	98,9	71	87	6							
600	120 Bonus	254	Skärbo 4, Tanumshede	A9f	44/50	971114	1170	876	822	733	995	95,2	71	87	0							
600	120 Bonus	255	Skärbo 5, Tanumshede	A9f	44/50	971114	1170	915	721	556	711	66	25	23	551							
600	120 Bonus	256	Skärbo 6, Tanumshede	A9f	44/50	971113	1170	792	784	639	931	96,1	57	74	83							
600	120 Bonus	262	Viking Vind, Löddeköpinge 2	C2h	44/41	971003	1040	1036	1148	797	1202	99,6	87	84	5							
600	120 Bonus	274	Monica af Olseröd, Olseröd	D2i	44/40	971201	1160	906	663	728	1072	89	25	56	206							
600	120 Bonus	275	Magnhild af Magnelund, Eld	C4e	44/30	971201	1100	914	969	417	792	96,7										

Ny *	Effekt (kW) Hög	Fabrikat Lag	Nr Anläggning Benämning, Ort	Placering Karta	D/H I drift (m)	Ber MWh	2013 MWh	2014 MWh	2015 MWh	12mån MWh	12mån %	Månad MWh	Tid %	Hindertid (tim)								
														AHT	MS	YNS	OVS	PU	OPS	TF		
660		Vestas	410 Storugns 6,Lärbro	J7b	47/55	991220	1576	936	1024	753	1092	98	42	49	3							
660		Vestas	411 Sandby 1,Vadstena	F8g	47/55	990828	1550	1302	600	108	108	100										
660		Vestas	421 Brinkagården,Brinkagården	C3b	47/55	991215	1450	1448	1637	959	1546	94,2	22	20	414							
660		Vestas	423 Piteå Haraholmen N1,Hara	L24b	47/55	991212	1450	661	636	408	654	94,3										
660		Vestas	424 Piteå Haraholmen S2,Harah	L24b	47/55	991104	1450	588	472	0	102	40,1										
660		Vestas	427 Hedeskoga 1,Bergsjöhölm	D2b	47/55	991021	1600	1106	1432	1035	1576	98,3	117	64	0							
660		Vestas	428 Hedeskoga 2,Bergsjöhölm	D2b	47/55	991021	1600	1274	1336	791	1203	84,8	106	60	0							
660		Vestas	431 Eveboda I,Eveboda	E8c	47/55	000508	1425	1235	1144	819	1273	90,7	58	55	20							
660		Vestas	432 Eveboda II,Eveboda	E8c	47/55	000508	1425	1189	1136	961	1414	95,9	50	47	114							
660		Vestas	433 Eveboda III,Eveboda	E8c	47/55	000508	1425	1007	1118	993	1446	97,1	53	51	61							
660		Vestas	434 Skäggs 1,Väske	J6g	47/50	000705	1510	996	1050	781	1142	98,2	52	76	5							
660		Vestas	435 Skäggs 3,Väske	J6g	47/50	000705	1510	1062	1096	872	1258	99,6	56	75	8							
660		Vestas	436 Månsagården,Uvered	C8f	47/50	000105	1100	991	914	804	1134	98,2	53	53	0							
660		Vestas	444 Gunnön 1,Karlshamn	E3f	47/55	000908	1600	930	1113	806	1220	99,7	76	57	1							
660		Vestas	445 Gunnön 2,Karlshamn	E3f	47/55	000908	1600	934	1107	768	1175	98,7	75	58	0							
660		Vestas	446 Gunnön 3,Karlshamn	E3f	47/55	000908	1600	968	1140	868	1307	98,1	88	58	1							
660		Vestas	447 Ruth, Ingelstorp,Ingelstorp	C3e	47/55	000914	1350	1185	1323	966	1437	99,1	103	80	1							
660		Vestas	448 Nordanstigsv.1,Stocka	H16b	47/55	001206	1333	307	507	372	574	95,8	18	27	0							
660		Vestas	449 Nordanstigsv.2,Stocka	H16b	47/55	001206	1327	234	486	362	556	93,9	18	27	0							
660		Vestas	450 Nordanstigsv.3,Stocka	H16b	47/55	001206	1300	275	309	331	455	79,9	18	26	0							
660		Vestas	453 Nordanstigsv. 4,Stocka	H16b	47/55	001206	1386	307	596	407	645	92,1	13	18	293							
660		Vestas	460 Ö-vik Själön, Ada,Husum	J19e	47/55	001229	1534	1134	1175	754	1210	94,4	36	23	81							
660		Vestas	461 Ö-vik Fanbyn, Beda,Husum	J19e	47/55	001229	1540	1149	1321	752	1247	91,4	48	47	70							
660		Vestas	462 Ö-vik Fanbyn, Camilla,Husu	J19e	47/55	001229	1523	1229	1265	843	1310	97	47	46	21							
660		Vestas	463 Ö-vik Fanbyn, Dagny,Husu	J19e	47/55	001229	1495	1244	1193	641	1000	97	52	51	0							
660		Vestas	464 Ö-vik Själön, Elly,Husum	J19e	47/55	001229	1534	1120	1174	861	1307	99,8	49	48	0							
660		Vestas	465 Ö-vik Fanbyn, Fredrika,Hus	J19e	47/55	001229	1525	1230	1251	945	1385	98,7	55	53	0							
660		Vestas	466 Ö-vik Fanbyn, Gertrud,Husu	J19e	47/55	001229	1534	1185	1288	713	1195	91,3	52	51	0							
660		Vestas	467 Ö-vik Fanbyn, Herta,Husum	J19e	47/55	001229	1601	1460	1368	758	1179	74,3	69	58	0							
660		Vestas	473 Täppeshusen 3,Höganäs	C3d	47/50	010110	1500	1026	1178	918	1383	99,6	89	59	0							
660		Vestas	478 Måsinge 1,Båstad	C4a	47/40	010401	1600	1255	1418	1043	1560	99,7	87	78	5							
660	200	Vestas	323 Ventosum 1,Falkenberg	B5f	47/60	980917	1250	1133	1261	936	1413	99,6	68	54	0							
660	200	Vestas	324 Ventosum 2,Falkenberg	B5f	47/60	980917	1250	1040	1190	919	1382	98,8	66	69	30							
660	200	Vestas	325 Ventosum 3,Falkenberg	B5f	47/60	980917	1250	1073	1203	909	1363	99,7	65	54	2							
660	200	Vestas	326 Ventosum 4,Falkenberg	B5f	47/60	980918	1250	1103	1260	937	1408	99,5	69	54	0							
660	200	Vestas	327 Ventosum 5,Falkenberg	B5f	47/60	980921	1250	1176	1354	929	1428	96,8	80	77	0							
660	200	Vestas	328 Ventosum 6,Falkenberg	B5f	47/60	980921	1250	990	1194	823	1269	93,8	64	42	8							
660	200	Vestas	329 Ventosum 7,Falkenberg	B5f	47/60	980901	1250	1063	1193	834	1262	99,1	70	72	1							
660	200	Vestas	330 Ventosum 8,Falkenberg	B5f	47/60	980901	1250	1044	1196	710	1156	91,3	67	50	1							
660	200	Vestas	331 Ventosum 9,Falkenberg	B5f	47/60	980901	1250	1054	1179	855	1299	98,4	71	55	20							
660	200	Vestas	332 Ventosum 10,Falkenberg	B5f	47/60	980901	1250	1088	1261	848	1315	98,4	72	60	0							
660	200	Vestas	351 Väröwind Värö I,Värö	B6b	47/55	981112	1400	1099	1094		370	96,6										
660	200	Vestas	371 Sam Öckeröwind,Pinan	B7a	47/50	990110	1700	1668	1752	1074	1739	97,2	98	79	0							
660	200	Vestas	374 Skåls 1,Näs	I5f	47/45	990506	1700	1326	1526	1084	1658	98	74	72	0							
660	200	Vestas	376 Silevind XIX,Näs	I5f	47/45	990507	1850	1536	1722	1253	1894	99,1	81	73	0							
660	200	Vestas	377 Tjelvar Bursvind,Näs	I5f	47/45	990507	1700	1456	1618	1080	1703	92,5	71	73	14							
660	200	Vestas	398 Ranåker,Skara	D8d	47/65	991006	1000	783	754	765	1056	93,5	69	84	0							
660	200	Vestas	429 Slättäng 2,Slättäng	C2i	47/55	991001	1500	1235	1409	981	1467	98,9	112	82	1							
660	200	Vestas	441 Levide 1,Näs	I5f	47/45	001007	1600	1295	1517	1018	1593	98,6	71	74	0							
660	200	Vestas	442 Levide 2,Näs	I5f	47/45	001008	1600	1275	1226	793	1135	80	73	68	50							
660	200	Vestas	443 Levide 3,Näs	I5f	47/45	001007	1600	1252	1415	983	1458	95,5	76	55	0							
660	200	Neg Micon	490 Västanby I,Lund	C2h	48/55	010601	1680	1555	1677	1218	1825	99,4	137	88	1							
660	200	Neg Micon	491 Västanby II,Lund	C2h	48/55	010601	1680	1491	1663	1144	1738	98,3	137	88	1							
660	200	Vestas	626 Brönnestad 1,Brönnestad,	C1i	47/40	010406	1585	1374	1634	1052	1629	98,2	95	76	65							
660	200	Vestas	627 Brönnestad 2,Brönnestad,	C1i	47/40	010406	1585	1327	1526	1065	1636	99,3	115	82	0							
660	200	Vestas	628 Eksbo,Hönsinge	C1i	47/40	010406	1590	1367	1521	1050	1609	97,1	112	82	4							
660	200	Neg Micon	695 Bjäresjö 1,Bjäresjö	D2b	48/55	020101	1600	1446	1595	1112	1676	97,2	116	87	5							
750	175	NEG Micon	348 Rodovälén 3,Rodovälén	E17a	44/50	981023	1200	1105	884	787	1083	94,7	24	58	1							
750	200	NEG Micon	360 Vanstad Kommungård,Sjöb	D2e	48/55	981104	1370	1307	1502	895	1411	88,9	112	87	18							
750	200	NEG Micon	373 Ångald,Torrösa	C3b	48/55	990115	1470	1473	1594	1141	1660	94,4	126	86	2							
750	200	NEG Micon	399 Framnäs 1,Nöbbelev	C2i	48/55	990923	1425	1567	1042	1617	1617	92,8	107	81	133							
750	200	NEG Micon	451 Vind Invest,Lysekil	A8f	48/55	000112	1600	1859	1930	1287	2013	93,8	130	90	0							
750	200	NEG Micon	452 Sivik III,Lysekil	A8f	48/55	000101	1600	1463	1620	1235	1864	93	117	85	0							
750	200	NEG Micon	492 Knöbbens Vind,Laholm	C2e	48/55	010601	1560	1316	1271	1184	1757	99,1	106	81	1							
750	200	NEG Micon	619 Östorp 1:4,Östorp 1:4	C2e	48/55	001229	1500	1073	1138	1125	1689	96,5	105	80	1							
750	200	NEG Micon	682 Bydalen,Bydalen	D19c	48/45	020904	2100	1981	1618		447	99,2										
750	200	NEG Micon	701 Isiegården,S Isie	C1i	48/50	030801	1720	2025	2355	1486	2364	99	166	92	0							
750	200	NEG Micon	741 Lantan,Svalöv	C3b	48/55	031230	1500	1497	1671	1151	1757	98,8	137	89	3							
750	200	NEG Micon	775 TANNAM, Smeby,Tannam,	A9f	48/50	041201	1300	1203	1129	698	1014	68	98	77	99							
750	200	NEG Micon	776 TANNAM, Ceding,Tannam,	A9f	48/50	041201	1250	1052	844	607	961	75,4	80	74	115							
750	200	NEG Micon	808 Framnäs 2,Nöbbelev	C2i	48/55																	

Ny *	Effekt (kW)		Fabrikat	Nr Anläggning	Placering	D/H I drift	Ber MWh	2013 MWh	2014 MWh	2015 MWh	12mån MWh	12mån %	Månad MWh	Tid %	Hindertid (tim)							
	Hög	Låg													Benämning, Ort	Karta	(m)	AHT	MS	YNS	OVS	PU
800	Enercon	861	Torseröds Vindkraftpark 2,T	A9f	48/55	070131	1550	1312	1341	1069	1573	99,6	106	92	0							
800	Enercon	862	Torseröds Vindkraftpark 3,T	A9f	48/55	070131	1550	1362	1379	1126	1647	99,6	107	91	10							
800	Enercon	863	Torseröds Vindkraftpark 4,T	A9f	48/55	070131	1550	1262	1234	1039	1465	96,2	104	92	6							
800	Enercon	864	Torseröds Vindkraftpark 5,T	A9f	48/55	070131	1550	1345	1371	1108	1626	99,7	108	91	6							
800	Enercon	865	Torseröds Vindkraftpark 6,T	A9f	48/55	070131	1550	1250	1290	843	1329	90,8	100	90	11							
800	Enercon	866	Kvarnen vindkraft,Kvarnen	D8g	53/73	070505	1500	1563	1587	1293	1884	99,4	110	94	6							
800	Enercon	873	Härjevids Vind,Härjevid	C8f	53/75	070525	1700	1877	1877	1489	2191	98,9	128	94	1							
800	Enercon	874	Gömta Vind,Gömta	D8e	53/75	070601	1500	1312	1328	1079	1552	95,4	94	85	69							
800	Enercon	875	Elin 1,Göteve Liden 2	D7g	53/75	070628	1800	1500	1633	1253	1848	99,2	107	92	0							
800	Enercon	876	Söderbodane 1,Söderboda	C9g	53/73	070830	1500	1379	1399	1056	1597	99,1	89	92	0							
800	Enercon	877	Rangeltorp 1,Rangeltorp	C8c	53/75	070614	1430	1418	1385	1168	1690	97,1	95	83	67							
800	Enercon	883	Hackegården 1,Mjölby	F8d	48/63	070912	1800	1286	1253	1089	1540	97	69	69	173							
800	Enercon	884	Hackegården 2,Mjölby	F8d	48/63	070921	1800	1293	1258	1137	1589	99,2	80	88	6							
800	Enercon	886	Lovene,Källands Åsaka	C8f	53/73	070801	1800	1670	1633	1307	1912	99,2	107	95	12							
800	Enercon	887	Torkelsrud,Valbo Ryr	B8h	53/73	071017	1800	1469	1482	1140	1693	98,3	112	94	8							
800	Enercon	954	Askegården,Skänninge	F8d	53/73	071211	1600	1557	1563	1274	1868	98,1	97	92	0							
800	Enercon	955	Åsen Tumbleberg 1,Åsen	C8b	53/73	071123	1600	1469	1408	1182	1707	98,8	91	93	11							
800	Enercon	963	Borringe 1,Borensberg	F8e	53/75	071218	1750	1580	1599	1283	1853	93,7	39	32	479							
800	Enercon	964	Fingal af Boberg,Borensber	F8e	53/75	071218	1750	1541	1583	1306	1878	97,9	100	91	4							
800	Enercon	965	Boberg 1,Borensberg	F8e	53/75	071218	1750	1537	1531	1327	1847	93,4	98	90	16							
800	Enercon	975	Carpe Ventum 1,Torp	C9a	53/78	071101	1800	1700	1703	1309	1963	99,3	112	93	1							
800	Enercon	976	Götene Elin 2,Götene	D7g	53/73	080308	1800	1592	1688	1308	1929	94,7	114	92	7							
800	Enercon	985	Bjälbo-Skenaån Vind,Bjälbo	F8d	53/73	080425	1750	1797	1709	1499	2118	99,7	110	91	0							
800	Enercon	986	Varby,Motala	F8g	53/73	080515	1750	1697	1646	1360	1983	99,3	98	89	0							
800	Enercon	1002	Normlösa Torpa Vind,Skän	F8e	53/74	080430	1810	1683	1636	1376	1972	97,2	103	92	40							
800	Enercon	1007	Broby Åle 1,Broby	D8g	53/73	080417	1800	1651	1719	1408	2057	99,7	124	96	0							
800	Enercon	1008	Broby Åle 2,Broby	D8g	53/73	080417	1800	1668	1728	1406	2059	99,6	126	96	0							
800	Enercon	1009	Sturkö 1, Ådan,Sturkö	F3f	48/65	080901	1800	1816	1630	1115	1696	90,7	120	92	0							
800	Enercon	1010	Sturkö 2, Gudingen,Sturkö	F3f	48/65	080901	1800	2023	2112	1597	2365	99,5	114	93	0							
800	Enercon	1012	Långöre 1,Långöre	H5a	53/73	080606	2184	2534	2596	1868	2728	98,4	184	95	1							
800	Enercon	1021	Gennevad,Gendalen, Solle	C8a	53/73	081008	1600	1654	1615	1305	1910	99,4	111	93	7							
800	Enercon	1022	Byåra Borrby 35:11, Simrish	D2c	53/73	081015	2750	2833	3066	2075	3171	99,3	209	95	7							
800	Enercon	1025	Magnus Ladulås,Bjälbo	F8d	53/73	081202	2000	2023	2012	1639	2389	99,8	127	91	6							
800	Enercon	1035	Eke Vind,Lindärva	D8d	53/73	081210	1900	1797	1809	1492	2148	99,2	132	96	0							
800	Enercon	1036	Harstorp 1,Harstorp	F3i	53/73	090303	1980	1364	1400	1011	1490	99,5	100	91	23							
800	Enercon	1037	Lagmansberga 21,Skänning	F8d	53/73	081120	1900	2002	1984	1622	2336	99,8	130	93	0							
800	Enercon	1038	Lagmansberga 22,Skänning	F8d	53/73	081120	1900	1986	1991	1621	2350	99,5	130	92	0							
800	Enercon	1039	Lagmansberga 23,Skänning	F8d	53/73	081120	1900	1989	1989	1616	2347	99,5	128	92	0							
800	Enercon	1041	Djupedal,Stora Lovene	C8f	53/73	090213	1800	1900	1865	1501	2194	99,4	127	94	4							
800	Enercon	1042	Ryterås 1,Long	C8f	53/73	080408	1900	1908	1858	1504	2193	99,1	122	94	0							
800	Enercon	1043	Ö Karaby II,Östra Karaby	C2i	53/60	090307	2200	2088	2375	1628	2493	97,4	193	95	0							
800	Enercon	1044	Halvås,Vara	C8b	53/73	090423	1850	1751	1751	1409	2058	99,6	113	94	2							
800	Enercon	1045	Naglarp 2,Kinnarp	D7g	53/73	090207	1700	1576	1619	1257	1836	99	108	91	3							
800	Enercon	1053	Karleby Vind,Väderstad	E8f	53/73	090228	1980	1799	1827	1540	2216	97,8	117	91	4							
800	Enercon	1067	Kristin 1,Blixtorp	D8c	53/73	070430	1500	1339	1405	1099	1615	96,6	89	90	0							
800	Enercon	1068	Kristin 2,Blixtorp	D8c	53/73	080531	1500	1363	1481	1216	1756	98,8	91	91	1							
800	Enercon	1069	Kristin 3,Blixtorp	D8c	53/73	080531	1500	1366	1479	1205	1749	98,8	88	90	15							
800	Enercon	1070	Karwind,Korsberga	E8d	53/73	070616	1500	1362	1434	1137	1655	96,5	89	92	1							
800	Enercon	1083	Arvidstorp Vind 1,Mellby	C8f	53/73	090519	1800	1606	1592	1259	1851	99,3	104	95	2							
800	Enercon	1084	Arvidstorp Vind 2,Mellby	C8f	53/73	090519	1800	1583	1537	1226	1798	99,1	94	95	2							
800	Enercon	1085	Lovene 3,Lovene	C8f	53/73	090430	1800	1683	1658	1340	1956	98,7	111	95	2							
800	Enercon	1091	Hörby 1, Susan H,Hörby	E3b	48/65	070828	1500	1294	1507	1015	1586	99,6	109	89	2							
800	Enercon	1092	Hörby 2, Susan H,Hörby	E3b	48/65	070828	1500	1214	1361	957	1472	98,6	94	87	0							
800	Enercon	1093	Hörby 3,Hörby	E3b	48/65	070828	1500	1269	1412	1025	1549	99,7	93	88	0							
800	Enercon	1094	Rålanda 1, Dan C,Rålanda	B8d	48/65	061101	1500	1278	1281	993	1490	100	94	91	0							
800	Enercon	1102	Möllebacken 3,Nosaby	E3a	48/65	090901	1500	1325	1487	1123	1645	98,6	121	91	9							
800	Enercon	1119	OSVALD,Klockrike	F8h	53/72	091003	1695	1509	1592	1303	1890	99	99	91	9							
800	Enercon	1123	Bjälbo Energi, Karin,Bjälbo	F8d	53/73	081217	2100	2053	2015	1639	2389	99,4	133	92	6							
800	Enercon	1137	Lörby 4, Pehr,Lörby	E3b	53/73	100101	1750	1654	1892	1315	2042	99,8	140	92	0							
800	Enercon	1138	Lörby 5, Mattis,Lörby	E3b	53/73	100101	1750	1580	1846	1303	2028	98,4	142	91	3							
800	Enercon	1139	Lörby 6, Daniel,Lörby	E3b	53/73	100101	1750	1701	1946	1322	2065	99,2	134	90	16							
800	Enercon	1140	Lörby 7, Elin,Lörby	E3b	53/73	100101	1750	1721	1991	1331	2087	99,1	145	92	3							
800	Enercon	1151	Berit 2, Lilla Lunden,Lilla Lu	D8g	53/74	101203	1800	1485	1515	1105	1659	98,8										
800	Enercon	1156	Byåra 2,Borrby	D2c	53/73	091201	2600	2772	3043	2010	3094	97,1	213	96	1							
800	Enercon	1181	Marieholm III,Marieholm	C2i	53/60	080515	2000	2009	2282	1515	2319	98,8	183	94	1							
800	Enercon	1182	Marieholm 4,Marieholm	C2i	53/60	080515	2000	1905	2152	1407	2161	99,1	175	94	0							
800	Enercon	1197	Petersborg 1,Lindshammar	F5g	53/73	090501	1500	1290	1280	978	1474	97,9	85	90	16							
800	Enercon	1198	Petersborg 2,Lindshammar	F5g	53/73	090501	1500	1279	1298	997	1490	97,7	82	91	15							
800	Enercon	1224	Säby 1, Seth,Säby	F3f	48/64	100501	1650	1534	1746	1251	1879	98,3	124	92	1							
800	Enercon	1225	Säby 2, Ängla,Säby	F3f	48/64	100501																

Ny *	Effekt (kW)		Fabrikat	Nr Anläggning	Placering	D/H I drift	Ber MWh	2013 MWh	2014 MWh	2015 MWh	12mån MWh	12mån %	Månad MWh	Tid %	Hindertid (tim)							
	Hög	Låg													Benämning, Ort	Karta	AHT	MS	YNS	OVS	PU	OPS
850	Vestas			855 Brönnestad 3,Brönnestad B	C1i	52/52	070206	2050	2066	2413	1605	2465	98,5	179	86	0						
850	Vestas			977 Uvbergets Hanna,Smedjeb	F12e	52/74	070105	1800	1633	1457	1276	1814	99,2	85	79	0						
850	Vestas			1001 Börstad 1,Börstad	F8d	52/65	070308	1750	1686	1663	1371	1982	99,4	103	79	2						
850	Vestas			1011 Storön 2,Storön	M25c	52/74	081011	1650	2042	1909	1426	2169	96,7	69	62	5						
850	Vestas			1028 Råfsjö Vind 1,Råfsjö Säteri	F8d	52/74	080711	1700	1847	1755	1467	2162	98,4	115	79	2						
850	Vestas			1031 Varnäs vind,Väderstad	F8d	52/74	090218	1800	1612	1544	1348	1932	97,7	106	76	7						
850	Vestas			1103 TÖS,Väderstad	E8f	52/74	090115	1800	1771	1709	1421	2058	98,5	111	76	16						
850	Vestas			1253 Uvbergets Boel,Smedjebac	F12e	52/74	100601	1500	1573	1373	1158	1697	97,9	72	75	17						
850	200	Vestas		693 Nils, Almåsa,Almåsaaberget	E19g	52/55	021008	2162	2024	1998	1168	1900	99,2									
850	200	Vestas		718 Tomten flo,Grästorp	C8d	52/74	030630	1786	1515	1492	1250	1810	99	96	79	17						
850	200	Vestas		740 Östergården, Skara,Skånin	D8d	52/74	031215	1650	1398	1494	1139	1690	94,8	110	83	0						
850	200	Vestas		789 Kroka 1,Söderåkra	G4b	52/74	041128	1890	1462	1542	1069	1621	98,9	90	76	10						
900		Neg Micon		851 OBV2, Hjällö,Hjo	E8a	52/60	050726	1700	1438	1517	983	1543	95,9	83	72	15						
900	200	NEG Micon		482 Äppelbovind ek.för,Hunnfle	E13a	52/49	001217	1600	1918	1658	1085	1783	98									
900	200	NEG Micon		483 Klimpfjäll 1,Klimpfjäll	F23d	52/49	010116		1295	913	617	991	80,6	76	65	4						
900	200	NEG Micon		484 Klimpfjäll 2,Klimpfjäll	F23d	52/49	010116		1081	863	293	458	41	54	46	275						
900	200	NEG Micon		485 Klimpfjäll 3,Klimpfjäll	F23d	52/49	010116		1422	1027	1051	1339	85,9	79	70	4						
900	200	NEG Micon		493 Dönestorp 2,Laholm	C4b	52/55	010614	1650	1359	1450	1179	1689	98	87	77	4						
900	200	NEG Micon		494 Viscaria 1,Viscaria	J29h	52/49	010918	1846	1363	1237	1018	1445	96,8	72	71	0						
900	200	NEG Micon		495 Viscaria 2,Viscaria	J29h	52/49	010901	1784	1424	1210	1022	1426	92,8	79	74	1						
900	200	NEG Micon		496 Viscaria 3,Viscaria	J29h	52/49	010901	1896	1317	1357	1013	1476	94,1	86	73	1						
900	200	NEG Micon		618 Greby,Greby	G4i	52/55	001229	1652	1183	1333	1090	1610	99,2	82	84	5						
900	200	NEG Micon		694 Össjö boställe,Össjö	C3h	52/72	020101		1566	434	54	78	99,6	9	82	1						
900	200	NEG Micon		735 Stenninge 1,Stenninge	H5d	52/49	040111	1900	1911	1596	1456	2120	97,5	90	80	1						
900	200	NEG Micon		737 Badane 3,Kättilstorp	D7h	52/72	030910		1320	1325		380	96,4									
900	200	NEG Micon		742 Ängalid II,Svalöv	C2h	52/70	040108	1900	1996	2083	1543	2159	91	176	85	7						
900	200	NEG Micon		755 Kuling I,Falkenberg	B5f	52/60	040107	1930	1356	1624	1184	1805	98,4	100	78	11						
900	200	NEG Micon		756 Kuling II,Falkenberg	B5f	52/60	040107	1930	1367	1631	1116	1725	97,7	101	76	5						
900	200	NEG Micon		757 Kuling III,Falkenberg	B5f	52/60	040107	1930	1451	1644	1004	1636	90,7	105	78	1						
900	200	NEG Micon		758 Kuling IV,Falkenberg	B5f	52/60	040107	1930	1429	1614	1178	1788	98,8	92	78	0						
900	200	NEG Micon		759 Kuling V,Falkenberg	B5f	52/60	040107	1930	1225	1584	1198	1760	97,7	93	78	4						
1000		Nordic		681 Gerda Dragabol,Halmstad	C4h	59/70	030103	2000	1067	1282	714	1248	82,7	9	5	385						
1000		WinWind		850 Alfa av Hultra,Askersund	F9a	64/72	070125	2200	2053	2328		867	100									
1000		WinWind		1030 Paljakos Gunilla,Grängesbe	E12c	64/70	080130	2700	1892	1092		257	100									
1000		WinWind		1359 Ova Vind 2,Broby	D8g	64/70	061124	2000	1823	1952		651										
1500		GE Wind En		642 Assmäsa 1,Assmäsa	D2b	70,5/65	020712	3475	2564	1558		195	100									
1500		GE Wind En		643 Assmäsa 2,Assmäsa	D2b	70,5/65	020712	3475	2460	1314		63	96,5									
1500		GE Wind En		644 Assmäsa 3,Assmäsa	D2b	70,5/65	020712	3475	2340	1566		135	98,8									
1500		Enercon		645 Hedagården 1,Hedagården	C3b	66/65	020901	3700	3487	4005	2621	4034	97,9	299	90	15						
1500		Enercon		646 Hedagården 4,Hedagården	C3b	66/65	020901	3700	3447	4107	2643	4107	99,2	356	93	0						
1500		Enercon		647 Hedagården 5,Hedagården	C3b	66/65	020901	3700	3235	3570	2457	3804	97,6	344	92	2						
1500		Enercon		675 Hedagården 2,Hedagården	C3b	70/65	030101	3700	3416	3696	2366	3737	96,1	301	87	56						
1500		Enercon		676 Hedagården 3,Hedagården	C3b	70/65	030101	3700	3371	3340	2502	3858	99,1	303	93	0						
1500		Enercon		677 Hedagården 6,Hedagården	C3b	70/65	030101	3700	3377	3972	2584	3999	98,4	357	94	0						
1500		Enercon		714 Annevind 1,Annelöv	C2h	70/65	030615	3700	3248	3714	2620	3923	98	310	92	0						
1500		Enercon		715 Annevind 2,Annelöv	C2h	70/65	030615	3700	3387	3708	1913	3210	80,3	323	93	1						
1500		Vestas		777 Offerdal Råshön 1,Änge	E19g	82/78	041207	4031	3814	4063	3062	4437	98,2	289	73	1						
1500		Vestas		778 Offerdal Råshön 2,Änge	E19g	82/78	041205	4319	4497	4534	3463	4984	97,8	343	80	3						
1500		Vestas		779 Offerdal Råshön 3,Änge	E19g	82/78	041208	3613	4197	3851	3032	4368	97,8	272	77	1						
1500		Vestas		780 Offerdal Råshön 4,Änge	E19g	82/78	041208	4023	3933	3957	3079	4401	97,3	283	79	3						
1500		Vestas		781 Offerdal Råshön 5,Änge	E19g	82/78	041203	4032	4016	3767	3125	4353	94,8	290	70	57						
1500		Vestas		782 Offerdal Råshön 6,Änge	E19g	82/78	041205	4054	3957	3676	2926	4138	95,7	282	77	3						
1500		Vestas		783 Offerdal Råshön 7,Änge	E19h	82/78	041203	3955	3965	3548	3181	4399	98	280	77	1						
1500		Vestas		790 Västraby 1 SV,Löberöd	D2g	80/78	040806	4800	4307	4820	3401	5120	98,6	407	83	15						
1500		Vestas		791 Västraby 2 NV,Västraby	D2g	80/78	040806	4800	3769	4333	2983	4514	94,7	354	78	33						
1500		Vestas		792 Västraby 3 SO,Västraby	D2g	80/78	040806	4800	4028	4562	3023	4697	94,8	356	79	33						
1500		Vestas		793 Västraby 4 NO,Västraby	D2g	80/78	040806	4800	3696	4287	3016	4547	98,8	374	81	16						
1500		Vestas		809 Aapua 1,Aapua	M27i	82/78	051003	4465	5009	4423	3226	5085	77,7	182	55	190						
1500		Vestas		810 Aapua 2,Aapua	M27i	82/78	050929	4232	4743	4218	3213	4954	83,8	229	70	132						
1500		Vestas		811 Aapua 3,Aapua	M27i	82/78	050928	4140	4331	3874	2808	4422	78,8	201	65	132						
1500		Vestas		812 Aapua 4,Aapua	M27i	82/78	050928	4344	5005	4162	2996	4790	73	226	70	157						
1500		Vestas		813 Aapua 5,Aapua	M27i	82/78	050928	4397	4965	4199	3232	5066	81,9	238	69	251						
1500		Vestas		814 Aapua 6,Aapua	M27i	82/78	050928	4500	5056	4323	3280	5085	80,9	236	70	219						
1500		Vestas		815 Aapua 7,Aapua	M27i	82/78	050928	4613	5212	4194	3351	5013	78,2	245	71	239						
1500		Enercon		888 Nygårdshus 2,Eslöv	D2g	66/65	041001	4200	3509	3737	2805	4108	98,2	306	93	8						
1500		Enercon		889 p.Olofsson Energi,Eslöv	D2g	70/86	041101	4100	3406	3667	2679	3980	97,5	281	81	102						
1500		Vestas		1152 Gans 1,Näsudden	I5i	90/80	090301		6206	6524	4842	7118	97,8	409	83	5						
1500		Vestas		1153 Gans 2,Näsudden	I5i	90/80	090301		5945	6600	4821	7092	98,1	407	82	8						
1500		Vestas		1154 Gans 3,Näsudden	I5i	90/80	090301		5964	6463	4661	6885	96,3	401	81	4						
1500		Vestas		1155 Gans 4,Näsudden	I5i	90/80	090301		5932	6285	4618	6824	97	400	82	5						
1500		Enercon		1199 Granber																		

Ny *	Effekt (kW)		Fabrikat	Nr Anläggning	Placering	D/H	I drift	Ber MWh	2013 MWh	2014 MWh	2015 MWh	12mån MWh	12mån %	Månad MWh	Tid %	Hindertid (tim)							
	Hög	Låg														Benämning, Ort	Karta	(m)	AHT	MS	YNS	OVS	PU
1530	GE	Wind En	605	Utgrunden T1,Offshore	G3h	70,5/65	001221		4742	4440	3276	4696	86,6	318	82	3							
1530	GE	Wind En	606	Utgrunden T2,Offshore	G3h	70,5/65	001221		4575	5069	2558	4414	80,3	134	34	473							
1530	GE	Wind En	607	Utgrunden T3,Offshore	G3h	70,5/65	001221		4910	4830	3264	5035	89,4	178	49	279							
1530	GE	Wind En	608	Utgrunden T4,Offshore	G3h	70,5/65	001221		4271	4863	2564	4440	69,8	123	32	744							
1530	GE	Wind En	609	Utgrunden T5,Offshore	G3h	70,5/65	001221		5049	4664	3597	5256	93,9	328	83	4							
1530	GE	Wind En	610	Utgrunden T6,Offshore	G3h	70,5/65	001221		5038	4466	2207	3828	78	128	33	472							
1530	GE	Wind En	611	Utgrunden T7,Offshore	G3h	70,5/65	001221		4788	5117	3458	5354	94,4	329	84	15							
1800	Vestas		858	Stenbrona 1,Stenbrona-Sal	C8f	90/95	070204	5200	5746	5571	4549	6534	97,7	435	89	4							
1800	Vestas		859	Stenbrona 2,Stenbrona-Sal	C8f	90/95	070204	5200	5612	5780	3795	5952	88,8	233	41	397							
1800	Vestas		956	Vara Tornum,Kvånium	C8f	90/95	080101	5300	5528	5598	4427	6501	98,1	430	85	6							
1800	Vestas		1095	Gategården, Bengt C,Gateg	C8f	90/65	080501	5500	5493	5330	4315	6390	100	420	85	0							
1800	Vestas		1096	Västergården 1,Brålanda	C9a	90/95	090109	5300	5008	4778	3597	5379	97,2	350	85	30							
1800	Vestas		1097	Västergården 2,Brålanda	C9a	90/95	090109	5300	4697	4619	3489	5211	98,1	348	89	0							
1800	Vestas		1098	Västergården 3,Brålanda	C9a	90/95	090109	5300	4862	4760	3709	5496	99,5	366	89	0							
1800	Vestas		1099	Västergården 4,Brålanda	C9a	90/95	090109	5300	4850	4614	3560	5282	98,5	343	89	0							
1800	Vestas		1100	Tängelsbol 5,Brålanda	C9a	90/95	090109	5400	4969	5003	3736	5625	98,2	373	88	9							
1800	Vestas		1101	Tängelsbol 6,Brålanda	C9a	90/95	090109	5400	5084	2863	3819	4170	72,2	398	90	0							
1800	Vestas		1276	Havsnäs Vindkraftpark D15,	F21c	90/95	100705	5337	6028	4945	4287	6169	98,1	358	82	26							
1800	Vestas		1278	Havsnäs Vindkraftpark D17,	F21c	90/95	100705	5337	6652	5367	3997	5981	90,5	431	86	10							
1800	Vestas		1282	Havsnäs Vindkraftpark D21,	F21c	90/95	100705	5337	6716	5161	4680	6525	97	395	82	25							
1800	Vestas		1392	Lynby 1,Everöd	D2i	90/95	071022	5200	4606	4601	3622	5356	97,4	380	85	0							
1800	Vestas		1418	Stor-Rotliden A-03,Stor-Rotl	I21e	90/95	100930	5725	6623	5031	4209	6113	100	354	0								
1800	Vestas		1419	Stor-Rotliden A-04,Stor-Rotl	I21e	90/95	101028	5725	6455	5035	4203	6071	100	377	0								
1800	Vestas		1420	Stor-Rotliden A-05,Stor-Rotl	I21e	90/95	100928	5725	6403	5030	4129	6012	100	361	0								
1800	Vestas		1421	Stor-Rotliden A-06,Stor-Rotl	I21e	90/95	100930	5725	6015	4765	3828	5546	100	336	0								
1800	Vestas		1437	Stor-Rotliden C-03,Stor-Rotl	I21e	90/95	100820	5725	5805	4389	3842	5526	100	272	0								
1800	Vestas		1438	Stor-Rotliden C-04,Stor-Rotl	I21e	90/95	100820	5725	5462	4090	3581	5262	100	247	0								
1800	Vestas		1445	Stor-Rotliden C-11,Stor-Rotl	I21e	90/95	100908	5725	5882	4670	3955	5738	100	278	0								
1800	Vestas		1447	Stor-Rotliden D-02,Stor-Rotl	I21e	90/95	100813	5725	6122	4432	4031	5686	100	321	0								
1800	Vestas		1448	Stor-Rotliden D-03,Stor-Rotl	I21e	90/95	100813	5725	6436	4542	4127	5711	100	346	0								
1800	Vestas		1453	Stor-Rotliden D-08,Stor-Rotl	I21e	90/95	100729	5725	5429	3993	3584	5088	100	257	0								
1800	Vestas		1455	Stor-Rotliden D-10,Stor-Rotl	I21e	90/95	100729	5725	5773	3955	3711	4974	100	262	0								
1800	Vestas		1456	Östra Herrestad A-01,Östra	D2c	90/80	101011	6333	6644	6849	4483	6995	100	446	0								
1800	Vestas		1457	Östra Herrestad A-02,Östra	D2c	90/80	101014	6333	6393	6910	4590	6992	100	469	0								
1800	Vestas		1458	Östra Herrestad A-03,Östra	D2c	90/80	101019	6333	6383	6939	4559	7046	100	464	0								
1800	Vestas		1459	Östra Herrestad A-04,Östra	D2c	90/80	101008	6333	6235	7018	3406	5919	100										
1800	Vestas		1460	Östra Herrestad A-05,Östra	D2c	90/80	101018	6333	6484	6636	3391	5834	100										
1800	Vestas		1461	Östra Herrestad B-01,Östra	D2c	90/80	101007	6333	6683	7262	3611	6193	100										
1800	Vestas		1462	Östra Herrestad B-02,Östra	D2c	90/80	101021	6333	6619	6895	4782	7300	100	481									
1800	Vestas		1463	Östra Herrestad B-03,Östra	D2c	90/80	101028	6333	6677	6979	4777	7265	100	483									
1800	Vestas		1464	Östra Herrestad B-04,Östra	D2c	90/80	101025	6333	6279	6754	3433	5851	100										
1800	Vestas		1550	Sängsjön 1,Torvsele	H21e	90/105	111030	5500	6212	4935	4390	6261	99,1	341	83	8							
1800	Vestas		1551	Sängsjön 2,Torvsele	H21e	90/105	111030	5500	7260	5803	4833	7052	98,8	390	83	24							
1800	Vestas		1552	Sängsjön 3,Torvsele	H21e	90/105	111030	5500	6493	4968	4454	6337	93,4	357	84	7							
1800	Vestas		1712	Vassmolösa 1,Vassmolösa	G4e	100/95	120710	5100	5252	5349	3876	5764	96,1	344	84	21							
1800	Vestas		1713	Vassmolösa 2,Vassmolösa	G4e	100/95	120710	5100	5188	5167	3970	5781	98,2	318	83	37							
1800	Vestas		1714	Vassmolösa 3,Vassmolösa	G4e	100/95	120716	5100	4978	5145	3897	5711	97,5	337	84	23							
1800	Vestas		1715	Vassmolösa 4,Vassmolösa	G4e	100/95	120717	5100	4839	4971	3800	5604	95,1	333	84	23							
1800	Vestas		1716	Vassmolösa 5,Vassmolösa	G4e	100/95	120711	5100	4715	5088	3878	5723	98,6	348	84	23							
1800	Vestas		1724	Högtjärnklocks Vindpark, H	G12h	100/95	120905	5400	6476	6220	4602	6861	95,3	424	84	34							
1800	Vestas		1725	Högtjärnklocks Vindpark, A	G12h	100/95	120908	5400	6224	6129	4823	7084	98	429	85	11							
1800	Vestas		1726	Högtjärnklocks Vindpark, H	G12h	100/95	120905	5400	6552	6419	4974	7346	99,1	430	88	0							
1800	Vestas		1727	Högtjärnklocks Vindpark, R	G12h	100/95	120904	5400	6730	5950	4831	7080	98,4	380	82	39							
1800	Vestas		1728	Högtjärnklocks Vindpark, To	G12h	100/95	120912	5400	6122	5929	4612	6848	99,4	397	88	1							
1800	Vestas		1729	Högtjärnklocks Vindpark, D	G12h	100/95	120710	5400	6186	4807	4379	5919	85,2	389	86	0							
1800	Vestas		1730	Högtjärnklocks Vindpark, Ås	G12h	100/95	120712	5400	6839	6496	5026	7437	98,3	438	88	10							
1800	Vestas		1731	Rockneby 1,Rockneby	G5b	100/95	120731	5200	4691	4389	3203	4797	96,4	270	80	36							
1800	Vestas		1732	Rockneby 2,Rockneby	G5b	100/95	120731	5200	4771	4448	3278	4869	96	274	81	34							
1800	Vestas		1733	Rockneby 3,Rockneby	G5b	100/95	120801	5200	4602	4363	3127	4698	94,2	268	75	56							
1800	Vestas		1734	Rockneby 4,Rockneby	G5b	100/95	120813	5200	4554	4316	3209	4711	96,7	255	80	36							
1800	Vestas		1735	Rockneby 5,Rockneby	G5b	100/95	120814	5200	4650	4420	3143	4702	96,3	267	82	30							
1800	Vestas		1850	Strömmestad 1,Strömmesta	E8c	100/95	131101	6000	1419	4941	4144	5902	91,2	382	100	0							
1800	Vestas		1851	Strömmestad 2,Strömmesta	E8c	100/95	131101	6000	1350	4850	3853	5623	91,2	357	100	0							
1800	Vestas		1904	Legeved 1,Legeved	E3a	100/95	140601	5950	1439	4014	5453	97,3	462	87	1								
1800	Vestas		1905	Legeved 2,Legeved	E3a	100/95	140601	5950	1481	4167	5648	98,4	530	87	0								
1800	Vestas		1999	Mungseröd Etapp II, 07,Tan	A9f	100/95	141027	5200		898	898	100	511	97	0								
1800	Vestas		2000	Mungseröd Etapp II, 08,Tan	A9f	100/95	141027	5200		980	980	100	545	97	0								
1800	Vestas		2001	Mungseröd Etapp II, 11																			

Ny *	Effekt (kW)		Fabrikat	Nr Anläggning	Placering	D/H	I drift	Ber MWh	2013 MWh	2014 MWh	2015 MWh	12mån MWh	12mån %	Månad MWh	Tid %	Hindertid (tim)						
	Hög	Låg														Benämning, Ort	Karta	(m)	AHT	MS	YNS	OVS
2000	Enercon	869	Stora Istad 2,Stora Istad	H5a	82/78	070501	5500	4914	5264	3940	5924	96,8	307	94	19							
2000	Enercon	870	Stora Istad 3,Stora Istad	H5a	82/78	070501	5500	5036	4930	3935	5808	96,4	296	93	23							
2000	Enercon	871	Stora Istad 4,Stora Istad	H5a	82/78	070501	5500	4924	4811	3848	5745	98,9	292	94	0							
2000	Enercon	872	Stora Istad 5,Stora Istad	H5a	82/78	070501	5500	4728	4858	3826	5606	94,3	270	92	29							
2000	Vestas	878	Hornberget 1,Aspliden	I23e	90/80	070111	6000	6108	4813	4131	5908	100	309	73	0							
2000	Vestas	879	Hornberget 2,Aspliden	I23e	90/80	070111	6000	5662	4503	4191	5969	100	328	86	0							
2000	Vestas	880	Hornberget 3,Aspliden	I23e	90/80	070111	6000	6928	5192	4800	6923	100	411	89	0							
2000	Vestas	881	Hornberget 4,Aspliden	I23e	90/80	070111	6000	7733	5282	4930	7171	100	435	89	0							
2000	Vestas	882	Hornberget 5,Aspliden	I23e	90/80	070111	6000	5198	4715	4110	6115	100	326	82	0							
2000	Vestas	939	Lyngby 2, Rose-Marie G,Ly	D2i	90/95	071201	5200	4492	4673	3317	5086	96,3	398	86	0							
2000	Enercon	957	Entorp 1,Ardala	D8d	82/78	071126	4400	3801	3740	3179	4530	96,8	291	96	0							
2000	Enercon	958	Entorp 2,Ardala	D8d	82/78	071126	4400	3550	3946	3128	4593	98,4	282	96	0							
2000	Vestas	959	Långås vindpark 1,Långnäs	B5f	90/80	071214	5082	4829	5135	3918	5769	95,3	377	83	3							
2000	Vestas	960	Långås vindpark 2,Långnäs	B5f	90/80	071214	5150	4951	5493	4027	6154	97	362	82	5							
2000	Vestas	961	Långås vindpark 3,Långnäs	B5f	90/80	071214	4995	4661	5271	3668	5693	98,4	349	81	6							
2000	Vestas	962	Långås vindpark 4,Långnäs	B5f	90/80	071214	5091	4810	5337	3972	6022	98	341	83	5							
2000	Enercon	966	Skörstorp 1,Skörstorp	D7h	82/98	080118	5500	5343	5456	4131	6236	88	389	95	0							
2000	Enercon	967	Skörstorp 2,Skörstorp	D7h	82/98	080118	5500	5252	5409	4118	6177	89,9	366	94	11							
2000	Enercon	968	Skörstorp 3,Skörstorp	D7h	82/98	080118	5500	5192	5561	4190	6281	89,6	378	94	4							
2000	Vestas	969	Munkagård 1,Tväåker	B5f	90/80	061220	5300	5977	6431	4636	7071	98	403	82	23							
2000	Vestas	970	Munkagård 2,Tväåker	B5f	90/80	061220	5300	5623	6382	4544	6971	97,6	338	76	65							
2000	Vestas	971	Munkagård 3,Tväåker	B5f	90/80	061220	5300	5728	5953	4396	6779	97,8	376	82	32							
2000	Enercon	972	Sundsholm,Luttra	D7h	82/79	071219	4300	4274	4726	3420	5162	97,9	330	90	28							
2000	Enercon	987	Odarslöv 4,Lund	C2f	71/63	080714	5400	4164	4856	3498	5178	99,3	404	96	0							
2000	Enercon	988	Univ. Wind Odarslöv 5,Lund	C2f	71/63	080714	5400	4247	4890	3166	4826	92,9	339	84	78							
2000	Enercon	989	Univ. Wind Odarslöv 6,Lund	C2f	71/63	080714	5400	4418	5123	3394	5143	95,2	422	96	0							
2000	Enercon	1003	Univ.Power Egby 1,Egby	H5a	70/63	080815	5200	3063	3391	2242	3493	98,9	188	94	0							
2000	Enercon	1004	Univ.Power Egby 2,Egby	H5a	70/63	080816	5200	3035	3337	2228	3457	98,8	194	95	0							
2000	Enercon	1005	Univ.Power Egby 3,Egby	H5a	70/63	080817	5200	3122	3404	2288	3550	99	198	95	0							
2000	Enercon	1006	Univ.Power Egby 4,Egby	H5a	70/63	080818	5200	3166	3348	2198	3421	98,2	184	93	9							
2000	Enercon	1016	Kvantenburg, Ekovind,Bolst	C9a	82/98	080520	5500	5657	5452	4230	6157	95,7	383	97	7							
2000	Enercon	1034	Kinne-Vedums Vind,Kinne-	D8g	82/98	090120	4500	4581	4651	3806	5509	97,6	355	96	4							
2000	Enercon	1047	Silkomhöjden 1,Silkomhöjd	E12d	82/98	081210	5200	4883	4844	3450	5198	92,1	212	63	267							
2000	Enercon	1048	Silkomhöjden 2,Silkomhöjd	E12d	82/98	081210	5200	5569	5420	4152	6154	97,6	338	89	68							
2000	Enercon	1049	Silkomhöjden 3,Silkomhöjd	E12d	82/98	081210	5200	4641	4358	3500	5126	97,5	289	97	2							
2000	Enercon	1050	Köjkeberget 4, Anders A,Va	E12d	82/98	090325	5200	5592	5150	4083	5948	98,3	322	98	2							
2000	Enercon	1051	Köjkeberget 5, Anders A,Va	E12d	82/98	090325	5200	5375	4917	3791	5534	97,3	302	96	17							
2000	Enercon	1052	Köjkeberget 6, Anders A,Va	E12d	82/98	090325	5200	5661	5287	4271	6190	98,7	340	98	2							
2000	Vestas	1056	Högberget Denise,Bjursås	F13h	90/95	080807	5000	6223	5385	4366	6485	96,4	374	90	14							
2000	Vestas	1057	Högberget Herman,Bjursås	F13h	90/95	080812	5000	6447	5762	4439	6671	97,4	363	86	40							
2000	Vestas	1058	Högberget Victoria,Bjursås	F13h	90/95	080814	5000	6445	5287	3155	4953	84,3	346	91	0							
2000	Vestas	1059	Högberget Ulrik,Bjursås	F13h	90/95	080805	5000	6194	5571	4525	6692	99,2	324	87	17							
2000	Vestas	1060	Högberget Arne,Bjursås	F13h	90/95	080804	5000	6133	5392	4376	6387	98,8	340	90	0							
2000	Vestas	1061	SOTARED nr 1 Elsa,Långå	B5f	90/105	090201	6000	5840	5909	4237	6691	93,9	428	82	6							
2000	Vestas	1062	SOTARED nr 2 Ellen,Långå	B5f	90/105	090201	6000	5528	6093	3959	6417	92,2	417	85	12							
2000	Vestas	1063	SOTARED nr 3 Ella,Långå	B5f	90/105	090201	6000	5642	4980	865	3214	48,1	332	66	145							
2000	Vestas	1064	SOTARED nr 4 Elise,Långå	B5f	90/105	090201	6000	5556	5672	3846	5998	92,5	386	83	7							
2000	Vestas	1065	SOTARED nr 5 Elisabet,Lå	B5f	90/105	090201	6000	5676	6306	2888	5293	80,3	412	83	11							
2000	Enercon	1071	Markbygden, Dragaliden 1,	K24e	82/108	090101	6000	6001	5492	3995	6216	97,6	285	95	9							
2000	Enercon	1072	Markbygden, Dragaliden 2,	K24e	82/108	090101	6000	6079	5319	4081	6155	98,2	283	96	1							
2000	Enercon	1073	Markbygden, Dragaliden 3,	K24e	82/137	101001	6000	6724	4903	4459	5839	84,6	319	95	7							
2000	Enercon	1074	Markbygden, Dragaliden 4,	K24e	82/108	101101	6000	5627	5261	3832	5969	98,4	205	84	90							
2000	Enercon	1075	Markbygden, Dragaliden 5,	K24e	82/108	101101	6000	5389	5093	3773	5816	99,4	233	96	1							
2000	Enercon	1076	Markbygden, Dragaliden 6,	K24e	82/137	101101	6000	6657	5361	4407	6162	92,1	310	96	2							
2000	Enercon	1077	Markbygden, Dragaliden 7,	K24e	82/108	101001	6000	5497	4735	3948	5770	96,4	270	96	2							
2000	Enercon	1078	Markbygden, Dragaliden 8,	K24e	82/108	101101	6000	5596	4940	3863	5707	92,1	266	95	1							
2000	Enercon	1079	Markbygden, Dragaliden 9,	K24e	82/108	101101	6000	4749	5016	3784	5815	99,6	254	96	2							
2000	Enercon	1080	Markbygden, Dragaliden 10,	K24e	82/108	101001	6000	5041	4468	3524	5260	99,5	237	95	5							
2000	Enercon	1081	Markbygden, Dragaliden 11	K24e	82/108	101001	6000	4918	4633	3479	5324	98,8	225	96	3							
2000	Enercon	1082	Markbygden, Dragaliden 12	K24e	82/108	101001	6000	5040	4896	3628	5579	99,6	236	96	3							
2000	Enercon	1086	Egby 5,Borgholm	H5a	70/64	090715	5200	3277	3812	2389	3764	98,4										
2000	Vestas	1088	Håberg 3,Flo	C8d	90/105	090501	5200	5649	5284	4230	6260	97,9	362	85	0							
2000	Vestas	1089	Håberg 4,Flo	C8d	90/105	090501	5200	5655	5364	4347	6392	99,2	374	85	0							
2000	Vestas	1104	Klinte 2,Klintehamn	I6c	80/67	090725	5200	4308	4273	3303	4866	99,5	233	77	0							
2000	Vestas	1105	Klinte 3,Klintehamn	I6c	80/67	090724	4800	3735	3679	2809	4161	98,6	195	73	9							
2000	Vestas	1106	Klinte 4,Klintehamn	I6c	80/67	090723	5000	3739	3869	2900	4281	99,2	198	76	0							
2000	Vestas	1107	Klinte 5,Klintehamn	I6c	80/67	090723	4800	4039	4064	3090	4534	99,1	176	70	26							
2000	Vestas	1108	Klinte 6,Klintehamn	I6c	80/67	090723	5200	4370	4242	3473	5061	99,5	234	77	0							
2000	Enercon	1109	Lyby, Knivsta 1,Lyby	D2g	82/78	090901	5200	4390	5528	2741												

Ny *	Effekt (kW)		Fabrikat	Nr Anläggning	Placering	D/H I drift	Ber MWh	2013 MWh	2014 MWh	2015 MWh	12mån MWh	12mån %	Månad MWh	Tid %	Hindertid (tim)							
	Hög	Låg													Benämning, Ort	Karta	(m)	AHT	MS	YNS	OVS	PU
2000	Enercon	1142	Blåsinge Espinge,Hurva	C2i	82/78	100101	5600	5184	5856	3900	5988	96,7	366	91	51							
2000	Enercon	1143	Eslövs Vind Klemedstorp,H	C2i	82/78	100101	5600	5255	6018	4122	6192	99,3	496	98	0							
2000	Enercon	1144	Eolus Klemedstorp,Hurva	C2i	82/78	100101	5600	5130	5806	4034	6094	99,1	413	98	0							
2000	Enercon	1145	Göteneporten 1,Västermark	D8g	82/98	091022	5000	4404	4430	3461	5120	98,7	298	96	0							
2000	Enercon	1146	Göteneporten 2,Västermark	D8g	82/98	091026	5000	4088	4191	3267	4818	98,6	279	96	0							
2000	Enercon	1147	Göteneporten 3,Västermark	D8d	82/98	091116	5000	4210	4284	3310	4922	98,5	303	95	0							
2000	Enercon	1148	Göteneporten 4,Nattorp, Lu	D8d	82/98	091219	5000	4406	4514	3552	5241	98,8	298	96	0							
2000	Enercon	1149	Göteneporten 5,Nedersånn	D8d	82/98	091219	5000	4581	4636	3697	5438	98,9	322	95	0							
2000	Enercon	1150	Göteneporten 6,Dalassjö, Lu	D8g	82/98	091219	5000	3638	3755	2945	4336	98,3	254	96	0							
2000	Enercon	1157	Knäppan vind I,Hjo	E8a	82/97	100208	5000	5189	5416	3676	5814	95,8	340	96	11							
2000	Enercon	1158	Knäppan vind II,Hjo	E8a	82/97	100208	5000	5183	5184	3708	5583	97,7	329	96	11							
2000	Vestas	1165	Häcksta Vindpark 1,Hudiksv	H16b	90/80	090313	5000	4115	3985	1294	2783	99,6										
2000	Vestas	1166	Häcksta Vindpark 2,Hudiksv	H16b	90/80	090313	5000	4535	4149	3266	4849	99,2	187	99	0							
2000	Vestas	1167	Häcksta Vindpark 3,Hudiksv	H16b	90/80	090313	5000	5160	4598	3558	5335	99,5	213	100	0							
2000	Vestas	1168	Häcksta Vindpark 4,Hudiksv	H16b	90/80	090313	5000	5317	4622	3587	5375	98,8	218	99	0							
2000	Vestas	1169	Häcksta Vindpark 5,Hudiksv	H16b	90/80	090313	5000	4869	4466	3437	5194	99,8	186	88	0							
2000	Enercon	1170	Hörneå Vindpark 1,Hörnefo	K20a	82/98	090827	5000	4761	4330	3190	4701	95,1	229	94	5							
2000	Enercon	1171	Hörneå Vindpark 2,Hörnefo	K20a	82/98	090827	5000	4513	4440	3282	4977	98,5	214	93	7							
2000	Enercon	1172	Hörneå Vindpark 3,Hörnefo	K20a	82/98	090827	5000	4577	4131	3208	4665	96,8	218	93	8							
2000	Enercon	1173	Hörneå Vindpark 4,Hörnefo	K20a	82/98	090827	5000	4771	4583	3423	5155	99,1	232	94	8							
2000	Enercon	1174	Hörneå Vindpark 5,Hörnefo	K20a	82/98	090827	5000	4637	4355	3396	4952	96,6	219	93	15							
2000	Enercon	1175	Hörneå Vindpark 6,Hörnefo	K20a	82/98	090827	5000	4663	4274	3153	4844	97,7	218	93	14							
2000	Vestas	1176	Hörneå Vindpark 7,Hörnefo	K20a	90/98	091215	5000	5235	5009	3421	5377	97,1	246	73	2							
2000	Vestas	1177	Hörneå Vindpark 8,Hörnefo	K20a	90/98	091215	5000	5370	4688	3336	5201	95,6	250	74	2							
2000	Vestas	1178	Hörneå Vindpark 9,Hörnefo	K20a	90/98	091215	5000	5240	4843	3318	5234	98,1	237	72	3							
2000	Vestas	1179	Hörneå Vindpark 10,Hörnef	K20a	90/98	091215	5000	4721	4801	3314	5174	97	241	73	3							
2000	Vestas	1180	Hörneå Vindpark 11,Hörnef	K20a	90/98	091215	5000	4432	5243	3606	5670	96,1	258	74	2							
2000	Enercon	1183	Brostorp 5:2 Höör,Snogerö	D2g	82/98	100304	5500	4981	5351	3976	5879	93,8	421	93	27							
2000	Enercon	1184	Gärdslösa 1,Gärdslösa	H4g	82/78	100301	5100	4539	4791	3336	5075	99,4	257	97	0							
2000	Enercon	1185	Gärdslösa 2,Gärdslösa	H4g	82/78	100301	5100	4519	4641	3267	4910	97,9	257	97	0							
2000	Enercon	1186	Gärdslösa 3, Elsa,Gärdslös	H4g	82/78	100301	5100	4068	4526	3281	4985	99,7	245	96	0							
2000	Enercon	1187	Gärdslösa 4,Gärdslösa	H4g	82/78	100301	5100	4353	4635	3236	4912	99,4	259	97	0							
2000	Enercon	1188	Gärdslösa 5,Gärdslösa	H4g	82/78	100301	5100	4345	4636	3069	4730	98,5	250	97	0							
2000	Enercon	1190	Påboda 1,Påboda	G4b	82/98	100301	4900	5254	5477	3795	5763	99,2	338	97	0							
2000	Enercon	1191	Påboda 2,Påboda	G4b	82/98	100301	4900	5067	5176	3732	5647	98,7	333	97	0							
2000	Vestas	1222	Vallerstad, Gudrun,Vallersta	D5i	90/105	091201	6000	6731	6927	4781	7287	97,2	480	84	6							
2000	Vestas	1223	Vallerstad, Mathilda,Vallerst	D5i	90/105	091209	6000	6487	6542	4757	7162	98,1	459	83	8							
2000	Vestas	1228	Holmsund 3,Holmsund	K20e	90/80	070501		6436	6170	4587	6773	88,7	321	66	154							
2000	Enercon	1230	Ugglum 1-Ugglum Vindpark	C9a	82/108	090821	5500	5543	5386	4266	6354	98	367	94	9							
2000	Enercon	1231	Ugglum 2-Ugglum Vindpark	C9a	82/108	090901	5500	5559	5438	4321	6323	97,2	385	94	13							
2000	Vestas	1232	Gunnarstorp, Sven,Flakebe	C8e	90/95	100601	5400	5348	5285	4102	6101	93,2	418	85	2							
2000	Vestas	1233	Gunnarstorp, Malte,Flakebe	C8e	90/95	100601	5400	5337	5248	4151	6146	92,9	404	82	23							
2000	Vestas	1234	Gunnarstorp, Astrid,Flakeb	C8e	90/95	100601	5400	5464	5255	4244	6281	91,9	402	79	63							
2000	Vestas	1235	Ulvstorp, Djerf,Flakeberg G	C8e	90/95	100601	5200	5112	5105	3926	5884	92,4	320	72	99							
2000	Vestas	1236	Ulvstorp, Emil,Flakeberg Gu	C8e	90/95	100601	5200	5011	4999	3995	5885	94	364	86	1							
2000	Enercon	1237	Ringsjö Vind Brostorp 3,Sn	D2g	82/98	100501	5000	5033	5563	3812	5806	97	420	97	0							
2000	Enercon	1238	Solberga 1,Korsberga	E8a	82/108	100111	5300	5406	5734	4179	6325	97,7	397	97	4							
2000	Enercon	1239	Äsperöd 1,Äsperöd	D2e	82/78	100601	5400	4256	4726	3327	5011	98,5	383	96	0							
2000	Vestas	1240	Lårstad 1,Motala	F8g	90/90	100517	5400	6027	6029	4696	6946	99,6	430	83	0							
2000	Vestas	1241	Lårstad 2,Motala	F8g	90/90	100524	5400	5976	5996	4703	6948	99,6	426	84	0							
2000	Vestas	1242	Västraby V90 NO,Västraby	D2g	90/78	100601	5400	5230	5939	4068	5893	97,9	525	84	0							
2000	Vestas	1243	Lynbygdgård 4, Ingeborg,Lyn	D2i	90/95	100701	5200	4722	5071	3698	5585	97	398	79	0							
2000	Enercon	1245	Nårefors 1,Järpås	C8f	82/98	100710	5300	5547	5385	4168	6193	83,9	377	97	0							
2000	Enercon	1246	Nårefors 2,Järpås	C8f	82/98	100710	5300	5553	5468	4306	6388	84,6	388	96	6							
2000	Vestas	1248	Tumleberg 4,Tumleberg	C8b	90/105	090901	5400	4967	4970	3929	5817	96,8	351	83	17							
2000	Vestas	1249	Tumleberg 5,Tumleberg	C8b	90/105	090901	5400	4838	4646	3824	5549	96,7	329	82	19							
2000	Vestas	1250	Jordberga, AT1,Klagstorp	C1i	90/80	100506	6300	7055	7791	5293	8036	98,8	497	88	27							
2000	Vestas	1251	Jordberga, AT2,Klagstorp	C1i	90/80	100506	6300	6399	7228	4965	7581	99	503	89	15							
2000	Vestas	1252	Jordberga, AT3,Klagstorp	C1i	90/80	100506	6300	6635	7600	4998	7732	98,7	576	89	22							
2000	Vestas	1254	Nås Drift AB, Backgården,N	D7h	90/105	100720	5400	5527	5814	4397	6572	72,9	417	87								
2000	Vestas	1255	Nås Drift AB, Björstorp,Vart	D7h	90/105	100720	5400	5691	5917	4513	6721	73,7	423	88								
2000	Enercon	1256	Äsperöd 2,Äsperöd	D2e	82/78	100601	5400	4514	5004	3572	5298	98,5	412	97	0							
2000	Enercon	1258	Ramdala 1, Julia,Ramdala	F3f	82/98	100901	5400	5667	5722	4242	6344	99,4	407	97	0							
2000	Enercon	1259	Ramdala 2, Bondevind,Ram	F3f	82/98	100901	5400	5628	5933	4242	6386	98,8	429	97	0							
2000	Enercon	1260	Skarstad,Skarstad	C8c	82/98	100618	5200	5596	5462	4386	6450	98,6	400	94	12							
2000	Enercon	1261	Stockebäck,Lundsbrunn	D8g	82/108	100618	5200	5360	5143	4235	6041	95,3	393	97	0							
2000	Vestas	1262	Havsnäs Vindkraftpark D1,	F21c	90/95	100705	5337	6521	6442	4753	7030	98,2	405	80	56							
2000	Vestas	1263	Havsnäs Vindkraftpark D2,	F21c	90/95	100705	5337	5865	5474	4144	6122	95,7	366	83	1							
2000	Vestas	1264	Havsnäs Vindkraftpark D3,	F21c																		

Ny *	Effekt (kW)		Fabrikat	Nr Anläggning	Placering	D/H	I drift	Ber MWh	2013 MWh	2014 MWh	2015 MWh	12mån MWh	12mån %	Månad MWh	Tid %	Hindertid (tim)						
	Hög	Låg														Benämning, Ort	Karta	(m)	AHT	MS	YNS	OVS
2000	Enercon	1414 Ryd-Rönnerum 4,Ryd	G4i	82/78	110513	5200	3922	3973	2935	4384	98,7	245	96	1								
2000	Enercon	1415 Ryd-Rönnerum 5,Ryd	G4i	82/78	110513	5200	4032	4037	2972	4434	98,9	249	96	1								
2000	Vestas	1416 Stor-Rotliden A-01,Stor-Rotl	I21e	90/95	100817	5725	5393	4089	3588	5161	100	295	0									
2000	Vestas	1417 Stor-Rotliden A-02,Stor-Rotl	I21e	90/95	100817	5725	5490	3997	3682	5309	100	291	0									
2000	Vestas	1422 Stor-Rotliden A-07,Stor-Rotl	I21e	90/95	100923	5725	5412	5133	4213	6140	100	338	0									
2000	Vestas	1423 Stor-Rotliden A-08,Stor-Rotl	I21e	90/95	100928	5725	5321	4189	3614	5002	100	270	0									
2000	Vestas	1424 Stor-Rotliden A-09,Stor-Rotl	I21e	90/95	100923	5725	6079	4826	3932	5740	100	395	0									
2000	Vestas	1425 Stor-Rotliden A-10,Stor-Rotl	I21e	90/95	100923	5725	5997	4835	3978	5781	100	318	0									
2000	Vestas	1426 Stor-Rotliden A-11,Stor-Rotl	I21e	90/95	100928	5725	4909	4330	3510	5131	100	350	0									
2000	Vestas	1427 Stor-Rotliden B-01,Stor-Rotl	I21e	90/95	100917	5725	5060	4194	3527	5127	100	255	0									
2000	Vestas	1428 Stor-Rotliden B-02,Stor-Rotl	I21e	90/95	100917	5725	5256	4550	3623	5356	100	270	0									
2000	Vestas	1429 Stor-Rotliden B-03,Stor-Rotl	I21e	90/95	100917	5725	5474	4712	3781	5536	100	282	0									
2000	Vestas	1430 Stor-Rotliden B-04,Stor-Rotl	I21e	90/95	100917	5725	5941	5092	4095	5998	100	312	0									
2000	Vestas	1431 Stor-Rotliden B-05,Stor-Rotl	I21e	90/95	100917	5725	5340	4723	3779	5523	100	284	0									
2000	Vestas	1432 Stor-Rotliden B-06,Stor-Rotl	I21e	90/95	100908	5725	5197	4476	3734	5349	100	276	0									
2000	Vestas	1433 Stor-Rotliden B-07,Stor-Rotl	I21e	90/95	100908	5725	4501	4038	3260	4668	100	243	0									
2000	Vestas	1434 Stor-Rotliden B-08,Stor-Rotl	I21e	90/95	100914	5725	5177	4748	3613	5308	100	275	0									
2000	Vestas	1435 Stor-Rotliden C-01,Stor-Rotl	I21e	90/95	100816	5725	5261	4154	3630	5242	100	265	0									
2000	Vestas	1436 Stor-Rotliden C-02,Stor-Rotl	I21e	90/95	100816	5725	5286	3891	3518	5157	100	256	0									
2000	Vestas	1439 Stor-Rotliden C-05,Stor-Rotl	I21e	90/95	100820	5725	5173	3924	3494	5007	100	233	0									
2000	Vestas	1440 Stor-Rotliden C-06,Stor-Rotl	I21e	90/95	100825	5725	5531	4508	3852	5560	100	258	0									
2000	Vestas	1441 Stor-Rotliden C-07,Stor-Rotl	I21e	90/95	100825	5725	5183	4485	3678	5352	100	247	0									
2000	Vestas	1442 Stor-Rotliden C-08,Stor-Rotl	I21e	90/95	100902	5725	5166	4580	3595	5313	100	250	0									
2000	Vestas	1443 Stor-Rotliden C-09,Stor-Rotl	I21e	90/95	100908	5725	5140	4330	3473	4961	100	227	0									
2000	Vestas	1444 Stor-Rotliden C-10,Stor-Rotl	I21e	90/95	100914	5725	5810	4702	3814	5633	100	273	0									
2000	Vestas	1446 Stor-Rotliden D-01,Stor-Rotl	I21e	90/95	100916	5725	5124	3913	3212	4759	100	249	0									
2000	Vestas	1449 Stor-Rotliden D-04,Stor-Rotl	I21e	90/95	100820	5725	5262	3613	3105	4323	100	280	0									
2000	Vestas	1450 Stor-Rotliden D-05,Stor-Rotl	I21e	90/95	100804	5725	4443	3309	2793	3940	100	224	0									
2000	Vestas	1451 Stor-Rotliden D-06,Stor-Rotl	I21e	90/95	100804	5725	4741	3674	3310	4623	100	235	0									
2000	Vestas	1452 Stor-Rotliden D-07,Stor-Rotl	I21e	90/95	100804	5725	4749	3600	3206	4461	100	239	0									
2000	Vestas	1454 Stor-Rotliden D-09,Stor-Rotl	I21e	90/95	100729	5725	5224	3639	3495	4694	100	217	0									
2000	Enercon	1468 Kommerberget, Pelle,Perås	E18e	82/98	101226	5300	6680	6121	4953	7108	96	430	94	16								
2000	Enercon	1469 Långjum 1,Långjum	C8c	82/98	110401	4800	5205	5026	4182	6158	97	388	94	17								
2000	Enercon	1470 Långjum 2,Långjum	C8c	82/98	110401	4800	5077	4981	4044	5906	96,7	348	92	26								
2000	Enercon	1471 Långjum 3,Långjum	C8c	82/98	110401	4800	5068	4995	3850	5718	95,4	318	87	66								
2000	Enercon	1475 Lörby-Ysande 8,Lörby	E3e	82/98	110501	5000	4919	5342	3660	5683	98,8	353	96	1								
2000	Enercon	1476 Lörby-Ysande 9,Lörby	E3e	82/98	110501	5000	4797	5287	3555	5574	98,9	361	96	1								
2000	Enercon	1477 Lörby-Ysande 10,Lörby	E3e	82/98	110501	5000	4898	5518	3667	5750	99,3	422	96	1								
2000	Vestas	1478 Halmstadgården 1,Halmsta	C3b	90/80	110702	5306	6353	3849	6183	99,4												
2000	Vestas	1479 Halmstadgården 2,Halmsta	C3b	90/80	110702	5111	6024	3616	5808	98,8												
2000	Vestas	1480 Halmstadgården 3,Halmsta	C3b	90/80	110702	4997	5903	3614	5781	99,6												
2000	Vestas	1481 Obergå Alf,Obergå	E7f	90/105	110930	5000	4680	4860	3492	5289	99,3											
2000	Vestas	1482 Obergå Lena,Obergå	E7f	90/105	110930	5000	4600	5009	3500	5339	99,5											
2000	Vestas	1483 Betåsberget 1,Backe	G20f	90/105	110909	4938	4706	3556	5126	99,8	269	84	0									
2000	Vestas	1484 Betåsberget 2,Backe	G20f	90/105	110909	4545	4361	3311	4792	99,5	257	92	0									
2000	Vestas	1485 Hyringa 1,Hyringa	C8e	90/95	110824	5129	5079	4048	5961	98,8	380	85	15									
2000	Vestas	1486 Hyringa 2,Hyringa	C8e	90/95	110824	5296	5248	4168	6163	99	418	88	0									
2000	Vestas	1487 Östra Sallerup 1,Östra Salle	D2h	90/80	110704	5400	5668	6408	4558	6894	95,4	563	90	0								
2000	Vestas	1488 Östra Sallerup 2,Östra Salle	D2h	90/80	110704	5400	5542	6433	4686	7014	97	555	88	0								
2000	Vestas	1489 Östra Sallerup 3,Östra Salle	D2h	90/80	110704	5400	5749	6426	4544	6897	92,7	552	87	0								
2000	Enercon	1490 Horshaga 1,Skara	D8d	82/108	110801	5000	4993	5089	3795	5715	97,6	388	96	4								
2000	Enercon	1491 Horshaga 2,Skara	D8d	82/108	110801	5000	4953	5033	3889	5775	98,6	382	96	4								
2000	Vestas	1517 STE A01,Orrefors	F4i	90/125	110801	5531	5661	5415	4445	6456	99,6	391	86	7								
2000	Vestas	1518 STE A02,Orrefors	F4i	90/125	110801	5531	5729	5520	4430	6406	98,9	389	86	0								
2000	Vestas	1519 STE A03,Orrefors	F4i	90/125	110801	5531	5734	5507	4365	6359	99,6	390	85	7								
2000	Vestas	1520 STE A04,Orrefors	F4i	90/125	110801	5531	6074	5861	4668	6790	99,6	418	86	1								
2000	Vestas	1521 STE A05,Orrefors	F4i	90/125	110901	5531	5928	5127		1373	99,8											
2000	Vestas	1522 STE A06,Orrefors	F4i	90/125	110901	5531	5922	5805	4630	6728	99,7	418	87	0								
2000	Vestas	1523 STE A07,Orrefors	F5c	90/125	110901	5531	5641	5426	4441	6430	99,8	382	84	0								
2000	Vestas	1524 STE A08,Orrefors	F5c	90/125	110901	5531	5423	5407	4269	6221	98,9	375	84	14								
2000	Vestas	1525 STE A09,Orrefors	F5c	90/125	110901	5531	5737	5304	4411	6390	99,7	391	86	0								
2000	Vestas	1526 STE A10,Orrefors	F5c	90/125	110901	5531	5434	5374	4243	6171	99,7	388	86	7								
2000	Vestas	1547 Södervidinge 1 Nordväst,Sö	C2h	90/80	111101	5600	5821	6453	3985	6326	96,3											
2000	Vestas	1548 Södervidinge 2 Mitt,Södervi	C2h	90/80	111101	5600	5755	6379	3789	6105	96,8											
2000	Vestas	1549 Södervidinge 3 Sydöst,Söd	C2h	90/80	111101	5600	5971	6693	3095	5507	84,6											
2000	Vestas	1553 Sängsjön 4,Torvsele	H21e	90/105	111030	5500	6254	4762	4319	6200	99	321	83	8								
2000	Vestas	1554 Råpplinge, Svingan 2,Råppl	H5a	90/80	111030	5200	4872	4918	3923	5739	98,2	280	81									
2000	Vestas	1555 Råpplinge 3,Råpplinge	H5a	90/80	111030	5200	4864	4836	3882	5666	98,2	291	83	5								
2000	Vestas	1556 Råpplinge 4,Råpplinge	H5a	90/80	111030	5200	4942	4907	3909	5684	97,9	294	83	0								
2000	Enercon	1559 Ollebacken, Hällingarna 2,O	F20a	82/98	111201	5280	5854	5481	4337	6364	99,1	354	97	0								
2000	Enercon	1560 Ollebacken, Hällingarna 3,O	F20a	82/98	111201	5280	6567	6097	4611	6868	98,6	414	97	0								
20																						

Ny *	Effekt (kW)		Fabrikat	Nr Anläggning	Placering	D/H	I drift	Ber MWh	2013 MWh	2014 MWh	2015 MWh	12mån MWh	12mån %	Månad MWh	Tid %	Hindertid (tim)								
	Hög	Låg														Benämning, Ort	Karta	(m)	AHT	MS	YNS	OVS	PU	OPS
2000			Vestas	1711	Nyvallsåsen 2,Bergsjö	H16g	90/105	120929	5900	7072	6011	4911	7254	99,6	349	86	0							
2000			Vestas	1717	Skallmeja-Elvingsgården,Sk	C8f	90/95	121026	5400	5816	5622	4094	6065	96,6	433	89	4							
2000			Vestas	1718	Brännåsen 1, NV,Bergsjö	H16d	90/105	120822	6631	6714	6043	4925	7167	99,3	353	83								
2000			Vestas	1719	Brännåsen 2, SV,Bergsjö	H16d	90/105	121010	6554	6593	5923	4685	6866	99,1	340	84								
2000			Vestas	1720	Brännåsen 3, NO,Bergsjö	H16d	90/105	121010	6357	6563	5618	4630	6715	95,2	316	82								
2000			Vestas	1721	Brännåsen 4, SO,Bergsjö	H16d	90/105	121010	6400	6693	5896	4726	6940	98	320	82								
2000			Enercon	1722	Tejarp 1,Klägerup	C2f	82/78	120522	5400	4943	5345	3802	5608	98,9	340	96	1							
2000			Enercon	1723	Tejarp 2,Klägerup	C2f	82/78	120524	5400	5224	5751	4024	6029	98,1	422	96	1							
2000			Enercon	1736	Vara Badene 1,Kvånåm	C8c	82/98	121005	5500	5446	5412	4266	6251	97,8	396	95	10							
2000			Enercon	1737	Vara Badene 2,Kvånåm	C8c	82/98	121005	5500	5245	5238	4184	6115	98,1	375	95	5							
2000			Enercon	1738	Vara Badene 3,Kvånåm	C8c	82/98	121005	5500	5027	5187	3871	5776	98,1	367	96	0							
2000			Enercon	1739	Vara Badene 4,Kvånåm	C8c	82/98	121101	5500	5120	5263	4124	6062	97,9	379	93	20							
2000			Vestas	1740	Bårstad,Borghamn	E8f	90/95	120802	5300	4961	6606	4534	7052	99,5										
2000			Vestas	1741	Klackeberg Vind 1,Skännin	F8d	90/105	101024	5200	5091	5210	4391	6263	99,3	367	82	0							
2000			Vestas	1742	Klackeberg Vind 2,Skännin	F8d	90/105	101024	5200	4867	5206	4227	6249	99,3	361	81	0							
2000			Vestas	1743	Klackeberg Vind 3,Skännin	F8d	90/105	101024	5200	5005	5425	4322	6337	99,2	366	82	0							
2000			Enercon	1761	Rålanda 2, Dan C,Rålanda	B8d	82/108	110404	5200	3215	4713	3335	5134	100	368	95	0							
2000			Enercon	1762	Rålanda 3, Dan C,Rålanda	B8d	82/108	110404	5200	3337	4974	3433	5333	100	392	96	0							
2000			Enercon	1769	Stentjämåsen 1,Funäsdale	C17f	82/98	100804	5600	3732	5147	4102	6010	99,5	338	92	0							
2000			Enercon	1770	Stentjämåsen 2,Funäsdale	C17f	82/98	100804	5600	4427	5778	4542	6722	99,5	413	95	0							
2000			Enercon	1771	Stentjämåsen 3,Funäsdale	C17f	82/98	100804	5600	3624	4918	3859	5692	99,5	332	96	0							
2000			Enercon	1772	Stentjämåsen 4,Funäsdale	C17f	82/98	100804	5600	4064	5395	4278	6259	99,5	375	96	0							
2000			Enercon	1773	Stentjämåsen 5,Funäsdale	C17f	82/98	100804	5600	3802	4975	4140	6034	99,5	360	95	0							
* 2000			Vestas	1789	Knuts Kulle 1,Gymnås	D6b	90/105	130615	6100	3043	6262	3857	6194	98,4										
* 2000			Vestas	1790	Knuts Kulle 2,Gymnås	D6b	90/105	130615	6100	3142	6481	4008	6447	98,8										
* 2000			Vestas	1791	Knuts Kulle 3,Gymnås	D6b	90/105	130615	6100	2782	5951	3577	5791	99,1										
2000			Vestas	1792	Öringe 1, ORI 1,Öringe	C4e	90/80	110418	5100	1537	5551	4094	6244	99,1	492	81	15							
2000			Vestas	1793	Öringe 2, ORI 2,Öringe	C4e	90/80	110418	5100	1673	5782	4134	6367	99,4	506	81	15							
2000			Vestas	1794	Öringe 3, ORI 3,Öringe	C4e	90/80	110418	5200	1682	5894	4110	6316	99,2	497	81	16							
2000			Vestas	1808	Örja, OJA A01,Landskrona	C2h	90/80	120901	5900	1409	6983	4795	7399	99,2	561	86	13							
2000			Vestas	1809	Örja, OJA A02,Landskrona	C2h	90/80	120904	5800	1272	6446	4502	6937	98,2	530	86	22							
2000			Vestas	1810	Örja, OJA A03,Landskrona	C2h	90/80	120907	5900	1363	6757	4537	6988	98,6	537	87	0							
2000			Vestas	1811	Vara-Bystorp,Jung	C8f	90/95	130922	5700	2397	5950	4597	6872	96,2	436	83								
2000			Vestas	1812	Lyngby 3, NO,Everöd	D2i	90/105	100621	5100	4597	4583	3496	5233	96,7	399	81	5							
2000			Enercon	1818	Köjen 1-Tagelberg 1,Tagelb	C8f	82/108	131001	5400	942	5013	3979	5853	98,7	364	96	2							
2000			Enercon	1819	Torkelstorp 2- Tagelberg 2,	C8f	82/108	131001	5400	963	5066	4237	6044	97,2	394	97	0							
2000			Vestas	1852	Kattorp 1,Kattorp	E8f	90/95	131104	5300	4467	4619	7138	99,8											
2000			Enercon	1853	Adele,Frillesås	B6b	82/98	140601	6000	3337	4212	6532	97	373	93	8								
2000			Vestas	1880	Skutskär 1, Anders,Skutskär	H13f	90/105	091007	6000	2997	4400	6420	100	372	0									
2000			Vestas	1881	Skutskär 2, Doris,Skutskär	H13f	90/105	091007	6000	2989	4472	6514	100	345	0									
2000			Vestas	1882	Skutskär 3, Erik,Skutskär	H13f	90/105	091007	6000	3042	4546	6597	100	366	0									
2000			Vestas	1883	Skutskär 4, Eva,Skutskär	H13f	90/105	091007	6000	3038	4337	6438	100	371	0									
2000			Vestas	1884	Skutskär 5, Nisse,Skutskär	H13f	90/105	091007	6000	3020	4431	6501	100	367	0									
2000			Vestas	1886	Storugns IV verk 11,Lärbro	J7b	90/105	140820	6100		662	4322	4984	98,5	357	83	15							
2000			Vestas	1887	Storugns IV verk 13,Lärbro	J7b	90/105	140820	6100		701	4354	5055	98,4	360	84	17							
2000			Vestas	1913	Lönneborg 1 NV,Sölvesbor	E3e	90/105	140919	5600			2146	2146	100	415	100	0							
2000			Vestas	1914	Lönneborg 2 SO,Sölvesbor	E3e	90/105	140919	5600			2072	2072	100	433	100	0							
2000			Gamesa	1915	Nötåsen 1,Holm	G18c	114/104	141201	7500			2272	2272	100	347	0								
2000			Gamesa	1916	Nötåsen 2,Holm	G18c	114/104	141201	7500			2405	2405	100	341	0								
2000			Gamesa	1917	Nötåsen 3,Holm	G18c	114/104	141201	7500			1771	1771	100	321	0								
2000			Gamesa	1918	Nötåsen 4,Holm	G18c	114/104	141201	7500			2175	2175	100										
2000			Vestas	1919	Påboda-Ragnabo 1, syd,Sö	G4b	90/105	141022	5600			2231	2231	100	371	97	0							
2000			Vestas	1920	Påboda-Ragnabo 2, norr,S	G4b	90/105	141019	5600			2174	2174	100	357	95	0							
2000			Vestas	1921	Ryftes Fredrika,Fole	J6h	90/105	120213	5800	3592	4405	6472	98,3	325	80	6								
2000			Enercon	1934	Kil 1,Kil	A9f	82/98	090820	5000			797	797	100	424	96	0							
2000			Enercon	1935	Kil 2,Kil	A9f	82/98	090820	5000			745	745	100	454	94	0							
2000			Enercon	1936	Kil 3,Kil	A9f	82/98	090820	5000			789	789	100	418	94	0							
2000			Enercon	1937	Kil 4,Kil	A9f	82/98	090820	5000			787	787	100	408	94	0							
2000			Vestas	2007	Skalleberg 01,Hjo	E8a	90/105	150227	5400			746	746	100	329	99	0							
2000			Vestas	2008	Skalleberg 02,Hjo	E8a	90/105	150227	5400			799	799	100	365	100	0							
2000			Vestas	2009	Skalleberg 03,Hjo	E8a	100/95	150227	5800			794	794	100	378	99	0							
2000			Vestas	2010	Skalleberg 04,Hjo	E8a	100/95	150227	6600			989	989	100	474	99	0							
2000			Vestas	2011	Skalleberg 05,Hjo	E8a	100/95	150227	6400			890	890	100	426	100	0							
2000			Vestas	2014	Skalleberg 08,Hjo	E7g	100/95	150227	6700			849	849	100	402	99	0							
2000			Vestas	2016	Skalleberg 10,Hjo	E7g	100/105	150227	7300			841	841	100	385	100	0							
2000			Vestas	2017	Ramsnäs 1,Ramsnäs	E9e	100/95	140718	5200			893	893	100	440	100	0							
2000			Vestas	2018	Ramsnäs 2,Ramsnäs	E9h	100/95	140718	5200			952	952	100	473	99	0							
2000			Vestas	2019	Ramsnäs 3,Ramsnäs	E9e	100																	

Ny *	Effekt (kW)		Fabrikat	Nr Anläggning	Placering	D/H I drift	Ber MWh	2013 MWh	2014 MWh	2015 MWh	12mån MWh	12mån %	Månad MWh	Tid %	Hindertid (tim)						
	Hög	Låg													Benämning, Ort	Karta	(m)	AHT	MS	YNS	OVS
2300	Siemens	905	Lillgrund C-01,Offshore	C2a	92,4/69	071117	6875	5416	6685	4261	6718	99,6	512	0							
2300	Siemens	906	Lillgrund C-02,Offshore	C2a	92,4/69	071120	6875	5133	6289	3890	6123	99,6	476	0							
2300	Siemens	907	Lillgrund C-03,Offshore	C2a	92,4/69	071120	6875	5090	6417	4422	6967	98,7	476	0							
2300	Siemens	908	Lillgrund C-04,Offshore	C2a	92,4/69	071124	6875	5253	6862	4628	7194	99,8	489	0							
2300	Siemens	909	Lillgrund C-05,Offshore	C2a	92,4/69	071124	6875	5390	6715	4829	7476	98,6	477	0							
2300	Siemens	910	Lillgrund C-06,Offshore	C2a	92,4/69	071108	6875	5428	7236	4916	7617	99,4	498	0							
2300	Siemens	911	Lillgrund C-07,Offshore	C2a	92,4/69	071108	6875	5695	7627	5228	8030	99,5	548	0							
2300	Siemens	912	Lillgrund C-08,Offshore	C2a	92,4/69	071115	6875	6421	8327	5743	8883	99,1	558	0							
2300	Siemens	913	Lillgrund D-01,Offshore	C2a	92,4/69	071201	6875	5355	6353	4217	6334	98,5	474	0							
2300	Siemens	914	Lillgrund D-02,Offshore	C2a	92,4/69	071201	6875	5063	6383	4071	6405	99,8	432	0							
2300	Siemens	915	Lillgrund D-03,Offshore	C2a	92,4/69	071201	6875	4857	6430	4292	6657	99,9	448	0							
2300	Siemens	916	Lillgrund D-04,Offshore	C2a	92,4/69	071201	6875	5312	6915	4740	7331	99,8	453	0							
2300	Siemens	917	Lillgrund D-06,Offshore	C2a	92,4/69	071120	6875	5499	7233	5026	7607	99,3	462	0							
2300	Siemens	918	Lillgrund D-07,Offshore	C2a	92,4/69	071124	6875	5378	7668	5410	8272	99,3	506	0							
2300	Siemens	919	Lillgrund D-08,Offshore	C2a	92,4/69	071112	6875	6527	8247	5997	9127	98,8	538	0							
2300	Siemens	920	Lillgrund E-01,Offshore	C2a	92,4/69	071004	6875	5576	6908	4634	7200	99,7	515	0							
2300	Siemens	921	Lillgrund E-02,Offshore	C2a	92,4/69	071004	6875	5174	6365	4351	6645	99,6	434	0							
2300	Siemens	922	Lillgrund E-03,Offshore	C2a	92,4/69	071004	6875	4569	6457	4413	6791	99,7	416	0							
2300	Siemens	923	Lillgrund E-04,Offshore	C2a	92,4/69	071201	6875	5416	6936	4880	7491	99,7	451	0							
2300	Siemens	924	Lillgrund E-06,Offshore	C2a	92,4/69	071201	6875	5731	7421	5028	7753	99,9	443	0							
2300	Siemens	925	Lillgrund E-07,Offshore	C2a	92,4/69	071128	6875	6251	8086	5718	8657	99,6	448	0							
2300	Siemens	926	Lillgrund F-02,Offshore	C2a	92,4/69	071004	6875	5480	6650	4497	6905	99,7	424	0							
2300	Siemens	927	Lillgrund F-03,Offshore	C2a	92,4/69	071006	6875	5302	6540	4532	6916	99,8	407	0							
2300	Siemens	928	Lillgrund F-04,Offshore	C2a	92,4/69	071201	6875	5474	6785	4900	7411	99,4	422	0							
2300	Siemens	929	Lillgrund F-05,Offshore	C2a	92,4/69	071201	6875	5769	7471	5085	7806	99,7	480	0							
2300	Siemens	930	Lillgrund F-06,Offshore	C2a	92,4/69	071201	6875	6354	7980	5766	8663	99,7	468	0							
2300	Siemens	931	Lillgrund G-02,Offshore	C2a	92,4/69	071008	6875	5686	6939	4796	7315	99,8	433	0							
2300	Siemens	932	Lillgrund G-03,Offshore	C2a	92,4/69	071007	6875	5722	6783	4879	7326	99,7	411	0							
2300	Siemens	933	Lillgrund G-04,Offshore	C2a	92,4/69	071201	6875	5784	7124	5117	7698	99,9	416	0							
2300	Siemens	934	Lillgrund G-05,Offshore	C2a	92,4/69	071201	6875	6045	7693	5768	8614	99,7	459	0							
2300	Siemens	935	Lillgrund H-02,Offshore	C2a	92,4/69	071005	6875	6356	7568	5353	8114	99,9	442	0							
2300	Siemens	936	Lillgrund H-03,Offshore	C2a	92,4/69	071008	6875	6179	7299	5389	7983	99,7	439	0							
2300	Siemens	937	Lillgrund H-04,Offshore	C2a	92,4/69	071006	6875	6241	7208	5555	8312	99,4	458	0							
2300	Enercon	978	Lövstaviken V1,Falkenberg	B5c	70/70	070115	5600	5347	2743	3761	3806	67,3	296	94	8						
2300	Enercon	979	Lövstaviken V2,Falkenberg	B5c	70/70	070115	5600	4727	5317	3930	5981	97,4	264	88	50						
2300	Enercon	980	Lövstaviken V4,Falkenberg	B5c	70/70	070115	5600	5306	5942	4589	6811	98	300	94	4						
2300	Enercon	981	Lövstaviken V5,Falkenberg	B5c	70/70	070115	5600	5084	5638	4054	6099	97,1	319	90	26						
2300	Enercon	982	Lövstaviken V6,Falkenberg	B5c	70/70	070115	5600	5603	6395	4840	7212	98,1	376	95	5						
2300	Enercon	1017	Näsbyholm 1 Universal Pow	D1g	70/64	081215	5200	4477	5138	3366	5215	98,2	357	97	7						
2300	Enercon	1018	Näsbyholm 2 Universal Pow	D1g	70/64	081215	5200	4433	5162	3488	5350	98,8	374	98	0						
2300	Enercon	1019	Näsbyholm 3, Näsbyvind I,T	D1g	70/64	081215	5200	4446	5061	3426	5261	98,8	356	98	0						
2300	Enercon	1020	Näsbyholm 4, Näsbyvind II,	D1g	70/64	081215	5200	4377	4951	3416	5191	98,7	353	97	4						
2300	Enercon	1026	Hedeskoga 3,Hedeskoga	D1h	70/65	071031	4728	5035	3456	5148	95,9	382	94	17							
2300	Enercon	1027	Hedeskoga 4,Hedeskoga	D2b	70/65	071031	4586	5230	3533	5369	99	367	95	18							
2300	Enercon	1087	Universal Power Nygårdshu	D2g	70/84	090715	4800	4376	4723	3078	4867	99,4									
2300	Enercon	1189	Annevind 3,Annelöv	C2h	70/65	100301	4000	4005	4561	3315	4972	98,1	398	95	0						
2300	Enercon	1527	Gabrielsberget Syd Vind 1,	J20b	82/108	110416	6000	6059	5088	4303	6336	95,7	265	96	10						
2300	Enercon	1528	Gabrielsberget Syd Vind 2,	J20b	82/108	110416	6000	6072	5573	4367	6675	96,8	287	97	0						
2300	Enercon	1529	Gabrielsberget Syd Vind 3,	J20b	82/108	110416	6000	5615	5216	4022	6109	96,5	262	96	2						
2300	Enercon	1530	Gabrielsberget Syd Vind 4,	J20b	82/108	110416	6000	5590	4938	3973	6028	96,7	255	97	0						
2300	Enercon	1531	Gabrielsberget Syd Vind 5,	J20b	82/108	110416	6000	5665	5311	4171	6337	97,2	262	97	0						
2300	Enercon	1532	Gabrielsberget Syd Vind 6,	J20b	82/108	110416	6000	5891	5416	4255	6461	96,7	267	95	11						
2300	Enercon	1533	Gabrielsberget Syd Vind 7,	J20b	82/108	110416	6000	5888	5238	4172	6327	97	270	96	0						
2300	Enercon	1534	Gabrielsberget Syd Vind 8,	J20b	82/108	110416	6000	5707	5107	4079	6234	96,8	251	89	56						
2300	Enercon	1535	Gabrielsberget Syd Vind 9,	J20b	82/108	110416	6000	5663	5068	4053	6143	97,4	252	96	0						
2300	Enercon	1536	Gabrielsberget Syd Vind 10,	J20b	82/108	110416	6000	5523	4996	4048	6153	97,4	244	96	2						
2300	Enercon	1537	Gabrielsberget Syd Vind 11,	J20b	82/108	110416	6000	5645	5063	4037	6074	96,3	236	93	21						
2300	Enercon	1538	Gabrielsberget Syd Vind 12,	J20b	82/108	110416	6000	5656	5150	4050	6079	97	270	96	0						
2300	Enercon	1539	Gabrielsberget Syd Vind 13,	J20b	82/108	110416	6000	6053	5426	4329	6516	97,3	286	96	0						
2300	Enercon	1540	Gabrielsberget Syd Vind 14,	J20b	82/108	110416	6000	5538	5159	3974	6035	96,3	239	97	0						
2300	Enercon	1541	Gabrielsberget Syd Vind 15,	J20b	82/108	110416	6000	5680	5179	4184	6297	96,9	262	97	0						
2300	Enercon	1542	Gabrielsberget Syd Vind 16,	J20b	82/108	110416	6000	5482	5197	3948	6013	97	245	96	0						
2300	Enercon	1543	Gabrielsberget Syd Vind 17,	J20b	82/108	110416	6000	5408	4877	3837	5740	95,7	238	96	0						
2300	Enercon	1544	Gabrielsberget Syd Vind 18,	J20b	82/108	110416	6000	5058	4854	3954	5827	95,9	251	97	0						
2300	Enercon	1545	Gabrielsberget Syd Vind 19,	J20b	82/108	110416	6000	5319	4905	3940	5833	96,9	255	97	0						
2300	Enercon	1546	Gabrielsberget Syd Vind 20,	J20b	82/108	110416	6000	5371	4916	3936	5846	97	259	97	0						
2300	Siemens	1565	Kyrkberget, T2,Kyrkberget	D14b	101/80	110314	7300	6790	4902	4568	6765	100	421	97	0						
2300	Siemens	1566	Kyrkberget, T3,Kyrkberget	D14b	101/80	110314	7300	6633	5102	4557	6829	100	406	97	0						
2300	Siemens	1567	Kyrkberget, T4,Kyrkberget	D14b	101/80	110314	7300	6262	4669	4235	6281	100	373	97	0						
2300	Siemens	1568	Kyrkberget, T5,Kyrkberget	D14b	101/80	110314	7300	5185	4360	4273	6168	100	332	97	0						
2300	Siemens	1569	Kyrkberget, T6,Kyrkberget	D14b	101/80	110314	7300	6420	4												

Ny *	Effekt (kW)		Fabrikat	Nr Anläggning	Placering	D/H I drift	Ber MWh	2013 MWh	2014 MWh	2015 MWh	12mån MWh	12mån %	Månad MWh	Tid %	Hindertid (tim)								
	Hög	Låg													Benämning, Ort	Karta	(m)	AHT	MS	YNS	OVS	PU	OPS
*	2300		Siemens	1788	Fredriksdal 6,Fredriksdal	E6h 101/100	130201	6200	3455	6454	4621	7111	98,1	489	89	2							
	2300		Enercon	1813	Mårtensklack 1,Böle	G13i 82/108	120109	6250	6741	5835	4757	7106	100	347	96	0							
	2300		Enercon	1814	Mårtensklack 2,Böle	G13i 82/108	120118	6250	6253	5888	4723	7206	100	368	96	0							
	2300		Enercon	1815	Mårtensklack 3,Böle	G13i 82/108	120119	6250	6373	5364	4097	6337	100	289	94	0							
	2300		Enercon	1816	Mårtensklack 4,Böle	G13i 82/108	120110	6250	6610	5931	4588	7063	100	335	96	0							
	2300		Siemens	1820	Trattberget VK01,Trattberg	H20e 101/100	121110	6000		5868	5136	7583	100	393	0								
	2300		Siemens	1821	Trattberget VK02,Trattberg	H20e 101/100	121110	6000		5268	4968	7391	100	396	0								
	2300		Siemens	1822	Trattberget VK03,Trattberg	H20e 101/100	121110	6000		6076	4887	7254	100	359	0								
	2300		Siemens	1823	Trattberget VK04,Trattberg	H20e 101/100	121110	6000		6191	4855	7291	100	374	0								
	2300		Siemens	1824	Trattberget VK05,Trattberg	H20e 101/100	121110	6000		6149	5041	7497	100	375	0								
	2300		Siemens	1825	Trattberget VK06,Trattberg	H20e 101/100	121110	6000		6333	5093	7579	100	406	0								
	2300		Siemens	1826	Trattberget VK07,Trattberg	H20e 101/100	121110	6000		6419	5167	7658	100	387	0								
	2300		Siemens	1827	Trattberget VK08,Trattberg	H20e 101/100	121110	6000		6339	5119	7564	100	380	0								
	2300		Siemens	1828	Trattberget VK09,Trattberg	H20e 101/100	121110	6000		5275	5008	7400	100	386	0								
	2300		Siemens	1829	Trattberget VK10,Trattberg	H20e 101/100	121110	6000		6478	5326	7862	100	403	0								
	2300		Siemens	1830	Trattberget VK11,Trattberg	H20e 101/100	121110	6000		6153	4951	7197	100	388	0								
	2300		Siemens	1831	Trattberget VK12,Trattberg	H20e 101/100	121110	6000		5360	4584	6844	100	347	0								
	2300		Siemens	1832	Trattberget VK13,Trattberg	H20e 101/100	121110	6000		6044	5102	7295	100	378	0								
	2300		Siemens	1833	Trattberget VK14,Trattberg	H20e 101/100	121110	6000		5884	4948	7280	100	390	0								
	2300		Siemens	1834	Trattberget VK15,Trattberg	H20e 101/100	121110	6000		5668	4962	7329	100	384	0								
	2300		Siemens	1835	Trattberget VK16,Trattberg	H20e 101/100	121110	6000		6037	4931	7259	100	358	0								
	2300		Siemens	1836	Trattberget VK17,Trattberg	H20e 101/100	130110	6000		5427	4834	7121	100	340	0								
	2300		Siemens	1837	Trattberget VK18,Trattberg	H20e 101/100	121110	6000		5808	4962	7261	100	361	0								
	2300		Siemens	1838	Trattberget VK19,Trattberg	H20e 101/100	130110	6000		6095	5143	7576	100	395	0								
	2300		Siemens	1839	Trattberget VK20,Trattberg	H20e 101/100	130110	6000		5801	5114	7507	100	377	0								
	2300		Siemens	1840	Trattberget VK21,Trattberg	H20e 101/100	130110	6000		6173	5199	7561	100	420	0								
	2300		Siemens	1841	Trattberget VK22,Trattberg	H20e 101/100	130110	6000		3144	4403	6622	100	353	0								
	2300		Siemens	1842	Trattberget VK23,Trattberg	H20e 101/100	130110	6000		6249	5225	7694	100	407	0								
	2300		Siemens	1843	Trattberget VK24,Trattberg	H20e 101/100	130110	6000		5554	4832	7061	100	356	0								
	2300		Siemens	1844	Trattberget VK25,Trattberg	H20e 101/100	130110	6000		5819	4909	7221	100	374	0								
	2300		Siemens	1845	Trattberget VK26,Trattberg	H20e 101/100	130110	6000		6853	5290	7912	100	418	0								
	2300		Siemens	1846	Trattberget VK27,Trattberg	H20e 101/100	130110	6000		5268	4406	6465	100	335	0								
	2300		Siemens	1847	Trattberget VK28,Trattberg	H20e 101/100	130110	6000		5336	4529	6675	100	341	0								
	2300		Siemens	1848	Trattberget VK29,Trattberg	H20e 101/100	130110	6000		5060	4420	6417	100	305	0								
	2300		Siemens	1849	Trattberget VK30,Trattberg	H20e 101/100	130110	6000		6230	4951	7391	100	410	0								
	2300		Enercon	1885	Sälshög,Sälshög	D2c 82/78	140513	6000			3540	4716	7154	98,8	552	96	25						
	2300		Enercon	1948	Ås 1,Dingle	A8i 82/108	130501	5900				809	809	100	407	98	0						
	2300		Enercon	1949	Ås 2,Dingle	A8i 82/108	130501	5900				870	870	100	438	98	0						
	2300		Enercon	1950	Ås 3,Dingle	A8i 82/108	130501	5900				702	702	100	342	96	0						
	2300		Enercon	1951	Ås 4,Dingle	A8i 82/108	130501	5900				891	891	100	454	98	0						
	2300		Enercon	1952	Ås 5,Dingle	A8i 82/108	130501	5900				824	824	100	383	92	0						
	2300		Enercon	1953	Ås 6,Dingle	A8i 82/108	130501	5900				935	935	100	470	97	0						
	2300		Enercon	1954	Dingleskogen 1,Dingle	B8g 82/108	130601	5900				901	901	100	468	97	0						
	2300		Enercon	1955	Dingleskogen 2,Dingle	B8g 82/108	121201	5900				747	747	100	382	96	0						
	2300		Enercon	1956	Dingleskogen 3,Dingle	B8g 82/108	121201	5900				613	613	100	310	96	0						
	2300		Enercon	1957	Dingleskogen 4,Dingle	B8g 82/108	130601	5900				884	884	100	457	97	0						
	2300		Enercon	1958	Dingleskogen 5,Dingle	B8g 82/108	130601	5900				690	690	100	346	97	0						
	2300		Enercon	1959	Dingleskogen 6,Dingle	B9a 82/108	130601	5900				697	697	100	356	97	0						
	2300		Enercon	1960	Hällevadsholm 2,Dingle	A9c 82/108	121029	5900				869	869	100	451	95	0						
	2300		Enercon	1961	Hällevadsholm 3,Dingle	A9f 82/108	121115	5900				803	803	100	419	97	0						
*	2400		Kenersys	1782	Erken 1,Kullsta	J11g 109/95	130130	6400	4116	4589	3544	5279	95,2										
*	2400		Kenersys	1783	Erken 2,Kullsta	J11g 109/95	130206	6400	4358	5140	3798	5662	96										
	2500		Nordex	1023	Lundåkra 3,Landskrona	C2g 90/80	081027	6900	5910	6223	3422	5815	100	351	0								
	2500		Nordex	1024	Lundåkra 4,Landskrona	C2g 90/80	081027	6900	6205	6401	4557	7169	100	577	0								
	2500		Kenersys	1384	TL Vind 1,Tråvad	C8c 100/100	110131	6105	6301	6312	4853	7210	99,3	444	84	6							
	2500		Kenersys	1385	TL Vind 2,Tråvad	C8c 100/100	110131	6105	5892	6395	4433	6725	96,3	364	76	71							
	2500		Kenersys	1386	TL Vind 3,Tråvad	C8c 100/100	110131	6105	6351	6592	5040	7506	99	453	81	30							
	2500		Kenersys	1472	Nåsudden III,Nåsudden	I5f 100/85	091215	7300	6254	5486	5591	8792	100										
	2500		Nordex	1473	Ryningsnäs, Ryn 100,Ryning	G6a 90/100	081231	4000	3792	3654		1286	98,6										
	2500		Nordex	1474	Ryningsnäs, Ryn 80,Ryning	G5g 90/80	081231	3000	2372	2608		893	98,7										
	2500		Nordex	1642	Brättberget,Härnösand	I17g 90/80	120301	6620	8462	328	5631	5959	97	395	73	6							
	2500		Nordex	1643	Solumsklinten,Härnösand	I17g 90/100	120301	6620	8830	367	5787	6155	98	417	74	0							
	2500		Nordex	1922	Brattön 1,Hede	B9b 90/100	100801	5864			766	766	100	417	100	0							
	2500		Nordex	1923	Brattön 2,Hede	B9b 90/100	100801	5864			839	839	100	439	100	0							
	2500		Nordex	1924	Brattön 3,Hede	B9b 90/100	100801	5864			969	969	100	507	100	0							
	2500		Nordex	1925	Brattön 4,Hede	B9b 90/100	100801	5864			695	695	100	380	100	0							
	2500		Nordex	1926	Brattön 5,Hede	B9b 90/100	100801	5864			869	869	100	465	100	0							
	2500		Nordex	1927	Brattön 6,Hede	B9b 90/100	100801	5864			1042	1042	100	567	100	0							
	2500		Nordex	1928	Hud 1,Huds Moar	A9c 90/100	080529	6000			956	956	100	518	100	0							
	2500		Nordex	1929	Hud 2,Huds Moar	A9c 90/100	080529	6000			987	987	100	537	100	0							

Ny *	Effekt (kW)		Fabrikat	Nr Anläggning Benämning, Ort	Placering Karta	D/H (m)	I drift	Ber MWh	2013 MWh	2014 MWh	2015 MWh	12mån MWh	12mån %	Månad MWh	Tid %	Hindertid (tim)						
	Hög	Låg														AHT	MS	YNS	OYS	PU	OPS	TF
3075	Vestas	1969	Skaveröd-Gurseröd 8,Tanu	A9f 112/100	140901	8550					1385	1385	100	785	0							
3075	Vestas	1970	Skaveröd-Gurseröd 11,Tan	A9f 112/100	140901	8550					1209	1209	100	664	0							
3075	Vestas	1971	Skaveröd-Gurseröd 12,Tan	A9f 112/100	140901	8550					1180	1180	100	635	0							
3075	Vestas	1972	Skaveröd-Gurseröd 13,Tan	A9f 112/100	140901	8550					1141	1141	100	634	0							
3075	Vestas	1973	Årjäng NV verk 1,Mölnered	B10i 112/100	141101	8700					1253	1253	100	680	0							
3075	Vestas	1974	Årjäng NV verk 2,Mölnered	B10i 112/100	141101	8700					1034	1034	100	602	0							
3075	Vestas	1975	Årjäng NV verk 3,Mölnered	B10i 112/100	141101	8700					1276	1276	100	686	0							
3075	Vestas	1976	Årjäng NV verk 4,Mölnered	B10i 112/100	141101	8700					1160	1160	100	626	0							
3075	Vestas	1977	Årjäng NV verk 5,Mölnered	B10i 112/100	141101	8700					1243	1243	100	667	0							
3075	Vestas	1978	Årjäng NV verk 6,Mölnered	B10i 112/100	141101	8700					1290	1290	100	706	0							
3075	Vestas	1979	Årjäng NV verk 7,Mölnered	B10i 112/100	141101	8700					1288	1288	100	689	0							
3075	Vestas	1980	Årjäng NV verk 8,Mölnered	B10i 112/100	141101	8700					1215	1215	100	618	0							
3075	Vestas	1981	Årjäng NV verk 9,Mölnered	B10i 112/100	141101	8700					1247	1247	100	668	0							
3075	Vestas	1982	Årjäng SV verk 1,Årjäng	B10i 112/100	141101	8900					1198	1198	100	616	0							
3075	Vestas	1984	Årjäng SV verk 3,Årjäng	B10i 112/100	141101	8900					1237	1237	100	637	0							
3075	Vestas	1985	Årjäng SV verk 4,Årjäng	B10i 112/100	141101	8900					1296	1296	100	696	0							
3075	Vestas	1987	Årjäng SV verk 6,Årjäng	B10i 112/100	141101	8900					1290	1290	100	694	0							
3075	Vestas	1988	Årjäng SV verk 7,Årjäng	B10i 112/100	141101	8900					1252	1252	100	663	0							
3075	Vestas	1990	Årjäng SV verk 9,Årjäng	B10i 112/100	141101	8900					1270	1270	100	682	0							
3075	Vestas	1991	Årjäng SV verk 10,Årjäng	B10i 112/100	141101	8900					1268	1268	100	679	0							
3075	Vestas	1992	Årjäng SV verk 11,Årjäng	B10i 112/100	141101	8900					1200	1200	100	626	0							
3075	Vestas	1993	Årjäng SV verk 12,Årjäng	B10i 112/100	141101	8900					1142	1142	100	593	0							
3075	Vestas	1994	Årjäng SV verk 13,Årjäng	B10i 112/100	141101	8900					1162	1162	100	592	0							
3200	Repower	1205	Granberget 7,Sikeå	L21d 114/93	140401	8600					2758	2758	100	416	0							
3200	Repower	1206	Granberget 8,Sikeå	L21d 114/93	140401	8600					2354	2354	100	358	0							
3200	Repower	1207	Granberget 9,Sikeå	L21d 114/93	140401	8600					2466	2466	100	355	0							
3300	Vestas	1995	Alered 1,Asige	C5b 112/94	141116	9200					1348	1348	100	633	99	0						
3300	Vestas	1996	Alered 2,Asige	C5b 112/94	141116	9200					1316	1316	100	591	92	0						
3300	Vestas	1997	Alered 3,Asige	C5b 112/94	141116	9200					1054	1054	100	487	90	0						
3300	Vestas	1998	Alered 4,Asige	C5b 112/94	141116	9200					1312	1312	100	598	96	0						

Karta över verkens placering

