

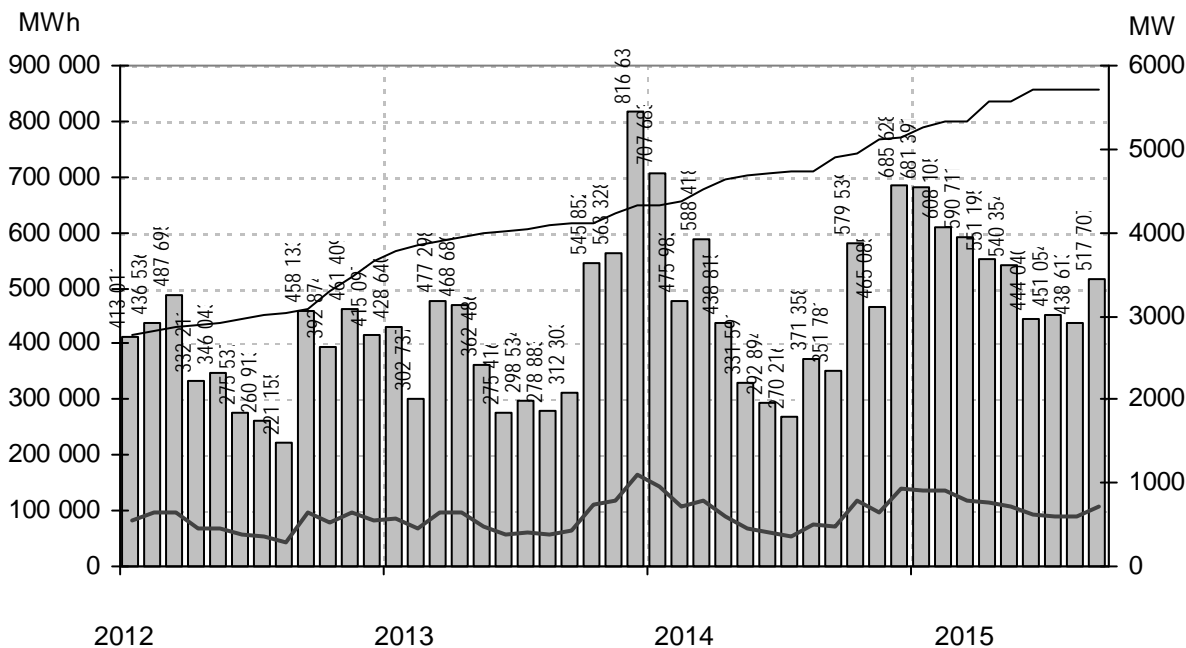
Vindkraftverk

Större än 50 kW

september 2015

Internetadress: <http://www.vindstat.nu>

Vindproducerad el från registrerade verk



Staplarna visar producerad energi per månad i MWh, linjerna visar totalt installerad effekt respektive månadens medeleffekt i MW

Sammanfattning

Totalt installerad effekt	(MW)	5729
Antal verk	(st)	3109
Rapporterade denna månad	(st)	1494
Elproduktion		
2013	(MWh)	5 130 792
2014	(MWh)	5 558 989
2015	(MWh)	4 823 170
Rapporterat denna månad	(MWh)	517 707
Medeleffekt denna månad	(MW)	719

Vindens energiinnehåll

Månaden jämfört med samma månad tidigare år	125 %
Året hittills jämfört med samma period under tidigare år	127 %
Senaste 12 månaderna jämfört med samma period under tidigare år	119 %

Förklaringar till tabellen på följande sidor

Ber	Av ägaren lämnad uppgift på beräknad elproduktion		
Årtal	Sammanlagd elproduktion under respektive år		
12mån	Elproduktion och tillgänglighet senaste 12 månaderna		
Månad	Elproduktion under månaden		
Tid	Andel av månaden som generatorm varit inkopplad på nät		
*	Nytt verk		
AHT	Avläst hindertid		
MS	Mindre störning	PU	Planerat underhåll
YNS	Yttre nätstörning	ÖPS	Övrigt planerat stopp
ÖYS	Övrig yttre störning	TF	Tekniskt fel

Ett projekt finansierat av Energimyndigheten

Sammanställningen gjord 2015-10-09

Ansvarig:
Nils-Erik Carlstedt Vindstat AB

E-post: nilserik.carlstedt@vindstat.com
Telefon: 070 - 539 54 67

Ny *	Effekt (kW)		Fabrikat	Nr Anläggning	Placering	D/H	I drift	Ber MWh	2013 MWh	2014 MWh	2015 MWh	12mån MWh	12mån %	Månad MWh	Tid %	Hindertid (tim)							
	Hög	Låg														Benämning, Ort	Karta	(m)	AHT	MS	VNS	OVS	PU
95	20	Tellus	37	Södra Bäckebo,Ålem	G5c	19/41	920225	110	59	63	53	67	98,3	4	65	0							
100		Vestas	501	Seglberga I,Laholm	C4e	20/24	880927	205	101	116	92	125	100										
150		WindWorld	15	Snaigsto,Näs	I5i	28/31	900202	455	274	235	153	191	100	21	60								
150		WindWorld	16	Tjautet,Näs	I5i	28/31	900203	455	94	231	161	211	100	20	66								
150		WindWorld	73	Arendala,Lund	C2f	27/40	930522	416	371	417	133	251	100										
150		WindWorld	107	Stureholms gård,Ödåkra	C3d	27/41	940801	380	268	320	267	361	100	25	69								
150		WindWorld	144	Nygården 4:1,Nygården	C9a	27/41	950927	260	71	224	150	224	100										
225	50	Vestas	22	Braheskolan,Visingsö	E7g	27/30	901206	500	404	363	316	445	100	28	73	0							
225	50	Vestas	34	Vitsippan,Grönhögen	G3i	27/30	911210	580	393	511	404	561	96,6	40	85	19							
225	50	Vestas	54	Elmer I,Mosås	F10a	27/31	920626	280	203	194	208	269	95,2	14	57	4							
225	50	Vestas	63	Bösarp,Bösarp	C1i	27/25	921215	472	414	461	346	483	99	35	85	1							
225	50	Vestas	65	August,Visingsö	E7g	27/31	930107	480	320	324	261	383	87,8										
225	50	Vestas	68	Kristinelund 1,Ventlinge	G3i	27/31	930109	580	545	573	463	638	60,9	44	85	17							
225	50	Vestas	69	Kristinelund 2,Ventlinge	G3i	27/31	930109	580	509	562	442	609	60,1	42	87	0							
225	50	Vestas	70	Kristinelund 3,Ventlinge	G3i	27/31	930109	580	539	566	442	610	61,8	42	84	17							
225	50	Vestas	82	Gumman,Simris	E2a	27/32	930923	480	502	529	393	557	99,4	37	89	0							3
225	50	Vestas	83	Berta,Simris	E2a	27/32	930923	480	501	475	381	546	97,9	37	88	0							3
225	50	Vestas	96	Viktor,Simris	E2a	27/32	940112	480	492	518	368	533	98,4	36	86	0							3
225	50	Vestas	97	Ålmetorps Säteri,Lavad	C8e	27/32	940202	320	211	189	195	247	99,2	11	0	10							
225	50	Vestas	106	Kristinelund Nord,Ventlinge	G3i	27/31	940718	600	476	564	439	605	62,1	43	86	0							
225	50	Vestas	111	Hällemöllan 1,Rönnäng	A7f	29/32	941021	600	587	596	489	690	98,9	44	73	47							40
225	50	Vestas	112	Rosendal,Rosendal	B5f	27/31	940930	500	389	423	363	497	99,6	34	82	0							
225	50	Vestas	113	Elvira,Kistinge	C4e	27/31	940623	384	303	286	309	398	87,7	26	65	37							
225	50	Vestas	116	Sibylla af Ångholmen,Ångh	A7f	29/31	941020	570	553	584	491	688	97,7	46	78	23							
225	50	Vestas	119	Hägwards,Hall	J7e	29/31	941215	410	287	226	89	190	98,1										
225	50	Vestas	136	Nuntorpskolan,Brålanda	B8i	29/31	950824	325	202	223	212	281	95,7	16	53	3							
225	50	Vestas	148	Önaholms Gård 5,Tveta	C10b	29/34	951108	417	365	449	402	549	98,4	41	72	4							
225	50	Vestas	178	Zephyrus af Hof,Ålmestad	D7d	29/30	960221	332	196	216	168	234	97,6										
225	50	Vestas	200	Lunden,Gårdhem	B8c	29/30	960701	330	234	222	207	277	97,6	18	57	0							
225	50	Vestas	215	Kälvene,Kälvene	D7h	29/31	960828	330	264	298	180	274	98,1										
225	50	Vestas	235	Kristinelund 5,Ventlinge	G3i	27/31	961106	600	608	635	489	678	62,1	47	87	0							
225	50	Vestas	241	Månunen,Gislöv	E2a	29/32	970217	525	476	537	329	483	92,3	34	85	3							
225	50	Vestas	257	Hällemöllan 2,Rönnäng	A7f	29/32	971111	600	634	623	534	743	99,4	49	83	7							
225	50	Vestas	368	Ann-EL-i,Hångsdala	D7h	29/30	990104	370	360	394	345	467	99,4	28	74	2							
225	50	Vestas	375	Gesvinto, Skåls Vindk,Näs	I5f	29/30	990508	620	514	564	447	633	98,7	42	84	5							
225	50	Vestas	502	Seglberga II,Laholm	C4e	27/30	910118		312	412	347	470	98	30	76	1							
225	50	Vestas	503	Seglberga III,Laholm	C4e	27/30	920309		305	379	324	435	99,6	25	72	0							
225	50	Vestas	517	Värpinge Anna,Lund	C2e	27/30	900201	500	273	355	305	404	99,9	26	80	0							
225	50	Vestas	518	Värpinge Bella,Lund	C2e	27/30	900201	500	286	325	261	349	97	24	72	0							
225	50	Vestas	522	Bäckagård I,Tvååker	B5f	27/30	911016	500	390	432	364	506	99,5	34	79	0							
225	50	Vestas	523	Bäckagård II,Tvååker	B5f	27/30	911016	500	373	422	355	491	95,9	33	79	3							
225	50	Vestas	524	Bäckagård III,Tvååker	B5f	27/30	911016	500	347	382	319	444	98,7	28	70	5							
225	50	Vestas	525	Bäckagård IV,Tvååker	B5f	27/30	911016	500	382	392	361	482	95,4	33	80	0							
225	50	Vestas	526	Bäckagård V,Tvååker	B5f	27/30	911016	500	362	391	343	474	97,6	31	78	0							
225	50	Vestas	527	Bäckagård VI,Tvååker	B5f	27/30	911016	500	344	405	349	477	96,9	32	80	0							
225	50	Vestas	528	Bäckagård VII,Tvååker	B5f	27/30	911016	500	372	405	330	463	96,1	32	80	0							
225	50	Vestas	541	Slitevind I,Näs	I5f	27/30	930120	600	476	487	406	563	96,9	34	82	29							
225	50	Vestas	544	Hjärtholmen Set,Hjärtholme	B7a	27/31	930105	550	502	521	450	623	97,6	47	81	2							
225	50	Vestas	545	Hjärtholmen Abel,Hjärtholm	B7a	27/31	930105	550	507	518	451	632	98,9	47	81	4							
225	50	Vestas	546	Hjärtholmen Axel,Hjärtholm	B7a	27/31	930616	550	490	518	204	382	98										
225	50	Vestas	761	Lunden 2,Gårdhems-Lunde	B8c	29/32	040426	310	252	167	182	216	76,7	20	60	6							
230		Enercon	308	Strömmaskolan,Sätilla	B6i	30/52	980509	400	104	81	189	252	99	16	78	3							
250		WindWorld	156	Ång-EL,Veinge	C4e	29/41	951123	365	311	365	297	399	99,7	24	68	2							
250		WindWorld	187	Värestorps Vind,Värestorp	C4b	29/41	960529	325	305	353	290	388	99,7	23	62	2							
250		WindWorld	205	Agro 1,Lummelunda	J7a	29/42	960718	483	407	416	321	453	92,6	33	83	3							
250		WindWorld	206	Agro 2,Lummelunda	J7a	29/42	960719	483	285	310	249	346	96,7	25	79	1							
450		Bonus	50	Lyse Bonus,Lyse	A8f	35/35	920617	1000	748	879	733	999	85,6	83	75	10							
490		WindWorld	117	AEOLUS,Hviderup	C2i	37/41	941012	850	656	782	663	888	99,3	59	77	6							
490		WindWorld	118	Lantmännen,Klintehamn	I6c	37/41	941129	1000	656	716	555	796	79,7	62	76	88							
490		WindWorld	126	Glimminge Vind,Glimminge	C3g	37/41	950226	950	814	884	754	1009	99,6	64	77	3							
490		WindWorld	133	Lys-Vind,Lysekil	A8f	37/40	950405	950	724	903	733	1027	99,6	62	70	4							
490		WindWorld	135	Kastlösavind,Kastlösa	G4c	37/42	950711	1100	797	895	805	1082	99,5	74	81	4							
490		WindWorld	139	Hablingbovind 1,Hablingbo	I5i	37/41	950801	1225	889	955	792	1106	96,5										
490		WindWorld	140	Hablingbovind 2,Hablingbo	I5i	37/41	950801	1225	1065	1068	917	1221	91,3	73	68	188							
500		Vestas	80	Molly Tången,Orust	A7i	39/41	930923	1350	1047	827	980	1294	96,8	83	65	23							
500		Vestas	90	Elektro Glitne,Näs	I5f	39/41	931220	1200	706	1157	958	1355	99,4	86	76	2							
500		Vestas	91	Rehn Kraft I,Näs	I5f	39/41	931221	1200	978	1111	814	1173	97,4	75	72	28							
500		Vestas	114	Barsebäck III,Barsebäck	C2h	39/40	941017	1150	897	1008	657	945	97,5										
500		Vestas	124	Sophie Hogenäset,Sotenäs	A8f	39/41	950131	1100	863	1034	869	1214	99	83	67	0							
500		Vestas	127	Hogenäset, Ingeborg,Hoge	A8f	39/39	950125	1100	937	979	825	1141	93,6	79	64	0							
500		Vestas	128	Sönnertorp 2,Sönnertorp	C4a	39/41	950213	890	853	962	722	1034	95,4	66	75	0							

Ny *	Effekt (kW)		Fabrikat	Nr Anläggning	Placering	D/H I drift	Ber MWh	2013 MWh	2014 MWh	2015 MWh	12mån MWh	12mån %	Månad MWh	Tid %	Hindertid (tim)							
	Hög	Låg													Benämning, Ort	Karta	(m)	AHT	MS	YNS	OVS	PU
600	Enercon	402	Kyrkeby 3, Hangvar	J7b	44/65	991130	1400	915	1004	860	1153	91,3	85	87	29							
600	Enercon	403	Kyrkeby 4, Hangvar	J7b	44/65	991130	1400	800	1004	894	1176	92,6	86	91	0							
600	Enercon	414	Virke 1, Kävlinge	C2i	44/65	991028	1350	1161	1474	1123	1545	97,3	110	94	0							
600	Enercon	415	Virke 2, Kävlinge	C2i	44/65	991028	1350	1184	1375	1149	1554	98,2	110	90	21							
600	Enercon	416	Skarhult 1, Skarhult	C2i	44/65	991103	1350	1109	1190	939	1247	95,3	92	89	3							
600	Enercon	417	Skarhult 2, Skarhult	C2i	44/65	991101	1350	1044	1187	991	1327	96,9	86	89	0							
600	Enercon	418	Fjälkinge 1, Fjälkinge	E3a	44/65	990913	1300	969	1082	934	1254	98,2	85	89	1							
600	Enercon	419	Fjälkinge 2, Fjälkinge	E3a	44/65	990912	1300	1054	1125	969	1282	96,9	88	89	1							
600	Enercon	420	Tjärby, Laholm	C4e	44/46	991112	1200	842	981	854	1133	97,8	65	82	0							
600	Enercon	437	Freja Olsäng, Olsäng	G3d	44/46	000706	1250	1149	1344	941	1378	97,4	98	90	0							
600	Enercon	439	Skörpinge, Ängelholm	C3h	44/67	000213	1450	1174	1345	1085	1465	99,1	98	89	20							
600	Enercon	440	Genevad, Laholm	C4e	44/67	000301	1500	1057	1223	1016	1383	98,1	88	85	0							
600	Enercon	454	Brönneslöv 1, Brönneslöv	C2i	44/65	001201	1350	1245	1413	1005	1404	89,9	81	81	33							
600	Enercon	455	Brönneslöv 2, Brönneslöv	C2i	44/65	001201	1400	1134	1401	1084	1484	92,1	87	84	22							
600	Enercon	456	Ö. Karaby, Ö. Karaby	C2i	44/65	001201	1300	1458	1656	1242	1698	97,5	121	95	5							
600	Enercon	457	Kornhedinge Mölla, Kornhe	C2f	44/65	001201	1300	1289	1479	1164	1579	98,8	110	90	9							
600	Enercon	459	Skagsudde, Linda, Skagsud	J19a	44/65	001231	1400	1722	1693	1325	1842	96,2	130	86	4							
600	Enercon	469	Kristinetorp 1, Kristinetorp	D2g	44/65	010201	1350	1197	1377	964	1353	96,2	47	66	166							
600	Enercon	470	Kristinetorp 2, Kristinetorp	D2g	44/65	010201	1350	1265	1428	975	1368	92	99	90	3							
600	Enercon	471	Kristinetorp 3, Kristinetorp	D2g	44/65	010201	1350	1184	1411	1095	1484	98,5	102	91	3							
600	Enercon	472	Kristinetorp 4, Kristinetorp	D2g	44/65	010201	1350	1290	1360	1058	1449	98,1	99	91	11							
600	Enercon	489	Ryngre III, Ryngre	D2a	44/50	010601	1350	1273	1429	1087	1493	99,6	93	91	1							
600	Vestas	556	Utteros, Tvaåker	B5f	42/41	951018	1200	1062	1214	1005	1415	98	93	62	4							
600	Vestas	557	Utteros, Tvaåker	B5f	42/41	951013	1200	1067	1226	1002	1412	95,5	98	65	13							
600	Vestas	558	Utteros, Tvaåker	B5f	42/41	951013	1200	985	1040	901	1271	96,9	62	38	233							
600	Vestas	574	Stora Bjärs 2, Stenkyrka	J7a	44/40	960703	1100	835	829	761	1013	99,1	67	68	6							
600	Vestas	577	Gipsön 1, Landskrona	C2g	42/41	961008	1216	1110	1294	1016	1408	100	93	0								
600	Vestas	578	Gipsön 2, Landskrona	C2g	42/41	961014	1216	1110	1294	1016	1408	100	93	0								
600	Vestas	579	Gipsön 3, Landskrona	C2g	42/41	961014	1216	1110	1293	1016	1408	100	93	0								
600	Vestas	580	Gipsön 4, Landskrona	C2g	42/41	961014	1216	1110	1294	1016	1408	100	93	0								
600	Vestas	581	Gipsön 5, Landskrona	C2g	42/41	961014	1216	1110	1294	1016	1408	100	93	0								
600	Vestas	582	Gipsön 6, Landskrona	C2g	42/41	961014	1216	1110	1294	1016	1408	100	93	0								
600	Vestas	583	Gipsön 7, Landskrona	C2g	42/41	961008	1216	1110	1294	1016	1408	100	93	0								
600	Vestas	584	Gipsön 8, Landskrona	C2g	42/41	961008	1216	1110	1294	1016	1408	100	93	0								
600	Vestas	585	Gipsön 9, Landskrona	C2g	42/41	961008	1216	1110	1294	1016	1408	100	93	0								
600	Vestas	586	Gipsön 10, Landskrona	C2g	42/41	961008	1216	1110	1294	1016	1408	100	93	0								
600	Vestas	587	Gipsön 11, Landskrona	C2g	42/41	961008	1216	1110	1294	1016	1408	100	93	0								
600	Vestas	588	Gipsön 12, Landskrona	C2g	42/41	961008	1216	1162	1294	1016	1408	100	93	0								
600	Enercon	612	Skarhult 3, Skarhult	C2i	44/65	010901	1350	1014	1186	974	1272	95,7	89	88	0							
600	Enercon	613	Skarhult 4, Skarhult	C2i	44/65	010901	1350	1109	1310	1037	1420	97,3	83	82	46							
600	Enercon	620	Allmag, Orust	B8a	44/65	011101	1250	846	791	733	984	94,9	61	75	6							
600	Enercon	631	Balkåkra Vind, Balkåkra	D1h	44/56	020116	1500	1406	1581	1211	1675	99,2	118	93	1							
600	Enercon	634	Vallsås 1, Vallsås	D2b	44/65	020201	1350	1066	1145	948	1235	95,3	80	88	1							
600	Enercon	635	Vallsås 2, Vallsås	D2b	44/65	020201	1350	1069	1142	923	1232	95,1	80	87	1							
600	Enercon	640	Skörstorp Krökelimur, Skörst	D7h	44/65	020301	1250	1092	1271	1012	1411	98,1	77	70	128							
600	Enercon	641	Ramsåsa, Ramsåsa	D2b	44/65	020501	1350	1111	1145	860	1176	98	46	49	88							
600	Enercon	672	Möllebacken 1, Nosaby	E3a	44/65	021105	1250	953	1069	920	1235	99,7	84	82	0							
600	Enercon	673	Möllebacken 2, Nosaby	E3a	44/65	021105	1250	952	1075	911	1226	99	80	77	58							
600	Enercon	679	Köpingsvik, Köpingsvik	H5a	44/65	021212	1400	1191	1334	1028	1439	98,6	107	90	9							
600	Enercon	712	Bast, Rune, Norra Härene	C8f	44/65	030412	1150	1188	1073	1000	1299	97,8	98	83	2							
600	Enercon	713	Bast, Artur, Norra Härene	C8f	44/65	030412	1150	1174	1099	1006	1332	99,1	98	82	13							
600	Enercon	744	Lörby 1, Toke, Lörby	E3b	44/65	031201	1270	896	1055	764	1106	96,3	74	82	29							
600	Enercon	745	Lörby 2, Krok, Lörby	E3b	44/65	031201	1270	956	1112	828	1184	97,3	80	84	0							
600	Enercon	746	Susekulla, Susekulla	G3g	44/65	031207	1100	952	994	749	1052	98,2	62	79	99							
600	Enercon	747	Nolby, Nolby	A8f	44/65	040101	1250	1187	1247	965	1376	95,1	95	87	0							
600	Enercon	752	Bure 1, Bureå	L22d	44/65	031001	1333	621	509	582	683	94	46	78	7							
600	Enercon	753	Bure 2, Bureå	L22d	44/65	031001	1333	753	839	693	933	99	46	77	1							
600	Enercon	754	Bure 3, Bureå	L22d	44/65	031001	1333	910	849	734	991	99,7	52	79	6							
600	Enercon	765	Mälajord, Mälajord	E5f	44/65	040611	1030	857	908	769	1030	99,6	73	87	3							
600	Enercon	771	Valterslund 1, Valterslunds	D2c	44/65	040630	1600	1532	1727	1240	1722	93,2	106	71	200							
600	Enercon	772	Valterslund 2, Valterslunds	D2c	44/65	040702	1600	1591	1688	1310	1823	98,7	121	92	0							
600	120 Bonus	243	Olsvenne 1, Näs	I5f	44/50	970303	1500	994	494	810	1001	70,7	76	72	92							
600	120 Bonus	251	Skärbo 1, Tanumshede	A9f	44/50	971118	1170	817	955	786	1091	97,3	73	85	0							
600	120 Bonus	252	Skärbo 2, Tanumshede	A9f	44/50	971101	1170	759	871	760	1042	97,8	37	64	173							
600	120 Bonus	253	Skärbo 3, Tanumshede	A9f	44/50	971114	1170	991	984	861	1183	98,9	78	88	0							
600	120 Bonus	254	Skärbo 4, Tanumshede	A9f	44/50	971114	1170	876	822	802	1012	95,2	68	85	0							
600	120 Bonus	255	Skärbo 5, Tanumshede	A9f	44/50	971114	1170	915	721	611	714	64,4	54	69	142							
600	120 Bonus	256	Skärbo 6, Tanumshede	A9f	44/50	971113	1170	792	784	698	945	96,6	59	78	45							
600	120 Bonus	262	Viking Vind, Löddeköpinge 2	C2h	44/41	971003	1040	1036	1148	881	1205	99,6	83	92	0							
600	120 Bonus	274	Monica af Olseröd, Olseröd	D2i	44/40	971201	1160	906	663	786	1130	95,4	59	72	146							
600	120 Bonus	275	Magnhild af Magnelund, Eld	C4e	44/30	971201	1100															

Ny *	Effekt (kW) Hög	Fabrikat Lag	Nr Anläggning Benämning, Ort	Placering Karta	D/H (m)	I drift	Ber MWh	2013 MWh	2014 MWh	2015 MWh	12mån MWh	12mån %	Månad MWh	Tid %	Hindertid (tim)							
															AHT	MS	YNS	OVS	PU	OPS	TF	
660		Vestas	410 Storugns 6,Lärbro	J7b	47/55	991220	1576	936	1024	840	1128	98,3	87	67	9							
660		Vestas	411 Sandby 1,Vadstena	F8g	47/55	990828	1550	1302	600	108	108	100										
660		Vestas	421 Brinkagården,Brinkagården	C3b	47/55	991215	1450	1448	1637	1081	1545	94	122	77	11							
660		Vestas	423 Piteå Haraholmen N1,Hara	L24b	47/55	991212	1450	661	636	408	608	94,3										
660		Vestas	424 Piteå Haraholmen S2,Harah	L24b	47/55	991104	1450	588	472	0	60	40,1										
660		Vestas	427 Hedeskoga 1,Bergsjöhölm	D2b	47/55	991021	1600	1106	1432	1128	1560	98,4	93	69	1							
660		Vestas	428 Hedeskoga 2,Bergsjöhölm	D2b	47/55	991021	1600	1274	1336	876	1189	84,8	85	65	1							
660		Vestas	431 Eveboda I,Eveboda	E8c	47/55	000508	1425	1235	1144	905	1296	90,6	86	62	11							
660		Vestas	432 Eveboda II,Eveboda	E8c	47/55	000508	1425	1189	1136	1039	1431	95,5	78	57	32							
660		Vestas	433 Eveboda III,Eveboda	E8c	47/55	000508	1425	1007	1118	1084	1489	97,4	91	63	2							
660		Vestas	434 Skäggs 1,Väske	J6g	47/50	000705	1510	996	1050	864	1163	98,1	84	85	14							
660		Vestas	435 Skäggs 3,Väske	J6g	47/50	000705	1510	1062	1096	961	1281	99,6	89	87	0							
660		Vestas	436 Månsagården,Uvered	C8f	47/50	000105	1100	991	914	878	1159	98,3	74	58	0							
660		Vestas	444 Gunnön 1,Karlshamn	E3f	47/55	000908	1600	930	1113	901	1259	99,4	95	65	28							
660		Vestas	445 Gunnön 2,Karlshamn	E3f	47/55	000908	1600	934	1107	864	1217	98,8	96	70	0							
660		Vestas	446 Gunnön 3,Karlshamn	E3f	47/55	000908	1600	968	1140	972	1353	98,3	104	68	1							
660		Vestas	447 Ruth, Ingelstorp,Ingelstorp	C3e	47/55	000914	1350	1185	1323	1069	1445	99,1	103	85	0							
660		Vestas	448 Nordanstigsv.1,Stocka	H16b	47/55	001206	1333	307	507	432	584	96,1	60	52	13							
660		Vestas	449 Nordanstigsv.2,Stocka	H16b	47/55	001206	1327	234	486	422	568	94,5	59	53	7							
660		Vestas	450 Nordanstigsv.3,Stocka	H16b	47/55	001206	1300	275	309	391	484	82,9	60	52	17							
660		Vestas	453 Nordanstigsv. 4,Stocka	H16b	47/55	001206	1386	307	596	477	656	92,6	70	59	8							
660		Vestas	460 Ö-vik Själön, Ada,Husum	J19e	47/55	001229	1534	1134	1175	841	1236	94,3	87	63	10							
660		Vestas	461 Ö-vik Fanbyn, Beda,Husum	J19e	47/55	001229	1540	1149	1321	850	1279	91,3	98	65	7							
660		Vestas	462 Ö-vik Fanbyn, Camilla,Husu	J19e	47/55	001229	1523	1229	1265	924	1332	96,7	81	57	34							
660		Vestas	463 Ö-vik Fanbyn, Dagny,Husu	J19e	47/55	001229	1495	1244	1193	737	1038	96,9	97	66	7							
660		Vestas	464 Ö-vik Själön, Elly,Husum	J19e	47/55	001229	1534	1120	1174	943	1331	99,8	81	61	6							
660		Vestas	465 Ö-vik Fanbyn, Fredrika,Hus	J19e	47/55	001229	1525	1230	1251	1037	1414	98,6	92	66	6							
660		Vestas	466 Ö-vik Fanbyn, Gertrud,Husu	J19e	47/55	001229	1534	1185	1288	806	1227	91,2	93	64	7							
660		Vestas	467 Ö-vik Fanbyn, Herta,Husum	J19e	47/55	001229	1601	1460	1368	871	1221	74,2	112	71	6							
660		Vestas	473 Täppeshusen 3,Höganäs	C3d	47/50	010110	1500	1026	1178	1009	1404	99,7	91	65	0							
660		Vestas	478 Måsinge 1,Båstad	C4a	47/40	010401	1600	1255	1418	1149	1581	99,6	106	83	2							
660	200	Vestas	323 Ventosum 1,Falkenberg	B5f	47/60	980917	1250	1133	1261	1029	1443	99,7	93	63	0							
660	200	Vestas	324 Ventosum 2,Falkenberg	B5f	47/60	980917	1250	1040	1190	1008	1406	98,1	89	73	57							
660	200	Vestas	325 Ventosum 3,Falkenberg	B5f	47/60	980917	1250	1073	1203	998	1394	99,7	90	63	0							
660	200	Vestas	326 Ventosum 4,Falkenberg	B5f	47/60	980918	1250	1103	1260	1031	1442	99,5	94	63	0							
660	200	Vestas	327 Ventosum 5,Falkenberg	B5f	47/60	980921	1250	1176	1354	1029	1455	96,8	99	81	0							
660	200	Vestas	328 Ventosum 6,Falkenberg	B5f	47/60	980921	1250	990	1194	909	1299	93,8	87	52	1							
660	200	Vestas	329 Ventosum 7,Falkenberg	B5f	47/60	980901	1250	1063	1193	926	1294	99	92	79	14							
660	200	Vestas	330 Ventosum 8,Falkenberg	B5f	47/60	980901	1250	1044	1196	798	1185	91,2	88	60	11							
660	200	Vestas	331 Ventosum 9,Falkenberg	B5f	47/60	980901	1250	1054	1179	948	1335	98,4	93	64	18							
660	200	Vestas	332 Ventosum 10,Falkenberg	B5f	47/60	980901	1250	1088	1261	937	1340	98,2	89	70	14							
660	200	Vestas	351 Våröwind Värö I,Värö	B6b	47/55	981112	1400	1099	1094		308	96,7										
660	200	Vestas	371 Sam Öckeröwind,Pinan	B7a	47/50	990110	1700	1668	1752	1223	1807	98,1	149	86	0							
660	200	Vestas	374 Skåls 1,Näs	I5f	47/45	990506	1700	1326	1526	1193	1689	98	110	86	1							
660	200	Vestas	376 Silevind XIX,Näs	I5f	47/45	990507	1850	1536	1722	1378	1934	99	124	86	7							
660	200	Vestas	377 Tjelvar Bursvind,Näs	I5f	47/45	990507	1700	1456	1618	1204	1743	92,3	124	87	12							
660	200	Vestas	398 Ranåker,Skara	D8d	47/65	991006	1000	783	754	844	1079	93,4	79	80	14							
660	200	Vestas	429 Slättång 2,Slättång	C2i	47/55	991001	1500	1235	1409	1076	1458	98,7	96	84	29							
660	200	Vestas	441 Levide 1,Näs	I5f	47/45	001007	1600	1295	1517	1121	1618	98,5	103	87	5							
660	200	Vestas	442 Levide 2,Näs	I5f	47/45	001008	1600	1275	1226	793	1063	81										
660	200	Vestas	443 Levide 3,Näs	I5f	47/45	001007	1600	1252	1415	1088	1490	95,4	105	70	6							
660	200	Neg Micon	490 Västanby I,Lund	C2h	48/55	010601	1680	1555	1677	1347	1825	99,3	130	93	14							
660	200	Neg Micon	491 Västanby II,Lund	C2h	48/55	010601	1680	1491	1663	1268	1734	98,3	124	94	4							
660	200	Vestas	626 Brönnestad 1,Brönnestad,	C1i	47/40	010406	1585	1374	1634	1167	1633	98,2	116	87	6							
660	200	Vestas	627 Brönnestad 2,Brönnestad,	C1i	47/40	010406	1585	1327	1526	1179	1639	99,4	114	86	0							
660	200	Vestas	628 Eksbo,Hönsinge	C1i	47/40	010406	1590	1367	1521	1162	1612	98,7	113	87	1							
660	200	Neg Micon	695 Bjäresjö 1,Bjäresjö	D2b	48/55	020101	1600	1446	1595	1216	1672	97,3	104	91	10							
750	175	NEG Micon	348 Rodovälén 3,Rodovälén	E17a	44/50	981023	1200	1105	884	833	1050	94,4	46	72	31							
750	200	NEG Micon	360 Vanstad Kommungård,Sjöb	D2e	48/55	981104	1370	1307	1502	990	1405	89,1	95	92	1							
750	200	NEG Micon	373 Ångalid,Torrösa	C3b	48/55	990115	1470	1473	1594	1164	1641	92,9	23	18	582							
750	200	NEG Micon	399 Framnäs 1,Nöbbelev	C2i	48/55	990923		1425	1567	1154	1606	92,8	112	100	1							
750	200	NEG Micon	451 Vind Invest,Lysekil	A8f	48/55	000112	1600	1859	1930	1419	2044	93,8	132	89	1							
750	200	NEG Micon	452 Sivik III,Lysekil	A8f	48/55	000101	1600	1463	1620	1354	1887	93	119	81	1							
750	200	NEG Micon	492 Knöbbens Vind,Laholm	C2e	48/55	010601	1560	1316	1271	1294	1768	99,1	110	84	0							
750	200	NEG Micon	619 Östorp 1:4,Östorp 1:4	C2e	48/55	001229	1500	1073	1138	1234	1694	96,5	109	82	3							
750	200	NEG Micon	682 Bydalen,Bydalen	D19c	48/45	020904	2100	1981	1618		337	99,8										
750	200	NEG Micon	701 Isiegården,S Isie	C1i	48/50	030801	1720	2025	2355	1658	2373	99	172	93	0							
750	200	NEG Micon	741 Lantan,Svalöv	C3b	48/55	031230	1500	1497	1671	1286	1778	99,3	135	95	5							
750	200	NEG Micon	775 TANNAM, Smeby,Tannam,	A9f	48/50	041201	1300	1203	1129	796	1037	71,3	98	81	48							
750	200	NEG Micon	776 TANNAM, Ceding,Tannam,	A9f	48/50	041201	1250	1052	844	697	959	76,6	90	88	0							
750	200	NEG Micon	808 Framnäs 2,Nöbbelev</																			

Ny *	Effekt (kW)		Fabrikat	Nr Anläggning	Placering	D/H I drift	Ber MWh	2013 MWh	2014 MWh	2015 MWh	12mån MWh	12mån %	Månad MWh	Tid %	Hindertid (tim)							
	Hög	Låg													Benämning, Ort	Karta	(m)	AHT	MS	VNS	OVS	PU
800	Enercon	861	Torseröds Vindkraftpark 2,T	A9f	48/55	070131	1550	1312	1341	1174	1596	99,6	105	92	4							
800	Enercon	862	Torseröds Vindkraftpark 3,T	A9f	48/55	070131	1550	1362	1379	1232	1668	99,6	106	92	0							
800	Enercon	863	Torseröds Vindkraftpark 4,T	A9f	48/55	070131	1550	1262	1234	1138	1483	96,2	99	91	6							
800	Enercon	864	Torseröds Vindkraftpark 5,T	A9f	48/55	070131	1550	1345	1371	1210	1646	99,6	101	90	8							
800	Enercon	865	Torseröds Vindkraftpark 6,T	A9f	48/55	070131	1550	1250	1290	943	1351	90,8	100	92	0							
800	Enercon	866	Kvarnen vindkraft,Kvarnen	D8g	53/73	070505	1500	1563	1587	1423	1925	99,4	130	93	2							
800	Enercon	873	Härjevads Vind,Härjevad	C8f	53/75	070525	1700	1877	1877	1642	2242	98,6	152	93	40							
800	Enercon	874	Gömta Vind,Gömta	D8e	53/75	070601	1500	1312	1328	1196	1592	95,3	117	91	12							
800	Enercon	875	Elin 1,Göteve Liden 2	D7g	53/75	070628	1800	1500	1633	1387	1888	99,3	134	93	0							
800	Enercon	876	Söderbodane 1,Söderboda	C9g	53/73	070830	1500	1379	1399	1171	1637	98,7	115	87	0	30						
800	Enercon	877	Rangeltorp 1,Rangeltorp	C8c	53/75	070614	1430	1418	1385	1287	1721	97,1	120	93	0							
800	Enercon	883	Hackegården 1,Mjölby	F8d	48/63	070912	1800	1286	1253	1187	1562	97	98	91	0							
800	Enercon	884	Hackegården 2,Mjölby	F8d	48/63	070921	1800	1293	1258	1232	1607	99,1	95	89	13							
800	Enercon	886	Lovene,Källands Åsaka	C8f	53/73	070801	1800	1670	1633	1441	1946	99,2	133	93	1							
800	Enercon	887	Torkelsrud,Valbo Ryr	B8h	53/73	071017	1800	1469	1482	1265	1730	98,3	124	95	0							
800	Enercon	954	Askegården,Skänninge	F8d	53/73	071211	1600	1557	1563	1400	1907	97,4	126	94	66							
800	Enercon	955	Åsen Tumbleberg 1,Åsen	C8b	53/73	071123	1600	1469	1408	1298	1737	98,4	116	89	36							
800	Enercon	963	Borringe 1,Borensberg	F8e	53/75	071218	1750	1580	1599	1411	1893	93,7	128	93	0							
800	Enercon	964	Fingal af Boberg,Borensber	F8e	53/75	071218	1750	1541	1583	1426	1910	97,8	120	92	6							
800	Enercon	965	Boberg 1,Borensberg	F8e	53/75	071218	1750	1537	1531	1451	1875	98,1	123	93	0							
800	Enercon	975	Carpe Ventum 1,Torp	C9a	53/78	071101	1800	1700	1703	1444	2001	99,3	135	90	7							
800	Enercon	976	Götene Elin 2,Götene	D7g	53/73	080308	1800	1592	1688	1448	1972	94,7	140	93	4							
800	Enercon	985	Bjälbo-Skenaån Vind,Bjälbo	F8d	53/73	080425	1750	1797	1709	1647	2171	99,7	148	93	1							
800	Enercon	986	Varby,Motala	F8g	53/73	080515	1750	1697	1646	1492	2029	99,3	132	93	1							
800	Enercon	1002	Normlösa Torpa Vind,Skän	F8e	53/74	080430	1810	1683	1636	1508	2013	97,1	132	94	1							
800	Enercon	1007	Broby Åle 1,Broby	D8g	53/73	080417	1800	1651	1719	1548	2100	99,7	139	93	1							
800	Enercon	1008	Broby Åle 2,Broby	D8g	53/73	080417	1800	1668	1728	1544	2104	99,6	139	92	1							
800	Enercon	1009	Sturkö 1, Ådan,Sturkö	F3f	48/65	080901	1800	1816	1630	1244	1709	90,9	130	92	0							
800	Enercon	1010	Sturkö 2, Gudingen,Sturkö	F3f	48/65	080901	1800	2023	2112	1740	2375	99,5	144	92	0							
800	Enercon	1012	Långöre 1,Långöre	H5a	53/73	080606	2184	2534	2596	2087	2830	99,4	219	94	25							
800	Enercon	1021	Gennevad,Gendalen, Solle	C8a	53/73	081008	1600	1654	1615	1446	1955	99,5	142	95	0							
800	Enercon	1022	Byåra Borrby 35:11,Simrish	D2c	53/73	081015	2750	2833	3066	2288	3169	99,6	213	96	6							
800	Enercon	1025	Magnus Ladulås,Bjälbo	F8d	53/73	081202	2000	2023	2012	1797	2437	99,5	159	92	20							
800	Enercon	1035	Eke Vind,Lindärva	D8d	53/73	081210	1900	1797	1809	1649	2207	99,4	157	92	6							
800	Enercon	1036	Harstorp 1,Harstorp	F3i	53/73	090303	1980	1364	1400	1116	1498	99,6	106	96	0							
800	Enercon	1037	Lagmansberga 21,Skänning	F8d	53/73	081120	1900	2002	1984	1786	2399	99,8	165	95	0							
800	Enercon	1038	Lagmansberga 22,Skänning	F8d	53/73	081120	1900	1986	1991	1782	2410	99,8	160	94	0							
800	Enercon	1039	Lagmansberga 23,Skänning	F8d	53/73	081120	1900	1989	1989	1779	2404	99,6	163	95	0							
800	Enercon	1041	Djupedal,Stora Lovene	C8f	53/73	090213	1800	1900	1865	1649	2240	99,4	148	94	2							
800	Enercon	1042	Ryterås 1,Long	C8f	53/73	080408	1900	1908	1858	1653	2261	99,1	149	93	8							
800	Enercon	1043	Ö Karaby II,Östra Karaby	C2i	53/60	090307	2200	2088	2375	1805	2492	98,1	177	98	1							
800	Enercon	1044	Halvås,Vara	C8b	53/73	090423	1850	1751	1751	1545	2099	99,3	137	90	30							
800	Enercon	1045	Naglarp 2,Kinnarp	D7g	53/73	090207	1700	1576	1619	1386	1871	99	129	93	0							
800	Enercon	1053	Karleby Vind,Väderstad	E8f	53/73	090228	1980	1799	1827	1690	2266	99,7	149	93	2							
800	Enercon	1067	Kristin 1,Blixtorp	D8c	53/73	070430	1500	1339	1405	1182	1624	94,7	84	67	170							
800	Enercon	1068	Kristin 2,Blixtorp	D8c	53/73	080531	1500	1363	1481	1330	1790	98,8	114	89	1							
800	Enercon	1069	Kristin 3,Blixtorp	D8c	53/73	080531	1500	1366	1479	1318	1783	98,8	112	89	2							
800	Enercon	1070	Karwind,Korsberga	E8d	53/73	070616	1500	1362	1434	1251	1699	96,4	114	88	9							
800	Enercon	1083	Arvidstorp Vind 1,Melby	C8f	53/73	090519	1800	1606	1592	1391	1892	98,8	131	93	45							
800	Enercon	1084	Arvidstorp Vind 2,Melby	C8f	53/73	090519	1800	1583	1537	1350	1833	99	124	93	1							
800	Enercon	1085	Lovene 3,Lovene	C8f	53/73	090430	1800	1683	1658	1476	1994	98,7	135	93	1							
800	Enercon	1091	Hörby 1, Susan H,Hörby	E3b	48/65	070828	1500	1294	1507	1128	1617	99,6	113	93	0							
800	Enercon	1092	Hörby 2, Susan H,Hörby	E3b	48/65	070828	1500	1214	1361	1056	1496	98,6	99	92	0							
800	Enercon	1093	Hörby 3,Hörby	E3b	48/65	070828	1500	1269	1412	1124	1570	99,7	99	93	0							
800	Enercon	1094	Rålanda 1, Dan C,Rålanda	B8d	48/65	061101	1500	1278	1281	1097	1510	100	105	88	0							
800	Enercon	1102	Möllebacken 3,Nosaby	E3a	48/65	090901	1500	1325	1487	1233	1665	98,4	111	89	19							
800	Enercon	1119	OSVALD,Klockrike	F8h	53/72	091003	1695	1509	1592	1428	1923	98,8	125	91	16							
800	Enercon	1123	Bjälbo Energi, Karin,Bjälbo	F8d	53/73	081217	2100	2053	2015	1803	2441	99,4	164	95	0							
800	Enercon	1137	Lörby 4, Pehr,Lörby	E3b	53/73	100101	1750	1654	1892	1458	2076	99,8	142	95	0							
800	Enercon	1138	Lörby 5, Mattis,Lörby	E3b	53/73	100101	1750	1580	1846	1445	2066	98,7	142	95	0							
800	Enercon	1139	Lörby 6, Daniel,Lörby	E3b	53/73	100101	1750	1701	1946	1466	2096	99,1	144	95	4							
800	Enercon	1140	Lörby 7, Elin,Lörby	E3b	53/73	100101	1750	1721	1991	1475	2118	99,1	144	95	0							
800	Enercon	1151	Berit 2, Lilla Lunden,Lilla Lu	D8g	53/74	101203	1800	1485	1515	1105	1577	99,7										
800	Enercon	1156	Byåra 2,Borrby	D2c	53/73	091201	2600	2772	3043	2209	3067	96,8	199	94	26							
800	Enercon	1181	Marieholm III,Marieholm	C2i	53/60	080515	2000	2009	2282	1684	2325	98,8	169	97	4							
800	Enercon	1182	Marieholm 4,Marieholm	C2i	53/60	080515	2000	1905	2152	1568	2165	99,1	161	97	2							
800	Enercon	1197	Petersborg 1,Lindshammar	F5g	53/73	090501	1500	1290	1280	1081	1495	99	103	95	0							
800	Enercon	1198	Petersborg 2,Lindshammar	F5g	53/73	090501	1500	1279	1298	1097	1507	98,7	100	93	15							
800	Enercon	1224	Säby 1, Seth,Säby	F3f	48/64	100501	1650	1534	1746	1374	1894	98,3	123	92	0							
800	Enercon	1225	Säby 2, Ängla,Säby	F3f	48/																	

Ny *	Effekt (kW)		Fabrikat	Nr Anläggning	Placering	D/H I drift	Ber MWh	2013 MWh	2014 MWh	2015 MWh	12mån MWh	12mån %	Månad MWh	Tid %	Hindertid (tim)							
	Hög	Låg													Benämning, Ort	Karta	(m)	AHT	MS	YNS	OVS	PU
850	Vestas	855	Börnestad 3,Börnestad B	C1i	52/52	070206	2050	2066	2413	1781	2465	98,5	176	88	5							
850	Vestas	977	Uvbergets Hanna,Smedjeb	F12e	52/74	070105	1800	1633	1457	1407	1868	99,3	130	79	0							
850	Vestas	1001	Börstad 1,Börstad	F8d	52/65	070308	1750	1686	1663	1508	2027	99,4	137	82	1							
850	Vestas	1011	Storön 2,Storön	M25c	52/74	081011	1650	2042	1909	1575	2150	96,7	149	83	2							
850	Vestas	1028	Råfsjö Vind 1,Råfsjö Säteri	F8d	52/74	080711	1700	1847	1755	1612	2207	98,4	145	81	3							
850	Vestas	1031	Varnäs vind,Väderstad	F8d	52/74	090218	1800	1612	1544	1460	1951	97,1	112	71	80							
850	Vestas	1103	TÖS,Väderstad	E8f	52/74	090115	1800	1771	1709	1554	2084	98,5	133	78	31							
850	Vestas	1253	Uvbergets Boel,Smedjebac	F12e	52/74	100601	1500	1573	1373	1283	1742	97,9	125	78	0							
850	200	Vestas	693 Nils, Almåsa,Almåsaberg	E19g	52/55	021008	2162	2024	1998	1168	1776	99,2										
850	200	Vestas	718 Tomten flo,Grästorp	C8d	52/74	030630	1786	1515	1492	1377	1843	99	127	80	7							
850	200	Vestas	740 Östergården, Skara,Skänin	D8d	52/74	031215	1650	1398	1494	1265	1735	94,8	126	79	0							
850	200	Vestas	789 Kroka 1,Söderåkra	G4b	52/74	041128	1890	1462	1542	1185	1652	98,9	117	85	1							
900	Neg Micon	851	OBV2, Hjällö,Hjo	E8a	52/60	050726	1700	1438	1517	1090	1578	95,9	106	76	6							
900	200	NEG Micon	482 Äppelbovind ek.för,Hunnfle	E13a	52/49	001217	1600	1918	1658	1085	1668	98,1										
900	200	NEG Micon	483 Klimpfjäll 1,Klimpfjäll	F23d	52/49	010116		1295	913	741	1017	80,9	124	78	4							
900	200	NEG Micon	484 Klimpfjäll 2,Klimpfjäll	F23d	52/49	010116		1081	863	408	468	41	116	79	3							
900	200	NEG Micon	485 Klimpfjäll 3,Klimpfjäll	F23d	52/49	010116		1422	1027	1180	1353	86	129	81	4							
900	200	NEG Micon	493 Dönestorp 2,Laholm	C4b	52/55	010614	1650	1359	1450	1272	1701	98	93	80	0							
900	200	NEG Micon	494 Viscaria 1,Viscaria	J29h	52/49	010918	1846	1363	1237	1120	1445	96,8	102	78	2							
900	200	NEG Micon	495 Viscaria 2,Viscaria	J29h	52/49	010901	1784	1424	1210	1132	1438	92,8	110	81	2							
900	200	NEG Micon	496 Viscaria 3,Viscaria	J29h	52/49	010901	1896	1317	1357	1130	1486	94,6	117	81	6							
900	200	NEG Micon	618 Greby,Greby	G4i	52/55	001229	1652	1183	1333	1139	1569	95,9	48	50	314							
900	200	NEG Micon	694 Össjö boställe,Össjö	C3h	52/72	020101		1566	434	62	78	99,5	8	83	11							
900	200	NEG Micon	735 Stenninge 1,Stenninge	H5d	52/49	040111	1900	1911	1596	1612	2177	97,6	156	89	10							
900	200	NEG Micon	737 Badane 3,Kättilstorp	D7h	52/72	030910		1320	1325		299	97,4										
900	200	NEG Micon	742 Ängalid II,Svalöv	C2h	52/70	040108	1900	1996	2083	1700	2204	94	157	89	26							
900	200	NEG Micon	755 Kuling I,Falkenberg	B5f	52/60	040107	1930	1356	1624	1312	1846	98,7	128	85	2							
900	200	NEG Micon	756 Kuling II,Falkenberg	B5f	52/60	040107	1930	1367	1631	1244	1774	97,9	129	83	3							
900	200	NEG Micon	757 Kuling III,Falkenberg	B5f	52/60	040107	1930	1451	1644	1136	1688	91	131	84	5							
900	200	NEG Micon	758 Kuling IV,Falkenberg	B5f	52/60	040107	1930	1429	1614	1302	1828	98,7	124	82	9							
900	200	NEG Micon	759 Kuling V,Falkenberg	B5f	52/60	040107	1930	1225	1584	1325	1806	97,8	127	84	0							
1000	Nordic	681	Gerda Dragabol,Halmstad	C4h	59/70	030103	2000	1067	1282	823	1259	82,3	109	64	44							
1000	WinWind	850	Alfa av Hultra,Askersund	F9a	64/72	070125	2200	2053	2328		737											
1000	WinWind	1030	Paljakos Gunilla,Grängesbe	E12c	64/70	080130	2700	1892	1092		131	100										
1000	WinWind	1359	Ova Vind 2,Brobj	D8g	64/70	061124	2000	1823	1952		488											
1500	Enercon	645	Hedagården 1,Hedagården	C3b	66/65	020901	3700	3487	4005	2943	4084	97,9	322	97	0							
1500	Enercon	646	Hedagården 4,Hedagården	C3b	66/65	020901	3700	3447	4107	2960	4124	99,2	317	97	0							
1500	Enercon	647	Hedagården 5,Hedagården	C3b	66/65	020901	3700	3235	3570	2757	3809	97,6	300	97	0							
1500	Enercon	675	Hedagården 2,Hedagården	C3b	70/65	030101	3700	3416	3696	2657	3768	96,2	291	97	4							
1500	Enercon	676	Hedagården 3,Hedagården	C3b	70/65	030101	3700	3371	3340	2791	3881	98,8	289	94	25							
1500	Enercon	677	Hedagården 6,Hedagården	C3b	70/65	030101	3700	3377	3972	2890	4010	98,4	307	98	0							
1500	Enercon	714	Annevind 1,Annelöv	C2h	70/65	030615	3700	3248	3714	2891	3967	99	271	92	0							
1500	Enercon	715	Annevind 2,Annelöv	C2h	70/65	030615	3700	3387	3708	2207	3224	80,8	294	96	11							
1500	Vestas	777	Offerdal Råshön 1,Ånge	E19g	82/78	041207	4031	3814	4063	3487	4667	98,3	426	83	5							
1500	Vestas	778	Offerdal Råshön 2,Ånge	E19g	82/78	041205	4319	4497	4534	3951	5226	97,8	489	87	7							
1500	Vestas	779	Offerdal Råshön 3,Ånge	E19g	82/78	041208	3613	4197	3851	3445	4566	97,8	414	87	5							
1500	Vestas	780	Offerdal Råshön 4,Ånge	E19g	82/78	041208	4023	3933	3957	3499	4628	97,4	420	83	28							
1500	Vestas	781	Offerdal Råshön 5,Ånge	E19g	82/78	041203	4032	4016	3767	3549	4621	94,8	424	78	62							
1500	Vestas	782	Offerdal Råshön 6,Ånge	E19g	82/78	041205	4054	3957	3676	3358	4363	95,7	432	87	8							
1500	Vestas	783	Offerdal Råshön 7,Ånge	E19h	82/78	041203	3955	3965	3548	3595	4601	97,6	414	82	38							
1500	Vestas	790	Västraby 1 SV,Låberöd	D2g	80/78	040806	4800	4307	4820	3761	5150	98,8	360	88	2							
1500	Vestas	791	Västraby 2 NV,Västraby	D2g	80/78	040806	4800	3769	4333	3270	4494	93,8	287	72	114							
1500	Vestas	792	Västraby 3 SO,Västraby	D2g	80/78	040806	4800	4028	4562	3356	4720	95,3	334	87	5							
1500	Vestas	793	Västraby 4 NO,Västraby	D2g	80/78	040806	4800	3696	4287	3318	4547	98,9	302	84	10							
1500	Vestas	809	Aapua 1,Aapua	M27i	82/78	051003	4465	5009	4423	3619	5026	77	393	77	361							
1500	Vestas	810	Aapua 2,Aapua	M27i	82/78	050929	4232	4743	4218	3586	4890	86,8	373	81	40							
1500	Vestas	811	Aapua 3,Aapua	M27i	82/78	050928	4140	4331	3874	3136	4349	82	328	82	5							
1500	Vestas	812	Aapua 4,Aapua	M27i	82/78	050928	4344	5005	4162	3379	4711	75,9	383	80	47							
1500	Vestas	813	Aapua 5,Aapua	M27i	82/78	050928	4397	4965	4199	3632	4995	85,1	400	85	1							
1500	Vestas	814	Aapua 6,Aapua	M27i	82/78	050928	4500	5056	4323	3692	5036	84,4	412	85	1							
1500	Vestas	815	Aapua 7,Aapua	M27i	82/78	050928	4613	5212	4194	3777	4977	81,7	426	86	2							
1500	Enercon	888	Nygårdshus 2,Eslöv	D2g	66/65	041001	4200	3509	3737	3086	4182	98,9	281	95	9							
1500	Enercon	889	p.Olofsson Energi,Eslöv	D2g	70/86	041101	4100	3406	3667	2907	3952	96,3	228	82	116							
1500	Vestas	1152	Gans 1,Nåsudden	I5i	90/80	090301		6206	6524	5387	7268	99,2	545	92	0							
1500	Vestas	1153	Gans 2,Nåsudden	I5i	90/80	090301		5945	6600	5346	7226	99,5	524	93	0							
1500	Vestas	1154	Gans 3,Nåsudden	I5i	90/80	090301		5964	6463	5176	7017	97,8	515	92	0							
1500	Vestas	1155	Gans 4,Nåsudden	I5i	90/80	090301		5932	6285	5130	6952	98,4	511	93	0							
1500	Enercon	1199	Granberget Vindpark 1,Sike	L21d	82/98	091103	5500	5184	4542	3792	5244	98,5	309	96	48							
1500	Enercon	1200	Granberget Vindpark 2,Sike	L21d	82/98	091103	5500	5032	4730	3638	5090	98,5	313	96	47							
1500	Enercon	1201	Granberget Vindpark 3,Sike	L21d	82/98	091103	5500	5218	4692	3801	5271	98</										

Ny *	Effekt (kW)		Fabrikat	Nr Anläggning	Placering	D/H	I drift	Ber MWh	2013 MWh	2014 MWh	2015 MWh	12mån MWh	12mån %	Månad MWh	Tid %	Hindertid (tim)						
	Hög	Låg														Benämning, Ort	Karta	(m)	AHT	MS	YNS	OVS
1530	GE Wind	En	608	Utgrunden T4,Offshore	G3h	70,5/65	001221	4271	4863	2666	4220	63,5	102	17	596							
1530	GE Wind	En	609	Utgrunden T5,Offshore	G3h	70,5/65	001221	5049	4664	3998	5320	93,9	401	86	11							
1530	GE Wind	En	610	Utgrunden T6,Offshore	G3h	70,5/65	001221	5038	4466	2576	3938	79,1	369	84	28							
1530	GE Wind	En	611	Utgrunden T7,Offshore	G3h	70,5/65	001221	4788	5117	3826	5384	93,5	368	78	91							
1800	Vestas		858	Stenbrona 1,Stenbrona-Sal	C8f	90/95	070204	5200	5746	5571	5043	6723	98,2	494	88	9						
1800	Vestas		859	Stenbrona 2,Stenbrona-Sal	C8f	90/95	070204	5200	5612	5780	4295	6129	88,8	500	88	4						
1800	Vestas		956	Vara Tornum,Kvånun	C8f	90/95	080101	5300	5528	5598	4838	6601	96,7	412	70	120						
1800	Vestas		1095	Gategården, Bengt C,Gateg	C8f	90/65	080501	5500	5493	5330	4786	6550	100	471	83	0						
1800	Vestas		1096	Västergården 1,Brålanda	C9a	90/95	090109	5300	5008	4778	3972	5482	96,5	374	78	73						
1800	Vestas		1097	Västergården 2,Brålanda	C9a	90/95	090109	5300	4697	4619	3884	5339	98,1	395	83	4						
1800	Vestas		1098	Västergården 3,Brålanda	C9a	90/95	090109	5300	4862	4760	4082	5602	99,1	373	80	33						
1800	Vestas		1099	Västergården 4,Brålanda	C9a	90/95	090109	5300	4850	4614	3947	5396	98,4	386	84	7						
1800	Vestas		1100	Tängelsbol 5,Brålanda	C9a	90/95	090109	5400	4969	5003	4146	5760	98,2	411	84	5						
1800	Vestas		1101	Tängelsbol 6,Brålanda	C9a	90/95	090109	5400	5084	2863	4242	4594	80,4	423	85	1						
1800	Vestas		1276	Havsnäs Vindkraftpark D15,	F21c	90/95	100705	5337	6028	4945	4810	6388	98,1	523	88	31						
1800	Vestas		1278	Havsnäs Vindkraftpark D17,	F21c	90/95	100705	5337	6652	5367	4599	6219	90,4	602	92	4						
1800	Vestas		1282	Havsnäs Vindkraftpark D21,	F21c	90/95	100705	5337	6716	5161	4680	6158	97									
1800	Vestas		1392	Lynby 1,Everöd	D2i	90/95	071022	5200	4606	4601	4012	5471	97,7	390	86	15						
1800	Vestas		1418	Stor-Rotliden A-03,Stor-Rotl	I21e	90/95	100930	5725	6623	5031	4715	6279	100	506	0							
1800	Vestas		1419	Stor-Rotliden A-04,Stor-Rotl	I21e	90/95	101028	5725	6455	5035	4715	6230	100	512	0							
1800	Vestas		1420	Stor-Rotliden A-05,Stor-Rotl	I21e	90/95	100928	5725	6403	5030	4637	6184	100	508	0							
1800	Vestas		1421	Stor-Rotliden A-06,Stor-Rotl	I21e	90/95	100930	5725	6015	4765	4288	5820	100	461	0							
1800	Vestas		1437	Stor-Rotliden C-03,Stor-Rotl	I21e	90/95	100820	5725	5805	4389	4295	5677	100	454	0							
1800	Vestas		1438	Stor-Rotliden C-04,Stor-Rotl	I21e	90/95	100820	5725	5462	4090	3990	5423	100	408	0							
1800	Vestas		1445	Stor-Rotliden C-11,Stor-Rotl	I21e	90/95	100908	5725	5882	4670	4424	5899	100	469	0							
1800	Vestas		1447	Stor-Rotliden D-02,Stor-Rotl	I21e	90/95	100813	5725	6122	4432	4497	5834	100	466	0							
1800	Vestas		1448	Stor-Rotliden D-03,Stor-Rotl	I21e	90/95	100813	5725	6436	4542	4618	5882	100	491	0							
1800	Vestas		1453	Stor-Rotliden D-08,Stor-Rotl	I21e	90/95	100729	5725	5429	3993	4005	5272	100	421	0							
1800	Vestas		1455	Stor-Rotliden D-10,Stor-Rotl	I21e	90/95	100729	5725	5773	3955	4180	5295	100	469	0							
1800	Vestas		1456	Östra Herrestad A-01,Östra	D2c	90/80	101011	6333	6644	6849	4966	6982	100	483	0							
1800	Vestas		1457	Östra Herrestad A-02,Östra	D2c	90/80	101014	6333	6393	6910	5070	6962	100	480	0							
1800	Vestas		1458	Östra Herrestad A-03,Östra	D2c	90/80	101019	6333	6383	6939	5023	7006	100	464	0							
1800	Vestas		1459	Östra Herrestad A-04,Östra	D2c	90/80	101008	6333	6235	7018	4664	6661	100	508	0							
1800	Vestas		1460	Östra Herrestad A-05,Östra	D2c	90/80	101018	6333	6484	6636	4899	6903	100	574	0							
1800	Vestas		1461	Östra Herrestad B-01,Östra	D2c	90/80	101007	6333	6683	7262	5282	7329	100	639	0							
1800	Vestas		1462	Östra Herrestad B-02,Östra	D2c	90/80	101021	6333	6619	6895	5259	7273	100	477	0							
1800	Vestas		1463	Östra Herrestad B-03,Östra	D2c	90/80	101028	6333	6677	6979	5235	7189	100	458	0							
1800	Vestas		1464	Östra Herrestad B-04,Östra	D2c	90/80	101025	6333	6279	6754	4867	6770	100	549	0							
1800	Vestas		1550	Sängsjön 1,Torvsele	H21e	90/105	111030	5500	6212	4935	4866	6372	98,7	496	89	36						
1800	Vestas		1551	Sängsjön 2,Torvsele	H21e	90/105	111030	5500	7260	5803	5424	7211	98,9	591	92	2						
1800	Vestas		1552	Sängsjön 3,Torvsele	H21e	90/105	111030	5500	6493	4968	4994	6461	93,5	540	92	1						
1800	Vestas		1712	Vassmolösa 1,Vassmolösa	G4e	100/95	120710	5100	5252	5349	4325	5861	95,8	450	88	30						
1800	Vestas		1713	Vassmolösa 2,Vassmolösa	G4e	100/95	120710	5100	5188	5167	4408	5894	98	438	90	30						
1800	Vestas		1714	Vassmolösa 3,Vassmolösa	G4e	100/95	120716	5100	4978	5145	4323	5823	97,2	427	90	31						
1800	Vestas		1715	Vassmolösa 4,Vassmolösa	G4e	100/95	120717	5100	4839	4971	4207	5691	94,7	406	89	38						
1800	Vestas		1716	Vassmolösa 5,Vassmolösa	G4e	100/95	120711	5100	4715	5088	4288	5805	98,2	410	90	30						
1800	Vestas		1724	Högtjärnklacks Vindpark, H	G12h	100/95	120905	5400	6476	6220	5120	7049	95,4	518	84	20						
1800	Vestas		1725	Högtjärnklacks Vindpark, A	G12h	100/95	120908	5400	6224	6129	5356	7297	98,6	533	86	0						
1800	Vestas		1726	Högtjärnklacks Vindpark, H	G12h	100/95	120905	5400	6552	6419	5530	7580	99,4	557	87	0						
1800	Vestas		1727	Högtjärnklacks Vindpark, R	G12h	100/95	120904	5400	6730	5950	5338	7307	99	507	86	0						
1800	Vestas		1728	Högtjärnklacks Vindpark, To	G12h	100/95	120912	5400	6122	5929	5090	6994	99,5	478	86	0						
1800	Vestas		1729	Högtjärnklacks Vindpark, D	G12h	100/95	120710	5400	6186	4807	4846	6386	93,2	468	85	9						
1800	Vestas		1730	Högtjärnklacks Vindpark, Ås	G12h	100/95	120712	5400	6839	6496	5574	7629	98,8	549	87	0						
1800	Vestas		1731	Rockneby 1,Rockneby	G5b	100/95	120731	5200	4691	4389	3553	4860	95,8	349	87	66						
1800	Vestas		1732	Rockneby 2,Rockneby	G5b	100/95	120731	5200	4771	4448	3651	4956	95,5	373	90	50						
1800	Vestas		1733	Rockneby 3,Rockneby	G5b	100/95	120801	5200	4602	4363	3471	4760	93,4	344	83	77						
1800	Vestas		1734	Rockneby 4,Rockneby	G5b	100/95	120813	5200	4554	4316	3545	4787	96,5	336	87	66						
1800	Vestas		1735	Rockneby 5,Rockneby	G5b	100/95	120814	5200	4650	4420	3516	4805	95,9	373	89	49						
1800	Vestas		1850	Strömmestad 1,Strömmesta	E8c	100/95	131101	6000	1419	4941	4524	5967	94,1	381	86	0						
1800	Vestas		1851	Strömmestad 2,Strömmesta	E8c	100/95	131101	6000	1350	4850	4263	5744	94,1	410	97	0						
1800	Vestas		1904	Legeved 1,Legeved	E3a	100/95	140601	5950	1439	4523	5962	97,3	509	89	2							
1800	Vestas		1905	Legeved 2,Legeved	E3a	100/95	140601	5950	1481	4702	6183	98,3	535	88	2							
1800	Vestas		1999	Mungseröd Etapp II, 07,Tan	A9f	100/95	141027	5200		1341	1341	100	443	86	0							
1800	Vestas		2000	Mungseröd Etapp II, 08,Tan	A9f	100/95	141027	5200		1491	1491	100	511	100	0							
1800	Vestas		2001	Mungseröd Etapp II, 11,Tan	A9f	100/95	141027	5200		1532	1532	100	526	99	0							
1800	Vestas		2002	Mungseröd Etapp II, 12,Tan	A9f	100/95	141027	5200		1387	1387	100	471	100	0							
1800	Vestas		2003	Mungseröd Etapp II, 13,Tan	A9f	100/95	141027	5200		1381	1381	100	468	99	0							
1800	Vestas		2004	Mungseröd Etapp II, 15,Tan	A9f	100/95	141027	5200		1490	1490	100	515	98	0							
1800	Vestas		2005	Mungseröd Etapp II, 16,Tan	A9f	100/95	141027	5200		1439	1439	100	506	99	0							

Ny *	Effekt (kW)		Fabrikat	Nr Anläggning	Placering	D/H I drift	Ber MWh	2013 MWh	2014 MWh	2015 MWh	12mån MWh	12mån %	Månad MWh	Tid %	Hindertid (tim)						
	Hög	Låg													AHT	MS	YNS	OVS	PU	OPS	TF
2000	Enercon	1145	Göteneporten 1,Västermark	D8g	82/98	091022	5000	4404	4430	3827	5243	98,7	366	96	0						
2000	Enercon	1146	Göteneporten 2,Västermark	D8g	82/98	091026	5000	4088	4191	3613	4946	98,8	347	95	6						
2000	Enercon	1147	Göteneporten 3,Västermark	D8d	82/98	091116	5000	4210	4284	3664	5037	98,5	354	96	0						
2000	Enercon	1148	Göteneporten 4,Nattorp, Lu	D8d	82/98	091219	5000	4406	4514	3910	5349	98,6	358	93	22						
2000	Enercon	1149	Göteneporten 5,Nedersänn	D8d	82/98	091219	5000	4581	4636	4101	5585	98,9	404	96	0						
2000	Enercon	1150	Göteneporten 6,Dalassjö, Lu	D8g	82/98	091219	5000	3638	3755	3261	4443	98,3	317	96	0						
2000	Enercon	1157	Knäpplan vind I,Hjo	E8a	82/97	100208	5000	5189	5416	4074	5917	95,8	398	94	14						
2000	Enercon	1158	Knäpplan vind II,Hjo	E8a	82/97	100208	5000	5183	5184	4087	5709	97,8	379	94	8						
2000	Vestas	1165	Häcksta Vindpark 1,Hudiksv	H16b	90/80	090313	5000	4115	3985	1294	2573	99,6									
2000	Vestas	1166	Häcksta Vindpark 2,Hudiksv	H16b	90/80	090313	5000	4535	4149	3631	5013	99,4	365	100	0						
2000	Vestas	1167	Häcksta Vindpark 3,Hudiksv	H16b	90/80	090313	5000	5160	4598	3974	5517	99,5	416	100	0						
2000	Vestas	1168	Häcksta Vindpark 4,Hudiksv	H16b	90/80	090313	5000	5317	4622	4018	5571	98,8	430	100	0						
2000	Vestas	1169	Häcksta Vindpark 5,Hudiksv	H16b	90/80	090313	5000	4869	4466	3841	5375	99,8	405	100	0						
2000	Enercon	1170	Hörneå Vindpark 1,Hörnefo	K20a	82/98	090827	5000	4761	4330	3495	4741	95,5	305	93	1						
2000	Enercon	1171	Hörneå Vindpark 2,Hörnefo	K20a	82/98	090827	5000	4513	4440	3573	5009	98,6	291	93	2						
2000	Enercon	1172	Hörneå Vindpark 3,Hörnefo	K20a	82/98	090827	5000	4577	4131	3508	4718	97	300	93	1						
2000	Enercon	1173	Hörneå Vindpark 4,Hörnefo	K20a	82/98	090827	5000	4771	4583	3724	5180	99,2	301	93	1						
2000	Enercon	1174	Hörneå Vindpark 5,Hörnefo	K20a	82/98	090827	5000	4637	4355	3689	4968	96,8	293	93	1						
2000	Enercon	1175	Hörneå Vindpark 6,Hörnefo	K20a	82/98	090827	5000	4663	4274	3435	4851	97,9	282	93	6						
2000	Vestas	1176	Hörneå Vindpark 7,Hörnefo	K20a	90/98	091215	5000	5235	5009	3770	5438	97,3	349	79	1						
2000	Vestas	1177	Hörneå Vindpark 8,Hörnefo	K20a	90/98	091215	5000	5370	4688	3697	5267	95,7	361	79	2						
2000	Vestas	1178	Hörneå Vindpark 9,Hörnefo	K20a	90/98	091215	5000	5240	4843	3666	5293	98	348	76	18						
2000	Vestas	1179	Hörneå Vindpark 10,Hörnef	K20a	90/98	091215	5000	4721	4801	3688	5226	97,1	375	79	1						
2000	Vestas	1180	Hörneå Vindpark 11,Hörnef	K20a	90/98	091215	5000	4432	5243	3993	5739	97,4	387	79	0						
2000	Enercon	1183	Brostorp 5:2 Höör,Snogerö	D2g	82/98	100304	5500	4981	5351	4390	5925	93,9	414	96	15						
2000	Enercon	1184	Gärdslösa 1,Gärdslösa	H4g	82/78	100301	5100	4539	4791	3702	5146	99,5	365	98	0						
2000	Enercon	1185	Gärdslösa 2,Gärdslösa	H4g	82/78	100301	5100	4519	4641	3576	4996	98,9	309	88	58						
2000	Enercon	1186	Gärdslösa 3, Elsa,Gärdslös	H4g	82/78	100301	5100	4068	4526	3636	5054	99,8	355	97	0						
2000	Enercon	1187	Gärdslösa 4,Gärdslösa	H4g	82/78	100301	5100	4353	4635	3589	4982	99,5	352	98	0						
2000	Enercon	1188	Gärdslösa 5,Gärdslösa	H4g	82/78	100301	5100	4345	4636	3418	4795	98,6	348	97	0						
2000	Enercon	1190	Påboda 1,Påboda	G4b	82/98	100301	4900	5254	5477	4215	5846	99,2	419	98	0						
2000	Enercon	1191	Påboda 2,Påboda	G4b	82/98	100301	4900	5067	5176	4156	5736	98,7	424	98	0						
2000	Vestas	1222	Vallerstad, Gudrun,Vallersta	D5i	90/105	091209	6000	6731	6927	5357	7394	97,4	576	87	1						
2000	Vestas	1223	Vallerstad, Mathilda,Vallerst	D5i	90/105	091209	6000	6487	6542	5296	7250	97,7	539	82	37						
2000	Vestas	1228	Holmsund 3,Holmsund	K20e	90/80	070501		6436	6170	5025	6825	88,7	438	82	2						
2000	Enercon	1230	Ugglum 1-Ugglum Vindpark	C9a	82/108	090821	5500	5543	5386	4653	6456	97,8	387	83	46						
2000	Enercon	1231	Ugglum 2-Ugglum Vindpark	C9a	82/108	090901	5500	5559	5438	4711	6421	97,3	389	86	25						
2000	Vestas	1232	Gunnarstorp, Sven,Flakebe	C8e	90/95	100601	5400	5348	5285	4557	6257	93,4	455	84							
2000	Vestas	1233	Gunnarstorp, Malte,Flakebe	C8e	90/95	100601	5400	5337	5248	4580	6284	93,4	428	74							
2000	Vestas	1234	Gunnarstorp, Astrid,Flakeb	C8e	90/95	100601	5400	5464	5255	4705	6455	92,6	461	82							
2000	Vestas	1235	Ulvstorp, Djerf,Flakeberg G	C8e	90/95	100601	5200	5112	5105	4364	6031	92,6	438	78							
2000	Vestas	1236	Ulvstorp, Emil,Flakeberg Gu	C8e	90/95	100601	5200	5011	4999	4437	6050	94	442	85							
2000	Enercon	1237	Ringsjö Vind Brostorp 3,Sn	D2g	82/98	100501	5000	5033	5563	4206	5850	97,1	394	98	2						
2000	Enercon	1238	Solberga 1,Korsberga	E8a	82/108	100111	5300	5406	5734	4625	6460	97,3	446	90	42						
2000	Enercon	1239	Äsperöd 1,Äsperöd	D2e	82/78	100601	5400	4256	4726	3640	4973	98,5	313	96	7						
2000	Vestas	1240	Lårstad 1,Motala	F8g	90/90	100517	5400	6027	6029	5140	7080	99,1	444	78	43						
2000	Vestas	1241	Lårstad 2,Motala	F8g	90/90	100524	5400	5976	5996	5182	7125	99,6	479	84	0						
2000	Vestas	1242	Västraby V90 NO,Västraby	D2g	90/78	100601	5400	5230	5939	4499	5888	98	430	87	3						
2000	Vestas	1243	Lynghygård 4, Ingeborg,Lyn	D2i	90/95	100701	5200	4722	5071	4083	5639	97,1	385	85	0						
2000	Enercon	1245	Närefors 1,Järpås	C8f	82/98	100710	5300	5547	5385	4604	6351	85,5	436	94	13						
2000	Enercon	1246	Närefors 2,Järpås	C8f	82/98	100710	5300	5553	5468	4755	6552	86,3	449	93	17						
2000	Vestas	1248	Tumleberg 4,Tumleberg	C8b	90/105	090901	5400	4967	4970	4339	5929	96,5	410	84	23						
2000	Vestas	1249	Tumleberg 5,Tumleberg	C8b	90/105	090901	5400	4838	4646	4229	5652	96,6	405	85	13						
2000	Vestas	1250	Jordberga, AT1,Klagstorp	C1i	90/80	100506	6300	7055	7791	5910	8084	98,9	616	92	2						
2000	Vestas	1251	Jordberga, AT2,Klagstorp	C1i	90/80	100506	6300	6399	7228	5171	7258	94,9	207	40	367						
2000	Vestas	1252	Jordberga, AT3,Klagstorp	C1i	90/80	100506	6300	6635	7600	5590	7767	98,7	593	92	1						
2000	Vestas	1254	Nås Drift AB, Backgården,N	D7h	90/105	100720	5400	5527	5814	4397	6256	75,4									
2000	Vestas	1255	Nås Drift AB, Björstorp,Vart	D7h	90/105	100720	5400	5691	5917	4513	6399	76,1									
2000	Enercon	1256	Äsperöd 2,Äsperöd	D2e	82/78	100601	5400	4514	5004	3918	5280	98,5	347	97	1						
2000	Enercon	1258	Ramdala 1, Julia,Ramdala	F3f	82/98	100901	5400	5667	5722	4677	6372	99,3	435	94	21						
2000	Enercon	1259	Ramdala 2, Bondevind,Ram	F3f	82/98	100901	5400	5628	5933	4665	6398	98,9	423	95	21						
2000	Enercon	1260	Skarstad,Skarstad	C8c	82/98	100618	5200	5596	5462	4853	6604	98,8	467	96	7						
2000	Enercon	1261	Stockebäck,Lundsbrunn	D8g	82/108	100618	5200	5360	5143	4677	6184	95,5	442	95	6						
2000	Vestas	1262	Havsnäs Vindkraftpark D1,	F21c	90/95	100705	5337	6521	6442	5307	7251	98,3	554	90	4						
2000	Vestas	1263	Havsnäs Vindkraftpark D2,	F21c	90/95	100705	5337	5865	5474	4627	6319	95,9	483	88	3						
2000	Vestas	1264	Havsnäs Vindkraftpark D3,	F21c	90/95	100705	5337	6012	5946	4877	6691	99	461	89	3						
2000	Vestas	1265	Havsnäs Vindkraftpark D4,	F21c	90/95	100705	5337	5828	5655	4838	6477	98,8	479	89	4						
2000	Vestas	1266	Havsnäs Vindkraftpark D5,	F21c	90/95	100705	5337	5837	5813	4077	5854	92,3	467	87	26						
2000	Vestas	1267	Havsnäs Vindkraftpark D6,	F21c	90/95	100705	5337	6224	3934	3886	4931	72,3	513	87	37						
2000	Vestas	1268	Havsnäs Vindkraftpark D7,	F21c	90/95	100705	5337	6963	5947	3201	5645	82	192	29	456						
2000	Vestas	1269	Havsn																		

Ny *	Effekt (kW)		Fabrikat	Nr Anläggning	Placering	D/H	I drift	Ber MWh	2013 MWh	2014 MWh	2015 MWh	12mån MWh	12mån %	Månad MWh	Tid %	Hindertid (tim)						
	Hög	Låg														Benämning, Ort	Karta	(m)	AHT	MS	YNS	OVS
2000	Vestas	1294	Havsnäs Vindkraftpark F1,H	F21c	90/95	100705	5337	6275	5251	5171	6767	98,5	562	91	1							
2000	Vestas	1295	Havsnäs Vindkraftpark F2,H	F21c	90/95	100705	5337	6631	4721	5109	6708	97,1	577	92	1							
2000	Vestas	1296	Havsnäs Vindkraftpark F3,H	F21c	90/95	100705	5337	5555	4462	4562	5871	98,3	503	90	1							
2000	Vestas	1297	Havsnäs Vindkraftpark F4,H	F21c	90/95	100705	5337	5679	4517	4414	5747	94,2	494	90	1							
2000	Vestas	1298	Havsnäs Vindkraftpark F5,H	F21c	90/95	100705	5337	5331	4209	4413	5631	97,3	479	90	1							
2000	Vestas	1299	Havsnäs Vindkraftpark F6,H	F21c	90/95	100705	5337	5850	4619	3974	5386	85,5	520	90	3							
2000	Vestas	1300	Havsnäs Vindkraftpark F7,H	F21c	90/95	100705	5337	5718	4549	4755	6113	98,6	490	90	2							
2000	Vestas	1301	Havsnäs Vindkraftpark F8,H	F21c	90/95	100705	5337	6349	5303	5151	6753	98,3	542	91	2							
2000	Vestas	1302	Havsnäs Vindkraftpark F9,H	F21c	90/95	100705	5337	5630	4490	4564	5896	98,4	494	90	1							
2000	Vestas	1303	Havsnäs Vindkraftpark F10,	F21c	90/95	100705	5337	5436	4073	4507	5562	95,5	479	89	1							
2000	Vestas	1304	Havsnäs Vindkraftpark F11,	F21c	90/95	100705	5337	5421	4168	3970	5229	94,7	479	90	1							
2000	Vestas	1305	Havsnäs Vindkraftpark F12,	F21c	90/95	100705	5337	6256	4812	5030	6445	97,9	510	86	31							
2000	Vestas	1306	Havsnäs Vindkraftpark F13,	F21c	90/95	100705	5337	6348	4753	5026	6417	98,4	554	90	1							
2000	Vestas	1307	Havsnäs Vindkraftpark F14,	F21c	90/95	100705	5337	6284	4827	4974	6396	97,6	532	90	1							
2000	Vestas	1308	Havsnäs Vindkraftpark F15,	F21c	90/95	100705	5337	6305	4658	502	1775	94,4										
2000	Vestas	1309	Havsnäs Vindkraftpark F16,	F21c	90/95	100705	5337	6309	4814	3366	4788	95										
2000	Enercon	1310	Långå 6,Långå	D17e	82/98	100501		5099	4772	4333	5705	98	472	92	48							
2000	Enercon	1311	Långå 7,Långå	D17e	82/98	100501		5038	4753	4387	5748	96,8	512	98	11							
2000	Vestas	1313	Källeberg 1,Källeberg	D7h	90/105	100701	5400	5325	6136	4599	6569	91,1	465	83	27							
2000	Vestas	1314	Källeberg 2,Källeberg	D7h	90/105	100701	5400	5200	6025	4511	6404	91,7	455	82	30							
2000	Vestas	1315	Källeberg 3,Källeberg	D7h	90/105	100701	5400	5069	5817	4512	6301	91,6	468	82	23							
2000	Vestas	1316	Källeberg 4,Källeberg	D7h	90/105	100701	5400	5379	6191	4941	6921	92,3	483	81	46							
2000	Vestas	1317	Källeberg 5,Källeberg	D7h	90/105	100701	5400	5188	5868	4711	6564	93,3	467	81	24							
2000	Vestas	1319	Bliekeväre 6,Norråker	F22f	90/95	090415	5000	4894	3115	3892	4883	96,4	390	75	113							
2000	Vestas	1320	Orust, lleberg 1:Syd,Härleb	B8a	90/95	101018	5300	5487	6094	4743	6682	95,9	498	89								
2000	Vestas	1321	Orust, lleberg 2:Väst,Härleb	B8a	90/95	101018	5300	5808	6048	4786	6688	98,2	494	89								
2000	Vestas	1322	Orust, lleberg 3:Öst,Härleby	B8a	90/95	101018	5300	5641	5858	4626	6457	96,8	489	90								
2000	Vestas	1323	FloSal 1,Astranna Gärd	C8d	90/105	090501	5500	6041	5731	4697	6577	71,7	506	87	21							
2000	Vestas	1324	FloSal 2,Astranna Gärd	C8d	90/105	090917	5500	5862	5784	5226	7170	76,2	510	84	27							
2000	Vestas	1325	Götala 1,Motala	F8d	90/105	101029	5300	5845	5739	5087	6971	99,4	469	85	18							
2000	Vestas	1326	Götala 2,Motala	F8d	90/105	101029	5300	5905	5906	5062	6980	99,6	482	87	6							
2000	Vestas	1327	Götala 3,Motala	F8d	90/105	101029	5300	5939	5933	5163	7094	99,6	484	86	8							
2000	Vestas	1328	Götala 4,Motala	F8d	90/105	101029	5300	5942	5937	5077	7000	99,3	491	86	9							
2000	Vestas	1329	Tavelberget 1,Linghed	G14a	90/105	100818	6500	7317	6462	5769	7881	98,3	598	88	20							
2000	Vestas	1330	Tavelberget 2,Linghed	G13g	90/105	100822	6500	6876	6104	5379	7390	98,8	586	90	5							
2000	Vestas	1331	Tavelberget 3,Linghed	G13g	90/105	100908	6500	6695	6044	5368	7290	99,5	590	89	16							
2000	Vestas	1332	Tavelberget 4,Linghed	G13g	90/105	100826	6500	7354	6659	5663	7702	97,5	626	89	15							
2000	Vestas	1333	Tavelberget 5,Linghed	G13g	90/105	100904	6500	6668	6008	5165	7037	97,9	584	90	1							
2000	Vestas	1334	Topperyd verk 3,Topperyd	E6h	90/105	101202	5100	5922	6275	5021	6968	98,6	496	88	2							
2000	Vestas	1347	Bliekeväre 10,Norråker	F22f	90/80	081103	5356	5370	3505	3957	4909	91,7	569	92	1							
2000	Vestas	1348	Bliekeväre 11,Norråker	F22f	90/80	081103	5069	5365	3380	4285	5302	95,6	552	92	0							
2000	Vestas	1349	Bliekeväre 12,Norråker	F22f	90/80	081103	4683	4352	2889	3411	4280	94,6	460	90	0							
2000	Vestas	1350	Bliekeväre 13,Norråker	F22f	90/80	081103	5597	5371	3918	3732	4820	90,8	157	25	386							
2000	Vestas	1351	Bliekeväre 14,Norråker	F22f	90/80	081103	5696	4938	3438	3907	4881	88,3	453	76	109							
2000	Vestas	1352	Bliekeväre 15,Norråker	F22f	90/80	081103	5733	5536	4119	4171	5353	90,5	589	91	12							
2000	Vestas	1353	Bliekeväre 16,Norråker	F22f	90/80	081103	5127	4650	3353	3756	4688	90,6	431	78	108							
2000	Vestas	1354	Bliekeväre 17,Norråker	F22f	90/80	101001	4972	4885	3460	4055	5040	98,2	486	88	32							
2000	Vestas	1356	Strömstad, Neanberg 1 Nor	A9i	90/95	101201	5500	5856	5931	4494	6352	92,3										
2000	Vestas	1357	Strömstad, Neanberg 2 Mitt	A9i	90/95	101201	5500	5371	5408	4118	5806	91,4										
2000	Vestas	1358	Strömstad, Neanberg 3 Syd	A9i	90/95	101201	5500	5696	5816	4365	6198	92,4										
2000	Vestas	1360	Brasmaviken, Pellekula 1,F	E8g	90/105	101215	5200	6265	6703	4784	6822	95										
2000	Vestas	1361	Brasmaviken, Pellekula 2,F	E8g	90/105	101215	5200	5710	6386	3929	5995	94,8										
2000	Enercon	1362	Prässeberg 1 Mitt, Lilla Edet	B8c	82/98	100901	5500	4949	4519	3870	5294	98,7	393	97	1							
2000	Enercon	1363	Prässeberg 2 Väst, Lilla Ed	B8c	82/98	100901	5500	4612	4345	3678	5061	92,1	353	95	12							
2000	Enercon	1364	Prässeberg 3 Öst, Lilla Edet	B8c	82/98	100901	5500	4361	4046	3401	4690	98,6	333	95	9							
2000	Vestas	1365	Topperyd 1,Topperyd	E6h	90/105	101201	5200	5485	5720	4535	6288	98,4	459	87	2							
2000	Vestas	1366	Topperyd 2,Topperyd	E6h	90/105	101201	5200	5381	5617	4530	6268	99,4	460	88	1							
2000	Vestas	1367	Topperyd 4,Topperyd	E6h	90/105	101201	5200	5350	5523	4646	6379	99,7	456	88	0							
2000	Enercon	1368	Skånings Åsaka 1,Skånings	D8d	82/98	100820	5000	4831	4956	4198	5722	97,9	390	94	10							
2000	Enercon	1369	Skånings Åsaka 2,Skånings	D8d	82/98	100820	5000	4541	4656	3854	5301	97,9	359	93	15							
2000	Enercon	1370	Skånings Åsaka 3,Skånings	D8d	82/98	100820	5000	4689	4884	3930	5458	95,9	381	93	18							
2000	Vestas	1375	Mossebol 1,Erikstad	C9a	90/105	110301	5500	5561	5386	4725	6449	93,1	449	84								
2000	Vestas	1376	Fågelbacka 1,Erikstad	C9a	90/105	110301		5355	5188	4469	6169	93,1	432	83								
2000	Vestas	1377	Fågelbacka 2,Erikstad	C9a	90/105	110301		5277	5008	4252	5928	90,3	444	83								
2000	Vestas	1378	Kråkedalen 1,Erikstad	C9a	90/105	110301		5602	5375	4683	6374	92,6	434	82								
2000	Vestas	1379	Kråkedalen 2,Erikstad	C9a	90/105	110301		5494	5415	4598	6339	93,3	437	84								
2000	Vestas	1380	Bäcken,Erikstad	C9a	90/105	110301		6140	5997	5050	6954	93,1	487	83								
2000	Enercon	1381	Rodovålen 4,Vemhån	E17a	82/98	100608	6000	5997	5179	5154	6457	93,7	637	99	13							
2000	Enercon	1382	Rodovålen 5,Vemhån	E17a	82/98	100608	6000	6637	6087	5508	7410	96,5	698	99	12							
2000	Enercon	1383	Rodovålen 6,Vemhån	E17a	82/98	100608	6000	6360	5778	5174	6720	93,3	623	99	13							
2000	Vestas	1387	Långberget 1,Arbrå	G15f	90/105	110201	5670	6800	6054	5290												

Ny *	Effekt (kW)		Fabrikat	Nr Anläggning	Placering	D/H I drift	Ber MWh	2013 MWh	2014 MWh	2015 MWh	12mån MWh	12mån %	Månad MWh	Tid %	Hindertid (tim)						
	Hög	Låg													Benämning, Ort	Karta	(m)	AHT	MS	YNS	OVS
2000	Vestas	1603 SKA A05,Svedala	C2b	90/80	111215	5742	5893	6712	5030	6879	98,5	526	94	2							
2000	Enercon	1605 Stora Lund 2,Götene	D8g	82/108	100801	5000	5263	5517	4622	6380	98,6	456	97	0							
2000	Enercon	1606 Kollbogården 2,Götene	D8g	82/108	100802	5000	5065	5353	4607	6293	98,6	451	97	0							
2000	Vestas	1609 Karstorp 1,Karstorp	D8d	90/105	120321		4589	4549	3967	5383	100	400	98	0							
2000	Vestas	1610 Karstorp 2,Karstorp	D8d	90/105	120322		4624	4598	3995	5428	100	408	99	0							
2000	Vestas	1611 Karstorp 3,Karstorp	D8d	90/105	120321		4778	4802	4173	5698	100	418	99	0							
2000	Vestas	1612 Kilagården 1,Kilagården	C8f	90/105	120327		5095	5006	4248	5828	100	438	99	0							
2000	Vestas	1613 Kilagården 2,Kilagården	C8f	90/105	120402		5188	5139	4414	6035	100	441	99	0							
2000	Vestas	1614 Kilagården 3,Kilagården	C8f	90/105	120421		5393	5158	4445	6072	100	433	98	0							
2000	Vestas	1615 KNA A01,Knäred	C4f	90/105	120309	4428	4713	5209	4168	5754	98,2	398	88	0							
2000	Vestas	1616 KNA A02,Knäred	D4d	90/105	120309	4428	4496	4944	3862	5322	99,6	368	87	0							
2000	Vestas	1617 KNA A03,Knäred	D4d	90/105	120309	4428	4745	5314	4185	5771	99,4	404	88	6							
2000	Vestas	1619 KNA A05,Knäred	D4d	90/105	120309	4428	4804	5300	4187	5751	99,4	396	88	0							
2000	Vestas	1620 KNA A06,Knäred	C4f	90/105	120309	4428	4990	5561	4373	6047	98,8	413	87	0							
2000	Vestas	1621 KNA A07,Knäred	D4d	90/105	120309	4428	4572	5048	3942	5460	99,4	393	88	0							
2000	Vestas	1622 KNA A08,Knäred	D4d	90/105	120309	4428	4505	5005	3958	5457	99	376	88	0							
2000	Vestas	1623 KNA A09,Knäred	C4f	90/105	120309	4428	5213	5827	4635	6391	99,2	450	88	5							
2000	Vestas	1624 KNA A10,Knäred	D4d	90/105	120309	4428	4468	5178	3950	5514	98,6	403	88	1							
2000	Vestas	1625 Munkedal - Järnunderöd 1,	B8g	90/105	120410	5300	5373	5336	3536	5230	100	439	96	0							
2000	Vestas	1626 Munkedal - Järnunderöd 2,	B8g	90/105	120410	5300	5158	5149	3471	5122	99,9	440	100	0							
2000	Vestas	1627 Munkedal - Järnunderöd 3,	B8g	90/105	120411	5300	6162	6012	3987	5889	100	509	100	0							
2000	Vestas	1628 Ulricehamn - Bondegårde 1,	D7a	90/105	120519	5500	6154	6813	5035	7132	96,5	589	88								
2000	Vestas	1629 Ulricehamn - Bondegårde 2,	D7a	90/105	120518	5500	6441	7218	5336	7594	96,5	620	90								
2000	Vestas	1630 Ulricehamn - Bondegårde 3,	D7a	90/105	120522	5500	6632	7210	5296	7535	96,4	618	90								
2000	Vestas	1631 Väby 1,Väby	C5d	90/105	111210	5400	6441	7144	4677	6844	92,1										
2000	Vestas	1632 Väby 2,Väby	C5d	90/105	111215	5400	5720	6286	4214	6126	93										
2000	Vestas	1633 Väby 3,Väby	C5d	90/105	120122	5400	5314	5650	3721	5488	93,8										
2000	Vestas	1634 Väby 4,Väby	C5d	90/105	120210	5400	4989	5261	3492	5091	90,7										
2000	Vestas	1635 Väby 5,Väby	C5d	90/105	120215	5400	3811	4599	3353	4913	93,3										
2000	Vestas	1636 Väby 6,Väby	C5d	90/105	120218	5400	5332	5791	3994	5775	93,2										
2000	Enercon	1640 Stora Istad 6,Stora Istad	H5a	82/78	111109	5500	5393	5327	4587	6230	99,1	439	98	5							
2000	Enercon	1641 Stora Istad 8,Stora Istad	H5a	82/78	111109	5500	5610	5567	4710	6450	97,8	443	95	75							
2000	Vestas	1644 Frotorps 1, Ingrid,Frotorp	E9i	90/105	120608	5000	4694	4590	4150	5716	99	366	83								
2000	Vestas	1645 Frotorps 2, Wera,Frotorp	E9i	90/105	120608	5000	4479	4490	3930	5385	99,4	347	83								
2000	Vestas	1646 Frotorps 3, Ylva,Frotorp	E9i	90/105	120609	5000	4862	4630	4075	5580	99,5	355	82								
2000	Enercon	1647 Egby 6,Egby	H5a	82/78	120706	3000	3959	4555	3739	5123	97,8	346	94	23							
2000	Enercon	1648 Egby 7,Egby	H5a	82/78	120718	3000	4337	4592	3808	5244	99	358	96	11							
2000	Enercon	1649 Egby 8,Egby	H5a	82/78	120803	3000	4385	4691	3900	5361	98,8	370	96	9							
2000	Enercon	1650 Egby 9,Egby	H5a	82/78	120823	3000	4372	4618	3822	5250	98,3	354	91	46							
2000	Enercon	1651 Egby 10,Egby	H5a	82/78	120831	3000	4614	5008	4073	5647	98,9	393	97	11							
2000	Enercon	1652 Hästhalla 1,Hästhalla	C8f	82/78	120416	4600	4497	4386	4017	5429	99,2	376	94	0							
2000	Enercon	1653 Hästhalla 2,Hästhalla	C8f	82/78	120414	4600	4160	4160	3619	4941	99,5	349	94	0							
2000	Enercon	1654 Hästhalla 3,Hästhalla	C8f	82/78	120516	4600	4177	4246	3663	5015	99,3	368	94	0							
2000	Enercon	1655 Hästhalla 4,Hästhalla	C8f	82/78	120416	4600	4538	4494	4029	5462	98,8	376	93	0							
2000	Vestas	1656 Storugns III,Lärbro	J7c	90/105	120615	6100	5879	6160	4945	6670	98,1	562	90	4							
2000	Vestas	1657 Furulund 1,Nymö	E3a	90/95	120706	5200	5255	5763	4553	6307	99,4	458	99	0							
2000	Vestas	1658 Furulund 2,Nymö	E3a	90/95	120706	5200	5498	5939	4742	6588	99,2	481	99	0							
2000	Enercon	1659 Sölve 1,Sölvedal	E3b	82/98	120608	4950	5215	5745	4168	5997	98,1	413	95	21							
2000	Enercon	1660 Sölve 2,Sölvedal	E3b	82/98	120608	4950	5226	5577	4388	6137	98,3	410	98	21							
2000	Vestas	1661 Hackeryd Vind 1,Västerlösa	F8e	90/105	120630	4800	5464	5420	4766	6522	98	446	83	7							
2000	Vestas	1662 Hackeryd Vind 2,Västerlösa	F8e	90/105	120627	4800	5361	5428	4875	6593	99,2	455	85	0							
2000	Vestas	1663 Hackeryd Vind 3,Västerlösa	F8e	90/105	120626	4800	5424	5406	4863	6613	98,9	465	85	0							
2000	Vestas	1664 Vävinge Vind 1,Skänninge	F8d	90/80	120630	4450	4771	4818	4337	5831	99,1	395	84	6							
2000	Vestas	1665 Vävinge Vind 2,Skänninge	F8d	90/80	120704	4450	4812	4833	4397	5902	99,5	406	85	0							
2000	Vestas	1666 Hakarp 1,Hakarp	F3d	90/105	120831	5000	4789	4913	4031	5447	99,2	429	98	0							
2000	Vestas	1667 Hakarp 2,Hakarp	F3d	90/105	120831	5000	4752	4813	3870	5215	98,5	407	98	0							
2000	Vestas	1668 Hakarp 3,Hakarp	F3d	90/105	120831	5000	4422	4618	3661	4983	99,1	405	98	0							
2000	Vestas	1669 Hakarp 4,Hakarp	F3d	90/105	120831	5000	4767	4836	3847	5196	99,1	408	98	0							
2000	Vestas	1670 Hakarp 5,Hakarp	F3g	90/105	120831	5000	4624	4911	3936	5348	98,8	412	98	0							
2000	Vestas	1671 Hakarp 6,Hakarp	F3d	90/105	120831	5000	4829	4889	3925	5370	99	425	98	0							
2000	Vestas	1672 Hakarp 7,Hakarp	F3d	90/105	120831	5000	4642	4805	3867	5270	99	407	98	0							
2000	Vestas	1673 Hakarp 8,Hakarp	F3d	90/105	120831	5000	4648	4836	3777	5140	99	413	98	0							
2000	Vestas	1674 Tolvmanstegen 1,Tolvmans	A9i	90/105	111125	5200	5300	5553	4293	6090	98	446	100	0							
2000	Vestas	1675 Tolvmanstegen 2,Tolvmans	A9i	90/105	111125	5200	6005	6313	4957	6951	98,6	505	100	0							
2000	Vestas	1676 Tolvmanstegen 3,Tolvmans	A9i	90/105	111130	5200	5412	5805	4602	6463	99,2	470	100	0							
2000	Vestas	1677 Tolvmanstegen 4,Tolvmans	A9i	90/105	111208	5200	5291	5401	4530	6110	96,9	449	100	0							
2000	Vestas	1678 Tolvmanstegen 5,Tolvmans	A9i	90/105	111130	5200	5359	5673	4614	6379	98,2	462	100	0							
2000	Vestas	1679 Tolvmanstegen 6,Tolvmans	A9i	90/105	111208	5200	5716	6157	4831	6796	99,1	483	100	0							
2000	Vestas	1680 Tolvmanstegen 7,Tolvmans	A9i	90/105	111208	5200	6066	6429	4954	6986	99,1	517	100	0							
2000	Vestas	1681 Tolvmanstegen 8,Tolvmans	A9i	90/105	111130	5200	5233	5471	4438	6196	98,9	442	100	0							
2000	Vestas	1682 Tolvmanstegen 9,Tolvmans	A9i	90/105	111125	5200	5488	5677	4545	6348	98,8	428	100	0							
2000	Vestas	1683 Tolvmanstegen 10,Tolvman	A9i	90/105	111215																

Ny *	Effekt (kW)		Fabrikat	Nr Anläggning	Placering	D/H I drift	Ber MWh	2013 MWh	2014 MWh	2015 MWh	12mån MWh	12mån %	Månad MWh	Tid %	Hindertid (tim)									
	Hög	Låg													Benämning, Ort	Karta	(m)	AHT	MS	YNS	OVS	PU	OPS	TF
2000			Vestas	1719	Brännåsen 2, SV,Bergsjö	H16d	90/105	121010	6554	6593	5923	5245	7096	99,1	560	91	8							
2000			Vestas	1720	Brännåsen 3, NO,Bergsjö	H16d	90/105	121010	6357	6563	5618	5185	6947	99,2	555	90	1							
2000			Vestas	1721	Brännåsen 4, SO,Bergsjö	H16d	90/105	121010	6400	6693	5896	5313	7175	98,2	587	91	3							
2000			Enercon	1722	Tejarp 1,Klägerup	C2f	82/78	120522	5400	4943	5345	4204	5673	98,8	402	97	7							
2000			Enercon	1723	Tejarp 2,Klägerup	C2f	82/78	120524	5400	5224	5751	4457	6073	98,1	433	98	5							
2000			Enercon	1736	Vara Badene 1,Kvånåm	C8c	82/98	121005	5500	5446	5412	4716	6416	98,4	449	95	10							
2000			Enercon	1737	Vara Badene 2,Kvånåm	C8c	82/98	121005	5500	5245	5238	4611	6261	98,3	426	96	6							
2000			Enercon	1738	Vara Badene 3,Kvånåm	C8c	82/98	121005	5500	5027	5187	4283	5894	98,4	412	96	1							
2000			Enercon	1739	Vara Badene 4,Kvånåm	C8c	82/98	121101	5500	5120	5263	4494	6145	97,5	370	87	63							
2000			Vestas	1740	Bårstad,Borghamn	E8f	90/95	120802	5300	4961	6606	5530	7714	99,4	562	88	0							
2000			Vestas	1741	Klackeberg Vind 1,Skännin	F8d	90/105	101024	5200	5091	5210	4391	5869	99,4										
2000			Vestas	1742	Klackeberg Vind 2,Skännin	F8d	90/105	101024	5200	4867	5206	4227	5818	99,3										
2000			Vestas	1743	Klackeberg Vind 3,Skännin	F8d	90/105	101024	5200	5005	5425	4322	5903	99,2										
2000			Enercon	1761	Rålanda 2, Dan C,Rålanda	B8d	82/108	110404	5200	3215	4713	3735	5183	100	401	97	0							
2000			Enercon	1762	Rålanda 3, Dan C,Rålanda	B8d	82/108	110404	5200	3337	4974	3860	5395	100	427	97	0							
2000			Enercon	1769	Stentjämåsen 1,Funäsdale	C17f	82/98	100804	5600	3732	5147	4578	6201	100	476	98	0							
2000			Enercon	1770	Stentjämåsen 2,Funäsdale	C17f	82/98	100804	5600	4427	5778	5082	6929	100	540	98	0							
2000			Enercon	1771	Stentjämåsen 3,Funäsdale	C17f	82/98	100804	5600	3624	4918	4310	5876	100	451	98	0							
2000			Enercon	1772	Stentjämåsen 4,Funäsdale	C17f	82/98	100804	5600	4064	5395	4793	6471	100	515	97	0							
2000			Enercon	1773	Stentjämåsen 5,Funäsdale	C17f	82/98	100804	5600	3802	4975	4628	6215	100	488	98	0							
* 2000			Vestas	1789	Knuts Kulle 1,Gymnås	D6b	90/105	130615	6100	3043	6262	4770	6701	99,1	531	88	4							
* 2000			Vestas	1790	Knuts Kulle 2,Gymnås	D6b	90/105	130615	6100	3142	6481	5062	7053	99,1	552	88	4							
* 2000			Vestas	1791	Knuts Kulle 3,Gymnås	D6b	90/105	130615	6100	2782	5951	4534	6343	99,4	492	87	4							
2000			Vestas	1792	Öringe 1, ORI 1,Öringe	C4e	90/80	110418	5100	1537	5551	4514	6266	99,1	421	83	1							
2000			Vestas	1793	Öringe 2, ORI 2,Öringe	C4e	90/80	110418	5100	1673	5782	4577	6387	99,3	443	82	16							
2000			Vestas	1794	Öringe 3, ORI 3,Öringe	C4e	90/80	110418	5200	1682	5894	4547	6332	99,3	436	85	0							
2000			Vestas	1808	Örja, OJA A01,Landskrona	C2h	90/80	120901	5900	1409	6983	5361	7418	99,2	566	91	15							
2000			Vestas	1809	Örja, OJA A02,Landskrona	C2h	90/80	120904	5800	1272	6446	5039	6955	98,3	537	92	13							
2000			Vestas	1810	Örja, OJA A03,Landskrona	C2h	90/80	120907	5900	1363	6757	5058	6999	98,6	522	91	22							
2000			Vestas	1811	Vara-Bystorp,Jung	C8f	90/95	130922	5700	2397	5950	4597	6539	96,2										
2000			Vestas	1812	Lyngby 3, NO,Everöd	D2i	90/105	100621	5100	4597	4583	3897	5345	97,1	401	85	0							
2000			Enercon	1818	Köjen 1-Tagelberg 1,Tagelb	C8f	82/108	131001	5400	942	5013	4416	6008	98,6	437	94	18							
2000			Enercon	1819	Torkelstorp 2- Tagelberg 2,	C8f	82/108	131001	5400	963	5066	4677	6180	97,2	440	95	9							
2000			Vestas	1852	Kattorp 1,Kattorp	E8f	90/95	131104	5300	4467	5628	7811	99,6	570	84	15								
2000			Enercon	1853	Adele,Frillesås	B6b	82/98	140601	6000		3337	4708	6672	97	496	97	2							
2000			Vestas	1880	Skutskär 1, Anders,Skutskär	H13f	90/105	091007	6000		2997	4892	6569	100	493	0								
2000			Vestas	1881	Skutskär 2, Doris,Skutskär	H13f	90/105	091007	6000		2989	4967	6699	100	495	0								
2000			Vestas	1882	Skutskär 3, Erik,Skutskär	H13f	90/105	091007	6000		3042	5038	6747	100	491	0								
2000			Vestas	1883	Skutskär 4, Eva,Skutskär	H13f	90/105	091007	6000		3038	4834	6578	100	498	0								
2000			Vestas	1884	Skutskär 5, Nisse,Skutskär	H13f	90/105	091007	6000		3020	4935	6661	100	504	0								
2000			Vestas	1886	Storugns IV verk 11,Lärbro	J7b	90/105	140820	6100		662	4877	5539	98,5	555	90	3							
2000			Vestas	1887	Storugns IV verk 13,Lärbro	J7b	90/105	140820	6100		701	4911	5612	98,4	558	91	2							
2000			Vestas	1913	Lönneborg 1 NV,Sölvesbor	E3e	90/105	140919	5600			2612	2612	100	466	100	0							
2000			Vestas	1914	Lönneborg 2 SO,Sölvesbor	E3e	90/105	140919	5600			2540	2540	100	468	100	0							
2000			Gamesa	1915	Nötåsen 1,Holm	G18c	114/104	141201	7500			2830	2830	100	559	0								
2000			Gamesa	1916	Nötåsen 2,Holm	G18c	114/104	141201	7500			2960	2960	100	555	0								
2000			Gamesa	1917	Nötåsen 3,Holm	G18c	114/104	141201	7500			2317	2317	100	546	0								
2000			Gamesa	1918	Nötåsen 4,Holm	G18c	114/104	141201	7500			2988	2988	100	473	0								
2000			Vestas	1919	Påboda-Ragnabo 1, syd,Sö	G4b	90/105	141022	5600			2703	2703	100	472	98	0							
2000			Vestas	1920	Påboda-Ragnabo 2, norr,S	G4b	90/105	141019	5600			2653	2653	100	479	97	0							
2000			Vestas	1921	Ryftes Fredrika,Fole	J6h	90/105	120213	5800	3592		4895	6611	98,2	490	90	17							
2000			Enercon	1934	Kil 1,Kil	A9f	82/98	090820	5000			1197	1197	100	400	93	0							
2000			Enercon	1935	Kil 2,Kil	A9f	82/98	090820	5000			1124	1124	100	378	83	0							
2000			Enercon	1936	Kil 3,Kil	A9f	82/98	090820	5000			1220	1220	100	431	96	0							
2000			Enercon	1937	Kil 4,Kil	A9f	82/98	090820	5000			1158	1158	100	371	88	0							
2000			Vestas	2007	Skalleberg 01,Hjo	E8a	90/105	150227	5400			746	746	100										
2000			Vestas	2008	Skalleberg 02,Hjo	E8a	90/105	150227	5400			799	799	100										
2000			Vestas	2009	Skalleberg 03,Hjo	E8a	100/95	150227	5800			794	794	100										
2000			Vestas	2010	Skalleberg 04,Hjo	E8a	100/95	150227	6600			989	989	100										
2000			Vestas	2011	Skalleberg 05,Hjo	E8a	100/95	150227	6400			890	890	100										
2000			Vestas	2014	Skalleberg 08,Hjo	E7g	100/95	150227	6700			1276	1276	100	427	95	0							
2000			Vestas	2016	Skalleberg 10,Hjo	E7g	100/105	150227	7300			1271	1271	100	429	98	0							
2000			Vestas	2017	Ramsnäs 1,Ramsnäs	E9e	100/95	140718	5200			1409	1409	100	516	98	0							
2000			Vestas	2018	Ramsnäs 2,Ramsnäs	E9h	100/95	140718	5200			1480	1480	100	528	99	0							
2000			Vestas	2019	Ramsnäs 3,Ramsnäs	E9e	100/95	140718	5200			1500	1500	100	507	98	0							
2000			Vestas	2020	Ramsnäs 4,Ramsnäs	E9e	100/95	140718	5200			1447	1447	100	504	100	0							
2000	500		NEG Micon	688	Yttre Stengrund 3,Offshore	G3d	72/60	010930	6000	4922	5385	4881	6516	99,5	474	93	1							
2000	1000		Vestas	477	Boel,Malmö	C2e	80/80	010221	5800	4709	5443													

Ny *	Effekt (kW)		Fabrikat	Nr Anläggning	Placering	D/H I drift	Ber MWh	2013 MWh	2014 MWh	2015 MWh	12mån MWh	12mån %	Månad MWh	Tid %	Hindertid (tim)						
	Hög	Låg													Benämning, Ort	Karta	(m)	AHT	MS	YNS	OVS
2300	Siemens	908	Lillgrund C-04,Offshore	C2a	92,4/69	071124	6875	5253	6862	5173	7290	99,8	545	0							
2300	Siemens	909	Lillgrund C-05,Offshore	C2a	92,4/69	071124	6875	5390	6115	5366	7551	99	537	0							
2300	Siemens	910	Lillgrund C-06,Offshore	C2a	92,4/69	071108	6875	5428	7236	5465	7701	99,5	549	0							
2300	Siemens	911	Lillgrund C-07,Offshore	C2a	92,4/69	071108	6875	5695	7627	5856	8212	99,7	628	0							
2300	Siemens	912	Lillgrund C-08,Offshore	C2a	92,4/69	071115	6875	6421	8327	6439	9055	99,3	696	0							
2300	Siemens	913	Lillgrund D-01,Offshore	C2a	92,4/69	071201	6875	5355	6353	4792	6452	98,9	575	0							
2300	Siemens	914	Lillgrund D-02,Offshore	C2a	92,4/69	071201	6875	5063	6383	4603	6518	99,8	532	0							
2300	Siemens	915	Lillgrund D-03,Offshore	C2a	92,4/69	071201	6875	4857	6430	4835	6800	99,9	543	0							
2300	Siemens	916	Lillgrund D-04,Offshore	C2a	92,4/69	071201	6875	5312	6915	5207	7359	99,8	468	0							
2300	Siemens	917	Lillgrund D-06,Offshore	C2a	92,4/69	071120	6875	5499	7233	5619	7754	99,4	594	0							
2300	Siemens	918	Lillgrund D-07,Offshore	C2a	92,4/69	071124	6875	5378	7668	6054	8436	99,5	643	0							
2300	Siemens	919	Lillgrund D-08,Offshore	C2a	92,4/69	071112	6875	6527	8247	6692	9302	99,1	694	0							
2300	Siemens	920	Lillgrund E-01,Offshore	C2a	92,4/69	071004	6875	5576	6908	5190	7220	99,8	557	0							
2300	Siemens	921	Lillgrund E-02,Offshore	C2a	92,4/69	071004	6875	5174	6365	4838	6705	99,7	487	0							
2300	Siemens	922	Lillgrund E-03,Offshore	C2a	92,4/69	071004	6875	4569	6457	4944	6904	99,8	532	0							
2300	Siemens	923	Lillgrund E-04,Offshore	C2a	92,4/69	071201	6875	5416	6936	5484	7657	99,8	604	0							
2300	Siemens	924	Lillgrund E-06,Offshore	C2a	92,4/69	071201	6875	5731	7421	5611	7897	99,9	584	0							
2300	Siemens	925	Lillgrund E-07,Offshore	C2a	92,4/69	071128	6875	6251	8086	6337	8807	99,7	619	0							
2300	Siemens	926	Lillgrund F-02,Offshore	C2a	92,4/69	071004	6875	5480	6650	5028	6979	99,8	531	0							
2300	Siemens	927	Lillgrund F-03,Offshore	C2a	92,4/69	071006	6875	5302	6540	5085	7054	99,8	552	0							
2300	Siemens	928	Lillgrund F-04,Offshore	C2a	92,4/69	071201	6875	5474	6785	5485	7559	99,5	586	0							
2300	Siemens	929	Lillgrund F-05,Offshore	C2a	92,4/69	071201	6875	5769	7471	5708	8033	99,8	623	0							
2300	Siemens	930	Lillgrund F-06,Offshore	C2a	92,4/69	071201	6875	6354	7980	6443	8831	99,8	676	0							
2300	Siemens	931	Lillgrund G-02,Offshore	C2a	92,4/69	071008	6875	5686	6939	5326	7355	99,8	530	0							
2300	Siemens	932	Lillgrund G-03,Offshore	C2a	92,4/69	071007	6875	5722	6783	5450	7460	99,7	572	0							
2300	Siemens	933	Lillgrund G-04,Offshore	C2a	92,4/69	071201	6875	5784	7124	5726	7853	99,9	609	0							
2300	Siemens	934	Lillgrund G-05,Offshore	C2a	92,4/69	071201	6875	6045	7693	6453	8810	99,7	685	0							
2300	Siemens	935	Lillgrund H-02,Offshore	C2a	92,4/69	071005	6875	6356	7568	5942	8134	99,9	590	0							
2300	Siemens	936	Lillgrund H-03,Offshore	C2a	92,4/69	071008	6875	6179	7299	6023	8193	99,8	633	0							
2300	Siemens	937	Lillgrund H-04,Offshore	C2a	92,4/69	071006	6875	6241	7208	6195	8457	99,5	641	0							
2300	Enercon	978	Lövstaviken V1,Falkenberg	B5c	70/70	070115	5600	5347	2743	4202	4247	75,4	44	94	14						
2300	Enercon	979	Lövstaviken V2,Falkenberg	B5c	70/70	070115	5600	4727	5317	4351	6075	97,3	422	95	2						
2300	Enercon	980	Lövstaviken V4,Falkenberg	B5c	70/70	070115	5600	5306	5942	5054	6941	98	465	96	0						
2300	Enercon	981	Lövstaviken V5,Falkenberg	B5c	70/70	070115	5600	5084	5638	4510	6246	97,1	456	95	0						
2300	Enercon	982	Lövstaviken V6,Falkenberg	B5c	70/70	070115	5600	5603	6395	5350	7364	98,1	510	96	0						
2300	Enercon	1017	Näsbyholm 1,Universal Pow	D1g	70/64	081215	5200	4477	5138	3727	5222	98,2	361	97	0						
2300	Enercon	1018	Näsbyholm 2,Universal Pow	D1g	70/64	081215	5200	4433	5162	3857	5361	98,8	369	97	6						
2300	Enercon	1019	Näsbyholm 3, Näsbyvind I,T	D1g	70/64	081215	5200	4446	5061	3789	5275	98,8	363	98	0						
2300	Enercon	1020	Näsbyholm 4, Näsbyvind II,	D1g	70/64	081215	5200	4377	4951	3768	5208	98,5	352	95	14						
2300	Enercon	1026	Hedeskoga 3,Hedeskoga	D1h	70/65	071031	4728	5035	3667	5071	95,2	211	78	133							
2300	Enercon	1027	Hedeskoga 4,Hedeskoga	D2b	70/65	071031	4586	5230	3867	5345	99,4	333	97	1							
2300	Enercon	1087	Universal Power Nygårdshu	D2g	70/84	090715	4800	4376	4723	3830	5292	94,7	412	97							
2300	Enercon	1189	Annevind 3,Annelöv	C2h	70/65	100301	4000	4005	4561	3656	4978	98,7	341	98	0						
2300	Enercon	1527	Gabrielsberget Syd Vind 1,	J20b	82/108	110416	6000	6059	5088	4734	6510	98,1	431	96	2						
2300	Enercon	1528	Gabrielsberget Syd Vind 2,	J20b	82/108	110416	6000	6072	5573	4832	6796	99,2	465	96	2						
2300	Enercon	1529	Gabrielsberget Syd Vind 3,	J20b	82/108	110416	6000	5615	5216	4446	6212	98,9	424	96	2						
2300	Enercon	1530	Gabrielsberget Syd Vind 4,	J20b	82/108	110416	6000	5590	4938	4368	6104	99,1	396	96	5						
2300	Enercon	1531	Gabrielsberget Syd Vind 5,	J20b	82/108	110416	6000	5665	5311	4587	6417	99,4	416	95	6						
2300	Enercon	1532	Gabrielsberget Syd Vind 6,	J20b	82/108	110416	6000	5891	5416	4675	6541	98,8	420	95	13						
2300	Enercon	1533	Gabrielsberget Syd Vind 7,	J20b	82/108	110416	6000	5888	5238	4535	6353	99	362	92	27						
2300	Enercon	1534	Gabrielsberget Syd Vind 8,	J20b	82/108	110416	6000	5707	5107	4454	6269	99	375	96	6						
2300	Enercon	1535	Gabrielsberget Syd Vind 9,	J20b	82/108	110416	6000	5663	5068	4474	6234	99,5	421	94	17						
2300	Enercon	1536	Gabrielsberget Syd Vind 10,	J20b	82/108	110416	6000	5523	4996	4479	6260	99,4	431	93	27						
2300	Enercon	1537	Gabrielsberget Syd Vind 11,	J20b	82/108	110416	6000	5645	5063	4449	6162	98,7	412	96	6						
2300	Enercon	1538	Gabrielsberget Syd Vind 12,	J20b	82/108	110416	6000	5656	5150	4455	6174	99,4	406	94	14						
2300	Enercon	1539	Gabrielsberget Syd Vind 13,	J20b	82/108	110416	6000	6053	5426	4743	6580	99,1	414	89	51						
2300	Enercon	1540	Gabrielsberget Syd Vind 14,	J20b	82/108	110416	6000	5538	5159	4361	6113	98,7	386	96	2						
2300	Enercon	1541	Gabrielsberget Syd Vind 15,	J20b	82/108	110416	6000	5680	5179	4570	6356	99,2	386	97	2						
2300	Enercon	1542	Gabrielsberget Syd Vind 16,	J20b	82/108	110416	6000	5482	5197	4316	6056	99,2	369	95	8						
2300	Enercon	1543	Gabrielsberget Syd Vind 17,	J20b	82/108	110416	6000	5408	4877	4103	5753	97,7	266	89	57						
2300	Enercon	1544	Gabrielsberget Syd Vind 18,	J20b	82/108	110416	6000	5058	4854	4326	5896	98,1	372	97	2						
2300	Enercon	1545	Gabrielsberget Syd Vind 19,	J20b	82/108	110416	6000	5319	4905	4308	5938	99,4	369	96	2						
2300	Enercon	1546	Gabrielsberget Syd Vind 20,	J20b	82/108	110416	6000	5371	4916	4302	5911	99,2	366	96	3						
2300	Siemens	1565	Kyrkberget, T2,Kyrkberget	D14b	101/80	110314	7300	6790	4902	5149	6917	100	580	94	0						
2300	Siemens	1566	Kyrkberget, T3,Kyrkberget	D14b	101/80	110314	7300	6633	5102	5141	6992	100	584	97	0						
2300	Siemens	1567	Kyrkberget, T4,Kyrkberget	D14b	101/80	110314	7300	6262	4669	4626	6289	98,8	391	76	0	100					
2300	Siemens	1568	Kyrkberget, T5,Kyrkberget	D14b	101/80	110314	7300	5185	4360	4761	6282	100	487	97	0						
2300	Siemens	1569	Kyrkberget, T6,Kyrkberget	D14b	101/80	110314	7300	6420	4809	5125	6797	100	536	96	0						
2300	Siemens	1570	Kyrkberget, T7,Kyrkberget	D14b	101/80	110314	7300	7687	5712	6004	7981	100	643	96	0						
2300	Siemens	1571	Kyrkberget, T8,Kyrkberget	D14b	101/80	110314	7300	7437	5970	6180	8206	100	633	97	0						
2300	Siemens	1572	Kyrkberget, T9,Kyrkberget	D14b	101																

Ny *	Effekt (kW)		Fabrikat	Nr Anläggning	Placering	D/H I drift	Ber MWh	2013 MWh	2014 MWh	2015 MWh	12mån MWh	12mån %	Månad MWh	Tid %	Hindertid (tim)								
	Hög	Låg													Benämning, Ort	Karta	(m)	AHT	MS	YNS	OVS	PU	OPS
2300	Enercon	1815	Mårtensklack 3,Böle	G13i	82/108	120119	6250	6373	5364	4536	6438	100	439	91	0								
2300	Enercon	1816	Mårtensklack 4,Böle	G13i	82/108	120110	6250	6610	5931	5108	7224	100	520	95	0								
2300	Siemens	1820	Trattberget VK01,Trattberg	H20e	101/100	121110	6000		5868	5691	7708	100	555	0									
2300	Siemens	1821	Trattberget VK02,Trattberg	H20e	101/100	121110	6000		5268	5478	7496	100	510	0									
2300	Siemens	1822	Trattberget VK03,Trattberg	H20e	101/100	121110	6000		6076	5390	7346	100	503	0									
2300	Siemens	1823	Trattberget VK04,Trattberg	H20e	101/100	121110	6000		6191	5379	7421	100	524	0									
2300	Siemens	1824	Trattberget VK05,Trattberg	H20e	101/100	121110	6000		6149	5566	7597	100	526	0									
2300	Siemens	1825	Trattberget VK06,Trattberg	H20e	101/100	121110	6000		6333	5662	7712	100	568	0									
2300	Siemens	1826	Trattberget VK07,Trattberg	H20e	101/100	121110	6000		6419	5727	7764	100	561	0									
2300	Siemens	1827	Trattberget VK08,Trattberg	H20e	101/100	121110	6000		6339	5703	7704	100	584	0									
2300	Siemens	1828	Trattberget VK09,Trattberg	H20e	101/100	121110	6000		5275	5570	7541	100	562	0									
2300	Siemens	1829	Trattberget VK10,Trattberg	H20e	101/100	121110	6000		6478	5966	8026	100	640	0									
2300	Siemens	1830	Trattberget VK11,Trattberg	H20e	101/100	121110	6000		6153	5538	7260	100	587	0									
2300	Siemens	1831	Trattberget VK12,Trattberg	H20e	101/100	121110	6000		5360	5114	6976	100	531	0									
2300	Siemens	1832	Trattberget VK13,Trattberg	H20e	101/100	121110	6000		6044	5683	7435	100	581	0									
2300	Siemens	1833	Trattberget VK14,Trattberg	H20e	101/100	121110	6000		5884	5513	7488	100	565	0									
2300	Siemens	1834	Trattberget VK15,Trattberg	H20e	101/100	121110	6000		5668	5542	7468	100	580	0									
2300	Siemens	1835	Trattberget VK16,Trattberg	H20e	101/100	121110	6000		6037	5523	7413	100	592	0									
2300	Siemens	1836	Trattberget VK17,Trattberg	H20e	101/100	130110	6000		5427	5365	7222	100	531	0									
2300	Siemens	1837	Trattberget VK18,Trattberg	H20e	101/100	121110	6000		5808	5550	7470	100	589	0									
2300	Siemens	1838	Trattberget VK19,Trattberg	H20e	101/100	130110	6000		6095	5733	7707	100	590	0									
2300	Siemens	1839	Trattberget VK20,Trattberg	H20e	101/100	130110	6000		5801	5643	7579	100	529	0									
2300	Siemens	1840	Trattberget VK21,Trattberg	H20e	101/100	130110	6000		6173	5807	7736	100	608	0									
2300	Siemens	1841	Trattberget VK22,Trattberg	H20e	101/100	130110	6000		3144	4966	6756	100	563	0									
2300	Siemens	1842	Trattberget VK23,Trattberg	H20e	101/100	130110	6000		6249	5823	7832	100	599	0									
2300	Siemens	1843	Trattberget VK24,Trattberg	H20e	101/100	130110	6000		5554	5431	7228	100	600	0									
2300	Siemens	1844	Trattberget VK25,Trattberg	H20e	101/100	130110	6000		5819	5190	7067	100	280	0									
2300	Siemens	1845	Trattberget VK26,Trattberg	H20e	101/100	130110	6000		6853	5869	8039	100	579	0									
2300	Siemens	1846	Trattberget VK27,Trattberg	H20e	101/100	130110	6000		5268	4877	6551	100	471	0									
2300	Siemens	1847	Trattberget VK28,Trattberg	H20e	101/100	130110	6000		5336	5004	6775	100	475	0									
2300	Siemens	1848	Trattberget VK29,Trattberg	H20e	101/100	130110	6000		5060	4650	6268	100	230	0									
2300	Siemens	1849	Trattberget VK30,Trattberg	H20e	101/100	130110	6000		6230	5530	7525	100	579	0									
2300	Enercon	1885	Sälshög,Sälshög	D2c	82/78	140513	6000		3540	5183	7112	98,8	466	96	4								
2300	Siemens	1938	Töftedal 1,Ed	B9h	101/100	110214	6279			1475	1475	100	482	0									
2300	Siemens	1939	Töftedal 2,Ed	B9h	101/100	110214	6279			1610	1610	100	528	0									
2300	Siemens	1940	Töftedal 3,Ed	B9h	101/100	110228	6279			1524	1524	100	499	0									
2300	Siemens	1941	Töftedal 4,Ed	B9h	101/100	110228	6279			1562	1562	100	513	0									
2300	Siemens	1942	Töftedal 5,Ed	B9h	101/100	110228	6279			1439	1439	100	472	0									
2300	Siemens	1943	Töftedal 6,Ed	B9e	101/100	110228	6279			1508	1508	100	495	0									
2300	Siemens	1944	Töftedal 7,Ed	B9e	101/100	110318	6279			1375	1375	100	453	0									
2300	Siemens	1945	Töftedal 10,Ed	B9e	101/100	110411	6279			1412	1412	100	464	0									
2300	Siemens	1946	Töftedal 11,Ed	B9e	101/100	110318	6279			1509	1509	100	494	0									
2300	Siemens	1947	Töftedal 12,Ed	B9e	101/100	110411	6279			1556	1556	100	509	0									
2300	Enercon	1948	Ås 1,Dingle	A8i	82/108	130501	5900			1286	1286	100	477	98	0								
2300	Enercon	1949	Ås 2,Dingle	A8i	82/108	130501	5900			1367	1367	100	497	97	0								
2300	Enercon	1950	Ås 3,Dingle	A8i	82/108	130501	5900			1092	1092	100	390	94	0								
2300	Enercon	1951	Ås 4,Dingle	A8i	82/108	130501	5900			1391	1391	100	499	97	0								
2300	Enercon	1952	Ås 5,Dingle	A8i	82/108	130501	5900			1321	1321	100	497	98	0								
2300	Enercon	1953	Ås 6,Dingle	A8i	82/108	130501	5900			1474	1474	100	540	97	0								
2300	Enercon	1954	Dingleskogen 1,Dingle	B8g	82/108	130601	5900			1408	1408	100	507	96	0								
2300	Enercon	1955	Dingleskogen 2,Dingle	B8g	82/108	121201	5900			1211	1211	100	463	98	0								
2300	Enercon	1956	Dingleskogen 3,Dingle	B8g	82/108	121201	5900			991	991	100	378	97	0								
2300	Enercon	1957	Dingleskogen 4,Dingle	B8g	82/108	130601	5900			1401	1401	100	518	96	0								
2300	Enercon	1958	Dingleskogen 5,Dingle	B8g	82/108	130601	5900			1088	1088	100	398	97	0								
2300	Enercon	1959	Dingleskogen 6,Dingle	B9a	82/108	130601	5900			1120	1120	100	423	97	0								
2300	Enercon	1960	Hällevadsholm 2,Dingle	A9c	82/108	121029	5900			1367	1367	100	498	97	0								
2300	Enercon	1961	Hällevadsholm 3,Dingle	A9f	82/108	121115	5900			1260	1260	100	456	92	0								
* 2400	Kenersys	1782	Erken 1,Kullsta	J11g	109/95	130130	6400	4116	4589	4182	5626	91,9	384	74	107								
* 2400	Kenersys	1783	Erken 2,Kullsta	J11g	109/95	130206	6400	4358	5140	4542	6092	93	440	76	95								
2500	Nordex	1023	Lundåkra 3,Landskrona	C2g	90/80	081027	6900	5910	6223	4125	6195	100	704	0									
2500	Nordex	1024	Lundåkra 4,Landskrona	C2g	90/80	081027	6900	6205	6401	4962	7091	96,5	406	0	300								
2500	Kenersys	1384	TL Vind 1,Tråvad	C8c	100/100	110131	6105	6301	6312	5383	7383	99,2	530	90	5								
2500	Kenersys	1385	TL Vind 2,Tråvad	C8c	100/100	110131	6105	5892	6395	4897	6843	96,8	464	92	1								
2500	Kenersys	1386	TL Vind 3,Tråvad	C8c	100/100	110131	6105	6351	6592	5609	7689	99	568	91	0								
2500	Kenersys	1472	Näsudden III,Näsudden	I5f	100/85	091215	7300	6254	5486	5895	8637	100	270	0									
2500	Nordex	1473	Ryningsnäs, Ryn 100,Ryning	G6a	90/100	081231	4000	3792	3654	3362	4404	93,6	344	82	50								
2500	Nordex	1474	Ryningsnäs, Ryn 80,Ryning	G5g	90/80	081231	3000	2372	2608	2429	3155	94,1	245	79	50								
2500	Nordex	1642	Bräntberget,Härnösand	I17g	90/80	120301	6620	8462	328	6228	6556	95,5	597	77	138								
2500	Nordex	1643	Solumsklinten,Härnösand	I17g	90/100	120301	6620	8830	367	6472	6840	97,3	685	84	55								
2500	Nordex	1922	Brattön 1,Hede	B9b	90/100	100801	5864			1215	1215												

Ny *	Effekt (kW)		Fabrikat	Nr Anläggning	Placering	D/H	I drift	Ber MWh	2013 MWh	2014 MWh	2015 MWh	12mån MWh	12mån %	Månad MWh	Tid %	Hindertid (tim)							
	Hög	Låg														Benämning, Ort	Karta	(m)	AHT	MS	YNS	OVS	PU
3000	WinWind		1344	Uljabuouda VKV 10,Arjeplo	H25f	90/80	091010	8000			1832	1832	100	439		0							
3000	Vestas		1492	Näsudden Väst 01,Näs	I5f	90/90	111001		8102	8214	6935	9426	96,5	613	88	18							
3000	Vestas		1493	Näsudden Väst 02,Näs	I5f	90/90	111001		7961	8275	6995	9479	98,1	584	88	19							
3000	Vestas		1494	Näsudden Väst 03,Näs	I5f	90/90	111001		7658	7963	6788	9166	96,7	588	90	13							
3000	Vestas		1495	Näsudden Väst 04,Näs	I5f	90/90	111001		7702	8097	6895	9293	97	588	88	25							
3000	Vestas		1496	Näsudden Väst 05,Näs	I5f	90/90	111001		7656	8178	6844	9335	97,9	587	89	17							
3000	Vestas		1497	Näsudden Väst 06,Näs	I5f	90/90	111001		7584	8325	6825	9359	97,5	616	90	11							
3000	Vestas		1498	Näsudden Väst 07,Näs	I5f	90/90	111001		6499	7953	6240	8648	97,3	578	88	9							
3000	Vestas		1499	Näsudden Väst 08,Näs	I5f	90/90	111001		7283	7893	6160	8548	97,7	580	90	2							
3000	Vestas		1500	Näsudden Väst 09,Näs	I5f	90/90	111001		7156	7567	5915	8236	96,1	575	90	3							
3000	Vestas		1501	Näsudden Väst 10,Näs	I5f	90/90	111001		6895	7694	6050	8382	96,4	565	90	1							
3000	Vestas		1502	Näsudden Väst 11,Näs	I5f	90/90	111001		7010	7874	6066	8505	97,3	551	89	2							
3000	Vestas		1503	Näsudden Väst 12,Näs	I5f	90/90	111001		7289	8116	6339	8869	97,6	567	90	11							
3000	Vestas		1504	Stugyl 1,Näs	I5f	90/90	110901		8018	8631	7159	9760	95,7	658	91	0							
3000	Vestas		1505	Stugyl 2,Näs	I5f	90/90	110901		7946	8494	7288	9913	96,6	664	91	0							
3000	Vestas		1506	Stugyl 3,Näs	I5f	90/90	110901		8104	8517	7343	9694	92	642	89	20							
3000	Vestas		1507	Stugyl 4,Näs	I5f	90/90	110901		8407	8939	7076	9772	93,9	666	91	0							
3000	Vestas		1508	Stugyl 5,Näs	I5f	90/90	110901		7550	9187	7152	9966	92,7	705	91	8							
3000	Vestas		1509	Stugyl 6,Näs	I5f	90/90	110901		7539	8350	6542	9074	97,1	629	90	5							
3000	Vestas		1510	Stugyl 7,Näs	I5f	90/90	110901		7489	8360	6316	8912	95,2	627	90	1							
3000	Vestas		1511	Stugyl 8,Näs	I5f	90/90	110901		8013	8642	7035	9650	98,1	620	88	24							
3000	Vestas		1512	Stugyl 9,Näs	I5f	90/90	110901		8547	9153	7276	10105	97,4	650	90	14							
3000	Siemens		1854	Mullberget 1,Rätan	E17f113/122	140401	9494		4332	6247	8673	93,1	36	12	0	600							
3000	Siemens		1855	Mullberget 2,Rätan	E17f113/122	140401	9494		4585	7230	9777	100	820	94	0								
3000	Siemens		1856	Mullberget 3,Rätan	E17f113/122	140501	9494		4703	6279	8825	86,3	983	96	0								
3000	Siemens		1857	Mullberget 4,Rätan	E17f113/122	140501	9494		5073	7094	9993	100	981	94	0								
3000	Siemens		1858	Mullberget 5,Rätan	E17f113/122	140501	9494		4901	8269	11066	100	924	95	0								
3000	Siemens		1859	Mullberget 6,Rätan	E17f113/122	140501	9494		4469	8228	10710	100	954	96	0								
3000	Siemens		1860	Mullberget 7,Rätan	E17f113/122	140501	9494		3840	7847	10180	100	905	97	0								
3000	Siemens		1861	Mullberget 8,Rätan	E17f113/122	140501	9494		4483	8029	10584	96,5	896	94	0								
3000	Siemens		1862	Mullberget 9,Rätan	E17f113/122	140501	9494		4610	8592	11096	100	970	98	0								
3000	Siemens		1863	Mullberget 10,Rätan	E17f113/122	140501	9494		3613	7588	10015	98,8	790	87	0								
3000	Siemens		1864	Mullberget 11,Rätan	E17f113/122	140501	9494		3688	7513	9794	99	815	95	0								
3000	Siemens		1865	Mullberget 12,Rätan	E17f113/122	140401	9494		4380	7549	9844	100	826	91	0								
3000	Siemens		1866	Mullberget 13,Rätan	E17f113/122	140401	9494		5500	7980	10538	100	923	97	0								
3000	Siemens		1867	Mullberget 14,Rätan	E17f113/122	140401	9494		5379	7459	9892	95,4	837	82	0	100							
3000	Siemens		1868	Mullberget 15,Rätan	E17f113/122	140401	9494		4492	6920	9281	97,3	789	97	0								
3000	Siemens		1869	Mullberget 16,Rätan	E17f113/122	140501	9494		4542	6048	8248	87,7	351	43	0	300							
3000	Siemens		1870	Mullberget 17,Rätan	E17f113/122	140501	9494		3677	7178	9077	98,8	871	97	0								
3000	Siemens		1871	Mullberget 18,Rätan	E17f113/122	140401	9494		4352	7359	9641	94,8	744	87	0								
3000	Siemens		1872	Mullberget 19,Rätan	E17f113/122	140401	9494		4582	7172	9220	92,3	874	97	0								
3000	Siemens		1873	Mullberget 20,Rätan	E17f113/122	140401	9494		4597	7399	9449	100	849	96	0								
3000	Siemens		1874	Mullberget 21,Rätan	E17f113/122	140401	9494		4901	7064	9251	98,8	839	93	0								
3000	Siemens		1875	Mullberget 22,Rätan	E17f113/122	140401	9494		5295	7680	9972	100	917	98	0								
3000	Siemens		1876	Mullberget 23,Rätan	E17f113/122	140401	9494		4838	6965	9182	100	788	96	0								
3000	Siemens		1877	Mullberget 24,Rätan	E17f113/122	140501	9494		4399	7705	10192	100	903	95	0								
3000	Siemens		1878	Mullberget 25,Rätan	E17f113/122	140501	9494		819	7161	7720	78,6	879	97	0								
3000	Siemens		1879	Mullberget 26,Rätan	E17f113/122	140401	9494		4808	5893	8262	98,8	845	96	0								
3000	Siemens		2024	Hjuleberg A01,Sjönevad	C5d	113/92	131101	8167		1557	1557	100	787	0									
3000	Siemens		2025	Hjuleberg A02,Sjönevad	C5d	113/92	131101	8167		1386	1386	100	745	0									
3000	Siemens		2026	Hjuleberg A03,Sjönevad	C5d	113/92	131101	8167		1375	1375	100	726	0									
3000	Siemens		2027	Hjuleberg A04,Sjönevad	C5d	113/92	131101	8167		1589	1589	100	836	0									
3000	Siemens		2028	Hjuleberg A05,Sjönevad	C5d	113/92	140301	8167		1065	1065	100	567	0									
3000	Siemens		2029	Hjuleberg A06,Sjönevad	C5d	113/92	140301	8167		1094	1094	100	553	0									
3000	Siemens		2030	Hjuleberg B01,Sjönevad	C5d	113/92	140301	8167		966	966	100	491	0									
3000	Siemens		2031	Hjuleberg B02,Sjönevad	C5d	113/92	140301	8167		1152	1152	100	583	0									
3000	Siemens		2032	Hjuleberg B03,Sjönevad	C5d	113/92	140301	8167		939	939	100	484	0									
3000	Siemens		2033	Hjuleberg B04,Sjönevad	C5d	113/92	140301	8167		890	890	100	446	0									
3000	Siemens		2034	Hjuleberg B05,Sjönevad	C5d	113/92	140301	8167		848	848	100	432	0									
3000	Siemens		2035	Hjuleberg B06,Sjönevad	C5d	113/92	140301	8167		1220	1220	100	634	0									
3050	Enercon		1779	Middagsberget Verk 1,Skål	E17g	101/99	120922	8300	3009	4954	7014	9032	100	843	94	0							
3050	Enercon		1780	Middagsberget Verk 2,Skål	E17g	101/99	120906	8300	3175	6359	6254	8250	100	695	96	0							
3050	Enercon		1781	Middagsberget Verk 3,Skål	E17g	101/99	120914	8300	1527	5918	5518	7312	100	636	96	0							
3075	Vestas		1795	Villköl VKA A01,Orrefors	F5c	112/119	121108	7970	2061	7571	6843	9133	99,2	662	93	0							
3075	Vestas		1796	Villköl VKA A02,Orrefors	F5c	112/119	121108	7970	2111	7782	7106	9363	99	652	93	0							
3075	Vestas		1797	Villköl VKA A03,Orrefors	F5c	112/119	121108	7970	2036	7673	6796	9031	98,3	680	94	0							
3075	Vestas		1798	Villköl VKA A04,Orrefors	F5c	112/119	121108	7970	2048	7507	7028	9238	98,5	697	94	0							
3075	Vestas		1799	Villköl VKA A05,Orrefors	F5c	112/119	121108	7970	2132	7540	6994	9275	99,1	684	93	5							
3075	Vestas		1800	Villköl VKA A06,Orrefors	F5c	112/119	121108	7970	2222	7938	7422	9856	99,3	727	94	0							
3075	Vestas		1801</																				

Ny *	Effekt (kW)		Fabrikat	Nr Anläggning Benämning, Ort	Placering Karta	D/H (m)	I drift	Ber MWh	2013 MWh	2014 MWh	2015 MWh	12mån MWh	12mån %	Månad MWh	Tid %	Hindertid (tim)							
	Hög	Låg														AHT	MS	YNS	OYS	PU	OPS	TF	
3075			Vestas	1962 Skaveröd-Gurseröd 1,Tanu	A9f 112/100	140901	8550				1972	1972	100	688	0								
3075			Vestas	1963 Skaveröd-Gurseröd 2,Tanu	A9f 112/100	140901	8550				1716	1716	100	573	0								
3075			Vestas	1964 Skaveröd-Gurseröd 3,Tanu	A9f 112/100	140901	8550				1820	1820	100	657	0								
3075			Vestas	1965 Skaveröd-Gurseröd 4,Tanu	A9f 112/100	140901	8550				1789	1789	100	618	0								
3075			Vestas	1966 Skaveröd-Gurseröd 5,Tanu	A9f 112/100	140901	8550				1921	1921	100	648	0								
3075			Vestas	1967 Skaveröd-Gurseröd 6,Tanu	A9f 112/100	140901	8550				1921	1921	100	663	0								
3075			Vestas	1968 Skaveröd-Gurseröd 7,Tanu	A9f 112/100	140901	8550				1748	1748	100	555	0								
3075			Vestas	1969 Skaveröd-Gurseröd 8,Tanu	A9f 112/100	140901	8550				2080	2080	100	696	0								
3075			Vestas	1970 Skaveröd-Gurseröd 11,Tan	A9f 112/100	140901	8550				1851	1851	100	642	0								
3075			Vestas	1971 Skaveröd-Gurseröd 12,Tan	A9f 112/100	140901	8550				1855	1855	100	675	0								
3075			Vestas	1972 Skaveröd-Gurseröd 13,Tan	A9f 112/100	140901	8550				1740	1740	100	599	0								
3075			Vestas	1973 Årjäng NV verk 1,Möln(er)ud	B10i 112/100	141101	8700				1988	1988	100	735	0								
3075			Vestas	1974 Årjäng NV verk 2,Möln(er)ud	B10i 112/100	141101	8700				1728	1728	100	695	0								
3075			Vestas	1975 Årjäng NV verk 3,Möln(er)ud	B10i 112/100	141101	8700				1937	1937	100	661	0								
3075			Vestas	1976 Årjäng NV verk 4,Möln(er)ud	B10i 112/100	141101	8700				1812	1812	100	652	0								
3075			Vestas	1977 Årjäng NV verk 5,Möln(er)ud	B10i 112/100	141101	8700				1974	1974	100	731	0								
3075			Vestas	1978 Årjäng NV verk 6,Möln(er)ud	B10i 112/100	141101	8700				1993	1993	100	703	0								
3075			Vestas	1979 Årjäng NV verk 7,Möln(er)ud	B10i 112/100	141101	8700				1994	1994	100	706	0								
3075			Vestas	1980 Årjäng NV verk 8,Möln(er)ud	B10i 112/100	141101	8700				1904	1904	100	689	0								
3075			Vestas	1981 Årjäng NV verk 9,Möln(er)ud	B10i 112/100	141101	8700				1954	1954	100	707	0								
3075			Vestas	1982 Årjäng SV verk 1,Årjäng	B10i 112/100	141101	8900				1919	1919	100	721	0								
3075			Vestas	1984 Årjäng SV verk 3,Årjäng	B10i 112/100	141101	8900				1924	1924	100	687	0								
3075			Vestas	1985 Årjäng SV verk 4,Årjäng	B10i 112/100	141101	8900				2002	2002	100	706	0								
3075			Vestas	1987 Årjäng SV verk 6,Årjäng	B10i 112/100	141101	8900				1993	1993	100	703	0								
3075			Vestas	1988 Årjäng SV verk 7,Årjäng	B10i 112/100	141101	8900				1945	1945	100	692	0								
3075			Vestas	1990 Årjäng SV verk 9,Årjäng	B10i 112/100	141101	8900				1969	1969	100	699	0								
3075			Vestas	1991 Årjäng SV verk 10,Årjäng	B10i 112/100	141101	8900				1973	1973	100	705	0								
3075			Vestas	1992 Årjäng SV verk 11,Årjäng	B10i 112/100	141101	8900				1894	1894	100	694	0								
3075			Vestas	1993 Årjäng SV verk 12,Årjäng	B10i 112/100	141101	8900				1848	1848	100	706	0								
3075			Vestas	1994 Årjäng SV verk 13,Årjäng	B10i 112/100	141101	8900				1870	1870	100	708	0								
3200			Repower	1205 Granberget 7,Sikeå	L21d 114/93	140401	8600				3301	3301	100	542	0								
3200			Repower	1206 Granberget 8,Sikeå	L21d 114/93	140401	8600				2837	2837	100	484	0								
3200			Repower	1207 Granberget 9,Sikeå	L21d 114/93	140401	8600				2970	2970	100	504	0								
3300			Vestas	1995 Alered 1,Asige	C5b 112/94	141116	9200				2061	2061	100	713	99	0							
3300			Vestas	1996 Alered 2,Asige	C5b 112/94	141116	9200				2016	2016	100	700	99	0							
3300			Vestas	1997 Alered 3,Asige	C5b 112/94	141116	9200				1597	1597	100	543	95	0							
3300			Vestas	1998 Alered 4,Asige	C5b 112/94	141116	9200				1967	1967	100	655	100	0							

Karta över verkens placering

