

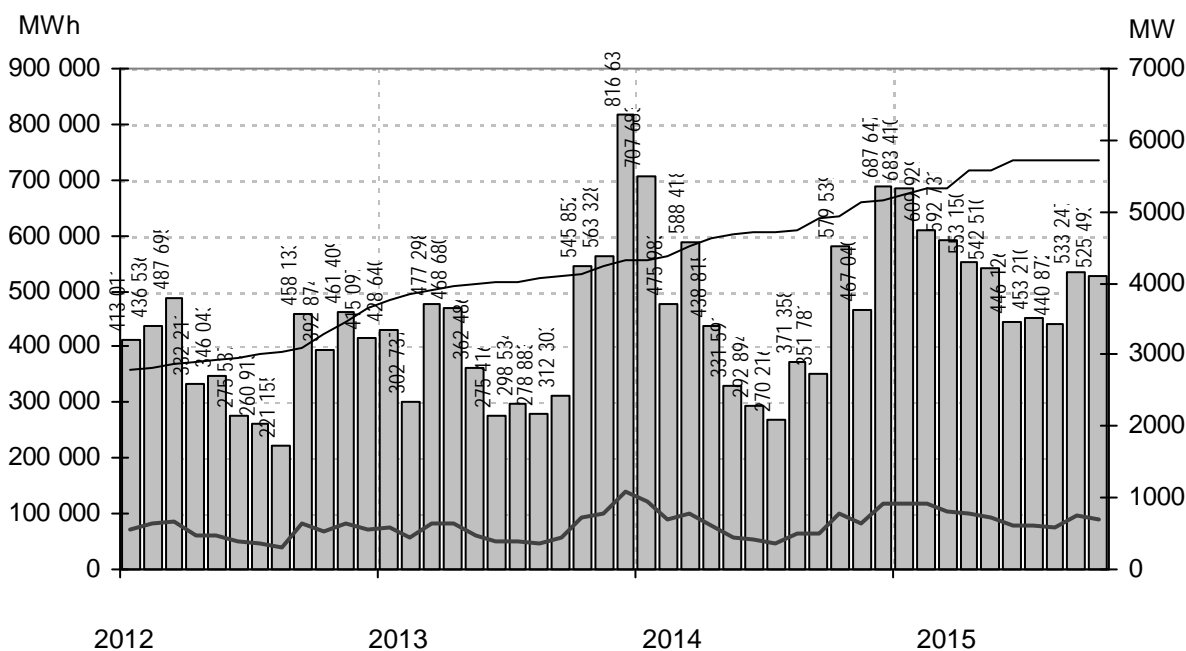
# Vindkraftverk

Större än 50 kW

oktober 2015

Internetadress: <http://www.vindstat.nu>

## Vindproducerad el från registrerade verk



Staplarna visar producerad energi per månad i MWh, linjerna visar totalt installerad effekt respektive månadens medeleffekt i MW

## Sammanfattning

Totalt installerad effekt	(MW)	5727
Antal verk	(st)	3108
Rapporterade denna månad	(st)	1492
Elproduktion		
2013	(MWh)	5 130 792
2014	(MWh)	5 562 964
2015	(MWh)	5 380 678
Rapporterat denna månad	(MWh)	525 493
Medeleffekt denna månad	(MW)	706

### Vindens energiinnehåll

Månaden jämfört med samma månad tidigare år	98 %
Året hittills jämfört med samma period under tidigare år	121 %
Senaste 12 månaderna jämfört med samma period under tidigare år	116 %

### Förklaringar till tabellen på följande sidor

Ber	Av ägaren lämnad uppgift på beräknad elproduktion		
Årtal	Sammanlagd elproduktion under respektive år		
12mån	Elproduktion och tillgänglighet senaste 12 månaderna		
Månad	Elproduktion under månaden		
Tid	Andel av månaden som generatorm varit inkopplad på nät		
*	Nytt verk		
AHT	Avläst hindertid		
MS	Mindre störning	PU	Planerat underhåll
YNS	Yttre nätstörning	ÖPS	Övrigt planerat stopp
ÖYS	Övrig yttre störning	TF	Tekniskt fel

### Ett projekt finansierat av Energimyndigheten

Sammanställningen gjord 2015-11-09

Ansvarig:  
Nils-Erik Carlstedt Vindstat ABE-post: [nilserik.carlstedt@vindstat.com](mailto:nilserik.carlstedt@vindstat.com)  
Telefon: 070 - 539 54 67

Ny *	Effekt (kW)		Fabrikat	Nr Anläggning	Placering	D/H	I drift	Ber MWh	2013 MWh	2014 MWh	2015 MWh	12mån MWh	12mån %	Månad MWh	Tid %	Hindertid (tim)							
	Hög	Låg														Benämning, Ort	Karta	(m)	AHT	MS	VNS	OVS	PU
95	20	Tellus	37	Södra Bäckebo,Ålem	G5c	19/41	920225	110	59	63	55	65	95,8	2	31	0	312						
100		Vestas	501	Seglberga I,Laholm	C4e	20/24	880927	205	101	116	114	137	100	8	50	0							
150		WindWorld	15	Snaigsto,Näs	I5i	28/31	900202	455	274	235	153	178	100										
150		WindWorld	16	Tjautet,Näs	I5i	28/31	900203	455	94	231	161	194	100										
150		WindWorld	73	Arendala,Lund	C2f	27/40	930522	416	371	417	133	217	100										
150		WindWorld	107	Stureholms gård,Ödåkra	C3d	27/41	940801	380	268	320	287	352	100	20	54								
150		WindWorld	144	Nygården 4:1,Nygården	C9a	27/41	950927	260	71	224	150	195	100										
225	50	Vestas	22	Braheskolan,Visingsö	E7g	27/30	901206	500	404	363	342	428	100	26	72	0							
225	50	Vestas	34	Vitsippan,Grönhögen	G3i	27/30	911210	580	393	511	446	555	96,6	42	85	1							
225	50	Vestas	54	Elmer I,Mosås	F10a	27/31	920626	280	203	194	220	257	95	12	42	90							
225	50	Vestas	63	Bösarp,Bösarp	C1i	27/25	921215	472	414	461	381	484	99,1	35	79	0							
225	50	Vestas	65	August,Visingsö	E7g	27/31	930107	480	320	324	310	398	89,1	16	63	85							
225	50	Vestas	68	Kristinelund 1,Ventlinge	G3i	27/31	930109	580	545	573	509	629	69	46	83	30							
225	50	Vestas	69	Kristinelund 2,Ventlinge	G3i	27/31	930109	580	509	562	487	602	68,5	45	83	7							
225	50	Vestas	70	Kristinelund 3,Ventlinge	G3i	27/31	930109	580	539	566	486	604	70,2	44	83	5							
225	50	Vestas	82	Gumman,Simris	E2a	27/32	930923	480	502	529	393	507	99,4										
225	50	Vestas	83	Berta,Simris	E2a	27/32	930923	480	501	475	381	495	98,1										
225	50	Vestas	96	Viktor,Simris	E2a	27/32	940112	480	492	518	368	482	98,4										
225	50	Vestas	97	Almetorps Säteri,Lavad	C8e	27/32	940202	320	211	189	208	234	98,4	12		0	74						
225	50	Vestas	106	Kristinelund Nord,Ventlinge	G3i	27/31	940718	600	476	564	458	572	66,8	19	32	327							
225	50	Vestas	111	Hällemöllan 1,Rönnäng	A7f	29/32	941021	600	587	596	533	660	99	43	79	0							
225	50	Vestas	112	Rosendal,Rosendal	B5f	27/31	940930	500	389	423	392	481	99,6	29	78	5							
225	50	Vestas	113	Elvira,Kistinge	C4e	27/31	940623	384	303	286	309	379	92,2										
225	50	Vestas	116	Sibylla af Ängholmen,Ängh	A7f	29/31	941020	570	553	584	536	660	97,7	45	81	2							
225	50	Vestas	119	Hägwards,Hall	J7e	29/31	941215	410	287	226	89	157	98,1										
225	50	Vestas	136	Nuntorpskolan,Brålanda	B8i	29/31	950824	325	202	223	212	251	95,7										
225	50	Vestas	148	Önaholms Gärd 5,Tveta	C10b	29/34	951108	417	365	449	439	517	99,1	36	72	0							
225	50	Vestas	178	Zephyrus af Hof,Älmestad	D7d	29/30	960221	332	196	216	168	207	97,6										
225	50	Vestas	200	Lunden,Gårdhem	B8c	29/30	960701	330	234	222	220	260	98	13	47	4							
225	50	Vestas	215	Kälvene,Kälvene	D7h	29/31	960828	330	264	298	180	237	98,2										
225	50	Vestas	235	Kristinelund 5,Ventlinge	G3i	27/31	961106	600	608	635	540	671	70,5	51	83	7							
225	50	Vestas	241	Månunen,Gislöv	E2a	29/32	970217	525	476	537	373	487	93	44	82	3							
225	50	Vestas	257	Hällemöllan 2,Rönnäng	A7f	29/32	971111	600	634	623	578	711	99,3	43	79	7							
225	50	Vestas	368	Ann-EL-I,Hångsdala	D7h	29/30	990104	370	360	394	373	451	99,4	28	70	5							
225	50	Vestas	375	Gesvinto, Skåls Vindk,Näs	I5f	29/30	990508	620	514	564	482	610	98,7	36	80	0							
225	50	Vestas	502	Seglberga II,Laholm	C4e	27/30	910118	312	412	378	464	481	98,1	31	77	0							
225	50	Vestas	503	Seglberga III,Laholm	C4e	27/30	920309	305	375	399	340	418	97,7	16	45	160							
225	50	Vestas	517	Värpinge Anna,Lund	C2e	27/30	900201	500	273	355	329	403	99,9	24	73	0							
225	50	Vestas	518	Värpinge Bella,Lund	C2e	27/30	900201	500	286	325	282	348	97	21	65	0							
225	50	Vestas	522	Bäckagård I,Tvååker	B5f	27/30	911016	500	390	432	364	459	99,6										
225	50	Vestas	523	Bäckagård II,Tvååker	B5f	27/30	911016	500	373	422	355	445	96										
225	50	Vestas	524	Bäckagård III,Tvååker	B5f	27/30	911016	500	347	382	319	402	98,7										
225	50	Vestas	525	Bäckagård IV,Tvååker	B5f	27/30	911016	500	382	392	361	438	96,4										
225	50	Vestas	526	Bäckagård V,Tvååker	B5f	27/30	911016	500	362	391	343	429	97,6										
225	50	Vestas	527	Bäckagård VI,Tvååker	B5f	27/30	911016	500	344	405	349	432	97,4										
225	50	Vestas	528	Bäckagård VII,Tvååker	B5f	27/30	911016	500	372	405	330	418	96,1										
225	50	Vestas	541	Slitevind I,Näs	I5f	27/30	930120	600	476	487	438	554	99,2	32	81	1							
225	50	Vestas	544	Hjärtholmen Set,Hjärtholme	B7a	27/31	930105	550	502	521	488	593	97,5	38	79	31							
225	50	Vestas	545	Hjärtholmen Abel,Hjärtholm	B7a	27/31	930105	550	507	518	488	600	98,9	37	79	0							
225	50	Vestas	546	Hjärtholmen Axel,Hjärtholm	B7a	27/31	930616	550	490	518	204	314	98										
225	50	Vestas	761	Lunden 2,Gårdhems-Lunde	B8c	29/32	040426	310	252	167	197	221	80,8	15	52	11							
230		Enercon	308	Strömmaskolan,Sätilla	B6i	30/52	980509	400	104	81	204	244	99,2	16	76	0							
250		WindWorld	156	Äng-EL,Veinge	C4e	29/41	951123	365	311	365	324	395	99,7	27	69	1							
250		WindWorld	187	Värestorps Vind,Värestorp	C4b	29/41	960529	325	305	353	313	383	99,7	23	56	1							
250		WindWorld	205	Agro 1,Lummelunda	J7a	29/42	960718	483	407	416	344	434	92,7	23	68	0							
250		WindWorld	206	Agro 2,Lummelunda	J7a	29/42	960719	483	285	310	265	332	96,4	16	62	42							
450		Bonus	50	Lyse Bonus,Lyse	A8f	35/35	920617	1000	748	879	805	951	86,3	73	72	0							
490		WindWorld	117	AEOLUS,Hviderup	C2i	37/41	941012	850	656	782	734	906	99,3	71	74	3							
490		WindWorld	118	Lantmännen,Klintehamn	I6c	37/41	941129	1000	656	716	603	767	77,7	48	54	174							
490		WindWorld	126	Glimminge Vind,Glimminge	C3g	37/41	950226	950	814	884	816	999	99,6	61	69	2							
490		WindWorld	133	Lys-Vind,Lysekil	A8f	37/40	950405	950	724	903	793	991	99,6	60	71	3							
490		WindWorld	135	Kastlösavind,Kastlösa	G4c	37/42	950711	1100	797	895	853	1040	99,5	48	66	3							
490		WindWorld	139	Hablingbovind 1,Hablingbo	I5i	37/41	950801	1225	889	955	854	1067	89,4	8	13	290							
490		WindWorld	140	Hablingbovind 2,Hablingbo	I5i	37/41	950801	1225	1065	1068	988	1212	92,6	71	74	0							
500		Vestas	80	Molly Tängen,Orust	A7i	39/41	930923	1350	1047	827	1057	1238	96,8	78	63	20							
500		Vestas	90	Elektro Glitne,Näs	I5f	39/41	931220	1200	706	1157	1037	1305	99,7	78	68	0							
500		Vestas	91	Rehn Kraft I,Näs	I5f	39/41	931221	1200	978	1111	883	1131	97,7	68	67	5							
500		Vestas	114	Barsebäck III,Barsebäck	C2h	39/40	941017	1150	897	1008	657	866	97,5										
500		Vestas	124	Sophie Hogenäset,Sotenäs	A8f	39/41	950131	1100	863	1034	942	1148	99	73	61	7							
500		Vestas	127	Hogenäset, Ingeborg,Hoge	A8f	39/39	950125	1100	937	979	893	1079	94,2	68	58	4							
500		Vestas	128	Sönnertorp 2,Sönnertorp	C4a	39/41	950213	890	853	962	781	993	96	59	66	0							
500		Vestas	131	Sönnertorp 1,V:a Karup	C4a	39/40																	

Ny *	Effekt (kW)		Fabrikat	Nr Anläggning	Placering	D/H	I drift	Ber MWh	2013 MWh	2014 MWh	2015 MWh	12mån MWh	12mån %	Månad MWh	Tid %	Hindertid (tim)						
	Hög	Låg														AHT	MS	YNS	OVS	PU	OPS	TF
500	Enercon	314	St. Herrestad I, St. Herresta	D2b	40/65	980712	1420	1071	1160	1216	1491	98	111	93	10							
500	Enercon	317	St. Herrestad II, St. Herresta	D2b	40/65	980712	1420	1146	1255	1077	1359	96,5	94	89	39							
500	Enercon	354	Kadesjö I, Trunnerup 9:4	D2a	40/65	981119	1400	1237	1374	1109	1387	97,4	106	92	2							
500	Enercon	355	Kadesjö II, Trunnerup 9:4	D2a	40/65	981119	1400	1052	1186	805	1072	76,7	101	94	0							
500	Enercon	356	Marieholm I, Reslöv 11:3	C2i	40/65	981201	1300	1120	1270	1038	1295	98,3	100	89	5							
500	Enercon	357	Månslunda I, Månslunda	D2f	40/65	981127	1350	1028	1169	1013	1240	97,8	101	93	0							
500	Enercon	358	Rydsgård I, Ville 61:8	D2a	40/65	981118	1400	1049	1263	1108	1381	97,3	102	84	59							
500	Enercon	359	Rydsgård II, Villie 61:8	D2a	40/65	981120	1400	895	724	1032	1235	95,9	104	92	3							
500	Enercon	362	Marieholm II, Reslöv 11:3	C2i	40/65	981202	1300	944	1153	895	1132	95	93	88	6							
500	Enercon	380	Gunn-EI, Köpinge Gård	C4e	40/65	990115	1200	944	1177	1082	1332	97,9	89	86	19							
500	Vestas	504	Seglberga IV, L.Tjärby	C4e	39/40	930701	1000	632	604	602	769	87	59	64	0							
500	Vestas	519	Värpinge Clara, Lund	C2e	39/40	960711	1050	503	804	711	877	98,6	53	61	0							
500	Vestas	543	Slitevind III, Näs	I5f	39/41	930209	1350	1027	1153	840	1082	82,1	17	16	525							
500	Vestas	550	Vindudd IV, Grötlingbo	J5g	39/41	941115	1050	921	1087	861	1048	96,9	64	74	32							
500	Vestas	551	Vindudd V, Grötlingbo	J5g	39/41	941115	1050	896	1073	832	1034	97,8	64	74	36							
500	WindWorld	559	Annelöv I, Landskrona	C2h	37/41	951220	817	939	745	929	99,5	64	74	7								
500	WindWorld	560	Annelöv II, Landskrona	C2h	37/41	960307	710	922	755	929	99,5	62	79	7								
500	Enercon	565	Slitevind IX, Smöjen	J7c	40/50	951222	1300	946	1150	779	999	75,3	0	0	744							
500	Enercon	566	Slitevind X, Smöjen	J7c	40/50	951215	1300	935	1077	893	1111	96,8	73	93								
500	Enercon	567	Slitevind XI, Furillen	J7c	40/50	951219	1400	672	717	741	885	91,1										
500	Enercon	568	Slitevind XII, Furillen	J7c	40/50	951220	1400	1230	1101	1009	1166	95,5										
500	WindWorld	571	Kullamöllan, Nyhamnsläge	B3i	37/41	960620	842	1002	872	1103	99,6	71	72	2								
500	WindWorld	572	Kullavind, Nyhamnsläge	B3i	37/41	960620	953	1083	956	1216	99,6	77	71	2								
500	Enercon	592	Humlekärr 1, Humlekärr	A8f	40/42	961024	1300	1034	1267	1183	1455	99,1	96	92	0							
500	Enercon	593	Humlekärr 2, Humlekärr	A8f	40/42	961024	1300	970	1077	1161	1383	97,1	92	91	0							
500	WindWorld	698	Blyger II, Jämjö	H4g	37/42	021213	550	594	571	591	732	99,5	53	73	3							
550	WindWorld	661	Bockstigen 1, Offshore	I5f	37/40	980301	1575	955	1092	1096	1397	96,4	87	86	22							
550	WindWorld	662	Bockstigen 2, Offshore	I5f	37/40	980301	1575	602	1188	925	1222	88,8	51	69	147							
550	WindWorld	663	Bockstigen 3, Offshore	I5f	37/40	980301	1575	1261	1203	1108	1216	86,3	85	86	10							
550	WindWorld	664	Bockstigen 4, Offshore	I5f	37/40	980301	1575	877	789	0	0	5,1	0	0	731							
550	WindWorld	665	Bockstigen 5, Offshore	I5f	37/40	980301	1575	1309	1305	1123	1394	97,3	86	87	4							
600	Vestas	146	Bromöllan 1, Brommö	D9e	42/40	951019	1100	842	778	653	834	95,6	48	36	49							
600	Vestas	159	Hansamöllan, Värpinge	C2e	42/41	951205	1150	888	1052	915	1137	99,7	70	60	1							
600	Vestas	180	Vårdkasberget, Hårnösand	I17g	44/40	960501	1100	1079	993	1080	1297	96,3	90	67	0							
600	Vestas	188	Hjärtholmen Görel, Hjärthol	B7a	44/40	960502	1450	1292	1536	1375	1694	98,8	106	68	0							
600	Vestas	194	Lövstaviken 8, Falkenberg	B5c	42/40	960601	1500	1112	1234	992	1265	68,7	75	56	5							
600	Vestas	204	Håberg 1, Flo	C8d	44/50	960726	938	853	745	777	921	99,6	44	38	1							
600	Vestas	210	BEA 8, När	J5h	44/50	960917	1300	990	1161	945	1172	99,2	66	65	0							
600	Vestas	211	Burgvind, Rigges1, När	J5h	44/50	960920	1300	968	1150	937	1162	98,8	67	66	5							
600	Vestas	222	Ryftes Hulda, Havdhem	I5i	44/50	961119	1300	1039	1167	1015	1247	94,5	66	64	3							
600	Vestas	223	Eksebo Kraft, Gustav, Havd	I5i	44/50	961120	1300	978	1085	929	1156	99,5	61	61	1							
600	Vestas	224	Kulle 14, Näs	I5i	44/50	961119	1300	1008	1156	1010	1254	98,5	63	65	0							
600	Vestas	225	Kulle 16, Näs	I5i	44/50	961119	1300	913	1173	1010	1265	98,6	63	57	0							
600	NEG Micon	227	Tannam, Tanumshede	A9f	43/46	961015	1130	768	799	678	814	78,2	65	72	125							
600	NEG Micon	228	Duesgård, Tanumshede	A9c	43/46	961015	1160	893	945	865	1031	97,9	80	87	0							
600	Vestas	231	Dalom, Hemsö	I18a	44/40	961027	1165	870	787	839	989	98,6	60	54	2							
600	WindWorld	242	Stjärnarps gods, Eldsberga	C4e	42/42	970301	950	710	693	794	974	99,5	55	61	2							
600	Vestas	248	Slättäng 1, Slättäng	C2i	44/50	970929	1100	792	1182	1028	1268	99	90	66	21							
600	Vestas	249	Backmöllan, Vaggarp	C2i	44/50	970924	1150	1009	1112	956	1186	98,6	83	60	37							
600	Vestas	261	Victoria, Hogenäset	A8f	44/45	971110	1300	1062	1109	1005	1230	98,8	75	49	0							
600	Vestas	265	Rehn Kraft II, Näs, Näs	I5f	44/40	971221	1620	1388	1538	1282	1622	98,5	97	63	6							
600	Vestas	266	Tornsvalan, Slite	J7b	44/55	971229	1220	749	841	741	905	98,2	48	54	0							
600	Vestas	280	Trärke, Helga, Björkö	H17c	44/55	971121	1190	927	863	809	968	96,7	54	62	0							
600	WindWorld	283	Dörestorp 1, Hasslöv	C4b	42/50	980401	930	917	1028	927	1140	99,5	60	46	2							
600	WindWorld	284	Ågård, Genevad	C4e	42/50	980403	900	884	1045	983	1197	99,4	72	62	3							
600	WindWorld	285	Ångsholm, Genevad	C4e	42/50	980401	950	830	1092	1028	1241	99,5	84	64	2							
600	WindWorld	286	Västan Vind, Mellby	C4b	42/50	980301	930	860	1027	973	1184	99,6	71	58	2							
600	WindWorld	287	Mälurvind AB 1, Mellby	C4b	42/50	980301	930	764	1050	917	1136	99,5	68	62	3							
600	WindWorld	288	Davids Mölla, Glänninge	C4b	42/50	980422	990	849	989	917	1113	99,4	57	59	2							
600	Vestas	289	Lagmansberga, Skänninge	F8d	44/55	971118	1023	983	853	751	884	76,7	30	26	388							
600	Vestas	290	Vivian, Visingsö	E7g	44/40	971025	1300	1134	897	915	1130	70,5										
600	WindWorld	293	Björmsgård, Mellby	C4b	42/50	980312	1000	831	981	573	786	99,7										
600	WindWorld	294	Kastlösa Väst V2, Kastlösa	G4c	42/40	980201	1280	845	1014	866	1068	96										
600	WindWorld	295	Kastlösa Väst V3, Kastlösa	G4c	42/40	980201	1280	1041	1198	1106	1357	91,1	47	44	90							
600	WindWorld	296	Fårvind, Kastlösa	G4c	42/40	980201	1280	1173	1133	961	1180	85,1	68	57	1							
600	WindWorld	297	Kastlösa Väst V5, Kastlösa	G4c	42/40	980201	1300	1263	1278	1081	1343	94,3	68	54	70							
600	WindWorld	298	Kastlösa Väst V7, Kastlösa	G4c	42/40	980201	1250	890	881	674	861	42,4	27	27	332							
600	WindWorld	299	Kastlösa Väst V11, Kastlösa	G4c	42/40	980201	1300	1083	985	1088	1323	93	67	54	81							
600	WindWorld	300	Kastlösa Väst V8, Kastlösa	G4c	42/40	980201	1210	809	812	183	349	87,5										
600	WindWorld	301	Kastlösa Väst V9, Kastlösa	G4c	42/40	980201	1220	1047	1132	1038	1273	94,6	69	56	1							
600	WindWorld	302	Kastlösa Väst V10, Kastlösa	G4c	42/40	980201	1230	1002	1047	761	989	79										
600	WindWorld	303	Kastlösa Väst V13, Kastlösa	G4c	42/40	980201	1210	847	752	198	396	83,3										
600	WindWorld	304	Kastlösa Väst V14, Kastlösa	G4c	42/40	980201	1200	877	967	239	455	90,6										
600	WindWorld	305	Kastlösa Väst V15, Kastlösa	G4																		



Ny *	Effekt (kW)		Fabrikat	Nr Anläggning	Placering	D/H	I drift	Ber MWh	2013 MWh	2014 MWh	2015 MWh	12mån MWh	12mån %	Månad MWh	Tid %	Hindertid (tim)						
	Hög	Låg														AHT	MS	YNS	OVS	PU	OPS	TF
660	Vestas	421	Brinkagården,Brinkagården	C3b	47/55	991215	1450	1448	1637	1212	1552	94,4	130	72	0							
660	Vestas	423	Piteå Hara Holmen N1,Hara	L24b	47/55	991212	1450	661	636	408	515	94,4										
660	Vestas	424	Piteå Hara Holmen S2,Harah	L24b	47/55	991104	1450	588	472	0	0	41,9										
660	Vestas	427	Hedeskoga 1,Bergsjöhölm	D2b	47/55	991021	1600	1106	1432	1204	1527	97,8										
660	Vestas	428	Hedeskoga 2,Bersjöholm	D2b	47/55	991021	1600	1274	1336	981	1190	84,9	104	62	0							
660	Vestas	431	Eveboda I,Eveboda	E8c	47/55	000508	1425	1235	1144	990	1249	90,6	85	49	0							
660	Vestas	432	Eveboda II,Eveboda	E8c	47/55	000508	1425	1189	1136	1125	1385	95,5	86	48	2							
660	Vestas	433	Eveboda III,Eveboda	E8c	47/55	000508	1425	1007	1118	1174	1448	97,8	90	49	0							
660	Vestas	434	Skäggs 1,Väske	J6g	47/50	000705	1510	996	1050	930	1126	98,2	66	76	0							
660	Vestas	435	Skäggs 3,Väske	J6g	47/50	000705	1510	1062	1096	1031	1244	99,6	70	76	0							
660	Vestas	436	Månsagården,Uvered	C8f	47/50	000105	1100	991	914	939	1109	98,5	62	48	0							
660	Vestas	444	Gunnön 1,Karlshamn	E3f	47/55	000908	1600	930	1113	993	1250	99,3	92	64	13							
660	Vestas	445	Gunnön 2,Karlshamn	E3f	47/55	000908	1600	934	1107	954	1201	98,8	89	68	0							
660	Vestas	446	Gunnön 3,Karlshamn	E3f	47/55	000908	1600	968	1140	1078	1351	98,6	106	69	0							
660	Vestas	447	Ruth,Ingelstorp,Ingelstorp	C3e	47/55	000914	1350	1185	1323	1165	1426	99,2	96	78	0							
660	Vestas	448	Nordanstigs v.1,Stocka	H16b	47/55	001206	1333	307	507	461	562	96,7	30	43	0							
660	Vestas	449	Nordanstigs v.2,Stocka	H16b	47/55	001206	1327	234	486	450	546	95,2	28	44	0							
660	Vestas	450	Nordanstigs v.3,Stocka	H16b	47/55	001206	1300	275	309	420	481	86,3	29	43	0							
660	Vestas	453	Nordanstigs v.4,Stocka	H16b	47/55	001206	1386	307	596	514	633	93,1	38	52	0							
660	Vestas	460	Ö-vik Själnön, Ada,Husum	J19e	47/55	001229	1534	1134	1175	926	1165	94,3	85	63	0							
660	Vestas	461	Ö-vik Fanbyn, Beda,Husum	J19e	47/55	001229	1540	1149	1321	942	1204	91,7	92	64	0							
660	Vestas	462	Ö-vik Fanbyn, Camilla,Husu	J19e	47/55	001229	1523	1229	1265	999	1241	96,3	75	51	32							
660	Vestas	463	Ö-vik Fanbyn, Dagny,Husu	J19e	47/55	001229	1495	1244	1193	814	1004	98,2	77	58	0							
660	Vestas	464	Ö-vik Själnön, Elly,Husum	J19e	47/55	001229	1534	1120	1174	1025	1263	99,8	83	60	0							
660	Vestas	465	Ö-vik Fanbyn, Fredrika,Hus	J19e	47/55	001229	1525	1230	1251	1131	1389	99,5	94	65	0							
660	Vestas	466	Ö-vik Fanbyn, Gertrud,Husu	J19e	47/55	001229	1534	1185	1288	897	1151	91,2	91	64	0							
660	Vestas	467	Ö-vik Fanbyn, Herta,Husum	J19e	47/55	001229	1601	1460	1368	975	1140	74,2	105	70	0							
660	Vestas	473	Täppeshusen 3,Höganäs	C3d	47/50	010110	1500	1026	1178	1095	1385	99,7	86	54	0							
660	Vestas	478	Måsinge 1,Båstad	C4a	47/40	010401	1600	1255	1418	1240	1532	99,6	91	80	0							
660	200 Vestas	323	Ventosum 1,Falkenberg	B5f	47/60	980917	1250	1133	1261	1084	1353	97,5	55	42	198							
660	200 Vestas	324	Ventosum 2,Falkenberg	B5f	47/60	980917	1250	1040	1190	1093	1355	98,2	86	78	0							
660	200 Vestas	325	Ventosum 3,Falkenberg	B5f	47/60	980917	1250	1073	1203	1078	1337	99,7	80	56	0							
660	200 Vestas	326	Ventosum 4,Falkenberg	B5f	47/60	980918	1250	1103	1260	1099	1369	98,4	68	48	104							
660	200 Vestas	327	Ventosum 5,Falkenberg	B5f	47/60	980921	1250	1176	1354	1125	1405	96,8	96	80	0							
660	200 Vestas	328	Ventosum 6,Falkenberg	B5f	47/60	980921	1250	990	1194	989	1248	93,9	79	45	1							
660	200 Vestas	329	Ventosum 7,Falkenberg	B5f	47/60	980901	1250	1063	1193	1016	1252	98,8	90	76	23							
660	200 Vestas	330	Ventosum 8,Falkenberg	B5f	47/60	980901	1250	1044	1196	884	1135	91,3	87	58	0							
660	200 Vestas	331	Ventosum 9,Falkenberg	B5f	47/60	980901	1250	1054	1179	1040	1291	98,4	92	64	0							
660	200 Vestas	332	Ventosum 10,Falkenberg	B5f	47/60	980901	1250	1088	1261	1026	1290	98	89	67	23							
660	200 Vestas	351	Vårö vind Vårö I,Vårö	B6b	47/55	981112	1400	1099	1094		171	96,7										
660	200 Vestas	371	Sam Öckerö vind,Pinan	B7a	47/50	990110	1700	1668	1752	1359	1719	98,1	136	85	0							
660	200 Vestas	374	Skåls 1,Näs	I5f	47/45	990506	1700	1326	1526	1298	1645	98,3	105	83	0							
660	200 Vestas	376	Slitevind XIX,Näs	I5f	47/45	990507	1850	1536	1722	1487	1862	99,1	109	83	0							
660	200 Vestas	377	Tjelvar Bursvind,Näs	I5f	47/45	990507	1700	1456	1618	1312	1689	92,4	108	82	19							
660	200 Vestas	398	Ranåker,Skara	D8d	47/65	991006	1000	783	754	912	1030	93,5	68	78	5							
660	200 Vestas	429	Slättång 2,Slättång	C2i	47/55	991001	1500	1235	1409	1184	1460	98,3	107	79	34							
660	200 Vestas	441	Levide 1,Näs	I5f	47/45	001007	1600	1295	1517	1225	1569	98,5	104	84	8							
660	200 Vestas	442	Levide 2,Näs	I5f	47/45	001008	1600	1275	1226	868	988	70,9	7	14	612							
660	200 Vestas	443	Levide 3,Näs	I5f	47/45	001007	1600	1252	1415	1186	1436	95,4	98	62	10							
660	200 Neg Micon	490	Västanby I,Lund	C2h	48/55	010601	1680	1555	1677	1468	1809	99,3	120	85	2							
660	200 Neg Micon	491	Västanby II,Lund	C2h	48/55	010601	1680	1491	1663	1379	1714	98,2	111	85	9							
660	200 Vestas	626	Brönnestad 1,Brönnestad,	C1i	47/40	010406	1585	1374	1634	1289	1633	98,2	122	85	2							
660	200 Vestas	627	Brönnestad 2,Brönnestad,	C1i	47/40	010406	1585	1327	1526	1297	1637	99,4	117	82	0							
660	200 Vestas	628	Eksbo,Hönsinge	C1i	47/40	010406	1590	1367	1521	1281	1614	98,7	119	84	0							
660	200 Neg Micon	695	Bjåresjö 1,Bjåresjö	D2b	48/55	020101	1600	1446	1595	1327	1658	97	110	85	25							
750	175 NEG Micon	348	Rodovälén 3,Rodovälén	E17a	44/50	981023	1200	1105	884	911	1006	93,4	78	65	169							
750	200 NEG Micon	360	Vanstad Kommungård,Sjöb	D2e	48/55	981104	1370	1307	1502	1108	1414	89,1	118	87	4							
750	200 NEG Micon	373	Ångalid,Torrösa	C3b	48/55	990115	1470	1473	1594	1164	1503	84,4	0	0	744							
750	200 NEG Micon	399	Framnäs 1,Nöbbelev	C2i	48/55	990923		1425	1567	1271	1600	92,8	117	99	2							
750	200 NEG Micon	451	Vind Invest,Lysekil	A8f	48/55	000112	1600	1859	1930	1548	1941	93,9	129	81	0							
750	200 NEG Micon	452	Sivik III,Lysekil	A8f	48/55	000101	1600	1463	1620	1482	1819	93,5	128	77	20							
750	200 NEG Micon	492	Knöbbens Vind,Laholm	C2e	48/55	010601	1560	1316	1271	1413	1742	99,1	119	85	3							
750	200 NEG Micon	619	Östorp 1:4,Östorp 1:4	C2e	48/55	001229	1500	1073	1138	1350	1668	96,3	115	81	21							
750	200 NEG Micon	682	Bydalen,Bydalen	D19c	48/45	020904	2100	1981	1618		151	99,9										
750	200 NEG Micon	701	Isiegården,St Isie	C1i	48/50	030801	1720	2025	2355	1843	2358	99,1	185	89	2							
750	200 NEG Micon	741	Lantan,Svalöv	C3b	48/55	031230	1500	1497	1671	1420	1764	99,3	134	87	5							
750	200 NEG Micon	775	TANNAM, Smeby,Tannam,	A9f	48/50	041201	1300	1203	1129	892	1056	74,9	96	87	10							
750	200 NEG Micon	776	TANNAM, Ceding,Tannam,	A9f	48/50	041201	1250	1052	844	784	952	77,8	88	88	3							
750	200 NEG Micon	808	Framnäs 2,Nöbbelev	C2i	48/55	050910	1500	1448	1567	1271	1600	92,8	117	99	2							
800	Enercon	798	Almudden,Askersund	E9f	48/76	050110	1500	1244	1226	1118	1380	98,7	80	83	9							
800	Enercon	803	NEWTON,Vårsås	D8f	48/78	050715	1600	1288	1358	1338	1604	99,1	90	80	27							
800	Enercon	805	Stavf EI,Vårsås	D8f	48/76	050915	1532	1282	1376	1333	1620	99,4										



Ny *	Effekt (kW) Hög Låg	Fabrikat Lag	Nr Anläggning Benämning, Ort	Placering Karta	D/H I drift (m)	Ber MWh	2013	2014	2015	12mån	12mån	Månad MWh	Tid %	Hindertid (tim)								
							MWh	MWh	MWh	MWh	%			AHT	MS	YNS	OVS	PU	OPS	TF		
850	Vestas	614	Bränneberg 1,Jung	C8f	52/49	010825	1400	1255	1237	1196	1436	84,6	67	57	85							
850	Vestas	615	Bränneberg 2,Jung	C8f	52/49	010825	1400	1538	1432	1399	1668	98,7	99	79	1							
850	Vestas	622	Vitåkra, Everöd Brogård	D2c	52/55	020115	1950	1620	1785	1357	1725	89	142	79	5							
850	Vestas	623	Skog 2,Söne	C8i	52/74	020204	2000	1761	1793	1678	2027	95,8	134	79	6							
850	Vestas	624	Kampa 1,Kampagården Sm	D7h	52/65	020128	1765	1378	1466	1373	1659	96,8	113	69	2							
850	Vestas	625	Herrgårdsvind, Hogstad,Ho	F8d	52/65	020110	1705	1549	1479	1524	1821	98,7	103	68	11							
850	Vestas	629	Hill Mill,Rök	E8c	52/65	020218	1850	1551	1422	1457	1765	70,4	107	65	3							
850	Vestas	630	Bårstads,Borghamn	E8f	52/55	020222	2030	1705	1708	1600	1988	97,3	132	65	0							
850	Vestas	632	Spargodt,Tågarp	C3b	52/65	011108	1850	1346	1907	1754	2180	70,3	157	82	2							
850	Vestas	636	Häckenäs III,Borghamn	E8f	52/50	020226	1955	1855	1782	1653	2075	95,3	139	73	1							
850	Vestas	638	Långben, Långlöt,Långlöt	H4g	52/65	020314	1500	1587	1729	1463	1848	97,1	121	78	97							
850	Vestas	648	Kärrgården,Bjåresjö	D2b	52/55	020913	1800	1721	1902	1541	1930	98,6	141	83	0							
850	Vestas	649	Kärrgården K4R,Bjåresjö	D2b	52/55	020913	1800	1700	1886	1536	1921	98,3	141	83	0							
850	Vestas	650	Hovgården I,Hov	E8f	52/55	021004	1750	1598	1578	444	764	99,2										
850	Vestas	651	Kulle 3 Havdhem,Havdhem	I5i	52/55	021029	1800	1514	1578	1392	1685	97,5	100	78	0							
850	Vestas	652	Kulle 4 Havdhem,Havdhem	I5i	52/55	021029	1740	1522	1630	1417	1751	98,1	101	75	48							
850	Vestas	653	Kulle 5 Havdhem,Havdhem	I5i	52/55	021029	1700	1482	1475	1360	1689	96,3	108	82	2							
850	Vestas	654	Kulle 6 Havdhem,Havdhem	I5i	52/55	021029	1720	1511	1588	1409	1705	98,6	96	79	0							
850	Vestas	655	Kulle 7 Havdhem,Havdhem	I5i	52/55	021029	1690	1514	1664	1323	1646	92,8	95	77	15							
850	Vestas	656	Kulle 8 Havdhem,Havdhem	I5i	52/55	021029	1730	1513	1659	1227	1558	87,6	102	82	0							
850	Vestas	657	Kulle 9 Havdhem,Havdhem	I5i	52/55	021029	1730	1490	1673	1425	1754	99,4	92	79	3							
850	Vestas	658	Kulle 10 Näs,Näs	I5i	52/55	021029	1760	1570	1724	1468	1800	97,4	102	79	0							
850	Vestas	659	Kulle 11 Näs,Havdhem	I5i	52/55	021029	1820	1440	1616	1428	1764	98,4	93	74	54							
850	Vestas	667	Håberg 2,Gråstorp	C8d	52/74	021216	1774	1649	1478	1507	1790	99,2	102	71	2							
850	Vestas	668	Runnestad II,Runnestad	E8c	52/65	021023	1850	1587	1516	1553	1877	99	115	68	1							
850	Vestas	669	Runnestad III,Runnestad	E8c	52/65	021017	1850	1612	1556	1544	1870	97,8	119	68	1							
850	Vestas	670	Götarsvik, Caroline,Götarsvi	F10f	52/74	021220	1710	1256	1237	207	423	99,9										
850	Vestas	671	Skeby 1,Källby	D8g	52/49	021002	1300	1032	1111	779	974	98,7										
850	Vestas	678	Vestas Rodovålen,Vemhån	E17a	52/55	030101	1800	1890	1598	1767	1979	92,3	190	80	1							
850	Vestas	685	Lanna 2,Saleyby	C8f	52/49	021220	1500	1522	1487	1450	1725	98,3	98	73	19							
850	Vestas	691	Lunnarp, Tommelilla,Lunnar	D2c	52/65	030318	2300	1969	2021	1643	1922	87,8	186	85	0							
850	Vestas	692	Vallruns, Lucia,Vallrun	E20e	52/55	030221	2000	1731	1460	1031	1254	95,5										
850	Vestas	702	Åkesdal 1,Gårds Köpinge	D3c	52/55	030116	1500	1340	1471	1310	1634	97,2	150	79	0							
850	Vestas	703	Åkesdal 2,Gårds Köpinge	D3c	52/55	030116	1500	1333	1471	1326	1659	96,9	149	77	0							
850	Vestas	704	Åkesdal 3,Gårds Köpinge	D3c	52/55	030116	1500	1352	1452	1310	1613	94,6	145	78	0							
850	Vestas	705	Åkesdal 4,Gårds Köpinge	D3c	52/55	030116	1500	1331	1461	1315	1624	90,5	143	76	1							
850	Vestas	706	Åkesdal 5,Gårds Köpinge	D3c	52/55	030116	1500	1244	1173	1369	1698	98,9	148	79	0							
850	Vestas	707	Uvereds Vindkraftför. V1,Uv	C8f	52/50	030615	1250	1416	1352	1377	1635	93,6	98	43	321							
850	Vestas	708	Uvereds Vindkraftför. V2,Uv	C8f	52/50	030615	1250	1314	1318	1260	1504	99,5	75	64	3							
850	Vestas	709	Uvereds Vindkraftför. V3,Uv	C8f	52/50	030615	1250	1335	1329	1278	1522	99,5	92	70	0							
850	Vestas	710	Uvereds Vindkraftför. V4,Uv	C8f	52/50	030615	1250	1254	1327	1279	1527	99,4	92	69	0							
850	Vestas	711	Uvereds Vindkraftför. V5,Uv	C8f	52/50	030615	1250	1361	1358	1325	1567	99,6	95	71	0							
850	Vestas	716	Kärrgården 6,Bjåresjö	D2b	52/55	030408	1800	1782	1898	1525	1883	95,8	127	74	80							
850	Vestas	717	Kärrgården, Lidan,Bjåresjö	D2b	52/55	030410	1850	1827	2137	1666	2108	98,3	161	85	0							
850	Vestas	719	Grimskullen,Grimskullen Ma	D7g	52/65	010405	1800	1561	1683	1019	1344	99,1										
850	Vestas	720	Stora Lund,Stora Lund	D8g	52/74	030714	1500	1412	1344	1351	1626	99,5	96	72	5							
850	Vestas	721	Skeby 2,Källby	D8g	52/49	030723	1200	1111	1226	879	1092	99,1										
850	Vestas	722	Fritorp,Sparlösa Fritorp	C8e	52/74	030714	1700	1635	1616	474	763	92,1										
850	Vestas	723	Erikstorp 2,Lundsbrunn	D8h	52/74	031024		1178	1170	1162	1374	68,8	86	68	1							
850	Vestas	724	Grebban 3, Tanumshede,T	A9f	52/50	030706	1600	1546	1543	1473	1763	95,8	120	79	22							
850	Vestas	725	Kärrets Gärd II,Långås	B5f	52/74	031125	1760	1562	1698	1342	1701	88,5	0	0	743							
850	Vestas	726	Glånäs Vind,Väderstad	E8c	52/65	031115	1700	1606	1678	1463	1765	98	118	69	6							
850	Vestas	727	Valla Vind,Runnestad	E8c	52/65	031107	1700	1560	1438	1457	1759	98,3	112	72	2							
850	Vestas	728	Skeby/Tungelunda I,Väders	E8c	52/74	031107	1800	1683	1572	1566	1878	97,8	119	73	0							
850	Vestas	731	Elvinda, RockLunda,Rocklun	F8g	52/65	031103	1600	1571	1526	1456	1777	97,7	107	69	41							
850	Vestas	732	Stavlösa Vind I,Stavlösa	E8f	52/65	031205	1750	1680	1730	1653	2007	98,9	118	68	22							
850	Vestas	733	Stavlösa Vind II,Stavlösa	E8f	52/65	031205	1750	1744	1792	1694	2057	98,8	130	74	8							
850	Vestas	734	Stavlösa Vind III,Stavlösa	F8d	52/65	031205	1750	1686	1738	1667	2021	99,4	126	74	10							
850	Vestas	739	Mofalla Laggarebolet,Lagga	E8d	52/65	031210		1340	1495	1336	1625	97,8	109	75	6							
850	Vestas	743	Heås, Sibräcka,Sibräcka	B7g	52/60	040121	1900	2262	2380	2079	2570	99,2	185	87	4							
850	Vestas	748	Björnskallen, Kajsa,Ljungda	C18f	52/65	031211	1900	1295	1201	1312	1487	94,8	96	55	38							
850	Vestas	749	Sparlösa,Sparlösa	C8e	52/65	030901	1650	1582	1567	617	909	99,7										
850	Vestas	751	Stenkil,Stenskilvarv, Varv	F8g	52/65	040128	1700	1443	1450	1453	1761	98,8	104	73	3							
850	Vestas	762	Kvismaren 1,Odensbacken	F10c	52/74	040401	1430	1290	1245	966	1208	67,8	80	52	51							
850	Vestas	764	Ölanda,Istrum	D8h	52/74	040225	1400	1183	1291	1171	1413	95,3	85	70	1							
850	Vestas	766	Andersfält, 1SYD,Tönnersa	C4e	52/65	040131	1700	1361	1552	1426	1736	97,9	127	76	0							
850	Vestas	767	Andersfält, 2 MITT,Tönners	C4e	52/65	040131	1750	1523	1745	1591	1935	98,5	144	76	3							
850	Vestas	768	Andersfält, 3 NORR,Tömne	C4e	52/65	040131	1750	1473	1737	1580	1928	98,5	142	75	0							
850	Vestas	769	Långeryd I,Långeryd	F8d	52/65	040506	1750	1768	1748	1698	2074	98,9	129	75	0							
850	Vestas	770	Långeryd II,Långeryd	F8d	52/65	040506	1750	1750	1718	1651	2023	98,9	127	75	4							
850	Vestas	773	Brunnstorp Källby, Broby-Br	D8g	52/74	040																

Ny *	Effekt (kW)		Fabrikat	Nr Anläggning	Placering	D/H I drift	Ber MWh	2013 MWh	2014 MWh	2015 MWh	12mån MWh	12mån %	Månad MWh	Tid %	Hindertid (tim)						
	Hög	Låg													Benämning, Ort	Karta	(m)	AHT	MS	YNS	OVS
850	Vestas	977	Uvbergets Hanna,Smedjeb	F12e	52/74	070105	1800	1633	1457	1521	1842	99,5	114	64	0						
850	Vestas	1001	Börstad 1,Börstad	F8d	52/65	070308	1750	1686	1663	1631	1970	99,5	123	75	0						
850	Vestas	1011	Storön 2,Storön	M25c	52/74	081011	1650	2042	1909	1755	2096	98,8	180	78	5						
850	Vestas	1028	Räfsjö Vind 1,Räfsjö Säteri	F8d	52/74	080711	1700	1847	1755	1748	2140	98,4	136	76	6						
850	Vestas	1031	Varnäs vind,Väderstad	F8d	52/74	090218	1800	1612	1544	1579	1888	97	119	71	7						
850	Vestas	1103	TÖS,Väderstad	E8f	52/74	090115	1800	1771	1709	1683	2024	98,6	129	69	1						
850	Vestas	1253	Uvbergets Boel,Smedjebac	F12e	52/74	100601	1500	1573	1373	1374	1682	97,1	91	56	71						
850	Vestas	2037	Larsgården,Vara	C8e	52/65	150516	1700				105	105	99,9	105	77	3					
850	200	Vestas	693 Nils, Almåsa,Almåsaaberget	E19g	52/55	021008	2162	2024	1998	1168	1561	99,5									
850	200	Vestas	718 Tomten flo,Gråstorp	C8d	52/74	030630	1786	1515	1492	1484	1766	99	107	77	2						
850	200	Vestas	740 Östergården, Skara,Skånin	D8d	52/74	031215	1650	1398	1494	1371	1654	94,8	106	75	2						
850	200	Vestas	789 Kroka 1,Söderåkra	G4b	52/74	041128	1890	1462	1542	1318	1645	98,8	133	81	9						
900	Neg Micon	851	OBV2, Hjällö,Hjo	E8a	52/60	050726	1700	1438	1517	1214	1532	95,9	125	78	0						
900	200	NEG Micon	482 Äppelbovind ek.för,Hunnfle	E13a	52/49	001217	1600	1918	1658	1085	1440	98,2									
900	200	NEG Micon	483 Klimpfjäll 1,Klimpfjäll	F23d	52/49	010116		1295	913	871	1041	81,2	130	72	7						
900	200	NEG Micon	484 Klimpfjäll 2,Klimpfjäll	F23d	52/49	010116		1081	863	531	531	43,4	122	74	2						
900	200	NEG Micon	485 Klimpfjäll 3,Klimpfjäll	F23d	52/49	010116		1422	1027	1320	1468	92,5	140	76	9						
900	200	NEG Micon	493 Dönestorp 2,Laholm	C4b	52/55	010614	1650	1359	1450	1364	1675	98	92	73	0						
900	200	NEG Micon	494 Viscaria 1,Viscaria	J29h	52/49	010918	1846	1363	1237	1238	1428	96,8	118	77	0						
900	200	NEG Micon	495 Viscaria 2,Viscaria	J29h	52/49	010901	1784	1424	1210	1255	1426	92,8	123	78	1						
900	200	NEG Micon	496 Viscaria 3,Viscaria	J29h	52/49	010901	1896	1317	1357	1265	1477	96,2	135	79	1						
900	200	NEG Micon	618 Greby,Greby	G4i	52/55	001229	1652	1183	1333	1238	1533	95,9	99	85	1						
900	200	NEG Micon	694 Össjö boställe,Össjö	C3h	52/72	020101		1566	434	70	81	99,5	8	81	0						
900	200	NEG Micon	735 Stenninge 1,Stenninge	H5d	52/49	040111	1900	1911	1596	1734	2124	97,5	122	86	6						
900	200	NEG Micon	737 Badane 3,Kåtitilstorp	D7h	52/72	030910		1320	1325		215	98,4									
900	200	NEG Micon	742 Ängalid II,Svalöv	C2h	52/70	040108	1900	1996	2083	1852	2166	93,5	151	78	46						
900	200	NEG Micon	755 Kuling I,Falkenberg	B5f	52/60	040107	1930	1356	1624	1439	1787	98,7	127	82	2						
900	200	NEG Micon	756 Kuling II,Falkenberg	B5f	52/60	040107	1930	1367	1631	1365	1715	98	121	82	2						
900	200	NEG Micon	757 Kuling III,Falkenberg	B5f	52/60	040107	1930	1451	1644	1258	1620	91	123	82	2						
900	200	NEG Micon	758 Kuling IV,Falkenberg	B5f	52/60	040107	1930	1429	1614	1412	1751	98,6	110	79	10						
900	200	NEG Micon	759 Kuling V,Falkenberg	B5f	52/60	040107	1930	1225	1584	1441	1734	98,2	116	82	2						
1000	Nordic	681	Gerda Dragabol,Halmstad	C4h	59/70	030103	2000	1067	1282	939	1198	83	116	69	4						
1000	WinWind	850	Alva af Hulsta,Askersund	F9a	64/72	070125	2200	2053	2328		460										
1000	WinWind	1359	Ova Vind 2,Broby	D8g	64/70	061124	2000	1823	1952		325										
1500	Enercon	645	Hedagården 1,Hedagården	C3b	66/65	020901	3700	3487	4005	3236	4033	97,9	293	89	14						
1500	Enercon	646	Hedagården 4,Hedagården	C3b	66/65	020901	3700	3447	4107	3252	4058	99	291	89	20						
1500	Enercon	647	Hedagården 5,Hedagården	C3b	66/65	020901	3700	3235	3570	3052	3761	97,6	296	90	4						
1500	Enercon	675	Hedagården 2,Hedagården	C3b	70/65	030101	3700	3416	3696	2936	3723	96,1	279	89	16						
1500	Enercon	676	Hedagården 3,Hedagården	C3b	70/65	030101	3700	3371	3340	3057	3826	98,8	266	88	9						
1500	Enercon	677	Hedagården 6,Hedagården	C3b	70/65	030101	3700	3377	3972	3190	3972	98,3	300	91	4						
1500	Enercon	714	Annevind 1,Annelöv	C2h	70/65	030615	3700	3248	3714	3185	3957	99	294	91	0						
1500	Enercon	715	Annevind 2,Annelöv	C2h	70/65	030615	3700	3387	3708	2500	3256	81,1	294	89	18						
1500	Vestas	777	Offerdal Råshön 1,Ånge	E19g	82/78	041207	4031	3814	4063	3884	4629	98,2	397	77	11						
1500	Vestas	778	Offerdal Råshön 2,Ånge	E19g	82/78	041205	4319	4497	4534	4415	5248	97,6	464	82	15						
1500	Vestas	779	Offerdal Råshön 3,Ånge	E19g	82/78	041208	3613	4197	3851	3848	4591	97,8	403	80	15						
1500	Vestas	780	Offerdal Råshön 4,Ånge	E19g	82/78	041208	4023	3933	3957	3906	4644	97,8	407	82	12						
1500	Vestas	781	Offerdal Råshön 5,Ånge	E19g	82/78	041203	4032	4016	3767	3943	4641	95	394	76	40						
1500	Vestas	782	Offerdal Råshön 6,Ånge	E19g	82/78	041205	4054	3957	3676	3723	4379	95,3	365	78	35						
1500	Vestas	783	Offerdal Råshön 7,Ånge	E19h	82/78	041203	3955	3965	3548	3998	4649	97,6	404	80	8						
1500	Vestas	790	Västraby 1 SV,Löberöd	D2g	80/78	040806	4800	4307	4820	4121	5080	98,8	360	83	4						
1500	Vestas	791	Västraby 2 NO,Västraby	D2g	80/78	040806	4800	3769	4333	3599	4459	93,8	329	79	5						
1500	Vestas	792	Västraby 3 SO,Västraby	D2g	80/78	040806	4800	4028	4562	3712	4675	95,4	356	83	5						
1500	Vestas	793	Västraby 4 NO,Västraby	D2g	80/78	040806	4800	3696	4287	3650	4535	99	333	83	5						
1500	Vestas	809	Aapua 1,Aapua	M27i	82/78	051003	4465	5009	4423	4112	4911	82,8	493	81	0						
1500	Vestas	810	Aapua 2,Aapua	M27i	82/78	050929	4232	4743	4218	4029	4772	92,5	443	80	0						
1500	Vestas	811	Aapua 3,Aapua	M27i	82/78	050928	4140	4331	3874	3559	4246	87,7	423	84	0						
1500	Vestas	812	Aapua 4,Aapua	M27i	82/78	050928	4344	5005	4162	3904	4676	81,6	525	87	0						
1500	Vestas	813	Aapua 5,Aapua	M27i	82/78	050928	4397	4965	4199	4150	4934	90,9	518	87	0						
1500	Vestas	814	Aapua 6,Aapua	M27i	82/78	050928	4500	5056	4323	4217	4997	90,1	526	86	0						
1500	Vestas	815	Aapua 7,Aapua	M27i	82/78	050928	4613	5212	4194	4319	4923	87,4	542	88	0						
1500	Enercon	888	Nygårdshus 2,Eslöv	D2g	66/65	041001	4200	3509	3737	3392	4185	98,9	306	93	1						
1500	Enercon	889	p.Olofssoon Energi,Eslöv	D2g	70/86	041101	4100	3406	3667	3200	3954	96,5	292	92	0						
1500	Vestas	1152	Gans 1,Nåsudden	I5i	90/80	090301		6206	6524	5863	7153	99,2	476	91	0						
1500	Vestas	1153	Gans 2,Nåsudden	I5i	90/80	090301		5945	6600	5826	7115	99,6	480	91	0						
1500	Vestas	1154	Gans 3,Nåsudden	I5i	90/80	090301		5964	6463	5653	6903	97,8	476	91	0						
1500	Vestas	1155	Gans 4,Nåsudden	I5i	90/80	090301		5932	6285	5609	6848	98,4	479	91	0						
1500	Enercon	1199	Granberget Vindpark 1,Sike	L21d	82/98	091103	5500	5184	4542	4160	5087	98,4	369	93	24						
1500	Enercon	1200	Granberget Vindpark 2,Sike	L21d	82/98	091103	5500	5032	4730	4024	4965	98,6	387	96	4						
1500	Enercon	1201	Granberget Vindpark 3,Sike	L21d	82/98	091103	5500	5218	4692	4231	5206	98,1	430	97	0						
1500	Enercon	1202	Granberget Vindpark 4,Sike	L21d	82/98	091103	5500	5119	4651	4018	4965	97,4	417	95	13						
1500	Enercon	1203	Granberget Vindpark 5,Sike	L21d	82/98	091103	5500	5457	4625	4420	5201	95,8	449	97	1						
1500	Enercon	1204	Granberget Vindpark 6,Sike	L21d	82/98																



Ny *	Effekt (kW)		Fabrikat	Nr Anläggning	Placering	D/H	I drift	Ber MWh	2013 MWh	2014 MWh	2015 MWh	12mån MWh	12mån %	Månad MWh	Tid %	Hindertid (tim)					
	Hög	Låg														AHT	MS	YNS	OVS	PU	OPS
1530	GE Wind En	609	Utgrunden T5,Offshore	G3h	70,5/65	001221		5049	4664	4376	5353	96,1	378	87	14						
1530	GE Wind En	610	Utgrunden T6,Offshore	G3h	70,5/65	001221		5038	4466	2887	3773	78,4	311	70	134						
1530	GE Wind En	611	Utgrunden T7,Offshore	G3h	70,5/65	001221		4788	5117	4207	5247	93,5	381	88	5						
1800	Vestas	858	Stenbrona 1,Stenbrona-Sal	C8f	90/95	070204	5200	5746	5571	5467	6590	99,1	424	86	0						
1800	Vestas	859	Stenbrona 2,Stenbrona-Sal	C8f	90/95	070204	5200	5612	5780	4706	5842	88,7	411	86	7						
1800	Vestas	956	Vara Tornum,Kvänum	C8f	90/95	080101	5300	5528	5598	5159	6254	95,8	320	69	130						
1800	Vestas	1095	Gategården, Bengt C,Gateg	C8f	90/65	080501	5500	5493	5330	5157	6245	100	371	73	0						
1800	Vestas	1096	Västergården 1,Brålanda	C9a	90/95	090109	5300	5008	4778	4324	5264	96,4	352	86	5						
1800	Vestas	1097	Västergården 2,Brålanda	C9a	90/95	090109	5300	4697	4619	4228	5134	98,1	344	85	0						
1800	Vestas	1098	Västergården 3,Brålanda	C9a	90/95	090109	5300	4862	4760	4433	5383	99,1	351	87	0						
1800	Vestas	1099	Västergården 4,Brålanda	C9a	90/95	090109	5300	4850	4614	4295	5205	98,4	349	86	0						
1800	Vestas	1100	Tängelsbol 5,Brålanda	C9a	90/95	090109	5400	4969	5003	4526	5538	98,2	380	86	0						
1800	Vestas	1101	Tängelsbol 6,Brålanda	C9a	90/95	090109	5400	5084	2863	4637	4989	88,9	395	87	0						
1800	Vestas	1276	Havsnäs Vindkraftpark D15,	F21c	90/95	100705	5337	6028	4945	5442	6520	98,2	632	91	2						
1800	Vestas	1278	Havsnäs Vindkraftpark D17,	F21c	90/95	100705	5337	6652	5367	5217	6347	90,2	618	85	53						
1800	Vestas	1282	Havsnäs Vindkraftpark D21,	F21c	90/95	100705	5337	6716	5161	5078	6097	86,1	85	9	672						
1800	Vestas	1392	Lynby 1,Everöd	D2i	90/95	071022	5200	4606	4601	4507	5539	97,7	495	87	2						
1800	Vestas	1418	Stor-Rotliden A-03,Stor-Rotl	I21e	90/95	100930	5725	6623	5031	5430	6482	100	715	0							
1800	Vestas	1419	Stor-Rotliden A-04,Stor-Rotl	I21e	90/95	101028	5725	6455	5035	5427	6429	100	712	0							
1800	Vestas	1420	Stor-Rotliden A-05,Stor-Rotl	I21e	90/95	100928	5725	6403	5030	5308	6353	100	671	0							
1800	Vestas	1421	Stor-Rotliden A-06,Stor-Rotl	I21e	90/95	100930	5725	6015	4765	4924	5966	100	635	0							
1800	Vestas	1437	Stor-Rotliden C-03,Stor-Rotl	I21e	90/95	100820	5725	5805	4389	4876	5801	100	581	0							
1800	Vestas	1438	Stor-Rotliden C-04,Stor-Rotl	I21e	90/95	100820	5725	5462	4090	4551	5474	100	561	0							
1800	Vestas	1445	Stor-Rotliden C-11,Stor-Rotl	I21e	90/95	100908	5725	5882	4670	5019	6067	100	595	0							
1800	Vestas	1447	Stor-Rotliden D-02,Stor-Rotl	I21e	90/95	100813	5725	6122	4432	5134	6173	100	637	0							
1800	Vestas	1448	Stor-Rotliden D-03,Stor-Rotl	I21e	90/95	100813	5725	6436	4542	5258	6233	100	639	0							
1800	Vestas	1453	Stor-Rotliden D-08,Stor-Rotl	I21e	90/95	100729	5725	5429	3993	4515	5418	100	510	0							
1800	Vestas	1455	Stor-Rotliden D-10,Stor-Rotl	I21e	90/95	100729	5725	5773	3955	4729	5525	100	549	0							
1800	Vestas	1456	Östra Herrestad A-01,Östra	D2c	90/80	101011	6333	6644	6849	5539	6963	100	573	0							
1800	Vestas	1457	Östra Herrestad A-02,Östra	D2c	90/80	101014	6333	6393	6910	5543	6935	100	473	0							
1800	Vestas	1458	Östra Herrestad A-03,Östra	D2c	90/80	101019	6333	6383	6939	5620	7009	100	597	0							
1800	Vestas	1459	Östra Herrestad A-04,Östra	D2c	90/80	101008	6333	6235	7018	5188	6588	100	524	0							
1800	Vestas	1460	Östra Herrestad A-05,Östra	D2c	90/80	101018	6333	6484	6636	5471	6872	100	572	0							
1800	Vestas	1461	Östra Herrestad B-01,Östra	D2c	90/80	101007	6333	6683	7262	5874	7302	100	592	0							
1800	Vestas	1462	Östra Herrestad B-02,Östra	D2c	90/80	101021	6333	6619	6895	5866	7300	100	607	0							
1800	Vestas	1463	Östra Herrestad B-03,Östra	D2c	90/80	101028	6333	6677	6979	5802	7194	100	567	0							
1800	Vestas	1464	Östra Herrestad B-04,Östra	D2c	90/80	101025	6333	6279	6754	5424	6777	100	558	0							
1800	Vestas	1550	Sängsjön 1,Torvsele	H21e	90/105	111030	5500	6212	4935	5501	6518	98,9	615	92	2						
1800	Vestas	1551	Sängsjön 2,Torvsele	H21e	90/105	111030	5500	7260	5803	6103	7309	98,6	679	89	29						
1800	Vestas	1552	Sängsjön 3,Torvsele	H21e	90/105	111030	5500	6493	4968	5640	6599	93,6	645	93	0						
1800	Vestas	1712	Vassmolösa 1,Vassmolösa	G4e	100/95	120710	5100	5252	5349	4748	5832	95,8	423	87	1						
1800	Vestas	1713	Vassmolösa 2,Vassmolösa	G4e	100/95	120710	5100	5188	5167	4814	5879	98,3	406	87	1						
1800	Vestas	1714	Vassmolösa 3,Vassmolösa	G4e	100/95	120716	5100	4978	5145	4722	5778	97,1	399	86	5						
1800	Vestas	1715	Vassmolösa 4,Vassmolösa	G4e	100/95	120717	5100	4839	4971	4611	5684	95,9	404	86	1						
1800	Vestas	1716	Vassmolösa 5,Vassmolösa	G4e	100/95	120711	5100	4715	5088	4688	5747	98,3	399	86	1						
1800	Vestas	1724	Högtjärnklacks Vindpark, H	G12h	100/95	120905	5400	6476	6220	5595	6842	95,3	475	80	12						
1800	Vestas	1725	Högtjärnklacks Vindpark, A	G12h	100/95	120908	5400	6224	6129	5827	7122	98,2	471	73	70						
1800	Vestas	1726	Högtjärnklacks Vindpark, H	G12h	100/95	120905	5400	6552	6419	6032	7380	99,4	501	81	1						
1800	Vestas	1727	Högtjärnklacks Vindpark, R	G12h	100/95	120904	5400	6730	5950	5819	7122	99	482	81	0						
1800	Vestas	1728	Högtjärnklacks Vindpark, To	G12h	100/95	120912	5400	6122	5929	5552	6806	99,4	462	78	12						
1800	Vestas	1729	Högtjärnklacks Vindpark, D	G12h	100/95	120710	5400	6186	4807	5291	6469	97,5	445	79	0						
1800	Vestas	1730	Högtjärnklacks Vindpark, Ås	G12h	100/95	120712	5400	6839	6496	6087	7443	98,8	512	81	0						
1800	Vestas	1731	Rockneby 1,Rockneby	G5b	100/95	120731	5200	4691	4389	3886	4788	95,8	334	90	3						
1800	Vestas	1732	Rockneby 2,Rockneby	G5b	100/95	120731	5200	4771	4448	3975	4879	95,3	324	85	29						
1800	Vestas	1733	Rockneby 3,Rockneby	G5b	100/95	120801	5200	4602	4363	3813	4707	93,4	342	89	9						
1800	Vestas	1734	Rockneby 4,Rockneby	G5b	100/95	120813	5200	4554	4316	3856	4713	96,4	311	88	15						
1800	Vestas	1735	Rockneby 5,Rockneby	G5b	100/95	120814	5200	4650	4420	3853	4736	95,9	336	90	3						
1800	Vestas	1850	Strömmestad 1,Strömmesta	E8c	100/95	131101	6000	1419	4941	4890	5866	97,5	366	91	0						
1800	Vestas	1851	Strömmestad 2,Strömmesta	E8c	100/95	131101	6000	1350	4850	4622	5566	96,7	359	97	0						
1800	Vestas	1904	Legeved 1,Legeved	E3a	100/95	140601	5950		1439	5060	6014	97,7	537	87	2						
1800	Vestas	1905	Legeved 2,Legeved	E3a	100/95	140601	5950			5285	6267	98,3	583	87	4						
1800	Vestas	1999	Mungseröd Etapp II, 07,Tan	A9f	100/95	141027	5200			1854	1854	100	512	100	0						
1800	Vestas	2000	Mungseröd Etapp II, 08,Tan	A9f	100/95	141027	5200			2039	2039	100	548	98	0						
1800	Vestas	2001	Mungseröd Etapp II, 11,Tan	A9f	100/95	141027	5200			2054	2054	100	522	100	0						
1800	Vestas	2002	Mungseröd Etapp II, 12,Tan	A9f	100/95	141027	5200			1852	1852	100	466	97	0						
1800	Vestas	2003	Mungseröd Etapp II, 13,Tan	A9f	100/95	141027	5200			1859	1859	100	478	99	0						
1800	Vestas	2004	Mungseröd Etapp II, 15,Tan	A9f	100/95	141027	5200			2011	2011	100	521	99	0						
1800	Vestas	2005	Mungseröd Etapp II, 16,Tan	A9f	100/95	141027	5200			1945	1945	100	506	98	0						
1800	Vestas	2006	Mungseröd Etapp II, 17,Tan	A9f	100/95	141027	5200			2058	2058	100	542	98	0						
1800	Vestas	2012	Skalleberg 06,Hjo	E7g	100/95	150227	7200			1836	1836	100	454	93	0						
1800	Vestas	2013	Skalleberg 07,Hjo	E7g	100/95	150227	6600			1714	1714	100	428								

Ny *	Effekt (kW)		Fabrikat	Nr Anläggning Benämning, Ort	Placering Karta	D/H I drift (m)	Ber MWh	2013 MWh	2014 MWh	2015 MWh	12mån MWh	12mån %	Månad MWh	Tid %	Hindertid (tim)					
	Hög	Låg													AHT	MS	YNS	OVS	PU	OPS
2000	Vestas	878	Hornberget 1,Aspliden	I23e	90/80	070111	6000	6108	4813	4592	5433	100								
2000	Vestas	879	Hornberget 2,Aspliden	I23e	90/80	070111	6000	5662	4503	4647	5458	100								
2000	Vestas	880	Hornberget 3,Aspliden	I23e	90/80	070111	6000	6928	5192	5352	6339	100								
2000	Vestas	881	Hornberget 4,Aspliden	I23e	90/80	070111	6000	7733	5282	5513	6548	100								
2000	Vestas	882	Hornberget 5,Aspliden	I23e	90/80	070111	6000	5198	4715	4630	5641	100								
2000	Vestas	939	Lyngby 2, Rose-Marie G,Ly	D2i	90/95	071201	5200	4492	4673	4220	5260	96,5	508	87	2					
2000	Enercon	957	Entorp 1,Ardala	D8d	82/78	071126	4400	3801	3740	3762	4458	97	247	89						
2000	Enercon	958	Entorp 2,Ardala	D8d	82/78	071126	4400	3550	3946	3707	4458	97,4	271	92	91					
2000	Vestas	959	Långås vindpark 1,Långnäs	B5f	90/80	071214	5082	4829	5135	4786	5749	96,3	438	85	14					
2000	Vestas	960	Långås vindpark 2,Långnäs	B5f	90/80	071214	5150	4951	5493	4877	6043	96,6	416	80	40					
2000	Vestas	961	Långås vindpark 3,Långnäs	B5f	90/80	071214	4995	4661	5271	4472	5588	97,8	396	77	57					
2000	Vestas	962	Långås vindpark 4,Långnäs	B5f	90/80	071214	5091	4810	5337	4791	5935	97,8	410	84	27					
2000	Enercon	966	Skörstorp 1,Skörstorp	D7h	82/98	080118	5500	5343	5456	4955	6132	94,4	417	90	17					
2000	Enercon	967	Skörstorp 2,Skörstorp	D7h	82/98	080118	5500	5252	5409	4900	6044	95,6	395	87	35					
2000	Enercon	968	Skörstorp 3,Skörstorp	D7h	82/98	080118	5500	5192	5561	4976	6150	94,4	377	83	70					
2000	Vestas	969	Munkagård 1,Tväåker	B5f	90/80	061220	5300	5977	6431	5620	6963	98,1	462	87	4					
2000	Vestas	970	Munkagård 2,Tväåker	B5f	90/80	061220	5300	5623	6382	5534	6859	97,7	461	87	1					
2000	Vestas	971	Munkagård 3,Tväåker	B5f	90/80	061220	5300	5728	5953	5357	6672	97,6	455	88	1					
2000	Enercon	972	Sundsholm,Luttra	D7h	82/79	071219	4300	4274	4726	4028	4940	95,3	226	62	236					
2000	Enercon	987	Odarslöv 4,Lund	C2f	71/63	080714	5400	4164	4856	4185	5162	99,6	354	94	3					
2000	Enercon	988	Univ. Wind Odarslöv 5,Lund	C2f	71/63	080714	5400	4247	4890	3847	4814	93,3	346	95	1					
2000	Enercon	989	Univ. Wind Odarslöv 6,Lund	C2f	71/63	080714	5400	4418	5123	4099	5107	95,5	350	95	0					
2000	Enercon	1003	Univ.Power Egby 1,Egby	H5a	70/63	080815	5200	3063	3391	2758	3471	98,8	266	94	10					
2000	Enercon	1004	Univ.Power Egby 2,Egby	H5a	70/63	080816	5200	3035	3337	2758	3476	98	281	86	72					
2000	Enercon	1005	Univ.Power Egby 3,Egby	H5a	70/63	080817	5200	3122	3404	2851	3572	98,9	296	94	12					
2000	Enercon	1006	Univ.Power Egby 4,Egby	H5a	70/63	080818	5200	3166	3348	2717	3425	97,6	274	94	9					
2000	Enercon	1016	Kvantenburg, Ekovind,Bolst	C9a	82/98	080520	5500	5657	5452	5063	6079	96	395	91	31					
2000	Enercon	1034	Kinne-Vedums Vind,Kinne	D8g	82/98	090120	4500	4581	4651	4548	5441	97,5	350	95	0					
2000	Enercon	1047	Silkomhöjden 1,Silkomhöjd	E12d	82/98	081210	5200	4883	4844	4198	5070	91,2	328	88	66					
2000	Enercon	1048	Silkomhöjden 2,Silkomhöjd	E12d	82/98	081210	5200	5569	5420	5013	6046	97,1	382	94	31					
2000	Enercon	1049	Silkomhöjden 3,Silkomhöjd	E12d	82/98	081210	5200	4641	4358	4223	5042	97	313	93	31					
2000	Enercon	1050	Köjkeberget 4, Anders A,Va	E12d	82/98	090325	5200	5592	5150	4927	5874	98,2	357	93	38					
2000	Enercon	1051	Köjkeberget 5, Anders A,Va	E12d	82/98	090325	5200	5375	4917	4563	5478	97,2	318	91	51					
2000	Enercon	1052	Köjkeberget 6, Anders A,Va	E12d	82/98	090325	5200	5661	5287	5146	6121	98,3	377	93	34					
2000	Vestas	1056	Högberget Denise,Bjursås	F13h	90/95	080807	5000	6223	5385	5396	6592	97,2	486	84	0					
2000	Vestas	1057	Högberget Herman,Bjursås	F13h	90/95	080812	5000	6447	5762	5456	6665	97,3	485	83	0					
2000	Vestas	1058	Högberget Victoria,Bjursås	F13h	90/95	080814	5000	6445	5287	4131	4958	83,8	450	82	20					
2000	Vestas	1059	Högberget Ulrik,Bjursås	F13h	90/95	080805	5000	6194	5571	5542	6732	99,2	455	83	0					
2000	Vestas	1060	Högberget Arne,Bjursås	F13h	90/95	080804	5000	6133	5392	5314	6444	99,1	442	83	0					
2000	Vestas	1061	SOTARED nr 1 Elsa,Långå	B5f	90/105	090201	6000	5840	5909	5280	6597	93,9	525	83	19					
2000	Vestas	1062	SOTARED nr 2 Ellen,Långå	B5f	90/105	090201	6000	5528	6093	4988	6332	91,7	519	85	23					
2000	Vestas	1063	SOTARED nr 3 Ella,Långås	B5f	90/105	090201	6000	5642	4980	1740	3055	47,7	395	77	50					
2000	Vestas	1064	SOTARED nr 4 Elise,Långå	B5f	90/105	090201	6000	5556	5672	4766	6069	93,9	456	81	6					
2000	Vestas	1065	SOTARED nr 5 Elisabet,Lå	B5f	90/105	090201	6000	5676	6306	3897	5216	80,3	493	82	40					
2000	Enercon	1071	Markbygden, Dragaliden 1,	K24e	82/108	090101	6000	6001	5492	5040	6152	97,5	636	97	4					
2000	Enercon	1072	Markbygden, Dragaliden 2,	K24e	82/108	090101	6000	6079	5319	5109	6180	98,3	636	98	0					
2000	Enercon	1073	Markbygden, Dragaliden 3,	K24e	82/137	101001	6000	6724	4903	5585	6627	96,9	676	95	24					
2000	Enercon	1074	Markbygden, Dragaliden 4,	K24e	82/108	101101	6000	5627	5261	4763	5860	98,2	553	98	1					
2000	Enercon	1075	Markbygden, Dragaliden 5,	K24e	82/108	101101	6000	5389	5093	4697	5737	99,2	549	98	0					
2000	Enercon	1076	Markbygden, Dragaliden 6,	K24e	82/137	101101	6000	6657	5361	5537	6757	98,9	669	98	0					
2000	Enercon	1077	Markbygden, Dragaliden 7,	K24e	82/108	101001	6000	5497	4735	4858	5928	99	527	92	41					
2000	Enercon	1078	Markbygden, Dragaliden 8,	K24e	82/108	101101	6000	5596	4940	4817	5876	97,5	587	98	0					
2000	Enercon	1079	Markbygden, Dragaliden 9,	K24e	82/108	101101	6000	4749	5016	4700	5730	99,3	557	98	2					
2000	Enercon	1080	Markbygden, Dragaliden 10	K24e	82/108	101001	6000	5041	4468	4354	5167	99,3	505	98	0					
2000	Enercon	1081	Markbygden, Dragaliden 11	K24e	82/108	101001	6000	4918	4633	4297	5216	99	497	98	0					
2000	Enercon	1082	Markbygden, Dragaliden 12	K24e	82/108	101001	6000	5040	4896	4465	5441	99,4	489	97	10					
2000	Enercon	1086	Egby 5,Borgholm	H5a	70/64	090715	5200	3277	3812	3170	3954	98,6	296	94	15					
2000	Vestas	1088	Håberg 3,Flo	C8d	90/105	090501	5200	5649	5284	5043	6135	98	371	81	7					
2000	Vestas	1089	Håberg 4,Flo	C8d	90/105	090501	5200	5655	5364	5181	6276	99,3	378	81	8					
2000	Vestas	1104	Klinte 2,Klintehamn	I6c	80/67	090725	4800	4308	4273	3908	4807	99,6	270	85	13					
2000	Vestas	1105	Klinte 3,Klintehamn	I6c	80/67	090724	4800	3735	3679	3349	4161	99,2	250	84	7					
2000	Vestas	1106	Klinte 4,Klintehamn	I6c	80/67	090723	5000	3739	3869	3445	4207	99,4	240	86	0					
2000	Vestas	1107	Klinte 5,Klintehamn	I6c	80/67	090723	4800	4039	4046	3660	4476	99,4	249	83	0					
2000	Vestas	1108	Klinte 6,Klintehamn	I6c	80/67	090723	5200	4370	4242	4078	4991	99,1	276	85	0					
2000	Enercon	1109	Lyby, Knivsta 1,Lyby	D2g	82/78	090901	5200	4390	5528	3969	5132	96,3								
2000	Enercon	1110	Lyby, Svingan 1,Lyby	D2g	82/78	090901	5200	4601	5191	4398	5490	98,1	407	95	8					
2000	Vestas	1113	Long Vind AB, Ivar,Long	C8c	90/95	090914	5400	5916	5749	5498	6672	94,6	406	85	43					
2000	Vestas	1114	Long Vind AB, Göte,Long	C8c	90/95	090914	5400	5949	5815	5523	6689	91,8	428	85	55					
2000	Vestas	1115	Long Vind AB, Egon,Long	C8c	90/95	090914	5400	5972	5779	5027	6212	93,7								
2000	Enercon	1116	Håkantorp 1,Håkantorp	C8e	82/98	090801	5300	5243	5161	4867	5892	98,7	371	95	0					
2000	Enercon	1117	Håkantorp 2,Håkantorp	C8e	82/98	090801	5300	5084	4856	4756	5733	98,9	364	95	0					
2000	Enercon	1118	Emma af Göksholm,Göksh	F10f	82/98	090901	5400	4519	4336	4465	5311	98,2	298	86	17					
2000	Enercon	1120	Isgrannatorp 1,Isgranna																	

Ny *	Effekt (kW)		Fabrikat	Nr Anläggning	Placering	D/H I drift	Ber MWh	2013 MWh	2014 MWh	2015 MWh	12mån MWh	12mån %	Månad MWh	Tid %	Hindertid (tim)						
	Hög	Låg													Benämning, Ort	Karta	(m)	AHT	MS	YNS	OVS
2000	Enercon	1146	Göteneporten 2,Västermark	D8g	82/98	091026	5000	4088	4191	3890	4687	98,9	277	94	0						
2000	Enercon	1147	Göteneporten 3,Västermark	D8d	82/98	091116	5000	4210	4284	3956	4789	98,5	292	92	8						
2000	Enercon	1148	Göteneporten 4,Nattorp, Lu	D8d	82/98	091219	5000	4406	4514	4214	5099	98,7	304	93	1						
2000	Enercon	1149	Göteneporten 5,Nedersånn	D8d	82/98	091219	5000	4581	4636	4436	5356	99,1	335	94	0						
2000	Enercon	1150	Göteneporten 6,Dalassjö, Lu	D8g	82/98	091219	5000	3638	3755	3521	4249	98,1	260	90	24						
2000	Enercon	1157	Knäppplan vind I,Hjo	E8a	82/97	100208	5000	5189	5416	4470	5702	95,7	396	91	21						
2000	Enercon	1158	Knäppplan vind II,Hjo	E8a	82/97	100208	5000	5183	5184	4457	5527	97,8	370	94	6						
2000	Vestas	1165	Häcksta Vindpark 1,Hudiksv	H16b	90/80	090313	5000	4115	3985	1294	2073	99,6									
2000	Vestas	1166	Häcksta Vindpark 2,Hudiksv	H16b	90/80	090313	5000	4535	4149	3939	4801	99,4	309	100	0						
2000	Vestas	1167	Häcksta Vindpark 3,Hudiksv	H16b	90/80	090313	5000	5160	4598	4321	5289	99,5	347	100	0						
2000	Vestas	1168	Häcksta Vindpark 4,Hudiksv	H16b	90/80	090313	5000	5317	4622	4370	5376	99,3	352	100	0						
2000	Vestas	1169	Häcksta Vindpark 5,Hudiksv	H16b	90/80	090313	5000	4869	4466	4188	5158	99,8	347	100	0						
2000	Enercon	1170	Hörmeå Vindpark 1,Hörnefo	K20a	82/98	090827	5000	4761	4330	3842	4682	96,3	347	98	2						
2000	Enercon	1171	Hörmeå Vindpark 2,Hörnefo	K20a	82/98	090827	5000	4513	4440	3908	4841	98,7	336	98	2						
2000	Enercon	1172	Hörmeå Vindpark 3,Hörnefo	K20a	82/98	090827	5000	4577	4131	3829	4636	96,5	321	86	97						
2000	Enercon	1173	Hörmeå Vindpark 4,Hörnefo	K20a	82/98	090827	5000	4771	4583	4069	5010	99,3	345	98	5						
2000	Enercon	1174	Hörmeå Vindpark 5,Hörnefo	K20a	82/98	090827	5000	4637	4355	4034	4934	98,2	345	93	42						
2000	Enercon	1175	Hörmeå Vindpark 6,Hörnefo	K20a	82/98	090827	5000	4663	4274	3787	4714	97,9	351	99	3						
2000	Vestas	1176	Hörmeå Vindpark 7,Hörnefo	K20a	90/98	091215	5000	5235	5009	4158	5354	97,1	388	81	33						
2000	Vestas	1177	Hörmeå Vindpark 8,Hörnefo	K20a	90/98	091215	5000	5370	4688	4077	5198	95,4	380	79	56						
2000	Vestas	1178	Hörmeå Vindpark 9,Hörnefo	K20a	90/98	091215	5000	5240	4843	4063	5240	97,7	397	82	28						
2000	Vestas	1179	Hörmeå Vindpark 10,Hörnef	K20a	90/98	091215	5000	4721	4801	4116	5220	97	428	84	20						
2000	Vestas	1180	Hörmeå Vindpark 11,Hörnef	K20a	90/98	091215	5000	4432	5243	4447	5709	97,5	454	85	7						
2000	Enercon	1183	Brostorp 5:2 Höör,Snogerö	D2g	82/98	100304	5500	4981	5351	4844	5973	94	454	95	7						
2000	Enercon	1184	Gärdslösa 1,Gärdslösa	H4g	82/78	100301	5100	4539	4791	4113	5129	99,6	412	97	8						
2000	Enercon	1185	Gärdslösa 2,Gärdslösa	H4g	82/78	100301	5100	4519	4641	3968	4954	98,9	391	97	9						
2000	Enercon	1186	Gärdslösa 3, Elsa,Gärdslös	H4g	82/78	100301	5100	4068	4526	4017	4998	99,8	381	97	0						
2000	Enercon	1187	Gärdslösa 4,Gärdslösa	H4g	82/78	100301	5100	4353	4635	3964	4927	99,3	375	96	15						
2000	Enercon	1188	Gärdslösa 5,Gärdslösa	H4g	82/78	100301	5100	4345	4636	3780	4730	98,8	363	95	0						
2000	Enercon	1190	Påboda 1,Påboda	G4b	82/98	100301	4900	5254	5477	4683	5818	99,3	469	97	7						
2000	Enercon	1191	Påboda 2,Påboda	G4b	82/98	100301	4900	5067	5176	4623	5725	98,7	467	97	4						
2000	Vestas	1222	Vallerstad, Gudrun,Vallersta	D5i	90/105	091201	6000	6731	6927	5924	7279	97,4	566	84	0						
2000	Vestas	1223	Vallerstad, Mathilda,Vallerst	D5i	90/105	091209	6000	6487	6542	5842	7149	97,8	546	85	0						
2000	Vestas	1228	Holmsund 3,Holmsund	K20e	90/80	070501		6436	6170	5481	6623	89,1	456	83	67						
2000	Enercon	1230	Ugglum 1-Ugglum Vindpark	C9a	82/108	090821	5500	5543	5386	5081	6235	97,6	428	93	21						
2000	Enercon	1231	Ugglum 2-Ugglum Vindpark	C9a	82/108	090901	5500	5559	5438	5145	6312	98	435	94	34						
2000	Vestas	1232	Gunnarstorp, Sven,Flakebe	C8e	90/95	100601	5400	5348	5285	4944	5983	92,8	387	84	60						
2000	Vestas	1233	Gunnarstorp, Malte,Flakebe	C8e	90/95	100601	5400	5337	5248	4969	6015	92,9	389	84	55						
2000	Vestas	1234	Gunnarstorp, Astrid,Flakeb	C8e	90/95	100601	5400	5464	5255	5105	6177	91,8	400	82	81						
2000	Vestas	1235	Ulvstorp, Djerf,Flakeberg G	C8e	90/95	100601	5200	5112	5105	4735	5744	92	372	83	55						
2000	Vestas	1236	Ulvstorp, Emil,Flakeberg Gu	C8e	90/95	100601	5200	5011	4999	4788	5761	93,4	350	83	55						
2000	Enercon	1237	Ringsjö Vind Brostorp 3,Sn	D2g	82/98	100501	5000	5033	5563	4599	5796	96,7	392	92	34						
2000	Enercon	1238	Solberga 1, Korsberga	E8a	82/108	100111	5300	5406	5734	5040	6225	97,3	416	93	9						
2000	Enercon	1239	Åsperöd 1, Åsperöd	D2e	82/78	100601	5400	4256	4726	4047	5022	98,7	407	97	4						
2000	Vestas	1240	Lårstad 1,Motala	F8g	90/90	100517	5400	6027	6029	5523	6831	98,5	382	73	60						
2000	Vestas	1241	Lårstad 2,Motala	F8g	90/90	100524	5400	5976	5996	5644	6947	99,5	462	80	6						
2000	Vestas	1242	Västraby V90 NO,Västraby	D2g	90/78	100601	5400	5230	5939	4967	5907	98,2	468	85	0						
2000	Vestas	1243	Lyngbygård 4, Ingeborg,Lyn	D2i	90/95	100701	5200	4722	5071	4608	5719	97,1	525	84	1						
2000	Enercon	1245	Nårefors 1,Järpås	C8f	82/98	100710	5300	5547	5385	5008	6121	93,9	404	95	1						
2000	Enercon	1246	Nårefors 2,Järpås	C8f	82/98	100710	5300	5553	5468	5164	6309	94,6	409	94	1						
2000	Vestas	1248	Tumleberg 4,Tumleberg	C8b	90/105	090901	5400	4967	4970	4697	5671	96,5	358	80	19						
2000	Vestas	1249	Tumleberg 5,Tumleberg	C8b	90/105	090901	5400	4838	4646	4563	5455	96,9	334	78	25						
2000	Vestas	1250	Jordberga, AT1,Klagstorp	C1i	90/80	100506	6300	7055	7791	6497	8045	98,9	588	91	0						
2000	Vestas	1251	Jordberga, AT2,Klagstorp	C1i	90/80	100506	6300	6399	7228	5694	7174	94,6	523	86	26						
2000	Vestas	1252	Jordberga, AT3,Klagstorp	C1i	90/80	100506	6300	6635	7600	6194	7744	98,8	604	90	0						
2000	Vestas	1254	Nås Drift AB, Backgården,N	D7h	90/105	100720	5400	5527	5814	5301	6476	82,6	456	83							
2000	Vestas	1255	Nås Drift AB, Björstorp,Vart	D7h	90/105	100720	5400	5691	5917	5424	6614	83,2	442	82							
2000	Enercon	1256	Åsperöd 2,Åsperöd	D2e	82/78	100601	5400	4514	5004	4350	5340	98,8	432	98	0						
2000	Enercon	1258	Ramdala 1, Julia,Ramdala	F3f	82/98	100901	5400	5667	5722	5140	6303	99,1	463	94	13						
2000	Enercon	1259	Ramdala 2, Bondevind,Ram	F3f	82/98	100901	5400	5628	5933	5135	6344	99	470	93	25						
2000	Enercon	1260	Skarstad,Skarstad	C8c	82/98	100618	5200	5596	5462	5256	6338	98,9	403	95	0						
2000	Enercon	1261	Stockebäck,Lundsbrunn	D8g	82/108	100618	5200	5360	5143	4977	5856	94,7	300	79	107						
2000	Vestas	1262	Havsnäs Vindkraftpark D1,	F21c	90/95	100705	5337	6521	6442	5893	7200	97,2	586	77	100						
2000	Vestas	1263	Havsnäs Vindkraftpark D2,	F21c	90/95	100705	5337	5865	5474	5208	6316	95,8	581	84	25						
2000	Vestas	1264	Havsnäs Vindkraftpark D3,	F21c	90/95	100705	5337	6012	5946	5369	6573	98	492	76	94						
2000	Vestas	1265	Havsnäs Vindkraftpark D4,	F21c	90/95	100705	5337	5828	5655	5397	6476	98,6	559	86	22						
2000	Vestas	1266	Havsnäs Vindkraftpark D5,	F21c	90/95	100705	5337	5837	5813	4699	5864	92,2	622	86	26						
2000	Vestas	1267	Havsnäs Vindkraftpark D6,	F21c	90/95	100705	5337	6224	3934	4481	5353	76,9	595	83	53						
2000	Vestas	1268	Havsnäs Vindkraftpark D7,	F21c	90/95	100705	5337	6963	5947	4608	5810	82,3	707	91	2						
2000	Vestas	1269	Havsnäs Vindkraftpark D8,	F21c	90/95	100705	5337	6695	5855	4544	5754	84	707	92							

Ny *	Effekt (kW)		Fabrikat	Nr Anläggning	Placering	D/H	I drift	Ber MWh	2013 MWh	2014 MWh	2015 MWh	12mån MWh	12mån %	Månad MWh	Tid %	Hindertid (tim)							
	Hög	Låg														Benämning, Ort	Karta	(m)	AHT	MS	YNS	OVS	PU
2000	Vestas	1295	Havsnäs Vindkraftpark F2,H	F21c	90/95	100705	5337	6631	4721	5710	6778	97,1	601	91	3								
2000	Vestas	1296	Havsnäs Vindkraftpark F3,H	F21c	90/95	100705	5337	5555	4462	5044	5916	97,8	482	84	51								
2000	Vestas	1297	Havsnäs Vindkraftpark F4,H	F21c	90/95	100705	5337	5679	4517	4915	5824	94,1	502	88	11								
2000	Vestas	1298	Havsnäs Vindkraftpark F5,H	F21c	90/95	100705	5337	5331	4209	4933	5718	97,3	520	89	3								
2000	Vestas	1299	Havsnäs Vindkraftpark F6,H	F21c	90/95	100705	5337	5850	4619	4530	5501	85,5	556	90	2								
2000	Vestas	1300	Havsnäs Vindkraftpark F7,H	F21c	90/95	100705	5337	5718	4549	5268	6218	98,6	513	88	2								
2000	Vestas	1301	Havsnäs Vindkraftpark F8,H	F21c	90/95	100705	5337	6349	5303	5771	6868	98,2	620	90	6								
2000	Vestas	1302	Havsnäs Vindkraftpark F9,H	F21c	90/95	100705	5337	5630	4490	5081	5994	98,3	518	88	12								
2000	Vestas	1303	Havsnäs Vindkraftpark F10,	F21c	90/95	100705	5337	5436	4073	4997	5848	98,1	490	88	3								
2000	Vestas	1304	Havsnäs Vindkraftpark F11,	F21c	90/95	100705	5337	5421	4168	4466	5298	94,8	496	88	2								
2000	Vestas	1305	Havsnäs Vindkraftpark F12,	F21c	90/95	100705	5337	6256	4812	5609	6571	97,8	579	90	2								
2000	Vestas	1306	Havsnäs Vindkraftpark F13,	F21c	90/95	100705	5337	6348	4753	5609	6574	98,4	584	87	8								
2000	Vestas	1307	Havsnäs Vindkraftpark F14,	F21c	90/95	100705	5337	6284	4827	5538	6524	97,7	563	88	9								
2000	Vestas	1308	Havsnäs Vindkraftpark F15,	F21c	90/95	100705	5337	6305	4658	502	1323	94,4											
2000	Vestas	1309	Havsnäs Vindkraftpark F16,	F21c	90/95	100705	5337	6309	4814	3366	4372	95,1											
2000	Enercon	1310	Långå 6,Långå	D17e	82/98	100501		5099	4772	4725	5600	97,8	393	87	51								
2000	Enercon	1311	Långå 7,Långå	D17e	82/98	100501		5038	4753	4776	5670	97	389	88	50								
2000	Vestas	1313	Källeberg 1,Källeberg	D7h	90/105	100701	5400	5325	6136	5021	6251	91,4	422	80									
2000	Vestas	1314	Källeberg 2,Källeberg	D7h	90/105	100701	5400	5200	6025	4959	6137	92,1	448	82									
2000	Vestas	1315	Källeberg 3,Källeberg	D7h	90/105	100701	5400	5069	5817	4941	6013	92	429	82									
2000	Vestas	1316	Källeberg 4,Källeberg	D7h	90/105	100701	5400	5379	6191	5372	6612	92,7	431	80									
2000	Vestas	1317	Källeberg 5,Källeberg	D7h	90/105	100701	5400	5188	5868	5139	6301	93,7	428	80									
2000	Vestas	1319	Bliekeväre 6,Norråker	F22f	90/95	090415	5000	4894	3115	4304	4900	95,9	412	76	61								
2000	Vestas	1320	Orust, lleberg 1: Syd,Härleb	B8a	90/95	101018	5300	5487	6094	5238	6429	95,8	495	88	12								
2000	Vestas	1321	Orust, lleberg 2: Väst,Härleb	B8a	90/95	101018	5300	5808	6048	5264	6445	98,2	478	89	12								
2000	Vestas	1322	Orust, lleberg 3: Öst,Härleby	B8a	90/95	101018	5300	5641	5858	5091	6214	96,5	464	87	27								
2000	Vestas	1323	FloSal 1,Astranna Gärd	C8d	90/105	090501	5500	6041	5731	5123	6311	72,4	426	83									
2000	Vestas	1324	FloSal 2,Astranna Gärd	C8d	90/105	090917	5500	5862	5784	5671	6906	77	445	85									
2000	Vestas	1325	Götala 1,Motala	F8d	90/105	101029	5300	5845	5739	5511	6774	99,4	424	81	3								
2000	Vestas	1326	Götala 2,Motala	F8d	90/105	101029	5300	5905	5906	5500	6772	99,3	438	81	22								
2000	Vestas	1327	Götala 3,Motala	F8d	90/105	101029	5300	5939	5933	5606	6888	99,6	443	83	0								
2000	Vestas	1328	Götala 4,Motala	F8d	90/105	101029	5300	5942	5937	5528	6802	99,6	451	83	0								
2000	Vestas	1329	Tavelberget 1,Linghed	G14a	90/105	100818	6500	7317	6462	5769	7144	98,3											
2000	Vestas	1330	Tavelberget 2,Linghed	G13g	90/105	100822	6500	6876	6104	5923	7234	98,5	544	82	21								
2000	Vestas	1331	Tavelberget 3,Linghed	G13g	90/105	100908	6500	6695	6044	5884	7123	99,5	516	84	1								
2000	Vestas	1332	Tavelberget 4,Linghed	G13g	90/105	100826	6500	7354	6659	6219	7507	97,5	555	84	5								
2000	Vestas	1333	Tavelberget 5,Linghed	G13g	90/105	100904	6500	6668	6008	5165	6390	98,1											
2000	Vestas	1334	Topperyd verk 3,Topperyd	E6h	90/105	101202	5100	5922	6275	5021	6311	98,7											
2000	Vestas	1347	Bliekeväre 10,Norråker	F22f	90/80	081103	5356	5370	3505	4442	5082	92,4	485	81	5								
2000	Vestas	1348	Bliekeväre 11,Norråker	F22f	90/80	081103	5069	5365	3380	4756	5395	95	470	82	72								
2000	Vestas	1349	Bliekeväre 12,Norråker	F22f	90/80	081103	4683	4352	2889	3784	4291	94,6	373	80	1								
2000	Vestas	1350	Bliekeväre 13,Norråker	F22f	90/80	081103	5597	5371	3918	4190	4871	90,8	458	76	55								
2000	Vestas	1351	Bliekeväre 14,Norråker	F22f	90/80	081103	5696	4938	3488	4280	4829	87	373	71	153								
2000	Vestas	1352	Bliekeväre 15,Norråker	F22f	90/80	081103	5733	5536	4119	4609	5348	89,8	439	70	83								
2000	Vestas	1353	Bliekeväre 16,Norråker	F22f	90/80	081103	5127	4650	3353	4188	4770	91,8	432	80	0								
2000	Vestas	1354	Bliekeväre 17,Norråker	F22f	90/80	101001	4972	4885	3460	4483	5105	98,3	428	81	1								
2000	Vestas	1356	Strömstad, Neanberg 1 Nor	A9i	90/95	101201	5500	5856	5931	5441	6521	92,7	441	87									
2000	Vestas	1357	Strömstad, Neanberg 2 Mitt	A9i	90/95	101201	5500	5371	5408	4991	5958	91,8	408	85									
2000	Vestas	1358	Strömstad, Neanberg 3 Syd	A9i	90/95	101201	5500	5696	5816	5309	6365	92,7	440	87									
2000	Vestas	1360	Brasnaviken, Pellekula 1,F	E8g	90/105	101215	5200	6265	6703	4784	6034	95,1											
2000	Vestas	1361	Brasnaviken, Pellekula 2,F	E8g	90/105	101215	5200	5710	6386	3929	5275	94,9											
2000	Enercon	1362	Prässeberg 1 Mitt, Lilla Edet	B8c	82/98	100901	5500	4949	4519	4231	5108	98,5	360	94	22								
2000	Enercon	1363	Prässeberg 2 Väst, Lilla Ed	B8c	82/98	100901	5500	4612	4345	4013	4856	91,9	334	93	22								
2000	Enercon	1364	Prässeberg 3 Öst, Lilla Edet	B8c	82/98	100901	5500	4361	4046	3701	4485	98,3	300	93	28								
2000	Vestas	1365	Topperyd 1,Topperyd	E6h	90/105	101201	5200	5485	5720	4535	5686	98,4											
2000	Vestas	1366	Topperyd 2,Topperyd	E6h	90/105	101201	5200	5381	5617	4530	5683	99,5											
2000	Vestas	1367	Topperyd 4,Topperyd	E6h	90/105	101201	5200	5350	5523	4646	5802	99,7											
2000	Enercon	1368	Skånings Åsaka 1,Skånings	D8d	82/98	100820	5000	4831	4956	4517	5473	98,3	319	93	2								
2000	Enercon	1369	Skånings Åsaka 2,Skånings	D8d	82/98	100820	5000	4541	4656	4158	5036	98,1	304	93	2								
2000	Enercon	1370	Skånings Åsaka 3,Skånings	D8d	82/98	100820	5000	4689	4884	4251	5197	96,1	321	93	3								
2000	Vestas	1375	Mossebol 1,Erikstad	C9a	90/105	110301	5500	5561	5386	4725	5841	93,9											
2000	Vestas	1376	Fågelbacka 1,Erikstad	C9a	90/105	110301		5355	5188	4469	5544	93,3											
2000	Vestas	1377	Fågelbacka 2,Erikstad	C9a	90/105	110301		5277	5008	4252	5301	90,7											
2000	Vestas	1378	Kråkedalen 1,Erikstad	C9a	90/105	110301		5602	5375	4683	5775	93,2											
2000	Vestas	1379	Kråkedalen 2,Erikstad	C9a	90/105	110301		5494	5415	4598	5695	93,6											
2000	Vestas	1380	Bäcken,Erikstad	C9a	90/105	110301		6140	5997	5050	6281	93,8											
2000	Enercon	1381	Rodovälén 4,Vemhån	E17a	82/98	100608	6000	5997	5179	5716	6657	95,8	562	94	13								
2000	Enercon	1382	Rodovälén 5,Vemhån	E17a	82/98	100608	6000	6637	6087	6079	7302	96,6	571	94	14								
20																							





Ny *	Effekt (kW)		Fabrikat	Nr Anläggning	Placering	D/H	I drift	Ber MWh	2013 MWh	2014 MWh	2015 MWh	12mån MWh	12mån %	Månad MWh	Tid %	Hindertid (tim)						
	Hög	Låg														Benämning	Karta	(m)	AHT	MS	YNS	OVS
2000			Vestas	1711 Nyvallsåsen 2,Bergsjö	H16g	90/105	120929	5900	7072	6011	6071	7403	99,4	598	90	4						
2000			Vestas	1717 Skallmeja-Elvingsgården,Sk	C8f	90/95	121026	5400	5816	5622	4557	5598	96,1									
2000			Vestas	1718 Brännåsen 1, NV,Bergsjö	H16d	90/105	120822	6631	6714	6043	6066	7331	99,5	546	88	5						
2000			Vestas	1719 Brännåsen 2, SV,Bergsjö	H16d	90/105	121010	6554	6593	5923	5765	6978	99	520	88	4						
2000			Vestas	1720 Brännåsen 3, NO,Bergsjö	H16d	90/105	121010	6357	6563	5618	5693	6863	99,4	508	88	3						
2000			Vestas	1721 Brännåsen 4, SO,Bergsjö	H16d	90/105	121010	6400	6693	5896	5857	7098	98,2	544	88	3						
2000			Enercon	1722 Tejarp 1,Klägerup	C2f	82/78	120522	5400	4943	5345	4554	5644	98,9	350	95	0						
2000			Enercon	1723 Tejarp 2,Klägerup	C2f	82/78	120524	5400	5224	5751	4857	6041	98,1	401	95	4						
2000			Enercon	1736 Vara Badene 1,Kvånium	C8c	82/98	121005	5500	5446	5412	5092	6126	98,1	376	88	42						
2000			Enercon	1737 Vara Badene 2,Kvånium	C8c	82/98	121005	5500	5245	5238	4960	5981	98,2	350	90	33						
2000			Enercon	1738 Vara Badene 3,Kvånium	C8c	82/98	121005	5500	5027	5187	4632	5598	98,5	349	93	4						
2000			Enercon	1739 Vara Badene 4,Kvånium	C8c	82/98	121101	5500	5120	5263	4852	5865	97,6	359	93	9						
2000			Vestas	1740 Bärstad,Borghamn	E8f	90/95	120802	5300	4961	6606	6035	7484	99,3	504	81	16						
2000			Vestas	1741 Klackeborg Vind 1,Skännin	F8d	90/105	101024	5200	5091	5210	4391	5462	99,6									
2000			Vestas	1742 Klackeborg Vind 2,Skännin	F8d	90/105	101024	5200	4867	5206	5081	6226	99,3	386	78	10						
2000			Vestas	1743 Klackeborg Vind 3,Skännin	F8d	90/105	101024	5200	5005	5425	5177	6309	99,1	382	79	4						
2000			Enercon	1761 Rålanda 2, Dan C,Rålanda	B8d	82/108	110404	5200	3215	4713	4144	5044	100	409	96	0						
2000			Enercon	1762 Rålanda 3, Dan C,Rålanda	B8d	82/108	110404	5200	3337	4974	4290	5261	100	430	96	0						
2000			Enercon	1769 Stentjämåsen 1,Funäsdale	C17f	82/98	100804	5600	3732	5147	5042	6104	100	464	95	0						
2000			Enercon	1770 Stentjämåsen 2,Funäsdale	C17f	82/98	100804	5600	4427	5778	5628	6872	100	546	95	0						
2000			Enercon	1771 Stentjämåsen 3,Funäsdale	C17f	82/98	100804	5600	3624	4918	4753	5765	100	443	95	0						
2000			Enercon	1772 Stentjämåsen 4,Funäsdale	C17f	82/98	100804	5600	4064	5395	5285	6388	100	492	95	0						
2000			Enercon	1773 Stentjämåsen 5,Funäsdale	C17f	82/98	100804	5600	3802	4975	5094	6169	100	466	94	0						
* 2000			Vestas	1789 Knuts Kulle 1,Gymnås	D6b	90/105	130615	6100	3043	6262	5305	6559	99	534	85	16						
* 2000			Vestas	1790 Knuts Kulle 2,Gymnås	D6b	90/105	130615	6100	3142	6481	5620	6896	99	558	86	16						
* 2000			Vestas	1791 Knuts Kulle 3,Gymnås	D6b	90/105	130615	6100	2782	5951	5043	6198	99,2	509	85	16						
2000			Vestas	1792 Öringe 1, ORI 1,Öringe	C4e	90/80	110418	5100	1537	5551	4964	6214	99,1	450	79	7						
2000			Vestas	1793 Öringe 2, ORI 2,Öringe	C4e	90/80	110418	5100	1673	5782	5045	6326	99,3	468	80	8						
2000			Vestas	1794 Öringe 3, ORI 3,Öringe	C4e	90/80	110418	5200	1682	5894	5044	6296	99,5	497	83	0						
2000			Vestas	1808 Örja, OJA A01,Landskrona	C2h	90/80	120901	5900	1409	6983	5877	7269	99,4	516	85	0						
2000			Vestas	1809 Örja, OJA A02,Landskrona	C2h	90/80	120904	5800	1272	6446	5532	6820	98,2	493	84	10						
2000			Vestas	1810 Örja, OJA A03,Landskrona	C2h	90/80	120907	5900	1363	6757	5571	6895	98,6	513	85	2						
2000			Vestas	1811 Vara-Bystorp,Jung	C8f	90/95	130922	5700	2397	5950	4597	5827	96,3									
2000			Vestas	1812 Lyngby 3, NO,Everöd	D2i	90/105	100621	5100	4597	4583	4429	5448	97,4	532	84	1						
2000			Enercon	1818 Köjen 1-Tagelberg 1,Tagelb	C8f	82/108	131001	5400	942	5013	4782	5740	98,6	366	94	0						
2000			Enercon	1819 Torkelestorp 2- Tagelberg 2,	C8f	82/108	131001	5400	963	5066	5059	6077	98,7	382	94	0						
2000			Vestas	1852 Kattorp 1,Kattorp	E8f	90/95	131104	5300	4467	6154	7609	99,5	526	82	10							
2000			Enercon	1853 Adele,Frillesås	B6b	82/98	140601	6000		3337	5164	6401	97,1	456	97	1						
2000			Vestas	1880 Skutskär 1, Anders,Skutskär	H13f	90/105	091007	6000		2997	5345	6412	100	453	0							
2000			Vestas	1881 Skutskär 2, Doris,Skutskär	H13f	90/105	091007	6000		2989	5406	6516	100	440	0							
2000			Vestas	1882 Skutskär 3, Erik,Skutskär	H13f	90/105	091007	6000		3042	5496	6575	100	458	0							
2000			Vestas	1883 Skutskär 4, Eva,Skutskär	H13f	90/105	091007	6000		3038	5286	6436	100	451	0							
2000			Vestas	1884 Skutskär 5, Nisse,Skutskär	H13f	90/105	091007	6000		3020	5386	6505	100	451	0							
2000			Vestas	1886 Storugns IV verk 11,Lärbro	J7b	90/105	140820	6100		662	5300	5963	98,5	424	88	0						
2000			Vestas	1887 Storugns IV verk 13,Lärbro	J7b	90/105	140820	6100		701	5340	6041	98,4	429	88	1						
2000			Vestas	1913 Lönneborg 1 NV,Sölvesbor	E3e	90/105	140919	5600			3108	3108	100	496	98	0						
2000			Vestas	1914 Lönneborg 2 SO,Sölvesbor	E3e	90/105	140919	5600			3049	3049	100	509	99	0						
2000			Gamesa	1915 Nötåsen 1,Holm	G18c	114/104	141201	7500			3400	3400	100	570	0							
2000			Gamesa	1916 Nötåsen 2,Holm	G18c	114/104	141201	7500			3520	3520	100	560	0							
2000			Gamesa	1917 Nötåsen 3,Holm	G18c	114/104	141201	7500			2807	2807	100	490	0							
2000			Gamesa	1918 Nötåsen 4,Holm	G18c	114/104	141201	7500			3490	3490	100	502	0							
2000			Vestas	1919 Páboda-Ragnabo 1, syd,Sö	G4b	90/105	141022	5600			3206	3206	100	503	98	0						
2000			Vestas	1920 Páboda-Ragnabo 2, norr,S	G4b	90/105	141019	5600			3184	3184	100	531	99	0						
2000			Vestas	1921 Ryftes Fredrika,Fole	J6h	90/105	120213	5800	3592		5320	6483	98,6	425	89	6						
2000			Enercon	1934 Kil 1,Kil	A9f	82/98	090820	5000			1584	1584	100	387	98	0						
2000			Enercon	1935 Kil 2,Kil	A9f	82/98	090820	5000			1531	1531	100	407	95	0						
2000			Enercon	1936 Kil 3,Kil	A9f	82/98	090820	5000			1625	1625	100	405	95	0						
2000			Enercon	1937 Kil 4,Kil	A9f	82/98	090820	5000			1549	1549	100	391	97	0						
2000			Vestas	2007 Skalleberg 01,Hjo	E8a	90/105	150227	5400			1491	1491	100	360	98	0						
2000			Vestas	2008 Skalleberg 02,Hjo	E8a	90/105	150227	5400			1620	1620	100	402	96	0						
2000			Vestas	2009 Skalleberg 03,Hjo	E8a	100/95	150227	5800			1575	1575	100	380	98	0						
2000			Vestas	2010 Skalleberg 04,Hjo	E8a	100/95	150227	6600			1985	1985	100	488	98	0						
2000			Vestas	2011 Skalleberg 05,Hjo	E8a	100/95	150227	6400			1759	1759	100	430	98	0						
2000			Vestas	2014 Skalleberg 08,Hjo	E7g	100/95	150227	6700			1737	1737	100	461	99	0						
2000			Vestas	2016 Skalleberg 10,Hjo	E7g	100/105	150227	7300			1695	1695	100	424	99	0						
2000			Vestas	2017 Ramsnäs 1,Ramsnäs	E9e	100/95	140718	5200			1870	1870	100	461	98	0						
2000			Vestas	2018 Ramsnäs 2,Ramsnäs	E9h	100/95	140718	5200			1989	1989	100	509	100	0						
2000			Vestas	2019 Ramsnäs 3,Ramsnäs	E9e	100/95	140718	5200			2029	2029	100	529	100	0						
2000			Vestas	2020 Ramsnäs 4,Ramsnäs	E9e	100/95	140718	5200			1958	1958	100	511	100	0						
2000			Vestas	2036 Hog,Stenungsund	B8b	90/80	150620	6000			417	417	100	417	85	0						
2000	1000		Vestas	477 Boel,Malmö	C2e	80/80	010221	5800	4709	5443	4820	5870	100	37								

Ny *	Effekt (kW)		Fabrikat	Nr Anläggning	Placering	D/H I drift	Ber MWh	2013 MWh	2014 MWh	2015 MWh	12mån MWh	12mån %	Månad MWh	Tid %	Hindertid (tim)						
	Hög	Låg													Benämning, Ort	Karta	(m)	AHT	MS	YNS	OVS
2300	Siemens	905	Lillgrund C-01,Offshore	C2a	92,4/69	071117	6875	5416	6685	5311	6708	99,8	513		0						
2300	Siemens	906	Lillgrund C-02,Offshore	C2a	92,4/69	071120	6875	5133	6289	4432	5625	99,8									
2300	Siemens	907	Lillgrund C-03,Offshore	C2a	92,4/69	071120	6875	5090	6417	5434	6922	99,3	469		0						
2300	Siemens	908	Lillgrund C-04,Offshore	C2a	92,4/69	071124	6875	5253	6862	5654	7172	99,9	481		0						
2300	Siemens	909	Lillgrund C-05,Offshore	C2a	92,4/69	071124	6875	5390	6715	5855	7410	99,3	489		0						
2300	Siemens	910	Lillgrund C-06,Offshore	C2a	92,4/69	071108	6875	5428	7236	5881	7462	99,7	416		0						
2300	Siemens	911	Lillgrund C-07,Offshore	C2a	92,4/69	071108	6875	5695	7627	6365	7999	99,7	509		0						
2300	Siemens	912	Lillgrund C-08,Offshore	C2a	92,4/69	071115	6875	6421	8327	6990	8803	99,5	550		0						
2300	Siemens	913	Lillgrund D-01,Offshore	C2a	92,4/69	071201	6875	5355	6353	5277	6360	99,2	485		0						
2300	Siemens	914	Lillgrund D-02,Offshore	C2a	92,4/69	071201	6875	5063	6383	5050	6437	99,9	448		0						
2300	Siemens	915	Lillgrund D-03,Offshore	C2a	92,4/69	071201	6875	4857	6430	5293	6711	99,9	458		0						
2300	Siemens	916	Lillgrund D-04,Offshore	C2a	92,4/69	071201	6875	5312	6915	5654	7189	99,9	447		0						
2300	Siemens	917	Lillgrund D-06,Offshore	C2a	92,4/69	071120	6875	5499	7233	6114	7602	99,6	494		0						
2300	Siemens	918	Lillgrund D-02,Offshore	C2a	92,4/69	071124	6875	5378	7668	6546	8235	99,6	493		0						
2300	Siemens	919	Lillgrund D-08,Offshore	C2a	92,4/69	071112	6875	6527	8247	7247	9044	99,4	555		0						
2300	Siemens	920	Lillgrund E-01,Offshore	C2a	92,4/69	071004	6875	5576	6908	5722	7210	99,8	531		0						
2300	Siemens	921	Lillgrund E-02,Offshore	C2a	92,4/69	071004	6875	5174	6365	5305	6662	99,8	466		0						
2300	Siemens	922	Lillgrund E-03,Offshore	C2a	92,4/69	071004	6875	4569	6457	5380	6809	99,8	436		0						
2300	Siemens	923	Lillgrund E-04,Offshore	C2a	92,4/69	071201	6875	5416	6936	5956	7507	99,8	472		0						
2300	Siemens	924	Lillgrund E-06,Offshore	C2a	92,4/69	071201	6875	5731	7421	6099	7730	99,9	488		0						
2300	Siemens	925	Lillgrund E-07,Offshore	C2a	92,4/69	071128	6875	6251	8086	6853	8576	99,8	516		0						
2300	Siemens	926	Lillgrund F-02,Offshore	C2a	92,4/69	071004	6875	5480	6650	5502	6929	99,8	474		0						
2300	Siemens	927	Lillgrund F-03,Offshore	C2a	92,4/69	071006	6875	5302	6540	5512	6945	99,9	428		0						
2300	Siemens	928	Lillgrund F-04,Offshore	C2a	92,4/69	071201	6875	5474	6785	5929	7428	99,7	444		0						
2300	Siemens	929	Lillgrund F-05,Offshore	C2a	92,4/69	071201	6875	5769	7471	6196	7813	99,8	488		0						
2300	Siemens	930	Lillgrund F-06,Offshore	C2a	92,4/69	071201	6875	6354	7980	6934	8643	99,8	491		0						
2300	Siemens	931	Lillgrund G-02,Offshore	C2a	92,4/69	071008	6875	5686	6939	5836	7330	99,9	510		0						
2300	Siemens	932	Lillgrund G-03,Offshore	C2a	92,4/69	071007	6875	5722	6783	5894	7364	99,8	444		0						
2300	Siemens	933	Lillgrund G-04,Offshore	C2a	92,4/69	071201	6875	5784	7124	6175	7705	99,9	449		0						
2300	Siemens	934	Lillgrund G-05,Offshore	C2a	92,4/69	071201	6875	6045	7693	6946	8613	99,8	493		0						
2300	Siemens	935	Lillgrund H-02,Offshore	C2a	92,4/69	071005	6875	6356	7568	6473	8105	99,9	531		0						
2300	Siemens	936	Lillgrund H-03,Offshore	C2a	92,4/69	071008	6875	6179	7299	6505	8060	99,8	482		0						
2300	Siemens	937	Lillgrund H-04,Offshore	C2a	92,4/69	071006	6875	6241	7208	6669	8268	99,7	474		0						
2300	Enercon	978	Lövstaviken V1,Falkenberg	B5c	70/70	070115	5600	5347	2743	4575	4620	83,9	373	95	0						
2300	Enercon	979	Lövstaviken V2,Falkenberg	B5c	70/70	070115	5600	4727	5317	4698	5890	97,6	346	93	14						
2300	Enercon	980	Lövstaviken V4,Falkenberg	B5c	70/70	070115	5600	5306	5942	5385	6618	97,2	331	82	79						
2300	Enercon	981	Lövstaviken V5,Falkenberg	B5c	70/70	070115	5600	5084	5638	4890	6014	97,2	380	93	0						
2300	Enercon	982	Lövstaviken V6,Falkenberg	B5c	70/70	070115	5600	5603	6395	5814	7093	98,1	464	96	0						
2300	Enercon	1017	Näsbyholm 1 Universal Pow	D1g	70/64	081215	5200	4477	5138	4115	5221	98,1	388	96	7						
2300	Enercon	1018	Näsbyholm 2 Universal Pow	D1g	70/64	081215	5200	4433	5162	4256	5364	98,8	399	96	8						
2300	Enercon	1019	Näsbyholm 3, Näsbyvind I,T	D1g	70/64	081215	5200	4446	5061	4176	5273	98,6	387	96	11						
2300	Enercon	1020	Näsbyholm 4, Näsbyvind II,	D1g	70/64	081215	5200	4377	4951	4143	5213	98,4	374	96	9						
2300	Enercon	1026	Hedeskoga 3,Hedeskoga	D1h	70/65	071031		4728	5035	3998	4994	94,7	330	91	41						
2300	Enercon	1027	Hedeskoga 4,Hedeskoga	D2b	70/65	071031		4586	5230	4293	5384	99,3	426	97	6						
2300	Enercon	1087	Universal Power Nygårdshu	D2g	70/84	090715	4800	4376	4723	4207	5279	94,3	377	95	33						
2300	Enercon	1189	Annevind 3,Annelöv	C2h	70/65	100301	4000	4005	4561	4026	4974	98,7	370	93	5						
2300	Enercon	1527	Gabrielsberget Syd Vind 1,	J20b	82/108	110416	6000	6059	5088	5293	6583	98,8	559	97	13						
2300	Enercon	1528	Gabrielsberget Syd Vind 2,	J20b	82/108	110416	6000	6072	5573	5402	6727	99,2	571	98	3						
2300	Enercon	1529	Gabrielsberget Syd Vind 3,	J20b	82/108	110416	6000	5615	5216	4953	6132	98,9	506	98	1						
2300	Enercon	1530	Gabrielsberget Syd Vind 4,	J20b	82/108	110416	6000	5590	4938	4881	6067	99,1	512	98	1						
2300	Enercon	1531	Gabrielsberget Syd Vind 5,	J20b	82/108	110416	6000	5665	5311	5120	6365	99,4	532	98	1						
2300	Enercon	1532	Gabrielsberget Syd Vind 6,	J20b	82/108	110416	6000	5891	5416	5214	6473	98,8	539	97	7						
2300	Enercon	1533	Gabrielsberget Syd Vind 7,	J20b	82/108	110416	6000	5888	5238	5092	6346	99,1	557	98	1						
2300	Enercon	1534	Gabrielsberget Syd Vind 8,	J20b	82/108	110416	6000	5707	5107	4997	6265	98,9	544	96	16						
2300	Enercon	1535	Gabrielsberget Syd Vind 9,	J20b	82/108	110416	6000	5663	5068	4973	6195	99	499	92	47						
2300	Enercon	1536	Gabrielsberget Syd Vind 10,	J20b	82/108	110416	6000	5523	4996	5003	6233	99,3	524	97	9						
2300	Enercon	1537	Gabrielsberget Syd Vind 11,	J20b	82/108	110416	6000	5645	5063	4985	6157	98,6	536	98	8						
2300	Enercon	1538	Gabrielsberget Syd Vind 12,	J20b	82/108	110416	6000	5656	5150	4966	6177	99,4	531	98	8						
2300	Enercon	1539	Gabrielsberget Syd Vind 13,	J20b	82/108	110416	6000	6053	5426	5323	6604	98,9	580	97	18						
2300	Enercon	1540	Gabrielsberget Syd Vind 14,	J20b	82/108	110416	6000	5538	5159	4862	6072	98,5	501	96	18						
2300	Enercon	1541	Gabrielsberget Syd Vind 15,	J20b	82/108	110416	6000	5680	5179	5085	6303	99,2	515	95	25						
2300	Enercon	1542	Gabrielsberget Syd Vind 16,	J20b	82/108	110416	6000	5482	5197	4813	6009	99,2	497	98	1						
2300	Enercon	1543	Gabrielsberget Syd Vind 17,	J20b	82/108	110416	6000	5408	4877	4584	5715	97,7	481	96	12						
2300	Enercon	1544	Gabrielsberget Syd Vind 18,	J20b	82/108	110416	6000	5058	4854	4813	5843	98,1	488	98	3						
2300	Enercon	1545	Gabrielsberget Syd Vind 19,	J20b	82/108	110416	6000	5319	4905	4786	5900	99,4	478	98	5						
2300	Enercon	1546	Gabrielsberget Syd Vind 20,	J20b	82/108	110416	6000	5371	4916	4777	5864	99,2	475	98	1						
2300	Siemens	1565	Kyrkberget, T2,Kyrkberget	D14b	101/80	110314	7300	6790	4902	5664	6742	100	515	79	0						
2300	Siemens	1566	Kyrkberget, T3,Kyrkberget	D14b	101/80	110314	7300	6633	5102	5713	6828	100	572	90	0						
2300	Siemens	1567	Kyrkberget, T4,Kyrkberget	D14b	101/80	110314	7300	6262	4669	5167	6156	98,8	541	89	0						
2300	Siemens	1568	Kyrkberget, T5,Kyrkberget	D14b	101/80	110314	7300	5185	4360	5267	6161	100	507	90	0						
2300	Siemens	1569	Kyrkberget, T6,Kyrkberget	D14b	101/80	110314	7														



Ny *	Effekt (kW)		Fabrikat	Nr Anläggning	Placering	D/H	I drift	Ber MWh	2013 MWh	2014 MWh	2015 MWh	12mån MWh	12mån %	Månad MWh	Tid %	Hindertid (tim)								
	Hög	Låg														Benämning, Ort	Karta	(m)	AHT	MS	YNS	OVS	PU	OPS
*	2300		Siemens	1788	Fredriksdal 6,Fredriksdal	E6h	101/100	130201	6200	3455	6454	5674	7039	98,1	536	84	18							
	2300		Enercon	1813	Mårtensklack 1,Böle	G13i	82/108	120109	6250	6741	5835	5786	7127	100	536	95	0							
	2300		Enercon	1814	Mårtensklack 2,Böle	G13i	82/108	120118	6250	6253	5888	5725	7140	100	531	91	0							
	2300		Enercon	1815	Mårtensklack 3,Böle	G13i	82/108	120119	6250	6373	5364	5015	6322	100	478	89	0							
	2300		Enercon	1816	Mårtensklack 4,Böle	G13i	82/108	120110	6250	6610	5931	5632	7072	100	525	94	0							
	2300		Siemens	1820	Trattberget VK01,Trattberg	H20e	101/100	121110	6000		5868	6407	7759	100	716	0								
	2300		Siemens	1821	Trattberget VK02,Trattberg	H20e	101/100	121110	6000		5268	6164	7468	100	686	0								
	2300		Siemens	1822	Trattberget VK03,Trattberg	H20e	101/100	121110	6000		6076	6064	7362	100	674	0								
	2300		Siemens	1823	Trattberget VK04,Trattberg	H20e	101/100	121110	6000		6191	6038	7374	100	659	0								
	2300		Siemens	1824	Trattberget VK05,Trattberg	H20e	101/100	121110	6000		6149	6267	7606	100	700	0								
	2300		Siemens	1825	Trattberget VK06,Trattberg	H20e	101/100	121110	6000		6333	6363	7697	100	701	0								
	2300		Siemens	1826	Trattberget VK07,Trattberg	H20e	101/100	121110	6000		6419	6481	7823	100	754	0								
	2300		Siemens	1827	Trattberget VK08,Trattberg	H20e	101/100	121110	6000		6339	6437	7727	100	735	0								
	2300		Siemens	1828	Trattberget VK09,Trattberg	H20e	101/100	121110	6000		5275	6277	7546	100	706	0								
	2300		Siemens	1829	Trattberget VK10,Trattberg	H20e	101/100	121110	6000		6478	6579	7951	100	613	0								
	2300		Siemens	1830	Trattberget VK11,Trattberg	H20e	101/100	121110	6000		6153	6260	7441	100	722	0								
	2300		Siemens	1831	Trattberget VK12,Trattberg	H20e	101/100	121110	6000		5360	5785	6984	100	671	0								
	2300		Siemens	1832	Trattberget VK13,Trattberg	H20e	101/100	121110	6000		6044	6420	7606	100	736	0								
	2300		Siemens	1833	Trattberget VK14,Trattberg	H20e	101/100	121110	6000		5884	6248	7546	100	734	0								
	2300		Siemens	1834	Trattberget VK15,Trattberg	H20e	101/100	121110	6000		5668	6249	7481	100	707	0								
	2300		Siemens	1835	Trattberget VK16,Trattberg	H20e	101/100	121110	6000		6037	6194	7440	100	671	0								
	2300		Siemens	1836	Trattberget VK17,Trattberg	H20e	101/100	130110	6000		5427	6072	7290	100	707	0								
	2300		Siemens	1837	Trattberget VK18,Trattberg	H20e	101/100	121110	6000		5808	6266	7536	100	715	0								
	2300		Siemens	1838	Trattberget VK19,Trattberg	H20e	101/100	130110	6000		6095	6468	7754	100	735	0								
	2300		Siemens	1839	Trattberget VK20,Trattberg	H20e	101/100	130110	6000		5801	6378	7607	100	736	0								
	2300		Siemens	1840	Trattberget VK21,Trattberg	H20e	101/100	130110	6000		6173	6494	7696	100	687	0								
	2300		Siemens	1841	Trattberget VK22,Trattberg	H20e	101/100	130110	6000		3144	5632	6757	100	665	0								
	2300		Siemens	1842	Trattberget VK23,Trattberg	H20e	101/100	130110	6000		6249	6472	7755	100	649	0								
	2300		Siemens	1843	Trattberget VK24,Trattberg	H20e	101/100	130110	6000		5554	6087	7222	100	655	0								
	2300		Siemens	1844	Trattberget VK25,Trattberg	H20e	101/100	130110	6000		5819	5861	7053	100	672	0								
	2300		Siemens	1845	Trattberget VK26,Trattberg	H20e	101/100	130110	6000		6853	6626	8068	100	756	0								
	2300		Siemens	1846	Trattberget VK27,Trattberg	H20e	101/100	130110	6000		5268	5503	6573	100	626	0								
	2300		Siemens	1847	Trattberget VK28,Trattberg	H20e	101/100	130110	6000		5336	5603	6704	100	599	0								
	2300		Siemens	1848	Trattberget VK29,Trattberg	H20e	101/100	130110	6000		5060	5213	6233	100	563	0								
	2300		Siemens	1849	Trattberget VK30,Trattberg	H20e	101/100	130110	6000		6230	6099	7330	100	569	0								
	2300		Enercon	1885	Sälshög,Sälshög	D2c	82/78	140513	6000			3540	5761	7154	98,8	578	97	0						
	2300		Siemens	1938	Töftedal 1,Ed	B9h	101/100	110214	6279			1961	1961	100	486	0								
	2300		Siemens	1939	Töftedal 2,Ed	B9h	101/100	110214	6279			2164	2164	100	554	0								
	2300		Siemens	1940	Töftedal 3,Ed	B9h	101/100	110228	6279			2043	2043	100	519	0								
	2300		Siemens	1941	Töftedal 4,Ed	B9h	101/100	110228	6279			2110	2110	100	548	0								
	2300		Siemens	1942	Töftedal 5,Ed	B9h	101/100	110228	6279			1935	1935	100	496	0								
	2300		Siemens	1943	Töftedal 6,Ed	B9e	101/100	110228	6279			2020	2020	100	512	0								
	2300		Siemens	1944	Töftedal 7,Ed	B9e	101/100	110318	6279			1898	1898	100	523	0								
	2300		Siemens	1945	Töftedal 10,Ed	B9e	101/100	110411	6279			1925	1925	100	512	0								
	2300		Siemens	1946	Töftedal 11,Ed	B9e	101/100	110318	6279			2023	2023	100	514	0								
	2300		Siemens	1947	Töftedal 12,Ed	B9e	101/100	110411	6279			2097	2097	100	541	0								
	2300		Enercon	1948	Ås 1,Dingle	A8i	82/108	130501	5900			1754	1754	100	468	97	0							
	2300		Enercon	1949	Ås 2,Dingle	A8i	82/108	130501	5900			1860	1860	100	493	97	0							
	2300		Enercon	1950	Ås 3,Dingle	A8i	82/108	130501	5900			1511	1511	100	418	96	0							
	2300		Enercon	1951	Ås 4,Dingle	A8i	82/108	130501	5900			1903	1903	100	512	97	0							
	2300		Enercon	1952	Ås 5,Dingle	A8i	82/108	130501	5900			1808	1808	100	487	97	0							
	2300		Enercon	1953	Ås 6,Dingle	A8i	82/108	130501	5900			2004	2004	100	530	97	0							
	2300		Enercon	1954	Dingleskogen 1,Dingle	B8g	82/108	130601	5900			1932	1932	100	524	98	0							
	2300		Enercon	1955	Dingleskogen 2,Dingle	B8g	82/108	121201	5900			1640	1640	100	429	97	0							
	2300		Enercon	1956	Dingleskogen 3,Dingle	B8g	82/108	121201	5900			1364	1364	100	373	97	0							
	2300		Enercon	1957	Dingleskogen 4,Dingle	B8g	82/108	130601	5900			1903	1903	100	502	97	0							
	2300		Enercon	1958	Dingleskogen 5,Dingle	B8g	82/108	130601	5900			1476	1476	100	388	97	0							
	2300		Enercon	1959	Dingleskogen 6,Dingle	B9a	82/108	130601	5900			1524	1524	100	404	96	0							
	2300		Enercon	1960	Hällevadsholm 2,Dingle	A9c	82/108	121029	5900			1863	1863	100	496	98	0							
	2300		Enercon	1961	Hällevadsholm 3,Dingle	A9f	82/108	121115	5900			1744	1744	100	485	98	0							
*	2400		Kenersys	1782	Erken 1,Kullsta	J11g	109/95	130130	6400	4116	4589	4438	5342	91,1	256	65	94							
*	2400		Kenersys	1783	Erken 2,Kullsta	J11g	109/95	130206	6400	4358	5140	4841	5816	92,5	299	70	50							
	2500		Nordex	1023	Lundåkra 3,Landskrona	C2g	90/80	081027	6900	5910	6223	4446	5786	97,9	321	0	180							
	2500		Nordex	1024	Lundåkra 4,Landskrona	C2g	90/80	081027	6900	6205	6401	5395	6832	96,2	433	0	30							
	2500		Kenersys	1384	TL Vind 1,Tråvad	C8c	100/100	110131	6105	6301	6312	5830	7058	99,2	447	86	3							
	2500		Kenersys	1385	TL Vind 2,Tråvad	C8c	100/100	110131	6105	5892	6395	5304	6470	96,8	407	84	3							
	2500		Kenersys	1386	TL Vind 3,Tråvad	C8c	100/100	110131	6105	6351	6592	6068	7336	99	460	84	0							
	2500		Kenersys	1472	Nåsudden III,Nåsudden	I5f	100/85	091215	7300	6254	5486	6482	8323	100	587	0								
</																								



Ny *	Effekt (kW)		Fabrikat	Nr Anläggning Benämning, Ort	Placering Karta	D/H (m)	I drift	Ber MWh	2013 MWh	2014 MWh	2015 MWh	12mån MWh	12mån %	Månad MWh	Tid %	Hindertid (tim)						
	Hög	Låg														AHT	MS	YNS	ØYS	PU	OPS	TF
3075	Vestas	1901	Kårehamn 14,Kårehamn	H5e	112/80	130807	11000	4913	12119	5808	8275	99,2	908	89	22							
3075	Vestas	1902	Kårehamn 15,Kårehamn	H5b	112/80	130807	11000	4913	12119	5766	8233	97,9	908	91	6							
3075	Vestas	1903	Kårehamn 16,Kårehamn	H5b	112/80	130807	11000	4913	12119	6126	8593	99,6	1005	92	0							
3075	Vestas	1962	Skaveröd-Gurseröd 1,Tanu	A9f	112/100	140901	8550			2659	2659	100	687		0							
3075	Vestas	1963	Skaveröd-Gurseröd 2,Tanu	A9f	112/100	140901	8550			2381	2381	100	665		0							
3075	Vestas	1964	Skaveröd-Gurseröd 3,Tanu	A9f	112/100	140901	8550			2488	2488	100	667		0							
3075	Vestas	1965	Skaveröd-Gurseröd 4,Tanu	A9f	112/100	140901	8550			2461	2461	100	672		0							
3075	Vestas	1966	Skaveröd-Gurseröd 5,Tanu	A9f	112/100	140901	8550			2539	2539	100	618		0							
3075	Vestas	1967	Skaveröd-Gurseröd 6,Tanu	A9f	112/100	140901	8550			2601	2601	100	680		0							
3075	Vestas	1968	Skaveröd-Gurseröd 7,Tanu	A9f	112/100	140901	8550			2412	2412	100	664		0							
3075	Vestas	1969	Skaveröd-Gurseröd 8,Tanu	A9f	112/100	140901	8550			2804	2804	100	724		0							
3075	Vestas	1970	Skaveröd-Gurseröd 11,Tan	A9f	112/100	140901	8550			2521	2521	100	670		0							
3075	Vestas	1971	Skaveröd-Gurseröd 12,Tan	A9f	112/100	140901	8550			2543	2543	100	688		0							
3075	Vestas	1972	Skaveröd-Gurseröd 13,Tan	A9f	112/100	140901	8550			2391	2391	100	651		0							
3075	Vestas	1973	Årjäng NV verk 1,Mölnerud	B10i	112/100	141101	8700			2576	2576	100	588		0							
3075	Vestas	1974	Årjäng NV verk 2,Mölnerud	B10i	112/100	141101	8700			2333	2333	100	605		0							
3075	Vestas	1975	Årjäng NV verk 3,Mölnerud	B10i	112/100	141101	8700			2516	2516	100	579		0							
3075	Vestas	1976	Årjäng NV verk 4,Mölnerud	B10i	112/100	141101	8700			2391	2391	100	579		0							
3075	Vestas	1977	Årjäng NV verk 5,Mölnerud	B10i	112/100	141101	8700			2583	2583	100	610		0							
3075	Vestas	1978	Årjäng NV verk 6,Mölnerud	B10i	112/100	141101	8700			2637	2637	100	644		0							
3075	Vestas	1979	Årjäng NV verk 7,Mölnerud	B10i	112/100	141101	8700			2651	2651	100	657		0							
3075	Vestas	1980	Årjäng NV verk 8,Mölnerud	B10i	112/100	141101	8700			2483	2483	100	579		0							
3075	Vestas	1981	Årjäng NV verk 9,Mölnerud	B10i	112/100	141101	8700			2549	2549	100	595		0							
3075	Vestas	1982	Årjäng SV verk 1,Årjäng	B10i	112/100	141101	8900			2505	2505	100	586		0							
3075	Vestas	1984	Årjäng SV verk 3,Årjäng	B10i	112/100	141101	8900			2557	2557	100	633		0							
3075	Vestas	1985	Årjäng SV verk 4,Årjäng	B10i	112/100	141101	8900			2648	2648	100	646		0							
3075	Vestas	1987	Årjäng SV verk 6,Årjäng	B10i	112/100	141101	8900			2630	2630	100	638		0							
3075	Vestas	1988	Årjäng SV verk 7,Årjäng	B10i	112/100	141101	8900			2531	2531	100	587		0							
3075	Vestas	1990	Årjäng SV verk 9,Årjäng	B10i	112/100	141101	8900			2613	2613	100	644		0							
3075	Vestas	1991	Årjäng SV verk 10,Årjäng	B10i	112/100	141101	8900			2625	2625	100	652		0							
3075	Vestas	1992	Årjäng SV verk 11,Årjäng	B10i	112/100	141101	8900			2499	2499	100	605		0							
3075	Vestas	1993	Årjäng SV verk 12,Årjäng	B10i	112/100	141101	8900			2466	2466	100	618		0							
3075	Vestas	1994	Årjäng SV verk 13,Årjäng	B10i	112/100	141101	8900			2479	2479	100	609		0							
3200	Repower	1205	Granberget 7,Sikeå	L21d	114/93	140401	8600			3959	3959	100	658		0							
3200	Repower	1206	Granberget 8,Sikeå	L21d	114/93	140401	8600			3306	3306	100	469		0							
3200	Repower	1207	Granberget 9,Sikeå	L21d	114/93	140401	8600			3600	3600	100	630		0							
3300	Vestas	1995	Alered 1,Asige	C5b	112/94	141116	9200			2839	2839	100	778		96							
3300	Vestas	1996	Alered 2,Asige	C5b	112/94	141116	9200			2836	2836	100	820		99							
3300	Vestas	1997	Alered 3,Asige	C5b	112/94	141116	9200			2297	2297	100	700		98							
3300	Vestas	1998	Alered 4,Asige	C5b	112/94	141116	9200			2729	2729	100	762		100							

# Karta över verkens placering

