

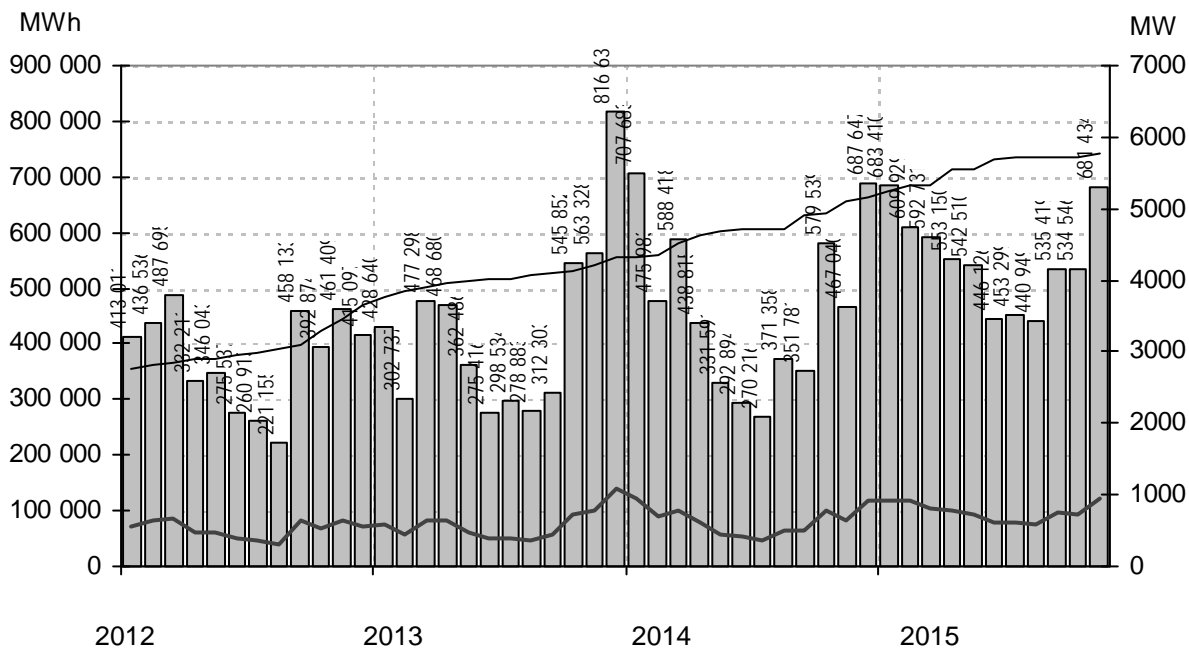
Vindkraftverk

Större än 50 kW

november 2015

Internetadress: <http://www.vindstat.nu>

Vindproducerad el från registrerade verk



Staplarna visar producerad energi per månad i MWh, linjerna visar totalt installerad effekt respektive månadens medeleffekt i MW

Sammanfattning

Totalt installerad effekt	(MW)	5843
Antal verk	(st)	3141
Rapporterade denna månad	(st)	1472
Elproduktion		
2013	(MWh)	5 130 792
2014	(MWh)	5 562 964
2015	(MWh)	6 073 503
Rapporterat denna månad	(MWh)	681 434
Medeleffekt denna månad	(MW)	946

Vindens energiinnehåll

Månaden jämfört med samma månad tidigare år	134 %
Året hittills jämfört med samma period under tidigare år	119 %
Senaste 12 månaderna jämfört med samma period under tidigare år	119 %

Förklaringar till tabellen på följande sidor

Ber	Av ägaren lämnad uppgift på beräknad elproduktion		
Årtal	Sammanlagd elproduktion under respektive år		
12mån	Elproduktion och tillgänglighet senaste 12 månaderna		
Månad	Elproduktion under månaden		
Tid	Andel av månaden som generatorm varit inkopplad på nät		
*	Nytt verk		
AHT	Avläst hindertid		
MS	Mindre störning	PU	Planerat underhåll
YNS	Yttre nätstörning	ÖPS	Övrigt planerat stopp
ÖYS	Övrig yttre störning	TF	Tekniskt fel

Ett projekt finansierat av Energimyndigheten

Sammanställningen gjord 2015-12-06

Ansvarig:
Nils-Erik Carlstedt Vindstat ABE-post: nilserik.carlstedt@vindstat.com
Telefon: 070 - 539 54 67

Ny *	Effekt (kW)		Fabrikat	Nr Anläggning	Placering	D/H I drift	Ber MWh	2013 MWh	2014 MWh	2015 MWh	12mån MWh	12mån %	Månad MWh	Tid %	Hindertid (tim)							
	Hög	Låg													Benämning, Ort	Karta	(m)	AHT	MS	YNS	OVS	PU
600	Enercon	455	Brönneslöv 2,Brönneslöv	C2i	44/65	001201	1400	1134	1401	1353	1513	91,7	160	84	19							
600	Enercon	456	Ö. Karaby,Ö. Karaby	C2i	44/65	001201	1300	1458	1656	1559	1745	97,7	185	88	0							
600	Enercon	457	Kornheddinge Mölla,Kornhe	C2f	44/65	001201	1300	1289	1479	1444	1617	98,7	172	87	2							
600	Enercon	459	Skagsudde, Linda,Skagsud	J19a	44/65	001231	1400	1722	1693	1607	1830	97,9	166	88	0							
600	Enercon	469	Kristinetorp 1,Kristinetorp	D2g	44/65	010201	1350	1197	1377	1208	1349	96	142	86	18							
600	Enercon	470	Kristinetorp 2,Kristinetorp	D2g	44/65	010201	1350	1265	1428	1235	1379	91,9	141	84	14							
600	Enercon	471	Kristinetorp 3,Kristinetorp	D2g	44/65	010201	1350	1184	1411	1354	1508	98,2	150	85	13							
600	Enercon	472	Kristinetorp 4,Kristinetorp	D2g	44/65	010201	1350	1290	1360	1325	1475	97,9	153	86	12							
600	Enercon	489	Ryngge III,Ryngge	D2a	44/50	010601	1350	1273	1429	1368	1535	99,6	169	84	3							
600	Vestas	556	Utteros,Tväåker	B5f	42/41	951018	1200	1062	1214	1233	1409	97	155	68	30							
600	Vestas	557	Utteros,Tväåker	B5f	42/41	951013	1200	1067	1226	1205	1376	89,7	170	74	6							
600	Vestas	558	Utteros,Tväåker	B5f	42/41	951013	1200	985	1040	1114	1276	95,6	146	63	22							
600	Vestas	574	Stora Bjärs 2,Stenkyrka	J7a	44/40	960703	1100	835	829	906	1016	99,1	103	79	1							
600	Vestas	577	Gipsön 1,Landskrona	C2g	42/41	961008	1216	1110	1294	1262	1431	100	163	0								
600	Vestas	578	Gipsön 2,Landskrona	C2g	42/41	961014	1216	1110	1294	1262	1431	100	163	0								
600	Vestas	579	Gipsön 3,Landskrona	C2g	42/41	961014	1216	1110	1293	1262	1431	100	163	0								
600	Vestas	580	Gipsön 4,Landskrona	C2g	42/41	961014	1216	1110	1294	1262	1431	100	163	0								
600	Vestas	581	Gipsön 5,Landskrona	C2g	42/41	961014	1216	1110	1294	1262	1431	100	163	0								
600	Vestas	582	Gipsön 6,Landskrona	C2g	42/41	961014	1216	1110	1294	1262	1431	100	163	0								
600	Vestas	583	Gipsön 7,Landskrona	C2g	42/41	961008	1216	1110	1294	1262	1431	100	163	0								
600	Vestas	584	Gipsön 8,Landskrona	C2g	42/41	961008	1216	1110	1294	1262	1431	100	163	0								
600	Vestas	585	Gipsön 9,Landskrona	C2g	42/41	961008	1216	1110	1294	1262	1431	100	163	0								
600	Vestas	586	Gipsön 10,Landskrona	C2g	42/41	961008	1216	1110	1294	1262	1431	100	163	0								
600	Vestas	587	Gipsön 11,Landskrona	C2g	42/41	961008	1216	1110	1294	1262	1431	100	163	0								
600	Vestas	588	Gipsön 12,Landskrona	C2g	42/41	961008	1216	1162	1294	1262	1431	100	163	0								
600	Enercon	612	Skarhult 3,Skarhult	C2i	44/65	010901	1350	1014	1186	1229	1326	96,7	161	85	5							
600	Enercon	613	Skarhult 4,Skarhult	C2i	44/65	010901	1350	1109	1310	1286	1447	98	155	80	37							
600	Enercon	620	Allmag,Orust	B8a	44/65	011101	1250	846	791	897	979	94,6	102	78	32							
600	Enercon	631	Balkåkra Vind,Balkåkra	D1h	44/56	020116	1500	1406	1581	1533	1722	99,4	193	87	0							
600	Enercon	634	Vallsås 1,Vallsås	D2b	44/65	020201	1350	1066	1145	1188	1318	99,4	133	82	24							
600	Enercon	635	Vallsås 2,Vallsås	D2b	44/65	020201	1350	1069	1142	1108	1231	95,5	76	52	252							
600	Enercon	640	Skörstorp Krökellimur,Skörst	D7h	44/65	020301	1250	1092	1271	1248	1375	98,2	143	92	0							
600	Enercon	641	Ramsåsa,Ramsåsa	D2b	44/65	020501	1350	1111	1145	1087	1194	96,8	145	87	1							
600	Enercon	672	Möllebacken 1,Nosaby	E3a	44/65	021105	1250	953	1069	1144	1256	99,7	119	86	6							
600	Enercon	673	Möllebacken 2,Nosaby	E3a	44/65	021105	1250	952	1075	1135	1244	99,1	119	87	0							
600	Enercon	679	Köpingsvik,Köpingsvik	H5a	44/65	021212	1400	1191	1334	1142	1289	98,8										
600	Enercon	712	Bast, Rune,Norra Härene	C8f	44/65	030412	1150	1188	1073	1231	1343	99	148	89	5							
600	Enercon	713	Bast, Artur,Norra Härene	C8f	44/65	030412	1150	1174	1099	1165	1276	96,8	91	69	155							
600	Enercon	744	Lörby 1, Toke,Lörby	E3b	44/65	031201	1270	896	1055	1003	1126	97,2	135	84	8							
600	Enercon	745	Lörby 2, Krok,Lörby	E3b	44/65	031201	1270	956	1112	1068	1190	97,4	132	81	12							
600	Enercon	746	Susekulla,Susekulla	G3g	44/65	031207	1100	952	994	934	1034	98,3	93	85	17							
600	Enercon	747	Nolby,Nolby	A8f	44/65	040101	1250	1187	1247	1220	1356	95	157	91	4							
600	Enercon	752	Bure 1,Bureå	L22d	44/65	031001	1333	621	509	690	766	90,7	49	44	355							
600	Enercon	753	Bure 2,Bureå	L22d	44/65	031001	1333	753	839	833	922	99,1	74	72	0							
600	Enercon	754	Bure 3,Bureå	L22d	44/65	031001	1333	910	849	883	975	99,7	84	75	0							
600	Enercon	765	Målajord,Målajord	E5f	44/65	040611	1030	857	908	943	1042	99,6	107	88	6							
600	Enercon	771	Valterslund 1,Valterslunds	D2c	44/65	040630	1600	1532	1727	1586	1783	93,4	202	88	0							
600	Enercon	772	Valterslund 2,Valterslunds	D2c	44/65	040702	1600	1591	1688	1665	1876	98,4	205	90	0							
600	120 Bonus	243	Olsvenne 1,Näs	I5f	44/50	970303	1500	994	494	1063	1076	75	160	89	43							
600	120 Bonus	251	Skärbo 1,Tanumshede	A9f	44/50	971118	1170	817	955	965	1067	97,3	112	87	0							
600	120 Bonus	252	Skärbo 2,Tanumshede	A9f	44/50	971101	1170	759	871	924	1017	97,8	103	87	3							
600	120 Bonus	253	Skärbo 3,Tanumshede	A9f	44/50	971114	1170	991	984	1038	1152	98,4	112	82	44							
600	120 Bonus	254	Skärbo 4,Tanumshede	A9f	44/50	971114	1170	876	822	961	987	94,9	94	78	60							
600	120 Bonus	255	Skärbo 5,Tanumshede	A9f	44/50	971114	1170	915	721	793	793	73,9	118	86	0							
600	120 Bonus	256	Skärbo 6,Tanumshede	A9f	44/50	971113	1170	792	784	846	934	96,8	90	75	68							
600	120 Bonus	262	Viking Vind,Löddeköpinge 2	C2h	44/41	971003	1040	1036	1148	1093	1231	99,4	135	83	11							
600	120 Bonus	274	Monica af Olseröd,Olseröd	D2i	44/40	971201	1160	906	663	1003	1140	91,9	113	70	114							
600	120 Bonus	275	Magnhild af Magnelund,Eld	C4e	44/30	971201	1100	914	969	417	542	97,7										
600	120 Bonus	333	Eva,Mellböda	H5h	44/45	980801	1200	954	1058	968	1063	97,7	101	92	3							
600	120 Bonus	334	Maria,Mellböda	H5h	44/45	980801	1200	1040	1117	1001	1107	99	98	93	2							
600	120 Bonus	335	Susanna,Mellböda	H5h	44/45	980801	1200	1105	1236	1099	1208	99,8	106	93	2							
600	120 Bonus	336	Rebecka Slitevind,Mellböda	H5h	44/45	980801	1200	650	516	791	892	85,2	36	27	510							
600	120 Bonus	337	Anna Slitevind,Mellböda	H5h	44/45	980801	1200	1090	1069	895	991	80,4	15	8	658							
600	120 Bonus	339	Biegg-äl'mai,Suorva	I28g	44/40	981013	1000	1274	700	977	977	77,8	96	66	176							
600	120 Bonus	341	Holmsund Vindkraftstn,Hol	K20e	44/50	980617	1100	1101	1067	1074	1210	94	124	79	8							
660	Vestas	313	Havsvind,Mellbystrand	C4b	47/50	980626	1400	1031	1214	1291	1423	98,2	155	71	5							
660	Vestas	338	Burgar,Hablingbo	I5i	47/45	981012	1720	1689	1692	1780	2049	99	235	85	8							
660	Vestas	382	Slitevind XX,Smöjen	J7c	47/55	990819	1877	1266	1446	1377	1539	99,7	155	77	0							
660	Vestas	383	Slitevind XXI,Smöjen	J7c	47/55	990819	1900	1364	1601	1470	1642	99,6	165	76	0							
660	Vestas	384	Slitevind XXII,Smöjen	J7c	47/55	990819	1956	1262	1458	1319	1476	99,3	139	76	8							
660	Vestas	385	Slitevind XXIII,Smöjen	J7c	47/55	990819																

Ny *	Effekt (kW)		Fabrikat	Nr Anläggning	Placering	D/H	I drift	Ber MWh	2013 MWh	2014 MWh	2015 MWh	12mån MWh	12mån %	Månad MWh	Tid %	Hindertid (tim)						
	Hög	Låg														AHT	MS	YNS	OVS	PU	OPS	TF
850	Vestas	649	Kärrgården K4R,Bjåresjö	D2b	52/55	020913	1800	1700	1886	1757	1979	98,3	221	78	5							
850	Vestas	650	Hovgården I,Hov	E8f	52/55	021004	1750	1598	1578	444	652	99,8										
850	Vestas	651	Kulle 3 Havgdhem,Havgdhem	I5i	52/55	021029	1800	1514	1578	1573	1758	97,3	181	83	41							
850	Vestas	652	Kulle 4 Havgdhem,Havgdhem	I5i	52/55	021029	1740	1522	1630	1604	1817	98	188	86	14							
850	Vestas	653	Kulle 5 Havgdhem,Havgdhem	I5i	52/55	021029	1700	1482	1475	1552	1756	96,1	191	85	21							
850	Vestas	654	Kulle 6 Havgdhem,Havgdhem	I5i	52/55	021029	1720	1511	1588	1603	1785	98,5	194	89	6							
850	Vestas	655	Kulle 7 Havgdhem,Havgdhem	I5i	52/55	021029	1690	1514	1664	1517	1725	92,8	193	88	7							
850	Vestas	656	Kulle 8 Havgdhem,Havgdhem	I5i	52/55	021029	1730	1513	1659	1408	1615	87,6	181	87	14							
850	Vestas	657	Kulle 9 Havgdhem,Havgdhem	I5i	52/55	021029	1730	1490	1673	1620	1830	99,3	195	89	6							
850	Vestas	658	Kulle 10 Näs,Näs	I5i	52/55	021029	1760	1570	1724	1662	1880	97,7	194	85	15							
850	Vestas	659	Kulle 11 Näs,Havgdhem	I5i	52/55	021029	1820	1440	1616	1624	1848	98,4	196	88	10							
850	Vestas	667	Håberg 2,Gråstorp	C8d	52/74	021216	1774	1649	1478	1707	1900	99,2	200	84	5							
850	Vestas	668	Runnestad II,Runnestad	E8c	52/65	021023	1850	1587	1516	1776	1994	99,2	222	85	0							
850	Vestas	669	Runnestad III,Runnestad	E8c	52/65	021017	1850	1612	1556	1768	1985	98,1	225	85	0							
850	Vestas	670	Götarsvik, Caroline,Götarsvi	F10f	52/74	021220	1710	1256	1237	207	329	99,9										
850	Vestas	671	Skeby 1,Källby	D8g	52/49	021002	1300	1032	1111	779	887	98,9										
850	Vestas	678	Vestas Rodovålen,Vemhån	E17a	52/55	030101	1800	1890	1598	1918	2075	95,4	151	77	22							
850	Vestas	685	Lanna 2,Saleyby	C8f	52/49	021220	1500	1522	1487	1648	1816	98,3	198	86	0							
850	Vestas	691	Lunnarp, Tommelilla,Lunnar	D2c	52/65	030318	2300	1969	2021	1887	2128	94,2	244	84	3							
850	Vestas	692	Vallruns, Lucia,Vallrun	E20e	52/55	030221	2000	1731	1460	1031	1203	95,5										
850	Vestas	702	Åkesdal 1,Gårds Köpinge	D3c	52/55	030116	1500	1340	1471	1459	1621	97,6	150	78	19							
850	Vestas	703	Åkesdal 2,Gårds Köpinge	D3c	52/55	030116	1500	1333	1471	1484	1647	97,2	158	76	8							
850	Vestas	704	Åkesdal 3,Gårds Köpinge	D3c	52/55	030116	1500	1352	1452	1463	1619	95,1	153	76	10							
850	Vestas	705	Åkesdal 4,Gårds Köpinge	D3c	52/55	030116	1500	1331	1461	1469	1613	94,2	154	77	10							
850	Vestas	706	Åkesdal 5,Gårds Köpinge	D3c	52/55	030116	1500	1244	1173	1531	1693	98,9	162	80	9							
850	Vestas	707	Uvereds Vindkraftför. V1,Uv	C8f	52/50	030615	1250	1416	1352	1555	1709	93,7	178	84	6							
850	Vestas	708	Uvereds Vindkraftför. V2,Uv	C8f	52/50	030615	1250	1314	1318	1429	1573	99,3	169	83	25							
850	Vestas	709	Uvereds Vindkraftför. V3,Uv	C8f	52/50	030615	1250	1335	1329	1450	1593	99,5	172	84	0							
850	Vestas	710	Uvereds Vindkraftför. V4,Uv	C8f	52/50	030615	1250	1254	1327	1447	1596	99,3	168	83	8							
850	Vestas	711	Uvereds Vindkraftför. V5,Uv	C8f	52/50	030615	1250	1361	1358	1502	1649	99,6	177	84	0							
850	Vestas	716	Kärrgården 6,Bjåresjö	D2b	52/55	030408	1800	1782	1898	1748	1954	96,5	222	78	15							
850	Vestas	717	Kärrgården, Lidan,Bjåresjö	D2b	52/55	030410	1850	1827	2137	1841	2090	98,3	175	58	0							
850	Vestas	719	Grimskullen,Grimskullen Ma	D7g	52/65	010405	1800	1561	1683	1019	1188	99,1										
850	Vestas	720	Stora Lund,Stora Lund	D8g	52/74	030714	1500	1412	1344	1526	1682	99,5	175	86	0							
850	Vestas	721	Skeby 2,Källby	D8g	52/49	030723	1200	1111	1226	879	1001	99,6										
850	Vestas	722	Fritorp,Sparlösa Fritorp	C8e	52/74	030714	1700	1635	1616	474	651	92,5										
850	Vestas	723	Erikstorp 2,Lundsbrunn	D8h	52/74	031024	1178	1170	1313	1435	77	151	83	0								
850	Vestas	724	Grebban 3, Tanumshede,T	A9f	52/50	030706	1600	1546	1543	1660	1831	95,6	187	81	15							
850	Vestas	725	Kärrets Gärd II,Långås	B5f	52/74	031125	1760	1562	1698	1342	1530	88,5										
850	Vestas	726	Glånäs Vind,Väderstad	E8c	52/65	031115	1700	1606	1678	1679	1833	98,1	216	87	1							
850	Vestas	727	Valla Vind,Runnestad	E8c	52/65	031107	1700	1560	1438	1602	1799	95	145	53	297							
850	Vestas	728	Skeby/Tungelunda I,Väders	E8c	52/74	031107	1800	1683	1572	1776	1971	97,8	210	88	1							
850	Vestas	731	Elvinda, Rocklunda,Rocklun	F8g	52/65	031103	1600	1571	1526	1650	1838	97,6	194	88	4							
850	Vestas	732	Stavlösa Vind I,Stavlösa	E8f	52/65	031205	1750	1680	1730	1864	2080	98,9	211	87	4							
850	Vestas	733	Stavlösa Vind II,Stavlösa	E8f	52/65	031205	1750	1744	1792	1906	2119	98,8	212	91	3							
850	Vestas	734	Stavlösa Vind III,Stavlösa	F8d	52/65	031205	1750	1686	1738	1852	2061	98,2	185	78	106							
850	Vestas	739	Mofalla Laggarebolet,Lagga	E8d	52/65	031210	1340	1495	1507	1662	198,1	171	90	3								
850	Vestas	743	Heås, Sibräcka,Sibräcka	B7g	52/60	040121	1900	2262	2380	2377	2654	99,2	298	91	0							
850	Vestas	748	Björnskillen,Kajsa,Ljungda	C18f	52/65	031211	1900	1295	1201	1312	1458	94,8										
850	Vestas	749	Sparlösa,Sparlösa	C8e	52/65	030901	1650	1582	1567	617	793	99,7										
850	Vestas	751	Stenkil,Stenskilsvarv, Varv	F8g	52/65	040128	1700	1443	1450	1622	1815	96,9	169	72	167							
850	Vestas	762	Kvismaren 1,Odensbacken	F10c	52/74	040401	1430	1290	1245	1117	1253	75,7	150	81	23							
850	Vestas	764	Ölanda,Istrum	D8h	52/74	040225	1400	1183	1291	1322	1455	95,3	151	85	0							
850	Vestas	766	Andersfält, 1SYD,Tönnersa	C4e	52/65	040131	1700	1361	1552	1582	1758	97,8	156	78	13							
850	Vestas	767	Andersfält, 2 MITT,Tönners	C4e	52/65	040131	1750	1523	1745	1762	1961	98,3	171	78	17							
850	Vestas	768	Andersfält, 3 NORR,Tömne	C4e	52/65	040131	1750	1473	1737	1758	1963	98,4	179	77	11							
850	Vestas	769	Långeryd I,Långeryd	F8d	52/65	040506	1750	1768	1748	1912	2139	98,6	215	85	30							
850	Vestas	770	Långeryd II,Långeryd	F8d	52/65	040506	1750	1750	1718	1869	2095	99,1	218	88	3							
850	Vestas	773	Brunnstorp Källby,Broby-Br	D8g	52/74	040713	1500	1475	1502	1587	1763	98,5	183	83	1							
850	Vestas	784	St Wahly,Väderstad	F8d	52/74	041206	1850	1767	1722	1939	2156	99,5	220	90	2							
850	Vestas	786	Isberget I,Skonberga	F8e	52/74	050103	1600	1553	1498	1736	1928	99,3	180	86	4							
850	Vestas	787	Isberget II,Skonberga	F8e	52/74	050103	1600	1497	1442	1685	1864	99,6	167	86	6							
850	Vestas	788	Isberget III,Skonberga	F8e	52/74	050103	1600	1499	1430	1658	1833	98,8	168	87	2							
850	Vestas	794	Blås ut Vind AB,Lundsbrun	D8g	52/74	041213	1500	1325	1326	1495	1636	99,6	169	86	1							
850	Vestas	795	Kilabacken Vind AB,Lundsbr	D8g	52/74	050118	1550	1547	1608	1778	1968	99,6	214	89	1							
850	Vestas	796	Ova Vind,Lundsbrunn	D8g	52/74	050116	1500	1451	1500	1629	1800	99,2	184	84	5							
850	Vestas	797	Ryda Vind AB,Ryda	C8b	52/74	050127	1600	1747	1672	1772	1966	98,9	213	88	0							
850	Vestas	799	Storön 1,Storön	M25c	52/65	050201	1700	1763	1478	1665	1791	90,3	195	75	26							
850	Vestas	800	Hunflen, Ferdinand 20615,	E13a	52/65	050403	1800	1974	1876	1909	2124	98,1										
850	Vestas	801	Hunflen, Vilhelm 20616,Äpp	E13a	52/65	050504	1800	1899	1703	1925	2124	99	190	89	28							
850	Vestas	802	Viglunda,Skara	D8d	52/72	050517	1600	1437	1458	1636	1807	99,2	189	87	0							
850	Vestas	804	Östest-kröket,Tännäs	C17f	52/55	051124	1900	2556	2239	2608	2914	98,8	223	88	13							

Ny *	Effekt (kW)		Fabrikat	Nr Anläggning	Placering	D/H I drift	Ber MWh	2013 MWh	2014 MWh	2015 MWh	12mån MWh	12mån %	Månad MWh	Tid %	Hindertid (tim)									
	Hög	Låg													Benämning, Ort	Karta	(m)	AHT	MS	YNS	OVS	PU	OPS	TF
900			Neg Micon	851	OBV2, Hjäällö,Hjo	E8a	52/60	050726	1700	1438	1517	1367	1507	95,9	153	87	2							
900	200	NEG Micon		482	Äppelbovind ek.för,Hunnfle	E13a	52/49	001217	1600	1918	1658	1085	1281	98,5										
900	200	NEG Micon		483	Klimpfjäll 1,Klimpfjäll	F23d	52/49	010116		1295	913	892	1025	75,6	21	16	512							
900	200	NEG Micon		484	Klimpfjäll 2,Klimpfjäll	F23d	52/49	010116		1081	863	617	617	51,2	86	54	33							
900	200	NEG Micon		485	Klimpfjäll 3,Klimpfjäll	F23d	52/49	010116		1422	1027	1411	1543	94,6	91	58	55							
900	200	NEG Micon		493	Dömestorp 2,Laholm	C4b	52/55	010614	1650	1359	1450	1534	1737	97,9	169	78	36							
900	200	NEG Micon		494	Viscaria 1,Viscaria	J29h	52/49	010918	1846	1363	1237	1333	1422	96,9	95	51	0							
900	200	NEG Micon		495	Viscaria 2,Viscaria	J29h	52/49	010901	1784	1424	1210	1346	1421	92,8	91	53	0							
900	200	NEG Micon		496	Viscaria 3,Viscaria	J29h	52/49	010901	1896	1317	1357	1367	1478	96,3	102	53	0							
900	200	NEG Micon		618	Greby,Greby	G4i	52/55	001229	1652	1183	1333	1394	1570	95,8	156	89	16							
900	200	NEG Micon		694	Össjö boställe,Össjö	C3h	52/72	020101		1566	434	75	80	99,3	5	83	19							
900	200	NEG Micon		735	Stenninge 1,Stenninge	H5d	52/49	040111	1900	1911	1596	1970	2236	97,8	236	93	10							
900	200	NEG Micon		737	Badane 3,Kättilstorp	D7h	52/72	030910		1320	1325		134	99,2										
900	200	NEG Micon		742	Ängalid II,Svalöv	C2h	52/70	040108	1900	1996	2083	2078	2330	98,5	226	80	37							
900	200	NEG Micon		755	Kuling I,Falkenberg	B5f	52/60	040107	1930	1356	1624	1626	1815	98,6	187	83	6							
900	200	NEG Micon		756	Kuling II,Falkenberg	B5f	52/60	040107	1930	1367	1631	1563	1755	98,1	198	87	2							
900	200	NEG Micon		757	Kuling III,Falkenberg	B5f	52/60	040107	1930	1451	1644	1464	1667	90,7	206	86	24							
900	200	NEG Micon		758	Kuling IV,Falkenberg	B5f	52/60	040107	1930	1429	1614	1613	1804	98,8	201	86	5							
900	200	NEG Micon		759	Kuling V,Falkenberg	B5f	52/60	040107	1930	1225	1584	1641	1837	99,6	200	86	10							
1000		Nordic		681	Gerda Dragabol,Halmstad	C4h	59/70	030103	2000	1067	1282	1111	1251	84	172	77	12							
1000		WinWind		850	Alva af Hulta,Askersund	F9a	64/72	070125	2200	2053	2328		267											
1000		WinWind		1359	Ova Vind 2,Broby	D8g	64/70	061124	2000	1823	1952		163											
1500		Enercon		645	Hedagården 1,Hedagården	C3b	66/65	020901	3700	3487	4005	3696	4137	97,9	460	92	0							
1500		Enercon		646	Hedagården 4,Hedagården	C3b	66/65	020901	3700	3447	4107	3681	4107	98,3	430	82	65							
1500		Enercon		647	Hedagården 5,Hedagården	C3b	66/65	020901	3700	3235	3570	3449	3835	97,7	397	87	27							
1500		Enercon		675	Hedagården 2,Hedagården	C3b	70/65	030101	3700	3416	3696	3380	3827	95,6	443	85	46							
1500		Enercon		676	Hedagården 3,Hedagården	C3b	70/65	030101	3700	3371	3340	3482	3923	98,8	425	89	0							
1500		Enercon		677	Hedagården 6,Hedagården	C3b	70/65	030101	3700	3377	3972	3622	4031	98,3	432	92	0							
1500		Enercon		714	Annevind 1,Annelöv	C2h	70/65	030615	3700	3248	3714	3638	4069	99,1	453	91	0							
1500		Enercon		715	Annevind 2,Annelöv	C2h	70/65	030615	3700	3387	3708	2803	3210	79,2	302	70	172							
1500		Vestas		777	Offerdal Råshön 1,Ånge	E19g	82/78	041207	4031	3814	4063	4209	4645	98,1	325	72	10							
1500		Vestas		778	Offerdal Råshön 2,Ånge	E19g	82/78	041205	4319	4497	4534	4808	5325	97,6	393	80	7							
1500		Vestas		779	Offerdal Råshön 3,Ånge	E19g	82/78	041208	3613	4197	3851	4199	4670	97,7	350	77	8							
1500		Vestas		780	Offerdal Råshön 4,Ånge	E19g	82/78	041208	4023	3933	3957	4249	4708	97,7	343	78	5							
1500		Vestas		781	Offerdal Råshön 5,Ånge	E19g	82/78	041203	4032	4016	3767	4293	4725	94,7	351	73	27							
1500		Vestas		782	Offerdal Råshön 6,Ånge	E19g	82/78	041205	4054	3957	3676	4049	4462	95,1	326	75	22							
1500		Vestas		783	Offerdal Råshön 7,Ånge	E19h	82/78	041203	3955	3965	3548	4350	4797	98	352	74	3							
1500		Vestas		790	Västraby 1 SV,Löberöd	D2g	80/78	040806	4800	4307	4820	4626	5127	98,7	506	86	12							
1500		Vestas		791	Västraby 2 NO,Västraby	D2g	80/78	040806	4800	3769	4333	4096	4551	93,8	497	85	4							
1500		Vestas		792	Västraby 3 SO,Västraby	D2g	80/78	040806	4800	4028	4562	4211	4719	95,4	499	86	3							
1500		Vestas		793	Västraby 4 NO,Västraby	D2g	80/78	040806	4800	3696	4287	4114	4595	99	464	85	2							
1500		Vestas		809	Aapua 1,Aapua	M27i	82/78	051003	4465	5009	4423	4419	4900	82,4	307	48	39							
1500		Vestas		810	Aapua 2,Aapua	M27i	82/78	050929	4232	4743	4218	4365	4807	91,8	336	58	65							
1500		Vestas		811	Aapua 3,Aapua	M27i	82/78	050928	4140	4331	3874	3819	4230	87,5	261	48	41							
1500		Vestas		812	Aapua 4,Aapua	M27i	82/78	050928	4344	5005	4162	4218	4647	80,9	314	46	70							
1500		Vestas		813	Aapua 5,Aapua	M27i	82/78	050928	4397	4965	4199	4472	4909	90,4	322	48	47							
1500		Vestas		814	Aapua 6,Aapua	M27i	82/78	050928	4500	5056	4323	4512	4951	89,5	295	44	55							
1500		Vestas		815	Aapua 7,Aapua	M27i	82/78	050928	4613	5212	4194	4561	4943	88,8	242	34	56							
1500		Enercon		888	Nygårdshus 2,Eslöv	D2g	66/65	041001	4200	3509	3737	3852	4301	99	461	93	5							
1500		Enercon		889	p.Olofsson Energi,Eslöv	D2g	70/86	041101	4100	3406	3667	3610	4041	96,6	410	88	12							
1500		Vestas		1152	Gans 1,Nåsudden	I5i	90/80	090301		6206	6524	6564	7385	99,3	702	94	5							
1500		Vestas		1153	Gans 2,Nåsudden	I5i	90/80	090301		5945	6600	6512	7321	99,6	686	95	9							
1500		Vestas		1154	Gans 3,Nåsudden	I5i	90/80	090301		5964	6463	6337	7119	97,9	684	93	6							
1500		Vestas		1155	Gans 4,Nåsudden	I5i	90/80	090301		5932	6285	6291	7095	98,9	681	95	8							
1500		Enercon		1199	Granberget Vindpark 1,Sike	L21d	82/98	091103	5500	5184	4542	4658	5260	98,4	498	95	1							
1500		Enercon		1200	Granberget Vindpark 2,Sike	L21d	82/98	091103	5500	5032	4730	4520	5127	98,7	496	95	1							
1500		Enercon		1201	Granberget Vindpark 3,Sike	L21d	82/98	091103	5500	5218	4692	4753	5381	98	521	95	9							
1500		Enercon		1202	Granberget Vindpark 4,Sike	L21d	82/98	091103	5500	5119	4651	4538	5166	97,6	520	96	1							
1500		Enercon		1203	Granberget Vindpark 5,Sike	L21d	82/98	091103	5500	5457	4625	4950	5384	96,2	530	96	1							
1500		Enercon		1204	Granberget Vindpark 6,Sike	L21d	82/98	091103	5500	5533	5268	4804	5508	99,3	495	96	0							
1500		Enercon		1391	Söderbodane 3,Söderbodane	C9g	82/108	110107	4500	4425	4418	4595	5119	99,2	531	98	0							9
1500	300	Vestas		386	Slitevind XXIV,Smöjen	J7c	66/67	990824	4119	2121	2083	3031	3392	96,2	349	82	0							
1500	300	Vestas		387	Slitevind XXV,Smöjen	J7c	66/67	990824	3970	3010	3585	3061	3437	95,1	353	79	1							
1500	300	Vestas		388	Slitevind XXVI,Smöjen	J7c	66/67	990828	4266	0		7	7	93,5	7	9	561							
1500	300	Vestas		389	Slitevind XXVII,Smöjen	J7c	66/67	990826	4298	3388	3118	2658	2978	92,4	284	77	9							
1500	300	Vestas		422	Svireg, Skåls 12,Nås	I5f	66/67	000121	4550	3094	3110	2193	2694	87,9										
1500	300	Vestas		474	Storugns 7,Lärbro	J7e	66																	

Ny *	Effekt (kW)		Fabrikat	Nr Anläggning	Placering	D/H I drift	Ber MWh	2013 MWh	2014 MWh	2015 MWh	12mån MWh	12mån %	Månad MWh	Tid %	Hindertid (tim)						
	Hög	Låg													AHT	MS	YNS	OVS	PU	OPS	TF
1800	Vestas	1100	Tängelsbol 5,Brålanda	C9a	90/95	090109	5400	4969	5003	5077	5615	97,9	551	89	27						
1800	Vestas	1101	Tängelsbol 6,Brålanda	C9a	90/95	090109	5400	5084	2863	5238	5515	95	601	92	14						
1800	Vestas	1276	Havsnäs Vindkraftpark D15,	F21c	90/95	100705	5337	6028	4945	5938	6602	98,1	496	85	6						
1800	Vestas	1278	Havsnäs Vindkraftpark D17,	F21c	90/95	100705	5337	6652	5367	5704	6423	89,7	486	78	50						
1800	Vestas	1282	Havsnäs Vindkraftpark D21,	F21c	90/95	100705	5337	6716	5161	5595	6288	87,1	517	86	2						
1800	Vestas	1392	Lyngby 1, Everöd	D2i	90/95	071022	5200	4606	4601	5021	5562	97,7	514	84	17						
1800	Vestas	1418	Stor-Rotliden A-03, Stor-Rotl	I21e	90/95	100930	5725	6623	5031	5949	6636	100	519	0							
1800	Vestas	1419	Stor-Rotliden A-04, Stor-Rotl	I21e	90/95	101028	5725	6455	5035	5942	6557	100	515	0							
1800	Vestas	1420	Stor-Rotliden A-05, Stor-Rotl	I21e	90/95	100928	5725	6403	5030	5816	6435	100	508	0							
1800	Vestas	1421	Stor-Rotliden A-06, Stor-Rotl	I21e	90/95	100930	5725	6015	4765	5416	6080	100	492	0							
1800	Vestas	1437	Stor-Rotliden C-03, Stor-Rotl	I21e	90/95	100820	5725	5805	4389	5325	5927	100	449	0							
1800	Vestas	1438	Stor-Rotliden C-04, Stor-Rotl	I21e	90/95	100820	5725	5462	4090	5010	5591	100	459	0							
1800	Vestas	1445	Stor-Rotliden C-11, Stor-Rotl	I21e	90/95	100908	5725	5882	4670	5477	6121	100	457	0							
1800	Vestas	1447	Stor-Rotliden D-02, Stor-Rotl	I21e	90/95	100813	5725	6122	4432	5639	6285	100	505	0							
1800	Vestas	1448	Stor-Rotliden D-03, Stor-Rotl	I21e	90/95	100813	5725	6436	4542	5776	6354	100	518	0							
1800	Vestas	1453	Stor-Rotliden D-08, Stor-Rotl	I21e	90/95	100729	5725	5429	3993	4955	5526	100	440	0							
1800	Vestas	1455	Stor-Rotliden D-10, Stor-Rotl	I21e	90/95	100729	5725	5773	3955	5193	5765	100	464	0							
1800	Vestas	1456	Östra Herrestad A-01, Östra	D2c	90/80	101011	6333	6644	6849	6273	7072	100	734	0							
1800	Vestas	1457	Östra Herrestad A-02, Östra	D2c	90/80	101014	6333	6393	6910	6267	7032	100	724	0							
1800	Vestas	1458	Östra Herrestad A-03, Östra	D2c	90/80	101019	6333	6383	6939	6339	7132	100	719	0							
1800	Vestas	1459	Östra Herrestad A-04, Östra	D2c	90/80	101008	6333	6235	7018	5740	6540	100	552	0							
1800	Vestas	1460	Östra Herrestad A-05, Östra	D2c	90/80	101018	6333	6484	6636	6182	6945	100	711	0							
1800	Vestas	1461	Östra Herrestad B-01, Östra	D2c	90/80	101007	6333	6683	7262	6614	7396	100	739	0							
1800	Vestas	1462	Östra Herrestad B-02, Östra	D2c	90/80	101021	6333	6619	6895	6606	7416	100	740	0							
1800	Vestas	1463	Östra Herrestad B-03, Östra	D2c	90/80	101028	6333	6677	6979	6544	7339	100	742	0							
1800	Vestas	1464	Östra Herrestad B-04, Östra	D2c	90/80	101025	6333	6279	6754	6147	6876	100	723	0							
1800	Vestas	1550	Sängsjön 1, Torvsele	H21e	90/105	111030	5500	6212	4935	5993	6684	98,9	492	85							
1800	Vestas	1551	Sängsjön 2, Torvsele	H21e	90/105	111030	5500	7260	5803	6657	7440	98,6	554	85							
1800	Vestas	1552	Sängsjön 3, Torvsele	H21e	90/105	111030	5500	6493	4968	6133	6731	93,6	493	84							
1800	Vestas	1712	Vassmolösa 1, Vassmolösa	G4e	100/95	120710	5100	5252	5349	5290	5886	95,8	542	89	9						
1800	Vestas	1713	Vassmolösa 2, Vassmolösa	G4e	100/95	120710	5100	5188	5167	5359	5959	98,3	545	90	7						
1800	Vestas	1714	Vassmolösa 3, Vassmolösa	G4e	100/95	120716	5100	4978	5145	5269	5873	97,1	547	89	8						
1800	Vestas	1715	Vassmolösa 4, Vassmolösa	G4e	100/95	120717	5100	4839	4971	5159	5758	95,8	548	89	8						
1800	Vestas	1716	Vassmolösa 5, Vassmolösa	G4e	100/95	120711	5100	4715	5088	5219	5807	98,1	531	88	19						
1800	Vestas	1724	Högtjärnklocks Vindpark, H	G12h	100/95	120905	5400	6476	6220	6299	7078	95,3	705	96	12						
1800	Vestas	1725	Högtjärnklocks Vindpark, A	G12h	100/95	120908	5400	6224	6129	6507	7335	97,4	680	86	82						
1800	Vestas	1726	Högtjärnklocks Vindpark, H	G12h	100/95	120905	5400	6552	6419	6783	7644	99,3	751	97	10						
1800	Vestas	1727	Högtjärnklocks Vindpark, R	G12h	100/95	120904	5400	6730	5950	6550	7405	99,3	731	98	0						
1800	Vestas	1728	Högtjärnklocks Vindpark, To	G12h	100/95	120912	5400	6122	5929	6217	7008	99,5	665	98	0						
1800	Vestas	1729	Högtjärnklocks Vindpark, D	G12h	100/95	120710	5400	6186	4807	5931	6676	97,5	639	96	8						
1800	Vestas	1730	Högtjärnklocks Vindpark, Ås	G12h	100/95	120712	5400	6839	6496	6854	7740	99,3	767	98	0						
1800	Vestas	1731	Rockneby 1, Rockneby	G5b	100/95	120731	5200	4691	4389	4369	4910	95,9	483	98	0						
1800	Vestas	1732	Rockneby 2, Rockneby	G5b	100/95	120731	5200	4771	4448	4477	5023	95,3	502	100	0						
1800	Vestas	1733	Rockneby 3, Rockneby	G5b	100/95	120801	5200	4602	4363	4306	4845	93,5	493	100	0						
1800	Vestas	1734	Rockneby 4, Rockneby	G5b	100/95	120813	5200	4554	4316	4330	4848	96,4	475	99	0						
1800	Vestas	1735	Rockneby 5, Rockneby	G5b	100/95	120814	5200	4650	4420	4326	4836	95,9	473	99	0						
1800	Vestas	1850	Strömmestad 1, Strömmesta	E8c	100/95	131101	6000	1419	4941	5512	6134	98,9	622	98	0						
1800	Vestas	1851	Strömmestad 2, Strömmesta	E8c	100/95	131101	6000	1350	4850	5217	5785	99	595	99	0						
1800	Vestas	1904	Legeved 1, Legeved	E3a	100/95	140601	5950	1439	5658	6143	97,8	598	85	14							
1800	Vestas	1905	Legeved 2, Legeved	E3a	100/95	140601	5950	1481	5932	6432	98,3	647	88	0							
1800	Vestas	1999	Mungseröd Etapp II, 07, Tan	A9f	100/95	141027	5200	2457	2457	2457	100	604	100	0							
1800	Vestas	2000	Mungseröd Etapp II, 08, Tan	A9f	100/95	141027	5200	2664	2664	2664	100	625	95	0							
1800	Vestas	2001	Mungseröd Etapp II, 11, Tan	A9f	100/95	141027	5200	2743	2743	2743	100	689	98	0							
1800	Vestas	2002	Mungseröd Etapp II, 12, Tan	A9f	100/95	141027	5200	2490	2490	2490	100	637	100	0							
1800	Vestas	2003	Mungseröd Etapp II, 13, Tan	A9f	100/95	141027	5200	2448	2448	2448	100	589	98	0							
1800	Vestas	2004	Mungseröd Etapp II, 15, Tan	A9f	100/95	141027	5200	2679	2679	2679	100	668	100	0							
1800	Vestas	2005	Mungseröd Etapp II, 16, Tan	A9f	100/95	141027	5200	2551	2551	2551	100	606	98	0							
1800	Vestas	2006	Mungseröd Etapp II, 17, Tan	A9f	100/95	141027	5200	2728	2728	2728	100	669	99	0							
1800	Vestas	2012	Skalleberg 06, Hjo	E7g	100/95	150227	7200	2591	2591	2591	100	755	99	0							
1800	Vestas	2013	Skalleberg 07, Hjo	E7g	100/95	150227	6600	2475	2475	2475	100	761	100	0							
1800	Vestas	2015	Skalleberg 09, Hjo	E7g	100/95	150227	6900	2215	2215	2215	100	675	100	0							
1800	Vestas	2021	Ramsnäs 5, Ramsnäs	E9e	100/95	140718	5200	2486	2486	2486	100	693	98	0							
1800	Vestas	2022	Ramsnäs 6, Ramsnäs	E9e	100/95	140718	5200	2158	2158	2158	100	602	99	0							
1800	Vestas	2023	Ramsnäs 7, Ramsnäs	E9e	100/95	140718	5200	2425	2425	2425	100	682	98	0							
2000	Vestas	738	Skåls Näs, Slitevind XXIX,S	I5f	80/78	031214	6000	5018	5129	5160	5810	97,3	587	92	13						
2000	Enercon	774	Orup 1, Rolsberga	D2g	70/65	041201	3500	3236	3559	3558	3975	99,8	385	83	0						
2000	Enercon	821	Långå 1, Långå	D17e	70/85	051007	5400	3981	3419	3973	4373	96,7	312	93	9						
2000	Enercon	822	Långå 2, Långå	D17e	70/85	051017	5400	3102	3330	4054	4517	97,1	335	93	9						
2000	Enercon	823	Långå 3, Långå	D17e	70/85	051024	5400	3854	3343	4014	4459	97,9	309	91	32						
2000	Enercon	824	Långå 4, Långå	D17e	70/85	051031	5400	4225	3446	3937	4441	92,4	370	94	0						
2000	Enercon	825	Långå 5, Långå	D17e	70/85	051108	5400	3970	3651	4110	4571										

Ny *	Effekt (kW)		Fabrikat	Nr Anläggning	Placering	D/H I drift	Ber MWh	2013 MWh	2014 MWh	2015 MWh	12mån MWh	12mån %	Månad MWh	Tid %	Hindertid (tim)								
	Hög	Låg													Benämning, Ort	Karta	(m)	AHT	MS	YNS	OVS	PU	OPS
2000	Vestas	962	Långås vindpark 4,Långnäs	B5f	90/80	071214	5091	4810	5337	5415	6072	97,6	624	87	19								
2000	Enercon	966	Skörstorp 1,Skörstorp	D7h	82/98	080118	5500	5343	5456	5649	6291	96	694	98	8								
2000	Enercon	967	Skörstorp 2,Skörstorp	D7h	82/98	080118	5500	5252	5409	5573	6183	96,9	673	99	0								
2000	Enercon	968	Skörstorp 3,Skörstorp	D7h	82/98	080118	5500	5192	5561	5665	6297	95,6	689	99	1								
2000	Vestas	969	Munkagård 1,Tväåker	B5f	90/80	061220	5300	5977	6431	6383	7168	98,1	763	91	5								
2000	Vestas	970	Munkagård 2,Tväåker	B5f	90/80	061220	5300	5623	6382	6294	7073	97,7	760	92	0								
2000	Vestas	971	Munkagård 3,Tväåker	B5f	90/80	061220	5300	5728	5953	6110	6881	97,6	753	92	0								
2000	Enercon	972	Sundsholm,Luttra	D7h	82/79	071219	4300	4274	4726	4413	4885	92,7	385	67	231								
2000	Enercon	987	Odarslöv 4,Lund	C2f	71/63	080714	5400	4164	4856	4742	5275	99,6	557	95	0								
2000	Enercon	988	Univ. Wind Odarslöv 5,Lund	C2f	71/63	080714	5400	4247	4890	4372	4893	93	525	92	27								
2000	Enercon	989	Univ. Wind Odarslöv 6,Lund	C2f	71/63	080714	5400	4418	5123	4658	5215	95,5	558	95	1								
2000	Enercon	1003	Univ.Power Egby 1,Egby	H5a	70/63	080815	5200	3063	3391	3067	3410	98,8	308	96	4								
2000	Enercon	1004	Univ.Power Egby 2,Egby	H5a	70/63	080816	5200	3035	3337	3084	3423	98	327	97	0								
2000	Enercon	1005	Univ.Power Egby 3,Egby	H5a	70/63	080817	5200	3122	3404	3191	3541	99	341	97	1								
2000	Enercon	1006	Univ.Power Egby 4,Egby	H5a	70/63	080818	5200	3166	3348	3029	3380	97,6	312	96	6								
2000	Enercon	1016	Kvantenberg, Ekovind,Bolst	C9a	82/98	080520	5500	5657	5452	5650	6255	96,5	587	92	50								
2000	Enercon	1034	Kinne-Vedums Vind,Kinne-	D8g	82/98	090120	4500	4581	4651	5161	5696	97,5	613	98	1								
2000	Enercon	1047	Silkomhöjden 1,Silkomhöjd	E12d	82/98	081210	5200	4883	4844	4644	5102	90,9	446	95	29								
2000	Enercon	1048	Silkomhöjden 2,Silkomhöjd	E12d	82/98	081210	5200	5569	5420	5568	6134	97,2	556	99	0								
2000	Enercon	1049	Silkomhöjden 3,Silkomhöjd	E12d	82/98	081210	5200	4641	4358	4682	5130	97	459	99	0								
2000	Enercon	1050	Köjkeberget 4, Anders A,Va	E12d	82/98	090325	5200	5592	5150	5488	6036	98,6	561	99	1								
2000	Enercon	1051	Köjkeberget 5, Anders A,Va	E12d	82/98	090325	5200	5375	4917	5087	5592	97,2	524	99	4								
2000	Enercon	1052	Köjkeberget 6, Anders A,Va	E12d	82/98	090325	5200	5661	5287	5741	6292	98,5	595	98	13								
2000	Vestas	1056	Högberget Denise,Bjursås	F13h	90/95	080807	5000	6223	5385	6089	6881	97,3	693	98	2								
2000	Vestas	1057	Högberget Herman,Bjursås	F13h	90/95	080812	5000	6447	5762	6149	6943	97,3	693	98	2								
2000	Vestas	1058	Högberget Victoria,Bjursås	F13h	90/95	080814	5000	6445	5287	4863	5295	83,8	732	98	0								
2000	Vestas	1059	Högberget Ulrik,Bjursås	F13h	90/95	080805	5000	6194	5571	6259	7053	99,3	717	98	3								
2000	Vestas	1060	Högberget Arne,Bjursås	F13h	90/95	080804	5000	6133	5392	5984	6728	99,1	669	97	6								
2000	Vestas	1061	SOTARED nr 1 Elsa,Långå	B5f	90/105	090201	6000	5840	5909	5986	6739	93,7	706	86	24								
2000	Vestas	1062	SOTARED nr 2 Ella,Långå	B5f	90/105	090201	6000	5528	6093	5713	6447	91,7	725	90	5								
2000	Vestas	1063	SOTARED nr 3 Ella,Långå	B5f	90/105	090201	6000	5642	4980	2374	3100	47,2	634	83	45								
2000	Vestas	1064	SOTARED nr 4 Elise,Långå	B5f	90/105	090201	6000	5556	5672	5467	6187	93,8	700	87	20								
2000	Vestas	1065	SOTARED nr 5 Elisabet,Lå	B5f	90/105	090201	6000	5676	6306	4596	5300	80,3	699	89	1								
2000	Enercon	1071	Markbygden, Dragaliden 1,	K24e	82/108	090101	6000	6001	5492	5559	6253	97,6	518	94	1								
2000	Enercon	1072	Markbygden, Dragaliden 2,	K24e	82/108	090101	6000	6079	5319	5554	6216	98,5	446	82	13								
2000	Enercon	1073	Markbygden, Dragaliden 3,	K24e	82/137	101001	6000	6724	4903	6185	6875	97,9	600	94	5								
2000	Enercon	1074	Markbygden, Dragaliden 4,	K24e	82/108	101101	6000	5627	5261	5258	5938	98,2	495	93	1								
2000	Enercon	1075	Markbygden, Dragaliden 5,	K24e	82/108	101101	6000	5389	5093	5177	5827	99,2	480	93	9								
2000	Enercon	1076	Markbygden, Dragaliden 6,	K24e	82/137	101101	6000	6657	5361	6118	6881	99,4	581	95	1								
2000	Enercon	1077	Markbygden, Dragaliden 7,	K24e	82/108	101001	6000	5497	4735	5343	6032	99,1	486	94	3								
2000	Enercon	1078	Markbygden, Dragaliden 8,	K24e	82/108	101101	6000	5596	4940	5311	5995	97,9	494	93	2								
2000	Enercon	1079	Markbygden, Dragaliden 9,	K24e	82/108	101101	6000	4749	5016	4988	5646	99,3	288	52	16								
2000	Enercon	1080	Markbygden, Dragaliden 10,	K24e	82/108	101001	6000	5041	4468	4795	5357	99,3	441	93	9								
2000	Enercon	1081	Markbygden, Dragaliden 11	K24e	82/108	101001	6000	4918	4633	4733	5302	98,9	436	93	4								
2000	Enercon	1082	Markbygden, Dragaliden 12	K24e	82/108	101001	6000	5040	4896	4913	5517	99,4	449	93	2								
2000	Enercon	1086	Egby 5,Borgholm	H5a	70/64	090715	5200	3277	3812	3535	3942	98,9	366	96	6								
2000	Vestas	1088	Håberg 3,Flo	C8d	90/105	090501	5200	5649	5284	5737	6434	97,9	694	89	8								
2000	Vestas	1089	Håberg 4,Flo	C8d	90/105	090501	5200	5655	5364	5871	6568	99,4	690	91	1								
2000	Vestas	1104	Klinte 2,Klinterhamn	I6c	80/67	090725	5200	4308	4273	4473	5124	99,5	565	93	9								
2000	Vestas	1105	Klinte 3,Klinterhamn	I6c	80/67	090724	4800	3735	3679	3870	4470	99,1	521	92	8								
2000	Vestas	1106	Klinte 4,Klinterhamn	I6c	80/67	090723	5000	3739	3869	3937	4463	99,2	492	92	17								
2000	Vestas	1107	Klinte 5,Klinterhamn	I6c	80/67	090723	4800	4039	4046	4187	4772	99,4	527	93	1								
2000	Vestas	1108	Klinte 6,Klinterhamn	I6c	80/67	090723	5200	4370	4242	4667	5331	99,1	589	94	1								
2000	Enercon	1109	Lyby, Knivsta 1,Lyby	D2g	82/78	090901	5200	4390	5528	3969	4600	96,3											
2000	Enercon	1110	Lyby, Svingan 1,Lyby	D2g	82/78	090901	5200	4601	5191	5005	5603	98,2	607	97	0								
2000	Vestas	1113	Long Vind AB, Ivar,Long	C8c	90/95	090914	5400	5916	5749	6245	6940	94,6	746	92									
2000	Vestas	1114	Long Vind AB, Göte,Long	C8c	90/95	090914	5400	5949	5815	6281	6962	91,9	758	92									
2000	Vestas	1115	Long Vind AB, Egon,Long	C8c	90/95	090914	5400	5972	5779	5781	6480	87,4	375	48	406								
2000	Enercon	1116	Håkantorp 1,Håkantorp	C8e	82/98	090801	5300	5243	5161	5530	6116	98,9	664	99	0								
2000	Enercon	1117	Håkantorp 2,Håkantorp	C8e	82/98	090801	5300	5084	4856	5385	5960	99	629	97	0								
2000	Enercon	1118	Emma af Göksholm,Göksh	F10f	82/98	090901	5400	4519	4336	4924	5443	97,1	459	81	126								
2000	Enercon	1120	Isgrannatorp 1,Isgranna	D3c	82/98	091101	4600	3914	4465	4320	4854	99,7	444	94	0								
2000	Enercon	1121	Isgrannatorp 2,Isgranna	D3c	82/98	091101	4600	3861	4419	4303	4837	98,9	415	91	25								
2000	Enercon	1122	Isgrannatorp 3,Isgranna	D3c	82/98	091101	4600	3990	4386	4188	4711	98,8	417	93	12								
2000	Vestas	1125	Oxhult 1,Oxhult	C4c	90/105	090601	5170	4254	4792		574	99,9											
2000	Vestas	1126	Oxhult 2,Oxhult	C4c	90/105	090601	5170	4100	4767		525	100											
2000	Vestas	1127	Oxhult 3,Oxhult	C4c	90/105	090601	5170	4330	4997		554	99,3											
2000	Vestas	1128	Oxhult 4,Oxhult	C4c	90/105	09060																	

Ny *	Effekt (kW)		Fabrikat	Nr Anläggning	Placering	D/H I drift	Ber MWh	2013 MWh	2014 MWh	2015 MWh	12mån MWh	12mån %	Månad MWh	Tid %	Hindertid (tim)							
	Hög	Låg													Benämning, Ort	Karta	(m)	AHT	MS	YNS	OVS	PU
2000	Vestas	1169	Häcksta Vindpark 5,Hudiksv	H16b	90/80	090313	5000	4869	4466	4644	5324	99,8	456	86	0							
2000	Enercon	1170	Hörneå Vindpark 1,Hörnefo	K20a	82/98	090827	5000	4761	4330	4283	4820	96,7	441	96	0							
2000	Enercon	1171	Hörneå Vindpark 2,Hörnefo	K20a	82/98	090827	5000	4513	4440	4333	4940	98,9	425	96	2							
2000	Enercon	1172	Hörneå Vindpark 3,Hörnefo	K20a	82/98	090827	5000	4577	4131	4268	4766	96,7	439	96	1							
2000	Enercon	1173	Hörneå Vindpark 4,Hörnefo	K20a	82/98	090827	5000	4771	4583	4486	5101	99,2	417	92	27							
2000	Enercon	1174	Hörneå Vindpark 5,Hörnefo	K20a	82/98	090827	5000	4637	4355	4451	5075	98,9	417	95	6							
2000	Enercon	1175	Hörneå Vindpark 6,Hörnefo	K20a	82/98	090827	5000	4663	4274	4195	4804	98,1	409	95	5							
2000	Vestas	1176	Hörneå Vindpark 7,Hörnefo	K20a	90/98	091215	5000	5235	5009	4654	5262	97,2	496	82	26							
2000	Vestas	1177	Hörneå Vindpark 8,Hörnefo	K20a	90/98	091215	5000	5370	4688	4584	5153	95,8	507	83	25							
2000	Vestas	1178	Hörneå Vindpark 9,Hörnefo	K20a	90/98	091215	5000	5240	4843	4528	5126	97,2	465	78	57							
2000	Vestas	1179	Hörneå Vindpark 10,Hörnef	K20a	90/98	091215	5000	4721	4801	4566	5127	96,7	450	76	62							
2000	Vestas	1180	Hörneå Vindpark 11,Hörnef	K20a	90/98	091215	5000	4432	5243	4967	5608	97	520	77	71							
2000	Enercon	1183	Brostorp 5:2 Höör,Snogerö	D2g	82/98	100304	5500	4981	5351	5497	6101	94,2	653	94	1							
2000	Enercon	1184	Gärdslösa 1,Gärdslösa	H4g	82/78	100301	5100	4539	4791	4610	5134	99,4	497	96	18							
2000	Enercon	1185	Gärdslösa 2,Gärdslösa	H4g	82/78	100301	5100	4519	4641	4444	4956	98,9	476	98	4							
2000	Enercon	1186	Gärdslösa 3, Elsa,Gärdslös	H4g	82/78	100301	5100	4068	4526	4478	4992	99,8	461	96	0							
2000	Enercon	1187	Gärdslösa 4,Gärdslösa	H4g	82/78	100301	5100	4353	4635	4435	4942	99,3	471	98	5							
2000	Enercon	1188	Gärdslösa 5,Gärdslösa	H4g	82/78	100301	5100	4345	4636	4259	4754	98,8	479	98	0							
2000	Enercon	1190	Påboda 1,Påboda	G4b	82/98	100301	4900	5254	5477	5262	5837	99,4	579	98	0							
2000	Enercon	1191	Påboda 2,Påboda	G4b	82/98	100301	4900	5067	5176	5201	5775	99,2	578	98	0							
2000	Vestas	1222	Vallerstad, Gudrun,Vallersta	D5i	90/105	091209	6000	6731	6927	6700	7460	97,3	777	91	13							
2000	Vestas	1223	Vallerstad, Mathilda,Vallerst	D5i	90/105	091209	6000	6487	6542	6606	7342	98,5	764	92	1							
2000	Vestas	1228	Holmsund 3,Holmsund	K20e	90/80	070501		6436	6170	6101	6801	88,9	620	82	14							
2000	Enercon	1230	Ugglum 1-Ugglum Vindpark	C9a	82/108	090821	5500	5543	5386	5739	6357	97,5	658	97	14							
2000	Enercon	1231	Ugglum 2-Ugglum Vindpark	C9a	82/108	090901	5500	5559	5438	5824	6442	98	679	99	0							
2000	Vestas	1232	Gunnarstorp, Sven,Flakebe	C8e	90/95	100601	5400	5348	5285	5595	6214	93	652	92	0							
2000	Vestas	1233	Gunnarstorp, Malte,Flakebe	C8e	90/95	100601	5400	5337	5248	5628	6250	93	660	91								
2000	Vestas	1234	Gunnarstorp, Astrid,Flakeb	C8e	90/95	100601	5400	5464	5255	5775	6407	92	670	91								
2000	Vestas	1235	Ulvstorp, Djerf,Flakeberg G	C8e	90/95	100601	5200	5112	5105	5348	5938	92,1	613	91								
2000	Vestas	1236	Ulvstorp, Emil,Flakeberg Gu	C8e	90/95	100601	5200	5011	4999	5403	5994	93,6	615	90								
2000	Enercon	1237	Ringsjö Vind Brostorp 3,Sn	D2g	82/98	100501	5000	5033	5563	5244	5907	96,8	645	96	5							
2000	Enercon	1238	Solberga 1,Korsberga	E8a	82/108	100111	5300	5406	5734	5736	6408	97,6	695	99	0							
2000	Enercon	1239	Åsperöd 1,Åsperöd	D2e	82/78	100601	5400	4256	4726	4570	5100	98,6	523	94	9							
2000	Vestas	1240	Lärstad 1,Motala	F8g	90/90	100517	5400	6027	6029	6247	7024	98,5	724	94	0							
2000	Vestas	1241	Lärstad 2,Motala	F8g	90/90	100524	5400	5976	5996	6378	7148	99,5	734	94	0							
2000	Vestas	1242	Västraby V90 NO,Västraby	D2g	90/78	100601	5400	5230	5939	5478	5982	97,1	511	69	111							
2000	Vestas	1243	Lyngbygård 4, Ingeborg,Lyn	D2i	90/95	100701	5200	4722	5071	5133	5690	96,9	526	82	19							
2000	Enercon	1245	Närefors 1,Järpås	C8f	82/98	100710	5300	5547	5385	5713	6348	97,1	705	98	4							
2000	Enercon	1246	Närefors 2,Järpås	C8f	82/98	100710	5300	5553	5468	5874	6515	97,9	710	99	0							
2000	Vestas	1248	Tumleberg 4,Tumleberg	C8b	90/105	090901	5400	4967	4970	5283	5869	96,7	586	84								
2000	Vestas	1249	Tumleberg 5,Tumleberg	C8b	90/105	090901	5400	4838	4646	5110	5641	96,9	547	83								
2000	Vestas	1250	Jordberga, AT1,Klagstorp	C1i	90/80	100506	6300	7055	7791	7291	8157	98,9	794	88	2							
2000	Vestas	1251	Jordberga, AT2,Klagstorp	C1i	90/80	100506	6300	6399	7228	6448	7255	94,7	753	87	0							
2000	Vestas	1252	Jordberga, AT3,Klagstorp	C1i	90/80	100506	6300	6635	7600	6931	7739	98,9	737	87	0							
2000	Vestas	1254	Nås Drift AB, Backgården,N	D7h	90/105	100720	5400	5527	5814	5301	5927	83,1										
2000	Vestas	1255	Nås Drift AB, Björstorp,Vart	D7h	90/105	100720	5400	5691	5917	5424	6069	83,8										
2000	Enercon	1256	Åsperöd 2,Åsperöd	D2e	82/78	100601	5400	4514	5004	4909	5474	98,9	558	94	16							
2000	Enercon	1258	Ramdala 1, Julia,Ramdala	F3f	82/98	100901	5400	5667	5722	5828	6520	99,4	688	97	0							
2000	Enercon	1259	Ramdala 2, Bondevind,Ram	F3f	82/98	100901	5400	5628	5933	5801	6502	98,9	666	96	12							
2000	Enercon	1260	Skarstad,Skarstad	C8c	82/98	100618	5200	5596	5462	5914	6555	98,7	658	94	26							
2000	Enercon	1261	Stockebäck,Lundsbrunn	D8g	82/108	100618	5200	5360	5143	5662	6314	97,7	685	96	20							
2000	Vestas	1262	Havsnäs Vindkraftpark D1,	F21c	90/95	100705	5337	6521	6442	6403	7200	97,3	509	83	0							
2000	Vestas	1263	Havsnäs Vindkraftpark D2,	F21c	90/95	100705	5337	5865	5474	5534	6215	95,3	326	62	51							
2000	Vestas	1264	Havsnäs Vindkraftpark D3,	F21c	90/95	100705	5337	6012	5946	5833	6564	98	464	81	9							
2000	Vestas	1265	Havsnäs Vindkraftpark D4,	F21c	90/95	100705	5337	5828	5655	5863	6557	98,5	466	81	11							
2000	Vestas	1266	Havsnäs Vindkraftpark D5,	F21c	90/95	100705	5337	5837	5813	5147	5842	92,2	449	83	3							
2000	Vestas	1267	Havsnäs Vindkraftpark D6,	F21c	90/95	100705	5337	6224	3934	4992	5640	77,5	511	84	4							
2000	Vestas	1268	Havsnäs Vindkraftpark D7,	F21c	90/95	100705	5337	6963	5947	5171	5958	82,3	563	83	1							
2000	Vestas	1269	Havsnäs Vindkraftpark D8,	F21c	90/95	100705	5337	6695	5855	5083	5865	84	540	83	1							
2000	Vestas	1270	Havsnäs Vindkraftpark D9,	F21c	90/95	100705	5337	5985	5608	5889	6607	98,5	486	84	1							
2000	Vestas	1271	Havsnäs Vindkraftpark D10,	F21c	90/95	100705	5337	6315	4671	4828	5529	74,8	504	84	0							
2000	Vestas	1272	Havsnäs Vindkraftpark D11,	F21f	90/95	100705	5337	6531	5589	4804	5514	87	501	85	3							
2000	Vestas	1273	Havsnäs Vindkraftpark D12,	F21f	90/95	100705	5337	6733	5951	6612	7347	98,3	520	86	0							
2000	Vestas	1274	Havsnäs Vindkraftpark D13,	F21c	90/95	100705	5337	6668	4981	6546	7297	98	532	86	0							
2000	Vestas	1275	Havsnäs Vindkraftpark D14,	F21f	90/95	100705	5337	6115	5010	5783	6470	95,7	501	85	0							
2000	Vestas	1277	Havsnäs Vindkraftpark D16,	F21c	90/95	100705	5337	7189	5985	6939	7734	89,3	572	43	376							
2000	Vestas	1279	Havsnäs Vindkraftpark D18,	F21c	90/95	100705	5337	6895	5398	6622	7361	97,9	547	85	6							
2000	Vestas	1280	Havsnäs Vindkraftpark D19,	F21c	90/95	100705	5337	6779	5038	5818	6571	88,5	555	86	0							
2000	Vestas	1281	Havsnäs Vindkraftpark D20,	F21c	90/95	100705	5337	7														

Ny *	Effekt (kW)		Fabrikat	Nr Anläggning	Placering	D/H	I drift	Ber MWh	2013 MWh	2014 MWh	2015 MWh	12mån MWh	12mån %	Månad MWh	Tid %	Hindertid (tim)							
	Hög	Låg														Benämning, Ort	Karta	(m)	AHT	MS	YNS	OVS	PU
2000	Vestas			1306 Havsnäs Vindkraftpark F13,	F21c	90/95	100705	5337	6348	4753	6092	6760	98,4	483	82	0							
2000	Vestas			1307 Havsnäs Vindkraftpark F14,	F21c	90/95	100705	5337	6284	4827	6036	6729	97,7	499	83	0							
2000	Vestas			1308 Havsnäs Vindkraftpark F15,	F21c	90/95	100705	5337	6305	4658	502	1171	99,3										
2000	Vestas			1309 Havsnäs Vindkraftpark F16,	F21c	90/95	100705	5337	6309	4814	3366	4055	95,1										
2000	Enercon			1310 Långå 6,Långå	D17e	82/98	100501		5099	4772	5177	5767	97,8	452	97	0							
2000	Enercon			1311 Långå 7,Långå	D17e	82/98	100501		5038	4753	5249	5848	97	473	96	8							
2000	Vestas			1313 Källeberg 1,Källeberg	D7h	90/105	100701	5400	5325	6136	5672	6293	91,7	651	92								
2000	Vestas			1314 Källeberg 2,Källeberg	D7h	90/105	100701	5400	5200	6025	5592	6170	92,4	632	92								
2000	Vestas			1315 Källeberg 3,Källeberg	D7h	90/105	100701	5400	5069	5817	5560	6130	93,7	619	93								
2000	Vestas			1316 Källeberg 4,Källeberg	D7h	90/105	100701	5400	5379	6191	6076	6728	93	704	92								
2000	Vestas			1317 Källeberg 5,Källeberg	D7h	90/105	100701	5400	5188	5868	5798	6421	94	659	92								
2000	Vestas			1319 Bliekevare 6,Norråker	F22f	90/95	090415	5000	4894	3115	4638	5066	95,7	334	74	43							
2000	Vestas			1320 Orust, lleberg 1:Syd,Härleb	B8a	90/95	101018	5300	5487	6094	5936	6548	95,9	699	93	3							
2000	Vestas			1321 Orust, lleberg 2:Väst,Härleb	B8a	90/95	101018	5300	5808	6048	5899	6528	98,4	635	94	2							
2000	Vestas			1322 Orust, lleberg 3:Öst,Härleby	B8a	90/95	101018	5300	5641	5858	5729	6302	96,6	638	93	12							
2000	Vestas			1323 FloSal 1,Astranna Gärd	C8d	90/105	090501	5500	6041	5731	5851	6589	72,3	728	94	4							
2000	Vestas			1324 FloSal 2,Astranna Gärd	C8d	90/105	090917	5500	5862	5784	6429	7176	77	757	93	0							
2000	Vestas			1325 Götala 1,Motala	F8d	90/105	101029	5300	5845	5739	6229	6978	99,4	718	95	0							
2000	Vestas			1326 Götala 2,Motala	F8d	90/105	101029	5300	5905	5906	6204	6936	99,4	705	96	0							
2000	Vestas			1327 Götala 3,Motala	F8d	90/105	101029	5300	5939	5933	6324	7068	99,6	718	95	7							
2000	Vestas			1328 Götala 4,Motala	F8d	90/105	101029	5300	5942	5937	6230	6950	99,6	701	95	4							
2000	Vestas			1329 Tavelberget 1,Linghed	G14a	90/105	100818	6500	7317	6462	7120	8070	98,7	754	93	11							
2000	Vestas			1330 Tavelberget 2,Linghed	G13g	90/105	100822	6500	6876	6104	6643	7519	98,2	720	92	33							
2000	Vestas			1331 Tavelberget 3,Linghed	G13g	90/105	100908	6500	6695	6044	6585	7395	99,5	701	97	0							
2000	Vestas			1332 Tavelberget 4,Linghed	G13g	90/105	100826	6500	7354	6659	6962	7734	97,5	743	97	0							
2000	Vestas			1333 Tavelberget 5,Linghed	G13g	90/105	100904	6500	6668	6008	6267	7008	97,5	589	88	47							
2000	Vestas			1334 Topperyd verk 3,Topperyd	E6h	90/105	101202	5100	5922	6275	5021	5740	98,9										
2000	Vestas			1347 Bliekevare 10,Norråker	F22f	90/80	081103	5356	5370	3505	4728	5196	91,3	286	56	121							
2000	Vestas			1348 Bliekevare 11,Norråker	F22f	90/80	081103	5069	5365	3380	5141	5618	94,6	386	78	42							
2000	Vestas			1349 Bliekevare 12,Norråker	F22f	90/80	081103	4683	4352	2889	4075	4455	96	291	68	107							
2000	Vestas			1350 Bliekevare 13,Norråker	F22f	90/80	081103	5597	5371	3918	4568	5069	90,5	378	74	66							
2000	Vestas			1351 Bliekevare 14,Norråker	F22f	90/80	081103	5696	4938	3438	4563	4920	86,1	283	67	101							
2000	Vestas			1352 Bliekevare 15,Norråker	F22f	90/80	081103	5733	5536	4119	5012	5527	89,5	403	78	41							
2000	Vestas			1353 Bliekevare 16,Norråker	F22f	90/80	081103	5127	4650	3353	4546	4989	92,3	357	76	36							
2000	Vestas			1354 Bliekevare 17,Norråker	F22f	90/80	101001	4972	4885	3460	4483	4929	98,4										
2000	Vestas			1356 Strömstad, Neanberg 1 Nor	A9i	90/95	101201	5500	5856	5931	6108	6709	92,7	667	91	1							
2000	Vestas			1357 Strömstad, Neanberg 2 Mitt	A9i	90/95	101201	5500	5371	5408	5610	6143	91,8	619	90	0							
2000	Vestas			1358 Strömstad, Neanberg 3 Syd	A9i	90/95	101201	5500	5696	5816	5953	6525	92,7	644	90	1							
2000	Vestas			1360 Brasnaviken, Pellekula 1,F	E8g	90/105	101215	5200	6265	6703	5997	6571	95,1										
2000	Vestas			1361 Brasnaviken, Pellekula 2,F	E8g	90/105	101215	5200	6710	6386	4938	5646	93,9										
2000	Enercon			1362 Prässeberg 1 Mitt, Lilla Edet	B8c	82/98	100901	5500	4949	4519	4751	5255	98,8	521	93								
2000	Enercon			1363 Prässeberg 2 Väst, Lilla Ed	B8c	82/98	100901	5500	4612	4345	4549	5034	93,2	536	96								
2000	Enercon			1364 Prässeberg 3 Öst, Lilla Edet	B8c	82/98	100901	5500	4361	4046	4160	4591	98,6	459	96								
2000	Vestas			1365 Topperyd 1,Topperyd	E6h	90/105	101201	5200	5485	5720	4535	5182	98,5										
2000	Vestas			1366 Topperyd 2,Topperyd	E6h	90/105	101201	5200	5381	5617	4530	5166	99,5										
2000	Vestas			1367 Topperyd 4,Topperyd	E6h	90/105	101201	5200	5350	5523	4646	5298	99,8										
2000	Enercon			1368 Skånings Åsaka 1,Skånings	D8d	82/98	100820	5000	4831	4956	5065	5609	98,2	548	96	16							
2000	Enercon			1369 Skånings Åsaka 2,Skånings	D8d	82/98	100820	5000	4541	4656	4662	5160	97,9	505	94	32							
2000	Enercon			1370 Skånings Åsaka 3,Skånings	D8d	82/98	100820	5000	4689	4884	4767	5298	95,9	517	90	29							
2000	Vestas			1375 Mossebol 1,Erikstad	C9a	90/105	110301	5500	5561	5386	5787	6413	94	563	92								
2000	Vestas			1376 Fågelbacka 1,Erikstad	C9a	90/105	110301		5355	5188	5467	6043	93,6	532	89								
2000	Vestas			1377 Fågelbacka 2,Erikstad	C9a	90/105	110301		5277	5008	5255	5788	91	535	89								
2000	Vestas			1378 Kråkedalen 1,Erikstad	C9a	90/105	110301		5602	5375	5694	6300	93,7	547	87								
2000	Vestas			1379 Kråkedalen 2,Erikstad	C9a	90/105	110301		5494	5415	5623	6211	93,9	552	89								
2000	Vestas			1380 Bäckén,Erikstad	C9a	90/105	110301		6140	5997	6214	6876	93,9	611	92								
2000	Enercon			1381 Rodovålen 4,Vemhån	E17a	82/98	100608	6000	5997	5179	6317	6985	97,4	601	96	9							
2000	Enercon			1382 Rodovålen 5,Vemhån	E17a	82/98	100608	6000	6637	6087	6666	7399	96,5	586	95	16							
2000	Enercon			1383 Rodovålen 6,Vemhån	E17a	82/98	100608	6000	6360	5778	6285	7004	96,7	566	95	12							
2000	Vestas			1387 Långberget 1,Arbrå	G15f	90/105	110201	5670	6800	6054	6463	7269	98,1	667	96	1							
2000	Vestas			1388 Långberget 2,Arbrå	G15c	90/105	110201	5670	6060	5408	5826	6511	98,2	531	85	82							
2000	Vestas			1389 Långberget 3,Arbrå	G15f	90/105	110201	5670	6228	5698	6265	7015	99,1	651	96	1							
2000	Enercon			1390 Söderbodane 2,Söderboda	C9g	82/108	110107	4750	4585	4396	4753	5307	98,6	529	96	0							24
2000	Vestas			1395 Herrberga 1,Mjölby	F8d	90/105	110228	5200	5319	5331	5783	6467	99,2	645	93	2							
2000	Vestas			1396 Herrberga 2,Mjölby	F8d	90/105	110228	5200	5107	5193	5646	6312	99	638	93	0							
2000	Vestas			1397 Herrberga 3,Mjölby	F8d	90/105	110228	5200	5040	5159	5584	6234	99,2	621	94	2							
2000	Vestas			1398 OVA Vind 3,Lundsbrunn	D8g	90/90	101118	5000	5599	5378		635											
2000	Vestas			1399 PRA A01,Lilla Edet	B8c	90/105	110301	5726	6170	6017	3472	4053	96										
2000	Vestas			1400 PRA A02,Lilla Edet	B8c	90/105	110301	5726	5810	5657	3381	3969	98,8										
2000	Vestas			1401 PRA A03,Lilla Edet																			

Ny *	Effekt (kW)		Fabrikat	Nr Anläggning	Placering	D/H I drift	Ber MWh	2013 MWh	2014 MWh	2015 MWh	12mån MWh	12mån %	Månad MWh	Tid %	Hindertid (tim)						
	Hög	Låg													Benämning, Ort	Karta	(m)	AHT	MS	YNS	OVS
2000	Vestas	1433	Stor-Rotliden B-07,Stor-Rotl	I21e	90/95	100908	5725	4501	4038	4445	4976	100	414		0						
2000	Vestas	1434	Stor-Rotliden B-08,Stor-Rotl	I21e	90/95	100914	5725	5177	4748	4971	5585	100	471		0						
2000	Vestas	1435	Stor-Rotliden C-01,Stor-Rotl	I21e	90/95	100816	5725	5261	4154	4959	5548	100	412		0						
2000	Vestas	1436	Stor-Rotliden C-02,Stor-Rotl	I21e	90/95	100816	5725	5286	3891	4832	5422	100	413		0						
2000	Vestas	1439	Stor-Rotliden C-05,Stor-Rotl	I21e	90/95	100820	5725	5173	3924	4807	5291	100	429		0						
2000	Vestas	1440	Stor-Rotliden C-06,Stor-Rotl	I21e	90/95	100825	5725	5531	4508	5279	5870	100	465		0						
2000	Vestas	1441	Stor-Rotliden C-07,Stor-Rotl	I21e	90/95	100825	5725	5183	4485	5064	5648	100	454		0						
2000	Vestas	1442	Stor-Rotliden C-08,Stor-Rotl	I21e	90/95	100902	5725	5166	4580	4465	5060	100									
2000	Vestas	1443	Stor-Rotliden C-09,Stor-Rotl	I21e	90/95	100908	5725	5140	4330	3937	4496	100									
2000	Vestas	1444	Stor-Rotliden C-10,Stor-Rotl	I21e	90/95	100914	5725	5810	4702	5293	5938	100	463		0						
2000	Vestas	1446	Stor-Rotliden D-01,Stor-Rotl	I21e	90/95	100916	5725	5124	3913	4531	5116	100	410		0						
2000	Vestas	1449	Stor-Rotliden D-04,Stor-Rotl	I21e	90/95	100820	5725	5262	3613	4426	4799	100	454		0						
2000	Vestas	1450	Stor-Rotliden D-05,Stor-Rotl	I21e	90/95	100804	5725	4443	3309	3929	4244	100	409		0						
2000	Vestas	1451	Stor-Rotliden D-06,Stor-Rotl	I21e	90/95	100804	5725	4741	3674	4462	4942	100	388		0						
2000	Vestas	1452	Stor-Rotliden D-07,Stor-Rotl	I21e	90/95	100804	5725	4749	3600	4387	4859	100	405		0						
2000	Vestas	1454	Stor-Rotliden D-09,Stor-Rotl	I21e	90/95	100729	5725	5224	3639	4748	5295	100	411		0						
2000	Enercon	1468	Kommerberget, Pelle,Perås	E18e	82/98	101226	5300	6680	6121	6810	7575	98,5	673	97	3						
2000	Enercon	1469	Långjum 1,Långjum	C8c	82/98	110401	4800	5205	5026	5695	6312	97,2	686	98	15						
2000	Enercon	1470	Långjum 2,Långjum	C8c	82/98	110401	4800	5077	4981	5477	6073	97,3	661	98	4						
2000	Enercon	1471	Långjum 3,Långjum	C8c	82/98	110401	4800	5068	4995	5248	5808	95,1	594	95	39						
2000	Enercon	1475	Lörby-Ysande 8,Lörby	E3e	82/98	110501	5000	4919	5342	5121	5732	98,4	629	96	3						
2000	Enercon	1476	Lörby-Ysande 9,Lörby	E3e	82/98	110501	5000	4797	5287	5072	5665	99	611	96	3						
2000	Enercon	1477	Lörby-Ysande 10,Lörby	E3e	82/98	110501	5000	4898	5518	5217	5808	99,4	599	96	4						
2000	Vestas	1478	Halmstadgården 1,Halmsta	C3b	90/80	110702		5306	6353	6009	6702	99,5	704	87	2						
2000	Vestas	1479	Halmstadgården 2,Halmsta	C3b	90/80	110702		5111	6024	5681	6352	98,9	679	87	2						
2000	Vestas	1480	Halmstadgården 3,Halmsta	C3b	90/80	110702		4997	5903	5665	6328	99,7	668	87	2						
2000	Vestas	1481	Oberga Alf,Oberga	E7f	90/105	110930	5000	4680	4860	5129	5674	99	575	94	9						
2000	Vestas	1482	Oberga Lena,Oberga	E7f	90/105	110930	5000	4600	5009	5164	5742	98,8	594	95	0						
2000	Vestas	1483	Betasberget 1,Backe	G20f	90/105	110909		4938	4706	4810	5326	99,8	393	97	0						
2000	Vestas	1484	Betasberget 2,Backe	G20f	90/105	110909		4545	4361	4486	4978	99,5	388	100	0						
2000	Vestas	1485	Hyringa 1,Hyringa	C8e	90/95	110824		5129	5079	4887	5476	91,5	44	6	679						
2000	Vestas	1486	Hyringa 2,Hyringa	C8e	90/95	110824		5296	5248	5661	6275	99,4	675	92	0						
2000	Vestas	1487	Östra Sallerup 1,Östra Salle	D2h	90/80	110704	5400	5668	6408	6205	6930	95,8	656	88							
2000	Vestas	1488	Östra Sallerup 2,Östra Salle	D2h	90/80	110704	5400	5542	6433	6386	7146	97,4	717	90							
2000	Vestas	1489	Östra Sallerup 3,Östra Salle	D2h	90/80	110704	5400	5749	6426	6162	6912	93,1	707	90							
2000	Enercon	1490	Horshaga 1,Skara	D8d	82/108	110801	5000	4993	5089	5068	5634	96,8	511	92							
2000	Enercon	1491	Horshaga 2,Skara	D8d	82/108	110801	5000	4953	5033	5011	5560	95,5	322	61	273						
2000	Enercon	1513	Lejesta Kraft, verk 5,Skarhu	C2i	82/85	091101	5000	4779	3389	4292	4730	100									
2000	Enercon	1514	Blåshult 6,Skarhult	C2i	82/85	091101	5000	4603	3227	4394	4843	100									
2000	Enercon	1515	Frees & Frick, verk 7,Skarh	C2i	82/85	091101	5000	4762	3435	4513	4974	100									
2000	Enercon	1516	Blåshult 8,Skarhult	C2i	82/85	091101	5000	5168	3671	4673	5150	100									
2000	Vestas	1517	STE A01,Orrefors	F4i	90/125	110801	5531	5661	5415	6103	6817	99,5	686	92	12						
2000	Vestas	1518	STE A02,Orrefors	F4i	90/125	110801	5531	5729	5520	6106	6814	99,2	697	92	16						
2000	Vestas	1519	STE A03,Orrefors	F4i	90/125	110801	5531	5734	5507	6032	6735	99,6	691	93	0						
2000	Vestas	1520	STE A04,Orrefors	F4i	90/125	110801	5531	6074	5861	6420	7161	99,7	727	95	0						
2000	Vestas	1521	STE A05,Orrefors	F4i	90/125	110901	5531	5928	5720	6547	7140	99,7	719	95	0						
2000	Vestas	1522	STE A06,Orrefors	F4i	90/125	110901	5531	5922	5805	6362	7105	99,4	724	95	0						
2000	Vestas	1523	STE A07,Orrefors	F5c	90/125	110901	5531	5641	5426	6006	6739	98,6	586	78	100						
2000	Vestas	1524	STE A08,Orrefors	F5c	90/125	110901	5531	5423	5407	5907	6605	98,9	671	94	0						
2000	Vestas	1525	STE A09,Orrefors	F5c	90/125	110901	5531	5737	5304	6076	6794	99,8	688	94	0						
2000	Vestas	1526	STE A10,Orrefors	F5c	90/125	110901	5531	5434	5374	5868	6548	99,7	659	94	0						
2000	Vestas	1547	Södervidinge 1 Nordväst,Sö	C2h	90/80	111101	5600	5821	6453	6141	6867	95,5	631	77	97						
2000	Vestas	1548	Södervidinge 2 Mitt,Södervi	C2h	90/80	111101	5600	5755	6379	5988	6697	97	704	87	3						
2000	Vestas	1549	Södervidinge 3 Sydöst,Söd	C2h	90/80	111101	5600	5971	6693	5356	6083	84,9	716	88	2						
2000	Vestas	1553	Sängsjön 4,Torvsele	H21e	90/105	111030	5500	6254	4762	5876	6561	99,1	497	83							
2000	Vestas	1554	Räpplinge, Svingan 2,Räppl	H5a	90/80	111030	5200	4872	4918	5230	5877	98,7	568	91	25						
2000	Vestas	1555	Räpplinge 3,Räpplinge	H5a	90/80	111030	5200	4864	4836	5209	5855	98,5	586	93	2						
2000	Vestas	1556	Räpplinge 4,Räpplinge	H5a	90/80	111030	5200	4942	4907	5237	5867	98,1	588	92	3						
2000	Enercon	1559	Ollebacken, Hällingarna 2,O	F20a	82/98	111201	5280	5854	5481	5869	6607	99	508	95	8						
2000	Enercon	1560	Ollebacken, Hällingarna 3,O	F20a	82/98	111201	5280	6567	6097	6311	7113	98,4	544	96	8						
2000	Enercon	1561	Ollebacken, Hällingarna 4,O	F20a	82/98	111201	5280	5712	5457	5710	6466	98,8	481	91	30						
2000	Enercon	1562	Ollebacken, Hällingarna 5,O	F20a	82/98	111201	5280	5906	5520	5758	6493	97,9	500	95	7						
2000	Enercon	1563	Ollebacken, Hällingarna 6,O	F20a	82/98	111201	5280	6244	5642	6055	6811	99,1	489	90	31						
2000	Enercon	1564	Ollebacken, Hällingarna 7,O	F20a	82/98	111201	5280	6248	5508	6143	6922	99,3	509	94	7						
2000	Vestas	1581	Medhamra 1,Medhamra	F8g	90/95	101001		5479	5616	5966	6703	99,2	700	93							
2000	Vestas	1582	Medhamra 2,Medhamra	F8g	90/95	101001		5553	5448	6010	6765	99,3	707	93							
2000	Vestas	1583	Mariedamm 1,Norra Björnfa	F9d	90/95	091216		4514	4513	5009	5601	97,6	573	93	6						
2000	Vestas	1584	Mariedamm 2,Norra Björnfa	F9d	90/95	091216		4612	4500	4912	5495	97,9	557	93	5						
2000	Vestas	1585	Gummaråsen 1,Tväåker	B5f	90/105	101201		6144	7236	6674	7482	97	759	92	3						
2000	Vestas	1586	Gummaråsen 2,Tväåker	B5f	90/105	101201		6043	7198	6576	7364	97,7	654	83	75						
2000	Vestas	1587	Gummaråsen 3,Tväåker	B5f	90/105	101201		6819	7572	6985	7852	94,1	7								

Ny *	Effekt (kW)		Fabrikat	Nr Anläggning	Placering	D/H I drift	Ber MWh	2013 MWh	2014 MWh	2015 MWh	12mån MWh	12mån %	Månad MWh	Tid %	Hindertid (tim)									
	Hög	Låg													AHT	MS	YNS	OVS	PU	OPS	TF			
2000	Vestas	1614	Kilagården 3,Kilagården	C8f	90/105	120421		5393	5158	5466	6064	100	640	100	0									
2000	Vestas	1615	KNA A01,Knäred	C4f	90/105	120309	4428	4713	5209	4652	5278	98,3												
2000	Vestas	1616	KNA A02,Knäred	D4d	90/105	120309	4428	4496	4944	4334	4882	99,7												
2000	Vestas	1617	KNA A03,Knäred	D4d	90/105	120309	4428	4745	5314	4662	5275	99,1												
2000	Vestas	1619	KNA A05,Knäred	D4d	90/105	120309	4428	4804	5300	4691	5290	99,7												
2000	Vestas	1620	KNA A06,Knäred	C4f	90/105	120309	4428	4990	5561	4894	5542	98,9												
2000	Vestas	1621	KNA A07,Knäred	D4d	90/105	120309	4428	4572	5048	4354	4921	98,2												
2000	Vestas	1622	KNA A08,Knäred	D4d	90/105	120309	4428	4505	5005	4458	5015	99,2												
2000	Vestas	1623	KNA A09,Knäred	C4f	90/105	120309	4428	5213	5827	5187	5847	99,4												
2000	Vestas	1624	KNA A10,Knäred	D4d	90/105	120309	4428	4468	5178	4457	5029	98,7												
2000	Vestas	1625	Munkedal - Järnunderöd 1,	B8g	90/105	120410	5300	5373	5336	4589	5129	100	581	100	0									
2000	Vestas	1626	Munkedal - Järnunderöd 2,	B8g	90/105	120410	5300	5158	5149	4499	5039	99,9	567	100	0									
2000	Vestas	1627	Munkedal - Järnunderöd 3,	B8g	90/105	120411	5300	6162	6012	5184	5810	100	664	100	0									
2000	Vestas	1628	Ulricehamn - Bondegårde 1,	D7a	90/105	120519	5500	6154	6813	6315	6940	96,6	712	96	2									
2000	Vestas	1629	Ulricehamn - Bondegårde 2,	D7a	90/105	120518	5500	6441	7218	6608	7315	96,1	687	92	39									
2000	Vestas	1630	Ulricehamn - Bondegårde 3,	D7a	90/105	120522	5500	6632	7210	6651	7332	96,4	741	95	10									
2000	Vestas	1631	Väby 1,Väby	C5d	90/105	111210	5400	6441	7144	6438	7178	92,3	702	91	22									
2000	Vestas	1632	Väby 2,Väby	C5d	90/105	111215	5400	5720	6286	5803	6445	93,3	638	89	29									
2000	Vestas	1633	Väby 3,Väby	C5d	90/105	120122	5400	5314	5650	5150	5720	94,3	545	88										
2000	Vestas	1634	Väby 4,Väby	C5d	90/105	120210	5400	4989	5261	4788	5320	90,9	503	88	21									
2000	Vestas	1635	Väby 5,Väby	C5d	90/105	120215	5400	3811	4599	4655	5194	93,6	521	88	20									
2000	Vestas	1636	Väby 6,Väby	C5d	90/105	120218	5400	5332	5791	5416	6071	93,9	621	90	19									
2000	Enercon	1640	Stora Istad 6,Stora Istad	H5a	82/78	111109	5500	5393	5327	5620	6307	99,4	606	98	2									
2000	Enercon	1641	Stora Istad 8,Stora Istad	H5a	82/78	111109	5500	5610	5567	5794	6514	98	635	99	0									
2000	Vestas	1644	Frotorps 1, Ingrid,Frotorp	E9i	90/105	120608	5000	4694	4590	5058	5636	99,1	565	94	9									
2000	Vestas	1645	Frotorps 2, Vera,Frotorp	E9i	90/105	120608	5000	4479	4490	4790	5338	99,4	540	95	3									
2000	Vestas	1646	Frotorps 3, Ylva,Frotorp	E9i	90/105	120609	5000	4862	4630	4955	5528	99,4	560	95	3									
2000	Enercon	1647	Egby 6,Egby	H5a	82/78	120706	3000	3959	4555	4628	5119	97,7	502	95	24									
2000	Enercon	1648	Egby 7,Egby	H5a	82/78	120718	3000	4337	4592	4698	5262	99,1	494	97	10									
2000	Enercon	1649	Egby 8,Egby	H5a	82/78	120803	3000	4385	4691	4820	5405	98,7	519	97	14									
2000	Enercon	1650	Egby 9,Egby	H5a	82/78	120823	3000	4372	4618	4722	5291	98,3	516	98	0									
2000	Enercon	1651	Egby 10,Egby	H5a	82/78	120831	3000	4614	5008	5044	5670	98,9	563	98	0									
2000	Enercon	1652	Hästhalla 1,Hästhalla	C8f	82/78	120416	4600	4497	4386	4839	5380	99,2	528	90	0									
2000	Enercon	1653	Hästhalla 2,Hästhalla	C8f	82/78	120414	4600	4160	4164	4364	4854	99,7	470	96	0									
2000	Enercon	1654	Hästhalla 3,Hästhalla	C8f	82/78	120516	4600	4177	4246	4421	4886	99,4	476	95	0									
2000	Enercon	1655	Hästhalla 4,Hästhalla	C8f	82/78	120416	4600	4538	4494	4861	5405	99,7	524	96	0									
2000	Vestas	1656	Storugns III,Lärbro	J7c	90/105	120615	6100	5879	6160	6008	6700	98,5	663	96	2									
2000	Vestas	1657	Furulund 1,Nymö	E3a	90/95	120706	5200	5255	5763	5707	6329	99,5	613	98	0									
2000	Vestas	1658	Furulund 2,Nymö	E3a	90/95	120706	5200	5498	5939	5938	6591	99,6	631	99	0									
2000	Enercon	1659	Sölve 1,Sölvedal	E3b	82/98	120608	4950	5215	5745	5313	5936	98,2	630	97	3									
2000	Enercon	1660	Sölve 2,Sölvedal	E3b	82/98	120608	4950	5226	5577	5540	6177	98,3	657	97	0									
2000	Vestas	1661	Hackeryd Vind 1,Västerlösa	F8e	90/105	120630	4800	5464	5420	5802	6514	97,8	648	93	4									
2000	Vestas	1662	Hackeryd Vind 2,Västerlösa	F8e	90/105	120627	4800	5361	5428	5898	6598	99,2	614	89	30									
2000	Vestas	1663	Hackeryd Vind 3,Västerlösa	F8e	90/105	120626	4800	5424	5406	5916	6619	99	650	93	5									
2000	Vestas	1664	Vävinge Vind 1,Skänninge	F8d	90/80	120630	4450	4771	4818	5217	5796	99	543	91	8									
2000	Vestas	1665	Vävinge Vind 2,Skänninge	F8d	90/80	120704	4450	4812	4833	5310	5891	99,6	547	94	6									
2000	Vestas	1666	Hakarp 1,Hakarp	F3d	90/105	120831	5000	4789	4913	4992	5562	99,6	569	99	0									
2000	Vestas	1667	Hakarp 2,Hakarp	F3d	90/105	120831	5000	4752	4813	4851	5367	99	565	100	0									
2000	Vestas	1668	Hakarp 3,Hakarp	F3d	90/105	120831	5000	4422	4618	4563	5075	99,5	505	99	0									
2000	Vestas	1669	Hakarp 4,Hakarp	F3d	90/105	120831	5000	4767	4836	4763	5281	99,6	514	100	0									
2000	Vestas	1670	Hakarp 5,Hakarp	F3g	90/105	120831	5000	4624	4911	4886	5436	99,4	553	99	0									
2000	Vestas	1671	Hakarp 6,Hakarp	F3d	90/105	120831	5000	4829	4889	4915	5477	99,5	574	100	0									
2000	Vestas	1672	Hakarp 7,Hakarp	F3d	90/105	120831	5000	4642	4805	4822	5362	99,4	552	99	0									
2000	Vestas	1673	Hakarp 8,Hakarp	F3d	90/105	120831	5000	4648	4836	4721	5223	99,7	526	100	0									
2000	Vestas	1674	Tolmanstegen 1,Tolvmans	A9i	90/105	111125	5200	5300	5553	5312	5842	98,5	578	98	0									
2000	Vestas	1675	Tolmanstegen 2,Tolvmans	A9i	90/105	111125	5200	6005	6313	6108	6707	99	644	98	0									
2000	Vestas	1676	Tolmanstegen 3,Tolvmans	A9i	90/105	111130	5200	5412	5805	5636	6180	99,6	580	94	0									
2000	Vestas	1677	Tolmanstegen 4,Tolvmans	A9i	90/105	111208	5200	5291	5401	5473	5807	97,3	530	92	0									
2000	Vestas	1678	Tolmanstegen 5,Tolvmans	A9i	90/105	111130	5200	5359	5673	5647	6191	99,3	598	100	0									
2000	Vestas	1679	Tolmanstegen 6,Tolvmans	A9i	90/105	111208	5200	5716	6157	5948	6535	99,5	627	97	0									
2000	Vestas	1680	Tolmanstegen 7,Tolvmans	A9i	90/105	111208	5200	6066	6429	6110	6686	99,4	646	100	0									
2000	Vestas	1681	Tolmanstegen 8,Tolvmans	A9i	90/105	111130	5200	5233	5471	5449	5974	99,3	592	100	0									
2000	Vestas	1682	Tolmanstegen 9,Tolvmans	A9i	90/105	111125	5200	5488	5677	5586	6130	99,2	595	100	0									
2000	Vestas	1683	Tolmanstegen 10,Tolman	A9i	90/105	111215	5200	5766	6197	5925	6488	99,2	638	100	0									
2000	Vestas	1684	Tolmanstegen 11,Tolman	A9i	90/105	111216	5200	5725	6116	5875	6484	99,4	644	100	0									
2000	Vestas	1685	Tolmanstegen 12,Tolman	A9i	90/105	120315	5200	5224	5594	5372	5870	99,4	566	100	0									
2000	Vestas	1686	Tolmanstegen 13,Tolman	A9i	90/105	120315	5200																	

Ny *	Effekt (kW)		Fabrikat	Nr Anläggning	Placering	D/H	I drift	Ber	2013	2014	2015	12mån	12mån	Månad	Tid	Hindertid (tim)									
	Hög	Låg														Benämning, Ort	Karta	(m)	MWh	MWh	MWh	MWh	%	MWh	%
2000			Enercon	1739	Vara Badene 4,Kvånum	C8c	82/98	121101	5500	5120	5263	5527	6133	97,6	675	95	21								
2000			Vestas	1740	Bårstad,Borghamn	E8f	90/95	120802	5300	4961	6066	6792	7642	99,3	757	92	0								
2000			Vestas	1741	Klackeberg Vind 1,Skännin	F8d	90/105	101024	5200	5091	5210	5891	6581	99,5	557	87	2								
2000			Vestas	1742	Klackeberg Vind 2,Skännin	F8d	90/105	101024	5200	4867	5206	5722	6453	99,4	641	93	0								
2000			Vestas	1743	Klackeberg Vind 3,Skännin	F8d	90/105	101024	5200	5005	5425	5818	6533	99,2	641	93	4								
2000			Enercon	1761	Rålanda 2, Dan C,Rålanda	B8d	82/108	110404	5200	3215	4713	4648	5094	100	504	95	0								
2000			Enercon	1762	Rålanda 3, Dan C,Rålanda	B8d	82/108	110404	5200	3337	4974	4815	5291	100	525	97	0								
2000			Enercon	1769	Stentjämåsen 1,Funäsdale	C17f	82/98	100804	5600	3732	5147	5566	6305	100	523	92	0								
2000			Enercon	1770	Stentjämåsen 2,Funäsdale	C17f	82/98	100804	5600	4427	5778	6291	7156	100	664	98	0								
2000			Enercon	1771	Stentjämåsen 3,Funäsdale	C17f	82/98	100804	5600	3624	4918	5257	5966	100	504	97	0								
2000			Enercon	1772	Stentjämåsen 4,Funäsdale	C17f	82/98	100804	5600	4064	5395	5871	6635	100	586	94	0								
2000			Enercon	1773	Stentjämåsen 5,Funäsdale	C17f	82/98	100804	5600	3802	4975	5690	6461	100	596	98	0								
* 2000			Vestas	1789	Knuts Kulle 1,Gymnäs	D6b	90/105	130615	6100	3043	6262	5933	6570	98,6	628	89	34								
* 2000			Vestas	1790	Knuts Kulle 2,Gymnäs	D6b	90/105	130615	6100	3142	6481	6257	6908	98,9	638	90	31								
* 2000			Vestas	1791	Knuts Kulle 3,Gymnäs	D6b	90/105	130615	6100	2782	5951	5635	6216	99,1	592	92	10								
2000			Vestas	1792	Öringe 1, ORI 1,Öringe	C4e	90/80	110418	5100	1537	5551	4964	5745	99,2											
2000			Vestas	1793	Öringe 2, ORI 2,Öringe	C4e	90/80	110418	5100	1673	5782	5045	5829	99,3											
2000			Vestas	1794	Öringe 3, ORI 3,Öringe	C4e	90/80	110418	5200	1682	5894	5044	5796	99,5											
2000			Vestas	1808	Örja, OJA A01,Landskrona	C2h	90/80	120901	5900	1409	6983	6626	7382	99,4	749	88	0								
2000			Vestas	1809	Örja, OJA A02,Landskrona	C2h	90/80	120904	5800	1272	6446	6241	6923	98,2	709	87	0								
2000			Vestas	1810	Örja, OJA A03,Landskrona	C2h	90/80	120907	5900	1363	6757	6287	6996	98,6	716	87	0								
2000			Vestas	1811	Vara-Bystorp,Jung	C8f	90/95	130922	5700	2397	5950	4597	5345	96,3											
2000			Vestas	1812	Lyngby 3, NO,Everöd	D2i	90/105	100621	5100	4597	4583	4932	5437	97,3	503	82	22								
2000			Enercon	1818	Köjen 1-Tagelberg 1,Tagelb	C8f	82/108	131001	5400	942	5013	5401	5971	98,6	619	98	1								
2000			Enercon	1819	Torkelstorp 2- Tagelberg 2,	C8f	82/108	131001	5400	963	5066	5745	6368	98,5	686	96	14								
2000			Vestas	1852	Kattorp 1,Kattorp	E8f	90/95	131104	5300	4467	6916	7793	99,3	762	92	22									
2000			Enercon	1853	Adele,Frillesås	B6b	82/98	140601	6000		3337	5864	6565	97	700	96	16								
2000			Vestas	1880	Skutskär 1, Anders,Skutskär	H13f	90/105	091007	6000		2997	5971	6652	100	627	0									
2000			Vestas	1881	Skutskär 2, Doris,Skutskär	H13f	90/105	091007	6000		2989	6011	6695	100	604	0									
2000			Vestas	1882	Skutskär 3, Erik,Skutskär	H13f	90/105	091007	6000		3042	6122	6777	100	627	0									
2000			Vestas	1883	Skutskär 4, Eva,Skutskär	H13f	90/105	091007	6000		3038	5944	6703	100	658	0									
2000			Vestas	1884	Skutskär 5, Nisse,Skutskär	H13f	90/105	091007	6000		3020	6016	6729	100	630	0									
2000			Vestas	1886	Storugns IV verk 11,Lärbro	J7b	90/105	140820	6100		662	5952	6614	98,5	652	96	2								
2000			Vestas	1887	Storugns IV verk 13,Lärbro	J7b	90/105	140820	6100		701	6004	6705	98,4	664	96	2								
2000			Vestas	1913	Lönneborg 1 NV,Sölvesbor	E3e	90/105	140919	5600		3667	3667	100	560	89	0									
2000			Vestas	1914	Lönneborg 2 SO,Sölvesbor	E3e	90/105	140919	5600		3675	3675	100	626	99	0									
2000			Gamesa	1915	Nötåsen 1,Holm	G18c	114/104	141201	7500		3832	3832	100	432	0										
2000			Gamesa	1916	Nötåsen 2,Holm	G18c	114/104	141201	7500		4116	4116	100	596	0										
2000			Gamesa	1917	Nötåsen 3,Holm	G18c	114/104	141201	7500		3246	3246	100	438	0										
2000			Gamesa	1918	Nötåsen 4,Holm	G18c	114/104	141201	7500		3904	3904	100	413	0										
2000			Vestas	1919	Påboda-Ragnabo 1, syd,Sö	G4b	90/105	141022	5600		3793	3793	100	587	99	0									
2000			Vestas	1920	Påboda-Ragnabo 2, norr,S	G4b	90/105	141019	5600		3755	3755	100	571	95	0									
2000			Vestas	1921	Ryftes Fredrika,Fole	J6h	90/105	120213	5800		3592	5980	6682	98,5	660	95	6								
2000			Enercon	1934	Kil 1,Kil	A9f	82/98	090820	5000		2146	2146	100	562	94	0									
2000			Enercon	1935	Kil 2,Kil	A9f	82/98	090820	5000		2155	2155	100	624	97	0									
2000			Enercon	1936	Kil 3,Kil	A9f	82/98	090820	5000		2201	2201	100	577	97	0									
2000			Enercon	1937	Kil 4,Kil	A9f	82/98	090820	5000		2090	2090	100	541	91	0									
2000			Vestas	2007	Skalleberg 01,Hjo	E8a	90/105	150227	5400		2116	2116	100	624	100	0									
2000			Vestas	2008	Skalleberg 02,Hjo	E8a	90/105	150227	5400		2285	2285	100	666	99	0									
2000			Vestas	2009	Skalleberg 03,Hjo	E8a	100/95	150227	5800		2225	2225	100	649	100	0									
2000			Vestas	2010	Skalleberg 04,Hjo	E8a	100/95	150227	6600		2772	2772	100	786	100	0									
2000			Vestas	2011	Skalleberg 05,Hjo	E8a	100/95	150227	6400		2468	2468	100	709	100	0									
2000			Vestas	2014	Skalleberg 08,Hjo	E7g	100/95	150227	6700		2463	2463	100	726	99	0									
2000			Vestas	2016	Skalleberg 10,Hjo	E7g	100/105	150227	7300		2383	2383	100	688	99	0									
2000			Vestas	2017	Ramsnäs 1,Ramsnäs	E9e	100/95	140718	5200		2569	2569	100	699	94	0									
2000			Vestas	2018	Ramsnäs 2,Ramsnäs	E9h	100/95	140718	5200		2746	2746	100	757	95	0									
2000			Vestas	2019	Ramsnäs 3,Ramsnäs	E9e	100/95	140718	5200		2802	2802	100	774	99	0									
2000			Vestas	2020	Ramsnäs 4,Ramsnäs	E9e	100/95	140718	5200		2688	2688	100	731	99	0									
2000			Vestas	2036	Hog,Stenungsund	B8b	90/80	150620	6000		994	994	99,9	577	90	5									
2000	1000		Vestas	477	Boel,Malmö	C2e	80/80	010221	5800	4709	5443	5334	6006	100	513	0									
2000	1000		Vestas	683	Lundåkra 1,Landskrona	C2g	80/78	030120	5000	4353	4599	5516	6154	100	602	0									
2000	1000		Vestas	684	Lundåkra 2,Landskrona	C2g	80/78	030120	5000	4987	5093	5591	6230	100	602	0									
2000	1000		Vestas	973	Byråsen, Marika,Malung	D13e	80/78	071222	4000	4288	3641	4358	4871	99,2	481	92	1								
2000	1000		Vestas	974	Byråsen, Virola,Malung	D13e	80/78	071229	4000	3622	3510	4139	4620	97,9	462	91	2								
2100			Suzlon	1393	Assjö 1, Ella,Assjö	E7c	88/100	101001	4800	4603	2866	4114	4404	88,4	563	89	3								
2100			Suzlon	1394	Assjö 2, Elise,Assjö	E7c	88/100	101001	4800	4809	2633	4790	5068	96,6	556	87									

Ny *	Effekt (kW)		Fabrikat	Nr Anläggning	Placering	D/H I drift	Ber MWh	2013 MWh	2014 MWh	2015 MWh	12mån MWh	12mån %	Månad MWh	Tid %	Hindertid (tim)							
	Hög	Låg													Benämning, Ort	Karta	(m)	AHT	MS	YNS	OVS	PU
2300	Siemens	916	Lillgrund D-04,Offshore	C2a	92,4/69	071201	6875	5312	6915	6535	7432	99,9	881	0								
2300	Siemens	917	Lillgrund D-06,Offshore	C2a	92,4/69	071120	6875	5499	7233	7002	7849	99,8	889	0								
2300	Siemens	918	Lillgrund D-07,Offshore	C2a	92,4/69	071124	6875	5378	7668	6546	7520	99,8										
2300	Siemens	919	Lillgrund D-08,Offshore	C2a	92,4/69	071112	6875	6527	8247	8208	9237	99,7	961	0								
2300	Siemens	920	Lillgrund E-01,Offshore	C2a	92,4/69	071004	6875	5576	6908	6557	7370	99,9	835	0								
2300	Siemens	921	Lillgrund E-02,Offshore	C2a	92,4/69	071004	6875	5174	6365	6135	6883	99,9	830	0								
2300	Siemens	922	Lillgrund E-03,Offshore	C2a	92,4/69	071004	6875	4569	6457	5380	6202	99,9										
2300	Siemens	923	Lillgrund E-04,Offshore	C2a	92,4/69	071201	6875	5416	6936	6816	7727	99,9	861	0								
2300	Siemens	924	Lillgrund E-06,Offshore	C2a	92,4/69	071201	6875	5731	7421	6993	7956	99,9	894	0								
2300	Siemens	925	Lillgrund E-07,Offshore	C2a	92,4/69	071128	6875	6251	8086	7785	8799	99,9	933	0								
2300	Siemens	926	Lillgrund F-02,Offshore	C2a	92,4/69	071004	6875	5480	6650	6246	7056	99,9	744	0								
2300	Siemens	927	Lillgrund F-03,Offshore	C2a	92,4/69	071006	6875	5302	6540	6333	7184	99,9	821	0								
2300	Siemens	928	Lillgrund F-04,Offshore	C2a	92,4/69	071201	6875	5474	6785	6833	7731	99,8	904	0								
2300	Siemens	929	Lillgrund F-05,Offshore	C2a	92,4/69	071201	6875	5769	7471	7114	8079	99,9	919	0								
2300	Siemens	930	Lillgrund F-06,Offshore	C2a	92,4/69	071201	6875	6354	7980	7885	8896	99,9	951	0								
2300	Siemens	931	Lillgrund G-02,Offshore	C2a	92,4/69	071008	6875	5686	6939	6718	7602	99,9	882	0								
2300	Siemens	932	Lillgrund G-03,Offshore	C2a	92,4/69	071007	6875	5722	6783	6762	7645	99,9	868	0								
2300	Siemens	933	Lillgrund G-04,Offshore	C2a	92,4/69	071201	6875	5784	7124	7109	8044	99,9	935	0								
2300	Siemens	934	Lillgrund G-05,Offshore	C2a	92,4/69	071201	6875	6045	7693	7154	8164	99,9	208	0								
2300	Siemens	935	Lillgrund H-02,Offshore	C2a	92,4/69	071005	6875	6356	7568	7337	8311	99,9	863	0								
2300	Siemens	936	Lillgrund H-03,Offshore	C2a	92,4/69	071008	6875	6179	7299	6594	7549	99,9	89	0								
2300	Siemens	937	Lillgrund H-04,Offshore	C2a	92,4/69	071006	6875	6241	7208	7620	8594	99,8	951	0								
2300	Enercon	978	Lövstaviken V1,Falkenberg	B5c	70/70	070115	5600	5347	2743	5186	5231	91,7	611	93	35							
2300	Enercon	979	Lövstaviken V2,Falkenberg	B5c	70/70	070115	5600	4727	5317	5366	6121	97	668	90	54							
2300	Enercon	980	Lövstaviken V4,Falkenberg	B5c	70/70	070115	5600	5306	5942	6158	6948	97,3	773	93	33							
2300	Enercon	981	Lövstaviken V5,Falkenberg	B5c	70/70	070115	5600	5084	5638	5593	6238	97,3	703	97	6							
2300	Enercon	982	Lövstaviken V6,Falkenberg	B5c	70/70	070115	5600	5603	6395	6628	7393	98,2	814	98	3							
2300	Enercon	1017	Näsbyholm 1 Universal Pow	D1g	70/64	081215	5200	4477	5138	4693	5310	98,4	579	92	4							
2300	Enercon	1018	Näsbyholm 2 Universal Pow	D1g	70/64	081215	5200	4433	5162	4682	5298	97,4	426	79	118							
2300	Enercon	1019	Näsbyholm 3, Näsbyvind I,T	D1g	70/64	081215	5200	4446	5061	4774	5389	98,7	598	96	0							
2300	Enercon	1020	Näsbyholm 4, Näsbyvind II,	D1g	70/64	081215	5200	4377	4951	4731	5340	98,6	588	94	2							
2300	Enercon	1026	Hedeskoga 3,Hedeskoga	D1h	70/65	071031		4728	5035	4613	5210	95,8	616	95	7							
2300	Enercon	1027	Hedeskoga 4,Hedeskoga	D2b	70/65	071031		4586	5230	4905	5518	99,3	612	94	12							
2300	Enercon	1087	Universal Power Nygårdshu	D2g	70/84	090715	4800	4376	4723	4784	5397	94,2	576	95	8							
2300	Enercon	1189	Annevind 3,Annelöv	C2h	70/65	100301	4000	4005	4561	4572	5086	98,5	546	92	21							
2300	Enercon	1527	Gabrielsberget Syd Vind 1,	J20b	82/108	110416	6000	6059	5088	5912	6739	98,6	619	95	19							
2300	Enercon	1528	Gabrielsberget Syd Vind 2,	J20b	82/108	110416	6000	6072	5573	6069	6929	99,2	667	95	17							
2300	Enercon	1529	Gabrielsberget Syd Vind 3,	J20b	82/108	110416	6000	5615	5216	5554	6333	99	601	96	28							
2300	Enercon	1530	Gabrielsberget Syd Vind 4,	J20b	82/108	110416	6000	5590	4938	5476	6234	98,9	596	97	16							
2300	Enercon	1531	Gabrielsberget Syd Vind 5,	J20b	82/108	110416	6000	5665	5311	5736	6539	99,3	616	97	18							
2300	Enercon	1532	Gabrielsberget Syd Vind 6,	J20b	82/108	110416	6000	5891	5416	5848	6649	98,8	634	97	1							
2300	Enercon	1533	Gabrielsberget Syd Vind 7,	J20b	82/108	110416	6000	5888	5238	5716	6521	99	624	97	16							
2300	Enercon	1534	Gabrielsberget Syd Vind 8,	J20b	82/108	110416	6000	5707	5107	5574	6411	98,7	576	97	19							
2300	Enercon	1535	Gabrielsberget Syd Vind 9,	J20b	82/108	110416	6000	5663	5068	5585	6396	99	612	98	1							
2300	Enercon	1536	Gabrielsberget Syd Vind 10,	J20b	82/108	110416	6000	5523	4996	5643	6452	99,3	639	98	1							
2300	Enercon	1537	Gabrielsberget Syd Vind 11,	J20b	82/108	110416	6000	5645	5063	5594	6386	98,4	609	95	17							
2300	Enercon	1538	Gabrielsberget Syd Vind 12,	J20b	82/108	110416	6000	5656	5150	5612	6403	99,3	626	97	2							
2300	Enercon	1539	Gabrielsberget Syd Vind 13,	J20b	82/108	110416	6000	6053	5426	5983	6846	98,9	660	98	1							
2300	Enercon	1540	Gabrielsberget Syd Vind 14,	J20b	82/108	110416	6000	5538	5159	5456	6248	98,7	594	98	2							
2300	Enercon	1541	Gabrielsberget Syd Vind 15,	J20b	82/108	110416	6000	5680	5179	5675	6454	99,2	589	97	1							
2300	Enercon	1542	Gabrielsberget Syd Vind 16,	J20b	82/108	110416	6000	5482	5197	5377	6139	99,2	563	97	3							
2300	Enercon	1543	Gabrielsberget Syd Vind 17,	J20b	82/108	110416	6000	5408	4877	5120	5849	99,7	536	97	5							
2300	Enercon	1544	Gabrielsberget Syd Vind 18,	J20b	82/108	110416	6000	5058	4854	5386	6107	99,2	573	97	1							
2300	Enercon	1545	Gabrielsberget Syd Vind 19,	J20b	82/108	110416	6000	5319	4905	5340	6058	99,4	554	97	3							
2300	Enercon	1546	Gabrielsberget Syd Vind 20,	J20b	82/108	110416	6000	5371	4916	5324	6025	99,2	547	97	1							
2300	Siemens	1565	Kyrkberget, T2,Kyrkberget	D14b	101/80	110314	7300	6790	4902	6452	7188	100	789	97	0							
2300	Siemens	1566	Kyrkberget, T3,Kyrkberget	D14b	101/80	110314	7300	6633	5102	6457	7240	100	744	96	0							
2300	Siemens	1567	Kyrkberget, T4,Kyrkberget	D14b	101/80	110314	7300	6262	4669	5866	6543	98,8	699	96	0							
2300	Siemens	1568	Kyrkberget, T5,Kyrkberget	D14b	101/80	110314	7300	5185	4360	5943	6595	100	675	97	0							
2300	Siemens	1569	Kyrkberget, T6,Kyrkberget	D14b	101/80	110314	7300	6420	4809	6421	7104	100	749	99	0							
2300	Siemens	1570	Kyrkberget, T7,Kyrkberget	D14b	101/80	110314	7300	7687	5712	7605	8487	100	953	99	0							
2300	Siemens	1571	Kyrkberget, T8,Kyrkberget	D14b	101/80	110314	7300	7437	5970	7688	8599	100	889	99	0							
2300	Siemens	1572	Kyrkberget, T9,Kyrkberget	D14b	101/80	110314	7300	7239	5338	7068	7898	100	838	98	0							
2300	Siemens	1573	Kyrkberget, T10,Kyrkberget	D14b	101/80	110314	7300	6966	5061	6761	7533	100	823	98	0							
2300	Siemens	1574	Kyrkberget, T11,Kyrkberget	D14b	101/80	110314	7300	7405	5113	7148	8001	100	822	0								
2300	Enercon	1604	LMK 01, Svedala,Svedala	C2c	82/78	101005	5500	6534	7442	7160	8022	98,3	756	90	50							
2300	Enercon	1763	Vettåsen 1, Thomas Dahl,U	G13i	82/108	120209	6250	4238	5424	6169	7072	100	627	79	0							
2300	Enercon	1764	Vettåsen 2, Thomas Dahl,U	G13i	82/108	120209	6250	3915	4700	5608	6341	100	566	82	0							
2300	Enercon	1765	Vettåsen 3, Thomas Dahl,U	G13i	82/108	120209	6250	3660	4763	5232												

Ny *	Effekt (kW)		Fabrikat	Nr Anläggning Benämning, Ort	Placering Karta	D/H (m)	I drift	Ber MWh	2013 MWh	2014 MWh	2015 MWh	12mån MWh	12mån %	Månad MWh	Tid %	Hindertid (tim)						
	Hög	Låg														AHT	MS	YNS	OYS	PU	OPS	TF
3075			Vestas	1970 Skaveröd-Gurseröd 11,Tan	A9f 112/100	140901	8550				3339	3339	100	819	0							
3075			Vestas	1971 Skaveröd-Gurseröd 12,Tan	A9f 112/100	140901	8550				3416	3416	100	874	0							
3075			Vestas	1972 Skaveröd-Gurseröd 13,Tan	A9f 112/100	140901	8550				3228	3228	100	838	0							
3075			Vestas	1973 Årjäng NV verk 1,Mölnerud	B10i 112/100	141101	8700				3470	3470	100	894	0							
3075			Vestas	1974 Årjäng NV verk 2,Mölnerud	B10i 112/100	141101	8700				3303	3303	100	970	0							
3075			Vestas	1975 Årjäng NV verk 3,Mölnerud	B10i 112/100	141101	8700				3457	3457	100	942	0							
3075			Vestas	1976 Årjäng NV verk 4,Mölnerud	B10i 112/100	141101	8700				3209	3209	100	817	0							
3075			Vestas	1977 Årjäng NV verk 5,Mölnerud	B10i 112/100	141101	8700				3527	3527	100	944	0							
3075			Vestas	1978 Årjäng NV verk 6,Mölnerud	B10i 112/100	141101	8700				3592	3592	100	955	0							
3075			Vestas	1979 Årjäng NV verk 7,Mölnerud	B10i 112/100	141101	8700				3663	3663	100	1012	0							
3075			Vestas	1980 Årjäng NV verk 8,Mölnerud	B10i 112/100	141101	8700				3341	3341	100	858	0							
3075			Vestas	1981 Årjäng NV verk 9,Mölnerud	B10i 112/100	141101	8700				3495	3495	100	946	0							
3075			Vestas	1982 Årjäng SV verk 1,Årjäng	B10i 112/100	141101	8900				3369	3369	100	864	0							
3075			Vestas	1984 Årjäng SV verk 3,Årjäng	B10i 112/100	141101	8900				3508	3508	100	951	0	0						
3075			Vestas	1985 Årjäng SV verk 4,Årjäng	B10i 112/100	141101	8900				3645	3645	100	997	0	0						
3075			Vestas	1987 Årjäng SV verk 6,Årjäng	B10i 112/100	141101	8900				3649	3649	100	1019	0	0						
3075			Vestas	1988 Årjäng SV verk 7,Årjäng	B10i 112/100	141101	8900				3510	3510	100	979	0							
3075			Vestas	1990 Årjäng SV verk 9,Årjäng	B10i 112/100	141101	8900				3496	3496	100	883	0	0						
3075			Vestas	1991 Årjäng SV verk 10,Årjäng	B10i 112/100	141101	8900				3581	3581	100	956	0							
3075			Vestas	1992 Årjäng SV verk 11,Årjäng	B10i 112/100	141101	8900				3415	3415	100	917	0							
3075			Vestas	1993 Årjäng SV verk 12,Årjäng	B10i 112/100	141101	8900				3385	3385	100	919	0							
3075			Vestas	1994 Årjäng SV verk 13,Årjäng	B10i 112/100	141101	8900				3381	3381	100	902	0	0						
3200			Repower	1205 Granberget 7,Sikeå	L21d 114/93	140401	8600				4760	4760	100	801	0							
3200			Repower	1206 Granberget 8,Sikeå	L21d 114/93	140401	8600				4033	4033	100	726	0							
3200			Repower	1207 Granberget 9,Sikeå	L21d 114/93	140401	8600				4196	4196	100	595	0							
3300			Vestas	1995 Alered 1,Asige	C5b 112/94	141116	9200				3919	3919	100	1081	98	0						
3300			Vestas	1996 Alered 2,Asige	C5b 112/94	141116	9200				3932	3932	100	1096	97	0						
3300			Vestas	1997 Alered 3,Asige	C5b 112/94	141116	9200				3241	3241	100	944	98	0						
3300			Vestas	1998 Alered 4,Asige	C5b 112/94	141116	9200				3749	3749	100	1020	97	0						

Karta över verkens placering

