

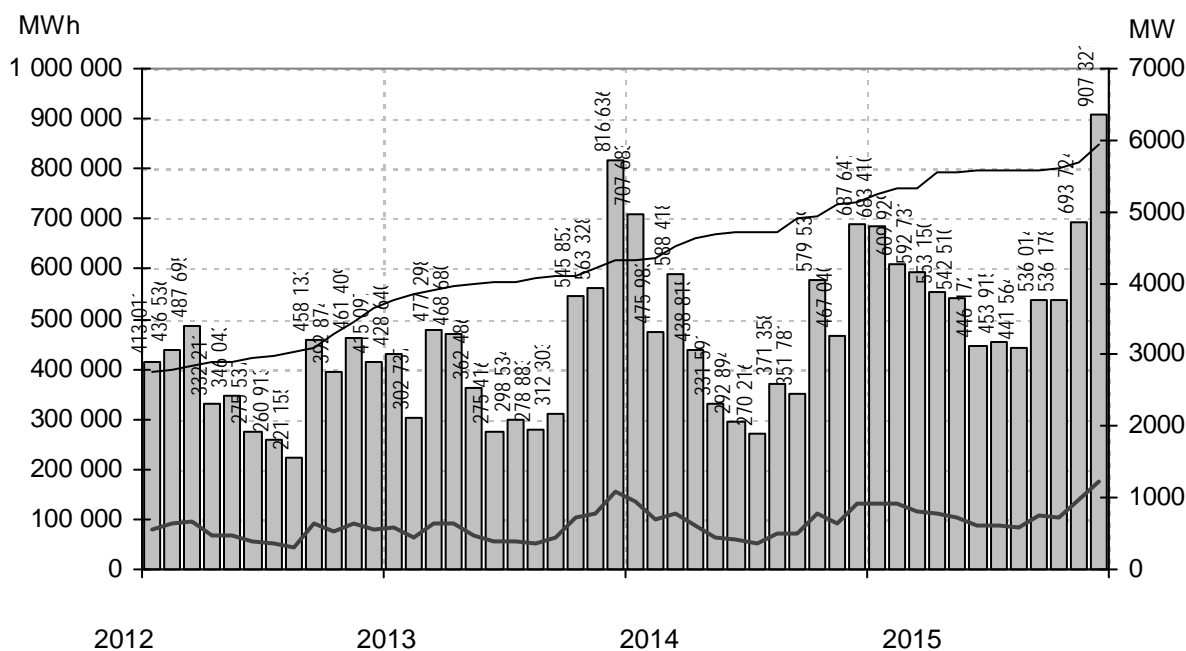
# Vindkraftverk

Större än 50 kW

december 2015

Internetadress: <http://www.vindstat.nu>

## Vindproducerad el från registrerade verk



Staplarna visar producerad energi per månad i MWh, linjerna visar totalt installerad effekt respektive månadens medeleffekt i MW

## Sammanfattning

Totalt installerad effekt	(MW)	5934
Antal verk	(st)	3168
Rapporterade denna månad	(st)	1414
Elproduktion		
2013	(MWh)	5 130 792
2014	(MWh)	5 562 964
2015	(MWh)	6 996 617
Rapporterat denna månad	(MWh)	907 321
Medeleffekt denna månad	(MW)	1 220

### Vindens energiinnehåll

Månaden jämfört med samma månad tidigare år	195 %
Året hittills jämfört med samma period under tidigare år	124 %
Senaste 12 månaderna jämfört med samma period under tidigare år	124 %

### Förklaringar till tabellen på följande sidor

Ber	Av ägaren lämnad uppgift på beräknad elproduktion		
Årtal	Sammanlagd elproduktion under respektive år		
12mån	Elproduktion och tillgänglighet senaste 12 månaderna		
Månad	Elproduktion under månaden		
Tid	Andel av månaden som generatoren varit inkopplad på nät		
*	Nytt verk		
AHT	Avläst hindertid		
MS	Mindre störning	PU	Planerat underhåll
YNS	Yttre nätstörning	ÖPS	Övrigt planerat stopp
ÖYS	Övrig yttre störning	TF	Tekniskt fel

### Ett projekt finansierat av Energimyndigheten

Sammanställningen gjord 2016-01-08

Ansvarig:  
Nils-Erik Carlstedt Vindstat AB

E-post: [nilserik.carlstedt@vindstat.com](mailto:nilserik.carlstedt@vindstat.com)  
Telefon: 070 - 539 54 67



Ny *	Effekt (kW)		Fabrikat	Nr Anläggning	Placering	D/H I drift	Ber MWh	2013 MWh	2014 MWh	2015 MWh	12mån MWh	12mån %	Månad MWh	Tid %	Hindertid (tim)						
	Hög	Låg													AHT	MS	VNS	OVS	PU	OPS	TF
500	Vestas	519	Värpinge Clara,Lund	C2e	39/40	960711	1050	503	804	958	958	97,6	141	88							
500	Vestas	543	Slitevind III,Näs	I5f	39/41	930209	1350	1027	1153	1179	1179	82,4	203	88	61						
500	Vestas	550	Vindudd IV,Gröttingbo	J5g	39/41	941115	1050	921	1087	1132	1132	98	168	90	1						
500	Vestas	551	Vindudd V,Gröttingbo	J5g	39/41	941115	1050	896	1073	1089	1089	97,8	157	87	14						
500	WindWorld	559	Annelöv I,Landskrona	C2h	37/41	951220		817	939	1001	1001	99,5	137	90	2						
500	WindWorld	560	Annelöv II,Landskrona	C2h	37/41	960307		710	922	889	889	99,5	91	67	2						
500	Enercon	565	Slitevind IX,Smöjen	J7c	40/50	951222	1300	946	1150	791	791	71,8									
500	Enercon	566	Slitevind X,Smöjen	J7c	40/50	951215	1300	935	1077	998	998	97,7									
500	Enercon	567	Slitevind XI,Furillen	J7c	40/50	951219	1400	672	717	1138	1138	90,6	199	98	0						
500	Enercon	568	Slitevind XII,Furillen	J7c	40/50	951220	1400	1230	1101	1319	1319	90,4	193	90	60						
500	WindWorld	571	Kullamöllan,Nyhamnsläge	B3i	37/41	960620		842	1002	1167	1167	99,5	173	90	1						
500	WindWorld	572	Kullavind,Nyhamnsläge	B3i	37/41	960620		953	1083	1289	1289	99,6	195	90	2						
500	Enercon	592	Humlekärr 1,Humlekärr	A8f	40/42	961024	1300	1034	1267	1541	1541	98,7	182	88	25						
500	Enercon	593	Humlekärr 2,Humlekärr	A8f	40/42	961024	1300	970	1077	1470	1470	98,1	145	75	126						
500	WindWorld	698	Blyger II,Jämjö	H4g	37/42	021213	550	594	571	742	742	99,5	113	87	1						
550	WindWorld	661	Bockstigen 1,Offshore	I5f	37/40	980301	1575	955	1092	1502	1502	96,2	234	94	18						
550	WindWorld	662	Bockstigen 2,Offshore	I5f	37/40	980301	1575	602	1188	1335	1335	88,8	236	97	3						
550	WindWorld	663	Bockstigen 3,Offshore	I5f	37/40	980301	1575	1261	1203	1488	1488	92,8	218	91	44						
550	WindWorld	664	Bockstigen 4,Offshore	I5f	37/40	980301	1575	877	789	0	0	5,1	0	0	741						
550	WindWorld	665	Bockstigen 5,Offshore	I5f	37/40	980301	1575	1309	1305	1415	1415	95	120	56	315						
600	Vestas	146	Bromöllan 1,Brommö	D9e	42/40	951019	1100	842	778	903	903	95,1	136	67	5						
600	Vestas	159	Hansamöllan,Värpinge	C2e	42/41	951205	1150	888	1052	1237	1237	99,8	178	87	0						
600	Vestas	180	Vårdkasberget,Hämöstrand	I17g	44/40	960501	1100	1079	993	1372	1372	96,7	180	88	13						
600	Vestas	188	Hjärtholmen Görel,Hjärthol	B7a	44/40	960502	1450	1292	1536	1753	1753	96,7	180	70	189						
600	Vestas	194	Lövstaviken 8,Falkenberg	B5c	42/40	960601	1500	1112	1234	1352	1352	85,1	228	86	0						
600	Vestas	204	Håberg 1,Flo	C8d	44/50	960726	938	853	745	1026	1026	99,7	145	71	4						
600	Vestas	210	BEA 8,När	J5h	44/50	960917	1300	990	1161	1266	1266	99,1	194	91	0						
600	Vestas	211	Burgvind, Rigges1,När	J5h	44/50	960920	1300	968	1150	1256	1256	98,8	193	91	0						
600	Vestas	222	Ryftes Hulda,Havdhem	I5i	44/50	961119	1300	1039	1167	1305	1305	97,1	187	81	77						
600	Vestas	223	Eksebo Kraft, Gustav,Havd	I5i	44/50	961120	1300	978	1085	1242	1242	99,5	186	87	0						
600	Vestas	224	Kulle 14,Näs	I5i	44/50	961119	1300	1008	1156	1358	1358	98,5	208	87	0						
600	Vestas	225	Kulle 16,Näs	I5i	44/50	961119	1300	913	1173	1371	1371	98,6	211	89	0						
600	NEG Micon	227	Tannam,Tanumshede	A9f	43/46	961015	1130	768	799	913	913	81,8	131	79	64						
600	NEG Micon	228	Duesgård,Tanumshede	A9c	43/46	961015	1160	893	945	1156	1156	98,6	175	92	2						
600	Vestas	231	Dalom,Hemsö	I18a	44/40	961027	1165	870	787	1027	1027	98,6	107	75	10						
600	WindWorld	242	Stjernarps gods,Eldsberga	C4e	42/42	970301	950	710	693	1077	1077	99,5	175	80	1						
600	Vestas	248	Slättäng 1,Slättäng	C2i	44/50	970929	1100	792	1182	1328	1328	98,5	166	81	47						
600	Vestas	249	Backmöllan,Väggarp	C2i	44/50	970924	1150	1009	1112	1145	1145	91,9	161	74	110						
600	Vestas	261	Victoria,Hogenäset	A8f	44/45	971110	1300	1062	1109	1348	1348	98,8	200	78	5						
600	Vestas	265	Rehn Kraft II, Näs,Näs	I5f	44/40	971221	1620	1388	1538	1735	1735	98,6	261	89	11						
600	Vestas	266	Tornsvaivan,Slite	J7b	44/55	971229	1220	749	841	983	983	98,2	157	87	0						
600	Vestas	280	Trärike, Helga,Björköen	H17c	44/55	971121	1190	927	863	994	994	95,5	112	78	28						
600	WindWorld	283	Dömostorp 1,Hasslöv	C4b	42/50	980401	930	917	1028	1208	1208	99,5	157	65	2						
600	WindWorld	284	Ågård,Genevad	C4e	42/50	980403	900	884	1045	1283	1283	99,4	184	77	2						
600	WindWorld	285	Ångsholm,Genevad	C4e	42/50	980401	950	830	1092	1354	1354	99,5	208	80	2						
600	WindWorld	286	Västan Vind,Mellby	C4b	42/50	980301	930	860	1027	1290	1290	99,6	195	81	2						
600	WindWorld	287	Mälavind AB 1,Mellby	C4b	42/50	980301	930	764	1050	1231	1231	99,5	196	82	2						
600	WindWorld	288	Davids Mölla,Glänninge	C4b	42/50	980422	990	849	989	1220	1220	99,4	190	83	2						
600	Vestas	289	Lagmansberga,Skänninge	F8d	44/55	971118	1023	983	853	1052	1052	82,8	187	85	6						
600	Vestas	290	Vivian,Visingsö	E7g	44/40	971025	1300	1134	897	915	915	87,3									
600	WindWorld	293	Björnsård,Mellby	C4b	42/50	980312	1000	831	981	1148	1148	99,5	178	82	2						
600	WindWorld	294	Kastlösa Väst V2,Kastlösa	G4c	42/40	980201	1280	845	1014	980	980	81,1									
600	WindWorld	295	Kastlösa Väst V3,Kastlösa	G4c	42/40	980201	1280	1041	1198	1439	1439	88,6	171	69	158						
600	WindWorld	296	Färvind,Kastlösa	G4c	42/40	980201	1280	1173	1133	1331	1331	87,5	212	86	23						
600	WindWorld	297	Kastlösa Väst V5,Kastlösa	G4c	42/40	980201	1300	1263	1278	1249	1249	93,9									
600	WindWorld	298	Kastlösa Väst V7,Kastlösa	G4c	42/40	980201	1250	890	881	885	885	47,4	94	46	373						
600	WindWorld	299	Kastlösa Väst V11,Kastlösa	G4c	42/40	980201	1300	1083	985	1368	1368	90,8	158	67	186						
600	WindWorld	300	Kastlösa Väst V8,Kastlösa	G4c	42/40	980201	1210	809	812	183	183	96,3									
600	WindWorld	301	Kastlösa Väst V9,Kastlösa	G4c	42/40	980201	1220	1047	1132	1391	1391	94,3	210	87	7						
600	WindWorld	302	Kastlösa Väst V10,Kastlösa	G4c	42/40	980201	1230	1002	1047	887	887	61,3	118	62	218						
600	WindWorld	303	Kastlösa Väst V13,Kastlösa	G4c	42/40	980201	1210	847	752	198	198	93,2									
600	WindWorld	304	Kastlösa Väst V14,Kastlösa	G4c	42/40	980201	1200	877	967	239	239	98,5									
600	WindWorld	305	Kastlösa Väst V15,Kastlösa	G4c	42/40	980201	1220	990	818	1181	1181	91,9	145	67	178						
600	WindWorld	306	Kastlösa Väst V16,Kastlösa	G4c	42/40	980201	1250	1081	1147	1387	1387	98,4	189	79	80						
600	WindWorld	307	LT Klägstorp,Klägstorp	C4b	42/50	980421	990	875	934	576	576	99,8									
600	WindWorld	309	Björkliden,St. Isie	C1i	42/45	971125	1490	1368	1600	1664	1664	98,7	224	88	0	39					
600	WindWorld	311	Lilla Isie,Lilla Isie	C1i	42/45	971212	1500	1418	1673	1757	1757	99,6	248	93	1						
600	Vestas	315	Grebban 1,Tanumshede	A9f	44/45	980610	1100	923	900	1188	1188	96,3	174	83	22						
600	Vestas	316	Grebban 2,Tanumshede	A9f	44/45	980611	1100	889	893	1136	1136	94,3	169	82	16						
600	WindWorld	318	Bengtssons Vindmölla,Mell	C4b	42/50	980921	1000	886	934	994	994	99,4									
600	WindWorld	321	Triton Energi,Kövlinge	C4b	42/50	980921	1000	844	828	1176	1176	99,4	148	75	3						
600	WindWorld	343	Kastlösa Väst V1,Kastlösa	G4c	42/40	981001	1210	1187	1252	1616	1616	94,6	244	88	12						
600	WindWorld	344	Kastlösa Väst V6,Kastlösa	G4c	42/40	981001	1210	880	1146	1132	1132	98									

Ny *	Effekt (kW) Hög	Fabrikat Lag	Nr Anläggning Benämning, Ort	Placering Karta	D/H I drift (m)	Ber MWh	2013 MWh	2014 MWh	2015 MWh	12mån MWh	12mån %	Månad MWh	Tid %	Hindertid (tim)										
														AHT	MS	YNS	OVS	PU	OPS	TF				
600		Enercon	455 Brönneslöv 2,Brönneslöv	C2i	44/65	001201	1400	1134	1401	1353	1353	91,8												
600		Enercon	456 Ö. Karaby,Ö. Karaby	C2i	44/65	001201	1300	1458	1656	1796	1796	97,8	237	96	5									
600		Enercon	457 Kornheddinge Mölla,Kornhe	C2f	44/65	001201	1300	1289	1479	1670	1670	98,8	227	97	0									
600		Enercon	459 Skagsudde, Linda,Skagsud	J19a	44/65	001231	1400	1722	1693	1821	1821	97,3	214	86	61									
600		Enercon	469 Kristinetorp 1,Kristinetorp	D2g	44/65	010201	1350	1197	1377	1407	1407	96	199	96	0									
600		Enercon	470 Kristinetorp 2,Kristinetorp	D2g	44/65	010201	1350	1265	1428	1434	1434	92,1	199	95	0									
600		Enercon	471 Kristinetorp 3,Kristinetorp	D2g	44/65	010201	1350	1184	1411	1566	1566	98,4	212	96	0									
600		Enercon	472 Kristinetorp 4,Kristinetorp	D2g	44/65	010201	1350	1290	1360	1531	1531	97,9	206	96	0									
600		Enercon	489 Rynges III,Rynges	D2a	44/50	010601	1350	1273	1429	1582	1582	99,6	213	96	2									
600		Vestas	556 Uttersø, Tvååker	B5f	42/41	951018	1200	1062	1214	1371	1371	96,2	138	78	69									
600		Vestas	557 Uttersø, Tvååker	B5f	42/41	951013	1200	1067	1226	1429	1429	90,9	224	87	2									
600		Vestas	558 Uttersø, Tvååker	B5f	42/41	951013	1200	985	1040	1230	1230	92,2	117	52	292									
600		Vestas	574 Stora Bjärs 2,Stenkyrka	J7a	44/40	960703	1100	835	829	1084	1084	98,9	178	87	23									
600		Vestas	577 Gipsön 1,Landskrona	C2g	42/41	961008	1216	1110	1294	1422	1422	100	160	0										
600		Vestas	578 Gipsön 2,Landskrona	C2g	42/41	961014	1216	1110	1294	1422	1422	100	160	0										
600		Vestas	579 Gipsön 3,Landskrona	C2g	42/41	961014	1216	1110	1293	1422	1422	100	160	0										
600		Vestas	580 Gipsön 4,Landskrona	C2g	42/41	961014	1216	1110	1294	1422	1422	100	160	0										
600		Vestas	581 Gipsön 5,Landskrona	C2g	42/41	961014	1216	1110	1294	1422	1422	100	160	0										
600		Vestas	582 Gipsön 6,Landskrona	C2g	42/41	961014	1216	1110	1294	1422	1422	100	160	0										
600		Vestas	583 Gipsön 7,Landskrona	C2g	42/41	961008	1216	1110	1294	1422	1422	100	160	0										
600		Vestas	584 Gipsön 8,Landskrona	C2g	42/41	961008	1216	1110	1294	1422	1422	100	160	0										
600		Vestas	585 Gipsön 9,Landskrona	C2g	42/41	961008	1216	1110	1294	1422	1422	100	160	0										
600		Vestas	586 Gipsön 10,Landskrona	C2g	42/41	961008	1216	1110	1294	1422	1422	100	160	0										
600		Vestas	587 Gipsön 11,Landskrona	C2g	42/41	961008	1216	1110	1294	1422	1422	100	160	0										
600		Vestas	588 Gipsön 12,Landskrona	C2g	42/41	961008	1216	1162	1294	1422	1422	100	160	0										
600		Enercon	612 Skarhult 3,Skarhult	C2i	44/65	010901	1350	1014	1186	1441	1441	98,5	212	95	0									
600		Enercon	613 Skarhult 4,Skarhult	C2i	44/65	010901	1350	1109	1310	1499	1499	97,8	213	93	15									
600		Enercon	620 Allmag,Orust	B8a	44/65	011101	1250	846	791	1008	1008	96,1	111	72	121									
600		Enercon	631 Balkåkra Vind,Balkåkra	D1h	44/56	020116	1500	1406	1581	1775	1775	99,4	242	97										
600		Enercon	634 Vallås 1,Vallås	D2b	44/65	020201	1350	1066	1145	1339	1339	98,6	152	85	67									
600		Enercon	635 Vallås 2,Vallås	D2b	44/65	020201	1350	1069	1142	1282	1282	95,6	174	94	0									
600		Enercon	640 Skörstorp Krökellimur,Skörst	D7h	44/65	020301	1250	1092	1271	1463	1463	98,3	215	91	2									
600		Enercon	641 Ramsåsa,Ramsåsa	D2b	44/65	020501	1350	1111	1145	1269	1269	96,8	182	93	0									
600		Enercon	672 Möllebacken 1,Nosaby	E3a	44/65	021105	1250	953	1069	1321	1321	99,7	177	91	0									
600		Enercon	673 Möllebacken 2,Nosaby	E3a	44/65	021105	1250	952	1075	1307	1307	99,1	172	92	0									
600		Enercon	679 Köpingsvik,Köpingsvik	H5a	44/65	021212	1400	1191	1334	1432	1432	96,5	159	76	153									
600		Enercon	712 Bast, Rune,Norra Härene	C8f	44/65	030412	1150	1188	1073	1430	1430	98,8	199	86	21									
600		Enercon	713 Bast, Artur,Norra Härene	C8f	44/65	030412	1150	1174	1099	1310	1310	95,3	144	75	129									
600		Enercon	744 Lörby 1, Toke,Lörby	E3b	44/65	031201	1270	896	1055	1174	1174	97,2	172	89	2									
600		Enercon	745 Lörby 2, Krok,Lörby	E3b	44/65	031201	1270	956	1112	1241	1241	98,5	173	87	11									
600		Enercon	746 Susekulla,Susekulla	G3g	44/65	031207	1100	952	994	934	934	98,4												
600		Enercon	747 Nølby,Nølby	A8f	44/65	040101	1250	1187	1247	1428	1428	95,5	208	93	4									
600		Enercon	752 Bure 1,Bureå	L22d	44/65	031001	1333	621	509	778	778	91,4	88	82	6									
600		Enercon	753 Bure 2,Bureå	L22d	44/65	031001	1333	753	839	929	929	99,1	96	85	0									
600		Enercon	754 Bure 3,Bureå	L22d	44/65	031001	1333	910	849	981	981	99,7	98	86	0									
600		Enercon	765 Mälajord,Mälajord	E5f	44/65	040611	1030	857	908	1102	1102	99,6	159	93	0									
600		Enercon	771 Valterslund 1,Valterslunds	D2c	44/65	040630	1600	1532	1727	1845	1845	94	259	97	0									
600		Enercon	772 Valterslund 2,Valterslunds	D2c	44/65	040702	1600	1591	1688	1922	1922	98,4	258	97	1									
600	120	Bonus	243 Olsvenne 1,Näs	I5f	44/50	970303	1500	994	494	1203	1203	80,5	140	62	210									
600	120	Bonus	251 Skärbo 1,Tanumshede	A9f	44/50	971118	1170	817	955	1134	1134	97,4	169	91	0									
600	120	Bonus	252 Skärbo 2,Tanumshede	A9f	44/50	971101	1170	759	871	1084	1084	97,9	160	91	0									
600	120	Bonus	253 Skärbo 3,Tanumshede	A9f	44/50	971114	1170	991	984	1216	1216	97,6	178	83	80									
600	120	Bonus	254 Skärbo 4,Tanumshede	A9f	44/50	971114	1170	876	822	1128	1128	98,6	167	89	15									
600	120	Bonus	255 Skärbo 5,Tanumshede	A9f	44/50	971114	1170	915	721	793	793	82,3												
600	120	Bonus	256 Skärbo 6,Tanumshede	A9f	44/50	971113	1170	792	784	846	846	96,8												
600	120	Bonus	262 Viking Vind,Löddeköpinge 2	C2h	44/41	971003	1040	1036	1148	1093	1093	99,4												
600	120	Bonus	274 Monica af Olsesöd,Olsesöd	D2i	44/40	971201	1160	906	663	1196	1196	91,8	193	91	13									
600	120	Bonus	275 Magnhild af Magnelund,Eld	C4e	44/30	971201	1100	914	969	1018	1018	85,8	126	79	98									
600	120	Bonus	333 Eva,Mellböda	H5h	44/45	980801	1200	954	1058	1133	1133	98,2	165	95	0									
600	120	Bonus	334 Maria,Mellböda	H5h	44/45	980801	1200	1040	1117	1167	1167	99	166	94	0									
600	120	Bonus	335 Susanna,Mellböda	H5h	44/45	980801	1200	1105	1236	1265	1265	99,8	166	94	0									
600	120	Bonus	336 Rebecka Slitevind,Mellböda	H5h	44/45	980801	1200	650	516	949	949	85,2	158	95	2									
600	120	Bonus	337 Anna Slitevind,Mellböda	H5h	44/45	980801	1200	1090	1069	1029	1029	80	134	79	119									
600	120	Bonus	339 Biegg-äl'mai,Suorva	I28g	44/40	981013	1000	1274	700	1079	1079	79	101	61	201									
600	120	Bonus	341 Holmsund Vindkraftstn,Hol	K20e	44/50	980617	1100	1101	1067	1218	1218	95,5	144	90	1									
660		Vestas	313 Havsvind,Mellbystrand	C4b	47/50	980626	1400	1031	1214	1528	1528	98,2	236	81	12									
660		Vestas	338 Burgar,Hablingsbo	I5i	47/45	981012	1720	1689	1692	2088	2088	99	308	91	0									
660		Vestas	382 Slitevind XX,Smöjen	J7c	47/55	990819	1877	1266	1446	1611	1611	99,7	234	89	0									

Ny *	Effekt (kW)		Fabrikat	Nr Anläggning		Placering	D/H l drift	Ber MWh	2013 MWh	2014 MWh	2015 MWh	12mån MWh	12mån %	Månad MWh	Tid %	Hindertid (tim)							
	Hög	Låg		Benämning,	Ort											Karta	(m)	AHT	MS	YNS	ÖVS	PU	OPS
660	Vestas	444	Gunnön 1,Karlshamn	E3f	47/55	000908	1600	930	1113	1329	1329	99,3	196	79	5								
660	Vestas	445	Gunnön 2,Karlshamn	E3f	47/55	000908	1600	934	1107	1278	1278	98,7	193	82	5								
660	Vestas	446	Gunnön 3,Karlshamn	E3f	47/55	000908	1600	968	1140	1442	1442	98,9	215	81	5								
660	Vestas	447	Ruth, Ingelstorp,Ingelstorp	C3e	47/55	000914	1350	1185	1323	1516	1516	98,7	201	91	11								
660	Vestas	448	Nordanstigsv.1,Stocka	H16b	47/55	001206	1333	307	507	588	588	97,7	83	74	0								
660	Vestas	449	Nordanstigsv.2,Stocka	H16b	47/55	001206	1327	234	486	573	573	96,6	80	74	0								
660	Vestas	450	Nordanstigsv.3,Stocka	H16b	47/55	001206	1300	275	309	544	544	92,9	80	74	0								
660	Vestas	453	Nordanstigsv. 4,Stocka	H16b	47/55	001206	1386	307	596	666	666	93,9	95	78	20								
660	Vestas	460	Ö-vik Själön, Ada,Husum	J19e	47/55	001229	1534	1134	1175	1187	1187	94,6	148	81	0								
660	Vestas	461	Ö-vik Fanbyn, Beda,Husum	J19e	47/55	001229	1540	1149	1321	1223	1223	91,7	159	81	0								
660	Vestas	462	Ö-vik Fanbyn, Camilla,Husu	J19e	47/55	001229	1523	1229	1265	1247	1247	96,4	140	72	0								
660	Vestas	463	Ö-vik Fanbyn, Dagny,Husu	J19e	47/55	001229	1495	1244	1193	1059	1059	99,6	131	71	0								
660	Vestas	464	Ö-vik Själön, Elly,Husum	J19e	47/55	001229	1534	1120	1174	1282	1282	99,8	144	78	0								
660	Vestas	465	Ö-vik Fanbyn, Fredrika,Hus	J19e	47/55	001229	1525	1230	1251	1418	1418	99,6	161	82	0								
660	Vestas	466	Ö-vik Fanbyn, Gertrud,Husu	J19e	47/55	001229	1534	1185	1288	1175	1175	91,3	156	80	0								
660	Vestas	467	Ö-vik Fanbyn, Herta,Husum	J19e	47/55	001229	1601	1460	1368	1289	1289	80,4	175	84	0								
660	Vestas	473	Täppeshusen 3,Höganäs	C3d	47/50	010110	1500	1026	1178	1454	1454	99,7	190	72	0								
660	Vestas	478	Måsinge 1,Båstad	C4a	47/40	010401	1600	1255	1418	1665	1665	99,6	253	94	0								
660	200 Vestas	323	Ventosum 1,Falkenberg	B5f	47/60	980917	1250	1133	1261	1469	1469	96,7	227	83	1								
660	200 Vestas	324	Ventosum 2,Falkenberg	B5f	47/60	980917	1250	1040	1190	1465	1465	98,5	219	90	0								
660	200 Vestas	325	Ventosum 3,Falkenberg	B5f	47/60	980917	1250	1073	1203	1454	1454	99,7	225	83	0								
660	200 Vestas	326	Ventosum 4,Falkenberg	B5f	47/60	980918	1250	1103	1260	1347	1347	98,3	146	83	2								
660	200 Vestas	327	Ventosum 5,Falkenberg	B5f	47/60	980921	1250	1176	1354	1480	1480	95,7	216	86	36								
660	200 Vestas	328	Ventosum 6,Falkenberg	B5f	47/60	980921	1250	990	1194	1340	1340	93,2	203	71	60								
660	200 Vestas	329	Ventosum 7,Falkenberg	B5f	47/60	980901	1250	1063	1193	1350	1350	99	195	90	0								
660	200 Vestas	330	Ventosum 8,Falkenberg	B5f	47/60	980901	1250	1044	1196	1233	1233	91,7	205	82	0								
660	200 Vestas	331	Ventosum 9,Falkenberg	B5f	47/60	980901	1250	1054	1179	1403	1403	98,6	217	84	3								
660	200 Vestas	332	Ventosum 10,Falkenberg	B5f	47/60	980901	1250	1088	1261	1381	1381	97,6	213	86	38								
660	200 Vestas	371	Sam Öckerövind,Pinan	B7a	47/50	990110	1700	1668	1752	1840	1840	98,2	271	93	0								
660	200 Vestas	374	Skåls 1,Nås	I5f	47/45	990506	1700	1326	1526	1755	1755	98,2	268	94	3								
660	200 Vestas	376	Slitevind XIX,Nås	I5f	47/45	990507	1850	1536	1722	1991	1991	99	296	95	1								
660	200 Vestas	377	Tjelvar Bursvind,Nås	I5f	47/45	990507	1700	1456	1618	1811	1811	92,5	290	95	2								
660	200 Vestas	398	Ranåker,Skara	D8d	47/65	991006	1000	783	754	1193	1193	97,9	180	90	8								
660	200 Vestas	429	Slättäng 2,Slättäng	C2i	47/55	991001	1500	1235	1409	1531	1531	97,6	188	86	69								
660	200 Vestas	441	Levide 1,Nås	I5f	47/45	001007	1600	1295	1517	1694	1694	98,5	272	95	0								
660	200 Vestas	442	Levide 2,Nås	I5f	47/45	001008	1600	1275	1226	1309	1309	80,4	257	94	1								
660	200 Vestas	443	Levide 3,Nås	I5f	47/45	001007	1600	1252	1415	1635	1635	97,7	264	88	0								
660	200 Neg Micon	490	Västanby 1,Lund	C2h	48/55	010601	1680	1555	1677	1931	1931	99,4	259	96	7								
660	200 Neg Micon	491	Västanby II,Lund	C2h	48/55	010601	1680	1491	1663	1809	1809	97,9	243	94	22								
660	200 Vestas	626	Brönnestad 1,Brönnestad,	C1i	47/40	010406	1585	1374	1634	1698	1698	97,9	236	95	8								
660	200 Vestas	627	Brönnestad 2,Brönnestad,	C1i	47/40	010406	1585	1327	1526	1703	1703	99,1	235	94	9								
660	200 Vestas	628	Eksbo,Hönsinge	C1i	47/40	010406	1590	1367	1521	1693	1693	98,6	236	96	0								
660	200 Neg Micon	695	Bjåresjö 1,Bjåresjö	D2b	48/55	020101	1600	1446	1595	1766	1766	96,9	243	94	6								
750	175 NEG Micon	348	Rodovålen 3,Rodovålen	E17a	44/50	981023	1200	1105	884	1109	1109	90,9	145	88	75								
750	200 NEG Micon	360	Vanstad Kommungård,Sjöb	D2e	48/55	981104	1370	1307	1502	1450	1450	87,4	180	77	133								
750	200 NEG Micon	373	Ångalid,Torrösa	C3b	48/50	990115	1470	1473	1594	1287	1287	71,8	123	44	398								
750	200 NEG Micon	399	Framnäs 1,Nöbbelöv	C2i	48/55	990923	1425	1567	1476	1476	1476	85,9	47	21	562								
750	200 NEG Micon	451	Vind Invest,Lysekil	A8f	48/55	000112	1600	1859	1930	1915	1915	88,5	279	86	51								
750	200 NEG Micon	452	Sivik III,Lysekil	A8f	48/55	000101	1600	1463	1620	1963	1963	93,3	280	89	29								
750	200 NEG Micon	492	Knöbbens Vind,Laholm	C2e	48/55	010601	1560	1316	1271	1811	1811	98,4	241	84	34								
750	200 NEG Micon	619	Östorp 1:4,Östorp 1:4	C2e	48/55	001229	1500	1073	1138	1534	1534	88,8	71	23	509								
750	200 NEG Micon	701	Isiegården,St Isie	C1i	48/50	030801	1720	2025	2355	2262	2262	94,5	298	84	72								
750	200 NEG Micon	741	Lantan,Svalöv	C3b	48/55	031230	1500	1497	1671	1613	1613	99,2	228	89	35								
750	200 NEG Micon	775	TANNAM, Smeby,Tannam,	A9f	48/50	041201	1300	1203	1129	1215	1215	75,2	228	89	35								
750	200 NEG Micon	776	TANNAM, Ceding,Tannam,	A9f	48/50	041201	1250	1052	844	842	842	68,5	0	0	743								
750	200 NEG Micon	808	Framnäs 2,Nöbbelöv	C2i	48/55	050910	1500	1448	1567	1476	1476	85,9	46	21	563								
800	Enercon	798	Almudden,Åskersund	E9f	48/76	050110	1500	1244	1226	1486	1486	98,3	216	92	33								
800	Enercon	803	NEWTON,Vårsås	D8f	48/78	050715	1600	1288	1358	1773	1773	99,3	260	96	0								
800	Enercon	805	Stavf El,Vårsås	D8f	48/76	050915	1532	1282	1376	1760	1760	99,5	258	96	0								
800	Enercon	806	Windy,Vårsås	E8d	48/76	050919	1400	1260	1284	1449	1449	98,3	216	92	33								
800	Enercon	807	Simona Vindkraft Leringen,	D8c	48/76	050901	1500	1215	1383	1281	1281	99,7	216	92	33								
800	Enercon	816	Gästgivaregårdens Lamme	D8b	48/76	050905	1700	1739	1644	2283	2283	99,2	333	96	1								
800	Enercon	817	Hangelösa 1,Hangelösa	D8g	48/76	051015	1527	1519	1511	1132	1132	99,2	247	97	0								
800	Enercon	818	Stenökra, Lilla Lunden,Lilla	D8g	48/76	051015	1500	1314	1355	1707	1707	99,5	247	97	0								
800	Enercon	819	Skeby 3,Broby	D8g	48/76	051028	1500	1529	1363	1897	1897	96,8	225	81	1								
800	Enercon	826	Skallmeja Väster,Skallmeja	C8f	48/76	051013	1700	1725	1726	2206	2206	99,2	298	94	1								
800	Enercon	827	Helleberg 1,Helleberg	C8f	48/50	051027	1400	1357	1334	1736	1736	98,5	250	96	1								
800	Enercon	828	Klevberget Hällevadsholm,	A9c	48/76	060220	1800	1684	1690	2123													

Ny *	Effekt (kW)		Fabrikat	Nr Anläggning	Placering	D/H   drift	Ber	2013	2014	2015	12mån	12mån	Månad	Tid	Hindertid (tim)							
	Hög	Låg													Benämning, Ort	Karta	(m)	MWh	MWh	MWh	MWh	%
800	Enercon	954	Askegården,Skänninge	F8d	53/73	071211	1600	1557	1563	1969	1969	97,7	263	99	2							
800	Enercon	955	Åsen Tumlberg 1,Åsen	C8b	53/73	071123	1600	1469	1408	1836	1836	98,4	252	94	0							
800	Enercon	963	Borrige 1,Borensberg	F8e	53/75	071218	1750	1580	1599	1973	1973	93,4	280	99	1							
800	Enercon	964	Fingal af Boberg,Borensber	F8e	53/75	071218	1750	1541	1583	1989	1989	97,1	277	99	0							
800	Enercon	965	Boberg 1,Borensberg	F8e	53/75	071218	1750	1537	1531	2016	2016	99,6	276	99	2							
800	Enercon	975	Carpe Ventum 1,Torp	C9a	53/78	071101	1800	1700	1703	2027	2027	99,1	262	88	13							
800	Enercon	976	Götene Elin 2,Götene	D7g	53/73	080308	1800	1592	1688	2037	2037	94,5	263	89	52							
800	Enercon	985	Bjälbo-Skenaån Vind,Bjälbo	F8d	53/73	080425	1750	1797	1709	2261	2261	98,9	274	90	72							
800	Enercon	986	Varby,Motala	F8g	53/73	080515	1750	1697	1646	2121	2121	99,3	296	98	4							
800	Enercon	1002	Normlösa Torpa Vind,Skän	F8e	53/74	080430	1810	1683	1636	2103	2103	96,8	283	98								
800	Enercon	1007	Broby Åle 1,Broby	D8g	53/73	080417	1800	1651	1719	2116	2116	98,6	256	89	70							
800	Enercon	1008	Broby Åle 2,Broby	D8g	53/73	080417	1800	1668	1728	2170	2170	99,6	292	98	0							
800	Enercon	1009	Sturkö 1, Ådan,Sturkö	F3f	48/65	080901	1800	1816	1630	1961	1961	96,4	338	97	0							
800	Enercon	1010	Sturkö 2, Gudingen,Sturkö	F3f	48/65	080901	1800	2023	2112	2512	2512	99,9	365	97	0							
800	Enercon	1012	Långöre 1,Långöre	H5a	53/73	080606	2184	2534	2596	2899	2899	99,2	321	91								
800	Enercon	1021	Genneved,Gendalen, Solle	C8a	53/73	081008	1600	1654	1615	2035	2035	99,6	271	95	0							
800	Enercon	1022	Byåra Borby 35:11,Simrish	D2c	53/73	081015	2750	2833	3066	3291	3291	99,4	423	98	8							
800	Enercon	1025	Magnus Ladulås,Bjälbo	F8d	53/73	081202	2000	2023	2012	2526	2526	99,5	330	99	0							
800	Enercon	1033	Prästgården,Gudhem	D8b	53/74	081219	2100	2081	1480	1899	1899	98,8										
800	Enercon	1035	Eke Vind,Lindärva	D8d	53/73	081210	1900	1797	1809	2323	2323	99,7	309	96	11							
800	Enercon	1036	Harstorp 1,Harstorp	F3i	53/73	090303	1980	1364	1400	1595	1595	99,3	218	98	1							
800	Enercon	1037	Lagmansberga 21,Skänning	F8d	53/73	081120	1900	2002	1984	2503	2503	99,8	330	99	0							
800	Enercon	1038	Lagmansberga 22,Skänning	F8d	53/73	081120	1900	1986	1991	2493	2493	99,8	328	99	0							
800	Enercon	1039	Lagmansberga 23,Skänning	F8d	53/73	081120	1900	1989	1989	2491	2491	99,6	327	99	0							
800	Enercon	1041	Djupedal,Stora Levene	C8f	53/73	090213	1800	1900	1865	2318	2318	99,4	302	94	0							
800	Enercon	1042	Rytterås 1,Long	C8f	53/73	080408	1900	1908	1858	2325	2325	99	307	97	1							
800	Enercon	1043	Ö Karaby II,Östra Karaby	C2i	53/60	090307	2200	2088	2375	2585	2585	98	330	99	0							
800	Enercon	1044	Halvås,Vara	C8b	53/73	090423	1850	1751	1751	2162	2162	99,3	282	93	7							
800	Enercon	1045	Nagлар 2,Kinnarp	D7g	53/73	090207	1700	1576	1619	1965	1965	99,1	271	92	16							
800	Enercon	1053	Karleby Vind,Väderstad	E8f	53/73	090228	1980	1799	1827	2376	2376	99,6	319	99	4							
800	Enercon	1067	Kristin 1,Blixtorp	D8c	53/73	070430	1500	1339	1405	1714	1714	95	259	94	25							
800	Enercon	1068	Kristin 2,Blixtorp	D8c	53/73	080531	1500	1363	1481	1883	1883	99,2	263	95	18							
800	Enercon	1069	Kristin 3,Blixtorp	D8c	53/73	080531	1500	1366	1479	1872	1872	99,2	269	97	5							
800	Enercon	1070	Karwind,Korsberga	E8d	53/73	070616	1500	1362	1434	1795	1795	97,1	260	97	2							
800	Enercon	1083	Arvidstorp Vind 1,Mellby	C8f	53/73	090519	1800	1606	1592	1954	1954	98,1	265	97	0							
800	Enercon	1084	Arvidstorp Vind 2,Mellby	C8f	53/73	090519	1800	1583	1537	1893	1893	98,4	256	94	0							
800	Enercon	1085	Lovene 3,Lovene	C8f	53/73	090430	1800	1683	1658	2075	2075	97,8	282	94	1							
800	Enercon	1091	Hörby 1, Susan H,Hörby	E3b	48/65	070828	1500	1294	1507	1455	1455	99,6										
800	Enercon	1092	Hörby 2, Susan H,Hörby	E3b	48/65	070828	1500	1214	1361	1362	1362	99,2										
800	Enercon	1093	Hörby 3,Hörby	E3b	48/65	070828	1500	1269	1412	1439	1439	99,7										
800	Enercon	1094	Rålanda 1, Dan C,Rålanda	B8d	48/65	061101	1500	1278	1281	1577	1577	100	230	92	0							
800	Enercon	1102	Möllebacken 3,Nosaby	E3a	48/65	090901	1500	1325	1487	1773	1773	98,9	232	96	0							
800	Enercon	1119	OSVALD,Klockrike	F8h	53/72	091003	1695	1509	1592	1984	1984	98,3	274	99	8							
800	Enercon	1123	Bjälbo Energi, Karin,Bjälbo	F8d	53/73	081217	2100	2053	2015	2521	2521	99,3	329	99	0							
800	Enercon	1137	Lörby 4, Pehr,Lörby	E3b	53/73	100101	1750	1654	1892	2136	2136	99,9	280	96	0							
800	Enercon	1138	Lörby 5, Mattis,Lörby	E3b	53/73	100101	1750	1580	1846	2000	2000	96,6	195	75	134							
800	Enercon	1139	Lörby 6, Daniel,Lörby	E3b	53/73	100101	1750	1701	1946	2155	2155	99,3	283	94	5							
800	Enercon	1140	Lörby 7, Elin,Lörby	E3b	53/73	100101	1750	1721	1991	2179	2179	99,1	288	96	1							
800	Enercon	1151	Berit 2, Lilla Lunden,Lilla Lu	D8g	53/74	101203	1800	1485	1515	1894	1894	99,9	218	97	0							
800	Enercon	1156	Byåra 2,Borby	D2c	53/73	091201	2600	2772	3043	3132	3132	95,4	413	98	6							
800	Enercon	1181	Marieholm III,Marieholm	C2i	53/60	080515	2000	2009	2282	2432	2432	98,8	314	97	7							
800	Enercon	1182	Marieholm 4,Marieholm	C2i	53/60	080515	2000	1905	2152	2262	2262	99,1	295	98	4							
800	Enercon	1197	Petersborg 1,Lindshammar	F5g	53/73	090501	1500	1290	1280	1581	1581	98,7	235	93	26							
800	Enercon	1198	Petersborg 2,Lindshammar	F5g	53/73	090501	1500	1279	1298	1598	1598	98,3	243	97	0							
800	Enercon	1224	Säby 1, Seth,Säby	F3f	48/64	100501	1650	1534	1746	2029	2029	98,2	294	96	0							
800	Enercon	1225	Säby 2, Ängla,Säby	F3f	48/64	100501	1650	1451	1604	1929	1929	99,3	279	95	2							
800	Enercon	1226	Säby 3, Birk,Säby	F3f	48/64	100501	1650	1419	1588	1913	1913	99,4	277	95	3							
800	Enercon	1227	Säby 4, Yrsa,Säby	F3f	48/64	100501	1650	1463	1626	1937	1937	99,1	281	96	4							
800	Enercon	1229	Hedeberga,Tomelilla	D2c	53/64	100215	2200	2000	2185	2442	2442	99,9	311	97	0							
800	Enercon	1244	Vena Säby,Brålanda	C9a	53/73	071201	1800	1680	1623	2039	2039	98,9	277	91	0							
800	Enercon	1247	Långöre 2, Herman,Långör	H5a	53/73	100719	2500	2517	2648	2984	2984	92,5	377	98	1							
800	Enercon	1257	Långöre 3,Långöre	H5a	53/73	100901	2200	2590	2651	2902	2902	99,5	365	98	0							
800	Enercon	1312	MellsaVind 1,Stora Mellösa	F10b	53/73	100910	1580	1296	1284	1697	1697	98,5	238	96	7							
800	Enercon	1318	Kvismaren 3,Odensbacken	F10c	53/74	101004	1550	1368	1355	1877	1877	99,2	256	93	40							
800	Enercon	1371	Mönarp 1, Universal Wind,K	D7g	53/73	110301	1700	1535	1568	1944	1944	99,5	281	95	3							
800	Enercon	1372	Mönarp 2, Universal Wind,K	D7g	53/73	110331	1700	1497	1565	1946	1946	98,5	284	96	3							
800	Enercon	1373	Mönarp 3, Universal Wind,K	D7g	53/73	110331	1700	1551	1595	2047	2047	99,5	300	96	3							
800	Enercon	1374	Mönarp 4, Universal Wind,K	D7g	53/73	110331	1700	1586	1576	2032	2032	99,3	292	94	4							
800	Enercon	1558	Varby 2,Varby	F8g	53/73	110617	1750	1644	1595	2064	2064	99,4	290	98	6							
800	Enercon	1637	Skenaån Vind 1 Valdemar,	F8d	53/7																	

Ny *	Effekt (kW) Hög Lag	Fabrikat Lag	Nr Anläggning Benämning, Ort	Placering Karta	D/H I drift (m)	Ber MWh	2013 MWh	2014 MWh	2015 MWh	12mån MWh	12mån %	Månad MWh	Tid %	Hindertid (tim)									
														AHT	MS	VNS	ÖVS	PU	OPS	TF			
850		Vestas	650 Hovgården I,Hov	E8f	52/55	021004	1750	1598	1578	444	444	99,9											
850		Vestas	651 Kulle 3 Havnem,Havnem	I5i	52/55	021029	1800	1514	1578	1804	1804	97,8	231	88	46								
850		Vestas	652 Kulle 4 Havnem,Havnem	I5i	52/55	021029	1740	1522	1630	1847	1847	98,1	243	89	38								
850		Vestas	653 Kulle 5 Havnem,Havnem	I5i	52/55	021029	1700	1482	1475	1802	1802	95,4	250	84	73								
850		Vestas	654 Kulle 6 Havnem,Havnem	I5i	52/55	021029	1720	1511	1588	1868	1868	99,3	264	94	6								
850		Vestas	655 Kulle 7 Havnem,Havnem	I5i	52/55	021029	1690	1514	1664	1765	1765	92,3	248	89	45								
850		Vestas	656 Kulle 8 Havnem,Havnem	I5i	52/55	021029	1730	1513	1659	1662	1662	87,3	254	91	24								
850		Vestas	657 Kulle 9 Havnem,Havnem	I5i	52/55	021029	1730	1490	1673	1894	1894	99,4	274	95	0								
850		Vestas	658 Kulle 10 Näs,Näs	I5i	52/55	021029	1760	1570	1724	1940	1940	97,8	278	94	1								
850		Vestas	659 Kulle 11 Näs,Havnem	I5i	52/55	021029	1820	1440	1616	1898	1898	98,5	274	94	0								
850		Vestas	667 Håberg 2,Gråstorp	C8d	52/74	021216	1774	1649	1478	1966	1966	99,1	259	85	5								
850		Vestas	668 Runnestad II,Runnestad	E8c	52/65	021023	1850	1587	1516	2067	2067	99,3	291	90	2								
850		Vestas	669 Runnestad III,Runnestad	E8c	52/65	021017	1850	1612	1556	2059	2059	99	291	91	2								
850		Vestas	670 Götarsvik, Caroline,Götarsvi	F10f	52/74	021220	1710	1256	1237	207	207	99,9											
850		Vestas	671 Skeby 1,Källby	D8g	52/49	021002	1300	1032	1111	779	779	98,9											
850		Vestas	678 Vestas Rodovålen,Vernhån	E17a	52/55	030101	1800	1890	1598	2166	2166	94,6	248	86	85								
850		Vestas	685 Lanna 2,Saleyby	C8f	52/49	021220	1500	1522	1487	1878	1878	97,8	230	82	53								
850		Vestas	691 Lunnarp, Tommeilla,Lunnar	D2c	52/65	030318	2300	1969	2021	2182	2182	94,2	296	93	7								
850		Vestas	692 Vallruns, Lucia,Vallrun	E20e	52/55	030221	2000	1731	1460	1031	1031	95,6											
850		Vestas	702 Åkesdal 1,Gårds Köpings	D3c	52/55	030116	1500	1340	1471	1700	1700	97,7	240	88	11								
850		Vestas	703 Åkesdal 2,Gårds Köpings	D3c	52/55	030116	1500	1333	1471	1730	1730	97,2	246	88	0								
850		Vestas	704 Åkesdal 3,Gårds Köpings	D3c	52/55	030116	1500	1352	1452	1700	1700	95,2	238	88	9								
850		Vestas	705 Åkesdal 4,Gårds Köpings	D3c	52/55	030116	1500	1331	1461	1712	1712	95,4	243	88	0								
850		Vestas	706 Åkesdal 5,Gårds Köpings	D3c	52/55	030116	1500	1244	1173	1782	1782	98,9	251	90	0								
850		Vestas	707 Uvereds Vindkraftför. V1,Uv	C8f	52/50	030615	1250	1416	1352	1805	1805	93,8	249	87	4								
850		Vestas	708 Uvereds Vindkraftför. V2,Uv	C8f	52/50	030615	1250	1314	1318	1666	1666	99,4	236	87									
850		Vestas	709 Uvereds Vindkraftför. V3,Uv	C8f	52/50	030615	1250	1335	1329	1680	1680	99,5	230	85	14								
850		Vestas	710 Uvereds Vindkraftför. V4,Uv	C8f	52/50	030615	1250	1254	1327	1677	1677	99,5	230	86	9								
850		Vestas	711 Uvereds Vindkraftför. V5,Uv	C8f	52/50	030615	1250	1361	1358	1742	1742	99,7	240	86	8								
850		Vestas	716 Kärrgårdens 6,Bjåresjö	D2b	52/55	030408	1800	1782	1898	2030	2030	96	282	80	49								
850		Vestas	717 Kärrgårdens, Lidan,Bjåresjö	D2b	52/55	030410	1850	1827	2137	2135	2135	97,6	294	86	61								
850		Vestas	719 Grömskullen,Grömskullen Ma	D7g	52/65	010405	1800	1561	1683	1019	1019	99,6											
850		Vestas	720 Stora Lund,Stora Lund	D8g	52/74	030714	1500	1412	1344	1776	1776	99,4	250	89	6								
850		Vestas	721 Skeby 2,Källby	D8g	52/49	030723	1200	1111	1226	879	879	99,6											
850		Vestas	722 Fritorp, Sparlösa Fritorp	C8e	52/74	030714	1700	1635	1616	474	474	92,6											
850		Vestas	723 Eriksorp 2,Lundsbrunn	D8h	52/74	031024		1178	1170	1548	1548	85,4	235	87	6								
850		Vestas	724 Grebban 3, Tanumshede,T	A9f	52/50	030706	1600	1546	1543	1833	1833	93,6	173	64	178								
850		Vestas	725 Kärrets Gärd II,Långås	B5f	52/74	031125	1760	1562	1698	1524	1524	77,9	182	62	226								
850		Vestas	726 Glänäs Vind,Väderstad	E8c	52/65	031115	1700	1606	1678	1955	1955	98,3	277	92	4								
850		Vestas	727 Valla Vind,Runnestad	E8c	52/65	031107	1700	1560	1438	1872	1872	95	270	90	26								
850		Vestas	728 Skeby/Tungelunda I,Väders	E8c	52/74	031107	1800	1683	1572	2024	2024	97,6	248	85	69								
850		Vestas	731 Elvinda, Rocklunda,Rocklun	F8g	52/65	031103	1600	1571	1526	1907	1907	97,6	258	91	22								
850		Vestas	732 Stavlösa Vind I,Stavlösa	E8f	52/65	031205	1750	1680	1730	2151	2151	98,6	287	90	26								
850		Vestas	733 Stavlösa Vind II,Stavlösa	E8f	52/65	031205	1750	1744	1792	2200	2200	98,4	293	91	32								
850		Vestas	734 Stavlösa Vind III,Stavlösa	F8d	52/65	031205	1750	1686	1738	2147	2147	98,4	295	94	2								
850		Vestas	739 Mofalla Laggarebolet,Lagga	E8d	52/65	031210		1340	1495	1733	1733	97,9	226	83	59								
850		Vestas	743 Heås, Sibräcka,Sibräcka	B7g	52/60	040121	1900	2262	2380	2742	2742	99,2	365	90	9								
850		Vestas	748 Björnskallen, Kajsa,Ljungda	C18f	52/65	031211	1900	1295	1201	1312	1312	94,9											
850		Vestas	749 Sparlösa,Sparlösa	C8e	52/65	030901	1650	1582	1567	617	617	99,8											
850		Vestas	751 Stenkil,Stenskilvarv, Varv	F8g	52/65	040128	1700	1443	1450	1622	1622	96,9											
850		Vestas	762 Kvismaren 1,Odensbacken	F10c	52/74	040401	1430	1290	1245	1339	1339	83,3	222	86	2								
850		Vestas	764 Ölanda,Istrum	D8h	52/74	040225	1400	1183	1291	1550	1550	95,4	228	90	2								
850		Vestas	766 Andersfält, 1SYD,Tönnersa	C4e	52/65	040131	1700	1361	1552	1837	1837	97,8	255	83	14								
850		Vestas	767 Andersfält, 2 MITT,Tönnersa	C4e	52/65	040131	1750	1523	1745	2036	2036	98,4	274	83	3								
850		Vestas	768 Andersfält, 3 NORR,Tönne	C4e	52/65	040131	1750	1473	1737	2052	2052	98,5	294	83	7								
850		Vestas	769 Långeryd I,Långeryd	F8d	52/65	040506	1750	1768	1748	2221	2221	98,6	309	94	3								
850		Vestas	770 Långeryd II,Långeryd	F8d	52/65	040506	1750	1750	1718	1869	1869	99,1											
850		Vestas	773 Brunnstorp Källby,Broby-Br	D8g	52/74	040713	1500	1475	1502	1851	1851	98,5	263	86	4								
850		Vestas	784 St Wahlby,Väderstad	F8d	52/74	041206	1850	1767	1722	2231	2231	99,2	292	91	25								
850		Vestas	786 Isberget I,Skonberga	F8e	52/74	050103	1600	1553	1498	1992	1992	99	256	89	22								
850		Vestas	787 Isberget II,Skonberga	F8e	52/74	050103	1600	1497	1442	1951	1951	99,5	266	92	7								
850		Vestas	788 Isberget III,Skonberga	F8e	52/74	050103	1600	1499	1430	1911	1911	98,5	253	90	21								
850		Vestas	794 Blås ut Vind AB,Lundsbrun	D8g	52/74	041213	1500	1325	1326	1736	1736	99,6	241	90	6								
850		Vestas	795 Kilbacken Vind AB,Lunds	D8g	52/74	050118	1550	1547	1608	2067	2067	99,5	289	90	8								
850		Vestas	796 Ova Vind,Lundsbrunn	D8g	52/74	050116	1500	1451	1500	1883	1883	98,3	253	77	79								
850		Vestas	797 Ryda Vind AB,Ryda	C8b	52/74	050127	1600	1747	1672	2046	2046	98,6	274	87	27								
850		Vestas	799 Storön 1,Storön	M25c	52/65	050201	1700	1763	1478	1874	1874	93,7	208	79	0								
850		Vestas	800 Hunflen, Ferdinand 20615,	E13a	52/65	050403	1800	1974	1876	2457	2457	98,1	338	96	6								
850		Vestas	801 Hunflen, Vilhelm 20616,Äpp	E13a	52/65	050504	1800	1899	1703	2216	2216	98,6	291	92	30								





Ny *	Effekt (kW) Hög Lag	Fabrikat	Nr Anläggning Benämning, Ort	Placering Karta	D/H I drift (m)	Ber MWh	2013	2014	2015	12mån	12mån	Månad MWh	Tid %	Hindertid (tim)							
							MWh	MWh	MWh	MWh	%			AHT	MS	YNS	OVS	PU	OPS	TF	
1800		Vestas	1276 Havsnäs Vindkraftpark D15,	F21c	90/95	100705	5337	6028	4945	6806	6806	98,2	868	94	1						
1800		Vestas	1278 Havsnäs Vindkraftpark D17,	F21c	90/95	100705	5337	6652	5367	6622	6622	89,6	919	93	6						
1800		Vestas	1282 Havsnäs Vindkraftpark D21,	F21c	90/95	100705	5337	6716	5161	6530	6530	87,6	934	93	3						
1800		Vestas	1392 Lyngby 1,Everöd	D2i	90/95	101022	5200	4606	4601	5769	5769	97,5	748	91	19						
1800		Vestas	1418 Stor-Rotliden A-03,Stor-Rotl	I21e	90/95	100930	5725	6623	5031	6888	6888	100	939	0							
1800		Vestas	1419 Stor-Rotliden A-04,Stor-Rotl	I21e	90/95	101028	5725	6455	5035	6876	6876	100	934	0							
1800		Vestas	1420 Stor-Rotliden A-05,Stor-Rotl	I21e	90/95	100928	5725	6403	5030	6733	6733	100	917	0							
1800		Vestas	1421 Stor-Rotliden A-06,Stor-Rotl	I21e	90/95	100930	5725	6015	4765	6291	6291	100	875	0							
1800		Vestas	1437 Stor-Rotliden C-03,Stor-Rotl	I21e	90/95	100820	5725	5805	4389	6104	6104	100	779	0							
1800		Vestas	1438 Stor-Rotliden C-04,Stor-Rotl	I21e	90/95	100820	5725	5462	4090	5740	5740	100	731	0							
1800		Vestas	1445 Stor-Rotliden C-11,Stor-Rotl	I21e	90/95	100908	5725	5882	4670	6298	6298	100	822	0							
1800		Vestas	1447 Stor-Rotliden D-02,Stor-Rotl	I21e	90/95	100813	5725	6122	4432	6478	6478	100	839	0							
1800		Vestas	1448 Stor-Rotliden D-03,Stor-Rotl	I21e	90/95	100813	5725	6436	4542	6609	6609	100	833	0							
1800		Vestas	1453 Stor-Rotliden D-08,Stor-Rotl	I21e	90/95	100729	5725	5429	3993	5640	5640	100	685	0							
1800		Vestas	1455 Stor-Rotliden D-10,Stor-Rotl	I21e	90/95	100729	5725	5773	3955	5942	5942	100	749	0							
1800		Vestas	1456 Östra Herrestad A-01,Östra	D2c	90/80	101011	6333	6644	6849	7215	7215	100	942	0							
1800		Vestas	1457 Östra Herrestad A-02,Östra	D2c	90/80	101014	6333	6393	6910	7219	7219	100	952	0							
1800		Vestas	1458 Östra Herrestad A-03,Östra	D2c	90/80	101019	6333	6383	6939	7263	7263	100	924	0							
1800		Vestas	1459 Östra Herrestad A-04,Östra	D2c	90/80	101008	6333	6235	7018	6666	6666	100	926	0							
1800		Vestas	1460 Östra Herrestad A-05,Östra	D2c	90/80	101018	6333	6484	6636	7115	7115	100	932	0							
1800		Vestas	1461 Östra Herrestad B-01,Östra	D2c	90/80	101007	6333	6683	7262	7577	7577	100	964	0							
1800		Vestas	1462 Östra Herrestad B-02,Östra	D2c	90/80	101021	6333	6619	6895	7570	7570	100	964	0							
1800		Vestas	1463 Östra Herrestad B-03,Östra	D2c	90/80	101028	6333	6677	6979	7503	7503	100	959	0							
1800		Vestas	1464 Östra Herrestad B-04,Östra	D2c	90/80	101025	6333	6279	6754	7090	7090	100	942	0							
1800		Vestas	1550 Sängsjön 1,Torvsele	H21e	90/105	111030	5500	6212	4935	6856	6856	98,8	863	92	3						
1800		Vestas	1551 Sängsjön 2,Torvsele	H21e	90/105	111030	5500	7260	5803	7574	7574	98,2	917	92	43						
1800		Vestas	1552 Sängsjön 3,Torvsele	H21e	90/105	111030	5500	6493	4968	6988	6988	94,7	855	89	30						
1800		Vestas	1712 Vassmolösa 1,Vassmolösa	G4e	100/95	120710	5100	5252	5349	6041	6041	95,9	751	95	0						
1800		Vestas	1713 Vassmolösa 2,Vassmolösa	G4e	100/95	120710	5100	5188	5167	6096	6096	98,2	737	93	7						
1800		Vestas	1714 Vassmolösa 3,Vassmolösa	G4e	100/95	120716	5100	4978	5145	6008	6008	97,2	739	94	0						
1800		Vestas	1715 Vassmolösa 4,Vassmolösa	G4e	100/95	120717	5100	4839	4971	5897	5897	97,6	738	94	0						
1800		Vestas	1716 Vassmolösa 5,Vassmolösa	G4e	100/95	120711	5100	4715	5088	5956	5956	98,1	736	94	0						
1800		Vestas	1724 Högjärnklacks Vindpark, H	G12h	100/95	120905	5400	6476	6220	7359	7359	95,6	1060	99	0						
1800		Vestas	1725 Högjärnklacks Vindpark, A	G12h	100/95	120908	5400	6224	6129	7576	7576	97,4	1069	99	0						
1800		Vestas	1726 Högjärnklacks Vindpark, H	G12h	100/95	120905	5400	6552	6419	7864	7864	99,3	1081	97	15						
1800		Vestas	1727 Högjärnklacks Vindpark, R	G12h	100/95	120904	5400	6730	5950	7610	7610	99,3	1060	99	2						
1800		Vestas	1728 Högjärnklacks Vindpark, To	G12h	100/95	120912	5400	6122	5929	7221	7221	99,5	1005	99	0						
1800		Vestas	1729 Högjärnklacks Vindpark, D	G12h	100/95	120710	5400	6186	4807	6926	6926	97,5	995	99	0						
1800		Vestas	1730 Högjärnklacks Vindpark, Ås	G12h	100/95	120712	5400	6839	6496	7873	7873	98,7	1019	92	48						
1800		Vestas	1731 Rockneby 1,Rockneby	G5b	100/95	120731	5200	4691	4389	5036	5036	97	667	100	0						
1800		Vestas	1732 Rockneby 2,Rockneby	G5b	100/95	120731	5200	4771	4448	5152	5152	96,4	675	100	0						
1800		Vestas	1733 Rockneby 3,Rockneby	G5b	100/95	120801	5200	4602	4363	4938	4938	94,6	632	97	0						
1800		Vestas	1734 Rockneby 4,Rockneby	G5b	100/95	120813	5200	4554	4316	4987	4987	97,5	656	100	0						
1800		Vestas	1735 Rockneby 5,Rockneby	G5b	100/95	120814	5200	4650	4420	4957	4957	97	631	99	0						
1800		Vestas	1850 Strömmestad 1,Strömmesta	E8c	100/95	131101	6000	1419	4941	6304	6304	99	792	96	0						
1800		Vestas	1851 Strömmestad 2,Strömmesta	E8c	100/95	131101	6000	1350	4850	5983	5983	99,3	766	97	0						
1800		Vestas	1904 Legeved 1,Legeved	E3a	100/95	140601	5950		1439	6470	6470	98,1	812	91	4						
1800		Vestas	1905 Legeved 2,Legeved	E3a	100/95	140601	5950		1481	6760	6760	98,3	828	93	3						
1800		Vestas	1999 Mungseröd Etapp II, 07,Tan	A9f	100/95	141027	5200			3251	3251	100	794	98	0						
1800		Vestas	2000 Mungseröd Etapp II, 08,Tan	A9f	100/95	141027	5200			3462	3462	100	799	94	0						
1800		Vestas	2001 Mungseröd Etapp II, 11,Tan	A9f	100/95	141027	5200			3642	3642	100	899	96	0						
1800		Vestas	2002 Mungseröd Etapp II, 12,Tan	A9f	100/95	141027	5200			3285	3285	100	795	95	0						
1800		Vestas	2003 Mungseröd Etapp II, 13,Tan	A9f	100/95	141027	5200			3253	3253	100	805	97	0						
1800		Vestas	2004 Mungseröd Etapp II, 15,Tan	A9f	100/95	141027	5200			3438	3438	100	759	88	0						
1800		Vestas	2005 Mungseröd Etapp II, 16,Tan	A9f	100/95	141027	5200			3376	3376	100	825	97	0						
1800		Vestas	2006 Mungseröd Etapp II, 17,Tan	A9f	100/95	141027	5200			3530	3530	100	802	95	0						
1800		Vestas	2012 Skalleberg 06,Hjo	E7g	100/95	150227	7200			3581	3581	100	989	95	0						
1800		Vestas	2013 Skalleberg 07,Hjo	E7g	100/95	150227	6600			3440	3440	100	965	96	0						
1800		Vestas	2015 Skalleberg 09,Hjo	E7g	100/95	150227	6900			3122	3122	100	907	99	0						
1800		Vestas	2021 Ramsnäs 5,Ramsnäs	E9e	100/95	140718	5200			3384	3384	100	899	97	0						
1800		Vestas	2022 Ramsnäs 6,Ramsnäs	E9e	100/95	140718	5200			2948	2948	100	790	96	0						
1800		Vestas	2023 Ramsnäs 7,Ramsnäs	E9e	100/95	140718	5200			3337	3337	100	912	99	0						
2000		Vestas	738 Skåls Näs, Slitevind XXIX,S	I5f	80/78	031214	6000	5018	5129	5880	5880	96,9	720	89	54						
2000		Enercon	774 Orup 1,Rolsberga	D2g	70/65	041201	3500	3236	3559	4063	4063	99,8	505	93	0						
2000		Enercon	821 Långå 1,Långå	D17e	70/85	051007	5400	3981	3419	4595	4595	97,1	622	94							
2000		Enercon	822 Långå 2,Långå	D17e	70/85	051017	5400	3102	3330	4705	4705	97,1	651	96							
2000		Enercon	823 Långå 3,Långå	D17e	70/85	051024	5400	3854	3343	4626	4626	97,9	612	96							
2000		Enercon	824 Långå 4,Långå	D17e	70/85	051031	5400	4225	3446	4622	4622	92,4	685	96							
2000		Enercon	825 Långå 5,Långå	D17e	70/85	051108	5400	3970	3651	4727	4727	97,4	617	93							
2000		Enercon	845 Odarslöv 1,Eslöv	C2f	70/64	060720	4900	4081	4615	5345	5345	99,2	772	98	0						
2000		Enercon	846 Odarslöv 2,Eslöv	C2i	70/64	060720	4900	3948	4322	5081	5081	97,8	735	96	19						
2000		Enercon	847 Odarslöv 3,Eslöv	C2i	70/64																

Ny *	Effekt (kW)		Fabrikat	Nr Anläggning	Placering	D/H I drift	Ber MWh	2013 MWh	2014 MWh	2015 MWh	12mån MWh	12mån %	Månad MWh	Tid %	Hindertid (tim)							
	Hög	Låg													Benämning	Ort	Karta	(m)	AHT	MS	VNS	OVS
2000	Enercon	967	Skörstorp 2,Skörstorp	D7h	82/98	080118	5500	5252	5409	6449	6449	96,9	876	97	23							
2000	Enercon	968	Skörstorp 3,Skörstorp	D7h	82/98	080118	5500	5192	5561	6564	6564	95,8	899	98	14							
2000	Vestas	969	Munkagård 1,Tvååker	B5f	90/80	061220	5300	5977	6431	7404	7404	98,1	1021	93	7							
2000	Vestas	970	Munkagård 2,Tvååker	B5f	90/80	061220	5300	5623	6382	7302	7302	97,7	1007	95	0							
2000	Vestas	971	Munkagård 3,Tvååker	B5f	90/80	061220	5300	5728	5953	7108	7108	97,6	998	95	0							
2000	Enercon	972	Sundsholm,Luttra	D7h	82/79	071219	4300	4274	4726	5073	5073	92,3	660	92	35							
2000	Enercon	987	Odarslöv 4,Lund	C2f	71/63	080714	5400	4164	4856	5417	5417	99,6	675	95	2							
2000	Enercon	988	Univ. Wind Odarslöv 5,Lund	C2f	71/63	080714	5400	4247	4890	5046	5046	92,7	673	94	32							
2000	Enercon	989	Univ. Wind Odarslöv 6,Lund	C2f	71/63	080714	5400	4418	5123	5363	5363	95,2	706	89	24							
2000	Enercon	1003	Univ.Power Egby 1,Egby	H5a	70/63	080815	5200	3063	3391	3557	3557	98,8	491	98								
2000	Enercon	1004	Univ.Power Egby 2,Egby	H5a	70/63	080816	5200	3035	3337	3593	3593	98	509	97								
2000	Enercon	1005	Univ.Power Egby 3,Egby	H5a	70/63	080817	5200	3122	3404	3723	3723	99	532	95								
2000	Enercon	1006	Univ.Power Egby 4,Egby	H5a	70/63	080818	5200	3166	3348	3502	3502	97,6	473	90								
2000	Enercon	1016	Kvantenburg, Ekovind,Bolst	C9a	82/98	080520	5500	5657	5452	6470	6470	96,4	820	96	16							
2000	Enercon	1034	Kinne-Vedums Vind,Kinne-	D8g	82/98	090120	4500	4581	4651	5922	5922	97,5	761	99	2							
2000	Enercon	1047	Silkomhöjden 1,Silkomhöjd	E12d	82/98	081210	5200	4883	4844	4962	4962	86,8	317	52	357							
2000	Enercon	1048	Silkomhöjden 2,Silkomhöjd	E12d	82/98	081210	5200	5569	5420	6431	6431	96,9	863	100	22							
2000	Enercon	1049	Silkomhöjden 3,Silkomhöjd	E12d	82/98	081210	5200	4641	4358	5423	5423	96,9	740	99	22							
2000	Enercon	1050	Köjkeberget 4, Anders A,Va	E12d	82/98	090325	5200	5592	5150	6302	6302	98,3	814	96	28							
2000	Enercon	1051	Köjkeberget 5, Anders A,Va	E12d	82/98	090325	5200	5375	4917	5867	5867	96,8	780	95	38							
2000	Enercon	1052	Köjkeberget 6, Anders A,Va	E12d	82/98	090325	5200	5661	5287	6591	6591	98,3	850	99	22							
2000	Vestas	1056	Högberget Denise,Bjursås	F13h	90/95	080807	5000	6223	5385	7149	7149	97,3	1060	99	0							
2000	Vestas	1057	Högberget Herman,Bjursås	F13h	90/95	080812	5000	6447	5762	7203	7203	97,3	1054	99	0							
2000	Vestas	1058	Högberget Victoria,Bjursås	F13h	90/95	080814	5000	6445	5287	5894	5894	84,4	1031	95	28							
2000	Vestas	1059	Högberget Ulrik,Bjursås	F13h	90/95	080805	5000	6194	5571	7296	7296	99,2	1037	99	4							
2000	Vestas	1060	Högberget Arne,Bjursås	F13h	90/95	080804	5000	6133	5392	6970	6970	99,1	986	99	0							
2000	Vestas	1061	SOTARED nr 1 Elsa,Långå	B5f	90/105	090201	6000	5840	5909	6962	6962	93,5	976	89	30							
2000	Vestas	1062	SOTARED nr 2 Ellen,Långå	B5f	90/105	090201	6000	5528	6093	6677	6677	91,6	964	92	18							
2000	Vestas	1063	SOTARED nr 3 Ella,Långås	B5f	90/105	090201	6000	5642	4980	3227	3227	46,2	853	84	88							
2000	Vestas	1064	SOTARED nr 4 Elise,Långå	B5f	90/105	090201	6000	5556	5672	6379	6379	93,8	913	93	1							
2000	Vestas	1065	SOTARED nr 5 Elisabet,Lå	B5f	90/105	090201	6000	5676	6306	5504	5504	81	908	90	23							
2000	Enercon	1071	Markbygden, Dragaliden 1,	K24e	82/108	090101	6000	6001	5492	6443	6443	97,5	885	94	27							
2000	Enercon	1072	Markbygden, Dragaliden 2,	K24e	82/108	090101	6000	6079	5319	6433	6433	98,8	878	97	5							
2000	Enercon	1073	Markbygden, Dragaliden 3,	K24e	82/137	101001	6000	6724	4903	7152	7152	98,3	967	95	8							
2000	Enercon	1074	Markbygden, Dragaliden 4,	K24e	82/108	101101	6000	5627	5261	6089	6089	98,2	831	97	2							
2000	Enercon	1075	Markbygden, Dragaliden 5,	K24e	82/108	101101	6000	5389	5093	6000	6000	99,3	823	96	2							
2000	Enercon	1076	Markbygden, Dragaliden 6,	K24e	82/137	101101	6000	6657	5361	7071	7071	99,3	953	96	2							
2000	Enercon	1077	Markbygden, Dragaliden 7,	K24e	82/108	101001	6000	5497	4735	6182	6182	99,1	839	97	2							
2000	Enercon	1078	Markbygden, Dragaliden 8,	K24e	82/108	101101	6000	5596	4940	6135	6135	97,9	823	96	1							
2000	Enercon	1079	Markbygden, Dragaliden 9,	K24e	82/108	101101	6000	4749	5016	5758	5758	99,3	769	92	1							
2000	Enercon	1080	Markbygden, Dragaliden 10	K24e	82/108	101001	6000	5041	4468	5522	5522	99,3	728	97	2							
2000	Enercon	1081	Markbygden, Dragaliden 11	K24e	82/108	101001	6000	4918	4633	5460	5460	98,9	728	97	2							
2000	Enercon	1082	Markbygden, Dragaliden 12	K24e	82/108	101001	6000	5040	4896	5651	5651	99,5	738	97	1							
2000	Enercon	1086	Egby 5,Borgholm	H5a	70/64	090715	5200	3277	3812	4131	4131	98,9	595	98	0							
2000	Vestas	1088	Håberg 3,Flo	C8d	90/105	090501	5200	5649	5284	6537	6537	97,7	800	89	21							
2000	Vestas	1089	Håberg 4,Flo	C8d	90/105	090501	5200	5655	5364	6623	6623	98,1	752	82	117							
2000	Vestas	1104	Klinte 2,Klinterhamn	l6c	80/67	090725	4800	3735	3679	4534	4534	99	663	95	14							
2000	Vestas	1105	Klinte 3,Klinterhamn	l6c	80/67	090724	4800	3735	3679	4534	4534	99	663	95	14							
2000	Vestas	1106	Klinte 4,Klinterhamn	l6c	80/67	090723	5000	3739	3869	4603	4603	99,4	665	96	4							
2000	Vestas	1107	Klinte 5,Klinterhamn	l6c	80/67	090723	4800	4039	4046	4885	4885	99,3	698	95	13							
2000	Vestas	1108	Klinte 6,Klinterhamn	l6c	80/67	090723	5200	4370	4242	5396	5396	98,9	730	95	13							
2000	Enercon	1109	Lyby, Knivsta 1,Lyby	D2g	82/78	090901	5200	4390	5528	5617	5617	94,3	629	85	78							
2000	Enercon	1110	Lyby, Svingan 1,Lyby	D2g	82/78	090901	5200	4601	5191	5787	5787	97,8	782	93	44							
2000	Vestas	1113	Long Vind AB, Ivar,Long	C8c	90/95	090914	5400	5916	5749	6245	6245	96										
2000	Vestas	1114	Long Vind AB, Göte,Long	C8c	90/95	090914	5400	5949	5815	6281	6281	93,4										
2000	Vestas	1115	Long Vind AB, Egon,Long	C8c	90/95	090914	5400	5972	5779	5781	5781	88,8										
2000	Enercon	1116	Håkantorpt 1,Håkantorpt	C8e	82/98	090801	5300	5243	5161	6368	6368	99,5	838	95	0							
2000	Enercon	1117	Håkantorpt 2,Håkantorpt	C8e	82/98	090801	5300	5084	4856	6194	6194	99,3	809	95	0							
2000	Enercon	1118	Emma af Göksholm,Göksh	F10f	82/98	090901	5400	4519	4336	5559	5559	96,5	635	88	87							
2000	Enercon	1120	Isgnannatorp 1,Isgnanna	D3c	82/98	091101	4600	3914	4465	4954	4954	99,8	634	97	0							
2000	Enercon	1121	Isgnannatorp 2,Isgnanna	D3c	82/98	091101	4600	3861	4419	4936	4936	98,9	634	97	0							
2000	Enercon	1122	Isgnannatorp 3,Isgnanna	D3c	82/98	091101	4600	3990	4386	4807	4807	98,8	619	97	0							
2000	Enercon	1141	Eolus Espinge,Hurva	C2i	82/78	100101	5600	4978	5568	5858	5858	99,7	618	77	0							
2000	Enercon	1142	Blåsinge Espinge,Hurva	C2i	82/78	100101	5600	5184	5856	6186	6186	95,7	859	99	0							
2000	Enercon	1143	Eslövs Vind Klemedstorp,H	C2i	82/78	100101	5600	5255	6018	6317	6317	99,7	678	83	0							
2000	Enercon	1144	Eolus Klemedstorp,Hurva	C2i	82/78	100101	5600	5130	5806	6418	6418	99,7	869	99	0							
2000	Enercon	1145	Götenporten 1,Västermark	D8g	82/98	091022	5000	4404	4430	5303	5303	98,7	658	99	0							
2000	Enercon	1146	Götenporten 2,Västermark	D8g	82/98	091026	5000	4088	4191	4987	4987	98,9	641	99	1							
2000	Enercon	1147	Götenporten 3,Västermark	D8d	82/98	091116	5000	4210	4284													

Ny *	Effekt (kW)		Fabrikat	Nr Anläggning	Placering	D/H	I drift	Ber	2013	2014	2015	12mån	12mån	Månad	Tid	Hindertid (tim)															
	Hög	Låg														Benämning, Ort	Karta	(m)	MWh	MWh	MWh	MWh	%	MWh	AHT	MS	YNS	OVS	PU	OPS	TF
2000	Enercon	1185	Gårdslösa 2,Gårdslösa	H4g	82/78	100301	5100	4519	4641	5121	5121	98,9	677	99	1																
2000	Enercon	1186	Gårdslösa 3, Elsa,Gårdslös	H4g	82/78	100301	5100	4068	4526	5140	5140	99,8	662	98	0																
2000	Enercon	1187	Gårdslösa 4,Gårdslösa	H4g	82/78	100301	5100	4353	4635	5109	5109	99,2	674	99	1																
2000	Enercon	1188	Gårdslösa 5,Gårdslösa	H4g	82/78	100301	5100	4345	4636	4941	4941	99,1	682	98	0																
2000	Enercon	1190	Påboda 1,Påboda	G4b	82/98	100301	4900	5254	5477	6080	6080	99,4	818	98	5																
2000	Enercon	1191	Påboda 2,Påboda	G4b	82/98	100301	4900	5067	5176	5993	5993	99,2	792	98	7																
2000	Vestas	1222	Vallerstad, Gudrun,Vallersta	D5i	90/105	091209	6000	6731	6927	6700	6700	97,3																			
2000	Vestas	1223	Vallerstad, Mathilda,Vallerst	D5i	90/105	091209	6000	6487	6542	6606	6606	98,5																			
2000	Vestas	1228	Holmsund 3,Holmsund	K20e	90/80	070501		6436	6170	6101	6101	89,3																			
2000	Enercon	1230	Ugglum 1-Ugglum Vindpark	C9a	82/108	090821	5500	5543	5386	6574	6574	97,6	835	97	9																
2000	Enercon	1231	Ugglum 2-Ugglum Vindpark	C9a	82/108	090901	5500	5559	5438	6677	6677	98,5	853	96	13																
2000	Vestas	1232	Gunnarstorp, Sven,Flakebe	C8e	90/95	100601	5400	5348	5285	6358	6358	92,5	763	88	44																
2000	Vestas	1233	Gunnarstorp, Malte,Flakebe	C8e	90/95	100601	5400	5337	5248	6438	6438	92,9	810	92	12																
2000	Vestas	1234	Gunnarstorp, Astrid,Flakeb	C8e	90/95	100601	5400	5464	5255	6598	6598	91,8	823	93	11																
2000	Vestas	1235	Ulvstorp, Djerf,Flakeberg G	C8e	90/95	100601	5200	5112	5105	6142	6142	92	794	92	15																
2000	Vestas	1236	Ulvstorp, Emil,Flakeberg Gu	C8e	90/95	100601	5200	5011	4999	6196	6196	93,4	793	91	20																
2000	Enercon	1237	Ringsjö Vind Brostorp 3,Sn	D2g	82/98	100501	5000	5033	5563	6111	6111	96,8	867	99	0																
2000	Enercon	1238	Solberga 1,Korsberga	E8a	82/108	100111	5300	5406	5734	6631	6631	97,7	895	99	5																
2000	Enercon	1239	Åsperöd 1,Åsperöd	D2e	82/78	100601	5400	4256	4726	5246	5246	98,6	676	99	6																
2000	Vestas	1240	Lärstad 1,Motala	F8g	90/90	100517	5400	6027	6029	7187	7187	98,5	940	97	0																
2000	Vestas	1241	Lärstad 2,Motala	F8g	90/90	100524	5400	5976	5996	7322	7322	99,5	944	97	0																
2000	Vestas	1242	Västraby V90 NO,Västraby	D2g	90/78	100601	5400	5230	5939	6358	6358	97,2	880	94	8																
2000	Vestas	1243	Lynghygård 4, Ingeborg,Lyn	D2i	90/95	100701	5200	4722	5071	5688	5688	95,7	555	71	136																
2000	Enercon	1245	Nårefors 1,Järpås	C8f	82/98	100710	5300	5547	5385	6375	6375	96,1	662	81	117																
2000	Enercon	1246	Nårefors 2,Järpås	C8f	82/98	100710	5300	5553	5468	6764	6764	98,1	890	98	7																
2000	Vestas	1248	Tumleberg 4,Tumleberg	C8b	90/105	090901	5400	4967	4970	6135	6135	97	852	94	9																
2000	Vestas	1249	Tumleberg 5,Tumleberg	C8b	90/105	090901	5400	4838	4646	5775	5775	97,2	665	81																	
2000	Vestas	1250	Jordberga, AT1,Klagstorp	C1i	90/80	100506	6300	7055	7791	8352	8352	99,1	1061	97	0																
2000	Vestas	1251	Jordberga, AT2,Klagstorp	C1i	90/80	100506	6300	6399	7228	7440	7440	94,8	992	97	2																
2000	Vestas	1252	Jordberga, AT3,Klagstorp	C1i	90/80	100506	6300	6635	7600	7901	7901	98,8	970	96	14																
2000	Vestas	1254	Nås Drift AB, Backgården,N	D7h	90/105	100720	5400	5527	5814	6895	6895	90,3	934	94																	
2000	Vestas	1255	Nås Drift AB, Björstorp,Varf	D7h	90/105	100720	5400	5691	5917	7061	7061	91	960	94																	
2000	Enercon	1256	Åsperöd 2,Åsperöd	D2e	82/78	100601	5400	4514	5004	5614	5614	98,8	705	98	13																
2000	Enercon	1258	Ramdala 1, Julia,Ramdala	F3f	82/98	100901	5400	5667	5722	6737	6737	99,4	908	99	2																
2000	Enercon	1259	Ramdala 2, Bondevind,Ram	F3f	82/98	100901	5400	5628	5933	6703	6703	98,9	902	99	0																
2000	Enercon	1260	Skarstad,Skarstad	C8c	82/98	100618	5200	5596	5462	6790	6790	98,6	876	97	6																
2000	Enercon	1261	Stickebäck,Lundsbrunn	D8g	82/108	100618	5200	5360	5143	6505	6505	97,2	842	93	46																
2000	Vestas	1262	Havsnäs Vindkraftpark D1,	F21c	90/95	100705	5337	6521	6442	7386	7386	97,2	983	92	3																
2000	Vestas	1263	Havsnäs Vindkraftpark D2,	F21c	90/95	100705	5337	5865	5474	5911	5911	93,2	377	47	210																
2000	Vestas	1264	Havsnäs Vindkraftpark D3,	F21c	90/95	100705	5337	6012	5946	6732	6732	98	899	92	2																
2000	Vestas	1265	Havsnäs Vindkraftpark D4,	F21c	90/95	100705	5337	5828	5655	6746	6746	98,5	883	92	2																
2000	Vestas	1266	Havsnäs Vindkraftpark D5,	F21c	90/95	100705	5337	5837	5813	6050	6050	92,3	903	92	1																
2000	Vestas	1267	Havsnäs Vindkraftpark D6,	F21c	90/95	100705	5337	6224	3934	5964	5964	78,6	972	93	2																
2000	Vestas	1268	Havsnäs Vindkraftpark D7,	F21c	90/95	100705	5337	6963	5947	6174	6174	82,3	1004	94	1																
2000	Vestas	1269	Havsnäs Vindkraftpark D8,	F21c	90/95	100705	5337	6695	5855	6096	6096	84	1013	94	2																
2000	Vestas	1270	Havsnäs Vindkraftpark D9,	F21c	90/95	100705	5337	5985	5608	6813	6813	98,4	925	92	11																
2000	Vestas	1271	Havsnäs Vindkraftpark D10,	F21c	90/95	100705	5337	6315	4671	5820	5820	75,3	991	93	2																
2000	Vestas	1272	Havsnäs Vindkraftpark D11,	F21f	90/95	100705	5337	6531	5589	5718	5718	87	914	93	2																
2000	Vestas	1273	Havsnäs Vindkraftpark D12,	F21f	90/95	100705	5337	6733	5951	7573	7573	98,3	961	94	1																
2000	Vestas	1274	Havsnäs Vindkraftpark D13,	F21c	90/95	100705	5337	6668	4981	7553	7553	98,1	1007	94	2																
2000	Vestas	1275	Havsnäs Vindkraftpark D14,	F21f	90/95	100705	5337	6115	5010	6720	6720	95,7	937	93	2																
2000	Vestas	1277	Havsnäs Vindkraftpark D16,	F21c	90/95	100705	5337	7189	5985	7966	7966	89,3	1026	94	1																
2000	Vestas	1279	Havsnäs Vindkraftpark D18,	F21c	90/95	100705	5337	6895	5398	7605	7605	98	984	94	1																
2000	Vestas	1280	Havsnäs Vindkraftpark D19,	F21c	90/95	100705	5337	6779	5038	6819	6819	88,6	1000	94	1																
2000	Vestas	1281	Havsnäs Vindkraftpark D20,	F21c	90/95	100705	5337	7240	5701	7103	7103	87	916	82	77																
2000	Vestas	1283	Havsnäs Vindkraftpark E1,	F21c	90/95	100705	5337	6359	5778	7253	7253	98,8	872	93	2																
2000	Vestas	1284	Havsnäs Vindkraftpark E2,	F21c	90/95	100705	5337	5430	4979	6418	6418	98,9	830	93	1																
2000	Vestas	1285	Havsnäs Vindkraftpark E3,	F21c	90/95	100705	5337	5224	4719	6000	6000	97,2	810	92	2																
2000	Vestas	1286	Havsnäs Vindkraftpark E4,	F21c	90/95	100705																									

Ny *	Effekt (kW)	Fabrikat	Nr Anläggning	Placering	D/H	I drift	Ber	2013	2014	2015	12mån	12mån	Månad	Tid	Hindertid (tim)						
	Hög	Låg	Benämning, Ort	Karta	(m)		MWh	MWh	MWh	MWh	%	%	MWh	%	AHT	MS	NYS	OVS	PU	OPS	TF
2000	Vestas	1322	Orust, Ileberg 3, Öst, Härleby	B8a	90/95	101018	5300	5641	5858	6546	6546	96,5	817	91	18						
2000	Vestas	1323	FloSal 1, Astranna Gärd	C8d	90/105	090501	5500	6041	5731	6701	6701	77,1	851	92	22						
2000	Vestas	1324	FloSal 2, Astranna Gärd	C8d	90/105	090917	5500	5862	5784	7323	7323	82	895	94	4						
2000	Vestas	1325	Götala 1, Motala	F8d	90/105	101029	5300	5845	5739	7060	7060	98,9	831	91	48						
2000	Vestas	1326	Götala 2, Motala	F8d	90/105	101029	5300	5905	5906	7112	7112	99,4	908	97	1						
2000	Vestas	1327	Götala 3, Motala	F8d	90/105	101029	5300	5939	5933	7259	7259	99,5	935	97	1						
2000	Vestas	1328	Götala 4, Motala	F8d	90/105	101029	5300	5942	5937	7155	7155	99,6	925	97	0						
2000	Vestas	1329	Tavelberget 1, Lingshed	G14a	90/105	100818	6500	7317	6462	8271	8271	98,7	1151	99	0						
2000	Vestas	1330	Tavelberget 2, Lingshed	G13g	90/105	100822	6500	6876	6104	7751	7751	98,2	1109	99	1						
2000	Vestas	1331	Tavelberget 3, Lingshed	G13g	90/105	100908	6500	6695	6044	7631	7631	99,5	1046	99	0						
2000	Vestas	1332	Tavelberget 4, Lingshed	G13g	90/105	100826	6500	7354	6659	8049	8049	97,8	1087	99	0						
2000	Vestas	1333	Tavelberget 5, Lingshed	G13g	90/105	100904	6500	6668	6008	7245	7245	97,9	978	99	0						
2000	Vestas	1334	Topperyd verk 3, Topperyd	E6h	90/105	101202	5100	5922	6275	5021	5021	98,9									
2000	Vestas	1347	Bliekeavare 10, Norråker	F22f	90/80	081103	5356	5370	3505	5378	5378	91,3	650	91	5						
2000	Vestas	1348	Bliekeavare 11, Norråker	F22f	90/80	081103	5069	5365	3380	5759	5759	94,7	618	91	6						
2000	Vestas	1349	Bliekeavare 12, Norråker	F22f	90/80	081103	4683	4352	2889	4560	4560	96	485	90	0						
2000	Vestas	1350	Bliekeavare 13, Norråker	F22f	90/80	081103	5597	5371	3918	5178	5178	90,6	610	91	1						
2000	Vestas	1351	Bliekeavare 14, Norråker	F22f	90/80	081103	5696	4938	3438	4935	4935	85,9	372	57	260						
2000	Vestas	1352	Bliekeavare 15, Norråker	F22f	90/80	081103	5733	5536	4119	5654	5654	89,6	641	92	0						
2000	Vestas	1353	Bliekeavare 16, Norråker	F22f	90/80	081103	5127	4650	3353	5156	5156	92,4	611	92	0						
2000	Vestas	1354	Bliekeavare 17, Norråker	F22f	90/80	101001	4972	4885	3460	4858	4858	87,4	319	54	289						
2000	Vestas	1356	Strömstad, Neanberg 1 Nor	A9i	90/95	101201	5500	5856	5931	6990	6990	94,9	882	91	7						
2000	Vestas	1357	Strömstad, Neanberg 2 Mitt	A9i	90/95	101201	5500	5371	5408	6433	6433	94	823	90	7						
2000	Vestas	1358	Strömstad, Neanberg 3 Syd	A9i	90/95	101201	5500	5696	5816	6824	6824	95	870	91	6						
2000	Vestas	1360	Brasmaviken, Pellekula 1, F	E8g	90/105	101215	5200	6265	6703	6656	6656	97,1									
2000	Vestas	1361	Brasmaviken, Pellekula 2, F	E8g	90/105	101215	5200	5710	6386	5509	5509	93,8									
2000	Enercon	1362	Prässeberg 1 Mitt, Lilla Edet	B8c	82/98	100901	5500	4949	4519	5445	5445	98,6	694	94	22						
2000	Enercon	1363	Prässeberg 2 Väst, Lilla Edet	B8c	82/98	100901	5500	4612	4345	5239	5239	97	690	97	7						
2000	Enercon	1364	Prässeberg 3 Öst, Lilla Edet	B8c	82/98	100901	5500	4361	4046	4792	4792	98,5	632	97	8						
2000	Vestas	1365	Topperyd 1, Topperyd	E6h	90/105	101201	5200	5485	5720	4535	4535	98,6									
2000	Vestas	1366	Topperyd 2, Topperyd	E6h	90/105	101201	5200	5381	5617	4530	4530	99,7									
2000	Vestas	1367	Topperyd 4, Topperyd	E6h	90/105	101201	5200	5350	5523	4646	4646	99,8									
2000	Enercon	1368	Skånings Åsaka 1, Skånings	D8d	82/98	100820	5000	4831	4956	5762	5762	98,7	697	98	4						
2000	Enercon	1369	Skånings Åsaka 2, Skånings	D8d	82/98	100820	5000	4541	4656	5331	5331	98,4	668	97	10						
2000	Enercon	1370	Skånings Åsaka 3, Skånings	D8d	82/98	100820	5000	4689	4884	5443	5443	96,4	676	98	5						
2000	Vestas	1375	Mossebol 1, Erikstad	C9a	90/105	110301	5500	5561	5386	5787	5787	94,1									
2000	Vestas	1376	Fågelbacka 1, Erikstad	C9a	90/105	110301		5355	5188	5467	5467	93,6									
2000	Vestas	1377	Fågelbacka 2, Erikstad	C9a	90/105	110301		5277	5008	5255	5255	92,3									
2000	Vestas	1378	Kråkedalen 1, Erikstad	C9a	90/105	110301		5602	5375	5694	5694	93,7									
2000	Vestas	1379	Kråkedalen 2, Erikstad	C9a	90/105	110301		5494	5415	5623	5623	94									
2000	Vestas	1380	Bäcken, Erikstad	C9a	90/105	110301		6140	5997	6214	6214	94,1									
2000	Enercon	1381	Rodovålen 4, Vemhån	E17a	82/98	100608	6000	5997	5179	7250	7250	97,8	933	100							
2000	Enercon	1382	Rodovålen 5, Vemhån	E17a	82/98	100608	6000	6637	6087	7587	7587	96,6	922	100							
2000	Enercon	1383	Rodovålen 6, Vemhån	E17a	82/98	100608	6000	6360	5778	7171	7171	96,8	885	99							
2000	Vestas	1387	Långberget 1, Arbrå	G15f	90/105	110201	5670	6800	6054	7380	7380	98	917	95	9						
2000	Vestas	1388	Långberget 2, Arbrå	G15c	90/105	110201	5670	6060	5408	6621	6621	98,2	795	95	12						
2000	Vestas	1389	Långberget 3, Arbrå	G15f	90/105	110201	5670	6228	5698	7092	7092	98,9	827	91	42						
2000	Enercon	1390	Söderbodane 2, Söderboda	C9g	82/108	110107	4750	4585	4396	5433	5433	98,7	680	92	0						
2000	Vestas	1395	Herrberga 1, Mjölby	F8d	90/105	110228	5200	5319	5331	6624	6624	99,2	841	96	1						
2000	Vestas	1396	Herrberga 2, Mjölby	F8d	90/105	110228	5200	5107	5193	6469	6469	99,1	823	95	3						
2000	Vestas	1397	Herrberga 3, Mjölby	F8d	90/105	110228	5200	5040	5159	6352	6352	99,1	768	92	29						
2000	Vestas	1399	PRA A01, Lilla Edet	B8c	90/105	110301	5726	6170	6017	3472	3472	97,5									
2000	Vestas	1400	PRA A02, Lilla Edet	B8c	90/105	110301	5726	5810	5657	3381	3381	99									
2000	Vestas	1401	PRA A03, Lilla Edet	B8c	90/105	110301	5726	5875	5728	3530	3530	99,1									
2000	Vestas	1402	Björka 1, Motala	F8g	90/105	110201	5100	6484	6628	7673	7673	98,5	1022	96	17						
2000	Vestas	1403	Björka 2, Motala	F8g	90/105	110201	5100	6143	6331	7481	7481	98,2	1020	97	9						
2000	Enercon	1405	Lejdeberget 2, Bokenäset	B8d	82/78	110413	5400	5758	6099	7129	7129	98,3	795	88	72						
2000	Enercon	1406	Lejdeberget 3, Bokenäset	B8d	82/78	110416	5400	5440	5491	6585	6585	99,2	857	97	7						
2000	Enercon	1410	Brostorp 1, Snogeröd	D2g	82/98	100301	5500	4847	5157	5995	5995	97,4	851	99	0						
2000	Enercon	1411	Ryd-Rönnerum 1, Ryd	G4i	82/78	110513	5200	4256	4409	4893	4893	98,8	634	96	27						
2000	Enercon	1412	Ryd-Rönnerum 2, Ryd	G4i	82/78	110513	5200	3944	3998	4507	4507	97,9	590	97	22						
2000	Enercon	1413	Ryd-Rönnerum 3, Ryd	G4i	82/78	110513	5200	3901	3926	4440	4440	97,1	614	99	6						
2000	Enercon	1414	Ryd-Rönnerum 4, Ryd	G4i	82/78	110513	5200	3922	3973	4537	4537	98,5	601	98	7						
2000	Enercon	1415	Ryd-Rönnerum 5, Ryd	G4i	82/78	110513	5200	4032	4037	4603	4603	99	616	98	11						
2000	Vestas	1416	Stor-Rotliden A-01, Stor-Rotl	I21e	90/95	100817	5725	5393	4089	5658	5658	100	723	0							
2000	Vestas	1417	Stor-Rotliden A-02, Stor-Rotl	I21e	90/95	100817	5725	5490	3997	5884	5884	100	822	0							
2000	Vestas	1422	Stor-Rotliden A-07, Stor-Rotl	I21e	90/95	100923	5725	5412	5133	6805	6805	100	948	0							
2000	Vestas	1423	Stor-Rotliden A-08, Stor-Rotl	I21e	90/95	100928	5725	5321	4189	5904	5904	100	848	0							
2000	Vestas	1424	Stor-Rotliden A-09, Stor-Rotl	I21e	90/95	100923	5725	6079	4826	6490	6490	100	946	0							
2000	Vestas	1425	Stor-Rotliden A-10, Stor-Rotl	I21e	90/95	100923	5725	5997	4835	6532	6532	100	934	0							
2000	Vestas	1426	Stor-Rotliden A-11, Stor-Rotl	I21e	90/95	100928	5725	4909	4330	5680	5680	100	821	0	</						

Ny *	Effekt (kW)		Fabrikat	Nr Anläggning	Placering	D/H   drift	Ber	2013	2014	2015	12mån	12mån	Månad	Tid	Hindertid (tim)										
	Hög	Låg													Benämning, Ort	Karta	MWh	MWh	MWh	MWh	%	MWh	%	AHT	MS
2000	Vestas	1454	Stor-Rotliden D-09,Stor-Rotl	I21e	90/95	100729	5725	5224	3639	5400	5400	100	652	0											
2000	Enercon	1468	Kommerberget, Pelle,Perås	E18e	82/98	101226	5300	6680	6121	7860	7860	98,7	1050	98	1										
2000	Enercon	1469	Långjum 1,Långjum	C8c	82/98	110401	4800	5205	5026	6553	6553	97,4	858	98	20										
2000	Enercon	1470	Långjum 2,Långjum	C8c	82/98	110401	4800	5077	4981	6314	6314	97,7	837	98	13										
2000	Enercon	1471	Långjum 3,Långjum	C8c	82/98	110401	4800	5068	4995	6067	6067	95,2	819	96	30										
2000	Enercon	1475	Lörby-Ysande 8,Lörby	E3e	82/98	110501	5000	4919	5342	5902	5902	98,4	780	99	0										
2000	Enercon	1476	Lörby-Ysande 9,Lörby	E3e	82/98	110501	5000	4797	5287	5840	5840	99	768	99	1										
2000	Enercon	1477	Lörby-Ysande 10,Lörby	E3e	82/98	110501	5000	4898	5518	5985	5985	99,4	768	99	1										
2000	Vestas	1478	Halmstadgården 1,Halmsta	C3b	90/80	110702		5306	6353	6875	6875	99,5	867	95	4										
2000	Vestas	1479	Halmstadgården 2,Halmsta	C3b	90/80	110702		5111	6024	6511	6511	98,9	830	96	1										
2000	Vestas	1480	Halmstadgården 3,Halmsta	C3b	90/80	110702		4997	5903	6489	6489	99,7	824	96	0										
2000	Vestas	1481	Oberga Alf,Oberga	E7f	90/105	110930	5000	4680	4860	5929	5929	98,9	799	93	21										
2000	Vestas	1482	Oberga Lena,Oberga	E7f	90/105	110930	5000	4600	5009	5932	5932	98,4	768	92	38										
2000	Vestas	1483	Betäsberget 1,Backe	G20f	90/105	110909		4938	4706	5424	5424	99,8	614	100	0										
2000	Vestas	1484	Betäsberget 2,Backe	G20f	90/105	110909		4545	4361	5057	5057	99,5	571	100	0										
2000	Vestas	1485	Hyringa 1,Hyringa	C8e	90/95	110824		5129	5079	5590	5590	90,4	702	79	95										
2000	Vestas	1486	Hyringa 2,Hyringa	C8e	90/95	110824		5296	5248	6487	6487	99,4	825	94	3										
2000	Vestas	1487	Östra Sallerup 1,Östra Salle	D2h	90/80	110704	5400	5668	6408	7094	7094	95,6	889	96	39										
2000	Vestas	1488	Östra Sallerup 2,Östra Salle	D2h	90/80	110704	5400	5542	6433	7303	7303	97,4	917	94	26										
2000	Vestas	1489	Östra Sallerup 3,Östra Salle	D2h	90/80	110704	5400	5749	6426	7089	7089	93,3	927	96	6										
2000	Enercon	1490	Horshaga 1,Skara	D8d	82/108	110801	5000	4993	5089	5842	5842	96,9	774	98	8										
2000	Enercon	1491	Horshaga 2,Skara	D8d	82/108	110801	5000	4953	5033	5833	5833	95,8	823	98	8										
2000	Enercon	1513	Lejesta Kraft, verk 5,Skarhu	C2i	82/85	091101	5000	4779	3389	4292	4292	100													
2000	Enercon	1514	Blåshult 6,Skarhult	C2i	82/85	091101	5000	4603	3227	4394	4394	100													
2000	Enercon	1515	Frees & Frick, verk 7,Skarh	C2i	82/85	091101	5000	4762	3435	4513	4513	100													
2000	Enercon	1516	Blåshult 8,Skarhult	C2i	82/85	091101	5000	5168	3671	4673	4673	100													
2000	Vestas	1517	STE A01,Orrefors	F4i	90/125	110801	5531	5661	5415	7018	7018	99,5	915	96	0										
2000	Vestas	1518	STE A02,Orrefors	F4i	90/125	110801	5531	5729	5520	7015	7015	99,3	909	96	0										
2000	Vestas	1519	STE A03,Orrefors	F4i	90/125	110801	5531	5734	5507	6938	6938	99,6	906	96	1										
2000	Vestas	1520	STE A04,Orrefors	F4i	90/125	110801	5531	6074	5861	7373	7373	99,6	954	96	2										
2000	Vestas	1521	STE A05,Orrefors	F4i	90/125	110901	5531	5928	5720	7496	7496	99,7	949	96	1										
2000	Vestas	1522	STE A06,Orrefors	F4i	90/125	110901	5531	5922	5805	7300	7300	99,4	938	96	7										
2000	Vestas	1523	STE A07,Orrefors	F5c	90/125	110901	5531	5641	5426	6922	6922	98,6	916	96	0										
2000	Vestas	1524	STE A08,Orrefors	F5c	90/125	110901	5531	5423	5407	6804	6804	98,9	897	96	0										
2000	Vestas	1525	STE A09,Orrefors	F5c	90/125	110901	5531	5737	5304	6980	6980	99,8	905	96	1										
2000	Vestas	1526	STE A10,Orrefors	F5c	90/125	110901	5531	5434	5374	6742	6742	99,7	874	96	1										
2000	Vestas	1547	Södervidinge 1 Nordväst,Sö	C2h	90/80	111101	5600	5821	6453	7026	7026	95,5	885	96	2										
2000	Vestas	1548	Södervidinge 2 Mitt,Södervi	C2h	90/80	111101	5600	5755	6379	6883	6883	97,1	895	97	1										
2000	Vestas	1549	Södervidinge 3 Sydöst,Söd	C2h	90/80	111101	5600	5971	6693	6257	6257	84,9	902	97	2										
2000	Vestas	1553	Sängsjön 4, Tonvsele	H21e	90/105	111030	5500	6254	4762	6663	6663	98,4	787	88	59										
2000	Vestas	1554	Räpplinge, Svingan 2,Räppl	H5a	90/80	111030	5200	4872	4918	6096	6096	98,8	866	96											
2000	Vestas	1555	Räpplinge 3,Räpplinge	H5a	90/80	111030	5200	4864	4836	6071	6071	98,6	862	97											
2000	Vestas	1556	Räpplinge 4,Räpplinge	H5a	90/80	111030	5200	4942	4907	6098	6098	98,7	862	96											
2000	Enercon	1559	Ollebacken, Hällingarna 2,O	F20a	82/98	111201	5280	5854	5481	6754	6754	99	886	96	9										
2000	Enercon	1560	Ollebacken, Hällingarna 3,O	F20a	82/98	111201	5280	6567	6097	7275	7275	98,4	964	98	2										
2000	Enercon	1561	Ollebacken, Hällingarna 4,O	F20a	82/98	111201	5280	5712	5457	6619	6619	98,8	909	97	0										
2000	Enercon	1562	Ollebacken, Hällingarna 5,O	F20a	82/98	111201	5280	5906	5520	6662	6662	98	904	98	0										
2000	Enercon	1563	Ollebacken, Hällingarna 6,O	F20a	82/98	111201	5280	6244	5642	6980	6980	99,3	925	97	0										
2000	Enercon	1564	Ollebacken, Hällingarna 7,O	F20a	82/98	111201	5280	6248	5508	7071	7071	99,2	928	97	6										
2000	Vestas	1581	Medhamra 1,Medhamra	F8g	90/95	101001		5479	5616	6748	6748	98,3	782	86	82										
2000	Vestas	1582	Medhamra 2,Medhamra	F8g	90/95	100101		5553	5448	6907	6907	98,9	898	93	33										
2000	Vestas	1583	Mariédamm 1,Norra Björmf	F9d	90/95	091216		4514	4513	5698	5698	97,7	690	81											
2000	Vestas	1584	Mariédamm 2,Norra Björmf	F9d	90/95	091216		4612	4500	5633	5633	98,1	721	83											
2000	Vestas	1585	Gummaråsen 1,Tvååker	B5f	90/105	101201		6144	7236	7617	7617	96,3	943	89	60										
2000	Vestas	1586	Gummaråsen 2,Tvååker	B5f	90/105	101201		6043	7198	7495	7495	97,2	919	88	45										
2000	Vestas	1587	Gummaråsen 3,Tvååker	B5f	90/105	101201		6819	7572	8002	8002	93,9	1017	90	37										
2000	Vestas	1588	Gummaråsen 4,Tvååker	B5f	90/105	101201		5920	7101	7630	7630	98	1041	95	4										
2000	Vestas	1589	Gummaråsen 5,Tvååker	B5f	90/105	101201		7037	7885	8480	8480	99	1113	97	3										
2000	Vestas	1590	Gislopp,Gislopp	F8h	90/95	100101		4878	4951	5224	5224	98,9													
2000	Vestas	1591	Stavhälla 1,Stavhälla	G10a	90/105	111101		5460	5197	6129	6129	91,1	771	96											
2000	Enercon	1592	Glysbbyn,Glysbbyn	C8g	82/108	110420		6014	5943	7145	7145	97,9	875	96	20										
2000	Enercon	1593	Brälanda Torp 1,Brälanda	B9c	82/108	110906		5397	5277	6396	6396	97,4	837	96	20										
2000	Enercon	1594	Brälanda Torp 2,Brälanda	C9a	82/108	110906		5428	5409	6351	6351	98	822	95	20										
2000	Enercon	1595	Bolstad Prästgård 1,Bolstad	C9a	82/108	110927		5764	5614	6766	6766	97,5	831	96	22										
2000	Enercon	1596	Bolstad Prästgård 2,Bolstad	C9a	82/108	110927		5875	5825	7012	7012	98,7	865	98	6										

Ny *	Effekt (kW) Hög Låg	Fabrikat	Nr Anläggning Benämning, Ort	Placering Karta	D/H (m)	I drift	Ber MWh	2013 MWh	2014 MWh	2015 MWh	12mån MWh	12mån %	Månad MWh	Tid %	Hindertid (tim)							
															AHT	MS	YNS	OVS	PU	OPS	TF	
2000		Vestas	1630 Ulricehamn - Bondegårde 3,	D7a	90/105	120522	5500	6632	7210	7580	7580	96,5	929	92	29							
2000		Vestas	1631 Väby 1, Väby	C5d	90/105	111210	5400	6441	7144	7421	7421	92,3	92,3	97	983	97						
2000		Vestas	1632 Väby 2, Väby	C5d	90/105	111215	5400	5720	6286	6696	6696	93,5	893	96								
2000		Vestas	1633 Väby 3, Väby	C5d	90/105	120122	5400	5314	5650	5946	5946	94,3	796	95								
2000		Vestas	1634 Väby 4, Väby	C5d	90/105	120210	5400	4989	5522	5522	91	734	91									
2000		Vestas	1635 Väby 5, Väby	C5d	90/105	120215	5400	3811	4599	5414	5414	93,6	759	92								
2000		Vestas	1636 Väby 6, Väby	C5d	90/105	120218	5400	5332	5791	6290	6290	94	874	95								
2000		Enercon	1640 Stora Istad 6, Stora Istad	H5a	82/778	111109	5500	5393	5327	6509	6509	99,4	889	99	1							
2000		Enercon	1641 Stora Istad 8, Stora Istad	H5a	82/778	111109	5500	5610	5567	6717	6717	97,9	923	99	1							
2000		Vestas	1644 Frotorps 1, Ingrid, Frotorp	E9i	90/105	120608	5000	4694	4590	5906	5906	99,1	848	97	6							
2000		Vestas	1645 Frotorps 2, Vera, Frotorp	E9i	90/105	120608	5000	4479	4490	5567	5567	99,2	777	95	24							
2000		Vestas	1646 Frotorps 3, Ylva, Frotorp	E9i	90/105	120609	5000	4862	4630	4955	4955	99,5										
2000		Enercon	1647 Egby 6, Egby	H5a	82/778	120706	3000	3959	4555	5405	5405	98	777	98	6							
2000		Enercon	1648 Egby 7, Egby	H5a	82/778	120718	3000	4337	4592	5457	5457	99	759	97	15							
2000		Enercon	1649 Egby 8, Egby	H5a	82/778	120803	3000	4385	4691	5611	5611	98,7	791	98	3							
2000		Enercon	1650 Egby 9, Egby	H5a	82/778	120823	3000	4372	4618	5485	5485	98,2	762	96	17							
2000		Enercon	1651 Egby 10, Egby	H5a	82/778	120831	3000	4614	5008	5857	5857	98,8	813	97	14							
2000		Enercon	1652 Hästhalla 1, Hästhalla	C8f	82/778	120416	4600	4497	4386	5468	5468	99,5	629	95	0							
2000		Enercon	1653 Hästhalla 2, Hästhalla	C8f	82/778	120414	4600	4160	4160	4978	4978	99,7	614	97	0							
2000		Enercon	1654 Hästhalla 3, Hästhalla	C8f	82/778	120516	4600	4177	4246	5038	5038	99,5	617	97	0							
2000		Enercon	1655 Hästhalla 4, Hästhalla	C8f	82/778	120416	4600	4538	4494	5532	5532	99,7	670	99	0							
2000		Vestas	1656 Storugns III, Lärbro	J7c	90/105	120615	6100	5879	6160	6799	6799	97,9	792	92	59							
2000		Vestas	1657 Furulund 1, Nymö	E3a	90/95	120706	5200	5255	5763	6552	6552	99,7	845	100	0							
2000		Vestas	1658 Furulund 2, Nymö	E3a	90/95	120706	5200	5498	5939	6808	6808	99,6	870	100	0							
2000		Enercon	1659 Sölve 1, Sölvedal	E3b	82/98	120608	4950	5215	5745	6142	6142	98,2	828	98								
2000		Enercon	1660 Sölve 2, Sölvedal	E3b	82/98	120608	4950	5226	5577	6366	6366	98,3	826	98								
2000		Vestas	1661 Hackeryd Vind 1, Västerlösa	F8e	90/105	120630	4800	5464	5420	6654	6654	97,8	852	97	0							
2000		Vestas	1662 Hackeryd Vind 2, Västerlösa	F8e	90/105	120627	4800	5361	5428	6742	6742	99,3	844	97	0							
2000		Vestas	1663 Hackeryd Vind 3, Västerlösa	F8e	90/105	120626	4800	5424	5406	6773	6773	99,1	858	97	0							
2000		Vestas	1664 Vävinge Vind 1, Skänninge	F8d	90/80	120630	4450	4771	4818	5987	5987	99,1	770	95	2							
2000		Vestas	1665 Vävinge Vind 2, Skänninge	F8d	90/80	120704	4450	4812	4833	6092	6092	99,6	782	97	0							
2000		Vestas	1666 Hakarp 1, Hakarp	F3d	90/105	120831	5000	4789	4913	5716	5716	99,6	724	99	0							
2000		Vestas	1667 Hakarp 2, Hakarp	F3d	90/105	120831	5000	4752	4813	5529	5529	99,5	678	99	0							
2000		Vestas	1668 Hakarp 3, Hakarp	F3d	90/105	120831	5000	4422	4618	5224	5224	99,6	661	100	0							
2000		Vestas	1669 Hakarp 4, Hakarp	F3d	90/105	120831	5000	4767	4836	5434	5434	99,6	671	100	0							
2000		Vestas	1670 Hakarp 5, Hakarp	F3g	90/105	120831	5000	4624	4911	5600	5600	99,4	713	99	0							
2000		Vestas	1671 Hakarp 6, Hakarp	F3d	90/105	120831	5000	4829	4889	5636	5636	99,5	721	100	0							
2000		Vestas	1672 Hakarp 7, Hakarp	F3d	90/105	120831	5000	4642	4805	5525	5525	99,6	703	99	0							
2000		Vestas	1673 Hakarp 8, Hakarp	F3d	90/105	120831	5000	4648	4836	5385	5385	99,7	664	100	0							
2000		Vestas	1674 Tolmanstegen 1, Tolmans	A9i	90/105	111125	5200	5300	5553	6155	6155	98,7	842	99	0							
2000		Vestas	1675 Tolmanstegen 2, Tolmans	A9i	90/105	111125	5200	6005	6313	6947	6947	99,3	839	96	0							
2000		Vestas	1676 Tolmanstegen 3, Tolmans	A9i	90/105	111130	5200	5412	5805	6494	6494	99,8	858	100	0							
2000		Vestas	1677 Tolmanstegen 4, Tolmans	A9i	90/105	111208	5200	5291	5401	6322	6322	99,8	849	100	0							
2000		Vestas	1678 Tolmanstegen 5, Tolmans	A9i	90/105	111130	5200	5359	5673	6501	6501	99,6	853	98	0							
2000		Vestas	1679 Tolmanstegen 6, Tolmans	A9i	90/105	111208	5200	5716	6157	6834	6834	99,7	886	99	0							
2000		Vestas	1680 Tolmanstegen 7, Tolmans	A9i	90/105	111208	5200	6066	6429	7013	7013	99,7	902	100	0							
2000		Vestas	1681 Tolmanstegen 8, Tolmans	A9i	90/105	111130	5200	5233	5471	6306	6306	99,7	856	100	0							
2000		Vestas	1682 Tolmanstegen 9, Tolmans	A9i	90/105	111125	5200	5488	5677	6424	6424	99,7	838	99	0							
2000		Vestas	1683 Tolmanstegen 10, Tolman	A9i	90/105	111215	5200	5766	6197	6795	6795	99,6	870	99	0							
2000		Vestas	1684 Tolmanstegen 11, Tolman	A9i	90/105	111216	5200	5725	6116	6772	6772	99,5	898	100	0							
2000		Vestas	1685 Tolmanstegen 12, Tolman	A9i	90/105	120315	5200	5224	5594	6195	6195	99,7	823	100	0							
2000		Vestas	1686 Tolmanstegen 13, Tolman	A9i	90/105	120315	5200	5711	5943	6675	6675	99,4	893	100	0							
2000		Vestas	1687 Tolmanstegen 14, Tolman	A9i	90/105	120315	5200	5613	5927	6722	6722	99,7	863	99	0							
2000		Vestas	1688 Tolmanstegen 15, Tolman	A9i	90/105	120315	5200	5695	5895	6696	6696	99,6	864	99	0							
2000		Vestas	1689 Tolmanstegen 16, Tolman	A9i	90/105	120315	5200	5677	6140	6751	6751	99,7	888	100	0							
2000		Vestas	1690 Tolmanstegen 17, Tolman	A9i	90/105	120410	5200	5757	6072	6802	6802	99,6	893	100	0							
2000		Vestas	1691 Tolmanstegen 19, Tolman	A9i	90/105	120416	5200	5844	6009	6878	6878	99,8	915	100	0							
2000		Vestas	1692 Tolmanstegen 21, Tolman	A9i	90/105	120423	5200	5859	6201	6863	6863	99,4	896	100	0							
2000		Vestas	1693 Tolmanstegen 22, Tolman	A9i	90/105	120410	5200	6030	6424	7107	7107	99,7	925	99	0							
2000		Vestas	1694 Tolmanstegen 23, Tolman	A9i	90/105	120410	5200	5919	6216	6960	6960	99,7	922	100	0							
2000		Vestas	1695 Tolmanstegen 24, Tolman	A9i	90/105	120322	5200	5716	6046	6584	6584	99,4	861	97	0							
2000		Enercon	1696 Lyby 3, Lyby	D2g	82/778	110831	5200	4835	5500	6049	6049	99,8	802	96	0							
2000		Enercon	1700 Hörby Gård, Mjällby	E3b	82/98	120531		5655	6211	7012	7012	99,1	894	98	13							
2000		Vestas	1701 Härjevad 1, Lidköping	C8f	90/95	110701	5500	5885	6049	7373	7373	98,1	912	93	48							
2000		Vestas	1702 Härjevad 2, Lidköping	C8f	90/95	110701	5500	5920	5883	7273	7273	97,9	895	93	47							
2000		Vestas	1710 Nyvallsåsen 1, Bergsjö	H16g	90/105	120930	5900	7337	6331	8231	8231	99,3	1116	98	0							
2000		Vestas	1711 Nyvallsåsen 2, Bergsjö	H16g	90/105	120929	5900	7072	6011	7869	7869	99,9	1040	92	43							
2000		Vestas	1717 Skallmeja-Elvingsgården, Sk	C8f	90/95	121026	5400	5816	5622	6358	6358	96,7	756	94	2							
2000		Vestas	1718 Brännåsen 1, NV, Bergsjö	H16d	90/105	120822	6631	6714	6043	7748	7748	99,1	989	96	22							
2																						

Ny *	Effekt (kW)		Fabrikat	Nr Anläggning	Placering	D/H	I drift	Ber MWh	2013 MWh	2014 MWh	2015 MWh	12mån MWh	12mån %	Månad MWh	Tid %	Hindertid (tim)					
	Hög	Låg														Benämning, Ort	Karta	(m)	AHT	MS	YNS
2000			Vestas	1792 Öringe 1, ORI 1,Öringe	C4e	90/80	110418	5100	1537	5551	4964	4964	99,2								
2000			Vestas	1793 Öringe 2, ORI 2,Öringe	C4e	90/80	110418	5100	1673	5782	5045	5045	99,4								
2000			Vestas	1794 Öringe 3, ORI 3,Öringe	C4e	90/80	110418	5200	1682	5894	5044	5044	99,6								
2000			Vestas	1808 Örja, OJA A01,Landskrona	C2h	90/80	120901	5900	1409	6983	7517	7517	99,4	891	92						
2000			Vestas	1809 Örja, OJA A02,Landskrona	C2h	90/80	120904	5800	1272	6446	7074	7074	98,6	833	92						
2000			Vestas	1810 Örja, OJA A03,Landskrona	C2h	90/80	120907	5900	1363	6757	7126	7126	98,8	839	92						
2000			Vestas	1811 Vara-Bystorp,Jung	C8f	90/95	130922	5700	2397	5950	4597	4597	98,3								
2000			Vestas	1812 Lyngby 3, NO,Everöd	D2i	90/105	100621	5100	4597	4583	5618	5618	96,6	686	84		61				
2000			Enercon	1818 Köjen 1-Tagelberg 1,Tagelb	C8f	82/108	131001	5400	942	5013	6236	6236	98,9	836	99						
2000			Enercon	1819 Torkeleberg 2- Tagelberg 2,	C8f	82/108	131001	5400	963	5066	6603	6603	98,6	858	95						
2000			Vestas	1852 Kattorp 1,Kattorp	E8f	90/95	131104	5300		4467	6916	6916	99,3								
2000			Enercon	1853 Adele,Fillesås	B6b	82/98	140601	6000		3337	6766	6766	96,8	902	95						
2000			Vestas	1880 Skutskär 1, Anders,Skutskär	H13f	90/105	091007	6000		2997	6759	6759	100	787							
2000			Vestas	1881 Skutskär 2, Doris,Skutskär	H13f	90/105	091007	6000		2989	6901	6901	100	891							
2000			Vestas	1882 Skutskär 3, Erik,Skutskär	H13f	90/105	091007	6000		3042	7024	7024	100	902							
2000			Vestas	1883 Skutskär 4, Eva,Skutskär	H13f	90/105	091007	6000		3038	6893	6893	100	949							
2000			Vestas	1884 Skutskär 5, Nisse,Skutskär	H13f	90/105	091007	6000		3020	6916	6916	100	900							
2000			Vestas	1886 Storugns IV verk 11,Lärbro	J7b	90/105	140820	6100		662	6758	6758	98,5	806	96			31			
2000			Vestas	1887 Storugns IV verk 13,Lärbro	J7b	90/105	140820	6100		701	6760	6760	98,4	756	91						
2000			Vestas	1913 Lönneborg 1 NV,Sölvesbor	E3e	90/105	140919	5600			4436	4436	100	768	95						
2000			Vestas	1914 Lönneborg 2 SO,Sölvesbor	E3e	90/105	140919	5600			4476	4476	100	801	99						
2000			Gamesa	1915 Nötåsen 1,Holm	G18c	114/104	141201	7500			4729	4729	100	897							
2000			Gamesa	1916 Nötåsen 2,Holm	G18c	114/104	141201	7500			4981	4981	100	865							
2000			Gamesa	1917 Nötåsen 3,Holm	G18c	114/104	141201	7500			4129	4129	100	884							
2000			Gamesa	1918 Nötåsen 4,Holm	G18c	114/104	141201	7500			4622	4622	100	719							
2000			Vestas	1919 Paboda-Ragnabo 1, syd,Sö	G4b	90/105	141022	5600			4619	4619	100	825	100						
2000			Vestas	1920 Paboda-Ragnabo 2, norr,S	G4b	90/105	141019	5600			4434	4434	100	679	84						
2000			Vestas	1921 Ryftes Fredrika,Fole	J6h	90/105	120213	5800		3592	6862	6862	98,3	883	95						
2000			Enercon	1934 Kil 1,Kil	A9f	82/98	090820	5000			2955	2955	100	809	95						
2000			Enercon	1935 Kil 2,Kil	A9f	82/98	090820	5000			3021	3021	100	865	93						
2000			Enercon	1936 Kil 3,Kil	A9f	82/98	090820	5000			2997	2997	100	796	94						
2000			Enercon	1937 Kil 4,Kil	A9f	82/98	090820	5000			2889	2889	100	799	95						
2000			Vestas	2007 Skalleberg 01,Hjo	E8a	90/105	150227	5400			2841	2841	100	725	93						
2000			Vestas	2008 Skalleberg 02,Hjo	E8a	90/105	150227	5400			3043	3043	100	757	91						
2000			Vestas	2009 Skalleberg 03,Hjo	E8a	100/95	150227	5800			3047	3047	100	822	96						
2000			Vestas	2010 Skalleberg 04,Hjo	E8a	100/95	150227	6600			3713	3713	100	941	95						
2000			Vestas	2011 Skalleberg 05,Hjo	E8a	100/95	150227	6400			3383	3383	100	915	99						
2000			Vestas	2014 Skalleberg 08,Hjo	E7g	100/95	150227	6700			3439	3439	100	976	99						
2000			Vestas	2016 Skalleberg 10,Hjo	E7g	100/105	150227	7300			3301	3301	100	919	99						
2000			Vestas	2017 Ramsnäs 1,Ramsnäs	E9e	100/95	140718	5200			3497	3497	100	928	99						
2000			Vestas	2018 Ramsnäs 2,Ramsnäs	E9h	100/95	140718	5200			3653	3653	100	907	94						
2000			Vestas	2019 Ramsnäs 3,Ramsnäs	E9e	100/95	140718	5200			3796	3796	100	994	99						
2000			Vestas	2020 Ramsnäs 4,Ramsnäs	E9e	100/95	140718	5200			3673	3673	100	985	99						
2000			Vestas	2036 Hog,Stenungsund	B8b	90/80	150620	6000			994	994	99,9								
2000	1000		Vestas	477 Boel,Malmö	C2e	80/80	010221	5800	4709	5443	6204	6204	100	870							
2000	1000		Vestas	683 Lundåkra 1,Landskrona	C2g	80/78	030120	5000	4353	4599	6091	6091	100	575							
2000	1000		Vestas	684 Lundåkra 2,Landskrona	C2g	80/78	030120	5000	4987	5093	6166	6166	100	575							
2000	1000		Vestas	973 Byråsen, Marika,Malung	D13e	80/78	071222	4000	4288	3641	5127	5127	99,1	769	96						
2000	1000		Vestas	974 Byråsen, Virola,Malung	D13e	80/78	071229	4000	3622	3510	4876	4876	97,9	736	95						
2300			Siemens	890 Lillgrund A-01,Offshore	C2a	92,4/69	071020	6875	5742	7250	7821	7821	100	996							
2300			Siemens	891 Lillgrund A-02,Offshore	C2a	92,4/69	071020	6875	5684	7593	7574	7574	100	995							
2300			Siemens	892 Lillgrund A-03,Offshore	C2a	92,4/69	071021	6875	5577	7656	7858	7858	100	1020							
2300			Siemens	893 Lillgrund A-04,Offshore	C2a	92,4/69	071022	6875	5667	7882	7898	7898	100	1046							
2300			Siemens	894 Lillgrund A-05,Offshore	C2a	92,4/69	071024	6875	5311	7638	8159	8159	100	1081							
2300			Siemens	895 Lillgrund A-06,Offshore	C2a	92,4/69	071022	6875	5909	8206	8456	8456	100	1086							
2300			Siemens	896 Lillgrund A-07,Offshore	C2a	92,4/69	071022	6875	6506	8696	9227	9227	100	1223							
2300			Siemens	897 Lillgrund B-01,Offshore	C2a	92,4/69	071104	6875	5449	6272	7075	7075	100	961							
2300			Siemens	898 Lillgrund B-02,Offshore	C2a	92,4/69	071104	6875	5125	6870	7279	7279	100	992							
2300			Siemens	899 Lillgrund B-03,Offshore	C2a	92,4/69	071104	6875	5193	6890	6755	6755	100	714							
2300			Siemens	900 Lillgrund B-04,Offshore	C2a	92,4/69	071104	6875	5279	7094	7626	7626	100	1044							
2300			Siemens	901 Lillgrund B-05,Offshore	C2a	92,4/69	071108	6875	4731	7153	4998	4998	100	0							
2300			Siemens	902 Lillgrund B-06,Offshore	C2a	92,4/69	071108	6875	5633	6398	8143	8143	100	1116							
2300			Siemens	903 Lillgrund B-07,Offshore	C2a	92,4/69	071023	6875	5946	7951	8642	8642	100	1178							
2300			Siemens	904 Lillgrund B-08,Offshore	C2a	92,4/69	071020	6875	6605	8832	9081	9081	100	1192							
2300			Siemens	905 Lillgrund C-01,Offshore	C2a	92,4/69	071117	6875	5416	6685	7087	7087	100	972							
2300			Siemens	906 Lillgrund C-02,Offshore	C2a	92,4/69	071120	6875	5133	6289	5541	5541	100								
2300			Siemens	907 Lillgrund C-03,Offshore	C2a	92,4/69	071120	6875	5090	6417	7261	7261	100	1008							
2300			Siemens	908 Lillgrund C-04,Offshore	C2a	92,4/69	071124	6875	5253	6862	6135	6135	100								
2300			Siemens	909 Lillgrund C-05,Offshore	C2a	92,4/69	071124	6875	5390	6715	5970	5970	100								
2300			Siemens	910 Lillgrund C-06,Offshore	C2a	92,4/69	071108	6875	5428	7236	7083	7083	100	1102							
2300			Siemens	911 Lillgrund C-07,Offshore	C2a	92,4/69	071108	6875	5695	7627	8415	8415	100	1764							
2300			Siemens	912 Lillgrund C-08,Offshore	C2a	92,4/69	071115	6875	6421	8327	9219	9219	100	1272							
2300			Siemens	913 Lillgrund D-01,Offshore	C2a	92,4/69	071201	6875	5355	6353	6591	6591	100	734							
2300			Siemens	914 Lillgrund D-02,Offshore	C2a	92,4/69	071201	6875	5063	6383	6830	6830	100	970							
2300			Siemens	915 Lillgrund D-03,Offshore	C2a	92,4/69	071201	6875	4857	6430	7129	7129	100	1018							
2300			Siemens	916 Lillgrund D-04,Offshore	C2a	92,4/69	071201	6875	5312	6915	7636	7636	100	1101							
2300			Siemens	917 Lillgrund D-06,Offshore	C2a	92,4/69	071120	68													

Ny *	Effekt (kW)		Fabrikat	Nr Anläggning	Placering	D/H	I drift	Ber MWh	2013 MWh	2014 MWh	2015 MWh	12mån MWh	12mån %	Månad MWh	Tid %	Hindertid (tim)								
	Hög	Låg														Benämning, Ort	Karta	(m)	AHT	MS	YNS	OVS	PU	OPS
2300			Siemens	933 Lillgrund G-04,Offshore	C2a	92,4/69	071201	6875	5784	7124	8295	8295	100	1185		0								
2300			Siemens	934 Lillgrund G-05,Offshore	C2a	92,4/69	071201	6875	6045	7693	7776	7776	100	622		0								
2300			Siemens	935 Lillgrund H-02,Offshore	C2a	92,4/69	071005	6875	6356	7568	8424	8424	100	1087		0								
2300			Siemens	936 Lillgrund H-03,Offshore	C2a	92,4/69	071008	6875	6179	7299	6594	6594	100											
2300			Siemens	937 Lillgrund H-04,Offshore	C2a	92,4/69	071006	6875	6241	7208	8828	8828	100	1208		0								
2300			Enercon	978 Lövsstaviken V1,Falkenberg	B5c	70/70	070115	5600	5347	2743	6196	6196	97,4	1009	95	16								
2300			Enercon	979 Lövsstaviken V2,Falkenberg	B5c	70/70	070115	5600	4727	5317	6359	6359	97,9	993	97	7								
2300			Enercon	980 Lövsstaviken V4,Falkenberg	B5c	70/70	070115	5600	5306	5942	7246	7246	98,3	1088	98	0								
2300			Enercon	981 Lövsstaviken V5,Falkenberg	B5c	70/70	070115	5600	5084	5638	6518	6518	97,5	925	87	72								
2300			Enercon	982 Lövsstaviken V6,Falkenberg	B5c	70/70	070115	5600	5603	6395	7747	7747	99,5	1120	98	0								
2300			Enercon	1017 Näsbyholm 1 Universal Pow	D1g	70/64	081215	5200	4477	5138	5467	5467	98,4	773	99	0								
2300			Enercon	1018 Näsbyholm 2 Universal Pow	D1g	70/64	081215	5200	4433	5162	5465	5465	97,6	783	99	0								
2300			Enercon	1019 Näsbyholm 3, Näsbyvind I,T	D1g	70/64	081215	5200	4446	5061	5546	5546	98,7	772	99	0								
2300			Enercon	1020 Näsbyholm 4, Näsbyvind II,	D1g	70/64	081215	5200	4377	4951	5494	5494	98,6	763	99	0								
2300			Enercon	1026 Hedeskoga 3,Hedeskoga	D1h	70/65	071031		4728	5035	5410	5410	95,9	796	99	0								
2300			Enercon	1027 Hedeskoga 4,Hedeskoga	D2b	70/65	071031		4586	5230	5676	5676	99,3	771	99	0								
2300			Enercon	1087 Universal Power Nygårdshu	D2g	70/84	090715	4800	4376	4723	5572	5572	94,3	788	99	0								
2300			Enercon	1189 Annevind 3,Annelöv	C2h	70/65	100301	4000	4005	4561	5260	5260	98,7	688	99	0								
2300			Enercon	1527 Gabrielsberget Syd Vind 1,	J20b	82/108	110416	6000	6059	5088	6835	6835	98,6	922	98	0								
2300			Enercon	1528 Gabrielsberget Syd Vind 2,	J20b	82/108	110416	6000	6072	5573	7007	7007	99,2	937	99	0								
2300			Enercon	1529 Gabrielsberget Syd Vind 3,	J20b	82/108	110416	6000	5615	5216	6366	6366	99	812	98	4								
2300			Enercon	1530 Gabrielsberget Syd Vind 4,	J20b	82/108	110416	6000	5590	4938	6299	6299	98,6	823	95	26								
2300			Enercon	1531 Gabrielsberget Syd Vind 5,	J20b	82/108	110416	6000	5665	5311	6600	6600	99,2	864	98	5								
2300			Enercon	1532 Gabrielsberget Syd Vind 6,	J20b	82/108	110416	6000	5891	5416	6725	6725	98,7	877	98	6								
2300			Enercon	1533 Gabrielsberget Syd Vind 7,	J20b	82/108	110416	6000	5888	5238	6629	6629	99	913	98	3								
2300			Enercon	1534 Gabrielsberget Syd Vind 8,	J20b	82/108	110416	6000	5707	5107	6476	6476	98,6	902	98	4								
2300			Enercon	1535 Gabrielsberget Syd Vind 9,	J20b	82/108	110416	6000	5663	5068	6481	6481	99	896	98	0								
2300			Enercon	1536 Gabrielsberget Syd Vind 10,	J20b	82/108	110416	6000	5523	4996	6498	6498	99,1	855	96	21								
2300			Enercon	1537 Gabrielsberget Syd Vind 11,	J20b	82/108	110416	6000	5645	5063	6498	6498	98,4	904	98	0								
2300			Enercon	1538 Gabrielsberget Syd Vind 12,	J20b	82/108	110416	6000	5656	5150	6507	6507	99,3	895	99	1								
2300			Enercon	1539 Gabrielsberget Syd Vind 13,	J20b	82/108	110416	6000	6053	5426	6969	6969	98,9	986	99	1								
2300			Enercon	1540 Gabrielsberget Syd Vind 14,	J20b	82/108	110416	6000	5538	5159	6307	6307	98,7	852	98	0								
2300			Enercon	1541 Gabrielsberget Syd Vind 15,	J20b	82/108	110416	6000	5680	5179	6530	6530	99,2	855	98	3								
2300			Enercon	1542 Gabrielsberget Syd Vind 16,	J20b	82/108	110416	6000	5482	5197	6145	6145	99	768	97	14								
2300			Enercon	1543 Gabrielsberget Syd Vind 17,	J20b	82/108	110416	6000	5408	4877	5938	5938	97,7	818	98	0								
2300			Enercon	1544 Gabrielsberget Syd Vind 18,	J20b	82/108	110416	6000	5058	4854	6171	6171	99,2	784	98	0								
2300			Enercon	1545 Gabrielsberget Syd Vind 19,	J20b	82/108	110416	6000	5319	4905	6121	6121	99,4	782	99	0								
2300			Enercon	1546 Gabrielsberget Syd Vind 20,	J20b	82/108	110416	6000	5371	4916	6089	6089	99,3	765	98	2								
2300			Siemens	1565 Kyrkberget, T2,Kyrkberget	D14b	101/80	110314	7300	6790	4902	7602	7602	100	1149	94	0								
2300			Siemens	1566 Kyrkberget, T3,Kyrkberget	D14b	101/80	110314	7300	6633	5102	7605	7605	100	1149	94	0								
2300			Siemens	1567 Kyrkberget, T4,Kyrkberget	D14b	101/80	110314	7300	6262	4669	6971	6971	98,8	1105	95	0								
2300			Siemens	1568 Kyrkberget, T5,Kyrkberget	D14b	101/80	110314	7300	5185	4360	6952	6952	100	1010	96	0								
2300			Siemens	1569 Kyrkberget, T6,Kyrkberget	D14b	101/80	110314	7300	6420	4809	7473	7473	100	1052	94	0								
2300			Siemens	1570 Kyrkberget, T7,Kyrkberget	D14b	101/80	110314	7300	7687	5712	8854	8854	100	1249	97	0								
2300			Siemens	1571 Kyrkberget, T8,Kyrkberget	D14b	101/80	110314	7300	7437	5970	8913	8913	100	1225	95	0								
2300			Siemens	1572 Kyrkberget, T9,Kyrkberget	D14b	101/80	110314	7300	7239	5338	8234	8234	100	1166	94	0								
2300			Siemens	1573 Kyrkberget, T10,Kyrkberget	D14b	101/80	110314	7300	6966	5061	7827	7827	100	1065	92	0								
2300			Siemens	1574 Kyrkberget, T11,Kyrkberget	D14b	101/80	110314	7300	7405	5113	8346	8346	100	1197	95	0								
2300			Enercon	1604 LMK 01, Svedala,Svedala	C2c	82/78	101005	5500	6534	7442	8269	8269	98,4	1109	99	0								
2300			Enercon	1763 Vettåsen 1, Thomas Dahl,U	G13i	82/108	120209	6250	4238	5424	7296	7296	100	1127	99	0								
2300			Enercon	1764 Vettåsen 2, Thomas Dahl,U	G13i	82/108	120209	6250	3915	4700	6650	6650	100	1042	99	0								
2300			Enercon	1765 Vettåsen 3, Thomas Dahl,U	G13i	82/108	120209	6250	3660	4763	6183	6183	100	951	99	0								
2300			Enercon	1766 Vettåsen 4, Thomas Dahl,D	G13i	82/108	120217	6250	3281	4868	6281	6281	100	953	99	0								
2300			Enercon	1767 Vettåsen 5, Thomas Dahl,K	G13i	82/108	120221	6250	3517	5032	6487	6487	100	936	97	0								
2300			Enercon	1768 Vettåsen 6, Thomas Dahl,J	G13i	82/108	120224	6250	3288	4666	6058	6058	100	926	99	0								
2300			Enercon	1774 Råtan-Digerberget 1,Råtan	E17i	82/98	110224	5400	3415	4702	5975	5975	100	812	99	0								
2300			Enercon	1775 Råtan-Digerberget 2,Råtan	E17i	82/98	110224	5400	3685	5149	6388	6388	100	825	99	0								
2300			Enercon	1776 Råtan-Digerberget 3,Råtan	E17i	82/98	110224	5400	3139	4383	5448	5448	100	664	97	0								
2300			Enercon	1777 Råtan-Digerberget 4,Råtan	E17f	82/98	110224	5400	3057	4475	5458	5458	100	679	97	0								
2300			Enercon	1778 Råtan-Digerberget 5,Råtan	E17i	82/98	110224	5400	3376	4625	5736	5736	100	677	97	0								
* 2300			Siemens	1784 Fredriksdal 1,Fredriksdal	E6h	101/100	130201	6200	3464	6667	7728	7728	98,4	991	92	5								
* 2300			Siemens	1785 Fredriksdal 3,Fredriksdal	E6h	101/100	130201	6200	3474	6505	7334	7334	98	948	93	1								
* 2300			Siemens	1786 Fredriksdal 4,Fredriksdal	E6h	101/100	130201	6200	3279	6247	6906	6906	98,1	904	92	11								
* 2300			Siemens	1787 Fredriksdal 5,Fredriksdal	E6h	101/100	130201	6200	3273	6218	7186	7186	97,8	948	92	6								
* 2300			Siemens	1788 Fredriksdal 6,Fredriksdal	E6h	101/100	130201	6200	3455	6454	7267	7267	97,3	867	83	70								
2300			Enercon	1813 Märtenklack 1,Böle	G13i	82																		



Ny *	Effekt (kW)		Fabrikat	Nr Anläggning Benämning, Ort	Placering Karta	D/H (m)	I drift	Ber MWh	2013	2014	2015	12mån	12mån	Månad MWh	Tid %	Hindertid (tim)						
	Hög	Låg							MWh	MWh	MWh	MWh	%			AHT	MS	YNS	OVS	PU	OPS	TF
2300	Siemens	1843	Trattberget VK24,Trattberg	H20e101/100	130110	6000			5554	7544	7544	100	939	0								
2300	Siemens	1844	Trattberget VK25,Trattberg	H20e101/100	130110	6000			5819	7295	7295	100	846	0								
2300	Siemens	1845	Trattberget VK26,Trattberg	H20e101/100	130110	6000			6853	8295	8295	100	1046	0								
2300	Siemens	1846	Trattberget VK27,Trattberg	H20e101/100	130110	6000			5268	6945	6945	100	887	0								
2300	Siemens	1847	Trattberget VK28,Trattberg	H20e101/100	130110	6000			5336	6966	6966	100	815	0								
2300	Siemens	1848	Trattberget VK29,Trattberg	H20e101/100	130110	6000			5060	6513	6513	100	817	0								
2300	Siemens	1849	Trattberget VK30,Trattberg	H20e101/100	130110	6000			6230	7479	7479	100	882	0								
2300	Enercon	1885	Sälsköp, Sälshög	D2c	82/78	140513	6000		3540	7267	7267	97,8	762	82	91							
2300	Siemens	1938	Töftedal 1,Ed	B9h101/100	110214	6279				3589	3589	100	936	0								
2300	Siemens	1939	Töftedal 2,Ed	B9h101/100	110214	6279				3993	3993	100	1043	0								
2300	Siemens	1940	Töftedal 3,Ed	B9h101/100	110228	6279				3822	3822	100	1038	0								
2300	Siemens	1941	Töftedal 4,Ed	B9h101/100	110228	6279				3844	3844	100	987	0								
2300	Siemens	1942	Töftedal 5,Ed	B9h101/100	110228	6279				3542	3542	100	977	0								
2300	Siemens	1943	Töftedal 6,Ed	B9e101/100	110228	6279				3782	3782	100	1005	0								
2300	Siemens	1944	Töftedal 7,Ed	B9e101/100	110318	6279				3636	3636	100	996	0								
2300	Siemens	1945	Töftedal 10,Ed	B9e101/100	110411	6279				3683	3683	100	1010	0								
2300	Siemens	1946	Töftedal 11,Ed	B9e101/100	110318	6279				3772	3772	100	1018	0								
2300	Siemens	1947	Töftedal 12,Ed	B9e101/100	110411	6279				3914	3914	100	1056	0								
2300	Enercon	1948	Ås 1,Dingle	A8i	82/108	130501	5900			3340	3340	100	952	97	0							
2300	Enercon	1949	Ås 2,Dingle	A8i	82/108	130501	5900			3496	3496	100	972	97	0							
2300	Enercon	1950	Ås 3,Dingle	A8i	82/108	130501	5900			2941	2941	100	844	96	0							
2300	Enercon	1951	Ås 4,Dingle	A8i	82/108	130501	5900			3580	3580	100	972	96	0							
2300	Enercon	1952	Ås 5,Dingle	A8i	82/108	130501	5900			3530	3530	100	999	97	0							
2300	Enercon	1953	Ås 6,Dingle	A8i	82/108	130501	5900			3786	3786	100	1027	95	0							
2300	Enercon	1954	Dingleskogen 1,Dingle	B8g	82/108	130601	5900			3609	3609	100	974	96	0							
2300	Enercon	1955	Dingleskogen 2,Dingle	B8g	82/108	121201	5900			3110	3110	100	862	92	0							
2300	Enercon	1956	Dingleskogen 3,Dingle	B8g	82/108	121201	5900			2581	2581	100	727	92	0							
2300	Enercon	1957	Dingleskogen 4,Dingle	B8g	82/108	130601	5900			3557	3557	100	966	93	0							
2300	Enercon	1958	Dingleskogen 5,Dingle	B8g	82/108	130601	5900			2809	2809	100	790	95	0							
2300	Enercon	1959	Dingleskogen 6,Dingle	B9a	82/108	130601	5900			2825	2825	100	778	93	0							
2300	Enercon	1960	Hällevadsholm 2,Dingle	A9c	82/108	121029	5900			3521	3521	100	984	97	0							
2300	Enercon	1961	Hällevadsholm 3,Dingle	A9f	82/108	121115	5900			3326	3326	100	936	97	0							
* 2400	Kenersys	1782	Erken 1,Kullsta	J11g	109/95	130130	6400	4116	4589	4970	4970	90,6										
* 2400	Kenersys	1783	Erken 2,Kullsta	J11g	109/95	130206	6400	4358	5140	5325	5325	92,7										
2500	Nordex	1023	Lundåkra 3,Landskrona	C2g	90/80	081027	6900	5910	6223	6661	6661	97,9	1433	0								
2500	Nordex	1024	Lundåkra 4,Landskrona	C2g	90/80	081027	6900	6205	6401	7030	7030	96,2	964	0								
2500	Kenersys	1384	TL Vind 1,Tråvad	C8c100/100	110131	6105	6301	6312	6624	6624	99,2											
2500	Kenersys	1385	TL Vind 2,Tråvad	C8c100/100	110131	6105	5892	6395	6104	6104	96,5											
2500	Kenersys	1386	TL Vind 3,Tråvad	C8c100/100	110131	6105	6351	6592	6870	6870	98,9											
2500	Kenersys	1472	Nåsudden III,Nåsudden	l5f	100/85	091215	7300	6254	5486	8490	8490	100	1319	0								
2500	Nordex	1473	Ryningsnäs, Ryn 100,Ryning	G6a	90/100	081231	4000	3792	3654	3939	3939	80	356	52	330							
2500	Nordex	1474	Ryningsnäs, Ryn 80,Ryning	G5g	90/80	081231	3000	2372	2608	3374	3374	92,5	487	92	14							
2500	Nordex	1642	Bråntberget,Härnösand	I17g	90/80	120301	6620	8462	328	8667	8667	93,9	1102	95	13							
2500	Nordex	1643	Solumsklinten,Härnösand	I17g	90/100	120301	6620	8830	367	9035	9035	96,6	1126	95	14							
2500	Nordex	1922	Brattön 1,Hede	B9b	90/100	100801	5864			3041	3041	100	795	100	0							
2500	Nordex	1923	Brattön 2,Hede	B9b	90/100	100801	5864			3275	3275	100	882	100	0							
2500	Nordex	1924	Brattön 3,Hede	B9b	90/100	100801	5864			3566	3566	100	731	100	0							
2500	Nordex	1925	Brattön 4,Hede	B9b	90/100	100801	5864			2677	2677	100	763	100	0							
2500	Nordex	1926	Brattön 5,Hede	B9b	90/100	100801	5864			3279	3279	100	793	100	0							
2500	Nordex	1927	Brattön 6,Hede	B9b	90/100	100801	5864			4029	4029	100	1038	100	0							
2500	Nordex	1928	Hud 1,Huds Moar	A9c	90/100	080529	6000			3620	3620	100	927	100	0							
2500	Nordex	1929	Hud 2,Huds Moar	A9c	90/100	080529	6000			3607	3607	100	850	100	0							
2500	Nordex	1930	Hud 3,Huds Moar	A9c	90/100	080529	6000			3906	3906	100	1018	100	0							
2500	Nordex	1931	Hud 4,Huds Moar	A9c	90/100	080529	6000			3813	3813	100	1002	100	0							
2500	Nordex	1932	Hud 5,Huds Moar	A9c	90/100	080529	6000			3352	3352	100	921	100	0							
2500	Nordex	1933	Hud 6,Huds Moar	A9c	90/100	080529	6000			3429	3429	100	929	100	0							
3000	Vestas	763	Olsvenne 2,Näs	l5f	90/80	021201	8000	7073	7963	9596	9596	97,1	1357	95	0							
3000	Vestas	867	Holmsund 2,Holmsund	K20e	90/80	070503	6000	7399	6820	7047	7047	97,2										
3000	WinWind	1335	Uljabuouda VKV 1,Arjeplog	H25e	90/80	091010	8000			4209	4209	100	977	0								
3000	WinWind	1336	Uljabuouda VKV 2,Arjeplog	H25e	90/80	091010	8000			4076	4076	100	665	0								
3000	WinWind	1337	Uljabuouda VKV 3,Arjeplog	H25e	90/80	091010	8000			3899	3899	100	943	0								
3000	WinWind	1338	Uljabuouda VKV 4,Arjeplog	H25e	90/80	091010	8000			3598	3598	100	659	0								
3000	WinWind	1339	Uljabuouda VKV 5,Arjeplog	H25b	90/80	091010	8000			3729	3729	100	955	0								
3000	WinWind	1340	Uljabuouda VKV 6,Arjeplog	H25e	90/80	091010	8000			3887	3887	100	897	0								
3000	WinWind	1341	Uljabuouda VKV 7,Arjeplog	H25e	90/80	091010	8000			4698	4698	100	1039	0								
3000	WinWind	1342	Uljabuouda VKV 8,Arjeplog	H25e	90/80	091010	8000			4474	4474	100	903	0								
3000	WinWind	1343	Uljabuouda VKV 9,Arjeplog	H25e	90/80	091010	8000			3766	3766	100	618	0								
3000	WinWind	1344	Uljabuouda VKV 10,Arjeplo	H25f	90/80	091010	8000			3597	3597	100	772	0								
3000	Vestas	1492	Nåsudden Väst 01,Näs	l5f	90/90	111001		8102	8214	9802	9802	95,7	1299	91	53							
3000	Vestas	1493	Nåsudden Väst 02,Näs	l5f	90/90	111001		7961	8275	8546	8546	98										
3000	Vestas	1494	Nåsudden Väst 03,Näs	l5f	90/90	111001		7658	7963	8322	8322	96,8										
3000	Vestas	1495	Nåsudden Väst 04,Näs	l5f	90/90	111001		7702	8097	8490	8490	97,2										
3000	Vestas	1496	Nåsudden Väst 05,Näs	l5f	90/90	111001		765														

Ny *	Effekt (kW)		Fabrikat	Nr Anläggning		Placering	D/H I drift	Ber	2013	2014	2015	12mån	12mån	Månad	Tid	Hindertid (tim)																								
	Hög	Låg		Benämning	Ort											Karta	MWh	MWh	MWh	MWh	%	MWh	%	AHT	MS	VNS	OVS	PU	OPS	TF										
3000	Siemens	1857	Mullberget 4,Rätan	E17f113/122	140501	9494		5073	10736	10736	100	1654		0																										
3000	Siemens	1858	Mullberget 5,Rätan	E17f113/122	140501	9494		4901	11750	11750	100	1654	99	0																										
3000	Siemens	1859	Mullberget 6,Rätan	E17f113/122	140501	9494		4469	11754	11754	100	1603	99	0																										
3000	Siemens	1860	Mullberget 7,Rätan	E17f113/122	140501	9494		3840	11058	11058	100	1491	99	0																										
3000	Siemens	1861	Mullberget 8,Rätan	E17f113/122	140501	9494		4483	11554	11554	96,5	1619	99	0																										
3000	Siemens	1862	Mullberget 9,Rätan	E17f113/122	140501	9494		4610	12074	12074	100	1601	99	0																										
3000	Siemens	1863	Mullberget 10,Rätan	E17f113/122	140501	9494		3613	10905	10905	98,8	1542	99	0																										
3000	Siemens	1864	Mullberget 11,Rätan	E17f113/122	140501	9494		3688	10714	10714	99	1519	99	0																										
3000	Siemens	1865	Mullberget 12,Rätan	E17f113/122	140401	9494		4380	10711	10711	100	1444	99	0																										
3000	Siemens	1866	Mullberget 13,Rätan	E17f113/122	140401	9494		5500	11279	11279	100	1515	99	0																										
3000	Siemens	1867	Mullberget 14,Rätan	E17f113/122	140401	9494		5379	10746	10746	95,4	1491	98	0																										
3000	Siemens	1868	Mullberget 15,Rätan	E17f113/122	140401	9494		4492	9949	9949	97,3	1430	99	0																										
3000	Siemens	1869	Mullberget 16,Rätan	E17f113/122	140501	9494		4542	8772	8772	86,5	1313	97	0																										
3000	Siemens	1870	Mullberget 17,Rätan	E17f113/122	140501	9494		3677	10040	10040	100	1336	99	0																										
3000	Siemens	1871	Mullberget 18,Rätan	E17f113/122	140401	9494		4352	10434	10434	94,8	1403	99	0																										
3000	Siemens	1872	Mullberget 19,Rätan	E17f113/122	140401	9494		4582	9983	9983	92,3	1289	99	0																										
3000	Siemens	1873	Mullberget 20,Rätan	E17f113/122	140401	9494		4597	10100	10100	97,7	1374	99	0																										
3000	Siemens	1874	Mullberget 21,Rätan	E17f113/122	140401	9494		4901	9984	9984	98,8	1344	98	0																										
3000	Siemens	1875	Mullberget 22,Rätan	E17f113/122	140401	9494		5295	10647	10647	100	1369	97	0																										
3000	Siemens	1876	Mullberget 23,Rätan	E17f113/122	140401	9494		4838	9880	9880	100	1362	99	0																										
3000	Siemens	1877	Mullberget 24,Rätan	E17f113/122	140501	9494		4399	10783	10783	100	1426	99	0																										
3000	Siemens	1878	Mullberget 25,Rätan	E17f113/122	140501	9494		819	9902	9902	98,2	1281	99	0																										
3000	Siemens	1879	Mullberget 26,Rätan	E17f113/122	140401	9494		4808	7400	7400	98,8																													
3000	Siemens	2024	Hjuleberg A01,Sjönevad	C5d	113/92	131101	8167		4728	4728	100	1217		0																										
3000	Siemens	2025	Hjuleberg A02,Sjönevad	C5d	113/92	131101	8167		4237	4237	100	1144		0																										
3000	Siemens	2026	Hjuleberg A03,Sjönevad	C5d	113/92	131101	8167		4042	4042	100	1106		0																										
3000	Siemens	2027	Hjuleberg A04,Sjönevad	C5d	113/92	131101	8167		4525	4525	100	1139		0																										
3000	Siemens	2028	Hjuleberg A05,Sjönevad	C5d	113/92	140301	8167		3076	3076	100	792		0																										
3000	Siemens	2029	Hjuleberg A06,Sjönevad	C5d	113/92	140301	8167		3307	3307	100	805		0																										
3000	Siemens	2030	Hjuleberg B01,Sjönevad	C5d	113/92	140301	8167		2967	2967	100	815		0																										
3000	Siemens	2031	Hjuleberg B02,Sjönevad	C5d	113/92	140301	8167		3585	3585	100	918		0																										
3000	Siemens	2032	Hjuleberg B03,Sjönevad	C5d	113/92	140301	8167		3251	3251	100	883		0																										
3000	Siemens	2033	Hjuleberg B04,Sjönevad	C5d	113/92	140301	8167		2872	2872	100	864		0																										
3000	Siemens	2034	Hjuleberg B05,Sjönevad	C5d	113/92	140301	8167		2765	2765	100	735		0																										
3000	Siemens	2035	Hjuleberg B06,Sjönevad	C5d	113/92	140301	8167		3885	3885	100	1197		0																										
3050	Enercon	1779	Middagsberget Verk 1,Skål	E17g	101/99	120922	8300	3009	4954	9859	9859	100	1279	98	0																									
3050	Enercon	1780	Middagsberget Verk 2,Skål	E17g	101/99	120906	8300	3175	6359	8526	8526	100	1042	90	0																									
3050	Enercon	1781	Middagsberget Verk 3,Skål	E17g	101/99	120914	8300	1527	5918	7644	7644	100	998	92	0																									
3075	Vestas	1795	Villköll VKA A01,Orrefors	F5c	112/119	121108	7970	2061	7571	9809	9809	99,4	1319	95	12																									
3075	Vestas	1796	Villköll VKA A02,Orrefors	F5c	112/119	121108	7970	2111	7782	10114	10114	99,4	1335	94	15																									
3075	Vestas	1797	Villköll VKA A03,Orrefors	F5c	112/119	121108	7970	2036	7673	9717	9717	97,9	1321	96	7																									
3075	Vestas	1798	Villköll VKA A04,Orrefors	F5c	112/119	121108	7970	2048	7507	10053	10053	98,7	1335	96	6																									
3075	Vestas	1799	Villköll VKA A05,Orrefors	F5c	112/119	121108	7970	2132	7540	9948	9948	98,8	1280	92	33																									
3075	Vestas	1800	Villköll VKA A06,Orrefors	F5c	112/119	121108	7970	2222	7938	10536	10536	99,1	1395	96	4																									
3075	Vestas	1801	Villköll VKA A07,Orrefors	F5c	112/119	121108	7970	2174	7498	10258	10258	98,7	1344	95	16																									
3075	Vestas	1802	Örken ORA A01,Fröslanda	C5c	112/94	121101	7205	1110	8488	9547	9547	99	1261	97	6																									
3075	Vestas	1803	Örken ORA A02,Fröslanda	C5c	112/94	121101	7205	983	9541	10299	10299	98,4	1373	97	5																									
3075	Vestas	1804	Örken ORA A03,Fröslanda	C5c	112/94	121114	7205	1167	8484	9019	9019	98,7	1248	96	7																									
3075	Vestas	1805	Örken ORA B01,Oskarströ	C5c	112/94	121117	7205	1204	8709	9777	9777	98,1	1313	96	5																									
3075	Vestas	1806	Örken ORA B02,Oskarströ	C5c	112/94	121129	7205	1153	8573	9313	9313	99,2	123																											



# Karta över verkens placering

