

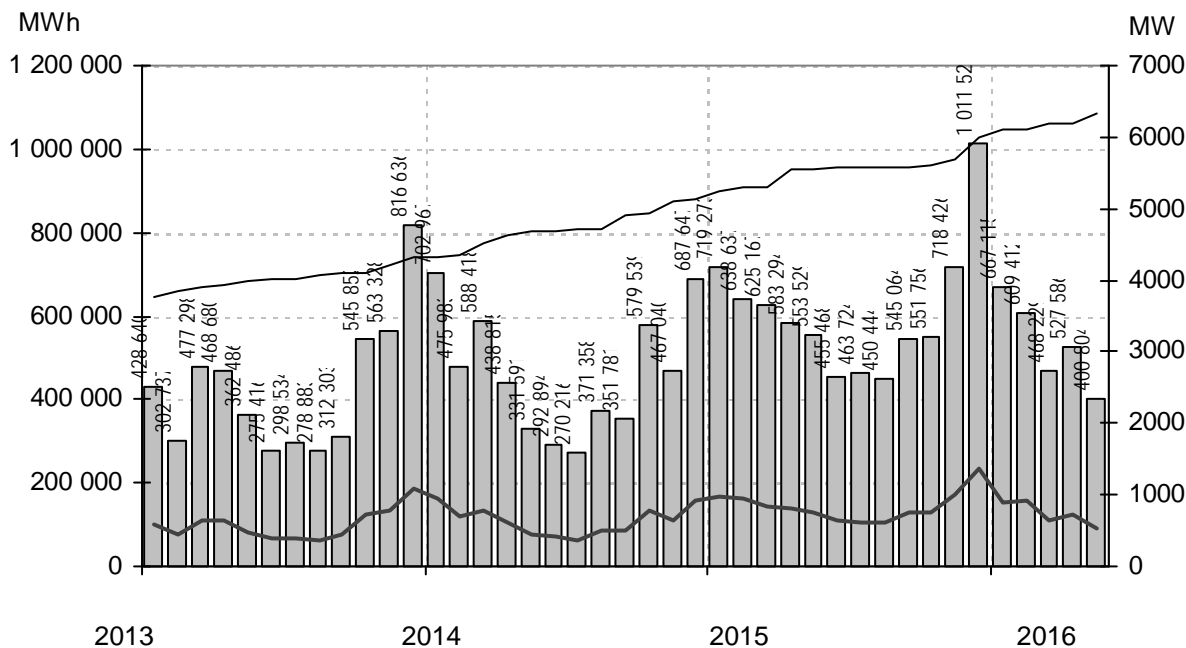
Vindkraftverk

Större än 50 kW

maj 2016

Internetadress: <http://www.vindstat.nu>

Vindproducerad el från registrerade verk



Staplarna visar producerad energi per månad i MWh, linjerna visar totalt installerad effekt respektive månadens medeleffekt i MW

Sammanfattning

Totalt installerad effekt	(MW)	6325
Antal verk	(st)	3290
Rapporterade denna månad	(st)	1607
Elproduktion		
2014	(MWh)	5 558 248
2015	(MWh)	7 316 303
2016	(MWh)	2 673 146
Rapporterat denna månad	(MWh)	400 804
Medeleffekt denna månad	(MW)	539

Vindens energiinnehåll

Månaden jämfört med samma månad tidigare år	102 %
Året hittills jämfört med samma period under tidigare år	92 %
Senaste 12 månaderna jämfört med samma period under tidigare år	104 %

Förklaringar till tabellen på följande sidor

Ber	Av ägaren lämnad uppgift på beräknad elproduktion		
Årtal	Sammanlagd elproduktion under respektive år		
12mån	Elproduktion och tillgänglighet senaste 12 månaderna		
Månad	Elproduktion under månaden		
Tid	Andel av månaden som generatorm varit inkopplad på nät		
*	Nytt verk		
AHT	Avläst hindertid		
MS	Mindre störning	PU	Planerat underhåll
YNS	Yttre nätstörning	ÖPS	Övrigt planerat stopp
ÖYS	Övrig yttre störning	TF	Tekniskt fel

Ett projekt finansierat av Energimyndigheten

Sammanställningen gjord 2016-06-10

Ansvarig:
Nils-Erik Carlstedt Vindstat ABE-post: nilserik.carlstedt@vindstat.com
Telefon: 070 - 539 54 67

Ny *	Effekt (kW)		Fabrikat	Nr Anläggning	Placering	D/H	I drift	Ber MWh	2014 MWh	2015 MWh	2016 MWh	12mån MWh	12mån %	Månad MWh	Tid %	Hindertid (tim)							
	Hög	Låg														Benämning, Ort	Karta	(m)	AHT	MS	YNS	OVS	PU
95	20	Tellus	37	Södra Bäckebo,Ålem	G5c	19/41	920225	110	63	67	24	55	96,2	4	53	0							
100		Vestas	501	Seglberga I,Laholm	C4e	20/24	880927	205	116	165	37	152	100										
150		WindWorld	15	Snaigsto,Näs	I5i	28/31	900202	455	235	250	90	243	100	7	30								
150		WindWorld	16	Tjautet,Näs	I5i	28/31	900203	455	231	234	107	242	100	10	54								
150		WindWorld	73	Arendala,Lund	C2f	27/40	930522	416	417	455		263											
150		WindWorld	107	Stureholms gård,Ödåkra	C3d	27/41	940801	380	320	371	53	252	100										
150		WindWorld	144	Nygården 4:1,Nygården	C9a	27/41	950927	260	224	150		9	100										
225	50	Vestas	34	Vitsippan,Grönhögen	G3i	27/30	911210	580	511	591	203	543	98,4	26	75	31							
225	50	Vestas	54	Elmer I,Mosås	F10a	27/31	920626	280	194	289	59	206	97,1										
225	50	Vestas	63	Bösarp,Bösarp	C1i	27/25	921215	472	461	507	164	447	94,5	28	83	1							
225	50	Vestas	68	Kristinelund 1,Ventlinge	G3i	27/30	930109	580	573	670	220	597	98,3	31	77	0							
225	50	Vestas	69	Kristinelund 2,Ventlinge	G3i	27/31	930109	580	562	645	211	572	97,7	29	76	0							
225	50	Vestas	70	Kristinelund 3,Ventlinge	G3i	27/31	930109	580	566	626	205	548	96,7	29	76	0							
225	50	Vestas	82	Gumman,Simris	E2a	27/32	930923	480	529	592	188	514	98,9										
225	50	Vestas	83	Berta,Simris	E2a	27/32	930923	480	475	468	83	290	73,3										
225	50	Vestas	96	Viktor,Simris	E2a	27/32	940112	480	518	565	189	506	98,8										
225	50	Vestas	97	Almetorps Säteri,Lavad	C8e	27/32	940202	320	189	275	73	214	98,4	12		0							
225	50	Vestas	106	Kristinelund Nord,Ventlinge	G3i	27/31	940718	600	564	604	198	525	95,7	29	74	0							
225	50	Vestas	111	Hällemöllan 1,Rönnäng	A7f	29/32	941021	600	596	672	203	562	96,5	32	66	1							
225	50	Vestas	112	Rosendal,Rosendal	B5f	27/31	940930	500	423	521	93	389	99,6										
225	50	Vestas	113	Elvira,Kistinge	C4e	27/31	940623	384	286	423	166	396	95,8	12	54	41							
225	50	Vestas	116	Sibylla af Ångholmen,Ång	A7f	29/31	941020	570	584	709	191	593	98,5	30	67	1							
225	50	Vestas	136	Nuntorpskolan,Brålanda	B8i	29/31	950824	325	223	268	66	186	88,1										
225	50	Vestas	148	Önaholms Gård 5,Tveta	C10b	29/34	951108	417	449	568	157	466	96,3	27	65	0							
225	50	Vestas	200	Lunden,Gårdhem	B8c	29/30	960701	330	222	292	84	238	97,6	14	48	45							
225	50	Vestas	235	Kristinelund 5,Ventlinge	G3i	27/31	961106	600	635	711	237	636	99,8	33	77	0							
225	50	Vestas	257	Hällemöllan 2,Rönnäng	A7f	29/32	971111	600	623	760	211	635	99,5	34	69	0							
225	50	Vestas	368	Ann-EL-i,Hångsdala	D7h	29/30	990104	370	394	492	140	401	99,4	21	69	16							
225	50	Vestas	375	Gesvinto, Skåls Vindk,Näs	I5f	29/30	990508	620	564	650	209	563	99,1	16	59	1							
225	50	Vestas	502	Seglberga II,Laholm	C4e	27/30	910118	412	494	77	357	96,8											
225	50	Vestas	503	Seglberga III,Laholm	C4e	27/30	920309	379	449	73	320	96,4											
225	50	Vestas	517	Värpinge Anna,Lund	C2e	27/30	900201	500	355	441	69	319	88,3	22	76	1							
225	50	Vestas	518	Värpinge Bella,Lund	C2e	27/30	900201	500	325	365	123	323	96,4	18	66	0							
225	50	Vestas	541	Slitevind I,Näs	I5f	27/30	930120	600	487	596	186	510	99,2	14	62	0							
225	50	Vestas	761	Lunden 2,Gårdhems-Lunde	B8c	29/32	040426	310	167	268	24	178	96,4										
230		Enercon	308	Strömmaskolan,Sätla	B6i	30/52	980509	400	81	273	62	218	91,9	5	36	338							
250		WindWorld	156	Ång-EL,Veinge	C4e	29/41	951123	365	365	361		179	99,8										
250		WindWorld	187	Värestorps Vind,Värestorp	C4b	29/41	960529	325	353	419	137	371	99,7	16	59	3							
250		WindWorld	205	Agro 1,Lummelunda	J7a	29/42	960718	483	416	461	146	400	91,5	17	69	4							
250		WindWorld	206	Agro 2,Lummelunda	J7a	29/42	960719	483	310	367	111	313	97,2	11	52	2							
450		Bonus	50	Lyse Bonus,Lyse	A8f	35/35	920617	1000	879	1111	314	1007	96,7	55	65	17							
490		WindWorld	117	AEOLUS,Hviderup	C2i	37/41	941012	850	782	955	339	874	99,2	51	74	9							
490		WindWorld	118	Lantmännen,Klintehamn	I6c	37/41	941129	1000	716	879	319	868	89,8	29	63								
490		WindWorld	126	Glimminge Vind,Glimminge	C3g	37/41	950226	950	884	1089	334	935	99,6	38	65	4							
490		WindWorld	133	Lyse-Vind,Lysekil	A8f	37/40	950405	950	903	1035	231	789	99,6										
490		WindWorld	135	Kastlösavind,Kastlösa	G4c	37/42	950711	1100	895	1133	344	961	99,5	39	61	4							
490		WindWorld	139	Hablingbovind 1,Hablingbo	I5i	37/41	950801	1225	955	1186	359	950	85,4	24	45	174							
490		WindWorld	140	Hablingbovind 2,Hablingbo	I5i	37/41	950801	1225	1068	1128	341	848	79,9										
500		Vestas	80	Molly Tången,Orust	A7i	39/41	930923	1350	827	1399	350	1125	97,9	48	52	40							
500		Vestas	90	Elektro Glitne,Näs	I5f	39/41	931220	1200	1157	1389	437	1190	99,2	33	48	1							
500		Vestas	91	Rehn Kraft I,Näs	I5f	39/41	931221	1200	1111	1210	405	1083	99,4	29	46	0							
500		Vestas	114	Barsebäck III,Barsebäck	C2h	39/40	941017	1150	1008	657		91	100										
500		Vestas	124	Sophie Hogenäset,Sotenäs	A8f	39/41	950131	1100	1034	1252	351	1035	99,2	51	56	23							
500		Vestas	127	Hogenäset, Ingeborg,Hoge	A8f	39/39	950125	1100	979	1198	338	988	95,7	53	58	0							
500		Vestas	128	Sönnertorp 2,Sönnertorp	C4a	39/41	950213	890	962	1080	353	969	98,5	40	58	25							
500		Vestas	131	Sönnertorp 1,V:a Karup	C4a	39/40	950331	890	649	731	341	986	96,2	42	61	15							
500		Enercon	147	Ruuthsbo I,Ruuthsbo	D1h	40/42	951020	1500	1047	853	477	1034	89	73	90	5							
500		WindWorld	162	Lucia af Boholmen,Skoghall	D10d	37/41	951219	800	594	829	210	651	93,3	28	67	0							
500		WindWorld	172	Si-Vind,Lysekil	A8f	37/40	951221	950	832	1074	266	856	99,6	39	68	4							
500		Enercon	181	Slitevind XIII,Larsbo Glemm	D1i	40/50	960513	1300	1287	1416	509	1248	90,7	84	88	30							
500		Enercon	182	Slitevind XIV,Larsbo Glem	D1i	40/50	960513	1300	873	1288	482	1165	89,7	90	91	2							
500		Enercon	183	Slitevind XVI,Ryngge N	D2a	40/50	960515	1300	1227	990	409	869	67,2	37	43	388							
500		Vestas	186	Åstorp 1,Åstorp	C3e	39/40	960216	860	632	851	225	699	93,7	38	52	0							
500		WindWorld	195	Ärröd 220001,Ärröd	D2h	37/41	960523	710	786	969	345	839	93	60	78	0							
500		WindWorld	216	Legevind,Legeved	E3a	37/41	960904	600	605	716	197	576	99,4	28	60	5							
500		WindWorld	218	Trollenäs,Trollenäs	C2i	37/41	960829	765	806	309	752	99,4	40	68	7								
500		Enercon	229	Hog 1,Stenungsund	B7g	40/42	961003	1050	727	984	8	527	94,1										
500		Enercon	230	Hog 2,Stenungsund	B7g	40/42	961003	1050	886	1072	319	935	94	51	81	56							
500		Enercon	236	Slitevind XVII,Eriksfält N Ör	D1i	40/50	961211	1300	1559	1492	602	1403	93,1	80	69	202							
500		Enercon	237	Slitevind XVIII,Eriksfält S Ör	D1i	40/50	961211	1300	1324	1227	547	1076	84,7	79	81	98							
500		Vestas	239	Åstorp 2,Åstorp	C3e	39/40	970204	950	699	978	347	880	99,6	43	54	0							
500		Enercon	264	Isak,Klintehamn	I6c	40/50	971219	1															

Ny *	Effekt (kW)		Fabrikat	Nr Anläggning	Placering	D/H I drift	Ber MWh	2014 MWh	2015 MWh	2016 MWh	12mån MWh	12mån %	Månad MWh	Tid %	Hindertid (tim)							
	Hög	Låg													Benämning, Ort	Karta	(m)	AHT	MS	YNS	OVS	PU
600	Enercon	471	Kristinetorp 3,Kristinetorp	D2g	44/65	010201	1350	1411	1566	563	1450	99,3	79	86	19							
600	Enercon	472	Kristinetorp 4,Kristinetorp	D2g	44/65	010201	1350	1360	1531	569	1467	99,3	93	90	0							
600	Enercon	486	Heden,Heden	C3e	44/65	010401	1350			56	56	99,3	56	75	59							
600	Enercon	489	Rynges III,Rynges	D2a	44/50	010601	1350	1429	1582	578	1455	99,6	86	86	5							
600	Vestas	556	Utteros,Tvååker	B5f	42/41	951018	1200	1214	1371	280	1014	94,1	32	38	2							
600	Vestas	557	Utteros,Tvååker	B5f	42/41	951013	1200	1226	1429	383	1149	88,8	26	33	143							
600	Vestas	558	Utteros,Tvååker	B5f	42/41	951013	1200	1040	1230	339	970	87,1	7	8	465							
600	Vestas	574	Stora Bjärs 2,Stenkyrka	J7a	44/40	960703	1100	829	1084	316	879	98,2	27	47	0							
600	Vestas	577	Gipsön 1,Landskrona	C2g	42/41	961008	1216	1294	1422	472	1256	100	65	0								
600	Vestas	578	Gipsön 2,Landskrona	C2g	42/41	961014	1216	1294	1422	472	1256	100	65	0								
600	Vestas	579	Gipsön 3,Landskrona	C2g	42/41	961014	1216	1293	1422	472	1256	100	65	0								
600	Vestas	580	Gipsön 4,Landskrona	C2g	42/41	961014	1216	1294	1422	472	1256	100	65	0								
600	Vestas	581	Gipsön 5,Landskrona	C2g	42/41	961014	1216	1294	1422	472	1256	100	65	0								
600	Vestas	582	Gipsön 6,Landskrona	C2g	42/41	961014	1216	1294	1422	472	1256	100	65	0								
600	Vestas	583	Gipsön 7,Landskrona	C2g	42/41	961008	1216	1294	1422	472	1256	100	65	0								
600	Vestas	584	Gipsön 8,Landskrona	C2g	42/41	961008	1216	1294	1422	472	1256	100	65	0								
600	Vestas	585	Gipsön 9,Landskrona	C2g	42/41	961008	1216	1294	1422	472	1256	100	65	0								
600	Vestas	586	Gipsön 10,Landskrona	C2g	42/41	961008	1216	1294	1422	472	1256	100	65	0								
600	Vestas	587	Gipsön 11,Landskrona	C2g	42/41	961008	1216	1294	1422	472	1256	100	65	0								
600	Vestas	588	Gipsön 12,Landskrona	C2g	42/41	961008	1216	1294	1422	472	1256	100	65	0								
600	Enercon	612	Skarhult 3,Skarhult	C2i	44/65	010901	1350	1186	1441	496	1339	98,7	57	80	13							
600	Enercon	613	Skarhult 4,Skarhult	C2i	44/65	010901	1350	1310	1499	462	1293	97,3	67	78	39							
600	Enercon	620	Allmag,Orust	B8a	44/65	011101	1250	791	1008	291	832	97	48	76	0							
600	Enercon	631	Balkåkra Vind,Balkåkra	D1h	44/56	020116	1500	1581	1775	649	1651	99	100	88	2							
600	Enercon	634	Vallsås 1,Vallsås	D2b	44/65	020201	1350	1145	1339	443	1178	95,7	68	83	31							
600	Enercon	635	Vallsås 2,Vallsås	D2b	44/65	020201	1350	1142	1282	492	1185	95,9	77	82	28							
600	Enercon	640	Skörstorp Krökelimur,Skörst	D7h	44/65	020301	1250	1271	1463	442	1237	98,2	64	81	0							
600	Enercon	641	Ramsåsa,Ramsåsa	D2b	44/65	020501	1350	1145	1269	484	1235	95,8	73	85	8							
600	Enercon	672	Möllebacken 1,Nosaby	E3a	44/65	021105	1250	1069	1321	441	1188	99,6	55	76	0							
600	Enercon	673	Möllebacken 2,Nosaby	E3a	44/65	021105	1250	1075	1307	379	1116	97,5	55	77	0							
600	Enercon	679	Köpingsvik,Köpingsvik	H5a	44/65	021212	1400	1334	1432	493	1263	96,9	58	82	5							
600	Enercon	712	Bast, Rune,Norra Härene	C8f	44/65	030412	1150	1073	1430	396	1182	96,9	66	81	6							
600	Enercon	713	Bast, Artur,Norra Härene	C8f	44/65	030412	1150	1099	1310	389	1060	94,8	68	82	6							
600	Enercon	744	Lörby 1, Toke,Lörby	E3b	44/65	031201	1270	1055	1174	408	1110	98,4	43	74	0							
600	Enercon	745	Lörby 2, Krok,Lörby	E3b	44/65	031201	1270	1112	1241	426	1148	99,1	43	71	0							
600	Enercon	746	Susekulla,Susekulla	G3g	44/65	031207	1100	994	1076	356	939	97,3	45	75	22							
600	Enercon	747	Nolby,Nolby	A8f	44/65	040101	1250	1247	1428	433	1269	99,6	71	84	0							
600	Enercon	752	Bure 1,Bureå	L22d	44/65	031001	1333	509	778	280	658	91,4	46	67	3							
600	Enercon	753	Bure 2,Bureå	L22d	44/65	031001	1333	839	929	315	732	99,3	43	67	1							
600	Enercon	754	Bure 3,Bureå	L22d	44/65	031001	1333	849	981	342	786	99,6	49	68	0							
600	Enercon	765	Mälajord,Mälajord	E5f	44/65	040611	1030	908	1102	332	952	99,7	48	79	0							
600	Enercon	771	Valterslund 1,Valterslunds	D2c	44/65	040630	1600	1727	1845	612	1667	91,9	74	69	172							
600	Enercon	772	Valterslund 2,Valterslunds	D2c	44/65	040702	1600	1688	1922	681	1779	97,6	109	88	16							
600	120 Bonus	243	Olsvenne 1,Näs	I5f	44/50	970303	1500	494	1203	317	1026	81,4	27	60	123							
600	120 Bonus	251	Skärbo 1,Tanumshede	A9f	44/50	971118	1170	955	1134	312	928	98,8	57	86	3							
600	120 Bonus	252	Skärbo 2,Tanumshede	A9f	44/50	971101	1170	871	1084	268	838	95,4	55	86	4							
600	120 Bonus	253	Skärbo 3,Tanumshede	A9f	44/50	971114	1170	984	1216	320	985	97,7	55	80	45							
600	120 Bonus	254	Skärbo 4,Tanumshede	A9f	44/50	971114	1170	822	1128	304	913	98,3	46	84	0							
600	120 Bonus	255	Skärbo 5,Tanumshede	A9f	44/50	971114	1170	721	802	293	712	79,2	49	84	0							
600	120 Bonus	256	Skärbo 6,Tanumshede	A9f	44/50	971113	1170	784	897	242	691	85,5	38	75	36							
600	120 Bonus	262	Viking Vind,Löddeköpinge 2	C2h	44/41	971003	1040	1148	1263	422	1124	97,6	64	85	2							
600	120 Bonus	274	Monica af Olseröd,Olseröd	D2i	44/40	971201	1160	663	1196	198	842	70,4	13	20	555							
600	120 Bonus	275	Magnhild af Magnelund,Eld	C4e	44/30	971201	1100	969	1018	195	796	88										
600	120 Bonus	333	Eva,Mellböda	H5h	44/45	980801	1200	1058	1133	395	1002	98,2	52	81	0							
600	120 Bonus	334	Maria,Mellböda	H5h	44/45	980801	1200	1117	1167	418	1046	99	60	83	0							
600	120 Bonus	335	Susanna,Mellböda	H5h	44/45	980801	1200	1236	1265	452	1138	99,4	66	83	1							
600	120 Bonus	336	Rebecka Slitevind,Mellböda	H5h	44/45	980801	1200	516	949	374	905	91,1	49	83	0							
600	120 Bonus	337	Anna Slitevind,Mellböda	H5h	44/45	980801	1200	1069	1029	408	886	79,8	48	69	38							
600	120 Bonus	339	Biegg-ålmai,Suorva	I28g	44/40	981013	1000	700	1079	244	935	76,5	31	41								
600	120 Bonus	341	Holmsund Vindkraftstn,Hol	K20e	44/50	980617	1100	1067	1218	351	961	95,8	31	61								
660	Vestas	313	Havsvind,Mellbystrand	C4b	47/50	980626	1400	1214	1528	456	1370	98,4	48	49	0							
660	Vestas	338	Burgar,Hablingbo	I5i	47/45	981012	1720	1692	2088	612	1746	98,8	60	53	0							
660	Vestas	382	Slitevind XX,Smöjen	J7c	47/55	990819	1877	1446	1611	500	1342	99,7	50	45	0							
660	Vestas	383	Slitevind XXI,Smöjen	J7c	47/55	990819	1900	1601	1719	529	1437	99,6	55	47	0							
660	Vestas	384	Slitevind XXII,Smöjen	J7c	47/55	990819	1956	1458	1492	239	1015	92,9										
660	Vestas	385	Slitevind XXIII,Smöjen	J7c	47/55	990819	1996	1866	1981	638	1700	99,7	75	55	0							
660	Vestas	393	Kärrets Gärd,Kärrets Gärd	B5f	47/55	991012	1250	1159	1375	410	1198	99,2	42	43	20							
660	Vestas	394	Eksebo Kraft, Henning,Klint	I6c	47/55	991023	1650	1394	1737	553	1489	95,4	49	49	0							
660	Vestas	401	Harriemöllan,Backgården	C2i	47/55	990930	1430	1416	1608	551	1460	97,3	76	63	0							
660	Vestas	405	Storugns 1,Lärbro	J7b	47/55	991217	1534	1033	1209	370	1000	99,4	39	43	0							
660	Vestas	406	Storugns 2,Lärbro	J7b	47/55	991215	1551	1092	1267	392	1050	98,5	43	46	3							
660	Vestas	407	Storugns																			

Ny *	Effekt (kW)		Fabrikat	Nr Anläggning	Placering	D/H I drift	Ber MWh	2014 MWh	2015 MWh	2016 MWh	12mån MWh	12mån %	Månad MWh	Tid %	Hindertid (tim)							
	Hög	Låg													Benämning, Ort	Karta	(m)	AHT	MS	YNS	OVS	PU
660	Vestas	453	Nordanstigs v. 4,Stocka	H16b	47/55	001206	1386	596	666	292	649	94	47	42	0							
660	Vestas	460	Ö-vik Själnön, Ada,Husum	J19e	47/55	001229	1534	1175	1187	450	1041	98,2	59	48	0							
660	Vestas	461	Ö-vik Fanbyn, Beda,Husum	J19e	47/55	001229	1540	1321	1223	504	1180	98,6	61	47	11							
660	Vestas	462	Ö-vik Fanbyn, Camilla,Husu	J19e	47/55	001229	1523	1265	1247	460	1056	98,7	58	39	0							
660	Vestas	463	Ö-vik Fanbyn, Dagny,Husu	J19e	47/55	001229	1495	1193	1059	500	1096	99,5	66	47	0							
660	Vestas	464	Ö-vik Själnön, Elly,Husum	J19e	47/55	001229	1534	1174	1282	431	1043	99,8	52	44	0							
660	Vestas	465	Ö-vik Fanbyn, Fredrika,Hus	J19e	47/55	001229	1525	1251	1418	465	1154	98,3	58	48	0							
660	Vestas	466	Ö-vik Fanbyn, Gertrud,Hus	J19e	47/55	001229	1534	1288	1175	472	1142	99,6	55	44	0							
660	Vestas	467	Ö-vik Fanbyn, Herta,Husum	J19e	47/55	001229	1601	1368	1289	561	1350	97,3	73	54	0							
660	Vestas	473	Täppeshusen 3,Höganäs	C3d	47/50	010110	1500	1178	1454		842	100										
660	Vestas	478	Mäsinge 1,Båstad	C4a	47/40	010401	1600	1418	1665	531	1481	99,7	69	79	0							
660	200	Vestas	323 Ventosum 1,Falkenberg	B5f	47/60	980917	1250	1261	1469	390	1190	96,3	39	44	0							
660	200	Vestas	324 Ventosum 2,Falkenberg	B5f	47/60	980917	1250	1190	1465	363	1175	94,6	48	70	19							
660	200	Vestas	325 Ventosum 3,Falkenberg	B5f	47/60	980917	1250	1203	1454	372	1180	97,4	40	43	0							
660	200	Vestas	326 Ventosum 4,Falkenberg	B5f	47/60	980918	1250	1260	1347	266	950	84,7	40	43	1							
660	200	Vestas	327 Ventosum 5,Falkenberg	B5f	47/60	980921	1250	1354	1480	444	1288	97,2	49	71	10							
660	200	Vestas	328 Ventosum 6,Falkenberg	B5f	47/60	980921	1250	1194	1340	403	1136	93,6	34	27	4							
660	200	Vestas	329 Ventosum 7,Falkenberg	B5f	47/60	980901	1250	1193	1350	437	1197	99,2	48	70	1							
660	200	Vestas	330 Ventosum 8,Falkenberg	B5f	47/60	980901	1250	1196	1233	421	1136	96,8	39	39	31							
660	200	Vestas	331 Ventosum 9,Falkenberg	B5f	47/60	980901	1250	1179	1403	441	1246	99	44	47	1							
660	200	Vestas	332 Ventosum 10,Falkenberg	B5f	47/60	980901	1250	1261	1381	438	1229	98,2	47	55	1							
660	200	Vestas	371 Sam Öckerövind,Pinan	B7a	47/50	990110	1700	1752	1840	564	1571	100	95	77	0							
660	200	Vestas	374 Skåls 1,Näs	I5f	47/45	990506	1700	1526	1755	573	1548	99,7	46	64	0							
660	200	Vestas	376 Slitevind XIX,Näs	I5f	47/45	990507	1850	1722	1991	629	1724	99,3	49	65	0							
660	200	Vestas	377 Tjelvar Bursvind,Näs	I5f	47/45	990507	1700	1618	1811	617	1551	92	48	67	31							
660	200	Vestas	398 Ranåker,Skara	D8d	47/65	991006	1000	754	1193	303	956	93,9	36	48	323							
660	200	Vestas	429 Slättång 2,Slättång	C2i	47/55	991001	1500	1409	1531	513	1371	96,2	83	84	1							
660	200	Vestas	441 Levide 1,Näs	I5f	47/45	001007	1600	1517	1694	527	1503	94,2	34	51	277							
660	200	Vestas	442 Levide 2,Näs	I5f	47/45	001008	1600	1226	1309	524	1324	89,1	42	63	1							
660	200	Vestas	443 Levide 3,Näs	I5f	47/45	001007	1600	1415	1635	529	1464	98,5	40	40	5							
660	200	Neg Micon	490 Västanby I,Lund	C2h	48/55	010601	1680	1677	1931	676	1768	99,4	96	88	16							
660	200	Neg Micon	491 Västanby II,Lund	C2h	48/55	010601	1680	1663	1809	664	1705	98,9	100	91	5							
660	200	Vestas	626 Brönnestad 1,Brönnestad,	C1i	47/40	010406	1585	1634	1698	608	1547	98,3	96	87	6							
660	200	Vestas	627 Brönnestad 2,Brönnestad,	C1i	47/40	010406	1585	1526	1703	526	1473	95,3	83	60	11							
660	200	Vestas	628 Eksbo,Hönsinge	C1i	47/40	010406	1590	1521	1693	620	1572	99,5	96	86	2							
660	200	NEG Micon	695 Bjäresjö 1,Bjäresjö	D2b	48/55	020101	1600	1595	1766	632	1611	99,2	96	88	1							
750	175	NEG Micon	348 Rodovålen 3,Rodovålen	E17a	44/50	981023	1200	884	1109	242	740	91,4										
750	200	NEG Micon	360 Vanstad Kommungård,Sjöb	D2e	48/55	981104	1370	1502	1450	532	1407	95,3	94	88	7							
750	200	NEG Micon	373 Ångalid,Torrlösa	C3b	48/55	990115	1470	1594	1287	630	1124	71,8	74	69								
750	200	NEG Micon	399 Framnäs 1,Nöbbelev	C2i	48/55	990923	1567	1476	1636	356	1100	78,3	91	86	15							
750	200	NEG Micon	451 Vind Invest,Lysekil	A8f	48/55	000112	1600	1930	1915	632	1691	92,7	99	75	95							
750	200	NEG Micon	452 Sivik III,Lysekil	A8f	48/55	000101	1600	1620	1963	564	1694	97,6	89	85	0							
750	200	NEG Micon	492 Knöbbens Vind,Laholm	C2e	48/55	010601	1560	1271	1811	524	1531	98	69	82	4							
750	200	NEG Micon	619 Östorp 1:4,Östorp 1:4	C2e	48/55	001229	1500	1138	1534	420	1223	86,3	60	73	83							
750	200	NEG Micon	701 Isiegården,St Isie	C1i	48/50	030801	1720	2355	2262	826	2045	94,1	139	91	0							
750	200	NEG Micon	741 Lantan,Svalöv	C3b	48/55	031230	1500	1671	1858	682	1765	99,5	101	89	4							
750	200	NEG Micon	775 TANNAM, Smeby,Tannam,	A9f	48/50	041201	1300	1129	1215	442	1227	87	72	82	45							
750	200	NEG Micon	776 TANNAM, Ceding,Tannam,	A9f	48/50	041201	1250	844	842	250	729	73,8	68	86	10							
750	200	NEG Micon	808 Framnäs 2,Nöbbelev	C2i	48/55	050910	1500	1567	1476	356	1101	78,3	91	86	15							
800	Enercon	798 Almudden,Askersund	E9f	48/76	050110	1500	1226	1486	419	1217	99,2	63	90	0								
800	Enercon	803 NEWTON,Vårsås	D8f	48/78	050715	1600	1358	1773	482	1425	98,9	63	84	36								
800	Enercon	805 Stavf El,Vårsås	D8f	48/76	050915	1532	1376	1760	482	1443	99,7	67	88	4								
800	Enercon	806 Windy,Vårsås	E8d	48/76	050919	1400	1284	1686	471	1364	98,3	62	86	1								
800	Enercon	807 Simona Vindkraft Leringen,	D8c	48/76	050901	1500	1383	1281		526	99,9											
800	Enercon	816 Gästgivaregårdens Lamme	D8b	48/76	050905	1700	1644	2283	606	1862	99,7	86	90	0								
800	Enercon	817 Hangelösa 1,Hangelösa	D8g	48/76	051015	1527	1511	1132		252	99,9											
800	Enercon	818 Stenökra, Lilla Lunden,Lilla	D8g	48/76	051015	1500	1355	1707	480	1416	99,2	76	88	27								
800	Enercon	819 Skeby 3,Broby	D8g	48/76	051028	1500	1363	1897	535	1529	97,3	80	88	3								
800	Enercon	826 Skallmeja Väster,Skallmeja	C8f	48/76	051013	1700	1726	2206	625	1816	99,1	95	91	6								
800	Enercon	827 Helleberg 1,Helleberg	C8f	48/50	051027	1400	1334	1736	487	1398	98,6	77	89	0								
800	Enercon	828 Kleverberget Hällevadsholm,	A9c	48/76	060220	1800	1690	2123	652	1805	98,8	109	94	0								
800	Enercon	836 Askers Via,Odensbacken	F10b	48/76	060401	1400	1383	1747	437	1291	96	80	88	1								
800	Enercon	837 Naglarp 1,Kinnarp	D7g	48/76	060323	1622	1393	1713	491	1426	98,8	74	89	5								
800	Enercon	838 Beateberg 1,Knislinge	D3f	48/65	051223	1150	962	1185	410	1032	97,6	40	77	19								
800	Enercon	839 Hattefjäll,Hällevadsholm	B9a	48/76	060220	1585	1866	2268	689	1924	99,1	116	94	1								
800	Enercon	841 Kalmarsund Vind,Degerha	G3i	48/50	060719	2000	2183	2606	792	2242	99,4	105	87	16								
800	Enercon	849 Hällingarna,iDA,Ollebacken	F20a	48/74	060915	2000	1623	2329	685	1916	99,4	101	89	5								
800	Enercon	852 Kvismaren 2,Odensbacken	F10c	48/76	061101	1420	1265	1625	477	1297	98,2	80	88	0								
800	Enercon	854 Bränna,Skänninge	F8d	48/76	070101	1550	1421	1839	500	1481	96,3	67	88	11								
800	Enercon	860 Torseröds Vindkraftpark 1,T	A9f	48/55	070131	1550	1642	1977	599	1652	94,7	102	92	5								
800	Enercon	861 Torseröds Vindkraftpark 2,T	A9f	48/																		

Ny *	Effekt (kW)		Fabrikat	Nr Anläggning	Placering	D/H I drift	Ber MWh	2014 MWh	2015 MWh	2016 MWh	12mån MWh	12mån %	Månad MWh	Tid %	Hindertid (tim)						
	Hög	Låg													Benämning, Ort	Karta	(m)	AHT	MS	VNS	OVS
800	Enercon	985	Bjälbo-Skenaån Vind,Bjälbo	F8d	53/73	080425	1750	1709	2261	620	1811	98,9	86	91	5						
800	Enercon	986	Varby,Motala	F8g	53/73	080515	1750	1646	2121	610	1746	99,7	79	89	0						
800	Enercon	1002	Normlösa Torpa Vind,Skän	F8e	53/74	080430	1810	1636	2103	610	1737	97,8	82	90	5						
800	Enercon	1007	Broby Åle 1,Broby	D8g	53/73	080417	1800	1719	2116	620	1736	98	101	91	1						
800	Enercon	1008	Broby Åle 2,Broby	D8g	53/73	080417	1800	1728	2170	618	1790	98,8	94	88	25						
800	Enercon	1009	Sturkö 1, Ådan,Sturkö	F3f	48/65	080901	1800	1630	1961	701	1929	100	93	91	0						
800	Enercon	1010	Sturkö 2, Gådingen,Sturkö	F3f	48/65	080901	1800	2112	2512	788	2170	100	98	92	0						
800	Enercon	1012	Långöre 1,Långöre	H5a	53/73	080606	2184	2596	2899	1099	2700	98,6	151	95	6						
800	Enercon	1021	Genneved,Gendalen, Solle	C8a	53/73	081008	1600	1615	2035	599	1707	99,7	95	94	0						
800	Enercon	1022	Byåra Borrbj 35:11,Simrish	D2c	53/73	081015	2750	3066	3291	1177	3012	98,4	184	96	1						
800	Enercon	1025	Magnus Ladulås,Bjälbo	F8d	53/73	081202	2000	2012	2526	746	2097	99,5	98	92	9						
800	Enercon	1033	Prästgården,Gudhem	D8b	53/74	081219	2100	1480	1899		953	99,1									
800	Enercon	1035	Eke Vind,Lindärva	D8d	53/73	081210	1900	1809	2323	673	1931	99,6	99	93	13						
800	Enercon	1036	Harstorp 1,Harstorp	F3i	53/73	090303	1980	1400	1595	550	1443	99,2	80	94	0						
800	Enercon	1037	Lagmansberga 21,Skännin	F8d	53/73	081120	1900	1984	2503	753	2093	99,6	99	92	5						
800	Enercon	1038	Lagmansberga 22,Skännin	F8d	53/73	081120	1900	1991	2493	724	2056	99,7	95	92	1						
800	Enercon	1039	Lagmansberga 23,Skännin	F8d	53/73	081120	1900	1989	2491	741	2075	99,7	96	92	1						
800	Enercon	1041	Djupeadal,Stora Levene	C8f	53/73	090213	1800	1865	2318	680	1921	99,6	111	92	0						
800	Enercon	1042	Rytterås 1,Long	C8f	53/73	080408	1900	1858	2325	683	1913	99,2	109	92	7						
800	Enercon	1043	Ö Karaby II,Östra Karaby	C2i	53/60	090307	2200	2375	2585	918	2403	99,4	134	91	30						
800	Enercon	1044	Halvås, Vara	C8b	53/73	090423	1850	1751	2162	615	1758	99	94	87	36						
800	Enercon	1045	Naglarp 2,Kinnarp	D7g	53/73	090207	1700	1619	1965	575	1653	99,5	89	91	1						
800	Enercon	1053	Karleby Vind,Väderstad	E8f	53/73	090228	1980	1827	2376	685	1952	99,6	91	92	0						
800	Enercon	1067	Kristin 1,Blixtorp	D8c	53/73	070430	1500	1405	1714	461	1336	94,4	68	85	27						
800	Enercon	1068	Kristin 2,Blixtorp	D8c	53/73	080531	1500	1481	1883	531	1544	99,3	74	89	0						
800	Enercon	1069	Kristin 3,Blixtorp	D8c	53/73	080531	1500	1479	1872	522	1524	99	72	89	0						
800	Enercon	1070	Karwind,Korsberga	E8d	53/73	070616	1500	1434	1795	502	1488	99,6	72	88	0						
800	Enercon	1083	Arvidstorp Vind 1,Mellby	C8f	53/73	090519	1800	1592	1954	579	1618	98,4	102	92	1						
800	Enercon	1084	Arvidstorp Vind 2,Mellby	C8f	53/73	090519	1800	1537	1893	571	1565	98,7	102	91	2						
800	Enercon	1085	Lovene 3,Lovene	C8f	53/73	090430	1800	1658	2075	607	1719	98,1	99	85	54						
800	Enercon	1091	Hörby 1, Susan H,Hörby	E3b	48/65	070828	1500	1507	1652	582	1498	99,6	61	85	3						
800	Enercon	1092	Hörby 2, Susan H,Hörby	E3b	48/65	070828	1500	1361	1548	545	1389	99,5	54	83	2						
800	Enercon	1093	Hörby 3,Hörby	E3b	48/65	070828	1500	1412	1628	566	1442	99,6	56	84	2						
800	Enercon	1094	Rålanda 1, Dan C,Rålanda	B8d	48/65	061101	1500	1281	1577	447	1329	100	72	90	0						
800	Enercon	1102	Möllebacken 3,Nosaby	E3a	48/65	090901	1500	1487	1773	607	1600	99,1	76	86	8						
800	Enercon	1119	OSVALD,Klockrike	F8h	53/72	091003	1695	1592	1984	590	1634	98,5	80	89	6						
800	Enercon	1123	Bjälbo Energi, Karin,Bjälbo	F8d	53/73	081217	2100	2015	2521	740	2092	98,8	91	84	69						
800	Enercon	1137	Lörby 4, Pehr,Lörby	E3b	53/73	100101	1750	1892	2136	713	1922	100	77	87	0						
800	Enercon	1138	Lörby 5, Mattis,Lörby	E3b	53/73	100101	1750	1846	2000	714	1810	97	79	86	16						
800	Enercon	1139	Lörby 6, Daniel,Lörby	E3b	53/73	100101	1750	1946	2155	711	1935	97,5	77	78	94						
800	Enercon	1140	Lörby 7, Elin,Lörby	E3b	53/73	100101	1750	1991	2179	674	1913	97,2	82	87	10						
800	Enercon	1151	Berit 2, Lilla Lunden,Lilla Lu	D8g	53/74	101203	1800	1515	1894	537	1568	99,5	88	92	4						
800	Enercon	1156	Byåra 2,Borrbj	D2c	53/73	091201	2600	3043	3132	968	2661	95,5									
800	Enercon	1181	Marieholm III,Marieholm	C2i	53/60	080515	2000	2282	2432	889	2278	99,1	134	94	0						
800	Enercon	1182	Marieholm 4,Marieholm	C2i	53/60	080515	2000	2152	2262	846	2155	99,4	126	93	16						
800	Enercon	1197	Petersborg 1,Lindshammar	F5g	53/73	090501	1500	1280	1581	427	1333	98,5	67	90	11						
800	Enercon	1198	Petersborg 2,Lindshammar	F5g	53/73	090501	1500	1298	1598	480	1385	98,9	64	89	14						
800	Enercon	1224	Säby 1, Seth,Säby	F3f	48/64	100501	1650	1746	2029	656	1837	99,3	85	85	0						
800	Enercon	1225	Säby 2, Ängla,Säby	F3f	48/64	100501	1650	1604	1929	606	1698	99,1	79	83	0						
800	Enercon	1226	Säby 3, Birk,Säby	F3f	48/64	100501	1650	1588	1913	611	1702	99,6	78	83	0						
800	Enercon	1227	Säby 4, Yrsa,Säby	F3f	48/64	100501	1650	1626	1937	620	1704	99,1	79	85	0						
800	Enercon	1229	Hedeberga,Tomelilla	D2c	53/64	100215	2200	2185	2442	734	2107	100	126	91	0						
800	Enercon	1244	Vena Säby,Brålanda	C9a	53/73	071201	1800	1623	2039	600	1704	98,9	100	85	37						
800	Enercon	1247	Långöre 2, Herman,Långör	H5a	53/73	100719	2500	2648	2984	1064	2689	99,3	147	96	0						
800	Enercon	1257	Långöre 3,Långöre	H5a	53/73	100901	2200	2651	2902	1031	2608	98,9	143	95	4						
800	Enercon	1312	MellsaVind 1,Stora Mellösa	F10b	53/73	100910	1580	1284	1697	478	1343	98,5	75	90	0						
800	Enercon	1318	Kvismaren 3,Odensbacken	F10c	53/74	101004	1550	1355	1877	535	1495	99,1	89	89	6						
800	Enercon	1371	Mönarp 1, Universal Wind,K	D7g	53/73	110301	1700	1568	1944	575	1642	99,6	89	88	16						
800	Enercon	1372	Mönarp 2, Universal Wind,K	D7g	53/73	110331	1700	1565	1946	579	1670	99,3	90	91	5						
800	Enercon	1373	Mönarp 3, Universal Wind,K	D7g	53/73	110331	1700	1595	2047	591	1720	99,7	87	90	9						
800	Enercon	1374	Mönarp 4, Universal Wind,K	D7g	53/73	110331	1700	1576	2032	575	1686	98,8	87	90	11						
800	Enercon	1558	Varby 2,Varby	F8g	53/73	110617	1750	1595	2064	591	1696	99,4	76	89	0						
800	Enercon	1637	Skenaån Vind 1 Valdemar,	F8d	53/73	120307	1800	1685	2217	623	1804	99,8	82	90	0						
800	Enercon	1638	Skenaån Vind 2 Bengt,Bjälb	F8d	53/73	120320	1800	1591	2108	574	1695	99,6	83	91	0						
800	Enercon	1639	Skenaån Vind 3 Kristina,Bjä	F8d	53/73	120326	1800	1619	2200	626	1797	99,7	79	91	0						
850	Vestas	468	Lanna 1, Lidköping,Lanna	C8f	52/49	001228	1350	1459	1894	524	1537	99,2	79	69	1						
850	Vestas	488	Skog 1,Söne	C8i	52/65	010601	1870	1508	2145	585	1750	98,9	89	73	3						
850	Vestas	601	Runnestad I,Runnestad	E8c	52/65	010803	1915	1573	2082	583	1693	97,7	77	74	2						
850	Vestas	602	Högby I,Högby	F8d	52/65	010906	1660	1341	1281	398	862	73,2									
850	Vestas	614	Bränneberg 1,Jung	C8f	52/49	010825	1400	1237	1607	323	1152	80,3	57	53	192						
850	Vestas	615	Bränneberg 2,Jung	C8f	52/49	010825	1400	1432	1781	514	1433	98,3	76	79	5						
850	Vestas	622	Vitåkra, Everöd Brogård	D2c	52/55	020115	1950	1785	1825	752	1829	98,5	119	77</							

Ny *	Effekt (kW)		Fabrikat	Nr Anläggning	Placering	D/H	I drift	Ber MWh	2014 MWh	2015 MWh	2016 MWh	12mån MWh	12mån %	Månad MWh	Tid %	Hindertid (tim)							
	Hög	Låg														Benämning, Ort	Karta	(m)	AHT	MS	VNS	OVS	PU
900	200	NEG Micon	757	Kuling III,Falkenberg	B5f	52/60	040107	1930	1644	1761	595	1704	99,4	68	75	1							
900	200	NEG Micon	758	Kuling IV,Falkenberg	B5f	52/60	040107	1930	1614	1898	547	1610	97,3	34	52	182							
900	200	NEG Micon	759	Kuling V,Falkenberg	B5f	52/60	040107	1930	1584	1930	573	1649	99,2	65	75	4							
1000		Nordic	681	Gerda Dragabol,Halmstad	C4h	59/70	030103	2000	1282	1356	398	1175	77	0	0	744							
1500		Enercon	645	Hedagården 1,Hedagården	C3b	66/65	020901	3700	4005	4239	1524	4008	99,2	220	89								
1500		Enercon	646	Hedagården 4,Hedagården	C3b	66/65	020901	3700	4107	4139	1529	3881	96,2	238	93								
1500		Enercon	647	Hedagården 5,Hedagården	C3b	66/65	020901	3700	3570	3847	1509	3729	97,1	229	91								
1500		Enercon	675	Hedagården 2,Hedagården	C3b	70/65	030101	3700	3696	3911	1262	3529	96,4	214	92								
1500		Enercon	676	Hedagården 3,Hedagården	C3b	70/65	030101	3700	3340	3996	1458	3779	99,1	207	87								
1500		Enercon	677	Hedagården 6,Hedagården	C3b	70/65	030101	3700	3972	4142	1508	3914	99,8	227	87								
1500		Enercon	714	Annevind 1,Annelöv	C2h	70/65	030615	3700	3714	4149	1253	3642	100	210	93	0							
1500		Enercon	715	Annevind 2,Annelöv	C2h	70/65	030615	3700	3708	3065	1348	3287	87,2	158	71	187							
1500		Vestas	777	Offerdal Råshön 1,Ånge	E19g	82/78	041207	4031	4063	4717	1726	4317	99	247	73	4							
1500		Vestas	778	Offerdal Råshön 2,Ånge	E19g	82/78	041205	4319	4534	5403	1997	5049	98,7	300	78	16							
1500		Vestas	779	Offerdal Råshön 3,Ånge	E19g	82/78	041208	3613	3851	4732	1720	4381	98,5	242	76	8							
1500		Vestas	780	Offerdal Råshön 4,Ånge	E19g	82/78	041208	4023	3957	4805	1675	4329	98,4	237	75	13							
1500		Vestas	781	Offerdal Råshön 5,Ånge	E19g	82/78	041203	4032	3767	4852	1732	4447	95,8	258	71	33							
1500		Vestas	782	Offerdal Råshön 6,Ånge	E19g	82/78	041205	4054	3676	4572	1751	4422	98,4	259	76	17							
1500		Vestas	783	Offerdal Råshön 7,Ånge	E19h	82/78	041203	3955	3548	4881	1652	4390	98,4	219	60	15							
1500		Vestas	790	Västraby 1 SV,Löberöd	D2g	80/78	040806	4800	4820	5324	1718	4738	95,3	308	85	3							
1500		Vestas	791	Västraby 2 NV,Västraby	D2g	80/78	040806	4800	4333	4738	1705	4444	95,5	271	81	2							
1500		Vestas	792	Västraby 3 SO,Västraby	D2g	80/78	040806	4800	4562	4867	1799	4569	95,5	288	81	31							
1500		Vestas	793	Västraby 4 NO,Västraby	D2g	80/78	040806	4800	4287	4731	1669	4374	99	265	80	25							
1500		Vestas	809	Aapua 1,Aapua	M27i	82/78	051003	4465	4423	5070	1371	3904	89,6	269	69	29							
1500		Vestas	810	Aapua 2,Aapua	M27i	82/78	050929	4232	4218	4970	1452	3950	95,3	259	74	4							
1500		Vestas	811	Aapua 3,Aapua	M27i	82/78	050928	4140	3874	4373	1331	3546	89,4	239	72	148							
1500		Vestas	812	Aapua 4,Aapua	M27i	82/78	050928	4344	4162	4814	1552	4035	90,5	291	74	2							
1500		Vestas	813	Aapua 5,Aapua	M27i	82/78	050928	4397	4199	5101	1505	4137	96	275	74	27							
1500		Vestas	814	Aapua 6,Aapua	M27i	82/78	050928	4500	4323	5162	1516	4171	94,5	280	76	37							
1500		Vestas	815	Aapua 7,Aapua	M27i	82/78	050928	4613	4194	5226	1533	4220	96,3	291	78	3							
1500		Enercon	888	Nygårdshus 2,Eslöv	D2g	66/65	041001	4200	3737	4449	1452	3961	97,8	210	93	12							
1500		Enercon	889	p.Olofsson Energi,Eslöv	D2g	70/86	041101	4100	3667	4222	1435	3802	96,4	193	86	43							
1500		Vestas	1152	Gans 1,Nåsudden	I5i	90/80	090301		6524	7435	2579	6710	99,6	319	79	1							
1500		Vestas	1153	Gans 2,Nåsudden	I5i	90/80	090301		6600	7373	2549	6638	98,9	314	78	4							
1500		Vestas	1154	Gans 3,Nåsudden	I5i	90/80	090301		6463	7175	2520	6512	99,4	309	77	0							
1500		Vestas	1155	Gans 4,Nåsudden	I5i	90/80	090301		6285	7076	2502	6455	99	311	78	0							
1500		Enercon	1199	Granberget Vindpark 1,Sike	L21d	82/98	091103	5500	4542	5270	1915	4513	98,1	254	92	1							
1500		Enercon	1200	Granberget Vindpark 2,Sike	L21d	82/98	091103	5500	4730	5096	1720	4252	94,9	221	90	18							
1500		Enercon	1201	Granberget Vindpark 3,Sike	L21d	82/98	091103	5500	4692	5339	1765	4393	97,9	230	93	2							
1500		Enercon	1202	Granberget Vindpark 4,Sike	L21d	82/98	091103	5500	4651	5229	1939	4662	98,2	226	92	7							
1500		Enercon	1203	Granberget Vindpark 5,Sike	L21d	82/98	091103	5500	4625	5660	1881	4773	97,5	240	92	7							
1500		Enercon	1204	Granberget Vindpark 6,Sike	L21d	82/98	091103	5500	5268	5468	1947	4784	99,2	249	92	7							
1500		Enercon	1391	Söderbodane 3,Söderboda	C9g	82/108	110107	4500	4418	5275	1774	4697	99,3	274	95	0							
1500		Suzlon	1393	Assjö 1, Ella,Assjö	E7c	88/100	101001	4800	2866	4737	1282	3863	79,8	187	56	97							
1500		Suzlon	1394	Assjö 2, Elise,Assjö	E7c	88/100	101001	4800	2633	5158	1577	4316	92,1	236	66	10							
1500	300	Vestas	386	Slitevind XXIV,Smöjen	J7c	66/67	990824	4119	2083	3439	1042	2814	91,3	133	49	8							
1500	300	Vestas	387	Slitevind XXV,Smöjen	J7c	66/67	990824	3970	3585	3531	1082	2830	88,8	140	49	0							
1500	300	Vestas	388	Slitevind XXVI,Smöjen	J7c	66/67	990828	4266		13	15	28	74,2										
1500	300	Vestas	389	Slitevind XXVII,Smöjen	J7c	66/67	990826	4298	3118	3006	1038	2639	91,9	154	49	0							
1500	300	Vestas	422	Swireg, Skåls 12,Näs	I5f	66/67	000121	4550	3110	2201	376	670	27,6	94	37	7							
1500	300	Vestas	474	Storugns 7,Lärbro	J7e	66/78	010317	3377	2841	3230	1085	2769	95,6	135	68	0							
1500	300	Vestas	475	Storugns 8,Lärbro	J7e	66/78	010313	3430	2973	3528	1194	3059	97,4	143	72	0							
1500	300	Vestas	476	Storugns 9,Lärbro	J7e	66/78	010310	3497	3033	2129		453	100										
1500	300	Vestas	617	Sigwards 3,Näs	I5f	66/80	011108	4500	4351	4722	1530	4254	95,3	154	69	9							
1500	400	NEG Micon	699	Digerberget,Digerberget	D17c	72/62	020101	3800	2346	3349	1157	2782	87,1	208	74	61							
1500	400	NEG Micon	830	Mungseröd 1,Mungseröd	A9f	72/67	060131	2800	1956	2430	1010	2605	90,1	185	82	30							
1500	400	NEG Micon	831	Mungseröd 2,Mungseröd	A9f	72/67	060131	2800	2661	3081	863	2524	94,7	173	83	7							
1500	400	NEG Micon	832	Mungseröd 3,Mungseröd	A9f	72/67	060131	2800	2874	2965	937	2591	96,3	172	83	18							
1500	400	NEG Micon	833	Mungseröd 4,Mungseröd	A9f	72/67	060131	2800	2642	2658	894	2276	90,5	172	86	8							
1500	400	NEG Micon	834	Mungseröd 5,Mungseröd	A9f	72/67	060131	2800	2743	3083	986	2730	97,4	184	82	48							
1500	400	NEG Micon	835	Mungseröd 6,Mungseröd	A9f	72/67	060131	2800	2918	3053	979	2583	90,2	181	85	4							
1530		GE Wind En	605	Utgrunden T1,Offshore	G3h	70,5/65	001221		4440	4996	1850	4667	90,2	268	74	1							
1530		GE Wind En	606	Utgrunden T2,Offshore	G3h	70,5/65	001221		5069	4419	1218	3803	74,1	264	73	1							
1530		GE Wind En	607	Utgrunden T3,Offshore	G3h	70,5/65	001221		4830	4450	1678	3706	79	263	71	3							
1530		GE Wind En	608	Utgrunden T4,Offshore	G3h	70,5/65	001221		4863	3263	1906	2826	47,5	194	54	172							
1530		GE Wind En	609	Utgrunden T5,Offshore	G3h	70,5/65	001221		4664	5419	1439	4365	90,5	259	72	8							
1530		GE Wind En	610	Utgrunden T6,Offshore	G3h	70,5/65	001221		4466	3909	1764	4115	79,1	259	74	22							
1530		GE Wind En	611	Utgrunden T7,Offshore	G3h	70,5/65	001221		5117	5442	1741	47											

Ny *	Effekt (kW)		Fabrikat	Nr Anläggning	Placering	D/H	I drift	Ber MWh	2014 MWh	2015 MWh	2016 MWh	12mån MWh	12mån %	Månad MWh	Tid %	Hindertid (tim)						
	Hög	Låg														Benämning, Ort	Karta	(m)	AHT	MS	YNS	OVS
2000	Vestas	1326	Götala 2,Motala	F8d	90/105	101029	5300	5906	7112	2231	6050	99,1	291	78	33							
2000	Vestas	1327	Götala 3,Motala	F8d	90/105	101029	5300	5933	7259	2230	6164	99,5	303	82	3							
2000	Vestas	1328	Götala 4,Motala	F8d	90/105	101029	5300	5937	7155	2249	6115	99,6	319	82	1							
2000	Vestas	1329	Tavelberget 1,Linghed	G14a	90/105	100818	6500	6462	8271	2816	7177	98,7	440	82								
2000	Vestas	1330	Tavelberget 2,Linghed	G13g	90/105	100822	6500	6104	7751	2633	6788	98,7	431	83								
2000	Vestas	1331	Tavelberget 3,Linghed	G13g	90/105	100908	6500	6044	7631	2637	6690	99,5	423	83								
2000	Vestas	1332	Tavelberget 4,Linghed	G13g	90/105	100826	6500	6659	8049	2893	7207	98,6	460	81								
2000	Vestas	1333	Tavelberget 5,Linghed	G13g	90/105	100904	6500	6008	7245	2608	6432	98,1	445	82								
2000	Vestas	1334	Topperyd verk 3,Topperyd	E6h	90/105	101202	5100	6275	7188	2341	6365	98,7	325		0							
2000	Vestas	1347	Bliekeväre 10,Norråker	F22f	90/80	081103	5356	3505	5378	1841	5092	95,7	260	79	29							
2000	Vestas	1348	Bliekeväre 11,Norråker	F22f	90/80	081103	5069	3380	5759	1893	5091	95,8	270	83	1							
2000	Vestas	1349	Bliekeväre 12,Norråker	F22f	90/80	081103	4683	2889	4560	1466	3951	96,8	204	80	2							
2000	Vestas	1350	Bliekeväre 13,Norråker	F22f	90/80	081103	5597	3918	5178	2094	4586	91,2	303	83	3							
2000	Vestas	1351	Bliekeväre 14,Norråker	F22f	90/80	081103	5696	3438	4935	1930	4537	90,4	293	82	5							
2000	Vestas	1352	Bliekeväre 15,Norråker	F22f	90/80	081103	5733	4119	5654	1926	4928	91,2	300	82	8							
2000	Vestas	1353	Bliekeväre 16,Norråker	F22f	90/80	081103	5127	3353	5156	1634	4429	94,5	235	81	3							
2000	Vestas	1354	Bliekeväre 17,Norråker	F22f	90/80	101001	4972	3460	4858	1561	3950	84,3	140	56	194							
2000	Vestas	1356	Strömstad, Neanberg 1 Nor	A9i	90/95	101201	5500	5931	6990	1404	5245	93,4										
2000	Vestas	1357	Strömstad, Neanberg 2 Mitt	A9i	90/95	101201	5500	5408	6433	1256	4820	93,3										
2000	Vestas	1358	Strömstad, Neanberg 3 Syd	A9i	90/95	101201	5500	5816	6824	1378	5156	93,5										
2000	Vestas	1360	Brasnaviken, Pellekula 1,F	E8g	90/105	101215	5200	6703	7430	2133	6191	97,4										
2000	Vestas	1361	Brasnaviken, Pellekula 2,F	E8g	90/105	101215	5200	6386	6221	1978	5501	97,6										
2000	Enercon	1362	Prässeberg 1 Mitt, Lilla Ede	B8c	82/98	100901	5500	4519	5445	1634	4627	98,4	296	94								
2000	Enercon	1363	Prässeberg 2 Väst, Lilla Ed	B8c	82/98	100901	5500	4345	5239	1554	4462	98,9	265	95	3							
2000	Enercon	1364	Prässeberg 3 Öst, Lilla Edet	B8c	82/98	100901	5500	4046	4792	1482	4048	98,7	271	94								
2000	Vestas	1365	Topperyd 1,Topperyd	E6h	90/105	101201	5200	5720	6502	2200	5861	98,6	316		1							
2000	Vestas	1366	Topperyd 2,Topperyd	E6h	90/105	101201	5200	5617	6371	2006	5487	97,7	309		4							
2000	Vestas	1367	Topperyd 4,Topperyd	E6h	90/105	101201	5200	5523	5794	2158	5009	98,7	297		3							
2000	Enercon	1368	Skånings Åsaka 1,Skånings	D8d	82/98	100820	5000	4956	5762	1566	4604	98,2	257	94	6							
2000	Enercon	1369	Skånings Åsaka 2,Skånings	D8d	82/98	100820	5000	4656	5331	1506	4296	98,6	248	94	12							
2000	Enercon	1370	Skånings Åsaka 3,Skånings	D8d	82/98	100820	5000	4884	5443	1542	4456	98,3	253	93	9							
2000	Vestas	1375	Mossebol 1,Erikstad	C9a	90/105	110301	5500	5386	6453	2140	5551	99,9	358	80	6							
2000	Vestas	1376	Fågelbacka 1,Erikstad	C9a	90/105	110301	5188	6102	2029	5253	99,9	347	82	7								
2000	Vestas	1377	Fågelbacka 2,Erikstad	C9a	90/105	110301	5008	5892	2053	5288	99,9	359	82	1								
2000	Vestas	1378	Kråkedalen 1,Erikstad	C9a	90/105	110301	5375	6371	2203	5527	99,8	375	80	11								
2000	Vestas	1379	Kråkedalen 2,Erikstad	C9a	90/105	110301	5415	6145	2182	5316	99,8	378	81	9								
2000	Vestas	1380	Bäcken,Erikstad	C9a	90/105	110301	5997	6914	2350	6012	99,9	400	82	2								
2000	Enercon	1381	Rodovälén 4,Vemhån	E17a	82/98	100608	6000	5179	7250	2782	6773	99,1	469	92								
2000	Enercon	1382	Rodovälén 5,Vemhån	E17a	82/98	100608	6000	6087	7587	2822	6937	98,7	491	88								
2000	Enercon	1383	Rodovälén 6,Vemhån	E17a	82/98	100608	6000	5778	7171	2655	6464	97,3	481	93								
2000	Vestas	1387	Långberget 1,Arbrå	G15f	90/105	110201	5670	6054	7380	2495	6421	98,1	474	88								
2000	Vestas	1388	Långberget 2,Arbrå	G15c	90/105	110201	5670	5408	6621	1710	5080	96,5										
2000	Vestas	1389	Långberget 3,Arbrå	G15f	90/105	110201	5670	5698	7092	2278	5943	96,7	420	86								
2000	Enercon	1390	Söderbodane 2,Söderboda	C9g	82/108	110107	4750	4396	5433	1548	4546	99,3	292	95	0							
2000	Vestas	1395	Herrberga 1,Mjölby	F8d	90/105	110228	5200	5331	6624	1941	5535	99	307	83	5							
2000	Vestas	1396	Herrberga 2,Mjölby	F8d	90/105	110228	5200	5193	6469	1930	5461	99,2	298	82	0							
2000	Vestas	1397	Herrberga 3,Mjölby	F8d	90/105	110228	5200	5159	6352	1921	5339	99,1	298	82	0							
2000	Vestas	1399	PRA A01,Lilla Edet	B8c	90/105	110301	5726	6017	3472		471	99,9										
2000	Vestas	1400	PRA A02,Lilla Edet	B8c	90/105	110301	5726	5657	3381		433	99,9										
2000	Vestas	1401	PRA A03,Lilla Edet	B8c	90/105	110301	5726	5728	3530		460	99,9										
2000	Vestas	1402	Björka 1,Motala	F8g	90/105	110201	5100	6628	7673	2466	6611	98	371	85	1							
2000	Vestas	1403	Björka 2,Motala	F8g	90/105	110201	5100	6331	7481	2460	6608	98,2	371	86	1							
2000	Enercon	1405	Lejdeberget 2,Bokenäset	B8d	82/78	110413	5400	6099	7129	1980	5863	93,1	383	97	1							
2000	Enercon	1406	Lejdeberget 3,Bokenäset	B8d	82/78	110416	5400	5491	6585	1954	5623	98,5	338	98	0							
2000	Enercon	1410	Brostorp 1,Snogeröd	D2g	82/98	100301	5500	5157	5995	2008	5276	96,4	259	90	44							
2000	Enercon	1411	Ryd-Rönnerum 1,Ryd	G4i	82/78	110513	5200	4409	4893	1591	4222	98,8	206	96	0							
2000	Enercon	1412	Ryd-Rönnerum 2,Ryd	G4i	82/78	110513	5200	3998	4507	1505	3910	98	193	97	0							
2000	Enercon	1413	Ryd-Rönnerum 3,Ryd	G4i	82/78	110513	5200	3926	4440	1479	3922	97,5	190	97	1							
2000	Enercon	1414	Ryd-Rönnerum 4,Ryd	G4i	82/78	110513	5200	3973	4537	1481	3924	98,7	186	96	0							
2000	Enercon	1415	Ryd-Rönnerum 5,Ryd	G4i	82/78	110513	5200	4037	4603	1506	3975	98,8	194	97	0							
2000	Vestas	1416	Stor-Rotliden A-01,Stor-Rotl	I21e	90/95	100817	5725	4089	5658	1948	4860	100	267	0								
2000	Vestas	1417	Stor-Rotliden A-02,Stor-Rotl	I21e	90/95	100817	5725	3997	5884	1889	4921	100	258	0								
2000	Vestas	1422	Stor-Rotliden A-07,Stor-Rotl	I21e	90/95	100923	5725	5133	6805	82	3595	74,5	0	0	744							
2000	Vestas	1423	Stor-Rotliden A-08,Stor-Rotl	I21e	90/95	100928	5725	4189	5904	1861	4877	100	259	0								
2000	Vestas	1424	Stor-Rotliden A-09,Stor-Rotl	I21e	90/95	100923	5725	4826	6490	1143	4567	91,5	285	0								
2000	Vestas	1425	Stor-Rotliden A-10,Stor-Rotl	I21e	90/95	100923	5725	4835	6532	1087	4517	91,5	254	0								
2000	Vestas	1426	Stor-Rotliden A-11,Stor-Rotl	I21e	90/95	100928	5725	4330	5680	1758	4653	100	243	0								
2000	Vestas	1427	Stor-Rotliden B-01,Stor-Rotl	I21e	90/95	100917	5725	4194	5615	1801	4685	100	246	0								
2000	Vestas	1428	Stor-Rotliden B-02,Stor-Rotl	I21e	90/95	100917	5725	4550	5698	1354	4242	91,5	0	0	744							
2000	Vestas	1429	Stor-Rotliden B-03,Stor-Rotl	I																		

Ny *	Effekt (kW)		Fabrikat	Nr Anläggning	Placering	D/H I drift	Ber MWh	2014 MWh	2015 MWh	2016 MWh	12mån MWh	12mån %	Månad MWh	Tid %	Hindertid (tim)						
	Hög	Låg													Benämning, Ort	Karta	(m)	AHT	MS	YNS	OVS
2300	Siemens	919	Lillgrund D-08,Offshore	C2a	92,4/69	071112	6875	8247	9480	3229	8499	98,7	441	0							
2300	Siemens	920	Lillgrund E-01,Offshore	C2a	92,4/69	071004	6875	6908	7542	2546	6938	98,7	410	0							
2300	Siemens	921	Lillgrund E-02,Offshore	C2a	92,4/69	071004	6875	6365	7122	2457	6524	98,7	350	0							
2300	Siemens	922	Lillgrund E-03,Offshore	C2a	92,4/69	071004	6875	6457	7131	2258	6288	98,7	316	0							
2300	Siemens	923	Lillgrund E-04,Offshore	C2a	92,4/69	071201	6875	6936	7922	2452	6950	98,7	305	0							
2300	Siemens	924	Lillgrund E-06,Offshore	C2a	92,4/69	071201	6875	7421	8176	2699	7413	98,7	320	0							
2300	Siemens	925	Lillgrund E-07,Offshore	C2a	92,4/69	071128	6875	8086	9030	3032	8052	98,7	405	0							
2300	Siemens	926	Lillgrund F-02,Offshore	C2a	92,4/69	071004	6875	6650	7098	1558	5469	90,2	0	0	744						
2300	Siemens	927	Lillgrund F-03,Offshore	C2a	92,4/69	071006	6875	6540	7378	2330	6531	98,7	301	0							
2300	Siemens	928	Lillgrund F-04,Offshore	C2a	92,4/69	071201	6875	6785	7971	2571	7111	98,7	325	0							
2300	Siemens	929	Lillgrund F-05,Offshore	C2a	92,4/69	071201	6875	7471	8295	1427	6259	82	0	0	744						
2300	Siemens	930	Lillgrund F-06,Offshore	C2a	92,4/69	071201	6875	7980	9124	2960	8026	98,7	391	0							
2300	Siemens	931	Lillgrund G-02,Offshore	C2a	92,4/69	071008	6875	6939	7777	2655	7085	98,7	378	0							
2300	Siemens	932	Lillgrund G-03,Offshore	C2a	92,4/69	071007	6875	6783	7854	2465	6889	98,7	324	0							
2300	Siemens	933	Lillgrund G-04,Offshore	C2a	92,4/69	071201	6875	7124	8295	2693	7389	98,7	332	0							
2300	Siemens	934	Lillgrund G-05,Offshore	C2a	92,4/69	071201	6875	7693	7776	2774	6496	98,7	354	0							
2300	Siemens	935	Lillgrund H-02,Offshore	C2a	92,4/69	071005	6875	7568	8424	2616	7281	98,7	381	0							
2300	Siemens	936	Lillgrund H-03,Offshore	C2a	92,4/69	071008	6875	7299	8014	2826	7067	98,7	382	0							
2300	Siemens	937	Lillgrund H-04,Offshore	C2a	92,4/69	071006	6875	7208	8828	2877	7820	98,7	375	0							
2300	Enercon	978	Lövstaviken V1,Falkenberg	B5c	70/70	070115	5600	2743	6196	2031	5818	98,5	209	94	0						
2300	Enercon	979	Lövstaviken V2,Falkenberg	B5c	70/70	070115	5600	5317	6359	1730	5261	94,3	196	93	6						
2300	Enercon	980	Lövstaviken V4,Falkenberg	B5c	70/70	070115	5600	5942	7246	2066	6114	98,1	189	91	22						
2300	Enercon	981	Lövstaviken V5,Falkenberg	B5c	70/70	070115	5600	5638	6518	1948	5571	97	211	91	19						
2300	Enercon	982	Lövstaviken V6,Falkenberg	B5c	70/70	070115	5600	6395	7747	2218	6633	99,2	246	94	0						
2300	Enercon	1017	Näsbyholm 1 Universal Pow	D1g	70/64	081215	5200	5138	5467	1892	4980	97,8	289	95	7						
2300	Enercon	1018	Näsbyholm 2 Universal Pow	D1g	70/64	081215	5200	5162	5465	1963	4965	97,2	292	95	4						
2300	Enercon	1019	Näsbyholm 3, Näsbyvind I,T	D1g	70/64	081215	5200	5061	5546	1948	5071	98,4	277	93	22						
2300	Enercon	1020	Näsbyholm 4, Näsbyvind II,	D1g	70/64	081215	5200	4951	5494	1920	5000	98,6	274	95	2						
2300	Enercon	1026	Hedeskoga 3,Hedeskoga	D1h	70/65	071031	5200	5035	5410	1950	4910	95,6	255	92	40						
2300	Enercon	1027	Hedeskoga 4,Hedeskoga	D2b	70/65	071031	5200	5230	5676	2048	5191	98,8	316	96	3						
2300	Enercon	1087	Universal Power Nygårdshu	D2g	70/84	090715	4800	4723	5572	1602	4783	93,1									
2300	Enercon	1189	Annevind 3,Annelöv	C2h	70/65	100301	4000	4561	5260	1810	4819	99	264	95	5						
2300	Enercon	1527	Gabrielsberget Syd Vind 1,	J20b	82/108	110416	6000	5088	6835	2341	5881	99,2	311	94	5						
2300	Enercon	1528	Gabrielsberget Syd Vind 2,	J20b	82/108	110416	6000	5573	7007	2453	6123	99,5	331	94	3						
2300	Enercon	1529	Gabrielsberget Syd Vind 3,	J20b	82/108	110416	6000	5216	6366	2149	5379	99	317	94	5						
2300	Enercon	1530	Gabrielsberget Syd Vind 4,	J20b	82/108	110416	6000	4938	6299	2257	5524	99,2	304	93	7						
2300	Enercon	1531	Gabrielsberget Syd Vind 5,	J20b	82/108	110416	6000	5311	6600	2245	5613	99,4	316	94	0						
2300	Enercon	1532	Gabrielsberget Syd Vind 6,	J20b	82/108	110416	6000	5416	6725	2261	5684	98,3	282	88	44						
2300	Enercon	1533	Gabrielsberget Syd Vind 7,	J20b	82/108	110416	6000	5238	6629	2271	5702	99,2	300	93	0						
2300	Enercon	1534	Gabrielsberget Syd Vind 8,	J20b	82/108	110416	6000	5107	6476	2126	5456	97,7	302	94	0						
2300	Enercon	1535	Gabrielsberget Syd Vind 9,	J20b	82/108	110416	6000	5068	6481	2255	5602	99,1	306	94	0						
2300	Enercon	1536	Gabrielsberget Syd Vind 10,	J20b	82/108	110416	6000	4996	6498	2223	5598	99,2	304	94	0						
2300	Enercon	1537	Gabrielsberget Syd Vind 11,	J20b	82/108	110416	6000	5063	6498	2273	5678	98,4	290	94	0						
2300	Enercon	1538	Gabrielsberget Syd Vind 12,	J20b	82/108	110416	6000	5150	6507	2240	5656	99,2	292	92	17						
2300	Enercon	1539	Gabrielsberget Syd Vind 13,	J20b	82/108	110416	6000	5426	6969	2281	5962	98,7	278	93	0						
2300	Enercon	1540	Gabrielsberget Syd Vind 14,	J20b	82/108	110416	6000	5159	6307	2254	5493	99,4	303	94	1						
2300	Enercon	1541	Gabrielsberget Syd Vind 15,	J20b	82/108	110416	6000	5179	6530	2183	5483	97,8	301	94	0						
2300	Enercon	1542	Gabrielsberget Syd Vind 16,	J20b	82/108	110416	6000	5197	6145	2191	5247	99,2	307	94	0						
2300	Enercon	1543	Gabrielsberget Syd Vind 17,	J20b	82/108	110416	6000	4877	5938	1985	5010	97,8	283	94	0						
2300	Enercon	1544	Gabrielsberget Syd Vind 18,	J20b	82/108	110416	6000	4854	6171	2156	5285	99,4	283	94	0						
2300	Enercon	1545	Gabrielsberget Syd Vind 19,	J20b	82/108	110416	6000	4905	6121	2056	5181	99,5	276	94	0						
2300	Enercon	1546	Gabrielsberget Syd Vind 20,	J20b	82/108	110416	6000	4916	6089	2101	5198	99,5	269	93	0						
2300	Siemens	1565	Kyrkberget, T2,Kyrkberget	D14b	101/80	110314	7300	4902	7602	2192	6578	97,2	460	94	0						
2300	Siemens	1566	Kyrkberget, T3,Kyrkberget	D14b	101/80	110314	7300	5102	7605	2250	6636	97,2	427	94	0						
2300	Siemens	1567	Kyrkberget, T4,Kyrkberget	D14b	101/80	110314	7300	4669	6971	2148	6106	96,1	402	94	0						
2300	Siemens	1568	Kyrkberget, T5,Kyrkberget	D14b	101/80	110314	7300	4360	6952	2035	5840	97,2	343	95	0						
2300	Siemens	1569	Kyrkberget, T6,Kyrkberget	D14b	101/80	110314	7300	4809	7473	2126	6270	97,2	414	95	0						
2300	Siemens	1570	Kyrkberget, T7,Kyrkberget	D14b	101/80	110314	7300	5712	8854	3067	8100	97,2	534	90	0						
2300	Siemens	1571	Kyrkberget, T8,Kyrkberget	D14b	101/80	110314	7300	5970	8913	2887	7701	97,2	496	91	0						
2300	Siemens	1572	Kyrkberget, T9,Kyrkberget	D14b	101/80	110314	7300	5338	8234	2540	7102	97,2	506	95	0						
2300	Siemens	1573	Kyrkberget, T10,Kyrkberget	D14b	101/80	110314	7300	5061	7827	2569	7092	97,2	508	94	0						
2300	Siemens	1574	Kyrkberget, T11,Kyrkberget	D14b	101/80	110314	7300	5113	8346	2580	7184	97,2	515	87	0						
2300	Enercon	1604	LMK 01, Svedala,Svedala	C2c	82/78	101005	5500	7442	8269	3008	7637	98,4	505	98	0						
2300	Enercon	1763	Vettåsen 1, Thomas Dahl,U	G13i	82/108	120209	6250	5424	7296	2511	6317	100	392	94	0						
2300	Enercon	1764	Vettåsen 2, Thomas Dahl,U	G13i	82/108	120209	6250	4700	6650	2282	5733	100	371	98	0						
2300	Enercon	1765	Vettåsen 3, Thomas Dahl,U	G13i	82/108	120209	6250	4763	6183	2103	5263	100	365	98	0						
2300	Enercon	1766	Vettåsen 4, Thomas Dahl,D	G13i	82/108	120217	6250	4868	6281	2193	5459	100	343	97	0						
2300	Enercon	1767	Vettåsen 5, Thomas Dahl,K	G13i	82/108	120221	6250	5032	6487	2309	5659	100	366	95	0						
2300	Enercon	1768	Vettåsen 6, Thomas Dahl,J	G13i	82/108	120224	6250	4666	6058	2051	5229	100	331	95	0						
2300	Enercon	1774	Råtan-Digerberget 1,Råtan	E17i	82/98	110224	5400	4702	5975	2070	5142	100	366	95	0						

Ny *	Effekt (kW)		Fabrikat	Nr Anläggning Benämning, Ort	Placering Karta	D/H I drift (m)	Ber MWh	2014 MWh	2015 MWh	2016 MWh	12mån MWh	12mån %	Månad MWh	Tid %	Hindertid (tim)						
	Hög	Låg													AHT	MS	YNS	OVS	PU	OPS	TF
2300	Siemens	1829	Trattberget VK10,Trattberg	H20e 101/100	121110	6000	6478	8329	2573	6969	100	347	0								
2300	Siemens	1830	Trattberget VK11,Trattberg	H20e 101/100	121110	6000	6153	7906	2716	7025	100	375	0								
2300	Siemens	1831	Trattberget VK12,Trattberg	H20e 101/100	121110	6000	5360	7354	2461	6439	100	329	0								
2300	Siemens	1832	Trattberget VK13,Trattberg	H20e 101/100	121110	6000	6044	7872	2678	6779	100	373	0								
2300	Siemens	1833	Trattberget VK14,Trattberg	H20e 101/100	121110	6000	5884	7925	2556	6837	100	317	0								
2300	Siemens	1834	Trattberget VK15,Trattberg	H20e 101/100	121110	6000	5668	7876	2684	6911	100	364	0								
2300	Siemens	1835	Trattberget VK16,Trattberg	H20e 101/100	121110	6000	6037	7792	2703	6835	100	374	0								
2300	Siemens	1836	Trattberget VK17,Trattberg	H20e 101/100	130110	6000	5427	7627	2502	6523	100	343	0								
2300	Siemens	1837	Trattberget VK18,Trattberg	H20e 101/100	121110	6000	5808	7875	2580	6789	100	381	0								
2300	Siemens	1838	Trattberget VK19,Trattberg	H20e 101/100	130110	6000	6095	8095	2837	7090	100	396	0								
2300	Siemens	1839	Trattberget VK20,Trattberg	H20e 101/100	130110	6000	5801	8041	2641	6974	100	357	0								
2300	Siemens	1840	Trattberget VK21,Trattberg	H20e 101/100	130110	6000	6173	8017	2830	7100	100	400	0								
2300	Siemens	1841	Trattberget VK22,Trattberg	H20e 101/100	130110	6000	3144	7129	2608	6662	100	325	0								
2300	Siemens	1842	Trattberget VK23,Trattberg	H20e 101/100	130110	6000	6249	8149	2927	7321	100	399	0								
2300	Siemens	1843	Trattberget VK24,Trattberg	H20e 101/100	130110	6000	5554	7544	2576	6593	100	323	0								
2300	Siemens	1844	Trattberget VK25,Trattberg	H20e 101/100	130110	6000	5819	7295	2696	6398	100	376	0								
2300	Siemens	1845	Trattberget VK26,Trattberg	H20e 101/100	130110	6000	6853	8295	2825	7252	100	403	0								
2300	Siemens	1846	Trattberget VK27,Trattberg	H20e 101/100	130110	6000	5268	6945	2365	5999	100	303	0								
2300	Siemens	1847	Trattberget VK28,Trattberg	H20e 101/100	130110	6000	5336	6966	2350	5970	100	303	0								
2300	Siemens	1848	Trattberget VK29,Trattberg	H20e 101/100	130110	6000	5060	6513	2437	5668	100	322	0								
2300	Siemens	1849	Trattberget VK30,Trattberg	H20e 101/100	130110	6000	6230	7479	2769	6712	100	383	0								
2300	Enercon	1885	Sälshög,Sälshög	D2c 82/78	140513	6000	3540	7267	2716	6716	97,7	449	94	37							
2300	Siemens	1938	Töftedal 1,Ed	B9h 101/100	110214	6279		3589	2439	6027	100	458	0								
2300	Siemens	1939	Töftedal 2,Ed	B9h 101/100	110214	6279		3993	2690	6683	100	505	0								
2300	Siemens	1940	Töftedal 3,Ed	B9h 101/100	110228	6279		3822	2610	6432	100	478	0								
2300	Siemens	1941	Töftedal 4,Ed	B9h 101/100	110228	6279		3844	2570	6414	100	470	0								
2300	Siemens	1942	Töftedal 5,Ed	B9h 101/100	110228	6279		3542	2385	5927	100	440	0								
2300	Siemens	1943	Töftedal 6,Ed	B9e 101/100	110228	6279		3782	2463	6245	100	439	0								
2300	Siemens	1944	Töftedal 7,Ed	B9e 101/100	110318	6279		3636	2452	6088	100	443	0								
2300	Siemens	1945	Töftedal 10,Ed	B9e 101/100	110411	6279		3683	2503	6186	100	436	0								
2300	Siemens	1946	Töftedal 11,Ed	B9e 101/100	110318	6279		3772	2493	6265	100	453	0								
2300	Siemens	1947	Töftedal 12,Ed	B9e 101/100	110411	6279		3914	2568	6482	100	421	0								
2300	Enercon	1948	Ås 1,Dingle	A8i 82/108	130501	5900		3340	2067	5407	100	331	96	0							
2300	Enercon	1949	Ås 2,Dingle	A8i 82/108	130501	5900		3496	2126	5622	100	331	94	0							
2300	Enercon	1950	Ås 3,Dingle	A8i 82/108	130501	5900		2941	1738	4678	100	260	95	0							
2300	Enercon	1951	Ås 4,Dingle	A8i 82/108	130501	5900		3580	2145	5725	100	339	95	0							
2300	Enercon	1952	Ås 5,Dingle	A8i 82/108	130501	5900		3530	2197	5726	100	354	96	0							
2300	Enercon	1953	Ås 6,Dingle	A8i 82/108	130501	5900		3786	2382	6168	100	375	94	0							
2300	Enercon	1954	Dingleskogen 1,Dingle	B8g 82/108	130601	5900		3609	2338	5946	100	417	95	0							
2300	Enercon	1955	Dingleskogen 2,Dingle	B8g 82/108	121201	5900		3110	2022	5132	100	353	95	0							
2300	Enercon	1956	Dingleskogen 3,Dingle	B8g 82/108	121201	5900		2581	1678	4260	100	303	95	0							
2300	Enercon	1957	Dingleskogen 4,Dingle	B8g 82/108	130601	5900		3557	2216	5772	100	381	95	0							
2300	Enercon	1958	Dingleskogen 5,Dingle	B8g 82/108	130601	5900		2809	1724	4533	100	301	96	0							
2300	Enercon	1959	Dingleskogen 6,Dingle	B9a 82/108	130601	5900		2825	1773	4598	100	315	96	0							
2300	Enercon	1960	Hällevadsholm 2,Dingle	A9c 82/108	121029	5900		3521	2148	5669	100	347	95	0							
2300	Enercon	1961	Hällevadsholm 3,Dingle	A9f 82/108	121115	5900		3326	2103	5430	100	347	94	0							
* 2400	Kenersys	1782	Erken 1,Kullsta	J11g 109/95	130130	6400	4589	5753	1837	4678	89,8	287	70	164							
* 2400	Kenersys	1783	Erken 2,Kullsta	J11g 109/95	130206	6400	5140	6224	2099	5247	93,2	373	85	60							
2500	Nordex	1023	Lundåkra 3,Landskrona	C2g 90/80	081027	6900		6223	6661	2691	7289	97,9	352	0							
2500	Nordex	1024	Lundåkra 4,Landskrona	C2g 90/80	081027	6900	6401	7030	2470	6367	96,2	393	0								
2500	Kenersys	1384	TL Vind 1,Tråvad	C8c 100/100	110131	6105	6312	7568		4086	99,6										
2500	Kenersys	1385	TL Vind 2,Tråvad	C8c 100/100	110131	6105	6395	7121		3812	98,5										
2500	Kenersys	1386	TL Vind 3,Tråvad	C8c 100/100	110131	6105	6592	7917		4347	99,5										
2500	Kenersys	1472	Nåsudden III,Nåsudden	I5f 100/85	091215	7300	5486	8490	2913	6954	100	342	0								
2500	Nordex	1473	Ryningsnäs, Ryn 100,Ryning	G6a 90/100	081231	4000	3654	3939	1493	3510	80,8	163	54	176							
2500	Nordex	1474	Ryningsnäs, Ryn 80,Ryning	G5g 90/80	081231	3000	2608	3374	1062	3044	93,9	120	61	77							
2500	Nordex	1642	Bräntberget,Härnösand	I17g 90/80	120301	6620	328	8667	3358	7883	95,8	550	79	5							
2500	Nordex	1643	Solumsklinten,Härnösand	I17g 90/100	120301	6620	367	9035	3370	8138	97,5	541	79	0							
2500	Nordex	1922	Brattön 1,Hede	B9b 90/100	100801	5864		3041	1963	5003	100	329	100	0							
2500	Nordex	1923	Brattön 2,Hede	B9b 90/100	100801	5864		3275	2087	5362	100	368	100	0							
2500	Nordex	1924	Brattön 3,Hede	B9b 90/100	100801	5864		3566	2311	5877	100	405	100	0							
2500	Nordex	1925	Brattön 4,Hede	B9b 90/100	100801	5864		2677	1778	4455	100	315	100	0							
2500	Nordex	1926	Brattön 5,Hede	B9b 90/100	100801	5864		4279	1967	5245	100	334	100	0							
2500	Nordex	1927	Brattön 6,Hede	B9b 90/100	100801	5864		3029	2458	6487	100	397	100	0							
2500	Nordex	1928	Hud 1,Huds Moar	A9c 90/100	080529	6000		3620	2168	5789	100	411	100	0							
2500	Nordex	1929	Hud 2,Huds Moar	A9c 90/100	080529	6000		3607	2424	6030	100	418	100	0							
2500	Nordex	1930	Hud 3,Huds Moar	A9c 90/100	080529	6000		3906	2620	6526	100	458	100	0							
2500	Nordex	1931	Hud 4,Huds Moar	A9c 90/100	080529	6000		3813	2378	6192	100	362	100	0							
2500	Nordex	1932	Hud 5,Huds Moar	A9c 90/100	080529	6000		3352	2268	5620	100	394	100	0							
2500	Nordex	1933	Hud 6,Huds Moar	A9c 90/100	080529	6000		3429	2278	5707	100	387	100	0							
2500	Nordex	2042	Jokkmokksliden 1,Malå	I23i 100/100	110918	6500			1260	1260	100	351	0								
2500	Nordex	2043	Jokkmokksliden 2,Malå	I23i 100/100	111018	6500			1225	1225	100	321	0								
2500	Nordex	2044	Jokkmokksliden 3,Malå	I23i 100/100	111018	6500			1500	1500	100	413	0								
2500	Nordex	2045	Jokkmokksliden 4,Malå	I23i 100/100	111018	6500			1305	1305	100	317	0								

Ny *	Effekt (kW)		Fabrikat	Nr Anläggning	Placering	D/H	I drift	Ber MWh	2014 MWh	2015 MWh	2016 MWh	12mån MWh	12mån %	Månad MWh	Tid %	Hindertid (tim)								
	Hög	Låg														Benämning, Ort	Karta	(m)	AHT	MS	YNS	OVS	PU	OPS
2600	Vestas	2171	Sjjsjka 7,Gällivare	J29b	100/80	121001	6700					498	498	99,9	229	69	7							
2600	Vestas	2172	Sjjsjka 8,Gällivare	J29b	100/80	121001	6700					498	498	99,8	234	69	5							
2600	Vestas	2173	Sjjsjka 9,Gällivare	J29b	100/80	121001	6700					516	516	99,9	232	70	7							
2600	Vestas	2174	Sjjsjka 10,Gällivare	J29b	100/80	121001	6700					533	533	99,8	239	68	17							
2600	Vestas	2175	Sjjsjka 11,Gällivare	J29b	100/80	121001	6700					468	468	98,6	220	69	7							
2600	Vestas	2176	Sjjsjka 12,Gällivare	J29b	100/80	121001	6700					487	487	99,9	206	69	7							
2600	Vestas	2177	Sjjsjka 13,Gällivare	J29c	100/80	121001	6700					497	497	99,9	223	69	8							
2600	Vestas	2178	Sjjsjka 14,Gällivare	J29c	100/80	121001	6700					505	505	99,8	235	70	10							
2600	Vestas	2179	Sjjsjka 15,Gällivare	J29c	100/80	121001	6700					564	564	99,7	265	72	21							
2600	Vestas	2180	Sjjsjka 16,Gällivare	J29c	100/80	121001	6700					560	560	99,8	274	74	12							
2600	Vestas	2181	Sjjsjka 17,Gällivare	J29c	100/80	121001	6700					497	497	99,9	221	71	2							
2600	Vestas	2182	Sjjsjka 18,Gällivare	J29c	100/80	121001	6700					535	535	99,9	252	73	1							
2600	Vestas	2183	Sjjsjka 19,Gällivare	J29c	100/80	121001	6700					533	533	99,9	238	73	2							
2600	Vestas	2184	Sjjsjka 20,Gällivare	J29c	100/80	121001	6700					581	581	99,9	279	74	1							
2600	Vestas	2185	Sjjsjka 21,Gällivare	J29c	100/80	121001	6700					681	681	99,7	306	75	22							
2600	Vestas	2186	Sjjsjka 22,Gällivare	J29c	100/80	121001	6700					601	601	99,3	268	72	56							
2600	Vestas	2187	Sjjsjka 23,Gällivare	J29c	100/80	121012	6700					691	691	99,8	325	76	16							
2600	Vestas	2188	Sjjsjka 24,Gällivare	J29c	100/80	121001	6700					829	829	99,6	378	77	25							
2600	Vestas	2189	Sjjsjka 25,Gällivare	J29c	100/80	121001	6700					617	617	99,8	273	76	10							
2600	Vestas	2190	Sjjsjka 26,Gällivare	J29c	100/80	121001	6700					564	564	99,8	241	74	1							
2600	Vestas	2191	Sjjsjka 27,Gällivare	J29c	100/80	121003	6700					631	631	99,9	275	75	1							
2600	Vestas	2192	Sjjsjka 28,Gällivare	J29c	100/80	121027	6700					783	783	99,9	359	78	0							
2600	Vestas	2193	Sjjsjka 29,Gällivare	J29c	100/80	121106	6700					659	659	99,5	311	77	1							
2600	Vestas	2194	Sjjsjka 30,Gällivare	J29c	100/80	121103	6700					545	545	99,4	235	73	21							
3000	Vestas	763	Olsvenne 2,Näs	I5f	90/80	021201	8000	7963	9596	2831	8166	96,1	325	74	0									
3000	Vestas	867	Holmsund 2,Holmsund	K20e	90/80	070503	6000	6820	7931	2477	6339	99,1												
3000	WinWind	1335	Uljabuouda VKV 1,Arjeplog	H25e	90/80	091010	8000		4209	2682	6415	100	291		0									
3000	WinWind	1336	Uljabuouda VKV 2,Arjeplog	H25e	90/80	091010	8000		4076	2225	5775	100	282		0									
3000	WinWind	1337	Uljabuouda VKV 3,Arjeplog	H25e	90/80	091010	8000		3899	2659	6002	100	333		0									
3000	WinWind	1338	Uljabuouda VKV 4,Arjeplog	H25e	90/80	091010	8000		3598	1771	5028	100	290		0									
3000	WinWind	1339	Uljabuouda VKV 5,Arjeplog	H25b	90/80	091010	8000		3729	1516	4683	100	-15		0									
3000	WinWind	1340	Uljabuouda VKV 6,Arjeplog	H25e	90/80	091010	8000		3887	2408	6307	100	283		0									
3000	WinWind	1341	Uljabuouda VKV 7,Arjeplog	H25e	90/80	091010	8000		4698	2770	7040	100	272		0									
3000	WinWind	1342	Uljabuouda VKV 8,Arjeplog	H25e	90/80	091010	8000		4474	2280	6289	100	298		0									
3000	WinWind	1343	Uljabuouda VKV 9,Arjeplog	H25e	90/80	091010	8000		3766	1460	4927	100	214		0									
3000	WinWind	1344	Uljabuouda VKV 10,Arjeplo	H25f	90/80	091010	8000		3597	2579	5695	100	297		0									
3000	Vestas	1492	Näsudden Väst 01,Näs	I5f	90/90	111001		8214	9802	3163	8473	95,1	211	56	139									
3000	Vestas	1493	Näsudden Väst 02,Näs	I5f	90/90	111001		8275	9977	3246	8694	98	285	73	5									
3000	Vestas	1494	Näsudden Väst 03,Näs	I5f	90/90	111001		7963	9714	3227	8603	97,6	275	73	0									
3000	Vestas	1495	Näsudden Väst 04,Näs	I5f	90/90	111001		8097	9907	3199	8657	97,9	271	73	0									
3000	Vestas	1496	Näsudden Väst 05,Näs	I5f	90/90	111001		8178	9888	3233	8702	98,1	230	67	46									
3000	Vestas	1497	Näsudden Väst 06,Näs	I5f	90/90	111001		8325	9887	3295	8699	97,5	271	72	1									
3000	Vestas	1498	Näsudden Väst 07,Näs	I5f	90/90	111001		7953	9055	2996	8039	98,2	300	71	3									
3000	Vestas	1499	Näsudden Väst 08,Näs	I5f	90/90	111001		7893	8945	2976	7970	98,5	279	71	0									
3000	Vestas	1500	Näsudden Väst 09,Näs	I5f	90/90	111001		7567	8594	2950	7774	97,9	269	70	0									
3000	Vestas	1501	Näsudden Väst 10,Näs	I5f	90/90	111001		7694	8822	2879	7787	96,9	233	66	36									
3000	Vestas	1502	Näsudden Väst 11,Näs	I5f	90/90	111001		7874	8878	2935	7849	96,1	260	69	14									
3000	Vestas	1503	Näsudden Väst 12,Näs	I5f	90/90	111001		8116	9229	3064	8117	97,9	258	70	0									
3000	Vestas	1504	Stugyl 1,Näs	I5f	90/90	110901		8631	9514	3214	8095	93,1	300	73	3									
3000	Vestas	1505	Stugyl 2,Näs	I5f	90/90	110901		8494	10239	3216	8737	97,7	284	72	3									
3000	Vestas	1506	Stugyl 3,Näs	I5f	90/90	110901		8517	10257	3285	8828	95,4	214	56	214									
3000	Vestas	1507	Stugyl 4,Näs	I5f	90/90	110901		8939	10005	3516	9135	98,3	327	73	0									
3000	Vestas	1508	Stugyl 5,Näs	I5f	90/90	110901		9187	10348	3573	9510	98,2	302	73	0									
3000	Vestas	1509	Stugyl 6,Näs	I5f	90/90	110901		8350	9483	3214	8488	98,4	300	72	5									
3000	Vestas	1510	Stugyl 7,Näs	I5f	90/90	110901		8360	9222	3170	8417	98,6	289	71	6									
3000	Vestas	1511	Stugyl 8,Näs	I5f	90/90	110901		8642	9993	3238	8658	97,8	299	72	10									
3000	Vestas	1512	Stugyl 9,Näs	I5f	90/90	110901		9153	10401	3434	9162	98,1	296	72	12									
3000	Siemens	1854	Mullberget 1,Rätan	E17f 113/122	140401		9494	4332	9052	3407	7981	93,1	593	92	0									
3000	Siemens	1855	Mullberget 2,Rätan	E17f 113/122	140401		9494	4585	10386	3382	9255	100	587	86	0									
3000	Siemens	1856	Mullberget 3,Rätan	E17f 113/122	140501		9494	4703	9916	4135	10680	100	740	91	0									
3000	Siemens	1857	Mullberget 4,Rätan	E17f 113/122	140501		9494	5073	10736	3929	10592	100	767	94	0									
3000	Siemens	1858	Mullberget 5,Rätan	E17f 113/122	140501		9494	4901	11750	4022	10634	100	710	94	0									
3000	Siemens	1859	Mullberget 6,Rätan	E17f 113/122	140501		9494	4469	11754	4009	10671	100	733	92	0									
3000	Siemens	1860	Mullberget 7,Rätan	E17f 113/122	140501		9494	3840	11058	3728	9891	100	669	94	0									
3000	Siemens	1861	Mullberget 8,Rätan	E17f 113/122	140501		9494	4483	11554	3914	10354	96,5	631	95	0									
3000	Siemens	1862	Mullberget 9,Rätan	E17f 113/122	140501		9494	4610	12074	3943	10754	100	698	95	0									
3000	Siemens	1863	Mullberget 10,Rätan	E17f 113/122	140501		9494	3613	10905	3805	10005	99,6	677	94	0									
3000	Siemens	1864	Mullberget 11,Rätan	E17f 113/122	140501		9494	3688	10714	3500	9457	99,6	611											

Karta över verkens placering

