

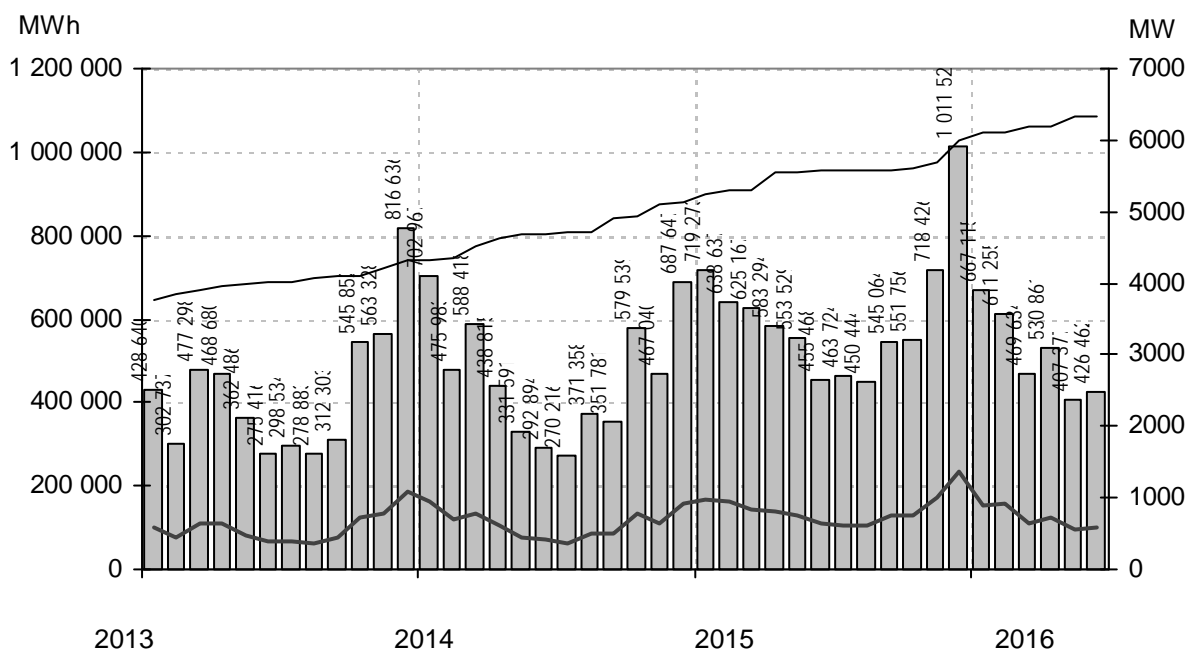
Vindkraftverk

Större än 50 kW

juni 2016

Internetadress: <http://www.vindstat.nu>

Vindproducerad el från registrerade verk



Staplarna visar producerad energi per månad i MWh, linjerna visar totalt installerad effekt respektive månadens medeleffekt i MW

Sammanfattning

Totalt installerad effekt	(MW)	6344
Antal verk	(st)	3298
Rapporterade denna månad	(st)	1590
Elproduktion		
2014	(MWh)	5 558 248
2015	(MWh)	7 316 303
2016	(MWh)	3 112 704
Rapporterat denna månad	(MWh)	426 462
Medeleffekt denna månad	(MW)	592

Vindens energiinnehåll

Månaden jämfört med samma månad tidigare år	104 %
Året hittills jämfört med samma period under tidigare år	91 %
Senaste 12 månaderna jämfört med samma period under tidigare år	102 %

Förklaringar till tabellen på följande sidor

Ber	Av ägaren lämnad uppgift på beräknad elproduktion		
Årtal	Sammanlagd elproduktion under respektive år		
12mån	Elproduktion och tillgänglighet senaste 12 månaderna		
Månad	Elproduktion under månaden		
Tid	Andel av månaden som generatorm varit inkopplad på nät		
*	Nytt verk		
AHT	Avläst hindertid		
MS	Mindre störning	PU	Planerat underhåll
YNS	Yttre nätstörning	ÖPS	Övrigt planerat stopp
ÖYS	Övrig yttre störning	TF	Tekniskt fel

Ett projekt finansierat av Energimyndigheten

Sammanställningen gjord 2016-07-05

Ansvarig:
Nils-Erik Carlstedt Vindstat ABE-post: nilserik.carlstedt@vindstat.com
Telefon: 070 - 539 54 67

Ny *	Effekt (kW)		Fabrikat	Nr Anläggning	Placering	D/H I drift	Ber MWh	2014 MWh	2015 MWh	2016 MWh	12mån MWh	12mån %	Månad MWh	Tid %	Hindertid (tim)						
	Hög	Låg													Benämning, Ort	Karta	(m)	AHT	MS	YNS	OVS
1800	Vestas	1459	Östra Herrestad A-04,Östra	D2c	90/80	101008	6333	7018	6666	3122	6381	100	380		0						
1800	Vestas	1460	Östra Herrestad A-05,Östra	D2c	90/80	101018	6333	6636	7115	3111	6835	100	369		0						
1800	Vestas	1461	Östra Herrestad B-01,Östra	D2c	90/80	101007	6333	7262	7577	3133	7099	100	385		0						
1800	Vestas	1462	Östra Herrestad B-02,Östra	D2c	90/80	101021	6333	6895	7570	3094	6867	100	363		0						
1800	Vestas	1463	Östra Herrestad B-03,Östra	D2c	90/80	101028	6333	6979	7503	3212	6934	100	373		0						
1800	Vestas	1464	Östra Herrestad B-04,Östra	D2c	90/80	101025	6333	6754	7090	3118	6774	100	342		0						
1800	Vestas	1550	Sängsjön 1,Torvsele	H21e	90/105	111030	5500	4935	6856	2676	5807	97,2	407	80	56						
1800	Vestas	1551	Sängsjön 2,Torvsele	H21e	90/105	111030	5500	5803	7574	3088	6580	96,6	457	81	55						
1800	Vestas	1552	Sängsjön 3,Torvsele	H21e	90/105	111030	5500	4968	6988	2796	6028	97,3	423	79	62						
1800	Vestas	1712	Vassmolösa 1,Vassmolösa	G4e	100/95	120710	5100	5349	6041	2424	5344	98,8	318	85	1						
1800	Vestas	1713	Vassmolösa 2,Vassmolösa	G4e	100/95	120710	5100	5167	6096	2302	5177	98,6	303	84	4						
1800	Vestas	1714	Vassmolösa 3,Vassmolösa	G4e	100/95	120716	5100	5145	6008	2249	5116	98,3	306	84	1						
1800	Vestas	1715	Vassmolösa 4,Vassmolösa	G4e	100/95	120717	5100	4971	5897	2220	5068	98,5	290	84	1						
1800	Vestas	1716	Vassmolösa 5,Vassmolösa	G4e	100/95	120711	5100	5088	5956	2248	5120	98,8	301	84	0						
1800	Vestas	1724	Högtjärnklacks Vindpark, H	G12h	100/95	120905	5400	6220	7359	2987	6500	97,4	374	84	27						
1800	Vestas	1725	Högtjärnklacks Vindpark, A	G12h	100/95	120908	5400	6129	7576	3001	6575	97,6	380	85	16						
1800	Vestas	1726	Högtjärnklacks Vindpark, H	G12h	100/95	120905	5400	6419	7864	3068	6793	97,6	410	89	0						
1800	Vestas	1727	Högtjärnklacks Vindpark, R	G12h	100/95	120904	5400	5950	7610	2813	6375	97,1	261	56	123						
1800	Vestas	1728	Högtjärnklacks Vindpark, To	G12h	100/95	120912	5400	5929	7221	2829	6212	99,4	370	87	1						
1800	Vestas	1729	Högtjärnklacks Vindpark, D	G12h	100/95	120710	5400	4807	6926	2736	6046	99,4	353	87	0						
1800	Vestas	1730	Högtjärnklacks Vindpark, Ås	G12h	100/95	120712	5400	6496	7873	2980	6686	97,3	410	88	0						
1800	Vestas	1731	Rockneby 1,Rockneby	G5b	100/95	120731	5200	4389	5036	2032	4503	98,7	288	96	0						
1800	Vestas	1732	Rockneby 2,Rockneby	G5b	100/95	120731	5200	4448	5152	2062	4585	98,6	276	91	0						
1800	Vestas	1733	Rockneby 3,Rockneby	G5b	100/95	120801	5200	4363	4938	2016	4459	98,3	292	97	0						
1800	Vestas	1734	Rockneby 4,Rockneby	G5b	100/95	120813	5200	4316	4987	2007	4405	98,6	286	100	0						
1800	Vestas	1735	Rockneby 5,Rockneby	G5b	100/95	120814	5200	4420	4957	2043	4467	99	281	100	0						
1800	Vestas	1850	Strömmestad 1,Strömmestad	E8c	100/95	131101	6000	4941	6304	2291	5257	100	291	100	0						
1800	Vestas	1851	Strömmestad 2,Strömmestad	E8c	100/95	131101	6000	4850	5983	2080	4926	100	249	95	0						
1800	Vestas	1904	Legeved 1,Legeved	E3a	100/95	140601	5950	1439	6470	2832	6244	99,4	346	82	14						
1800	Vestas	1905	Legeved 2,Legeved	E3a	100/95	140601	5950	1481	6760	2713	6274	96,3	348	80	5						
1800	Vestas	1999	Mungseröd Etapp II, 07,Tan	A9f	100/95	141027	5200		3251	2639	5890	100	353	99	0						
1800	Vestas	2000	Mungseröd Etapp II, 08,Tan	A9f	100/95	141027	5200		3462	2782	6245	100	381	99	0						
1800	Vestas	2001	Mungseröd Etapp II, 11,Tan	A9f	100/95	141027	5200		3642	2872	6514	100	380	99	0						
1800	Vestas	2002	Mungseröd Etapp II, 12,Tan	A9f	100/95	141027	5200		3285	2633	5918	100	349	99	0						
1800	Vestas	2003	Mungseröd Etapp II, 13,Tan	A9f	100/95	141027	5200		3253	2657	5910	100	353	96	0						
1800	Vestas	2004	Mungseröd Etapp II, 15,Tan	A9f	100/95	141027	5200		3438	2727	6165	100	364	99	0						
1800	Vestas	2005	Mungseröd Etapp II, 16,Tan	A9f	100/95	141027	5200		3376	2643	6019	100	333	99	0						
1800	Vestas	2006	Mungseröd Etapp II, 17,Tan	A9f	100/95	141027	5200		3530	2905	6435	100	371	98	0						
1800	Vestas	2012	Skalleberg 06,Hjo	E7g	100/95	150227	7200		3581	2899	6480	100	311	99	0						
1800	Vestas	2013	Skalleberg 07,Hjo	E7g	100/95	150227	6600		3440	2743	6183	100	317	99	0						
1800	Vestas	2015	Skalleberg 09,Hjo	E7g	100/95	150227	6900		3122	2531	5652	100	273	100	0						
1800	Vestas	2021	Ramsnäs 5,Ramsnäs	E9e	100/95	140718	5200		3384	2555	5939	100	318	99	0						
1800	Vestas	2022	Ramsnäs 6,Ramsnäs	E9e	100/95	140718	5200		2948	2185	5133	100	271	99	0						
1800	Vestas	2023	Ramsnäs 7,Ramsnäs	E9e	100/95	140718	5200		3337	2582	5919	100	320	100	0						
2000	Vestas	738	Skåls Näs, Slitevind XXIX,S	I5f	80/78	031214	6000	5129	5880	2187	5062	95,8	238	59	125						
2000	Enercon	774	Orup 1,Rolsberga	D2g	70/65	041201	3500	3559	4063	1537	3512	100	160	89	0						
2000	Enercon	821	Långå 1,Långå	D17e	70/85	051007	5400	3419	4595	1774	3859	95,9	238	78	104						
2000	Enercon	822	Långå 2,Långå	D17e	70/85	051017	5400	3330	4705	1757	3900	96,5	239	77	107						
2000	Enercon	823	Långå 3,Långå	D17e	70/85	051024	5400	3343	4626	1793	3862	95	252	79	102						
2000	Enercon	824	Långå 4,Långå	D17e	70/85	051031	5400	3446	4622	1940	4174	96,7	231	79	92						
2000	Enercon	825	Långå 5,Långå	D17e	70/85	051108	5400	3651	4727	1770	3885	95,1	234	76	113						
2000	Enercon	845	Odarslöv 1,Eslöv	C2f	70/64	060720	4900	4615	5345	1945	4646	96,7	201	85	78						
2000	Enercon	846	Odarslöv 2,Eslöv	C2i	70/64	060720	4900	4322	5081	1912	4460	97,3	198	87	25						
2000	Enercon	847	Odarslöv 3,Eslöv	C2i	70/64	060720	4900	4223	4932	1859	4364	98,8	190	89	9						
2000	Enercon	856	Värilinge 1,Stehag	C2i	82/78	070119	5500	5158	5221	2155	4731	90,6	239	90	48						
2000	Enercon	857	Värilinge 2,Stehag	C2i	82/78	070309	5500	4867	5060	1865	4083	88,9	227	91	42						
2000	Enercon	868	Stora Istad 1,Stora Istad	H5a	82/78	070501	5500	5490	6574	2316	5476	96,4	278	93	0						
2000	Enercon	869	Stora Istad 2,Stora Istad	H5a	82/78	070501	5500	5264	6317	2349	5466	99,1	264	93	0						
2000	Enercon	870	Stora Istad 3,Stora Istad	H5a	82/78	070501	5500	4930	6065	2297	5154	96,1	262	89	20						
2000	Enercon	871	Stora Istad 4,Stora Istad	H5a	82/78	070501	5500	4811	5894	2433	5146	99,8	265	93	3						
2000	Enercon	872	Stora Istad 5,Stora Istad	H5a	82/78	070501	5500	4858	6037	2235	5070	95,2	234	88	4						
2000	Vestas	878	Hornberget 1,Aspliden	I23e	90/80	070111	6000	4813	6387	2677	5522	100	441	83							
2000	Vestas	879	Hornberget 2,Aspliden	I23e	90/80	070111	6000	4503	6464	1765	4650	91,5	-3								
2000	Vestas	880	Hornberget 3,Aspliden	I23e	90/80	070111	6000	5192	7536	2965	6474	100	392	77							
2000	Vestas	881	Hornberget 4,Aspliden	I23e	90/80	070111	6000	5282	7895	3125	6908	100	492	85							
2000	Vestas	882	Hornberget 5,Aspliden	I23e	90/80	070111	6000	4715	6649	2903	6120	100	460	84							
2000	Vestas	939	Lynby 2, Rose-Marie G,Ly	D2i	90/95	071201	5200	4673	5367	2227	5054	96,5	280	82	6						
2000	Enercon	957	Entorp 1,Ardala	D8d	82/78	071126	4400	3740	5010	1593	4050	99,2	199	95	1						
2000	Enercon	958	Entorp 2,Ardala	D8d	82/78	071126	4400	3946	4874	1509	3853	98	192	96	1						
2000	Vestas	959	Långås vindpark 1,Långnäs	B5f	90/80	071214	5082	5135	6129	2174	5201	97,5	260	82	10						
2000	Vestas	960	Långås vindpark 2,Långnäs	B5f	90/80	071214	5150	5493	6367	2193	5371	98,3									

Ny *	Effekt (kW)		Fabrikat	Nr Anläggning	Placering	D/H I drift	Ber MWh	2014 MWh	2015 MWh	2016 MWh	12mån MWh	12mån %	Månad MWh	Tid %	Hindertid (tim)							
	Hög	Låg													Benämning, Ort	Karta	(m)	AHT	MS	YNS	OVS	PU
2000	Enercon	1050	Köjkeberget 4, Anders A,Va	E12d	82/98	090325	5200	5150	6302	2517	5390	98,3	293	94	19							
2000	Enercon	1051	Köjkeberget 5, Anders A,Va	E12d	82/98	090325	5200	4917	5867	2346	5059	98,2	279	96	1							
2000	Enercon	1052	Köjkeberget 6, Anders A,Va	E12d	82/98	090325	5200	5287	6591	2630	5664	98,2	308	96	7							
2000	Vestas	1056	Högberget Denise,Bjursås	F13h	90/95	080807	5000	5385	7149	2677	6226	98,9	340	89	0							
2000	Vestas	1057	Högberget Herman,Bjursås	F13h	90/95	080812	5000	5762	7203	2714	6223	98,9	344	89	0							
2000	Vestas	1058	Högberget Victoria,Bjursås	F13h	90/95	080814	5000	5287	5894	2586	6065	96,2	343	89	1							
2000	Vestas	1059	Högberget Ulrik,Bjursås	F13h	90/95	080805	5000	5571	7296	2714	6204	99	334	89	2							
2000	Vestas	1060	Högberget Arne,Bjursås	F13h	90/95	080804	5000	5392	6970	2613	5931	99,3	322	88	0							
2000	Vestas	1061	SOTARED nr 1 Elsa,Långå	B5f	90/105	090201	6000	5909	6962	2609	6177	96,6	331	83	0							
2000	Vestas	1062	SOTARED nr 2 Ellen,Långå	B5f	90/105	090201	6000	6093	6677	2511	5986	94,5	326	85	2							
2000	Vestas	1063	SOTARED nr 3 Ella,Långås	B5f	90/105	090201	6000	4980	3227	2248	5119	90,3	303	82	23							
2000	Vestas	1064	SOTARED nr 4 Elise,Långå	B5f	90/105	090201	6000	5672	6379	2255	5443	95,1	302	85	4							
2000	Vestas	1065	SOTARED nr 5 Elisabet,Lå	B5f	90/105	090201	6000	6306	5504	2431	5928	96,1	316	85	12							
2000	Enercon	1071	Markbygden, Dragaliden 1,	K24e	82/108	090101	6000	5492	6443	2528	5418	97	407	96	2							
2000	Enercon	1072	Markbygden, Dragaliden 2,	K24e	82/108	090101	6000	5319	6433	2536	5375	97,9	406	96	2							
2000	Enercon	1073	Markbygden, Dragaliden 3,	K24e	82/137	101001	6000	4903	7152	2870	6119	98,6	435	94	13							
2000	Enercon	1074	Markbygden, Dragaliden 4,	K24e	82/108	101101	6000	5261	6089	2407	5065	98,1	391	96	2							
2000	Enercon	1075	Markbygden, Dragaliden 5,	K24e	82/108	101101	6000	5093	6000	2410	5055	99,2	388	96	2							
2000	Enercon	1076	Markbygden, Dragaliden 6,	K24e	82/137	101101	6000	5361	7071	2752	5962	97,7	443	96	2							
2000	Enercon	1077	Markbygden, Dragaliden 7,	K24e	82/108	101001	6000	4735	6182	2349	5040	98,9	350	92	22							
2000	Enercon	1078	Markbygden, Dragaliden 8,	K24e	82/108	101101	6000	4940	6135	2286	4972	97,6	393	95	2							
2000	Enercon	1079	Markbygden, Dragaliden 9,	K24e	82/108	101101	6000	5016	5758	2282	4687	99,2	380	95	6							
2000	Enercon	1080	Markbygden, Dragaliden 10,	K24e	82/108	101001	6000	4468	5522	2080	4488	98,9	312	91	35							
2000	Enercon	1081	Markbygden, Dragaliden 11	K24e	82/108	101001	6000	4633	5460	2097	4479	99,2	359	94	12							
2000	Enercon	1082	Markbygden, Dragaliden 12	K24e	82/108	101001	6000	4896	5651	2164	4604	99,3	366	93	17							
2000	Enercon	1086	Egby 5,Borgholm	H5a	70/64	090715	5200	3812	4131	1570	3565	99,4	188	94	0							
2000	Vestas	1088	Håberg 3,Flo	C8d	90/105	090501	5200	5284	6537	2232	5323	98,6	302	82	1							
2000	Vestas	1089	Håberg 4,Flo	C8d	90/105	090501	5200	5364	6623	2269	5340	98,2	312	84	1							
2000	Vestas	1104	Klinte 2,Klinterhamn	l6c	80/67	090725	5200	4273	5190	1965	4495	99,5	286	87	7							
2000	Vestas	1105	Klinte 3,Klinterhamn	l6c	80/67	090724	4800	3679	4534	1646	3911	99,3	222	84	7							
2000	Vestas	1106	Klinte 4,Klinterhamn	l6c	80/67	090723	5000	3869	4603	1727	3968	99,1	235	81	44							
2000	Vestas	1107	Klinte 5,Klinterhamn	l6c	80/67	090723	4800	4046	4885	1829	4181	99	259	84	16							
2000	Vestas	1108	Klinte 6,Klinterhamn	l6c	80/67	090723	5200	4242	5396	2037	4626	98,9	281	85	20							
2000	Enercon	1109	Lyby, Knivsta 1,Lyby	D2g	82/78	090901	5200	5528	5617	2079	4955	95	259	94	2							
2000	Enercon	1110	Lyby, Svingan 1,Lyby	D2g	82/78	090901	5200	5191	5787	2348	5232	98,3	232	96	0							
2000	Vestas	1113	Long Vind AB, Ivar,Long	C8c	90/95	090914	5400	5749	7108	2117	5462	96,5										
2000	Vestas	1114	Long Vind AB, Göte,Long	C8c	90/95	090914	5400	5815	7142	2142	5565	95,8										
2000	Vestas	1115	Long Vind AB, Egon,Long	C8c	90/95	090914	5400	5779	6645	2077	5005	90,2										
2000	Enercon	1116	Håkantorp 1,Håkantorp	C8e	82/98	090801	5300	5161	6368	2120	5150	100	255	94	0							
2000	Enercon	1117	Håkantorp 2,Håkantorp	C8e	82/98	090801	5300	4856	6194	2051	4987	100	251	94	0							
2000	Enercon	1118	Emma af Göksholm,Göksh	F10f	82/98	090901	5400	4336	5559	1859	4263	96	235	87	40							
2000	Enercon	1120	Isgrannatorp 1,Isgranna	D3c	82/98	091101	4600	4465	4954	1847	4218	100	218	93	0							
2000	Enercon	1121	Isgrannatorp 2,Isgranna	D3c	82/98	091101	4600	4419	4936	1793	4179	98,5	214	93	1							
2000	Enercon	1122	Isgrannatorp 3,Isgranna	D3c	82/98	091101	4600	4386	4807	1792	4136	99,1	212	93	0							
2000	Vestas	1125	Oxhult 1,Oxhult	C4c	90/105	090601	5170	4792	5546	1544	4406	99,9										
2000	Vestas	1126	Oxhult 2,Oxhult	C4c	90/105	090601	5170	4767	5223	1406	4075	98,8										
2000	Vestas	1127	Oxhult 3,Oxhult	C4c	90/105	090601	5170	4997	5608	1155	4006	91,8										
2000	Vestas	1128	Oxhult 4,Oxhult	C4c	90/105	090601	5170	5587	6157	1605	4810	98,4										
2000	Vestas	1129	Oxhult 5,Oxhult	C4c	90/105	090601	5170	4823	5537	1526	4383	99,3										
2000	Vestas	1130	Oxhult 6,Oxhult	C4c	90/105	090601	5170	4747	5508	1500	4241	99,7										
2000	Vestas	1131	Oxhult 7,Oxhult	C4c	90/105	090601	5170	5246	5920	1608	4572	99,8										
2000	Vestas	1132	Oxhult 8,Oxhult	C4c	90/105	090601	5170	5103	5911	1536	4549	99,9										
2000	Vestas	1133	Oxhult 9,Oxhult	C4c	90/105	090601	5170	4883	5705	1582	4503	99,8										
2000	Vestas	1134	Oxhult 10,Oxhult	C4c	90/105	090601	5170	4838	5374	1538	4299	99,7										
2000	Vestas	1135	Oxhult 11,Oxhult	C4c	90/105	090601	5170	5311	5840	1670	4723	99,8										
2000	Vestas	1136	Oxhult 12,Oxhult	C4c	90/105	090601	5170	4376	4853	1421	3964	99,8										
2000	Enercon	1141	Eolus Espinge,Hurva	C2i	82/78	100101	5600	5568	5858	2498	5383	99,5	274	96	4							
2000	Enercon	1142	Blåsinge Espinge,Hurva	C2i	82/78	100101	5600	5856	6186	2366	5447	95,6	260	96	0							
2000	Enercon	1143	Eslövs Vind Klemedstorp,H	C2i	82/78	100101	5600	6018	6317	2508	5643	99,3	274	97	0							
2000	Enercon	1144	Eolus Klemedstorp,Hurva	C2i	82/78	100101	5600	5806	6418	2452	5706	99,5	253	97	0							
2000	Enercon	1145	Göteneporten 1,Västermark	D8g	82/98	091022	5000	4430	5303	1691	4165	98,2	221	95	10							
2000	Enercon	1146	Göteneporten 2,Västermark	D8g	82/98	091026	5000	4191	4987	1607	3907	98,4	200	95	9							
2000	Enercon	1147	Göteneporten 3,Västermark	D8d	82/98	091116	5000	4284	5107	1633	4058	98,5	208	95	3							
2000	Enercon	1148	Göteneporten 4,Nattorp, Lu	D8d	82/98	091219	5000	4514	5432	1740	4256	99,3	226	96	0							
2000	Enercon	1149	Göteneporten 5,Nedersånn	D8d	82/98	091219	5000	4636	5804	1913	4707	97,9	252	96	0							
2000	Enercon	1150	Göteneporten 6,Dalassjö, Lu	D8g	82/98	091219	5000	3755	4625	1536	3773	99,4	205	96	0							
2000	Enercon	1157	Knäpplan vind I,Hjo	E8a	82/97	100208	5000	5416	5046	991	3100	86,6	243	92	29							
2000	Enercon	1158	Knäpplan vind II,Hjo	E8a	82/97	100208	5000	5184	5775	2097	4867	97,7	211	85	82							
2000	Vestas	1166	Häcksta Vindpark 2,Hudiksv	H16b	90/80	090313	5000	4149	5097	2145	4357	100	297	100	0							
2000	Vestas	1167	Häcksta Vindpark 3,Hudiksv	H16b																		

Ny *	Effekt (kW)		Fabrikat	Nr Anläggning	Placering	D/H	I drift	Ber MWh	2014 MWh	2015 MWh	2016 MWh	12mån MWh	12mån %	Månad MWh	Tid %	Hindertid (tim)						
	Hög	Låg														Benämning, Ort	Karta	(m)	AHT	MS	YNS	OVS
2000	Vestas	1330	Tavelberget 2,Linghed	G13g	90/105	100822	6500	6104	7751	2993	6707	98,2	360	82	47							
2000	Vestas	1331	Tavelberget 3,Linghed	G13g	90/105	100908	6500	6044	7631	2997	6614	99,5	360	85	5							
2000	Vestas	1332	Tavelberget 4,Linghed	G13g	90/105	100826	6500	6659	8049	3325	7159	98,7	432	88	0							
2000	Vestas	1333	Tavelberget 5,Linghed	G13g	90/105	100904	6500	6008	7245	3006	6397	98,1	398	88	0							
2000	Vestas	1334	Topperyd verk 3,Topperyd	E6h	90/105	101202	5100	6275	7188	2676	6236	98,7	335	3								
2000	Vestas	1347	Bliekeväre 10,Norråker	F22f	90/80	081103	5356	3505	5378	2213	4928	95,9	372	81	1							
2000	Vestas	1348	Bliekeväre 11,Norråker	F22f	90/80	081103	5069	3380	5759	2291	4966	96	399	82	4							
2000	Vestas	1349	Bliekeväre 12,Norråker	F22f	90/80	081103	4683	2889	4560	1781	3951	97	315	80	1							
2000	Vestas	1350	Bliekeväre 13,Norråker	F22f	90/80	081103	5597	3918	5178	2515	4663	91,7	421	81	2							
2000	Vestas	1351	Bliekeväre 14,Norråker	F22f	90/80	081103	5696	3438	4935	2290	4372	90,3	360	79	23							
2000	Vestas	1352	Bliekeväre 15,Norråker	F22f	90/80	081103	5733	4119	5654	2357	5077	93,8	430	81	8							
2000	Vestas	1353	Bliekeväre 16,Norråker	F22f	90/80	081103	5127	3353	5156	1972	4339	96,8	338	79	8							
2000	Vestas	1354	Bliekeväre 17,Norråker	F22f	90/80	101001	4972	3460	4858	1912	3825	84,5	352	79	5							
2000	Vestas	1356	Strömstad, Neanberg 1 Nor	A9i	90/95	101201	5500	5931	6990	2454	5897	93,8	351	81								
2000	Vestas	1357	Strömstad, Neanberg 2 Mitt	A9i	90/95	101201	5500	5408	6433	2254	5451	93,7	339	85								
2000	Vestas	1358	Strömstad, Neanberg 3 Syd	A9i	90/95	101201	5500	5816	6824	2437	5838	93,9	362	85								
2000	Vestas	1360	Brasmaviken, Pellekula 1,F	E8g	90/105	101215	5200	6703	7430	2847	6420	97,4	372	88	0							
2000	Vestas	1361	Brasmaviken, Pellekula 2,F	E8g	90/105	101215	5200	6386	6221	2594	5697	97,6	312	87	0							
2000	Enercon	1362	Prässeberg 1 Mitt, Lilla Ede	B8c	82/98	100901	5500	4519	5445	1899	4527	98,5	266	98	2							
2000	Enercon	1363	Prässeberg 2 Väst, Lilla Ed	B8c	82/98	100901	5500	4345	5239	1805	4361	98,9	251	96	11							
2000	Enercon	1364	Prässeberg 3 Öst, Lilla Edet	B8c	82/98	100901	5500	4046	4792	1711	3969	99	229	97	5							
2000	Vestas	1365	Topperyd 1,Topperyd	E6h	90/105	101201	5200	5720	6502	2507	5749	98,6	306	0								
2000	Vestas	1366	Topperyd 2,Topperyd	E6h	90/105	101201	5200	5617	6371	2303	5389	97,7	297	1								
2000	Vestas	1367	Topperyd 4,Topperyd	E6h	90/105	101201	5200	5523	5794	2458	4875	98,7	301	0								
2000	Enercon	1368	Skånings Åsaka 1,Skånings	D8d	82/98	100820	5000	4956	5762	1822	4495	98,9	255	96	1							
2000	Enercon	1369	Skånings Åsaka 2,Skånings	D8d	82/98	100820	5000	4656	5331	1737	4206	98,8	231	96	0							
2000	Enercon	1370	Skånings Åsaka 3,Skånings	D8d	82/98	100820	5000	4884	5443	1794	4356	98,4	252	96	0							
2000	Vestas	1375	Mossebol 1,Erikstad	C9a	90/105	110301	5500	5386	6453	2427	5395	99,9	287	82	0							
2000	Vestas	1376	Fågelbacka 1,Erikstad	C9a	90/105	110301	5500	5188	6102	2299	5129	99,9	270	82	0							
2000	Vestas	1377	Fågelbacka 2,Erikstad	C9a	90/105	110301	5500	5008	5892	2331	5170	99,9	278	82	1							
2000	Vestas	1378	Kråkedalen 1,Erikstad	C9a	90/105	110301	5500	5375	6371	2470	5369	99,6	267	78	24							
2000	Vestas	1379	Kråkedalen 2,Erikstad	C9a	90/105	110301	5500	5415	6145	2445	5184	99,4	264	76	40							
2000	Vestas	1380	Bäcken,Erikstad	C9a	90/105	110301	5500	5997	6914	2656	5860	99,9	306	82	6							
2000	Enercon	1381	Rodovålen 4,Vemhån	E17a	82/98	100608	6000	5179	7250	3163	6665	99,2	380	82								
2000	Enercon	1382	Rodovålen 5,Vemhån	E17a	82/98	100608	6000	6087	7587	3204	6819	97,4	382	80	124							
2000	Enercon	1383	Rodovålen 6,Vemhån	E17a	82/98	100608	6000	5778	7171	3027	6405	97,3	372	81								
2000	Vestas	1387	Långberget 1,Arbrå	G15f	90/105	110201	5670	6054	7380	2823	6260	98,2	328	65								
2000	Vestas	1388	Långberget 2,Arbrå	G15c	90/105	110201	5670	5408	6621	2359	5305	92,8	290	64	185							
2000	Vestas	1389	Långberget 3,Arbrå	G15f	90/105	110201	5670	5698	7092	2591	5807	94,8	313	65	175							
2000	Enercon	1390	Söderbodane 2,Söderboda	C9g	82/108	110107	4750	4396	5433	1776	4432	99,3	228	95	0	3						
2000	Vestas	1395	Herrberga 1,Mjölby	F8d	90/105	110228	5200	5331	6624	2232	5366	99,1	291	82	3							
2000	Vestas	1396	Herrberga 2,Mjölby	F8d	90/105	110228	5200	5193	6469	2207	5268	99,2	278	81	4							
2000	Vestas	1397	Herrberga 3,Mjölby	F8d	90/105	110228	5200	5159	6352	2196	5175	99	276	81	8							
2000	Vestas	1402	Björka 1,Motala	F8g	90/105	110201	5100	6628	7673	2837	6496	98,1	371	87	0							
2000	Vestas	1403	Björka 2,Motala	F8g	90/105	110201	5100	6331	7481	2819	6499	98,3	359	87	0							
2000	Enercon	1405	Lejdeberget 2,Bokenäset	B8d	82/78	110413	5400	6099	7129	2313	5746	93,2	333	98	0							
2000	Enercon	1406	Lejdeberget 3,Bokenäset	B8d	82/78	110416	5400	5491	6585	2251	5510	98,5	297	98	0							
2000	Enercon	1410	Brostorp 1,Snogeröd	D2g	82/98	100301	5500	5157	5995	2222	5111	95,8	214	88	59							
2000	Enercon	1411	Ryd-Rönnerum 1,Ryd	G4i	82/78	110513	5200	4409	4893	1835	4159	98,8	244	95	10							
2000	Enercon	1412	Ryd-Rönnerum 2,Ryd	G4i	82/78	110513	5200	3998	4507	1732	3849	98,1	227	94	16							
2000	Enercon	1413	Ryd-Rönnerum 3,Ryd	G4i	82/78	110513	5200	3926	4440	1703	3855	97,7	224	94	9							
2000	Enercon	1414	Ryd-Rönnerum 4,Ryd	G4i	82/78	110513	5200	3973	4537	1706	3857	98,7	225	94	14							
2000	Enercon	1415	Ryd-Rönnerum 5,Ryd	G4i	82/78	110513	5200	4037	4603	1737	3928	99	231	94	10							
2000	Vestas	1416	Stor-Rotliden A-01,Stor-Rotl	I21e	90/95	100817	5725	4089	5658	2320	4943	100	372	0								
2000	Vestas	1417	Stor-Rotliden A-02,Stor-Rotl	I21e	90/95	100817	5725	3997	5884	2266	5016	100	377	0								
2000	Vestas	1422	Stor-Rotliden A-07,Stor-Rotl	I21e	90/95	100923	5725	5133	6805	82	3288	74,5	0	0	0							
2000	Vestas	1423	Stor-Rotliden A-08,Stor-Rotl	I21e	90/95	100928	5725	4189	5904	2206	4969	100	345	0								
2000	Vestas	1424	Stor-Rotliden A-09,Stor-Rotl	I21e	90/95	100923	5725	4826	6490	1534	4670	91,5	391	0								
2000	Vestas	1425	Stor-Rotliden A-10,Stor-Rotl	I21e	90/95	100923	5725	4835	6532	1403	4544	91,5	316	0								
2000	Vestas	1426	Stor-Rotliden A-11,Stor-Rotl	I21e	90/95	100928	5725	4330	5680	2060	4698	100	302	0								
2000	Vestas	1427	Stor-Rotliden B-01,Stor-Rotl	I21e	90/95	100917	5725	4194	5615	2154	4716	100	352	0								
2000	Vestas	1428	Stor-Rotliden B-02,Stor-Rotl	I21e	90/95	100917	5725	4550	5698	1730	4299	91,5	376	0								
2000	Vestas	1429	Stor-Rotliden B-03,Stor-Rotl	I21e	90/95	100917	5725	4712	5874	1360	3969	91,5	387	0								
2000	Vestas	1430	Stor-Rotliden B-04,Stor-Rotl	I21e	90/95	100917	5725	5092	6555	2546	5570	100	395	0								
2000	Vestas	1431	Stor-Rotliden B-05,Stor-Rotl	I21e	90/95	100917	5725	4723	6006	1498	4234	83	360	0								
2000	Vestas	1432	Stor-Rotliden B-06,Stor-Rotl	I21e	90/95	100908	5725	4476	5834	2220	4832	100	367	0								
2000	Vestas	1433	Stor-Rotliden B-07,Stor-Rotl	I21e	90/95	100908	5725	4038	5107	1761	3948	91,5	546	0								
2000	Vestas	1434	Stor-Rotliden B-08,Stor-Rotl	I21e	90/95	100914	5725	4748	5716	2264	4865	100	353	0								
2000	Vestas	1435	Stor-Rotliden C-01,Stor-Rotl	I21e																		

Ny *	Effekt (kW)		Fabrikat	Nr Anläggning	Placering	D/H I drift	Ber MWh	2014 MWh	2015 MWh	2016 MWh	12mån MWh	12mån %	Månad MWh	Tid %	Hindertid (tim)							
	Hög	Låg													Benämning, Ort	Karta	AHT	MS	YNS	OVS	PU	OPS
2000	Vestas	1481	Oberga Alf,Oberga	E7f	90/105	110930	5000	4860	5929	2016	4843	99,2	253	82	0							
2000	Vestas	1482	Oberga Lena,Oberga	E7f	90/105	110930	5000	5009	5932	2048	4869	98,6	259	83	0							
2000	Vestas	1483	Betåsberget 1,Backe	G20f	90/105	110909		4706	5424	2145	4558	100	348	99	0							
2000	Vestas	1484	Betåsberget 2,Backe	G20f	90/105	110909		4361	5057	1963	4211	100	326	99	0							
2000	Vestas	1485	Hyringa 1,Hyringa	C8e	90/95	110824		5079	5590	2098	4420	90,4	293	85	1							
2000	Vestas	1486	Hyringa 2,Hyringa	C8e	90/95	110824		5248	6487	2158	5304	99,7	301	86	1							
2000	Vestas	1487	Östra Sallerup 1,Östra Salle	D2h	90/80	110704	5400	6408	7094	2941	6520	97,8	346	86	29							
2000	Vestas	1488	Östra Sallerup 2,Östra Salle	D2h	90/80	110704	5400	6433	7303	2807	6472	96,2	347	87	31							
2000	Vestas	1489	Östra Sallerup 3,Östra Salle	D2h	90/80	110704	5400	6426	7089	2832	6408	97,3	345	87	31							
2000	Enercon	1490	Horshaga 1,Skara	D8d	82/108	110801	5000	5089	5842	2076	4897	98,6	262	96	0							
2000	Enercon	1491	Horshaga 2,Skara	D8d	82/108	110801	5000	5033	5833	2063	4769	96,3	263	96	0							
2000	Enercon	1513	Lejesta Kraft, verk 5,Skarhu	C2i	82/85	091101	5000	3389	4292		1732	100										
2000	Enercon	1514	Blåshult 6,Skarhult	C2i	82/85	091101	5000	3227	4394		1774	100										
2000	Enercon	1515	Frees & Frick, verk 7,Skarh	C2i	82/85	091101	5000	3435	4513		1821	100										
2000	Enercon	1516	Blåshult 8,Skarhult	C2i	82/85	091101	5000	3671	4673		1886	100										
2000	Vestas	1517	STE A01,Orrefors	F4i	90/125	110801	5531	5415	7018	2549	6000	98,8	346	87	0							
2000	Vestas	1518	STE A02,Orrefors	F4i	90/125	110801	5531	5520	7015	2551	6011	98,5	345	87	2							
2000	Vestas	1519	STE A03,Orrefors	F4i	90/125	110801	5531	5507	6938	1442	4881	99,7										
2000	Vestas	1520	STE A04,Orrefors	F4i	90/125	110801	5531	5861	7373	2699	6337	99,2	360	82	1							
2000	Vestas	1521	STE A05,Orrefors	F4i	90/125	110901	5531	5720	7496	2659	6644	99,3	353	87	1							
2000	Vestas	1522	STE A06,Orrefors	F4i	90/125	110901	5531	5805	7300	2612	6206	97,3	266	65	185							
2000	Vestas	1523	STE A07,Orrefors	F5c	90/125	110901	5531	5426	6922	2560	5904	98,6	328	86	0							
2000	Vestas	1524	STE A08,Orrefors	F5c	90/125	110901	5531	5407	6804	2387	5761	97,6	321	86	3							
2000	Vestas	1525	STE A09,Orrefors	F5c	90/125	110901	5531	5304	6980	2525	5960	98	324	84	20							
2000	Vestas	1526	STE A10,Orrefors	F5c	90/125	110901	5531	5374	6742	2453	5785	98,3	318	87	0							
2000	Vestas	1547	Södervidinge 1 Nordväst,Sö	C2h	90/80	111101	5600	6453	7026	2816	6329	97,3	332	83	0							
2000	Vestas	1548	Södervidinge 2 Mitt,Södervi	C2h	90/80	111101	5600	6379	6883	2831	6373	99,8	329	82	1							
2000	Vestas	1549	Södervidinge 3 Sydöst,Söd	C2h	90/80	111101	5600	6693	6257	2899	6526	99,4	336	82	3							
2000	Vestas	1553	Sängsjön 4,Torvsele	H21e	90/105	111030	5500	4762	6663	2686	5664	96,9	403	79	55							
2000	Vestas	1554	Räpplinge, Svingan 2,Räppl	H5a	90/80	111030	5200	4918	6096	1947	4805	98,9										
2000	Vestas	1555	Räpplinge 3,Räpplinge	H5a	90/80	111030	5200	4836	6071	1952	4824	98,8										
2000	Vestas	1556	Räpplinge 4,Räpplinge	H5a	90/80	111030	5200	4907	6098	2011	4902	98,9										
2000	Enercon	1559	Ollebacken, Hällingarna 2,O	F20a	82/98	111201	5280	5481	6754	2483	5577	99,1	363	91	12							
2000	Enercon	1560	Ollebacken, Hällingarna 3,O	F20a	82/98	111201	5280	6097	7275	2815	6262	99,4	411	93	10							
2000	Enercon	1561	Ollebacken, Hällingarna 4,O	F20a	82/98	111201	5280	5457	6619	2396	5421	98,8	350	91	22							
2000	Enercon	1562	Ollebacken, Hällingarna 5,O	F20a	82/98	111201	5280	5520	6662	2453	5493	98	368	94	1							
2000	Enercon	1563	Ollebacken, Hällingarna 6,O	F20a	82/98	111201	5280	5642	6980	2572	5768	99,2	387	94	1							
2000	Enercon	1564	Ollebacken, Hällingarna 7,O	F20a	82/98	111201	5280	5508	7071	2611	5851	99,2	397	94	5							
2000	Vestas	1581	Medhamra 1,Medhamra	F8g	90/95	101001		5616	6748	2307	5465	97,7	282	78	0							
2000	Vestas	1582	Medhamra 2,Medhamra	F8g	90/95	100101		5448	6907	2412	5742	98,7	295	78	0							
2000	Vestas	1583	Mariedamm 1,Norra Björnfa	F9d	90/95	091216		4513	5698	1866	4499	98,3	240	80	6							
2000	Vestas	1584	Mariedamm 2,Norra Björnfa	F9d	90/95	091216		4500	5633	1890	4505	98,2	234	79	14							
2000	Vestas	1585	Gummaråsen 1,Tvååker	B5f	90/105	101201		7236	7617	2429	6225	95,7										
2000	Vestas	1586	Gummaråsen 2,Tvååker	B5f	90/105	101201		7198	7495	2593	6355	97,4										
2000	Vestas	1587	Gummaråsen 3,Tvååker	B5f	90/105	101201		7572	8002	2805	7083	98,2										
2000	Vestas	1588	Gummaråsen 4,Tvååker	B5f	90/105	101201		7101	7630	2420	6349	98,5										
2000	Vestas	1589	Gummaråsen 5,Tvååker	B5f	90/105	101201		7885	8480	2862	7217	99,5										
2000	Vestas	1590	Gislorp,Gislorp	F8h	90/95	100101		4951	5737	1445	3946	98,5										
2000	Vestas	1591	Stavhälla 1,Stavhälla	G10a	90/105	111101		5197	6129	2289	5236	95,8	301	79	21							
2000	Enercon	1592	Glysbyn,Glysbyn	C8g	82/108	110420		5943	7145	2523	5874	98	296	93	16							
2000	Enercon	1593	Brålanda Torp 1,Brålanda	B9c	82/108	110906		5277	6396	2176	5238	97,6	265	95	0							
2000	Enercon	1594	Brålanda Torp 2,Brålanda	C9a	82/108	110906		5409	6351	2169	5237	98,8	265	95	0							
2000	Enercon	1595	Bolstad Prästgård 1,Bolstad	C9a	82/108	110927		5614	6766	2499	5726	98,6	291	93	13							
2000	Enercon	1596	Bolstad Prästgård 2,Bolstad	C9a	82/108	110927		5825	7012	2487	5818	98,8	295	95	4							
2000	Vestas	1599	SKA A01,Svedala	C2c	90/80	111215	5742	5991	6475	2598	5832	99,6	290	86	0							
2000	Vestas	1600	SKA A02,Svedala	C2c	90/80	111215	5742	5318	5812	2385	5297	99,6	258	86	0							
2000	Vestas	1601	SKA A03,Svedala	C2c	90/80	111215	5742	6293	6695	2677	6039	99,1	301	83	42							
2000	Vestas	1602	SKA A04,Svedala	C2b	90/80	111215	5742	6991	7365	2990	6688	99,3	348	86	0							
2000	Vestas	1603	SKA A05,Svedala	C2b	90/80	111215	5742	6712	7023	2872	6408	99,5	336	87	0							
2000	Enercon	1605	Stora Lund 2,Götene	D8g	82/108	100801	5000	5517	6516	2051	5181	96,9	277	87	62							
2000	Enercon	1606	Kollbogården 2,Götene	D8g	82/108	100802	5000	5353	6435	2067	5154	95,9	278	92	35							
2000	Vestas	1609	Karstorp 1,Karstorp	D8d	90/105	120321		4549	5558	1910	4609	100	274	100	0							
2000	Vestas	1610	Karstorp 2,Karstorp	D8d	90/105	120322		4598	5574	1919	4618	100	281	100	0							
2000	Vestas	1611	Karstorp 3,Karstorp	D8d	90/105	120321		4802	5805	1974	4796	100	295	99	0							
2000	Vestas	1612	Kilagården 1,Kilagården	C8f	90/105	120327		5006	5920	2064	4965	100	294	95	0							
2000	Vestas	1613	Kilagården 2,Kilagården	C8f	90/105	120402		5139	6137	2006	5000	100	306	100	0							
2000	Vestas	1614	Kilagården 3,Kilagården	C8f	90/105	120421		5158	6220	2151	5186	100	296	95	0							
2000	Vestas	1615	KNA A01,Knäred	C4f	90/105	120309	4428	5209	5876	2342	5262	98,2	259	77	31							
2000	Vestas	1616	KNA A02,Knäred	D4d	90/105	120309	4428	4944	5365	2077	4726	97,6	195	67	96							
2000	Vestas	1617	KNA A03,Knäred	D4d	90/105	120309	4428	5314	5713	2473	5240	98,8	255	78	31							
2000	Vestas	1618	KNA																			

Ny *	Effekt (kW)		Fabrikat	Nr Anläggning	Placering	D/H I drift	Ber MWh	2014 MWh	2015 MWh	2016 MWh	12mån MWh	12mån %	Månad MWh	Tid %	Hindertid (tim)							
	Hög	Låg													Benämning, Ort	Karta	(m)	AHT	MS	YNS	OVS	PU
2000	Vestas	1645	Frotorps 2, Wera,Frotorp	E9i	90/105	120608	5000	4490	5567	1827	4465	99,1	227	84	22							
2000	Vestas	1646	Frotorps 3, Ylva,Frotorp	E9i	90/105	120609	5000	4630	5645	1964	4563	99,3	224	82	35							
2000	Enercon	1647	Egby 6, Egby	H5a	82/78	120706	3000	4555	5405	2027	4676	98,8	242	95	2							
2000	Enercon	1648	Egby 7, Egby	H5a	82/78	120718	3000	4592	5457	1994	4635	99,1	227	94	12							
2000	Enercon	1649	Egby 8, Egby	H5a	82/78	120803	3000	4691	5611	2037	4762	98,8	237	95	3							
2000	Enercon	1650	Egby 9, Egby	H5a	82/78	120823	3000	4618	5485	2011	4637	98,1	230	93	12							
2000	Enercon	1651	Egby 10, Egby	H5a	82/78	120831	3000	5008	5857	2159	5002	98,5	260	94	9							
2000	Enercon	1652	Hästhalla 1, Hästhalla	C8f	82/78	120416	4600	4386	5468	1787	4252	100	228	93	0							
2000	Enercon	1653	Hästhalla 2, Hästhalla	C8f	82/78	120414	4600	4160	4978	1639	3910	100	202	91	0							
2000	Enercon	1654	Hästhalla 3, Hästhalla	C8f	82/78	120516	4600	4246	5038	1711	4041	100	208	93	0							
2000	Enercon	1655	Hästhalla 4, Hästhalla	C8f	82/78	120416	4600	4494	5532	1787	4302	100	224	92	0							
2000	Vestas	1656	Storugns III, Lärbro	J7c	90/105	120615	6100	6160	6799	2811	6080	96,9	400	83	58							
2000	Vestas	1657	Furulund 1, Nymö	E3a	90/95	120706	5200	5763	6552	2572	5893	100	309	100	0							
2000	Vestas	1658	Furulund 2, Nymö	E3a	90/95	120706	5200	5939	6808	2679	6147	100	326	100	0							
2000	Enercon	1659	Sölve 1, Sölvedal	E3b	82/98	120608	4950	5745	6142	2491	5672	99,2	300	94	7							
2000	Enercon	1660	Sölve 2, Sölvedal	E3b	82/98	120608	4950	5577	6366	2446	5641	99,1	278	93	11							
2000	Vestas	1661	Häckeryd Vind 1, Västerlösa	F8e	90/105	120630	4800	5420	6654	2395	5434	97,8	301	78	16							
2000	Vestas	1662	Häckeryd Vind 2, Västerlösa	F8e	90/105	120627	4800	5428	6742	2372	5501	99,3	310	81	16							
2000	Vestas	1663	Häckeryd Vind 3, Västerlösa	F8e	90/105	120626	4800	5406	6773	2375	5551	99,5	310	79	15							
2000	Vestas	1664	Vävinge Vind 1, Skänninge	F8d	90/80	120630	4450	4818	5987	2010	4760	99	255	79	13							
2000	Vestas	1665	Vävinge Vind 2, Skänninge	F8d	90/80	120704	4450	4833	6092	2064	4889	99,6	264	80	12							
2000	Vestas	1666	Hakarp 1, Hakarp	F3d	90/105	120831	5000	4913	5716	2327	5160	100	258	99	0							
2000	Vestas	1667	Hakarp 2, Hakarp	F3d	90/105	120831	5000	4813	5529	2202	5005	100	262	100	0							
2000	Vestas	1668	Hakarp 3, Hakarp	F3d	90/105	120831	5000	4618	5224	2065	4711	100	248	97	0							
2000	Vestas	1669	Hakarp 4, Hakarp	F3d	90/105	120831	5000	4836	5434	2200	4922	100	256	99	0							
2000	Vestas	1670	Hakarp 5, Hakarp	F3g	90/105	120831	5000	4911	5600	2253	5069	100	251	99	0							
2000	Vestas	1671	Hakarp 6, Hakarp	F3d	90/105	120831	5000	4889	5636	2214	5094	100	269	100	0							
2000	Vestas	1672	Hakarp 7, Hakarp	F3d	90/105	120831	5000	4805	5525	2180	4963	100	256	100	0							
2000	Vestas	1673	Hakarp 8, Hakarp	F3d	90/105	120831	5000	4836	5385	2215	4950	100	251	97	0							
2000	Vestas	1674	Tolvmanstegen 1, Tolvmans	A9i	90/105	111125	5200	5553	6155	2297	5436	100	297	100	0							
2000	Vestas	1675	Tolvmanstegen 2, Tolvmans	A9i	90/105	111125	5200	6313	6947	2668	6129	100	349	99	0							
2000	Vestas	1676	Tolvmanstegen 3, Tolvmans	A9i	90/105	111130	5200	5805	6494	2387	5626	100	311	100	0							
2000	Vestas	1677	Tolvmanstegen 4, Tolvmans	A9i	90/105	111208	5200	5401	6322	2353	5436	100	306	100	0							
2000	Vestas	1678	Tolvmanstegen 5, Tolvmans	A9i	90/105	111130	5200	5673	6501	2401	5623	100	313	100	0							
2000	Vestas	1679	Tolvmanstegen 6, Tolvmans	A9i	90/105	111208	5200	6157	6834	2574	5975	100	306	98	0							
2000	Vestas	1680	Tolvmanstegen 7, Tolvmans	A9i	90/105	111208	5200	6429	7013	2720	6230	100	344	100	0							
2000	Vestas	1681	Tolvmanstegen 8, Tolvmans	A9i	90/105	111130	5200	5471	6306	2308	5425	100	293	100	0							
2000	Vestas	1682	Tolvmanstegen 9, Tolvmans	A9i	90/105	111125	5200	5677	6424	2386	5543	100	313	100	0							
2000	Vestas	1683	Tolvmanstegen 10, Tolvman	A9i	90/105	111215	5200	6197	6795	2627	6024	100	345	100	0							
2000	Vestas	1684	Tolvmanstegen 11, Tolvman	A9i	90/105	111216	5200	6116	6772	2517	5924	100	328	100	0							
2000	Vestas	1685	Tolvmanstegen 12, Tolvman	A9i	90/105	120315	5200	5594	6195	2327	5431	100	296	100	0							
2000	Vestas	1686	Tolvmanstegen 13, Tolvman	A9i	90/105	120315	5200	5943	6675	2475	5799	100	301	100	0							
2000	Vestas	1687	Tolvmanstegen 14, Tolvman	A9i	90/105	120315	5200	5927	6722	2550	5870	100	329	100	0							
2000	Vestas	1688	Tolvmanstegen 15, Tolvman	A9i	90/105	120315	5200	5895	6696	2502	5819	100	316	100	0							
2000	Vestas	1689	Tolvmanstegen 16, Tolvman	A9i	90/105	120315	5200	6140	6751	2626	5987	100	342	100	0							
2000	Vestas	1690	Tolvmanstegen 17, Tolvman	A9i	90/105	120410	5200	6072	6802	2580	5965	100	311	97	0							
2000	Vestas	1691	Tolvmanstegen 19, Tolvman	A9i	90/105	120416	5200	6009	6878	2569	5964	100	311	100	0							
2000	Vestas	1692	Tolvmanstegen 21, Tolvman	A9i	90/105	120423	5200	6201	6863	2630	6081	100	339	100	0							
2000	Vestas	1693	Tolvmanstegen 22, Tolvman	A9i	90/105	120410	5200	6424	7107	2790	6364	100	355	100	0							
2000	Vestas	1694	Tolvmanstegen 23, Tolvman	A9i	90/105	120410	5200	6216	6960	2657	6091	100	333	100	0							
2000	Vestas	1695	Tolvmanstegen 24, Tolvman	A9i	90/105	120322	5200	6046	6584	2536	5817	100	332	100	0							
2000	Enercon	1696	Lyby 3, Lyby	D2g	82/78	110831	5200	5500	6049	2438	5509	100	265	95	0							
2000	Enercon	1700	Hörby Gård, Mjällby	E3b	82/98	120531		6211	7012	2777	6295	98,7	336	94	12							
2000	Vestas	1701	Härjevad 1, Lidköping	C8f	90/95	110701	5500	6049	7373	2467	5998	98,8	324	86	10							
2000	Vestas	1702	Härjevad 2, Lidköping	C8f	90/95	110701	5500	5883	7273	2451	5924	98,5	319	85	10							
2000	Vestas	1710	Nyvallsåsen 1, Bergsjö	H16g	90/105	120930	5900	6331	8231	3241	7132	99,6	443	85	1							
2000	Vestas	1711	Nyvallsåsen 2, Bergsjö	H16g	90/105	120929	5900	6011	7869	3078	6756	98,6	427	84	6							
2000	Vestas	1717	Skallmeja-Elvingsgården, Sk	C8f	90/95	121026	5400	5622	6358	2275	5405	97,8	317	87	7							
2000	Vestas	1718	Brännåsen 1, NV, Bergsjö	H16d	90/105	120822	6631	6043	7748	2663	6221	98,3										
2000	Vestas	1719	Brännåsen 2, SV, Bergsjö	H16d	90/105	121010	6554	5923	7341	2520	5874	98,2										
2000	Vestas	1720	Brännåsen 3, NO, Bergsjö	H16d	90/105	121010	6357	5618	7325	2554	5934	98,8										
2000	Vestas	1721	Brännåsen 4, SO, Bergsjö	H16d	90/105	121010	6400	5896	7565	2645	6180	98,6										
2000	Enercon	1722	Tejarp 1, Klågerup	C2f	82/78	120522	5400	5345	6029	2310	5286	98,6	240	90	22							
2000	Enercon	1723	Tejarp 2, Klågerup	C2f	82/78	120524	5400	5751	6398	2437	5661	96,9	281	93	9							
2000	Enercon	1736	Vara Badene 1, Kvånum	C8c	82/98	121005	5500	5412	6681	2217	5450	97,7	295	96	1							
2000	Enercon	1737	Vara Badene 2, Kvånum	C8c	82/98	121005	5500	5238	6518	2066	5186	96,1	278	96	1							
2000	Enercon	1738	Vara Badene 3, Kvånum	C8c	82/98	121005	5500	5187	6074	2058	4984	98	268	96	0							
2000	Enercon	1739	Vara Badene 4, Kvånum	C8c	82/98	121101	5500	5263	6289	2077	5030	96,2	286	95	3							
2000	Vestas	1740	Bärstad, Borghamn	E8f	90/95	120802	5300	6606	7705	2871	6526	99,4	343	80								

Ny *	Effekt (kW)		Fabrikat	Nr Anläggning	Placering	D/H I drift	Ber MWh	2014 MWh	2015 MWh	2016 MWh	12mån MWh	12mån %	Månad MWh	Tid %	Hindertid (tim)								
	Hög	Låg													Benämning, Ort	Karta	(m)	AHT	MS	YNS	OVS	PU	OPS
2000			Vestas	1852 Kattorp 1,Kattorp	E8f	90/95	131104	5300	4467	7833	2885	6605	99,3	356	79	2							
2000			Enercon	1853 Adele,Fillesås	B6b	82/98	140601	6000	3337	6766	2386	5796	99,2	314	91	11							
2000			Vestas	1880 Skutskär 1, Anders,Skutskär	H13f	90/105	091007	6000	2997	6759	2602	5553	100	396		0							
2000			Vestas	1881 Skutskär 2, Doris,Skutskär	H13f	90/105	091007	6000	2989	6901	2786	5876	100	392		0							
2000			Vestas	1882 Skutskär 3, Erik,Skutskär	H13f	90/105	091007	6000	3042	7024	2786	5936	100	402		0							
2000			Vestas	1883 Skutskär 4, Eva,Skutskär	H13f	90/105	091007	6000	3038	6893	2813	6008	100	392		0							
2000			Vestas	1884 Skutskär 5, Nisse,Skutskär	H13f	90/105	091007	6000	3020	6916	2798	5946	100	396		0							
2000			Vestas	1886 Storugns IV verk 11,Lärbro	J7b	90/105	140820	6100	662	6758	2841	6112	98,8	400	88	18							
2000			Vestas	1887 Storugns IV verk 13,Lärbro	J7b	90/105	140820	6100	701	6760	2860	6107	99	398	87	27							
2000			Vestas	1913 Lönneborg 1 NV,Sölvesbor	E3e	90/105	140919	5600		4436	2461	5554	100	292	97	0							
2000			Vestas	1914 Lönneborg 2 SO,Sölvesbor	E3e	90/105	140919	5600		4476	2473	5686	100	294	99	0							
2000			Gamesa	1915 Nötåsen 1,Holm	G18c	114/104	141201	7500		4729	2459	5597	100										
2000			Gamesa	1916 Nötåsen 2,Holm	G18c	114/104	141201	7500		4981	1909	5181	100										
2000			Gamesa	1917 Nötåsen 3,Holm	G18c	114/104	141201	7500		4129	2327	5256	100										
2000			Gamesa	1918 Nötåsen 4,Holm	G18c	114/104	141201	7500		4622	2146	4975	100										
2000			Vestas	1919 Påboda-Ragnabo 1, syd,Sö	G4b	90/105	141022	5600		4619		3185	100										
2000			Vestas	1920 Påboda-Ragnabo 2, norr,S	G4b	90/105	141019	5600		4434	2359	5381	100	279	97	0							
2000			Vestas	1921 Ryttes Fredrika,Fole	J6h	90/105	120213	5800	3592	6862	2673	5927	98,2	388	88	13							
2000			Enercon	1934 Kil 1,Kil	A9f	82/98	090820	5000		2955	2036	4991	100	259	95	0							
2000			Enercon	1935 Kil 2,Kil	A9f	82/98	090820	5000		3021	2293	5314	100	292	94	0							
2000			Enercon	1936 Kil 3,Kil	A9f	82/98	090820	5000		2997	2044	5042	100	277	97	0							
2000			Enercon	1937 Kil 4,Kil	A9f	82/98	090820	5000		2889	2074	4963	100	278	97	0							
2000			Vestas	2007 Skalleberg 01,Hjo	E8a	90/105	150227	5400		2841	2104	4945	100	245	100	0							
2000			Vestas	2008 Skalleberg 02,Hjo	E8a	90/105	150227	5400		3043	2206	5249	100	258	100	0							
2000			Vestas	2009 Skalleberg 03,Hjo	E8a	100/95	150227	5800		3047	2241	5288	100	262	99	0							
2000			Vestas	2010 Skalleberg 04,Hjo	E8a	100/95	150227	6600		3713	2868	6581	100	352	100	0							
2000			Vestas	2011 Skalleberg 05,Hjo	E8a	100/95	150227	6400		3383	2539	5922	100	298	99	0							
2000			Vestas	2014 Skalleberg 08,Hjo	E7g	100/95	150227	6700		3439	2720	6159	100	287	100	0							
2000			Vestas	2016 Skalleberg 10,Hjo	E7g	100/105	150227	7300		3301	2573	5875	100	288	100	0							
2000			Vestas	2017 Ramsnäs 1,Ramsnäs	E9e	100/95	140718	5200		3497	2665	6162	100	323	94	0							
2000			Vestas	2018 Ramsnäs 2,Ramsnäs	E9h	100/95	140718	5200		3653	2817	6470	100	364	99	0							
2000			Vestas	2019 Ramsnäs 3,Ramsnäs	E9e	100/95	140718	5200		3796	2769	6566	100	366	99	0							
2000			Vestas	2020 Ramsnäs 4,Ramsnäs	E9e	100/95	140718	5200		3673	2709	6382	100	335	97	0							
2000			Vestas	2036 Hog,Stenungsund	B8b	90/80	150620	6000		1511	1941	3452	98,2	292	86	3							
2000			Vestas	2152 Idhult 1,Ålem	G5b	90/105	110112	4750		5259	1484	4003											
2000			Vestas	2153 Idhult 2,Ålem	G5b	90/105	110112	4750		5169	1471	3954											
2000			Vestas	2154 Idhult 3,Ålem	G5b	90/105	110112	4750		4781	1406	3629											
2000			Vestas	2155 Idhult 4,Ålem	G5b	90/105	110112	4750		4878	1406	3801											
2000			Vestas	2156 Idhult 5,Ålem	G5b	90/105	110112	4750		5139	1447	3958											
2000			Vestas	2157 Idhult 6,Ålem	G5b	90/105	110112	4750		4838	1400	3713											
2000			Vestas	2158 Idhult 7,Ålem	G5b	90/105	110112	4750		4853	1383	3769											
2000			Vestas	2159 Idhult 8,Ålem	G5b	90/105	110112	4750		4753	1402	3818											
2000			Vestas	2160 Råbelöf Vindkraft 1,Råbelöf	D3f	90/80	091202	5280		4858	1679	3983											
2000			Vestas	2161 Råbelöf Vindkraft 2,Råbelöf	D3f	90/80	091202	5280		5576	1580	4414											
2000			Vestas	2162 Råbelöf Vindkraft 3,Råbelöf	D3f	90/80	091202	5280		5349	1557	4328											
2000			Vestas	2163 Råbelöf Vindkraft 4,Råbelöf	D3f	90/80	091202	5280		5164	1542	4284											
2000			Vestas	2164 Råbelöf Vindkraft 5,Råbelöf	D3f	90/80	091202	5280		5115	1462	3939											
2000	1000		Vestas	477 Boel,Malmö	C2e	80/80	010221	5800	5443	6204	2851	5963	100	286		0							
2000	1000		Vestas	683 Lundåkra 1,Landskrona	C2g	80/78	030120	5000	4599	6091	2136	4833	100	235		0							
2000	1000		Vestas	684 Lundåkra 2,Landskrona	C2g	80/78	030120	5000	5093	6166	2136	4908	100	235		0							
2000	1000		Vestas	973 Byråsen, Marika,Malung	D13e	80/78	071222	4000	3641	5127	1803	4157	98,8	231	79	22							
2000	1000		Vestas	974 Byråsen, Virola,Malung	D13e	80/78	071229	4000	3510	4876	1680	3967	97,6	227	83	2							
2200			Eno	2038 Skogsvind 3,Sunhultsbrunn	E7f	93/105	150601	6500			2202	2202	99,7	278		0							
2200			Eno	2039 Skogsvind 4,Sunhultsbrunn	F7d	93/105	150601	6500			2396	2396	99,7	304		0							
2200			Eno	2040 Skogsvind 5,Sunhultsbrunn	E7f	93/105	150601	6500			2604	2604	99,7	357		0							
2200			Eno	2041 Skogsvind 6,Sunhultsbrunn	E7f	93/105	150601	6500			2403	2403	99,7	299		0							
2300			Siemens	890 Lillgrund A-01,Offshore	C2a	92,4/69	071020	6875	7250	7821	3145	7371	98,9	433		0							
2300			Siemens	891 Lillgrund A-02,Offshore	C2a	92,4/69	071020	6875	7593	7574	1473	5584	82,2	0	0	0							
2300			Siemens	892 Lillgrund A-03,Offshore	C2a	92,4/69	071021	6875	7656	7858	3118	7367	98,9	408		0							
2300			Siemens	893 Lillgrund A-04,Offshore	C2a	92,4/69	071022	6875	7882	7898	1598	5949	82,2	0	0	0							
2300			Siemens	894 Lillgrund A-05,Offshore	C2a	92,4/69	071024	6875	7638	8159	3258	7659	98,9	399		0							
2300			Siemens	895 Lillgrund A-06,Offshore	C2a	92,4/69	071022	6875	8206	8456	3478	7964	98,9	423		0							
2300			Siemens	896 Lillgrund A-07,Offshore	C2a	92,4/69	071022	6875	8696	9227	3596	8469	98,9	460		0							
2300			Siemens	897 Lillgrund B-01,Offshore	C2a	92,4/69	071104	6875	6272	7075	2916	6674	98,9	343		0							
2300			Siemens	898 Lillgrund B-02,Offshore	C2a	92,4/69	071104	6875	6807	7279	2969	6841	98,9	367		0							
2300			Siemens	899 Lillgrund B-03,Offshore	C2a	92,4/69	071104	6875	6890	6755	2359	5712	98,9	349		0							
2300			Siemens	900 Lillgrund B-04,Offshore	C2a	92,4/69	071104	6875	7094	7626	2519	6520	98,9	353		0							
2300			Siemens	901 Lillgrund B-05,Offshore	C2a	92,4/69	071108	6875	7153	4998	3132	5337	98,9	346		0							
2300			Siemens	902 Lillgrund B-06,Offshore	C2a	92,4/69	071108	6875	6398	8143	3182	7411	98,9	397		0							
2300			Siemens	903 Lillgrund B-07,Offshore	C2a	92,4/69	071023	6875	7951	8642	3208	7665	98,9	411		0							
2300			Siemens	904 Lill																			

Ny *	Effekt (kW)		Fabrikat	Nr Anläggning Benämning, Ort	Placering Karta	D/H I drift (m)	Ber MWh	2014 MWh	2015 MWh	2016 MWh	12mån MWh	12mån %	Månad MWh	Tid %	Hindertid (tim)						
	Hög	Låg													AHT	MS	YNS	OVS	PU	OPS	TF
2300	Siemens	1836	Trattberget VK17,Trattberg	H20e 101/100	130110	6000	5427	7627	2939	6393	100	437	0								
2300	Siemens	1837	Trattberget VK18,Trattberg	H20e 101/100	121110	6000	5808	7875	3039	6668	100	459	0								
2300	Siemens	1838	Trattberget VK19,Trattberg	H20e 101/100	130110	6000	6095	8095	3296	6973	100	459	0								
2300	Siemens	1839	Trattberget VK20,Trattberg	H20e 101/100	130110	6000	5801	8041	3121	6794	100	480	0								
2300	Siemens	1840	Trattberget VK21,Trattberg	H20e 101/100	130110	6000	6173	8017	3329	6967	100	500	0								
2300	Siemens	1841	Trattberget VK22,Trattberg	H20e 101/100	130110	6000	3144	7129	3058	6490	100	449	0								
2300	Siemens	1842	Trattberget VK23,Trattberg	H20e 101/100	130110	6000	6249	8149	3410	7136	100	482	0								
2300	Siemens	1843	Trattberget VK24,Trattberg	H20e 101/100	130110	6000	5554	7544	3031	6500	100	455	0								
2300	Siemens	1844	Trattberget VK25,Trattberg	H20e 101/100	130110	6000	5819	7295	3159	6279	100	463	0								
2300	Siemens	1845	Trattberget VK26,Trattberg	H20e 101/100	130110	6000	6853	8295	3313	7096	100	488	0								
2300	Siemens	1846	Trattberget VK27,Trattberg	H20e 101/100	130110	6000	5268	6945	2757	5893	100	392	0								
2300	Siemens	1847	Trattberget VK28,Trattberg	H20e 101/100	130110	6000	5336	6966	2752	5816	100	403	0								
2300	Siemens	1848	Trattberget VK29,Trattberg	H20e 101/100	130110	6000	5060	6513	2845	5551	100	409	0								
2300	Siemens	1849	Trattberget VK30,Trattberg	H20e 101/100	130110	6000	6230	7479	3263	6574	100	495	0								
2300	Enercon	1885	Sälshög,Sälshög	D2c 82/78	140513	6000	3540	7267	3075	6666	97,4	359	95	22							
2300	Siemens	1938	Töftedal 1,Ed	B9h 101/100	110214	6279		3589	2630	6219	100	191	0								
2300	Siemens	1939	Töftedal 2,Ed	B9h 101/100	110214	6279		3993	3059	7052	100	369	0								
2300	Siemens	1940	Töftedal 3,Ed	B9h 101/100	110228	6279		3822	2956	6779	100	346	0								
2300	Siemens	1941	Töftedal 4,Ed	B9h 101/100	110228	6279		3844	2914	6758	100	344	0								
2300	Siemens	1942	Töftedal 5,Ed	B9h 101/100	110228	6279		3542	2714	6256	100	329	0								
2300	Siemens	1943	Töftedal 6,Ed	B9e 101/100	110228	6279		3782	2794	6576	100	331	0								
2300	Siemens	1944	Töftedal 7,Ed	B9e 101/100	110318	6279		3636	2757	6394	100	306	0								
2300	Siemens	1945	Töftedal 10,Ed	B9e 101/100	110411	6279		3683	2813	6496	100	310	0								
2300	Siemens	1946	Töftedal 11,Ed	B9e 101/100	110318	6279		3772	2840	6612	100	347	0								
2300	Siemens	1947	Töftedal 12,Ed	B9e 101/100	110411	6279		3914	2915	6829	100	347	0								
2300	Enercon	1948	Ås 1,Dingle	A8i 82/108	130501	5900		3340	2345	5685	100	279	98	0							
2300	Enercon	1949	Ås 2,Dingle	A8i 82/108	130501	5900		3496	2374	5870	100	248	85	0							
2300	Enercon	1950	Ås 3,Dingle	A8i 82/108	130501	5900		2941	1961	4901	100	223	97	0							
2300	Enercon	1951	Ås 4,Dingle	A8i 82/108	130501	5900		3580	2436	6016	100	292	98	0							
2300	Enercon	1952	Ås 5,Dingle	A8i 82/108	130501	5900		3530	2498	6028	100	301	98	0							
2300	Enercon	1953	Ås 6,Dingle	A8i 82/108	130501	5900		3786	2708	6494	100	326	98	0							
2300	Enercon	1954	Dingleskogen 1,Dingle	B8g 82/108	130601	5900		3609	2665	6273	100	327	97	0							
2300	Enercon	1955	Dingleskogen 2,Dingle	B8g 82/108	121201	5900		3110	2300	5410	100	278	98	0							
2300	Enercon	1956	Dingleskogen 3,Dingle	B8g 82/108	121201	5900		2581	1913	4495	100	235	98	0							
2300	Enercon	1957	Dingleskogen 4,Dingle	B8g 82/108	130601	5900		3557	2533	6090	100	318	98	0							
2300	Enercon	1958	Dingleskogen 5,Dingle	B8g 82/108	130601	5900		2809	1972	4782	100	248	98	0							
2300	Enercon	1959	Dingleskogen 6,Dingle	B9a 82/108	130601	5900		2825	2028	4853	100	255	97	0							
2300	Enercon	1960	Hällevadsholm 2,Dingle	A9c 82/108	121029	5900		3521	2439	5960	100	291	98	0							
2300	Enercon	1961	Hällevadsholm 3,Dingle	A9f 82/108	121115	5900		3326	2382	5709	100	279	97	0							
2300	Enercon	2234	Önnarp, Önnarp	D1g 82/78	160324	5900		1521	1521	1521	100	312									
* 2400	Kenersys	1782	Erken 1,Kullsta	J11g 109/95	130130	6400	4589	5753	2077	4591	88,2	240	70	161							
* 2400	Kenersys	1783	Erken 2,Kullsta	J11g 109/95	130206	6400	5140	6224	2427	5199	93,1	328	88	17							
2500	Nordex	1023	Lundåkra 3,Landskrona	C2g 90/80	081027	6900	6223	6661	3078	7232	97,9	387	0								
2500	Nordex	1024	Lundåkra 4,Landskrona	C2g 90/80	081027	6900	6401	7030	2825	6321	96,2	355	0								
2500	Kenersys	1384	TL Vind 1,Tråvad	C8c 100/100	110131	6105	6312	7568		3624	99,7										
2500	Kenersys	1385	TL Vind 2,Tråvad	C8c 100/100	110131	6105	6395	7121		3454	98,7										
2500	Kenersys	1386	TL Vind 3,Tråvad	C8c 100/100	110131	6105	6592	7917		3830	99,5										
2500	Kenersys	1472	Nåsudden III,Nåsudden	I5f 100/85	091215	7300	5486	8490	3391	6798	100	479	0								
2500	Nordex	1473	Ryningnsnäs, Ryn 100,Ryning	G6a 90/100	081231	4000	3654	3939	1712	3372	79,7	219	80	146							
2500	Nordex	1474	Ryningnsnäs, Ryn 80,Ryning	G5g 90/80	081231	3000	2608	3374	1217	2940	92,8	154	75	146							
2500	Nordex	1642	Bräntberget,Härnösand	I17g 90/80	120301	6620	328	8667	3856	7691	95,4	499	72	37							
2500	Nordex	1643	Solumsklinten,Härnösand	I17g 90/100	120301	6620	367	9035	3895	7992	97,7	526	76	9							
2500	Nordex	1922	Brattön 1,Hede	B9b 90/100	100801	5864		3041	2234	5275	100	272	100	0							
2500	Nordex	1923	Brattön 2,Hede	B9b 90/100	100801	5864		3275	2389	5664	100	302	100	0							
2500	Nordex	1924	Brattön 3,Hede	B9b 90/100	100801	5864		3566	2660	6226	100	349	100	0							
2500	Nordex	1925	Brattön 4,Hede	B9b 90/100	100801	5864		2677	2042	4719	100	264	100	0							
2500	Nordex	1926	Brattön 5,Hede	B9b 90/100	100801	5864		3279	2239	5518	100	273	100	0							
2500	Nordex	1927	Brattön 6,Hede	B9b 90/100	100801	5864		4029	2832	6861	100	375	100	0							
2500	Nordex	1928	Hud 1,Huds Moar	A9c 90/100	080529	6000		3620	2492	6112	100	323	99	0							
2500	Nordex	1929	Hud 2,Huds Moar	A9c 90/100	080529	6000		3907	2754	6361	100	330	99	0							
2500	Nordex	1930	Hud 3,Huds Moar	A9c 90/100	080529	6000		3606	2952	6857	100	332	99	0							
2500	Nordex	1931	Hud 4,Huds Moar	A9c 90/100	080529	6000		3813	2676	6489	100	298	99	0							
2500	Nordex	1932	Hud 5,Huds Moar	A9c 90/100	080529	6000		3352	2564	5916	100	296	99	0							
2500	Nordex	1933	Hud 6,Huds Moar	A9c 90/100	080529	6000		3429	2570	5999	100	292	99	0							
2500	Nordex	2042	Jokkmokksliden 1,Malå	I23i 100/100	110918	6500			1748	1748	100	488	0								
2500	Nordex	2043	Jokkmokksliden 2,Malå	I23i 100/100	111018	6500			1740	1740	100	515	0								
2500	Nordex	2044	Jokkmokksliden 3,Malå	I23i 100/100	111018	6500			2089	2089	100	589	0								
2500	Nordex	2045	Jokkmokksliden 4,Malå	I23i 100/100	111018	6500			1556	1556	100	251	0								
2500	Nordex	2046	Jokkmokksliden 5,Malå	I23i 100/100	111118	6500			1775	1775	100	510	0								
2500	Nordex	2047	Jokkmokksliden 6,Malå	I23i 100/100	111118	6500			1362	1362	100	493	0								
2500	Nordex	2048	Jokkmokksliden 7,Malå	I23i 100/100	111118	6500			1757	1757	100	467	0								
2500	Nordex	2049	Jokkmokksliden 8,Malå	I23i 100/100	111118	6500			1721	1721	100	419	0								
2500	Nordex	2050	Jokkmokksliden 9,Malå	I23i 100/100	111118	6500			1812	1812	100	484	0								
2500	Nordex	2051	Jokkmokksliden 10,Malå	I23i 100/100	110918	6500			1907	1907	100	480	0								
2500	Nordex	2052	Storliden 11,Malå	I23i																	

Ny *	Effekt (kW)		Fabrikat	Nr Anläggning	Placering	D/H I drift	Ber MWh	2014 MWh	2015 MWh	2016 MWh	12mån MWh	12mån %	Månad MWh	Tid %	Hindertid (tim)								
	Hög	Låg													Benämning, Ort	Karta	(m)	AHT	MS	YNS	OVS	PU	OPS
2500			Nordex	2070	Blaiken etapp 1, 11,Blaiken	H23h 100/100	121201	8800			1967	1967	100	491	0								
2500			Nordex	2071	Blaiken etapp 1, 12,Blaiken	H23h 100/100	121201	8800			2023	2023	100	512	0								
2500			Nordex	2072	Blaiken etapp 1, 13,Blaiken	H23h 100/100	121201	8800			1970	1970	100	519	0								
2500			Nordex	2073	Blaiken etapp 1, 14,Blaiken	H23h 100/100	121201	8800			998	998	92	428	0								
2500			Nordex	2074	Blaiken etapp 1, 15,Blaiken	H23h 100/100	121201	8800			1807	1807	100	452	0								
2500			Nordex	2075	Blaiken etapp 1, 16,Blaiken	H23h 100/100	121201	8800			1856	1856	100	492	0								
2500			Nordex	2076	Blaiken etapp 1, 17,Blaiken	H23h 100/100	121201	8800			1858	1858	100	485	0								
2500			Nordex	2077	Blaiken etapp 1, 18,Blaiken	H23h 100/100	121201	8800			1731	1731	100	430	0								
2500			Nordex	2078	Blaiken etapp 1, 19,Blaiken	H23h 100/100	121201	8800			1934	1934	100	492	0								
2500			Nordex	2079	Blaiken etapp 1, 20,Blaiken	H23g 100/100	121201	8800			2039	2039	100	525	0								
2500			Nordex	2080	Blaiken etapp 1, 21,Blaiken	H23g 100/100	121201	8800			1646	1646	100	408	0								
2500			Nordex	2081	Blaiken etapp 1, 22,Blaiken	H23g 100/100	121201	8800			1775	1775	100	452	0								
2500			Nordex	2082	Blaiken etapp 1, 23,Blaiken	H23g 100/100	121201	8800			1981	1981	100	484	0								
2500			Nordex	2083	Blaiken etapp 1, 24,Blaiken	H23g 100/100	121201	8800			2083	2083	100	527	0								
2500			Nordex	2084	Blaiken etapp 1, 25,Blaiken	H23g 100/100	121201	8800			1962	1962	100	519	0								
2500			Nordex	2085	Blaiken etapp 1, 26,Blaiken	H23g 100/100	121201	8800			1639	1639	100	428	0								
2500			Nordex	2086	Blaiken etapp 1, 27,Blaiken	H23h 100/100	121201	8800			1769	1769	100	471	0								
2500			Nordex	2087	Blaiken etapp 1, 28,Blaiken	H23g 100/100	121201	8800			1881	1881	100	495	0								
2500			Nordex	2088	Blaiken etapp 1, 29,Blaiken	H23g 100/100	121201	8800			2013	2013	100	521	0								
2500			Nordex	2089	Blaiken etapp 1, 30,Blaiken	H23g 100/100	121201	8800			1866	1866	100	501	0								
2500			Nordex	2090	Blaiken etapp 2, 1,Blaiken	H23g 100/100	140310	8800			1664	1664	100	424	0								
2500			Nordex	2091	Blaiken etapp 2, 2,Blaiken	H23g 100/100	140310	8800			1846	1846	100	433	0								
2500			Nordex	2092	Blaiken etapp 2, 3,Blaiken	H23g 100/100	140310	8800			1154	1154	100	0	0								
2500			Nordex	2093	Blaiken etapp 2, 4,Blaiken	H23g 100/100	140310	8800			1853	1853	100	497	0								
2500			Nordex	2094	Blaiken etapp 2, 5,Blaiken	H23g 100/100	140310	8800			1836	1836	100	488	0								
2500			Nordex	2095	Blaiken etapp 2, 6,Blaiken	H23g 100/100	140310	8800			1746	1746	100	479	0								
2500			Nordex	2096	Blaiken etapp 2, 7,Blaiken	H23g 100/100	140310	8800			1763	1763	100	441	0								
2500			Nordex	2097	Blaiken etapp 2, 8,Blaiken	H23g 100/100	140310	8800			1577	1577	100	434	0								
2500			Nordex	2098	Blaiken etapp 2, 9,Blaiken	H23g 100/100	140310	8800			1906	1906	100	493	0								
2500			Nordex	2099	Blaiken etapp 2, 10,Blaiken	H23g 100/100	140310	8800			1559	1559	100	261	0								
2500			Nordex	2100	Blaiken etapp 2, 11,Blaiken	H23g 100/100	140310	8800			1746	1746	100	459	0								
2500			Nordex	2101	Blaiken etapp 2, 12,Blaiken	H23g 100/100	140310	8800			1847	1847	100	482	0								
2500			Nordex	2102	Blaiken etapp 2, 13,Blaiken	H23g 100/100	140310	8800			1695	1695	100	452	0								
2500			Nordex	2103	Blaiken etapp 2, 14,Blaiken	H23g 100/100	140310	8800			1791	1791	100	459	0								
2500			Nordex	2104	Blaiken etapp 2, 15,Blaiken	H23g 100/100	140310	8800			1758	1758	100	488	0								
2500			Nordex	2105	Blaiken etapp 2, 16,Blaiken	H23g 100/100	140310	8800			1799	1799	100	472	0								
2500			Nordex	2106	Blaiken etapp 2, 17,Blaiken	H23g 100/100	140310	8800			1750	1750	100	420	0								
2500			Nordex	2107	Blaiken etapp 2, 18,Blaiken	H23g 100/100	140310	8800			1624	1624	100	459	0								
2500			Nordex	2108	Blaiken etapp 2, 19,Blaiken	H23g 100/100	140310	8800			1411	1411	100	459	0								
2500			Nordex	2109	Blaiken etapp 2, 20,Blaiken	H23g 100/100	140310	8800			1479	1479	100	448	0								
2500			Nordex	2110	Blaiken etapp 2, 21,Blaiken	H23g 100/100	140310	8800			1654	1654	100	430	0								
2500			Nordex	2111	Blaiken etapp 2, 22,Blaiken	H23g 100/100	140310	8800			1703	1703	100	459	0								
2500			Nordex	2112	Blaiken etapp 2, 23,Blaiken	H23g 100/100	140310	8800			1808	1808	100	461	0								
2500			Nordex	2113	Blaiken etapp 2, 24,Blaiken	H23g 100/100	140310	8800			1632	1632	100	442	0								
2500			Nordex	2114	Blaiken etapp 2, 25,Blaiken	H23g 100/100	140310	8800			1753	1753	100	442	0								
2500			Nordex	2115	Blaiken etapp 2, 26,Blaiken	H23g 100/100	140310	8800			1717	1717	100	459	0								
2500			Nordex	2116	Blaiken etapp 2, 27,Blaiken	H23g 100/100	140310	8800			1771	1771	100	454	0								
2500			Nordex	2117	Blaiken etapp 2, 28,Blaiken	H23g 100/100	140310	8800			1701	1701	100	447	0								
2500			Nordex	2118	Blaiken etapp 2, 29,Blaiken	H23g 100/100	140310	8800			1646	1646	100	434	0								
2500			Nordex	2119	Blaiken etapp 2, 30,Blaiken	H23g 100/100	140310	8800			1638	1638	100	440	0								
2500			Dang Fang	2120	Blaiken etapp 3, 1,Blaiken	H23g 110/90	160101	8800			1714	1714	100	441	0								
2500			Dang Fang	2121	Blaiken etapp 3, 2,Blaiken	H23g 110/90	160101	8800			1741	1741	100	457	0								
2500			Dang Fang	2122	Blaiken etapp 3, 3,Blaiken	H23g 110/90	160101	8800			1645	1645	100	430	0								
2500			Dang Fang	2123	Blaiken etapp 3, 4,Blaiken	H23g 110/90	160101	8800			1498	1498	100	445	0								
2500			Dang Fang	2124	Blaiken etapp 3, 5,Blaiken	H23g 110/90	160101	8800			1618	1618	100	424	0								
2500			Dang Fang	2125	Blaiken etapp 3, 6,Blaiken	H23g 110/90	160101	8800			1628	1628	100	452	0								
2500			Dang Fang	2126	Blaiken etapp 3, 7,Blaiken	H23g 110/90	160101	8800			1166	1166	100	404	0								
2500			Dang Fang	2127	Blaiken etapp 3, 8,Blaiken	H23g 110/90	160101	8800			1696	1696	100	450	0								
2500			Dang Fang	2128	Blaiken etapp 3, 9,Blaiken	H23g 110/90	160101	8800			1802	1802	100	451	0								
2500			Dang Fang	2129	Blaiken etapp 3, 10,Blaiken	H23g 110/90	160101	8800			1688	1688	100	462	0								
2500			Dang Fang	2130	Blaiken etapp 3, 11,Blaiken	H23g 110/90	160101	8800			1600	1600	100	423	0								
2500			Dang Fang	2131	Blaiken etapp 3, 12,Blaiken	H23g 110/90	160101	8800			1502	1502	100	408	0								
2500			Dang Fang	2132	Blaiken etapp 3, 13,Blaiken	H23g 110/90	160101	8800			1528	1528	100	401	0								
2500			Dang Fang	2133	Blaiken etapp 3, 14,Blaiken	H23g 110/90	160101	8800			1708	1708	100	427	0								
2500			Dang Fang	2134	Blaiken etapp 3, 15,Blaiken	H23g 110/90	160101	8800			1723	1723	100	465	0								
2500			Dang Fang	2135	Blaiken etapp 3, 16,Blaiken	H23g 110/90	160101	8800			1517	1517	100	435	0								
2500			Dang Fang	2136	Blaiken etapp 3, 17,Blaiken	H23g 110/90	160101	8800			1448	1448	100	418	0								
2500			Dang Fang	2137	Blaiken etapp 3, 18,Blaiken	H23g 110/90	160101	8800			1561	1561	100	454	0								
2500			Dang Fang	2138	Blaiken etapp 3, 19,Blaiken	H23g 110/90	160101	8800			1595	1595	100	427	0								
2500			Dang Fang	2139	Blaiken etapp 3, 20,Blaiken	H23g 110/90	160101	8800			1538	1538	100	457	0								
2500			Dang Fang	2140	Blaiken																		

Ny *	Effekt (kW)		Fabrikat	Nr Anläggning	Placering	D/H	I drift	Ber MWh	2014 MWh	2015 MWh	2016 MWh	12mån MWh	12mån %	Månad MWh	Tid %	Hindertid (tim)								
	Hög	Låg														Benämning, Ort	Karta	(m)	AHT	MS	YNS	OVS	PU	OPS
2600	Vestas	2177	Sjjsjka 13,Gällivare	J29c	100/80	121001	6700					1031	1031	99,9	534	82	0							
2600	Vestas	2178	Sjjsjka 14,Gällivare	J29c	100/80	121001	6700					992	992	99,5	487	76	31							
2600	Vestas	2179	Sjjsjka 15,Gällivare	J29c	100/80	121001	6700					1080	1080	99,6	516	81	11							
2600	Vestas	2180	Sjjsjka 16,Gällivare	J29c	100/80	121001	6700					1075	1075	99,8	515	80	5							
2600	Vestas	2181	Sjjsjka 17,Gällivare	J29c	100/80	121001	6700					1002	1002	99,8	505	82	7							
2600	Vestas	2182	Sjjsjka 18,Gällivare	J29c	100/80	121001	6700					1079	1079	99,9	544	83	6							
2600	Vestas	2183	Sjjsjka 19,Gällivare	J29c	100/80	121001	6700					1048	1048	99,7	515	80	20							
2600	Vestas	2184	Sjjsjka 20,Gällivare	J29c	100/80	121001	6700					1109	1109	99,8	528	81	14							
2600	Vestas	2185	Sjjsjka 21,Gällivare	J29c	100/80	121001	6700					1283	1283	99,6	602	83	6							
2600	Vestas	2186	Sjjsjka 22,Gällivare	J29c	100/80	121001	6700					1163	1163	99,2	561	83	11							
2600	Vestas	2187	Sjjsjka 23,Gällivare	J29c	100/80	121012	6700					1269	1269	99,5	578	82	20							
2600	Vestas	2188	Sjjsjka 24,Gällivare	J29c	100/80	121001	6700					1467	1467	99,6	638	85	5							
2600	Vestas	2189	Sjjsjka 25,Gällivare	J29c	100/80	121001	6700					1209	1209	99,7	592	84	7							
2600	Vestas	2190	Sjjsjka 26,Gällivare	J29c	100/80	121001	6700					1072	1072	99,4	508	78	33							
2600	Vestas	2191	Sjjsjka 27,Gällivare	J29c	100/80	121003	6700					1196	1196	99,9	566	84	1							
2600	Vestas	2192	Sjjsjka 28,Gällivare	J29c	100/80	121027	6700					1393	1393	99,8	610	83	10							
2600	Vestas	2193	Sjjsjka 29,Gällivare	J29c	100/80	121106	6700					1249	1249	99,5	590	84	3							
2600	Vestas	2194	Sjjsjka 30,Gällivare	J29c	100/80	121103	6700					1106	1106	99,4	562	83	2							
3000	Vestas	763	Olsvenne 2,Näs	I5f	90/80	021201	8000		7963	9596		2831	7535	96,3										
3000	Vestas	867	Holmsund 2,Holmsund	K20e	90/80	070503	6000		6820	7931		2477	5861	99,6										
3000	WinWind	1335	Uljabuouda VKV 1,Arjeplog	H25e	90/80	091010	8000			4209		3014	6521	100	332		0							
3000	WinWind	1336	Uljabuouda VKV 2,Arjeplog	H25e	90/80	091010	8000			4076		2605	5518	100	380		0							
3000	WinWind	1337	Uljabuouda VKV 3,Arjeplog	H25e	90/80	091010	8000			3899		3104	5742	100	445		0							
3000	WinWind	1338	Uljabuouda VKV 4,Arjeplog	H25e	90/80	091010	8000			3598		2184	5031	100	413		0							
3000	WinWind	1339	Uljabuouda VKV 5,Arjeplog	H25b	90/80	091010	8000			3729		1505	3983	100	-10		0							
3000	WinWind	1340	Uljabuouda VKV 6,Arjeplog	H25e	90/80	091010	8000			3887		2754	6438	100	347		0							
3000	WinWind	1341	Uljabuouda VKV 7,Arjeplog	H25e	90/80	091010	8000			4698		3242	7109	100	473		0							
3000	WinWind	1342	Uljabuouda VKV 8,Arjeplog	H25e	90/80	091010	8000			4474		2712	6138	100	432		0							
3000	WinWind	1343	Uljabuouda VKV 9,Arjeplog	H25e	90/80	091010	8000			3766		1951	4820	100	491		0							
3000	WinWind	1344	Uljabuouda VKV 10,Arjeplo	H25f	90/80	091010	8000			3597		3018	5589	100	439		0							
3000	Vestas	1492	Näsudden Väst 01,Näs	I5f	90/90	111001			8214	9802		3625	8219	94,8	462	81	37							
3000	Vestas	1493	Näsudden Väst 02,Näs	I5f	90/90	111001			8275	9977		3749	8467	98	503	84	2							
3000	Vestas	1494	Näsudden Väst 03,Näs	I5f	90/90	111001			7963	9714		3702	8360	97,6	475	84	2							
3000	Vestas	1495	Näsudden Väst 04,Näs	I5f	90/90	111001			8097	9907		3669	8413	98,2	469	84	10							
3000	Vestas	1496	Näsudden Väst 05,Näs	I5f	90/90	111001			8178	9888		3687	8452	98	454	83	8							
3000	Vestas	1497	Näsudden Väst 06,Näs	I5f	90/90	111001			8325	9887		3731	8536	97,7	436	81	29							
3000	Vestas	1498	Näsudden Väst 07,Näs	I5f	90/90	111001			7953	9055		3432	7881	98,2	437	83	8							
3000	Vestas	1499	Näsudden Väst 08,Näs	I5f	90/90	111001			7893	8945		3398	7800	98,4	422	83	9							
3000	Vestas	1500	Näsudden Väst 09,Näs	I5f	90/90	111001			7567	8594		3358	7599	97,7	408	82	16							
3000	Vestas	1501	Näsudden Väst 10,Näs	I5f	90/90	111001			7694	8822		3277	7613	96,8	398	81	28							
3000	Vestas	1502	Näsudden Väst 11,Näs	I5f	90/90	111001			7874	8878		3342	7681	96,1	407	84	1							
3000	Vestas	1503	Näsudden Väst 12,Näs	I5f	90/90	111001			8116	9229		3493	7992	98,3	428	85	2							
3000	Vestas	1504	Stugyl 1,Näs	I5f	90/90	110901			8631	9514		3714	7859	92,9	500	82	16							
3000	Vestas	1505	Stugyl 2,Näs	I5f	90/90	110901			8494	10239		3719	8497	97,7	503	84	2							
3000	Vestas	1506	Stugyl 3,Näs	I5f	90/90	110901			8517	10257		3810	8604	95,4	525	85	1							
3000	Vestas	1507	Stugyl 4,Näs	I5f	90/90	110901			8939	10005		3960	8806	96,9	444	70	128							
3000	Vestas	1508	Stugyl 5,Näs	I5f	90/90	110901			9187	10348		4108	9252	98,2	535	86	1							
3000	Vestas	1509	Stugyl 6,Näs	I5f	90/90	110901			8350	9483		3659	8337	98,6	445	83	10							
3000	Vestas	1510	Stugyl 7,Näs	I5f	90/90	110901			8360	9222		3622	8258	98,3	452	81	31							
3000	Vestas	1511	Stugyl 8,Näs	I5f	90/90	110901			8642	9993		3733	8473	97,8	496	84	10							
3000	Vestas	1512	Stugyl 9,Näs	I5f	90/90	110901			9153	10401		3930	8928	97,9	495	81	37							
3000	Siemens	1854	Mullberget 1,Rätan	E17f113/122	140401	140401	9494		4332	9052		3935	7902	93,1	528	90	0							
3000	Siemens	1855	Mullberget 2,Rätan	E17f113/122	140401	140401	9494		4585	10386		3922	9215	100	540	90	0							
3000	Siemens	1856	Mullberget 3,Rätan	E17f113/122	140501	140501	9494		4703	9916		4722	10919	100	587	90	0							
3000	Siemens	1857	Mullberget 4,Rätan	E17f113/122	140501	140501	9494		5073	10736		4546	10484	100	616	90	0							
3000	Siemens	1858	Mullberget 5,Rätan	E17f113/122	140501	140501	9494		4901	11750		4622	10484	100	600	91	0							
3000	Siemens	1859	Mullberget 6,Rätan	E17f113/122	140501	140501	9494		4469	11754		4641	10608	100	632	92	0							
3000	Siemens	1860	Mullberget 7,Rätan	E17f113/122	140501	140501	9494		3840	11058		4312	9757	100	585	84	0							
3000	Siemens	1861	Mullberget 8,Rätan	E17f113/122	140501	140501	9494		4483	11554		4509	10194	96,5	595	84	0							
3000	Siemens	1862	Mullberget 9,Rätan	E17f113/122	140501	140501	9494		4610	12074		4517	10565	100	574	82	0							
3000	Siemens	1863	Mullberget 10,Rätan	E17f113/122	140501	140501	9494		3613	10905		4422	9936	99,6	617	91	0							
3000	Siemens	1864	Mullberget 11,Rätan	E17f113/122	140501	140501	9494		3688	10714		4059	9417	99,6	559	90	0							
3000	Siemens	1865	Mullberget 12,Rätan	E17f113/122	140401	140401	9494		4380	10711		4303	9508	100	560	91	0							
3000	Siemens	1866	Mullberget 13,Rätan	E17f113/122	140401	140401	9494		5500	11279		4783	10311	100	643	92	0							
3000	Siemens	1867	Mullberget 14,Rätan	E17f113/122	140401	140401	9494		5379	10746		4353	9459	95,4	625	93	0							
3000	Siemens	1868	Mullberget 15,Rätan	E17f113/122	140401	140401	9494		4492	9949		4110	8780	97,3	554	92	0							
3000	Siemens	1869	Mullberget 16,Rätan	E17f113/122	140501	140501	9494		4542	8772		4103	7745											

Ny *	Effekt (kW)		Fabrikat	Nr Anläggning	Placering	D/H I drift	Ber MWh	2014 MWh	2015 MWh	2016 MWh	12mån MWh	12mån %	Månad MWh	Tid %	Hindertid (tim)								
	Hög	Låg													Benämning, Ort	Karta	(m)	AHT	MS	YNS	OVS	PU	OPS
3075	Vestas	1795	Villköl VKA A01,Orrefors	F5c	112/119	121108	7970	7571	9809	3525	8359	98,5	440	87	30								
3075	Vestas	1796	Villköl VKA A02,Orrefors	F5c	112/119	121108	7970	7782	10114	3595	8479	98	456	87	33								
3075	Vestas	1797	Villköl VKA A03,Orrefors	F5c	112/119	121108	7970	7673	9717	3519	8339	98,5	450	87	29								
3075	Vestas	1798	Villköl VKA A04,Orrefors	F5c	112/119	121108	7970	7507	10053	3594	8510	98,7	451	84	47								
3075	Vestas	1799	Villköl VKA A05,Orrefors	F5c	112/119	121108	7970	7540	9948	3612	8427	98,7	473	89	4								
3075	Vestas	1800	Villköl VKA A06,Orrefors	F5c	112/119	121108	7970	7938	10536	3859	8995	99,3	512	91	5								
3075	Vestas	1801	Villköl VKA A07,Orrefors	F5c	112/119	121108	7970	7498	10258	3694	8738	98,9	495	90	7								
3075	Vestas	1802	Örken ORA A01,Frösilda	C5c	112/94	121101	7205	8458	9547	3493	8327	98,4	392	81	50								
3075	Vestas	1803	Örken ORA A02,Frösilda	C5c	112/94	121101	7205	9541	10299	3882	9100	98,9	482	88	2								
3075	Vestas	1804	Örken ORA A03,Frösilda	C5c	112/94	121114	7205	8484	9019	3409	8043	98,8	407	87	4								
3075	Vestas	1805	Örken ORA B01,Oskarströ	C5c	112/94	121117	7205	8709	9777	3672	8649	99,1	447	86	1								
3075	Vestas	1806	Örken ORA B02,Oskarströ	C5c	112/94	121129	7205	8573	9313	3481	8201	99,2	438	87	1								
3075	Vestas	1807	Örken ORA B03,Oskarströ	C5c	112/94	121031	7205	7416	8183	3115	7264	98,9	388	87	2								
3075	Vestas	1888	Kårehamn 1,Kårehamn	H5e	112/80	130807	11000		13785	5968	12674	98,9	885	89	3								
3075	Vestas	1889	Kårehamn 2,Kårehamn	H5e	112/80	130807	11000		13528	5767	12367	99,2	852	89	3								
3075	Vestas	1890	Kårehamn 3,Kårehamn	H5e	112/80	130807	11000		13378	5777	12275	98,5	849	88	6								
3075	Vestas	1891	Kårehamn 10,Kårehamn	H5e	112/80	130807	11000	12119	13437	5770	12299	98,7	851	88	5								
3075	Vestas	1892	Kårehamn 5,Kårehamn	H5e	112/80	130807	11000	12119	13524	5852	12401	98,8	873	88	5								
3075	Vestas	1893	Kårehamn 6,Kårehamn	H5e	112/80	130807	11000	12119	13449	5759	12266	98,8	877	88	3								
3075	Vestas	1894	Kårehamn 7,Kårehamn	H5e	112/80	130807	11000	12119	13534	5709	12289	98,9	888	88	4								
3075	Vestas	1895	Kårehamn 8,Kårehamn	H5e	112/80	130807	11000	12119	13634	5802	12417	99,4	891	89	4								
3075	Vestas	1896	Kårehamn 9,Kårehamn	H5e	112/80	130807	11000	12119	13543	5767	12384	99,3	862	86	6								
3075	Vestas	1897	Kårehamn 10,Kårehamn	H5e	112/80	130807	11000	12119	13464	5793	12387	99,4	886	88	4								
3075	Vestas	1898	Kårehamn 11,Kårehamn	H5e	112/80	130807	11000	12119	13620	5893	12540	99,5	899	88	6								
3075	Vestas	1899	Kårehamn 12,Kårehamn	H5e	112/80	130807	11000	12119	13705	5905	12576	99,2	907	89	5								
3075	Vestas	1900	Kårehamn 13,Kårehamn	H5e	112/80	130807	11000	12119	13533	5949	12489	98,6	896	87	19								
3075	Vestas	1901	Kårehamn 14,Kårehamn	H5e	112/80	130807	11000	12119	13726	6013	12699	98,9	905	87	26								
3075	Vestas	1902	Kårehamn 15,Kårehamn	H5b	112/80	130807	11000	12119	13574	6048	12677	97,8	918	89	4								
3075	Vestas	1903	Kårehamn 16,Kårehamn	H5b	112/80	130807	11000	12119	14176	6266	13253	99,4	950	90	4								
3075	Vestas	1962	Skaveröd-Gurseröd 1,Tanu	A9f	112/100	140901	8550		4799	3606	8405	100	458	0									
3075	Vestas	1963	Skaveröd-Gurseröd 2,Tanu	A9f	112/100	140901	8550		4425	3316	7741	100	429	0									
3075	Vestas	1964	Skaveröd-Gurseröd 3,Tanu	A9f	112/100	140901	8550		4640	3519	8159	100	414	0									
3075	Vestas	1965	Skaveröd-Gurseröd 4,Tanu	A9f	112/100	140901	8550		4475	3444	7919	100	413	0									
3075	Vestas	1966	Skaveröd-Gurseröd 5,Tanu	A9f	112/100	140901	8550		4688	3500	8188	100	442	0									
3075	Vestas	1967	Skaveröd-Gurseröd 6,Tanu	A9f	112/100	140901	8550		4774	3587	8361	100	458	0									
3075	Vestas	1968	Skaveröd-Gurseröd 7,Tanu	A9f	112/100	140901	8550		4370	3491	7861	100	449	0									
3075	Vestas	1969	Skaveröd-Gurseröd 8,Tanu	A9f	112/100	140901	8550		5034	3755	8788	100	483	0									
3075	Vestas	1970	Skaveröd-Gurseröd 11,Tan	A9f	112/100	140901	8550		4534	3688	8222	100	457	0									
3075	Vestas	1971	Skaveröd-Gurseröd 12,Tan	A9f	112/100	140901	8550		4628	3620	8248	100	440	0									
3075	Vestas	1972	Skaveröd-Gurseröd 13,Tan	A9f	112/100	140901	8550		4373	3364	7737	100	430	0									
3075	Vestas	1973	Årjäng NV verk 1,Mölnered	B10i	112/100	141101	8700		4769	3691	8460	100	465	0									
3075	Vestas	1974	Årjäng NV verk 2,Mölnered	B10i	112/100	141101	8700		4570	3615	8184	100	417	0									
3075	Vestas	1975	Årjäng NV verk 3,Mölnered	B10i	112/100	141101	8700		4758	3682	8441	100	451	0									
3075	Vestas	1976	Årjäng NV verk 4,Mölnered	B10i	112/100	141101	8700		4491	3429	7920	100	382	0									
3075	Vestas	1977	Årjäng NV verk 5,Mölnered	B10i	112/100	141101	8700		4820	3679	8499	100	434	0									
3075	Vestas	1978	Årjäng NV verk 6,Mölnered	B10i	112/100	141101	8700		4930	3694	8624	100	434	0									
3075	Vestas	1979	Årjäng NV verk 7,Mölnered	B10i	112/100	141101	8700		5039	3813	8852	100	472	0									
3075	Vestas	1980	Årjäng NV verk 8,Mölnered	B10i	112/100	141101	8700		4646	3733	8379	100	462	0									
3075	Vestas	1981	Årjäng NV verk 9,Mölnered	B10i	112/100	141101	8700		4797	3592	8389	100	448	0									
3075	Vestas	1982	Årjäng SV verk 1,Årjäng	B10i	112/100	141101	8900		4644	3724	8368	100	418	0									
3075	Vestas	1984	Årjäng SV verk 3,Årjäng	B10i	112/100	141101	8900		4823	3621	8444	100	403	0									
3075	Vestas	1985	Årjäng SV verk 4,Årjäng	B10i	112/100	141101	8900		4965	3787	8751	100	431	0									
3075	Vestas	1987	Årjäng SV verk 6,Årjäng	B10i	112/100	141101	8900		4986	3800	8786	100	438	0									
3075	Vestas	1988	Årjäng SV verk 7,Årjäng	B10i	112/100	141101	8900		4811	3465	8276	100	400	0									
3075	Vestas	1990	Årjäng SV verk 9,Årjäng	B10i	112/100	141101	8900		4822	3541	8363	100	398	0									
3075	Vestas	1991	Årjäng SV verk 10,Årjäng	B10i	112/100	141101	8900		4833	3541	8374	100	393	0									
3075	Vestas	1992	Årjäng SV verk 11,Årjäng	B10i	112/100	141101	8900		4643	3534	8177	100	402	0									
3075	Vestas	1993	Årjäng SV verk 12,Årjäng	B10i	112/100	141101	8900		4639	3541	8181	100	386	0									
3075	Vestas	1994	Årjäng SV verk 13,Årjäng	B10i	112/100	141101	8900		4643	3596	8238	100	410	0									
3200	Repower	1205	Granberget 7,Sikeå	L21d	114/93	140401	8600		5833	3425	7264	100	406	0									
3200	Repower	1206	Granberget 8,Sikeå	L21d	114/93	140401	8600		4755	2950	6019	100	400	0									
3200	Repower	1207	Granberget 9,Sikeå	L21d	114/93	140401	8600		4858	2903	5944	100	405	0									
3300	Vestas	1995	Alered 1,Asige	C5b	112/94	141116	9200		5296	3752	9049	100	436	95	0								
3300	Vestas	1996	Alered 2,Asige	C5b	112/94	141116	9200		5392	3743	9135	100	448	99	0								
3300	Vestas	1997	Alered 3,Asige	C5b	112/94	141116	9200		4592	3394	7986	100	380	99	0								
3300	Vestas	1998	Alered 4,Asige	C5b	112/94	141116	9200		5187	3668	8855	100	408	99	0								
3300	Vestas	2150	Klämman Norra verket,Reft	D5h	126/138	151224	11500		1502	4684	5620	93,9	459	60	197								
3300	Vestas	2151	Klämman Södra verket,Reft	D5h	126/138	151224	11500		911	5473	6385	98,7</											

Karta över verkens placering

