

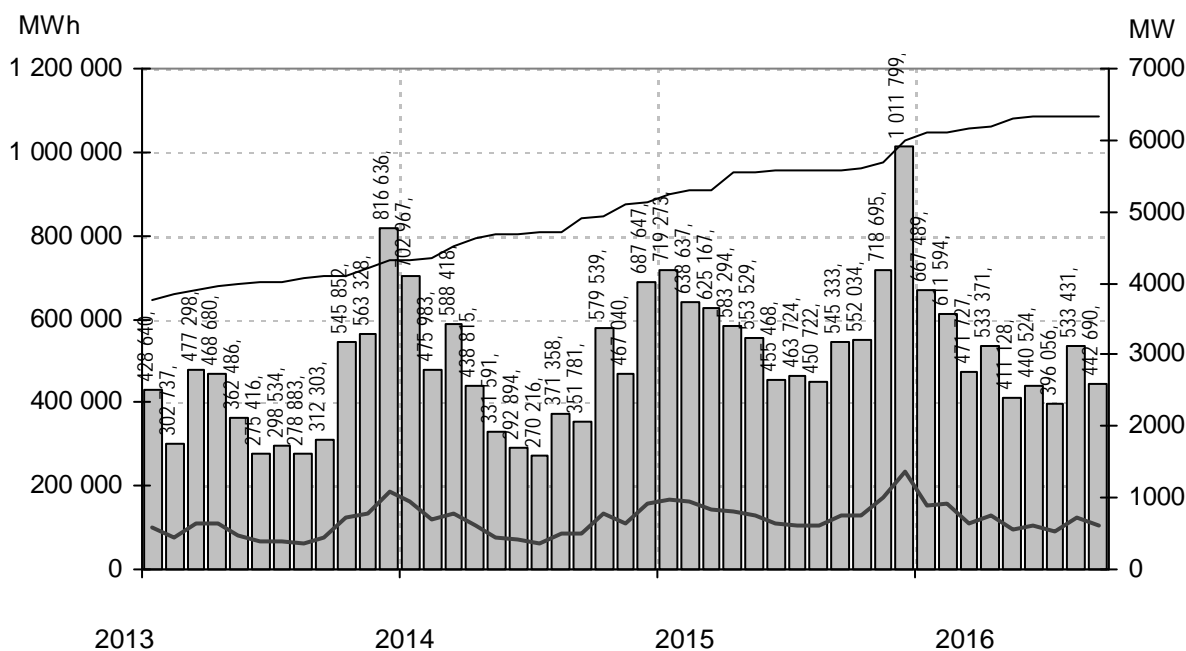
# Vindkraftverk

Större än 50 kW

september 2016

Internetadress: <http://www.vindstat.nu>

## Vindproducerad el från registrerade verk



Staplarna visar producerad energi per månad i MWh, linjerna visar totalt installerad effekt respektive månadens medeleffekt i MW

## Sammanfattning

Totalt installerad effekt	(MW)	6335
Antal verk	(st)	3298
Rapporterade denna månad	(st)	1567
Elproduktion		
2014	(MWh)	5 558 248
2015	(MWh)	7 317 675
2016	(MWh)	4 508 010
Rapporterat denna månad	(MWh)	442 690
Medeleffekt denna månad	(MW)	615

### Vindens energiinnehåll

Månaden jämfört med samma månad tidigare år	92 %
Året hittills jämfört med samma period under tidigare år	93 %
Senaste 12 månaderna jämfört med samma period under tidigare år	101 %

### Förklaringar till tabellen på följande sidor

Ber	Av ägaren lämnad uppgift på beräknad elproduktion		
Årtal	Sammanlagd elproduktion under respektive år		
12mån	Elproduktion och tillgänglighet senaste 12 månaderna		
Månad	Elproduktion under månaden		
Tid	Andel av månaden som generatoren varit inkopplad på nät		
*	Nytt verk		
AHT	Avläst hindertid		
MS	Mindre störning	PU	Planerat underhåll
YNS	Yttre nätstörning	ÖPS	Övrigt planerat stopp
ÖYS	Övrig yttre störning	TF	Tekniskt fel

### Ett projekt finansierat av Energimyndigheten

Sammanställningen gjord 2016-10-07

Ansvarig:  
Nils-Erik Carlstedt Vindstat ABE-post: [nilserik.carlstedt@vindstat.com](mailto:nilserik.carlstedt@vindstat.com)  
Telefon: 070 - 539 54 67

Ny *	Effekt (kW)		Nr Anläggning	Placering	D/H	I drift	Ber	2014	2015	2016	12mån	12mån	Månad	Tid Hindertid (tim)		VNS	OYS	PU	OPS	TF
	Hög	Låg												Benämning, Ort	Karta					
95	20	Tellus	37 Södra Bäckebo,Ålem	G5c	19/41	920225	110	63	67	34	48	95,9								
100		Vestas	501 Seglberga I,Laholm	C4e	20/24	880927	205	116	165	37	96	100								
150		WindWorld	15 Snaigsto,Näs	I5i	28/31	900202	455	235	250	161	258	100	15	28						
150		WindWorld	16 Tjautet,Näs	I5i	28/31	900203	455	231	234	157	230	100	6	15						
150		WindWorld	73 Arendala,Lund	C2f	27/40	930522	416	417	455		183									
150		WindWorld	107 Stureholms gård,Ödåkra	C3d	27/41	940801	380	320	371	53	157	100								
225	50	Vestas	34 Vitsippan,Grönhögen	G3i	27/30	911210	580	511	591	319	507	97,4	30	76	2					
225	50	Vestas	54 Elmer I,Mosås	F10a	27/31	920626	280	194	289	129	210	97,7	16	45	3					
225	50	Vestas	63 Bösarp,Bösarp	C1i	27/25	921215	472	461	507	244	405	91,6	17	56	152					
225	50	Vestas	68 Kristinelund 1,Ventlinge	G3i	27/31	930109	580	573	670	354	561	98,7	32	76	2					
225	50	Vestas	69 Kristinelund 2,Ventlinge	G3i	27/31	930109	580	562	645	338	541	99,6	31	75	0					
225	50	Vestas	70 Kristinelund 3,Ventlinge	G3i	27/31	930109	580	566	626	330	514	96,6	31	75	0					
225	50	Vestas	82 Gumman,Simris	E2a	27/32	930923	480	529	592	313	512	97,5	29	78	0	36				
225	50	Vestas	83 Berta,Simris	E2a	27/32	930923	480	475	468	220	308	73,3	36	76	0	6				
225	50	Vestas	96 Viktor,Simris	E2a	27/32	940112	480	518	565	285	482	89,9	9	11	0					+02
225	50	Vestas	97 Almetorps Säteri,Lavad	C8e	27/32	940202	320	189	275	138	217	98,9	17	55	0					
225	50	Vestas	106 Kristinelund Nord,Ventlinge	G3i	27/31	940718	600	564	604	321	486	95,8	29	74	1					
225	50	Vestas	111 Hällemöllan 1,Rönnäng	A7f	29/32	941021	600	596	672	367	550	94,7	22	47	206					
225	50	Vestas	112 Rosendal,Rosendal	B5f	27/31	940930	500	423	521	262	419	99,5	26	71	1					
225	50	Vestas	113 Elvira,Kistinge	C4e	27/31	940623	384	286	423	271	385	98,6	23	54	48					
225	50	Vestas	116 Sibylla af Ängholmen,Ängh	A7f	29/31	941020	570	584	709	378	596	98,6	43	71	5					
225	50	Vestas	136 Nuntorpskolan,Brålanda	B8i	29/31	950824	325	223	268	66	122	92,2								
225	50	Vestas	148 Önaholms Gård 5,Tveta	C10b	29/34	951108	417	449	568	254	420	96,3								
225	50	Vestas	200 Lunden,Gårdhem	B8c	29/30	960701	330	222	292	145	230	97,6	14	42	5					
225	50	Vestas	235 Kristinelund 5,Ventlinge	G3i	27/31	961106	600	635	711	374	596	99,6	34	75	0					
225	50	Vestas	257 Hällemöllan 2,Rönnäng	A7f	29/32	971111	600	623	760	420	646	99,7	48	74	1					
225	50	Vestas	368 Ann-EL-i,Hängsdala	D7h	29/30	990104	370	394	492	232	380	99,1	24	62	21					
225	50	Vestas	375 Gesvinto, Skåls Vind,Näs	I5f	29/30	990508	620	564	650	327	530	95,7	30	66	0					
225	50	Vestas	502 Seglberga II,Laholm	C4e	27/30	910118	412	494	77	223	98									
225	50	Vestas	503 Seglberga III,Laholm	C4e	27/30	920309		379	449	73	198	96,4								
225	50	Vestas	517 Värpinge Anna,Lund	C2e	27/30	900201	500	355	441	117	253	74,8	10	16	473					
225	50	Vestas	518 Värpinge Bella,Lund	C2e	27/30	900201	500	325	365	173	278	87	16	59	0					
225	50	Vestas	541 Slitevind I,Näs	I5f	27/30	930120	600	487	596	299	489	98,3	24	64	22					
225	50	Vestas	761 Lunden 2,Gårdhems-Lunde	B8c	29/32	040426	310	167	268	151	237	94,5	15	44	17					
230		Enercon	308 Strömmaskolan,Sätilla	B6i	30/52	980509	400	81	273	112	196	86,8	5	27	452					
250		WindWorld	156 Äng-EL,Veinge	C4e	29/41	951123	365	365	361		64	99,9								
250		WindWorld	187 Vårestorps Vind,Vårestorp	C4b	29/41	960529	325	353	419	219	347	99,7	17	52	2					
250		WindWorld	205 Agro 1,Lummelunda	J7a	29/42	960718	483	416	461	253	394	93,9	21	66	17					
250		WindWorld	206 Agro 2,Lummelunda	J7a	29/42	960719	483	310	367	172	289	91,8	14	52	21					
450		Bonus	50 Lyse Bonus,Lyse	A8f	35/35	920617	1000	879	1111	647	1025	96,9	83	65	14					
490		WindWorld	117 AEOLUS,Hviderup	C2i	37/41	941012	850	782	955	500	791	99,2	35	64	5					
490		WindWorld	118 Lantmännen,Klintehamn	I6c	37/41	941129	1000	716	879	537	861	90,7	38	51	77					
490		WindWorld	126 Glimminge Vind,Glimminge	C3g	37/41	950226	950	884	1089	538	872	99,6	43	60	2					
490		WindWorld	133 Lys-Vind,Lysekil	A8f	37/40	950405	950	903	1035	528	830	99,5	58	51	2					
490		WindWorld	135 Kastlösavind,Kastlösa	G4c	37/42	950711	1100	895	1133	586	914	99,5	54	64	3					
490		WindWorld	139 Hablingbovind 1,Hablingbo	I5i	37/41	950801	1225	955	1186	596	936	89,5	35	45	49					
490		WindWorld	140 Hablingbovind 2,Hablingbo	I5i	37/41	950801	1225	1068	1128	351	563	45,9	8	4	631					
500		Vestas	80 Molly Tången,Orust	A7i	39/41	930923	1350	827	1399	669	1088	94,7	83	56	11					
500		Vestas	90 Elektro Glitne,Näs	I5f	39/41	931220	1200	1157	1389	693	1124	98,5	53	50	19					
500		Vestas	91 Rehn Kraft I,Näs	I5f	39/41	931221	1200	1111	1210	637	1033	97,9	56	52	5					
500		Vestas	124 Sophie Hogenäset,Sotenäs	A8f	39/41	950131	1100	1034	1252	654	1037	99,2	77	58	0					
500		Vestas	127 Hogenäset, Ingeborg,Hoge	A8f	39/39	950125	1100	979	1198	636	1008	97,7	78	58	0					
500		Vestas	128 Sönnertorp II Tawind AB 2,	C4a	39/41	950213	890	962	1080	524	882	98,5	45	60	0					
500		Vestas	131 Sönnertorp 1,V:a Karup	C4a	39/40	950331	890	649	731	554	928	96,1	47	61	0					
500		Enercon	147 Ruuthsbo I,Ruuthsbo	D1h	40/42	951020	1500	1047	853	647	993	91,1								
500		WindWorld	162 Lucia af Boholmen,Skoghäll	D10d	37/41	951219	800	594	829	391	646	94,7	48	56	4					
500		WindWorld	172 Si-Vind,Lysekil	A8f	37/40	951221	950	832	1074	534	866	99,5	76	68	4					
500		Enercon	181 Slitevind XIII,Larsbo Glemm	D1i	40/50	960513	1300	1287	1416	717	1163	91,6	51	86	56					
500		Enercon	182 Slitevind XIV,Larsbo Glem	D1i	40/50	960513	1300	873	1288	743	1084	91,2	69	85	46					
500		Enercon	183 Slitevind XVI,Ryng N	D2a	40/50	960515	1300	1227	990	501	657	51,7	37	42	361					
500		Vestas	186 Åstorp 1,Åstorp	C3e	39/40	960216	860	632	851	361	615	92,4	30	41	0					
500		WindWorld	195 Årröd 220001,Årröd	D2h	37/41	960523	710	786	969	497	780	94,6	18	44	180					
500		WindWorld	216 Legevind,Legeved	E3a	37/41	960904	600	605	716	323	524	99,4	27	54	4					
500		WindWorld	218 Trollenäs,Trollenäs	C2i	37/41	960829		765	806	450	696	99,3	27	56	4					
500		Enercon	229 Hog 1,Stenungsund	B7g	40/42	961003	1050	727	984	8	251	35,8								
500		Enercon	230 Hog 2,Stenungsund	B7g	40/42	961003	1050	886	1072	608	947	96,2	73	80	0					
500		Enercon	236 Slitevind XVII,Eriksfält N Ör	D1i	40/50	961211	1300	1559	1492	936	1347	93,7	83	91	0					
500		Enercon	237 Slitevind XVIII,Eriksfält S Ör	D1i	40/50	961211	1300	1324	1227	842	1072	87,9	76	91	0					
500		Vestas	239 Åstorp 2,Åstorp	C3e	39/40	970204	950	699	978	505	791	99,6	34	43	0					
500		Enercon	264 Isak,Klintehamn	I6c	40/50	971219	1300	733	1217	606	987	95,6	70	83	0					
500		Enercon	267 Ryftes Kristina,Fole	J6g	40/65	971218	1200	850	1020	419	662	78,4	53	89	4					
500		Enercon	269 Kyrkebys 1, Hangvar	J7b	40/65	971220	1200	640	960	531	832	99,4	40	86	0					

Ny *	Effekt (kW)		Fabrikat	Nr Anläggning	Placering	D/H	I drift	Ber	2014	2015	2016	12mån	12mån	Månad	Tid Hindertid (tim)		VNS	OYS	PU	OPS	TF	
	Hög	Låg													%	AHT						MS
500	Enercon	270	Kyrkeby 2,Hangvar	J7b	40/65	971220	1200	782	945	536	798	95,6	36	83	47							
500	Enercon	314	St. Herrestad I,St. Herresta	D2b	40/65	980712	1420	1160	1597	828	1320	93,5	69	90	1							
500	Enercon	317	St. Herrestad II,St. Herresta	D2b	40/65	980712	1420	1255	1441	817	1276	98,8	67	90	0							
500	Enercon	354	Kadesjö I,Trunnerup 9:4	D2a	40/65	981119	1400	1374	1396	793	1187	95,7	68	88	5							
500	Enercon	355	Kadesjö II,Trunnerup 9:4	D2a	40/65	981119	1400	1186	1131	758	1185	96,4	69	90	0							
500	Enercon	356	Marieholm I,Reslöv 11:3	C2i	40/65	981201	1300	1270	1339	695	1096	95,9	60	85	13							
500	Enercon	357	Månslunda I,Månslunda	D2f	40/65	981127	1350	1169	1318	742	1148	97,8	59	86	0							
500	Enercon	358	Rydsgård I,Ville 61:8	D2a	40/65	981118	1400	1263	1447	743	1183	91,8	63	85	0							
500	Enercon	359	Rydsgård II,Ville 61:8	D2a	40/65	981120	1400	724	1352	769	1193	99,6	60	86	0							
500	Enercon	362	Marieholm II,Reslöv 11:3	C2i	40/65	981202	1300	1153	1213	609	1021	87,3	56	83	20							
500	Enercon	380	Gunn-El,Köpinge Gård	C4e	40/65	990115	1200	1177	1343	326	677	76,4	66	81	5							
500	Vestas	504	Seglaberga IV,L.Tjärby	C4e	39/40	930701	1000	604	855	160	472	99										
500	Vestas	519	Värpinge Clara,Lund	C2e	39/40	960711	1050	804	958	495	795	98,6	39	55	0							
500	Vestas	543	Slitevind III,Näs	I5f	39/41	930209	1350	1153	1179	709	1064	90,9	63	54	0							
500	Vestas	550	Vindudd IV,Grötlingbo	J5g	39/41	941115	1050	1087	1132	617	952	98,4	46	59	2							
500	Vestas	551	Vindudd V,Grötlingbo	J5g	39/41	941115	1050	1073	1089	552	872	90,9	44	57	9							
500	WindWorld	559	Annelöv I,Landskrona	C2h	37/41	951220		939	1001	520	839	99,3	32	55	4							
500	WindWorld	560	Annelöv II,Landskrona	C2h	37/41	960307		922	889	503	700	99,5	44	71	3							
500	Enercon	565	Slitevind IX,Smöjen	J7c	40/50	951222	1300	1150	901	522	644	84,9	47	88	0							
500	Enercon	566	Slitevind X,Smöjen	J7c	40/50	951215	1300	1077	1150	639	968	95,8	47	68	167							
500	Enercon	567	Slitevind XI,Furillen	J7c	40/50	951219	1400	717	1138	692	1089	98,6	46	83	15							
500	Enercon	568	Slitevind XII,Furillen	J7c	40/50	951220	1400	1101	1319	731	1041	87,9	44	60	223							
500	WindWorld	571	Kullamöllan,Nyhamnsläge	B3i	37/41	960620		1002	1167	600	967	99,5	49	64	4							
500	WindWorld	572	Kullavind,Nyhamnsläge	B3i	37/41	960620		1083	1289	654	1064	99,6	54	64	2							
500	Enercon	592	Humlekärr 1,Humlekärr	A8f	40/42	961024	1300	1267	1541	838	1291	98,9	106	88	0							
500	Enercon	593	Humlekärr 2,Humlekärr	A8f	40/42	961024	1300	1077	1470	780	1181	97,2	91	87	3							
500	WindWorld	698	Blyger II,Jämjö	H4g	37/42	021213	550	571	742	360	565	99,5	31	57	4							
550	WindWorld	661	Bockstigen 1,Offshore	I5f	37/40	980301	1575	1092	1502	607	1100	95,8										
550	WindWorld	662	Bockstigen 2,Offshore	I5f	37/40	980301	1575	1188	1335	852	1313	94,6	79	73	0							
550	WindWorld	663	Bockstigen 3,Offshore	I5f	37/40	980301	1575	1203	1488	721	1186	91,3	53	61	93							
550	WindWorld	664	Bockstigen 4,Offshore	I5f	37/40	980301	1575	789	0	0	0	50,1										
550	WindWorld	665	Bockstigen 5,Offshore	I5f	37/40	980301	1575	1305	1415	796	1174	91,3	64	68	33							
600	Vestas	146	Bromöllen 1,Bromö	D9e	42/40	951019	1100	778	903	402	700	98,3										
600	Vestas	159	Hansamöllan,Värpinge	C2e	42/41	951205	1150	1052	1237	574	965	94,4	49	50	0							
600	Vestas	180	Vårdkasberget,Härnösand	I17g	44/40	960501	1100	993	1372	726	1108	93,2	61	51	0							
600	Vestas	188	Hjärtholmen Görel,Hjärthol	B7a	44/40	960502	1450	1536	1753	905	1389	93,3	104	58	1							
600	Vestas	194	Lövstaviken 8,Falkenberg	B5c	42/40	960601	1500	1234	1352	720	1155	99,2	68	46	0							
600	Vestas	204	Håberg 1,Flo	C8d	44/50	960726	938	745	1026	476	768	99,6	57	43	0							
600	Vestas	210	BEA 8,När	J5h	44/50	960917	1300	1161	1266	677	1062	99,3	49	52	7							
600	Vestas	211	Burgvind, Riggas1,När	J5h	44/50	960920	1300	1150	1256	654	1041	98,3	48	52	7							
600	Vestas	222	Ryftes Hulda,Havdhem	I5i	44/50	961119	1300	1167	1305	687	1043	96,1	57	50	5							
600	Vestas	223	Eksebo Kraft, Gustav,Havd	I5i	44/50	961120	1300	1085	1242	639	1013	99,6	53	48	1							
600	Vestas	224	Kulle 14,Näs	I5i	44/50	961119	1300	1156	1358	609	1021	93,7	62	51	0							
600	Vestas	225	Kulle 16,Näs	I5i	44/50	961119	1300	1173	1371	707	1131	99,1	63	48	0							
600	NEG Micon	227	Tannam,Tanumshede	A9f	43/46	961015	1130	799	913	508	808	93,3	40	63	96							
600	NEG Micon	228	Duesgård,Tanumshede	A9c	43/46	961015	1160	945	1156	489	859	82	71	75	6							
600	Vestas	231	Dalom,Hemsö	I18a	44/40	961027	1165	787	1027	511	758	97,6	36	36	0							
600	WindWorld	242	Stjernarps gods,Eldsberga	C4e	42/42	970301	950	693	1077	516	854	99,5	51	48	3							
600	Vestas	248	Slättäng 1,Slättäng	C2i	44/50	970929	1100	1182	1328	715	1105	98,2	54	56	45							
600	Vestas	249	Backmöllan,Väggarp	C2i	44/50	970924	1150	1112	1145	657	929	88,9	57	56	0							
600	Vestas	261	Victoria,Hogenäset	A8f	44/45	971110	1300	1109	1348	659	1077	96,5	82	49	1							
600	Vestas	265	Rehn Kraft II, Näs,Näs	I5f	44/40	971221	1620	1538	1735	962	1512	99,4	85	50	0							
600	Vestas	266	Tornsvalan,Slite	J7b	44/55	971229	1220	841	983	486	776	97,8	38	46	4							
600	Vestas	280	Trärke, Helga,Björkö	H17c	44/55	971121	1190	863	994	619	858	96,4	36	42	3							
600	WindWorld	283	Dömestorp 1,Haslöv	C4b	42/50	980401	930	1028	1208	614	955	99,4	42	37	3							
600	WindWorld	284	Ågård,Genevad	C4e	42/50	980403	900	1045	1283	629	1001	99,3	57	50	6							
600	WindWorld	285	Ångsholm,Genevad	C4e	42/50	980401	950	1092	1354	669	1080	99,5	60	51	4							
600	WindWorld	286	Västan Vind,Mellby	C4b	42/50	980301	930	1027	1290	627	1016	99,5	62	54	4							
600	WindWorld	287	Mälavind AB 1,Mellby	C4b	42/50	980301	930	1050	1231	634	1017	99,5	63	59	5							
600	WindWorld	288	Davids Mölla,Glänninge	C4b	42/50	980422	990	989	1220	590	948	99,3	47	52	5							
600	Vestas	289	Lagmansberga,Skänninge	F8d	44/55	971118	1023	853	1052	619	951	94,5	58	49	17							
600	WindWorld	293	Björnsgård,Mellby	C4b	42/50	980312	1000	981	1148	445	779	99,4										
600	WindWorld	294	Kastlösa Väst V2,Kastlösa	G4c	42/40	980201	1280	1014	1122	593	794	75,7										
600	WindWorld	295	Kastlösa Väst V3,Kastlösa	G4c	42/40	980201	1280	1198	1439	578	958	87,4	51	47	38							
600	WindWorld	296	Fårvind,Kastlösa	G4c	42/40	980201	1280	1133	1331	733	1171	97,2	66	52	50							
600	WindWorld	297	Kastlösa Väst V5,Kastlösa	G4c	42/40	980201	1300	1278	1429	735	1151	93	72	55	0							
600	WindWorld	298	Kastlösa Väst V7,Kastlösa	G4c	42/40	980201	1250	881	885	520	758	80,2	58	48	72							
600	WindWorld	299	Kastlösa Väst V11,Kastlösa	G4c	42/40	980201	1300	985	1368	381	728	80,2										
600	WindWorld	300	Kastlösa Väst V8,Kastlösa	G4c	42/40	980201	1210	812	917	344	563	81										
600	WindWorld	301	Kastlösa Väst V9,Kastlösa	G4c	42/40	980201	1220	1132	1391	659	1080	96,3	61	47	33							
600	WindWorld	302	Kastlösa Väst V10,Kastlösa	G4c	42/40	980201	1230	1047	887	615	741	79,9	58	53	0							
600	WindWorld	303	Kastlösa Väst V13,Kastlösa	G4c	42/40	980201	1210	752	198	314	314	85,4										

Ny *	Effekt (kW)		Fabrikat	Nr Anläggning	Placering	D/H	I drift	Ber	2014	2015	2016	12mån	12mån	Månad	Tid Hindertid (tim)		VNS	OYS	PU	OPS	TF	
	Hög	Låg													%	AHT						MS
600	WindWorld	304	Kastlösa Väst V14,Kastlösa	G4c	42/40	980201	1200	967	1155	533	805	96,1	17	30	216							
600	WindWorld	305	Kastlösa Väst V15,Kastlösa	G4c	42/40	980201	1220	818	1181	569	940	94,5	58	55	3							
600	WindWorld	306	Kastlösa Väst V16,Kastlösa	G4c	42/40	980201	1250	1147	1387	626	1041	91,5	65	58	0							
600	WindWorld	307	LT Klågstorp,Klågstorp	C4b	42/50	980421	990	934	1242	629	913	99,2	45	45	4							
600	WindWorld	309	Björkliden,St. Isie	C1i	42/45	971125	1490	1600	1664	677	1193	84,6	65	70	0	7						
600	WindWorld	311	Lilla Isie,Lilla Isie	C1i	42/45	971212	1500	1673	1757	423	979	99,8										
600	Vestas	315	Grebban 1,Tanumshede	A9f	44/45	980610	1100	900	1188	582	944	98,2	78	57	1							
600	Vestas	316	Grebban 2,Tanumshede	A9f	44/45	980611	1100	893	1136	586	931	99,5	78	59	0							
600	WindWorld	318	Bengtssons Vindmölla,Mell	C4b	42/50	980921	1000	934	994		199	99,9										
600	WindWorld	321	Triton Energi,Kövlinge	C4b	42/50	980921	1000	828	1176	429	744	99,3	34	36	5							
600	WindWorld	343	Kastlösa Väst V1,Kastlösa	G4c	42/40	981001	1210	1252	1616	826	1325	98,6	77	56	9							
600	WindWorld	344	Kastlösa Väst V6,Kastlösa	G4c	42/40	981001		1146	1399	460	821	80,4										
600	WindWorld	345	Kastlösa Väst V12,Kastlösa	G4c	42/40	981001	1210	731	638	508	699	81,7										
600	WindWorld	349	Kövlinge Vind,Kövlinge	C4b	42/50	981101	1000	996	1191	577	932	99,5	46	51	4							
600	WindWorld	350	Mammarps Vind,Mammarp	C4e	42/50	981101	1000	1046	1259	533	888	99,5	59	56	4							
600	Vestas	369	Elise Ruuthsbo,Bjåresjö	D2b	44/45	990120	1325	1131	1237	659	1052	97,8	49	53	1							
600	Vestas	370	Elinor Ruuthsbo,Bjåresjö	D2b	44/45	990120	1325	1171	1286	691	1112	99,3	51	53	5							
600	Enercon	397	Bjälbo, Lennart,Skänninge	F8d	44/65	991001	1300	1169	1502	762	1211	96,4	84	79	2							
600	Enercon	402	Kyrkebys 3,Hangvar	J7b	44/65	991130	1400	1004	1208	650	997	98,3	61	87	0							
600	Enercon	403	Kyrkebys 4,Hangvar	J7b	44/65	991130	1400	1004	1250	563	920	87,1	56	72	141							
600	Enercon	414	Virke 1,Kävlinge	C2i	44/65	991028	1350	1474	1575	906	1358	95,7	77	83	0							
600	Enercon	415	Virke 2,Kävlinge	C2i	44/65	991028	1350	1375	1657	906	1414	98,5	77	82	0							
600	Enercon	416	Skarhult 1,Skarhult	C2i	44/65	991103	1350	1190	1352	741	1155	97	18	29	5							
600	Enercon	417	Skarhult 2,Skarhult	C2i	44/65	991101	1350	1187	1434	758	1201	96,6	62	77	5							
600	Enercon	418	Fjälkinge 1,Fjälkinge	E3a	44/65	990913	1300	1082	1250	647	964	88,2	56	82	4							
600	Enercon	419	Fjälkinge 2,Fjälkinge	E3a	44/65	990912	1300	1125	1392	723	1147	97,7	58	81	2							
600	Enercon	420	Tjärby,Laholm	C4e	44/46	991112	1200	981	1238	598	982	96,3	57	68	82							
600	Enercon	437	Freja Olsäng,Olsäng	G3d	44/46	000706	1250	1344	1408	742	1209	98,9	63	76	20							
600	Enercon	439	Skörpinge,Ängelholm	C3h	44/67	000213	1450	1345	1548	799	1262	99,4	62	84	5							
600	Enercon	440	Genevad,Laholm	C4e	44/67	000301	1500	1223	1491	761	1236	99,6	71	78	0							
600	Enercon	454	Brönneslöv 1,Brönneslöv	C2i	44/65	001201	1350	1413	1329	519	843	92,3										
600	Enercon	455	Brönneslöv 2,Brönneslöv	C2i	44/65	001201	1400	1401	1556	580	1052	96,9										
600	Enercon	456	Ö. Karaby,Ö. Karaby	C2i	44/65	001201	1300	1656	1796	984	1538	98,9	85	86	0							
600	Enercon	457	Kornheddinge Mölla,Kornhe	C2f	44/65	001201	1300	1479	1670	860	1366	97	70	82	11							
600	Enercon	459	Skagsudde, Linda,Skagsud	J19a	44/65	001231	1400	1693	1821	635	1131	89,7										
600	Enercon	469	Kristinetorp 1,Kristinetorp	D2g	44/65	010201	1350	1377	1407	833	1276	99,5	69	81	0							
600	Enercon	470	Kristinetorp 2,Kristinetorp	D2g	44/65	010201	1350	1428	1434	776	1234	97,8	64	78	0							
600	Enercon	471	Kristinetorp 3,Kristinetorp	D2g	44/65	010201	1350	1411	1566	853	1324	99,4	69	79	5							
600	Enercon	472	Kristinetorp 4,Kristinetorp	D2g	44/65	010201	1350	1360	1531	876	1349	99,5	73	79	9							
600	Enercon	486	Heden,Heden	C3e	44/65	010401	1350			313	313	96,8	58	73	23							
600	Enercon	489	Ryng III,Ryng	D2a	44/50	010601	1350	1429	1582	813	1308	94,9	18	34	415							
600	Vestas	556	Utterso,Tvååker	B5f	42/41	951018	1200	1214	1371	494	859	95,6										
600	Vestas	557	Utterso,Tvååker	B5f	42/41	951013	1200	1226	1429	408	835	74,6										
600	Vestas	558	Utterso,Tvååker	B5f	42/41	951013	1200	1040	1230	552	882	85,4										
600	Vestas	574	Stora Bjärs 2,Stenkyrka	J7a	44/40	960703	1100	829	1084	489	813	98,7										
600	Vestas	577	Gipsön 1,Landskrona	C2g	42/41	961008	1216	1294	1422	723	1128	100	43		0							
600	Vestas	578	Gipsön 2,Landskrona	C2g	42/41	961014	1216	1294	1422	723	1128	100	43		0							
600	Vestas	579	Gipsön 3,Landskrona	C2g	42/41	961014	1216	1293	1422	723	1128	100	43		0							
600	Vestas	580	Gipsön 4,Landskrona	C2g	42/41	961014	1216	1294	1422	723	1128	100	43		0							
600	Vestas	581	Gipsön 5,Landskrona	C2g	42/41	961014	1216	1294	1422	723	1128	100	43		0							
600	Vestas	582	Gipsön 6,Landskrona	C2g	42/41	961014	1216	1294	1422	723	1128	100	43		0							
600	Vestas	583	Gipsön 7,Landskrona	C2g	42/41	961008	1216	1294	1422	723	1128	100	43		0							
600	Vestas	584	Gipsön 8,Landskrona	C2g	42/41	961008	1216	1294	1422	723	1128	100	43		0							
600	Vestas	585	Gipsön 9,Landskrona	C2g	42/41	961008	1216	1294	1422	723	1129	100	43		0							
600	Vestas	586	Gipsön 10,Landskrona	C2g	42/41	961008	1216	1294	1422	723	1128	100	43		0							
600	Vestas	587	Gipsön 11,Landskrona	C2g	42/41	961008	1216	1294	1422	723	1128	100	43		0							
600	Vestas	588	Gipsön 12,Landskrona	C2g	42/41	961008	1216	1294	1422	723	1128	100	43		0							
600	Enercon	612	Skarhult 3,Skarhult	C2i	44/65	010901	1350	1186	1441	766	1233	99,5	63	76	5							
600	Enercon	613	Skarhult 4,Skarhult	C2i	44/65	010901	1350	1310	1499	727	1190	97,8	60	69	35							
600	Enercon	620	Allmag,Orust	B8a	44/65	011101	1250	791	1008	520	795	95,9	51	61	54							
600	Enercon	631	Balkåkra Vind,Balkåkra	D1h	44/56	020116	1500	1581	1775	968	1532	99	74	84	0							
600	Enercon	634	Vallsås 1,Vallsås	D2b	44/65	020201	1350	1145	1339	669	1060	94,6	54	75	32							
600	Enercon	635	Vallsås 2,Vallsås	D2b	44/65	020201	1350	1142	1282	728	1086	95,6	52	77	7							
600	Enercon	640	Skörstorps Krökelimur,Skörs	D7h	44/65	020301	1250	1271	1463	654	1106	99										
600	Enercon	641	Ramsåsa,Ramsåsa	D2b	44/65	020501	1350	1145	1269	713	1122	94,2	46	65	140							
600	Enercon	672	Möllebacken 1,Nosaby	E3a	44/65	021105	1250	1069	1321	629	1030	99,6										
600	Enercon	673	Möllebacken 2,Nosaby	E3a	44/65	021105	1250	1075	1307	563	959	97,9										
600	Enercon	679	Köpingsvik,Köpingsvik	H5a	44/65	021212	1400	1334	1432	779	1183	96,9	68	83	13							
600	Enercon	712	Bast, Rune,Norra Härene	C8f	44/65	030412	1150	1073	1430	722	1152	97,3	86	76	0							
600	Enercon	713	Bast, Artur,Norra Härene	C8f	44/65	030412	1150	1099	1310	697	1000	93,5	86	77	2							
600	Enercon	744	Lörby 1, Toke,Lörby	E3b	44/65	031201	1270	1055	1174	614	1024	99,4	48	71	0							
600	Enercon	745	Lörby 2, Krok,Lörby	E3b	44/65	031201	1270	1112	1241	640	1053	99,5	48	68</								

Ny *	Effekt (kW)		Fabrikat	Nr Anläggning	Placering	D/H	I drift	Ber	2014	2015	2016	12mån	12mån	Månad	Tid Hindertid (tim)		VNS	OYS	PU	OPS	TF
	Hög	Låg													%	AHT					
600	Enercon	746	Susekulla,Susekulla	G3g	44/65	031207	1100	994	1076	519	846	98,2		97	78	2					
600	Enercon	747	Nolby,Nolby	A8f	44/65	040101	1250	1247	1428	793	1255	99		53	66	0					
600	Enercon	752	Bure 1,Bureå	L22d	44/65	031001	1333	509	778	491	687	91,2		43	56	79					
600	Enercon	753	Bure 2,Bureå	L22d	44/65	031001	1333	839	929	512	748	98,2		54	68	2					
600	Enercon	754	Bure 3,Bureå	L22d	44/65	031001	1333	849	981	572	820	99,2		52	74	0					
600	Enercon	765	Målajord,Målajord	E5f	44/65	040611	1030	908	1102	551	884	99,7		92	83	9					
600	Enercon	771	Valterslund 1,Valterslunds	D2c	44/65	040630	1600	1727	1845	980	1585	94,8		90	80	45					
600	Enercon	772	Valterslund 2,Valterslunds	D2c	44/65	040702	1600	1688	1922	1062	1675	97		1	2	699					
600	Vestas	2235	Koby Tawind AB 3,Fjärdhun	H11d	42/40	120103	700			38	38	91,4		36	23	506					
600	120 Bonus	243	Olsvenne 1,Näs	I5f	44/50	970303	1500	494	1203	496	889	69,8		79	79	0					
600	120 Bonus	251	Skårbo 1,Tanumshede	A9f	44/50	971118	1170	955	1134	591	939	98,5		71	78	0					
600	120 Bonus	252	Skårbo 2,Tanumshede	A9f	44/50	971101	1170	871	1084	538	861	97,4		81	79	0					
600	120 Bonus	253	Skårbo 3,Tanumshede	A9f	44/50	971114	1170	984	1216	619	974	97,5		75	78	0					
600	120 Bonus	254	Skårbo 4,Tanumshede	A9f	44/50	971114	1170	822	1128	578	904	98,4		81	78	2					
600	120 Bonus	255	Skårbo 5,Tanumshede	A9f	44/50	971114	1170	721	802	557	749	85,2		70	75	6					
600	120 Bonus	256	Skårbo 6,Tanumshede	A9f	44/50	971113	1170	784	897	493	692	86,7		51	73	3					
600	120 Bonus	262	Viking Vind,Löddeköpinge 2	C2h	44/41	971003	1040	1148	1263	566	948	94,5		43	48	315					
600	120 Bonus	274	Monica af Olseröd,Olseröd	D2i	44/40	971201	1160	663	1196	349	758	61,4		60	71	30					
600	120 Bonus	275	Magnhild af Magnelund,Eld	C4e	44/30	971201	1100	969	1018	381	678	94,2		54	81	4					
600	120 Bonus	333	Eva,Mellböda	H5h	44/45	980801	1200	1058	1133	605	946	97,6		55	81	4					
600	120 Bonus	334	Maria,Mellböda	H5h	44/45	980801	1200	1117	1167	641	996	99,8		58	82	4					
600	120 Bonus	335	Susanna,Mellböda	H5h	44/45	980801	1200	1236	1265	697	1070	99,4		51	82	4					
600	120 Bonus	336	Rebecka Slitevind,Mellböda	H5h	44/45	980801	1200	516	949	563	850	89,7		57	81	18					
600	120 Bonus	337	Anna Slitevind,Mellböda	H5h	44/45	980801	1200	1069	1029	639	828	80,7		94	77	58					
600	120 Bonus	339	Biegg-ål'mai,Suorva	I28g	44/40	981013	1000	700	1079	390	744	55,8									
600	120 Bonus	341	Holmsund Vindkraftstn,Hol	K20e	44/50	980617	1100	1067	1218	412	770	96,1		64	48	0					
660	Vestas	313	Havsvind,Mellbystrand	C4b	47/50	980626	1400	1214	1528	755	1234	98,8		104	54	0					
660	Vestas	338	Burgar,Hablingbo	I5i	47/45	981012	1720	1692	2088	1104	1744	98,7		44	25	335					
660	Vestas	382	Slitevind XX,Smöjen	J7c	47/55	990819	1877	1446	1611	561	1032	73,1		68	49	72					
660	Vestas	383	Slitevind XXI,Smöjen	J7c	47/55	990819	1900	1601	1719	875	1378	98,8		1	1	698					
660	Vestas	384	Slitevind XXII,Smöjen	J7c	47/55	990819	1956	1458	1492	262	661	45,3		33	26	306					
660	Vestas	385	Slitevind XXIII,Smöjen	J7c	47/55	990819	1996	1866	1981	692	1265	73,1		65	48	1					
660	Vestas	393	Kärrets Gärd,Kärrets Gärd	B5f	47/55	991012	1250	1159	1375	677	1112	99,3		101	48	0					
660	Vestas	394	Eksebo Kraft, Henning,Klint	I6c	47/55	991023	1650	1394	1737	1014	1585	98,7									
660	Vestas	401	Harriemöllan,Backgården	C2i	47/55	990930	1430	1416	1608	609	1105	97,5		48	47	4					
660	Vestas	405	Storugns 1,Lärbro	J7b	47/55	991217	1534	1033	1209	600	948	98		52	49	8					
660	Vestas	406	Storugns 2,Lärbro	J7b	47/55	991215	1551	1092	1267	641	1002	98,8		50	49	5					
660	Vestas	407	Storugns 3,Lärbro	J7b	47/55	991218	1530	1112	1284	645	1013	98,8		50	48	4					
660	Vestas	408	Storugns 4,Lärbro	J7b	47/55	991218	1528	1104	1216	634	994	98,9		53	51	0					
660	Vestas	409	Storugns 5,Lärbro	J7e	47/55	991219	1534	1128	1305	658	1031	97,8		49	46	4					
660	Vestas	410	Storugns 6,Lärbro	J7b	47/55	991220	1576	1024	1176	579	915	98,4									
660	Vestas	421	Brinkagården,Brinkagården	C3b	47/55	991215	1450	1637	1621		539	99,7		70	53	1					
660	Vestas	427	Hedeskoga 1,Bergsjöholms	D2b	47/55	991021	1600	1432	1643	860	1375	96,1		62	49	0					
660	Vestas	428	Hedeskoga 2,Bersjöholms	D2b	47/55	991021	1600	1336	1383	817	1324	99,3		87	50	3					
660	Vestas	431	Eveboda I,Eveboda	E8c	47/55	000508	1425	1144	1389	734	1218	97,5		87	48	2					
660	Vestas	432	Eveboda II,Eveboda	E8c	47/55	000508	1425	1136	1510	669	1139	95		91	49	38					
660	Vestas	433	Eveboda III,Eveboda	E8c	47/55	000508	1425	1118	1567	755	1238	97,2		61	76	1					
660	Vestas	434	Skäggs 1,Väske	J6g	47/50	000705	1510	1050	1240	686	1061	99,5		57	74	17					
660	Vestas	435	Skäggs 3,Väske	J6g	47/50	000705	1510	1096	1363	718	1120	99,4		66	46	0					
660	Vestas	436	Månsagården,Uvered	C8f	47/50	000105	1100	914	1247	571	940	99,8		47	45	1					
660	Vestas	444	Gunnön 1,Karlshamn	E3f	47/55	000908	1600	1113	1329	655	1083	99,5		46	49	1					
660	Vestas	445	Gunnön 2,Karlshamn	E3f	47/55	000908	1600	1107	1278	647	1060	99,6		54	47	2					
660	Vestas	446	Gunnön 3,Karlshamn	E3f	47/55	000908	1600	1140	1442	713	1183	99,2		55	65	56					
660	Vestas	447	Ruth, Ingelstorp,Ingelstorp	C3e	47/55	000914	1350	1323	1516	795	1241	98,1		23	30	16					
660	Vestas	448	Nordanstigsv.1,Stocka	H16b	47/55	001206	1333	507	588	385	541	97,6		22	30	23					
660	Vestas	449	Nordanstigsv.2,Stocka	H16b	47/55	001206	1327	486	573	364	515	96,8		24	30	10					
660	Vestas	450	Nordanstigsv.3,Stocka	H16b	47/55	001206	1300	309	544	360	513	97,5		24	23	349					
660	Vestas	453	Nordanstigsv. 4,Stocka	H16b	47/55	001206	1386	596	666	454	643	94,8		46	61	1					
660	Vestas	458	Helan,Hovby	D3c	47/45	001124	1150	642	453	740	1012	99,9		53	46	0					
660	Vestas	460	Ö-vik Själön, Ada,Husum	J19e	47/55	001229	1534	1175	1187	672	1018	99,7		56	44	0					
660	Vestas	461	Ö-vik Fanbyn, Beda,Husum	J19e	47/55	001229	1540	1321	1223	769	1142	99,7		49	37	0					
660	Vestas	462	Ö-vik Fanbyn, Camilla,Husu	J19e	47/55	001229	1523	1265	1247	692	1015	99,4		54	43	0					
660	Vestas	463	Ö-vik Fanbyn, Dagny,Husu	J19e	47/55	001229	1495	1193	1059	766	1087	99,5		49	39	0					
660	Vestas	464	Ö-vik Själön, Elly,Husum	J19e	47/55	001229	1534	1174	1282	670	1010	99,8		59	46	0					
660	Vestas	465	Ö-vik Fanbyn, Fredrika,Hus	J19e	47/55	001229	1525	1251	1418	730	1111	98,2		59	45	0					
660	Vestas	466	Ö-vik Fanbyn, Gertrud,Hus	J19e	47/55	001229	1534	1288	1175	726	1094	99,6		69	52	0					
660	Vestas	467	Ö-vik Fanbyn, Herta,Husum	J19e	47/55	001229	1601	1368	1289	868	1287	96,9		53	44	0					
660	Vestas	473	Täppeshusen 3,Höganäs	C3d	47/50	010110	1500	1178	1454	745	1190	83		23	36	351					
660	Vestas	478	Mäsinge 1,Båstad	C4a	47/40	010401	1600	1418	1665	820	1336	95,7		50	45	0					
660	200 Vestas	323	Ventusum 1,Falkenberg	B5f	47/60	980917	1250	1261	1469	600	1040	93,5		65	61	64					
660	200 Vestas	324	Ventusum 2,Falkenberg	B5f	47/60	980917	1250	1190	1465	661	1118	94,1		49	44	0					
660	200 Vestas	325	Ventusum 3,Falkenberg	B5f	47/60	980917	1250	1203	1454	615	1071	97									

Ny *	Effekt (kW)		Fabrikat	Nr Anläggning	Placering	D/H	I drift	Ber	2014	2015	2016	12mån	12mån	Månad	Tid Hindertid (tim)		VNS	OYS	PU	OPS	TF
	Hög	Låg													%	AHT					
660	200	Vestas	326	Ventosum 4,Falkenberg	B5f	47/60	980918	1250	1260	1347	564	880	84,9	69	44	0					
660	200	Vestas	327	Ventosum 5,Falkenberg	B5f	47/60	980921	1250	1354	1480	767	1218	97,1	75	70	0					
660	200	Vestas	328	Ventosum 6,Falkenberg	B5f	47/60	980921	1250	1194	1340	575	1006	87,5	63	35	0					
660	200	Vestas	329	Ventosum 7,Falkenberg	B5f	47/60	980901	1250	1193	1350	704	1127	99,6	65	65	0					
660	200	Vestas	330	Ventosum 8,Falkenberg	B5f	47/60	980901	1250	1196	1233	665	1100	97,8	60	41	22					
660	200	Vestas	331	Ventosum 9,Falkenberg	B5f	47/60	980901	1250	1179	1403	704	1159	98,9	64	47	0					
660	200	Vestas	332	Ventosum 10,Falkenberg	B5f	47/60	980901	1250	1261	1381	713	1156	98,6	63	54	3					
660	200	Vestas	371	Sam Öckerövind,Pinan	B7a	47/50	990110	1700	1752	1840	1044	1661	100	114	78	0					
660	200	Vestas	374	Skåls 1,Näs	I5f	47/45	990506	1700	1526	1755	914	1476	98,1	84	69	0					
660	200	Vestas	376	Slitevind XIX,Näs	I5f	47/45	990507	1850	1722	1991	697	1310	71,7	52	31	418					
660	200	Vestas	377	Tjelvar Bursvind,Näs	I5f	47/45	990507	1700	1618	1811	1053	1659	98,3	92	70	5					
660	200	Vestas	398	Ranáker,Skara	D8d	47/65	991006	1000	754	1193	554	903	94,7	68	69	0					
660	200	Vestas	426	Halvan,Hovby	D3c	47/45	991230	1150	635	447	732	1000	99,7	45	60	10					
660	200	Vestas	429	Slättång 2,Slättång	C2i	47/55	991001	1500	1409	1531	825	1279	96,5	74	77	1					
660	200	Vestas	441	Levide 1,Näs	I5f	47/45	001007	1600	1517	1694	900	1472	94,2	87	70	1					
660	200	Vestas	442	Levide 2,Näs	I5f	47/45	001008	1600	1226	1309	809	1257	87,9	53	46	201					
660	200	Vestas	443	Levide 3,Näs	I5f	47/45	001007	1600	1415	1635	855	1401	97,9	76	48	1					
660	200	Neg Micon	490	Västanby I,Lund	C2h	48/55	010601	1680	1677	1931	1044	1628	99,6	83	84	0					
660	200	Neg Micon	491	Västanby II,Lund	C2h	48/55	010601	1680	1663	1809	1031	1572	99,2	83	85	1					
660	200	Vestas	626	Brönnestad 1,Brönnestad,	C1i	47/40	010406	1585	1634	1698	915	1446	98,9	73	79	4					
660	200	Vestas	627	Brönnestad 2,Brönnestad,	C1i	47/40	010406	1585	1526	1703	794	1318	95,2	58	48	3					
660	200	Vestas	628	Eksbo,Hönsinge	C1i	47/40	010406	1590	1521	1693	891	1422	97,5	56	42	124					
660	200	Vestas	639	Hovby, Chaplin,Hovby	D3c	47/45	020131	1150	678	472	768	1051	99,9	46	64	0					
660	200	Neg Micon	695	Bjåresjö 1,Bjåresjö	D2b	48/55	020101	1600	1595	1766	949	1500	98,8	75	83	0					
750	175	NEG Micon	348	Rodovålen 3,Rodovålen	E17a	44/50	981023	1200	884	1109	242	517	92,7								
750	200	NEG Micon	360	Vanstad Kommungård,Sjöb	D2e	48/55	981104	1370	1502	1450	838	1297	95,4	67	80	4					
750	200	NEG Micon	373	Ångalid,Torrösa	C3b	48/55	990115	1470	1594	1287	969	1091	78,2	82	83	1					
750	200	NEG Micon	399	Framnäs 1,Nöbbelev	C2i	48/55	990923		1567	1476	683	1005	83	78	81	2					
750	200	NEG Micon	451	Vind Invest,Lysekil	A8f	48/55	000112	1600	1930	1915	1222	1718	92,7	141	75	15					
750	200	NEG Micon	452	Sivik III,Lysekil	A8f	48/55	000101	1600	1620	1963	1092	1701	97	122	77	33					
750	200	NEG Micon	492	Knöbbens Vind,Laholm	C2e	48/55	010601	1560	1271	1811	878	1394	97	86	76	10					
750	200	NEG Micon	619	Östorp 1:4 Tawind AB 4,Ös	C2e	48/55	001229	1500	1138	1534	771	1071	81,5	77	55	219					
750	200	NEG Micon	701	Isiegården,St Isie	C1i	48/50	030801	1720	2355	2262	1281	1885	94	112	87	7					
750	200	NEG Micon	741	Lantan,Svalöv	C3b	48/55	031230	1500	1671	1858	1021	1594	94,5	41	34	423					
750	200	NEG Micon	775	TANNAM, Smeby,Tannam,	A9f	48/50	041201	1300	1129	1215	807	1227	91,6	85	52	283					
750	200	NEG Micon	776	TANNAM, Ceding,Tannam,	A9f	48/50	041201	1250	844	842	563	709	74,9	72	59	210					
750	200	NEG Micon	808	Framnäs 2,Nöbbelev	C2i	48/55	050910	1500	1567	1476	683	1005	83	78	81	2					
800		Enercon	798	Almudden,Askersund	E9f	48/76	050110	1500	1226	1486	745	1193	98,8	83	75	20					
800		Enercon	803	NEWTON,Vårsås	D8f	48/78	050715	1600	1358	1773	836	1361	98,8	91	79	19					
800		Enercon	805	Stavf El,Vårsås	D8f	48/76	050915	1532	1376	1760	824	1357	98,9	91	82	1					
800		Enercon	806	Windy,Vårsås	E8d	48/76	050919	1400	1284	1686	805	1295	98,8	87	81	0					
800		Enercon	807	Simona Vindkraft Leringen,	D8c	48/76	050901	1500	1383	1281		104	99,9								
800		Enercon	816	Gästgivaregårdens Lamme	D8b	48/76	050905	1700	1644	2283	1111	1830	99,6	134	86	7					
800		Enercon	818	Stenökra, Lilla Lunden,Lilla	D8g	48/76	051015	1500	1355	1707	836	1343	99,1	95	84	20					
800		Enercon	819	Skeby 3,Broby	D8g	48/76	051028	1500	1363	1897	957	1473	97,8	116	84	9					
800		Enercon	826	Skallmeja Väster,Skallmeja	C8f	48/76	051013	1700	1726	2206	1100	1744	98,5	125	86	14					
800		Enercon	827	Helleberg 1,Helleberg	C8f	48/50	051027	1400	1334	1736	820	1339	97,6	73	77	54					
800		Enercon	828	Klevberget Hällevadsholm,	A9c	48/76	060220	1800	1690	2123	1107	1739	98,7	133	91	11					
800		Enercon	836	Askers Via,Odensbacken	F10b	48/76	060401	1400	1383	1747	807	1252	95,4	102	72	78					
800		Enercon	837	Naglarp 1,Kinnarp	D7g	48/76	060323	1622	1393	1713	846	1355	99,3	89	81						
800		Enercon	838	Beateberg 1,Knislige	D3f	48/65	051223	1150	962	1185	588	894	94	32	69	39					
800		Enercon	839	Hattefjäll,Hällevadsholm	B9a	48/76	060220	1585	1866	2268	1190	1871	98,9	143	88	26					
800		Enercon	841	Kalmarsund Vind,Degerha	G3i	48/49	060719	2000	2183	2606	1353	2110	99,3	129	89	0					
800		Enercon	849	Hällingarna, iDA,Ollebacke	F20a	48/74	060915	2000	1623	2329	1168	1836	99,4	121	88	1					
800		Enercon	852	Kvismaren 2,Odensbacken	F10c	48/76	061101	1420	1265	1625	798	1233	97,6	79	76	52					
800		Enercon	854	Bränna,Skänninge	F8d	48/76	070101	1550	1421	1839	895	1440	97,5	105	79	6					
800		Enercon	860	Torseröds Vindkraftpark 1,T	A9f	48/55	070131	1550	1642	1977	1075	1671	99,1	135	89	7					
800		Enercon	861	Torseröds Vindkraftpark 2,T	A9f	48/55	070131	1550	1341	1671	868	1364	98,6	113	88	7					
800		Enercon	862	Torseröds Vindkraftpark 3,T	A9f	48/55	070131	1550	1379	1758	883	1409	98,9	105	83	39					
800		Enercon	863	Torseröds Vindkraftpark 4,T	A9f	48/55	070131	1550	1234	1628	729	1218	86,3	109	88	7					
800		Enercon	864	Torseröds Vindkraftpark 5,T	A9f	48/55	070131	1550	1371	1719	895	1404	99,1	114	85	15					
800		Enercon	865	Torseröds Vindkraftpark 6,T	A9f	48/55	070131	1550	1290	1424	823	1305	98,8	106	87	2					
800		Enercon	866	Kvarnen vindkraft,Kvarnen	D8g	53/73	070505	1500	1587	1986	995	1557	98	123	89	0					
800		Enercon	873	Härjevids Vind,Härjevid	C8f	53/75	070525	1700	1877	2308	1174	1841	99,3	128	88	1					
800		Enercon	874	Gömta Vind,Gömta	D8e	53/75	070601	1500	1328	1692	798	1294	97,4	83	82	40					
800		Enercon	875	Elin 1,Göteve Liden 2	D7g	53/75	070628	1800	1633	1945	983	1541	98,9	104	88	6					
800		Enercon	876	Söderbodane 1,Söderboda	C9g	53/73	070830	1500	1399	1645	868	1342	98,2	97	84	0					6
800		Enercon	877	Rangeltorp 1,Rangeltorp	C8c	53/75	070614	1430	1385	1818	914	1444	98,9	109	88	0					
800		Enercon	883	Hackegården 1,Mjölby	F8d	48/65	070912	1800	1253	1633	819	1265	97,8	98	81	5					
800		Enercon	884	Hackegården 2,Mjölby	F8d	48/65	070921	1800	1258	1745	832	1345	99,3	100	81	8					
800		Enercon	886	Lovene,Källands Åsaka	C8f	53/73	070801	1800	1633	2030	1020	1610	99	113	90	0					
800		Enercon	887	Torkelsrud,Valbo Ryr	B8h	53/73	071017	1800													







Ny *	Effekt (kW)		Fabrikat	Nr Anläggning	Placering	D/H	I drift	Ber	2014	2015	2016	12mån	12mån	Månad	Tid Hindertid (tim)		VNS	OYS	PU	OPS	TF
	Hög	Låg													%	AHT					
850	Vestas	794	Blås ut Vind AB,Lundsbrun	D8g	52/74	041213	1500	1326	1736	820	1329	98,9	92	65	6						
850	Vestas	795	Kilabacken Vind AB,Lundsbrun	D8g	52/74	050118	1550	1608	2067	997	1611	98,5	110	60	64						
850	Vestas	796	Ova Vind,Lundsbrunn	D8g	52/74	050116	1500	1500	1883	905	1444	98,5	112	65	2						
850	Vestas	797	Ryda Vind AB,Ryda	C8b	52/74	050127	1600	1672	2046	1054	1660	98,9	91	53	46						
850	Vestas	799	Storön 1,Storön	M25c	52/65	050201	1700	1478	1874	1000	1563	98,5	128	68	3						
850	Vestas	800	Hunflen, Ferdinand 20615,	E13a	52/65	050403	1800	1876	2457	1026	1722	79,1	159	75	0						
850	Vestas	801	Hunflen, Vilhelm 20616,Äpp	E13a	52/65	050504	1800	1703	2216	1181	1796	98,9	143	73	0						
850	Vestas	802	Viglunda,Skara	D8d	52/72	050517	1600	1458	1912	913	1481	92,8	109	66	6						
850	Vestas	804	Östest-kröket,Tännäs	C17f	52/55	051124	1900	2239	3015	1726	2590	99,5	193	82	7						
850	Vestas	820	Lönhult,Lönhults gård	C3d	52/74	051017	1875	2173	2401	1319	1979	99,4	111	78	1						
850	Vestas	840	Uljeberg,Uljebergs Säteri	F8e	52/74	051221	1400	1281	1730	863	1343	98,7	99	66	5						
850	Vestas	842	Vannborga Övra,Borgholm	H5a	52/44	041231	1700	1663	2079	1050	1670	99,5	86	64	7						
850	Vestas	843	Vannborga Nedra,Borgholm	H5a	52/44	041231	1700	1692	2282	1200	1890	99,5	111	68	10						
850	Vestas	844	Ekekullen,Dintestorp	D7h	52/74	051228	1650	1545	1434		111	99,5									
850	Vestas	848	Örum Ystad,Örum	D2c	52/65	050520	2400	2533	2840	1662	2559	99,3	138	77	27						
850	Vestas	853	Lyckevind Istrum,Istrum	D8e	52/74	061130	1400	1311	1623	819	1312	99,3	101	65	3						
850	Vestas	855	Brönnestad 3,Brönnestad B	C1i	52/52	070206	2050	2413	2548	1387	2154	99,1	106	79	8						
850	Vestas	977	Uvbergets Hanna,Smedjeb	F12e	52/74	070105	1800	1457	2006	918	1517	96,1	83	54	128						
850	Vestas	1001	Börstad 1,Börstad	F8d	52/65	070308	1750	1663	2106	1036	1634	99,5	86	53	4						
850	Vestas	1011	Storön 2,Storön	M25c	52/74	081011	1650	1909	2204	1055	1684	90,2	142	68	8						
850	Vestas	1028	Räfsjö Vind 1,Räfsjö Säteri	F8d	52/74	080711	1700	1755	2318	1188	1894	99,5	130	62	3						
850	Vestas	1031	Varnäs vind,Väderstad	F8d	52/74	090218	1800	1544	2063	1056	1659	99,2	117	67	8						
850	Vestas	1103	TÖS,Väderstad	E8f	52/74	090115	1800	1709	2199	508	1154	97,1									
850	Vestas	1253	Uvbergets Boel,Smedjebac	F12e	52/74	100601	1500	1373	1832	848	1397	98,6	82	58	16						
850	Vestas	2037	Larsgården,Vara	C8e	52/65	150516	1700		534	968	1502	99	107	68	6						
850	Vestas	2236	Tanum Bro,Grebbestad	A9c	52/65	160520	2300			276	276	98	155	75	18						
850	200	Vestas	693	Nils, Almåsa,Almåsaaberget	E19g	52/55	021008	2162	1998	1168	612	612	98,9								
850	200	Vestas	718	Tomten flo,Grästorp	C8d	52/74	030630	1786	1492	1921	972	1516	98,1	117	67	50					
850	200	Vestas	740	Östergården, Skara,Skånin	D8d	52/74	031215	1650	1494	1820	681	1236	98,6								
850	200	Vestas	789	Kroka 1,Söderåkra	G4b	52/74	041128	1890	1542	1717		531	99,7								
900	Neg Micon	851	OBV2, Hjällö,Hjo	E8a	52/60	050726	1700	1517	1623	749	1282	88,1	75	62	7						
900	200	NEG Micon	482	Äppelbovind ek.för,Hunnfle	E13a	52/49	001217	1600	1658	1143	1070	1073	91	143	80	1					
900	200	NEG Micon	483	Klimpfjäll 1,Klimpfjäll	F23d	52/49	010116		913	915	442	616	65,6	3	3	492					
900	200	NEG Micon	484	Klimpfjäll 2,Klimpfjäll	F23d	52/49	010116		863	762	550	904	83,8	42	39	86					
900	200	NEG Micon	485	Klimpfjäll 3,Klimpfjäll	F23d	52/49	010116		1027	1542	611	974	87,6	49	45	37					
* 900	200	NEG Micon	493	Dömestorp 2,Laholm	C4b	52/55	010614	1650	1450	1825	966	1519	99,4	80	67	5					
900	200	NEG Micon	494	Viscaria 1,Viscaria	J29h	52/49	010918	1846	1237	1525	838	1243	94,7	98	76	1					
900	200	NEG Micon	495	Viscaria 2,Viscaria	J29h	52/49	010901	1784	1210	1484	759	1111	85,3	110	77	0					
900	200	NEG Micon	496	Viscaria 3,Viscaria	J29h	52/49	010901	1896	1357	1559	978	1406	99,4	117	78	0					
900	200	NEG Micon	618	Greby,Greby	G4i	52/55	001229	1652	1333	1601	742	1204	98,8	81	78	1					
900	200	NEG Micon	694	Össjö boställe,Össjö	C3h	52/72	020101		434	78	75	91	95,1	9	76	4					
900	200	NEG Micon	735	Stenninge 1,Stenninge	H5d	52/49	040111	1900	1596	2309	874	1571	98,6	113	77	0					
900	200	NEG Micon	742	Ängalid II,Svalöv	C2h	52/70	040108	1900	2083	2391	1310	2000	98,3	110	81	0					
900	200	NEG Micon	755	Kuling I,Falkenberg	B5f	52/60	040107	1930	1624	1900	963	1551	99,3	82	70	4					
900	200	NEG Micon	756	Kuling II,Falkenberg	B5f	52/60	040107	1930	1631	1845	940	1542	99,3	85	71	0					
900	200	NEG Micon	757	Kuling III,Falkenberg	B5f	52/60	040107	1930	1644	1761	982	1607	99,2	88	71	0					
900	200	NEG Micon	758	Kuling IV,Falkenberg	B5f	52/60	040107	1930	1614	1898	921	1517	97,5	83	68	5					
900	200	NEG Micon	759	Kuling V,Falkenberg	B5f	52/60	040107	1930	1584	1930	953	1557	99,3	88	71	0					
1000	Nordic	681	Gerda Dragabol,Halmstad	C4h	59/70	030103	2000	1282	1356	403	936	54,4	5	3	612						
1500	Enercon	645	Hedagården 1,Hedagården	C3b	66/65	020901	3700	4005	4239	2196	3492	94	202	89	6						
1500	Enercon	646	Hedagården 4,Hedagården	C3b	66/65	020901	3700	4107	4139	2366	3545	96,3	205	90	2						
1500	Enercon	647	Hedagården 5,Hedagården	C3b	66/65	020901	3700	3570	3847	2293	3383	97,2	191	89	1						
1500	Enercon	675	Hedagården 2,Hedagården	C3b	71/64	030101	3700	3696	3911	2073	3328	98,2	198	91	1						
1500	Enercon	676	Hedagården 3,Hedagården	C3b	71/64	030101	3700	3340	3996	2266	3471	99,6	197	91	5						
1500	Enercon	677	Hedagården 6,Hedagården	C3b	71/64	030101	3700	3972	4142	2263	3514	98,1	196	89	11						
1500	Enercon	714	Annevind 1,Annelöv	C2h	71/64	030615	3700	3714	4149	2020	3278	100	168	79	0						
1500	Enercon	715	Annevind 2,Annelöv	C2h	71/64	030615	3700	3708	3065	2072	2930	89,4	193	91	0						
1500	Vestas	777	Offerdal Råshön 1,Änge	E19g	82/78	041207	4031	4063	4717	2778	4008	98,8	283	69	3						
1500	Vestas	778	Offerdal Råshön 2,Änge	E19g	82/78	041205	4319	4534	5403	3230	4682	97,9	313	70	51						
1500	Vestas	779	Offerdal Råshön 3,Änge	E19g	82/78	041208	3613	3851	4732	2410	3697	95,9	81	18	200						
1500	Vestas	780	Offerdal Råshön 4,Änge	E19g	82/78	041208	4023	3957	4805	2722	4028	98,8	283	73	2						
1500	Vestas	781	Offerdal Råshön 5,Änge	E19g	82/78	041203	4032	3767	4852	2464	3766	94,3	164	46	44						
1500	Vestas	782	Offerdal Råshön 6,Änge	E19g	82/78	041205	4054	3676	4572	2488	3702	97,6	111	38	56						
1500	Vestas	783	Offerdal Råshön 7,Änge	E19h	82/78	041203	3955	3548	4881	2628	3914	97,2	276	71	1						
1500	Vestas	790	Västraby 1 SV,Löberöd	D2g	80/78	040806	4800	4820	5324	2768	4330	95,4	252	78	6						
1500	Vestas	791	Västraby 2 NV,Västraby	D2g	80/78	040806	4800	4333	4738	2603	4071	94,9	180	51	222						
1500	Vestas	792	Västraby 3 SO,Västraby	D2g	80/78	040806	4800	4562	4867	2775	4285	98,3	251	76	1						
1500	Vestas	793	Västraby 4 NO,Västraby	D2g	80/78	040806	4800	4287	4731	2538	3951	98,7	225	74	5						
1500	Vestas	809	Aapua 1,Aapua	M27i	82/78	051003	4465	4423	5070	2579	4030	92,5	334	68							
1500	Vestas	810	Aapua 2,Aapua	M27i	82/78	050929	4232	4218	4970	2544	3927	96,7	296	71							
1500	Vestas	811	Aapua 3,Aapua	M27i	82/78	050928	4140	3874	4373	2285	3522	92,9	246	65							
1500	Vestas	812	Aapua 4,Aapua	M27i	82/78	050928	4344	4162	4814	2730											

Ny *	Effekt (kW)		Fabrikat	Nr Anläggning	Anläggning, Ort	Placering	D/H	I drift	Ber	2014	2015	2016	12mån	12mån	Månad	Tid Hindertid (tim)		VNS	OYS	PU	OPS	TF			
	Hög	Låg														%	AHT						MS		
1500			Vestas	813	Aapua 5,Aapua	M27i	82/78	050928	4397	4199	5101	2674	4143	98,8	320	71									
1500			Vestas	814	Aapua 6,Aapua	M27i	82/78	050928	4500	4323	5162	2713	4183	98,4	308	70									
1500			Vestas	815	Aapua 7,Aapua	M27i	82/78	050928	4613	4194	5226	2824	4273	97,8	342	74									
1500			Enercon	888	Nygårdshus 2,Eslöv	D2g	66/65	041001	4200	3737	4449	2091	3454	96,1	143	84	46								
1500			Enercon	889	p.Olofsson Energi,Eslöv	D2g	71/85	041101	4100	3667	4222	2038	3354	98,8											
1500			Vestas	1152	Gans 1,Näsudden	I5i	90/80	090301		6524	7435	4467	6515	98,5	387	77	56								
1500			Vestas	1153	Gans 2,Näsudden	I5i	90/80	090301		6600	7373	4419	6447	98,7	384	82	0								
1500			Vestas	1154	Gans 3,Näsudden	I5i	90/80	090301		6463	7175	4378	6376	99,2	379	80	0								
1500			Vestas	1155	Gans 4,Näsudden	I5i	90/80	090301		6285	7076	4343	6289	98,9	375	82	0								
1500			Enercon	1199	Granberget Vindpark 1,Sike	L21d	82/98	091103	5500	4542	5270	3054	4533	98,3	286	91	7								
1500			Enercon	1200	Granberget Vindpark 2,Sike	L21d	82/98	091103	5500	4730	5096	2773	4231	94,7	273	91	6								
1500			Enercon	1201	Granberget Vindpark 3,Sike	L21d	82/98	091103	5500	4692	5339	2778	4316	98,6	260	91	10								
1500			Enercon	1202	Granberget Vindpark 4,Sike	L21d	82/98	091103	5500	4651	5229	2909	4537	95	161	57	279								
1500			Enercon	1203	Granberget Vindpark 5,Sike	L21d	82/98	091103	5500	4625	5660	3053	4742	97,1	302	86	51								
1500			Enercon	1204	Granberget Vindpark 6,Sike	L21d	82/98	091103	5500	5268	5468	3093	4712	99,3	290	90	24								
1500			Enercon	1391	Söderbodane 3,Söderboda	C9g	82/108	110107	4500	4418	5275	2955	4508	98,4	318	83	0	77							
1500			Suzlon	1393	Assjö 1, Ella,Assjö	E7c	88/100	101001	4800	2866	4737	2205	3729	80,2	256	60	29								
1500			Suzlon	1394	Assjö 2, Elise,Assjö	E7c	88/100	101001	4800	2633	5158	2672	3957	90,3	252	58	32								
1500	300		Vestas	386	Slitevind XXIV,Smöjen	J7c	66/67	990824	4119	2083	3439	1772	2728	92,2	146	55	5								
1500	300		Vestas	387	Slitevind XXV,Smöjen	J7c	66/67	990824	3970	3585	3531	1741	2765	85,1	151	54	0								
1500	300		Vestas	388	Slitevind XXVI,Smöjen	J7c	66/67	990828	4266		13	15	28	74,2											
1500	300		Vestas	389	Slitevind XXVII,Smöjen	J7c	66/67	990826	4298	3118	3006	1799	2627	95,6	143	50	6								
1500	300		Vestas	422	Svireg, Skåls 12,Näs	I5f	66/67	000121	4550	3110	2201	1041	1042	43,8	64	17	513								
1500	300		Vestas	474	Storugns 7,Lärbro	J7e	66/78	010317	3377	2841	3230	1776	2748	98,7	153	78	0								
1500	300		Vestas	475	Storugns 8,Lärbro	J7e	66/78	010313	3430	2973	3528	1962	2994	98,4	165	81	6								
1500	300		Vestas	476	Storugns 9,Lärbro	J7e	66/78	010310	3497	3033	2129	197	197	10	147	76	11								
1500	300		Vestas	617	Sigvards 3,Näs	I5f	66/80	011108	4500	4351	4722	2568	4076	94,6	211	68	51								
1500	400		NEG Micon	699	Digerberget,Digerberget	D17c	72/62	020101	3800	2346	3349	1820	2564	85,9	179	74	40								
1500	400		NEG Micon	830	Mungseröd 1,Mungseröd	A9f	72/67	060131	2800	1956	2430	1792	2745	98,4	230	78	0								
1500	400		NEG Micon	831	Mungseröd 2,Mungseröd	A9f	72/67	060131	2800	2661	3081	1594	2470	95,1	208	79	11								
1500	400		NEG Micon	832	Mungseröd 3,Mungseröd	A9f	72/67	060131	2800	2874	2965	1639	2542	97,9	202	78	16								
1500	400		NEG Micon	833	Mungseröd 4,Mungseröd	A9f	72/67	060131	2800	2642	2658	1526	2285	93,8	197	80	18								
1500	400		NEG Micon	834	Mungseröd 5,Mungseröd	A9f	72/67	060131	2800	2743	3083	1692	2635	97,4	216	82	1								
1500	400		NEG Micon	835	Mungseröd 6,Mungseröd	A9f	72/67	060131	2800	2918	3053	1696	2489	90,3	218	79	1								
1530			GE Wind En	605	Utgrunden T1,Offshore	G3h	70,5/65	001221		4440	4996	2212	3658	74	0		720								
1530			GE Wind En	606	Utgrunden T2,Offshore	G3h	70,5/65	001221		5069	4419	2402	3965	84,7	263	42	1								
1530			GE Wind En	607	Utgrunden T3,Offshore	G3h	70,5/65	001221		4830	4450	2883	3710	85,5	277	43	6								
1530			GE Wind En	608	Utgrunden T4,Offshore	G3h	70,5/65	001221		4863	3263	3080	3677	77,5	259	42	5								
1530			GE Wind En	609	Utgrunden T5,Offshore	G3h	70,5/65	001221		4664	5419	2528	3949	88,2	272	41	0								
1530			GE Wind En	610	Utgrunden T6,Offshore	G3h	70,5/65	001221		4466	3909	2565	3898	83,9	27	8	352								
1530			GE Wind En	611	Utgrunden T7,Offshore	G3h	70,5/65	001221		5117	5442	2413	4028	86,5	171	35	86								
1800			Vestas	858	Stenbrona 1,Stenbrona-Sal	C8f	90/95	070204	5200	5571	7040	3696	5693	97,9	426	80	2								
1800			Vestas	859	Stenbrona 2,Stenbrona-Sal	C8f	90/95	070204	5200	5780	6275	3551	5531	96	419	79	2								
1800			Vestas	956	Vara Tornum,Kvänum	C8f	90/95	080101	5300	5598	6228	3971	5361	97,1	408	74	0								
1800			Vestas	1095	Gategården, Bengt C,Gate	C8f	90/65	080501	5500	5330	6642	3512	5368	100	383	71	0								
1800			Vestas	1096	Västergården 1,Brålanda	C9a	90/95	090109	5300	4778	5522	3239	4789	98,4	340	76	11								
1800			Vestas	1097	Västergården 2,Brålanda	C9a	90/95	090109	5300	4619	5305	3102	4523	97,7	326	76	1								
1800			Vestas	1098	Västergården 3,Brålanda	C9a	90/95	090109	5300	4760	5654	3147	4718	98,5	269	69	65								
1800			Vestas	1099	Västergården 4,Brålanda	C9a	90/95	090109	5300	4614	5408	3116	4578	97,7	320	75	7								
1800			Vestas	1100	Tängelsbol 5,Brålanda	C9a	90/95	090109	5400	5003	5774	3181	4809	99,4	354	77	2								
1800			Vestas	1101	Tängelsbol 6,Brålanda	C9a	90/95	090109	5400	2863	5930	3207	4895	95,1	314	69	72								
1800			Vestas	1276	Havsnäs Vindkraftpark D15	F21c	90/95	100705	5337	4945	6806	3554	5549	97,3	393	82	0								
1800			Vestas	1278	Havsnäs Vindkraftpark D17	F21c	90/95	100705	5337	5367	6622	3815	5839	96,4	415	81	15								
1800			Vestas	1282	Havsnäs Vindkraftpark D21	F21c	90/95	100705	5337	5161	6530	3891	5427	90,4	382	79	17								
1800			Vestas	1392	Lyngby 1,Everöd	D2i	90/95	071022	5200	4601	5769	3181	4938	96,4	274	79	1								
1800			Vestas	1418	Stor-Rotliden A-03,Stor-Rotl	I21e	90/95	100930	5725	5031	6888	3613	5785	96,5	385	0									
1800			Vestas	1419	Stor-Rotliden A-04,Stor-Rotl	I21e	90/95	101028	5725	5035	6876	4027	6189	100	422	0									
1800			Vestas	1420	Stor-Rotliden A-05,Stor-Rotl	I21e	90/95	100928	5725	5030	6733	3041	5136	100	395	0									
1800			Vestas	1421	Stor-Rotliden A-06,Stor-Rotl	I21e	90/95	100930	5725	4765	6291	3636	5638	100	383	0									
1800			Vestas	1437	Stor-Rotliden C-03,Stor-Rot	I21e	90/95	100820	5725	4389	6104	2697	4505	91,5	217	0									
1800			Vestas	1438	Stor-Rotliden C-04,Stor-Rot	I21e	90/95	100820	5725	4090	5740	3374	5125	100	342	0									
1800			Vestas	1445	Stor-Rotliden C-11,Stor-Rot	I21e	90/95	100908	5725	4670	6298	3578	5452	100	371	0									
1800			Vestas	1447	Stor-Rotliden D-02,Stor-Rot	I21e	90/95	100813	5725	4432	6478	3548	5529	100	357	0									
1800			Vestas	1448	Stor-Rotliden D-03,Stor-Rot	I21e	90/95	100813	5725	4542	6609	3858	5848	100	366	0									
1800			Vestas	1453	Stor-Rotliden D-08,Stor-Rot	I21e	90/95	100729	5725	3993	5640	3240	4875	100	291	0									
1800			Vestas	1455	Stor-Rotliden D-10,Stor-Rot	I21e	90/95	100729	5725	3955															

Ny *	Effekt (kW)		Fabrikat	Nr Anläggning	Placering	D/H	I drift	Ber	2014	2015	2016	12mån	12mån	Månad	Tid Hindertid (tim)		VNS	OYS	PU	OPS	TF
	Hög	Låg													%	AHT					
1800	Vestas	1462	Östra Herrestad B-02,Östra	D2c	90/80	101021	6333	6895	7570	4411	6722	100	385	0							
1800	Vestas	1463	Östra Herrestad B-03,Östra	D2c	90/80	101028	6333	6979	7503	4541	6809	100	391	0							
1800	Vestas	1464	Östra Herrestad B-04,Östra	D2c	90/80	101025	6333	6754	7090	4323	6546	100	361	0							
1800	Vestas	1550	Sängsjön 1,Torvsele	H21e	90/105	111030	5500	4935	6856	3725	5695	96,7	386	78	1						
1800	Vestas	1551	Sängsjön 2,Torvsele	H21e	90/105	111030	5500	5803	7574	4308	6458	96	438	79	1						
1800	Vestas	1552	Sängsjön 3,Torvsele	H21e	90/105	111030	5500	4968	6988	3920	5913	96,5	404	77	4						
1800	Vestas	1712	Vassmolösa 1,Vassmolösa	G4e	100/95	120710	5100	5349	6041	3443	5159	98,8	307	78	2						
1800	Vestas	1713	Vassmolösa 2,Vassmolösa	G4e	100/95	120710	5100	5167	6096	3342	5031	98,9	303	79	4						
1800	Vestas	1714	Vassmolösa 3,Vassmolösa	G4e	100/95	120716	5100	5145	6008	3325	5009	98,7	298	79	4						
1800	Vestas	1715	Vassmolösa 4,Vassmolösa	G4e	100/95	120717	5100	4971	5897	3270	4961	99,1	293	81	1						
1800	Vestas	1716	Vassmolösa 5,Vassmolösa	G4e	100/95	120711	5100	5088	5956	2884	4551	90,4	181	43	301						
1800	Vestas	1724	Högtjärnklacks Vindpark, H	G12h	100/95	120905	5400	6220	7359	4291	6530	99,3	471	80	0						
1800	Vestas	1725	Högtjärnklacks Vindpark, A	G12h	100/95	120908	5400	6129	7576	4288	6508	97,3	490	81	1						
1800	Vestas	1726	Högtjärnklacks Vindpark, H	G12h	100/95	120905	5400	6419	7864	4434	6767	97,5	489	82	1						
1800	Vestas	1727	Högtjärnklacks Vindpark, R	G12h	100/95	120904	5400	5950	7610	4019	6292	96,3	473	80	15						
1800	Vestas	1728	Högtjärnklacks Vindpark, T	G12h	100/95	120912	5400	5929	7221	3995	6127	98,1	380	70	86						
1800	Vestas	1729	Högtjärnklacks Vindpark, D	G12h	100/95	120710	5400	4807	6926	3928	6007	99,5	428	79	0						
1800	Vestas	1730	Högtjärnklacks Vindpark, Å	G12h	100/95	120712	5400	6496	7873	4355	6653	97,4	487	80	1						
1800	Vestas	1731	Rockneby 1,Rockneby	G5b	100/95	120731	5200	4389	5036	2725	4208	99,9	100	19	0						
1800	Vestas	1732	Rockneby 2,Rockneby	G5b	100/95	120731	5200	4448	5152	3021	4522	99,6	302	97	0						
1800	Vestas	1733	Rockneby 3,Rockneby	G5b	100/95	120801	5200	4363	4938	2935	4403	99,8	287	97	0						
1800	Vestas	1734	Rockneby 4,Rockneby	G5b	100/95	120813	5200	4316	4987	2921	4362	99,8	284	99	0						
1800	Vestas	1735	Rockneby 5,Rockneby	G5b	100/95	120814	5200	4420	4957	2914	4355	99,9	267	99	0						
1800	Vestas	1850	Strömmestad 1,Strömmestad	E8c	100/95	131101	6000	4941	6304	3517	5296	100	377	99	0						
1800	Vestas	1851	Strömmestad 2,Strömmestad	E8c	100/95	131101	6000	4850	5983	3204	4924	100	357	99	0						
1800	Vestas	1904	Legeved 1,Legeved	E3a	100/95	140601	5950	1439	6470	3707	5653	98,3	347	81	5						
1800	Vestas	1905	Legeved 2,Legeved	E3a	100/95	140601	5950	1481	6760	3884	5942	96,8	340	80	0						
1800	Vestas	1999	Mungseröd Etapp II, 07,Tan	A9f	100/95	141027	5200		3251	3835	5745	100	428	99	0						
1800	Vestas	2000	Mungseröd Etapp II, 08,Tan	A9f	100/95	141027	5200		3462	4092	6064	100	462	99	0						
1800	Vestas	2001	Mungseröd Etapp II, 11,Tan	A9f	100/95	141027	5200		3642	4264	6375	100	461	96	0						
1800	Vestas	2002	Mungseröd Etapp II, 12,Tan	A9f	100/95	141027	5200		3285	3928	5825	100	441	99	0						
1800	Vestas	2003	Mungseröd Etapp II, 13,Tan	A9f	100/95	141027	5200		3253	3890	5762	100	415	99	0						
1800	Vestas	2004	Mungseröd Etapp II, 15,Tan	A9f	100/95	141027	5200		3438	3998	5947	100	437	96	0						
1800	Vestas	2005	Mungseröd Etapp II, 16,Tan	A9f	100/95	141027	5200		3376	3876	5812	100	427	99	0						
1800	Vestas	2006	Mungseröd Etapp II, 17,Tan	A9f	100/95	141027	5200		3530	4188	6201	100	440	98	0						
1800	Vestas	2012	Skalleberg 06,Hjo	E7g	100/95	150227	7200		3581	4278	6477	100	424	100	0						
1800	Vestas	2013	Skalleberg 07,Hjo	E7g	100/95	150227	6600		3440	4159	6313	100	434	99	0						
1800	Vestas	2015	Skalleberg 09,Hjo	E7g	100/95	150227	6900		3122	3728	5670	100	371	99	0						
1800	Vestas	2021	Ramsnäs 5,Ramsnäs	E9e	100/95	140718	5200		3384	3785	5861	100	392	99	0						
1800	Vestas	2022	Ramsnäs 6,Ramsnäs	E9e	100/95	140718	5200		2948	3252	5046	100	344	100	0						
1800	Vestas	2023	Ramsnäs 7,Ramsnäs	E9e	100/95	140718	5200		3337	3788	5816	100	373	98	0						
2000	Vestas	738	Skåls Näs, Slitevind XXIX,S	I5f	80/78	031214	6000	5129	5880	3220	4903	94,8	293	72	0						
2000	Enercon	774	Orup 1,Rolsberga	D2g	71/65	041201	3500	3559	4063	2121	3293	100	186	89	0						
2000	Enercon	821	Långå 1,Långå	D17e	71/85	051007	5400	3419	4595	2311	3552	95,3	225	83	47						
2000	Enercon	822	Långå 2,Långå	D17e	71/85	051017	5400	3330	4705	2408	3704	96,7	263	88	16						
2000	Enercon	823	Långå 3,Långå	D17e	71/85	051024	5400	3343	4626	2411	3626	95,2	250	85	33						
2000	Enercon	824	Långå 4,Långå	D17e	71/85	051031	5400	3446	4622	2562	3933	96,8	264	88	20						
2000	Enercon	825	Långå 5,Långå	D17e	71/85	051108	5400	3651	4727	2412	3676	96	274	89	5						
2000	Enercon	845	Odarslöv 1,Eslöv	C2f	71/64	060720	4900	4615	5345	2736	4415	96,7	241	91	6						
2000	Enercon	846	Odarslöv 2,Eslöv	C2i	71/64	060720	4900	4322	5081	2697	4285	96,7	243	92	0						
2000	Enercon	847	Odarslöv 3,Eslöv	C2i	71/64	060720	4900	4223	4932	2581	4160	98,8	208	88	10						
2000	Enercon	856	Värilinge 1,Stehag	C2i	82/78	070119	5500	5158	5221	2960	4493	93,9	249	90	14						
2000	Enercon	857	Värilinge 2,Stehag	C2i	82/78	070309	5500	4867	5060	2544	3721	87,2	158	77	122						
2000	Enercon	868	Stora Istad 1,Stora Istad	H5a	82/78	070501	5500	5490	6574	3279	5262	96,5	302	95	6						
2000	Enercon	869	Stora Istad 2,Stora Istad	H5a	82/78	070501	5500	5264	6317	3303	5248	99	291	95	14						
2000	Enercon	870	Stora Istad 3,Stora Istad	H5a	82/78	070501	5500	4930	6065	3230	4975	96	293	95	12						
2000	Enercon	871	Stora Istad 4,Stora Istad	H5a	82/78	070501	5500	4811	5894	3365	5016	99,4	280	94	16						
2000	Enercon	872	Stora Istad 5,Stora Istad	H5a	82/78	070501	5500	4858	6037	3140	4965	97,9	280	94	18						
2000	Vestas	878	Hornberget 1,Aspliden	I23e	90/80	070111	6000	4813	6387	3593	5387	100	274	52							
2000	Vestas	879	Hornberget 2,Aspliden	I23e	90/80	070111	6000	4503	6464	2379	4195	85,2	385	73							
2000	Vestas	880	Hornberget 3,Aspliden	I23e	90/80	070111	6000	5192	7536	4169	6353	100	444	79							
2000	Vestas	881	Hornberget 4,Aspliden	I23e	90/80	070111	6000	5282	7895	4321	6702	100	435	78							
2000	Vestas	882	Hornberget 5,Aspliden	I23e	90/80	070111	6000	4715	6649	3919	5938	100	295	71							
2000	Vestas	939	Lyngby 2, Rose-Marie G,Ly	D2i	90/95	071201	5200	4673	5367	3115	4770	96,7	265	79	1						
2000	Enercon	957	Entorp 1,Ardala	D8d	82/78	071126	4400	3740	5010	2456	3950	98,9	278	88	42						
2000	Enercon	958	Entorp 2,Ardala	D8d	82/78	071126	4400	3946	4874	2341	3779	97,8	281	94	0						
2000	Vestas	959	Långås vindpark 1,Långnäs	B5f	90/80	071214	5082	5135	6129	2473	4254	97,4									
2000	Vestas	960	Långås vindpark 2,Långnäs	B5f	90/80	071214	5150	5493	6367	2519	4424	98									
2000	Vestas	961	Långås vindpark 3,Långnäs	B5f	90/80	071214	4995	5271	5823	1800	3547	89,2									
2000	Vestas	962	Långås vindpark 4,Långnäs	B5f	90/80	071214	5091	5337	6263	2442	4323	97,3									
2000	Enercon	966	Skörstorp 1,Skörstorp	D7h	82/98	080118	5500	5456	6562	3480	5503	96,7	402	90	26						
2000																					





Ny *	Effekt (kW)		Fabrikat	Nr Anläggning	Placering	D/H	I drift	Ber	2014	2015	2016	12mån	12mån	Månad	Tid Hindertid (tim)		VNS	OYS	PU	OPS	TF	
	Hög	Låg													%	AHT						MS
2000	Vestas	1267	Havsnäs Vindkraftpark D6,	F21c	90/95	100705	5337	3934	5964	3747	5825	98,1	412	81	0							
2000	Vestas	1268	Havsnäs Vindkraftpark D7,	F21c	90/95	100705	5337	5947	6174	4167	6441	98,6	438	78	0							
2000	Vestas	1269	Havsnäs Vindkraftpark D8,	F21c	90/95	100705	5337	5855	6096	3940	6200	98,1	402	78	1							
2000	Vestas	1270	Havsnäs Vindkraftpark D9,	F21c	90/95	100705	5337	5608	6813	3524	5555	97,9	410	75	0							
2000	Vestas	1271	Havsnäs Vindkraftpark D10	F21c	90/95	100705	5337	4671	5820	3648	5822	98,4	449	78	0							
2000	Vestas	1272	Havsnäs Vindkraftpark D11	F21f	90/95	100705	5337	5589	5718	3778	5838	98,4	402	79	2							
2000	Vestas	1273	Havsnäs Vindkraftpark D12	F21f	90/95	100705	5337	5951	7573	3839	5973	98,1	418	79	3							
2000	Vestas	1274	Havsnäs Vindkraftpark D13	F21c	90/95	100705	5337	4981	7553	3773	5992	94,6	432	82	3							
2000	Vestas	1275	Havsnäs Vindkraftpark D14	F21f	90/95	100705	5337	5010	6720	3521	5616	98,5	392	81	11							
2000	Vestas	1277	Havsnäs Vindkraftpark D16	F21c	90/95	100705	5337	5985	7966	3959	6308	87,8	455	82	15							
2000	Vestas	1279	Havsnäs Vindkraftpark D18	F21c	90/95	100705	5337	5398	7605	3845	6081	94,1	428	80	15							
2000	Vestas	1280	Havsnäs Vindkraftpark D19	F21c	90/95	100705	5337	5038	6819	4003	5647	91,7	448	80	0							
2000	Vestas	1281	Havsnäs Vindkraftpark D20	F21c	90/95	100705	5337	5701	7103	4258	5859	90,2	399	70	18							
2000	Vestas	1283	Havsnäs Vindkraftpark E1,	F21c	90/95	100705	5337	5778	7253	3726	5678	96,9	380	79	1							
2000	Vestas	1284	Havsnäs Vindkraftpark E2,	F21c	90/95	100705	5337	4979	6418	3217	5015	98,1	329	77	1							
2000	Vestas	1285	Havsnäs Vindkraftpark E3,	F21c	90/95	100705	5337	4719	6000	2810	4458	94,5	305	75	0							
2000	Vestas	1286	Havsnäs Vindkraftpark E4,	F21c	90/95	100705	5337	4529	5929	2737	4415	95,5	295	73	5							
2000	Vestas	1287	Havsnäs Vindkraftpark E5,	F21c	90/95	100705	5337	4693	6220	3165	4819	98	307	76	1							
2000	Vestas	1288	Havsnäs Vindkraftpark E6,	F21c	90/95	100705	5337	4849	6457	3305	5013	94,8	319	76	4							
2000	Vestas	1289	Havsnäs Vindkraftpark E7,	F21c	90/95	100705	5337	5164	6823	3339	5176	90,3	340	77	0							
2000	Vestas	1290	Havsnäs Vindkraftpark E8,	F21c	90/95	100705	5337	4563	5901	3287	5024	97,4	313	76	0							
2000	Vestas	1291	Havsnäs Vindkraftpark E9,	F21c	90/95	100705	5337	4284	5996	2973	4630	97,7	294	77	1							
2000	Vestas	1292	Havsnäs Vindkraftpark E10,	F21c	90/95	100705	5337	4313	5923	2976	4532	94	283	74	0							
2000	Vestas	1293	Havsnäs Vindkraftpark E11,	F21c	90/95	100705	5337	4812	5209	3282	5070	97,5	322	78	0							
2000	Vestas	1294	Havsnäs Vindkraftpark F1,	F21c	90/95	100705	5337	5251	7144	3690	5663	97,8	354	77	3							
2000	Vestas	1295	Havsnäs Vindkraftpark F2,	F21c	90/95	100705	5337	4721	7117	3804	5811	97,8	346	77	2							
2000	Vestas	1296	Havsnäs Vindkraftpark F3,	F21c	90/95	100705	5337	4462	6262	3141	4841	95,4	296	74	2							
2000	Vestas	1297	Havsnäs Vindkraftpark F4,	F21c	90/95	100705	5337	4517	6182	3265	5033	98,4	284	74	5							
2000	Vestas	1298	Havsnäs Vindkraftpark F5,	F21c	90/95	100705	5337	4209	6186	3013	4786	97,9	294	74	6							
2000	Vestas	1299	Havsnäs Vindkraftpark F6,	F21c	90/95	100705	5337	4619	5860	3326	5212	98,4	291	75	25							
2000	Vestas	1300	Havsnäs Vindkraftpark F7,	F21c	90/95	100705	5337	4549	6398	3289	4932	95,1	248	49	232							
2000	Vestas	1301	Havsnäs Vindkraftpark F8,	F21c	90/95	100705	5337	5303	7194	3676	5719	98,1	350	76	7							
2000	Vestas	1302	Havsnäs Vindkraftpark F9,	F21c	90/95	100705	5337	4490	6342	3253	5030	98,5	300	74	7							
2000	Vestas	1303	Havsnäs Vindkraftpark F10,	F21c	90/95	100705	5337	4073	6220	3064	4777	97,6	290	74	5							
2000	Vestas	1304	Havsnäs Vindkraftpark F11,	F21c	90/95	100705	5337	4168	5650	2999	4680	98,1	269	73	1							
2000	Vestas	1305	Havsnäs Vindkraftpark F12,	F21c	90/95	100705	5337	4812	6984	3613	5567	98,3	330	76	8							
2000	Vestas	1306	Havsnäs Vindkraftpark F13,	F21c	90/95	100705	5337	4753	6975	3586	5535	97,7	334	75	5							
2000	Vestas	1307	Havsnäs Vindkraftpark F14,	F21c	90/95	100705	5337	4827	6973	3330	5329	94,5	221	53	202							
2000	Vestas	1309	Havsnäs Vindkraftpark F16,	F21c	90/95	100705	5337	4814	3366	1440	1440	98,3	341	75	5							
2000	Enercon	1310	Långå 6,Långå	D17e	82/98	100501		4772	5971	2933	4572	97,7	125	31								
2000	Enercon	1311	Långå 7,Långå	D17e	82/98	100501		4753	6047	3357	5017	97,5	362	94								
2000	Vestas	1313	Källeberg 1,Källeberg	D7h	90/105	100701	5400	6136	6567	3554	5521	97,1	392	73	12							
2000	Vestas	1314	Källeberg 2,Källeberg	D7h	90/105	100701	5400	6025	6462	3476	5427	98,3	379	73	9							
2000	Vestas	1315	Källeberg 3,Källeberg	D7h	90/105	100701	5400	5817	6451	3407	5345	98,3	363	73	9							
2000	Vestas	1316	Källeberg 4,Källeberg	D7h	90/105	100701	5400	6191	7026	3639	5724	97,6	399	72	17							
2000	Vestas	1317	Källeberg 5,Källeberg	D7h	90/105	100701	5400	5868	6694	3439	5422	98,1	380	73	10							
2000	Vestas	1319	Bliekeväre 6,Norråker	F22f	90/95	090415	5000	3115	5257	2205	3569	97,5	328	75	9							
2000	Vestas	1320	Orust, lleberg 1:Syd,Härleb	B8a	90/95	101018	5300	6094	6795	3778	5831	97,9	421	80	10							
2000	Vestas	1321	Orust, lleberg 2:Väst,Härleb	B8a	90/95	101018	5300	6048	6640	3747	5601	97,4	418	81	12							
2000	Vestas	1322	Orust, lleberg 3:Öst,Härleb	B8a	90/95	101018	5300	5858	6546	3714	5633	96,8	404	81	8							
2000	Vestas	1323	FloSal 1,Astranna Gärd	C8d	90/105	090501	5500	5731	6701	3775	5780	97,7	443	78	5							
2000	Vestas	1324	FloSal 2,Astranna Gärd	C8d	90/105	090917	5500	5784	7323	3897	5993	97,6	450	77	5							
2000	Vestas	1325	Götala 1,Motala	F8d	90/105	101029	5300	5739	7060	3705	5678	98,3	351	72	42							
2000	Vestas	1326	Götala 2,Motala	F8d	90/105	101029	5300	5906	7112	3421	5472	98,1	146	22	90							
2000	Vestas	1327	Götala 3,Motala	F8d	90/105	101029	5300	5933	7259	3872	5969	99,5	406	76	5							
2000	Vestas	1328	Götala 4,Motala	F8d	90/105	101029	5300	5937	7155	3813	5890	99,7	385	76	1							
2000	Vestas	1329	Tavelberget 1,Linghed	G14a	90/105	100818	6500	6462	8271	4506	7009	98,4	404	68	92							
2000	Vestas	1330	Tavelberget 2,Linghed	G13g	90/105	100822	6500	6104	7751	4247	6619	98,3	454	78	8							
2000	Vestas	1331	Tavelberget 3,Linghed	G13g	90/105	100908	6500	6044	7631	4188	6452	99,6	420	76	7							
2000	Vestas	1332	Tavelberget 4,Linghed	G13g	90/105	100826	6500	6659	8049	4627	7013	99,1	458	78	9							
2000	Vestas	1333	Tavelberget 5,Linghed	G13g	90/105	100904	6500	6008	7245	4185	6266	98,8	391	75	22							
2000	Vestas	1334	Topperyd verk 3,Topperyd	E6h	90/105	101202	5100	6275	7188	3839	6006	96,7	408		0							
2000	Vestas	1347	Bliekeväre 10,Norråker	F22f	90/80	081103	5356	3505	5378	2775	4196	96,5										
2000	Vestas	1348	Bliekeväre 11,Norråker	F22f	90/80	081103	5069	3380	5759	3184	4657	95,5	345	78	21							
2000	Vestas	1349	Bliekeväre 12,Norråker	F22f	90/80	081103	4683	2889	4560	2502	3651	97,1	281	72	14							
2000	Vestas	1350	Bliekeväre 13,Norråker	F22f	90/80	081103	5597	3918	5178	3507	4954	96,4	362	79	12							
2000	Vestas	1351	Bliekeväre 14,Norråker	F22f	90/80	081103	5696	3438	4935	3218	4246	92,2	354	77	14							
2000	Vestas	1352	Bliekeväre 15,Norråker	F22f	90/80	081103	5733	4119	5654	2822	4305	92,7										
2000	Vestas	1353	Bliekeväre 16,Norråker	F22f	90/80	081103	5127	3353	5156	2745	4146	96,9	285	68	76							

Ny *	Effekt (kW)		Fabrikat	Nr Anläggning	Placering	D/H	I drift	Ber	2014	2015	2016	12mån	12mån	Månad	Tid Hindertid (tim)		VNS	OYS	PU	OPS	TF	
	Hög	Låg													%	AHT						MS
2000	Vestas	1358	Strömstad, Neanberg 3 Syd	A9i	90/95	101201	5500	5816	6824	3742	5697	94	444	78	6							
2000	Vestas	1360	Brasnaviken, Pellekula 1,F	E8g	90/105	101215	5200	6703	7430	4197	6254	98,7	465	79	5							
2000	Vestas	1361	Brasnaviken, Pellekula 2,F	E8g	90/105	101215	5200	6386	6221	3729	5529	98,9	404	78	2							
2000	Enercon	1362	Prässeberg 1 Mitt, Lilla Ede	B8c	82/98	100901	5500	4519	5445	2911	4485	97,5	351	92	10							
2000	Enercon	1363	Prässeberg 2 Väst, Lilla Ed	B8c	82/98	100901	5500	4345	5239	2792	4353	98,3	347	91	24							
2000	Enercon	1364	Prässeberg 3 Öst, Lilla Ede	B8c	82/98	100901	5500	4046	4792	2528	3919	98,2	291	92	11							
2000	Vestas	1365	Topperyd 1,Topperyd	E6h	90/105	101201	5200	5720	6502	3689	5656	98,6	374		0							
2000	Vestas	1366	Topperyd 2,Topperyd	E6h	90/105	101201	5200	5617	6371	3415	5255	97,7	351		0							
2000	Vestas	1367	Topperyd 4,Topperyd	E6h	90/105	101201	5200	5523	5794	3627	4775	98,7	371		0							
2000	Enercon	1368	Skånings Åsaka 1,Skånings	D8d	82/98	100820	5000	4956	5762	2116	3681	99,1										
2000	Enercon	1369	Skånings Åsaka 2,Skånings	D8d	82/98	100820	5000	4656	5331	1984	3462	99,1										
2000	Enercon	1370	Skånings Åsaka 3,Skånings	D8d	82/98	100820	5000	4884	5443	2071	3584	99										
2000	Vestas	1375	Mossebol 1,Erikstad	C9a	90/105	110301	5500	5386	6453	3594	5322	99,9	361	77	1							
2000	Vestas	1376	Fågelbacka 1,Erikstad	C9a	90/105	110301		5188	6102	3403	5035	99,8	346	75	1							
2000	Vestas	1377	Fågelbacka 2,Erikstad	C9a	90/105	110301		5008	5892	3441	5080	99,9	348	75	1							
2000	Vestas	1378	Kråkedalen 1,Erikstad	C9a	90/105	110301		5375	6371	3618	5306	99,3	355	75	10							
2000	Vestas	1379	Kråkedalen 2,Erikstad	C9a	90/105	110301		5415	6145	3563	5110	98	340	72	41							
2000	Vestas	1380	Bäcken,Erikstad	C9a	90/105	110301		5997	6914	3905	5769	99,8	384	78	0							
2000	Enercon	1381	Rodovålen 4,Vemhån	E17a	82/98	100608	6000	5179	7250	4352	6449	99,2	479	95	1							
2000	Enercon	1382	Rodovålen 5,Vemhån	E17a	82/98	100608	6000	6087	7587	4448	6528	96,8	495	93	16							
2000	Enercon	1383	Rodovålen 6,Vemhån	E17a	82/98	100608	6000	5778	7171	4166	6162	98,2	467	95	37							
2000	Vestas	1387	Långberget 1,Arbrå	G15f	90/105	110201	5670	6054	7380	4123	6213	98	424	74	1							
2000	Vestas	1388	Långberget 2,Arbrå	G15c	90/105	110201	5670	5408	6621	3490	5237	92,3	361	72	3							
2000	Vestas	1389	Långberget 3,Arbrå	G15f	90/105	110201	5670	5698	7092	3750	5709	94,3	334	68	47							
2000	Enercon	1390	Söderbodane 2,Söderboda	C9g	82/108	110107	4750	4396	5433	2779	4327	99	330	88	0	30						
2000	Vestas	1395	Herrberga 1,Mjölby	F8d	90/105	110228	5200	5331	6624	3359	5243	98,2	267	49	83							
2000	Vestas	1396	Herrberga 2,Mjölby	F8d	90/105	110228	5200	5193	6469	3279	5126	96,9	248	48	227							
2000	Vestas	1397	Herrberga 3,Mjölby	F8d	90/105	110228	5200	5159	6352	3264	5041	97,1	265	51	173							
2000	Vestas	1402	Björka 1,Motala	F8g	90/105	110201	5100	6628	7673	4194	6457	98	421	77	6							
2000	Vestas	1403	Björka 2,Motala	F8g	90/105	110201	5100	6331	7481	4129	6348	98,2	404	78	6							
2000	Enercon	1405	Lejdeberget 2,Bokenäset	B8d	82/78	110413	5400	6099	7129	3758	5809	92,9	465	91	34							
2000	Enercon	1406	Lejdeberget 3,Bokenäset	B8d	82/78	110416	5400	5491	6585	3574	5572	98,5	428	95	0							
2000	Enercon	1410	Brostorp 1,Snogeröd	D2g	82/98	100301	5500	5157	5995	3170	4895	96,1	274	93	10							
2000	Enercon	1411	Ryd-Rönnerum 1,Ryd	G4i	82/78	110513	5200	4409	4893	2600	3999	98,8	234	95	5							
2000	Enercon	1412	Ryd-Rönnerum 2,Ryd	G4i	82/78	110513	5200	3998	4507	2424	3720	98,9	215	95	4							
2000	Enercon	1413	Ryd-Rönnerum 3,Ryd	G4i	82/78	110513	5200	3926	4440	2400	3709	98,3	216	94	5							
2000	Enercon	1414	Ryd-Rönnerum 4,Ryd	G4i	82/78	110513	5200	3973	4537	2415	3717	98,8	219	94	6							
2000	Enercon	1415	Ryd-Rönnerum 5,Ryd	G4i	82/78	110513	5200	4037	4603	2459	3779	98,8	223	92	23							
2000	Vestas	1416	Stor-Rotliden A-01,Stor-Rotl	I21e	90/95	100817	5725	4089	5658	3246	4918	100	321		0							
2000	Vestas	1417	Stor-Rotliden A-02,Stor-Rotl	I21e	90/95	100817	5725	3997	5884	3186	4994	100	343		0							
2000	Vestas	1422	Stor-Rotliden A-07,Stor-Rotl	I21e	90/95	100923	5725	5133	6805	82	2219	66	0	0	0							
2000	Vestas	1423	Stor-Rotliden A-08,Stor-Rotl	I21e	90/95	100928	5725	4189	5904	3108	5037	100	349		0							
2000	Vestas	1424	Stor-Rotliden A-09,Stor-Rotl	I21e	90/95	100923	5725	4826	6490	2419	4546	85,7	386		0							
2000	Vestas	1425	Stor-Rotliden A-10,Stor-Rotl	I21e	90/95	100923	5725	4835	6532	1634	3733	91,5	0	0	0							
2000	Vestas	1426	Stor-Rotliden A-11,Stor-Rotl	I21e	90/95	100928	5725	4330	5680	2917	4741	100	328		0							
2000	Vestas	1427	Stor-Rotliden B-01,Stor-Rotl	I21e	90/95	100917	5725	4194	5615	3012	4722	100	331		0							
2000	Vestas	1428	Stor-Rotliden B-02,Stor-Rotl	I21e	90/95	100917	5725	4550	5698	1941	3633	91,5	0	0	0							
2000	Vestas	1429	Stor-Rotliden B-03,Stor-Rotl	I21e	90/95	100917	5725	4712	5874	1616	3303	91,5	0	0	0							
2000	Vestas	1430	Stor-Rotliden B-04,Stor-Rotl	I21e	90/95	100917	5725	5092	6555	3521	5535	100	329		0							
2000	Vestas	1431	Stor-Rotliden B-05,Stor-Rotl	I21e	90/95	100917	5725	4723	6006	2400	4249	83	330		0							
2000	Vestas	1432	Stor-Rotliden B-06,Stor-Rotl	I21e	90/95	100908	5725	4476	5834	3100	4820	92,5	330		0							
2000	Vestas	1433	Stor-Rotliden B-07,Stor-Rotl	I21e	90/95	100908	5725	4038	5107	2540	4057	91,5	285		0							
2000	Vestas	1434	Stor-Rotliden B-08,Stor-Rotl	I21e	90/95	100914	5725	4748	5716	3172	4902	100	325		0							
2000	Vestas	1435	Stor-Rotliden C-01,Stor-Rot	I21e	90/95	100816	5725	4154	5702	3142	4836	100	311		0							
2000	Vestas	1436	Stor-Rotliden C-02,Stor-Rot	I21e	90/95	100816	5725	3891	5579	2017	3723	91,5	316		0							
2000	Vestas	1439	Stor-Rotliden C-05,Stor-Rot	I21e	90/95	100820	5725	3924	5442	2932	4492	91,5	1034		0							
2000	Vestas	1440	Stor-Rotliden C-06,Stor-Rot	I21e	90/95	100825	5725	4508	6041	3334	5104	100	363		0							
2000	Vestas	1441	Stor-Rotliden C-07,Stor-Rot	I21e	90/95	100825	5725	4485	5748	3252	4919	100	340		0							
2000	Vestas	1442	Stor-Rotliden C-08,Stor-Rot	I21e	90/95	100902	5725	4580	5536	3136	4716	100	330		0							
2000	Vestas	1443	Stor-Rotliden C-09,Stor-Rot	I21e	90/95	100908	5725	4330	5451	3142	4765	100	314		0							
2000	Vestas	1444	Stor-Rotliden C-10,Stor-Rot	I21e	90/95	100914	5725	4702	6109	3516	5376	100	367		0							
2000	Vestas	1446	Stor-Rotliden D-01,Stor-Rot	I21e	90/95	100916	5725	3913	5282	3111	4805	100	319		0							
2000	Vestas	1449	Stor-Rotliden D-04,Stor-Rot	I21e	90/95	100820	5725	3613	5069	3134	4712	100	295		0							
2000	Vestas	1450	Stor-Rotliden D-05,Stor-Rot	I21e	90/95	100804	5725	3309	4429	2818	4113	100	267		0							
2000	Vestas	1451	Stor-Rotliden D-06,Stor-Rot	I21e	90/95	100804	5725	3674	5028	2920	4289	100	280		0							
2000	Vestas	1452	Stor-Rotliden D-07,Stor-Rot	I21e	90/95	100804	5725	3600	4907	2895	4248	100	287		0							
2000	Vestas	1454	Stor-Rotliden D-09,Stor-Rot	I21e	90/95	100729	5725	3639	5400	3008	4519	100	273		0							
2000	Enercon	1468	Kommerberget, Pelle,Perås	E18e	82/98	101226	5300	6121	7860	4246	6579	99,3	422	94	4							
2000	Enercon	1469	Långjum 1,Långjum	C8c	82/98	110401	4800	5026	6553	3326	5240											





Ny *	Effekt (kW)		Fabrikat	Nr Anläggning Benämning, Ort	Placering Karta	D/H (m)	I drift	Ber MWh	2014 MWh	2015 MWh	2016 MWh	12mån MWh	12mån %	Månad MWh	Tid Hindertid (tim)		VNS	OYS	PU	OPS	TF	
	Hög	Låg													%	AHT						
2000	Vestas	1615 KNA A01,Knäred	C4f	90/105	120309	4428	5209	5876	3174	4881	98,2	249	78	4								
2000	Vestas	1616 KNA A02,Knäred	D4d	90/105	120309	4428	4944	5365	2620	4123	96,7											
2000	Vestas	1617 KNA A03,Knäred	D4d	90/105	120309	4428	5314	5713	3361	4889	97,9	269	78	8								
2000	Vestas	1618 KNA A04,Knäred	C4f	90/105	120309	4428	2284	1321	3492	4813	98,1	277	78	6								
2000	Vestas	1619 KNA A05,Knäred	D4d	90/105	120309	4428	5300	5893	3263	4969	98,3	289	79	4								
2000	Vestas	1620 KNA A06,Knäred	C4f	90/105	120309	4428	5561	6158	3409	5194	97,3	303	78	4								
2000	Vestas	1621 KNA A07,Knäred	D4d	90/105	120309	4428	5048	5488	2822	4368	96,8											
2000	Vestas	1622 KNA A08,Knäred	D4d	90/105	120309	4428	5005	5608	3131	4781	98,2	289	77	4								
2000	Vestas	1623 KNA A09,Knäred	C4f	90/105	120309	4428	5827	6498	3690	5553	98,1	350	80	2								
2000	Vestas	1624 KNA A10,Knäred	D4d	90/105	120309	4428	5178	5601	3124	4775	97,7	298	78	0								
2000	Vestas	1625 Munkedal - Järnunderöd 1,	B8g	90/105	120410	5300	5336	5284	3427	5176	100	359	96	0								
2000	Vestas	1626 Munkedal - Järnunderöd 2,	B8g	90/105	120410	5300	5149	5151	3262	4941	100	351	97	0								
2000	Vestas	1627 Munkedal - Järnunderöd 3,	B8g	90/105	120411	5300	6012	5960	3980	5953	100	418	97	0								
2000	Vestas	1628 Ulricehamn - Bondegårde 1	D7a	90/105	120519	5500	6813	7194	4017	6175	98,4	407	83	0								
2000	Vestas	1629 Ulricehamn - Bondegårde 2	D7a	90/105	120518	5500	7218	7581	4380	6625	98,6	448	84	9								
2000	Vestas	1630 Ulricehamn - Bondegårde 3	D7a	90/105	120522	5500	7210	7580	4363	6647	98,9	445	85	3								
2000	Vestas	1631 Väby 1,Väby	C5d	90/105	111210	5400	7144	7421	4008	6209	97,9	393	78									
2000	Vestas	1632 Väby 2,Väby	C5d	90/105	111215	5400	6286	6696	3411	5418	97,2	298	66									
2000	Vestas	1633 Väby 3,Väby	C5d	90/105	120122	5400	5650	5946	2763	4551	97,8	295	74									
2000	Vestas	1634 Väby 4,Väby	C5d	90/105	120210	5400	5261	5522	2150	3788	98,1											
2000	Vestas	1635 Väby 5,Väby	C5d	90/105	120215	5400	4599	5414	2097	3772	98,1											
2000	Vestas	1636 Väby 6,Väby	C5d	90/105	120218	5400	5791	6290	3262	5140	97,8	337	75									
2000	Enercon	1640 Stora Istad 6,Stora Istad	H5a	82/78	111109	5500	5327	6509	3396	5318	98,9	310	96	6								
2000	Enercon	1641 Stora Istad 8,Stora Istad	H5a	82/78	111109	5500	5567	6717	3393	5400	98,1	316	93	20								
2000	Vestas	1644 Frotorps 1, Ingrid,Frotorp	E9i	90/105	120608	5000	4590	5906	2959	4715	98,9	345	74	15								
2000	Vestas	1645 Frotorps 2, Wera,Frotorp	E9i	90/105	120608	5000	4490	5567	2789	4426	99,1	326	75	1								
2000	Vestas	1646 Frotorps 3, Ylva,Frotorp	E9i	90/105	120609	5000	4630	5645	2939	4509	99	327	74	8								
2000	Enercon	1647 Egby 6,Egby	H5a	82/78	120706	3000	4555	5405	2869	4535	99	262	95	7								
2000	Enercon	1648 Egby 7,Egby	H5a	82/78	120718	3000	4592	5457	2809	4458	99,1	250	95	5								
2000	Enercon	1649 Egby 8,Egby	H5a	82/78	120803	3000	4691	5611	2892	4603	99	264	95	4								
2000	Enercon	1650 Egby 9,Egby	H5a	82/78	120823	3000	4618	5485	2838	4501	99	256	94	9								
2000	Enercon	1651 Egby 10,Egby	H5a	82/78	120831	3000	5008	5857	3056	4839	98,6	279	96	4								
2000	Enercon	1652 Hästhalla 1,Hästhalla	C8f	82/78	120416	4600	4386	5468	2741	4192	100	306	92	0								
2000	Enercon	1653 Hästhalla 2,Hästhalla	C8f	82/78	120414	4600	4160	4978	2488	3846	100	265	92	0								
2000	Enercon	1654 Hästhalla 3,Hästhalla	C8f	82/78	120516	4600	4246	5038	2569	3945	100	273	92	0								
2000	Enercon	1655 Hästhalla 4,Hästhalla	C8f	82/78	120416	4600	4494	5532	2760	4263	100	302	90	0								
2000	Vestas	1656 Storugns III,Lärbro	J7c	90/105	120615	6100	6160	6799	4038	5892	96,7	344	82									
2000	Vestas	1657 Furulund 1,Nymö	E3a	90/95	120706	5200	5763	6552	3547	5547	100	294	96	0								
2000	Vestas	1658 Furulund 2,Nymö	E3a	90/95	120706	5200	5939	6808	3715	5780	100	301	97	0								
2000	Enercon	1659 Sölve 1,Sölvedal	E3b	82/98	120608	4950	5745	6142	3343	5317	99,2	261	96	1								
2000	Enercon	1660 Sölve 2,Sölvedal	E3b	82/98	120608	4950	5577	6366	3325	5302	99	258	95	9								
2000	Vestas	1661 Hackeryd Vind 1,Västerlösa	F8e	90/105	120630	4800	5420	6654	3652	5540	99,4	380	72	1								
2000	Vestas	1662 Hackeryd Vind 2,Västerlösa	F8e	90/105	120627	4800	5428	6742	3650	5517	98,9	390	74	24								
2000	Vestas	1663 Hackeryd Vind 3,Västerlösa	F8e	90/105	120626	4800	5406	6773	3588	5499	98,5	340	66	58								
2000	Vestas	1664 Vävinge Vind 1,Skänninge	F8d	90/80	120630	4450	4818	5987	3101	4751	98,6	313	70	9								
2000	Vestas	1665 Vävinge Vind 2,Skänninge	F8d	90/80	120704	4450	4833	6092	3168	4863	99,2	330	69	11								
2000	Vestas	1666 Hakarp 1,Hakarp	F3d	90/105	120831	5000	4913	5716	3222	4907	100	275	98	0								
2000	Vestas	1667 Hakarp 2,Hakarp	F3d	90/105	120831	5000	4813	5529	3081	4740	100	269	99	0								
2000	Vestas	1668 Hakarp 3,Hakarp	F3d	90/105	120831	5000	4618	5224	2860	4423	100	249	99	0								
2000	Vestas	1669 Hakarp 4,Hakarp	F3d	90/105	120831	5000	4836	5434	3062	4650	100	265	100	0								
2000	Vestas	1670 Hakarp 5,Hakarp	F3g	90/105	120831	5000	4911	5600	3120	4783	100	257	100	0								
2000	Vestas	1671 Hakarp 6,Hakarp	F3d	90/105	120831	5000	4889	5636	3084	4795	100	266	100	0								
2000	Vestas	1672 Hakarp 7,Hakarp	F3d	90/105	120831	5000	4805	5525	3008	4666	100	256	98	0								
2000	Vestas	1673 Hakarp 8,Hakarp	F3d	90/105	120831	5000	4836	5385	3034	4641	100	255	100	0								
2000	Vestas	1674 Tolvmanstegen 1,Tolvmans	A9i	90/105	111125	5200	5553	6155	3466	5328	100	422	99	0								
2000	Vestas	1675 Tolvmanstegen 2,Tolvmans	A9i	90/105	111125	5200	6313	6947	3975	5964	100	461	97	0								
2000	Vestas	1676 Tolvmanstegen 3,Tolvmans	A9i	90/105	111130	5200	5805	6494	3584	5475	100	434	99	0								
2000	Vestas	1677 Tolvmanstegen 4,Tolvmans	A9i	90/105	111208	5200	5401	6322	3544	5336	100	433	99	0								
2000	Vestas	1678 Tolvmanstegen 5,Tolvmans	A9i	90/105	111130	5200	5673	6501	3631	5517	100	448	99	0								
2000	Vestas	1679 Tolvmanstegen 6,Tolvmans	A9i	90/105	111208	5200	6157	6834	3813	5816	100	459	100	0								
2000	Vestas	1680 Tolvmanstegen 7,Tolvmans	A9i	90/105	111208	5200	6429	7013	3939	5998	100	451	99	0								
2000	Vestas	1681 Tolvmanstegen 8,Tolvmans	A9i	90/105	111130	5200	5471	6306	3484	5351	100	423	100	0								
2000	Vestas	1682 Tolvmanstegen 9,Tolvmans	A9i	90/105	111125	5200	5677	6424	3574	5453	100	434	99	0								
2000	Vestas	1683 Tolvmanstegen 10,Tolvman	A9i	90/105	111215	5200	6197	6795	3848	5851	100	455	99	0								
2000	Vestas	1684 Tolvmanstegen 11,Tolvman	A9i	90/105	111216	5200	6116	6772	3747	5767	100	454	100	0								
2000	Vestas	1685 Tolvmanstegen 12,Tolvman	A9i	90/105	120315	5200	5594	6195	3402	5239	100	402	100	0								
2000	Vestas	1686 Tolvmanstegen 13,Tolvman	A9i	90/105	120315	5200	5943	6675	3700	5678	100	447	100	0								
2000	Vestas	1687 Tolvmanstegen 14,Tolvman	A9i	90/105	120315	5200	5927	6722	3786	5732	100	449	100	0								
2000	Vestas	1688 Tolvmanstegen 15,Tolvman	A9i	90/105	120315	5200	5895	6696	3686	5634	100	432	99	0								
2000	Vestas	1689 Tolvmanstegen 16,Tolvman	A9i	90/105	120315	5200																

Ny *	Effekt (kW)	Fabrikat	Nr Anläggning	Placering	D/H	I drift	Ber	2014	2015	2016	12mån	12mån	Månad	Tid	Hindertid (tim)								
															Hög	Låg	Benämning, Ort	Karta	(m)	MWh	MWh	MWh	MWh
2000	Vestas	1692	Tolvmanstegen 21,Tolvman	A9i	90/105	120423	5200	6201	6863	3885	5920	100	451	97	0								
2000	Vestas	1693	Tolvmanstegen 22,Tolvman	A9i	90/105	120410	5200	6424	7107	4000	6102	100	462	99	0								
2000	Vestas	1694	Tolvmanstegen 23,Tolvman	A9i	90/105	120410	5200	6216	6960	3871	5915	100	445	98	0								
2000	Vestas	1695	Tolvmanstegen 24,Tolvman	A9i	90/105	120322	5200	6046	6584	3793	5722	100	457	98	0								
2000	Enercon	1696	Lyby 3, Lyby	D2g	82/78	110831	5200	5500	6049	3317	5132	100	274	94	0								
2000	Enercon	1700	Hörby Gård,Mjällby	E3b	82/98	120531		6211	7012	3810	5932	98,9	302	96	1								
2000	Vestas	1701	Härjevad 1,Lidköping	C8f	90/95	110701	5500	6049	7373	3824	5916	98,8	429	79	0								
2000	Vestas	1702	Härjevad 2,Lidköping	C8f	90/95	110701	5500	5883	7273	3799	5883	98,6	426	79	0								
2000	Vestas	1710	Nyvallsåsen 1,Bergsjö	H16g	90/105	120930	5900	6331	8231	4575	7090	98,6	425	79	0								
2000	Vestas	1711	Nyvallsåsen 2,Bergsjö	H16g	90/105	120929	5900	6011	7869	4358	6754	97,7	405	77	0								
2000	Vestas	1717	Skallmeja-Elvingsgården,Sk	C8f	90/95	121026	5400	5622	6358	3472	5273	97,7	373	71	53								
2000	Vestas	1718	Brännåsen 1, NV,Bergsjö	H16d	90/105	120822	6631	6043	7748	4347	6575	98,3	405	76	3								
2000	Vestas	1719	Brännåsen 2, SV,Bergsjö	H16d	90/105	121010	6554	5923	7341	4010	6106	98,3	378	76	1								
2000	Vestas	1720	Brännåsen 3, NO,Bergsjö	H16d	90/105	121010	6357	5618	7325	4112	6252	98,7	364	75	3								
2000	Vestas	1721	Brännåsen 4, SO,Bergsjö	H16d	90/105	121010	6400	5896	7565	4262	6514	98,6	386	75	1								
2000	Enercon	1722	Tejarp 1,Klägerup	C2f	82/78	120522	5400	5345	6029	3253	5077	98,8	264	96	0								
2000	Enercon	1723	Tejarp 2,Klägerup	C2f	82/78	120524	5400	5751	6398	3423	5364	96,8	281	96	0								
2000	Enercon	1736	Vara Badene 1,Kvänum	C8c	82/98	121005	5500	5412	6681	3400	5366	96,7	406	93	0								
2000	Enercon	1737	Vara Badene 2,Kvänum	C8c	82/98	121005	5500	5238	6518	3260	5168	95,5	396	93	1								
2000	Enercon	1738	Vara Badene 3,Kvänum	C8c	82/98	121005	5500	5187	6074	3129	4921	98	348	93	4								
2000	Enercon	1739	Vara Badene 4,Kvänum	C8c	82/98	121101	5500	5263	6289	3278	5073	97,2	386	93	3								
2000	Vestas	1740	Bårstad,Borghamn	E8f	90/95	120802	5300	6606	7705	4270	6445	99,3	429	75	12								
2000	Vestas	1741	Klackeborg Vind 1,Skännin	F8d	90/105	101024	5200	5210	6703	3417	5259	96,4	268	48	229								
2000	Vestas	1742	Klackeborg Vind 2,Skännin	F8d	90/105	101024	5200	5206	6503	3276	5084	96,2	267	49	219								
2000	Vestas	1743	Klackeborg Vind 3,Skännin	F8d	90/105	101024	5200	5425	6614	3417	5236	96,9	266	49	220								
2000	Enercon	1761	Rålanda 2, Dan C,Rålanda	B8d	82/108	110404	5200	4713	5355	2905	4525	100	336	94	0								
2000	Enercon	1762	Rålanda 3, Dan C,Rålanda	B8d	82/108	110404	5200	4974	5539	3027	4706	100	344	94	0								
2000	Enercon	1769	Stentjärnåsen 1,Funäsdale	C17f	82/98	100804	5600	5147	6507	3603	5531	100	391	94	0								
2000	Enercon	1770	Stentjärnåsen 2,Funäsdale	C17f	82/98	100804	5600	5778	7368	4026	6312	100	460	92	0								
2000	Enercon	1771	Stentjärnåsen 3,Funäsdale	C17f	82/98	100804	5600	4918	6126	3355	5172	100	370	94	0								
2000	Enercon	1772	Stentjärnåsen 4,Funäsdale	C17f	82/98	100804	5600	5395	6792	3817	5816	100	393	92	0								
2000	Enercon	1773	Stentjärnåsen 5,Funäsdale	C17f	82/98	100804	5600	4975	6660	3624	5657	100	399	92	0								
* 2000	Vestas	1789	Knuts Kulle 1,Gymnås	D6b	90/105	130615	6100	6262	6826	3851	5907	98,3	395	82	5								
* 2000	Vestas	1790	Knuts Kulle 2,Gymnås	D6b	90/105	130615	6100	6481	7171	4001	6110	98,6	403	83	6								
* 2000	Vestas	1791	Knuts Kulle 3,Gymnås	D6b	90/105	130615	6100	5951	6474	3613	5553	98,9	362	82	5								
2000	Vestas	1792	Öringe 1, ORI 1,Öringe	C4e	90/80	110418	5100	5551	6466	2677	4628	99,3											
2000	Vestas	1793	Öringe 2, ORI 2,Öringe	C4e	90/80	110418	5100	5782	6596		2019	99,8											
2000	Vestas	1794	Öringe 3, ORI 3,Öringe	C4e	90/80	110418	5200	5894	6531	3439	5423	99,5	374	76	4								
2000	Vestas	1808	Örja, OJA A01,Landskrona	C2h	90/80	120901	5900	6983	7517	4148	6304	98,8	347	82	6								
2000	Vestas	1809	Örja, OJA A02,Landskrona	C2h	90/80	120904	5800	6446	7074	3899	5934	99,4	320	80	7								
2000	Vestas	1810	Örja, OJA A03,Landskrona	C2h	90/80	120907	5900	6757	7126	3913	5981	98,1	337	81	7								
2000	Vestas	1812	Lyngby 3, NO,Everöd	D2i	90/105	100621	5100	4583	5618	2997	4718	97,2	256	74	2								
2000	Enercon	1818	Köjen 1-Tagelberg 1, Tagelb	C8f	82/108	131001	5400	5013	6236	3166	4987	99	360	93	6								
2000	Enercon	1819	Torkelstorp 2- Tagelberg 2,	C8f	82/108	131001	5400	5066	6603	3337	5263	98,3	388	94	7								
2000	Vestas	1852	Kattorp 1,Kattorp	E8f	90/95	131104	5300	4467	7833	4349	6554	99,1	439	73	19								
2000	Enercon	1853	Adele,Frillesås	B6b	82/98	140601	6000	3337	6766	3659	5717	98,3	397	94	1								
2000	Vestas	1880	Skutskär 1, Anders,Skutskär	H13f	90/105	091007	6000	2997	6759	3861	5728	100	425		0								
2000	Vestas	1881	Skutskär 2, Doris,Skutskär	H13f	90/105	091007	6000	2989	6901	4057	5991	100	425		0								
2000	Vestas	1882	Skutskär 3, Erik,Skutskär	H13f	90/105	091007	6000	3042	7024	4058	6044	100	441		0								
2000	Vestas	1883	Skutskär 4, Eva,Skutskär	H13f	90/105	091007	6000	3038	6893	4066	6125	100	428		0								
2000	Vestas	1884	Skutskär 5, Nisse,Skutskär	H13f	90/105	091007	6000	3020	6916	4068	6049	100	422		0								
2000	Vestas	1886	Storugns IV verk 11,Lärbro	J7b	90/105	140820	6100	662	6758	4019	5900	98,8	341	84									
2000	Vestas	1887	Storugns IV verk 13,Lärbro	J7b	90/105	140820	6100	701	6760	4052	5901	99	340	82									
2000	Vestas	1913	Lönneborg 1 NV,Sölvesbor	E3e	90/105	140919	5600		4436	3385	5208	100	279	100	0								
2000	Vestas	1914	Lönneborg 2 SO,Sölvesbor	E3e	90/105	140919	5600		4476	3372	5309	100	279	99	0								
2000	Gamesa	1915	Nötåsen 1,Holm	G18c	114/104	141201	7500		4729	2459	4357	100											
2000	Gamesa	1916	Nötåsen 2,Holm	G18c	114/104	141201	7500		4981	1909	3931	100											
2000	Gamesa	1917	Nötåsen 3,Holm	G18c	114/104	141201	7500		4129	2327	4139	100											
2000	Gamesa	1918	Nötåsen 4,Holm	G18c	114/104	141201	7500		4622	2146	3780	100											
2000	Vestas	1919	Påboda-Ragnabo 1, syd,Sö	G4b	90/105	141022	5600		4619		1915	100											
2000	Vestas	1920	Påboda-Ragnabo 2, norr,S	G4b	90/105	141019	5600		4434	3296	5077	100	272	91	0								
2000	Vestas	1921	Ryftes Fredrika,Fole	J6h	90/105	120213	5800	3592	6862	3790	5757	98,2	291	86	2								
2000	Enercon	1934	Kil 1,Kil	A9f	82/98	090820	5000		2955	3198	4956	100	408	94	0								
2000	Enercon	1935	Kil 2,Kil	A9f	82/98	090820	5000		3021	3583	5480	100	455	95	0								
2000	Enercon	1936	Kil 3,Kil	A9f	82/98	090820	5000		2997	3144	4922	100	397	94	0								
2000	Enercon	1937	Kil 4,Kil	A9f	82/98	090820	5000		2889	3239	4970	100	393	95	0								
2000	Vestas	2007	Skalleberg 01,Hjo	E8a	90/105	150227	5400		2841	3168	4878	100	359	98	0								
2000	Vestas	2008	Skalleberg 02,Hjo	E8a	90/105	150227	5400		3043	329													



Ny *	Effekt (kW) Hög Låg	Fabrikat	Nr Anläggning Benämning, Ort	Placering Karta	D/H (m)	I drift	Ber MWh	2014 MWh	2015 MWh	2016 MWh	12mån MWh	12mån %	Månad MWh	Tid Hindertid (tim)							
														%	AHT	MS	VNS	OYS	PU	OPS	TF
2300		Siemens	934 Lillgrund G-05,Offshore	C2a	92,4/69	071201	6875	7693	7776	4456	5779	99,3	348		0						
2300		Siemens	935 Lillgrund H-02,Offshore	C2a	92,4/69	071005	6875	7568	8424	4390	6871	99,3	384		0						
2300		Siemens	936 Lillgrund H-03,Offshore	C2a	92,4/69	071008	6875	7299	8014	4587	6578	99,3	358		0						
2300		Siemens	937 Lillgrund H-04,Offshore	C2a	92,4/69	071006	6875	7208	8828	4704	7337	99,3	375		0						
2300		Enercon	978 Lövestaviken V1,Falkenberg	B5c	71/64	070115	5600	2743	6196	3602	5596	98,8	343	91	0						
2300		Enercon	979 Lövestaviken V2,Falkenberg	B5c	71/64	070115	5600	5317	6359	3117	5125	95	314	91	0						
2300		Enercon	980 Lövestaviken V4,Falkenberg	B5c	71/64	070115	5600	5942	7246	3718	5910	98,1	362	91	0						
2300		Enercon	981 Lövestaviken V5,Falkenberg	B5c	71/64	070115	5600	5638	6518	3380	5388	97,4	326	90	7						
2300		Enercon	982 Lövestaviken V6,Falkenberg	B5c	71/64	070115	5600	6395	7747	3782	6179	96,8	345	89	22						
2300		Enercon	1017 Näsbyholm 1 Universal Po	D1g	71/64	081215	5200	5138	5467	2922	4662	98,6	238	94	12						
2300		Enercon	1018 Näsbyholm 2 Universal Po	D1g	71/64	081215	5200	5162	5465	3009	4617	97,5	240	95	3						
2300		Enercon	1019 Näsbyholm 3, Näsbyvind I,	D1g	71/64	081215	5200	5061	5546	2993	4749	99	238	95	3						
2300		Enercon	1020 Näsbyholm 4, Näsbyvind II,	D1g	71/64	081215	5200	4951	5494	2937	4663	99	231	94	10						
2300		Enercon	1026 Hedeskoga 3,Hedeskoga	D1h	71/64	071031		5035	5410	2897	4639	96,4	233	85	35						
2300		Enercon	1027 Hedeskoga 4,Hedeskoga	D2b	71/64	071031		5230	5676	3030	4839	98,4	233	92	25						
2300		Enercon	1087 Universal Power Nygårdshu	D2g	71/85	090715	4800	4723	5572	2908	4649	97,8	260	93	7						
2300		Enercon	1189 Annevind 3,Annelöv	C2h	71/64	100301	4000	4561	5260	2783	4386	99	232	94	3						
2300		Enercon	1527 Gabrielsberget Syd Vind 1,	J20b	82/108	110416	6000	5088	6835	3509	5610	95	339	90	0						
2300		Enercon	1528 Gabrielsberget Syd Vind 2,	J20b	82/108	110416	6000	5573	7007	3816	5991	98,9	344	90	0						
2300		Enercon	1529 Gabrielsberget Syd Vind 3,	J20b	82/108	110416	6000	5216	6366	3389	5309	97,9	301	89	6						
2300		Enercon	1530 Gabrielsberget Syd Vind 4,	J20b	82/108	110416	6000	4938	6299	3528	5458	98,6	305	88	6						
2300		Enercon	1531 Gabrielsberget Syd Vind 5,	J20b	82/108	110416	6000	5311	6600	3529	5542	98,7	316	89	5						
2300		Enercon	1532 Gabrielsberget Syd Vind 6,	J20b	82/108	110416	6000	5416	6725	3573	5623	98,1	325	90	0						
2300		Enercon	1533 Gabrielsberget Syd Vind 7,	J20b	82/108	110416	6000	5238	6629	3561	5656	98,9	311	89	0						
2300		Enercon	1534 Gabrielsberget Syd Vind 8,	J20b	82/108	110416	6000	5107	6476	3358	5380	97,1	306	90	0						
2300		Enercon	1535 Gabrielsberget Syd Vind 9,	J20b	82/108	110416	6000	5068	6481	3515	5523	98,5	305	88	5						
2300		Enercon	1536 Gabrielsberget Syd Vind 10,	J20b	82/108	110416	6000	4996	6498	3448	5467	98	298	81	72						
2300		Enercon	1537 Gabrielsberget Syd Vind 11,	J20b	82/108	110416	6000	5063	6498	3543	5592	98,6	303	88	13						
2300		Enercon	1538 Gabrielsberget Syd Vind 12,	J20b	82/108	110416	6000	5150	6507	3525	5577	98,7	303	88	6						
2300		Enercon	1539 Gabrielsberget Syd Vind 13,	J20b	82/108	110416	6000	5426	6969	3614	5839	98,6	328	89	0						
2300		Enercon	1540 Gabrielsberget Syd Vind 14,	J20b	82/108	110416	6000	5159	6307	3457	5403	97,7	298	90	0						
2300		Enercon	1541 Gabrielsberget Syd Vind 15,	J20b	82/108	110416	6000	5179	6530	3412	5372	96,5	308	90	0						
2300		Enercon	1542 Gabrielsberget Syd Vind 16,	J20b	82/108	110416	6000	5197	6145	3417	5245	98,9	288	89	0						
2300		Enercon	1543 Gabrielsberget Syd Vind 17,	J20b	82/108	110416	6000	4877	5938	3209	5044	97,9	302	89	0						
2300		Enercon	1544 Gabrielsberget Syd Vind 18,	J20b	82/108	110416	6000	4854	6171	3380	5225	98,9	286	89	0						
2300		Enercon	1545 Gabrielsberget Syd Vind 19,	J20b	82/108	110416	6000	4905	6121	3284	5097	98,9	288	88	0						
2300		Enercon	1546 Gabrielsberget Syd Vind 20,	J20b	82/108	110416	6000	4916	6089	3268	5055	98	256	84	27						
2300		Siemens	1565 Kyrkberget, T2,Kyrkberget	D14b	101/80	110314	7300	4902	7602	7325	9778	97,2	520	91	0						
2300		Siemens	1566 Kyrkberget, T3,Kyrkberget	D14b	101/80	110314	7300	5102	7605	3819	6284	97,2	498	90	0						
2300		Siemens	1567 Kyrkberget, T4,Kyrkberget	D14b	101/80	110314	7300	4669	6971	3653	5997	97,2	468	91	0						
2300		Siemens	1568 Kyrkberget, T5,Kyrkberget	D14b	101/80	110314	7300	4360	6952	3361	5553	97,2	370	78	0						
2300		Siemens	1569 Kyrkberget, T6,Kyrkberget	D14b	101/80	110314	7300	4809	7473	3715	6062	97,2	495	91	0						
2300		Siemens	1570 Kyrkberget, T7,Kyrkberget	D14b	101/80	110314	7300	5712	8854	4998	7848	97,2	603	88	0						
2300		Siemens	1571 Kyrkberget, T8,Kyrkberget	D14b	101/80	110314	7300	5970	8913	4696	7428	97,2	575	90	0						
2300		Siemens	1572 Kyrkberget, T9,Kyrkberget	D14b	101/80	110314	7300	5338	8234	4324	6915	97,2	516	91	0						
2300		Siemens	1573 Kyrkberget, T10,Kyrkberget	D14b	101/80	110314	7300	5061	7827	4331	6793	97,2	507	90	0						
2300		Siemens	1574 Kyrkberget, T11,Kyrkberget	D14b	101/80	110314	7300	5113	8346	4313	6806	97,2	455	77	0						
2300		Enercon	1604 LMK 01, Svedala,Svedala	C2c	82/78	101005	5500	7442	8269	4569	6963	96,5	391	92	44						
2300		Enercon	1763 Vettåsen 1, Thomas Dahl,U	G13i	82/108	120209	6250	5424	7296	4033	6280	100	378	79	0						
2300		Enercon	1764 Vettåsen 2, Thomas Dahl,U	G13i	82/108	120209	6250	4700	6650	3634	5674	100	350	78	0						
2300		Enercon	1765 Vettåsen 3, Thomas Dahl,U	G13i	82/108	120209	6250	4763	6183	3377	5237	100	330	80	0						
2300		Enercon	1766 Vettåsen 4, Thomas Dahl,D	G13i	82/108	120217	6250	4868	6281	3491	5422	100	321	79	0						
2300		Enercon	1767 Vettåsen 5, Thomas Dahl,K	G13i	82/108	120221	6250	5032	6487	3628	5564	100	329	80	0						
2300		Enercon	1768 Vettåsen 6, Thomas Dahl,J	G13i	82/108	120224	6250	4666	6058	3284	5146	100	296	79	0						
2300		Enercon	1774 Råtan-Digerberget 1,Råtan	E17i	82/98	110224	5400	4702	5975	3266	4940	100	302	91	0						
2300		Enercon	1775 Råtan-Digerberget 2,Råtan	E17i	82/98	110224	5400	5149	6388	3546	5290	100	342	92	0						
2300		Enercon	1776 Råtan-Digerberget 3,Råtan	E17i	82/98	110224	5400	4383	5448	3029	4434	100	277	91	0						
2300		Enercon	1777 Råtan-Digerberget 4,Råtan	E17f	82/98	110224	5400	4475	5458	2955	4400	100	290	89	0						
2300		Enercon	1778 Råtan-Digerberget 5,Råtan	E17i	82/98	110224	5400	4625	5736	3257	4677	100	281	91	0						
* 2300		Siemens	1784 Fredriksdal 1,Fredriksdal	E6h	101/100	130201	6200	6667	7728	4015	6320	95	415	76	19						
* 2300		Siemens	1785 Fredriksdal 3,Fredriksdal	E6h	101/100	130201	6200	6505	7334	3790	5942	94,5	403	79	18						
* 2300		Siemens	1786 Fredriksdal 4,Fredriksdal	E6h	101/100	130201	6200	6247	6906	3604	5639	95,3	385	74	53						
* 2300		Siemens	1787 Fredriksdal 5,Fredriksdal	E6h	101/100	130201	6200	6218	7186	3678	5888	95,2	409	78	17						
* 2300		Siemens	1788 Fredriksdal 6,Fredriksdal	E6h	101/100	130201	6200	6454	7267	3865	5994	93,5	360	68	115						
2300		Enercon	1813 Mårtensklack 1,Böle	G13i	82/108	120109	6250	5835	7752	4104	6606	100	406	81	0						
2300		Enercon	1814 Mårtensklack 2,Böle	G13i	82/108	120118	6250	5888	7634	4258	6697	100	427	81	0						
2300		Enercon	1815 Mårtensklack 3,Böle	G13i	82/108	120119	6250	5364	6669	3695	5828	100	335	78	0						
2300		Enercon	1816 Mårtensklack 4,Böle	G13i	82/108	120110	6250	5931	7565	4157	6615	100	398	81	0						
2300		Siemens	1820 Trattberget VK01,Trattberg	H20e	101/100	121110	6000	5868	8061	4022	6393	100									
2300		Siemens	1821 Trattberget VK02,Trattberg	H20e	101/100	121110	6000	5268	7650	3777	5949	100									
2300		Siemens	1822 Trattberget VK03,Trattberg	H20e	101/100	121110	6000	6076	7589	3810	6010	100									
2300		Siemens	1823 Trattberget VK04,Trattberg	H20e	101/100	121110	6000	6191	7323	3863											

Ny *	Effekt (kW) Hög	Fabrikat Lag	Nr Anläggning Benämning, Ort	Placering Karta	D/H I drift (m)	Ber MWh	2014 MWh	2015 MWh	2016 MWh	12mån MWh	12mån %	Månad MWh	Tid Hindertid (tim) %	AHT	MS	VNS	OYS	PU	OPS	TF	
	2300	Siemens	1824 Trattberget VK05,Trattberg	H20e 101/100	121110	6000	6149	7938	3789	6161	100										
	2300	Siemens	1825 Trattberget VK06,Trattberg	H20e 101/100	121110	6000	6333	8042	3964	6345	100										
	2300	Siemens	1826 Trattberget VK07,Trattberg	H20e 101/100	121110	6000	6419	8215	3947	6435	100										
	2300	Siemens	1827 Trattberget VK08,Trattberg	H20e 101/100	121110	6000	6339	8166	4029	6492	100										
	2300	Siemens	1828 Trattberget VK09,Trattberg	H20e 101/100	121110	6000	5275	7875	3898	6202	100										
	2300	Siemens	1829 Trattberget VK10,Trattberg	H20e 101/100	121110	6000	6478	8329	3809	6172	100										
	2300	Siemens	1830 Trattberget VK11,Trattberg	H20e 101/100	121110	6000	6153	7906	3977	6345	100										
	2300	Siemens	1831 Trattberget VK12,Trattberg	H20e 101/100	121110	6000	5360	7354	3613	5852	100										
	2300	Siemens	1832 Trattberget VK13,Trattberg	H20e 101/100	121110	6000	6044	7872	3918	6107	100										
	2300	Siemens	1833 Trattberget VK14,Trattberg	H20e 101/100	121110	6000	5884	7925	3814	6226	100										
	2300	Siemens	1834 Trattberget VK15,Trattberg	H20e 101/100	121110	6000	5668	7876	3905	6238	100										
	2300	Siemens	1835 Trattberget VK16,Trattberg	H20e 101/100	121110	6000	6037	7792	3967	6236	100										
	2300	Siemens	1836 Trattberget VK17,Trattberg	H20e 101/100	130110	6000	5427	7627	3724	5986	100										
	2300	Siemens	1837 Trattberget VK18,Trattberg	H20e 101/100	121110	6000	5808	7875	3895	6219	100										
	2300	Siemens	1838 Trattberget VK19,Trattberg	H20e 101/100	130110	6000	6095	8095	4109	6470	100										
	2300	Siemens	1839 Trattberget VK20,Trattberg	H20e 101/100	130110	6000	5801	8041	3938	6337	100										
	2300	Siemens	1840 Trattberget VK21,Trattberg	H20e 101/100	130110	6000	6173	8017	4212	6423	100										
	2300	Siemens	1841 Trattberget VK22,Trattberg	H20e 101/100	130110	6000	3144	7129	3832	5995	100										
	2300	Siemens	1842 Trattberget VK23,Trattberg	H20e 101/100	130110	6000	6249	8149	4268	6593	100										
	2300	Siemens	1843 Trattberget VK24,Trattberg	H20e 101/100	130110	6000	5554	7544	3841	5953	100										
	2300	Siemens	1844 Trattberget VK25,Trattberg	H20e 101/100	130110	6000	5819	7295	3979	6084	100										
	2300	Siemens	1845 Trattberget VK26,Trattberg	H20e 101/100	130110	6000	6853	8295	4186	6612	100										
	2300	Siemens	1846 Trattberget VK27,Trattberg	H20e 101/100	130110	6000	5268	6945	3438	5506	100										
	2300	Siemens	1847 Trattberget VK28,Trattberg	H20e 101/100	130110	6000	5336	6966	3436	5398	100										
	2300	Siemens	1848 Trattberget VK29,Trattberg	H20e 101/100	130110	6000	5060	6513	3556	5419	100										
	2300	Siemens	1849 Trattberget VK30,Trattberg	H20e 101/100	130110	6000	6230	7479	4117	6066	100										
	2300	Enercon	1885 Sälshög,Sälshög	D2c 82/78	140513	6000	3540	7267	4172	6257	97,7	347	94	6							
	2300	Siemens	1938 Töftedal 1,Ed	B9h 101/100	110214	6279		3589	4043	6157	100	492		0							
	2300	Siemens	1939 Töftedal 2,Ed	B9h 101/100	110214	6279		3993	4585	6968	100	535		0							
	2300	Siemens	1940 Töftedal 3,Ed	B9h 101/100	110228	6279		3822	4470	6768	100	531		0							
	2300	Siemens	1941 Töftedal 4,Ed	B9h 101/100	110228	6279		3844	4355	6637	100	514		0							
	2300	Siemens	1942 Töftedal 5,Ed	B9h 101/100	110228	6279		3542	4074	6176	100	460		0							
	2300	Siemens	1943 Töftedal 6,Ed	B9e 101/100	110228	6279		3782	4266	6540	100	501		0							
	2300	Siemens	1944 Töftedal 7,Ed	B9e 101/100	110318	6279		3636	4094	6355	100	476		0							
	2300	Siemens	1945 Töftedal 10,Ed	B9e 101/100	110411	6279		3683	4260	6530	100	511		0							
	2300	Siemens	1946 Töftedal 11,Ed	B9e 101/100	110318	6279		3772	4312	6574	100	510		0							
	2300	Siemens	1947 Töftedal 12,Ed	B9e 101/100	110411	6279		3914	4419	6776	100	526		0							
	2300	Enercon	1948 Äs 1,Dingle	A8i 82/108	130501	5900		3340	3642	5696	100	431	96	0							
	2300	Enercon	1949 Äs 2,Dingle	A8i 82/108	130501	5900		3496	3711	5840	100	446	96	0							
	2300	Enercon	1950 Äs 3,Dingle	A8i 82/108	130501	5900		2941	3017	4865	100	371	94	0							
	2300	Enercon	1951 Äs 4,Dingle	A8i 82/108	130501	5900		3580	3820	6009	100	470	96	0							
	2300	Enercon	1952 Äs 5,Dingle	A8i 82/108	130501	5900		3530	3885	6094	100	470	94	0							
	2300	Enercon	1953 Äs 6,Dingle	A8i 82/108	130501	5900		3786	4185	6496	100	516	96	0							
	2300	Enercon	1954 Dingleskogen 1,Dingle	B8g 82/108	130601	5900		3609	4001	6201	100	461	95	0							
	2300	Enercon	1955 Dingleskogen 2,Dingle	B8g 82/108	121201	5900		3110	3393	5293	100	394	96	0							
	2300	Enercon	1956 Dingleskogen 3,Dingle	B8g 82/108	121201	5900		2581	2824	4414	100	320	95	0							
	2300	Enercon	1957 Dingleskogen 4,Dingle	B8g 82/108	130601	5900		3557	3831	5986	100	460	97	0							
	2300	Enercon	1958 Dingleskogen 5,Dingle	B8g 82/108	130601	5900		2809	3000	4722	100	362	96	0							
	2300	Enercon	1959 Dingleskogen 6,Dingle	B9a 82/108	130601	5900		2825	3040	4745	100	350	96	0							
	2300	Enercon	1960 Hällevadsholm 2,Dingle	A9c 82/108	121029	5900		3521	3736	5890	100	456	94	0							
	2300	Enercon	1961 Hällevadsholm 3,Dingle	A9f 82/108	121115	5900		3326	3563	5630	100	417	95	0							
	2300	Enercon	2234 Önnarp, Margot,Önnarp	D1g 82/78	160324	5900			1786	1786	98,6										
*	2400	Kenersys	1782 Erken 1,Kullsta	J11g 109/95	130130	6400	4589	5753	3043	4614	91,4	303	78	39							
*	2400	Kenersys	1783 Erken 2,Kullsta	J11g 109/95	130206	6400	5140	6224	3528	5210	95,7	353	79	41							
	2500	Nordex	1023 Lundåkra 3,Landskrona	C2g 90/80	081027	6900	6223	6661	4229	6765	97,9	229		0							
	2500	Nordex	1024 Lundåkra 4,Landskrona	C2g 90/80	081027	6900	6401	7030	3942	6010	99,6	319		0							
	2500	Kenersys	1384 TL Vind 1,Tråvad	C8c100/100	110131	6105	6312	7568		2184	99,9										
	2500	Kenersys	1385 TL Vind 2,Tråvad	C8c100/100	110131	6105	6395	7121		2224	99,6										
	2500	Kenersys	1386 TL Vind 3,Tråvad	C8c100/100	110131	6105	6592	7917		2309	99,8										
	2500	Kenersys	1472 Näsudden III,Näsudden	I5f 100/85	091215	7300	5486	8490	4948	7543	100	414		0							
	2500	Nordex	1473 Ryningsnäs, Ryn 100,Rynin	G6a 90/100	081231	4000	3654	3939	2500	3077	80,1	243	73	3							
	2500	Nordex	1474 Ryningsnäs, Ryn 80,Ryning	G5g 90/80	081231	3000	2608	3374	1708	2653	89	169	67	4							
	2500	Nordex	1642 Bråntberget,Härnösand	I17g 90/80	120301	6620	328	8667	5278	7717	96,8	400	71	4							
	2500	Nordex	1643 Solumsklinten,Härnösand	I17g 90/100	120301	6620	367	9035	5383	7945	98,3	407	72	0							
	2500	Nordex	1922 Brattön 1,Hede	B9b 90/100	100801	5864		3041	3284	5109	100	376	100	0							
	2500	Nordex	1923 Brattön 2,Hede	B9b 90/100	100801	5864		3275	3592	5585	100	422	100	0							
	2500	Nordex	1924 Brattön 3,Hede	B9b 90/100	100801	5864		3566	4101	6153	100	510	100	0							
	2500	Nordex	1925 Brattön 4,Hede	B9b 90/100	100801	5864		2677	3014	4568	100	366	100	0							
	2500	Nordex	1926 Brattön 5,Hede	B9b 90/100	100801	5864		3279	3464	5414	100	447	100	0							
	2500	Nordex	1927 Brattön 6,Hede	B9b 90/100	100801	5864		4029	4260	6688	100	533	100	0							
	2500	Nordex	1928 Hud 1,Huds Moar	A9c 90/100	080529	6000		3620	3856	6004	100	486	100	0							
	2500	Nordex	1929 Hud 2,Huds Moar	A9c 90/100	080529	6000		3607	4161	6292	100	497	100	0							

Ny *	Effekt (kW) Hög	Fabrikat Lag	Nr Anläggning Benämning, Ort	Placering Karta	D/H (m)	I drift	Ber MWh	2014 MWh	2015 MWh	2016 MWh	12män MWh	12män %	Månad MWh	Tid %	Hindertid (tim) AHT	MS	VNS	OYS	PU	OPS	TF
2500	Nordex	1930 Hud 3,Huds Moar	A9c 90/100	080529	6000	3906	4439	6832	100	488	100	0									
2500	Nordex	1931 Hud 4,Huds Moar	A9c 90/100	080529	6000	3813	4102	6421	100	510	100	0									
2500	Nordex	1932 Hud 5,Huds Moar	A9c 90/100	080529	6000	3352	3827	5791	100	422	100	0									
2500	Nordex	1933 Hud 6,Huds Moar	A9c 90/100	080529	6000	3429	3859	5963	100	445	100	0									
2500	Nordex	2042 Jokkmokksliden 1,Malå	I23i 100/100	110918	6500		2945	2945	100	496		0									
2500	Nordex	2043 Jokkmokksliden 2,Malå	I23i 100/100	111018	6500		2917	2917	100	429		0									
2500	Nordex	2044 Jokkmokksliden 3,Malå	I23i 100/100	111018	6500		3592	3592	100	576		0									
2500	Nordex	2045 Jokkmokksliden 4,Malå	I23i 100/100	111018	6500		2819	2819	100	496		0									
2500	Nordex	2046 Jokkmokksliden 5,Malå	I23i 100/100	111118	6500		2996	2996	100	471		0									
2500	Nordex	2047 Jokkmokksliden 6,Malå	I23i 100/100	111118	6500		2631	2631	100	502		0									
2500	Nordex	2048 Jokkmokksliden 7,Malå	I23i 100/100	111118	6500		2871	2871	100	408		0									
2500	Nordex	2049 Jokkmokksliden 8,Malå	I23i 100/100	111118	6500		2861	2861	100	445		0									
2500	Nordex	2050 Jokkmokksliden 9,Malå	I23i 100/100	111118	6500		3052	3052	100	466		0									
2500	Nordex	2051 Jokkmokksliden 10,Malå	I23i 100/100	110918	6500		3029	3029	100	426		0									
2500	Nordex	2052 Storliden 11,Malå	I23i 100/100	110618	6500		3134	3134	100	586		0									
2500	Nordex	2053 Storliden 12,Malå	I23i 100/100	110618	6500		2742	2742	100	389		0									
2500	Nordex	2054 Storliden 13,Malå	I23i 100/100	110618	6500		2615	2615	100	485		0									
2500	Nordex	2055 Storliden 14,Malå	I23i 100/100	110618	6500		3147	3147	100	513		0									
2500	Nordex	2056 Storliden 15,Malå	I23i 100/100	110618	6500		2417	2417	100	432		0									
2500	Nordex	2057 Storliden 16,Malå	I23i 100/100	110618	6500		2545	2545	100	423		0									
2500	Nordex	2058 Storliden 17,Malå	I23i 100/100	110618	6500		2519	2519	100	402		0									
2500	Nordex	2059 Storliden 18,Malå	I23i 100/100	110618	6500		2951	2951	100	513		0									
2500	Nordex	2060 Blaiken etapp 1, 1,Blaiken	H23h 100/100	121201	8800		3550	3550	100	534		0									
2500	Nordex	2061 Blaiken etapp 1, 2,Blaiken	H23h 100/100	121201	8800		3765	3765	100	592		0									
2500	Nordex	2062 Blaiken etapp 1, 3,Blaiken	H23h 100/100	121201	8800		3316	3316	100	486		0									
2500	Nordex	2063 Blaiken etapp 1, 4,Blaiken	H23h 100/100	121201	8800		2449	2449	100	445		0									
2500	Nordex	2064 Blaiken etapp 1, 5,Blaiken	H23h 100/100	121201	8800		2906	2906	100	452		0									
2500	Nordex	2065 Blaiken etapp 1, 6,Blaiken	H23h 100/100	121201	8800		3159	3159	100	504		0									
2500	Nordex	2066 Blaiken etapp 1, 7,Blaiken	H23h 100/100	121201	8800		3661	3661	100	576		0									
2500	Nordex	2067 Blaiken etapp 1, 8,Blaiken	H23h 100/100	121201	8800		1820	1820	100	195		0									
2500	Nordex	2068 Blaiken etapp 1, 9,Blaiken	H23h 100/100	121201	8800		2495	2495	100	418		0									
2500	Nordex	2069 Blaiken etapp 1, 10,Blaiken	H23h 100/100	121201	8800		2969	2969	100	477		0									
2500	Nordex	2070 Blaiken etapp 1, 11,Blaiken	H23h 100/100	121201	8800		3094	3094	100	474		0									
2500	Nordex	2071 Blaiken etapp 1, 12,Blaiken	H23h 100/100	121201	8800		3138	3138	100	490		0									
2500	Nordex	2072 Blaiken etapp 1, 13,Blaiken	H23h 100/100	121201	8800		3074	3074	100	450		0									
2500	Nordex	2073 Blaiken etapp 1, 14,Blaiken	H23h 100/100	121201	8800		1952	1952	92	441		0									
2500	Nordex	2074 Blaiken etapp 1, 15,Blaiken	H23h 100/100	121201	8800		2823	2823	100	419		0									
2500	Nordex	2075 Blaiken etapp 1, 16,Blaiken	H23h 100/100	121201	8800		2939	2939	100	450		0									
2500	Nordex	2076 Blaiken etapp 1, 17,Blaiken	H23h 100/100	121201	8800		2917	2917	100	465		0									
2500	Nordex	2077 Blaiken etapp 1, 18,Blaiken	H23h 100/100	121201	8800		2486	2486	100	316		0									
2500	Nordex	2078 Blaiken etapp 1, 19,Blaiken	H23h 100/100	121201	8800		3007	3007	100	461		0									
2500	Nordex	2079 Blaiken etapp 1, 20,Blaiken	H23g 100/100	121201	8800		3110	3110	100	368		0									
2500	Nordex	2080 Blaiken etapp 1, 21,Blaiken	H23g 100/100	121201	8800		2339	2339	100	154		0									
2500	Nordex	2081 Blaiken etapp 1, 22,Blaiken	H23g 100/100	121201	8800		2799	2799	100	445		0									
2500	Nordex	2082 Blaiken etapp 1, 23,Blaiken	H23g 100/100	121201	8800		2922	2922	100	475		0									
2500	Nordex	2083 Blaiken etapp 1, 24,Blaiken	H23g 100/100	121201	8800		3296	3296	100	503		0									
2500	Nordex	2084 Blaiken etapp 1, 25,Blaiken	H23g 100/100	121201	8800		3089	3089	100	471		0									
2500	Nordex	2085 Blaiken etapp 1, 26,Blaiken	H23g 100/100	121201	8800		2580	2580	100	407		0									
2500	Nordex	2086 Blaiken etapp 1, 27,Blaiken	H23h 100/100	121201	8800		2709	2709	100	426		0									
2500	Nordex	2087 Blaiken etapp 1, 28,Blaiken	H23g 100/100	121201	8800		2997	2997	100	490		0									
2500	Nordex	2088 Blaiken etapp 1, 29,Blaiken	H23g 100/100	121201	8800		3183	3183	100	509		0									
2500	Nordex	2089 Blaiken etapp 1, 30,Blaiken	H23g 100/100	121201	8800		2810	2810	100	300		0									
2500	Nordex	2090 Blaiken etapp 2, 1,Blaiken	H23g 100/100	140310	8800		2596	2596	100	389		0									
2500	Nordex	2091 Blaiken etapp 2, 2,Blaiken	H23g 100/100	140310	8800		2708	2708	100	272		0									
2500	Nordex	2092 Blaiken etapp 2, 3,Blaiken	H23g 100/100	140310	8800		1660	1660	100	506		0									
2500	Nordex	2093 Blaiken etapp 2, 4,Blaiken	H23g 100/100	140310	8800		2878	2878	100	420		0									
2500	Nordex	2094 Blaiken etapp 2, 5,Blaiken	H23g 100/100	140310	8800		2837	2837	100	424		0									
2500	Nordex	2095 Blaiken etapp 2, 6,Blaiken	H23g 100/100	140310	8800		2078	2078	91,7	0	0	720									
2500	Nordex	2096 Blaiken etapp 2, 7,Blaiken	H23g 100/100	140310	8800		2710	2710	100	412		0									
2500	Nordex	2097 Blaiken etapp 2, 8,Blaiken	H23g 100/100	140310	8800		2639	2639	100	433		0									
2500	Nordex	2098 Blaiken etapp 2, 9,Blaiken	H23g 100/100	140310	8800		2940	2940	100	432		0									
2500	Nordex	2099 Blaiken etapp 2, 10,Blaiken	H23g 100/100	140310	8800		2531	2531	100	422		0									
2500	Nordex	2100 Blaiken etapp 2, 11,Blaiken	H23g 100/100	140310	8800		2721	2721	100	405		0									
2500	Nordex	2101 Blaiken etapp 2, 12,Blaiken	H23g 100/100	140310	8800		2851	2851	100	417		0									
2500	Nordex	2102 Blaiken etapp 2, 13,Blaiken	H23g 100/100	140310	8800		2616	2616	100	362		0									
2500	Nordex	2103 Blaiken etapp 2, 14,Blaiken	H23g 100/100	140310	8800		2741	2741	100	388		0									
2500	Nordex	2104 Blaiken etapp 2, 15,Blaiken	H23g 100/100	140310	8800		2785	2785	100	418		0									
2500	Nordex	2105 Blaiken etapp 2, 16,Blaiken	H23g 100/100	140310	8800		2769	2769	100	379		0									
2500	Nordex	2106 Blaiken etapp 2, 17,Blaiken	H23g 100/100	140310	8800		2738	2738	100	397		0									
2500	Nordex	2107 Blaiken etapp 2, 18,Blaiken	H23g 100/100	140310	8800		2573	2573	100	378		0									
2500	Nordex	2108 Blaiken etapp 2, 19,Blaiken	H23g 100/100	140310	8800		2363	2363	100	386		0									
2500	Nordex	2109 Blaiken etapp 2, 20,Blaiken	H23g 100/100	140310	8800		2372	2372	100	344		0									



Ny *	Effekt (kW) Hög	Lag	Fabrikat	Nr Anläggning	Benämning, Ort	Placering	D/H	I drift	Ber MW/h	2014 MW/h	2015 MW/h	2016 MW/h	12mån MW/h	12mån %	Månad MW/h	Tid %	Hindertid (tim)							
																	AHT	MS	VNS	OYS	PU	OPS	TF	
3000	WinWind	1335	Uljabuouda VKV 1,Arjeplog	H25e	90/80	091010	8000	4209	4280	6606	100	505	0											
3000	WinWind	1336	Uljabuouda VKV 2,Arjeplog	H25e	90/80	091010	8000	4076	3849	5766	100	488	0											
3000	WinWind	1337	Uljabuouda VKV 3,Arjeplog	H25e	90/80	091010	8000	3899	4316	5991	100	421	0											
3000	WinWind	1338	Uljabuouda VKV 4,Arjeplog	H25e	90/80	091010	8000	3598	3328	5249	100	498	0											
3000	WinWind	1339	Uljabuouda VKV 5,Arjeplog	H25b	90/80	091010	8000	3729	1499	2730	91,7	-5	720											
3000	WinWind	1340	Uljabuouda VKV 6,Arjeplog	H25e	90/80	091010	8000	3887	3744	5893	100	621	0											
3000	WinWind	1341	Uljabuouda VKV 7,Arjeplog	H25e	90/80	091010	8000	4698	4681	7390	100	684	0											
3000	WinWind	1342	Uljabuouda VKV 8,Arjeplog	H25e	90/80	091010	8000	4474	3854	5990	100	489	0											
3000	WinWind	1343	Uljabuouda VKV 9,Arjeplog	H25e	90/80	091010	8000	3766	3129	4972	100	439	0											
3000	WinWind	1344	Uljabuouda VKV 10,Arjeplo	H25f	90/80	091010	8000	3597	4154	5919	100	448	0											
3000	Vestas	1492	Näsudden Väst 01,Näs	I5f	90/90	111001		8214	9802	5549	8415	95,2	522	74	24									
3000	Vestas	1493	Näsudden Väst 02,Näs	I5f	90/90	111001		8275	9977	5669	8650	98	517	72	37									
3000	Vestas	1494	Näsudden Väst 03,Näs	I5f	90/90	111001		7963	9714	5464	8390	97,2	432	70	44									
3000	Vestas	1495	Näsudden Väst 04,Näs	I5f	90/90	111001		8097	9907	5571	8583	98	502	71	57									
3000	Vestas	1496	Näsudden Väst 05,Näs	I5f	90/90	111001		8178	9888	5484	8529	98,1	493	73	4									
3000	Vestas	1497	Näsudden Väst 06,Näs	I5f	90/90	111001		8325	9887	5547	8610	98	492	73	5									
3000	Vestas	1498	Näsudden Väst 07,Näs	I5f	90/90	111001		7953	9055	5043	7858	97,9	448	73	4									
3000	Vestas	1499	Näsudden Väst 08,Näs	I5f	90/90	111001		7893	8945	4954	7739	97,9	445	74	3									
3000	Vestas	1500	Näsudden Väst 09,Näs	I5f	90/90	111001		7567	8594	4928	7607	98,1	438	72	3									
3000	Vestas	1501	Näsudden Väst 10,Näs	I5f	90/90	111001		7694	8822	4786	7557	97,1	428	71	15									
3000	Vestas	1502	Näsudden Väst 11,Näs	I5f	90/90	111001		7874	8878	4824	7636	96,6	427	71	9									
3000	Vestas	1503	Näsudden Väst 12,Näs	I5f	90/90	111001		8116	9229	5024	7914	98,3	445	73	12									
3000	Vestas	1504	Stugyl 1,Näs	I5f	90/90	110901		8631	9514	5543	7897	91,5	521	69	58									
3000	Vestas	1505	Stugyl 2,Näs	I5f	90/90	110901		8494	10239	5654	8605	97,9	531	72	0									
3000	Vestas	1506	Stugyl 3,Näs	I5f	90/90	110901		8517	10257	5759	8674	95,2	528	75	7									
3000	Vestas	1507	Stugyl 4,Näs	I5f	90/90	110901		8939	10005	5987	8915	96,8	544	72	10									
3000	Vestas	1508	Stugyl 5,Näs	I5f	90/90	110901		9187	10348	6141	9336	98,5	552	75	0									
3000	Vestas	1509	Stugyl 6,Näs	I5f	90/90	110901		8350	9483	5347	8288	98,6	458	73	4									
3000	Vestas	1510	Stugyl 7,Näs	I5f	90/90	110901		8360	9222	5264	8170	98	456	70	4									
3000	Vestas	1511	Stugyl 8,Näs	I5f	90/90	110901		8642	9993	5366	8324	95,9	341	46	200									
3000	Vestas	1512	Stugyl 9,Näs	I5f	90/90	110901		9153	10401	5823	8949	98,2	529	74	0									
3000	Siemens	1854	Mullberget 1,Rätan	E17f113/122	140401	9494	4332	9052	5343	8148	100	561	82	0										
3000	Siemens	1855	Mullberget 2,Rätan	E17f113/122	140401	9494	4585	10386	5265	8420	97,7	640	86	0										
3000	Siemens	1856	Mullberget 3,Rätan	E17f113/122	140501	9494	4703	9916	6541	10179	100	728	88	0										
3000	Siemens	1857	Mullberget 4,Rätan	E17f113/122	140501	9494	5073	10736	6403	10045	100	735	88	0										
3000	Siemens	1858	Mullberget 5,Rätan	E17f113/122	140501	9494	4901	11750	6326	9808	100	677	87	0										
3000	Siemens	1859	Mullberget 6,Rätan	E17f113/122	140501	9494	4469	11754	6349	9876	100	706	90	0										
3000	Siemens	1860	Mullberget 7,Rätan	E17f113/122	140501	9494	3840	11058	5953	9163	100	620	90	0										
3000	Siemens	1861	Mullberget 8,Rätan	E17f113/122	140501	9494	4483	11554	6263	9787	100	673	89	0										
3000	Siemens	1862	Mullberget 9,Rätan	E17f113/122	140501	9494	4610	12074	6264	9747	100	686	89	0										
3000	Siemens	1863	Mullberget 10,Rätan	E17f113/122	140501	9494	3613	10905	5950	9267	97,9	663	87	0										
3000	Siemens	1864	Mullberget 11,Rätan	E17f113/122	140501	9494	3688	10714	5647	8847	100	650	88	0										
3000	Siemens	1865	Mullberget 12,Rätan	E17f113/122	140401	9494	4380	10711	5802	8965	100	593	89	0										
3000	Siemens	1866	Mullberget 13,Rätan	E17f113/122	140401	9494	5500	11279	6463	9762	99,2	569	79	0	70									
3000	Siemens	1867	Mullberget 14,Rätan	E17f113/122	140401	9494	5379	10746	6044	9331	100	639	89	0										
3000	Siemens	1868	Mullberget 15,Rätan	E17f113/122	140401	9494	4492	9949	5469	8498	100	532	83	0										
3000	Siemens	1869	Mullberget 16,Rätan	E17f113/122	140501	9494	4542	8772	5597	8321	98,2	540	87	0										
3000	Siemens	1870	Mullberget 17,Rätan	E17f113/122	140501	9494	3677	10040	5599	8461	100	528	83	0										
3000	Siemens	1871	Mullberget 18,Rätan	E17f113/122	140401	9494	4352	10434	6247	9322	100	605	85	0										
3000	Siemens	1872	Mullberget 19,Rätan	E17f113/122	140401	9494	4582	9983	5540	8350	99,4	555	89	0										
3000	Siemens	1873	Mullberget 20,Rätan	E17f113/122	140401	9494	4597	10100	5635	8336	97,7	566	84	0										
3000	Siemens	1874	Mullberget 21,Rätan	E17f113/122	140401	9494	4901	9984	5721	8641	100	560	83	0										
3000	Siemens	1875	Mullberget 22,Rätan	E17f113/122	140401	9494	5295	10647	5976	8943	100	602	84	0										
3000	Siemens	1876	Mullberget 23,Rätan	E17f113/122	140401	9494	4838	9880	5517	8432	98,7	544	84	0										
3000	Siemens	1877	Mullberget 24,Rätan	E17f113/122	140501	9494	4399	10783	6147	9226	100	621	82	0										
3000	Siemens	1878	Mullberget 25,Rätan	E17f113/122	140501	9494	819	9902	5856	8598	100	591	89	0										
3000	Siemens	1879	Mullberget 26,Rätan	E17f113/122	140401	9494	4808	9623	5459	8296	98,3	621	85	0										
3000	Siemens	2024	Hjuleberg A01,Sjönevad	C5d	113/92	131101	8167	4728	5908	9079	100	405	0											
3000	Siemens	2025	Hjuleberg A02,Sjönevad	C5d	113/92	131101	8167	4237	5220	8071	100	558	0											
3000	Siemens	2026	Hjuleberg A03,Sjönevad	C5d	113/92	131101	8167	4042	5046	7714	100	498	0											
3000	Siemens	2027	Hjuleberg A04,Sjönevad	C5d	113/92	131101	8167	4525	5584	8521	100	593	0											
3000	Siemens	2028	Hjuleberg A05,Sjönevad	C5d	113/92	140301	8167	3076	3868	5879	100	284	0											
3000	Siemens	2029	Hjuleberg A06,Sjönevad	C5d	113/92	140301	8167	3307	4148	6361	100	396	0											
3000	Siemens	2030	Hjuleberg B01,Sjönevad	C5d	113/92	140301	8167	2967	3718	5719	100	358	0											
3000	Siemens	2031	Hjuleberg B02,Sjönevad	C5d	113/92	140301	8167	3585	4427	6860	100	443	0											
3000	Siemens	2032	Hjuleberg B03,Sjönevad	C5d	113/92	140301	8167	3251	4022	6333	100	397	0											
3000	Siemens	2033	Hjuleberg B04,Sjönevad	C5d	113/92	140301	8167	2872	3619	5601	100	329	0											
3000	Siemens	2034	Hjuleberg B05,Sjönevad	C5d	113/92	140301	8167	2765	3613	5530	100	295	0											
3000	Siemens	2035	Hjuleberg B06,Sjönevad	C5d	113/92	140301	8167	3885	5127	7793	100	509	0											
3050	Enercon	1779	Middagsberget Verk 1,Skål	E17g	101/99	120922	8300	4954	9859	5398	8242	100	540	92	0									
3050	Enercon	1780	Middagsberget Verk 2,Skål	E17g	101/99	120906	8300	6359	8526	4579	6851	100	484	89	0									
3050	Enercon	1781	Middagsberget Verk 3,Skål	E17g	101/99	120914	8300	5918	7644	3977														



Ny *	Effekt (kW)		Fabrikat	Nr Anläggning Benämning, Ort	Placering Karta	D/H (m)	I drift	Ber MWh	2014 MWh	2015 MWh	2016 MWh	12mån MWh	12mån %	Månad MWh	Tid Hindertid (tim)								
	Hög	Låg													%	AHT	MS	VNS	OYS	PU	OPS	TF	
3075	Vestas	1795	Villköi VKA A01,Orrefors	F5c 112/119	121108	7970	7571	9809	5039	8006	95,2	514	82	11									
3075	Vestas	1796	Villköi VKA A02,Orrefors	F5c 112/119	121108	7970	7782	10114	5325	8333	97,9	481	77	52									
3075	Vestas	1797	Villköi VKA A03,Orrefors	F5c 112/119	121108	7970	7673	9717	5271	8191	98,4	520	84	0									
3075	Vestas	1798	Villköi VKA A04,Orrefors	F5c 112/119	121108	7970	7507	10053	5373	8398	98,9	522	84	1									
3075	Vestas	1799	Villköi VKA A05,Orrefors	F5c 112/119	121108	7970	7540	9948	5366	8320	98,3	534	83	1									
3075	Vestas	1800	Villköi VKA A06,Orrefors	F5c 112/119	121108	7970	7938	10536	5760	8874	98,9	568	84	0									
3075	Vestas	1801	Villköi VKA A07,Orrefors	F5c 112/119	121108	7970	7498	10258	5508	8573	98,4	550	85	0									
3075	Vestas	1802	Örken ORA A01,Fröslida	C5c 112/94	121101	7205	8458	9547	4991	7885	98,5	492	84	2									
3075	Vestas	1803	Örken ORA A02,Fröslida	C5c 112/94	121101	7205	9541	10299	5556	8712	99,1	550	82	27									
3075	Vestas	1804	Örken ORA A03,Fröslida	C5c 112/94	121114	7205	8484	9019	4784	7602	98,4	412	80	34									
3075	Vestas	1805	Örken ORA B01,Oskarströ	C5c 112/94	121117	7205	8709	9777	5324	8380	99,3	542	85	7									
3075	Vestas	1806	Örken ORA B02,Oskarströ	C5c 112/94	121129	7205	8573	9313	5018	7892	99,1	496	82	38									
3075	Vestas	1807	Örken ORA B03,Oskarströ	C5c 112/94	121031	7205	7416	8183	4483	7038	99,3	445	84	1									
3075	Vestas	1888	Kårehamn 1,Kårehamn	H5e 112/80	130807	11000		13785	8357	12250	99,2	696	84	11									
3075	Vestas	1889	Kårehamn 2,Kårehamn	H5e 112/80	130807	11000		13528	8083	11932	99,5	680	84	10									
3075	Vestas	1890	Kårehamn 3,Kårehamn	H5e 112/80	130807	11000		13378	8101	11952	99,5	682	83	12									
3075	Vestas	1891	Kårehamn 4,Kårehamn	H5e 112/80	130807	11000	12119	13437	8092	11910	99,2	680	84	17									
3075	Vestas	1892	Kårehamn 5,Kårehamn	H5e 112/80	130807	11000	12119	13524	8235	12021	99,1	703	84	14									
3075	Vestas	1893	Kårehamn 6,Kårehamn	H5e 112/80	130807	11000	12119	13449	8138	11985	99,2	709	83	15									
3075	Vestas	1894	Kårehamn 7,Kårehamn	H5e 112/80	130807	11000	12119	13534	8108	11984	99,1	729	84	9									
3075	Vestas	1895	Kårehamn 8,Kårehamn	H5e 112/80	130807	11000	12119	13634	8208	12083	99,3	737	86	1									
3075	Vestas	1896	Kårehamn 9,Kårehamn	H5e 112/80	130807	11000	12119	13543	8139	11996	99,3	736	87	0									
3075	Vestas	1897	Kårehamn 10,Kårehamn	H5e 112/80	130807	11000	12119	13464	8185	12020	99,2	733	86	0									
3075	Vestas	1898	Kårehamn 11,Kårehamn	H5e 112/80	130807	11000	12119	13620	8288	12141	99	739	87	0									
3075	Vestas	1899	Kårehamn 12,Kårehamn	H5e 112/80	130807	11000	12119	13705	8324	12187	98,9	740	87	1									
3075	Vestas	1900	Kårehamn 13,Kårehamn	H5e 112/80	130807	11000	12119	13533	8377	12118	98,9	737	87	0									
3075	Vestas	1901	Kårehamn 14,Kårehamn	H5e 112/80	130807	11000	12119	13726	8439	12280	98,4	727	81	53									
3075	Vestas	1902	Kårehamn 15,Kårehamn	H5b 112/80	130807	11000	12119	13574	8486	12339	99,2	740	87	0									
3075	Vestas	1903	Kårehamn 16,Kårehamn	H5b 112/80	130807	11000	12119	14176	8744	12724	99,2	748	87	0									
3075	Vestas	1962	Skaveröd-Gurseröd 1,Tanu	A9f 112/100	140901	8550		4799	5375	8202	100	636		0									
3075	Vestas	1963	Skaveröd-Gurseröd 2,Tanu	A9f 112/100	140901	8550		4425	4920	7629	100	602		0									
3075	Vestas	1964	Skaveröd-Gurseröd 3,Tanu	A9f 112/100	140901	8550		4640	5279	8098	100	613		0									
3075	Vestas	1965	Skaveröd-Gurseröd 4,Tanu	A9f 112/100	140901	8550		4475	5027	7712	100	591		0									
3075	Vestas	1966	Skaveröd-Gurseröd 5,Tanu	A9f 112/100	140901	8550		4688	5176	7943	100	634		0									
3075	Vestas	1967	Skaveröd-Gurseröd 6,Tanu	A9f 112/100	140901	8550		4774	5378	8231	100	627		0									
3075	Vestas	1968	Skaveröd-Gurseröd 7,Tanu	A9f 112/100	140901	8550		4370	5108	7730	100	603		0									
3075	Vestas	1969	Skaveröd-Gurseröd 8,Tanu	A9f 112/100	140901	8550		5034	5621	8574	100	687		0									
3075	Vestas	1970	Skaveröd-Gurseröd 11,Tan	A9f 112/100	140901	8550		4534	5385	8068	100	560		0									
3075	Vestas	1971	Skaveröd-Gurseröd 12,Tan	A9f 112/100	140901	8550		4628	5280	8054	100	564		0									
3075	Vestas	1972	Skaveröd-Gurseröd 13,Tan	A9f 112/100	140901	8550		4373	5017	7651	100	585		0									
3075	Vestas	1973	Årjö NV verk 1,Mölnerud	B10i 112/100	141101	8700		4769	5315	8095	100	584		0									
3075	Vestas	1974	Årjö NV verk 2,Mölnerud	B10i 112/100	141101	8700		4570	5231	8072	100	550		0									
3075	Vestas	1975	Årjö NV verk 3,Mölnerud	B10i 112/100	141101	8700		4758	5351	8172	100	606		0									
3075	Vestas	1976	Årjö NV verk 4,Mölnerud	B10i 112/100	141101	8700		4491	5012	7691	100	587		0									
3075	Vestas	1977	Årjö NV verk 5,Mölnerud	B10i 112/100	141101	8700		4820	5380	8226	100	602		0									
3075	Vestas	1978	Årjö NV verk 6,Mölnerud	B10i 112/100	141101	8700		4930	5416	8353	100	618		0									
3075	Vestas	1979	Årjö NV verk 7,Mölnerud	B10i 112/100	141101	8700		5039	5629	8674	100	646		0									
3075	Vestas	1980	Årjö NV verk 8,Mölnerud	B10i 112/100	141101	8700		4646	5487	8228	100	629		0									
3075	Vestas	1981	Årjö NV verk 9,Mölnerud	B10i 112/100	141101	8700		4797	5317	8160	100	621		0									
3075	Vestas	1982	Årjö SV verk 1,Årjö	B10i 112/100	141101	8900		4644	5382	8107	100	593		0									
3075	Vestas	1984	Årjö SV verk 3,Årjö	B10i 112/100	141101	8900		4823	5263	8162	100	610		0	0								
3075	Vestas	1985	Årjö SV verk 4,Årjö	B10i 112/100	141101	8900		4965	5593	8556	100	646		0	0								
3075	Vestas	1987	Årjö SV verk 6,Årjö	B10i 112/100	141101	8900		4986	5651	8644	100	677		0									
3075	Vestas	1988	Årjö SV verk 7,Årjö	B10i 112/100	141101	8900		4811	5179	8045	100	621		0									
3075	Vestas	1990	Årjö SV verk 9,Årjö	B10i 112/100	141101	8900		4822	5300	8153	100	640		0	0								
3075	Vestas	1991	Årjö SV verk 10,Årjö	B10i 112/100	141101	8900		4833	5204	8063	100	618		0									
3075	Vestas	1992	Årjö SV verk 11,Årjö	B10i 112/100	141101	8900		4643	5137	7885	100	578		0									
3075	Vestas	1993	Årjö SV verk 12,Årjö	B10i 112/100	141101	8900		4639	5003	7795	100	552		0									
3075	Vestas	1994	Årjö SV verk 13,Årjö	B10i 112/100	141101	8900		4643	5190	7962	100	573		0	0								
3200	Repower	1205	Granberget 7,Sikeå	L21d 114/93	140401	8600		5833	4633	7165	100	420		0									
3200	Repower	1206	Granberget 8,Sikeå	L21d 114/93	140401	8600		4755	4192	6109	100	380		0									
3200	Repower	1207	Granberget 9,Sikeå	L21d 114/93	140401	8600		4858	4022	5911	100	342		0									
3300	Vestas	1995	Alered 1,Asige	C5b 112/94	141116	9200		5296	5479	8715	100	502		97	0								
3300	Vestas	1996	Alered 2,Asige	C5b 112/94	141116	9200		5392	5545	8922	100	556		99	0								
3300	Vestas	1997	Alered 3,Asige	C5b 112/94	141116	9200		4592	4998	7993	100	500		99	0								
3300	Vestas	1998	Alered 4,Asige	C5b 112/94	141116	9200		5187	5420	8641	100	553		100	0								
3300	Vestas	2150	Klämman Norra verket,Reft	D5h 126/138	151224	11500		1502	7161	8097	93,5	775		70	16								
3300	Vestas	2151	Klämman Södra verket,Reft	D5h 126/138	151224	11500		911	7928	8839	97,7	784		71	23								

# Karta över verkens placering

