

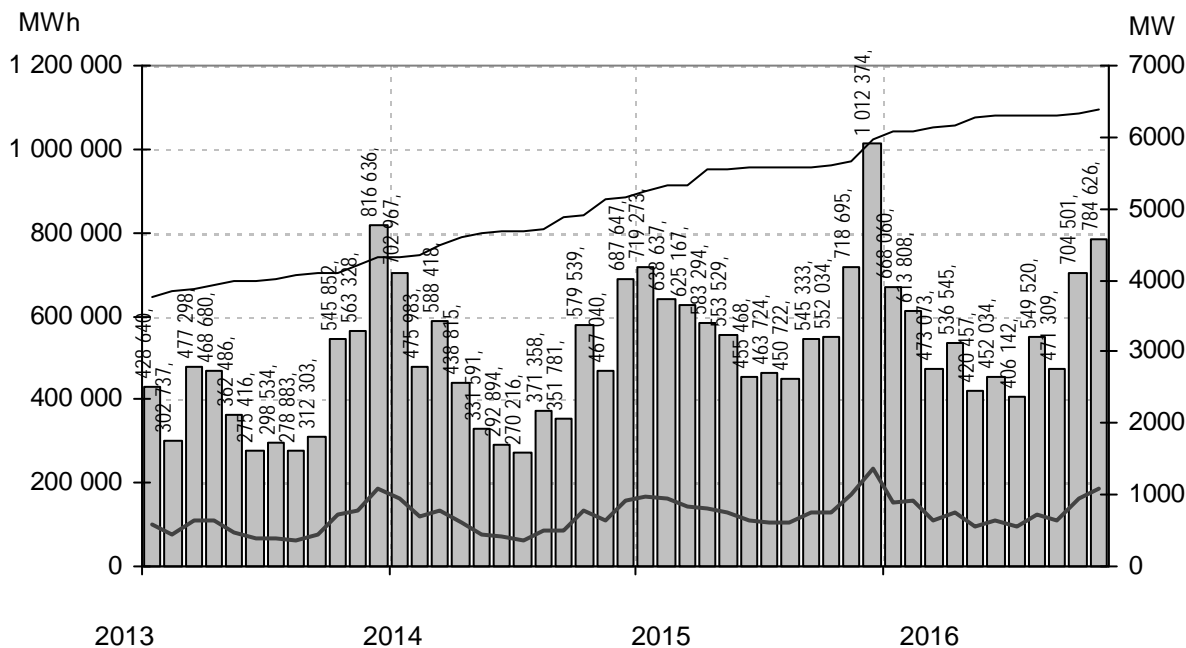
# Vindkraftverk

Större än 50 kW

november 2016

Internetadress: <http://www.vindstat.nu>

## Vindproducerad el från registrerade verk



Staplarna visar producerad energi per månad i MWh, linjerna visar totalt installerad effekt respektive månadens medeleffekt i MW

## Sammanfattning

Totalt installerad effekt	(MW)	6445
Antal verk	(st)	3322
Rapporterade denna månad	(st)	1663
Elproduktion		
2014	(MWh)	5 558 248
2015	(MWh)	7 318 250
2016	(MWh)	6 080 075
Rapporterat denna månad	(MWh)	784 626
Medeleffekt denna månad	(MW)	1 090

### Vindens energiinnehåll

Månaden jämfört med samma månad tidigare år	130 %
Året hittills jämfört med samma period under tidigare år	97 %
Senaste 12 månaderna jämfört med samma period under tidigare år	102 %

### Förklaringar till tabellen på följande sidor

Ber	Av ägaren lämnad uppgift på beräknad elproduktion		
Årtal	Sammanlagd elproduktion under respektive år		
12mån	Elproduktion och tillgänglighet senaste 12 månaderna		
Månad	Elproduktion under månaden		
Tid	Andel av månaden som generatoren varit inkopplad på nät		
*	Nytt verk		
AHT	Avläst hindertid		
MS	Mindre störning	PU	Planerat underhåll
YNS	Yttre nätstörning	ÖPS	Övrigt planerat stopp
ÖYS	Övrig yttre störning	TF	Tekniskt fel

### Ett projekt finansierat av vindkraftintressenter

Sammanställningen gjord 2023-05-12

Ansvarig:  
Nils-Erik Carlstedt Vindstat ABE-post: [nilserik.carlstedt@vindstat.com](mailto:nilserik.carlstedt@vindstat.com)  
Telefon: 070 - 539 54 67

Ny *	Effekt (kW) Hög	Fabrikat Lag	Nr Anläggning Benämning, Ort	Placering Karta	D/H (m)	I drift	Ber MWh	2021 MWh	2022 MWh	2023 MWh	12mån MWh	12mån %	Månad MWh	Tid %	Hindertid (tim)							
															AHT	MS	VNS	OYS	PU	OPS	TF	
95	20	Tellus	37 Södra Bäckebo,Ålem	G5c	19/41	920225	110	63	67	64	64	99,7	8	72	0							
150		WindWorld	15 Snaigsto,Näs	I5i	28/31	900202	455	235	250	263	275	100	32	71								
150		WindWorld	16 Tjautet,Näs	I5i	28/31	900203	455	231	234	249	252	100	21	53								
150		WindWorld	73 Arendala,Lund	C2f	27/40	930522	416	417	455		81											
150		WindWorld	107 Stureholms gård,Ödåkra	C3d	27/41	940801	380	320	371	53	101	100										
225	50	Vestas	34 Vitsippan,Grönhögen	G3i	27/30	911210	580	511	591	516	537	96,8	69	92	1							
225	50	Vestas	54 Elmer I,Mosås	F10a	27/31	920626	280	194	289	219	227	98,8	24	75	0							
225	50	Vestas	63 Bösarp,Bösarp	C1i	27/25	921215	472	461	507	361	385	90,6	32	70	87							
225	50	Vestas	68 Kristinelund 1,Ventlinge	G3i	27/31	930109	580	573	670	568	592	98,3	68	86	62							
225	50	Vestas	69 Kristinelund 2,Ventlinge	G3i	27/31	930109	580	562	645	551	573	99,7	67	90	4							
225	50	Vestas	70 Kristinelund 3,Ventlinge	G3i	27/31	930109	580	566	626	517	519	92,4	41	44	381							
225	50	Vestas	82 Gumman,Simris	E2a	27/32	930923	480	529	592	501	534	97,5	52	89	0							
225	50	Vestas	83 Berta,Simris	E2a	27/32	930923	480	475	468	373	316	73	37	60	0	212						
225	50	Vestas	96 Viktor,Simris	E2a	27/32	940112	480	518	565	457	493	89,9	50	88	0							
225	50	Vestas	97 Almetorps Säteri,Lavad	C8e	27/32	940202	320	189	275	219	223	99,7	25	79	0							
225	50	Vestas	106 Kristinelund Nord,Ventlinge	G3i	27/31	940718	600	564	604	522	544	99,6	63	87	15							
225	50	Vestas	111 Hällemöllan 1,Rönnäng	A7f	29/32	941021	600	596	672	548	555	93,3	73	90	1							
225	50	Vestas	112 Rosendal,Rosendal	B5f	27/31	940930	500	423	521	392	417	99,6	45	88	1							
225	50	Vestas	113 Elvira,Kistinge	C4e	27/31	940623	384	286	423	375	371	98,5	32	78	4							
225	50	Vestas	116 Sibylla af Ängholmen,Äng	A7f	29/31	941020	570	584	709	553	583	98	60	83	55							
225	50	Vestas	136 Nuntorpskolan,Brålanda	B8i	29/31	950824	325	223	268	66	83	92,3										
225	50	Vestas	148 Önaholms Gård 5,Tveta	C10b	29/34	951108	417	449	568	254	333	96,9										
225	50	Vestas	200 Lunden,Gårdhem	B8c	29/30	960701	330	222	292	242	256	98,1	27	67	0							
225	50	Vestas	235 Kristinelund 5,Ventlinge	G3i	27/31	961106	600	635	711	611	632	99,6	75	90	4							
225	50	Vestas	257 Hällemöllan 2,Rönnäng	A7f	29/32	971111	600	623	760	631	651	99,7	74	91	3							
225	50	Vestas	368 Ann-EL-i,Hängsdala	D7h	29/30	990104	370	394	492	386	404	99,1	47	90	2							
225	50	Vestas	375 Skålsparken V12,Näs	I5f	29/30	990508	620	564	650	547	563	95,4	71	91	0							
225	50	Vestas	517 Värpinge Anna,Lund	C2e	27/30	900201	500	355	441	204	228	71,7	32	79	4							
225	50	Vestas	518 Värpinge Bella,Lund	C2e	27/30	900201	500	325	365	264	268	85,7	28	70	7							
225	50	Vestas	541 Skålsparken V11,Näs	I5f	27/30	930120	600	487	596	503	517	98,4	67	91	0							
225	50	Vestas	761 Lunden 2,Gårdhems-Lunde	B8c	29/32	040426	310	167	268	254	262	94,9	31	73	0							
230		Enercon	308 Strömmaskolan,Sätilla	B6i	30/52	980509	400	81	273	112	155	70,3	0	0	720							
250		WindWorld	187 Vårestorps Vind,Vårestorp	C4b	29/41	960529	325	353	419	331	346	99,7	34	67	1							
250		WindWorld	205 Agro 1,Lummelunda	J7a	29/42	960718	483	416	461	416	410	90,4	52	79	77							
250		WindWorld	206 Agro 2,Lummelunda	J7a	29/42	960719	483	310	367	295	304	89	42	81	45							
450		Bonus	50 Lyse Bonus,Lyse	A8f	35/35	920617	1000	879	1111	973	1006	96,7	128	85	21							
490		WindWorld	117 AEOLUS,Hviderup	C2i	37/41	941012	850	782	955	756	802	99,2	75	77	3							
490		WindWorld	118 Lantmännen,Klintehamn	I6c	37/41	941129	1000	716	879	748	768	81	88	59	310							
490		WindWorld	126 Glimminge Vind,Glimminge	C3g	37/41	950226	950	884	1089	826	876	99,6	86	77	2							
490		WindWorld	133 Lys-Vind,Lysekil	A8f	37/40	950405	950	903	1035	789	806	99,6	97	82	2							
490		WindWorld	135 Kastlösavind,Kastlösa	G4c	37/42	950711	1100	895	1133	923	965	99,5	123	86	3							
490		WindWorld	139 Hablingbovind 1 Tapower A	I5i	37/41	950801	1225	955	1186	983	994	92	126	82	53							
490		WindWorld	140 Hablingbovind 2 Tapower A	I5i	37/41	950801	1225	1068	1128	763	590	45	136	86	31							
500		Vestas	80 Molly Tången,Orust	A7i	39/41	930923	1350	827	1399	1057	1090	95	136	84	0							
500		Vestas	90 Skålsparken V14,Näs	I5f	39/41	931220	1200	1157	1389	1105	1152	97,3	142	82	19							
500		Vestas	91 Skålsparken V10,Näs	I5f	39/41	931221	1200	1111	1210	1067	1111	98	134	86	0							
500		Vestas	124 Sophie Hogenäset,Sotenäs	A8f	39/41	950131	1100	1034	1252	996	1040	98,9	128	85	0							
500		Vestas	127 Hogenäset, Ingeborg,Hoge	A8f	39/39	950125	1100	979	1198	973	1013	97,6	123	83	7							
500		Vestas	128 Sönnertorp 2,Sönnertorp	C4a	39/41	950213	890	962	1080	838	917	97	99	74	134							
500		Vestas	131 Sönnertorp 1,V:a Karup	C4a	39/40	950331	890	649	731	901	979	96,2	114	89	4							
500		Enercon	147 Ruuthsbo I,Ruuthsbo	D1h	40/42	951020	1500	1047	853	860	1016	93,3	82	58								
500		WindWorld	162 Lucia af Boholmen,Skoghall	D10d	37/41	951219	800	594	829	601	646	94,8	84	84	59							
500		WindWorld	172 Si-Vind,Lysekil	A8f	37/40	951221	950	832	1074	834	849	99,5	97	86	6							
500		Enercon	181 Slitevind XIII,Larsbo Glemm	D1i	40/50	960513	1300	1287	1416	1020	1065	89,4	104	92	0							
500		Enercon	182 Slitevind XIV,Larsbo Glem	D1i	40/50	960513	1300	873	1288	861	1025	82,1	0	0	719							
500		Enercon	183 Slitevind XVI,Ryng N	D2a	40/50	960515	1300	1227	990	868	773	58,4	109	90	1							
500		Vestas	186 Åstorp 1,Åstorp	C3e	39/40	960216	860	632	851	587	617	92,5	70	67	0							
500		WindWorld	195 Årröd 220001,Årröd	D2h	37/41	960523	710	786	969	636	691	85,3	39	39	345							
500		WindWorld	216 Legevind,Legeved	E3a	37/41	960904	600	605	716	528	571	99,4	59	69	3							
500		WindWorld	218 Trollenäs,Trollenäs	C2i	37/41	960829		765	806	650	675	99,3	67	75	3							
500		Enercon	229 Hog 1,Stenungsund	B7g	40/42	961003	1050	727	984	8	80	10,9	0	0	720							
500		Enercon	230 Hog 2,Stenungsund	B7g	40/42	961003	1050	886	1072	944	992	97,2	112	94	3							
500		Enercon	236 Slitevind XVII,Eriksfält N Ör	D1i	40/50	961211	1300	1559	1492	1368	1431	95,9	148	93	0							
500		Enercon	237 Slitevind XVIII,Eriksfält S Ör	D1i	40/50	961211	1300	1324	1227	1241	1278	95,4	133	94	0							
500		Vestas	239 Åstorp 2,Åstorp	C3e	39/40	970204	950	699	978	737	770	97,5	61	51	180							
500		Enercon	264 Isak,Klintehamn	I6c	40/50	971219	1300	733	1217	958	966	95	114	86	41							
500		Enercon	267 Ryftes Kristina,Fole	J6g	40/65	971218	1200	850	1020	811	752	78,6	117	95	1							
500		Enercon	269 Kyrkebys 1,Hangvar	J7b	40/65	971220	1200	640	960	901	913	99,3	120	95	2							
500		Enercon	270 Kyrkebys 2,Hangvar	J7b	40/65	971220	1200	782	945	905	910	97,2	106	87	58							
500		WindWorld	299 Kastlösa V11 Mälavind AB,	G4c	37/40	980201	1300	985	1368	389	548	50,2	0	0	720							
500		Enercon	314 St. Herrestad I,St. Herresta	D2b	40/65	980712	1420	1160	1597	1278	1338	93,6	140	93	0							
500		Enercon	317 St. Herrestad II,St. Herresta	D2b	40/65	980712	1420	1255	1441	1165	1269	98,4	125	93	0							

Ny *	Effekt (kW) Hög	Fabrikat Lag	Nr Anläggning Benämning, Ort	Placering Karta	D/H	I drift	Ber MWh	2021 MWh	2022 MWh	2023 MWh	12mån MWh	12mån %	Månad MWh	Tid %	Hindertid (tim)							
															AHT	MS	VNS	OYS	PU	OPS	TF	
500	WindWorld	345	Kastlösa V12 Mälärvind AB,	G4c	37/40	981001	1210	731	638	773	820	78,8	102	64	197							
500	Enercon	354	Kadesjö I,Trunnerup 9:4	D2a	40/65	981119	1400	1374	1396	1147	1168	94,9	110	81	67							
500	Enercon	355	Kadesjö II,Trunnerup 9:4	D2a	40/65	981119	1400	1186	1131	1114	1163	94,9	115	88	19							
500	Enercon	356	Marieholm I,Reslöv 11:3	C2i	40/65	981201	1300	1270	1339	999	1065	95,7	95	90	13							
500	Enercon	357	Månslunda I,Månslunda	D2f	40/65	981127	1350	1169	1318	1116	1157	97,5	110	93	0							
500	Enercon	358	Rydsgård I,Ville 61:8	D2a	40/65	981118	1400	1263	1447	1121	1184	92,5	121	88	0							
500	Enercon	359	Rydsgård II,Villie 61:8	D2a	40/65	981120	1400	724	1352	1135	1189	99,7	118	90	0							
500	Enercon	362	Marieholm II,Reslöv 11:3	C2i	40/65	981202	1300	1153	1213	970	1033	87,4	119	94	1							
500	Enercon	380	Gunn-El,Köpinge Gård	C4e	40/65	990115	1200	1177	1343	694	708	77,1	120	93	8							
500	Vestas	504	Seglberga IV,L.Tjärby	C4e	39/40	930701	1000	604	855	160	315	99,2										
500	Vestas	519	Värpinge Clara,Lund	C2e	39/40	960711	1050	804	958	726	782	99,5	74	70	0							
500	Vestas	543	Skålsparken V13,Näs	I5f	39/41	930209	1350	1153	1179	1167	1204	97,5	147	87	1							
500	Vestas	550	Vindudd IV,Grötlingbo	J5g	39/41	941115	1050	1087	1132	1034	1079	98,8	127	85	0							
500	Vestas	551	Vindudd V,Grötlingbo	J5g	39/41	941115	1050	1073	1089	960	1000	91,3	125	85	2							
500	WindWorld	559	Annelöv I,Landskrona	C2h	37/41	951220		939	1001	800	846	99,4	85	79	2							
500	WindWorld	560	Annelöv II,Landskrona	C2h	37/41	960307		922	889	757	769	99,5	87	83	2							
500	Enercon	565	Slitevind IX,Smöjen	J7c	40/50	951222	1300	1150	901	865	905	97,2	94	79								
500	Enercon	566	Slitevind X,Smöjen	J7c	40/50	951215	1300	1077	1150	1059	1111	95,9	118	91								
500	Enercon	567	Slitevind XI,Furillen	J7c	40/50	951219	1400	717	1138	1027	1193	97,6	114	77	109							
500	Enercon	568	Slitevind XII,Furillen	J7c	40/50	951220	1400	1101	1319	1080	1120	88,1	95	68	163							
500	WindWorld	571	Kullamöllan,Nyhamnsläge	B3i	37/41	960620		1002	1167	932	990	99,5	109	87	2							
500	WindWorld	572	Kullavind,Nyhamnsläge	B3i	37/41	960620		1083	1289	1016	1083	99,6	117	85	2							
500	Enercon	592	Humlekärr 1,Humlekärr	A8f	40/42	961024	1300	1267	1541	1270	1288	98,8	145	96	0							
500	Enercon	593	Humlekärr 2,Humlekärr	A8f	40/42	961024	1300	1077	1470	1167	1157	97,4	127	96	0							
500	WindWorld	698	Blyger II,Jämjö	H4g	37/42	021213	550	571	742	641	672	99,5	87	82	2							
550	WindWorld	661	Bockstigen 1,Offshore	I5f	37/40	980301	1575	1092	1502	1063	1083	67,6	177	89	32							
550	WindWorld	662	Bockstigen 2,Offshore	I5f	37/40	980301	1575	1188	1335	1397	1454	96,2	184	94	8							
550	WindWorld	663	Bockstigen 3,Offshore	I5f	37/40	980301	1575	1203	1488	1216	1236	88,4	187	93	14							
550	WindWorld	664	Bockstigen 4,Offshore	I5f	37/40	980301	1575	789	0	0	0	66,6										
550	WindWorld	665	Bockstigen 5,Offshore	I5f	37/40	980301	1575	1305	1415	1357	1268	91	187	93	2							
600	Vestas	146	Bromöllen 1,Brommö	D9e	42/40	951019	1100	778	903	504	640	90,6	44	36	346							
600	Vestas	159	Hansamöllan,Värpinge	C2e	42/41	951205	1150	1052	1237	838	908	93,7	80	68	3							
600	Vestas	180	Vårdkasberget,Härnösand	I17g	44/40	960501	1100	993	1372	1088	1126	93	152	83	5							
600	Vestas	194	Lövstaviken 8,Falkenberg	B5c	42/40	960601	1500	1234	1352	1064	1161	99,5	132	80	7							
600	Vestas	204	Håberg 1,Flo	C8d	44/50	960726	938	745	1026	771	787	99,6	67	51	0							
600	Vestas	210	BEA 8,När	J5h	44/50	960917	1300	1161	1266	1118	1169	99,2	136	80	15							
600	Vestas	211	Burgvind, Riggas1,När	J5h	44/50	960920	1300	1150	1256	1100	1155	98,2	138	81	8							
600	Vestas	222	Ryftes Hulda,Havdhem	I5i	44/50	961119	1300	1167	1305	1151	1172	97,3	144	83	1							
600	Vestas	223	Eksebo Kraft, Gustav,Havd	I5i	44/50	961120	1300	1085	1242	660	844	84,1	1		718							
600	Vestas	224	Kulle 14,Näs	I5i	44/50	961119	1300	1156	1358	1053	1106	93,8	136	80	2							
600	Vestas	225	Kulle 16,Näs	I5i	44/50	961119	1300	1173	1371	1104	1200	99,1	141	80	6							
600	NEG Micon	227	Tannam,Tanumshede	A9f	43/46	961015	1130	799	913	669	692	88,5	45	53								
600	NEG Micon	228	Duesgård,Tanumshede	A9c	43/46	961015	1160	945	1156	799	843	81,5	89	85	50							
600	Vestas	231	Dalom,Hemsö	I18a	44/40	961027	1165	787	1027	786	791	97,6	123	72	7							
600	WindWorld	242	Stjärnarps gods,Eldsberga	C4e	42/42	970301	950	693	1077	771	846	99,5	75	69	3							
600	Vestas	248	Slättäng 1,Slättäng	C2i	44/50	970929	1100	1182	1328	1062	1117	98,5	113	73	1							
600	Vestas	249	Backmöllan,Väggarp	C2i	44/50	970924	1150	1112	1145	1012	1061	94,9	112	70	0							
600	Vestas	261	Victoria,Hogenäset	A8f	44/45	971110	1300	1109	1348	1027	1077	96,5	135	77	4							
600	Vestas	265	Skålsparken V19,Näs	I5f	44/40	971221	1620	1538	1735	1543	1599	99,6	190	85	1							
600	Vestas	266	Tornsvalan,Slite	J7b	44/55	971229	1220	841	983	857	889	97,8	109	76	0							
600	Vestas	280	Trärike, Helga,Björkö	H17c	44/55	971121	1190	863	994	947	945	97,8	142	81	1							
600	WindWorld	283	Dömestorp 1,Hasslöv	C4b	42/50	980401	930	1028	1208	945	956	99,4	105	66	2							
600	WindWorld	284	Ågård,Genevad	C4e	42/50	980403	900	1045	1283	943	1010	99,3	104	69	3							
600	WindWorld	285	Ångsholm,Genevad	C4e	42/50	980401	950	1092	1354	1013	1096	99,5	108	71	2							
600	WindWorld	286	Västan Vind Mälärvind AB,	C4b	42/50	980301	930	1027	1290	958	1028	99,5	104	71	2							
600	WindWorld	287	Mälärvind AB 1,Mellby	C4b	42/50	980301	930	1050	1231	961	1038	99,5	107	67	1							
600	WindWorld	288	Davids Mölla,Glänninge	C4b	42/50	980422	990	989	1220	896	963	99,3	89	67	2							
600	Vestas	289	Lagmansberga,Skänninge	F8d	44/55	971118	1023	853	1052	1069	1078	99,3	144	86	1							
600	WindWorld	293	Björnsgård,Mellby	C4b	42/50	980312	1000	981	1148	767	872	99,6	71	48	0							
600	WindWorld	294	Kastlösa V2 Mälärvind AB,	G4c	42/40	980201	1280	1014	1122	891	856	77,5	116	67	60							
600	WindWorld	295	Kastlösa Väst V3,Kastlösa	G4c	42/40	980201	1280	1198	1439	976	976	87,3	143	72	69							
600	WindWorld	296	Fårvind,Kastlösa	G4c	42/40	980201	1280	1133	1331	1098	1149	94,6	123	64	112							
600	WindWorld	297	Kastlösa V5 Mälärvind AB,	G4c	42/40	980201	1300	1278	1429	1194	1203	93,9	164	80	4							
600	WindWorld	298	Kastlösa V7 Mälärvind AB,	G4c	42/40	980201	1250	881	885	727	756	79	81	56	182							
600	WindWorld	300	Kastlösa V8 Mälärvind AB,	G4c	42/40	980201	1210	812	917	344	418	81	0	0	0							
600	WindWorld	301	Kastlösa Väst V9,Kastlösa	G4c	42/40	980201	1220	1132	1391	1015	1128	96,2	141	72	48							
600	WindWorld	302	Kastlösa Väst V10,Kastlösa	G4c	42/40	980201	1230	1047	887	897	960	94,9	126	71								
600	WindWorld	303	Kastlösa V13 Mälärvind AB,	G4c	42/40	980201	1210	752	198	665	537	85,3	123	75								
600	WindWorld	304	Kastlösa V14 Mälärvind AB,	G4c	42/40	980201	1200	967	1155	814	838	95	125	77								
600	WindWorld	305	Kastlösa Väst V15,Kastlösa	G4c	42/40	980201	1220	818	1181	899	956	94,4	130	77								
600	WindWorld	306	Kastlösa V16 Mälärvind AB,	G4c	42/40	980201	1250	1147	1387	1042	1076	91,7	141	80		</						

Ny *	Effekt (kW)		Fabrikat	Nr Anläggning	Placering	D/H	I drift	Ber	2021	2022	2023	12mån	12mån	Månad	Tid	Hindertid (tim)											
	Hög	Låg														Benämning, Ort	Karta	(m)	MWh	MWh	MWh	MWh	MWh	%	AHT	MS	VNS
600	WindWorld			309 Björkliden,St. Isie	C1i	42/45	971125	1490	1600	1664	1199	1262	84,6	145	80	0	2										
600	WindWorld			311 Lilla Isie,Lilla Isie	C1i	42/45	971212	1500	1673	1757	799	872	99,8	155	80	2											
600	Vestas			315 Grebban 1,Tanumshede	A9f	44/45	980610	1100	900	1188	907	942	98,3	101	81	0											
600	Vestas			316 Grebban 2,Tanumshede	A9f	44/45	980611	1100	893	1136	896	931	99,3	96	79	24											
600	WindWorld			318 Bengtssons Vindmölla,Mell	C4b	42/50	980921	1000	934	1085	1071	1033	99,4	97	66	3											
600	WindWorld			321 Triton Energi,Kövlinge	C4b	42/50	980921	1000	828	1176	724	752	99,3	91	68	4											
600	WindWorld			343 Kastlösa V1 Mälavind AB,	G4c	42/40	981001	1210	1252	1616	1259	1361	97,9	159	77	39											
600	WindWorld			344 Kastlösa V6 Mälavind AB,	G4c	42/40	981001		1146	1399	844	888	80,4	108	66												
600	WindWorld			349 Kövlinge Vind,Kövlinge	C4b	42/50	981101	1000	996	1191	882	937	99,5	101	69	0											
600	WindWorld			350 Mammarsp Vind,Mammarp	C4e	42/50	981101	1000	1046	1259	831	889	99,5	103	69	0											
600	Vestas			369 Elise Ruuthsbo,Bjåresjö	D2b	44/45	990120	1325	1131	1237	1006	1048	97,5	100	70	35											
600	Vestas			370 Elinor Ruuthsbo,Bjåresjö	D2b	44/45	990120	1325	1171	1286	1054	1123	99,3	106	73	3											
600	Enercon			397 Bjälbo, Lennart,Skänninge	F8d	44/65	991001	1300	1169	1502	1286	1294	97,2	161	96	6											
600	Enercon			402 Kyrkebys 3,Hangvar	J7b	44/65	991130	1400	1004	1208	988	1027	95,8	109	94	2											
600	Enercon			403 Kyrkebys 4,Hangvar	J7b	44/65	991130	1400	1004	1250	1018	1028	87,3	146	94	1											
600	Enercon			414 Virke 1,Kävlinge	C2i	44/65	991028	1350	1474	1575	1087	1229	89,4	73	52	180											
600	Enercon			415 Virke 2,Kävlinge	C2i	44/65	991028	1350	1375	1657	1355	1430	98,3	147	91	2											
600	Enercon			416 Skarhult 1,Skarhult	C2i	44/65	991103	1350	1190	1352	1086	1155	95,3	73	54	351											
600	Enercon			417 Skarhult 2,Skarhult	C2i	44/65	991101	1350	1187	1434	1151	1215	97,2	122	89	3											
600	Enercon			418 Fjälkinge 1,Fjälkinge	E3a	44/65	990913	1300	1082	1250	987	968	89	103	89	0											
600	Enercon			419 Fjälkinge 2,Fjälkinge	E3a	44/65	990912	1300	1125	1392	1099	1149	98,6	108	88	0											
600	Enercon			420 Tjärby,Laholm	C4e	44/46	991112	1200	981	1238	841	944	94,5	83	78	91											
600	Enercon			437 Freja Olsång,Olsång	G3d	44/46	000706	1250	1344	1408	1199	1295	99	126	91	0											
600	Enercon			439 Skörpinge,Ängelholm	C3h	44/67	000213	1450	1345	1548	1168	1265	99,4	123	93	9											
600	Enercon			440 Genevad,Laholm	C4e	44/67	000301	1500	1223	1491	1134	1219	99,6	117	88	9											
600	Enercon			454 Brönneslöv 1,Brönneslöv	C2i	44/65	001201	1350	1413	1329	1092	1086	94,9	90	69												
600	Enercon			455 Brönneslöv 2,Brönneslöv	C2i	44/65	001201	1400	1401	1556	1078	1192	97,3	80	73												
600	Enercon			456 Ö. Karaby,Ö. Karaby	C2i	44/65	001201	1300	1656	1796	1477	1552	98,8	158	94	0											
600	Enercon			457 Kornheddinge Mölla,Kornhe	C2f	44/65	001201	1300	1479	1670	1280	1361	97,1	133	88	2											
600	Enercon			459 Skagsudde, Linda,Skagsud	J19a	44/65	001231	1400	1693	1821	1231	1280	87,5	106	37	220											
600	Enercon			469 Kristinetorp 1,Kristinetorp	D2g	44/65	010201	1350	1377	1407	1250	1321	99,6	126	88	0											
600	Enercon			470 Kristinetorp 2,Kristinetorp	D2g	44/65	010201	1350	1428	1434	1168	1244	97,8	117	87	17											
600	Enercon			471 Kristinetorp 3,Kristinetorp	D2g	44/65	010201	1350	1411	1566	1302	1375	99,6	142	91	2											
600	Enercon			472 Kristinetorp 4,Kristinetorp	D2g	44/65	010201	1350	1360	1531	1101	1198	87,7	0	0	719											
600	Enercon			486 Heden,Heden	C3e	44/65	010401	1350			717	579	96,4	128	81	36											
600	Enercon			489 Rynge III,Rynge	D2a	44/50	010601	1350	1429	1582	1120	1186	90,1	110	78	60											
600	Vestas			556 Utteros,Tvååker	B5f	42/41	951018	1200	1214	1371	494	632	96,6														
600	Vestas			557 Utteros,Tvååker	B5f	42/41	951013	1200	1226	1429	408	632	80,5														
600	Vestas			558 Utteros,Tvååker	B5f	42/41	951013	1200	1040	1230	552	669	86,8														
600	Vestas			574 Stora Bjärs 2,Stenkyrka	J7a	44/40	960703	1100	829	1084	890	911	97,3	126	83	2											
600	Vestas			577 Gipsön 1,Landskrona	C2g	42/41	961008	1216	1294	1422	1092	1109	100	131		0											
600	Vestas			578 Gipsön 2,Landskrona	C2g	42/41	961014	1216	1294	1422	1092	1109	100	131		0											
600	Vestas			579 Gipsön 3,Landskrona	C2g	42/41	961014	1216	1293	1422	1092	1109	100	131		0											
600	Vestas			580 Gipsön 4,Landskrona	C2g	42/41	961014	1216	1294	1422	1092	1109	100	131		0											
600	Vestas			581 Gipsön 5,Landskrona	C2g	42/41	961014	1216	1294	1422	1092	1109	100	131		0											
600	Vestas			582 Gipsön 6,Landskrona	C2g	42/41	961014	1216	1294	1422	1092	1109	100	131		0											
600	Vestas			583 Gipsön 7,Landskrona	C2g	42/41	961008	1216	1294	1422	1092	1109	100	131		0											
600	Vestas			584 Gipsön 8,Landskrona	C2g	42/41	961008	1216	1294	1422	1092	1109	100	131		0											
600	Vestas			585 Gipsön 9,Landskrona	C2g	42/41	961008	1216	1294	1422	1092	1109	100	131		0											
600	Vestas			586 Gipsön 10,Landskrona	C2g	42/41	961008	1216	1294	1422	1092	1109	100	131		0											
600	Vestas			587 Gipsön 11,Landskrona	C2g	42/41	961008	1216	1294	1422	1092	1109	100	131		0											
600	Vestas			588 Gipsön 12,Landskrona	C2g	42/41	961008	1216	1294	1422	1092	1109	100	131		0											
600	Enercon			612 Skarhult 3,Skarhult	C2i	44/65	010901	1350	1186	1441	1164	1237	99,5	123	88	2											
600	Enercon			613 Skarhult 4,Skarhult	C2i	44/65	010901	1350	1310	1499	1124	1201	98	125	86	15											
600	Enercon			620 Allmag,Orust	B8a	44/65	011101	1250	791	1008	848	832	96,6	102	92	2											
600	Enercon			631 Balkåkra Vind,Balkåkra	D1h	44/56	020116	1500	1581	1775	1448	1521	98,8	155	87	38											
600	Enercon			634 Vallsås 1,Vallsås	D2b	44/65	020201	1350	1145	1339	1036	1070	94,9	108	84	6											
600	Enercon			635 Vallsås 2,Vallsås	D2b	44/65	020201	1350	1142	1282	1093	1150	98,5	110	85	0											
600	Enercon			640 Skörstorp Krökellmur,Skörs	D7h	44/65	020301	1250	1271	1463	1164	1223	98,9	140	93	8											
600	Enercon			641 Ramsåsa 1,Ramsåsa	D2b	44/65	020501	1350	1145	1269	1086	1136	95	114	86	2											
600	Enercon			672 Möllebacken 1,Nosaby	E3a	44/65	021105	1250	1069	1321	914	970	97,9	78	77	49											
600	Enercon			673 Möllebacken 2,Nosaby	E3a	44/65	021105	1250	1075	1307	960	1012	97,8	104	83	7											
600	Enercon			679 Köpingsvik,Köpingsvik	H5a	44/65	021212	1400	1334	1432	1180	1243	96,7	89	51	70											
600	Enercon			712 Bast, Rune,Norra Härene	C8f	44/65																					

Ny *	Effekt (kW)		Fabrikat	Nr Anläggning	Placering	D/H	I drift	Ber	2021	2022	2023	12mån	12mån	Månad	Tid Hindertid (tim)		VNS	OYS	PU	OPS	TF
	Hög	Låg													%	AHT					
600	Enercon		771	Valterslund 1,Valterslunds	D2c	44/65	040630	1600	1727	1845	1541	1610	94,8	166	90	4					
600	Enercon		772	Valterslund 2,Valterslunds	D2c	44/65	040702	1600	1688	1922	1602	1672	96,6	165	91	0					
600	Vestas		2235	Koby Mälarsvind AB,Fjärdhu	H11d	42/40	120103	700			133	77	80,7	39	44	193					
600	120 Bonus		243	Olsevenne 1,Näs	I5f	44/50	970303	1500	494	1203	950	962	69,6	149	70						
600	120 Bonus		251	Skärbo 1,Tanumshede	A9f	44/50	971118	1170	955	1134	900	937	98,1	97	91	17					
600	120 Bonus		252	Skärbo 2,Tanumshede	A9f	44/50	971101	1170	871	1084	826	861	96,9	89	91	21					
600	120 Bonus		253	Skärbo 3,Tanumshede	A9f	44/50	971114	1170	984	1216	958	984	97,3	100	90	37					
600	120 Bonus		254	Skärbo 4,Tanumshede	A9f	44/50	971114	1170	822	1128	662	829	97,3	45	41						
600	120 Bonus		255	Skärbo 5,Tanumshede	A9f	44/50	971114	1170	721	802	599	608	78,5	17	29						
600	120 Bonus		256	Skärbo 6,Tanumshede	A9f	44/50	971113	1170	784	897	725	674	86,7	73	85	40					
600	120 Bonus		262	Viking Vind,Löddeköpinge 2	C2h	44/41	971003	1040	1148	1263	899	959	94,7	108	86	0					
600	120 Bonus		274	Monica af Olseröd,Olseröd	D2i	44/40	971201	1160	663	1196	610	728	59,5	76	49	253					
600	120 Bonus		275	Magnhild af Magnelund,Eld	C4e	44/30	971201	1100	969	1018	657	688	96,2	97	87	23					
600	120 Bonus		333	Eva,Mellböda	H5h	44/45	980801	1200	1058	1133	1074	1108	98,1	132	82	107					
600	120 Bonus		334	Maria,Mellböda	H5h	44/45	980801	1200	1117	1167	1126	1164	99,4	141	92	38					
600	120 Bonus		335	Susanna,Mellböda	H5h	44/45	980801	1200	1236	1265	1207	1241	99,4	154	96	4					
600	120 Bonus		336	Rebecka Slitevind,Mellböda	H5h	44/45	980801	1200	516	949	782	940	89,6	54	38	387					
600	120 Bonus		337	Anna Slitevind,Mellböda	H5h	44/45	980801	1200	1069	1029	1128	1135	92,1	152	89	34					
600	120 Bonus		339	Biegg-ål'mai,Suorva	I28g	44/40	981013	1000	700	1079	563	665	54,3	59	48	326					
660	Vestas		313	Havsvind,Mellbystrand	C4b	47/50	980626	1400	1214	1528	1148	1230	98,9	123	68	4					
660	Vestas		338	Burgar,Hablingbo	I5i	47/45	981012	1720	1692	2088	1763	1797	98,8	224	88	0					
660	Vestas		382	Slitevind XX,Smöjen	J7c	47/55	990819	1877	1446	1611	1127	1198	73	180	81	0					
660	Vestas		383	Slitevind XXI,Smöjen	J7c	47/55	990819	1900	1601	1719	1473	1553	98,8	184	79	0					
660	Vestas		384	Slitevind XXII,Smöjen	J7c	47/55	990819	1956	1458	1492	820	826	44,5	169	74	32					
660	Vestas		385	Slitevind XXIII,Smöjen	J7c	47/55	990819	1996	1866	1981	1387	1456	73,1	208	85	0					
660	Vestas		393	Kärrets Gärd,Kärrets Gärd	B5f	47/55	991012	1250	1159	1375	1006	1102	99,3	124	74	4					
660	Vestas		394	Eksebo Kraft, Henning,Klint	I6c	47/55	991023	1650	1394	1737	1590	1612	98,7	198	80	0					
660	Vestas		401	Harriemöllan,Backgården	C2i	47/55	990930	1430	1416	1608	976	1054	71	140	72	0					
660	Vestas		405	Storugns 1,Lärbro	J7b	47/55	991217	1534	1033	1209	1067	1081	98,1	153	79	3					
660	Vestas		406	Storugns 2,Lärbro	J7b	47/55	991215	1551	1092	1267	1129	1146	99	160	80	7					
660	Vestas		407	Storugns 3,Lärbro	J7b	47/55	991218	1530	1112	1284	1133	1153	99	157	80	9					
660	Vestas		408	Storugns 4,Lärbro	J7b	47/55	991218	1528	1104	1216	1117	1132	99,1	155	80	4					
660	Vestas		409	Storugns 5,Lärbro	J7e	47/55	991219	1534	1128	1305	1143	1162	97,4	156	81	9					
660	Vestas		410	Storugns 6,Lärbro	J7b	47/55	991220	1576	1024	1176	1034	1055	98,5	147	79	4					
660	Vestas		421	Brinkagården,Brinkagården	C3b	47/55	991215	1450	1637	1621		222	99,7								
660	Vestas		427	Hedeskoga 1,Bergsjöhols	D2b	47/55	991021	1600	1432	1643	1264	1370	96,4	141	70	0					
660	Vestas		428	Hedeskoga 2,Bergsjöhols	D2b	47/55	991021	1600	1336	1383	1139	1261	96,1	86	42	289					
660	Vestas		431	Eveboda I,Eveboda	E8c	47/55	000508	1425	1144	1389	1111	1144	91,3	33	12	604					
660	Vestas		432	Eveboda II,Eveboda	E8c	47/55	000508	1425	1136	1510	1207	1207	94,4	172	75	55					
660	Vestas		433	Eveboda III,Eveboda	E8c	47/55	000508	1425	1118	1567	1311	1297	96	179	75	55					
660	Vestas		434	Skäggs 1,Väske	J6g	47/50	000705	1510	1050	1240	1144	1158	99,4	139	89	14					
660	Vestas		435	Skäggs 3,Väske	J6g	47/50	000705	1510	1096	1363	1213	1222	99,4	151	92	0					
660	Vestas		436	Månsagården,Uvered	C8f	47/50	000105	1100	914	1247	956	991	99,3	122	73	44					
660	Vestas		444	Gunnön 1,Karlshamn	E3f	47/55	000908	1600	1113	1329	992	1084	99,6	106	68	6					
660	Vestas		445	Gunnön 2,Karlshamn	E3f	47/55	000908	1600	1107	1278	962	1056	99,6	99	70	7					
660	Vestas		446	Gunnön 3,Karlshamn	E3f	47/55	000908	1600	1140	1442	1070	1169	99,2	109	69	2					
660	Vestas		447	Ruth, Ingelstorp,Ingelstorp	C3e	47/55	000914	1350	1323	1516	1176	1275	98,3	137	87	8					
660	Vestas		448	Nordanstigsv.1,Stocka	H16b	47/55	001206	1333	507	588	565	649	97,6	114	64	0					
660	Vestas		449	Nordanstigsv.2,Stocka	H16b	47/55	001206	1327	486	573	540	619	96,8	111	64	0					
660	Vestas		450	Nordanstigsv.3,Stocka	H16b	47/55	001206	1300	309	544	531	611	96,4	110	64	0					
660	Vestas		453	Nordanstigsv. 4,Stocka	H16b	47/55	001206	1386	596	666	648	743	94,8	122	72	0					
660	Vestas		458	Helan,Hovby	D3c	47/45	001124	1150	642	453	1074	1052	99,9	90	76	0					
660	Vestas		460	Ö-vik Själön, Ada,Husum	J19e	47/55	001229	1534	1175	1187	1064	1082	99,3	176	77	34					
660	Vestas		461	Ö-vik Fanbyn, Beda,Husum	J19e	47/55	001229	1540	1321	1223	1202	1221	99,4	199	80	19					
660	Vestas		462	Ö-vik Fanbyn, Camilla,Husu	J19e	47/55	001229	1523	1265	1247	1080	1101	99,8	189	75	0					
660	Vestas		463	Ö-vik Fanbyn, Dagny,Husu	J19e	47/55	001229	1495	1193	1059	1170	1189	99,5	202	77	0					
660	Vestas		464	Ö-vik Själön, Elly,Husum	J19e	47/55	001229	1534	1174	1282	1028	1051	99,8	166	77	0					
660	Vestas		465	Ö-vik Fanbyn, Fredrika,Hus	J19e	47/55	001229	1525	1251	1418	1140	1163	98,3	189	81	0					
660	Vestas		466	Ö-vik Fanbyn, Gertrud,Hus	J19e	47/55	001229	1534	1288	1175	1130	1155	99,7	188	79	0					
660	Vestas		467	Ö-vik Fanbyn, Herta,Husum	J19e	47/55	001229	1601	1368	1289	1268	1366	96,9	215	83	0					
660	Vestas		473	Täppeshusen 3,Höganäs	C3d	47/50	010110	1500	1178	1454	1144	1184	82,9	138	74	0					
660	Vestas		478	Måsinge 1,Båstad	C4a	47/40	010401	1600	1418	1665	979	1084	79,4	12	5	686					
660	200 Vestas		323	Ventosum 1,Falkenberg	B5f	47/60	980917	1250	1261	1469	887	1025	96,3	108	80	1					
660	200 Vestas		324	Ventosum 2,Falkenberg	B5f	47/60	980917	1250	1190	1465	994	1092	92,6	107	71	120					
660	200 Vestas		325	Ventosum 3,Falkenberg	B5f	47/60	980917	1250	1203	1454	884	1022	96,9	105	80	2					
660	200 Vestas		326	Ventosum 4,Falkenberg	B5f	47/60	980918	1250	1260	1347	940	953	86	143	79	0					
660	200 Vestas		327	Ventosum 5,Falkenberg	B5f	47/60	980921	1250	1354	1480	1140	1237	97,4	145	90	0					
660	200 Vestas		328	Ventosum 6,Falkenberg	B5f	47/60	980921	1250	1194	1340	934	1013	87,5	133	70	8					
660	200 Vestas		329	Ventosum 7,Falkenberg	B5f	47/60	980901	1250	1193	1350	1075	1157	99,8	139	88	6					
660	200 Vestas		330	Ventosum 8,Falkenberg	B5f	47/60	980901	1250	1196	1233	1029	1120	97,2	137	77	21					
660	200 Vestas		331	Ventosum 9,Falkenberg	B5f	47/60	980901	1250	1179	1403	977	1177	98,7	136	78	23					
660	200 Vestas		332	Ventosum 10,Falkenberg	B5f	47/60	980901	1250	1261	1381	1036	1167	98,1	130	80	47</					

Ny *	Effekt (kW)		Fabrikat	Nr Anläggning	Placering	D/H I drift	Ber MWh	2021 MWh	2022 MWh	2023 MWh	12mån MWh	12mån %	Månad MWh	Tid Hindertid (tim)		VNS	OYS	PU	OPS	TF	
	Hög	Låg												Benämning, Ort	Karta						(m)
660	200	Vestas	371	Sam Öckeröwind,Pinan	B7a	47/50	990110	1700	1752	1840	1608	1690	100	213	94	0					
660	200	Vestas	374	Skåls 1,Näs	I5f	47/45	990506	1700	1526	1755	1503	1570	98,1	193	91	2					
660	200	Vestas	376	Skålsparken V18,Näs	I5f	47/45	990507	1850	1722	1991	1085	1318	69,6	124	69	197					
660	200	Vestas	377	Skålsparken V15,Näs	I5f	47/45	990507	1700	1618	1811	1655	1692	96,5	211	92	6					
660	200	Vestas	398	Ranåker,Skara	D8d	47/65	991006	1000	754	1193	899	943	95	117	91	10					
660	200	Vestas	426	Halvan,Hovby	D3c	47/45	991230	1150	635	447	1050	1032	99,5	91	76	0					
660	200	Vestas	429	Slättång 2,Slättång	C2i	47/55	991001	1500	1409	1531	1234	1290	96,6	133	86	3					
660	200	Vestas	441	Levide 1,Näs	I5f	47/45	001007	1600	1517	1694	1494	1553	94,3	191	91	2					
660	200	Vestas	442	Levide 2,Näs	I5f	47/45	001008	1600	1226	1309	1379	1438	94,9	182	91	2					
660	200	Vestas	443	Levide 3,Näs	I5f	47/45	001007	1600	1415	1635	1448	1512	97,6	185	82	2					
660	200	Neg Micon	490	Västanby I,Lund	C2h	48/55	010601	1680	1677	1931	1537	1629	99,4	159	93	0					
660	200	Neg Micon	491	Västanby II,Lund	C2h	48/55	010601	1680	1663	1809	1487	1588	99,1	147	91	17					
660	200	Vestas	626	Brönnestad 1,Brönnestad,	C1i	47/40	010406	1585	1634	1698	1337	1428	99,2	139	81	1					
660	200	Vestas	627	Brönnestad 2,Brönnestad,	C1i	47/40	010406	1585	1526	1703	1198	1288	95,5	136	74	2					
660	200	Vestas	628	Eksbo,Hönsinge	C1i	47/40	010406	1590	1521	1693	1296	1389	97,6	134	68	2					
660	200	Vestas	639	Hovby, Chaplin,Hovby	D3c	47/45	020131	1150	678	472	1114	1092	99,8	96	77	0					
660	200	Neg Micon	695	Bjäresjö 1,Bjäresjö	D2b	48/55	020101	1600	1595	1766	1432	1505	99,1	147	86	1					
750	175	NEG Micon	348	Rodovålen 3,Rodovålen	E17a	44/50	981023	1200	884	1109	242	386	98,2								
750	200	NEG Micon	360	Vanstad Kommungård,Sjöb	D2e	48/55	981104	1370	1502	1450	989	1169	95,6								
750	200	NEG Micon	373	Ångalid,Torrösa	C3b	48/55	990115	1470	1594	1287	1478	1441	94,9	160	91	0					
750	200	NEG Micon	399	Framnäs 1,Nöbbelöv	C2i	48/55	990923		1567	1476	1130	1028	82,9	141	87	26					
750	200	NEG Micon	451	Vind Invest,Lysekil	A8f	48/55	000112	1600	1930	1915	1860	1892	97,7	217	91	3					
750	200	NEG Micon	452	Sivik III,Lysekil	A8f	48/55	000101	1600	1620	1963	1619	1684	97,1	162	86	58					
750	200	NEG Micon	492	Knöbbens Vind,Laholm	C2e	48/55	010601	1560	1271	1811	1358	1425	97,3	153	91	0					
750	200	NEG Micon	619	Östorp 1:4,Östorp 1:4	C2e	48/55	001229	1500	1138	1534	1240	1136	83,2	147	85	16					
750	200	NEG Micon	701	Isiegården,St Isie	C1i	48/50	030801	1720	2355	2262	1923	1982	97,6	212	91	0					
750	200	NEG Micon	741	Lantan,Svalöv	C3b	48/55	031230	1500	1671	1858	1540	1625	94,7	171	92	0					
750	200	NEG Micon	775	TANNAM, Smeby,Tannam,	A9f	48/50	041201	1300	1129	1215	1203	1260	94	130	94	0					
750	200	NEG Micon	776	TANNAM, Ceding,Tannam,	A9f	48/50	041201	1250	844	842	899	777	79	113	94	0					
750	200	NEG Micon	808	Framnäs 2,Nöbbelöv	C2i	48/55	050910	1500	1567	1476	1130	1027	82,9	141	87	26					
800		Enercon	798	Almudden,Askersund	E9f	48/76	050110	1500	1226	1486	1187	1262	97,8	154	82	90					
800		Enercon	803	NEWTON,Vårsås	D8f	48/78	050715	1600	1358	1773	1394	1434	99	180	97	4					
800		Enercon	805	Stavf El,Vårsås	D8f	48/76	050915	1532	1376	1760	1352	1399	98,4	153	92	46					
800		Enercon	806	Windy,Vårsås	E8d	48/76	050919	1400	1284	1686	1320	1329	99,5	141	94	3					
800		Enercon	816	Gästgivaregårdens Lamme	D8b	48/76	050905	1700	1644	2283	1835	1865	99,6	217	87	5					
800		Enercon	818	Stenökra, Lilla Lunden,Lilla	D8g	48/76	051015	1500	1355	1707	1339	1406	99,2	176	97	0					
800		Enercon	819	Skeby 3,Broby	D8g	48/76	051028	1500	1363	1897	1560	1551	98,4	205	95	20					
800		Enercon	826	Skallmeja Väster,Skallmeja	C8f	48/76	051013	1700	1726	2206	1737	1788	98,1	214	87	64					
800		Enercon	827	Helleberg 1,Helleberg	C8f	48/50	051027	1400	1334	1736	1311	1396	97,6	176	97	0					
800		Enercon	828	Klevberget Hällevadsholm,	A9c	48/76	060220	1800	1690	2123	1762	1799	98,7	208	98	14					
800		Enercon	836	Askers Via,Odensbacken	F10b	48/76	060401	1400	1383	1747	1422	1347	95,4	188	96	0					
800		Enercon	837	Naglarp 1,Kinnarp	D7g	48/76	060323	1622	1393	1713	1375	1425	99,5	167	87	0					
800		Enercon	838	Beateberg 1,Knislinge	D3f	48/65	051223	1150	962	1185	936	924	94,5	100	85	0					
800		Enercon	839	Hattefjäll,Hällevadsholm	B9a	48/76	060220	1585	1866	2268	1872	1921	98,9	217	98	3					
800		Enercon	841	Kalmarsund Vind,Degerha	G3i	48/49	060719	2000	2183	2606	2071	2215	99,3	261	94	1					
800		Enercon	849	Hällingarna, iDA,Ollebacke	F20a	48/74	060915	2000	1623	2329	1677	1697	98,3	114	72	102					
800		Enercon	852	Kvismaren 2,Odensbacken	F10c	48/76	061101	1420	1265	1625	1343	1310	97,2	172	94	6					
800		Enercon	854	Bränna,Skänninge	F8d	48/76	070101	1550	1421	1839	1517	1535	97,5	187	97	0					
800		Enercon	860	Torseröds Vindkraftpark 1,T	A9f	48/55	070131	1550	1642	1977	1614	1667	98,8	166	90	47					
800		Enercon	861	Torseröds Vindkraftpark 2,T	A9f	48/55	070131	1550	1341	1671	1294	1354	99,4	135	96	1					
800		Enercon	862	Torseröds Vindkraftpark 3,T	A9f	48/55	070131	1550	1379	1758	1315	1383	99,1	138	95	10					
800		Enercon	863	Torseröds Vindkraftpark 4,T	A9f	48/55	070131	1550	1234	1628	1097	1199	86,4	124	95	8					
800		Enercon	864	Torseröds Vindkraftpark 5,T	A9f	48/55	070131	1550	1371	1719	1336	1396	99,5	138	96	0					
800		Enercon	865	Torseröds Vindkraftpark 6,T	A9f	48/55	070131	1550	1290	1424	1227	1287	99,1	127	95	2					
800		Enercon	866	Kvarnen vindkraft,Kvarnen	D8g	53/73	070505	1500	1587	1986	1572	1593	97,5	190	96	14					
800		Enercon	873	Härjevads Vind,Härjevad	C8f	53/75	070525	1700	1877	2308	1880	1904	99,2	237	97	5					
800		Enercon	874	Gömta Vind,Gömta	D8e	53/75	070601	1500	1328	1692	1286	1329	97,3	163	98	2					
800		Enercon	875	Elin 1,Göteve Liden 2	D7g	53/75	070628	1800	1633	1945	1559	1627	99,7	193	98	3					
800		Enercon	876	Söderbodane 1,Söderboda	C9g	53/73	070830	1500	1399	1645	1436	1441	98,1	182	97	0					6
800		Enercon	877	Rangeltorp 1,Rangeltorp	C8c	53/75	070614	1430	1385	1818	1439	1492	98,9	177	98	0					
800		Enercon	883	Hackegården 1,Mjölby	F8d	48/65	070912	1800	1253	1633	1356	1314	97,6	169	95	12					
800		Enercon	884	Hackegården 2,Mjölby	F8d	48/65	070921	1800	1258	1745	1363	1382	98,8	156	92	30					
800		Enercon	886	Lovene,Källands Åsaka	C8f	53/73	070801	1800	1633	2030	1695	1744	99	224	98	1					
800		Enercon	887	Torkelsrud,Valbo Ryr	B8h	53/73	071017	1800	1482	1781	1506	1525	98,4	155	92	40					
800		Enercon	954	Askegården,Skänninge	F8d	53/73	071211	1600	1563	1969	1719	1706	98,4	203	98	0					
800		Enercon	955	Åsen Tumbleberg 1,Åsen	C8b	53/73	071123	1600	1408	1836	1498	1544	99,7	180	98	2					
800		Enercon	963	Borringe 1,,Borensberg	F8e	53/75	071218	1750	1599	1973	1690	1728	99,6	206	95	11					
800		Enercon	964	Fingal af Boberg,Borensber	F8e	53/75	071218	1750	1583	1989	1652	1681	99,1	203	97	0					
800		Enercon	965	Boberg 1,Borensberg	F8e	53/75	071218	1750	1531	2016	1647	1678	99,4	204	97	0					
800		Enercon	975	Carpe Ventum 1,Torp	C9a	53/78	071101	1800	1703	2027	1785	1806	99,2	221	98	1					
800		Enercon	976	Götene Elin 2,Götene	D7g	53/73	080308	1800	1688	2037	1610	1651	99	200							

Ny *	Effekt (kW)		Fabrikat	Nr Anläggning Benämning, Ort	Placering Karta	D/H (m)	I drift	Ber MWh	2021 MWh	2022 MWh	2023 MWh	12mån MWh	12mån %	Månad MWh	Tid %	Hindertid (tim)									
	Hög	Låg														AHT	MS	VNS	OYS	PU	OPS	TF			
800	Enercon	986	Varby,Motala	F8g	53/73	080515	1750	1646	2121	1813	1825	99,7	230	97	0										
800	Enercon	1002	Normlösa Torpa Vind,Skån	F8e	53/74	080430	1810	1636	2103	1808	1807	99,6	215	97	0										
800	Enercon	1007	Broby Äle 1,Broby	D8g	53/73	080417	1800	1719	2116	1765	1770	97,7	225	98	9										
800	Enercon	1008	Broby Äle 2,Broby	D8g	53/73	080417	1800	1728	2170	1770	1811	98,4	230	98	1										
800	Enercon	1009	Sturkö 1, Ådan,Sturkö	F3f	48/65	080901	1800	1630	1961	1777	1888	100	208	96	0										
800	Enercon	1010	Sturkö 2, Gudingen,Sturkö	F3f	48/65	080901	1800	2112	2512	1949	2049	100	232	96	0										
800	Enercon	1012	Långöre 1,Långöre	H5a	53/73	080606	2184	2596	2899	2679	2705	94,6	318	97	17										
800	Enercon	1021	Genneved,Gendalen, Solle	C8a	53/73	081008	1600	1615	2035	1630	1668	98,4	158	81	115										
800	Enercon	1022	Byåra Borby 35:11,Simrish	D2c	53/73	081015	2750	3066	3291	2821	2924	98	290	93	12										
800	Enercon	1025	Magnus Ladulås,Bjälbo	F8d	53/73	081202	2000	2012	2526	2188	2181	99,7	268	98	0										
800	Enercon	1035	Eke Vind,Lindärva	D8d	53/73	081210	1900	1809	2323	1853	1905	98,9	234	98	4										
800	Enercon	1036	Harstorp 1,Harstorp	F3i	53/73	090303	1980	1400	1595	1345	1407	99,5	146	93	27										
800	Enercon	1037	Lagmansberga 21,Skännin	F8d	53/73	081120	1900	1984	2503	2151	2156	99,3	265	98	0										
800	Enercon	1038	Lagmansberga 22,Skännin	F8d	53/73	081120	1900	1991	2493	2123	2127	99,4	262	98	0										
800	Enercon	1039	Lagmansberga 23,Skännin	F8d	53/73	081120	1900	1989	2491	2134	2137	99,6	263	98	0										
800	Enercon	1041	Djupedal,Stora Levene	C8f	53/73	090213	1800	1865	2318	1920	1959	99,7	233	97	11										
800	Enercon	1042	Rytterås 1,Long	C8f	53/73	080408	1900	1858	2325	1862	1909	97,3	237	98	0										
800	Enercon	1043	Ö Karaby II,Östra Karaby	C2i	53/60	090307	2200	2375	2585	2132	2230	99,2	219	96	13										
800	Enercon	1044	Halvås, Vara	C8b	53/73	090423	1850	1751	2162	1771	1811	99,2	218	97	7										
800	Enercon	1045	Naglarp 2,Kinnarp	D7g	53/73	090207	1700	1619	1965	1614	1666	99,5	200	97	5										
800	Enercon	1053	Karleby Vind,Väderstad	E8f	53/73	090228	1980	1827	2376	2015	2017	99,4	246	96	11										
800	Enercon	1067	Kristin 1,Blixtorp	D8c	53/73	070430	1500	1405	1714	1390	1438	98,2	184	97	7										
800	Enercon	1068	Kristin 2,Blixtorp	D8c	53/73	080531	1500	1481	1883	1490	1530	98,8	175	92	44										
800	Enercon	1069	Kristin 3,Blixtorp	D8c	53/73	080531	1500	1479	1872	1485	1532	99,2	191	97	5										
800	Enercon	1070	Karwind,Korsberga	E8d	53/73	070616	1500	1434	1795	1431	1484	99,5	184	98	0										
800	Enercon	1083	Arvidstorp Vind 1,Mellby	C8f	53/73	090519	1800	1592	1954	1635	1687	99,7	212	98	0										
800	Enercon	1084	Arvidstorp Vind 2,Mellby	C8f	53/73	090519	1800	1537	1893	1613	1658	99,7	209	98	0										
800	Enercon	1085	Lovene 3,Lovene	C8f	53/73	090430	1800	1658	2075	1689	1735	97,5	219	97	11										
800	Enercon	1091	Hörby 1, Susan H,Hörby	E3b	48/65	070828	1500	1507	1652	1355	1402	99,6	141	89	5										
800	Enercon	1092	Hörby 2, Susan H,Hörby	E3b	48/65	070828	1500	1361	1548	1279	1322	99,6	137	88	3										
800	Enercon	1093	Hörby 3,Hörby	E3b	48/65	070828	1500	1412	1628	1121	1154	90,7	144	89	9										
800	Enercon	1094	Rålanda 1, Dan C,Rålanda	B8d	48/65	061101	1500	1281	1577	1260	1313	100	143	97	0										
800	Enercon	1102	Möllebacken 3,Nosaby	E3a	48/65	090901	1500	1487	1773	1412	1485	99,2	146	91	7										
800	Enercon	1119	OSVALD,Klockrike	F8h	53/72	091003	1695	1592	1984	1678	1700	98,5	208	96	6										
800	Enercon	1123	Bjälbo Energi, Karin,Bjälbo	F8d	53/73	081217	2100	2015	2521	2152	2144	98,3	269	97	9										
800	Enercon	1137	Lörby 4, Pehr,Lörby	E3b	53/73	100101	1750	1892	2136	1698	1787	100	172	92	0										
800	Enercon	1138	Lörby 5, Mattis,Lörby	E3b	53/73	100101	1750	1846	2000	1707	1713	97,7	173	92	1										
800	Enercon	1139	Lörby 6, Daniel,Lörby	E3b	53/73	100101	1750	1946	2155	1716	1811	97,6	175	91	0										
800	Enercon	1140	Lörby 7, Elin,Lörby	E3b	53/73	100101	1750	1991	2179	1708	1805	97,6	179	92	0										
800	Enercon	1151	Berit 2, Lilla Lunden,Lilla Lu	D8g	53/74	101203	1800	1515	1894	1485	1498	99,1	193	99	0										
800	Enercon	1156	Byåra 2,Borby	D2c	53/73	091201	2600	3043	3132	2741	2879	97,3	284	90	42										
800	Enercon	1181	Marieholm III,Marieholm	C2i	53/60	080515	2000	2282	2432	2030	2132	98,5	210	95	18										
800	Enercon	1182	Marieholm 4,Marieholm	C2i	53/60	080515	2000	2152	2262	1900	2005	98,4	196	97	0										
800	Enercon	1197	Petersborg 1,Lindshammar	F5g	53/73	090501	1500	1280	1581	1255	1306	97,6	152	91	4										
800	Enercon	1198	Petersborg 2,Lindshammar	F5g	53/73	090501	1500	1298	1598	1335	1383	98,9	155	91	4										
800	Enercon	1224	Säby 1, Seth,Säby	F3f	48/65	100501	1650	1746	2029	1640	1727	99,4	168	93	0										
800	Enercon	1225	Säby 2, Ängla,Säby	F3f	48/65	100501	1650	1604	1929	1388	1468	90,5	158	93	1										
800	Enercon	1226	Säby 3, Birk,Säby	F3f	48/65	100501	1650	1588	1913	1522	1602	99,8	158	93	0										
800	Enercon	1227	Säby 4, Yrsa,Säby	F3f	48/65	100501	1650	1626	1937	1565	1650	99,8	164	94	0										
800	Enercon	1229	Hedeberga,Tomelilla	D2c	53/64	100215	2200	2185	2442	1842	1927	100	201	90	0										
800	Enercon	1244	Vena Säby,Brålanda	C9a	53/73	071201	1800	1623	2039	1733	1765	97,7	196	93	36										
800	Enercon	1247	Långöre 2, Herman,Långör	H5a	53/73	100719	2500	2648	2984	2710	2800	99	309	98	7										
800	Enercon	1257	Långöre 3,Långöre	H5a	53/73	100901	2200	2651	2902	2607	2691	98	303	98	10										
800	Enercon	1312	MellsaVind 1,Stora Mellösa	F10b	53/73	100910	1580	1284	1697	1391	1399	99,6	168	97	0										
800	Enercon	1318	Kvismaren 3,Odensbacken	F10c	53/74	101004	1550	1355	1877	1569	1557	99,1	192	95	11										
800	Enercon	1371	Mönarp 1, Universal Wind,	D7g	53/73	110301	1700	1568	1944	1586	1653	99,4	201	97	0										
800	Enercon	1372	Mönarp 2, Universal Wind,	D7g	53/73	110331	1700	1565	1946	1613	1682	99,8	201	98	0										
800	Enercon	1373	Mönarp 3, Universal Wind,	D7g	53/73	110331	1700	1595	2047	1647	1722	99,7	202	98	0										
800	Enercon	1374	Mönarp 4, Universal Wind,	D7g	53/73	110331	1700	1576	2032	1524	1587	95,7	202	98	0										
800	Enercon	1558	Varby 2,Varby	F8g	53/73	110617	1750	1595	2064	1732	1748	98,8	218	97	0										
800	Enercon	1637	Skenaån Vind 1 Valdemar,	F8d	53/73	120307	1800	1685	2217	1786	1784	98,5	218	97	5										
800	Enercon	1638	Skenaån Vind 2 Bengt,Bjäl	F8d	53/73	120320	1800	1591	2108	1778	1778	99,5	221	98	0										
800	Enercon	1639	Skenaån Vind 3 Kristina,Bjä	F8d	53/73	120326	1800	1619	2200	1865	1860	99,7	230	98	0										
850	Vestas	468	Lanna 1, Lidköping,Lanna	C8f	52/49	001228	1350	1459	1894	1472	1515	99,2	178	86	30										
850	Vestas	488	Skog 1,Söne	C8i	52/65	010601	1870	1508	2145	1740	1774	99,1	222	94	0</										







Ny *	Effekt (kW)		Fabrikat	Nr Anläggning	Placering	D/H	I drift	Ber	2021	2022	2023	12mån	12mån	Månad	Tid Hindertid (tim)		VNS	OYS	PU	OPS	TF
	Hög	Låg													%	AHT					
1500	Enercon	1201	Granberget Vindpark 3,Sike	L21d	82/98	091103	5500	4692	5339	4342	4238	98,2	608	96	12						
1500	Enercon	1202	Granberget Vindpark 4,Sike	L21d	82/98	091103	5500	4651	5229	4597	4528	94,9	631	96	13						
1500	Enercon	1203	Granberget Vindpark 5,Sike	L21d	82/98	091103	5500	4625	5660	4813	4719	96,8	645	96	13						
1500	Enercon	1204	Granberget Vindpark 6,Sike	L21d	82/98	091103	5500	5268	5468	4780	4675	99,1	588	95	22						
1500	Enercon	1391	Söderbodane 3,Söderboda	C9g	82/108	110107	4500	4418	5275	4750	4814	98,4	591	98	0	3					
1500	Suzlon	1393	Assjö 1, Ella,Assjö	E7c	88/100	101001	4800	2866	4737	3792	3906	80,5	524	81	9						
1500	Suzlon	1394	Assjö 2, Elise,Assjö	E7c	88/100	101001	4800	2633	5158	4408	4151	90,5	538	80	18						
1500	300	Vestas	386	Slitevind XXIV,Smöjen	J7c	66/67	990824	4119	2083	3439	3105	3123	90,5	391	71	145					
1500	300	Vestas	387	Slitevind XXV,Smöjen	J7c	66/67	990824	3970	3585	3531	3083	3172	84,8	395	80	27					
1500	300	Vestas	388	Slitevind XXVI,Smöjen	J7c	66/67	990828	4266		13	1855	1594	80,6	258	67						
1500	300	Vestas	389	Slitevind XXVII,Smöjen	J7c	66/67	990826	4298	3118	3006	2499	2810	93,2	229	54	219					
1500	300	Vestas	422	Skålsparken V16,Näs	I5f	66/67	000121	4550	3110	2201	2180	1757	58,1	384	78	15					
1500	300	Vestas	617	Sigvards 3,Näs	I5f	66/80	011108	4500	4351	4722	4208	4359	94,5	519	93	11					
1500	400	NEG Micon	699	Digerberget,Digerberget	D17c	72/62	020101	3800	2346	3349	2639	2575	87,2	270	82	33					
1500	400	NEG Micon	830	Mungseröd 1,Mungseröd	A9f	72/67	060131	2800	1956	2430	2653	2755	98,6	265	92	11					
1500	400	NEG Micon	831	Mungseröd 2,Mungseröd	A9f	72/67	060131	2800	2661	3081	2401	2477	95,5	237	91	17					
1500	400	NEG Micon	832	Mungseröd 3,Mungseröd	A9f	72/67	060131	2800	2874	2965	2179	2552	98	267	93	5					
1500	400	NEG Micon	833	Mungseröd 4,Mungseröd	A9f	72/67	060131	2800	2642	2658	2282	2340	97,1	225	87	65					
1500	400	NEG Micon	834	Mungseröd 5,Mungseröd	A9f	72/67	060131	2800	2743	3083	2568	2661	97,4	274	95	4					
1500	400	NEG Micon	835	Mungseröd 6,Mungseröd	A9f	72/67	060131	2800	2918	3053	2602	2708	97,1	283	95	6					
1530	GE Wind En	605	Utgrunden T1,Offshore	G3h	70,5/65	001221		4440	4996	3450	3721	74,8	404	79	90						
1530	GE Wind En	606	Utgrunden T2,Offshore	G3h	70,5/65	001221		5069	4419	4098	4205	84,7	513	82	11						
1530	GE Wind En	607	Utgrunden T3,Offshore	G3h	70,5/65	001221		4830	4450	3861	3686	81,5	253	32	472						
1530	GE Wind En	608	Utgrunden T4,Offshore	G3h	70,5/65	001221		4863	3263	4706	4785	93,6	599	92	5						
1530	GE Wind En	609	Utgrunden T5,Offshore	G3h	70,5/65	001221		4664	5419	3474	3650	80,1	356	49	351						
1530	GE Wind En	610	Utgrunden T6,Offshore	G3h	70,5/65	001221		4466	3909	2834	3263	74,1	120	18	590						
1530	GE Wind En	611	Utgrunden T7,Offshore	G3h	70,5/65	001221		5117	5442	3422	3538	78,9	259	39	419						
1750	Vestas	474	Storugns 7,Lärbro	J7e	66/78	010317	3377	2841	3230	2929	3080	98,7	411	93	3						
1750	Vestas	475	Storugns 8,Lärbro	J7e	66/78	010313	3430	2973	3528	3226	3250	97,8	370	79	114						
1750	Vestas	476	Storugns 9,Lärbro	J7e	66/78	010310	3497	3033	2129	1470	982	26,1	406	89	41						
1800	Vestas	858	Stenbrona 1,Stenbrona-Sal	C8f	90/95	070204	5200	5571	7040	5775	5878	97,8	737	96	0						
1800	Vestas	859	Stenbrona 2,Stenbrona-Sal	C8f	90/95	070204	5200	5780	6275	5599	5716	96	731	96	0						
1800	Vestas	956	Vara Tornum,Kvånium	C8f	90/95	080101	5300	5598	6228	6013	5829	99,5	726	95	0						
1800	Vestas	1095	Gategården, Bengt C,Gate	C8f	90/65	080501	5500	5330	6642	5538	5638	100	708	96	0						
1800	Vestas	1096	Västergården 1,Brålanda	C9a	90/95	090109	5300	4778	5522	5129	5156	98,6	608	95	0						
1800	Vestas	1097	Västergården 2,Brålanda	C9a	90/95	090109	5300	4619	5305	4973	5026	99	588	95	1						
1800	Vestas	1098	Västergården 3,Brålanda	C9a	90/95	090109	5300	4760	5654	4953	5022	97,1	598	93	18						
1800	Vestas	1099	Västergården 4,Brålanda	C9a	90/95	090109	5300	4614	5408	5012	4957	97,6	595	95	7						
1800	Vestas	1100	Tängelsbol 5,Brålanda	C9a	90/95	090109	5400	5003	5774	5177	5168	99,6	619	96	5						
1800	Vestas	1101	Tängelsbol 6,Brålanda	C9a	90/95	090109	5400	2863	5930	5086	5177	94,5	627	97	0						
1800	Vestas	1276	Havsnäs Vindkraftpark D15	F21c	90/95	100705	5337	4945	6806	5086	5195	96,9	469	89	1						
1800	Vestas	1278	Havsnäs Vindkraftpark D17	F21c	90/95	100705	5337	5367	6622	5472	5569	97,3	476	86	2						
1800	Vestas	1282	Havsnäs Vindkraftpark D21	F21c	90/95	100705	5337	5161	6530	5577	5653	96,9	466	76	88						
1800	Vestas	1392	Lyngby 1,Everöd	D2i	90/95	071022	5200	4601	5769	4927	5097	96,6	521	84	0						
1800	Vestas	1418	Stor-Rotliden A-03,Stor-Rotl	I21e	90/95	100930	5725	5031	6888	5415	5401	96,5	480		0						
1800	Vestas	1419	Stor-Rotliden A-04,Stor-Rotl	I21e	90/95	101028	5725	5035	6876	5867	5857	100	500		0						
1800	Vestas	1420	Stor-Rotliden A-05,Stor-Rotl	I21e	90/95	100928	5725	5030	6733	4795	4805	100	454		0						
1800	Vestas	1421	Stor-Rotliden A-06,Stor-Rotl	I21e	90/95	100930	5725	4765	6291	5242	5299	100	450		0						
1800	Vestas	1437	Stor-Rotliden C-03,Stor-Rot	I21e	90/95	100820	5725	4389	6104	3084	3476	83	0	0	0						
1800	Vestas	1438	Stor-Rotliden C-04,Stor-Rot	I21e	90/95	100820	5725	4090	5740	4987	4952	100	500		0						
1800	Vestas	1445	Stor-Rotliden C-11,Stor-Rot	I21e	90/95	100908	5725	4670	6298	5239	5275	100	500		0						
1800	Vestas	1447	Stor-Rotliden D-02,Stor-Rot	I21e	90/95	100813	5725	4432	6478	5386	5332	100	524		0						
1800	Vestas	1448	Stor-Rotliden D-03,Stor-Rot	I21e	90/95	100813	5725	4542	6609	5712	5662	100	551		0						
1800	Vestas	1453	Stor-Rotliden D-08,Stor-Rot	I21e	90/95	100729	5725	3993	5640	4713	4658	100	389		0						
1800	Vestas	1455	Stor-Rotliden D-10,Stor-Rot	I21e	90/95	100729	5725	3955	5942	4358	4312	91,5	495		0						
1800	Vestas	1456	Östra Herrestad A-01,Östra	D2c	90/80	101011	6333	6849	7215	5328	5547	100	269		0						
1800	Vestas	1457	Östra Herrestad A-02,Östra	D2c	90/80	101014	6333	6910	7219	6343	6589	100	668		0						
1800	Vestas	1458	Östra Herrestad A-03,Östra	D2c	90/80	101019	6333	6939	7263	6511	6730	100	656		0						
1800	Vestas	1459	Östra Herrestad A-04,Östra	D2c	90/80	101008	6333	7018	6666	5350	6277	100	350		0						
1800	Vestas	1460	Östra Herrestad A-05,Östra	D2c	90/80	101018	6333	6636	7115	6395	6656	100	663		0						
1800	Vestas	1461	Östra Herrestad B-01,Östra	D2c	90/80	101007	6333	7262	7577	6674	6909	100	682		0						
1800	Vestas	1462	Östra Herrestad B-02,Östra	D2c	90/80	101021	6333	6895	7570	6576	6808	100	682		0						
1800	Vestas	1463	Östra Herrestad B-03,Östra	D2c	90/80	101028	6333	6979	7503	6748	6961	100	695		0						
1800	Vestas	1464	Östra Herrestad B-04,Östra	D2c	90/80	101025	6333	6754	7090	6493	6722	100	679		0						
1800	Vestas	1550	Sängsjön 1,Torvsele	H21e	90/105	111030	5500	4935	6856	5431	5442	96,5	535	91	4						
1800	Vestas	1551	Sängsjön 2,Torvsele	H21e	90/105	111030	5500	5803	7574	6221	6224	95,9	610	90	20						
1800	Vestas	1552	Sängsjön 3,Torvsele	H21e	90/105	111030	5500	4968	6988	5714	5714	96,3	568	89	9						
1800	Vestas	1712	Vassmolösa 1,Vassmolösa	G4e	100/95	120710	5100	5349	6041	5208	5297	98,3	417	70	47						
1800	Vestas	1713	Vassmolösa 2,Vassmolösa	G4e	100/95	120710	5100	5167	6096	5200	5293	99	584	93	3						
1800	Vestas	1714	Vassmolösa 3,Vassmolösa	G4e	100/95	120716	5100	5145	6008	5199	5282	98,6	569	90	24						
1800	Vestas	1715	Vassmolösa 4,V																		

Ny *	Effekt (kW)		Fabrikat	Nr Anläggning	Placering	D/H	I drift	Ber	2021	2022	2023	12mån	12mån	Månad	Tid Hindertid (tim)		VNS	OYS	PU	OPS	TF
	Hög	Låg													%	AHT					
1800	Vestas	1724	Högtjärnklacks Vindpark, H	G12h	100/95	120905	5400	6220	7359	6610	6692	99,4	758	91	4						
1800	Vestas	1725	Högtjärnklacks Vindpark, A	G12h	100/95	120908	5400	6129	7576	6715	6779	99,1	827	92	0						
1800	Vestas	1726	Högtjärnklacks Vindpark, H	G12h	100/95	120905	5400	6419	7864	6986	7019	97,6	860	93	1						
1800	Vestas	1727	Högtjärnklacks Vindpark, R	G12h	100/95	120904	5400	5950	7610	6447	6500	96,2	809	91	7						
1800	Vestas	1728	Högtjärnklacks Vindpark, T	G12h	100/95	120912	5400	5929	7221	6351	6381	97,8	772	94	0						
1800	Vestas	1729	Högtjärnklacks Vindpark, D	G12h	100/95	120710	5400	4807	6926	6179	6230	99,4	741	90	11						
1800	Vestas	1730	Högtjärnklacks Vindpark, Å	G12h	100/95	120712	5400	6496	7873	6909	6877	97,1	854	94	0						
1800	Vestas	1731	Rockneby 1,Rockneby	G5b	100/95	120731	5200	4389	5036	4373	4479	100	521	99	0						
1800	Vestas	1732	Rockneby 2,Rockneby	G5b	100/95	120731	5200	4448	5152	4728	4826	100	536	99	0						
1800	Vestas	1733	Rockneby 3,Rockneby	G5b	100/95	120801	5200	4363	4938	4617	4682	100	515	100	0						
1800	Vestas	1734	Rockneby 4,Rockneby	G5b	100/95	120813	5200	4316	4987	4532	4644	100	512	100	0						
1800	Vestas	1735	Rockneby 5,Rockneby	G5b	100/95	120814	5200	4420	4957	4574	4671	100	523	98	0						
1800	Vestas	1850	Strömmestad 1,Strömmest	E8c	100/95	131101	6000	4941	6304	5596	5577	100	668	97	0						
1800	Vestas	1851	Strömmestad 2,Strömmest	E8c	100/95	131101	6000	4850	5983	5170	5169	100	631	99	0						
1800	Vestas	1904	Legeved 1,Legeved	E3a	100/95	140601	5950	1439	6470	5722	5903	98,5	630	88	0						
1800	Vestas	1905	Legeved 2,Legeved	E3a	100/95	140601	5950	1481	6760	5932	6132	96,7	630	87	5						
1800	Vestas	1999	Mungseröd Etapp II, 07,Tan	A9f	100/95	141027	5200		3251	5816	5917	100	635	98	0						
1800	Vestas	2000	Mungseröd Etapp II, 08,Tan	A9f	100/95	141027	5200		3462	6246	6293	100	707	100	0						
1800	Vestas	2001	Mungseröd Etapp II, 11,Tan	A9f	100/95	141027	5200		3642	6299	6460	100	685	96	0						
1800	Vestas	2002	Mungseröd Etapp II, 12,Tan	A9f	100/95	141027	5200		3285	5960	6037	100	660	100	0						
1800	Vestas	2003	Mungseröd Etapp II, 13,Tan	A9f	100/95	141027	5200		3253	5921	6011	100	648	100	0						
1800	Vestas	2004	Mungseröd Etapp II, 15,Tan	A9f	100/95	141027	5200		3438	6131	6147	100	684	100	0						
1800	Vestas	2005	Mungseröd Etapp II, 16,Tan	A9f	100/95	141027	5200		3376	5904	6027	100	656	100	0						
1800	Vestas	2006	Mungseröd Etapp II, 17,Tan	A9f	100/95	141027	5200		3530	6422	6468	100	729	100	0						
1800	Vestas	2012	Skalleberg 06,Hjo	E7g	100/95	150227	7200		3581	6865	6977	100	785	95	0						
1800	Vestas	2013	Skalleberg 07,Hjo	E7g	100/95	150227	6600		3440	6755	6821	100	823	100	0						
1800	Vestas	2015	Skalleberg 09,Hjo	E7g	100/95	150227	6900		3122	6034	6161	100	728	100	0						
1800	Vestas	2021	Ramsnäs 5,Ramsnäs	E9e	100/95	140718	5200		3384	6069	6167	100	708	100	0						
1800	Vestas	2022	Ramsnäs 6,Ramsnäs	E9e	100/95	140718	5200		2948	5227	5317	100	623	100	0						
1800	Vestas	2023	Ramsnäs 7,Ramsnäs	E9e	100/95	140718	5200		3337	5975	6131	100	708	100	0						
2000	Vestas	738	Skålsparken V17,Skåls, Nä	I5f	80/78	031214	6000	5129	5880	5144	5213	94,9	599	93	4						
2000	Enercon	774	Orup 1,Rolsberga	D2g	71/65	041201	3500	3559	4063	3103	3238	100	251	77	0						
2000	Enercon	821	Långå 1,Långå	D17e	71/85	051007	5400	3419	4595	3540	3530	95,7	382	92	17						
2000	Enercon	822	Långå 2,Långå	D17e	71/85	051017	5400	3330	4705	3600	3637	97,3	375	95	5						
2000	Enercon	823	Långå 3,Långå	D17e	71/85	051024	5400	3343	4626	3647	3634	95,5	407	94	4						
2000	Enercon	824	Långå 4,Långå	D17e	71/85	051031	5400	3446	4622	3940	3929	97	447	87	0						
2000	Enercon	825	Långå 5,Långå	D17e	71/85	051108	5400	3651	4727	3678	3651	96,2	405	94	14						
2000	Enercon	845	Odarslöv 1,Eslöv	C2f	71/64	060720	4900	4615	5345	3890	4159	95	394	88	49						
2000	Enercon	846	Odarslöv 2,Eslöv	C2i	71/64	060720	4900	4322	5081	3856	4119	96,1	375	94	15						
2000	Enercon	847	Odarslöv 3,Eslöv	C2i	71/64	060720	4900	4223	4932	3742	4082	98,8	348	89	31						
2000	Enercon	856	Värilinge 1,Stehag	C2i	82/78	070119	5500	5158	5221	4405	4606	96,1	442	98	0						
2000	Enercon	857	Värilinge 2,Stehag	C2i	82/78	070309	5500	4867	5060	3941	3803	88,1	445	97	4						
2000	Enercon	868	Stora Istad 1,Stora Istad	H5a	82/78	070501	5500	5490	6574	5407	5588	96,6	653	100	1						
2000	Enercon	869	Stora Istad 2,Stora Istad	H5a	82/78	070501	5500	5264	6317	5390	5549	99	642	99	3						
2000	Enercon	870	Stora Istad 3,Stora Istad	H5a	82/78	070501	5500	4930	6065	5266	5408	98,3	616	96	25						
2000	Enercon	871	Stora Istad 4,Stora Istad	H5a	82/78	070501	5500	4811	5894	5320	5307	98,6	633	99	3						
2000	Enercon	872	Stora Istad 5,Stora Istad	H5a	82/78	070501	5500	4858	6037	4892	5067	96	394	68	231						
2000	Vestas	878	Hornberget 1,Aspliden	I23e	90/80	070111	6000	4813	6387	4532	4465	100	184	20							
2000	Vestas	879	Hornberget 2,Aspliden	I23e	90/80	070111	6000	4503	6464	4013	3924	85,2	458	92							
2000	Vestas	880	Hornberget 3,Aspliden	I23e	90/80	070111	6000	5192	7536	5933	5979	100	513	92							
2000	Vestas	881	Hornberget 4,Aspliden	I23e	90/80	070111	6000	5282	7895	6286	6236	100	531	91							
2000	Vestas	882	Hornberget 5,Aspliden	I23e	90/80	070111	6000	4715	6649	5567	5455	100	496	89							
2000	Vestas	939	Lynby 2, Rose-Marie G,Ly	D2i	90/95	071201	5200	4673	5367	4796	4910	97,4	492	83	0						
2000	Enercon	957	Entorp 1,Ardala	D8d	82/78	071126	4400	3740	5010	3828	4003	98,9	468	99	3						
2000	Enercon	958	Entorp 2,Ardala	D8d	82/78	071126	4400	3946	4874	3584	3752	98,5	400	91	38						
2000	Vestas	959	Långås vindpark 1,Långnäs	B5f	90/80	071214	5082	5135	6129	2473	3209	97,7									
2000	Vestas	960	Långås vindpark 2,Långnäs	B5f	90/80	071214	5150	5493	6367	2519	3398	98,8									
2000	Vestas	961	Långås vindpark 3,Långnäs	B5f	90/80	071214	4995	5271	5823	1800	2583	90,4									
2000	Vestas	962	Långås vindpark 4,Långnäs	B5f	90/80	071214	5091	5337	6263	2442	3290	97,8									
2000	Enercon	966	Skörstorp 1,Skörstorp	D7h	82/98	080118	5500	5456	6562	5652	5802	96,7	695	96	29						
2000	Enercon	967	Skörstorp 2,Skörstorp	D7h	82/98	080118	5500	5409	6449	4024	4900	90,8	79	13	623						
2000	Enercon	968	Skörstorp 3,Skörstorp	D7h	82/98	080118	5500	5561	6564	5420	5644	97,1	676	95	34						
2000	Vestas	969	Munkagård 1,Tväåker	B5f	90/80	061220	5300	6431	7404	5810	6153	95,4	667	80	108						
2000	Vestas	970	Munkagård 2,Tväåker	B5f	90/80	061220	5300	6382	7302	5918	6238	99,5	721	92	9						
2000	Vestas	971	Munkagård 3,Tväåker	B5f	90/80	061220	5300	5953	7108	5787	6116	98,7	726	74	1						
2000	Enercon	972	Sundsholm,Luttra	D7h	82/78	071219	4300	4726	5073	4555	4690	98,2	539	98	5						
2000	Enercon	987	Odarslöv 4,Lund	C2f	71/64	080714	5400	4856	5417	4173	4359	98,1	439	97	1						
2000	Enercon	988	Univ. Wind Odarslöv 5,Lun	C2f	71/64	080714	5400	4890	5046	4062	4280	97,3	385	90	48						
2000	Enercon	989	Univ. Wind Odarslöv 6,Lun	C2f	71/64	080714	5400	5123	5363	4268	4453	98,2	425	95	0						
2000	Enercon	1003	Univ.Power Egby 1,Egby	H5a	71/64	080815	5200	3391	3557	3170	3283	99	397	98	0						
2000	Enercon	1004	Univ.Power Egby 2,Egby	H5a	71/64	080816	5200	3337	3593	3193	3312	98,2	402	98	0						
2000	Enercon																				



Ny *	Effekt (kW) Hög Låg	Fabrikat	Nr Anläggning Benämning, Ort	Placering Karta	D/H (m)	I drift	Ber MWh	2021 MWh	2022 MWh	2023 MWh	12mån MWh	12mån %	Månad MWh	Tid Hindertid (tim)		AHT	MS	VNS	OYS	PU	OPS	TF	
														%									
2000		Enercon	1157 Knäpplan vind I,Hjo	E8a	82/98	100208	5000	5416	5046	3869	3223	85,7	543	85	70								
2000		Enercon	1158 Knäpplan vind II,Hjo	E8a	82/98	100208	5000	5184	5775	5016	5073	96,8	565	82	102								
2000		Vestas	1166 Håcksta Vindpark 2,Hudiks	H16b	90/80	090313	5000	4149	5097	4463	4564	100	602	100	0								
2000		Vestas	1167 Håcksta Vindpark 3,Hudiks	H16b	90/80	090313	5000	4598	5589	4864	4928	100	644	96	0								
2000		Vestas	1168 Håcksta Vindpark 4,Hudiks	H16b	90/80	090313	5000	4622	5648	4936	5003	100	690	100	0								
2000		Vestas	1169 Håcksta Vindpark 5,Hudiks	H16b	90/80	090313	5000	4466	5315	4990	5009	100	670	100	0								
2000		Enercon	1170 Hörneå Vindpark 1,Hörnefo	K20a	82/98	090827	5000	4330	4826	4057	4060	97,8	549	97	3								
2000		Enercon	1171 Hörneå Vindpark 2,Hörnefo	K20a	82/98	090827	5000	4440	4864	3974	3952	98,9	525	96	10								
2000		Enercon	1172 Hörneå Vindpark 3,Hörnefo	K20a	82/98	090827	5000	4131	4776	4122	4042	98,8	560	97	2								
2000		Enercon	1173 Hörneå Vindpark 4,Hörnefo	K20a	82/98	090827	5000	4583	5042	3966	3990	98	526	97	2								
2000		Enercon	1174 Hörneå Vindpark 5,Hörnefo	K20a	82/98	090827	5000	4355	5023	3987	3990	97,7	525	97	3								
2000		Enercon	1175 Hörneå Vindpark 6,Hörnefo	K20a	82/98	090827	5000	4274	4767	3906	3920	98,8	512	97	5								
2000		Vestas	1176 Hörneå Vindpark 7,Hörnefo	K20a	90/98	091215	5000	5009	5330	4487	4592	99,1	538	88	0								
2000		Vestas	1177 Hörneå Vindpark 8,Hörnefo	K20a	90/98	091215	5000	4688	5278	4477	4592	97,8	540	87	4								
2000		Vestas	1178 Hörneå Vindpark 9,Hörnefo	K20a	90/98	091215	5000	4843	5111	3308	3645	90,9	244	47	196								
2000		Vestas	1179 Hörneå Vindpark 10,Hörnef	K20a	90/98	091215	5000	4801	5266	4356	4487	95,8	537	84	28								
2000		Vestas	1180 Hörneå Vindpark 11,Hörnef	K20a	90/98	091215	5000	5243	5716	4746	4915	98,4	547	88	0								
2000		Enercon	1183 Brostorp 5:2 Höör,Snogerö	D2g	82/98	100304	5500	5351	6322	5173	5359	97,6	554	98	3								
2000		Enercon	1184 Gärdslösa 1,Gärdslösa	H4g	82/78	100301	5100	4791	5350	4729	4832	98,3	576	94	35								
2000		Enercon	1185 Gärdslösa 2,Gärdslösa	H4g	82/78	100301	5100	4641	5121	4380	4525	98,2	519	94	44								
2000		Enercon	1186 Gärdslösa 3, Elsa,Gärdslös	H4g	82/78	100301	5100	4526	5140	4204	4303	100	531	99	0								
2000		Enercon	1187 Gärdslösa 4,Gärdslösa	H4g	82/78	100301	5100	4635	5109	4344	4480	98,8	538	99	6								
2000		Enercon	1188 Gärdslösa 5,Gärdslösa	H4g	82/78	100301	5100	4636	4941	4199	4494	100	537	97	0								
2000		Enercon	1190 Påboda 1,Påboda	G4b	82/98	100301	4900	5477	6080	5370	5574	98,5	592	98	5								
2000		Enercon	1191 Påboda 2,Påboda	G4b	82/98	100301	4900	5176	5993	5339	5499	99,5	598	99	1								
2000		Vestas	1222 Vallerstad, Gudrun,Vallerst	D5i	90/105	091201	6000	6927	7680	6755	6902	99	736	84	63								
2000		Vestas	1223 Vallerstad, Mathilda,Vallerst	D5i	90/105	091209	6000	6542	7556	6598	6749	99,4	776	93	0								
2000		Vestas	1228 Holmsund 3,Holmsund	K20e	90/80	070501		6170	6858	5850	5871	91,3	781	92	12								
2000		Enercon	1230 Ugglum 1-Ugglum Vindpark	C9a	82/108	090821	5500	5386	6574	5853	5932	98,2	735	96	19								
2000		Enercon	1231 Ugglum 2-Ugglum Vindpark	C9a	82/108	090901	5500	5438	6677	5949	6038	97,3	716	97	12								
2000		Vestas	1232 Gunnarstorp, Sven,Flakebe	C8e	90/95	100601	5400	5285	6358	5261	5328	96,3	680	95									
2000		Vestas	1233 Gunnarstorp, Malte,Flakebe	C8e	90/95	100601	5400	5248	6438	5202	5370	98,2	594	95									
2000		Vestas	1234 Gunnarstorp, Astrid,Flakeb	C8e	90/95	100601	5400	5255	6598	5406	5506	96,8	671	92									
2000		Vestas	1235 Ulvstorp, Djerf,Flakeberg G	C8e	90/95	100601	5200	5105	6142	4949	5107	97,8	634	89									
2000		Vestas	1236 Ulvstorp, Emil,Flakeberg G	C8e	90/95	100601	5200	4999	6196	5079	5199	98,1	655	94									
2000		Enercon	1237 Ringsjö Vind Brostorp 3,Sn	D2g	82/98	100501	5000	5563	6111	5099	5350	98,3	542	98	3								
2000		Enercon	1238 Solberga 1,Korsberga	E8a	82/108	100111	5300	5734	6631	5606	5668	98,4	596	96									
2000		Enercon	1239 Äsperöd 1,Äsperöd	D2e	82/78	100601	5400	4726	5246	4428	4619	99,1	429	96	4								
2000		Vestas	1240 Lärstad 1,Motala	F8g	90/90	100517	5400	6029	7187	6277	6320	99,5	761	94	8								
2000		Vestas	1241 Lärstad 2,Motala	F8g	90/90	100524	5400	5996	7322	6181	6235	99	753	94	10								
2000		Vestas	1242 Västraby V90 NO,Västraby	D2g	90/78	100601	5400	5939	6358	5187	5626	97	486	74	111								
2000		Vestas	1243 Lyngbygård 4, Ingeborg,Lyn	D2i	90/95	100701	5200	5071	5688	4636	4591	95,4	527	81	0								
2000		Enercon	1245 Närefors 1,Järpås	C8f	82/98	100710	5300	5385	6375	5514	5420	97,9	693	98	7								
2000		Enercon	1246 Närefors 2,Järpås	C8f	82/98	100710	5300	5468	6764	5320	5459	97,3	689	98	7								
2000		Vestas	1248 Tumleberg 4,Tumleberg	C8b	90/105	090901	5400	4970	6135	5017	5199	94	639	92	18								
2000		Vestas	1249 Tumleberg 5,Tumleberg	C8b	90/105	090901	5400	4646	5775	4729	4718	89,9	611	93	10								
2000		Vestas	1250 Jordberga, AT1,Klagstorp	C1i	90/80	100506	6300	7791	8352	6864	7130	98,1	710	85	22								
2000		Vestas	1251 Jordberga, AT2,Klagstorp	C1i	90/80	100506	6300	7228	7440	6271	6550	97,2	614	78	60								
2000		Vestas	1252 Jordberga, AT3,Klagstorp	C1i	90/80	100506	6300	7600	7901	6624	6895	98,9	703	87	2								
2000		Vestas	1254 Näs Drift AB, Backgården,N	D7h	90/105	100720	5400	5814	6895	5701	5897	96,3	729	96	14								
2000		Vestas	1255 Näs Drift AB, Björstorp,Vart	D7h	90/105	100720	5400	5917	7061	5838	6046	96,2	733	96	13								
2000		Enercon	1256 Äsperöd 2,Äsperöd	D2e	82/78	100601	5400	5004	5614	4620	4803	98,4	453	94	24								
2000		Enercon	1258 Ramdala 1, Julia,Ramdala	F3f	82/98	100901	5400	5722	6737	5503	5749	98,3	565	88	71								
2000		Enercon	1259 Ramdala 2, Bondevind,Ra	F3f	82/98	100901	5400	5933	6703	5558	5782	98,7	612	96	14								
2000		Enercon	1260 Skarstad,Skarstad	C8c	82/98	100618	5200	5462	6790	5468	5733	99,1	704	99	2								
2000		Enercon	1261 Stockebäck,Lundsbrunn	D8g	82/108	100618	5200	5143	6505	5147	5288	95,6	655	93	45								
2000		Vestas	1262 Havsnäs Vindkraftpark D1,	F21c	90/95	100705	5337	6442	7386	5635	5804	98,4	590	88	16								
2000		Vestas	1263 Havsnäs Vindkraftpark D2,	F21c	90/95	100705	5337	5474	5911	4985	4610	95,5	542	89	13								
2000		Vestas	1264 Havsnäs Vindkraftpark D3,	F21c	90/95	100705	5337	5946	6732	5117	5271	98,1	544	89	14								
2000		Vestas	1265 Havsnäs Vindkraftpark D4,	F21c	90/95	100705	5337	5655	6746	5013	5145	97,8	537	89	11								
2000		Vestas	1266 Havsnäs Vindkraftpark D5,	F21c	90/95	100705	5337	5813	6050	4948	5133	96,3	519	90	13								
2000		Vestas	1267 Havsnäs Vindkraftpark D6,	F21c	90/95	100705	5337	3934	5964	5376	5519	89	507		720								
2000		Vestas	1268 Havsnäs Vindkraftpark D7,	F21c	90/95	100705	5337	5947	6174	5979	6081	98,4	560	89	2								
2000		Vestas	1269 Havsnäs Vindkraftpark D8,	F21c	90/95	100705	5337	5855	6096	5685	5799	98	533	88	0								
2000		Vestas	1270 Havsnäs Vindkraftpark D9,	F21c	90/95	100705	5337	5608	6813	5155	5301	97,9	512	90	0								
2000		Vestas	1271 Havsnäs Vindkraftpark D10	F21c	90/95	100705	5337	4671	5820	5424	5525	98,4	536	89	1								
2000		Vestas	1272 Havsnäs Vindkraftpark D11	F21f	90/95	100705	5337	5589	5718	5395	5523	98	516	86	24								

Ny *	Effekt (kW)		Fabrikat	Nr Anläggning	Placering	D/H	I drift	Ber	2021	2022	2023	12mån	12mån	Månad	Tid	Hindertid (tim)										
	Hög	Låg														Benämning, Ort	Karta	(m)	MWh	MWh	MWh	MWh	MWh	%	%	AHT
2000	Vestas	1280	Havsnäs Vindkraftpark D19	F21c	90/95	100705	5337	5038	6819	5762	5837	97,9	477	82	46											
2000	Vestas	1281	Havsnäs Vindkraftpark D20	F21c	90/95	100705	5337	5701	7103	6095	6079	96,5	545	86	37											
2000	Vestas	1283	Havsnäs Vindkraftpark E1,	F21c	90/95	100705	5337	5778	7253	5390	5469	96,9	538	90	0											
2000	Vestas	1284	Havsnäs Vindkraftpark E2,	F21c	90/95	100705	5337	4979	6418	4716	4812	98	501	90	0											
2000	Vestas	1285	Havsnäs Vindkraftpark E3,	F21c	90/95	100705	5337	4719	6000	4263	4366	95	484	89	0											
2000	Vestas	1286	Havsnäs Vindkraftpark E4,	F21c	90/95	100705	5337	4529	5929	4125	4237	95,5	466	89	1											
2000	Vestas	1287	Havsnäs Vindkraftpark E5,	F21c	90/95	100705	5337	4693	6220	4620	4681	98	492	89	1											
2000	Vestas	1288	Havsnäs Vindkraftpark E6,	F21c	90/95	100705	5337	4849	6457	4844	4867	94,8	520	89	0											
2000	Vestas	1289	Havsnäs Vindkraftpark E7,	F21c	90/95	100705	5337	5164	6823	4893	4978	90,3	502	89	4											
2000	Vestas	1290	Havsnäs Vindkraftpark E8,	F21c	90/95	100705	5337	4563	5901	4765	4849	97,4	480	88	4											
2000	Vestas	1291	Havsnäs Vindkraftpark E9,	F21c	90/95	100705	5337	4284	5996	4346	4436	97,2	424	83	39											
2000	Vestas	1292	Havsnäs Vindkraftpark E10,	F21c	90/95	100705	5337	4313	5923	4380	4402	93,9	456	88	1											
2000	Vestas	1293	Havsnäs Vindkraftpark F11,	F21c	90/95	100705	5337	4812	5209	4835	4895	97,5	512	90	0											
2000	Vestas	1294	Havsnäs Vindkraftpark F1,	F21c	90/95	100705	5337	5251	7144	5385	5463	97,8	557	89	0											
2000	Vestas	1295	Havsnäs Vindkraftpark F2,	F21c	90/95	100705	5337	4721	7117	5596	5653	97,7	599	89	0											
2000	Vestas	1296	Havsnäs Vindkraftpark F3,	F21c	90/95	100705	5337	4462	6262	4677	4709	95,6	484	88	0											
2000	Vestas	1297	Havsnäs Vindkraftpark F4,	F21c	90/95	100705	5337	4517	6182	4803	4884	98,4	497	88	1											
2000	Vestas	1298	Havsnäs Vindkraftpark F5,	F21c	90/95	100705	5337	4209	6186	4519	4575	97,8	464	88	1											
2000	Vestas	1299	Havsnäs Vindkraftpark F6,	F21c	90/95	100705	5337	4619	5860	4933	5003	98,1	510	88	0											
2000	Vestas	1300	Havsnäs Vindkraftpark F7,	F21c	90/95	100705	5337	4549	6398	4873	4773	94,9	492	86	10											
2000	Vestas	1301	Havsnäs Vindkraftpark F8,	F21c	90/95	100705	5337	5303	7194	5419	5471	98,1	552	90	1											
2000	Vestas	1302	Havsnäs Vindkraftpark F9,	F21c	90/95	100705	5337	4490	6342	4788	4822	98,5	463	88	0											
2000	Vestas	1303	Havsnäs Vindkraftpark F10,	F21c	90/95	100705	5337	4073	6220	4613	4612	97,5	470	87	0											
2000	Vestas	1304	Havsnäs Vindkraftpark F11,	F21c	90/95	100705	5337	4168	5650	4498	4530	97,8	470	86	15											
2000	Vestas	1305	Havsnäs Vindkraftpark F12,	F21c	90/95	100705	5337	4812	6984	5343	5389	98,2	541	88	0											
2000	Vestas	1306	Havsnäs Vindkraftpark F13,	F21c	90/95	100705	5337	4753	6975	5336	5333	97,7	533	87	0											
2000	Vestas	1307	Havsnäs Vindkraftpark F14,	F21c	90/95	100705	5337	4827	6973	5103	5147	94,4	551	88	0											
2000	Vestas	1309	Havsnäs Vindkraftpark F16,	F21c	90/95	100705	5337	4814	3366	3186	2295	98	525	86	13											
2000	Enercon	1310	Långå 6,Långå	D17e	82/98	100501	4772	5971	4503	4532	96,6	572	97	5												
2000	Enercon	1311	Långå 7,Långå	D17e	82/98	100501	4753	6047	5021	5042	98	591	96	1												
2000	Vestas	1313	Källeberg 1,Källeberg	D7h	90/105	100701	5400	6136	6567	5561	5786	97,1	681	94												
2000	Vestas	1314	Källeberg 2,Källeberg	D7h	90/105	100701	5400	6025	6462	5281	5525	97,5	585	81												
2000	Vestas	1315	Källeberg 3,Källeberg	D7h	90/105	100701	5400	5817	6451	5133	5403	97,3	597	84												
2000	Vestas	1316	Källeberg 4,Källeberg	D7h	90/105	100701	5400	6191	7026	4863	5116	97,6	148	18												
2000	Vestas	1317	Källeberg 5,Källeberg	D7h	90/105	100701	5400	5868	6694	5350	5572	97,3	671	87												
2000	Vestas	1319	Bliekevare 6,Norråker	F22f	90/95	090415	5000	3115	5257	3300	3531	98,6	375	100	0											
2000	Vestas	1320	Orust, Ileberg 1:Syd,Hårleb	B8a	90/95	101018	5300	6094	6795	5797	5977	97,5	682	96												
2000	Vestas	1321	Orust, Ileberg 2:Väst,Hårleb	B8a	90/95	101018	5300	6048	6640	5811	5859	97,5	681	93												
2000	Vestas	1322	Orust, Ileberg 3:Öst,Hårleb	B8a	90/95	101018	5300	5858	6546	5734	5889	97,3	664	97												
2000	Vestas	1323	FloSal 1,Astranna Gärd	C8d	90/105	090501	5500	5731	6701	6026	6117	97,7	759	95												
2000	Vestas	1324	FloSal 2,Astranna Gärd	C8d	90/105	090917	5500	5784	7323	6152	6351	97,6	791	95												
2000	Vestas	1325	Götala 1,Motala	F8d	90/105	101029	5300	5739	7060	5952	5926	97,1	737	93	15											
2000	Vestas	1326	Götala 2,Motala	F8d	90/105	101029	5300	5906	7112	5709	5895	98,2	761	95	11											
2000	Vestas	1327	Götala 3,Motala	F8d	90/105	101029	5300	5933	7259	6252	6325	99,4	734	93	14											
2000	Vestas	1328	Götala 4,Motala	F8d	90/105	101029	5300	5937	7155	6209	6305	99,6	759	95	13											
2000	Vestas	1329	Tavelberget 1,Linghed	G14a	90/105	100818	6500	6462	8271	7216	7253	98,6	936	94	2											
2000	Vestas	1330	Tavelberget 2,Linghed	G13g	90/105	100822	6500	6104	7751	6839	6864	98,7	884	93	8											
2000	Vestas	1331	Tavelberget 3,Linghed	G13g	90/105	100908	6500	6044	7631	6667	6700	99,4	860	94	0											
2000	Vestas	1332	Tavelberget 4,Linghed	G13g	90/105	100826	6500	6659	8049	7195	7214	98,4	919	95	0											
2000	Vestas	1333	Tavelberget 5,Linghed	G13g	90/105	100904	6500	6008	7245	6686	6682	99,4	854	94	0											
2000	Vestas	1334	Topperyd verk 3,Topperyd	E6h	90/105	101202	5100	6275	7188	6067	6051	96,4	716		46											
2000	Vestas	1347	Bliekevare 10,Norråker	F22f	90/80	081103	5356	3505	5378	3112	3762	97,8														
2000	Vestas	1348	Bliekevare 11,Norråker	F22f	90/80	081103	5069	3380	5759	3184	3801	96,8														
2000	Vestas	1349	Bliekevare 12,Norråker	F22f	90/80	081103	4683	2889	4560	2502	2987	98,3														
2000	Vestas	1350	Bliekevare 13,Norråker	F22f	90/80	081103	5597	3918	5178	3507	4117	97,8														
2000	Vestas	1351	Bliekevare 14,Norråker	F22f	90/80	081103	5696	3438	4935	3218	3590	95,1														
2000	Vestas	1352	Bliekevare 15,Norråker	F22f	90/80	081103	5733	4119	5654	2939	3581	89,9														
2000	Vestas	1353	Bliekevare 16,Norråker	F22f	90/80	081103	5127	3353	5156	2745	3356	97,3														
2000	Vestas	1354	Bliekevare 17,Norråker	F22f	90/80	101001	4972	3460	4858	2686	3004	91,4														
2000	Vestas	1356	Strömstad, Neanberg 1 Nor	A9i	90/95	101201	5500	5931	6990	5062	5366	93,8	196	35												
2000	Vestas	1357	Strömstad, Neanberg 2 Mitt	A9i	90/95	101201	5500	5408	6433	5353	5427	93,8	560	92												
2000	Vestas	1358	Strömstad, Neanberg 3 Syd	A9i	90/95	101201	5500	5816	6824	5650	5762	94	581	94												
2000	Vestas	1360	Brasnaviken, Pellekula 1,F	E8g	90/105	101215	5200	6703	7430	6569	6475	98,3	771	90	39											
2000	Vestas	1361	Brasnaviken, Pellekula 2,F	E8g	90/105	10121																				

Ny *	Effekt (kW) Hög	Fabrikat Låg	Nr Anläggning Benämning, Ort	Placering Karta	D/H	I drift	Ber MWh	2021 MWh	2022 MWh	2023 MWh	12mån MWh	12mån %	Månad MWh	Tid %	Hindertid (tim)							
															AHT	MS	VNS	OYS	PU	OPS	TF	
2000	Enercon	1370	Skånings Åsaka 3,Skånings	D8d	82/98	100820	5000	4884	5443	4320	4432	99	528	99								
2000	Vestas	1375	Mossebol 1,Erikstad	C9a	90/105	110301	5500	5386	6453	5562	5563	99,8	640	94	8							
2000	Vestas	1376	Fågelbacka 1,Erikstad	C9a	90/105	110301		5188	6102	5342	5346	99,8	623	95	1							
2000	Vestas	1377	Fågelbacka 2,Erikstad	C9a	90/105	110301		5008	5892	5410	5408	99,8	636	95	1							
2000	Vestas	1378	Kråkedalen 1,Erikstad	C9a	90/105	110301		5375	6371	5590	5613	99	643	95	2							
2000	Vestas	1379	Kråkedalen 2,Erikstad	C9a	90/105	110301		5415	6145	5513	5394	98	631	95	0							
2000	Vestas	1380	Bäcken,Erikstad	C9a	90/105	110301		5997	6914	6023	6036	99,7	689	96	0							
2000	Enercon	1381	Rodovålen 4,Vemhån	E17a	82/98	100608	6000	5179	7250	6207	6390	99,4	691	94								
2000	Enercon	1382	Rodovålen 5,Vemhån	E17a	82/98	100608	6000	6087	7587	6326	6535	97	751	97								
2000	Enercon	1383	Rodovålen 6,Vemhån	E17a	82/98	100608	6000	5778	7171	5996	6121	97,7	720	98								
2000	Vestas	1387	Långberget 1,Arbrå	G15f	90/105	110201	5670	6054	7380	6285	6288	97,6	752	91	38							
2000	Vestas	1388	Långberget 2,Arbrå	G15c	90/105	110201	5670	5408	6621	5372	5391	93,1	666	93	16							
2000	Vestas	1389	Långberget 3,Arbrå	G15f	90/105	110201	5670	5698	7092	5800	5742	93,7	750	96	4							
2000	Enercon	1390	Söderbodane 2,Söderboda	C9g	82/108	110107	4750	4396	5433	4624	4666	99,2	611	98	0	2						
2000	Vestas	1395	Herrberga 1,Mjölby	F8d	90/105	110228	5200	5331	6624	5502	5553	98,3	680	94	0							
2000	Vestas	1396	Herrberga 2,Mjölby	F8d	90/105	110228	5200	5193	6469	5424	5436	97	670	94	0							
2000	Vestas	1397	Herrberga 3,Mjölby	F8d	90/105	110228	5200	5159	6352	5306	5352	97,2	670	95	0							
2000	Vestas	1398	OVA Vind 3,Lundsbrunn	D8g	90/90	101118	5000	5378	485	5239	5723	97,9	469	19	15							
2000	Vestas	1402	Björka 1,Motala	F8g	90/105	110201	5100	6628	7673	5904	6065	91,4	266	27	501							
2000	Vestas	1403	Björka 2,Motala	F8g	90/105	110201	5100	6331	7481	6604	6736	98,6	823	95	12							
2000	Enercon	1405	Lejdeberget 2,Bokenäset	B8d	82/78	110413	5400	6099	7129	5991	6002	92,7	744	99	3							
2000	Enercon	1406	Lejdeberget 3,Bokenäset	B8d	82/78	110416	5400	5491	6585	5530	5723	98,4	641	98	7							
2000	Enercon	1410	Brostorp 1,Snogeröd	D2g	82/98	100301	5500	5157	5995	4882	5102	97,7	545	98	2							
2000	Enercon	1411	Ryd-Rönnerum 1,Ryd	G4i	82/78	110513	5200	4409	4893	4200	4270	98,8	512	98	8							
2000	Enercon	1412	Ryd-Rönnerum 2,Ryd	G4i	82/78	110513	5200	3998	4507	3917	3982	98,5	482	98	10							
2000	Enercon	1413	Ryd-Rönnerum 3,Ryd	G4i	82/78	110513	5200	3926	4440	3869	3964	98	480	97	17							
2000	Enercon	1414	Ryd-Rönnerum 4,Ryd	G4i	82/78	110513	5200	3973	4537	3870	3943	98,7	480	98	11							
2000	Enercon	1415	Ryd-Rönnerum 5,Ryd	G4i	82/78	110513	5200	4037	4603	3983	4065	98,8	494	99	4							
2000	Vestas	1416	Stor-Rotliden A-01,Stor-Rotl	I21e	90/95	100817	5725	4089	5658	4713	4683	100	410		0							
2000	Vestas	1417	Stor-Rotliden A-02,Stor-Rotl	I21e	90/95	100817	5725	3997	5884	4714	4740	100	429		0							
2000	Vestas	1422	Stor-Rotliden A-07,Stor-Rotl	I21e	90/95	100923	5725	5133	6805	82	1030	57,5	0	0	0							
2000	Vestas	1423	Stor-Rotliden A-08,Stor-Rotl	I21e	90/95	100928	5725	4189	5904	4694	4745	100	496		0							
2000	Vestas	1424	Stor-Rotliden A-09,Stor-Rotl	I21e	90/95	100923	5725	4826	6490	4166	4192	85,7	498		0							
2000	Vestas	1425	Stor-Rotliden A-10,Stor-Rotl	I21e	90/95	100923	5725	4835	6532	3423	3779	91,5	343		0							
2000	Vestas	1426	Stor-Rotliden A-11,Stor-Rotl	I21e	90/95	100928	5725	4330	5680	4389	4467	100	482		0							
2000	Vestas	1427	Stor-Rotliden B-01,Stor-Rotl	I21e	90/95	100917	5725	4194	5615	4346	4492	100	442		0							
2000	Vestas	1428	Stor-Rotliden B-02,Stor-Rotl	I21e	90/95	100917	5725	4550	5698	3515	3583	91,5	454		0							
2000	Vestas	1429	Stor-Rotliden B-03,Stor-Rotl	I21e	90/95	100917	5725	4712	5874	3219	3127	91,5	485		0							
2000	Vestas	1430	Stor-Rotliden B-04,Stor-Rotl	I21e	90/95	100917	5725	5092	6555	5068	5129	100	423		0							
2000	Vestas	1431	Stor-Rotliden B-05,Stor-Rotl	I21e	90/95	100917	5725	4723	6006	3940	3995	83	494		0							
2000	Vestas	1432	Stor-Rotliden B-06,Stor-Rotl	I21e	90/95	100908	5725	4476	5834	4478	4542	92,5	413		0							
2000	Vestas	1433	Stor-Rotliden B-07,Stor-Rotl	I21e	90/95	100908	5725	4038	5107	3825	3886	91,5	453		0							
2000	Vestas	1434	Stor-Rotliden B-08,Stor-Rotl	I21e	90/95	100914	5725	4748	5716	4651	4694	100	496		0							
2000	Vestas	1435	Stor-Rotliden C-01,Stor-Rotl	I21e	90/95	100816	5725	4154	5702	4644	4642	100	441		0							
2000	Vestas	1436	Stor-Rotliden C-02,Stor-Rotl	I21e	90/95	100816	5725	3891	5579	3563	3523	91,5	434		0							
2000	Vestas	1439	Stor-Rotliden C-05,Stor-Rotl	I21e	90/95	100820	5725	3924	5442	4436	4367	100	495		0							
2000	Vestas	1440	Stor-Rotliden C-06,Stor-Rotl	I21e	90/95	100825	5725	4508	6041	4902	4943	100	525		0							
2000	Vestas	1441	Stor-Rotliden C-07,Stor-Rotl	I21e	90/95	100825	5725	4485	5748	4731	4760	100	525		0							
2000	Vestas	1442	Stor-Rotliden C-08,Stor-Rotl	I21e	90/95	100902	5725	4580	5536	4595	4775	100	517		0							
2000	Vestas	1443	Stor-Rotliden C-09,Stor-Rotl	I21e	90/95	100908	5725	4330	5451	4620	4723	100	518		0							
2000	Vestas	1444	Stor-Rotliden C-10,Stor-Rotl	I21e	90/95	100914	5725	4702	6109	5172	5197	100	516		0							
2000	Vestas	1446	Stor-Rotliden D-01,Stor-Rotl	I21e	90/95	100916	5725	3913	5282	4709	4666	100	471		0							
2000	Vestas	1449	Stor-Rotliden D-04,Stor-Rotl	I21e	90/95	100820	5725	3613	5069	4390	4611	100	542		0							
2000	Vestas	1450	Stor-Rotliden D-05,Stor-Rotl	I21e	90/95	100804	5725	3309	4429	4049	4015	100	473		0							
2000	Vestas	1451	Stor-Rotliden D-06,Stor-Rotl	I21e	90/95	100804	5725	3674	5028	4227	4250	100	525		0							
2000	Vestas	1452	Stor-Rotliden D-07,Stor-Rotl	I21e	90/95	100804	5725	3600	4907	4205	4156	100	499		0							
2000	Vestas	1454	Stor-Rotliden D-09,Stor-Rotl	I21e	90/95	100729	5725	3639	5400	4622	4521	100	534		0							
2000	Enercon	1468	Kommerberget, Pelle,Perås	E18e	82/98	101226	5300	6121	7860	5801	6159	99,2	521	97	0							
2000	Enercon	1469	Långjum 1,Långjum	C8c	82/98	110401	4800	5026	6553	5186	5356	97,6	656	98								
2000	Enercon	1470	Långjum 2,Långjum	C8c	82/98	110401	4800	4981	6314	4985	5120	97,8	642	98								
2000	Enercon	1471	Långjum 3,Långjum	C8c	82/98	110401	4800	4995	6067	5000	5134	98,1	627	98								
2000	Enercon	1475	Lörby-Ysane 8,Lörby	E3e	82/98	110501	5000	5342	5902	4839	5072	99,1	511	96	1							
2000	Enercon	1476	Lörby-Ysane 9,Lörby	E3e	82/98	110501	5000	5287	5840	4840	5073	99,2	504	94	19							
2000	Enercon	1477	Lörby-Ysane 10,Lörby	E3e	82/98	110501	5000	5518	5985	4894	5143	99,4	510	96	0							
2000	Vestas	1478	Halmstadgården 1,Halmsta	C3b	90/80	110702		6353	6875	5641	5894	99,6	614	92								
2000	Vestas	1479	Halmstadgården 2,Halmsta	C3b	90/80	110702		6024	6511	5338	5576	99,6	581	92								
2000	Vestas	1480	Halmstadgården 3,Halmsta	C3b	90/80	110702		5903	6489	5271	5502	99,7	576	91								
2000	Vestas	1481	Oberga Alf,Oberga	E7f	90/105	110930	5000	4860	5929	4935	5010	99,5	557	93	0							
2000	Vestas	1482	Oberga Lena,Oberga	E7f	90/105	110930	5000	5009	5932	4981	502											

Ny *	Effekt (kW)		Fabrikat	Nr Anläggning	Placering	D/H	I drift	Ber	2021	2022	2023	12mån	12mån	Månad	Tid Hindertid (tim)		VNS	OYS	PU	OPS	TF
	Hög	Låg													%	AHT					
2000	Vestas	1486	Hyringa 2,Hyringa	C8e	90/95	110824		5248	6487	5320	5452	99,6	654	95							
2000	Vestas	1487	Östra Sallerup 1,Östra Sall	D2h	90/80	110704	5400	6408	7094	5905	6248	96,8	614	92	6						
2000	Vestas	1488	Östra Sallerup 2,Östra Sall	D2h	90/80	110704	5400	6433	7303	5156	5497	87,1	631	92	4						
2000	Vestas	1489	Östra Sallerup 3,Östra Sall	D2h	90/80	110704	5400	6426	7089	5876	6104	96	611	92	5						
2000	Enercon	1490	Horshaga 1,Skara	D8d	82/108	110801	5000	5089	5842	5087	5154	99,5	643	99	2						
2000	Enercon	1491	Horshaga 2,Skara	D8d	82/108	110801	5000	5033	5833	5028	5165	99,3	636	98	8						
2000	Vestas	1517	STE A01,Orrefors	F4i	90/125	110801	5531	5415	7018	4503	5419	98,9									
2000	Vestas	1518	STE A02,Orrefors	F4i	90/125	110801	5531	5520	7015	4503	5412	98,6									
2000	Vestas	1519	STE A03,Orrefors	F4i	90/125	110801	5531	5507	6938	3416	4323	99,8									
2000	Vestas	1520	STE A04,Orrefors	F4i	90/125	110801	5531	5861	7373	4770	5724	99,2									
2000	Vestas	1521	STE A05,Orrefors	F4i	90/125	110901	5531	5720	7496	4658	5607	99,2									
2000	Vestas	1522	STE A06,Orrefors	F4i	90/125	110901	5531	5805	7300	3004	3942	97,5									
2000	Vestas	1523	STE A07,Orrefors	F5c	90/125	110901	5531	5426	6922	4499	5416	99,6									
2000	Vestas	1524	STE A08,Orrefors	F5c	90/125	110901	5531	5407	6804	4172	5069	97,3									
2000	Vestas	1525	STE A09,Orrefors	F5c	90/125	110901	5531	5304	6980	4458	5363	97,7									
2000	Vestas	1526	STE A10,Orrefors	F5c	90/125	110901	5531	5374	6742	4307	5181	98,3									
2000	Vestas	1547	Södervidinge 1 Nordväst,Sö	C2h	90/80	111101	5600	6453	7026	5944	6206	98	650	93	1						
2000	Vestas	1548	Södervidinge 2 Mitt,Södervi	C2h	90/80	111101	5600	6379	6883	5868	6146	98,9	633	94	0						
2000	Vestas	1549	Södervidinge 3 Sydöst,Söd	C2h	90/80	111101	5600	6693	6257	6021	6309	99,6	629	92	11						
2000	Vestas	1553	Sängsjön 4,Torvsele	H21e	90/105	111030	5500	4762	6663	5465	5408	96	575	91	6						
2000	Vestas	1554	Räpplinge, Svingan 2,Räppl	H5a	90/80	111030	5200	4918	6096	5354	5450	99,4	687	94	2						
2000	Vestas	1555	Räpplinge 3,Räpplinge	H5a	90/80	111030	5200	4836	6071	5269	5370	99,5	650	93	15						
2000	Vestas	1556	Räpplinge 4,Räpplinge	H5a	90/80	111030	5200	4907	6098	5334	5435	99,3	676	95	1						
2000	Enercon	1559	Ollebacken, Hällingarna 2,	F20a	82/98	111201	5280	5481	6754	5180	5252	99,1	558	97	0						
2000	Enercon	1560	Ollebacken, Hällingarna 3,	F20a	82/98	111201	5280	6097	7275	5856	5947	99,6	620	97	0						
2000	Enercon	1561	Ollebacken, Hällingarna 4,	F20a	82/98	111201	5280	5457	6619	5057	5154	99,3	542	96	0						
2000	Enercon	1562	Ollebacken, Hällingarna 5,	F20a	82/98	111201	5280	5520	6662	5029	5171	99,1	483	91	43						
2000	Enercon	1563	Ollebacken, Hällingarna 6,	F20a	82/98	111201	5280	5642	6980	5397	5471	99,5	565	96	5						
2000	Enercon	1564	Ollebacken, Hällingarna 7,	F20a	82/98	111201	5280	5508	7071	5451	5533	99,4	568	97	0						
2000	Vestas	1581	Medhamra 1,Medhamra	F8g	90/95	101001		5616	6748	5168	5380	97	552	79							
2000	Vestas	1582	Medhamra 2,Medhamra	F8g	90/95	100101		5448	6907	5246	5595	97,9	531	71							
2000	Vestas	1583	Mariedamm 1,Norra Björnfa	F9d	90/95	091216		4513	5698	4433	4573	97,4	562	92	0						
2000	Vestas	1584	Mariedamm 2,Norra Björnfa	F9d	90/95	091216		4500	5633	4319	4471	96,1	538	80	87						
2000	Vestas	1585	Gummaråsen 1,Tvååker	B5f	90/105	101201		7236	7617	6393	6594	96	711	82	72						
2000	Vestas	1586	Gummaråsen 2,Tvååker	B5f	90/105	101201		7198	7495	6499	6703	97,5	804	96	4						
2000	Vestas	1587	Gummaråsen 3,Tvååker	B5f	90/105	101201		7572	8002	6721	7190	95,6	721	84	92						
2000	Vestas	1588	Gummaråsen 4,Tvååker	B5f	90/105	101201		7101	7630	6202	6587	95,4	754	89	56						
2000	Vestas	1589	Gummaråsen 5,Tvååker	B5f	90/105	101201		7885	8480	7082	7463	97,7	736	80	113						
2000	Vestas	1590	Gislorp,Gislorp	F8h	90/95	100101		4951	5737	2700	3213	98,8									
2000	Vestas	1591	Stavhälla 1,Stavhälla	G10a	90/105	111101		5197	6129	5265	5321	96,2	676	93	97						
2000	Enercon	1592	Glysbyn,Glysbyn	C8g	82/108	110420		5943	7145	6218	6300	98,4	774	98	9						
2000	Enercon	1593	Brålanda Torp 1,Brålanda	B9c	82/108	110906		5277	6396	5221	5406	98,5	619	97	15						
2000	Enercon	1594	Brålanda Torp 2,Brålanda	C9a	82/108	110906		5409	6351	5204	5391	99,1	615	98	10						
2000	Enercon	1595	Bolstad Prästgård 1,Bolstad	C9a	82/108	110927		5614	6766	6149	6177	98,7	722	96	25						
2000	Enercon	1596	Bolstad Prästgård 2,Bolstad	C9a	82/108	110927		5825	7012	6172	6239	99,1	762	98	6						
2000	Vestas	1599	SKA A01,Svedala	C2c	90/80	111215	5742	5991	6475	5308	5564	99,4	560	90	1						
2000	Vestas	1600	SKA A02,Svedala	C2c	90/80	111215	5742	5318	5812	4716	4966	99,5	489	88	2						
2000	Vestas	1601	SKA A03,Svedala	C2c	90/80	111215	5742	6293	6695	5429	5548	98,9	553	89	5						
2000	Vestas	1602	SKA A04,Svedala	C2b	90/80	111215	5742	6991	7365	6104	6343	99,3	621	91	1						
2000	Vestas	1603	SKA A05,Svedala	C2b	90/80	111215	5742	6712	7023	5750	6035	99,4	553	90	8						
2000	Enercon	1605	Stora Lund 2,Götene	D8g	82/108	100801	5000	5517	6516	5201	5301	98,1	682	99	2						
2000	Enercon	1606	Kollbogården 2,Götene	D8g	82/108	100802	5000	5353	6435	5148	5258	96,8	657	97	20						
2000	Vestas	1609	Karstorp 1,Karstorp	D8d	90/105	120321		4549	5558	4606	4653	100	579	100	0						
2000	Vestas	1610	Karstorp 2,Karstorp	D8d	90/105	120322		4598	5574	4596	4628	100	574	100	0						
2000	Vestas	1611	Karstorp 3,Karstorp	D8d	90/105	120321		4802	5805	4822	4827	100	567	98	0						
2000	Vestas	1612	Kilagården 1,Kilagården	C8f	90/105	120327		5006	5920	5049	5032	100	606	100	0						
2000	Vestas	1613	Kilagården 2,Kilagården	C8f	90/105	120402		5139	6137	5060	5022	100	624	99	0						
2000	Vestas	1614	Kilagården 3,Kilagården	C8f	90/105	120421		5158	6220	5282	5266	100	641	100	0						
2000	Vestas	1615	KNA A01,Knäred	C4f	90/105	120309	4428	5209	5876	4915	4923	98,2	512	93	2						
2000	Vestas	1616	KNA A02,Knäred	D4d	90/105	120309	4428	4944	5365	4545	4526	97	489	91	4						
2000	Vestas	1617	KNA A03,Knäred	D4d	90/105	120309	4428	5314	5713	5081	5009	98,2	514	93	1						
2000	Vestas	1618	KNA A04,Knäred	C4f	90/105	120309	4428	2284	1321	5363	5385	98,1	565	93	1						
2000	Vestas	1619	KNA A05,Knäred	D4d	90/105	120309	4428	5300	5893	4893	5023	98,4	493	89	1						
2000	Vestas	1620	KNA A06,Knäred	C4f	90/105	120309	4428	5561	6158	5186	5199	97,2	532	93	2						
2000	Vestas	1621	KNA A07,Knäred	D4d	90/105	120309	4428	5048	5488	4823	4818	98,1	496	91	5						
2000	Vestas	1622	KNA A08,Knäred	D4d	90/105	120309	4428	5005	5608	4731	4761	98,2	486	93	1						
2000	Vestas	1623	KNA A09,Knäred	C4f	90/105	120309	4428	5827	6498	5551	5555	98,1	539	93	2						
2000	Vestas	1624	KNA A10,Knäred	D4d	90/105	120309	4428	5178	5601	4782	4813	97,7	499	92	5						
2000	Vestas	1625	Munkedal - Järnmunderöd 1,	B8g	90/105	120410	5300	5336	5284	5442	5387	100	585	95	0						
2000	Vestas	1626	Munkedal - Järnmunderöd 2,	B8g	90/105	120410	5300	5149	5151	5200	5112	100	576	95	0						
2000	Vestas	1627	Munkedal - Järnmunderöd 3,	B8g	90/105	120411	5300	6012	5960	6229	6138	100	658	93	0						
2000	Vestas	1628	Ulricehamn - Bondegårde 1	D7a	90/105	120519	5500	6813	7194	6176	6480	98,5									





Ny *	Effekt (kW) Hög Låg	Fabrikat	Nr Anläggning Benämning, Ort	Placering Karta	D/H (m)	I drift	Ber MWh	2021 MWh	2022 MWh	2023 MWh	12mån MWh	12mån %	Månad MWh	Tid %	Hindertid (tim)							
															AHT	MS	VNS	OYS	PU	OPS	TF	
2000		Vestas	1721 Brännåsen 4, SO,Bergsjö	H16d	90/105	121010	6400	5896	7565	6494	6554	98,6	795	94								
2000		Enercon	1722 Tejarp 1,Klägerup	C2f	82/78	120522	5400	5345	6029	4828	5098	98,8	507	97	2							
2000		Enercon	1723 Tejarp 2,Klägerup	C2f	82/78	120524	5400	5751	6398	5071	5361	96,8	521	96	12							
2000		Enercon	1736 Vara Badene 1,Kvånium	C8c	82/98	121005	5500	5412	6681	5398	5527	97	720	99	3							
2000		Enercon	1737 Vara Badene 2,Kvånium	C8c	82/98	121005	5500	5238	6518	5189	5321	95,9	692	99	3							
2000		Enercon	1738 Vara Badene 3,Kvånium	C8c	82/98	121005	5500	5187	6074	4918	5089	98,1	651	98	10							
2000		Enercon	1739 Vara Badene 4,Kvånium	C8c	82/98	121101	5500	5263	6289	5118	5168	97,2	661	99	2							
2000		Vestas	1740 Bårstad,Borghamn	E8f	90/95	120802	5300	6606	7705	6896	6896	99,4	877	96	5							
2000		Vestas	1741 Klackeborg Vind 1,Skännin	F8d	90/105	101024	5200	5210	6703	5671	5618	96,2	695	93	15							
2000		Vestas	1742 Klackeborg Vind 2,Skännin	F8d	90/105	101024	5200	5206	6503	5375	5406	96,2	670	88	15							
2000		Vestas	1743 Klackeborg Vind 3,Skännin	F8d	90/105	101024	5200	5425	6614	5609	5565	96,7	661	91	25							
2000		Enercon	1761 Rålanda 2, Dan C,Rålanda	B8d	82/108	110404	5200	4713	5355	4577	4679	100	530	98	0							
2000		Enercon	1762 Rålanda 3, Dan C,Rålanda	B8d	82/108	110404	5200	4974	5539	4784	4863	100	523	93	0							
2000		Enercon	1769 Stentjärnåsen 1,Funäsdale	C17f	82/98	100804	5600	5147	6507	5193	5323	100	543	97	0							
2000		Enercon	1770 Stentjärnåsen 2,Funäsdale	C17f	82/98	100804	5600	5778	7368	5862	6026	100	617	97	0							
2000		Enercon	1771 Stentjärnåsen 3,Funäsdale	C17f	82/98	100804	5600	4918	6126	4827	4987	100	508	97	0							
2000		Enercon	1772 Stentjärnåsen 4,Funäsdale	C17f	82/98	100804	5600	5395	6792	5496	5557	100	554	95	0							
2000		Enercon	1773 Stentjärnåsen 5,Funäsdale	C17f	82/98	100804	5600	4975	6660	5283	5412	100	548	97	0							
* 2000		Vestas	1789 Knuts Kulle 1,Gymnås	D6b	90/105	130615	6100	6262	6826	6074	6258	98,8	737	95	6							
* 2000		Vestas	1790 Knuts Kulle 2,Gymnås	D6b	90/105	130615	6100	6481	7171	5974	6181	96,1	508	57	261							
* 2000		Vestas	1791 Knuts Kulle 3,Gymnås	D6b	90/105	130615	6100	5951	6474	5558	5773	99,1	657	93	6							
2000		Vestas	1792 Öringe 1, ORI 1,Öringe	C4e	90/80	110418	5100	5551	6466	5132	5455	99,1	476	81	14							
2000		Vestas	1793 Öringe 2, ORI 2,Öringe	C4e	90/80	110418	5100	5782	6596	4722	5132	99,6	423	81	14							
2000		Vestas	1794 Öringe 3, ORI 3,Öringe	C4e	90/80	110418	5200	5894	6531	5130	5364	99,3	563	85	16							
2000		Vestas	1808 Örja, OJA A01,Landskrona	C2h	90/80	120901	5900	6983	7517	6152	6386	98,7	662	91	7							
2000		Vestas	1809 Örja, OJA A02,Landskrona	C2h	90/80	120904	5800	6446	7074	5781	5997	99,3	616	88	17							
2000		Vestas	1810 Örja, OJA A03,Landskrona	C2h	90/80	120907	5900	6757	7126	5877	6094	98,1	652	90	3							
2000		Vestas	1812 Lyngby 3, NO,Everöd	D2i	90/105	100621	5100	4583	5618	4781	4896	97,5	505	81	0							
2000		Enercon	1818 Köjen 1-Tagelberg 1,Tagelb	C8f	82/108	131001	5400	5013	6236	5028	5155	98,9	654	99	3							
2000		Enercon	1819 Torkelstorp 2- Tagelberg 2,	C8f	82/108	131001	5400	5066	6603	5271	5389	98,4	685	99	2							
2000		Vestas	1852 Kattorp 1,Kattorp	E8f	90/95	131104	5300	4467	7833	6978	6959	99,3	865	95	8							
2000		Enercon	1853 Adele,Frillesås	B6b	82/98	140601	6000	3337	6766	5534	5790	98,5	660	98	0							
2000		Vestas	1880 Skutskär 1, Anders,Skutskär	H13f	90/105	091007	6000	2997	6759	6105	6041	100	787	0								
2000		Vestas	1881 Skutskär 2, Doris,Skutskär	H13f	90/105	091007	6000	2989	6901	6341	6407	100	810	0								
2000		Vestas	1882 Skutskär 3, Erik,Skutskär	H13f	90/105	091007	6000	3042	7024	6351	6402	100	804	0								
2000		Vestas	1883 Skutskär 4, Eva,Skutskär	H13f	90/105	091007	6000	3038	6893	6391	6434	100	811	0								
2000		Vestas	1884 Skutskär 5, Nisse,Skutskär	H13f	90/105	091007	6000	3020	6916	6382	6393	100	802	0								
2000		Vestas	1886 Storugns IV verk 11,Lärbro	J7b	90/105	140820	6100	662	6758	6252	6249	98,7	702	95	11							
2000		Vestas	1887 Storugns IV verk 13,Lärbro	J7b	90/105	140820	6100	701	6760	6334	6267	98,9	707	95	10							
2000		Vestas	1913 Lönneborg 1 NV,Ysane	E3e	90/105	140919	5600		4436	5232	5472	100	560	100	0							
2000		Vestas	1914 Lönneborg 2 SO,Ysane	E3e	90/105	140919	5600		4476	5240	5471	100	537	100	0							
2000		Gamesa	1915 Nötåsen 1,Holm	G18c	114/104	141201	7500		4729	5855	5910	100	558	0								
2000		Gamesa	1916 Nötåsen 2,Holm	G18c	114/104	141201	7500		4981	4659	4786	100	384	0								
2000		Gamesa	1917 Nötåsen 3,Holm	G18c	114/104	141201	7500		4129	5619	5642	100	454	0								
2000		Gamesa	1918 Nötåsen 4,Holm	G18c	114/104	141201	7500		4622	5386	5344	100	536	0								
2000		Vestas	1919 Páboda-Ragnabo 1, syd,Sö	G4b	90/105	141022	5600		4619		825	100										
2000		Vestas	1920 Páboda-Ragnabo 2, norr,S	G4b	90/105	141019	5600		4434	5356	5400	100	598	99	0							
2000		Vestas	1921 Ryftes Fredrika,Fole	J6h	90/105	120213	5800	3592	6862	5764	5869	97,5	652	95	3							
2000		Enercon	1934 Kil 1,Kil	A9f	82/98	090820	5000		2955	4799	4968	100	519	98	0							
2000		Enercon	1935 Kil 2,Kil	A9f	82/98	090820	5000		3021	5373	5500	100	596	98	0							
2000		Enercon	1936 Kil 3,Kil	A9f	82/98	090820	5000		2997	4823	4963	100	555	98	0							
2000		Enercon	1937 Kil 4,Kil	A9f	82/98	090820	5000		2889	4898	5015	100	534	97	0							
2000		Vestas	2007 Skalleberg 01,Hjo	E8a	90/105	150227	5400		2841	5379	5295	100	660	100	0							
2000		Vestas	2008 Skalleberg 02,Hjo	E8a	90/105	150227	5400		3043	5496	5433	100	699	100	0							
2000		Vestas	2009 Skalleberg 03,Hjo	E8a	100/95	150227	5800		3047	5593	5601	100	687	100	0							
2000		Vestas	2010 Skalleberg 04,Hjo	E8a	100/95	150227	6600		3713	6914	6970	100	837	100	0							
2000		Vestas	2011 Skalleberg 05,Hjo	E8a	100/95	150227	6400		3383	6139	6240	100	742	100	0							
2000		Vestas	2014 Skalleberg 08,Hjo	E7g	100/95	150227	6700		3439	6316	6505	100	760	100	0							
2000		Vestas	2016 Skalleberg 10,Hjo	E7g	100/105	150227	7300		3301	6166	6257	100	733	98	0							
2000		Vestas	2017 Ramsnäs 1,Ramsnäs	E9e	100/95	140718	5200		3497	6367	6435	100	757	99	0							
2000		Vestas	2018 Ramsnäs 2,Ramsnäs	E9h	100/95	140718	5200		3653	6602	6684	100	753	100	0							
2000		Vestas	2019 Ramsnäs 3,Ramsnäs	E9e	100/95	140718	5200		3796	6692	6801	100	792	100	0							
2000		Vestas	2020 Ramsnäs 4,Ramsnäs	E9e	100/95	140718	5200		3673	6349	6481	100	768	100	0							
2000		Vestas	2036 Hog,Stenungsund	B8b	90/80	150620	6000		1511	4641	4634	97,6	554	95	1							
2000		Vestas	2152 Idhult 1,Älem	G5b	90/105	110112	4750		5259	4375	4488		505		3							
2000		Vestas	2153 Idhult 2,Älem	G5b	90/105	110112	4750		5169	4506	4580		537		1							
2000		Vestas	2154 Idhult 3,Älem	G5b	90/105	110112	4750		4781	4443	4360		525		1							
2000		Vestas	2155 Idhult 4,Älem	G5b	90/105	110112	4750		4878	4043	4132		510		5							
2000		Vestas	2156 Idhult 5,Älem	G5b	90/105	110112	4750		5139	4360	4468		502		5							
2000		Vestas	2157 Idhult 6,Älem	G5b	90/105	110112	4750		4838	3901	3932		523		2							
2000		Vestas	2158 Idh																			

Ny *	Effekt (kW)		Fabrikat	Nr Anläggning	Placering	D/H	I drift	Ber MWh	2021 MWh	2022 MWh	2023 MWh	12mån MWh	12mån %	Månad MWh	Tid Hindertid (tim)									
	Hög	Låg														Benämning, Ort	Karta	(m)	%	AHT	MS	VNS	OYS	PU
2000			Vestas	2160 Råbelöv Vindkraft 1,Råbelöv	D3f	90/80	091202	5280		4858	3753	4213		286	294									
2000			Vestas	2161 Råbelöv Vindkraft 2,Råbelöv	D3f	90/80	091202	5280		5576	4084	4313		453	1									
2000			Vestas	2162 Råbelöv Vindkraft 3,Råbelöv	D3f	90/80	091202	5280		5349	4299	4501		438	0									
2000			Vestas	2163 Råbelöv Vindkraft 4,Råbelöv	D3f	90/80	091202	5280		5164	4231	4432		431	0									
2000			Vestas	2164 Råbelöv Vindkraft 5,Råbelöv	D3f	90/80	091202	5280		5115	4062	4144		400	89									
2000	1000		Vestas	683 Lundåkra 1,Landskrona	C2g	80/78	030120	5000	4599	6091	4473	4558	100	518	0									
2000	1000		Vestas	684 Lundåkra 2,Landskrona	C2g	80/78	030120	5000	5093	6166	4473	4558	100	518	0									
2000	1000		Vestas	973 Byråsen, Marika,Malung	D13e	80/78	071222	4000	3641	5127	3993	4166	98,3	499	90	6								
2000	1000		Vestas	974 Byråsen, Virola,Malung	D13e	80/78	071229	4000	3510	4876	3879	4020	97,6	489	91	3								
2200			Eno	2038 Skogsvind 3,Sunhultsbrunn	E7f	93/103	150601	6500			5289	4572	97,8	697	0									
2200			Eno	2039 Skogsvind 4,Sunhultsbrunn	F7d	93/103	150601	6500			5497	4598	97,8	699	0									
2200			Eno	2040 Skogsvind 5,Sunhultsbrunn	E7f	93/103	150601	6500			6314	5371	97,8	851	0									
2200			Eno	2041 Skogsvind 6,Sunhultsbrunn	E7f	93/103	150601	6500			5751	4872	97,8	749	0									
2300			Siemens	890 Lillgrund A-01,Offshore	C2a	92,4/69	071020	6875	7250	7821	6482	6873	96,3	770	22									
2300			Siemens	891 Lillgrund A-02,Offshore	C2a	92,4/69	071020	6875	7593	7574	6113	6490	96,3	758	22									
2300			Siemens	892 Lillgrund A-03,Offshore	C2a	92,4/69	071021	6875	7656	7858	6292	6802	96,3	854	22									
2300			Siemens	893 Lillgrund A-04,Offshore	C2a	92,4/69	071022	6875	7882	7898	6728	7095	96,3	767	22									
2300			Siemens	894 Lillgrund A-05,Offshore	C2a	92,4/69	071024	6875	7638	8159	6674	7076	96,3	745	22									
2300			Siemens	895 Lillgrund A-06,Offshore	C2a	92,4/69	071022	6875	8206	8456	7054	7412	96,3	807	22									
2300			Siemens	896 Lillgrund A-07,Offshore	C2a	92,4/69	071022	6875	8696	9227	7544	7943	96,3	883	22									
2300			Siemens	897 Lillgrund B-01,Offshore	C2a	92,4/69	071104	6875	6272	7075	6080	6429	96,3	727	22									
2300			Siemens	898 Lillgrund B-02,Offshore	C2a	92,4/69	071104	6875	6807	7279	6106	6475	96,3	709	22									
2300			Siemens	899 Lillgrund B-03,Offshore	C2a	92,4/69	071104	6875	6890	6755	5488	5549	96,3	710	22									
2300			Siemens	900 Lillgrund B-04,Offshore	C2a	92,4/69	071104	6875	7094	7626	5787	6126	96,3	726	22									
2300			Siemens	901 Lillgrund B-05,Offshore	C2a	92,4/69	071108	6875	7153	4998	6330	5652	96,3	697	22									
2300			Siemens	902 Lillgrund B-06,Offshore	C2a	92,4/69	071108	6875	6398	8143	6621	6993	96,3	775	22									
2300			Siemens	903 Lillgrund B-07,Offshore	C2a	92,4/69	071023	6875	7951	8642	6855	7232	96,3	796	22									
2300			Siemens	904 Lillgrund B-08,Offshore	C2a	92,4/69	071020	6875	8832	9081	7616	7902	96,3	858	22									
2300			Siemens	905 Lillgrund C-01,Offshore	C2a	92,4/69	071117	6875	6685	7087	6095	6436	96,3	719	22									
2300			Siemens	906 Lillgrund C-02,Offshore	C2a	92,4/69	071120	6875	6289	6269	5915	5994	96,3	720	22									
2300			Siemens	907 Lillgrund C-03,Offshore	C2a	92,4/69	071120	6875	6417	7261	5634	6005	96,3	442	22									
2300			Siemens	908 Lillgrund C-04,Offshore	C2a	92,4/69	071124	6875	6862	6949	5536	5622	96,3	715	22									
2300			Siemens	909 Lillgrund C-05,Offshore	C2a	92,4/69	071124	6875	6715	6948	6393	6632	96,3	733	22									
2300			Siemens	910 Lillgrund C-06,Offshore	C2a	92,4/69	071108	6875	7236	7083	6292	6642	96,3	754	22									
2300			Siemens	911 Lillgrund C-07,Offshore	C2a	92,4/69	071108	6875	7627	8415	5571	6554	96,3	800	22									
2300			Siemens	912 Lillgrund C-08,Offshore	C2a	92,4/69	071115	6875	8327	9219	7222	7593	96,3	884	22									
2300			Siemens	913 Lillgrund D-01,Offshore	C2a	92,4/69	071201	6875	6353	6591	5663	5772	96,3	724	22									
2300			Siemens	914 Lillgrund D-02,Offshore	C2a	92,4/69	071201	6875	6383	6830	5560	5900	96,3	708	22									
2300			Siemens	915 Lillgrund D-03,Offshore	C2a	92,4/69	071201	6875	6430	7129	5777	6110	96,3	702	22									
2300			Siemens	916 Lillgrund D-04,Offshore	C2a	92,4/69	071201	6875	6915	7636	6134	6472	96,3	750	22									
2300			Siemens	917 Lillgrund D-06,Offshore	C2a	92,4/69	071120	6875	7233	8136	6286	6616	96,3	783	22									
2300			Siemens	918 Lillgrund D-07,Offshore	C2a	92,4/69	071124	6875	7668	8323	6995	7239	96,3	834	22									
2300			Siemens	919 Lillgrund D-08,Offshore	C2a	92,4/69	071112	6875	8247	9480	7360	7699	96,3	781	22									
2300			Siemens	920 Lillgrund E-01,Offshore	C2a	92,4/69	071004	6875	6908	7542	6330	6626	96,3	751	22									
2300			Siemens	921 Lillgrund E-02,Offshore	C2a	92,4/69	071004	6875	6365	7122	5963	6269	96,3	695	22									
2300			Siemens	922 Lillgrund E-03,Offshore	C2a	92,4/69	071004	6875	6457	7131	5805	6011	96,3	726	22									
2300			Siemens	923 Lillgrund E-04,Offshore	C2a	92,4/69	071201	6875	6936	7922	5694	6043	96,3	566	22									
2300			Siemens	924 Lillgrund E-06,Offshore	C2a	92,4/69	071201	6875	7421	8176	6634	6953	96,3	805	22									
2300			Siemens	925 Lillgrund E-07,Offshore	C2a	92,4/69	071128	6875	8086	9030	7430	7754	96,3	840	22									
2300			Siemens	926 Lillgrund F-02,Offshore	C2a	92,4/69	071004	6875	6650	7098	5571	5681	96,3	773	22									
2300			Siemens	927 Lillgrund F-03,Offshore	C2a	92,4/69	071006	6875	6540	7378	4998	5527	96,3	288	22									
2300			Siemens	928 Lillgrund F-04,Offshore	C2a	92,4/69	071201	6875	6785	7971	6423	6754	96,3	750	22									
2300			Siemens	929 Lillgrund F-05,Offshore	C2a	92,4/69	071201	6875	7471	8295	6190	6527	96,3	782	22									
2300			Siemens	930 Lillgrund F-06,Offshore	C2a	92,4/69	071201	6875	7980	9124	7206	7689	96,3	893	22									
2300			Siemens	931 Lillgrund G-02,Offshore	C2a	92,4/69	071008	6875	6939	7777	6663	6937	96,3	783	22									
2300			Siemens	932 Lillgrund G-03,Offshore	C2a	92,4/69	071007	6875	6783	7854	5119	5621	96,3	555	22									
2300			Siemens	933 Lillgrund G-04,Offshore	C2a	92,4/69	071201	6875	7124	8295	6851	7187	96,3	802	22									
2300			Siemens	934 Lillgrund G-05,Offshore	C2a	92,4/69	071201	6875	7693	7776	6990	6700	96,3	886	22									
2300			Siemens	935 Lillgrund H-02,Offshore	C2a	92,4/69	071005	6875	7568	8424	7036	7243	96,3	837	22									
2300			Siemens	936 Lillgrund H-03,Offshore	C2a	92,4/69	071008	6875	7299	8014	7096	7662	96,3	831	22									
2300			Siemens	937 Lillgrund H-04,Offshore	C2a	92,4/69	071006	6875	7208	8828	7354	7646	96,3	906	22									
2300			Enercon	978 Lövvstaviken V1,Falkenberg	B5c	71/64	070115	5600	2743	6196	5391	5704	99	680	97	0								
2300			Enercon	979 Lövvstaviken V2,Falkenberg	B5c	71/64	070115	5600	5317	6359	4764	5136	95,7	596	96	7								
2300			Enercon	980 Lövvstaviken V4,Falkenberg	B5c	71/64	070115	5600	5942	7246	5504	5902	99,2	661	95	16								
2300			Enercon	981 Lövvstaviken V5,Falkenberg	B5c	71/64	070115	5600	5638	6518	4954	5262	96,7	597	94	20								
2300			Enercon	982 Lövvstaviken V6,Falkenberg	B5c	71/64	070115	5600	6395	7747	5650	6056	96,5	687	95	13								
2300			Enercon	1017 Näsbyholm 1 Universal Po	D1g	71/64	081215	5200																

Ny *	Effekt (kW)		Fabrikat	Nr Anläggning	Placering	D/H	I drift	Ber	2021	2022	2023	12mån	12mån	Månad	Tid Hindertid (tim)		VNS	OYS	PU	OPS	TF
	Hög	Låg													%	AHT					
2300	Enercon	1087	Nygårdshus 6,Eslov	D2g	71/85	090715	4800	4723	5572	4450	4702	98,3	462	98	1						
2300	Enercon	1189	Annevind 3,Annelöv	C2h	71/64	100301	4000	4561	5260	4183	4419	99	448	97	8						
2300	Enercon	1527	Gabrielsberget Syd Vind 1,	J20b	82/108	110416	6000	5088	6835	5592	5571	95,1	770	99	0						
2300	Enercon	1528	Gabrielsberget Syd Vind 2,	J20b	82/108	110416	6000	5573	7007	5943	5870	98,5	721	92	47						
2300	Enercon	1529	Gabrielsberget Syd Vind 3,	J20b	82/108	110416	6000	5216	6366	5348	5247	97,5	701	95	26						
2300	Enercon	1530	Gabrielsberget Syd Vind 4,	J20b	82/108	110416	6000	4938	6299	5518	5387	98,3	686	93	40						
2300	Enercon	1531	Gabrielsberget Syd Vind 5,	J20b	82/108	110416	6000	5311	6600	5545	5468	98,9	719	99	0						
2300	Enercon	1532	Gabrielsberget Syd Vind 6,	J20b	82/108	110416	6000	5416	6725	5654	5587	98	772	98	2						
2300	Enercon	1533	Gabrielsberget Syd Vind 7,	J20b	82/108	110416	6000	5238	6629	5640	5581	98,9	754	99	0						
2300	Enercon	1534	Gabrielsberget Syd Vind 8,	J20b	82/108	110416	6000	5107	6476	5364	5315	97,4	700	99	0						
2300	Enercon	1535	Gabrielsberget Syd Vind 9,	J20b	82/108	110416	6000	5068	6481	5502	5467	99	695	98	0						
2300	Enercon	1536	Gabrielsberget Syd Vind 10	J20b	82/108	110416	6000	4996	6498	5436	5358	98	700	99	0						
2300	Enercon	1537	Gabrielsberget Syd Vind 11	J20b	82/108	110416	6000	5063	6498	5591	5539	98,9	734	98	0						
2300	Enercon	1538	Gabrielsberget Syd Vind 12	J20b	82/108	110416	6000	5150	6507	5616	5498	98,8	730	98	1						
2300	Enercon	1539	Gabrielsberget Syd Vind 13	J20b	82/108	110416	6000	5426	6969	5778	5697	98,4	724	96	20						
2300	Enercon	1540	Gabrielsberget Syd Vind 14	J20b	82/108	110416	6000	5159	6307	5435	5353	97,8	694	98	5						
2300	Enercon	1541	Gabrielsberget Syd Vind 15	J20b	82/108	110416	6000	5179	6530	5373	5329	96,3	730	96	19						
2300	Enercon	1542	Gabrielsberget Syd Vind 16	J20b	82/108	110416	6000	5197	6145	5296	5191	98,4	654	92	44						
2300	Enercon	1543	Gabrielsberget Syd Vind 17	J20b	82/108	110416	6000	4877	5938	5109	5057	98	698	99	0						
2300	Enercon	1544	Gabrielsberget Syd Vind 18	J20b	82/108	110416	6000	4854	6171	5265	5189	98,8	694	98	0						
2300	Enercon	1545	Gabrielsberget Syd Vind 19	J20b	82/108	110416	6000	4905	6121	5149	5058	98,9	661	99	0						
2300	Enercon	1546	Gabrielsberget Syd Vind 20	J20b	82/108	110416	6000	4916	6089	5103	5019	97,8	670	98	9						
2300	Siemens	1565	Kyrkberget, T2,Kyrkberget	D14b	101/80	110314	7300	4902	7602	9288	9858	97,2	717	77	0						
2300	Siemens	1566	Kyrkberget, T3,Kyrkberget	D14b	101/80	110314	7300	5102	7605	6250	6191	97,2	709	73	0						
2300	Siemens	1567	Kyrkberget, T4,Kyrkberget	D14b	101/80	110314	7300	4669	6971	6068	6013	97,2	682	78	0						
2300	Siemens	1568	Kyrkberget, T5,Kyrkberget	D14b	101/80	110314	7300	4360	6952	5543	5500	97,2	622	81	0						
2300	Siemens	1569	Kyrkberget, T6,Kyrkberget	D14b	101/80	110314	7300	4809	7473	6073	5989	97,2	684	73	0						
2300	Siemens	1570	Kyrkberget, T7,Kyrkberget	D14b	101/80	110314	7300	5712	8854	7987	7896	97,2	997	90	0						
2300	Siemens	1571	Kyrkberget, T8,Kyrkberget	D14b	101/80	110314	7300	5970	8913	7628	7548	97,2	935	88	0						
2300	Siemens	1572	Kyrkberget, T9,Kyrkberget	D14b	101/80	110314	7300	5338	8234	6974	6872	97,2	774	76	0						
2300	Siemens	1573	Kyrkberget, T10,Kyrkberget	D14b	101/80	110314	7300	5061	7827	7111	6914	97,2	927	91	0						
2300	Siemens	1574	Kyrkberget, T11,Kyrkberget	D14b	101/80	110314	7300	5113	8346	6879	6885	97,2	747	75	0						
2300	Enercon	1604	LMK 01, Svedala,Svedala	C2c	82/78	101005	5500	7442	8269	6655	6989	97,3	725	98	0						
2300	Enercon	1763	Vettåsen 1, Thomas Dahl,U	G13i	82/108	120209	6250	5424	7296	6247	6325	100	783	92	0						
2300	Enercon	1764	Vettåsen 2, Thomas Dahl,U	G13i	82/108	120209	6250	4700	6650	5562	5653	100	673	91	0						
2300	Enercon	1765	Vettåsen 3, Thomas Dahl,U	G13i	82/108	120209	6250	4763	6183	5024	5213	100	675	98	0						
2300	Enercon	1766	Vettåsen 4, Thomas Dahl,D	G13i	82/108	120217	6250	4868	6281	5383	5442	100	658	96	0						
2300	Enercon	1767	Vettåsen 5, Thomas Dahl,K	G13i	82/108	120221	6250	5032	6487	5620	5579	100	695	98	0						
2300	Enercon	1768	Vettåsen 6, Thomas Dahl,J	G13i	82/108	120224	6250	4666	6058	5023	5024	100	565	87	0						
2300	Enercon	1774	Rätan-Digerberget 1,Rätan	E17i	82/98	110224	5400	4702	5975	4744	4836	100	489	95	0						
2300	Enercon	1775	Rätan-Digerberget 2,Rätan	E17i	82/98	110224	5400	5149	6388	5054	5164	100	516	97	0						
2300	Enercon	1776	Rätan-Digerberget 3,Rätan	E17i	82/98	110224	5400	4383	5448	4338	4366	100	436	96	0						
2300	Enercon	1777	Rätan-Digerberget 4,Rätan	E17f	82/98	110224	5400	4475	5458	4226	4308	100	426	92	0						
2300	Enercon	1778	Rätan-Digerberget 5,Rätan	E17i	82/98	110224	5400	4625	5736	4567	4638	100	456	95	0						
* 2300	Siemens	1784	Fredriksdal 1,Fredriksdal	E6h	101/100	130201	6200	6667	7728	6372	6543	95,3	751	86	9						
* 2300	Siemens	1785	Fredriksdal 3,Fredriksdal	E6h	101/100	130201	6200	6505	7334	6053	6207	94,9	701	88	0						
* 2300	Siemens	1786	Fredriksdal 4,Fredriksdal	E6h	101/100	130201	6200	6247	6906	5701	5881	95,5	653	84	12						
* 2300	Siemens	1787	Fredriksdal 5,Fredriksdal	E6h	101/100	130201	6200	6218	7186	5856	6040	95,5	673	84	4						
* 2300	Siemens	1788	Fredriksdal 6,Fredriksdal	E6h	101/100	130201	6200	6454	7267	6201	6253	93,5	747	87	14						
2300	Enercon	1813	Mårtensklack 1,Böle	G13i	82/108	120109	6250	5835	7752	6302	6376	100	769	90	0						
2300	Enercon	1814	Mårtensklack 2,Böle	G13i	82/108	120118	6250	5888	7634	6559	6645	100	854	98	0						
2300	Enercon	1815	Mårtensklack 3,Böle	G13i	82/108	120119	6250	5364	6669	5827	5710	100	820	96	0						
2300	Enercon	1816	Mårtensklack 4,Böle	G13i	82/108	120110	6250	5931	7565	6546	6605	100	843	97	0						
2300	Siemens	1820	Trattberget VK01,Trattberg	H20e	101/100	121110	6000	5868	8061	6526	6540	100	679		0						
2300	Siemens	1821	Trattberget VK02,Trattberg	H20e	101/100	121110	6000	5268	7650	6159	6169	100	660		0						
2300	Siemens	1822	Trattberget VK03,Trattberg	H20e	101/100	121110	6000	6076	7589	6257	6295	100	691		0						
2300	Siemens	1823	Trattberget VK04,Trattberg	H20e	101/100	121110	6000	6191	7323	6199	6211	100	662		0						
2300	Siemens	1824	Trattberget VK05,Trattberg	H20e	101/100	121110	6000	6149	7938	6258	6265	100	649		0						
2300	Siemens	1825	Trattberget VK06,Trattberg	H20e	101/100	121110	6000	6333	8042	6408	6443	100	626		0						
2300	Siemens	1826	Trattberget VK07,Trattberg	H20e	101/100	121110	6000	6419	8215	6603	6606	100	733		0						
2300	Siemens	1827	Trattberget VK08,Trattberg	H20e	101/100	121110	6000	6339	8166	6626	6656	100	687		0						
2300	Siemens	1828	Trattberget VK09,Trattberg	H20e	101/100	121110	6000	5275	7875	6374	6394	100	691		0						
2300	Siemens	1829	Trattberget VK10,Trattberg	H20e	101/100	121110	6000	6478	8329	6342	6374	100	578		0						
2300	Siemens	1830	Trattberget VK11,Trattberg	H20e	101/100	121110	6000	6153	7906	6488	6485	100	657		0						
2300	Siemens	1831	Trattberget VK12,Trattberg	H20e	101/100	121110	6000	5360	7354	6011	6006	100	658		0						
2300	Siemens	1832	Trattberget VK13,Trattberg	H20e	101/100	121110	6000	6044	7872	6328	6293	100	664		0						
2300	Siemens	1833	Trattberget VK14,Trattberg	H20e	101/100	121110	6000	5884	7925	6325	6305	100	643		0						
2300	Siemens	1834	Trattberget VK15,Trattberg	H20e	101/100	121110	6000	5668	7876	6402	6445	100	707		0						
2300	Siemens	1835	Trattberget VK16,Trattberg	H20e	101/100	121110	6000	6037	7792	6494	6431	100	669		0						
2300	Siemens	1836	Trattberget VK17,Trattberg	H20e	101/100	130110	6000	5427													











