

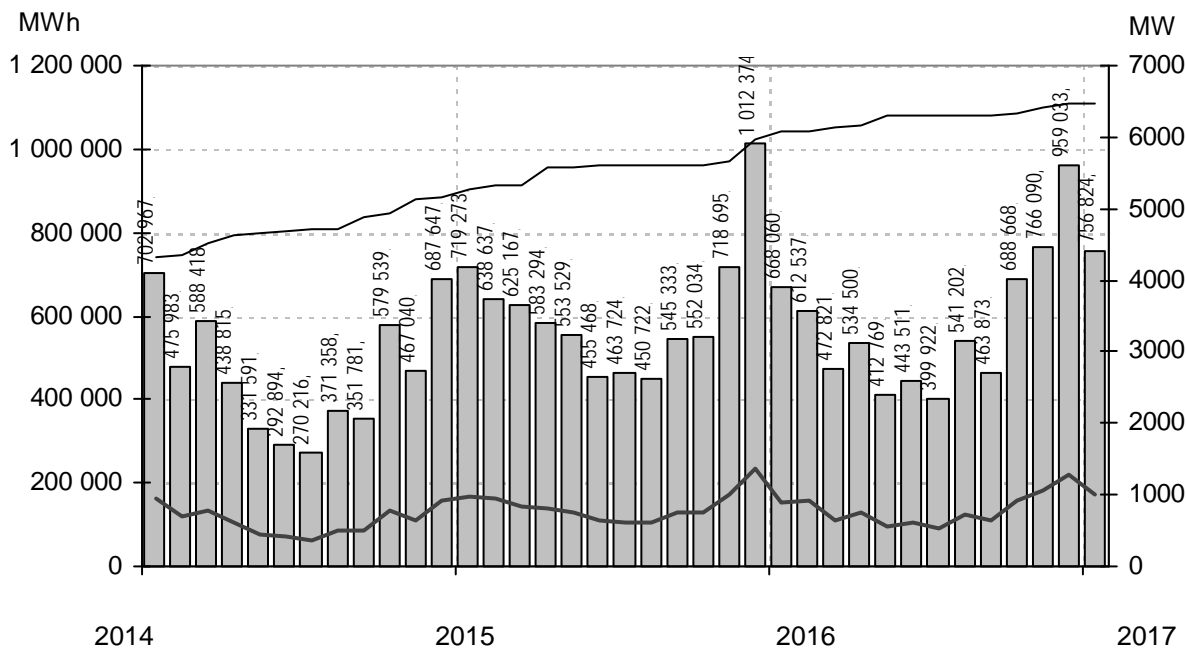
Vindkraftverk

Större än 50 kW

januari 2017

Internetadress: <http://www.vindstat.nu>

Vindproducerad el från registrerade verk



Staplarna visar producerad energi per månad i MWh, linjerna visar totalt installerad effekt respektive månadens medeleffekt i MW

Sammanfattning

Totalt installerad effekt	(MW)	6466
Antal verk	(st)	3337
Rapporterade denna månad	(st)	1523
Elproduktion		
2015	(MWh)	7 318 250
2016	(MWh)	6 962 986
2017	(MWh)	756 823
Rapporterat denna månad	(MWh)	756 824
Medeleffekt denna månad	(MW)	1 017

Vindens energiinnehåll

Månaden jämfört med samma månad tidigare år	118 %
Året hittills jämfört med samma period under tidigare år	118 %
Senaste 12 månaderna jämfört med samma period under tidigare år	99 %

Förklaringar till tabellen på följande sidor

Ber	Av ägaren lämnad uppgift på beräknad elproduktion		
Årtal	Sammanlagd elproduktion under respektive år		
12mån	Elproduktion och tillgänglighet senaste 12 månaderna		
Månad	Elproduktion under månaden		
Tid	Andel av månaden som generatorm varit inkopplad på nät		
*	Nytt verk		
AHT	Avläst hindertid		
MS	Mindre störning	PU	Planerat underhåll
YNS	Yttre nätstörning	ÖPS	Övrigt planerat stopp
ÖYS	Övrig yttre störning	TF	Tekniskt fel

Ett projekt finansierat av Energimyndigheten

Sammanställningen gjord 2017-02-05

Ansvarig:
Nils-Erik Carlstedt Vindstat ABE-post: nilserik.carlstedt@vindstat.com
Telefon: 070 - 539 54 67

Ny *	Effekt (kW)		Nr Anläggning Benämning, Ort	Placering Karta	D/H I (m)	drift	Ber MWh	2015 MWh	2016 MWh	2017 MWh	12mån MWh	12mån %	Månad MWh	Tid %	Hindertid (tim)											
	Hög	Låg													AHT	MS	VNS	OYS	PU	OPS	TF					
500	Enercon	356	Marieholm I,Reslöv 11:3	C2i	40/65	981201	1300	1339	999	71	958	96,8	71	85	32											
500	Enercon	357	Månslunda I,Månslunda	D2f	40/65	981127	1350	1318	1116	89	1074	97,8	89	89	3											
500	Enercon	358	Rydsgård I,Ville 61:8	D2a	40/65	981118	1400	1447	1121			977	92,6													
500	Enercon	359	Rydsgård II,Willie 61:8	D2a	40/65	981120	1400	1352	1135			997	99,8													
500	Enercon	362	Marieholm II,Reslöv 11:3	C2i	40/65	981202	1300	1213	970	77	914	86,9	77	83	42											
500	Enercon	380	Gunn-El,Köpinge Gärd	C4e	40/65	990115	1200	1343	694	96	790	83	96	86	7											
500	Vestas	504	Seglberga IV,L.Tjärby	C4e	39/40	930701	1000	855	160			71	99,2													
500	Vestas	519	Värpinge Clara,Lund	C2e	39/40	960711	1050	958	726	53	702	98,4			53	56	97									
500	Vestas	543	Slitevind III,Näs	I5f	39/41	930209	1350	1179	1167	119	1156	98,2	119	77	7											
500	Vestas	550	Vindudd IV,Grötlingbo	J5g	39/41	941115	1050	1132	1034	95	1020	99,1	95	76	0											
500	Vestas	551	Vindudd V,Grötlingbo	J5g	39/41	941115	1050	1089	960	92	948	91,7	92	75	6											
500	WindWorld	559	Annelöv I,Landskrona	C2h	37/41	951220		1001	800	59	761	99,4	59	69	3											
500	WindWorld	560	Annelöv II,Landskrona	C2h	37/41	960307		889	757	57	714	99,5	57	75	4											
500	Enercon	565	Slitevind IX,Smöjen	J7c	40/50	951222	1300	901	702			607	97,2													
500	Enercon	566	Slitevind X,Smöjen	J7c	40/50	951215	1300	1150	842			713	95,9													
500	Enercon	567	Slitevind XI,Furillen	J7c	40/50	951219	1400	1138	1027	0	896	82,7	0	0	739											
500	Enercon	568	Slitevind XII,Furillen	J7c	40/50	951220	1400	1319	1080	84	1022	85,4	84	60	234											
500	WindWorld	571	Kullamöllan,Nyhamnsläge	B3i	37/41	960620		1167	932	77	901	99,5	77	68	3											
500	WindWorld	572	Kullavind,Nyhamnsläge	B3i	37/41	960620		1289	1016	96	995	99,6	96	77	3											
500	Enercon	592	Humlekärr 1,Humlekärr	A8f	40/42	961024	1300	1541	1270	129	1278	98,7	129	85	19											
500	Enercon	593	Humlekärr 2,Humlekärr	A8f	40/42	961024	1300	1470	1167	113	1166	98,1	113	81	62											
500	WindWorld	698	Blyger II,Jämjö	H4g	37/42	021213	550	742	641	53	618	99,5	53	70	2											
550	WindWorld	661	Bockstigen 1,Offshore	I5f	37/40	980301	1575	1502	1063	149	1049	67,3	149	84	37											
550	WindWorld	662	Bockstigen 2,Offshore	I5f	37/40	980301	1575	1335	1397	110	1372	96,5	110	65	8											
550	WindWorld	663	Bockstigen 3,Offshore	I5f	37/40	980301	1575	1488	1216	132	1204	88,8	132	84	20											
550	WindWorld	664	Bockstigen 4,Offshore	I5f	37/40	980301	1575	0	0			0	83,5													
550	WindWorld	665	Bockstigen 5,Offshore	I5f	37/40	980301	1575	1415	1357	111	1329	93,9	111	71	116											
600	Vestas	146	Bromölla 1,Brommö	D9e	42/40	951019	1100	903	504	0	439	73,9	0	0	725											
600	Vestas	159	Hansamöllan,Värpinge	C2e	42/41	951205	1150	1237	838	74	800	93,7	74	58	0											
600	Vestas	180	Vårdkasberget,Härnösand	I17g	44/40	960501	1100	1372	1088	134	1098	91,6	134	78	94											
600	Vestas	188	Hjärtholmen Görel,Hjärthol	B7a	44/40	960502	1450	1753	1380	136	1373	95,2	136	71	14											
600	Vestas	194	Lövstaviken 8,Falkenberg	B5c	42/40	960601	1500	1352	1064	94	1045	99,5	94	58	0											
600	Vestas	204	Håberg 1,Flo	C8d	44/50	960726	938	1026	771	86	785	99,7	86	60	2											
600	Vestas	210	BEA 8,När	J5h	44/50	960917	1300	1266	1118	108	1107	99,3	108	72	1											
600	Vestas	211	Burgvind, Rigges1,När	J5h	44/50	960920	1300	1256	1100	107	1088	98,1	107	71	2											
600	Vestas	222	Ryftes Hulda,Havdhem	I5i	44/50	961119	1300	1305	1151	112	1140	98,1	112	71	9											
600	Vestas	223	Eksebo Kraft, Gustav,Havd	I5i	44/50	961120	1300	1242	660	73	616	75	73	61	77											
600	Vestas	224	Kulle 14,Näs	I5i	44/50	961119	1300	1358	1053	118	1107	94,1	118	70	0											
600	Vestas	225	Kulle 16,Näs	I5i	44/50	961119	1300	1371	1104	62	1045	96,3	62	40	0											
600	NEG Micon	227	Tannam,Tanumshede	A9f	43/46	961015	1130	913	669	76	651	90,8	76	79	22											
600	NEG Micon	228	Duesgård,Tanumshede	A9c	43/46	961015	1160	1156	799	90	786	81,4	90	83	4											
600	Vestas	231	Dalom,Hemsö	I18a	44/40	961027	1165	1027	786	91	781	96,8	91	66	84											
600	WindWorld	242	Stjernarps gods,Eldsberga	C4e	42/42	970301	950	1077	771	54	732	99,5	54	50	2											
600	Vestas	248	Slättång 1,Slättång	C2i	44/50	970929	1100	1328	1062	80	1012	98,8	80	62	4											
600	Vestas	249	Backmölla,Väggarp	C2i	44/50	970924	1150	1145	1012	76	961	96	76	57	9											
600	Vestas	261	Victoria,Hogenäset	A8f	44/45	971110	1300	1348	1027	121	1046	96,4	121	63	3											
600	Vestas	265	Rehn Kraft II, Näs,Näs	I5f	44/40	971221	1620	1735	1543	164	1539	98,9	164	76	19											
600	Vestas	266	Tornsvan,Slite	J7b	44/55	971229	1220	983	857	58	816	97,2	58	53	54											
600	Vestas	280	Trärike, Helga,Björkö	H17c	44/55	971121	1190	994	947	103	931	98,1	103	81	0											
600	WindWorld	283	Dömestorp 1,Haslöv	C4b	42/50	980401	930	1208	945			831	99,4													
600	WindWorld	284	Ågård,Genevad	C4e	42/50	980403	900	1283	826			723	99,4													
600	WindWorld	285	Ångsholm,Genevad	C4e	42/50	980401	950	1354	1013	84	979	99,5	84	56	2											
600	WindWorld	286	Västan Vind,Mellby	C4b	42/50	980301	930	1290	958	88	934	99,5	88	60	2											
600	WindWorld	287	Mälavind AB 1,Mellby	C4b	42/50	980301	930	1231	961	92	940	99,5	92	63	3											
600	WindWorld	288	Davids Mölla,Glänninge	C4b	42/50	980422	990	1220	896	79	868	99,3	79	62	3											
600	Vestas	289	Lagmansberga,Skänninge	F8d	44/55	971118	1023	1052	1069	117	1078	99,6	117	74	0											
600	WindWorld	293	Björnsård,Mellby	C4b	42/50	980312	1000	1148	445			339	99,7													
600	WindWorld	294	Kastlösa Väst V2,Kastlösa	G4c	42/40	980201	1280	1122	614			507	90,8													
600	WindWorld	295	Kastlösa Väst V3,Kastlösa	G4c	42/40	980201	1280	1439	976	120	970	88,9	120	67	22											
600	WindWorld	296	Fårvind,Kastlösa	G4c	42/40	980201	1280	1331	1098	116	1086	94,1	116	68	44											
600	WindWorld	297	Tawind AB 5 Kastlösa V5,K	G4c	42/40	980201	1300	1429	1194	122	1177	93,8	122	69	9											
600	WindWorld	298	Kastlösa Väst V7,Kastlösa	G4c	42/40	980201	1250	885	727	73	727	78,9	73	49	189											
600	WindWorld	299	Kastlösa Väst V11,Kastlösa	G4c	42/40	980201	1300	1368	389	4	272	37,2	4	4	626											
600	WindWorld	300	Kastlösa Väst V8,Kastlösa	G4c	42/40	980201	1210	917	344			253	81													
600	WindWorld	301	Kastlösa Väst V9,Kastlösa	G4c	42/40	980201	1220	1391	1015	102	1034	95	102	62	29											
600	WindWorld	302	Kastlösa Väst V10,Kastlösa	G4c	42/40	980201	1230	887	897	10	805	86,9	10	10	587											
600	WindWorld	303	Kastlösa Väst V13,Kastlösa	G4c	42/40	980201	1210	198	665	65	730															

Ny *	Effekt (kW)		Fabrikat	Nr Anläggning	Placering	D/H	I drift	Ber MWh	2015 MWh	2016 MWh	2017 MWh	12mån MWh	12mån %	Månad MWh	Tid Hindertid (tim)								
	Hög	Låg													%	AHT	MS	VNS	OYS	PU	OPS	TF	
600	WindWorld	311	Lilla Isie,Lilla Isie	C1i	42/45	971212	1500	1757	799	123	783	99,8	123	75	3								
600	Vestas	315	Grebban 1,Tanumshede	A9f	44/45	980610	1100	1188	907	88	896	98,6	88	62	21								
600	Vestas	316	Grebban 2,Tanumshede	A9f	44/45	980611	1100	1136	896	91	893	99,5	91	64	0								
600	WindWorld	318	Bengtssons Vindmölla,Mell	C4b	42/50	980921	1000	1085	1071	89	1074	99,4	89	63	3								
600	WindWorld	321	Triton Energi,Kövlinge	C4b	42/50	980921	1000	1176	724	70	712	99,3	70	54	4								
600	WindWorld	343	Kastlösa Väst V1,Kastlösa	G4c	42/40	981001	1210	1616	1259	122	1275	97	122	69	31								
600	WindWorld	344	Kastlösa Väst V6,Kastlösa	G4c	42/40	981001		1399	615		461	80,4											
600	WindWorld	345	Kastlösa Väst V12,Kastlösa	G4c	42/40	981001	1210	638	755		697	85,7											
600	WindWorld	349	Kövlinge Vind,Kövlinge	C4b	42/50	981101	1000	1191	882	73	850	99,5	73	56	3								
600	WindWorld	350	Mammarps Vind,Mammarp	C4e	42/50	981101	1000	1259	831	0	737	99,5	0		1								
600	Vestas	369	Elise Ruuthsbo,Bjäsresjö	D2b	44/45	990120	1325	1237	1006	73	956	98,2	73	56	68								
600	Vestas	370	Elinor Ruuthsbo,Bjäsresjö	D2b	44/45	990120	1325	1286	1054	93	1016	99,4	93	63	15								
600	Enercon	397	Bjälbo, Lennart,Skänninge	F8d	44/65	991001	1300	1502	1286	148	1311	97,2	148	90	0								
600	Enercon	402	Kyrkebys 3,Hangvar	J7b	44/65	991130	1400	1208	988	85	958	96	85	88	10								
600	Enercon	403	Kyrkebys 4,Hangvar	J7b	44/65	991130	1400	1250	1018	103	1003	87,1	103	87	10								
600	Enercon	414	Virke 1,Kävlinge	C2i	44/65	991028	1350	1575	1087	1	935	77,5	1		1 724								
600	Enercon	415	Virke 2,Kävlinge	C2i	44/65	991028	1350	1657	1355	97	1288	98,2	97	83	13								
600	Enercon	416	Skarhult 1,Skarhult	C2i	44/65	991103	1350	1352	1086	92	1039	95,3	92	83	3								
600	Enercon	417	Skarhult 2,Skarhult	C2i	44/65	991101	1350	1434	1151	88	1100	98,4	88	82	7								
600	Enercon	418	Fjälkinge 1,Fjälkinge	E3a	44/65	990913	1300	1250	987	88	944	93,2	88	85	1								
600	Enercon	419	Fjälkinge 2,Fjälkinge	E3a	44/65	990912	1300	1392	1099	95	1057	98,7	95	85	3								
600	Enercon	420	Tjärby,Laholm	C4e	44/46	991112	1200	1238	752		651	94,8											
600	Enercon	437	Freja Olsång,Olsång	G3d	44/46	000706	1250	1408	1199	98	1147	99,2	98	81	0								
600	Enercon	439	Skörpinge,Ängelholm	C3h	44/67	000213	1450	1548	1168	95	1122	98,6	95	86	0								
600	Enercon	440	Genevad,Laholm	C4e	44/67	000301	1500	1491	1134	93	1093	99,6	93	79	0								
600	Enercon	454	Brönneslöv 1,Brönneslöv	C2i	44/65	001201	1350	1329	1092	92	1093	94,3	92	84	17								
600	Enercon	455	Brönneslöv 2,Brönneslöv	C2i	44/65	001201	1400	1556	1078	63	984	93,3	63	69	114								
600	Enercon	456	Ö. Karaby,Ö. Karaby	C2i	44/65	001201	1300	1796	1477	40	1337	95,6	40	22	254								
600	Enercon	457	Kornheddinge Mölla,Kornhe	C2f	44/65	001201	1300	1670	1280	101	1237	97,5	101	83	0								
600	Enercon	459	Skagsudde, Linda,Skagsud	J19a	44/65	001231	1400	1821	1231	176	1334	88,1	176	83	92								
600	Enercon	469	Kristinetorp 1,Kristinetorp	D2g	44/65	010201	1350	1407	1250		1093	99,6											
600	Enercon	470	Kristinetorp 2,Kristinetorp	D2g	44/65	010201	1350	1434	1168	96	1105	97,6	96	81	16								
600	Enercon	471	Kristinetorp 3,Kristinetorp	D2g	44/65	010201	1350	1566	1302	105	1242	99,6	105	83	1								
600	Enercon	472	Kristinetorp 4,Kristinetorp	D2g	44/65	010201	1350	1531	1101		947	86,1											
600	Enercon	486	Heden,Heden	C3e	44/65	010401	1350		717	96	814	95,3	96	79	22								
600	Enercon	489	Ryng III,Ryng	D2a	44/50	010601	1350	1582	1120	100	1059	89,6	100	80	44								
600	Vestas	556	Utterso,Tväåker	B5f	42/41	951018	1200	1371	494		409	97,4											
600	Vestas	557	Utterso,Tväåker	B5f	42/41	951013	1200	1429	408		291	80,5											
600	Vestas	558	Utterso,Tväåker	B5f	42/41	951013	1200	1230	552		448	90,1											
600	Vestas	574	Stora Bjärs 2,Stenkyrka	J7a	44/40	960703	1100	1084	890	97	881	98,1	97	69	1								
600	Vestas	577	Gipsön 1,Landskrona	C2g	42/41	961008	1216	1422	1092	92	1068	100	92		0								
600	Vestas	578	Gipsön 2,Landskrona	C2g	42/41	961014	1216	1422	1092	92	1068	100	92		0								
600	Vestas	579	Gipsön 3,Landskrona	C2g	42/41	961014	1216	1422	1092	92	1068	100	92		0								
600	Vestas	580	Gipsön 4,Landskrona	C2g	42/41	961014	1216	1422	1092	92	1068	100	92		0								
600	Vestas	581	Gipsön 5,Landskrona	C2g	42/41	961014	1216	1422	1092	92	1067	100	92		0								
600	Vestas	582	Gipsön 6,Landskrona	C2g	42/41	961014	1216	1422	1092	92	1067	100	92		0								
600	Vestas	583	Gipsön 7,Landskrona	C2g	42/41	961008	1216	1422	1092	92	1067	100	92		0								
600	Vestas	584	Gipsön 8,Landskrona	C2g	42/41	961008	1216	1422	1092	92	1068	100	92		0								
600	Vestas	585	Gipsön 9,Landskrona	C2g	42/41	961008	1216	1422	1092	92	1068	100	92		0								
600	Vestas	586	Gipsön 10,Landskrona	C2g	42/41	961008	1216	1422	1092	92	1068	100	92		0								
600	Vestas	587	Gipsön 11,Landskrona	C2g	42/41	961008	1216	1422	1092	92	1068	100	92		0								
600	Vestas	588	Gipsön 12,Landskrona	C2g	42/41	961008	1216	1422	1092	92	1068	100	92		0								
600	Enercon	612	Skarhult 3,Skarhult	C2i	44/65	010901	1350	1441	1164	92	1116	99,4	92	82	7								
600	Enercon	613	Skarhult 4,Skarhult	C2i	44/65	010901	1350	1499	1124	90	1113	98,3	90	82	1								
600	Enercon	620	Allmag,Orust	B8a	44/65	011101	1250	1008	848	64	829	96,5	64	64	116								
600	Enercon	631	Balkåkra Vind,Balkåkra	D1h	44/56	020116	1500	1775	1448	125	1388	97,6	125	87	63								
600	Enercon	634	Vallsås 1,Vallsås	D2b	44/65	020201	1350	1339	1036	85	1026	98,1	85	80	3								
600	Enercon	635	Vallsås 2,Vallsås	D2b	44/65	020201	1350	1282	1093	87	1044	98,4	87	81	0								
600	Enercon	640	Skörstorp Krökelimur,Skörst	D7h	44/65	020301	1250	1463	1164	116	1146	99	116	86	1								
600	Enercon	641	Ramsåsa,Ramsåsa	D2b	44/65	020501	1350	1269	1086	85	1048	93,9	85	78	55								
600	Enercon	672	Möllebacken 1,Nosaby	E3a	44/65	021105	1250	1321	914	82	868	97,8	82	78	18								
600	Enercon	673	Möllebacken 2,Nosaby	E3a	44/65	021105	1250	1307	960	79	955	98,8	79	78	7								
600	Enercon	679	Köpingsvik,Köpingsvik	H5a	44/65	021212	1400	1432	1180	123	1159	97,2	123	89	4								
600	Enercon	712	Bast, Rune,Norra Härene	C8f	44/65	030412	1150	1430	1167	122	1194	99,5	122	80	0								
600	Enercon	713	Bast, Artur,Norra Härene	C8f	44/65	030412	1150	1310	1136	118	1169	97	118	74	78								
600	Enercon	744	Lörby 1, Toke,Lörby	E3b	44/65	031201	1270	1174	978	87	948	99,6	87	77	7								
600	Enercon	745	Lörby 2, Krok,Lörby	E3b	44/65	031201	1270	1241	1004	88	964	99,3	88	75	6								
600	Enercon	746	Susekulla,Susekulla	G3g	44/65	031207	1100	1076	713	78	669	86,9	78	81	9								
600	Enercon	747	Nolby,Nolby	A8f	44/65	040101	1250	1428	1226	122	1226	98,4	122	79	64								
600	Enercon	752	Bure 1,Bureå	L22d	44/65	031001	1333	778	747	134	799	95,9	134	92	3								
600	Enercon	753	Bure 2,Bureå	L22d																			

Ny *	Effekt (kW)		Fabrikat	Nr Anläggning	Placering	D/H I drift	Ber MWh	2015 MWh	2016 MWh	2017 MWh	12mån MWh	12mån %	Månad MWh	Tid Hindertid (tim)									
	Hög	Låg												Benämning, Ort	Karta	(m)	%	AHT	MS	VNS	OYS	PU	OPS
600			Enercon	765	Mälajord,Mälajord	E5f	44/65	040611	1030	1102	871	76	860	99,3	76	81	8						
600			Enercon	771	Valterslund 1,Valterslunds	D2c	44/65	040630	1600	1845	1541	141	1493	94,8	141	89	0						
600			Enercon	772	Valterslund 2,Valterslunds	D2c	44/65	040702	1600	1922	1602	101	1513	95,3	101	74	126						
600			Vestas	2235	Koby Tawind AB 3,Fjärdhun	H11d	42/40	120103	700		133	31	164	80,7	31	41	1						
600	120	Bonus		243	Olsvenne 1,Näs	I5f	44/50	970303	1500	1203	950	52	943	68,5	52	23	382						
600	120	Bonus		251	Skärbo 1,Tanumshede	A9f	44/50	971118	1170	1134	900	79	887	97	79	75	70						
600	120	Bonus		252	Skärbo 2,Tanumshede	A9f	44/50	971101	1170	1084	826	87	829	96,8	87	83	7						
600	120	Bonus		253	Skärbo 3,Tanumshede	A9f	44/50	971114	1170	1216	958	105	970	98,2	105	85	8						
600	120	Bonus		254	Skärbo 4,Tanumshede	A9f	44/50	971114	1170	1128	662	0	576	80,6	0		733						
600	120	Bonus		255	Skärbo 5,Tanumshede	A9f	44/50	971114	1170	802	599	23	557	79,2	23	41	302						
600	120	Bonus		256	Skärbo 6,Tanumshede	A9f	44/50	971113	1170	897	725	72	742	97	72	73	41						
600	120	Bonus		262	Viking Vind,Löddeköpinge 2	C2h	44/41	971003	1040	1263	899	59	835	93,2	59	63	132						
600	120	Bonus		274	Monica af Olseröd,Olseröd	D2i	44/40	971201	1160	1196	610	67	615	56,7	67	58	221						
600	120	Bonus		275	Magnhild af Magnelund,Eld	C4e	44/30	971201	1100	1018	657	65	610	95,3	65	67	109						
600	120	Bonus		333	Eva,Mellböda	H5h	44/45	980801	1200	1133	1074	77	1025	97,6	77	82	38						
600	120	Bonus		334	Maria,Mellböda	H5h	44/45	980801	1200	1167	1126	70	1067	97,8	70	70	139						
600	120	Bonus		335	Susanna,Mellböda	H5h	44/45	980801	1200	1265	1207	86	1156	99,3	86	85	5						
600	120	Bonus		336	Rebecka Slitevind,Mellböda	H5h	44/45	980801	1200	949	782	0	662	72,9	0	1	739						
600	120	Bonus		337	Anna Slitevind,Mellböda	H5h	44/45	980801	1200	1029	1128	90	1090	93,8	90	86	28						
600	120	Bonus		339	Biegg-äl'mai,Suorva	I28g	44/40	981013	1000	1079	563	3	549	47,3	3	2	723						
600	120	Bonus		341	Holmsund Vindkraftstn,Hol	K20e	44/50	980617	1100	1218	412		334	98,5									
660			Vestas	313	Havsvind,Mellbystrand	C4b	47/50	980626	1400	1528	1148	106	1122	99	106	56	67						
660			Vestas	338	Burgar,Habblingbo	I5i	47/45	981012	1720	2088	1763	193	1810	99,4	193	77	0						
660			Vestas	382	Slitevind XX,Smöjen	J7c	47/55	990819	1877	1611	1127	115	1101	72,5	115	66	33						
660			Vestas	383	Slitevind XXI,Smöjen	J7c	47/55	990819	1900	1719	1473	120	1443	98,3	120	64	31						
660			Vestas	384	Slitevind XXII,Smöjen	J7c	47/55	990819	1956	1492	820	120	839	46,9	120	63	34						
660			Vestas	385	Slitevind XXIII,Smöjen	J7c	47/55	990819	1996	1981	1387	157	1363	73,2	157	73	5						
660			Vestas	393	Kärrets Gärd,Kärrets Gärd	B5f	47/55	991012	1250	1375	1006	80	961	99,6	80	53	1						
660			Vestas	394	Eksebo Kraft, Henning,Klint	I6c	47/55	991023	1650	1737	1590	169	1603	98,7	169	70	0						
660			Vestas	401	Harriemöllan,Backgården	C2i	47/55	990930	1430	1608	976	94	918	71,1	94	60	3						
660			Vestas	405	Storugns 1,Lärbro	J7b	47/55	991217	1534	1209	1067	73	1022	97,8	73	52	32						
660			Vestas	406	Storugns 2,Lärbro	J7b	47/55	991215	1551	1267	1129	79	1086	99,2	79	56	11						
660			Vestas	407	Storugns 3,Lärbro	J7b	47/55	991218	1530	1284	1133	74	1085	98,1	74	55	103						
660			Vestas	408	Storugns 4,Lärbro	J7b	47/55	991218	1528	1216	1117	76	1069	98,3	76	53	88						
660			Vestas	409	Storugns 5,Lärbro	J7e	47/55	991219	1534	1305	1143	74	1090	96,3	74	54	104						
660			Vestas	410	Storugns 6,Lärbro	J7b	47/55	991220	1576	1176	1034	71	990	97,5	71	51	102						
660			Vestas	427	Hedeskoga 1,Bergsjöhölm	D2b	47/55	991021	1600	1643	1122		954	96,4									
660			Vestas	428	Hedeskoga 2,Bersjöhölm	D2b	47/55	991021	1600	1383	1139	74	1055	92,6	74	41	198						
660			Vestas	431	Eveboda I,Eveboda	E8c	47/55	000508	1425	1389	1111	166	1158	90,1	166	76	0						
660			Vestas	432	Eveboda II,Eveboda	E8c	47/55	000508	1425	1510	1207	159	1263	94,7	159	72	7						
660			Vestas	433	Eveboda III,Eveboda	E8c	47/55	000508	1425	1567	1311	171	1358	96,3	171	74	6						
660			Vestas	434	Skäggs 1,Väskinde	J6g	47/50	000705	1510	1240	1144	107	1128	99,3	107	81	4						
660			Vestas	435	Skäggs 3,Väskinde	J6g	47/50	000705	1510	1363	1213	119	1198	99,4	119	82	0						
660			Vestas	436	Månsagården,Uvered	C8f	47/50	000105	1100	1247	956	106	966	99,3	106	60	0						
660			Vestas	444	Gunnön 1,Karlshamn	E3f	47/55	000908	1600	1329	992	73	915	99,6	73	39	8						
660			Vestas	445	Gunnön 2,Karlshamn	E3f	47/55	000908	1600	1278	962	73	889	99,5	73	40	16						
660			Vestas	446	Gunnön 3,Karlshamn	E3f	47/55	000908	1600	1442	1070	59	969	97,9	59	30	127						
660			Vestas	447	Ruth, Ingelstorp,Ingelstorp	C3e	47/55	000914	1350	1516	1176	58	1086	94,6	58	57	215						
660			Vestas	448	Nordanstigsv.1,Stocka	H16b	47/55	001206	1333	588	565		483	98,9									
660			Vestas	449	Nordanstigsv.2,Stocka	H16b	47/55	001206	1327	573	540		474	99,4									
660			Vestas	450	Nordanstigsv.3,Stocka	H16b	47/55	001206	1300	544	531		463	98,7									
660			Vestas	453	Nordanstigsv. 4,Stocka	H16b	47/55	001206	1386	666	648		541	95,4									
660			Vestas	458	Helan,Hovby	D3c	47/45	001124	1150	453	1074	82	1065	99,2	82	72	3						
660			Vestas	460	Ö-vik Själön, Ada,Husum	J19e	47/55	001229	1534	1187	1064	153	1071	99,3	153	79	1						
660			Vestas	461	Ö-vik Fanbyn, Beda,Husum	J19e	47/55	001229	1540	1223	1202	162	1201	99,4	162	81	2						
660			Vestas	462	Ö-vik Fanbyn, Camilla,Husu	J19e	47/55	001229	1523	1247	1080	140	1069	99,7	140	71	5						
660			Vestas	463	Ö-vik Fanbyn, Dagny,Husu	J19e	47/55	001229	1495	1059	1170	141	1149	99	141	72	40						
660			Vestas	464	Ö-vik Själön, Elly,Husum	J19e	47/55	001229	1534	1282	1028	146	1039	99,8	146	75	1						
660			Vestas	465	Ö-vik Fanbyn, Fredrika,Hus	J19e	47/55	001229	1525	1418	1140	159	1149	98,2	159	80	9						
660			Vestas	466	Ö-vik Fanbyn, Gertrud,Hus	J19e	47/55	001229	1534	1175	1130	157	1139	99,5	157	78	9						
660			Vestas	467	Ö-vik Fanbyn, Herta,Husum	J19e	47/55	001229	1601	1289	1268	82	1173	90,9	82	51	267						
660			Vestas	473	Täppeshusen 3,Höganäs	C3d	47/50	010110	1500	1454	1144	34	1082	77,9	34	19	531						
660			Vestas	478	Mäsinge 1,Båstad	C4a	47/40	010401	1600	1665	979	110	938	79,4	110	80	6						
660	200	Vestas		323	Ventosum 1,Falkenberg	B5f	47/60	980917	1250	1469	887	55	808	95,4	55	48	70						
660	200	Vestas		324	Ventosum 2,Falkenberg	B5f	47/60	980917	1250	1465	994	96	1012	93,8	96	72	18						
660	200	Vestas		325	Ventosum 3,Falkenberg	B5f	47/60	980917	1250	1454	884	91	845	96,6	91	55	12						
660	200	Vestas		326	Ventosum 4,Falkenberg	B5f	47/60	980918	1250	1347	940	97	945	86	97	57	1						
660	200	Vestas		327	Ventosum 5,Falkenberg	B5f	47/60	980921	1250	1480	1140	104	1107	97,5	104	75	0						
660	200	Vestas		328	Ventosum 6,Falkenberg	B5f	47/60	980921	1250	1340	934	88	891	88,1	88	46	1						
660	200	Vestas		329	Ventosum 7,Falkenberg	B5f	47/60																

Ny *	Effekt (kW)		Nr Anläggning	Placering	D/H I drift	Ber	2015	2016	2017	12mån	12mån	Månad	Tid Hindertid (tim)								
	Hög	Låg											Benämning, Ort	Karta	(m)	MWh	MWh	MWh	MWh	MWh	%
660	200	Vestas	332 Ventosum 10,Falkenberg	B5f	47/60	980901	1250	1381	1036	65	967	98,5	65	63	13						
660	200	Vestas	371 Sam Öckerövind,Pinan	B7a	47/50	990110	1700	1840	1608	162	1608	100	162	86	0						
660	200	Vestas	374 Skåls 1,Näs	I5f	47/45	990506	1700	1755	1503	155	1492	97,9	155	83	0						
660	200	Vestas	376 Slitevind XIX,Näs	I5f	47/45	990507	1850	1991	1085	14	932	58,5	14	8	614						
660	200	Vestas	377 Tjelvar Bursvind,Näs	I5f	47/45	990507	1700	1811	1655	165	1636	95,4	165	72	115						
660	200	Vestas	398 Ranåker,Skara	D8d	47/65	991006	1000	1193	899	97	906	95,1	97	79	1						
660	200	Vestas	426 Halvan,Hovby	D3c	47/45	991230	1150	447	1050	79	1038	98,3	79	68	31						
660	200	Vestas	429 Slättäng 2,Slättäng	C2i	47/55	991001	1500	1531	1234	95	1229	98,8	95	78	3						
660	200	Vestas	441 Levide 1,Näs	I5f	47/45	001007	1600	1694	1494	156	1483	93,9	156	84	0						
660	200	Vestas	442 Levide 2,Näs	I5f	47/45	001008	1600	1309	1379	147	1369	94,6	147	83	0						
660	200	Vestas	443 Levide 3,Näs	I5f	47/45	001007	1600	1635	1448	145	1424	97,3	145	71	0						
660	200	Neg Micon	490 Västanby I,Lund	C2h	48/55	010601	1680	1931	1537	119	1468	99,4	119	84	1						
660	200	Neg Micon	491 Västanby II,Lund	C2h	48/55	010601	1680	1809	1487	94	1400	98,4	94	81	45						
660	200	Vestas	626 Brönnestad 1,Brönnestad,	C1i	47/40	010406	1585	1698	1337	101	1260	98,9	101	67	19						
660	200	Vestas	627 Brönnestad 2,Brönnestad,	C1i	47/40	010406	1585	1703	1198	102	1142	95,5	102	66	16						
660	200	Vestas	628 Eksbo,Hönsinge	C1i	47/40	010406	1590	1693	1296	96	1214	96,8	96	55	42						
660	200	Vestas	639 Hovby, Chaplin,Hovby	D3c	47/45	020131	1150	472	1114	87	1106	99,1	87	73	0						
660	200	Neg Micon	695 Bjäresjö 1,Bjäresjö	D2b	48/55	020101	1600	1766	1432	125	1388	99,1	125	87	2						
750	175	NEG Micon	348 Rodovålen 3,Rodovålen	E17a	44/50	981023	1200	1109	242		196	99,4									
750	200	NEG Micon	360 Vanstad Kommungård,Sjöb	D2e	48/55	981104	1370	1450	989		889	99,3									
750	200	NEG Micon	373 Ängalid,Torrlösa	C3b	48/55	990115	1470	1287	1478	99	1391	98,5	99	74	91						
750	200	NEG Micon	399 Framnäs 1,Nöbbelev	C2i	48/55	990923		1476	1130	99	1229	95,7	99	80	27						
750	200	NEG Micon	451 Vind Invest,Lysekil	A8f	48/55	000112	1600	1915	1860	196	1879	98	196	84	4						
750	200	NEG Micon	452 Sivik III,Lysekil	A8f	48/55	000101	1600	1963	1619	178	1640	97	178	86	8						
750	200	NEG Micon	492 Knöbbens Vind,Laholm	C2e	48/55	010601	1560	1811	1358	9	1205	89,8	9	7	682						
750	200	NEG Micon	619 Östorp 1:4 Tawind AB 4,Öst	C2e	48/55	001229	1500	1534	1240	121	1250	89,9	121	74	15						
750	200	NEG Micon	701 Isiegården,St Isie	C1i	48/50	030801	1720	2262	1923	145	1831	97,4	145	76	115						
750	200	NEG Micon	741 Lantan,Svalöv	C3b	48/55	031230	1500	1858	1540	116	1471	94,3	116	83	6						
750	200	NEG Micon	775 TANNAM, Smeby,Tannam,	A9f	48/50	041201	1300	1215	1203	68	1148	91,9	68	58	208						
750	200	NEG Micon	776 TANNAM, Ceding,Tannam,	A9f	48/50	041201	1250	842	899	106	1005	95,3	106	84	1						
750	200	NEG Micon	808 Framnäs 2,Nöbbelev	C2i	48/55	050910	1500	1476	1130	99	1229	95,7	99	80	27						
800		Enercon	798 Almudden,Askersund	E9f	48/76	050110	1500	1486	1187	129	1215	97,8	129	87	7						
800		Enercon	803 NEWTON,Vårsås	D8f	48/78	050715	1600	1773	1394	151	1412	99	151	88	0						
800		Enercon	805 Stavf EI,Vårsås	D8f	48/76	050915	1532	1760	1352	144	1361	98,4	144	88	1						
800		Enercon	806 Windy,Vårsås	E8d	48/76	050919	1400	1686	1320	138	1320	99,6	138	90	2						
800		Enercon	816 Gästgivaregårdens Lamme	D8b	48/76	050905	1700	2283	1835	242	1955	99,6	242	93	0						
800		Enercon	818 Stenökra, Lilla Lunden,Lilla	D8g	48/76	051015	1500	1707	1339	115	1327	98	115	67	105						
800		Enercon	819 Skeby 3,Broby	D8g	48/76	051028	1500	1897	1560	144	1563	97,8	144	72	126						
800		Enercon	826 Skallmeja Väster,Skallmeja	C8f	48/76	051013	1700	2206	1737	183	1752	98,4	183	83	0						
800		Enercon	827 Helleberg 1,Helleberg	C8f	48/50	051027	1400	1736	1311	150	1336	97,5	150	90	0						
800		Enercon	828 Kleverberget Hällevadsholm,	A9c	48/76	060220	1800	2123	1762	193	1764	98,7	193	94	0						
800		Enercon	836 Askers Via,Odensbacken	F10b	48/76	060401	1400	1747	1422	169	1491	97,1	169	94	11						
800		Enercon	837 Naglarp 1,Kinnarp	D7g	48/76	060323	1622	1713	1375	138	1376	99,6	138	87	0						
800		Enercon	838 Beateberg 1,Knislänge	D3f	48/65	051223	1150	1185	936	80	896	95,7	80	82	0						
800		Enercon	839 Hattefjäll,Hällevadsholm	B9a	48/76	060220	1585	2268	1872	200	1875	99	200	94	1						
800		Enercon	841 Kalmarsund Vind,Degerha	G3i	48/49	060719	2000	2606	2071	185	2033	96,7	185	86	9						
800		Enercon	849 Hällingarna, iDA,Ollebacken	F20a	48/74	060915	2000	2329	1677	244	1773	98,3	244	89	0						
800		Enercon	852 Kvismaren 2,Odensbacken	F10c	48/76	061101	1420	1625	1343	151	1368	97,4	151	85	18						
800		Enercon	854 Bränna,Skänninge	F8d	48/76	070101	1550	1839	1517	172	1538	97,7	172	89	0						
800		Enercon	860 Torseröds Vindkraftpark 1,T	A9f	48/55	070131	1550	1977	1614		1448	99,1									
800		Enercon	861 Torseröds Vindkraftpark 2,T	A9f	48/55	070131	1550	1671	1294		1154	99,3									
800		Enercon	862 Torseröds Vindkraftpark 3,T	A9f	48/55	070131	1550	1758	1315		1171	98,4									
800		Enercon	863 Torseröds Vindkraftpark 4,T	A9f	48/55	070131	1550	1628	1097		958	85,1									
800		Enercon	864 Torseröds Vindkraftpark 5,T	A9f	48/55	070131	1550	1719	1336		1192	99,5									
800		Enercon	865 Torseröds Vindkraftpark 6,T	A9f	48/55	070131	1550	1424	1227		1092	99,1									
800		Enercon	866 Kvarnen vindkraft,Kvarnen	D8g	53/73	070505	1500	1986	1572	165	1597	98	165	88	14						
800		Enercon	873 Härjevas Vind,Härjevad	C8f	53/75	070525	1700	2308	1880	193	1898	98,8	193	91	41						
800		Enercon	874 Gömta Vind,Gömta	D8e	53/75	070601	1500	1692	1286	140	1312	97,4	140	86	17						
800		Enercon	875 Elin 1,Göteve Liden 2	D7g	53/75	070628	1800	1945	1559	153	1565	99,2	153	89	2						
800		Enercon	876 Söderbodane 1,Söderboda	C9g	53/73	070830	1500	1645	1436	169	1445	98,6	169	86	0						
800		Enercon	877 Rangeltorp 1,Rangeltorp	C8c	53/75	070614	1430	1818	1439	151	1449	98,5	151	89	16						
800		Enercon	883 Hackegården 1,Mjölby	F8d	48/65	070912	1800	1633	1356	154	1392	99,1	154	90	1						
800		Enercon	884 Hackegården 2,Mjölby	F8d	48/65	070921	1800	1745	1363	157	1400	98,9	157	90	5						
800		Enercon	886 Lovene,Källands Åsaka	C8f	53/73	070801	1800	2030	1695	164	1722	99,2	164	85	26						
800		Enercon	887 Torkelsrud,Valbo Ryr	B8h	53/73	071017	1800	1781	1506	162	1521	98,9	162	92	4						
800		Enercon	954 Askegården,Skänninge	F8d	53/73	071211	1600	1969	1719	191	1761	98,9	191	91	5						
800		Enercon	955 Åsen Tumleberg 1,Åsen	C8b	53/73	071123	1600	1836	1498	156	1525	98,7	156	89	89						
800		Enercon	963 Borringe 1,Borensberg	F8e	53/75	071218	1750	1973	1690	171	1709	99,6	171	87	0						
800		Enercon	964 Fingal af Boberg,Borensber	F8e	53/75	071218	1750	1989	1652	163	1664	99,1	163	88	2						
800		Enercon	965 Boberg 1,Borensberg	F8e	53/75	071218	1750	2016	1647	163	1659	99,3	163	88	0						
800		Enercon	975 Carpe Ventum 1,Torp	C9a	53/78	071101	1800	2027	1785	185	1791	99,2	185	88	0						
800		Enercon	976 Götene Elin 2,Götene	D7g	53/73	080308	1800	2037	1610	160	1611	99,6	160	90	0						

Ny *	Effekt (kW) Hög Lag	Fabrikat	Nr Anläggning Benämning, Ort	Placering Karta	D/H I drift (m)	Ber MWh	2015 MWh	2016 MWh	2017 MWh	12mån MWh	12mån %	Månad MWh	Tid Hindertid (tim)							
													%	AHT	MS	VNS	OYS	PU	OPS	TF
800	Enercon	985 Bjälbo-Skenaån Vind,Bjälbo	F8d	53/73	080425	1750	2261	1900	224	1977	98,5	224	92	0						
800	Enercon	986 Varby,Motala	F8g	53/73	080515	1750	2121	1813	210	1856	99,7	210	89	0						
800	Enercon	1002 Normlösa Torpa Vind,Skån	F8e	53/74	080430	1810	2103	1808	205	1851	99,5	205	92	0						
800	Enercon	1007 Broby Äle 1,Broby	D8g	53/73	080417	1800	2116	1765	193	1794	99	193	91	0						
800	Enercon	1008 Broby Äle 2,Broby	D8g	53/73	080417	1800	2170	1770	193	1796	99	193	91	0						
800	Enercon	1009 Sturkö 1, Ädan,Sturkö	F3f	48/65	080901	1800	1961	1777	174	1759	100	174	92	0						
800	Enercon	1010 Sturkö 2, Gudingen,Sturkö	F3f	48/65	080901	1800	2512	1949	202	1942	100	202	92	0						
800	Enercon	1012 Långöre 1,Långöre	H5a	53/73	080606	2184	2899	2679	212	2604	95,3	212	93	6						
800	Enercon	1021 Genneved,Gendalen, Solle	C8a	53/73	081008	1600	2035	1630	172	1639	98,4	172	93	1						
800	Enercon	1022 Byåra Borrbj 35:11,Simrish	D2c	53/73	081015	2750	3291	2821	248	2789	98,6	248	96	0						
800	Enercon	1025 Magnus Ladulås,Bjälbo	F8d	53/73	081202	2000	2526	2188	249	2233	99,7	249	94	0						
800	Enercon	1035 Eke Vind,Lindärva	D8d	53/73	081210	1900	2323	1853	193	1868	99	193	90	0						
800	Enercon	1036 Harstorp 1,Harstorp	F3i	53/73	090303	1980	1595	1345	123	1331	99,6	123	91	3						
800	Enercon	1037 Lagmansberga 21,Skännin	F8d	53/73	081120	1900	2503	2151	234	2178	99,3	234	93	5						
800	Enercon	1038 Lagmansberga 22,Skännin	F8d	53/73	081120	1900	2493	2123	232	2167	99,4	232	92	7						
800	Enercon	1039 Lagmansberga 23,Skännin	F8d	53/73	081120	1900	2491	2134	225	2156	99,3	225	88	37						
800	Enercon	1041 Djupedal,Stora Levene	C8f	53/73	090213	1800	2318	1920	175	1917	99,6	175	79	5						
800	Enercon	1042 Rytterås 1,Long	C8f	53/73	080408	1900	2325	1862	198	1881	97,1	198	90	18						
800	Enercon	1043 Ö Karaby II,Östra Karaby	C2i	53/60	090307	2200	2585	2132	163	2043	99	163	92	15						
800	Enercon	1044 Halvås,Vara	C8b	53/73	090423	1850	2162	1771	182	1796	99,3	182	88	0						
800	Enercon	1045 Naglarp 2,Kinnarp	D7g	53/73	090207	1700	1965	1614	161	1617	99,5	161	91	6						
800	Enercon	1053 Karleby Vind,Väderstad	E8f	53/73	090228	1980	2376	2015	173	2004	98,8	173	72	14						
800	Enercon	1067 Kristin 1,Blixtorp	D8c	53/73	070430	1500	1714	1390	143	1395	98,6	143	91	0						
800	Enercon	1068 Kristin 2,Blixtorp	D8c	53/73	080531	1500	1883	1490	157	1502	99,1	157	91	0						
800	Enercon	1069 Kristin 3,Blixtorp	D8c	53/73	080531	1500	1872	1485	157	1502	99,4	157	91	0						
800	Enercon	1070 Karwind,Korsberga	E8d	53/73	070616	1500	1795	1431	156	1453	99,5	156	91	2						
800	Enercon	1083 Arvidstorp Vind 1,Mellby	C8f	53/73	090519	1800	1954	1635	172	1661	99,6	172	90	2						
800	Enercon	1084 Arvidstorp Vind 2,Mellby	C8f	53/73	090519	1800	1893	1613	170	1645	99,7	170	89	5						
800	Enercon	1085 Lovene 3,Lovene	C8f	53/73	090430	1800	2075	1689	167	1701	97,2	167	83	36						
800	Enercon	1091 Hörby 1, Susan H,Hörby	E3b	48/65	070828	1500	1652	1355	110	1289	99,6	110	83	4						
800	Enercon	1092 Hörby 2, Susan H,Hörby	E3b	48/65	070828	1500	1548	1279	106	1219	99,6	106	82	4						
800	Enercon	1093 Hörby 3,Hörby	E3b	48/65	070828	1500	1628	1121	107	1063	90,6	107	82	18						
800	Enercon	1094 Rålanda 1, Dan C,Rålanda	B8d	48/65	061101	1500	1577	1260	123	1249	100	123	90	0						
800	Enercon	1102 Möllebacken 3,Nosaby	E3a	48/65	090901	1500	1773	1412	110	1349	99,1	110	86	9						
800	Enercon	1119 OSVALD,Klockrike	F8h	53/72	091003	1695	1984	1678	171	1693	98,5	171	89	7						
800	Enercon	1123 Bjälbo Energi, Karin,Bjälbo	F8d	53/73	081217	2100	2521	2152	250	2200	98,3	250	94	0						
800	Enercon	1137 Lörby 4, Pehr,Lörby	E3b	53/73	100101	1750	2136	1698	146	1641	100	146	87	0						
800	Enercon	1138 Lörby 5, Mattis,Lörby	E3b	53/73	100101	1750	2000	1707	143	1646	99,1	143	85	8						
800	Enercon	1139 Lörby 6, Daniel,Lörby	E3b	53/73	100101	1750	2155	1716	146	1654	97,5	146	86	8						
800	Enercon	1140 Lörby 7, Elin,Lörby	E3b	53/73	100101	1750	2179	1708	143	1635	97,4	143	83	18						
800	Enercon	1151 Berit 2, Lilla Lunden,Lilla Lu	D8g	53/74	101203	1800	1894	1485	159	1506	99,1	159	89	9						
800	Enercon	1156 Byåra 2,Borrbj	D2c	53/73	091201	2600	3132	2741	247	2716	97,8	247	97	0						
800	Enercon	1181 Marieholm III,Marieholm	C2i	53/60	080515	2000	2432	2030	119	1908	98,4	119	78	13						
800	Enercon	1182 Marieholm 4,Marieholm	C2i	53/60	080515	2000	2262	1900	138	1810	98,4	138	91	9						
800	Enercon	1197 Petersborg 1,Lindshammar	F5g	53/73	090501	1500	1581	1255	78	1236	98,5	78	60	0						
800	Enercon	1198 Petersborg 2,Lindshammar	F5g	53/73	090501	1500	1598	1335	125	1340	99	125	89	0						
800	Enercon	1224 Säby 1, Seth,Säby	F3f	48/65	100501	1650	2029	1640	154	1602	99,6	154	87	0						
800	Enercon	1225 Säby 2, Ängla,Säby	F3f	48/65	100501	1650	1929	1388	147	1357	90,5	147	86	1						
800	Enercon	1226 Säby 3, Birk,Säby	F3f	48/65	100501	1650	1913	1522	144	1491	99,8	144	86	0						
800	Enercon	1227 Säby 4, Yrsa,Säby	F3f	48/65	100501	1650	1937	1565	147	1538	99,8	147	88	0						
800	Enercon	1229 Hedeberga,Tomelilla	D2c	53/64	100215	2200	2442	1842	168	1793	100	168	92	0						
800	Enercon	1244 Vena Säby,Brålanda	C9a	53/73	071201	1800	2039	1733	191	1753	97,7	191	88	1						
800	Enercon	1247 Långöre 2, Herman,Långör	H5a	53/73	100719	2500	2984	2710	199	2633	98,8	199	91	17						
800	Enercon	1257 Långöre 3,Långöre	H5a	53/73	100901	2200	2902	2607	198	2535	98,1	198	91	2						
800	Enercon	1312 MellsaVind 1,Stora Mellösa	F10b	53/73	100910	1580	1697	1391	150	1412	99,7	150	95	1						
800	Enercon	1318 Kvismaren 3,Odensbacken	F10c	53/74	101004	1550	1877	1569	161	1591	99,6	161	88							
800	Enercon	1371 Mönarp 1, Universal Wind,	D7g	53/73	110301	1700	1944	1586	161	1596	99,4	161	91	0						
800	Enercon	1372 Mönarp 2, Universal Wind,	D7g	53/73	110331	1700	1946	1613	159	1617	99,7	159	90	6						
800	Enercon	1373 Mönarp 3, Universal Wind,	D7g	53/73	110331	1700	2047	1647	168	1658	99,7	168	92	0						
800	Enercon	1374 Mönarp 4, Universal Wind,	D7g	53/73	110331	1700	2032	1524	153	1528	95,7	153	84	3						
800	Enercon	1558 Varby 2,Varby	F8g	53/73	110617	1750	2064	1732	198	1770	98,5	198	90	6						
800	Enercon	1637 Skenaån Vind 1 Valdemar,	F8d	53/73	120307	1800	2217	1786	188	1804	97,8	188	83	58						
800	Enercon	1638 Skenaån Vind 2 Bengt,Bjälb	F8d	53/73	120320	1800	2108	1778	199	1843	99,4	199	91	1						
800	Enercon	1639 Skenaån Vind 3 Kristina,Bjä	F8d	53/73	120326	1800	2200	1865	216	1910	99,4	216	91	2						
850	Vestas	468 Lanna 1, Lidköping,Lanna	C8f	52/49	001228	1350	1894	1472	160	1487	99,4	160	76	3						
850	Vestas	488 Skog 1,Söne	C8i	52/65	010601	1870	2145	1740	195	1772	99,3	195	79	1						
850	Vestas	601 Runnestad 1,Runnestad	E8c	52/65	010803	1915	2082	1774	222	1842	99,7	222	85	5						
850	Vestas	602 Högbj 1,Högbj	F8d	52/65	010906	1660	1281	1379	163	1428	97,1	163	82	3						
850	Vestas	614 Bränneberg 1,Jung	C8f	52/49	010825	1400	1607	594		549	94,5									
850	Vestas	615 Bränneberg 2,Jung	C8f	52/49	010825	1400	1781	1439	159	1455	98,9	159	80	1						
850	Vestas	622 Vitåkra,Everöd Brogård	D2c	52/55	020115	1950	1825	1481		1277	99,6									
850	Vestas	623 Skog 2,Söne	C8i	52/74	020204	2000	2154	1889	219	1932	99,1	219	80	3						

Ny *	Effekt (kW)		Nr Anläggning Benämning, Ort	Placering Karta	D/H I drift (m)	Ber MWh	2015 MWh	2016 MWh	2017 MWh	12mån MWh	12mån %	Månad MWh	Tid Hindertid (tim)								
	Hög	Låg											%	AHT	MS	VNS	OYS	PU	OPS	TF	
850	Vestas	624	Kampa 1,Kampagården Sm	D7h	52/65	020128	1765	1789	823		674	99,4									
850	Vestas	625	Herrgårdsvind, Hogstad,Ho	F8d	52/65	020110	1705	1984	1636	193	1692	99,7	193	84	1						
850	Vestas	629	Hill Mill,Rök	E8c	52/65	020218	1850	1929	1574	176	1604	96	176	73	84						
850	Vestas	630	Bårstad,Borghamn	E8f	52/55	020222	2030	2133	1726		1540	96,5									
850	Vestas	632	Spargodt,Tågarp	C3b	52/65	011108	1850	2130	1498	131	1628	95,2	131	78	10						
850	Vestas	636	Häckenäs III,Borghamn	E8f	52/50	020226	1955	2220	1156		962	98,5									
850	Vestas	638	Långben, Långlöt,Långlöt	H4g	52/65	020314	1500	1912	1678		1486	97,7									
850	Vestas	648	Kärragården,Bjäresjö	D2b	52/55	020913	1800	2055	1696	149	1641	99,3	149	78	1						
850	Vestas	649	Kärragården K4R,Bjäresjö	D2b	52/55	020913	1800	2047	1544	145	1480	94	145	73	23						
850	Vestas	651	Kulle 3 Havdhem,Havdhem	I5i	52/55	021029	1800	1804	1626	144	1602	98,8	144	77	24						
850	Vestas	652	Kulle 4 Havdhem,Havdhem	I5i	52/55	021029	1740	1847	1630	157	1622	98,5	157	79	1						
850	Vestas	653	Kulle 5 Havdhem,Havdhem	I5i	52/55	021029	1700	1802	1686	120	1622	96,4	120	70	75						
850	Vestas	654	Kulle 6 Havdhem,Havdhem	I5i	52/55	021029	1720	1868	1639	151	1629	99,6	151	79	9						
850	Vestas	655	Kulle 7 Havdhem,Havdhem	I5i	52/55	021029	1690	1765	1646	152	1631	99,1	152	78	7						
850	Vestas	656	Kulle 8 Havdhem,Havdhem	I5i	52/55	021029	1730	1662	1621	155	1614	98,4	155	81	0						
850	Vestas	657	Kulle 9 Havdhem,Havdhem	I5i	52/55	021029	1730	1894	1659	156	1653	99,4	156	81	0						
850	Vestas	658	Kulle 10 Näs,Näs	I5i	52/55	021029	1760	1940	1695	165	1687	99,3	165	79	2						
850	Vestas	659	Kulle 11 Näs,Havdhem	I5i	52/55	021029	1820	1898	1444	164	1449	88,1	164	81	0						
850	Vestas	667	Håberg 2,Gråstorp	C8d	52/74	021216	1774	1966	1627	171	1659	99,5	171	76	0						
850	Vestas	668	Runnestad II,Runnestad	E8c	52/65	021023	1850	2067	1661	213	1716	96,5	213	82	8						
850	Vestas	669	Runnestad III,Runnestad	E8c	52/65	021017	1850	2059	1429		1266	97,7									
850	Vestas	678	Vestas Rodovålen,Vemhån	E17a	52/55	030101	1800	2166	435		374	99,7									
850	Vestas	685	Lanna 2,Saleby	C8f	52/49	021220	1500	1878	1490	162	1506	99,3	162	77	1						
850	Vestas	691	Lunnarp, Tommelilla,Lunnar	D2c	52/65	030318	2300	2182	2038	169	1968	99,6	169	81	1						
850	Vestas	692	Vallruns, Lucia,Vallrun	E20e	52/55	030221	2000	1038	1496	227	1623	88,7	227	86	43						
850	Vestas	702	Åkesdal 1,Gärds Köpinge	D3c	52/55	030116	1500	1700	1375	125	1323	97,6	125	75	99						
850	Vestas	703	Åkesdal 2,Gärds Köpinge	D3c	52/55	030116	1500	1730	1394	100	1318	93,8	100	49	305						
850	Vestas	704	Åkesdal 3,Gärds Köpinge	D3c	52/55	030116	1500	1700	1379	123	1332	99,6	123	74	0						
850	Vestas	705	Åkesdal 4,Gärds Köpinge	D3c	52/55	030116	1500	1712	1277	117	1223	88,5	117	67	87						
850	Vestas	706	Åkesdal 5,Gärds Köpinge	D3c	52/55	030116	1500	1782	1420	126	1365	99,1	126	75	0						
850	Vestas	707	Uvereds Vindkraftför. V1,Uv	C8f	52/50	030615	1250	1805	1316	143	1330	95,7	143	72	0						
850	Vestas	708	Uvereds Vindkraftför. V2,Uv	C8f	52/50	030615	1250	1666	1291	135	1297	99,6	135	73	0						
850	Vestas	709	Uvereds Vindkraftför. V3,Uv	C8f	52/50	030615	1250	1680	1226	137	1232	94,2	137	73	0						
850	Vestas	710	Uvereds Vindkraftför. V4,Uv	C8f	52/50	030615	1250	1677	1299	138	1307	99,5	138	73	0						
850	Vestas	711	Uvereds Vindkraftför. V5,Uv	C8f	52/50	030615	1250	1742	1349	144	1359	99,5	144	74	0						
850	Vestas	716	Kärrgården 6,Bjäresjö	D2b	52/55	030408	1800	2030	1690	146	1614	98,1	146	78	3						
850	Vestas	717	Kärrgården, Lidan,Bjäresjö	D2b	52/55	030410	1850	2135	1846	161	1768	98,5	161	79	0						
850	Vestas	720	Stora Lund,Stora Lund	D8g	52/74	030714	1500	1776	1399	156	1427	99,2	156	77	0						
850	Vestas	723	Erikstorp 2,Lundsbrunn	D8h	52/74	031024		1548	1188	133	1206	97,9	133	74	0						
850	Vestas	724	Grebban 3, Tanumshede,T	A9f	52/50	030706	1600	1833	1511	156	1518	97,5	156	81	0						
850	Vestas	725	Kårrets Gård II,Långås	B5f	52/74	031125	1760	1524	1555	112	1478	99,1	112	68	1						
850	Vestas	726	Glänås Vind,Väderstad	E8c	52/65	031115	1700	1955	760		596	99,8									
850	Vestas	727	Valla Vind,Runnestad	E8c	52/65	031107	1700	1872	1583	165	1595	91,5	165	80	18						
850	Vestas	728	Skeby/Tungelunda I,Väders	E8c	52/74	031107	1800	2024	1792	174	1818	97,3	174	82	6						
850	Vestas	731	Elvinda, Rocklunda,Rocklun	F8g	52/65	031103	1600	1907	1622		1474	94,6									
850	Vestas	732	Stavlösa Vind I,Stavlösa	E8f	52/65	031205	1750	2151	1097		923	99,6									
850	Vestas	733	Stavlösa Vind II,Stavlösa	E8f	52/65	031205	1750	2200	1081		901	98,6									
850	Vestas	734	Stavlösa Vind III,Stavlösa	F8d	52/65	031205	1750	2147	1082		909	99,7									
850	Vestas	739	Mofalla Laggarebolet,Lagga	E8d	52/65	031210		1733	1342	149	1359	98,4	149	80	4						
850	Vestas	743	Heås, Sibräcka,Sibräcka	B7g	52/60	040121	1900	2742	2322	242	2326	99,5	242	86	1						
850	Vestas	751	Stenkil,Stenskilsvarv, Varv	F8g	52/65	040128	1700	1903	1538	178	1561	98	178	82	12						
850	Vestas	762	Kvismaren 1,Odensbacken	F10c	52/74	040401	1430	1339	1355	157	1402	99	157	83	8						
850	Vestas	764	Ölanda,Istrum	D8h	52/74	040225	1400	1550	1171	131	1192	98,5	131	77	4						
850	Vestas	766	Andersfält, 1SYD,Tönnersa	C4e	52/65	040131	1700	1837	1445	129	1427	99,2	129	70	0						
850	Vestas	767	Andersfält, 2 MITT,Tönnersa	C4e	52/65	040131	1750	2036	1576	144	1547	97,1	144	72	0						
850	Vestas	768	Andersfält, 3 NORR,Törnne	C4e	52/65	040131	1750	2052	1596	145	1559	98	145	70	0						
850	Vestas	769	Långeryd I,Långeryd	F8d	52/65	040506	1750	2221	1864	214	1893	99,4	214	84	0						
850	Vestas	773	Brunnstorp Källby,Brobj-Br	D8g	52/74	040713	1500	1851	1487	164	1506	97,4	164	75	12						
850	Vestas	784	St Wahlby,Väderstad	F8d	52/74	041206	1850	2231	1883	212	1916	99,8	212	86	0						
850	Vestas	786	Isberget I,Skonberga	F8e	52/74	050103	1600	1992	1695	169	1714	99,3	169	78	15						
850	Vestas	787	Isberget II,Skonberga	F8e	52/74	050103	1600	1951	1627	164	1652	98,6	164	78	7						
850	Vestas	788	Isberget III,Skonberga	F8e	52/74	050103	1600	1911	1592	162	1612	96,1	162	79	8						
850	Vestas	794	Blås ut Vind AB,Lundsbrun	D8g	52/74	041213	1500	1736	1317	139	1330	98,9	139	75	5						
850	Vestas	795	Kilabacken Vind AB,Lundsbr	D8g	52/74	050118	1550	2067	1576	173	1603	98,4	173	78	12						
850	Vestas	796	Ova Vind,Lundsbrunn	D8g	52/74	050116	1500	1883	1422	155	1445	99	155	75	9						
850	Vestas	797	Ryda Vind AB,Ryda	C8b	52/74	050127	1600	2046	1668	133	1629	95,9	133	48	268						
850	Vestas	799	Storön 1,Storön	M25c	52/65	050201	1700	1874	1489	255	1613	99,4	255	86	0						
850	Vestas	800	Hunflen, Ferdinand 20615,	E13a	52/65	050403	1800	2457	1737	210	1793	79	210	88	9						
850	Vestas	801	Hunflen, Vilhelm 20616,Äpp	E13a	52/65	050504	1800	2216	1838	184	1875	99,1	184	88	0						
850	Vestas	802	Viglunda,Skara	D8d	52/72	050517	1600	1912	1450	149	1461	90,2	149	75	48						
850	Vestas	804	Östest-kröket,Tännäs	C17f	52/55	051124	1900	3015	2165	308	2286	93,1	308	95	4						
850	Vestas	820	Lönhult,Lönhults gård	C3d	52/74	051017	1875	2401	1865	60	1697	89	60	22	417						

Ny *	Effekt (kW)		Nr Anläggning Benämning, Ort	Placering Karta	D/H (m)	I drift	Ber MWh	2015 MWh	2016 MWh	2017 MWh	12mån MWh	12mån %	Månad MWh	Tid Hindertid (tim)							
	Hög	Låg												%	AHT	MS	VNS	OYS	PU	OPS	TF
850		Vestas	840 Uljeberg,Uljebergs Säteri	F8e	52/74	051221	1400	1730	1442	155	1468	99,1	155	78	17						
850		Vestas	842 Vannborga Övra,Borgholm	H5a	52/44	041231	1700	2079	1753	193	1746	99,3	193	85	11						
850		Vestas	843 Vannborga Nedra,Borgholm	H5a	52/44	041231	1700	2282	2026	208	2014	99,4	208	85	5						
850		Vestas	848 Örum Ystad,Örum	D2c	52/65	050520	2400	2840	2494	215	2426	99,3	215	83	0						
850		Vestas	853 Lyckevid Istrum,Istrum	D8e	52/74	061130	1400	1623	1283		1163	99,3									
850		Vestas	855 Brönnestad 3,Brönnestad B	C1i	52/52	070206	2050	2548	2026	173	1944	99,2	173	83	4						
850		Vestas	977 Uvbergets Hanna,Smedjeb	F12e	52/74	070105	1800	2006	1645	231	1749	96	231	91	5						
850		Vestas	1001 Börstad 1,Börstad	F8d	52/65	070308	1750	2106	1687	176	1687	97,4	176	76	70						
850		Vestas	1011 Storön 2,Storön	M25c	52/74	081011	1650	2204	1597	276	1800	97,3	276	86	1						
850		Vestas	1028 Råfsjö Vind 1,Råfsjö Säteri	F8d	52/74	080711	1700	2318	1962	226	1994	99,1	226	85	0						
850		Vestas	1031 Varnäs vind,Väderstad	F8d	52/74	090218	1800	2063	1734	85	1651	98,8	85	35	7						
850		Vestas	1103 TÖS,Väderstad	E8f	52/74	090115	1800	2199	1889	192	1912	95,5	192	81	7						
850		Vestas	1253 Uvbergets Boel,Smedjebac	F12e	52/74	100601	1500	1832	1576	239	1680	99,3	239	91	3						
850		Vestas	2037 Larsgården,Vara	C8e	52/65	150516	1700	534	1505	157	1490	98,1	157	76	8						
850		Vestas	2236 Tanum Bro,Grebbestad	A9c	52/65	160520	2300		891	172	1064	97,4	172	70	5						
850		Vestas	2238 Mörkgården 1, Klara Anto	C8c	52/74	040831	1600		227	170	397	99,9	170	80	0						
850	200	Vestas	693 Nils, Almåsa,Almåsaaberget	E19g	52/55	021008	2162	1168	1260	265	1525	95,4	265	84	8						
850	200	Vestas	718 Tomten flo,Grästorpe	C8d	52/74	030630	1786	1921	1584	168	1608	94,8	168	46	350						
850	200	Vestas	740 Östergården, Skara,Skånin	D8d	52/74	031215	1650	1820	1464	155	1478	98,8	155	77	0						
900		Neg Micon	851 OBV2, Hjällö,Hjo	E8a	52/60	050726	1700	1623	1437	153	1417	87,9	153	80	0						
900	200	NEG Micon	482 Äppelbovind ek.för,Hunnfle	E13a	52/49	001217	1600	1143	1853	247	2018	98,2	247	92	2						
900	200	NEG Micon	483 Klimpfjäll 1,Klimpfjäll	F23d	52/49	010116		915	719	110	827	78,3	110	55	178						
900	200	NEG Micon	484 Klimpfjäll 2,Klimpfjäll	F23d	52/49	010116		762	893	156	975	83,9	156	69	100						
900	200	NEG Micon	485 Klimpfjäll 3,Klimpfjäll	F23d	52/49	010116		1542	898	166	990	84,7	166	55	243						
* 900	200	NEG Micon	493 Dörestorp 2,Laholm	C4b	52/55	010614	1650	1825	1419	128	1380	98,5	128	70	39						
900	200	NEG Micon	494 Viscaria 1,Viscaria	J29h	52/49	010918	1846	1525	1203	199	1356	99,9	199	73	0						
900	200	NEG Micon	495 Viscaria 2,Viscaria	J29h	52/49	010901	1784	1484	1100	173	1212	85,8	173	68	87						
900	200	NEG Micon	496 Viscaria 3,Viscaria	J29h	52/49	010901	1896	1559	1363	193	1459	98,8	193	68	81						
900	200	NEG Micon	618 Greby,Greby	G4i	52/55	001229	1652	1601	1291	145	1410	97,5	145	89	11						
900	200	NEG Micon	694 Össjö boställe,Össjö	C3h	52/72	020101		78	95	7	94	94,2	7	72	42						
900	200	NEG Micon	735 Stenninge 1,Stenninge	H5d	52/49	040111	1900	2309	1710		1476	98,7									
900	200	NEG Micon	742 Ängalid II,Svalöv	C2h	52/70	040108	1900	2391	1997	146	1915	99,5	146	83	1						
900	200	NEG Micon	755 Kuling I,Falkenberg	B5f	52/60	040107	1930	1900	1308	120	1255	92,2	120	78	1						
900	200	NEG Micon	756 Kuling II,Falkenberg	B5f	52/60	040107	1930	1845	1452	122	1401	99,6	122	77	1						
900	200	NEG Micon	757 Kuling III,Falkenberg	B5f	52/60	040107	1930	1761	1509	128	1453	99,4	128	78	0						
900	200	NEG Micon	758 Kuling IV,Falkenberg	B5f	52/60	040107	1930	1898	1423	120	1378	97,6	120	77	1						
900	200	NEG Micon	759 Kuling V,Falkenberg	B5f	52/60	040107	1930	1930	1454	123	1410	99,4	123	78	1						
1000		Nordic	681 Gerda Dragabol,Halmstad	C4h	59/70	030103	2000	1356	793	114	757	53,1	114	66	21						
1500		Enercon	645 Hedagården 1,Hedagården	C3b	66/65	020901	3700	4239	3085	235	2907	88,8	235	82	57						
1500		Enercon	646 Hedagården 4,Hedagården	C3b	66/65	020901	3700	4139	3517	250	3353	99,6	250	90	0						
1500		Enercon	647 Hedagården 5,Hedagården	C3b	66/65	020901	3700	3847	3381	222	3170	99,6	222	83	31						
1500		Enercon	675 Hedagården 2,Hedagården	C3b	71/64	030101	3700	3911	3205	251	3116	98,8	251	90	4						
1500		Enercon	676 Hedagården 3,Hedagården	C3b	71/64	030101	3700	3996	3421	252	3252	99,3	252	90	2						
1500		Enercon	677 Hedagården 6,Hedagården	C3b	71/64	030101	3700	4142	3390	219	3182	96,6	219	77	106						
1500		Enercon	714 Annvind 1,Annelöv	C2h	71/64	030615	3700	4149	3092	236	3077	100	236	88	0						
1500		Enercon	715 Annvind 2,Annelöv	C2h	71/64	030615	3700	3065	3205	251	3108	96,4	251	91	0						
1500		Vestas	777 Offerdal Råshön 1,Änge	E19g	82/78	041207	4031	4717	3863	446	3899	97,8	446	80	15						
1500		Vestas	778 Offerdal Råshön 2,Änge	E19g	82/78	041205	4319	5403	4498	510	4568	97,4	510	80	53						
1500		Vestas	779 Offerdal Råshön 3,Änge	E19g	82/78	041208	3613	4732	3538	499	3679	96,1	499	86	17						
1500		Vestas	780 Offerdal Råshön 4,Änge	E19g	82/78	041208	4023	4805	3896	490	4002	99	490	86	12						
1500		Vestas	781 Offerdal Råshön 5,Änge	E19g	82/78	041203	4032	4852	3633	515	3765	94,9	515	86	5						
1500		Vestas	782 Offerdal Råshön 6,Änge	E19g	82/78	041205	4054	4572	3621	482	3744	97,9	482	85	22						
1500		Vestas	783 Offerdal Råshön 7,Änge	E19h	82/78	041203	3955	4881	3747	526	3970	97,8	526	86	2						
1500		Vestas	790 Västraby 1 SV,Löberöd	D2g	80/78	040806	4800	5324	4144	366	4004	95,3	366	85	4						
1500		Vestas	791 Västraby 2 NV,Västraby	D2g	80/78	040806	4800	4738	3865	275	3670	92,4	275	59	202						
1500		Vestas	792 Västraby 3 SO,Västraby	D2g	80/78	040806	4800	4867	4162	355	4032	98,4	355	80	4						
1500		Vestas	793 Västraby 4 NO,Västraby	D2g	80/78	040806	4800	4731	3833	319	3686	98,4	319	78	15						
1500		Vestas	809 Aapua 1,Aapua	M27i	82/78	051003	4465	5070	3600	512	3791	90,2	512	71	89						
1500		Vestas	810 Aapua 2,Aapua	M27i	82/78	050929	4232	4970	3555	562	3800	96,1	562	78	71						
1500		Vestas	811 Aapua 3,Aapua	M27i	82/78	050928	4140	4373	2623	104	2451	75,5	104	17	453						
1500		Vestas	812 Aapua 4,Aapua	M27i	82/78	050928	4344	4814	3961	581	4202	96,6	581	77	71						
1500		Vestas	813 Aapua 5,Aapua	M27i	82/78	050928	4397	5101	3590	488	3750	93	488	69	101						
1500		Vestas	814 Aapua 6,Aapua	M27i	82/78	050928	4500	5162	3935	629	4235	98,1	629	81	38						
1500		Vestas	815 Aapua 7,Aapua	M27i	82/78	050928	4613	5226	3956	589	4196	97,4	589	77	78						
1500		Enercon	888 Nygårdshus 2,Eslöv	D2g	66/65	041001	4200	4449	3313	279	3198	95,4	279	82	115						
1500		Enercon	889 p.Olofssoon Energi,Eslöv	D2g	71/85	041101	4100	4222	2694	228	2508	83,4	228	82	37						
1500		Vestas	1152 Gans 1,Näsudden	I5i	90/80	090301		7435	6783	667	6836	98,5	667	90	12						
1500		Vestas	1153 Gans 2,Näsudden	I5i	90/80	090301		7373	6658	654	6685	98,5	654	89	12						
1500		Vestas	1154 Gans 3,Näsudden	I5i	90/80	090301		7175	6647	569	6594	98,2	569	80	67						
1500		Vestas	1155 Gans 4,Näsudden	I5i	90/80	090301		7076	6568	650	6597	98,4	650	90	11						
1500		Enercon	1199 Granberget Vindpark 1,Sike	L21d	82/98	091103	5500	5270	4637	659	4677	98	659	95	26						
1500		Enercon	1200 Granberget Vindpark 2,Sike	L21d	82/98	091103	5500	5096	4414	743	45										

Ny *	Effekt (kW)		Fabrikat	Nr Anläggning	Placering	D/H I drift	Ber MWh	2015 MWh	2016 MWh	2017 MWh	12mån MWh	12mån %	Månad MWh	Tid Hindertid (tim)		VNS	OYS	PU	OPS	TF
	Hög	Låg												%	AHT					
1800	Vestas	1724	Högtjörnklacks Vindpark, H	G12h	100/95	120905	5400	7359	6610	829	6756	99,3	829	96	2					
1800	Vestas	1725	Högtjörnklacks Vindpark, A	G12h	100/95	120908	5400	7576	6715	839	6889	99	839	96	7					
1800	Vestas	1726	Högtjörnklacks Vindpark, H	G12h	100/95	120905	5400	7864	6986	905	7217	98,1	905	95	8					
1800	Vestas	1727	Högtjörnklacks Vindpark, R	G12h	100/95	120904	5400	7610	6447	856	6684	96,7	856	96	1					
1800	Vestas	1728	Högtjörnklacks Vindpark, T	G12h	100/95	120912	5400	7221	6351	816	6511	97,8	816	96	1					
1800	Vestas	1729	Högtjörnklacks Vindpark, D	G12h	100/95	120710	5400	6926	6179	757	6342	99,4	757	96	4					
1800	Vestas	1730	Högtjörnklacks Vindpark, Å	G12h	100/95	120712	5400	7873	6909	912	7128	97,7	912	97	1					
1800	Vestas	1731	Rockneby 1,Rockneby	G5b	100/95	120731	5200	5036	4373	424	4349	100	424	97	0					
1800	Vestas	1732	Rockneby 2,Rockneby	G5b	100/95	120731	5200	5152	4728	434	4705	100	434	99	0					
1800	Vestas	1733	Rockneby 3,Rockneby	G5b	100/95	120801	5200	4938	4617	435	4608	100	435	99	0					
1800	Vestas	1734	Rockneby 4,Rockneby	G5b	100/95	120813	5200	4987	4532	415	4508	100	415	100	0					
1800	Vestas	1735	Rockneby 5,Rockneby	G5b	100/95	120814	5200	4957	4574	436	4530	100	436	100	0					
1800	Vestas	1850	Strömmestad 1,Strömmest	E8c	100/95	131101	6000	6304	5596	559	5661	100	559	87	0					
1800	Vestas	1851	Strömmestad 2,Strömmest	E8c	100/95	131101	6000	5983	5170	593	5326	100	593	100	0					
1800	Vestas	1904	Legeved 1,Legeved	E3a	100/95	140601	5950	6470	5722	504	5589	98,3	504	84	3					
1800	Vestas	1905	Legeved 2,Legeved	E3a	100/95	140601	5950	6760	5932	469	5762	97,2	469	81	16					
1800	Vestas	1999	Mungseröd Etapp II, 07,Tan	A9f	100/95	141027	5200	3251	5816	554	5678	100	554	99	0					
1800	Vestas	2000	Mungseröd Etapp II, 08,Tan	A9f	100/95	141027	5200	3462	6246	615	6125	100	615	99	0					
1800	Vestas	2001	Mungseröd Etapp II, 11,Tan	A9f	100/95	141027	5200	3642	6299	636	6216	100	636	100	0					
1800	Vestas	2002	Mungseröd Etapp II, 12,Tan	A9f	100/95	141027	5200	3285	5960	577	5893	100	577	99	0					
1800	Vestas	2003	Mungseröd Etapp II, 13,Tan	A9f	100/95	141027	5200	3253	5921	573	5791	100	573	99	0					
1800	Vestas	2004	Mungseröd Etapp II, 15,Tan	A9f	100/95	141027	5200	3438	6131	611	6036	100	611	98	0					
1800	Vestas	2005	Mungseröd Etapp II, 16,Tan	A9f	100/95	141027	5200	3376	5904	587	5791	100	587	97	0					
1800	Vestas	2006	Mungseröd Etapp II, 17,Tan	A9f	100/95	141027	5200	3530	6422	625	6301	100	625	96	0					
1800	Vestas	2012	Skalleberg 06,Hjo	E7g	100/95	150227	7200	3581	6865	761	6961	100	761	99	0					
1800	Vestas	2013	Skalleberg 07,Hjo	E7g	100/95	150227	6600	3440	6755	756	6888	100	756	98	0					
1800	Vestas	2015	Skalleberg 09,Hjo	E7g	100/95	150227	6900	3122	6034	659	6116	100	659	98	0					
1800	Vestas	2021	Ramsnäs 5,Ramsnäs	E9e	100/95	140718	5200	3384	6069	633	6087	100	633	99	0					
1800	Vestas	2022	Ramsnäs 6,Ramsnäs	E9e	100/95	140718	5200	2948	5227	523	5229	100	523	100	0					
1800	Vestas	2023	Ramsnäs 7,Ramsnäs	E9e	100/95	140718	5200	3337	5975	579	5935	100	579	93	0					
2000	Vestas	738	Skåls Näs, Slitevind XXIX,S	I5f	80/78	031214	6000	5880	5144	504	5134	95,7	504	86	6					
2000	Enercon	774	Orup 1,Rolsberga	D2g	71/65	041201	3500	4063	3103	262	2977	100	262	90	0					
2000	Enercon	821	Långå 1,Långå	D17e	71/85	051007	5400	4595	3540	500	3707	95,4	500	95	25					
2000	Enercon	822	Långå 2,Långå	D17e	71/85	051017	5400	4705	3600	529	3840	97,6	529	97	0					
2000	Enercon	823	Långå 3,Långå	D17e	71/85	051024	5400	4626	3647	529	3911	97,3	529	98	0					
2000	Enercon	824	Långå 4,Långå	D17e	71/85	051031	5400	4622	3940	603	4188	97,3	603	97	3					
2000	Enercon	825	Långå 5,Långå	D17e	71/85	051108	5400	4727	3678	540	3936	96,5	540	95	24					
2000	Enercon	845	Odarslöv 1,Eslöv	C2f	71/64	060720	4900	5345	3890	341	3750	95	341	93	3					
2000	Enercon	846	Odarslöv 2,Eslöv	C2i	71/64	060720	4900	5081	3856	325	3701	96,1	325	93	4					
2000	Enercon	847	Odarslöv 3,Eslöv	C2i	71/64	060720	4900	4932	3742	298	3579	97,4	298	81	81					
2000	Enercon	856	Värilinge 1,Stehag	C2i	82/78	070119	5500	5221	4405	108	3950	95,2	108	28	157					
2000	Enercon	857	Värilinge 2,Stehag	C2i	82/78	070309	5500	5060	3941	289	3776	90,8	289	81	24					
2000	Enercon	868	Stora Istad 1,Stora Istad	H5a	82/78	070501	5500	6574	5407	531	5305	96,7	531	96	7					
2000	Enercon	869	Stora Istad 2,Stora Istad	H5a	82/78	070501	5500	6317	5390	531	5308	99,3	531	97	4					
2000	Enercon	870	Stora Istad 3,Stora Istad	H5a	82/78	070501	5500	6065	5266	522	5176	98,4	522	97	0					
2000	Enercon	871	Stora Istad 4,Stora Istad	H5a	82/78	070501	5500	5894	5320	465	5114	98	465	91	43					
2000	Enercon	872	Stora Istad 5,Stora Istad	H5a	82/78	070501	5500	6037	4892	502	4797	96	502	97	3					
2000	Vestas	878	Hornberget 1,Aspliden	I23e	90/80	070111	6000	6387	4532	802	4714	100	802	95						
2000	Vestas	879	Hornberget 2,Aspliden	I23e	90/80	070111	6000	6464	4013	816	4203	85,2	816	97						
2000	Vestas	880	Hornberget 3,Aspliden	I23e	90/80	070111	6000	7536	5933	741	5980	100	741	74						
2000	Vestas	881	Hornberget 4,Aspliden	I23e	90/80	070111	6000	7895	6286	1030	6634	100	1030	97						
2000	Vestas	882	Hornberget 5,Aspliden	I23e	90/80	070111	6000	6649	5567	906	5827	100	906	98						
2000	Vestas	939	Lynby 2, Rose-Marie G,Ly	D2i	90/95	071201	5200	5367	4796	406	4654	98,7	406	83	0					
2000	Enercon	957	Entorp 1,Ardala	D8d	82/78	071126	4400	5010	3828	382	3811	98,6	382	90	33					
2000	Enercon	958	Entorp 2,Ardala	D8d	82/78	071126	4400	4874	3584	364	3572	98,4	364	90	31					
2000	Vestas	959	Långås vindpark 1,Långnäs	B5f	90/80	071214	5082	6129	2473		1930	99,2								
2000	Vestas	960	Långås vindpark 2,Långnäs	B5f	90/80	071214	5150	6367	2519		1967	99								
2000	Vestas	961	Långås vindpark 3,Långnäs	B5f	90/80	071214	4995	5823	1800		1555	96								
2000	Vestas	962	Långås vindpark 4,Långnäs	B5f	90/80	071214	5091	6263	2442		1939	99,1								
2000	Enercon	966	Skörstorp 1,Skörstorp	D7h	82/98	080118	5500	6562	5652	594	5744	97,9	594	93	22					
2000	Enercon	967	Skörstorp 2,Skörstorp	D7h	82/98	080118	5500	6449	4024	0	3528	74,9	0	0	743					
2000	Enercon	968	Skörstorp 3,Skörstorp	D7h	82/98	080118	5500	6564	5420	597	5536	97,9	597	93	18					
2000	Vestas	969	Munkagård 1,Tvååker	B5f	90/80	061220	5300	7404	5810	454	5660	93,4	454	65	177					
2000	Vestas	970	Munkagård 2,Tvååker	B5f	90/80	061220	5300	7302	5918	528	5845	99,4	528	85	0					
2000	Vestas	971	Munkagård 3,Tvååker	B5f	90/80	061220	5300	7108	5787	514	5704	98,7	514	85	0					
2000	Enercon	972	Sundsholm,Luttra	D7h	82/78	071219	4300	5073	4555	416	4522	98,3	416	91	14					
2000	Enercon	987	Odarslöv 4,Lund	C2f	71/64	080714	5400	5417	4173	332	4039	98	332	93	6					
2000	Enercon	988	Univ. Wind Odarslöv 5,Lun	C2f	71/64	080714	5400	5046	4062	329	3934	97,8	329	94	6					
2000	Enercon	989	Univ. Wind Odarslöv 6,Lun	C2f	71/64	080714	5400	5363	4268	326	4170	98,7	326	88	45					
2000	Enercon	1003	Univ.Power Egby 1,Egby	H5a	71/64	080815	5200	3557	3170	192	2996	98,5	192	81	37					
2000	Enercon	1004	Univ.Power Egby 2,Egby	H5a	71/64	080816	5200	3593	3193	206	3016	97,7	206	83	38					
2000	Enercon	1005	Univ.Power Egby 3,Egby	H5a	71/64	080817	5200	3723	3277	214	3086	98,1	214	82	39					

Ny *	Effekt (kW)		Fabrikat	Nr Anläggning		Placering	D/H	I drift	Ber	2015	2016	2017	12mån	12mån	Månad	Tid Hindertid (tim)							
	Hög	Låg		Benämning,	Ort											Karta	(m)	MWh	MWh	MWh	MWh	MWh	%
2000			Enercon	1006	Univ.Power Egby 4,Egby	H5a	71/64	080818	5200	3502	3213	213	3045	97,7	213	82	38						
2000			Enercon	1016	Kvantenburg, Ekovind,Bolst	C9a	82/98	080520	5500	6470	5296	536	5295	96,5	536	93	5						
2000			Enercon	1034	Kinne-Vedums Vind,Kinne-	D8g	82/98	090120	4500	5922	4789	527	4882	98,9	527	92	42						
2000			Enercon	1047	Silkomhöjden 1,Silkomhöjd	E12d	82/98	081210	5200	4962	2216	0	1795	48	0	0	744						
2000			Enercon	1048	Silkomhöjden 2,Silkomhöjd	E12d	82/98	081210	5200	6431	5471	342	5277	90,3	342	58	254						
2000			Enercon	1049	Silkomhöjden 3,Silkomhöjd	E12d	82/98	081210	5200	5423	4650	475	4836	98,2	475	97	0						
2000			Enercon	1050	Köjkeberget 4, Anders A,Va	E12d	82/98	090325	5200	6302	5561	634	5688	93,8	634	97	0						
2000			Enercon	1051	Köjkeberget 5, Anders A,Va	E12d	82/98	090325	5200	5867	5027	590	5152	90,9	590	96	0						
2000			Enercon	1052	Köjkeberget 6, Anders A,Va	E12d	82/98	090325	5200	6591	5993	685	6115	96,4	685	98	1						
2000			Vestas	1056	Högberget Denise,Bjursås	F13h	90/95	080807	5000	7149	5860	759	5978	97,4	759	97	1						
2000			Vestas	1057	Högberget Herman,Bjursås	F13h	90/95	080812	5000	7203	5955	746	6054	98,9	746	96	3						
2000			Vestas	1058	Högberget Victoria,Bjursås	F13h	90/95	080814	5000	5894	5781	761	5989	98,2	761	96	6						
2000			Vestas	1059	Högberget Ulrik,Bjursås	F13h	90/95	080805	5000	7296	5832	736	5920	99,1	736	97	0						
2000			Vestas	1060	Högberget Arne,Bjursås	F13h	90/95	080804	5000	6970	5659	701	5726	99,2	701	96	3						
2000			Vestas	1061	SOTARED nr 1 Elsa,Långå	B5f	90/105	090201	6000	6962	5880	521	5768	97,7	521	79	23						
2000			Vestas	1062	SOTARED nr 2 Ellen,Långå	B5f	90/105	090201	6000	6677	5767	522	5713	98,7	522	85	0						
2000			Vestas	1063	SOTARED nr 3 Ella,Långås	B5f	90/105	090201	6000	3227	5126	462	5028	98,8	462	84	1						
2000			Vestas	1064	SOTARED nr 4 Elise,Långå	B5f	90/105	090201	6000	6379	5023	450	4943	98,5	450	84	0						
2000			Vestas	1065	SOTARED nr 5 Elisabet,Lå	B5f	90/105	090201	6000	5504	5657	500	5485	97,5	500	85	0						
2000			Enercon	1071	Markbygden, Dragaliden 1,	K24e	82/108	090101	6000	6443	5316	864	5603	97	864	97	17						
2000			Enercon	1072	Markbygden, Dragaliden 2,	K24e	82/108	090101	6000	6433	5237	853	5488	96,5	853	96	18						
2000			Enercon	1073	Markbygden, Dragaliden 3,	K24e	82/138	101001	6000	7152	6035	941	6305	97,5	941	99	6						
2000			Enercon	1074	Markbygden, Dragaliden 4,	K24e	82/108	101101	6000	6089	5028	807	5284	98,2	807	98	4						
2000			Enercon	1075	Markbygden, Dragaliden 5,	K24e	82/108	101101	6000	6000	5052	795	5294	98,6	795	99	2						
2000			Enercon	1076	Markbygden, Dragaliden 6,	K24e	82/138	101101	6000	7071	5715	915	6066	96	915	99	5						
2000			Enercon	1077	Markbygden, Dragaliden 7,	K24e	82/108	101001	6000	6182	4941	805	5216	98,2	805	99	1						
2000			Enercon	1078	Markbygden, Dragaliden 8,	K24e	82/108	101101	6000	6135	4872	800	5225	98,2	800	97	10						
2000			Enercon	1079	Markbygden, Dragaliden 9,	K24e	82/108	101101	6000	5758	4740	792	5012	97,9	792	99	0						
2000			Enercon	1080	Markbygden, Dragaliden 10	K24e	82/108	101001	6000	5522	4369	740	4617	98,4	740	99	0						
2000			Enercon	1081	Markbygden, Dragaliden 11	K24e	82/108	101001	6000	5460	4387	732	4633	98,3	732	98	5						
2000			Enercon	1082	Markbygden, Dragaliden 12	K24e	82/108	101001	6000	5651	4561	749	4807	98,8	749	99	0						
2000			Enercon	1086	Egby 5,Borgholm	H5a	71/64	090715	5200	4131	3763	331	3687	99,3	331	94	13						
2000			Vestas	1088	Håberg 3,Flo	C8d	90/105	090501	5200	6537	5607	579	5732	99,2	579	83	0						
2000			Vestas	1089	Håberg 4,Flo	C8d	90/105	090501	5200	6623	5665	571	5756	99,2	571	83	0						
2000			Vestas	1104	Klinte 2,Klinterhamn	I6c	80/67	090725	5200	5190	4673	471	4690	98,9	471	84	14						
2000			Vestas	1105	Klinte 3,Klinterhamn	I6c	80/67	090724	4800	4534	3965	336	3891	97,9	336	71	123						
2000			Vestas	1106	Klinte 4,Klinterhamn	I6c	80/67	090723	5000	4603	4139	368	4107	98,5	368	78	63						
2000			Vestas	1107	Klinte 5,Klinterhamn	I6c	80/67	090723	4800	4885	4321	420	4333	98,9	420	83	4						
2000			Vestas	1108	Klinte 6,Klinterhamn	I6c	80/67	090723	5200	5396	4809	488	4845	99,2	488	85	9						
2000			Enercon	1109	Lyby, Knivsta 1,Lyby	D2g	82/78	090901	5200	5617	3936	333	3820	96	333	86	71						
2000			Enercon	1110	Lyby, Svingan 1,Lyby	D2g	82/78	090901	5200	5787	4685	367	4465	97,8	367	93	13						
2000			Vestas	1113	Long Vind AB, Ivar,Long	C8c	90/95	090914	5400	7108	5941	653	6054	96,5	653	88	35						
2000			Vestas	1114	Long Vind AB, Göte,Long	C8c	90/95	090914	5400	7142	5973	638	6052	95,8	638	86	48						
2000			Vestas	1115	Long Vind AB, Egon,Long	C8c	90/95	090914	5400	6645	5959	654	6067	96,3	654	88	37						
2000			Enercon	1116	Håkantorps 1,Håkantorps	C8e	82/98	090801	5300	6368	5277	546	5322	100	546	94	0						
2000			Enercon	1117	Håkantorps 2,Håkantorps	C8e	82/98	090801	5300	6194	5053	485	5080	100	485	87	0						
2000			Enercon	1118	Emma af Göksholm,Göksh	F10f	82/98	090901	5400	5559	4684	514	4755	98,4	514	98	2						
2000			Enercon	1120	Isgannatorps 1,Isganna	D3c	82/98	091101	4600	4954	4005	342	3909	100	342	90	0						
2000			Enercon	1121	Isgannatorps 2,Isganna	D3c	82/98	091101	4600	4936	3903	347	3818	98,9	347	91	1						
2000			Enercon	1122	Isgannatorps 3,Isganna	D3c	82/98	091101	4600	4807	3860	346	3779	99	346	90	2						
2000			Vestas	1125	Oxhult 1,Oxhult	C4c	90/105	090601	5170	5546	1544		1045										
2000			Vestas	1126	Oxhult 2,Oxhult	C4c	90/105	090601	5170	5223	1406		982										
2000			Vestas	1127	Oxhult 3,Oxhult	C4c	90/105	090601	5170	5608	1155		636										
2000			Vestas	1128	Oxhult 4,Oxhult	C4c	90/105	090601	5170	6157	1605		1132										
2000			Vestas	1129	Oxhult 5,Oxhult	C4c	90/105	090601	5170	5537	1526		1013										
2000			Vestas	1130	Oxhult 6,Oxhult	C4c	90/105	090601	5170	5508	1500		1019										
2000			Vestas	1131	Oxhult 7,Oxhult	C4c	90/105	090601	5170	5920	1608		1084										
2000			Vestas	1132	Oxhult 8,Oxhult	C4c	90/105	090601	5170	5911	1536		1042										
2000			Vestas	1133	Oxhult 9,Oxhult	C4c	90/105	090601	5170	5705	1582		1082										
2000			Vestas	1134	Oxhult 10,Oxhult	C4c	90/105	090601	5170	5374	1538		1033										
2000			Vestas	1135	Oxhult 11,Oxhult	C4c	90/105	090601	5170	5840	1670		1108										
2000			Vestas	1136	Oxhult 12,Oxhult	C4c	90/105	090601	5170	4853	1421		956										
2000			Enercon	1141	Eolus Espinge,Hurva	C2i	82/78	100101	5600	5858	5055	291	4740	98,3	291	84	88						
2000			Enercon	1142	Bläsinge Espinge,Hurva	C2i	82/78	100101	5600	6186	4673	399	4527	95,9	399	96	2						
2000			Enercon	1143	Eslövs Vind Klemedstorp,H	C2i	82/78	100101	5600	6317	4999	377	4768	98,5	377	92	17						
2000			Enercon	1144	Eolus Klemedstorp,Hurva	C2i	82/78	100101	5600	6418	5132	383	4916	99,2	383	93	8						
2000			Enercon	1145	Göteneporten 1,Västermark	D8g	82/98	091022	5000	5303	4125	437	4201	99,3	437	94	3						
2000			Enercon	1146	Göteneporten 2,Västermark	D8g	82/98	091026	5000	4987	3867	398	3928	99,1	398	94	2						
2000			Enercon	1147	Göteneporten 3,Västermark	D8d	82/98																

Ny *	Effekt (kW) Hög	Fabrikat Lag	Nr Anläggning Benämning, Ort	Placering Karta	D/H (m)	I drift	Ber MWh	2015 MWh	2016 MWh	2017 MWh	12mån MWh	12mån %	Månad MWh	Tid %	Hindertid (tim)	AHT	MS	VNS	OYS	PU	OPS	TF	
2000		Enercon	1157 Knäppplan vind I,Hjo	E8a	82/98	100208	5000	5046	3869	659	4528	93,8	659	95	13								
2000		Enercon	1158 Knäppplan vind II,Hjo	E8a	82/98	100208	5000	5775	5016	647	5208	96,7	647	93	6								
2000		Vestas	1166 Håcksta Vindpark 2,Hudiks	H16b	90/80	090313	5000	5097	4463	578	4510	100	578	100	0								
2000		Vestas	1167 Håcksta Vindpark 3,Hudiks	H16b	90/80	090313	5000	5589	4864	668	5031	100	668	100	0								
2000		Vestas	1168 Håcksta Vindpark 4,Hudiks	H16b	90/80	090313	5000	5648	4936	680	4990	100	680	99	0								
2000		Vestas	1169 Håcksta Vindpark 5,Hudiks	H16b	90/80	090313	5000	5315	4990	661	5036	100	661	100	0								
2000		Enercon	1170 Hörneå Vindpark 1,Hörnefo	K20a	82/98	090827	5000	4826	4057	580	4144	98	580	98	6								
2000		Enercon	1171 Hörneå Vindpark 2,Hörnefo	K20a	82/98	090827	5000	4864	3974	572	4068	99	572	98	4								
2000		Enercon	1172 Hörneå Vindpark 3,Hörnefo	K20a	82/98	090827	5000	4776	4122	637	4269	99,1	637	98	8								
2000		Enercon	1173 Hörneå Vindpark 4,Hörnefo	K20a	82/98	090827	5000	5042	3966	578	4066	97,9	578	98	6								
2000		Enercon	1174 Hörneå Vindpark 5,Hörnefo	K20a	82/98	090827	5000	5023	3987	598	4092	97,9	598	98	7								
2000		Enercon	1175 Hörneå Vindpark 6,Hörnefo	K20a	82/98	090827	5000	4767	3906	591	4020	98,8	591	99	1								
2000		Vestas	1176 Hörneå Vindpark 7,Hörnefo	K20a	90/98	091215	5000	5330	3378		2808	99,2											
2000		Vestas	1177 Hörneå Vindpark 8,Hörnefo	K20a	90/98	091215	5000	5278	3359		2775	97,9											
2000		Vestas	1178 Hörneå Vindpark 9,Hörnefo	K20a	90/98	091215	5000	5111	2818		2312	94,8											
2000		Vestas	1179 Hörneå Vindpark 10,Hörnefo	K20a	90/98	091215	5000	5266	3251		2785	98,6											
2000		Vestas	1180 Hörneå Vindpark 11,Hörnefo	K20a	90/98	091215	5000	5716	3620		2978	98,4											
2000		Enercon	1183 Brostorp 5:2 Höör,Snogerö	D2g	82/98	100304	5500	6322	5173	381	4946	97,9	381	74	5								
2000		Enercon	1184 Gärdslösa 1,Gärdslösa	H4g	82/78	100301	5100	5350	4729	416	4639	98,6	416	94	21								
2000		Enercon	1185 Gärdslösa 2,Gärdslösa	H4g	82/78	100301	5100	5121	4380	403	4324	97,5	403	95	13								
2000		Enercon	1186 Gärdslösa 3, Elsa,Gärdslös	H4g	82/78	100301	5100	5140	4204	390	4131	100	390	95	0								
2000		Enercon	1187 Gärdslösa 4,Gärdslösa	H4g	82/78	100301	5100	5109	4344	408	4285	98,9	408	97	0								
2000		Enercon	1188 Gärdslösa 5,Gärdslösa	H4g	82/78	100301	5100	4941	3812		3354	100											
2000		Enercon	1190 Påboda 1,Påboda	G4b	82/98	100301	4900	6080	5370	453	5236	99,4	453	96	1								
2000		Enercon	1191 Påboda 2,Påboda	G4b	82/98	100301	4900	5993	5339	477	5191	99,4	477	96	2								
2000		Vestas	1222 Vallerstad, Gudrun,Vallerst	D5i	90/105	091201	6000	7680	6755	578	6656	98,9	578	84	16								
2000		Vestas	1223 Vallerstad, Mathilda,Vallerst	D5i	90/105	091209	6000	7556	6598	563	6496	99,5	563	84	17								
2000		Vestas	1228 Holmsund 3,Holmsund	K20e	90/80	070501		6858	5850	860	6038	91,3	860	96	0								
2000		Enercon	1230 Ugglum 1-Ugglum Vindpark	C9a	82/108	090821	5500	6574	5853	618	5901	98,1	618	91	20								
2000		Enercon	1231 Ugglum 2-Ugglum Vindpark	C9a	82/108	090901	5500	6677	5949	606	5980	97,9	606	91	23								
2000		Vestas	1232 Gunnarstorp, Sven,Flakebe	C8e	90/95	100601	5400	6358	5261	555	5307	96,9	555	83	4								
2000		Vestas	1233 Gunnarstorp, Malte,Flakebe	C8e	90/95	100601	5400	6438	5202	542	5235	98,2	542	80	19								
2000		Vestas	1234 Gunnarstorp, Astrid,Flakeb	C8e	90/95	100601	5400	6598	5406	572	5492	97,7	572	82	14								
2000		Vestas	1235 Ulvstorp, Djerf,Flakeberg G	C8e	90/95	100601	5200	6142	4949	525	5061	98,6	525	82	11								
2000		Vestas	1236 Ulvstorp, Emil,Flakeberg G	C8e	90/95	100601	5200	6196	5079	531	5134	98,3	531	83	4								
2000		Enercon	1237 Ringsjö Vind Brostorp 3,Sn	D2g	82/98	100501	5000	6111	5099	399	4901	98,1	399	87	23								
2000		Enercon	1238 Solberga 1,Korsberga	E8a	82/108	100111	5300	6631	5606	629	5741	98,4	629	93	2								
2000		Enercon	1239 Äsperöd 1,Äsperöd	D2e	82/78	100601	5400	5246	4428	310	4203	98,2	310	86	85								
2000		Vestas	1240 Lärstad 1,Motala	F8g	90/90	100517	5400	7187	6277	701	6354	99,5	701	88	2								
2000		Vestas	1241 Lärstad 2,Motala	F8g	90/90	100524	5400	7322	6181	705	6263	98,9	705	88	0								
2000		Vestas	1242 Västraby V90 NO,Västraby	D2g	90/78	100601	5400	6358	5187	464	5001	95,6	464	82	1								
2000		Vestas	1243 Lyngbygård 4, Ingeborg,Lyn	D2i	90/95	100701	5200	5688	4636	441	4777	98,3	441	79	0								
2000		Enercon	1245 Närefors 1,Järpås	C8f	82/98	100710	5300	6375	5514	542	5567	99,5	542	83									
2000		Enercon	1246 Närefors 2,Järpås	C8f	82/98	100710	5300	6764	5320	536	5507	98,7	536	87									
2000		Vestas	1248 Tumleberg 4,Tumleberg	C8b	90/105	090901	5400	6135	5017	527	5096	93,4	527	81	31								
2000		Vestas	1249 Tumleberg 5,Tumleberg	C8b	90/105	090901	5400	5775	4729	530	4826	89,7	530	84	0								
2000		Vestas	1250 Jordberga, AT1,Klagstorp	C1i	90/80	100506	6300	8352	6864	598	6754	97,8	598	85	27								
2000		Vestas	1251 Jordberga, AT2,Klagstorp	C1i	90/80	100506	6300	7440	6271	553	6176	97,3	553	85	9								
2000		Vestas	1252 Jordberga, AT3,Klagstorp	C1i	90/80	100506	6300	7901	6624	551	6486	99	551	86	3								
2000		Vestas	1254 Näs Drift AB, Backgården,N	D7h	90/105	100720	5400	6895	5701	614	5760	96,4	614	85									
2000		Vestas	1255 Näs Drift AB, Björstorp,Vart	D7h	90/105	100720	5400	7061	5838	659	5939	96,3	659	87									
2000		Enercon	1256 Äsperöd 2,Äsperöd	D2e	82/78	100601	5400	5614	4620	364	4421	98,1	364	91	43								
2000		Enercon	1258 Ramdala 1, Julia,Ramdala	F3f	82/98	100901	5400	6737	5503	524	5425	98,4	524	94	6								
2000		Enercon	1259 Ramdala 2, Bondevind,Ra	F3f	82/98	100901	5400	6703	5558	523	5470	98,7	523	95	5								
2000		Enercon	1260 Skarstad,Skarstad	C8c	82/98	100618	5200	6790	5468	565	5514	97,7	565	89	45								
2000		Enercon	1261 Stockebäck,Lundsbrunn	D8g	82/108	100618	5200	6505	5147	608	5294	96,2	608	94	4								
2000		Vestas	1262 Havsnäs Vindkraftpark D1,	F21c	90/95	100705	5337	7386	5635	840	6036	99,3	840	92	0								
2000		Vestas	1263 Havsnäs Vindkraftpark D2,	F21c	90/95	100705	5337	5911	4985	775	5396	98,9	775	91	4								
2000		Vestas	1264 Havsnäs Vindkraftpark D3,	F21c	90/95	100705	5337	6732	5117	760	5477	99,1	760	89	16								
2000		Vestas	1265 Havsnäs Vindkraftpark D4,	F21c	90/95	100705	5337	6746	5013	745	5366	98,8	745	91	0								
2000		Vestas	1266 Havsnäs Vindkraftpark D5,	F21c	90/95	100705	5337	6050	4948	764	5309	98	764	92	4								
2000		Vestas	1267 Havsnäs Vindkraftpark D6,	F21c	90/95	100705	5337	5964	5376	839	5768	82,1	839	92	0								
2000		Vestas	1268 Havsnäs Vindkraftpark D7,	F21c	90/95	100705	5337	6174	5979	883	6390	99,2	883	90	5								
2000		Vestas	1269 Havsnäs Vindkraftpark D8,	F21c	90/95	100705	5337	6096	5685	884	6111	98,9	884	92	1								
2000		Vestas	1270 Havsnäs Vindkraftpark D9,	F21c	90/95	100705	5337	6813	5155	761	5473	99,2	761	89	0								
2000		Vestas	1271 Havsnäs Vindkraftpark D10,	F21c	90/95	100705	5337	5820	5424	864	5857	99,4	864	91	1								
2000		Vestas	1272 Havsnäs Vindkraftpark D11,	F21f	90/95	100705	5337	5718	5395	779	5690	98,7	779	90	8								
2000		Vestas	1273 Havsnäs Vindkraftpark D12,	F21f	90/95	100705	5337	7573	5516	822	586												

Ny *	Effekt (kW)		Fabrikat	Nr	Anläggning	Placering	D/H	I drift	Ber	2015	2016	2017	12mån	12mån	Månad	Tid	Hindertid (tim)						
	Hög	Låg															MWh	MWh	MWh	MWh	MWh	MWh	MWh
2000	Vestas	1280	Havsnäs Vindkraftpark D19,	F21c	90/95	100705	5337	6819	5762	885	6198	98,8	885	90	9								
2000	Vestas	1281	Havsnäs Vindkraftpark D20,	F21c	90/95	100705	5337	7103	6095	902	6539	98,3	902	88	25								
2000	Vestas	1283	Havsnäs Vindkraftpark E1,	F21c	90/95	100705	5337	7253	5390	776	5770	98,2	776	94	0								
2000	Vestas	1284	Havsnäs Vindkraftpark E2,	F21c	90/95	100705	5337	6418	4716	699	5040	98,9	699	91	14								
2000	Vestas	1285	Havsnäs Vindkraftpark E3,	F21c	90/95	100705	5337	6000	4263	680	4590	95,8	680	92	4								
2000	Vestas	1286	Havsnäs Vindkraftpark E4,	F21c	90/95	100705	5337	5929	4125	674	4490	96,9	674	91	3								
2000	Vestas	1287	Havsnäs Vindkraftpark E5,	F21c	90/95	100705	5337	6220	4620	691	4920	98,9	691	92	0								
2000	Vestas	1288	Havsnäs Vindkraftpark E6,	F21c	90/95	100705	5337	6457	4844	706	5299	98,9	706	93	0								
2000	Vestas	1289	Havsnäs Vindkraftpark E7,	F21c	90/95	100705	5337	6823	4893	743	5271	92,9	743	93	0								
2000	Vestas	1290	Havsnäs Vindkraftpark E8,	F21c	90/95	100705	5337	5901	4765	713	5105	98,9	713	91	9								
2000	Vestas	1291	Havsnäs Vindkraftpark E9,	F21c	90/95	100705	5337	5996	4346	682	4642	98,5	682	93	0								
2000	Vestas	1292	Havsnäs Vindkraftpark E10,	F21c	90/95	100705	5337	5923	4380	646	4632	95,1	646	92	0								
2000	Vestas	1293	Havsnäs Vindkraftpark F11,	F21c	90/95	100705	5337	5209	4835	720	5121	98,7	720	92	0								
2000	Vestas	1294	Havsnäs Vindkraftpark F1,	F21c	90/95	100705	5337	7144	5385	778	5775	99,2	778	92	12								
2000	Vestas	1295	Havsnäs Vindkraftpark F2,	F21c	90/95	100705	5337	7117	5596	812	6001	99,2	812	94	2								
2000	Vestas	1296	Havsnäs Vindkraftpark F3,	F21c	90/95	100705	5337	6262	4677	713	5066	97,9	713	92	6								
2000	Vestas	1297	Havsnäs Vindkraftpark F4,	F21c	90/95	100705	5337	6182	4803	709	5088	99,3	709	92	7								
2000	Vestas	1298	Havsnäs Vindkraftpark F5,	F21c	90/95	100705	5337	6186	4519	717	4846	98,7	717	93	2								
2000	Vestas	1299	Havsnäs Vindkraftpark F6,	F21c	90/95	100705	5337	5860	4933	748	5263	99	748	93	6								
2000	Vestas	1300	Havsnäs Vindkraftpark F7,	F21c	90/95	100705	5337	6398	4873	728	5227	96,1	728	93	5								
2000	Vestas	1301	Havsnäs Vindkraftpark F8,	F21c	90/95	100705	5337	7194	5419	827	5800	99,2	827	94	5								
2000	Vestas	1302	Havsnäs Vindkraftpark F9,	F21c	90/95	100705	5337	6342	4788	730	5134	99,3	730	91	14								
2000	Vestas	1303	Havsnäs Vindkraftpark F10,	F21c	90/95	100705	5337	6220	4613	710	5029	99	710	91	8								
2000	Vestas	1304	Havsnäs Vindkraftpark F11,	F21c	90/95	100705	5337	5650	4498	699	4864	98,7	699	92	6								
2000	Vestas	1305	Havsnäs Vindkraftpark F12,	F21c	90/95	100705	5337	6984	5343	776	5693	99,1	776	93	5								
2000	Vestas	1306	Havsnäs Vindkraftpark F13,	F21c	90/95	100705	5337	6975	5336	775	5675	98,7	775	92	8								
2000	Vestas	1307	Havsnäs Vindkraftpark F14,	F21c	90/95	100705	5337	6973	5103	765	5528	96	765	88	27								
2000	Vestas	1309	Havsnäs Vindkraftpark F16,	F21c	90/95	100705	5337	3366	3186	820	4007	98	820	92	4								
2000	Enercon	1310	Långå 6,Långå	D17e	82/98	100501	5971	4503	683	4712	96,9	683	98	5									
2000	Enercon	1311	Långå 7,Långå	D17e	82/98	100501	6047	5021	702	5218	98,3	702	98	3									
2000	Vestas	1313	Källeberg 1,Källeberg	D7h	90/105	100701	5400	6567	5561	512	5496	97,6	512	82	10								
2000	Vestas	1314	Källeberg 2,Källeberg	D7h	90/105	100701	5400	6462	5281	488	5181	97,6	488	82	4								
2000	Vestas	1315	Källeberg 3,Källeberg	D7h	90/105	100701	5400	6451	5133	4563	97,6	4563	97,6										
2000	Vestas	1316	Källeberg 4,Källeberg	D7h	90/105	100701	5400	7026	4863	542	4830	97,8	542	83	3								
2000	Vestas	1317	Källeberg 5,Källeberg	D7h	90/105	100701	5400	6694	5350	514	5309	97,7	514	82	9								
2000	Vestas	1319	Bliekeväre 6,Norråker	F22f	90/95	090415	5000	5257	2205	1819	98,7	1819	98,7										
2000	Vestas	1320	Orust, lleberg 1:Syd,Hårleb	B8a	90/95	101018	5300	6795	5797	562	5751	98,1	562	88	15								
2000	Vestas	1321	Orust, lleberg 2:Väst,Hårleb	B8a	90/95	101018	5300	6640	5811	604	5872	98,3	604	90	6								
2000	Vestas	1322	Orust, lleberg 3:Öst,Hårleby	B8a	90/95	101018	5300	6546	5734	568	5756	98,9	568	90	4								
2000	Vestas	1323	FloSal 1,Astranna Gärd	C8d	90/105	090501	5500	6701	6026	656	6145	97,9	656	85	63								
2000	Vestas	1324	FloSal 2,Astranna Gärd	C8d	90/105	090917	5500	7323	6152	647	6297	98,2	647	81	63								
2000	Vestas	1325	Götala 1,Motala	F8d	90/105	101029	5300	7060	5952	319	5751	93,5	319	40	382								
2000	Vestas	1326	Götala 2,Motala	F8d	90/105	101029	5300	7112	5709	57	5161	90,6	57	14	564								
2000	Vestas	1327	Götala 3,Motala	F8d	90/105	101029	5300	7259	6252	740	6418	99,3	740	88	6								
2000	Vestas	1328	Götala 4,Motala	F8d	90/105	101029	5300	7155	6209	668	6283	99,2	668	86	26								
2000	Vestas	1329	Tavelberget 1,Linghed	G14a	90/105	100818	6500	8271	7216	943	7437	98,6	943	97	2								
2000	Vestas	1330	Tavelberget 2,Linghed	G13g	90/105	100822	6500	7751	6839	872	7039	98,7	872	95	18								
2000	Vestas	1331	Tavelberget 3,Linghed	G13g	90/105	100908	6500	7631	6667	855	6823	99,4	855	97	2								
2000	Vestas	1332	Tavelberget 4,Linghed	G13g	90/105	100826	6500	8049	7195	880	7331	98,3	880	97	2								
2000	Vestas	1333	Tavelberget 5,Linghed	G13g	90/105	100904	6500	7245	6686	781	6775	99,2	781	93	24								
2000	Vestas	1334	Topperyd verk 3,Topperyd	E6h	90/105	101202	5100	7188	6067	640	6097	96,7	640		0								
2000	Vestas	1347	Bliekeväre 10,Norråker	F22f	90/80	081103	5356	5378	3112		2702	97,8											
2000	Vestas	1348	Bliekeväre 11,Norråker	F22f	90/80	081103	5069	5759	3184		2752	97,5											
2000	Vestas	1349	Bliekeväre 12,Norråker	F22f	90/80	081103	4683	4560	2502		2164	98,7											
2000	Vestas	1350	Bliekeväre 13,Norråker	F22f	90/80	081103	5597	5178	3507		2990	98,1											
2000	Vestas	1351	Bliekeväre 14,Norråker	F22f	90/80	081103	5696	4935	3218		2709	98,1											
2000	Vestas	1352	Bliekeväre 15,Norråker	F22f	90/80	081103	5733	5654	2939		2589	91,6											
2000	Vestas	1353	Bliekeväre 16,Norråker	F22f	90/80	081103	5127	5156	2745		2341	97,4											
2000	Vestas	1354	Bliekeväre 17,Norråker	F22f	90/80	101001	4972	4858	2686		2305	94,8											
2000	Vestas	1356	Strömstad, Neanberg 1 Nor	A9i	90/95	101201	5500	6990	5062	587	5066	97,1	587	86	0								
2000	Vestas	1357	Strömstad, Neanberg 2 Mitt	A9i	90/95	101201	5500	6433	5353	523	5334	97,1	523	84	3								
2000	Vestas	1358	Strömstad, Neanberg 3 Syd	A9i	90/95	101201	5500	6824	5650	553	5623	97,3	553	86	1								
2000	Vestas	1360	Brasnaviken, Pellekula 1,F	E8g	90/105	101215	5200	7430	6569		5900	99											
2000	Vestas	1361	Brasnaviken, Pellekula 2,F	E8g	90/105	101215	5200	6221	5918		5269	99,2											
2000	Enercon	1362	Prässeberg 1 Mitt, Lilla Ede	B8c	82/98	100901	5500	5445	4669	513	4810	98,5	513	96	5								
2000	Enercon	1363	Prässeberg 2 Väst, Lilla Ed	B8c	82/98	100901	5500	5239	4393	378	4378	97,4	378	89	61								
2000	Enercon	1364	Prässeberg 3 Öst, Lilla Edet	B8c	82/98	100901	5500	4792	4058	443	4147	98	443	95	4								
2000	Vestas	1365	Topperyd 1,Topperyd	E6h	90/105	101201	5200	6502	5800	553	5736	98,3	553		67								
2000	Vestas	1366	Topperyd 2,Topperyd	E6h	90/105	101201	5200	6371	5371	585	5490	98,5	585		3								
2000	Vestas	1367	Topperyd 4,Topperyd	E6h	90/105	101201	5200	5794	5689	591	5689	99,1											

Ny *	Effekt (kW)		Nr Anläggning	Placering	D/H	I drift	Ber	2015	2016	2017	12mån	12mån	Månad	Tid Hindertid (tim)									
	Hög	Låg												Fabrikat	Benämning, Ort	Karta	MWh	MWh	MWh	MWh	MWh	%	%
2000	Enercon	1370	Skånings	Åsaka 3,Skånings	D8d	82/98	100820	5000	5443	4320	435	4378	99,1	435	93	2							
2000	Vestas	1375	Mossebol 1,Erikstad	C9a	90/105	110301		5500	6453	5562	570	5636	99,8	570	84	1							
2000	Vestas	1376	Fågelbacka 1,Erikstad	C9a	90/105	110301		6102	5342	548	548	5428	99,7	548	82	6							
2000	Vestas	1377	Fågelbacka 2,Erikstad	C9a	90/105	110301		5892	5410	560	5505	99,8	560	83	1								
2000	Vestas	1378	Kråkedalen 1,Erikstad	C9a	90/105	110301		6371	5590	458	5541	98,2	458	71	68								
2000	Vestas	1379	Kråkedalen 2,Erikstad	C9a	90/105	110301		6145	5513	543	5557	98	543	83	3								
2000	Vestas	1380	Bäcken,Erikstad	C9a	90/105	110301		6914	6023	592	6079	99,4	592	82	25								
2000	Enercon	1381	Rodovålen 4,Vemhån	E17a	82/98	100608		6000	7250	6207	757	6375	98,7	757	98	8							
2000	Enercon	1382	Rodovålen 5,Vemhån	E17a	82/98	100608		6000	7587	6326	713	6431	96,1	713	95	24							
2000	Enercon	1383	Rodovålen 6,Vemhån	E17a	82/98	100608		6000	7171	5996	694	6113	97,6	694	98	6							
2000	Vestas	1387	Långberget 1,Arbrå	G15f	90/105	110201		5670	7380	6285	811	6587	99	811	97	0							
2000	Vestas	1388	Långberget 2,Arbrå	G15c	90/105	110201		5670	6621	5372	713	5673	94,7	713	96	2							
2000	Vestas	1389	Långberget 3,Arbrå	G15f	90/105	110201		5670	7092	5800	788	6153	95,9	788	97	5							
2000	Enercon	1390	Söderbodane 2,Söderboda	C9g	82/108	110107		4750	5433	4624	529	4662	99,2	529	88	0					8		
2000	Vestas	1395	Herrberga 1,Mjölby	F8d	90/105	110228		5200	6624	5502	576	5613	96,5	576	74	145							
2000	Vestas	1396	Herrberga 2,Mjölby	F8d	90/105	110228		5200	6469	5424	599	5541	96,8	599	86	11							
2000	Vestas	1397	Herrberga 3,Mjölby	F8d	90/105	110228		5200	6352	5306	600	5457	97	600	86	10							
2000	Vestas	1398	OVA Vind 3,Lundsbrunn	D8g	90/90	101118		5000	485	5239		4754	98,2										
2000	Vestas	1402	Björka 1,Motala	F8g	90/105	110201		5100	7673	5904	751	6035	92,2	751	91	1							
2000	Vestas	1403	Björka 2,Motala	F8g	90/105	110201		5100	7481	6604	733	6669	98,7	733	91	7							
2000	Enercon	1405	Lejdeberget 2,Bokenäset	B8d	82/78	110413		5400	7129	5991	694	6107	95	694	96	12							
2000	Enercon	1406	Lejdeberget 3,Bokenäset	B8d	82/78	110416		5400	6585	5530	645	5625	98,3	645	96	12							
2000	Enercon	1410	Brostorp 1,Snogeröd	D2g	82/98	100301		5500	5995	4882	415	4726	97,7	415	90	0							
2000	Enercon	1411	Ryd-Rönnerum 1,Ryd	G4i	82/78	110513		5200	4893	4200	436	4208	99,2	436	97	0							
2000	Enercon	1412	Ryd-Rönnerum 2,Ryd	G4i	82/78	110513		5200	4507	3917	408	3934	98,9	408	97	2							
2000	Enercon	1413	Ryd-Rönnerum 3,Ryd	G4i	82/78	110513		5200	4440	3869	404	3887	98,2	404	97	0							
2000	Enercon	1414	Ryd-Rönnerum 4,Ryd	G4i	82/78	110513		5200	4537	3870	407	3897	99	407	97	0							
2000	Enercon	1415	Ryd-Rönnerum 5,Ryd	G4i	82/78	110513		5200	4603	3983	400	3992	99	400	95	13							
2000	Vestas	1416	Stor-Rotliden A-01,Stor-Rotl	I21e	90/95	100817		5725	5658	4713	719	4936	100	719	0								
2000	Vestas	1417	Stor-Rotliden A-02,Stor-Rotl	I21e	90/95	100817		5725	5884	4714	789	5016	100	789	0								
2000	Vestas	1422	Stor-Rotliden A-07,Stor-Rotl	I21e	90/95	100923		5725	6805	82	1067	1067	49	1067	0								
2000	Vestas	1423	Stor-Rotliden A-08,Stor-Rotl	I21e	90/95	100928		5725	5904	4694	822	5070	100	822	0								
2000	Vestas	1424	Stor-Rotliden A-09,Stor-Rotl	I21e	90/95	100923		5725	6490	4166	885	4728	85,7	885	0								
2000	Vestas	1425	Stor-Rotliden A-10,Stor-Rotl	I21e	90/95	100923		5725	6532	3423	788	3851	91,5	788	0								
2000	Vestas	1426	Stor-Rotliden A-11,Stor-Rotl	I21e	90/95	100928		5725	5680	4389	760	4729	100	760	0								
2000	Vestas	1427	Stor-Rotliden B-01,Stor-Rotl	I21e	90/95	100917		5725	5615	4346	76	3959	100	76	0								
2000	Vestas	1428	Stor-Rotliden B-02,Stor-Rotl	I21e	90/95	100917		5725	5698	3515	720	3822	91,5	720	0								
2000	Vestas	1429	Stor-Rotliden B-03,Stor-Rotl	I21e	90/95	100917		5725	5874	3219	755	3974	91,5	755	0								
2000	Vestas	1430	Stor-Rotliden B-04,Stor-Rotl	I21e	90/95	100917		5725	6555	5068	800	5347	100	800	0								
2000	Vestas	1431	Stor-Rotliden B-05,Stor-Rotl	I21e	90/95	100917		5725	6006	3940	753	4419	83	753	0								
2000	Vestas	1432	Stor-Rotliden B-06,Stor-Rotl	I21e	90/95	100908		5725	5834	4478	690	4690	92,5	690	0								
2000	Vestas	1433	Stor-Rotliden B-07,Stor-Rotl	I21e	90/95	100908		5725	5107	3825	611	4006	91,5	611	0								
2000	Vestas	1434	Stor-Rotliden B-08,Stor-Rotl	I21e	90/95	100914		5725	5716	4651	682	4856	100	682	0								
2000	Vestas	1435	Stor-Rotliden C-01,Stor-Rotl	I21e	90/95	100816		5725	5702	4644	707	4875	100	707	0								
2000	Vestas	1436	Stor-Rotliden C-02,Stor-Rotl	I21e	90/95	100816		5725	5579	3563	689	4171	91,5	689	0								
2000	Vestas	1439	Stor-Rotliden C-05,Stor-Rotl	I21e	90/95	100820		5725	5442	4436	650	4498	100	650	0								
2000	Vestas	1440	Stor-Rotliden C-06,Stor-Rotl	I21e	90/95	100825		5725	6041	4902	737	5056	100	737	0								
2000	Vestas	1441	Stor-Rotliden C-07,Stor-Rotl	I21e	90/95	100825		5725	5748	4731	679	4864	100	679	0								
2000	Vestas	1442	Stor-Rotliden C-08,Stor-Rotl	I21e	90/95	100902		5725	5536	4595	666	4741	100	666	0								
2000	Vestas	1443	Stor-Rotliden C-09,Stor-Rotl	I21e	90/95	100908		5725	5451	4620	672	4788	100	672	0								
2000	Vestas	1444	Stor-Rotliden C-10,Stor-Rotl	I21e	90/95	100914		5725	6109	5172	760	5377	100	760	0								
2000	Vestas	1446	Stor-Rotliden D-01,Stor-Rotl	I21e	90/95	100916		5725	5282	4709	725	4901	100	725	0								
2000	Vestas	1449	Stor-Rotliden D-04,Stor-Rotl	I21e	90/95	100820		5725	5069	4390	0	3807	91,5	0	0	744							
2000	Vestas	1450	Stor-Rotliden D-05,Stor-Rotl	I21e	90/95	100804		5725	4429	4049	537	4585	100	537	0								
2000	Vestas	1451	Stor-Rotliden D-06,Stor-Rotl	I21e	90/95	100804		5725	5028	4227	549	4263	100	549	0								
2000	Vestas	1452	Stor-Rotliden D-07,Stor-Rotl	I21e	90/95	100804		5725	4907	4205	572	4256	100	572	0								
2000	Vestas	1454	Stor-Rotliden D-09,Stor-Rotl	I21e	90/95	100729		5725	5400	4622	633	4642	100	633	0								
2000	Enercon	1468	Kommerberget, Pelle,Perås	E18e	82/98	101226		5300	7860	5801	675	5975	99,1	675	94	0							
2000	Enercon	1469	Långjum 1,Långjum	C8c	82/98	110401		4800	6553	5186	542	5252	97,8	542	95	27							
2000	Enercon	1470	Långjum 2,Långjum	C8c	82/98	110401		4800	6314	4985	530	5112	98	530	93	34							
2000	Enercon	1471	Långjum 3,Långjum	C8c	82/98	110401		4800	6067	5000	505	5040	97,9	505	94	37							
2000	Enercon	1475	Lörby-Ysane 8,Lörby	E3e	82/98	110501		5000	5902	4839	419	4699	99,1	419	93	0							
2000	Enercon	1476	Lörby-Ysane 9,Lörby	E3e	82/98	110501		5000	5840	4840	425	4689	99,3	425	92	0							
2000	Enercon	1477	Lörby-Ysane 10,Lörby	E3e	82/98	110501		5000	5985	4894	429	4755	99,5	429	93	0							
2000	Vestas	1478	Halmstadgården 1,Halmsta	C3b	90/80	110702		6875	5641	434	5423	99,4	434	84	1								
2000	Vestas	1479	Halmstadgården 2,Halmsta	C3b	90/80	110702		6511	5338	409	5122	99,4	409	84	1								
2000	Vestas	1480	Halmstadgården 3,Halmsta	C3b	90/80	110702		6489	5271	402	5047	99,3	402	81	19								
2000	Vestas	1481	Oberga Alf,Oberga																				

Ny *	Effekt (kW) Hög	Fabrikat Lag	Nr Anläggning Benämning, Ort	Placering Karta	D/H (m)	I drift	Ber MWh	2015 MWh	2016 MWh	2017 MWh	12mån MWh	12mån %	Månad MWh	Tid Hindertid (tim)									
														%	AHT	MS	VNS	OYS	PU	OPS	TF		
2000	Vestas	1486	Hyringa 2, Hyringa	C8e	90/95	110824		6487	5320	559	5390	99,7	559	86	0								
2000	Vestas	1487	Östra Sallerup 1, Östra Salle	D2h	90/80	110704	5400	7094	5905	495	5711	96,3	495	86	2								
2000	Vestas	1488	Östra Sallerup 2, Östra Salle	D2h	90/80	110704	5400	7303	5156	383	4905	86,5	383	75	92								
2000	Vestas	1489	Östra Sallerup 3, Östra Salle	D2h	90/80	110704	5400	7089	5876	491	5777	96,9	491	87	3								
2000	Enercon	1490	Horshaga 1, Skara	D8d	82/108	110801	5000	5842	5087	555	5146	99,5	555	94	4								
2000	Enercon	1491	Horshaga 2, Skara	D8d	82/108	110801	5000	5833	5028	544	5091	99,3	544	94	5								
2000	Vestas	1517	STE A01, Orrefors	F4i	90/125	110801	5531	7018	4503		3916	98,9											
2000	Vestas	1518	STE A02, Orrefors	F4i	90/125	110801	5531	7015	4503		3910	98,7											
2000	Vestas	1519	STE A03, Orrefors	F4i	90/125	110801	5531	6938	3416		2822	99,8											
2000	Vestas	1520	STE A04, Orrefors	F4i	90/125	110801	5531	7373	4770		4153	99,2											
2000	Vestas	1521	STE A05, Orrefors	F4i	90/125	110901	5531	7496	4658		4065	99,4											
2000	Vestas	1522	STE A06, Orrefors	F4i	90/125	110901	5531	7300	3004		2388	97,6											
2000	Vestas	1523	STE A07, Orrefors	F5c	90/125	110901	5531	6922	4499		3901	99,6											
2000	Vestas	1524	STE A08, Orrefors	F5c	90/125	110901	5531	6804	4172		3589	97,3											
2000	Vestas	1525	STE A09, Orrefors	F5c	90/125	110901	5531	6980	4458		3860	97,7											
2000	Vestas	1526	STE A10, Orrefors	F5c	90/125	110901	5531	6742	4307		3718	98,3											
2000	Vestas	1547	Södervidinge 1 Nordväst, Sö	C2h	90/80	111101	5600	7026	5944	460	5796	99,3	460	85	11								
2000	Vestas	1548	Södervidinge 2 Mitt, Södervi	C2h	90/80	111101	5600	6883	5868	449	5642	98,7	449	84	12								
2000	Vestas	1549	Södervidinge 3 Sydöst, Söd	C2h	90/80	111101	5600	6257	6021	459	5781	99,6	459	87	0								
2000	Vestas	1553	Sängsjön 4, Torvsele	H21e	90/105	111030	5500	6663	5465	785	5601	96,7	785	94	7								
2000	Vestas	1554	Räpplinge, Svingan 2, Räppl	H5a	90/80	111030	5200	6096	5354	530	5349	99,4	530	89	10								
2000	Vestas	1555	Räpplinge 3, Räpplinge	H5a	90/80	111030	5200	6071	5269	516	5236	99,2	516	88	20								
2000	Vestas	1556	Räpplinge 4, Räpplinge	H5a	90/80	111030	5200	6098	5334	514	5298	99	514	88	19								
2000	Enercon	1559	Ollebacken, Hällingarna 2,	F20a	82/98	111201	5280	6754	5180	736	5408	99,2	736	92	1								
2000	Enercon	1560	Ollebacken, Hällingarna 3,	F20a	82/98	111201	5280	7275	5856	806	6079	99,6	806	92	0								
2000	Enercon	1561	Ollebacken, Hällingarna 4,	F20a	82/98	111201	5280	6619	5057	743	5314	99,3	743	93	0								
2000	Enercon	1562	Ollebacken, Hällingarna 5,	F20a	82/98	111201	5280	6662	5029	730	5265	98,5	730	93	0								
2000	Enercon	1563	Ollebacken, Hällingarna 6,	F20a	82/98	111201	5280	6980	5397	765	5649	99,5	765	93	0								
2000	Enercon	1564	Ollebacken, Hällingarna 7,	F20a	82/98	111201	5280	7071	5451	755	5694	99,3	755	93	0								
2000	Vestas	1581	Medhamra 1, Medhamra	F8g	90/95	101001		6748	3139		2557	98											
2000	Vestas	1582	Medhamra 2, Medhamra	F8g	90/95	100101		6907	3275		2690	98,4											
2000	Vestas	1583	Mariedamm 1, Norra Björnfå	F9d	90/95	091216		5698	4433	428	4437	96,2	428	76	63								
2000	Vestas	1584	Mariedamm 2, Norra Björnfå	F9d	90/95	091216		5633	4319	438	4282	92,6	438	76	88								
2000	Vestas	1585	Gummaråsen 1, Tvååker	B5f	90/105	101201		7617	6393	616	6364	97,5	616	90	1								
2000	Vestas	1586	Gummaråsen 2, Tvååker	B5f	90/105	101201		7495	6499	596	6343	97,3	596	85	40								
2000	Vestas	1587	Gummaråsen 3, Tvååker	B5f	90/105	101201		8002	6721	436	6338	92,9	436	69	135								
2000	Vestas	1588	Gummaråsen 4, Tvååker	B5f	90/105	101201		7630	6202	553	6065	94,6	553	85	24								
2000	Vestas	1589	Gummaråsen 5, Tvååker	B5f	90/105	101201		8480	7082	671	6951	97,2	671	89	5								
2000	Vestas	1590	Gislorp, Gislorp	F8h	90/95	100101		5737	2700		2208	99,1											
2000	Vestas	1591	Stavhälla 1, Stavhälla	G10a	90/105	111101		6129	5265	526	5345	95,7	526	86	51								
2000	Enercon	1592	Glysyn, Glysyn	C8g	82/108	110420		7145	6218	653	6285	97,7	653	91	29								
2000	Enercon	1593	Brålanda Torp 1, Brålanda	B9c	82/108	110906		6396	5221	557	5253	98,6	557	93	12								
2000	Enercon	1594	Brålanda Torp 2, Brålanda	C9a	82/108	110906		6351	5204	541	5248	99,2	541	92	12								
2000	Enercon	1595	Bolstad Prästgård 1, Bolstad	C9a	82/108	110927		6766	6149	655	6224	98,9	655	94	5								
2000	Enercon	1596	Bolstad Prästgård 2, Bolstad	C9a	82/108	110927		7012	6172	643	6211	98,8	643	91	32								
2000	Vestas	1599	SKA A01, Svedala	C2c	90/80	111215	5742	6475	5308	429	5141	99,4	429	85	4								
2000	Vestas	1600	SKA A02, Svedala	C2c	90/80	111215	5742	5812	4716	367	4534	99,5	367	83	0								
2000	Vestas	1601	SKA A03, Svedala	C2c	90/80	111215	5742	6695	5429	451	5261	98,9	451	85	0								
2000	Vestas	1602	SKA A04, Svedala	C2b	90/80	111215	5742	7365	6104	526	5940	99,5	526	87	0								
2000	Vestas	1603	SKA A05, Svedala	C2b	90/80	111215	5742	7023	5750	487	5568	99,3	487	86	5								
2000	Enercon	1605	Stora Lund 2, Götene	D8g	82/108	100801	5000	6516	5201	582	5408	98,2	582	92	0								
2000	Enercon	1606	Kollbogården 2, Götene	D8g	82/108	100802	5000	6435	5148	552	5214	97,7	552	90	11								
2000	Vestas	1609	Karstorp 1, Karstorp	D8d	90/105	120321		5558	4606		4209	100											
2000	Vestas	1610	Karstorp 2, Karstorp	D8d	90/105	120322		5574	4596		4200	100											
2000	Vestas	1611	Karstorp 3, Karstorp	D8d	90/105	120321		5805	4822		4397	100											
2000	Vestas	1612	Kilagården 1, Kilagården	C8f	90/105	120327		5920	5049		4602	100											
2000	Vestas	1613	Kilagården 2, Kilagården	C8f	90/105	120402		6137	5060		4722	100											
2000	Vestas	1614	Kilagården 3, Kilagården	C8f	90/105	120421		6220	5282		4830	100											
2000	Vestas	1615	KNA A01, Knäred	C4f	90/105	120309	4428	5876	4915	393	4680	98,4	393	83	2								
2000	Vestas	1616	KNA A02, Knäred	D4d	90/105	120309	4428	5365	4545	382	4399	97,5	382	82	0								
2000	Vestas	1617	KNA A03, Knäred	D4d	90/105	120309	4428	5713	5081	413	4956	98,2	413	85	1								
2000	Vestas	1618	KNA A04, Knäred	C4f	90/105	120309	4428	1321	5363	377	5063	97,7	377	78	38								
2000	Vestas	1619	KNA A05, Knäred	D4d	90/105	120309	4428	5893	3915		3300	98,5											
2000	Vestas	1620	KNA A06, Knäred	C4f	90/105	120309	4428	6158	5186	422	4960	97,3	422	84	1								
2000	Vestas	1621	KNA A07, Knäred	D4d	90/105	120309	4428	5488	4823	383	4625	98,4	383	83	3								
2000	Vestas	1622	KNA A08, Knäred	D4d	90/105	120309	4428	5608	4731	385	4527	98,2	385	83	0								
2000	Vestas	1623	KNA A09, Knäred	C4f	90/105	120309	4428	6498	5551	435	5314	98,3	435	84	2								
2000	Vestas	1624	KNA A10, Knäred	D4d	90/105	120309	4428	5601	4782	391	4587	97,9	391	83	1								
2000	Vestas	1625	Munkedal - Järnumderöd 1,	B8g	90/105	120410	5300	5284	5442		4878	100											
2000	Vestas	1626	Munkedal - Järnumderöd 2,	B8g	90/105	120410	5300	5151	5200														

Ny *	Effekt (kW) Hög	Fabrikat Låg	Nr Anläggning Benämning, Ort	Placering Karta	D/H	I drift	Ber MWh	2015 MWh	2016 MWh	2017 MWh	12mån MWh	12mån %	Månad MWh	Tid Hindertid (tim)							
														%	AHT	MS	VNS	OYS	PU	OPS	TF
2000		Vestas	1721 Brännåsen 4, SO,Bergsjö	H16d	90/105	121010	6400	7565	6494	854	6599	98,4	854	96	16						
2000		Enercon	1722 Tejarp 1,Klägerup	C2f	82/78	120522	5400	6029	4828	404	4658	98,9	404	94	7						
2000		Enercon	1723 Tejarp 2,Klägerup	C2f	82/78	120524	5400	6398	5071	409	4899	97,1	409	93	15						
2000		Enercon	1736 Vara Badene 1,Kvänum	C8c	82/98	121005	5500	6681	5398	549	5459	97,2	549	91	32						
2000		Enercon	1737 Vara Badene 2,Kvänum	C8c	82/98	121005	5500	6518	5189	552	5288	96,1	552	91	27						
2000		Enercon	1738 Vara Badene 3,Kvänum	C8c	82/98	121005	5500	6074	4918	489	4944	98,2	489	92	26						
2000		Enercon	1739 Vara Badene 4,Kvänum	C8c	82/98	121101	5500	6289	5118	530	5239	98,3	530	91	30						
2000		Vestas	1740 Bårstad,Borghamn	E8f	90/95	120802	5300	7705	6896	761	6973	99,4	761	89	6						
2000		Vestas	1741 Klackeborg Vind 1,Skännin	F8d	90/105	101024	5200	6703	5671	645	5819	96,5	645	86	17						
2000		Vestas	1742 Klackeborg Vind 2,Skännin	F8d	90/105	101024	5200	6503	5375	626	5521	96,2	626	87	1						
2000		Vestas	1743 Klackeborg Vind 3,Skännin	F8d	90/105	101024	5200	6614	5609	619	5721	96,8	619	87	1						
2000		Enercon	1761 Rålanda 2, Dan C,Rålanda	B8d	82/108	110404	5200	5355	4577		4104	100									
2000		Enercon	1762 Rålanda 3, Dan C,Rålanda	B8d	82/108	110404	5200	5539	4784		4294	100									
2000		Enercon	1769 Stentjärnåsen 1,Funäsdale	C17f	82/98	100804	5600	6507	5193		4736	100									
2000		Enercon	1770 Stentjärnåsen 2,Funäsdale	C17f	82/98	100804	5600	7368	5862		5338	100									
2000		Enercon	1771 Stentjärnåsen 3,Funäsdale	C17f	82/98	100804	5600	6126	4827		4395	100									
2000		Enercon	1772 Stentjärnåsen 4,Funäsdale	C17f	82/98	100804	5600	6792	5496		5013	100									
2000		Enercon	1773 Stentjärnåsen 5,Funäsdale	C17f	82/98	100804	5600	6660	5283		4840	100									
* 2000		Vestas	1789 Knuts Kulle 1,Gymnås	D6b	90/105	130615	6100	6826	6074	537	5989	98,8	537	88	3						
* 2000		Vestas	1790 Knuts Kulle 2,Gymnås	D6b	90/105	130615	6100	7171	5974	534	5863	95,9	534	88	3						
* 2000		Vestas	1791 Knuts Kulle 3,Gymnås	D6b	90/105	130615	6100	6474	5558	449	5405	99	449	87	2						
2000		Vestas	1792 Öringe 1, ORI 1,Öringe	C4e	90/80	110418	5100	6466	5132		4630	99									
2000		Vestas	1793 Öringe 2, ORI 2,Öringe	C4e	90/80	110418	5100	6596	4722		4722	99,4									
2000		Vestas	1794 Öringe 3, ORI 3,Öringe	C4e	90/80	110418	5200	6531	5130		4623	99,3									
2000		Vestas	1808 Örja, OJA A01,Landskrona	C2h	90/80	120901	5900	7517	6152	476	5954	98,5	476	85	14						
2000		Vestas	1809 Örja, OJA A02,Landskrona	C2h	90/80	120904	5800	7074	5781	438	5584	99,4	438	84	0						
2000		Vestas	1810 Örja, OJA A03,Landskrona	C2h	90/80	120907	5900	7126	5877	448	5663	98,1	448	85	0						
2000		Vestas	1812 Lyngby 3, NO,Everöd	D2i	90/105	100621	5100	5618	4781	412	4618	98,1	412	78	5						
2000		Enercon	1818 Köjen 1-Tagelberg 1,Tagelb	C8f	82/108	131001	5400	6236	5028	521	5093	99	521	92	22						
2000		Enercon	1819 Torkeistorp 2- Tagelberg 2,	C8f	82/108	131001	5400	6603	5271	553	5360	99	553	92	22						
2000		Vestas	1852 Kattorp 1,Kattorp	E8f	90/95	131104	5300	7833	6978	787	7081	99,3	787	89	0						
2000		Enercon	1853 Adele,Frillesås	B6b	82/98	140601	6000	6766	5534	480	5431	98,6	480	97							
2000		Vestas	1880 Skutskär 1, Anders,Skutskär	H13f	90/105	091007	6000	6759	6105	703	6383	100	703		0						
2000		Vestas	1881 Skutskär 2, Doris,Skutskär	H13f	90/105	091007	6000	6901	6341	704	6453	100	704		0						
2000		Vestas	1882 Skutskär 3, Erik,Skutskär	H13f	90/105	091007	6000	7024	6351	677	6436	100	677		0						
2000		Vestas	1883 Skutskär 4, Eva,Skutskär	H13f	90/105	091007	6000	6893	6391	794	6557	100	794		0						
2000		Vestas	1884 Skutskär 5, Nisse,Skutskär	H13f	90/105	091007	6000	6916	6382	756	6529	100	756		0						
2000		Vestas	1886 Storugns IV verk 11,Lärbro	J7b	90/105	140820	6100	6758	6252	546	6182	98,8	546	89	33						
2000		Vestas	1887 Storugns IV verk 13,Lärbro	J7b	90/105	140820	6100	6760	6334	568	6277	98,5	568	89	34						
2000		Vestas	1913 Lönneborg 1 NV,Sölvesbor	E3e	90/105	140919	5600	4436	5232	454	5087	100	454	96	0						
2000		Vestas	1914 Lönneborg 2 SO,Sölvesbor	E3e	90/105	140919	5600	4476	5240	400	5024	100	400	91	0						
2000		Gamesa	1915 Nötåsen 1,Holm	G18c	114/104	141201	7500	4729	5855	787	6072	100	787		0						
2000		Gamesa	1916 Nötåsen 2,Holm	G18c	114/104	141201	7500	4981	4659	754	4839	100	754		0						
2000		Gamesa	1917 Nötåsen 3,Holm	G18c	114/104	141201	7500	4129	5619	758	5858	100	758		0						
2000		Gamesa	1918 Nötåsen 4,Holm	G18c	114/104	141201	7500	4622	5386	686	5637	100	686		0						
2000		Vestas	1920 Påböda-Ragnabo 2, norr,S	G4b	90/105	141019	5600	4434	5356		4716	100									
2000		Vestas	1921 Ryftes Fredrika,Fole	J6h	90/105	120213	5800	6862	5764		5130	97,9									
2000		Enercon	1934 Kil 1,Kil	A9f	82/98	090820	5000	2955	4799	452	4750	100	452	90	0						
2000		Enercon	1935 Kil 2,Kil	A9f	82/98	090820	5000	3021	5373	505	5325	100	505	91	0						
2000		Enercon	1936 Kil 3,Kil	A9f	82/98	090820	5000	2997	4823	489	4808	100	489	95	0						
2000		Enercon	1937 Kil 4,Kil	A9f	82/98	090820	5000	2889	4898	496	4891	100	496	95	0						
2000		Vestas	2007 Skalleberg 01,Hjo	E8a	90/105	150227	5400	2841	5379		4898	100									
2000		Vestas	2008 Skalleberg 02,Hjo	E8a	90/105	150227	5400	3043	5496		4991	100									
2000		Vestas	2009 Skalleberg 03,Hjo	E8a	100/95	150227	5800	3047	5593		5073	100									
2000		Vestas	2010 Skalleberg 04,Hjo	E8a	100/95	150227	6600	3713	6914		6294	100									
2000		Vestas	2011 Skalleberg 05,Hjo	E8a	100/95	150227	6400	3383	6139		5567	100									
2000		Vestas	2014 Skalleberg 08,Hjo	E7g	100/95	150227	6700	3439	6316	679	6375	100	679	100	0						
2000		Vestas	2016 Skalleberg 10,Hjo	E7g	100/105	150227	7300	3301	6166	702	6282	100	702	99	0						
2000		Vestas	2017 Ramsnäs 1,Ramsnäs	E9e	100/95	140718	5200	3497	6367	658	6403	100	658	97	0						
2000		Vestas	2018 Ramsnäs 2,Ramsnäs	E9h	100/95	140718	5200	3653	6602	664	6628	100	664	97	0						
2000		Vestas	2019 Ramsnäs 3,Ramsnäs	E9e	100/95	140718	5200	3796	6692	713	6727	100	713	100	0						
2000		Vestas	2020 Ramsnäs 4,Ramsnäs	E9e	100/95	140718	5200	3673	6349	603	6327	100	603	92	0						
2000		Vestas	2036 Hog,Stenungsund	B8b	90/80	150620	6000	1511	4641	438	4641	98,3	438	83	26						
2000		Vestas	2152 Idhult 1,Ålem	G5b	90/105	110112	4750	5259	1484		1021										
2000		Vestas	2153 Idhult 2,Ålem	G5b	90/105	110112	4750	5169	1471		1017										
2000		Vestas	2154 Idhult 3,Ålem	G5b	90/105	110112	4750	4781	1406		955										
2000		Vestas	2155 Idhult 4,Ålem	G5b	90/105	110112	4750	4878	1406		971										
2000		Vestas	2156 Idhult 5,Ålem	G5b	90/105	110112	4750	5139	1447		1000										
2000		Vestas	2157 Idhult 6,Ålem	G5b	90/105	110112	4750	4838	1400		962										
2000		Vestas	2158 Idhult 7,Ålem	G5b	90/105	110112	4750	4853	1383		947										
2000		Vestas	2159 Idhult 8,Ålem	G5b	90/105	110112	4750	4753	1402		960										
2000		Vestas	2160 Råbelöv Vindkraft 1,Råbelöf	D3f	90/80	091202	5280	4858	1679		1133										

Ny *	Effekt (kW)		Nr Anläggning Benämning, Ort	Placering Karta	D/H	I drift	Ber MWh	2015 MWh	2016 MWh	2017 MWh	12mån MWh	12mån %	Månad MWh	Tid Hindertid (tim)								
	Hög	Låg												%	AHT	MS	VNS	OYS	PU	OPS	TF	
2000	Vestas	2161 Råbelöf Vindkraft 2,Råbelöf	D3f	90/80	091202	5280	5576	1580			1060											
2000	Vestas	2162 Råbelöf Vindkraft 3,Råbelöf	D3f	90/80	091202	5280	5349	1557			1045											
2000	Vestas	2163 Råbelöf Vindkraft 4,Råbelöf	D3f	90/80	091202	5280	5164	1542			1031											
2000	Vestas	2164 Råbelöf Vindkraft 5,Råbelöf	D3f	90/80	091202	5280	5115	1462			991											
2000	1000	Vestas	477 Boel,Malmö	C2e	80/80	010221	5800	6204	5682	470	5234	100	470									0
2000	1000	Vestas	683 Lundåkra 1,Landskrona	C2g	80/78	030120	5000	6091	4473	298	4324	100	298									0
2000	1000	Vestas	684 Lundåkra 2,Landskrona	C2g	80/78	030120	5000	6166	4473	298	4324	100	298									0
2000	1000	Vestas	973 Byråsen, Marika,Malung	D13e	80/78	071222	4000	5127	3993	433	4121	98	433	93								0
2000	1000	Vestas	974 Byråsen, Virola,Malung	D13e	80/78	071229	4000	4876	3879	409	3984	97,6	409	92								0
2200	Eno	2038 Skogsvind 3,Sunhultsbrunn	E7f	93/103	150601	6500		5289	484	5407	98	484										0
2200	Eno	2039 Skogsvind 4,Sunhultsbrunn	F7d	93/103	150601	6500		5497	716	5770	98	716										0
2200	Eno	2040 Skogsvind 5,Sunhultsbrunn	E7f	93/103	150601	6500		6314	763	6569	98	763										0
2200	Eno	2041 Skogsvind 6,Sunhultsbrunn	E7f	93/103	150601	6500		5751	687	6003	98	687										0
2300	Siemens	890 Lillgrund A-01,Offshore	C2a	92,4/69	071020	6875	7821	6482	576	6244	100	576										0
2300	Siemens	891 Lillgrund A-02,Offshore	C2a	92,4/69	071020	6875	7574	4712	562	4463	83,2	562										0
2300	Siemens	892 Lillgrund A-03,Offshore	C2a	92,4/69	071021	6875	7858	6292	570	6194	100	570										0
2300	Siemens	893 Lillgrund A-04,Offshore	C2a	92,4/69	071022	6875	7898	5240	580	5003	83,2	580										0
2300	Siemens	894 Lillgrund A-05,Offshore	C2a	92,4/69	071024	6875	8159	6674	568	6413	100	568										0
2300	Siemens	895 Lillgrund A-06,Offshore	C2a	92,4/69	071022	6875	8456	7054	580	6739	100	580										0
2300	Siemens	896 Lillgrund A-07,Offshore	C2a	92,4/69	071022	6875	9227	7544	654	7312	100	654										0
2300	Siemens	897 Lillgrund B-01,Offshore	C2a	92,4/69	071104	6875	7075	6080	564	5870	100	564										0
2300	Siemens	898 Lillgrund B-02,Offshore	C2a	92,4/69	071104	6875	7279	6106	546	5866	100	546										0
2300	Siemens	899 Lillgrund B-03,Offshore	C2a	92,4/69	071104	6875	6755	5488	538	5579	100	538										0
2300	Siemens	900 Lillgrund B-04,Offshore	C2a	92,4/69	071104	6875	7626	5787	523	5962	100	523										0
2300	Siemens	901 Lillgrund B-05,Offshore	C2a	92,4/69	071108	6875	4998	6330	540	5827	100	540										0
2300	Siemens	902 Lillgrund B-06,Offshore	C2a	92,4/69	071108	6875	8143	6621	543	6353	100	543										0
2300	Siemens	903 Lillgrund B-07,Offshore	C2a	92,4/69	071023	6875	8642	6855	647	6809	100	647										0
2300	Siemens	904 Lillgrund B-08,Offshore	C2a	92,4/69	071020	6875	9081	7616	706	7432	100	706										0
2300	Siemens	905 Lillgrund C-01,Offshore	C2a	92,4/69	071117	6875	7087	6095	560	5903	100	560										0
2300	Siemens	906 Lillgrund C-02,Offshore	C2a	92,4/69	071120	6875	6269	5915	535	5768	100	535										0
2300	Siemens	907 Lillgrund C-03,Offshore	C2a	92,4/69	071120	6875	7261	5634	529	5412	100	529										0
2300	Siemens	908 Lillgrund C-04,Offshore	C2a	92,4/69	071124	6875	6949	4926	565	5216	100	565										0
2300	Siemens	909 Lillgrund C-05,Offshore	C2a	92,4/69	071124	6875	6948	6393	564	6208	100	564										0
2300	Siemens	910 Lillgrund C-06,Offshore	C2a	92,4/69	071108	6875	7083	6292	596	6101	100	596										0
2300	Siemens	911 Lillgrund C-07,Offshore	C2a	92,4/69	071108	6875	8415	3459	642	3981	83,2	642										0
2300	Siemens	912 Lillgrund C-08,Offshore	C2a	92,4/69	071115	6875	9219	6877	282	6307	100	282										0
2300	Siemens	913 Lillgrund D-01,Offshore	C2a	92,4/69	071201	6875	6591	5663	566	5758	100	566										0
2300	Siemens	914 Lillgrund D-02,Offshore	C2a	92,4/69	071201	6875	6830	5560	549	5401	100	549										0
2300	Siemens	915 Lillgrund D-03,Offshore	C2a	92,4/69	071201	6875	7129	5777	517	5568	100	517										0
2300	Siemens	916 Lillgrund D-04,Offshore	C2a	92,4/69	071201	6875	7636	6134	602	6101	100	602										0
2300	Siemens	917 Lillgrund D-06,Offshore	C2a	92,4/69	071120	6875	8136	6286	639	6411	100	639										0
2300	Siemens	918 Lillgrund D-07,Offshore	C2a	92,4/69	071124	6875	8323	6995	669	6896	100	669										0
2300	Siemens	919 Lillgrund D-08,Offshore	C2a	92,4/69	071112	6875	9480	7360	717	7234	100	717										0
2300	Siemens	920 Lillgrund E-01,Offshore	C2a	92,4/69	071004	6875	7542	6330	580	6120	100	580										0
2300	Siemens	921 Lillgrund E-02,Offshore	C2a	92,4/69	071004	6875	7122	5963	575	5816	100	575										0
2300	Siemens	922 Lillgrund E-03,Offshore	C2a	92,4/69	071004	6875	7131	5805	324	5418	100	324										0
2300	Siemens	923 Lillgrund E-04,Offshore	C2a	92,4/69	071201	6875	7922	5694	604	5554	100	604										0
2300	Siemens	924 Lillgrund E-06,Offshore	C2a	92,4/69	071201	6875	8176	6634	650	6489	100	650										0
2300	Siemens	925 Lillgrund E-07,Offshore	C2a	92,4/69	071128	6875	9030	7430	694	7317	100	694										0
2300	Siemens	926 Lillgrund F-02,Offshore	C2a	92,4/69	071004	6875	7098	4982	615	5197	91,5	615										0
2300	Siemens	927 Lillgrund F-03,Offshore	C2a	92,4/69	071006	6875	7378	4998	432	4772	100	432										0
2300	Siemens	928 Lillgrund F-04,Offshore	C2a	92,4/69	071201	6875	7971	6423	408	6091	100	408										0
2300	Siemens	929 Lillgrund F-05,Offshore	C2a	92,4/69	071201	6875	8295	5054	586	4846	83,2	586										0
2300	Siemens	930 Lillgrund F-06,Offshore	C2a	92,4/69	071201	6875	9124	7206	686	7082	100	686										0
2300	Siemens	931 Lillgrund G-02,Offshore	C2a	92,4/69	071008	6875	7777	6663	643	6522	100	643										0
2300	Siemens	932 Lillgrund G-03,Offshore	C2a	92,4/69	071007	6875	7854	5119	697	5068	100	697										0
2300	Siemens	933 Lillgrund G-04,Offshore	C2a	92,4/69	071201	6875	8295	6851	654	6734	100	654										0
2300	Siemens	934 Lillgrund G-05,Offshore	C2a	92,4/69	071201	6875	7776	6990	687	6886	100	687										0
2300	Siemens	935 Lillgrund H-02,Offshore	C2a	92,4/69	071005	6875	8424	7036	696	7037	100	696										0
2300	Siemens	936 Lillgrund H-03,Offshore	C2a	92,4/69	071008	6875	8014	7096	663	6863	100	663										0
2300	Siemens	937 Lillgrund H-04,Offshore	C2a	92,4/69	071006	6875	8828	7354	705	7286	100	705										0
2300	Enercon	978 Löfstaviken V1,Falkenberg	B5c	71/64	070115	5600	6196	5391	480	5340	99	480	94	13								0
2300	Enercon	979 Löfstaviken V2,Falkenberg	B5c	71/64	070115	5600	6359	4764	424	4656	95,9	424	94	10								0
2300	Enercon	980 Löfstaviken V4,Falkenberg	B5c	71/64	070115	5600	7246	5504	497	5452	99	497	96	1								0
2300	Enercon	981 Löfstaviken V5,Falkenberg	B5c	71/64	070115	5600	6518	4954	448	4850	97,1	448	94	1								0
2300	Enercon	982 Löfstaviken V6,Falkenberg	B5c	71/64	070115	5600	7747	5650	507	5553	96,3	507	96	1								0
2300	Enercon	1017 Näsbyholm 1 Universal Pow	D1g	71/64	081215	5200	5467	4367	384	4246	99	384	95	0								0
2300	Enercon	1018 Näsbyholm 2,Trelleborg	D1g	71/64	081215	5200	5465	4417	281	4139	96,9	281	78	128								0
2300	Enercon	1019 Näsbyholm 3, Näsbyvind I,	D1g	71/64	081215	5200	5546	4446	381	4272	99	381	96	0								0
2300	Enercon	1020 Näsbyholm 4, Näsbyvind II,	D1g	71/64	081215	5200	5494	4356	328	4137	98,7	328	92	25								0
2300	Enercon	1026 Hedeskoga 3,Hedeskoga	D1h	71/64	071031		5410	4432														

Ny *	Effekt (kW) Hög Låg	Fabrikat	Nr Anläggning Benämning, Ort	Placering Karta	D/H I drift (m)	Ber MWh	2015 MWh	2016 MWh	2017 MWh	12män MWh	12män %	Månad MWh	Tid Hindertid (tim) % AHT MS	VNS OYS PU OPS TF					
														VNS	OYS	PU	OPS	TF	
2300	Enercon	1087 Nygårdshus 6, Eslov	D2g	71/85	090715	4800	5572	4450	349	4243	98,4	349	92	22					
2300	Enercon	1189 Annevind 3, Annelöv	C2h	71/64	100301	4000	5260	4183	309	3990	99	309	94	0					
2300	Enercon	1527 Gabrielsberget Syd Vind 1,	J20b	82/108	110416	6000	6835	5592	892	5761	95	892	97	7					
2300	Enercon	1528 Gabrielsberget Syd Vind 2,	J20b	82/108	110416	6000	7007	5943	897	6100	98,3	897	93	24					
2300	Enercon	1529 Gabrielsberget Syd Vind 3,	J20b	82/108	110416	6000	6366	5348	788	5413	96,7	788	89	79					
2300	Enercon	1530 Gabrielsberget Syd Vind 4,	J20b	82/108	110416	6000	6299	5518	837	5641	98,2	837	95	28					
2300	Enercon	1531 Gabrielsberget Syd Vind 5,	J20b	82/108	110416	6000	6600	5545	856	5687	98,6	856	95	23					
2300	Enercon	1532 Gabrielsberget Syd Vind 6,	J20b	82/108	110416	6000	6725	5654	900	5837	98,1	900	98	3					
2300	Enercon	1533 Gabrielsberget Syd Vind 7,	J20b	82/108	110416	6000	6629	5640	896	5857	98,7	896	97	2					
2300	Enercon	1534 Gabrielsberget Syd Vind 8,	J20b	82/108	110416	6000	6476	5364	884	5593	97,3	884	96	16					
2300	Enercon	1535 Gabrielsberget Syd Vind 9,	J20b	82/108	110416	6000	6481	5502	913	5733	98,9	913	98	2					
2300	Enercon	1536 Gabrielsberget Syd Vind 10	J20b	82/108	110416	6000	6498	5436	933	5702	98,2	933	98	8					
2300	Enercon	1537 Gabrielsberget Syd Vind 11	J20b	82/108	110416	6000	6498	5591	855	5775	98,6	855	94	11					
2300	Enercon	1538 Gabrielsberget Syd Vind 12	J20b	82/108	110416	6000	6507	5616	904	5839	98,7	904	97	5					
2300	Enercon	1539 Gabrielsberget Syd Vind 13	J20b	82/108	110416	6000	6969	5778	1004	6118	98,6	1004	98	0					
2300	Enercon	1540 Gabrielsberget Syd Vind 14	J20b	82/108	110416	6000	6307	5435	830	5587	97,5	830	95	27					
2300	Enercon	1541 Gabrielsberget Syd Vind 15	J20b	82/108	110416	6000	6530	5373	864	5619	97,6	864	99	0					
2300	Enercon	1542 Gabrielsberget Syd Vind 16	J20b	82/108	110416	6000	6145	5296	846	5467	98,5	846	99	0					
2300	Enercon	1543 Gabrielsberget Syd Vind 17	J20b	82/108	110416	6000	5938	5109	667	5140	96,8	667	82	98					
2300	Enercon	1544 Gabrielsberget Syd Vind 18	J20b	82/108	110416	6000	6171	5265	785	5401	98,7	785	97	12					
2300	Enercon	1545 Gabrielsberget Syd Vind 19	J20b	82/108	110416	6000	6121	5149	799	5318	98,9	799	98	5					
2300	Enercon	1546 Gabrielsberget Syd Vind 20	J20b	82/108	110416	6000	6089	5103	753	5221	97,8	753	97	6					
2300	Siemens	1565 Kyrkberget, T2, Kyrkberget	D14b	101/80	110314	7300	7602	9288	144	9055	90,2	144	17	0	550				
2300	Siemens	1566 Kyrkberget, T3, Kyrkberget	D14b	101/80	110314	7300	7605	6250	998	6818	100	998	95	0					
2300	Siemens	1567 Kyrkberget, T4, Kyrkberget	D14b	101/80	110314	7300	6971	6068	934	6587	100	934	94	0					
2300	Siemens	1568 Kyrkberget, T5, Kyrkberget	D14b	101/80	110314	7300	6952	5543	844	5995	100	844	93	0					
2300	Siemens	1569 Kyrkberget, T6, Kyrkberget	D14b	101/80	110314	7300	7473	6073	889	6601	100	889	94	0					
2300	Siemens	1570 Kyrkberget, T7, Kyrkberget	D14b	101/80	110314	7300	8854	7987	1154	8571	100	1154	98	0					
2300	Siemens	1571 Kyrkberget, T8, Kyrkberget	D14b	101/80	110314	7300	8913	7628	1102	8184	100	1102	97	0					
2300	Siemens	1572 Kyrkberget, T9, Kyrkberget	D14b	101/80	110314	7300	8234	6974	1043	7539	100	1043	93	0					
2300	Siemens	1573 Kyrkberget, T10, Kyrkberget	D14b	101/80	110314	7300	7827	7111	1100	7745	100	1100	98	0					
2300	Siemens	1574 Kyrkberget, T11, Kyrkberget	D14b	101/80	110314	7300	8346	6879	1058	7460	100	1058	92	0					
2300	Enercon	1604 LMK 01, Svedala, Svedala	C2c	82/78	101005	5500	8269	6655	520	6395	96,9	520	94	28					
2300	Enercon	1763 Vettåsen 1, Thomas Dahl, U	G13i	82/108	120209	6250	7296	6247		5551	100								
2300	Enercon	1764 Vettåsen 2, Thomas Dahl, U	G13i	82/108	120209	6250	6650	5562		4907	100								
2300	Enercon	1765 Vettåsen 3, Thomas Dahl, U	G13i	82/108	120209	6250	6183	5024		4407	100								
2300	Enercon	1766 Vettåsen 4, Thomas Dahl, D	G13i	82/108	120217	6250	6281	5383		4745	100								
2300	Enercon	1767 Vettåsen 5, Thomas Dahl, K	G13i	82/108	120221	6250	6487	5620		4921	100								
2300	Enercon	1768 Vettåsen 6, Thomas Dahl, J	G13i	82/108	120224	6250	6058	5023		4428	100								
2300	Enercon	1774 Råtan-Digerberget 1, Råtan	E17i	82/98	110224	5400	5975	4744		4301	100								
2300	Enercon	1775 Råtan-Digerberget 2, Råtan	E17i	82/98	110224	5400	6388	5054		4595	100								
2300	Enercon	1776 Råtan-Digerberget 3, Råtan	E17i	82/98	110224	5400	5448	4338		3988	100								
2300	Enercon	1777 Råtan-Digerberget 4, Råtan	E17f	82/98	110224	5400	5458	4226		3925	100								
2300	Enercon	1778 Råtan-Digerberget 5, Råtan	E17i	82/98	110224	5400	5736	4567		4173	100								
* 2300	Siemens	1784 Fredriksdal 1, Fredriksdal	E6h	101/100	130201	6200	7728	6372	632	6424	95,8	632	85	3					
* 2300	Siemens	1785 Fredriksdal 3, Fredriksdal	E6h	101/100	130201	6200	7334	6053	561	6082	94,7	561	86	14					
* 2300	Siemens	1786 Fredriksdal 4, Fredriksdal	E6h	101/100	130201	6200	6906	5701	540	5713	95,6	540	85	3					
* 2300	Siemens	1787 Fredriksdal 5, Fredriksdal	E6h	101/100	130201	6200	7186	5856	573	5968	95,7	573	85	3					
* 2300	Siemens	1788 Fredriksdal 6, Fredriksdal	E6h	101/100	130201	6200	7267	6201	629	6238	94,2	629	88	3					
2300	Enercon	1813 Mårtensklack 1, Böle	G13i	82/108	120109	6250	7752	6302		5632	100								
2300	Enercon	1814 Mårtensklack 2, Böle	G13i	82/108	120118	6250	7634	6559		5805	100								
2300	Enercon	1815 Mårtensklack 3, Böle	G13i	82/108	120119	6250	6669	5827		5335	100								
2300	Enercon	1816 Mårtensklack 4, Böle	G13i	82/108	120110	6250	7565	6546		5810	100								
2300	Siemens	1820 Trattberget VK01, Trattberg	H20e	101/100	121110	6000	8061	6526	991	6816	100	991		0					
2300	Siemens	1821 Trattberget VK02, Trattberg	H20e	101/100	121110	6000	7650	6159	898	6382	100	898		0					
2300	Siemens	1822 Trattberget VK03, Trattberg	H20e	101/100	121110	6000	7589	6257	996	6547	100	996		0					
2300	Siemens	1823 Trattberget VK04, Trattberg	H20e	101/100	121110	6000	7323	6199	907	6420	100	907		0					
2300	Siemens	1824 Trattberget VK05, Trattberg	H20e	101/100	121110	6000	7938	6258	974	6543	100	974		0					
2300	Siemens	1825 Trattberget VK06, Trattberg	H20e	101/100	121110	6000	8042	6408	962	6618	100	962		0					
2300	Siemens	1826 Trattberget VK07, Trattberg	H20e	101/100	121110	6000	8215	6603	1031	6891	100	1031		0					
2300	Siemens	1827 Trattberget VK08, Trattberg	H20e	101/100	121110	6000	8166	6626	1027	6905	100	1027		0					
2300	Siemens	1828 Trattberget VK09, Trattberg	H20e	101/100	121110	6000	7875	6374	934	6547	100	934		0					
2300	Siemens	1829 Trattberget VK10, Trattberg	H20e	101/100	121110	6000	8329	6342	1066	6781	100	1066		0					
2300	Siemens	1830 Trattberget VK11, Trattberg	H20e	101/100	121110	6000	7906	6488	982	6697	100	982		0					
2300	Siemens	1831 Trattberget VK12, Trattberg	H20e	101/100	121110	6000	7354	6011	907	6196	100	907		0					
2300	Siemens	1832 Trattberget VK13, Trattberg	H20e	101/100	121110	6000	7872	6328	1035	6657	100	1035		0					
2300	Siemens	1833 Trattberget VK14, Trattberg	H20e	101/100	121110	6000	7925	6325	971	6638	100	971		0					
2300	Siemens	1834 Trattberget VK15, Trattberg	H20e	101/100	121110	6000	7876	6402	965	6569	100	965		0					
2300	Siemens	1835 Trattberget VK16, Trattberg	H20e	101/100	121110	6000	7792	6494	910	6677	100	910		0					
2300	Siemens	1836 Trattberget VK17, Trattberg	H20e	101/100	130110	6000	7627	6064	929	6321	100	929		0					
2300	Siemens	1837 Trattberget VK18, Trattberg	H20e	101/100	121110	6000	7875	6444	797	6478	100	797		0					
2300	Siemens	1838 Trattberget VK19, Trattberg	H20e	101/100	130110	6000	8095	6711	982	6896	100	982		0					

Ny *	Effekt (kW)		Fabrikat	Nr Anläggning	Placering	D/H I drift	Ber MWh	2015 MWh	2016 MWh	2017 MWh	12mån MWh	12mån %	Månad MWh	Tid Hindertid (tim)													
	Hög	Låg												Benämning, Ort	Karta	(m)	%	AHT	MS	VNS	OYS	PU	OPS	TF			
2300	Siemens	1839	Trattberget VK20,Trattberg	H20e 101/100	130110	6000	8041	6457	973	6664	100	973	0														
2300	Siemens	1840	Trattberget VK21,Trattberg	H20e 101/100	130110	6000	8017	6667	908	6803	100	908	0														
2300	Siemens	1841	Trattberget VK22,Trattberg	H20e 101/100	130110	6000	7129	6226	899	6366	100	899	0														
2300	Siemens	1842	Trattberget VK23,Trattberg	H20e 101/100	130110	6000	8149	6864	917	6952	100	917	0														
2300	Siemens	1843	Trattberget VK24,Trattberg	H20e 101/100	130110	6000	7544	6268	938	6399	100	938	0														
2300	Siemens	1844	Trattberget VK25,Trattberg	H20e 101/100	130110	6000	7295	6467	892	6559	100	892	0														
2300	Siemens	1845	Trattberget VK26,Trattberg	H20e 101/100	130110	6000	8295	6778	1005	7026	100	1005	0														
2300	Siemens	1846	Trattberget VK27,Trattberg	H20e 101/100	130110	6000	6945	5657	852	5818	100	852	0														
2300	Siemens	1847	Trattberget VK28,Trattberg	H20e 101/100	130110	6000	6966	5579	830	5739	100	830	0														
2300	Siemens	1848	Trattberget VK29,Trattberg	H20e 101/100	130110	6000	6513	5799	786	5859	100	786	0														
2300	Siemens	1849	Trattberget VK30,Trattberg	H20e 101/100	130110	6000	7479	6557	771	6551	100	771	0														
2300	Enercon	1885	Sälshög,Sälshög	D2c	82/78	140513	6000	7267	6203	484	5965	98,2	484	94	8												
2300	Siemens	1938	Töftedal 1,Ed	B9h	101/100	110214	6279	3589	6467	711	6522	100	711	0													
2300	Siemens	1939	Töftedal 2,Ed	B9h	101/100	110214	6279	3993	7262	795	7317	100	795	0													
2300	Siemens	1940	Töftedal 3,Ed	B9h	101/100	110228	6279	3822	6992	722	6991	100	722	0													
2300	Siemens	1941	Töftedal 4,Ed	B9h	101/100	110228	6279	3844	6983	788	7042	100	788	0													
2300	Siemens	1942	Töftedal 5,Ed	B9h	101/100	110228	6279	3542	6555	713	6607	100	713	0													
2300	Siemens	1943	Töftedal 6,Ed	B9e	101/100	110228	6279	3782	6807	761	6908	100	761	0													
2300	Siemens	1944	Töftedal 7,Ed	B9e	101/100	110318	6279	3636	6678	751	6776	100	751	0													
2300	Siemens	1945	Töftedal 10,Ed	B9e	101/100	110411	6279	3683	6758	750	6827	100	750	0													
2300	Siemens	1946	Töftedal 11,Ed	B9e	101/100	110318	6279	3772	6894	750	6987	100	750	0													
2300	Siemens	1947	Töftedal 12,Ed	B9e	101/100	110411	6279	3914	7019	748	7050	100	748	0													
2300	Enercon	1948	Ås 1,Dingle	A8i	82/108	130501	5900	3340	5673	665	5776	100	665	96	0												
2300	Enercon	1949	Ås 2,Dingle	A8i	82/108	130501	5900	3496	5946	694	6055	100	694	96	0												
2300	Enercon	1950	Ås 3,Dingle	A8i	82/108	130501	5900	2941	4863	565	4910	100	565	95	0												
2300	Enercon	1951	Ås 4,Dingle	A8i	82/108	130501	5900	3580	6087	714	6188	100	714	97	0												
2300	Enercon	1952	Ås 5,Dingle	A8i	82/108	130501	5900	3530	6102	716	6222	100	716	97	0												
2300	Enercon	1953	Ås 6,Dingle	A8i	82/108	130501	5900	3786	6541	787	6664	100	787	94	0												
2300	Enercon	1954	Dingleskogen 1,Dingle	B8g	82/108	130601	5900	3609	6365	701	6431	100	701	93	0												
2300	Enercon	1955	Dingleskogen 2,Dingle	B8g	82/108	121201	5900	3110	5464	598	5523	100	598	93	0												
2300	Enercon	1956	Dingleskogen 3,Dingle	B8g	82/108	121201	5900	2581	4560	492	4605	100	492	91	0												
2300	Enercon	1957	Dingleskogen 4,Dingle	B8g	82/108	130601	5900	3557	6100	658	6176	100	658	93	0												
2300	Enercon	1958	Dingleskogen 5,Dingle	B8g	82/108	130601	5900	2809	4792	511	4839	100	511	91	0												
2300	Enercon	1959	Dingleskogen 6,Dingle	B9a	82/108	130601	5900	2825	4895	538	4978	100	538	91	0												
2300	Enercon	1960	Hällevadsholm 2,Dingle	A9c	82/108	121029	5900	3521	5830	623	5826	100	623	96	0												
2300	Enercon	1961	Hällevadsholm 3,Dingle	A9f	82/108	121115	5900	3326	5579	591	5581	100	591	96	0												
2300	Enercon	2234	Önnarp, Margot,Önnarp	D1g	82/78	160324	5900		4942	603	5545	98	603	95	39												
2300	Enercon	2237	Olofsfält 1,Hammenhög	D2c	71/64	160901	5680		2187	484	2671	99,3	484	97	0												
* 2400	Kenersys	1782	Erken 1,Kullsta	J11g	109/95	130130	6400	5753	4818	459	4755	89,4	459	79	188												
* 2400	Kenersys	1783	Erken 2,Kullsta	J11g	109/95	130206	6400	6224	5445	459	5329	92,6	459	76	165												
2500	Nordex	1023	Lundåkra 3,Landskrona	C2g	90/80	081027	6900	6661	6244	544	6097	100	544	0													
2500	Nordex	1024	Lundåkra 4,Landskrona	C2g	90/80	081027	6900	7030	5889	453	5739	100	453	0													
2500	Kenersys	1472	Nåsudden III,Nåsudden	I5f	100/85	091215	7300	8490	8055	795	8185	100	795	0													
2500	Nordex	1473	Ryningsnäs, Ryn 100,Ryning	G6a	90/100	081231	4000	3939	3840	482	3890	92	482	87													
2500	Nordex	1474	Ryningsnäs, Ryn 80,Ryning	G5g	90/80	081231	3000	3374	2641	129	2468	90,4	129	34													
2500	Nordex	1642	Bräntberget,Härnösand	I17g	90/80	120301	6620	8667	7692	835	7590	96	835	81	113												
2500	Nordex	1643	Solumsklinten,Härnösand	I17g	90/100	120301	6620	9035	7855	1087	8059	97,6	1087	96	0												
2500	Nordex	1922	Brattön 1,Hede	B9b	90/100	100801	5864	3041	5287	603	5327	100	603	100	0												
2500	Nordex	1923	Brattön 2,Hede	B9b	90/100	100801	5864	3275	5800	640	5872	100	640	100	0												
2500	Nordex	1924	Brattön 3,Hede	B9b	90/100	100801	5864	3566	6580	748	6732	100	748	100	0												
2500	Nordex	1925	Brattön 4,Hede	B9b	90/100	100801	5864	2677	4913	560	4993	100	560	100	0												
2500	Nordex	1926	Brattön 5,Hede	B9b	90/100	100801	5864	3279	5622	625	5768	100	625	100	0												
2500	Nordex	1927	Brattön 6,Hede	B9b	90/100	100801	5864	4029	6777	732	6845	100	732	100	0												
2500	Nordex	1928	Hud 1,Huds Moar	A9c	90/100	080529	6000	3620	5969	637	5923	100	637	100	0												
2500	Nordex	1929	Hud 2,Huds Moar	A9c	90/100	080529	6000	3607	6470	559	6285	100	559	100	0												
2500	Nordex	1930	Hud 3,Huds Moar	A9c	90/100	080529	6000	3906	6854	706	6783	100	706	100	0												
2500	Nordex	1931	Hud 4,Huds Moar	A9c	90/100	080529	6000	3813	6474	703	6473	100	703	100	0												
2500	Nordex	1932	Hud 5,Huds Moar	A9c	90/100	080529	6000	3352	6018	581	5922	100	581	100	0												
2500	Nordex	1933	Hud 6,Huds Moar	A9c	90/100	080529	6000	3429	5982	515	5809	100	515	100	0												
2500	Nordex	2042	Jokkmokksliden 1,Malå	I23i	100/100	110918	6500		5303	1094	6397	100	1094	0													
2500	Nordex	2043	Jokkmokksliden 2,Malå	I23i	100/100	111018	6500		4837	1124	5960	100	1124	0													
2500	Nordex	2044	Jokkmokksliden 3,Malå	I23i	100/100	111018	6500		6118	1084	7202	100	1084	0													
2500	Nordex	2045	Jokkmokksliden 4,Malå	I23i	100/100	111018	6500																				

Ny *	Effekt (kW) Hög Lag	Fabrikat Lag	Nr Anläggning Benämning, Ort	Placering Karta	D/H I drift (m)	Ber MWh	2015 MWh	2016 MWh	2017 MWh	12mån MWh	12mån %	Månad MWh	Tid Hindertid (tim)							
													%	AHT	MS	VNS	OYS	PU	OPS	TF
2500	Nordex	2055	Storliden 14,Malå	I23i	100/100	110618	6500	5427	1235	6662	100	1235	0							
2500	Nordex	2056	Storliden 15,Malå	I23i	100/100	110618	6500	4098	718	4816	100	718	0							
2500	Nordex	2057	Storliden 16,Malå	I23i	100/100	110618	6500	4232	833	5065	100	833	0							
2500	Nordex	2058	Storliden 17,Malå	I23i	100/100	110618	6500	4362	972	5334	100	972	0							
2500	Nordex	2059	Storliden 18,Malå	I23i	100/100	110618	6500	5156	1117	6273	100	1117	0							
2500	Nordex	2060	Blaiken etapp 1, 1,Blaiken	H23h	100/100	121201	8800	5955	1148	7103	100	1148	0							
2500	Nordex	2061	Blaiken etapp 1, 2,Blaiken	H23h	100/100	121201	8800	6232	1168	7400	100	1168	0							
2500	Nordex	2062	Blaiken etapp 1, 3,Blaiken	H23h	100/100	121201	8800	5502	1099	6601	100	1099	0							
2500	Nordex	2063	Blaiken etapp 1, 4,Blaiken	H23h	100/100	121201	8800	4722	1067	5790	100	1067	0							
2500	Nordex	2064	Blaiken etapp 1, 5,Blaiken	H23h	100/100	121201	8800	5220	1133	6353	100	1133	0							
2500	Nordex	2065	Blaiken etapp 1, 6,Blaiken	H23h	100/100	121201	8800	5442	974	6416	100	974	0							
2500	Nordex	2066	Blaiken etapp 1, 7,Blaiken	H23h	100/100	121201	8800	6199	1206	7405	100	1206	0							
2500	Nordex	2067	Blaiken etapp 1, 8,Blaiken	H23h	100/100	121201	8800	3792	1155	4947	100	1155	0							
2500	Nordex	2068	Blaiken etapp 1, 9,Blaiken	H23h	100/100	121201	8800	4146	1068	5215	100	1068	0							
2500	Nordex	2069	Blaiken etapp 1, 10,Blaiken	H23h	100/100	121201	8800	5148	1113	6261	100	1113	0							
2500	Nordex	2070	Blaiken etapp 1, 11,Blaiken	H23h	100/100	121201	8800	5179	1098	6277	100	1098	0							
2500	Nordex	2071	Blaiken etapp 1, 12,Blaiken	H23h	100/100	121201	8800	5410	1096	6506	100	1096	0							
2500	Nordex	2072	Blaiken etapp 1, 13,Blaiken	H23h	100/100	121201	8800	5252	1073	6325	100	1073	0							
2500	Nordex	2073	Blaiken etapp 1, 14,Blaiken	H23h	100/100	121201	8800	4075	1045	5121	92	1045	0							
2500	Nordex	2074	Blaiken etapp 1, 15,Blaiken	H23h	100/100	121201	8800	4993	1032	6025	100	1032	0							
2500	Nordex	2075	Blaiken etapp 1, 16,Blaiken	H23h	100/100	121201	8800	5020	987	6007	100	987	0							
2500	Nordex	2076	Blaiken etapp 1, 17,Blaiken	H23h	100/100	121201	8800	4720	932	5652	100	932	0							
2500	Nordex	2077	Blaiken etapp 1, 18,Blaiken	H23h	100/100	121201	8800	4564	954	5518	100	954	0							
2500	Nordex	2078	Blaiken etapp 1, 19,Blaiken	H23h	100/100	121201	8800	5281	1091	6372	100	1091	0							
2500	Nordex	2079	Blaiken etapp 1, 20,Blaiken	H23g	100/100	121201	8800	5095	1079	6174	100	1079	0							
2500	Nordex	2080	Blaiken etapp 1, 21,Blaiken	H23g	100/100	121201	8800	4400	964	5364	100	964	0							
2500	Nordex	2081	Blaiken etapp 1, 22,Blaiken	H23g	100/100	121201	8800	5040	600	5640	100	600	0							
2500	Nordex	2082	Blaiken etapp 1, 23,Blaiken	H23g	100/100	121201	8800	5070	799	5869	100	799	0							
2500	Nordex	2083	Blaiken etapp 1, 24,Blaiken	H23g	100/100	121201	8800	5476	1120	6596	100	1120	0							
2500	Nordex	2084	Blaiken etapp 1, 25,Blaiken	H23g	100/100	121201	8800	5227	958	6185	100	958	0							
2500	Nordex	2085	Blaiken etapp 1, 26,Blaiken	H23g	100/100	121201	8800	4650	996	5647	100	996	0							
2500	Nordex	2086	Blaiken etapp 1, 27,Blaiken	H23h	100/100	121201	8800	4850	1089	5939	100	1089	0							
2500	Nordex	2087	Blaiken etapp 1, 28,Blaiken	H23g	100/100	121201	8800	5118	984	6102	100	984	0							
2500	Nordex	2088	Blaiken etapp 1, 29,Blaiken	H23g	100/100	121201	8800	5372	1049	6421	100	1049	0							
2500	Nordex	2089	Blaiken etapp 1, 30,Blaiken	H23g	100/100	121201	8800	4592	982	5574	100	982	0							
2500	Nordex	2090	Blaiken etapp 2, 1,Blaiken	H23g	100/100	140310	8800	4303	1013	5315	100	1013	0							
2500	Nordex	2091	Blaiken etapp 2, 2,Blaiken	H23g	100/100	140310	8800	4667	988	5655	100	988	0							
2500	Nordex	2092	Blaiken etapp 2, 3,Blaiken	H23g	100/100	140310	8800	3683	1055	4738	100	1055	0							
2500	Nordex	2093	Blaiken etapp 2, 4,Blaiken	H23g	100/100	140310	8800	4608	809	5417	100	809	0							
2500	Nordex	2094	Blaiken etapp 2, 5,Blaiken	H23g	100/100	140310	8800	4797	956	5753	100	956	0							
2500	Nordex	2095	Blaiken etapp 2, 6,Blaiken	H23g	100/100	140310	8800	2123	0	2123	83,2	0	0							
2500	Nordex	2096	Blaiken etapp 2, 7,Blaiken	H23g	100/100	140310	8800	4542	972	5515	100	972	0							
2500	Nordex	2097	Blaiken etapp 2, 8,Blaiken	H23g	100/100	140310	8800	4691	924	5615	100	924	0							
2500	Nordex	2098	Blaiken etapp 2, 9,Blaiken	H23g	100/100	140310	8800	4972	950	5923	100	950	0							
2500	Nordex	2099	Blaiken etapp 2, 10,Blaiken	H23g	100/100	140310	8800	4504	952	5456	100	952	0							
2500	Nordex	2100	Blaiken etapp 2, 11,Blaiken	H23g	100/100	140310	8800	4807	787	5594	100	787	0							
2500	Nordex	2101	Blaiken etapp 2, 12,Blaiken	H23g	100/100	140310	8800	4680	862	5542	100	862	0							
2500	Nordex	2102	Blaiken etapp 2, 13,Blaiken	H23g	100/100	140310	8800	4354	942	5296	100	942	0							
2500	Nordex	2103	Blaiken etapp 2, 14,Blaiken	H23g	100/100	140310	8800	4384	744	5128	100	744	0							
2500	Nordex	2104	Blaiken etapp 2, 15,Blaiken	H23g	100/100	140310	8800	4845	987	5832	100	987	0							
2500	Nordex	2105	Blaiken etapp 2, 16,Blaiken	H23g	100/100	140310	8800	4749	768	5517	100	768	0							
2500	Nordex	2106	Blaiken etapp 2, 17,Blaiken	H23g	100/100	140310	8800	4412	962	5374	100	962	0							
2500	Nordex	2107	Blaiken etapp 2, 18,Blaiken	H23g	100/100	140310	8800	4514	887	5401	100	887	0							
2500	Nordex	2108	Blaiken etapp 2, 19,Blaiken	H23g	100/100	140310	8800	4234	849	5083	100	849	0							
2500	Nordex	2109	Blaiken etapp 2, 20,Blaiken	H23g	100/100	140310	8800	4160	742	4902	100	742	0							
2500	Nordex	2110	Blaiken etapp 2, 21,Blaiken	H23g	100/100	140310	8800	4170	939	5109	100	939	0							
2500	Nordex	2111	Blaiken etapp 2, 22,Blaiken	H23g	100/100	140310	8800	4529	945	5475	100	945	0							
2500	Nordex	2112	Blaiken etapp 2, 23,Blaiken	H23g	100/100	140310	8800	4837	851	5688	100	851	0							
2500	Nordex	2113	Blaiken etapp 2, 24,Blaiken	H23g	100/100	140310	8800	4351	698	5049	100	698	0							
2500	Nordex	2114	Blaiken etapp 2, 25,Blaiken	H23g	100/100	140310	8800	4765	1033	5798	100	1033	0							
2500	Nordex	2115	Blaiken etapp 2, 26,Blaiken	H23g	100/100	140310	8800	4791	1095	5886	100	1095	0							
2500	Nordex	2116	Blaiken etapp 2, 27,Blaiken	H23g	100/100	140310	8800	4697	1007	5704	100	1007	0							
2500	Nordex	2117	Blaiken etapp 2, 28,Blaiken	H23g	100/100	140310	8800	4554	961	5515	100	961	0							
2500	Nordex	2118	Blaiken etapp 2, 29,Blaiken	H23g	100/100	140310	8800	4466	952	5418	100	952	0							
2500	Nordex	2119	Blaiken etapp 2, 30,Blaiken	H23g	100/100	140310	8800	4403	906	5309	100	906	0							
2500	Dang Fang	2120	Blaiken etapp 3, 1,Blaiken	H23g	110/90	160101	8800	4762	976	5738	100	976	0							
2500	Dang Fang	2121	Blaiken etapp 3, 2,Blaiken	H23g	110/90	160101	8800	4791	883	5674	100	883	0							
2500	Dang Fang	2122	Blaiken etapp 3, 3,Blaiken	H23g	110/90	160101	8800	4559	790	5349	100	790	0							
2500	Dang Fang	2123	Blaiken etapp 3, 4,Blaiken	H23g	110/90	160101	8800	4523	888	5412	100	888	0							
2500	Dang Fang	2124	Blaiken etapp 3, 5,Blaiken	H23g	110/90	160101	8800	4222	745	4967	100	745	0							
2500	Dang Fang	2125	Blaiken etapp 3, 6,Blaiken	H23g	110/90	160101	8800	4300	760	5060	100	760	0							
2500	Dang Fang	2126	Blaiken etapp 3, 7,Blaiken	H23g	110/90	160101	8800	3344	671	4014	100	671	0							

Ny *	Effekt (kW)		Fabrikat	Nr Anläggning	Placering	D/H I drift	Ber MWh	2015 MWh	2016 MWh	2017 MWh	12mån MWh	12mån %	Månad MWh	Tid Hindertid (tim)											
	Hög	Låg												Benämning, Ort		Karta	(m)	%	AHT	MS	VNS	OYS	PU	OPS	TF
2500	Dang Fang			2127	Blaiken etapp 3, 8,Blaiken	H23g	110/90	160101	8800	4802	961	5763	100	961	0										
2500	Dang Fang			2128	Blaiken etapp 3, 9,Blaiken	H23g	110/90	160101	8800	4977	1021	5998	100	1021	0										
2500	Dang Fang			2129	Blaiken etapp 3, 10,Blaiken	H23g	110/90	160101	8800	4632	768	5400	100	768	0										
2500	Dang Fang			2130	Blaiken etapp 3, 11,Blaiken	H23g	110/90	160101	8800	4416	830	5246	100	830	0										
2500	Dang Fang			2131	Blaiken etapp 3, 12,Blaiken	H23g	110/90	160101	8800	4012	721	4734	100	721	0										
2500	Dang Fang			2132	Blaiken etapp 3, 13,Blaiken	H23g	110/90	160101	8800	4157	906	5062	100	906	0										
2500	Dang Fang			2133	Blaiken etapp 3, 14,Blaiken	H23g	110/90	160101	8800	4863	997	5860	100	997	0										
2500	Dang Fang			2134	Blaiken etapp 3, 15,Blaiken	H23g	110/90	160101	8800	4799	950	5749	100	950	0										
2500	Dang Fang			2135	Blaiken etapp 3, 16,Blaiken	H23g	110/90	160101	8800	3950	748	4698	100	748	0										
2500	Dang Fang			2136	Blaiken etapp 3, 17,Blaiken	H23g	110/90	160101	8800	3871	726	4597	100	726	0										
2500	Dang Fang			2137	Blaiken etapp 3, 18,Blaiken	H23g	110/90	160101	8800	4250	763	5013	100	763	0										
2500	Dang Fang			2138	Blaiken etapp 3, 19,Blaiken	H23g	110/90	160101	8800	4499	894	5393	100	894	0										
2500	Dang Fang			2139	Blaiken etapp 3, 20,Blaiken	H23g	110/90	160101	8800	4438	466	4904	100	466	0										
2500	Dang Fang			2140	Blaiken etapp 3, 21,Blaiken	H23g	110/90	160101	8800	4917	900	5816	100	900	0										
2500	Dang Fang			2141	Blaiken etapp 3, 22,Blaiken	H23g	110/90	160101	8800	4617	827	5444	100	827	0										
2500	Dang Fang			2142	Blaiken etapp 3, 23,Blaiken	H23g	110/90	160101	8800	4124	748	4872	100	748	0										
2500	Dang Fang			2143	Blaiken etapp 3, 24,Blaiken	H23g	110/90	160101	8800	4199	788	4987	100	788	0										
2500	Dang Fang			2144	Blaiken etapp 3, 25,Blaiken	H23g	110/90	160101	8800	4796	1011	5807	100	1011	0										
2500	Dang Fang			2145	Blaiken etapp 3, 26,Blaiken	H23g	110/90	160101	8800	5484	1065	6549	100	1065	0										
2500	Dang Fang			2146	Blaiken etapp 3, 27,Blaiken	H23g	110/90	160101	8800	5175	971	6145	100	971	0										
2500	Dang Fang			2147	Blaiken etapp 3, 28,Blaiken	H23g	110/90	160101	8800	4829	886	5715	100	886	0										
2500	Dang Fang			2148	Blaiken etapp 3, 29,Blaiken	H23g	110/90	160101	8800	4280	763	5042	100	763	0										
2500	Dang Fang			2149	Blaiken etapp 3, 30,Blaiken	H23g	110/90	160101	8800	4090	735	4824	100	735	0										
2600	Vestas			2165	Sjjsjka 1,Gällivare	J29c	100/80	121001	6700	3688	735	4422	99,5	735	81	7									
2600	Vestas			2166	Sjjsjka 2,Gällivare	J29c	100/80	121001	6700	3146	638	3784	99,4	638	79	0									
2600	Vestas			2167	Sjjsjka 3,Gällivare	J29c	100/80	121001	6700	3832	743	4575	99,7	743	80	3									
2600	Vestas			2168	Sjjsjka 4,Gällivare	J29c	100/80	121001	6700	4074	790	4864	99,3	790	80	0									
2600	Vestas			2169	Sjjsjka 5,Gällivare	J29c	100/80	121001	6700	3510	696	4206	99,3	696	77	0									
2600	Vestas			2170	Sjjsjka 6,Gällivare	J29b	100/80	121001	6700	3275	672	3947	98,9	672	76	0									
2600	Vestas			2171	Sjjsjka 7,Gällivare	J29b	100/80	121001	6700	3213	669	3881	99,6	669	74	4									
2600	Vestas			2172	Sjjsjka 8,Gällivare	J29b	100/80	121001	6700	3202	669	3871	99,6	669	74	0									
2600	Vestas			2173	Sjjsjka 9,Gällivare	J29b	100/80	121001	6700	3371	698	4069	99,6	698	74	6									
2600	Vestas			2174	Sjjsjka 10,Gällivare	J29b	100/80	121001	6700	3538	742	4280	99,4	742	75	0									
2600	Vestas			2175	Sjjsjka 11,Gällivare	J29b	100/80	121001	6700	3303	715	4018	98,3	715	74	0									
2600	Vestas			2176	Sjjsjka 12,Gällivare	J29b	100/80	121001	6700	3179	705	3883	97,6	705	75	10									
2600	Vestas			2177	Sjjsjka 13,Gällivare	J29c	100/80	121001	6700	3396	738	4135	99,5	738	76	0									
2600	Vestas			2178	Sjjsjka 14,Gällivare	J29c	100/80	121001	6700	3467	807	4273	99,1	807	76	2									
2600	Vestas			2179	Sjjsjka 15,Gällivare	J29c	100/80	121001	6700	3796	782	4579	96,9	782	72	17									
2600	Vestas			2180	Sjjsjka 16,Gällivare	J29c	100/80	121001	6700	3905	908	4812	99,7	908	76	5									
2600	Vestas			2181	Sjjsjka 17,Gällivare	J29c	100/80	121001	6700	3508	734	4243	99,2	734	73	8									
2600	Vestas			2182	Sjjsjka 18,Gällivare	J29c	100/80	121001	6700	3576	790	4366	96,7	790	78	0									
2600	Vestas			2183	Sjjsjka 19,Gällivare	J29c	100/80	121001	6700	3757	815	4572	99,6	815	78	0									
2600	Vestas			2184	Sjjsjka 20,Gällivare	J29c	100/80	121001	6700	3974	898	4873	98,3	898	78	4									
2600	Vestas			2185	Sjjsjka 21,Gällivare	J29c	100/80	121001	6700	4538	957	5495	96,7	957	78	10									
2600	Vestas			2186	Sjjsjka 22,Gällivare	J29c	100/80	121001	6700	4187	903	5089	95,7	903	80	0									
2600	Vestas			2187	Sjjsjka 23,Gällivare	J29c	100/80	121012	6700	4301	908	5209	96,3	908	79	12									
2600	Vestas			2188	Sjjsjka 24,Gällivare	J29c	100/80	121001	6700	4966	953	5919	97,5	953	82	0									
2600	Vestas			2189	Sjjsjka 25,Gällivare	J29c	100/80	121001	6700	4057	788	4845	99,2	788	81	4									
2600	Vestas			2190	Sjjsjka 26,Gällivare	J29c	100/80	121001	6700	3450	677	4127	98,7	677	81	0									
2600	Vestas			2191	Sjjsjka 27,Gällivare	J29c	100/80	121003	6700	3883	548	4431	99,2	548	65	17									
2600	Vestas			2192	Sjjsjka 28,Gällivare	J29c	100/80	121027	6700	4639	856	5495	99,2	856	83	0									
2600	Vestas			2193	Sjjsjka 29,Gällivare	J29c	100/80	121106	6700	4073	825	4898	99	825	81	0									
2600	Vestas			2194	Sjjsjka 30,Gällivare	J29c	100/80	121103	6700	3523	734	4256	95	734	81	6									
3000	Vestas			763	Olsvenne 2,Näs	I5f	90/80	021201	8000	9596	6849	497	6617	74,6	497	49	334								
3000	Vestas			867	Holmsund 2,Holmsund	K20e	90/80	070503	6000	7931	6779	1052	7032	98,4	1052	94	0								
3000	WinWind			1335	Uljabuouda VKV 1,Arjeplog	H25e	90/80	091010	8000	4209	6189	962	6487	100	962	0									
3000	WinWind			1336	Uljabuouda VKV 2,Arjeplog	H25e	90/80	091010	8000	4076	5464	892	5955	100	892	0									
3000	WinWind			1337	Uljabuouda VKV 3,Arjeplog	H25e	90/80	091010	8000	3899	6172	1007	6532	100	1007	0									
3000	WinWind			1338	Uljabuouda VKV 4,Arjeplog	H25e	90/80	091010	8000	3598	3423	-24	3262	91,5	-24	744									
3000	WinWind			1339	Uljabuouda VKV 5,Arjeplog	H25b	90/80	091010	8000	3729	2196	-15	1616	83,2	-15	744									
3000	WinWind			1340	Uljabuouda VKV 6,Arjeplog	H25e	90/80	091010	8000	3887	5776	846	6223	100	846	0									
3000	WinWind			1341	Uljabuouda VKV 7,Arjeplog	H25e	90/80	091010	8000	4698	6812	815	7052	100	815	0									
3000	WinWind			1342	Uljabuouda VKV 8,Arjeplog	H25e	90/80	091010	8000	4474	5306	838	5656	100	838	0									
3000	WinWind			1343	Uljabuouda VKV 9,Arjeplog	H25e	90/80	091010	8000	3766	4412	807	5198	100	807	0									
3000	WinWind			1344	Uljabuouda VKV 10,Arjeplo	H25f	90/80	091010	8000	3597	5879	904	6196	100	904	0									
3000	Vestas			1492	Näsudden Väst 01,Näs	I5f	90/90	11100																	

Ny *	Effekt (kW)	Fabrikat	Nr Anläggning	Placering	D/H	I drift	Ber	2015	2016	2017	12mån	12mån	Månad	Tid	Hindertid (tim)							
	Hög	Låg	Benämning, Ort	Karta	(m)		MWh	MWh	MWh	MWh	MWh	%	MWh	%	AHT	MS	VNS	OYS	PU	OPS	TF	
3000	Vestas	1499	Näsudden Väst 08,Näs	I5f	90/90	111001	8945	8099	825	8034	97,6	825	88	17								
3000	Vestas	1500	Näsudden Väst 09,Näs	I5f	90/90	111001	8594	8036	818	7930	97,8	818	88	15								
3000	Vestas	1501	Näsudden Väst 10,Näs	I5f	90/90	111001	8822	7891	245	7271	90,3	245	19	598								
3000	Vestas	1502	Näsudden Väst 11,Näs	I5f	90/90	111001	8878	7937	803	7875	97,8	803	87	21								
3000	Vestas	1503	Näsudden Väst 12,Näs	I5f	90/90	111001	9229	8184	852	8128	97,4	852	88	15								
3000	Vestas	1504	Stugyl 1,Näs	I5f	90/90	110901	9514	8826	928	8825	95,8	928	87	1								
3000	Vestas	1505	Stugyl 2,Näs	I5f	90/90	110901	10239	8941	921	8918	97,9	921	87	0								
3000	Vestas	1506	Stugyl 3,Näs	I5f	90/90	110901	10257	8964	925	8961	93,8	925	88	0								
3000	Vestas	1507	Stugyl 4,Näs	I5f	90/90	110901	10005	9221	934	9207	95,5	934	87	0								
3000	Vestas	1508	Stugyl 5,Näs	I5f	90/90	110901	10348	9462	907	9378	98,2	907	87	14								
3000	Vestas	1509	Stugyl 6,Näs	I5f	90/90	110901	9483	8308	839	8209	97,2	839	86	27								
3000	Vestas	1510	Stugyl 7,Näs	I5f	90/90	110901	9222	8206	738	8054	95,3	738	72	127								
3000	Vestas	1511	Stugyl 8,Näs	I5f	90/90	110901	9993	8588	796	8472	95,8	796	85	23								
3000	Vestas	1512	Stugyl 9,Näs	I5f	90/90	110901	10401	9225	919	9179	98,2	919	88	0								
3000	Siemens	1854	Mullberget 1,Rätan	E17f113/122	140401		9494	9052	7355	838	7591	100	838	86	0							
3000	Siemens	1855	Mullberget 2,Rätan	E17f113/122	140401		9494	10386	7665	881	7997	96,9	881	82	0							
3000	Siemens	1856	Mullberget 3,Rätan	E17f113/122	140501		9494	9916	8689	1139	9086	98,2	1139	92	0							
3000	Siemens	1857	Mullberget 4,Rätan	E17f113/122	140501		9494	10736	8769	1084	9149	98,2	1084	82	0							
3000	Siemens	1858	Mullberget 5,Rätan	E17f113/122	140501		9494	11750	8356	1110	8768	98,2	1110	85	0							
3000	Siemens	1859	Mullberget 6,Rätan	E17f113/122	140501		9494	11754	8978	1229	9471	100	1229	95	0							
3000	Siemens	1860	Mullberget 7,Rätan	E17f113/122	140501		9494	11058	8356	1158	8848	100	1158	96	0							
3000	Siemens	1861	Mullberget 8,Rätan	E17f113/122	140501		9494	11554	8664	1121	9046	100	1121	87	0							
3000	Siemens	1862	Mullberget 9,Rätan	E17f113/122	140501		9494	12074	8979	1153	9411	100	1153	89	0							
3000	Siemens	1863	Mullberget 10,Rätan	E17f113/122	140501		9494	10905	8663	1183	9141	97,9	1183	93	0							
3000	Siemens	1864	Mullberget 11,Rätan	E17f113/122	140501		9494	10714	8251	1097	8736	100	1097	92	0							
3000	Siemens	1865	Mullberget 12,Rätan	E17f113/122	140401		9494	10711	8321	1128	8724	100	1128	93	0							
3000	Siemens	1866	Mullberget 13,Rätan	E17f113/122	140401		9494	11279	9376	1077	9600	99,2	1077	87	0							
3000	Siemens	1867	Mullberget 14,Rätan	E17f113/122	140401		9494	10746	8594	1196	9109	100	1196	95	0							
3000	Siemens	1868	Mullberget 15,Rätan	E17f113/122	140401		9494	9949	7952	1074	8324	99,6	1074	94	0							
3000	Siemens	1869	Mullberget 16,Rätan	E17f113/122	140501		9494	8772	7896	1083	8291	99,4	1083	94	0							
3000	Siemens	1870	Mullberget 17,Rätan	E17f113/122	140501		9494	10040	7642	1060	7991	98,2	1060	95	0							
3000	Siemens	1871	Mullberget 18,Rätan	E17f113/122	140401		9494	10434	8856	1069	9093	99,7	1069	92	0							
3000	Siemens	1872	Mullberget 19,Rätan	E17f113/122	140401		9494	9983	8017	985	8348	99,4	985	90	0							
3000	Siemens	1873	Mullberget 20,Rätan	E17f113/122	140401		9494	10100	8073	961	8368	100	961	92	0							
3000	Siemens	1874	Mullberget 21,Rätan	E17f113/122	140401		9494	9984	8265	1099	8705	100	1099	94	0							
3000	Siemens	1875	Mullberget 22,Rätan	E17f113/122	140401		9494	10647	8673	1082	8991	100	1082	93	0							
3000	Siemens	1876	Mullberget 23,Rätan	E17f113/122	140401		9494	9880	7887	1062	8294	98,7	1062	94	0							
3000	Siemens	1877	Mullberget 24,Rätan	E17f113/122	140501		9494	10783	8797	1133	9175	100	1133	94	0							
3000	Siemens	1878	Mullberget 25,Rätan	E17f113/122	140501		9494	9902	8259	957	8472	100	957	94	0							
3000	Siemens	1879	Mullberget 26,Rätan	E17f113/122	140401		9494	9623	6414	1003	6803	87,4	1003	92	0							
3000	Siemens	2024	Hjuleberg A01,Sjönevad	C5d	113/92	131101	8167	4728	8714	772	8434	100	772	0								
3000	Siemens	2025	Hjuleberg A02,Sjönevad	C5d	113/92	131101	8167	4237	8165	647	7936	100	647	0								
3000	Siemens	2026	Hjuleberg A03,Sjönevad	C5d	113/92	131101	8167	4042	7740	693	7518	100	693	0								
3000	Siemens	2027	Hjuleberg A04,Sjönevad	C5d	113/92	131101	8167	4525	8793	724	8436	100	724	0								
3000	Siemens	2028	Hjuleberg A05,Sjönevad	C5d	113/92	140301	8167	3076	5819	494	5557	100	494	0								
3000	Siemens	2029	Hjuleberg A06,Sjönevad	C5d	113/92	140301	8167	3307	6469	543	6221	100	543	0								
3000	Siemens	2030	Hjuleberg B01,Sjönevad	C5d	113/92	140301	8167	2967	5667	481	5431	100	481	0								
3000	Siemens	2031	Hjuleberg B02,Sjönevad	C5d	113/92	140301	8167	3585	6572	553	6280	100	553	0								
3000	Siemens	2032	Hjuleberg B03,Sjönevad	C5d	113/92	140301	8167	3251	6325	438	6017	100	438	0								
3000	Siemens	2033	Hjuleberg B04,Sjönevad	C5d	113/92	140301	8167	2872	5628	418	5349	100	418	0								
3000	Siemens	2034	Hjuleberg B05,Sjönevad	C5d	113/92	140301	8167	2765	5680	490	5547	100	490	0								
3000	Siemens	2035	Hjuleberg B06,Sjönevad	C5d	113/92	140301	8167	3885	7755	679	7530	100	679	0								
3050	Enercon	1779	Middagsberget Verk 1,Skål	E17g	101/99	120922	8300	9859	7654		7060	100										
3050	Enercon	1780	Middagsberget Verk 2,Skål	E17g	101/99	120906	8300	8526	6619		6157	100										
3050	Enercon	1781	Middagsberget Verk 3,Skål	E17g	101/99	120914	8300	7644	5782		5316	100										
3075	Vestas	1795	Villköl VKA A01,Orrefors	F5c	112/119	121108	7970	9809	6037		5163	95,4										
3075	Vestas	1796	Villköl VKA A02,Orrefors	F5c	112/119	121108	7970	10114	6321		5502	98,2										
3075	Vestas	1797	Villköl VKA A03,Orrefors	F5c	112/119	121108	7970	9717	6262		5430	99,1										
3075	Vestas	1798	Villköl VKA A04,Orrefors	F5c	112/119	121108	7970	10053	6376		5513	99										
3075	Vestas	1799	Villköl VKA A05,Orrefors	F5c	112/119	121108	7970	9948	6380		5513	98,7										
3075	Vestas	1800	Villköl VKA A06,Orrefors	F5c	112/119	121108	7970	10536	6834		5922	99,2										
3075	Vestas	1801	Villköl VKA A07,Orrefors	F5c	112/119	121108	7970	10258	6525		5628	98,5										
3075	Vestas	1802	Örken ORA A01,Fröslida	C5c	112/94	121101	7205	9547	7867	702	7663	98,5	702	91	0							
3075	Vestas	1803	Örken ORA A02,Fröslida	C5c	112/94	121101	7205	10299	8537	753	8288	99,1	753	92	0							
3075	Vestas	1804	Örken ORA A03,Fröslida	C5c	112/94	121114	7205	9019	7489	641	7239	98,1	641	91	0							
3075	Vestas	1805	Örken ORA B01,Oskarströ	C5c	112/94	121117	7205	9777	8190	688	7970	98,5	688	89	16							
3075	Vestas	1806	Örken ORA B02,Oskarströ	C5c	112/94	121129	7205	9313	7830	672	7596	98,9	672	90	15							
3075	Vestas	1807	Örken ORA B03,Oskarströ	C5c	112/94	121031	7205	8183	6926	594	6719	98,8	594	90	8							
3075	Vestas	1888	Kårehamn 1,Kårehamn	H5e	112/80	130807	11000	13785	12596	952	12267	99,4	952	86	11							
3075	Vestas	1889	Kårehamn 2,Kårehamn	H5e	112/80	130807	11000	13528	12325	961												

Ny *	Effekt (kW)		Fabrikat	Nr Anläggning Benämning, Ort	Placering Karta	D/H (m)	I drift	Ber MWh	2015 MWh	2016 MWh	2017 MWh	12mån MWh	12mån %	Månad MWh	Tid %	Hindertid (tim)								
	Hög	Låg														AHT	MS	VNS	OYS	PU	OPS	TF		
3075	Vestas	1892	Kårehamn 5,Kårehamn	H5e	112/80	130807	11000	13524	12443	963	12151	99,4	963	89	1									
3075	Vestas	1893	Kårehamn 6,Kårehamn	H5e	112/80	130807	11000	13449	11642	917	11358	97,5	917	88	26									
3075	Vestas	1894	Kårehamn 7,Kårehamn	H5e	112/80	130807	11000	13534	12201	936	11937	98,7	936	89	1									
3075	Vestas	1895	Kårehamn 8,Kårehamn	H5e	112/80	130807	11000	13634	12346	929	12090	99,3	929	89	1									
3075	Vestas	1896	Kårehamn 9,Kårehamn	H5e	112/80	130807	11000	13543	12211	934	11965	99,3	934	85	7									
3075	Vestas	1897	Kårehamn 10,Kårehamn	H5e	112/80	130807	11000	13464	12350	1001	12143	99	1001	90	16									
3075	Vestas	1898	Kårehamn 11,Kårehamn	H5e	112/80	130807	11000	13620	12505	1025	12296	99	1025	92	1									
3075	Vestas	1899	Kårehamn 12,Kårehamn	H5e	112/80	130807	11000	13705	12544	1048	12345	98,9	1048	92	0									
3075	Vestas	1900	Kårehamn 13,Kårehamn	H5e	112/80	130807	11000	13533	12603	1057	12416	99,2	1057	92	0									
3075	Vestas	1901	Kårehamn 14,Kårehamn	H5e	112/80	130807	11000	13726	12730	1078	12543	98,6	1078	91	8									
3075	Vestas	1902	Kårehamn 15,Kårehamn	H5b	112/80	130807	11000	13574	12817	1087	12638	99,3	1087	92	0									
3075	Vestas	1903	Kårehamn 16,Kårehamn	H5b	112/80	130807	11000	14176	13149	1118	12934	99,3	1118	93	1									
3075	Vestas	1962	Skaveröd-Gurseröd 1,Tanu	A9f	112/100	140901	8550	4799	8101	822	7963	100	822		0									
3075	Vestas	1963	Skaveröd-Gurseröd 2,Tanu	A9f	112/100	140901	8550	4425	7696	791	7552	100	791		0									
3075	Vestas	1964	Skaveröd-Gurseröd 3,Tanu	A9f	112/100	140901	8550	4640	8092	887	7997	100	887		0									
3075	Vestas	1965	Skaveröd-Gurseröd 4,Tanu	A9f	112/100	140901	8550	4475	8003	853	7910	100	853		0									
3075	Vestas	1966	Skaveröd-Gurseröd 5,Tanu	A9f	112/100	140901	8550	4688	8155	908	8197	100	908		0									
3075	Vestas	1967	Skaveröd-Gurseröd 6,Tanu	A9f	112/100	140901	8550	4774	8411	840	8314	100	840		0									
3075	Vestas	1968	Skaveröd-Gurseröd 7,Tanu	A9f	112/100	140901	8550	4370	7785	802	7703	100	802		0									
3075	Vestas	1969	Skaveröd-Gurseröd 8,Tanu	A9f	112/100	140901	8550	5034	8533	891	8438	100	891		0									
3075	Vestas	1970	Skaveröd-Gurseröd 11,Tan	A9f	112/100	140901	8550	4534	8446	885	8373	100	885		0									
3075	Vestas	1971	Skaveröd-Gurseröd 12,Tan	A9f	112/100	140901	8550	4628	8331	937	8305	100	937		0									
3075	Vestas	1972	Skaveröd-Gurseröd 13,Tan	A9f	112/100	140901	8550	4373	7853	808	7785	100	808		0									
3075	Vestas	1973	Årjäng NV verk 1,Mölnered	B10i	112/100	141101	8700	4769	8405	935	8498	100	935		0									
3075	Vestas	1974	Årjäng NV verk 2,Mölnered	B10i	112/100	141101	8700	4570	8374	884	8438	100	884	0	0									
3075	Vestas	1975	Årjäng NV verk 3,Mölnered	B10i	112/100	141101	8700	4758	8527	972	8646	100	972		0									
3075	Vestas	1976	Årjäng NV verk 4,Mölnered	B10i	112/100	141101	8700	4491	7991	872	8067	100	872		0									
3075	Vestas	1977	Årjäng NV verk 5,Mölnered	B10i	112/100	141101	8700	4820	8553	970	8682	100	970	0	0									
3075	Vestas	1978	Årjäng NV verk 6,Mölnered	B10i	112/100	141101	8700	4930	8567	913	8598	100	913		0									
3075	Vestas	1979	Årjäng NV verk 7,Mölnered	B10i	112/100	141101	8700	5039	8885	952	8977	100	952		0									
3075	Vestas	1980	Årjäng NV verk 8,Mölnered	B10i	112/100	141101	8700	4646	8404	893	8462	100	893	0	0									
3075	Vestas	1981	Årjäng NV verk 9,Mölnered	B10i	112/100	141101	8700	4797	8183	865	8236	100	865	0	0									
3075	Vestas	1982	Årjäng SV verk 1,Årjäng	B10i	112/100	141101	8900	4644	8668	996	8791	100	996		0									
3075	Vestas	1984	Årjäng SV verk 3,Årjäng	B10i	112/100	141101	8900	4823	8452	995	8588	100	995	0	0									
3075	Vestas	1985	Årjäng SV verk 4,Årjäng	B10i	112/100	141101	8900	4965	8761	953	8823	100	953		0									
3075	Vestas	1987	Årjäng SV verk 6,Årjäng	B10i	112/100	141101	8900	4986	8783	949	8814	100	949	0	0									
3075	Vestas	1988	Årjäng SV verk 7,Årjäng	B10i	112/100	141101	8900	4811	8318	876	8380	100	876	0	0									
3075	Vestas	1990	Årjäng SV verk 9,Årjäng	B10i	112/100	141101	8900	4822	8443	944	8537	100	944		0									
3075	Vestas	1991	Årjäng SV verk 10,Årjäng	B10i	112/100	141101	8900	4833	8388	945	8472	100	945	0	0									
3075	Vestas	1992	Årjäng SV verk 11,Årjäng	B10i	112/100	141101	8900	4643	8227	955	8361	100	955	0	0									
3075	Vestas	1993	Årjäng SV verk 12,Årjäng	B10i	112/100	141101	8900	4639	8179	995	8319	100	995	0	0									
3075	Vestas	1994	Årjäng SV verk 13,Årjäng	B10i	112/100	141101	8900	4643	8414	979	8539	100	979		0									
3200	Repower	1205	Granberget 7,Sikeå	L21d	114/93	140401	8600	5833	7162	936	7130	100	936		0									
3200	Repower	1206	Granberget 8,Sikeå	L21d	114/93	140401	8600	4755	6478	1004	6758	100	1004		0									
3200	Repower	1207	Granberget 9,Sikeå	L21d	114/93	140401	8600	4858	6273	1069	6598	100	1069		0									
3300	Vestas	1995	Alered 1,Asige	C5b	112/94	141116	9200	5296	8668	740	8514	100	740	95	0									
3300	Vestas	1996	Alered 2,Asige	C5b	112/94	141116	9200	5392	8771	746	8516	100	746	96	0									
3300	Vestas	1997	Alered 3,Asige	C5b	112/94	141116	9200	4592	7829	561	7478	100	561	85	0									
3300	Vestas	1998	Alered 4,Asige	C5b	112/94	141116	9200	5187	8379	754	8184	100	754	100	0									
3300	Vestas	2150	Klämman Norra verket,Reft	D5h	126/138	151224	11500	1502	11423	1013	11182	93,2	1013	90	2									
3300	Vestas	2151	Klämman Södra verket,Reft	D5h	126/138	151224	11500	911	12268	1064	12046	97,3	1064	91	2									

Karta över verkens placering

