

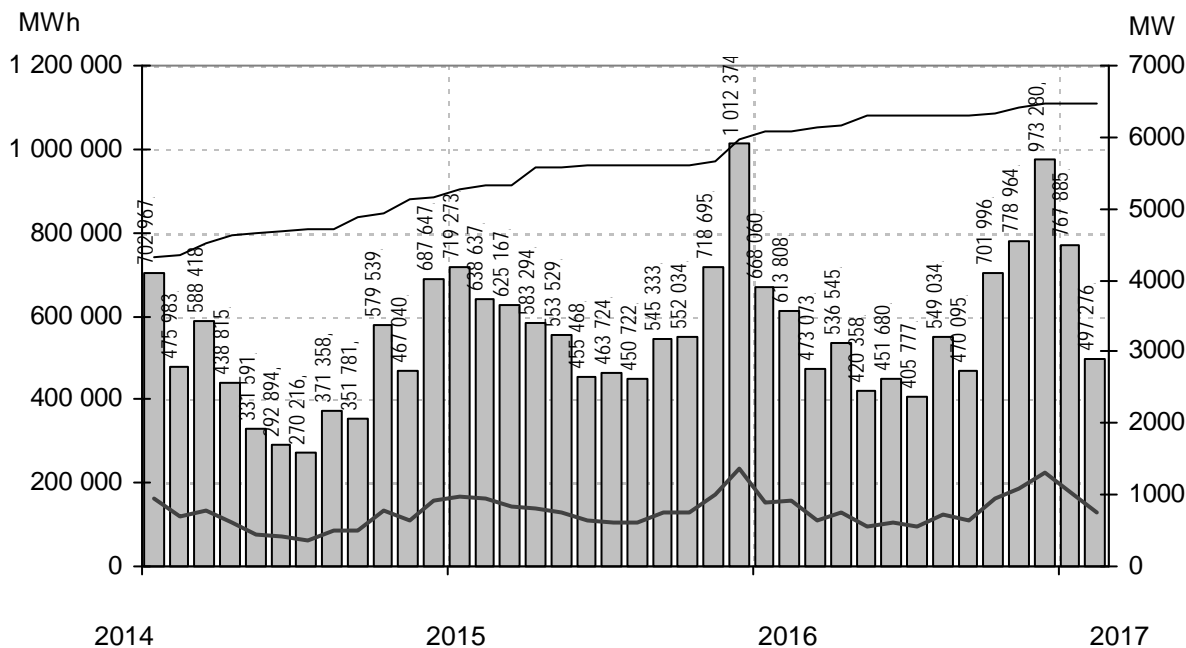
# Vindkraftverk

Större än 50 kW

februari 2017

Internetadress: <http://www.vindstat.nu>

## Vindproducerad el från registrerade verk



Staplarna visar producerad energi per månad i MWh, linjerna visar totalt installerad effekt respektive månadens medeleffekt i MW

## Sammanfattning

Totalt installerad effekt	(MW)	6471
Antal verk	(st)	3339
Rapporterade denna månad	(st)	1379
Elproduktion		
2015	(MWh)	7 318 250
2016	(MWh)	7 042 668
2017	(MWh)	1 265 161
Rapporterat denna månad	(MWh)	497 276
Medeleffekt denna månad	(MW)	740

### Vindens energiinnehåll

Månaden jämfört med samma månad tidigare år	138 %
Året hittills jämfört med samma period under tidigare år	113 %
Senaste 12 månaderna jämfört med samma period under tidigare år	98 %

### Förklaringar till tabellen på följande sidor

Ber	Av ägaren lämnad uppgift på beräknad elproduktion		
Årtal	Sammanlagd elproduktion under respektive år		
12mån	Elproduktion och tillgänglighet senaste 12 månaderna		
Månad	Elproduktion under månaden		
Tid	Andel av månaden som generatoren varit inkopplad på nät		
*	Nytt verk		
AHT	Avläst hindertid		
MS	Mindre störning	PU	Planerat underhåll
YNS	Yttre nätstörning	ÖPS	Övrigt planerat stopp
ÖYS	Övrig yttre störning	TF	Tekniskt fel

### Ett projekt finansierat av Energimyndigheten

Sammanställningen gjord 2017-03-08

Ansvarig:  
Nils-Erik Carlstedt Vindstat ABE-post: [nilserik.carlstedt@vindstat.com](mailto:nilserik.carlstedt@vindstat.com)  
Telefon: 070 - 539 54 67

Ny *	Effekt (kW)		Nr Anläggning	Placering	D/H I drift	Ber MWh	2015 MWh	2016 MWh	2017 MWh	12mån MWh	12mån %	Månad MWh	Tid Hindertid (tim)									
	Hög	Låg											Benämning, Ort		Karta	(m)	%	AHT	MS	VNS	OYS	PU
95	20	Tellus	37	Södra Bäckebo,Ålem	G5c	19/41	920225	110	67	64	12	65	99,7	6	62	0						
150		WindWorld	15	Snaigsto,Näs	I5i	28/31	900202	455	250	263	28	242	100									
150		WindWorld	16	Tjautet,Näs	I5i	28/31	900203	455	234	249	43	228	100	19	37							
225	50	Vestas	34	Vitsippan,Grönhögen	G3i	27/30	911210	580	591	516	99	507	96	52	83	25						
225	50	Vestas	54	Elmer I,Mosås	F10a	27/31	920626	280	289	219	41	225	99,5	18	71	0						
225	50	Vestas	63	Bösarp,Bösarp	C1i	27/25	921215	472	507	361	76	350	91,3	41	73	101						
225	50	Vestas	68	Kristinelund 1,Ventlinge	G3i	27/31	930109	580	670	568	109	564	98	58	84	19						
225	50	Vestas	69	Kristinelund 2,Ventlinge	G3i	27/31	930109	580	645	551	96	539	97,6	54	83	15						
225	50	Vestas	70	Kristinelund 3,Ventlinge	G3i	27/31	930109	580	626	517	109	522	94,6	57	85	4						
225	50	Vestas	82	Gumman,Simris	E2a	27/32	930923	480	592	501	108	495	97,4	62	93	0						
225	50	Vestas	83	Berta,Simris	E2a	27/32	930923	480	468	373	76	440	91,6	62	92	0						
225	50	Vestas	96	Viktor,Simris	E2a	27/32	940112	480	565	457	89	429	87,7	63	92	0						
225	50	Vestas	97	Almetorps Säteri,Lavad	C8e	27/32	940202	320	275	219		183	99,9									
225	50	Vestas	106	Kristinelund Nord,Ventlinge	G3i	27/31	940718	600	604	522	100	524	99,2	53	82	12						
225	50	Vestas	111	Hällemöllan 1,Rönnäng	A7f	29/32	941021	600	672	548	97	542	94,1	42	71	22						
225	50	Vestas	112	Rosendal,Rosendal	B5f	27/31	940930	500	521	392	66	382	99,6	37	80	1						
225	50	Vestas	113	Elvira,Kistinge	C4e	27/31	940623	384	423	375	62	360	98,5	33	75	0						
225	50	Vestas	116	Sibylla af Ängholmen,Ängh	A7f	29/31	941020	570	709	553	94	549	97,2	45	76	4						
225	50	Vestas	136	Nuntorpskolan,Brälanda	B8i	29/31	950824	325	268	66		25	99,8									
225	50	Vestas	148	Önaholms Gärd 5,Tveta	C10b	29/34	951108	417	568	254		171	97									
225	50	Vestas	200	Lunden,Gårdhem	B8c	29/30	960701	330	292	242	44	243	98,1	21	59	4						
225	50	Vestas	235	Kristinelund 5,Ventlinge	G3i	27/31	961106	600	711	611	122	610	99,5	64	86	0						
225	50	Vestas	257	Hällemöllan 2,Rönnäng	A7f	29/32	971111	600	760	631	109	633	99,7	48	78	0						
225	50	Vestas	368	Ann-EL-i,Hängsdala	D7h	29/30	990104	370	492	386	83	399	98,2	40	82	15						
225	50	Vestas	375	Skålsparken V12,Näs	I5f	29/30	990508	620	650	547	107	535	95,4	50	79	4						
225	50	Vestas	517	Värpinge Anna,Lund	C2e	27/30	900201	500	441	204	61	218	79	37	81	0						
225	50	Vestas	518	Värpinge Bella,Lund	C2e	27/30	900201	500	365	264	56	254	87,1	33	76	0						
225	50	Vestas	541	Skålsparken V11,Näs	I5f	27/30	930120	600	596	503	100	493	98,4	45	79	4						
225	50	Vestas	761	Lunden 2,Gårdhems-Lunde	B8c	29/32	040426	310	268	254	45	254	95,2	23	63	0						
230		Enercon	308	Strömmaskolan,Sätilla	B6i	30/52	980509	400	273	112	11	91	53,5	11	36	347						
250		WindWorld	187	Värestorps Vind,Värestorp	C4b	29/41	960529	325	419	331	65	323	99,7	38	73	2						
250		WindWorld	205	Agro 1,Lummelunda	J7a	29/42	960718	483	461	416	78	411	91,2	36	78	17						
250		WindWorld	206	Agro 2,Lummelunda	J7a	29/42	960719	483	367	295	63	288	88,6	29	79	4						
450		Bonus	50	Lyse Bonus,Lyse	A8f	35/35	920617	1000	1111	973	155	967	96,7	69	63	37						
490		WindWorld	117	AEOLUS,Hviderup	C2i	37/41	941012	850	955	756	153	737	99,2	98	82	1						
490		WindWorld	118	Lantmännen,Klintehamn	I6c	37/41	941129	1000	879	748	127	692	79,9	73	75	10						
490		WindWorld	126	Glimminge Vind,Glimminge	C3g	37/41	950226	950	1089	826	176	824	99,6	98	83	1						
490		WindWorld	133	Lys-Vind,Lysekil	A8f	37/40	950405	950	1035	789	154	805	99,5	72	72	3						
490		WindWorld	135	Kastösavind,Kastösa	G4c	37/42	950711	1100	1133	923	180	919	99,4	85	74	3						
490		WindWorld	139	Hablingbovind 1,Hablingbo	I5i	37/41	950801	1225	1186	983	209	978	93,3	98	85	0						
490		WindWorld	140	Hablingbovind 2,Hablingbo	I5i	37/41	950801	1225	1128	763	221	760	56,2	104	79	53						
500		Vestas	80	Molly Tängen,Orust	A7i	39/41	930923	1350	1399	1057	207	1071	95,2	90	69	0						
500		Vestas	90	Skålsparken V14,Näs	I5f	39/41	931220	1200	1389	1105	232	1086	97	115	71	4						
500		Vestas	91	Skålsparken V10,Näs	I5f	39/41	931221	1200	1210	1067	216	1049	98	106	74	3						
500		Vestas	124	Sophie Hogenäset,Sotenäs	A8f	39/41	950131	1100	1252	996	192	1001	98,7	83	66	4						
500		Vestas	127	Hogenäset, Ingeborg,Hoge	A8f	39/39	950125	1100	1198	973	186	975	98,5	81	65	0						
500		Vestas	128	Sönnertorp II Tawind AB 2,	C4a	39/41	950213	890	1080	838	158	809	95	79	70	71						
500		Vestas	131	Sönnertorp 1,V:a Karup	C4a	39/40	950331	890	731	901	194	926	99,1	104	82	0						
500		Enercon	147	Ruuthsbo I,Ruuthsbo	D1h	40/42	951020	1500	853	860	80	710	77,6	36	31	429						
500		WindWorld	162	Lucia af Boholmen,Skoghall	D10d	37/41	951219	800	829	601	96	582	96,9	31	64	5						
500		WindWorld	172	Si-Vind,Lysekil	A8f	37/40	951221	950	1074	834	133	824	99,3	61	71	5						
500		Enercon	181	Slitevind XIII,Larsbo Glemm	D1i	40/50	960513	1300	1416	1020	189	981	92,5	89	64	87						
500		Enercon	182	Slitevind XIV,Larsbo Glem	D1i	40/50	960513	1300	1288	861	104	754	69	104	77	113						
500		Enercon	183	Slitevind XVI,Ryngé N	D2a	40/50	960515	1300	990	868	215	847	68,1	123	88	42						
500		Vestas	186	Åstorp 1,Åstorp	C3e	39/40	960216	860	851	587	139	641	97,3	87	76	1						
500		WindWorld	195	Ärröd 220001,Ärröd	D2h	37/41	960523	710	969	636	166	643	84,7	103	85	0						
500		WindWorld	216	Legevind,Legeved	E3a	37/41	960904	600	716	528	123	522	99,4	72	81	2						
500		WindWorld	218	Trollenäs,Trollenäs	C2i	37/41	960829		806	650	133	619	99,3	87	80	2						
500		Enercon	229	Hog 1,Stenungsund	B7g	40/42	961003	1050	984	8	0	0	9,5	0	0	15						
500		Enercon	230	Hog 2,Stenungsund	B7g	40/42	961003	1050	1072	944	141	910	97,7	74	83	1						
500		Enercon	236	Slitevind XVII,Eriksfält N Ör	D1i	40/50	961211	1300	1492	1368	272	1333	94,5	162	96	3						
500		Enercon	237	Slitevind XVIII,Eriksfält S Ör	D1i	40/50	961211	1300	1227	1241	251	1221	95,8	142	96	2						
500		Vestas	239	Åstorp 2,Åstorp	C3e	39/40	970204	950	978	737	156	703	97,6	97	77	0						
500		Enercon	264	Isak,Klintehamn	I6c	40/50	971219	1300	1217	958	160	926	95,4	70	83	32						
500		Enercon	267	Ryftes Kristina,Fole	J6g	40/65	971218	1200	1020	811	176	871	87,6	93	93	6						
500		Enercon	269	Kyrkeby 1,Hangvar	J7b	40/65	971220	1200	960	901	162	884	99,3	76	94	0						
500		Enercon	270	Kyrkeby 2,Hangvar	J7b	40/65	971220	1200	945	905	173	907	98,3	80	92	16						
500		Enercon	314	St. Herrestad I,St. Herresta	D2b	40/65	980712	1420	1597	1278	260	1248	93,6	145	96	3						
500		Enercon	317	St. Herrestad II,St. Herresta	D2b	40/65	980712	1420	1441	1165	250	1145	95,9	140	96	2						
500		Enercon	354	Kadesjö I,Trunnerup 9:4	D2a	40/65	981119	1400	1396	1147	248	1155	95,6	141	94	3						
500		Enercon	355	Kadesjö II,Trunnerup 9:4	D2a	40/65	981119	1400	1131	1114	237	1101	95,5	134	95	0						
500		Enercon	356	Marieholm I,Reslövs 11:3	C2i	40/65	981201	1300	1339	999	195	977	97,1	125	93	1						

Ny *	Effekt (kW)		Fabrikat	Nr Anläggning Benämning, Ort	Placering Karta	D/H I (m)	Ber MWh	2015 MWh	2016 MWh	2017 MWh	12mån MWh	12mån %	Månad MWh	Tid Hindertid (tim)									
	Hög	Låg												%	AHT	MS	VNS	OYS	PU	OPS	TF		
500	Enercon	357	Månslunda I,Månslunda	D2f	40/65	981127	1350	1318	1116	217	1099	98,5	129	95	0								
500	Enercon	358	Rydsgård I,Ville 61:8	D2a	40/65	981118	1400	1447	1121		864	93											
500	Enercon	359	Rydsgård II,Villie 61:8	D2a	40/65	981120	1400	1352	1135		884	99,8											
500	Enercon	362	Marieholm II,Reslöv 11:3	C2i	40/65	981202	1300	1213	970	189	955	89,6	112	86	32								
500	Enercon	380	Gunn-El,Köpinge Gård	C4e	40/65	990115	1200	1343	694	208	902	88,9	112	87	19								
500	Vestas	519	Värpinge Clara,Lund	C2e	39/40	960711	1050	958	726	112	676	97,6	59	65	69								
500	Vestas	543	Skålsparken V13,Näs	I5f	39/41	930209	1350	1179	1167	206	1126	97,3	87	63	89								
500	Vestas	550	Vindudd IV,Grötlingbo	J5g	39/41	941115	1050	1132	1034	194	1019	99	99	83	5								
500	Vestas	551	Vindudd V,Grötlingbo	J5g	39/41	941115	1050	1089	960	191	978	95,8	99	83	9								
500	WindWorld	559	Annelöv I,Landskrona	C2h	37/41	951220		1001	800	157	772	99,4	98	81	2								
500	WindWorld	560	Annelöv II,Landskrona	C2h	37/41	960307		889	757	145	718	99,5	88	80	2								
500	Enercon	565	Slitevind IX,Smöjen	J7c	40/50	951222	1300	901	702		523	98,2											
500	Enercon	566	Slitevind X,Smöjen	J7c	40/50	951215	1300	1150	842		622	96,9											
500	Enercon	567	Slitevind XI,Furillen	J7c	40/50	951219	1400	1138	1027	72	860	79,9	72	58	248								
500	Enercon	568	Slitevind XII,Furillen	J7c	40/50	951220	1400	1319	1080	197	1011	84,3	113	79	99								
500	WindWorld	571	Kullamöllen,Nyhamnsläge	B3i	37/41	960620		1167	932	184	918	99,5	107	84	1								
500	WindWorld	572	Kullavind,Nyhamnsläge	B3i	37/41	960620		1289	1016	218	1015	99,6	121	84	1								
500	Enercon	592	Humlekärr 1,Humlekärr	A8f	40/42	961024	1300	1541	1270	227	1275	98,7	98	86	0								
500	Enercon	593	Humlekärr 2,Humlekärr	A8f	40/42	961024	1300	1470	1167	205	1157	98,1	92	87	1								
500	WindWorld	698	Blyger II,Jämjö	H4g	37/42	021213	550	742	641	121	625	99,5	68	76	2								
550	WindWorld	661	Bockstigen 1,Offshore	I5f	37/40	980301	1575	1502	1063	290	1040	67,2	140	91	14								
550	WindWorld	662	Bockstigen 2,Offshore	I5f	37/40	980301	1575	1335	1397	248	1362	96,4	138	92	14								
550	WindWorld	663	Bockstigen 3,Offshore	I5f	37/40	980301	1575	1488	1216	196	1135	86,3	65	59	220								
550	WindWorld	664	Bockstigen 4,Offshore	I5f	37/40	980301	1575	0	0		0	91,5											
550	WindWorld	665	Bockstigen 5,Offshore	I5f	37/40	980301	1575	1415	1357	225	1299	92,9	114	79	103								
600	Vestas	146	Bromöllen 1,Brommö	D9e	42/40	951019	1100	903	504	0	355	66,2	0	0	672								
600	Vestas	159	Hansamöllen,Värpinge	C2e	42/41	951205	1150	1237	838	180	839	97,7	107	75	0								
600	Vestas	180	Vårdkasberget,Härnösand	I17g	44/40	960501	1100	1372	1088	207	1092	91,9	73	48	170								
600	Vestas	188	Hjärtholmen Görel,Hjärthol	B7a	44/40	960502	1450	1753	1380	267	1399	95,7	131	75	0								
600	Vestas	194	Lövstaviken 8,Falkenberg	B5c	42/40	960601	1500	1352	1064	187	1025	98,8	93	63	59								
600	Vestas	204	Håberg 1,Flo	C8d	44/50	960726	938	1026	771	158	792	99,8	71	59	5								
600	Vestas	210	BEA 8,När	J5h	44/50	960917	1300	1266	1118	215	1098	99,4	107	81	0								
600	Vestas	211	Burgvind, Riggel1,När	J5h	44/50	960920	1300	1256	1100	217	1086	98	111	79	16								
600	Vestas	222	Ryftes Hulda,Havdhem	I5i	44/50	961119	1300	1305	1151	222	1133	98,1	110	76	0								
600	Vestas	223	Eksebo Kraft, Gustav,Havd	I5i	44/50	961120	1300	1242	660	155	595	74,8	82	72	15								
600	Vestas	224	Kulle 14,Näs	I5i	44/50	961119	1300	1358	1053	201	1102	92,7	84	60	128								
600	Vestas	225	Kulle 16,Näs	I5i	44/50	961119	1300	1371	1104	156	1016	95,9	94	70	36								
600	NEG Micon	227	Tannam,Tanumshede	A9f	43/46	961015	1130	913	669	128	643	91	52	64	51								
600	NEG Micon	228	Duesgård,Tanumshede	A9c	43/46	961015	1160	1156	799	156	774	81,4	66	74	0								
600	Vestas	231	Dalom,Hemsö	I18a	44/40	961027	1165	1027	786	163	783	96,5	72	51	29								
600	WindWorld	242	Stjernarps gods,Eldsberga	C4e	42/42	970301	950	1077	771	138	740	99,5	84	70	2								
600	Vestas	248	Slättäng 1,Slättäng	C2i	44/50	970929	1100	1328	1062	193	1009	98	114	70	69								
600	Vestas	249	Backmöllen,Väggarp	C2i	44/50	970924	1150	1145	1012	200	979	96,2	125	76	3								
600	Vestas	261	Victoria,Hogenäset	A8f	44/45	971110	1300	1348	1027	206	1030	96,6	85	56	1								
600	Vestas	265	Skålsparken V19,Näs	I5f	44/40	971221	1620	1735	1543	312	1522	98,9	148	74	5								
600	Vestas	266	Tornsvälan,Slite	J7b	44/55	971229	1220	983	857	138	823	97,2	79	72	0								
600	Vestas	280	Trärke, Helga,Björköen	H17c	44/55	971121	1190	994	947	168	903	98,1	66	67	0								
600	WindWorld	283	Dörestorp 1,Haslöv	C4b	42/50	980401	930	1208	945	194	927	99,4	99	61	2								
600	WindWorld	284	Ågård,Genevad	C4e	42/50	980403	900	1283	826		632	99,4											
600	WindWorld	285	Ångsholm,Genevad	C4e	42/50	980401	950	1354	1013	202	1005	99,5	118	74	2								
600	WindWorld	286	Västan Vind,Mellby	C4b	42/50	980301	930	1290	958	201	954	99,5	114	77	2								
600	WindWorld	287	Mälårvind AB 1,Mellby	C4b	42/50	980301	930	1231	961	206	960	99,5	115	78	0								
600	WindWorld	288	Davids Mölla,Glänninge	C4b	42/50	980422	990	1220	896	186	886	99,3	107	77	2								
600	Vestas	289	Lagmansberga,Skänninge	F8d	44/55	971118	1023	1052	1069	214	1088	99,1	97	71	40								
600	WindWorld	293	Björnsgård,Mellby	C4b	42/50	980312	1000	1148	445		255	99,7											
600	WindWorld	294	Kastlösa Väst V2,Kastlösa	G4c	42/40	980201	1280	1122	614		392	92,7											
600	WindWorld	295	Kastlösa Väst V3,Kastlösa	G4c	42/40	980201	1280	1439	976	232	1068	93,7	112	68	5								
600	WindWorld	296	Fårvind,Kastlösa	G4c	42/40	980201	1280	1331	1098	224	1086	94,3	107	69	27								
600	WindWorld	297	Tawind AB 5 Kastlösa V5,K	G4c	42/40	980201	1300	1429	1194	241	1170	94,1	119	71	0								
600	WindWorld	298	Kastlösa Väst V7,Kastlösa	G4c	42/40	980201	1250	885	727	117	684	76,2	44	36	316								
600	WindWorld	299	Kastlösa Väst V11,Kastlösa	G4c	42/40	980201	1300	1368	389	24	174	33,6	21	31	348								
600	WindWorld	300	Kastlösa Väst V8,Kastlösa	G4c	42/40	980201	1210	917	344		161	81											
600	WindWorld	301	Kastlösa Väst V9,Kastlösa	G4c	42/40	980201	1220	1391	1015	205	1017	95	103	68	0								
600	WindWorld	302	Kastlösa Väst V10,Kastlösa	G4c	42/40	980201	1230	887	897	105	793	86,9	95	69	0								
600	WindWorld	303	Kastlösa Väst V13,Kastlösa	G4c	42/40	980201	1210	198	665	143	731	82,8	77	60	44								
600	WindWorld	304	Kastlösa Väst V14,Kastlösa	G4c	42/40	980201	1200	1155	814	167	782	92,3	80	68	12								
600	WindWorld	305	Kastlösa Väst V15,Kastlösa	G4c	42/40	980201	1220	1181	899	180	941	96,5	86	63	73								
600	WindWorld	306	Kastlösa Väst V16,Kastlösa	G4c	42/40	980201	1250	1387	1042	223	1110	97,9	111	74	0								
600	WindWorld	307	LT Klägstorp,Klägstorp	C4b	42/50	980421	990	1242	869	179	847	99,4	112	68	2								
600	WindWorld	309	Björkliden,St. Isie	C1i	42/45	971125	1490	1664	1112	280	1076	84,7	166	83	0	14							

Ny *	Effekt (kW)		Fabrikat	Nr Anläggning	Placering	D/H	I drift	Ber	2015	2016	2017	12mån	12mån	Månad	Tid Hindertid (tim)											
	Hög	Låg													Benämning, Ort	Karta	(m)	MWh	MWh	MWh	MWh	MWh	%	%	AHT	MS
600			Vestas	316	Grebban 2,Tanumshede	A9f	44/45	980611	1100	1136	896	150	879	99,5	59	55	4									
600			WindWorld	318	Bengtssons Vindmölla,Mell	C4b	42/50	980921	1000	1085	1071	205	1109	99,3	116	78	2									
600			WindWorld	321	Triton Energi,Kövlinge	C4b	42/50	980921	1000	1176	724	177	753	99,3	107	75	3									
600			WindWorld	343	Kastlösa Väst V1,Kastlösa	G4c	42/40	981001	1210	1616	1259	200	1222	97,3	78	54	1									
600			WindWorld	344	Kastlösa Väst V6,Kastlösa	G4c	42/40	981001		1399	844	121	704	82,6												
600			WindWorld	345	Kastlösa Väst V12,Kastlösa	G4c	42/40	981001	1210	638	773	0	643	66,9	0			658								
600			WindWorld	349	Kövlinge Vind,Kövlinge	C4b	42/50	981101	1000	1191	882	180	871	99,4	107	74	3									
600			WindWorld	350	Mammarps Vind,Mammarp	C4e	42/50	981101	1000	1259	831	0	650	99,5	0			2								
600			Vestas	369	Elise Ruuthsbo,Bjäresjö	D2b	44/45	990120	1325	1237	1006	202	975	98,2	129	78	2									
600			Vestas	370	Elinor Ruuthsbo,Bjäresjö	D2b	44/45	990120	1325	1286	1054	228	1040	99,4	135	79	1									
600			Enercon	397	Bjälbo, Lennart,Skänninge	F8d	44/65	991001	1300	1502	1286	254	1322	97,2	106	82	13									
600			Enercon	402	Kyrkebys 3,Hangvar	J7b	44/65	991130	1400	1208	988	171	946	96	86	93	0									
600			Enercon	403	Kyrkebys 4,Hangvar	J7b	44/65	991130	1400	1250	1018	181	988	86,3	79	78	78									
600			Enercon	414	Virke 1,Kävlinge	C2i	44/65	991028	1350	1575	1087	6	804	71,3	6	10	595									
600			Enercon	415	Virke 2,Kävlinge	C2i	44/65	991028	1350	1657	1355	252	1303	98,2	155	90	0									
600			Enercon	416	Skarhult 1,Skarhult	C2i	44/65	991103	1350	1352	1086	232	1053	95,5	140	89	0									
600			Enercon	417	Skarhult 2,Skarhult	C2i	44/65	991101	1350	1434	1151	217	1104	99,1	129	89	0									
600			Enercon	418	Fjälkinge 1,Fjälkinge	E3a	44/65	990913	1300	1250	987	201	961	92,9	112	91	28									
600			Enercon	419	Fjälkinge 2,Fjälkinge	E3a	44/65	990912	1300	1392	1099	228	1088	98,8	133	95	0									
600			Enercon	420	Tjälby,Laholm	C4e	44/46	991112	1200	1238	841	200	852	94,9	94	84	0									
600			Enercon	437	Freja Olsäng,Olsäng	G3d	44/46	000706	1250	1408	1199	246	1174	99,2	147	90	0									
600			Enercon	439	Skörpinge,Ängelholm	C3h	44/67	000213	1450	1548	1168	235	1142	98,6	140	94	0									
600			Enercon	440	Genevad,Laholm	C4e	44/67	000301	1500	1491	1134	215	1113	99,6	122	85	7									
600			Enercon	454	Brönneslöv 1,Brönneslöv	C2i	44/65	001201	1350	1329	1092	244	1129	95,1	152	90	0									
600			Enercon	455	Brönneslöv 2,Brönneslöv	C2i	44/65	001201	1400	1556	1078	211	1003	93,5	148	86	20									
600			Enercon	456	Ö. Karaby,Ö. Karaby	C2i	44/65	001201	1300	1796	1477	120	1265	92	79	40	316									
600			Enercon	457	Kornheddinge Mölla,Kornhe	C2f	44/65	001201	1300	1670	1280	243	1244	97,6	143	85	16									
600			Enercon	459	Skagsudde, Linda,Skagsud	J19a	44/65	001231	1400	1821	1231	280	1268	88	104	84	17									
600			Enercon	469	Kristinetorp 1,Kristinetorp	D2g	44/65	010201	1350	1407	1250	241	1216	99,5	143	90	7									
600			Enercon	470	Kristinetorp 2,Kristinetorp	D2g	44/65	010201	1350	1434	1168	240	1128	97,5	144	89	12									
600			Enercon	471	Kristinetorp 3,Kristinetorp	D2g	44/65	010201	1350	1566	1302	247	1254	99,5	142	90	7									
600			Enercon	472	Kristinetorp 4,Kristinetorp	D2g	44/65	010201	1350	1531	1101	215	1034	85,9	132	85	8									
600			Enercon	486	Heden,Heden	C3e	44/65	010401	1350		717	245	963	95,3	149	90	0									
600			Enercon	489	Rynges III,Rynges	D2a	44/50	010601	1350	1582	1120	253	1076	89,5	153	91	7									
600			Vestas	556	Uttersos,Tvååker	B5f	42/41	951018	1200	1371	494		357	99,8												
600			Vestas	557	Uttersos,Tvååker	B5f	42/41	951013	1200	1429	408		195	81												
600			Vestas	558	Uttersos,Tvååker	B5f	42/41	951013	1200	1230	552		348	90,2												
600			Vestas	574	Stora Bjärs 2,Stenkyrka	J7a	44/40	960703	1100	1084	890	178	882	98	81	68	5									
600			Vestas	577	Gipsön 1,Landskrona	C2g	42/41	961008	1216	1422	1092	209	1060	100	117		0									
600			Vestas	578	Gipsön 2,Landskrona	C2g	42/41	961014	1216	1422	1092	209	1060	100	117		0									
600			Vestas	579	Gipsön 3,Landskrona	C2g	42/41	961014	1216	1422	1092	209	1060	100	117		0									
600			Vestas	580	Gipsön 4,Landskrona	C2g	42/41	961014	1216	1422	1092	209	1060	100	117		0									
600			Vestas	581	Gipsön 5,Landskrona	C2g	42/41	961014	1216	1422	1092	209	1060	100	117		0									
600			Vestas	582	Gipsön 6,Landskrona	C2g	42/41	961014	1216	1422	1092	209	1060	100	117		0									
600			Vestas	583	Gipsön 7,Landskrona	C2g	42/41	961008	1216	1422	1092	209	1060	100	117		0									
600			Vestas	584	Gipsön 8,Landskrona	C2g	42/41	961008	1216	1422	1092	209	1060	100	117		0									
600			Vestas	585	Gipsön 9,Landskrona	C2g	42/41	961008	1216	1422	1092	209	1060	100	117		0									
600			Vestas	586	Gipsön 10,Landskrona	C2g	42/41	961008	1216	1422	1092	209	1060	100	117		0									
600			Vestas	587	Gipsön 11,Landskrona	C2g	42/41	961008	1216	1422	1092	209	1060	100	117		0									
600			Vestas	588	Gipsön 12,Landskrona	C2g	42/41	961008	1216	1422	1092	209	1060	100	117		0									
600			Enercon	612	Skarhult 3,Skarhult	C2i	44/65	010901	1350	1441	1164	224	1120	99,4	132	88	0									
600			Enercon	613	Skarhult 4,Skarhult	C2i	44/65	010901	1350	1499	1124	228	1137	98,3	138	87	2									
600			Enercon	620	Allmag,Orust	B8a	44/65	011101	1250	1008	848	145	842	96,5	81	76	12									
600			Enercon	631	Balkåkra Vind,Balkåkra	D1h	44/56	020116	1500	1775	1448	293	1407	98	167	93	31									
600			Enercon	634	Vallsås 1,Vallsås	D2b	44/65	020201	1350	1339	1036	223	1057	98,2	137	91	8									
600			Enercon	635	Vallsås 2,Vallsås	D2b	44/65	020201	1350	1282	1093	222	1070	98,6	134	91	12									
600			Enercon	640	Skörstorp Krökelimur,Skörst	D7h	44/65	020301	1250	1463	1164	226	1165	99	110	90	4									
600			Enercon	641	Ramsåsa,Ramsåsa	D2b	44/65	020501	1350	1269	1086	212	1058	93,9	127	89	10									
600			Enercon	672	Möllebacken 1,Nosaby	E3a	44/65	021105	1250	1321	914	204	898	97,7	122	90	10									
600			Enercon	673	Möllebacken 2,Nosaby	E3a	44/65	021105	1250	1307	960	177	961	97,8	98	73	90									
600			Enercon	679	Köpingsvik,Köpingsvik	H5a	44/65	021212	1400	1432	1180	267	1184	97,2	145	89	4									
600			Enercon	712	Bast, Rune,Norra Härene	C8f	44/65	030412	1150	1430	1167	215	1196	99,6	93	85	9									
600			Enercon	713	Bast, Artur,Norra Härene	C8f	44/65	030412	1150	1310	1136	209	1170	96,7	91	82	40									
600			Enercon	744	Lörby 1, Toke,Lörby	E3b	44/65	031201	1270	1174	978	216	975	99,6	128	88	0									
600			Enercon	745	Lörby 2, Krok,Lörby	E3b	44/65	031201	1270	1241	1004	220	991	99,4	132	87	0									
600			Enercon	746																						

Ny *	Effekt (kW)		Nr Anläggning	Placering	D/H I drift	Ber MWh	2015 MWh	2016 MWh	2017 MWh	12mån MWh	12mån %	Månad MWh	Tid Hindertid (tim)		AHT	MS	VNS	OYS	PU	OPS	TF		
	Hög	Låg											Benämning, Ort	Karta								(m)	%
600		Enercon	772	Valterslund 2,Valterslunds	D2c	44/65	040702	1600	1922	1602	290	1555	95,6	189	94	32							
600		Vestas	2235	Koby Tawind AB 3,Fjärdhun	H11d	42/40	120103	700		133	49	182	80,2	18	31	39							
600	120	Bonus	243	Olsvenne 1,Näs	I5f	44/50	970303	1500	1203	950	108	895	65,6	56	33	376							
600	120	Bonus	251	Skärbo 1,Tanumshede	A9f	44/50	971118	1170	1134	900	138	864	96,9	59	73	2							
600	120	Bonus	252	Skärbo 2,Tanumshede	A9f	44/50	971101	1170	1084	826	143	813	97,1	56	72	0							
600	120	Bonus	253	Skärbo 3,Tanumshede	A9f	44/50	971114	1170	1216	958	172	949	98,2	67	75	0							
600	120	Bonus	254	Skärbo 4,Tanumshede	A9f	44/50	971114	1170	1128	662	0	497	73	0		671							
600	120	Bonus	255	Skärbo 5,Tanumshede	A9f	44/50	971114	1170	802	599	60	512	77,3	38	50	166							
600	120	Bonus	256	Skärbo 6,Tanumshede	A9f	44/50	971113	1170	897	725	122	725	97	50	69	0							
600	120	Bonus	262	Viking Vind,Löddeköpinge 2	C2h	44/41	971003	1040	1263	899	168	838	93,1	109	84	11							
600	120	Bonus	274	Monica af Olseröd,Olseröd	D2i	44/40	971201	1160	1196	610	208	715	60	141	82	90							
600	120	Bonus	275	Magnhild af Magnelund,Eld	C4e	44/30	971201	1100	1018	657	163	625	95,1	98	82	12							
600	120	Bonus	333	Eva,Mellböda	H5h	44/45	980801	1200	1133	1074	176	1040	97,2	99	84	42							
600	120	Bonus	334	Maria,Mellböda	H5h	44/45	980801	1200	1167	1126	166	1077	97,3	96	84	42							
600	120	Bonus	335	Susanna,Mellböda	H5h	44/45	980801	1200	1265	1207	212	1192	99,3	125	89	0							
600	120	Bonus	336	Rebecka Slitevind,Mellböda	H5h	44/45	980801	1200	949	782	0	591	66,1	0		672							
600	120	Bonus	337	Anna Slitevind,Mellböda	H5h	44/45	980801	1200	1029	1128	211	1124	93,7	121	87	24							
600	120	Bonus	339	Biegg-äl'mai,Suorva	I28g	44/40	981013	1000	1079	563	32	497	43,9	29	16	523							
600	120	Bonus	341	Holmsund Vindkraftstn,Hol	K20e	44/50	980617	1100	1218	412		228	98,7										
660		Vestas	313	Havsvid,Mellbystrand	C4b	47/50	980626	1400	1528	1148	106	1009	99										
660		Vestas	338	Burgar,Hablingbo	I5i	47/45	981012	1720	2088	1763	349	1785	99,7	156	77	0							
660		Vestas	382	Slitevind XX,Smöjen	J7c	47/55	990819	1877	1611	1127	259	1118	72,5	145	79	0							
660		Vestas	383	Slitevind XXI,Smöjen	J7c	47/55	990819	1900	1719	1473	270	1460	98,3	151	77	0							
660		Vestas	384	Slitevind XXII,Smöjen	J7c	47/55	990819	1956	1492	820	269	918	49,7	149	76	3							
660		Vestas	385	Slitevind XXIII,Smöjen	J7c	47/55	990819	1996	1981	1387	332	1386	73,2	175	81	0							
660		Vestas	393	Kärrets Gärd,Kärrets Gärd	B5f	47/55	991012	1250	1375	1006	183	965	99,6	103	70	0							
660		Vestas	394	Eksebo Kraft, Henning,Klint	I6c	47/55	991023	1650	1737	1590	289	1549	98,7	120	61	2							
660		Vestas	401	Harriemöllan,Backgården	C2i	47/55	990930	1430	1608	976	249	935	71,1	154	77	1							
660		Vestas	405	Storugns 1,Lärbro	J7b	47/55	991217	1534	1209	1067	164	1026	97,8	91	65	0							
660		Vestas	406	Storugns 2,Lärbro	J7b	47/55	991215	1551	1267	1129	180	1094	99,2	101	67	0							
660		Vestas	407	Storugns 3,Lärbro	J7b	47/55	991218	1530	1284	1133	173	1090	98,1	99	69	0							
660		Vestas	408	Storugns 4,Lärbro	J7b	47/55	991218	1528	1216	1117	170	1072	98,3	94	67	0							
660		Vestas	409	Storugns 5,Lärbro	J7e	47/55	991219	1534	1305	1143	170	1089	96,3	96	70	0							
660		Vestas	410	Storugns 6,Lärbro	J7b	47/55	991220	1576	1176	1034	157	991	96,8	86	59	67							
660		Vestas	427	Hedeskoga 1,Bergsjöholms	D2b	47/55	991021	1600	1643	1122		808	96,4										
660		Vestas	428	Hedeskoga 2,Bersjöholms	D2b	47/55	991021	1600	1383	1139	232	1077	92,6	158	75	0							
660		Vestas	431	Eveboda I,Eveboda	E8c	47/55	000508	1425	1389	1111	279	1162	90,1	113	72	1							
660		Vestas	432	Eveboda II,Eveboda	E8c	47/55	000508	1425	1510	1207	269	1269	94,8	109	69	1							
660		Vestas	433	Eveboda III,Eveboda	E8c	47/55	000508	1425	1567	1311	286	1361	96,3	115	71	0							
660		Vestas	434	Skäggs 1,Väs kinase	J6g	47/50	000705	1510	1240	1144	210	1132	99,3	103	84	6							
660		Vestas	435	Skäggs 3,Väs kinase	J6g	47/50	000705	1510	1363	1213	228	1205	99,5	108	85	0							
660		Vestas	436	Månsagården,Uvered	C8f	47/50	000105	1100	1247	956	190	974	99,3	84	60	6							
660		Vestas	444	Gunnön 1,Karlshamn	E3f	47/55	000908	1600	1329	992	176	913	99,6	103	72	2							
660		Vestas	445	Gunnön 2,Karlshamn	E3f	47/55	000908	1600	1278	962	172	886	99,4	100	74	2							
660		Vestas	446	Gunnön 3,Karlshamn	E3f	47/55	000908	1600	1442	1070	144	943	97,4	85	66	62							
660		Vestas	447	Ruth, Ingelstorp,Ingelstorp	C3e	47/55	000914	1350	1516	1176	196	1095	94,6	138	87	1							
660		Vestas	448	Nordanstigsv.1,Stocka	H16b	47/55	001206	1333	588	565		442	99,8										
660		Vestas	449	Nordanstigsv.2,Stocka	H16b	47/55	001206	1327	573	540		430	99,4										
660		Vestas	450	Nordanstigsv.3,Stocka	H16b	47/55	001206	1300	544	531		419	98,7										
660		Vestas	453	Nordanstigsv. 4,Stocka	H16b	47/55	001206	1386	666	648		484	95,6										
660		Vestas	458	Helan,Hovby	D3c	47/45	001124	1150	453	1074	211	1108	99,2	129	86	2							
660		Vestas	460	Ö-vik Själnön, Ada,Husum	J19e	47/55	001229	1534	1187	1064	214	1021	99,3	61	53	3							
660		Vestas	461	Ö-vik Fanbyn, Beda,Husum	J19e	47/55	001229	1540	1223	1202	230	1138	99,4	67	54	5							
660		Vestas	462	Ö-vik Fanbyn, Camilla,Husu	J19e	47/55	001229	1523	1247	1080	198	1009	99,7	58	45	3							
660		Vestas	463	Ö-vik Fanbyn, Dagny,Husu	J19e	47/55	001229	1495	1059	1170	200	1083	99	59	50	3							
660		Vestas	464	Ö-vik Själnön, Elly,Husum	J19e	47/55	001229	1534	1282	1028	199	978	99,8	53	46	4							
660		Vestas	465	Ö-vik Fanbyn, Fredrika,Hus	J19e	47/55	001229	1525	1418	1140	226	1086	98,2	67	55	0							
660		Vestas	466	Ö-vik Fanbyn, Gertrud,Hus	J19e	47/55	001229	1534	1175	1130	172	1029	95,2	15	18	383							
660		Vestas	467	Ö-vik Fanbyn, Herta,Husum	J19e	47/55	001229	1601	1289	1268	143	1088	90,7	61	61	24							
660		Vestas	473	Täppeshusen 3,Höganäs	C3d	47/50	010110	1500	1454	1144	34	1002	80,2										
660		Vestas	478	Måsinge 1,Båstad	C4a	47/40	010401	1600	1665	979	240	946	79,3	130	89	3							
660	200	Vestas	323	Ventosum 1,Falkenberg	B5f	47/60	980917	1250	1469	887	140	790	95,6	85	65	22							
660	200	Vestas	324	Ventosum 2,Falkenberg	B5f	47/60	980917	1250	1465	994	218	1052	95,1	123	80	3							
660	200	Vestas	325	Ventosum 3,Falkenberg	B5f	47/60	980917	1250	1454	884	210	911	99	119	68	3							
660	200	Vestas	326	Ventosum 4,Falkenberg	B5f	47/60	980918	1250	1347	940	220	1013	88,9	124	69	3							
660	200	Vestas	327	Ventosum 5,Falkenberg	B5f	47/60	980921	1250	1480	1140	233	1118	97,5	129	81	3							
660	200	Vestas	328	Ventosum 6,Falkenberg	B5f	47/60	980921	1250	1340	934	208	914	88,4	120	62	2							
660	200	Vestas	329	Ventosum 7,Falkenberg	B5f	47/60	980901	1250	1350	1075	206	1039	99,8	117	80	2							
660	200	Vestas	330	Ventosum 8,Falkenberg	B5f	47/60	980901	1250	1233	1029	208	998	97,1	119	68	4							
660	200	Vestas	331	Ventosum 9,Falkenberg	B5f	4																	

Ny *	Effekt (kW)		Fabrikat	Nr Anläggning	Placering	D/H	I drift	Ber	2015	2016	2017	12mån	12mån	Månad	Tid Hindertid (tim)									
	Hög	Låg													MWh	MWh	MWh	MWh	MWh	%	AHT	MS	VNS	OYS
660	200	Vestas	374	Skåls 1,Näs	I5f	47/45	990506	1700	1755	1503	291	1468	97,7	135	77	19								
660	200	Vestas	376	Skålsparcken V18,Näs	I5f	47/45	990507	1850	1991	1085	166	901	58,5	152	65	4								
660	200	Vestas	377	Skålsparcken V15,Näs	I5f	47/45	990507	1700	1811	1655	296	1590	94,6	131	72	66								
660	200	Vestas	398	Ranáker,Skara	D8d	47/65	991006	1000	1193	899	174	908	95,1	77	82	0								
660	200	Vestas	426	Halvan,Hovby	D3c	47/45	991230	1150	447	1050	202	1076	98,1	123	85	15								
660	200	Vestas	429	Slättäng 2,Slättäng	C2i	47/55	991001	1500	1531	1234	242	1242	98,8	147	85	6								
660	200	Vestas	441	Levide 1,Näs	I5f	47/45	001007	1600	1694	1494	156	1324	94											
660	200	Vestas	442	Levide 2,Näs	I5f	47/45	001008	1600	1309	1379	147	1223	94,7											
660	200	Vestas	443	Levide 3,Näs	I5f	47/45	001007	1600	1635	1448	145	1278	97,4											
660	200	Neg Micon	490	Västanby I,Lund	C2h	48/55	010601	1680	1931	1537	234	1420	97,2	115	63	191								
660	200	Neg Micon	491	Västanby II,Lund	C2h	48/55	010601	1680	1809	1487	262	1413	98,4	168	89	1								
660	200	Vestas	626	Brönnestad 1,Brönnestad,	C1i	47/40	010406	1585	1698	1337	267	1294	99,1	166	82	9								
660	200	Vestas	627	Brönnestad 2,Brönnestad,	C1i	47/40	010406	1585	1703	1198	265	1180	96,7	163	81	10								
660	200	Vestas	628	Eksbo,Hönsinge	C1i	47/40	010406	1590	1693	1296	260	1240	96,9	165	78	3								
660	200	Vestas	639	Hovby, Chaplin,Hovby	D3c	47/45	020131	1150	472	1114	221	1150	99	134	87	7								
660	200	Neg Micon	695	Bjåresjö 1,Bjåresjö	D2b	48/55	020101	1600	1766	1432	288	1400	99,1	163	90	6								
750	175	NEG Micon	348	Rodovålen 3,Rodovålen	E17a	44/50	981023	1200	1109	242		96	99,6											
750	200	NEG Micon	360	Vanstad Kommungård,Sjöb	D2e	48/55	981104	1370	1450	989		765	99,6											
750	200	NEG Micon	373	Ångalid,Torriösa	C3b	48/55	990115	1470	1287	1478	272	1413	98,5	173	91	0								
750	200	NEG Micon	399	Framnäs 1,Nöbbelöv	C2i	48/55	990923		1476	1130	266	1350	97,7	167	89	4								
750	200	NEG Micon	451	Vind Invest,Lysekil	A8f	48/55	000112	1600	1915	1860	344	1874	98,2	148	84	0								
750	200	NEG Micon	452	Sivik III,Lysekil	A8f	48/55	000101	1600	1963	1619	299	1627	96,9	122	83	13								
750	200	NEG Micon	492	Knöbbens Vind,Laholm	C2e	48/55	010601	1560	1811	1358	166	1244	89,7	157	80	35								
750	200	NEG Micon	619	Östorp 1:4 Tawind AB 4,Öst	C2e	48/55	001229	1500	1534	1240	270	1297	90,3	149	82	15								
750	200	NEG Micon	701	Isiegården,St Isie	C1i	48/50	030801	1720	2262	1923	393	1915	98,3	248	95	1								
750	200	NEG Micon	741	Lantan,Svalöv	C3b	48/55	031230	1500	1858	1540	290	1482	94,1	173	90	18								
750	200	NEG Micon	775	TANNAM, Smeby,Tannam,	A9f	48/50	041201	1300	1215	1203	143	1116	91,9	76	82	7								
750	200	NEG Micon	776	TANNAM, Ceding,Tannam,	A9f	48/50	041201	1250	842	899	180	1023	96,7	75	80	3								
750	200	NEG Micon	808	Framnäs 2,Nöbbelöv	C2i	48/55	050910	1500	1476	1130	266	1350	97,7	167	89	4								
800		Enercon	798	Almudden,Askersund	E9f	48/76	050110	1500	1486	1187	188	1159	97,8	59	62	0								
800		Enercon	803	NEWTON,Vårsås	D8f	48/78	050715	1600	1773	1394	244	1396	99	93	75	2								
800		Enercon	805	Stavf EI,Vårsås	D8f	48/76	050915	1532	1760	1352	286	1396	98,4	141	92	2								
800		Enercon	806	Windy,Vårsås	E8d	48/76	050919	1400	1686	1320	266	1346	99,6	128	92	0								
800		Enercon	816	Gästgivaregårdens Lamme	D8b	48/76	050905	1700	2283	1835	364	1909	99,6	122	66	3								
800		Enercon	818	Stenökra, Lilla Lunden,Lilla	D8g	48/76	051015	1500	1707	1339	201	1301	97,2	86	74	75								
800		Enercon	819	Skeby 3,Broby	D8g	48/76	051028	1500	1897	1560	252	1542	97,8	108	89	1								
800		Enercon	826	Skallmeja Väster,Skallmeja	C8f	48/76	051013	1700	2206	1737	311	1736	98,4	128	89	0								
800		Enercon	827	Helleberg 1,Helleberg	C8f	48/50	051027	1400	1736	1311	270	1344	97,5	120	94	0								
800		Enercon	828	Klevberget Hällevadsholm,	A9c	48/76	060220	1800	2123	1762	330	1762	98,5	137	82	19								
800		Enercon	836	Askers Via,Odensbacken	F10b	48/76	060401	1400	1747	1422	294	1532	97,3	125	94	0								
800		Enercon	837	Naglarp 1,Kinnarp	D7g	48/76	060323	1622	1713	1375	266	1397	99,7	128	94	0								
800		Enercon	838	Beateberg 1,Knislinge	D3f	48/65	051223	1150	1185	936	192	908	95,6	112	92	6								
800		Enercon	839	Hattefjäll,Hällevadsholm	B9a	48/76	060220	1585	2268	1872	343	1870	99	143	79	0								
800		Enercon	841	Kalmarsund Vind,Degerha	G3i	48/49	060719	2000	2606	2071	398	2074	96,6	213	93	7								
800		Enercon	849	Hällingarna, iDA,Ollebacken	F20a	48/74	060915	2000	2329	1677	371	1713	98,3	127	65	2								
800		Enercon	852	Kvismaren 2,Odensbacken	F10c	48/76	061101	1420	1625	1343	218	1320	97,1	68	46	26								
800		Enercon	854	Bränna,Skänninge	F8d	48/76	070101	1550	1839	1517	287	1537	97,7	115	81	0								
800		Enercon	860	Torseröds Vindkraftpark 1,T	A9f	48/55	070131	1550	1977	1614	252	1558	99,2	109	76									
800		Enercon	861	Torseröds Vindkraftpark 2,T	A9f	48/55	070131	1550	1671	1294	218	1256	99,4	90	86									
800		Enercon	862	Torseröds Vindkraftpark 3,T	A9f	48/55	070131	1550	1758	1315	216	1266	98,4	86	82									
800		Enercon	863	Torseröds Vindkraftpark 4,T	A9f	48/55	070131	1550	1628	1097	124	1046	91,6	80	81									
800		Enercon	864	Torseröds Vindkraftpark 5,T	A9f	48/55	070131	1550	1719	1336	223	1294	99,5	92	86									
800		Enercon	865	Torseröds Vindkraftpark 6,T	A9f	48/55	070131	1550	1424	1227	203	1188	99,2	83	87									
800		Enercon	866	Kvarnen vindkraft,Kvarnen	D8g	53/73	070505	1500	1986	1572	293	1593	97,9	128	92	14								
800		Enercon	873	Härjevads Vind,Härjevad	C8f	53/75	070525	1700	2308	1880	354	1903	98,8	160	93	4								
800		Enercon	874	Gömta Vind,Gömta	D8e	53/75	070601	1500	1692	1286	242	1306	97,3	102	90	5								
800		Enercon	875	Elin 1,Göteve Liden 2	D7g	53/75	070628	1800	1945	1559	300	1588	99,2	147	94	2								
800		Enercon	876	Söderbodane 1,Söderboda	C9g	53/73	070830	1500	1645	1436	280	1443	98,6	111	84	0								3
800		Enercon	877	Rangeltorp 1,Rangeltorp	C8c	53/75	070614	1430	1818	1439	276	1461	98,6	125	93	0								
800		Enercon	883	Hackegården 1,Mjölby	F8d	48/65	070912	1800	1633	1356	272	1396	99,1	118	91	0								
800		Enercon	884	Hackegården 2,Mjölby	F8d	48/65	070921	1800	1745	1363	275	1404	98,9	118	91	0								
800		Enercon	886	Lovene,Kållands Åsaka	C8f	53/73	070801	1800	2030	1695	308	1737	99,4	144	94	0								
800		Enercon	887	Torkelsrud,Valbo Ryr	B8h	53/73	071017	1800	1781	1506	281	1516	98,8	120	90	10								
800		Enercon	954	Askegården,Skänninge	F8d	53/73	071211	1600	1969	1719	325	1755	99,2	134	85	0								
800		Enercon	955	Åsen Tumleberg 1,Åsen	C8b	53/73	071123	1600	1836	1498	281	1529	98,8	125	94	0								
800		Enercon	963	Borringe 1,Borensberg	F8e	53/75	071218	1750	1973	1690	310	1710	99,6	138	88	6								
800		Enercon	964	Fingal af Boberg,Borensber	F8e	53/75	071218	1750	1989	1652	293	1664	99,2	129	88	2		</						

Ny *	Effekt (kW)		Fabrikat	Nr Anläggning	Anläggning	Placering	D/H	I drift	Ber	2015	2016	2017	12mån	12mån	Månad	Tid	Hindertid (tim)							
	Hög	Låg															Benämning,	Ort	Karta	(m)	MW/h	MW/h	MW/h	MW/h
800			Enercon	1002	Normlösa Torpa Vind,Skån	F8e	53/74	080430	1810	2103	1808	368	1866	99,5	164	92	0							
800			Enercon	1007	Broby Äle 1,Broby	D8g	53/73	080417	1800	2116	1765	334	1794	98,9	141	93	11							
800			Enercon	1008	Broby Äle 2,Broby	D8g	53/73	080417	1800	2170	1770	335	1794	99	142	94	6							
800			Enercon	1009	Sturkø 1, Ädan,Sturkø	F3f	48/65	080901	1800	1961	1777	366	1783	100	192	97	0							
800			Enercon	1010	Sturkø 2, Gudingen,Sturkø	F3f	48/65	080901	1800	2512	1949	401	1928	100	199	96	0							
800			Enercon	1012	Långöre 1,Långöre	H5a	53/73	080606	2184	2899	2679	478	2620	95,3	266	92	5							
800			Enercon	1021	Genneved,Gendalen, Solle	C8a	53/73	081008	1600	2035	1630	311	1639	98,4	139	94	0							
800			Enercon	1022	Byåra Borrby 35:11,Simrish	D2c	53/73	081015	2750	3291	2821	455	2718	96,6	207	67	220							
800			Enercon	1025	Magnus Ladulås,Bjälbo	F8d	53/73	081202	2000	2526	2188	417	2218	99,7	169	86	2							
800			Enercon	1035	Eke Vind,Lindärva	D8d	53/73	081210	1900	2323	1853	334	1853	99	141	94	2							
800			Enercon	1036	Harstorp 1,Harstorp	F3i	53/73	090303	1980	1595	1345	246	1322	99,6	123	97	0							
800			Enercon	1037	Lagmansberga 21,Skännin	F8d	53/73	081120	1900	2503	2151	421	2185	99,3	187	93	0							
800			Enercon	1038	Lagmansberga 22,Skännin	F8d	53/73	081120	1900	2493	2123	418	2175	99,4	186	93	0							
800			Enercon	1039	Lagmansberga 23,Skännin	F8d	53/73	081120	1900	2491	2134	415	2165	99,3	189	93	0							
800			Enercon	1041	Djupedal,Stora Lovene	C8f	53/73	090213	1800	2318	1920	332	1919	99,6	157	92	6							
800			Enercon	1042	Rytterås 1,Löng	C8f	53/73	080408	1900	2325	1862	357	1886	97,1	159	95	4							
800			Enercon	1043	Ö Karaby 1, Östra Karaby	C2i	53/60	090307	2200	2585	2132	405	2075	99,1	242	95	7							
800			Enercon	1044	Halvås,Vara	C8b	53/73	090423	1850	2162	1771	327	1794	98,5	145	84	73							
800			Enercon	1045	Naglarp 2,Kinnarp	D7g	53/73	090207	1700	1965	1614	311	1641	99,5	149	94	0							
800			Enercon	1053	Karleby Vind,Väderstad	E8f	53/73	090228	1980	2376	2015	291	1950	98,8	117	66	1							
800			Enercon	1067	Kristin 1,Blixtorp	D8c	53/73	070430	1500	1714	1390	143	1287	98,6										
800			Enercon	1068	Kristin 2,Blixtorp	D8c	53/73	080531	1500	1883	1490	157	1386	99,1										
800			Enercon	1069	Kristin 3,Blixtorp	D8c	53/73	080531	1500	1872	1485	157	1385	99,4										
800			Enercon	1070	Karwind,Korsberga	E8d	53/73	070616	1500	1795	1431	282	1473	99,7	125	91	0							
800			Enercon	1083	Arvidstorp Vind 1,Mellby	C8f	53/73	090519	1800	1954	1635	304	1663	99,5	132	93	6							
800			Enercon	1084	Arvidstorp Vind 2,Mellby	C8f	53/73	090519	1800	1893	1613	303	1646	99,7	133	94	0							
800			Enercon	1085	Lovene 3,Lovene	C8f	53/73	090430	1800	2075	1689	305	1702	97,2	138	92	0							
800			Enercon	1091	Hörby 1, Susan H,Hörby	E3b	48/65	070828	1500	1652	1355	288	1332	99,6	178	92	1							
800			Enercon	1092	Hörby 2, Susan H,Hörby	E3b	48/65	070828	1500	1548	1279	268	1252	99,6	162	92	1							
800			Enercon	1093	Hörby 3,Hörby	E3b	48/65	070828	1500	1628	1121	272	1087	90,6	165	93	1							
800			Enercon	1094	Rålanda 1, Dan C,Rålanda	B8d	48/65	061101	1500	1577	1260	204	1232	100	81	67	0							
800			Enercon	1102	Möllebacken 3,Nosaby	E3a	48/65	090901	1500	1773	1412	277	1387	99,1	167	96	0							
800			Enercon	1119	OSVALD,Klockrike	F8h	53/72	091003	1695	1984	1678	322	1707	98,5	151	96	0							
800			Enercon	1123	Bjälbo Energi, Karin,Bjälbo	F8d	53/73	081217	2100	2521	2152	426	2192	97,7	176	89	57							
800			Enercon	1137	Lörby 4, Pehr,Lörby	E3b	53/73	100101	1750	2136	1698	358	1677	100	211	97	0							
800			Enercon	1138	Lörby 5, Mattis,Lörby	E3b	53/73	100101	1750	2000	1707	356	1682	99,2	213	96	0							
800			Enercon	1139	Lörby 6, Daniel,Lörby	E3b	53/73	100101	1750	2155	1716	362	1689	97,5	216	96	0							
800			Enercon	1140	Lörby 7, Elin,Lörby	E3b	53/73	100101	1750	2179	1708	359	1748	99,5	217	96	2							
800			Enercon	1151	Berit 2, Lilla Lunden,Lilla Lu	D8g	53/74	101203	1800	1894	1485	280	1503	99,3	120	94	0							
800			Enercon	1156	Byåra 2,Borrby	D2c	53/73	091201	2600	3132	2741	530	2721	97,4	283	91	39							
800			Enercon	1181	Marieholm III,Marieholm	C2i	53/60	080515	2000	2432	2030	356	1943	98,4	237	96	1							
800			Enercon	1182	Marieholm 4,Marieholm	C2i	53/60	080515	2000	2262	1900	362	1842	98,4	223	96	1							
800			Enercon	1197	Petersborg 1,Lindshammar	F5g	53/73	090501	1500	1581	1255	178	1254	98,4	100	82	12							
800			Enercon	1198	Petersborg 2,Lindshammar	F5g	53/73	090501	1500	1598	1335	218	1316	98,9	93	79	12							
800			Enercon	1224	Säby 1, Seth,Säby	F3f	48/65	100501	1650	2029	1640	331	1611	99,6	177	93	0							
800			Enercon	1225	Säby 2, Ängla,Säby	F3f	48/65	100501	1650	1929	1388	262	1324	88,9	115	69	170							
800			Enercon	1226	Säby 3, Birk,Säby	F3f	48/65	100501	1650	1913	1522	306	1499	99,8	162	92	0							
800			Enercon	1227	Säby 4, Yrsa,Säby	F3f	48/65	100501	1650	1937	1565	308	1543	99,8	161	93	0							
800			Enercon	1229	Hedeberga,Tomelilla	D2c	53/64	100215	2200	2442	1842	400	1944	100	232	95	0							
800			Enercon	1244	Vena Säby,Brålanda	C9a	53/73	071201	1800	2039	1733	335	1767	97,6	144	92	4							
800			Enercon	1247	Långöre 2, Herman,Långör	H5a	53/73	100719	2500	2984	2710	428	2614	98,8	229	78	0							
800			Enercon	1257	Långöre 3,Långöre	H5a	53/73	100901	2200	2902	2607	460	2557	98,1	261	96	0							
800			Enercon	1312	MellsaVind 1,Stora Mellösa	F10b	53/73	100910	1580	1697	1391	269	1424	99,7	119	95	0							
800			Enercon	1318	Kvismaren 3,Odensbacken	F10c	53/74	101004	1550	1877	1569	295	1595	99,6	134	95	0							
800			Enercon	1371	Mönarp 1, Universal Wind,	D7g	53/73	110301	1700	1944	1586	304	1615	99,5	142	94	6							
800			Enercon	1372	Mönarp 2, Universal Wind,	D7g	53/73	110331	1700	1946	1613	304	1636	99,8	146	94	2							
800			Enercon	1373	Mönarp 3, Universal Wind,	D7g	53/73	110331	1700	2047	1647	318	1676	99,8	150	95	1							
800			Enercon	1374	Mönarp 4, Universal Wind,	D7g	53/73	110331	1700	2032	1524	303	1545	95,7	150	94	1							
800			Enercon	1558	Varby 2,Varby	F8g	53/73	110617	1750	2064	1732	355	1785	98,7	157	96	0							
800			Enercon	1637	Skenaån Vind 1 Valdemar,	F8d	53/73	120307	1800	2217	1786	324	1786	97,7	136	84	7							
800			Enercon	1638	Skenaån Vind 2 Bengt,Bjälb	F8d	53/73	120320	1800	2108	1778	339	1841	98,9	141	85	47							
800			Enercon	1639	Skenaån Vind 3 Kristina,Bjä	F8d	53/73	120326	1800	2200	1865	355	1892	98,9	139	85	51							
850			Vestas	468	Lanna 1, Lidköping,Lanna	C8f	52/49	001228	1350	1894	1472	281	1489	99,4	122	78	0							
850			Vestas	488	Skog 1,Söne	C8i	52/65	010601	1870	2145	1740	334	1778	99,2	139	77	5							
850			Vestas	601	Runnestad I,Runnestad	E8c	52/65	010803	1915	2082	1774	372	1850	99,7	150	85	1							
850			Vestas	602	Högbý I,Högbý	F8d	52/65	010906	1660	1281	1379	281	1427	97,1	118	84	9							
850			Vestas	614	Bränneberg 1,Jung	C8f																		

Ny * Ett	Effekt (kW) Hög Låg	Fabrikat	Nr Anläggning	Anläggning Benämning, Ort	Placering Karta	D/H I drift (m)	Ber MWh	2015 MWh	2016 MWh	2017 MWh	12mån MWh	12mån %	Månad MWh	Tid %	Hindertid (tim)							
															AHT	MS	VNS	OYS	PU	OPS	TF	
850	Vestas	629 Hill Mill,Rök	E8c	52/65	020218	1850	1929	1574	314	1636	97,6	139	81	0								
850	Vestas	630 Bårstad,Borghamn	E8f	52/55	020222	2030	2133	1726		1379	96,6											
850	Vestas	632 Spargodt,Tågarp	C3b	52/65	011108	1850	2130	1498	338	1773	99	206	88	19								
850	Vestas	636 Häckenäs III,Borghamn	E8f	52/50	020226	1955	2220	1156		782	98,5											
850	Vestas	638 Långben, Långlöt,Långlöt	H4g	52/65	020314	1500	1912	1678	312	1635	96,9	163	85	7								
850	Vestas	648 Kärragården,Bjäresjö	D2b	52/55	020913	1800	2055	1696	351	1674	99,3	202	85	12								
850	Vestas	649 Kärragården K4R,Bjäresjö	D2b	52/55	020913	1800	2047	1544	352	1514	94	207	85	0								
850	Vestas	651 Kulle 3 Havdhem,Havdhem	I5i	52/55	021029	1800	1804	1626	295	1594	98,8	151	81	1								
850	Vestas	652 Kulle 4 Havdhem,Havdhem	I5i	52/55	021029	1740	1847	1630	312	1615	98,5	154	81	0								
850	Vestas	653 Kulle 5 Havdhem,Havdhem	I5i	52/55	021029	1700	1802	1686	270	1614	96,7	150	81	9								
850	Vestas	654 Kulle 6 Havdhem,Havdhem	I5i	52/55	021029	1720	1868	1639	299	1616	99,6	148	82	5								
850	Vestas	655 Kulle 7 Havdhem,Havdhem	I5i	52/55	021029	1690	1765	1646	301	1622	98,8	149	79	31								
850	Vestas	656 Kulle 8 Havdhem,Havdhem	I5i	52/55	021029	1730	1662	1621	307	1605	98,4	152	83	0								
850	Vestas	657 Kulle 9 Havdhem,Havdhem	I5i	52/55	021029	1730	1894	1659	304	1639	99,5	148	82	9								
850	Vestas	658 Kulle 10 Näs,Näs	I5i	52/55	021029	1760	1940	1695	318	1677	99,3	153	80	16								
850	Vestas	659 Kulle 11 Näs,Havdhem	I5i	52/55	021029	1820	1898	1444	299	1567	95	136	76	56								
850	Vestas	667 Häberg 2,Gråstorp	C8d	52/74	021216	1774	1966	1627	296	1655	99,6	125	74	5								
850	Vestas	668 Runnestad II,Runnestad	E8c	52/65	021023	1850	2067	1661	361	1725	96,5	148	82	0								
850	Vestas	669 Runnestad III,Runnestad	E8c	52/65	021017	1850	2059	1429		1133	98,5											
850	Vestas	678 Vestas Rodovålen,Vemhån	E17a	52/55	030101	1800	2166	435		166	99,7											
850	Vestas	685 Lanna 2,Saleby	C8f	52/49	021220	1500	1878	1490	285	1511	99,3	123	80	3								
850	Vestas	691 Lunnarp, Tommelilla,Lunnarp	D2c	52/65	030318	2300	2182	2038	399	1996	99,7	231	90	3								
850	Vestas	692 Vallrunns, Lucia,Vallrun	E20e	52/55	030221	2000	1038	1496	227	1515	90,7											
850	Vestas	702 Åkesdal 1,Gårds Köpinge	D3c	52/55	030116	1500	1700	1375	312	1375	97,6	187	89	6								
850	Vestas	703 Åkesdal 2,Gårds Köpinge	D3c	52/55	030116	1500	1730	1394	232	1314	91,4	131	58	207								
850	Vestas	704 Åkesdal 3,Gårds Köpinge	D3c	52/55	030116	1500	1700	1379	302	1376	99,4	179	84	22								
850	Vestas	705 Åkesdal 4,Gårds Köpinge	D3c	52/55	030116	1500	1712	1277	297	1268	88,5	181	87	0								
850	Vestas	706 Åkesdal 5,Gårds Köpinge	D3c	52/55	030116	1500	1782	1420	308	1408	99,1	182	89	0								
850	Vestas	707 Uvereds Vindkraftför. V1,Uv	C8f	52/50	030615	1250	1805	1316	250	1334	95,8	107	76	1								
850	Vestas	708 Uvereds Vindkraftför. V2,Uv	C8f	52/50	030615	1250	1666	1291	245	1302	99,6	110	77	0								
850	Vestas	709 Uvereds Vindkraftför. V3,Uv	C8f	52/50	030615	1250	1680	1226	244	1232	94,2	107	75	7								
850	Vestas	710 Uvereds Vindkraftför. V4,Uv	C8f	52/50	030615	1250	1677	1299	247	1315	99,7	108	78	0								
850	Vestas	711 Uvereds Vindkraftför. V5,Uv	C8f	52/50	030615	1250	1742	1349	257	1364	99,8	113	77	0								
850	Vestas	716 Kärragården 6,Bjäresjö	D2b	52/55	030408	1800	2030	1690	356	1655	98	210	86	9								
850	Vestas	717 Kärragården, Lidan,Bjäresjö	D2b	52/55	030410	1850	2135	1846	391	1805	98,5	230	88	0								
850	Vestas	720 Stora Lund,Stora Lund	D8g	52/74	030714	1500	1776	1399	268	1427	99,2	112	77	0								
850	Vestas	723 Erikstorp 2,Lundsbrunn	D8h	52/74	031024		1548	1188	232	1212	97,8	98	73	9								
850	Vestas	724 Grebban 3, Tanumshede,T	A9f	52/50	030706	1600	1833	1511	260	1499	97,6	104	69	5								
850	Vestas	725 Kärrets Gård II,Långås	B5f	52/74	031125	1760	1524	1555	270	1482	99,1	158	81	0								
850	Vestas	726 Glänäs Vind,Väderstad	E8c	52/65	031115	1700	1955	760		452	99,8											
850	Vestas	727 Valla Vind,Runnestad	E8c	52/65	031107	1700	1872	1583	165	1497	94											
850	Vestas	728 Skeby/Tungelunda I,Väders	E8c	52/74	031107	1800	2024	1792	174	1673	97,3											
850	Vestas	731 Elvinda, Rocklunda,Rocklun	F8g	52/65	031103	1600	1907	1622		1344	94,7											
850	Vestas	732 Stavlösa Vind I,Stavlösa	E8f	52/65	031205	1750	2151	1775	237	1685	99,6											
850	Vestas	733 Stavlösa Vind II,Stavlösa	E8f	52/65	031205	1750	2200	1761	235	1665	98,7											
850	Vestas	734 Stavlösa Vind III,Stavlösa	F8d	52/65	031205	1750	2147	1755	232	1664	99,7											
850	Vestas	739 Mofalla Laggarebolet,Lagga	E8d	52/65	031210		1733	1342	286	1393	98,4	137	85	3								
850	Vestas	743 Heås, Sibräcka,Sibräcka	B7g	52/60	040121	1900	2742	2322	449	2342	99,5	206	85	0								
850	Vestas	751 Stenkil,Stenskilsvarv, Varv	F8g	52/65	040128	1700	1903	1538	306	1562	98	128	82	3								
850	Vestas	762 Kvismaren 1,Odensbacken	F10c	52/74	040401	1430	1339	1355	256	1387	97,9	99	66	105								
850	Vestas	764 Ölanda,Istrum	D8h	52/74	040225	1400	1550	1171	234	1199	98,5	103	77	1								
850	Vestas	766 Andersfält, 1SYD,Tönnersa	C4e	52/65	040131	1700	1837	1445	294	1459	99,3	165	82	0								
850	Vestas	767 Andersfält, 2 MITT,Tönnersa	C4e	52/65	040131	1750	2036	1576	326	1595	97,1	183	82	0								
850	Vestas	768 Andersfält, 3 NORR,Törnne	C4e	52/65	040131	1750	2052	1596	327	1600	98,1	181	81	0								
850	Vestas	769 Långeryd I,Långeryd	F8d	52/65	040506	1750	2221	1864	382	1908	99,4	168	85	3								
850	Vestas	773 Brunnstorp Källby,Broby-Br	D8g	52/74	040713	1500	1851	1487	282	1499	97,5	119	74	10								
850	Vestas	784 St Wahlby,Väderstad	F8d	52/74	041206	1850	2231	1883	212	1762	99,9											
850	Vestas	786 Isberget I,Skonberga	F8e	52/74	050103	1600	1992	1695	169	1571	99,3											
850	Vestas	787 Isberget II,Skonberga	F8e	52/74	050103	1600	1951	1627	164	1515	98,6											
850	Vestas	788 Isberget III,Skonberga	F8e	52/74	050103	1600	1911	1592	162	1479	96,1											
850	Vestas	794 Blås ut Vind AB,Lundsbrun	D8g	52/74	041213	1500	1736	1317	242	1320	98,8	103	77	11								
850	Vestas	795 Kilabacken Vind AB,Lundsbr	D8g	52/74	050118	1550	2067	1576	287	1582	98,2	114	74	30								
850	Vestas	796 Ova Vind,Lundsbrunn	D8g	52/74	050116	1500	1883	1422	271	1445	99,1	116	77	2								
850	Vestas	797 Ryda Vind AB,Ryda	C8b	52/74	050127	1600	2046	1668	285	1641	95,9	153	82	7								
850	Vestas	799 Storön 1,Storön	M25c	52/65	050201	1700	1874	1489	364	1580	99,4	108	72	1								
850	Vestas	800 Hunflen, Ferdinand 20615,	E13a	52/65	050403	1800	2457	1737	333	1744	79	123	74	0								
850	Vestas	801 Hunflen, Vilhelm 20616,Äpp	E13a	52/65	050504	1800	2216	1838	293	1825	99,2	109	71	0								
850	Vestas	802 Viglunda,Skara	D8d	52/72	050517	1600	1912	1450	149	1345	90,2											
850	Vestas	804 Östest-kröket,Tännäs	C17f	52/55	051124	1900	3015	2165	451	2126	91,9	142	60	98								
850	Vestas	820 Lönhult,Lönhults gård	C3d	52/74	051017	1875	2401	1865	278	1709	89	218	71	1								
850	Vestas	840 Uljeberg,Uljebergs Säteri	F8e	52/74	051221	1400	1730	1442	155	1349	99,2											
850	Vestas	842 Vannborga Övra,Borgholm	H5a	52/44	041231	1700	2079	1753	365	1760	99,3	172	81	17								





Ny *	Effekt (kW) Hög	Fabrikat Lag	Nr Anläggning Benämning, Ort	Placering Karta	D/H	I drift	Ber MWh	2015 MWh	2016 MWh	2017 MWh	12mån MWh	12mån %	Månad MWh	Tid %	Hindertid (tim)						
														AHT	MS	VNS	OYS	PU	OPS	TF	
1500		Enercon	1203 Granberget Vindpark 5,Sike	L21d	82/98	091103	5500	5660	4813	1130	4797	96,5	343	90	49						
1500		Enercon	1204 Granberget Vindpark 6,Sike	L21d	82/98	091103	5500	5468	4780	1049	4725	98,2	387	95	1						
1500		Enercon	1391 Söderbodane 3,Söderbodane	C9g	82/108	110107	4500	5275	4750	687	4576	98,4	200	51	0						
1500		Suzlon	1393 Assjö 1, Ella,Assjö	E7c	88/100	101001	4800	4737	3792	899	3914	80,3	407	81	4						
1500		Suzlon	1394 Assjö 2, Elise,Assjö	E7c	88/100	101001	4800	5158	4408	669	4320	91,3	194	42	298						
1500	300	Vestas	386 Slitevind XXIV,Smöjen	J7c	66/67	990824	4119	3439	3105	529	3137	95,1	287	77	30						
1500	300	Vestas	387 Slitevind XXV,Smöjen	J7c	66/67	990824	3970	3531	3083	551	2997	84	238	58	164						
1500	300	Vestas	389 Slitevind XXVII,Smöjen	J7c	66/67	990826	4298	3006	2499	374	2400	84,6	273	77	7						
1500	300	Vestas	422 Skålsparken V16,Näs	I5f	66/67	000121	4550	2201	2180	543	2722	80,8	258	57							
1500	300	Vestas	617 Sigwards 3,Näs	I5f	66/80	011108	4500	4722	4208	397	3809	95,6									
1500	400	NEG Micon	699 Digerberget,Digerberget	D17c	72/62	020101	3800	3349	2639	393	2580	89,3	135	46	132						
1500	400	NEG Micon	830 Mungseröd 1,Mungseröd	A9f	72/67	060131	2800	2430	2653	415	2548	97,9	171	79	1						
1500	400	NEG Micon	831 Mungseröd 2,Mungseröd	A9f	72/67	060131	2800	3081	2401	366	2325	97,4	129	68	60						
1500	400	NEG Micon	832 Mungseröd 3,Mungseröd	A9f	72/67	060131	2800	2965	2179	385	2085	91,7	159	76	2						
1500	400	NEG Micon	833 Mungseröd 4,Mungseröd	A9f	72/67	060131	2800	2658	2282	373	2209	98,3	155	78	5						
1500	400	NEG Micon	834 Mungseröd 5,Mungseröd	A9f	72/67	060131	2800	3083	2568	363	2431	98,5	181	79	0						
1500	400	NEG Micon	835 Mungseröd 6,Mungseröd	A9f	72/67	060131	2800	3053	2602	421	2500	98,5	177	78	0						
1530		GE Wind En	605 Utgrunden T1,Offshore	G3h	70,5/65	001221		4996	2212		1390	81,3									
1530		GE Wind En	606 Utgrunden T2,Offshore	G3h	70,5/65	001221		4419	4098	568	4319	91,5	241	47	288						
1530		GE Wind En	607 Utgrunden T3,Offshore	G3h	70,5/65	001221		4450	3861	857	3939	87,5	507	86	4						
1530		GE Wind En	608 Utgrunden T4,Offshore	G3h	70,5/65	001221		3263	4706	634	4329	89,1	507	86	16						
1530		GE Wind En	609 Utgrunden T5,Offshore	G3h	70,5/65	001221		5419	3474	646	3666	81,6	505	86	5						
1530		GE Wind En	610 Utgrunden T6,Offshore	G3h	70,5/65	001221		3909	2834	707	2738	71,3	438	77	72						
1530		GE Wind En	611 Utgrunden T7,Offshore	G3h	70,5/65	001221		5442	3422	953	3578	82,3	511	89	1						
1750		Vestas	474 Storugns 7,Lärbro	J7e	66/78	010317	3377	3230	2929	410	2776	95,8	259	87	6						
1750		Vestas	475 Storugns 8,Lärbro	J7e	66/78	010313	3430	3528	3226	286	2883	98									
1750		Vestas	476 Storugns 9,Lärbro	J7e	66/78	010310	3497	2129	1470	518	1988	50,7	260	83	17						
1800		Vestas	858 Stenbrona 1,Stenbrona-Sal	C8f	90/95	070204	5200	7040	5775	621	5425	98,9									
1800		Vestas	859 Stenbrona 2,Stenbrona-Sal	C8f	90/95	070204	5200	6275	5599	614	5270	97,3									
1800		Vestas	956 Vara Tornum,Kvånrum	C8f	90/95	080101	5300	6228	6013	960	5925	98,1	465	85	0						
1800		Vestas	1095 Gategården, Bengt C,Gateg	C8f	90/65	080501	5500	6642	5538		4626	100									
1800		Vestas	1096 Västergården 1,Brålanda	C9a	90/95	090109	5300	5522	5129	570	4838	98,1									
1800		Vestas	1097 Västergården 2,Brålanda	C9a	90/95	090109	5300	5305	4973	911	5043	99,4	404	82	0						
1800		Vestas	1098 Västergården 3,Brålanda	C9a	90/95	090109	5300	5654	4953	945	5026	96,9	418	84	0						
1800		Vestas	1099 Västergården 4,Brålanda	C9a	90/95	090109	5300	5408	5012	989	5169	98,2	423	83	0						
1800		Vestas	1100 Tängelsbol 5,Brålanda	C9a	90/95	090109	5400	5774	5177	593	4874	99,6									
1800		Vestas	1101 Tängelsbol 6,Brålanda	C9a	90/95	090109	5400	5930	5086	1017	5191	94,2	457	85	0						
1800		Vestas	1276 Havsnäs Vindkraftpark D15,	F21c	90/95	100705	5337	6806	5086	1095	5258	98,2	345	64	10						
1800		Vestas	1278 Havsnäs Vindkraftpark D17,	F21c	90/95	100705	5337	6622	5472	1147	5633	98,5	341	62	27						
1800		Vestas	1282 Havsnäs Vindkraftpark D21,	F21c	90/95	100705	5337	6530	5577	1183	5689	97,7	371	62	5						
1800		Vestas	1392 Lyngby 1,Everöd	D2i	90/95	071022	5200	5769	4927	1013	4919	96,6	578	93	8						
1800		Vestas	1418 Stor-Rotliden A-03,Stor-Rotl	I21e	90/95	100930	5725	6888	5415	1312	5482	96,5	450	0							
1800		Vestas	1419 Stor-Rotliden A-04,Stor-Rotl	I21e	90/95	101028	5725	6876	5867	1327	5959	100	453	0							
1800		Vestas	1420 Stor-Rotliden A-05,Stor-Rotl	I21e	90/95	100928	5725	6733	4795	1186	5576	100	356	0							
1800		Vestas	1421 Stor-Rotliden A-06,Stor-Rotl	I21e	90/95	100930	5725	6291	5242	1226	5388	100	413	0							
1800		Vestas	1437 Stor-Rotliden C-03,Stor-Rot	I21e	90/95	100820	5725	6104	3084	1093	3060	83	401	0							
1800		Vestas	1438 Stor-Rotliden C-04,Stor-Rot	I21e	90/95	100820	5725	5740	4987	1070	4989	100	381	0							
1800		Vestas	1445 Stor-Rotliden C-11,Stor-Rot	I21e	90/95	100908	5725	6298	5239	1104	5239	100	322	0							
1800		Vestas	1447 Stor-Rotliden D-02,Stor-Rot	I21e	90/95	100813	5725	6478	5386	1232	5437	100	426	0							
1800		Vestas	1448 Stor-Rotliden D-03,Stor-Rot	I21e	90/95	100813	5725	6609	5712	1239	5722	100	435	0							
1800		Vestas	1453 Stor-Rotliden D-08,Stor-Rot	I21e	90/95	100729	5725	5640	4713	1057	4667	100	382	0							
1800		Vestas	1455 Stor-Rotliden D-10,Stor-Rot	I21e	90/95	100729	5725	5942	4358	1174	5115	100	425	0							
1800		Vestas	1456 Östra Herrestad A-01,Östra	D2c	90/80	101011	6333	7215	5328	1255	5214	100	678	0							
1800		Vestas	1457 Östra Herrestad A-02,Östra	D2c	90/80	101014	6333	7219	6343	1279	6468	100	698	0							
1800		Vestas	1458 Östra Herrestad A-03,Östra	D2c	90/80	101019	6333	7263	6511	1259	6433	100	690	0							
1800		Vestas	1459 Östra Herrestad A-04,Östra	D2c	90/80	101008	6333	6666	5350	0	3976	83	0	0	0						
1800		Vestas	1460 Östra Herrestad A-05,Östra	D2c	90/80	101018	6333	7115	6395	1258	6305	100	687	0							
1800		Vestas	1461 Östra Herrestad B-01,Östra	D2c	90/80	101007	6333	7577	6674	1294	6571	100	715	0							
1800		Vestas	1462 Östra Herrestad B-02,Östra	D2c	90/80	101021	6333	7570	6576	1303	6582	100	705	0							
1800		Vestas	1463 Östra Herrestad B-03,Östra	D2c	90/80	101028	6333	7503	6748	1292	6659	100	694	0							
1800		Vestas	1464 Östra Herrestad B-04,Östra	D2c	90/80	101025	6333	7090	6493	1228	5374	100	0	0	0						
1800		Vestas	1550 Sängsjön 1,Torvsele	H21e	90/105	111030	5500	6856	5431	1227	5476	96,6	408	67	0						
1800		Vestas	1551 Sängsjön 2,Torvsele	H21e	90/105	111030	5500	7574	6221	1308	6160	96,3	439	66	4						
1800		Vestas	1552 Sängsjön 3,Torvsele	H21e	90/105	111030	5500	6988	5714	1235	5700	96,6	401	67	1						
1800		Vestas	1712 Vassmolösa 1,Vassmolösa	G4e	100/95	120710	5100	6041	5208	974	5149	98,2	499	87	8						
1800		Vestas	1713 Vassmolösa 2,Vassmolösa	G4e	100/95	120710	5100	6096	5200	939	5143	98,8	477	86	18						
1800		Vestas	1714 Vassmolösa 3,Vassmolösa	G4e	100/95	120716	5100	6008	5199	936	5143	98,6	483	87	5						
1800		Vestas	1715 Vassmolösa 4,Vassmolösa	G4e	100/95	120717	5100	5897	5146	931	5092	98,8	481	84	23						
1800		Vestas	1716 Vassmolösa 5,Vassmolösa	G4e	100/95	120711	5100	5956	4736	918	4703	90,5	480	87	7						
1800		Vestas	1724 Högjtjärnklacks Vindpark, H	G12h	100/95	120905	5400	7359	6610	1395	6709	99,3	566	85	3						
1800		Vestas	1725 Högjtjärnklacks Vindpark, A	G12h	100/95	120908	5400	7576	6715	1398	6837	99	559	86	0						
1800																					

Ny *	Effekt (kW)		Fabrikat	Nr Anläggning Benämning, Ort	Placering Karta	D/H I drift (m)	Ber MWh	2015 MWh	2016 MWh	2017 MWh	12män MWh	12män %	Månad MWh	Tid Hindertid (tim) %							
	Hög	Låg													AHT	MS	VNS	OYS	PU	OPS	TF
1800	Vestas	1727	Högtjärnklacks Vindpark, R	G12h	100/95	120904	5400	7610	6447	1427	6618	96,7	571	83	0						
1800	Vestas	1728	Högtjärnklacks Vindpark, T	G12h	100/95	120912	5400	7221	6351	1377	6507	97,9	561	84	0						
1800	Vestas	1729	Högtjärnklacks Vindpark, D	G12h	100/95	120710	5400	6926	6179	1296	6326	99,4	539	88	0						
1800	Vestas	1730	Högtjärnklacks Vindpark, Å	G12h	100/95	120712	5400	7873	6909	1536	7134	98,1	624	87	1						
1800	Vestas	1731	Rockneby 1,Rockneby	G5b	100/95	120731	5200	5036	4373	822	4333	100	398	97	0						
1800	Vestas	1732	Rockneby 2,Rockneby	G5b	100/95	120731	5200	5152	4728	832	4678	100	398	99	0						
1800	Vestas	1733	Rockneby 3,Rockneby	G5b	100/95	120801	5200	4938	4617	832	4589	100	396	98	0						
1800	Vestas	1734	Rockneby 4,Rockneby	G5b	100/95	120813	5200	4987	4532	798	4490	100	384	99	0						
1800	Vestas	1735	Rockneby 5,Rockneby	G5b	100/95	120814	5200	4957	4574	826	4527	100	390	97	0						
1800	Vestas	1850	Strömmestad 1,Strömmest	E8c	100/95	131101	6000	6304	5596	1024	5645	100	465	99	0						
1800	Vestas	1851	Strömmestad 2,Strömmest	E8c	100/95	131101	6000	5983	5170	1031	5313	100	438	100	0						
1800	Vestas	1904	Legeved 1,Legeved	E3a	100/95	140601	5950	6470	5722	1138	5686	98,3	635	95	1						
1800	Vestas	1905	Legeved 2,Legeved	E3a	100/95	140601	5950	6760	5932	1114	5888	97,2	645	94	6						
1800	Vestas	1999	Mungseröd Etapp II, 07,Tan	A9f	100/95	141027	5200	3251	5816	982	5689	100	428	100	0						
1800	Vestas	2000	Mungseröd Etapp II, 08,Tan	A9f	100/95	141027	5200	3462	6246	1076	6133	100	461	100	0						
1800	Vestas	2001	Mungseröd Etapp II, 11,Tan	A9f	100/95	141027	5200	3642	6299	1097	6196	100	461	100	0						
1800	Vestas	2002	Mungseröd Etapp II, 12,Tan	A9f	100/95	141027	5200	3285	5960	995	5867	100	417	100	0						
1800	Vestas	2003	Mungseröd Etapp II, 13,Tan	A9f	100/95	141027	5200	3253	5921	1006	5821	100	433	100	0						
1800	Vestas	2004	Mungseröd Etapp II, 15,Tan	A9f	100/95	141027	5200	3438	6131	1063	6034	100	452	100	0						
1800	Vestas	2005	Mungseröd Etapp II, 16,Tan	A9f	100/95	141027	5200	3376	5904	1047	5809	100	459	99	0						
1800	Vestas	2006	Mungseröd Etapp II, 17,Tan	A9f	100/95	141027	5200	3530	6422	1114	6338	100	490	99	0						
1800	Vestas	2012	Skalleberg 06,Hjo	E7g	100/95	150227	7200	3581	6865	1414	6978	100	653	97	0						
1800	Vestas	2013	Skalleberg 07,Hjo	E7g	100/95	150227	6600	3440	6755	1364	6874	100	608	95	0						
1800	Vestas	2015	Skalleberg 09,Hjo	E7g	100/95	150227	6900	3122	6034	1226	6132	100	568	98	0						
1800	Vestas	2021	Ramsnäs 5,Ramsnäs	E9e	100/95	140718	5200	3384	6069	1143	6107	100	510	100	0						
1800	Vestas	2022	Ramsnäs 6,Ramsnäs	E9e	100/95	140718	5200	2948	5227	956	5219	100	434	100	0						
1800	Vestas	2023	Ramsnäs 7,Ramsnäs	E9e	100/95	140718	5200	3337	5975	1067	5913	100	488	99	0						
2000	Vestas	738	Skålsparken V17,Skåls, Nä	I5f	80/78	031214	6000	5880	5144	968	5106	96,1	464	81	15						
2000	Enercon	774	Orup 1,Rolsberga	D2g	71/65	041201	3500	4063	3103	652	3042	100	390	96	0						
2000	Enercon	821	Långå 1,Långå	D17e	71/85	051007	5400	4595	3540	740	3524	94,5	240	72	80						
2000	Enercon	822	Långå 2,Långå	D17e	71/85	051017	5400	4705	3600	825	3759	97,7	297	79	8						
2000	Enercon	823	Långå 3,Långå	D17e	71/85	051024	5400	4626	3647	821	3774	96	292	73	119						
2000	Enercon	824	Långå 4,Långå	D17e	71/85	051031	5400	4622	3940	958	4077	97,4	354	80	0						
2000	Enercon	825	Långå 5,Långå	D17e	71/85	051108	5400	4727	3678	865	3825	96,5	325	83	0						
2000	Enercon	845	Odarslöv 1,Eslöv	C2f	71/64	060720	4900	5345	3890	847	3809	95	506	96	0						
2000	Enercon	846	Odarslöv 2,Eslöv	C2i	71/64	060720	4900	5081	3856	790	3746	96	465	92	22						
2000	Enercon	847	Odarslöv 3,Eslöv	C2i	71/64	060720	4900	4932	3742	774	3629	97,5	476	95	0						
2000	Enercon	856	Värlinge 1,Stehag	C2i	82/78	070119	5500	5221	4405	660	4053	95,7	552	94	19						
2000	Enercon	857	Värlinge 2,Stehag	C2i	82/78	070309	5500	5060	3941	834	3964	92	545	96	7						
2000	Enercon	868	Stora Istad 1,Stora Istad	H5a	82/78	070501	5500	6574	5407	1087	5328	96,7	556	97	0						
2000	Enercon	869	Stora Istad 2,Stora Istad	H5a	82/78	070501	5500	6317	5390	1079	5325	99,3	548	97	0						
2000	Enercon	870	Stora Istad 3,Stora Istad	H5a	82/78	070501	5500	6065	5266	1035	5178	98,2	513	93	34						
2000	Enercon	871	Stora Istad 4,Stora Istad	H5a	82/78	070501	5500	5894	5320	976	5044	98	511	96	8						
2000	Enercon	872	Stora Istad 5,Stora Istad	H5a	82/78	070501	5500	6037	4892	1022	4812	96,1	521	97	0						
2000	Vestas	878	Hornberget 1,Aspliden	I23e	90/80	070111	6000	6387	4532	1286	4645	100	484	72							
2000	Vestas	879	Hornberget 2,Aspliden	I23e	90/80	070111	6000	6464	4013	1295	4141	85,2	479	72							
2000	Vestas	880	Hornberget 3,Aspliden	I23e	90/80	070111	6000	7536	5933	1273	5877	100	531	73							
2000	Vestas	881	Hornberget 4,Aspliden	I23e	90/80	070111	6000	7895	6286	1575	6527	100	544	73							
2000	Vestas	882	Hornberget 5,Aspliden	I23e	90/80	070111	6000	6649	5567	1405	5712	100	499	72							
2000	Vestas	939	Lynghby 2, Rose-Marie G,Ly	D2i	90/95	071201	5200	5367	4796	986	4791	98,7	580	92	2						
2000	Enercon	957	Entorp 1,Ardala	D8d	82/78	071126	4400	5010	3828	685	3801	98,8	303	97	1						
2000	Enercon	958	Entorp 2,Ardala	D8d	82/78	071126	4400	4874	3584	650	3569	98,5	286	97	6						
2000	Vestas	959	Långås vindpark 1,Långnäs	B5f	90/80	071214	5082	6129	2473		1471	99,2									
2000	Vestas	960	Långås vindpark 2,Långnäs	B5f	90/80	071214	5150	6367	2519		1496	99,2									
2000	Vestas	961	Långås vindpark 3,Långnäs	B5f	90/80	071214	4995	5823	1800		1396	99,6									
2000	Vestas	962	Långås vindpark 4,Långnäs	B5f	90/80	071214	5091	6263	2442		1454	99,1									
2000	Enercon	966	Skörstorp 1,Skörstorp	D7h	82/98	080118	5500	6562	5652	1152	5846	98,2	558	99	0						
2000	Enercon	967	Skörstorp 2,Skörstorp	D7h	82/98	080118	5500	6449	4024	0	3102	67,5	0	0	672						
2000	Enercon	968	Skörstorp 3,Skörstorp	D7h	82/98	080118	5500	6564	5420	1117	5611	98,1	520	99	1						
2000	Vestas	969	Munkagård 1,Tvååker	B5f	90/80	061220	5300	7404	5810	967	5608	92,7	514	79	74						
2000	Vestas	970	Munkagård 2,Tvååker	B5f	90/80	061220	5300	7302	5918	1084	5833	99,5	556	89	4						
2000	Vestas	971	Munkagård 3,Tvååker	B5f	90/80	061220	5300	7108	5787	1067	5690	98,8	553	90	0						
2000	Enercon	972	Sundsholm,Luttra	D7h	82/78	071219	4300	5073	4555	832	4594	98,3	416	96	10						
2000	Enercon	987	Odarslöv 4,Lund	C2f	71/64	080714	5400	5417	4173	819	4082	97,9	487	94	7						
2000	Enercon	988	Univ. Wind Odarslöv 5,Lun	C2f	71/64	080714	5400	5046	4062	786	3957	97,7	457	93	14						
2000	Enercon	989	Univ. Wind Odarslöv 6,Lun	C2f	71/64	080714	5400	5363	4268	821	4221	98,7	495	95	3						
2000	Enercon	1003	Univ.Power Egby 1,Egby	H5a	71/64	080815	5200	3557	3170	562	3089	98,8	370	96	1						
2000	Enercon	1004	Univ.Power Egby 2,Egby	H5a	71/64	080816	5200	3593	3193	584	3102	97,7	378	95	0						
2000	Enercon	1005	Univ.Power Egby 3,Egby	H5a	71/64	080817	5200	3723	3277	603	3174	98,1	388	96	0						
2000	Enercon	1006	Univ.Power Egby 4,Egby	H5a	71/64	080818	5200	3502	3213	594	3150	97,7	381	96	0						
2000	Enercon	1016	Kvantenburg, Ekovind,Bolst	C9a	82/98	080520	5500	6470	5296	992	5322	96,7	455	95	0						

Ny *	Effekt (kW)		Nr Anläggning Benämning, Ort	Placering Karta	D/H	I drift	Ber MWh	2015 MWh	2016 MWh	2017 MWh	12mån MWh	12mån %	Månad MWh	Tid Hindertid (tim)										
	Hög	Låg												Fabrikat	%	AHT	MS	VNS	OYS	PU	OPS	TF		
2000	Enercon		1047 Silkomhöjden 1,Silkomhöjd	E12d	82/98	081210	5200	4962	2216		0	1546	42,6	0	0	671								
2000	Enercon		1048 Silkomhöjden 2,Silkomhöjd	E12d	82/98	081210	5200	6431	5471		705	5147	89,6	363	76	73								
2000	Enercon		1049 Silkomhöjden 3,Silkomhöjd	E12d	82/98	081210	5200	5423	4650		834	4777	98,3	359	94	0								
2000	Enercon		1050 Kjökeberget 4, Anders A,Va	E12d	82/98	090325	5200	6302	5561		1080	5622	93,8	446	94	4								
2000	Enercon		1051 Kjökeberget 5, Anders A,Va	E12d	82/98	090325	5200	5867	5027		1034	5114	90,9	444	95	0								
2000	Enercon		1052 Kjökeberget 6, Anders A,Va	E12d	82/98	090325	5200	6591	5993		1189	6093	96,5	503	94	0								
2000	Vestas		1056 Högberget Denise,Bjursås	F13h	90/95	080807	5000	7149	5860		1204	5863	97,8	445	87	8								
2000	Vestas		1057 Högberget Herman,Bjursås	F13h	90/95	080812	5000	7203	5955		1198	5925	99	452	87	5								
2000	Vestas		1058 Högberget Victoria,Bjursås	F13h	90/95	080814	5000	5894	5781		1206	5815	98,4	444	88	1								
2000	Vestas		1059 Högberget Ulrik,Bjursås	F13h	90/95	080805	5000	7296	5832		1178	5742	99,1	442	86	7								
2000	Vestas		1060 Högberget Arne,Bjursås	F13h	90/95	080804	5000	6970	5659		1123	5573	99,3	421	86	1								
2000	Vestas		1061 SOTARED nr 1 Elsa,Långå	B5f	90/105	090201	6000	6962	5880		1132	5818	97,8	610	87	2								
2000	Vestas		1062 SOTARED nr 2 Ellen,Långå	B5f	90/105	090201	6000	6677	5767		1121	5765	98,8	599	88	5								
2000	Vestas		1063 SOTARED nr 3 Ella,Långås	B5f	90/105	090201	6000	3227	5126		961	5101	98,9	498	84	16								
2000	Vestas		1064 SOTARED nr 4 Elise,Långå	B5f	90/105	090201	6000	6379	5023		936	4947	98,5	486	85	2								
2000	Vestas		1065 SOTARED nr 5 Elisabet,Lå	B5f	90/105	090201	6000	5504	5657		1029	5561	97,6	529	82	47								
2000	Enercon		1071 Markbygden, Dragaliden 1,	K24e	82/108	090101	6000	6443	5316		1298	5488	96,7	434	87	27								
2000	Enercon		1072 Markbygden, Dragaliden 2,	K24e	82/108	090101	6000	6433	5237		1236	5319	96,4	383	90	13								
2000	Enercon		1073 Markbygden, Dragaliden 3,	K24e	82/138	101001	6000	7152	6035		1451	6177	97,5	510	92	3								
2000	Enercon		1074 Markbygden, Dragaliden 4,	K24e	82/108	101101	6000	6089	5028		1229	5178	98,2	422	92	3								
2000	Enercon		1075 Markbygden, Dragaliden 5,	K24e	82/108	101101	6000	6000	5052		1206	5168	98,6	411	91	2								
2000	Enercon		1076 Markbygden, Dragaliden 6,	K24e	82/138	101101	6000	7071	5715		1401	5918	95,9	486	92	5								
2000	Enercon		1077 Markbygden, Dragaliden 7,	K24e	82/108	101001	6000	6182	4941		1216	5113	98,1	410	91	5								
2000	Enercon		1078 Markbygden, Dragaliden 8,	K24e	82/108	101101	6000	6135	4872		1209	5128	98,2	409	91	10								
2000	Enercon		1079 Markbygden, Dragaliden 9,	K24e	82/108	101101	6000	5758	4740		1158	4894	97,9	366	86	15								
2000	Enercon		1080 Markbygden, Dragaliden 10	K24e	82/108	101001	6000	5522	4369		1105	4534	98,3	365	91	6								
2000	Enercon		1081 Markbygden, Dragaliden 11	K24e	82/108	101001	6000	5460	4387		1089	4547	98,3	357	90	5								
2000	Enercon		1082 Markbygden, Dragaliden 12	K24e	82/108	101001	6000	5651	4561		1115	4721	98,8	366	92	2								
2000	Enercon		1086 Egby 5,Borgholm	H5a	71/64	090715	5200	4131	3763		744	3767	99,3	413	97	0								
2000	Vestas		1088 Häberg 3,Flo	C8d	90/105	090501	5200	6537	5607		1047	5738	99,3	468	83	0								
2000	Vestas		1089 Häberg 4,Flo	C8d	90/105	090501	5200	6623	5665		1041	5772	99,2	470	83	0								
2000	Vestas		1104 Klinte 2,Klintehamn	I6c	80/67	090725	5200	5190	4673		846	4580	99	375	89	0								
2000	Vestas		1105 Klinte 3,Klintehamn	I6c	80/67	090724	4800	4534	3965		664	3803	97,9	328	87	0								
2000	Vestas		1106 Klinte 4,Klintehamn	I6c	80/67	090723	5000	4603	4139		693	4014	98,5	324	87	4								
2000	Vestas		1107 Klinte 5,Klintehamn	I6c	80/67	090723	4800	4885	4321		748	4220	98,8	328	86	11								
2000	Vestas		1108 Klinte 6,Klintehamn	I6c	80/67	090723	5200	5396	4809		850	4698	99,1	362	88	4								
2000	Enercon		1109 Lyby, Knivsta 1,Lyby	D2g	82/78	090901	5200	5617	3936		890	4072	97,7	557	97	0								
2000	Enercon		1110 Lyby, Svingan 1,Lyby	D2g	82/78	090901	5200	5787	4685		869	4479	97,6	502	93	30								
2000	Vestas		1113 Long Vind AB, Ivar,Long	C8c	90/95	090914	5400	7108	5941		1166	6100	96,2	513	88	28								
2000	Vestas		1114 Long Vind AB, Göte,Long	C8c	90/95	090914	5400	7142	5973		1108	6043	95,2	470	84	52								
2000	Vestas		1115 Long Vind AB, Egon,Long	C8c	90/95	090914	5400	6645	5959		1173	6113	96,2	519	88	31								
2000	Enercon		1116 Håkantorps 1,Håkantorps	C8e	82/98	090801	5300	6368	5277		972	5319	100	426	93	0								
2000	Enercon		1117 Håkantorps 2,Håkantorps	C8e	82/98	090801	5300	6194	5053		889	5066	100	404	93	0								
2000	Enercon		1118 Emma af Göksholm,Göksh	F10f	82/98	090901	5400	5559	4684		921	4792	98,5	407	97	1								
2000	Enercon		1120 Isgrannatorps 1,Isgranna	D3c	82/98	091101	4600	4954	4005		782	3980	100	440	97	0								
2000	Enercon		1121 Isgrannatorps 2,Isgranna	D3c	82/98	091101	4600	4936	3903		792	3921	99,3	445	98	4								
2000	Enercon		1122 Isgrannatorps 3,Isgranna	D3c	82/98	091101	4600	4807	3860		745	3818	98,6	399	93	38								
2000	Vestas		1125 Oxhult 1,Oxhult	C4c	90/105	090601	5170	5546	4352			3444												
2000	Vestas		1126 Oxhult 2,Oxhult	C4c	90/105	090601	5170	5223	4422			3651												
2000	Vestas		1127 Oxhult 3,Oxhult	C4c	90/105	090601	5170	5608	4081			3552												
2000	Vestas		1128 Oxhult 4,Oxhult	C4c	90/105	090601	5170	6157	4805			3929												
2000	Vestas		1129 Oxhult 5,Oxhult	C4c	90/105	090601	5170	5537	4244			3366												
2000	Vestas		1130 Oxhult 6,Oxhult	C4c	90/105	090601	5170	5508	4228			3362												
2000	Vestas		1131 Oxhult 7,Oxhult	C4c	90/105	090601	5170	5920	4648			3734												
2000	Vestas		1132 Oxhult 8,Oxhult	C4c	90/105	090601	5170	5911	4557			3707												
2000	Vestas		1133 Oxhult 9,Oxhult	C4c	90/105	090601	5170	5705	4442			3549												
2000	Vestas		1134 Oxhult 10,Oxhult	C4c	90/105	090601	5170	5374	4361			3475												
2000	Vestas		1135 Oxhult 11,Oxhult	C4c	90/105	090601	5170	5840	4639			3682												
2000	Vestas		1136 Oxhult 12,Oxhult	C4c	90/105	090601	5170	4853	3498			2699												
2000	Enercon		1141 Eolus Espinge,Hurva	C2i	82/78	100101	5600	5858	5055		888	4857	98,3	596	98	0								
2000	Enercon		1142 Blåsinge Espinge,Hurva	C2i	82/78	100101	5600	6186	4673		898	4524	95,2	500	89	58								
2000	Enercon		1143 Eslövs Vind Klemedstorp,H	C2i	82/78	100101	5600	6317	4999		955	4895	98,4	578	94	24								
2000	Enercon		1144 Eolus Klemedstorp,Hurva	C2i	82/78	100101	5600	6418	5132		925	4964	99,3	542	96	2								
2000	Enercon		1145 Göteneporten 1,Västermark	D8g	82/98	091022	5000	5303	4125		766	4187	99,4	330	97	4								
2000	Enercon		1146 Göteneporten 2,Västermark	D8g	82/98	091026	5000	4987	3867		711	3915	99,2	313	97	0								
2000	Enercon		1147 Göteneporten 3,Västermark	D8d	82/98	091116	5000	5107	3978		749	4050	99,4	315	97	0								
2000	Enercon		1148 Göteneporten 4,Nattorp, Lu	D8d	82/98	091219	5000	5432	4159		740	4172	98,2	325	95	9								
2000	Enercon		1149 Götene																					

Ny *	Effekt (kW)		Fabrikat	Nr Anläggning	Placering	D/H I drift	Ber MWh	2015 MWh	2016 MWh	2017 MWh	12mån MWh	12mån %	Månad MWh	Tid Hindertid (tim)								
	Hög	Låg												%	AHT	MS	VNS	OYS	PU	OPS	TF	
2000			Vestas	1167 Håcksta Vindpark 3,Hudiks	H16b	90/80 090313	5000	5589	4864	1016	4841	100	347	99	0							
2000			Vestas	1168 Håcksta Vindpark 4,Hudiks	H16b	90/80 090313	5000	5648	4936	1033	4854	100	352	100	0							
2000			Vestas	1169 Håcksta Vindpark 5,Hudiks	H16b	90/80 090313	5000	5315	4990	992	4823	100	331	100	0							
2000			Enercon	1170 Hörneå Vindpark 1,Hörnefo	K20a	82/98 090827	5000	4826	4057	815	3947	97,8	235	90	32							
2000			Enercon	1171 Hörneå Vindpark 2,Hörnefo	K20a	82/98 090827	5000	4864	3974	814	3895	99	243	93	2							
2000			Enercon	1172 Hörneå Vindpark 3,Hörnefo	K20a	82/98 090827	5000	4776	4122	890	4094	99,1	253	93	1							
2000			Enercon	1173 Hörneå Vindpark 4,Hörnefo	K20a	82/98 090827	5000	5042	3966	823	3872	97,9	245	94	1							
2000			Enercon	1174 Hörneå Vindpark 5,Hörnefo	K20a	82/98 090827	5000	5023	3987	838	3897	97,6	240	90	25							
2000			Enercon	1175 Hörneå Vindpark 6,Hörnefo	K20a	82/98 090827	5000	4767	3906	833	3838	98,8	242	94	6							
2000			Vestas	1176 Hörneå Vindpark 7,Hörnefo	K20a	90/98 091215	5000	5330	3378				2299	99,2								
2000			Vestas	1177 Hörneå Vindpark 8,Hörnefo	K20a	90/98 091215	5000	5278	3359				2283	97,9								
2000			Vestas	1178 Hörneå Vindpark 9,Hörnefo	K20a	90/98 091215	5000	5111	2818				1841	94,9								
2000			Vestas	1179 Hörneå Vindpark 10,Hörnef	K20a	90/98 091215	5000	5266	3251				2329	99,1								
2000			Vestas	1180 Hörneå Vindpark 11,Hörnef	K20a	90/98 091215	5000	5716	3620				2442	98,4								
2000			Enercon	1183 Brostorp 5:2 Höör,Snogerö	D2g	82/98 100304	5500	6322	5173	1020	5051	97,9	639	97	1							
2000			Enercon	1184 Gärdslösa 1,Gärdslösa	H4g	82/78 100301	5100	5350	4729	921	4698	98,3	504	93	26							
2000			Enercon	1185 Gärdslösa 2,Gärdslösa	H4g	82/78 100301	5100	5121	4380	871	4368	97,2	468	93	26							
2000			Enercon	1186 Gärdslösa 3, Elsa,Gärdslös	H4g	82/78 100301	5100	5140	4204	831	4178	100	441	93	0							
2000			Enercon	1187 Gärdslösa 4,Gärdslösa	H4g	82/78 100301	5100	5109	4344	868	4328	98,6	460	93	25							
2000			Enercon	1188 Gärdslösa 5,Gärdslösa	H4g	82/78 100301	5100	4941	3812				2929	100								
2000			Enercon	1190 Påboda 1,Påboda	G4b	82/98 100301	4900	6080	5370	1021	5315	99,4	569	98	0							
2000			Enercon	1191 Påboda 2,Påboda	G4b	82/98 100301	4900	5993	5339	1039	5268	99,4	563	98	0							
2000			Vestas	1222 Vallerstad, Gudrun,Vallerst	D5i	90/105 091201	6000	7680	6755	1188	6646	98,9	610	88	4							
2000			Vestas	1223 Vallerstad, Mathilda,Vallerst	D5i	90/105 091209	6000	7556	6598	1116	6473	99,6	552	84	4							
2000			Vestas	1228 Holmsund 3,Holmsund	K20e	90/80 070501		6858	5850	1212	5771	91,3	353	80	8							
2000			Enercon	1230 Ugglum 1-Ugglum Vindpark	C9a	82/108 090821	5500	6574	5853	618	5438	98,2										
2000			Enercon	1231 Ugglum 2-Ugglum Vindpark	C9a	82/108 090901	5500	6677	5949	606	5520	97,9										
2000			Vestas	1232 Gunnarstorp, Sven,Flakebe	C8e	90/95 100601	5400	6358	5261	993	5325	96,5	439	85	30							
2000			Vestas	1233 Gunnarstorp, Malte,Flakebe	C8e	90/95 100601	5400	6438	5202	986	5259	97,9	444	83	30							
2000			Vestas	1234 Gunnarstorp, Astrid,Flakeb	C8e	90/95 100601	5400	6598	5406	1020	5509	97,2	448	82	45							
2000			Vestas	1235 Ulvstorp, Djerf,Flakeberg G	C8e	90/95 100601	5200	6142	4949	930	5093	98,2	404	83	30							
2000			Vestas	1236 Ulvstorp, Emil,Flakeberg G	C8e	90/95 100601	5200	6196	5079	920	5111	98	389	85	31							
2000			Enercon	1237 Ringsjö Vind Brostorp 3,Sn	D2g	82/98 100501	5000	6111	5099	1019	5020	98	620	97	4							
2000			Enercon	1238 Solberga 1,Korsberga	E8a	82/108 100111	5300	6631	5606	1132	5775	98,5	503	92	0							
2000			Enercon	1239 Äsperöd 1,Äsperöd	D2e	82/78 100601	5400	5246	4428	804	4274	98,4	494	98	1							
2000			Vestas	1240 Lårstad 1,Motala	F8g	90/90 100517	5400	7187	6277	1275	6390	99,5	575	89	1							
2000			Vestas	1241 Lårstad 2,Motala	F8g	90/90 100524	5400	7322	6181	1247	6261	98,7	542	86	20							
2000			Vestas	1242 Västraby V90 NO,Västraby	D2g	90/78 100601	5400	6358	5187	1100	5145	95,7	636	90	9							
2000			Vestas	1243 Lyngbygård 4, Ingeborg,Lyn	D2i	90/95 100701	5200	5688	4636	1047	4941	98,4	606	92	0							
2000			Enercon	1245 Närefors 1,Järpås	C8f	82/98 100710	5300	6375	5514	989	5553	99,4	446	96	11							
2000			Enercon	1246 Närefors 2,Järpås	C8f	82/98 100710	5300	6764	5320	994	5507	98,6	458	96	10							
2000			Vestas	1248 Tumleberg 4,Tumleberg	C8b	90/105 090901	5400	6135	5017	933	5073	93,3	406	84	4							
2000			Vestas	1249 Tumleberg 5,Tumleberg	C8b	90/105 090901	5400	5775	4729	866	4775	89,3	336	79	36							
2000			Vestas	1250 Jordberga, AT1,Klagstorp	C1i	90/80 100506	6300	8352	6864	1347	6735	97,8	748	93	10							
2000			Vestas	1251 Jordberga, AT2,Klagstorp	C1i	90/80 100506	6300	7440	6271	1293	6243	97,6	740	92	9							
2000			Vestas	1252 Jordberga, AT3,Klagstorp	C1i	90/80 100506	6300	7901	6624	1322	6552	99	771	92	8							
2000			Vestas	1254 Näs Drift AB, Backgården,N	D7h	90/105 100720	5400	6895	5701	1150	5827	96,1	536	89	34							
2000			Vestas	1255 Näs Drift AB, Björstorp,Vart	D7h	90/105 100720	5400	7061	5838	1211	6012	96,1	553	90	28							
2000			Enercon	1256 Äsperöd 2,Äsperöd	D2e	82/78 100601	5400	5614	4620	842	4441	97,7	478	92	44							
2000			Enercon	1258 Ramdala 1, Julia,Ramdala	F3f	82/98 100901	5400	6737	5503	1096	5442	98,4	572	99	0							
2000			Enercon	1259 Ramdala 2, Bondevind,Ra	F3f	82/98 100901	5400	6703	5558	1099	5490	98,8	576	99	0							
2000			Enercon	1260 Skarstad,Skarstad	C8c	82/98 100618	5200	6790	5468	1017	5518	97,6	452	96	10							
2000			Enercon	1261 Stockebäck,Lundsbrunn	D8g	82/108 100618	5200	6505	5147	1005	5231	96,1	396	97	9							
2000			Vestas	1262 Havsnäs Vindkraftpark D1,	F21c	90/95 100705	5337	7386	5635	1243	5836	99,3	403	69	6							
2000			Vestas	1263 Havsnäs Vindkraftpark D2,	F21c	90/95 100705	5337	5911	4985	1131	5225	98,8	356	67	11							
2000			Vestas	1264 Havsnäs Vindkraftpark D3,	F21c	90/95 100705	5337	6732	5117	1109	5289	99	350	65	7							
2000			Vestas	1265 Havsnäs Vindkraftpark D4,	F21c	90/95 100705	5337	6746	5013	1104	5211	99	359	63	6							
2000			Vestas	1266 Havsnäs Vindkraftpark D5,	F21c	90/95 100705	5337	6050	4948	1103	5116	98	339	67	6							
2000			Vestas	1267 Havsnäs Vindkraftpark D6,	F21c	90/95 100705	5337	5964	5376	1218	5583	82,1	378	63	6							
2000			Vestas	1268 Havsnäs Vindkraftpark D7,	F21c	90/95 100705	5337	6174	5979	1295	6160	99,2	412	63	5							
2000			Vestas	1269 Havsnäs Vindkraftpark D8,	F21c	90/95 100705	5337	6096	5685	1289	5891	98,8	406	64	7							
2000			Vestas	1270 Havsnäs Vindkraftpark D9,	F21c	90/95 100705	5337	6813	5155	1108	5282	99,1	347	64	6							
2000			Vestas	1271 Havsnäs Vindkraftpark D10,	F21c	90/95 100705	5337	5820	5424	1240	5673	99,3	376	63	5							
2000			Vestas	1272 Havsnäs Vindkraftpark D11,	F21f	90/95 100705	5337	5718	5395	1138	5501	98,3	358	60	37							
2000			Vestas	1273 Havsnäs Vindkraftpark D12,	F21f	90/95 100705	5337	7573	5516	1217	5684	99,1	395	65	6							
2000			Vestas	1274 Havsnäs Vindkraftpark D13,	F21c	90/95 100705	5337	7553	5531	1234	5695	95	380	65	11							
2000			Vestas	1275 Havsnäs Vindkraftpark D14,	F21f	90/95 100705	5337	6720	5092	1134	5228	99,1	341	63	6							
2000			Vestas	1277 Havsnäs Vindkraftpark D16,	F21c	90/95 100705	5337	7966	5755	1231	5849	96,4	349	59	50							
2000			Vestas	1279 Havsnäs Vindkraftpark D18,	F21c	90/95 100705	5337	7605	5546	1232	5802	95	399	64	11							
2000			Vestas	1280 Havsnäs Vindkraftpark D19,	F21c	90/95 100705	5337	6819	5762	1295	6002	98,9	410	64	5							
2000			Vestas</																			

Ny *	Effekt (kW)		Fabrikat	Nr Anläggning Benämning, Ort	Placering Karta	D/H (m)	I drift	Ber MWh	2015 MWh	2016 MWh	2017 MWh	12män MWh	12män %	Månad MWh	Tid %	Hindertid (tim)							
	Hög	Låg														AHT	MS	VNS	OYS	PU	OPS	TF	
2000	Vestas	1284	Havsnäs Vindkraftpark E2,	F21c	90/95	100705	5337	6418	4716	1053	4902	99	353	66	0								
2000	Vestas	1285	Havsnäs Vindkraftpark E3,	F21c	90/95	100705	5337	6000	4263	1028	4488	95,9	348	66	2								
2000	Vestas	1286	Havsnäs Vindkraftpark E4,	F21c	90/95	100705	5337	5929	4125	1013	4381	96,9	339	64	3								
2000	Vestas	1287	Havsnäs Vindkraftpark E5,	F21c	90/95	100705	5337	6220	4620	1051	4820	98,9	360	63	1								
2000	Vestas	1288	Havsnäs Vindkraftpark E6,	F21c	90/95	100705	5337	6457	4844	1061	5138	98,9	355	63	0								
2000	Vestas	1289	Havsnäs Vindkraftpark E7,	F21c	90/95	100705	5337	6823	4893	1104	5105	92,9	361	63	0								
2000	Vestas	1290	Havsnäs Vindkraftpark E8,	F21c	90/95	100705	5337	5901	4765	1043	4943	98,9	331	65	0								
2000	Vestas	1291	Havsnäs Vindkraftpark E9,	F21c	90/95	100705	5337	5996	4346	1014	4546	98,5	332	62	1								
2000	Vestas	1292	Havsnäs Vindkraftpark E10,	F21c	90/95	100705	5337	5923	4380	990	4524	95,1	344	62	0								
2000	Vestas	1293	Havsnäs Vindkraftpark E11,	F21c	90/95	100705	5337	5209	4835	1079	4993	98,7	358	63	0								
2000	Vestas	1294	Havsnäs Vindkraftpark F1,	F21c	90/95	100705	5337	7144	5385	1173	5590	99,2	396	65	2								
2000	Vestas	1295	Havsnäs Vindkraftpark F2,	F21c	90/95	100705	5337	7117	5596	1210	5807	99,2	399	63	2								
2000	Vestas	1296	Havsnäs Vindkraftpark F3,	F21c	90/95	100705	5337	6262	4677	1087	4946	98	374	62	1								
2000	Vestas	1297	Havsnäs Vindkraftpark F4,	F21c	90/95	100705	5337	6182	4803	1064	4946	99,3	355	61	0								
2000	Vestas	1298	Havsnäs Vindkraftpark F5,	F21c	90/95	100705	5337	6186	4519	1078	4764	98,8	362	62	1								
2000	Vestas	1299	Havsnäs Vindkraftpark F6,	F21c	90/95	100705	5337	5860	4933	1123	5140	99	375	62	0								
2000	Vestas	1300	Havsnäs Vindkraftpark F7,	F21c	90/95	100705	5337	6398	4873	1080	5056	96,1	352	61	0								
2000	Vestas	1301	Havsnäs Vindkraftpark F8,	F21c	90/95	100705	5337	7194	5419	1228	5637	99,3	401	64	1								
2000	Vestas	1302	Havsnäs Vindkraftpark F9,	F21c	90/95	100705	5337	6342	4788	1105	5016	99,3	375	63	1								
2000	Vestas	1303	Havsnäs Vindkraftpark F10,	F21c	90/95	100705	5337	6220	4613	1076	4926	99,2	367	61	0								
2000	Vestas	1304	Havsnäs Vindkraftpark F11,	F21c	90/95	100705	5337	5650	4498	1061	4764	98,8	362	61	0								
2000	Vestas	1305	Havsnäs Vindkraftpark F12,	F21c	90/95	100705	5337	6984	5343	1174	5545	99,3	398	62	0								
2000	Vestas	1306	Havsnäs Vindkraftpark F13,	F21c	90/95	100705	5337	6975	5336	1180	5534	98,8	405	62	1								
2000	Vestas	1307	Havsnäs Vindkraftpark F14,	F21c	90/95	100705	5337	6973	5103	1117	5340	95,8	353	59	23								
2000	Vestas	1309	Havsnäs Vindkraftpark F16,	F21c	90/95	100705	5337	3366	3186	1220	4406	98	399	62	0								
2000	Enercon	1310	Långå 6,Långå	D17e	82/98	100501		5971	4503	1073	4551	96,9	389	85	1								
2000	Enercon	1311	Långå 7,Långå	D17e	82/98	100501		6047	5021	1078	5040	98,2	377	84	12								
2000	Vestas	1313	Källeberg 1,Källeberg	D7h	90/105	100701	5400	6567	5561	1041	5588	97,6	529	89	2								
2000	Vestas	1314	Källeberg 2,Källeberg	D7h	90/105	100701	5400	6462	5281	997	5282	97,7	509	89	1								
2000	Vestas	1315	Källeberg 3,Källeberg	D7h	90/105	100701	5400	6451	5133	862	5026	97,7	456	88									
2000	Vestas	1316	Källeberg 4,Källeberg	D7h	90/105	100701	5400	7026	4863	1028	4851	97,5	487	86	20								
2000	Vestas	1317	Källeberg 5,Källeberg	D7h	90/105	100701	5400	6694	5350	995	5365	97,6	482	89	2								
2000	Vestas	1319	Bliekeväre 6,Norråker	F22f	90/95	090415	5000	5257	2205		1593	98,7											
2000	Vestas	1320	Orust, lleberg 1:Syd,Härleb	B8a	90/95	101018	5300	6795	5797	1045	5783	98	483	85	10								
2000	Vestas	1321	Orust, lleberg 2:Väst,Härleb	B8a	90/95	101018	5300	6640	5811	1100	5924	98,3	496	87	1								
2000	Vestas	1322	Orust, lleberg 3:Öst,Härleby	B8a	90/95	101018	5300	6546	5734	1062	5799	98,8	494	87	9								
2000	Vestas	1323	FloSal 1,Astranna Gärd	C8d	90/105	090501	5500	6701	6026	1136	6138	97,9	480	89	0								
2000	Vestas	1324	FloSal 2,Astranna Gärd	C8d	90/105	090917	5500	7323	6152	1142	6287	98,2	496	86	7								
2000	Vestas	1325	Götala 1,Motala	F8d	90/105	101029	5300	7060	5952	892	5784	93,6	573	91	4								
2000	Vestas	1326	Götala 2,Motala	F8d	90/105	101029	5300	7112	5709	651	5221	90,6	594	91	5								
2000	Vestas	1327	Götala 3,Motala	F8d	90/105	101029	5300	7259	6252	1310	6440	99,3	570	91	2								
2000	Vestas	1328	Götala 4,Motala	F8d	90/105	101029	5300	7155	6209	1249	6337	99,2	581	91	1								
2000	Vestas	1329	Tavelberget 1,Linghed	G14a	90/105	100818	6500	8271	7216	1477	7244	98,4	535	81	23								
2000	Vestas	1330	Tavelberget 2,Linghed	G13g	90/105	100822	6500	7751	6839	1360	6851	98,6	489	78	9								
2000	Vestas	1331	Tavelberget 3,Linghed	G13g	90/105	100908	6500	7631	6667	1279	6587	98,5	425	68	81								
2000	Vestas	1332	Tavelberget 4,Linghed	G13g	90/105	100826	6500	8049	7195	1412	7156	98,3	532	82	1								
2000	Vestas	1333	Tavelberget 5,Linghed	G13g	90/105	100904	6500	7245	6686	1245	6623	99,1	464	80	6								
2000	Vestas	1334	Topperyd verk 3,Topperyd	E6h	90/105	101202	5100	7188	6067	1169	6066	96,7	529		15								
2000	Vestas	1347	Bliekeväre 10,Norråker	F22f	90/80	081103	5356	5378	3112		2289	97,9											
2000	Vestas	1348	Bliekeväre 11,Norråker	F22f	90/80	081103	5069	5759	3184		2343	97,9											
2000	Vestas	1349	Bliekeväre 12,Norråker	F22f	90/80	081103	4683	4560	2502		1857	99											
2000	Vestas	1350	Bliekeväre 13,Norråker	F22f	90/80	081103	5597	5178	3507		2526	98,1											
2000	Vestas	1351	Bliekeväre 14,Norråker	F22f	90/80	081103	5696	4935	3218		2300	98,1											
2000	Vestas	1352	Bliekeväre 15,Norråker	F22f	90/80	081103	5733	5654	2939		2132	91,7											
2000	Vestas	1353	Bliekeväre 16,Norråker	F22f	90/80	081103	5127	5156	2745		1985	97,6											
2000	Vestas	1354	Bliekeväre 17,Norråker	F22f	90/80	101001	4972	4858	2686		1915	94,8											
2000	Vestas	1356	Strömstad, Neanberg 1 Nor	A9i	90/95	101201	5500	6990	5062	974	4996	97,7	387	81	13								
2000	Vestas	1357	Strömstad, Neanberg 2 Mitt	A9i	90/95	101201	5500	6433	5353	872	5276	97,7	349	80	12								
2000	Vestas	1358	Strömstad, Neanberg 3 Syd	A9i	90/95	101201	5500	6824	5650	923	5550	98	370	81	7								
2000	Vestas	1360	Brasnaviken, Pellekula 1,F	E8g	90/105	101215	5200	7430	6569	1140	6481	96,9	443	68	152								
2000	Vestas	1361	Brasnaviken, Pellekula 2,F	E8g	90/105	101215	5200	6221	5918	1035	5803	96,7	411	68	147								
2000	Enercon	1362	Prässeberg 1 Mitt, Lilla Ede	B8c	82/98	100901	5500	5445	4669	797	4719	97,1	283	79	122								
2000	Enercon	1363	Prässeberg 2 Väst, Lilla Ed	B8c	82/98	100901	5500	5239	4393	655	4299	96,2	278	80	106								
2000	Enercon	1364	Prässeberg 3 Öst, Lilla Edet	B8c	82/98	100901	5500	4792	4058	701	4066	96,6	258	78	121								
2000	Vestas	1365	Topperyd 1,Topperyd	E6h	90/105	101201	5200	6502	5800	1044	5746	98,8	491		5								
2000	Vestas	1366	Topperyd 2,Topperyd	E6h	90/105	101201	5200	6371	5371	1068	5483	98,6	482		4								
2000	Vestas	1367	Topperyd 4,Topperyd	E6h	90/105	101201	5200	5794	5689	1079	5659	99	488		9								
2000	Enercon	1368	Skånings Åsaka 1,Skånings	D8d	82/98	100820	5000	5762	4392	816	4489	99,4	360	97	2								
2000	Enercon	1369	Skånings Åsaka 2,Skånings	D8d	82/98	100820	5000	5331	4120	758	4176	99	347	97	0								
2000	Enercon	1370	Skånings Åsaka 3,Skånings	D8d	82/98	100820	5000																



Ny *	Effekt (kW)		Fabrikat	Nr Anläggning Benämning, Ort	Placering Karta	D/H (m)	I drift	Ber MWh	2015 MWh	2016 MWh	2017 MWh	12mån MWh	12mån %	Månad MWh	Tid Hindertid (tim)		NNS	OYS	PU	OPS	TF	
	Hög	Låg													%	AHT						
2000	Vestas	1489	Östra Sallerup 3,Östra Salle	D2h	90/80	110704	5400	7089	5876	1134	5831	96,9	643	93	4							
2000	Enercon	1490	Horshaga 1,Skara	D8d	82/108	110801	5000	5842	5087	980	5178	99,5	425	96	4							
2000	Enercon	1491	Horshaga 2,Skara	D8d	82/108	110801	5000	5833	5028	915	5054	98,3	371	83	97							
2000	Vestas	1517	STE A01,Orrefors	F4i	90/125	110801	5531	7018	4503		3361	98,9										
2000	Vestas	1518	STE A02,Orrefors	F4i	90/125	110801	5531	7015	4503		3355	98,7										
2000	Vestas	1519	STE A03,Orrefors	F4i	90/125	110801	5531	6938	3416		2277	99,8										
2000	Vestas	1520	STE A04,Orrefors	F4i	90/125	110801	5531	7373	4770		3576	99,2										
2000	Vestas	1521	STE A05,Orrefors	F4i	90/125	110901	5531	7496	4658		3512	99,5										
2000	Vestas	1522	STE A06,Orrefors	F4i	90/125	110901	5531	7300	3004		1807	97,7										
2000	Vestas	1523	STE A07,Orrefors	F5c	90/125	110901	5531	6922	4499		3342	99,6										
2000	Vestas	1524	STE A08,Orrefors	F5c	90/125	110901	5531	6804	4172		3065	97,4										
2000	Vestas	1525	STE A09,Orrefors	F5c	90/125	110901	5531	6980	4458		3312	97,8										
2000	Vestas	1526	STE A10,Orrefors	F5c	90/125	110901	5531	6742	4307		3201	98,4										
2000	Vestas	1547	Södervidinge 1 Nordväst,Sö	C2h	90/80	111101	5600	7026	5944	1119	5862	99,3	659	92	3							
2000	Vestas	1548	Södervidinge 2 Mitt,Södervi	C2h	90/80	111101	5600	6883	5868	1103	5713	98,7	654	91	0							
2000	Vestas	1549	Södervidinge 3 Sydöst,Söd	C2h	90/80	111101	5600	6257	6021	1130	5875	99,7	672	92	0							
2000	Vestas	1553	Sängsjön 4,Torvsele	H21e	90/105	111030	5500	6663	5465	1168	5408	96,5	383	65	17							
2000	Vestas	1554	Räpplinge, Svingan 2,Räppl	H5a	90/80	111030	5200	6096	5354	1029	5331	99,4	499	89	4							
2000	Vestas	1555	Räpplinge 3,Räpplinge	H5a	90/80	111030	5200	6071	5269	1006	5215	99,2	490	89	3							
2000	Vestas	1556	Räpplinge 4,Räpplinge	H5a	90/80	111030	5200	6098	5334	1015	5275	99,2	500	88	4							
2000	Enercon	1559	Ollebacken, Hällingarna 2,	F20a	82/98	111201	5280	6754	5180	1130	5239	99,2	393	81	0							
2000	Enercon	1560	Ollebacken, Hällingarna 3,	F20a	82/98	111201	5280	7275	5856	1218	5860	99,6	412	78	7							
2000	Enercon	1561	Ollebacken, Hällingarna 4,	F20a	82/98	111201	5280	6619	5057	1131	5152	99,3	388	80	4							
2000	Enercon	1562	Ollebacken, Hällingarna 5,	F20a	82/98	111201	5280	6662	5029	1122	5105	98,6	392	82	0							
2000	Enercon	1563	Ollebacken, Hällingarna 6,	F20a	82/98	111201	5280	6980	5397	1160	5463	99,4	396	79	7							
2000	Enercon	1564	Ollebacken, Hällingarna 7,	F20a	82/98	111201	5280	7071	5451	1162	5523	99,6	407	85	0							
2000	Vestas	1581	Medhamra 1,Medhamra	F8g	90/95	101001		6748	3139		2051	98										
2000	Vestas	1582	Medhamra 2,Medhamra	F8g	90/95	100101		6907	3275		2172	98,4										
2000	Vestas	1583	Mariedamm 1,Norra Björnfa	F9d	90/95	091216		5698	4433	807	4431	96,5	379	85	5							
2000	Vestas	1584	Mariedamm 2,Norra Björnfa	F9d	90/95	091216		5633	4319	813	4281	93	376	84	9							
2000	Vestas	1585	Gummaråsen 1,Tvååker	B5f	90/105	101201		7617	6393	1246	6479	97,8	631	87	20							
2000	Vestas	1586	Gummaråsen 2,Tvååker	B5f	90/105	101201		7495	6499	1239	6438	97,5	643	89	3							
2000	Vestas	1587	Gummaråsen 3,Tvååker	B5f	90/105	101201		8002	6721	1148	6433	92,9	712	89	12							
2000	Vestas	1588	Gummaråsen 4,Tvååker	B5f	90/105	101201		7630	6202	1139	6166	95,4	586	88	3							
2000	Vestas	1589	Gummaråsen 5,Tvååker	B5f	90/105	101201		8480	7082	1336	6968	97	665	87	18							
2000	Vestas	1590	Gislorp,Gislorp	F8h	90/95	100101		5737	2700		1748	99,2										
2000	Vestas	1591	Stavhälla 1,Stavhälla	G10a	90/105	111101		6129	5265	935	5252	95,5	408	87	14							
2000	Enercon	1592	Glysyn,Glysyn	C8g	82/108	110420		7145	6218	1194	6338	97,5	541	94	20							
2000	Enercon	1593	Brålanda Torp 1,Brålanda	B9c	82/108	110906		6396	5221	984	5227	98,5	426	95	13							
2000	Enercon	1594	Brålanda Torp 2,Brålanda	C9a	82/108	110906		6351	5204	982	5250	99,1	441	94	17							
2000	Enercon	1595	Bolstad Prästgård 1,Bolstad	C9a	82/108	110927		6766	6149	1211	6294	98,9	556	97	1							
2000	Enercon	1596	Bolstad Prästgård 2,Bolstad	C9a	82/108	110927		7012	6172	1190	6290	98,9	547	96	6							
2000	Vestas	1599	SKA A01,Svedala	C2c	90/80	111215	5742	6475	5308	988	5157	99,5	559	93	0							
2000	Vestas	1600	SKA A02,Svedala	C2c	90/80	111215	5742	5812	4716	864	4543	99,7	497	92	0							
2000	Vestas	1601	SKA A03,Svedala	C2c	90/80	111215	5742	6695	5429	1047	5291	98,9	596	92	0							
2000	Vestas	1602	SKA A04,Svedala	C2b	90/80	111215	5742	7365	6104	1204	5981	99,5	678	93	0							
2000	Vestas	1603	SKA A05,Svedala	C2b	90/80	111215	5742	7023	5750	1145	5621	99,3	658	93	0							
2000	Enercon	1605	Stora Lund 2,Götene	D8g	82/108	100801	5000	6516	5201	988	5381	98,4	406	96	0							
2000	Enercon	1606	Kollbogården 2,Götene	D8g	82/108	100802	5000	6435	5148	928	5228	98,1	376	95	12							
2000	Vestas	1609	Karstorp 1,Karstorp	D8d	90/105	120321		5558	4606		3830	100										
2000	Vestas	1610	Karstorp 2,Karstorp	D8d	90/105	120322		5574	4596		3818	100										
2000	Vestas	1611	Karstorp 3,Karstorp	D8d	90/105	120321		5805	4822		4006	100										
2000	Vestas	1612	Kilagården 1,Kilagården	C8f	90/105	120327		5920	5049		4219	100										
2000	Vestas	1613	Kilagården 2,Kilagården	C8f	90/105	120402		6137	5060		4317	100										
2000	Vestas	1614	Kilagården 3,Kilagården	C8f	90/105	120421		6220	5282		4410	100										
2000	Vestas	1615	KNA A01,Knäred	C4f	90/105	120309	4428	5876	4915	905	4682	98,6	512	90	0							
2000	Vestas	1616	KNA A02,Knäred	D4d	90/105	120309	4428	5365	4545	873	4456	97,6	491	90	0							
2000	Vestas	1617	KNA A03,Knäred	D4d	90/105	120309	4428	5713	5081	906	4947	98,3	493	89	12							
2000	Vestas	1618	KNA A04,Knäred	C4f	90/105	120309	4428	1321	5363	917	5044	97,7	540	90	3							
2000	Vestas	1619	KNA A05,Knäred	D4d	90/105	120309	4428	5893	3915		2804	98,6										
2000	Vestas	1620	KNA A06,Knäred	C4f	90/105	120309	4428	6158	5186	422	4428	97,4										
2000	Vestas	1621	KNA A07,Knäred	D4d	90/105	120309	4428	5488	4823	897	4669	98,5	513	90	0							
2000	Vestas	1622	KNA A08,Knäred	D4d	90/105	120309	4428	5608	4731	884	4556	98,4	499	91	0							
2000	Vestas	1623	KNA A09,Knäred	C4f	90/105	120309	4428	6498	5551	992	5316	98,4	557	92	0							
2000	Vestas	1624	KNA A10,Knäred	D4d	90/105	120309	4428	5601	4782	895	4614	98	504	90	0							
2000	Vestas	1625	Munkedal - Järmondaröd 1,	B8g	90/105	120410	5300	5284	5442		4471	100										
2000	Vestas	1626	Munkedal - Järmondaröd 2,	B8g	90/105	120410	5300	5151	5200		4298	100										
2000	Vestas	1627	Munkedal - Järmondaröd 3,	B8g	90/105	120411	5300	5960	6229		5124	100										
2000	Vestas	1628	Ulricehamn - Bondegårde 1	D7a	90/105	120519	5500	7194	6176	1179	6204	96,9	570	91	2							
2000	Vestas	1629	Ulricehamn - Bondegårde 2	D7a	90/105	120518	5500	7581	6718	1257	6759	98,8	611	92	1							
2000	Vestas	1630	Ulricehamn - Bondegårde 3	D7a	90/105	120522	5500	7580	6733	1135	6652	97,7	522	72	102							
2000	Vestas	1631	Väby 1,Väby	C																		



Ny *	Effekt (kW) Hög Låg	Fabrikat Låg	Nr Anläggning Benämning, Ort	Placering Karta	D/H I drift (m)	Ber MWh	2015 MWh	2016 MWh	2017 MWh	12mån MWh	12mån %	Månad MWh	Tid Hindertid (tim)										
													%	AHT	MS	VNS	OYS	PU	OPS	TF			
2000		Vestas	1632 Väby 2,Väby	C5d	90/105	111215	5400	6696	5343	998	5306	97,5	541	88	0								
2000		Vestas	1633 Väby 3,Väby	C5d	90/105	120122	5400	5946	4473	910	4459	97,7	488	88	1								
2000		Vestas	1634 Väby 4,Väby	C5d	90/105	120210	5400	5522	4400			3566	98,3										
2000		Vestas	1635 Väby 5,Väby	C5d	90/105	120215	5400	5414	4338	823	4323	98,2	444	87	0								
2000		Vestas	1636 Väby 6,Väby	C5d	90/105	120218	5400	6290	4424			3463	98,2										
2000		Enercon	1640 Stora Istad 6,Stora Istad	H5a	82/78	111109	5500	6509	5477	1054	5399	97,5	486	95									
2000		Enercon	1641 Stora Istad 8,Stora Istad	H5a	82/78	111109	5500	6717	5792	1084	5693	97,7	486	82									
2000		Vestas	1644 Frotorps 1, Ingrid,Frotorp	E9i	90/105	120608	5000	5906	4725	905	4817	98,4	369	84	17								
2000		Vestas	1645 Frotorps 2, Wera,Frotorp	E9i	90/105	120608	5000	5567	4478	855	4553	99,1	350	87	0								
2000		Vestas	1646 Frotorps 3, Ylva,Frotorp	E9i	90/105	120609	5000	5645	4740	927	4790	99	378	87	0								
2000		Enercon	1647 Egby 6,Egby	H5a	82/78	120706	3000	5405	4912	922	4896	99,1	444	78	10								
2000		Enercon	1648 Egby 7,Egby	H5a	82/78	120718	3000	5457	4886	918	4829	99,3	447	78	9								
2000		Enercon	1649 Egby 8,Egby	H5a	82/78	120803	3000	5611	5025	950	4983	99,3	453	76	17								
2000		Enercon	1650 Egby 9,Egby	H5a	82/78	120823	3000	5485	4952	931	4905	99,1	451	79	0								
2000		Enercon	1651 Egby 10,Egby	H5a	82/78	120831	3000	5857	5194	853	5032	98,5	337	79	0								
2000		Enercon	1652 Hästhalla 1,Hästhalla	C8f	82/78	120416	4600	5468	4132	768	4129	100	328	97	0								
2000		Enercon	1653 Hästhalla 2,Hästhalla	C8f	82/78	120414	4600	4978	3947	690	3965	100	304	91	0								
2000		Enercon	1654 Hästhalla 3,Hästhalla	C8f	82/78	120516	4600	5038	3999	678	3924	100	296	93	0								
2000		Enercon	1655 Hästhalla 4,Hästhalla	C8f	82/78	120416	4600	5532	4234	762	4220	100	326	95	0								
2000		Vestas	1656 Storugns III,Lärbro	J7c	90/105	120615	6100	6799	6273	1076	6160	97,2	531	92	1								
2000		Vestas	1657 Furulund 1,Nymö	E3a	90/95	120706	5200	6552	5408			4287	100										
2000		Vestas	1658 Furulund 2,Nymö	E3a	90/95	120706	5200	6808	5550			4382	100										
2000		Enercon	1659 Sölve 1,Sölvedal	E3b	82/98	120608	4950	6142	5260	1074	5209	98,6	637	99	0								
2000		Enercon	1660 Sölve 2,Sölvedal	E3b	82/98	120608	4950	6366	5280	1088	5233	98,3	624	98	0								
2000		Vestas	1661 Hackeryd Vind 1,Västerlösa	F8e	90/105	120630	4800	6654	5979	1206	6135	99,6	548	89	0								
2000		Vestas	1662 Hackeryd Vind 2,Västerlösa	F8e	90/105	120627	4800	6742	5726	1165	5862	96,9	537	88	8								
2000		Vestas	1663 Hackeryd Vind 3,Västerlösa	F8e	90/105	120626	4800	6773	5854	1204	6034	97,9	553	89	0								
2000		Vestas	1664 Vävinge Vind 1,Skänninge	F8d	90/80	120630	4450	5987	5091	1000	5218	98,7	456	88	3								
2000		Vestas	1665 Vävinge Vind 2,Skänninge	F8d	90/80	120704	4450	6092	5191	1041	5335	98,8	480	89	3								
2000		Vestas	1666 Hakarp 1,Hakarp	F3d	90/105	120831	5000	5716	4938	877	4703	100	432	100	0								
2000		Vestas	1667 Hakarp 2,Hakarp	F3d	90/105	120831	5000	5529	4794	861	4669	100	433	100	0								
2000		Vestas	1668 Hakarp 3,Hakarp	F3d	90/105	120831	5000	5224	4449	833	4363	100	419	100	0								
2000		Vestas	1669 Hakarp 4,Hakarp	F3d	90/105	120831	5000	5434	4761	865	4630	100	431	100	0								
2000		Vestas	1670 Hakarp 5,Hakarp	F3g	90/105	120831	5000	5600	4746	717	4398	100	369	83	0								
2000		Vestas	1671 Hakarp 6,Hakarp	F3d	90/105	120831	5000	5636	4776	872	4631	100	443	99	0								
2000		Vestas	1672 Hakarp 7,Hakarp	F3d	90/105	120831	5000	5525	4580	834	4409	100	428	100	0								
2000		Vestas	1673 Hakarp 8,Hakarp	F3d	90/105	120831	5000	5385	4667	825	4459	100	424	99	0								
2000		Vestas	1674 Tolvmanstegen 1,Tolvmans	A9i	90/105	111125	5200	6155	5335	895	5240	100	366	98	0								
2000		Vestas	1675 Tolvmanstegen 2,Tolvmans	A9i	90/105	111125	5200	6947	6127	1045	6072	100	426	99	0								
2000		Vestas	1676 Tolvmanstegen 3,Tolvmans	A9i	90/105	111130	5200	6494	5469	909	5327	100	358	91	0								
2000		Vestas	1677 Tolvmanstegen 4,Tolvmans	A9i	90/105	111208	5200	6322	5325	866	5203	100	334	93	0								
2000		Vestas	1678 Tolvmanstegen 5,Tolvmans	A9i	90/105	111130	5200	6501	5508	899	5359	100	351	99	0								
2000		Vestas	1679 Tolvmanstegen 6,Tolvmans	A9i	90/105	111208	5200	6834	5835	963	5664	100	396	98	0								
2000		Vestas	1680 Tolvmanstegen 7,Tolvmans	A9i	90/105	111208	5200	7013	6126	1041	6027	100	416	98	0								
2000		Vestas	1681 Tolvmanstegen 8,Tolvmans	A9i	90/105	111130	5200	6306	5326	893	5202	100	345	99	0								
2000		Vestas	1682 Tolvmanstegen 9,Tolvmans	A9i	90/105	111125	5200	6424	5478	916	5381	100	393	99	0								
2000		Vestas	1683 Tolvmanstegen 10,Tolvman	A9i	90/105	111215	5200	6795	5875	992	5768	100	391	96	0								
2000		Vestas	1684 Tolvmanstegen 11,Tolvman	A9i	90/105	111216	5200	6772	5873	988	5777	100	379	97	0								
2000		Vestas	1685 Tolvmanstegen 12,Tolvman	A9i	90/105	120315	5200	6195	5304	895	5199	100	360	98	0								
2000		Vestas	1686 Tolvmanstegen 13,Tolvman	A9i	90/105	120315	5200	6675	5694	968	5568	100	378	97	0								
2000		Vestas	1687 Tolvmanstegen 14,Tolvman	A9i	90/105	120315	5200	6722	5754	974	5626	100	396	98	0								
2000		Vestas	1688 Tolvmanstegen 15,Tolvman	A9i	90/105	120315	5200	6696	5730	961	5604	100	356	97	0								
2000		Vestas	1689 Tolvmanstegen 16,Tolvman	A9i	90/105	120315	5200	6751	5853	988	5705	100	397	95	0								
2000		Vestas	1690 Tolvmanstegen 17,Tolvman	A9i	90/105	120410	5200	6802	5840	986	5717	100	409	99	0								
2000		Vestas	1691 Tolvmanstegen 19,Tolvman	A9i	90/105	120416	5200	6878	5937	1063	5888	100	426	98	0								
2000		Vestas	1692 Tolvmanstegen 21,Tolvman	A9i	90/105	120423	5200	6863	5888	1014	5763	100	421	99	0								
2000		Vestas	1693 Tolvmanstegen 22,Tolvman	A9i	90/105	120410	5200	7107	6224	1084	6110	100	436	97	0								
2000		Vestas	1694 Tolvmanstegen 23,Tolvman	A9i	90/105	120410	5200	6960	6000	1069	5930	100	431	100	0								
2000		Vestas	1695 Tolvmanstegen 24,Tolvman	A9i	90/105	120322	5200	6584	5729	950	5571	100	375	98	0								
2000		Enercon	1696 Lyby 3,Lyby	D2g	82/78	110831	5200	6049	4889	947	4792	100	591	97	0								
2000		Enercon	1700 Hörby Gård, Ellen,Mjällby	E3b	82/98	120531		7012	5910	1158	5838	98,9	659	99	0								
2000		Vestas	1701 Härjevad 1,Lidköping	C8f	90/95	110701	5500	7373	5964	650	5563	99											
2000		Vestas	1702 Härjevad 2,Lidköping	C8f	90/95	110701	5500	7273	5966	603	5541	99											
2000		Vestas	1710 Nyvallsåsen 1,Bergsjö	H16g	90/105	120930	5900	8231	6976	1443	6951	98,4	498	78	1								
2000		Vestas	1711 Nyvallsåsen 2,Bergsjö	H16g	90/105	120929	5900	7869	6614	1416	6653	98,1	477	76	0								
2000		Vestas	1717 Skallmeja-Elvingsgården,Sk	C8f	90/95	121026	5400	6358	5403	1012	5508	97,8	448	89	1								
2000		Vestas	1718 Brännåsen 1, NV,Bergsjö	H16d	90/105	120822	6631	7748	6559	826	6001	98,3											
2000		Vestas	1719 Brännåsen 2, SV,Bergsjö	H16d	90/105	121010	6554	7341	6130	794	5603	98,6											
2000		Vestas	1720 Brännåsen 3, NO,Bergsjö	H16d	90/105	121010	6357																

Ny *	Effekt (kW)		Nr Anläggning Benämning, Ort	Placering Karta	D/H I drift (m)	Ber MWh	2015 MWh	2016 MWh	2017 MWh	12mån MWh	12mån %	Månad MWh	Tid Hindertid (tim)		TF	
	Hög	Låg											%	AHT		MS
2000	Enercon		1736 Vara Badene 1,Kvänum	C8c	82/98	121005	5500	6681	5398	986	5449	97,2	437	97	1	
2000	Enercon		1737 Vara Badene 2,Kvänum	C8c	82/98	121005	5500	6518	5189	980	5332	97,2	427	96	7	
2000	Enercon		1738 Vara Badene 3,Kvänum	C8c	82/98	121005	5500	6074	4918	887	4929	98,3	398	97	1	
2000	Enercon		1739 Vara Badene 4,Kvänum	C8c	82/98	121101	5500	6289	5118	950	5229	98,5	419	97	1	
2000	Vestas		1740 Bårstad,Borghamn	E8f	90/95	120802	5300	7705	6896	1385	6985	99,4	624	93	3	
2000	Vestas		1741 Klackeborg Vind 1,Skännin	F8d	90/105	101024	5200	6703	5671	1191	5926	96,5	547	91	0	
2000	Vestas		1742 Klackeborg Vind 2,Skännin	F8d	90/105	101024	5200	6503	5375	1169	5649	96,2	543	90	5	
2000	Vestas		1743 Klackeborg Vind 3,Skännin	F8d	90/105	101024	5200	6614	5609	1173	5830	96,8	554	89	6	
2000	Enercon		1761 Rålanda 2, Dan C,Rålanda	B8d	82/108	110404	5200	5355	4577		3765	100				
2000	Enercon		1762 Rålanda 3, Dan C,Rålanda	B8d	82/108	110404	5200	5539	4784		3936	100				
2000	Enercon		1769 Stentjärnåsen 1,Funäsdale	C17f	82/98	100804	5600	6507	5193		4069	100				
2000	Enercon		1770 Stentjärnåsen 2,Funäsdale	C17f	82/98	100804	5600	7368	5862		4597	100				
2000	Enercon		1771 Stentjärnåsen 3,Funäsdale	C17f	82/98	100804	5600	6126	4827		3761	100				
2000	Enercon		1772 Stentjärnåsen 4,Funäsdale	C17f	82/98	100804	5600	6792	5496		4301	100				
2000	Enercon		1773 Stentjärnåsen 5,Funäsdale	C17f	82/98	100804	5600	6660	5283		4147	100				
* 2000	Vestas		1789 Knuts Kulle 1,Gymnäs	D6b	90/105	130615	6100	6826	6074	1057	6024	98,2	520	81	58	
* 2000	Vestas		1790 Knuts Kulle 2,Gymnäs	D6b	90/105	130615	6100	7171	5974	1124	5952	95,9	591	90	6	
* 2000	Vestas		1791 Knuts Kulle 3,Gymnäs	D6b	90/105	130615	6100	6474	5558	982	5492	99	533	89	4	
2000	Vestas		1792 Öringe 1, ORI 1,Öringe	C4e	90/80	110418	5100	6466	5132		4232	99				
2000	Vestas		1793 Öringe 2, ORI 2,Öringe	C4e	90/80	110418	5100	6596	4722		4314	99,4				
2000	Vestas		1794 Öringe 3, ORI 3,Öringe	C4e	90/80	110418	5200	6531	5130		4226	99,3				
2000	Vestas		1808 Örja, OJA A01,Landskrona	C2h	90/80	120901	5900	7517	6152	1110	5967	98,7	634	91	5	
2000	Vestas		1809 Örja, OJA A02,Landskrona	C2h	90/80	120904	5800	7074	5781	1041	5588	99,4	603	91	0	
2000	Vestas		1810 Örja, OJA A03,Landskrona	C2h	90/80	120907	5900	7126	5877	1072	5685	98,1	624	92	0	
2000	Vestas		1812 Lyngby 3, NO,Everöd	D2i	90/105	100621	5100	5618	4781	1015	4819	98,8	604	92	1	
2000	Enercon		1818 Köjen 1-Tagelberg 1,Tagelb	C8f	82/108	131001	5400	6236	5028	900	5056	99	379	94	0	
2000	Enercon		1819 Torkelstorp 2- Tagelberg 2,	C8f	82/108	131001	5400	6603	5271	950	5322	99	397	95	0	
2000	Vestas		1852 Kattorp 1,Kattorp	E8f	90/95	131104	5300	7833	6978	1401	7070	99,3	615	93	1	
2000	Enercon		1853 Adele,Frillesås	B6b	82/98	140601	6000	6766	5534	974	5421	98,6	494	95	0	
2000	Vestas		1880 Skutskär 1, Anders,Skutskär	H13f	90/105	091007	6000	6759	6105	1055	6205	100	352		0	
2000	Vestas		1881 Skutskär 2, Doris,Skutskär	H13f	90/105	091007	6000	6901	6341	1142	6326	100	438		0	
2000	Vestas		1882 Skutskär 3, Erik,Skutskär	H13f	90/105	091007	6000	7024	6351	1101	6330	100	424		0	
2000	Vestas		1883 Skutskär 4, Eva,Skutskär	H13f	90/105	091007	6000	6893	6391	1256	6451	100	462		0	
2000	Vestas		1884 Skutskär 5, Nisse,Skutskär	H13f	90/105	091007	6000	6916	6382	1199	6425	100	443		0	
2000	Vestas		1886 Storugns IV verk 11,Lärbro	J7b	90/105	140820	6100	6758	6252	1082	6152	99	536	93	0	
2000	Vestas		1887 Storugns IV verk 13,Lärbro	J7b	90/105	140820	6100	6760	6334	1115	6245	98,7	546	94	0	
2000	Vestas		1913 Lönneborg 1 NV,Sölvesbor	E3e	90/105	140919	5600	4436	5232	1045	5153	100	591	99	0	
2000	Vestas		1914 Lönneborg 2 SO,Sölvesbor	E3e	90/105	140919	5600	4476	5240	992	5101	100	592	99	0	
2000	Gamesa		1915 Nötåsen 1,Holm	G18c	114/104	141201	7500	4729	5855	1206	5853	100	419		0	
2000	Gamesa		1916 Nötåsen 2,Holm	G18c	114/104	141201	7500	4981	4659	1168	4638	100	413		0	
2000	Gamesa		1917 Nötåsen 3,Holm	G18c	114/104	141201	7500	4129	5619	1164	5668	100	405		0	
2000	Gamesa		1918 Nötåsen 4,Holm	G18c	114/104	141201	7500	4622	5386	1113	5543	100	428		0	
2000	Vestas		1920 Påboda-Ragnabo 2, norr,S	G4b	90/105	141019	5600	4434	5356		4230	100				
2000	Vestas		1921 Ryftes Fredrika,Fole	J6h	90/105	120213	5800	6862	5764	1070	5654	98,2	492	91		
2000	Enercon		1934 Kil 1,Kil	A9f	82/98	090820	5000	2955	4799	769	4662	100	317	87	0	
2000	Enercon		1935 Kil 2,Kil	A9f	82/98	090820	5000	3021	5373	871	5234	100	366	86	0	
2000	Enercon		1936 Kil 3,Kil	A9f	82/98	090820	5000	2997	4823	798	4736	100	309	83	0	
2000	Enercon		1937 Kil 4,Kil	A9f	82/98	090820	5000	2889	4898	805	4786	100	309	86	0	
2000	Vestas		2007 Skalleberg 01,Hjo	E8a	90/105	150227	5400	2841	5379	1170	5614	100	520	100	0	
2000	Vestas		2008 Skalleberg 02,Hjo	E8a	90/105	150227	5400	3043	5496	1200	5705	100	532	99	0	
2000	Vestas		2009 Skalleberg 03,Hjo	E8a	100/95	150227	5800	3047	5593	1164	5752	100	532	97	0	
2000	Vestas		2010 Skalleberg 04,Hjo	E8a	100/95	150227	6600	3713	6914	1448	7131	100	628	98	0	
2000	Vestas		2011 Skalleberg 05,Hjo	E8a	100/95	150227	6400	3383	6139	1313	6338	100	570	98	0	
2000	Vestas		2014 Skalleberg 08,Hjo	E7g	100/95	150227	6700	3439	6316	1283	6396	100	605	97	0	
2000	Vestas		2016 Skalleberg 10,Hjo	E7g	100/105	150227	7300	3301	6166	1278	6292	100	576	98	0	
2000	Vestas		2017 Ramsnäs 1,Ramsnäs	E9e	100/95	140718	5200	3497	6367	1198	6409	100	539	97	0	
2000	Vestas		2018 Ramsnäs 2,Ramsnäs	E9h	100/95	140718	5200	3653	6602	1230	6633	100	566	97	0	
2000	Vestas		2019 Ramsnäs 3,Ramsnäs	E9e	100/95	140718	5200	3796	6692	1302	6744	100	589	100	0	
2000	Vestas		2020 Ramsnäs 4,Ramsnäs	E9e	100/95	140718	5200	3673	6349	1154	6347	100	551	99	0	
2000	Vestas		2036 Hog,Stenungsund	B8b	90/80	150620	6000	1511	4641	845	4703	97,6	407	78	61	
2000	Vestas		2152 Idhult 1,Ålem	G5b	90/105	110112	4750	5259	4375		3494					
2000	Vestas		2153 Idhult 2,Ålem	G5b	90/105	110112	4750	5169	4506		3630					
2000	Vestas		2154 Idhult 3,Ålem	G5b	90/105	110112	4750	4781	4443		3604					
2000	Vestas		2155 Idhult 4,Ålem	G5b	90/105	110112	4750	4878	4043		3213					
2000	Vestas		2156 Idhult 5,Ålem	G5b	90/105	110112	4750	5139	4360		3513					
2000	Vestas		2157 Idhult 6,Ålem	G5b	90/105	110112	4750	4838	3901		3066					
2000	Vestas		2158 Idhult 7,Ålem	G5b	90/105	110112	4750	4853	4245		3419					
2000	Vestas		2159 Idhult 8,Ålem	G5b	90/105	110112	4750	4753	4224		3391					
2000	Vestas		2160 Råbelöf Vindkraft 1,Råbelöf	D3f	90/80	091202	5280	4858	3753		2799					
2000	Vestas		2161 Råbelöf Vindkraft 2,Råbelöf	D3f	90/80	091202	5280	5576	4084		3170					
2000	Vestas		2162 Råbelöf Vindkraft 3,Råbelöf	D3f	90/80	091202	5280	5349	4299		3390					
2000	Vestas		2163 Råbelöf Vindkraft 4,Råbelöf	D3f	90/80	091202	5280	5164	4231		3331					

Ny *	Effekt (kW)		Fabrikat	Nr Anläggning	Placering	D/H	I drift	Ber	2015	2016	2017	12mån	12mån	Månad	Tid Hindertid (tim)			PU	OPS	TF
	Hög	Låg													%	AHT	MS			
2000			Vestas	2164 Råbelöv Vindkraft 5,Råbelöv	D3f	90/80	091202	5280	5115	4062		3227								
2000	1000		Vestas	477 Boel,Malmö	C2e	80/80	010221	5800	6204	5682	1003	5215	100	533						
2000	1000		Vestas	683 Lundåkra 1,Landskrona	C2g	80/78	030120	5000	6091	4473	664	4249	100	366						
2000	1000		Vestas	684 Lundåkra 2,Landskrona	C2g	80/78	030120	5000	6166	4473	664	4249	100	366						
2000	1000		Vestas	973 Byråsen, Marika,Malung	D13e	80/78	071222	4000	5127	3993	705	3958	97,7	272	81				27	
2000	1000		Vestas	974 Byråsen, Virola,Malung	D13e	80/78	071229	4000	4876	3879	649	3825	97	240	78				55	
2200			Eno	2038 Skogsvind 3,Sunhultsbrunn	E7f	93/103	150601	6500		5289	961	5385	98	477					0	
2200			Eno	2039 Skogsvind 4,Sunhultsbrunn	F7d	93/103	150601	6500		5497	1196	5738	98	480					0	
2200			Eno	2040 Skogsvind 5,Sunhultsbrunn	E7f	93/103	150601	6500		6314	1329	6587	98	566					0	
2200			Eno	2041 Skogsvind 6,Sunhultsbrunn	E7f	93/103	150601	6500		5751	1175	5971	98	489					0	
2300			Siemens	890 Lillgrund A-01,Offshore	C2a	92,4/69	071020	6875	7821	6482	1318	6361	97,5	742					0	
2300			Siemens	891 Lillgrund A-02,Offshore	C2a	92,4/69	071020	6875	7574	6113	1093	5771	97,5	531					0	
2300			Siemens	892 Lillgrund A-03,Offshore	C2a	92,4/69	071021	6875	7858	6292	1052	6007	97,5	481					0	
2300			Siemens	893 Lillgrund A-04,Offshore	C2a	92,4/69	071022	6875	7898	6728	1338	6565	97,5	757					0	
2300			Siemens	894 Lillgrund A-05,Offshore	C2a	92,4/69	071024	6875	8159	6674	1354	6515	97,5	787					0	
2300			Siemens	895 Lillgrund A-06,Offshore	C2a	92,4/69	071022	6875	8456	7054	1394	6851	97,5	814					0	
2300			Siemens	896 Lillgrund A-07,Offshore	C2a	92,4/69	071022	6875	9227	7544	1513	7416	97,5	859					0	
2300			Siemens	897 Lillgrund B-01,Offshore	C2a	92,4/69	071104	6875	7075	6080	1260	5976	97,5	696					0	
2300			Siemens	898 Lillgrund B-02,Offshore	C2a	92,4/69	071104	6875	7279	6106	1231	5946	97,5	685					0	
2300			Siemens	899 Lillgrund B-03,Offshore	C2a	92,4/69	071104	6875	6755	5488	1221	5884	97,5	683					0	
2300			Siemens	900 Lillgrund B-04,Offshore	C2a	92,4/69	071104	6875	7626	5787	1221	6013	97,5	698					0	
2300			Siemens	901 Lillgrund B-05,Offshore	C2a	92,4/69	071108	6875	4998	6330	1239	5879	97,5	698					0	
2300			Siemens	902 Lillgrund B-06,Offshore	C2a	92,4/69	071108	6875	8143	6621	1296	6405	97,5	753					0	
2300			Siemens	903 Lillgrund B-07,Offshore	C2a	92,4/69	071023	6875	8642	6855	1425	6852	97,5	778					0	
2300			Siemens	904 Lillgrund B-08,Offshore	C2a	92,4/69	071020	6875	9081	7616	1512	7424	97,5	805					0	
2300			Siemens	905 Lillgrund C-01,Offshore	C2a	92,4/69	071117	6875	7087	6095	1246	6002	97,5	686					0	
2300			Siemens	906 Lillgrund C-02,Offshore	C2a	92,4/69	071120	6875	6269	5915	1205	5839	97,5	670					0	
2300			Siemens	907 Lillgrund C-03,Offshore	C2a	92,4/69	071120	6875	7261	5634	1201	5473	97,5	672					0	
2300			Siemens	908 Lillgrund C-04,Offshore	C2a	92,4/69	071124	6875	6949	5536	1259	5910	97,5	694					0	
2300			Siemens	909 Lillgrund C-05,Offshore	C2a	92,4/69	071124	6875	6948	6393	1244	6224	97,5	680					0	
2300			Siemens	910 Lillgrund C-06,Offshore	C2a	92,4/69	071108	6875	7083	6292	1303	6148	97,5	708					0	
2300			Siemens	911 Lillgrund C-07,Offshore	C2a	92,4/69	071108	6875	8415	5571	1406	6195	97,5	764					0	
2300			Siemens	912 Lillgrund C-08,Offshore	C2a	92,4/69	071115	6875	9219	7222	1081	6632	97,5	800					0	
2300			Siemens	913 Lillgrund D-01,Offshore	C2a	92,4/69	071201	6875	6591	5663	1249	5968	97,5	682					0	
2300			Siemens	914 Lillgrund D-02,Offshore	C2a	92,4/69	071201	6875	6830	5560	1191	5450	97,5	643					0	
2300			Siemens	915 Lillgrund D-03,Offshore	C2a	92,4/69	071201	6875	7129	5777	1167	5599	97,5	650					0	
2300			Siemens	916 Lillgrund D-04,Offshore	C2a	92,4/69	071201	6875	7636	6134	1295	6119	97,5	693					0	
2300			Siemens	917 Lillgrund D-06,Offshore	C2a	92,4/69	071120	6875	8136	6286	1357	6424	97,5	718					0	
2300			Siemens	918 Lillgrund D-07,Offshore	C2a	92,4/69	071124	6875	8323	6995	1431	6897	97,5	762					0	
2300			Siemens	919 Lillgrund D-08,Offshore	C2a	92,4/69	071112	6875	9480	7360	1511	7211	97,5	794					0	
2300			Siemens	920 Lillgrund E-01,Offshore	C2a	92,4/69	071004	6875	7542	6330	1291	6288	97,5	711					0	
2300			Siemens	921 Lillgrund E-02,Offshore	C2a	92,4/69	071004	6875	7122	5963	1212	5841	97,5	637					0	
2300			Siemens	922 Lillgrund E-03,Offshore	C2a	92,4/69	071004	6875	7131	5805	968	5471	97,5	645					0	
2300			Siemens	923 Lillgrund E-04,Offshore	C2a	92,4/69	071201	6875	7922	5694	1258	5527	97,5	654					0	
2300			Siemens	924 Lillgrund E-06,Offshore	C2a	92,4/69	071201	6875	8176	6634	1384	6494	97,5	734					0	
2300			Siemens	925 Lillgrund E-07,Offshore	C2a	92,4/69	071128	6875	9030	7430	1442	7267	97,5	747					0	
2300			Siemens	926 Lillgrund F-02,Offshore	C2a	92,4/69	071004	6875	7098	5571	1152	5756	97,5	537					0	
2300			Siemens	927 Lillgrund F-03,Offshore	C2a	92,4/69	071006	6875	7378	4998	839	4533	97,5	407					0	
2300			Siemens	928 Lillgrund F-04,Offshore	C2a	92,4/69	071201	6875	7971	6423	1069	6043	97,5	661					0	
2300			Siemens	929 Lillgrund F-05,Offshore	C2a	92,4/69	071201	6875	8295	6190	1312	6164	97,5	726					0	
2300			Siemens	930 Lillgrund F-06,Offshore	C2a	92,4/69	071201	6875	9124	7206	1021	6651	97,5	334					0	
2300			Siemens	931 Lillgrund G-02,Offshore	C2a	92,4/69	071008	6875	7777	6663	1323	6515	97,5	679					0	
2300			Siemens	932 Lillgrund G-03,Offshore	C2a	92,4/69	071007	6875	7854	5119	1049	4750	97,5	352					0	
2300			Siemens	933 Lillgrund G-04,Offshore	C2a	92,4/69	071201	6875	8295	6851	1358	6698	97,5	704					0	
2300			Siemens	934 Lillgrund G-05,Offshore	C2a	92,4/69	071201	6875	7776	6990	1358	6787	97,5	671					0	
2300			Siemens	935 Lillgrund H-02,Offshore	C2a	92,4/69	071005	6875	8424	7036	1463	7087	97,5	767					0	
2300			Siemens	936 Lillgrund H-03,Offshore	C2a	92,4/69	071008	6875	8014	7096	1361	6834	97,5	697					0	
2300			Siemens	937 Lillgrund H-04,Offshore	C2a	92,4/69	071006	6875	8828	7354	1438	7235	97,5	733					0	
2300			Enercon	978 Löfstaviken V1,Falkenberg	B5c	71/64	070115	5600	6196	5391	1005	5286	99,2	525	95				0	
2300			Enercon	979 Löfstaviken V2,Falkenberg	B5c	71/64	070115	5600	6359	4764	940	4680	95,9	516	95				0	
2300			Enercon	980 Löfstaviken V4,Falkenberg	B5c	71/64	070115	5600	7246	5504	1008	5374	98,9	510	92				24	
2300			Enercon	981 Löfstaviken V5,Falkenberg	B5c	71/64	070115	5600	6518	4954	975	4900	97,8	528	95				0	
2300			Enercon	982 Löfstaviken V6,Falkenberg	B5c	71/64	070115	5600	7747	5650	1100	5582	96,8	593	96				0	
2300			Enercon	1017 Näsbyholm 1 Universal Pow	D1g	71/64	081215	5200	5467	4367	929	4344	99,3	545	97				1	
2300			Enercon	1018 Näsbyholm 2,Trelleborg	D1g	71/64	081215	5200	5465	4417	824	4219	96,9	544	95				14	
2300			Enercon	1019 Näsbyholm 3, Näsbyvind I,	D1g	71/64	081215	5200	5546	4446	929	4346	99	548	96				14	
2300			Enercon	1020 Näsbyholm 4, Näsbyvind II,	D1g	71/64	081215	5200	5494	4356	755	4096	98,8	426	74				15	
2300			Enercon	1026 Hedeskoga 3,Hedeskoga	D1h	71/64	071031		5410	4432	971	4335	94,7	474	98				35	
2300			Enercon	1027 Hedeskoga 4,Hedeskoga	D2b	71/64	071031		5676	4618	834	4369	96,8	433	95				35	
2300			Enercon	1087 Nygårdshus 6,Eslov	D2g	71/85	090715	4800	5572	4450	894	4405	99,3	545	97				0	
2300			Enercon	1189 Annevind 3,Annelöv	C2h	71/64	100301	4000	5260	4183	777	4034	98,9	467	93				22	
2300			Enercon	1527 Gabrielsberget Syd Vind 1,	J20b	82/108	110416	6000	6835	5592	1305	5559	95,1	413	95				0	

Ny *	Effekt (kW)		Nr Anläggning Benämning, Ort	Placering Karta	D/H (m)	I drift	Ber MWh	2015 MWh	2016 MWh	2017 MWh	12mån MWh	12mån %	Månad MWh	Tid %	Hindertid (tim)						
	Hög	Låg													AHT	MS	VNS	OYS	PU	OPS	TF
2300	Enercon	1528	Gabrielsberget Syd Vind 2,	J20b	82/108	110416	6000	7007	5943	1318	5857	98,3	421	93	5						
2300	Enercon	1529	Gabrielsberget Syd Vind 3,	J20b	82/108	110416	6000	6366	5348	1172	5334	96,9	384	95	0						
2300	Enercon	1530	Gabrielsberget Syd Vind 4,	J20b	82/108	110416	6000	6299	5518	1250	5460	98,1	413	92	10						
2300	Enercon	1531	Gabrielsberget Syd Vind 5,	J20b	82/108	110416	6000	6600	5545	1248	5504	98,6	392	95	0						
2300	Enercon	1532	Gabrielsberget Syd Vind 6,	J20b	82/108	110416	6000	6725	5654	1306	5612	98	406	93	7						
2300	Enercon	1533	Gabrielsberget Syd Vind 7,	J20b	82/108	110416	6000	6629	5640	1316	5657	98,7	420	93	0						
2300	Enercon	1534	Gabrielsberget Syd Vind 8,	J20b	82/108	110416	6000	6476	5364	1267	5431	97,9	383	92	2						
2300	Enercon	1535	Gabrielsberget Syd Vind 9,	J20b	82/108	110416	6000	6481	5502	1296	5512	98,9	384	92	1						
2300	Enercon	1536	Gabrielsberget Syd Vind 10,	J20b	82/108	110416	6000	6498	5436	1332	5504	98,2	399	94	3						
2300	Enercon	1537	Gabrielsberget Syd Vind 11	J20b	82/108	110416	6000	6498	5591	1272	5572	98,6	417	92	7						
2300	Enercon	1538	Gabrielsberget Syd Vind 12	J20b	82/108	110416	6000	6507	5616	1316	5656	98,7	412	93	1						
2300	Enercon	1539	Gabrielsberget Syd Vind 13	J20b	82/108	110416	6000	6969	5778	1446	5941	98,7	442	93	1						
2300	Enercon	1540	Gabrielsberget Syd Vind 14	J20b	82/108	110416	6000	6307	5435	1224	5377	97,7	394	94	0						
2300	Enercon	1541	Gabrielsberget Syd Vind 15	J20b	82/108	110416	6000	6530	5373	1255	5402	97,6	391	94	0						
2300	Enercon	1542	Gabrielsberget Syd Vind 16	J20b	82/108	110416	6000	6145	5296	1222	5257	98,5	376	94	0						
2300	Enercon	1543	Gabrielsberget Syd Vind 17	J20b	82/108	110416	6000	5938	5109	978	4969	97,3	311	83	30						
2300	Enercon	1544	Gabrielsberget Syd Vind 18	J20b	82/108	110416	6000	6171	5265	1149	5187	98,5	364	84	31						
2300	Enercon	1545	Gabrielsberget Syd Vind 19	J20b	82/108	110416	6000	6121	5149	1176	5169	98,8	377	90	21						
2300	Enercon	1546	Gabrielsberget Syd Vind 20	J20b	82/108	110416	6000	6089	5103	1135	5042	97,8	381	92	3						
2300	Siemens	1565	Kyrkberget, T2,Kyrkberget	D14b	101/80	110314	7300	7602	9288	603	8998	90,2	459	56	0						
2300	Siemens	1566	Kyrkberget, T3,Kyrkberget	D14b	101/80	110314	7300	7605	6250	1435	6733	100	437	57	0						
2300	Siemens	1567	Kyrkberget, T4,Kyrkberget	D14b	101/80	110314	7300	6971	6068	1318	6466	100	383	53	0						
2300	Siemens	1568	Kyrkberget, T5,Kyrkberget	D14b	101/80	110314	7300	6952	5543	1217	5847	100	373	57	0						
2300	Siemens	1569	Kyrkberget, T6,Kyrkberget	D14b	101/80	110314	7300	7473	6073	1285	6410	100	396	56	0						
2300	Siemens	1570	Kyrkberget, T7,Kyrkberget	D14b	101/80	110314	7300	8854	7987	1666	8200	100	512	62	0						
2300	Siemens	1571	Kyrkberget, T8,Kyrkberget	D14b	101/80	110314	7300	8913	7628	1644	7926	100	542	76	0						
2300	Siemens	1572	Kyrkberget, T9,Kyrkberget	D14b	101/80	110314	7300	8234	6974	1502	7394	100	459	57	0						
2300	Siemens	1573	Kyrkberget, T10,Kyrkberget	D14b	101/80	110314	7300	7827	7111	1606	7596	100	506	63	0						
2300	Siemens	1574	Kyrkberget, T11,Kyrkberget	D14b	101/80	110314	7300	8346	6879	1132	6928	96,5	74	7	0	300					
2300	Enercon	1604	LMK 01, Svedala,Svedala	C2c	82/78	101005	5500	8269	6655	1259	6440	96,9	739	97	3						
2300	Enercon	1763	Vettåsen 1, Thomas Dahl,U	G13i	82/108	120209	6250	7296	6247		4901	100									
2300	Enercon	1764	Vettåsen 2, Thomas Dahl,U	G13i	82/108	120209	6250	6650	5562		4306	100									
2300	Enercon	1765	Vettåsen 3, Thomas Dahl,U	G13i	82/108	120209	6250	6183	5024		3894	100									
2300	Enercon	1766	Vettåsen 4, Thomas Dahl,D	G13i	82/108	120217	6250	6281	5383		4180	100									
2300	Enercon	1767	Vettåsen 5, Thomas Dahl,K	G13i	82/108	120221	6250	6487	5620		4348	100									
2300	Enercon	1768	Vettåsen 6, Thomas Dahl,J	G13i	82/108	120224	6250	6058	5023		3934	100									
2300	Enercon	1774	Råtan-Digerberget 1,Råtan	E17i	82/98	110224	5400	5975	4744		3733	100									
2300	Enercon	1775	Råtan-Digerberget 2,Råtan	E17i	82/98	110224	5400	6388	5054		3986	100									
2300	Enercon	1776	Råtan-Digerberget 3,Råtan	E17i	82/98	110224	5400	5448	4338		3478	100									
2300	Enercon	1777	Råtan-Digerberget 4,Råtan	E17f	82/98	110224	5400	5458	4226		3414	100									
2300	Enercon	1778	Råtan-Digerberget 5,Råtan	E17i	82/98	110224	5400	5736	4567		3662	100									
* 2300	Siemens	1784	Fredriksdal 1,Fredriksdal	E6h	101/100	130201	6200	7728	6372	1160	6376	95,8	529	74	11						
* 2300	Siemens	1785	Fredriksdal 3,Fredriksdal	E6h	101/100	130201	6200	7334	6053	1038	6017	94,3	476	73	63						
* 2300	Siemens	1786	Fredriksdal 4,Fredriksdal	E6h	101/100	130201	6200	6906	5701	1029	5697	95,6	489	81	7						
* 2300	Siemens	1787	Fredriksdal 5,Fredriksdal	E6h	101/100	130201	6200	7186	5856	1080	5946	95,6	507	76	8						
* 2300	Siemens	1788	Fredriksdal 6,Fredriksdal	E6h	101/100	130201	6200	7267	6201	1143	6187	94,4	514	75	4						
2300	Enercon	1813	Mårtensklack 1,Böle	G13i	82/108	120109	6250	7752	6302		4905	100									
2300	Enercon	1814	Mårtensklack 2,Böle	G13i	82/108	120118	6250	7634	6559		5080	100									
2300	Enercon	1815	Mårtensklack 3,Böle	G13i	82/108	120119	6250	6669	5827		4658	100									
2300	Enercon	1816	Mårtensklack 4,Böle	G13i	82/108	120110	6250	7565	6546		5099	100									
2300	Siemens	1820	Trattberget VK01,Trattberg	H20e	101/100	121110	6000	8061	6526	1448	6523	100	456		0						
2300	Siemens	1821	Trattberget VK02,Trattberg	H20e	101/100	121110	6000	7650	6159	1357	6177	100	459		0						
2300	Siemens	1822	Trattberget VK03,Trattberg	H20e	101/100	121110	6000	7589	6257	1467	6327	100	471		0						
2300	Siemens	1823	Trattberget VK04,Trattberg	H20e	101/100	121110	6000	7323	6199	1368	6209	100	461		0						
2300	Siemens	1824	Trattberget VK05,Trattberg	H20e	101/100	121110	6000	7938	6258	1387	6268	100	413		0						
2300	Siemens	1825	Trattberget VK06,Trattberg	H20e	101/100	121110	6000	8042	6408	1441	6435	100	479		0						
2300	Siemens	1826	Trattberget VK07,Trattberg	H20e	101/100	121110	6000	8215	6603	1477	6622	100	446		0						
2300	Siemens	1827	Trattberget VK08,Trattberg	H20e	101/100	121110	6000	8166	6626	1520	6709	100	493		0						
2300	Siemens	1828	Trattberget VK09,Trattberg	H20e	101/100	121110	6000	7875	6374	1346	6295	100	412		0						
2300	Siemens	1829	Trattberget VK10,Trattberg	H20e	101/100	121110	6000	8329	6342	1539	6683	100	474		0						
2300	Siemens	1830	Trattberget VK11,Trattberg	H20e	101/100	121110	6000	7906	6488	1408	6484	100	426		0						
2300	Siemens	1831	Trattberget VK12,Trattberg	H20e	101/100	121110	6000	7354	6011	1317	6018	100	410		0						
2300	Siemens	1832	Trattberget VK13,Trattberg	H20e	101/100	121110	6000	7872	6328	1471	6403	100	436		0						
2300	Siemens	1833	Trattberget VK14,Trattberg	H20e	101/100	121110	6000	7925	6325	1402	6377	100	431		0						
2300	Siemens	1834	Trattberget VK15,Trattberg	H20e	101/100	121110	6000	7876	6402	1405	6354	100	440		0						
2300	Siemens	1835	Trattberget VK16,Trattberg	H20e	101/100	121110	6000	7792	6494	1334	6395	100	424		0						
2300	Siemens	1836	Trattberget VK17,Trattberg	H20e	101/100	130110	6000	7627	6064	1336	6074	100	407		0						
2300	Siemens	1837	Trattberget VK18,Trattberg	H20e	101/100	121110	6000	7875	6444	1076	6155	100	279		0						
2300	Siemens	1838	Trattberget VK19,Trattberg	H20e	101/100	130110	6000	8095	6711	1427	6605	100	445		0						
2300	Siemens	1839	Trattberget VK20,Trattberg	H20e	101/100	130110	6000	8041	6457	1443	6492	100	469		0						
2300	Siemens	1840	Trattberget VK21,Trattberg	H20e	101/100	130110	6000	8017	6667	1387											





Ny *	Effekt (kW)		Fabrikat	Nr Anläggning	Benämning, Ort	Placering	D/H	I drift	Ber	2015	2016	2017	12mån	12mån	Månad	Tid	Hindertid (tim)					
	Hög	Låg															MWh	MWh	MWh	MWh	MWh	MWh
2500			Dang Fang	2130	Blaiken etapp 3, 11,Blaiken	H23g	110/90	160101	8800		4416	830	5246	100								
2500			Dang Fang	2131	Blaiken etapp 3, 12,Blaiken	H23g	110/90	160101	8800		4012	721	4734	100								
2500			Dang Fang	2132	Blaiken etapp 3, 13,Blaiken	H23g	110/90	160101	8800		4157	906	5062	100								
2500			Dang Fang	2133	Blaiken etapp 3, 14,Blaiken	H23g	110/90	160101	8800		4863	997	5860	100								
2500			Dang Fang	2134	Blaiken etapp 3, 15,Blaiken	H23g	110/90	160101	8800		4799	950	5749	100								
2500			Dang Fang	2135	Blaiken etapp 3, 16,Blaiken	H23g	110/90	160101	8800		3950	748	4698	100								
2500			Dang Fang	2136	Blaiken etapp 3, 17,Blaiken	H23g	110/90	160101	8800		3871	726	4597	100								
2500			Dang Fang	2137	Blaiken etapp 3, 18,Blaiken	H23g	110/90	160101	8800		4250	763	5013	100								
2500			Dang Fang	2138	Blaiken etapp 3, 19,Blaiken	H23g	110/90	160101	8800		4499	894	5393	100								
2500			Dang Fang	2139	Blaiken etapp 3, 20,Blaiken	H23g	110/90	160101	8800		4438	466	4904	100								
2500			Dang Fang	2140	Blaiken etapp 3, 21,Blaiken	H23g	110/90	160101	8800		4917	900	5816	100								
2500			Dang Fang	2141	Blaiken etapp 3, 22,Blaiken	H23g	110/90	160101	8800		4617	827	5444	100								
2500			Dang Fang	2142	Blaiken etapp 3, 23,Blaiken	H23g	110/90	160101	8800		4124	748	4872	100								
2500			Dang Fang	2143	Blaiken etapp 3, 24,Blaiken	H23g	110/90	160101	8800		4199	788	4987	100								
2500			Dang Fang	2144	Blaiken etapp 3, 25,Blaiken	H23g	110/90	160101	8800		4796	1011	5807	100								
2500			Dang Fang	2145	Blaiken etapp 3, 26,Blaiken	H23g	110/90	160101	8800		5484	1065	6549	100								
2500			Dang Fang	2146	Blaiken etapp 3, 27,Blaiken	H23g	110/90	160101	8800		5175	971	6145	100								
2500			Dang Fang	2147	Blaiken etapp 3, 28,Blaiken	H23g	110/90	160101	8800		4829	886	5715	100								
2500			Dang Fang	2148	Blaiken etapp 3, 29,Blaiken	H23g	110/90	160101	8800		4280	763	5042	100								
2500			Dang Fang	2149	Blaiken etapp 3, 30,Blaiken	H23g	110/90	160101	8800		4090	735	4824	100								
2600			Vestas	2165	Sjsjska 1,Gällivare	J29c	100/80	121001	6700		3688	1164	4851	99,5	429	76	2					
2600			Vestas	2166	Sjsjska 2,Gällivare	J29c	100/80	121001	6700		3146	995	4141	99,3	357	70	12					
2600			Vestas	2167	Sjsjska 3,Gällivare	J29c	100/80	121001	6700		3832	1193	5025	99,6	450	74	6					
2600			Vestas	2168	Sjsjska 4,Gällivare	J29c	100/80	121001	6700		4074	1292	5366	99,3	502	77	0					
2600			Vestas	2169	Sjsjska 5,Gällivare	J29c	100/80	121001	6700		3510	1143	4653	99,3	448	75	0					
2600			Vestas	2170	Sjsjska 6,Gällivare	J29b	100/80	121001	6700		3275	1104	4379	98,9	431	74	0					
2600			Vestas	2171	Sjsjska 7,Gällivare	J29b	100/80	121001	6700		3213	1099	4312	99,6	431	73	0					
2600			Vestas	2172	Sjsjska 8,Gällivare	J29b	100/80	121001	6700		3202	1094	4296	99,6	425	69	1					
2600			Vestas	2173	Sjsjska 9,Gällivare	J29b	100/80	121001	6700		3371	1169	4540	99,6	471	74	0					
2600			Vestas	2174	Sjsjska 10,Gällivare	J29b	100/80	121001	6700		3538	1227	4765	99,3	485	73	7					
2600			Vestas	2175	Sjsjska 11,Gällivare	J29b	100/80	121001	6700		3303	1205	4508	98,3	490	76	0					
2600			Vestas	2176	Sjsjska 12,Gällivare	J29b	100/80	121001	6700		3179	1173	4352	97,6	468	74	0					
2600			Vestas	2177	Sjsjska 13,Gällivare	J29c	100/80	121001	6700		3396	1199	4596	99,5	461	72	1					
2600			Vestas	2178	Sjsjska 14,Gällivare	J29c	100/80	121001	6700		3467	1329	4796	99,1	523	75	0					
2600			Vestas	2179	Sjsjska 15,Gällivare	J29c	100/80	121001	6700		3796	1321	5117	96,9	538	75	0					
2600			Vestas	2180	Sjsjska 16,Gällivare	J29c	100/80	121001	6700		3905	1433	5338	99,7	525	72	0					
2600			Vestas	2181	Sjsjska 17,Gällivare	J29c	100/80	121001	6700		3508	1227	4735	99,1	492	75	2					
2600			Vestas	2182	Sjsjska 18,Gällivare	J29c	100/80	121001	6700		3576	1288	4863	96,6	498	76	1					
2600			Vestas	2183	Sjsjska 19,Gällivare	J29c	100/80	121001	6700		3757	1316	5073	99,6	501	75	0					
2600			Vestas	2184	Sjsjska 20,Gällivare	J29c	100/80	121001	6700		3974	1311	5285	96,7	413	55	135					
2600			Vestas	2185	Sjsjska 21,Gällivare	J29c	100/80	121001	6700		4538	1582	6120	96,7	625	75	0					
2600			Vestas	2186	Sjsjska 22,Gällivare	J29c	100/80	121001	6700		4187	1455	5642	95,7	552	77	0					
2600			Vestas	2187	Sjsjska 23,Gällivare	J29c	100/80	121012	6700		4301	1496	5797	96,3	588	77	0					
2600			Vestas	2188	Sjsjska 24,Gällivare	J29c	100/80	121001	6700		4966	1588	6554	97,5	635	78	1					
2600			Vestas	2189	Sjsjska 25,Gällivare	J29c	100/80	121001	6700		4057	1278	5335	99	490	76	12					
2600			Vestas	2190	Sjsjska 26,Gällivare	J29c	100/80	121001	6700		3450	1021	4471	97,8	344	65	78					
2600			Vestas	2191	Sjsjska 27,Gällivare	J29c	100/80	121003	6700		3883	1018	4901	99,1	470	75	10					
2600			Vestas	2192	Sjsjska 28,Gällivare	J29c	100/80	121027	6700		4639	1371	6010	99,2	515	76	1					
2600			Vestas	2193	Sjsjska 29,Gällivare	J29c	100/80	121106	6700		4073	1376	5449	98,9	551	76	3					
2600			Vestas	2194	Sjsjska 30,Gällivare	J29c	100/80	121103	6700		3523	1212	4735	95	478	76	1					
3000			Vestas	763	Olsvenne 2,Näs	I5f	90/80	021201	8000	9596	6849	497	6006	75,9								
3000			Vestas	867	Holmsund 2,Holmsund	K20e	90/80	070503	6000	7931	6779	1413	6680	98,3	361	76	4					
3000			WinWind	1335	Uljabuouda VKV 1,Arjeplog	H25e	90/80	091010	8000	4209	6189	962	5814	100								
3000			WinWind	1336	Uljabuouda VKV 2,Arjeplog	H25e	90/80	091010	8000	4076	5464	892	5379	100								
3000			WinWind	1337	Uljabuouda VKV 3,Arjeplog	H25e	90/80	091010	8000	3899	6172	1007	5948	100								
3000			WinWind	1338	Uljabuouda VKV 4,Arjeplog	H25e	90/80	091010	8000	3598	3423	-24	2697	91,5								
3000			WinWind	1339	Uljabuouda VKV 5,Arjeplog	H25b	90/80	091010	8000	3729	2196	-15	1121	83,2								
3000			WinWind	1340	Uljabuouda VKV 6,Arjeplog	H25e	90/80	091010	8000	3887	5776	846	5561	100								
3000			WinWind	1341	Uljabuouda VKV 7,Arjeplog	H25e	90/80	091010	8000	4698	6812	815	6341	100								
3000			WinWind	1342	Uljabuouda VKV 8,Arjeplog	H25e	90/80	091010	8000	4474	5306	838	5158	100								
3000			WinWind	1343	Uljabuouda VKV 9,Arjeplog	H25e	90/80	091010	8000	3766	4412	807	4776	100								
3000			WinWind	1344	Uljabuouda VKV 10,Arjeplo	H25f	90/80	091010	8000	3597	5879	904	5501	100								
3000			Vestas	1492	Näsudden Väst 01,Näs	I5f	90/90	111001		9802	8810	1622	8645	95,1	674	78	68					
3000			Vestas	1493	Näsudden Väst 02,Näs	I5f	90/90	111001		9977	8873	1718	8777	97,1	804	86	24					
3000			Vestas	1494	Näsudden Väst 03,Näs	I5f	90/90	111001		9714	8645	1732	8552	97,7	805	88	10					
3000			Vestas	1495	Näsudden Väst 04,Näs	I5f	90/90	111001		9907	8747	1739	8676	96,9	820	88	20					
3000			Vestas	1496	Näsudden Väst 05,Näs	I5f	90/90	111001		9888	8571	1717	8371	96,3	811	86	18					
3000			Vestas	1497	Näsudden Väst 06,Näs	I5f	90/90	111001		9887	8812	1766	8676	98,1	849	90	5					
3000			Vestas	1498	Näsudden Väst 07,Näs	I5f	90/90	111001		9055	8034	1613	7975	96,5	795	87	5					
3000			Vestas	1499	Näsudden Väst 08,Näs	I5f	90/90	111001		8945	8099	1609	8032	97,5	784	87	6					
3000			Vestas	1500	Näsudden Väst 09,Näs	I5f	90/90	111001		8594	8036	1593	7919	97,7	775	88	6					
3000			Vestas	1501	Näsudden Väst 10,Näs	I5f	90/90	111001		8822	7891	1021	7276	90,1	776	85	44					

Ny *	Effekt (kW) Hög	Lag	Fabrikat	Nr Anläggning Benämning, Ort	Placering Karta	D/H I drift (m)	Ber MWh	2015 MWh	2016 MWh	2017 MWh	12mån MWh	12mån %	Månad MWh	Tid Hindertid (tim) %										
															AHT	MS	VNS	OYS	PU	OPS	TF			
3000			Vestas	1502 Näsudden Väst 11,Näs	I5f	90/90	111001	8878	7937	1598	7885	97,8	795	87	6									
3000			Vestas	1503 Näsudden Väst 12,Näs	I5f	90/90	111001	9229	8184	1688	8130	97,3	836	90	6									
3000			Vestas	1504 Stugyl 1,Näs	I5f	90/90	110901	9514	8826	1653	8626	95,3	724	82	65									
3000			Vestas	1505 Stugyl 2,Näs	I5f	90/90	110901	10239	8941	1645	8706	97,5	724	82	66									
3000			Vestas	1506 Stugyl 3,Näs	I5f	90/90	110901	10257	8964	1669	8768	93,1	744	81	80									
3000			Vestas	1507 Stugyl 4,Näs	I5f	90/90	110901	10005	9221	1665	8970	94,7	731	81	75									
3000			Vestas	1508 Stugyl 5,Näs	I5f	90/90	110901	10348	9462	1611	9089	97,3	704	78	98									
3000			Vestas	1509 Stugyl 6,Näs	I5f	90/90	110901	9483	8308	1540	8073	96,5	701	79	79									
3000			Vestas	1510 Stugyl 7,Näs	I5f	90/90	110901	9222	8206	1388	7857	93,8	650	72	140									
3000			Vestas	1511 Stugyl 8,Näs	I5f	90/90	110901	9993	8588	1503	8296	94,9	707	79	83									
3000			Vestas	1512 Stugyl 9,Näs	I5f	90/90	110901	10401	9225	1731	9064	97,6	812	82	75									
3000			Siemens	1854 Mullberget 1,Rätan	E17f	113/122	140401	9494	9052	7355	1449	7254	100	611	80	0								
3000			Siemens	1855 Mullberget 2,Rätan	E17f	113/122	140401	9494	10386	7665	1348	7491	96,9	467	76	0								
3000			Siemens	1856 Mullberget 3,Rätan	E17f	113/122	140501	9494	9916	8689	1900	8736	98,2	761	81	0								
3000			Siemens	1857 Mullberget 4,Rätan	E17f	113/122	140501	9494	10736	8769	1865	8830	98,2	781	81	0								
3000			Siemens	1858 Mullberget 5,Rätan	E17f	113/122	140501	9494	11750	8356	1743	8290	98,2	632	68	0								
3000			Siemens	1859 Mullberget 6,Rätan	E17f	113/122	140501	9494	11754	8978	1974	9164	100	745	81	0								
3000			Siemens	1860 Mullberget 7,Rätan	E17f	113/122	140501	9494	11058	8356	1836	8519	100	678	77	0								
3000			Siemens	1861 Mullberget 8,Rätan	E17f	113/122	140501	9494	11554	8664	1615	8452	97,7	494	47	0	200							
3000			Siemens	1862 Mullberget 9,Rätan	E17f	113/122	140501	9494	12074	8979	1831	9003	100	678	77	0								
3000			Siemens	1863 Mullberget 10,Rätan	E17f	113/122	140501	9494	10905	8663	1869	8804	97,9	686	79	0								
3000			Siemens	1864 Mullberget 11,Rätan	E17f	113/122	140501	9494	10714	8251	1772	8437	100	675	77	0								
3000			Siemens	1865 Mullberget 12,Rätan	E17f	113/122	140401	9494	10711	8321	1725	8269	100	598	71	0								
3000			Siemens	1866 Mullberget 13,Rätan	E17f	113/122	140401	9494	11279	9376	1720	9129	99,2	643	79	0								
3000			Siemens	1867 Mullberget 14,Rätan	E17f	113/122	140401	9494	10746	8594	1771	8627	100	575	74	0								
3000			Siemens	1868 Mullberget 15,Rätan	E17f	113/122	140401	9494	9949	7952	1682	7948	99,6	608	79	0								
3000			Siemens	1869 Mullberget 16,Rätan	E17f	113/122	140501	9494	8772	7896	1669	7994	100	586	76	0								
3000			Siemens	1870 Mullberget 17,Rätan	E17f	113/122	140501	9494	10040	7642	1679	7630	98,2	620	81	0								
3000			Siemens	1871 Mullberget 18,Rätan	E17f	113/122	140401	9494	10434	8856	1734	8814	99,7	664	80	0								
3000			Siemens	1872 Mullberget 19,Rätan	E17f	113/122	140401	9494	9983	8017	1573	8019	99,4	589	78	0								
3000			Siemens	1873 Mullberget 20,Rätan	E17f	113/122	140401	9494	10100	8073	1591	8052	100	630	79	0								
3000			Siemens	1874 Mullberget 21,Rätan	E17f	113/122	140401	9494	9984	8265	1741	8392	100	641	81	0								
3000			Siemens	1875 Mullberget 22,Rätan	E17f	113/122	140401	9494	10647	8673	1715	8642	100	634	81	0								
3000			Siemens	1876 Mullberget 23,Rätan	E17f	113/122	140401	9494	9880	7887	1691	7977	98,7	629	78	0								
3000			Siemens	1877 Mullberget 24,Rätan	E17f	113/122	140501	9494	10783	8797	1799	8849	100	666	80	0								
3000			Siemens	1878 Mullberget 25,Rätan	E17f	113/122	140501	9494	9902	8259	1516	8114	100	559	78	0								
3000			Siemens	1879 Mullberget 26,Rätan	E17f	113/122	140401	9494	9623	6414	1624	6491	87,4	621	79	0								
3000			Siemens	2024 Hjuleberg A01,Sjönevad	C5d	113/92	131101	8167	4728	8714	772	7611	100											
3000			Siemens	2025 Hjuleberg A02,Sjönevad	C5d	113/92	131101	8167	4237	8165	647	7191	100											
3000			Siemens	2026 Hjuleberg A03,Sjönevad	C5d	113/92	131101	8167	4042	7740	693	6770	100											
3000			Siemens	2027 Hjuleberg A04,Sjönevad	C5d	113/92	131101	8167	4525	8793	724	7628	100											
3000			Siemens	2028 Hjuleberg A05,Sjönevad	C5d	113/92	140301	8167	3076	5819	494	4968	100											
3000			Siemens	2029 Hjuleberg A06,Sjönevad	C5d	113/92	140301	8167	3307	6469	543	5608	100											
3000			Siemens	2030 Hjuleberg B01,Sjönevad	C5d	113/92	140301	8167	2967	5667	481	4925	100											
3000			Siemens	2031 Hjuleberg B02,Sjönevad	C5d	113/92	140301	8167	3585	6572	553	5675	100											
3000			Siemens	2032 Hjuleberg B03,Sjönevad	C5d	113/92	140301	8167	3251	6325	438	5411	100											
3000			Siemens	2033 Hjuleberg B04,Sjönevad	C5d	113/92	140301	8167	2872	5628	418	4830	100											
3000			Siemens	2034 Hjuleberg B05,Sjönevad	C5d	113/92	140301	8167	2765	5680	490	5016	100											
3000			Siemens	2035 Hjuleberg B06,Sjönevad	C5d	113/92	140301	8167	3885	7755	679	6834	100											
3050			Enercon	1779 Middagsberget Verk 1,Skäl	E17g	101/99	120922	8300	9859	7654		6094	100											
3050			Enercon	1780 Middagsberget Verk 2,Skäl	E17g	101/99	120906	8300	8526	6619		5298	100											
3050			Enercon	1781 Middagsberget Verk 3,Skäl	E17g	101/99	120914	8300	7644	5782		4597	100											
3075			Vestas	1795 Villköl VKA A01,Orrefors	F5c	112/119	121108	7970	9809	6037		4412	95,4											
3075			Vestas	1796 Villköl VKA A02,Orrefors	F5c	112/119	121108	7970	10114	6321		4732	98,2											
3075			Vestas	1797 Villköl VKA A03,Orrefors	F5c	112/119	121108	7970	9717	6262		4662	99,2											
3075			Vestas	1798 Villköl VKA A04,Orrefors	F5c	112/119	121108	7970	10053	6376		4718	99,1											
3075			Vestas	1799 Villköl VKA A05,Orrefors	F5c	112/119	121108	7970	9948	6380		4720	98,7											
3075			Vestas	1800 Villköl VKA A06,Orrefors	F5c	112/119	121108	7970	10536	6834		5093	99,3											
3075			Vestas	1801 Villköl VKA A07,Orrefors	F5c	112/119	121108	7970	10258	6525		4893	99											
3075			Vestas	1802 Örken ORA A01,Fröslida	C5c	112/94	121101	7205	9547	7867	1486	7796	98,7	784	92	2								
3075			Vestas	1803 Örken ORA A02,Fröslida	C5c	112/94	121101	7205	10299	8537	1611	8426	99,1	858	93	1								
3075			Vestas	1804 Örken ORA A03,Fröslida	C5c	112/94	121114	7205	9019	7489	1408	7356	98,1	768	92	8								
3075			Vestas	1805 Örken ORA B01,Oskarströ	C5c	112/94	121117	7205	9777	8190	1458	8012	98,1	770	85	37								
3075			Vestas	1806 Örken ORA B02,Oskarströ	C5c	112/94	121129	7205	9313	7830	1453	7728	98,9	781	93	2								
3075			Vestas	1807 Örken ORA B03,Oskarströ	C5c	112/94	121031	7205	8183	6926	1289	6822	98,8	694	91	7								
3075			Vestas	1888 Kårehamn 1,Kårehamn	H5e	112/80	130807	11000	13785	12596	2158	12303	99,4	1206	93	4								
3075			Vestas	1889 Kårehamn 2,Kårehamn	H5e	112/80	130807	11000	13528	12325	2154	12090	99,6	1194	94	0								
3075																								



Ny *	Effekt (kW)		Fabrikat	Nr Anläggning Benämning, Ort	Placering Karta	D/H (m)	I drift	Ber MWh	2015 MWh	2016 MWh	2017 MWh	12mån MWh	12mån %	Månad MWh	Tid %	Hindertid (tim)						
	Hög	Låg														AHT	MS	VNS	OYS	PU	OPS	TF
3075	Vestas	1895	Kårehamn 8,Kårehamn	H5e	112/80	130807	11000	13634	12346	2120	12133	99,3	1191	93	0							
3075	Vestas	1896	Kårehamn 9,Kårehamn	H5e	112/80	130807	11000	13543	12211	2117	11988	99,3	1183	94	0							
3075	Vestas	1897	Kårehamn 10,Kårehamn	H5e	112/80	130807	11000	13464	12350	2172	12159	99	1171	93	3							
3075	Vestas	1898	Kårehamn 11,Kårehamn	H5e	112/80	130807	11000	13620	12505	2195	12304	99	1170	93	3							
3075	Vestas	1899	Kårehamn 12,Kårehamn	H5e	112/80	130807	11000	13705	12544	2220	12352	98,9	1172	94	0							
3075	Vestas	1900	Kårehamn 13,Kårehamn	H5e	112/80	130807	11000	13533	12603	2218	12408	99,2	1160	94	0							
3075	Vestas	1901	Kårehamn 14,Kårehamn	H5e	112/80	130807	11000	13726	12730	2243	12541	98,7	1165	94	0							
3075	Vestas	1902	Kårehamn 15,Kårehamn	H5b	112/80	130807	11000	13574	12817	2240	12618	99,4	1153	94	0							
3075	Vestas	1903	Kårehamn 16,Kårehamn	H5b	112/80	130807	11000	14176	13149	2331	12961	99,3	1214	94	0							
3075	Vestas	1962	Skaveröd-Gurseröd 1,Tanu	A9f	112/100	140901	8550	4799	8101	1367	7879	100	546		0							
3075	Vestas	1963	Skaveröd-Gurseröd 2,Tanu	A9f	112/100	140901	8550	4425	7696	1350	7627	100	560		0							
3075	Vestas	1964	Skaveröd-Gurseröd 3,Tanu	A9f	112/100	140901	8550	4640	8092	1451	7948	100	564		0							
3075	Vestas	1965	Skaveröd-Gurseröd 4,Tanu	A9f	112/100	140901	8550	4475	8003	1456	7896	100	602		0							
3075	Vestas	1966	Skaveröd-Gurseröd 5,Tanu	A9f	112/100	140901	8550	4688	8155	1460	8136	100	551		0							
3075	Vestas	1967	Skaveröd-Gurseröd 6,Tanu	A9f	112/100	140901	8550	4774	8411	1449	8315	100	609		0							
3075	Vestas	1968	Skaveröd-Gurseröd 7,Tanu	A9f	112/100	140901	8550	4370	7785	1373	7678	100	571		0							
3075	Vestas	1969	Skaveröd-Gurseröd 8,Tanu	A9f	112/100	140901	8550	5034	8533	1484	8403	100	593		0							
3075	Vestas	1970	Skaveröd-Gurseröd 11,Tan	A9f	112/100	140901	8550	4534	8446	1500	8352	100	614		0							
3075	Vestas	1971	Skaveröd-Gurseröd 12,Tan	A9f	112/100	140901	8550	4628	8331	1548	8312	100	611		0							
3075	Vestas	1972	Skaveröd-Gurseröd 13,Tan	A9f	112/100	140901	8550	4373	7853	1387	7797	100	578		0							
3075	Vestas	1973	Årjäng NV verk 1,Mölnerud	B10i	112/100	141101	8700	4769	8405	1486	8324	100	551		0							
3075	Vestas	1974	Årjäng NV verk 2,Mölnerud	B10i	112/100	141101	8700	4570	8374	1427	8234	100	543		0							
3075	Vestas	1975	Årjäng NV verk 3,Mölnerud	B10i	112/100	141101	8700	4758	8527	1520	8463	100	548		0							
3075	Vestas	1976	Årjäng NV verk 4,Mölnerud	B10i	112/100	141101	8700	4491	7991	1409	7896	100	537		0							
3075	Vestas	1977	Årjäng NV verk 5,Mölnerud	B10i	112/100	141101	8700	4820	8553	1513	8480	100	543		0							
3075	Vestas	1978	Årjäng NV verk 6,Mölnerud	B10i	112/100	141101	8700	4930	8567	1476	8442	100	563		0							
3075	Vestas	1979	Årjäng NV verk 7,Mölnerud	B10i	112/100	141101	8700	5039	8885	1545	8827	100	593		0							
3075	Vestas	1980	Årjäng NV verk 8,Mölnerud	B10i	112/100	141101	8700	4646	8404	1461	8284	100	568		0							
3075	Vestas	1981	Årjäng NV verk 9,Mölnerud	B10i	112/100	141101	8700	4797	8183	1409	8067	100	543		0							
3075	Vestas	1982	Årjäng SV verk 1,Årjäng	B10i	112/100	141101	8900	4644	8668	1572	8607	100	576		0	0						
3075	Vestas	1984	Årjäng SV verk 3,Årjäng	B10i	112/100	141101	8900	4823	8452	1541	8409	100	547		0							
3075	Vestas	1985	Årjäng SV verk 4,Årjäng	B10i	112/100	141101	8900	4965	8761	1513	8636	100	560		0	0						
3075	Vestas	1987	Årjäng SV verk 6,Årjäng	B10i	112/100	141101	8900	4986	8783	1549	8659	100	600		0							
3075	Vestas	1988	Årjäng SV verk 7,Årjäng	B10i	112/100	141101	8900	4811	8318	1415	8228	100	538		0							
3075	Vestas	1990	Årjäng SV verk 9,Årjäng	B10i	112/100	141101	8900	4822	8443	1514	8389	100	570		0	0						
3075	Vestas	1991	Årjäng SV verk 10,Årjäng	B10i	112/100	141101	8900	4833	8388	1525	8365	100	581		0							
3075	Vestas	1992	Årjäng SV verk 11,Årjäng	B10i	112/100	141101	8900	4643	8227	1537	8245	100	582		0							
3075	Vestas	1993	Årjäng SV verk 12,Årjäng	B10i	112/100	141101	8900	4639	8179	1579	8190	100	584		0							
3075	Vestas	1994	Årjäng SV verk 13,Årjäng	B10i	112/100	141101	8900	4643	8414	1543	8395	100	564		0	0						
3200	Repower	1205	Granberget 7,Sikeå	L21d	114/93	140401	8600	5833	7162	1412	6880	100	476		0							
3200	Repower	1206	Granberget 8,Sikeå	L21d	114/93	140401	8600	4755	6478	1460	6458	100	456		0							
3200	Repower	1207	Granberget 9,Sikeå	L21d	114/93	140401	8600	4858	6273	1484	6419	100	415		0							
3300	Vestas	1995	Alered 1,Asige	C5b	112/94	141116	9200	5296	8668	1637	8596	100	896		97	0						
3300	Vestas	1996	Alered 2,Asige	C5b	112/94	141116	9200	5392	8771	1586	8576	100	841		89	0						
3300	Vestas	1997	Alered 3,Asige	C5b	112/94	141116	9200	4592	7829	1395	7615	100	834		99	0						
3300	Vestas	1998	Alered 4,Asige	C5b	112/94	141116	9200	5187	8379	1619	8279	100	865		96	0						
3300	Vestas	2150	Klämman 1,Reftele	D5h	126/138	151224	11500	1502	11423	2076	11181	92,9	1063		88	23						
3300	Vestas	2151	Klämman 2,Reftele	D5h	126/138	151224	11500	911	12268	2134	12055	97	1070		87	23						

# Karta över verkens placering

