

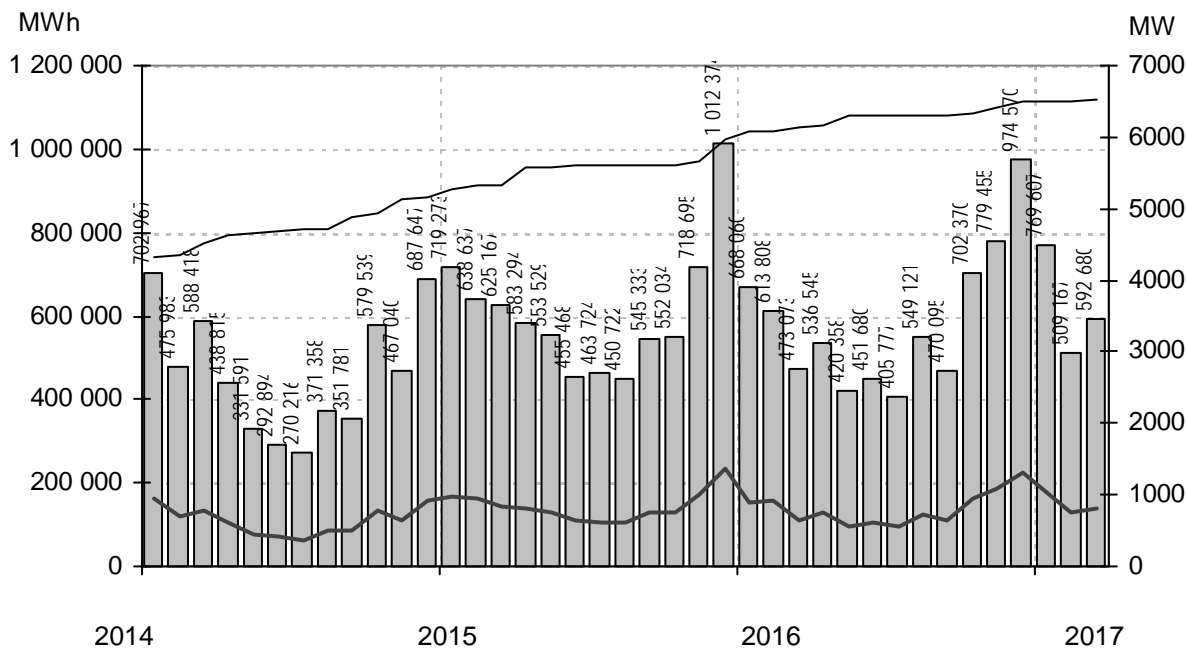
# Vindkraftverk

Större än 50 kW

mars 2017

Internetadress: <http://www.vindstat.nu>

## Vindproducerad el från registrerade verk



Staplarna visar producerad energi per månad i MWh, linjerna visar totalt installerad effekt respektive månadens medeleffekt i MW

## Sammanfattning

Totalt installerad effekt	(MW)	6530
Antal verk	(st)	3360
Rapporterade denna månad	(st)	1393
Elproduktion		
2015	(MWh)	7 318 250
2016	(MWh)	7 044 911
2017	(MWh)	1 871 453
Rapporterat denna månad	(MWh)	592 680
Medeleffekt denna månad	(MW)	797

### Vindens energiinnehåll

Månaden jämfört med samma månad tidigare år	127 %
Året hittills jämfört med samma period under tidigare år	108 %
Senaste 12 månaderna jämfört med samma period under tidigare år	102 %

### Förklaringar till tabellen på följande sidor

Ber	Av ägaren lämnad uppgift på beräknad elproduktion		
Årtal	Sammanlagd elproduktion under respektive år		
12mån	Elproduktion och tillgänglighet senaste 12 månaderna		
Månad	Elproduktion under månaden		
Tid	Andel av månaden som generatorm varit inkopplad på nät		
*	Nytt verk		
AHT	Avläst hindertid		
MS	Mindre störning	PU	Planerat underhåll
YNS	Yttre nätstörning	ÖPS	Övrigt planerat stopp
ÖYS	Övrig yttre störning	TF	Tekniskt fel

### Ett projekt finansierat av Energimyndigheten

Sammanställningen gjord 2017-04-08

Ansvarig:  
Nils-Erik Carlstedt Vindstat ABE-post: [nilserik.carlstedt@vindstat.com](mailto:nilserik.carlstedt@vindstat.com)  
Telefon: 070 - 539 54 67





Ny *	Effekt (kW)		Fabrikat	Nr Anläggning	Placering	D/H	I drift	Ber	2015	2016	2017	12mån	12mån	Månad	Tid Hindertid (tim)		VNS	OYS	PU	OPS	TF
	Hög	Låg													%	AHT					
600	WindWorld	318	Bengtssons Vindmölla,Mell	C4b	42/50	980921	1000	1085	1071	205	1023	99,3		94	55	3					
600	WindWorld	321	Triton Energi,Kövlinge	C4b	42/50	980921	1000	1176	724	272	820	99,3									
600	WindWorld	343	Kastlösa Väst V1,Kastlösa	G4c	42/40	981001	1210	1616	1259	354	1318	97,3		154	77	2					
600	WindWorld	344	Kastlösa Väst V6,Kastlösa	G4c	42/40	981001		1399	844	363	911	82,6		131	72						
600	WindWorld	345	Kastlösa Väst V12,Kastlösa	G4c	42/40	981001	1210	638	773	7	614	60		7	4	704					
600	WindWorld	349	Kövlinge Vind,Kövlinge	C4b	42/50	981101	1000	1191	882	282	936	99,4		101	64	3					
600	WindWorld	350	Mammarps Vind,Mammarp	C4e	42/50	981101	1000	1259	831	63	682	99,5		63	43	3					
600	Vestas	369	Elise Ruuthsbo,Bjåresjö	D2b	44/45	990120	1325	1237	1006	297	1018	98,2		95	66	2					
600	Vestas	370	Elinor Ruuthsbo,Bjåresjö	D2b	44/45	990120	1325	1286	1054	328	1085	99,4		100	67	3					
600	Enercon	397	Bjälbo, Lennart,Skånninge	F8d	44/65	991001	1300	1502	1286	413	1411	96,9		159	90	21					
600	Enercon	402	Kyrkebys 3,Hangvar	J7b	44/65	991130	1400	1208	988	284	1008	96		113	90	0					
600	Enercon	403	Kyrkebys 4,Hangvar	J7b	44/65	991130	1400	1250	1018	297	1053	85,8		116	84	43					
600	Enercon	414	Virke 1,Kävlinge	C2i	44/65	991028	1350	1575	1087	6	732	63,5		0	0	679					
600	Enercon	415	Virke 2,Kävlinge	C2i	44/65	991028	1350	1657	1355	382	1362	98,2		130	89	0					
600	Enercon	416	Skarhult 1,Skarhult	C2i	44/65	991103	1350	1352	1086	332	1096	95,1		100	78	46					
600	Enercon	417	Skarhult 2,Skarhult	C2i	44/65	991101	1350	1434	1151	336	1171	99,4		119	85	5					
600	Enercon	418	Fjälkinge 1,Fjälkinge	E3a	44/65	990913	1300	1250	987	311	1026	94,8		110	88	8					
600	Enercon	419	Fjälkinge 2,Fjälkinge	E3a	44/65	990912	1300	1392	1099	228	1028	98,8									
600	Enercon	420	Tjärby,Laholm	C4e	44/46	991112	1200	1238	841	293	906	94,8		93	82	7					
600	Enercon	437	Freja Olsång,Olsång	G3d	44/46	000706	1250	1408	1199	356	1226	99,2		110	85	5					
600	Enercon	439	Skörpinge,Ängelholm	C3h	44/67	000213	1450	1548	1168	351	1197	98,4		116	87	30					
600	Enercon	440	Genevad,Laholm	C4e	44/67	000301	1500	1491	1134	327	1173	99,6		112	82	4					
600	Enercon	454	Brönneslöv 1,Brönneslöv	C2i	44/65	001201	1350	1329	1092	369	1189	95,4		125	87	0					
600	Enercon	455	Brönneslöv 2,Brönneslöv	C2i	44/65	001201	1400	1556	1078	331	1085	95,2		120	81	0					
600	Enercon	456	Ö. Karaby,Ö. Karaby	C2i	44/65	001201	1300	1796	1477	258	1325	91,9		138	90	10					
600	Enercon	457	Kornheddinge Mölla,Kornhe	C2f	44/65	001201	1300	1670	1280	370	1304	97,6		127	87	5					
600	Enercon	459	Skagsudde, Linda,Skagsud	J19a	44/65	001231	1400	1821	1231	432	1309	88,1		152	79	1					
600	Enercon	469	Kristinetorp 1,Kristinetorp	D2g	44/65	010201	1350	1407	1250	360	1269	99,4		119	88	3					
600	Enercon	470	Kristinetorp 2,Kristinetorp	D2g	44/65	010201	1350	1434	1168	361	1187	97,5		121	87	0					
600	Enercon	471	Kristinetorp 3,Kristinetorp	D2g	44/65	010201	1350	1566	1302	363	1304	99,3		116	85	16					
600	Enercon	472	Kristinetorp 4,Kristinetorp	D2g	44/65	010201	1350	1531	1101	339	1091	85,5		124	84	39					
600	Enercon	486	Heden,Heden	C3e	44/65	010401	1350		717	373	1090	95,1		127	85	22					
600	Enercon	489	Rynges III,Rynges	D2a	44/50	010601	1350	1582	1120	369	1124	89,7		116	84	0					
600	Vestas	556	Utteros,Tvååker	B5f	42/41	951018	1200	1371	494		318	99,8									
600	Vestas	557	Utteros,Tvååker	B5f	42/41	951013	1200	1429	408		150	81,1									
600	Vestas	558	Utteros,Tvååker	B5f	42/41	951013	1200	1230	552		310	90,2									
600	Vestas	574	Stora Bjärs 2,Stenkyrka	J7a	44/40	960703	1100	1084	890	282	951	98		104	70	3					
600	Vestas	577	Gipsön 1,Landskrona	C2g	42/41	961008	1216	1422	1092	313	1105	100		104	0						
600	Vestas	578	Gipsön 2,Landskrona	C2g	42/41	961014	1216	1422	1092	313	1105	100		104	0						
600	Vestas	579	Gipsön 3,Landskrona	C2g	42/41	961014	1216	1422	1092	313	1105	100		104	0						
600	Vestas	580	Gipsön 4,Landskrona	C2g	42/41	961014	1216	1422	1092	313	1105	100		104	0						
600	Vestas	581	Gipsön 5,Landskrona	C2g	42/41	961014	1216	1422	1092	313	1105	100		104	0						
600	Vestas	582	Gipsön 6,Landskrona	C2g	42/41	961014	1216	1422	1092	313	1105	100		104	0						
600	Vestas	583	Gipsön 7,Landskrona	C2g	42/41	961008	1216	1422	1092	313	1105	100		104	0						
600	Vestas	584	Gipsön 8,Landskrona	C2g	42/41	961008	1216	1422	1092	313	1105	100		104	0						
600	Vestas	585	Gipsön 9,Landskrona	C2g	42/41	961008	1216	1422	1092	313	1105	100		104	0						
600	Vestas	586	Gipsön 10,Landskrona	C2g	42/41	961008	1216	1422	1092	313	1105	100		104	0						
600	Vestas	587	Gipsön 11,Landskrona	C2g	42/41	961008	1216	1422	1092	313	1105	100		104	0						
600	Vestas	588	Gipsön 12,Landskrona	C2g	42/41	961008	1216	1422	1092	313	1105	100		104	0						
600	Enercon	612	Skarhult 3,Skarhult	C2i	44/65	010901	1350	1441	1164	328	1166	99,4		104	84	5					
600	Enercon	613	Skarhult 4,Skarhult	C2i	44/65	010901	1350	1499	1124	325	1171	98,2		97	82	15					
600	Enercon	620	Allmag,Orust	B8a	44/65	011101	1250	1008	848	249	912	96		104	75	45					
600	Enercon	631	Balkåkra Vind,Balkåkra	D1h	44/56	020116	1500	1775	1448	420	1457	97,9		127	87	7					
600	Enercon	634	Vallsås 1,Vallsås	D2b	44/65	020201	1350	1339	1036	326	1095	98,3		103	86	0					
600	Enercon	635	Vallsås 2,Vallsås	D2b	44/65	020201	1350	1282	1093	323	1110	98,4		101	81	30					
600	Enercon	640	Skörstorp Krökelimur,Skörst	D7h	44/65	020301	1250	1463	1164	367	1241	99		141	87	1					
600	Enercon	641	Ramsåsa,Ramsåsa	D2b	44/65	020501	1350	1269	1086	323	1110	94,3		110	84	11					
600	Enercon	672	Möllebacken 1,Nosaby	E3a	44/65	021105	1250	1321	914	313	951	97,7		110	84	1					
600	Enercon	673	Möllebacken 2,Nosaby	E3a	44/65	021105	1250	1307	960	233	960	94,4		56	47	298					
600	Enercon	679	Köpingsvik,Köpingsvik	H5a	44/65	021212	1400	1432	1180	407	1256	97,3		140	91	2					
600	Enercon	712	Bast, Rune,Norra Härene	C8f	44/65	030412	1150	1430	1167	215	1136	99,7									
600	Enercon	713	Bast, Artur,Norra Härene	C8f	44/65	030412	1150	1310	1136	209	1110	96,8									
600	Enercon	744	Lörby 1, Toke,Lörby	E3b	44/65	031201	1270	1174	978	312	1025	99,6		96	81	0					
600	Enercon	745	Lörby 2, Krok,Lörby	E3b	44/65	031201	1270	1241	1004	319	1044	99,4		98	79	1					
600	Enercon	746	Susekulla,Susekulla	G3g	44/65	031207	1100	1076	713	284	757	87,6		96	85	0					
600	Enercon	747	Nolby,Nolby	A8f	44/65	040101	1250	1428	1226	357	1296	98,4		134	85	5					
600	Enercon	752	Bure 1,Bureå	L22d	44/65	031001	1333	778	747	271	828	98,2		77	82	1					
600	Enercon	753	Bure 2,Bureå	L22d	44/65	031001	1333	929	784	279	840	97,7		75	80	14					
600	Enercon	754	Bure 3,Bureå	L22d	44/65	031001	1333	981	865	280	907	99,2		76	74	10					
600	Enercon	765	Mälajord,Mälajord	E5f	44/65	040611	1030	1102	871	225	892	98,5		98	87	0					
600	Enercon	771	Valterslund 1,Valterslunds	D2c	44/65	040630	1600	1845	1541	480	1638	95,7		152	88	24					
600	Enercon	772	Valterslund 2,Valterslunds	D2c	44/65	040702	1600	1922	1602	441	1629	96,3		150	89	29					





Ny *	Effekt (kW)		Fabrikat	Nr Anläggning Benämning, Ort	Placering Karta	D/H I drift (m)	Ber MWh	2015 MWh	2016 MWh	2017 MWh	12mån MWh	12mån %	Månad MWh	Tid Hindertid (tim)		AHT	MS	VNS	OYS	PU	OPS	TF	
	Hög	Låg												%	%								
800	Enercon	1008	Broby Åle 2, Broby	D8g	53/73	080417	1800	2170	1770	544	1912	99,1	209	94	0								
800	Enercon	1009	Sturkö 1, Ådan, Sturkö	F3f	48/65	080901	1800	1961	1777	549	1882	100	183	92	0								
800	Enercon	1010	Sturkö 2, Gudingen, Sturkö	F3f	48/65	080901	1800	2512	1949	583	2019	100	182	89	0								
800	Enercon	1012	Långöre 1, Långöre	H5a	53/73	080606	2184	2899	2679	744	2714	95,3	266	97	3								
800	Enercon	1021	Genneved, Gendalen, Solle	C8a	53/73	081008	1600	2035	1630	488	1727	98,3	177	96	4								
800	Enercon	1022	Byåra Borby 35:11, Simrish	D2c	53/73	081015	2750	3291	2821	719	2809	96,6	264	95	4								
800	Enercon	1025	Magnus Ladulås, Bjälbo	F8d	53/73	081202	2000	2526	2188	677	2372	99,8	260	96	0								
800	Enercon	1035	Eke Vind, Lindärva	D8d	53/73	081210	1900	2323	1853	544	1962	99	210	94	0								
800	Enercon	1036	Harstorp 1, Harstorp	F3i	53/73	090303	1980	1595	1345	375	1379	99,6	130	94	1								
800	Enercon	1037	Lagmansberga 21, Skännin	F8d	53/73	081120	1900	2503	2151	671	2324	99,2	250	96	2								
800	Enercon	1038	Lagmansberga 22, Skännin	F8d	53/73	081120	1900	2493	2123	665	2314	99,4	247	96	1								
800	Enercon	1039	Lagmansberga 23, Skännin	F8d	53/73	081120	1900	2491	2134	663	2306	99,3	249	96	3								
800	Enercon	1041	Djupeadal, Stora Levene	C8f	53/73	090213	1800	2318	1920	550	2037	99,6	218	96	1								
800	Enercon	1042	Rytterås 1, Long	C8f	53/73	080408	1900	2325	1862	571	1998	97,1	214	95	3								
800	Enercon	1043	Ö Karaby II, Östra Karaby	C2i	53/60	090307	2200	2585	2132	609	2159	99,1	204	95	0								
800	Enercon	1044	Halvås, Vara	C8b	53/73	090423	1850	2162	1771	532	1905	98,6	205	96	0								
800	Enercon	1045	Naglarp 2, Kinnarp	D7g	53/73	090207	1700	1965	1614	501	1753	99,6	190	95	0								
800	Enercon	1053	Karleby Vind, Väderstad	E8f	53/73	090228	1980	2376	2015	535	2101	98	245	94	72								
800	Enercon	1067	Kristin 1, Blixtorp	D8c	53/73	070430	1500	1714	1390	439	1553	98,1	177	93	35								
800	Enercon	1068	Kristin 2, Blixtorp	D8c	53/73	080531	1500	1883	1490	469	1620	98,3	187	94	35								
800	Enercon	1069	Kristin 3, Blixtorp	D8c	53/73	080531	1500	1872	1485	461	1613	98,8	182	94	35								
800	Enercon	1070	Karwind, Korsberga	E8d	53/73	070616	1500	1795	1431	460	1583	99,7	179	94	0								
800	Enercon	1083	Arvidstorp Vind 1, Mellby	C8f	53/73	090519	1800	1954	1635	479	1750	99,4	175	92	13								
800	Enercon	1084	Arvidstorp Vind 2, Mellby	C8f	53/73	090519	1800	1893	1613	480	1735	99,7	177	93	0								
800	Enercon	1085	Lovene 3, Lovene	C8f	53/73	090430	1800	2075	1689	501	1804	97,2	195	94	5								
800	Enercon	1091	Hörby 1, Susan H, Hörby	E3b	48/65	070828	1500	1652	1355	414	1390	99,6	127	88	0								
800	Enercon	1092	Hörby 2, Susan H, Hörby	E3b	48/65	070828	1500	1548	1279	388	1311	99,6	120	87	0								
800	Enercon	1093	Hörby 3, Hörby	E3b	48/65	070828	1500	1628	1121	399	1149	90,6	126	88	0								
800	Enercon	1094	Rålanda 1, Dan C, Rålanda	B8d	48/65	061101	1500	1577	1260	338	1304	100	134	88	0								
800	Enercon	1102	Möllebacken 3, Nosaby	E3a	48/65	090901	1500	1773	1412	425	1455	99,1	148	91	2								
800	Enercon	1119	OSVALD, Klockrike	F8h	53/72	091003	1695	1984	1678	531	1827	98,6	209	95	1								
800	Enercon	1123	Bjälbo Energi, Karin, Bjälbo	F8d	53/73	081217	2100	2521	2152	683	2343	97,7	257	96	3								
800	Enercon	1137	Lörby 4, Pehr, Lörby	E3b	53/73	100101	1750	2136	1698	521	1752	100	164	91	0								
800	Enercon	1138	Lörby 5, Mattis, Lörby	E3b	53/73	100101	1750	2000	1707	519	1758	99,3	163	91	0								
800	Enercon	1139	Lörby 6, Daniel, Lörby	E3b	53/73	100101	1750	2155	1716	523	1762	97,7	161	88	30								
800	Enercon	1140	Lörby 7, Elin, Lörby	E3b	53/73	100101	1750	2179	1708	530	1827	99,5	171	91	0								
800	Enercon	1151	Berit 2, Lilla Lunden, Lilla Lu	D8g	53/74	101203	1800	1894	1485	452	1593	99,3	172	94	0								
800	Enercon	1156	Byåra 2, Borby	D2c	53/73	091201	2600	3132	2741	791	2815	97,4	261	95	2								
800	Enercon	1181	Marieholm III, Marieholm	C2i	53/60	080515	2000	2432	2030	553	2023	98,5	197	94	1								
800	Enercon	1182	Marieholm 4, Marieholm	C2i	53/60	080515	2000	2262	1900	541	1912	98,5	179	94	1								
800	Enercon	1197	Petersborg 1, Lindshammar	F5g	53/73	090501	1500	1581	1255	323	1333	98,1	145	89	29								
800	Enercon	1198	Petersborg 2, Lindshammar	F5g	53/73	090501	1500	1598	1335	375	1407	98,9	157	96	0								
800	Enercon	1224	Säby 1, Seth, Säby	F3f	48/65	100501	1650	2029	1640	459	1670	98,7	128	79	79								
800	Enercon	1225	Säby 2, Ängla, Säby	F3f	48/65	100501	1650	1929	1388	377	1375	86,5	115	65	206								
800	Enercon	1226	Säby 3, Birk, Säby	F3f	48/65	100501	1650	1913	1522	427	1556	98,9	120	78	79								
800	Enercon	1227	Säby 4, Yrsa, Säby	F3f	48/65	100501	1650	1937	1565	439	1608	99	131	79	72								
800	Enercon	1229	Hedeberga, Tomelilla	D2c	53/64	100215	2200	2442	1842	589	2017	100	189	93	0								
800	Enercon	1244	Vena Säby, Brålanda	C9a	53/73	071201	1800	2039	1733	526	1859	97,5	191	92	19								
800	Enercon	1247	Långöre 2, Herman, Långör	H5a	53/73	100719	2500	2984	2710	630	2654	97,4	202	78	142								
800	Enercon	1257	Långöre 3, Långöre	H5a	53/73	100901	2200	2902	2607	658	2599	98,2	198	79	2								
800	Enercon	1312	Mellsa Vind 1, Stora Mellösa	F10b	53/73	100910	1580	1697	1391	430	1509	99,7	161	91	2								
800	Enercon	1318	Kvismaren 3, Odensbacken	F10c	53/74	101004	1550	1877	1569	481	1698	99,6	185	91	6								
800	Enercon	1371	Mönarp 1, Universal Wind,	D7g	53/73	110301	1700	1944	1586	493	1722	99,5	190	95	0								
800	Enercon	1372	Mönarp 2, Universal Wind,	D7g	53/73	110331	1700	1946	1613	496	1743	99,8	191	95	0								
800	Enercon	1373	Mönarp 3, Universal Wind,	D7g	53/73	110331	1700	2047	1647	517	1790	99,7	199	94	5								
800	Enercon	1374	Mönarp 4, Universal Wind,	D7g	53/73	110331	1700	2032	1524	496	1657	96	194	94	5								
800	Enercon	1558	Varby 2, Varby	F8g	53/73	110617	1750	2064	1732	568	1910	98,6	214	95	14								
800	Enercon	1637	Skenaån Vind 1 Valdemar,	F8d	53/73	120307	1800	2217	1786	544	1921	97,6	220	92	11								
800	Enercon	1638	Skenaån Vind 2 Bengt, Bjälb	F8d	53/73	120320	1800	2108	1778	562	1980	98,9	222	94	0								
800	Enercon	1639	Skenaån Vind 3 Kristina, Bjä	F8d	53/73	120326	1800	2200	1865	584	2035	98,9	229	95	0								
850	Vestas	468	Lanna 1, Lidköping, Lanna	C8f	52/49	001228	1350	1894	1472	467	1604	99,4	185	81	0								
850	Vestas	488	Skog 1, Söne	C8i	52/65	010601	1870	2145	1740	532	1884	98,5	198	78	71								
850	Vestas	601	Runnestad I, Runnestad	E8c	52/65	010803	1915	2082	1774	596	1986	99,7	224	87	0								
850	Vestas	602	Högby I, Högby	F8d	52/65	010906	1660	1281	1379	466	1551	97,1	185	86	0								
850	Vestas	614	Bränneberg 1, Jung	C8f	52/49	010825	1400	1607	594		434	96,6											
850	Vestas	615	Bränneberg 2, Jung	C8f	52/49	010825	1400	1781	1439	462	1571	98,9	170	85	11								
850	Vestas	622	Vitåkra, Everöd Brogård	D2c	52/55	020115	1950	1825	1481		1013	99,6											
850	Vestas	623	Skog 2, Söne	C8i	52/74	020204	2000	2154	1889	584	2043	98,9	219	83	10								





Ny *	Effekt (kW)		Fabrikat	Nr Anläggning	Placering	D/H	I drift	Ber	2015	2016	2017	12mån	12mån	Månad	Tid Hindertid (tim)		VNS	OYS	PU	OPS	TF
	Hög	Låg													%	AHT					
850	Vestas	855	Brönnestad 3,Brönnestad B	C1i	52/52	070206	2050	2548	2026	610	2059	98,9	192	85	32						
850	Vestas	977	Uvbergets Hanna,Smedjeb	F12e	52/74	070105	1800	2006	1645	564	1844	96,1	192	89	0						
850	Vestas	1001	Börstad 1,Börstad	F8d	52/65	070308	1750	2106	1687	542	1815	97,2	206	83	8						
850	Vestas	1011	Storön 2,Storön	M25c	52/74	081011	1650	2204	1597	352	1563	95,7									
850	Vestas	1028	Räfsjö Vind 1,Räfsjö Säteri	F8d	52/74	080711	1700	2318	1962	226	1727	99,2									
850	Vestas	1031	Varnäs vind,Väderstad	F8d	52/74	090218	1800	2063	1734	444	1783	98,7	205	82	15						
850	Vestas	1103	TÖS,Väderstad	E8f	52/74	090115	1800	2199	1889	585	2096	97,9	225	85	1						
850	Vestas	1253	Uvbergets Boel,Smedjebac	F12e	52/74	100601	1500	1832	1576	567	1785	99,4	177	88	0						
850	Vestas	2037	Larsgården,Vara	C8e	52/65	150516	1700	534	1505	442	1580	98	173	80	1						
850	Vestas	2236	Tanum Bro,Grebbestad	A9c	52/65	160520	2300		891	472	1364	97,4	178	80	0						
850	Vestas	2238	Mörkagården 1, Klara Anto	C8c	52/74	040831	1600		227	492	719	91,1	184	24	505						
850	200	Vestas	693 Nils, Almåsa,Almåsaaberget	E19g	52/55	021008	2162	1168	1260	512	1772	92,9	119	43	172						
850	200	Vestas	718 Tomten flo,Gråstorp	C8d	52/74	030630	1786	1921	1584	168	1413	94,8									
850	200	Vestas	740 Östergården, Skara,Skänin	D8d	52/74	031215	1650	1820	1464	458	1589	98,7	183	82	0						
900	Neg Micon	851	OBV2, Hjällö,Hjo	E8a	52/60	050726	1700	1623	1437	504	1564	88	182	82	3						
900	200	NEG Micon	482 Äppelbovind ek.för,Hunnfle	E13a	52/49	010127	1600	1143	1853	568	2041	98,5	208	87	40						
900	200	NEG Micon	483 Klimpfjäll 1,Klimpfjäll	F23d	52/49	010116		915	719	121	709	71,4	0	0	714						
900	200	NEG Micon	484 Klimpfjäll 2,Klimpfjäll	F23d	52/49	010116		762	893	301	925	81,5	53	29	276						
900	200	NEG Micon	485 Klimpfjäll 3,Klimpfjäll	F23d	52/49	010116		1542	898	201	857	76,5	0	0	743						
* 900	200	NEG Micon	493 Dömetorp 2,Laholm	C4b	52/55	010614	1650	1825	1419	462	1499	98,5	167	83	1						
900	200	NEG Micon	494 Viscaria 1,Viscaria	J29h	52/49	010918	1846	1525	1203	465	1338	99,5	153	82	0						
900	200	NEG Micon	495 Viscaria 2,Viscaria	J29h	52/49	010901	1784	1484	1100	396	1186	83,3	153	75	79						
900	200	NEG Micon	496 Viscaria 3,Viscaria	J29h	52/49	010901	1896	1559	1363	438	1410	97,4	134	69	123						
900	200	NEG Micon	618 Greby,Greby	G4i	52/55	001229	1652	1601	1291	450	1527	97,6	162	89	5						
900	200	NEG Micon	694 Össjö boställe,Össjö	C3h	52/72	020101		78	95	19	91	94,3	8	84	2						
900	200	NEG Micon	735 Stenninge 1,Stenninge	H5d	52/49	040111	1900	2309	1710	509	1839	94,1	130	49	324						
900	200	NEG Micon	742 Ängalid II,Svalöv	C2h	52/70	040108	1900	2391	1997	562	2030	99,7	186	88	1						
900	200	NEG Micon	755 Kuling I,Falkenberg	B5f	52/60	040107	1930	1900	1308	436	1366	92,2	153	79	1						
900	200	NEG Micon	756 Kuling II,Falkenberg	B5f	52/60	040107	1930	1845	1452	436	1517	99,6	150	76	1						
900	200	NEG Micon	757 Kuling III,Falkenberg	B5f	52/60	040107	1930	1761	1509	451	1565	99,5	155	78	0						
900	200	NEG Micon	758 Kuling IV,Falkenberg	B5f	52/60	040107	1930	1898	1423	425	1466	97,6	147	77	2						
900	200	NEG Micon	759 Kuling V,Falkenberg	B5f	52/60	040107	1930	1930	1454	430	1500	99,4	148	78	5						
1000	Nordic	681	Gerda Dragabol,Halmstad	C4h	59/70	030103	2000	1356	793	379	838	53,4	139	63	0						
1500	Enercon	645	Hedagården 1,Hedagården	C3b	66/65	020901	3700	4239	3085	601	2731	85,6	309	88							
1500	Enercon	646	Hedagården 4,Hedagården	C3b	66/65	020901	3700	4139	3517	977	3550	99,8	320	91							
1500	Enercon	647	Hedagården 5,Hedagården	C3b	66/65	020901	3700	3847	3381	862	3297	98,7	309	90							
1500	Enercon	675	Hedagården 2,Hedagården	C3b	71/64	030101	3700	3911	3205	935	3425	99	294	86	42						
1500	Enercon	676	Hedagården 3,Hedagården	C3b	71/64	030101	3700	3996	3421	925	3424	99,3	311	90	12						
1500	Enercon	677	Hedagården 6,Hedagården	C3b	71/64	030101	3700	4142	3390	838	3286	95	248	75	125						
1500	Enercon	714	Annevind 1,Annelöv	C2h	71/64	030615	3700	4149	3092	942	3303	100	322	91	0						
1500	Enercon	715	Annevind 2,Annelöv	C2h	71/64	030615	3700	3065	3205	951	3285	96,2	328	93	0						
1500	Vestas	777	Offerdal Råshön 1,Änge	E19g	82/78	041207	4031	4717	3863	1088	3753	97,1	377	72	40						
1500	Vestas	778	Offerdal Råshön 2,Änge	E19g	82/78	041205	4319	5403	4498	1238	4384	96,9	407	76	45						
1500	Vestas	779	Offerdal Råshön 3,Änge	E19g	82/78	041208	3613	4732	3538	1107	3465	95,6	364	69	39						
1500	Vestas	780	Offerdal Råshön 4,Änge	E19g	82/78	041208	4023	4805	3896	1129	3873	98,8	376	75	35						
1500	Vestas	781	Offerdal Råshön 5,Änge	E19g	82/78	041203	4032	4852	3633	1166	3615	94,3	390	72	38						
1500	Vestas	782	Offerdal Råshön 6,Änge	E19g	82/78	041205	4054	4572	3621	1132	3566	97,4	360	68	51						
1500	Vestas	783	Offerdal Råshön 7,Änge	E19h	82/78	041203	3955	4881	3747	1215	3838	97,6	396	62	21						
1500	Vestas	790	Västraby 1 SV,Löberöd	D2g	80/78	040806	4800	5324	4144	1275	4296	96,5	420	89	9						
1500	Vestas	791	Västraby 2 NV,Västraby	D2g	80/78	040806	4800	4738	3865	1071	3874	92	401	87	20						
1500	Vestas	792	Västraby 3 SO,Västraby	D2g	80/78	040806	4800	4867	4162	1232	4270	98,2	396	85	17						
1500	Vestas	793	Västraby 4 NO,Västraby	D2g	80/78	040806	4800	4731	3833	1137	3926	98,2	374	85	9						
1500	Vestas	809	Aapua 1,Aapua	M27i	82/78	051003	4465	5070	3600	1306	4066	92,6	467	89	20						
1500	Vestas	810	Aapua 2,Aapua	M27i	82/78	050929	4232	4970	3555	1323	3945	95,8	458	92	17						
1500	Vestas	811	Aapua 3,Aapua	M27i	82/78	050928	4140	4373	2623	595	2364	71	419	90	11						
1500	Vestas	812	Aapua 4,Aapua	M27i	82/78	050928	4344	4814	3961	1409	4384	96,4	500	92	7						
1500	Vestas	813	Aapua 5,Aapua	M27i	82/78	050928	4397	5101	3590	1262	3890	92,5	458	89	26						
1500	Vestas	814	Aapua 6,Aapua	M27i	82/78	050928	4500	5162	3935	1463	4429	97,8	498	92	11						
1500	Vestas	815	Aapua 7,Aapua	M27i	82/78	050928	4613	5226	3956	1450	4444	97,4	506	92	5						
1500	Enercon	888	Nygårdshus 2,Eslöv	D2g	66/65	041001	4200	4449	3313	1032	3447	95,5	327	88	17						
1500	Enercon	889	p.Olofsson Energi,Eslöv	D2g	71/85	041101	4100	4222	2694	987	2755	83,4	345	92	12						
1500	Vestas	1152	Gans 1,Näsudden	I5i	90/80	090301		7435	6783	1894	6985	98,2	647	90	3						
1500	Vestas	1153	Gans 2,Näsudden	I5i	90/80	090301		7373	6658	1850	6837	98,6	604	86	32						
1500	Vestas	1154	Gans 3,Näsudden	I5i	90/80	090301		7175	6647	1714	6708	97,8	559	81	63						
1500	Vestas	1155	Gans 4,Näsudden	I5i	90/80	090301		7076	6568	1844	6773	98,2	623	89	4						
1500	Enercon	1199	Granberget Vindpark 1,Sike	L21d	82/98	091103	5500	5270	4637	1362	4630	97,8	361	85	75						
1500	Enercon	1200	Granberget Vindpark 2,Sike	L21d	82/98	091103	5500	5096	4414	1521	4629	96,8	426	95	5						
1500	Enercon	1201	Granberget Vindpark 3,Sike	L21d	82/98	091103	5500	5339	4342	1526	4611	98	436	95	3						
1500	Enercon	1202	Granberget Vindpark 4,Sike	L21d	82/98	091103	5500	5229	4597	1514	4685	94,1	351	84	85						
1500	Enercon	1203	Granberget Vindpark 5,Sike	L21d	82/98	091103	5500	5660	4813	1608	5010	97,2	478	96	1						
1500	Enercon	1204	Granberget Vindpark 6,Sike	L21d	82/98	091103	5500	5468	4780	1515	4884	98,4	466	96	0						
1500	Enercon	1391	Söderbodane 3,Söderboda	C9g	82/108																

Ny *	Effekt (kW)		Fabrikat	Nr Anläggning	Placering	D/H	I drift	Ber	2015	2016	2017	12mån	12mån	Månad	Tid Hindertid (tim)		VNS	OYS	PU	OPS	TF
	Hög	Låg													%	AHT					
1500			Suzlon	1393 Assjö 1, Ella,Assjö	E7c	88/100	101001	4800	4737	3792	1373	4234	82,3	475	78	36					
1500			Suzlon	1394 Assjö 2, Elise,Assjö	E7c	88/100	101001	4800	5158	4408	822	4243	88	153	33	395					
1500	300		Vestas	386 Slitevind XXIV,Smöjen	J7c	66/67	990824	4119	3439	3105	871	3299	95,6	342	69	26					
1500	300		Vestas	387 Slitevind XXV,Smöjen	J7c	66/67	990824	3970	3531	3083	918	3282	89,4	367	72	12					
1500	300		Vestas	389 Slitevind XXVII,Smöjen	J7c	66/67	990826	4298	3006	2499	595	2437	82,1	221	49	252					
1500	300		Vestas	422 Skålsparken V16,Näs	I5f	66/67	000121	4550	2201	2180	880	3032	88	337	66	1					
1500	300		Vestas	617 Sigvards 3,Näs	I5f	66/80	011108	4500	4722	4208	725	3905	94,4								
1500	400		NEG Micon	699 Digerberget,Digerberget	D17c	72/62	020101	3800	3349	2639	635	2535	88,9	242	48	145					
1500	400		NEG Micon	830 Mungseröd 1,Mungseröd	A9f	72/67	060131	2800	2430	2653	687	2667	97,8	272	88	6					
1500	400		NEG Micon	831 Mungseröd 2,Mungseröd	A9f	72/67	060131	2800	3081	2401	623	2442	97,4	258	89	3					
1500	400		NEG Micon	832 Mungseröd 3,Mungseröd	A9f	72/67	060131	2800	2965	2179	633	2192	91,2	248	82	62					
1500	400		NEG Micon	833 Mungseröd 4,Mungseröd	A9f	72/67	060131	2800	2658	2282	617	2313	98,3	244	91	2					
1500	400		NEG Micon	834 Mungseröd 5,Mungseröd	A9f	72/67	060131	2800	3083	2568	629	2542	98,5	266	92	1					
1500	400		NEG Micon	835 Mungseröd 6,Mungseröd	A9f	72/67	060131	2800	3053	2602	690	2646	99,2	269	91	1					
1530			GE Wind En	605 Utgrunden T1,Offshore	G3h	70,5/65	001221	4996	2212			1097	81,4								
1530			GE Wind En	606 Utgrunden T2,Offshore	G3h	70,5/65	001221	4419	4098	836	4304	87,7	267	46	349						
1530			GE Wind En	607 Utgrunden T3,Offshore	G3h	70,5/65	001221	4450	3861	1150	3990	83,8	293	50	327						
1530			GE Wind En	608 Utgrunden T4,Offshore	G3h	70,5/65	001221	3263	4706	1140	4557	89,3	506	88	4						
1530			GE Wind En	609 Utgrunden T5,Offshore	G3h	70,5/65	001221	5419	3474	1146	3885	81,5	500	87	6						
1530			GE Wind En	610 Utgrunden T6,Offshore	G3h	70,5/65	001221	3909	2834	1133	2897	70,6	426	76	136						
1530			GE Wind En	611 Utgrunden T7,Offshore	G3h	70,5/65	001221	5442	3422	1465	3791	82,3	512	88	3						
1750			Vestas	474 Storigns 7,Lärbro	J7e	66/78	010317	3377	3230	2929	692	2895	95,4	283	80	43					
1750			Vestas	475 Storigns 8,Lärbro	J7e	66/78	010313	3430	3528	3226	286	2708	98,1								
1750			Vestas	476 Storigns 9,Lärbro	J7e	66/78	010310	3497	2129	1470	828	2298	58,6	310	79	53					
1800			Vestas	858 Stenbrona 1,Stenbrona-Sal	C8f	90/95	070204	5200	7040	5775	621	5096	98,9								
1800			Vestas	859 Stenbrona 2,Stenbrona-Sal	C8f	90/95	070204	5200	6275	5599	614	4948	97,4								
1800			Vestas	956 Vara Tornum,Kvånium	C8f	90/95	080101	5300	6228	6013	1564	5987	98,1	604	86	0					
1800			Vestas	1095 Gategården, Bengt C,Gateg	C8f	90/65	080501	5500	6642	5538		4319	100								
1800			Vestas	1096 Västergården 1,Brålanda	C9a	90/95	090109	5300	5522	5129	570	4518	98,4								
1800			Vestas	1097 Västergården 2,Brålanda	C9a	90/95	090109	5300	5305	4973	1413	5249	99,6	503	92	2					
1800			Vestas	1098 Västergården 3,Brålanda	C9a	90/95	090109	5300	5654	4953	1479	5235	97	535	92	0					
1800			Vestas	1099 Västergården 4,Brålanda	C9a	90/95	090109	5300	5408	5012	989	4851	98,2								
1800			Vestas	1100 Tängelsbol 5,Brålanda	C9a	90/95	090109	5400	5774	5177	593	4529	99,6								
1800			Vestas	1101 Tängelsbol 6,Brålanda	C9a	90/95	090109	5400	5930	5086	1566	5392	94,5	549	93	0					
1800			Vestas	1276 Havsnäs Vindkraftpark D15,	F21c	90/95	100705	5337	6806	5086	1514	5201	97,5	419	67	70					
1800			Vestas	1278 Havsnäs Vindkraftpark D17,	F21c	90/95	100705	5337	6622	5472	1612	5609	97,6	465	67	79					
1800			Vestas	1282 Havsnäs Vindkraftpark D21,	F21c	90/95	100705	5337	6530	5577	1570	5616	97	387	57	63					
1800			Vestas	1392 Lyngby 1,Everöd	D2i	90/95	071022	5200	5769	4927	1483	5097	96,3	470	85	22					
1800			Vestas	1418 Stor-Rotliden A-03,Stor-Rotl	I21e	90/95	100930	5725	6888	5415	1748	5467	96,5	436		0					
1800			Vestas	1419 Stor-Rotliden A-04,Stor-Rotl	I21e	90/95	101028	5725	6876	5867	1929	6103	100	601		0					
1800			Vestas	1420 Stor-Rotliden A-05,Stor-Rotl	I21e	90/95	100928	5725	6733	4795	1730	5721	100	544		0					
1800			Vestas	1421 Stor-Rotliden A-06,Stor-Rotl	I21e	90/95	100930	5725	6291	5242	1813	5544	100	587		0					
1800			Vestas	1437 Stor-Rotliden C-03,Stor-Rot	I21e	90/95	100820	5725	6104	3084	1651	3242	83	558		0					
1800			Vestas	1438 Stor-Rotliden C-04,Stor-Rot	I21e	90/95	100820	5725	5740	4987	1613	5172	100	542		0					
1800			Vestas	1445 Stor-Rotliden C-11,Stor-Rot	I21e	90/95	100908	5725	6298	5239	1675	5414	100	571		0					
1800			Vestas	1447 Stor-Rotliden D-02,Stor-Rot	I21e	90/95	100813	5725	6478	5386	1806	5715	100	574		0					
1800			Vestas	1448 Stor-Rotliden D-03,Stor-Rot	I21e	90/95	100813	5725	6609	5712	1778	5850	100	539		0					
1800			Vestas	1453 Stor-Rotliden D-08,Stor-Rot	I21e	90/95	100729	5725	5640	4713	1600	4884	100	543		0					
1800			Vestas	1455 Stor-Rotliden D-10,Stor-Rot	I21e	90/95	100729	5725	5942	4358	1738	5434	100	564		0					
1800			Vestas	1456 Östra Herrestad A-01,Östra	D2c	90/80	101011	6333	7215	5328	1841	5388	100	586		0					
1800			Vestas	1457 Östra Herrestad A-02,Östra	D2c	90/80	101014	6333	7219	6343	1890	6665	100	611		0					
1800			Vestas	1458 Östra Herrestad A-03,Östra	D2c	90/80	101019	6333	7263	6511	1859	6628	100	600		0					
1800			Vestas	1459 Östra Herrestad A-04,Östra	D2c	90/80	101008	6333	6666	5350	0	3643	83	0	0	0					
1800			Vestas	1460 Östra Herrestad A-05,Östra	D2c	90/80	101018	6333	7115	6395	1843	6482	100	585		0					
1800			Vestas	1461 Östra Herrestad B-01,Östra	D2c	90/80	101007	6333	7577	6674	1902	6743	100	607		0					
1800			Vestas	1462 Östra Herrestad B-02,Östra	D2c	90/80	101021	6333	7570	6576	1898	6740	100	595		0					
1800			Vestas	1463 Östra Herrestad B-03,Östra	D2c	90/80	101028	6333	7503	6748	1926	6856	100	634		0					
1800			Vestas	1464 Östra Herrestad B-04,Östra	D2c	90/80	101025	6333	7090	6493	228	4956	100	0	0	0					
1800			Vestas	1550 Sängsjön 1,Torvsele	H21e	90/105	111030	5500	6856	5431	1827	5659	97,5	601	88	26					
1800			Vestas	1551 Sängsjön 2,Torvsele	H21e	90/105	111030	5500	7574	6221	1997	6371	97,2	689	89	24					
1800			Vestas	1552 Sängsjön 3,Torvsele	H21e	90/105	111030	5500	6988	5714	1860	5890	97,4	624	87	34					
1800			Vestas	1712 Vassmolösa 1,Vassmolösa	G4e	100/95	120710	5100	6041	5208	1471	5337	98,2	496	85	5					
1800			Vestas	1713 Vassmolösa 2,Vassmolösa	G4e	100/95	120710	5100	6096	5200	1432	5350	98,8	493	87	3					
1800			Vestas	1714 Vassmolösa 3,Vassmolösa	G4e	100/95	120716	5100	6008	5199	1431	5367	99	494	86	6					
1800			Vestas	1715 Vassmolösa 4,Vassmolösa	G4e	100/95	120717	5100	5897	5146	1421	5290	98,6	491	85	11					
1800			Vestas	1716 Vassmolösa 5,Vassmolösa	G4e	100/95	120711	5100	5956	4736	1412	4901	90,6	494	87	3					
1800			Vestas	1724 Högtjärnklacks Vindpark, H	G12h	100/95	120905	5400	7359	6610	2132	7020	99,3	737	94	0					
1800			Vestas	1725 Högtjärnklacks Vindpark, A	G12h	100/95	120908	5400	7576	6715	2140	7148	99	742	94	1					
1800			Vestas	1726 Högtjärnklacks Vindpark, H	G12h	100/95	120905	5400	7864	6986	2237	7520	99	761	94	6					
1800			Vestas	1727 Högtjärnklacks Vindpark, R	G12h	100/95	120904	5400	7610	6447	2080	6860	96,4	653	84	57					
1800			Vestas	1728 Högtjärnklacks Vindpark, T	G12h	100/95	120912	5400	7221	6351	2082	6821	97,8	704	94	6					
1800			Vestas	1729 Högtjärnklacks Vindpark																	

Ny *	Effekt (kW)		Fabrikat	Nr Anläggning	Placering	D/H	I drift	Ber	2015	2016	2017	12mån	12mån	Månad	Tid Hindertid (tim)		VNS	OYS	PU	OPS	TF
	Hög	Låg													%	AHT					
1800	Vestas	1730	Högtjärnklacks Vindpark, Å	G12h	100/95	120712	5400	7873	6909	2293	7443	97,7	758	90	48						
1800	Vestas	1731	Rockneby 1, Rockneby	G5b	100/95	120731	5200	5036	4373	1262	4530	100	441	96	0						
1800	Vestas	1732	Rockneby 2, Rockneby	G5b	100/95	120731	5200	5152	4728	1302	4898	100	471	99	0						
1800	Vestas	1733	Rockneby 3, Rockneby	G5b	100/95	120801	5200	4938	4617	1289	4813	100	457	99	0						
1800	Vestas	1734	Rockneby 4, Rockneby	G5b	100/95	120813	5200	4987	4532	1250	4694	100	451	100	0						
1800	Vestas	1735	Rockneby 5, Rockneby	G5b	100/95	120814	5200	4957	4574	1276	4717	100	450	99	0						
1800	Vestas	1850	Strömmestad 1, Strömmestad	E8c	100/95	131101	6000	6304	5596	1024	5338	100									
1800	Vestas	1851	Strömmestad 2, Strömmestad	E8c	100/95	131101	6000	5983	5170	1031	5032	100									
1800	Vestas	1904	Legeved 1, Legeved	E3a	100/95	140601	5950	6470	5722	1715	5889	98,2	577	87	9						
1800	Vestas	1905	Legeved 2, Legeved	E3a	100/95	140601	5950	6760	5932	1686	6076	97,2	571	86	6						
1800	Vestas	1999	Mungseröd Etapp II, 07, Tan	A9f	100/95	141027	5200	3251	5816	1506	5833	100	525	97	0						
1800	Vestas	2000	Mungseröd Etapp II, 08, Tan	A9f	100/95	141027	5200	3462	6246	1645	6298	100	568	100	0						
1800	Vestas	2001	Mungseröd Etapp II, 11, Tan	A9f	100/95	141027	5200	3642	6299	1706	6371	100	608	100	0						
1800	Vestas	2002	Mungseröd Etapp II, 12, Tan	A9f	100/95	141027	5200	3285	5960	1545	6016	100	550	100	0						
1800	Vestas	2003	Mungseröd Etapp II, 13, Tan	A9f	100/95	141027	5200	3253	5921	1541	5966	100	536	100	0						
1800	Vestas	2004	Mungseröd Etapp II, 15, Tan	A9f	100/95	141027	5200	3438	6131	1639	6208	100	576	100	0						
1800	Vestas	2005	Mungseröd Etapp II, 16, Tan	A9f	100/95	141027	5200	3376	5904	1592	5971	100	545	100	0						
1800	Vestas	2006	Mungseröd Etapp II, 17, Tan	A9f	100/95	141027	5200	3530	6422	1690	6470	100	576	100	0						
1800	Vestas	2012	Skalleberg 06, Hjo	E7g	100/95	150227	7200	3581	6865	2080	7206	100	666	94	0						
1800	Vestas	2013	Skalleberg 07, Hjo	E7g	100/95	150227	6600	3440	6755	2041	7159	100	677	94	0						
1800	Vestas	2015	Skalleberg 09, Hjo	E7g	100/95	150227	6900	3122	6034	1802	6324	100	576	92	0						
1800	Vestas	2021	Ramsnäs 5, Ramsnäs	E9e	100/95	140718	5200	3384	6069	1767	6363	100	623	98	0						
1800	Vestas	2022	Ramsnäs 6, Ramsnäs	E9e	100/95	140718	5200	2948	5227	1509	5479	100	553	98	0						
1800	Vestas	2023	Ramsnäs 7, Ramsnäs	E9e	100/95	140718	5200	3337	5975	1614	6092	100	547	94	0						
2000	Vestas	738	Skålsparken V17, Skåls, Nä	I5f	80/78	031214	6000	5880	5144	1523	5368	96,5	555	87	1						
2000	Enercon	774	Orup 1, Rolsberga	D2g	71/65	041201	3500	4063	3103	970	3194	100	318	93	0						
2000	Enercon	821	Långå 1, Långå	D17e	71/85	051007	5400	4595	3540	1190	3627	94,7	450	93	12						
2000	Enercon	822	Långå 2, Långå	D17e	71/85	051017	5400	4705	3600	1287	3850	97,7	462	93	6						
2000	Enercon	823	Långå 3, Långå	D17e	71/85	051024	5400	4626	3647	1256	3844	95,9	435	93	16						
2000	Enercon	824	Långå 4, Långå	D17e	71/85	051031	5400	4622	3940	1462	4184	97,3	504	93	7						
2000	Enercon	825	Långå 5, Långå	D17e	71/85	051108	5400	4727	3678	1334	3941	97,1	469	94	7						
2000	Enercon	845	Odarslöv 1, Eslöv	C2f	71/64	060720	4900	5345	3890	1275	4018	95,1	428	92	13						
2000	Enercon	846	Odarslöv 2, Eslöv	C2i	71/64	060720	4900	5081	3856	1195	3933	95,9	405	92	11						
2000	Enercon	847	Odarslöv 3, Eslöv	C2i	71/64	060720	4900	4932	3742	1150	3806	97,5	376	91	6						
2000	Enercon	856	Värilinge 1, Stehag	C2i	82/78	070119	5500	5221	4405	1117	4276	95,7	457	94	5						
2000	Enercon	857	Värilinge 2, Stehag	C2i	82/78	070309	5500	5060	3941	1304	4192	92,1	470	96	5						
2000	Enercon	868	Stora Istad 1, Stora Istad	H5a	82/78	070501	5500	6574	5407	1634	5640	98,1	547	96	7						
2000	Enercon	869	Stora Istad 2, Stora Istad	H5a	82/78	070501	5500	6317	5390	1622	5575	99,2	543	95	14						
2000	Enercon	870	Stora Istad 3, Stora Istad	H5a	82/78	070501	5500	6065	5266	1563	5424	98,1	529	95	15						
2000	Enercon	871	Stora Istad 4, Stora Istad	H5a	82/78	070501	5500	5894	5320	1508	5296	98,1	533	97	1						
2000	Enercon	872	Stora Istad 5, Stora Istad	H5a	82/78	070501	5500	6037	4892	1520	5037	96	498	94	25						
2000	Vestas	878	Hornberget 1, Aspliden	I23e	90/80	070111	6000	6387	4532	1920	4847	100	634	88							
2000	Vestas	879	Hornberget 2, Aspliden	I23e	90/80	070111	6000	6464	4013	1905	4324	85,2	610	86							
2000	Vestas	880	Hornberget 3, Aspliden	I23e	90/80	070111	6000	7536	5933	1974	6048	100	701	87							
2000	Vestas	881	Hornberget 4, Aspliden	I23e	90/80	070111	6000	7895	6286	2297	6705	100	722	87							
2000	Vestas	882	Hornberget 5, Aspliden	I23e	90/80	070111	6000	6649	5567	2059	5865	100	654	87							
2000	Vestas	939	Lyngby 2, Rose-Marie G, Ly	D2i	90/95	071201	5200	5367	4796	1437	4964	98,5	451	85	21						
2000	Enercon	957	Entorp 1, Ardala	D8d	82/78	071126	4400	5010	3828	1138	4058	98,7	452	95	7						
2000	Enercon	958	Entorp 2, Ardala	D8d	82/78	071126	4400	4874	3584	1072	3807	98,2	422	93	32						
2000	Vestas	959	Långås vindpark 1, Långnäs	B5f	90/80	071214	5082	6129	2473		1222	99,3									
2000	Vestas	960	Långås vindpark 2, Långnäs	B5f	90/80	071214	5150	6367	2519		1250	99,2									
2000	Vestas	961	Långås vindpark 3, Långnäs	B5f	90/80	071214	4995	5823	1800		1174	99,6									
2000	Vestas	962	Långås vindpark 4, Långnäs	B5f	90/80	071214	5091	6263	2442		1235	99,2									
2000	Enercon	966	Skörstorp 1, Skörstorp	D7h	82/98	080118	5500	6562	5652	1799	6174	98,2	647	97	1						
2000	Enercon	967	Skörstorp 2, Skörstorp	D7h	82/98	080118	5500	6449	4024	0	2812	59,3	0	0	742						
2000	Enercon	968	Skörstorp 3, Skörstorp	D7h	82/98	080118	5500	6564	5420	1746	5933	98,2	629	97	2						
2000	Vestas	969	Munkagård 1, Tvååker	B5f	90/80	061220	5300	7404	5810	1549	5942	92,7	582	85	0						
2000	Vestas	970	Munkagård 2, Tvååker	B5f	90/80	061220	5300	7302	5918	1628	6143	99,4	544	83	22						
2000	Vestas	971	Munkagård 3, Tvååker	B5f	90/80	061220	5300	7108	5787	1612	6001	98,6	545	84	16						
2000	Enercon	972	Sundsholm, Luttra	D7h	82/78	071219	4300	5073	4555	1285	4784	98,1	453	93	26						
2000	Enercon	987	Odarslöv 4, Lund	C2f	71/64	080714	5400	5417	4173	1251	4270	97,9	431	95	0						
2000	Enercon	988	Univ. Wind Odarslöv 5, Lun	C2f	71/64	080714	5400	5046	4062	1205	4142	97,8	419	95	6						
2000	Enercon	989	Univ. Wind Odarslöv 6, Lun	C2f	71/64	080714	5400	5363	4268	1262	4426	98,8	441	95	8						
2000	Enercon	1003	Univ. Power Egby 1, Egby	H5a	71/64	080815	5200	3557	3170	895	3267	98,7	333	96	7						
2000	Enercon	1004	Univ. Power Egby 2, Egby	H5a	71/64	080816	5200	3593	3193	914	3282	98	331	96	5						
2000	Enercon	1005	Univ. Power Egby 3, Egby	H5a	71/64	080817	5200	3723	3277	763	3179	93,9	161	48	366						
2000	Enercon	1006	Univ. Power Egby 4, Egby	H5a	71/64	080818	5200	3502	3213	942	3344	97,7	348	96	4						
2000	Enercon	1016	Kvantenburg, Ekovind, Bolst	C9a	82/98	080520	5500	6470	5296	1503	5463	96,7	512	98	0						
2000	Enercon	1034	Kinne-Vedums Vind, Kinne	D8g	82/98	090120	4500	5922	4789	1435	5129	98,9	559	96	0						
2000	Enercon	1047	Silkomhöjden 1, Silkomhöjd	E12d	82/98	081210	5200	4962	2216	477	1658	42,5	477	91	41						
2000	Enercon	1048	Silkomhöjden 2, Silkomhöjd	E12d	82/98	081210	5200	6431	5471	1264	5249	89,6	559	97	6						





Ny *	Effekt (kW)		Fabrikat	Nr Anläggning	Placering	D/H	I drift	Ber	2015	2016	2017	12mån	12mån	Månad	Tid Hindertid (tim)		VNS	OYS	PU	OPS	TF	
	Hög	Låg													%	AHT						MS
2000	Vestas	1287	Havsnäs Vindkraftpark E5,	F21c	90/95	100705	5337	6220	4620	1465	4815	98	414	71	84							
2000	Vestas	1288	Havsnäs Vindkraftpark E6,	F21c	90/95	100705	5337	6457	4844	1522	5145	98,1	460	73	67							
2000	Vestas	1289	Havsnäs Vindkraftpark E7,	F21c	90/95	100705	5337	6823	4893	1579	5130	93,1	475	74	64							
2000	Vestas	1290	Havsnäs Vindkraftpark E8,	F21c	90/95	100705	5337	5901	4765	1473	4939	97,9	430	71	83							
2000	Vestas	1291	Havsnäs Vindkraftpark E9,	F21c	90/95	100705	5337	5996	4346	1462	4602	97,3	448	75	99							
2000	Vestas	1292	Havsnäs Vindkraftpark E10,	F21c	90/95	100705	5337	5923	4380	1407	4538	93,7	417	72	120							
2000	Vestas	1293	Havsnäs Vindkraftpark E11,	F21c	90/95	100705	5337	5209	4835	1499	4991	97,8	421	71	82							
2000	Vestas	1294	Havsnäs Vindkraftpark F1,	F21c	90/95	100705	5337	7144	5385	1713	5690	98,5	540	79	65							
2000	Vestas	1295	Havsnäs Vindkraftpark F2,	F21c	90/95	100705	5337	7117	5596	1762	5915	98,5	552	79	67							
2000	Vestas	1296	Havsnäs Vindkraftpark F3,	F21c	90/95	100705	5337	6262	4677	1539	5013	96,8	452	75	104							
2000	Vestas	1297	Havsnäs Vindkraftpark F4,	F21c	90/95	100705	5337	6182	4803	1543	5041	98,6	479	77	64							
2000	Vestas	1298	Havsnäs Vindkraftpark F5,	F21c	90/95	100705	5337	6186	4519	1557	4873	98,1	479	79	64							
2000	Vestas	1299	Havsnäs Vindkraftpark F6,	F21c	90/95	100705	5337	5860	4933	1633	5247	98,3	510	77	63							
2000	Vestas	1300	Havsnäs Vindkraftpark F7,	F21c	90/95	100705	5337	6398	4873	1554	5141	95,3	474	74	73							
2000	Vestas	1301	Havsnäs Vindkraftpark F8,	F21c	90/95	100705	5337	7194	5419	1753	5710	98,5	525	78	64							
2000	Vestas	1302	Havsnäs Vindkraftpark F9,	F21c	90/95	100705	5337	6342	4788	1570	5082	98,4	465	76	85							
2000	Vestas	1303	Havsnäs Vindkraftpark F10,	F21c	90/95	100705	5337	6220	4613	1527	4999	98,4	450	74	70							
2000	Vestas	1304	Havsnäs Vindkraftpark F11,	F21c	90/95	100705	5337	5650	4498	1524	4857	97,7	462	73	97							
2000	Vestas	1305	Havsnäs Vindkraftpark F12,	F21c	90/95	100705	5337	6984	5343	1713	5666	98,7	539	77	65							
2000	Vestas	1306	Havsnäs Vindkraftpark F13,	F21c	90/95	100705	5337	6975	5336	1699	5648	98,2	519	73	65							
2000	Vestas	1307	Havsnäs Vindkraftpark F14,	F21c	90/95	100705	5337	6973	5103	1626	5434	94,8	509	73	87							
2000	Vestas	1309	Havsnäs Vindkraftpark F16,	F21c	90/95	100705	5337	3366	3186	1751	4937	97,1	531	67	77							
2000	Enercon	1310	Långå 6,Långå	D17e	82/98	100501	5971	4503	1645	4636	96,8	572	97	6								
2000	Enercon	1311	Långå 7,Långå	D17e	82/98	100501	6047	5021	1642	5102	98,1	564	97	7								
2000	Vestas	1313	Källeberg 1,Källeberg	D7h	90/105	100701	5400	6567	5561	1644	5853	97,6	603	86	1							
2000	Vestas	1314	Källeberg 2,Källeberg	D7h	90/105	100701	5400	6462	5281	1580	5539	97,7	584	85	0							
2000	Vestas	1315	Källeberg 3,Källeberg	D7h	90/105	100701	5400	6451	5133	1419	5260	97,6	556	85	6							
2000	Vestas	1316	Källeberg 4,Källeberg	D7h	90/105	100701	5400	7026	4863	1638	5129	97,4	609	84	12							
2000	Vestas	1317	Källeberg 5,Källeberg	D7h	90/105	100701	5400	6694	5350	1587	5655	97,5	592	83	14							
2000	Vestas	1319	Bliekeväre 6,Norråker	F22f	90/95	090415	5000	5257	3300	1245	3874	98,6	508	94	0							
2000	Vestas	1320	Orust, lleberg 1:Syd,Härleb	B8a	90/95	101018	5300	6795	5797	1611	6023	98,4	566	89	7							
2000	Vestas	1321	Orust, lleberg 2:Väst,Härleb	B8a	90/95	101018	5300	6640	5811	1668	6163	98,7	569	90	5							
2000	Vestas	1322	Orust, lleberg 3:Öst,Härleby	B8a	90/95	101018	5300	6546	5734	1609	6013	99,3	547	90	3							
2000	Vestas	1323	FloSal 1,Astranna Gärd	C8d	90/105	090501	5500	6701	6026	1765	6440	98,5	629	90	0							
2000	Vestas	1324	FloSal 2,Astranna Gärd	C8d	90/105	090917	5500	7323	6152	1780	6585	98,3	638	89	0							
2000	Vestas	1325	Götala 1,Motala	F8d	90/105	101029	5300	7060	5952	1570	6106	93,3	677	88	24							
2000	Vestas	1326	Götala 2,Motala	F8d	90/105	101029	5300	7112	5709	1335	5536	90,6	684	90	6							
2000	Vestas	1327	Götala 3,Motala	F8d	90/105	101029	5300	7259	6252	2013	6781	99,3	703	91	7							
2000	Vestas	1328	Götala 4,Motala	F8d	90/105	101029	5300	7155	6209	1932	6654	99,2	683	91	4							
2000	Vestas	1329	Tavelberget 1,Linghed	G14a	90/105	100818	6500	8271	7216	2207	7465	98,2	730	92	21							
2000	Vestas	1330	Tavelberget 2,Linghed	G13g	90/105	100822	6500	7751	6839	2059	7079	97,9	699	87	65							
2000	Vestas	1331	Tavelberget 3,Linghed	G13g	90/105	100908	6500	7631	6667	1972	6813	98,5	693	94	1							
2000	Vestas	1332	Tavelberget 4,Linghed	G13g	90/105	100826	6500	8049	7195	2152	7357	98,4	741	94	2							
2000	Vestas	1333	Tavelberget 5,Linghed	G13g	90/105	100904	6500	7245	6686	1892	6805	99,1	647	94	1							
2000	Vestas	1334	Topperyd verk 3,Topperyd	E6h	90/105	101202	5100	7188	6067	1804	6355	96,7	635		14							
2000	Vestas	1347	Bliekeväre 10,Norråker	F22f	90/80	081103	5356	5378	3112		1881	97,9										
2000	Vestas	1348	Bliekeväre 11,Norråker	F22f	90/80	081103	5069	5759	3184		1921	98										
2000	Vestas	1349	Bliekeväre 12,Norråker	F22f	90/80	081103	4683	4560	2502		1518	99										
2000	Vestas	1350	Bliekeväre 13,Norråker	F22f	90/80	081103	5597	5178	3507		2094	98,1										
2000	Vestas	1351	Bliekeväre 14,Norråker	F22f	90/80	081103	5696	4935	3218		1929	98,1										
2000	Vestas	1352	Bliekeväre 15,Norråker	F22f	90/80	081103	5733	5654	2939		1691	91,7										
2000	Vestas	1353	Bliekeväre 16,Norråker	F22f	90/80	081103	5127	5156	2745		1649	97,6										
2000	Vestas	1354	Bliekeväre 17,Norråker	F22f	90/80	101001	4972	4858	2686		1599	96,5										
2000	Vestas	1356	Strömstad, Neanberg 1 Nor	A9i	90/95	101201	5500	6990	5062	1514	5172	98,7	540	90	0							
2000	Vestas	1357	Strömstad, Neanberg 2 Mitt	A9i	90/95	101201	5500	6433	5353	1366	5463	98,9	493	88	0							
2000	Vestas	1358	Strömstad, Neanberg 3 Syd	A9i	90/95	101201	5500	6824	5650	1434	5706	98,9	511	88	8							
2000	Vestas	1360	Brasmaviken, Pellekula 1,F	E8g	90/105	101215	5200	7430	6569	1786	6698	96,4	646	87	48							
2000	Vestas	1361	Brasmaviken, Pellekula 2,F	E8g	90/105	101215	5200	6221	5918	1603	5982	96,1	567	86	55							
2000	Enercon	1362	Prässeberg 1 Mitt, Lilla Ede	B8c	82/98	100901	5500	5445	4669	1266	4916	97,1	469	97	13							
2000	Enercon	1363	Prässeberg 2 Väst, Lilla Ed	B8c	82/98	100901	5500	5239	4393	1111	4516	96	455	98	26							
2000	Enercon	1364	Prässeberg 3 Öst, Lilla Edet	B8c	82/98	100901	5500	4792	4058	1117	4248	96,6	416	97	11							
2000	Vestas	1365	Topperyd 1,Topperyd	E6h	90/105	101201	5200	6502	5800	1648	6021	98,8	604		0							
2000	Vestas	1366	Topperyd 2,Topperyd	E6h	90/105	101201	5200	6371	5371	1589	5707	98,4	522		32							
2000	Vestas	1367	Topperyd 4,Topperyd	E6h	90/105	101201	5200	5794	5689	1683	5949	99	604		1							
2000	Enercon	1368	Skånings Åsaka 1,Skånings	D8d	82/98	100820	5000	5762	4392	1307	4723	99,6	491	95	3							
2000	Enercon	1369	Skånings Åsaka 2,Skånings	D8d	82/98	100820	5000	5331	4120	1228	4402	99,1	470	95	3							
2000	Enercon	1370	Skånings Åsaka 3,Skånings	D8d	82/98	100820	5000	5443	4320	1267	4621	99,4	474	96	3							
2000	Vestas	1375	Mossebol 1,Erikstad	C9a	90/105	110301	5500	6453	5562	1542	5649	99,6	526	90	15							
2000	Vestas	1376	Fågelbacka 1,Erikstad	C9a	90/105	110301	6102	5342	5342	1439	5424	99,2	498	90	16							
2000	Vestas	1377	Fågelbacka 2,Erikstad	C9a	90/105																	

Ny *	Effekt (kW)		Nr Anläggning	Placering	D/H	I drift	Ber	2015	2016	2017	12mån	12mån	Månad	Tid Hindertid (tim)							
	Hög	Låg												Benämning, Ort	Karta	(m)	MWh	MWh	MWh	MWh	MWh
2000	Vestas	1380	Bäcken,Erikstad	C9a	90/105	110301		6914	6023	1569	6020	98,7	561	91	7						
2000	Enercon	1381	Rodovålen 4,Vemhån	E17a	82/98	100608	6000	7250	6207	1755	6055	97,2	627	97	2						
2000	Enercon	1382	Rodovålen 5,Vemhån	E17a	82/98	100608	6000	7587	6326	1787	6220	96,3	610	94	18						
2000	Enercon	1383	Rodovålen 6,Vemhån	E17a	82/98	100608	6000	7171	5996	1705	5909	97,8	572	96	2						
2000	Vestas	1387	Långberget 1,Arbrå	G15f	90/105	110201	5670	7380	6285	1938	6596	99,1	660	93	3						
2000	Vestas	1388	Långberget 2,Arbrå	G15c	90/105	110201	5670	6621	5372	1676	5665	94,5	558	90	13						
2000	Vestas	1389	Långberget 3,Arbrå	G15f	90/105	110201	5670	7092	5800	1822	6124	95,9	611	92	9						
2000	Enercon	1390	Söderbodane 2,Söderboda	C9g	82/108	110107	4750	5433	4624	1219	4618	99,1	487	98	0	3					
2000	Vestas	1395	Herrberga 1,Mjölby	F8d	90/105	110228	5200	6624	5502	1389	5614	96,5	516	80	1						
2000	Vestas	1396	Herrberga 2,Mjölby	F8d	90/105	110228	5200	6469	5424	1778	5935	97	647	90	1						
2000	Vestas	1397	Herrberga 3,Mjölby	F8d	90/105	110228	5200	6352	5306	1750	5796	96,9	646	91	1						
2000	Vestas	1398	OVA Vind 3,Lundsbrunn	D8g	90/90	101118	5000	485	5239		3816	98,6									
2000	Vestas	1402	Björka 1,Motala	F8g	90/105	110201	5100	7673	5904	2065	6342	92,2	735	92	18						
2000	Vestas	1403	Björka 2,Motala	F8g	90/105	110201	5100	7481	6604	1496	6454	98,6	480	65	65						
2000	Enercon	1405	Lejdeberget 2,Bokenäset	B8d	82/78	110413	5400	7129	5991	1767	6494	96,7	617	97	20						
2000	Enercon	1406	Lejdeberget 3,Bokenäset	B8d	82/78	110416	5400	6585	5530	1641	5902	96,7	576	97	19						
2000	Enercon	1410	Brostorp 1,Snogeröd	D2g	82/98	100301	5500	5995	4882	1516	5068	97,4	500	92	39						
2000	Enercon	1411	Ryd-Rönnerum 1,Ryd	G4i	82/78	110513	5200	4893	4200	1251	4394	98,9	426	97	8						
2000	Enercon	1412	Ryd-Rönnerum 2,Ryd	G4i	82/78	110513	5200	4507	3917	1135	4069	98,4	361	93	40						
2000	Enercon	1413	Ryd-Rönnerum 3,Ryd	G4i	82/78	110513	5200	4440	3869	1128	4032	98,7	360	93	33						
2000	Enercon	1414	Ryd-Rönnerum 4,Ryd	G4i	82/78	110513	5200	4537	3870	1156	4054	98,7	380	95	24						
2000	Enercon	1415	Ryd-Rönnerum 5,Ryd	G4i	82/78	110513	5200	4603	3983	1166	4163	98,7	390	94	31						
2000	Vestas	1416	Stor-Rotliden A-01,Stor-Rotl	I21e	90/95	100817	5725	5658	4713	1666	5013	100	556		0						
2000	Vestas	1417	Stor-Rotliden A-02,Stor-Rotl	I21e	90/95	100817	5725	5884	4714	1659	5033	100	481		0						
2000	Vestas	1422	Stor-Rotliden A-07,Stor-Rotl	I21e	90/95	100923	5725	6805	82	2091	2091	66	627		0						
2000	Vestas	1423	Stor-Rotliden A-08,Stor-Rotl	I21e	90/95	100928	5725	5904	4694	1671	5041	100	483		0						
2000	Vestas	1424	Stor-Rotliden A-09,Stor-Rotl	I21e	90/95	100923	5725	6490	4166	1904	5544	94,2	595		0						
2000	Vestas	1425	Stor-Rotliden A-10,Stor-Rotl	I21e	90/95	100923	5725	6532	3423	1785	4644	100	574		0						
2000	Vestas	1426	Stor-Rotliden A-11,Stor-Rotl	I21e	90/95	100928	5725	5680	4389	1630	4784	100	532		0						
2000	Vestas	1427	Stor-Rotliden B-01,Stor-Rotl	I21e	90/95	100917	5725	5615	4346	959	4048	100	524		0						
2000	Vestas	1428	Stor-Rotliden B-02,Stor-Rotl	I21e	90/95	100917	5725	5698	3515	1636	3934	91,5	549		0						
2000	Vestas	1429	Stor-Rotliden B-03,Stor-Rotl	I21e	90/95	100917	5725	5874	3219	1690	4909	100	563		0						
2000	Vestas	1430	Stor-Rotliden B-04,Stor-Rotl	I21e	90/95	100917	5725	6555	5068	1792	5352	100	601		0						
2000	Vestas	1431	Stor-Rotliden B-05,Stor-Rotl	I21e	90/95	100917	5725	6006	3940	1658	5324	100	549		0						
2000	Vestas	1432	Stor-Rotliden B-06,Stor-Rotl	I21e	90/95	100908	5725	5834	4478	1583	4795	92,5	548		0						
2000	Vestas	1433	Stor-Rotliden B-07,Stor-Rotl	I21e	90/95	100908	5725	5107	3825	1422	4111	91,5	492		0						
2000	Vestas	1434	Stor-Rotliden B-08,Stor-Rotl	I21e	90/95	100914	5725	5716	4651	1564	4889	100	542		0						
2000	Vestas	1435	Stor-Rotliden C-01,Stor-Rot	I21e	90/95	100816	5725	5702	4644	1657	4973	100	543		0						
2000	Vestas	1436	Stor-Rotliden C-02,Stor-Rot	I21e	90/95	100816	5725	5579	3563	1428	4910	100	417		0						
2000	Vestas	1439	Stor-Rotliden C-05,Stor-Rot	I21e	90/95	100820	5725	5442	4436	1550	4602	100	526		0						
2000	Vestas	1440	Stor-Rotliden C-06,Stor-Rot	I21e	90/95	100825	5725	6041	4902	1684	5178	100	555		0						
2000	Vestas	1441	Stor-Rotliden C-07,Stor-Rot	I21e	90/95	100825	5725	5748	4731	1595	4956	100	548		0						
2000	Vestas	1442	Stor-Rotliden C-08,Stor-Rot	I21e	90/95	100902	5725	5536	4595	1558	4888	100	543		0						
2000	Vestas	1443	Stor-Rotliden C-09,Stor-Rot	I21e	90/95	100908	5725	5451	4620	1554	4846	100	532		0						
2000	Vestas	1444	Stor-Rotliden C-10,Stor-Rot	I21e	90/95	100914	5725	6109	5172	1747	5438	100	579		0						
2000	Vestas	1446	Stor-Rotliden D-01,Stor-Rot	I21e	90/95	100916	5725	5282	4709	1633	5066	100	524		0						
2000	Vestas	1449	Stor-Rotliden D-04,Stor-Rot	I21e	90/95	100820	5725	5069	4390	0	3081	91,5	0	0	0						
2000	Vestas	1450	Stor-Rotliden D-05,Stor-Rot	I21e	90/95	100804	5725	4429	4049	1335	4204	100	483		0						
2000	Vestas	1451	Stor-Rotliden D-06,Stor-Rot	I21e	90/95	100804	5725	5028	4227	1358	4399	100	482		0						
2000	Vestas	1452	Stor-Rotliden D-07,Stor-Rot	I21e	90/95	100804	5725	4907	4205	1428	4474	100	510		0						
2000	Vestas	1454	Stor-Rotliden D-09,Stor-Rot	I21e	90/95	100729	5725	5400	4622	1506	4927	100	506		0						
2000	Enercon	1468	Kommerberget, Pelle,Perås	E18e	82/98	101226	5300	7860	5801	1654	5612	99,2	582	97	1						
2000	Enercon	1469	Långjum 1,Långjum	C8c	82/98	110401	4800	6553	5186	1521	5551	97,8	570	96	39						
2000	Enercon	1470	Långjum 2,Långjum	C8c	82/98	110401	4800	6314	4985	1454	5377	97,7	548	97	32						
2000	Enercon	1471	Långjum 3,Långjum	C8c	82/98	110401	4800	6067	5000	1427	5309	98	534	96	30						
2000	Enercon	1475	Lörby-Ysane 8,Lörby	E3e	82/98	110501	5000	5902	4839	1433	4990	99,2	462	94	13						
2000	Enercon	1476	Lörby-Ysane 9,Lörby	E3e	82/98	110501	5000	5840	4840	1432	4979	99,2	433	93	22						
2000	Enercon	1477	Lörby-Ysane 10,Lörby	E3e	82/98	110501	5000	5985	4894	1470	5080	99,3	459	94	16						
2000	Vestas	1478	Halmstadgården 1,Halmsta	C3b	90/80	110702		6875	5641	1574	5688	99,3	530	89	1						
2000	Vestas	1479	Halmstadgården 2,Halmsta	C3b	90/80	110702		6511	5338	1429	5318	98,9	435	83	39						
2000	Vestas	1480	Halmstadgården 3,Halmsta	C3b	90/80	110702		6489	5271	1464	5301	99,1	496	88	2						
2000	Vestas	1481	Oberga Alf,Oberga	E7f	90/105	110930	5000	5929	4935	1552	5344	99,5	561	87	25						
2000	Vestas	1482	Oberga Lena,Oberga	E7f	90/105	110930	5000	5932	4981	1589	5408	99,4	583	90	12						
2000	Vestas	1483	Betåsberget 1,Backe	G20f	90/105	110909		5424	4218	1307	4332	100	448	99	0						
2000	Vestas	1484	Betåsberget 2,Backe	G20f	90/105	110909		5057	3885	1212	4025	100	418	99	0						
2000	Vestas	1485	Hyringa 1,Hyringa	C8e	90/95	110824		5590	5174	1532	5552	99,7	564	88	5						
2000	Vestas	1486	Hyringa 2,Hyringa	C8e	90/95	110824		6487	5320	1575	5706	99,7	576	90	0						
2000	Vestas	1487	Östra Sallerup 1,Östra Salle	D2h	90/80	110704	5400	7094	5905	1706	5996	96,1	583	91	1						
2000	Vestas	1488	Östra Sallerup 2,Östra Salle	D2h	90/80	110704	5400	7303	5156	1627	5242	86,7	598	92	2						
2000	Vestas	1489	Östra Sallerup 3,Östra Salle	D2h	90/80	110704	5400	7089	5876	1714	6080	96,9	580	91	2						
2000	Enercon	1490																			







Ny *	Effekt (kW) Hög	Fabrikat Lag	Nr Anläggning Benämning, Ort	Placering Karta	D/H (m)	I drift	Ber MWh	2015 MWh	2016 MWh	2017 MWh	12mån MWh	12mån %	Månad MWh	Tid %	Hindertid (tim)							
															AHT	MS	VNS	OYS	PU	OPS	TF	
2000		Enercon	1739 Vara Badene 4,Kvånum	C8c	82/98	121101	5500	6289	5118	1518	5519	98,3	568	97	12							
2000		Vestas	1740 Bårstád,Borghamn	E8f	90/95	120802	5300	7705	6896	2120	7315	99,4	735	91	1							
2000		Vestas	1741 Klackeborg Vind 1,Skännin	F8d	90/105	101024	5200	6703	5671	1865	6246	96,8	674	90	0							
2000		Vestas	1742 Klackeborg Vind 2,Skännin	F8d	90/105	101024	5200	6503	5375	1832	5965	96,5	663	89	0							
2000		Vestas	1743 Klackeborg Vind 3,Skännin	F8d	90/105	101024	5200	6614	5609	1832	6139	96,9	659	89	4							
2000		Enercon	1761 Rålánda 2, Dan C,Rålánda	B8d	82/108	110404	5200	5355	4577		3506	100										
2000		Enercon	1762 Rålánda 3, Dan C,Rålánda	B8d	82/108	110404	5200	5539	4784		3663	100										
2000		Enercon	1769 Stentjárnásen 1,Funásdale	C17f	82/98	100804	5600	6507	5193		3509	100										
2000		Enercon	1770 Stentjárnásen 2,Funásdale	C17f	82/98	100804	5600	7368	5862		3969	100										
2000		Enercon	1771 Stentjárnásen 3,Funásdale	C17f	82/98	100804	5600	6126	4827		3229	100										
2000		Enercon	1772 Stentjárnásen 4,Funásdale	C17f	82/98	100804	5600	6792	5496		3697	100										
2000		Enercon	1773 Stentjárnásen 5,Funásdale	C17f	82/98	100804	5600	6660	5283		3581	100										
* 2000		Vestas	1789 Knuts Kulle 1,Gymnás	D6b	90/105	130615	6100	6826	6074	1623	6250	98,3	566	89								
* 2000		Vestas	1790 Knuts Kulle 2,Gymnás	D6b	90/105	130615	6100	7171	5974	1705	6183	96	581	90								
* 2000		Vestas	1791 Knuts Kulle 3,Gymnás	D6b	90/105	130615	6100	6474	5558	1501	5695	99	519	88								
2000		Vestas	1792 Öringe 1, ORI 1,Öringe	C4e	90/80	110418	5100	6466	5132		3808	99										
2000		Vestas	1793 Öringe 2, ORI 2,Öringe	C4e	90/80	110418	5100	6596	4722		3877	99,4										
2000		Vestas	1794 Öringe 3, ORI 3,Öringe	C4e	90/80	110418	5200	6531	5130		3801	99,3										
2000		Vestas	1808 Örja, OJA A01,Landskrona	C2h	90/80	120901	5900	7517	6152	1670	6092	98,8	560	88	7							
2000		Vestas	1809 Örja, OJA A02,Landskrona	C2h	90/80	120904	5800	7074	5781	1573	5709	99,3	532	87	6							
2000		Vestas	1810 Örja, OJA A03,Landskrona	C2h	90/80	120907	5900	7126	5877	1608	5805	98	537	87	7							
2000		Vestas	1812 Lyngby 3, NO,Everöd	D2i	90/105	100621	5100	5618	4781	1463	4998	98,6	448	81	24							
2000		Enercon	1818 Köjen 1-Tagelberg 1,Tagelb	C8f	82/108	131001	5400	6236	5028	1446	5330	99	546	96	0							
2000		Enercon	1819 Torkelestop 2- Tagelberg 2,	C8f	82/108	131001	5400	6603	5271	1531	5620	99,1	582	97	0							
2000		Vestas	1852 Kattorp 1,Kattorp	E8f	90/95	131104	5300	7833	6978	2131	7399	99,3	730	89	5							
2000		Enercon	1853 Adele,Frillesás	B6b	82/98	140601	6000	6766	5534	1501	5679	98,6	527	95	10							
2000		Vestas	1880 Skutskär 1, Anders,Skutskär	H13f	90/105	091007	6000	6759	6105	1679	6452	100	624		0							
2000		Vestas	1881 Skutskär 2, Doris,Skutskär	H13f	90/105	091007	6000	6901	6341	1771	6559	100	629		0							
2000		Vestas	1882 Skutskär 3, Erik,Skutskär	H13f	90/105	091007	6000	7024	6351	1755	6604	100	654		0							
2000		Vestas	1883 Skutskär 4, Eva,Skutskär	H13f	90/105	091007	6000	6893	6391	1891	6707	100	636		0							
2000		Vestas	1884 Skutskär 5, Nisse,Skutskär	H13f	90/105	091007	6000	6916	6382	1848	6681	100	648		0							
2000		Vestas	1886 Storugns IV verk 11,Lärbro	J7b	90/105	140820	6100	6758	6252	1676	6338	98,9	594	90	7							
2000		Vestas	1887 Storugns IV verk 13,Lärbro	J7b	90/105	140820	6100	6760	6334	1719	6442	98,6	604	90	12							
2000		Vestas	1913 Lönneborg 1 NV,Sölvesbor	E3e	90/105	140919	5600	4436	5232	1465	5299	100	420	86	0							
2000		Vestas	1914 Lönneborg 2 SO,Sölvesbor	E3e	90/105	140919	5600	4476	5240	1483	5322	100	490	99	0							
2000		Gamesa	1915 Nötåsen 1,Holm	G18c	114/104	141201	7500	4729	5855	1859	6046	100	653		0							
2000		Gamesa	1916 Nötåsen 2,Holm	G18c	114/104	141201	7500	4981	4659	1756	4802	100	589		0							
2000		Gamesa	1917 Nötåsen 3,Holm	G18c	114/104	141201	7500	4129	5619	1782	5845	100	619		0							
2000		Gamesa	1918 Nötåsen 4,Holm	G18c	114/104	141201	7500	4622	5386	1731	5706	100	618		0							
2000		Vestas	1920 Páboda-Ragnabo 2, norr,S	G4b	90/105	141019	5600	4434	5356		3958	100										
2000		Vestas	1921 Ryftes Fredrika,Fole	J6h	90/105	120213	5800	6862	5764	1645	5885	98,2	575	88	13							
2000		Enercon	1934 Kil 1,Kil	A9f	82/98	090820	5000	2955	4799	1210	4813	100	441	96	0							
2000		Enercon	1935 Kil 2,Kil	A9f	82/98	090820	5000	3021	5373	1382	5411	100	510	97	0							
2000		Enercon	1936 Kil 3,Kil	A9f	82/98	090820	5000	2997	4823	1263	4938	100	464	96	0							
2000		Enercon	1937 Kil 4,Kil	A9f	82/98	090820	5000	2889	4898	1203	4900	100	398	91	0							
2000		Vestas	2007 Skalleberg 01,Hjo	E8a	90/105	150227	5400	2841	5379	1783	5917	100	613	99	0							
2000		Vestas	2008 Skalleberg 02,Hjo	E8a	90/105	150227	5400	3043	5496	1830	6012	100	629	100	0							
2000		Vestas	2009 Skalleberg 03,Hjo	E8a	100/95	150227	5800	3047	5593	1753	6015	100	589	95	0							
2000		Vestas	2010 Skalleberg 04,Hjo	E8a	100/95	150227	6600	3713	6914	2119	7371	100	671	93	0							
2000		Vestas	2011 Skalleberg 05,Hjo	E8a	100/95	150227	6400	3383	6139	1878	6533	100	565	92	0							
2000		Vestas	2014 Skalleberg 08,Hjo	E7g	100/95	150227	6700	3439	6316	1928	6623	100	644	94	0							
2000		Vestas	2016 Skalleberg 10,Hjo	E7g	100/105	150227	7300	3301	6166	1875	6504	100	597	93	0							
2000		Vestas	2017 Ramsnäs 1,Ramsnäs	E9e	100/95	140718	5200	3497	6367	1872	6698	100	674	100	0							
2000		Vestas	2018 Ramsnäs 2,Ramsnäs	E9h	100/95	140718	5200	3653	6602	1937	6941	100	707	100	0							
2000		Vestas	2019 Ramsnäs 3,Ramsnäs	E9e	100/95	140718	5200	3796	6692	2012	7031	100	711	99	0							
2000		Vestas	2020 Ramsnäs 4,Ramsnäs	E9e	100/95	140718	5200	3673	6349	1838	6639	100	684	100	0							
2000		Vestas	2036 Hog,Stenungsund	B8b	90/80	150620	6000	1511	4641	1280	4886	97,6	435	85	4							
2000		Vestas	2152 Idhult 1,Ålem	G5b	90/105	110112	4750	5259	4375		3268											
2000		Vestas	2153 Idhult 2,Ålem	G5b	90/105	110112	4750	5169	4506		3404											
2000		Vestas	2154 Idhult 3,Ålem	G5b	90/105	110112	4750	4781	4443		3395											
2000		Vestas	2155 Idhult 4,Ålem	G5b	90/105	110112	4750	4878	4043		2997											
2000		Vestas	2156 Idhult 5,Ålem	G5b	90/105	110112	4750	5139	4360		3285											
2000		Vestas	2157 Idhult 6,Ålem	G5b	90/105	110112	4750	4838	3901		2852											
2000		Vestas	2158 Idhult 7,Ålem	G5b	90/105	110112	4750	4853	4245		3206											
2000		Vestas	2159 Idhult 8,Ålem	G5b	90/105	110112	4750	4753	4224		3172											
2000		Vestas	2160 Råbelöf Vindkraft 1,Råbelöf	D3f	90/80	091202	5280	4858	3753		2541											
2000		Vestas	2161 Råbelöf Vindkraft 2,Råbelöf	D3f	90/80	091202	5280	5576	4084		2934											
2000		Vestas	2162 Råbelöf Vindkraft 3,Råbelöf	D3f	90/80	091202	5280	5349	4299		3163											
2000		Vestas	2163 Råbelöf Vindkraft 4,Råbelöf	D3f	90/80	091202	5280	5164	4231		3107											
2000		Vestas	2164 Råbelöf Vindkraft 5,Råbelöf	D3f	90/80	091202	5280	5115	4062		3006											
2000	1000	Vestas	477 Boel,Malmö	C2e	80/80	010221	5800	6204	5682	1518	5465	100	514		0							
2000	1000	Vestas	683 Lundákra 1,Landskrona	C2g																		











Ny *	Effekt (kW)		Nr Anläggning	Placering	D/H	I drift	Ber	2015	2016	2017	12mån	12mån	Månad	Tid Hindertid (tim)		VNS	OYS	PU	OPS	TF
	Hög	Låg												Benämning, Ort	Karta					
3000	Vestas	1505	Stugyl 2,Näs	I5f	90/90	110901		10239	8941	2600	9190	98	955	88	4					
3000	Vestas	1506	Stugyl 3,Näs	I5f	90/90	110901		10257	8964	2632	9235	93,7	962	88	14					
3000	Vestas	1507	Stugyl 4,Näs	I5f	90/90	110901		10005	9221	2645	9443	95,2	979	87	13					
3000	Vestas	1508	Stugyl 5,Näs	I5f	90/90	110901		10348	9462	2581	9525	97,7	970	88	15					
3000	Vestas	1509	Stugyl 6,Näs	I5f	90/90	110901		9483	8308	2408	8493	97	868	88	5					
3000	Vestas	1510	Stugyl 7,Näs	I5f	90/90	110901		9222	8206	2268	8278	94,3	880	87	5					
3000	Vestas	1511	Stugyl 8,Näs	I5f	90/90	110901		9993	8588	2357	8679	94,9	853	85	33					
3000	Vestas	1512	Stugyl 9,Näs	I5f	90/90	110901		10401	9225	2729	9581	98,4	998	89	4					
3000	Siemens	1854	Mullberget 1,Rätan	E17f113/122	140401		9494	9052	7355	2194	7282	100	745	81	0					
3000	Siemens	1855	Mullberget 2,Rätan	E17f113/122	140401		9494	10386	7665	1348	6780	88,4	0	0	0	744				
3000	Siemens	1856	Mullberget 3,Rätan	E17f113/122	140501		9494	9916	8689	2948	8912	98,2	1048	86	0					
3000	Siemens	1857	Mullberget 4,Rätan	E17f113/122	140501		9494	10736	8769	2836	9067	98,2	970	85	0					
3000	Siemens	1858	Mullberget 5,Rätan	E17f113/122	140501		9494	11750	8356	2814	8523	98,2	1071	82	0					
3000	Siemens	1859	Mullberget 6,Rätan	E17f113/122	140501		9494	11754	8978	3055	9409	100	1082	91	0					
3000	Siemens	1860	Mullberget 7,Rätan	E17f113/122	140501		9494	11058	8356	2819	8727	100	984	87	0					
3000	Siemens	1861	Mullberget 8,Rätan	E17f113/122	140501		9494	11554	8664	2555	8567	97,7	940	82	0					
3000	Siemens	1862	Mullberget 9,Rätan	E17f113/122	140501		9494	12074	8979	2909	9266	100	1078	90	0					
3000	Siemens	1863	Mullberget 10,Rätan	E17f113/122	140501		9494	10905	8663	2749	8908	97,9	880	87	0					
3000	Siemens	1864	Mullberget 11,Rätan	E17f113/122	140501		9494	10714	8251	2706	8645	100	934	86	0					
3000	Siemens	1865	Mullberget 12,Rätan	E17f113/122	140401		9494	10711	8321	2746	8566	100	1021	86	0					
3000	Siemens	1866	Mullberget 13,Rätan	E17f113/122	140401		9494	11279	9376	2697	9297	99,2	977	90	0					
3000	Siemens	1867	Mullberget 14,Rätan	E17f113/122	140401		9494	10746	8594	2831	8913	100	1060	88	0					
3000	Siemens	1868	Mullberget 15,Rätan	E17f113/122	140401		9494	9949	7952	2621	8207	99,6	939	89	0					
3000	Siemens	1869	Mullberget 16,Rätan	E17f113/122	140501		9494	8772	7896	2325	7908	99,2	656	78	0	70				
3000	Siemens	1870	Mullberget 17,Rätan	E17f113/122	140501		9494	10040	7642	2438	7668	98,2	759	89	0					
3000	Siemens	1871	Mullberget 18,Rätan	E17f113/122	140401		9494	10434	8856	2756	9027	99,7	1023	86	0					
3000	Siemens	1872	Mullberget 19,Rätan	E17f113/122	140401		9494	9983	8017	2470	8201	99,4	896	93	0					
3000	Siemens	1873	Mullberget 20,Rätan	E17f113/122	140401		9494	10100	8073	2336	8081	100	744	88	0					
3000	Siemens	1874	Mullberget 21,Rätan	E17f113/122	140401		9494	9984	8265	2659	8548	100	918	90	0					
3000	Siemens	1875	Mullberget 22,Rätan	E17f113/122	140401		9494	10647	8673	2599	8749	100	883	88	0					
3000	Siemens	1876	Mullberget 23,Rätan	E17f113/122	140401		9494	9880	7887	2602	8163	98,7	911	89	0					
3000	Siemens	1877	Mullberget 24,Rätan	E17f113/122	140501		9494	10783	8797	2747	8998	100	948	91	0					
3000	Siemens	1878	Mullberget 25,Rätan	E17f113/122	140501		9494	9902	8259	2397	8219	100	881	91	0					
3000	Siemens	1879	Mullberget 26,Rätan	E17f113/122	140401		9494	9623	6414	2524	6644	87,4	900	90	0					
3000	Siemens	2024	Hjuleberg A01,Sjönevad	C5d	113/92	131101		8167	4728	8714	772	7148	100							
3000	Siemens	2025	Hjuleberg A02,Sjönevad	C5d	113/92	131101		8167	4237	8165	647	6774	100							
3000	Siemens	2026	Hjuleberg A03,Sjönevad	C5d	113/92	131101		8167	4042	7740	693	6379	100							
3000	Siemens	2027	Hjuleberg A04,Sjönevad	C5d	113/92	131101		8167	4525	8793	724	7152	100							
3000	Siemens	2028	Hjuleberg A05,Sjönevad	C5d	113/92	140301		8167	3076	5819	494	4652	100							
3000	Siemens	2029	Hjuleberg A06,Sjönevad	C5d	113/92	140301		8167	3307	6469	543	5293	100							
3000	Siemens	2030	Hjuleberg B01,Sjönevad	C5d	113/92	140301		8167	2967	5667	481	4656	100							
3000	Siemens	2031	Hjuleberg B02,Sjönevad	C5d	113/92	140301		8167	3585	6572	553	5355	100							
3000	Siemens	2032	Hjuleberg B03,Sjönevad	C5d	113/92	140301		8167	3251	6325	438	5161	100							
3000	Siemens	2033	Hjuleberg B04,Sjönevad	C5d	113/92	140301		8167	2872	5628	418	4599	100							
3000	Siemens	2034	Hjuleberg B05,Sjönevad	C5d	113/92	140301		8167	2765	5680	490	4775	100							
3000	Siemens	2035	Hjuleberg B06,Sjönevad	C5d	113/92	140301		8167	3885	7755	679	6481	100							
3050	Enercon	1779	Middagsberget Verk 1,Skål	E17g	101/99	120922		8300	9859	7654		5372	100							
3050	Enercon	1780	Middagsberget Verk 2,Skål	E17g	101/99	120906		8300	8526	6619		4668	100							
3050	Enercon	1781	Middagsberget Verk 3,Skål	E17g	101/99	120914		8300	7644	5782		4089	100							
3075	Vestas	1795	Villköl VKA A01,Orrefors	F5c	112/119	121108		7970	9809	6037		4019	95,5							
3075	Vestas	1796	Villköl VKA A02,Orrefors	F5c	112/119	121108		7970	10114	6321		4306	98,3							
3075	Vestas	1797	Villköl VKA A03,Orrefors	F5c	112/119	121108		7970	9717	6262		4252	99,2							
3075	Vestas	1798	Villköl VKA A04,Orrefors	F5c	112/119	121108		7970	10053	6376		4298	99,2							
3075	Vestas	1799	Villköl VKA A05,Orrefors	F5c	112/119	121108		7970	9948	6380		4307	98,8							
3075	Vestas	1800	Villköl VKA A06,Orrefors	F5c	112/119	121108		7970	10536	6834		4632	99,3							
3075	Vestas	1801	Villköl VKA A07,Orrefors	F5c	112/119	121108		7970	10258	6525		4451	99							
3075	Vestas	1802	Örken ORA A01,Fröslida	C5c	112/94	121101		7205	9547	7867	2230	8135	98,5	744	91	25				
3075	Vestas	1803	Örken ORA A02,Fröslida	C5c	112/94	121101		7205	10299	8537	2441	8815	99	830	94	7				
3075	Vestas	1804	Örken ORA A03,Fröslida	C5c	112/94	121114		7205	9019	7489	2169	7740	98,3	760	94	1				
3075	Vestas	1805	Örken ORA B01,Oskarströ	C5c	112/94	121117		7205	9777	8190	2288	8418	98,1	830	94	2				
3075	Vestas	1806	Örken ORA B02,Oskarströ	C5c	112/94	121129		7205	9313	7830	2190	8081	98,8	736	87	25				
3075	Vestas	1807	Örken ORA B03,Oskarströ	C5c	112/94	121031		7205	8183	6926	1969	7161	98,9	681	94	0				
3075	Vestas	1888	Kårehamn 1,Kårehamn	H5e	112/80	130807		11000	13785	12596	3325	12686	99,4	1168	93	1				
3075	Vestas	1889	Kårehamn 2,Kårehamn	H5e	112/80	130807		11000	13528	12325	3328	12512	99,6	1174	93	0				
3075	Vestas	1890	Kårehamn 3,Kårehamn	H5e	112/80	130807		11000	13378	12326	3316	12492	99,4	1167	92	16				
3075	Vestas	1891	Kårehamn 4,Kårehamn	H5e	112/80	130807		11000	13437	12278	3306	12431	99,5	1166	93	0				
3075	Vestas	1892	Kårehamn 5,Kårehamn	H5e	112/80	130807		11000	13524	12443	3315	12583	99,5	1170	92	1				
3075	Vestas	1893	Kårehamn 6,Kårehamn	H5e	112/80	130807		11000	13449	11642	3282	11818	97,6	1169	92	6				
3075	Vestas	1894	Kårehamn 7,Kårehamn	H5e	112/80	130807		11000	13534	12201	3301	12371	98,6	1181	93	1				
3075	Vestas	1895	Kårehamn 8,Kårehamn	H5e	112/80	130807		11000	13634	12346	3310	12537	99,3	1190	92	5				
3075	Vestas	1896	Kårehamn 9,Kårehamn	H5e	112/80	130807		11000	13543	12211	3252	12354	99,3	1136	92	4				
3075	Vestas	1897	Kårehamn 10,Kårehamn	H5e	112/80	130807		11000	13464	12350	3356	12592	99	1185	92	6				



Ny *	Effekt (kW)		Fabrikat	Nr Anläggning	Placering	D/H	I drift	Ber	2015	2016	2017	12mån	12mån	Månad	Tid Hindertid (tim)						
	Hög	Låg													%	AHT	MS	VNS	OYS	PU	OPS
3075	Vestas	1898	Kårehamn 11,Kårehamn	H5e	112/80	130807	11000	13620	12505	3400	12748	99	1205	93	3						
3075	Vestas	1899	Kårehamn 12,Kårehamn	H5e	112/80	130807	11000	13705	12544	3433	12801	98,9	1212	92	8						
3075	Vestas	1900	Kårehamn 13,Kårehamn	H5e	112/80	130807	11000	13533	12603	3438	12862	99,2	1220	93	6						
3075	Vestas	1901	Kårehamn 14,Kårehamn	H5e	112/80	130807	11000	13726	12730	3454	12978	98,4	1211	91	21						
3075	Vestas	1902	Kårehamn 15,Kårehamn	H5b	112/80	130807	11000	13574	12817	3473	13076	99,3	1232	93	5						
3075	Vestas	1903	Kårehamn 16,Kårehamn	H5b	112/80	130807	11000	14176	13149	3577	13396	99,3	1245	93	5						
3075	Vestas	1962	Skaveröd-Gurseröd 1,Tanu	A9f	112/100	140901	8550	4799	8101	2112	8097	100	744	0							
3075	Vestas	1963	Skaveröd-Gurseröd 2,Tanu	A9f	112/100	140901	8550	4425	7696	2072	7886	100	722	0							
3075	Vestas	1964	Skaveröd-Gurseröd 3,Tanu	A9f	112/100	140901	8550	4640	8092	2215	8211	100	764	0							
3075	Vestas	1965	Skaveröd-Gurseröd 4,Tanu	A9f	112/100	140901	8550	4475	8003	2225	8165	100	769	0							
3075	Vestas	1966	Skaveröd-Gurseröd 5,Tanu	A9f	112/100	140901	8550	4688	8155	2263	8407	100	804	0							
3075	Vestas	1967	Skaveröd-Gurseröd 6,Tanu	A9f	112/100	140901	8550	4774	8411	2248	8583	100	799	0							
3075	Vestas	1968	Skaveröd-Gurseröd 7,Tanu	A9f	112/100	140901	8550	4370	7785	2126	7917	100	753	0							
3075	Vestas	1969	Skaveröd-Gurseröd 8,Tanu	A9f	112/100	140901	8550	5034	8533	2295	8665	100	812	0							
3075	Vestas	1970	Skaveröd-Gurseröd 11,Tan	A9f	112/100	140901	8550	4534	8446	2281	8586	100	781	0							
3075	Vestas	1971	Skaveröd-Gurseröd 12,Tan	A9f	112/100	140901	8550	4628	8331	2353	8570	100	805	0							
3075	Vestas	1972	Skaveröd-Gurseröd 13,Tan	A9f	112/100	140901	8550	4373	7853	2151	8076	100	764	0							
3075	Vestas	1973	Årjäng NV verk 1,Mölnered	B10i	112/100	141101	8700	4769	8405	2282	8525	100	796	0							
3075	Vestas	1974	Årjäng NV verk 2,Mölnered	B10i	112/100	141101	8700	4570	8374	2230	8442	100	802	0							
3075	Vestas	1975	Årjäng NV verk 3,Mölnered	B10i	112/100	141101	8700	4758	8527	2336	8712	100	816	0							
3075	Vestas	1976	Årjäng NV verk 4,Mölnered	B10i	112/100	141101	8700	4491	7991	2171	8101	100	762	0							
3075	Vestas	1977	Årjäng NV verk 5,Mölnered	B10i	112/100	141101	8700	4820	8553	2326	8713	100	813	0							
3075	Vestas	1978	Årjäng NV verk 6,Mölnered	B10i	112/100	141101	8700	4930	8567	2302	8668	100	826	0							
3075	Vestas	1979	Årjäng NV verk 7,Mölnered	B10i	112/100	141101	8700	5039	8885	2380	9038	100	835	0							
3075	Vestas	1980	Årjäng NV verk 8,Mölnered	B10i	112/100	141101	8700	4646	8404	2278	8473	100	817	0							
3075	Vestas	1981	Årjäng NV verk 9,Mölnered	B10i	112/100	141101	8700	4797	8183	2187	8281	100	778	0							
3075	Vestas	1982	Årjäng SV verk 1,Årjäng	B10i	112/100	141101	8900	4644	8668	2399	8822	100	827	0							
3075	Vestas	1984	Årjäng SV verk 3,Årjäng	B10i	112/100	141101	8900	4823	8452	2357	8624	100	816	0							
3075	Vestas	1985	Årjäng SV verk 4,Årjäng	B10i	112/100	141101	8900	4965	8761	2322	8824	100	809	0							
3075	Vestas	1987	Årjäng SV verk 6,Årjäng	B10i	112/100	141101	8900	4986	8783	2376	8896	100	827	0							
3075	Vestas	1988	Årjäng SV verk 7,Årjäng	B10i	112/100	141101	8900	4811	8318	2193	8457	100	778	0							
3075	Vestas	1990	Årjäng SV verk 9,Årjäng	B10i	112/100	141101	8900	4822	8443	2330	8651	100	816	0							
3075	Vestas	1991	Årjäng SV verk 10,Årjäng	B10i	112/100	141101	8900	4833	8388	2321	8590	100	796	0							
3075	Vestas	1992	Årjäng SV verk 11,Årjäng	B10i	112/100	141101	8900	4643	8227	2307	8439	100	770	0							
3075	Vestas	1993	Årjäng SV verk 12,Årjäng	B10i	112/100	141101	8900	4639	8179	2363	8412	100	785	0							
3075	Vestas	1994	Årjäng SV verk 13,Årjäng	B10i	112/100	141101	8900	4643	8414	2312	8566	100	769	0							
3200	Repower	1205	Granberget 7,Sikeå	L21d	114/93	140401	8600	5833	7162	2114	7082	100	702	0							
3200	Repower	1206	Granberget 8,Sikeå	L21d	114/93	140401	8600	4755	6478	2110	6665	100	650	0							
3200	Repower	1207	Granberget 9,Sikeå	L21d	114/93	140401	8600	4858	6273	2150	6670	100	667	0							
3300	Vestas	1995	Alered 1,Asige	C5b	112/94	141116	9200	5296	8668	2472	8996	100	836	100	0						
3300	Vestas	1996	Alered 2,Asige	C5b	112/94	141116	9200	5392	8771	2429	8982	100	843	100	0						
3300	Vestas	1997	Alered 3,Asige	C5b	112/94	141116	9200	4592	7829	2160	8006	100	765	99	0						
3300	Vestas	1998	Alered 4,Asige	C5b	112/94	141116	9200	5187	8379	2431	8673	100	812	99	0						
3300	Vestas	2150	Klämman 1,Reftele	D5h	126/138	151224	11500	1502	11423	3186	11640	92,9	1110	92	0						
3300	Vestas	2151	Klämman 2,Reftele	D5h	126/138	151224	11500	911	12268	3212	12466	97,5	1078	90	15						

# Karta över verkens placering

