

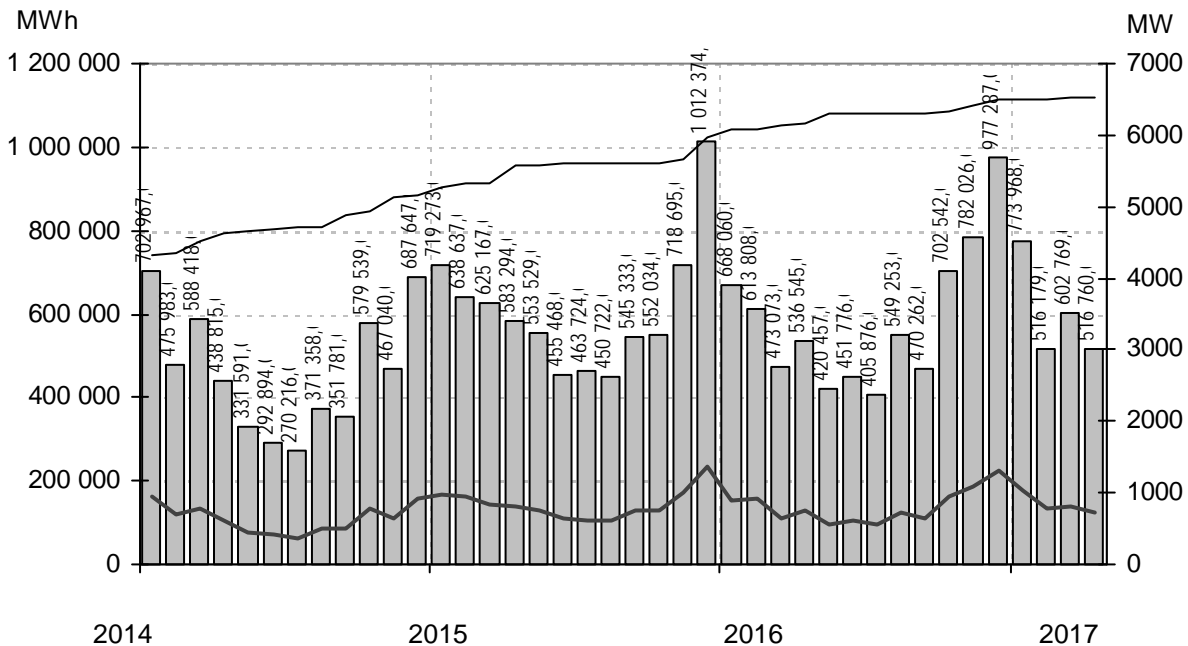
# Vindkraftverk

Större än 50 kW

april 2017

Internetadress <http://www.vindstat.nu>

## Vindproducerad el från registrerade verk



Staplarna visar producerad energi per månad i MWh, linjerna visar totalt installerad effekt respektive månadens medeleffekt i MW

## Sammanfattning

Totalt installerad effekt	(MW)	6530
Antal verk	(st)	3360
Rapporterade denna månad	(st)	1392
Elproduktion		
2015	(MWh)	7 318 250
2016	(MWh)	7 050 964
2017	(MWh)	2 409 676
Rapporterat denna månad	(MWh)	516 760
Medeleffekt denna månad	(MW)	718

### Vindens energiinnehåll

Månaden jämfört med samma månad tidigare år	137 %
Året hittills jämfört med samma period under tidigare år	110 %
Senaste 12 månaderna jämfört med samma period under tidigare år	104 %

### Förklaringar till tabellen på följande sidor

Ber	Av ägaren lämnad uppgift på beräknad elproduktion		
Årtal	Sammanlagd elproduktion under respektive år		
12mån	Elproduktion och tillgänglighet senaste 12 månaderna		
Månad	Elproduktion under månaden		
Tid	Andel av månaden som generatoren varit inkopplad på nät		
*	Nytt verk		
AHT	Avläst hindertid		
MS	Mindre störning	PU	Planerat underhåll
YNS	Yttre nätstörning	ÖPS	Övrigt planerat stopp
ÖYS	Övrig yttre störning	TF	Tekniskt fel

### Ett projekt finansierat av Energimyndigheten

Sammanställningen gjord 2017-05-09

Ansvarig:  
Nils-Erik Carlstedt Vindstat ABE-post: [nilserik.carlstedt@vindstat.com](mailto:nilserik.carlstedt@vindstat.com)  
Telefon: 070 - 539 54 67

Ny *	Effekt (kW)		Fabrikat	Nr	Anläggning	Placering	D/H	I drift	Ber	2015	2016	2017	12mån	12mån	Månad	Tid Hindertid (tim)							
	Hög	Låg														MWh	MWh	MWh	MWh	MWh	MWh	%	AHT
	95	20	Tellus	37	Södra Bäckebo,Ålem	G5c	19/41	920225	110	67	64	26	71	99,7	7	67	0						
	150		WindWorld	15	Snaigsto,Näs	I5i	28/31	900202	455	250	263	112	293	100	26	78							
	150		WindWorld	16	Tjautet,Näs	I5i	28/31	900203	455	234	249	63	215	100	8	25							
	225	50	Vestas	34	Vitsippan,Grönhögen	G3i	27/30	911210	580	591	516	177	516	94,2	30	71	138						
	225	50	Vestas	54	Elmer I,Mosås	F10a	27/31	920626	280	289	219	95	254	99,6	24	67	4						
	225	50	Vestas	63	Bösarp,Bösarp	C1i	27/25	921215	472	507	361	152	376	94,6	40	82	0						
	225	50	Vestas	68	Kristinelund 1,Ventlinge	G3i	27/31	930109	580	670	568	163	541	97,9									
	225	50	Vestas	69	Kristinelund 2,Ventlinge	G3i	27/31	930109	580	645	551	149	519	97,6									
	225	50	Vestas	70	Kristinelund 3,Ventlinge	G3i	27/31	930109	580	626	517	162	504	94,6									
	225	50	Vestas	82	Gumman,Simris	E2a	27/32	930923	480	592	501	189	502	95	34	70	0	213					
	225	50	Vestas	83	Berta,Simris	E2a	27/32	930923	480	468	373	156	446	89,7	35	76	0	180					
	225	50	Vestas	96	Viktor,Simris	E2a	27/32	940112	480	565	457	177	444	87,5	45	88	0						
	225	50	Vestas	97	Almetorps Säteri,Lavad	C8e	27/32	940202	320	275	219		158	99,9									
	225	50	Vestas	106	Kristinelund Nord,Ventlinge	G3i	27/31	940718	600	604	522	152	504	99,3									
	225	50	Vestas	111	Hällemöllan 1,Rönnäng	A7f	29/32	941021	600	672	548	212	589	94			3						
	225	50	Vestas	112	Rosendal,Rosendal	B5f	27/31	940930	500	521	392	104	366	99,6									
	225	50	Vestas	113	Elvira,Kistinge	C4e	27/31	940623	384	423	375	134	355	98,5	41	75	0						
	225	50	Vestas	116	Sibylla af Ängholmen,Äng	A7f	29/31	941020	570	709	553	203	594	97	55	83	4						
	225	50	Vestas	148	Önaholms Gård 5,Tveta	C10b	29/34	951108	417	568	254		125	99,7									
	225	50	Vestas	200	Lunden,Gärnhem	B8c	29/30	960701	330	292	242	100	273	99,3	26	69	0						
	225	50	Vestas	235	Kristinelund 5,Ventlinge	G3i	27/31	961106	600	711	611	181	588	99,5									
	225	50	Vestas	257	Hällemöllan 2,Rönnäng	A7f	29/32	971111	600	760	631	234	687	99,7	61	86	0						
	225	50	Vestas	368	Ann-EL-i,Hångsdala	D7h	29/30	990104	370	492	386	83	350	98,3									
	225	50	Vestas	375	Skålsparken V12,Näs	I5f	29/30	990508	620	650	547	204	559	95,3	40	75	6						
	225	50	Vestas	517	Värpinge Anna,Lund	C2e	27/30	900201	500	441	204	133	289	83,3	39	80	0						
	225	50	Vestas	518	Värpinge Bella,Lund	C2e	27/30	900201	500	365	264	120	278	87,1	35	74	0						
	225	50	Vestas	541	Skålsparken V11,Näs	I5f	27/30	930120	600	596	503	191	521	98,6	37	78	6						
	225	50	Vestas	761	Lunden 2,Gärdhems-Lunde	B8c	29/32	040426	310	268	254	108	291	96,9	29	73	1						
	230		Enercon	308	Strömmaskolan,Sätilla	B6i	30/52	980509	400	273	112	57	112	53,5	24	80	0						
	250		WindWorld	187	Värestorps Vind,Värestorp	C4b	29/41	960529	325	419	331	145	355	99,7	43	70	2						
	250		WindWorld	205	Agro 1,Lummelunda	J7a	29/42	960718	483	461	416	154	441	93	33	81	26						
	250		WindWorld	206	Agro 2,Lummelunda	J7a	29/42	960719	483	367	295	122	316	89,8	24	79	25						
	450		Bonus	50	Lyse Bonus,Lyse	A8f	35/35	920617	1000	1111	973	309	1022	95,1	64	70	95						
	490		WindWorld	117	AEOLUS,Hviderup	C2i	37/41	941012	850	955	756	324	793	99,2	94	80	6						
	490		WindWorld	118	Lantmännen,Klintehamn	I6c	37/41	941129	1000	879	748	209	667	78,1									
	490		WindWorld	126	Glimminge Vind,Glimminge	C3g	37/41	950226	950	1089	826	263	794	99,6									
	490		WindWorld	133	Lys-Vind,Lysekil	A8f	37/40	950405	950	1035	789	336	893	99,5	84	77	4						
	490		WindWorld	135	Kastlösavind,Kastlösa	G4c	37/42	950711	1100	1133	923	364	982	99,5	90	76	4						
	490		WindWorld	139	Hablingbo vind 1,Hablingbo	I5i	37/41	950801	1225	1186	983	337	985	89,6	35	33	365						
	490		WindWorld	140	Hablingbo vind 2,Hablingbo	I5i	37/41	950801	1225	1128	763	280	702	54,1									
	500		Vestas	80	Molly Tången,Orust	A7i	39/41	930923	1350	1399	1057	329	1084	95,8									
	500		Vestas	90	Skålsparken V14,Näs	I5f	39/41	931220	1200	1389	1105	441	1142	97,4	84	62	10						
	500		Vestas	91	Skålsparken V10,Näs	I5f	39/41	931221	1200	1210	1067	397	1088	96,7	67	58	120						
	500		Vestas	124	Sophie Hogenäset,Sotenäs	A8f	39/41	950131	1100	1252	996	399	1095	98,9	98	77	0						
	500		Vestas	127	Hogenäset, Ingeborg,Hoge	A8f	39/39	950125	1100	1198	973	389	1077	99,2	98	77	0						
	500		Vestas	128	Sönnertorp II Tawind AB 2,	C4a	39/41	950213	890	1080	838	253	778	95,5									
	500		Vestas	131	Sönnertorp 1,V:a Karup	C4a	39/40	950331	890	731	901	297	899	99,2									
	500		Enercon	147	Ruuthsbo I,Ruuthsbo	D1h	40/42	951020	1500	853	860	269	725	76,4	101	85	43						
	500		WindWorld	162	Lucia af Boholmen,Skoghal	D10d	37/41	951219	800	829	601	139	559	95,4									
	500		WindWorld	172	Si-Vind,Lysekil	A8f	37/40	951221	950	1074	834	229	835	99,3									
	500		Enercon	181	Slitevind XIII,Larsbo Glem	D1i	40/50	960513	1300	1416	1020	288	884	87,4	91	92	0						
	500		Enercon	182	Slitevind XIV,Larsbo Glem	D1i	40/50	960513	1300	1288	861	328	797	68,9	120	91	0						
	500		Enercon	183	Slitevind XVI,Rynge N	D2a	40/50	960515	1300	990	868	319	815	72,6									
	500		Vestas	186	Åstorp 1,Åstorp	C3e	39/40	960216	860	851	587	304	704	97,3	92	69	0						
	500		WindWorld	195	Årröd 220001,Årröd	D2h	37/41	960523	710	969	636	348	699	84,8	94	80	0						
	500		WindWorld	216	Legevind,Legeved	E3a	37/41	960904	600	716	528	254	613	99,4	69	70	5						
	500		WindWorld	218	Trollenäs,Trollenäs	C2i	37/41	960829		806	650	285	665	99,3	81	77	5						
	500		Enercon	229	Hog 1,Stenungsund	B7g	40/42	961003	1050	984	8	0	0	26,2	0	0	0						
	500		Enercon	230	Hog 2,Stenungsund	B7g	40/42	961003	1050	1072	944	333	1008	98,8	90	91	9						
	500		Enercon	236	Slitevind XVII,Eriksfält N Ör	D1i	40/50	961211	1300	1492	1368	546	1392	94,5	141	94	0						
	500		Enercon	237	Slitevind XVIII,Eriksfält S Ö	D1i	40/50	961211	1300	1227	1241	496	1270	96,3	126	94	0						
	500		Vestas	239	Åstorp 2,Åstorp	C3e	39/40	970204	950	978	737	339	772	97,6	102	70	0						
	500		Enercon	264	Isak,Klintehamn	I6c	40/50	971219	1300	1217	958	330	1002	95,4	75	85	16						
	500		Enercon	267	Ryftes Kristina,Fole	J6g	40/65	971218	1200	1020	811	372	1007	94,8	81	95	0						
	500		Enercon	269	Kyrkebys 1,Hangvar	J7b	40/65	971220	1200	960	901	336	947	99,3	75	95	0						
	500		Enercon	270	Kyrkebys 2,Hangvar	J7b	40/65	971220	1200	945	905	345	968	98	76	95	0						
	500		Enercon	314	St. Herrestad I,St. Herresta	D2b	40/65	980712	1420	1597	1278	523	1309	93,6	137	93	1						
	500		Enercon	317	St. Herrestad II,St. Herresta	D2b	40/65	980712	1420	1441	1165	467	1172	94,8	100	80	95						
	500		Enercon	354	Kadesjö I,Trunnerup 9:4	D2a	40/65	981119	1400	1396	1147	455	1187	95,6	91	85	53						
	500		Enercon	355	Kadesjö II,Trunnerup 9:4	D2a	40/65	981119	1400	1131	1114	467	1154	95,5	118	92	0						
	500		Enercon	356	Marieholm I,Reslöv 11:3	C2i	40/65	981201	1300	1339	999	393	1014	97,5	104	90	0						



Ny *	Effekt (kW)		Fabrikat	Nr Anläggning	Placering	D/H	I drift	Ber	2015	2016	2017	12mån	12mån	Månad	Tid	Hindertid (tim)							
	Hög	Låg														Benämning, Ort	Karta	(m)	MWh	MWh	MWh	MWh	MWh
600	WindWorld	321	Triton Energi	Kövlinge	C4b	42/50	980921	1000	1176	724	396	871	99,3	124	68	6							
600	WindWorld	343	Kastlösa Väst V1	Kastlösa	G4c	42/40	981001	1210	1616	1259	481	1325	97,2	127	71	3							
600	WindWorld	344	Kastlösa Väst V6	Kastlösa	G4c	42/40	981001	1210	1616	1259	481	1325	97,2	127	71	3							
600	WindWorld	345	Kastlösa Väst V12	Kastlösa	G4c	42/40	981001	1210	638	773	36	551	52,7	29	13	641							
600	WindWorld	349	Kövlinge Vind	Kövlinge	C4b	42/50	981101	1000	1191	882	403	964	99,4	122	69	4							
600	WindWorld	350	Mammarps Vind	Mammarp	C4e	42/50	981101	1000	1259	831	183	770	99,5	120	71	3							
600	Vestas	369	Elise Ruuthsbo	Bjäresjö	D2b	44/45	990120	1325	1237	1006	400	1015	98,2	102	75	1							
600	Vestas	370	Elinor Ruuthsbo	Bjäresjö	D2b	44/45	990120	1325	1286	1054	430	1080	99,4	103	77	0							
600	Enercon	397	Bjälbo, Lennart	Skänninge	F8d	44/65	991001	1300	1502	1286	542	1459	98,3	129	93	1							
600	Enercon	402	Kyrkebys 3	Hangvar	J7b	44/65	991130	1400	1208	988	368	1012	96	85	93	0							
600	Enercon	403	Kyrkebys 4	Hangvar	J7b	44/65	991130	1400	1250	1018	388	1063	85,8	90	94	0							
600	Enercon	414	Virke 1	Kävlinge	C2i	44/65	991028	1350	1575	1087	48	639	58,5	42	35	436							
600	Enercon	415	Virke 2	Kävlinge	C2i	44/65	991028	1350	1657	1355	530	1376	98,2	147	88	0							
600	Enercon	416	Skarhult 1	Skarhult	C2i	44/65	991103	1350	1352	1086	467	1118	95,1	136	88	2							
600	Enercon	417	Skarhult 2	Skarhult	C2i	44/65	991101	1350	1434	1151	468	1194	99,6	132	88	1							
600	Enercon	418	Fjälkinge 1	Fjälkinge	E3a	44/65	990913	1300	1250	987	424	1048	95,3	114	89	5							
600	Enercon	419	Fjälkinge 2	Fjälkinge	E3a	44/65	990912	1300	1392	1099	228	916	98,8										
600	Enercon	420	Tjärby	Laholm	C4e	44/46	991112	1200	1238	841	413	933	94,8	121	83	0							
600	Enercon	437	Freja Olsång	Olsång	G3d	44/46	000706	1250	1408	1199	455	1217	99,3	99	88	0							
600	Enercon	439	Skörpinge	Ängelholm	C3h	44/67	000213	1450	1548	1168	497	1224	98,5	146	90	0							
600	Enercon	440	Genevad	Laholm	C4e	44/67	000301	1500	1491	1134	461	1196	99,6	133	85	0							
600	Enercon	454	Brönneslöv 1	Brönneslöv	C2i	44/65	001201	1350	1329	1092	491	1191	95	122	81	39							
600	Enercon	455	Brönneslöv 2	Brönneslöv	C2i	44/65	001201	1400	1556	1078	464	1105	94,9	133	84	29							
600	Enercon	456	Ö. Karaby	Ö. Karaby	C2i	44/65	001201	1300	1796	1477	418	1343	91,5	160	86	35							
600	Enercon	457	Kornheddinge	Mölla, Kornh	C2f	44/65	001201	1300	1670	1280	493	1297	96,8	123	79	68							
600	Enercon	459	Skagsudde	Linda, Skagsud	J19a	44/65	001231	1400	1821	1231	573	1355	88	141	89	8							
600	Enercon	469	Kristinetorp 1	Kristinetorp	D2g	44/65	010201	1350	1407	1250	489	1277	99,5	129	89	1							
600	Enercon	470	Kristinetorp 2	Kristinetorp	D2g	44/65	010201	1350	1434	1168	496	1202	97,5	135	88	0							
600	Enercon	471	Kristinetorp 3	Kristinetorp	D2g	44/65	010201	1350	1566	1302	503	1321	99	140	87	28							
600	Enercon	472	Kristinetorp 4	Kristinetorp	D2g	44/65	010201	1350	1531	1101	471	1096	84,5	132	78	93							
600	Enercon	486	Heden	Heden	C3e	44/65	010401	1350		717	520	1238	95,1	147	87	0							
600	Enercon	489	Rynges III	Rynges	D2a	44/50	010601	1350	1582	1120	502	1131	89,7	133	88	0							
600	Vestas	556	Utteros	Tvååker	B5f	42/41	951018	1200	1371	494		246	99,9										
600	Vestas	557	Utteros	Tvååker	B5f	42/41	951013	1200	1429	408		51	81,1										
600	Vestas	558	Utteros	Tvååker	B5f	42/41	951013	1200	1230	552		220	90,2										
600	Vestas	574	Stora Bjärs 2	Stenkyrka	J7a	44/40	960703	1100	1084	890	357	957	98	74	73	1							
600	Vestas	577	Gipsön 1	Landskrona	C2g	42/41	961008	1216	1422	1092	439	1125	100	126		0							
600	Vestas	578	Gipsön 2	Landskrona	C2g	42/41	961014	1216	1422	1092	439	1125	100	126		0							
600	Vestas	579	Gipsön 3	Landskrona	C2g	42/41	961014	1216	1422	1092	439	1125	100	126		0							
600	Vestas	580	Gipsön 4	Landskrona	C2g	42/41	961014	1216	1422	1092	439	1125	100	126		0							
600	Vestas	581	Gipsön 5	Landskrona	C2g	42/41	961014	1216	1422	1092	439	1124	100	126		0							
600	Vestas	582	Gipsön 6	Landskrona	C2g	42/41	961014	1216	1422	1092	439	1124	100	126		0							
600	Vestas	583	Gipsön 7	Landskrona	C2g	42/41	961008	1216	1422	1092	439	1124	100	126		0							
600	Vestas	584	Gipsön 8	Landskrona	C2g	42/41	961008	1216	1422	1092	439	1125	100	126		0							
600	Vestas	585	Gipsön 9	Landskrona	C2g	42/41	961008	1216	1422	1092	439	1125	100	126		0							
600	Vestas	586	Gipsön 10	Landskrona	C2g	42/41	961008	1216	1422	1092	439	1125	100	126		0							
600	Vestas	587	Gipsön 11	Landskrona	C2g	42/41	961008	1216	1422	1092	439	1125	100	126		0							
600	Vestas	588	Gipsön 12	Landskrona	C2g	42/41	961008	1216	1422	1092	439	1125	100	126		0							
600	Enercon	612	Skarhult 3	Skarhult	C2i	44/65	010901	1350	1441	1164	465	1190	99,4	137	87	1							
600	Enercon	613	Skarhult 4	Skarhult	C2i	44/65	010901	1350	1499	1124	462	1190	98,4	136	86	1							
600	Enercon	620	Allmag	Orust	B8a	44/65	011101	1250	1008	848	340	945	95,9	90	85	11							
600	Enercon	631	Balkåkra Vind	Balkåkra	D1h	44/56	020116	1500	1775	1448	564	1463	97,9	144	89	3							
600	Enercon	634	Vallsås 1	Vallsås	D2b	44/65	020201	1350	1339	1036	439	1100	98,3	113	87	0							
600	Enercon	635	Vallsås 2	Vallsås	D2b	44/65	020201	1350	1282	1093	440	1117	98,4	117	87	0							
600	Enercon	640	Skörstorp	Krökelimur, Skörs	D7h	44/65	020301	1250	1463	1164	480	1265	99	114	86	0							
600	Enercon	641	Ramsåsa	Ramsåsa	D2b	44/65	020501	1350	1269	1086	444	1120	94,2	122	87	9							
600	Enercon	672	Möllebacken 1	Nosaby	E3a	44/65	021105	1250	1321	914	431	959	97,7	117	84	1							
600	Enercon	673	Möllebacken 2	Nosaby	E3a	44/65	021105	1250	1307	960	343	979	94,4	110	79	46							
600	Enercon	679	Köpingsvik	Köpingsvik	H5a	44/65	021212	1400	1432	1180	517	1262	97,3	109	89	0							
600	Enercon	712	Bast	Rune, Norra Härene	C8f	44/65	030412	1150	1430	1167	215	1051	99,7										
600	Enercon	713	Bast	Artur, Norra Härene	C8f	44/65	030412	1150	1310	1136	209	1023	96,8										
600	Enercon	744	Lörby 1	Toke, Lörby	E3b	44/65	031201	1270	1174	978	409	1022	99,6	97	81	1							
600	Enercon	745	Lörby 2	Krok, Lörby	E3b	44/65	031201	1270	1241	1004	403	1023	97,8	84	63	142							
600	Enercon	746	Susekulla	Susekulla	G3g	44/65	031207	1100	1076	713	370	772	87,8	86	87	0							
600	Enercon	747	Nolby	Nolby	A8f	44/65	040101	1250	1428	1226	462	1326	98,3	105	90	14							
600	Enercon	752	Bure 1	Bureå	L22d	44/65	031001	1333	778	747	343	857	98,2	72	79	0							
600	Enercon	753	Bure 2	Bureå	L22d	44/65	031001	1333	929	784	356	868	97,7	77	81	0							
600	Enercon	754	Bure 3	Bureå	L22d	44/65	031001	1333	981	865	360	932	99,2	80	82	0							
600	Enercon	765	Måtajord	Måtajord	E5f	44/65	040611	1030	1102	871	309	897	98,4	84	81	12							
600	Enercon	771	Valterslund 1	Valterslunds	D2c	44																	

Ny *	Effekt (kW)		Fabrikat	Nr Anläggning Benämning, Ort	Placering Karta	D/H (m)	I drift	Ber MWh	2015 MWh	2016 MWh	2017 MWh	12mån MWh	12mån %	Månad MWh	Tid %	Hindertid (tim)												
	Hög	Låg														AHT	MS	VNS	OYS	PU	OPS	TF						
600	120	Bonus	243	Olsvenne 1,Näs	I5f	44/50	970303	1500	1203	950	278	938	64	82	60	128												
600	120	Bonus	251	Skärbo 1,Tanumshede	A9f	44/50	971118	1170	1134	900	309	953	96,9	81	90	2												
600	120	Bonus	252	Skärbo 2,Tanumshede	A9f	44/50	971101	1170	1084	826	302	916	99,2	76	91	1												
600	120	Bonus	253	Skärbo 3,Tanumshede	A9f	44/50	971114	1170	1216	958	356	1050	98,3	88	92	0												
600	120	Bonus	254	Skärbo 4,Tanumshede	A9f	44/50	971114	1170	1128	662	149	552	72	80	89	0												
600	120	Bonus	255	Skärbo 5,Tanumshede	A9f	44/50	971114	1170	802	599	183	538	76,3	55	74	70												
600	120	Bonus	256	Skärbo 6,Tanumshede	A9f	44/50	971113	1170	897	725	267	788	96,9	69	86	22												
600	120	Bonus	262	Viking Vind,Löddeköpinge 2	C2h	44/41	971003	1040	1263	899	371	912	94,7	106	83	0												
600	120	Bonus	274	Monica af Olseröd,Olseröd	D2i	44/40	971201	1160	1196	610	393	819	62,8	97	76	108												
600	120	Bonus	275	Magnhild af Magnelund,Eld	C4e	44/30	971201	1100	1018	657	371	793	95,3	114	86	1												
600	120	Bonus	333	Eva,Mellböda	H5h	44/45	980801	1200	1133	1074	375	1107	96,3	84	91	8												
600	120	Bonus	334	Maria,Mellböda	H5h	44/45	980801	1200	1167	1126	351	1119	96,9	86	92	2												
600	120	Bonus	335	Susanna,Mellböda	H5h	44/45	980801	1200	1265	1207	422	1244	99,8	92	92	0												
600	120	Bonus	336	Rebecka Slitevind,Mellböda	H5h	44/45	980801	1200	949	782	1	457	49,5	0	720													
600	120	Bonus	337	Anna Slitevind,Mellböda	H5h	44/45	980801	1200	1029	1128	349	1118	89	14	20	564												
600	120	Bonus	339	Biegg-äl'mai,Suorva	I28g	44/40	981013	1000	1079	563	172	523	45,3	60	65	176												
600	120	Bonus	341	Holmsund Vindkraftstn,Hol	K20e	44/50	980617	1100	1218	412		93	99															
660		Vestas	313	Havsvind,Mellbystrand	C4b	47/50	980626	1400	1528	1148	362	1102	99															
660		Vestas	338	Burgar,Hablingbo	I5i	47/45	981012	1720	2088	1763	636	1847	99,8	144	70	0												
660		Vestas	382	Slitevind XX,Smöjen	J7c	47/55	990819	1877	1611	1127	527	1203	72,5	103	73	0												
660		Vestas	383	Slitevind XXI,Smöjen	J7c	47/55	990819	1900	1719	1473	547	1547	98,3	106	70	0												
660		Vestas	384	Slitevind XXII,Smöjen	J7c	47/55	990819	1956	1492	820	550	1108	56,6	109	66	0												
660		Vestas	385	Slitevind XXIII,Smöjen	J7c	47/55	990819	1996	1981	1387	652	1477	73,2	128	76	0												
660		Vestas	393	Kärrets Gärd,Kärrets Gärd	B5f	47/55	991012	1250	1375	1006	401	1038	99,6	116	62	0												
660		Vestas	394	Eksebo Kraft, Henning,Klint	I6c	47/55	991023	1650	1737	1590	583	1669	98,8	127	63	0												
660		Vestas	401	Harriemöllan,Backgården	C2i	47/55	990930	1430	1608	976	527	1028	71,2	151	74	0												
660		Vestas	405	Storugns 1,Lärbo	J7b	47/55	991217	1534	1209	1067	361	1096	97,8	80	66	0												
660		Vestas	406	Storugns 2,Lärbo	J7b	47/55	991215	1551	1267	1129	384	1164	99,2	83	66	3												
660		Vestas	407	Storugns 3,Lärbo	J7b	47/55	991218	1530	1284	1133	377	1157	98,1	84	67	1												
660		Vestas	408	Storugns 4,Lärbo	J7b	47/55	991218	1528	1216	1117	356	1121	96,8	69	54	140												
660		Vestas	409	Storugns 5,Lärbo	J7e	47/55	991219	1534	1305	1143	378	1156	96,3	86	68	8												
660		Vestas	410	Storugns 6,Lärbo	J7b	47/55	991220	1576	1176	1034	349	1070	97,8	76	66	0												
660		Vestas	427	Hedeskoga 1,Bergsjöholms	D2b	47/55	991021	1600	1643	1264	592	1344	96,4	141	73	0												
660		Vestas	428	Hedeskoga 2,Bersjöholms	D2b	47/55	991021	1600	1383	1139	476	1141	90,6	131	69	37												
660		Vestas	431	Eveboda I,Eveboda	E8c	47/55	000508	1425	1389	1111	578	1326	90,2	128	71	1												
660		Vestas	432	Eveboda II,Eveboda	E8c	47/55	000508	1425	1510	1207	560	1467	98,4	125	68	1												
660		Vestas	433	Eveboda III,Eveboda	E8c	47/55	000508	1425	1567	1311	594	1541	97,3	133	70	2												
660		Vestas	434	Skäggs 1,Väsckinde	J6g	47/50	000705	1510	1240	1144	423	1204	99,3	90	88	0												
660		Vestas	435	Skäggs 3,Väsckinde	J6g	47/50	000705	1510	1363	1213	455	1286	99,5	94	88	0												
660		Vestas	436	Mänsagården,Uvered	C8f	47/50	000105	1100	1247	956	415	1090	99,3	104	66	1												
660		Vestas	444	Gunnön 1,Karlshamn	E3f	47/55	000908	1600	1329	992	355	936	99,6	89	59	2												
660		Vestas	445	Gunnön 2,Karlshamn	E3f	47/55	000908	1600	1278	962	340	900	99,5	82	61	2												
660		Vestas	446	Gunnön 3,Karlshamn	E3f	47/55	000908	1600	1442	1070	340	975	97,3	97	60	2												
660		Vestas	447	Ruth, Ingelstorp,Ingelstorp	C3e	47/55	000914	1350	1516	1176	475	1204	95,2	147	83	1												
660		Vestas	448	Nordanstigsv.1,Stocka	H16b	47/55	001206	1333	588	565		373	99,8															
660		Vestas	449	Nordanstigsv.2,Stocka	H16b	47/55	001206	1327	573	540		361	99,4															
660		Vestas	450	Nordanstigsv.3,Stocka	H16b	47/55	001206	1300	544	531		352	98,7															
660		Vestas	453	Nordanstigsv. 4,Stocka	H16b	47/55	001206	1386	666	648		403	96															
660		Vestas	458	Helan,Hovby	D3c	47/45	001124	1150	453	1074	414	1130	99,1	107	81	0												
660		Vestas	460	Ö-vik Själhö, Ada,Husum	J19e	47/55	001229	1534	1187	1064	422	1095	99,3	100	70	1												
660		Vestas	461	Ö-vik Fanbyn, Beda,Husum	J19e	47/55	001229	1540	1223	1202	457	1216	99,4	109	70	0												
660		Vestas	462	Ö-vik Fanbyn, Camilla,Hus	J19e	47/55	001229	1523	1247	1080	396	1074	99,7	94	64	0												
660		Vestas	463	Ö-vik Fanbyn, Dagny,Husu	J19e	47/55	001229	1495	1059	1170	398	1135	99,2	98	67	1												
660		Vestas	464	Ö-vik Själhö, Elly,Husum	J19e	47/55	001229	1534	1282	1028	387	1035	99,8	86	63	1												
660		Vestas	465	Ö-vik Fanbyn, Fredrika,Hus	J19e	47/55	001229	1525	1418	1140	448	1182	99,7	101	70	0												
660		Vestas	466	Ö-vik Fanbyn, Gertrud,Hus	J19e	47/55	001229	1534	1175	1130	271	983	87,7	95	66	0												
660		Vestas	467	Ö-vik Fanbyn, Herta,Husu	J19e	47/55	001229	1601	1289	1268	363	1143	93,1	115	74	0												
660		Vestas	473	Täppeshusen 3,Höganäs	C3d	47/50	010110	1500	1454	1144	34	835	85,1															
660		Vestas	478	Mäsinge 1,Båstad	C4a	47/40	010401	1600	1665	979	504	1021	79,4	137	85	0												
660	200	Vestas	323	Ventosum 1,Falkenberg	B5f	47/60	980917	1250	1469	887	307	843	95,7	84	64	2												
660	200	Vestas	324	Ventosum 2,Falkenberg	B5f	47/60	980917	1250	1465	994	448	1127	95,7	118	79	2												
660	200	Vestas	325	Ventosum 3,Falkenberg	B5f	47/60	980917	1250	1454	884	442	994	98,8	117	61	17												
660	200	Vestas	326</																									

Ny *	Effekt (kW) Hög	Fabrikat Låg	Nr Benämning, Ort	Anläggning	Placering Karta	D/H (m)	I drift	Ber MWh	2015 MWh	2016 MWh	2017 MWh	12mån MWh	12mån %	Månad MWh	Tid %	Hindertid (tim)							
																AHT	MS	VNS	OYS	PU	OPS	TF	
660	200	Vestas	377	Skålsparken V15,Näs	I5f	47/45	990507	1700	1811	1655	599	1684	95	123	81	5							
660	200	Vestas	398	Ranåker,Skara	D8d	47/65	991006	1000	1193	899	378	1010	95,7	93	84	8							
660	200	Vestas	426	Halvan,Hovby	D3c	47/45	991230	1150	447	1050	405	1101	98	108	82	0							
660	200	Vestas	429	Slättång 2,Slättång	C2i	47/55	991001	1500	1531	1234	517	1321	98,9	150	85	0							
660	200	Vestas	441	Levide 1,Näs	I5f	47/45	001007	1600	1694	1494	562	1563	96,4	110	80	0							
660	200	Vestas	442	Levide 2,Näs	I5f	47/45	001008	1600	1309	1379	531	1427	94,6	99	77	13							
660	200	Vestas	443	Levide 3,Näs	I5f	47/45	001007	1600	1635	1448	536	1494	98	99	57	40							
660	200	Neg Micon	490	Västanby I,Lund	C2h	48/55	010601	1680	1931	1537	549	1506	97	159	84	25							
660	200	Neg Micon	491	Västanby II,Lund	C2h	48/55	010601	1680	1809	1487	582	1505	98,4	165	88	3							
660	200	Vestas	626	Brönnestad 1,Brönnestad,	C1i	47/40	010406	1585	1698	1337	518	1343	99	128	74	8							
660	200	Vestas	627	Brönnestad 2,Brönnestad,	C1i	47/40	010406	1585	1703	1198	518	1273	99	130	73	8							
660	200	Vestas	628	Eksbo,Hönsinge	C1i	47/40	010406	1590	1693	1296	516	1288	97	134	69	0							
660	200	Vestas	639	Hovby, Chaplin,Hovby	D3c	47/45	020131	1150	472	1114	429	1170	98,8	112	82	9							
660	200	Neg Micon	695	Bjåresjö 1,Bjåresjö	D2b	48/55	020101	1600	1766	1432	566	1461	98,8	152	90	0							
750	200	NEG Micon	360	Vanstad Kommungård,Sjöb	D2e	48/55	981104	1370	1450	989		551	99,7										
750	200	NEG Micon	373	Ångalid,Torrlösa	C3b	48/55	990115	1470	1287	1478	570	1492	98,4	158	86	9							
750	200	NEG Micon	399	Framnäs 1,Nöbbelev	C2i	48/55	990923		1476	1130	579	1443	98,5	159	88	0							
750	200	NEG Micon	451	Vind Invest,Lysekil	A8f	48/55	000112	1600	1915	1860	548	1876	98,3										
750	200	NEG Micon	452	Sivik III,Lysekil	A8f	48/55	000101	1600	1963	1619	655	1800	96,9	171	92	2							
750	200	NEG Micon	492	Knöbbens Vind,Laholm	C2e	48/55	010601	1560	1811	1358	481	1384	90,2	167	86	3							
750	200	NEG Micon	619	Östorp 1:4 Tawind AB 4,Ös	C2e	48/55	001229	1500	1534	1240	572	1452	92,9	157	82	15							
750	200	NEG Micon	701	Isiegården,St Isie	C1i	48/50	030801	1720	2262	1923	755	1992	98,3	189	81	4							
750	200	NEG Micon	741	Lantan,Svalöv	C3b	48/55	031230	1500	1858	1540	598	1557	93,9	168	88	10							
750	200	NEG Micon	775	TANNAM, Smeby,Tannam,	A9f	48/50	041201	1300	1215	1203	378	1211	92,9	115	92	1							
750	200	NEG Micon	776	TANNAM, Ceding,Tannam,	A9f	48/50	041201	1250	842	899	390	1107	96,7	102	91	1							
750	200	NEG Micon	808	Framnäs 2,Nöbbelev	C2i	48/55	050910	1500	1476	1130	579	1443	98,5	159	88	0							
800		Enercon	798	Almudden,Askersund	E9f	48/76	050110	1500	1486	1187	438	1269	97,7	109	89	6							
800		Enercon	803	NEWTON,Vårsås	D8f	48/78	050715	1600	1773	1394	541	1515	98,5	147	93	0							
800		Enercon	805	Stavf EI,Vårsås	D8f	48/76	050915	1532	1760	1352	594	1531	98,1	138	91	20							
800		Enercon	806	Windy,Vårsås	E8d	48/76	050919	1400	1686	1320	266	1176	99,6										
800		Enercon	816	Gästgivaregårdens Lamme	D8b	48/76	050905	1700	2283	1835	778	2093	99,6	182	93	0							
800		Enercon	818	Stenökra, Lilla Lunden,Lilla	D8g	48/76	051015	1500	1707	1339	492	1427	97,2	131	92	0							
800		Enercon	819	Skeby 3,Broby	D8g	48/76	051028	1500	1897	1560	596	1702	97,8	156	92	1							
800		Enercon	826	Skallmeja Väster,Skallmeja	C8f	48/76	051013	1700	2206	1737	693	1900	98,4	177	94	0							
800		Enercon	827	Helleberg 1,Helleberg	C8f	48/50	051027	1400	1736	1311	581	1483	97,5	141	93	0							
800		Enercon	828	Klevberget Hällevadsholm,	A9c	48/76	060220	1800	2123	1762	682	1902	98,6	163	97	0							
800		Enercon	836	Askers Via,Odensbacken	F10b	48/76	060401	1400	1747	1422	628	1693	97,3	152	92	0							
800		Enercon	837	Naglarp 1,Kinnarp	D7g	48/76	060323	1622	1713	1375	576	1535	99,3	143	89	27							
800		Enercon	838	Beateberg 1,Knislinge	D3f	48/65	051223	1150	1185	936	418	985	95,5	124	88	0							
800		Enercon	839	Hattefjäll,Hällevadsholm	B9a	48/76	060220	1585	2268	1872	714	2014	98,8	169	94	19							
800		Enercon	841	Kalmarstrand Vind,Degerha	G3i	48/49	060719	2000	2606	2071	764	2147	96,8	153	82	4							
800		Enercon	849	Hällingarna, iDA,Ollebacke	F20a	48/74	060915	2000	2329	1677	699	1792	97,9	147	87	32							
800		Enercon	852	Kvismaren 2,Odensbacken	F10c	48/76	061101	1420	1625	1343	522	1468	96,9	136	90	20							
800		Enercon	854	Bränna,Skänninge	F8d	48/76	070101	1550	1839	1517	643	1727	98,3	154	94	5							
800		Enercon	860	Torseröds Vindkraftpark 1,	A9f	48/55	070131	1550	1977	1614	564	1681	99,2	151	96	0							
800		Enercon	861	Torseröds Vindkraftpark 2,	A9f	48/55	070131	1550	1671	1294	464	1358	99,4	118	95	0							
800		Enercon	862	Torseröds Vindkraftpark 3,	A9f	48/55	070131	1550	1758	1315	472	1371	98,3	127	94	0							
800		Enercon	863	Torseröds Vindkraftpark 4,	A9f	48/55	070131	1550	1628	1097	366	1183	98	117	95	0							
800		Enercon	864	Torseröds Vindkraftpark 5,	A9f	48/55	070131	1550	1719	1336	478	1399	99,5	122	94	0							
800		Enercon	865	Torseröds Vindkraftpark 6,	A9f	48/55	070131	1550	1424	1227	432	1276	99	111	94	0							
800		Enercon	866	Kvarnen vindkraft,Kvarnen	D8g	53/73	070505	1500	1986	1572	634	1740	98,2	149	91	19							
800		Enercon	873	Härjevids Vind,Härjevid	C8f	53/75	070525	1700	2308	1880	722	2031	97,7	174	92	18							
800		Enercon	874	Gömta Vind,Gömta	D8e	53/75	070601	1500	1692	1286	349	1254	96,8										
800		Enercon	875	Elin 1,Göteve Liden 2	D7g	53/75	070628	1800	1945	1559	644	1729	99,3	158	94	0							
800		Enercon	876	Söderbodane 1,Söderboda	C9g	53/73	070830	1500	1645	1436	570	1547	98,6	131	94	0	1						
800		Enercon	877	Rangeltorp 1,Rangeltorp	C8c	53/75	070614	1430	1818	1439	599	1608	98,7	150	93	0							
800		Enercon	883	Hackegården 1,Mjölby	F8d	48/65	070912	1800	1633	1356	593	1553	99,1	143	93	4							
800		Enercon	884	Hackegården 2,Mjölby	F8d	48/65	070921	1800	1745	1363	603	1566	98,9	146	93	0							
800		Enercon	886	Lovene,Källands Åsaka	C8f	53/73	070801	1800	2030	1695	654	1877	99,1	157	91	25							
800		Enercon	887	Torkelsrud,Valbo Ryr	B8h	53/73	071017	1800	1781	1506	581	1631	98,8	136	96	4							
800		Enercon	954	Åskegården,Skänninge	F8d	53/73	071211	1600	1969	1719	712	1940	99,6	170	96	1							
800		Enercon	955	Åsen Tumleberg 1,Åsen	C8b	53/73	071123	1600	1836	1498	599	1668	98,8	147	94	7							
800		Enercon	963	Borringe 1,Borensberg	F8e	53/75	071218	1750	1973	1690	688	1868	99,6	175	94	0							
800		Enercon	964	Fingal af Boberg,Borensber	F8e	53/75	071218	1750	1989	1652	673	1830	99,2	173	94	0							
800		Enercon	965	Boberg 1,Borensberg	F8e	53/75	071218	1750	2016	1647	660	1813	99,4	171	94	0							
800		Enercon	975	Carpe Ventum 1,Torp	C9a	53/78	071101	1800	2027	1785	728	1997	99,2	177	94	0							
800		Enercon	976	Götene Elin 2,Götene	D7g	53/73	080308	1800	2037	1610	667	1819	99,7	161	94	0							
800		Enercon	985	Bjälbo-Skenaån Vind,Bjälbo	F8d	53/73	080425	1750	2261	1900	812	2178	98,4	192	94	8							
800		Enercon	986	Varby,Motala	F8g	53/73	080515	1750	2121	1813	774	2055	99,7	176	95	0							
800		Enercon	1002	Normlösa Torpa Vind,Skån	F8e	53/74	080430	1810	2103	1808	767	2047	99,4	178	95	0							
800		Enercon	1007	Broby Äle 1,Broby	D8g	53/73	080417																



Ny *	Effekt (kW) Hög Låg	Fabrikat	Nr Anläggning Benämning, Ort	Placering Karta	D/H (m)	I drift	Ber MWh	2015 MWh	2016 MWh	2017 MWh	12mån MWh	12mån %	Månad MWh	Tid %	Hindertid (tim)							
															AHT	MS	VNS	OYS	PU	OPS	TF	
850	Vestas	636	Häckenäs III,Borghamn	E8f	52/50	020226	1955	2220	1156			644	99,2									
850	Vestas	638	Långben, Långlöt,Långlöt	H4g	52/65	020314	1500	1912	1678			619	1711	96,1	128	81	70					
850	Vestas	648	Kärrgården,Bjåresjö	D2b	52/55	020913	1800	2055	1696			650	1710	98,6	145	81	39					
850	Vestas	649	Kärrgården K4R,Bjåresjö	D2b	52/55	020913	1800	2047	1544			667	1670	97,8	161	85	0					
850	Vestas	651	Kulle 3 Havgdhem,Havgdhem	I5i	52/55	021029	1800	1804	1626			596	1683	98,8	129	80	0					
850	Vestas	652	Kulle 4 Havgdhem,Havgdhem	I5i	52/55	021029	1740	1847	1630			608	1701	98,4	128	81	0					
850	Vestas	653	Kulle 5 Havgdhem,Havgdhem	I5i	52/55	021029	1700	1802	1686			568	1687	96,6	125	80	10					
850	Vestas	654	Kulle 6 Havgdhem,Havgdhem	I5i	52/55	021029	1720	1868	1639			593	1695	99,5	126	81	1					
850	Vestas	655	Kulle 7 Havgdhem,Havgdhem	I5i	52/55	021029	1690	1765	1646			606	1707	99	126	80	0					
850	Vestas	656	Kulle 8 Havgdhem,Havgdhem	I5i	52/55	021029	1730	1662	1621			605	1680	98,4	130	82	0					
850	Vestas	657	Kulle 9 Havgdhem,Havgdhem	I5i	52/55	021029	1730	1894	1659			609	1724	99,7	127	81	0					
850	Vestas	658	Kulle 10 Näs,Näs	I5i	52/55	021029	1760	1940	1695			633	1762	99,3	131	81	0					
850	Vestas	659	Kulle 11 Näs,Havgdhem	I5i	52/55	021029	1820	1898	1444			596	1688	99,1	125	78	0					
850	Vestas	667	Håberg 2,Grästorp	C8d	52/74	021216	1774	1966	1627			649	1837	99,3	171	81	9					
850	Vestas	668	Runnestad II,Runnestad	E8c	52/65	021023	1850	2067	1661			752	1926	96,8	172	86	0					
850	Vestas	669	Runnestad III,Runnestad	E8c	52/65	021017	1850	2059	1429				950	99,5								
850	Vestas	671	Skeby 1,Källby	D8g	52/49	021002	1300	779	783			388	1171	98	101	75	7					
850	Vestas	685	Lanna 2,Saleby	C8f	52/49	021220	1500	1878	1490			626	1664	99,3	156	83	0					
850	Vestas	691	Lunnarp, Tommelilla,Lunna	D2c	52/65	030318	2300	2182	2038			791	2074	99,6	206	87	3					
850	Vestas	692	Vallruns, Lucia,Vallrun	E20e	52/55	030221	2000	1038	1496			703	1706	90,1	189	84	7					
850	Vestas	702	Åkesdal 1,Gärds Köpinge	D3c	52/55	030116	1500	1700	1375			612	1451	97,6	155	83	0					
850	Vestas	703	Åkesdal 2,Gärds Köpinge	D3c	52/55	030116	1500	1730	1394			527	1392	91,5	153	81	0					
850	Vestas	704	Åkesdal 3,Gärds Köpinge	D3c	52/55	030116	1500	1700	1379			596	1453	99,4	153	81	0					
850	Vestas	705	Åkesdal 4,Gärds Köpinge	D3c	52/55	030116	1500	1712	1277			597	1384	89,7	155	81	3					
850	Vestas	706	Åkesdal 5,Gärds Köpinge	D3c	52/55	030116	1500	1782	1420			542	1426	96,6	88	50	265					
850	Vestas	707	Uvereds Vindkraftför. V1,U	C8f	52/50	030615	1250	1805	1316			552	1458	95,7	146	83	0					
850	Vestas	708	Uvereds Vindkraftför. V2,U	C8f	52/50	030615	1250	1666	1291			535	1429	99,6	132	81	0					
850	Vestas	709	Uvereds Vindkraftför. V3,U	C8f	52/50	030615	1250	1680	1226			538	1360	94,2	134	82	0					
850	Vestas	710	Uvereds Vindkraftför. V4,U	C8f	52/50	030615	1250	1677	1299			539	1442	99,8	132	81	0					
850	Vestas	711	Uvereds Vindkraftför. V5,U	C8f	52/50	030615	1250	1742	1349			559	1498	99,8	136	82	0					
850	Vestas	716	Kärrgården 6,Bjåresjö	D2b	52/55	030408	1800	2030	1690			679	1713	98,1	166	86	0					
850	Vestas	717	Kärrgården, Lidan,Bjåresjö	D2b	52/55	030410	1850	2135	1846			737	1875	98,5	176	86	0					
850	Vestas	720	Stora Lund,Stora Lund	D8g	52/74	030714	1500	1776	1399			566	1556	99,2	134	81	5					
850	Vestas	723	Erikstorp 2,Lundsbrunn	D8h	52/74	031024		1548	1188			517	1368	99,6	128	79	0					
850	Vestas	724	Grebban 3, Tanumshede,T	A9f	52/50	030706	1600	1833	1511			560	1632	97,8	144	86	4					
850	Vestas	725	Kårrets Gård II,Långås	B5f	52/74	031125	1760	1524	1555			585	1576	99,1	166	78	4					
850	Vestas	726	Glånäs Vind,Väderstad	E8c	52/65	031115	1700	1955	760				252	99,9								
850	Vestas	727	Valla Vind,Runnestad	E8c	52/65	031107	1700	1872	1583			684	1840	95,4	175	86	3					
850	Vestas	728	Skeby/Tungelunda I,Väders	E8c	52/74	031107	1800	2024	1792			541	1799	97,7								
850	Vestas	731	Elvinda, Rocklunda,Rocklu	F8g	52/65	031103	1600	1907	1622			445	1623	86	137	66	175					
850	Vestas	732	Stavlösa Vind I,Stavlösa	E8f	52/65	031205	1750	2151	1775			833	2063	99,7	167	82	3					
850	Vestas	733	Stavlösa Vind II,Stavlösa	E8f	52/65	031205	1750	2200	1761			781	1997	98	166	85	3					
850	Vestas	734	Stavlösa Vind III,Stavlösa	F8d	52/65	031205	1750	2147	1755			744	1955	96,5	117	61	203					
850	Vestas	739	Mofalla Laggarebolet,Lagg	E8d	52/65	031210		1733	1342			604	1532	98,4	142	85	4					
850	Vestas	743	Heås, Sibräcka,Sibräcka	B7g	52/60	040121	1900	2742	2322			916	2541	99,4	221	90	7					
850	Vestas	751	Stenkil,Stenskilsvarv, Varv	F8g	52/65	040128	1700	1903	1538			648	1719	98	150	85	5					
850	Vestas	762	Kvismaren 1,Odensbacken	F10c	52/74	040401	1430	1339	1355			551	1528	97,7	132	77	15					
850	Vestas	764	Ölanda,Istrum	D8h	52/74	040225	1400	1550	1171			383	1200	98,5								
850	Vestas	766	Andersfält, 1SYD,Tönnersa	C4e	52/65	040131	1700	1837	1445			618	1587	99,3	174	79	1					
850	Vestas	767	Andersfält, 2 MITT,Tönnersa	C4e	52/65	040131	1750	2036	1576			688	1738	97,1	197	80	2					
850	Vestas	768	Andersfält, 3 NORR,Törnne	C4e	52/65	040131	1750	2052	1596			685	1740	98,1	194	79	1					
850	Vestas	769	Långeryd I,Långeryd	F8d	52/65	040506	1750	2221	1864			778	2095	99,3	169	84	28					
850	Vestas	773	Brunnstorp Källby,Broby-Br	D8g	52/74	040713	1500	1851	1487			586	1630	96,1	147	82	9					
850	Vestas	784	St Wahlby,Väderstad	F8d	52/74	041206	1850	2231	1883			785	2117	99,8	193	88	2					
850	Vestas	786	Isberget I,Skonberga	F8e	52/74	050103	1600	1992	1695			701	1905	99,5	188	84	3					
850	Vestas	787	Isberget II,Skonberga	F8e	52/74	050103	1600	1951	1627			683	1843	99	183	84	3					
850	Vestas	788	Isberget III,Skonberga	F8e	52/74	050103	1600	1911	1592			679	1804	96	183	83	10					
850	Vestas	794	Blås ut Vind AB,Lundsbrunn	D8g	52/74	041213	1500	1736	1317			524	1437	98,9	126	82	1					
850	Vestas	795	Kilabacken Vind AB,Lundsbrunn	D8g	52/74	050118	1550	2067	1576			621	1720	98,1	153	83	1					
850	Vestas	796	Ova Vind,Lundsbrunn	D8g	52/74	050116	1500	1883	1422			574	1566	96,3	134	59	122					
850	Vestas	797	Ryda Vind AB,Ryda	C8b	52/74	050127	1600	2046	1668			655	1798	95,9	168	86	0					
850	Vestas	799	Storön 1,Storön	M25c	52/65	050201	1700	1874	1489			664	1647	99,3	126	81	10					
850	Vestas	800	Hunflen, Ferdinand 20615,	E13a	52/65	050403	1800	2457	1737			698	1824	78,2	152	74	71					
850	Vestas	801	Hunflen, Vilhelm 20616,Äp	E13a	52/65	050504	1800	2216	1838			665	1946	99,1	176	82	3					
850	Vestas	802	Viglunda,Skara	D8d	52/72	050517	1600	1912	1450			596	1615	96,1	147	82	12					
850	Vestas	804	Östest-kröket,Tännäs	C17f	52/55	051124	1900	3015	2165			814	2065	88,1	194	72	122					
850	Vestas	820	Lönhult,Lönhults gård	C3d	52/74	051017	1875	2401	1865			712	1870	88,1	221	75	74					
850	Vestas	840	Uljeberg,Uljebergs Säteri	F8e	52/74	051221	1400	1730	1442			619	1633	99,3	142	81	2					
850	Vestas	842	Vannborga Övra,Borgholm	H5a	52/44	041231	1700	2079	1753			731	1918	98,7	166	78	37					
850	Vestas	843	Vannborga Nedra,Borgholm	H5a	52/44	041231	1700	2282	2026			749	2145	96,5	138	58	231					
850	Vestas	848	Örum Ystad,Örum	D2c	52/65	050520	2400	2840	2494			960	2538	99,3	237	88	5					
850	Vestas	853	Lyckevind Istrum,Istrum	D8e	52/74	061130	1400	1623	1283				904	99,4								



Ny *	Effekt (kW)		Fabrikat	Nr Anläggning	Placering	D/H	I drift	Ber MWh	2015 MWh	2016 MWh	2017 MWh	12mån MWh	12mån %	Månad MWh	Tid %	Hindertid (tim)						
	Hög	Låg														Benämning, Ort	Karta	(m)	AHT	MS	VNS	OYS
850			Vestas	855 Brönnestad 3,Brönnestad B	C1i	52/52	070206	2050	2548	2026	815	2073	98,8	205	85	8						
850			Vestas	977 Uvbergets Hanna,Smedjeb	F12e	52/74	070105	1800	2006	1645	725	1915	96,1	161	84	3						
850			Vestas	1001 Börstad 1,Börstad	F8d	52/65	070308	1750	2106	1687	704	1850	97,3	162	87	1						
850			Vestas	1011 Storön 2,Storön	M25c	52/74	081011	1650	2204	1597	693	1789	95	177	82	9						
850			Vestas	1028 Räfsjö Vind 1,Räfsjö Säteri	F8d	52/74	080711	1700	2318	1962	819	2185	99,1	202	87	16						
850			Vestas	1031 Varnäs vind,Väderstad	F8d	52/74	090218	1800	2063	1734	617	1831	98,7	172	85	3						
850			Vestas	1103 TÖS,Väderstad	E8f	52/74	090115	1800	2199	1889	780	2160	97,9	195	86	6						
850			Vestas	1253 Uvbergets Boel,Smedjebac	F12e	52/74	100601	1500	1832	1576	723	1858	99,4	156	84	1						
850			Vestas	2037 Larsgården,Vara	C8e	52/65	150516	1700	534	1505	594	1630	98	152	82	2						
850			Vestas	2236 Tanum Bro,Grebbestad	A9c	52/65	160520	2300		891	638	1529	97,4	166	87	0						
850			Vestas	2238 Mörkagården 1, Klara Anto	C8c	52/74	040831	1600		227	660	887	91,1	168	84	3						
850	200		Vestas	693 Nils, Almåsa,Almåsaaberget	E19g	52/55	021008	2162	1168	1260	508	1636	84,7	-4		720						
850	200		Vestas	718 Tomten flo,Gråstorp	C8d	52/74	030630	1786	1921	1584	168	1310	94,8									
850	200		Vestas	740 Östergården, Skara,Skånin	D8d	52/74	031215	1650	1820	1464	609	1635	98,7	151	83	1						
900			Neg Micon	851 OBV2, Hjällö,Hjo	E8a	52/60	050726	1700	1623	1437	647	1638	90,3	143	84	0						
900	200		NEG Micon	482 Äppelbovind ek.för,Hunnfle	E13a	52/49	010127	1600	1143	1853	746	2105	97,9	178	81	49						
900	200		NEG Micon	483 Klimpfjäll 1,Klimpfjäll	F23d	52/49	010116		915	719	225	729	70,9	104	58	92						
900	200		NEG Micon	484 Klimpfjäll 2,Klimpfjäll	F23d	52/49	010116		762	893	402	940	81,5	101	63	37						
900	200		NEG Micon	485 Klimpfjäll 3,Klimpfjäll	F23d	52/49	010116		1542	898	201	795	70,5	0	0	720						
* 900	200		NEG Micon	493 Dömestorp 2,Laholm	C4b	52/55	010614	1650	1825	1419	648	1548	98,5	185	82	2						
900	200		NEG Micon	494 Viscaria 1,Viscaria	J29h	52/49	010918	1846	1525	1203	543	1354	99,5	77	70	1						
900	200		NEG Micon	495 Viscaria 2,Viscaria	J29h	52/49	010901	1784	1484	1100	475	1233	86,7	79	69	0						
900	200		NEG Micon	496 Viscaria 3,Viscaria	J29h	52/49	010901	1896	1559	1363	441	1340	89,6	3	2	682						
900	200		NEG Micon	618 Greby,Greby	G4i	52/55	001229	1652	1601	1291	450	1408	97,6									
900	200		NEG Micon	694 Össjö boställe,Össjö	C3h	52/72	020101		78	95	26	91	94,5	7	86	1						
900	200		NEG Micon	735 Stenninge 1,Stenninge	H5d	52/49	040111	1900	2309	1710	509	1835	85,9	0		718						
900	200		NEG Micon	742 Ängalid II,Svalöv	C2h	52/70	040108	1900	2391	1997	777	2051	99,7	215	86	3						
900	200		NEG Micon	755 Kuling I,Falkenberg	B5f	52/60	040107	1930	1900	1308	604	1399	92,3	167	84	0						
900	200		NEG Micon	756 Kuling II,Falkenberg	B5f	52/60	040107	1930	1845	1452	586	1537	99,6	150	82	8						
900	200		NEG Micon	757 Kuling III,Falkenberg	B5f	52/60	040107	1930	1761	1509	604	1585	99,5	153	83	0						
900	200		NEG Micon	758 Kuling IV,Falkenberg	B5f	52/60	040107	1930	1898	1423	583	1492	97,5	158	79	14						
900	200		NEG Micon	759 Kuling V,Falkenberg	B5f	52/60	040107	1930	1930	1454	584	1529	99,8	154	84	0						
1000			Nordic	681 Gerda Dragabol,Halmstad	C4h	59/70	030103	2000	1356	793	522	917	56,7	143	69	4						
1500			Enercon	645 Hedagården 1,Hedagården	C3b	66/65	020901	3700	4239	3085	993	2775	85,6	393	92	0						
1500			Enercon	646 Hedagården 4,Hedagården	C3b	66/65	020901	3700	4139	3517	1351	3576	99,9	374	93	0						
1500			Enercon	647 Hedagården 5,Hedagården	C3b	66/65	020901	3700	3847	3381	1222	3324	98,7	360	91	0						
1500			Enercon	675 Hedagården 2,Hedagården	C3b	71/64	030101	3700	3911	3205	1316	3473	98,8	381	91	20						
1500			Enercon	676 Hedagården 3,Hedagården	C3b	71/64	030101	3700	3996	3421	1298	3468	99,3	373	91	1						
1500			Enercon	677 Hedagården 6,Hedagården	C3b	71/64	030101	3700	4142	3390	1211	3319	94,9	373	92	4						
1500			Enercon	714 Annevind 1,Annelöv	C2h	71/64	030615	3700	4149	3092	1330	3378	100	388	92	0						
1500			Enercon	715 Annevind 2,Annelöv	C2h	71/64	030615	3700	3065	3205	1300	3316	95,4	350	82	73						
1500			Vestas	777 Offerdal Råshön 1,Änge	E19g	82/78	041207	4031	4717	3863	1380	3764	96,7	293	68	51						
1500			Vestas	778 Offerdal Råshön 2,Änge	E19g	82/78	041205	4319	5403	4498	1588	4389	96,8	350	79	13						
1500			Vestas	779 Offerdal Råshön 3,Änge	E19g	82/78	041208	3613	4732	3538	1413	3473	95,4	305	75	29						
1500			Vestas	780 Offerdal Råshön 4,Änge	E19g	82/78	041208	4023	4805	3896	1464	3922	98,8	335	79	3						
1500			Vestas	781 Offerdal Råshön 5,Änge	E19g	82/78	041203	4032	4852	3633	1466	3626	94,5	300	73	45						
1500			Vestas	782 Offerdal Råshön 6,Änge	E19g	82/78	041205	4054	4572	3621	1461	3591	97,3	329	80	8						
1500			Vestas	783 Offerdal Råshön 7,Änge	E19h	82/78	041203	3955	4881	3747	1450	3764	96,5	235	66	94						
1500			Vestas	790 Västraby 1 SV,Löberöd	D2g	80/78	040806	4800	5324	4144	1718	4452	99,2	444	89	3						
1500			Vestas	791 Västraby 2 NV,Västraby	D2g	80/78	040806	4800	4738	3865	1500	3932	92	430	87	3						
1500			Vestas	792 Västraby 3 SO,Västraby	D2g	80/78	040806	4800	4867	4162	1656	4306	98,2	424	83	9						
1500			Vestas	793 Västraby 4 NO,Västraby	D2g	80/78	040806	4800	4731	3833	1553	3982	98,3	416	84	7						
1500			Vestas	809 Aapua 1,Aapua	M27i	82/78	051003	4465	5070	3600	1669	4167	91,6	363	78	123						
1500			Vestas	810 Aapua 2,Aapua	M27i	82/78	050929	4232	4970	3555	1693	4055	95,9	370	82	2						
1500			Vestas	811 Aapua 3,Aapua	M27i	82/78	050928	4140	4373	2623	880	2411	73,1	286	68	80						
1500			Vestas	812 Aapua 4,Aapua	M27i	82/78	050928	4344	4814	3961	1787	4488	96,4	378	79	14						
1500			Vestas	813 Aapua 5,Aapua	M27i	82/78	050928	4397	5101	3590	1638	3998	92,5	375	82	15						
1500			Vestas	814 Aapua 6,Aapua	M27i	82/78	050928	4500	5162	3935	1847	4547	98	384	83	13						
1500			Vestas	815 Aapua 7,Aapua	M27i	82/78	050928	4613	5226	3956	1858	4572	97,5	409	85	9						
1500			Enercon	888 Nygårdshus 2,Eslöv	D2g	66/65	041001	4200	4449	3313	1378	3450	94,4	346	83	94						
1500			Enercon	889 p.Olofsson Energi,Eslöv	D2g	71/85	041101	4100	4222	2694	1339	2791	83,5	352	92	10						
1500			Vestas	1152 Gans 1,Näsudden	I5i	90/80	090301		7435	6783	2438	6962	98,2	544	91	6						
1500			Vestas	1153 Gans 2,Näsudden	I5i	90/80	090301		7373	6658	2395	6817	98,6	544	92	0						
1500			Vestas	1154 Gans 3,Näsudden	I5i	90/80	090301		7175	6647	2251	6688	97,8	537	91	5						
1500			Vestas	1155 Gans 4,Näsudden	I5i	90/80	090301		7076	6568	2378	6754	98,2	534	91	0						
1500			Enercon	1199 Granberget Vindpark 1,Sike	L21d	82/98	091103	5500	5270	4637	1696	4672	97,8	334	96	5						
1500			Enercon	1200 Granberget Vindpark 2,Sike	L21d	82/98	091103	5500	5096	4414	1871	4786	98,4	349	97	1						
1500			Enercon	1201 Granberget Vindpark 3,Sike	L21d	82/98	091103	5500	5339	4342	1841	4647	98	314	97	6						
1500			Enercon	1202 Granberget Vindpark 4,Sike	L21d	82/98	091103	5500	5229	4597	1863	4748	94,1	349	97	0						
1500			Enercon	1203 Granberget Vindpark 5,Sike	L21d	82/98	091103	5500	5660	4813	1971	5143	98	362</								

Ny *	Effekt (kW)		Fabrikat	Nr Anläggning	Placering	D/H	I drift	Ber MWh	2015 MWh	2016 MWh	2017 MWh	12mån MWh	12mån %	Månad MWh	Tid Hindertid (tim)			VNS	OYS	PU	OPS	TF	
	Hög	Låg													%	AHT	MS						
1500			Suzlon	1393 Assjö 1, Ella,Assjö	E7c	88/100	101001	4800	4737	3792	1735	4431	88,4	362	71	3							
1500			Suzlon	1394 Assjö 2, Elise,Assjö	E7c	88/100	101001	4800	5158	4408	1214	4281	88,9	392	78	2							
1500	300		Vestas	386 Slitevind XXIV,Smöjen	J7c	66/67	990824	4119	3439	3105	1031	3227	92,6	160	44	265							
1500	300		Vestas	387 Slitevind XXV,Smöjen	J7c	66/67	990824	3970	3531	3083	1154	3296	89,5	236	74	7							
1500	300		Vestas	389 Slitevind XXVII,Smöjen	J7c	66/67	990826	4298	3006	2499	595	2209	82,1										
1500	300		Vestas	422 Skålsparken V16,Nås	I5f	66/67	000121	4550	2201	2180	1104	3002	87,8	224	53	34							
1500	300		Vestas	617 Sigvards 3,Nås	I5f	66/80	011108	4500	4722	4208	938	3771	83,8	204	52	283							
1500	400		NEG Micon	699 Digerberget,Digerberget	D17c	72/62	020101	3800	3349	2639	635	2326	81,4	0	0	718							
1500	400		NEG Micon	830 Mungseröd 1,Mungseröd	A9f	72/67	060131	2800	2430	2653	879	2707	96,5	192	76	118							
1500	400		NEG Micon	831 Mungseröd 2,Mungseröd	A9f	72/67	060131	2800	3081	2401	839	2550	98,6	216	90	1							
1500	400		NEG Micon	832 Mungseröd 3,Mungseröd	A9f	72/67	060131	2800	2965	2179	850	2264	91,3	217	90	0							
1500	400		NEG Micon	833 Mungseröd 4,Mungseröd	A9f	72/67	060131	2800	2658	2282	823	2383	98,3	206	92	1							
1500	400		NEG Micon	834 Mungseröd 5,Mungseröd	A9f	72/67	060131	2800	3083	2568	849	2617	98,5	220	92	4							
1500	400		NEG Micon	835 Mungseröd 6,Mungseröd	A9f	72/67	060131	2800	3053	2602	921	2726	99,2	231	92	1							
1530			GE Wind En	605 Utgrunden T1,Offshore	G3h	70,5/65	001221		4996	2212		630	81,4										
1530			GE Wind En	606 Utgrunden T2,Offshore	G3h	70,5/65	001221		4419	4098	1243	4387	90,2	408	85	8							
1530			GE Wind En	607 Utgrunden T3,Offshore	G3h	70,5/65	001221		4450	3861	1555	4000	85	404	83	22							
1530			GE Wind En	608 Utgrunden T4,Offshore	G3h	70,5/65	001221		3263	4706	1248	4242	85	108	26	469							
1530			GE Wind En	609 Utgrunden T5,Offshore	G3h	70,5/65	001221		5419	3474	1554	3848	81,5	408	85	4							
1530			GE Wind En	610 Utgrunden T6,Offshore	G3h	70,5/65	001221		3909	2834	1474	2804	70,2	341	80	47							
1530			GE Wind En	611 Utgrunden T7,Offshore	G3h	70,5/65	001221		5442	3422	1884	3837	83,5	419	86	14							
1750			Vestas	474 Storuigns 7,Lärbro	J7e	66/78	010317	3377	3230	2929	925	2904	95,4	232	90	0							
1750			Vestas	475 Storuigns 8,Lärbro	J7e	66/78	010313	3430	3528	3226	622	2797	83,1	114	33	468							
1750			Vestas	476 Storuigns 9,Lärbro	J7e	66/78	010310	3497	2129	1470	1075	2545	66,5	247	86	26							
1800			Vestas	858 Stenbrona 1,Stenbrona-Sal	C8f	90/95	070204	5200	7040	5775	2286	6333	98,9	577	91	1							
1800			Vestas	859 Stenbrona 2,Stenbrona-Sal	C8f	90/95	070204	5200	6275	5599	2213	6115	96,9	559	89	8							
1800			Vestas	956 Vara Tornum,Kvånåm	C8f	90/95	080101	5300	6228	6013	1986	5934	96,8	422	72	120							
1800			Vestas	1095 Gategården, Bengt C,Gate	C8f	90/65	080501	5500	6642	5538		3887	100										
1800			Vestas	1096 Västergården 1,Brålanda	C9a	90/95	090109	5300	5522	5129	570	4219	98,8										
1800			Vestas	1097 Västergården 2,Brålanda	C9a	90/95	090109	5300	5305	4973	1872	5407	99,5	459	88	14							
1800			Vestas	1098 Västergården 3,Brålanda	C9a	90/95	090109	5300	5654	4953	1967	5405	97	488	91	0							
1800			Vestas	1099 Västergården 4,Brålanda	C9a	90/95	090109	5300	5408	5012	989	4546	98,3										
1800			Vestas	1100 Tängelsbol 5,Brålanda	C9a	90/95	090109	5400	5774	5177	593	4207	99,8										
1800			Vestas	1101 Tängelsbol 6,Brålanda	C9a	90/95	090109	5400	5930	5086	2066	5551	94,4	500	88	8							
1800			Vestas	1276 Havsnäs Vindkraftpark D15	F21c	90/95	100705	5337	6806	5086	1951	5268	97,4	437	89	6							
1800			Vestas	1278 Havnsås Vindkraftpark D17	F21c	90/95	100705	5337	6622	5472	2073	5665	97,5	461	89	8							
1800			Vestas	1282 Havsnäs Vindkraftpark D21	F21c	90/95	100705	5337	6530	5577	2045	5690	97	475	88	10							
1800			Vestas	1392 Lyngby 1,Everöd	D2i	90/95	071022	5200	5769	4927	1969	5168	97,8	486	87	27							
1800			Vestas	1418 Stor-Rotliden A-03,Stor-Rot	I21e	90/95	100930	5725	6888	5415	2244	5609	96,5	496		0							
1800			Vestas	1419 Stor-Rotliden A-04,Stor-Rot	I21e	90/95	101028	5725	6876	5867	2324	6114	100	395		0							
1800			Vestas	1420 Stor-Rotliden A-05,Stor-Rot	I21e	90/95	100928	5725	6733	4795	2213	5836	100	483		0							
1800			Vestas	1421 Stor-Rotliden A-06,Stor-Rot	I21e	90/95	100930	5725	6291	5242	2253	5627	100	440		0							
1800			Vestas	1437 Stor-Rotliden C-03,Stor-Rot	I21e	90/95	100820	5725	6104	3084	2089	3346	83	439		0							
1800			Vestas	1438 Stor-Rotliden C-04,Stor-Rot	I21e	90/95	100820	5725	5740	4987	2019	5261	100	406		0							
1800			Vestas	1445 Stor-Rotliden C-11,Stor-Rot	I21e	90/95	100908	5725	6298	5239	2117	5515	100	442		0							
1800			Vestas	1447 Stor-Rotliden D-02,Stor-Rot	I21e	90/95	100813	5725	6478	5386	2208	5786	100	403		0							
1800			Vestas	1448 Stor-Rotliden D-03,Stor-Rot	I21e	90/95	100813	5725	6609	5712	2258	5973	100	480		0							
1800			Vestas	1453 Stor-Rotliden D-08,Stor-Rot	I21e	90/95	100729	5725	5640	4713	1996	4959	100	396		0							
1800			Vestas	1455 Stor-Rotliden D-10,Stor-Rot	I21e	90/95	100729	5725	5942	4358	2177	5538	100	439		0							
1800			Vestas	1456 Östra Herrestad A-01,Östra	D2c	90/80	101011	6333	7215	5328	2350	5291	100	508		0							
1800			Vestas	1457 Östra Herrestad A-02,Östra	D2c	90/80	101014	6333	7219	6343	1911	6073	100	21		0							
1800			Vestas	1458 Östra Herrestad A-03,Östra	D2c	90/80	101019	6333	7263	6511	2494	6660	100	634		0							
1800			Vestas	1459 Östra Herrestad A-04,Östra	D2c	90/80	101008	6333	6666	5350	0	3019	83	0	0	0							
1800			Vestas	1460 Östra Herrestad A-05,Östra	D2c	90/80	101018	6333	7115	6395	2456	6486	100	613		0							
1800			Vestas	1461 Östra Herrestad B-01,Östra	D2c	90/80	101007	6333	7577	6674	2558	6882	100	656		0							
1800			Vestas	1462 Östra Herrestad B-02,Östra	D2c	90/80	101021	6333	7570	6576	2543	6770	100	645		0							
1800			Vestas	1463 Östra Herrestad B-03,Östra	D2c	90/80	101028	6333	7503	6748	2572	6890	100	645		0							
1800			Vestas	1464 Östra Herrestad B-04,Östra	D2c	90/80	101025	6333	7090	6493	1129	5251	100	901		0							
1800			Vestas	1550 Sängsjön 1,Torvsele	H21e	90/105	111030	5500	6856	5431	2306	5783	97,3	478	90	21							
1800			Vestas	1551 Sängsjön 2,Torvsele	H21e	90/105	111030	5500	7574	6221	2527	6494	97,1	531	90	21							
1800			Vestas	1552 Sängsjön 3,Torvsele	H21e	90/105	111030	5500	6988	5714	2101	5774	95,5	242	60	179							
1800			Vestas	1712 Vassmolösa 1,Vassmolösa	G4e	100/95	120710	5100	6041	5208	1949	5324	98,2	479	87	5							
1800			Vestas	1713 Vassmolösa 2,Vassmolösa	G4e	100/95	120710	5100	6096	5200	1914	5366	98,8	481	89	0							
1800			Vestas	1714 Vassmolösa 3,Vassmolösa	G4e	100/95	120716	5100	6008	5199	1910	5389	99	479	89	0							
1800			Vestas	1715 Vassmolösa 4,Vassmolösa	G4e	100/95	120717	5100	5897	5146	1897	5321	98,7	475	89	0							
1800			Vestas	1716 Vassmolösa 5,Vassmolösa	G4e	100/95	120711	5100	5956	4736	1886	4920	90,6	473	89	0							
1800			Vestas	1724 Högtjärnklacks Vindpark, H	G12h	100/95	120905	5400	7359	6610	2725	7202	98,9	594	86	32							
1800			Vestas	1725 Högtjärnklacks Vindpark, A	G12h	100/95	120908	5400	7576	6715	2717	7308	98,8	577	85	23							

Ny *	Effekt (kW)		Fabrikat	Nr Anläggning	Placering	D/H	I drift	Ber	2015	2016	2017	12mån	12mån	Månad	Tid	Hindertid (tim)							
	Hög	Låg														Benämning, Ort	Karta	(m)	MWh	MWh	MWh	MWh	MWh
1800	Vestas	1730	Högtjärnklacks Vindpark, Å	G12h	100/95	120712	5400	7873	6909	2926	7774	98,8	633	90	7								
1800	Vestas	1731	Rockneby 1,Rockneby	G5b	100/95	120731	5200	5036	4373	1668	4532	100	406	96	0								
1800	Vestas	1732	Rockneby 2,Rockneby	G5b	100/95	120731	5200	5152	4728	1714	4896	100	412	99	0								
1800	Vestas	1733	Rockneby 3,Rockneby	G5b	100/95	120801	5200	4938	4617	1683	4809	100	394	94	0								
1800	Vestas	1734	Rockneby 4,Rockneby	G5b	100/95	120813	5200	4987	4532	1657	4699	100	407	100	0								
1800	Vestas	1735	Rockneby 5,Rockneby	G5b	100/95	120814	5200	4957	4574	1669	4708	100	393	99	0								
1800	Vestas	1850	Strömmestad 1,Strömmest	E8c	100/95	131101	6000	6304	5596	1024	4923	100											
1800	Vestas	1851	Strömmestad 2,Strömmest	E8c	100/95	131101	6000	5983	5170	1031	4646	100											
1800	Vestas	1904	Legeved 1,Legeved	E3a	100/95	140601	5950	6470	5722	2289	5884	98,2	574	89	6								
1800	Vestas	1905	Legeved 2,Legeved	E3a	100/95	140601	5950	6760	5932	2249	6112	97,8	564	88	4								
1800	Vestas	1999	Mungseröd Etapp II, 07,Ta	A9f	100/95	141027	5200	3251	5816	2002	5964	100	496	99	0								
1800	Vestas	2000	Mungseröd Etapp II, 08,Ta	A9f	100/95	141027	5200	3462	6246	2178	6446	100	534	97	0								
1800	Vestas	2001	Mungseröd Etapp II, 11,Ta	A9f	100/95	141027	5200	3642	6299	2234	6503	100	529	99	0								
1800	Vestas	2002	Mungseröd Etapp II, 12,Ta	A9f	100/95	141027	5200	3285	5960	2018	6126	100	472	99	0								
1800	Vestas	2003	Mungseröd Etapp II, 13,Ta	A9f	100/95	141027	5200	3253	5921	2006	6072	100	465	98	0								
1800	Vestas	2004	Mungseröd Etapp II, 15,Ta	A9f	100/95	141027	5200	3438	6131	2094	6286	100	455	89	0								
1800	Vestas	2005	Mungseröd Etapp II, 16,Ta	A9f	100/95	141027	5200	3376	5904	2069	6083	100	477	99	0								
1800	Vestas	2006	Mungseröd Etapp II, 17,Ta	A9f	100/95	141027	5200	3530	6422	2227	6589	100	537	100	0								
1800	Vestas	2012	Skalleberg 06,Hjo	E7g	100/95	150227	7200	3581	6865	2080	6760	100											
1800	Vestas	2013	Skalleberg 07,Hjo	E7g	100/95	150227	6600	3440	6755	2041	6730	100											
1800	Vestas	2015	Skalleberg 09,Hjo	E7g	100/95	150227	6900	3122	6034	1802	5929	100											
1800	Vestas	2021	Ramsnäs 5,Ramsnäs	E9e	100/95	140718	5200	3384	6069	2340	6534	100	573	100	0								
1800	Vestas	2022	Ramsnäs 6,Ramsnäs	E9e	100/95	140718	5200	2948	5227	1980	5591	100	471	93	0								
1800	Vestas	2023	Ramsnäs 7,Ramsnäs	E9e	100/95	140718	5200	3337	5975	2170	6230	100	556	99	0								
2000	Vestas	738	Skålsparken V17,Skåls, Nä	I5f	80/78	031214	6000	5880	5144	1910	5304	96,5	386	81	5								
2000	Enercon	774	Orup 1,Rolsberga	D2g	71/65	041201	3500	4063	3103	1305	3225	100	335	92	0								
2000	Enercon	821	Långå 1,Långå	D17e	71/85	051007	5400	4595	3540	1582	3783	95,4	392	94	0								
2000	Enercon	822	Långå 2,Långå	D17e	71/85	051017	5400	4705	3600	1685	4003	97,7	397	94	0								
2000	Enercon	823	Långå 3,Långå	D17e	71/85	051024	5400	4626	3647	1641	3984	96	385	94	0								
2000	Enercon	824	Långå 4,Långå	D17e	71/85	051031	5400	4622	3940	1885	4354	97,4	424	94	4								
2000	Enercon	825	Långå 5,Långå	D17e	71/85	051108	5400	4727	3678	1733	4108	97,2	399	94	5								
2000	Enercon	845	Odarslöv 1,Eslöv	C2f	71/64	060720	4900	5345	3890	1750	4144	96,1	475	92	0								
2000	Enercon	846	Odarslöv 2,Eslöv	C2i	71/64	060720	4900	5081	3856	1654	4022	96,1	459	93	0								
2000	Enercon	847	Odarslöv 3,Eslöv	C2i	71/64	060720	4900	4932	3742	1590	3878	97,6	440	92	0								
2000	Enercon	856	Värlinge 1,Stehag	C2i	82/78	070119	5500	5221	4405	1549	4272	95,6	432	91	29								
2000	Enercon	857	Värlinge 2,Stehag	C2i	82/78	070309	5500	5060	3941	1732	4271	92,8	428	88	58								
2000	Enercon	868	Stora Istad 1,Stora Istad	H5a	82/78	070501	5500	6574	5407	2092	5703	99,1	458	97	3								
2000	Enercon	869	Stora Istad 2,Stora Istad	H5a	82/78	070501	5500	6317	5390	2071	5596	99,2	449	97	0								
2000	Enercon	870	Stora Istad 3,Stora Istad	H5a	82/78	070501	5500	6065	5266	2010	5451	98,3	446	97	1								
2000	Enercon	871	Stora Istad 4,Stora Istad	H5a	82/78	070501	5500	5894	5320	1803	5175	96,3	295	75	159								
2000	Enercon	872	Stora Istad 5,Stora Istad	H5a	82/78	070501	5500	6037	4892	1955	5069	96,3	435	97	0								
2000	Vestas	878	Hornberget 1,Aspliden	I23e	90/80	070111	6000	6387	4532	2327	4900	100	407	90									
2000	Vestas	879	Hornberget 2,Aspliden	I23e	90/80	070111	6000	6464	4013	2301	4543	85,2	396	89									
2000	Vestas	880	Hornberget 3,Aspliden	I23e	90/80	070111	6000	7536	5933	2419	6127	100	445	87									
2000	Vestas	881	Hornberget 4,Aspliden	I23e	90/80	070111	6000	7895	6286	2837	6835	100	540	93									
2000	Vestas	882	Hornberget 5,Aspliden	I23e	90/80	070111	6000	6649	5567	2535	5965	100	476	92									
2000	Vestas	939	Lyngby 2, Rose-Marie G,Ly	D2i	90/95	071201	5200	5367	4796	1909	5005	98,8	473	89	4								
2000	Enercon	957	Entorp 1,Ardala	D8d	82/78	071126	4400	5010	3828	1527	4161	98,5	390	94	13								
2000	Enercon	958	Entorp 2,Ardala	D8d	82/78	071126	4400	4874	3584	1445	3907	98,1	374	95	9								
2000	Vestas	959	Långås vindpark 1,Långnäs	B5f	90/80	071214	5082	6129	2473		792	99,4											
2000	Vestas	960	Långås vindpark 2,Långnäs	B5f	90/80	071214	5150	6367	2519		811	99,3											
2000	Vestas	961	Långås vindpark 3,Långnäs	B5f	90/80	071214	4995	5823	1800		756	99,6											
2000	Vestas	962	Långås vindpark 4,Långnäs	B5f	90/80	071214	5091	6263	2442		811	99,4											
2000	Enercon	966	Skörstorp 1,Skörstorp	D7h	82/98	080118	5500	6562	5652	2342	6327	98,4	543	97	19								
2000	Enercon	967	Skörstorp 2,Skörstorp	D7h	82/98	080118	5500	6449	4024	13	2443	51,9	13	6	653								
2000	Enercon	968	Skörstorp 3,Skörstorp	D7h	82/98	080118	5500	6564	5420	2278	6076	98	533	96	27								
2000	Vestas	969	Munkagård 1,Tväåker	B5f	90/80	061220	5300	7404	5810	2149	6140	92,7	600	89	0								
2000	Vestas	970	Munkagård 2,Tväåker	B5f	90/80	061220	5300	7302	5918	2212	6326	99,4	584	88	0								
2000	Vestas	971	Munkagård 3,Tväåker	B5f	90/80	061220	5300	7108	5787	2185	6174	98,6	572	88	5								
2000	Enercon	972	Sundsholm,Luttra	D7h	82/78	071219	4300	5073	4555	1715	4856	98,1	430	96	3								
2000	Enercon	987	Odarslöv 4,Lund	C2f	71/64	080714	5400	5417	4173	1754	4376	98,2	503	96	0								
2000	Enercon	988	Univ. Wind Odarslöv 5,Lun	C2f	71/64	080714	5400	5046	4062	1695	4257	98,2	490	96	0								
2000	Enercon	989	Univ. Wind Odarslöv 6,Lun	C2f	71/64	080714	5400	5363	4268	1761	4507	98,8	499	96	0								
2000	Enercon	1003	Univ.Power Egby 1,Egby	H5a	71/64	080815	5200	3557	3170	1142	3267	98,7	248	96	1								
2000	Enercon	1004	Univ.Power Egby 2,Egby	H5a	71/64	080816	5200	3593	3193	1169	3286	97,9	254	96	2								
2000	Enercon	1005	Univ.Power Egby 3,Egby	H5a	71/64	080817	5200	3723	3277	1024	3183	94	260	96	2								
2000	Enercon	1006	Univ.Power Egby 4,Egby	H5a	71/64	080818	5200	3502	3213	1202	3362	97,7	260	96	3								
2000	Enercon	1016	Kvantenburg, Ekovind,Bolst	C9a	82/98	080520	5500	6470	5296	1949	5548	96,3	446	89</									

Ny *	Effekt (kW)		Fabrikat	Nr Anläggning Benämning, Ort	Placering Karta	D/H (m)	I drift	Ber MWh	2015 MWh	2016 MWh	2017 MWh	12mån MWh	12mån %	Månad MWh	Tid Hindertid (tim)							
	Hög	Låg													%	AHT	MS	VNS	OYS	PU	OPS	TF
2000	Enercon	1050	Köjkeberget 4, Anders A,Va	E12d	82/98	090325	5200	6302	5561	2086	5878	93,3	456	92	24							
2000	Enercon	1051	Köjkeberget 5, Anders A,Va	E12d	82/98	090325	5200	5867	5027	2078	5434	90,9	496	95	6							
2000	Enercon	1052	Köjkeberget 6, Anders A,Va	E12d	82/98	090325	5200	6591	5993	2347	6466	96,7	543	96	5							
2000	Vestas	1056	Högberget Denise,Bjursås	F13h	90/95	080807	5000	7149	5860	2343	6262	98	532	92	0							
2000	Vestas	1057	Högberget Herman,Bjursås	F13h	90/95	080812	5000	7203	5955	2307	6306	99	504	88	29							
2000	Vestas	1058	Högberget Victoria,Bjursås	F13h	90/95	080814	5000	5894	5781	2258	6186	99,2	505	90	19							
2000	Vestas	1059	Högberget Ulrik,Bjursås	F13h	90/95	080805	5000	7296	5832	2266	6113	99,3	499	92	0							
2000	Vestas	1060	Högberget Arne,Bjursås	F13h	90/95	080804	5000	6970	5659	2119	5874	98,9	421	84	57							
2000	Vestas	1061	SOTARED nr 1 Elsa,Långå	B5f	90/105	090201	6000	6962	5880	2267	6158	98	559	82	29							
2000	Vestas	1062	SOTARED nr 2 Ellen,Lång	B5f	90/105	090201	6000	6677	5767	2070	5941	96,8	565	87	21							
2000	Vestas	1063	SOTARED nr 3 Ella,Långås	B5f	90/105	090201	6000	3227	5126	1866	5320	98,7	439	83	15							
2000	Vestas	1064	SOTARED nr 4 Elise,Långå	B5f	90/105	090201	6000	6379	5023	1775	5100	98	395	78	45							
2000	Vestas	1065	SOTARED nr 5 Elisabet,Lå	B5f	90/105	090201	6000	5504	5657	2135	5960	98,8	568	88	5							
2000	Enercon	1071	Markbygden, Dragaliden 1,	K24e	82/108	090101	6000	6443	5316	2329	5777	97,7	414	97	0							
2000	Enercon	1072	Markbygden, Dragaliden 2,	K24e	82/108	090101	6000	6433	5237	2249	5608	97,2	416	97	0							
2000	Enercon	1073	Markbygden, Dragaliden 3,	K24e	82/138	101001	6000	7152	6035	2590	6470	97,6	469	98	0							
2000	Enercon	1074	Markbygden, Dragaliden 4,	K24e	82/108	101101	6000	6089	5028	2152	5398	98,1	388	96	9							
2000	Enercon	1075	Markbygden, Dragaliden 5,	K24e	82/108	101101	6000	6000	5052	2117	5382	98,6	378	96	11							
2000	Enercon	1076	Markbygden, Dragaliden 6,	K24e	82/138	101101	6000	7071	5715	2479	6170	96,4	455	97	0							
2000	Enercon	1077	Markbygden, Dragaliden 7,	K24e	82/108	101001	6000	6182	4941	2164	5348	98,2	387	97	0							
2000	Enercon	1078	Markbygden, Dragaliden 8,	K24e	82/108	101101	6000	6135	4872	2152	5365	98,1	377	96	8							
2000	Enercon	1079	Markbygden, Dragaliden 9,	K24e	82/108	101101	6000	5758	4740	2057	5122	97,8	360	97	0							
2000	Enercon	1080	Markbygden, Dragaliden 10	K24e	82/108	101001	6000	5522	4369	1966	4770	98,4	338	97	0							
2000	Enercon	1081	Markbygden, Dragaliden 11	K24e	82/108	101001	6000	5460	4387	1900	4755	98,6	334	97	0							
2000	Enercon	1082	Markbygden, Dragaliden 12	K24e	82/108	101001	6000	5651	4561	1961	4942	98,8	351	97	0							
2000	Enercon	1086	Egby 5,Borgholm	H5a	71/64	090715	5200	4131	3763	1396	3934	98,9	284	96	9							
2000	Vestas	1088	Håberg 3,Flo	C8d	90/105	090501	5200	6537	5607	2222	6272	99,4	566	87	5							
2000	Vestas	1089	Håberg 4,Flo	C8d	90/105	090501	5200	6623	5665	2227	6315	99,3	582	88	0							
2000	Vestas	1104	Klinte 2,Klintehamn	I6c	80/67	090725	5200	5190	4673	1696	4875	98,9	376	87	0							
2000	Vestas	1105	Klinte 3,Klintehamn	I6c	80/67	090724	4800	4534	3965	1384	4069	98	310	85	0							
2000	Vestas	1106	Klinte 4,Klintehamn	I6c	80/67	090723	5000	4603	4139	1395	4209	98,3	295	83	16							
2000	Vestas	1107	Klinte 5,Klintehamn	I6c	80/67	090723	4800	4885	4321	1538	4462	99,1	335	84	0							
2000	Vestas	1108	Klinte 6,Klintehamn	I6c	80/67	090723	5200	5396	4809	1726	4968	99,1	381	86	0							
2000	Enercon	1109	Lyby, Knivsta 1,Lyby	D2g	82/78	090901	5200	5617	3936	1773	4200	97,2	451	90	43							
2000	Enercon	1110	Lyby, Svängan 1,Lyby	D2g	82/78	090901	5200	5787	4685	1790	4663	97,5	446	92	32							
2000	Vestas	1113	Long Vind AB, Ivar,Long	C8c	90/95	090914	5400	7108	5941	2255	6432	95,5	561	90	0							
2000	Vestas	1114	Long Vind AB, Göte,Long	C8c	90/95	090914	5400	7142	5973	2310	6500	95,1	569	90	1							
2000	Vestas	1115	Long Vind AB, Egon,Long	C8c	90/95	090914	5400	6645	5959	2385	6618	96,2	572	90	2							
2000	Enercon	1116	Håkantorps 1,Håkantorps	C8e	82/98	090801	5300	6368	5277	2019	5711	100	498	97	0							
2000	Enercon	1117	Håkantorps 2,Håkantorps	C8e	82/98	090801	5300	6194	5053	1957	5502	100	497	98	0							
2000	Enercon	1118	Emma af Göksholm,Göksh	F10f	82/98	090901	5400	5559	4684	1906	5220	98,2	437	89	36							
2000	Enercon	1120	Isgrannatorp 1,Isgranna	D3c	82/98	091101	4600	4954	4005	1577	4163	100	411	95	0							
2000	Enercon	1121	Isgrannatorp 2,Isgranna	D3c	82/98	091101	4600	4936	3903	1578	4108	99,2	410	96	0							
2000	Enercon	1122	Isgrannatorp 3,Isgranna	D3c	82/98	091101	4600	4807	3860	1510	3992	98,6	400	96	1							
2000	Vestas	1125	Oxhult 1,Oxhult	C4c	90/105	090601	5170	5546	4352		2808											
2000	Vestas	1126	Oxhult 2,Oxhult	C4c	90/105	090601	5170	5223	4172		2766											
2000	Vestas	1127	Oxhult 3,Oxhult	C4c	90/105	090601	5170	5608	4081		2926											
2000	Vestas	1128	Oxhult 4,Oxhult	C4c	90/105	090601	5170	6157	4805		3200											
2000	Vestas	1129	Oxhult 5,Oxhult	C4c	90/105	090601	5170	5537	4244		2718											
2000	Vestas	1130	Oxhult 6,Oxhult	C4c	90/105	090601	5170	5508	4228		2729											
2000	Vestas	1131	Oxhult 7,Oxhult	C4c	90/105	090601	5170	5920	4648		3040											
2000	Vestas	1132	Oxhult 8,Oxhult	C4c	90/105	090601	5170	5911	4557		3021											
2000	Vestas	1133	Oxhult 9,Oxhult	C4c	90/105	090601	5170	5705	4442		2860											
2000	Vestas	1134	Oxhult 10,Oxhult	C4c	90/105	090601	5170	5374	4361		2823											
2000	Vestas	1135	Oxhult 11,Oxhult	C4c	90/105	090601	5170	5840	4639		2969											
2000	Vestas	1136	Oxhult 12,Oxhult	C4c	90/105	090601	5170	4853	3748		2327											
2000	Enercon	1141	Eolus Espinge,Hurva	C2i	82/78	100101	5600	5858	5055	1926	5110	98,4	534	97	2							
2000	Enercon	1142	Blåsinge Espinge,Hurva	C2i	82/78	100101	5600	6186	4673	1876	4768	95,6	511	93								
2000	Enercon	1143	Eslövs Vind Klemmedstorp,H	C2i	82/78	100101	5600	6317	4999	1951	5083	98,5	482	90								
2000	Enercon	1144	Eolus Klemmedstorp,Hurva	C2i	82/78	100101	5600	6418	5132	1993	5251	99,3	554	97	1							
2000	Enercon	1145	Göteneporten 1,Västermark	D8g	82/98	091022	5000	5303	4125	1597	4496	99,4	391	96	0							
2000	Enercon	1146	Göteneporten 2,Västermark	D8g	82/98	091026	5000	4987	3867	1492	4187	99,2	360	96	1							
2000	Enercon	1147	Göteneporten 3,Västermark	D8d	82/98	091116	5000	5107	3978	1542	4327	99,3	372	95	8							
2000	Enercon	1148	Göteneporten 4,Nattorp, Lu	D8d	82/98	091219	5000	5432	4159	1603	4492	98	394	95	1							
2000	Enercon	1149	Göteneporten 5,Nedersånn	D8d	82/98	091219	5000	5804	4628	1752	4986	98,3	430	96	0							
2000	Enercon	1150	Göteneporten 6,Dalassjö, Lu	D8g	82/98	091219	5000	4625	3722	1448	4061	98,6	344	95	11							
2000	Enercon	1157	Knäpplan vind I,Hjo	E8a	82/98	100208	5000	5046	3869	2387	5801	97,6	513	98	0							
2000	Enercon	1158	Knäpplan vind II,Hjo	E8a	82/98	100208	5000	5775	5016	2361	5784	96,8	506	98	0							
2000	Vestas	1166	Häcksta Vindpark 2,Hudiks	H16b	90/80	090313	5000	5097	4463	1721	4635	100	408	91	0							
2000	Vestas	1167	Häcksta Vindpark 3,Hudiks	H16b	90/80	090313	5000	5589	4864	2006	5221	100	484	96	0							
2000	Vestas	1168	Häcksta Vindpark 4,Hudiks	H16b	90/80	090313	5000	5648	4936	1926	5115	100	402	81	0							
2000	Vestas	1169	Häcksta Vindpark 5,Hudiks	H16b	90/80	090313	5000	5														

Ny *	Effekt (kW)		Fabrikat	Nr Anläggning	Placering	D/H	I drift	Ber	2015	2016	2017	12mån	12mån	Månad	Tid Hindertid (tim)		VNS	OYS	PU	OPS	TF
	Hög	Låg													%	AHT					
2000	Enercon	1170	Hörneå Vindpark 1,Hörnefo	K20a	82/98	090827	5000	4826	4057	1592	4176	97,8	350	95	18						
2000	Enercon	1171	Hörneå Vindpark 2,Hörnefo	K20a	82/98	090827	5000	4864	3974	1567	4113	99,2	351	96	5						
2000	Enercon	1172	Hörneå Vindpark 3,Hörnefo	K20a	82/98	090827	5000	4776	4122	1665	4314	99,2	356	96	3						
2000	Enercon	1173	Hörneå Vindpark 4,Hörnefo	K20a	82/98	090827	5000	5042	3966	1586	4122	98,8	339	96	3						
2000	Enercon	1174	Hörneå Vindpark 5,Hörnefo	K20a	82/98	090827	5000	5023	3987	1611	4158	98,3	349	96	3						
2000	Enercon	1175	Hörneå Vindpark 6,Hörnefo	K20a	82/98	090827	5000	4767	3906	1548	4032	98,3	342	96	12						
2000	Vestas	1176	Hörneå Vindpark 7,Hörnefo	K20a	90/98	091215	5000	5330	4487	1657	4462	99,1									
2000	Vestas	1177	Hörneå Vindpark 8,Hörnefo	K20a	90/98	091215	5000	5278	4477	1680	4487	97,6									
2000	Vestas	1178	Hörneå Vindpark 9,Hörnefo	K20a	90/98	091215	5000	5111	3308	714	2491	83,5									
2000	Vestas	1179	Hörneå Vindpark 10,Hörnef	K20a	90/98	091215	5000	5266	4356	1653	4494	98,1									
2000	Vestas	1180	Hörneå Vindpark 11,Hörnef	K20a	90/98	091215	5000	5716	4746	1682	4621	98,2									
2000	Enercon	1183	Brostorp 5:2 Höör,Snogerö	D2g	82/98	100304	5500	6322	5173	2123	5443	98,7	577	97	0						
2000	Enercon	1184	Gärdslösa 1,Gärdslösa	H4g	82/78	100301	5100	5350	4729	1781	4945	97,9	396	96	4						
2000	Enercon	1185	Gärdslösa 2,Gärdslösa	H4g	82/78	100301	5100	5121	4380	1708	4615	97,6	380	95	9						
2000	Enercon	1186	Gärdslösa 3, Elsa,Gärdslös	H4g	82/78	100301	5100	5140	4204	831	3699	100									
2000	Enercon	1187	Gärdslösa 4,Gärdslösa	H4g	82/78	100301	5100	5109	4344	1707	4585	98,7	384	97	1						
2000	Enercon	1188	Gärdslösa 5,Gärdslösa	H4g	82/78	100301	5100	4941	3812		2337	100									
2000	Enercon	1190	Påboda 1,Påboda	G4b	82/98	100301	4900	6080	5370	1993	5521	99,3	461	95	13						
2000	Enercon	1191	Påboda 2,Påboda	G4b	82/98	100301	4900	5993	5339	1999	5501	99,2	454	95	15						
2000	Vestas	1222	Vallerstad, Gudrun,Vallerst	D5i	90/105	091201	6000	7680	6755	2325	6859	98,2	592	86	2						
2000	Vestas	1223	Vallerstad, Mathilda,Vallers	D5i	90/105	091209	6000	7556	6598	2317	6768	99,6	574	86	3						
2000	Vestas	1228	Holmsund 3,Holmsund	K20e	90/80	070501		6858	5850	2376	6096	97,5	542	92	0						
2000	Enercon	1230	Ugglum 1-Ugglum Vindpark	C9a	82/108	090821	5500	6574	5853	2230	6326	97,7	548	94	45						
2000	Enercon	1231	Ugglum 2-Ugglum Vindpark	C9a	82/108	090901	5500	6677	5949	2130	6342	97,9	519	91	48						
2000	Vestas	1232	Gunnarstorp, Sven,Flakebe	C8e	90/95	100601	5400	6358	5261	2053	5732	96,1	492	84	34						
2000	Vestas	1233	Gunnarstorp, Malte,Flakeb	C8e	90/95	100601	5400	6438	5202	2061	5690	97,7	508	86	9						
2000	Vestas	1234	Gunnarstorp, Astrid,Flakeb	C8e	90/95	100601	5400	6598	5406	2118	5936	96,9	531	87	2						
2000	Vestas	1235	Ulvstorp, Djerf,Flakeberg G	C8e	90/95	100601	5200	6142	4949	1947	5482	98,1	479	86	1						
2000	Vestas	1236	Ulvstorp, Emil,Flakeberg G	C8e	90/95	100601	5200	6196	5079	1939	5503	97,9	481	87	2						
2000	Enercon	1237	Ringsjö Vind Brostorp 3,Sn	D2g	82/98	100501	5000	6111	5099	2010	5264	98,1	524	95	13						
2000	Enercon	1238	Solberga 1,Korsberga	E8a	82/108	100111	5300	6631	5606	2288	6212	99,1	519	98	0						
2000	Enercon	1239	Åsperöd 1,Åsperöd	D2e	82/78	100601	5400	5246	4428	1622	4403	98	460	95	5						
2000	Vestas	1240	Lårstad 1,Motala	F8g	90/90	100517	5400	7187	6277	2562	6882	99,3	578	89	24						
2000	Vestas	1241	Lårstad 2,Motala	F8g	90/90	100524	5400	7322	6181	2547	6769	98,7	599	93	0						
2000	Vestas	1242	Västraby V90 NO,Västraby	D2g	90/78	100601	5400	6358	5187	2105	5317	95,2	551	84	16						
2000	Vestas	1243	Lynghygård 4, Ingeborg,Ly	D2i	90/95	100701	5200	5688	4636	2059	5214	98,4	531	87	8						
2000	Enercon	1245	Nårefors 1,Järpås	C8f	82/98	100710	5300	6375	5514	2085	5953	99,2	496	94	28						
2000	Enercon	1246	Nårefors 2,Järpås	C8f	82/98	100710	5300	6764	5320	2135	5964	99	538	97	1						
2000	Vestas	1248	Tumleberg 4,Tumleberg	C8b	90/105	090901	5400	6135	5017	1946	5474	93,5	480	86	6						
2000	Vestas	1249	Tumleberg 5,Tumleberg	C8b	90/105	090901	5400	5775	4729	1850	5179	89,6	468	85	6						
2000	Vestas	1250	Jordberga, AT1,Klagstorp	C1i	90/80	100506	6300	8352	6864	2698	7105	98,8	688	90	0						
2000	Vestas	1251	Jordberga, AT2,Klagstorp	C1i	90/80	100506	6300	7440	6271	2565	6507	97,8	644	91	0						
2000	Vestas	1252	Jordberga, AT3,Klagstorp	C1i	90/80	100506	6300	7901	6624	2564	6743	98,7	631	90	8						
2000	Vestas	1254	Nås Drift AB, Backgården,	D7h	90/105	100720	5400	6895	5701	2318	6245	95,1	539	87	12						
2000	Vestas	1255	Nås Drift AB, Björstorp,Vart	D7h	90/105	100720	5400	7061	5838	2395	6438	95,2	542	87	13						
2000	Enercon	1256	Åsperöd 2,Åsperöd	D2e	82/78	100601	5400	5614	4620	1767	4645	97,6	489	96	2						
2000	Enercon	1258	Ramdala 1, Julia,Ramdala	F3f	82/98	100901	5400	6737	5503	2072	5662	98,6	489	97	0						
2000	Enercon	1259	Ramdala 2, Bondevind,Ra	F3f	82/98	100901	5400	6703	5558	2057	5677	98,4	499	97	0						
2000	Enercon	1260	Skarstad,Skarstad	C8c	82/98	100618	5200	6790	5468	2169	5962	97,8	543	97	0						
2000	Enercon	1261	Stockebäck,Lundsbrunn	D8g	82/108	100618	5200	6505	5147	2023	5586	95	446	91	44						
2000	Vestas	1262	Havsnäs Vindkraftpark D1,	F21c	90/95	100705	5337	7386	5635	2247	5885	98,5	477	87	11						
2000	Vestas	1263	Havsnäs Vindkraftpark D2,	F21c	90/95	100705	5337	5911	4985	2041	5274	97,8	444	87	12						
2000	Vestas	1264	Havsnäs Vindkraftpark D3,	F21c	90/95	100705	5337	6732	5117	1993	5289	97,7	415	82	36						
2000	Vestas	1265	Havsnäs Vindkraftpark D4,	F21c	90/95	100705	5337	6746	5013	2027	5293	98,2	439	87	19						
2000	Vestas	1266	Havsnäs Vindkraftpark D5,	F21c	90/95	100705	5337	6050	4948	2025	5185	98,1	425	87	10						
2000	Vestas	1267	Havsnäs Vindkraftpark D6,	F21c	90/95	100705	5337	5964	5376	2119	5593	81,3	461	87	10						
2000	Vestas	1268	Havsnäs Vindkraftpark D7,	F21c	90/95	100705	5337	6174	5979	2253	6142	98,4	500	88	6						
2000	Vestas	1269	Havsnäs Vindkraftpark D8,	F21c	90/95	100705	5337	6096	5685	2202	5891	98,5	491	88	2						
2000	Vestas	1270	Havsnäs Vindkraftpark D9,	F21c	90/95	100705	5337	6813	5155	1960	5304	98,2	448	89	2						
2000	Vestas	1271	Havsnäs Vindkraftpark D10	F21c	90/95	100705	5337	5820	5424	2140	5751	98,4	473	88	2						
2000	Vestas	1272	Havsnäs Vindkraftpark D11	F21f	90/95	100705	5337	5718	5395	2009	5516	97,4	472	89	6						
2000	Vestas	1273	Havsnäs Vindkraftpark D12	F21f	90/95	100705	5337	7573	5516	2147	5691	98,4	485	90	6						
2000	Vestas	1274	Havsnäs Vindkraftpark D13	F21c	90/95	100705	5337	7553	5531	2152	5704	94	495	90	7						
2000	Vestas	1275	Havsnäs Vindkraftpark D14	F21f	90/95	100705	5337	6720	5092	1936	5217	98,1	430	87	12						
2000	Vestas	1277	Havsnäs Vindkraftpark D16	F21c	90/95	100705	5337	7966	5755	2228	5893	95,4	495	90	6						
2000	Vestas	1279	Havsnäs Vindkraftpark D18	F21c	90/95	100705	5337	7605	5546	2185	5804	94	482	88	8						
2000	Vestas	1280	Havsnäs Vindkraftpark D19	F21c	90/95	100705	5337	6819	5762	2185	5990	98	493	87	12						
2000	Vestas	1281	Havsnäs Vindkraftpark D20	F21c	90/95	100705	5337	7103	6095	2323	6301	97,4	513	88	6						
2000	Vestas	1283	Havsnäs Vindkraftpark E1,	F21c	90/95	100705	5337	7253	5390	2130	5649	97,6	460	89	6						
2000	Vestas	1284	Havsnäs Vindkraftpark E2,	F21c	90/95	100705	5337	6418	4716	1930	5003	98,2	428	88	6						
2000	Vestas	1285	Havsnäs Vindkraftpark E3,	F21c	90/95	100705															









Ny *	Effekt (kW) Hög Låg	Fabrikat Låg	Nr Anläggning Benämning, Ort	Placering Karta	D/H (m)	I drift	Ber MWh	2015 MWh	2016 MWh	2017 MWh	12mån MWh	12mån %	Månad MWh	Tid %	Hindertid (tim)							
															AHT	MS	VNS	OYS	PU	OPS	TF	
2000	Vestas	1635 Väby 5,Väby	C5d 90/105	120215	5400	5414	4338	1682	4602	98,1	415	83	16									
2000	Vestas	1636 Väby 6,Väby	C5d 90/105	120218	5400	6290	4949	2090	5411	98,4	536	90										
2000	Enercon	1640 Stora Istad 6,Stora Istad	H5a 82/78	111109	5500	6509	5477	2041	5652	97,7	450	97	0									
2000	Enercon	1641 Stora Istad 8,Stora Istad	H5a 82/78	111109	5500	6717	5792	2147	6089	97,2	522	97	2									
2000	Vestas	1644 Frotorps 1, Ingrid,Frotorp	E9i 90/105	120608	5000	5906	4725	1876	5190	97,8	445	91	0									
2000	Vestas	1645 Frotorps 2, Wera,Frotorp	E9i 90/105	120608	5000	5567	4478	1748	4903	98,5	419	90	0									
2000	Vestas	1646 Frotorps 3, Ylva,Frotorp	E9i 90/105	120609	5000	5645	4740	1798	5099	98	366	81	40									
2000	Enercon	1647 Egby 6,Egby	H5a 82/78	120706	3000	5405	4912	1888	5219	99,1	419	97	6									
2000	Enercon	1648 Egby 7,Egby	H5a 82/78	120718	3000	5457	4886	1848	5158	99	391	94	27									
2000	Enercon	1649 Egby 8,Egby	H5a 82/78	120803	3000	5611	5025	1912	5336	99,3	413	96	14									
2000	Enercon	1650 Egby 9,Egby	H5a 82/78	120823	3000	5485	4952	1898	5261	99,1	425	98	2									
2000	Enercon	1651 Egby 10,Egby	H5a 82/78	120831	3000	5857	5194	1790	5302	97,9	454	98	1									
2000	Enercon	1652 Hästhalla 1,Hästhalla	C8f 82/78	120416	4600	5468	4132	1657	4462	100	415	95	0									
2000	Enercon	1653 Hästhalla 2,Hästhalla	C8f 82/78	120414	4600	4978	3947	1520	4270	100	386	95	0									
2000	Enercon	1654 Hästhalla 3,Hästhalla	C8f 82/78	120516	4600	5038	3999	1498	4234	100	374	95	0									
2000	Enercon	1655 Hästhalla 4,Hästhalla	C8f 82/78	120416	4600	5532	4234	1657	4554	100	420	96	0									
2000	Vestas	1656 Storugns III,Lårbro	J7c 90/105	120615	6100	6799	6273	2209	6370	97,3	528	93	30									
2000	Vestas	1657 Furulund 1,Nymö	E3a 90/95	120706	5200	6552	5408		3445	100												
2000	Vestas	1658 Furulund 2,Nymö	E3a 90/95	120706	5200	6808	5550		3505	100												
2000	Enercon	1659 Sölve 1,Sölvedal	E3b 82/98	120608	4950	6142	5260	1983	5311	98,7	424	95	8									
2000	Enercon	1660 Sölve 2,Sölvedal	E3b 82/98	120608	4950	6366	5280	2035	5394	98,4	451	94	17									
2000	Vestas	1661 Hackeryd Vind 1,Västerlösa	F8e 90/105	120630	4800	6654	5979	2423	6592	99,7	557	88	0									
2000	Vestas	1662 Hackeryd Vind 2,Västerlösa	F8e 90/105	120627	4800	6742	5726	2373	6321	96,5	545	88	25									
2000	Vestas	1663 Hackeryd Vind 3,Västerlösa	F8e 90/105	120626	4800	6773	5854	2432	6511	98	561	90	0									
2000	Vestas	1664 Vävinge Vind 1,Skänninge	F8d 90/80	120630	4450	5987	5091	2117	5694	98,8	496	90	0									
2000	Vestas	1665 Vävinge Vind 2,Skänninge	F8d 90/80	120704	4450	6092	5191	2167	5804	98,9	505	91	0									
2000	Vestas	1666 Hakarp 1,Hakarp	F3d 90/105	120831	5000	5716	4938	1767	4892	100	441	98	0									
2000	Vestas	1667 Hakarp 2,Hakarp	F3d 90/105	120831	5000	5529	4794	1724	4846	100	432	99	0									
2000	Vestas	1668 Hakarp 3,Hakarp	F3d 90/105	120831	5000	5224	4449	1638	4524	100	397	99	0									
2000	Vestas	1669 Hakarp 4,Hakarp	F3d 90/105	120831	5000	5434	4761	1712	4803	100	424	99	0									
2000	Vestas	1670 Hakarp 5,Hakarp	F3g 90/105	120831	5000	5600	4746	1572	4573	100	429	99	0									
2000	Vestas	1671 Hakarp 6,Hakarp	F3d 90/105	120831	5000	5636	4776	1738	4816	100	431	99	0									
2000	Vestas	1672 Hakarp 7,Hakarp	F3d 90/105	120831	5000	5525	4580	1636	4545	100	405	96	0									
2000	Vestas	1673 Hakarp 8,Hakarp	F3d 90/105	120831	5000	5385	4667	1626	4599	100	394	99	0									
2000	Vestas	1674 Tolvmanstegen 1,Tolvmans	A9i 90/105	111125	5200	6155	5335	1821	5519	100	422	100	0									
2000	Vestas	1675 Tolvmanstegen 2,Tolvmans	A9i 90/105	111125	5200	6947	6127	2082	6334	100	480	99	0									
2000	Vestas	1676 Tolvmanstegen 3,Tolvmans	A9i 90/105	111130	5200	6494	5469	1863	5608	100	445	100	0									
2000	Vestas	1677 Tolvmanstegen 4,Tolvmans	A9i 90/105	111208	5200	6322	5325	1812	5473	100	442	100	0									
2000	Vestas	1678 Tolvmanstegen 5,Tolvmans	A9i 90/105	111130	5200	6501	5508	1858	5633	100	450	100	0									
2000	Vestas	1679 Tolvmanstegen 6,Tolvmans	A9i 90/105	111208	5200	6834	5835	1954	5913	100	473	99	0									
2000	Vestas	1680 Tolvmanstegen 7,Tolvmans	A9i 90/105	111208	5200	7013	6126	2093	6280	100	484	100	0									
2000	Vestas	1681 Tolvmanstegen 8,Tolvmans	A9i 90/105	111130	5200	6306	5326	1821	5484	100	426	100	0									
2000	Vestas	1682 Tolvmanstegen 9,Tolvmans	A9i 90/105	111125	5200	6424	5478	1891	5688	100	453	99	0									
2000	Vestas	1683 Tolvmanstegen 10,Tolvman	A9i 90/105	111215	5200	6795	5875	2007	6018	100	473	99	0									
2000	Vestas	1684 Tolvmanstegen 11,Tolvman	A9i 90/105	111216	5200	6772	5873	2014	6079	100	473	98	0									
2000	Vestas	1685 Tolvmanstegen 12,Tolvman	A9i 90/105	120315	5200	6195	5304	1828	5463	100	441	100	0									
2000	Vestas	1686 Tolvmanstegen 13,Tolvman	A9i 90/105	120315	5200	6675	5694	1986	5891	100	466	100	0									
2000	Vestas	1687 Tolvmanstegen 14,Tolvman	A9i 90/105	120315	5200	6722	5754	1981	5911	100	468	99	0									
2000	Vestas	1688 Tolvmanstegen 15,Tolvman	A9i 90/105	120315	5200	6696	5730	1952	5880	100	489	99	0									
2000	Vestas	1689 Tolvmanstegen 16,Tolvman	A9i 90/105	120315	5200	6751	5853	2044	6005	100	505	100	0									
2000	Vestas	1690 Tolvmanstegen 17,Tolvman	A9i 90/105	120410	5200	6802	5840	2035	6009	100	495	100	0									
2000	Vestas	1691 Tolvmanstegen 19,Tolvman	A9i 90/105	120416	5200	6878	5937	2114	6194	100	495	99	0									
2000	Vestas	1692 Tolvmanstegen 21,Tolvman	A9i 90/105	120423	5200	6863	5888	2026	6042	100	474	100	0									
2000	Vestas	1693 Tolvmanstegen 22,Tolvman	A9i 90/105	120410	5200	7107	6224	2185	6393	100	516	100	0									
2000	Vestas	1694 Tolvmanstegen 23,Tolvman	A9i 90/105	120410	5200	6960	6000	2161	6248	100	512	100	0									
2000	Vestas	1695 Tolvmanstegen 24,Tolvman	A9i 90/105	120322	5200	6584	5729	1969	5881	100	478	100	0									
2000	Enercon	1696 Lyby 3,Lyby	D2g 82/78	110831	5200	6049	4889	1925	4996	100	489	98	0									
2000	Enercon	1700 Hörby Gård, Ellen,Mjällby	E3b 82/98	120531		7012	5910	2163	5979	98,8	464	92	33									
2000	Vestas	1701 Härjevad 1,Lidköping	C8f 90/95	110701	5500	7373	5964	2290	6413	98,3	527	75	85									
2000	Vestas	1702 Härjevad 2,Lidköping	C8f 90/95	110701	5500	7273	5966	2317	6489	99	572	88	27									
2000	Vestas	1710 Nyvallsåsen 1,Bergsjö	H16g 90/105	120930	5900	8231	6976	2742	7342	98,3	601	89	12									
2000	Vestas	1711 Nyvallsåsen 2,Bergsjö	H16g 90/105	120929	5900	7869	6614	2661	7046	98	575	88	18									
2000	Vestas	1717 Skallmeja-Elvingsgården,S	C8f 90/95	121026	5400	6358	5403	2100	5868	98,2	522	89	11									
2000	Vestas	1718 Brännåsen 1, NV,Bergsjö	H16d 90/105	120822	6631	7748	6559	2591	6906	99,2	593	90	7									
2000	Vestas	1719 Brännåsen 2, SV,Bergsjö	H16d 90/105	121010	6554	7341	6130	2465	6485	99,3	567	91	0									
2000	Vestas	1720 Brännåsen 3, NO,Bergsjö	H16d 90/105	121010	6357	7325	6169	2473	6484	99,3	566	91	0									
2000	Vestas	1721 Brännåsen 4, SO,Bergsjö	H16d 90/105	121010	6400	7565	6494	2503	6785	99,2	566	89	5									
2000	Enercon	1722 Tejarp 1,Klägerup	C2f 82/78	120522	5400	6029	4828	1847	4896	98,8	421	90	32									
2000	Enercon	1723 Tejarp 2,Klägerup	C2f 82/78	120524	5400	6398	5071	2006	5231	97,8	498	92	20									
2000	Enercon	1736 Vara Badene 1,Kvånium	C8c 82/98	121005	5500	6681	5398	2107	5868	97,5	521	95	9									
2000	Enercon	1737 Vara Badene 2,Kvånium	C8c 82/98	121005	5500	6518	5189	2087	5780	98,2	516	97	0									
2000	Enercon	1738 Vara Badene 3,Kvånium	C8c 82/98	121005	5500	6074	4918	1909	5308	98,7	479	97	0									





Ny *	Effekt (kW)		Fabrikat	Nr Anläggning	Placering	D/H	I drift	Ber	2015	2016	2017	12mån	12mån	Månad	Tid Hindertid (tim)		VNS	OYS	PU	OPS	TF	
	Hög	Låg													%	AHT						MS
2300	Enercon	1531	Gabrielsberget Syd Vind 5,	J20b	82/108	110416	6000	6600	5545	2249	5865	98,5	449	97	1							
2300	Enercon	1532	Gabrielsberget Syd Vind 6,	J20b	82/108	110416	6000	6725	5654	2276	5951	97,7	384	88	60							
2300	Enercon	1533	Gabrielsberget Syd Vind 7,	J20b	82/108	110416	6000	6629	5640	2398	6068	98,7	467	96	0							
2300	Enercon	1534	Gabrielsberget Syd Vind 8,	J20b	82/108	110416	6000	6476	5364	2299	5840	98,1	435	95	12							
2300	Enercon	1535	Gabrielsberget Syd Vind 9,	J20b	82/108	110416	6000	6481	5502	2305	5858	98,9	435	96	6							
2300	Enercon	1536	Gabrielsberget Syd Vind 10	J20b	82/108	110416	6000	6498	5436	2306	5823	98,2	428	97	0							
2300	Enercon	1537	Gabrielsberget Syd Vind 11	J20b	82/108	110416	6000	6498	5591	2338	5946	98,8	457	97	0							
2300	Enercon	1538	Gabrielsberget Syd Vind 12	J20b	82/108	110416	6000	6507	5616	2388	6056	98,8	469	97	0							
2300	Enercon	1539	Gabrielsberget Syd Vind 13	J20b	82/108	110416	6000	6969	5778	2575	6350	98,6	492	97	0							
2300	Enercon	1540	Gabrielsberget Syd Vind 14	J20b	82/108	110416	6000	6307	5435	2221	5705	97,7	437	96	9							
2300	Enercon	1541	Gabrielsberget Syd Vind 15	J20b	82/108	110416	6000	6530	5373	2285	5776	97,8	446	95	8							
2300	Enercon	1542	Gabrielsberget Syd Vind 16	J20b	82/108	110416	6000	6145	5296	2183	5595	97,8	409	86	72							
2300	Enercon	1543	Gabrielsberget Syd Vind 17	J20b	82/108	110416	6000	5938	5109	1899	5306	96,8	427	95	9							
2300	Enercon	1544	Gabrielsberget Syd Vind 18	J20b	82/108	110416	6000	6171	5265	2138	5531	98,6	428	96	10							
2300	Enercon	1545	Gabrielsberget Syd Vind 19	J20b	82/108	110416	6000	6121	5149	2126	5495	98,8	402	95	11							
2300	Enercon	1546	Gabrielsberget Syd Vind 20	J20b	82/108	110416	6000	6089	5103	2100	5371	97,7	423	97	0							
2300	Siemens	1565	Kyrkberget, T2,Kyrkberget	D14b	101/80	110314	7300	7602	9288	1983	9539	90,2	713	95	0							
2300	Siemens	1566	Kyrkberget, T3,Kyrkberget	D14b	101/80	110314	7300	7605	6250	2834	7261	100	704	95	0							
2300	Siemens	1567	Kyrkberget, T4,Kyrkberget	D14b	101/80	110314	7300	6971	6068	2351	6672	97,7	662	95	0							
2300	Siemens	1568	Kyrkberget, T5,Kyrkberget	D14b	101/80	110314	7300	6952	5543	2446	6297	100	607	92	0							
2300	Siemens	1569	Kyrkberget, T6,Kyrkberget	D14b	101/80	110314	7300	7473	6073	2563	6924	100	673	95	0							
2300	Siemens	1570	Kyrkberget, T7,Kyrkberget	D14b	101/80	110314	7300	8854	7987	3272	8726	100	754	90	0							
2300	Siemens	1571	Kyrkberget, T8,Kyrkberget	D14b	101/80	110314	7300	8913	7628	3270	8507	100	813	91	0							
2300	Siemens	1572	Kyrkberget, T9,Kyrkberget	D14b	101/80	110314	7300	8234	6974	2859	7799	100	705	95	0							
2300	Siemens	1573	Kyrkberget, T10,Kyrkberget	D14b	101/80	110314	7300	7827	7111	3055	8105	100	678	80	0							
2300	Siemens	1574	Kyrkberget, T11,Kyrkberget	D14b	101/80	110314	7300	8346	6879	1132	5946	79,8	0	0	0	720						
2300	Enercon	1604	LMK 01, Svedala,Svedala	C2c	82/78	101005	5500	8269	6655	2528	6680	96,6	630	93	30							
2300	Enercon	1763	Vettåsen 1, Thomas Dahl,U	G13i	82/108	120209	6250	7296	6247		4128	100										
2300	Enercon	1764	Vettåsen 2, Thomas Dahl,U	G13i	82/108	120209	6250	6650	5562		3651	100										
2300	Enercon	1765	Vettåsen 3, Thomas Dahl,U	G13i	82/108	120209	6250	6183	5024		3286	100										
2300	Enercon	1766	Vettåsen 4, Thomas Dahl,D	G13i	82/108	120217	6250	6281	5383		3532	100										
2300	Enercon	1767	Vettåsen 5, Thomas Dahl,K	G13i	82/108	120221	6250	6487	5620		3677	100										
2300	Enercon	1768	Vettåsen 6, Thomas Dahl,J	G13i	82/108	120224	6250	6058	5023		3303	100										
2300	Enercon	1774	Rätan-Digerberget 1,Rätan	E17i	82/98	110224	5400	5975	4744		3040	100										
2300	Enercon	1775	Rätan-Digerberget 2,Rätan	E17i	82/98	110224	5400	6388	5054		3226	100										
2300	Enercon	1776	Rätan-Digerberget 3,Rätan	E17i	82/98	110224	5400	5448	4338		2833	100										
2300	Enercon	1777	Rätan-Digerberget 4,Rätan	E17f	82/98	110224	5400	5458	4226		2754	100										
2300	Enercon	1778	Rätan-Digerberget 5,Rätan	E17i	82/98	110224	5400	5736	4567		2929	100										
* 2300	Siemens	1784	Fredriksdal 1,Fredriksdal	E6h	101/100	130201	6200	7728	6372	2346	6706	95,6	551	85	0							
* 2300	Siemens	1785	Fredriksdal 3,Fredriksdal	E6h	101/100	130201	6200	7334	6053	2161	6349	94,3	524	86	0							
* 2300	Siemens	1786	Fredriksdal 4,Fredriksdal	E6h	101/100	130201	6200	6906	5701	2128	6030	95,5	496	84	0							
* 2300	Siemens	1787	Fredriksdal 5,Fredriksdal	E6h	101/100	130201	6200	7186	5856	2205	6315	95,7	506	83	2							
* 2300	Siemens	1788	Fredriksdal 6,Fredriksdal	E6h	101/100	130201	6200	7267	6201	2332	6574	94,3	534	81	3							
2300	Enercon	1813	Mårtensklack 1,Böle	G13i	82/108	120109	6250	7752	6302		4174	100										
2300	Enercon	1814	Mårtensklack 2,Böle	G13i	82/108	120118	6250	7634	6559		4294	100										
2300	Enercon	1815	Mårtensklack 3,Böle	G13i	82/108	120119	6250	6669	5827		3953	100										
2300	Enercon	1816	Mårtensklack 4,Böle	G13i	82/108	120110	6250	7565	6546		4354	100										
2300	Siemens	1820	Trattberget VK01,Trattberg	H20e	101/100	121110	6000	8061	6526	1994	6140	100	478	0								
2300	Siemens	1821	Trattberget VK02,Trattberg	H20e	101/100	121110	6000	7650	6159	3432	7371	100	653	0								
2300	Siemens	1822	Trattberget VK03,Trattberg	H20e	101/100	121110	6000	7589	6257	2582	6576	100	543	0								
2300	Siemens	1823	Trattberget VK04,Trattberg	H20e	101/100	121110	6000	7323	6199	2761	6688	100	574	0								
2300	Siemens	1824	Trattberget VK05,Trattberg	H20e	101/100	121110	6000	7938	6258	2098	6088	100	497	0								
2300	Siemens	1825	Trattberget VK06,Trattberg	H20e	101/100	121110	6000	8042	6408	2567	6625	100	543	0								
2300	Siemens	1826	Trattberget VK07,Trattberg	H20e	101/100	121110	6000	8215	6603	2594	6816	100	543	0								
2300	Siemens	1827	Trattberget VK08,Trattberg	H20e	101/100	121110	6000	8166	6626	2660	6897	100	546	0								
2300	Siemens	1828	Trattberget VK09,Trattberg	H20e	101/100	121110	6000	7875	6374	3090	7125	100	615	0								
2300	Siemens	1829	Trattberget VK10,Trattberg	H20e	101/100	121110	6000	8329	6342	2661	6777	100	543	0								
2300	Siemens	1830	Trattberget VK11,Trattberg	H20e	101/100	121110	6000	7906	6488	2527	6675	100	543	0								
2300	Siemens	1831	Trattberget VK12,Trattberg	H20e	101/100	121110	6000	7354	6011	2441	6320	100	543	0								
2300	Siemens	1832	Trattberget VK13,Trattberg	H20e	101/100	121110	6000	7872	6328	2238	6260	100	502	0								
2300	Siemens	1833	Trattberget VK14,Trattberg	H20e	101/100	121110	6000	7925	6325	2306	6392	100	518	0								
2300	Siemens	1834	Trattberget VK15,Trattberg	H20e	101/100	121110	6000	7876	6402	2568	6650	100	546	0								
2300	Siemens	1835	Trattberget VK16,Trattberg	H20e	101/100	121110	6000	7792	6494	2175	6340	100	511	0								
2300	Siemens	1836	Trattberget VK17,Trattberg	H20e	101/100	130110	6000	7627	6064	3403	7307	100	652	0								
2300	Siemens	1837	Trattberget VK18,Trattberg	H20e	101/100	121110	6000	7875	6444	2419	6665	100	570	0								
2300	Siemens	1838	Trattberget VK19,Trattberg	H20e	101/100	130110	6000	8095	6711	2558	6828	100	543	0								
2300	Siemens	1839	Trattberget VK20,Trattberg	H20e	101/100	130110	6000	8041	6457	2232	6405	100	502	0								
2300	Siemens	1840	Trattberget VK21,Trattberg	H20e	101/100	130110	6000	8017	6667	2530	6767	100	543	0								
2300	Siemens	1841	Trattberget VK22,Trattberg	H20e	101/100	130110	6000	7129	6226	2024	5967	100	490	0								
2300	Siemens	1842																				

Ny *	Effekt (kW)		Fabrikat	Nr Anläggning	Placering	D/H	I drift	Ber	2015	2016	2017	12mån	12mån	Månad	Tid	Hindertid (tim)																									
	Hög	Låg														MWh	MWh	MWh	MWh	MWh	MWh	%	AHT	MS	VNS	OYS	PU	OPS	TF												
				Benämning, Ort	Karta	(m)										%																									
2300			Siemens	1845	Trattberget VK26,Trattberg	H20e	101/100	130110	6000	8295	6778	2631	6987	100	543	0																									
2300			Siemens	1846	Trattberget VK27,Trattberg	H20e	101/100	130110	6000	6945	5657	2371	5966	100	543	0																									
2300			Siemens	1847	Trattberget VK28,Trattberg	H20e	101/100	130110	6000	6966	5579	2364	5896	100	543	0																									
2300			Siemens	1848	Trattberget VK29,Trattberg	H20e	101/100	130110	6000	6513	5799	2346	6030	100	546	0																									
2300			Siemens	1849	Trattberget VK30,Trattberg	H20e	101/100	130110	6000	7479	6557	2265	6436	100	532	0																									
2300			Enercon	1885	Sälsöhög,Sälsöhög	D2c	82/78	140513	6000	7267	6203	2334	6271	98	600	96	7																								
2300			Siemens	1938	Töftedal 1,Ed	B9h	101/100	110214	6279	3589	6467	2306	6792	100	524	0																									
2300			Siemens	1939	Töftedal 2,Ed	B9h	101/100	110214	6279	3993	7262	2560	7637	100	596	0																									
2300			Siemens	1940	Töftedal 3,Ed	B9h	101/100	110228	6279	3822	6992	2432	7292	100	579	0																									
2300			Siemens	1941	Töftedal 4,Ed	B9h	101/100	110228	6279	3844	6983	2547	7430	100	600	0																									
2300			Siemens	1942	Töftedal 5,Ed	B9h	101/100	110228	6279	3542	6555	2344	6955	100	545	0																									
2300			Siemens	1943	Töftedal 6,Ed	B9e	101/100	110228	6279	3782	6807	2419	7202	100	544	0																									
2300			Siemens	1944	Töftedal 7,Ed	B9e	101/100	110318	6279	3636	6678	2449	7118	100	562	0																									
2300			Siemens	1945	Töftedal 10,Ed	B9e	101/100	110411	6279	3683	6758	2458	7149	100	584	0																									
2300			Siemens	1946	Töftedal 11,Ed	B9e	101/100	110318	6279	3772	6894	2436	7290	100	574	0																									
2300			Siemens	1947	Töftedal 12,Ed	B9e	101/100	110411	6279	3914	7019	2498	7369	100	587	0																									
2300			Enercon	1948	Ås 1,Dingle	A8i	82/108	130501	5900	3340	5673	2184	6122	100	513	98	0																								
2300			Enercon	1949	Ås 2,Dingle	A8i	82/108	130501	5900	3496	5946	2328	6479	100	556	99	0																								
2300			Enercon	1950	Ås 3,Dingle	A8i	82/108	130501	5900	2941	4863	1986	5373	100	488	98	0																								
2300			Enercon	1951	Ås 4,Dingle	A8i	82/108	130501	5900	3580	6087	2387	6668	100	548	98	0																								
2300			Enercon	1952	Ås 5,Dingle	A8i	82/108	130501	5900	3530	6102	2305	6563	100	538	98	0																								
2300			Enercon	1953	Ås 6,Dingle	A8i	82/108	130501	5900	3786	6541	2502	7035	100	558	98	0																								
2300			Enercon	1954	Dingleskogen 1,Dingle	B8g	82/108	130601	5900	3609	6365	2381	6826	100	554	99	0																								
2300			Enercon	1955	Dingleskogen 2,Dingle	B8g	82/108	121201	5900	3110	5464	2044	5839	100	469	99	0																								
2300			Enercon	1956	Dingleskogen 3,Dingle	B8g	82/108	121201	5900	2581	4560	1751	4935	100	406	98	0																								
2300			Enercon	1957	Dingleskogen 4,Dingle	B8g	82/108	130601	5900	3557	6100	2236	6501	100	512	99	0																								
2300			Enercon	1958	Dingleskogen 5,Dingle	B8g	82/108	130601	5900	2809	4792	1805	5174	100	410	98	0																								
2300			Enercon	1959	Dingleskogen 6,Dingle	B9a	82/108	130601	5900	2825	4895	1888	5326	100	435	98	0																								
2300			Enercon	1960	Hällevadsholm 2,Dingle	A9c	82/108	121029	5900	3521	5830	2111	6141	100	466	94	0																								
2300			Enercon	1961	Hällevadsholm 3,Dingle	A9f	82/108	121115	5900	3326	5579	2084	5906	100	489	99	0																								
2300			Enercon	2234	Önnarp, Margot,Önnarp	D1g	82/78	160324	5900		4942	2090	6291	99																											
2300			Enercon	2237	Olofsfält 1,Hammenhög	D2c	71/64	160901	5680		2187	2176	4363	99,3	526	96	2																								
* 2400			Kenersys	1782	Erken 1,Kullsta	J11g	109/95	130130	6400	5753	4818	1831	5098	88,5	417	86	34																								
* 2400			Kenersys	1783	Erken 2,Kullsta	J11g	109/95	130206	6400	6224	5445	2022	5741	92,9	487	89	13																								
2500			Nordex	1023	Lundåkra 3,Landskrona	C2g	90/80	081027	6900	6661	6244	2456	6361	100	590	0																									
2500			Nordex	1024	Lundåkra 4,Landskrona	C2g	90/80	081027	6900	7030	5889	2361	6173	100	668	0																									
2500			Kenersys	1472	Näsudden III,Näsudden	I5f	100/85	091215	7300	8490	8055	2716	8201	100	451	0																									
2500			Nordex	1473	Ryningsnäs, Ryn 100,Ryning	G6a	90/100	081231	4000	3939	3840	1560	4071	90,8	338	80	21																								
2500			Nordex	1474	Ryningsnäs, Ryn 80,Ryning	G5g	90/80	081231	3000	3374	2641	979	2677	88,4	269	73	61																								
2500			Nordex	1642	Bräntberget,Härnösand	I17g	90/80	120301	6620	8667	7692	1220	6105	93,3																											
2500			Nordex	1643	Solumsklinten,Härnösand	I17g	90/100	120301	6620	9035	7855	1700	6726	97,5																											
2500			Nordex	1922	Brattön 1,Hede	B9b	90/100	100801	5864	3041	5287	2054	5707	100	447	100	0																								
2500			Nordex	1923	Brattön 2,Hede	B9b	90/100	100801	5864	3275	5800	2231	6313	100	495	100	0																								
2500			Nordex	1924	Brattön 3,Hede	B9b	90/100	100801	5864	3566	6580	2504	7178	100	555	100	0																								
2500			Nordex	1925	Brattön 4,Hede	B9b	90/100	100801	5864	2677	4913	1930	5380	100	438	100	0																								
2500			Nordex	1926	Brattön 5,Hede	B9b	90/100	100801	5864	3279	5622	2206	6196	100	501	100	0																								
2500			Nordex	1927	Brattön 6,Hede	B9b	90/100	100801	5864	4029	6777	2568	7284	100	581	100	0																								
2500			Nordex	1928	Hud 1,Huds Moar	A9c	90/100	080529	6000	3620	5969	2221	6433	100	540	100	0																								
2500			Nordex	1929	Hud 2,Huds Moar	A9c	90/100																																		

Ny *	Effekt (kW)		Fabrikat	Nr Anläggning		Placering Karta	D/H (m)	I drift	Ber MWh	2015 MWh	2016 MWh	2017 MWh	12mån MWh	12mån %	Månad MWh	Tid Hindertid (tim)						
	Hög	Låg		Benämning,	Ort											%	AHT	MS	VNS	OYS	PU	OPS
2500	Nordex	2061	Blaiken etapp 1, 2,	Blaiken	H23h 100/100	121201	8800	6232	1168	6063	100											
2500	Nordex	2062	Blaiken etapp 1, 3,	Blaiken	H23h 100/100	121201	8800	5502	1099	5413	100											
2500	Nordex	2063	Blaiken etapp 1, 4,	Blaiken	H23h 100/100	121201	8800	4722	1067	4999	100											
2500	Nordex	2064	Blaiken etapp 1, 5,	Blaiken	H23h 100/100	121201	8800	5220	1133	5226	100											
2500	Nordex	2065	Blaiken etapp 1, 6,	Blaiken	H23h 100/100	121201	8800	5442	974	5203	100											
2500	Nordex	2066	Blaiken etapp 1, 7,	Blaiken	H23h 100/100	121201	8800	6199	1206	6072	100											
2500	Nordex	2067	Blaiken etapp 1, 8,	Blaiken	H23h 100/100	121201	8800	3792	1155	4368	100											
2500	Nordex	2068	Blaiken etapp 1, 9,	Blaiken	H23h 100/100	121201	8800	4146	1068	4445	100											
2500	Nordex	2069	Blaiken etapp 1, 10,	Blaiken	H23h 100/100	121201	8800	5148	1113	5118	100											
2500	Nordex	2070	Blaiken etapp 1, 11,	Blaiken	H23h 100/100	121201	8800	5179	1098	5134	100											
2500	Nordex	2071	Blaiken etapp 1, 12,	Blaiken	H23h 100/100	121201	8800	5410	1096	5358	100											
2500	Nordex	2072	Blaiken etapp 1, 13,	Blaiken	H23h 100/100	121201	8800	5252	1073	5218	100											
2500	Nordex	2073	Blaiken etapp 1, 14,	Blaiken	H23h 100/100	121201	8800	4075	1045	4826	100											
2500	Nordex	2074	Blaiken etapp 1, 15,	Blaiken	H23h 100/100	121201	8800	4993	1032	4967	100											
2500	Nordex	2075	Blaiken etapp 1, 16,	Blaiken	H23h 100/100	121201	8800	5020	987	4956	100											
2500	Nordex	2076	Blaiken etapp 1, 17,	Blaiken	H23h 100/100	121201	8800	4720	932	4597	100											
2500	Nordex	2077	Blaiken etapp 1, 18,	Blaiken	H23h 100/100	121201	8800	4564	954	4502	100											
2500	Nordex	2078	Blaiken etapp 1, 19,	Blaiken	H23h 100/100	121201	8800	5281	1091	5249	100											
2500	Nordex	2079	Blaiken etapp 1, 20,	Blaiken	H23g 100/100	121201	8800	5095	1079	5008	100											
2500	Nordex	2080	Blaiken etapp 1, 21,	Blaiken	H23g 100/100	121201	8800	4400	964	4360	100											
2500	Nordex	2081	Blaiken etapp 1, 22,	Blaiken	H23g 100/100	121201	8800	5040	600	4590	100											
2500	Nordex	2082	Blaiken etapp 1, 23,	Blaiken	H23g 100/100	121201	8800	5070	799	4705	100											
2500	Nordex	2083	Blaiken etapp 1, 24,	Blaiken	H23g 100/100	121201	8800	5476	1120	5403	100											
2500	Nordex	2084	Blaiken etapp 1, 25,	Blaiken	H23g 100/100	121201	8800	5227	958	5080	100											
2500	Nordex	2085	Blaiken etapp 1, 26,	Blaiken	H23g 100/100	121201	8800	4650	996	4679	100											
2500	Nordex	2086	Blaiken etapp 1, 27,	Blaiken	H23h 100/100	121201	8800	4850	1089	4961	100											
2500	Nordex	2087	Blaiken etapp 1, 28,	Blaiken	H23g 100/100	121201	8800	5118	984	5002	100											
2500	Nordex	2088	Blaiken etapp 1, 29,	Blaiken	H23g 100/100	121201	8800	5372	1049	5276	100											
2500	Nordex	2089	Blaiken etapp 1, 30,	Blaiken	H23g 100/100	121201	8800	4592	982	4524	100											
2500	Nordex	2090	Blaiken etapp 2, 1,	Blaiken	H23g 100/100	140310	8800	4303	1013	4313	100											
2500	Nordex	2091	Blaiken etapp 2, 2,	Blaiken	H23g 100/100	140310	8800	4667	988	4557	100											
2500	Nordex	2092	Blaiken etapp 2, 3,	Blaiken	H23g 100/100	140310	8800	3683	1055	3658	100											
2500	Nordex	2093	Blaiken etapp 2, 4,	Blaiken	H23g 100/100	140310	8800	4608	809	4376	100											
2500	Nordex	2094	Blaiken etapp 2, 5,	Blaiken	H23g 100/100	140310	8800	4797	956	4714	100											
2500	Nordex	2095	Blaiken etapp 2, 6,	Blaiken	H23g 100/100	140310	8800	2123	0	1130	83,2											
2500	Nordex	2096	Blaiken etapp 2, 7,	Blaiken	H23g 100/100	140310	8800	4542	972	4476	100											
2500	Nordex	2097	Blaiken etapp 2, 8,	Blaiken	H23g 100/100	140310	8800	4691	924	4792	100											
2500	Nordex	2098	Blaiken etapp 2, 9,	Blaiken	H23g 100/100	140310	8800	4972	950	4838	100											
2500	Nordex	2099	Blaiken etapp 2, 10,	Blaiken	H23g 100/100	140310	8800	4504	952	4423	100											
2500	Nordex	2100	Blaiken etapp 2, 11,	Blaiken	H23g 100/100	140310	8800	4807	787	4600	100											
2500	Nordex	2101	Blaiken etapp 2, 12,	Blaiken	H23g 100/100	140310	8800	4680	862	4494	100											
2500	Nordex	2102	Blaiken etapp 2, 13,	Blaiken	H23g 100/100	140310	8800	4354	942	4345	100											
2500	Nordex	2103	Blaiken etapp 2, 14,	Blaiken	H23g 100/100	140310	8800	4384	744	4090	100											
2500	Nordex	2104	Blaiken etapp 2, 15,	Blaiken	H23g 100/100	140310	8800	4845	987	4888	100											
2500	Nordex	2105	Blaiken etapp 2, 16,	Blaiken	H23g 100/100	140310	8800	4749	768	4498	100											
2500	Nordex	2106	Blaiken etapp 2, 17,	Blaiken	H23g 100/100	140310	8800	4412	962	4327	100											
2500	Nordex	2107	Blaiken etapp 2, 18,	Blaiken	H23g 100/100	140310	8800	4514	887	4523	100											
2500	Nordex	2108	Blaiken etapp 2, 19,	Blaiken	H23g 100/100	140310	8800	4234	849	4420	100											
2500	Nordex	2109	Blaiken etapp 2, 20,	Blaiken	H23g 100/100	140310	8800	4160	742	4163	100											
2500	Nordex	2110	Blaiken etapp 2, 21,	Blaiken	H23g 100/100	140310	8800	4170	939	4150	100											
2500	Nordex	2111	Blaiken etapp 2, 22,	Blaiken	H23g 100/100	140310	8800	4529	945	4528	100											
2500	Nordex	2112	Blaiken etapp 2, 23,	Blaiken	H23g 100/100	140310	8800	4837	851	4639	100											
2500	Nordex	2113	Blaiken etapp 2, 24,	Blaiken	H23g 100/100	140310	8800	4351	698	4141	100											
2500	Nordex	2114	Blaiken etapp 2, 25,	Blaiken	H23g 100/100	140310	8800	4765	1033	4767	100											
2500	Nordex	2115	Blaiken etapp 2, 26,	Blaiken	H23g 100/100	140310	8800	4791	1095	4921	100											
2500	Nordex	2116	Blaiken etapp 2, 27,	Blaiken	H23g 100/100	140310	8800	4697	1007	4673	100											
2500	Nordex	2117	Blaiken etapp 2, 28,	Blaiken	H23g 100/100	140310	8800	4554	961	4544	100											
2500	Nordex	2118	Blaiken etapp 2, 29,	Blaiken	H23g 100/100	140310	8800	4466	952	4472	100											
2500	Nordex	2119	Blaiken etapp 2, 30,	Blaiken	H23g 100/100	140310	8800	4403	906	4394	100											
2500	Dang Fang	2120	Blaiken etapp 3, 1,	Blaiken	H23g 110/90	160101	8800	4762	976	4718	100											
2500	Dang Fang	2121	Blaiken etapp 3, 2,	Blaiken	H23g 110/90	160101	8800	4791	883	4666	100											
2500	Dang Fang	2122	Blaiken etapp 3, 3,	Blaiken	H23g 110/90	160101	8800	4559	790	4431	100											
2500	Dang Fang	2123	Blaiken etapp 3, 4,	Blaiken	H23g 110/90	160101	8800	4523	888	4630	100											
2500	Dang Fang	2124	Blaiken etapp 3, 5,	Blaiken	H23g 110/90	160101	8800	4222	745	4073	100											
2500	Dang Fang	2125	Blaiken etapp 3, 6,	Blaiken	H23g 110/90	160101	8800	4300	760	4172	100											
2500	Dang Fang	2126	Blaiken etapp 3, 7,	Blaiken	H23g 110/90	160101	8800	3344	671	3514	100											
2500	Dang Fang	2127	Blaiken etapp 3, 8,	Blaiken	H23g 110/90	160101	8800	4802	961	4791	100											
2500	Dang Fang	2128	Blaiken etapp 3, 9,	Blaiken	H23g 110/90	160101	8800	4977	1021	4934	100											
2500	Dang Fang	2129	Blaiken etapp 3, 10,	Blaiken	H23g 110/90	160101	8800	4632	768	4448	100											
2500	Dang Fang	2130	Blaiken etapp 3, 11,	Blaiken	H23g 110/90	160101	8800	4416	830	4361	100											
2500	Dang Fang	2131	Blaiken etapp 3, 12,	Blaiken	H23g 110/90	160101	8800	4012	721	3914	100											
2500	Dang Fang	2132	Blaiken etapp 3, 13,	Blaiken	H23g 110/90	160101	8800	4157	906	4164	100											



Ny *	Effekt (kW)		Fabrikat	Nr Anläggning	Placering	D/H	I drift	Ber	2015	2016	2017	12mån	12mån	Månad	Tid Hindertid (tim)									
	Hög	Låg													%	AHT	MS	VNS	OYS	PU	OPS	TF		
3000			Vestas	1505 Stugyl 2,Näs	I5f	90/90	110901		10239	8941	3318	9327	98,3	718	82	45								
3000			Vestas	1506 Stugyl 3,Näs	I5f	90/90	110901		10257	8964	3322	9215	93,6	690	80	63								
3000			Vestas	1507 Stugyl 4,Näs	I5f	90/90	110901		10005	9221	3377	9409	95,3	732	82	54								
3000			Vestas	1508 Stugyl 5,Näs	I5f	90/90	110901		10348	9462	3308	9500	97,5	727	83	36								
3000			Vestas	1509 Stugyl 6,Näs	I5f	90/90	110901		9483	8308	3075	8470	96,8	667	82	37								
3000			Vestas	1510 Stugyl 7,Näs	I5f	90/90	110901		9222	8206	2865	8190	93,5	597	74	98								
3000			Vestas	1511 Stugyl 8,Näs	I5f	90/90	110901		9993	8588	3042	8690	95	685	82	38								
3000			Vestas	1512 Stugyl 9,Näs	I5f	90/90	110901		10401	9225	3434	9520	98,1	705	83	29								
3000			Siemens	1854 Mullberget 1,Rätan	E17f	113/122	140401	9494	9052	7355	2786	7326	100	592	81	0								
3000			Siemens	1855 Mullberget 2,Rätan	E17f	113/122	140401	9494	10386	7665	1348	6219	80,2	0	0	0	720							
3000			Siemens	1856 Mullberget 3,Rätan	E17f	113/122	140501	9494	9916	8689	3789	9083	98,2	841	92	0								
3000			Siemens	1857 Mullberget 4,Rätan	E17f	113/122	140501	9494	10736	8769	3676	9283	98,2	841	92	0								
3000			Siemens	1858 Mullberget 5,Rätan	E17f	113/122	140501	9494	11750	8356	3666	8710	98,2	853	93	0								
3000			Siemens	1859 Mullberget 6,Rätan	E17f	113/122	140501	9494	11754	8978	3812	9513	100	756	88	0								
3000			Siemens	1860 Mullberget 7,Rätan	E17f	113/122	140501	9494	11058	8356	3577	8874	100	758	91	0								
3000			Siemens	1861 Mullberget 8,Rätan	E17f	113/122	140501	9494	11554	8664	3378	8760	97,7	824	92	0								
3000			Siemens	1862 Mullberget 9,Rätan	E17f	113/122	140501	9494	12074	8979	3767	9502	100	859	92	0								
3000			Siemens	1863 Mullberget 10,Rätan	E17f	113/122	140501	9494	10905	8663	3589	9124	97,9	840	92	0								
3000			Siemens	1864 Mullberget 11,Rätan	E17f	113/122	140501	9494	10714	8251	3467	8829	100	762	88	0								
3000			Siemens	1865 Mullberget 12,Rätan	E17f	113/122	140401	9494	10711	8321	3508	8773	100	762	92	0								
3000			Siemens	1866 Mullberget 13,Rätan	E17f	113/122	140401	9494	11279	9376	3492	9466	99,2	795	93	0								
3000			Siemens	1867 Mullberget 14,Rätan	E17f	113/122	140401	9494	10746	8594	3615	9170	100	784	93	0								
3000			Siemens	1868 Mullberget 15,Rätan	E17f	113/122	140401	9494	9949	7952	3343	8384	99,6	722	92	0								
3000			Siemens	1869 Mullberget 16,Rätan	E17f	113/122	140501	9494	8772	7896	3040	8061	99,2	715	92	0								
3000			Siemens	1870 Mullberget 17,Rätan	E17f	113/122	140501	9494	10040	7642	2966	7628	97,1	528	80	0	100							
3000			Siemens	1871 Mullberget 18,Rätan	E17f	113/122	140401	9494	10434	8856	3454	9096	99,7	697	89	0								
3000			Siemens	1872 Mullberget 19,Rätan	E17f	113/122	140401	9494	9983	8017	3144	8298	99,4	675	91	0								
3000			Siemens	1873 Mullberget 20,Rätan	E17f	113/122	140401	9494	10100	8073	3044	8234	100	708	92	0								
3000			Siemens	1874 Mullberget 21,Rätan	E17f	113/122	140401	9494	9984	8265	3369	8661	100	710	92	0								
3000			Siemens	1875 Mullberget 22,Rätan	E17f	113/122	140401	9494	10647	8673	3359	8897	100	761	93	0								
3000			Siemens	1876 Mullberget 23,Rätan	E17f	113/122	140401	9494	9880	7887	3097	8104	98,7	495	81	0								
3000			Siemens	1877 Mullberget 24,Rätan	E17f	113/122	140501	9494	10783	8797	3468	9099	100	721	92	0								
3000			Siemens	1878 Mullberget 25,Rätan	E17f	113/122	140501	9494	9902	8259	3094	8323	100	697	91	0								
3000			Siemens	1879 Mullberget 26,Rätan	E17f	113/122	140401	9494	9623	6414	3206	6741	87,4	681	91	0								
3000			Siemens	2024 Hjuleberg A01,Sjönevad	C5d	113/92	131101	8167	4728	8714	772	6343	100											
3000			Siemens	2025 Hjuleberg A02,Sjönevad	C5d	113/92	131101	8167	4237	8165	647	6037	100											
3000			Siemens	2026 Hjuleberg A03,Sjönevad	C5d	113/92	131101	8167	4042	7740	693	5693	100											
3000			Siemens	2027 Hjuleberg A04,Sjönevad	C5d	113/92	131101	8167	4525	8793	724	6382	100											
3000			Siemens	2028 Hjuleberg A05,Sjönevad	C5d	113/92	140301	8167	3076	5819	494	4101	100											
3000			Siemens	2029 Hjuleberg A06,Sjönevad	C5d	113/92	140301	8167	3307	6469	543	4710	100											
3000			Siemens	2030 Hjuleberg B01,Sjönevad	C5d	113/92	140301	8167	2967	5667	481	4146	100											
3000			Siemens	2031 Hjuleberg B02,Sjönevad	C5d	113/92	140301	8167	3585	6572	553	4839	100											
3000			Siemens	2032 Hjuleberg B03,Sjönevad	C5d	113/92	140301	8167	3251	6325	438	4609	100											
3000			Siemens	2033 Hjuleberg B04,Sjönevad	C5d	113/92	140301	8167	2872	5628	418	4101	100											
3000			Siemens	2034 Hjuleberg B05,Sjönevad	C5d	113/92	140301	8167	2765	5680	490	4253	100											
3000			Siemens	2035 Hjuleberg B06,Sjönevad	C5d	113/92	140301	8167	3885	7755	679	5802	100											
3050			Enercon	1779 Middagsberget Verk 1,Skål	E17g	101/99	120922	8300	9859	7654		4821	100											
3050			Enercon	1780 Middagsberget Verk 2,Skål	E17g	101/99	120906	8300	8526	6619		4212	100											
3050			Enercon	1781 Middagsberget Verk 3,Skål	E17g	101/99	120914	8300	7644	5782		3684	100											
3075			Vestas	1795 Villköl VKA A01,Orrefors	F5c	112/119	121108	7970	9809	6037		3358	95,9											
3075			Vestas	1796 Villköl VKA A02,Orrefors	F5c	112/119	121108	7970	10114	6321		3592	98,6											
3075			Vestas	1797 Villköl VKA A03,Orrefors	F5c	112/119	121108	7970	9717	6262		3563	99,4											
3075			Vestas	1798 Villköl VKA A04,Orrefors	F5c	112/119	121108	7970	10053	6376		3630	99,3											
3075			Vestas	1799 Villköl VKA A05,Orrefors	F5c	112/119	121108	7970	9948	6380		3644	98,9											
3075			Vestas	1800 Villköl VKA A06,Orrefors	F5c	112/119	121108	7970	10536	6834		3908	99,4											
3075			Vestas	1801 Villköl VKA A07,Orrefors	F5c	112/119	121108	7970	10258	6525		3751	99											
3075			Vestas	1802 Örken ORA A01,Fröslida	C5c	112/94	121101	7205	9547	7867	2988	8187	98,5	758	91	0								
3075			Vestas	1803 Örken ORA A02,Fröslida	C5c	112/94	121101	7205	10299	8537	3239	8853	99	798	92	0								
3075			Vestas	1804 Örken ORA A03,Fröslida	C5c	112/94	121114	7205	9019	7489	2751	7646	97,2	582	80	97								
3075			Vestas	1805 Örken ORA B01,Oskarströ	C5c	112/94	121117	7205	9777	8190	3073	8488	98,1	786	92	0								
3075			Vestas	1806 Örken ORA B02,Oskarströ	C5c	112/94	121129	7205	9313	7830	2925	8132	98,8	735	92	0								
3075			Vestas	1807 Örken ORA B03,Oskarströ	C5c	112/94	121031	7205	8183	6926	2624	7205	98,8	655	90	6								
3075			Vestas	1888 Kårehamn 1,Kårehamn	H5e	112/80	130807	11000	13785	12596	4299	12582	99,4	974	92	2								
3075			Vestas	1889 Kårehamn 2,Kårehamn	H5e	112/80	130807	11000	13528	12325	4304	12434	99,6	976	92	7								
3075			Vestas	1890 Kårehamn 3,Kårehamn	H5e	112/80	130807	11000	13378	12326	4303	12429	99,4	988	92	5								
3075			Vestas	1891 Kårehamn 4,Kårehamn	H5e	112/80	130807	11000	13437	12278	4283	12366	99,5	977	92	3								
3075			Vestas	1892 Kårehamn 5,Kårehamn	H5e	112/80	130807	11000	13524	12443	4308	12518	99,4	993	92	7								
3075			Vestas																					





# Karta över verkens placering

