

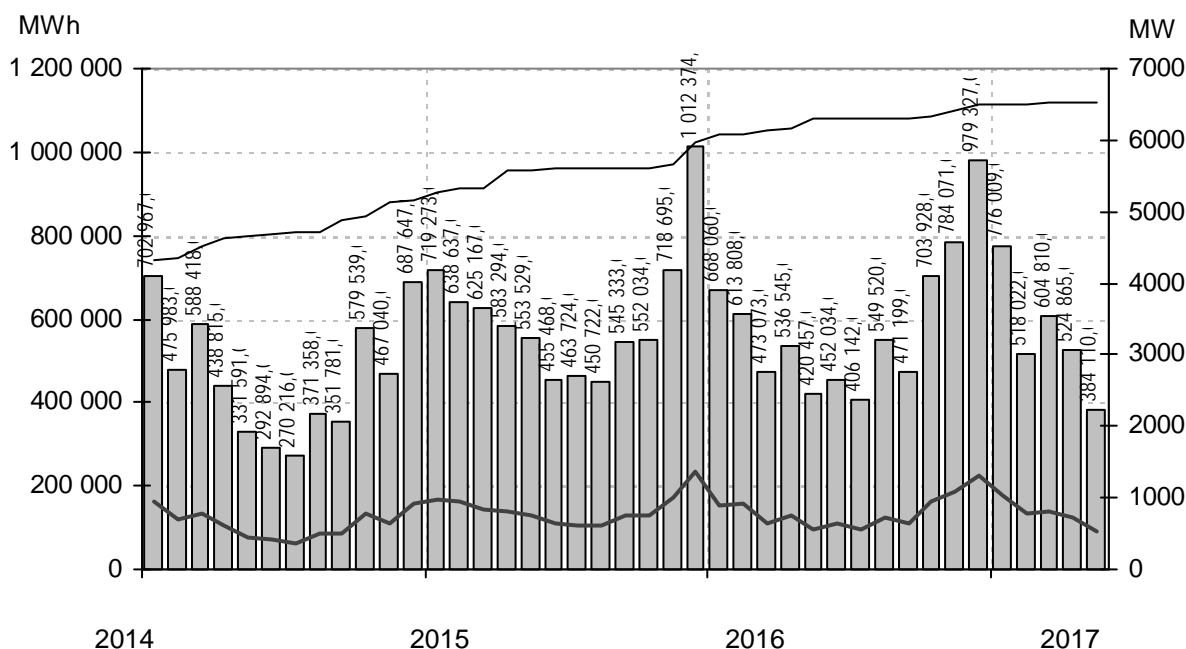
Vindkraftverk

Större än 50 kW

maj 2017

Internetadress: <http://www.vindstat.nu>

Vindproducerad el från registrerade verk



Staplarna visar producerad energi per månad i MWh, linjerna visar totalt installerad effekt respektive månadens medeleffekt i MW

Sammanfattning

Totalt installerad effekt	(MW)	6532
Antal verk	(st)	3361
Rapporterade denna månad	(st)	1391
Elproduktion		
2015	(MWh)	7 318 250
2016	(MWh)	7 058 163
2017	(MWh)	2 807 815
Rapporterat denna månad	(MWh)	384 110
Medeleffekt denna månad	(MW)	516

Vindens energiinnehåll

Månaden jämfört med samma månad tidigare år	121 %
Året hittills jämfört med samma period under tidigare år	106 %
Senaste 12 månaderna jämfört med samma period under tidigare år	105 %

Förklaringar till tabellen på följande sidor

Ber	Av ägaren lämnad uppgift på beräknad elproduktion		
Årtal	Sammanlagd elproduktion under respektive år		
12mån	Elproduktion och tillgänglighet senaste 12 månaderna		
Månad	Elproduktion under månaden		
Tid	Andel av månaden som generatoren varit inkopplad på nät		
*	Nytt verk		
AHT	Avläst hindertid		
MS	Mindre störning	PU	Planerat underhåll
YNS	Yttre nätstörning	ÖPS	Övrigt planerat stopp
ÖYS	Övrig yttre störning	TF	Tekniskt fel

Ett projekt finansierat av Energimyndigheten

Sammanställningen gjord 2017-06-07

Ansvarig:
Nils-Erik Carlstedt Vindstat ABE-post: nilserik.carlstedt@vindstat.com
Telefon: 070 - 539 54 67

Ny *	Effekt (kW)		Fabrikat	Nr Anläggning	Placering	D/H	I drift	Ber	2015	2016	2017	12mån	12mån	Månad	Tid Hindertid (tim)		VNS	OYS	PU	OPS	TF
	Hög	Låg													%	AHT					
95	20	Tellus	37	Södra Bäckebo,Ålem	G5c	19/41	920225	110	67	64	31	72	99,7	5	58	0					
150		WindWorld	15	Snaigsto,Näs	I5i	28/31	900202	455	250	263	125	299	100	13	31						
150		WindWorld	16	Tjautet,Näs	I5i	28/31	900203	455	234	249	79	221	100	16	55						
225	50	Vestas	34	Vitsippan,Grönhögen	G3i	27/30	911210	580	591	516	214	527	94,5	37	88	1					
225	50	Vestas	54	Elmer I,Mosås	F10a	27/31	920626	280	289	219	107	258	99,7	13	58	0					
225	50	Vestas	63	Bösarp,Bösarp	C1i	27/25	921215	472	507	361	189	385	94,6	37	79	1					
225	50	Vestas	68	Kristinelund 1,Ventlinge	G3i	27/31	930109	580	670	568	240	588	96,4	34	80	63					
225	50	Vestas	69	Kristinelund 2,Ventlinge	G3i	27/31	930109	580	645	551	201	542	92,8	19	60	231					
225	50	Vestas	70	Kristinelund 3,Ventlinge	G3i	27/31	930109	580	626	517	233	545	92,1	29	74	119					
225	50	Vestas	82	Gumman,Simris	E2a	27/32	930923	480	592	501	189	482	95								
225	50	Vestas	83	Berta,Simris	E2a	27/32	930923	480	468	373	156	424	89,7								
225	50	Vestas	96	Viktor,Simris	E2a	27/32	940112	480	565	457	177	426	87,5								
225	50	Vestas	97	Almetorps Säteri,Lavad	C8e	27/32	940202	320	275	219		146	99,9								
225	50	Vestas	106	Kristinelund Nord,Ventlinge	G3i	27/31	940718	600	604	522	221	545	99,2	35	86	1					
225	50	Vestas	111	Hällemöllan 1,Rönnäng	A7f	29/32	941021	600	672	548	242	586	93,9	29	69	5			5		
225	50	Vestas	112	Rosendal,Rosendal	B5f	27/31	940930	500	521	392	104	346	99,6								
225	50	Vestas	113	Elvira,Kistinge	C4e	27/31	940623	384	423	375	155	364	98,6	21	64	32					
225	50	Vestas	116	Sibylla af Ångholmen,Ångh	A7f	29/31	941020	570	709	553	234	596	97	31	73	2					
225	50	Vestas	148	Önaholms Gård 5,Tveta	C10b	29/34	951108	417	568	254		98	99,7								
225	50	Vestas	200	Lunden,Gårdhem	B8c	29/30	960701	330	292	242	100	259	99,8								
225	50	Vestas	235	Kristinelund 5,Ventlinge	G3i	27/31	961106	600	711	611	271	645	98,7	37	80	69					
225	50	Vestas	257	Hällemöllan 2,Rönnäng	A7f	29/32	971111	600	760	631	265	684	99,1	31	71	54	50		5		
225	50	Vestas	368	Ann-EL-i,Hängsdala	D7h	29/30	990104	370	492	386	83	329	98,4								
225	50	Vestas	375	Skålsparken V12,Näs	I5f	29/30	990508	620	650	547	228	567	95,2	24	69	12					
225	50	Vestas	517	Värpinge Anna,Lund	C2e	27/30	900201	500	441	204	161	296	83,2	28	75	4					
225	50	Vestas	518	Värpinge Bella,Lund	C2e	27/30	900201	500	365	264	143	283	86,2	23	61	79					
225	50	Vestas	541	Skålsparken V11,Näs	I5f	27/30	930120	600	596	503	212	529	98,4	21	69	14					
225	50	Vestas	761	Lunden 2,Gårdhems-Lunde	B8c	29/32	040426	310	268	254	108	277	97,8								
230		Enercon	308	Strörmaskolan,Sätilla	B6i	30/52	980509	400	273	112	64	114	57,4	7	43						
250		WindWorld	187	Värestorps Vind,Värestorp	C4b	29/41	960529	325	419	331	170	364	99,7	25	65	3					
250		WindWorld	205	Agro 1,Lummelunda	J7a	29/42	960718	483	461	416	174	444	92,2	20	61	72					
250		WindWorld	206	Agro 2,Lummelunda	J7a	29/42	960719	483	367	295	139	323	89,8	17	64	3					
450		Bonus	50	Lyse Bonus,Lyse	A8f	35/35	920617	1000	1111	973	361	1019	95,3	52	69	0					
490		WindWorld	117	AEOLUS,Hviderup	C2i	37/41	941012	850	955	756	398	815	99,2	74	76	6					
490		WindWorld	118	Lantmännen,Klintehamn	I6c	37/41	941129	1000	879	748	279	708	72,1	18	27	366					
490		WindWorld	126	Glimminge Vind,Glimminge	C3g	37/41	950226	950	1089	826	263	755	99,6								
490		WindWorld	133	Lys-Vind,Lysekil	A8f	37/40	950405	950	1035	789	376	894	99,5	40	64	5					
490		WindWorld	135	Kastlösavind,Kastlösa	G4c	37/42	950711	1100	1133	923	370	949	99,5	6	9	1					
490		WindWorld	139	Hablingbovind 1,Hablingbo	I5i	37/41	950801	1225	1186	983	378	1002	90,2	41	52	123					
490		WindWorld	140	Hablingbovind 2,Hablingbo	I5i	37/41	950801	1225	1128	763	291	710	45,9	10	20	527					
500		Vestas	80	Molly Tängen,Orust	A7i	39/41	930923	1350	1399	1057	329	1036	96,2								
500		Vestas	90	Skålsparken V14,Näs	I5f	39/41	931220	1200	1389	1105	489	1157	97,2	48	51	14					
500		Vestas	91	Skålsparken V10,Näs	I5f	39/41	931221	1200	1210	1067	441	1103	96,5	43	55	13					
500		Vestas	124	Sophie Hogenäset,Sotenäs	A8f	39/41	950131	1100	1252	996	448	1092	99,1	49	51	4					
500		Vestas	127	Hogenäset, Ingeborg,Hoge	A8f	39/39	950125	1100	1198	973	437	1072	99,2	49	52	0					
500		Vestas	128	Sönnertorp II Tawind AB 2,	C4a	39/41	950213	890	1080	838	363	849	95,8	48	61	0					
500		Vestas	131	Sönnertorp 1,V:a Karup	C4a	39/40	950331	890	731	901	449	1010	99,4	62	64	0					
500		Enercon	147	Ruuthsbo I,Ruuthsbo	D1h	40/42	951020	1500	853	860	371	754	76,4	102	90	4					
500		WindWorld	162	Lucia af Boholmen,Skoghäll	D10d	37/41	951219	800	829	601	139	531	87,2								
500		WindWorld	172	Si-Vind,Lysekil	A8f	37/40	951221	950	1074	834	315	882	99,3								
500		Enercon	181	Slitevind XIII,Larsbo Glemm	D1i	40/50	960513	1300	1416	1020	378	889	86,1	89	73	147					
500		Enercon	182	Slitevind XIV,Larsbo Glem	D1i	40/50	960513	1300	1288	861	439	818	69	110	91	0					
500		Enercon	183	Slitevind XVI,Rynge N	D2a	40/50	960515	1300	990	868	532	990	77	92	86						
500		Vestas	186	Åstorp 1,Åstorp	C3e	39/40	960216	860	851	587	361	723	97,3	57	58	0					
500		WindWorld	195	Ärröd 220001,Ärröd	D2h	37/41	960523	710	969	636	427	718	84,8	79	80	0					
500		WindWorld	216	Legevind,Legeved	E3a	37/41	960904	600	716	528	305	636	99,4	51	69	4					
500		WindWorld	218	Trollenäs,Trollenäs	C2i	37/41	960829		806	650	343	683	99,3	58	72	5					
500		Enercon	229	Hog 1,Stenungsund	B7g	40/42	961003	1050	984	8	0	0	34,7								
500		Enercon	230	Hog 2,Stenungsund	B7g	40/42	961003	1050	1072	944	383	1007	99,4	50	83	2					
500		Enercon	236	Slitevind XVII,Eriksfält N Ör	D1i	40/50	961211	1300	1492	1368	668	1434	96,8	122	94	0					
500		Enercon	237	Slitevind XVIII,Eriksfält S Ör	D1i	40/50	961211	1300	1227	1241	604	1298	97,4	107	94	5					
500		Vestas	239	Åstorp 2,Åstorp	C3e	39/40	970204	950	978	737	403	793	97,6	64	59	0					
500		Enercon	264	Isak,Klintehamn	I6c	40/50	971219	1300	1217	958	369	1013	96,1	39	73	38					
500		Enercon	267	Ryftes Kristina,Fole	J6g	40/65	971218	1200	1020	811	372	969	95,3								
500		Enercon	269	Kyrkebys 1,Hangvar	J7b	40/65	971220	1200	960	901	386	959	98,8	50	83	45					
500		Enercon	270	Kyrkebys 2,Hangvar	J7b	40/65	971220	1200	945	905	394	981	97,6	49	83	34					
500		Enercon	314	St. Herrestad I,St. Herresta	D2b	40/65	980712	1420	1597	1278	635	1336	93,3	112	90	29					
500		Enercon	317	St. Herrestad II,St. Herresta	D2b	40/65	980712	1420	1441	1165	570	1211	94,5	103	90	28					
500		Enercon	354	Kadesjö I,Trunnerup 9:4	D2a	40/65	981119	1400	1396	1147	560	1195	94,9	105	82	77					
500		Enercon	355	Kadesjö II,Trunnerup 9:4	D2a	40/65	981119	1400	1131	1114	577	1186	95,6	110	93	2					
500		Enercon	356	Marieholm I,Reslöv 11:3	C2i	40/65	981201	1300	1339	999	479	1030	97,6	86	89	1					
500		Enercon	357	Månslunda I,Månslunda	D2f	40/65	981127	1350	1318	1116	544	1178	98,3	106	93	0					

Ny *	Effekt (kW)		Fabrikat	Nr Anläggning	Placering	D/H	I drift	Ber	2015	2016	2017	12mån	12mån	Månad	Tid Hindertid (tim)							
	Hög	Låg													%	AHT	MS	VNS	OYS	PU	OPS	TF
660	200	Vestas	377	Skålsparken V15,Näs	I5f	47/45	990507	1700	1811	1655	660	1697	94,4	61	66	82						
660	200	Vestas	398	Ranåker,Skara	D8d	47/65	991006	1000	1193	899	429	1024	99,4	50	78	0						
660	200	Vestas	426	Halvan,Hovby	D3c	47/45	991230	1150	447	1050	489	1095	98	84	75	1						
660	200	Vestas	429	Slättång 2,Slättång	C2i	47/55	991001	1500	1531	1234	631	1352	99	114	83	0						
660	200	Vestas	441	Levide 1,Näs	I5f	47/45	001007	1600	1694	1494	623	1590	99	61	70	50						
660	200	Vestas	442	Levide 2,Näs	I5f	47/45	001008	1600	1309	1379	592	1447	94	61	67	50						
660	200	Vestas	443	Levide 3,Näs	I5f	47/45	001007	1600	1635	1448	596	1515	97,5	60	44	50						
660	200	Neg Micon	490	Västanby I,Lund	C2h	48/55	010601	1680	1931	1537	679	1540	97,2	130	85	0						
660	200	Neg Micon	491	Västanby II,Lund	C2h	48/55	010601	1680	1809	1487	712	1535	98,4	130	87	0						
660	200	Vestas	626	Brönnestad 1,Brönnestad,	C1i	47/40	010406	1585	1698	1337	634	1364	99	116	69	5						
660	200	Vestas	627	Brönnestad 2,Brönnestad,	C1i	47/40	010406	1585	1703	1198	632	1304	99,1	114	68	3						
660	200	Vestas	628	Eksbo,Hönsinge	C1i	47/40	010406	1590	1693	1296	631	1307	96,9	115	60	6						
660	200	Vestas	639	Hovby, Chaplin,Hovby	D3c	47/45	020131	1150	472	1114	517	1163	98,8	88	76	0						
660	200	Neg Micon	695	Bjåresjö 1,Bjåresjö	D2b	48/55	020101	1600	1766	1432	702	1502	98,8	136	90	0						
750	200	NEG Micon	360	Vanstad Kommungård,Sjöb	D2e	48/55	981104	1370	1450	989		457	99,8									
750	200	NEG Micon	373	Ångalid,Torrlösa	C3b	48/55	990115	1470	1287	1478	698	1547	98,4	128	87	0						
750	200	NEG Micon	399	Framnäs 1,Nöbbelev	C2i	48/55	990923		1476	1130	708	1482	98,6	129	87	0						
750	200	NEG Micon	451	Vind Invest,Lysekil	A8f	48/55	000112	1600	1915	1860	809	2037	98,8	98	85	0						
750	200	NEG Micon	452	Sivik III,Lysekil	A8f	48/55	000101	1600	1963	1619	740	1795	96,9	85	86	0						
750	200	NEG Micon	492	Knöbbens Vind,Laholm	C2e	48/55	010601	1560	1811	1358	587	1422	90,3	106	82	1						
750	200	NEG Micon	619	Östorp 1:4 Tawind AB 4,Ös	C2e	48/55	001229	1500	1534	1240	675	1495	93,8	103	79	3						
750	200	NEG Micon	701	Isiegården,St Isie	C1i	48/50	030801	1720	2262	1923	923	2019	98,3	167	81	0						
750	200	NEG Micon	741	Lantan,Svalöv	C3b	48/55	031230	1500	1858	1540	723	1582	92,9	125	77	88						
750	200	NEG Micon	775	TANNAM, Smeby,Tannam,	A9f	48/50	041201	1300	1215	1203	446	1206	93,4	67	85	3						
750	200	NEG Micon	776	TANNAM, Ceding,Tannam,	A9f	48/50	041201	1250	842	899	447	1096	96,8	58	86	0						
750	200	NEG Micon	808	Framnäs 2,Nöbbelev	C2i	48/55	050910	1500	1476	1130	708	1482	98,6	129	87	0						
800		Enercon	798	Almudden,Askersund	E9f	48/76	050110	1500	1486	1187	492	1260	97,7	54	84	0						
800		Enercon	803	NEWTON,Vårsås	D8f	48/78	050715	1600	1773	1394	608	1520	98,9	67	89	0						
800		Enercon	805	Stavf El,Vårsås	D8f	48/76	050915	1532	1760	1352	659	1530	98	65	87	18						
800		Enercon	806	Windy,Vårsås	E8d	48/76	050919	1400	1686	1320	266	1115	99,6									
800		Enercon	816	Gästgivaregårdens Lamme	D8b	48/76	050905	1700	2283	1835	867	2097	99,6	90	90	0						
800		Enercon	818	Stenökra, Lilla Lunden,Lilla	D8g	48/76	051015	1500	1707	1339	562	1420	97,5	70	90	3						
800		Enercon	819	Skeby 3,Broby	D8g	48/76	051028	1500	1897	1560	671	1696	97,8	75	88	2						
800		Enercon	826	Skallmeja Väster,Skallmeja	C8f	48/76	051013	1700	2206	1737	786	1898	98,5	93	90	0						
800		Enercon	827	Helleberg 1,Helleberg	C8f	48/50	051027	1400	1736	1311	653	1477	97,5	71	88	0						
800		Enercon	828	Klevberget Hällevadsholm,	A9c	48/76	060220	1800	2123	1762	775	1885	98,5	93	91	8						
800		Enercon	836	Askers Via,Odensbacken	F10b	48/76	060401	1400	1747	1422	710	1695	97,3	82	89	0						
800		Enercon	837	Naglarp 1,Kinnarp	D7g	48/76	060323	1622	1713	1375	653	1538	99,4	77	91	0						
800		Enercon	838	Beateberg 1,Knislinge	D3f	48/65	051223	1150	1185	936	509	1035	95,7	90	87	1						
800		Enercon	839	Hattefjäll,Hällevadsholm	B9a	48/76	060220	1585	2268	1872	812	1995	98,8	98	92	5						
800		Enercon	841	Kalmarund Vind,Degerha	G3i	48/49	060719	2000	2606	2071	914	2193	96,9	150	96	0						
800		Enercon	849	Hällingarna ,iDA,Ollebacke	F20a	48/74	060915	2000	2329	1677	813	1805	97,4	114	82	53						
800		Enercon	852	Kvisnaren 2,Odensbacken	F10c	48/76	061101	1420	1625	1343	600	1466	96,9	78	89	0						
800		Enercon	854	Bränna,Skänninge	F8d	48/76	070101	1550	1839	1517	716	1733	98,4	73	87	0						
800		Enercon	860	Torseröds Vindkraftpark 1,T	A9f	48/55	070131	1550	1977	1614	655	1671	99,2	91	92	8						
800		Enercon	861	Torseröds Vindkraftpark 2,T	A9f	48/55	070131	1550	1671	1294	535	1352	99,6	71	91	0						
800		Enercon	862	Torseröds Vindkraftpark 3,T	A9f	48/55	070131	1550	1758	1315	543	1366	98,2	71	90	8						
800		Enercon	863	Torseröds Vindkraftpark 4,T	A9f	48/55	070131	1550	1628	1097	390	1141	93,8	24	40	410						
800		Enercon	864	Torseröds Vindkraftpark 5,T	A9f	48/55	070131	1550	1719	1336	550	1390	99,5	72	90	8						
800		Enercon	865	Torseröds Vindkraftpark 6,T	A9f	48/55	070131	1550	1424	1227	499	1269	99,1	67	90	5						
800		Enercon	866	Kvarnen vindkraft,Kvarnen	D8g	53/73	070505	1500	1986	1572	716	1732	98,4	82	91	0						
800		Enercon	873	Härjevads Vind,Härjevad	C8f	53/75	070525	1700	2308	1880	822	2030	97,7	100	90	0						
800		Enercon	874	Gömta Vind,Gömta	D8e	53/75	070601	1500	1692	1286	484	1319	92,5	73	90	3						
800		Enercon	875	Elin 1,Göteve Liden 2	D7g	53/75	070628	1800	1945	1559	726	1721	99	82	89	23						
800		Enercon	876	Söderbodane 1,Söderboda	C9g	53/73	070830	1500	1645	1436	634	1529	97,6	64	78	0	90					
800		Enercon	877	Rangeltorp 1,Rangeltorp	C8c	53/75	070614	1430	1818	1439	679	1609	99,1	80	89	0						
800		Enercon	883	Hackegården 1,Mjölby	F8d	48/65	070912	1800	1633	1356	661	1559	99,2	68	88	0						
800		Enercon	884	Hackegården 2,Mjölby	F8d	48/65	070921	1800	1745	1363	673	1574	98,9	70	88	10						
800		Enercon	886	Lovene,Källands Åsaka	C8f	53/73	070801	1800	2030	1695	748	1865	98,9	94	89	18						
800		Enercon	887	Torkelsrud,Valbo Ryr	B8h	53/73	071017	1800	1781	1506	670	1621	99	89	91	1						
800		Enercon	954	Askegården,Skänninge	F8d	53/73	071211	1600	1969	1719	797	1950	99,5	85	90	8						
800		Enercon	955	Åsen Tumleberg 1,Åsen	C8b	53/73	071123	1600	1836	1498	659	1640	96,3	61	63	222						
800		Enercon	963	Borringe 1,Borensberg	F8e	53/75	071218	1750	1973	1690	776	1879	99,5	88	90	2						
800		Enercon	964	Fingal af Boberg,Borensber	F8e	53/75	071218	1750	1989	1652	759	1841	99,2	86	90	2						
800		Enercon	965	Boberg 1,Borensberg	F8e	53/75	071218	1750	2016	1647	746	1823	99,7	86	90	2						
800		Enercon	975	Carpe Ventum 1,Torp	C9a	53/78	071101	1800	2027	1785	830	1987	99,2	102	90	0						
800		Enercon	976	Götene Elin 2,Götene	D7g	53/73	080308	1800	2037	1610	758	1802	99,7	91	93	0						
800		Enercon	985	Bjälbo-Skenaån Vind,Bjälbo	F8d	53/73	080425	1750	2261	1900	908	2188	98,5	96	90	1						
800		Enercon	986	Varby,Motala	F8g	53/73	080515	1750	2121	1813	858	2061	99,7	84	90	0						
800		Enercon	1002	Normlösa Torpa Vind,Skån	F8e	53/74	080430	1810	2103	1808	861	2060	99,5	94	92	0						
800		Enercon	1																			

Ny *	Effekt (kW)		Nr Anläggning	Placering	D/H	I drift	Ber	2015	2016	2017	12mån	12mån	Månad	Tid Hindertid (tim)									
	Hög	Låg												Benämning, Ort	Karta	(m)	MWh	MWh	MWh	MWh	MWh	%	%
800	Enercon		1009	Sturkø 1, Ådan,Sturkø	F3f	48/65	080901	1800	1961	1777	824	1901	100	123	93	0							
800	Enercon		1010	Sturkø 2, Gudingen,Sturkø	F3f	48/65	080901	1800	2512	1949	892	2052	100	131	96	0							
800	Enercon		1012	Långöre 1,Långöre	H5a	53/73	080606	2184	2899	2679	1136	2715	95,3	163	90								
800	Enercon		1021	Genneved,Gendalen, Solle	C8a	53/73	081008	1600	2035	1630	733	1763	98,4	91	91								
800	Enercon		1022	Byåra Borrby 35:11,Simrish	D2c	53/73	081015	2750	3291	2821	1222	2866	96,6	229	97	0							
800	Enercon		1025	Magnus Ladulås,Bjälbo	F8d	53/73	081202	2000	2526	2188	997	2439	99,8	107	91	7							
800	Enercon		1035	Eke Vind,Lindärva	D8d	53/73	081210	1900	2323	1853	826	2006	99,2	96	91	2							
800	Enercon		1036	Harstorp 1,Harstorp	F3i	53/73	090303	1980	1595	1345	614	1409	99,4	110	96	1							
800	Enercon		1037	Lagmansberga 21,Skännin	F8d	53/73	081120	1900	2503	2151	984	2382	99,3	103	93	0							
800	Enercon		1038	Lagmansberga 22,Skännin	F8d	53/73	081120	1900	2493	2123	977	2376	99,4	102	92	0							
800	Enercon		1039	Lagmansberga 23,Skännin	F8d	53/73	081120	1900	2491	2134	959	2352	98,9	104	92	0							
800	Enercon		1041	Djupedal,Stora Levene	C8f	53/73	090213	1800	2318	1920	837	2077	99,4	103	91	12							
800	Enercon		1042	Rytterås 1,Long	C8f	53/73	080408	1900	2325	1862	862	2041	96,9	103	90	28							
800	Enercon		1043	Ö Karaby II,Östra Karaby	C2i	53/60	090307	2200	2585	2132	1013	2226	99,3	176	93	7							
800	Enercon		1044	Halvås,Vara	C8b	53/73	090423	1850	2162	1771	800	1956	98,9	96	90	3							
800	Enercon		1045	Naglarp 2,Kinnarp	D7g	53/73	090207	1700	1965	1614	754	1793	99,6	87	91	3							
800	Enercon		1053	Karleby Vind,Väderstad	E8f	53/73	090228	1980	2376	2015	825	2155	98,1	92	91	1							
800	Enercon		1067	Kristin 1,Blixtorp	D8c	53/73	070430	1500	1714	1390	658	1587	98,4	72	88	2							
800	Enercon		1068	Kristin 2,Blixtorp	D8c	53/73	080531	1500	1883	1490	698	1657	98,2	75	87	10							
800	Enercon		1069	Kristin 3,Blixtorp	D8c	53/73	080531	1500	1872	1485	685	1647	98,7	72	87	9							
800	Enercon		1070	Karwind,Korsberga	E8d	53/73	070616	1500	1795	1431	678	1608	99,7	75	88	0							
800	Enercon		1083	Arvidstorp Vind 1,Mellby	C8f	53/73	090519	1800	1954	1635	721	1777	99,5	90	90	0							
800	Enercon		1084	Arvidstorp Vind 2,Mellby	C8f	53/73	090519	1800	1893	1613	717	1759	99,7	90	90	0							
800	Enercon		1085	Lovene 3,Lovene	C8f	53/73	090430	1800	2075	1689	764	1846	97,8	95	90	0							
800	Enercon		1091	Hörby 1, Susan H,Hörby	E3b	48/65	070828	1500	1652	1355	636	1409	99,6	100	88	1							
800	Enercon		1092	Hörby 2, Susan H,Hörby	E3b	48/65	070828	1500	1548	1279	591	1325	99,6	88	85	1							
800	Enercon		1093	Hörby 3,Hörby	E3b	48/65	070828	1500	1628	1121	623	1178	90,6	96	88	1							
800	Enercon		1094	Rålanda 1, Dan C,Rålanda	B8d	48/65	061101	1500	1577	1260	517	1330	100	70	88	0							
800	Enercon		1102	Möllebacken 3,Nosaby	E3a	48/65	090901	1500	1773	1412	711	1516	99	125	90	21							
800	Enercon		1119	OSVALD,Klockrike	F8h	53/72	091003	1695	1984	1678	784	1872	98	83	83	56							
800	Enercon		1123	Bjälbo Energi, Karin,Bjälbo	F8d	53/73	081217	2100	2521	2152	989	2402	98,2	105	91	0							
800	Enercon		1137	Lörby 4, Pehr,Lörby	E3b	53/73	100101	1750	2136	1698	821	1806	100	134	90	0							
800	Enercon		1138	Lörby 5, Mattis,Lörby	E3b	53/73	100101	1750	2000	1707	817	1810	99,7	133	89	10							
800	Enercon		1139	Lörby 6, Daniel,Lörby	E3b	53/73	100101	1750	2155	1716	822	1826	99,2	130	90	6							
800	Enercon		1140	Lörby 7, Elin,Lörby	E3b	53/73	100101	1750	2179	1708	838	1872	99,7	138	91	0							
800	Enercon		1151	Berit 2, Lilla Lunden,Lilla Lu	D8g	53/74	101203	1800	1894	1485	673	1622	99,4	80	90	0							
800	Enercon		1156	Byåra 2,Borrby	D2c	53/73	091201	2600	3132	2741	1285	2889	97,3	222	96	0							
800	Enercon		1181	Marieholm III,Marieholm	C2i	53/60	080515	2000	2432	2030	952	2093	98,6	180	93	1							
800	Enercon		1182	Marieholm 4,Marieholm	C2i	53/60	080515	2000	2262	1900	915	1969	98,6	172	93	1							
800	Enercon		1197	Petersborg 1,Lindshammar	F5g	53/73	090501	1500	1581	1255	524	1352	97,8	87	92	13							
800	Enercon		1198	Petersborg 2,Lindshammar	F5g	53/73	090501	1500	1598	1335	587	1442	98,7	88	93	8							
800	Enercon		1224	Säby 1, Seth,Säby	F3f	48/65	100501	1650	2029	1640	694	1678	98,9	85	80								
800	Enercon		1225	Säby 2, Ängla,Säby	F3f	48/65	100501	1650	1929	1388	593	1375	86,5	78	79								
800	Enercon		1226	Säby 3, Birk,Säby	F3f	48/65	100501	1650	1913	1522	639	1551	98,9	77	79								
800	Enercon		1227	Säby 4, Yrsa,Säby	F3f	48/65	100501	1650	1937	1565	646	1592	98,5	72	76								
800	Enercon		1229	Hedeburga,Tomellilla	D2c	53/64	100215	2200	2442	1842	987	2095	100	190	94	0							
800	Enercon		1244	Vena Säby,Brålanda	C9a	53/73	071201	1800	2039	1733	799	1932	97,9	92	86	23							
800	Enercon		1247	Långöre 2, Herman,Långör	H5a	53/73	100719	2500	2984	2710	996	2641	96	175	91	47							
800	Enercon		1257	Långöre 3,Långöre	H5a	53/73	100901	2200	2902	2607	1031	2607	98,5	172	97	4							
800	Enercon		1312	MellsaVind 1,Stora Mellösa	F10b	53/73	100910	1580	1697	1391	651	1565	99,7	74	90	1							
800	Enercon		1318	Kvismaren 3,Odensbacken	F10c	53/74	101004	1550	1877	1569	724	1758	99,7	88	91	3							
800	Enercon		1371	Mönarp 1, Universal Wind,	D7g	53/73	110301	1700	1944	1586	735	1745	99,6	85	91	0							
800	Enercon		1372	Mönarp 2, Universal Wind,	D7g	53/73	110331	1700	1946	1613	734	1768	99,8	84	92	0							
800	Enercon		1373	Mönarp 3, Universal Wind,	D7g	53/73	110331	1700	2047	1647	767	1823	99,8	86	92	0							
800	Enercon		1374	Mönarp 4, Universal Wind,	D7g	53/73	110331	1700	2032	1524	743	1692	96,2	84	91	1							
800	Enercon		1558	Varby 2,Varby	F8g	53/73	110617	1750	2064	1732	822	1964	98,6	82	90	0							
800	Enercon		1637	Skenaån Vind 1 Valdemar,	F8d	53/73	120307	1800	2217	1786	821	1984	97,5	90	88	4							
800	Enercon		1638	Skenaån Vind 2 Bengt,Bjäl	F8d	53/73	120320	1800	2108	1778	834	2039	99	88	90	0							
800	Enercon		1639	Skenaån Vind 3 Kristina,Bjä	F8d	53/73	120326	1800	2200	1865	858	2098	98,9	88	90	0							
850	Vestas		468	Lanna 1, Lidköping,Lanna	C8f	52/49	001228	1350	1894	1472	697	1644	98,5	75	67	46							
850	Vestas		488	Skog 1,Söne	C8i	52/65	010601	1870	2145	1740	787	1941	99	92	74	0							
850	Vestas		601	Runnestad I,Runnestad	E8c	52/65	010803	1915	2082	1774	851	2042	99,7	82	73	1							
850	Vestas		602	Högby I,Högby	F8d	52/65	010906	1660	1281	1379	680	1600	97	69	75	8							
850	Vestas		614	Bränneberg 1,Jung	C8f	52/49	010825	1400	1607	594		272	98,8										
850	Vestas		615	Bränneberg 2,Jung	C8f	52/49	010825	1400	1781	1439	685	1610	98,9	71	76	1							
850	Vestas		622	Vitåkra,Everöd Brogård	D2c	52/55	020115	1950	1825	1481		729	99,7										
850	Vestas		623	Skog 2,Söne	C8i	52/74	020204	2000	2154	1889	868	2109	98,8	104	73	5							
850	Vestas		624	Kampa 1,Kampagården Sm	D7h	52/65	020128	1765	1789	823		279	99,7										
850	Vestas		625	Herrgårdsvind, Hogstad,Ho	F8d	52/65	020110	1705	1984	1636	791	1											

Ny *	Effekt (kW)		Nr Anläggning	Placering	D/H	I drift	Ber	2015	2016	2017	12mån	12mån	Månad	Tid Hindertid (tim)										
	Hög	Låg												Fabrikat	Nr Anläggning	Benämning, Ort	Karta	(m)	MWh	MWh	MWh	MWh	MWh	MWh
1500			Suzlon	1393	Assjö 1, Ella,Assjö	E7c	88/100	101001	4800	4737	3792	1944	4454	88,8	209	60	65							
1500			Suzlon	1394	Assjö 2, Elise,Assjö	E7c	88/100	101001	4800	5158	4408	1331	4161	85,2	117	39	327							
1500	300		Vestas	386	Slitevind XXIV,Smöjen	J7c	66/67	990824	4119	3439	3105	1032	3096	84,5	1	1	722							
1500	300		Vestas	387	Slitevind XXV,Smöjen	J7c	66/67	990824	3970	3531	3083	1323	3325	89,5	169	57	5							
1500	300		Vestas	388	Slitevind XXVI,Smöjen	J7c	66/67	990828	4266	13	1855	1107	2947	100	76	19								
1500	300		Vestas	389	Slitevind XXVII,Smöjen	J7c	66/67	990826	4298	3006	2499	595	2056	82,1										
1500	300		Vestas	422	Skålparken V16,Näs	I5f	66/67	000121	4550	2201	2180	1262	3066	87,6	157	45	24							
1500	300		Vestas	617	Sigvards 3,Näs	I5f	66/80	011108	4500	4722	4208	1165	3844	83,8	227	77	8							
1500	400		NEG Micon	699	Digerberget,Digerberget	D17c	72/62	020101	3800	3349	2639	842	2324	81,7	206	76	40							
1500	400		NEG Micon	830	Mungseröd 1,Mungseröd	A9f	72/67	060131	2800	2430	2653	1033	2677	96,8	155	83	1							
1500	400		NEG Micon	831	Mungseröd 2,Mungseröd	A9f	72/67	060131	2800	3081	2401	984	2522	98,7	145	83	1							
1500	400		NEG Micon	832	Mungseröd 3,Mungseröd	A9f	72/67	060131	2800	2965	2179	1002	2244	91,5	152	84	1							
1500	400		NEG Micon	833	Mungseröd 4,Mungseröd	A9f	72/67	060131	2800	2658	2282	967	2355	98,4	144	85	0							
1500	400		NEG Micon	834	Mungseröd 5,Mungseröd	A9f	72/67	060131	2800	3083	2568	904	2487	92,9	55	24	540							
1500	400		NEG Micon	835	Mungseröd 6,Mungseröd	A9f	72/67	060131	2800	3053	2602	1083	2706	99,3	162	86	0							
1530			GE Wind En	605	Utgrunden T1,Offshore	G3h	70,5/65	001221	4996	2212			362	81,4										
1530			GE Wind En	606	Utgrunden T2,Offshore	G3h	70,5/65	001221	4419	4098	1613	4493	90,2	370	86	4								
1530			GE Wind En	607	Utgrunden T3,Offshore	G3h	70,5/65	001221	4450	3861	1738	3921	80,4	184	39	406								
1530			GE Wind En	608	Utgrunden T4,Offshore	G3h	70,5/65	001221	3263	4706	1248	4048	78,4	0	0	742								
1530			GE Wind En	609	Utgrunden T5,Offshore	G3h	70,5/65	001221	5419	3474	1929	3964	81,6	375	85	2								
1530			GE Wind En	610	Utgrunden T6,Offshore	G3h	70,5/65	001221	3909	2834	1795	2865	70,2	321	82	24								
1530			GE Wind En	611	Utgrunden T7,Offshore	G3h	70,5/65	001221	5442	3422	2247	3928	83,9	363	85	11								
1750			Vestas	474	Storugns 7,Lärbro	J7e	66/78	010317	3377	3230	2929	1109	2953	95,4	184	78	0							
1750			Vestas	475	Storugns 8,Lärbro	J7e	66/78	010313	3430	3528	3226	809	2841	82,9	187	79	15							
1750			Vestas	476	Storugns 9,Lärbro	J7e	66/78	010310	3497	2129	1470	1256	2726	74,8	181	77	8							
1800			Vestas	858	Stenbrona 1,Stenbrona-Sal	C8f	90/95	070204	5200	7040	5775	2602	6320	98,6	316	80	38							
1800			Vestas	859	Stenbrona 2,Stenbrona-Sal	C8f	90/95	070204	5200	6275	5599	2534	6139	97,5	321	84	1							
1800			Vestas	956	Vara Tornum,Kvänum	C8f	90/95	080101	5300	6228	6013	2290	5930	97	304	79	0							
1800			Vestas	1095	Gategården, Bengt C,Gate	C8f	90/65	080501	5500	6642	5538		3573	100										
1800			Vestas	1096	Västergården 1,Brålanda	C9a	90/95	090109	5300	5522	5129	570	3851	98,9										
1800			Vestas	1097	Västergården 2,Brålanda	C9a	90/95	090109	5300	5305	4973	2163	5345	99,4	291	80	4							
1800			Vestas	1098	Västergården 3,Brålanda	C9a	90/95	090109	5300	5654	4953	2267	5354	96,9	300	81	8							
1800			Vestas	1099	Västergården 4,Brålanda	C9a	90/95	090109	5300	5408	5012	989	4203	98,9										
1800			Vestas	1100	Tängelsbol 5,Brålanda	C9a	90/95	090109	5400	5774	5177	593	3860	99,8										
1800			Vestas	1101	Tängelsbol 6,Brålanda	C9a	90/95	090109	5400	5930	5086	2389	5514	94,4	323	82	6							
1800			Vestas	1276	Havsnäs Vindkraftpark D15	F21c	90/95	100705	5337	6806	5086	2379	5372	97,4	428	83	5							
1800			Vestas	1278	Havsnäs Vindkraftpark D17	F21c	90/95	100705	5337	6622	5472	2548	5775	97,6	475	84	2							
1800			Vestas	1282	Havsnäs Vindkraftpark D21	F21c	90/95	100705	5337	6530	5577	2522	5824	97,1	477	84	2							
1800			Vestas	1392	Lyngby 1,Everöd	D2i	90/95	071022	5200	5769	4927	2364	5325	98,3	394	83	15							
1800			Vestas	1418	Stor-Rotliden A-03,Stor-Rotl	I21e	90/95	100930	5725	6888	5415	2737	5763	96,5	493	0								
1800			Vestas	1419	Stor-Rotliden A-04,Stor-Rotl	I21e	90/95	101028	5725	6876	5867	2881	6334	100	558	0								
1800			Vestas	1420	Stor-Rotliden A-05,Stor-Rotl	I21e	90/95	100928	5725	6733	4795	2662	5958	100	449	0								
1800			Vestas	1421	Stor-Rotliden A-06,Stor-Rotl	I21e	90/95	100930	5725	6291	5242	2703	5759	100	450	0								
1800			Vestas	1437	Stor-Rotliden C-03,Stor-Rot	I21e	90/95	100820	5725	6104	3084	2527	3473	83	438	0								
1800			Vestas	1438	Stor-Rotliden C-04,Stor-Rot	I21e	90/95	100820	5725	5740	4987	2439	5381	100	420	0								
1800			Vestas	1445	Stor-Rotliden C-11,Stor-Rot	I21e	90/95	100908	5725	6298	5239	2544	5630	100	426	0								
1800			Vestas	1447	Stor-Rotliden D-02,Stor-Rot	I21e	90/95	100813	5725	6478	5386	2668	5915	100	459	0								
1800			Vestas	1448	Stor-Rotliden D-03,Stor-Rot	I21e	90/95	100813	5725	6609	5712	2331	5705	100	73	0								
1800			Vestas	1453	Stor-Rotliden D-08,Stor-Rot	I21e	90/95	100729	5725	5640	4713	2379	5061	100	383	0								
1800			Vestas	1455	Stor-Rotliden D-10,Stor-Rot	I21e	90/95	100729	5725	5942	4358	2607	5675	100	430	0								
1800			Vestas	1456	Östra Herrestad A-01,Östra	D2c	90/80	101011	6333	7215	5328	2350	4971	100										
1800			Vestas	1457	Östra Herrestad A-02,Östra	D2c	90/80	101014	6333	7219	6343	2442	6208	100	531	0								
1800			Vestas	1458	Östra Herrestad A-03,Östra	D2c	90/80	101019	6333	7263	6511	3003	6780	100	510	0								
1800			Vestas	1459	Östra Herrestad A-04,Östra	D2c	90/80	101008	6333	6666	5350	552	3161	83	552	0								
1800			Vestas	1460	Östra Herrestad A-05,Östra	D2c	90/80	101018	6333	7115	6395	2852	6506	100	396	0								
1800			Vestas	1461	Östra Herrestad B-01,Östra	D2c	90/80	101007	6333	7577	6674	3101	7027	100	543	0								
1800			Vestas	1462	Östra Herrestad B-02,Östra	D2c	90/80	101021	6333	7570	6576	3085	6929	100	542	0								
1800			Vestas	1463	Östra Herrestad B-03,Östra	D2c	90/80	101028	6333	7503	6748	3104	7014	100	532	0								
1800			Vestas	1464	Östra Herrestad B-04,Östra	D2c	90/80	101025	6333	7090	6493	1629	5345	100	500	0								
1800			Vestas	1550	Sängsjön 1,Torvsele	H21e	90/105	111030	5500	6856	5431	2767	5930	97,4	462	86	1							
1800			Vestas	1551	Sängsjön 2,Torvsele	H21e	90/105	111030	5500	7574	6221	3035	6626	97	508	84	14							
1800			Vestas	1552	Sängsjön 3,Torvsele	H21e	90/105	111030	5500	6988	5714	2527	5868	95,5	426	86	3							
1800			Vestas	1712	Vassmolösa 1,Vassmolösa	G4e	100/95	120710	5100	6041	5208	2271	5372	97,8	321	82	38							
1800			Vestas	1713	Vassmolösa 2,Vassmolösa	G4e	100/95	120710	5100	6096	5200	2196	5397	98,1	282	77	66							
1800			Vestas	1714	Vassmolösa 3,Vassmolösa	G4e	100/95	120716	5100	6008	5199	2200	5456	98,6	290	81	37							
1800			Vestas	1715	Vassmolösa 4,Vassmolösa	G4e	100/95	120717	5100	5897	5146	2178	5394	98,3	282	79	41							

Ny *	Effekt (kW) Hög Låg	Fabrikat	Nr Anläggning Benämning, Ort	Placering Karta	D/H (m)	I drift	Ber MWh	2015 MWh	2016 MWh	2017 MWh	12mån MWh	12mån %	Månad MWh	Tid %	Hindertid (tim)							
															AHT	MS	VNS	OYS	PU	OPS	TF	
2000		Vestas	1379 Kråkedalen 2,Erikstad	C9a	90/105	110301		6145	5513	2258	5590	97,2	294	76	38							
2000		Vestas	1380 Bäckan,Erikstad	C9a	90/105	110301		6914	6023	2336	6010	96,2	224	52	218							
2000		Enercon	1381 Rodovålen 4,Vemhån	E17a	82/98	100608	6000	7250	6207	2574	5998	96,7	334	91	42							
2000		Enercon	1382 Rodovålen 5,Vemhån	E17a	82/98	100608	6000	7587	6326	2595	6099	95,6	384	94	29							
2000		Enercon	1383 Rodovålen 6,Vemhån	E17a	82/98	100608	6000	7171	5996	2483	5823	98	355	96	16							
2000		Vestas	1387 Långberget 1,Arbrå	G15f	90/105	110201	5670	7380	6285	2889	6680	98,8	405	81	20							
2000		Vestas	1388 Långberget 2,Arbrå	G15c	90/105	110201	5670	6621	5372	2503	5806	96,4	352	80	14							
2000		Vestas	1389 Långberget 3,Arbrå	G15f	90/105	110201	5670	7092	5800	2715	6237	95,9	379	82	17							
2000		Enercon	1390 Söderbodane 2,Söderboda	C9g	82/108	110107	4750	5433	4624	1933	5009	99,1	278	94	0							
2000		Vestas	1395 Herrberga 1,Mjölby	F8d	90/105	110228	5200	6624	5502	1934	5495	96,9										
2000		Vestas	1396 Herrberga 2,Mjölby	F8d	90/105	110228	5200	6469	5424	2314	5808	97										
2000		Vestas	1397 Herrberga 3,Mjölby	F8d	90/105	110228	5200	6352	5306	2275	5660	96,9										
2000		Vestas	1398 OVA Vind 3,Lundsbrunn	D8g	90/90	101118	5000	485	5239		2862	98,9										
2000		Vestas	1402 Björka 1,Motala	F8g	90/105	110201	5100	7673	5904	3049	6486	92,2	375	85	0							
2000		Vestas	1403 Björka 2,Motala	F8g	90/105	110201	5100	7481	6604	2464	6607	98,8	362	86	0							
2000		Enercon	1405 Lejdeberget 2,Bokenäset	B8d	82/78	110413	5400	7129	5991	2600	6611	96,4	365	96	1							
2000		Enercon	1406 Lejdeberget 3,Bokenäset	B8d	82/78	110416	5400	6585	5530	2429	6004	96,8	318	94	8							
2000		Enercon	1410 Brostorp 1,Snogeröd	D2g	82/98	100301	5500	5995	4882	2430	5304	98,4	373	94	7							
2000		Enercon	1411 Ryd-Rönnerum 1,Ryd	G4i	82/78	110513	5200	4893	4200	1878	4487	98,8	265	94	28							
2000		Enercon	1412 Ryd-Rönnerum 2,Ryd	G4i	82/78	110513	5200	4507	3917	1724	4137	97,9	250	92	41							
2000		Enercon	1413 Ryd-Rönnerum 3,Ryd	G4i	82/78	110513	5200	4440	3869	1716	4106	98,5	253	96	16							
2000		Enercon	1414 Ryd-Rönnerum 4,Ryd	G4i	82/78	110513	5200	4537	3870	1735	4125	98,3	239	93	34							
2000		Enercon	1415 Ryd-Rönnerum 5,Ryd	G4i	82/78	110513	5200	4603	3983	1774	4251	98,7	262	97	4							
2000		Vestas	1416 Stor-Rotliden A-01,Stor-Rotl	I21e	90/95	100817	5725	5658	4713	2389	5155	100	348		0							
2000		Vestas	1417 Stor-Rotliden A-02,Stor-Rotl	I21e	90/95	100817	5725	5884	4714	2463	5287	100	398		0							
2000		Vestas	1422 Stor-Rotliden A-07,Stor-Rotl	I21e	90/95	100923	5725	6805	82	2983	2983	74,5	451		0							
2000		Vestas	1423 Stor-Rotliden A-08,Stor-Rotl	I21e	90/95	100928	5725	5904	4694	2469	5302	100	374		0							
2000		Vestas	1424 Stor-Rotliden A-09,Stor-Rotl	I21e	90/95	100923	5725	6490	4166	2760	5783	94,2	416		0							
2000		Vestas	1425 Stor-Rotliden A-10,Stor-Rotl	I21e	90/95	100923	5725	6532	3423	2238	4574	100	197		0							
2000		Vestas	1426 Stor-Rotliden A-11,Stor-Rotl	I21e	90/95	100928	5725	5680	4389	2390	5021	100	364		0							
2000		Vestas	1427 Stor-Rotliden B-01,Stor-Rotl	I21e	90/95	100917	5725	5615	4346	1698	4242	100	355		0							
2000		Vestas	1428 Stor-Rotliden B-02,Stor-Rotl	I21e	90/95	100917	5725	5698	3515	2396	4557	100	371		0							
2000		Vestas	1429 Stor-Rotliden B-03,Stor-Rotl	I21e	90/95	100917	5725	5874	3219	2506	4752	100	395		0							
2000		Vestas	1430 Stor-Rotliden B-04,Stor-Rotl	I21e	90/95	100917	5725	6555	5068	2334	5252	100	177		0							
2000		Vestas	1431 Stor-Rotliden B-05,Stor-Rotl	I21e	90/95	100917	5725	6006	3940	2451	5254	100	376		0							
2000		Vestas	1432 Stor-Rotliden B-06,Stor-Rotl	I21e	90/95	100908	5725	5834	4478	2353	4978	92,5	375		0							
2000		Vestas	1433 Stor-Rotliden B-07,Stor-Rotl	I21e	90/95	100908	5725	5107	3825	2096	4706	100	326		0							
2000		Vestas	1434 Stor-Rotliden B-08,Stor-Rotl	I21e	90/95	100914	5725	5716	4651	2343	5082	100	375		0							
2000		Vestas	1435 Stor-Rotliden C-01,Stor-Rot	I21e	90/95	100816	5725	5702	4644	2454	5213	100	404		0							
2000		Vestas	1436 Stor-Rotliden C-02,Stor-Rot	I21e	90/95	100816	5725	5579	3563	2300	5097	100	393		0							
2000		Vestas	1439 Stor-Rotliden C-05,Stor-Rot	I21e	90/95	100820	5725	5442	4436	2300	5043	100	386		0							
2000		Vestas	1440 Stor-Rotliden C-06,Stor-Rot	I21e	90/95	100825	5725	6041	4902	2518	5374	100	446		0							
2000		Vestas	1441 Stor-Rotliden C-07,Stor-Rot	I21e	90/95	100825	5725	5748	4731	2373	5113	100	394		0							
2000		Vestas	1442 Stor-Rotliden C-08,Stor-Rot	I21e	90/95	100902	5725	5536	4595	2325	5065	100	391		0							
2000		Vestas	1443 Stor-Rotliden C-09,Stor-Rot	I21e	90/95	100908	5725	5451	4620	2290	5010	100	343		0							
2000		Vestas	1444 Stor-Rotliden C-10,Stor-Rot	I21e	90/95	100914	5725	6109	5172	2602	5643	100	432		0							
2000		Vestas	1446 Stor-Rotliden D-01,Stor-Rot	I21e	90/95	100916	5725	5282	4709	2441	5320	100	398		0							
2000		Vestas	1449 Stor-Rotliden D-04,Stor-Rot	I21e	90/95	100820	5725	5069	4390	989	3485	91,5	382		0							
2000		Vestas	1450 Stor-Rotliden D-05,Stor-Rot	I21e	90/95	100804	5725	4429	4049	1980	4316	100	326		0							
2000		Vestas	1451 Stor-Rotliden D-06,Stor-Rot	I21e	90/95	100804	5725	5028	4227	2013	4491	100	338		0							
2000		Vestas	1452 Stor-Rotliden D-07,Stor-Rot	I21e	90/95	100804	5725	4907	4205	2113	4598	100	344		0							
2000		Vestas	1454 Stor-Rotliden D-09,Stor-Rot	I21e	90/95	100729	5725	5400	4622	2275	5130	100	371		0							
2000		Enercon	1468 Kommerberget, Pelle,Perås	E18e	82/98	101226	5300	7860	5801	2511	5627	99,1	423	95	0							
2000		Enercon	1469 Långjum 1,Långjum	C8c	82/98	110401	4800	6553	5186	2310	5668	98	284	91	35							
2000		Enercon	1470 Långjum 2,Långjum	C8c	82/98	110401	4800	6314	4985	2226	5502	97,8	272	95	27							
2000		Enercon	1471 Långjum 3,Långjum	C8c	82/98	110401	4800	6067	5000	2188	5398	97,9	271	95	31							
2000		Enercon	1475 Lörby-Ysane 8,Lörby	E3e	82/98	110501	5000	5902	4839	2228	5091	99,1	346	94	6							
2000		Enercon	1476 Lörby-Ysane 9,Lörby	E3e	82/98	110501	5000	5840	4840	2182	5011	99,1	337	94	20							
2000		Enercon	1477 Lörby-Ysane 10,Lörby	E3e	82/98	110501	5000	5985	4894	2310	5171	99,5	396	95	7							
2000		Vestas	1478 Halmstadgården 1,Halmsta	C3b	90/80	110702		6875	5641	2643	5850	99,4	471	86	0							
2000		Vestas	1479 Halmstadgården 2,Halmsta	C3b	90/80	110702		6511	5338	2437	5481	99	435	85	0							
2000		Vestas	1480 Halmstadgården 3,Halmsta	C3b	90/80	110702		6489	5271	2421	5423	99,1	422	86	0							
2000		Vestas	1481 Obergå Alf,Obergå	E7f	90/105	110930	5000	5929	4935	2262	5434	99,4	256	84	0							
2000		Vestas	1482 Obergå Lena,Obergå	E7f	90/105	110930	5000	5932	4981	2269	5461	98,6	260	85	1							
2000		Vestas	1483 Betåsberget 1,Backe	G20f	90/105	110909		5424	4218	2043	4464	100	372	99	0							
2000		Vestas	1484 Betåsberget 2,Backe	G20f	90/105	110909		5057	3885	1895	4142	100	330	100	0							
2000		Vestas	1485 Hyringa 1,Hyringa	C8e	90/95	110824		5590	5174	2321	5690	99,8	288	80	0							
2000		Vestas	1486 Hyringa 2,Hyringa	C8e	90/95	110824		6487	5320	2366	5830	99,7	292	80	4							
2000		Vestas	1487 Östra Sallerup 1,Östra Sall	D2h	90/80	110704	5400	7094	5905	2847	6157	96,5	542	91	3							
2000		Vestas	1488 Östra Sallerup 2,Östra Sall																			

Ny *	Effekt (kW)		Nr Anläggning	Placering	D/H	I drift	Ber	2015	2016	2017	12mån	12mån	Månad	Tid Hindertid (tim)									
	Hög	Låg												Fabrikat	Benämning, Ort	Karta	(m)	MWh	MWh	MWh	MWh	MWh	MWh
2000	Enercon	1491	Horshaga 2,Skara	D8d	82/108	110801	5000	5833	5028	2189	5416	98,3	267	93	1								
2000	Vestas	1517	STE A01,Orrefors	F4i	90/125	110801	5531	7018	4503		2300	99,7											
2000	Vestas	1518	STE A02,Orrefors	F4i	90/125	110801	5531	7015	4503		2297	99,8											
2000	Vestas	1519	STE A03,Orrefors	F4i	90/125	110801	5531	6938	3416		1195	99,9											
2000	Vestas	1520	STE A04,Orrefors	F4i	90/125	110801	5531	7373	4770		2430	99,8											
2000	Vestas	1521	STE A05,Orrefors	F4i	90/125	110901	5531	7496	4658		2352	99,6											
2000	Vestas	1522	STE A06,Orrefors	F4i	90/125	110901	5531	7300	3004		658	97,7											
2000	Vestas	1523	STE A07,Orrefors	F5c	90/125	110901	5531	6922	4499		2267	99,7											
2000	Vestas	1524	STE A08,Orrefors	F5c	90/125	110901	5531	6804	4172		2106	99,4											
2000	Vestas	1525	STE A09,Orrefors	F5c	90/125	110901	5531	6980	4458		2257	99,4											
2000	Vestas	1526	STE A10,Orrefors	F5c	90/125	110901	5531	6742	4307		2172	99,8											
2000	Vestas	1547	Södervidinge 1 Nordväst,Sö	C2h	90/80	111101	5600	7026	5944	2769	6228	97,6	476	83	30								
2000	Vestas	1548	Södervidinge 2 Mitt,Södervi	C2h	90/80	111101	5600	6883	5868	2711	6078	98,6	476	86	0								
2000	Vestas	1549	Södervidinge 3 Sydöst,Söd	C2h	90/80	111101	5600	6257	6021	2503	5962	95,3	225	30	378								
2000	Vestas	1553	Sängsjön 4,Torvsle	H21e	90/105	111030	5500	6663	5465	2713	5896	97,4	440	85	1								
2000	Vestas	1554	Räpplinge, Svingan 2,Räppl	H5a	90/80	111030	5200	6096	5354	2369	5776	99,4	313	88	18								
2000	Vestas	1555	Räpplinge 3,Räpplinge	H5a	90/80	111030	5200	6071	5269	2344	5661	99,2	307	88	18								
2000	Vestas	1556	Räpplinge 4,Räpplinge	H5a	90/80	111030	5200	6098	5334	2346	5669	99,2	312	87	20								
2000	Enercon	1559	Ollebacken, Hällingarna 2,	F20a	82/98	111201	5280	6754	5180	2422	5481	98,6	317	84	51								
2000	Enercon	1560	Ollebacken, Hällingarna 3,	F20a	82/98	111201	5280	7275	5856	2630	6082	99,1	353	85	51								
2000	Enercon	1561	Ollebacken, Hällingarna 4,	F20a	82/98	111201	5280	6619	5057	2413	5423	98,8	310	84	51								
2000	Enercon	1562	Ollebacken, Hällingarna 5,	F20a	82/98	111201	5280	6662	5029	2377	5322	98	310	84	51								
2000	Enercon	1563	Ollebacken, Hällingarna 6,	F20a	82/98	111201	5280	6980	5397	2494	5706	98,9	341	85	51								
2000	Enercon	1564	Ollebacken, Hällingarna 7,	F20a	82/98	111201	5280	7071	5451	2501	5739	98,9	352	84	53								
2000	Vestas	1581	Medhamra 1,Medhamra	F8g	90/95	101001		6748	5168	2208	5351	98,8											
2000	Vestas	1582	Medhamra 2,Medhamra	F8g	90/95	100101		6907	5246	2122	5251	98,8											
2000	Vestas	1583	Mariedamm 1,Norra Björnfa	F9d	90/95	091216		5698	4433	1885	4693	95,4	240	73	23								
2000	Vestas	1584	Mariedamm 2,Norra Björnfa	F9d	90/95	091216		5633	4319	1914	4577	90,2	250	77	24								
2000	Vestas	1585	Gummaråsen 1,Tvååker	B5f	90/105	101201		7617	6393	2795	6759	96,8	431	81	36								
2000	Vestas	1586	Gummaråsen 2,Tvååker	B5f	90/105	101201		7495	6499	2865	6772	97,1	440	82	22								
2000	Vestas	1587	Gummaråsen 3,Tvååker	B5f	90/105	101201		8002	6721	2903	6819	93,1	470	82	15								
2000	Vestas	1588	Gummaråsen 4,Tvååker	B5f	90/105	101201		7630	6202	2751	6533	95,3	418	81	13								
2000	Vestas	1589	Gummaråsen 5,Tvååker	B5f	90/105	101201		8480	7082	2610	6831	90,5	417	77	52								
2000	Vestas	1590	Gislorp,Gislorp	F8h	90/95	100101		5737	2700		591	99,6											
2000	Vestas	1591	Stavhälla 1,Stavhälla	G10a	90/105	111101		6129	5265	2240	5517	96,4	296	78	41								
2000	Enercon	1592	Glysbyn,Glysbyn	C8g	82/108	110420		7145	6218	2789	6781	97,7	351	94	1								
2000	Enercon	1593	Brålanda Torp 1,Brålanda	B9c	82/108	110906		6396	5221	2290	5601	99	301	94	1								
2000	Enercon	1594	Brålanda Torp 2,Brålanda	C9a	82/108	110906		6351	5204	2252	5552	98,8	263	88	44								
2000	Enercon	1595	Bolstad Prästgård 1,Bolstad	C9a	82/108	110927		6766	6149	2733	6674	98,7	337	95	0								
2000	Enercon	1596	Bolstad Prästgård 2,Bolstad	C9a	82/108	110927		7012	6172	2736	6717	98,7	339	92	25								
2000	Vestas	1599	SKA A01,Svedala	C2c	90/80	111215	5742	6475	5308	2437	5436	99,3	435	88	6								
2000	Vestas	1600	SKA A02,Svedala	C2c	90/80	111215	5742	5812	4716	2163	4752	99,6	399	87	5								
2000	Vestas	1601	SKA A03,Svedala	C2c	90/80	111215	5742	6695	5429	2545	5598	99,1	449	88	3								
2000	Vestas	1602	SKA A04,Svedala	C2b	90/80	111215	5742	7365	6104	2871	6333	99,6	500	88	2								
2000	Vestas	1603	SKA A05,Svedala	C2b	90/80	111215	5742	7023	5750	2727	5942	99,4	490	88	0								
2000	Enercon	1605	Stora Lund 2,Götene	D8g	82/108	100801	5000	6516	5201	2344	5771	98,5	284	94	0								
2000	Enercon	1606	Kollbogården 2,Götene	D8g	82/108	100802	5000	6435	5148	2258	5617	98,3	281	94	0								
2000	Vestas	1609	Karstorp 1,Karstorp	D8d	90/105	120321		5558	4606		2970	100											
2000	Vestas	1610	Karstorp 2,Karstorp	D8d	90/105	120322		5574	4596		2957	100											
2000	Vestas	1611	Karstorp 3,Karstorp	D8d	90/105	120321		5805	4822		3142	100											
2000	Vestas	1612	Kilagården 1,Kilagården	C8f	90/105	120327		5920	5049		3279	100											
2000	Vestas	1613	Kilagården 2,Kilagården	C8f	90/105	120402		6137	5060		3359	100											
2000	Vestas	1614	Kilagården 3,Kilagården	C8f	90/105	120421		6220	5282		3427	100											
2000	Vestas	1615	KNA A01,Knäred	C4f	90/105	120309	4428	5876	4915	2195	5028	98,2	331	77	41								
2000	Vestas	1616	KNA A02,Knäred	D4d	90/105	120309	4428	5365	4545	2137	4800	97,3	368	81	35								
2000	Vestas	1617	KNA A03,Knäred	D4d	90/105	120309	4428	5713	5081	2251	5114	98,4	396	86	6								
2000	Vestas	1618	KNA A04,Knäred	C4f	90/105	120309	4428	1321	5363	2379	5484	97,8	412	81	34								
2000	Vestas	1619	KNA A05,Knäred	D4d	90/105	120309	4428	5893	4893	2368	5158	98,6	489	88	9								
2000	Vestas	1620	KNA A06,Knäred	C4f	90/105	120309	4428	6158	5186	2248	5249	96,1	369	74	94								
2000	Vestas	1621	KNA A07,Knäred	D4d	90/105	120309	4428	5488	4823	2202	5015	98,6	397	86	0								
2000	Vestas	1622	KNA A08,Knäred	D4d	90/105	120309	4428	5608	4731	2173	4898	98,5	383	86	0								
2000	Vestas	1623	KNA A09,Knäred	C4f	90/105	120309	4428	6498	5551	2464	5699	98,4	414	80	13								
2000	Vestas	1624	KNA A10,Knäred	D4d	90/105	120309	4428	5601	4782	2189	4958	98,3	394	85	1								
2000	Vestas	1625	Munkedal - Järnunderöd 1,	B8g	90/105	120410	5300	5284	5442		3423	100											
2000	Vestas	1626	Munkedal - Järnunderöd 2,	B8g	90/105	120410	5300	5151	5200		3308	100											
2000	Vestas	1627	Munkedal - Järnunderöd 3,	B8g	90/105	120411	5300	5960	6229		3905	100											
2000	Vestas	1628	Ulricehamn - Bondegårde 1	D7a	90/105	120519	5500	7194	6176	2703	6407	97	427	90									
2000	Vestas	1629	Ulricehamn - Bondegårde 2	D7a	90/105	120518	5500	7581	6718	2891	6999	98,8	446	90									
2000	Vestas	1630	Ulricehamn - Bondegårde 3	D7a	90/105	120522	5500	7580	6733	2765	6891	97,7	446	90									
2000	Vestas	1631	Väby 1,Väby	C5d</																			

Ny *	Effekt (kW)		Nr Anläggning	Placering	D/H	I drift	Ber	2015	2016	2017	12mån	12mån	Månad	Tid Hindertid (tim)								
	Hög	Låg												Fabrikat	Nr	Benämning, Ort	Karta	(m)	MWh	MWh	MWh	MWh
2000	Enercon	1738	Vara Badene 3,Kvånium	C8c	82/98	121005	5500	6074	4918	2170	5299	99,1	262	93	7							
2000	Enercon	1739	Vara Badene 4,Kvånium	C8c	82/98	121101	5500	6289	5118	2297	5624	99	273	94	7							
2000	Vestas	1740	Bårstads,Borghamn	E8f	90/95	120802	5300	7705	6896	2120	6487	99,4										
2000	Vestas	1741	Klackeberg Vind 1,Skännin	F8d	90/105	101024	5200	6703	5671	2717	6420	96,8	294	81	0							
2000	Vestas	1742	Klackeberg Vind 2,Skännin	F8d	90/105	101024	5200	6503	5375	2663	6169	97,1	290	80	0							
2000	Vestas	1743	Klackeberg Vind 3,Skännin	F8d	90/105	101024	5200	6614	5609	2668	6297	96,9	294	79	7							
2000	Enercon	1761	Rålanda 2, Dan C,Rålanda	B8d	82/108	110404	5200	5355	4577		2923	100										
2000	Enercon	1762	Rålanda 3, Dan C,Rålanda	B8d	82/108	110404	5200	5539	4784		3056	100										
2000	Enercon	1769	Stentjärnåsen 1,Funäsdale	C17f	82/98	100804	5600	6507	5193		2901	100										
2000	Enercon	1770	Stentjärnåsen 2,Funäsdale	C17f	82/98	100804	5600	7368	5862		3292	100										
2000	Enercon	1771	Stentjärnåsen 3,Funäsdale	C17f	82/98	100804	5600	6126	4827		2667	100										
2000	Enercon	1772	Stentjärnåsen 4,Funäsdale	C17f	82/98	100804	5600	6792	5496		3043	100										
2000	Enercon	1773	Stentjärnåsen 5,Funäsdale	C17f	82/98	100804	5600	6660	5283		2961	100										
* 2000	Vestas	1789	Knuts Kulle 1,Gymnås	D6b	90/105	130615	6100	6826	6074	2541	6301	98	394	83	44							
* 2000	Vestas	1790	Knuts Kulle 2,Gymnås	D6b	90/105	130615	6100	7171	5974	2665	6226	96,1	432	89	8							
* 2000	Vestas	1791	Knuts Kulle 3,Gymnås	D6b	90/105	130615	6100	6474	5558	2377	5746	99,1	395	89	3							
2000	Vestas	1792	Öringe 1, ORI 1,Öringe	C4e	90/80	110418	5100	6466	5132	2031	5190	99										
2000	Vestas	1793	Öringe 2, ORI 2,Öringe	C4e	90/80	110418	5100	6596	4722	2023	5040	99,3										
2000	Vestas	1794	Öringe 3, ORI 3,Öringe	C4e	90/80	110418	5200	6531	5130	1970	5080	99,3										
2000	Vestas	1808	Örja, OJA A01,Landskrona	C2h	90/80	120901	5900	7517	6152	2796	6364	99	518	83	5							
2000	Vestas	1809	Örja, OJA A02,Landskrona	C2h	90/80	120904	5800	7074	5781	2660	5987	99,3	502	83	0							
2000	Vestas	1810	Örja, OJA A03,Landskrona	C2h	90/80	120907	5900	7126	5877	2708	6083	98,2	502	83	0							
2000	Vestas	1812	Lyngby 3, NO,Everöd	D2i	90/105	100621	5100	5618	4781	2330	5221	99	396	85	3							
2000	Enercon	1818	Köjen 1-Tagelberg 1,Tagelb	C8f	82/108	131001	5400	6236	5028	2191	5437	99,3	260	94	0							
2000	Enercon	1819	Torkelstorp 2- Tagelberg 2,	C8f	82/108	131001	5400	6603	5271	2196	5631	97,9	239	85	71							
2000	Vestas	1852	Kattorp 1,Kattorp	E8f	90/95	131104	5300	7833	6978	2131	6581	99,3										
2000	Enercon	1853	Adele,Frillesås	B6b	82/98	140601	6000	6766	5534	2319	5781	98,7	317	92	0							
2000	Vestas	1880	Skutskär 1, Anders,Skutskär	H13f	90/105	091007	6000	6759	6105	1753	5651	100	12		0							
2000	Vestas	1881	Skutskär 2, Doris,Skutskär	H13f	90/105	091007	6000	6901	6341	1842	5789	100	12		0							
2000	Vestas	1882	Skutskär 3, Erik,Skutskär	H13f	90/105	091007	6000	7024	6351	1832	5800	100	13		0							
2000	Vestas	1883	Skutskär 4, Eva,Skutskär	H13f	90/105	091007	6000	6893	6391	1965	5936	100	11		0							
2000	Vestas	1884	Skutskär 5, Nisse,Skutskär	H13f	90/105	091007	6000	6916	6382	1922	5902	100	12		0							
2000	Vestas	1886	Storugns IV verk 11,Lärbro	J7b	90/105	140820	6100	6758	6252	2636	6447	98,6	426	85								
2000	Vestas	1887	Storugns IV verk 13,Lärbro	J7b	90/105	140820	6100	6760	6334	2669	6541	98,5	409	84								
2000	Vestas	1913	Lönneborg 1 NV,Sölvesbor	E3e	90/105	140919	5600	4436	5232	2340	5402	100	395	99	0							
2000	Vestas	1914	Lönneborg 2 SO,Sölvesbor	E3e	90/105	140919	5600	4476	5240	2354	5415	100	404	99	0							
2000	Gamesa	1915	Nötåsen 1,Holm	G18c	114/104	141201	7500	4729	5855	2911	6307	100	482		0							
2000	Gamesa	1916	Nötåsen 2,Holm	G18c	114/104	141201	7500	4981	4659	2746	5120	100	458		0							
2000	Gamesa	1917	Nötåsen 3,Holm	G18c	114/104	141201	7500	4129	5619	2750	6042	100	440		0							
2000	Gamesa	1918	Nötåsen 4,Holm	G18c	114/104	141201	7500	4622	5386	2752	5992	100	490		0							
2000	Vestas	1920	Påboda-Ragnabo 2, norr,S	G4b	90/105	141019	5600	4434	5356		3276	100										
2000	Vestas	1921	Ryftes Fredrika,Fole	J6h	90/105	120213	5800	6862	5764	2547	6026	98,3	394	87	0							
2000	Enercon	1934	Kil 1,Kil	A9f	82/98	090820	5000	2955	4799	1877	4899	100	259	92	0							
2000	Enercon	1935	Kil 2,Kil	A9f	82/98	090820	5000	3021	5373	2172	5544	100	307	97	0							
2000	Enercon	1936	Kil 3,Kil	A9f	82/98	090820	5000	2997	4823	1930	4986	100	282	96	0							
2000	Enercon	1937	Kil 4,Kil	A9f	82/98	090820	5000	2889	4898	1918	5020	100	270	97	0							
2000	Vestas	2007	Skalleberg 01,Hjo	E8a	90/105	150227	5400	2841	5379	2549	6069	100	291	100	0							
2000	Vestas	2008	Skalleberg 02,Hjo	E8a	90/105	150227	5400	3043	5496	2609	6156	100	284	96	0							
2000	Vestas	2009	Skalleberg 03,Hjo	E8a	100/95	150227	5800	3047	5593	2513	6127	100	298	98	0							
2000	Vestas	2010	Skalleberg 04,Hjo	E8a	100/95	150227	6600	3713	6914	3132	7530	100	394	100	0							
2000	Vestas	2011	Skalleberg 05,Hjo	E8a	100/95	150227	6400	3383	6139	2763	6661	100	357	98	0							
2000	Vestas	2014	Skalleberg 08,Hjo	E7g	100/95	150227	6700	3439	6316	2876	6759	100	444	99	0							
2000	Vestas	2016	Skalleberg 10,Hjo	E7g	100/105	150227	7300	3301	6166	2723	6604	100	409	96	0							
2000	Vestas	2017	Ramsnäs 1,Ramsnäs	E9e	100/95	140718	5200	3497	6367	2819	6844	100	354	97	0							
2000	Vestas	2018	Ramsnäs 2,Ramsnäs	E9h	100/95	140718	5200	3653	6602	2959	7108	100	398	99	0							
2000	Vestas	2019	Ramsnäs 3,Ramsnäs	E9e	100/95	140718	5200	3796	6692	3017	7306	100	385	96	0							
2000	Vestas	2020	Ramsnäs 4,Ramsnäs	E9e	100/95	140718	5200	3673	6349	2799	6774	100	374	99	0							
2000	Vestas	2036	Hog,Stenungsund	B8b	90/80	150620	6000	1511	4641	1964	4957	97,6	269	77	1							
2000	Vestas	2152	Idhult 1,Ålem	G5b	90/105	110112	4750	5259	4375		2682											
2000	Vestas	2153	Idhult 2,Ålem	G5b	90/105	110112	4750	5169	4506		2828											
2000	Vestas	2154	Idhult 3,Ålem	G5b	90/105	110112	4750	4781	4443		2821											
2000	Vestas	2155	Idhult 4,Ålem	G5b	90/105	110112	4750	4878	4043		2426											
2000	Vestas	2156	Idhult 5,Ålem	G5b	90/105	110112	4750	5139	4360		2709											
2000	Vestas	2157	Idhult 6,Ålem	G5b	90/105	110112	4750	4838	3901		2291											
2000	Vestas	2158	Idhult 7,Ålem	G5b	90/105	110112	4750	4853	4245		2669											
2000	Vestas	2159	Idhult 8,Ålem	G5b	90/105	110112	4750	4753	4224		2624											
2000	Vestas	2160	Råbelöf Vindkraft 1,Råbelöf	D3f	90/80	091202	5280	4858	3753		1872											
2000	Vestas	2161	Råbelöf Vindkraft 2,Råbelöf	D3f	90/80	091202	5280	5576	4084		2335											
2000	Vestas	2162	Råbelöf Vindkraft 3,Råbelöf	D3f	90/80	091202	5280	5349	4299		2574											
2000	Vestas	2163	Råbelöf Vindkraft 4,Råbelöf	D3f	90/80	091202	5280	5164	4231		2512											
2000	Vestas	2164	Råbelöf Vindkraft 5,Råbelöf	D3f	90/80	091202	5280	5115	4062		2414											

Ny *	Effekt (kW)		Fabrikat	Nr Anläggning	Placering	D/H	I drift	Ber	2015	2016	2017	12mån	12mån	Månad	Tid Hindertid (tim)		VNS	OYS	PU	OPS	TF	
	Hög	Låg													%	AHT						MS
2300	Enercon	1530	Gabrielsberget Syd Vind 4,	J20b	82/108	110416	6000	6299	5518	2641	5902	97,9	344	93	12							
2300	Enercon	1531	Gabrielsberget Syd Vind 5,	J20b	82/108	110416	6000	6600	5545	2590	5891	98,4	342	93	11							
2300	Enercon	1532	Gabrielsberget Syd Vind 6,	J20b	82/108	110416	6000	6725	5654	2632	6025	97,9	356	92	24							
2300	Enercon	1533	Gabrielsberget Syd Vind 7,	J20b	82/108	110416	6000	6629	5640	2754	6123	98,5	356	93	13							
2300	Enercon	1534	Gabrielsberget Syd Vind 8,	J20b	82/108	110416	6000	6476	5364	2665	5904	98	366	94	8							
2300	Enercon	1535	Gabrielsberget Syd Vind 9,	J20b	82/108	110416	6000	6481	5502	2658	5905	98,9	353	94	4							
2300	Enercon	1536	Gabrielsberget Syd Vind 10	J20b	82/108	110416	6000	6498	5436	2636	5849	98	330	93	15							
2300	Enercon	1537	Gabrielsberget Syd Vind 11	J20b	82/108	110416	6000	6498	5591	2688	6006	98,6	349	92	20							
2300	Enercon	1538	Gabrielsberget Syd Vind 12	J20b	82/108	110416	6000	6507	5616	2734	6110	98,8	347	93	18							
2300	Enercon	1539	Gabrielsberget Syd Vind 13	J20b	82/108	110416	6000	6969	5778	2949	6446	98,6	375	94	6							
2300	Enercon	1540	Gabrielsberget Syd Vind 14	J20b	82/108	110416	6000	6307	5435	2575	5756	97,6	354	94	4							
2300	Enercon	1541	Gabrielsberget Syd Vind 15	J20b	82/108	110416	6000	6530	5373	2640	5830	97,7	355	94	3							
2300	Enercon	1542	Gabrielsberget Syd Vind 16	J20b	82/108	110416	6000	6145	5296	2541	5646	97,7	358	94	4							
2300	Enercon	1543	Gabrielsberget Syd Vind 17	J20b	82/108	110416	6000	5938	5109	2241	5365	96,6	342	93	14							
2300	Enercon	1544	Gabrielsberget Syd Vind 18	J20b	82/108	110416	6000	6171	5265	2482	5591	98,5	344	94	3							
2300	Enercon	1545	Gabrielsberget Syd Vind 19	J20b	82/108	110416	6000	6121	5149	2441	5534	98,8	315	95	2							
2300	Enercon	1546	Gabrielsberget Syd Vind 20	J20b	82/108	110416	6000	6089	5103	2443	5445	97,7	343	94	3							
2300	Siemens	1565	Kyrkberget, T2,Kyrkberget	D14b	101/80	110314	7300	7602	9288	2351	9447	90,2	368	94	0							
2300	Siemens	1566	Kyrkberget, T3,Kyrkberget	D14b	101/80	110314	7300	7605	6250	3190	7191	100	356	94	0							
2300	Siemens	1567	Kyrkberget, T4,Kyrkberget	D14b	101/80	110314	7300	6971	6068	2648	6568	97,7	298	93	0							
2300	Siemens	1568	Kyrkberget, T5,Kyrkberget	D14b	101/80	110314	7300	6952	5543	2749	6257	100	304	92	0							
2300	Siemens	1569	Kyrkberget, T6,Kyrkberget	D14b	101/80	110314	7300	7473	6073	2911	6859	100	348	93	0							
2300	Siemens	1570	Kyrkberget, T7,Kyrkberget	D14b	101/80	110314	7300	8854	7987	3686	8606	100	414	92	0							
2300	Siemens	1571	Kyrkberget, T8,Kyrkberget	D14b	101/80	110314	7300	8913	7628	3644	8385	100	374	97	0							
2300	Siemens	1572	Kyrkberget, T9,Kyrkberget	D14b	101/80	110314	7300	8234	6974	3262	7696	100	403	93	0							
2300	Siemens	1573	Kyrkberget, T10,Kyrkberget	D14b	101/80	110314	7300	7827	7111	3436	7978	100	381	95	0							
2300	Siemens	1574	Kyrkberget, T11,Kyrkberget	D14b	101/80	110314	7300	8346	6879	1132	5431	71,3	0	0	0	744						
2300	Enercon	1604	LMK 01, Svedala,Svedala	C2c	82/78	101005	5500	8269	6655	3111	6759	96,5	583	96	6							
2300	Enercon	1763	Vettåsen 1, Thomas Dahl,U	G13i	82/108	120209	6250	7296	6247		3736	100										
2300	Enercon	1764	Vettåsen 2, Thomas Dahl,U	G13i	82/108	120209	6250	6650	5562		3280	100										
2300	Enercon	1765	Vettåsen 3, Thomas Dahl,U	G13i	82/108	120209	6250	6183	5024		2920	100										
2300	Enercon	1766	Vettåsen 4, Thomas Dahl,D	G13i	82/108	120217	6250	6281	5383		3189	100										
2300	Enercon	1767	Vettåsen 5, Thomas Dahl,K	G13i	82/108	120221	6250	6487	5620		3311	100										
2300	Enercon	1768	Vettåsen 6, Thomas Dahl,J	G13i	82/108	120224	6250	6058	5023		2972	100										
2300	Enercon	1774	Råtan-Digerberget 1,Råtan	E17i	82/98	110224	5400	5975	4744		2674	100										
2300	Enercon	1775	Råtan-Digerberget 2,Råtan	E17i	82/98	110224	5400	6388	5054		2811	100										
2300	Enercon	1776	Råtan-Digerberget 3,Råtan	E17i	82/98	110224	5400	5448	4338		2462	100										
2300	Enercon	1777	Råtan-Digerberget 4,Råtan	E17f	82/98	110224	5400	5458	4226		2390	100										
2300	Enercon	1778	Råtan-Digerberget 5,Råtan	E17i	82/98	110224	5400	5736	4567		2540	100										
* 2300	Siemens	1784	Fredriksdal 1,Fredriksdal	E6h	101/100	130201	6200	7728	6372	2763	6769	96	417	85	14							
* 2300	Siemens	1785	Fredriksdal 3,Fredriksdal	E6h	101/100	130201	6200	7334	6053	2541	6357	94,6	380	81	35							
* 2300	Siemens	1786	Fredriksdal 4,Fredriksdal	E6h	101/100	130201	6200	6906	5701	2510	6042	95,3	382	85	14							
* 2300	Siemens	1787	Fredriksdal 5,Fredriksdal	E6h	101/100	130201	6200	7186	5856	2593	6334	95,7	388	84	2							
* 2300	Siemens	1788	Fredriksdal 6,Fredriksdal	E6h	101/100	130201	6200	7267	6201	2683	6585	94,2	350	78	59							
2300	Enercon	1813	Mårtensklack 1,Böle	G13i	82/108	120109	6250	7752	6302		3760	100										
2300	Enercon	1814	Mårtensklack 2,Böle	G13i	82/108	120118	6250	7634	6559		3895	100										
2300	Enercon	1815	Mårtensklack 3,Böle	G13i	82/108	120119	6250	6669	5827		3564	100										
2300	Enercon	1816	Mårtensklack 4,Böle	G13i	82/108	120110	6250	7565	6546		3938	100										
2300	Siemens	1820	Trattberget VK01,Trattberg	H20e	101/100	121110	6000	8061	6526	2519	6289	100	525		0							
2300	Siemens	1821	Trattberget VK02,Trattberg	H20e	101/100	121110	6000	7650	6159	3958	7562	100	525		0							
2300	Siemens	1822	Trattberget VK03,Trattberg	H20e	101/100	121110	6000	7589	6257	3107	6751	100	525		0							
2300	Siemens	1823	Trattberget VK04,Trattberg	H20e	101/100	121110	6000	7323	6199	3287	6868	100	525		0							
2300	Siemens	1824	Trattberget VK05,Trattberg	H20e	101/100	121110	6000	7938	6258	2623	6262	100	525		0							
2300	Siemens	1825	Trattberget VK06,Trattberg	H20e	101/100	121110	6000	8042	6408	3092	6792	100	525		0							
2300	Siemens	1826	Trattberget VK07,Trattberg	H20e	101/100	121110	6000	8215	6603	3119	6985	100	525		0							
2300	Siemens	1827	Trattberget VK08,Trattberg	H20e	101/100	121110	6000	8166	6626	3185	7060	100	525		0							
2300	Siemens	1828	Trattberget VK09,Trattberg	H20e	101/100	121110	6000	7875	6374	3616	7324	100	525		0							
2300	Siemens	1829	Trattberget VK10,Trattberg	H20e	101/100	121110	6000	8329	6342	3187	6956	100	525		0							
2300	Siemens	1830	Trattberget VK11,Trattberg	H20e	101/100	121110	6000	7906	6488	3053	6825	100	525		0							
2300	Siemens	1831	Trattberget VK12,Trattberg	H20e	101/100	121110	6000	7354	6011	2967	6517	100	525		0							
2300	Siemens	1832	Trattberget VK13,Trattberg	H20e	101/100	121110	6000	7872	6328	2763	6413	100	525		0							
2300	Siemens	1833	Trattberget VK14,Trattberg	H20e	101/100	121110	6000	7925	6325	2831	6601	100	525		0							
2300	Siemens	1834	Trattberget VK15,Trattberg	H20e	101/100	121110	6000	7876	6402	3093	6811	100	525		0							
2300	Siemens	1835	Trattberget VK16,Trattberg	H20e	101/100	121110	6000	7792	6494	2701	6492	100	525		0							
2300	Siemens	1836	Trattberget VK17,Trattberg	H20e	101/100	130110	6000	7627	6064	3929	7490	100	525		0							
2300	Siemens	1837	Trattberget VK18,Trattberg	H20e	101/100	121110	6000	7875	6444	2945	6809	100	525		0							
2300	Siemens	1838	Trattberget VK19,Trattberg	H20e	101/100	130110	6000	8095	6711	3083	6957	100	525		0							
2300	Siemens	1839	Trattberget VK20,Trattberg	H20e	101/100	130110	6000	8041	6457	2758	6574	100	525		0							
2300	Siemens	1840	Trattberget VK21,Trattberg	H20e	101/100	130110	6000	8017	6667	3056	6893	100	525		0							
2300	Siemens	1841																				

Karta över verkens placering

