

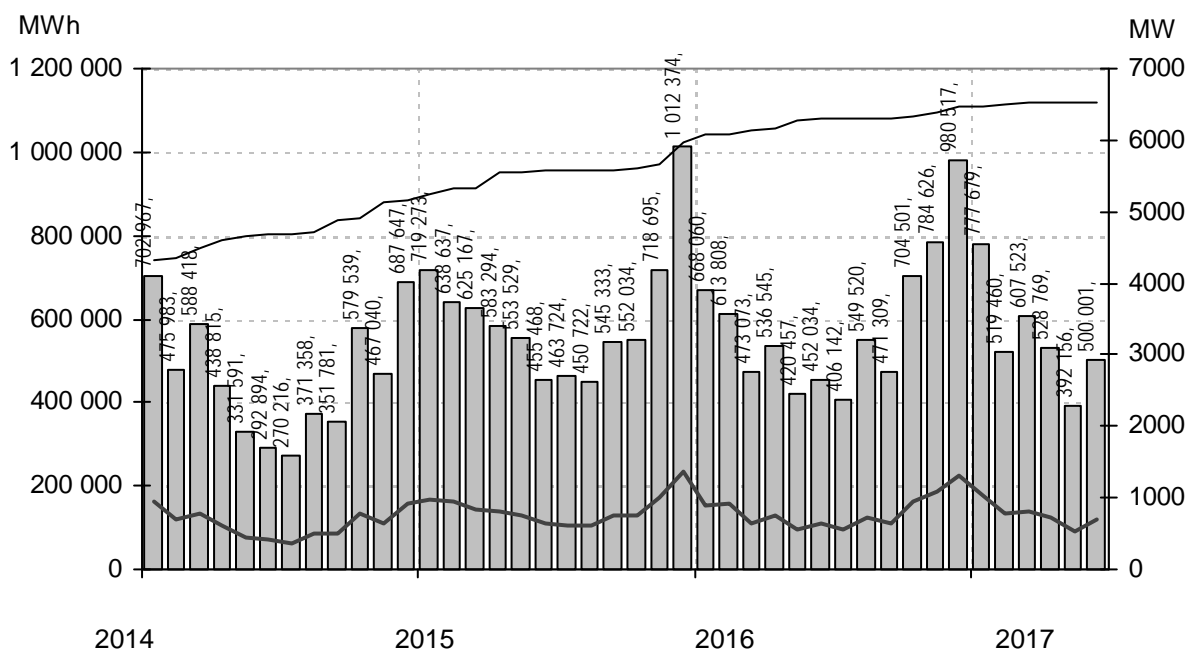
Vindkraftverk

Större än 50 kW

juni 2017

Internetadress: <http://www.vindstat.nu>

Vindproducerad el från registrerade verk



Staplarna visar producerad energi per månad i MWh, linjerna visar totalt installerad effekt respektive månadens medeleffekt i MW

Sammanfattning

Totalt installerad effekt	(MW)	6523
Antal verk	(st)	3350
Rapporterade denna månad	(st)	1434
Elproduktion		
2015	(MWh)	7 318 250
2016	(MWh)	7 060 592
2017	(MWh)	3 325 587
Rapporterat denna månad	(MWh)	500 001
Medeleffekt denna månad	(MW)	694

Vindens energiinnehåll

Månaden jämfört med samma månad tidigare år	164 %
Året hittills jämfört med samma period under tidigare år	111 %
Senaste 12 månaderna jämfört med samma period under tidigare år	108 %

Förklaringar till tabellen på följande sidor

Ber	Av ägaren lämnad uppgift på beräknad elproduktion		
Årtal	Sammanlagd elproduktion under respektive år		
12mån	Elproduktion och tillgänglighet senaste 12 månaderna		
Månad	Elproduktion under månaden		
Tid	Andel av månaden som generatoren varit inkopplad på nät		
*	Nytt verk		
AHT	Avläst hindertid		
MS	Mindre störning	PU	Planerat underhåll
YNS	Yttre nätstörning	ÖPS	Övrigt planerat stopp
ÖYS	Övrig yttre störning	TF	Tekniskt fel

Ett projekt finansierat av vindkraftintressenter

Sammanställningen gjord 2023-05-04

Ansvarig:
Nils-Erik Carlstedt Vindstat ABE-post: nilserik.carlstedt@vindstat.com
Telefon: 070 - 539 54 67

Ny *	Effekt (kW)		Fabrikat	Nr Anläggning	Placering	D/H	I drift	Ber	2021	2022	2023	12mån	12mån	Månad	Tid Hindertid (tim)		VNS	OYS	PU	OPS	TF
	Hög	Låg													%	AHT					
500	Enercon	355	Kadesjö II,Trunnerup 9:4	D2a	40/65	981119	1400	1131	1114	1358	1256	97,2	116	93	18						
500	Enercon	356	Marieholm I,Reslöv 11:3	C2i	40/65	981201	1300	1339	999	1187	1068	97,5	97	93	4						
500	Enercon	357	Månslunda I,Månslunda	D2f	40/65	981127	1350	1318	1116	1243	1230	99,3	115	97	5						
500	Enercon	358	Rydsgård I,Ville 61:8	D2a	40/65	981118	1400	1447	1121	580	1114	95,4									
500	Enercon	359	Rydsgård II,Ville 61:8	D2a	40/65	981120	1400	1352	1135	156	719	81,9									
500	Enercon	362	Marieholm II,Reslöv 11:3	C2i	40/65	981202	1300	1213	970	1201	1144	98,2	91	85	28						
500	Enercon	380	Gunn-El,Köpinge Gård	C4e	40/65	990115	1200	1343	694	1322	1219	96,3	137	92	14						
500	Vestas	519	Värpinge Clara,Lund	C2e	39/40	960711	1050	958	726	840	769	96,5	82	72	0						
500	Vestas	543	Skålsparken V13,Näs	I5f	39/41	930209	1350	1179	1167	1194	1206	96,9	87	63	12						
500	Vestas	550	Vindudd IV,Grötlingbo	J5g	39/41	941115	1050	1132	1034	1074	1102	99,7	80	72	0						
500	Vestas	551	Vindudd V,Grötlingbo	J5g	39/41	941115	1050	1089	960	1040	1062	96	77	70	1						
500	WindWorld	559	Annelöv I,Landskrona	C2h	37/41	951220		1001	800	905	864	99,4	73	67	4						
500	WindWorld	560	Annelöv II,Landskrona	C2h	37/41	960307		889	757	956	861	99,5	91	84	5						
500	Enercon	565	Slitevind IX,Smöjen	J7c	40/50	951222	1300	901	865	547	909	97,6	72	83	54						
500	Enercon	566	Slitevind X,Smöjen	J7c	40/50	951215	1300	1150	1059	917	1129	95,2	67	71	151						
500	Enercon	567	Slitevind XI,Furillen	J7c	40/50	951219	1400	1138	1027	453	702	57,8	0	0	719						
500	Enercon	568	Slitevind XII,Furillen	J7c	40/50	951220	1400	1319	1080	940	1067	80	86	79	114						
500	WindWorld	571	Kullamöllan,Nyhamnsläge	B3i	37/41	960620		1167	932	1031	1075	99,6	105	82	3						
500	WindWorld	572	Kullavind,Nyhamnsläge	B3i	37/41	960620		1289	1016	1246	1173	99,6	117	81	3						
500	Enercon	592	Humlekärr 1,Humlekärr	A8f	40/42	961024	1300	1541	1270	1349	1457	99,3	126	90	0						
500	Enercon	593	Humlekärr 2,Humlekärr	A8f	40/42	961024	1300	1470	1167	1308	1303	98	105	90	8						
500	WindWorld	698	Blyger II,Jämjö	H4g	37/42	021213	550	742	641	678	736	99,5	59	72	4						
550	WindWorld	661	Bockstigen 1,Offshore	I5f	37/40	980301	1575	1502	1063	1259	1175	68	103	88	39						
550	WindWorld	662	Bockstigen 2,Offshore	I5f	37/40	980301	1575	1335	1397	1219	1505	97,5	111	90	14						
550	WindWorld	663	Bockstigen 3,Offshore	I5f	37/40	980301	1575	1488	1216	1425	1297	87,7	119	90	19						
550	WindWorld	665	Bockstigen 5,Offshore	I5f	37/40	980301	1575	1415	1357	1276	1384	91,1	74	68	184						
600	Vestas	146	Bromöllen 1,Bromö	D9e	42/40	951019	1100	903	504	389	304	46	57	54	87						
600	Vestas	159	Hansamöllan,Värpinge	C2e	42/41	951205	1150	1237	838	1037	962	98,4	81	65	33						
600	Vestas	180	Vårdkasberget,Härnösand	I17g	44/40	960501	1100	1372	1088	1159	1175	93,6	85	65	1						
600	Vestas	194	Lövstaviken 8,Falkenberg	B5c	42/40	960601	1500	1352	1064	1329	1210	99,2	133	73	0						
600	Vestas	204	Häberg 1,Flo	C8d	44/50	960726	938	1026	771	847	925	99,6	68	61	1						
600	Vestas	210	BEA 8,När	J5h	44/50	960917	1300	1266	1118	1140	1202	99,6	94	66	0						
600	Vestas	211	Burgvind, Riggas1,När	J5h	44/50	960920	1300	1256	1100	1059	1183	98,1	90	65	4						
600	Vestas	222	Ryftes Hulda,Havdhem	I5i	44/50	961119	1300	1305	1151	1125	1272	98,6	98	64	23						
600	Vestas	223	Eksebo Kraft, Gustav,Havd	I5i	44/50	961120	1300	1242	660	1042	675	74,5	89	65	17						
600	Vestas	224	Kulle 14,Näs	I5i	44/50	961119	1300	1358	1053	1219	1254	97,8	96	67	3						
600	Vestas	225	Kulle 16,Näs	I5i	44/50	961119	1300	1371	1104	1173	1154	96,3	95	66	4						
600	NEG Micon	227	Tannam,Tanumshede	A9f	43/46	961015	1130	913	669	838	731	90,1	77	86	7						
600	NEG Micon	228	Duesgård,Tanumshede	A9c	43/46	961015	1160	1156	799	1017	983	94,4	92	86	0						
600	Vestas	231	Dalom,Hemsö	I18a	44/40	961027	1165	1027	786	879	842	92,1	72	53	1						
600	WindWorld	242	Stjernarps gods,Eldsberga	C4e	42/42	970301	950	1077	771	880	893	99,6	100	70	3						
600	Vestas	248	Slättäng 1,Slättäng	C2i	44/50	970929	1100	1328	1062	1130	1171	98,1	113	73	1						
600	Vestas	249	Backmöllen,Våggarp	C2i	44/50	970924	1150	1145	1012	1067	1141	95,7	111	69	1						
600	Vestas	261	Victoria,Hogenäset	A8f	44/45	971110	1300	1348	1027	1116	1200	99,6	97	61	1						
600	Vestas	265	Skålsparken V19,Näs	I5f	44/40	971221	1620	1735	1543	1356	1664	98,3	119	64	37						
600	Vestas	266	Tornsvalan,Slite	J7b	44/55	971229	1220	983	857	820	919	95,9	56	42	226						
600	Vestas	280	Trärke, Helga,Björkö	H17c	44/55	971121	1190	994	947	959	968	99,3	61	60	7						
600	WindWorld	283	Dömestorp 1,Haslöv	C4b	42/50	980401	930	1208	945	194	710	99,7									
600	WindWorld	284	Ågård,Genevad	C4e	42/50	980403	900	1283	943	1198	1149	99,3	125	75	5						
600	WindWorld	285	Ångsholm,Genevad	C4e	42/50	980401	950	1354	1013	1242	1213	99,4	131	75	8						
600	WindWorld	286	Västan Vind Mälärvind AB,	C4b	42/50	980301	930	1290	958	1179	1152	99,6	123	78	3						
600	WindWorld	287	Mälärvind AB 1,Mellby	C4b	42/50	980301	930	1231	961	1182	1161	99,6	124	80	3						
600	WindWorld	288	Davids Mölla,Glänninge	C4b	42/50	980422	990	1220	896	1109	1069	99,4	102	72	5						
600	Vestas	289	Lagmansberga,Skänninge	F8d	44/55	971118	1023	1052	1069	929	1254	99	95	68	0						
600	WindWorld	293	Björmsgård,Mellby	C4b	42/50	980312	1000	1148	767	1000	858	99,6	114	76	4						
600	WindWorld	294	Kastlösa V2 Mälärvind AB,	G4c	42/40	980201	1280	1122	891	980	941	73,9	21	15	627						
600	WindWorld	295	Kastlösa Väst V3,Kastlösa	G4c	42/40	980201	1280	1439	976	1406	1283	96,3	117	71	2						
600	WindWorld	296	Fårvind,Kastlösa	G4c	42/40	980201	1280	1331	1098	1143	1208	91,6	78	55	173						
600	WindWorld	297	Kastlösa V5 Mälärvind AB,	G4c	42/40	980201	1300	1429	1194	1427	1387	97,5	107	61	162						
600	WindWorld	298	Kastlösa V7 Mälärvind AB,	G4c	42/40	980201	1250	885	727	1012	724	70	103	71	12						
600	WindWorld	300	Kastlösa V8 Mälärvind AB,	G4c	42/40	980201	1210	917	344	8	10	75,1	0		720						
600	WindWorld	301	Kastlösa Väst V9,Kastlösa	G4c	42/40	980201	1220	1391	1015	1289	1197	95,1	114	69	5						
600	WindWorld	302	Kastlösa Väst V10,Kastlösa	G4c	42/40	980201	1230	887	897	1040	927	85,3	98	72	0						
600	WindWorld	303	Kastlösa V13 Mälärvind AB,	G4c	42/40	980201	1210	198	665	947	891	84,8	52	45	9						
600	WindWorld	304	Kastlösa V14 Mälärvind AB,	G4c	42/40	980201	1200	1155	814	921	832	84,5	43	35	345						
600	WindWorld	305	Kastlösa Väst V15,Kastlösa	G4c	42/40	980201	1220	1181	899	886	979	92,6	28	25	168						
600	WindWorld	306	Kastlösa V16 Mälärvind AB,	G4c	42/40	980201	1250	1387	1042	1265	1244	98,9	101	73	1						
600	WindWorld	307	LT Klägstorp,Klägstorp	C4b	42/50	980421	990	1242	869	280	704	99,7									
600	WindWorld	309	Björkliden,St. Isie	C1i	42/45	971125	1490	1664	1199	1379	1341	90,1	103	76	0	36					
600	WindWorld	311	Lilla Isie,Lilla Isie	C1i	42/45	971212	1500	1757	799	967	1185	99,7	115	78	5						
600	Vestas	315	Grebban 1,Tanumshede	A9f	44/45	980610	1100	1188	907	955	1013	99	85	66	6						
600	Vestas	316	Grebban 2,Tanumshede	A9f	44/45	980611	1100	1136	896	920	993	99,5	83	67	0						

Ny *	Effekt (kW)		Fabrikat	Nr Anläggning	Placering	D/H	I drift	Ber	2021	2022	2023	12mån	12mån	Månad	Tid Hindertid (tim)				PU	OPS	TF			
	Hög	Låg													%	AHT	MS	VNS				OYS		
600	WindWorld	318	Bengtssons Vindmölla,Mell	C4b	42/50	980921	1000	1085	1071	796	1181	99,2	99	69	13									
600	WindWorld	321	Triton Energi,Kövlinge	C4b	42/50	980921	1000	1176	724	1091	1004	99,3	118	77	5									
600	WindWorld	343	Kastlösa V1 Mälavind AB,	G4c	42/40	981001	1210	1616	1259	1531	1411	97,1	132	75	0									
600	WindWorld	344	Kastlösa V6 Mälavind AB,	G4c	42/40	981001		1399	844	1380	1148	88,8	112	74										
600	WindWorld	349	Kövlinge Vind,Kövlinge	C4b	42/50	981101	1000	1191	882	1001	1054	99,6	82	67	0									
600	WindWorld	350	Mammarps Vind,Mammarp	C4e	42/50	981101	1000	1259	831	570	898	99,5	124	77	4									
600	Vestas	369	Elise Ruuthsbo,Bjäsresjö	D2b	44/45	990120	1325	1237	1006	1172	1101	98,4	93	71	18									
600	Vestas	370	Elinor Ruuthsbo,Bjäsresjö	D2b	44/45	990120	1325	1286	1054	850	1156	99,2	95	71	17									
600	Enercon	397	Bjälbo, Lennart,Skänninge	F8d	44/65	991001	1300	1502	1286	1366	1524	99,4	121	89	0									
600	Enercon	402	Kyrkebys 3,Hangvar	J7b	44/65	991130	1400	1208	988	1053	1058	96,2	85	81	59									
600	Enercon	403	Kyrkebys 4,Hangvar	J7b	44/65	991130	1400	1250	1018	1050	1126	87,4	90	85	38									
600	Enercon	414	Virke 1,Kävlinge	C2i	44/65	991028	1350	1575	1087	737	572	48,3	20	9	650									
600	Enercon	415	Virke 2,Kävlinge	C2i	44/65	991028	1350	1657	1355	1530	1468	98,5	127	86	42									
600	Enercon	416	Skarhult 1,Skarhult	C2i	44/65	991103	1350	1352	1086	1384	1218	95,1	129	91	0									
600	Enercon	417	Skarhult 2,Skarhult	C2i	44/65	991101	1350	1434	1151	1348	1294	99,5	127	91	0									
600	Enercon	418	Fjälkinge 1,Fjälkinge	E3a	44/65	990913	1300	1250	987	1200	1163	99	118	95	0									
600	Enercon	419	Fjälkinge 2,Fjälkinge	E3a	44/65	990912	1300	1392	1099	228	800	99,6												
600	Enercon	420	Tjärby,Laholm	C4e	44/46	991112	1200	1238	841	1168	1040	94,8	126	92	0									
600	Enercon	437	Freja Olsång,Olsång	G3d	44/46	000706	1250	1408	1199	986	1240	97,8	64	58	77									
600	Enercon	439	Skörpinge,Ängelholm	C3h	44/67	000213	1450	1548	1168	1343	1253	94,9	76	59	268									
600	Enercon	440	Genevad,Laholm	C4e	44/67	000301	1500	1491	1134	1365	1316	99,6	141	92	0									
600	Enercon	454	Brönneslöv 1,Brönneslöv	C2i	44/65	001201	1350	1329	1092	1333	1305	98,9	132	92	1									
600	Enercon	455	Brönneslöv 2,Brönneslöv	C2i	44/65	001201	1400	1556	1078	1358	1196	95,5	128	93	0									
600	Enercon	456	Ö. Karaby,Ö. Karaby	C2i	44/65	001201	1300	1796	1477	946	1368	87,7	66	43	381									
600	Enercon	457	Kornhedinge Mölla,Kornhe	C2f	44/65	001201	1300	1670	1280	1384	1367	96,3	135	89	35									
600	Enercon	459	Skagsudde, Linda,Skagsud	J19a	44/65	001231	1400	1821	1231	1568	1427	92,8	110	80	4									
600	Enercon	469	Kristinetorp 1,Kristinetorp	D2g	44/65	010201	1350	1407	1250	1117	1343	99,6	107	90										
600	Enercon	470	Kristinetorp 2,Kristinetorp	D2g	44/65	010201	1350	1434	1168	1358	1291	97,6	118	92	0									
600	Enercon	471	Kristinetorp 3,Kristinetorp	D2g	44/65	010201	1350	1566	1302	1399	1377	98	139	93	0									
600	Enercon	472	Kristinetorp 4,Kristinetorp	D2g	44/65	010201	1350	1531	1101	1066	1098	80,8	116	80										
600	Enercon	486	Heden,Heden	C3e	44/65	010401	1350		717	1312	1379	97,8	138	92	3									
600	Enercon	489	Rynges III,Rynges	D2a	44/50	010601	1350	1582	1120	1437	1224	89,7	126	92	0									
600	Vestas	556	Uttersö, Tvååker	B5f	42/41	951018	1200	1371	494		165	99,9												
600	Vestas	557	Uttersö, Tvååker	B5f	42/41	951013	1200	1429	408		12	88,5												
600	Vestas	558	Uttersö, Tvååker	B5f	42/41	951013	1200	1230	552		178	99,8												
600	Vestas	574	Stora Bjärs 2,Stenkyrka	J7a	44/40	960703	1100	1084	890	938	1000	97,8	69	67	0									
600	Vestas	577	Gipsön 1,Landskrona	C2g	42/41	961008	1216	1422	1092	1276	1204	100	127		0									
600	Vestas	578	Gipsön 2,Landskrona	C2g	42/41	961014	1216	1422	1092	1276	1204	100	127		0									
600	Vestas	579	Gipsön 3,Landskrona	C2g	42/41	961014	1216	1422	1092	1276	1204	100	127		0									
600	Vestas	580	Gipsön 4,Landskrona	C2g	42/41	961014	1216	1422	1092	1276	1204	100	127		0									
600	Vestas	581	Gipsön 5,Landskrona	C2g	42/41	961014	1216	1422	1092	1276	1204	100	127		0									
600	Vestas	582	Gipsön 6,Landskrona	C2g	42/41	961014	1216	1422	1092	1276	1204	100	127		0									
600	Vestas	583	Gipsön 7,Landskrona	C2g	42/41	961008	1216	1422	1092	1276	1204	100	127		0									
600	Vestas	584	Gipsön 8,Landskrona	C2g	42/41	961008	1216	1422	1092	1276	1204	100	127		0									
600	Vestas	585	Gipsön 9,Landskrona	C2g	42/41	961008	1216	1422	1092	1276	1204	100	127		0									
600	Vestas	586	Gipsön 10,Landskrona	C2g	42/41	961008	1216	1422	1092	1276	1204	100	127		0									
600	Vestas	587	Gipsön 11,Landskrona	C2g	42/41	961008	1216	1422	1092	1276	1204	100	127		0									
600	Vestas	588	Gipsön 12,Landskrona	C2g	42/41	961008	1216	1422	1092	1276	1204	100	127		0									
600	Enercon	612	Skarhult 3,Skarhult	C2i	44/65	010901	1350	1441	1164	1379	1306	99,6	132	91	0									
600	Enercon	613	Skarhult 4,Skarhult	C2i	44/65	010901	1350	1499	1124	1351	1295	98,8	132	91	0									
600	Enercon	620	Allmag,Orust	B8a	44/65	011101	1250	1008	848	922	996	95,9	96	83	8									
600	Enercon	631	Balkåkra Vind,Balkåkra	D1h	44/56	020116	1500	1775	1448	1664	1560	97,9	137	95	0									
600	Enercon	634	Vallsås 1,Vallsås	D2b	44/65	020201	1350	1339	1036	1225	1209	98,9	114	93	0									
600	Enercon	635	Vallsås 2,Vallsås	D2b	44/65	020201	1350	1282	1093	1198	1202	97,9	112	88	25									
600	Enercon	640	Skörstorp Krökelimur,Skörs	D7h	44/65	020301	1250	1463	1164	538	1199	99												
600	Enercon	641	Ramsåsa 1,Ramsåsa	D2b	44/65	020501	1350	1269	1086	1287	1229	94,8	124	92	0									
600	Enercon	672	Möllebacken 1,Nosaby	E3a	44/65	021105	1250	1321	914	1207	1061	97,7	118	90	9									
600	Enercon	673	Möllebacken 2,Nosaby	E3a	44/65	021105	1250	1307	960	1104	1077	94,4	117	90	9									
600	Enercon	679	Köpingsvik,Köpingsvik	H5a	44/65	021212	1400	1432	1180	1191	1304	95,5	109	89	2									
600	Enercon	712	Bast, Rune,Norra Härene	C8f	44/65	030412	1150	1430	1167	1258	1356	99,7	110	86										
600	Enercon	713	Bast, Artur,Norra Härene	C8f	44/65	030412	1150	1310	1136	1253	1325	96,9	110	96										
600	Enercon	744	Lörby 1, Toke,Lörby	E3b	44/65	031201	1270	1174	978	1108	1097	99,6	97	88	0									
600	Enercon	745	Lörby 2, Krok,Lörby	E3b	44/65	031201	1270	1241	1004	1139	1108	97,8	105	86	0									
600	Enercon	746	Susekulla,Susekulla	G3g	44/65	031207	1100	1076	713	1008	840	88,1	90	88	6									
600	Enercon	747	Nolby,Nolby	A8f	44/65	040101	1250	1428	1226	1312	1367	98,3	113	89	5									
600	Enercon	752	Bure 1,Bureå	L22d	44/65	031001	1333	778	747	897	847	98,6	47	69	0									
600	Enercon	753	Bure 2,Bureå	L22d	44/65	031001	1333	929	784	904	864	98,1	46	67	0									
600	Enercon	754	Bure 3,Bureå	L22d	44/65	031001	1333	981	865	901	910	97,7	39	55	171									

Ny *	Effekt (kW)		Fabrikat	Nr	Anläggning Benämning, Ort	Placering Karta	D/H (m)	I drift	Ber MWh	2021 MWh	2022 MWh	2023 MWh	12mån MWh	12mån %	Månad MWh	Tid %	Hindertid (tim)						
	Hög	Låg															AHT	MS	VNS	OYS	PU	OPS	TF
600	120	Bonus	251	Skärbo 1,Tanumshede	A9f	44/50	971118	1170	1134	900	950	977	96,9	85	88	5							
600	120	Bonus	252	Skärbo 2,Tanumshede	A9f	44/50	971101	1170	1084	826	892	935	99,2	77	88	0							
600	120	Bonus	253	Skärbo 3,Tanumshede	A9f	44/50	971114	1170	1216	958	1021	1083	98,9	89	89	1							
600	120	Bonus	254	Skärbo 4,Tanumshede	A9f	44/50	971114	1170	1128	662	754	582	72	77	85	15							
600	120	Bonus	255	Skärbo 5,Tanumshede	A9f	44/50	971114	1170	802	599	788	546	71,7	81	86	10							
600	120	Bonus	256	Skärbo 6,Tanumshede	A9f	44/50	971113	1170	897	725	783	793	94	63	80	45							
600	120	Bonus	262	Viking Vind,Löddeköpinge 2	C2h	44/41	971003	1040	1263	899	371	810	96,8										
600	120	Bonus	274	Monica af Olseröd,Olseröd	D2i	44/40	971201	1160	1196	610	662	905	69	63	59	246							
600	120	Bonus	275	Magnhild af Magnelund,Eld	C4e	44/30	971201	1100	1018	657	864	877	91,1	55	45	362							
600	120	Bonus	333	Eva,Mellböda	H5h	44/45	980801	1200	1133	1074	1017	1118	94,2	60	73	115							
600	120	Bonus	334	Maria,Mellböda	H5h	44/45	980801	1200	1167	1126	1073	1146	96,5	90	90	0							
600	120	Bonus	335	Susanna,Mellböda	H5h	44/45	980801	1200	1265	1207	422	1112	99,8										
600	120	Bonus	336	Rebecka Slitevind,Mellböda	H5h	44/45	980801	1200	949	782	1	359	32,8	0		720							
600	120	Bonus	337	Anna Slitevind,Mellböda	H5h	44/45	980801	1200	1029	1128	1079	1134	89,5	96	90	1							
600	120	Bonus	339	Biegg-äl'mai,Suorva	I28g	44/40	981013	1000	1079	563	982	651	48	67	58	212							
660		Vestas	313	Havsvind,Mellbystrand	C4b	47/50	980626	1400	1528	1148	1277	1333	98	108	59	90							
660		Vestas	338	Burgar,Hablingbo	I5i	47/45	981012	1720	2088	1763	1937	1915	99,8	146	69	0							
660		Vestas	382	Slitevind XX,Smöjen	J7c	47/55	990819	1877	1611	1127	1355	1322	78,3	119	64	3							
660		Vestas	383	Slitevind XXI,Smöjen	J7c	47/55	990819	1900	1719	1473	858	1544	94,7	67	36	300							
660		Vestas	384	Slitevind XXII,Smöjen	J7c	47/55	990819	1956	1492	820	1483	1314	73,2	130	62	4							
660		Vestas	385	Slitevind XXIII,Smöjen	J7c	47/55	990819	1996	1981	1387	1617	1619	79,3	152	71	4							
660		Vestas	393	Kärrets Gärd,Kärrets Gärd	B5f	47/55	991012	1250	1375	1006	951	1132	99,8	122	66	5							
660		Vestas	394	Eksebo Kraft, Henning,Klint	I6c	47/55	991023	1650	1737	1590	1690	1717	98,5	130	63	0							
660		Vestas	401	Harriemöllan,Backgården	C2i	47/55	990930	1430	1608	976	1481	1148	71,9	140	73	1							
660		Vestas	405	Storugns 1,Lärbro	J7b	47/55	991217	1534	1209	1067	1039	1163	97,9	96	66	2							
660		Vestas	406	Storugns 2,Lärbro	J7b	47/55	991215	1551	1267	1129	1100	1224	99,3	99	68	0							
660		Vestas	407	Storugns 3,Lärbro	J7b	47/55	991218	1530	1284	1133	1099	1220	98,2	100	67	1							
660		Vestas	408	Storugns 4,Lärbro	J7b	47/55	991218	1528	1216	1117	971	1166	96,5	76	58	59							
660		Vestas	409	Storugns 5,Lärbro	J7e	47/55	991219	1534	1305	1143	1090	1222	97,2	94	64	37							
660		Vestas	410	Storugns 6,Lärbro	J7b	47/55	991220	1576	1176	1034	953	1126	97,8	90	65	2							
660		Vestas	427	Hedeskoga 1,Bergsjöhölm	D2b	47/55	991021	1600	1643	1264	1072	1430	97,1	126	69	42							
660		Vestas	428	Hedeskoga 2,Bersjöhölm	D2b	47/55	991021	1600	1383	1139	1358	1165	88,3	86	54	137							
660		Vestas	431	Eveboda I,Eveboda	E8c	47/55	000508	1425	1389	1111	1382	1395	90,9	111	66	0							
660		Vestas	432	Eveboda II,Eveboda	E8c	47/55	000508	1425	1510	1207	1334	1538	98,4	112	64	1							
660		Vestas	433	Eveboda III,Eveboda	E8c	47/55	000508	1425	1567	1311	1430	1606	97,2	112	65	8							
660		Vestas	434	Skäggs 1,Väskinde	J6g	47/50	000705	1510	1240	1144	1122	1260	99,6	97	85	2							
660		Vestas	435	Skäggs 3,Väskinde	J6g	47/50	000705	1510	1363	1213	1226	1344	99,6	103	84	1							
660		Vestas	436	Månsagården,Uvered	C8f	47/50	000105	1100	1247	956	1000	1139	99,3	89	61	3							
660		Vestas	444	Gunnön 1,Karlshamn	E3f	47/55	000908	1600	1329	992	1057	1036	99,7	105	67	6							
660		Vestas	445	Gunnön 2,Karlshamn	E3f	47/55	000908	1600	1278	962	1059	984	99,5	97	71	9							
660		Vestas	446	Gunnön 3,Karlshamn	E3f	47/55	000908	1600	1442	1070	1167	1080	97,4	118	68	8							
660		Vestas	447	Ruth, Ingelstorp,Ingelstorp	C3e	47/55	000914	1350	1516	1176	1405	1302	95,2	135	87	5							
660		Vestas	448	Nordanstigsv.1,Stocka	H16b	47/55	001206	1333	588	565	87	282	99,8										
660		Vestas	449	Nordanstigsv.2,Stocka	H16b	47/55	001206	1327	573	540	59	273	99,5										
660		Vestas	450	Nordanstigsv.3,Stocka	H16b	47/55	001206	1300	544	531	77	268	98,7										
660		Vestas	453	Nordanstigsv. 4,Stocka	H16b	47/55	001206	1386	666	648	115	305	96										
660		Vestas	458	Helan,Hovby	D3c	47/45	001124	1150	453	1074	1092	1129	98,8	96	82	23							
660		Vestas	460	Ö-vik Själön, Ada,Husum	J19e	47/55	001229	1534	1187	1064	1098	1112	99,3	67	33	0							
660		Vestas	461	Ö-vik Fanbyn, Beda,Husum	J19e	47/55	001229	1540	1223	1202	1271	1223	98,5	70	46	88							
660		Vestas	462	Ö-vik Fanbyn, Camilla,Husu	J19e	47/55	001229	1523	1247	1080	1073	1053	97,6	39	25	190							
660		Vestas	463	Ö-vik Fanbyn, Dagny,Husu	J19e	47/55	001229	1495	1059	1170	1218	1144	99,2	80	53	2							
660		Vestas	464	Ö-vik Själön, Elly,Husum	J19e	47/55	001229	1534	1282	1028	801	1012	98,6	33	27	107							
660		Vestas	465	Ö-vik Fanbyn, Fredrika,Hus	J19e	47/55	001229	1525	1418	1140	1257	1201	99,7	78	55	1							
660		Vestas	466	Ö-vik Fanbyn, Gertrud,Hus	J19e	47/55	001229	1534	1175	1130	1037	999	87,7	73	52	0							
660		Vestas	467	Ö-vik Fanbyn, Herta,Husum	J19e	47/55	001229	1601	1289	1268	1292	1162	93,1	91	61	0							
660		Vestas	473	Täppeshusen 3,Höganäs	C3d	47/50	010110	1500	1454	1144	34	668	90,3										
660		Vestas	478	Måsinge 1,Båstad	C4a	47/40	010401	1600	1665	979	1449	1119	79,5	145	86	0							
660	200	Vestas	323	Ventosum 1,Falkenberg	B5f	47/60	980917	1250	1469	887	951	933	98,4	92	69	8							
660	200	Vestas	324	Ventosum 2,Falkenberg	B5f	47/60	980917	1250	1465	994	1116	1189	95,7	97	86	2							
660	200	Vestas	325	Ventosum 3,Falkenberg	B5f	47/60	980917	1250	1454	884	1303	1095	99	126	69	1							
660	200	Vestas	326	Ventosum 4,Falkenberg	B5f	47/60	980918	1250	1347	940	1353	1277	99,5	130	70	0							
660	200	Vestas	327	Ventosum 5,Falkenberg	B5f	47/60	980921	1250	1480	1140	1192	1281	98,4	98	87	0							
660	200	Vestas	328	Ventosum 6,Falkenberg	B5f	47/60	980921	1250	1340	934	1262	1128	89,5	121	55	12							
660	200	Vestas	329	Ventosum 7,Falkenberg	B5f	47/60	980901	1250	1350	1075	1072	1168	99,6	91	84	0							
660	200	Vestas	330	Ventosum 8,Falkenberg	B5f	47/60	980901	1250	1233	1029	1237	1178	97,5	120	63	1							
660	200	Vestas	331	Ventosum 9,Falkenberg	B5f	47/60	980901	1250	1403	977	1104	995	88,3	88	57	91							
660	200	Vestas	332	Ventosum 10,Falkenberg	B5f	47/60	980901	1250	1381	1036	1257	1155	98,5	124	75	4							
660	200	Vestas	371	Sam Öckerövind,Pinan	B7a	47/50	990110	1700	1840	1608	1924	1879	100	175	90	0							
660	200	Vestas	374	Skåls 1,Näs	I5f	47/45	990506	1700	1755	1503	1621	1598	97,2	120	78	40							
660	200	Vestas	376	Skålsparken V18,Näs	I5f	47/45	990507	1850	1991	1085	1608	1081	63,7	132	61	0							
660	200	Vestas	377	Skålsparken V15,Näs																			

Ny *	Effekt (kW)		Fabrikat	Nr Anläggning	Placering	D/H	I drift	Ber	2021	2022	2023	12mån	12mån	Månad	Tid	Hindertid (tim)										
	Hög	Låg														Benämning, Ort	Karta	(m)	MWh	MWh	MWh	MWh	MWh	MWh	MWh	%
660	200	Vestas	426	Halvan,Hovby	D3c	47/45	991230	1150	447	1050	1046	1105	97,8	98	82	23										
660	200	Vestas	429	Slättäng 2,Slättäng	C2i	47/55	991001	1500	1531	1234	1487	1421	99,1	136	89	1										
660	200	Vestas	441	Levide 1,Näs	I5f	47/45	001007	1600	1694	1494	1473	1634	98,3	119	79	62										
660	200	Vestas	442	Levide 2,Näs	I5f	47/45	001008	1600	1309	1379	1528	1482	93,4	109	77	61										
660	200	Vestas	443	Levide 3,Näs	I5f	47/45	001007	1600	1635	1448	1542	1560	96,7	108	52	130										
660	200	Neg Micon	490	Västanby I,Lund	C2h	48/55	010601	1680	1931	1537	1745	1621	97,1	161	93	1										
660	200	Neg Micon	491	Västanby II,Lund	C2h	48/55	010601	1680	1809	1487	1750	1615	98,4	159	94	1										
660	200	Vestas	626	Brönnestad 1,Brönnestad,	C1i	47/40	010406	1585	1698	1337	1499	1416	99,1	122	79	0										
660	200	Vestas	627	Brönnestad 2,Brönnestad,	C1i	47/40	010406	1585	1703	1198	1494	1365	99,1	120	77	6										
660	200	Vestas	628	Eksbo,Hönsinge	C1i	47/40	010406	1590	1693	1296	1492	1361	97,5	121	69	1										
660	200	Vestas	639	Hovby, Chaplin,Hovby	D3c	47/45	020131	1150	472	1114	1128	1175	98,8	105	86	3										
660	200	Neg Micon	695	Bjåresjö 1,Bjåresjö	D2b	48/55	020101	1600	1766	1432	926	1574	99,1	141	94	3										
750	200	NEG Micon	360	Vanstad Kommungård,Sjöb	D2e	48/55	981104	1370	1450	989		388	99,8													
750	200	NEG Micon	373	Ängalid,Torråsa	C3b	48/55	990115	1470	1287	1478	1687	1624	98,4	152	93	1										
750	200	NEG Micon	399	Framnäs 1,Nöbbelev	C2i	48/55	990923		1476	1130	1337	1556	98,6	151	93	1										
750	200	NEG Micon	451	Vind Invest,Lysekil	A8f	48/55	000112	1600	1915	1860	1869	2125	98,8	183	90	1										
750	200	NEG Micon	452	Sivik III,Lysekil	A8f	48/55	000101	1600	1963	1619	1878	1880	96,9	171	91	0										
750	200	NEG Micon	492	Knöbbens Vind,Laholm	C2e	48/55	010601	1560	1811	1358	1036	1520	90,1	172	89	19										
750	200	NEG Micon	619	Östorp 1:4,Östorp 1:4	C2e	48/55	001229	1500	1534	1240	1656	1602	93,9	176	89	0										
750	200	NEG Micon	701	Isiegården,St Isie	C1i	48/50	030801	1720	2262	1923	2292	2096	98,2	181	94	12										
750	200	NEG Micon	741	Lantan,Svalöv	C3b	48/55	031230	1500	1858	1540	1544	1642	91,9	141	82	88										
750	200	NEG Micon	775	TANNAM, Smeby,Tannam,	A9f	48/50	041201	1300	1215	1203	1274	1255	93,8	114	89	5										
750	200	NEG Micon	776	TANNAM, Ceding,Tannam,	A9f	48/50	041201	1250	842	899	1143	1125	96,4	90	84	34										
750	200	NEG Micon	808	Framnäs 2,Nöbbelev	C2i	48/55	050910	1500	1476	1130	1339	1556	98,6	151	93	1										
800		Enercon	798	Almudden,Askersund	E9f	48/76	050110	1500	1486	1187	1055	1316	97,9	111	86	1										
800		Enercon	803	NEWTON,Vårsås	D8f	48/78	050715	1600	1773	1394	1466	1601	98,9	142	91	1										
800		Enercon	805	Stavf El,Vårsås	D8f	48/76	050915	1532	1760	1352	1507	1614	98,1	144	91	2										
800		Enercon	806	Windy,Vårsås	E8d	48/76	050919	1400	1686	1320	266	1059	99,7													
800		Enercon	816	Gästgivaregårdens Lamme	D8b	48/76	050905	1700	2283	1835	1970	2183	99,7	172	93	2										
800		Enercon	818	Stenökra, Lilla Lunden,Lilla	D8g	48/76	051015	1500	1707	1339	1394	1483	97,5	129	94	0										
800		Enercon	819	Skeby 3,Broby	D8g	48/76	051028	1500	1897	1560	1537	1772	97,9	149	92	0										
800		Enercon	826	Skallmeja Väster,Skallmeja	C8f	48/76	051013	1700	2206	1737	1816	1975	98,6	162	93	4										
800		Enercon	827	Helleberg 1,Helleberg	C8f	48/50	051027	1400	1736	1311	1028	1530	97,3	118	89	22										
800		Enercon	828	Klevberget Hällevadsholm,	A9c	48/76	060220	1800	2123	1762	1888	1959	98,5	162	95	2										
800		Enercon	836	Askers Via,Odensbacken	F10b	48/76	060401	1400	1747	1422	1538	1762	97,3	137	87	0										
800		Enercon	837	Naglarp 1,Kinnarp	D7g	48/76	060323	1622	1713	1375	1442	1606	99,4	139	95	1										
800		Enercon	838	Beateberg 1,Knislinge	D3f	48/65	051223	1150	1185	936	1128	1095	95,6	109	89	25										
800		Enercon	839	Hattefjäll,Hällevadsholm	B9a	48/76	060220	1585	2268	1872	1954	2069	98,9	167	95	6										
800		Enercon	841	Kalmarsund Vind,Degerha	G3i	48/49	060719	2000	2606	2071	2349	2266	96,9	200	96	1										
800		Enercon	849	Hällingarna, iDA,Ollebacke	F20a	48/74	060915	2000	2329	1677	1850	1828	97,4	153	93	5										
800		Enercon	852	Kvismaren 2,Odensbacken	F10c	48/76	061101	1420	1625	1343	1351	1520	96,4	117	79	49										
800		Enercon	854	Bränna,Skänninge	F8d	48/76	070101	1550	1839	1517	1569	1782	99,1	108	83	52										
800		Enercon	860	Torseröds Vindkraftpark 1,T	A9f	48/55	070131	1550	1977	1614	1606	1731	99,1	144	93	3										
800		Enercon	861	Torseröds Vindkraftpark 2,T	A9f	48/55	070131	1550	1671	1294	1367	1395	99	109	86	53										
800		Enercon	862	Torseröds Vindkraftpark 3,T	A9f	48/55	070131	1550	1758	1315	1261	1421	98,2	123	92	2										
800		Enercon	863	Torseröds Vindkraftpark 4,T	A9f	48/55	070131	1550	1628	1097	1194	1171	93	96	83	67										
800		Enercon	864	Torseröds Vindkraftpark 5,T	A9f	48/55	070131	1550	1719	1336	1398	1433	99	113	87	41										
800		Enercon	865	Torseröds Vindkraftpark 6,T	A9f	48/55	070131	1550	1424	1227	1266	1309	98,6	105	87	42										
800		Enercon	866	Kvarnen vindkraft,Kvarnen	D8g	53/73	070505	1500	1986	1572	1637	1779	97,7	130	84	75										
800		Enercon	873	Härjevads Vind,Härjevad	C8f	53/75	070525	1700	2308	1880	1977	2110	97,7	174	93	5										
800		Enercon	874	Gömta Vind,Gömta	D8e	53/75	070601	1500	1692	1286	1313	1377	92,4	131	93	16										
800		Enercon	875	Elin 1,Göteve Liden 2	D7g	53/75	070628	1800	1945	1559	1680	1778	99	150	95	3										
800		Enercon	876	Söderbodane 1,Söderboda	C9g	53/73	070830	1500	1645	1436	1497	1590	97,8	121	91	0										2
800		Enercon	877	Rangeltorp 1,Rangeltorp	C8c	53/75	070614	1430	1818	1439	1495	1677	99,2	139	91	27										
800		Enercon	883	Hackegården 1,Mjölby	F8d	48/65	070912	1800	1633	1356	1502	1640	99,5	140	91	0										
800		Enercon	884	Hackegården 2,Mjölby	F8d	48/65	070921	1800	1745	1363	1463	1652	99	140	91	0										
800		Enercon	886	Lovene,Källands Åsaka	C8f	53/73	070801	1800	2030	1695	1785	1940	98,9	160	94	0										
800		Enercon	887	Torkelsrud,Valbo Ryr	B8h	53/73	071017	1800	1781	1506	1576	1675	98,6	137	91	31										
800		Enercon	954	Askegården,Skänninge	F8d	53/73	071211	1600	1969	1719	1813	2037	99,5	168	93	0										
800		Enercon	955	Åsen Tumbleberg 1,Åsen	C8b	53/73	071123	1600	1836	1498	1547	1704	96,2	144	94	1										
800		Enercon	963	Borringe 1,,Borensberg	F8e	53/75	071218	1750	1973	1690	1710	1964	99,5	170	91	0										
800		Enercon	964	Fingal af Boberg,Borensber	F8e	53/75	071218	1750	1989	1652	1766	1925	98,5	164	91	67										
800		Enercon	965	Boberg 1,Borensberg	F8e	53/75	071218	1750	2016	1647	1756	1904	99,6	162	89	14										
800		Enercon	975	Car																						

Ny *	Effekt (kW)		Fabrikat	Nr Anläggning	Placering	D/H	I drift	Ber	2021	2022	2023	12mån	12mån	Månad	Tid	Hindertid (tim)						
	Hög	Låg														Benämning, Ort	Karta	(m)	MWh	MWh	MWh	MWh
800	Enercon	1012	Långöre 1,Långöre	H5a	53/73	080606	2184	2899	2679	2786	2770	95	230	94	29							
800	Enercon	1021	Gennevad,Gendalen, Solle	C8a	53/73	081008	1600	2035	1630	1733	1818	98,4	152	96	0							
800	Enercon	1022	Byåra Borby 35:11,Simrish	D2c	53/73	081015	2750	3291	2821	3018	2974	96,6	262	99	2							
800	Enercon	1025	Magnus Ladulås,Bjälbo	F8d	53/73	081202	2000	2526	2188	2314	2537	99,8	201	93	0							
800	Enercon	1035	Eke Vind,Lindärva	D8d	53/73	081210	1900	2323	1853	1984	2083	99,2	175	94	3							
800	Enercon	1036	Harstorp 1,Harstorp	F3i	53/73	090303	1980	1595	1345	1456	1467	99,4	132	98	2							
800	Enercon	1037	Lagmansberga 21,Skännin	F8d	53/73	081120	1900	2503	2151	2293	2469	99,3	192	92	3							
800	Enercon	1038	Lagmansberga 22,Skännin	F8d	53/73	081120	1900	2493	2123	2263	2458	98,9	185	87	39							
800	Enercon	1039	Lagmansberga 23,Skännin	F8d	53/73	081120	1900	2491	2134	2237	2440	98,6	190	89	21							
800	Enercon	1041	Dju pedal,Stora Levene	C8f	53/73	090213	1800	2318	1920	1988	2154	99	172	93	33							
800	Enercon	1042	Rytterås 1,Long	C8f	53/73	080408	1900	2325	1862	2017	2121	96,8	172	94	5							
800	Enercon	1043	Ö Karaby II,Östra Karaby	C2i	53/60	090307	2200	2585	2132	2432	2327	99,1	215	95	17							
800	Enercon	1044	Halvås,Vara	C8b	53/73	090423	1850	2162	1771	1848	2023	98,9	160	93	5							
800	Enercon	1045	Naglarp 2,Kinnarp	D7g	53/73	090207	1700	1965	1614	1732	1856	99,3	150	92	24							
800	Enercon	1053	Karleby Vind,Väderstad	E8f	53/73	090228	1980	2376	2015	2035	2246	98,1	184	93	3							
800	Enercon	1067	Kristin 1,Blixtorp	D8c	53/73	070430	1500	1714	1390	1535	1667	98,5	146	91	0							
800	Enercon	1068	Kristin 2,Blixtorp	D8c	53/73	080531	1500	1883	1490	1633	1743	98,3	154	92	0							
800	Enercon	1069	Kristin 3,Blixtorp	D8c	53/73	080531	1500	1872	1485	1608	1730	98,9	151	92	0							
800	Enercon	1070	Karwind,Korsberga	E8d	53/73	070616	1500	1795	1431	1545	1681	99,5	142	88	22							
800	Enercon	1083	Arvidstorp Vind 1,Mellby	C8f	53/73	090519	1800	1954	1635	1703	1843	99,4	147	93	6							
800	Enercon	1084	Arvidstorp Vind 2,Mellby	C8f	53/73	090519	1800	1893	1613	1665	1823	99,6	143	92	9							
800	Enercon	1085	Lovene 3,Lovene	C8f	53/73	090430	1800	2075	1689	1825	1938	98,4	165	94	0							
800	Enercon	1091	Hörby 1, Susan H,Hörby	E3b	48/65	070828	1500	1652	1355	1384	1455	99,6	119	93	14							
800	Enercon	1092	Hörby 2, Susan H,Hörby	E3b	48/65	070828	1500	1548	1279	1370	1375	99,6	111	92	11							
800	Enercon	1093	Hörby 3,Hörby	E3b	48/65	070828	1500	1628	1121	1449	1239	90,5	127	94	8							
800	Enercon	1094	Rålanda 1, Dan C,Rålanda	B8d	48/65	061101	1500	1577	1260	1347	1395	100	130	93	0							
800	Enercon	1102	Möllebacken 3,Nosaby	E3a	48/65	090901	1500	1773	1412	1630	1592	99,1	149	92	31							
800	Enercon	1119	OSVALD,Klockrike	F8h	53/72	091003	1695	1984	1678	1740	1945	97,8	158	88	25							
800	Enercon	1123	Bjälbo Energi, Karin,Bjälbo	F8d	53/73	081217	2100	2521	2152	2308	2489	98,2	192	91	11							
800	Enercon	1137	Lörby 4, Pehr,Lörby	E3b	53/73	100101	1750	2136	1698	1938	1871	100	166	95	0							
800	Enercon	1138	Lörby 5, Mattis,Lörby	E3b	53/73	100101	1750	2000	1707	1950	1881	99,7	172	97	1							
800	Enercon	1139	Lörby 6, Daniel,Lörby	E3b	53/73	100101	1750	2155	1716	1968	1895	99	173	96	10							
800	Enercon	1140	Lörby 7, Elin,Lörby	E3b	53/73	100101	1750	2179	1708	2009	1943	99,5	175	96	14							
800	Enercon	1151	Berit 2, Lilla Lunden,Lilla Lu	D8g	53/74	101203	1800	1894	1485	1589	1689	99,4	144	94	0							
800	Enercon	1156	Byåra 2,Borby	D2c	53/73	091201	2600	3132	2741	3037	2949	97,3	231	94								
800	Enercon	1181	Marieholm III,Marieholm	C2i	53/60	080515	2000	2432	2030	2262	2186	98,7	202	96	7							
800	Enercon	1182	Marieholm 4,Marieholm	C2i	53/60	080515	2000	2262	1900	2153	2058	98,6	187	96	8							
800	Enercon	1197	Petersborg 1,Lindshammar	F5g	53/73	090501	1500	1581	1255	1329	1417	97,6	134	93	17							
800	Enercon	1198	Petersborg 2,Lindshammar	F5g	53/73	090501	1500	1598	1335	1418	1515	99,3	139	96	0							
800	Enercon	1224	Säby 1, Seth,Säby	F3f	48/65	100501	1650	2029	1640	1785	1759	98,8	170	95	7							
800	Enercon	1225	Säby 2, Ängla,Säby	F3f	48/65	100501	1650	1929	1388	1612	1450	86,4	158	93	7							
800	Enercon	1226	Säby 3, Birk,Säby	F3f	48/65	100501	1650	1913	1522	1665	1626	98,8	158	93	7							
800	Enercon	1227	Säby 4, Yrsa,Säby	F3f	48/65	100501	1650	1937	1565	1683	1658	98,3	154	92	21							
800	Enercon	1229	Hedeberga,Tomelilla	D2c	53/64	100215	2200	2442	1842	2236	2199	100	201	97	0							
800	Enercon	1244	Vena Säby,Brålånda	C9a	53/73	071201	1800	2039	1733	1870	2019	98,4	166	91	5							
800	Enercon	1247	Långöre 2, Herman,Långör	H5a	53/73	100719	2500	2984	2710	2658	2702	96	232	98	0							
800	Enercon	1257	Långöre 3,Långöre	H5a	53/73	100901	2200	2902	2607	2600	2670	98,4	228	98	12							
800	Enercon	1312	MellsaVind 1,Stora Mellösa	F10b	53/73	100910	1580	1697	1391	1422	1623	99,8	124	88	0							
800	Enercon	1318	Kvismaren 3,Odensbacken	F10c	53/74	101004	1550	1877	1569	1581	1819	99,4	134	84	24							
800	Enercon	1371	Mönarp 1, Universal Wind,	D7g	53/73	110301	1700	1944	1586	1706	1815	99,6	154	95	0							
800	Enercon	1372	Mönarp 2, Universal Wind,	D7g	53/73	110331	1700	1946	1613	1725	1829	99,8	150	95	0							
800	Enercon	1373	Mönarp 3, Universal Wind,	D7g	53/73	110331	1700	2047	1647	1778	1890	99,8	156	95	1							
800	Enercon	1374	Mönarp 4, Universal Wind,	D7g	53/73	110331	1700	2032	1524	1745	1777	98,1	153	94	3							
800	Enercon	1558	Varby 2,Varby	F8g	53/73	110617	1750	2064	1732	1871	2044	98,4	161	88	27							
800	Enercon	1637	Skenaån Vind 1 Valdemar,	F8d	53/73	120307	1800	2217	1786	1927	2073	97,5	175	92	0							
800	Enercon	1638	Skenaån Vind 2 Bengt,Bjäl	F8d	53/73	120320	1800	2108	1778	1914	2121	99	167	92	0							
800	Enercon	1639	Skenaån Vind 3 Kristina,Bjä	F8d	53/73	120326	1800	2200	1865	1980	2184	98,9	171	92	0							
850	Vestas	468	Lanna 1, Lidköping,Lanna	C8f	52/49	001228	1350	1894	1472	1589	1715	98,4	140	78	8							
850	Vestas	488	Skog 1,Söne	C8i	52/65	010601	1870	2145	1740	1855	2017	98,9	160	81	1							
850	Vestas	601	Runnestad I,Runnestad	E8c	52/65	010803	1915	2082	1774	1859	2115	99,8	150	82	0							
850	Vestas	602	Högby I,Högby	F8d	52/65	010906	1660	1281	1379	1425	1640	95,9	111	71	100							
850	Vestas	614	Bränneberg 1,Jung	C8f	52/49	010825	1400	1607	594		211	99,3										
850	Vestas	615	Bränneberg 2,Jung	C8f	52/49	010825	1400	1781	1439	1075	1677	98,9	133	84	1							
850	Vestas	622	Vitåkra,Everöd Brogård	D2c	52/55	020115	1950	1825	1481		643	99,8										
850	Vestas	623	Skog 2,Söne	C8i	52/74	020204	2000	2154	1889	2049	2187	98,7	174	79	12							
850	Vestas	624	Kampa 1,Kampagården Sm	D7h	52/65	020128	1765	1789	1397	1916	1695	98,8	159	85	9							
850	Vestas	625	Herrgårdsvind, Hogstad,Ho	F8d	52/65	020110	1705	1984	1636	1787	1968	99,8	155	81	0							
850	Vestas	629	Hill Mill,Rök	E8c	52/65	020218	1850	1929	1574	1469	1776	98,7										
850	Vestas	630	Bårstads,Borghamn	E8f	52/55	020222	2030	2133	1726		1038	97,1										
850	Vestas	632	Spargodt,Tågarp	C3b	52/65	011108	1850	2130	1498	2050												

Ny *	Effekt (kW)		Fabrikat	Nr Anläggning	Placering	D/H	I drift	Ber MWh	2021 MWh	2022 MWh	2023 MWh	12mån MWh	12mån %	Månad MWh	Tid Hindertid (tim)										
	Hög	Låg													Benämning, Ort	Karta	(m)	%	AHT	MS	VNS	OYS	PU	OPS	TF
850	Vestas	648	Kärragården,Bjåresjö	D2b	52/55	020913	1800	2055	1696	1517	1778	97,3	116	73	121										
850	Vestas	649	Kärragården K4R,Bjåresjö	D2b	52/55	020913	1800	2047	1544	1892	1787	98	150	80	51										
850	Vestas	651	Kulle 3 Havgdhem,Havgdhem	I5i	52/55	021029	1800	1804	1626	1674	1755	98,4	139	78	2										
850	Vestas	652	Kulle 4 Havgdhem,Havgdhem	I5i	52/55	021029	1740	1847	1630	1742	1787	99,3	141	78	1										
850	Vestas	653	Kulle 5 Havgdhem,Havgdhem	I5i	52/55	021029	1700	1802	1686	1578	1760	96,4	137	77	28										
850	Vestas	654	Kulle 6 Havgdhem,Havgdhem	I5i	52/55	021029	1720	1868	1639	1719	1775	99,6	140	80	0										
850	Vestas	655	Kulle 7 Havgdhem,Havgdhem	I5i	52/55	021029	1690	1765	1646	1743	1789	99,3	141	79	1										
850	Vestas	656	Kulle 8 Havgdhem,Havgdhem	I5i	52/55	021029	1730	1662	1621	1688	1743	97,8	128	75	55										
850	Vestas	657	Kulle 9 Havgdhem,Havgdhem	I5i	52/55	021029	1730	1894	1659	1764	1798	99,8	138	80	1										
850	Vestas	658	Kulle 10 Näs,Näs	I5i	52/55	021029	1760	1940	1695	1812	1840	99,3	146	81	1										
850	Vestas	659	Kulle 11 Näs,Havgdhem	I5i	52/55	021029	1820	1898	1444	1682	1770	99,2	138	78	2										
850	Vestas	667	Håberg 2,Gråstorp	C8d	52/74	021216	1774	1966	1627	1713	1881	99,3	150	78	0										
850	Vestas	668	Runnestad II,Runnestad	E8c	52/65	021023	1850	2067	1661	1163	2004	97,5	147	80	0										
850	Vestas	669	Runnestad III,Runnestad	E8c	52/65	021017	1850	2059	1658	1798	2055	99,7	170	81	8										
850	Vestas	671	Skeby 1,Källby	D8g	52/49	021002	1300	779	783	1067	1137	98,2	109	73	3										
850	Vestas	685	Lanna 2,Saleby	C8f	52/49	021220	1500	1878	1490	1632	1735	99,3	145	80	0										
850	Vestas	691	Lunnarp, Tommelilla,Lunna	D2c	52/65	030318	2300	2182	2038	2227	2216	99,6	204	92	0										
850	Vestas	692	Vallruns, Lucia,Vallrun	E20e	52/55	030221	2000	1038	1496	1613	1827	91,9	192	87	1										
850	Vestas	702	Åkesdal 1,Gårds Köpinge	D3c	52/55	030116	1500	1700	1375	1639	1576	97,6	147	87	0										
850	Vestas	703	Åkesdal 2,Gårds Köpinge	D3c	52/55	030116	1500	1730	1394	1527	1514	91,3	142	82	21										
850	Vestas	704	Åkesdal 3,Gårds Köpinge	D3c	52/55	030116	1500	1700	1379	1579	1555	98,4	123	74	88										
850	Vestas	705	Åkesdal 4,Gårds Köpinge	D3c	52/55	030116	1500	1712	1277	1556	1539	96,9	118	70	125										
850	Vestas	706	Åkesdal 5,Gårds Köpinge	D3c	52/55	030116	1500	1782	1420	1410	1550	96,1	148	84	46										
850	Vestas	707	Uvereds Vindkraftför. V1,Uv	C8f	52/50	030615	1250	1805	1316	1478	1518	95,6	134	81	0										
850	Vestas	708	Uvereds Vindkraftför. V2,Uv	C8f	52/50	030615	1250	1666	1291	1395	1489	99,6	122	79	0										
850	Vestas	709	Uvereds Vindkraftför. V3,Uv	C8f	52/50	030615	1250	1680	1226	1413	1419	94,2	125	80	0										
850	Vestas	710	Uvereds Vindkraftför. V4,Uv	C8f	52/50	030615	1250	1677	1299	1296	1498	99,3	121	77	37										
850	Vestas	711	Uvereds Vindkraftför. V5,Uv	C8f	52/50	030615	1250	1742	1349	1429	1557	99,8	126	79	0										
850	Vestas	716	Kärragården 6,Bjåresjö	D2b	52/55	030408	1800	2030	1690	1934	1834	98,3	162	89	0										
850	Vestas	717	Kärragården 3, Lidan,Bjåre	D2b	52/55	030410	1850	2135	1846	2128	1987	98,5	171	90	1										
850	Vestas	720	Stora Lund,Stora Lund	D8g	52/74	030714	1500	1776	1399	1503	1612	99,2	135	79	0										
850	Vestas	721	Skeby 2,Källby	D8g	52/49	030723	1200	879		839	209	99,6	103	73	15										
850	Vestas	723	Erikstorp 2,Lundsbrunn	D8h	52/74	031024		1548	1188	1324	1434	99,6	129	76	0										
850	Vestas	724	Grebban 3, Tanumshede,T	A9f	52/50	030706	1600	1833	1511	1642	1684	97,9	149	82	0										
850	Vestas	725	Kärrets Gård II,Långås	B5f	52/74	031125	1760	1524	1555	1393	1697	98,2	182	83	20										
850	Vestas	726	Glånås Vind,Väderstad	E8c	52/65	031115	1700	1955	760		100	99,9													
850	Vestas	727	Valla Vind,Runnestad	E8c	52/65	031107	1700	1872	1583	1596	1886	95,3	132	80	22										
850	Vestas	728	Skeby/Tungelunda I,Väders	E8c	52/74	031107	1800	2024	1792	1846	1901	97,8	155	84	14										
850	Vestas	731	Elvinda, Rocklunda,Rocklun	F8g	52/65	031103	1600	1907	1622	1417	1660	84,8	106	61	149										
850	Vestas	732	Stavlösa Vind I,Stavlösa	E8f	52/65	031205	1750	2151	1775	1982	2142	99,6	164	80	0										
850	Vestas	733	Stavlösa Vind II,Stavlösa	E8f	52/65	031205	1750	2200	1761	989	1833	98													
850	Vestas	734	Stavlösa Vind III,Stavlösa	F8d	52/65	031205	1750	2147	1755	1834	2037	96,5	162	82	1										
850	Vestas	739	Mofalla Laggarebolet,Lagga	E8d	52/65	031210		1733	1342	1575	1617	98,5	141	81	2										
850	Vestas	743	Heås, Sibräcka,Sibräcka	B7g	52/60	040121	1900	2742	2322	2509	2632	99,1	222	90	1										
850	Vestas	751	Stenkil,Stenskilsvarv, Varv	F8g	52/65	040128	1700	1903	1538	1505	1687	91,9	37	28	468										
850	Vestas	762	Kvismaren 1,Odensbacken	F10c	52/74	040401	1430	1339	1355	1377	1590	98,3	124	74	0										
850	Vestas	764	Ölanda,Istrum	D8h	52/74	040225	1400	1550	1171	1329	1381	98,5	92	73	2										
850	Vestas	766	Andersfält, 1SYD,Tönnersa	C4e	52/65	040131	1700	1837	1445	1743	1744	99,3	190	84	7										
850	Vestas	767	Andersfält, 2 MITT,Tönners	C4e	52/65	040131	1750	2036	1576	2008	1910	97,9	210	85	6										
850	Vestas	768	Andersfält, 3 NORR,Törnne	C4e	52/65	040131	1750	2052	1596	1865	1908	98	199	82	22										
850	Vestas	769	Långeryd I,Långeryd	F8d	52/65	040506	1750	2221	1864	1978	2173	99	159	79	34										
850	Vestas	773	Brunnstorp Källby,Broby-Br	D8g	52/74	040713	1500	1851	1487	1576	1686	96,1	140	77	3										
850	Vestas	784	St Wahlyby,Väderstad	F8d	52/74	041206	1850	2231	1883	1998	2204	99,9	171	82	0										
850	Vestas	786	Isberget I,Skonberga	F8e	52/74	050103	1600	1992	1695	1786	2002	99,4	170	79	1										
850	Vestas	787	Isberget II,Skonberga	F8e	52/74	050103	1600	1951	1627	1707	1937	98,8	163	77	6										
850	Vestas	788	Isberget III,Skonberga	F8e	52/74	050103	1600	1911	1592	1719	1939	98,6	165	78	5										
850	Vestas	794	Blås ut Vind AB,Lundsbrun	D8g	52/74	041213	1500	1736	1317	1432	1494	98,9	132	79	0										
850	Vestas	795	Kilabacken Vind AB,Lundsbr	D8g	52/74	050118	1550	2067	1576	1719	1785	98,1	151	83	1										
850	Vestas	796	Ova Vind,Lundsbrunn	D8g	52/74	050116	1500	1883	1422	1576	1627	95,8	145	80	0										
850	Vestas	797	Ryda Vind AB,Ryda	C8b	52/74	050127	1600	2046	1668	1800	1863	95,9	159	83	0										
850	Vestas	799	Storön 1,Storön	M25c	52/65	050201	1700	1874	1489	1662	1660	99,5	80	66	1										
850	Vestas	800	Hunflen, Ferdinand 20615,	E13a	52/65	050403	1800	2457	1737	1961	1989	88,8	143	77	15										
850	Vestas	801	Hunflen, Vilhelm 20616,Äpp	E13a	52/65	050504	1800	2216	1838	1798	1926	99,1	130	78	0										
850	Vestas	802	Viglunda,Skara	D8d	52/72	050517	1600	1912	1450	1598	1687	96,1	150	81	1										
850	Vestas	804	Östest-kröket,Tännäs	C17f	52/55	051124	1900	3015	2165	814	1736	88,2													
850	Vestas	820	Lönhult,Lönhults gård	C3d	5																				

Ny *	Effekt (kW)		Fabrikat	Nr Anläggning	Placering	D/H	I drift	Ber	2021	2022	2023	12mån	12mån	Månad	Tid Hindertid (tim)			VNS	OYS	PU	OPS	TF	
	Hög	Låg													%	AHT	MS						
1500			Suzlon	1394 Assjö 2, Elise, Assjö	E7c	88/100	101001	4800	5158	4408	3585	4353	85,2	412	74	38							
1500	300		Vestas	386 Slitevind XXIV, Smöjen	J7c	66/67	990824	4119	3439	3105	2809	3092	81,8	187	40	238							
1500	300		Vestas	387 Slitevind XXV, Smöjen	J7c	66/67	990824	3970	3531	3083	2995	3412	90,3	268	65	13							
1500	300		Vestas	388 Slitevind XXVI, Smöjen	J7c	66/67	990828	4266	13	1855	3170	2973	99,9	284	69	2							
1500	300		Vestas	389 Slitevind XXVII, Smöjen	J7c	66/67	990826	4298	3006	2499	2497	2058	64,1	210	57	121							
1500	300		Vestas	422 Skålsparken V16, Näs	I5f	66/67	000121	4550	2201	2180	3171	3154	87,9	268	57	0							
1500	300		Vestas	617 Sigvards 3, Näs	I5f	66/80	011108	4500	4722	4208	3914	3993	84,3	376	88	20							
1500	400		NEG Micon	699 Digerberget, Digerberget	D17c	72/62	020101	3800	3349	2639	2593	2373	81,8	283	82	15							
1500	400		NEG Micon	830 Mungseröd 1, Mungseröd	A9f	72/67	060131	2800	2430	2653	2224	2768	96,8	232	85	13							
1500	400		NEG Micon	831 Mungseröd 2, Mungseröd	A9f	72/67	060131	2800	3081	2401	2596	2610	98,6	221	86	9							
1500	400		NEG Micon	832 Mungseröd 3, Mungseröd	A9f	72/67	060131	2800	2965	2179	2558	2329	91,4	221	87	21							
1500	400		NEG Micon	833 Mungseröd 4, Mungseröd	A9f	72/67	060131	2800	2658	2282	2319	2441	98,3	208	88	17							
1500	400		NEG Micon	834 Mungseröd 5, Mungseröd	A9f	72/67	060131	2800	3083	2568	2390	2464	89,1	114	47	342							
1500	400		NEG Micon	835 Mungseröd 6, Mungseröd	A9f	72/67	060131	2800	3053	2602	2661	2735	97,8	169	72	135							
1530			GE Wind En	605 Utgrunden T1, Offshore	G3h	70,5/65	001221	4996	3450	3942	3799	72,3	441	84	54								
1530			GE Wind En	606 Utgrunden T2, Offshore	G3h	70,5/65	001221	4419	4098	4484	4667	90,3	465	90	2								
1530			GE Wind En	607 Utgrunden T3, Offshore	G3h	70,5/65	001221	4450	3861	2581	3621	72,2	0	0	720								
1530			GE Wind En	608 Utgrunden T4, Offshore	G3h	70,5/65	001221	3263	4706	1248	3758	70,7	0	0	719								
1530			GE Wind En	609 Utgrunden T5, Offshore	G3h	70,5/65	001221	5419	3474	5182	4113	81,5	459	88	11								
1530			GE Wind En	610 Utgrunden T6, Offshore	G3h	70,5/65	001221	3909	2834	3718	2917	69,3	325	81	81								
1530			GE Wind En	611 Utgrunden T7, Offshore	G3h	70,5/65	001221	5442	3422	4858	4237	85,3	451	82	63								
1750			Vestas	474 Storugns 7, Lärbro	J7e	66/78	010317	3377	3230	2929	2682	3040	95,5	248	83	3							
1750			Vestas	475 Storugns 8, Lärbro	J7e	66/78	010313	3430	3528	3226	2497	2866	81,8	203	70	113							
1750			Vestas	476 Storugns 9, Lärbro	J7e	66/78	010310	3497	2129	1470	2977	2989	82,7	264	82	11							
1800			Vestas	858 Stenbrona 1, Stenbrona-Sal	C8f	90/95	070204	5200	7040	5775	3492	6522	98,5	523	87	13							
1800			Vestas	859 Stenbrona 2, Stenbrona-Sal	C8f	90/95	070204	5200	6275	5599	3399	6323	97,2	504	86	29							
1800			Vestas	956 Vara Tornum, Kvänum	C8f	90/95	080101	5300	6228	6013	5777	6095	96,5	480	79	44							
1800			Vestas	1095 Gategården, Bengt C, Gate	C8f	90/65	080501	5500	6642	5538		3260	100										
1800			Vestas	1096 Västergården 1, Brålanda	C9a	90/95	090109	5300	5522	5129	570	3567	98,9										
1800			Vestas	1097 Västergården 2, Brålanda	C9a	90/95	090109	5300	5305	4973	5036	5500	99,4	421	84	0							
1800			Vestas	1098 Västergården 3, Brålanda	C9a	90/95	090109	5300	5654	4953	5171	5519	96,9	444	85	1							
1800			Vestas	1099 Västergården 4, Brålanda	C9a	90/95	090109	5300	5408	5012	989	3950	99,3										
1800			Vestas	1100 Tängelsbol 5, Brålanda	C9a	90/95	090109	5400	5774	5177	593	3585	99,9										
1800			Vestas	1101 Tängelsbol 6, Brålanda	C9a	90/95	090109	5400	5930	5086	5644	5765	95,8	469	85	1							
1800			Vestas	1276 Havsnäs Vindkraftpark D15	F21c	90/95	100705	5337	6806	5086	5509	5382	97,6	409	86								
1800			Vestas	1278 Havsnäs Vindkraftpark D17	F21c	90/95	100705	5337	6622	5472	5782	5776	97,7	440	86								
1800			Vestas	1282 Havsnäs Vindkraftpark D21	F21c	90/95	100705	5337	6530	5577	5915	5822	97,2	452	86								
1800			Vestas	1392 Lyngby 1, Everöd	D2i	90/95	071022	5200	5769	4927	5555	5565	98,2	516	93	7							
1800			Vestas	1418 Stor-Rotliden A-03, Stor-Rotl	I21e	90/95	100930	5725	6888	5415	4753	5798	96,5	391		0							
1800			Vestas	1419 Stor-Rotliden A-04, Stor-Rotl	I21e	90/95	101028	5725	6876	5867	4254	6307	100	404		0							
1800			Vestas	1420 Stor-Rotliden A-05, Stor-Rotl	I21e	90/95	100928	5725	6733	4795	4729	5932	100	403		0							
1800			Vestas	1421 Stor-Rotliden A-06, Stor-Rotl	I21e	90/95	100930	5725	6291	5242	4425	5725	100	373		0							
1800			Vestas	1437 Stor-Rotliden C-03, Stor-Rot	I21e	90/95	100820	5725	6104	3084	4429	3506	83	375		0							
1800			Vestas	1438 Stor-Rotliden C-04, Stor-Rot	I21e	90/95	100820	5725	5740	4987	4204	5360	100	349		0							
1800			Vestas	1445 Stor-Rotliden C-11, Stor-Rot	I21e	90/95	100908	5725	6298	5239	4126	5327	100	101		0							
1800			Vestas	1447 Stor-Rotliden D-02, Stor-Rot	I21e	90/95	100813	5725	6478	5386	4674	5913	100	396		0							
1800			Vestas	1448 Stor-Rotliden D-03, Stor-Rot	I21e	90/95	100813	5725	6609	5712	4458	5717	100	438		0							
1800			Vestas	1453 Stor-Rotliden D-08, Stor-Rot	I21e	90/95	100729	5725	5640	4713	4147	5055	100	351		0							
1800			Vestas	1455 Stor-Rotliden D-10, Stor-Rot	I21e	90/95	100729	5725	5942	4358	4576	5664	100	393		0							
1800			Vestas	1456 Östra Herrestad A-01, Östra	D2c	90/80	101011	6333	7215	5328	4431	4914	100	0	0	0							
1800			Vestas	1457 Östra Herrestad A-02, Östra	D2c	90/80	101014	6333	7219	6343	5165	6459	100	607		0							
1800			Vestas	1458 Östra Herrestad A-03, Östra	D2c	90/80	101019	6333	7263	6511	5750	7034	100	623		0							
1800			Vestas	1459 Östra Herrestad A-04, Östra	D2c	90/80	101008	6333	6666	5350	3346	3410	83	629		0							
1800			Vestas	1460 Östra Herrestad A-05, Östra	D2c	90/80	101018	6333	7115	6395	5414	6638	100	501		0							
1800			Vestas	1461 Östra Herrestad B-01, Östra	D2c	90/80	101007	6333	7577	6674	5971	7286	100	644		0							
1800			Vestas	1462 Östra Herrestad B-02, Östra	D2c	90/80	101021	6333	7570	6576	5777	7222	100	656		0							
1800			Vestas	1463 Östra Herrestad B-03, Östra	D2c	90/80	101028	6333	7503	6748	5878	7292	100	651		0							
1800			Vestas	1464 Östra Herrestad B-04, Östra	D2c	90/80	101025	6333	7090	6493	4298	5608	100	604		0							
1800			Vestas	1550 Sängsjön 1, Torvsele	H21e	90/105	111030	5500	6856	5431	5809	5961	98	438	84	4							
1800			Vestas	1551 Sängsjön 2, Torvsele	H21e	90/105	111030	5500	7574	6221	6600	6646	97,6	477	84	4							
1800			Vestas	1552 Sängsjön 3, Torvsele	H21e	90/105	111030	5500	6988	5714	5740	5887	96,2	441	85	3							
1800			Vestas	1712 Vassmolösa 1, Vassmolösa	G4e	100/95	120710	5100	6041	5208	5571	5560	97,7	506	91	8							
1800			Vestas	1713 Vassmolösa 2, Vassmolösa	G4e	100/95	120710	5100	6096	5200	5479	5591	97,9	497	89	17							
1800			Vestas	1714 Vassmolösa 3, Vassmolösa	G4e	100/95	120716	5100	6008	5199	5500	5656	98,6	506	91	6							
1800			Vestas	1715 Vassmolösa 4, Vassmolösa	G4e	100/95	120717	5100	5897	5146	5426	5594	98,2	490	90	6							
1800			Vestas	1716 Vassmolösa 5, Vassmolösa	G4e	100/95	120711	5100	5956	4736	5438	5170	90,2	492	91	5							
1800			Vestas	1724 Högtjärnklacks Vindpark, H	G12h	100/95	120905	5400	7359	6610	6886	7187	98,7	460	77	43							
1800			Vestas	1725 Högtjärnklacks Vindpark, A	G12h	100/95	120908	5400	7576	6715	6965	7319											

Ny *	Effekt (kW)		Fabrikat	Nr Anläggning	Placering	D/H	I drift	Ber	2021	2022	2023	12mån	12mån	Månad	Tid Hindertid (tim)		VNS	OYS	PU	OPS	TF
	Hög	Låg													%	AHT					
1800	Vestas	1730	Högtjärnklacks Vindpark, Å	G12h	100/95	120712	5400	7873	6909	7299	7299	7715	98,2	463	75	61					
1800	Vestas	1731	Rockneby 1, Rockneby	G5b	100/95	120731	5200	5036	4378	4754	4723	100	425	98	0						
1800	Vestas	1732	Rockneby 2, Rockneby	G5b	100/95	120731	5200	5152	4728	4886	5119	100	439	99	0						
1800	Vestas	1733	Rockneby 3, Rockneby	G5b	100/95	120801	5200	4938	4617	4749	4993	100	425	97	0						
1800	Vestas	1734	Rockneby 4, Rockneby	G5b	100/95	120813	5200	4987	4532	4749	4916	100	440	99	0						
1800	Vestas	1735	Rockneby 5, Rockneby	G5b	100/95	120814	5200	4957	4574	4346	4923	100	427	99	0						
1800	Vestas	1850	Strömmestad 1, Strömmestad	E8c	100/95	131101	6000	6304	5596	1024	4329	100									
1800	Vestas	1851	Strömmestad 2, Strömmestad	E8c	100/95	131101	6000	5983	5170	1031	4121	100									
1800	Vestas	1904	Legeved 1, Legeved	E3a	100/95	140601	5950	6470	5722	6847	6291	98,2	619	94	1						
1800	Vestas	1905	Legeved 2, Legeved	E3a	100/95	140601	5950	6760	5932	6800	6610	99,4	620	92	2						
1800	Vestas	1999	Mungseröd Etapp II, 07, Tan	A9f	100/95	141027	5200	3251	5816	5932	5984	100	430	86	0						
1800	Vestas	2000	Mungseröd Etapp II, 08, Tan	A9f	100/95	141027	5200	3462	6246	6486	6559	100	514	96	0						
1800	Vestas	2001	Mungseröd Etapp II, 11, Tan	A9f	100/95	141027	5200	3642	6299	6681	6602	100	539	98	0						
1800	Vestas	2002	Mungseröd Etapp II, 12, Tan	A9f	100/95	141027	5200	3285	5960	6028	6142	100	423	87	0						
1800	Vestas	2003	Mungseröd Etapp II, 13, Tan	A9f	100/95	141027	5200	3253	5921	6016	6112	100	459	98	0						
1800	Vestas	2004	Mungseröd Etapp II, 15, Tan	A9f	100/95	141027	5200	3438	6131	6287	6325	100	515	96	0						
1800	Vestas	2005	Mungseröd Etapp II, 16, Tan	A9f	100/95	141027	5200	3376	5904	6157	6195	100	495	98	0						
1800	Vestas	2006	Mungseröd Etapp II, 17, Tan	A9f	100/95	141027	5200	3530	6422	6511	6660	100	517	98	0						
1800	Vestas	2012	Skalleberg 06, Hjo	E7g	100/95	150227	7200	3581	6865	7255	7668	100	604	99	0						
1800	Vestas	2013	Skalleberg 07, Hjo	E7g	100/95	150227	6600	3440	6755	7152	7577	100	563	97	0						
1800	Vestas	2015	Skalleberg 09, Hjo	E7g	100/95	150227	6900	3122	6034	6415	6711	100	524	98	0						
1800	Vestas	2021	Ramsnäs 5, Ramsnäs	E9e	100/95	140718	5200	3384	6069	6312	6687	100	531	98	0						
1800	Vestas	2022	Ramsnäs 6, Ramsnäs	E9e	100/95	140718	5200	2948	5227	5432	5758	100	449	98	0						
1800	Vestas	2023	Ramsnäs 7, Ramsnäs	E9e	100/95	140718	5200	3337	5975	6055	6435	100	521	99	0						
2000	Vestas	738	Skålsparken V17, Skåls, Nä	I5f	80/78	031214	6000	5880	5144	5493	5598	98,2	445	88	1						
2000	Enercon	774	Orup 1, Rolsberga	D2g	71/65	041201	3500	4063	3103	3585	3460	100	319	95	0						
2000	Enercon	821	Långå 1, Långå	D17e	71/85	051007	5400	4595	3540	3695	3831	96,9	295	88	15						
2000	Enercon	822	Långå 2, Långå	D17e	71/85	051017	5400	4705	3600	3881	4021	98,6	276	86	36						
2000	Enercon	823	Långå 3, Långå	D17e	71/85	051024	5400	4626	3647	3773	4001	97	302	89	17						
2000	Enercon	824	Långå 4, Långå	D17e	71/85	051031	5400	4622	3940	4246	4366	98,1	270	89	18						
2000	Enercon	825	Långå 5, Långå	D17e	71/85	051108	5400	4727	3678	3859	4159	98,5	310	90	2						
2000	Enercon	845	Odarslöv 1, Eslöv	C2f	71/64	060720	4900	5345	3890	4617	4460	97	414	95	25						
2000	Enercon	846	Odarslöv 2, Eslöv	C2i	71/64	060720	4900	5081	3856	4497	4352	96,9	417	94	0						
2000	Enercon	847	Odarslöv 3, Eslöv	C2i	71/64	060720	4900	4932	3742	4194	4172	97,6	400	94	7						
2000	Enercon	856	Värilinge 1, Stehag	C2i	82/78	070119	5500	5221	4405	4997	4599	96,5	446	98	5						
2000	Enercon	857	Värilinge 2, Stehag	C2i	82/78	070309	5500	5060	3941	4703	4458	91,2	373	83	115						
2000	Enercon	868	Stora Istad 1, Stora Istad	H5a	82/78	070501	5500	6574	5407	5576	5937	98,7	454	94	20						
2000	Enercon	869	Stora Istad 2, Stora Istad	H5a	82/78	070501	5500	6317	5390	5396	5761	96,9	341	70	193						
2000	Enercon	870	Stora Istad 3, Stora Istad	H5a	82/78	070501	5500	6065	5266	5335	5700	97,4	460	95	19						
2000	Enercon	871	Stora Istad 4, Stora Istad	H5a	82/78	070501	5500	5894	5320	5080	5353	96,1	431	94	18						
2000	Enercon	872	Stora Istad 5, Stora Istad	H5a	82/78	070501	5500	6037	4892	5230	5315	95,9	412	92	35						
2000	Vestas	878	Hornberget 1, Aspliden	I23e	90/80	070111	6000	6387	4532	5676	4991	100	388	83							
2000	Vestas	879	Hornberget 2, Aspliden	I23e	90/80	070111	6000	6464	4013	5726	5392	93,7	389	83							
2000	Vestas	880	Hornberget 3, Aspliden	I23e	90/80	070111	6000	7536	5933	6239	6125	100	449	85							
2000	Vestas	881	Hornberget 4, Aspliden	I23e	90/80	070111	6000	7895	6286	7064	7014	100	475	85							
2000	Vestas	882	Hornberget 5, Aspliden	I23e	90/80	070111	6000	6649	5567	5403	5795	100	120	32							
2000	Vestas	939	Lyngby 2, Rose-Marie G, Ly	D2i	90/95	071201	5200	5367	4796	5482	5335	99	474	94	0						
2000	Enercon	957	Entorp 1, Ardala	D8d	82/78	071126	4400	5010	3828	4151	4336	98,6	367	97	1						
2000	Enercon	958	Entorp 2, Ardala	D8d	82/78	071126	4400	4874	3584	3924	4065	98	347	97	1						
2000	Vestas	959	Långås vindpark 1, Långnäs	B5f	90/80	071214	5082	6129	2473		299	99,6									
2000	Vestas	960	Långås vindpark 2, Långnäs	B5f	90/80	071214	5150	6367	2519		326	99,4									
2000	Vestas	961	Långås vindpark 3, Långnäs	B5f	90/80	071214	4995	5823	1800		289	100									
2000	Vestas	962	Långås vindpark 4, Långnäs	B5f	90/80	071214	5091	6263	2442		342	99,8									
2000	Enercon	966	Skörstorp 1, Skörstorp	D7h	82/98	080118	5500	6562	5652	6069	6492	98,4	419	94							
2000	Enercon	967	Skörstorp 2, Skörstorp	D7h	82/98	080118	5500	6449	4024	2479	2355	51,9	261	65							
2000	Enercon	968	Skörstorp 3, Skörstorp	D7h	82/98	080118	5500	6564	5420	5847	6248	98,1	410	97							
2000	Vestas	969	Munkgård 1, Tvååker	B5f	90/80	061220	5300	7404	5810	6784	6459	94,8	648	92	0						
2000	Vestas	970	Munkgård 2, Tvååker	B5f	90/80	061220	5300	7302	5918	6611	6414	98	497	75	128						
2000	Vestas	971	Munkgård 3, Tvååker	B5f	90/80	061220	5300	7108	5787	6667	6393	98,6	623	92	0						
2000	Enercon	972	Sundsholm, Luttra	D7h	82/78	071219	4300	5073	4555	4758	4967	97,5	404	93	33						
2000	Enercon	987	Odarslöv 4, Lund	C2f	71/64	080714	5400	5417	4173	4932	4674	97,9	456	98	0						
2000	Enercon	988	Univ. Wind Odarslöv 5, Lun	C2f	71/64	080714	5400	5046	4062	4863	4531	98	455	98	0						
2000	Enercon	989	Univ. Wind Odarslöv 6, Lun	C2f	71/64	080714	5400	5363	4268	5085	4785	98,7	464	98	0						
2000	Enercon	1003	Univ. Power Egby 1, Egby	H5a	71/64	080815	5200	3557	3170	3196	3422	99	251	94	16						
2000	Enercon	1004	Univ. Power Egby 2, Egby	H5a	71/64	080816	5200	3593	3193	3151	3466	98,9	256	94	18						
2000	Enercon	1005	Univ. Power Egby 3, Egby	H5a	71/64	080817	5200	3723	3277	3055	3325	93,5	245	90	46						
2000	Enercon	1006	Univ. Power Egby 4, Egby	H5a	71/64	080818	5200	3502	3213	3267	3539	99	262	96	1						
2000	Enercon	1016	Kvantenburg, Ekovind, Bolst	C9a	82/98	080520	5500	6470	5296	5438	5732	98,4	433	95	3						
2000	Enercon	1034	Kinne-Vedums Vind, Kinne-	D8g	82/98	090120	4500	5922	4789	4882	5468	98,8	448	96	0						
2000	Enercon	1047	Silkomhöjden 1, Silkomhöjd	E12d	82/98	081210	5200	4962	2216	3568	1535	37,7	197	47	360						
2000	Enercon	1048	Silkomhöjden 2, Silkomhöjd	E12d	82/98	081210	5200	6431	5471	5091	5532	92	411	96	2						

Ny *	Effekt (kW)		Fabrikat	Nr Anläggning	Placering	D/H	I drift	Ber MWh	2021 MWh	2022 MWh	2023 MWh	12mån MWh	12mån %	Månad MWh	Tid Hindertid (tim)		VNS	OYS	PU	OPS	TF	
	Hög	Låg													%	AHT						MS
2000			Vestas	1380 Bäckan,Erikstad	C9a	90/105	110301		6914	6023	5856	6178	96,2	474	84	6						
2000			Enercon	1381 Rodovålen 4,Vemhån	E17a	82/98	100608	6000	7250	6207	5794	6027	96,7	409	96	1						
2000			Enercon	1382 Rodovålen 5,Vemhån	E17a	82/98	100608	6000	7587	6326	5966	6141	97	424	96	0						
2000			Enercon	1383 Rodovålen 6,Vemhån	E17a	82/98	100608	6000	7171	5996	5488	5815	98	363	97	1						
2000			Vestas	1387 Långberget 1,Arbrå	G15f	90/105	110201	5670	7380	6285	6724	6806	98,8	455	86	2						
2000			Vestas	1388 Långberget 2,Arbrå	G15c	90/105	110201	5670	6621	5372	5816	5923	98,5	406	85	0						
2000			Vestas	1389 Långberget 3,Arbrå	G15f	90/105	110201	5670	7092	5800	6341	6350	97,8	426	85	8						
2000			Enercon	1390 Söderbodane 2,Söderboda	C9g	82/108	110107	4750	5433	4624	4893	5180	99,2	399	96	0						
2000			Vestas	1395 Herrberga 1,Mjölby	F8d	90/105	110228	5200	6624	5502	5620	5853	96	359	79	60						
2000			Vestas	1396 Herrberga 2,Mjölby	F8d	90/105	110228	5200	6469	5424	6070	6230	97	404	83	0						
2000			Vestas	1397 Herrberga 3,Mjölby	F8d	90/105	110228	5200	6352	5306	6032	6073	96,9	393	83	0						
2000			Vestas	1398 OVA Vind 3,Lundsbrunn	D8g	90/90	101118	5000	485	5239		2393	99,1									
2000			Vestas	1402 Björka 1,Motala	F8g	90/105	110201	5100	7673	5904	7154	6701	92,2	585	87	0						
2000			Vestas	1403 Björka 2,Motala	F8g	90/105	110201	5100	7481	6604	6532	6821	98,8	573	87	0						
2000			Enercon	1405 Lejdeberget 2,Bokenäset	B8d	82/78	110413	5400	7129	5991	6437	6814	96,4	536	97	4						
2000			Enercon	1406 Lejdeberget 3,Bokenäset	B8d	82/78	110416	5400	6585	5530	5208	6218	96,8	511	98	0						
2000			Enercon	1410 Brostorp 1,Snogeröd	D2g	82/98	100301	5500	5995	4882	5803	5595	99	505	98	7						
2000			Enercon	1411 Ryd-Rönnerum 1,Ryd	G4i	82/78	110513	5200	4893	4200	4425	4586	98,8	343	97	7						
2000			Enercon	1412 Ryd-Rönnerum 2,Ryd	G4i	82/78	110513	5200	4507	3917	4109	4254	98,1	344	98	0						
2000			Enercon	1413 Ryd-Rönnerum 3,Ryd	G4i	82/78	110513	5200	4440	3869	4079	4217	98,6	335	98	0						
2000			Enercon	1414 Ryd-Rönnerum 4,Ryd	G4i	82/78	110513	5200	4537	3870	4130	4245	98,4	345	98	0						
2000			Enercon	1415 Ryd-Rönnerum 5,Ryd	G4i	82/78	110513	5200	4603	3983	4194	4370	98,8	350	97	8						
2000			Vestas	1416 Stor-Rotliden A-01,Stor-Rotl	I21e	90/95	100817	5725	5658	4713	4087	5146	100	363	0							
2000			Vestas	1417 Stor-Rotliden A-02,Stor-Rotl	I21e	90/95	100817	5725	5884	4714	4169	5259	100	349	0							
2000			Vestas	1422 Stor-Rotliden A-07,Stor-Rotl	I21e	90/95	100923	5725	6805	82	4801	3354	74,5	372	0							
2000			Vestas	1423 Stor-Rotliden A-08,Stor-Rotl	I21e	90/95	100928	5725	5904	4694	3703	5278	100	321	0							
2000			Vestas	1424 Stor-Rotliden A-09,Stor-Rotl	I21e	90/95	100923	5725	6490	4166	4585	5762	94,2	370	0							
2000			Vestas	1425 Stor-Rotliden A-10,Stor-Rotl	I21e	90/95	100923	5725	6532	3423	4037	4637	100	380	0							
2000			Vestas	1426 Stor-Rotliden A-11,Stor-Rotl	I21e	90/95	100928	5725	5680	4389	3901	5026	100	307	0							
2000			Vestas	1427 Stor-Rotliden B-01,Stor-Rotl	I21e	90/95	100917	5725	5615	4346	3260	4208	100	318	0							
2000			Vestas	1428 Stor-Rotliden B-02,Stor-Rotl	I21e	90/95	100917	5725	5698	3515	3650	4491	100	310	0							
2000			Vestas	1429 Stor-Rotliden B-03,Stor-Rotl	I21e	90/95	100917	5725	5874	3219	3759	4703	100	339	0							
2000			Vestas	1430 Stor-Rotliden B-04,Stor-Rotl	I21e	90/95	100917	5725	6555	5068	4018	5044	100	187	0							
2000			Vestas	1431 Stor-Rotliden B-05,Stor-Rotl	I21e	90/95	100917	5725	6006	3940	3963	5213	100	320	0							
2000			Vestas	1432 Stor-Rotliden B-06,Stor-Rotl	I21e	90/95	100908	5725	5834	4478	3965	4911	92,5	300	0							
2000			Vestas	1433 Stor-Rotliden B-07,Stor-Rotl	I21e	90/95	100908	5725	5107	3825	3548	4461	100	301	0							
2000			Vestas	1434 Stor-Rotliden B-08,Stor-Rotl	I21e	90/95	100914	5725	5716	4651	2835	5051	100	321	0							
2000			Vestas	1435 Stor-Rotliden C-01,Stor-Rot	I21e	90/95	100816	5725	5702	4644	4122	5203	100	354	0							
2000			Vestas	1436 Stor-Rotliden C-02,Stor-Rot	I21e	90/95	100816	5725	5579	3563	3993	5097	100	356	0							
2000			Vestas	1439 Stor-Rotliden C-05,Stor-Rot	I21e	90/95	100820	5725	5442	4436	3753	5189	100	350	0							
2000			Vestas	1440 Stor-Rotliden C-06,Stor-Rot	I21e	90/95	100825	5725	6041	4902	4355	5445	100	357	0							
2000			Vestas	1441 Stor-Rotliden C-07,Stor-Rot	I21e	90/95	100825	5725	5748	4731	4040	5081	100	308	0							
2000			Vestas	1442 Stor-Rotliden C-08,Stor-Rot	I21e	90/95	100902	5725	5536	4595	3958	5024	100	327	0							
2000			Vestas	1443 Stor-Rotliden C-09,Stor-Rot	I21e	90/95	100908	5725	5451	4620	3877	4976	100	326	0							
2000			Vestas	1444 Stor-Rotliden C-10,Stor-Rot	I21e	90/95	100914	5725	6109	5172	4368	5613	100	362	0							
2000			Vestas	1446 Stor-Rotliden D-01,Stor-Rot	I21e	90/95	100916	5725	5282	4709	3906	5293	100	340	0							
2000			Vestas	1449 Stor-Rotliden D-04,Stor-Rot	I21e	90/95	100820	5725	5069	4390	2682	3478	91,5	354	0							
2000			Vestas	1450 Stor-Rotliden D-05,Stor-Rot	I21e	90/95	100804	5725	4429	4049	3465	4310	100	321	0							
2000			Vestas	1451 Stor-Rotliden D-06,Stor-Rot	I21e	90/95	100804	5725	5028	4227	3429	4463	100	324	0							
2000			Vestas	1452 Stor-Rotliden D-07,Stor-Rot	I21e	90/95	100804	5725	4907	4205	3454	4588	100	336	0							
2000			Vestas	1454 Stor-Rotliden D-09,Stor-Rot	I21e	90/95	100729	5725	5400	4622	3881	4982	100	230	0							
2000			Enercon	1468 Kommerberget, Pelle,Perås	E18e	82/98	101226	5300	7860	5801	5796	5651	99,2	424	97	1						
2000			Enercon	1469 Långjum 1,Långjum	C8c	82/98	110401	4800	6553	5186	5599	5868	98	489	96	4						
2000			Enercon	1470 Långjum 2,Långjum	C8c	82/98	110401	4800	6314	4985	5473	5694	97,8	466	96	4						
2000			Enercon	1471 Långjum 3,Långjum	C8c	82/98	110401	4800	6067	5000	5318	5563	98	445	97	2						
2000			Enercon	1475 Lörby-Ysane 8,Lörby	E3e	82/98	110501	5000	5902	4839	5453	5300	99,4	461	99	0						
2000			Enercon	1476 Lörby-Ysane 9,Lörby	E3e	82/98	110501	5000	5840	4840	5224	5187	99,1	428	99	1						
2000			Enercon	1477 Lörby-Ysane 10,Lörby	E3e	82/98	110501	5000	5985	4894	5543	5347	99,5	453	99	0						
2000			Vestas	1478 Halmstadgården 1,Halmsta	C3b	90/80	110702		6875	5641	6352	6111	99,4	571	90	8						
2000			Vestas	1479 Halmstadgården 2,Halmsta	C3b	90/80	110702		6511	5338	5918	5740	99	548	92	4						
2000			Vestas	1480 Halmstadgården 3,Halmsta	C3b	90/80	110702		6489	5271	5875	5648	99	509	89	15						
2000			Vestas	1481 Obergå Alf,Obergå	E7f	90/105	110930	5000	5929	4935	5515	5677	99,4	496	87	1						
2000			Vestas	1482 Obergå Lena,Obergå	E7f	90/105	110930	5000	5932	4981	5348	5692	98,6	490	88	2						
2000			Vestas	1483 Betåsberget 1,Backe	G20f	90/105	110909		5424	4218	4612	4487	100	371	100	0						
2000			Vestas	1484 Betåsberget 2,Backe	G20f	90/105	110909		5057	3885	4280	4147	100	331	98	0						
2000			Vestas	1485 Hyringa 1,Hyringa	C8e	90/95	110824		5590	5174	5537	5867	99,8	470	86	0						
2000			Vestas	1486 Hyringa 2,Hyringa	C8e	90/95	110824		6487	5320	5684	6003	99,7	474	86	3						
2000			Vestas	1487 Östra Sallerup 1,Östra Sall	D2h	90/80	110704	5400	7094	5905	6827	6435	96,8	624	95	0						
2000			Vestas	1488 Östra Sallerup 2,Östra Sall	D2h	90/80	110704	5400	7303	5156	6831	5724	87,9	626	95	4						
2000			Vestas	1489 Östra Sallerup 3,Ö																		

Ny *	Effekt (kW)		Nr Anläggning	Placering	D/H I drift	Ber	2021	2022	2023	12mån	12mån	Månad	Tid Hindertid (tim)		NNS	OYS	PU	OPS	TF	
	Hög	Låg											Benämning, Ort	Karta						(m)
2000		Vestas	1635 Väby 5,Väby	C5d	90/105	120215	5400	5414	4338	4954	4936	98	480	90						
2000		Vestas	1636 Väby 6,Väby	C5d	90/105	120218	5400	6290	4949	5761	5658	97,5	427	74						
2000		Enercon	1640 Stora Istad 6,Stora Istad	H5a	82/78	111109	5500	6509	5477	5526	5874	97,7	441	94						
2000		Enercon	1641 Stora Istad 8,Stora Istad	H5a	82/78	111109	5500	6717	5792	6083	6388	97,6	488	94						
2000		Vestas	1644 Frotorps 1, Ingrid,Frotrorp	E9i	90/105	120608	5000	5906	4725	5050	5327	97,9	400	78						
2000		Vestas	1645 Frotorps 2, Wera,Frotrorp	E9i	90/105	120608	5000	5567	4478	4678	5036	98,6	389	79						
2000		Vestas	1646 Frotorps 3, Ylva,Frotrorp	E9i	90/105	120609	5000	5645	4740	4876	5213	98,2	377	75						
2000		Enercon	1647 Egby 6,Egby	H5a	82/78	120706	3000	5405	4912	5186	5484	99,2	422	98						
2000		Enercon	1648 Egby 7,Egby	H5a	82/78	120718	3000	5457	4886	5036	5420	99,1	417	98						
2000		Enercon	1649 Egby 8,Egby	H5a	82/78	120803	3000	5611	5025	5218	5606	99,3	419	97						
2000		Enercon	1650 Egby 9,Egby	H5a	82/78	120823	3000	5485	4952	5150	5542	99,3	412	98						
2000		Enercon	1651 Egby 10,Egby	H5a	82/78	120831	3000	5857	5194	5298	5572	97,9	435	97						
2000		Enercon	1652 Hästhalla 1,Hästhalla	C8f	82/78	120416	4600	5468	4132	4528	4626	100	397	96						
2000		Enercon	1653 Hästhalla 2,Hästhalla	C8f	82/78	120414	4600	4978	3947	4191	4408	100	364	96						
2000		Enercon	1654 Hästhalla 3,Hästhalla	C8f	82/78	120516	4600	5038	3999	4215	4369	100	361	97						
2000		Enercon	1655 Hästhalla 4,Hästhalla	C8f	82/78	120416	4600	5532	4234	4561	4731	100	402	97						
2000		Vestas	1656 Storugns III,Lärbro	J7c	90/105	120615	6100	6799	6273	6430	6623	98,3	535	90						
2000		Vestas	1657 Furulund 1,Nymö	E3a	90/95	120706	5200	6552	5408		2837	100								
2000		Vestas	1658 Furulund 2,Nymö	E3a	90/95	120706	5200	6808	5550		2872	100								
2000		Enercon	1659 Sölve 1,Sölvedal	E3b	82/98	120608	4950	6142	5260	5817	5634	98,8	481	98						
2000		Enercon	1660 Sölve 2,Sölvedal	E3b	82/98	120608	4950	6366	5280	5839	5712	98	514	98						
2000		Vestas	1661 Hackeryd Vind 1,Västerlösa	F8e	90/105	120630	4800	6654	5979	6189	6863	99,4	560	81						
2000		Vestas	1662 Hackeryd Vind 2,Västerlösa	F8e	90/105	120627	4800	6742	5726	6145	6603	96,7	576	86						
2000		Vestas	1663 Hackeryd Vind 3,Västerlösa	F8e	90/105	120626	4800	6773	5854	6183	6779	98	566	81						
2000		Vestas	1664 Vävinge Vind 1,Skänninge	F8d	90/80	120630	4450	5987	5091	5507	5962	99	499	85						
2000		Vestas	1665 Vävinge Vind 2,Skänninge	F8d	90/80	120704	4450	6092	5191	5600	6079	99	509	85						
2000		Vestas	1666 Hakarp 1,Hakarp	F3d	90/105	120831	5000	5716	4938	5301	5226	100	478	100						
2000		Vestas	1667 Hakarp 2,Hakarp	F3d	90/105	120831	5000	5529	4794	5140	5155	100	461	100						
2000		Vestas	1668 Hakarp 3,Hakarp	F3d	90/105	120831	5000	5224	4449	4843	4796	100	419	100						
2000		Vestas	1669 Hakarp 4,Hakarp	F3d	90/105	120831	5000	5434	4761	5149	5120	100	457	100						
2000		Vestas	1670 Hakarp 5,Hakarp	F3g	90/105	120831	5000	5600	4746	5064	4916	100	475	100						
2000		Vestas	1671 Hakarp 6,Hakarp	F3d	90/105	120831	5000	5636	4776	5222	5143	100	468	100						
2000		Vestas	1672 Hakarp 7,Hakarp	F3d	90/105	120831	5000	5525	4580	5056	4846	100	463	100						
2000		Vestas	1673 Hakarp 8,Hakarp	F3d	90/105	120831	5000	5385	4667	4924	4884	100	436	99						
2000		Vestas	1674 Tolvmanstegen 1,Tolvmans	A9i	90/105	111125	5200	6155	5335	5416	5604	100	432	99						
2000		Vestas	1675 Tolvmanstegen 2,Tolvmans	A9i	90/105	111125	5200	6947	6127	6220	6409	100	498	100						
2000		Vestas	1676 Tolvmanstegen 3,Tolvmans	A9i	90/105	111130	5200	6494	5469	5557	5714	100	437	98						
2000		Vestas	1677 Tolvmanstegen 4,Tolvmans	A9i	90/105	111208	5200	6322	5325	5413	5538	100	426	99						
2000		Vestas	1678 Tolvmanstegen 5,Tolvmans	A9i	90/105	111130	5200	6501	5508	5536	5731	100	440	99						
2000		Vestas	1679 Tolvmanstegen 6,Tolvmans	A9i	90/105	111208	5200	6834	5835	5964	6055	100	480	99						
2000		Vestas	1680 Tolvmanstegen 7,Tolvmans	A9i	90/105	111208	5200	7013	6126	6200	6352	100	475	96						
2000		Vestas	1681 Tolvmanstegen 8,Tolvmans	A9i	90/105	111130	5200	6306	5326	5409	5578	100	429	99						
2000		Vestas	1682 Tolvmanstegen 9,Tolvmans	A9i	90/105	111125	5200	6424	5478	5582	5747	100	438	99						
2000		Vestas	1683 Tolvmanstegen 10,Tolvman	A9i	90/105	111215	5200	6795	5875	5923	6077	100	470	100						
2000		Vestas	1684 Tolvmanstegen 11,Tolvman	A9i	90/105	111216	5200	6772	5873	5956	6187	100	468	100						
2000		Vestas	1685 Tolvmanstegen 12,Tolvman	A9i	90/105	120315	5200	6195	5304	5424	5556	100	433	98						
2000		Vestas	1686 Tolvmanstegen 13,Tolvman	A9i	90/105	120315	5200	6675	5694	5895	6025	100	471	100						
2000		Vestas	1687 Tolvmanstegen 14,Tolvman	A9i	90/105	120315	5200	6722	5754	5861	5985	100	457	99						
2000		Vestas	1688 Tolvmanstegen 15,Tolvman	A9i	90/105	120315	5200	6696	5730	5905	6010	100	466	99						
2000		Vestas	1689 Tolvmanstegen 16,Tolvman	A9i	90/105	120315	5200	6751	5853	6049	6107	100	470	100						
2000		Vestas	1690 Tolvmanstegen 17,Tolvman	A9i	90/105	120410	5200	6802	5840	5949	6127	100	477	100						
2000		Vestas	1691 Tolvmanstegen 19,Tolvman	A9i	90/105	120416	5200	6878	5937	6055	6308	100	484	100						
2000		Vestas	1692 Tolvmanstegen 21,Tolvman	A9i	90/105	120423	5200	6863	5888	5752	6119	100	480	100						
2000		Vestas	1693 Tolvmanstegen 22,Tolvman	A9i	90/105	120410	5200	7107	6224	6290	6498	100	497	100						
2000		Vestas	1694 Tolvmanstegen 23,Tolvman	A9i	90/105	120410	5200	6960	6000	5970	6358	100	487	100						
2000		Vestas	1695 Tolvmanstegen 24,Tolvman	A9i	90/105	120322	5200	6584	5729	5944	5988	100	462	100						
2000		Enercon	1696 Lyby 3,Lyby	D2g	82/78	110831	5200	6049	4889	5590	5306	100	483	98						
2000		Enercon	1700 Hörby Gård, Ellen,Mjällby	E3b	82/98	120531		7012	5910	6415	6280	98,5	584	99						
2000		Vestas	1701 Härjevad 1,Lidköping	C8f	90/95	110701	5500	7373	5964	6439	6665	96,9	552	88						
2000		Vestas	1702 Härjevad 2,Lidköping	C8f	90/95	110701	5500	7273	5966	6416	6699	97,6	546	88						
2000		Vestas	1710 Nyvallsåsen 1,Bergsjö	H16g	90/105	120930	5900	8231	6976	7322	7406	98,3	485	89						
2000		Vestas	1711 Nyvallsåsen 2,Bergsjö	H16g	90/105	120929	5900	7869	6614	6960	7070	97,9	438	83						
2000		Vestas	1717 Skallmeja-Elvingsgården,Sk	C8f	90/95	121026	5400	6358	5403	5863	6042	98,3	500	89						
2000		Vestas	1718 Brännåsen 1, NV,Bergsjö	H16d	90/105	120822	6631	7748	6559	6951	6989	99,1	482	88						
2000		Vestas	1719 Brännåsen 2, SV,Bergsjö	H16d	90/105	121010	6554	7341	6130	6644	6587	99,3	450	86						
2000		Vestas	1720 Brännåsen 3, NO,Bergsjö	H16d	90/105	121010	6357	7325	6169	6629	6586	99,3	455	88						
2000		Vestas	1721 Brännåsen 4, SO,Bergsjö	H16d	90/105	121010	6400	7565	6494	6766	6819	99,3	444	87						
2000		Enercon	1722 Tejarp 1,Klägerup	C2f	82/78	120522	5400	6029	4828	5441	5261	99,4	511	98						
2000		Enercon	1723 Tejarp 2,Klägerup	C2f	82/78	120524	5400	6398	5071	5793	5594	98,8	524	98						
2000		Enercon	1736 Vara Badene 1,Kvånium	C8c	82/98	121005	5500	6681	5398	5821	6021	97,3	452	91						
2000		Enercon	1737 Vara Badene 2,Kvånium	C8c	82/98	121005	5500	6518	5189	5707	5945	98,1	473	97						
2000		Enercon	1738 Vara Badene 3,Kvånium	C8c	82/98	121005	5500	6074	4918	5278	5456	98,9	425	94						

Ny *	Effekt (kW)		Fabrikat	Nr Anläggning Benämning, Ort	Placering Karta	D/H I drift (m)	Ber MWh	2021 MWh	2022 MWh	2023 MWh	12mån MWh	12mån %	Månad MWh	Tid %	Hindertid (tim)						
	Hög	Låg													AHT	MS	VNS	OYS	PU	OPS	TF
2300	Siemens	1846	Trattberget VK27,Trattberg	H20e	101/100	130110	6000	6945	5657	5189	6273	100	476	0							
2300	Siemens	1847	Trattberget VK28,Trattberg	H20e	101/100	130110	6000	6966	5579	5181	6192	100	476	0							
2300	Siemens	1848	Trattberget VK29,Trattberg	H20e	101/100	130110	6000	6513	5799	5163	6301	100	476	0							
2300	Siemens	1849	Trattberget VK30,Trattberg	H20e	101/100	130110	6000	7479	6557	5082	6560	100	476	0							
2300	Enercon	1885	Sälshög,Sälshög	D2c	82/78	140513	6000	7267	6203	6838	6648	98,6	590	98	9						
2300	Siemens	1938	Töftedal 1,Ed	B9h	101/100	110214	6279	3589	6467	6594	7036	100	528	0							
2300	Siemens	1939	Töftedal 2,Ed	B9h	101/100	110214	6279	3993	7262	7356	7734	100	571	0							
2300	Siemens	1940	Töftedal 3,Ed	B9h	101/100	110228	6279	3822	6992	7092	7403	100	565	0							
2300	Siemens	1941	Töftedal 4,Ed	B9h	101/100	110228	6279	3844	6983	7078	7524	100	523	0							
2300	Siemens	1942	Töftedal 5,Ed	B9h	101/100	110228	6279	3542	6555	6606	7059	100	520	0							
2300	Siemens	1943	Töftedal 6,Ed	B9e	101/100	110228	6279	3782	6807	6903	7298	100	507	0							
2300	Siemens	1944	Töftedal 7,Ed	B9e	101/100	110318	6279	3636	6678	6838	7262	100	536	0							
2300	Siemens	1945	Töftedal 10,Ed	B9e	101/100	110411	6279	3683	6758	6886	7259	100	556	0							
2300	Siemens	1946	Töftedal 11,Ed	B9e	101/100	110318	6279	3772	6894	6868	7365	100	510	0							
2300	Siemens	1947	Töftedal 12,Ed	B9e	101/100	110411	6279	3914	7019	6941	7556	100	572	0							
2300	Enercon	1948	Ås 1,Dingle	A8i	82/108	130501	5900	3340	5673	6084	6319	100	510	97	0						
2300	Enercon	1949	Ås 2,Dingle	A8i	82/108	130501	5900	3496	5946	6370	6748	100	544	97	0						
2300	Enercon	1950	Ås 3,Dingle	A8i	82/108	130501	5900	2941	4863	5364	5593	100	470	97	0						
2300	Enercon	1951	Ås 4,Dingle	A8i	82/108	130501	5900	3580	6087	6536	6899	100	554	98	0						
2300	Enercon	1952	Ås 5,Dingle	A8i	82/108	130501	5900	3530	6102	6460	6773	100	539	98	0						
2300	Enercon	1953	Ås 6,Dingle	A8i	82/108	130501	5900	3786	6541	7020	7281	100	577	98	0						
2300	Enercon	1954	Dingleskogen 1,Dingle	B8g	82/108	130601	5900	3609	6365	6708	6970	100	531	95	0						
2300	Enercon	1955	Dingleskogen 2,Dingle	B8g	82/108	121201	5900	3110	5464	5704	5962	100	471	98	0						
2300	Enercon	1956	Dingleskogen 3,Dingle	B8g	82/108	121201	5900	2581	4560	4791	5041	100	398	98	0						
2300	Enercon	1957	Dingleskogen 4,Dingle	B8g	82/108	130601	5900	3557	6100	6350	6644	100	506	94	0						
2300	Enercon	1958	Dingleskogen 5,Dingle	B8g	82/108	130601	5900	2809	4792	5011	5310	100	436	97	0						
2300	Enercon	1959	Dingleskogen 6,Dingle	B9a	82/108	130601	5900	2825	4895	5170	5434	100	416	96	0						
2300	Enercon	1960	Hällevadsholm 2,Dingle	A9c	82/108	121029	5900	3521	5830	5899	6265	100	468	95	0						
2300	Enercon	1961	Hällevadsholm 3,Dingle	A9f	82/108	121115	5900	3326	5579	5806	6041	100	466	96	0						
2300	Enercon	2234	Önnarp, Margot,Önnarp	D1g	82/78	160324	5900		4942	8032	7478	98,8	658	98	0						
2300	Enercon	2237	Olofsfält 1,Hamnehög	D2c	71/64	160901	5680		2187	6077	5285	98,9	475	99	0						
2350	Enercon	2239	Össjö Skog Hugo 1,Munka	C3h	92/104	170213	7000			4770	1103	99,3	647	97	10						
2350	Enercon	2240	Össjö Skog Hugo 2,Munka	C3h	92/104	170213	7000			4446	1011	98,6	552	91	58						
* 2400	Kenersys	1782	Erken 1,Kullsta	J11g	109/95	130130	6400	5753	4818	4604	5238	91,5	368	84	25						
* 2400	Kenersys	1783	Erken 2,Kullsta	J11g	109/95	130206	6400	6224	5445	5301	5798	93,5	409	86	19						
2500	Nordex	1023	Lundåkra 3,Landskrona	C2g	90/80	081027	6900	6661	6244	7477	6810	100	668	0							
2500	Nordex	1024	Lundåkra 4,Landskrona	C2g	90/80	081027	6900	7030	5889	7275	6532	100	583	0							
2500	Kenersys	1472	Näsudden III,Näsudden	I5f	100/85	091215	7300	8490	8055	5926	8574	100	728	0							
2500	Nordex	1473	Ryningsnäs, Ryn 100,Ryning	G6a	90/100	081231	4000	3939	3840	3999	4324	94,2	381	81	22						
2500	Nordex	1474	Ryningsnäs, Ryn 80,Ryning	G5g	90/80	081231	3000	3374	2641	2433	2874	90,7	287	79	17						
2500	Nordex	1642	Bräntberget,Härnösand	I17g	90/80	120301	6620	8667	7692	1220	5056	93,7									
2500	Nordex	1643	Solumsklinten,Härnösand	I17g	90/100	120301	6620	9035	7855	1700	5660	97,6									
2500	Nordex	1922	Brattön 1,Hede	B9b	90/100	100801	5864	3041	5287	5624	5822	100	439	100	0						
2500	Nordex	1923	Brattön 2,Hede	B9b	90/100	100801	5864	3275	5800	6199	6467	100	501	100	0						
2500	Nordex	1924	Brattön 3,Hede	B9b	90/100	100801	5864	3566	6580	7035	7350	100	560	100	0						
2500	Nordex	1925	Brattön 4,Hede	B9b	90/100	100801	5864	2677	4913	5236	5516	100	433	100	0						
2500	Nordex	1926	Brattön 5,Hede	B9b	90/100	100801	5864	3279	5622	6148	6431	100	517	100	0						
2500	Nordex	1927	Brattön 6,Hede	B9b	90/100	100801	5864	4029	6777	7281	7499	100	597	100	0						
2500	Nordex	1928	Hud 1,Huds Moar	A9c	90/100	080529	6000	3620	5969	6120	6480	100	453	100	0						
2500	Nordex	1929	Hud 2,Huds Moar	A9c	90/100	080529	6000	3607	6470	5325	6506	100	477	100	0						
2500	Nordex	1930	Hud 3,Huds Moar	A9c	90/100	080529	6000	3906	6854	6742	7248	100	503	100	0						
2500	Nordex	1931	Hud 4,Huds Moar	A9c	90/100	080529	6000	3813	6474	6709	7012	100	530	100	0						
2500	Nordex	1932	Hud 5,Huds Moar	A9c	90/100	080529	6000	3352	6018	5941	6341	100	438	100	0						
2500	Nordex	1933	Hud 6,Huds Moar	A9c	90/100	080529	6000	3429	5982	6182	6371	100	522	100	0						
2500	Nordex	2042	Jokkmokksliden 1,Malå	I23i	100/100	110918	6500		5303	1094	4649	100									
2500	Nordex	2043	Jokkmokksliden 2,Malå	I23i	100/100	111018	6500		4837	1124	4220	100									
2500	Nordex	2044	Jokkmokksliden 3,Malå	I23i	100/100	111018	6500		6118	1084	5113	100									
2500	Nordex	2045	Jokkmokksliden 4,Malå	I23i	100/100	111018	6500		5009	1030	4483	100									
2500	Nordex	2046	Jokkmokksliden 5,Malå	I23i	100/100	111118	6500		5357	1281	4863	100									
2500	Nordex	2047	Jokkmokksliden 6,Malå	I23i	100/100	111118	6500		4621	1089	4348	100									
2500	Nordex	2048	Jokkmokksliden 7,Malå	I23i	100/100	111118	6500		4645	1034	3922	91,5									
2500	Nordex	2049	Jokkmokksliden 8,Malå	I23i	100/100	111118	6500		5109	1155	4542	100									
2500	Nordex	2050	Jokkmokksliden 9,Malå	I23i	100/100	111118	6500		5224	1268	4680	100									
2500	Nordex	2051	Jokkmokksliden 10,Malå	I23i	100/100	110918	6500		5096	1281	4470	100									
2500	Nordex	2052	Storliden 11,Malå	I23i	100/100	110618	6500		5673	1236	5124	100									
2500	Nordex	2053	Storliden 12,Malå	I23i	100/100	110618	6500		4883	1153	4191	100									
2500	Nordex	2054	Storliden 13,Malå	I23i	100/100	110618	6500		4646	1003	4096	100									
2500	Nordex	2055	Storliden 14,Malå	I23i	100/100	110618	6500		5427	1235	4835	100									
2500	Nordex	2056	Storliden 15,Malå	I23i	100/100	110618	6500		4098	718	3393	100									
2500	Nordex	2057	Storliden 16,Malå	I23i	100/100	110618	6500		4232	833	3555	100									
2500	Nordex	2058	Storliden 17,Malå	I23i	100/100	110618	6500		4362	972	3827	100									
2500	Nordex	2059	Storliden 18,Malå	I23i	100/100	110618	6500		5156	1117	4522	100									

Ny *	Effekt (kW)		Fabrikat	Nr Anläggning	Placering	D/H	I drift	Ber MWh	2021 MWh	2022 MWh	2023 MWh	12mån MWh	12mån %	Månad MWh	Tid Hindertid (tim)								
	Hög	Låg													Benämning, Ort	Karta	(m)	%	AHT	MS	VNS	OYS	PU
2500	Dang Fang	2132	Blaiken etapp 3, 13,Blaiken	H23g	110/90	160101	8800	4157	906	3534	100												
2500	Dang Fang	2133	Blaiken etapp 3, 14,Blaiken	H23g	110/90	160101	8800	4863	997	4153	100												
2500	Dang Fang	2134	Blaiken etapp 3, 15,Blaiken	H23g	110/90	160101	8800	4799	950	4026	100												
2500	Dang Fang	2135	Blaiken etapp 3, 16,Blaiken	H23g	110/90	160101	8800	3950	748	3181	100												
2500	Dang Fang	2136	Blaiken etapp 3, 17,Blaiken	H23g	110/90	160101	8800	3871	726	3148	100												
2500	Dang Fang	2137	Blaiken etapp 3, 18,Blaiken	H23g	110/90	160101	8800	4250	763	3452	100												
2500	Dang Fang	2138	Blaiken etapp 3, 19,Blaiken	H23g	110/90	160101	8800	4499	894	3797	100												
2500	Dang Fang	2139	Blaiken etapp 3, 20,Blaiken	H23g	110/90	160101	8800	4438	466	3366	100												
2500	Dang Fang	2140	Blaiken etapp 3, 21,Blaiken	H23g	110/90	160101	8800	4917	900	4074	100												
2500	Dang Fang	2141	Blaiken etapp 3, 22,Blaiken	H23g	110/90	160101	8800	4617	827	3783	100												
2500	Dang Fang	2142	Blaiken etapp 3, 23,Blaiken	H23g	110/90	160101	8800	4124	748	3331	100												
2500	Dang Fang	2143	Blaiken etapp 3, 24,Blaiken	H23g	110/90	160101	8800	4199	788	3383	100												
2500	Dang Fang	2144	Blaiken etapp 3, 25,Blaiken	H23g	110/90	160101	8800	4796	1011	4147	100												
2500	Dang Fang	2145	Blaiken etapp 3, 26,Blaiken	H23g	110/90	160101	8800	5484	1065	4610	100												
2500	Dang Fang	2146	Blaiken etapp 3, 27,Blaiken	H23g	110/90	160101	8800	5175	971	4279	100												
2500	Dang Fang	2147	Blaiken etapp 3, 28,Blaiken	H23g	110/90	160101	8800	4829	886	3977	100												
2500	Dang Fang	2148	Blaiken etapp 3, 29,Blaiken	H23g	110/90	160101	8800	4280	763	3481	100												
2500	Dang Fang	2149	Blaiken etapp 3, 30,Blaiken	H23g	110/90	160101	8800	4090	735	3292	100												
2600	Vestas	2165	Sjisjka 1,Gällivare	J29c	100/80	121001	6700	3688	5808	5481	99,5	361	81	8									
2600	Vestas	2166	Sjisjka 2,Gällivare	J29c	100/80	121001	6700	3146	4839	4679	99,6	299	80	3									
2600	Vestas	2167	Sjisjka 3,Gällivare	J29c	100/80	121001	6700	3832	5771	5640	99,6	378	83	2									
2600	Vestas	2168	Sjisjka 4,Gällivare	J29c	100/80	121001	6700	4074	6088	6127	99,4	400	84	0									
2600	Vestas	2169	Sjisjka 5,Gällivare	J29c	100/80	121001	6700	3510	5499	5336	99,3	359	82	0									
2600	Vestas	2170	Sjisjka 6,Gällivare	J29b	100/80	121001	6700	3275	5098	5019	99,6	327	81	1									
2600	Vestas	2171	Sjisjka 7,Gällivare	J29b	100/80	121001	6700	3213	5108	4924	99,6	317	80	0									
2600	Vestas	2172	Sjisjka 8,Gällivare	J29b	100/80	121001	6700	3202	4864	4996	99,5	332	80	1									
2600	Vestas	2173	Sjisjka 9,Gällivare	J29b	100/80	121001	6700	3371	5399	5262	99,6	348	80	1									
2600	Vestas	2174	Sjisjka 10,Gällivare	J29b	100/80	121001	6700	3538	5582	5480	99,4	354	81	1									
2600	Vestas	2175	Sjisjka 11,Gällivare	J29b	100/80	121001	6700	3303	5359	5226	99,3	297	74	8									
2600	Vestas	2176	Sjisjka 12,Gällivare	J29b	100/80	121001	6700	3179	5163	5014	97,7	329	79	1									
2600	Vestas	2177	Sjisjka 13,Gällivare	J29c	100/80	121001	6700	3396	5424	5347	99,5	343	81	0									
2600	Vestas	2178	Sjisjka 14,Gällivare	J29c	100/80	121001	6700	3467	5380	5429	95,7	328	80	2									
2600	Vestas	2179	Sjisjka 15,Gällivare	J29c	100/80	121001	6700	3796	5853	5930	97,1	347	81	1									
2600	Vestas	2180	Sjisjka 16,Gällivare	J29c	100/80	121001	6700	3905	5446	6213	99,8	333	81	2									
2600	Vestas	2181	Sjisjka 17,Gällivare	J29c	100/80	121001	6700	3508	5384	5377	98,8	316	81	1									
2600	Vestas	2182	Sjisjka 18,Gällivare	J29c	100/80	121001	6700	3576	5670	5611	96,7	350	82	4									
2600	Vestas	2183	Sjisjka 19,Gällivare	J29c	100/80	121001	6700	3757	5751	5898	99,7	355	82	8									
2600	Vestas	2184	Sjisjka 20,Gällivare	J29c	100/80	121001	6700	3974	6098	6170	96,7	364	82	8									
2600	Vestas	2185	Sjisjka 21,Gällivare	J29c	100/80	121001	6700	4538	7155	7080	96,8	403	82	16									
2600	Vestas	2186	Sjisjka 22,Gällivare	J29c	100/80	121001	6700	4187	6562	6532	96,3	390	85	6									
2600	Vestas	2187	Sjisjka 23,Gällivare	J29c	100/80	121012	6700	4301	6717	6638	96,5	409	85	0									
2600	Vestas	2188	Sjisjka 24,Gällivare	J29c	100/80	121001	6700	4966	7410	7487	97,4	467	86	18									
2600	Vestas	2189	Sjisjka 25,Gällivare	J29c	100/80	121001	6700	4057	5911	6072	99	400	85	2									
2600	Vestas	2190	Sjisjka 26,Gällivare	J29c	100/80	121001	6700	3450	5151	5075	97,1	303	71	101									
2600	Vestas	2191	Sjisjka 27,Gällivare	J29c	100/80	121003	6700	3883	5609	5642	98,8	383	84	1									
2600	Vestas	2192	Sjisjka 28,Gällivare	J29c	100/80	121027	6700	4639	6727	6812	99	431	83	6									
2600	Vestas	2193	Sjisjka 29,Gällivare	J29c	100/80	121106	6700	4073	6495	6356	98,9	437	83	15									
2600	Vestas	2194	Sjisjka 30,Gällivare	J29c	100/80	121103	6700	3523	5680	5494	95,2	370	80	29									
3000	Vestas	763	Olsvenne 2,Näs	I5f	90/80	021201	8000	9596	6849	4397	6761	66,3	646	74	146								
3000	Vestas	867	Holmsund 2,Holmsund	K20e	90/80	070503	6000	7931	6779	6835	6992	98,8	393	82	2								
3000	WinWind	1335	Uljabuouda VKV 1,Arjeplog	H25e	90/80	091010	8000	4209	6189	962	4137	100											
3000	WinWind	1336	Uljabuouda VKV 2,Arjeplog	H25e	90/80	091010	8000	4076	5464	892	3750	100											
3000	WinWind	1337	Uljabuouda VKV 3,Arjeplog	H25e	90/80	091010	8000	3899	6172	1007	4076	100											
3000	WinWind	1338	Uljabuouda VKV 4,Arjeplog	H25e	90/80	091010	8000	3598	3423	-24	1215	91,5											
3000	WinWind	1339	Uljabuouda VKV 5,Arjeplog	H25b	90/80	091010	8000	3729	2196	-15	676	83,2											
3000	WinWind	1340	Uljabuouda VKV 6,Arjeplog	H25e	90/80	091010	8000	3887	5776	846	3867	100											
3000	WinWind	1341	Uljabuouda VKV 7,Arjeplog	H25e	90/80	091010	8000	4698	6812	815	4385	100											
3000	WinWind	1342	Uljabuouda VKV 8,Arjeplog	H25e	90/80	091010	8000	4474	5306	838	3432	100											
3000	WinWind	1343	Uljabuouda VKV 9,Arjeplog	H25e	90/80	091010	8000	3766	4412	807	3268	100											
3000	WinWind	1344	Uljabuouda VKV 10,Arjeplo	H25f	90/80	091010	8000	3597	5879	904	3766	100											
3000	Vestas	1492	Näsudden Väst 01,Näs	I5f	90/90	111001	9802	8810	9685	9816	98	790	90	2									
3000	Vestas	1493	Näsudden Väst 02,Näs	I5f	90/90	111001	9977	8873	9463	9671	98	673	89	9									
3000	Vestas	1494	Näsudden Väst 03,Näs	I5f	90/90	111001	9714	8645	9407	9484	97,5	662	81	76									
3000	Vestas	1495	Näsudden Väst 04,Näs	I5f	90/90	111001	9907	8747	9529	9640	97,2	766	89	3									
3000	Vestas	1496	Näsudden Väst 05,Näs	I5f	90/90	111001	9888	8571	9351	9342	95,6	753	89	0									
3000	Vestas	1497	Näsudden Väst 06,Näs	I5f	90/90	111001	9887	8812	9623	9732	99	749	90	4									
3000	Vestas	1498	Näsudden Väst 07,Näs	I5f	90/90	111001	9055	8034	9027	8924	97,3	720	88	0									
3000	Vestas	1499	Näsudden Väst 08,Näs	I5f	90/90	111001	8945	8099	8374	8929	97,8	697	87	6									
3000	Vestas	1500	Näsudden Väst 09,Näs	I5f	90/90	111001	8594	8036	8713	8854	98,6	688	87	8									
3000	Vestas	1501	Näsudden Väst 10,Näs	I5f	90/90	111001	8822	789															

Ny *	Effekt (kW)		Nr Anläggning Benämning, Ort	Placering Karta	D/H (m)	I drift	Ber MWh	2021 MWh	2022 MWh	2023 MWh	12mån MWh	12mån %	Månad MWh	Tid Hindertid (tim)		VNS	OYS	PU	OPS	TF	
	Hög	Låg												%	AHT						MS
3000	Vestas	1504	Stugyl 1,Näs	I5f	90/90	110901	9514	8826	9658	9468	94,3	794	90	27							
3000	Vestas	1505	Stugyl 2,Näs	I5f	90/90	110901	10239	8941	9852	9746	97,4	794	90	29							
3000	Vestas	1506	Stugyl 3,Näs	I5f	90/90	110901	10257	8964	9925	9723	95,4	802	92	26							
3000	Vestas	1507	Stugyl 4,Näs	I5f	90/90	110901	10005	9221	10098	9911	95,7	828	90	28							
3000	Vestas	1508	Stugyl 5,Näs	I5f	90/90	110901	10348	9462	9987	9924	96,6	832	92	27							
3000	Vestas	1509	Stugyl 6,Näs	I5f	90/90	110901	9483	8308	9031	8858	96,1	736	89	26							
3000	Vestas	1510	Stugyl 7,Näs	I5f	90/90	110901	9222	8206	8573	8567	92,9	707	85	57							
3000	Vestas	1511	Stugyl 8,Näs	I5f	90/90	110901	9993	8588	9175	9043	94,3	727	73	47							
3000	Vestas	1512	Stugyl 9,Näs	I5f	90/90	110901	10401	9225	9932	9932	97,9	775	89	33							
3000	Siemens	1854	Mullberget 1,Rätan	E17f	113/122	140401	9494	9052	7355	7901	7350	100	579	94	0						
3000	Siemens	1855	Mullberget 2,Rätan	E17f	113/122	140401	9494	10386	7665	5763	5417	69,4	325	65	0	200					
3000	Siemens	1856	Mullberget 3,Rätan	E17f	113/122	140501	9494	9916	8689	9790	8927	98,2	687	95	0						
3000	Siemens	1857	Mullberget 4,Rätan	E17f	113/122	140501	9494	10736	8769	9835	9289	98,2	683	92	0						
3000	Siemens	1858	Mullberget 5,Rätan	E17f	113/122	140501	9494	11750	8356	9863	8729	98,2	676	96	0						
3000	Siemens	1859	Mullberget 6,Rätan	E17f	113/122	140501	9494	11754	8978	9942	9386	100	645	90	0						
3000	Siemens	1860	Mullberget 7,Rätan	E17f	113/122	140501	9494	11058	8356	9198	8889	100	682	97	0						
3000	Siemens	1861	Mullberget 8,Rätan	E17f	113/122	140501	9494	11554	8664	8976	8841	97,7	660	90	0						
3000	Siemens	1862	Mullberget 9,Rätan	E17f	113/122	140501	9494	12074	8979	9044	9602	100	702	97	0						
3000	Siemens	1863	Mullberget 10,Rätan	E17f	113/122	140501	9494	10905	8663	9432	9077	97,9	687	96	0						
3000	Siemens	1864	Mullberget 11,Rätan	E17f	113/122	140501	9494	10714	8251	8763	8795	100	600	95	0						
3000	Siemens	1865	Mullberget 12,Rätan	E17f	113/122	140401	9494	10711	8321	8845	8623	100	593	94	0						
3000	Siemens	1866	Mullberget 13,Rätan	E17f	113/122	140401	9494	11279	9376	8984	9281	99,2	642	91	0						
3000	Siemens	1867	Mullberget 14,Rätan	E17f	113/122	140401	9494	10746	8594	9099	8839	100	643	96	0						
3000	Siemens	1868	Mullberget 15,Rätan	E17f	113/122	140401	9494	9949	7952	6934	7252	91,3	0	0	0	720					
3000	Siemens	1869	Mullberget 16,Rätan	E17f	113/122	140501	9494	8772	7896	8199	7922	98	550	83	0	100					
3000	Siemens	1870	Mullberget 17,Rätan	E17f	113/122	140501	9494	10040	7642	8275	7617	97,1	630	96	0						
3000	Siemens	1871	Mullberget 18,Rätan	E17f	113/122	140401	9494	10434	8856	9098	8972	99,7	636	87	0						
3000	Siemens	1872	Mullberget 19,Rätan	E17f	113/122	140401	9494	9983	8017	8379	8284	99	586	84	0	80					
3000	Siemens	1873	Mullberget 20,Rätan	E17f	113/122	140401	9494	10100	8073	8322	8246	100	589	96	0						
3000	Siemens	1874	Mullberget 21,Rätan	E17f	113/122	140401	9494	9984	8265	8756	8495	100	630	95	0						
3000	Siemens	1875	Mullberget 22,Rätan	E17f	113/122	140401	9494	10647	8673	9056	9035	100	689	97	0						
3000	Siemens	1876	Mullberget 23,Rätan	E17f	113/122	140401	9494	9880	7887	8349	8153	100	597	94	0						
3000	Siemens	1877	Mullberget 24,Rätan	E17f	113/122	140501	9494	10783	8797	9060	9033	100	631	91	0						
3000	Siemens	1878	Mullberget 25,Rätan	E17f	113/122	140501	9494	9902	8259	8577	8378	100	654	92	0						
3000	Siemens	1879	Mullberget 26,Rätan	E17f	113/122	140401	9494	9623	6414	7342	5870	80,9	0	0	0	720					
3000	Siemens	2024	Hjuleberg A01,Sjönevad	C5d	113/92	131101	8167	4728	8714	772	5338	100									
3000	Siemens	2025	Hjuleberg A02,Sjönevad	C5d	113/92	131101	8167	4237	8165	647	5124	100									
3000	Siemens	2026	Hjuleberg A03,Sjönevad	C5d	113/92	131101	8167	4042	7740	693	4999	100									
3000	Siemens	2027	Hjuleberg A04,Sjönevad	C5d	113/92	131101	8167	4525	8793	724	5715	100									
3000	Siemens	2028	Hjuleberg A05,Sjönevad	C5d	113/92	140301	8167	3076	5819	494	3444	100									
3000	Siemens	2029	Hjuleberg A06,Sjönevad	C5d	113/92	140301	8167	3307	6469	543	4012	100									
3000	Siemens	2030	Hjuleberg B01,Sjönevad	C5d	113/92	140301	8167	2967	5667	481	3528	100									
3000	Siemens	2031	Hjuleberg B02,Sjönevad	C5d	113/92	140301	8167	3585	6572	553	4085	100									
3000	Siemens	2032	Hjuleberg B03,Sjönevad	C5d	113/92	140301	8167	3251	6325	438	4018	100									
3000	Siemens	2033	Hjuleberg B04,Sjönevad	C5d	113/92	140301	8167	2872	5628	418	3532	100									
3000	Siemens	2034	Hjuleberg B05,Sjönevad	C5d	113/92	140301	8167	2765	5680	490	3682	100									
3000	Siemens	2035	Hjuleberg B06,Sjönevad	C5d	113/92	140301	8167	3885	7755	679	4973	100									
3050	Enercon	1779	Middagsberget Verk 1,Skål	E17g	101/99	120922	8300	9859	7654		3715	100									
3050	Enercon	1780	Middagsberget Verk 2,Skål	E17g	101/99	120906	8300	8526	6619		3284	100									
3050	Enercon	1781	Middagsberget Verk 3,Skål	E17g	101/99	120914	8300	7644	5782		2882	100									
3075	Vestas	1795	Villköl VKA A01,Orrefors	F5c	112/119	121108	7970	9809	6037		2513	96,5									
3075	Vestas	1796	Villköl VKA A02,Orrefors	F5c	112/119	121108	7970	10114	6321		2727	99,2									
3075	Vestas	1797	Villköl VKA A03,Orrefors	F5c	112/119	121108	7970	9717	6262		2744	99,8									
3075	Vestas	1798	Villköl VKA A04,Orrefors	F5c	112/119	121108	7970	10053	6376		2782	99,8									
3075	Vestas	1799	Villköl VKA A05,Orrefors	F5c	112/119	121108	7970	9948	6380		2768	99,1									
3075	Vestas	1800	Villköl VKA A06,Orrefors	F5c	112/119	121108	7970	10536	6834		2975	99,5									
3075	Vestas	1801	Villköl VKA A07,Orrefors	F5c	112/119	121108	7970	10258	6525		2830	99,2									
3075	Vestas	1802	Örken ORA A01,Fröslida	C5c	112/94	121101	7205	9547	7867	8415	8719	99	760	91	24						
3075	Vestas	1803	Örken ORA A02,Fröslida	C5c	112/94	121101	7205	10299	8537	9314	9297	98,6	780	87	25						
3075	Vestas	1804	Örken ORA A03,Fröslida	C5c	112/94	121114	7205	9019	7489	7706	8104	96,9	759	93	3						
3075	Vestas	1805	Örken ORA B01,Oskarströ	C5c	112/94	121117	7205	9777	8190	8895	8975	98	793	92	13						
3075	Vestas	1806	Örken ORA B02,Oskarströ	C5c	112/94	121129	7205	9313	7830	8074	8550	98,1	719	86	58						
3075	Vestas	1807	Örken ORA B03,Oskarströ	C5c	112/94	121031	7205	8183	6926	7429	7603	98,2	656	87	52						
3075	Vestas	1888	Kårehamn 1,Kårehamn	H5e	112/80	130807	11000	13785	12596	12632	12740	99,4	1041	89	13						
3075	Vestas	1889	Kårehamn 2,Kårehamn	H5e	112/80	130807	11000	13528	12325	12465	12644	99,6	1021	89	14						
3075	Vestas	1890	Kårehamn 3,Kårehamn	H5e	112/80	130807	11000	13378	12326	12533	12656	99,3	1047	89	12						
3075	Vestas	1891	Kårehamn 4,Kårehamn	H5e	112/80	130807	11000	13437	12278	12493	12609	99,5	1060	90	13						
3075	Vestas	1892	Kårehamn 5,Kårehamn	H5e	112/80	130807	11000	13524	12443	11667	12704	99,2	1038	86	20						
3075	Vestas	1893	Kårehamn 6,Kårehamn	H5e	112/80	130807	11000	13449	11642	12094	11972	97,5	1039	89	14						
3075	Vestas	1894	Kårehamn 7,Kårehamn	H5e	112/80	130807	11000	13534	12201	12358	12545	98,5	981	85	37						
3075	Vestas	1895	Kårehamn 8,Kårehamn	H5e	112/80	130807	11000	13634	12346	12561	12683	99,3	1060	91	2						

Ny *	Effekt (kW)		Fabrikat	Nr Anläggning	Placering	D/H	I drift	Ber	2021	2022	2023	12mån	12mån	Månad	Tid	Hindertid (tim)							
	Hög	Låg														Benämning, Ort	Karta	(m)	MWh	MWh	MWh	MWh	MWh
3075	Vestas	1897	Kårehamn 10,Kårehamn	H5e	112/80	130807	11000	13464	12350	12462	12657	98,8	1031	89	3								
3075	Vestas	1898	Kårehamn 11,Kårehamn	H5e	112/80	130807	11000	13620	12505	12645	12805	98,6	1034	89	13								
3075	Vestas	1899	Kårehamn 12,Kårehamn	H5e	112/80	130807	11000	13705	12544	12693	12885	98,9	1042	89	12								
3075	Vestas	1900	Kårehamn 13,Kårehamn	H5e	112/80	130807	11000	13533	12603	12791	12921	99,5	1036	89	11								
3075	Vestas	1901	Kårehamn 14,Kårehamn	H5e	112/80	130807	11000	13726	12730	12592	12983	98,2	1019	88	21								
3075	Vestas	1902	Kårehamn 15,Kårehamn	H5b	112/80	130807	11000	13574	12817	12722	13081	99,5	1059	90	7								
3075	Vestas	1903	Kårehamn 16,Kårehamn	H5b	112/80	130807	11000	14176	13149	13264	13357	99	1076	91	3								
3075	Vestas	1962	Skaveröd-Gurseröd 1,Tanu	A9f	112/100	140901	8550	4799	8101	8179	8416	100	655		0								
3075	Vestas	1963	Skaveröd-Gurseröd 2,Tanu	A9f	112/100	140901	8550	4425	7696	7902	8169	100	618		0								
3075	Vestas	1964	Skaveröd-Gurseröd 3,Tanu	A9f	112/100	140901	8550	4640	8092	8054	8503	100	615		0								
3075	Vestas	1965	Skaveröd-Gurseröd 4,Tanu	A9f	112/100	140901	8550	4475	8003	8177	8537	100	645		0								
3075	Vestas	1966	Skaveröd-Gurseröd 5,Tanu	A9f	112/100	140901	8550	4688	8155	8249	8635	100	673		0								
3075	Vestas	1967	Skaveröd-Gurseröd 6,Tanu	A9f	112/100	140901	8550	4774	8411	8459	8896	100	696		0								
3075	Vestas	1968	Skaveröd-Gurseröd 7,Tanu	A9f	112/100	140901	8550	4370	7785	8093	8138	100	608		0								
3075	Vestas	1969	Skaveröd-Gurseröd 8,Tanu	A9f	112/100	140901	8550	5034	8533	8712	8954	100	693		0								
3075	Vestas	1970	Skaveröd-Gurseröd 11,Tanu	A9f	112/100	140901	8550	4534	8446	8413	8870	100	656		0								
3075	Vestas	1971	Skaveröd-Gurseröd 12,Tanu	A9f	112/100	140901	8550	4628	8331	8468	8859	100	679		0								
3075	Vestas	1972	Skaveröd-Gurseröd 13,Tanu	A9f	112/100	140901	8550	4373	7853	7770	8329	100	645		0								
3075	Vestas	1973	Årjäng NV verk 1,Mölnered	B10i	112/100	141101	8700	4769	8405	8453	8714	100	580		0								
3075	Vestas	1974	Årjäng NV verk 2,Mölnered	B10i	112/100	141101	8700	4570	8374	8431	8732	100	629	0	0								
3075	Vestas	1975	Årjäng NV verk 3,Mölnered	B10i	112/100	141101	8700	4758	8527	8642	9004	100	648		0								
3075	Vestas	1976	Årjäng NV verk 4,Mölnered	B10i	112/100	141101	8700	4491	7991	8137	8422	100	610		0								
3075	Vestas	1977	Årjäng NV verk 5,Mölnered	B10i	112/100	141101	8700	4820	8553	8675	8996	100	639	0	0								
3075	Vestas	1978	Årjäng NV verk 6,Mölnered	B10i	112/100	141101	8700	4930	8567	8748	8956	100	650		0								
3075	Vestas	1979	Årjäng NV verk 7,Mölnered	B10i	112/100	141101	8700	5039	8885	8983	9255	100	659		0								
3075	Vestas	1980	Årjäng NV verk 8,Mölnered	B10i	112/100	141101	8700	4646	8404	8670	8698	100	638	0	0								
3075	Vestas	1981	Årjäng NV verk 9,Mölnered	B10i	112/100	141101	8700	4797	8183	8433	8486	100	618	0	0								
3075	Vestas	1982	Årjäng SV verk 1,Årjäng	B10i	112/100	141101	8900	4644	8668	8817	9195	100	670		0								
3075	Vestas	1984	Årjäng SV verk 3,Årjäng	B10i	112/100	141101	8900	4823	8452	8730	8994	100	649		0								
3075	Vestas	1985	Årjäng SV verk 4,Årjäng	B10i	112/100	141101	8900	4965	8761	8888	9138	100	660		0								
3075	Vestas	1987	Årjäng SV verk 6,Årjäng	B10i	112/100	141101	8900	4986	8783	8862	9185	100	676		0								
3075	Vestas	1988	Årjäng SV verk 7,Årjäng	B10i	112/100	141101	8900	4811	8318	7936	8588	100	646		0								
3075	Vestas	1990	Årjäng SV verk 9,Årjäng	B10i	112/100	141101	8900	4822	8443	8764	9058	100	666		0								
3075	Vestas	1991	Årjäng SV verk 10,Årjäng	B10i	112/100	141101	8900	4833	8388	8656	8929	100	619	0	0								
3075	Vestas	1992	Årjäng SV verk 11,Årjäng	B10i	112/100	141101	8900	4643	8227	8424	8773	100	643	0	0								
3075	Vestas	1993	Årjäng SV verk 12,Årjäng	B10i	112/100	141101	8900	4639	8179	8424	8754	100	630	0	0								
3075	Vestas	1994	Årjäng SV verk 13,Årjäng	B10i	112/100	141101	8900	4643	8414	8430	8863	100	625		0								
3200	Senvion	1205	Granberget 7,Sikeå	L21d	114/93	140401	8600	5833	7162	7248	7295	100	410		0								
3200	Senvion	1206	Granberget 8,Sikeå	L21d	114/93	140401	8600	4755	6478	7074	6933	100	388		0								
3200	Senvion	1207	Granberget 9,Sikeå	L21d	114/93	140401	8600	4858	6273	7206	6895	100	349		0								
3300	Vestas	1995	Alered 1,Asige	C5b	112/94	141116	9200	5296	8668	9649	9716	100	909	98	0								
3300	Vestas	1996	Alered 2,Asige	C5b	112/94	141116	9200	5392	8771	9736	9755	100	912	98	0								
3300	Vestas	1997	Alered 3,Asige	C5b	112/94	141116	9200	4592	7829	8633	8715	100	834	98	0								
3300	Vestas	1998	Alered 4,Asige	C5b	112/94	141116	9200	5187	8379	9393	9416	100	887	100	0								
3300	Vestas	2150	Klämman 1,Reftele	D5h	126/138	151224	11500	1502	11423	12840	13048	98,6	1170	94	12								
3300	Vestas	2151	Klämman 2,Reftele	D5h	126/138	151224	11500	911	12268	12942	12991	96,6	1056	87	44								