

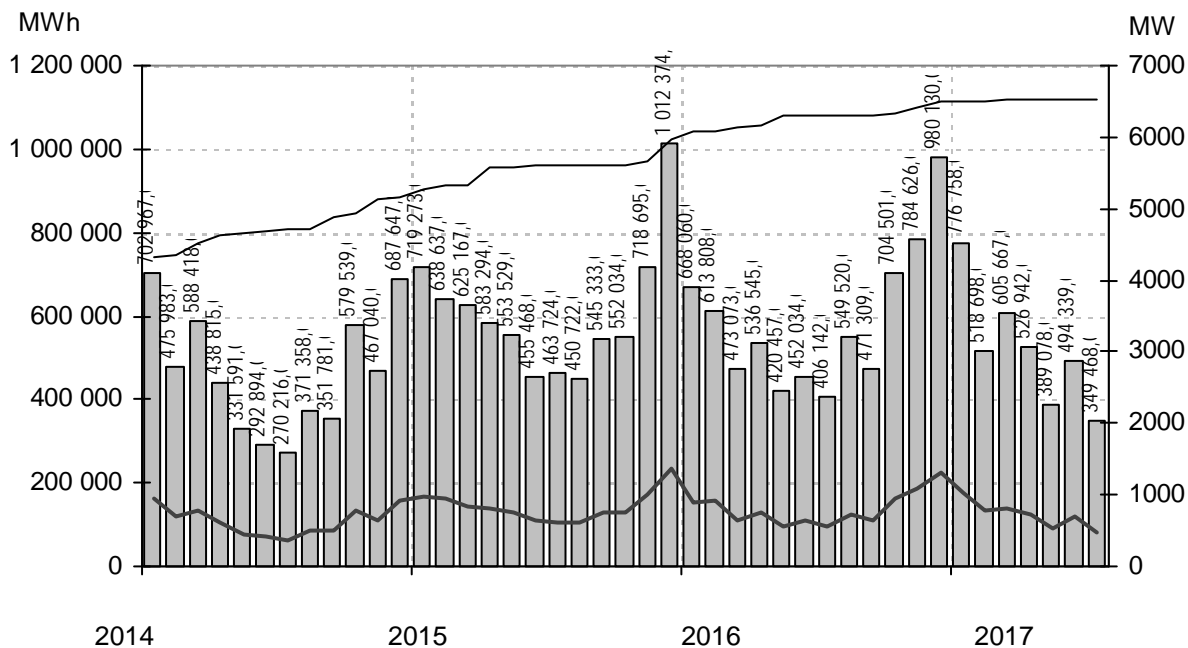
# Vindkraftverk

Större än 50 kW

juli 2017

Internetadress: <http://www.vindstat.nu>

## Vindproducerad el från registrerade verk



Staplarna visar producerad energi per månad i MWh, linjerna visar totalt installerad effekt respektive månadens medeleffekt i MW

## Sammanfattning

Totalt installerad effekt	(MW)	6532
Antal verk	(st)	3361
Rapporterade denna månad	(st)	1384
Elproduktion		
2015	(MWh)	7 318 250
2016	(MWh)	7 060 205
2017	(MWh)	3 660 951
Rapporterat denna månad	(MWh)	349 468
Medeleffekt denna månad	(MW)	470

### Vindens energiinnehåll

Månaden jämfört med samma månad tidigare år	128 %
Året hittills jämfört med samma period under tidigare år	109 %
Senaste 12 månaderna jämfört med samma period under tidigare år	109 %

### Förklaringar till tabellen på följande sidor

Ber	Av ägaren lämnad uppgift på beräknad elproduktion		
Årtal	Sammanlagd elproduktion under respektive år		
12mån	Elproduktion och tillgänglighet senaste 12 månaderna		
Månad	Elproduktion under månaden		
Tid	Andel av månaden som generatoren varit inkopplad på nät		
*	Nytt verk		
AHT	Avläst hindertid		
MS	Mindre störning	PU	Planerat underhåll
YNS	Yttre nätstörning	ÖPS	Övrigt planerat stopp
ÖYS	Övrig yttre störning	TF	Tekniskt fel

### Ett projekt finansierat av Energimyndigheten

Sammanställningen gjord 2017-08-05

Ansvarig:  
Nils-Erik Carlstedt Vindstat AB

E-post: [nilserik.carlstedt@vindstat.com](mailto:nilserik.carlstedt@vindstat.com)  
Telefon: 070 - 539 54 67

Ny *	Effekt (kW) Hög	Fabrikat Lag	Nr Anläggning Benämning, Ort	Placering Karta	D/H (m)	I drift	Ber MWh	2015 MWh	2016 MWh	2017 MWh	12mån MWh	12mån %	Månad MWh	Tid %	Hindertid (tim)							
															AHT	MS	VNS	OYS	PU	OPS	TF	
95	20	Tellus	37 Södra Bäckebo,Ålem	G5c	19/41	920225	110	67	64	41	76	99,9	3	47	0						3	
150		WindWorld	15 Snaigsto,Näs	I5i	28/31	900202	455	250	263	179	324	100	12	38								
150		WindWorld	16 Tjautet,Näs	I5i	28/31	900203	455	234	249	136	261	100	17	66								
225	50	Vestas	34 Vitsippan,Grönhögen	G3i	27/30	911210	580	591	516	293	551	94,7	34	88	2							
225	50	Vestas	54 Elmer I,Mosås	F10a	27/31	920626	280	289	219	141	269	99,7	11	52	1							
225	50	Vestas	63 Bösarp,Bösarp	C1i	27/25	921215	472	507	361	247	408	95,9	21	74	1							
225	50	Vestas	68 Kristinelund 1,Ventlinge	G3i	27/31	930109	580	670	568	324	610	96,7	36	89	1							
225	50	Vestas	69 Kristinelund 2,Ventlinge	G3i	27/31	930109	580	645	551	281	564	92,8	34	87	1							
225	50	Vestas	70 Kristinelund 3,Ventlinge	G3i	27/31	930109	580	626	517	312	567	92,1	34	87	1							
225	50	Vestas	82 Gumman,Simris	E2a	27/32	930923	480	592	501	231	480	95,2										
225	50	Vestas	83 Berta,Simris	E2a	27/32	930923	480	468	373	156	371	90,7										
225	50	Vestas	96 Viktor,Simris	E2a	27/32	940112	480	565	457	217	423	88,4										
225	50	Vestas	97 Almetorps Säteri,Lavad	C8e	27/32	940202	320	275	219		120	99,9										
225	50	Vestas	106 Kristinelund Nord,Ventlinge	G3i	27/31	940718	600	604	522	300	567	99,2	34	85	1							
225	50	Vestas	111 Hällemöllan 1,Rönnäng	A7f	29/32	941021	600	672	548	342	604	94	42	76	1							
225	50	Vestas	112 Rosendal,Rosendal	B5f	27/31	940930	500	521	392	104	303	99,7										
225	50	Vestas	113 Elvira,Kistinge	C4e	27/31	940623	384	423	375	155	320	98,7										
225	50	Vestas	116 Sibylla af Ångholmen,Ångh	A7f	29/31	941020	570	709	553	334	610	97,4	42	77	7							
225	50	Vestas	148 Önaholms Gård 5,Tveta	C10b	29/34	951108	417	568	254		40	99,8										
225	50	Vestas	200 Lunden,Gårdhem	B8c	29/30	960701	330	292	242	100	233	99,8										
225	50	Vestas	235 Kristinelund 5,Ventlinge	G3i	27/31	961106	600	711	611	360	671	98,7	38	87	1							
225	50	Vestas	257 Hällemöllan 2,Rönnäng	A7f	29/32	971111	600	760	631	377	702	99,1	48	81	1							
225	50	Vestas	368 Ann-EL-i,Hångsdala	D7h	29/30	990104	370	492	386	83	292	98,7										
225	50	Vestas	375 Skålsparken V12,Näs	I5f	29/30	990508	620	650	547	298	599	99,1	25	78	14							
225	50	Vestas	517 Värpinge Anna,Lund	C2e	27/30	900201	500	441	204	217	329	87,8	19	71	0							
225	50	Vestas	518 Värpinge Bella,Lund	C2e	27/30	900201	500	365	264	191	321	96	16	62	46							
225	50	Vestas	541 Skålsparken V11,Näs	I5f	27/30	930120	600	596	503	275	541	98,7	23	81	13							
225	50	Vestas	761 Lunden 2,Gårdhems-Lunde	B8c	29/32	040426	310	268	254	108	247	98,4										
230		Enercon	308 Strömmaskolan,Sättila	B6i	30/52	980509	400	273	112	92	117	52	7	36	374							
250		WindWorld	187 Vårestorps Vind,Vårestorp	C4b	29/41	960529	325	419	331	232	392	99,7	21	57	2							
250		WindWorld	205 Agro 1,Lummelunda	J7a	29/42	960718	483	461	416	223	448	89,8	16	56	178							
250		WindWorld	206 Agro 2,Lummelunda	J7a	29/42	960719	483	367	295	168	332	90,2	15	73	60							
450		Bonus	50 Lyse Bonus,Lyse	A8f	35/35	920617	1000	1111	973	533	1048	94,5	70	71	65							
490		WindWorld	117 AEOLUS,Hviderup	C2i	37/41	941012	850	955	756	520	871	99,2	40	65	12							
490		WindWorld	118 Lantmännen,Klintehamn	I6c	37/41	941129	1000	879	748	394	709	71,5	39	59	214							
490		WindWorld	126 Glimminge Vind,Glimminge	C3g	37/41	950226	950	1089	826	372	779	99,7	33	53	3							
490		WindWorld	133 Lys-Vind,Lysekil	A8f	37/40	950405	950	1035	789	515	908	99,5	59	75	3							
490		WindWorld	135 Kastlösavind,Kastlösa	G4c	37/42	950711	1100	1133	923	475	944	99,5	61	77	4							
490		WindWorld	139 Hablingbovind 1,Hablingbo	I5i	37/41	950801	1225	1186	983	518	1023	90,9	53	77	0							
490		WindWorld	140 Hablingbovind 2,Hablingbo	I5i	37/41	950801	1225	1128	763	364	783	56,3	30	52	236							
500		Vestas	80 Molly Tången,Orust	A7i	39/41	930923	1350	1399	1057	329	919	99,6										
500		Vestas	90 Skålsparken V14,Näs	I5f	39/41	931220	1200	1389	1105	629	1182	97,3	48	57	14							
500		Vestas	91 Skålsparken V10,Näs	I5f	39/41	931221	1200	1210	1067	567	1126	96,9	44	65	14							
500		Vestas	124 Sophie Hogenäset,Sotenäs	A8f	39/41	950131	1100	1252	996	541	1055	99,2										
500		Vestas	127 Hogenäset, Ingeborg,Hoge	A8f	39/39	950125	1100	1198	973	531	1038	99,2										
500		Vestas	128 Sönnertorp II Tawind AB 2,	C4a	39/41	950213	890	1080	838	498	909	95,9	44	65	0							
500		Vestas	131 Sönnertorp 1,V:a Karup	C4a	39/40	950331	890	731	901	588	1057	99,5	45	67	0							
500		Enercon	147 Ruuthsbo I,Ruuthsbo	D1h	40/42	951020	1500	853	860	540	819	78,8	66	88	1							
500		WindWorld	162 Lucia af Boholmen,Skoghäll	D10d	37/41	951219	800	829	601	207	507	75,7	35	62	22							
500		WindWorld	172 Si-Vind,Lysekil	A8f	37/40	951221	950	1074	834	484	942	99	60	74	15							
500		Enercon	181 Slitevind XIII,Larsbo Glemm	D1i	40/50	960513	1300	1416	1020	557	977	88	72	86	36							
500		Enercon	182 Slitevind XIV,Larsbo Glem	D1i	40/50	960513	1300	1288	861	599	871	67,7	61	76	103							
500		Enercon	183 Slitevind XVI,Rynge N	D2a	40/50	960515	1300	990	868	698	1102	85,7	65	91	2							
500		Vestas	186 Åstorp 1,Åstorp	C3e	39/40	960216	860	851	587	477	778	97,3	38	51	3							
500		WindWorld	195 Årröd 220001,Årröd	D2h	37/41	960523	710	969	636	557	773	83	41	58	157							
500		WindWorld	216 Legevind,Legeved	E3a	37/41	960904	600	716	528	406	681	99,5	37	64	5							
500		WindWorld	218 Trollenäs,Trollenäs	C2i	37/41	960829		806	650	452	728	99,4	37	65	5							
500		Enercon	229 Hog 1,Stenungsund	B7g	40/42	961003	1050	984	8	0	0	51,4										
500		Enercon	230 Hog 2,Stenungsund	B7g	40/42	961003	1050	1072	944	545	1043	99,4	72	90	0							
500		Enercon	236 Slitevind XVII,Eriksfält N Ör	D1i	40/50	961211	1300	1492	1368	888	1506	96,8	88	95	0							
500		Enercon	237 Slitevind XVIII,Eriksfält S Ör	D1i	40/50	961211	1300	1227	1241	801	1355	96,7	82	95	1							
500		Vestas	239 Åstorp 2,Åstorp	C3e	39/40	970204	950	978	737	531	854	97,6	42	51	8							
500		Enercon	264 Isak,Klintehamn	I6c	40/50	971219	1300	1217	958	453	976	96										
500		Enercon	267 Ryftes Kristina,Fole	J6g	40/65	971218	1200	1020	811	574	1075	95,5	56	92	0							
500		Enercon	269 Kyrkebys 1,Hangvar	J7b	40/65	971220	1200	960	901	493	970	98,7	41	89	0							
500		Enercon	270 Kyrkebys 2,Hangvar	J7b	40/65	971220	1200	945	905	522	1012	97,1	52	91	0							
500		Enercon	314 St. Herrestad I,St. Herresta	D2b	40/65	980712	1420	1597	1278	852	1469	98,7	87	93	9							
500		Enercon	317 St. Herrestad II,St. Herresta	D2b	40/65	980712	1420	1441	1165	764	1274	94,6	77	94	8							
500		Enercon	354 Kadesjö I,Trunnerup 9:4	D2a	40/65	981119	1400	1396	1147	759	1272	95,2	76	92	1							
500		Enercon	355 Kadesjö II,Trunnerup 9:4	D2a	40/65	981119	1400	1131	1114	763	1275	97,8	69	90	0							
500		Enercon	356 Marieholm I,Reslöv 11:3	C2i	40/65	981201	1300	1339	999	644	1081	97,5	68	88	5							
500		Enercon	357 Månslunda I,Månslunda	D2f	40/65	981127	1350	1318	1116	730	1244	99,4	70	91	3							



Ny *	Effekt (kW)		Fabrikat	Nr Anläggning	Placering	D/H	I drift	Ber	2015	2016	2017	12mån	12mån	Månad	Tid Hindertid (tim)		VNS	OYS	PU	OPS	TF
	Hög	Låg													%	AHT					
600	WindWorld	321	Triton Energi,Kövlinge	C4b	42/50	980921	1000	1176	724	645	1029	99,4	65	58	5						
600	WindWorld	343	Kastlösa Väst V1,Kastlösa	G4c	42/40	981001	1210	1616	1259	779	1401	96,8	81	70	23						
600	WindWorld	344	Kastlösa Väst V6,Kastlösa	G4c	42/40	981001		1399	844	743	1204	94,9	78	72							
600	WindWorld	345	Kastlösa Väst V12,Kastlösa	G4c	42/40	981001	1210	638	773	248	598	48	74	69							
600	WindWorld	349	Kövlinge Vind,Kövlinge	C4b	42/50	981101	1000	1191	882	403	837	99,6									
600	WindWorld	350	Mammarps Vind,Mammarp	C4e	42/50	981101	1000	1259	831	451	878	99,5	73	64	4						
600	Vestas	369	Elise Ruuthsbo,Bjäsresjö	D2b	44/45	990120	1325	1237	1006	641	1107	98,4	53	59	6						
600	Vestas	370	Elinor Ruuthsbo,Bjäsresjö	D2b	44/45	990120	1325	1286	1054	682	1168	99,3	57	61	2						
600	Enercon	397	Bjälbo, Lennart,Skänninge	F8d	44/65	991001	1300	1502	1286	792	1520	99,4	70	87	0						
600	Enercon	402	Kyrkebys 3,Hangvar	J7b	44/65	991130	1400	1208	988	570	1068	96,2	62	89	0						
600	Enercon	403	Kyrkebys 4,Hangvar	J7b	44/65	991130	1400	1250	1018	576	1159	89,6	56	77	103						
600	Enercon	414	Virke 1,Kävlinge	C2i	44/65	991028	1350	1575	1087	162	526	43,7	22	35	405						
600	Enercon	415	Virke 2,Kävlinge	C2i	44/65	991028	1350	1657	1355	853	1481	98,6	79	85	0						
600	Enercon	416	Skarhult 1,Skarhult	C2i	44/65	991103	1350	1352	1086	768	1226	95,1	70	83	0						
600	Enercon	417	Skarhult 2,Skarhult	C2i	44/65	991101	1350	1434	1151	753	1300	99,5	65	83	0						
600	Enercon	418	Fjälkinge 1,Fjälkinge	E3a	44/65	990913	1300	1250	987	696	1172	98,6	62	85	29						
600	Enercon	419	Fjälkinge 2,Fjälkinge	E3a	44/65	990912	1300	1392	1099	228	748	99,9									
600	Enercon	420	Tjärby,Laholm	C4e	44/46	991112	1200	1238	841	678	1072	96,7	70	82	16						
600	Enercon	437	Freja Olsång,Olsång	G3d	44/46	000706	1250	1408	1199	657	1253	97,6	66	86	14						
600	Enercon	439	Skörpinge,Ängelholm	C3h	44/67	000213	1450	1548	1168	718	1248	93,1	56	70	156						
600	Enercon	440	Genevad,Laholm	C4e	44/67	000301	1500	1491	1134	770	1329	99,6	84	82	0						
600	Enercon	454	Brönneslöv 1,Brönneslöv	C2i	44/65	001201	1350	1329	1092	807	1304	98,9	76	85	0						
600	Enercon	455	Brönneslöv 2,Brönneslöv	C2i	44/65	001201	1400	1556	1078	761	1179	95,1	64	68	29						
600	Enercon	456	Ö. Karaby,Ö. Karaby	C2i	44/65	001201	1300	1796	1477	680	1379	87	83	80	57						
600	Enercon	457	Kornheddinge Mölla,Kornhe	C2f	44/65	001201	1300	1670	1280	804	1396	97,5	79	84	1						
600	Enercon	459	Skagsudde, Linda,Skagsud	J19a	44/65	001231	1400	1821	1231	848	1445	92,7	71	77	57						
600	Enercon	469	Kristinetorp 1,Kristinetorp	D2g	44/65	010201	1350	1407	1250	808	1380	99,6	92	87							
600	Enercon	470	Kristinetorp 2,Kristinetorp	D2g	44/65	010201	1350	1434	1168	813	1354	99,3	78	83	0						
600	Enercon	471	Kristinetorp 3,Kristinetorp	D2g	44/65	010201	1350	1566	1302	783	1394	98	78	84	0						
600	Enercon	472	Kristinetorp 4,Kristinetorp	D2g	44/65	010201	1350	1531	1101	736	1133	80,8	98	83							
600	Enercon	486	Heden,Heden	C3e	44/65	010401	1350		717	837	1394	97,9	74	81	5						
600	Enercon	489	Rynges III,Rynges	D2a	44/50	010601	1350	1582	1120	819	1232	89,7	71	82	0						
600	Vestas	556	Utterso,Tvååker	B5f	42/41	951018	1200	1371	494		93	99,9									
600	Vestas	557	Utterso,Tvååker	B5f	42/41	951013	1200	1429	408		5	93,3									
600	Vestas	558	Utterso,Tvååker	B5f	42/41	951013	1200	1230	552		111	100									
600	Vestas	574	Stora Bjärs 2,Stenkyrka	J7a	44/40	960703	1100	1084	890	512	998	97,8	40	59	2						
600	Vestas	577	Gipsön 1,Landskrona	C2g	42/41	961008	1216	1422	1092	708	1211	100	67		0						
600	Vestas	578	Gipsön 2,Landskrona	C2g	42/41	961014	1216	1422	1092	708	1211	100	67		0						
600	Vestas	579	Gipsön 3,Landskrona	C2g	42/41	961014	1216	1422	1092	708	1211	100	67		0						
600	Vestas	580	Gipsön 4,Landskrona	C2g	42/41	961014	1216	1422	1092	708	1211	100	67		0						
600	Vestas	581	Gipsön 5,Landskrona	C2g	42/41	961014	1216	1422	1092	708	1210	100	67		0						
600	Vestas	582	Gipsön 6,Landskrona	C2g	42/41	961014	1216	1422	1092	708	1210	100	67		0						
600	Vestas	583	Gipsön 7,Landskrona	C2g	42/41	961008	1216	1422	1092	708	1210	100	67		0						
600	Vestas	584	Gipsön 8,Landskrona	C2g	42/41	961008	1216	1422	1092	708	1211	100	67		0						
600	Vestas	585	Gipsön 9,Landskrona	C2g	42/41	961008	1216	1422	1092	708	1211	100	67		0						
600	Vestas	586	Gipsön 10,Landskrona	C2g	42/41	961008	1216	1422	1092	708	1211	100	67		0						
600	Vestas	587	Gipsön 11,Landskrona	C2g	42/41	961008	1216	1422	1092	708	1211	100	67		0						
600	Vestas	588	Gipsön 12,Landskrona	C2g	42/41	961008	1216	1422	1092	708	1211	100	67		0						
600	Enercon	612	Skarhult 3,Skarhult	C2i	44/65	010901	1350	1441	1164	765	1318	99,6	71	83	0						
600	Enercon	613	Skarhult 4,Skarhult	C2i	44/65	010901	1350	1499	1124	763	1309	98,8	70	82	0						
600	Enercon	620	Allmag,Orust	B8a	44/65	011101	1250	1008	848	540	1002	96	63	77	36						
600	Enercon	631	Balkåkra Vind,Balkåkra	D1h	44/56	020116	1500	1775	1448	920	1574	97,9	84	87	2						
600	Enercon	634	Vallsås 1,Vallsås	D2b	44/65	020201	1350	1339	1036	730	1223	98,6	63	78	41						
600	Enercon	635	Vallsås 2,Vallsås	D2b	44/65	020201	1350	1282	1093	723	1212	97,3	62	75	57						
600	Enercon	640	Skörstorp Krökelimur,Skörs	D7h	44/65	020301	1250	1463	1164	538	1141	99									
600	Enercon	641	Ramsåsa,Ramsåsa	D2b	44/65	020501	1350	1269	1086	745	1237	94,9	65	83	10						
600	Enercon	672	Möllebacken 1,Nosaby	E3a	44/65	021105	1250	1321	914	714	1080	97,7	72	82	1						
600	Enercon	673	Möllebacken 2,Nosaby	E3a	44/65	021105	1250	1307	960	614	1085	94,1	61	78	28						
600	Enercon	679	Köpingsvik,Köpingsvik	H5a	44/65	021212	1400	1432	1180	762	1323	95,4	77	85	14						
600	Enercon	712	Bast, Rune,Norra Härene	C8f	44/65	030412	1150	1430	1167	215	854	99,8									
600	Enercon	713	Bast, Artur,Norra Härene	C8f	44/65	030412	1150	1310	1136	209	824	96,9									
600	Enercon	744	Lörby 1, Toke,Lörby	E3b	44/65	031201	1270	1174	978	638	1117	99,6	57	82	3						
600	Enercon	745	Lörby 2, Krok,Lörby	E3b	44/65	031201	1270	1241	1004	646	1127	97,7	61	81	2						
600	Enercon	746	Susekulla,Susekulla	G3g	44/65	031207	1100	1076	713	596	856	88,1	66	86	1						
600	Enercon	747	Nolby,Nolby	A8f	44/65	040101	1250	1428	1226	723	1357	98,3	87	89	0						
600	Enercon	752	Bure 1,Bureå	L22d	44/65	031001	1333	778	747	486	850	98,4	39	67	27						
600	Enercon	753	Bure 2,Bureå	L22d	44/65	031001	1333	929	784	499	869	98	37	68	15						
600	Enercon	754	Bure 3,Bureå	L22d	44/65	031001	1333	981	865	507	917	97,8	45	71	2						
600	Enercon	765	Målajord,Målajord	E5f	44/65	040611	1030	1102	871	526	969	98,3	58	83	4						
600	Enercon	771	Valterslund 1,Valterslunds	D2c	44/65	040630	1600	1845	1541	1016	1790	97,4	100	88	13						
600	Enercon	772	Valterslund 2,Valterslunds	D2c	44/65	040702	1600	1922	1602	987	1735	96,3	98	89	13						
600	Vestas	2235	Koby Tawind AB 3,Fjärdhun	H11d	42/40	120103	700		133	212	345	79,3	18	31	1						



Ny *	Effekt (kW)		Fabrikat	Nr Anläggning	Placering	D/H	I drift	Ber	2015	2016	2017	12mån	12mån	Månad	Tid Hindertid (tim)		VNS	OYS	PU	OPS	TF
	Hög	Låg													%	AHT					
660	200	Vestas	398	Ranåker,Skara	D8d	47/65	991006	1000	1193	899	582	1076	99,4	60	83	0					
660	200	Vestas	426	Halvan,Hovby	D3c	47/45	991230	1150	447	1050	647	1079	97,9	60	76	0					
660	200	Vestas	429	Slättång 2,Slättång	C2i	47/55	991001	1500	1531	1234	844	1431	99,1	77	80	1					
660	200	Vestas	441	Levide 1,Näs	I5f	47/45	001007	1600	1694	1494	814	1629	98,3	72	84	0					
660	200	Vestas	442	Levide 2,Näs	I5f	47/45	001008	1600	1309	1379	766	1478	93,4	65	82	0					
660	200	Vestas	443	Levide 3,Näs	I5f	47/45	001007	1600	1635	1448	764	1556	96,7	60	57	0					
660	200	Neg Micon	490	Västanby I,Lund	C2h	48/55	010601	1680	1931	1537	930	1631	97,1	90	85	0					
660	200	Neg Micon	491	Västanby II,Lund	C2h	48/55	010601	1680	1809	1487	960	1624	98,4	89	86	0					
660	200	Vestas	626	Brönnestad 1,Brönnestad,	C1i	47/40	010406	1585	1698	1337	824	1420	98,9	68	62	20					
660	200	Vestas	627	Brönnestad 2,Brönnestad,	C1i	47/40	010406	1585	1703	1198	820	1375	99,1	67	62	0					
660	200	Vestas	628	Eksbo,Hönsinge	C1i	47/40	010406	1590	1693	1296	818	1370	97,6	66	52	0					
660	200	Vestas	639	Hovby, Chaplin,Hovby	D3c	47/45	020131	1150	472	1114	686	1148	98,8	64	77	1					
660	200	Neg Micon	695	Bjåresjö 1,Bjåresjö	D2b	48/55	020101	1600	1766	1432	926	1583	99,1	84	87	0					
750	200	NEG Micon	360	Vanstad Kommungård,Sjöb	D2e	48/55	981104	1370	1450	989		317	99,9								
750	200	NEG Micon	373	Ångalid,Torrlösa	C3b	48/55	990115	1470	1287	1478	938	1642	98,4	88	85	1					
750	200	NEG Micon	399	Framnäs 1,Nöbbelev	C2i	48/55	990923		1476	1130	947	1585	98,6	88	84	3					
750	200	NEG Micon	451	Vind Invest,Lysekil	A8f	48/55	000112	1600	1915	1860	1120	2079	98,8	128	90	0					
750	200	NEG Micon	452	Sivik III,Lysekil	A8f	48/55	000101	1600	1963	1619	1030	1835	96,9	120	91	0					
750	200	NEG Micon	492	Knöbbens Vind,Laholm	C2e	48/55	010601	1560	1811	1358	853	1519	88,5	94	72	139					
750	200	NEG Micon	619	Östorp 1:4 Tawind AB 4,Ös	C2e	48/55	001229	1500	1534	1240	953	1609	93,8	102	80	6					
750	200	NEG Micon	701	Isiegården,St Isie	C1i	48/50	030801	1720	2262	1923	1217	2112	98,2	114	89	1					
750	200	NEG Micon	741	Lantan,Svalöv	C3b	48/55	031230	1500	1858	1540	962	1655	92,2	97	85	0					
750	200	NEG Micon	775	TANNAM, Smeby,Tannam,	A9f	48/50	041201	1300	1215	1203	648	1246	93,8	88	90	0					
750	200	NEG Micon	776	TANNAM, Ceding,Tannam,	A9f	48/50	041201	1250	842	899	601	1111	96,1	64	85	31					
750	200	NEG Micon	808	Framnäs 2,Nöbbelev	C2i	48/55	050910	1500	1476	1130	947	1585	98,6	88	84	3					
800		Enercon	798	Almudden,Askersund	E9f	48/76	050110	1500	1486	1187	627	1274	92	23	24	520					
800		Enercon	803	NEWTON,Vårsås	D8f	48/78	050715	1600	1773	1394	834	1611	99	84	89	0					
800		Enercon	805	Stavf EI,Vårsås	D8f	48/76	050915	1532	1760	1352	886	1622	98,1	82	89	0					
800		Enercon	806	Windy,Vårsås	E8d	48/76	050919	1400	1686	1320	266	988	99,8								
800		Enercon	816	Gästgivaregårdens Lamme	D8b	48/76	050905	1700	2283	1835	1150	2179	99,6	110	90	12					
800		Enercon	818	Stenökra, Lilla Lunden,Lilla	D8g	48/76	051015	1500	1707	1339	782	1494	97,6	92	94	0					
800		Enercon	819	Skeby 3,Broby	D8g	48/76	051028	1500	1897	1560	918	1775	97,9	98	94	0					
800		Enercon	826	Skallmeja Väster,Skallmeja	C8f	48/76	051013	1700	2206	1737	1057	1977	98,6	109	89	33					
800		Enercon	827	Helleberg 1,Helleberg	C8f	48/50	051027	1400	1736	1311	862	1542	97,6	91	91	7					
800		Enercon	828	Klevberget Hällevadsholm,	A9c	48/76	060220	1800	2123	1762	1047	1967	98,5	110	93	9					
800		Enercon	836	Askers Via,Odensbacken	F10b	48/76	060401	1400	1747	1422	922	1767	98,5	74	87	5					
800		Enercon	837	Naglarp 1,Kinnarp	D7g	48/76	060323	1622	1713	1375	872	1609	99	80	88	37					
800		Enercon	838	Beateberg 1,Knislinge	D3f	48/65	051223	1150	1185	936	680	1113	95,5	63	82	23					
800		Enercon	839	Hattefjäll,Hällevadsholm	B9a	48/76	060220	1585	2268	1872	1092	2071	98,7	114	92	20					
800		Enercon	841	Kalmarsund Vind,Degerha	G3i	48/49	060719	2000	2606	2071	1238	2256	96,9	124	91	6					
800		Enercon	849	Hällingarna, iDA,Ollebacke	F20a	48/74	060915	2000	2329	1677	1102	1857	97,4	135	92	0					
800		Enercon	852	Kvismaren 2,Odensbacken	F10c	48/76	061101	1420	1625	1343	785	1516	96,4	68	87	0					
800		Enercon	854	Bränna,Skänninge	F8d	48/76	070101	1550	1839	1517	911	1781	99,1	88	90	2					
800		Enercon	860	Torseröds Vindkraftpark 1,T	A9f	48/55	070131	1550	1977	1614	905	1727	99,1	106	94	1					
800		Enercon	861	Torseröds Vindkraftpark 2,T	A9f	48/55	070131	1550	1671	1294	730	1390	98,8	86	91	15					
800		Enercon	862	Torseröds Vindkraftpark 3,T	A9f	48/55	070131	1550	1758	1315	759	1418	98,2	93	93	2					
800		Enercon	863	Torseröds Vindkraftpark 4,T	A9f	48/55	070131	1550	1628	1097	571	1166	92,7	85	88	32					
800		Enercon	864	Torseröds Vindkraftpark 5,T	A9f	48/55	070131	1550	1719	1336	755	1433	99	92	92	3					
800		Enercon	865	Torseröds Vindkraftpark 6,T	A9f	48/55	070131	1550	1424	1227	689	1310	98,6	85	93	1					
800		Enercon	866	Kvarnen vindkraft,Kvarnen	D8g	53/73	070505	1500	1986	1572	922	1756	96,7	76	81	93					
800		Enercon	873	Härjevads Vind,Härjevad	C8f	53/75	070525	1700	2308	1880	1118	2116	97,7	122	94	0					
800		Enercon	874	Gömta Vind,Gömta	D8e	53/75	070601	1500	1692	1286	698	1377	92,3	83	90	2					
800		Enercon	875	Elin 1,Göteve Liden 2	D7g	53/75	070628	1800	1945	1559	970	1785	98,5	94	90	44					
800		Enercon	876	Söderbodane 1,Söderboda	C9g	53/73	070830	1500	1645	1436	832	1598	97,8	77	92	0					
800		Enercon	877	Rangeltorp 1,Rangeltorp	C8c	53/75	070614	1430	1818	1439	919	1685	99,2	101	94	4					
800		Enercon	883	Hackegården 1,Mjölby	F8d	48/65	070912	1800	1633	1356	882	1643	99,5	81	89	0					
800		Enercon	884	Hackegården 2,Mjölby	F8d	48/65	070921	1800	1745	1363	896	1655	99,1	83	89	1					
800		Enercon	886	Lovene,Källands Åsaka	C8f	53/73	070801	1800	2030	1695	1020	1954	98,8	112	93	14					
800		Enercon	887	Torkelsrud,Valbo Ryr	B8h	53/73	071017	1800	1781	1506	902	1681	98,6	95	92	12					
800		Enercon	954	Askegården,Skänninge	F8d	53/73	071211	1600	1969	1719	1062	2028	99,5	96	91	4					
800		Enercon	955	Åsen Tumleberg 1,Åsen	C8b	53/73	071123	1600	1836	1498	910	1712	96,3	106	94	2					
800		Enercon	963	Borringe 1,Borensberg	F8e	53/75	071218	1750	1973	1690	1048	1967	99,6	102	90	2					
800		Enercon	964	Fingal af Boberg,Borensber	F8e	53/75	071218	1750	1989	1652	1024	1928	98,1	101	90	30					
800		Enercon	965	Boberg 1,Borensberg	F8e	53/75	071218	1750	2016	1647	1002	1903	99,5	94	91	3					
800		Enercon	975	Carpe Ventum 1,Torp	C9a	53/78	071101	1800	2027	1785	1100	2072	99	108	91	21					
800		Enercon	976	Götene Elin 2,Götene	D7g	53/73	080308	1800	2037	1610	1017	1876	99,6	103	94	1					
800		Enercon	985	Bjälbo-Skenaån Vind,Bjälbo	F8d	53/73	080425	1750	2261	1900	1200	2278	99,4	110	92	0					
800		Enercon	986	Varby,Motala	F8g	53/73	080515	1750	2121	1813	1127	2143	99,7	100	90	2					
800		Enercon	1002	Normlösa Torpa Vind,Skån	F8e	53/74	080430	1810	2103	1808	1147	2149	99,5	106	91	1					
800		Enercon	1007	Broby Åle 1,Broby	D8g	53/73	080417	1800	2116	1765	1049	1999	96,7	113	95	0					
800		Enercon	1008	Broby Åle 2,Broby	D8g	53/73	080417	1800	2170	1770	1071	2025	98,9	111	95	0					
800		Enercon	1009	Sturkö 1, Ådan,Sturkö	F3f	48/65	080901	1800	1961	17											







Ny *	Effekt (kW)		Fabrikat	Nr Anläggning	Anläggning, Ort	Placering	D/H	I drift	Ber	2015	2016	2017	12mån	12mån	Månad	Tid Hindertid (tim)		VNS	OYS	PU	OPS	TF
	Hög	Låg														%	AHT					
850		Vestas	1001	Börstad 1,Börstad	F8d	52/65	070308	1750	2106	1687	1027	1918	96,9	93	76	2						
850		Vestas	1011	Storön 2,Storön	M25c	52/74	081011	1650	2204	1597	941	1774	90,8	94	64	6						
850		Vestas	1028	Råfsjö Vind 1,Råfsjö Säteri	F8d	52/74	080711	1700	2318	1962	1174	2255	99,1	102	75	0						
850		Vestas	1031	Varnäs vind,Väderstad	F8d	52/74	090218	1800	2063	1734	696	1653	98,5									
850		Vestas	1103	TÖS,Väderstad	E8f	52/74	090115	1800	2199	1889	857	1774	99									
850		Vestas	1253	Uvbergets Boel,Smedjebac	F12e	52/74	100601	1500	1832	1576	965	1859	98,9	68	66	19						
850		Vestas	2037	Larsgården,Vara	C8e	52/65	150516	1700	534	1505	892	1674	96,5	81	65	135						
850		Vestas	2236	Tanum Bro,Grebbestad	A9c	52/65	160520	2300		891	1023	1914	97,3	130	83	0						
850		Vestas	2238	Mörkagården 1, Klara Anto	C8c	52/74	040831	1600		227	996	1223	90,8	100	80	22						
850	200	Vestas	693	Nils, Almåsa,Almåsaaberget	E19g	52/55	021008	2162	1168	1260	503	1265	68,5	-1		467						
850	200	Vestas	718	Tomten flo,Gråstorp	C8d	52/74	030630	1786	1921	1584	168	1034	95,2									
850	200	Vestas	740	Östergården, Skara,Skånin	D8d	52/74	031215	1650	1820	1464	935	1718	99	97	79	0						
900		Neg Micon	851	OBV2, Hjällö,Hjo	E8a	52/60	050726	1700	1623	1437	950	1821	99,5	87	73	3						
900	200	NEG Micon	482	Äppelbovind ek.för,Hunnfle	E13a	52/49	001217	1600	1143	1853	1073	2128	98,2	101	88	0						
900	200	NEG Micon	483	Klimpfjäll 1,Klimpfjäll	F23d	52/49	010116		915	719	451	777	71,2	73	67	1						
900	200	NEG Micon	484	Klimpfjäll 2,Klimpfjäll	F23d	52/49	010116		762	893	625	1010	85	73	67	3						
900	200	NEG Micon	485	Klimpfjäll 3,Klimpfjäll	F23d	52/49	010116		1542	898	201	583	46	0	0	744						
900	200	NEG Micon	493	Dörestorp 2,Laholm	C4b	52/55	010614	1650	1825	1419	972	1646	95,5	86	75	15						
900	200	NEG Micon	494	Viscaria 1,Viscaria	J29h	52/49	010918	1846	1525	1203	836	1366	99,5	110	75	0						
900	200	NEG Micon	495	Viscaria 2,Viscaria	J29h	52/49	010901	1784	1484	1100	788	1316	91,9	124	77	0						
900	200	NEG Micon	496	Viscaria 3,Viscaria	J29h	52/49	010901	1896	1559	1363	771	1351	89,7	130	79	1						
900	200	NEG Micon	618	Greby,Greby	G4i	52/55	001229	1652	1601	1291	450	1188	97,6									
900	200	NEG Micon	694	Össjö boställe,Össjö	C3h	52/72	020101		78	95	49	86	95,8	10	80	1						
900	200	NEG Micon	735	Stenninge 1,Stenninge	H5d	52/49	040111	1900	2309	1710	834	1942	82,1	112	84	0						
900	200	NEG Micon	742	Ängalid II,Svalöv	C2h	52/70	040108	1900	2391	1997	1256	2206	98,7	123	79	41						
900	200	NEG Micon	755	Kuling I,Falkenberg	B5f	52/60	040107	1930	1900	1308	974	1544	92,4	97	76	0						
900	200	NEG Micon	756	Kuling II,Falkenberg	B5f	52/60	040107	1930	1845	1452	932	1665	99,5	89	77	0						
900	200	NEG Micon	757	Kuling III,Falkenberg	B5f	52/60	040107	1930	1761	1509	955	1710	99,7	88	78	0						
900	200	NEG Micon	758	Kuling IV,Falkenberg	B5f	52/60	040107	1930	1898	1423	927	1650	99,3	92	76	3						
900	200	NEG Micon	759	Kuling V,Falkenberg	B5f	52/60	040107	1930	1930	1454	835	1563	94,7	90	79	1						
1000		Nordic	681	Gerda Dragabol,Halmstad	C4h	59/70	030103	2000	1356	793	777	1172	76,7	62	45	24						
1500		Enercon	645	Hedagården 1,Hedagården	C3b	66/65	020901	3700	4239	3085	1784	3128	89,7	207	91	2						
1500		Enercon	646	Hedagården 4,Hedagården	C3b	66/65	020901	3700	4139	3517	2224	3858	99,6	214	91	0						
1500		Enercon	647	Hedagården 5,Hedagården	C3b	66/65	020901	3700	3847	3381	2070	3610	98,5	208	91	1						
1500		Enercon	675	Hedagården 2,Hedagården	C3b	71/64	030101	3700	3911	3205	2143	3748	98,8	199	91	0						
1500		Enercon	676	Hedagården 3,Hedagården	C3b	71/64	030101	3700	3996	3421	2137	3759	98,6	208	91	0						
1500		Enercon	677	Hedagården 6,Hedagården	C3b	71/64	030101	3700	4142	3390	2072	3664	96,4	196	89	13						
1500		Enercon	714	Annevind 1,Annelöv	C2h	71/64	030615	3700	4149	3092	2204	3701	100	219	91	0						
1500		Enercon	715	Annevind 2,Annelöv	C2h	71/64	030615	3700	3065	3205	2144	3739	97,5	197	86	34						
1500		Vestas	777	Offerdal Råshön 1,Änge	E19g	82/78	041207	4031	4717	3863	2316	3932	95,3	276	58	107						
1500		Vestas	778	Offerdal Råshön 2,Änge	E19g	82/78	041205	4319	5403	4498	2717	4615	97	338	76	13						
1500		Vestas	779	Offerdal Råshön 3,Änge	E19g	82/78	041208	3613	4732	3538	2384	3675	93,1	283	59	213						
1500		Vestas	780	Offerdal Råshön 4,Änge	E19g	82/78	041208	4023	4805	3896	2210	3928	93,7	249	67	86						
1500		Vestas	781	Offerdal Råshön 5,Änge	E19g	82/78	041203	4032	4852	3633	2487	3900	95,7	306	73	14						
1500		Vestas	782	Offerdal Råshön 6,Änge	E19g	82/78	041205	4054	4572	3621	2504	3847	96,1	338	77	2						
1500		Vestas	783	Offerdal Råshön 7,Änge	E19h	82/78	041203	3955	4881	3747	2501	4196	97,8	336	73	5						
1500		Vestas	790	Västraby 1 SV,Löberöd	D2g	80/78	040806	4800	5324	4144	2832	4732	99,3	277	87	0						
1500		Vestas	791	Västraby 2 NV,Västraby	D2g	80/78	040806	4800	4738	3865	2543	4214	92,3	264	86	0						
1500		Vestas	792	Västraby 3 SO,Västraby	D2g	80/78	040806	4800	4867	4162	2690	4579	98,7	238	74	48						
1500		Vestas	793	Västraby 4 NO,Västraby	D2g	80/78	040806	4800	4731	3833	2566	4288	98,8	242	80	0						
1500		Vestas	809	Aapua 1,Aapua	M27i	82/78	051003	4465	5070	3600	2609	4308	94,5	297	75	62						
1500		Vestas	810	Aapua 2,Aapua	M27i	82/78	050929	4232	4970	3555	2546	4182	96,1	232	68	105						
1500		Vestas	811	Aapua 3,Aapua	M27i	82/78	050928	4140	4373	2623	1616	2482	75,4	226	71	75						
1500		Vestas	812	Aapua 4,Aapua	M27i	82/78	050928	4344	4814	3961	2724	4613	96,8	269	74	66						
1500		Vestas	813	Aapua 5,Aapua	M27i	82/78	050928	4397	5101	3590	2445	4023	91,5	225	71	99						
1500		Vestas	814	Aapua 6,Aapua	M27i	82/78	050928	4500	5162	3935	2779	4673	97,2	280	77	94						
1500		Vestas	815	Aapua 7,Aapua	M27i	82/78	050928	4613	5226	3956	2822	4673	97,7	307	78	70						
1500		Enercon	888	Nygårdshus 2,Eslöv	D2g	66/65	041001	4200	4449	3313	2246	3878	95,9	217	93	0						
1500		Enercon	889	p.Olofssoon Energi,Eslöv	D2g	71/85	041101	4100	4222	2694	2202	3108	84	211	93	0						
1500		Vestas	1152	Gans 1,Näsudden	I5i	90/80	090301		7435	6783	3870	7202	98,5	447	91	5						
1500		Vestas	1153	Gans 2,Näsudden	I5i	90/80	090301		7373	6658	3826	7078	98,9	450	91	7						
1500		Vestas	1154	Gans 3,Näsudden	I5i	90/80	090301		7175	6647	3666	6938	98	445	91	1						
1500		Vestas	1155	Gans 4,Näsudden	I5i	90/80	090301		7076	6568	3792	7003	98,3	444	91	2						
1500		Enercon	1199	Granberget Vindpark 1,Sike	L21d	82/98	091103	5500	5270	4637	2465	4641	97,9	251	95	2						
1500		Enercon	1200	Granberget Vindpark 2,Sike	L21d	82/98	091103	5500	5096	4414	2627	4835	99,3	232	96	2						
1500		Enercon	1201	Granberget Vindpark 3,Sike	L21d	82/98	091103	5500	5339	4342	2542	4608	97,8	213	96	2						
1500		Enercon	1202	Granberget Vindpark 4,Sike	L21d	82/98	091103	5500	5229	4597	2627	4769	94,1	247	96	2						
1500		Enercon	1203	Granberget Vindpark 5,Sike	L21d	82/98	091103	5500	5660	4813	2772	5139	97,5	256	96	6						
1500		Enercon	1204	Granberget Vindpark 6,Sike	L21d	82/98	091103	5500	5468	4780	2628	4913	94,4	249	87	73						
1500		Enercon	1391	Söderbodane 3,Söderboda	C9g	82/108	110107	4500	5275	4750	248											











Ny *	Effekt (kW)		Fabrikat	Nr Anläggning	Placering	D/H	I drift	Ber	2015	2016	2017	12mån	12mån	Månad	Tid Hindertid (tim)		VNS	OYS	PU	OPS	TF
	Hög	Låg													%	AHT					
2000	Vestas	1388	Långberget 2,Arbrå	G15c	90/105	110201	5670	6621	5372	3268	6001	98,7	359	84	12						
2000	Vestas	1389	Långberget 3,Arbrå	G15f	90/105	110201	5670	7092	5800	3523	6435	97,9	382	86	13						
2000	Enercon	1390	Söderbodane 2,Söderbodane	C9g	82/108	110107	4750	5433	4624	2613	5172	99,2	281	97	0						
2000	Vestas	1395	Herrberga 1,Mjölby	F8d	90/105	110228	5200	6624	5502	1934	4846	96,9									
2000	Vestas	1396	Herrberga 2,Mjölby	F8d	90/105	110228	5200	6469	5424	2314	5189	97,1									
2000	Vestas	1397	Herrberga 3,Mjölby	F8d	90/105	110228	5200	6352	5306	2275	5053	97									
2000	Vestas	1398	OVA Vind 3,Lundsbrunn	D8g	90/90	101118	5000	485	5239		1908	99,3									
2000	Vestas	1402	Björka 1,Motala	F8g	90/105	110201	5100	7673	5904	3994	6675	92,2	360	84	3						
2000	Vestas	1403	Björka 2,Motala	F8g	90/105	110201	5100	7481	6604	3395	6815	98,8	358	85	0						
2000	Enercon	1405	Lejdeberget 2,Bokenäset	B8d	82/78	110413	5400	7129	5991	3527	6765	96,4	391	97	2						
2000	Enercon	1406	Lejdeberget 3,Bokenäset	B8d	82/78	110416	5400	6585	5530	3305	6178	96,9	365	97	1						
2000	Enercon	1410	Brostorp 1,Snogeröd	D2g	82/98	100301	5500	5995	4882	3244	5632	99	309	94	5						
2000	Enercon	1411	Ryd-Rönnerum 1,Ryd	G4i	82/78	110513	5200	4893	4200	2467	4623	98,8	247	97	1						
2000	Enercon	1412	Ryd-Rönnerum 2,Ryd	G4i	82/78	110513	5200	4507	3917	2319	4314	98,1	251	97	1						
2000	Enercon	1413	Ryd-Rönnerum 3,Ryd	G4i	82/78	110513	5200	4440	3869	2298	4271	98,4	247	96	13						
2000	Enercon	1414	Ryd-Rönnerum 4,Ryd	G4i	82/78	110513	5200	4537	3870	2330	4300	98,3	250	97	12						
2000	Enercon	1415	Ryd-Rönnerum 5,Ryd	G4i	82/78	110513	5200	4603	3983	2383	4431	98,6	259	97	12						
2000	Vestas	1416	Stor-Rotliden A-01,Stor-Rotliden	I21e	90/95	100817	5725	5658	4713	3032	5150	100	279		0						
2000	Vestas	1417	Stor-Rotliden A-02,Stor-Rotliden	I21e	90/95	100817	5725	5884	4714	2932	5111	100	121		0						
2000	Vestas	1422	Stor-Rotliden A-07,Stor-Rotliden	I21e	90/95	100923	5725	6805	82	3662	3662	83	307		0						
2000	Vestas	1423	Stor-Rotliden A-08,Stor-Rotliden	I21e	90/95	100928	5725	5904	4694	3029	5275	100	239		0						
2000	Vestas	1424	Stor-Rotliden A-09,Stor-Rotliden	I21e	90/95	100923	5725	6490	4166	3425	5998	100	295		0						
2000	Vestas	1425	Stor-Rotliden A-10,Stor-Rotliden	I21e	90/95	100923	5725	6532	3423	2923	4712	100	306		0						
2000	Vestas	1426	Stor-Rotliden A-11,Stor-Rotliden	I21e	90/95	100928	5725	5680	4389	2939	5036	100	243		0						
2000	Vestas	1427	Stor-Rotliden B-01,Stor-Rotliden	I21e	90/95	100917	5725	5615	4346	2257	4223	100	241		0						
2000	Vestas	1428	Stor-Rotliden B-02,Stor-Rotliden	I21e	90/95	100917	5725	5698	3515	2925	4499	100	219		0						
2000	Vestas	1429	Stor-Rotliden B-03,Stor-Rotliden	I21e	90/95	100917	5725	5874	3219	3124	4727	100	279		0						
2000	Vestas	1430	Stor-Rotliden B-04,Stor-Rotliden	I21e	90/95	100917	5725	6555	5068	2819	5064	100	298		0						
2000	Vestas	1431	Stor-Rotliden B-05,Stor-Rotliden	I21e	90/95	100917	5725	6006	3940	3013	5207	100	242		0						
2000	Vestas	1432	Stor-Rotliden B-06,Stor-Rotliden	I21e	90/95	100908	5725	5834	4478	2913	5167	100	260		0						
2000	Vestas	1433	Stor-Rotliden B-07,Stor-Rotliden	I21e	90/95	100908	5725	5107	3825	2635	4473	100	237		0						
2000	Vestas	1434	Stor-Rotliden B-08,Stor-Rotliden	I21e	90/95	100914	5725	5716	4651	2766	4899	100	102		0						
2000	Vestas	1435	Stor-Rotliden C-01,Stor-Rotliden	I21e	90/95	100816	5725	5702	4644	3079	5204	100	271		0						
2000	Vestas	1436	Stor-Rotliden C-02,Stor-Rotliden	I21e	90/95	100816	5725	5579	3563	2916	5094	100	260		0						
2000	Vestas	1439	Stor-Rotliden C-05,Stor-Rotliden	I21e	90/95	100820	5725	5442	4436	2718	4957	100	68		0						
2000	Vestas	1440	Stor-Rotliden C-06,Stor-Rotliden	I21e	90/95	100825	5725	6041	4902	3175	5461	100	301		0						
2000	Vestas	1441	Stor-Rotliden C-07,Stor-Rotliden	I21e	90/95	100825	5725	5748	4731	2947	5098	100	267		0						
2000	Vestas	1442	Stor-Rotliden C-08,Stor-Rotliden	I21e	90/95	100902	5725	5536	4595	2913	5023	100	262		0						
2000	Vestas	1443	Stor-Rotliden C-09,Stor-Rotliden	I21e	90/95	100908	5725	5451	4620	2879	4989	100	263		0						
2000	Vestas	1444	Stor-Rotliden C-10,Stor-Rotliden	I21e	90/95	100914	5725	6109	5172	3262	5646	100	299		0						
2000	Vestas	1446	Stor-Rotliden D-01,Stor-Rotliden	I21e	90/95	100916	5725	5282	4709	2876	5126	100	96		0						
2000	Vestas	1449	Stor-Rotliden D-04,Stor-Rotliden	I21e	90/95	100820	5725	5069	4390	1613	3480	91,5	269		0						
2000	Vestas	1450	Stor-Rotliden D-05,Stor-Rotliden	I21e	90/95	100804	5725	4429	4049	2544	4310	100	243		0						
2000	Vestas	1451	Stor-Rotliden D-06,Stor-Rotliden	I21e	90/95	100804	5725	5028	4227	2609	4478	100	272		0						
2000	Vestas	1452	Stor-Rotliden D-07,Stor-Rotliden	I21e	90/95	100804	5725	4907	4205	2491	4380	100	43		0						
2000	Vestas	1454	Stor-Rotliden D-09,Stor-Rotliden	I21e	90/95	100729	5725	5400	4622	2780	4997	100	276		0						
2000	Enercon	1468	Kommerberget, Pelle,Perås	E18e	82/98	101226	5300	7860	5801	3324	5697	99,2	389	96	10						
2000	Enercon	1469	Långjum 1,Långjum	C8c	82/98	110401	4800	6553	5186	3154	5888	98	356	97	0						
2000	Enercon	1470	Långjum 2,Långjum	C8c	82/98	110401	4800	6314	4985	3036	5713	97,8	344	97	0						
2000	Enercon	1471	Långjum 3,Långjum	C8c	82/98	110401	4800	6067	5000	2959	5587	98	325	97	0						
2000	Enercon	1475	Lörby-Ysane 8,Lörby	E3e	82/98	110501	5000	5902	4839	3007	5392	99,4	318	96	0						
2000	Enercon	1476	Lörby-Ysane 9,Lörby	E3e	82/98	110501	5000	5840	4840	2904	5268	99,1	294	97	0						
2000	Enercon	1477	Lörby-Ysane 10,Lörby	E3e	82/98	110501	5000	5985	4894	3088	5457	99,3	325	94	21						
2000	Vestas	1478	Halmstadgården 1,Halmstad	C3b	90/80	110702		6875	5641	3584	6199	99,2	370	83	17						
2000	Vestas	1479	Halmstadgården 2,Halmstad	C3b	90/80	110702		6511	5338	3334	5823	98,8	348	83	18						
2000	Vestas	1480	Halmstadgården 3,Halmstad	C3b	90/80	110702		6489	5271	3277	5732	99	347	84	0						
2000	Vestas	1481	Oberga Alf,Oberga	E7f	90/105	110930	5000	5929	4935	3058	5642	99,4	300	85	0						
2000	Vestas	1482	Oberga Lena,Oberga	E7f	90/105	110930	5000	5932	4981	3059	5656	98,6	299	86	0						
2000	Vestas	1483	Betäsberget 1,Backe	G20f	90/105	110909		5424	4218	2770	4566	100	356	99	0						
2000	Vestas	1484	Betäsberget 2,Backe	G20f	90/105	110909		5057	3885	2546	4218	100	320	99	0						
2000	Vestas	1485	Hyringa 1,Hyringa	C8e	90/95	110824		5590	5174	3141	5876	99,8	349	88	0						
2000	Vestas	1486	Hyringa 2,Hyringa	C8e	90/95	110824		6487	5320	3204	6022	99,7	363	89	0						
2000	Vestas	1487	Östra Sallerup 1,Östra Sallerup	D2h	90/80	110704	5400	7094	5905	3885	6543	96,9	415	90	0						
2000	Vestas	1488	Östra Sallerup 2,Östra Sallerup	D2h	90/80	110704	5400	7303	5156	3794	5821	87,7	418	89	25						
2000	Vestas	1489	Östra Sallerup 3,Östra Sallerup	D2h	90/80	110704	5400	7089	5876	3797	6532	97	396	90	5						
2000	Enercon	1490	Horshaga 1,Skara	D8d	82/108	110801	5000	5842	5087	3062	5767	99,3	321	97	2						
2000	Enercon	1491	Horshaga 2,Skara	D8d	82/108	110801	5000	5833	5028	2964	5631	98,1	312	97	2						
2000	Vestas	1517	STE A01,Orrefors	F4i	90/125	110801	5531	7018	4503		1581	99,8									
2000	Vestas	1518	STE A02,Orrefors	F4i	90/125	110801	5531	7015	4503		1583	99,9									
2000	Vestas	1519	STE A03,Orrefors	F4i	90/125	110801	5531	6938	3416		457	99,9									
2000	Vestas	1520	STE A04,Orrefors	F4i	90/125	110801	5531	7373	4770		167										







Ny *	Effekt (kW)		Fabrikat	Nr Anläggning	Placering	D/H	I drift	Ber	2015	2016	2017	12mån	12mån	Månad	Tid Hindertid (tim)		VNS	OYS	PU	OPS	TF	
	Hög	Låg													%	AHT						MS
2000			Enercon	1769 Stentjärnåsen 1,Funäsdale	C17f	82/98	100804	5600	6507	5193		2332	100									
2000			Enercon	1770 Stentjärnåsen 2,Funäsdale	C17f	82/98	100804	5600	7368	5862		2700	100									
2000			Enercon	1771 Stentjärnåsen 3,Funäsdale	C17f	82/98	100804	5600	6126	4827		2162	100									
2000			Enercon	1772 Stentjärnåsen 4,Funäsdale	C17f	82/98	100804	5600	6792	5496		2431	100									
2000			Enercon	1773 Stentjärnåsen 5,Funäsdale	C17f	82/98	100804	5600	6660	5283		2399	100									
* 2000			Vestas	1789 Knuts Kulle 1,Gymnås	D6b	90/105	130615	6100	6826	6074	3501	6603	98,3	401	87	1						
* 2000			Vestas	1790 Knuts Kulle 2,Gymnås	D6b	90/105	130615	6100	7171	5974	3639	6516	96,4	405	88	0						
* 2000			Vestas	1791 Knuts Kulle 3,Gymnås	D6b	90/105	130615	6100	6474	5558	3259	6016	99,5	366	86	0						
2000			Vestas	1792 Öringe 1, ORI 1,Öringe	C4e	90/80	110418	5100	6466	5132	2031	4486	99,3									
2000			Vestas	1793 Öringe 2, ORI 2,Öringe	C4e	90/80	110418	5100	6596	4722	2023	4180	99,3									
2000			Vestas	1794 Öringe 3, ORI 3,Öringe	C4e	90/80	110418	5200	6531	5130	1970	4412	99,3									
2000			Vestas	1808 Örja, OJA A01,Landskrona	C2h	90/80	120901	5900	7517	6152	3801	6656	99,3	404	84	0						
2000			Vestas	1809 Örja, OJA A02,Landskrona	C2h	90/80	120904	5800	7074	5781	3533	6196	98,1	307	68	122						
2000			Vestas	1810 Örja, OJA A03,Landskrona	C2h	90/80	120907	5900	7126	5877	3672	6435	99,7	385	83	2						
2000			Vestas	1812 Lyngby 3, NO,Everöd	D2i	90/105	100621	5100	5618	4781	3121	5525	98,8	313	85	17						
2000			Enercon	1818 Köjen 1-Tagelberg 1,Tagelb	C8f	82/108	131001	5400	6236	5028	2951	5625	99,2	329	94	19						
2000			Enercon	1819 Torkeistorp 2- Tagelberg 2,	C8f	82/108	131001	5400	6603	5271	3034	5836	97,8	356	95	14						
2000			Vestas	1852 Kattorp 1,Kattorp	E8f	90/95	131104	5300	7833	6978	4084	7765	99,1	390	82	0						
2000			Enercon	1853 Adele,Frillesås	B6b	82/98	140601	6000	6766	5534	3205	6010	99,6	347	94	0						
2000			Vestas	1880 Skutskär 1, Anders,Skutskär	H13f	90/105	091007	6000	6759	6105	1776	4970	100	11	0	0						
2000			Vestas	1881 Skutskär 2, Doris,Skutskär	H13f	90/105	091007	6000	6901	6341	1865	5114	100	10	0	0						
2000			Vestas	1882 Skutskär 3, Erik,Skutskär	H13f	90/105	091007	6000	7024	6351	1854	5112	100	10	0	0						
2000			Vestas	1883 Skutskär 4, Eva,Skutskär	H13f	90/105	091007	6000	6893	6391	1987	5263	100	9	0	0						
2000			Vestas	1884 Skutskär 5, Nisse,Skutskär	H13f	90/105	091007	6000	6916	6382	1945	5218	100	10	0	0						
2000			Vestas	1886 Storugns IV verk 11,Lärbro	J7b	90/105	140820	6100	6758	6252	3551	6648	99	388	90	1						
2000			Vestas	1887 Storugns IV verk 13,Lärbro	J7b	90/105	140820	6100	6760	6334	3594	6750	98,9	399	90	2						
2000			Vestas	1913 Lönneborg 1 NV,Sölvesbor	E3e	90/105	140919	5600	4436	5232	3195	5725	100	349	99	0						
2000			Vestas	1914 Lönneborg 2 SO,Sölvesbor	E3e	90/105	140919	5600	4476	5240	3148	5686	100	296	90	0						
2000			Gamesa	1915 Nötåsen 1,Holm	G18c	114/104	141201	7500	4729	5855	3665	6226	100	250	0	0						
2000			Gamesa	1916 Nötåsen 2,Holm	G18c	114/104	141201	7500	4981	4659	3732	5607	100	468	0	0						
2000			Gamesa	1917 Nötåsen 3,Holm	G18c	114/104	141201	7500	4129	5619	3420	5871	100	222	0	0						
2000			Gamesa	1918 Nötåsen 4,Holm	G18c	114/104	141201	7500	4622	5386	3810	6229	100	510	0	0						
2000			Vestas	1920 Påboda-Ragnabo 2, norr,S	G4b	90/105	141019	5600	4434	5356		2719	100									
2000			Vestas	1921 Ryftes Fredrika,Fole	J6h	90/105	120213	5800	6862	5764	3426	6199	98,6	380	90	0						
2000			Enercon	1934 Kil 1,Kil	A9f	82/98	090820	5000	2955	4799	2547	4978	100	307	97	0						
2000			Enercon	1935 Kil 2,Kil	A9f	82/98	090820	5000	3021	5373	2959	5670	100	331	96	0						
2000			Enercon	1936 Kil 3,Kil	A9f	82/98	090820	5000	2997	4823	2605	5091	100	247	72	0						
2000			Enercon	1937 Kil 4,Kil	A9f	82/98	090820	5000	2889	4898	2671	5151	100	327	97	0						
2000			Vestas	2007 Skalleberg 01,Hjo	E8a	90/105	150227	5400	2841	5379	3353	6344	100	323	100	0						
2000			Vestas	2008 Skalleberg 02,Hjo	E8a	90/105	150227	5400	3043	5496	3311	6328	100	317	95	0						
2000			Vestas	2009 Skalleberg 03,Hjo	E8a	100/95	150227	5800	3047	5593	3375	6433	100	352	100	0						
2000			Vestas	2010 Skalleberg 04,Hjo	E8a	100/95	150227	6600	3713	6914	4191	7856	100	436	99	0						
2000			Vestas	2011 Skalleberg 05,Hjo	E8a	100/95	150227	6400	3383	6139	3729	7010	100	398	100	0						
2000			Vestas	2014 Skalleberg 08,Hjo	E7g	100/95	150227	6700	3439	6316	3807	7132	100	389	100	0						
2000			Vestas	2016 Skalleberg 10,Hjo	E7g	100/105	150227	7300	3301	6166	3628	6858	100	375	98	0						
2000			Vestas	2017 Ramsnäs 1,Ramsnäs	E9e	100/95	140718	5200	3497	6367	3679	7007	100	303	80	0						
2000			Vestas	2018 Ramsnäs 2,Ramsnäs	E9h	100/95	140718	5200	3653	6602	3913	7309	100	403	100	0						
2000			Vestas	2019 Ramsnäs 3,Ramsnäs	E9e	100/95	140718	5200	3796	6692	4007	7526	100	405	99	0						
2000			Vestas	2020 Ramsnäs 4,Ramsnäs	E9e	100/95	140718	5200	3673	6349	3651	6922	100	323	93	0						
2000			Vestas	2036 Hog,Stenungsund	B8b	90/80	150620	6000	1511	4641	2705	5103	97,5	297	84	8						
2000			Vestas	2152 Idhult 1,Ålem	G5b	90/105	110112	4750	5259	4375		2220										
2000			Vestas	2153 Idhult 2,Ålem	G5b	90/105	110112	4750	5169	4506		2319										
2000			Vestas	2154 Idhult 3,Ålem	G5b	90/105	110112	4750	4781	4443		2307										
2000			Vestas	2155 Idhult 4,Ålem	G5b	90/105	110112	4750	4878	4043		1964										
2000			Vestas	2156 Idhult 5,Ålem	G5b	90/105	110112	4750	5139	4360		2213										
2000			Vestas	2157 Idhult 6,Ålem	G5b	90/105	110112	4750	4838	3901		1790										
2000			Vestas	2158 Idhult 7,Ålem	G5b	90/105	110112	4750	4853	4245		2182										
2000			Vestas	2159 Idhult 8,Ålem	G5b	90/105	110112	4750	4753	4224		2143										
2000			Vestas	2160 Råbelöf Vindkraft 1,Råbelöf	D3f	90/80	091202	5280	4858	3753		1348										
2000			Vestas	2161 Råbelöf Vindkraft 2,Råbelöf	D3f	90/80	091202	5280	5576	4084		2105										
2000			Vestas	2162 Råbelöf Vindkraft 3,Råbelöf	D3f	90/80	091202	5280	5349	4299		2097										
2000			Vestas	2163 Råbelöf Vindkraft 4,Råbelöf	D3f	90/80	091202	5280	5164	4231		2035										
2000			Vestas	2164 Råbelöf Vindkraft 5,Råbelöf	D3f	90/80	091202	5280	5115	4062		1955										
2000	1000		Vestas	477 Boel,Malmö	C2e	80/80	010221	5800	6204	5682	3398	5926	100	346	0	0						
2000	1000		Vestas	683 Lundåkra 1,Landskrona	C2g	80/78	030120	5000	6091	4473	2506	4579	100	225	0	0						
2000	1000		Vestas	684 Lundåkra 2,Landskrona	C2g	80/78	030120	5000	6166	4473	2506	4579	100	225	0	0						
2000	1000		Vestas	973 Byråsen, Marika,Malung	D13e	80/78	071222	4000	5127	3993	2229	4235	98,2	223	85	0						
2000	1000		Vestas	974 Byråsen, Virola,Malung	D13e	80/78	071229	4000	4876	3879	649	2671	99									
2200			Eno	2038 Skogsvind 3,Sunhultsbrunn	E7f	93/103	150601	6500		5289	3176	5950	96,1	340	0	0						
2200			Eno	2039 Skogsvind 4,Sunhultsbrunn	F7d	93/103	150601	6500		5497	3480	6255	96,1	335	0	0						
2200			Eno	2040 Skogsvind 5,Sunhultsbrunn	E7f	93/103	150601	6500		6314	3973	7306	96,1	406	0	0						
2200																						





Ny *	Effekt (kW)		Fabrikat	Nr Anläggning Benämning, Ort	Placering Karta	D/H (m)	I drift	Ber MWh	2015 MWh	2016 MWh	2017 MWh	12mån MWh	12mån %	Månad MWh	Tid %	Hindertid (tim)							
	Hög	Låg														AHT	MS	VNS	OYS	PU	OPS	TF	
2300	Siemens	1939	Töftedal 2,Ed	B9h 101/100	110214	6279	3993	7262	3958	7740	100	427	0										
2300	Siemens	1940	Töftedal 3,Ed	B9h 101/100	110228	6279	3822	6992	3784	7396	100	417	0										
2300	Siemens	1941	Töftedal 4,Ed	B9h 101/100	110228	6279	3844	6983	3854	7532	100	400	0										
2300	Siemens	1942	Töftedal 5,Ed	B9h 101/100	110228	6279	3542	6555	3590	7045	100	373	0										
2300	Siemens	1943	Töftedal 6,Ed	B9e 101/100	110228	6279	3782	6807	3692	7289	100	407	0										
2300	Siemens	1944	Töftedal 7,Ed	B9e 101/100	110318	6279	3636	6678	3725	7301	100	384	0										
2300	Siemens	1945	Töftedal 10,Ed	B9e 101/100	110411	6279	3683	6758	3715	7252	100	401	0										
2300	Siemens	1946	Töftedal 11,Ed	B9e 101/100	110318	6279	3772	6894	3640	7275	100	329	0										
2300	Siemens	1947	Töftedal 12,Ed	B9e 101/100	110411	6279	3914	7019	3874	7546	100	422	0										
2300	Enercon	1948	Ås 1,Dingle	A8i 82/108	130501	5900	3340	5673	3340	6291	100	349	97	0									
2300	Enercon	1949	Ås 2,Dingle	A8i 82/108	130501	5900	3496	5946	3531	6717	100	355	94	0									
2300	Enercon	1950	Ås 3,Dingle	A8i 82/108	130501	5900	2941	4863	2988	5611	100	298	94	0									
2300	Enercon	1951	Ås 4,Dingle	A8i 82/108	130501	5900	3580	6087	3613	6864	100	365	95	0									
2300	Enercon	1952	Ås 5,Dingle	A8i 82/108	130501	5900	3530	6102	3536	6740	100	367	97	0									
2300	Enercon	1953	Ås 6,Dingle	A8i 82/108	130501	5900	3786	6541	3852	7258	100	403	97	0									
2300	Enercon	1954	Dingleskogen 1,Dingle	B8g 82/108	130601	5900	3609	6365	3641	6980	100	372	95	0									
2300	Enercon	1955	Dingleskogen 2,Dingle	B8g 82/108	121201	5900	3110	5464	3107	5997	100	310	97	0									
2300	Enercon	1956	Dingleskogen 3,Dingle	B8g 82/108	121201	5900	2581	4560	2659	5079	100	264	96	0									
2300	Enercon	1957	Dingleskogen 4,Dingle	B8g 82/108	130601	5900	3557	6100	3426	6644	100	348	97	0									
2300	Enercon	1958	Dingleskogen 5,Dingle	B8g 82/108	130601	5900	2809	4792	2773	5323	100	282	96	0									
2300	Enercon	1959	Dingleskogen 6,Dingle	B9a 82/108	130601	5900	2825	4895	2860	5464	100	294	96	0									
2300	Enercon	1960	Hällevadsholm 2,Dingle	A9c 82/108	121029	5900	3521	5830	3197	6225	100	323	96	0									
2300	Enercon	1961	Hällevadsholm 3,Dingle	A9f 82/108	121115	5900	3326	5579	3165	6042	100	321	95	0									
2300	Enercon	2234	Önnarp, Margot,Önnarp	D1g 82/78	160324	5900		4942	4506	7663	98,8	449	96	2									
2300	Enercon	2237	Olofsfält 1,Hammenhög	D2c 71/64	160901	5680		2187	3408	5595	98,4	310	92	45									
2350	Enercon	2239	Össjö Skog Hugo 1,Munka	C3h 92/104	170213	7000			1530	1530	99,1	427	92	23									
2350	Enercon	2240	Össjö Skog Hugo 2,Munka	C3h 92/104	170213	7000			1418	1418	98,2	407	91	35									
* 2400	Kenersys	1782	Erken 1,Kullsta	J11g 109/95	130130	6400	5753	4818	2716	5193	91,8	218	84	22									
* 2400	Kenersys	1783	Erken 2,Kullsta	J11g 109/95	130206	6400	6224	5445	3036	5763	94	256	86	18									
2500	Nordex	1023	Lundåkra 3,Landskrona	C2g 90/80	081027	6900	6661	6244	4068	6875	100	423	0										
2500	Nordex	1024	Lundåkra 4,Landskrona	C2g 90/80	081027	6900	7030	5889	3863	6620	100	394	0										
2500	Kenersys	1472	Näsudden III,Näsudden	I5f 100/85	091215	7300	8490	8055	4382	8584	100	471	0										
2500	Nordex	1473	Ryningsnäs, Ryn 100,Ryning	G6a 90/100	081231	4000	3939	3840	2465	4364	95,3	269	83	1									
2500	Nordex	1474	Ryningsnäs, Ryn 80,Ryning	G5g 90/80	081231	3000	3374	2641	1641	2955	94,9	192	78	0									
2500	Nordex	1642	Bräntberget,Härnösand	I17g 90/80	120301	6620	8667	7692	1220	4637	94,3												
2500	Nordex	1643	Solumsklinten,Härnösand	I17g 90/100	120301	6620	9035	7855	1700	5200	97,7												
2500	Nordex	1922	Brattön 1,Hede	B9b 90/100	100801	5864	3041	5287	3082	5870	100	313	100	0									
2500	Nordex	1923	Brattön 2,Hede	B9b 90/100	100801	5864	3275	5800	3404	6484	100	349	100	0									
2500	Nordex	1924	Brattön 3,Hede	B9b 90/100	100801	5864	3566	6580	3830	7363	100	401	100	0									
2500	Nordex	1925	Brattön 4,Hede	B9b 90/100	100801	5864	2677	4913	2938	5575	100	293	100	0									
2500	Nordex	1926	Brattön 5,Hede	B9b 90/100	100801	5864	3279	5622	3403	6443	100	356	100	0									
2500	Nordex	1927	Brattön 6,Hede	B9b 90/100	100801	5864	4029	6777	3964	7571	100	409	100	0									
2500	Nordex	1928	Hud 1,Huds Moar	A9c 90/100	080529	6000	3620	5969	3385	6498	100	382	100	0									
2500	Nordex	1929	Hud 2,Huds Moar	A9c 90/100	080529	6000	3607	6470	3180	6518	100	391	100	0									
2500	Nordex	1930	Hud 3,Huds Moar	A9c 90/100	080529	6000	3906	6854	3663	7142	100	318	100	0									
2500	Nordex	1931	Hud 4,Huds Moar	A9c 90/100	080529	6000	3813	6474	3607	7016	100	393	100	0									
2500	Nordex	1932	Hud 5,Huds Moar	A9c 90/100	080529	6000	3352	6018	3246	6355	100	359	100	0									
2500	Nordex	1933	Hud 6,Huds Moar	A9c 90/100	080529	6000	3429	5982	3315	6375	100	356	100	0									
2500	Nordex	2042	Jokkmokksliden 1,Malå	I23i 100/100	110918	6500		5303	1094	4330	100												
2500	Nordex	2043	Jokkmokksliden 2,Malå	I23i 100/100	111018	6500		4837	1124	3869	100												
2500	Nordex	2044	Jokkmokksliden 3,Malå	I23i 100/100	111018	6500		6118	1084	4706	100												
2500	Nordex	2045	Jokkmokksliden 4,Malå	I23i 100/100	111018	6500		5009	1030	4145	100												
2500	Nordex	2046	Jokkmokksliden 5,Malå	I23i 100/100	111118	6500		5357	1281	4526	100												
2500	Nordex	2047	Jokkmokksliden 6,Malå	I23i 100/100	111118	6500		4621	1089	4013	100												
2500	Nordex	2048	Jokkmokksliden 7,Malå	I23i 100/100	111118	6500		4645	1034	3617	91,5												
2500	Nordex	2049	Jokkmokksliden 8,Malå	I23i 100/100	111118	6500		5109	1155	4231	100												
2500	Nordex	2050	Jokkmokksliden 9,Malå	I23i 100/100	111118	6500		5224	1268	4322	100												
2500	Nordex	2051	Jokkmokksliden 10,Malå	I23i 100/100	110918	6500		5096	1281	4232	100												
2500	Nordex	2052	Storliden 11,Malå	I23i 100/100	110618	6500		5673	1236	4773	100												
2500	Nordex	2053	Storliden 12,Malå	I23i 100/100	110618	6500		4883	1153	3860	100												
2500	Nordex	2054	Storliden 13,Malå	I23i 100/100	110618	6500		4646	1003	3816	100												
2500	Nordex	2055	Storliden 14,Malå	I23i 100/100	110618	6500		5427	1235	4472	100												
2500	Nordex	2056	Storliden 15,Malå	I23i 100/100	110618	6500		4098	718	3150	100												
2500	Nordex	2057	Storliden 16,Malå	I23i 100/100	110618	6500		4232	833	3287	100												
2500	Nordex	2058	Storliden 17,Malå	I23i 100/100	110618	6500		4362	972	3565	100												
2500	Nordex	2059	Storliden 18,Malå	I23i 100/100	110618	6500		5156	1117	4190	100												
2500	Nordex	2060	Blaiken etapp 1, 1,Blaiken	H23h 100/100	121201	8800		5955	1148	4404	100												
2500	Nordex	2061	Blaiken etapp 1, 2,Blaiken	H23h 100/100	121201	8800		6232	1168	4555	100												
2500	Nordex	2062	Blaiken etapp 1, 3,Blaiken	H23h 100/100	121201	8800		5502	1099	4064	100												
2500	Nordex	2063	Blaiken etapp 1, 4,Blaiken	H23h 100/100	121201	8800		4722	1067	4077	100												
2500	Nordex	2064	Blaiken etapp 1, 5,Blaiken	H23h 100/100	121201	8800		5220	1133	4068	100												
2500	Nordex	2065	Blaiken etapp 1, 6,Blaiken	H23h 100/100	121201	8800		5442	974	4043	100												











# Karta över verkens placering

