

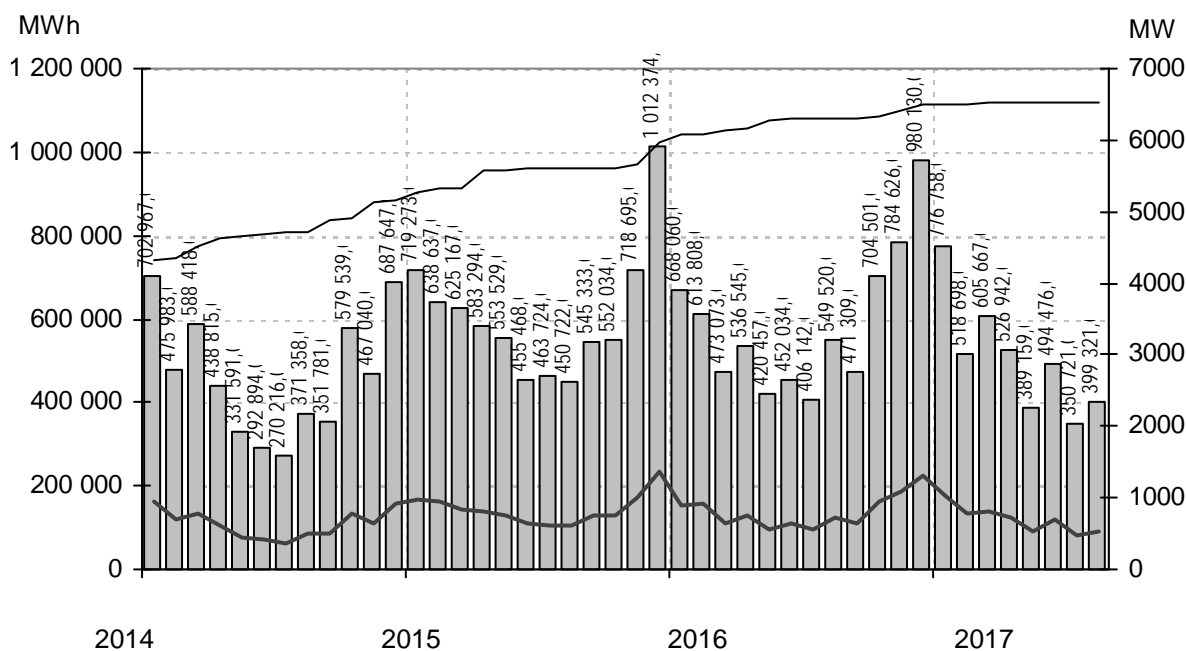
Vindkraftverk

Större än 50 kW

augusti 2017

Internetadress: <http://www.vindstat.nu>

Vindproducerad el från registrerade verk



Staplarna visar producerad energi per månad i MWh, linjerna visar totalt installerad effekt respektive månadens medeleffekt i MW

Sammanfattning

Totalt installerad effekt	(MW)	6534
Antal verk	(st)	3362
Rapporterade denna månad	(st)	1378
Elproduktion		
2015	(MWh)	7 318 250
2016	(MWh)	7 060 205
2017	(MWh)	4 061 743
Rapporterat denna månad	(MWh)	399 321
Medeleffekt denna månad	(MW)	537

Vindens energiinnehåll

Månaden jämfört med samma månad tidigare år	120 %
Året hittills jämfört med samma period under tidigare år	108 %
Senaste 12 månaderna jämfört med samma period under tidigare år	107 %

Förklaringar till tabellen på följande sidor

Ber	Av ägaren lämnad uppgift på beräknad elproduktion		
Årtal	Sammanlagd elproduktion under respektive år		
12mån	Elproduktion och tillgänglighet senaste 12 månaderna		
Månad	Elproduktion under månaden		
Tid	Andel av månaden som generatoren varit inkopplad på nät		
*	Nytt verk		
AHT	Avläst hindertid		
MS	Mindre störning	PU	Planerat underhåll
YNS	Yttre nätstörning	ÖPS	Övrigt planerat stopp
ÖYS	Övrig yttre störning	TF	Tekniskt fel

Ett projekt finansierat av Energimyndigheten

Sammanställningen gjord 2017-09-07

Ansvarig:
Nils-Erik Carlstedt Vindstat ABE-post: nilserik.carlstedt@vindstat.com
Telefon: 070 - 539 54 67

Ny *	Effekt (kW)		Fabrikat	Nr Anläggning	Placering	D/H	I drift	Ber	2015	2016	2017	12mån	12mån	Månad	Tid Hindertid (tim)		VNS	OYS	PU	OPS	TF							
	Hög	Låg													%	AHT						MS						
500	Enercon	359	Rydsgård II, Villie 61:8	D2a	40/65	981120	1400	1352	1135	156	582	81,9	71	86	17													
500	Enercon	362	Marieholm II, Reslöv 11:3	C2i	40/65	981202	1300	1213	970	722	1139	98,1	83	82	63													
500	Enercon	380	Gunn-EI, Köpinge Gård	C4e	40/65	990115	1200	1343	694	822	1256	97,8	51	61	7													
500	Vestas	519	Värpinge Clara, Lund	C2e	39/40	960711	1050	958	726	490	760	96,4	94	67	31													
500	Vestas	543	Skålsparken V13, Näs	I5f	39/41	930209	1350	1179	1167	668	1189	97,2	72	72	36													
500	Vestas	550	Vindudd IV, Grötlingbo	J5g	39/41	941115	1050	1132	1034	652	1115	99,4	71	73	15													
500	Vestas	551	Vindudd V, Grötlingbo	J5g	39/41	941115	1050	1089	960	623	1076	95,9	53	68	5													
500	WindWorld	559	Annelöv I, Landskrona	C2h	37/41	951220		1001	800	559	870	99,5	57	77	4													
500	WindWorld	560	Annelöv II, Landskrona	C2h	37/41	960307		889	757	589	887	99,5	68	91	7													
500	Enercon	565	Slitevind IX, Smöjen	J7c	40/50	951222	1300	901	865	519	909	98,2	74	88	31													
500	Enercon	566	Slitevind X, Smöjen	J7c	40/50	951215	1300	1150	1059	661	1128	95,8	86	90	4													
500	Enercon	567	Slitevind XI, Furillen	J7c	40/50	951219	1400	1138	1027	275	655	53,9	102	84	51													
500	Enercon	568	Slitevind XII, Furillen	J7c	40/50	951220	1400	1319	1080	719	1111	81,6	68	74	4													
500	WindWorld	571	Kullamöllan, Nyhamnsläge	B3i	37/41	960620		1167	932	675	1056	99,6	77	74	3													
500	WindWorld	572	Kullavind, Nyhamnsläge	B3i	37/41	960620		1289	1016	742	1158	99,6	52	63	141													
500	Enercon	592	Humlekärr 1, Humlekärr	A8f	40/42	961024	1300	1541	1270	812	1349	97,8	93	91	0													
500	Enercon	593	Humlekärr 2, Humlekärr	A8f	40/42	961024	1300	1470	1167	787	1265	99	39	68	5													
500	WindWorld	698	Blyger II, Jämjö	H4g	37/42	021213	550	742	641	424	737	99,5	6	5	647													
550	WindWorld	661	Bockstigen 1, Offshore	I5f	37/40	980301	1575	1502	1063	755	1210	72,1	73	64	182													
550	WindWorld	662	Bockstigen 2, Offshore	I5f	37/40	980301	1575	1335	1397	836	1460	96,7	96	71	130													
550	WindWorld	663	Bockstigen 3, Offshore	I5f	37/40	980301	1575	1488	1216	788	1336	89,5	61	58	226													
550	WindWorld	665	Bockstigen 5, Offshore	I5f	37/40	980301	1575	1415	1357	747	1372	90,4	0	0	513													
600	Vestas	146	Bromöllan 1, Brommö	D9e	42/40	951019	1100	903	504	93	196	34,9	64	59	1													
600	Vestas	159	Hansamöllan, Värpinge	C2e	42/41	951205	1150	1237	838	639	952	98,4	77	67	62													
600	Vestas	180	Vårdkasberget, Härnösand	I17g	44/40	960501	1100	1372	1088	745	1169	93,3	128	70	2													
600	Vestas	188	Hjärtholmen Görel, Hjärthol	B7a	44/40	960502	1450	1753	1380	1039	1618	99,5	100	64	0													
600	Vestas	194	Lövstaviken 8, Falkenberg	B5c	42/40	960601	1500	1352	1064	780	1191	99,2	46	52	4													
600	Vestas	204	Håberg 1, Flo	C8d	44/50	960726	938	1026	771	553	905	99,6	78	72	4													
600	Vestas	210	BEA 8, När	J5h	44/50	960917	1300	1266	1118	712	1204	99,5	74	69	8													
600	Vestas	211	Burgvind, Rigges1, När	J5h	44/50	960920	1300	1256	1100	698	1192	99,1	65	65	5													
600	Vestas	222	Ryftes Hulda, Havdhem	I5i	44/50	961119	1300	1305	1151	653	1175	99,3	81	65	5													
600	Vestas	223	Eksebo Kraft, Gustav, Havd	I5i	44/50	961120	1300	1242	660	584	657	73,1	102	70	0													
600	Vestas	224	Kulle 14, Näs	I5i	44/50	961119	1300	1358	1053	739	1244	97,9	99	68	2													
600	Vestas	225	Kulle 16, Näs	I5i	44/50	961119	1300	1371	1104	675	1136	96,3	48	83	3													
600	NEG Micon	227	Tannam, Tanumshede	A9f	43/46	961015	1130	913	669	506	706	90	57	81	44													
600	NEG Micon	228	Duesgård, Tanumshede	A9c	43/46	961015	1160	1156	799	611	993	98,7	57	53	1													
600	Vestas	231	Dalom, Hemsö	I18a	44/40	961027	1165	1027	786	552	864	93,5	62	53	10													
600	WindWorld	242	Stjernarps gods, Eldsberga	C4e	42/42	970301	950	1077	771	504	809	99,6	69	61	0													
600	Vestas	248	Slättäng 1, Slättäng	C2i	44/50	970929	1100	1328	1062	762	1164	98,1	62	53	10													
600	Vestas	249	Backmöllan, Vaggarp	C2i	44/50	970924	1150	1145	1012	669	1081	96,8	70	60	4													
600	Vestas	261	Victoria, Hogenäset	A8f	44/45	971110	1300	1348	1027	632	1082	99,5	132	70	17													
600	Vestas	265	Skålsparken V19, Näs	I5f	44/40	971221	1620	1735	1543	970	1636	97,8	59	66	1													
600	Vestas	266	Tornsvälan, Slite	J7b	44/55	971229	1220	983	857	500	911	95,9	56	65	7													
600	Vestas	280	Trärke, Helga, Björkö	H17c	44/55	971121	1190	994	947	587	950	99,3	75	59	7													
600	WindWorld	283	Dömestorp 1, Hasslöv	C4b	42/50	980401	930	1208	945	194	567	99,8	75	55	11													
600	WindWorld	284	Ågård, Genevad	C4e	42/50	980403	900	1283	943	754	1125	99,3	70	60	4													
600	WindWorld	285	Ångsholm, Genevad	C4e	42/50	980401	950	1354	1013	789	1193	99,2	71	63	5													
600	WindWorld	286	Västan Vind, Mellby	C4b	42/50	980301	930	1290	958	748	1141	99,6	58	61	7													
600	WindWorld	287	Mälurvind AB 1, Mellby	C4b	42/50	980301	930	1231	961	760	1150	99,6	60	59	0													
600	WindWorld	288	Davids Mölla, Glänninge	C4b	42/50	980422	990	1220	896	697	1050	99,4	64	58	5													
600	Vestas	289	Lagmansberga, Skänninge	F8d	44/55	971118	1023	1052	1069	710	1217	99,1	70	51	149													
600	WindWorld	293	Björnsgård, Mellby	C4b	42/50	980312	1000	1148	767	605	894	99,6	3	4	691													
600	WindWorld	294	Kastlösa Väst V2, Kastlösa	G4c	42/40	980201	1280	1122	891	507	805	71,3	99	64	64													
600	WindWorld	295	Kastlösa Väst V3, Kastlösa	G4c	42/40	980201	1280	1439	976	825	1274	94,7	88	68	0													
600	WindWorld	296	Fårvind, Kastlösa	G4c	42/40	980201	1280	1331	1098	682	1112	83,6	78	73	7													
600	WindWorld	297	Tawind AB 5 Kastlösa V5, K	G4c	42/40	980201	1300	1429	1194	863	1395	96,5	84	67	0													
600	WindWorld	298	Kastlösa Väst V7, Kastlösa	G4c	42/40	980201	1250	885	727	490	755	70,1	301	Kastlösa Väst V9, Kastlösa	G4c	42/40	980201	1220	1391	1015	772	1189	93,9	94	62	48		
600	WindWorld	299	Kastlösa Väst V11, Kastlösa	G4c	42/40	980201	1300	1368	389	433	433	49,2	302	Kastlösa Väst V10, Kastlösa	G4c	42/40	980201	1230	887	897	564	904	82,6	33	30	369		
600	WindWorld	300	Kastlösa Väst V8, Kastlösa	G4c	42/40	980201	1210	917	344	8	8	100	303	Kastlösa Väst V13, Kastlösa	G4c	42/40	980201	1210	198	665	520	922	88,8	32	21	551		
600	WindWorld	301	Kastlösa Väst V9, Kastlösa	G4c	42/40	980201	1220	1391	1015	772	1189	93,9	304	Kastlösa Väst V14, Kastlösa	G4c	42/40	980201	1200	1155	814	497	795	76,8	40	31	454		
600	WindWorld	302	Kastlösa Väst V10, Kastlösa	G4c	42/40	980201	1230	887	897	564	904	82,6	305	Kastlösa Väst V15, Kastlösa	G4c	42/40	980201	1220	1181	899	548	935	85,8	39	24	515		
600	WindWorld	303	Kastlösa Väst V13, Kastlösa	G4c	42/40	980201	1210	198	665	520	922	88,8	306	Kastlösa Väst V16, Kastlösa	G4c	42/40	980201	1250	1387	1042	764	1245	99,7	84	67	0		
600	WindWorld	304	Kastlösa Väst V14, Kastlösa	G4c	42/40	980201	1200	1155	814	497	795	76,8	307	LT Klägstorp, Klägstorp	C4b	42/50	980421	990	1242	869	280	564	99,8					
600	WindWorld	305	Kastlösa Väst V15, Kastlösa	G4c	42/40	980201	1220	1181	899	548	935	85,8	309	Björkliden, St. Isie	C1i	42/45	971125	1490	1664	1199	902	1402	98,1	78	69	0		
600	WindWorld	311	Lilla Isie, Lilla Isie	C1i	42/45	971212	1500	1757	799	967	1319	99,6	600	Vestas	A9f	44/45	980610	1100	1188	907	556	959	97,9	58	61	0		
600	Vestas	315	Grebban 1, Tanumshede	A9f	44/45	980610	1100	1188	907	556	959	97,9	600	Vestas	A9f	44/45	980611	1100	1136	896	566	954	99,6	58	61	0		
600	Vestas	316	Grebban 2, Tanumshede	A9f	44/45	980611	1100	1136	896	566	954	99,6	600	WindWorld	318	Bengtssons Vindmölla, Mell	C4b	42/50	980921	1000	1085	1071	614	1009	99,3			
600	WindWorld	318	Bengtssons Vindmölla, Mell	C4b	42/50	980921	1000	1085	1071	614	1009	9																

Ny *	Effekt (kW)		Fabrikat	Nr Anläggning	Placering	D/H	I drift	Ber	2015	2016	2017	12mån	12mån	Månad	Tid Hindertid (tim)		VNS	OYS	PU	OPS	TF
	Hög	Låg													%	AHT					
600	WindWorld	343	Kastlösa Väst V1,Kastlösa	G4c	42/40	981001	1210	1616	1259	888	1398	96,9	109	70	0						
600	WindWorld	344	Kastlösa Väst V6,Kastlösa	G4c	42/40	981001		1399	844	743	1126	94,9									
600	WindWorld	345	Kastlösa Väst V12,Kastlösa	G4c	42/40	981001	1210	638	773	337	602	48,5	89	66	95						
600	WindWorld	349	Kövlinge Vind,Kövlinge	C4b	42/50	981101	1000	1191	882	716	1068	99,5	64	58	10						
600	WindWorld	350	Mammarps Vind,Mammarp	C4e	42/50	981101	1000	1259	831	518	874	99,5	67	60	5						
600	Vestas	369	Elise Ruuthsbo,Bjåresjö	D2b	44/45	990120	1325	1237	1006	700	1096	98,4	59	57	1						
600	Vestas	370	Elinor Ruuthsbo,Bjåresjö	D2b	44/45	990120	1325	1286	1054	740	1154	99,2	58	58	7						
600	Enercon	397	Bjälbo, Lennart,Skänninge	F8d	44/65	991001	1300	1502	1286	872	1480	99,3	80	89	2						
600	Enercon	402	Kyrkebys 3,Hangvar	J7b	44/65	991130	1400	1208	988	651	1051	96,2	81	89	0						
600	Enercon	403	Kyrkebys 4,Hangvar	J7b	44/65	991130	1400	1250	1018	642	1153	89,7	66	72	132						
600	Enercon	414	Virke 1,Kävlinge	C2i	44/65	991028	1350	1575	1087	178	437	37,8	16	24	516						
600	Enercon	415	Virke 2,Kävlinge	C2i	44/65	991028	1350	1657	1355	944	1469	98,7	91	85	0						
600	Enercon	416	Skarhult 1,Skarhult	C2i	44/65	991103	1350	1352	1086	846	1209	95,3	79	81	0						
600	Enercon	417	Skarhult 2,Skarhult	C2i	44/65	991101	1350	1434	1151	830	1285	99,7	77	81	0						
600	Enercon	418	Fjälkinge 1,Fjälkinge	E3a	44/65	990913	1300	1250	987	762	1157	98,6	66	81	3						
600	Enercon	419	Fjälkinge 2,Fjälkinge	E3a	44/65	990912	1300	1392	1099	228	661	99,9									
600	Enercon	420	Tjärby,Laholm	C4e	44/46	991112	1200	1238	841	747	1047	96,8	69	80	0						
600	Enercon	437	Freja Olsång,Olsång	G3d	44/46	000706	1250	1408	1199	733	1253	97,6	76	81	0						
600	Enercon	439	Skörpinge,Ängelholm	C3h	44/67	000213	1450	1548	1168	800	1231	93,1	81	87	1						
600	Enercon	440	Genevad,Laholm	C4e	44/67	000301	1500	1491	1134	849	1293	98,7	78	72	82						
600	Enercon	454	Brönneslöv 1,Brönneslöv	C2i	44/65	001201	1350	1329	1092	887	1290	98,9	80	83	0						
600	Enercon	455	Brönneslöv 2,Brönneslöv	C2i	44/65	001201	1400	1556	1078	833	1167	94,8	71	42	32						
600	Enercon	456	Ö. Karaby,Ö. Karaby	C2i	44/65	001201	1300	1796	1477	775	1353	86,7	95	83	36						
600	Enercon	457	Kornheddinge Mölla,Kornhe	C2f	44/65	001201	1300	1670	1280	894	1385	97,8	90	82	0						
600	Enercon	459	Skagsudde, Linda,Skagsud	J19a	44/65	001231	1400	1821	1231	975	1454	91,7	126	72	93						
600	Enercon	469	Kristinetorp 1,Kristinetorp	D2g	44/65	010201	1350	1407	1250	871	1357	98,4	63	72	111						
600	Enercon	470	Kristinetorp 2,Kristinetorp	D2g	44/65	010201	1350	1434	1168	883	1339	99,3	70	81	0						
600	Enercon	471	Kristinetorp 3,Kristinetorp	D2g	44/65	010201	1350	1566	1302	862	1380	98	79	83	0						
600	Enercon	472	Kristinetorp 4,Kristinetorp	D2g	44/65	010201	1350	1531	1101	815	1113	80,8	79	83	0						
600	Enercon	486	Heden,Heden	C3e	44/65	010401	1350		717	837	1300	97,9									
600	Enercon	489	Rynges III,Rynges	D2a	44/50	010601	1350	1582	1120	894	1219	89,7	75	81	0						
600	Vestas	574	Stora Bjärs 2,Stenkyrka	J7a	44/40	960703	1100	1084	890	576	976	97,7	63	65	10						
600	Vestas	577	Gipsön 1,Landskrona	C2g	42/41	961008	1216	1422	1092	786	1199	100	79		0						
600	Vestas	578	Gipsön 2,Landskrona	C2g	42/41	961014	1216	1422	1092	786	1199	100	79		0						
600	Vestas	579	Gipsön 3,Landskrona	C2g	42/41	961014	1216	1422	1092	786	1199	100	79		0						
600	Vestas	580	Gipsön 4,Landskrona	C2g	42/41	961014	1216	1422	1092	786	1199	100	79		0						
600	Vestas	581	Gipsön 5,Landskrona	C2g	42/41	961014	1216	1422	1092	786	1198	100	79		0						
600	Vestas	582	Gipsön 6,Landskrona	C2g	42/41	961014	1216	1422	1092	786	1198	100	79		0						
600	Vestas	583	Gipsön 7,Landskrona	C2g	42/41	961008	1216	1422	1092	786	1198	100	79		0						
600	Vestas	584	Gipsön 8,Landskrona	C2g	42/41	961008	1216	1422	1092	786	1199	100	79		0						
600	Vestas	585	Gipsön 9,Landskrona	C2g	42/41	961008	1216	1422	1092	786	1199	100	79		0						
600	Vestas	586	Gipsön 10,Landskrona	C2g	42/41	961008	1216	1422	1092	786	1199	100	79		0						
600	Vestas	587	Gipsön 11,Landskrona	C2g	42/41	961008	1216	1422	1092	786	1199	100	79		0						
600	Vestas	588	Gipsön 12,Landskrona	C2g	42/41	961008	1216	1422	1092	786	1199	100	79		0						
600	Enercon	612	Skarhult 3,Skarhult	C2i	44/65	010901	1350	1441	1164	846	1307	99,7	80	80	0						
600	Enercon	613	Skarhult 4,Skarhult	C2i	44/65	010901	1350	1499	1124	839	1296	98,9	76	80	5						
600	Enercon	620	Allmag,Orust	B8a	44/65	011101	1250	1008	848	591	970	95,1	51	74	80						
600	Enercon	631	Balkåkra Vind,Balkåkra	D1h	44/56	020116	1500	1775	1448	1005	1558	97,9	85	86	0						
600	Enercon	634	Vallsås 1,Vallsås	D2b	44/65	020201	1350	1339	1036	790	1211	98,9	60	80	0						
600	Enercon	635	Vallsås 2,Vallsås	D2b	44/65	020201	1350	1282	1093	782	1199	97,4	59	79	0						
600	Enercon	640	Skörstorp Krökelimur,Skörs	D7h	44/65	020301	1250	1463	1164	538	1047	99									
600	Enercon	641	Ramsåsa,Ramsåsa	D2b	44/65	020501	1350	1269	1086	810	1230	96	65	81	8						
600	Enercon	672	Möllebacken 1,Nosaby	E3a	44/65	021105	1250	1321	914	777	1062	97,6	63	74	7						
600	Enercon	673	Möllebacken 2,Nosaby	E3a	44/65	021105	1250	1307	960	676	1073	94,4	63	75	0						
600	Enercon	679	Köpingsvik,Köpingsvik	H5a	44/65	021212	1400	1432	1180	830	1300	94,1	68	75	112						
600	Enercon	712	Bast, Rune,Norra Härene	C8f	44/65	030412	1150	1430	1167	370	900	99,8	79		0						
600	Enercon	713	Bast, Artur,Norra Härene	C8f	44/65	030412	1150	1310	1136	364	889	97,9	79		0						
600	Enercon	744	Lörby 1, Toke,Lörby	E3b	44/65	031201	1270	1174	978	692	1104	99,6	54	75	0						
600	Enercon	745	Lörby 2, Krok,Lörby	E3b	44/65	031201	1270	1241	1004	702	1114	97,8	56	72	0						
600	Enercon	746	Susekulla,Susekulla	G3g	44/65	031207	1100	1076	713	654	849	88,1	58	79	8						
600	Enercon	747	Nolby,Nolby	A8f	44/65	040101	1250	1428	1226	804	1334	98,8	81	88	0						
600	Enercon	752	Bure 1,Bureå	L22d	44/65	031001	1333	778	747	556	864	98,5	70	80	0						
600	Enercon	753	Bure 2,Bureå	L22d	44/65	031001	1333	929	784	566	881	98	67	79	0						
600	Enercon	754	Bure 3,Bureå	L22d	44/65	031001	1333	981	865	580	927	97,7	73	81	9						
600	Enercon	765	Målajord,Målajord	E5f	44/65	040611	1030	1102	871	582	955	98,3	55	77	1						
600	Enercon	771	Valterslund 1,Valterslunds	D2c	44/65	040630	1600	1845	1541	1113	1767	97,6	97	84	0						
600	Enercon	772	Valterslund 2,Valterslunds	D2c	44/65	040702	1600	1922	1602	1071	1700	96,5	84	69	0						
600	Vestas	2235	Koby Tawind AB 3,Fjärdhun	H11d	42/40	120103	700		133	232	327	79,8	20	34	4						
600	120 Bonus	243	Olsvenne 1,Näs	I5f	44/50	970303	1500	1203	950	449	938	63,1	22	19	453						
600	120 Bonus	251	Skårbo 1,Tanumshede	A9f	44/50	971118	1170	1134	900	565	952	98,1	63	87	0						
600	120 Bonus	252	Skårbo 2,Tanumshede	A9f	44/50	971101	1170	1084	826	535	895	99,2	59	87	0						
600	120 Bonus	253	Skårbo 3,Tanumshede	A9f	44/50	971114	1170	1216	958	622	1042	99,1	66	88	0						

Ny *	Effekt (kW)		Fabrikat	Nr Anläggning	Placering	D/H	I drift	Ber	2015	2016	2017	12mån	12mån	Månad	Tid Hindertid (tim)		VNS	OYS	PU	OPS	TF
	Hög	Låg													%	AHT					
600	120	Bonus	254	Skärbo 4,Tanumshede	A9f	44/50	971114	1170	1128	662	383	542	72,1	60	86	0					
600	120	Bonus	255	Skärbo 5,Tanumshede	A9f	44/50	971114	1170	802	599	412	534	73,5	66	87	0					
600	120	Bonus	256	Skärbo 6,Tanumshede	A9f	44/50	971113	1170	897	725	450	753	93	53	85	0					
600	120	Bonus	262	Viking Vind,Löddeköpinge 2	C2h	44/41	971003	1040	1263	899	371	755	98,2								
600	120	Bonus	274	Monica af Olseröd,Olseröd	D2i	44/40	971201	1160	1196	610	599	903	67,9	35	41	339					
600	120	Bonus	275	Magnhild af Magnelund,Eld	C4e	44/30	971201	1100	1018	657	495	831	83,8								
600	120	Bonus	333	Eva,Mellböda	H5h	44/45	980801	1200	1133	1074	603	1125	92,6	64	85	23					
600	120	Bonus	334	Maria,Mellböda	H5h	44/45	980801	1200	1167	1126	630	1171	96,2	67	86	22					
600	120	Bonus	335	Susanna,Mellböda	H5h	44/45	980801	1200	1265	1207	422	990	99,8								
600	120	Bonus	336	Rebecka Slitevind,Mellböda	H5h	44/45	980801	1200	949	782	1	270	18,6	0		743					
600	120	Bonus	337	Anna Slitevind,Mellböda	H5h	44/45	980801	1200	1029	1128	619	1164	90,5	73	87	22					
600	120	Bonus	339	Biegg-ål'mai,Suorva	I28g	44/40	981013	1000	1079	563	521	788	56,1	66	54	284					
660		Vestas	313	Havsvind,Mellbystrand	C4b	47/50	980626	1400	1528	1148	767	1224	97,2	76	52	68					
660		Vestas	338	Burgar,Hablingbo	I5i	47/45	981012	1720	2088	1763	1113	1876	99,9	154	74	0					
660		Vestas	382	Slitevind XX,Smöjen	J7c	47/55	990819	1877	1611	1127	891	1501	94,9	114	72	16					
660		Vestas	383	Slitevind XXI,Smöjen	J7c	47/55	990819	1900	1719	1473	858	1523	94,4	110	70	13					
660		Vestas	384	Slitevind XXII,Smöjen	J7c	47/55	990819	1956	1492	820	956	1514	90	127	71	1					
660		Vestas	385	Slitevind XXIII,Smöjen	J7c	47/55	990819	1996	1981	1387	1108	1837	96	135	73	25					
660		Vestas	393	Kärrets Gärd,Kärrets Gärd	B5f	47/55	991012	1250	1375	1006	728	1122	99,8	79	55	1					
660		Vestas	394	Eksebo Kraft, Henning,Klint	I6c	47/55	991023	1650	1737	1590	990	1667	99,5	142	68	0					
660		Vestas	401	Harriemöllan,Backgården	C2i	47/55	990930	1430	1608	976	842	1176	85,7								
660		Vestas	405	Storugns 1,Lärbro	J7b	47/55	991217	1534	1209	1067	632	1148	98,5	68	60	83					
660		Vestas	406	Storugns 2,Lärbro	J7b	47/55	991215	1551	1267	1129	671	1211	99	80	67	27					
660		Vestas	407	Storugns 3,Lärbro	J7b	47/55	991218	1530	1284	1133	660	1199	97,8	70	62	63					
660		Vestas	408	Storugns 4,Lärbro	J7b	47/55	991218	1528	1216	1117	606	1139	93,1	77	67	1					
660		Vestas	409	Storugns 5,Lärbro	J7e	47/55	991219	1534	1305	1143	672	1209	96,4	77	64	52					
660		Vestas	410	Storugns 6,Lärbro	J7b	47/55	991220	1576	1176	1034	616	1119	97,3	70	61	51					
660		Vestas	427	Hedeskoga 1,Bergsjöholms	D2b	47/55	991021	1600	1643	1264	977	1451	98,7	76	57	0					
660		Vestas	428	Hedeskoga 2,Bersjöholms	D2b	47/55	991021	1600	1383	1139	772	1156	87,3	66	50	107					
660		Vestas	431	Eveboda I,Eveboda	E8c	47/55	000508	1425	1389	1111	877	1340	90,9	75	61	1					
660		Vestas	432	Eveboda II,Eveboda	E8c	47/55	000508	1425	1510	1207	841	1466	95,9	58	39	270					
660		Vestas	433	Eveboda III,Eveboda	E8c	47/55	000508	1425	1567	1311	901	1547	97,8	80	59	2					
660		Vestas	434	Skäggs 1,Väs kinase	J6g	47/50	000705	1510	1240	1144	712	1231	97,8	78	85	5					
660		Vestas	435	Skäggs 3,Väs kinase	J6g	47/50	000705	1510	1363	1213	772	1324	99,6	85	85	3					
660		Vestas	436	Månsagården,Uvered	C8f	47/50	000105	1100	1247	956	656	1107	99,3	54	54	0					
660		Vestas	444	Gunnön 1,Karlshamn	E3f	47/55	000908	1600	1329	992	594	978	99,7								
660		Vestas	445	Gunnön 2,Karlshamn	E3f	47/55	000908	1600	1278	962	563	924	99,5								
660		Vestas	446	Gunnön 3,Karlshamn	E3f	47/55	000908	1600	1442	1070	603	1014	97,5								
660		Vestas	447	Ruth, Ingelstorp,Ingelstorp	C3e	47/55	000914	1350	1516	1176	860	1298	95,1	80	77	0					
660		Vestas	448	Nordanstigsv.1,Stocka	H16b	47/55	001206	1333	588	565		204	99,8								
660		Vestas	449	Nordanstigsv.2,Stocka	H16b	47/55	001206	1327	573	540		198	99,7								
660		Vestas	450	Nordanstigsv.3,Stocka	H16b	47/55	001206	1300	544	531		195	98,7								
660		Vestas	453	Nordanstigsv. 4,Stocka	H16b	47/55	001206	1386	666	648		217	96								
660		Vestas	458	Helan,Hovby	D3c	47/45	001124	1150	453	1074	701	1081	98,7	49	65	8					
660		Vestas	460	Ö-vik Själön, Ada,Husum	J19e	47/55	001229	1534	1187	1064	669	1113	99,2	83	38	0					
660		Vestas	461	Ö-vik Fanbyn, Beda,Husum	J19e	47/55	001229	1540	1223	1202	745	1234	98,5	100	60	0					
660		Vestas	462	Ö-vik Fanbyn, Camilla,Husu	J19e	47/55	001229	1523	1247	1080	593	1030	96,9	68	54	1					
660		Vestas	463	Ö-vik Fanbyn, Dagny,Husu	J19e	47/55	001229	1495	1059	1170	698	1157	99,3	105	58	1					
660		Vestas	464	Ö-vik Själön, Elly,Husum	J19e	47/55	001229	1534	1282	1028	478	885	84,2	0	0	744					
660		Vestas	465	Ö-vik Fanbyn, Fredrika,Hus	J19e	47/55	001229	1525	1418	1140	747	1216	99,8	102	62	0					
660		Vestas	466	Ö-vik Fanbyn, Gertrud,Hus	J19e	47/55	001229	1534	1175	1130	552	1014	87,8	99	60	0					
660		Vestas	467	Ö-vik Fanbyn, Herta,Husum	J19e	47/55	001229	1601	1289	1268	713	1183	93,6	118	65	0					
660		Vestas	473	Täppeshusen 3,Höganäs	C3d	47/50	010110	1500	1454	1144	34	486	93,8								
660		Vestas	478	Mäsinge 1,Båstad	C4a	47/40	010401	1600	1665	979	809	992	78,7								
660	200	Vestas	323	Ventosum 1,Falkenberg	B5f	47/60	980917	1250	1469	887	576	914	98,4	70	60	0					
660	200	Vestas	324	Ventosum 2,Falkenberg	B5f	47/60	980917	1250	1465	994	748	1145	96,5	76	76	0					
660	200	Vestas	325	Ventosum 3,Falkenberg	B5f	47/60	980917	1250	1454	884	781	1099	99,2	88	60	0					
660	200	Vestas	326	Ventosum 4,Falkenberg	B5f	47/60	980918	1250	1347	940	812	1256	99,5	92	60	0					
660	200	Vestas	327	Ventosum 5,Falkenberg	B5f	47/60	980921	1250	1480	1140	786	1233	98,4	79	77	0					
660	200	Vestas	328	Ventosum 6,Falkenberg	B5f	47/60	980921	1250	1340	934	753	1175	98,7	85	48	6					
660	200	Vestas	329	Ventosum 7,Falkenberg	B5f	47/60	980901	1250	1350	1075	700	1137	99,6	67	74	0					
660	200	Vestas	330	Ventosum 8,Falkenberg	B5f	47/60	980901	1250	1233	1029	744	1169	98,9	74	54	0					
660	200	Vestas	331	Ventosum 9,Falkenberg	B5f	47/60	980901	1250	1403	977	566	903	88,7								
660	200	Vestas	332	Ventosum 10,Falkenberg	B5f	47/60	980901	1250	1381	1036	751	1138	98,3	82	65	0					
660	200	Vestas	371	Sam Öckeröwind,Pinan	B7a	47/50	990110	1700	1840	1608	1162	1841	100	122	77	0					
660	200	Vestas	374	Skåls 1,Näs	I5f	47/45	990506	1700	1755	1503	933	1606	98,2	124	83	0					
660	200	Vestas	376	Skålsparken V18,Näs	I5f	47/45	990507	1850	1991	1085	856	1296	80	145	65	28					
660	200	Vestas	377	Skålsparken V15,Näs	I5f	47/45	990507	1700	1811	1655	1015	1709	94	146	84	1					
660	200	Vestas	398	Ranåker,Skara	D8d	47/65	991006	1000	1193	899	641	1054	99,4	59	81	0					
660	200	Vestas	426	Halvan,Hovby	D3c	47/45	991230	1150	447	1050	688	1051	97	42	56	76					
660	200	Vestas	429	Slättäng 2,Slättäng	C2i	47/55	991001	1500	1531	1234	929	1412	99,1	85	79	1					
660	200	Vestas	441	Levide 1,Näs	I5f	47/45	001007	1600	1694	1494	838	1519	94,1	24	39	370					

Ny *	Effekt (kW)		Nr Anläggning	Placering	D/H	I drift	Ber	2015	2016	2017	12mån	12mån	Månad	Tid Hindertid (tim)		VNS	OYS	PU	OPS	TF
	Hög	Låg												Benämning, Ort	Karta					
850	Vestas		653 Kulle 5 Havdhem,Havdhem	I5i	52/55	021029	1700	1802	1686	991	1729	96,4	128	80	6					
850	Vestas		654 Kulle 6 Havdhem,Havdhem	I5i	52/55	021029	1720	1868	1639	1042	1754	99,5	135	81	5					
850	Vestas		655 Kulle 7 Havdhem,Havdhem	I5i	52/55	021029	1690	1765	1646	1061	1770	99,3	138	80	7					
850	Vestas		656 Kulle 8 Havdhem,Havdhem	I5i	52/55	021029	1730	1662	1621	1018	1729	98,2	109	72	75					
850	Vestas		657 Kulle 9 Havdhem,Havdhem	I5i	52/55	021029	1730	1894	1659	1060	1773	99,7	141	83	2					
850	Vestas		658 Kulle 10 Näs,Näs	I5i	52/55	021029	1760	1940	1695	1101	1821	99,3	145	80	7					
850	Vestas		659 Kulle 11 Näs,Havdhem	I5i	52/55	021029	1820	1898	1444	1042	1747	99,1	141	82	8					
850	Vestas		667 Häberg 2,Grästorp	C8d	52/74	021216	1774	1966	1627	1102	1847	99,3	103	82	0					
850	Vestas		668 Runnestad II,Runnestad	E8c	52/65	021023	1850	2067	1661	1070	1854	98,7								
850	Vestas		669 Runnestad III,Runnestad	E8c	52/65	021017	1850	2059	1658	1025	1801	99,8								
850	Vestas		671 Skeby 1,Källby	D8g	52/49	021002	1300	779	783	675	1065	98,4	60	70	7					
850	Vestas		685 Lanna 2,Saleby	C8f	52/49	021220	1500	1878	1490	1040	1698	99,3	96	81	0					
850	Vestas		691 Lunnar, Tommelilla,Lunna	D2c	52/65	030318	2300	2182	2038	1429	2210	99,6	109	77	4					
850	Vestas		692 Vallruns, Lucia,Vallrun	E20e	52/55	030221	2000	1038	1496	1338	1914	95,1	135	77	6					
850	Vestas		702 Åkesdal 1,Gärds Köpinge	D3c	52/55	030116	1500	1700	1375	1044	1576	97,3	74	70	1					
850	Vestas		703 Åkesdal 2,Gärds Köpinge	D3c	52/55	030116	1500	1730	1394	949	1509	90,6	74	67	4					
850	Vestas		704 Åkesdal 3,Gärds Köpinge	D3c	52/55	030116	1500	1700	1379	1006	1561	98,6	75	67	2					
850	Vestas		705 Åkesdal 4,Gärds Köpinge	D3c	52/55	030116	1500	1712	1277	967	1506	93,9	76	68	2					
850	Vestas		706 Åkesdal 5,Gärds Köpinge	D3c	52/55	030116	1500	1782	1420	988	1555	96	80	70	1					
850	Vestas		707 Uvereds Vindkraftför. V1,Uv	C8f	52/50	030615	1250	1805	1316	934	1479	95,6	90	79	0					
850	Vestas		708 Uvereds Vindkraftför. V2,Uv	C8f	52/50	030615	1250	1666	1291	885	1458	99,6	81	77	0					
850	Vestas		709 Uvereds Vindkraftför. V3,Uv	C8f	52/50	030615	1250	1680	1226	897	1429	95,6	84	79	0					
850	Vestas		710 Uvereds Vindkraftför. V4,Uv	C8f	52/50	030615	1250	1677	1299	801	1374	99,3	72	75						
850	Vestas		711 Uvereds Vindkraftför. V5,Uv	C8f	52/50	030615	1250	1742	1349	927	1528	99,8	86	78	1					
850	Vestas		716 Kärragården 6,Bjäresjö	D2b	52/55	030408	1800	2030	1690	1208	1835	98,3	103	74	0					
850	Vestas		717 Kärragården 3, Lidan,Bjäre	D2b	52/55	030410	1850	2135	1846	1299	1987	98,4	116	77	1					
850	Vestas		720 Stora Lund,Stora Lund	D8g	52/74	030714	1500	1776	1399	944	1587	99,2	85	78	0					
850	Vestas		723 Erikstorp 2,Lundsbrunn	D8h	52/74	031024		1548	1188	858	1402	99,6	65	70	1					
850	Vestas		724 Grebban 3, Tanumshede,T	A9f	52/50	030706	1600	1833	1511	1003	1626	97,9	107	80	4					
850	Vestas		725 Kärrets Gärd II,Långås	B5f	52/74	031125	1760	1524	1555	1085	1684	98,2	121	72	3					
850	Vestas		727 Valla Vind,Runnestad	E8c	52/65	031107	1700	1872	1583	993	1653	96,8	102	79	0					
850	Vestas		728 Skeby/Tungelunda I,Väders	E8c	52/74	031107	1800	2024	1792	1170	1797	98,2	114	81	5					
850	Vestas		731 Elvinda, Rocklunda,Rocklun	F8g	52/65	031103	1600	1907	1622	794	1594	83,6	103	78	4					
850	Vestas		732 Stavlösa Vind I,Stavlösa	E8f	52/65	031205	1750	2151	1775	1280	2080	99,6	109	76	5					
850	Vestas		733 Stavlösa Vind II,Stavlösa	E8f	52/65	031205	1750	2200	1761	872	1667	98	92	77	6					
850	Vestas		734 Stavlösa Vind III,Stavlösa	F8d	52/65	031205	1750	2147	1755	1189	1975	96,6	104	79	0					
850	Vestas		739 Mofalla Laggarebolet,Lagga	E8d	52/65	031210		1733	1342	991	1595	99	84	76	17					
850	Vestas		743 Heås, Sibräcka,Sibräcka	B7g	52/60	040121	1900	2742	2322	1566	2545	98,2	156	78	73					
850	Vestas		751 Stenkil,Stenskilsvarv, Varv	F8g	52/65	040128	1700	1903	1538	892	1599	88,7	97	78	0					
850	Vestas		762 Kvismaren 1,Odensbacken	F10c	52/74	040401	1430	1339	1355	895	1543	98,2	78	76	6					
850	Vestas		764 Ölanda,Istrum	D8h	52/74	040225	1400	1550	1171	845	1372	99,7	75	75	4					
850	Vestas		766 Andersfält, 1SYD,Tönnersa	C4e	52/65	040131	1700	1837	1445	1086	1660	95,2	60	38	368					
850	Vestas		767 Andersfält, 2 MITT,Tönners	C4e	52/65	040131	1750	2036	1576	1266	1876	98,1	129	74	0					
850	Vestas		768 Andersfält, 3 NORR,Törnne	C4e	52/65	040131	1750	2052	1596	1201	1840	96,9	101	62	62					
850	Vestas		769 Långeryd I,Långeryd	F8d	52/65	040506	1750	2221	1864	1219	2107	98,9	109	77	13					
850	Vestas		773 Brunntorp Källby,Broby-Br	D8g	52/74	040713	1500	1851	1487	981	1650	96,3	91	77	9					
850	Vestas		784 St Wahlby,Väderstad	F8d	52/74	041206	1850	2231	1883	1259	2139	99,7	117	80	1					
850	Vestas		786 Isberget I,Skonberga	F8e	52/74	050103	1600	1992	1695	1157	1874	99,4	108	77	0					
850	Vestas		787 Isberget II,Skonberga	F8e	52/74	050103	1600	1951	1627	1120	1810	98,9	101	76	0					
850	Vestas		788 Isberget III,Skonberga	F8e	52/74	050103	1600	1911	1592	1118	1810	98,8	101	78	0					
850	Vestas		794 Blås ut Vind AB,Lundsbrun	D8g	52/74	041213	1500	1736	1317	891	1480	99,5	82	78	0					
850	Vestas		795 Kilabacken Vind AB,Lundsbr	D8g	52/74	050118	1550	2067	1576	1067	1756	98,1	108	81	0					
850	Vestas		796 Ova Vind,Lundsbrunn	D8g	52/74	050116	1500	1883	1422	972	1601	95,9	97	81	0					
850	Vestas		797 Ryda Vind AB,Ryda	C8b	52/74	050127	1600	2046	1668	1124	1829	96	110	84	5					
850	Vestas		799 Storön 1,Storön	M25c	52/65	050201	1700	1874	1489	1070	1687	99,5	148	85	1					
850	Vestas		800 Hunflen, Ferdinand 20615,	E13a	52/65	050403	1800	2457	1737	1214	2084	98,2	144	84	0					
850	Vestas		801 Hunflen, Vilhelm 20616,Äpp	E13a	52/65	050504	1800	2216	1838	1113	1913	99,2	129	83	0					
850	Vestas		802 Viglunda,Skara	D8d	52/72	050517	1600	1912	1450	1010	1655	96	96	79	0					
850	Vestas		804 Östest-kröket,Tännäs	C17f	52/55	051124	1900	3015	2165	814	1446	88,3								
850	Vestas		820 Lönhult,Lönhults gård	C3d	52/74	051017	1875	2401	1865	1336	1994	86,8	143	80	18					
850	Vestas		840 Uljeberg,Uljebergs Säteri	F8e	52/74	051221	1400	1730	1442	1015	1692	99,6	90	77	1					
850	Vestas		842 Vannborga Övra,Borgholm	H5a	52/44	041231	1700	2079	1753	1214	2004	98,7	110	76	4					
850	Vestas		843 Vannborga Nedra,Borgholm	H5a	52/44	041231	1700	2282	2026	1275	2212	95,1	115	66	125					
850	Vestas		848 Örum Ystad,Örum	D2c	52/65	050520	2400	2840	2494	1691	2661	99,4	151	81	1					
850	Vestas		853 Lyckevind Istrum,Istrum	D8e	52/74	061130	1400	1623	1283		565	99,8								
850	Vestas		855 Brönnestad 3,Brönnestad B	C1i	52/52	070206	2050	2548	2026	1297	2042	90	50	37	378					
850	Vestas		977 Uvbergets Hanna,Smedjeb	F12e	52/74	070105	1800	2006	1645	1089	1899	97,8	92	82	0					
850	Vestas		1001 Börstad 1,Börstad	F8d	52/65	070308	1750	2106	1687	1124	1860	96,7	97	77	17					
850	Vestas		1011 Storön 2,Storön	M25c	52/74	081011	1650	2204	1597	1105	1789	92,5	164	87	0					
850	Vestas		1028 Råfsjö Vind 1,Råfsjö Säteri	F8d	52/74	080711	1700	2318	1962	1297	2201	99,1	123	79	7					
850	Vestas		1031 Varnäs vind,Väderstad	F8d	52/74	090218	1800	2063	1734	696	1491	98,5								
850	Vestas		1103 TÖS,Väderstad	E8f	52/74	090115	1800	2199	1889	857	1588	99,1								

Ny *	Effekt (kW)		Fabrikat	Nr Anläggning	Placering	D/H	I drift	Ber	2015	2016	2017	12mån	12mån	Månad	Tid Hindertid (tim)		VNS	OYS	PU	OPS	TF	
	Hög	Låg													%	AHT						MS
1500	300		Vestas	617 Sigvards 3,Näs	I5f	66/80	011108	4500	4722	4208	2134	3985	84,4	374	86	2						
1500	400		NEG Micon	699 Digerberget,Digerberget	D17c	72/62	020101	3800	3349	2639	1544	2542	85,3	190	82	3						
1500	400		NEG Micon	830 Mungseröd 1,Mungseröd	A9f	72/67	060131	2800	2430	2653	1607	2698	96,8	173	86	2						
1500	400		NEG Micon	831 Mungseröd 2,Mungseröd	A9f	72/67	060131	2800	3081	2401	1524	2539	98,7	161	85	0						
1500	400		NEG Micon	832 Mungseröd 3,Mungseröd	A9f	72/67	060131	2800	2965	2179	1527	2270	91,5	154	86	5						
1500	400		NEG Micon	833 Mungseröd 4,Mungseröd	A9f	72/67	060131	2800	2658	2282	1455	2409	98,5	136	88	3						
1500	400		NEG Micon	834 Mungseröd 5,Mungseröd	A9f	72/67	060131	2800	3083	2568	1266	2359	87	147	89	3						
1500	400		NEG Micon	835 Mungseröd 6,Mungseröd	A9f	72/67	060131	2800	3053	2602	1524	2648	97,3	149	87	1						
1530			GE Wind En	605 Utgrunden T1,Offshore	G3h	70,5/65	001221	4996	3450	3050	4288	79,7	243	60	192							
1530			GE Wind En	606 Utgrunden T2,Offshore	G3h	70,5/65	001221	4419	4098	2442	4401	81,1	317	70	114							
1530			GE Wind En	607 Utgrunden T3,Offshore	G3h	70,5/65	001221	4450	3861	1738	2993	55,4	0	0	744							
1530			GE Wind En	608 Utgrunden T4,Offshore	G3h	70,5/65	001221	3263	4706	1248	3134	53,7	0	0	744							
1530			GE Wind En	609 Utgrunden T5,Offshore	G3h	70,5/65	001221	5419	3474	3107	4324	84	357	82	8							
1530			GE Wind En	610 Utgrunden T6,Offshore	G3h	70,5/65	001221	3909	2834	2528	2825	65,6	240	76	53							
1530			GE Wind En	611 Utgrunden T7,Offshore	G3h	70,5/65	001221	5442	3422	3412	4592	89,4	347	80	10							
1750			Vestas	474 Storguens 7,Lärbro	J7e	66/78	010317	3377	3230	2929	1709	3015	95,5	197	84	10						
1750			Vestas	475 Storguens 8,Lärbro	J7e	66/78	010313	3430	3528	3226	1321	2750	78,9	188	80	48						
1750			Vestas	476 Storguens 9,Lärbro	J7e	66/78	010310	3497	2129	1470	1880	3300	97,5	218	81	32						
1800			Vestas	858 Stenbrona 1,Stenbrona-Sal	C8f	90/95	070204	5200	7040	5775	3492	5996	98,5									
1800			Vestas	859 Stenbrona 2,Stenbrona-Sal	C8f	90/95	070204	5200	6275	5599	3399	5867	97,8									
1800			Vestas	956 Vara Tornum,Kvänum	C8f	90/95	080101	5300	6228	6013	3526	5976	96,2	382	82	33						
1800			Vestas	1095 Gategården, Bengt C,Gate	C8f	90/65	080501	5500	6642	5538		2409	100									
1800			Vestas	1096 Västergården 1,Brålanda	C9a	90/95	090109	5300	5522	5129	570	2799	98,9									
1800			Vestas	1097 Västergården 2,Brålanda	C9a	90/95	090109	5300	5305	4973	3228	5424	99,6	323	87	0						
1800			Vestas	1098 Västergården 3,Brålanda	C9a	90/95	090109	5300	5654	4953	3242	5318	97,3	346	88	0						
1800			Vestas	1099 Västergården 4,Brålanda	C9a	90/95	090109	5300	5408	5012	989	3205	99,5									
1800			Vestas	1100 Tängelsbol 5,Brålanda	C9a	90/95	090109	5400	5774	5177	593	2942	99,9									
1800			Vestas	1101 Tängelsbol 6,Brålanda	C9a	90/95	090109	5400	5930	5086	3590	5784	97,8	370	88	0						
1800			Vestas	1276 Havsnäs Vindkraftpark D15	F21c	90/95	100705	5337	6806	5086	3604	5530	98,1	410	85	3						
1800			Vestas	1278 Havsnäs Vindkraftpark D17	F21c	90/95	100705	5337	6622	5472	3821	5893	97,2	393	75	85						
1800			Vestas	1282 Havsnäs Vindkraftpark D21	F21c	90/95	100705	5337	6530	5577	3859	5928	97,5	449	86	3						
1800			Vestas	1392 Lyngby 1,Everöd	D2i	90/95	071022	5200	5769	4927	3517	5538	98,2	296	75	35						
1800			Vestas	1418 Stor-Rotliden A-03,Stor-Rotl	I21e	90/95	100930	5725	6888	5415	3860	6047	100	403	0							
1800			Vestas	1419 Stor-Rotliden A-04,Stor-Rotl	I21e	90/95	101028	5725	6876	5867	4033	6295	100	427	0							
1800			Vestas	1420 Stor-Rotliden A-05,Stor-Rotl	I21e	90/95	100928	5725	6733	4795	3697	5846	100	300	0							
1800			Vestas	1421 Stor-Rotliden A-06,Stor-Rotl	I21e	90/95	100930	5725	6291	5242	3772	5761	100	389	0							
1800			Vestas	1437 Stor-Rotliden C-03,Stor-Rot	I21e	90/95	100820	5725	6104	3084	3592	4196	91,5	386	0							
1800			Vestas	1438 Stor-Rotliden C-04,Stor-Rot	I21e	90/95	100820	5725	5740	4987	3411	5367	100	347	0							
1800			Vestas	1445 Stor-Rotliden C-11,Stor-Rot	I21e	90/95	100908	5725	6298	5239	3320	5352	100	376	0							
1800			Vestas	1447 Stor-Rotliden D-02,Stor-Rot	I21e	90/95	100813	5725	6478	5386	3757	5953	100	400	0							
1800			Vestas	1448 Stor-Rotliden D-03,Stor-Rot	I21e	90/95	100813	5725	6609	5712	3514	5734	100	405	0							
1800			Vestas	1453 Stor-Rotliden D-08,Stor-Rot	I21e	90/95	100729	5725	5640	4713	3325	5088	100	331	0							
1800			Vestas	1455 Stor-Rotliden D-10,Stor-Rot	I21e	90/95	100729	5725	5942	4358	3682	5671	100	354	0							
1800			Vestas	1456 Östra Herrestad A-01,Östra	D2c	90/80	101011	6333	7215	5328	3160	4826	100	558	0							
1800			Vestas	1457 Östra Herrestad A-02,Östra	D2c	90/80	101014	6333	7219	6343	3905	6456	100	424	0							
1800			Vestas	1458 Östra Herrestad A-03,Östra	D2c	90/80	101019	6333	7263	6511	4493	7020	100	427	0							
1800			Vestas	1459 Östra Herrestad A-04,Östra	D2c	90/80	101008	6333	6666	5350	2081	3415	83	436	0							
1800			Vestas	1460 Östra Herrestad A-05,Östra	D2c	90/80	101018	6333	7115	6395	4168	6649	100	389	0							
1800			Vestas	1461 Östra Herrestad B-01,Östra	D2c	90/80	101007	6333	7577	6674	4674	7277	100	458	0							
1800			Vestas	1462 Östra Herrestad B-02,Östra	D2c	90/80	101021	6333	7570	6576	4650	7199	100	453	0							
1800			Vestas	1463 Östra Herrestad B-03,Östra	D2c	90/80	101028	6333	7503	6748	4668	7266	100	446	0							
1800			Vestas	1464 Östra Herrestad B-04,Östra	D2c	90/80	101025	6333	7090	6493	3041	5572	100	387	0							
1800			Vestas	1550 Sängsjön 1,Torvsele	H21e	90/105	111030	5500	6856	5431	3926	6019	97,1	369	77	103						
1800			Vestas	1551 Sängsjön 2,Torvsele	H21e	90/105	111030	5500	7574	6221	4361	6713	97,2	420	75	99						
1800			Vestas	1552 Sängsjön 3,Torvsele	H21e	90/105	111030	5500	6988	5714	3712	5911	95,7	375	75	98						
1800			Vestas	1712 Vassmolösa 1,Vassmolösa	G4e	100/95	120710	5100	6041	5208	3558	5631	97,9	366	83	51						
1800			Vestas	1713 Vassmolösa 2,Vassmolösa	G4e	100/95	120710	5100	6096	5200	3482	5643	97,7	385	81	75						
1800			Vestas	1714 Vassmolösa 3,Vassmolösa	G4e	100/95	120716	5100	6008	5199	3486	5658	98,2	398	84	52						
1800			Vestas	1715 Vassmolösa 4,Vassmolösa	G4e	100/95	120717	5100	5897	5146	3427	5596	98	380	83	52						
1800			Vestas	1716 Vassmolösa 5,Vassmolösa	G4e	100/95	120711	5100	5956	4736	3450	5483	95	378	82	69						
1800			Vestas	1724 Högjärnklacks Vindpark, H	G12h	100/95	120905	5400	7359	6610	4367	7157	98,7	431	91	0						
1800			Vestas	1725 Högjärnklacks Vindpark, A	G12h	100/95	120908	5400	7576	6715	4411	7328	99,5	439	91	0						
1800			Vestas	1726 Högjärnklacks Vindpark, H	G12h	100/95	120905	5400	7864	6986	4606	7647	99,2	445	92	2						
1800			Vestas	1727 Högjärnklacks Vindpark, R	G12h	100/95	120904	5400	7610	6447	4308	7208	98,5	414	88	25						
1800			Vestas	1728 Högjärnklacks Vindpark, T	G12h	100/95	120912	5400	7221	6351	4196	6932	98,1	397	91	0						
1800			Vestas	1729 Högjärnklacks Vindpark, D	G12h	100/95	120710	5400	6926	6179	4124	6803	99,4	405	89	1						
1800			Vestas	1730 Högjärnklacks Vindpark, Å	G12h	100/95	120712	5400	7873	6909	4630	7671	98,3	459	91	0						
1800			Vestas	1731 Rockneby 1,Rockneby	G5b	100/95	120731	5200	5036	4373	3026	4774	100	320	96	0						
1800			Vestas	1732 Rockneby 2,Rockneby	G5b	100/95	120731	5200	5152	4728	3118	5127	100	333	100	0						
1800			Vestas	1733 Rockneby 3,Rockneby	G5b	100/95	120801	5200	4938	4617	3035	5004	100									

Ny *	Effekt (kW)		Fabrikat	Nr Anläggning	Placering	D/H	I drift	Ber	2015	2016	2017	12mån	12mån	Månad	Tid Hindertid (tim)		VNS	OYS	PU	OPS	TF
	Hög	Låg													%	AHT					
* 2000			Vestas	1790 Knuts Kulle 2,Gymnäs	D6b	90/105	130615	6100	7171	5974	4039	6416	95,6	400	79	77					
* 2000			Vestas	1791 Knuts Kulle 3,Gymnäs	D6b	90/105	130615	6100	6474	5558	3625	5932	99,3	366	83	22					
2000			Vestas	1792 Öringe 1, ORI 1,Öringe	C4e	90/80	110418	5100	6466	5132	2031	3966	99,4								
2000			Vestas	1793 Öringe 2, ORI 2,Öringe	C4e	90/80	110418	5100	6596	4722	2023	3743	99,3								
2000			Vestas	1794 Öringe 3, ORI 3,Öringe	C4e	90/80	110418	5200	6531	5130	1970	4034	99,4								
2000			Vestas	1808 Örja, OJA A01,Landskrona	C2h	90/80	120901	5900	7517	6152	3801	6153	99,3								
2000			Vestas	1809 Örja, OJA A02,Landskrona	C2h	90/80	120904	5800	7074	5781	3941	6144	98,1	408	86	2					
2000			Vestas	1810 Örja, OJA A03,Landskrona	C2h	90/80	120907	5900	7126	5877	4073	6374	99,5	401	85	18					
2000			Vestas	1812 Lyngby 3, NO,Everöd	D2i	90/105	100621	5100	5618	4781	3401	5441	98,9	281	78	3					
2000			Enercon	1818 Köjen 1-Tagelberg 1,Tagelb	C8f	82/108	131001	5400	6236	5028	3294	5515	99,2	343	96						
2000			Enercon	1819 Torkelestorp 2- Tagelberg 2,	C8f	82/108	131001	5400	6603	5271	3407	5730	97,8	373	97						
2000			Vestas	1852 Kattorp 1,Kattorp	E8f	90/95	131104	5300	7833	6978	4507	7575	99,3	423	83	1					
2000			Enercon	1853 Adele,Frillesås	B6b	82/98	140601	6000	6766	5534	3648	5920	99,5	444	92	9					
2000			Vestas	1880 Skutskär 1, Anders,Skutskär	H13f	90/105	091007	6000	6759	6105	1790	4458	100	14		0					
2000			Vestas	1881 Skutskär 2, Doris,Skutskär	H13f	90/105	091007	6000	6901	6341	1876	4585	100	11		0					
2000			Vestas	1882 Skutskär 3, Erik,Skutskär	H13f	90/105	091007	6000	7024	6351	1868	4603	100	14		0					
2000			Vestas	1883 Skutskär 4, Eva,Skutskär	H13f	90/105	091007	6000	6893	6391	2001	4755	100	14		0					
2000			Vestas	1884 Skutskär 5, Nisse,Skutskär	H13f	90/105	091007	6000	6916	6382	1959	4694	100	14		0					
2000			Vestas	1886 Storugns IV verk 11,Lärbro	J7b	90/105	140820	6100	6758	6252	4056	6631	98,9	505	90	4					
2000			Vestas	1887 Storugns IV verk 13,Lärbro	J7b	90/105	140820	6100	6760	6334	4106	6729	98,9	512	91	3					
2000			Vestas	1913 Lönneborg 1 NV,Sölvesbor	E3e	90/105	140919	5600	4436	5232	3525	5651	100	331	100	0					
2000			Vestas	1914 Lönneborg 2 SO,Sölvesbor	E3e	90/105	140919	5600	4476	5240	3475	5622	100	328	100	0					
2000			Gamesa	1915 Nötåsen 1,Holm	G18c	114/104	141201	7500	4729	5855	4148	6317	100	483		0					
2000			Gamesa	1916 Nötåsen 2,Holm	G18c	114/104	141201	7500	4981	4659	4179	5800	100	447		0					
2000			Gamesa	1917 Nötåsen 3,Holm	G18c	114/104	141201	7500	4129	5619	3874	5942	100	454		0					
2000			Gamesa	1918 Nötåsen 4,Holm	G18c	114/104	141201	7500	4622	5386	4254	6294	100	444		0					
2000			Vestas	1920 Påboda-Ragnabo 2, norr,S	G4b	90/105	141019	5600	4434	5356		2332	100								
2000			Vestas	1921 Ryftes Fredrika,Fole	J6h	90/105	120213	5800	6862	5764	3877	6143	98,6	451	89	16					
2000			Enercon	1934 Kil 1,Kil	A9f	82/98	090820	5000	2955	4799	2872	4881	100	325	96	0					
2000			Enercon	1935 Kil 2,Kil	A9f	82/98	090820	5000	3021	5373	3329	5575	100	370	97	0					
2000			Enercon	1936 Kil 3,Kil	A9f	82/98	090820	5000	2997	4823	2906	4982	100	301	95	0					
2000			Enercon	1937 Kil 4,Kil	A9f	82/98	090820	5000	2889	4898	3001	5053	100	330	95	0					
2000			Vestas	2007 Skalleberg 01,Hjo	E8a	90/105	150227	5400	2841	5379	3683	6252	100	330	100	0					
2000			Vestas	2008 Skalleberg 02,Hjo	E8a	90/105	150227	5400	3043	5496	3669	6228	100	358	98	0					
2000			Vestas	2009 Skalleberg 03,Hjo	E8a	100/95	150227	5800	3047	5593	3743	6345	100	368	99	0					
2000			Vestas	2010 Skalleberg 04,Hjo	E8a	100/95	150227	6600	3713	6914	4677	7756	100	486	100	0					
2000			Vestas	2011 Skalleberg 05,Hjo	E8a	100/95	150227	6400	3383	6139	4139	6918	100	410	99	0					
2000			Vestas	2014 Skalleberg 08,Hjo	E7g	100/95	150227	6700	3439	6316	4162	6950	100	355	92	0					
2000			Vestas	2016 Skalleberg 10,Hjo	E7g	100/105	150227	7300	3301	6166	3998	6713	100	370	85	0					
2000			Vestas	2017 Ramsnäs 1,Ramsnäs	E9e	100/95	140718	5200	3497	6367	4100	6944	100	421	100	0					
2000			Vestas	2018 Ramsnäs 2,Ramsnäs	E9h	100/95	140718	5200	3653	6602	4331	7190	100	418	97	0					
2000			Vestas	2019 Ramsnäs 3,Ramsnäs	E9e	100/95	140718	5200	3796	6692	4452	7431	100	445	99	0					
2000			Vestas	2020 Ramsnäs 4,Ramsnäs	E9e	100/95	140718	5200	3673	6349	4072	6826	100	420	99	0					
2000			Vestas	2036 Hog,Stenungsund	B8b	90/80	150620	6000	1511	4641	3015	5017	97,4	310	84	13					
2000			Vestas	2152 Idhult 1,Ålem	G5b	90/105	110112	4750	5259	4375		1854									
2000			Vestas	2153 Idhult 2,Ålem	G5b	90/105	110112	4750	5169	4506		1957									
2000			Vestas	2154 Idhult 3,Ålem	G5b	90/105	110112	4750	4781	4443		1942									
2000			Vestas	2155 Idhult 4,Ålem	G5b	90/105	110112	4750	4878	4043		1886									
2000			Vestas	2156 Idhult 5,Ålem	G5b	90/105	110112	4750	5139	4360		1871									
2000			Vestas	2157 Idhult 6,Ålem	G5b	90/105	110112	4750	4838	3901		1790									
2000			Vestas	2158 Idhult 7,Ålem	G5b	90/105	110112	4750	4853	4245		1832									
2000			Vestas	2159 Idhult 8,Ålem	G5b	90/105	110112	4750	4753	4224		1801									
2000			Vestas	2160 Råbelöf Vindkraft 1,Råbelöf	D3f	90/80	091202	5280	4858	3753		959									
2000			Vestas	2161 Råbelöf Vindkraft 2,Råbelöf	D3f	90/80	091202	5280	5576	4084		1772									
2000			Vestas	2162 Råbelöf Vindkraft 3,Råbelöf	D3f	90/80	091202	5280	5349	4299		1734									
2000			Vestas	2163 Råbelöf Vindkraft 4,Råbelöf	D3f	90/80	091202	5280	5164	4231		1681									
2000			Vestas	2164 Råbelöf Vindkraft 5,Råbelöf	D3f	90/80	091202	5280	5115	4062		1604									
2000	1000		Vestas	683 Lundåkra 1,Landskrona	C2g	80/78	030120	5000	6091	4473	2770	4471	100	264		0					
2000	1000		Vestas	684 Lundåkra 2,Landskrona	C2g	80/78	030120	5000	6166	4473	2770	4471	100	264		0					
2000	1000		Vestas	973 Byråsen, Marika,Malung	D13e	80/78	071222	4000	5127	3993	2494	4201	98,7	264	86	5					
2000	1000		Vestas	974 Byråsen, Virola,Malung	D13e	80/78	071229	4000	4876	3879	649	2347	99,1								
2200			Eno	2038 Skogsvind 3,Sunhultsbrunn	E7f	93/103	150601	6500		5289	3527	5932	98,1	351		0					
2200			Eno	2039 Skogsvind 4,Sunhultsbrunn	F7d	93/103	150601	6500		5497	3845	6235	98,1	365		0					
2200			Eno	2040 Skogsvind 5,Sunhultsbrunn	E7f	93/103	150601	6500		6314	4445	7355	98,1	472		0					
2200			Eno	2041 Skogsvind 6,Sunhultsbrunn	E7f	93/103	150601	6500		5751	3861	6499	98,1	384		0					
2300			Siemens	890 Lillgrund A-01,Offshore	C2a	92,4/69	071020	6875	7821	6482	4011	6593	99,2	393		0					
2300			Siemens	891 Lillgrund A-02,Offshore	C2a	92,4/69	071020	6875	7574	6113	2519	5076	99,2	395		0					
2300			Siemens	892 Lillgrund A-03,Offshore	C2a	92,4/69	071021	6875	7858	6292	4522	6914	99,2	405		0					
2300			Siemens	893 Lillgrund A-04,Offshore	C2a	92,4/69	071022	6875	7898	6728	4265	6884	99,2	428		0					
2300			Siemens	894 Lillgrund A-05,Offshore	C2a	92,4/69	071024	6875	8159	6674	4215	6787	99,2	429		0					
2300			Siemens	895 Lillgrund A-06,Offshore	C2a	92,4/69	071022	6875	8456	7054	4384	7114	99,2	445		0					
2300			Siemens	896 Lillgrund A-07,Offshore	C2a	92,4/69	071022	6875	9227	7544	4888	7866	99,2	527		0					

Karta över verkens placering

