

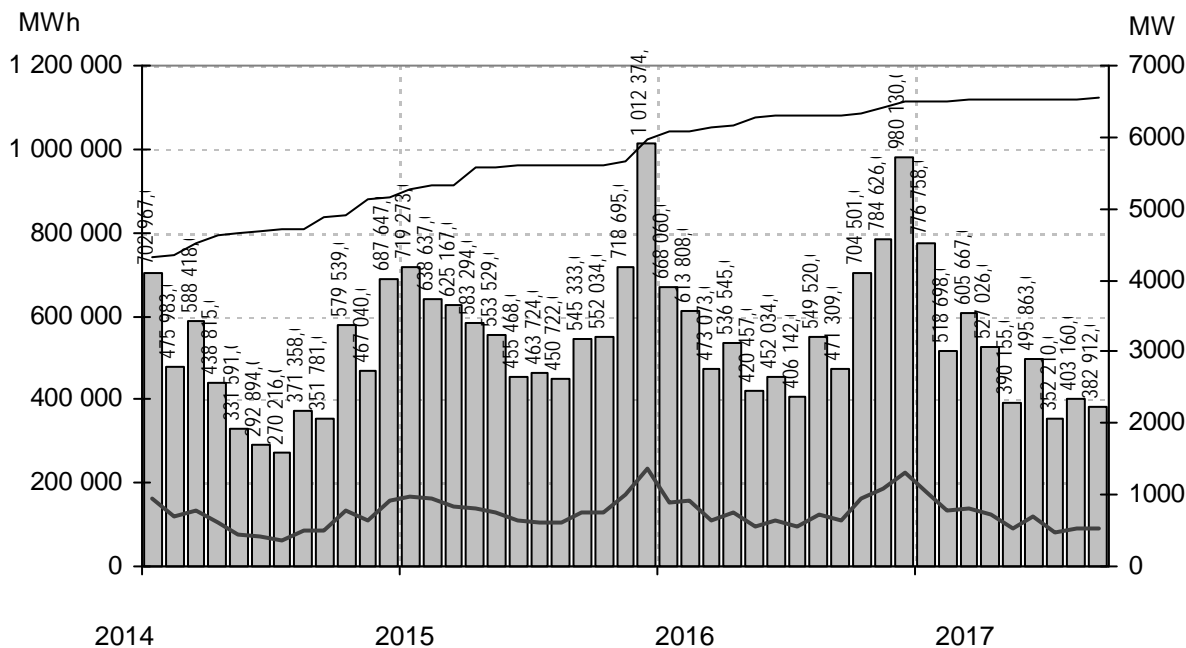
Vindkraftverk

Större än 50 kW

september 2017

Internetadress: <http://www.vindstat.nu>

Vindproducerad el från registrerade verk



Staplarna visar producerad energi per månad i MWh, linjerna visar totalt installerad effekt respektive månadens medeleffekt i MW

Sammanfattning

Totalt installerad effekt	(MW)	6554
Antal verk	(st)	3371
Rapporterade denna månad	(st)	1372
Elproduktion		
2015	(MWh)	7 318 250
2016	(MWh)	7 060 205
2017	(MWh)	4 452 449
Rapporterat denna månad	(MWh)	382 912
Medeleffekt denna månad	(MW)	532

Vindens energiinnehåll

Månaden jämfört med samma månad tidigare år	97 %
Året hittills jämfört med samma period under tidigare år	105 %
Senaste 12 månaderna jämfört med samma period under tidigare år	107 %

Förklaringar till tabellen på följande sidor

Ber	Av ägaren lämnad uppgift på beräknad elproduktion		
Årtal	Sammanlagd elproduktion under respektive år		
12mån	Elproduktion och tillgänglighet senaste 12 månaderna		
Månad	Elproduktion under månaden		
Tid	Andel av månaden som generatoren varit inkopplad på nät		
*	Nytt verk		
AHT	Avläst hindertid		
MS	Mindre störning	PU	Planerat underhåll
YNS	Yttre nätstörning	ÖPS	Övrigt planerat stopp
ÖYS	Övrig yttre störning	TF	Tekniskt fel

Ett projekt finansierat av Energimyndigheten

Sammanställningen gjord 2017-10-04

Ansvarig:
Nils-Erik Carlstedt Vindstat ABE-post: nilserik.carlstedt@vindstat.com
Telefon: 070 - 539 54 67

Ny *	Effekt (kW)		Fabrikat	Nr Anläggning	Placering	D/H	I drift	Ber	2015	2016	2017	12mån	12mån	Månad	Tid Hindertid (tim)		VNS	OYS	PU	OPS	TF	
	Hög	Låg													%	AHT						MS
500	Enercon	359	Rydsgård II, Villie 61:8	D2a	40/65	981120	1400	1352	1135	156	522	81,9	77	88	2							
500	Enercon	362	Marieholm II, Reslöv 11:3	C2i	40/65	981202	1300	1213	970	800	1160	98,3	65	81	0							
500	Enercon	380	Gunn-Ei, Köpinge Gård	C4e	40/65	990115	1200	1343	694	887	1255	97,8	51	62	0							
500	Vestas	519	Värpinge Clara, Lund	C2e	39/40	960711	1050	958	726	541	772	96,4	66	69	60							
500	Vestas	543	Skålsparken V13, Näs	I5f	39/41	930209	1350	1179	1167	734	1192	96,5	69	84	10							
500	Vestas	550	Vindudd IV, Grötlingbo	J5g	39/41	941115	1050	1132	1034	721	1138	99,3	67	85	6							
500	Vestas	551	Vindudd V, Grötlingbo	J5g	39/41	941115	1050	1089	960	691	1100	96	61	67	3							
500	WindWorld	559	Annelöv I, Landskrona	C2h	37/41	951220		1001	800	620	899	99,5	61	73	3							
500	WindWorld	560	Annelöv II, Landskrona	C2h	37/41	960307		889	757	650	904	99,5	28	15								
500	Enercon	565	Slitevind IX, Smöjen	J7c	40/50	951222	1300	901	865	547	890	98,2	56	43								
500	Enercon	566	Slitevind X, Smöjen	J7c	40/50	951215	1300	1150	1059	717	1137	97,7	35	31	475							
500	Enercon	567	Slitevind XI, Furillen	J7c	40/50	951219	1400	1138	1027	310	645	48,6	49	45	327							
500	Enercon	568	Slitevind XII, Furillen	J7c	40/50	951220	1400	1319	1080	768	1117	80,4	55	69	4							
500	WindWorld	571	Kullamöllan, Nyhamnsläge	B3i	37/41	960620		1167	932	730	1061	99,6	60	71	3							
500	WindWorld	572	Kullavind, Nyhamnsläge	B3i	37/41	960620		1289	1016	802	1164	99,6	77	93	3							
500	Enercon	592	Humlekärr 1, Humlekärr	A8f	40/42	961024	1300	1541	1270	888	1320	97,7	73	94	0							
500	Enercon	593	Humlekärr 2, Humlekärr	A8f	40/42	961024	1300	1470	1167	860	1247	99,1	37	72	3							
500	WindWorld	698	Blyger II, Jämjö	H4g	37/42	021213	550	742	641	461	742	99,5	50	40								
550	WindWorld	661	Bockstigen 1, Offshore	I5f	37/40	980301	1575	1502	1063	805	1261	80,2	69	62	0							
550	WindWorld	662	Bockstigen 2, Offshore	I5f	37/40	980301	1575	1335	1397	836	1381	96,7	52	55	57							
550	WindWorld	663	Bockstigen 3, Offshore	I5f	37/40	980301	1575	1488	1216	788	1283	90,6	46	44	184							
550	WindWorld	665	Bockstigen 5, Offshore	I5f	37/40	980301	1575	1415	1357	747	1308	90,8	68	49	1							
600	Vestas	146	Bromöllan 1, Brommö	D9e	42/40	951019	1100	903	504	102	171	32,2	8	22	336							
600	Vestas	159	Hansamöllan, Värpinge	C2e	42/41	951205	1150	1237	838	708	972	98,4	52	55	57							
600	Vestas	180	Vårdkasberget, Härnösand	I17g	44/40	960501	1100	1372	1088	798	1160	92,7	46	44	184							
600	Vestas	188	Hjärtholmen Görel, Hjärthol	B7a	44/40	960502	1450	1753	1380	1085	1560	97,4	68	49	1							
600	Vestas	194	Lövstaviken 8, Falkenberg	B5c	42/40	960601	1500	1352	1064	848	1191	99,2	28	47	0							
600	Vestas	204	Håberg 1, Flo	C8d	44/50	960726	938	1026	771	581	876	99,6	60	75	0							
600	Vestas	210	BEA 8, När	J5h	44/50	960917	1300	1266	1118	772	1214	99,6	55	71	37							
600	Vestas	211	Burgvind, Rigges1, När	J5h	44/50	960920	1300	1256	1100	753	1199	98,8	39	48	154							
600	Vestas	222	Ryftes Hulda, Havdhem	I5i	44/50	961119	1300	1305	1151	767	1231	94,6	58	73	35							
600	Vestas	223	Eksebo Kraft, Gustav, Havd	I5i	44/50	961120	1300	1242	660	641	662	72,7	66	78	0							
600	Vestas	224	Kulle 14, Näs	I5i	44/50	961119	1300	1358	1053	805	1249	97,9	63	74	0							
600	Vestas	225	Kulle 16, Näs	I5i	44/50	961119	1300	1371	1104	738	1135	96,3	69	85	0							
600	NEG Micon	227	Tannam, Tanumshede	A9f	43/46	961015	1130	913	669	575	736	91	68	87	0							
600	NEG Micon	228	Duesgård, Tanumshede	A9c	43/46	961015	1160	1156	799	679	990	98,7	38	45	1							
600	Vestas	231	Dalom, Hemsö	I18a	44/40	961027	1165	1027	786	590	865	93,5	34	46	3							
600	WindWorld	242	Stjernarps gods, Eldsberga	C4e	42/42	970301	950	1077	771	590	845	99,6	38	39	199							
600	Vestas	248	Slättäng 1, Slättäng	C2i	44/50	970929	1100	1328	1062	800	1148	96,3	71	60	0							
600	Vestas	249	Backmöllan, Vaggarp	C2i	44/50	970924	1150	1145	1012	811	1166	96,8	68	51	2							
600	Vestas	261	Victoria, Hogenäset	A8f	44/45	971110	1300	1348	1027	700	1068	99,5	90	77	0							
600	Vestas	265	Skålsparken V19, Näs	I5f	44/40	971221	1620	1735	1543	1061	1642	97,8	48	62	0							
600	Vestas	266	Tornsvälan, Slite	J7b	44/55	971229	1220	983	857	549	921	95,9	48	57	2							
600	Vestas	280	Trärke, Helga, Björkö	H17c	44/55	971121	1190	994	947	635	963	99,3	283	284	0							
600	WindWorld	283	Dömestorp 1, Hasslöv	C4b	42/50	980401	930	1208	945	194	525	99,8	48	53	6							
600	WindWorld	284	Ågård, Genevad	C4e	42/50	980403	900	1283	943	802	1116	99,3	52	51	12							
600	WindWorld	285	Ångsholm, Genevad	C4e	42/50	980401	950	1354	1013	841	1185	99,1	46	55	3							
600	WindWorld	286	Västan Vind, Mellby	C4b	42/50	980301	930	1290	958	794	1125	99,6	48	57	3							
600	WindWorld	287	Mälavind AB 1, Mellby	C4b	42/50	980301	930	1231	961	808	1135	99,6	47	56	4							
600	WindWorld	288	Davids Mölla, Glänninge	C4b	42/50	980422	990	1220	896	744	1051	99,4	61	74	0							
600	Vestas	289	Lagmansberga, Skänninge	F8d	44/55	971118	1023	1052	1069	771	1221	99,3	54	66	0							
600	Vestas	290	Vivian, Visingsö	E7g	44/40	971025	1300	915		54	54	100	47	52	3							
600	WindWorld	293	Björnsgård, Mellby	C4b	42/50	980312	1000	1148	767	652	870	99,5	81	73	4							
600	WindWorld	294	Kastlösa Väst V2, Kastlösa	G4c	42/40	980201	1280	1122	891	530	807	68,2	31	25	542							
600	WindWorld	295	Kastlösa Väst V3, Kastlösa	G4c	42/40	980201	1280	1439	976	906	1304	95,1	48	43	313							
600	WindWorld	296	Fårvind, Kastlösa	G4c	42/40	980201	1280	1331	1098	714	1078	78	70	74	1							
600	WindWorld	297	Tawind AB 5, Kastlösa V5, K	G4c	42/40	980201	1300	1429	1194	911	1371	92,9	62	70	110							
600	WindWorld	298	Kastlösa Väst V7, Kastlösa	G4c	42/40	980201	1250	885	727	560	767	70,9	79	72	0							
600	WindWorld	299	Kastlösa Väst V11, Kastlösa	G4c	42/40	980201	1300	1368	389	495	495	56,2	64	65	78							
600	WindWorld	300	Kastlösa Väst V8, Kastlösa	G4c	42/40	980201	1210	917	344	8	8	100	34	45	283							
600	WindWorld	301	Kastlösa Väst V9, Kastlösa	G4c	42/40	980201	1220	1391	1015	851	1207	94,2	33	33	452							
600	WindWorld	302	Kastlösa Väst V10, Kastlösa	G4c	42/40	980201	1230	887	897	628	910	81,8	33	42	322							
600	WindWorld	303	Kastlösa Väst V13, Kastlösa	G4c	42/40	980201	1210	198	665	555	905	85,6	78	77	0							
600	WindWorld	304	Kastlösa Väst V14, Kastlösa	G4c	42/40	980201	1200	1155	814	529	810	74,1	60	60	0							
600	WindWorld	305	Kastlösa Väst V15, Kastlösa	G4c	42/40	980201	1220	1181	899	581	911	82,1	60	60	0							
600	WindWorld	306	Kastlösa Väst V16, Kastlösa	G4c	42/40	980201	1250	1387	1042	842	1258	99,7	60	60	0							
600	WindWorld	307	LT Klägstorp, Klägstorp	C4b	42/50	980421	990	1242	869	280	519	99,9	109	70	0							
600	WindWorld	309	Björkliden, St. Isie	C1i	42/45	971125	1490	1664	1199	1011	1445	98,2	64	65	78							
600	WindWorld	311	Lilla Isie, Lilla Isie	C1i	42/45	971212	1500	1757	799	967	1309	99,6	56	61	17							
600	Vestas	315	Grebban 1, Tanumshede	A9f	44/45	980610	1100	1188	907	611	936	97,7	52	60	0							
600	Vestas	316	Grebban 2, Tanumshede	A9f	44/45	980611	1100	1136	896	618	928	99,6	58	56	8							
600	WindWorld	318	Bengtssons Vindmölla, Mell																			

Ny *	Effekt (kW)		Nr Anläggning	Placering	D/H	I drift	Ber	2015	2016	2017	12mån	12mån	Månad	Tid Hindertid (tim)		VNS	OYS	PU	OPS	TF
	Hög	Låg												Benämning, Ort	Karta					
600	WindWorld		321 Triton Energi,Kövlinge	C4b	42/50	980921	1000	1176	724	728	1023	95,8	33	36	233					
600	WindWorld		343 Kastlösa Väst V1,Kastlösa	G4c	42/40	981001	1210	1616	1259	978	1411	97	89	76	0					
600	WindWorld		344 Kastlösa Väst V6,Kastlösa	G4c	42/40	981001		1399	844	834	1162	94,9								
600	WindWorld		345 Kastlösa Väst V12,Kastlösa	G4c	42/40	981001	1210	638	773	412	632	48,6	75	75	94					
600	WindWorld		349 Kövlinge Vind,Kövlinge	C4b	42/50	981101	1000	1191	882	716	1022	99,5								
600	WindWorld		350 Mammars Vind,Mammarp	C4e	42/50	981101	1000	1259	831	570	867	99,5	52	58	5					
600	Vestas		369 Elise Ruuthsbo,Bjäsresjö	D2b	44/45	990120	1325	1237	1006	774	1121	98,2	74	62	12					
600	Vestas		370 Elinor Ruuthsbo,Bjäsresjö	D2b	44/45	990120	1325	1286	1054	819	1182	99,1	79	63	14					
600	Enercon		397 Bjälbo, Lennart,Skänninge	F8d	44/65	991001	1300	1502	1286	944	1468	99,4	72	93	0					
600	Enercon		402 Kyrkebys 3,Hangvar	J7b	44/65	991130	1400	1208	988	711	1049	96,2	60	93	0					
600	Enercon		403 Kyrkebys 4,Hangvar	J7b	44/65	991130	1400	1250	1018	701	1155	91,3	59	93	0					
600	Enercon		414 Virke 1,Kävlinge	C2i	44/65	991028	1350	1575	1087	257	438	35	79	56	250					
600	Enercon		415 Virke 2,Kävlinge	C2i	44/65	991028	1350	1657	1355	1046	1495	98,7	102	85	4					
600	Enercon		416 Skarhult 1,Skarhult	C2i	44/65	991103	1350	1352	1086	927	1272	95,3	81	83	2					
600	Enercon		417 Skarhult 2,Skarhult	C2i	44/65	991101	1350	1434	1151	906	1299	99,7	76	82	2					
600	Enercon		418 Fjälkinge 1,Fjälkinge	E3a	44/65	990913	1300	1250	987	831	1170	97,9	69	76	66					
600	Enercon		419 Fjälkinge 2,Fjälkinge	E3a	44/65	990912	1300	1392	1099	228	603	99,9								
600	Enercon		420 Tjärby,Laholm	C4e	44/46	991112	1200	1238	841	792	1036	97,6	45	75	7					
600	Enercon		437 Freja Olsång,Olsång	G3d	44/46	000706	1250	1408	1199	792	1249	95,7	59	64	188					
600	Enercon		439 Skörpinge,Ängelholm	C3h	44/67	000213	1450	1548	1168	884	1253	93,1	84	81	6					
600	Enercon		440 Genevad,Laholm	C4e	44/67	000301	1500	1491	1134	915	1288	98,7	67	76	0					
600	Enercon		454 Brönneslöv 1,Brönneslöv	C2i	44/65	001201	1350	1329	1092	980	1294	98,9	93	86	0					
600	Enercon		455 Brönneslöv 2,Brönneslöv	C2i	44/65	001201	1400	1556	1078	905	1158	93,9	72	40	77					
600	Enercon		456 Ö. Karaby,Ö. Karaby	C2i	44/65	001201	1300	1796	1477	778	1271	79,8	4	10	604					
600	Enercon		457 Kornhedinge Mölla,Kornhe	C2f	44/65	001201	1300	1670	1280	992	1412	97,5	98	82	35					
600	Enercon		459 Skagsudde, Linda,Skagsud	J19a	44/65	001231	1400	1821	1231	1072	1452	91,7	97	82	10					
600	Enercon		469 Kristinetorp 1,Kristinetorp	D2g	44/65	010201	1350	1407	1250	965	1382	98,4	94	89	0					
600	Enercon		470 Kristinetorp 2,Kristinetorp	D2g	44/65	010201	1350	1434	1168	974	1366	99,3	91	88	0					
600	Enercon		471 Kristinetorp 3,Kristinetorp	D2g	44/65	010201	1350	1566	1302	955	1404	98,1	92	89	0					
600	Enercon		472 Kristinetorp 4,Kristinetorp	D2g	44/65	010201	1350	1531	1101	903	1127	80	88	79	77					
600	Enercon		486 Heden,Heden	C3e	44/65	010401	1350		717	1005	1409	98	92	78	12					
600	Enercon		489 Ryнге III,Ryнге	D2a	44/50	010601	1350	1582	1120	991	1298	94,4	97	85	0					
600	Vestas		574 Stora Bjärs 2,Stenkyrka	J7a	44/40	960703	1100	1084	890	615	992	98,9	39	62	1					
600	Vestas		577 Gipsön 1,Landskrona	C2g	42/41	961008	1216	1422	1092	880	1249	100	94	0						
600	Vestas		578 Gipsön 2,Landskrona	C2g	42/41	961014	1216	1422	1092	880	1249	100	94	0						
600	Vestas		579 Gipsön 3,Landskrona	C2g	42/41	961014	1216	1422	1092	880	1249	100	94	0						
600	Vestas		580 Gipsön 4,Landskrona	C2g	42/41	961014	1216	1422	1092	880	1249	100	94	0						
600	Vestas		581 Gipsön 5,Landskrona	C2g	42/41	961014	1216	1422	1092	880	1249	100	94	0						
600	Vestas		582 Gipsön 6,Landskrona	C2g	42/41	961014	1216	1422	1092	880	1249	100	94	0						
600	Vestas		583 Gipsön 7,Landskrona	C2g	42/41	961008	1216	1422	1092	880	1249	100	94	0						
600	Vestas		584 Gipsön 8,Landskrona	C2g	42/41	961008	1216	1422	1092	880	1249	100	94	0						
600	Vestas		585 Gipsön 9,Landskrona	C2g	42/41	961008	1216	1422	1092	880	1249	100	94	0						
600	Vestas		586 Gipsön 10,Landskrona	C2g	42/41	961008	1216	1422	1092	880	1249	100	94	0						
600	Vestas		587 Gipsön 11,Landskrona	C2g	42/41	961008	1216	1422	1092	880	1249	100	94	0						
600	Vestas		588 Gipsön 12,Landskrona	C2g	42/41	961008	1216	1422	1092	880	1249	100	94	0						
600	Enercon		612 Skarhult 3,Skarhult	C2i	44/65	010901	1350	1441	1164	924	1321	99,7	78	82	3					
600	Enercon		613 Skarhult 4,Skarhult	C2i	44/65	010901	1350	1499	1124	899	1295	99,2	59	80	6					
600	Enercon		620 Allmag,Orust	B8a	44/65	011101	1250	1008	848	629	958	95,1	39	74	55					
600	Enercon		631 Balkåkra Vind,Balkåkra	D1h	44/56	020116	1500	1775	1448	1125	1604	97,9	120	90	1					
600	Enercon		634 Vallsås 1,Vallsås	D2b	44/65	020201	1350	1339	1036	876	1243	99,3	86	85	2					
600	Enercon		635 Vallsås 2,Vallsås	D2b	44/65	020201	1350	1282	1093	865	1230	97,5	83	85	3					
600	Enercon		640 Skörstorp Krökelimur,Skörs	D7h	44/65	020301	1250	1463	1164	538	977	99								
600	Enercon		641 Ramsåsa,Ramsåsa	D2b	44/65	020501	1350	1269	1086	886	1260	97,6	76	86	1					
600	Enercon		672 Möllebacken 1,Nosaby	E3a	44/65	021105	1250	1321	914	857	1122	97,6	80	82	0					
600	Enercon		673 Möllebacken 2,Nosaby	E3a	44/65	021105	1250	1307	960	755	1085	94,3	79	81	3					
600	Enercon		679 Köpingsvik,Köpingsvik	H5a	44/65	021212	1400	1432	1180	915	1317	94,3	85	88	0					
600	Enercon		712 Bast, Rune,Norra Härene	C8f	44/65	030412	1150	1430	1167	431	876	99,8	61	86	0					
600	Enercon		713 Bast, Artur,Norra Härene	C8f	44/65	030412	1150	1310	1136	427	867	98	63	86	0	4				
600	Enercon		744 Lörby 1, Toke,Lörby	E3b	44/65	031201	1270	1174	978	771	1135	99,6	79	83	1					
600	Enercon		745 Lörby 2, Krok,Lörby	E3b	44/65	031201	1270	1241	1004	781	1145	97,8	79	82	1					
600	Enercon		746 Susekulla,Susekulla	G3g	44/65	031207	1100	1076	713	717	895	92	63	88	1					
600	Enercon		747 Nolby,Nolby	A8f	44/65	040101	1250	1428	1226	886	1320	98,8	82	88	1					
600	Enercon		752 Bure 1,Bureå	L22d	44/65	031001	1333	778	747	625	881	97,6	69	59	76					
600	Enercon		753 Bure 2,Bureå	L22d	44/65	031001	1333	929	784	635	906	98,8	69	62	7					
600	Enercon		754 Bure 3,Bureå	L22d	44/65	031001	1333	981	865	652	945	96,4	72	59	115					
600	Enercon		765 Mälajord,Mälajord	E5f	44/65	040611	1030	1102	871	631	952	98,3	50	83	3					
600	Enercon		771 Valterslund 1,Valterslunds	D2c	44/65	040630	1600	1845	1541	1238	1800	97,2	125	89	44					
600	Enercon		772 Valterslund 2,Valterslunds	D2c	44/65	040702	1600	1922	1602	1196	1736	96,5	125	90	44					
600	Vestas		2235 Koby Tawind AB 3,Fjärdhun	H11d	42/40	120103	700		133	243	337	87,7	11	26	1					
600	120 Bonus		243 Olsvenne 1,Näs	I5f	44/50	970303	1500	1203	950	490	944	65	41	44	342					
600	120 Bonus		251 Skärbo 1,Tanumshede	A9f	44/50	971118	1170	1134	900	626	934	98,1	61	86	0					
600	120 Bonus		252 Skärbo 2,Tanumshede	A9f	44/50	971101	1170	1084	826	589	878	99,2	54	85	2					

Ny *	Effekt (kW)		Fabrikat	Nr Anläggning	Placering	D/H	I drift	Ber	2015	2016	2017	12mån	12mån	Månad	Tid Hindertid (tim)		VNS	OYS	PU	OPS	TF
	Hög	Låg													%	AHT					
600	120	Bonus	253	Skärbo 3,Tanumshede	A9f	44/50	971114	1170	1216	958	678	1018	98,9	57	86	14					
600	120	Bonus	254	Skärbo 4,Tanumshede	A9f	44/50	971114	1170	1128	662	436	521	71,9	54	82	11					
600	120	Bonus	255	Skärbo 5,Tanumshede	A9f	44/50	971114	1170	802	599	460	501	73,5	48	82	0					
600	120	Bonus	256	Skärbo 6,Tanumshede	A9f	44/50	971113	1170	897	725	500	733	93,1	50	82	0					
600	120	Bonus	262	Viking Vind,Löddeköpinge 2	C2h	44/41	971003	1040	1263	899	371	705	98,3								
600	120	Bonus	274	Monica af Olseröd,Olseröd	D2i	44/40	971201	1160	1196	610	599	860	63,3	0		720					
600	120	Bonus	275	Magnhild af Magnelund,Eld	C4e	44/30	971201	1100	1018	657	533	809	72,5	38	43	299					
600	120	Bonus	333	Eva,Mellböda	H5h	44/45	980801	1200	1133	1074	677	1146	92,7	74	89	2					
600	120	Bonus	334	Maria,Mellböda	H5h	44/45	980801	1200	1167	1126	718	1203	96,2	87	89	1					
600	120	Bonus	335	Susanna,Mellböda	H5h	44/45	980801	1200	1265	1207	422	932	99,8								
600	120	Bonus	336	Rebecka Slitevind,Mellböda	H5h	44/45	980801	1200	949	782	1	220	10,5	0		720					
600	120	Bonus	337	Anna Slitevind,Mellböda	H5h	44/45	980801	1200	1029	1128	713	1202	90,6	95	90	6					
600	120	Bonus	339	Biegg-äl'mai,Suorva	I28g	44/40	981013	1000	1079	563	661	834	56,7	140	89	4					
660		Vestas	313	Havsvind,Mellbystrand	C4b	47/50	980626	1400	1528	1148	767	1160	97,2								
660		Vestas	338	Burgar,Hablingbo	I5i	47/45	981012	1720	2088	1763	1211	1870	99,9	98	77	0					
660		Vestas	382	Slitevind XX,Smöjen	J7c	47/55	990819	1877	1611	1127	967	1533	95,2	76	44	305					
660		Vestas	383	Slitevind XXI,Smöjen	J7c	47/55	990819	1900	1719	1473	858	1456	95,3								
660		Vestas	384	Slitevind XXII,Smöjen	J7c	47/55	990819	1956	1492	820	1060	1617	97,9	104	74	9					
660		Vestas	385	Slitevind XXIII,Smöjen	J7c	47/55	990819	1996	1981	1387	1223	1919	98,1	115	66	119					
660		Vestas	393	Kärrets Gärd,Kärrets Gärd	B5f	47/55	991012	1250	1375	1006	795	1124	99,8	66	50	0					
660		Vestas	394	Eksebo Kraft, Henning,Klint	I6c	47/55	991023	1650	1737	1590	1058	1634	99,5	68	56	0					
660		Vestas	401	Harriemöllan,Backgården	C2i	47/55	990930	1430	1608	976	998	1326	93,6	78	56	0					
660		Vestas	405	Storugns 1,Lärbro	J7b	47/55	991217	1534	1209	1067	691	1158	98,5	59	66	0					
660		Vestas	406	Storugns 2,Lärbro	J7b	47/55	991215	1551	1267	1129	737	1226	99,1	66	68	4					
660		Vestas	407	Storugns 3,Lärbro	J7b	47/55	991218	1530	1284	1133	727	1215	97,8	67	70	0					
660		Vestas	408	Storugns 4,Lärbro	J7b	47/55	991218	1528	1216	1117	670	1154	93,2	65	68	0					
660		Vestas	409	Storugns 5,Lärbro	J7e	47/55	991219	1534	1305	1143	729	1214	95,8	57	62	53					
660		Vestas	410	Storugns 6,Lärbro	J7b	47/55	991220	1576	1176	1034	669	1123	96,7	53	61	49					
660		Vestas	427	Hedeskoga 1,Bergsjöholms	D2b	47/55	991021	1600	1643	1264	981	1385	92	4	7	590					
660		Vestas	428	Hedeskoga 2,Bersjöholms	D2b	47/55	991021	1600	1383	1139	866	1188	87,3	94	60	0					
660		Vestas	431	Eveboda I,Eveboda	E8c	47/55	000508	1425	1389	1111	930	1307	90,9	54	64	1					
660		Vestas	432	Eveboda II,Eveboda	E8c	47/55	000508	1425	1510	1207	893	1431	95,9	52	60	0					
660		Vestas	433	Eveboda III,Eveboda	E8c	47/55	000508	1425	1567	1311	956	1512	98,2	55	63	1					
660		Vestas	434	Skäggs 1,Väske	J6g	47/50	000705	1510	1240	1144	771	1229	97,8	59	88	0					
660		Vestas	435	Skäggs 3,Väske	J6g	47/50	000705	1510	1363	1213	833	1327	99,8	60	88	0					
660		Vestas	436	Månsagården,Uvered	C8f	47/50	000105	1100	1247	956	698	1083	99,3	42	51	2					
660		Vestas	444	Gunnön 1,Karlshamn	E3f	47/55	000908	1600	1329	992	737	1074	97,5	84	61	80					
660		Vestas	445	Gunnön 2,Karlshamn	E3f	47/55	000908	1600	1278	962	706	1021	97,4	86	63	79					
660		Vestas	446	Gunnön 3,Karlshamn	E3f	47/55	000908	1600	1442	1070	765	1121	95,3	95	61	79					
660		Vestas	447	Ruth, Ingelstorp,Ingelstorp	C3e	47/55	000914	1350	1516	1176	945	1327	95,8	85	74	1					
660		Vestas	448	Nordanstigsv.1,Stocka	H16b	47/55	001206	1333	588	565		181	100								
660		Vestas	449	Nordanstigsv.2,Stocka	H16b	47/55	001206	1327	573	540		175	99,9								
660		Vestas	450	Nordanstigsv.3,Stocka	H16b	47/55	001206	1300	544	531		171	98,8								
660		Vestas	453	Nordanstigsv. 4,Stocka	H16b	47/55	001206	1386	666	648		194	100								
660		Vestas	458	Helan,Hovby	D3c	47/45	001124	1150	453	1074	771	1105	98,7	70	75	3					
660		Vestas	460	Ö-vik Själnön, Ada,Husum	J19e	47/55	001229	1534	1187	1064	728	1120	98,5	59	37	60					
660		Vestas	461	Ö-vik Fanbyn, Beda,Husum	J19e	47/55	001229	1540	1223	1202	827	1260	98,3	83	54	10					
660		Vestas	462	Ö-vik Fanbyn, Camilla,Husu	J19e	47/55	001229	1523	1247	1080	674	1061	96,7	80	48	11					
660		Vestas	463	Ö-vik Fanbyn, Dagny,Husu	J19e	47/55	001229	1495	1059	1170	790	1194	99,2	92	58	12					
660		Vestas	464	Ö-vik Själnön, Elly,Husum	J19e	47/55	001229	1534	1282	1028	539	896	83,3	60	39	76					
660		Vestas	465	Ö-vik Fanbyn, Fredrika,Hus	J19e	47/55	001229	1525	1418	1140	825	1236	99,7	78	55	9					
660		Vestas	466	Ö-vik Fanbyn, Gertrud,Hus	J19e	47/55	001229	1534	1175	1130	627	1031	87,7	76	52	11					
660		Vestas	467	Ö-vik Fanbyn, Herta,Husum	J19e	47/55	001229	1601	1289	1268	811	1211	93,5	97	62	11					
660		Vestas	473	Täppeshusen 3,Höganäs	C3d	47/50	010110	1500	1454	1144	34	433	93,8								
660		Vestas	478	Mäsinge 1,Båstad	C4a	47/40	010401	1600	1665	979	932	1092	78,2	48	42	333					
660	200	Vestas	323	Ventosum 1,Falkenberg	B5f	47/60	980917	1250	1469	887	632	919	98,4	56	52	0					
660	200	Vestas	324	Ventosum 2,Falkenberg	B5f	47/60	980917	1250	1465	994	808	1141	97,2	60	68	0					
660	200	Vestas	325	Ventosum 3,Falkenberg	B5f	47/60	980917	1250	1454	884	847	1116	99,2	66	50	0					
660	200	Vestas	326	Ventosum 4,Falkenberg	B5f	47/60	980918	1250	1347	940	880	1256	99,5	68	51	0					
660	200	Vestas	327	Ventosum 5,Falkenberg	B5f	47/60	980921	1250	1480	1140	852	1224	98,4	66	68	0					
660	200	Vestas	328	Ventosum 6,Falkenberg	B5f	47/60	980921	1250	1340	934	816	1175	96,7	62	40	176					
660	200	Vestas	329	Ventosum 7,Falkenberg	B5f	47/60	980901	1250	1350	1075	761	1133	99,6	60	68	0					
660	200	Vestas	330	Ventosum 8,Falkenberg	B5f	47/60	980901	1250	1233	1029	811	1176	99,1	67	49	1					
660	200	Vestas	331	Ventosum 9,Falkenberg	B5f	47/60	980901	1250	1403	977	664	937	82	35	26	319					
660	200	Vestas	332	Ventosum 10,Falkenberg	B5f	47/60	980901	1250	1381	1036	822	1146	98,3	71	58	0					
660	200	Vestas	371	Sam Öckerövind,Pinan	B7a	47/50	990110	1700	1840	1608	1276	1840	100	113	81	0					
660	200	Vestas	374	Skåls 1,Näs	I5f	47/45	990506	1700	1755	1503	1024	1613	98,2	91	88	0					
660	200	Vestas	376	Skålsparken V18,Näs	I5f	47/45	990507	1850	1991	1085	950	1338	84,8	94	69	0					
660	200	Vestas	377	Skålsparken V15,Näs	I5f	47/45	990507	1700	1811	1655	1111	1713	94,1	97	89	0					
660	200	Vestas	398	Ranåker,Skara	D8d	47/65	991006	1000	1193	899	696	1041	99,4	55	83	0					
660	200	Vestas	426	Halvan,Hovby	D3c	47/45	991230	1150	447	1050	759	1077	97,1	70	75	7					
660	200	Vestas	429	Slättäng 2,Slättäng	C2i	47/55	991001	1500	1531	1234	1017	1426	98,4	88	75	61					

Ny *	Effekt (kW)		Fabrikat	Nr Anläggning	Placering	D/H	I drift	Ber	2015	2016	2017	12mån	12mån	Månad	Tid Hindertid (tim)		VNS	OYS	PU	OPS	TF
	Hög	Låg													%	AHT					
660	200	Vestas	441	Levide 1,Näs	I5f	47/45	001007	1600	1694	1494	878	1472	91,6	40	61	216					
660	200	Vestas	442	Levide 2,Näs	I5f	47/45	001008	1600	1309	1379	963	1532	98,1	85	87	4					
660	200	Vestas	443	Levide 3,Näs	I5f	47/45	001007	1600	1635	1448	958	1551	95,6	82	71	74					
660	200	Neg Micon	490	Västanby I,Lund	C2h	48/55	010601	1680	1931	1537	1152	1645	97,1	113	85	0					
660	200	Neg Micon	491	Västanby II,Lund	C2h	48/55	010601	1680	1809	1487	1173	1629	98,3	103	82	10					
660	200	Vestas	626	Brönnestad 1,Brönnestad,	C1i	47/40	010406	1585	1698	1337	996	1418	98,6	94	62	25					
660	200	Vestas	627	Brönnestad 2,Brönnestad,	C1i	47/40	010406	1585	1703	1198	993	1397	99	97	62	14					
660	200	Vestas	628	Eksbo,Hönsinge	C1i	47/40	010406	1590	1693	1296	987	1391	98,9	93	55	15					
660	200	Vestas	639	Hovby, Chaplin,Hovby	D3c	47/45	020131	1150	472	1114	810	1156	98,8	72	76	4					
660	200	Neg Micon	695	Bjåresjö 1,Bjåresjö	D2b	48/55	020101	1600	1766	1432	926	1409	99,4								
750	200	NEG Micon	360	Vanstad Kommungård,Sjöb	D2e	48/55	981104	1370	1450	989		152	99,9								
750	200	NEG Micon	373	Ångalid,Torrlösa	C3b	48/55	990115	1470	1287	1478	1146	1656	98,8	114	87	1					
750	200	NEG Micon	399	Framnäs 1,Nöbbelev	C2i	48/55	990923		1476	1130	1147	1594	98,6	106	86	0					
750	200	NEG Micon	451	Vind Invest,Lysekil	A8f	48/55	000112	1600	1915	1860	1311	1949	94,9	53	46	363					
750	200	NEG Micon	452	Sivik III,Lysekil	A8f	48/55	000101	1600	1963	1619	1248	1775	97,9	91	90	0					
750	200	NEG Micon	492	Knöbbens Vind,Laholm	C2e	48/55	010601	1560	1811	1358	1036	1516	89,5	82	77	1					
750	200	NEG Micon	619	Östorp 1:4 Tawind AB 4,Ös	C2e	48/55	001229	1500	1534	1240	1140	1609	99,1	80	76	1					
750	200	NEG Micon	701	Isiegården,St Isie	C1i	48/50	030801	1720	2262	1923	1505	2147	98,2	164	89	1					
750	200	NEG Micon	741	Lantan,Svalöv	C3b	48/55	031230	1500	1858	1540	1028	1547	83,8	26	8	620					
750	200	NEG Micon	775	TANNAM, Smeby,Tannam,	A9f	48/50	041201	1300	1215	1203	823	1218	96,9	87	86	6					
750	200	NEG Micon	776	TANNAM, Ceding,Tannam,	A9f	48/50	041201	1250	842	899	751	1086	98,2	84	87	1					
750	200	NEG Micon	808	Framnäs 2,Nöbbelev	C2i	48/55	050910	1500	1476	1130	1147	1594	98,6	106	86	0					
800		Enercon	798	Almudden,Askersund	E9f	48/76	050110	1500	1486	1187	744	1186	89,6	70	95	0					
800		Enercon	803	NEWTON,Vårsås	D8f	48/78	050715	1600	1773	1394	996	1553	99,2	76	92	3					
800		Enercon	805	Stavf EI,Vårsås	D8f	48/76	050915	1532	1760	1352	1056	1584	98,8	87	93	7					
800		Enercon	806	Windy,Vårsås	E8d	48/76	050919	1400	1686	1320	266	781	99,9								
800		Enercon	816	Gästgivaregårdens Lamme	D8b	48/76	050905	1700	2283	1835	1353	2077	99,3	81	91	27					
800		Enercon	818	Stenökra, Lilla Lunden,Lilla	D8g	48/76	051015	1500	1707	1339	945	1448	97,7	76	86	9					
800		Enercon	819	Skeby 3,Broby	D8g	48/76	051028	1500	1897	1560	1084	1687	96,9	64	80	95					
800		Enercon	826	Skallmeja Väster,Skallmeja	C8f	48/76	051013	1700	2206	1737	1264	1901	98,4	93	89	0					
800		Enercon	827	Helleberg 1,Helleberg	C8f	48/50	051027	1400	1736	1311	1028	1519	99,1	74	93	0					
800		Enercon	828	Klevberget Hällevadsholm,	A9c	48/76	060220	1800	2123	1762	1275	1930	99,2	127	94	2					
800		Enercon	836	Askers Via,Odensbacken	F10b	48/76	060401	1400	1747	1422	1084	1699	99,3	72	89	30					
800		Enercon	837	Naglarp 1,Kinnarp	D7g	48/76	060323	1622	1713	1375	987	1517	94,5	47	50	327					
800		Enercon	838	Beateberg 1,Knislinge	D3f	48/65	051223	1150	1185	936	799	1147	98,7	63	85	2					
800		Enercon	839	Hattefjäll,Hällevadsholm	B9a	48/76	060220	1585	2268	1872	1326	2009	98,8	124	90	31					
800		Enercon	841	Kalmarsund Vind,Degerha	G3i	48/49	060719	2000	2606	2071	1529	2248	96,5	146	94	3					
800		Enercon	849	Hällingarna, iDA,Ollebacke	F20a	48/74	060915	2000	2329	1677	1329	1838	97,3	108	95	0					
800		Enercon	852	Kvismaren 2,Odensbacken	F10c	48/76	061101	1420	1625	1343	926	1471	96,8	65	89	45					
800		Enercon	854	Bränna,Skänninge	F8d	48/76	070101	1550	1839	1517	1079	1702	98	73	83	94					
800		Enercon	860	Torseröds Vindkraftpark 1,T	A9f	48/55	070131	1550	1977	1614	1121	1660	99	111	92	18					
800		Enercon	861	Torseröds Vindkraftpark 2,T	A9f	48/55	070131	1550	1671	1294	899	1325	98,7	89	91	18					
800		Enercon	862	Torseröds Vindkraftpark 3,T	A9f	48/55	070131	1550	1758	1315	930	1363	98,6	85	91	17					
800		Enercon	863	Torseröds Vindkraftpark 4,T	A9f	48/55	070131	1550	1628	1097	738	1106	92,5	87	91	18					
800		Enercon	864	Torseröds Vindkraftpark 5,T	A9f	48/55	070131	1550	1719	1336	929	1371	99,1	90	90	18					
800		Enercon	865	Torseröds Vindkraftpark 6,T	A9f	48/55	070131	1550	1424	1227	851	1254	99	83	91	19					
800		Enercon	866	Kvarnen vindkraft,Kvarnen	D8g	53/73	070505	1500	1986	1572	1115	1691	96,9	89	95	3					
800		Enercon	873	Härjevids Vind,Härjevid	C8f	53/75	070525	1700	2308	1880	1351	2057	97,6	106	95	1					
800		Enercon	874	Gömta Vind,Gömta	D8e	53/75	070601	1500	1692	1286	866	1354	93,5	80	95	5					
800		Enercon	875	Elin 1,Göteve Liden 2	D7g	53/75	070628	1800	1945	1559	1162	1739	98,2	95	91	32					
800		Enercon	876	Söderbodane 1,Söderboda	C9g	53/73	070830	1500	1645	1436	1013	1581	98,6	111	95	0	6				
800		Enercon	877	Rangeltorp 1,Rangeltorp	C8c	53/75	070614	1430	1818	1439	1099	1624	99,2	80	92	2					
800		Enercon	883	Hackegården 1,Mjölby	F8d	48/65	070912	1800	1633	1356	1037	1574	99,5	69	94	4					
800		Enercon	884	Hackegården 2,Mjölby	F8d	48/65	070921	1800	1745	1363	982	1513	99,1								
800		Enercon	886	Lovena,Källands Åsaka	C8f	53/73	070801	1800	2030	1695	1228	1902	98,7	102	95	4					
800		Enercon	887	Torkelsrud,Valbo Ryr	B8h	53/73	071017	1800	1781	1506	1096	1641	98,6	104	93	9					
800		Enercon	954	Askegården,Skänninge	F8d	53/73	071211	1600	1969	1719	1270	1964	99,7	94	96	7					
800		Enercon	955	Åsen Tumleberg 1,Åsen	C8b	53/73	071123	1600	1836	1498	1088	1648	96,1	79	93	0					
800		Enercon	963	Borringe 1,Borensberg	F8e	53/75	071218	1750	1973	1690	1153	1801	92,5	98	95	14					
800		Enercon	964	Fingal af Boberg,Borensber	F8e	53/75	071218	1750	1989	1652	1229	1873	98,6	101	97	0					
800		Enercon	965	Boberg 1,Borensberg	F8e	53/75	071218	1750	2016	1647	1209	1848	99,4	103	97	0					
800		Enercon	975	Carpe Ventum 1,Torp	C9a	53/78	071101	1800	2027	1785	1325	2040	99,2	123	94	10					
800		Enercon	976	Götene Elin 2,Götene	D7g	53/73	080308	1800	2037	1610	1228	1837	99,7	109	95	0					
800		Enercon	985	Bjälbo-Skenaån Vind,Bjälbo	F8d	53/73	080425	1750	2261	1900	1422	2205	99,6	104	97	0					
800		Enercon	986	Varby,Motala	F8g	53/73	080515	1750	2121	1813	1343	2077	99,7	101	96	2					
800		Enercon	1002	Normlösa Torpa Vind,Skån	F8e	53/74	080430	1810	2103	1808	1368	2089	99,7	103	98	2					
800		Enercon	1007	Broby Åle 1,Broby	D8g	53/73	080417	1800	2116	1765	1258	1929	96,8	92	93	26					
800		Enercon	1008	Broby Åle 2,Broby	D8g	53/73	080417	1800	2170	1770	1281	1954	99,1	95	96	4					
800		Enercon	1009	Sturkö 1, Adan,Sturkö	F3f	48/65	080901	1800	1961	1777	1365	2019	100	133	94	0					
800		Enercon	1010	Sturkö 2, Gudingen,Sturkö	F3f	48/65	080901	1800	2512	1949	1527	2236	100	141	93	0					
800		Enercon	1012	Långöre 1,Långöre	H5a	53/73	080606	2184	2899	2679	1951	2981	98,8	216	96	6					
800		Enercon	1021	Genneved,Gendalen, Solle	C8a	53/73	08100														

Ny *	Effekt (kW)		Fabrikat	Nr Anläggning	Placering	D/H	I drift	Ber	2015	2016	2017	12mån	12mån	Månad	Tid Hindertid (tim)		VNS	OYS	PU	OPS	TF
	Hög	Låg													%	AHT					
800	Enercon	1022	Byåra Borrbj 35:11,Simrish	D2c	53/73	081015	2750	3291	2821	2045	2999	96,4	219	97	2						
800	Enercon	1025	Magnus Ladulås,Bjälbo	F8d	53/73	081202	2000	2526	2188	1588	2450	99,8	128	97	0						
800	Enercon	1035	Eke Vind,Lindärva	D8d	53/73	081210	1900	2323	1853	1346	2017	99,2	107	95	5						
800	Enercon	1036	Harstorp 1,Harstorp	F3i	53/73	090303	1980	1595	1345	1013	1484	97,7	91	94	7						
800	Enercon	1037	Lagmansberga 21,Skännin	F8d	53/73	081120	1900	2503	2151	1560	2404	99,8	133	96	7						
800	Enercon	1038	Lagmansberga 22,Skännin	F8d	53/73	081120	1900	2493	2123	1543	2386	99,3	132	96	6						
800	Enercon	1039	Lagmansberga 23,Skännin	F8d	53/73	081120	1900	2491	2134	1526	2367	98,6	130	95	17						
800	Enercon	1041	Djupedal,Stora Levene	C8f	53/73	090213	1800	2318	1920	1362	2088	98,9	107	96	1						
800	Enercon	1042	Rytterås 1,Long	C8f	53/73	080408	1900	2325	1862	1376	2082	97,3	107	95	0						
800	Enercon	1043	Ö Karaby II,Östra Karaby	C2i	53/60	090307	2200	2585	2132	1675	2373	99,2	167	95	0						
800	Enercon	1044	Halvås,Vara	C8b	53/73	090423	1850	2162	1771	1283	1958	98,1	98	94	19						
800	Enercon	1045	Naglarp 2,Kinnarp	D7g	53/73	090207	1700	1965	1614	1199	1814	99,1	99	95	0						
800	Enercon	1053	Karleby Vind,Väderstad	E8f	53/73	090228	1980	2376	2015	1352	2148	98	108	96	0						
800	Enercon	1067	Kristin 1,Blixtorp	D8c	53/73	070430	1500	1714	1390	1061	1628	98,8	87	91	13						
800	Enercon	1068	Kristin 2,Blixtorp	D8c	53/73	080531	1500	1883	1490	1127	1703	98,5	92	94	0						
800	Enercon	1069	Kristin 3,Blixtorp	D8c	53/73	080531	1500	1872	1485	1105	1686	98,9	89	93	0						
800	Enercon	1070	Karvind,Korsberga	E8d	53/73	070616	1500	1795	1431	1083	1642	99,5	88	94	0						
800	Enercon	1083	Arvidstorp Vind 1,Mellby	C8f	53/73	090519	1800	1954	1635	1182	1815	98,6	107	96	83						
800	Enercon	1084	Arvidstorp Vind 2,Mellby	C8f	53/73	090519	1800	1893	1613	1163	1799	98,7	102	95	83						
800	Enercon	1085	Lovene 3,Lovene	C8f	53/73	090430	1800	2075	1689	1267	1919	98	111	96	83						
800	Enercon	1091	Hörby 1, Susan H,Hörby	E3b	48/65	070828	1500	1652	1355	1023	1517	99,4	115	91	3						
800	Enercon	1092	Hörby 2, Susan H,Hörby	E3b	48/65	070828	1500	1548	1279	943	1423	99,5	100	91	0						
800	Enercon	1093	Hörby 3,Hörby	E3b	48/65	070828	1500	1628	1121	1006	1314	91,7	100	92	0						
800	Enercon	1094	Rålanda 1, Dan C,Rålanda	B8d	48/65	061101	1500	1577	1260	905	1366	100	90	90	0						
800	Enercon	1102	Möllebacken 3,Nosaby	E3a	48/65	090901	1500	1773	1412	1152	1606	99,1	107	90	2						
800	Enercon	1119	OSVALD,Klockrike	F8h	53/72	091003	1695	1984	1678	1240	1904	97,3	104	97	0						
800	Enercon	1123	Bjälbo Energi, Karin,Bjälbo	F8d	53/73	081217	2100	2521	2152	1568	2423	98,3	126	95	13						
800	Enercon	1137	Lörby 4, Pehr,Lörby	E3b	53/73	100101	1750	2136	1698	1339	1941	100	147	92	0						
800	Enercon	1138	Lörby 5, Mattis,Lörby	E3b	53/73	100101	1750	2000	1707	1347	1952	99,6	148	91	1						
800	Enercon	1139	Lörby 6, Daniel,Lörby	E3b	53/73	100101	1750	2155	1716	1351	1957	98,3	143	87	32						
800	Enercon	1140	Lörby 7, Elin,Lörby	E3b	53/73	100101	1750	2179	1708	1384	2016	99,4	150	91	1						
800	Enercon	1151	Berit 2, Lilla Lunden,Lilla Lu	D8g	53/74	101203	1800	1894	1485	1101	1655	99,6	91	95	0						
800	Enercon	1156	Byåra 2,Borrbj	D2c	53/73	091201	2600	3132	2741	2090	2987	97,2	208	94	24						
800	Enercon	1181	Marieholm III,Marieholm	C2i	53/60	080515	2000	2432	2030	1578	2233	99,2	159	92	8						
800	Enercon	1182	Marieholm 4,Marieholm	C2i	53/60	080515	2000	2262	1900	1487	2102	99,5	145	93	2						
800	Enercon	1197	Petersborg 1,Lindshammar	F5g	53/73	090501	1500	1581	1255	879	1382	96,9	66	86	47						
800	Enercon	1198	Petersborg 2,Lindshammar	F5g	53/73	090501	1500	1598	1335	959	1484	99,2	69	92	0						
800	Enercon	1224	Säby 1, Seth,Säby	F3f	48/65	100501	1650	2029	1640	1201	1782	98,8	113	92	2						
800	Enercon	1225	Säby 2, Ängla,Säby	F3f	48/65	100501	1650	1929	1388	1056	1537	93,5	98	92	1						
800	Enercon	1226	Säby 3, Birk,Säby	F3f	48/65	100501	1650	1913	1522	1108	1609	98,8	99	92	2						
800	Enercon	1227	Säby 4, Yrsa,Säby	F3f	48/65	100501	1650	1937	1565	1118	1637	98,2	101	92	1						
800	Enercon	1229	Hedeberga,Tomelilla	D2c	53/64	100215	2200	2442	1842	1573	2237	100	151	94	0						
800	Enercon	1244	Vena Säby,Brålanda	C9a	53/73	071201	1800	2039	1733	1307	1978	98,5	118	95	0						
800	Enercon	1247	Långöre 2, Herman,Långör	H5a	53/73	100719	2500	2984	2710	1809	2819	96,3	211	96	0						
800	Enercon	1257	Långöre 3,Långöre	H5a	53/73	100901	2200	2902	2607	1774	2756	96,8	178	80	110						
800	Enercon	1312	MellsaVind 1,Stora Mellösa	F10b	53/73	100910	1580	1697	1391	1012	1560	99,7	75	93	1						
800	Enercon	1318	Kvismaren 3,Odensbacken	F10c	53/74	101004	1550	1877	1569	1108	1742	99,4	78	95	0						
800	Enercon	1371	Mönarp 1, Universal Wind,	D7g	53/73	110301	1700	1944	1586	1195	1793	99,8	99	95	0						
800	Enercon	1372	Mönarp 2, Universal Wind,	D7g	53/73	110331	1700	1946	1613	1193	1798	99,8	100	95	0						
800	Enercon	1373	Mönarp 3, Universal Wind,	D7g	53/73	110331	1700	2047	1647	1236	1847	99,8	97	95	0						
800	Enercon	1374	Mönarp 4, Universal Wind,	D7g	53/73	110331	1700	2032	1524	1201	1809	99,2	98	95	0						
800	Enercon	1558	Varby 2,Varby	F8g	53/73	110617	1750	2064	1732	1295	1972	98,5	99	97	1						
800	Enercon	1637	Skenaån Vind 1 Valdemar,	F8d	53/73	120307	1800	2217	1786	1327	2025	98,2	98	96	0						
800	Enercon	1638	Skenaån Vind 2 Bengt,Bjäl	F8d	53/73	120320	1800	2108	1778	1319	2047	99,1	101	97	0						
800	Enercon	1639	Skenaån Vind 3 Kristina,Bjä	F8d	53/73	120326	1800	2200	1865	1348	2086	98,9	91	96	0						
850	Vestas	468	Lanna 1, Lidköping,Lanna	C8f	52/49	001228	1350	1894	1472	1080	1620	97,7	75	77	1						
850	Vestas	488	Skog 1,Söne	C8i	52/65	010601	1870	2145	1740	1268	1950	98,9	97	83	6						
850	Vestas	601	Runnestad I,Runnestad	E8c	52/65	010803	1915	2082	1774	1292	2011	99,7	85	86	0						
850	Vestas	602	Högby I,Högby	F8d	52/65	010906	1660	1281	1379	944	1468	96,1	74	87	1						
850	Vestas	615	Bränneberg 2,Jung	C8f	52/49	010825	1400	1781	1439	1075	1613	98,6	76	82	15						
850	Vestas	622	Vitåkra,Everöd Brogård	D2c	52/55	020115	1950	1825	1481		367	99,9									
850	Vestas	623	Skog 2,Söne	C8i	52/74	020204	2000	2154	1889	1399	2129	98,9	108	85	7						
850	Vestas	624	Kampa 1,Kampagården Sm	D7h	52/65	020128	1765	1789	1397	762	1226	99									
850	Vestas	625	Herrgårdsvind, Hogstad,Ho	F8d	52/65	020110	1705	1984	1636	1224	1882	99,8	78	84	4						
850	Vestas	629	Hill Mill,Rök	E8c	52/65	020218	1850	1929	1574	897	1526	98,4	72	80	2						
850	Vestas	630	Bårstad,Borghamn	E8f	52/55	020222	2030	2133	1726		680	97,4									
850	Vestas	632	Spargodt,Tågarp	C3b	52/65	011108	1850	2130	1498	1364	1985	93,5	80	42	339						
850	Vestas	636	Häckenäs III,Borghamn	E8f	52/50	020226	1955	2220	1156		496	99,6									
850	Vestas	638	Långben, Långlöt,Långlöt	H4g	52/65	020314	1500	1912	1678	1179	1834	95,4	118	89	1						
850	Vestas	648	Kärrgården,Bjåresjö	D2b	52/55	020913	1800	2055	1696	1213	1775	96	93	66	97						
850	Vestas	649	Kärrgården K4R,Bjåresjö	D2b	52/55	020913	1800	2047	1544	1284	1812	96,9	126	74	12						
850	Vestas	651	Kulle 3 Havdhem,Havdhem	Isi	52/55	021029	1800	1804	1626	1115	1729	98,3	94								

Ny *	Effekt (kW)		Fabrikat	Nr Anläggning	Placering	D/H	I drift	Ber	2015	2016	2017	12mån	12mån	Månad	Tid Hindertid (tim)		VNS	OYS	PU	OPS	TF
	Hög	Låg													%	AHT					
850	Vestas	652	Kulle 4	Havdhem,Havdhem	I5i	52/55	021029	1740	1847	1630	1148	1776	99,3	97	85	1					
850	Vestas	653	Kulle 5	Havdhem,Havdhem	I5i	52/55	021029	1700	1802	1686	1084	1731	96,2	93	83	28					
850	Vestas	654	Kulle 6	Havdhem,Havdhem	I5i	52/55	021029	1720	1868	1639	1137	1759	99,5	95	87	0					
850	Vestas	655	Kulle 7	Havdhem,Havdhem	I5i	52/55	021029	1690	1765	1646	1156	1775	99,3	95	86	1					
850	Vestas	656	Kulle 8	Havdhem,Havdhem	I5i	52/55	021029	1730	1662	1621	1117	1741	98,3	100	87	0					
850	Vestas	657	Kulle 9	Havdhem,Havdhem	I5i	52/55	021029	1730	1894	1659	1155	1778	99,7	95	87	0					
850	Vestas	658	Kulle 10	Näs,Näs	I5i	52/55	021029	1760	1940	1695	1200	1834	99,4	99	86	1					
850	Vestas	659	Kulle 11	Näs,Havdhem	I5i	52/55	021029	1820	1898	1444	1132	1745	98,8	90	83	25					
850	Vestas	667	Håberg 2,Grästop		C8d	52/74	021216	1774	1966	1627	1172	1805	99,4	69	74	4					
850	Vestas	668	Runnestad II,Runnestad		E8c	52/65	021023	1850	2067	1661	1163	1825	89,6	1	1	710					
850	Vestas	669	Runnestad III,Runnestad		E8c	52/65	021017	1850	2059	1658	1025	1622	99,8								
850	Vestas	671	Skeby 1,Källby		D8g	52/49	021002	1300	779	783	735	1029	98,6	59	74	1					
850	Vestas	685	Lanna 2,Saleby		C8f	52/49	021220	1500	1878	1490	1118	1667	99,4	78	79	0					
850	Vestas	691	Lunnarp, Tommelilla,Lunna		D2c	52/65	030318	2300	2182	2038	1577	2251	99,7	148	81	0					
850	Vestas	692	Vallruns, Lucia,Vallrun		E20e	52/55	030221	2000	1038	1496	1489	1949	95,8	151	86	55					
850	Vestas	702	Åkesdal 1,Gärds Köpinge		D3c	52/55	030116	1500	1700	1375	1158	1621	97,3	113	80	1					
850	Vestas	703	Åkesdal 2,Gärds Köpinge		D3c	52/55	030116	1500	1730	1394	1050	1542	90,1	101	72	44					
850	Vestas	704	Åkesdal 3,Gärds Köpinge		D3c	52/55	030116	1500	1700	1379	1116	1606	98,6	110	79	0					
850	Vestas	705	Åkesdal 4,Gärds Köpinge		D3c	52/55	030116	1500	1712	1277	1075	1548	93,9	108	78	1					
850	Vestas	706	Åkesdal 5,Gärds Köpinge		D3c	52/55	030116	1500	1782	1420	1097	1597	96	109	80	2					
850	Vestas	707	Uvereds Vindkraftför. V1,Uv		C8f	52/50	030615	1250	1805	1316	1009	1453	95,6	74	77	0					
850	Vestas	708	Uvereds Vindkraftför. V2,Uv		C8f	52/50	030615	1250	1666	1291	956	1439	99,6	70	75	0					
850	Vestas	709	Uvereds Vindkraftför. V3,Uv		C8f	52/50	030615	1250	1680	1226	969	1453	99,7	72	77	0					
850	Vestas	710	Uvereds Vindkraftför. V4,Uv		C8f	52/50	030615	1250	1677	1299	872	1352	99,4	70	75	0					
850	Vestas	711	Uvereds Vindkraftför. V5,Uv		C8f	52/50	030615	1250	1742	1349	997	1505	99,8	70	77	4					
850	Vestas	716	Kärragården 6,Bjåresjö		D2b	52/55	030408	1800	2030	1690	1342	1874	98,1	135	77	18					
850	Vestas	717	Kärragården 3, Lidan,Bjåre		D2b	52/55	030410	1850	2135	1846	1446	2043	99,1	147	78	12					
850	Vestas	720	Stora Lund,Stora Lund		D8g	52/74	030714	1500	1776	1399	1024	1571	99,5	80	78	19					
850	Vestas	723	Erikstorp 2,Lundsbrunn		D8h	52/74	031024		1548	1188	922	1372	99,6	64	74	0					
850	Vestas	724	Grebban 3, Tanumshede,T		A9f	52/50	030706	1600	1833	1511	1101	1600	98,1	98	81	0					
850	Vestas	725	Kärrets Gärd II,Långås		B5f	52/74	031125	1760	1524	1555	1188	1686	98,2	103	65	0					
850	Vestas	727	Valla Vind,Runnestad		E8c	52/65	031107	1700	1872	1583	993	1491	97,5								
850	Vestas	728	Skeby/Tungelunda I,Väders		E8c	52/74	031107	1800	2024	1792	1258	1731	98,4	88	86	5					
850	Vestas	731	Elvinda, Rocklunda,Rocklun		F8g	52/65	031103	1600	1907	1622	887	1578	83,7	93	85	0					
850	Vestas	732	Stavlösa Vind I,Stavlösa		E8f	52/65	031205	1750	2151	1775	1387	2066	99,7	106	83	0					
850	Vestas	733	Stavlösa Vind II,Stavlösa		E8f	52/65	031205	1750	2200	1761	989	1669	98,1	117	86	0					
850	Vestas	734	Stavlösa Vind III,Stavlösa		F8d	52/65	031205	1750	2147	1755	1247	1919	93	58	47	318					
850	Vestas	739	Mofalla Laggarebolet,Lagga		E8d	52/65	031210		1733	1342	1092	1599	98,8	102	84	13					
850	Vestas	743	Heås, Sibräcka,Sibräcka		B7g	52/60	040121	1900	2742	2322	1710	2514	98,2	144	85	1					
850	Vestas	751	Stenkil,Stenskilsvarv, Varv		F8g	52/65	040128	1700	1903	1538	972	1570	88,8	80	84	0					
850	Vestas	762	Kvismaren 1,Odensbacken		F10c	52/74	040401	1430	1339	1355	955	1503	97,6	61	70	49					
850	Vestas	764	Ölanda,Istrum		D8h	52/74	040225	1400	1550	1171	917	1355	99,7	72	77	0					
850	Vestas	766	Andersfält, 1SYD,Tönnersa		C4e	52/65	040131	1700	1837	1445	1160	1645	94,2	74	61	88					
850	Vestas	767	Andersfält, 2 MITT,Tönnersa		C4e	52/65	040131	1750	2036	1576	1357	1865	98,1	92	69	0					
850	Vestas	768	Andersfält, 3 NORR,Törne		C4e	52/65	040131	1750	2052	1596	1291	1828	96,9	90	66	0					
850	Vestas	769	Långeryd I,Långeryd		F8d	52/65	040506	1750	2221	1864	1332	2091	98,9	113	88	0					
850	Vestas	773	Brunnstorp Källby,Broby-Br		D8g	52/74	040713	1500	1851	1487	1060	1637	97	80	80	2					
850	Vestas	784	St Wahlby,Väderstad		F8d	52/74	041206	1850	2231	1883	1351	2101	99,4	92	83	31					
850	Vestas	786	Isberget I,Skonberga		F8e	52/74	050103	1600	1992	1695	1244	1784	99,2	86	83	17					
850	Vestas	787	Isberget II,Skonberga		F8e	52/74	050103	1600	1951	1627	1203	1723	99,1	83	83	5					
850	Vestas	788	Isberget III,Skonberga		F8e	52/74	050103	1600	1911	1592	1206	1728	99	88	86	1					
850	Vestas	794	Blås ut Vind AB,Lundsbrun		D8g	52/74	041213	1500	1736	1317	975	1471	99,6	84	79	0					
850	Vestas	795	Kilabacken Vind AB,Lundsbr		D8g	52/74	050118	1550	2067	1576	1154	1732	98,9	87	81	0					
850	Vestas	796	Ova Vind,Lundsbrunn		D8g	52/74	050116	1500	1883	1422	1053	1570	95,9	80	80	0					
850	Vestas	797	Ryda Vind AB,Ryda		C8b	52/74	050127	1600	2046	1668	1216	1829	96,4	92	82	4					
850	Vestas	799	Storön 1,Storön		M25c	52/65	050201	1700	1874	1489	1175	1664	99,5	104	60	0					
850	Vestas	800	Hunflen, Ferdinand 20615,		E13a	52/65	050403	1800	2457	1737	1330	2041	98,2	116	85	2					
850	Vestas	801	Hunflen, Vilhelm 20616,Äpp		E13a	52/65	050504	1800	2216	1838	1220	1877	99,1	108	83	3					
850	Vestas	802	Viglunda,Skara		D8d	52/72	050517	1600	1912	1450	1097	1634	96	88	81	5					
850	Vestas	804	Östest-kröket,Tännäs		C17f	52/55	051124	1900	3015	2165	814	1254	88,3								
850	Vestas	820	Lönhult,Lönhults gård		C3d	52/74	051017	1875	2401	1865	1469	2015	86,9	133	78	0					
850	Vestas	840	Uljeberg,Uljebergs Säteri		F8e	52/74	051221	1400	1730	1442	1085	1664	99,6	70	82	0					
850	Vestas	842	Vannborga Övra,Borgholm		H5a	52/44	041231	1700	2079	1753	1311	2015	98,8	97	83	0					
850	Vestas	843	Vannborga Nedra,Borgholm		H5a	52/44	041231	1700	2282	2026	1379	2205	95,3	104	83	0					
850	Vestas	848	Örum Ystad,Örum		D2c	52/65	050520	2400	2840	2494	1879	2711	99,7	188	84	0					
850	Vestas	853	Lyckevind Istrum,Istrum		D8e	52/74	061130	1400	1623	1283		464	99,8								
850	Vestas	855	Brönnestad 3,Brönnestad B		C1i	52/52	070206	2050	2548	2026	1444	2083	89,3	147	74	67					
850	Vestas	977	Uvbergets Hanna,Smedjeb		F12e	52/74	070105	1800	2006	1645	1174	1902	99,3	86	85	0					
850	Vestas	1001	Börstad 1,Börstad		F8d	52/65	070308	1750	2106	1687	1229	1880	96,6	105	86	11					
850	Vestas	1011	Storön 2,Storön		M25c	52/74	081011	1650	2204	1597	1216	1757	91,3	110	59	110					
850	Vestas	1028	Räfsjö Vind 1,Räfsjö Säteri		F8d	52/74	080711	1700	2318	1962	1414	2188	99	117	88	6					
850	Vestas	1031	Varnäs vind,Väderstad		F8d	52/74	090218	1800	2063	1734	1150	1828	98,5	115	81	5					

Ny *	Effekt (kW)		Fabrikat	Nr Anläggning	Placering	D/H	I drift	Ber	2015	2016	2017	12mån	12mån	Månad	Tid Hindertid (tim)		VNS	OYS	PU	OPS	TF	
	Hög	Låg													%	AHT						MS
850			Vestas	1103 TÖS,Väderstad	E8f	52/74	090115	1800	2199	1889	857	1409	99,2									
850			Vestas	1253 Uvbergets Boel,Smedjebac	F12e	52/74	100601	1500	1832	1576	1123	1851	99,1	85	83	0						
850			Vestas	2037 Larsgården,Vara	C8e	52/65	150516	1700	534	1505	1064	1600	95,9	79	78	0						
850			Vestas	2236 Tanum Bro,Grebbestad	A9c	52/65	160520	2300		891	1264	1880	99,3	114	82	0						
850			Vestas	2238 Mörkagården 1, Klara Anto	C8c	52/74	040831	1600		227	1198	1425	90,8	93	79	0						
850	200		Vestas	693 Nils, Almåsa,Almåsaaberget	E19g	52/55	021008	2162	1168	1260	649	1161	67	146	73	150						
850	200		Vestas	718 Tomten flo,Gråstorp	C8d	52/74	030630	1786	1921	1584	168	780	95,8									
850	200		Vestas	740 Östergården, Skara,Skånin	D8d	52/74	031215	1650	1820	1464	1120	1632	99,4	87	81	0						
900			Neg Micon	851 OBV2, Hjällö,Hjo	E8a	52/60	050726	1700	1623	1437	1152	1840	99,6	131	88	0						
900	200		NEG Micon	482 Äppelbovind ek.för,Hunnfle	E13a	52/49	001217	1600	1143	1853	1308	2090	98,3	106	89	0						
900	200		NEG Micon	483 Klimpfjäll 1,Klimpfjäll	F23d	52/49	010116		915	719	635	912	76,7	88	69	14						
900	200		NEG Micon	484 Klimpfjäll 2,Klimpfjäll	F23d	52/49	010116		762	893	802	1145	93,7	82	67	10						
900	200		NEG Micon	485 Klimpfjäll 3,Klimpfjäll	F23d	52/49	010116		1542	898	201	487	30,8	0	1	682						
900	200		NEG Micon	493 Dörestorp 2,Laholm	C4b	52/55	010614	1650	1825	1419	1092	1546	91,8	26	38	308						
900	200		NEG Micon	494 Viscaria 1,Viscaria	J29h	52/49	010918	1846	1525	1203	1038	1403	99,5	101	78	0						
900	200		NEG Micon	495 Viscaria 2,Viscaria	J29h	52/49	010901	1784	1484	1100	987	1328	89,3	98	59	188						
900	200		NEG Micon	496 Viscaria 3,Viscaria	J29h	52/49	010901	1896	1559	1363	828	1214	88,8	8	81	1						
900	200		NEG Micon	618 Greby,Greby	G4i	52/55	001229	1652	1601	1291	450	999	97,7									
900	200		NEG Micon	694 Össjö boställe,Össjö	C3h	52/72	020101		78	95	65	84	95,9	7	78	0						
900	200		NEG Micon	735 Stenninge 1,Stenninge	H5d	52/49	040111	1900	2309	1710	1071	1907	82	100	88	6						
900	200		NEG Micon	742 Ängalid II,Svalöv	C2h	52/70	040108	1900	2391	1997	1535	2222	98,7	155	85	1						
900	200		NEG Micon	755 Kuling I,Falkenberg	B5f	52/60	040107	1930	1900	1308	1161	1506	91,3	96	71	10						
900	200		NEG Micon	756 Kuling II,Falkenberg	B5f	52/60	040107	1930	1845	1452	1118	1630	99	94	62	24						
900	200		NEG Micon	757 Kuling III,Falkenberg	B5f	52/60	040107	1930	1761	1509	1151	1677	99,7	98	71	3						
900	200		NEG Micon	758 Kuling IV,Falkenberg	B5f	52/60	040107	1930	1898	1423	1104	1606	98,5	83	58	59						
900	200		NEG Micon	759 Kuling V,Falkenberg	B5f	52/60	040107	1930	1930	1454	1010	1512	93,9	92	73	1						
1000			Nordic	681 Gerda Dragabol,Halmstad	C4h	59/70	030103	2000	1356	793	925	1315	89,6	88	60	0						
1500			Enercon	645 Hedagården 1,Hedagården	C3b	66/65	020901	3700	4239	3085	2309	3198	89,7	284	92	0						
1500			Enercon	646 Hedagården 4,Hedagården	C3b	66/65	020901	3700	4139	3517	2751	3902	99,6	292	92	0						
1500			Enercon	647 Hedagården 5,Hedagården	C3b	66/65	020901	3700	3847	3381	2566	3655	98,4	279	92	0						
1500			Enercon	675 Hedagården 2,Hedagården	C3b	71/64	030101	3700	3911	3205	2627	3759	98	264	86	55						
1500			Enercon	676 Hedagården 3,Hedagården	C3b	71/64	030101	3700	3996	3421	2637	3791	98,7	273	93	0						
1500			Enercon	677 Hedagården 6,Hedagården	C3b	71/64	030101	3700	4142	3390	2547	3675	95,6	280	93	0						
1500			Enercon	714 Annevind 1,Annelöv	C2h	71/64	030615	3700	4149	3092	2432	3504	100									
1500			Enercon	715 Annevind 2,Annelöv	C2h	71/64	030615	3700	3065	3205	2634	3767	97,3	262	90	13						
1500			Vestas	777 Offerdal Råshön 1,Änge	E19g	82/78	041207	4031	4717	3863	2849	3934	93	404	85	0						
1500			Vestas	778 Offerdal Råshön 2,Änge	E19g	82/78	041205	4319	5403	4498	3250	4518	96,1	214	43	58						
1500			Vestas	779 Offerdal Råshön 3,Änge	E19g	82/78	041208	3613	4732	3538	3008	4136	95,5	347	91	1						
1500			Vestas	780 Offerdal Råshön 4,Änge	E19g	82/78	041208	4023	4805	3896	2819	3993	92,1	385	90	1						
1500			Vestas	781 Offerdal Råshön 5,Änge	E19g	82/78	041203	4032	4852	3633	3160	4329	96,4	397	91	0						
1500			Vestas	782 Offerdal Råshön 6,Änge	E19g	82/78	041205	4054	4572	3621	3142	4275	95,8	350	83	80						
1500			Vestas	783 Offerdal Råshön 7,Änge	E19h	82/78	041203	3955	4881	3747	3024	4143	95,4	339	85	43						
1500			Vestas	790 Västraby 1 SV,Västraby	D2g	80/78	040806	4800	5324	4144	2832	4209	99,4									
1500			Vestas	791 Västraby 2 NV,Västraby	D2g	80/78	040806	4800	4738	3865	2543	3805	95,5									
1500			Vestas	792 Västraby 3 SO,Västraby	D2g	80/78	040806	4800	4867	4162	2690	4078	98,8									
1500			Vestas	793 Västraby 4 NO,Västraby	D2g	80/78	040806	4800	4731	3833	2566	3861	99,2									
1500			Vestas	809 Aapua 1,Aapua	M27i	82/78	051003	4465	5070	3600	3045	4066	88,8	19	14	473						
1500			Vestas	810 Aapua 2,Aapua	M27i	82/78	050929	4232	4970	3555	2992	4003	91,4	57	27	396						
1500			Vestas	811 Aapua 3,Aapua	M27i	82/78	050928	4140	4373	2623	1616	1954	75,6									
1500			Vestas	812 Aapua 4,Aapua	M27i	82/78	050928	4344	4814	3961	3170	4401	91,9	57	27	394						
1500			Vestas	813 Aapua 5,Aapua	M27i	82/78	050928	4397	5101	3590	2896	3812	86,9	64	29	391						
1500			Vestas	814 Aapua 6,Aapua	M27i	82/78	050928	4500	5162	3935	3262	4485	92,5	69	30	395						
1500			Vestas	815 Aapua 7,Aapua	M27i	82/78	050928	4613	5226	3956	3308	4440	92,9	53	29	414						
1500			Enercon	888 Nygårdshus 2,Eslöv	D2g	66/65	041001	4200	4449	3313	2724	3945	96,2	242	91	21						
1500			Enercon	889 p.Olofsson Energi,Eslöv	D2g	71/85	041101	4100	4222	2694	2668	3217	85,1	242	94	6						
1500			Vestas	1152 Gans 1,Nåsudden	I5i	90/80	090301		7435	6783	4927	7244	98,9	503	94	0						
1500			Vestas	1153 Gans 2,Nåsudden	I5i	90/80	090301		7373	6658	4891	7130	98,9	496	95	0						
1500			Vestas	1154 Gans 3,Nåsudden	I5i	90/80	090301		7175	6647	4714	6983	97,9	490	94	0						
1500			Vestas	1155 Gans 4,Nåsudden	I5i	90/80	090301		7076	6568	4829	7054	98,4	489	95	0						
1500			Enercon	1199 Granberget Vindpark 1,Sike	L21d	82/98	091103	5500	5270	4637	3096	4679	97,9	266	88	22						
1500			Enercon	1200 Granberget Vindpark 2,Sike	L21d	82/98	091103	5500	5096	4414	3222	4863	99,2	259	92	1						
1500			Enercon	1201 Granberget Vindpark 3,Sike	L21d	82/98	091103	5500	5339	4342	3063	4627	98,3	222	91	14						
1500			Enercon	1202 Granberget Vindpark 4,Sike	L21d	82/98	091103	5500	5229	4597	3193	4881	97,3	228	91	17						
1500			Enercon	1203 Granberget Vindpark 5,Sike	L21d	82/98	091103	5500	5660	4813	3309	5070	95,1	235	78	125						
1500			Enercon	1204 Granberget Vindpark 6,Sike	L21d	82/98	091103	5500	5468	4780	3274	4962	94,7	267	93	0						
1500			Enercon	1391 Söderbodane 3,Söderboda	C9g	82/108	110107	4500	5275	4750	3145	4940	99	378	98	0						
1500			Suzlon	1393 Assjö 1, Ella,Assjö	E7c	88/100	101001	4800	4737	3792	3034	4620	94,7	200	64	6						
1500			Suzlon	1394 Assjö 2, Elise,Assjö	E7c	88/100	101001	4800	5158	4408	2511	4246	85,7	235	58	81						
1500	300		Vestas	386 Slitevind XXIV,Smöjen	J7c	66/67	990824	4119	3439	3105	1815	3148	82	228	70	10						
1500	300		Vestas	387 Slitevind XXV,Smöjen	J7c	66/67	990824	3970	3531	3083	2152	3495	94,2	177	56	192						

Ny *	Effekt (kW)		Fabrikat	Nr Anläggning	Placering	D/H	I drift	Ber	2015	2016	2017	12mån	12mån	Månad	Tid Hindertid (tim)		VNS	OYS	PU	OPS	TF
	Hög	Låg													%	AHT					
1500	300		Vestas	422 Skålsparcken V16,Näs	I5f	66/67	000121	4550	2201	2180	2036	3175	90,4	93	32	317					
1500	300		Vestas	617 Sigvards 3,Näs	I5f	66/80	011108	4500	4722	4208	2394	4035	84,2	260	84	63					
1500	400		NEG Micon	699 Digerberget,Digerberget	D17c	72/62	020101	3800	3349	2639	1700	2520	83	157	56	248					
1500	400		NEG Micon	830 Mungseröd 1,Mungseröd	A9f	72/67	060131	2800	2430	2653	1818	2679	96,8	211	85	0					
1500	400		NEG Micon	831 Mungseröd 2,Mungseröd	A9f	72/67	060131	2800	3081	2401	1718	2525	98,8	193	84	1					
1500	400		NEG Micon	832 Mungseröd 3,Mungseröd	A9f	72/67	060131	2800	2965	2179	1669	2209	89,2	141	58	214					
1500	400		NEG Micon	833 Mungseröd 4,Mungseröd	A9f	72/67	060131	2800	2658	2282	1639	2395	98,6	184	87	5					
1500	400		NEG Micon	834 Mungseröd 5,Mungseröd	A9f	72/67	060131	2800	3083	2568	1497	2373	87	231	90	1					
1500	400		NEG Micon	835 Mungseröd 6,Mungseröd	A9f	72/67	060131	2800	3053	2602	1745	2651	97,3	221	88	1					
1530			GE Wind En	605 Utgrunden T1,Offshore	G3h	70,5/65	001221	4996	3450	3434	4672	87,9	383	89	4						
1530			GE Wind En	606 Utgrunden T2,Offshore	G3h	70,5/65	001221	4419	4098	2834	4530	81,1	392	89	4						
1530			GE Wind En	607 Utgrunden T3,Offshore	G3h	70,5/65	001221	4450	3861	1738	2716	47,2	0	0	720						
1530			GE Wind En	608 Utgrunden T4,Offshore	G3h	70,5/65	001221	3263	4706	1248	2874	53,8									
1530			GE Wind En	609 Utgrunden T5,Offshore	G3h	70,5/65	001221	5419	3474	3514	4459	83,9	407	89	7						
1530			GE Wind En	610 Utgrunden T6,Offshore	G3h	70,5/65	001221	3909	2834	2833	3103	69,4	305	88	13						
1530			GE Wind En	611 Utgrunden T7,Offshore	G3h	70,5/65	001221	5442	3422	3555	4564	84,9	143	32	481						
1750			Vestas	474 Storugns 7,Lärbro	J7e	66/78	010317	3377	3230	2929	1904	3058	95,5	195	89	1					
1750			Vestas	475 Storugns 8,Lärbro	J7e	66/78	010313	3430	3528	3226	1517	2781	78,8	196	88	14					
1750			Vestas	476 Storugns 9,Lärbro	J7e	66/78	010310	3497	2129	1470	2063	3337	97,4	183	86	14					
1800			Vestas	858 Stenbrona 1,Stenbrona-Sal	C8f	90/95	070204	5200	7040	5775	3492	5571	98,5								
1800			Vestas	859 Stenbrona 2,Stenbrona-Sal	C8f	90/95	070204	5200	6275	5599	3399	5447	97,8								
1800			Vestas	956 Vara Tornum,Kvänum	C8f	90/95	080101	5300	6228	6013	3864	5906	96,1	338	84	2					
1800			Vestas	1095 Gategården, Bengt C,Gate	C8f	90/65	080501	5500	6642	5538		2026	100								
1800			Vestas	1096 Västergården 1,Brålanda	C9a	90/95	090109	5300	5522	5129	570	2460	99								
1800			Vestas	1097 Västergården 2,Brålanda	C9a	90/95	090109	5300	5305	4973	3593	5464	99,3	366	87	34					
1800			Vestas	1098 Västergården 3,Brålanda	C9a	90/95	090109	5300	5654	4953	3632	5438	98	389	91	0					
1800			Vestas	1099 Västergården 4,Brålanda	C9a	90/95	090109	5300	5408	5012	989	2886	99,6								
1800			Vestas	1100 Tängelsbol 5,Brålanda	C9a	90/95	090109	5400	5774	5177	593	2589	99,9								
1800			Vestas	1101 Tängelsbol 6,Brålanda	C9a	90/95	090109	5400	5930	5086	3987	5867	98,6	397	92	6					
1800			Vestas	1276 Havsnäs Vindkraftpark D15	F21c	90/95	100705	5337	6806	5086	4008	5541	98,1	404	91	2					
1800			Vestas	1278 Havsnäs Vindkraftpark D17	F21c	90/95	100705	5337	6622	5472	4265	5922	97,1	444	90	16					
1800			Vestas	1282 Havsnäs Vindkraftpark D21	F21c	90/95	100705	5337	6530	5577	4292	5978	97,5	433	90	11					
1800			Vestas	1392 Lyngby 1,Everöd	D2i	90/95	071022	5200	5769	4927	3888	5635	98	371	85	18					
1800			Vestas	1418 Stor-Rotliden A-03,Stor-Rotl	I21e	90/95	100930	5725	6888	5415	4190	5992	100	330	0						
1800			Vestas	1419 Stor-Rotliden A-04,Stor-Rotl	I21e	90/95	101028	5725	6876	5867	4254	6094	100	221	0						
1800			Vestas	1420 Stor-Rotliden A-05,Stor-Rotl	I21e	90/95	100928	5725	6733	4795	4171	5925	100	474	0						
1800			Vestas	1421 Stor-Rotliden A-06,Stor-Rotl	I21e	90/95	100930	5725	6291	5242	4095	5701	100	323	0						
1800			Vestas	1437 Stor-Rotliden C-03,Stor-Rot	I21e	90/95	100820	5725	6104	3084	3911	4298	91,5	319	0						
1800			Vestas	1438 Stor-Rotliden C-04,Stor-Rot	I21e	90/95	100820	5725	5740	4987	3724	5338	100	313	0						
1800			Vestas	1445 Stor-Rotliden C-11,Stor-Rot	I21e	90/95	100908	5725	6298	5239	3657	5318	100	337	0						
1800			Vestas	1447 Stor-Rotliden D-02,Stor-Rot	I21e	90/95	100813	5725	6478	5386	4114	5953	100	357	0						
1800			Vestas	1448 Stor-Rotliden D-03,Stor-Rot	I21e	90/95	100813	5725	6609	5712	3867	5721	100	353	0						
1800			Vestas	1453 Stor-Rotliden D-08,Stor-Rot	I21e	90/95	100729	5725	5640	4713	3636	5109	100	312	0						
1800			Vestas	1455 Stor-Rotliden D-10,Stor-Rot	I21e	90/95	100729	5725	5942	4358	4006	5682	100	324	0						
1800			Vestas	1456 Östra Herrestad A-01,Östra	D2c	90/80	101011	6333	7215	5328	3691	5004	100	531	0						
1800			Vestas	1457 Östra Herrestad A-02,Östra	D2c	90/80	101014	6333	7219	6343	4421	6593	100	516	0						
1800			Vestas	1458 Östra Herrestad A-03,Östra	D2c	90/80	101019	6333	7263	6511	5008	7158	100	514	0						
1800			Vestas	1459 Östra Herrestad A-04,Östra	D2c	90/80	101008	6333	6666	5350	2619	3565	83	538	0						
1800			Vestas	1460 Östra Herrestad A-05,Östra	D2c	90/80	101018	6333	7115	6395	4688	6839	100	520	0						
1800			Vestas	1461 Östra Herrestad B-01,Östra	D2c	90/80	101007	6333	7577	6674	5213	7417	100	540	0						
1800			Vestas	1462 Östra Herrestad B-02,Östra	D2c	90/80	101021	6333	7570	6576	5037	7201	100	387	0						
1800			Vestas	1463 Östra Herrestad B-03,Östra	D2c	90/80	101028	6333	7503	6748	5177	7384	100	508	0						
1800			Vestas	1464 Östra Herrestad B-04,Östra	D2c	90/80	101025	6333	7090	6493	3558	5727	100	517	0						
1800			Vestas	1550 Sängsjön 1,Torvsele	H21e	90/105	111030	5500	6856	5431	3926	5633	97,1								
1800			Vestas	1551 Sängsjön 2,Torvsele	H21e	90/105	111030	5500	7574	6221	4361	6274	97,2								
1800			Vestas	1552 Sängsjön 3,Torvsele	H21e	90/105	111030	5500	6988	5714	3712	5507	95,8								
1800			Vestas	1712 Vassmolösa 1,Vassmolösa	G4e	100/95	120710	5100	6041	5208	3932	5697	97,9	373	88	1					
1800			Vestas	1713 Vassmolösa 2,Vassmolösa	G4e	100/95	120710	5100	6096	5200	3828	5686	97,7	346	89	1					
1800			Vestas	1714 Vassmolösa 3,Vassmolösa	G4e	100/95	120716	5100	6008	5199	3825	5698	98,2	338	89	0					
1800			Vestas	1715 Vassmolösa 4,Vassmolösa	G4e	100/95	120717	5100	5897	5146	3767	5642	97,9	339	88	3					
1800			Vestas	1716 Vassmolösa 5,Vassmolösa	G4e	100/95	120711	5100	5956	4736	3786	5638	98,4	336	89	0					
1800			Vestas	1724 Högjärnklacks Vindpark, H	G12h	100/95	120905	5400	7359	6610	4741	7060	98,6	374	91	11					
1800			Vestas	1725 Högjärnklacks Vindpark, A	G12h	100/95	120908	5400	7576	6715	4773	7200	99,5	361	92	0					
1800			Vestas	1726 Högjärnklacks Vindpark, H	G12h	100/95	120905	5400	7864	6986	4990	7542	99,2	384	93	1					
1800			Vestas	1727 Högjärnklacks Vindpark, R	G12h	100/95	120904	5400	7610	6447	4668	7096	98,7	361	93	3					
1800			Vestas	1728 Högjärnklacks Vindpark, T	G12h	100/95	120912	5400	7221	6351	4559	6915	99,1	364	93	0					
1800			Vestas	1729 Högjärnklacks Vindpark, D	G12h	100/95	120710	5400	6926	6179	4469	6720	99,4	345	92	0					
1800			Vestas	1730 Högjärnklacks Vindpark, Å	G12h	100/95	120712	5400	7873	6909	5028	7582	98,3	398	93	0					
1800			Vestas	1731 Rockneby 1,Rockneby	G5b	100/95	120731	5200	5036	4373	3300	4947	100	274	98	0					
1800			Vestas	1732 Rockneby 2,Rockneby	G5b	100/95	120731	5200	5152	4728	3407	5114	100	289	98	0					
1800			Vestas	1733 Rockneby 3,Rockneby	G5b	100/95	120801	5200	4938	4617	3309	4991	100	274	96	0					
1800			Vestas	1734 Rockneby 4																	

Ny *	Effekt (kW)		Fabrikat	Nr Anläggning	Placering	D/H	I drift	Ber	2015	2016	2017	12mån	12mån	Månad	Tid Hindertid (tim)		VNS	OYS	PU	OPS	TF	
	Hög	Låg													%	AHT						MS
2000	Vestas	1296	Havsnäs Vindkraftpark F3,	F21c	90/95	100705	5337	6262	4677	3755	5290	93,4	272	84	36							
2000	Vestas	1297	Havsnäs Vindkraftpark F4,	F21c	90/95	100705	5337	6182	4803	3747	5285	97,9	289	84	35							
2000	Vestas	1298	Havsnäs Vindkraftpark F5,	F21c	90/95	100705	5337	6186	4519	3567	5073	97,5	245	85	22							
2000	Vestas	1299	Havsnäs Vindkraftpark F6,	F21c	90/95	100705	5337	5860	4933	3924	5530	97,7	296	84	32							
2000	Vestas	1300	Havsnäs Vindkraftpark F7,	F21c	90/95	100705	5337	6398	4873	3811	5395	97,7	304	84	25							
2000	Vestas	1301	Havsnäs Vindkraftpark F8,	F21c	90/95	100705	5337	7194	5419	4217	5960	94,6	301	86	22							
2000	Vestas	1302	Havsnäs Vindkraftpark F9,	F21c	90/95	100705	5337	6342	4788	3810	5346	97,4	259	85	22							
2000	Vestas	1303	Havsnäs Vindkraftpark F10,	F21c	90/95	100705	5337	6220	4613	3690	5239	97,8	238	83	21							
2000	Vestas	1304	Havsnäs Vindkraftpark F11,	F21c	90/95	100705	5337	5650	4498	3706	5204	97	264	83	23							
2000	Vestas	1305	Havsnäs Vindkraftpark F12,	F21c	90/95	100705	5337	6984	5343	4218	5948	96,6	314	82	52							
2000	Vestas	1306	Havsnäs Vindkraftpark F13,	F21c	90/95	100705	5337	6975	5336	4187	5938	97,6	317	85	20							
2000	Vestas	1307	Havsnäs Vindkraftpark F14,	F21c	90/95	100705	5337	6973	5103	4111	5884	97,1	295	84	21							
2000	Vestas	1309	Havsnäs Vindkraftpark F16,	F21c	90/95	100705	5337	3366	3186	3839	5586	96,8	305	83	22							
2000	Enercon	1310	Långå 6,Långå	D17e	82/98	100501		5971	4503	3521	5091	94,3	228	84	82							
2000	Enercon	1311	Långå 7,Långå	D17e	82/98	100501		6047	5021	3634	5299	98,3	240	84	83							
2000	Vestas	1313	Källeberg 1,Källeberg	D7h	90/105	100701	5400	6567	5561	4086	6093	98,5	459	87	3							
2000	Vestas	1314	Källeberg 2,Källeberg	D7h	90/105	100701	5400	6462	5281	3997	5802	98,6	460	87	3							
2000	Vestas	1315	Källeberg 3,Källeberg	D7h	90/105	100701	5400	6451	5133	3737	5463	98,6	434	84	15							
2000	Vestas	1316	Källeberg 4,Källeberg	D7h	90/105	100701	5400	7026	4863	4112	5336	97,9	427	84	14							
2000	Vestas	1317	Källeberg 5,Källeberg	D7h	90/105	100701	5400	6694	5350	4016	5928	98,2	413	82	14							
2000	Vestas	1319	Bliekeväre 6,Norråker	F22f	90/95	090415	5000	5257	3300	3360	4456	99,9	365	100	0							
2000	Vestas	1320	Orust, lleberg 1:Syd,Hårleb	B8a	90/95	101018	5300	6795	5797	4216	6235	98,4	462	90								
2000	Vestas	1321	Orust, lleberg 2:Väst,Hårleb	B8a	90/95	101018	5300	6640	5811	4276	6341	99	446	90								
2000	Vestas	1322	Orust, lleberg 3:Öst,Hårleb	B8a	90/95	101018	5300	6546	5734	4141	6162	99	454	91								
2000	Vestas	1323	FloSal 1,Astranna Gärd	C8d	90/105	090501	5500	6701	6026	4415	6666	97,9	356	88	29							
2000	Vestas	1324	FloSal 2,Astranna Gärd	C8d	90/105	090917	5500	7323	6152	4487	6742	97,7	380	88	29							
2000	Vestas	1325	Götala 1,Motala	F8d	90/105	101029	5300	7060	5952	3716	5962	93,6										
2000	Vestas	1326	Götala 2,Motala	F8d	90/105	101029	5300	7112	5709	3476	5764	92,1										
2000	Vestas	1327	Götala 3,Motala	F8d	90/105	101029	5300	7259	6252	4203	6582	99,2										
2000	Vestas	1328	Götala 4,Motala	F8d	90/105	101029	5300	7155	6209	4042	6439	99										
2000	Vestas	1329	Tavelberget 1,Linghed	G14a	90/105	100818	6500	8271	7216	4835	7544	98,1	354	91	5							
2000	Vestas	1330	Tavelberget 2,Linghed	G13g	90/105	100822	6500	7751	6839	4506	7098	97,6	336	91	2							
2000	Vestas	1331	Tavelberget 3,Linghed	G13g	90/105	100908	6500	7631	6667	4509	6988	98,7	371	91	0							
2000	Vestas	1332	Tavelberget 4,Linghed	G13g	90/105	100826	6500	8049	7195	5006	7574	98,6	439	92	0							
2000	Vestas	1333	Tavelberget 5,Linghed	G13g	90/105	100904	6500	7245	6686	4449	6949	99,5	408	92	1							
2000	Vestas	1334	Topperyd verk 3,Topperyd	E6h	90/105	101202	5100	7188	6067	4005	6233	98,8	368	0								
2000	Vestas	1356	Strömstad, Neanberg 1 Nor	A9i	90/95	101201	5500	6990	5062	4121	5388	99,7	432	87	0							
2000	Vestas	1357	Strömstad, Neanberg 2 Mitt	A9i	90/95	101201	5500	6433	5353	3736	5585	99,4	408	86	0							
2000	Vestas	1358	Strömstad, Neanberg 3 Syd	A9i	90/95	101201	5500	6824	5650	3895	5803	99	442	87	0							
2000	Vestas	1360	Brasnaviken, Pellekula 1,F	E8g	90/105	101215	5200	7430	6569	4145	6517	96,5										
2000	Vestas	1361	Brasnaviken, Pellekula 2,F	E8g	90/105	101215	5200	6221	5918	3592	5780	95,1										
2000	Enercon	1362	Prässeberg 1 Mitt, Lilla Ede	B8c	82/98	100901	5500	5445	4669	3348	5106	98	301	95	11							
2000	Enercon	1363	Prässeberg 2 Väst, Lilla Ed	B8c	82/98	100901	5500	5239	4393	3074	4675	96,3	294	95	6							
2000	Enercon	1364	Prässeberg 3 Öst, Lilla Ede	B8c	82/98	100901	5500	4792	4058	2859	4389	96,1	262	92	48							
2000	Vestas	1365	Topperyd 1,Topperyd	E6h	90/105	101201	5200	6502	5800	3709	5819	98,8	336	0								
2000	Vestas	1366	Topperyd 2,Topperyd	E6h	90/105	101201	5200	6371	5371	3328	5284	97,9	323	0								
2000	Vestas	1367	Topperyd 4,Topperyd	E6h	90/105	101201	5200	5794	5689	3665	5727	98,6	324	0								
2000	Enercon	1368	Skånings Åsaka 1,Skånings	D8d	82/98	100820	5000	5762	4392	3347	4898	99,5	299	96	13							
2000	Enercon	1369	Skånings Åsaka 2,Skånings	D8d	82/98	100820	5000	5331	4120	3100	4593	99,2	274	93	36							
2000	Enercon	1370	Skånings Åsaka 3,Skånings	D8d	82/98	100820	5000	5443	4320	3189	4728	98,6	279	92	46							
2000	Vestas	1375	Mossebol 1,Erikstad	C9a	90/105	110301	5500	6453	5562	3834	5802	98,6	387	92	0							
2000	Vestas	1376	Fågelbacka 1,Erikstad	C9a	90/105	110301		6102	5342	3717	5657	98,7	402	90	0							
2000	Vestas	1377	Fågelbacka 2,Erikstad	C9a	90/105	110301		5892	5410	3791	5760	98,8	415	91	0							
2000	Vestas	1378	Kråkedalen 1,Erikstad	C9a	90/105	110301		6371	5590	3783	5755	97,6	401	91	6							
2000	Vestas	1379	Kråkedalen 2,Erikstad	C9a	90/105	110301		6145	5513	3771	5721	97,3	411	91	5							
2000	Vestas	1380	Bäcken,Erikstad	C9a	90/105	110301		6914	6023	4020	6138	95,8	444	92	0							
2000	Enercon	1381	Rodovålen 4,Vemhån	E17a	82/98	100608	6000	7250	6207	4059	5914	95,9	313	87	72							
2000	Enercon	1382	Rodovålen 5,Vemhån	E17a	82/98	100608	6000	7587	6326	4210	6088	96,9	370	86	83							
2000	Enercon	1383	Rodovålen 6,Vemhån	E17a	82/98	100608	6000	7171	5996	3918	5748	97,8	330	86	84							
2000	Vestas	1387	Långberget 1,Arbrå	G15f	90/105	110201	5670	7380	6285	4615	6777	98,9	338	91	1							
2000	Vestas	1388	Långberget 2,Arbrå	G15c	90/105	110201	5670	6621	5372	3965	5847	98,2	283	85	18							
2000	Vestas	1389	Långberget 3,Arbrå	G15f	90/105	110201	5670	7092	5800	4326	6375	98,4	325	90	2							
2000	Enercon	1390	Söderbodane 2,Söderboda	C9g	82/108	110107	4750	5433	4624	3285	5130	99,5	386	98	0	3						
2000	Vestas	1395	Herrberga 1,Mjölby	F8d	90/105	110228	5200	6624	5502	3325	5468	95,8										
2000	Vestas	1396	Herrberga 2,Mjölby	F8d	90/105	110228	5200	6469	5424	3847	5992	99,5										
2000	Vestas	1397	Herrberga 3,Mjölby	F8d	90/105	110228	5200	6352	5306	3776	5818	98,8										
2000	Vestas	1398	OVA Vind 3,Lundsbrunn	D8g	90/90	101118	5000	485	5239		954	99,6										
2000	Vestas	1402	Björka 1,Motala	F8g	90/105	110201	5100	7673	5904	4430	6139	92,2										
2000	Vestas	1403	Björka 2,Motala	F8g	90/105	110201	5100	7481	6604	3813	6287	98,8										
2000	Enercon	1405	Lejdeberget 2,Bokenäset	B8d	82/78	110413	5400	7129	5991	4360	6594											

Ny *	Effekt (kW)		Nr Anläggning	Placering	D/H	I drift	Ber	2015	2016	2017	12mån	12mån	Månad	Tid Hindertid (tim)		VNS	OYS	PU	OPS	TF
	Hög	Låg												Benämning, Ort	Karta					
2000	Enercon		1411 Ryd-Rönnerum 1,Ryd	G4i	82/78	110513	5200	4893	4200	3018	4618	98,5	279	97	0					
2000	Enercon		1412 Ryd-Rönnerum 2,Ryd	G4i	82/78	110513	5200	4507	3917	2834	4327	98,1	257	97	4					
2000	Enercon		1413 Ryd-Rönnerum 3,Ryd	G4i	82/78	110513	5200	4440	3869	2810	4278	98,4	256	97	0					
2000	Enercon		1414 Ryd-Rönnerum 4,Ryd	G4i	82/78	110513	5200	4537	3870	2843	4298	98,3	250	97	0					
2000	Enercon		1415 Ryd-Rönnerum 5,Ryd	G4i	82/78	110513	5200	4603	3983	2891	4415	98,6	256	97	5					
2000	Vestas		1416 Stor-Rotliden A-01,Stor-Rotl	I21e	90/95	100817	5725	5658	4713	3599	5066	100	278		0					
2000	Vestas		1417 Stor-Rotliden A-02,Stor-Rotl	I21e	90/95	100817	5725	5884	4714	3689	5217	100	757		0					
2000	Vestas		1422 Stor-Rotliden A-07,Stor-Rotl	I21e	90/95	100923	5725	6805	82	4380	4380	83	314		0					
2000	Vestas		1423 Stor-Rotliden A-08,Stor-Rotl	I21e	90/95	100928	5725	5904	4694	3277	4863	100	0	0	0					
2000	Vestas		1424 Stor-Rotliden A-09,Stor-Rotl	I21e	90/95	100923	5725	6490	4166	4093	5840	100	285		0					
2000	Vestas		1425 Stor-Rotliden A-10,Stor-Rotl	I21e	90/95	100923	5725	6532	3423	3565	5354	100	263		0					
2000	Vestas		1426 Stor-Rotliden A-11,Stor-Rotl	I21e	90/95	100928	5725	5680	4389	3500	4973	100	233		0					
2000	Vestas		1427 Stor-Rotliden B-01,Stor-Rotl	I21e	90/95	100917	5725	5615	4346	2824	4158	100	252		0					
2000	Vestas		1428 Stor-Rotliden B-02,Stor-Rotl	I21e	90/95	100917	5725	5698	3515	3206	4780	100	259		0					
2000	Vestas		1429 Stor-Rotliden B-03,Stor-Rotl	I21e	90/95	100917	5725	5874	3219	3296	4900	100	0	0	0					
2000	Vestas		1430 Stor-Rotliden B-04,Stor-Rotl	I21e	90/95	100917	5725	6555	5068	3516	5064	100	313		0					
2000	Vestas		1431 Stor-Rotliden B-05,Stor-Rotl	I21e	90/95	100917	5725	6006	3940	3550	5090	100	260		0					
2000	Vestas		1432 Stor-Rotliden B-06,Stor-Rotl	I21e	90/95	100908	5725	5834	4478	3495	4873	100	260		0					
2000	Vestas		1433 Stor-Rotliden B-07,Stor-Rotl	I21e	90/95	100908	5725	5107	3825	3142	4427	100	223		0					
2000	Vestas		1434 Stor-Rotliden B-08,Stor-Rotl	I21e	90/95	100914	5725	5716	4651	2766	4245	100								
2000	Vestas		1435 Stor-Rotliden C-01,Stor-Rot	I21e	90/95	100816	5725	5702	4644	3653	5155	100	256		0					
2000	Vestas		1436 Stor-Rotliden C-02,Stor-Rot	I21e	90/95	100816	5725	5579	3563	3526	5072	100	274		0					
2000	Vestas		1439 Stor-Rotliden C-05,Stor-Rot	I21e	90/95	100820	5725	5442	4436	3296	4801	100	292		0					
2000	Vestas		1440 Stor-Rotliden C-06,Stor-Rot	I21e	90/95	100825	5725	6041	4902	3850	5418	100	304		0					
2000	Vestas		1441 Stor-Rotliden C-07,Stor-Rot	I21e	90/95	100825	5725	5748	4731	3573	5051	100	286		0					
2000	Vestas		1442 Stor-Rotliden C-08,Stor-Rot	I21e	90/95	100902	5725	5536	4595	3513	4972	100	258		0					
2000	Vestas		1443 Stor-Rotliden C-09,Stor-Rot	I21e	90/95	100908	5725	5451	4620	3471	4949	100	256		0					
2000	Vestas		1444 Stor-Rotliden C-10,Stor-Rot	I21e	90/95	100914	5725	6109	5172	3930	5586	100	280		0					
2000	Vestas		1446 Stor-Rotliden D-01,Stor-Rot	I21e	90/95	100916	5725	5282	4709	3469	5068	100	273		0					
2000	Vestas		1449 Stor-Rotliden D-04,Stor-Rot	I21e	90/95	100820	5725	5069	4390	2205	3461	91,5	281		0					
2000	Vestas		1450 Stor-Rotliden D-05,Stor-Rot	I21e	90/95	100804	5725	4429	4049	3042	4273	100	230		0					
2000	Vestas		1451 Stor-Rotliden D-06,Stor-Rot	I21e	90/95	100804	5725	5028	4227	3027	4334	100	269		0					
2000	Vestas		1452 Stor-Rotliden D-07,Stor-Rot	I21e	90/95	100804	5725	4907	4205	3032	4342	100	253		0					
2000	Vestas		1454 Stor-Rotliden D-09,Stor-Rot	I21e	90/95	100729	5725	5400	4622	3380	4994	100	289		0					
2000	Enercon		1468 Kommerberget, Pelle,Perås	E18e	82/98	101226	5300	7860	5801	4091	5646	99,1	372	97	1					
2000	Enercon		1469 Långjum 1,Långjum	C8c	82/98	110401	4800	6553	5186	3813	5673	97,7	297	97	6					
2000	Enercon		1470 Långjum 2,Långjum	C8c	82/98	110401	4800	6314	4985	3667	5490	97,8	272	97	5					
2000	Enercon		1471 Långjum 3,Långjum	C8c	82/98	110401	4800	6067	5000	3584	5396	97,5	281	90	49					
2000	Enercon		1475 Lörby-Ysane 8,Lörby	E3e	82/98	110501	5000	5902	4839	3705	5478	99	400	91	37					
2000	Enercon		1476 Lörby-Ysane 9,Lörby	E3e	82/98	110501	5000	5840	4840	3571	5343	99,1	391	95	0					
2000	Enercon		1477 Lörby-Ysane 10,Lörby	E3e	82/98	110501	5000	5985	4894	3812	5588	99,3	437	95	0					
2000	Vestas		1478 Halmstadgården 1,Halmsta	C3b	90/80	110702		6875	5641	4380	6199	98,7	411	81	33					
2000	Vestas		1479 Halmstadgården 2,Halmsta	C3b	90/80	110702		6511	5338	4021	5756	98	321	75	64					
2000	Vestas		1480 Halmstadgården 3,Halmsta	C3b	90/80	110702		6489	5271	4006	5723	98,4	376	83	26					
2000	Vestas		1481 Obergå Alf,Obergå	E7f	90/105	110930	5000	5929	4935	3615	5486	97,8	235	73	142					
2000	Vestas		1482 Obergå Lena,Obergå	E7f	90/105	110930	5000	5932	4981	3632	5508	97,8	251	77	76					
2000	Vestas		1483 Betåsberget 1,Backe	G20f	90/105	110909		5424	4218	3357	4561	100	278	100	0					
2000	Vestas		1484 Betåsberget 2,Backe	G20f	90/105	110909		5057	3885	3084	4210	100	257	100	0					
2000	Vestas		1485 Hyringa 1,Hyringa	C8e	90/95	110824		5590	5174	3852	5750	99,8	356	88						
2000	Vestas		1486 Hyringa 2,Hyringa	C8e	90/95	110824		6487	5320	3949	5893	99,7	370	88						
2000	Vestas		1487 Östra Sallerup 1,Östra Sall	D2h	90/80	110704	5400	7094	5905	4732	6544	96,9	449	91	3					
2000	Vestas		1488 Östra Sallerup 2,Östra Sall	D2h	90/80	110704	5400	7303	5156	4663	6214	93,1	444	91	4					
2000	Vestas		1489 Östra Sallerup 3,Östra Sall	D2h	90/80	110704	5400	7089	5876	4649	6527	97,1	445	88	4					
2000	Enercon		1490 Horshaga 1,Skara	D8d	82/108	110801	5000	5842	5087	3723	5642	99,3	329	97	8					
2000	Enercon		1491 Horshaga 2,Skara	D8d	82/108	110801	5000	5833	5028	3617	5493	98,2	330	98	1					
2000	Vestas		1517 STE A01,Orrefors	F4i	90/125	110801	5531	7018	4503		707	99,9								
2000	Vestas		1518 STE A02,Orrefors	F4i	90/125	110801	5531	7015	4503		709	99,9								
2000	Vestas		1520 STE A04,Orrefors	F4i	90/125	110801	5531	7373	4770		747	100								
2000	Vestas		1521 STE A05,Orrefors	F4i	90/125	110901	5531	7496	4658		696	99,9								
2000	Vestas		1523 STE A07,Orrefors	F5c	90/125	110901	5531	6922	4499		674	100								
2000	Vestas		1524 STE A08,Orrefors	F5c	90/125	110901	5531	6804	4172		499	99,6								
2000	Vestas		1525 STE A09,Orrefors	F5c	90/125	110901	5531	6980	4458		698	100								
2000	Vestas		1526 STE A10,Orrefors	F5c	90/125	110901	5531	6742	4307		689	100								
2000	Vestas		1547 Södervidinge 1 Nordväst,Sö	C2h	90/80	111101	5600	7026	5944	4611	6603	97,9	457	87	0					
2000	Vestas		1548 Södervidinge 2 Mitt,Södervi	C2h	90/80	111101	5600	6883	5868	4467	6436	99,5	451	86	0					
2000	Vestas		1549 Södervidinge 3 Sydöst,Söd	C2h	90/80	111101	5600	6257	6021	3899	5884	91,3	478	87	0					
2000	Vestas		1553 Sängsjön 4,Torvsele	H21e	90/105	111030	5500	6663	5465	3808	5561	97,4								
2000	Vestas		1554 Råplinge, Svingan 2,Råppl	H5a	90/80	111030	5200	6096	5354	3848	5982	99,3	315	88	0					
2000	Vestas		1555 Råplinge 3,Råplinge	H5a	90/80	111030	5200	6071	5269	3781	5858	99	308	88	0					
2000	Vestas		1556 Råplinge 4,Råplinge	H5a	90/80	111030	5200	6098	5334	3818	5903	99,1	317	88	0					
2000	Enercon		1559 Ollebacken, Hällingarna 2,	F20a	82/98	111201	5280	6754	5180	3844	5523	98,5	302	96	6					
2000	Enercon		1560 Ollebacken, Hällingarna 3,	F20a	82/98	111201	5280	7275	5856	4259	6138	98,9	355	95	8					

Ny *	Effekt (kW)		Fabrikat	Nr Anläggning	Placering	D/H	I drift	Ber	2015	2016	2017	12mån	12mån	Månad	Tid Hindertid (tim)		VNS	OYS	PU	OPS	TF	
	Hög	Låg													%	AHT						MS
2000	Enercon	1561	Ollebacken, Hällingarna 4,	F20a	82/98	111201	5280	6619	5057	3774	5452	98,4	271	92	37							
2000	Enercon	1562	Ollebacken, Hällingarna 5,	F20a	82/98	111201	5280	6662	5029	3773	5351	97,9	291	97	0							
2000	Enercon	1563	Ollebacken, Hällingarna 6,	F20a	82/98	111201	5280	6980	5397	3951	5708	98,3	282	90	45							
2000	Enercon	1564	Ollebacken, Hällingarna 7,	F20a	82/98	111201	5280	7071	5451	4017	5774	98,8	302	95	13							
2000	Vestas	1581	Medhamra 1,Medhamra	F8g	90/95	101001	6748	5168	4147	5840	98,6	366	89	0								
2000	Vestas	1582	Medhamra 2,Medhamra	F8g	90/95	100101	6907	5246	4160	5787	98,9	382	89	0								
2000	Vestas	1583	Mariedamm 1,Norra Björnfå	F9d	90/95	091216	5698	4433	3044	4687	94,3	276	88	2								
2000	Vestas	1584	Mariedamm 2,Norra Björnfå	F9d	90/95	091216	5633	4319	3077	4597	90	268	88	3								
2000	Vestas	1585	Gummaråsen 1,Tvååker	B5f	90/105	101201	7617	6393	4849	7040	97,3	461	83	2								
2000	Vestas	1586	Gummaråsen 2,Tvååker	B5f	90/105	101201	7495	6499	4884	7131	97,8	481	83	2								
2000	Vestas	1587	Gummaråsen 3,Tvååker	B5f	90/105	101201	8002	6721	4983	7039	92,2	536	82	14								
2000	Vestas	1588	Gummaråsen 4,Tvååker	B5f	90/105	101201	7630	6202	4738	6793	97,8	428	82	1								
2000	Vestas	1589	Gummaråsen 5,Tvååker	B5f	90/105	101201	8480	7082	4818	7047	90,7	514	82	12								
2000	Vestas	1591	Stavhälla 1,Stavhälla	G10a	90/105	111101	6129	5265	3605	5511	96	309	89	0								
2000	Enercon	1592	Glysbbyn,Glysbbyn	C8g	82/108	110420	7145	6218	4520	6908	97,9	423	96	2								
2000	Enercon	1593	Brålanda Torp 1,Brålanda	B9c	82/108	110906	6396	5221	3779	5698	98,7	363	95	18								
2000	Enercon	1594	Brålanda Torp 2,Brålanda	C9a	82/108	110906	6351	5204	3753	5670	98,3	371	94	18								
2000	Enercon	1595	Bolstad Prästgård 1,Bolstad	C9a	82/108	110927	6766	6149	4387	6731	97,7	404	96	8								
2000	Enercon	1596	Bolstad Prästgård 2,Bolstad	C9a	82/108	110927	7012	6172	4390	6781	97,4	416	96	11								
2000	Vestas	1599	SKA A01,Svedala	C2c	90/80	111215	5742	6475	5308	4045	5739	99,2	402	86	8							
2000	Vestas	1600	SKA A02,Svedala	C2c	90/80	111215	5742	5812	4716	3621	5067	99,4	369	86	7							
2000	Vestas	1601	SKA A03,Svedala	C2c	90/80	111215	5742	6695	5429	4258	5943	99,7	419	87	7							
2000	Vestas	1602	SKA A04,Svedala	C2b	90/80	111215	5742	7365	6104	4804	6724	99,7	489	87	6							
2000	Vestas	1603	SKA A05,Svedala	C2b	90/80	111215	5742	7023	5750	4444	6212	98,6	432	84	10							
2000	Enercon	1605	Stora Lund 2,Götene	D8g	82/108	100801	5000	6516	5201	3874	5842	99,5	330	98	1							
2000	Enercon	1606	Kollbogården 2,Götene	D8g	82/108	100802	5000	6435	5148	3748	5663	98,8	319	94	24							
2000	Vestas	1609	Karstorp 1,Karstorp	D8d	90/105	120321	5558	4606			1673	100										
2000	Vestas	1610	Karstorp 2,Karstorp	D8d	90/105	120322	5574	4596			1671	100										
2000	Vestas	1611	Karstorp 3,Karstorp	D8d	90/105	120321	5805	4822			1746	100										
2000	Vestas	1612	Kilagården 1,Kilagården	C8f	90/105	120327	5920	5049			1853	100										
2000	Vestas	1613	Kilagården 2,Kilagården	C8f	90/105	120402	6137	5060			1876	100										
2000	Vestas	1614	Kilagården 3,Kilagården	C8f	90/105	120421	6220	5282			1920	100										
2000	Vestas	1615	KNA A01,Knäred	C4f	90/105	120309	4428	5876	4915	3712	5453	99,4	335	83	0							
2000	Vestas	1616	KNA A02,Knäred	D4d	90/105	120309	4428	5365	4545	3568	5133	99,3	310	82	0							
2000	Vestas	1617	KNA A03,Knäred	D4d	90/105	120309	4428	5713	5081	3773	5492	99,7	334	84	0							
2000	Vestas	1618	KNA A04,Knäred	C4f	90/105	120309	4428	1321	5363	4082	5953	98,9	366	83	0							
2000	Vestas	1619	KNA A05,Knäred	D4d	90/105	120309	4428	5893	4893	3866	5496	99,8	324	84	0							
2000	Vestas	1620	KNA A06,Knäred	C4f	90/105	120309	4428	6158	5186	3878	5655	98	346	82	0							
2000	Vestas	1621	KNA A07,Knäred	D4d	90/105	120309	4428	5488	4823	3632	5262	98,5	315	72	118							
2000	Vestas	1622	KNA A08,Knäred	D4d	90/105	120309	4428	5608	4731	3622	5222	99,8	337	83	0							
2000	Vestas	1623	KNA A09,Knäred	C4f	90/105	120309	4428	6498	5551	4213	6073	99,7	388	83	0							
2000	Vestas	1624	KNA A10,Knäred	D4d	90/105	120309	4428	5601	4782	3644	5302	99,5	337	83	1							
2000	Vestas	1625	Munkedal - Järnunderöd 1,	B8g	90/105	120410	5300	5284	5442		2014	100										
2000	Vestas	1626	Munkedal - Järnunderöd 2,	B8g	90/105	120410	5300	5151	5200		1938	100										
2000	Vestas	1627	Munkedal - Järnunderöd 3,	B8g	90/105	120411	5300	5960	6229		2249	100										
2000	Vestas	1628	Ulricehamn - Bondegårde 1	D7a	90/105	120519	5500	7194	6176	4009	6169	96,9										
2000	Vestas	1629	Ulricehamn - Bondegårde 2	D7a	90/105	120518	5500	7581	6718	4285	6623	97,9										
2000	Vestas	1630	Ulricehamn - Bondegårde 3	D7a	90/105	120522	5500	7580	6733	4216	6586	97,1										
2000	Vestas	1631	Väby 1,Väby	C5d	90/105	111210	5400	7421	6095	4556	6643	99,5	393	79	7							
2000	Vestas	1632	Väby 2,Väby	C5d	90/105	111215	5400	6696	5343	4085	6018	98,7	361	77	25							
2000	Vestas	1633	Väby 3,Väby	C5d	90/105	120122	5400	5946	4473	3621	5331	99,5	329	76								
2000	Vestas	1634	Väby 4,Väby	C5d	90/105	120210	5400	5522	4400		1420	100										
2000	Vestas	1635	Väby 5,Väby	C5d	90/105	120215	5400	5414	4338	3355	4768	99,4	270	73								
2000	Vestas	1636	Väby 6,Väby	C5d	90/105	120218	5400	6290	4949	3854	5541	98,4	295	75	10							
2000	Enercon	1640	Stora Istad 6,Stora Istad	H5a	82/78	111109	5500	6509	5477	3809	5891	97,7	353	98	0							
2000	Enercon	1641	Stora Istad 8,Stora Istad	H5a	82/78	111109	5500	6717	5792	4065	6464	97,8	371	98	0							
2000	Vestas	1644	Frotorps 1, Ingrid,Frotorp	E9i	90/105	120608	5000	5906	4725	3443	5209	97,6	297	89	11							
2000	Vestas	1645	Frotorps 2, Wera,Frotorp	E9i	90/105	120608	5000	5567	4478	3180	4870	97,5	236	82	46							
2000	Vestas	1646	Frotorps 3, Ylva,Frotorp	E9i	90/105	120609	5000	5645	4740	3274	5076	97,5	257	84	40							
2000	Enercon	1647	Egby 6,Egby	H5a	82/78	120706	3000	5405	4912	3499	5542	99,1	298	97	2							
2000	Enercon	1648	Egby 7,Egby	H5a	82/78	120718	3000	5457	4886	3360	5436	98,7	270	97	2							
2000	Enercon	1649	Egby 8,Egby	H5a	82/78	120803	3000	5611	5025	3503	5637	99,3	278	97	2							
2000	Enercon	1650	Egby 9,Egby	H5a	82/78	120823	3000	5485	4952	3478	5592	99,2	279	95	16							
2000	Enercon	1651	Egby 10,Egby	H5a	82/78	120831	3000	5857	5194	3507	5646	97,9	320	96	7							
2000	Enercon	1652	Hästhalla 1,Hästhalla	C8f	82/78	120416	4600	5468	4132	3090	4481	100	219	96	0							
2000	Enercon	1653	Hästhalla 2,Hästhalla	C8f	82/78	120414	4600	4978	3947	2850	4309	100	222	97	0							
2000	Enercon	1654	Hästhalla 3,Hästhalla	C8f	82/78	120516	4600	5038	3999	2845	4274	100	237	96	0							
2000	Enercon	1655	Hästhalla 4,Hästhalla	C8f	82/78	120416	4600	5532	4234	3116	4590	100	236	97	0							
2000	Vestas	1656	Storugns III,Lärbro	J7c	90/105	120615	6100	6799	6273	4545	6780	98,7	471	93	5							
2000	Vestas	1657	Furulund 1,Nymö	E3a	90/95	120706	5200	6552	5408		1861	100										
2000	Vestas	1658	Furulund 2,Nymö	E3a	90/95	120706	5200	6808	5550		183											

Ny *	Effekt (kW)		Fabrikat	Nr Anläggning	Placering	D/H	I drift	Ber	2015	2016	2017	12mån	12mån	Månad	Tid Hindertid (tim)		VNS	OYS	PU	OPS	TF
	Hög	Låg													%	AHT					
2000			Vestas	1810 Örja, OJA A03,Landskrona	C2h	90/80	120907	5900	7126	5877	4564	6528	99,6	491	86	0					
2000			Vestas	1812 Lyngby 3, NO,Everöd	D2i	90/105	100621	5100	5618	4781	3811	5595	98,7	410	87	14					
2000			Enercon	1818 Köjen 1-Tagelberg 1,Tagelb	C8f	82/108	131001	5400	6236	5028	3573	5435	98,9	279	96	11					
2000			Enercon	1819 Torkelstorp 2- Tagelberg 2,	C8f	82/108	131001	5400	6603	5271	3688	5622	97,5	281	96	12					
2000			Vestas	1852 Kattorp 1,Kattorp	E8f	90/95	131104	5300	7833	6978	4979	7608	99,5	472	94	2					
2000			Enercon	1853 Adele,Frillesås	B6b	82/98	140601	6000	6766	5534	3995	5870	99	347	88	48					
2000			Vestas	1880 Skutskär 1, Anders,Skutskär	H13f	90/105	091007	6000	6759	6105	1800	4044	100	11	0						
2000			Vestas	1881 Skutskär 2, Doris,Skutskär	H13f	90/105	091007	6000	6901	6341	1888	4172	100	12	0						
2000			Vestas	1882 Skutskär 3, Erik,Skutskär	H13f	90/105	091007	6000	7024	6351	1880	4173	100	11	0						
2000			Vestas	1883 Skutskär 4, Eva,Skutskär	H13f	90/105	091007	6000	6893	6391	2012	4337	100	10	0						
2000			Vestas	1884 Skutskär 5, Nisse,Skutskär	H13f	90/105	091007	6000	6916	6382	1970	4283	100	11	0						
2000			Vestas	1886 Storugns IV verk 11,Lärbro	J7b	90/105	140820	6100	6758	6252	4531	6765	98,9	475	94	0					
2000			Vestas	1887 Storugns IV verk 13,Lärbro	J7b	90/105	140820	6100	6760	6334	4587	6869	98,9	480	94	1					
2000			Vestas	1913 Lönneborg 1 NV,Sölvesbor	E3e	90/105	140919	5600	4436	5232	4012	5859	100	486	99	0					
2000			Vestas	1914 Lönneborg 2 SO,Sölvesbor	E3e	90/105	140919	5600	4476	5240	3964	5831	100	488	99	0					
2000			Gamesa	1915 Nötåsen 1,Holm	G18c	114/104	141201	7500	4729	5855	4420	6211	100	273	0						
2000			Gamesa	1916 Nötåsen 2,Holm	G18c	114/104	141201	7500	4981	4659	4482	5858	100	303	0						
2000			Gamesa	1917 Nötåsen 3,Holm	G18c	114/104	141201	7500	4129	5619	4167	5863	100	292	0						
2000			Gamesa	1918 Nötåsen 4,Holm	G18c	114/104	141201	7500	4622	5386	4552	6226	100	298	0						
2000			Vestas	1920 Påboda-Ragnabo 2, norr,S	G4b	90/105	141019	5600	4434	5356		2060	100								
2000			Vestas	1921 Ryttes Fredrika,Fole	J6h	90/105	120213	5800	6862	5764	4285	6259	98,6	407	93	1					
2000			Enercon	1934 Kil 1,Kil	A9f	82/98	090820	5000	2955	4799	3214	4816	100	342	93	0					
2000			Enercon	1935 Kil 2,Kil	A9f	82/98	090820	5000	3021	5373	3727	5518	100	398	95	0					
2000			Enercon	1936 Kil 3,Kil	A9f	82/98	090820	5000	2997	4823	3292	4971	100	386	94	0					
2000			Enercon	1937 Kil 4,Kil	A9f	82/98	090820	5000	2889	4898	3346	5005	100	345	92	0					
2000			Vestas	2007 Skalleberg 01,Hjo	E8a	90/105	150227	5400	2841	5379	4027	6238	100	344	99	0					
2000			Vestas	2008 Skalleberg 02,Hjo	E8a	90/105	150227	5400	3043	5496	4021	6224	100	352	100	0					
2000			Vestas	2009 Skalleberg 03,Hjo	E8a	100/95	150227	5800	3047	5593	4067	6280	100	324	92	0					
2000			Vestas	2010 Skalleberg 04,Hjo	E8a	100/95	150227	6600	3713	6914	5151	7762	100	474	99	0					
2000			Vestas	2011 Skalleberg 05,Hjo	E8a	100/95	150227	6400	3383	6139	4559	6927	100	420	99	0					
2000			Vestas	2014 Skalleberg 08,Hjo	E7g	100/95	150227	6700	3439	6316	4606	7015	100	444	98	0					
2000			Vestas	2016 Skalleberg 10,Hjo	E7g	100/105	150227	7300	3301	6166	4367	6689	100	369	99	0					
2000			Vestas	2017 Ramsnäs 1,Ramsnäs	E9e	100/95	140718	5200	3497	6367	4579	7035	100	479	99	0					
2000			Vestas	2018 Ramsnäs 2,Ramsnäs	E9h	100/95	140718	5200	3653	6602	4824	7265	100	493	96	0					
2000			Vestas	2019 Ramsnäs 3,Ramsnäs	E9e	100/95	140718	5200	3796	6692	4988	7532	100	537	100	0					
2000			Vestas	2020 Ramsnäs 4,Ramsnäs	E9e	100/95	140718	5200	3673	6349	4567	6942	100	496	100	0					
2000			Vestas	2036 Hog,Stenungsund	B8b	90/80	150620	6000	1511	4641	3367	5055	97,6	352	81	29					
2000			Vestas	2152 Idhult 1,Ålem	G5b	90/105	110112	4750	5259	4375		1619									
2000			Vestas	2153 Idhult 2,Ålem	G5b	90/105	110112	4750	5169	4506		1689									
2000			Vestas	2154 Idhult 3,Ålem	G5b	90/105	110112	4750	4781	4443		1672									
2000			Vestas	2155 Idhult 4,Ålem	G5b	90/105	110112	4750	4878	4043		1631									
2000			Vestas	2156 Idhult 5,Ålem	G5b	90/105	110112	4750	5139	4360		1616									
2000			Vestas	2157 Idhult 6,Ålem	G5b	90/105	110112	4750	4838	3901		1624									
2000			Vestas	2158 Idhult 7,Ålem	G5b	90/105	110112	4750	4853	4245		1582									
2000			Vestas	2159 Idhult 8,Ålem	G5b	90/105	110112	4750	4753	4224		1545									
2000			Vestas	2160 Råbelöf Vindkraft 1,Råbelöf	D3f	90/80	091202	5280	4858	3753		729									
2000			Vestas	2161 Råbelöf Vindkraft 2,Råbelöf	D3f	90/80	091202	5280	5576	4084		1551									
2000			Vestas	2162 Råbelöf Vindkraft 3,Råbelöf	D3f	90/80	091202	5280	5349	4299		1517									
2000			Vestas	2163 Råbelöf Vindkraft 4,Råbelöf	D3f	90/80	091202	5280	5164	4231		1469									
2000			Vestas	2164 Råbelöf Vindkraft 5,Råbelöf	D3f	90/80	091202	5280	5115	4062		1395									
2000	1000		Vestas	683 Lundåkra 1,Landskrona	C2g	80/78	030120	5000	6091	4473	3154	4663	100	383		0					
2000	1000		Vestas	684 Lundåkra 2,Landskrona	C2g	80/78	030120	5000	6166	4473	3154	4663	100	383		0					
2000	1000		Vestas	973 Byråsen, Marika,Malung	D13e	80/78	071222	4000	5127	3993	2657	4062	98,7	163	84	3					
2000	1000		Vestas	974 Byråsen, Virola,Malung	D13e	80/78	071229	4000	4876	3879	649	2053	99,1								
2200			Eno	2038 Skogsvind 3,Sunhultsbrunn	E7f	93/103	150601	6500		5289	3810	5850	98,1	283		0					
2200			Eno	2039 Skogsvind 4,Sunhultsbrunn	F7d	93/103	150601	6500		5497	4171	6186	98,1	326		0					
2200			Eno	2040 Skogsvind 5,Sunhultsbrunn	E7f	93/103	150601	6500		6314	4851	7356	98,1	406		0					
2200			Eno	2041 Skogsvind 6,Sunhultsbrunn	E7f	93/103	150601	6500		5751	4182	6413	98,1	322		0					
2300			Siemens	890 Lillgrund A-01,Offshore	C2a	92,4/69	071020	6875	7821	6482	4609	6821	99,3	597		0					
2300			Siemens	891 Lillgrund A-02,Offshore	C2a	92,4/69	071020	6875	7574	6113	3077	5270	99,3	558		0					
2300			Siemens	892 Lillgrund A-03,Offshore	C2a	92,4/69	071021	6875	7858	6292	5108	7125	99,3	586		0					
2300			Siemens	893 Lillgrund A-04,Offshore	C2a	92,4/69	071022	6875	7898	6728	4855	7090	99,3	590		0					
2300			Siemens	894 Lillgrund A-05,Offshore	C2a	92,4/69	071024	6875	8159	6674	4811	7021	99,3	596		0					
2300			Siemens	895 Lillgrund A-06,Offshore	C2a	92,4/69	071022	6875	8456	7054	5002	7324	99,3	618		0					
2300			Siemens	896 Lillgrund A-07,Offshore	C2a	92,4/69	071022	6875	9227	7544	5561	8085	99,3	673		0					
2300			Siemens	897 Lillgrund B-01,Offshore	C2a	92,4/69	071104	6875	7075	6080	4296	6440	99,3	506		0					
2300			Siemens	898 Lillgrund B-02,Offshore	C2a	92,4/69	071104	6875	7279	6106	3544	5651	99,3	452		0					
2300			Siemens	899 Lillgrund B-03,Offshore	C2a	92,4/69	071104	6875	6755	5488	4279	6382	99,3	497		0					
2300			Siemens	900 Lillgrund B-04,Offshore	C2a	92,4/69	071104	6875	7626	5787	4460	6598	99,3	512		0					
2300			Siemens	901 Lillgrund B-05,Offshore	C2a	92,4/69	071108	6875	4998	6330	4378	6439	99,3	530		0					
2300			Siemens	902 Lillgrund B-06,Offshore	C2a	92,4/69	071108	6875	8143	6621	4750	6953	99,3	566		0					
2300			Siemens	903 Lillgrund B-07,Offshore	C2a	92,4/69	071023	6875	8642	6855	5462	7744	99,3	594		0					

Ny *	Effekt (kW)		Fabrikat	Nr Anläggning	Placering	D/H	I drift	Ber	2015	2016	2017	12mån	12mån	Månad	Tid Hindertid (tim)		VNS	OYS	PU	OPS	TF
	Hög	Låg													%	AHT					
2300	Siemens	1570	Kyrkberget, T7,Kyrkberget	D14b	101/80	110314	7300	8854	7987	5564	8554	100	350	93	0						
2300	Siemens	1571	Kyrkberget, T8,Kyrkberget	D14b	101/80	110314	7300	8913	7628	5330	8262	100	278	80	0						
2300	Siemens	1572	Kyrkberget, T9,Kyrkberget	D14b	101/80	110314	7300	8234	6974	4987	7637	100	338	93	0						
2300	Siemens	1573	Kyrkberget, T10,Kyrkberget	D14b	101/80	110314	7300	7827	7111	5207	7987	100	391	94	0						
2300	Siemens	1574	Kyrkberget, T11,Kyrkberget	D14b	101/80	110314	7300	8346	6879	2676	5242	67,9	390	91	0						
2300	Enercon	1604	LMK 01, Svedala,Svedala	C2c	82/78	101005	5500	8269	6655	5182	7268	98,6	517	95	23						
2300	Enercon	1763	Vettåsen 1, Thomas Dahl,U	G13i	82/108	120209	6250	7296	6247		2214	100									
2300	Enercon	1764	Vettåsen 2, Thomas Dahl,U	G13i	82/108	120209	6250	6650	5562		1928	100									
2300	Enercon	1765	Vettåsen 3, Thomas Dahl,U	G13i	82/108	120209	6250	6183	5024		1646	100									
2300	Enercon	1766	Vettåsen 4, Thomas Dahl,D	G13i	82/108	120217	6250	6281	5383		1892	100									
2300	Enercon	1767	Vettåsen 5, Thomas Dahl,K	G13i	82/108	120221	6250	6487	5620		1992	100									
2300	Enercon	1768	Vettåsen 6, Thomas Dahl,J	G13i	82/108	120224	6250	6058	5023		1739	100									
2300	Enercon	1774	Råtan-Digerberget 1,Råtan	E17i	82/98	110224	5400	5975	4744		1479	100									
2300	Enercon	1775	Råtan-Digerberget 2,Råtan	E17i	82/98	110224	5400	6388	5054		1508	100									
2300	Enercon	1776	Råtan-Digerberget 3,Råtan	E17i	82/98	110224	5400	5448	4338		1309	100									
2300	Enercon	1777	Råtan-Digerberget 4,Råtan	E17i	82/98	110224	5400	5458	4226		1271	100									
2300	Enercon	1778	Råtan-Digerberget 5,Råtan	E17i	82/98	110224	5400	5736	4567		1310	100									
* 2300	Siemens	1784	Fredriksdal 1,Fredriksdal	E6h	101/100	130201	6200	7728	6372	4636	6993	98,9	423	87	0						
* 2300	Siemens	1785	Fredriksdal 3,Fredriksdal	E6h	101/100	130201	6200	7334	6053	4297	6560	96,4	405	82	63						
* 2300	Siemens	1786	Fredriksdal 4,Fredriksdal	E6h	101/100	130201	6200	6906	5701	4224	6321	99,1	393	87	3						
* 2300	Siemens	1787	Fredriksdal 5,Fredriksdal	E6h	101/100	130201	6200	7186	5856	4298	6476	99,1	391	86	0						
* 2300	Siemens	1788	Fredriksdal 6,Fredriksdal	E6h	101/100	130201	6200	7267	6201	4356	6691	96,3	334	77	78						
2300	Enercon	1813	Mårtensklack 1,Böle	G13i	82/108	120109	6250	7752	6302		2199	100									
2300	Enercon	1814	Mårtensklack 2,Böle	G13i	82/108	120118	6250	7634	6559		2302	100									
2300	Enercon	1815	Mårtensklack 3,Böle	G13i	82/108	120119	6250	6669	5827		2132	100									
2300	Enercon	1816	Mårtensklack 4,Böle	G13i	82/108	120110	6250	7565	6546		2389	100									
2300	Siemens	1820	Trattberget VK01,Trattberg	H20e	101/100	121110	6000	8061	6526	4151	6259	100	365		0						
2300	Siemens	1821	Trattberget VK02,Trattberg	H20e	101/100	121110	6000	7650	6159	5590	7603	100	365		0						
2300	Siemens	1822	Trattberget VK03,Trattberg	H20e	101/100	121110	6000	7589	6257	4739	6820	100	365		0						
2300	Siemens	1823	Trattberget VK04,Trattberg	H20e	101/100	121110	6000	7323	6199	4919	6883	100	365		0						
2300	Siemens	1824	Trattberget VK05,Trattberg	H20e	101/100	121110	6000	7938	6258	4255	6341	100	365		0						
2300	Siemens	1825	Trattberget VK06,Trattberg	H20e	101/100	121110	6000	8042	6408	4724	6780	100	365		0						
2300	Siemens	1826	Trattberget VK07,Trattberg	H20e	101/100	121110	6000	8215	6603	4751	7007	100	365		0						
2300	Siemens	1827	Trattberget VK08,Trattberg	H20e	101/100	121110	6000	8166	6626	4817	7003	100	365		0						
2300	Siemens	1828	Trattberget VK09,Trattberg	H20e	101/100	121110	6000	7875	6374	5247	7330	100	365		0						
2300	Siemens	1829	Trattberget VK10,Trattberg	H20e	101/100	121110	6000	8329	6342	4818	6923	100	365		0						
2300	Siemens	1830	Trattberget VK11,Trattberg	H20e	101/100	121110	6000	7906	6488	4685	6797	100	365		0						
2300	Siemens	1831	Trattberget VK12,Trattberg	H20e	101/100	121110	6000	7354	6011	4599	6631	100	365		0						
2300	Siemens	1832	Trattberget VK13,Trattberg	H20e	101/100	121110	6000	7872	6328	4395	6421	100	365		0						
2300	Siemens	1833	Trattberget VK14,Trattberg	H20e	101/100	121110	6000	7925	6325	4463	6594	100	365		0						
2300	Siemens	1834	Trattberget VK15,Trattberg	H20e	101/100	121110	6000	7876	6402	4725	6826	100	365		0						
2300	Siemens	1835	Trattberget VK16,Trattberg	H20e	101/100	121110	6000	7792	6494	4332	6500	100	365		0						
2300	Siemens	1836	Trattberget VK17,Trattberg	H20e	101/100	130110	6000	7627	6064	5560	7543	100	365		0						
2300	Siemens	1837	Trattberget VK18,Trattberg	H20e	101/100	121110	6000	7875	6444	4576	6742	100	365		0						
2300	Siemens	1838	Trattberget VK19,Trattberg	H20e	101/100	130110	6000	8095	6711	4715	6921	100	365		0						
2300	Siemens	1839	Trattberget VK20,Trattberg	H20e	101/100	130110	6000	8041	6457	4389	6517	100	365		0						
2300	Siemens	1840	Trattberget VK21,Trattberg	H20e	101/100	130110	6000	8017	6667	4687	6762	100	365		0						
2300	Siemens	1841	Trattberget VK22,Trattberg	H20e	101/100	130110	6000	7129	6226	4182	6223	100	365		0						
2300	Siemens	1842	Trattberget VK23,Trattberg	H20e	101/100	130110	6000	8149	6864	4684	6896	100	365		0						
2300	Siemens	1843	Trattberget VK24,Trattberg	H20e	101/100	130110	6000	7544	6268	5384	7459	100	365		0						
2300	Siemens	1844	Trattberget VK25,Trattberg	H20e	101/100	130110	6000	7295	6467	5116	7251	100	365		0						
2300	Siemens	1845	Trattberget VK26,Trattberg	H20e	101/100	130110	6000	8295	6778	4788	6960	100	365		0						
2300	Siemens	1846	Trattberget VK27,Trattberg	H20e	101/100	130110	6000	6945	5657	4529	6420	100	365		0						
2300	Siemens	1847	Trattberget VK28,Trattberg	H20e	101/100	130110	6000	6966	5579	4521	6323	100	365		0						
2300	Siemens	1848	Trattberget VK29,Trattberg	H20e	101/100	130110	6000	6513	5799	4503	6448	100	365		0						
2300	Siemens	1849	Trattberget VK30,Trattberg	H20e	101/100	130110	6000	7479	6557	4422	6473	100	365		0						
2300	Enercon	1885	Sälshög,Sälshög	D2c	82/78	140513	6000	7267	6203	4785	6817	98,6	479	95	3						
2300	Siemens	1938	Töftedal 1,Ed	B9h	101/100	110214	6279	3589	6467	4458	6882	100	471		0						
2300	Siemens	1939	Töftedal 2,Ed	B9h	101/100	110214	6279	3993	7262	4944	7621	100	517		0						
2300	Siemens	1940	Töftedal 3,Ed	B9h	101/100	110228	6279	3822	6992	4748	7270	100	512		0						
2300	Siemens	1941	Töftedal 4,Ed	B9h	101/100	110228	6279	3844	6983	4750	7378	100	482		0						
2300	Siemens	1942	Töftedal 5,Ed	B9h	101/100	110228	6279	3542	6555	4475	6956	100	484		0						
2300	Siemens	1943	Töftedal 6,Ed	B9e	101/100	110228	6279	3782	6807	4582	7123	100	450		0						
2300	Siemens	1944	Töftedal 7,Ed	B9e	101/100	110318	6279	3636	6678	4582	7167	100	484		0						
2300	Siemens	1945	Töftedal 10,Ed	B9e	101/100	110411	6279	3683	6758	4598	7096	100	473		0						
2300	Siemens	1946	Töftedal 11,Ed	B9e	101/100	110318	6279	3772	6894	4559	7141	100	486		0						
2300	Siemens	1947	Töftedal 12,Ed	B9e	101/100	110411	6279	3914	7019	4809	7410	100	496		0						
2300	Enercon	1948	Ås 1,Dingle	A8i	82/108	130501	5900	3340	5673	4067	6098	100	372	96	0						
2300	Enercon	1949	Ås 2,Dingle	A8i	82/108	130501	5900	3496	5946	4308	6544	100	421	96	0						
2300	Enercon	1950	Ås 3,Dingle	A8i	82/108	130501	5900	2941	4863	3592	5438	100	335	94	0						
2300	Enercon	1951	Ås 4,Dingle	A8i	82/108	130501	5900	3580	6087	4432	6700	100	439	96	0						
2300	Enercon	1952	Ås 5,Dingle	A8i	82/108	130501	5														

Ny *	Effekt (kW)		Fabrikat	Nr Anläggning Benämning, Ort	Placering Karta	D/H (m)	I drift	Ber MWh	2015 MWh	2016 MWh	2017 MWh	12mån MWh	12mån %	Månad MWh	Tid Hindertid (tim) %							
	Hög	Låg														AHT	MS	YNS	OYS	PU	OPS	TF
3075			Vestas	1972 Skaveröd-Gurseröd 13,Tan	A9f 112/100	140901		8550	4373	7853	5346	8181	100	580	0							
3075			Vestas	1973 Årjäng NV verk 1,Mölnered	B10i 112/100	141101		8700	4769	8405	5572	8662	100	640	0							
3075			Vestas	1974 Årjäng NV verk 2,Mölnered	B10i 112/100	141101		8700	4570	8374	5481	8624	100	583	0							
3075			Vestas	1975 Årjäng NV verk 3,Mölnered	B10i 112/100	141101		8700	4758	8527	5715	8891	100	631	0							
3075			Vestas	1976 Årjäng NV verk 4,Mölnered	B10i 112/100	141101		8700	4491	7991	5323	8302	100	569	0							
3075			Vestas	1977 Årjäng NV verk 5,Mölnered	B10i 112/100	141101		8700	4820	8553	5727	8900	100	656	0							
3075			Vestas	1978 Årjäng NV verk 6,Mölnered	B10i 112/100	141101		8700	4930	8567	5777	8928	100	688	0							
3075			Vestas	1979 Årjäng NV verk 7,Mölnered	B10i 112/100	141101		8700	5039	8885	5909	9165	100	665	0							
3075			Vestas	1980 Årjäng NV verk 8,Mölnered	B10i 112/100	141101		8700	4646	8404	5664	8581	100	602	0							
3075			Vestas	1981 Årjäng NV verk 9,Mölnered	B10i 112/100	141101		8700	4797	8183	5507	8373	100	625	0							
3075			Vestas	1982 Årjäng SV verk 1,Årjäng	B10i 112/100	141101		8900	4644	8668	5800	9086	100	629	0							
3075			Vestas	1984 Årjäng SV verk 3,Årjäng	B10i 112/100	141101		8900	4823	8452	5692	8881	100	618	0							
3075			Vestas	1985 Årjäng SV verk 4,Årjäng	B10i 112/100	141101		8900	4965	8761	5791	8958	100	608	0							
3075			Vestas	1987 Årjäng SV verk 6,Årjäng	B10i 112/100	141101		8900	4986	8783	5829	8962	100	606	0							
3075			Vestas	1988 Årjäng SV verk 7,Årjäng	B10i 112/100	141101		8900	4811	8318	5220	8360	100	565	0							
3075			Vestas	1990 Årjäng SV verk 9,Årjäng	B10i 112/100	141101		8900	4822	8443	5734	8877	100	604	0							
3075			Vestas	1991 Årjäng SV verk 10,Årjäng	B10i 112/100	141101		8900	4833	8388	5693	8877	100	683	0							
3075			Vestas	1992 Årjäng SV verk 11,Årjäng	B10i 112/100	141101		8900	4643	8227	5567	8658	100	616	0							
3075			Vestas	1993 Årjäng SV verk 12,Årjäng	B10i 112/100	141101		8900	4639	8179	5531	8707	100	645	0							
3075			Vestas	1994 Årjäng SV verk 13,Årjäng	B10i 112/100	141101		8900	4643	8414	5529	8753	100	634	0							
3200			Repower	1205 Granberget 7,Sikeå	L21d 114/93	140401		8600	5833	7162	4854	7383	100	387	0							
3200			Repower	1206 Granberget 8,Sikeå	L21d 114/93	140401		8600	4755	6478	4722	7009	100	400	0							
3200			Repower	1207 Granberget 9,Sikeå	L21d 114/93	140401		8600	4858	6273	4822	7073	100	372	0							
3300			Vestas	1995 Alered 1,Asige	C5b 112/94	141116		9200	5296	8668	6575	9765	100	559	100	0						
3300			Vestas	1996 Alered 2,Asige	C5b 112/94	141116		9200	5392	8771	6511	9737	100	524	96	0						
3300			Vestas	1997 Alered 3,Asige	C5b 112/94	141116		9200	4592	7829	5778	8609	100	461	100	0						
3300			Vestas	1998 Alered 4,Asige	C5b 112/94	141116		9200	5187	8379	6335	9294	100	466	97	0						
3300			Vestas	2150 Klämman 1,Reftele	D5h 126/138	151224		11500	1502	11423	8821	13083	98,6	792	71	30						
3300			Vestas	2151 Klämman 2,Reftele	D5h 126/138	151224		11500	911	12268	8760	13101	97,6	851	75	0						

Karta över verkens placering

