

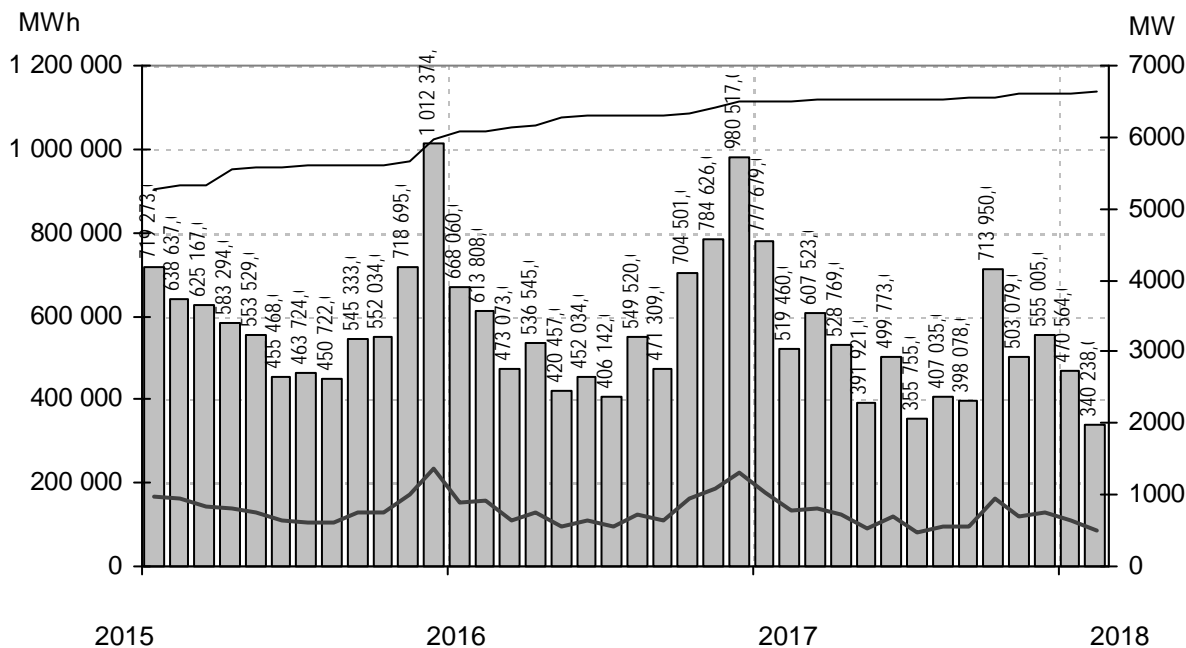
# Vindkraftverk

Större än 50 kW

februari 2018

Internetadress: <http://www.vindstat.nu>

## Vindproducerad el från registrerade verk



Staplarna visar producerad energi per månad i MWh, linjerna visar totalt installerad effekt respektive månadens medeleffekt i MW

## Sammanfattning

Totalt installerad effekt	(MW)	6649
Antal verk	(st)	3399
Rapporterade denna månad	(st)	1211
Elproduktion		
2016	(MWh)	7 060 592
2017	(MWh)	6 258 025
2018	(MWh)	810 802
Rapporterat denna månad	(MWh)	340 238
Medeleffekt denna månad	(MW)	506

### Vindens energiinnehåll

Månaden jämfört med samma månad tidigare år	108 %
Året hittills jämfört med samma period under tidigare år	100 %
Senaste 12 månaderna jämfört med samma period under tidigare år	103 %

### Förklaringar till tabellen på följande sidor

Ber	Av ägaren lämnad uppgift på beräknad elproduktion		
Årtal	Sammanlagd elproduktion under respektive år		
12mån	Elproduktion och tillgänglighet senaste 12 månaderna		
Månad	Elproduktion under månaden		
Tid	Andel av månaden som generatoren varit inkopplad på nät		
*	Nytt verk		
AHT	Avläst hindertid		
MS	Mindre störning	PU	Planerat underhåll
YNS	Yttre nätstörning	ÖPS	Övrigt planerat stopp
ÖYS	Övrig yttre störning	TF	Tekniskt fel

### Ett projekt finansierat av Energimyndigheten

Sammanställningen gjord 2018-03-14

Ansvarig:  
Nils-Erik Carlstedt Vindstat ABE-post: [nilserik.carlstedt@vindstat.com](mailto:nilserik.carlstedt@vindstat.com)  
Telefon: 070 - 539 54 67

Ny * *	Effekt (kW) Hög Låg	Fabrikat	Nr Anläggning Benämning, Ort	Placering Karta	D/H (m)	I drift	Ber MWh	2016 MWh	2017 MWh	2018 MWh	12mån MWh	12mån %	Månad MWh	Tid %	Hindertid (tim) AHT MS VNS OYS PU OPS TF	
	95	20	Tellus	37 Södra Bäckabo,Älem	G5c	19/41	920225	110	64	64	11	63	99,9	5	52	0
	150		WindWorld	15 Snaigsto,Näs	I5i	28/31	900202	455	263	288		234	100			
	150		WindWorld	16 Tjautet,Näs	I5i	28/31	900203	455	249	274	42	273	100	15	53	
	225	50	Vestas	34 Vitsippan,Grönhögen	G3i	27/30	911210	580	516	521	36	458	92,3			
	225	50	Vestas	54 Elmer I,Mosås	F10a	27/31	920626	280	219	219	31	209	96,5	13	57	1
	225	50	Vestas	63 Bösarp,Bösarp	C1i	27/25	921215	472	361	400		324	99,8			
	225	50	Vestas	68 Kristinelund 1,Ventlinge	G3i	27/31	930109	580	568	610	90	590	97,7	38	81	0
	225	50	Vestas	69 Kristinelund 2,Ventlinge	G3i	27/31	930109	580	551	547	75	526	93,3	31	76	29
	225	50	Vestas	70 Kristinelund 3,Ventlinge	G3i	27/31	930109	580	517	587	86	565	96,5	36	77	14
	225	50	Vestas	82 Gumman,Simris	E2a	27/32	930923	480	501	484	98	473	95,8	43	83	0 2
	225	50	Vestas	83 Berta,Simris	E2a	27/32	930923	480	373	302	51	277	52,7	24	42	0 300
	225	50	Vestas	96 Viktor,Simris	E2a	27/32	940112	480	457	442	98	451	90,1	44	83	0
	225	50	Vestas	106 Kristinelund Nord,Ventlinge	G3i	27/31	940718	600	522	565	87	552	98,1	35	78	7
	225	50	Vestas	111 Hällemöllan 1,Rönnäng	A7f	29/32	941021	600	548	640	99	641	99,4	45	79	8
	225	50	Vestas	112 Rosendal,Rosendal	B5f	27/31	940930	500	392	104		38	100			
	225	50	Vestas	113 Elvira,Kistinge	C4e	27/31	940623	384	375	155		94	99,6			
	225	50	Vestas	116 Sibylla af Ängholmen,Ängh	A7f	29/31	941020	570	553	615	97	618	98,3	43	80	19
	225	50	Vestas	200 Lunden,Gårdhem	B8c	29/30	960701	330	242	248	45	250	99,8	23	60	0
	225	50	Vestas	235 Kristinelund 5,Ventlinge	G3i	27/31	961106	600	611	664	99	641	99	42	81	0
	225	50	Vestas	257 Hällemöllan 2,Rönnäng	A7f	29/32	971111	600	631	682	105	678	97,3	48	82	1
	225	50	Vestas	375 Skålsparken V12,Näs	I5f	29/30	990508	620	547	603	89	584	99,4	29	70	0
	225	50	Vestas	517 Värpinge Anna,Lund	C2e	27/30	900201	500	204	381	59	380	95,9	22	72	0
	225	50	Vestas	518 Värpinge Bella,Lund	C2e	27/30	900201	500	264	355	50	349	97,3	19	53	36
	225	50	Vestas	541 Skålsparken V11,Näs	I5f	27/30	930120	600	503	537	61	498	91,1	7	12	580
	225	50	Vestas	761 Lunden 2,Gårdhems-Lunde	B8c	29/32	040426	310	254	207	4	166	58,8	0	0	672
	230		Enercon	308 Strömmaskolan,Sätilla	B6i	30/52	980509	400	112	149		138	86,9			
	250		WindWorld	187 Vårestorps Vind,Vårestorp	C4b	29/41	960529	325	331	269		204	99,8			
	250		WindWorld	205 Agro 1,Lummelunda	J7a	29/42	960718	483	416	408	64	394	91,4	24	72	0
	250		WindWorld	206 Agro 2,Lummelunda	J7a	29/42	960719	483	295	302	46	286	90	17	68	31
	450		Bonus	50 Lyse Bonus,Lyse	A8f	35/35	920617	1000	973	1066	157	1069	94	65	71	23
	490		WindWorld	117 AEOLUS,Hviderup	C2i	37/41	941012	850	756	767		613	99,3			
	490		WindWorld	118 Lantmännen,Klintehamn	I6c	37/41	941129	1000	748	865	136	874	85,5	41	68	0
	490		WindWorld	126 Glimminge Vind,Glimminge	C3g	37/41	950226	950	826	798	154	776	99,7	66	76	2
	490		WindWorld	133 Lys-Vind,Lysekil	A8f	37/40	950405	950	789	780		626	99,7			
	490		WindWorld	135 Kastlösavind,Kastlösa	G4c	37/42	950711	1100	923	997	142	959	99,5	54	68	3
	490		WindWorld	139 Hablingbovind 1,Hablingbo	I5i	37/41	950801	1225	983	1024	130	945	88,3	33	45	22
	490		WindWorld	140 Hablingbovind 2,Hablingbo	I5i	37/41	950801	1225	763	696	148	622	59,2	44	67	8
	500		Vestas	80 Molly Tängen,Orust	A7i	39/41	930923	1350	1057	1239	180	1211	98,8	76	70	37
	500		Vestas	90 Skålsparken V14,Näs	I5f	39/41	931220	1200	1105	1270	168	1206	96,4	62	57	0
	500		Vestas	91 Skålsparken V10,Näs	I5f	39/41	931221	1200	1067	1154	176	1115	97,7	58	63	0
	500		Vestas	124 Sophie Hogenäset,Sotenäs	A8f	39/41	950131	1100	996	1042	178	1029	97,9	72	64	0
	500		Vestas	127 Hogenäset, Ingeborg,Hoge	A8f	39/39	950125	1100	973	942	170	926	96,2	69	65	0
	500		Vestas	128 Sönnertorp II Tawind AB 2,	C4a	39/41	950213	890	838	945	173	960	99,9	91	79	0
	500		Vestas	131 Sönnertorp 1,V:a Karup	C4a	39/40	950331	890	901	1061	180	1047	99,9	94	80	0
	500		Enercon	147 Ruuthsbo I,Ruuthsbo	D1h	40/42	951020	1500	860	964	224	1107	90,3	100	89	0
	500		WindWorld	162 Lucia af Boholmen,Skoghall	D10d	37/41	951219	800	601	283		186	77,2			
	500		WindWorld	172 Si-Vind,Lysekil	A8f	37/40	951221	950	834	798		665	99,1			
	500		Enercon	181 Slitevind XIII,Larsbo Glemm	D1i	40/50	960513	1300	1020	1069	193	1073	91	73	81	46
	500		Enercon	182 Slitevind XIV,Larsbo Glem	D1i	40/50	960513	1300	861	1194	171	1261	93	73	67	86
	500		Enercon	183 Slitevind XVI,Ryngge N	D2a	40/50	960515	1300	868	965		750	97,3			
	500		Vestas	186 Åstorp 1,Åstorp	C3e	39/40	960216	860	587	831	118	810	98,1	41	44	127
	500		WindWorld	195 Årröd 220001,Årröd	D2h	37/41	960523	710	636	936	153	923	91,9	51	65	99
	500		WindWorld	216 Legevind,Legeved	E3a	37/41	960904	600	528	681	107	665	99,5	41	50	2
	500		WindWorld	218 Trollenäs,Trollenäs	C2i	37/41	960829		650	767	111	745	99,3	51	69	3
	500		Enercon	229 Hog 1,Stenungsund	B7g	40/42	961003	1050	8	0	0	0	100			
	500		Enercon	230 Hog 2,Stenungsund	B7g	40/42	961003	1050	944	1019	153	1031	98,8	70	85	0
	500		Enercon	236 Slitevind XVII,Eriksfält N Ör	D1i	40/50	961211	1300	1368	1407	172	1307	99	78	90	0
	500		Enercon	237 Slitevind XVIII,Eriksfält S Ör	D1i	40/50	961211	1300	1241	1367	228	1343	96,9	101	90	0
	500		Vestas	239 Åstorp 2,Åstorp	C3e	39/40	970204	950	737	931	144	918	99,8	54	55	0
	500		Enercon	263 Windbyggarna 1,Lärbro	J7b	40/65	971220	1100		797	6	674	87,5	0	1	513
	500		Enercon	264 Isak,Klintehamn	I6c	40/50	971219	1300	958	975	153	969	97,7	51	87	0
	500		Enercon	267 Ryftes Kristina,Fole	J6g	40/65	971218	1200	811	996	133	953	95,8	47	80	53
	500		Enercon	269 Kyrkebys 1,Hangvar	J7b	40/65	971220	1200	901	820	137	795	98,2	54	86	0
	500		Enercon	270 Kyrkebys 2,Hangvar	J7b	40/65	971220	1200	905	908	45	780	89,1	1	1	594
	500		Enercon	314 St. Herrestad I,St. Herresta	D2b	40/65	980712	1420	1278	1376	151	1267	94,5	69	82	58
	500		Enercon	317 St. Herrestad II,St. Herresta	D2b	40/65	980712	1420	1165	1345	194	1288	96,1	89	91	7
	500		Enercon	354 Kadesjö I,Trunnerup 9:4	D2a	40/65	981119	1400	1147	1365	204	1320	95,2	71	75	127
	500		Enercon	355 Kadesjö II,Trunnerup 9:4	D2a	40/65	981119	1400	1114	1358	213	1335	99,1	85	91	0
	500		Enercon	356 Marieholm I,Reslöv 11:3	C2i	40/65	981201	1300	999	1187	197	1189	98,3	80	92	0
	500		Enercon	357 Månslunda I,Månslunda	D2f	40/65	981127	1350	1116	1243	196	1222	98,5	80	90	0
	500		Enercon	358 Rydsgård I,Ville 61:8	D2a	40/65	981118	1400	1121	580		349	99,8			
	500		Enercon	359 Rydsgård II,Villie 61:8	D2a	40/65	981120	1400	1135	156		42	82			

Ny *	Effekt (kW)		Fabrikat	Nr Anläggning	Placering	D/H	I drift	Ber	2016	2017	2018	12mån	12mån	Månad	Tid Hindertid (tim)											
	Hög	Låg													Benämning, Ort	Karta	(m)	MWh	MWh	MWh	MWh	MWh	%	MWh	%	AHT
500	Enercon	362	Marieholm II,Reslöv 11:3	C2i	40/65	981202	1300	970	1201	188	1200	98,5	70	80	78											
500	Enercon	380	Gunn-El,Köpinge Gärd	C4e	40/65	990115	1200	694	1322	200	1314	97,7	79	90	0											
500	Vestas	519	Värpinge Clara,Lund	C2e	39/40	960711	1050	726	840	134	862	97,9	52	57	35											
500	Vestas	543	Skålsparken V13,Näs	I5f	39/41	930209	1350	1167	1194	180	1168	95,8	56	58	33											
500	Vestas	550	Vindudd IV,Grötlingbo	J5g	39/41	941115	1050	1034	1074	184	1064	99,2	73	67	1											
500	Vestas	551	Vindudd V,Grötlingbo	J5g	39/41	941115	1050	960	1040	152	1000	94,2	78	69	0											
500	WindWorld	559	Annelöv I,Landskrona	C2h	37/41	951220		800	905	81	829	99,4														
500	WindWorld	560	Annelöv II,Landskrona	C2h	37/41	960307		757	956	83	894	99,5														
500	Enercon	565	Slitevind IX,Smöjen	J7c	40/50	951222	1300	865	547	64	477	63,5	64	55	210											
500	Enercon	566	Slitevind X,Smöjen	J7c	40/50	951215	1300	1059	917	24	751	77,7	0	0	672											
500	Enercon	567	Slitevind XI,Furillen	J7c	40/50	951219	1400	1027	453	182	564	51,5	89	89	2											
500	Enercon	568	Slitevind XII,Furillen	J7c	40/50	951220	1400	1080	940	205	948	80,5	100	85	39											
500	WindWorld	571	Kullamöllan,Nyhamnsläge	B3i	37/41	960620		932	1031	175	1022	99,6	76	78	3											
500	WindWorld	572	Kullavind,Nyhamnsläge	B3i	37/41	960620		1016	1246	195	1223	99,6	85	78	3											
500	Enercon	592	Humlekärr 1,Humlekärr	A8f	40/42	961024	1300	1270	1349	202	1325	98,1	80	86	0											
500	Enercon	593	Humlekärr 2,Humlekärr	A8f	40/42	961024	1300	1167	1308	181	1284	99,1	74	86	1											
500	WindWorld	698	Blyger II,Jämjö	H4g	37/42	021213	550	641	678	111	667	99,5	40	61	2											
550	WindWorld	661	Bockstigen 1,Offshore	I5f	37/40	980301	1575	1063	1259	195	1165	80,5	71	63	161											
550	WindWorld	662	Bockstigen 2,Offshore	I5f	37/40	980301	1575	1397	1219	212	1183	87,2	90	84	0											
550	WindWorld	663	Bockstigen 3,Offshore	I5f	37/40	980301	1575	1216	1425	203	1432	92,1	97	84	1											
550	WindWorld	665	Bockstigen 5,Offshore	I5f	37/40	980301	1575	1357	1276	202	1253	88,2	82	75	59											
600	Vestas	146	Bromöllan 1,Brommö	D9e	42/40	951019	1100	504	389	68	457	64,3														
600	Vestas	159	Hansamöllan,Värpinge	C2e	42/41	951205	1150	838	1037	168	1025	97,8	67	56	4											
600	Vestas	180	Vårdkasberget,Härnösand	I17g	44/40	960501	1100	1088	1159	142	1094	89,1	41	34	328											
600	Vestas	188	Hjärtholmen Görel,Hjärthol	B7a	44/40	960502	1450	1380	1604	283	1619	94,5	133	76	2											
600	Vestas	194	Lövstaviken 8,Falkenberg	B5c	42/40	960601	1500	1064	1329	225	1367	99,9	95	66	0											
600	Vestas	204	Håberg 1,Flo	C8d	44/50	960726	938	771	847	146	835	98,8	71	57	0											
600	Vestas	210	BEA 8,När	J5h	44/50	960917	1300	1118	1140	181	1106	99,6	70	61	3											
600	Vestas	211	Burgvind, Rigges1,När	J5h	44/50	960920	1300	1100	1059	189	1030	98,6	75	62	4											
600	Vestas	222	Ryfles Hulda,Havdhem	I5i	44/50	961119	1300	1151	1008		786	94,3														
600	Vestas	223	Eksebo Kraft, Gustav,Havd	I5i	44/50	961120	1300	660	1042	156	1043	97,4	50	57	2											
600	Vestas	224	Kulle 14,Näs	I5i	44/50	961119	1300	1053	1219	161	1178	99,1	60	59	0											
600	Vestas	225	Kulle 16,Näs	I5i	44/50	961119	1300	1104	1173	175	1191	99,2	54	57	0											
600	NEG Micon	227	Tannam,Tanumshede	A9f	43/46	961015	1130	669	787		659	97,7														
600	NEG Micon	228	Duesgård,Tanumshede	A9c	43/46	961015	1160	799	1017	158	1019	99	63	77	0											
600	Vestas	231	Dalom,Hemsö	I18a	44/40	961027	1165	786	879	167	884	95,1	66	54	0											
600	WindWorld	242	Stjernarps gods,Eldsberga	C4e	42/42	970301	950	771	880	149	892	99,6	59	60	3											
600	Vestas	248	Slättäng 1,Slättäng	C2i	44/50	970929	1100	1062	1130	199	1136	92,9	75	60	30											
600	Vestas	249	Backmöllan,Väggarp	C2i	44/50	970924	1150	1012	1067	89	955	88														
600	Vestas	261	Victoria,Hogenäset	A8f	44/45	971110	1300	1027	1116	192	1102	99,4	75	56	4											
600	Vestas	265	Skålsparken V19,Näs	I5f	44/40	971221	1620	1543	1356	168	1212	81	81	63	0											
600	Vestas	266	Tomsvalan,Slite	J7b	44/55	971229	1220	857	820	105	788	93,7	50	55	1											
600	Vestas	280	Trärike, Helga,Björkön	H17c	44/55	971121	1190	947	959	225	1016	98,4	106	73	39											
600	WindWorld	284	Ågård,Genevad	C4e	42/50	980403	900	943	1198	166	1160	99,2	60	61	4											
600	WindWorld	285	Ångsholm,Genevad	C4e	42/50	980401	950	1013	1242	183	1223	98,9	70	63	3											
600	WindWorld	286	Västan Vind Tawind 7,Mellb	C4b	42/50	980301	930	958	1179	161	1139	99,6	59	62	2											
600	WindWorld	287	Mälarvind AB 1,Mellby	C4b	42/50	980301	930	961	1182	159	1135	99,6	62	64	3											
600	WindWorld	288	Davids Mölla,Glänninge	C4b	42/50	980422	990	896	1109	161	1084	99,4	56	62	3											
600	Vestas	289	Lagmansberga,Skänninge	F8d	44/55	971118	1023	1069	929		714	99,8														
600	Vestas	290	Vivian,Visingsö	E7g	44/40	971025	1300		499	226	725	99,8	120	73	0											
600	WindWorld	293	Björns gård,Mellby	C4b	42/50	980312	1000	767	1000	153	1013	99,4	71	62	3											
600	WindWorld	294	Kastlösa Väst V2,Kastlösa	G4c	42/40	980201	1280	891	980	88	841	75,5														
600	WindWorld	295	Kastlösa Väst V3,Kastlösa	G4c	42/40	980201	1280	976	1406	184	1358	97	66	58	1											
600	WindWorld	296	Fårvind,Kastlösa	G4c	42/40	980201	1280	1098	1022		799	81														
600	WindWorld	297	Tawind AB 5 Kastlösa V5,K	G4c	42/40	980201	1300	1194	1427	197	1383	92,1	69	58	37											
600	WindWorld	298	Kastlösa Väst V7,Kastlösa	G4c	42/40	980201	1250	727	1012	83	978	84,7														
600	WindWorld	299	Kastlösa Väst V11,Kastlösa	G4c	42/40	980201	1300	389	833	121	930	87,1	29	40	246											
600	WindWorld	300	Kastlösa Väst V8,Kastlösa	G4c	42/40	980201	1210	344	8		8	100														
600	WindWorld	301	Kastlösa Väst V9,Kastlösa	G4c	42/40	980201	1220	1015	1289	179	1263	93,8	62	58	20											
600	WindWorld	302	Kastlösa Väst V10,Kastlösa	G4c	42/40	980201	1230	897	1040	152	1088	91,5	53	59	3											
600	WindWorld	303	Kastlösa Väst V13,Kastlösa	G4c	42/40	980201	1210	665	947	149	953	89	52	56	7											
600	WindWorld	304	Kastlösa Väst V14,Kastlösa	G4c	42/40	980201	1200	814	921	129	884	74,4	42	47	206											
600	WindWorld	305	Kastlösa Väst V15,Kastlösa	G4c	42/40	980201	1220	899	886	130	836	77,4	54	60	1											
600	WindWorld	306	Kastlösa Väst V16,Kastlösa	G4c	42/40	980201	1250	1042	1265	149	1190	96,9	41	45	121											
600	WindWorld	307	LT Klägstorp,Klägstorp	C4b	42/50	980421	990	869	280		101	99,9														
600	WindWorld	309	Björkliden,St. Isie	C1i	42/45	971125	1490	1199	1379	263	1361	91														

Ny *	Effekt (kW) Hög	Fabrikat Lag	Nr Anläggning Benämning, Ort	Placering Karta	D/H (m)	I drift	Ber MWh	2016 MWh	2017 MWh	2018 MWh	12mån MWh	12mån %	Månad MWh	Tid %	Hindertid (tim)										
															AHT	MS	VNS	OYS	PU	OPS	TF				
600	WindWorld	344 Kastlösa Väst V6,Kastlösa	G4c	42/40	981001			844	1380	186	1335	92,4	69	63	223										
600	WindWorld	345 Kastlösa Väst V12,Kastlösa	G4c	42/40	981001	1210	773	412			412	76													
600	WindWorld	349 Kövlinge Vind,Kövlinge	C4b	42/50	981101	1000	882	1001			821	99,6													
600	WindWorld	350 Mammars Vind,Mammarp	C4e	42/50	981101	1000	831	570			570	99,6													
600	Vestas	369 Elise Ruuthsbo,Bjäresjö	D2b	44/45	990120	1325	1006	1172	192	1161	98,8	70	55	55											
600	Vestas	370 Elinor Ruuthsbo,Bjäresjö	D2b	44/45	990120	1325	1054	850	0	622	59,9	0	0	672											
600	Enercon	397 Bjälbo, Lennart,Skänninge	F8d	44/65	991001	1300	1286	1366	182	1294	98,8	78	86	0											
600	Enercon	402 Kyrkebys 3,Hangvar	J7b	44/65	991130	1400	988	1053	46	927	98,8														
600	Enercon	403 Kyrkebys 4,Hangvar	J7b	44/65	991130	1400	1018	1050	168	1037	93,6	63	83	0											
600	Enercon	414 Virke 1,Kävlinge	C2i	44/65	991028	1350	1087	737	247	977	62,4	97	86	21											
600	Enercon	415 Virke 2,Kävlinge	C2i	44/65	991028	1350	1355	1530	252	1531	99,3	102	87	4											
600	Enercon	416 Skarhult 1,Skarhult	C2i	44/65	991103	1350	1086	1384	62	1214	99,3														
600	Enercon	417 Skarhult 2,Skarhult	C2i	44/65	991101	1350	1151	1348	127	1258	99,6														
600	Enercon	418 Fjälkinge 1,Fjälkinge	E3a	44/65	990913	1300	987	1200	185	1184	98,2	69	88	0											
600	Enercon	420 Tjärby,Laholm	C4e	44/46	991112	1200	841	1168	161	1129	99,3	59	84	0											
600	Enercon	437 Freja Olsång,Olsång	G3d	44/46	000706	1250	1199	792			546	95,8													
600	Enercon	439 Skörpinge,Ängelholm	C3h	44/67	000213	1450	1168	1343	215	1323	92,7	81	79	88											
600	Enercon	440 Genevad,Laholm	C4e	44/67	000301	1500	1134	1365	201	1351	98,2	73	80	33											
600	Enercon	454 Brönneslöv 1,Brönneslöv	C2i	44/65	001201	1350	1092	1333	50	1139	82,1	50	45	301											
600	Enercon	455 Brönneslöv 2,Brönneslöv	C2i	44/65	001201	1400	1078	1358	236	1383	97,8	89	87	0											
600	Enercon	456 Ö. Karaby,Ö. Karaby	C2i	44/65	001201	1300	1477	946	247	1074	78,4	106	92	0											
600	Enercon	457 Kornheddinge Mölla,Kornhe	C2f	44/65	001201	1300	1280	1384	237	1378	91,4	92	81	34											
600	Enercon	459 Skagsudde, Linda,Skagsud	J19a	44/65	001231	1400	1231	1568	244	1532	93,4	124		115											
600	Enercon	469 Kristinetorp 1,Kristinetorp	D2g	44/65	010201	1350	1250	1117			876	98,6													
600	Enercon	470 Kristinetorp 2,Kristinetorp	D2g	44/65	010201	1350	1168	1358	231	1350	99,3	96	86	0											
600	Enercon	471 Kristinetorp 3,Kristinetorp	D2g	44/65	010201	1350	1302	1399	242	1394	97,2	100	86	6											
600	Enercon	472 Kristinetorp 4,Kristinetorp	D2g	44/65	010201	1350	1101	1066			851	93,8													
600	Enercon	486 Heden,Heden	C3e	44/65	010401	1350	717	1312			1066	99,4													
600	Enercon	489 Ryngel III,Ryngel	D2a	44/50	010601	1350	1120	1437	230	1414	99	88	82	27											
600	Vestas	574 Stora Bjärs 2,Stenkyrka	J7a	44/40	960703	1100	890	938	138	899	99,4	44	55	0											
600	Vestas	577 Gipsön 1,Landskrona	C2g	42/41	961008	1216	1092	1276	208	1275	100	76		0											
600	Vestas	578 Gipsön 2,Landskrona	C2g	42/41	961014	1216	1092	1276	208	1275	100	76		0											
600	Vestas	579 Gipsön 3,Landskrona	C2g	42/41	961014	1216	1092	1276	208	1275	100	76		0											
600	Vestas	580 Gipsön 4,Landskrona	C2g	42/41	961014	1216	1092	1276	208	1275	100	76		0											
600	Vestas	581 Gipsön 5,Landskrona	C2g	42/41	961014	1216	1092	1276	208	1275	100	76		0											
600	Vestas	582 Gipsön 6,Landskrona	C2g	42/41	961014	1216	1092	1276	208	1275	100	76		0											
600	Vestas	583 Gipsön 7,Landskrona	C2g	42/41	961008	1216	1092	1276	208	1275	100	76		0											
600	Vestas	584 Gipsön 8,Landskrona	C2g	42/41	961008	1216	1092	1276	208	1275	100	76		0											
600	Vestas	585 Gipsön 9,Landskrona	C2g	42/41	961008	1216	1092	1276	208	1275	100	76		0											
600	Vestas	586 Gipsön 10,Landskrona	C2g	42/41	961008	1216	1092	1276	208	1275	100	76		0											
600	Vestas	587 Gipsön 11,Landskrona	C2g	42/41	961008	1216	1092	1276	208	1275	100	76		0											
600	Vestas	588 Gipsön 12,Landskrona	C2g	42/41	961008	1216	1092	1276	208	1275	100	76		0											
600	Enercon	612 Skarhult 3,Skarhult	C2i	44/65	010901	1350	1164	1379	137	1291	99,8														
600	Enercon	613 Skarhult 4,Skarhult	C2i	44/65	010901	1350	1124	1351			1123	99,5													
600	Enercon	620 Allmag,Orust	B8a	44/65	011101	1250	848	922	147	925	96,2	64	76	4											
600	Enercon	631 Balkåkra Vind,Balkåkra	D1h	44/56	020116	1500	1448	1664	274	1645	98,4	108	85	0											
600	Enercon	634 Vallsås 1,Vallsås	D2b	44/65	020201	1350	1036	1225	196	1197	97,5	72	80	0											
600	Enercon	635 Vallsås 2,Vallsås	D2b	44/65	020201	1350	1093	1198	178	1154	96,2	62	76	0											
600	Enercon	640 Skörstorp Krökelimur,Skörs	D7h	44/65	020301	1250	1164	538			312	99,2													
600	Enercon	641 Ramsåsa,Ramsåsa	D2b	44/65	020501	1350	1086	1287	199	1274	98,6	80	83	2											
600	Enercon	672 Möllebacken 1,Nosaby	E3a	44/65	021105	1250	914	1207	184	1188	99,6	72	80	1											
600	Enercon	673 Möllebacken 2,Nosaby	E3a	44/65	021105	1250	960	1104	183	1110	95,5	71	81	0											
600	Enercon	679 Köpingsvik,Köpingsvik	H5a	44/65	021212	1400	1180	1191	160	1083	83,2	103	84	36											
600	Enercon	712 Bast, Rune,Norra Härene	C8f	44/65	030412	1150	1167	1258	200	1243	98,5	94	76	0	34										
600	Enercon	713 Bast, Artur,Norra Härene	C8f	44/65	030412	1150	1136	1253	202	1246	98,1	101	80	0	3										
600	Enercon	744 Lörby 1, Toke,Lörby	E3b	44/65	031201	1270	978	1108	196	1088	97,9	73	77	0											
600	Enercon	745 Lörby 2, Krok,Lörby	E3b	44/65	031201	1270	1004	1139	183	1102	97,7	71	75	2											
600	Enercon	746 Susekulla,Susekulla	G3g	44/65	031207	1100	713	1008	161	981	97,7	73	78	3											
600	Enercon	747 Nolby,Nolby	A8f	44/65	040101	1250	1226	1312	199	1289	99,3	76	78	22											
600	Enercon	752 Bure 1,Bureå	L22d	44/65	031001	1333	747	897	156	859	98,6	76	74	1											
600	Enercon	753 Bure 2,Bureå	L22d	44/65	031001	1333	784	904	78	779	99,1	0		1											
600	Enercon	754 Bure 3,Bureå	L22d	44/65	031001	1333	865	901	56	753	95,9	0		1											
600	Enercon	765 Mälajord,Mälajord	E5f	44/65	040611	1030	871	918	129	920	92,9	51	73	91											
600	Enercon	771 Valterslund 1,Valterslunds	D2c	44/65	040630	1600	1541	1821	274	1767	96,8	107	82	19											
600	Enercon	772 Valterslund 2,Valterslunds	D2c	44/65	040702	1600	1602	1692	281	1683	96,2	111	84	19											
600	Vestas	2235 Koby Tawind AB 3,Fjärdhuv	H11d	42/40	120103	700	133	349	56	356	98,3	20	32	6											
600	120 Bonus	243 Olsvenne 1,Näs	I5f	44/50	970303	1500	950	887	165	944	62,1	50	36	347											
600	120 Bonus	251 Skärbo 1,Tanumshede	A9f	44/50	971118																				

Ny *	Effekt (kW)		Fabrikat	Nr	Anläggning	Placering	D/H	I drift	Ber	2016	2017	2018	12mån	12mån	Månad	Tid Hindertid (tim)							
	Hög	Låg														Benämning, Ort	Karta	(m)	MWh	MWh	MWh	MWh	MWh
600	120	Bonus	256	Skärbo 6,Tanumshede	A9f	44/50	971113	1170	725	783		96	757	92,1	22	42	240						
600	120	Bonus	262	Viking Vind,Löddeköpinge 2	C2h	44/41	971003	1040	899	371			203	99,9									
600	120	Bonus	274	Monica af Olseröd,Olseröd	D2i	44/40	971201	1160	610	662		121	576	56,4	55	65	113						
600	120	Bonus	275	Magnhild af Magnelund,Eid	C4e	44/30	971201	1100	657	864		164	865	71,1	58	80	26						
600	120	Bonus	333	Eva,Mellböda	H5h	44/45	980801	1200	1074	1017		220	1061	94,6	108	85	0						
600	120	Bonus	334	Maria,Mellböda	H5h	44/45	980801	1200	1126	1073		237	1144	98,6	116	85	1						
600	120	Bonus	335	Susanna,Mellböda	H5h	44/45	980801	1200	1207	422			210	99,9									
600	120	Bonus	336	Rebecka Slitevind,Mellböda	H5h	44/45	980801	1200	782	1	0	1	3,5		0		505						
600	120	Bonus	337	Anna Slitevind,Mellböda	H5h	44/45	980801	1200	1128	1079		199	1067	91,3	95	65	10						
600	120	Bonus	339	Biegg-åf'mai,Suorva	I28g	44/40	981013	1000	563	982		225	1175	77,6	107	66	119						
660		Vestas	313	Havsvind,Mellbystrand	C4b	47/50	980626	1400	1148	1277			1049	96,3									
660		Vestas	338	Burgar,Hablingbo	I5i	47/45	981012	1720	1763	1937		260	1849	100	78	60	0						
660		Vestas	382	Slitevind XX,Smöjen	J7c	47/55	990819	1877	1127	1355		219	1315	94,4	96	51	0						
660		Vestas	383	Slitevind XXI,Smöjen	J7c	47/55	990819	1900	1473	858			588	96									
660		Vestas	384	Slitevind XXII,Smöjen	J7c	47/55	990819	1956	820	1483		255	1470	97	117	59	21						
660		Vestas	385	Slitevind XXIII,Smöjen	J7c	47/55	990819	1996	1387	1617		309	1594	97,5	131	67	1						
660		Vestas	393	Kårrets Gård,Kårrets Gård	B5f	47/55	991012	1250	1006	951			768	99,8									
660		Vestas	394	Eksebo Kraft, Henning,Klint	I6c	47/55	991023	1650	1590	1690		188	1588	98,8	62	45	1						
660		Vestas	401	Harriemöllan,Backgården	C2i	47/55	990930	1430	976	1481		145	1378	98,8									
660		Vestas	405	Storugns 1,Lärbro	J7b	47/55	991217	1534	1067	1039		160	1035	98,8	51	51	0						
660		Vestas	406	Storugns 2,Lärbro	J7b	47/55	991215	1551	1129	1100		171	1091	99,3	55	54	0						
660		Vestas	407	Storugns 3,Lärbro	J7b	47/55	991218	1530	1133	1099		174	1100	98,9	57	54	10						
660		Vestas	408	Storugns 4,Lärbro	J7b	47/55	991218	1528	1117	971		162	963	89,5	49	50	28						
660		Vestas	409	Storugns 5,Lärbro	J7e	47/55	991219	1534	1143	1090		175	1096	97,1	60	54	9						
660		Vestas	410	Storugns 6,Lärbro	J7b	47/55	991220	1576	1034	953		145	941	94,7	39	41	119						
660		Vestas	427	Hedeskoga 1,Bergsjöholms	D2b	47/55	991021	1600	1264	1072		222	981	70,1	85	46	142						
660		Vestas	428	Hedeskoga 2,Bersjöholms	D2b	47/55	991021	1600	1139	1358		232	1358	94,3	90	56	0						
660		Vestas	431	Eveboda I,Eveboda	E8c	47/55	000508	1425	1111	1382		193	1296	99,7	80	58	2						
660		Vestas	432	Eveboda II,Eveboda	E8c	47/55	000508	1425	1207	1334		186	1251	96,6	79	54	0						
660		Vestas	433	Eveboda III,Eveboda	E8c	47/55	000508	1425	1311	1430		177	1321	98,3	62	45	112						
660		Vestas	434	Skäggs 1,Väsconde	J6g	47/50	000705	1510	1144	1122		160	1072	96,8	51	77	4						
660		Vestas	435	Skäggs 3,Väsconde	J6g	47/50	000705	1510	1213	1226		151	1149	98,9	49	77	6						
660		Vestas	436	Månsagården,Uvered	C8f	47/50	000105	1100	956	1000		166	976	98,3	82	58	0						
660		Vestas	444	Gunnön 1,Karlshamn	E3f	47/55	000908	1600	992	1057		177	1057	92,9	73	54	5						
660		Vestas	445	Gunnön 2,Karlshamn	E3f	47/55	000908	1600	962	1059		202	1088	97,5	73	56	0						
660		Vestas	446	Gunnön 3,Karlshamn	E3f	47/55	000908	1600	1070	1167		212	1235	96,9	73	53	49						
660		Vestas	447	Ruth, Ingelstorp,Ingelstorp	C3e	47/55	000914	1350	1176	1405		221	1431	99,7	91	81	1						
660		Vestas	458	Helan,Hovby	D3c	47/45	001124	1150	1074	1092		175	1055	99,3	71	72	0						
660		Vestas	460	Ö-vik Själnön, Ada,Husum	J19e	47/55	001229	1534	1064	1098		272	1156	98,1	127	60	3						
660		Vestas	461	Ö-vik Fanbyn, Beda,Husum	J19e	47/55	001229	1540	1202	1271		304	1346	98,3	143	62	3						
660		Vestas	462	Ö-vik Fanbyn, Camilla,Husu	J19e	47/55	001229	1523	1080	1073		277	1152	95,9	136	58	23						
660		Vestas	463	Ö-vik Fanbyn, Dagny,Husu	J19e	47/55	001229	1495	1170	1218		214	1232	99	95	63	5						
660		Vestas	464	Ö-vik Själnön, Elly,Husum	J19e	47/55	001229	1534	1028	801		270	872	75	130	60	3						
660		Vestas	465	Ö-vik Fanbyn, Fredrika,Hus	J19e	47/55	001229	1525	1140	1257		288	1318	98,3	138	61	4						
660		Vestas	466	Ö-vik Fanbyn, Gertrud,Hus	J19e	47/55	001229	1534	1130	1037		271	1135	91,2	134	59	8						
660		Vestas	467	Ö-vik Fanbyn, Herta,Husum	J19e	47/55	001229	1601	1268	1292		136	1285	89,6	0	0	672						
660		Vestas	478	Måsinge 1,Båstad	C4a	47/40	010401	1600	979	1449		228	1437	92,5	108	84	0						
660	200	Vestas	323	Ventosum 1,Falkenberg	B5f	47/60	980917	1250	887	951		156	968	99,2	72	62	35						
660	200	Vestas	324	Ventosum 2,Falkenberg	B5f	47/60	980917	1250	994	1116		160	1058	97,6	72	78	31						
660	200	Vestas	325	Ventosum 3,Falkenberg	B5f	47/60	980917	1250	884	1303		213	1306	99,5	87	61	0						
660	200	Vestas	326	Ventosum 4,Falkenberg	B5f	47/60	980918	1250	940	1353		215	1348	99,5	86	61	0						
660	200	Vestas	327	Ventosum 5,Falkenberg	B5f	47/60	980921	1250	1140	1192		167	1126	99,4	72	81	0						
660	200	Vestas	328	Ventosum 6,Falkenberg	B5f	47/60	980921	1250	934	1262		211	1264	96,4	87	51	36						
660	200	Vestas	329	Ventosum 7,Falkenberg	B5f	47/60	980901	1250	1075	1072		156	1022	98,7	72	79	0						
660	200	Vestas	330	Ventosum 8,Falkenberg	B5f	47/60	980901	1250	1029	1237		209	1238	99,3	90	60	38						
660	200	Vestas	331	Ventosum 9,Falkenberg	B5f	47/60	980901	1250	977	1104		216	1120	88,8	93	65	0						
660	200	Vestas	332	Ventosum 10,Falkenberg	B5f	47/60	980901	1250	1036	1257		223	1295	98,3	98	70	38						
660	200	Vestas	371	Sam Öckerövind,Pinan	B7a	47/50	990110	1700	1608	1924		323	1937	100	158	77	0						
660	200	Vestas	374	Skåls 1,Näs	I5f	47/45	990506	1700	1503	1621		244	1574	98,5	80	73	2						
660	200	Vestas	376	Skålsparken V18,Näs	I5f	47/45	990507	1850	1085	1608		175	1617	89,9	0		672						
660	200	Vestas	377	Skålsparken V15,Näs	I5f	47/45	990507	1700	1655	1613		269	1586	90,4	89	77	1						
660	200	Vestas	398	Ranáker,Skara	D8d	47/65	991006	1000	899	1024		166	1016	99,1	73	74	0						
660	200	Vestas	426	Halvan,Hovby	D3c	47/45	991230	1150	1050	1046		175	1020	97,1	69	72	7						
660	200	Vestas	429	Slättäng 2,Slättäng	C2i	47/55	991001	1500	1234	1487		234	1480	99	94	79	6						
660	200	Vestas	441	Levide 1,Näs	I5f	47/45	001007	1600	1494	1473		228	1395	90,7	75	74	0						
660	200	Vestas	442	Levide 2,Näs	I5f	47/45	001008	1600	1379	1528		228	1461	97,1	74	71	16						
660	200	Vestas	443	Levide 3,Näs	I5f	47/45	001007	1600	1448	1542		236	1479	95,2	77	58	0						
660	200	Neg Micon	490	Västanby I,Lund	C2h	48/55	010601	1680	1537	1745		278	1789	99,4	107	86	8						
660	200	Neg Micon	491	Västanby II,Lund	C2h	48/55	010601	1680	1487	1750		275	1762	99,2	106	86	7						

Ny *	Effekt (kW)		Fabrikat	Nr Anläggning	Placering	D/H	I drift	Ber	2016	2017	2018	12mån	12mån	Månad	Tid Hindertid (tim)			S	Y	PU	OPS	TF
	Hög	Låg													%	AHT	MS					
	660	200	Vestas	639	Hovby, Chaplin,Hovby	D3c	47/45	020131	1150	1114	1128	182	1088	98,6	71	74	14					
	660	200	Neg Micon	695	Bjäresjö 1,Bjäresjö	D2b	48/55	020101	1600	1432	926		638	99,5								
	750	200	NEG Micon	373	Ångalid,Torrösa	C3b	48/55	990115	1470	1478	1687	277	1693	99,7	114	88	5					
	750	200	NEG Micon	399	Framnäs 1,Nöbbelev	C2i	48/55	990923		1130	1337		1070	99,7								
	750	200	NEG Micon	451	Vind Invest,Lysekil	A8f	48/55	000112	1600	1860	1869		1526	93								
	750	200	NEG Micon	452	Sivik III,Lysekil	A8f	48/55	000101	1600	1619	1878		1578	99,8								
	750	200	NEG Micon	492	Knöbbens Vind,Laholm	C2e	48/55	010601	1560	1358	1036		870	97,9								
	750	200	NEG Micon	619	Östorp 1:4 Tawind AB 4,Ös	C2e	48/55	001229	1500	1240	1656	188	1575	96,3	40	50	234					
	750	200	NEG Micon	701	Isiegården,St Isie	C1i	48/50	030801	1720	1923	2292	375	2274	99,7	142	86	4					
	750	200	NEG Micon	741	Lantan,Svalöv	C3b	48/55	031230	1500	1540	1544	291	1544	81,6	119	90	1					
	750	200	NEG Micon	775	TANNAM, Smeby,Tannam,	A9f	48/50	041201	1300	1203	1274	42	1173	91,8	0	0	672					
	750	200	NEG Micon	776	TANNAM, Ceding,Tannam,	A9f	48/50	041201	1250	899	1143	170	1132	98,6	63	75	31					
	750	200	NEG Micon	808	Framnäs 2,Nöbbelev	C2i	48/55	050910	1500	1130	1339		1072	99,7								
	800		Enercon	798	Almudden,Askersund	E9f	48/76	050110	1500	1187	1055	199	1066	84,6	91	87	20					
	800		Enercon	803	NEWTON,Värsås	D8f	48/78	050715	1600	1394	1466	219	1440	98,9	86	78	23					
	800		Enercon	805	Stavf EI,Värsås	D8f	48/76	050915	1532	1352	1507	233	1455	98,7	94	85	19					
	800		Enercon	816	Gästgivaregårdens Lamme	D8b	48/76	050905	1700	1835	1970	228	1833	99	67	35	1					
	800		Enercon	818	Stenökra, Lilla Lunden,Lilla	D8g	48/76	051015	1500	1339	1394	242	1435	99,6	111	86	4					
	800		Enercon	819	Skeby 3,Broby	D8g	48/76	051028	1500	1560	1537	233	1518	93,1	89	75	112					
	800		Enercon	826	Skallmeja Väster,Skallmeja	C8f	48/76	051013	1700	1737	1816	305	1810	96,8	140	89	2					
	800		Enercon	827	Helleberg 1,Helleberg	C8f	48/50	051027	1400	1311	1028		758	99,6								
	800		Enercon	828	Klevberget Hällevadsholm,	A9c	48/76	060220	1800	1762	1888	274	1832	99,1	125	87	0					
	800		Enercon	836	Askers Via,Odensbacken	F10b	48/76	060401	1400	1422	1538	178	1422	99,1	85	85	1					
	800		Enercon	837	Naglarp 1,Kinnarp	D7g	48/76	060323	1622	1375	1442	159	1335	93,9	22	17	0					
	800		Enercon	838	Beateberg 1,Knisinge	D3f	48/65	051223	1150	936	1128	176	1111	98,8	68	82	0					
	800		Enercon	839	Hattefjäll,Hällevadsholm	B9a	48/76	060220	1585	1872	1954	272	1884	98	106	64	4					
	800		Enercon	841	Kalmarsund Vind,Degerha	G3i	48/49	060719	2000	2071	2349	335	2286	99	128	91	1					
	800		Enercon	849	Hällingarna, iDA,Ollebacke	F20a	48/74	060915	2000	1677	1850	258	1737	98,2	101	65	2					
	800		Enercon	852	Kvismaren 2,Odensbacken	F10c	48/76	061101	1420	1343	1351	191	1323	98,3	74	85	0					
	800		Enercon	854	Bränna,Skänninge	F8d	48/76	070101	1550	1517	1569	225	1507	97,1	90	87	1					
	800		Enercon	860	Torseröds Vindkraftpark 1,T	A9f	48/55	070131	1550	1614	1606	242	1595	86,1	104	57	285					
	800		Enercon	861	Torseröds Vindkraftpark 2,T	A9f	48/55	070131	1550	1294	1367	222	1371	98,6	91	84	0					
	800		Enercon	862	Torseröds Vindkraftpark 3,T	A9f	48/55	070131	1550	1315	1261	216	1261	92,8	84	84	0					
	800		Enercon	863	Torseröds Vindkraftpark 4,T	A9f	48/55	070131	1550	1097	1194	189	1260	91,8	74	72	82					
	800		Enercon	864	Torseröds Vindkraftpark 5,T	A9f	48/55	070131	1550	1336	1398	220	1394	99,1	90	82	0					
	800		Enercon	865	Torseröds Vindkraftpark 6,T	A9f	48/55	070131	1550	1227	1266	200	1262	97,4	76	81	19					
	800		Enercon	866	Kvarnen vindkraft,Kvarnen	D8g	53/73	070505	1500	1572	1637	267	1611	97	115	88	0					
	800		Enercon	873	Härjevids Vind,Härjevid	C8f	53/75	070525	1700	1880	1977	334	1957	97,7	165	90	0					
	800		Enercon	874	Gömta Vind,Gömta	D8e	53/75	070601	1500	1286	1313	226	1297	92,6	100	87	0					
	800		Enercon	875	Elin 1,Göteve Liden 2	D7g	53/75	070628	1800	1559	1680	281	1661	98,1	114	85	0					
	800		Enercon	876	Söderbodane 1,Söderboda	C9g	53/73	070830	1500	1436	1497	233	1450	98,6	112	88	0					
	800		Enercon	877	Rangeltorp 1,Rangeltorp	C8c	53/75	070614	1430	1439	1288		1012	98,7								
	800		Enercon	883	Hackegården 1,Mjölby	F8d	48/65	070912	1800	1356	1502	198	1428	99,6	73	86	0					
	800		Enercon	884	Hackegården 2,Mjölby	F8d	48/65	070921	1800	1363	1463	207	1394	95,1	80	87	0					
	800		Enercon	886	Lovene,Källands Åsaka	C8f	53/73	070801	1800	1695	1785	306	1783	99	157	89	0					
	800		Enercon	887	Torkelsrud,Valbo Ryr	B8h	53/73	071017	1800	1506	1576	249	1543	98,6	104	87	4					
	800		Enercon	954	Askegården,Skänninge	F8d	53/73	071211	1600	1719	1813	255	1743	99,6	112	90	0					
	800		Enercon	955	Åsen Tumleberg 1,Åsen	C8b	53/73	071123	1600	1498	1547	265	1532	95,9	129	89	0					
	800		Enercon	963	Borringe 1,Borensberg	F8e	53/75	071218	1750	1690	1710	259	1660	92,6	109	89	0					
	800		Enercon	964	Fingal af Boberg,Borensber	F8e	53/75	071218	1750	1652	1766	234	1707	98	104	89	0					
	800		Enercon	965	Boberg 1,Borensberg	F8e	53/75	071218	1750	1647	1756	248	1719	99,5	103	89	1					
	800		Enercon	975	Carpe Ventum 1,Torp	C9a	53/78	071101	1800	1785	1891	278	1815	99,4	151	88	3					
	800		Enercon	976	Götene Elin 2,Götene	D7g	53/73	080308	1800	1610	1709	276	1671	97,2	105	77	0					
	800		Enercon	985	Bjälbo-Skenaån Vind,Bjälbo	F8d	53/73	080425	1750	1900	2065	240	1922	99,5	112	85	7					
	800		Enercon	986	Varby,Motala	F8g	53/73	080515	1750	1813	1957	272	1857	99,7	116	89	5					
	800		Enercon	1002	Normlösa Torpa Vind,Skån	F8e	53/74	080430	1810	1808	1947	257	1835	99,6	117	90	12					
	800		Enercon	1007	Broby Åle 1,Broby	D8g	53/73	080417	1800	1765	1857	302	1825	96,8	141	90	10					
	800		Enercon	1008	Broby Åle 2,Broby	D8g	53/73	080417	1800	1770	1882	277	1824	98	140	91	10					
	800		Enercon	1009	Sturkö 1, Ådan,Sturkö	F3f	48/65	080901	1800	1777	2048	315	1997	100	159	91	0					
	800		Enercon	1010	Sturkö 2, Gudingen,Sturkö	F3f	48/65	080901	1800	1949	2307	331	2238	100	168	91	0					
	800		Enercon	1012	Långöre 1,Långöre	H5a	53/73	080606	2184	2679	2786	487	2794	98,6	219	97	0					
	800		Enercon	1021	Genneved,Gendalen, Solle	C8a	53/73	081008	1600	1630	1733	274	1696	99,5	114	85	11					
	800		Enercon	1022	Byåra Borby 35:11,Simrish	D2c	53/73	081015	2750	2821	3018	433	2997	98,1	164	83	74					
	800		Enercon	1025	Magnus Ladulås,Bjälbo	F8d	53/73	081202	2000	2188	2314	332	2229	99,8	135	91	0					
	800		Enercon	1035	Eke Vind,Lindärva	D8d	53/73	081210	1900	1853	1984	321	1971	98,5	144	89	3					
	800		Enercon	1036	Harstorp 1,Harstorp	F3i	53/73	090303	1980	1345	1456	220	1431	97,5	76	90	0					
	800		Enercon	1037	Lagmansberga 21,Skännin	F8d	53/73	081120	1900	2151	2293	338	2210	99,3	142	92	43					
	800		Enercon	1038	Lagmansberga 22,Skännin	F8d	53/73	081120	1900	2123	2263	303	2147	98,7	109	82	63					
	800		Enercon	1039	Lagmansberga 23,Skännin	F8d	53/73	081120	1900	2134	2237	334	2157	98,5	138	91	43					
	800		Enercon	1041	Djupedal,Stora Levene	C8f	53/73	090213	1800	1920	1988	342	1998	99	161	91	0					
	800		Enercon	1042	Rytterås 1,Long	C8f</																

Ny *	Effekt (kW) Hög Låg	Fabrikat	Nr Anläggning Benämning, Ort	Placering Karta	D/H (m)	I drift	Ber MWh	2016 MWh	2017 MWh	2018 MWh	12mån MWh	12mån %	Månad MWh	Tid Hindertid (tim)							
														%	AHT	MS	VNS	OYS	PU	OPS	TF
800		Enercon	1044 Halvås,Vara	C8b	53/73	090423	1850	1771	1848	285	1806	96,9	145	90	0						
800		Enercon	1045 Naglarp 2,Kinnarp	D7g	53/73	090207	1700	1614	1732	282	1703	98,7	128	89	0						
800		Enercon	1053 Karleby Vind,Väderstad	E8f	53/73	090228	1980	2015	2035	313	2057	98,6	127	89	0						
800		Enercon	1067 Kristin 1,Blixtorp	D8c	53/73	070430	1500	1390	1535	235	1508	99,1	98	86	0						
800		Enercon	1068 Kristin 2,Blixtorp	D8c	53/73	080531	1500	1490	1633	211	1562	99,4	66	61	0						
800		Enercon	1069 Kristin 3,Blixtorp	D8c	53/73	080531	1500	1485	1608	235	1565	98,2	97	84	42						
800		Enercon	1070 Karwind,Korsberga	E8d	53/73	070616	1500	1431	1545	244	1508	99	103	84	19						
800		Enercon	1083 Arvidstorp Vind 1,Mellby	C8f	53/73	090519	1800	1635	1703	296	1695	98,7	149	89	0						
800		Enercon	1084 Arvidstorp Vind 2,Mellby	C8f	53/73	090519	1800	1613	1665	291	1653	98,3	149	88	0						
800		Enercon	1085 Lovene 3,Lovene	C8f	53/73	090430	1800	1689	1825	305	1824	98,6	152	89	0						
800		Enercon	1091 Hörby 1, Susan H,Hörby	E3b	48/65	070828	1500	1355	1384	208	1304	96,3	84	67	154						
800		Enercon	1092 Hörby 2, Susan H,Hörby	E3b	48/65	070828	1500	1279	1370	232	1334	97,9	102	86	0						
800		Enercon	1093 Hörby 3,Hörby	E3b	48/65	070828	1500	1121	1449	258	1435	99,6	105	87	0						
800		Enercon	1094 Rålanda 1, Dan C,Rålanda	B8d	48/65	061101	1500	1260	1347	208	1350	100	95	86	0						
800		Enercon	1102 Möllebacken 3,Nosaby	E3a	48/65	090901	1500	1412	1630	258	1611	99,3	101	92	0						
800		Enercon	1119 OSVALD,Klockrike	F8h	53/72	091003	1695	1678	1740	258	1675	95	113	89	5						
800		Enercon	1123 Bjälbo Energi, Karin,Bjälbo	F8d	53/73	081217	2100	2152	2308	332	2214	99,2	134	92	0						
800		Enercon	1137 Lörby 4, Pehr,Lörby	E3b	53/73	100101	1750	1698	1938	299	1879	100	119	89	0						
800		Enercon	1138 Lörby 5, Mattis,Lörby	E3b	53/73	100101	1750	1707	1950	325	1920	99,7	123	90	0						
800		Enercon	1139 Lörby 6, Daniel,Lörby	E3b	53/73	100101	1750	1716	1968	335	1941	98,6	128	90	0						
800		Enercon	1140 Lörby 7, Elin,Lörby	E3b	53/73	100101	1750	1708	2009	337	1987	99,1	132	91	0						
800		Enercon	1151 Berit 2, Lilla Lunden,Lilla Lu	D8g	53/74	101203	1800	1485	1589	275	1584	98,1	128	89	0						
800		Enercon	1156 Byåra 2,Borry	D2c	53/73	091201	2600	2741	3037	448	2955	98,1	180	88	44						
800		Enercon	1181 Marieholm III,Marieholm	C2i	53/60	080515	2000	2030	2262	361	2267	98	147	94	2						
800		Enercon	1182 Marieholm 4,Marieholm	C2i	53/60	080515	2000	1900	2153	350	2141	99,6	145	94	2						
800		Enercon	1197 Petersborg 1,Lindshammar	F5g	53/73	090501	1500	1255	1329	212	1363	97,6	77	91	0						
800		Enercon	1198 Petersborg 2,Lindshammar	F5g	53/73	090501	1500	1335	1418	203	1402	98,5	68	83	62						
800		Enercon	1224 Säby 1, Seth,Säby	F3f	48/65	100501	1650	1640	1785	263	1718	98,7	94	81	13						
800		Enercon	1225 Säby 2, Ängla,Säby	F3f	48/65	100501	1650	1388	1612	248	1598	97,3	90	81	0						
800		Enercon	1226 Säby 3, Birk,Säby	F3f	48/65	100501	1650	1522	1665	245	1604	98,8	89	82	0						
800		Enercon	1227 Säby 4, Yrsa,Säby	F3f	48/65	100501	1650	1565	1683	251	1625	98,2	90	84	0						
800		Enercon	1229 Hedeberga,Tomelilla	D2c	53/64	100215	2200	1842	2236	327	2163	100	124	87	0						
800		Enercon	1244 Vena Säby,Brålanda	C9a	53/73	071201	1800	1733	1870	312	1846	99	145	88	3						
800		Enercon	1247 Långöre 2, Herman,Långör	H5a	53/73	100719	2500	2710	2658	445	2676	96,3	186	92	34						
800		Enercon	1257 Långöre 3,Långöre	H5a	53/73	100901	2200	2607	2600	446	2586	96	211	97	0						
800		Enercon	1312 MellsaVind 1,Stora Mellösa	F10b	53/73	100910	1580	1391	1422	200	1353	99,7	82	85	4						
800		Enercon	1318 Kvismaren 3,Odensbacken	F10c	53/74	101004	1550	1569	1581	208	1493	99,1	84	84	11						
800		Enercon	1371 Mönarp 1, Universal Wind,	D7g	53/73	110301	1700	1586	1706	284	1686	99,5	128	88	10						
800		Enercon	1372 Mönarp 2, Universal Wind,	D7g	53/73	110331	1700	1613	1725	245	1665	99,7	82	61	7						
800		Enercon	1373 Mönarp 3, Universal Wind,	D7g	53/73	110331	1700	1647	1778	189	1649	99,5	25	24	3						
800		Enercon	1374 Mönarp 4, Universal Wind,	D7g	53/73	110331	1700	1524	1745	238	1680	99,5	78	55	9						
800		Enercon	1558 Varby 2,Varby	F8g	53/73	110617	1750	1732	1871	268	1784	98,7	116	90	1						
800		Enercon	1637 Skenaån Vind 1 Valdemar,	F8d	53/73	120307	1800	1786	1927	271	1874	98,2	111	89	0						
800		Enercon	1638 Skenaån Vind 2 Bengt,Bjäl	F8d	53/73	120320	1800	1778	1914	272	1847	99,5	114	90	0						
800		Enercon	1639 Skenaån Vind 3 Kristina,Bjä	F8d	53/73	120326	1800	1865	1980	269	1894	99,6	112	90	0						
850		Vestas	468 Lanna 1, Lidköping,Lanna	C8f	52/49	001228	1350	1472	1589	75	1383	88,3	0	0	671						
850		Vestas	488 Skog 1,Söne	C8i	52/65	010601	1870	1740	1855	293	1814	99	131	75	0						
850		Vestas	601 Runnestad I,Runnestad	E8c	52/65	010803	1915	1774	1859	150	1637	90,8	105	75	0						
850		Vestas	602 Högby I,Högby	F8d	52/65	010906	1660	1379	1425	206	1350	98,4	83	79	1						
850		Vestas	615 Bränneberg 2,Jung	C8f	52/49	010825	1400	1439	1075		783	99,4									
850		Vestas	623 Skog 2,Söne	C8i	52/74	020204	2000	1889	2049	319	2003	99,2	141	76	5						
850		Vestas	624 Kampa 1,Kampagården Sm	D7h	52/65	020128	1765	1397	1916	156	1774	99,3									
850		Vestas	625 Herrgårdsvind, Hogstad,Ho	F8d	52/65	020110	1705	1636	1787	235	1682	99,2	87	69	48						
850		Vestas	629 Hill Mill,Rök	E8c	52/65	020218	1850	1574	1469	244	1399	99,6	104	72	0						
850		Vestas	632 Spargodt,Tågarp	C3b	52/65	011108	1850	1498	2050	345	2058	93,7	144	81	20						
850		Vestas	638 Långben, Långlöt,Långlöt	H4g	52/65	020314	1500	1678	1756	311	1755	97,5	154	84	20						
850		Vestas	648 Kärragården,Bjåresjö	D2b	52/55	020913	1800	1696	1517	301	1467	81,8	114	71	26						
850		Vestas	649 Kärragården K4R,Bjåresjö	D2b	52/55	020913	1800	1544	1892	294	1834	97,8	109	70	1						
850		Vestas	651 Kulle 3 Havdhem,Havdhem	I5i	52/55	021029	1800	1626	1674	227	1606	97,5	73	59	72						
850		Vestas	652 Kulle 4 Havdhem,Havdhem	I5i	52/55	021029	1740	1630	1742	237	1667	99,4	78	66	21						
850		Vestas	653 Kulle 5 Havdhem,Havdhem	I5i	52/55	021029	1700	1686	1578	193	1501	91,4	74	67	24						
850		Vestas	654 Kulle 6 Havdhem,Havdhem	I5i	52/55	021029	1720	1639	1719	223	1643	98,7	77	65	30						
850		Vestas	655 Kulle 7 Havdhem,Havdhem	I5i	52/55	021029	1690	1646	1743	247	1689	99,5	84	71	0						
850		Vestas	656 Kulle 8 Havdhem,Havdhem	I5i	52/55	021029	1730	1621	1688	249	1629	97,9	87	72	0						
850		Vestas	657 Kulle 9 Havdhem,Havdhem	I5i	52/55	021029	1730	1659	1764	243	1703	99,6	77	69	21						
850		Vestas	658 Kulle 10 Näs,Näs	I5i	52/55	021029	1760	1695	1812	249	1743	99,2	80	67	37						
850		Vestas	659 Kulle 11 Näs,Havdhem	I5i	52/55	021029	1820	1444	1682	214	1597	96,2	56	55	153						
850		Vestas	667 Häberg 2,Grästorp	C8d	52/74	021216	1774	1627	1713	273	1690	99,5	130	73	5						
850		Vestas	668 Runnestad II,Runnestad	E8c	52/65	021023	1850	1661	1163		802	90,7									
850		Vestas	669 Runnestad III,Runnestad	E8c	52/65	021017	1850	1658	1798	250	1714	99,6	102	71	1						
850		Vestas	671 Skeby 1,Källby	D8g	52/49	021002	1300	783	1067	181	1060	98,8	85	70	1						
850		Vestas	685 Lanna 2,Saleby	C8f	52/49	021220	1500	1490	1632	265	1612	99,6	122	75	6						

Ny *	Effekt (kW) Hög Låg	Fabrikat	Nr Anläggning Benämning, Ort	Placering Karta	D/H (m)	I drift	Ber MWh	2016 MWh	2017 MWh	2018 MWh	12mån MWh	12mån %	Månad MWh	Tid %	Hindertid (tim)							
															AHT	MS	VNS	OYS	PU	OPS	TF	
850		Vestas	691 Lunnarp, Tommelilla, Lunna	D2c	52/65	030318	2300	2038	2227	336	2163	99,5	132	75	20							
850		Vestas	692 Vallruns, Lucia, Vallrun	E20e	52/55	030221	2000	1496	1489		1151	98,6										
850		Vestas	702 Åkesdal 1, Gårds Köpinge	D3c	52/55	030116	1500	1375	1639	269	1596	99,6	113	78	0							
850		Vestas	703 Åkesdal 2, Gårds Köpinge	D3c	52/55	030116	1500	1394	1527	250	1545	97,3	94	64	74							
850		Vestas	704 Åkesdal 3, Gårds Köpinge	D3c	52/55	030116	1500	1379	1579	233	1510	97,9	80	83	0							
850		Vestas	705 Åkesdal 4, Gårds Köpinge	D3c	52/55	030116	1500	1277	1556	269	1527	95,2	114	75	0							
850		Vestas	706 Åkesdal 5, Gårds Köpinge	D3c	52/55	030116	1500	1420	1410	250	1352	87	115	78	0							
850		Vestas	707 Uvereds Vindkraftför. V1, Uv	C8f	52/50	030615	1250	1316	1478	241	1469	99	105	72	2							
850		Vestas	708 Uvereds Vindkraftför. V2, Uv	C8f	52/50	030615	1250	1291	1395	234	1385	99,6	107	72	0							
850		Vestas	709 Uvereds Vindkraftför. V3, Uv	C8f	52/50	030615	1250	1226	1413	214	1384	98,8	85	55	93							
850		Vestas	710 Uvereds Vindkraftför. V4, Uv	C8f	52/50	030615	1250	1299	1296	228	1277	98	102	72	0							
850		Vestas	711 Uvereds Vindkraftför. V5, Uv	C8f	52/50	030615	1250	1349	1429	242	1415	98,5	112	73	0							
850		Vestas	716 Kärragården 6, Bjäresjö	D2b	52/55	030408	1800	1690	1934	304	1883	98,2	110	73	11							
850		Vestas	717 Kärragården 3, Lidan, Bjäre	D2b	52/55	030410	1850	1846	2128	322	2059	99,5	114	74	5							
850		Vestas	720 Stora Lund, Stora Lund	D8g	52/74	030714	1500	1399	1503	255	1490	99,6	121	73	0							
850		Vestas	723 Erikstorp 2, Lundsbrunn	D8h	52/74	031024		1188	1324	202	1293	99,7	81	69	0							
850		Vestas	724 Grebban 3, Tanumshede, T	A9f	52/50	030706	1600	1511	1642	226	1608	99,2	97	74	4							
850		Vestas	725 Kärrets Gärd II, Långås	B5f	52/74	031125	1760	1555	1393		1123	97,8										
850		Vestas	727 Valla Vind, Runnestad	E8c	52/65	031107	1700	1583	1596	148	1430	97,9										
850		Vestas	728 Skeby/Tungelunda I, Väders	E8c	52/74	031107	1800	1792	1846	254	1756	97,2	107	77	0							
850		Vestas	731 Elvinda, Rocklunda, Rocklun	F8g	52/65	031103	1600	1622	1417	246	1459	89,2	106	75	37							
850		Vestas	732 Stavlösa Vind I, Stavlösa	E8f	52/65	031205	1750	1775	1982	236	1779	96,7	63	49	174							
850		Vestas	733 Stavlösa Vind II, Stavlösa	E8f	52/65	031205	1750	1761	989		595	99,8										
850		Vestas	734 Stavlösa Vind III, Stavlösa	F8d	52/65	031205	1750	1755	1834		1411	92										
850		Vestas	739 Mofalla Laggarebolet, Lagga	E8d	52/65	031210		1342	1575	238	1527	99,1	88	73	0							
850		Vestas	743 Heås, Sibräcka, Sibräcka	B7g	52/60	040121	1900	2322	2509	385	2445	98,1	171	84	3							
850		Vestas	751 Stenkil, Stenskilsvarv, Varv	F8g	52/65	040128	1700	1538	1505	226	1425	89,6	89	77	4							
850		Vestas	762 Kvismaren 1, Odensbacken	F10c	52/74	040401	1430	1355	1377	183	1304	99	73	70	0							
850		Vestas	764 Ölanda, Istrum	D8h	52/74	040225	1400	1171	1329	211	1306	99,8	87	72	0							
850		Vestas	766 Andersfält, 1SYD, Tönnersa	C4e	52/65	040131	1700	1445	1743	242	1692	94,6	89	74	0							
850		Vestas	767 Andersfält, 2 MITT, Tönnersa	C4e	52/65	040131	1750	1576	2008	272	1954	99,7	105	77	5							
850		Vestas	768 Andersfält, 3 NORR, Törnne	C4e	52/65	040131	1750	1596	1865	268	1807	94,9	99	66	111							
850		Vestas	769 Långeryd I, Långeryd	F8d	52/65	040506	1750	1864	1978	299	1895	99	132	80	0							
850		Vestas	773 Brunnstorp Källby, Broby-Br	D8g	52/74	040713	1500	1487	1576	257	1551	97,4	117	74	25							
850		Vestas	784 St Wahlby, Väderstad	F8d	52/74	041206	1850	1883	1998	287	1904	99,3	118	77	1							
850		Vestas	786 Isberget I, Skonberga	F8e	52/74	050103	1600	1695	1786	246	1706	99,5	99	75	0							
850		Vestas	787 Isberget II, Skonberga	F8e	52/74	050103	1600	1627	1707	239	1629	99,1	95	73	1							
850		Vestas	788 Isberget III, Skonberga	F8e	52/74	050103	1600	1592	1719	229	1633	99,1	101	75	6							
850		Vestas	794 Blås ut Vind AB, Lundsbrunn	D8g	52/74	041213	1500	1317	1432		1190	99,9										
850		Vestas	795 Kilabacken Vind AB, Lundsbrunn	D8g	52/74	050118	1550	1576	1719		1433	99,8										
850		Vestas	796 Ova Vind, Lundsbrunn	D8g	52/74	050116	1500	1422	1576	249	1554	96,4	108	76	0							
850		Vestas	797 Ryda Vind AB, Ryda	C8b	52/74	050127	1600	1668	1800	311	1825	99,8	142	79	4							
850		Vestas	799 Storön 1, Storön	M25c	52/65	050201	1700	1489	1662	284	1583	99,2	135	79	0							
850		Vestas	800 Hunflen, Ferdinand 20615,	E13a	52/65	050403	1800	1737	1961	280	1908	97,6	127	73	6							
850		Vestas	801 Hunflen, Vilhelm 20616, Äpp	E13a	52/65	050504	1800	1838	1798	254	1759	98,4	109	69	40							
850		Vestas	802 Viglunda, Skara	D8d	52/72	050517	1600	1450	1598	260	1575	99,1	111	74	0							
850		Vestas	804 Östest-kröket, Tännäs	C17f	52/55	051124	1900	2165	814		364	96,1										
850		Vestas	820 Lönhult, Lönhults gård	C3d	52/74	051017	1875	1865	2228	359	2309	94,7	148	78	47							
850		Vestas	840 Uljeberg, Uljebergs Säteri	F8e	52/74	051221	1400	1442	1564	208	1469	99,4	84	76	0							
850		Vestas	842 Vannborga Övra, Borgholm	H5a	52/44	041231	1700	1753	1961	298	1895	99	126	80	5							
850		Vestas	843 Vannborga Nedra, Borgholm	H5a	52/44	041231	1700	2026	2099	321	2021	95,2	132	79	10							
850		Vestas	848 Örum Ystad, Örum	D2c	52/65	050520	2400	2494	2738	313	2556	99	170	74	43							
850		Vestas	855 Brönnestad 3, Brönnestad B	C1i	52/52	070206	2050	2026	2179	379	2141	89	146	81	0							
850		Vestas	977 Uvbergets Hanna, Smedjebac	F12e	52/74	070105	1800	1645	1686	206	1519	99,3	73	64	2							
850		Vestas	1001 Börstad 1, Börstad	F8d	52/65	070308	1750	1687	1826	288	1777	98,3	121	76	49							
850		Vestas	1011 Storön 2, Storön	M25c	52/74	081011	1650	1597	1662	335	1645	90,3	160	81	0							
850		Vestas	1028 Räfsjö Vind 1, Räfsjö Säteri	F8d	52/74	080711	1700	1962	2076	324	2001	97,9	142	81	1							
850		Vestas	1031 Varnäs vind, Väderstad	F8d	52/74	090218	1800	1734	1750	251	1761	97,9	93	67	77							
850		Vestas	1103 TÖS, Väderstad	E8f	52/74	090115	1800	1889	1979	284	1902	98,8	113	73	1							
850		Vestas	1253 Uvbergets Boel, Smedjebac	F12e	52/74	100601	1500	1576	1591	226	1426	99	95	75	0							
850		Vestas	2037 Larsgården, Vara	C8e	52/65	150516	1700	1505	1570	145	1446	97,3										
850		Vestas	2236 Tanum Bro, Grebbestad	A9c	52/65	160520	2300	891	1898	299	1903	99,8	122	77	1							
850		Vestas	2238 Mörkagården 1, Klara Anto	C8c	52/74	040831	1600	227	1772	276	1740	93,7	115	74	6							
850	200	Vestas	693 Nils, Almåsa, Almåsaaberget	E19g	52/55	021008	2162	1260	1049	92	748	62,4	47	22	180							
850	200	Vestas	740 Östergården, Skara, Skånin	D8d	52/74	031215	1650	1464	1635	258	1619	99,4	110	73	8							
900		Neg Micon	851 OBV2, Hjällö, Hjo	E8a	52/60	050726	1700	1437	1633	324	1634	99,7	160	78	3							
900	200	NEG Micon	482 Äppelbovind ek.för, Hunnfle	E13a	52/49	001217	1600	1853	1911		1552	98,6										
900	200	NEG Micon	483 Klimpfjäll 1, Klimpfjäll	F23d	52/49	010116		719	896	57	832	80,6	41	45	12							
900	200	NEG Micon	484 Klimpfjäll 2, Klimpfjäll	F23d	52/49	010116		893	1089	72	913	90,5	38	42	12							
900	200	NEG Micon	485 Klimpfjäll 3, Klimpfjäll	F23d	52/49	010116		898	364	0	163	15,7	0	0	672							
* 900	200	NEG Micon	493 Dömostorp 2, Laholm	C4b	52/55	010614	1650	1419	1541		1245	88,2										
900	200	NEG Micon	494 Viscaria 1, Viscaria	J29h	52/49	010918	1846	1203	1337	152	1176	99,9	52	49	0							







Ny *	Effekt (kW)		Fabrikat	Nr Anläggning		Placering	D/H	I drift	Ber	2016	2017	2018	12mån	12mån	Månad	Tid Hindertid (tim)		VNS	OYS	PU	OPS	TF
	Hög	Låg		Benämning,	Ort											Karta	(m)					
2000	Enercon	821	Långå 1,Långå	D17e	71/85	051007	5400	3540	3695	612	3567	96,7	236	77	60							
2000	Enercon	822	Långå 2,Långå	D17e	71/85	051017	5400	3600	3881	525	3581	96,2	228	82	1							
2000	Enercon	823	Långå 3,Långå	D17e	71/85	051024	5400	3647	3773	415	3367	94,1	185	76	36							
2000	Enercon	824	Långå 4,Långå	D17e	71/85	051031	5400	3940	4246	636	3924	97,3	226	78	40							
2000	Enercon	825	Långå 5,Långå	D17e	71/85	051108	5400	3678	3859	595	3589	95,6	234	84	0							
2000	Enercon	845	Odarslöv 1,Eslöv	C2f	71/64	060720	4900	3890	4617	748	4519	92,5	287	93	2							
2000	Enercon	846	Odarslöv 2,Eslöv	C2i	71/64	060720	4900	3856	4497	725	4432	94,4	275	92	0							
2000	Enercon	847	Odarslöv 3,Eslöv	C2i	71/64	060720	4900	3742	4194	745	4165	94	294	93	0							
2000	Enercon	856	Värilinge 1,Stehag	C2i	82/78	070119	5500	4405	4997	809	5146	95,5	341	96	0							
2000	Enercon	857	Värilinge 2,Stehag	C2i	82/78	070309	5500	3941	4703	725	4594	90,7	332	94	23							
2000	Enercon	868	Stora Istad 1,Stora Istad	H5a	82/78	070501	5500	5407	5576	908	5396	98,2	394	98	0							
2000	Enercon	869	Stora Istad 2,Stora Istad	H5a	82/78	070501	5500	5390	5396	782	5098	95,3	276	87	61							
2000	Enercon	870	Stora Istad 3,Stora Istad	H5a	82/78	070501	5500	5266	5335	874	5174	96,9	377	97	2							
2000	Enercon	871	Stora Istad 4,Stora Istad	H5a	82/78	070501	5500	5320	5080	846	4950	97	352	96	12							
2000	Enercon	872	Stora Istad 5,Stora Istad	H5a	82/78	070501	5500	4892	5230	849	5056	98	355	93	37							
2000	Vestas	878	Hornberget 1,Aspliden	I23e	90/80	070111	6000	4532	5676	605	4994	100	188	64	0							
2000	Vestas	879	Hornberget 2,Aspliden	I23e	90/80	070111	6000	4013	5726	543	4974	100	170	60	0							
2000	Vestas	880	Hornberget 3,Aspliden	I23e	90/80	070111	6000	5933	6239	622	5588	100	186	62	0							
2000	Vestas	881	Hornberget 4,Aspliden	I23e	90/80	070111	6000	6286	7064	616	6105	100	173	56	0							
2000	Vestas	882	Hornberget 5,Aspliden	I23e	90/80	070111	6000	5567	5403	556	4555	91,5	157	58	0							
2000	Vestas	939	Lynby 2, Rose-Marie G,Ly	D2i	90/95	071201	5200	4796	5482	854	5350	99,1	361	87	2							
2000	Enercon	957	Entorp 1,Ardala	D8d	82/78	071126	4400	3828	4151	629	4094	98	283	91	23							
2000	Enercon	958	Entorp 2,Ardala	D8d	82/78	071126	4400	3584	3924	597	3871	98,2	261	90	23							
2000	Enercon	966	Skörstorp 1,Skörstorp	D7h	82/98	080118	5500	5652	6069	945	5862	97,4	381	78	100							
2000	Enercon	967	Skörstorp 2,Skörstorp	D7h	82/98	080118	5500	4024	2479	888	3367	71,5	363	88	32							
2000	Enercon	968	Skörstorp 3,Skörstorp	D7h	82/98	080118	5500	5420	5847	909	5640	97,1	370	83	71							
2000	Vestas	969	Munkagård 1,Tväåker	B5f	90/80	061220	5300	5810	6784	1106	6922	99,3	489	85	4							
2000	Vestas	970	Munkagård 2,Tväåker	B5f	90/80	061220	5300	5918	6611	1069	6596	97,9	469	84	4							
2000	Vestas	971	Munkagård 3,Tväåker	B5f	90/80	061220	5300	5787	6667	1086	6686	99,2	476	86	0							
2000	Enercon	972	Sundsholm,Luttra	D7h	82/78	071219	4300	4555	4758	771	4697	98,5	328	69	5							
2000	Enercon	987	Odarslöv 4,Lund	C2f	71/64	080714	5400	4173	4932	713	4826	98,3	236	90	36							
2000	Enercon	988	Univ. Wind Odarslöv 5,Lun	C2f	71/64	080714	5400	4062	4863	753	4830	98,5	294	92	27							
2000	Enercon	989	Univ. Wind Odarslöv 6,Lun	C2f	71/64	080714	5400	4268	5085	658	4923	98,7	173	61	45							
2000	Enercon	1003	Univ.Power Egby 1,Egby	H5a	71/64	080815	5200	3170	3196	611	3245	99,5	271	96	0							
2000	Enercon	1004	Univ.Power Egby 2,Egby	H5a	71/64	080816	5200	3193	3151	605	3173	98,4	266	96	0							
2000	Enercon	1005	Univ.Power Egby 3,Egby	H5a	71/64	080817	5200	3277	3055	609	3061	94,5	263	96	0							
2000	Enercon	1006	Univ.Power Egby 4,Egby	H5a	71/64	080818	5200	3213	3267	612	3285	99,3	269	96	0							
2000	Enercon	1016	Kvantenburg, Ekovind,Bolst	C9a	82/98	080520	5500	5296	5438	920	5367	98,8	447	94	0							
2000	Enercon	1034	Kinne-Vedums Vind,Kinne-	D8g	82/98	090120	4500	4789	4882	592	4598	97,9	338	94	0							
2000	Enercon	1047	Silkomhöjden 1,Silkomhöjd	E12d	82/98	081210	5200	2216	3568	822	4390	91,8	367	91	53							
2000	Enercon	1048	Silkomhöjden 2,Silkomhöjd	E12d	82/98	081210	5200	5471	5091	961	5346	96,2	438	95	29							
2000	Enercon	1049	Silkomhöjden 3,Silkomhöjd	E12d	82/98	081210	5200	4650	4576	748	4490	97,8	326	94	28							
2000	Enercon	1050	Køjkeberget 4, Anders A,Va	E12d	82/98	090325	5200	5561	5438	969	5328	98	456	96	28							
2000	Enercon	1051	Køjkeberget 5, Anders A,Va	E12d	82/98	090325	5200	5027	5220	797	4983	97,2	324	80	114							
2000	Enercon	1052	Køjkeberget 6, Anders A,Va	E12d	82/98	090325	5200	5993	5976	962	5749	98,6	449	95	36							
2000	Vestas	1056	Högberget Denise,Bjursås	F13h	90/95	080807	5000	5860	5893	739	5429	98,6	366	78	6							
2000	Vestas	1057	Högberget Herman,Bjursås	F13h	90/95	080812	5000	5955	5841	746	5390	98,3	372	78	2							
2000	Vestas	1058	Högberget Victoria,Bjursås	F13h	90/95	080814	5000	5781	5860	622	5277	98,5	314	65	19							
2000	Vestas	1059	Högberget Ulrik,Bjursås	F13h	90/95	080805	5000	5832	5895	750	5467	99,5	365	77	0							
2000	Vestas	1060	Högberget Arne,Bjursås	F13h	90/95	080804	5000	5659	5623	711	5212	98,8	332	75	17							
2000	Vestas	1061	SOTARED nr 1 Elsa,Långå	B5f	90/105	090201	6000	5880	6629	1086	6584	97,8	484	84	10							
2000	Vestas	1062	SOTARED nr 2 Ellen,Långå	B5f	90/105	090201	6000	5767	6461	1103	6443	97,2	489	86	4							
2000	Vestas	1063	SOTARED nr 3 Ella,Långås	B5f	90/105	090201	6000	5126	5504	935	5479	99,1	443	87	0							
2000	Vestas	1064	SOTARED nr 4 Elise,Långå	B5f	90/105	090201	6000	5023	5229	908	5201	97,9	430	86	0							
2000	Vestas	1065	SOTARED nr 5 Elisabet,Lå	B5f	90/105	090201	6000	5657	6402	1089	6462	98,6	478	87	0							
2000	Enercon	1071	Markbygden, Dragaliden 1,	K24e	82/108	090101	6000	5316	5479	793	4974	98	346	95	0							
2000	Enercon	1072	Markbygden, Dragaliden 2,	K24e	82/108	090101	6000	5237	5506	812	5082	98,7	360	94	5							
2000	Enercon	1073	Markbygden, Dragaliden 3,	K24e	82/138	101001	6000	6035	6201	795	5544	97,2	419	94	4							
2000	Enercon	1074	Markbygden, Dragaliden 4,	K24e	82/108	101101	6000	5028	5243	788	4802	99,5	353	95	0							
2000	Enercon	1075	Markbygden, Dragaliden 5,	K24e	82/108	101101	6000	5052	5194	780	4768	99,4	352	95	0							
2000	Enercon	1076	Markbygden, Dragaliden 6,	K24e	82/138	101101	6000	5715	6141	905	5644	99,4	435	94	0							
2000	Enercon	1077	Markbygden, Dragaliden 7,	K24e	82/108	101001	6000	4941	5195	763	4743	98,8	337	95	0							
2000	Enercon	1078	Markbygden, Dragaliden 8,	K24e	82/108	101101	6000	4872	5180	758	4729	99,4	332	94	5							
2000	Enercon	1079	Markbygden, Dragaliden 9,	K24e	82/108	101101	6000	4740	4941	748	4531	98,7	329	94	6							
2000	Enercon	1080	Markbygden, Dragaliden 10	K24e	82/108	101001	6000	4369	4584	731	4210	98	317	94	0							
2000	Enercon	1081	Markbygden, Dragaliden 11	K24e	82/108	101001	6000	4387	4593	666	4170	97,7	328	95	0							
2000	Enercon	1082	Markbygden, Dragaliden 12	K24e	82/108	101001	6000	4561	4732	725	4341	98,8	332	95	0							
2000	Enercon	1086	Egby 5,Borgholm	H5a	71/64	090715	5200	3763	3830	733	3820	98,9	316	96	7							
2000	Vestas	1088	Håberg 3,Flo	C8d	90/105	090501	5200	5607	6025	988	5966											



Ny *	Effekt (kW)		Fabrikat	Nr	Anläggning	Placering	D/H	I drift	Ber	2016	2017	2018	12mån	12mån	Månad	Tid Hindertid (tim)					
	Hög	Låg														MWh	MWh	MWh	MWh	MWh	%
2000	Vestas	1252	Jordberga, AT3,Klagstorp	C1i	90/80	100506	6300	6624	6637	1196	6511	88,4	489	88	0						
2000	Vestas	1254	Näs Drift AB, Backgården,N	D7h	90/105	100720	5400	5701	6189	982	6021	98,1	431	79	0						
2000	Vestas	1255	Näs Drift AB, Björstorp,Vart	D7h	90/105	100720	5400	5838	6309	1006	6103	97,3	448	79	0						
2000	Enercon	1256	Äsperöd 2,Äsperöd	D2e	82/78	100601	5400	4620	5118	784	5060	94,9	306	97	2						
2000	Enercon	1258	Ramdala 1, Julia,Ramdala	F3f	82/98	100901	5400	5503	5944	844	5691	99,4	343	93	1						
2000	Enercon	1259	Ramdala 2, Bondevind,Ra	F3f	82/98	100901	5400	5558	5966	822	5690	98	330	82	88						
2000	Enercon	1260	Skarstad,Skarstad	C8c	82/98	100618	5200	5468	5763	986	5732	96,2	467	93	0						
2000	Enercon	1261	Stockebäck,Lundsbrunn	D8g	82/108	100618	5200	5147	5642	894	5531	97,6	397	89	36						
2000	Vestas	1262	Havsnäs Vindkraftpark D1,	F21c	90/95	100705	5337	5635	6081	1024	5862	98	413	74	6						
2000	Vestas	1263	Havsnäs Vindkraftpark D2,	F21c	90/95	100705	5337	4985	5442	922	5234	97,4	368	72	0						
2000	Vestas	1264	Havsnäs Vindkraftpark D3,	F21c	90/95	100705	5337	5117	5322	969	5182	96,2	391	76	4						
2000	Vestas	1265	Havsnäs Vindkraftpark D4,	F21c	90/95	100705	5337	5013	5456	838	5190	96,7	345	72	15						
2000	Vestas	1266	Havsnäs Vindkraftpark D5,	F21c	90/95	100705	5337	4948	5362	1004	5263	97,3	409	77	0						
2000	Vestas	1267	Havsnäs Vindkraftpark D6,	F21c	90/95	100705	5337	5376	5662	940	5384	96,9	352	75	0						
2000	Vestas	1268	Havsnäs Vindkraftpark D7,	F21c	90/95	100705	5337	5979	6243	906	5854	97,6	319	70	0						
2000	Vestas	1269	Havsnäs Vindkraftpark D8,	F21c	90/95	100705	5337	5685	5959	806	5476	98,6	316	72	1						
2000	Vestas	1270	Havsnäs Vindkraftpark D9,	F21c	90/95	100705	5337	5155	5296	978	5166	98,6	395	77	0						
2000	Vestas	1271	Havsnäs Vindkraftpark D10	F21c	90/95	100705	5337	5424	5224	792	4776	94,3	287	69	1						
2000	Vestas	1272	Havsnäs Vindkraftpark D11	F21f	90/95	100705	5337	5395	5795	940	5597	98,1	365	71	0						
2000	Vestas	1273	Havsnäs Vindkraftpark D12	F21f	90/95	100705	5337	5516	5257	875	4915	92,7	364	71	1						
2000	Vestas	1274	Havsnäs Vindkraftpark D13	F21c	90/95	100705	5337	5531	6071	941	5779	98,3	370	69	2						
2000	Vestas	1275	Havsnäs Vindkraftpark D14	F21f	90/95	100705	5337	5092	5305	785	4957	97,6	296	66	5						
2000	Vestas	1277	Havsnäs Vindkraftpark D16	F21c	90/95	100705	5337	5755	6366	900	6035	97,1	348	72	1						
2000	Vestas	1279	Havsnäs Vindkraftpark D18	F21c	90/95	100705	5337	5546	6184	760	5712	97,7	278	59	0						
2000	Vestas	1280	Havsnäs Vindkraftpark D19	F21c	90/95	100705	5337	5762	6054	781	5540	97,1	250	58	1						
2000	Vestas	1281	Havsnäs Vindkraftpark D20	F21c	90/95	100705	5337	6095	6579	828	6089	98,3	283	59	1						
2000	Vestas	1283	Havsnäs Vindkraftpark E1,	F21c	90/95	100705	5337	5390	5970	915	5707	97,8	365	70	5						
2000	Vestas	1284	Havsnäs Vindkraftpark E2,	F21c	90/95	100705	5337	4716	5177	812	4936	97,7	306	71	5						
2000	Vestas	1285	Havsnäs Vindkraftpark E3,	F21c	90/95	100705	5337	4263	4922	740	4634	97,4	279	70	11						
2000	Vestas	1286	Havsnäs Vindkraftpark E4,	F21c	90/95	100705	5337	4125	4759	645	4390	95,2	259	67	22						
2000	Vestas	1287	Havsnäs Vindkraftpark E5,	F21c	90/95	100705	5337	4620	5175	738	4861	96,6	276	66	104						
2000	Vestas	1288	Havsnäs Vindkraftpark E6,	F21c	90/95	100705	5337	4844	5083	819	4840	90	339	69	7						
2000	Vestas	1289	Havsnäs Vindkraftpark E7,	F21c	90/95	100705	5337	4893	5545	853	5294	97,2	345	70	10						
2000	Vestas	1290	Havsnäs Vindkraftpark E8,	F21c	90/95	100705	5337	4765	5281	717	4955	96,7	316	68	6						
2000	Vestas	1291	Havsnäs Vindkraftpark E9,	F21c	90/95	100705	5337	4346	4880	728	4594	97,3	285	69	4						
2000	Vestas	1292	Havsnäs Vindkraftpark E10,	F21c	90/95	100705	5337	4380	4895	699	4605	96,3	279	68	2						
2000	Vestas	1293	Havsnäs Vindkraftpark E11,	F21c	90/95	100705	5337	4835	5332	758	5011	96,8	298	71	8						
2000	Vestas	1294	Havsnäs Vindkraftpark F1,	F21c	90/95	100705	5337	5385	5812	817	5456	97,6	324	72	4						
2000	Vestas	1295	Havsnäs Vindkraftpark F2,	F21c	90/95	100705	5337	5596	6093	843	5726	97,8	344	72	4						
2000	Vestas	1296	Havsnäs Vindkraftpark F3,	F21c	90/95	100705	5337	4677	5240	689	4843	93,7	267	70	5						
2000	Vestas	1297	Havsnäs Vindkraftpark F4,	F21c	90/95	100705	5337	4803	5246	728	4910	98,1	297	69	1						
2000	Vestas	1298	Havsnäs Vindkraftpark F5,	F21c	90/95	100705	5337	4519	4997	654	4572	97,4	246	69	4						
2000	Vestas	1299	Havsnäs Vindkraftpark F6,	F21c	90/95	100705	5337	4933	5482	718	5076	97,9	281	71	1						
2000	Vestas	1300	Havsnäs Vindkraftpark F7,	F21c	90/95	100705	5337	4873	5367	653	4941	97,1	284	68	0						
2000	Vestas	1301	Havsnäs Vindkraftpark F8,	F21c	90/95	100705	5337	5419	5897	827	5495	94,4	327	69	4						
2000	Vestas	1302	Havsnäs Vindkraftpark F9,	F21c	90/95	100705	5337	4788	5288	655	4838	97,2	240	68	6						
2000	Vestas	1303	Havsnäs Vindkraftpark F10,	F21c	90/95	100705	5337	4613	5124	615	4663	97,6	217	67	3						
2000	Vestas	1304	Havsnäs Vindkraftpark F11,	F21c	90/95	100705	5337	4498	5156	620	4714	97,8	228	68	0						
2000	Vestas	1305	Havsnäs Vindkraftpark F12,	F21c	90/95	100705	5337	5343	5826	724	5376	96,8	283	72	0						
2000	Vestas	1306	Havsnäs Vindkraftpark F13,	F21c	90/95	100705	5337	5336	5882	679	5380	97,6	249	71	2						
2000	Vestas	1307	Havsnäs Vindkraftpark F14,	F21c	90/95	100705	5337	5103	5788	718	5389	97,8	258	70	0						
2000	Vestas	1309	Havsnäs Vindkraftpark F16,	F21c	90/95	100705	5337	3186	5531	701	5012	97	250	72	3						
2000	Enercon	1310	Långå 6,Långå	D17e	82/98	100501		4503	4886	766	4579	94,2	277	81	79						
2000	Enercon	1311	Långå 7,Långå	D17e	82/98	100501		5021	5046	849	4816	98	350	90	1						
2000	Vestas	1313	Källeberg 1,Källeberg	D7h	90/105	100701	5400	5561	5722	897	5577	93,8	429	80	3						
2000	Vestas	1314	Källeberg 2,Källeberg	D7h	90/105	100701	5400	5281	5812	956	5770	97,9	381	72	101						
2000	Vestas	1315	Källeberg 3,Källeberg	D7h	90/105	100701	5400	5133	5520	983	5641	99,2	398	78	1						
2000	Vestas	1316	Källeberg 4,Källeberg	D7h	90/105	100701	5400	4863	6099	1026	6097	96,8	418	76	31						
2000	Vestas	1317	Källeberg 5,Källeberg	D7h	90/105	100701	5400	5350	5900	991	5896	98,8	407	79	1						
2000	Vestas	1319	Bliekevare 6,Norråker	F22f	90/95	090415	5000	3300	4104	531	3898	96,8	187	100	0						
2000	Vestas	1320	Orust, lleberg 1:Syd,Härleb	B8a	90/95	101018	5300	5797	6080	1042	6077	98,1	462	84	12						
2000	Vestas	1321	Orust, lleberg 2:Väst,Härleb	B8a	90/95	101018	5300	5811	6202	1032	6134	98,2	466	84	19						
2000	Vestas	1322	Orust, lleberg 3:Öst,Härleb	B8a	90/95	101018	5300	5734	6004	1033	5975	98,3	477	85	15						
2000	Vestas	1323	FloSal 1,Astranna Gärd	C8d	90/105	090501	5500	6026	6452	1037	6353	98,5	532	86							
2000	Vestas	1324	FloSal 2,Astranna Gärd	C8d	90/105	090917	5500	6152	6296	1069	6223	95,1	540	84							
2000	Vestas	1325	Götala 1,Motala	F8d	90/105	101029	5300	5952	6205	1000	6312	98,8	451	84	5						
2000	Vestas	1326	Götala 2,Motala	F8d	90/105	101029	5300	5709	6030	1022	6401	99,5	467	84	21						
2000	Vestas	1327	Götala 3,Motala	F8d	90/105	101029	5300	6252	6702	1028	6420	98,6	461	82	16						
2000	Vestas	1328	Götala 4,Motala	F8d	90/105	101029	5300	6209	6592	1033	6376	99,3	471	84	18						
2000	Vestas	1329	Tavelberget 1,Linghed	G14a	90/105	100818	6500	7216	7002	881	6405	96,1	387	69	80						
2000	Vestas	1330	Tavelberget 2,Linghed	G13g	90/105	100822	6500	6839	6607	748	5994	95,5	354	69	86						
2000	Vestas	1331	Tavelberget 3,Linghed	G13g	90/105	100908	6500	6667	6520	751	5992	96,5	350	71	83						

Ny *	Effekt (kW) Hög Låg	Fabrikat	Nr Anläggning Benämning, Ort	Placering Karta	D/H (m)	I drift	Ber MWh	2016 MWh	2017 MWh	2018 MWh	12mån MWh	12mån %	Månad MWh	Tid %	Hindertid (tim) AHT MS VNS OYS PU OPS TF
2000		Vestas	1332 Tavelberget 4,Linghed	G13g	90/105	100826	6500	7195	7252	867	6708	97,4	396	71	82
2000		Vestas	1333 Tavelberget 5,Linghed	G13g	90/105	100904	6500	6686	5691	829	5275	89,2	371	68	97
2000		Vestas	1334 Topperyd verk 3,Topperyd	E6h	90/105	101202	5100	6067	6038	973	5842	99,4	371		0
2000		Vestas	1356 Strömstad, Neanberg 1 Nor	A9i	90/95	101201	5500	5062	6098	1004	6128	99,4	432	78	13
2000		Vestas	1357 Strömstad, Neanberg 2 Mitt	A9i	90/95	101201	5500	5353	5552	906	5586	98,6	379	74	57
2000		Vestas	1358 Strömstad, Neanberg 3 Syd	A9i	90/95	101201	5500	5650	5808	988	5873	98,6	431	78	13
2000		Vestas	1360 Brasraviken, Pellekula 1,F	E8g	90/105	101215	5200	6569	6725	667	6252	96,5			
2000		Vestas	1361 Brasraviken, Pellekula 2,F	E8g	90/105	101215	5200	5918	6019	551	5535	96,8			
2000		Enercon	1362 Prässeberg 1 Mitt, Lilla Ede	B8c	82/98	100901	5500	4669	4908	802	4913	98,5	383	93	10
2000		Enercon	1363 Prässeberg 2 Väst, Lilla Ed	B8c	82/98	100901	5500	4393	4521	762	4628	98,1	353	91	11
2000		Enercon	1364 Prässeberg 3 Öst, Lilla Ede	B8c	82/98	100901	5500	4058	4207	701	4207	96,8	327	86	53
2000		Vestas	1365 Topperyd 1,Topperyd	E6h	90/105	101201	5200	5800	5586	919	5461	99,7	351		4
2000		Vestas	1366 Topperyd 2,Topperyd	E6h	90/105	101201	5200	5371	4978	896	4807	97,2	344		1
2000		Vestas	1367 Topperyd 4,Topperyd	E6h	90/105	101201	5200	5689	5485	886	5292	98,7	354		0
2000		Enercon	1368 Skånings Åsaka 1,Skånings	D8d	82/98	100820	5000	4392	4983	776	4944	99,5	355	93	0
2000		Enercon	1369 Skånings Åsaka 2,Skånings	D8d	82/98	100820	5000	4120	4472	747	4461	98,6	354	93	0
2000		Enercon	1370 Skånings Åsaka 3,Skånings	D8d	82/98	100820	5000	4320	4684	754	4646	98,1	339	89	47
2000		Vestas	1375 Mossebol 1,Erikstad	C9a	90/105	110301	5500	5562	5526	868	5379	98,1	393	77	32
2000		Vestas	1376 Fågelbacka 1,Erikstad	C9a	90/105	110301		5342	5302	865	5225	98,5	403	80	17
2000		Vestas	1377 Fågelbacka 2,Erikstad	C9a	90/105	110301		5410	5422	872	5351	98,7	424	81	11
2000		Vestas	1378 Kråkedalen 1,Erikstad	C9a	90/105	110301		5590	5464	923	5498	98,4	438	80	26
2000		Vestas	1379 Kråkedalen 2,Erikstad	C9a	90/105	110301		5513	5423	890	5360	96,8	409	77	54
2000		Vestas	1380 Bäckén,Erikstad	C9a	90/105	110301		6023	5856	958	5806	96,4	453	82	7
2000		Enercon	1381 Rodovålen 4,Vemhån	E17a	82/98	100608	6000	6207	5794	1002	5669	97,2	454	96	4
2000		Enercon	1382 Rodovålen 5,Vemhån	E17a	82/98	100608	6000	6326	5966	1073	5862	97,2	474	95	4
2000		Enercon	1383 Rodovålen 6,Vemhån	E17a	82/98	100608	6000	5996	5488	1019	5375	96,7	424	90	32
2000		Vestas	1387 Långberget 1,Arbrå	G15f	90/105	110201	5670	6285	6724	997	6443	98,8	458	79	19
2000		Vestas	1388 Långberget 2,Arbrå	G15c	90/105	110201	5670	5372	5816	875	5572	97	400	70	117
2000		Vestas	1389 Långberget 3,Arbrå	G15f	90/105	110201	5670	5800	6341	804	5934	97,6	343	65	80
2000		Enercon	1390 Söderbodane 2,Söderboda	C9g	82/108	110107	4750	4624	4893	742	4903	98,4	345	93	0
2000		Vestas	1395 Herrberga 1,Mjölby	F8d	90/105	110228	5200	5502	5620	880	5626	97,5	380	84	4
2000		Vestas	1396 Herrberga 2,Mjölby	F8d	90/105	110228	5200	5424	6070	847	5786	99	353	80	39
2000		Vestas	1397 Herrberga 3,Mjölby	F8d	90/105	110228	5200	5306	6032	816	5744	98,8	349	79	55
2000		Vestas	1402 Björka 1,Motala	F8g	90/105	110201	5100	5904	7154		5823	99,2			
2000		Vestas	1403 Björka 2,Motala	F8g	90/105	110201	5100	6604	6532		5515	99,1			
2000		Enercon	1405 Lejdeberget 2,Bokenäset	B8d	82/78	110413	5400	5991	6437	809	6096	93,7	231	42	369
2000		Enercon	1406 Lejdeberget 3,Bokenäset	B8d	82/78	110416	5400	5530	5208	748	4891	86,2	210	42	370
2000		Enercon	1410 Brostorp 1,Snogeröd	D2g	82/98	100301	5500	4882	5803	880	5668	98,7	333	97	0
2000		Enercon	1411 Ryd-Rönnerum 1,Ryd	G4i	82/78	110513	5200	4200	4425	696	4296	98,7	283	98	8
2000		Enercon	1412 Ryd-Rönnerum 2,Ryd	G4i	82/78	110513	5200	3917	4109	335	3670	91,4	228	90	59
2000		Enercon	1413 Ryd-Rönnerum 3,Ryd	G4i	82/78	110513	5200	3869	4079	644	3955	98,7	256	97	14
2000		Enercon	1414 Ryd-Rönnerum 4,Ryd	G4i	82/78	110513	5200	3870	4130	627	3981	98,7	255	98	3
2000		Enercon	1415 Ryd-Rönnerum 5,Ryd	G4i	82/78	110513	5200	3983	4194	651	4070	98,6	258	96	23
2000		Vestas	1416 Stor-Rotliden A-01,Stor-Rotl	I21e	90/95	100817	5725	4713	4087		2977	100			
2000		Vestas	1417 Stor-Rotliden A-02,Stor-Rotl	I21e	90/95	100817	5725	4714	4169		2990	100			
2000		Vestas	1422 Stor-Rotliden A-07,Stor-Rotl	I21e	90/95	100923	5725	82	4801		3338	100			
2000		Vestas	1423 Stor-Rotliden A-08,Stor-Rotl	I21e	90/95	100928	5725	4694	3703		2515	100			
2000		Vestas	1424 Stor-Rotliden A-09,Stor-Rotl	I21e	90/95	100923	5725	4166	4585		3276	100			
2000		Vestas	1425 Stor-Rotliden A-10,Stor-Rotl	I21e	90/95	100923	5725	3423	4037		2826	100			
2000		Vestas	1426 Stor-Rotliden A-11,Stor-Rotl	I21e	90/95	100928	5725	4389	3901		2803	100			
2000		Vestas	1427 Stor-Rotliden B-01,Stor-Rotl	I21e	90/95	100917	5725	4346	3260		2826	100			
2000		Vestas	1428 Stor-Rotliden B-02,Stor-Rotl	I21e	90/95	100917	5725	3515	3650		2563	100			
2000		Vestas	1429 Stor-Rotliden B-03,Stor-Rotl	I21e	90/95	100917	5725	3219	3759		2633	100			
2000		Vestas	1430 Stor-Rotliden B-04,Stor-Rotl	I21e	90/95	100917	5725	5068	4018		2828	100			
2000		Vestas	1431 Stor-Rotliden B-05,Stor-Rotl	I21e	90/95	100917	5725	3940	3963		2854	100			
2000		Vestas	1432 Stor-Rotliden B-06,Stor-Rotl	I21e	90/95	100908	5725	4478	3965		2929	100			
2000		Vestas	1433 Stor-Rotliden B-07,Stor-Rotl	I21e	90/95	100908	5725	3825	3548		2619	100			
2000		Vestas	1434 Stor-Rotliden B-08,Stor-Rotl	I21e	90/95	100914	5725	4651	2835		1813	100			
2000		Vestas	1435 Stor-Rotliden C-01,Stor-Rotl	I21e	90/95	100816	5725	4644	4122		3008	100			
2000		Vestas	1436 Stor-Rotliden C-02,Stor-Rotl	I21e	90/95	100816	5725	3563	3993		2982	100			
2000		Vestas	1439 Stor-Rotliden C-05,Stor-Rotl	I21e	90/95	100820	5725	4436	3753		2729	100			
2000		Vestas	1440 Stor-Rotliden C-06,Stor-Rotl	I21e	90/95	100825	5725	4902	4355		3225	100			
2000		Vestas	1441 Stor-Rotliden C-07,Stor-Rotl	I21e	90/95	100825	5725	4731	4040		2993	100			
2000		Vestas	1442 Stor-Rotliden C-08,Stor-Rotl	I21e	90/95	100902	5725	4595	3958		2943	100			
2000		Vestas	1443 Stor-Rotliden C-09,Stor-Rotl	I21e	90/95	100908	5725	4620	3877		2856	100			
2000		Vestas	1444 Stor-Rotliden C-10,Stor-Rotl	I21e	90/95	100914	5725	5172	4368		3200	100			
2000		Vestas	1446 Stor-Rotliden D-01,Stor-Rotl	I21e	90/95	100916	5725	4709	3906		2796	100			
2000		Vestas	1449 Stor-Rotliden D-04,Stor-Rotl	I21e	90/95	100820	5725	4390	2682		2682	100			
2000		Vestas	1450 Stor-Rotliden D-05,Stor-Rotl	I21e	90/95	100804	5725	4049	3465		2613	100			
2000		Vestas	1451 Stor-Rotliden D-06,Stor-Rotl	I21e	90/95	100804	5725	4227	3429		2553	100			
2000		Vestas	1452 Stor-Rotliden D-07,Stor-Rotl	I21e	90/95	100804	5725	4205	3454		2536	100			
2000		Vestas	1454 Stor-Rotliden D-09,Stor-Rotl	I21e	90/95	100729	5725	4622	3881		2880	100			

Ny *	Effekt (kW)		Fabrikat	Nr Anläggning	Placering	D/H	I drift	Ber	2016	2017	2018	12mån	12mån	Månad	Tid Hindertid (tim)							
	Hög	Låg													%	AHT						
2000	Enercon	1468	Kommerberget, Pelle,Perås	E18e	82/98	101226	5300	5801	5796	851	5575	97,1	273	74	107							
2000	Enercon	1469	Längjum 1,Längjum	C8c	82/98	110401	4800	5186	5599	898	5545	97,4	406	93	15							
2000	Enercon	1470	Längjum 2,Längjum	C8c	82/98	110401	4800	4985	5473	866	5433	97,8	388	92	30							
2000	Enercon	1471	Längjum 3,Längjum	C8c	82/98	110401	4800	5000	5318	883	5307	97,3	396	92	28							
2000	Enercon	1475	Lörby-Ysane 8,Lörby	E3e	82/98	110501	5000	4839	5453	887	5368	98	360	94	6							
2000	Enercon	1476	Lörby-Ysane 9,Lörby	E3e	82/98	110501	5000	4840	5224	799	5025	98,6	332	92	21							
2000	Enercon	1477	Lörby-Ysane 10,Lörby	E3e	82/98	110501	5000	4894	5543	914	5446	99,1	346	92	26							
2000	Vestas	1478	Halmstadgården 1,Halmsta	C3b	90/80	110702		5641	6352	1023	6331	97,9	431	91	0							
2000	Vestas	1479	Halmstadgården 2,Halmsta	C3b	90/80	110702		5338	5918	963	5888	97,9	392	88	1							
2000	Vestas	1480	Halmstadgården 3,Halmsta	C3b	90/80	110702		5271	5875	935	5842	97,7	381	89	0							
2000	Vestas	1481	Oberga Alf,Oberga	E7f	90/105	110930	5000	4935	5311	815	5136	97,8	315	79	8							
2000	Vestas	1482	Oberga Lena,Oberga	E7f	90/105	110930	5000	4981	5348	812	5155	97,9	315	79	9							
2000	Vestas	1483	Betåsberget 1,Backe	G20f	90/105	110909		4218	4612	730	4482	100	302	99	0							
2000	Vestas	1484	Betåsberget 2,Backe	G20f	90/105	110909		3885	4280	645	4131	100	295	99	0							
2000	Vestas	1485	Hyringa 1,Hyringa	C8e	90/95	110824		5174	5537	900	5469	99,5	413	82	0							
2000	Vestas	1486	Hyringa 2,Hyringa	C8e	90/95	110824		5320	5684	917	5603	99,4	419	83	3							
2000	Vestas	1487	Östra Sallerup 1,Östra Sall	D2h	90/80	110704	5400	5905	6827	977	6682	99,4	389	90	0							
2000	Vestas	1488	Östra Sallerup 2,Östra Sall	D2h	90/80	110704	5400	5156	6831	1014	6817	98,5	400	90	0							
2000	Vestas	1489	Östra Sallerup 3,Östra Sall	D2h	90/80	110704	5400	5876	6779	1004	6649	99,2	397	90	0							
2000	Enercon	1490	Horshaga 1,Skara	D8d	82/108	110801	5000	5087	5485	873	5378	99,4	414	92	4							
2000	Enercon	1491	Horshaga 2,Skara	D8d	82/108	110801	5000	5028	5362	880	5327	99,5	410	93	0							
2000	Vestas	1547	Södervidinge 1 Nordväst,Sö	C2h	90/80	111101	5600	5944	6755	1055	6691	97,7	447	88								
2000	Vestas	1548	Södervidinge 2 Mitt,Södervi	C2h	90/80	111101	5600	5868	6549	1059	6505	99,1	450	89								
2000	Vestas	1549	Södervidinge 3 Sydöst,Söd	C2h	90/80	111101	5600	6021	6036	1077	5983	91,1	452	89								
2000	Vestas	1553	Sängsjön 4,Torvsele	H21e	90/105	111030	5500	5465	5377	836	5046	96,5	384	72	43							
2000	Vestas	1554	Räpplinge, Svingan 2,Räppl	H5a	90/80	111030	5200	5354	5694	888	5552	99,4	359	88	0							
2000	Vestas	1555	Räpplinge 3,Räpplinge	H5a	90/80	111030	5200	5269	5616	862	5473	99,2	345	86	17							
2000	Vestas	1556	Räpplinge 4,Räpplinge	H5a	90/80	111030	5200	5334	5632	852	5470	99	358	89	4							
2000	Enercon	1559	Ollebacken, Hällingarna 2,	F20a	82/98	111201	5280	5180	5433	927	5230	98,6	372	94	1							
2000	Enercon	1560	Ollebacken, Hällingarna 3,	F20a	82/98	111201	5280	5856	6025	1058	5866	98,7	400	90	8							
2000	Enercon	1561	Ollebacken, Hällingarna 4,	F20a	82/98	111201	5280	5057	5332	898	5099	98,3	340	93	7							
2000	Enercon	1562	Ollebacken, Hällingarna 5,	F20a	82/98	111201	5280	5029	5293	930	5102	98,7	358	93	1							
2000	Enercon	1563	Ollebacken, Hällingarna 6,	F20a	82/98	111201	5280	5397	5573	917	5330	98,4	353	92	6							
2000	Enercon	1564	Ollebacken, Hällingarna 7,	F20a	82/98	111201	5280	5451	5655	845	5338	98,8	291	81	7							
2000	Vestas	1581	Medhamra 1,Medhamra	F8g	90/95	101001		5168	5963		4877	97,8										
2000	Vestas	1582	Medhamra 2,Medhamra	F8g	90/95	100101		5246	6256		5212	98,4										
2000	Vestas	1583	Mariedamm 1,Norra Björnfa	F9d	90/95	091216		4433	4469	668	4329	94,5	290	80	10							
2000	Vestas	1584	Mariedamm 2,Norra Björnfa	F9d	90/95	091216		4319	4531	645	4363	92,2	292	79	22							
2000	Vestas	1585	Gummaråsen 1,Tvååker	B5f	90/105	101201		6393	7245	1207	7206	98	537	88	8							
2000	Vestas	1586	Gummaråsen 2,Tvååker	B5f	90/105	101201		6499	7218	1218	7197	98,6	549	90	2							
2000	Vestas	1587	Gummaråsen 3,Tvååker	B5f	90/105	101201		6721	7500	1263	7614	95	586	88	18							
2000	Vestas	1588	Gummaråsen 4,Tvååker	B5f	90/105	101201		6202	7052	1224	7137	98,3	547	89	2							
2000	Vestas	1589	Gummaråsen 5,Tvååker	B5f	90/105	101201		7082	7449	1277	7390	91,4	550	85	33							
2000	Vestas	1591	Stavhälla 1,Stavhälla	G10a	90/105	111101		5265	5421	791	5277	97,6	348	85	0							
2000	Enercon	1592	Glylsbyn,Glylsbyn	C8g	82/108	110420		6218	6519	1034	6359	98,3	499	93	13							
2000	Enercon	1593	Brålanda Torp 1,Brålanda	B9c	82/108	110906		5221	5434	862	5312	99	403	94	4							
2000	Enercon	1594	Brålanda Torp 2,Brålanda	C9a	82/108	110906		5204	5394	873	5285	98,2	423	95	3							
2000	Enercon	1595	Bolstad Prästgård 1,Bolstad	C9a	82/108	110927		6149	6341	1026	6156	98	481	92	25							
2000	Enercon	1596	Bolstad Prästgård 2,Bolstad	C9a	82/108	110927		6172	6325	1044	6179	97,5	502	92	26							
2000	Vestas	1599	SKA A01,Svedala	C2c	90/80	111215	5742	5308	6046	927	5984	99,2	368	86	11							
2000	Vestas	1600	SKA A02,Svedala	C2c	90/80	111215	5742	4716	5351	839	5325	99,2	315	85	13							
2000	Vestas	1601	SKA A03,Svedala	C2c	90/80	111215	5742	5429	6306	968	6227	99,6	377	87	9							
2000	Vestas	1602	SKA A04,Svedala	C2b	90/80	111215	5742	6104	7105	1091	6992	99,7	432	87	1							
2000	Vestas	1603	SKA A05,Svedala	C2b	90/80	111215	5742	5750	6574	1041	6470	98,7	412	88	1							
2000	Enercon	1605	Stora Lund 2,Götene	D8g	82/108	100801	5000	5201	5726	932	5669	99,1	424	89	0							
2000	Enercon	1606	Kollbogården 2,Götene	D8g	82/108	100802	5000	5148	5590	892	5553	98,9	388	92	19							
2000	Vestas	1615	KNA A01,Knäred	C4f	90/105	120309	4428	4915	5379	851	5326	98,6	353	88	0							
2000	Vestas	1616	KNA A02,Knäred	D4d	90/105	120309	4428	4545	5017	807	4951	98,4	336	87	0							
2000	Vestas	1617	KNA A03,Knäred	D4d	90/105	120309	4428	5081	5468	860	5423	99,7	348	89	0							
2000	Vestas	1618	KNA A04,Knäred	C4f	90/105	120309	4428	5363	5954	936	5973	99,3	386	88	1							
2000	Vestas	1619	KNA A05,Knäred	D4d	90/105	120309	4428	4893	5505	844	5425	99,6	352	87	8							
2000	Vestas	1620	KNA A06,Knäred	C4f	90/105	120309	4428	5186	5659	900	5667	98	361	88	0							
2000	Vestas	1621	KNA A07,Knäred	D4d	90/105	120309	4428	4823	5219	816	5138	97,9	353	86	16							
2000	Vestas	1622	KNA A08,Knäred	D4d	90/105	120309	4428	4731	5077	836	5029	98	341	88	1							
2000	Vestas	1623	KNA A09,Knäred	C4f	90/105	120309	4428	5551	5944	956	5907	99,4	389	89	0							
2000	Vestas	1624	KNA A10,Knäred	D4d	90/105	120309	4428	4782	5078	869	5052	98,1	363	86	13							
2000	Vestas	1628	Ulricehamn - Bondegårde 1	D7a	90/105	120519	5500	6176	6486	1037	6344	96	447	82	35							
2000	Vestas	1629	Ulricehamn - Bondegårde 2	D7a	90/105	120518	5500	6718	6875	1102	6720	95,6	459	84	38							
2000	Vestas	1630	Ulricehamn - Bondegårde 3	D7a	90/105	120522	5500	6733	6887	1123	6875	96	478	85	45							
2000	Vestas	1631	Väby 1,Väby	C5d	90/105	111210	5400	6095	6794	1154	6818	98,9										

Ny *	Effekt (kW)		Fabrikat	Nr Anläggning		Placering	D/H	I drift	Ber	2016	2017	2018	12mån	12mån	Månad	Tid Hindertid (tim)				TF						
	Hög	Låg		Benämning,	Ort											Karta	(m)	MWh	MWh		MWh	MWh	MWh	%	%	AHT
2000			Vestas	1634	Väby 4,Väby	C5d	90/105	120210	5400	4400	5070	846	5100	99,4	341	83	9									
2000			Vestas	1635	Väby 5,Väby	C5d	90/105	120215	5400	4338	4954	824	4955	98,7	335	86	0									
2000			Vestas	1636	Väby 6,Väby	C5d	90/105	120218	5400	4949	5761	908	5650	97,6	397	87	0									
2000			Enercon	1640	Stora Istad 6,Stora Istad	H5a	82/78	111109	5500	5477	5526	863	5334	99,4	379	98	1									
2000			Enercon	1641	Stora Istad 8,Stora Istad	H5a	82/78	111109	5500	5792	6083	1026	6025	97,8	424	95	23									
2000			Vestas	1644	Frotorps 1, Ingrid,Frotorp	E9i	90/105	120608	5000	4725	5050	756	4901	98,3	344	82	0									
2000			Vestas	1645	Frotorps 2, Vera,Frotorp	E9i	90/105	120608	5000	4478	4678	639	4463	97,4	311	82	0									
2000			Vestas	1646	Frotorps 3, Ylva,Frotorp	E9i	90/105	120609	5000	4740	4876	710	4658	97,3	320	82	0									
2000			Enercon	1647	Egby 6,Egby	H5a	82/78	120706	3000	4912	5186	772	5036	98,7	255	85	84									
2000			Enercon	1648	Egby 7,Egby	H5a	82/78	120718	3000	4886	5036	856	4974	99	359	97	5									
2000			Enercon	1649	Egby 8,Egby	H5a	82/78	120803	3000	5025	5218	802	5071	98,5	364	97	2									
2000			Enercon	1650	Egby 9,Egby	H5a	82/78	120823	3000	4952	5150		4219	99,4												
2000			Enercon	1651	Egby 10,Egby	H5a	82/78	120831	3000	5194	5298		4445	98,8												
2000			Enercon	1652	Hästhalla 1,Hästhalla	C8f	82/78	120416	4600	4132	4528	654	4414	100	271	74	0									
2000			Enercon	1653	Hästhalla 2,Hästhalla	C8f	82/78	120414	4600	3947	4191	656	4157	100	320	82	0									
2000			Enercon	1654	Hästhalla 3,Hästhalla	C8f	82/78	120516	4600	3999	4215	719	4255	100	355	92	0									
2000			Enercon	1655	Hästhalla 4,Hästhalla	C8f	82/78	120416	4600	4234	4561	698	4497	100	340	92	0									
2000			Vestas	1656	Storugns III,Lärbro	J7c	90/105	120615	6100	6273	6430	973	6327	99,1	387	87	12									
2000			Enercon	1659	Sölve 1,Sölvedal	E3b	82/98	120608	4950	5260	5817	977	5721	99,6	399	95	0									
2000			Enercon	1660	Sölve 2,Sölvedal	E3b	82/98	120608	4950	5280	5839	971	5721	99,1	402	95	0									
2000			Vestas	1661	Hackeryd Vind 1,Västerlösa	F8e	90/105	120630	4800	5979	5178		3972	99,5												
2000			Vestas	1662	Hackeryd Vind 2,Västerlösa	F8e	90/105	120627	4800	5726	5136		3971	99,3												
2000			Vestas	1663	Hackeryd Vind 3,Västerlösa	F8e	90/105	120626	4800	5854	5167		3963	98,8												
2000			Vestas	1664	Vävinge Vind 1,Skänninge	F8d	90/80	120630	4450	5091	5507	784	5290	99,7	335	83	0									
2000			Vestas	1665	Vävinge Vind 2,Skänninge	F8d	90/80	120704	4450	5191	5600	799	5358	99,6	342	83	0									
2000			Vestas	1666	Hakarp 1,Hakarp	F3d	90/105	120831	5000	4938	5301	835	5259	100	337	100	0									
2000			Vestas	1667	Hakarp 2,Hakarp	F3d	90/105	120831	5000	4794	5140	806	5086	100	322	100	0									
2000			Vestas	1668	Hakarp 3,Hakarp	F3d	90/105	120831	5000	4449	4843	735	4744	100	299	99	0									
2000			Vestas	1669	Hakarp 4,Hakarp	F3d	90/105	120831	5000	4761	5149	803	5086	100	323	100	0									
2000			Vestas	1670	Hakarp 5,Hakarp	F3g	90/105	120831	5000	4746	5064	795	5141	100	300	100	0									
2000			Vestas	1671	Hakarp 6,Hakarp	F3d	90/105	120831	5000	4776	5222	823	5173	100	330	100	0									
2000			Vestas	1672	Hakarp 7,Hakarp	F3d	90/105	120831	5000	4580	5056	807	5029	100	318	100	0									
2000			Vestas	1673	Hakarp 8,Hakarp	F3d	90/105	120831	5000	4667	4924	793	4892	100	313	100	0									
2000			Vestas	1674	Tolvmanstegen 1,Tolvmans	A9i	90/105	111125	5200	5335	5416	961	5482	100	418	100	0									
2000			Vestas	1675	Tolvmanstegen 2,Tolvmans	A9i	90/105	111125	5200	6127	6220	1120	6295	100	499	100	0									
2000			Vestas	1676	Tolvmanstegen 3,Tolvmans	A9i	90/105	111130	5200	5469	5557	965	5613	100	417	100	0									
2000			Vestas	1677	Tolvmanstegen 4,Tolvmans	A9i	90/105	111208	5200	5325	5413	1026	5573	100	436	100	0									
2000			Vestas	1678	Tolvmanstegen 5,Tolvmans	A9i	90/105	111130	5200	5508	5536	985	5622	100	424	100	0									
2000			Vestas	1679	Tolvmanstegen 6,Tolvmans	A9i	90/105	111208	5200	5835	5964	1076	6077	100	469	95	0									
2000			Vestas	1680	Tolvmanstegen 7,Tolvmans	A9i	90/105	111208	5200	6126	6200	1137	6296	100	508	98	0									
2000			Vestas	1681	Tolvmanstegen 8,Tolvmans	A9i	90/105	111130	5200	5326	5409	862	5378	100	345	84	0									
2000			Vestas	1682	Tolvmanstegen 9,Tolvmans	A9i	90/105	111125	5200	5478	5582	1026	5692	100	441	99	0									
2000			Vestas	1683	Tolvmanstegen 10,Tolvman	A9i	90/105	111215	5200	5875	5923	1029	5960	100	429	95	0									
2000			Vestas	1684	Tolvmanstegen 11,Tolvman	A9i	90/105	111216	5200	5873	5956	1071	6038	100	459	100	0									
2000			Vestas	1685	Tolvmanstegen 12,Tolvman	A9i	90/105	120315	5200	5304	5424	902	5431	100	345	89	0									
2000			Vestas	1686	Tolvmanstegen 13,Tolvman	A9i	90/105	120315	5200	5694	5895	1055	5982	100	441	100	0									
2000			Vestas	1687	Tolvmanstegen 14,Tolvman	A9i	90/105	120315	5200	5754	5861	1016	5904	100	424	99	0									
2000			Vestas	1688	Tolvmanstegen 15,Tolvman	A9i	90/105	120315	5200	5730	5905	1082	6026	100	448	100	0									
2000			Vestas	1689	Tolvmanstegen 16,Tolvman	A9i	90/105	120315	5200	5853	6049	789	5849	100	461	100	0									
2000			Vestas	1690	Tolvmanstegen 17,Tolvman	A9i	90/105	120410	5200	5840	5949	1039	6002	100	470	100	0									
2000			Vestas	1691	Tolvmanstegen 19,Tolvman	A9i	90/105	120416	5200	5937	6055	1074	6066	100	460	100	0									
2000			Vestas	1692	Tolvmanstegen 21,Tolvman	A9i	90/105	120423	5200	5888	5752	1105	5843	100	479	100	0									
2000			Vestas	1693	Tolvmanstegen 22,Tolvman	A9i	90/105	120410	5200	6224	6290	1147	6353	100	503	100	0									
2000			Vestas	1694	Tolvmanstegen 23,Tolvman	A9i	90/105	120410	5200	6000	5970	1111	6012	100	470	100	0									
2000			Vestas	1695	Tolvmanstegen 24,Tolvman	A9i	90/105	120322	5200	5729	5944	1074	6068	100	440	100	0									
2000			Enercon	1696	Lyby 3,Lyby	D2g	82/78	110831	5200	4889	5590	874	5517	100	348	95	0									
2000			Enercon	1700	Hörby Gård, Ellen,Mjällby	E3b	82/98	120531		5910	6415	1039	6297	98,6	429	95	3									
2000			Vestas	1701	Härjevad 1,Lidköping	C8f	90/95	110701	5500	5964	6439	1067	6398	95,8	519	83	4									
2000			Vestas	1702	Härjevad 2,Lidköping	C8f	90/95	110701	5500	5966	6416	1059	6392	96,5	500	82	16									
2000			Vestas	1710	Nyvallsåsen 1,Bergsjö	H16g	90/105	120930	5900	6976	7322	1107	6987	98,9	469	69	1									
2000			Vestas	1711	Nyvallsåsen 2,Bergsjö	H16g	90/105	120929	5900	6614	6960	1040	6583	98,5	427	68	5									
2000			Vestas	1717	Skallmeja-Elvingsgården,Sk	C8f	90/95	121026	5400	5403	5863	942	5793	99,4	447	82	0									
2000			Vestas	1718	Brännåsen 1, NV,Bergsjö	H16d	90/105	120822	6631	6559	6951	1120	6794	99	490	71	5									
2000			Vestas	1719	Brännåsen 2, SV,Bergsjö	H16d	90/105	121010	6554	6130	6644	1004	6432	98,1	408	60	106									



Ny *	Effekt (kW)		Fabrikat	Nr Anläggning	Anläggning	Placering	D/H	I drift	Ber	2016	2017	2018	12mån	12mån	Månad	Tid Hindertid (tim)							
	Hög	Låg														Benämning, Ort	Karta	(m)	MWh	MWh	MWh	MWh	MWh
2000			Vestas	1740	Bårstad,Borghamn	E8f	90/95	120802	5300	6896	7245	1131	6992	97,9	519	85	0						
2000			Vestas	1741	Klackeberg Vind 1,Skännin	F8d	90/105	101024	5200	5671	6306	885	6000	99,5	376	84	0						
2000			Vestas	1742	Klackeberg Vind 2,Skännin	F8d	90/105	101024	5200	5375	6183	865	5879	99,7	365	83	0						
2000			Vestas	1743	Klackeberg Vind 3,Skännin	F8d	90/105	101024	5200	5609	6167	876	5869	98,8	371	82	14						
* 2000			Vestas	1789	Knuts Kulle 1,Gymnås	D6b	90/105	130615	6100	6074	6280	1081	6303	98,5	477	90							
* 2000			Vestas	1790	Knuts Kulle 2,Gymnås	D6b	90/105	130615	6100	5974	6560	1082	6518	98,4	465	89							
* 2000			Vestas	1791	Knuts Kulle 3,Gymnås	D6b	90/105	130615	6100	5558	5873	991	5882	99,1	413	89							
2000			Vestas	1792	Öringe 1, ORI 1,Öringe	C4e	90/80	110418	5100	5132	2031		1053	99,8									
2000			Vestas	1793	Öringe 2, ORI 2,Öringe	C4e	90/80	110418	5100	4722	2023		1053	99,9									
2000			Vestas	1794	Öringe 3, ORI 3,Öringe	C4e	90/80	110418	5200	5130	1970		1032	99,9									
2000			Vestas	1808	Örja, OJA A01,Landskrona	C2h	90/80	120901	5900	6152	6206		5097	99,2									
2000			Vestas	1809	Örja, OJA A02,Landskrona	C2h	90/80	120904	5800	5781	5798		4757	98,3									
2000			Vestas	1810	Örja, OJA A03,Landskrona	C2h	90/80	120907	5900	5877	5932		4860	99,5									
2000			Vestas	1812	Lyngby 3, NO,Everöd	D2i	90/105	100621	5100	4781	5500	891	5376	98,5	380	88	1						
2000			Enercon	1818	Köjen 1-Tagelberg 1,Tagelb	C8f	82/108	131001	5400	5028	5303	834	5237	99,1	407	92	1						
2000			Enercon	1819	Torkelstorp 2- Tagelberg 2,	C8f	82/108	131001	5400	5271	5550	865	5465	97,6	419	93	0						
2000			Vestas	1852	Kattorp 1,Kattorp	E8f	90/95	131104	5300	6978	7302	1146	7048	99,1	518	85	0						
2000			Enercon	1853	Adele,Frillesås	B6b	82/98	140601	6000	5534	6091	1026	6144	98,8	469	94	2						
2000			Vestas	1880	Skutskär 1, Anders,Skutskä	H13f	90/105	091007	6000	6105	1867	36	847	100	18		0						
2000			Vestas	1881	Skutskär 2, Doris,Skutskär	H13f	90/105	091007	6000	6341	1955	36	849	100	18		0						
2000			Vestas	1882	Skutskär 3, Erik,Skutskär	H13f	90/105	091007	6000	6351	1943	37	879	100	19		0						
2000			Vestas	1883	Skutskär 4, Eva,Skutskär	H13f	90/105	091007	6000	6391	2080	35	859	100	18		0						
2000			Vestas	1884	Skutskär 5, Nisse,Skutskär	H13f	90/105	091007	6000	6382	2038	36	875	100	19		0						
2000			Vestas	1886	Storugns IV verk 11,Lärbro	J7b	90/105	140820	6100	6252	6456	973	6347	99,3	399	88	5						
2000			Vestas	1887	Storugns IV verk 13,Lärbro	J7b	90/105	140820	6100	6334	6544	998	6428	99,2	414	88	15						
2000			Vestas	1913	Lönneborg 1 NV,Ysane	E3e	90/105	140919	5600	5232	5934		4890	100									
2000			Vestas	1914	Lönneborg 2 SO,Ysane	E3e	90/105	140919	5600	5240	5823		4831	100									
2000			Gamesa	1915	Nötåsen 1,Holm	G18c	114/104	141201	7500	5855	6293	883	5970	100	394		0						
2000			Gamesa	1916	Nötåsen 2,Holm	G18c	114/104	141201	7500	4659	6350	520	5703	100	69		0						
2000			Gamesa	1917	Nötåsen 3,Holm	G18c	114/104	141201	7500	5619	6048	848	5732	100	352		0						
2000			Gamesa	1918	Nötåsen 4,Holm	G18c	114/104	141201	7500	5386	6280	895	6062	100	389		0						
2000			Vestas	1921	Ryftes Fredrika,Fole	J6h	90/105	120213	5800	5764	6131	857	5918	99,1	342	85	18						
2000			Enercon	1934	Kil 1,Kil	A9f	82/98	090820	5000	4799	4873	830	4934	100	355	90	0						
2000			Enercon	1935	Kil 2,Kil	A9f	82/98	090820	5000	5373	5493	944	5566	100	393	92	0						
2000			Enercon	1936	Kil 3,Kil	A9f	82/98	090820	5000	4823	3531	877	3610	100	375	91	0						
2000			Enercon	1937	Kil 4,Kil	A9f	82/98	090820	5000	4898	5048	806	5049	100	329	91	0						
2000			Vestas	2007	Skalleberg 01,Hjo	E8a	90/105	150227	5400	5379	5802	904	5536	100	388	100	0						
2000			Vestas	2008	Skalleberg 02,Hjo	E8a	90/105	150227	5400	5496	5915	880	5595	100	338	96	0						
2000			Vestas	2009	Skalleberg 03,Hjo	E8a	100/95	150227	5800	5593	6016	945	5797	100	396	100	0						
2000			Vestas	2010	Skalleberg 04,Hjo	E8a	100/95	150227	6600	6914	7558	525	6635	100	143	29	0						
2000			Vestas	2011	Skalleberg 05,Hjo	E8a	100/95	150227	6400	6139	6709	1050	6446	100	456	100	0						
2000			Vestas	2014	Skalleberg 08,Hjo	E7g	100/95	150227	6700	6316	6868	1116	6700	100	514	100	0						
2000			Vestas	2016	Skalleberg 10,Hjo	E7g	100/105	150227	7300	6166	6468	872	6062	100	440	97	0						
2000			Vestas	2017	Ramsnäs 1,Ramsnäs	E9e	100/95	140718	5200	6367	6617	1032	6451	100	476	100	0						
2000			Vestas	2018	Ramsnäs 2,Ramsnäs	E9h	100/95	140718	5200	6602	6948	1106	6824	100	491	100	0						
2000			Vestas	2019	Ramsnäs 3,Ramsnäs	E9e	100/95	140718	5200	6692	7179	1101	6978	100	492	100	0						
2000			Vestas	2020	Ramsnäs 4,Ramsnäs	E9e	100/95	140718	5200	6349	6645	1055	6547	100	466	100	0						
2000			Vestas	2036	Hog,Stenungsund	B8b	90/80	150620	6000	4641	4772	344	4271	99,2									
2000	1000		Vestas	683	Lundåkra 1,Landskrona	C2g	80/78	030120	5000	4473	4440	831	4606	100	314		0						
2000	1000		Vestas	684	Lundåkra 2,Landskrona	C2g	80/78	030120	5000	4473	4440	831	4606	100	314		0						
2000	1000		Vestas	973	Byråsen, Marika,Malung	D13e	80/78	071222	4000	3993	3831	476	3603	96	198	63	121						
2000	1000		Vestas	974	Byråsen, Virola,Malung	D13e	80/78	071229	4000	3879	3792	525	3668	99,7	245	79	0						
2200			Eno	2038	Skogsvind 3,Sunhultsbrunn	E7f	93/103	150601	6500	5289	5708	801	5547	98	273		4						
2200			Eno	2039	Skogsvind 4,Sunhultsbrunn	F7d	93/103	150601	6500	5497	6056	861	5721	98	297		4						
2200			Eno	2040	Skogsvind 5,Sunhultsbrunn	E7f	93/103	150601	6500	6314	7134	895	6700	98	315		4						
2200			Eno	2041	Skogsvind 6,Sunhultsbrunn	E7f	93/103	150601	6500	5751	6211	888	5923	98	308		4						
2300			Siemens	890	Lillgrund A-01,Offshore	C2a	92,4/69	071020	6875	6482	5417		4098	100									
2300			Siemens	891	Lillgrund A-02,Offshore	C2a	92,4/69	071020	6875	6113	3919		2827	100									
2300			Siemens	892	Lillgrund A-03,Offshore	C2a	92,4/69	071021	6875	6292	5962		4910	100									
2300			Siemens	893	Lillgrund A-04,Offshore	C2a	92,4/69	071022	6875	6728	5702		4365	100									
2300			Siemens	894	Lillgrund A-05,Offshore	C2a	92,4/69	071024	6875	6674	5691		4337	100									
2300			Siemens	895	Lillgrund A-06,Offshore	C2a	92,4/69	071022	6875	7054	5935		4540	100									
2300			Siemens	896	Lillgrund A-07,Offshore	C2a	92,4/69	071022	6875	7544	6480		4967	100									
2300			Siemens	897	Lillgrund B-01,Offshore	C2a	92,4/69	071104	6875	6080	5101		3841	100									
2300			Siemens	898	Lillgrund B-02,Offshore	C2a	92,4/69	071104	6875	6106	4259		3028	100									
2300			Siemens	899	Lillgrund B-03,Offshore	C2a	92,4/69	071104	6875	5488	5090		3869	100									
2300			Siemens	900	Lillgrund B-04,Offshore	C2a	92,4/69	071104	6875	5787	5282		4061	100									
2300			Siemens	901	Lillgrund B-05,Offshore	C2a	92,4/69	071108	6875	6330	5213		3974	100									
2300			Siemens	902	Lillgrund B-06,Offshore	C2a	92,4/69	071108	6875	6621	5656		4359	100									

Ny *	Effekt (kW)		Nr Anläggning Benämning, Ort	Placering Karta	D/H (m)	I drift	Ber MWh	2016 MWh	2017 MWh	2018 MWh	12mån MWh	12mån %	Månad MWh	Tid Hindertid (tim)						
	Hög	Låg												%	AHT	MS	VNS	OYS	PU	OPS
2300	Siemens		906 Lillgrund C-02,Offshore	C2a	92,4/69	071120	6875	5915	4992		3786	100								
2300	Siemens		907 Lillgrund C-03,Offshore	C2a	92,4/69	071120	6875	5634	4939		3738	100								
2300	Siemens		908 Lillgrund C-04,Offshore	C2a	92,4/69	071124	6875	5536	5346		4087	100								
2300	Siemens		909 Lillgrund C-05,Offshore	C2a	92,4/69	071124	6875	6393	5572		4328	100								
2300	Siemens		910 Lillgrund C-06,Offshore	C2a	92,4/69	071108	6875	6292	5538		4235	100								
2300	Siemens		911 Lillgrund C-07,Offshore	C2a	92,4/69	071108	6875	5571	6062		4656	100								
2300	Siemens		912 Lillgrund C-08,Offshore	C2a	92,4/69	071115	6875	7222	4646		3565	100								
2300	Siemens		913 Lillgrund D-01,Offshore	C2a	92,4/69	071201	6875	5663	4527		3279	100								
2300	Siemens		914 Lillgrund D-02,Offshore	C2a	92,4/69	071201	6875	5560	4993		3802	100								
2300	Siemens		915 Lillgrund D-03,Offshore	C2a	92,4/69	071201	6875	5777	4981		3814	100								
2300	Siemens		916 Lillgrund D-04,Offshore	C2a	92,4/69	071201	6875	6134	5426		4131	100								
2300	Siemens		917 Lillgrund D-06,Offshore	C2a	92,4/69	071120	6875	6286	5783		4426	100								
2300	Siemens		918 Lillgrund D-07,Offshore	C2a	92,4/69	071124	6875	6995	6474		5043	100								
2300	Siemens		919 Lillgrund D-08,Offshore	C2a	92,4/69	071112	6875	7360	6721		5210	100								
2300	Siemens		920 Lillgrund E-01,Offshore	C2a	92,4/69	071004	6875	6330	5479		4188	100								
2300	Siemens		921 Lillgrund E-02,Offshore	C2a	92,4/69	071004	6875	5963	5248		4036	100								
2300	Siemens		922 Lillgrund E-03,Offshore	C2a	92,4/69	071004	6875	5805	4922		3954	100								
2300	Siemens		923 Lillgrund E-04,Offshore	C2a	92,4/69	071201	6875	5694	5467		4209	100								
2300	Siemens		924 Lillgrund E-06,Offshore	C2a	92,4/69	071201	6875	6634	6097		4713	100								
2300	Siemens		925 Lillgrund E-07,Offshore	C2a	92,4/69	071128	6875	7430	6553		5112	100								
2300	Siemens		926 Lillgrund F-02,Offshore	C2a	92,4/69	071004	6875	5571	5219		4067	100								
2300	Siemens		927 Lillgrund F-03,Offshore	C2a	92,4/69	071006	6875	4998	4199		3360	100								
2300	Siemens		928 Lillgrund F-04,Offshore	C2a	92,4/69	071201	6875	6423	5279		4210	100								
2300	Siemens		929 Lillgrund F-05,Offshore	C2a	92,4/69	071201	6875	6190	6023		4711	100								
2300	Siemens		930 Lillgrund F-06,Offshore	C2a	92,4/69	071201	6875	7206	3717		2696	100								
2300	Siemens		931 Lillgrund G-02,Offshore	C2a	92,4/69	071008	6875	6663	5441		4118	100								
2300	Siemens		932 Lillgrund G-03,Offshore	C2a	92,4/69	071007	6875	5119	5093		4044	100								
2300	Siemens		933 Lillgrund G-04,Offshore	C2a	92,4/69	071201	6875	6851	5831		4473	100								
2300	Siemens		934 Lillgrund G-05,Offshore	C2a	92,4/69	071201	6875	6990	6323		4965	100								
2300	Siemens		935 Lillgrund H-02,Offshore	C2a	92,4/69	071005	6875	7036	6349		4886	100								
2300	Siemens		936 Lillgrund H-03,Offshore	C2a	92,4/69	071008	6875	7096	6009		4649	100								
2300	Siemens		937 Lillgrund H-04,Offshore	C2a	92,4/69	071006	6875	7354	6434		4996	100								
2300	Enercon		978 Lövestaviken V1,Falkenberg	B5c	71/64	070115	5600	5391	6355	1028	6378	97,6	447	94	0					
2300	Enercon		979 Lövestaviken V2,Falkenberg	B5c	71/64	070115	5600	4764	5803	1006	5869	99,5	424	92	3					
2300	Enercon		980 Lövestaviken V4,Falkenberg	B5c	71/64	070115	5600	5504	6579	820	6392	95,7	200	50	183					
2300	Enercon		981 Lövestaviken V5,Falkenberg	B5c	71/64	070115	5600	4954	5907	1068	5999	97,5	454	93	0					
2300	Enercon		982 Lövestaviken V6,Falkenberg	B5c	71/64	070115	5600	5650	6796	1034	6730	97,7	476	94	0					
2300	Enercon		1017 Näsbyholm 1 Universal Po	D1g	71/64	081215	5200	4367	5112	804	4987	99,2	312	94	5					
2300	Enercon		1018 Näsbyholm 2,Trelleborg	D1g	71/64	081215	5200	4417	5084	786	5046	98,7	272	91	23					
2300	Enercon		1019 Näsbyholm 3, Näsbyvind I,	D1g	71/64	081215	5200	4446	5161	763	4995	98,4	298	93	27					
2300	Enercon		1020 Näsbyholm 4, Näsbyvind II,	D1g	71/64	081215	5200	4356	4943	700	4889	98,2	238	85	65					
2300	Enercon		1026 Hedeskoga 3,Hedeskoga	D1h	71/64	071031		4432	5315	825	5169	97,3	300	90	38					
2300	Enercon		1027 Hedeskoga 4,Hedeskoga	D2b	71/64	071031		4618	4663	617	4447	92,2	132	42	14					
2300	Enercon		1087 Nygårdshus 6,Eslöv	D2g	71/85	090715	4800	4450	5149	857	5112	99,5	325	97						
2300	Enercon		1189 Annevind 3,Annelöv	C2h	71/64	100301	4000	4183	4904	771	4899	99	332	94	16					
2300	Enercon		1527 Gabrielsberget Syd Vind 1,	J20b	82/108	110416	6000	5592	6026	1136	5858	99,2	491	92	1					
2300	Enercon		1528 Gabrielsberget Syd Vind 2,	J20b	82/108	110416	6000	5943	6000	1051	5734	97,8	413	87	32					
2300	Enercon		1529 Gabrielsberget Syd Vind 3,	J20b	82/108	110416	6000	5348	5675	1131	5634	99,3	494	92	1					
2300	Enercon		1530 Gabrielsberget Syd Vind 4,	J20b	82/108	110416	6000	5518	5726	1008	5483	98,1	402	92	1					
2300	Enercon		1531 Gabrielsberget Syd Vind 5,	J20b	82/108	110416	6000	5545	5646	1078	5477	98,7	463	92	1					
2300	Enercon		1532 Gabrielsberget Syd Vind 6,	J20b	82/108	110416	6000	5654	5860	1071	5624	98	498	91	3					
2300	Enercon		1533 Gabrielsberget Syd Vind 7,	J20b	82/108	110416	6000	5640	5979	1069	5732	99,2	455	92	1					
2300	Enercon		1534 Gabrielsberget Syd Vind 8,	J20b	82/108	110416	6000	5364	5747	1054	5534	99	460	92	1					
2300	Enercon		1535 Gabrielsberget Syd Vind 9,	J20b	82/108	110416	6000	5502	5683	996	5382	98,5	428	92	1					
2300	Enercon		1536 Gabrielsberget Syd Vind 10	J20b	82/108	110416	6000	5436	5664	1037	5369	98,4	433	89	26					
2300	Enercon		1537 Gabrielsberget Syd Vind 11	J20b	82/108	110416	6000	5591	5861	994	5582	99,1	428	92	1					
2300	Enercon		1538 Gabrielsberget Syd Vind 12	J20b	82/108	110416	6000	5616	5689	636	5008	94,5	243	71	16					
2300	Enercon		1539 Gabrielsberget Syd Vind 13	J20b	82/108	110416	6000	5778	6222	1038	5815	98,9	425	91	1					
2300	Enercon		1540 Gabrielsberget Syd Vind 14	J20b	82/108	110416	6000	5435	5611	1047	5433	99,2	473	93	1					
2300	Enercon		1541 Gabrielsberget Syd Vind 15	J20b	82/108	110416	6000	5373	5804	1087	5636	99,1	476	89	9					
2300	Enercon		1542 Gabrielsberget Syd Vind 16	J20b	82/108	110416	6000	5296	5516	1060	5355	98,5	483	92	1					
2300	Enercon		1543 Gabrielsberget Syd Vind 17	J20b	82/108	110416	6000	5109	5137	1011	5170	97,9	460	91	2					
2300	Enercon		1544 Gabrielsberget Syd Vind 18	J20b	82/108	110416	6000	5265	5449	1004	5305	98,9	441	92	1					
2300	Enercon		1545 Gabrielsberget Syd Vind 19	J20b	82/108	110416	6000	5149	5058	923	4805	99,1	411	93	1					
2300	Enercon		1546 Gabrielsberget Syd Vind 20	J20b	82/108	110416	6000	5103	5461	1016	5342	99,3	449	90	1					
2300	Siemens		1565 Kyrkberget, T2,Kyrkberget	D14b	101/80	110314	7300	9288	6019	540	5957	97,1	296	50	0					
2300	Siemens		1566 Kyrkberget, T3,Kyrkberget	D14b	101/80	110314	7300	6250	7067	571	6202	98,2	256	46	0					
2300	Siemens		1567 Kyrkberget, T4,Kyrkberget	D14b	101/80	110314	7300	6068	6217	564	5463	96	250	49	0					
2300	Siemens		1568 Kyrkberget, T5,Kyrkberget	D14b	101/80	110314	7300	5543	5720	397	4900	98,8	166	44	0					
2300	Siemens		1569 Kyrkberget, T6,Kyrkberget	D14b	101/80	110314	7300	6073	6552	477	5745	98,2	207	45	0					
2300	Siemens		1570 Kyrkberget, T7,Kyrkberget	D14b	101/80	110314	7300	7987	8170	693	7197	98,8	326	65	0					
2300	Siemens		1571 Kyrkberget, T8,Kyrkberget	D14b	101/80	110314	7300	7628	7706	898	6960	98,8	353	65	0					

Ny *	Effekt (kW)		Fabrikat	Nr Anläggning Benämning, Ort	Placering Karta	D/H (m)	I drift	Ber MWh	2016 MWh	2017 MWh	2018 MWh	12mån MWh	12mån %	Månad MWh	Tid %	Hindertid (tim)						
	Hög	Låg														AHT	MS	VNS	OYS	PU	OPS	TF
2300	Siemens	1572	Kyrkberget, T9,Kyrkberget	D14b	101/80	110314	7300	6974	7318	650	6466	100	298	57	0							
2300	Siemens	1573	Kyrkberget, T10,Kyrkberget	D14b	101/80	110314	7300	7111	7736	653	6783	98,8	317	56	0							
2300	Siemens	1574	Kyrkberget, T11,Kyrkberget	D14b	101/80	110314	7300	6879	5064	749	4682	71,3	373	65	0							
2300	Enercon	1604	LMK 01, Svedala,Svedala	C2c	82/78	101005	5500	6655	7714	1184	7639	98,8	464	97	3							
* 2300	Siemens	1784	Fredriksdal 1,Fredriksdal	E6h	101/100	130201	6200	6372	6846	1037	6722	98	368	76	9							
* 2300	Siemens	1785	Fredriksdal 3,Fredriksdal	E6h	101/100	130201	6200	6053	6351	970	6283	96,4	363	76	6							
* 2300	Siemens	1786	Fredriksdal 4,Fredriksdal	E6h	101/100	130201	6200	5701	6138	915	6024	98,2	342	78	11							
* 2300	Siemens	1787	Fredriksdal 5,Fredriksdal	E6h	101/100	130201	6200	5856	6293	907	6120	98,1	322	71	12							
* 2300	Siemens	1788	Fredriksdal 6,Fredriksdal	E6h	101/100	130201	6200	6201	6435	1001	6293	95,4	364	79	9							
2300	Siemens	1820	Trattberget VK01,Trattberg	H20e	101/100	121110	6000	6526	4811		3363	100										
2300	Siemens	1821	Trattberget VK02,Trattberg	H20e	101/100	121110	6000	6159	6250		4893	100										
2300	Siemens	1822	Trattberget VK03,Trattberg	H20e	101/100	121110	6000	6257	5399		3932	100										
2300	Siemens	1823	Trattberget VK04,Trattberg	H20e	101/100	121110	6000	6199	5579		4211	100										
2300	Siemens	1824	Trattberget VK05,Trattberg	H20e	101/100	121110	6000	6258	4915		3528	100										
2300	Siemens	1825	Trattberget VK06,Trattberg	H20e	101/100	121110	6000	6408	5384		3943	100										
2300	Siemens	1826	Trattberget VK07,Trattberg	H20e	101/100	121110	6000	6603	5412		3935	100										
2300	Siemens	1827	Trattberget VK08,Trattberg	H20e	101/100	121110	6000	6626	5477		3958	100										
2300	Siemens	1828	Trattberget VK09,Trattberg	H20e	101/100	121110	6000	6374	5908		4562	100										
2300	Siemens	1829	Trattberget VK10,Trattberg	H20e	101/100	121110	6000	6342	5479		3939	100										
2300	Siemens	1830	Trattberget VK11,Trattberg	H20e	101/100	121110	6000	6488	5345		3937	100										
2300	Siemens	1831	Trattberget VK12,Trattberg	H20e	101/100	121110	6000	6011	5259		3942	100										
2300	Siemens	1832	Trattberget VK13,Trattberg	H20e	101/100	121110	6000	6328	5055		3584	100										
2300	Siemens	1833	Trattberget VK14,Trattberg	H20e	101/100	121110	6000	6325	5124		3721	100										
2300	Siemens	1834	Trattberget VK15,Trattberg	H20e	101/100	121110	6000	6402	5385		3980	100										
2300	Siemens	1835	Trattberget VK16,Trattberg	H20e	101/100	121110	6000	6494	4993		3659	100										
2300	Siemens	1836	Trattberget VK17,Trattberg	H20e	101/100	130110	6000	6064	6221		4885	100										
2300	Siemens	1837	Trattberget VK18,Trattberg	H20e	101/100	121110	6000	6444	5237		4161	100										
2300	Siemens	1838	Trattberget VK19,Trattberg	H20e	101/100	130110	6000	6711	5375		3949	100										
2300	Siemens	1839	Trattberget VK20,Trattberg	H20e	101/100	130110	6000	6457	5050		3607	100										
2300	Siemens	1840	Trattberget VK21,Trattberg	H20e	101/100	130110	6000	6667	5348		3960	100										
2300	Siemens	1841	Trattberget VK22,Trattberg	H20e	101/100	130110	6000	6226	4842		3506	100										
2300	Siemens	1842	Trattberget VK23,Trattberg	H20e	101/100	130110	6000	6864	5344		3961	100										
2300	Siemens	1843	Trattberget VK24,Trattberg	H20e	101/100	130110	6000	6268	6044		4809	100										
2300	Siemens	1844	Trattberget VK25,Trattberg	H20e	101/100	130110	6000	6467	5776		4450	100										
2300	Siemens	1845	Trattberget VK26,Trattberg	H20e	101/100	130110	6000	6778	5448		3963	100										
2300	Siemens	1846	Trattberget VK27,Trattberg	H20e	101/100	130110	6000	5657	5189		3955	100										
2300	Siemens	1847	Trattberget VK28,Trattberg	H20e	101/100	130110	6000	5579	5181		3956	100										
2300	Siemens	1848	Trattberget VK29,Trattberg	H20e	101/100	130110	6000	5799	5163		3992	100										
2300	Siemens	1849	Trattberget VK30,Trattberg	H20e	101/100	130110	6000	6557	5082		3874	100										
2300	Enercon	1885	Sälshög,Sälshög	D2c	82/78	140513	6000	6203	6838	1094	6725	98,7	455	97	0							
2300	Siemens	1938	Töftedal 1,Ed	B9h	101/100	110214	6279	6467	6594	1052	6521	100	476	0	0							
2300	Siemens	1939	Töftedal 2,Ed	B9h	101/100	110214	6279	7262	7356	1135	7242	100	522	0	0							
2300	Siemens	1940	Töftedal 3,Ed	B9h	101/100	110228	6279	6992	7092	1077	7015	100	465	0	0							
2300	Siemens	1941	Töftedal 4,Ed	B9h	101/100	110228	6279	6983	7078	1095	6930	100	497	0	0							
2300	Siemens	1942	Töftedal 5,Ed	B9h	101/100	110228	6279	6555	6606	984	6442	100	456	0	0							
2300	Siemens	1943	Töftedal 6,Ed	B9e	101/100	110228	6279	6807	6903	1009	6723	100	424	0	0							
2300	Siemens	1944	Töftedal 7,Ed	B9e	101/100	110318	6279	6678	6838	1092	6725	100	496	0	0							
2300	Siemens	1945	Töftedal 10,Ed	B9e	101/100	110411	6279	6758	6886	1073	6777	100	484	0	0							
2300	Siemens	1946	Töftedal 11,Ed	B9e	101/100	110318	6279	6894	6868	1100	6784	100	517	0	0							
2300	Siemens	1947	Töftedal 12,Ed	B9e	101/100	110411	6279	7019	6941	1152	6892	100	506	0	0							
2300	Enercon	1948	Ås 1,Dingle	A8i	82/108	130501	5900	5673	6084	971	5977	100	405	92	0							
2300	Enercon	1949	Ås 2,Dingle	A8i	82/108	130501	5900	5946	6370	1025	6242	100	444	92	0							
2300	Enercon	1950	Ås 3,Dingle	A8i	82/108	130501	5900	4863	5364	856	5251	100	358	90	0							
2300	Enercon	1951	Ås 4,Dingle	A8i	82/108	130501	5900	6087	6536	1043	6370	100	438	92	0							
2300	Enercon	1952	Ås 5,Dingle	A8i	82/108	130501	5900	6102	6460	1068	6394	100	445	93	0							
2300	Enercon	1953	Ås 6,Dingle	A8i	82/108	130501	5900	6541	7020	1134	6891	100	471	92	0							
2300	Enercon	1954	Dingleskogen 1,Dingle	B8g	82/108	130601	5900	6365	6708	1100	6635	100	475	93	0							
2300	Enercon	1955	Dingleskogen 2,Dingle	B8g	82/108	121201	5900	5464	5704	970	5673	100	422	92	0							
2300	Enercon	1956	Dingleskogen 3,Dingle	B8g	82/108	121201	5900	4560	4791	768	4700	100	328	90	0							
2300	Enercon	1957	Dingleskogen 4,Dingle	B8g	82/108	130601	5900	6100	6350	1098	6352	100	464	92	0							
2300	Enercon	1958	Dingleskogen 5,Dingle	B8g	82/108	130601	5900	4792	5011	813	4941	100	350	89	0							
2300	Enercon	1959	Dingleskogen 6,Dingle	B9a	82/108	130601	5900	4895	5170	831	5067	100	363	89	0							
2300	Enercon	1960	Hällevadsholm 2,Dingle	A9c	82/108	121029	5900	5830	5899	1037	5869	100	451	92	0							
2300	Enercon	1961	Hällevadsholm 3,Dingle	A9f	82/108	121115	5900	5579	5806	1010	5787	100	450	92	0							
2300	Enercon	2234	Önnarp, Margot,Önnarp	D1g	82/78	160324	5900	4942	8032	1249	7847	99,1	494	95	0							
2300	Enercon	2237	Olofsfält 1,Hammenhög	D2c	71/64	160901	5680	2187	6077	1007	5947	98,8	424	94	6							
2300	Enercon	2241	Stångby 1,Stångby	C2i	82/78	160323	5620		2545	1017	3562	99,2	396	95	0							
2300	Enercon	2242	Stångby 2,Stångby	C2i	82/78	160323	5620		2598	1055	3653	99,2	414	96	3							
2300	Enercon	2243	Stångby 3,Stångby	C2i	82/78	160323	5620		2423	1000	3424	99,1	385	92	2							
2350	Enercon	2239	Össjö Skog Hugo 1,Munka	C3h	92/104	170213	7000		4770	672	5442	98,4	340	70	10							
2350	Enercon	2240	Össjö Skog Hugo 2,Munka	C3h	92/104	170213	7000		4446	837	5283	96,1	397	89	59							
* 2400	Kenersys	1782	Erken 1,Kullsta	J11g	109/95	130130	6400	4818	4604		3748	90,4										





Ny *	Effekt (kW)		Fabrikat	Nr Anläggning Benämning, Ort	Placering Karta	D/H (m)	I drift	Ber MWh	2016 MWh	2017 MWh	2018 MWh	12mån MWh	12mån %	Månad MWh	Tid Hindertid (tim)						
	Hög	Låg													%	AHT	MS	YNS	OYS	PU	OPS
3075			Vestas	1990 Årjäng SV verk 9,Årjäng	B10i 112/100	141101		8900	8443	8764	1269	8520	100	560	0						
3075			Vestas	1991 Årjäng SV verk 10,Årjäng	B10i 112/100	141101		8900	8388	8656	1258	8389	100	570	0						
3075			Vestas	1992 Årjäng SV verk 11,Årjäng	B10i 112/100	141101		8900	8227	8424	1234	8121	100	572	0						
3075			Vestas	1993 Årjäng SV verk 12,Årjäng	B10i 112/100	141101		8900	8179	8424	1259	8104	100	579	0						
3075			Vestas	1994 Årjäng SV verk 13,Årjäng	B10i 112/100	141101		8900	8414	8430	1294	8181	100	613	0						
3200			Repower	1205 Granberget 7,Sikeå	L21d 114/93	140401		8600	7162	7248	1403	7239	100	646	0						
3200			Repower	1206 Granberget 8,Sikeå	L21d 114/93	140401		8600	6478	7074	1294	6908	100	580	0						
3200			Repower	1207 Granberget 9,Sikeå	L21d 114/93	140401		8600	6273	7206	1347	7070	100	676	0						
3300			Vestas	1995 Alered 1,Asige	C5b 112/94	141116		9200	8668	9649	1539	9552	100	741	100	0					
3300			Vestas	1996 Alered 2,Asige	C5b 112/94	141116		9200	8771	9736	1450	9600	100	704	98	0					
3300			Vestas	1997 Alered 3,Asige	C5b 112/94	141116		9200	7829	8633	1297	8535	100	638	100	0					
3300			Vestas	1998 Alered 4,Asige	C5b 112/94	141116		9200	8379	9393	1456	9229	100	664	100	0					
3300			Vestas	2150 Klämman 1,Reftele	D5h 126/138	151224		11500	11423	12840	2109	12873	98,9	902	94	0					
3300			Vestas	2151 Klämman 2,Reftele	D5h 126/138	151224		11500	12268	12942	2157	12965	98,2	950	94	0					

# Karta över verkens placering

