

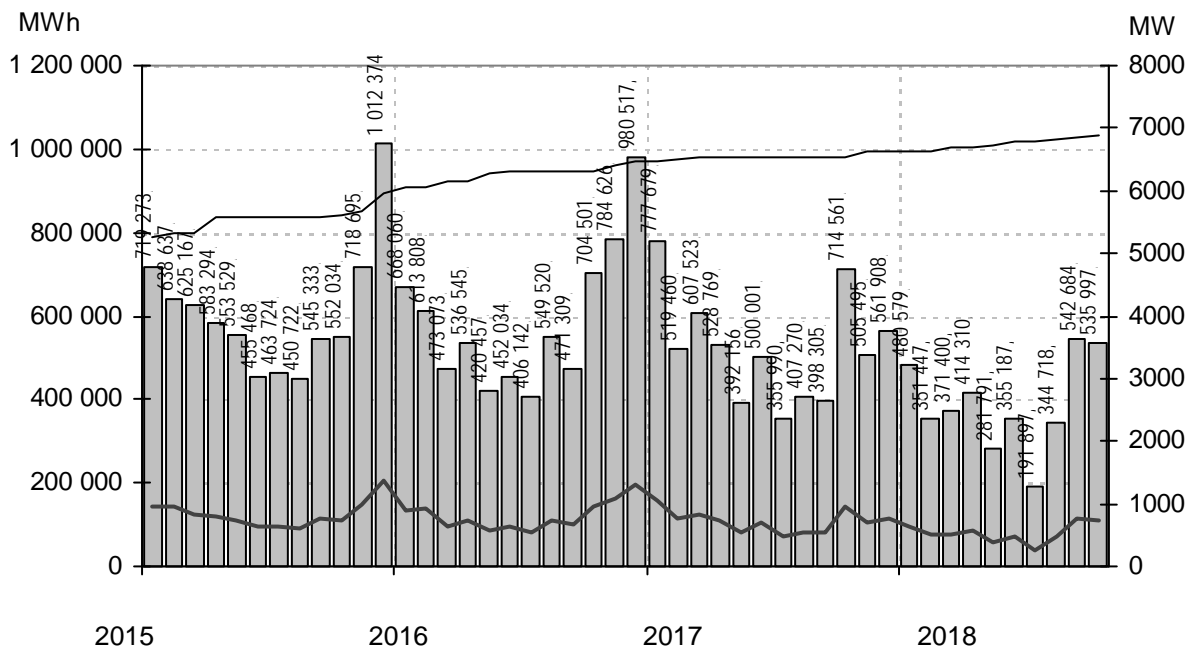
Vindkraftverk

Större än 50 kW

oktober 2018

Internetadress: <http://www.vindstat.nu>

Vindproducerad el från registrerade verk



Staplarna visar producerad energi per månad i MWh, linjerna visar totalt installerad effekt respektive månadens medeleffekt i MW

Sammanfattning

Totalt installerad effekt	(MW)	6897
Antal verk	(st)	3474
Rapporterade denna månad	(st)	1144
Elproduktion		
2016	(MWh)	7 060 592
2017	(MWh)	6 269 115
2018	(MWh)	3 870 009
Rapporterat denna månad	(MWh)	535 997
Medeleffekt denna månad	(MW)	720

Vindens energiinnehåll

Månaden jämfört med samma månad tidigare år	129 %
Året hittills jämfört med samma period under tidigare år	98 %
Senaste 12 månaderna jämfört med samma period under tidigare år	98 %

Förklaringar till tabellen på följande sidor

Ber	Av ägaren lämnad uppgift på beräknad elproduktion		
Årtal	Sammanlagd elproduktion under respektive år		
12mån	Elproduktion och tillgänglighet senaste 12 månaderna		
Månad	Elproduktion under månaden		
Tid	Andel av månaden som generatoren varit inkopplad på nät		
*	Nytt verk		
AHT	Avläst hindertid		
MS	Mindre störning	PU	Planerat underhåll
YNS	Yttre nätstörning	ÖPS	Övrigt planerat stopp
ÖYS	Övrig yttre störning	TF	Tekniskt fel

Ett projekt finansierat av Energimyndigheten

Sammanställningen gjord 2018-11-10

Ansvarig:
Nils-Erik Carlstedt Vindstat ABE-post: nilserik.carlstedt@vindstat.com
Telefon: 070 - 539 54 67

Ny *	Effekt (kW) Hög	Fabrikat Lag	Nr Anläggning Benämning, Ort	Placering Karta	D/H (m)	I drift	Ber MWh	2016 MWh	2017 MWh	2018 MWh	12mån MWh	12mån %	Månad MWh	Tid %	Hindertid (tim)						
															AHT	MS	VNS	OYS	PU	OPS	TF
95	20	Tellus	37 Södra Bäckebo,Ålem	G5c	19/41	920225	110	64	64	49	58	99,9	6	64	0						
150		WindWorld	15 Snaigsto,Näs	I5i	28/31	900202	455	263	288		32	100									
150		WindWorld	16 Tjautet,Näs	I5i	28/31	900203	455	249	274	192	258	100	31	62							
225	50	Vestas	34 Vitsippan,Grönhögen	G3i	27/30	911210	580	516	521	36	129	94,9									
225	50	Vestas	54 Elmer I,Mosås	F10a	27/31	920626	280	219	219	165	200	98,8	25	66	6						
225	50	Vestas	63 Bösarp,Bösarp	C1i	27/25	921215	472	361	400		43	99,9									
225	50	Vestas	68 Kristinelund 1,Ventlinge	G3i	27/31	930109	580	568	610	416	546	99,1	57	88	2						
225	50	Vestas	69 Kristinelund 2,Ventlinge	G3i	27/31	930109	580	551	547	394	510	97,9	54	88	0						
225	50	Vestas	70 Kristinelund 3,Ventlinge	G3i	27/31	930109	580	517	587	409	536	99,1	54	87	0						
225	50	Vestas	82 Gumman,Simris	E2a	27/32	930923	480	501	484	224	296	98,5									
225	50	Vestas	83 Berta,Simris	E2a	27/32	930923	480	373	302	136	199	77									
225	50	Vestas	96 Viktor,Simris	E2a	27/32	940112	480	457	442	217	267	93									
225	50	Vestas	106 Kristinelund Nord,Ventlinge	G3i	27/31	940718	600	522	565	382	506	97,3	31	60	221						
225	50	Vestas	111 Hällemöllan 1,Rönnäng	A7f	29/32	941021	600	548	640	436	578	96,2	64	77	48					48	
225	50	Vestas	116 Sibylla af Ångholmen,Ångh	A7f	29/31	941020	570	553	615	415	539	96,1	66	83	13						
225	50	Vestas	200 Lunden,Gårdhem	B8c	29/30	960701	330	242	248	199	244	99,8	28	63	2						
225	50	Vestas	235 Kristinelund 5,Ventlinge	G3i	27/31	961106	600	611	664	347	485	99,9	35	76	0						
225	50	Vestas	257 Hällemöllan 2,Rönnäng	A7f	29/32	971111	600	631	682	485	622	97,6	75	86	1						
225	50	Vestas	375 Skålsparken V12,Näs	I5f	29/30	990508	620	547	603	379	523	98	65	84	1						
225	50	Vestas	517 Värpinge Anna,Lund	C2e	27/30	900201	500	204	381	281	366	98	39	81	0						
225	50	Vestas	518 Värpinge Bella,Lund	C2e	27/30	900201	500	264	355	246	326	98,7	36	75	0						
225	50	Vestas	541 Skålsparken V11,Näs	I5f	27/30	930120	600	503	537	327	460	90,8	61	85	1						
225	50	Vestas	761 Lunden 2,Gårdhems-Lunde	B8c	29/32	040426	310	254	207	57	58	31,7	0	0	743						
230		Enercon	308 Strömmaskolan,Sätilla	B6i	30/52	980509	400	112	149		18	100									
250		WindWorld	205 Agro 1,Lummelunda	J7a	29/42	960718	483	416	408	297	379	91,2	43	74	87						
250		WindWorld	206 Agro 2,Lummelunda	J7a	29/42	960719	483	295	302	196	260	83	33	76	59						
450		Bonus	50 Lyse Bonus,Lyse	A8f	35/35	920617	1000	973	1066	763	1017	95,2	126	78	26						
490		WindWorld	117 AEOLUS,Hviderup	C2i	37/41	941012	850	756	865	495	663	99,2									
490		WindWorld	118 Lantmännen,Klintehamn	I6c	37/41	941129	1000	748	865	565	797	79,5	119	78	4						
490		WindWorld	126 Glimminge Vind,Glimminge	C3g	37/41	950226	950	826	798	651	856	99,3	91	81	3						
490		WindWorld	133 Lys-Vind,Lysekil	A8f	37/40	950405	950	789	780	517	653	100	114		0						
490		WindWorld	135 Kastlösavind,Kastlösa	G4c	37/42	950711	1100	923	997	662	905	99,4	103	78	2						
490		WindWorld	139 Hablingbovind 1,Hablingbo	I5i	37/41	950801	1225	983	1024	519	752	84,2	94	62	177						
490		WindWorld	140 Hablingbovind 2,Hablingbo	I5i	37/41	950801	1225	763	696	627	796	90,3	111	78	48						
500		Vestas	80 Molly Tängen,Orust	A7i	39/41	930923	1350	1057	1239	868	1142	98,4	139	77	7						
500		Vestas	90 Skålsparken V14,Näs	I5f	39/41	931220	1200	1105	1270	772	1066	93,7	138	70	6						
500		Vestas	91 Skålsparken V10,Näs	I5f	39/41	931221	1200	1067	1154	721	991	97,5	125	74	1						
500		Vestas	124 Sophie Hogenäset,Sotenäs	A8f	39/41	950131	1100	996	1042	682	919	95,5	95	65	84						
500		Vestas	127 Hogenäset, Ingeborg,Hoge	A8f	39/39	950125	1100	973	942	755	985	98,7	120	74	18						
500		Vestas	128 Sönnertorp II Tawind AB 2,	C4a	39/41	950213	890	838	945	707	933	99,9	117	83	0						
500		Vestas	131 Sönnertorp 1,V:a Karup	C4a	39/40	950331	890	901	1061	690	928	98	108	78	34						
500		Enercon	147 Ruuthsbo I,Ruuthsbo	D1h	40/42	951020	1500	860	964	942	1123	93,3	119	87	3						
500		WindWorld	162 Lucia af Boholmen,Skoghall	D10d	37/41	951219	800	601	283	281	281	98,2	71	76	9						
500		WindWorld	172 Si-Vind,Lysekil	A8f	37/40	951221	950	834	798	332	438	97,7	107		0						
500		Enercon	181 Slitevind XIII,Larsbo Glemm	D1i	40/50	960513	1300	1020	1069	629	872	80,9	7	8	672						
500		Enercon	182 Slitevind XIV,Larsbo Glem	D1i	40/50	960513	1300	861	1194	890	1186	95	127	88	44						
500		Vestas	186 Åstorp 1,Åstorp	C3e	39/40	960216	860	587	831	460	625	95,6	71	63	13						
500		WindWorld	195 Årröd 220001,Årröd	D2h	37/41	960523	710	636	936	685	884	98,2	91	83	0						
500		WindWorld	216 Legevind,Legeved	E3a	37/41	960904	600	528	681	441	564	99,4	60	70	4						
500		WindWorld	218 Trollenäs,Trollenäs	C2i	37/41	960829		650	767	510	676	99,2	74	75	3						
500		Enercon	229 Hog 1,Stenungsund	B7g	40/42	961003	1050	8	0	0	0	99,9									
500		Enercon	230 Hog 2,Stenungsund	B7g	40/42	961003	1050	944	1019	711	919	93,2	114	89	7						
500		Enercon	236 Slitevind XVII,Eriksfält N Ör	D1i	40/50	961211	1300	1368	1407	958	1157	97,8	142	94	0						
500		Enercon	237 Slitevind XVIII,Eriksfält S Ör	D1i	40/50	961211	1300	1241	1367	1008	1248	94,6	130	94	4						
500		Vestas	239 Åstorp 2,Åstorp	C3e	39/40	970204	950	737	931	604	792	95,4	85	67	0						
500		Enercon	263 Windbyggarna 1,Lärbro	J7b	40/65	971220	1100		797	446	579	79,8	107	95	0						
500		Enercon	264 Isak,Klintehamn	I6c	40/50	971219	1300	958	975	727	993	95,3	125	89	9						
500		Enercon	267 Ryftes Kristina,Fole	J6g	40/65	971218	1200	811	996	717	879	94,1	117	92	21						
500		Enercon	269 Kyrkebys 1, Hangvar	J7b	40/65	971220	1200	901	820	585	714	95,7	83	79	105						
500		Enercon	270 Kyrkebys 2, Hangvar	J7b	40/65	971220	1200	905	908	386	532	77,5	44	58	251						
500		Enercon	314 St. Herrestad I, St. Herresta	D2b	40/65	980712	1420	1278	1376	821	1024	90,7	104	75	136						
500		Enercon	317 St. Herrestad II, St. Herresta	D2b	40/65	980712	1420	1165	1345	897	1206	93,4	124	93	1						
500		Enercon	354 Kadesjö I,Trunnerup 9:4	D2a	40/65	981119	1400	1147	1365	204	492	97,1									
500		Enercon	355 Kadesjö II,Trunnerup 9:4	D2a	40/65	981119	1400	1114	1358	213	499	99,3									
500		Enercon	356 Marieholm I,Reslöv 11:3	C2i	40/65	981201	1300	999	1187	846	1092	96,1	109	93	1						
500		Enercon	357 Månslunda I,Månslunda	D2f	40/65	981127	1350	1116	1243	318	558	98,9									
500		Enercon	362 Marieholm II,Reslöv 11:3	C2i	40/65	981202	1300	970	1201	830	1093	96,8	118	92	0						
500		Enercon	380 Gunn-El,Köpinge Gård	C4e	40/65	990115	1200	694	1322	908	1178	98,7	112	84							
500		Vestas	519 Värpinge Clara,Lund	C2e	39/40	960711	1050	726	840	610	805	97,8	89	73	0						
500		Vestas	543 Skålsparken V13,Näs	I5f	39/41	930209	1350	1167	1194	792	1075	95,5	138	73	1						
500		Vestas	550 Vindudd IV,Grötlingbo	J5g	39/41	941115	1050	1034	1074	730	947	96,2	110	79	0						
500		Vestas	551 Vindudd V,Grötlingbo	J5g	39/41	941115	1050	960	1040	682	894	94,8	109	77	4						

Ny *	Effekt (kW)		Nr Anläggning	Placering	D/H	I drift	Ber	2016	2017	2018	12mån	12mån	Månad	Tid Hindertid (tim)			VNS	OYS	PU	OPS	TF
	Hög	Låg												Fabrikat	Benämning, Ort	Karta					
500	WindWorld	559	Annelöv I,Landskrona	C2h	37/41	951220		800	905	676	849	99,2	71	64	3						
500	WindWorld	560	Annelöv II,Landskrona	C2h	37/41	960307		757	956	642	840	99,4	85	78	3						
500	Enercon	565	Slitevind IX,Smöjen	J7c	40/50	951222	1300	865	547	564	564	66,3	108	93	27						
500	Enercon	566	Slitevind X,Smöjen	J7c	40/50	951215	1300	1059	917	508	707	71,1	127	93	33						
500	Enercon	567	Slitevind XI,Furillen	J7c	40/50	951219	1400	1027	453	737	880	83,2	91	77	122						
500	Enercon	568	Slitevind XII,Furillen	J7c	40/50	951220	1400	1080	940	641	739	78									
500	WindWorld	571	Kullamöllan,Nyhamnsläge	B3i	37/41	960620		932	1031	753	954	99,5	117	86	3						
500	WindWorld	572	Kullavind,Nyhamnsläge	B3i	37/41	960620		1016	1246	832	1132	99,5	131	86	2						
500	Enercon	592	Humlekärr 1,Humlekärr	A8f	40/42	961024	1300	1270	1349	984	1274	97,3	159	92	0						
500	Enercon	593	Humlekärr 2,Humlekärr	A8f	40/42	961024	1300	1167	1308	942	1225	98,8	150	91	0						
500	WindWorld	698	Blyger II,Jämjö	H4g	37/42	021213	550	641	678	341	461	99,5									
550	WindWorld	661	Bockstigen 1,Offshore	I5f	37/40	980301	1575	1063	1259	491	839	87,4									
550	WindWorld	662	Bockstigen 2,Offshore	I5f	37/40	980301	1575	1397	1219	499	710	89,7									
550	WindWorld	663	Bockstigen 3,Offshore	I5f	37/40	980301	1575	1216	1425	524	883	89									
550	WindWorld	665	Bockstigen 5,Offshore	I5f	37/40	980301	1575	1357	1276	368	678	84,7									
600	Vestas	146	Bromöllen 1,Brommö	D9e	42/41	951019	1100	504	389	546	734	90,5	97	69	4						
600	Vestas	159	Hansamöllan,Värpinge	C2e	42/41	951205	1150	838	1037	677	903	96,9	85	63	63						
600	Vestas	180	Vårdkasberget,Härnösand	I17g	44/40	960501	1100	1088	1159	895	1115	90,6	121	78	7						
600	Vestas	194	Lövstaviken 8,Falkenberg	B5c	42/40	960601	1500	1064	1329	862	1185	99,7	139	76	0						
600	Vestas	204	Håberg 1,Flo	C8d	44/50	960726	938	771	847	636	809	99,5	92	66	1						
600	Vestas	210	BEA 8,När	J5h	44/50	960917	1300	1118	1140	737	976	97,3	125	79	0						
600	Vestas	211	Burgvind, Rigges1,När	J5h	44/50	960920	1300	1100	1059	741	925	91,5	127	78	2						
600	Vestas	222	Ryftes Hulda,Havdhem	I5i	44/50	961119	1300	1151	1125	576	785	91,9	53		37						
600	Vestas	223	Eksebo Kraft, Gustav,Havd	I5i	44/50	961120	1300	660	1042	743	982	97,9	123	71	3						
600	Vestas	224	Kulle 14,Näs	I5i	44/50	961119	1300	1053	1219	798	1046	94,7	129	67	9						
600	Vestas	225	Kulle 16,Näs	I5i	44/50	961119	1300	1104	1173	802	1069	98,2	148	77	1						
600	NEG Micon	227	Tannam,Tanumshede	A9f	43/46	961015	1130	669	838	595	734	96,6	100	81	39						
600	NEG Micon	228	Duesgård,Tanumshede	A9c	43/46	961015	1160	799	1017	628	830	82,2	106	79	60						
600	Vestas	231	Dalom,Hemsö	I18a	44/40	961027	1165	786	879	700	870	99,3	81	64	0						
600	WindWorld	242	Stjernarps gods,Eldsberga	C4e	42/42	970301	950	771	880	647	826	99,5	76	59	2						
600	Vestas	248	Slättäng 1,Slättäng	C2i	44/50	970929	1100	1062	1130	883	1142	98,7	120	73	3						
600	Vestas	249	Backmöllan,Väggarp	C2i	44/50	970924	1150	1012	1067	89	271	94,2									
600	Vestas	261	Victoria,Hogenäset	A8f	44/45	971110	1300	1027	1116	824	1083	98,5	138	72	0						
600	Vestas	265	Skålsparken V19,Näs	I5f	44/40	971221	1620	1543	1356	980	1156	82,7	180	77	3						
600	Vestas	266	Tomsvalan,Slite	J7b	44/55	971229	1220	857	820	520	663	90,7	99	68	0						
600	Vestas	280	Tränrike, Helga,Björkö	H17c	44/55	971121	1190	947	959	760	957	99,3	81	76	1						
600	WindWorld	284	Ågård,Genevad	C4e	42/50	980403	900	943	1198	341	585	99,7									
600	WindWorld	285	Ångsholm,Genevad	C4e	42/50	980401	950	1013	1242	852	1110	99,3	120	71	2						
600	WindWorld	286	Västan Vind Tawind 7,Mellb	C4b	42/50	980301	930	958	1179	536	773	99,4	0	0	3						
600	WindWorld	287	Mälavind AB 1,Mellby	C4b	42/50	980301	930	961	1182	778	999	99,4	115	76	3						
600	WindWorld	288	Davids Mölla,Glänninge	C4b	42/50	980422	990	896	1109	738	962	99,3	106	73	4						
600	Vestas	290	Vivian,Visingsö	E7g	44/40	971025	1300		499	875	1150	96,8	153	77							
600	WindWorld	293	Björnsgård,Mellby	C4b	42/50	980312	1000	767	1000	153	360	99,8									
600	WindWorld	294	Kastlösa Väst V2,Kastlösa	G4c	42/40	980201	1280	891	980	667	931	92,1	68	39	1						
600	WindWorld	295	Kastlösa Väst V3,Kastlösa	G4c	42/40	980201	1280	976	1406	873	1190	95,9	137	74	2						
600	WindWorld	296	Färvind,Kastlösa	G4c	42/40	980201	1280	1098	1143	901	1167	69,4	133	78	1						
600	WindWorld	297	Tawind AB 5 Kastlösa V5,K	G4c	42/40	980201	1300	1194	1427	921	1252	96,9	147	76	2						
600	WindWorld	298	Kastlösa Väst V7,Kastlösa	G4c	42/40	980201	1250	727	1012	773	1048	97	120	75	1						
600	WindWorld	299	Kastlösa Väst V11,Kastlösa	G4c	42/40	980201	1300	389	833	651	861	93,6	96	77	7						
600	WindWorld	300	Kastlösa Väst V8,Kastlösa	G4c	42/40	980201	1210	344	8	330	330	39,7	69	45	17						
600	WindWorld	301	Kastlösa Väst V9,Kastlösa	G4c	42/40	980201	1220	1015	1289	734	989	82,6	123	68	36						
600	WindWorld	302	Kastlösa Väst V10,Kastlösa	G4c	42/40	980201	1230	897	1040	727	982	96,7	113	72	9						
600	WindWorld	303	Kastlösa Väst V13,Kastlösa	G4c	42/40	980201	1210	665	947	559	808	91,7	74	49	4						
600	WindWorld	304	Kastlösa Väst V14,Kastlösa	G4c	42/40	980201	1200	814	921	537	775	83,3	99	67	12						
600	WindWorld	305	Kastlösa Väst V15,Kastlösa	G4c	42/40	980201	1220	899	886	699	838	87,4	116	72	7						
600	WindWorld	306	Kastlösa Väst V16,Kastlösa	G4c	42/40	980201	1250	1042	1265	744	1024	94,2	117	75	3						
600	WindWorld	309	Björkliden,St. Isie	C1i	42/45	971125	1490	1199	1379	1027	1278	92,3	143	79	0						
600	Vestas	315	Grebban 1,Tanumshede	A9f	44/45	980610	1100	907	955	734	946	98,5	120	75	0						
600	Vestas	316	Grebban 2,Tanumshede	A9f	44/45	980611	1100	896	920	693	893	99,1	114	74	0						
600	WindWorld	321	Triton Energi,Kövlinge	C4b	42/50	980921	1000	724	1091	697	921	96,8	110	73	4						
600	WindWorld	343	Kastlösa Väst V1,Kastlösa	G4c	42/40	981001	1210	1259	1531	963	1313	95,5	150	77	4						
600	WindWorld	344	Kastlösa Väst V6,Kastlösa	G4c	42/40	981001		844	1380	824	1121	92	131	83	3						
600	WindWorld	349	Kövlinge Vind,Kövlinge	C4b	42/50	981101	1000	882	1001		109	99,9									
600	Vestas	369	Elise Ruuthsbo,Bjäresjö	D2b	44/45	990120	1325	1006	1172	795	1065	98,6	114	70	1						
600	Vestas	370	Elinor Ruuthsbo,Bjäresjö	D2b	44/45	990120	1325	1054	850	293	293	31	117	71	1						
600	Enercon	397	Bjälbo, Lennart,Skänninge	F8d	44/65	991001	1300	1286	1366	916	1161	97	121	75	152						
600	Enercon	402	Kyrkebys 3,Hangvar	J7b	44/65	991130	1400	988	1053	647	838	93,5	104	88	2						
600	Enercon	403	Kyrkebys 4,Hangvar	J7b	44/65	991130	1400	1018	1050	666	857	93,8	73	86	46						
600	Enercon	414	Virke 1,Kävlinge	C2i	44/65	991028	1350	1087	737	1102	1415	99,2	148	90	4						
600	Enercon	415	Virke 2,Kävlinge	C2i	44/65	991028	1350	1355	1530	1083	1397	99,6	142	88	6						
600	Enercon	416	Skarhult 1,Skarhult	C2i	44/65	991103	1350	1086	1384	62	356	99,9									
600	Enercon	417	Skarhult 2,Skarhult	C2i	44/65	991101	1350	1151	1348	127	415	99,7									

Ny *	Effekt (kW)		Nr Anläggning	Placering	D/H	I drift	Ber	2016	2017	2018	12mån	12mån	Månad	Tid Hindertid (tim)		VNS	OYS	PU	OPS	TF
	Hög	Låg												Benämning, Ort	Karta					
600	Enercon	418	Fjälkinge 1,Fjälkinge	E3a	44/65	990913	1300	987	1200	790	1020	98,5	97	85	35					
600	Enercon	420	Tjärby,Laholm	C4e	44/46	991112	1200	841	1168	693	928	89,5	108	88	0					
600	Enercon	437	Freja Olsång,Olsång	G3d	44/46	000706	1250	1199	986	711	841	97,1	107	87	0					
600	Enercon	439	Skörpinge,Ängelholm	C3h	44/67	000213	1450	1168	1343	962	1248	97,4	141	94	1					
600	Enercon	440	Genevad,Laholm	C4e	44/67	000301	1500	1134	1365	938	1216	99,2	128	87	3					
600	Enercon	454	Brönneslöv 1,Brönneslöv	C2i	44/65	001201	1350	1092	1333	840	1031	81,1	132	89	1					
600	Enercon	455	Brönneslöv 2,Brönneslöv	C2i	44/65	001201	1400	1078	1358	1005	1304	98	106	79	81					
600	Enercon	456	Ö. Karaby,Ö. Karaby	C2i	44/65	001201	1300	1477	946	1152	1320	96,9	157	90	27					
600	Enercon	457	Kornheddinge Mölla,Kornhe	C2f	44/65	001201	1300	1280	1384	1051	1293	91,5	155	87						
600	Enercon	459	Skagsudde, Linda,Skagsud	J19a	44/65	001231	1400	1231	1568	888	1208	93,9								
600	Enercon	470	Kristinetorp 2,Kristinetorp	D2g	44/65	010201	1350	1168	1358	978	1224	99,2	116	84	35					
600	Enercon	471	Kristinetorp 3,Kristinetorp	D2g	44/65	010201	1350	1302	1399	1049	1326	98,5	126	83	35					
600	Enercon	486	Heden,Heden	C3e	44/65	010401	1350	717	1312		127	100								
600	Enercon	489	Ryngge III,Ryngge	D2a	44/50	010601	1350	1120	1437	982	1276	96,7	127	80	31					
600	Vestas	574	Stora Bjärs 2,Stenkyrka	J7a	44/40	960703	1100	890	938	683	865	98,3	123	77	0					
600	Vestas	577	Gipsön 1,Landskrona	C2g	42/41	961008	1216	1092	1276	613	929	100								
600	Vestas	578	Gipsön 2,Landskrona	C2g	42/41	961014	1216	1092	1276	613	929	100								
600	Vestas	579	Gipsön 3,Landskrona	C2g	42/41	961014	1216	1092	1276	613	929	100								
600	Vestas	580	Gipsön 4,Landskrona	C2g	42/41	961014	1216	1092	1276	613	929	100								
600	Vestas	581	Gipsön 5,Landskrona	C2g	42/41	961014	1216	1092	1276	613	929	100								
600	Vestas	582	Gipsön 6,Landskrona	C2g	42/41	961014	1216	1092	1276	613	929	100								
600	Vestas	583	Gipsön 7,Landskrona	C2g	42/41	961008	1216	1092	1276	613	929	100								
600	Vestas	584	Gipsön 8,Landskrona	C2g	42/41	961008	1216	1092	1276	613	929	100								
600	Vestas	585	Gipsön 9,Landskrona	C2g	42/41	961008	1216	1092	1276	613	929	100								
600	Vestas	586	Gipsön 10,Landskrona	C2g	42/41	961008	1216	1092	1276	613	929	100								
600	Vestas	587	Gipsön 11,Landskrona	C2g	42/41	961008	1216	1092	1276	613	929	100								
600	Vestas	588	Gipsön 12,Landskrona	C2g	42/41	961008	1216	1092	1276	613	929	100								
600	Enercon	612	Skarhult 3,Skarhult	C2i	44/65	010901	1350	1164	1379	137	434	99,9								
600	Enercon	613	Skarhult 4,Skarhult	C2i	44/65	010901	1350	1124	1351		299	99,9								
600	Enercon	620	Allmag,Orust	B8a	44/65	011101	1250	848	922	582	770	93,4	98	78	56					
600	Enercon	631	Balkåkra Vind,Balkåkra	D1h	44/56	020116	1500	1448	1664	1099	1462	96,9	150	87						
600	Enercon	634	Vallsås 1,Vallsås	D2b	44/65	020201	1350	1036	1225	872	1087	97,5	111	86	5					
600	Enercon	635	Vallsås 2,Vallsås	D2b	44/65	020201	1350	1093	1198	842	1045	98,3	111	85	5					
600	Enercon	641	Ramsåsa,Ramsåsa	D2b	44/65	020501	1350	1086	1287	837	1098	93,8	93	76	117					
600	Enercon	672	Möllebacken 1,Nosaby	E3a	44/65	021105	1250	914	1207	790	1002	98,8	108	85	0					
600	Enercon	673	Möllebacken 2,Nosaby	E3a	44/65	021105	1250	960	1104	798	1010	99,6	107	85	0					
600	Enercon	679	Köpingsvik,Köpingsvik	H5a	44/65	021212	1400	1180	1191	927	1083	88,8	148	92	0					
600	Enercon	712	Bast, Rune,Norra Härene	C8f	44/65	030412	1150	1167	1258	885	1140	95	139	88	0	2				
600	Enercon	713	Bast, Artur,Norra Härene	C8f	44/65	030412	1150	1136	1253	898	1151	97,9	134	85	0	30				
600	Enercon	744	Lörby 1, Toke,Lörby	E3b	44/65	031201	1270	978	1108	742	954	97	77	77	0					
600	Enercon	745	Lörby 2, Krok,Lörby	E3b	44/65	031201	1270	1004	1139	476	701	99,3								
600	Enercon	746	Susekulla,Susekulla	G3g	44/65	031207	1100	713	1008	729	901	96,8	101	89	0					
600	Enercon	747	Nolby,Nolby	A8f	44/65	040101	1250	1226	1312	934	1202	97,9	153	88	1					
600	Enercon	752	Bure 1,Bureå	L22d	44/65	031001	1333	747	897	605	784	97,5	80	89	0					
600	Enercon	753	Bure 2,Bureå	L22d	44/65	031001	1333	784	904	508	685	99,7	84	89	1					
600	Enercon	754	Bure 3,Bureå	L22d	44/65	031001	1333	865	901	523	687	99,4	89	90	0					
600	Enercon	765	Mälajord,Mälajord	E5f	44/65	040611	1030	871	918	330	495	94,8								
600	Enercon	771	Valterslund 1,Valterslunds	D2c	44/65	040630	1600	1541	1821	440	832	99,1								
600	Enercon	772	Valterslund 2,Valterslunds	D2c	44/65	040702	1600	1602	1692	332	644	91,1								
600	Vestas	2235	Koby Tawind AB 3,Fjärdhun	H11d	42/40	120103	700	133	349	173	227	99,3								
600	120 Bonus	243	Olsvenne 1,Näs	I5f	44/50	970303	1500	950	887	733	958	66,2	148	75	44					
600	120 Bonus	251	Skårbo 1,Tanumshede	A9f	44/50	971118	1170	900	950	746	952	98,7	120	85	13					
600	120 Bonus	252	Skårbo 2,Tanumshede	A9f	44/50	971101	1170	826	892	703	891	99,7	115	86	0					
600	120 Bonus	253	Skårbo 3,Tanumshede	A9f	44/50	971114	1170	958	1021	735	952	93,2	130	88	0					
600	120 Bonus	254	Skårbo 4,Tanumshede	A9f	44/50	971114	1170	662	754	639	835	97,1	114	86	0					
600	120 Bonus	255	Skårbo 5,Tanumshede	A9f	44/50	971114	1170	599	788	649	855	93,3	121	86	5					
600	120 Bonus	256	Skårbo 6,Tanumshede	A9f	44/50	971113	1170	725	783	597	774	95,2	103	85	0					
600	120 Bonus	262	Viking Vind,Löddeköpinge 2	C2h	44/41	971003	1040	899	371	596	596	99	111	84	0					
600	120 Bonus	274	Monica af Olseröd,Olseröd	D2i	44/40	971201	1160	610	662	207	271	29,6	0		744					
600	120 Bonus	275	Magnhild af Magnelund,Eld	C4e	44/30	971201	1100	657	864	367	551	92,8								
600	120 Bonus	333	Eva,Mellböda	H5h	44/45	980801	1200	1074	1017	795	987	98,4	105	90	27					
600	120 Bonus	334	Maria,Mellböda	H5h	44/45	980801	1200	1126	1073	867	1065	99,2	104	88	38					
600	120 Bonus	336	Rebecka Slitevind,Mellböda	H5h	44/45	980801	1200	782	1	1	1	3,5	0		744					
600	120 Bonus	337	Anna Slitevind,Mellböda	H5h	44/45	980801	1200	1128	1079	707	911	96,8								
600	120 Bonus	339	Biegg-ål'mai,Suorva	I28g	44/40	981013	1000	563	982	1148	1357	89,2	107	79	30					
660	Vestas	313	Havsvind,Mellbystrand	C4b	47/50	980626	1400	1148	1277		273	98,8								
660	Vestas	338	Burgar,Hablingbo	I5i	47/45	981012	1720	1763	1937	1238	1708	100	210	80	0					
660	Vestas	382	Slitevind XX,Smöjen	J7c	47/55	990819	1877	1127	1355	873	1150	95,9	139	55	49					
660	Vestas	383	Slitevind XXI,Smöjen	J7c	47/55	990819	1900	1473	858	524	524	97,9	174	72	5					
660	Vestas	384	Slitevind XXII,Smöjen	J7c	47/55	990819	1956	820	1483	1094	1399	94,5	182	68	1					
660	Vestas	385	Slitevind XXIII,Smöjen	J7c	47/55	990819	1996	1387	1617	1279	1537	96,9	196	73	1					
660	Vestas	394	Eksebo Kraft, Henning,Klint	I6c	47/55	991023	1650	1590	1690	1041	1448	97,3	194	74	10					

Ny *	Effekt (kW)		Fabrikat	Nr Anläggning	Placering	D/H	I drift	Ber	2016	2017	2018	12mån	12mån	Månad	Tid Hindertid (tim)		VNS	OYS	PU	OPS	TF
	Hög	Låg													%	AHT					
800	Enercon	819	Skeby 3, Broby	D8g	48/76	051028	1500	1560	1537	1182	1439	93,4	195	95	0						
800	Enercon	826	Skallmeja Väster, Skallmeja	C8f	48/76	051013	1700	1737	1816	1234	1560	92,9	210	95	1						
800	Enercon	828	Klevberget Hällevadsholm,	A9c	48/76	060220	1800	1762	1888	915	1290	99,3									
800	Enercon	836	Askers Via, Odensbacken	F10b	48/76	060401	1400	1422	1538	1049	1327	98,9	164	95	3						
800	Enercon	837	Naglarp 1, Kinnarp	D7g	48/76	060323	1622	1375	1442	1000	1270	98,2	164	96	0						
800	Enercon	838	Beateberg 1, Knislinge	D3f	48/65	051223	1150	936	1128	655	857	99,5									
800	Enercon	839	Hattefjäll, Hällevadsholm	B9a	48/76	060220	1585	1872	1954	1414	1796	97,5	226	93	14						
800	Enercon	841	Kalmarsund Vind, Degerha	G3i	48/49	060719	2000	2071	2349	1649	2167	98,7	248	93	4						
800	Enercon	849	Hällingarna, iDA, Ollebacke	F20a	48/74	060915	2000	1677	1850	1466	1787	99,4	193	93	0						
800	Enercon	852	Kvismaren 2, Odensbacken	F10c	48/76	061101	1420	1343	1351	960	1217	98,4	155	92	26						
800	Enercon	854	Bränna, Skänninge	F8d	48/76	070101	1550	1517	1569	779	1072	99,6									
800	Enercon	860	Torseröds Vindkraftpark 1, T	A9f	48/55	070131	1550	1614	1606	1269	1559	86,4	205	91	28						
800	Enercon	861	Torseröds Vindkraftpark 2, T	A9f	48/55	070131	1550	1294	1367	1063	1347	99,3	166	92	11						
800	Enercon	862	Torseröds Vindkraftpark 3, T	A9f	48/55	070131	1550	1315	1261	1054	1305	97,1	175	93	0						
800	Enercon	863	Torseröds Vindkraftpark 4, T	A9f	48/55	070131	1550	1097	1194	1003	1282	97,3	158	91	13						
800	Enercon	864	Torseröds Vindkraftpark 5, T	A9f	48/55	070131	1550	1336	1398	1082	1373	99,4	167	91	11						
800	Enercon	865	Torseröds Vindkraftpark 6, T	A9f	48/55	070131	1550	1227	1266	1000	1250	97,9	156	93	0						
800	Enercon	866	Kvarnen vindkraft, Kvarnen	D8g	53/73	070505	1500	1572	1637	1227	1557	99,4	182	95	1						
800	Enercon	873	Härjevads Vind, Härjevad	C8f	53/75	070525	1700	1880	1977	1471	1881	98,7	208	88	50						
800	Enercon	874	Gömta Vind, Gömta	D8e	53/75	070601	1500	1286	1313	1035	1314	96,9	160	96	0						
800	Enercon	875	Elin 1, Göteve Liden 2	D7g	53/75	070628	1800	1559	1680	1213	1518	98,5	187	97	0						
800	Enercon	876	Söderbodane 1, Söderboda	C9g	53/73	070830	1500	1436	1497	1052	1346	95,7	166	94	0						
800	Enercon	877	Rangeltorp 1, Rangeltorp	C8c	53/75	070614	1430	1439	1495	1096	1303	96	164	95	2						
800	Enercon	883	Hackegården 1, Mjölby	F8d	48/65	070912	1800	1356	1502	1026	1302	98,8	146	89	57						
800	Enercon	884	Hackegården 2, Mjölby	F8d	48/65	070921	1800	1363	1463	1054	1316	98,2	162	97	0						
800	Enercon	886	Lovene, Källands Åsaka	C8f	53/73	070801	1800	1695	1785	1329	1680	99,3	192	94	12						
800	Enercon	887	Torkelsrud, Valbo Ryr	B8h	53/73	071017	1800	1506	1576	488	774	99,1									
800	Enercon	954	Askegården, Skänninge	F8d	53/73	071211	1600	1719	1813	1280	1605	99,9	190	98	0						
800	Enercon	955	Åsen Tumleberg 1, Åsen	C8b	53/73	071123	1600	1498	1547	1178	1455	97,6	166	95	8						
800	Enercon	963	Borringe 1, Borensberg	F8e	53/75	071218	1750	1690	1710	1276	1598	99,6	194	97	0						
800	Enercon	964	Fingal af Boberg, Borensber	F8e	53/75	071218	1750	1652	1766	1227	1529	98,8	188	97	0						
800	Enercon	965	Boberg 1, Borensberg	F8e	53/75	071218	1750	1647	1756	1247	1558	99,4	187	97	0						
800	Enercon	975	Carpe Ventum 1, Torp	C9a	53/78	071101	1800	1785	1891	1388	1733	98	203	90	79						
800	Enercon	976	Götene Elin 2, Götene	D7g	53/73	080308	1800	1610	1709	1288	1546	96,6	192	97	1						
800	Enercon	985	Bjälbo-Skenaån Vind, Bjälbo	F8d	53/73	080425	1750	1900	2065	1431	1810	99,7	227	97	1						
800	Enercon	986	Varby, Motala	F8g	53/73	080515	1750	1813	1957	1369	1746	99,3	214	93	28						
800	Enercon	1002	Normlösa Torpa Vind, Skån	F8e	53/74	080430	1810	1808	1947	1355	1695	99,6	197	96	14						
800	Enercon	1007	Broby Åle 1, Broby	D8g	53/73	080417	1800	1765	1857	1372	1752	98,8	197	91	37						
800	Enercon	1008	Broby Åle 2, Broby	D8g	53/73	080417	1800	1770	1882	1347	1728	96,9	222	95	2						
800	Enercon	1009	Sturkö 1, Adan, Sturkö	F3f	48/65	080901	1800	1777	2048	1396	1855	100	207	93	0						
800	Enercon	1010	Sturkö 2, Gudingén, Sturkö	F3f	48/65	080901	1800	1949	2307	1454	1981	100	150	91	0						
800	Enercon	1012	Långöre 1, Långöre	H5a	53/73	080606	2184	2679	2786	2092	2575	96,7	284	93	29						
800	Enercon	1021	Genneved, Gendalen, Solle	C8a	53/73	081008	1600	1630	1733	1234	1579	98,9	174	92	26						
800	Enercon	1022	Byåra Borrby 35:11, Simrish	D2c	53/73	081015	2750	2821	3018	2074	2722	97,2	251	83	83						
800	Enercon	1025	Magnus Ladulås, Bjälbo	F8d	53/73	081202	2000	2188	2314	1653	2098	99,3	262	98	0						
800	Enercon	1035	Eke Vind, Lindärva	D8d	53/73	081210	1900	1853	1984	1440	1840	99	212	93	5						
800	Enercon	1036	Harstorp 1, Harstorp	F3i	53/73	090303	1980	1345	1456	1054	1341	99	143	95	31						
800	Enercon	1037	Lagmansberga 21, Skännin	F8d	53/73	081120	1900	2151	2293	1639	2083	98,8	260	98	0						
800	Enercon	1038	Lagmansberga 22, Skännin	F8d	53/73	081120	1900	2123	2263	1593	2029	99	257	97	0						
800	Enercon	1039	Lagmansberga 23, Skännin	F8d	53/73	081120	1900	2134	2237	1587	2018	98,6	251	96	12						
800	Enercon	1041	Djupedal, Stora Levene	C8f	53/73	090213	1800	1920	1988	1498	1896	98,8	218	96	0						
800	Enercon	1042	Rytterås 1, Long	C8f	53/73	080408	1900	1862	2017	1491	1897	99,3	222	96	0						
800	Enercon	1043	Ö Karaby II, Östra Karaby	C2i	53/60	090307	2200	2132	2432	1750	2227	99,5	229	97	2						
800	Enercon	1044	Halvås, Vara	C8b	53/73	090423	1850	1771	1848	1335	1705	96,1	201	96	0						
800	Enercon	1045	Naglarp 2, Kinnarp	D7g	53/73	090207	1700	1614	1732	1244	1559	96,4	190	96	0						
800	Enercon	1053	Karleby Vind, Väderstad	E8f	53/73	090228	1980	2015	2035	1491	1905	99,2	238	97	0						
800	Enercon	1067	Kristin 1, Blixtorp	D8c	53/73	070430	1500	1390	1535	1100	1373	99,1	170	95	4						
800	Enercon	1068	Kristin 2, Blixtorp	D8c	53/73	080531	1500	1490	1633	1106	1404	99,6	180	96	0						
800	Enercon	1069	Kristin 3, Blixtorp	D8c	53/73	080531	1500	1485	1608	1126	1422	98,3	174	96	2						
800	Enercon	1070	Karwind, Korsberga	E8d	53/73	070616	1500	1431	1545	1126	1393	99,2	180	95	1						
800	Enercon	1083	Arvidstorp Vind 1, Mellby	C8f	53/73	090519	1800	1635	1703	1266	1603	99,3	185	93	20						
800	Enercon	1084	Arvidstorp Vind 2, Mellby	C8f	53/73	090519	1800	1613	1665	1246	1571	99,3	186	95	0						
800	Enercon	1085	Lovene 3, Lovene	C8f	53/73	090430	1800	1689	1825	1347	1704	99,4	201	95	0						
800	Enercon	1091	Hörby 1, Susan H, Hörby	E3b	48/65	070828	1500	1355	1384	978	1171	96	133	82	0						
800	Enercon	1092	Hörby 2, Susan H, Hörby	E3b	48/65	070828	1500	1279	1370	947	1217	97,5	127	80	0						
800	Enercon	1093	Hörby 3, Hörby	E3b	48/65	070828	1500	1121	1449	999	1281	99,5	127	81	0						
800	Enercon	1094	Rålanda 1, Dan C, Rålanda	B8d	48/65	061101	1500	1260	1347	1039	1310	100	160	92	0						
800	Enercon	1102	Möllebacken 3, Nosaby	E3a	48/65	090901	1500	1412	1630	1107	1398	99,6	148	91	0						
800	Enercon	1119	OSVALD, Klockrike	F8h	53/72	091003	1695	1678	1740	1251	1524	96,2	180	94	18						
800	Enercon	1123	Bjälbo Energi, Karin, Bjälbo	F8d	53/73	081217	2100	2152	2308	1619	2069	98,5	257	97	5						
800	Enercon	1137	Lörby 4, Pehr, Lörby	E3b	53/73	100101	1750	1698	1938	1283	1666	100	162	87	0						
800	Enercon	1																			

Ny *	Effekt (kW)		Nr Anläggning	Placering	D/H	I drift	Ber	2016	2017	2018	12mån	12mån	Månad	Tid Hindertid (tim)							
	Hög	Låg												Benämning, Ort	Karta	(m)	MWh	MWh	MWh	MWh	%
850	Vestas		731 Elvinda, Rocklunda,Rocklun	F8g	52/65	031103	1600	1622	1417	1014	1334	96,4									
850	Vestas		732 Stavlösa Vind I,Stavlösa	E8f	52/65	031205	1750	1775	1982	657	1037	96									
850	Vestas		734 Stavlösa Vind III,Stavlösa	F8d	52/65	031205	1750	1755	1834		372	99,7									
850	Vestas		739 Mofalla Laggarebolet,Lagga	E8d	52/65	031210		1342	1575	1092	1369	98,6	173	89	0						
850	Vestas		743 Heås, Sibräcka,Sibräcka	B7g	52/60	040121	1900	2322	2509	1785	2283	99,1	272	87	6						
850	Vestas		751 Stenkil,Stenskilsvarv, Varv	F8g	52/65	040128	1700	1538	1505	1142	1470	98,2	187	88	0						
850	Vestas		762 Kvismaren 1,Odensbacken	F10c	52/74	040401	1430	1355	1377	871	1127	92,5	86	43	343						
850	Vestas		764 Ölanda,Istrum	D8h	52/74	040225	1400	1171	1329	956	1207	99,6	143	85	6						
850	Vestas		766 Andersfält, 1SYD,Tönnersa	C4e	52/65	040131	1700	1445	1743	885	1245	86	17	6	436						
850	Vestas		767 Andersfält, 2 MITT,Tönners	C4e	52/65	040131	1750	1576	2008	1227	1627	98,3	146	73	69						
850	Vestas		768 Andersfält, 3 NORR,Törnne	C4e	52/65	040131	1750	1596	1865	1238	1566	92,5	182	79	1						
850	Vestas		769 Långeryd I,Långeryd	F8d	52/65	040506	1750	1864	1978	1017	1413	84,3	62	17	615						
850	Vestas		773 Brunntorp Källby,Broby-Br	D8g	52/74	040713	1500	1487	1576	1179	1506	99,1	189	83	0						
850	Vestas		784 St Wahlby,Väderstad	F8d	52/74	041206	1850	1883	1998	1405	1794	99,7	225	89	0						
850	Vestas		786 Isberget I,Skonberga	F8e	52/74	050103	1600	1695	1786	246	558	99,9									
850	Vestas		787 Isberget II,Skonberga	F8e	52/74	050103	1600	1627	1707	239	523	99,5									
850	Vestas		788 Isberget III,Skonberga	F8e	52/74	050103	1600	1592	1719	229	520	99,5									
850	Vestas		794 Blås ut Vind AB,Lundsbrun	D8g	52/74	041213	1500	1317	1432		283	100									
850	Vestas		795 Kilabacken Vind AB,Lundsbr	D8g	52/74	050118	1550	1576	1719		362	99,9									
850	Vestas		796 Ova Vind,Lundsbrunn	D8g	52/74	050116	1500	1422	1576	1172	1500	99,8	181	86	0						
850	Vestas		797 Ryda Vind AB,Ryda	C8b	52/74	050127	1600	1668	1800	1314	1688	97,8	197	87	0						
850	Vestas		799 Storön 1,Storön	M25c	52/65	050201	1700	1489	1662	1309	1637	94,7	172	75	94						
850	Vestas		800 Hunflen, Ferdinand 20615,	E13a	52/65	050403	1800	1737	1961	1399	1810	97,5	127	50	120						
850	Vestas		801 Hunflen, Vilhelm 20616,Äpp	E13a	52/65	050504	1800	1838	1798	1324	1712	96,8	192	77	126						
850	Vestas		802 Viglunda,Skara	D8d	52/72	050517	1600	1450	1598	1165	1476	99,2	171	85	1						
850	Vestas		820 Lönhult,Lönhults gård	C3d	52/74	051017	1875	1865	2228	1574	2064	96,6	230	91	1						
850	Vestas		840 Uljeberg,Uljebergs Säteri	F8e	52/74	051221	1400	1442	1564	1035	1318	95,9	163	87	0						
850	Vestas		842 Vannborga Övra,Borgholm	H5a	52/44	041231	1700	1753	1961	1362	1732	99,6	209	82	9						
850	Vestas		843 Vannborga Nedra,Borgholm	H5a	52/44	041231	1700	2026	2099	1467	1883	98,2	226	83	9						
850	Vestas		848 Örum Ystad,Örum	D2c	52/65	050520	2400	2494	2738	1746	2325	95,7	253	88	4						
850	Vestas		855 Brönnestad 3,Brönnestad B	C1i	52/52	070206	2050	2026	2179	1562	2052	97,2	213	85	1						
850	Vestas		977 Uvbergets Hanna,Smedjeb	F12e	52/74	070105	1800	1645	1686	1050	1371	95,3	176	81	81						
850	Vestas		1001 Börstad 1,Börstad	F8d	52/65	070308	1750	1687	1826	1300	1668	96,2	213	86	53						
850	Vestas		1011 Storön 2,Storön	M25c	52/74	081011	1650	1597	1662	1561	1847	96,9	203	86	7						
850	Vestas		1028 Råfsjö Vind 1,Råfsjö Säteri	F8d	52/74	080711	1700	1962	2076	1024	1422	98,1									
850	Vestas		1031 Varnäs vind,Väderstad	F8d	52/74	090218	1800	1734	1750	852	1208	97,7									
850	Vestas		1103 TÖS,Väderstad	E8f	52/74	090115	1800	1889	1979	284	675	99,9									
850	Vestas		1253 Uvbergets Boel,Smedjebac	F12e	52/74	100601	1500	1576	1591	1076	1400	98,4	155	74	32						
850	Vestas		2037 Larsgården,Vara	C8e	52/65	150516	1700	1505	1570	145	467	99,6									
850	Vestas		2236 Tanum Bro,Grebbestad	A9c	52/65	160520	2300	891	1898	1457	1847	98,2	232	88	0						
850	Vestas		2238 Mörkagården 1, Klara Anto	C8c	52/74	040831	1600	227	1772	1245	1602	98,7	187	86	3						
850	200 Vestas		693 Nils, Almåsa,Almåsaerberget	E19g	52/55	021008	2162	1260	1049	1375	1554	89	226	87	0						
850	200 Vestas		718 Tomten flo,Gråstorp	C8d	52/74	030630	1786	1584	1186	1220	1473	99,7	177	85	0						
850	200 Vestas		740 Östergården, Skara,Skänin	D8d	52/74	031215	1650	1464	1635	1177	1492	99	177	87	1						
900	Neg Micon		851 OBV2, Hjällö,Hjo	E8a	52/60	050726	1700	1437	1633	1171	1459	97,9	152	82	9						
900	200 NEG Micon		482 Äppelbovind ek.för,Hunnfle	E13a	52/49	001217	1600	1853	1911		389	99,8									
900	200 NEG Micon		483 Klimpfjäll 1,Klimpfjäll	F23d	52/49	010116		719	896	897	1046	90,3	135	71	9						
900	200 NEG Micon		484 Klimpfjäll 2,Klimpfjäll	F23d	52/49	010116		893	1089	698	872	84,3	125	70	7						
900	200 NEG Micon		485 Klimpfjäll 3,Klimpfjäll	F23d	52/49	010116		898	364	780	900	67,9	144	73	14						
900	200 NEG Micon		493 Dörestorp 2,Laholm	C4b	52/55	010614	1650	1419	1541		346	99,4									
900	200 NEG Micon		494 Viscaria 1,Viscaria	J29h	52/49	010918	1846	1203	1337	887	1078	99,1	12	68	16						
900	200 NEG Micon		495 Viscaria 2,Viscaria	J29h	52/49	010901	1784	1100	1275	791	960	96,2	10	71	0						
900	200 NEG Micon		496 Viscaria 3,Viscaria	J29h	52/49	010901	1896	1363	853	84	101	93,5	9	73	1						
900	200 NEG Micon		618 Greby,Greby	G4i	52/55	001229	1652	1291	1427	1042	1331	92,3	185	91	0						
900	200 NEG Micon		694 Össjö boställe,Össjö	C3h	52/72	020101		95	82	88	100	98,8	8	89	1						
900	200 NEG Micon		735 Stenninge 1,Stenninge	H5d	52/49	040111	1900	1710	1773	756	1184	98,2									
900	200 NEG Micon		742 Ängalid II,Svalöv	C2h	52/70	040108	1900	1997	2263	1607	2069	99,3	204	87	16						
900	200 NEG Micon		755 Kuling I,Falkenberg	B5f	52/60	040107	1930	1308	1709	1159	1493	99	186	85	2						
900	200 NEG Micon		756 Kuling II,Falkenberg	B5f	52/60	040107	1930	1452	1696	1183	1553	99,2	191	87	4						
900	200 NEG Micon		757 Kuling III,Falkenberg	B5f	52/60	040107	1930	1509	1749	1184	1566	95,2	201	84	47						
900	200 NEG Micon		758 Kuling IV,Falkenberg	B5f	52/60	040107	1930	1423	1671	1110	1472	97,5	132	69	138						
900	200 NEG Micon		759 Kuling V,Falkenberg	B5f	52/60	040107	1930	1454	1594	1179	1560	98,8	195	86	8						
1000	Nordic		681 Gerda Dragabol,Halmstad	C4h	59/70	030103	2000	793	1322	415	728	68,8									
1000	WinWind		1030 Paljakos Gunilla,Grängesbe	E12c	64/70	080130	2700		560	1916	2287	71,3	189		185						
1500	Enercon		645 Hedagården 1,Hedagården	C3b	66/65	020901	3700	3085	3630	2836	3686	98	412	95	0						
1500	Enercon		646 Hedagården 4,Hedagården	C3b	66/65	020901	3700	3517	4027	2993	3820	99,4	404	94	4						
1500	Enercon		647 Hedagården 5,Hedagården	C3b	66/65	020901	3700	3381	3807	2849	3642	99,4	387	94	9						
1500	Enercon		675 Hedagården 2,Hedagården	C3b	71/64	030101	3700	3205	3913	2696	3521	98,4	385	93	6						
1500	Enercon		676 Hedagården 3,Hedagården	C3b	71/64	030101	3700	3421	3950	2832	3675	98,9	396	95	1						
1500	Enercon		677 Hedagården 6,Hedagården	C3b	71/64	030101	3700	3390	3799	2928	3723	99,8	396	95	0						
1500	Enercon		714 Annevind 1,Annelöv	C2h	71/64	030615	3700	3092	3558	2770	3506	95	362	95	2						
1500	Enercon		715 Annevind 2,Annelöv	C2h	71/64	030615	3700	3205	3885	2724	3513	92,7	369	95	3						

Ny *	Effekt (kW) Hög	Fabrikat Låg	Nr Anläggning Benämning, Ort	Placering Karta	D/H (m)	I drift	Ber MWh	2016 MWh	2017 MWh	2018 MWh	12mån MWh	12mån %	Månad MWh	Tid %	Hindertid (tim)							
															AHT	MS	VNS	OYS	PU	OPS	TF	
2000		Enercon	1230 Ugglum 1,Ugglum Vindpark	C9a	82/108	090821	5500	5853	5810	4151	5309	93,7	635	93	22							
2000		Enercon	1231 Ugglum 2,Ugglum Vindpark	C9a	82/108	090901	5500	5949	5657	4407	5527	97,5	654	95	6							
2000		Vestas	1232 Gunnarstorp, Sven,Flakebe	C8e	90/95	100601	5400	5261	5675	4045	5207	94,3	586	84	25							
2000		Vestas	1233 Gunnarstorp, Malte,Flakebe	C8e	90/95	100601	5400	5202	5683	4036	5207	93,6	624	87	21							
2000		Vestas	1234 Gunnarstorp, Astrid,Flakeb	C8e	90/95	100601	5400	5406	5747	4171	5376	94,2	645	87	31							
2000		Vestas	1235 Ulvstorp, Djerf,Flakeberg G	C8e	90/95	100601	5200	4949	5417	3894	5027	94,7	601	87	18							
2000		Vestas	1236 Ulvstorp, Emil,Flakeberg G	C8e	90/95	100601	5200	5079	5393	3783	4921	94,6	601	87	17							
2000		Enercon	1237 Ringsjö Vind Brostorp 3,Sn	D2g	82/98	100501	5000	5099	5640	4032	5160	98,6	558	95	0							
2000		Enercon	1238 Solberga 1,Korsberga	E8a	82/108	100111	5300	5606	6187	4505	5709	99,4	702	98	1							
2000		Enercon	1239 Äsperöd 1,Äsperöd	D2e	82/78	100601	5400	4428	4798	3396	4345	93	446	94	26							
2000		Vestas	1240 Lärstad 1,Motala	F8g	90/90	100517	5400	6277	6801	4756	6141	98,3	706	92	18							
2000		Vestas	1241 Lärstad 2,Motala	F8g	90/90	100524	5400	6181	6758	4786	6164	98,9	717	93	14							
2000		Vestas	1242 Västraby V90 NO,Västraby	D2g	90/78	100601	5400	5187	6171	4377	5555	98,3	605	90	2							
2000		Vestas	1243 Lyngbygård 4, Ingeborg,Lyn	D2i	90/95	100701	5200	4636	5745	3632	4598	97,3	472	84	0							
2000		Enercon	1245 Närefors 1,Järpås	C8f	82/98	100710	5300	5514	5791	4261	5464	98,7	642	98	0							
2000		Enercon	1246 Närefors 2,Järpås	C8f	82/98	100710	5300	5320	5878	4272	5498	98,4	638	98	0							
2000		Vestas	1248 Tumleberg 4,Tumleberg	C8b	90/105	090901	5400	5017	5429	3982	5063	97,5	571	88	21							
2000		Vestas	1249 Tumleberg 5,Tumleberg	C8b	90/105	090901	5400	4729	4749	3559	4431	91,3	546	81	81							
2000		Vestas	1250 Jordberga, AT1,Klagstorp	C1i	90/80	100506	6300	6864	7930	5326	6846	98,8	684	86	32							
2000		Vestas	1251 Jordberga, AT2,Klagstorp	C1i	90/80	100506	6300	6271	7567	5012	6456	98,4	684	90	6							
2000		Vestas	1252 Jordberga, AT3,Klagstorp	C1i	90/80	100506	6300	6624	6637	5280	6546	96,7	663	88	20							
2000		Vestas	1254 Näs Drift AB, Backgården,N	D7h	90/105	100720	5400	5701	6189	4358	5553	98,3	667	90	1							
2000		Vestas	1255 Näs Drift AB, Björstorp,Vart	D7h	90/105	100720	5400	5838	6309	4569	5817	99	696	91	0							
2000		Enercon	1256 Äsperöd 2,Äsperöd	D2e	82/78	100601	5400	4620	5118	3625	4650	93,2	478	97	6							
2000		Enercon	1258 Ramdala 1, Julia,Ramdala	F3f	82/98	100901	5400	5503	5944	3718	4973	94,6	410	68	102							
2000		Enercon	1259 Ramdala 2, Bondevind,Ra	F3f	82/98	100901	5400	5558	5966	3873	5095	97,2	492	97	21							
2000		Enercon	1260 Skarstad,Skarstad	C8c	82/98	100618	5200	5468	5763	4322	5431	96,5	636	98	46							
2000		Enercon	1261 Stockebäck,Lundsbrunn	D8g	82/108	100618	5200	5147	5642	4111	5317	97,1	652	97	10							
2000		Vestas	1262 Havsnäs Vindkraftpark D1,	F21c	90/95	100705	5337	5635	6081	4969	6065	98,4	636	85	28							
2000		Vestas	1263 Havsnäs Vindkraftpark D2,	F21c	90/95	100705	5337	4985	5442	4574	5564	98,7	602	83	28							
2000		Vestas	1264 Havsnäs Vindkraftpark D3,	F21c	90/95	100705	5337	5117	5322	4654	5614	98,9	618	85	12							
2000		Vestas	1265 Havsnäs Vindkraftpark D4,	F21c	90/95	100705	5337	5013	5456	4239	5203	94,3	588	85	30							
2000		Vestas	1266 Havsnäs Vindkraftpark D5,	F21c	90/95	100705	5337	4948	5362	4621	5573	98,6	594	85	29							
2000		Vestas	1267 Havsnäs Vindkraftpark D6,	F21c	90/95	100705	5337	5376	5662	4781	5749	96,3	610	82	56							
2000		Vestas	1268 Havsnäs Vindkraftpark D7,	F21c	90/95	100705	5337	5979	6243	5127	6183	97,5	680	84	40							
2000		Vestas	1269 Havsnäs Vindkraftpark D8,	F21c	90/95	100705	5337	5685	5959	4864	5861	99,5	677	84	9							
2000		Vestas	1270 Havsnäs Vindkraftpark D9,	F21c	90/95	100705	5337	5155	5296	4686	5673	99,4	632	87	9							
2000		Vestas	1271 Havsnäs Vindkraftpark D10	F21c	90/95	100705	5337	5424	5224	4629	5207	95,1	680	87	11							
2000		Vestas	1272 Havsnäs Vindkraftpark D11	F21f	90/95	100705	5337	5395	5795	5022	6050	99,2	636	87	22							
2000		Vestas	1273 Havsnäs Vindkraftpark D12	F21f	90/95	100705	5337	5516	5257	4977	5790	97,3	645	86	32							
2000		Vestas	1274 Havsnäs Vindkraftpark D13	F21c	90/95	100705	5337	5531	6071	5101	6206	99,2	681	87	26							
2000		Vestas	1275 Havsnäs Vindkraftpark D14	F21f	90/95	100705	5337	5092	5305	4279	5187	95,4	611	85	32							
2000		Vestas	1277 Havsnäs Vindkraftpark D16	F21c	90/95	100705	5337	5755	6366	5216	6356	97,9	742	89	9							
2000		Vestas	1279 Havsnäs Vindkraftpark D18	F21c	90/95	100705	5337	5546	6184	4629	5620	93	695	87	9							
2000		Vestas	1280 Havsnäs Vindkraftpark D19	F21c	90/95	100705	5337	5762	6054	4869	5870	95,7	695	88	8							
2000		Vestas	1281 Havsnäs Vindkraftpark D20	F21c	90/95	100705	5337	6095	6579	5241	6355	98,6	735	88	9							
2000		Vestas	1283 Havsnäs Vindkraftpark E1,	F21c	90/95	100705	5337	5390	5970	4488	5487	95,4	604	87	23							
2000		Vestas	1284 Havsnäs Vindkraftpark E2,	F21c	90/95	100705	5337	4716	5177	3971	4884	92,7	570	88	2							
2000		Vestas	1285 Havsnäs Vindkraftpark E3,	F21c	90/95	100705	5337	4263	4922	4052	4927	99,1	551	87	0							
2000		Vestas	1286 Havsnäs Vindkraftpark E4,	F21c	90/95	100705	5337	4125	4759	3799	4606	96,9	510	85	11							
2000		Vestas	1287 Havsnäs Vindkraftpark E5,	F21c	90/95	100705	5337	4620	5175	4114	4972	97,8	528	89	1							
2000		Vestas	1288 Havsnäs Vindkraftpark E6,	F21c	90/95	100705	5337	4844	5083	4298	5194	98,3	559	90	1							
2000		Vestas	1289 Havsnäs Vindkraftpark E7,	F21c	90/95	100705	5337	4893	5545	4582	5490	99,3	585	90	1							
2000		Vestas	1290 Havsnäs Vindkraftpark E8,	F21c	90/95	100705	5337	4765	5281	4224	5109	98,4	556	89	2							
2000		Vestas	1291 Havsnäs Vindkraftpark E9,	F21c	90/95	100705	5337	4346	4880	3910	4703	98,9	516	89	1							
2000		Vestas	1292 Havsnäs Vindkraftpark E10,	F21c	90/95	100705	5337	4380	4895	3919	4701	99	473	88	12							
2000		Vestas	1293 Havsnäs Vindkraftpark E11,	F21c	90/95	100705	5337	4835	5332	4197	5112	97,9	579	90	1							
2000		Vestas	1294 Havsnäs Vindkraftpark F1,	F21c	90/95	100705	5337	5385	5812	4615	5625	99	618	91	1							
2000		Vestas	1295 Havsnäs Vindkraftpark F2,	F21c	90/95	100705	5337	5596	6093	4769	5849	99,5	622	90	4							
2000		Vestas	1296 Havsnäs Vindkraftpark F3,	F21c	90/95	100705	5337	4677	5240	4093	5023	99,3	539	89	0							
2000		Vestas	1297 Havsnäs Vindkraftpark F4,	F21c	90/95	100705	5337	4803	5246	3491	4428	99,1	531	88	1							
2000		Vestas	1298 Havsnäs Vindkraftpark F5,	F21c	90/95	100705	5337	4519	4997	3877	4788	99,2	531	88	1							
2000		Vestas	1299 Havsnäs Vindkraftpark F6,	F21c	90/95	100705	5337	4933	5482	4173	5149	99,3	570	89	12							
2000		Vestas	1300 Havsnäs Vindkraftpark F7,	F21c	90/95	100705	5337	4873	5367	4037	5005	98,6	557	91	1							
2000		Vestas	1301 Havsnäs Vindkraftpark F8,	F21c	90/95	100705	5337	5419	5897	4656	5714	99	652	90	1							
2000		Vestas	1302 Havsnäs Vindkraftpark F9,	F21c	90/95	100705	5337	4788	5288	4070	4996	99	569	88	1							
2000		Vestas	1303 Havsnäs Vindkraftpark F10,	F21c	90/95	100705	5337	4613	5124	3931	4828	99,1	560	87	2							
2000		Vestas	1304 Havsnäs Vindkraftpark F11,	F21c	90/95	100705	5337	4498	5156	3849	4767	99,4	516	87	11							
2000		Vestas	1305 Havsnäs Vindkraftpark F12,	F21c	90/95	100705	5337	5343	5826	4422	5430	99,4	616	89								

Ny *	Effekt (kW)		Nr Anläggning	Placering	D/H	I drift	Ber	2016	2017	2018	12mån	12mån	Månad	Tid Hindertid (tim)		VNS	OYS	PU	OPS	TF
	Hög	Låg												Benämning, Ort	Karta					
2000	Enercon	1648	Egby 7, Egby	H5a	82/78	120718	3000	4886	5036	3501	4457	98,1	531	96	11					
2000	Enercon	1649	Egby 8, Egby	H5a	82/78	120803	3000	5025	5218	3552	4531	97,8	514	93	10					
2000	Enercon	1650	Egby 9, Egby	H5a	82/78	120823	3000	4952	5150		960	99,9								
2000	Enercon	1651	Egby 10, Egby	H5a	82/78	120831	3000	5194	5298		1034	99,9								
2000	Enercon	1652	Hästhalla 1, Hästhalla	C8f	82/78	120416	4600	4132	4528	3214	4120	100	483	95	0					
2000	Enercon	1653	Hästhalla 2, Hästhalla	C8f	82/78	120414	4600	3947	4191	3090	3927	100	454	94	0					
2000	Enercon	1654	Hästhalla 3, Hästhalla	C8f	82/78	120516	4600	3999	4215	3094	3948	100	448	91	0					
2000	Enercon	1655	Hästhalla 4, Hästhalla	C8f	82/78	120416	4600	4234	4561	3300	4204	100	495	96	0					
2000	Vestas	1656	Storugns III, Lärbro	J7c	90/105	120615	6100	6273	6430	4609	5804	99,4	735	94						
2000	Enercon	1659	Sölve 1, Sölvedal	E3b	82/98	120608	4950	5260	5817	3941	5132	98,9	474	94	10					
2000	Enercon	1660	Sölve 2, Sölvedal	E3b	82/98	120608	4950	5280	5839	3951	5175	98,9	490	95	7					
2000	Vestas	1661	Hackeryd Vind 1, Västerlösa	F8e	90/105	120630	4800	5979	6189	3207	4219	99,6								
2000	Vestas	1662	Hackeryd Vind 2, Västerlösa	F8e	90/105	120627	4800	5726	6145	3207	4217	99,6								
2000	Vestas	1663	Hackeryd Vind 3, Västerlösa	F8e	90/105	120626	4800	5854	6183	3244	4261	99,6								
2000	Vestas	1664	Vävinge Vind 1, Skänninge	F8d	90/80	120630	4450	5091	5507	3840	4839	99,6	582	93	0					
2000	Vestas	1665	Vävinge Vind 2, Skänninge	F8d	90/80	120704	4450	5191	5600	3899	4890	99,5	577	93	2					
2000	Vestas	1666	Hakarp 1, Hakarp	F3d	90/105	120831	5000	4938	5301	3814	4898	100	541	100	0					
2000	Vestas	1667	Hakarp 2, Hakarp	F3d	90/105	120831	5000	4794	5140	3705	4726	100	516	100	0					
2000	Vestas	1668	Hakarp 3, Hakarp	F3d	90/105	120831	5000	4449	4843	3442	4391	100	474	100	0					
2000	Vestas	1669	Hakarp 4, Hakarp	F3d	90/105	120831	5000	4761	5149	3719	4717	100	511	99	0					
2000	Vestas	1670	Hakarp 5, Hakarp	F3g	90/105	120831	5000	4746	5064	3654	4713	100	488	98	0					
2000	Vestas	1671	Hakarp 6, Hakarp	F3d	90/105	120831	5000	4776	5222	3727	4802	100	502	97	0					
2000	Vestas	1672	Hakarp 7, Hakarp	F3d	90/105	120831	5000	4580	5056	3599	4645	100	488	96	0					
2000	Vestas	1673	Hakarp 8, Hakarp	F3d	90/105	120831	5000	4667	4924	3618	4603	100	486	97	0					
2000	Vestas	1674	Tolvmanstegen 1, Tolvmans	A9i	90/105	111125	5200	5335	5416	4281	5352	100	623	97	0					
2000	Vestas	1675	Tolvmanstegen 2, Tolvmans	A9i	90/105	111125	5200	6127	6220	4961	6185	100	700	100	0					
2000	Vestas	1676	Tolvmanstegen 3, Tolvmans	A9i	90/105	111130	5200	5469	5557	4394	5522	100	651	100	0					
2000	Vestas	1677	Tolvmanstegen 4, Tolvmans	A9i	90/105	111208	5200	5325	5413	4331	5433	100	625	99	0					
2000	Vestas	1678	Tolvmanstegen 5, Tolvmans	A9i	90/105	111130	5200	5508	5536	4401	5542	100	654	100	0					
2000	Vestas	1679	Tolvmanstegen 6, Tolvmans	A9i	90/105	111208	5200	5835	5964	4697	5904	100	692	99	0					
2000	Vestas	1680	Tolvmanstegen 7, Tolvmans	A9i	90/105	111208	5200	6126	6200	4841	6076	100	701	100	0					
2000	Vestas	1681	Tolvmanstegen 8, Tolvmans	A9i	90/105	111130	5200	5326	5409	4120	5212	100	639	100	0					
2000	Vestas	1682	Tolvmanstegen 9, Tolvmans	A9i	90/105	111125	5200	5478	5582	4462	5574	100	632	99	0					
2000	Vestas	1683	Tolvmanstegen 10, Tolvman	A9i	90/105	111215	5200	5875	5923	4642	5805	100	678	100	0					
2000	Vestas	1684	Tolvmanstegen 11, Tolvman	A9i	90/105	111216	5200	5873	5956	4672	5856	100	683	100	0					
2000	Vestas	1685	Tolvmanstegen 12, Tolvman	A9i	90/105	120315	5200	5304	5424	4139	5187	100	614	100	0					
2000	Vestas	1686	Tolvmanstegen 13, Tolvman	A9i	90/105	120315	5200	5694	5895	4546	5744	100	689	100	0					
2000	Vestas	1687	Tolvmanstegen 14, Tolvman	A9i	90/105	120315	5200	5754	5861	4535	5701	100	659	99	0					
2000	Vestas	1688	Tolvmanstegen 15, Tolvman	A9i	90/105	120315	5200	5730	5905	4594	5804	100	682	99	0					
2000	Vestas	1689	Tolvmanstegen 16, Tolvman	A9i	90/105	120315	5200	5853	6049	4213	5370	100	678	99	0					
2000	Vestas	1690	Tolvmanstegen 17, Tolvman	A9i	90/105	120410	5200	5840	5949	4600	5742	100	678	100	0					
2000	Vestas	1691	Tolvmanstegen 19, Tolvman	A9i	90/105	120416	5200	5937	6055	4684	5877	100	680	97	0					
2000	Vestas	1692	Tolvmanstegen 21, Tolvman	A9i	90/105	120423	5200	5888	5752	4765	5650	100	664	95	0					
2000	Vestas	1693	Tolvmanstegen 22, Tolvman	A9i	90/105	120410	5200	6224	6290	4939	6137	100	707	98	0					
2000	Vestas	1694	Tolvmanstegen 23, Tolvman	A9i	90/105	120410	5200	6000	5970	4729	5671	100	678	97	0					
2000	Vestas	1695	Tolvmanstegen 24, Tolvman	A9i	90/105	120322	5200	5729	5944	4595	5787	100	668	100	0					
2000	Enercon	1696	Lyby 3, Lyby	D2g	82/78	110831	5200	4889	5590	3918	5050	100	555	98	0					
2000	Enercon	1700	Hörby Gård, Ellen, Mjällby	E3b	82/98	120531		5910	6415	4436	5748	99,3	590	96	3					
2000	Vestas	1701	Härjevad 1, Lidköping	C8f	90/95	110701	5500	5964	6439	4764	6074	97,6	712	91	12					
2000	Vestas	1702	Härjevad 2, Lidköping	C8f	90/95	110701	5500	5966	6416	4714	6017	97,3	707	90	11					
2000	Vestas	1710	Nyvallsåsen 1, Bergsjö	H16g	90/105	120930	5900	6976	7322	5429	7026	98,7	784	95	0					
2000	Vestas	1711	Nyvallsåsen 2, Bergsjö	H16g	90/105	120929	5900	6614	6960	5196	6680	98,4	753	93	13					
2000	Vestas	1717	Skallmeja-Elvingsgården, Sk	C8f	90/95	121026	5400	5403	5863	4277	5400	98,8	618	89	14					
2000	Vestas	1718	Brännåsen 1, NV, Bergsjö	H16d	90/105	120822	6631	6559	6951	5318	6772	98,7	698	89	51					
2000	Vestas	1719	Brännåsen 2, SV, Bergsjö	H16d	90/105	121010	6554	6130	6644	5030	6449	98,3	677	94	4					
2000	Vestas	1720	Brännåsen 3, NO, Bergsjö	H16d	90/105	121010	6357	6169	6629	4874	6271	99	680	95	0					
2000	Vestas	1721	Brännåsen 4, SO, Bergsjö	H16d	90/105	121010	6400	6494	6766	5040	6551	97,8	703	95	0					
2000	Enercon	1722	Tejarp 1, Klågerup	C2f	82/78	120522	5400	4828	5441	3805	4911	97,3	472	81	122					
2000	Enercon	1723	Tejarp 2, Klågerup	C2f	82/78	120524	5400	5071	5793	4142	5295	98,7	563	97	1					
2000	Enercon	1736	Vara Badene 1, Kvånåm	C8c	82/98	121005	5500	5398	5821	4242	5453	98,9	649	97	3					
2000	Enercon	1737	Vara Badene 2, Kvånåm	C8c	82/98	121005	5500	5189	5707	4110	5304	98,9	626	97	7					
2000	Enercon	1738	Vara Badene 3, Kvånåm	C8c	82/98	121005	5500	4918	5278	3766	4876	98,2	574	98	0					
2000	Enercon	1739	Vara Badene 4, Kvånåm	C8c	82/98	121101	5500	5118	5507	4029	5176	98,9	601	96	15					
2000	Vestas	1740	Bårstad, Borghamn	E8f	90/95	120802	5300	6896	7245	5231	6674	98,9	791	92	10					
2000	Vestas	1741	Klackeborg Vind 1, Skännin	F8d	90/105	101024	5200	5671	6306	4301	5471	99,1	639	93	6					
2000	Vestas	1742	Klackeborg Vind 2, Skännin	F8d	90/105	101024	5200	5375	6183	4139	5287	98,9	638	94	0					
2000	Vestas	1743	Klackeborg Vind 3, Skännin	F8d	90/105	101024	5200	5609	6167	4310	5447	99,3	633	94	0					
* 2000	Vestas	1789	Knuts Kulle 1, Gymnås	D6b	90/105	130615	6100	6074	6280	4777	5924	97,8	697	92	4					
* 2000	Vestas	1790	Knuts Kulle 2, Gymnås	D6b	90/105	130615	6100	5974	6560	4876	6083	98,4	694	91	16					
* 2000	Vestas	1791	Knuts Kulle 3, Gymnås	D6b	90/105	130615	6100	5558	5873	4403	5484	98,4	645	91	10					
2000	Vestas	1808	Örja, OJA A01, Landskrona	C2h	90/80	120901	5900	6152	6731	3588	4776	99,9								
2000	Vestas	1809	Örja, OJA A02, Landskrona	C2h	90/80	120904	5800	5781	6297	3411	4528	99,7								

Ny *	Effekt (kW) Hög Lag	Fabrikat	Nr Anläggning Benämning, Ort	Placering Karta	D/H (m)	I drift	Ber MWh	2016 MWh	2017 MWh	2018 MWh	12mån MWh	12mån %	Månad MWh	Tid %	Hindertid (tim)						
															AHT	MS	VNS	OYS	PU	OPS	TF
2300	Enercon	1537 Gabrielsberget Syd Vind 11	J20b 82/108	110416	6000	5591	5861	4255	5584	98	540	90	72								
2300	Enercon	1538 Gabrielsberget Syd Vind 12	J20b 82/108	110416	6000	5616	5689	4032	5329	98,5	599	96	24								
2300	Enercon	1539 Gabrielsberget Syd Vind 13	J20b 82/108	110416	6000	5778	6222	4694	6102	98,6	645	93	55								
2300	Enercon	1540 Gabrielsberget Syd Vind 14	J20b 82/108	110416	6000	5435	5611	4394	5705	99,5	591	97	1								
2300	Enercon	1541 Gabrielsberget Syd Vind 15	J20b 82/108	110416	6000	5373	5804	4535	5880	99	607	95	24								
2300	Enercon	1542 Gabrielsberget Syd Vind 16	J20b 82/108	110416	6000	5296	5516	4216	5503	95,4	572	95	12								
2300	Enercon	1543 Gabrielsberget Syd Vind 17	J20b 82/108	110416	6000	5109	5137	4245	5452	99,1	561	96	5								
2300	Enercon	1544 Gabrielsberget Syd Vind 18	J20b 82/108	110416	6000	5265	5449	4283	5522	98,4	527	91	44								
2300	Enercon	1545 Gabrielsberget Syd Vind 19	J20b 82/108	110416	6000	5149	5058	3962	4994	99,2	503	97	1								
2300	Enercon	1546 Gabrielsberget Syd Vind 20	J20b 82/108	110416	6000	5103	5461	4252	5505	99,2	538	97	1								
2300	Siemens	1565 Kyrkberget, T2,Kyrkberget	D14b 101/80	110314	7300	9288	6019	4639	5814	97,1	821	99	0								
2300	Siemens	1566 Kyrkberget, T3,Kyrkberget	D14b 101/80	110314	7300	6250	7067	4535	5964	98,2	795	99	0								
2300	Siemens	1567 Kyrkberget, T4,Kyrkberget	D14b 101/80	110314	7300	6068	6217	4293	5631	98,2	744	98	0								
2300	Siemens	1568 Kyrkberget, T5,Kyrkberget	D14b 101/80	110314	7300	5543	5720	3823	5081	98,8	671	95	0								
2300	Siemens	1569 Kyrkberget, T6,Kyrkberget	D14b 101/80	110314	7300	6073	6552	4292	5655	98,2	725	96	0								
2300	Siemens	1570 Kyrkberget, T7,Kyrkberget	D14b 101/80	110314	7300	7987	8170	5278	7027	98,8	885	99	0								
2300	Siemens	1571 Kyrkberget, T8,Kyrkberget	D14b 101/80	110314	7300	7628	7706	5173	6844	100	850	99	0								
2300	Siemens	1572 Kyrkberget, T9,Kyrkberget	D14b 101/80	110314	7300	6974	7318	4762	6259	100	813	98	0								
2300	Siemens	1573 Kyrkberget, T10,Kyrkberget	D14b 101/80	110314	7300	7111	7736	4836	6513	98,8	774	95	0								
2300	Siemens	1574 Kyrkberget, T11,Kyrkberget	D14b 101/80	110314	7300	6879	5064	4968	6489	100	834	98	0								
2300	Enercon	1604 LMK 01, Svedala,Svedala	C2c 82/78	101005	5500	6655	7714	5480	7128	99,3	791	98	1								
* 2300	Siemens	1784 Fredriksdal 1,Fredriksdal	E6h 101/100	130201	6200	6372	6846	5123	6441	96,6	857	92	6								
* 2300	Siemens	1785 Fredriksdal 3,Fredriksdal	E6h 101/100	130201	6200	6053	6351	4856	6068	96,8	780	92	7								
* 2300	Siemens	1786 Fredriksdal 4,Fredriksdal	E6h 101/100	130201	6200	5701	6138	4393	5521	96,7	657	90	14								
* 2300	Siemens	1787 Fredriksdal 5,Fredriksdal	E6h 101/100	130201	6200	5856	6293	4616	5776	95,8	751	91	6								
* 2300	Siemens	1788 Fredriksdal 6,Fredriksdal	E6h 101/100	130201	6200	6201	6435	4975	6184	96,6	808	91	12								
2300	Enercon	1885 Sälshög,Sälshög	D2c 82/78	140513	6000	6203	6838	4887	6225	98,4	627	94	16								
2300	Siemens	1938 Töftedal 1,Ed	B9h 101/100	110214	6279	6467	6594	5004	6325	100	759	0									
2300	Siemens	1939 Töftedal 2,Ed	B9h 101/100	110214	6279	7262	7356	5311	6826	100	643	0									
2300	Siemens	1940 Töftedal 3,Ed	B9h 101/100	110228	6279	6992	7092	5283	6773	100	812	0									
2300	Siemens	1941 Töftedal 4,Ed	B9h 101/100	110228	6279	6983	7078	5252	6694	100	772	0									
2300	Siemens	1942 Töftedal 5,Ed	B9h 101/100	110228	6279	6555	6606	4966	6296	100	734	0									
2300	Siemens	1943 Töftedal 6,Ed	B9e 101/100	110228	6279	6807	6903	5047	6515	100	754	0									
2300	Siemens	1944 Töftedal 7,Ed	B9e 101/100	110318	6279	6678	6838	5127	6557	100	767	0									
2300	Siemens	1945 Töftedal 10,Ed	B9e 101/100	110411	6279	6758	6886	5167	6606	100	783	0									
2300	Siemens	1946 Töftedal 11,Ed	B9e 101/100	110318	6279	6894	6868	5230	6678	100	761	0									
2300	Siemens	1947 Töftedal 12,Ed	B9e 101/100	110411	6279	7019	6941	5383	6861	100	817	0									
2300	Enercon	1948 Ås 1,Dingle	A8i 82/108	130501	5900	5673	6084	4366	5632	100	678	97	0								
2300	Enercon	1949 Ås 2,Dingle	A8i 82/108	130501	5900	5946	6370	4534	5799	100	688	97	0								
2300	Enercon	1950 Ås 3,Dingle	A8i 82/108	130501	5900	4863	5364	3760	4844	100	565	97	0								
2300	Enercon	1951 Ås 4,Dingle	A8i 82/108	130501	5900	6087	6536	4734	6032	100	707	97	0								
2300	Enercon	1952 Ås 5,Dingle	A8i 82/108	130501	5900	6102	6460	4711	6062	100	730	97	0								
2300	Enercon	1953 Ås 6,Dingle	A8i 82/108	130501	5900	6541	7020	5088	6542	100	785	96	0								
2300	Enercon	1954 Dingleskogen 1,Dingle	B8g 82/108	130601	5900	6365	6708	4977	6344	100	713	97	0								
2300	Enercon	1955 Dingleskogen 2,Dingle	B8g 82/108	121201	5900	5464	5704	4052	5237	100	633	97	0								
2300	Enercon	1956 Dingleskogen 3,Dingle	B8g 82/108	121201	5900	4560	4791	3544	4518	100	528	96	0								
2300	Enercon	1957 Dingleskogen 4,Dingle	B8g 82/108	130601	5900	6100	6350	4748	6063	100	694	97	0								
2300	Enercon	1958 Dingleskogen 5,Dingle	B8g 82/108	130601	5900	4792	5011	3719	4735	100	547	97	0								
2300	Enercon	1959 Dingleskogen 6,Dingle	B9a 82/108	130601	5900	4895	5170	3811	4856	100	532	89	0								
2300	Enercon	1960 Hällevadsholm 2,Dingle	A9c 82/108	121029	5900	5830	5899	4461	5669	100	681	97	0								
2300	Enercon	1961 Hällevadsholm 3,Dingle	A9f 82/108	121115	5900	5579	5806	4375	5557	100	673	97	0								
2300	Enercon	2234 Önnarp, Margot,Önnarp	D1g 82/78	160324	5900	4942	8032	5381	6997	99,5	720	96	0								
2300	Enercon	2237 Olofsfält 1,Hammenhög	D2c 71/64	160901	5680	2187	6077	4277	5601	98,9	559	95	18								
2300	Enercon	2241 Stångby 1,Stångby	C2i 82/78	160323	5620		2545	4598	5997	99,2	621	98	2								
2300	Enercon	2242 Stångby 2,Stångby	C2i 82/78	160323	5620		2598	4676	6084	98,9	629	98	1								
2300	Enercon	2243 Stångby 3,Stångby	C2i 82/78	160323	5620		2423	4505	5787	98,9	599	96	8								
2350	Enercon	2239 Össjö Skog Hugo 1,Munka	C3h 92/104	170213	7000		4770	4582	6096	97,5	612	85	99								
2350	Enercon	2240 Össjö Skog Hugo 2,Munka	C3h 92/104	170213	7000		4446	4875	6270	97,9	708	99	1								
2350	Enercon	2245 Öljersjö,Öljersjö	F3f 92/98	180323	6400			2841	2841	93,4	643	98	0								
* 2400	Kenersys	1782 Erken 1,Kullsta	J11g 109/95	130130	6400	4818	4604	1241	2153	87,8											
* 2400	Kenersys	1783 Erken 2,Kullsta	J11g 109/95	130206	6400	5445	5301	4191	5205	86	635	92	16								
2500	Nordex	1023 Lundåkra 3,Landskrona	C2g 90/80	081027	6900	6244	7477	2259	4066	94,2											
2500	Nordex	1024 Lundåkra 4,Landskrona	C2g 90/80	081027	6900	5889	7275	3191	4812	99,9											
2500	Nordex	1473 Ryningsnäs, Ryn 100,Ryning	G6a 90/100	081231	4000	3840	3999	1189	1779	95,7											
2500	Nordex	1474 Ryningsnäs, Ryn 80,Ryning	G5g 90/80	081231	3000	2641	2433	386	552	71,8											
2500	Nordex	1922 Brattön 1,Hede	B9b 90/100	100801	5864	5287	5624	3922	5052	100	602	100	0								
2500	Nordex	1923 Brattön 2,Hede	B9b 90/100	100801	5864	5800	6199	4242	5513	100	678	100	0								
2500	Nordex	1924 Brattön 3,Hede	B9b 90/100	100801	5864	6580	7035	4774	6256	100	648	100	0								
2500	Nordex	1925 Brattön 4,Hede	B9b 90/100	100801	5864	4913	5236	3855	4841	100	556	100	0								
2500	Nordex	1926 Brattön 5,Hede	B9b 90/100	100801	5864	5622	6148	4374	5562	100	658	100	0								
2500	Nordex	1927 Brattön 6,Hede	B9b 90/100	100801	5864	6777	7281	4983	6470	100	532</										

Ny *	Effekt (kW)		Nr Anläggning	Placering	D/H	I drift	Ber	2016	2017	2018	12mån	12mån	Månad	Tid Hindertid (tim)							
	Hög	Låg												Fabrikat	Nr Anläggning	Benämning, Ort	Karta	(m)	MWh	MWh	MWh
3000	Siemens	1868	Mullberget 15,Rätan	E17f 113/122	140401	9494	7952	6934	6590	8076	100	905	98	0							
3000	Siemens	1869	Mullberget 16,Rätan	E17f 113/122	140501	9494	7896	8199	6463	7967	100	828	94	0							
3000	Siemens	1870	Mullberget 17,Rätan	E17f 113/122	140501	9494	7642	8275	6743	8232	100	891	98	0							
3000	Siemens	1871	Mullberget 18,Rätan	E17f 113/122	140401	9494	8856	9098	7168	8740	100	901	95	0							
3000	Siemens	1872	Mullberget 19,Rätan	E17f 113/122	140401	9494	8017	8379	6267	7758	100	774	93	0							
3000	Siemens	1873	Mullberget 20,Rätan	E17f 113/122	140401	9494	8073	8322	6787	8274	100	884	97	0							
3000	Siemens	1874	Mullberget 21,Rätan	E17f 113/122	140401	9494	8265	8756	7015	8573	100	942	97	0							
3000	Siemens	1875	Mullberget 22,Rätan	E17f 113/122	140401	9494	8673	9056	7305	8965	100	968	97	0							
3000	Siemens	1876	Mullberget 23,Rätan	E17f 113/122	140401	9494	7887	8349	6538	8067	100	872	97	0							
3000	Siemens	1877	Mullberget 24,Rätan	E17f 113/122	140501	9494	8797	9060	7033	8516	100	931	96	0							
3000	Siemens	1878	Mullberget 25,Rätan	E17f 113/122	140501	9494	8259	8577	6875	8331	100	862	95	0							
3000	Siemens	1879	Mullberget 26,Rätan	E17f 113/122	140401	9494	6414	7342	6819	8219	100	871	96	0							
3075	Vestas	1802	Örken ORA A01,Fröslida	C5c 112/94	121101	7205	7867	8415	6113	7558	98,1	907	92	9							
3075	Vestas	1803	Örken ORA A02,Fröslida	C5c 112/94	121101	7205	8537	9314	6743	8556	97,8	1004	94	4							
3075	Vestas	1804	Örken ORA A03,Fröslida	C5c 112/94	121114	7205	7489	7706	6084	7743	98,7	908	93	0							
3075	Vestas	1805	Örken ORA B01,Oskarströ	C5c 112/94	121117	7205	8190	8895	6265	8013	94,9	924	90	30							
3075	Vestas	1806	Örken ORA B02,Oskarströ	C5c 112/94	121129	7205	7830	8074	6236	7565	98,3	892	94	0							
3075	Vestas	1807	Örken ORA B03,Oskarströ	C5c 112/94	121031	7205	6926	7429	4887	6205	91,9	765	87	47							
3075	Vestas	1888	Kårehamn 1,Kårehamn	H5e 112/80	130807	11000	12596	12632	9604	11969	98,3	1362	94	1							
3075	Vestas	1889	Kårehamn 2,Kårehamn	H5e 112/80	130807	11000	12325	12465	9299	11642	97,9	1275	84	81							
3075	Vestas	1890	Kårehamn 3,Kårehamn	H5e 112/80	130807	11000	12326	12533	9285	11630	98,2	1298	92	5							
3075	Vestas	1891	Kårehamn 4,Kårehamn	H5e 112/80	130807	11000	12278	12493	9320	11651	98,5	1307	93	0							
3075	Vestas	1892	Kårehamn 5,Kårehamn	H5e 112/80	130807	11000	12443	11667	9422	11750	98,3	1315	93	0							
3075	Vestas	1893	Kårehamn 6,Kårehamn	H5e 112/80	130807	11000	11642	12094	9096	11335	97,8	1304	93	1							
3075	Vestas	1894	Kårehamn 7,Kårehamn	H5e 112/80	130807	11000	12201	12358	9484	11720	98,4	1301	91	22							
3075	Vestas	1895	Kårehamn 8,Kårehamn	H5e 112/80	130807	11000	12346	12561	9455	11772	97,6	1316	93	0							
3075	Vestas	1896	Kårehamn 9,Kårehamn	H5e 112/80	130807	11000	12211	12310	9423	11722	98,1	1314	93	0							
3075	Vestas	1897	Kårehamn 10,Kårehamn	H5e 112/80	130807	11000	12350	12462	9405	11709	97,5	1301	92	2							
3075	Vestas	1898	Kårehamn 11,Kårehamn	H5e 112/80	130807	11000	12505	12645	9290	11610	97,4	1310	92	4							
3075	Vestas	1899	Kårehamn 12,Kårehamn	H5e 112/80	130807	11000	12544	12693	9464	11804	97,6	1317	91	9							
3075	Vestas	1900	Kårehamn 13,Kårehamn	H5e 112/80	130807	11000	12603	12791	9566	11911	97,5	1333	92	0							
3075	Vestas	1901	Kårehamn 14,Kårehamn	H5e 112/80	130807	11000	12730	12592	9663	12045	98,2	1340	92	1							
3075	Vestas	1902	Kårehamn 15,Kårehamn	H5b 112/80	130807	11000	12817	12722	9655	12047	97,7	1344	92	6							
3075	Vestas	1903	Kårehamn 16,Kårehamn	H5b 112/80	130807	11000	13149	13264	9733	12178	97	1370	93	3							
3075	Vestas	1962	Skaveröd-Gurseröd 1,Tanu	A9f 112/100	140901	8550	8101	8179	6325	7927	100	877	0	0							
3075	Vestas	1963	Skaveröd-Gurseröd 2,Tanu	A9f 112/100	140901	8550	7696	7902	6059	7639	100	908	0	0							
3075	Vestas	1964	Skaveröd-Gurseröd 3,Tanu	A9f 112/100	140901	8550	8092	8054	6239	7897	100	932	0	0							
3075	Vestas	1965	Skaveröd-Gurseröd 4,Tanu	A9f 112/100	140901	8550	8003	8177	6175	7825	100	933	0	0							
3075	Vestas	1966	Skaveröd-Gurseröd 5,Tanu	A9f 112/100	140901	8550	8155	8249	6369	8003	100	944	0	0							
3075	Vestas	1967	Skaveröd-Gurseröd 6,Tanu	A9f 112/100	140901	8550	8411	8459	6567	8251	100	944	0	0							
3075	Vestas	1968	Skaveröd-Gurseröd 7,Tanu	A9f 112/100	140901	8550	7785	8093	6316	7896	100	912	0	0							
3075	Vestas	1969	Skaveröd-Gurseröd 8,Tanu	A9f 112/100	140901	8550	8533	8712	6827	8515	100	972	0	0							
3075	Vestas	1970	Skaveröd-Gurseröd 11,Tan	A9f 112/100	140901	8550	8446	8413	6381	7983	100	871	0	0							
3075	Vestas	1971	Skaveröd-Gurseröd 12,Tan	A9f 112/100	140901	8550	8331	8468	6519	8149	100	961	0	0							
3075	Vestas	1972	Skaveröd-Gurseröd 13,Tan	A9f 112/100	140901	8550	7853	7770	6173	7621	100	909	0	0							
3075	Vestas	1973	Årjäng NV verk 1,Mölnered	B10i 112/100	141101	8700	8405	8453	6171	7998	100	944	0	0							
3075	Vestas	1974	Årjäng NV verk 2,Mölnered	B10i 112/100	141101	8700	8374	8431	6323	8203	100	997	0	0							
3075	Vestas	1975	Årjäng NV verk 3,Mölnered	B10i 112/100	141101	8700	8527	8642	6249	8107	100	969	0	0							
3075	Vestas	1976	Årjäng NV verk 4,Mölnered	B10i 112/100	141101	8700	7991	8137	5979	7762	100	931	0	0							
3075	Vestas	1977	Årjäng NV verk 5,Mölnered	B10i 112/100	141101	8700	8553	8675	6241	8130	100	973	0	0							
3075	Vestas	1978	Årjäng NV verk 6,Mölnered	B10i 112/100	141101	8700	8567	8748	6425	8320	100	962	0	0							
3075	Vestas	1979	Årjäng NV verk 7,Mölnered	B10i 112/100	141101	8700	8885	8983	6571	8567	100	991	0	0							
3075	Vestas	1980	Årjäng NV verk 8,Mölnered	B10i 112/100	141101	8700	8404	8670	6499	8428	100	995	0	0							
3075	Vestas	1981	Årjäng NV verk 9,Mölnered	B10i 112/100	141101	8700	8183	8433	6268	8147	100	968	0	0							
3075	Vestas	1982	Årjäng SV verk 1,Årjäng	B10i 112/100	141101	8900	8668	8817	6065	7955	100	967	0	0							
3075	Vestas	1984	Årjäng SV verk 3,Årjäng	B10i 112/100	141101	8900	8452	8730	6018	7940	100	967	0	0							
3075	Vestas	1985	Årjäng SV verk 4,Årjäng	B10i 112/100	141101	8900	8761	8888	6200	8178	100	989	0	0							
3075	Vestas	1987	Årjäng SV verk 6,Årjäng	B10i 112/100	141101	8900	8783	8862	6397	8399	100	1041	0	0							
3075	Vestas	1988	Årjäng SV verk 7,Årjäng	B10i 112/100	141101	8900	8318	7936	6029	7707	100	978	0	0							
3075	Vestas	1990	Årjäng SV verk 9,Årjäng	B10i 112/100	141101	8900	8443	8764	6214	8156	100	998	0	0							
3075	Vestas	1991	Årjäng SV verk 10,Årjäng	B10i 112/100	141101	8900	8388	8656	6203	8081	100	917	0	0							
3075	Vestas	1992	Årjäng SV verk 11,Årjäng	B10i 112/100	141101	8900	8227	8424	5914	7706	100	895	0	0							
3075	Vestas	1993	Årjäng SV verk 12,Årjäng	B10i 112/100	141101	8900	8179	8424	5952	7725	100	959	0	0							
3075	Vestas	1994	Årjäng SV verk 13,Årjäng	B10i 112/100	141101	8900	8414	8430	6021	7847	100	939	0	0							
3200	Senvion	1205	Granberget 7,Sikeå	L21d 114/93	140401	8600	7162	7248	5980	7679	100	773	0	0							
3200	Senvion	1206	Granberget 8,Sikeå	L21d 114/93	140401	8600	6478	7074	5524	7131	100	675	0	0							
3200	Senvion	1207	Granberget 9,Sikeå	L21d 114/93	140401	8600	6273	7206	2707	4356	100	732	0	0							
3300	Vestas	1995	Alered 1,Asige	C5b 112/94	141116	9200	8668	9649	6494	8494	100	902	90	0							
3300	Vestas	1996	Alered 2,Asige	C5b 112/94	141116	9200	8771	9736	6896	8940	100	1022	99	0				</			

Ny *	Effekt (kW)		Fabrikat	Nr Anläggning Benämning, Ort	Placering Karta	D/H (m)	I drift	Ber MWh	2016 MWh	2017 MWh	2018 MWh	12mån MWh	12mån %	Månad MWh	Tid %	Hindertid (tim)								
	Hög	Låg														AHT	MS	YNS	OYS	PU	OPS	TF		
3300			Vestas	2151 Klämman 2,Reftele	D5h126/138	151224		11500	12268	12942	9596	12119	99,1	1413	94	1								

Karta över verkens placering

