

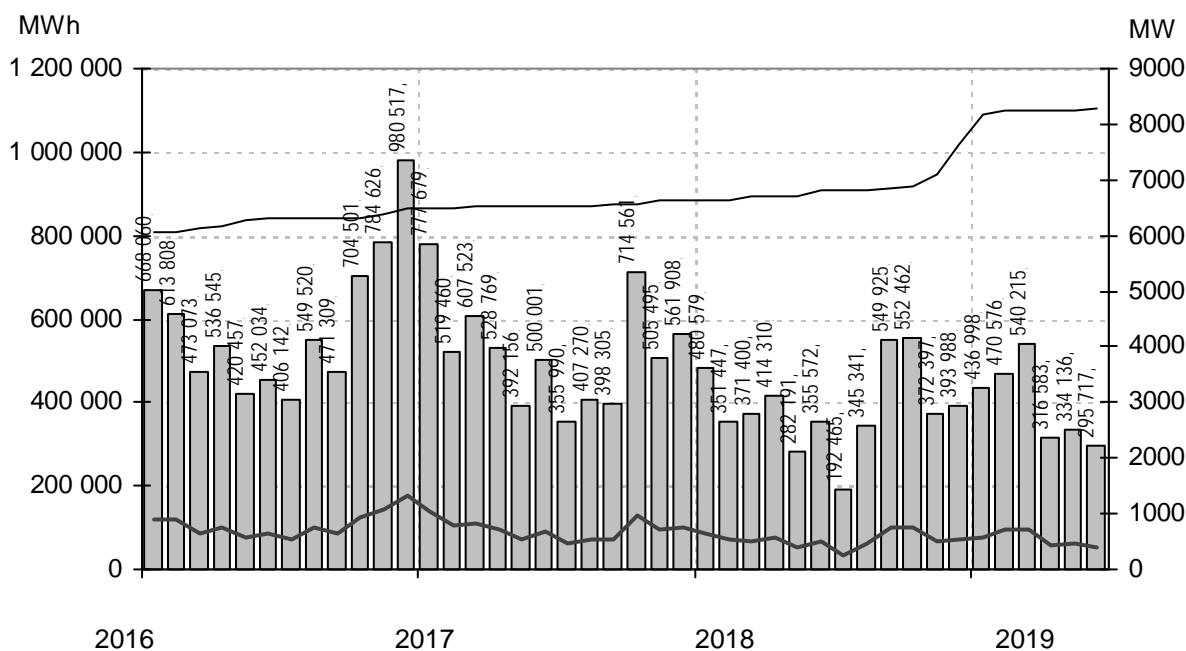
# Vindkraftverk

Större än 50 kW

juni 2019

Internetadress: <http://www.vindstat.nu>

## Vindproducerad el från registrerade verk



Staplarna visar producerad energi per månad i MWh, linjerna visar totalt installerad effekt respektive månadens medeleffekt i MW

## Sammanfattning

Totalt installerad effekt	(MW)	8284
Antal verk	(st)	3886
Rapporterade denna månad	(st)	1017
Elproduktion		
2017	(MWh)	6 269 115
2018	(MWh)	4 662 076
2019	(MWh)	2 394 224
Rapporterat denna månad	(MWh)	295 717
Medeleffekt denna månad	(MW)	411

### Vindens energiinnehåll

Månaden jämfört med samma månad tidigare år	129 %
Året hittills jämfört med samma period under tidigare år	114 %
Senaste 12 månaderna jämfört med samma period under tidigare år	104 %

### Förklaringar till tabellen på följande sidor

Ber	Av ägaren lämnad uppgift på beräknad elproduktion		
Årtal	Sammanlagd elproduktion under respektive år		
12mån	Elproduktion och tillgänglighet senaste 12 månaderna		
Månad	Elproduktion under månaden		
Tid	Andel av månaden som generatoren varit inkopplad på nät		
*	Nytt verk		
AHT	Avläst hindertid		
MS	Mindre störning	PU	Planerat underhåll
YNS	Yttre nätstörning	ÖPS	Övrigt planerat stopp
ÖYS	Övrig yttre störning	TF	Tekniskt fel

### Ett projekt finansierat av Energimyndigheten

Sammanställningen gjord 2019-07-06

Ansvarig:  
Nils-Erik Carlstedt Vindstat ABE-post: [nilserik.carlstedt@vindstat.com](mailto:nilserik.carlstedt@vindstat.com)  
Telefon: 070 - 539 54 67



Ny *	Effekt (kW)		Fabrikat	Nr Anläggning	Placering	D/H	I drift	Ber	2017	2018	2019	12mån	12mån	Månad	Tid Hindertid (tim)		VNS	OYS	PU	OPS	TF
	Hög	Låg													%	AHT					
500	WindWorld	571	Kullamöllan,Nyhamnsläge	B3i	37/41	960620		1031	930	493	996	99,5	47	73	5						
500	WindWorld	572	Kullavind,Nyhamnsläge	B3i	37/41	960620		1246	832		363	99,8									
500	Enercon	592	Humlekärr 1,Humlekärr	A8f	40/42	961024	1300	1349	1127	570	1202	98	99	90	0						
500	Enercon	593	Humlekärr 2,Humlekärr	A8f	40/42	961024	1300	1308	1089	408	1015	85,9	96	89	0						
500	WindWorld	698	Blyger II,Jämjö	H4g	37/42	021213	550	678	454	312	480	84,4	29	61	6						
550	WindWorld	661	Bockstigen 1,Offshore	I5f	37/40	980301	1575	1259	630	1083	1222	98,8	126	89	1						
550	WindWorld	662	Bockstigen 2,Offshore	I5f	37/40	980301	1575	1219	655	1055	1211	97,9	120	89	1						
550	WindWorld	663	Bockstigen 3,Offshore	I5f	37/40	980301	1575	1425	714	1082	1272	98,6	121	89	1						
550	WindWorld	664	Bockstigen 4,Offshore	I5f	37/40	980301	1575		175	1065	1240	98,6	122	90	1						
550	WindWorld	665	Bockstigen 5,Offshore	I5f	37/40	980301	1575	1276	558	1094	1284	98,9	121	90	1						
600	Vestas	146	Bromöllan 1,Brommö	D9e	42/40	951019	1100	389	617	377	735	97,7	53	51	0						
600	Vestas	159	Hansamöllan,Värpinge	C2e	42/41	951205	1150	1037	814	375	759	91,3	44	47	106						
600	Vestas	180	Vårdkasberget,Härnösand	I17g	44/40	960501	1100	1159	1126	562	1198	93,6	84	66	27						
600	Vestas	194	Lövstaviken 8,Falkenberg	B5c	42/40	960601	1500	1329	904	358	818	75,3	52	45	112						
600	Vestas	204	Håberg 1,Flo	C8d	44/50	960726	938	847	722	425	791	99,7	48	47	1						
600	Vestas	210	BEA 8,När	J5h	44/50	960917	1300	1140	902	601	1052	96,9	52	54	3						
600	Vestas	211	Burgvind, Rigges1,När	J5h	44/50	960920	1300	1059	907	583	1013	90,6	52	55	4						
600	Vestas	222	Ryftes Hulda,Havdhem	I5i	44/50	961119	1300	1125	641	312	548	92,9	26		13						
600	Vestas	223	Eksebo Kraft, Gustav,Havd	I5i	44/50	961120	1300	1042	865	582	1009	96,9	57	52	0						
600	Vestas	224	Kulle 14,Näs	I5i	44/50	961119	1300	1219	933	620	1087	95,8	63	55	1						
600	Vestas	225	Kulle 16,Näs	I5i	44/50	961119	1300	1173	935	611	1100	98,9	62	55	0						
600	NEG Micon	227	Tannam,Tanumshede	A9f	43/46	961015	1130	838	706	402	814	96,9	55	72	76						
600	NEG Micon	228	Duesgård,Tanumshede	A9c	43/46	961015	1160	1017	751	373	830	82,7	53	62	126						
600	Vestas	231	Dalom,Hemsö	I18a	44/40	961027	1165	879	857	476	907	99,2	58	52	12						
600	WindWorld	242	Stjernarps gods,Eldsberga	C4e	42/42	970301	950	880	751	398	774	99,4	45	57	5						
600	Vestas	248	Slättäng 1,Slättäng	C2i	44/50	970929	1100	1130	1058	513	1015	98									
600	Vestas	261	Victoria,Hogenäset	A8f	44/45	971110	1300	1116	977	524	1079	99,8	77	51	0						
600	Vestas	265	Skålsparken V19,Näs	I5f	44/40	971221	1620	1356	1180	776	1421	94,2	71	52	24						
600	Vestas	266	Tomsvalan,Slite	J7b	44/55	971229	1220	820	637	444	767	94,9	43	48	0						
600	Vestas	280	Trärke, Helga,Björkö	H17c	44/55	971121	1190	959	927	509	938	99,8	50	58	6						
600	WindWorld	285	Ängsholm,Genevad	C4e	42/50	980401	950	1242	852		367	99,8									
600	WindWorld	286	Västan Vind Tawind 7,Mellb	C4b	42/50	980301	930	1179	583	198	343	82,3									
600	WindWorld	287	Mälavind AB 1,Mellby	C4b	42/50	980301	930	1182	942	482	981	92,1	18	20	521						
600	WindWorld	288	Davids Mölla,Glänninge	C4b	42/50	980422	990	1109	877	515	963	99,2	59	65	9						
600	Vestas	290	Vivian,Visingsö	E7g	44/40	971025	1300	499	1031	603	1137	97,4	56	49	5						
600	WindWorld	294	Kastlösa Väst V2,Kastlösa	G4c	42/40	980201	1280	980	722	456	790	88,5	28	37	339						
600	WindWorld	295	Kastlösa Väst V3,Kastlösa	G4c	42/40	980201	1280	1406	1011	626	1162	98,3	71	63	1						
600	WindWorld	296	Fårvind,Kastlösa	G4c	42/40	980201	1280	1143	1037	505	1029	87,1	73	64	1						
600	WindWorld	297	Tawind AB 5 Kastlösa V5,K	G4c	42/40	980201	1300	1427	1095	689	1296	99,3	81	66	0						
600	WindWorld	298	Kastlösa Väst V7,Kastlösa	G4c	42/40	980201	1250	1012	918	559	1072	98,9	65	63	0						
600	WindWorld	299	Kastlösa Väst V11,Kastlösa	G4c	42/40	980201	1300	833	711	268	630	82,5	23	43	283						
600	WindWorld	300	Kastlösa Väst V8,Kastlösa	G4c	42/40	980201	1210	8	432	542	916	93,7	60	59	5						
600	WindWorld	301	Kastlösa Väst V9,Kastlösa	G4c	42/40	980201	1220	1289	878	586	1067	91,1	44	43	166						
600	WindWorld	302	Kastlösa Väst V10,Kastlösa	G4c	42/40	980201	1230	1040	824	504	928	94,1	62	63	4						
600	WindWorld	303	Kastlösa Väst V13,Kastlösa	G4c	42/40	980201	1210	947	671	457	778	94,2	48	57	3						
600	WindWorld	304	Kastlösa Väst V14,Kastlösa	G4c	42/40	980201	1200	921	640	267	630	76,5	19	28	365						
600	WindWorld	305	Kastlösa Väst V15,Kastlösa	G4c	42/40	980201	1220	886	828	467	920	84,8	54	51	119						
600	WindWorld	306	Kastlösa Väst V16,Kastlösa	G4c	42/40	980201	1250	1265	896	510	986	87,5	38	41	313						
600	WindWorld	309	Björkliden,St. Isie	C1i	42/45	971125	1490	1379	1256	262	845	71,3	0	0	0						+02
600	Vestas	315	Grebban 1,Tanumshede	A9f	44/45	980610	1100	955	839	428	901	97,5	50	47	141						
600	Vestas	316	Grebban 2,Tanumshede	A9f	44/45	980611	1100	920	789	425	867	99,5	67	60	0						
600	WindWorld	321	Triton Energi,Kövlinge	C4b	42/50	980921	1000	1091	852	529	1005	99,3	59	62	6						
600	WindWorld	343	Kastlösa Väst V1,Kastlösa	G4c	42/40	981001	1210	1531	1140	487	1111	86	82	67	0						
600	WindWorld	344	Kastlösa Väst V6,Kastlösa	G4c	42/40	981001		1380	978	619	1115	97,9	68	62	83						
600	WindWorld	345	Kastlösa Väst V12,Kastlösa	G4c	42/40	981001	1210	412	18	307	325	93,8	37	63	0						
600	Vestas	369	Elise Ruuthsbo,Bjåresjö	D2b	44/45	990120	1325	1172	969	587	1062	97,9	48	47	157						
600	Vestas	370	Elinor Ruuthsbo,Bjåresjö	D2b	44/45	990120	1325	850	470	621	1091	96,7	62	58	27						
600	Enercon	397	Bjälbo, Lennart,Skänninge	F8d	44/65	991001	1300	1366	916		405	97,8									
600	Enercon	402	Kyrkebys 3, Hangvar	J7b	44/65	991130	1400	1053	776	467	880	93,1	58	85	4						
600	Enercon	403	Kyrkebys 4, Hangvar	J7b	44/65	991130	1400	1050	804	596	930	94,7	59	85	3						
600	Enercon	414	Virke 1,Kävlinge	C2i	44/65	991028	1350	737	1342	740	1396	98,8	104	90	0						
600	Enercon	415	Virke 2,Kävlinge	C2i	44/65	991028	1350	1530	1251	735	1302	94,7	100	87	0						
600	Enercon	418	Fjälkinge 1,Fjälkinge	E3a	44/65	990913	1300	1200	790		303	98,7									
600	Enercon	420	Tjärby,Laholm	C4e	44/46	991112	1200	1168	693		262	89,6									
600	Enercon	437	Freja Olsång,Olsång	G3d	44/46	000706	1250	986	711		326	99,8									
600	Enercon	439	Skörpinge,Ängelholm	C3h	44/67	000213	1450	1343	962		386	99,3									
600	Enercon	440	Genevad,Laholm	C4e	44/67	000301	1500	1365	938		393	99,9									
600	Enercon	454	Brönneslöv 1,Brönneslöv	C2i	44/65	001201	1350	1333	1042	672	1252	98,1	79	84	3						
600	Enercon	455	Brönneslöv 2,Brönneslöv	C2i	44/65	001201	1400	1358	1198	539	1081	94,1	66	85	3						
600	Enercon	456	Ö. Karaby,Ö. Karaby	C2i	44/65	001201	1300	946	1152		460	99,5									
600	Enercon	457	Kornhedinge Mölla,Kornhe	C2f	44/65	001201	1300	1384	1051		410	99,5									
600	Enercon	459	Skagsudde, Linda,Skagsud	J19a	44/65	001231	1400	1568	888		192	98,4									

Ny *	Effekt (kW)		Fabrikat	Nr Anläggning	Placering	D/H	I drift	Ber	2017	2018	2019	12mån	12mån	Månad	Tid Hindertid (tim)			PU	OPS	TF
	Hög	Låg													%	AHT	MS			
600	Enercon	470	Kristinetorp 2,Kristinetorp	D2g	44/65	010201	1350	1358	1189	639	1176	98,1	75	77	1					
600	Enercon	471	Kristinetorp 3,Kristinetorp	D2g	44/65	010201	1350	1399	1285	737	1339	98,9	95	89	0					
600	Enercon	489	Ryngö III,Ryngö	D2a	44/50	010601	1350	1437	982			335	97,8							
600	Vestas	574	Stora Bjärs 2,Stenkyrka	J7a	44/40	960703	1100	938	793	497	903	98	44	54	1					
600	Vestas	577	Gipsön 1,Landskrona	C2g	42/41	961008	1216	1276	1032	591	1129	100	56		0					
600	Vestas	578	Gipsön 2,Landskrona	C2g	42/41	961014	1216	1276	1032	591	1129	100	56		0					
600	Vestas	579	Gipsön 3,Landskrona	C2g	42/41	961014	1216	1276	1032	591	1129	100	56		0					
600	Vestas	580	Gipsön 4,Landskrona	C2g	42/41	961014	1216	1276	1032	591	1129	100	56		0					
600	Vestas	581	Gipsön 5,Landskrona	C2g	42/41	961014	1216	1276	1032	591	1129	100	56		0					
600	Vestas	582	Gipsön 6,Landskrona	C2g	42/41	961014	1216	1276	1032	591	1129	100	56		0					
600	Vestas	583	Gipsön 7,Landskrona	C2g	42/41	961008	1216	1276	1032	591	1129	100	56		0					
600	Vestas	584	Gipsön 8,Landskrona	C2g	42/41	961008	1216	1276	1032	591	1129	100	56		0					
600	Vestas	585	Gipsön 9,Landskrona	C2g	42/41	961008	1216	1276	1032	591	1129	100	56		0					
600	Vestas	586	Gipsön 10,Landskrona	C2g	42/41	961008	1216	1276	1032	591	1129	100	56		0					
600	Vestas	587	Gipsön 11,Landskrona	C2g	42/41	961008	1216	1276	1032	591	1129	100	56		0					
600	Vestas	588	Gipsön 12,Landskrona	C2g	42/41	961008	1216	1276	1032	591	1129	100	56		0					
600	Enercon	620	Allmag,Orust	B8a	44/65	011101	1250	922	682	378	715	91,4	62	77	13					
600	Enercon	631	Balkåkra Vind,Balkåkra	D1h	44/56	020116	1500	1664	1099			421	100							
600	Enercon	634	Vallsås 1,Vallsås	D2b	44/65	020201	1350	1225	872			308	99,9							
600	Enercon	635	Vallsås 2,Vallsås	D2b	44/65	020201	1350	1198	842			307	99,8							
600	Enercon	641	Ramsåsa 1,Ramsåsa	D2b	44/65	020501	1350	1287	837			279	96							
600	Enercon	672	Möllebacken 1,Nosaby	E3a	44/65	021105	1250	1207	790			310	99,5							
600	Enercon	673	Möllebacken 2,Nosaby	E3a	44/65	021105	1250	1104	798			311	99,7							
600	Enercon	679	Köpingsvik,Köpingsvik	H5a	44/65	021212	1400	1191	1170	647	1289	98,8	72	87	0					
600	Enercon	712	Bast, Rune,Norra Härene	C8f	44/65	030412	1150	1258	1036	556	1126	99,3								
600	Enercon	713	Bast, Artur,Norra Härene	C8f	44/65	030412	1150	1253	1045	551	1092	98,5								
600	Enercon	744	Lörby 1, Toke,Lörby	E3b	44/65	031201	1270	1108	907	526	964	99,6	50	75	0					
600	Enercon	745	Lörby 2, Krok,Lörby	E3b	44/65	031201	1270	1139	973	499	996	99,8	52	75	0					
600	Enercon	746	Susekulla,Susekulla	G3g	44/65	031207	1100	1008	729			278	99,4							
600	Enercon	747	Nolby,Nolby	A8f	44/65	040101	1250	1312	934			422	98,6							
600	Enercon	752	Bure 1,Bureå	L22d	44/65	031001	1333	897	605			240	99,9							
600	Enercon	753	Bure 2,Bureå	L22d	44/65	031001	1333	904	508			239	99,9							
600	Enercon	754	Bure 3,Bureå	L22d	44/65	031001	1333	901	523			259	99,9							
600	Vestas	2235	Koby Tawind AB 3,Fjärdhun	H11d	42/40	120103	700	349	259	217	316	96,2	28	41	6					
600	120 Bonus	243	Olsvenne 1,Näs	I5f	44/50	970303	1500	887	882	642	1097	81,5	44	43	111					
600	120 Bonus	251	Skärbo 1,Tanumshede	A9f	44/50	971118	1170	950	837	445	906	98,1	74	84	8					
600	120 Bonus	252	Skärbo 2,Tanumshede	A9f	44/50	971101	1170	892	805	423	875	99,6	70	84	2					
600	120 Bonus	253	Skärbo 3,Tanumshede	A9f	44/50	971114	1170	1021	854	464	926	92	76	85	2					
600	120 Bonus	254	Skärbo 4,Tanumshede	A9f	44/50	971114	1170	754	744	419	837	97,2	67	83	4					
600	120 Bonus	255	Skärbo 5,Tanumshede	A9f	44/50	971114	1170	788	732	390	827	95,9	69	82	9					
600	120 Bonus	256	Skärbo 6,Tanumshede	A9f	44/50	971113	1170	783	685	361	776	99,5	63	83	2					
600	120 Bonus	262	Viking Vind,Löddeköpinge 2	C2h	44/41	971003	1040	371	755	369	795	92,3								
600	120 Bonus	274	Monica af Olseröd,Olseröd	D2i	44/40	971201	1160	662	207	0	5	0,3	0	0	720					
600	120 Bonus	333	Eva,Mellböda	H5h	44/45	980801	1200	1017	970	502	960	92,6	36	53	258					
600	120 Bonus	334	Maria,Mellböda	H5h	44/45	980801	1200	1073	1044	236	714	69,9	1	4	500					
600	120 Bonus	336	Rebecka Slitevind,Mellböda	H5h	44/45	980801	1200	1	67	523	589	55,3	49	78	69					
600	120 Bonus	337	Anna Slitevind,Mellböda	H5h	44/45	980801	1200	1079	990	522	1016	86,9	1	2	629					
600	120 Bonus	339	Biegg-ål'mai,Suorva	I28g	44/40	981013	1000	982	1399	598	1288	82,8	128	84	49					
600	125 Nordex	674	Jung, Jungavind,Jung	C8f	43/46	030109			0	0	0	41,9	0	0	720					
660	Vestas	338	Burgar,Hablingbo	I5i	47/45	981012	1720	1937	1467	950	1735	98,2	98	60	4					
660	Vestas	382	Slitevind XX,Smöjen	J7c	47/55	990819	1877	1355	1057	645	1178	96,2	67	46	16					
660	Vestas	383	Slitevind XXI,Smöjen	J7c	47/55	990819	1900	858	754	743	1411	97	79	54	15					
660	Vestas	384	Slitevind XXII,Smöjen	J7c	47/55	990819	1956	1483	1325	783	1449	96	83	51	15					
660	Vestas	385	Slitevind XXIII,Smöjen	J7c	47/55	990819	1996	1617	1546	882	1643	96,9	100	59	16					
660	Vestas	394	Eksebo Kraft, Henning,Klint	I6c	47/55	991023	1650	1690	1178	826	1462	93,9	86	55	0					
660	Vestas	405	Storugns 1,Lärbro	J7b	47/55	991217	1534	1039	881	574	1021	96,5	55	55	2					
660	Vestas	406	Storugns 2,Lärbro	J7b	47/55	991215	1551	1100	945	588	1064	95,9	59	56	2					
660	Vestas	407	Storugns 3,Lärbro	J7b	47/55	991218	1530	1099	960	600	1083	96,7	60	57	3					
660	Vestas	408	Storugns 4,Lärbro	J7b	47/55	991218	1528	971	920	583	1038	95,8	58	54	3					
660	Vestas	409	Storugns 5,Lärbro	J7e	47/55	991219	1534	1090	902	613	1086	93,6	61	58	177					
660	Vestas	410	Storugns 6,Lärbro	J7b	47/55	991220	1576	953	875	549	993	95,4	52	53	197					
660	Vestas	427	Hedeskoga 1,Bergsjöholms	D2b	47/55	991021	1600	1072	1170	755	1306	97,9	78	58	0					
660	Vestas	428	Hedeskoga 2,Bersjöholms	D2b	47/55	991021	1600	1358	1190	721	1280	98,9	71	52	0					
660	Vestas	434	Skäggs 1,Väskinde	J6g	47/50	000705	1510	1122	939	651	1138	95,8	65	77	3					
660	Vestas	435	Skäggs 3,Väskinde	J6g	47/50	000705	1510	1226	945	626	1099	96,5	63	78	1					
660	Vestas	436	Mänsagården,Uvered	C8f	47/50	000105	1100	1000	844	440	879	98,4								
660	Vestas	444	Gunnön 1,Karlshamn	E3f	47/55	000908	1600	1057	704			286	99,9							
660	Vestas	445	Gunnön 2,Karlshamn	E3f	47/55	000908	1600	1059	702			273	99,9							
660	Vestas	446	Gunnön 3,Karlshamn	E3f	47/55	000908	1600	1167	777			303	99,3							
660	Vestas	447	Ruth, Ingelstorp,Ingelstorp	C3e	47/55	000914	1350	1405	976	581	997	78,1	59	64	122					
660	Vestas	448	Nordanstigsv.1,Stocka	H16b	47/55	001206	1333	87	555	339	635	89,5	36	44	1					
660	Vestas	449	Nordanstigsv.2,Stocka	H16b	47/55	001206	1327	59	349	329	502	74	34	45	0					

Ny *	Effekt (kW)		Fabrikat	Nr Anläggning	Placering	D/H	I drift	Ber	2017	2018	2019	12mån	12mån	Månad	Tid Hindertid (tim)		VNS	OYS	PU	OPS	TF
	Hög	Låg													%	AHT					
660			Vestas	450 Nordanstigsv.3,Stocka	H16b	47/55	001206	1300	77	503	333	608	91	33	43	0					
660			Vestas	453 Nordanstigsv. 4,Stocka	H16b	47/55	001206	1386	115	701	383	743	96,7	40	47	0					
660			Vestas	458 Helan,Hovby	D3c	47/45	001124	1150	1092	819	372	772	88,1	26	40	308					
660			Vestas	460 Ö-vik Själön, Ada,Husum	J19e	47/55	001229	1534	1098	1102	619	1177	97,3	59	37	0					
660			Vestas	461 Ö-vik Fanbyn, Beda,Husum	J19e	47/55	001229	1540	1271	1294	608	1283	90,8	73	62	0					
660			Vestas	462 Ö-vik Fanbyn, Camilla,Husu	J19e	47/55	001229	1523	1073	1142	589	1193	98,3	59	54	0					
660			Vestas	463 Ö-vik Fanbyn, Dagny,Husu	J19e	47/55	001229	1495	1218	968	625	1140	91,9	65	58	0					
660			Vestas	464 Ö-vik Själön, Elly,Husum	J19e	47/55	001229	1534	801	1130	485	1062	89	63	59	2					
660			Vestas	465 Ö-vik Fanbyn, Fredrika,Hus	J19e	47/55	001229	1525	1257	1238	650	1303	98,6	69	62	0					
660			Vestas	466 Ö-vik Fanbyn, Gertrud,Hus	J19e	47/55	001229	1534	1037	1199	622	1275	97,5	52	45	67					
660			Vestas	467 Ö-vik Fanbyn, Herta,Husum	J19e	47/55	001229	1601	1292	1008	727	1271	85,3	77	61	43					
660			Vestas	478 Mäsinge 1,Båstad	C4a	47/40	010401	1600	1449	1260	690	1378	99,7	76	82	1					
660	200		Vestas	323 Ventosum 1,Falkenberg	B5f	47/60	980917	1250	951	789	424	858	99,6	54	52	0					
660	200		Vestas	324 Ventosum 2,Falkenberg	B5f	47/60	980917	1250	1116	821	504	936	91,5	72	75	0					
660	200		Vestas	325 Ventosum 3,Falkenberg	B5f	47/60	980917	1250	1303	1009	389	922	99,4	36	39	3					
660	200		Vestas	326 Ventosum 4,Falkenberg	B5f	47/60	980918	1250	1353	1059	559	1132	99,1	68	52	1					
660	200		Vestas	327 Ventosum 5,Falkenberg	B5f	47/60	980921	1250	1192	874	478	947	99,4	63	77	0					
660	200		Vestas	328 Ventosum 6,Falkenberg	B5f	47/60	980921	1250	1262	998	527	1056	99,4	61	39	1					
660	200		Vestas	329 Ventosum 7,Falkenberg	B5f	47/60	980901	1250	1072	822	444	881	98,8	56	72	0					
660	200		Vestas	330 Ventosum 8,Falkenberg	B5f	47/60	980901	1250	1237	1009	542	1079	98,3	63	47	5					
660	200		Vestas	331 Ventosum 9,Falkenberg	B5f	47/60	980901	1250	1104	1012	552	1092	97,5	62	48	42					
660	200		Vestas	332 Ventosum 10,Falkenberg	B5f	47/60	980901	1250	1257	1072	566	1131	98,2	68	60	0					
660	200		Vestas	371 Sam Öckerövind,Pinan	B7a	47/50	990110	1700	1924	1587	822	1687	100	112	78	0					
660	200		Vestas	374 Skåls 1,Näs	I5f	47/45	990506	1700	1621	1256	723	1370	91,2	73	69	19					
660	200		Vestas	376 Skålsparken V18,Näs	I5f	47/45	990507	1850	1608	973	845	1517	94,9	81	45	15					
660	200		Vestas	377 Skålsparken V15,Näs	I5f	47/45	990507	1700	1613	1403	853	1579	95,8	82	75	0					
660	200		Vestas	398 Ranåker,Skara	D8d	47/65	991006	1000	1024	871	523	984	99,3	67	80	1					
660	200		Vestas	426 Halvan,Hovby	D3c	47/45	991230	1150	1046	821	481	845	93,3	50	70	0					
660	200		Vestas	429 Slättäng 2,Slättäng	C2i	47/55	991001	1500	1487	1278	629	1239	99,3								
660	200		Vestas	441 Levide 1,Näs	I5f	47/45	001007	1600	1473	1194	740	1352	95,8	69	72	0					
660	200		Vestas	442 Levide 2,Näs	I5f	47/45	001008	1600	1528	1168	720	1310	97,2	67	70	0					
660	200		Vestas	443 Levide 3,Näs	I5f	47/45	001007	1600	1542	1146	731	1284	94,8	70	46	0					
660	200		Vestas	626 Brönnestad 1,Brönnestad,	C1i	47/40	010406	1585	1499	1250	759	1335	97,7	76	67	3					
660	200		Vestas	627 Brönnestad 2,Brönnestad,	C1i	47/40	010406	1585	1494	1237	751	1334	97,6	72	64	3					
660	200		Vestas	628 Eksbo,Hönsinge	C1i	47/40	010406	1590	1492	1218	715	1300	96,2	56	49	58					
660	200		Vestas	639 Hovby, Chaplin,Hovby	D3c	47/45	020131	1150	1128	884	527	939	98	51	72	2					
750	200		NEG Micon	373 Ängalid,Torrösa	C3b	48/55	990115	1470	1687	1489	724	1445	95,2	94	87	3					
750	200		NEG Micon	451 Vind Invest,Lysekil	A8f	48/55	000112	1600	1869	1342	358	989	100								
750	200		NEG Micon	452 Sivik III,Lysekil	A8f	48/55	000101	1600	1878	1234	311	870	100								
750	200		NEG Micon	619 Östorp 1:4 Tawind AB 4,Ös	C2e	48/55	001229	1500	1656	1259	698	1366	94,6	91	83	0					
750	200		NEG Micon	680 Hablingbo Tawind AB 6,Ha	I5i	44/40	030201	1500			547	547	92,2	56	57	92					
750	200		NEG Micon	701 Isiegården,St Isie	C1i	48/50	030801	1720	2292	1925	1131	2067	99	115	85	40					
750	200		NEG Micon	741 Lantan,Svalöv	C3b	48/55	031230	1500	1544	1170		475	98,5								
750	200		NEG Micon	775 TANNAM, Smeby,Tannam,	A9f	48/50	041201	1300	1274	990	618	1278	99,3	97	92	6					
750	200		NEG Micon	776 TANNAM, Ceding,Tannam,	A9f	48/50	041201	1250	1143	1020	518	1097	97,8	89	86	1					
800			Enercon	798 Almudden,Askersund	E9f	48/76	050110	1500	1055	909		463	100								
800			Enercon	805 Stavf El,Vårsås	D8f	48/76	050915	1532	1507	1054		456	99,1								
800			Enercon	816 Gästgivaregårdens Lamme	D8b	48/76	050905	1700	1970	1323		631	99,6								
800			Enercon	818 Stenökra, Lilla Lunden,Lilla	D8g	48/76	051015	1500	1394	1025		432	98								
800			Enercon	819 Skeby 3,Broby	D8g	48/76	051028	1500	1537	1428	745	1563	99,8	108	90	2					
800			Enercon	826 Skallmeja Väster,Skallmeja	C8f	48/76	051013	1700	1816	1535	870	1675	95,8	115	88	17					
800			Enercon	828 Kleverberget Hällevadsholm,	A9c	48/76	060220	1800	1888	915		178	99,9								
800			Enercon	836 Askers Via,Odensbacken	F10b	48/76	060401	1400	1538	1259	683	1386	99,8	108	87	6					
800			Enercon	837 Naglarp 1,Kinnarp	D7g	48/76	060323	1622	1442	1000		458	99								
800			Enercon	838 Beateberg 1,Knislinge	D3f	48/65	051223	1150	1128	743		279	99,9								
800			Enercon	839 Hattefjäll,Hällevadsholm	B9a	48/76	060220	1585	1954	1414		664	98,6								
800			Enercon	841 Kalmarsund Vind,Degerha	G3i	48/49	060719	2000	2349	1944	1171	2166	98,2	149	92	0					
800			Enercon	849 Hällingarna, iDA,Ollebacke	F20a	48/74	060915	2000	1850	1835	961	1993	99,7	136	93	0					
800			Enercon	852 Kvismaren 2,Odensbacken	F10c	48/76	061101	1420	1351	1145	619	1229	98,3	100	87	2					
800			Enercon	854 Bränna,Skänninge	F8d	48/76	070101	1550	1569	779		150	99,9								
800			Enercon	860 Torseröds Vindkraftpark 1,T	A9f	48/55	070131	1550	1606	1489	811	1662	97,5	121	83	86					
800			Enercon	861 Torseröds Vindkraftpark 2,T	A9f	48/55	070131	1550	1367	1230	656	1337	99,6	103	92	0					
800			Enercon	862 Torseröds Vindkraftpark 3,T	A9f	48/55	070131	1550	1261	1230	680	1370	98,8	108	91	0					
800			Enercon	863 Torseröds Vindkraftpark 4,T	A9f	48/55	070131	1550	1194	1162	625	1284	98	101	92	0					
800			Enercon	864 Torseröds Vindkraftpark 5,T	A9f	48/55	070131	1550	1398	1255	658	1359	99,6	108	91	0					
800			Enercon	865 Torseröds Vindkraftpark 6,T	A9f	48/55	070131	1550	1266	1157	609	1259	99,8	101	92	0					
800			Enercon	866 Kvarnen vindkraft,Kvarnen	D8g	53/73	070505	1500	1637	1430	623	1382	87,8	49	52	282					
800			Enercon	873 Härjevads Vind,Härjevad	C8f	53/75	070525	1700	1977	1756	977	1912	98,4	119	84	39					
800			Enercon	874 Gömta Vind,Gömta	D8e	53/75	070601	1500	1313	1035		455	97,7								
800			Enercon	875 Elin 1,Göteve Liden 2	D7g	53/75	070628	1800	1680	1213		517	99,9								
800			Enercon	876 Söderbodane 1,Söderboda	C9g	53/73	070830	1500	1497	1262	461	1155	99,9								
800			Enercon	877 Rangeltorp 1,Rangeltorp	C8c	53/75	070614	1430	1495	1096		505	99,5								





Ny *	Effekt (kW)		Nr Anläggning	Placering	D/H	I drift	Ber	2017	2018	2019	12mån	12mån	Månad	Tid Hindertid (tim)			VNS	OYS	PU	OPS	TF
	Hög	Låg												Benämning, Ort	Karta	(m)					
900	200	NEG Micon	485	Klimpfjäll 3,Klimpfjäll	F23d	52/49	010116		364	973	514	1169	95,2	9	72	4					
900	200	NEG Micon	494	Viscaria 1,Viscaria	J29h	52/49	010918	1846	1337	892	46	349	93,3	10	73	0					
900	200	NEG Micon	495	Viscaria 2,Viscaria	J29h	52/49	010901	1784	1275	802	50	256	95,7	10	74	1					
900	200	NEG Micon	496	Viscaria 3,Viscaria	J29h	52/49	010901	1896	853	96	47	95	90,7	8	74	1					
900	200	NEG Micon	618	Greby,Greby	G4i	52/55	001229	1652	1427	1248	771	1419	96,2	84	86	1					
900	200	NEG Micon	694	Össjö boställe,Össjö	C3h	52/72	020101		82	103	50	100	98,9	9	81	9					
900	200	NEG Micon	742	Ångalid II,Svalöv	C2h	52/70	040108	1900	2263	1949	910	1835	91,1	103	73	89					
900	200	NEG Micon	755	Kuling I,Falkenberg	B5f	52/60	040107	1930	1709	1389	714	1431	95,5	94	72	10					
900	200	NEG Micon	756	Kuling II,Falkenberg	B5f	52/60	040107	1930	1696	1412	700	1425	92,8	27	23	501					
900	200	NEG Micon	757	Kuling III,Falkenberg	B5f	52/60	040107	1930	1749	1421	776	1520	97,1	98	76	0					
900	200	NEG Micon	758	Kuling IV,Falkenberg	B5f	52/60	040107	1930	1671	1344	764	1438	97,8	99	81	0					
900	200	NEG Micon	759	Kuling V,Falkenberg	B5f	52/60	040107	1930	1594	1414	727	1472	98	91	80	9					
1000		Nordic	681	Gerda Dragabol,Halmstad	C4h	59/70	030103	2000	1322	576	510	878	73,9	33	20	19					
1000		WinWind	1030	Paljakos Gunilla,Grängesbe	E12c	64/70	080130	2700	560	2284	26	1208	76,1								
1000		WinWind	1066	Brunnsgården, Näs, Falköpi	D7h	64/70	070614	2200			30	30	92,4	14		57					
1500		Enercon	645	Hedagården 1,Hedagården	C3b	66/65	020901	3700	3630	3516	1900	3725	98,3	234	93	6					
1500		Enercon	646	Hedagården 4,Hedagården	C3b	66/65	020901	3700	4027	3639	1876	3644	98,6	220	90	23					
1500		Enercon	647	Hedagården 5,Hedagården	C3b	66/65	020901	3700	3807	3495	1870	3571	99,4	227	93	0					
1500		Enercon	675	Hedagården 2,Hedagården	C3b	71/64	030101	3700	3913	3349	1845	3563	99,4	213	94	0					
1500		Enercon	676	Hedagården 3,Hedagården	C3b	71/64	030101	3700	3950	3483	1849	3619	98,5	212	94	0					
1500		Enercon	677	Hedagården 6,Hedagården	C3b	71/64	030101	3700	3799	3585	1890	3658	98,9	212	87	49					
1500		Enercon	714	Annevind 1,Annelöv	C2h	71/64	030615	3700	3558	3325	338	1932	99,5								
1500		Enercon	715	Annevind 2,Annelöv	C2h	71/64	030615	3700	3885	3298	351	1967	98,2								
1500		Vestas	777	Offerdal Råshön 1,Änge	E19g	82/78	041207	4031	3854	4018	1825	4084	95,3	321	69	47					
1500		Vestas	778	Offerdal Råshön 2,Änge	E19g	82/78	041205	4319	4415	3851	2066	3915	81,1	372	75	34					
1500		Vestas	779	Offerdal Råshön 3,Änge	E19g	82/78	041208	3613	4082	3923	1664	3867	88,7	2	0	618					
1500		Vestas	780	Offerdal Råshön 4,Änge	E19g	82/78	041208	4023	3946	3994	2064	4346	97,1	299	70	52					
1500		Vestas	781	Offerdal Råshön 5,Änge	E19g	82/78	041203	4032	3790	2988	2153	3496	88,2	335	74	45					
1500		Vestas	782	Offerdal Råshön 6,Änge	E19g	82/78	041205	4054	4299	3861	2090	4277	96,4	333	74	56					
1500		Vestas	783	Offerdal Råshön 7,Änge	E19h	82/78	041203	3955	4156	3608	2140	4399	97,8	283	68	48					
1500		Vestas	809	Aapua 1,Aapua	M27i	82/78	051003	4465	4110	4441	2092	4559	90,3	92	26	470					
1500		Vestas	810	Aapua 2,Aapua	M27i	82/78	050929	4232	3960	4336	2358	4796	96,6	263	70	145					
1500		Vestas	811	Aapua 3,Aapua	M27i	82/78	050928	4140	2497	3873	2086	4248	95,1	241	66	147					
1500		Vestas	812	Aapua 4,Aapua	M27i	82/78	050928	4344	4258	4388	2471	4970	95,5	289	71	111					
1500		Vestas	813	Aapua 5,Aapua	M27i	82/78	050928	4397	3952	4383	2131	4539	95,2	172	47						
1500		Vestas	814	Aapua 6,Aapua	M27i	82/78	050928	4500	4326	4690	2630	5281	98,3	291	71						
1500		Vestas	815	Aapua 7,Aapua	M27i	82/78	050928	4613	4401	4606	2544	5200	94,3	294	72	16					
1500		Enercon	888	Nygårdshus 2,Eslöv	D2g	66/65	041001	4200	4050	2828		1020	99,3								
1500		Enercon	889	p.Olofsson Energi,Eslöv	D2g	71/85	041101	4100	3934	2846		1064	99,9								
1500		Vestas	1152	Gans 1,Nåsudden	I5i	90/80	090301		7157	5896	3579	6484	97	431	84	0					
1500		Vestas	1153	Gans 2,Nåsudden	I5i	90/80	090301		7159	5874	3449	6380	97,2	428	85	0					
1500		Vestas	1154	Gans 3,Nåsudden	I5i	90/80	090301		6969	5665	3550	6388	98,6	423	84	0					
1500		Vestas	1155	Gans 4,Nåsudden	I5i	90/80	090301		7109	5727	2961	5751	87,7	133	26	478					
1500		Enercon	1199	Granberget Vindpark 1,Sike	L21d	82/98	091103	5500	4715	4803	2481	5026	99,6								
1500		Enercon	1200	Granberget Vindpark 2,Sike	L21d	82/98	091103	5500	4837	4686	2422	4833	99,2								
1500		Enercon	1201	Granberget Vindpark 3,Sike	L21d	82/98	091103	5500	4562	4618	2554	5068	99,5								
1500		Enercon	1202	Granberget Vindpark 4,Sike	L21d	82/98	091103	5500	4765	4764	2586	5043	97,1								
1500		Enercon	1203	Granberget Vindpark 5,Sike	L21d	82/98	091103	5500	5013	5110	2601	5241	98,1								
1500		Enercon	1204	Granberget Vindpark 6,Sike	L21d	82/98	091103	5500	4341	4635	2469	5048	99,6								
1500		Enercon	1391	Söderbodane 3,Söderboda	C9g	82/108	110107	4500	4738	4221	1504	3764	99,1								
1500		Suzlon	1393	Assjö 1, Ella,Assjö	E7c	88/100	101001	4800	4139	3746	2432	4367	94	295	67	48					
1500		Suzlon	1394	Assjö 2, Elise,Assjö	E7c	88/100	101001	4800	3585	3870	2519	4606	96,7	274	60	121					
1500	300	Vestas	386	Slitevind XXIV,Smöjen	J7c	66/67	990824	4119	2809	2726	1530	2875	89,5	171	60	16					
1500	300	Vestas	387	Slitevind XXV,Smöjen	J7c	66/67	990824	3970	2995	2887	1625	3032	96,3	172	55	16					
1500	300	Vestas	388	Slitevind XXVI,Smöjen	J7c	66/67	990828	4266	3170	2945	1802	3192	90,2	205	67	16					
1500	300	Vestas	389	Slitevind XXVII,Smöjen	J7c	66/67	990826	4298	2497	3189	1898	3477	91,3	221	68	17					
1500	300	Vestas	422	Skålsparken V16,Näs	I5f	66/67	000121	4550	3171	1304		0	49,6								
1500	300	Vestas	617	Sigvards 3,Näs	I5f	66/80	011108	4500	3914	3393	2182	3884	87,8	245	70	61					
1500	400	NEG Micon	699	Digerberget,Digerberget	D17c	72/62	020101	3800	2593	301		0	83								
1500	400	NEG Micon	830	Mungseröd 1,Mungseröd	A9f	72/67	060131	2800	2224	2414	1379	2711	97,8	233	85	1					
1500	400	NEG Micon	831	Mungseröd 2,Mungseröd	A9f	72/67	060131	2800	2596	2333	1277	2539	96,8	210	83	10					
1500	400	NEG Micon	832	Mungseröd 3,Mungseröd	A9f	72/67	060131	2800	2558	2420	1075	2352	91,1	33	19	545					
1500	400	NEG Micon	833	Mungseröd 4,Mungseröd	A9f	72/67	060131	2800	2319	2282	1196	2423	97,3	189	85	15					
1500	400	NEG Micon	834	Mungseröd 5,Mungseröd	A9f	72/67	060131	2800	2390	2412	1361	2566	95,1	223	87	10					
1500	400	NEG Micon	835	Mungseröd 6,Mungseröd	A9f	72/67	060131	2800	2661	2481	1357	2663	98,2	215	82	18					
1750		Vestas	474	Storugns 7,Lärbro	J7e	66/78	010317	3377	2682	2411	1595	2885	93,8	130	62	175					
1750		Vestas	475	Storugns 8,Lärbro	J7e	66/78	010313	3430	2497	2606	1224	2561	82,2	179	80	9					
1750		Vestas	476	Storugns 9,Lärbro	J7e	66/78	010310	3497	2977	2198	1677	2520	74,3	172	78	9					
1800		Vestas	956	Vara Tornum,Kvånium	C8f	90/95	080101	5300	5777	5076	3003	5765	99,1	370	78	21					
1800		Vestas	1097	Västergården 2,Brålanda	C9a	90/95	090109	5300	5036	4495	2523	4783	99	352	84	0					
1800		Vestas	1098	Västergården 3,Brålanda	C9a	90/95	090109	5300	5171	4767	2619	5039	99,5	369	85	0					
1800		Vestas	1101	Tängelsbol 6,Brålanda	C9a	90/95															



Ny *	Effekt (kW)		Fabrikat	Nr Anläggning	Placering	D/H	I drift	Ber	2017	2018	2019	12mån	12mån	Månad	Tid Hindertid (tim)		VNS	OYS	PU	OPS	TF	
	Hög	Låg													%	AHT						MS
1800	Vestas	1276	Havsnäs Vindkraftpark D15	F21c	90/95	100705	5337	5509	5436	3015	5939	96,1	446	84	41							
1800	Vestas	1278	Havsnäs Vindkraftpark D17	F21c	90/95	100705	5337	5782	5856	3109	6344	97,3	455	85	29							
1800	Vestas	1282	Havsnäs Vindkraftpark D21	F21c	90/95	100705	5337	5915	5661	3021	6340	97,8	433	83	15							
1800	Vestas	1550	Sängsjön 1,Torvsele	H21e	90/105	111030	5500	5809	5666	3259	6298	96,1	476	87	1							
1800	Vestas	1551	Sängsjön 2,Torvsele	H21e	90/105	111030	5500	6600	6663	3517	7154	95,5	392	64	182							
1800	Vestas	1552	Sängsjön 3,Torvsele	H21e	90/105	111030	5500	5740	5971	3362	6609	97,4	475	87	1							
1800	Vestas	1712	Vassmolösa 1,Vassmolösa	G4e	100/95	120710	5100	5571	4859	2895	5401	98,5	322	83								
1800	Vestas	1713	Vassmolösa 2,Vassmolösa	G4e	100/95	120710	5100	5479	4658	2809	5257	98,2	313	83								
1800	Vestas	1714	Vassmolösa 3,Vassmolösa	G4e	100/95	120716	5100	5500	4640	2788	5206	98,3	309	83								
1800	Vestas	1715	Vassmolösa 4,Vassmolösa	G4e	100/95	120717	5100	5426	4561	2687	5080	98,3	289	83								
1800	Vestas	1716	Vassmolösa 5,Vassmolösa	G4e	100/95	120711	5100	5438	4574	2710	5083	98,3	303	84								
1800	Vestas	1724	Högtjärnklacks Vindpark, H	G12h	100/95	120905	5400	6886	5904	3646	6748	97,2	543	90	1							
1800	Vestas	1725	Högtjärnklacks Vindpark, A	G12h	100/95	120908	5400	6965	6167	3731	7120	99,2	553	89	6							
1800	Vestas	1726	Högtjärnklacks Vindpark, H	G12h	100/95	120905	5400	7281	6430	3813	7327	99,3	564	90	0							
1800	Vestas	1727	Högtjärnklacks Vindpark, R	G12h	100/95	120904	5400	6861	6085	3609	6946	98,6	502	85	35							
1800	Vestas	1728	Högtjärnklacks Vindpark, T	G12h	100/95	120912	5400	6576	5924	3462	6644	99,1	499	85	34							
1800	Vestas	1729	Högtjärnklacks Vindpark, D	G12h	100/95	120710	5400	6472	5825	3481	6600	99,1	542	88	11							
1800	Vestas	1730	Högtjärnklacks Vindpark, Å	G12h	100/95	120712	5400	7299	6459	3841	7308	98,9	588	89	12							
1800	Vestas	1731	Rockneby 1,Rockneby	G5b	100/95	120731	5200	4754	4002	2414	4531	100	291	98	0							
1800	Vestas	1732	Rockneby 2,Rockneby	G5b	100/95	120731	5200	4886	4177	2372	4526	100	299	99	0							
1800	Vestas	1733	Rockneby 3,Rockneby	G5b	100/95	120801	5200	4749	4169	2303	4454	100	195	72	0							
1800	Vestas	1734	Rockneby 4,Rockneby	G5b	100/95	120813	5200	4749	4081	2438	4576	100	285	99	0							
1800	Vestas	1735	Rockneby 5,Rockneby	G5b	100/95	120814	5200	4346	4102	2367	4491	100	274	98	0							
1800	Vestas	1904	Legeved 1,Legeved	E3a	100/95	140601	5950	6847	5583	3345	6285	99,2	380	87	1							
1800	Vestas	1905	Legeved 2,Legeved	E3a	100/95	140601	5950	6800	5653	3185	6068	97,4	330	77	47							
1800	Vestas	1999	Mungseröd Etapp II, 07,Tan	A9f	100/95	141027	5200	5932	5409	3003	5714	100	436	99	0							
1800	Vestas	2000	Mungseröd Etapp II, 08,Tan	A9f	100/95	141027	5200	6486	5961	3286	6354	100	469	98	0							
1800	Vestas	2001	Mungseröd Etapp II, 11,Tan	A9f	100/95	141027	5200	6681	6050	3297	6423	100	509	99	0							
1800	Vestas	2002	Mungseröd Etapp II, 12,Tan	A9f	100/95	141027	5200	6028	5565	3005	5911	100	463	100	0							
1800	Vestas	2003	Mungseröd Etapp II, 13,Tan	A9f	100/95	141027	5200	6016	5609	3062	5945	100	465	100	0							
1800	Vestas	2004	Mungseröd Etapp II, 15,Tan	A9f	100/95	141027	5200	6287	5857	3130	6151	100	475	100	0							
1800	Vestas	2005	Mungseröd Etapp II, 16,Tan	A9f	100/95	141027	5200	6157	5585	2881	5743	100	389	95	0							
1800	Vestas	2006	Mungseröd Etapp II, 17,Tan	A9f	100/95	141027	5200	6511	5927	3148	6089	100	443	95	0							
1800	Vestas	2012	Skalleberg 06,Hjo	E7g	100/95	150227	7200	7255	5980	3458	6633	100	432	97	0							
1800	Vestas	2013	Skalleberg 07,Hjo	E7g	100/95	150227	6600	7152	5853	3188	6370	100	441	98	0							
1800	Vestas	2015	Skalleberg 09,Hjo	E7g	100/95	150227	6900	6415	5439	3112	5990	100	407	98	0							
1800	Vestas	2021	Ramsnäs 5,Ramsnäs	E9e	100/95	140718	5200	6312	5447	3113	5999	100	442	98	0							
1800	Vestas	2022	Ramsnäs 6,Ramsnäs	E9e	100/95	140718	5200	5432	4752	2761	5309	100	358	92	0							
1800	Vestas	2023	Ramsnäs 7,Ramsnäs	E9e	100/95	140718	5200	6055	5289	3178	6061	100	434	97	0							
2000	Vestas	738	Skålsparcken V17,Skåls, Nä	I5f	80/78	031214	6000	5493	4069	2691	4985	96,1	283	69	68							
2000	Enercon	774	Orup 1,Rolsberga	D2g	71/65	041201	3500	3585	3157	1794	3305	100	227	92	0							
2000	Enercon	821	Långå 1,Långå	D17e	71/85	051007	5400	3695	3456	1946	3755	97,5	246	93	1							
2000	Enercon	822	Långå 2,Långå	D17e	71/85	051017	5400	3881	2871	1967	3274	94,2	216	86	58							
2000	Enercon	823	Långå 3,Långå	D17e	71/85	051024	5400	3773	3326	1836	3679	95,1	232	94	0							
2000	Enercon	824	Långå 4,Långå	D17e	71/85	051031	5400	4246	3694	2016	4051	94,9	255	94	1							
2000	Enercon	825	Långå 5,Långå	D17e	71/85	051108	5400	3859	3235	1777	3489	88,5	243	93	1							
2000	Enercon	845	Odarslöv 1,Eslöv	C2f	71/64	060720	4900	4617	3385		1309	99,3										
2000	Enercon	846	Odarslöv 2,Eslöv	C2i	71/64	060720	4900	4497	3283		1278	99,9										
2000	Enercon	847	Odarslöv 3,Eslöv	C2i	71/64	060720	4900	4194	3169		1183	99,4										
2000	Enercon	856	Värlinge 1,Stehag	C2i	82/78	070119	5500	4997	3594		1358	97,9										
2000	Enercon	857	Värlinge 2,Stehag	C2i	82/78	070309	5500	4703	3490		1380	98,8										
2000	Enercon	868	Stora Istad 1,Stora Istad	H5a	82/78	070501	5500	5576	4667	2831	5095	98,2	313	95	11							
2000	Enercon	869	Stora Istad 2,Stora Istad	H5a	82/78	070501	5500	5396	4449	2767	5123	98,4	280	89	53							
2000	Enercon	870	Stora Istad 3,Stora Istad	H5a	82/78	070501	5500	5335	4571	2796	5160	95,8	281	88	61							
2000	Enercon	871	Stora Istad 4,Stora Istad	H5a	82/78	070501	5500	5080	4530	2759	5067	97,6	304	97	0							
2000	Enercon	872	Stora Istad 5,Stora Istad	H5a	82/78	070501	5500	5230	4616	2747	5141	98,2	302	96	1							
2000	Vestas	878	Hornberget 1,Aspliden	I23e	90/80	070111	6000	5676	5001	2987	5453	93,7	483	88								
2000	Vestas	879	Hornberget 2,Aspliden	I23e	90/80	070111	6000	5726	5462	3155	6240	100	373	68								
2000	Vestas	880	Hornberget 3,Aspliden	I23e	90/80	070111	6000	6239	6068	3594	6960	100	442	73								
2000	Vestas	881	Hornberget 4,Aspliden	I23e	90/80	070111	6000	7064	5776	3653	7468	100	442	77								
2000	Vestas	882	Hornberget 5,Aspliden	I23e	90/80	070111	6000	5403	5827	3446	6669	100	481	88								
2000	Enercon	957	Entorp 1,Ardala	D8d	82/78	071126	4400	4151	3444	2006	3837	96,1	226	80	107							
2000	Enercon	958	Entorp 2,Ardala	D8d	82/78	071126	4400	3924	3355	1862	3650	95,5	174	66	210							
2000	Enercon	966	Skörstorp 1,Skörstorp	D7h	82/98	080118	5500	6069	5306	2983	5743	98,4	429	97	55							
2000	Enercon	967	Skörstorp 2,Skörstorp	D7h	82/98	080118	5500	2479	4845	2849	5370	97,1	403	96	58							
2000	Enercon	968	Skörstorp 3,Skörstorp	D7h	82/98	080118	5500	5847	5063	2724	5364	96,8	344	69								
2000	Vestas	969	Munkagård 1,Tvååker	B5f	90/80	061220	5300	6784	5624	3054	6098	98,9	396	87	0							
2000	Vestas	970	Munkagård 2,Tvååker	B5f	90/80	061220	5300	6611	5482	2932	5893	97,9	380	87	0							
2000	Vestas	971	Munkagård 3,Tvååker	B5f	90/80	061220	5300	6667	5453	2962	5902	98,4	374	87	7							
2000	Enercon	972	Sundsholm,Luttra</																			

Ny *	Effekt (kW)		Fabrikat	Nr Anläggning	Placering	D/H	I drift	Ber	2017	2018	2019	12mån	12mån	Månad	Tid Hindertid (tim)		VNS	OYS	PU	OPS	TF
	Hög	Låg													%	AHT					
2000	Enercon	989	Univ. Wind Odarslöv 6,Lun	C2f	71/64	080714	5400	5085	4348	2418	4662	99,7	306	95	2						
2000	Enercon	1003	Univ.Power Egby 1,Egby	H5a	71/64	080815	5200	3196	2843	1602	2944	98,6	154	95	0						
2000	Enercon	1004	Univ.Power Egby 2,Egby	H5a	71/64	080816	5200	3151	2934	1659	3081	99,5	159	95	0						
2000	Enercon	1005	Univ.Power Egby 3,Egby	H5a	71/64	080817	5200	3055	2961	1661	3096	99,1	152	91	24						
2000	Enercon	1006	Univ.Power Egby 4,Egby	H5a	71/64	080818	5200	3267	2978	1665	3112	98,7	137	88	52						
2000	Enercon	1016	Kvantenburg, Ekovind,Bolst	C9a	82/98	080520	5500	5438	4941	2728	5270	99,1	372	95	1						
2000	Enercon	1034	Kinne-Vedums Vind,Kinne-	D8g	82/98	090120	4500	4882	3198		1470	95,6									
2000	Enercon	1047	Silkomhöjden 1,Silkomhöjd	E12d	82/98	081210	5200	3568	4636	2426	4975	96,9	391	89	54						
2000	Enercon	1048	Silkomhöjden 2,Silkomhöjd	E12d	82/98	081210	5200	5091	5047	2873	5560	97,3	421	94	25						
2000	Enercon	1049	Silkomhöjden 3,Silkomhöjd	E12d	82/98	081210	5200	4576	3677	2235	4005	97,2	373	94	17						
2000	Enercon	1050	Köjkeberget 4, Anders A,Va	E12d	82/98	090325	5200	5438	4756	2400	4911	97,6	375	87	69						
2000	Enercon	1051	Köjkeberget 5, Anders A,Va	E12d	82/98	090325	5200	5220	4444	2554	4944	98,2	389	96	2						
2000	Enercon	1052	Köjkeberget 6, Anders A,Va	E12d	82/98	090325	5200	5976	4939	2730	5378	97,7	407	97	1						
2000	Vestas	1056	Högberget Denise,Bjursås	F13h	90/95	080807	5000	5893	5533	3349	6478	98,5	462	91	0						
2000	Vestas	1057	Högberget Herman,Bjursås	F13h	90/95	080812	5000	5841	5394	3296	6364	97,8	462	91	1						
2000	Vestas	1058	Högberget Victoria,Bjursås	F13h	90/95	080814	5000	5860	4956	3438	6394	98,4	458	92	1						
2000	Vestas	1059	Högberget Ulrik,Bjursås	F13h	90/95	080805	5000	5895	5436	3397	6422	97,1	435	88	18						
2000	Vestas	1060	Högberget Arne,Bjursås	F13h	90/95	080804	5000	5623	5296	3243	6222	99,4	437	90	0						
2000	Vestas	1061	SOTARED nr 1 Elsa,Långå	B5f	90/105	090201	6000	6629	5275	3017	5852	98,1	354	75	3						
2000	Vestas	1062	SOTARED nr 2 Ellen,Långå	B5f	90/105	090201	6000	6461	5459	3021	5866	99,1	343	78	21						
2000	Vestas	1063	SOTARED nr 3 Ella,Långås	B5f	90/105	090201	6000	5504	4688	2547	4960	98,4	324	80	0						
2000	Vestas	1064	SOTARED nr 4 Elise,Långå	B5f	90/105	090201	6000	5229	4558	2498	4848	98,5	307	77	14						
2000	Vestas	1065	SOTARED nr 5 Elisabet,Lå	B5f	90/105	090201	6000	6402	5221	2829	5457	94,8	311	66	96						
2000	Enercon	1071	Markbygden, Dragaliden 1,	K24e	82/108	090101	6000	5479	4966	2873	5379	82,8	374	94	8						
2000	Enercon	1072	Markbygden, Dragaliden 2,	K24e	82/108	090101	6000	5506	5506	3298	6433	98,9	382	95	0						
2000	Enercon	1073	Markbygden, Dragaliden 3,	K24e	82/138	101001	6000	6201	5982	3677	7143	98,8	407	92	20						
2000	Enercon	1074	Markbygden, Dragaliden 4,	K24e	82/108	101101	6000	5243	5125	3125	5949	97,9	323	92	19						
2000	Enercon	1075	Markbygden, Dragaliden 5,	K24e	82/108	101101	6000	5194	5080	3118	5900	98,6	332	94	14						
2000	Enercon	1076	Markbygden, Dragaliden 6,	K24e	82/138	101101	6000	6141	6169	3465	6909	98,3	380	95	4						
2000	Enercon	1077	Markbygden, Dragaliden 7,	K24e	82/108	101001	6000	5195	5012	3060	5876	94	295	66	224						
2000	Enercon	1078	Markbygden, Dragaliden 8,	K24e	82/108	101101	6000	5180	5089	3190	5984	98,2	371	95	1						
2000	Enercon	1079	Markbygden, Dragaliden 9,	K24e	82/108	101101	6000	4941	4798	2803	5359	96,1	355	94	6						
2000	Enercon	1080	Markbygden, Dragaliden 10	K24e	82/108	101001	6000	4584	4714	2892	5544	98,8	338	91	26						
2000	Enercon	1081	Markbygden, Dragaliden 11	K24e	82/108	101001	6000	4593	4546	2917	5479	97,8	324	92	26						
2000	Enercon	1082	Markbygden, Dragaliden 12	K24e	82/108	101001	6000	4732	4734	2933	5561	98	320	88	55						
2000	Enercon	1086	Egby 5,Borgholm	H5a	71/64	090715	5200	3830	2896		1090	99,4									
2000	Vestas	1088	Håberg 3,Flo	C8d	90/105	090501	5200	6025	5092	2888	5540	99,1	363	78	20						
2000	Vestas	1089	Håberg 4,Flo	C8d	90/105	090501	5200	6025	5112	2946	5549	99	357	82	21						
2000	Vestas	1104	Klinte 2,Klinterhamn	I6c	80/67	090725	5200	4947	3839	2456	4463	96,7	271	81	0						
2000	Vestas	1105	Klinte 3,Klinterhamn	I6c	80/67	090724	4800	4235	3404	2096	3903	98,4	225	76	0						
2000	Vestas	1106	Klinte 4,Klinterhamn	I6c	80/67	090723	5000	4178	2810	2146	3329	85,1	246	79	0						
2000	Vestas	1107	Klinte 5,Klinterhamn	I6c	80/67	090723	4800	4575	3658	2329	4300	98,7	260	79	0						
2000	Vestas	1108	Klinte 6,Klinterhamn	I6c	80/67	090723	5200	5070	3929	2510	4570	95,6	292	81	0						
2000	Enercon	1109	Lyby, Knivsta 1,Lyby	D2g	82/78	090901	5200	5408	4899	2736	5244	98,4	354	97	0						
2000	Enercon	1110	Lyby, Svingan 1,Lyby	D2g	82/78	090901	5200	5234	4530	2749	5087	97,7	360	96	0						
2000	Vestas	1113	Long Vind AB, Ivar,Long	C8c	90/95	090914	5400	6207	5398	3113	5854	96,7	414	85	0						
2000	Vestas	1114	Long Vind AB, Göte,Long	C8c	90/95	090914	5400	6312	5403	3078	5837	94,5	418	84	12						
2000	Vestas	1115	Long Vind AB, Egon,Long	C8c	90/95	090914	5400	6444	5508	3118	5966	97,9	417	86	1						
2000	Enercon	1116	Håkantorp 1,Håkantorp	C8e	82/98	090801	5300	5423	4794	2777	5369	99,9	359	94	0						
2000	Enercon	1117	Håkantorp 2,Håkantorp	C8e	82/98	090801	5300	5359	4635	2697	5092	99,4	347	94	0						
2000	Enercon	1118	Emma af Göksholm,Göksh	F10f	82/98	090901	5400	4810	3448		1559	99,2									
2000	Enercon	1120	Isgrannatorp 1,Isgranna	D3c	82/98	091101	4600	4647	3637	439	2361	100									
2000	Enercon	1121	Isgrannatorp 2,Isgranna	D3c	82/98	091101	4600	4607	3684	2288	4233	99,6	234	95	1						
2000	Enercon	1122	Isgrannatorp 3,Isgranna	D3c	82/98	091101	4600	4528	3595	2232	4108	98,3	229	95	0						
2000	Enercon	1141	Eolus Espinge,Hurva	C2i	82/78	100101	5600	3133	2053		1403	98,2									
2000	Enercon	1142	Blåsinge Espinge,Hurva	C2i	82/78	100101	5600	5105	4309		1648	99,7									
2000	Enercon	1143	Eslövs Vind Klemedstorp,H	C2i	82/78	100101	5600	5731	4159		1628	99,9									
2000	Enercon	1144	Eolus Klemedstorp,Hurva	C2i	82/78	100101	5600	4390	1746		1584	99,9									
2000	Enercon	1145	Göteneporten 1,Västermark	D8g	82/98	091022	5000	4473	3842	2234	4287	98,8	301	92	22						
2000	Enercon	1146	Göteneporten 2,Västermark	D8g	82/98	091026	5000	4176	3687	2103	4095	98,7	284	92	21						
2000	Enercon	1147	Göteneporten 3,Västermark	D8d	82/98	091116	5000	4347	3788	2162	4183	98,7	266	88	43						
2000	Enercon	1148	Göteneporten 4,Nattorp, Lu	D8d	82/98	091219	5000	4495	3953	2243	4363	98	284	84	69						
2000	Enercon	1149	Göteneporten 5,Nedersänn	D8d	82/98	091219	5000	4861	4259	2480	4748	98,5	310	89	38						
2000	Enercon	1150	Göteneporten 6,Dalassjö, Lu	D8g	82/98	091219	5000	3923	3352	1979	3748	98,5	274	95	2						
2000	Enercon	1157	Knäpplan vind I,Hjo	E8a	82/98	100208	5000	5928	5254	2863	5664	94,7	396	94	23						
2000	Enercon	1158	Knäpplan vind II,Hjo	E8a	82/98	100208	5000	6169	5096	2860	5662	97,9	401	95	22						
2000	Enercon	1170	Hörneå Vindpark 1,Hörnefo	K20a	82/98	090827	5000	4285	4210	2333	4582	99,6	292	96	1						
2000	Enercon	1171	Hörneå Vindpark 2,Hörnefo	K20a	82/98	090827	5000	4215	4081	2266	4421	99,3	278	96	1						
2000	Enercon	1172	Hörneå Vindpark 3,Hörnefo	K20a	82/98	090827	5000	4241	4200	2413	4675	99,6	286	96	1						
2000	Enercon	1173	Hörneå Vindpark 4,Hörnefo	K20a	82/98	090827	5000	4242	4062	2099	4252	97,2	292	96	2						
2000	Enercon	1174	Hörneå Vindpark 5,Hörnefo	K20a	82/98	090827	5000	4192	4013	2233</											

Ny *	Effekt (kW)		Fabrikat	Nr Anläggning	Placering	D/H	I drift	Ber	2017	2018	2019	12mån	12mån	Månad	Tid Hindertid (tim)			PU	OPS	TF	
	Hög	Låg													%	AHT	MS				VNS
2000	Enercon	1183	Brostorp 5:2 Höör,Snogerö	D2g	82/98	100304	5500	6020	4106			1589	99,9								
2000	Enercon	1184	Gärdslösa 1,Gärdslösa	H4g	82/78	100301	5100	4926	4296	2308	4459	98,1									
2000	Enercon	1185	Gärdslösa 2,Gärdslösa	H4g	82/78	100301	5100	4684	4039	2131	4192	98,2									
2000	Enercon	1186	Gärdslösa 3, Elsa,Gärdslös	H4g	82/78	100301	5100	4527	3928	2125	4088	98,8									
2000	Enercon	1187	Gärdslösa 4,Gärdslösa	H4g	82/78	100301	5100	4664	3604	2144	4079	97,8									
2000	Enercon	1188	Gärdslösa 5,Gärdslösa	H4g	82/78	100301	5100	4863	4091	2119	4147	98,9									
2000	Enercon	1190	Påboda 1,Påboda	G4b	82/98	100301	4900	5662	4830	2667	5119	97	280	94	8						
2000	Enercon	1191	Påboda 2,Påboda	G4b	82/98	100301	4900	5564	4724	2768	5180	99,6	278	95	1						
2000	Vestas	1222	Vallerstad, Gudrun,Vallerst	D5i	90/105	091201	6000	7097	6106	3648	6804	98,2	475	87	0						
2000	Vestas	1223	Vallerstad, Mathilda,Vallerst	D5i	90/105	091209	6000	6917	6033	3445	6617	98,8	455	84	8						
2000	Vestas	1228	Holmsund 3,Holmsund	K20e	90/80	070501		6285	6078	1172	4385	99,2									
2000	Enercon	1230	Ugglum 1-Ugglum Vindpark	C9a	82/108	090821	5500	5810	4921	2974	5585	97,1	396	93	11						
2000	Enercon	1231	Ugglum 2-Ugglum Vindpark	C9a	82/108	090901	5500	5657	5210	2989	5708	99,3	409	95	1						
2000	Vestas	1232	Gunnarstorp, Sven,Flakebe	C8e	90/95	100601	5400	5675	4827	2793	5325	96,2	346	77	82						
2000	Vestas	1233	Gunnarstorp, Malte,Flakebe	C8e	90/95	100601	5400	5683	4790	2818	5347	96,9	367	83	14						
2000	Vestas	1234	Gunnarstorp, Astrid,Flakeb	C8e	90/95	100601	5400	5747	4966	2898	5531	96,9	372	83	16						
2000	Vestas	1235	Ulvstorp, Djerf,Flakeberg G	C8e	90/95	100601	5200	5417	4607	2699	5103	96,1	345	82	24						
2000	Vestas	1236	Ulvstorp, Emil,Flakeberg G	C8e	90/95	100601	5200	5393	4508	2628	5035	95,4	305	68	151						
2000	Enercon	1237	Ringsjö Vind Brostorp 3,Sn	D2g	82/98	100501	5000	5640	4882	971	3351	98,2									
2000	Enercon	1238	Solberga 1,Korsberga	E8a	82/108	100111	5300	6187	4505		1962	99,9									
2000	Enercon	1239	Äsperöd 1,Äsperöd	D2e	82/78	100601	5400	4798	4231	2807	4919	94,5	278	72	186						
2000	Vestas	1240	Lårstad 1,Motala	F8g	90/90	100517	5400	6801	5623	3341	6242	97,7	421	82	1						
2000	Vestas	1241	Lårstad 2,Motala	F8g	90/90	100524	5400	6758	5724	3398	6427	98,8	418	82	0						
2000	Vestas	1242	Västraby V90 NO,Västraby	D2g	90/78	100601	5400	6171	5397		2652	99,9									
2000	Vestas	1243	Lyngbygård 4, Ingeborg,Lyn	D2i	90/95	100701	5200	5745	4489	2455	4677	98,1									
2000	Enercon	1245	Närefors 1,Järpås	C8f	82/98	100710	5300	5791	5039	2889	5564	99,4	364	93	0						
2000	Enercon	1246	Närefors 2,Järpås	C8f	82/98	100710	5300	5878	5076	2888	5584	99,6	366	94	0						
2000	Vestas	1248	Tumleberg 4,Tumleberg	C8b	90/105	090901	5400	5429	4725	2652	5141	98,8	354	85	5						
2000	Vestas	1249	Tumleberg 5,Tumleberg	C8b	90/105	090901	5400	4749	4230	2580	4854	94,2	344	84	5						
2000	Vestas	1250	Jordberga, AT1,Klagstorp	C1i	90/80	100506	6300	7930	6634	4064	7466	98,6	488	89	4						
2000	Vestas	1251	Jordberga, AT2,Klagstorp	C1i	90/80	100506	6300	7567	6271	3908	7159	99,6	465	88	4						
2000	Vestas	1252	Jordberga, AT3,Klagstorp	C1i	90/80	100506	6300	6637	6556	3583	6852	98	464	89	9						
2000	Vestas	1254	Näs Drift AB, Backgården,N	D7h	90/105	100720	5400	6189	5220	3093	5719	97,7	427	83	0						
2000	Vestas	1255	Näs Drift AB, Björstorp,Vart	D7h	90/105	100720	5400	6309	5456	3146	5973	98,4	444	83	2						
2000	Enercon	1256	Äsperöd 2,Äsperöd	D2e	82/78	100601	5400	5118	4472	2913	5157	96,2	285	77	154						
2000	Enercon	1258	Ramdala 1, Julia,Ramdala	F3f	82/98	100901	5400	5944	4487	2736	4932	96,3	308	95	0						
2000	Enercon	1259	Ramdala 2, Bondevind,Ra	F3f	82/98	100901	5400	5966	4610	2778	5091	98,5	312	95	0						
2000	Enercon	1260	Skarstad,Skarstad	C8c	82/98	100618	5200	5763	5146	2972	5694	98,9	382	93	3						
2000	Enercon	1261	Stockebäck,Lundsbrunn	D8g	82/108	100618	5200	5642	4819	2821	5401	96,9	397	95	0						
2000	Vestas	1262	Havsnäs Vindkraftpark D1,	F21c	90/95	100705	5337	6081	5933	2966	6062	95,4	432	84	24						
2000	Vestas	1263	Havsnäs Vindkraftpark D2,	F21c	90/95	100705	5337	5442	5594	2817	5806	97,9	402	82	23						
2000	Vestas	1264	Havsnäs Vindkraftpark D3,	F21c	90/95	100705	5337	5322	5651	2779	5772	98,1	451	88	4						
2000	Vestas	1265	Havsnäs Vindkraftpark D4,	F21c	90/95	100705	5337	5456	5296	2804	5821	97,9	406	83	25						
2000	Vestas	1266	Havsnäs Vindkraftpark D5,	F21c	90/95	100705	5337	5362	5701	2622	5679	96,3	400	84	25						
2000	Vestas	1267	Havsnäs Vindkraftpark D6,	F21c	90/95	100705	5337	5662	5833	2820	5904	92,4	454	83	40						
2000	Vestas	1268	Havsnäs Vindkraftpark D7,	F21c	90/95	100705	5337	6243	6269	3135	6520	95,7	490	84	24						
2000	Vestas	1269	Havsnäs Vindkraftpark D8,	F21c	90/95	100705	5337	5959	5981	2788	6058	96,4	406	66	0						
2000	Vestas	1270	Havsnäs Vindkraftpark D9,	F21c	90/95	100705	5337	5296	5688	2894	5905	98,9	400	85	10						
2000	Vestas	1271	Havsnäs Vindkraftpark D10	F21c	90/95	100705	5337	5224	5608	2858	5939	96,8	227	38	21						
2000	Vestas	1272	Havsnäs Vindkraftpark D11	F21f	90/95	100705	5337	5795	6108	3151	6390	98	458	85	25						
2000	Vestas	1273	Havsnäs Vindkraftpark D12	F21f	90/95	100705	5337	5257	6020	3299	6505	97,8	457	85	26						
2000	Vestas	1274	Havsnäs Vindkraftpark D13	F21c	90/95	100705	5337	6071	6260	3175	6571	97,3	459	85	26						
2000	Vestas	1275	Havsnäs Vindkraftpark D14	F21f	90/95	100705	5337	5305	5315	2485	5489	91,4	241	48	327						
2000	Vestas	1277	Havsnäs Vindkraftpark D16	F21c	90/95	100705	5337	6366	6427	3301	6889	98,4	501	86	25						
2000	Vestas	1279	Havsnäs Vindkraftpark D18	F21c	90/95	100705	5337	6184	5603	3294	6492	97,1	460	85	24						
2000	Vestas	1280	Havsnäs Vindkraftpark D19	F21c	90/95	100705	5337	6054	5994	3033	6325	92,2	459	84	33						
2000	Vestas	1281	Havsnäs Vindkraftpark D20	F21c	90/95	100705	5337	6579	6439	3491	7069	97,5	442	75	78						
2000	Vestas	1283	Havsnäs Vindkraftpark E1,	F21c	90/95	100705	5337	5970	5489	3157	6117	95,2	440	84	25						
2000	Vestas	1284	Havsnäs Vindkraftpark E2,	F21c	90/95	100705	5337	5177	4957	2669	5329	93,3	400	86	6						
2000	Vestas	1285	Havsnäs Vindkraftpark E3,	F21c	90/95	100705	5337	4922	4962	2316	4965	93,2	383	85	6						
2000	Vestas	1286	Havsnäs Vindkraftpark E4,	F21c	90/95	100705	5337	4759	4599	2544	4983	96,7	338	81	24						
2000	Vestas	1287	Havsnäs Vindkraftpark E5,	F21c	90/95	100705	5337	5175	5044	2804	5485	96	379	84	24						
2000	Vestas	1288	Havsnäs Vindkraftpark E6,	F21c	90/95	100705	5337	5083	5327	2947	5864	99	413	87	5						
2000	Vestas	1289	Havsnäs Vindkraftpark E7,	F21c	90/95	100705	5337	5545	5607	2782	5801	96,8	393	82	19						
2000	Vestas	1290	Havsnäs Vindkraftpark E8,	F21c	90/95	100705	5337	5281	5235	2312	5189	94,5	388	84	27						
2000	Vestas	1291	Havsnäs Vindkraftpark E9,	F21c	90/95	100705	5337	4880	4795	2712	5270	98,8	365	87	4						
2000	Vestas	1292	Havsnäs Vindkraftpark E10,	F21c	90/95	100705	5337	4895	4826	2647	5212	98,3	342	83	30						
2000	Vestas	1293	Havsnäs Vindkraftpark E11,	F21c	90/95	100705	5337	5332	5133	2797	5514	97,4	411	87	6						
2000	Vestas	1294	Havsnäs Vindkraftpark F1,	F21c	90/95	100705	5337	5812	5655	2811	5902	93,8	421	86	10						
2000	Vestas	1295	Havsnäs Vindkraftpark F2,	F21c	90/95	100705	5337	6093	5885	3171	6383	98,6	393	85	22						
2000	Vestas	1296	Havsnäs Vindkraftpark F3,	F21c	90/95	100705	5337	5240	5019	2671	5389	97,1	273	68							

Ny *	Effekt (kW)		Fabrikat	Nr Anläggning	Placering	D/H	I drift	Ber	2017	2018	2019	12mån	12mån	Månad	Tid Hindertid (tim)		AHT	MS	VNS	OYS	PU	OPS	TF	
	Hög	Låg													%	%								
2000			Vestas	1298 Havsnäs Vindkraftpark F5,	F21c	90/95	100705	5337	4997	4743	2520	5110	96,3	313	81	36								
2000			Vestas	1299 Havsnäs Vindkraftpark F6,	F21c	90/95	100705	5337	5482	5137	2716	5531	97,1	352	82	30								
2000			Vestas	1300 Havsnäs Vindkraftpark F7,	F21c	90/95	100705	5337	5367	4998	2906	5692	98,7	332	81	31								
2000			Vestas	1301 Havsnäs Vindkraftpark F8,	F21c	90/95	100705	5337	5897	5711	3108	6199	97,6	391	83	35								
2000			Vestas	1302 Havsnäs Vindkraftpark F9,	F21c	90/95	100705	5337	5288	5012	2828	5558	98,4	384	83	26								
2000			Vestas	1303 Havsnäs Vindkraftpark F10,	F21c	90/95	100705	5337	5124	4842	2737	5407	98,4	320	78	55								
2000			Vestas	1304 Havsnäs Vindkraftpark F11,	F21c	90/95	100705	5337	5156	4645	2657	5164	95,1	340	80	47								
2000			Vestas	1305 Havsnäs Vindkraftpark F12,	F21c	90/95	100705	5337	5826	5407	2792	5758	93,7	366	70	63								
2000			Vestas	1306 Havsnäs Vindkraftpark F13,	F21c	90/95	100705	5337	5882	5377	2997	5971	97,6	377	82	35								
2000			Vestas	1307 Havsnäs Vindkraftpark F14,	F21c	90/95	100705	5337	5788	5125	3018	5722	94,4	393	81	40								
2000			Vestas	1309 Havsnäs Vindkraftpark F16,	F21c	90/95	100705	5337	5531	5463	3079	6120	95,9	437	78	64								
2000			Enercon	1310 Långå 6,Långå	D17e	82/98	100501		4886	4446	2375	4885	97,3	320	96	2								
2000			Enercon	1311 Långå 7,Långå	D17e	82/98	100501		5046	4684	2454	4927	97,7	327	96	2								
2000			Vestas	1313 Källeberg 1,Källeberg	D7h	90/105	100701	5400	5722	5176	2994	5689	95,9	408	79	4								
2000			Vestas	1314 Källeberg 2,Källeberg	D7h	90/105	100701	5400	5812	5182	2873	5529	96,3	422	82	2								
2000			Vestas	1315 Källeberg 3,Källeberg	D7h	90/105	100701	5400	5520	5076	2895	5481	95,9	410	81	0								
2000			Vestas	1316 Källeberg 4,Källeberg	D7h	90/105	100701	5400	6099	5343	3012	5811	93,2	402	71	71								
2000			Vestas	1317 Källeberg 5,Källeberg	D7h	90/105	100701	5400	5900	5127	2929	5563	96,5	409	80	4								
2000			Vestas	1319 Bliekevare 6,Norråker	F22f	90/95	090415	5000	4104	4345	2474	4810	100	401	96	0								
2000			Vestas	1320 Orust, lleberg 1:Syd,Härleb	B8a	90/95	101018	5300	6080	5131	2679	5235	98,4	388	86	0								
2000			Vestas	1321 Orust, lleberg 2:Väst,Härleb	B8a	90/95	101018	5300	6202	5269	2793	5472	98,4	397	86	1								
2000			Vestas	1322 Orust, lleberg 3:Öst,Härleb	B8a	90/95	101018	5300	6004	5052	2764	5244	98,2	392	87	1								
2000			Vestas	1323 FloSal 1,Astranna Gård	C8d	90/105	090501	5500	6452	5565	3192	6104	98,4	424	86									
2000			Vestas	1324 FloSal 2,Astranna Gård	C8d	90/105	090917	5500	6296	5773	3275	6288	98,7	431	83									
2000			Vestas	1325 Götala 1,Motala	F8d	90/105	101029	5300	6205	5669	2351	5379	98,5											
2000			Vestas	1326 Götala 2,Motala	F8d	90/105	101029	5300	6030	5766	2374	5435	99,2											
2000			Vestas	1327 Götala 3,Motala	F8d	90/105	101029	5300	6702	5595	2365	5234	97											
2000			Vestas	1328 Götala 4,Motala	F8d	90/105	101029	5300	6592	5828	2358	5468	99,1											
2000			Vestas	1329 Tavelberget 1,Linghed	G14a	90/105	100818	6500	7002	6299	3631	7229	98,1	460	84	58								
2000			Vestas	1330 Tavelberget 2,Linghed	G13g	90/105	100822	6500	6607	5852	3396	6807	98	429	84	58								
2000			Vestas	1331 Tavelberget 3,Linghed	G13g	90/105	100908	6500	6520	5765	3335	6646	97,3	366	77	108								
2000			Vestas	1332 Tavelberget 4,Linghed	G13g	90/105	100826	6500	7252	6422	3724	7386	97,9	468	85	58								
2000			Vestas	1333 Tavelberget 5,Linghed	G13g	90/105	100904	6500	5691	5905	3362	6710	98,1	416	84	58								
2000			Vestas	1334 Topperyd verk 3,Topperyd	E6h	90/105	101202	5100	6038	5551	2904	5813	92,4	396		95								
2000			Vestas	1356 Strömstad, Neanberg 1 Nor	A9i	90/95	101201	5500	6098	5471	2986	5962	98,2	463	85	19								
2000			Vestas	1357 Strömstad, Neanberg 2 Mitt	A9i	90/95	101201	5500	5552	5020	2735	5469	98,4	433	84	18								
2000			Vestas	1358 Strömstad, Neanberg 3 Syd	A9i	90/95	101201	5500	5808	5333	2863	5748	98	448	84	21								
2000			Vestas	1360 Brasnaviken, Pellekula 1,F	E8g	90/105	101215	5200	6725	6316	2075	5441	99,1											
2000			Vestas	1361 Brasnaviken, Pellekula 2,F	E8g	90/105	101215	5200	6019	5469	1887	4876	98,5											
2000			Enercon	1362 Prässeberg 1 Mitt, Lilla Ede	B8c	82/98	100901	5500	4908	4422	2362	4691	98,5	335	96	4								
2000			Enercon	1363 Prässeberg 2 Väst, Lilla Ed	B8c	82/98	100901	5500	4521	4162	2252	4431	98,7	324	95	4								
2000			Enercon	1364 Prässeberg 3 Öst, Lilla Ede	B8c	82/98	100901	5500	4207	3850	2124	4121	98,8	286	96	4								
2000			Vestas	1365 Topperyd 1,Topperyd	E6h	90/105	101201	5200	5586	5149	3139	5868	99,3	441		0								
2000			Vestas	1366 Topperyd 2,Topperyd	E6h	90/105	101201	5200	4978	4796	2940	5407	97,2	386		18								
2000			Vestas	1367 Topperyd 4,Topperyd	E6h	90/105	101201	5200	5485	4986	3079	5679	98,4	394		51								
2000			Enercon	1368 Skånings Åsaka 1,Skånings	D8d	82/98	100820	5000	4983	4290	2233	4557	98,7	309	90	33								
2000			Enercon	1369 Skånings Åsaka 2,Skånings	D8d	82/98	100820	5000	4472	4057	2029	4234	95,3	296	92	19								
2000			Enercon	1370 Skånings Åsaka 3,Skånings	D8d	82/98	100820	5000	4684	4168	2114	4363	95,5	310	93	18								
2000			Vestas	1375 Mossebol 1,Erikstad	C9a	90/105	110301	5500	5526	4843	2652	5166	96,4	390	84	0								
2000			Vestas	1376 Fågelbacka 1,Erikstad	C9a	90/105	110301		5302	4732	2590	4973	96,5	367	85	0								
2000			Vestas	1377 Fågelbacka 2,Erikstad	C9a	90/105	110301		5422	4729	2644	5012	97	367	84	6								
2000			Vestas	1378 Kråkedalen 1,Erikstad	C9a	90/105	110301		5464	4921	2692	5182	96,7	387	84	0								
2000			Vestas	1379 Kråkedalen 2,Erikstad	C9a	90/105	110301		5423	4865	2584	5057	94,4	387	84	10								
2000			Vestas	1380 Bäckan,Erikstad	C9a	90/105	110301		5856	5297	2962	5648	96,9	399	84	12								
2000			Enercon	1381 Rodovålen 4,Vemhån	E17a	82/98	100608	6000	5794	5581	3159	6343	95,2	375	94	30								
2000			Enercon	1382 Rodovålen 5,Vemhån	E17a	82/98	100608	6000	5966	6200	3295	6657	98,1	418	95	18								
2000			Enercon	1383 Rodovålen 6,Vemhån	E17a	82/98	100608	6000	5488	5862	3043	6249	97,3	376	96	19								
2000			Vestas	1387 Långberget 1,Arbrå	G15f	90/105	110201	5670	6724	6169	3330	6668	98,2	479	87	12								
2000			Vestas	1388 Långberget 2,Arbrå	G15c	90/105	110201	5670	5816	4883	2963	5483	92,8	429	86	12								
2000			Vestas	1389 Långberget 3,Arbrå	G15f	90/105	110201	5670	6341	5697	3093	6261	96,9	422	84	36								
2000			Enercon	1390 Söderbodane 2,Söderboda	C9g	82/108	110107	4750	4893	4350	1466	3791	99,5											
2000			Vestas	1395 Herrberga 1,Mjölby	F8d	90/105	110228	5200	5620	4980	3102	5672	96,1	396	83	4								
2000			Vestas	1396 Herrberga 2,Mjölby	F8d	90/105	110228	5200	6070	4718	2880	5258	95,5	376	79	20								
2000			Vestas	1397 Herrberga 3,Mjölby	F8d	90/105	110228	5200	6032	4739	3011	5565	96,7	377	82	3								
2000			Vestas	1402 Björka 1,Motala	F8g	90/105	110201	5100	7154	5934	3421	6534	94,4	446	79	47								
2000			Vestas	1403 Björka 2,Motala	F8g	90/105	110201	5100	6532	5760	3365	6408	94,5	429	82	18								
2000			Enercon	1405 Lejdeberget 2,Bokenäset	B8d	82/78	110413	54																

Ny *	Effekt (kW)		Nr Anläggning	Placering	D/H	I drift	Ber	2017	2018	2019	12mån	12mån	Månad	Tid Hindertid (tim)		VNS	OYS	PU	OPS	TF
	Hög	Låg												Benämning, Ort	Karta					
2000	Enercon	1414 Ryd-Rönnerum 4,Ryd	G4i	82/78	110513	5200	4130	3502	2091	3864	96,3	230	96	3						
2000	Enercon	1415 Ryd-Rönnerum 5,Ryd	G4i	82/78	110513	5200	4194	3592	2161	3969	96,1	235	96	3						
2000	Enercon	1468 Kommerberget, Pelle,Perås	E18e	82/98	101226	5300	5796	5737	3383	6685	94,9	373	93	6						
2000	Enercon	1469 Långjum 1,Långjum	C8c	82/98	110401	4800	5599	4823	2758	5344	97,2	380	94	4						
2000	Enercon	1470 Långjum 2,Långjum	C8c	82/98	110401	4800	5473	4619	2680	5180	97	350	94	5						
2000	Enercon	1471 Långjum 3,Långjum	C8c	82/98	110401	4800	5318	4627	2652	5125	98	356	94	4						
2000	Enercon	1475 Lörby-Ysane 8,Lörby	E3e	82/98	110501	5000	5453	4598	2687	5007	99,1	268	95	1						
2000	Enercon	1476 Lörby-Ysane 9,Lörby	E3e	82/98	110501	5000	5224	4225	2623	4746	98,6	263	94	1						
2000	Enercon	1477 Lörby-Ysane 10,Lörby	E3e	82/98	110501	5000	5543	4634	2705	4983	99,1	274	95	1						
2000	Vestas	1478 Halmstadgården 1,Halmsta	C3b	90/80	110702		6352	5530	3167	5939	97,4	396	89	0						
2000	Vestas	1479 Halmstadgården 2,Halmsta	C3b	90/80	110702		5918	5198	2964	5539	97,2	328	82	52						
2000	Vestas	1480 Halmstadgården 3,Halmsta	C3b	90/80	110702		5875	5098	2941	5482	97,7	348	86	27						
2000	Vestas	1481 Obergå Alf,Obergå	E7f	90/105	110930	5000	5311	4273	2688	4878	95	348	82	0						
2000	Vestas	1482 Obergå Lena,Obergå	E7f	90/105	110930	5000	5348	4493	2689	5087	98,1	344	83	0						
2000	Vestas	1483 Betåsberget 1,Backe	G20f	90/105	110909		4612	4653	2384	4909	100	348	94	0						
2000	Vestas	1484 Betåsberget 2,Backe	G20f	90/105	110909		4280	4314	2278	4639	100	335	100	0						
2000	Vestas	1485 Hyringa 1,Hyringa	C8e	90/95	110824		5537	4780	2729	5222	99,2	364	83	6						
2000	Vestas	1486 Hyringa 2,Hyringa	C8e	90/95	110824		5684	4818	2744	5230	97,7	374	83	9						
2000	Vestas	1487 Östra Sallerup 1,Östra Sall	D2h	90/80	110704	5400	6827	5794	3457	6311	99,2	451	89	12						
2000	Vestas	1488 Östra Sallerup 2,Östra Sall	D2h	90/80	110704	5400	6831	5865	3491	6452	99,4	445	88	11						
2000	Vestas	1489 Östra Sallerup 3,Östra Sall	D2h	90/80	110704	5400	6779	5715	3370	6153	98,8	429	87	20						
2000	Enercon	1490 Horshaga 1,Skara	D8d	82/108	110801	5000	5485	4607	2664	5075	98,3	340	91	37						
2000	Enercon	1491 Horshaga 2,Skara	D8d	82/108	110801	5000	5362	4657	2672	5113	98,2	348	93	37						
2000	Vestas	1547 Södervidinge 1 Nordväst,Sö	C2h	90/80	111101	5600	6755	5841	3304	6208	99,2	395	89	1						
2000	Vestas	1553 Sängsjön 4,Torvsele	H21e	90/105	111030	5500	5377	5735	3288	6382	96,7	459	86	1						
2000	Vestas	1554 Råpplinge, Svingan 2,Råppl	H5a	90/80	111030	5200	5694	4789	2856	5312	99	311	86	1						
2000	Vestas	1555 Råpplinge 3,Råpplinge	H5a	90/80	111030	5200	5616	4673	2878	5289	99	308	87	0						
2000	Vestas	1556 Råpplinge 4,Råpplinge	H5a	90/80	111030	5200	5632	4764	2667	5125	93,9	135	47	333						
2000	Enercon	1559 Ollebacken, Hällingarna 2,	F20a	82/98	111201	5280	5433	4580	2841	5633	94,7	351	92	38						
2000	Enercon	1560 Ollebacken, Hällingarna 3,	F20a	82/98	111201	5280	6025	5868	3144	6395	99,9	414	98	0						
2000	Enercon	1561 Ollebacken, Hällingarna 4,	F20a	82/98	111201	5280	5332	4982	2738	5446	98,9	348	97	0						
2000	Enercon	1562 Ollebacken, Hällingarna 5,	F20a	82/98	111201	5280	5293	5167	2774	5617	99,7	350	97	1						
2000	Enercon	1563 Ollebacken, Hällingarna 6,	F20a	82/98	111201	5280	5573	5314	2886	5825	98,8	376	97	0						
2000	Enercon	1564 Ollebacken, Hällingarna 7,	F20a	82/98	111201	5280	5655	5311	2957	5987	99,8	386	97	0						
2000	Vestas	1581 Medhamra 1,Medhamra	F8g	90/95	101001		5963	5234	1899	4638	96,5									
2000	Vestas	1582 Medhamra 2,Medhamra	F8g	90/95	100101		6256	5282	1909	4603	95,8									
2000	Vestas	1583 Mariedamm 1,Norra Björnfa	F9d	90/95	091216		4469	3968	2407	4520	96,8	309	74	22						
2000	Vestas	1584 Mariedamm 2,Norra Björnfa	F9d	90/95	091216		4531	3497	1346	2999	67,1	307	73	35						
2000	Vestas	1585 Gummaråsen 1,Tvååker	B5f	90/105	101201		7245	6224	3501	6720	94,4	464	88	3						
2000	Vestas	1586 Gummaråsen 2,Tvååker	B5f	90/105	101201		7218	6401	3454	6823	98,3	458	82	42						
2000	Vestas	1587 Gummaråsen 3,Tvååker	B5f	90/105	101201		7500	6939	3655	7400	97,9	488	83	29						
2000	Vestas	1588 Gummaråsen 4,Tvååker	B5f	90/105	101201		7052	6311	3187	6550	97	359	73	102						
2000	Vestas	1589 Gummaråsen 5,Tvååker	B5f	90/105	101201		7449	6893	3716	7345	96,8	516	88	7						
2000	Vestas	1591 Stavhälla 1,Stavhälla	G10a	90/105	111101		5421	4637	2836	5334	97,3	372	80	16						
2000	Enercon	1592 Glysbyn,Glysbyn	C8g	82/108	110420		6519	5701	3156	6107	98,2	443	95	3						
2000	Enercon	1593 Brålanda Torp 1,Brålanda	B9c	82/108	110906		5434	4617	2595	4955	97,3	366	95	4						
2000	Enercon	1594 Brålanda Torp 2,Brålanda	C9a	82/108	110906		5394	4733	2525	4969	98,2	361	95	4						
2000	Enercon	1595 Bolstad Prästgård 1,Bolstad	C9a	82/108	110927		6341	5528	3032	5915	97,9	397	85	82						
2000	Enercon	1596 Bolstad Prästgård 2,Bolstad	C9a	82/108	110927		6325	5572	3078	5945	98,8	425	95	5						
2000	Vestas	1599 SKA A01,Svedala	C2c	90/80	111215	5742	6046	5190	3111	5738	99,4	379	90	0						
2000	Vestas	1600 SKA A02,Svedala	C2c	90/80	111215	5742	5351	4712	2799	5178	99,7	353	89	0						
2000	Vestas	1601 SKA A03,Svedala	C2c	90/80	111215	5742	6306	5313	3179	5824	98,8	396	89	0						
2000	Vestas	1602 SKA A04,Svedala	C2b	90/80	111215	5742	7105	5931	3489	6477	99,7	423	90	0						
2000	Vestas	1603 SKA A05,Svedala	C2b	90/80	111215	5742	6574	5626	3281	6082	99,6	398	89	0						
2000	Enercon	1605 Stora Lund 2,Götene	D8g	82/108	100801	5000	5726	3567		1441	88,9									
2000	Enercon	1606 Kollbogården 2,Götene	D8g	82/108	100802	5000	5590	4042		1810	99,2									
2000	Vestas	1615 KNA A01,Knäred	C4f	90/105	120309	4428	5379	4722	2691	5086	98	381	87	1						
2000	Vestas	1616 KNA A02,Knäred	D4d	90/105	120309	4428	5017	4504	2477	4732	98,7	354	86	0						
2000	Vestas	1617 KNA A03,Knäred	D4d	90/105	120309	4428	5468	4753	2750	5134	99,3	368	88	0						
2000	Vestas	1618 KNA A04,Knäred	C4f	90/105	120309	4428	5954	5198	2984	5616	99,4	400	86	0						
2000	Vestas	1619 KNA A05,Knäred	D4d	90/105	120309	4428	5505	4663	2734	5088	99,1	374	87	1						
2000	Vestas	1620 KNA A06,Knäred	C4f	90/105	120309	4428	5659	4983	2861	5380	99	391	88	1						
2000	Vestas	1621 KNA A07,Knäred	D4d	90/105	120309	4428	5219	4566	2675	4924	99,5	361	87	0						
2000	Vestas	1622 KNA A08,Knäred	D4d	90/105	120309	4428	5077	4508	2622	4861	99,6	356	87	1						
2000	Vestas	1623 KNA A09,Knäred	C4f	90/105	120309	4428	5944	5327	3035	5741	99,3	423	88	1						
2000	Vestas	1624 KNA A10,Knäred	D4d	90/105	120309	4428	5078	4536	2562	4806	98,7	353	83	1						
2000	Vestas	1628 Ulricehamn - Bondegårde 1	D7a	90/105	120519	5500	6486	6012	3334	6524	96,6	441	84	44						
2000	Vestas	1629 Ulricehamn - Bondegårde 2	D7a	90/105	120518	5500	6875	6286	3584	6948	96,4	473	85	36						
2000	Vestas	1630 Ulricehamn - Bondegårde 3	D7a	90/105	120522	5500	6887	6426	3550	6930	96,9	506	89	7						
2000	Vestas	1631 Väby 1,Väby	C5d	90/105	111210	5400	6794	5929	3140	6217	98,8	425	86							
2000	Vestas	1632 Väby 2,Väby	C5d	90/105	111215	5400	6112	5237	2863	5593	98,7	383	86							
2000	Vestas	1633 Väby 3,Väby	C5d	90/105	120122	5400	5371	4482	2478	4787	95,3	327	82							

Ny *	Effekt (kW)		Nr Anläggning	Placering	D/H	I drift	Ber	2017	2018	2019	12mån	12mån	Månad	Tid Hindertid (tim)		VNS	OYS	PU	OPS	TF
	Hög	Låg												Benämning, Ort	Karta					
2000	Vestas	1634	Väby 4,Väby	C5d	90/105	120210	5400	5070	4272	2226	4446	94,9	142	40	350					
2000	Vestas	1635	Väby 5,Väby	C5d	90/105	120215	5400	4954	4270	2376	4581	99	297	80						
2000	Vestas	1636	Väby 6,Väby	C5d	90/105	120218	5400	5761	4795	2747	5237	98,5	343	83						
2000	Enercon	1640	Stora Istad 6,Stora Istad	H5a	82/78	111109	5500	5526	4732	2822	5250	98,7	313	97	0					
2000	Enercon	1641	Stora Istad 8,Stora Istad	H5a	82/78	111109	5500	6083	5288	3221	5875	98,3	327	95	4					
2000	Vestas	1644	Frotorps 1, Ingrid,Frotorp	E9i	90/105	120608	5000	5050	4389	2481	4945	97,2	302	71	69					
2000	Vestas	1645	Frotorps 2, Wera,Frotorp	E9i	90/105	120608	5000	4678	3926	2248	4456	96,3	291	72	64					
2000	Vestas	1646	Frotorps 3, Ylva,Frotorp	E9i	90/105	120609	5000	4876	4142	2447	4806	97,8	314	74	40					
2000	Enercon	1647	Egby 6,Egby	H5a	82/78	120706	3000	5186	3558		1482	98,6								
2000	Enercon	1648	Egby 7,Egby	H5a	82/78	120718	3000	5036	3501		1371	99,1								
2000	Enercon	1649	Egby 8,Egby	H5a	82/78	120803	3000	5218	3552		1395	98,9								
2000	Enercon	1652	Hästhalla 1,Hästhalla	C8f	82/78	120416	4600	4528	3804	2225	4298	100	288	92	0					
2000	Enercon	1653	Hästhalla 2,Hästhalla	C8f	82/78	120414	4600	4191	3652	2076	4017	100	254	91	0					
2000	Enercon	1654	Hästhalla 3,Hästhalla	C8f	82/78	120516	4600	4215	3663	2061	3977	100	266	93	0					
2000	Enercon	1655	Hästhalla 4,Hästhalla	C8f	82/78	120416	4600	4561	3881	2222	4307	100	299	93	0					
2000	Vestas	1656	Storugns III,Lärbro	J7c	90/105	120615	6100	6430	5572	2009	4716	100								
2000	Enercon	1659	Sölve 1,Sölvedal	E3b	82/98	120608	4950	5817	4829	2737	5115	98,7	266	95	1					
2000	Enercon	1660	Sölve 2,Sölvedal	E3b	82/98	120608	4950	5839	4853	2722	5142	98,2	253	93	17					
2000	Vestas	1661	Hackeryd Vind 1,Västerlösa	F8e	90/105	120630	4800	6189	5436	3008	5803	98	289	65	129					
2000	Vestas	1662	Hackeryd Vind 2,Västerlösa	F8e	90/105	120627	4800	6145	5391	3125	5876	98,7	395	83	1					
2000	Vestas	1663	Hackeryd Vind 3,Västerlösa	F8e	90/105	120626	4800	6183	5450	3130	5910	99,6	397	82	1					
2000	Vestas	1664	Vävinge Vind 1,Skänninge	F8d	90/80	120630	4450	5507	4448	2732	5043	98,6	337	82	0					
2000	Vestas	1665	Vävinge Vind 2,Skänninge	F8d	90/80	120704	4450	5600	4526	2877	5196	99,5	344	82	0					
2000	Vestas	1666	Hakarp 1,Hakarp	F3d	90/105	120831	5000	5301	4586	2692	5078	100	305	93	0					
2000	Vestas	1667	Hakarp 2,Hakarp	F3d	90/105	120831	5000	5140	4447	2610	4908	100	295	92	0					
2000	Vestas	1668	Hakarp 3,Hakarp	F3d	90/105	120831	5000	4843	4153	2462	4595	100	276	93	0					
2000	Vestas	1669	Hakarp 4,Hakarp	F3d	90/105	120831	5000	5149	4500	2656	4975	100	307	93	0					
2000	Vestas	1670	Hakarp 5,Hakarp	F3g	90/105	120831	5000	5064	4401	2602	4867	100	317	100	0					
2000	Vestas	1671	Hakarp 6,Hakarp	F3d	90/105	120831	5000	5222	4493	2600	4914	100	294	98	0					
2000	Vestas	1672	Hakarp 7,Hakarp	F3d	90/105	120831	5000	5056	4342	2556	4764	100	317	100	0					
2000	Vestas	1673	Hakarp 8,Hakarp	F3d	90/105	120831	5000	4924	4364	2439	4651	100	277	89	0					
2000	Vestas	1674	Tolmanstegen 1,Tolmans	A9i	90/105	111125	5200	5416	5134	2727	5439	100	424	97	0					
2000	Vestas	1675	Tolmanstegen 2,Tolmans	A9i	90/105	111125	5200	6220	5934	3137	6204	100	487	100	0					
2000	Vestas	1676	Tolmanstegen 3,Tolmans	A9i	90/105	111130	5200	5557	5257	2830	5629	100	442	100	0					
2000	Vestas	1677	Tolmanstegen 4,Tolmans	A9i	90/105	111208	5200	5413	5135	2808	5477	100	424	100	0					
2000	Vestas	1678	Tolmanstegen 5,Tolmans	A9i	90/105	111130	5200	5536	5256	2881	5679	100	439	99	0					
2000	Vestas	1679	Tolmanstegen 6,Tolmans	A9i	90/105	111208	5200	5964	5645	3023	6001	100	454	100	0					
2000	Vestas	1680	Tolmanstegen 7,Tolmans	A9i	90/105	111208	5200	6200	5869	3126	6191	100	458	100	0					
2000	Vestas	1681	Tolmanstegen 8,Tolmans	A9i	90/105	111130	5200	5409	4904	2773	5422	100	433	100	0					
2000	Vestas	1682	Tolmanstegen 9,Tolmans	A9i	90/105	111125	5200	5582	5292	2854	5592	100	436	99	0					
2000	Vestas	1683	Tolmanstegen 10,Tolman	A9i	90/105	111215	5200	5923	5583	3000	5909	100	428	97	0					
2000	Vestas	1684	Tolmanstegen 11,Tolman	A9i	90/105	111216	5200	5956	5627	2993	5957	100	448	99	0					
2000	Vestas	1685	Tolmanstegen 12,Tolman	A9i	90/105	120315	5200	5424	4989	2751	5401	100	391	98	0					
2000	Vestas	1686	Tolmanstegen 13,Tolman	A9i	90/105	120315	5200	5895	5433	2985	5836	100	441	99	0					
2000	Vestas	1687	Tolmanstegen 14,Tolman	A9i	90/105	120315	5200	5861	5414	3015	5848	100	455	99	0					
2000	Vestas	1688	Tolmanstegen 15,Tolman	A9i	90/105	120315	5200	5905	5498	3041	5907	100	431	94	0					
2000	Vestas	1689	Tolmanstegen 16,Tolman	A9i	90/105	120315	5200	6049	5169	3155	6093	100	455	100	0					
2000	Vestas	1690	Tolmanstegen 17,Tolman	A9i	90/105	120410	5200	5949	5542	3071	5966	100	439	99	0					
2000	Vestas	1691	Tolmanstegen 19,Tolman	A9i	90/105	120416	5200	6055	5567	3152	6034	100	455	100	0					
2000	Vestas	1692	Tolmanstegen 21,Tolman	A9i	90/105	120423	5200	5752	5708	3081	6031	100	469	100	0					
2000	Vestas	1693	Tolmanstegen 22,Tolman	A9i	90/105	120410	5200	6290	5970	3277	6362	100	459	98	0					
2000	Vestas	1694	Tolmanstegen 23,Tolman	A9i	90/105	120410	5200	5970	5682	3234	6209	100	464	99	0					
2000	Vestas	1695	Tolmanstegen 24,Tolman	A9i	90/105	120322	5200	5944	5480	3062	5907	100	457	99	0					
2000	Enercon	1696	Lyby 3,Lyby	D2g	82/78	110831	5200	5590	4787	2787	5172	100	357	96	0					
2000	Enercon	1700	Hörby Gärd, Ellen,Mjällby	E3b	82/98	120531		6415	5483	3080	5892	98,6	348	93	7					
2000	Vestas	1701	Härjevad 1,Lidköping	C8f	90/95	110701	5500	6439	5678	3207	6204	98,1	409	82	23					
2000	Vestas	1702	Härjevad 2,Lidköping	C8f	90/95	110701	5500	6416	5612	3172	6132	97,8	406	83	19					
2000	Vestas	1710	Nyvallsåsen 1,Bergsjö	H16g	90/105	120930	5900	7322	6829	3558	7313	96	520	88	1					
2000	Vestas	1711	Nyvallsåsen 2,Bergsjö	H16g	90/105	120929	5900	6960	6528	3549	7146	99	476	88	2					
2000	Vestas	1717	Skallmeja-Elvingsgården,Sk	C8f	90/95	121026	5400	5863	5061	2902	5541	99	398	84	3					
2000	Vestas	1718	Brännåsen 1, NV,Bergsjö	H16d	90/105	120822	6631	6951	6607	3450	6969	97,2	487	86	12					
2000	Vestas	1719	Brännåsen 2, SV,Bergsjö	H16d	90/105	121010	6554	6644	6310	3289	6716	98,8	460	86	8					
2000	Vestas	1720	Brännåsen 3, NO,Bergsjö	H16d	90/105	121010	6357	6629	6131	3313	6593	98,3	428	87	9					
2000	Vestas	1721	Brännåsen 4, SO,Bergsjö	H16d	90/105	121010	6400	6766	6312	3468	6858	98	446	87	8					
2000	Enercon	1722	Tejarp 1,Klägerup	C2f	82/78	120522	5400	5441	3805		1499	98,5								
2000	Enercon	1723	Tejarp 2,Klägerup	C2f	82/78	120524	5400	5793	4142		1645	99,9								
2000	Enercon	1736	Vara Badene 1,Kvånium	C8c	82/98	121005	5500	5821	5040	2919	5630	98,7	364	90	20					
2000	Enercon	1737	Vara Badene 2,Kvånium	C8c	82/98	121005	5500	5707	4888	2731	5362	96,8	354	90	21					
2000	Enercon	1738	Vara Badene 3,Kvånium	C8c	82/98	121005	5500	5278	4496	2658	5032	97,4	322	91	20					
2000	Enercon	1739	Vara Badene 4,Kvånium	C8c	82/98	121101	5500	5507	4763	2758	5306	97,9	338	86	49					
2000	Vestas	1740	Bårstad,Borghamn	E8f	90/95	120802	5300	7245	6221	3667	6908	99,5	416	80	6					
2000	Vestas	1741	Klackeborg Vind 1,Skänninge	F8d	90/105	101024	5200	6306	5001	3092	5666	97,9	387	82	5					

Ny *	Effekt (kW)		Fabrikat	Nr Anläggning	Placering	D/H	I drift	Ber	2017	2018	2019	12mån	12mån	Månad	Tid Hindertid (tim)		VNS	OYS	PU	OPS	TF
	Hög	Låg													%	AHT					
2000			Vestas	1742 Klackeberg Vind 2,Skännin	F8d	90/105	101024	5200	6183	4831	3055	5499	98,4	372	80	9					
2000			Vestas	1743 Klackeberg Vind 3,Skännin	F8d	90/105	101024	5200	6167	5015	3079	5660	98,8	385	81	16					
* 2000			Vestas	1789 Knuts Kulle 1,Gymnäs	D6b	90/105	130615	6100	6280	5776	3276	6254	97,9	436	86	37					
* 2000			Vestas	1790 Knuts Kulle 2,Gymnäs	D6b	90/105	130615	6100	6560	5888	2788	5821	89	68	13	615					
* 2000			Vestas	1791 Knuts Kulle 3,Gymnäs	D6b	90/105	130615	6100	5873	5283	2995	5694	97,7	411	86	32					
2000			Vestas	1808 Örja, OJA A01,Landskrona	C2h	90/80	120901	5900	6731	3588		525	100								
2000			Vestas	1809 Örja, OJA A02,Landskrona	C2h	90/80	120904	5800	6297	3411		499	99,8								
2000			Vestas	1810 Örja, OJA A03,Landskrona	C2h	90/80	120907	5900	6436	3448		504	99,8								
2000			Enercon	1818 Köjen 1-Tagelberg 1,Tagelb	C8f	82/108	131001	5400	5303	4733	2485	5138	99,3	334	93	2					
2000			Enercon	1819 Torkestorp 2- Tagelberg 2,	C8f	82/108	131001	5400	5550	4932	2558	5305	99,4	349	91	16					
2000			Vestas	1852 Kattorp 1,Kattorp	E8f	90/95	131104	5300	7302	6204	3667	6888	99,7	426	80	1					
2000			Enercon	1853 Adele,Frillesås	B6b	82/98	140601	6000	6091	5190	2669	5502	99,6	366	92	1					
2000			Vestas	1882 Skutskär 3, Erik,Skutskär	H13f	90/105	091007	6000	1943	165		67	100								
2000			Vestas	1886 Storugns IV verk 11,Lärbro	J7b	90/105	140820	6100	6456	5644	1949	4753	100								
2000			Vestas	1887 Storugns IV verk 13,Lärbro	J7b	90/105	140820	6100	6544	5796	1838	4724	100								
2000			Gamesa	1915 Nötåsen 1,Holm	G18c	114/104	141201	7500	6293	5890	3433	6629	100	468		0					
2000			Gamesa	1916 Nötåsen 2,Holm	G18c	114/104	141201	7500	6350	5138	3203	6165	100	472		0					
2000			Gamesa	1917 Nötåsen 3,Holm	G18c	114/104	141201	7500	6048	5692	3220	6251	100	380		0					
2000			Gamesa	1918 Nötåsen 4,Holm	G18c	114/104	141201	7500	6280	5650	3292	6394	100	514		0					
2000			Vestas	1921 Ryttes Fredrika,Fole	J6h	90/105	120213	5800	6131	5139	3205	5738	96,5	370	85	3					
2000			Enercon	1934 Kil 1,Kil	A9f	82/98	090820	5000	4873	4531	2406	4913	100	379	95	0					
2000			Enercon	1935 Kil 2,Kil	A9f	82/98	090820	5000	5493	4873	2648	5375	100	419	95	0					
2000			Enercon	1936 Kil 3,Kil	A9f	82/98	090820	5000	3531	4529	2492	4961	100	380	95	0					
2000			Enercon	1937 Kil 4,Kil	A9f	82/98	090820	5000	5048	4446	2500	4978	100	389	95	0					
2000			Vestas	2007 Skalleberg 01,Hjo	E8a	90/105	150227	5400	5802	4818	2793	5253	100	387	100	0					
2000			Vestas	2008 Skalleberg 02,Hjo	E8a	90/105	150227	5400	5915	4962	2854	5465	100	391	99	0					
2000			Vestas	2009 Skalleberg 03,Hjo	E8a	100/95	150227	5800	6016	5127	2945	5602	100	389	98	0					
2000			Vestas	2010 Skalleberg 04,Hjo	E8a	100/95	150227	6600	7558	5747	3545	6876	100	474	98	0					
2000			Vestas	2011 Skalleberg 05,Hjo	E8a	100/95	150227	6400	6709	5249	3160	5694	100	398	91	0					
2000			Vestas	2014 Skalleberg 08,Hjo	E7g	100/95	150227	6700	6868	5868	3140	6203	100	412	98	0					
2000			Vestas	2016 Skalleberg 10,Hjo	E7g	100/105	150227	7300	6468	5285	2492	5346	100	-4		0					
2000			Vestas	2017 Ramsnäs 1,Ramsnäs	E9e	100/95	140718	5200	6617	5701	3338	6379	100	470	98	0					
2000			Vestas	2018 Ramsnäs 2,Ramsnäs	E9h	100/95	140718	5200	6948	6192	3507	6761	100	466	93	0					
2000			Vestas	2019 Ramsnäs 3,Ramsnäs	E9e	100/95	140718	5200	7179	6289	3564	6856	100	480	97	0					
2000			Vestas	2020 Ramsnäs 4,Ramsnäs	E9e	100/95	140718	5200	6645	5977	3410	6524	100	471	99	0					
2000	1000		Vestas	683 Lundåkra 1,Landskrona	C2g	80/78	030120	5000	4440	4447	1593	3762	100	147		0					
2000	1000		Vestas	684 Lundåkra 2,Landskrona	C2g	80/78	030120	5000	4440	4447	1593	3762	100	147		0					
2000	1000		Vestas	973 Byråsen, Marika,Malung	D13e	80/78	071222	4000	3831	3260	1890	3830	96,2	309	85	2					
2000	1000		Vestas	974 Byråsen, Virola,Malung	D13e	80/78	071229	4000	3792	3337	1852	3739	97,1	299	84	8					
2050			Senvion	2247 Ingelstråde WEC 3,S Ingels	C3d32,5/100		131115	6000		1922	2562	4484	100	268		0					
2050			Senvion	2248 Ingelstråde WEC 2,S Ingels	C3d32,5/100		131115	6000		1842	2560	4402	100	279		0					
2050			Senvion	2249 Össjö Skog WEC 3,Munka	C3h32,5/100		170213	5700		1719	2828	4547	100	412		0					
2050			Senvion	2250 Össjö Skog WEC 5,Munka	C3h32,5/100		170213	5700		2027	2434	4461	100	297		0					
2050			Senvion	2251 Össjö Skog WEC 6,Munka	C3h32,5/100		170213	5700		2189	2680	4869	100	347		0					
2200			Eno	2038 Skogsvind 3,Sunhultsbrunn	E7f	93/103	150601	6500	5708	4753	2937	5502	99,8	387		0					
2200			Eno	2039 Skogsvind 4,Sunhultsbrunn	F7d	93/103	150601	6500	6056	4854	3168	5780	99,8	353		0					
2200			Eno	2040 Skogsvind 5,Sunhultsbrunn	E7f	93/103	150601	6500	7134	5736	3489	6608	99,8	500		0					
2200			Eno	2041 Skogsvind 6,Sunhultsbrunn	E7f	93/103	150601	6500	6211	5248	3236	6093	99,8	425		0					
2300			Enercon	978 Löfstaviken V1,Falkenberg	B5c	71/64	070115	5600	6355	4848	2584	5214	96,8	352	96	0					
2300			Enercon	979 Löfstaviken V2,Falkenberg	B5c	71/64	070115	5600	5803	4814	2522	5199	98,8	315	95	0					
2300			Enercon	980 Löfstaviken V4,Falkenberg	B5c	71/64	070115	5600	6579	4399	893	3353	63,4	0	0	720					
2300			Enercon	981 Löfstaviken V5,Falkenberg	B5c	71/64	070115	5600	5907	3813	2448	4992	97,9	196	91	31					
2300			Enercon	982 Löfstaviken V6,Falkenberg	B5c	71/64	070115	5600	6796	4726	625	2969	61,9	331	78	143					
2300			Enercon	1017 Näsbyholm 1 Universal Po	D1g	71/64	081215	5200	5112	3369		1201	99								
2300			Enercon	1018 Näsbyholm 2,Trelleborg	D1g	71/64	081215	5200	5084	3507		1317	99,9								
2300			Enercon	1019 Näsbyholm 3, Näsbyvind I,	D1g	71/64	081215	5200	5161	3372		1261	99,4								
2300			Enercon	1020 Näsbyholm 4, Näsbyvind II,	D1g	71/64	081215	5200	4943	3209		1284	99,9								
2300			Enercon	1026 Hedeskoga 3,Hedeskoga	D1h	71/64	071031		5315	4207	2643	4821	97,6	297	97	5					
2300			Enercon	1027 Hedeskoga 4,Hedeskoga	D2b	71/64	071031		4663	3680	2722	4514	97,7	288	97	5					
2300			Enercon	1087 Nygårdshus 6,Eslöv	D2g	71/85	090715	4800	5149	3684		1378	99,9								
2300			Enercon	1189 Annevind 3,Annelöv	C2h	71/64	100301	4000	4904	4235	435	2467	99,6								
2300			Enercon	1527 Gabrielsberget Syd Vind 1,	J20b	82/108	110416	6000	6026	6044	3418	6654	98,8	383	97	11					
2300			Enercon	1528 Gabrielsberget Syd Vind 2,	J20b	82/108	110416	6000	6000	6181	3417	6768	98,7	379	96	11					
2300			Enercon	1529 Gabrielsberget Syd Vind 3,	J20b	82/108	110416	6000	5675	5867	3049	6139	97,1	336	96	13					
2300			Enercon	1530 Gabrielsberget Syd Vind 4,	J20b	82/108	110416	6000	5726	5713	3134	6171	97,7	341	97	10					
2300			Enercon	1531 Gabrielsberget Syd Vind 5,	J20b	82/108	110416	6000	5646	5902	3323	6471	98,4	366	97	6					
2300			Enercon	1532 Gabrielsberget Syd Vind 6,	J20b	82/108	110416	6000	5860	6015	3283	6517	98,2	370	97	6					
2300			Enercon	1533 Gabrielsberget Syd Vind 7,	J20b	82/108	110416	6000	5979	5901	3315	6490	99,3	358	96	12					
2300			Enercon	1534 Gabrielsberget Syd Vind 8,	J20b	82/108	110416	6000	5747	5809	3231	6328	99	351	97	5					
2300			Enercon	1535 Gabrielsberget Syd Vind 9,	J20b	82/108	110416	6000	5683	5686	3180	6206	97,6	348	97	8					
2300			Enercon	1536 Gabrielsberget Syd Vind 10	J20b	82/108	110416	6000	5664	5726	3170	6217	97,7	332	97	5					
2300			Enercon	1537 Gabrielsberget Syd Vind 11	J20b	82/108	110416	6000	5861	5560	3120	6128	97,6	349	97						

Ny *	Effekt (kW)		Fabrikat	Nr Anläggning	Placering	D/H	I drift	Ber	2017	2018	2019	12mån	12mån	Månad	Tid Hindertid (tim)		VNS	OYS	PU	OPS	TF
	Hög	Låg													%	AHT					
2300	Enercon	1538	Gabrielsberget Syd Vind 12	J20b	82/108	110416	6000	5689	5321	3233	6296	99	339	97	6						
2300	Enercon	1539	Gabrielsberget Syd Vind 13	J20b	82/108	110416	6000	6222	6021	3435	6655	97,9	357	94	27						
2300	Enercon	1540	Gabrielsberget Syd Vind 14	J20b	82/108	110416	6000	5611	5695	3234	6255	99,3	335	97	9						
2300	Enercon	1541	Gabrielsberget Syd Vind 15	J20b	82/108	110416	6000	5804	5869	3151	6309	98,8	365	98	5						
2300	Enercon	1542	Gabrielsberget Syd Vind 16	J20b	82/108	110416	6000	5516	5514	3214	6221	99,5	337	98	4						
2300	Enercon	1543	Gabrielsberget Syd Vind 17	J20b	82/108	110416	6000	5137	5448	3180	6092	99,3	354	97	9						
2300	Enercon	1544	Gabrielsberget Syd Vind 18	J20b	82/108	110416	6000	5449	5525	3146	6082	98,4	351	97	9						
2300	Enercon	1545	Gabrielsberget Syd Vind 19	J20b	82/108	110416	6000	5058	5116	3126	5850	98,7	367	97	10						
2300	Enercon	1546	Gabrielsberget Syd Vind 20	J20b	82/108	110416	6000	5461	5525	3126	6088	98,9	364	95	25						
2300	Siemens	1565	Kyrkberget, T2,Kyrkberget	D14b	101/80	110314	7300	6019	5778	3581	7131	99,4	524	97	0						
2300	Siemens	1566	Kyrkberget, T3,Kyrkberget	D14b	101/80	110314	7300	7067	5559	3477	6849	100	486	95	0						
2300	Siemens	1567	Kyrkberget, T4,Kyrkberget	D14b	101/80	110314	7300	6217	5260	3307	6453	100	471	98	0						
2300	Siemens	1568	Kyrkberget, T5,Kyrkberget	D14b	101/80	110314	7300	5720	4706	2946	5886	98,8	358	81	0	100					
2300	Siemens	1569	Kyrkberget, T6,Kyrkberget	D14b	101/80	110314	7300	6552	5278	3353	6576	100	475	95	0						
2300	Siemens	1570	Kyrkberget, T7,Kyrkberget	D14b	101/80	110314	7300	8170	6546	4023	7936	100	581	94	0						
2300	Siemens	1571	Kyrkberget, T8,Kyrkberget	D14b	101/80	110314	7300	7706	6382	3052	6803	94,2	553	98	0						
2300	Siemens	1572	Kyrkberget, T9,Kyrkberget	D14b	101/80	110314	7300	7318	5982	3764	7397	100	512	97	0						
2300	Siemens	1573	Kyrkberget, T10,Kyrkberget	D14b	101/80	110314	7300	7736	5984	3642	7226	99,4	498	98	0						
2300	Siemens	1574	Kyrkberget, T11,Kyrkberget	D14b	101/80	110314	7300	5064	6209	3856	7540	100	523	96	0						
2300	Enercon	1604	LMK 01, Svedala,Svedala	C2c	82/78	101005	5500	7714	6708	3660	7018	99	498	97	4						
* 2300	Siemens	1784	Fredriksdal 1,Fredriksdal	E6h	101/100	130201	6200	6846	6054	3580	6803	96,9	520	77	8						
* 2300	Siemens	1785	Fredriksdal 3,Fredriksdal	E6h	101/100	130201	6200	6351	5706	3296	6285	95	486	76	22						
* 2300	Siemens	1786	Fredriksdal 4,Fredriksdal	E6h	101/100	130201	6200	6138	5127	3124	5701	96,9	455	78	8						
* 2300	Siemens	1787	Fredriksdal 5,Fredriksdal	E6h	101/100	130201	6200	6293	5429	3277	6127	96	471	78	2						
* 2300	Siemens	1788	Fredriksdal 6,Fredriksdal	E6h	101/100	130201	6200	6435	5803	3012	6058	90,5	486	76	25						
2300	Enercon	1885	Sälshög,Sälshög	D2c	82/78	140513	6000	6838	5882	3628	6402	98,7	408	97	5						
2300	Siemens	1938	Töftedal 1,Ed	B9h	101/100	110214	6279	6594	5910	3286	6394	100	504	0							
2300	Siemens	1939	Töftedal 2,Ed	B9h	101/100	110214	6279	7356	6351	3623	6906	100	543	0							
2300	Siemens	1940	Töftedal 3,Ed	B9h	101/100	110228	6279	7092	6314	3507	6865	100	518	0							
2300	Siemens	1941	Töftedal 4,Ed	B9h	101/100	110228	6279	7078	6296	3515	6835	100	501	0							
2300	Siemens	1942	Töftedal 5,Ed	B9h	101/100	110228	6279	6606	5918	3295	6414	100	488	0							
2300	Siemens	1943	Töftedal 6,Ed	B9e	101/100	110228	6279	6903	6033	3377	6638	100	509	0							
2300	Siemens	1944	Töftedal 7,Ed	B9e	101/100	110318	6279	6838	6137	3333	6563	100	480	0							
2300	Siemens	1945	Töftedal 10,Ed	B9e	101/100	110411	6279	6886	6123	3446	6686	100	514	0							
2300	Siemens	1946	Töftedal 11,Ed	B9e	101/100	110318	6279	6868	6252	3431	6715	100	516	0							
2300	Siemens	1947	Töftedal 12,Ed	B9e	101/100	110411	6279	6941	6426	3555	6985	100	530	0							
2300	Enercon	1948	Ås 1,Dingle	A8i	82/108	130501	5900	6084	5235	2951	5806	100	425	96	0						
2300	Enercon	1949	Ås 2,Dingle	A8i	82/108	130501	5900	6370	5455	3061	6013	100	428	95	0						
2300	Enercon	1950	Ås 3,Dingle	A8i	82/108	130501	5900	5364	4491	2528	4935	100	335	94	0						
2300	Enercon	1951	Ås 4,Dingle	A8i	82/108	130501	5900	6536	5545	3080	5994	100	446	96	0						
2300	Enercon	1952	Ås 5,Dingle	A8i	82/108	130501	5900	6460	5646	3113	6182	100	447	95	0						
2300	Enercon	1953	Ås 6,Dingle	A8i	82/108	130501	5900	7020	6141	3379	6701	100	477	94	0						
2300	Enercon	1954	Dingleskogen 1,Dingle	B8g	82/108	130601	5900	6708	5943	3287	6377	100	468	95	0						
2300	Enercon	1955	Dingleskogen 2,Dingle	B8g	82/108	121201	5900	5704	4868	2815	5365	100	399	97	0						
2300	Enercon	1956	Dingleskogen 3,Dingle	B8g	82/108	121201	5900	4791	4223	2253	4470	100	224	80	0						
2300	Enercon	1957	Dingleskogen 4,Dingle	B8g	82/108	130601	5900	6350	5689	3154	6160	100	452	97	0						
2300	Enercon	1958	Dingleskogen 5,Dingle	B8g	82/108	130601	5900	5011	4412	2424	4754	100	357	96	0						
2300	Enercon	1959	Dingleskogen 6,Dingle	B9a	82/108	130601	5900	5170	4549	2550	4915	100	366	96	0						
2300	Enercon	1960	Hällevadsholm 2,Dingle	A9c	82/108	121029	5900	5899	5363	2888	5758	100	391	96	0						
2300	Enercon	1961	Hällevadsholm 3,Dingle	A9f	82/108	121115	5900	5806	5244	2892	5689	100	399	95	0						
2300	Enercon	2234	Önnarp, Margot,Önnarp	D1g	82/78	160324	5900	8032	6801	4148	7649	99,6	456	96	11						
2300	Enercon	2237	Olofsfält 1,Hammenhög	D2c	71/64	160901	5680	6077	4277		1579	99,7									
2300	Enercon	2241	Stångby 1,Stångby	C2i	82/78	160323	5620	2545	5673	2988	5849	99,6	355	92	24						
2300	Enercon	2242	Stångby 2,Stångby	C2i	82/78	160323	5620	2598	5776	2959	5822	97,6	312	70	197						
2300	Enercon	2243	Stångby 3,Stångby	C2i	82/78	160323	5620	2423	5589	2963	5706	98,8	343	83	72						
2350	Enercon	2239	Össjö Skog Hugo 1,Munka	C3h	92/104	170213	7000	4770	5704	3357	6473	98	437	97	0						
2350	Enercon	2240	Össjö Skog Hugo 2,Munka	C3h	92/104	170213	7000	4446	5994	3473	6642	99,5	467	97	0						
2350	Enercon	2245	Öljersjö,Öljersjö	F3f	92/98	180323	6400		3821	3482	6343	98,7	388	92	26						
2350	Enercon	2246	Össjö Skog 3,Munka Ljunby	C3h	103/99	180831	7200		1015	2647	3662	91,4	408	92	37						
* 2400	Kenersys	1783	Erken 2,Kullsta	J11g	109/95	130206	6400	5301	5070	1289	4014	98,4									
2500	Nordex	1023	Lundåkra 3,Landskrona	C2g	90/80	081027	6900	7477	3652	3682	5313	94,2	508	0							
2500	Nordex	1024	Lundåkra 4,Landskrona	C2g	90/80	081027	6900	7275	5184	3290	5772	100	368	0							
2500	Nordex	1473	Ryningsnäs, Ryn 100,Ryning	G6a	90/100	081231	4000	3999	3039	1748	3148	94,8									
2500	Nordex	1474	Ryningsnäs, Ryn 80,Ryning	G5g	90/80	081231	3000	2433	1727	1212	2219	96									
2500	Nordex	1922	Brattön 1,Hede	B9b	90/100	100801	5864	5624	4735	2465	4885	100	303	100	0						
2500	Nordex	1923	Brattön 2,Hede	B9b	90/100	100801	5864	6199	5071	2958	5610	100	434	100	0						
2500	Nordex	1924	Brattön 3,Hede	B9b	90/100	100801	5864	7035	5736	3389	6316	100	481	100	0						
2500	Nordex	1925	Brattön 4,Hede	B9b	90/100	100801	5864	5236	4663	2396	4860	100	344	100	0						
2500	Nordex	1926	Brattön 5,Hede	B9b	90/100	100801	5864	6148	5233	2935	5758	100	437	100	0						
2500	Nordex	1927	Brattön 6,Hede	B9b	90/100	100801	5864	7281	6028	3517	6652	100	466	100	0						
2500	Nordex	1928	Hud 1,Huds Moar	A9c	90/100	080529	6000														



Ny *	Effekt (kW)		Nr Anläggning	Placering	D/H	I drift	Ber	2017	2018	2019	12mån	12mån	Månad	Tid Hindertid (tim)		VNS	OYS	PU	OPS	TF
	Hög	Låg												Benämning, Ort	Karta					
2500	Nordex		1930 Hud 3,Huds Moar	A9c	90/100	080529	6000	6742	6276	3338	6660	100	520	100	0					
2500	Nordex		1931 Hud 4,Huds Moar	A9c	90/100	080529	6000	6709	5829	3221	6382	100	428	100	0					
2500	Nordex		1932 Hud 5,Huds Moar	A9c	90/100	080529	6000	5941	5389	3042	6009	100	452	100	0					
2500	Nordex		1933 Hud 6,Huds Moar	A9c	90/100	080529	6000	6182	5650	3080	6013	100	419	100	0					
2600	Vestas		2165 Sjisjka 1,Gällivare	J29c	100/80	121001	6700	5808	5047	2927	5793	98,7	358	63	85					
2600	Vestas		2166 Sjisjka 2,Gällivare	J29c	100/80	121001	6700	4839	4401	2452	4809	99,4	381	79	0					
2600	Vestas		2167 Sjisjka 3,Gällivare	J29c	100/80	121001	6700	5771	5279	2983	5712	98,6	424	82	2					
2600	Vestas		2168 Sjisjka 4,Gällivare	J29c	100/80	121001	6700	6088	5792	3067	6215	98,8	434	82	0					
2600	Vestas		2169 Sjisjka 5,Gällivare	J29c	100/80	121001	6700	5499	5079	2727	5548	98,2	366	79	1					
2600	Vestas		2170 Sjisjka 6,Gällivare	J29b	100/80	121001	6700	5098	4636	2668	5061	99	356	77	19					
2600	Vestas		2171 Sjisjka 7,Gällivare	J29b	100/80	121001	6700	5108	4658	1943	4383	97								
2600	Vestas		2172 Sjisjka 8,Gällivare	J29b	100/80	121001	6700	4864	3971	2602	4679	97,9	333	70	32					
2600	Vestas		2173 Sjisjka 9,Gällivare	J29b	100/80	121001	6700	5399	4978	2767	5374	99	372	77	0					
2600	Vestas		2174 Sjisjka 10,Gällivare	J29b	100/80	121001	6700	5582	5356	2776	5635	99,8	352	76	0					
2600	Vestas		2175 Sjisjka 11,Gällivare	J29b	100/80	121001	6700	5359	5001	2567	5235	98,9	353	78	4					
2600	Vestas		2176 Sjisjka 12,Gällivare	J29b	100/80	121001	6700	5163	4798	2362	4922	97,1	324	74	28					
2600	Vestas		2177 Sjisjka 13,Gällivare	J29c	100/80	121001	6700	5424	4781	2513	5059	98,7	281	69	34					
2600	Vestas		2178 Sjisjka 14,Gällivare	J29c	100/80	121001	6700	5380	5413	2837	5669	99	343	72	29					
2600	Vestas		2179 Sjisjka 15,Gällivare	J29c	100/80	121001	6700	5853	5674	2909	5825	95,9	366	77	33					
2600	Vestas		2180 Sjisjka 16,Gällivare	J29c	100/80	121001	6700	5446	6070	3127	6350	98	300	60	107					
2600	Vestas		2181 Sjisjka 17,Gällivare	J29c	100/80	121001	6700	5384	5200	2807	5562	98	333	78	18					
2600	Vestas		2182 Sjisjka 18,Gällivare	J29c	100/80	121001	6700	5670	5493	2737	5711	99	391	82	0					
2600	Vestas		2183 Sjisjka 19,Gällivare	J29c	100/80	121001	6700	5751	5649	2960	5980	98,9	353	76	42					
2600	Vestas		2184 Sjisjka 20,Gällivare	J29c	100/80	121001	6700	6098	6168	3100	6386	97,5	383	77	35					
2600	Vestas		2185 Sjisjka 21,Gällivare	J29c	100/80	121001	6700	7155	6935	3641	7267	96,9	433	75	72					
2600	Vestas		2186 Sjisjka 22,Gällivare	J29c	100/80	121001	6700	6562	6428	3302	6762	98,2	418	82	3					
2600	Vestas		2187 Sjisjka 23,Gällivare	J29c	100/80	121012	6700	6717	6396	3245	6599	92,8	409	79	33					
2600	Vestas		2188 Sjisjka 24,Gällivare	J29c	100/80	121001	6700	7410	7078	3355	7143	91,3	509	84	4					
2600	Vestas		2189 Sjisjka 25,Gällivare	J29c	100/80	121001	6700	5911	5652	3101	6090	97,6	376	69	35					
2600	Vestas		2190 Sjisjka 26,Gällivare	J29c	100/80	121001	6700	5151	4806	2767	5389	98	373	79	18					
2600	Vestas		2191 Sjisjka 27,Gällivare	J29c	100/80	121003	6700	5609	4870	2735	5371	91,4	403	82	6					
2600	Vestas		2192 Sjisjka 28,Gällivare	J29c	100/80	121027	6700	6727	6447	3442	7020	97,6	472	83	1					
2600	Vestas		2193 Sjisjka 29,Gällivare	J29c	100/80	121106	6700	6495	5920	3173	6399	98,4	381	73	75					
2600	Vestas		2194 Sjisjka 30,Gällivare	J29c	100/80	121103	6700	5680	5280	2846	5675	95	404	82	1					
3000	Vestas		763 Olsvenne 2,Näs	I5f	90/80	021201	8000	4397	4856	3537	5910	91,6	513	80	0					
3000	Vestas		867 Holmsund 2,Holmsund	K20e	90/80	070503	6000	6835	7008	1167	4886	97,8								
3000	Vestas		1492 Näsudden Väst 01,Näs	I5f	90/90	111001		9685	7234	4936	8455	96,3	541	80	6					
3000	Vestas		1493 Näsudden Väst 02,Näs	I5f	90/90	111001		9463	6992	4791	8239	96,1	496	78	17					
3000	Vestas		1494 Näsudden Väst 03,Näs	I5f	90/90	111001		9407	6910	4738	8082	95,9	469	77	22					
3000	Vestas		1495 Näsudden Väst 04,Näs	I5f	90/90	111001		9529	6952	4804	8214	96,5	509	79	9					
3000	Vestas		1496 Näsudden Väst 05,Näs	I5f	90/90	111001		9351	6953	4717	8120	96,6	482	78	9					
3000	Vestas		1497 Näsudden Väst 06,Näs	I5f	90/90	111001		9623	7070	4729	8224	96,6	476	79	5					
3000	Vestas		1498 Näsudden Väst 07,Näs	I5f	90/90	111001		9027	6760	4565	7827	96,1	463	78	10					
3000	Vestas		1499 Näsudden Väst 08,Näs	I5f	90/90	111001		8374	6138	4469	7603	95,4	449	77	11					
3000	Vestas		1500 Näsudden Väst 09,Näs	I5f	90/90	111001		8713	6461	4408	7500	96,5	435	77	10					
3000	Vestas		1501 Näsudden Väst 10,Näs	I5f	90/90	111001		8066	6501	4330	7472	95,6	415	75	24					
3000	Vestas		1502 Näsudden Väst 11,Näs	I5f	90/90	111001		8604	6409	4320	7457	95,3	412	77	10					
3000	Vestas		1503 Näsudden Väst 12,Näs	I5f	90/90	111001		9119	6701	4377	7628	95,8	421	78	4					
3000	Vestas		1504 Stugyl 1,Näs	I5f	90/90	110901		9658	7451	4837	8514	96,1	441	67	121					
3000	Vestas		1505 Stugyl 2,Näs	I5f	90/90	110901		9852	7287	4911	8521	95,7	526	77	57					
3000	Vestas		1506 Stugyl 3,Näs	I5f	90/90	110901		9925	7538	5028	8752	97,5	547	81	3					
3000	Vestas		1507 Stugyl 4,Näs	I5f	90/90	110901		10098	7665	5042	8790	96,1	574	81	1					
3000	Vestas		1508 Stugyl 5,Näs	I5f	90/90	110901		9987	7925	5246	9252	97	580	82	3					
3000	Vestas		1509 Stugyl 6,Näs	I5f	90/90	110901		9031	6937	4610	8044	97,7	451	78	9					
3000	Vestas		1510 Stugyl 7,Näs	I5f	90/90	110901		8573	6487	4682	7896	94,9	473	80	4					
3000	Vestas		1511 Stugyl 8,Näs	I5f	90/90	110901		9175	7212	4788	8297	95,7	500	78	11					
3000	Vestas		1512 Stugyl 9,Näs	I5f	90/90	110901		9932	7728	4984	8809	96,2	551	81	3					
3000	Siemens		1854 Mullberget 1,Rätan	E17f	113/122	140401	9494	7901	8309	4552	9234	100	541	93	0					
3000	Siemens		1855 Mullberget 2,Rätan	E17f	113/122	140401	9494	5763	7785	4736	9606	100	578	94	0					
3000	Siemens		1856 Mullberget 3,Rätan	E17f	113/122	140501	9494	9790	9331	5421	10447	96,5	697	96	0					
3000	Siemens		1857 Mullberget 4,Rätan	E17f	113/122	140501	9494	9835	9969	5458	11138	100	713	97	0					
3000	Siemens		1858 Mullberget 5,Rätan	E17f	113/122	140501	9494	9863	9794	5471	11099	100	674	95	0					
3000	Siemens		1859 Mullberget 6,Rätan	E17f	113/122	140501	9494	9942	9962	5437	11196	100	675	94	0					
3000	Siemens		1860 Mullberget 7,Rätan	E17f	113/122	140501	9494	9198	8775	4974	9964	100	603	96	0					
3000	Siemens		1861 Mullberget 8,Rätan	E17f	113/122	140501	9494	8976	9113	5296	10407	98,8	672	96	0					
3000	Siemens		1862 Mullberget 9,Rätan	E17f	113/122	140501	9494	9044	9495	5410	10941	100	678	96	0					
3000	Siemens		1863 Mullberget 10,Rätan	E17f	113/122	140501	9494	9432	9138	5249	10473	100	642	94	0					
3000	Siemens		1864 Mullberget 11,Rätan	E17f	113/122	140501	9494	8763	8486	4467	9231	97,1	581	94	0					
3000	Siemens		1865 Mullberget 12,Rätan	E17f	113/122	140401	9494	8845	8560	4665	9571	99,4	521	90	0					
3000	Siemens		1866 Mullberget 13,Rätan	E17f	113/122	140401	9494	8984	9377	5154	10550	100	614	94	0					
3000	Siemens		1867 Mullberget 14,Rätan	E17f	113/122	140401	9494	9099	9082	5008	10229	100	589	94	0					
3000	Siemens		1868 Mullberget 15,Rätan	E17f	113/122	140401	9494	6934	8243	4397	9084	99	496	93	0					



# Karta över verkens placering

