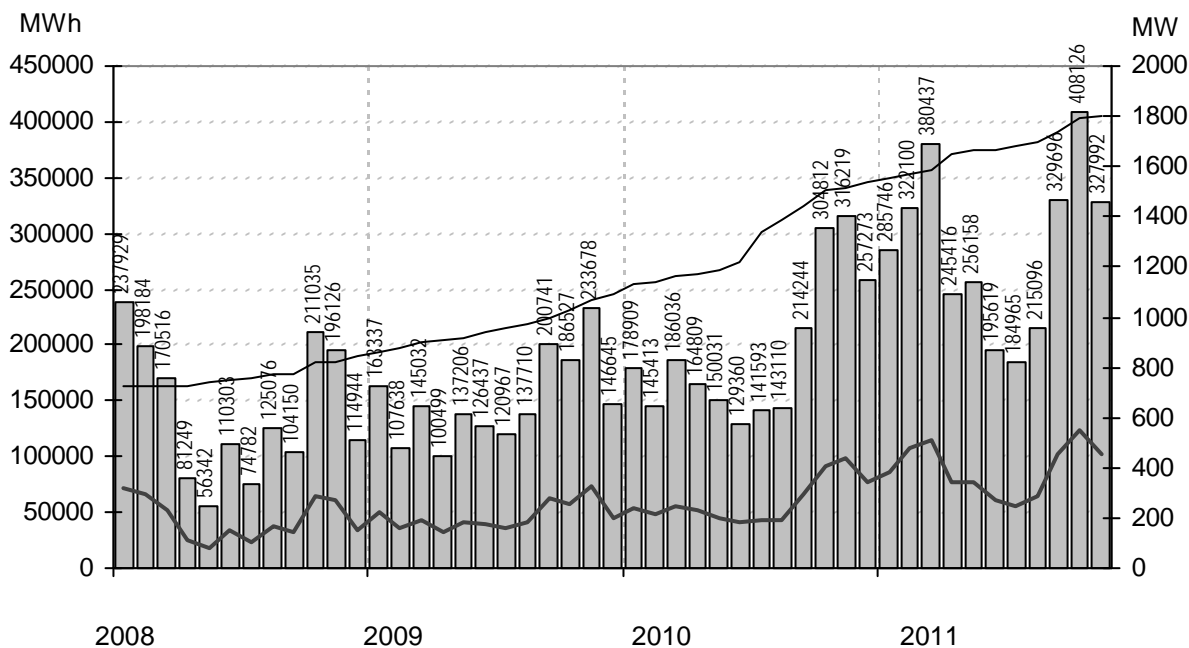


# Vindkraftverk

november 2011

Internetadress: <http://www.vindstat.nu>

## Vindproducerad el



Staplarna visar producerad energi per månad i MWh, linjerna visar installerad effekt respektive månadens medeleffekt i MW

## Sammanfattning

Installerad effekt	(MW)	1809
Antal verk	(st)	1406
Rapporterade denna månad	(st)	1172
Elproduktion		
2009	(MWh)	1 806 416
2010	(MWh)	2 331 808
2011	(MWh)	3 151 350
Rapporterat denna månad	(MWh)	327 992
Medeleffekt denna månad	(MW)	456

### Vindens energiinnehåll

Månaden jämfört med samma månad tidigare år	94 %
Året hittills jämfört med samma period under tidigare år	110 %
Senaste 12 månaderna jämfört med samma period under tidigare år	107 %

### Förklaringar till tabellen på följande sidor

Ber	Av ägaren lämnad uppgift på beräknad elproduktion		
Årtal	Sammanlagd elproduktion under respektive år		
12mån	Elproduktion och tillgänglighet senaste 12 månaderna		
Månad	Elproduktion under månaden		
Tid	Andel av månaden som generatoren varit inkopplad på nät		
*	Nytt verk		
AHT	Avläst hindertid		
MS	Mindre störning	PU	Planerat underhåll
YNS	Yttre nätstörning	ÖPS	Övrigt planerat stopp
ÖYS	Övrig yttre störning	TF	Tekniskt fel

### Ett projekt finansierat av Energimyndigheten

Sammanställningen gjord 2011-12-22

Ansvarig:

Nils-Eric Carlstedt, telefon: 08 - 739 54 67

E-post: [nilseric.carlstedt@vattenfall.com](mailto:nilseric.carlstedt@vattenfall.com)Adress: Vattenfall Power Consultant AB, Vindstatistik  
Box 527

162 16 Stockholm

Telefon: 08 - 739 60 00 vx Fax: 08 - 739 62 98



Ny *	Effekt (kW)		Fabrikat	Nr Anläggning	Placering	D/H	I drift	Ber MWh	2009 MWh	2010 MWh	2011 MWh	12mån MWh	12mån %	Månad MWh	Tid %	Hindertid (tim)						
	Hög	Låg														Benämning, Ort	Karta	(m)	AHT	MS	YNS	OYS
225	50	Vestas	575	Hovby 1,Hovby	D3c	29/31	960903	400	280	291	276	304	98,4	22	60	5						
225	50	Vestas	576	Hovby 2,Hovby	D3c	29/31	960903	400	281	282	249	272	95,6	21	61	3						
225	50	Vestas	761	Lunden 2,Gårdhems-Lunde	B8c	29/32	040426	310	226	207	228	242	93,7	21	43	12						
225	50	Vestas	885	Bränneriet,Vänersnäs	C8g	29/31	06201	250	209	151		12										
225	50	Vestas	983	Avfallsverk V6,Falkenberg	B5c	27/30	080501	550	443	371	432	459	98,5	40	66	48						
225	50	Vestas	984	Avfallsverk V7,Falkenberg	B5c	27/30	080501	550	453	385	468	496	99	39	68	13						
230		Enercon	308	Strömmaskolan,Sätilla	B6i	30/52	980509	400	186	114	195	200	96,7	20	70	8						
250		WindWorld	156	Äng-EL,Veinge	C4e	29/41	951123	365	330	300	339	354	99,7	27	67	2						
250		WindWorld	185	Orr-EI,Orreberg	C4e	29/40	960515	390	364	363	71	109	100									
250		WindWorld	187	Värestorps Vind,Värestorp	C4b	29/41	960529	325	254	281	332	344	99,7	26	60	1						
250		WindWorld	198	Akersdal,Glimminge	C3g	29/40	960606		431	420	342	382	99,8									
250		WindWorld	205	Agro 1,Lummelunda	J7a	29/42	960718	483	341	340	383	427	89	32	58	141						
250		WindWorld	206	Agro 2,Lummelunda	J7a	29/42	960719	483	248	276	302	340	95,4	23	65	63						
250		WindWorld	589	Kalmar Energi, Degerhamn,	-	29/30	961025	563	267	373	342	398	90,7	32	59	0						
250		WindWorld	590	Kalmar Energi, Degerhamn,	-	29/30	961025	563	333	460	429	486	90	34	55	90						
250		WindWorld	591	Kalmar Energi, Degerhamn,	-	29/30	961025	563	398	445	429	483	97,3	34	60	7						
250	50	NEG Micon	78	Justinia af Gallabäck,Galta	B5f	26/30	930903	440	293	265		15										
400		Vestas	35	Hardeberga,Lund	C2f	35/30	920117			397		27										
450		Bonus	50	Lyse Bonus,Lyse	A8f	35/35	920617	1000	700	219	383	408	41,6	49	18	579						
450		Bonus	77	Risholmen Marta,Göteborg	B7a	37/37	930727	1100	848	720	900	944	100	80	58							
490		WindWorld	117	AEOLUS,Hviderup	C2i	37/41	941012	850	726	758	645	712	99,2	66	72	12						
490		WindWorld	118	Lantmännen,Klintehamn	I6c	37/41	941129	1000	871	774	855	948	97,1	80	59	0						
490		WindWorld	126	Glimminge Vind,Glimminge	C3g	37/41	950226	950	885	840	859	937	99,5	68	70	2						
490		WindWorld	133	Lys-Vind,Lysekil	A8f	37/40	950405	950	637	636	810	852	99,4	76	54	4						
490		WindWorld	135	Kastlösavind,Kastlösa	G4c	37/42	950711	1100	777	784	811	916	99,5	60	48	3						
490		WindWorld	139	Hablingbovind 1,Hablingbo	I5i	37/41	950801	1225	688	722	864	973	81	100	67	0						
490		WindWorld	140	Hablingbovind 2,Hablingbo	I5i	37/41	950801	1225	576	977	1140	1253	97,1	104	68	0						
500		Vestas	80	Molly Tängen,Orust	A7i	39/41	930923	1350	766	784	1053	1105	97,6	87	55	22						
500		Vestas	90	Elektro Giltne,Näs	I5f	39/41	931220	1200	1103	1071	1164	1284	98,1	102	64	0						
500		Vestas	91	Rehn Kraft 1,Näs	I5f	39/41	931221	1200	1025	988	1049	1157	97,7	88	61	10						
500		Vestas	114	Barsebäck III,Barsebäck	C2h	39/40	941017	1150	917	888	965	1039	96,7	63	60	50						
500		Vestas	124	Sophie Hogenäset,Sotenäs	A8f	39/41	950131	1100	889	743	958	1002	97,2	89	54	49						
500		Vestas	125	Häckenäs Betty,Vadstena	E8f	39/41	950209	1120	786	711	435	512	97,8									
500		Vestas	127	Hovenäset, Ingeborg,Hoge	A8f	39/39	950125	1100	870	576	837	880	84,1	87	53	37						
500		Vestas	128	Sönnertorp 2,Sönnertorp	C4a	39/41	950213	890	824	900	819	898	96,6	73	64	16						
500		Vestas	131	Sönnertorp 1,V:a Karup	C4a	39/40	950331	890	874	869	889	968	99,2	80	68	15						
500		Enercon	147	Ruuthsbo I,Ruuthsbo	D1h	40/42	951020	1500	1201	1262	1038	1165	93,9	54	65	181						
500		WindWorld	162	Lucia af Boholmen,Hammar	D10d	37/41	951219	800	542	365	545	568	93,8	70	61	10						
500		WindWorld	172	Si-Vind,Lysekil	A8f	37/40	951221	950	662	594	750	783	99,6	58	58	3						
500		Enercon	181	Slitevind XIII,Larsbo Glemm	D1i	40/50	960513	1300	1252	1292	1131	1233	94,7	104	90	11						
500		Enercon	182	Slitevind XIV,Larsbo Glem	D1i	40/50	960513	1300	1221	1177	1175	1285	96,6	102	89	9						
500		Enercon	183	Slitevind XVI,Ryngö N	D2a	40/50	960515	1300	1142	1108	263	295	82,6									
500		Vestas	186	Astorp 1,Astorp	C3e	39/40	960216	860	713	671	706	755	98,4	56	62	11						
500		Enercon	209	Österlervind II,Simris	E2a	40/42	960825	1380	1363	1234	1079	1219	96,4									
500		WindWorld	216	Legevind,Legeved	E3a	37/41	960904	600	544	559	479	533	95,2									
500		WindWorld	218	Trollenäs,Trollenäs	C2i	37/41	960829		687	690	682	736	99,4	61	72	2						
500		Enercon	229	Hög 1,Stenungsund	B7g	40/42	961003	1050	754	357	452	477	44,5	67	72	48						
500		Enercon	230	Hög 2,Stenungsund	B7g	40/42	961003	1050	822	221	668	676	30,8	87	80	6						
500		Enercon	236	Slitevind XVII,Eriksfält N Ör	D1i	40/50	961211	1300	1388	1408	1241	1353	93,2	40	54	284						
500		Enercon	237	Slitevind XVIII,Eriksfält S Ör	D1i	40/50	961211	1300	1287	1288	1161	1276	90	80	68	216						
500		Vestas	239	Astorp 2,Astorp	C3e	39/40	970204	950	583		476	476	98,5	59	56	8						
500		Vestas	247	Lovisa,Örby	C3a	39/40	970825	950	764	756	691	753	91,5	62	63	5						
500		Enercon	263	Windbyggarna 1,Lärbro	J7b	40/65	971220	1100	747	622	603	648	99,5	76	89	4						
500		Enercon	264	Isak,Klintehamn	-	40/50	971219	1300	874	893	1012	1119	96,9	95	73	51						
500		Enercon	267	Ryftes Kristina,Fole	J6g	40/65	971218	1200	736	871	841	944	98,7	86	89	1						
500		Enercon	269	Kyrkebys 1, Hangvar	J7b	40/65	971220	1200	848	764	607	711	65,8	53	58	282						
500		Enercon	270	Kyrkebys 2, Hangvar	J7b	40/65	971220	1200	860	811	854	943	83,2	92	83	103						
500		Vestas	291	Täppeshusen 1,Höganäs	C3d	39/40	980402	1050	762	747	744	812	99,3	58	61	9						
500		Vestas	292	Täppeshusen 2,Höganäs	C3d	39/40	980402	1050	807	713	764	832	97,1	57	57	8						
500		Enercon	314	St. Herrestad I,St. Herresta	D2b	40/65	980712	1420	1370	1436	1174	1321	96									
500		Enercon	317	St. Herrestad II,St. Herresta	D2b	40/65	980712	1420	1316	1333	913	1049	87,6									
500		Enercon	354	Kadesjö I,Trunnerup 9:4	D2a	40/65	981119	1400	1109	1153	882	1005	84,2	95	91	0						
500		Enercon	355	Kadesjö II,Trunnerup 9:4	D2a	40/65	981119	1400	1182	1223	1111	1240	94,4	106	91	0						
500		Enercon	356	Marieholm I,Reslövs 11:3	C2i	40/65	981201	1300	1162	1171	1093	1198	98,3	95	87	15						
500		Enercon	357	Mänslunda I,Mänslunda	D2f	40/65	981127	1350	1104	1093	1015	1095	97,2	88	90	12						
500		Enercon	358	Rydsgård I,Ville 61:8	D2a	40/65	981118	1400	1229	1242	1101	1196	95,2	103	89	12						
500		Enercon	359	Rydsgård II,Ville 61:8	D2a	40/65	981120	1400	1197	1201	1092	1227	95,6	93	87	6						
500		Enercon	362	Marieholm II,Reslövs 11:3	C2i	40/65	981202	1300	1107	1085	1008	1097	94,5	90	86	16						
500		Enercon	380	Gunn-EI,Köpinge Gärd	C4e	40/65	990115	1200	1150	1047	1154	1223	90	92	85	650						
500		Vestas	504	Seglaberga IV,L.Tjärby	C4e	39/40	930701	1000	550	582	683	722	100	64	0							
500		Vestas	519	Värpinge Clara,Lund	C2e	39/40	960711	1050	788	727	738	805	98,6	56	60	13						
500		Vestas	543	Slitevind III,Näs	I5f	39/41	930209	1350	1112	1067	1142	1269	98,5	98	64	3						4
500		Vestas	550	Vindudd IV,Grötlingbo	J5g	39/41																



Ny *	Effekt (kW)		Fabrikat	Nr Anläggning	Placering	D/H	I drift	Ber MWh	2009 MWh	2010 MWh	2011 MWh	12mån MWh	12mån %	Månad MWh	Tid %	Hindertid (tim)							
	Hög	Låg														Benämning, Ort	Karta	(m)	AHT	MS	YNS	OYS	PU
600	Vestas	557	Utteros,Tvååker	B5f	42/41	951013	1200	989	857	1113	1147	95	103	54	9								
600	Vestas	558	Utteros,Tvååker	B5f	42/41	951013	1200	939	795	976	1032	98,1	86	41	20								
600	Vestas	574	Stora Bjärs 2,Stenkyrka	J7a	44/40	960703	1100	802	778	881	989	97,4	87	58	5								
600	Vestas	577	Gipsön 1,Landskrona	C2g	42/41	961008	1500	1086	742	999	999	84,3	82		0								
600	Vestas	578	Gipsön 2,Landskrona	C2g	42/41	961014	1500	1034	925	1049	1136	99,3	82		0								
600	Vestas	579	Gipsön 3,Landskrona	C2g	42/41	961014	1500	1133	809	1142	1223	99,6	82		0								
600	Vestas	580	Gipsön 4,Landskrona	C2g	42/41	961014	1500	1157	951	1105	1198	97,3	82		0								
600	Vestas	581	Gipsön 5,Landskrona	C2g	42/41	961014	1500	1162	986	1145	1217	99,1	82		0								
600	Vestas	582	Gipsön 6,Landskrona	C2g	42/41	961014	1500	1276	1063	1220	1325	99,6	82		0								
600	Vestas	583	Gipsön 7,Landskrona	C2g	42/41	961008	1500	1184	972	953	1057	89,7	82		0								
600	Vestas	584	Gipsön 8,Landskrona	C2g	42/41	961008	1500	1111	1089	1221	1332	99,6	82		0								
600	Vestas	585	Gipsön 9,Landskrona	C2g	42/41	961008	1500	1252	1018	1208	1322	99,7	82		0								
600	Vestas	586	Gipsön 10,Landskrona	C2g	42/41	961008	1500	1042	921	957	1052	88,5	82		0								
600	Vestas	587	Gipsön 11,Landskrona	C2g	42/41	961008	1500	765	728	1118	1210	99,7	82		0								
600	Vestas	588	Gipsön 12,Landskrona	C2g	42/41	961008	1500	1093	824	1072	1156	99,6	82		0								
600	Enercon	612	Skarhult 3,Skarhult	C2i	44/65	010901	1350	1224	1139	1096	1209	94,9	90	82	7								
600	Enercon	613	Skarhult 4,Skarhult	C2i	44/65	010901	1350	1324	1215	1181	1274	79,5	95	81	12								
600	Enercon	620	Allmag,Orust	B8a	44/65	011101	1250	763	656	772	800	97,3	33	47	204								
600	Enercon	631	Balkåkra Vind,Balkåkra	D1h	44/56	020116	1500	1450	1466	1383	1545	99,6	126	87	2								
600	Enercon	634	Vallsås 1,Vallsås	D2b	44/65	020201	1350	1055	1101	984	1089	99,6	83	85	6								
600	Enercon	635	Vallsås 2,Vallsås	D2b	44/65	020201	1350	1030	1123	994	1099	98,8	86	85	4								
600	Enercon	640	Skörstorp Krökelimur,Skörst	D7h	44/65	020301	1250	1124	904	1142	1207	97,8	105	81	13								
600	Enercon	641	Ramsåsa,Ramsåsa	D2b	44/65	020501	1350	1154	1207	1096	1211	95,9	94	86	0								
600	Enercon	672	Möllebacken 1,Nosaby	E3a	44/65	021105	1250	992	1021	942	1034	99,1	73	81	0								
600	Enercon	673	Möllebacken 2,Nosaby	E3a	44/65	021105	1250	985	998	925	1011	98,9	72	81	0								
600	Enercon	679	Köpingsvik,Köpingsvik	H5a	44/65	021212	1400	1315	1327	1209	1353	96,5	89	76	18								
600	Enercon	712	Bast, Rune,Norra Härene	C8f	44/65	030412	1150	1036	919	1126	1188	99,7	95	67	0								
600	Enercon	713	Bast, Artur,Norra Härene	C8f	44/65	030412	1150	1077	936	1142	1205	99,2	97	69	0								
600	Enercon	744	Lörby 1, Toke,Lörby	E3b	44/65	031201	1270	943	965	885	999	99,1	72	78	2								
600	Enercon	745	Lörby 2, Krok,Lörby	E3b	44/65	031201	1270	963	1025	922	1038	98,7	75	75	14								
600	Enercon	746	Susekulla,Susekulla	G3g	44/65	031207	1100	950	1044	897	1024	96,9	65	72	2								
600	Enercon	747	Nolby,Nolby	A8f	44/65	040101	1250	1113	892	1141	1192	96,3	110	77	0								
600	Enercon	752	Bure 1,Bureå	L22d	44/65	031001	1333	781	824	702	810	96,1	33	49	161								
600	Enercon	753	Bure 2,Bureå	L22d	44/65	031001	1333	723	780	611	724	96,7	46	89	0								
600	Enercon	754	Bure 3,Bureå	L22d	44/65	031001	1333	841	942	813	889	98,1	92	89	0								
600	Enercon	765	Mälajord,Mälajord	E5f	44/65	040611	1030	824	806	829	889	98,9	61	71	37								
600	Enercon	771	Valterslund 1,Valterslunds	D2c	44/65	040630	1600	1611	1596	1480	1623	96,2	122	85	26								
600	Enercon	772	Valterslund 2,Valterslunds	D2c	44/65	040702	1600	1649	1629	1559	1739	99,5	130	90	3								
600	120 Bonus	243	Olsvenne 1,Näs	I5f	44/50	970303	1500	1237	1289	1337	1487	97,6	112	70	48								
600	120 Bonus	251	Skårbo 1,Tanumshede	A9f	44/50	971118	1170	899	681	909	950	95,7	95	70	4								
600	120 Bonus	252	Skårbo 2,Tanumshede	A9f	44/50	971101	1170	742	628	859	897	98,4	89	69	3								
600	120 Bonus	253	Skårbo 3,Tanumshede	A9f	44/50	971114	1170	886	727	895	934	91,9	96	71	5								
600	120 Bonus	254	Skårbo 4,Tanumshede	A9f	44/50	971114	1170	812	593	876	910	99,5	92	67	1								
600	120 Bonus	255	Skårbo 5,Tanumshede	A9f	44/50	971114	1170	873	631	910	943	98,8	95	68	2								
600	120 Bonus	256	Skårbo 6,Tanumshede	A9f	44/50	971113	1170	715	536	767	794	94,8	83	64	21								
600	120 Bonus	262	Viking Vind,Löddeköpinge 2	C2h	44/41	971003	1040	961	1016	979	1070	98,8	73	81	19								
600	120 Bonus	268	Oskar, Fredriksskans,Gävle	H13e	44/50	971209	1050		447		0												
600	120 Bonus	274	Monica af Olséröd,Olséröd	D2i	44/40	971201	1160	924	933	908	1012	98,9	78	80	1								
600	120 Bonus	275	Magnhild af Magnelund,Eld	-	44/30	971201	1100	993	908	1001	1053	97,9	85	81	9								
600	120 Bonus	333	Eva,Mellböda	H5h	44/45	980801	1200	985	1071	884	1023	95,9	64	74	0								
600	120 Bonus	334	Maria,Mellböda	H5h	44/45	980801	1200	1061	1173	951	1083	96,6	64	75	0								
600	120 Bonus	335	Susanna,Mellböda	H5h	44/45	980801	1200	1144	1320	1026	1189	99,3	65	73	0								
600	120 Bonus	336	Rebecka Slitevind,Mellböda	H5h	44/45	980801	1200	1024	1019	841	944	91,6	62	75	34								
600	120 Bonus	337	Anna Slitevind,Mellböda	H5h	44/45	980801	1200	1137	1273	970	1131	95,9	65	75	68								
600	120 Bonus	339	Biegg-äl'mai,Suorva	I28g	44/40	981013	1000	953	1114	1002	1115	68,3	135	78	73								
600	120 Bonus	341	Holmsund Vindkraftstn,Hol	K20e	44/50	980617	1100	1017	918	1027	1076	94,9	125	83	37								
600	120 Bonus	347	Rodovälén 2,Rodovälén	E16e	44/40	981007	1200	979	937	1007	1046	95,2	113	87	24								
600	120 Bonus	378	Solvik 3,Maglarp	C1h	44/50	990525	1500	1559	144	1507	1651	93,2	144	89	0								
600	120 Bonus	379	Solvik 4,Maglarp	C1h	44/50	990526	1500	1461	103	1490	1593	89,8	142	88	0								
660	Vestas	313	Havsvind,Melbystrand	C4b	47/50	980626	1400	1152	1034	1225	1277	98,5	102	60	5								
660	Vestas	338	Burgar,Hablingbo	-	47/45	981012	1720	1649	1579	1785	1981	99,5	158	62	13								
660	Vestas	340	Birger Jarl,Bjälbo	F8d	47/55	981009	1300	1132	979		83												
660	Vestas	382	Slitevind XX,Smöjen	J7c	47/55	990819	1877	1262	1304	1282	1447	95,1	103	59	11							11	
660	Vestas	383	Slitevind XXI,Smöjen	J7c	47/55	990819	1900	1418	1428	1412	1591	95,7	112	60	9							9	
660	Vestas	384	Slitevind XXII,Smöjen	J7c	47/55	990819	1956	1482	1517	1467	1656	90,3	109	57	18	12						6	
660	Vestas	385	Slitevind XXIII,Smöjen	J7c	47/55	990819	1996	1681	1657	1658	1861	94,7	128	66	8							8	
660	Vestas	393	Kärrets Gärd,Kärrets Gärd	B5f	47/55	991012	1250	974	966	979	1035	96,3	79	52	5								
660	Vestas	394	Eksebo Kraft, Henning,Klint	I6c	47/55	991023	1650	1400	1260	1405	1552	91,8	150	57	0								
660	Vestas	401	Harriemöllan,Backgården	C2i	47/55	990930	1430	1351	980	1269	1379	95,7	102	63	14								
660	Vestas	405	Storugns 1,Lärbo	J7b	47/47	991217	1534	980	975	1060	1189	96,6	89	60	0								
660	Vestas	406	Storugns 2,Lärbo	J7b	47/55	991215	1551	918	1040	1107	1244	97,7	95	61	0</								



Ny *	Effekt (kW)		Fabrikat	Nr Anläggning	Placering	D/H I drift	Ber MWh	2009 MWh	2010 MWh	2011 MWh	12mån MWh	12mån %	Månad MWh	Tid %	Hindertid (tim)							
	Hög	Låg													Benämning, Ort	Karta	(m)	AHT	MS	YNS	OYS	PU
800	Enercon	863	Torsäteröds Vindkraftpark 4,T	A9f	48/55	070131	1550	1239	916	1213	1274	99,3	128	81	2							
800	Enercon	864	Torsäteröds Vindkraftpark 5,T	A9f	48/55	070131	1550	1086	1004	1288	1354	98,9	135	79	0							
800	Enercon	865	Torsäteröds Vindkraftpark 6,T	A9f	48/55	070131	1550	978	937	1190	1259	99,3	125	81	5							
800	Enercon	866	Kvarnen vindkraft,Kvarnen	D8g	53/73	070505	1500	1489	1176	1581	1640	97,4	137	84	4							
800	Enercon	873	Härjevids Vind,Härjevid	C8f	53/75	070525	1700	1691	1540	1767	1878	98	149	83	0							
800	Enercon	874	Gömta Vind,Gömta	D8e	53/75	070601	1500	1290	1030	1344	1394	99,2	116	84	2							
800	Enercon	875	Elin 1,Göteve Liden 2	D7g	53/75	070628	1800	1466	1233	1465	1555	96,3	135	90	0							
800	Enercon	876	Söderbodene 1,Söderboda	C9g	53/73	070830	1500	1322	1266	1270	1388	99,5	122	86	0	3						
800	Enercon	877	Rangetorp 1,Rangetorp	C8c	53/75	070614	1430	1321	1167	1420	1503	99,2	117	81	22							
800	Enercon	883	Hackegården 1,Mjölby	F8d	48/63	070912	1800	1227	990	1397	1472	99,3	123	85	6							
800	Enercon	884	Hackegården 2,Mjölby	F8d	48/63	070921	1800	1229	1028	1397	1479	98,6	120	84	6							
800	Enercon	886	Lovene,Källands Åsaka	C8f	53/73	070801	1800	1534	1472	1543	1646	98,3	130	83	2							
800	Enercon	887	Torkelsrud,Valbo Ryr	B8h	53/73	071017	1800	1377	1273	1385	1468	98,7	116	89	16							
800	Enercon	954	Åskekårgården,Skänninge	F8d	53/73	071211	1600	1483	1336	1663	1779	99	149	88	3							
800	Enercon	955	Åsen Tumleberg 1,Åsen	C8b	53/73	071123	1600	1347	1269	1413	1495	98,7	117	80	15							
800	Enercon	963	Borrings 1,Borensberg	F8e	53/75	071218	1750	1480	1354	1659	1781	98,7	145	89	0							
800	Enercon	964	Fingal af Boberg,Borensber	F8e	53/75	071218	1750	1430	1309	1619	1737	97,6	143	89	11							
800	Enercon	965	Boberg 1,Borensberg	F8e	53/75	071218	1750	1428	1299	1616	1737	98,7	143	88	2							
800	Enercon	975	Carpe Ventum 1,Torp	C9a	53/78	071101	1800	1619	1596	1665	1787	98,1	138	83	23							
800	Enercon	976	Götene Elin 2,Götene	D7g	53/73	080308	1800	1499	1282	1545	1623	96,8	141	91	4							
800	Enercon	985	Bjälbo-Skenaån Vind,Bjälbo	F8d	53/73	080425	1750	1718	1483	1895	2022	99	163	91	0							
800	Enercon	986	Varby,Motala	F8g	53/73	080515	1750	1563	1373	1706	1827	99,1	158	88	0							
800	Enercon	1002	Normlösa Torpa Vind,Skän	F8e	53/74	080430	1810	1550	1408	1683	1808	95	149	89	0							
800	Enercon	1007	Broby Åle 1,Broby	D8g	53/ 080417	1800	1593	1387	1660	1760	196,6	150	85	4								
800	Enercon	1008	Broby Åle 2,Broby	D8g	53/ 080417	1800	1583	1335	1625	1724	199,5	148	84	8								
800	Enercon	1009	Sturkö 1, Adan,Sturkö	F3f	48/65	080901	1800	1700	1715	1704	1895	81,6	140	89	102							
800	Enercon	1010	Sturkö 2, Gudingén,Sturkö	F3f	48/65	080901	1800	1888	1867	1970	2173	97	168	92	86							
800	Enercon	1012	Långöre 1,Långöre	H5a	53/73	080606	2184	2641	2811	2466	2773	97,1	151	87	40							
800	Enercon	1021	Genneved,Gendalen, Solle	C8a	53/73	081008	1600	1487	1292	1520	1604	98,7	129	84	24							
800	Enercon	1022	Byåra Borby 35:11,Simrish	-	53/73	081015	2750	2604	2780	2520	2786	91,9	195	75	164							
800	Enercon	1025	Magnus Ladulås,Bjälbo	F8d	53/73	081202	2000	1827	1661	2078	2224	99,2	173	90	11							
800	Enercon	1033	Prästgården,Gudhem	D8b	53/74	081219	2100	1933	1584	2112	2208	97,2	194	92	3							
800	Enercon	1035	Eke Vind,Lindärva	D8d	53/73	081210	1900	1499	1372	1388	1469	91,6	148	84	0							
800	Enercon	1036	Harstorp 1,Harstorp	F3i	53/73	090303	1980	941	1238	1249	1387	99,3	101	93	6							
800	Enercon	1037	Lagmansberga 21,Skännin	F8d	53/73	081120	1900	1882	1718	2073	2236	98	178	92	0							
800	Enercon	1038	Lagmansberga 22,Skännin	F8d	53/73	081120	1900	1846	1634	2039	2195	97,6	177	91	0							
800	Enercon	1039	Lagmansberga 23,Skännin	F8d	53/73	081120	1900	1808	1628	2023	2168	96,8	175	90	11							
800	Enercon	1041	Djupedal,Stora Levene	C8f	53/73	090213	1800	1394	1553	1798	1904	99,4	152	87	1							
800	Enercon	1042	Rytterås 1,Long	C8f	53/73	080408	1900	1668	1559	1798	1900	92,8	153	87	0							
800	Enercon	1043	Östra Karaby II,Östra Karab	C2i	53/60	090307	2200	1596	2188	1971	2172	99,7	179	93	1							
800	Enercon	1044	Halvås,Vara	C8b	53/73	090423	1850	1076	1403	1622	1733	98,8	143	86	0							
800	Enercon	1045	Naglarp 2,Kinnarp	D7g	53/73	090207	1700	1179	1297	1523	1617	99,2	132	86	12							
800	Enercon	1053	Karleby Vind,Väderstad	E8f	53/73	090228	1980	1461	1478	1823	1941	95,2	155	76	110							
800	Enercon	1067	Kristin 1,Blixtorp	D8c	53/73	070430	1500	1400	1066	1381	1460	99	116	78	1							
800	Enercon	1068	Kristin 2,Blixtorp	D8c	53/73	080531	1500	1328	1080	1432	1504	97,1	121	80	14							
800	Enercon	1069	Kristin 3,Blixtorp	D8c	53/73	080531	1500	1265	1053	1405	1475	97,9	112	75	57							
800	Enercon	1070	Karwind,Korsberga	E8d	53/73	070616	1500	1367	1083	1389	1466	78,1	118	82	1							
800	Enercon	1083	Arvidstorp Vind 1,Mellby	C8f	53/73	090519	1800	959	1360	1457	1553	99,3	124	84	6							
800	Enercon	1084	Arvidstorp Vind 2,Mellby	C8f	53/73	090519	1800	921	1346	1405	1502	99,3	118	81	0							
800	Enercon	1085	Lovene 3,Lovene	C8f	53/73	090430	1800	1070	1367	1557	1650	99,5	134	84	0							
800	Enercon	1091	Hörby 1, Susan H,Hörby	E3b	48/65	070828	1500	765	1341	1082	1239	98,4	106	82	40							
800	Enercon	1092	Hörby 2, Susan H,Hörby	E3b	48/65	070828	1500	726	1326	973	1139	97,4	96	81	40							
800	Enercon	1093	Hörby 3,Hörby	E3b	48/65	070828	1500	754	1370	1103	1274	97,6	95	82	38							
800	Enercon	1094	Rälanda 1, Dan C,Rälanda	B8d	48/65	061101	1500	794	1059	1198	1250	96,5	116	83	0							
800	Enercon	1102	Möllebacken 3,Nosaby	E3a	48/65	090901	1500	510	1378	1278	1400	99,2	96	90	12							
800	Enercon	1119	OSVALD,Klockrike	F8h	53/72	091003	1695	261	1326	1616	1745	99,1	132	87	16							
800	Enercon	1123	Bjälbo Energi, Karin,Bjälbo	F8d	53/73	081217	2100	1939	1654	2039	2164	97,7	160	88	38							
800	Enercon	1137	Lörby 4, Pehr,Lörby	E3b	53/73	100101	1750	1489	1530	1699	197	86	65	224								
800	Enercon	1138	Lörby 5, Mattis,Lörby	E3b	53/73	100101	1750	1405	1421	1588	1661	96,1	118	88	24							
800	Enercon	1139	Lörby 6, Daniel,Lörby	E3b	53/73	100101	1750	1496	1544	1713	197,8	131	91	4								
800	Enercon	1140	Lörby 7, Elin,Lörby	E3b	53/73	100101	1750	1483	1601	1770	198,4	136	92	2								
800	Enercon	1151	Berit 2, Lilla Lunden,Lilla Lu	D8g	53/74	101203	1800	8	1142	1236	1313	85,7	121	84	80							
800	Enercon	1156	Byåra 2,Borby	D2c	53/73	091201	2600	182	2786	2613	2920	95,7	215	97	146							
800	Enercon	1164	Ramsåsa 2,Ramsåsa	D2b	48/65	060301	1700	1408	1592	971	1135	98,9										
800	Enercon	1181	Marieholm III,Marieholm	C2i	53/60	080515	2000	1631	1990	1889	2063	97,5	157	89	32							
800	Enercon	1182	Marieholm 4,Marieholm	C2i	53/60	080515	2000	1545	1932	1782	1957	97,5	159	92	16							
800	Enercon	1197	Petersborg 1,Lindshammar	F5g	53/73	090501	1500	803	1250	1310	1310	96,2	116	92	1							
800	Enercon	1198	Petersborg 2,Lindshammar	F5g	53/73	090501	1500	817	1222	1305	1305	95,4	114	91	2							
800	Enercon	1224	Säby 1, Seth,Säby	F3f	48/64	100501	1650	992	1541	1709	195,6	121	84	3								
800	Enercon	1225	Säby 2, Ängla,Säby	F3f	48/64	100501	1650															





Ny *	Effekt (kW)		Fabrikat	Nr Anläggning	Placering	D/H I drift	Ber MWh	2009 MWh	2010 MWh	2011 MWh	12mån MWh	12mån %	Månad MWh	Tid %	Hindertid (tim)							
	Hög	Låg													Benämning, Ort	Karta	(m)	AHT	MS	YNS	OYS	PU
850	Vestas	848	Örum Ystad, Örum	D2c	52/65	050520	2400	2399	2322	2078	2261	87,1	183	82	12	11						
850	Vestas	853	Lyckevind Istrum, Istrum	D8e	52/74	061130	1400	1196	967	1263	1319	98,9	108	62	0							
850	Vestas	855	Brönnestad 3, Brönnestad B	C1i	52/52	070206	2050	2126	2176	2044	2272	99	164	81	28							
850	Vestas	977	Uvbergets Hanna, Smedjeb	F12e	52/74	071015	1800	1469	1452	1622	1768	99,4	188	83	7							
850	Vestas	1001	Börstad 1, Börstad	F8d	52/65	070308	1750			1078	1078	99,2	154	75	3							
850	Vestas	1011	Storön 2, Storön	M25c	52/74	081011	1650	1278	1746	1879	2065	95,2	243	83	0							
850	Vestas	1014	Stavlösa Vind IV, Stavlösa	F8d	52/65	080704	1750	1499	1455		135											
850	Vestas	1015	Biängen, Vänersnäs	C8g	52/74	080829	1800	1221	1528	1339	1465	99,1										
850	Vestas	1028	Räfsjö Vind 1, Räfsjö Säteri	F8d	52/74	080711	1700	1714	1478	1907	2038	96,5	176	76	1							
850	Vestas	1031	Varnäs vind, Väderstad	F8d	52/74	090218	1800	1146	1314	1727	1835	98,8	148	70	8							
850	Vestas	1103	TÖS, Väderstad	E8f	52/74	090115	1800	1466	1397	1828	1937	97,4	156	69	3							
850	Vestas	1253	Uvbergets Boel, Smedjebac	F12e	52/74	100601	1500		532	1533	1699	99,7	178	82	0							
850	200 Vestas	693	Nils, Almåsa, Almåsaaberget	E19g	52/55	021008	2162	1557	829	1909	1966	92,5	189	67	162							
850	200 Vestas	718	Tomten flo, Gråstorp	C8d	52/74	030630	1786	1472	1287	1540	1642	87,8	135	62	0							
850	200 Vestas	740	Östergården, Skara, Skånin	D8d	52/74	031215	1650	1425	1138	1469	1541	98,2	120	62	5							
850	200 Vestas	789	Kroka 1, Söderåkra	G4b	52/74	041128	1890	1449	1502	1342	1480	96,8	85	63	15							
900	Neg Micon	851	OBV2, Hjällö, Hjo	E8a	52/60	050726	1700	1254	1451	1359	1545	98,3	103	71	0							
900	200 NEG Micon	482	Äppelbovind ek.för, Hunnfle	E13a	52/49	001217	1600	1475	1559	1892	1973	95,3	213	91	10							
900	200 NEG Micon	483	Klimpfjäll 1, Klimpfjäll	F23d	52/49	010116		1049	944	1151	1212	86,8	152	71	7							
900	200 NEG Micon	484	Klimpfjäll 2, Klimpfjäll	F23d	52/49	010116		1013	847	1140	1217	92,4	120	63	85							
900	200 NEG Micon	485	Klimpfjäll 3, Klimpfjäll	F23d	52/49	010116		1189	1064	1336	1414	92,1	161	75	8							
900	200 NEG Micon	493	Dömostorp 2, Laholm	C4b	52/55	010614	1650	549	1224	1484	1546	98,5	135	76	6							
900	200 NEG Micon	494	Viscaria 1, Viscaria	J29h	52/49	010918	1846	1239	797	650	766	98,9										
900	200 NEG Micon	495	Viscaria 2, Viscaria	J29h	52/49	010901	1784	1232	1238	608	737	99										
900	200 NEG Micon	496	Viscaria 3, Viscaria	J29h	52/49	010901	1896	1135	1238	661	785	97,3										
900	200 NEG Micon	497	Viscaria 4, Viscaria	J29h	52/49	010901	1837	1213	1080	671	797	99,9										
900	200 NEG Micon	499	Viscaria 6, Viscaria	J29h	52/49	010901	1709	1190	1242	654	780	96,8										
900	200 NEG Micon	618	Greby, Greby	G4i	52/55	001229	1652	1370	1428	1369	1493	91	95	68	40							
900	200 NEG Micon	694	Össjö boställe, Össjö	C3h	52/72	020101		688	1565	1618	1733	98,6	128	81	8							
900	200 NEG Micon	735	Stenninge 1, Stenninge	H5d	52/49	040111	1900	2014	1951	1986	2265	99,6	150	74	1							
900	200 NEG Micon	736	Badane 2, Kättilstorp	D7h	52/72	030911		1267	1070	1380	1446	99,5	126	80	1							
900	200 NEG Micon	737	Badane 3, Kättilstorp	D7h	52/72	030910		1237	1064	1350	1419	94	125	76	29							
900	200 NEG Micon	742	Ångalid II, Svalöv	C2h	52/70	040108	1900	926	2112	1891	2091	99,1	152	82	5							
900	200 NEG Micon	755	Kuling I, Falkenberg	B5f	52/60	040107	1930	1403	1244	1217	1266	95,2	108	68	3							
900	200 NEG Micon	756	Kuling II, Falkenberg	B5f	52/60	040107	1930	1401	1269	1218	1284	91,8	93	62	74							
900	200 NEG Micon	757	Kuling III, Falkenberg	B5f	52/60	040107	1930	1391	1339	1383	1483	98,7	138	74	1							
900	200 NEG Micon	758	Kuling IV, Falkenberg	B5f	52/60	040107	1930	1354	1239	1193	1287	92,1	126	75	10							
900	200 NEG Micon	759	Kuling V, Falkenberg	B5f	52/60	040107	1930	1382	1289	1318	1410	96,1	123	74	10							
1000	Nordic	438	Sigwards 2, Näs	I5f	54/60	000818	2400	1938	1968	1579	1840	87,3	173	56	7							
1000	Nordic	681	Gerda Dragabol, Halmstad	C4h	59/70	030103	2000	1154	1228	1175	1282	90,6	89	43	95							
1000	WinWind	850	Alva af Hultha, Askersund	F9a	64/72	070125	2200	613	1629	2405	2553	100	191									
1000	WinWind	1030	Pajjakos Gunilla, Grängesbe	E12c	64/70	080130	2700	2130	2298	2622	2743	100	177									
1000	WinWind	1032	Ryda Vind 2, Ryda	C8b	64/70	090128	2000	1723	1635	1781	1872	100	156									
1000	WinWind	1046	Sörgårdsvind 1, Moholm, Mo	D8i	64/70	070630	2000	923	1342	1785	1879	100	136									
1000	WinWind	1066	Brunnsgården, Näs, Falköpi	D7h	64/70	070614	2200	1818	1602	1886	2000	100	185									
1000	WinWind	1124	Hästhalla 1, Skara	C8f	64/70	070501	2200	2210	1856	2391	2519	100	190									
1000	WinWind	1359	Ova Vind 2, Broby	D8g	64/70	061124	2000			1820	1820	100	175									
1425	GE Wind En	605	Utgrunden T1, Offshore	G3h	70,5/65	001221		5057	4841	4022	4587	79	297	69	78							
1425	GE Wind En	606	Utgrunden T2, Offshore	G3h	70,5/65	001221		4090	4954	4819	5409	97,1	291	69	62							
1425	GE Wind En	607	Utgrunden T3, Offshore	G3h	70,5/65	001221		4162	4122	2876	3254	71,4	253	66	167							
1425	GE Wind En	608	Utgrunden T4, Offshore	G3h	70,5/65	001221		4914	4920	4313	4916	88,6	154	48	221							
1425	GE Wind En	609	Utgrunden T5, Offshore	G3h	70,5/65	001221		4511	4902	4157	4746	83,8	289	68	58							
1425	GE Wind En	610	Utgrunden T6, Offshore	G3h	70,5/65	001221		4640	4854	4653	5244	95,4	276	65	67							
1425	GE Wind En	611	Utgrunden T7, Offshore	G3h	70,5/65	001221		4702	5118	4497	5084	91,8	154	54	203							
1500	Enercon	381	Trolleberg, Trollebergs Gärd	C2e	66/67	990515	3700	3250	3335	1282	1580	96,4										
1500	GE Wind En	642	Assmäsa 1, Assmäsa	D2b	70,5/65	020712	3475	2359	2542	2294	2530	99,2										
1500	GE Wind En	643	Assmäsa 2, Assmäsa	D2b	70,5/65	020712	3475	2036	2498	2116	2342	99,1										
1500	GE Wind En	644	Assmäsa 3, Assmäsa	D2b	70,5/65	020712	3475	2348	2096	2029	2267	99,2										
1500	Enercon	645	Hedagården 1, Hedagården	C3b	66/65	020901	3700	3771	3720	3544	3877	94,8	311	86	39							
1500	Enercon	646	Hedagården 4, Hedagården	C3b	66/65	020901	3700	3695	3689	3196	3537	95,8	287	90	19							
1500	Enercon	647	Hedagården 5, Hedagården	C3b	66/65	020901	3700	3580	3333	3320	3629	98,4	287	89	18							
1500	Enercon	675	Hedagården 2, Hedagården	C3b	70/65	030101	3700	3485	3621	3313	3651	93,1	312	91	12							
1500	Enercon	676	Hedagården 3, Hedagården	C3b	70/65	030101	3700	3609	3382	2906	3204	89	262	82	59							
1500	Enercon	677	Hedagården 6, Hedagården	C3b	70/65	030101	3700	3604	3384	3187	3518	94,4	118	56	266							
1500	Enercon	714	Annevind 1, Annelöv	C2h	70/65	030615	3700	3282	3236	3184	3489	98,7	258	89	2							
1500	Enercon	715	Annevind 2, Annelöv	C2h	70/65	030615	3700	3526	3558	3210	3536	97,3	258	88	15							
1500	Vestas	777	Offerdal Råshön 1, Ånge	E19g	82/78	041207	4031	3630	3470	3770	3998	96,5	380	76	37							
1500	Vestas	778	Offerdal Råshön 2, Ånge	E19g	82/78	041205	4319	4203	4034	3766	4036	88,6	434	77	57							
1500	Vestas	779	Offerdal Råshön 3, Ånge	E19g	82/78	041208	3613	3692	3452	3829	4079	96	388	76	57							
1500	Vestas	780	Offerdal Råshön 4, Ånge	E19g	82/78	041208	4023	3582	3582	3608	3877	93,7	380	76	62							



Ny *	Effekt (kW)		Fabrikat	Nr Anläggning	Placering	D/H I drift	Ber MWh	2009 MWh	2010 MWh	2011 MWh	12mån MWh	12mån %	Månad MWh	Tid %	Hindertid (tim)						
	Hög	Låg													AHT	MS	YNS	OYS	PU	OPS	TF
2000	Vestas	969	Munkagård 1,Tvååker	B5f	90/80	061220	5300	5533	4733	5640	6062	97,2	475	73	25						
2000	Vestas	970	Munkagård 2,Tvååker	B5f	90/80	061220	5300	5482	5009	5367	5717	95	480	75	1						
2000	Vestas	971	Munkagård 3,Tvååker	B5f	90/80	061220	5300	5366	5198	5425	5843	96,2	483	81	18						
2000	Enercon	972	Sundsholm,Luttra	D7h	82/79	071219	4300	4480	3859	4452	4656	98,3	362	89	29						
2000	Enercon	987	Odarslöv 4,Lund	C2f	71/63	080714	5400	4474	4364	4154	4523	96,8	363	93	4						
2000	Enercon	988	Univ. Wind Odarslöv 5,Lun	C2f	71/63	080714	5400	4432	4235	4123	4453	95,3	365	94	3						
2000	Enercon	989	Univ. Wind Odarslöv 6,Lun	C2f	71/63	080714	5400	4636	4447	4431	4791	98,5	348	89	33						
2000	Enercon	1003	Univ.Power Egby 1,Egby	H5a	70/63	080815	5200	3488	3926	3190	3718	90	248	86	460						
2000	Enercon	1004	Univ.Power Egby 2,Egby	H5a	70/63	080816	5200	3273	3988	3398	3927	83,1	257	90	165						
2000	Enercon	1005	Univ.Power Egby 3,Egby	H5a	70/63	080817	5200	3500	3963	3463	3986	83,1	266	85	165						
2000	Enercon	1006	Univ.Power Egby 4,Egby	H5a	70/63	080818	5200	3404	3987	3303	3878	83,1	243	79	165						
2000	Enercon	1016	Kvantenburg, Ekovind,Bolst	C9a	82/98	080520	5500	5056	5172	5024	5428	86,8	404	87	1						
2000	Enercon	1034	Kinne-Vedums Vind,Kinne-	D8g	82/98	091020	4500	3447	3619	4589	4839	98,8	388	88	5						
2000	Enercon	1047	Silkomhöjden 1,Silkomhöjd	E12d	82/98	081210	5200	3516	4430	4454	4762	96,6	453	97	4						
2000	Enercon	1048	Silkomhöjden 2,Silkomhöjd	E12d	82/98	081210	5200	4460	5027	4644	5063	90,3	323	62	260						
2000	Enercon	1049	Silkomhöjden 3,Silkomhöjd	E12d	82/98	081210	5200	3372	4167	4256	4666	98,5	436	98	2						
2000	Enercon	1050	Köjkeberget 4, Anders A,Va	E12d	82/98	090325	5200	3532	4860	4966	5180	96,6	493	98	3						
2000	Enercon	1051	Köjkeberget 5, Anders A,Va	E12d	82/98	090325	5200	3277	4756	4746	5276	98	483	98	2						
2000	Enercon	1052	Köjkeberget 6, Anders A,Va	E12d	82/98	090325	5200	3957	5124	5194	5820	96,7	531	98	1						
2000	Vestas	1056	Högberget Denise,Bjursås	F13h	90/95	080807	5000	5507	5383	5848	6497	97,4	662	93	0						
2000	Vestas	1057	Högberget Herman,Bjursås	F13h	90/95	080812	5000	5373	5625	6129	6816	99,2	662	93	0						
2000	Vestas	1058	Högberget Victoria,Bjursås	F13h	90/95	080814	5000	5289	5654	6125	6812	99,2	686	93	1						
2000	Vestas	1059	Högberget Ulrik,Bjursås	F13h	90/95	080805	5000	5439	5643	6052	6778	99,4	662	92	0						
2000	Vestas	1060	Högberget Arne,Bjursås	F13h	90/95	080804	5000	5257	5428	5731	6424	99	617	92	0						
2000	Vestas	1061	SOTARED nr 1 Elsa,Långå	-	90/105	090201	6000	4544	5369	5579	6017	96,3	474	75	16						
2000	Vestas	1062	SOTARED nr 2 Ellen,Långå	-	90/105	090201	6000	4702	5374	5547	5993	98	476	75	8						
2000	Vestas	1063	SOTARED nr 3 Ella,Långås	-	90/105	090201	6000	4269	5070	5068	5515	98,1	452	73	8						
2000	Vestas	1064	SOTARED nr 4 Elise,Långå	-	90/105	090201	6000	4327	4990	4883	5334	97,8	412	70	28						
2000	Vestas	1065	SOTARED nr 5 Elisabet,Lå	-	90/105	090201	6000	4872	5261	5476	5855	96,9	452	73	21						
2000	Enercon	1071	Markbygden, Dragaliden 1,	K24e	82/108	090101	6000	4617	4823	5524	6085	97,7	716	91	20						
2000	Enercon	1072	Markbygden, Dragaliden 2,	K24e	82/108	090101	6000	4986	5377	5505	6098	96,9	667	83	6						
2000	Enercon	1073	Markbygden, Dragaliden 3,	K24e	82/137	101001	6000		1332	5910	6571	92,7	825	94	4						
2000	Enercon	1074	Markbygden, Dragaliden 4,	K24e	82/108	101101	6000		340	5104	5444	95,3	674	93	10						
2000	Enercon	1075	Markbygden, Dragaliden 5,	K24e	82/108	101101	6000		647	5071	5537	96,7	682	95	3						
2000	Enercon	1076	Markbygden, Dragaliden 6,	K24e	82/137	101101	6000		793	6204	6812	97,8	795	95	3						
2000	Enercon	1077	Markbygden, Dragaliden 7,	K24e	82/108	101001	6000		791	5155	5622	96,6	665	89	37						
2000	Enercon	1078	Markbygden, Dragaliden 8,	K24e	82/108	101101	6000		793	4928	5441	96,3	665	91	5						
2000	Enercon	1079	Markbygden, Dragaliden 9,	K24e	82/108	101101	6000		510	4962	5390	97,6	661	95	7						
2000	Enercon	1080	Markbygden, Dragaliden 10,	K24e	82/108	101001	6000		1329	4675	5177	98,2	585	89	37						
2000	Enercon	1081	Markbygden, Dragaliden 11	K24e	82/108	101001	6000		1349	4729	5160	93,6	626	95	13						
2000	Enercon	1082	Markbygden, Dragaliden 12	K24e	82/108	101001	6000		1592	4796	5308	98	614	95	7						
2000	Enercon	1086	Egby 5,Borgholm	H5a	70/64	090715	5200	1698	4139	3540	4027	97,8	250	89	6						
2000	Vestas	1088	Håberg 3,Flo	C8d	90/105	090501	5200	3573	4775	5237	5652	98,6	406	67	11						
2000	Vestas	1089	Håberg 4,Flo	C8d	90/105	090501	5200	3544	4884	5270	5706	99,4	412	68	7						
2000	Vestas	1104	Klinte 2,Klinterhamn	I6c	80/67	090725	5200	2053	4295	4832	5363	99,1	450	72	4					3	
2000	Vestas	1105	Klinte 3,Klinterhamn	I6c	80/67	090724	4800	1822	3667	4119	4601	98,9	402	69	4					4	
2000	Vestas	1106	Klinte 4,Klinterhamn	I6c	80/67	090723	5000	1819	3783	4269	4735	99	403	72	7					7	
2000	Vestas	1107	Klinte 5,Klinterhamn	I6c	80/67	090723	4800	1983	3970	4484	4906	97,7	427	72	4					5	
2000	Vestas	1108	Klinte 6,Klinterhamn	I6c	80/67	090723	5200	2197	4462	5157	5653	98,6	474	73	11					8	3
2000	Enercon	1109	Lyby, Knivsta 1,Lyby	D2g	82/78	090901	5200	1893	4467	4567	4902	96,8	426	95	2						
2000	Enercon	1110	Lyby, Svingan 1,Lyby	D2g	82/78	090901	5200	1832	4469	4398	4688	96,8	352	93	15						
2000	Vestas	1113	Long Vind AB, Ivar,Long	C8c	90/95	090914	5400	1863	5015	5493	5933	78,3	445	73	0						
2000	Vestas	1114	Long Vind AB, Göte,Long	C8c	90/95	090914	5400	1862	4902	5567	5989	77,3	438	70	37						
2000	Vestas	1115	Long Vind AB, Egon,Long	C8c	90/95	090914	5400	1972	4977	5489	5933	77,9	445	73	8						
2000	Enercon	1116	Häkantorp 1,Häkantorp	C8e	82/98	090801	5300	2115	4122	4888	5187	99	434	90	2						
2000	Enercon	1117	Häkantorp 2,Häkantorp	C8e	82/98	090801	5300	1835	4018	4784	5102	98,3	390	88	15						
2000	Enercon	1118	Emma af Göksholm,Göksho	F10f	82/98	090901	5400	1473	3508	4462	4734	95,2	409	93	60						
2000	Enercon	1120	Isgrannatorp 1,Isgranna	D3c	82/98	091101	4600	570	3796	3791	4198	95,9	312	93	8						
2000	Enercon	1121	Isgrannatorp 2,Isgranna	D3c	82/98	091101	4600	610	3609	3919	4136	94,7	291	91	21						
2000	Enercon	1122	Isgrannatorp 3,Isgranna	D3c	82/98	091101	4600	650	4010	3895	4305	96,7	287	92	18						
2000	Vestas	1125	Oxhult 1,Oxhult	C4c	90/105	090601	5170		3956	3951	4248	99	323	0							
2000	Vestas	1126	Oxhult 2,Oxhult	C4c	90/105	090601	5170		3632	3778	4058	94,7	333	0	2						
2000	Vestas	1127	Oxhult 3,Oxhult	C4c	90/105	090601	5170		3829	4013	4346	99	350	0							
2000	Vestas	1128	Oxhult 4,Oxhult	C4c	90/105	090601	5170		4128	4634	4944	99,5	393	0	2						
2000	Vestas	1129	Oxhult 5,Oxhult	C4c	90/105	090601	5170		4268	3892	4183	99,1	345	0	2						
2000	Vestas	1130	Oxhult 6,Oxhult	C4c	90/105	090601	5170		4060	4082	4290	99	344	0	15						
2000	Vestas	1131	Oxhult 7,Oxhult	C4c	90/105	090601	5170		4416	4183	4538	99,4	367	0	4						
2000	Vestas	1132	Oxhult 8,Oxhult	C4c	90/105	090601	5170		4597	4482	4836	99,7	359	0	4						
2000	Vestas	1133	Oxhult 9,Oxhult	C4c	90/105	090601	5170		4386	4231	4547	98,5	355	0	5						
2000	Vestas	1134	Oxhult 10,Oxhult	C4c	90/105	090601	5170		4349	3901	4227	97,6	277	0	142						
2000	Vestas	1135	Oxhult 11,Oxhult	C4c	90/105	090601	5170		4608	4227	4567	97,9	324	0	6						

Ny *	Effekt (kW)		Fabrikat	Nr Anläggning	Placering	D/H	I drift	Ber MWh	2009 MWh	2010 MWh	2011 MWh	12mån MWh	12mån %	Månad MWh	Tid %	Hindertid (tim)						
	Hög	Låg														Benämning, Ort	Karta	(m)	AHT	MS	YNS	OYS
2000	Enercon	1173	Hörneå Vindpark 4,Hörneå	K20a	82/98	090827	5000	1692	4385	4120	4602	95,5	484	80	128							
2000	Enercon	1174	Hörneå Vindpark 5,Hörneå	K20a	82/98	090827	5000	1625	4305	4079	4546	88,3	539	97	0							
2000	Enercon	1175	Hörneå Vindpark 6,Hörneå	K20a	82/98	090827	5000	1355	4050	4158	4636	98,9	530	97	0							
2000	Vestas	1176	Hörneå Vindpark 7,Hörneå	K20a	90/98	091215	5000		4609	4541	5115	97,9	479	77	94							
2000	Vestas	1177	Hörneå Vindpark 8,Hörneå	K20a	90/98	091215	5000		4823	4634	5195	98,5	568	89	0							
2000	Vestas	1178	Hörneå Vindpark 9,Hörneå	K20a	90/98	091215	5000		4924	4498	5038	99,5	547	89	0							
2000	Vestas	1179	Hörneå Vindpark 10,Hörneå	K20a	90/98	091215	5000		5114	4622	5217	99,3	555	89	2							
2000	Vestas	1180	Hörneå Vindpark 11,Hörneå	K20a	90/98	091215	5000		5342	4831	5444	98,4	593	90	1							
2000	Enercon	1183	Brostorp 5:2 Höör,Snogerö	D2g	82/98	100304	5500		3396	4808	5217	97,1	444	95	6							
2000	Enercon	1184	Gärdslösa 1,Gärdslösa	H4g	82/78	100301	5100		3787	4311	4909	97,6	315	92	23							
2000	Enercon	1185	Gärdslösa 2,Gärdslösa	H4g	82/78	100301	5100		3427	4074	4563	94,9	320	91	34							
2000	Enercon	1186	Gärdslösa 3, Elsa,Gärdslös	H4g	82/78	100301	5100		3666	4141	4716	97,3	324	92	22							
2000	Enercon	1187	Gärdslösa 4,Gärdslösa	H4g	82/78	100301	5100		3749	4008	4554	96,2	286	86	62							
2000	Enercon	1188	Gärdslösa 5,Gärdslösa	H4g	82/78	100301	5100		3574	4117	4708	97	334	91	27							
2000	Enercon	1190	Påboda 1,Påboda	G4b	82/98	100301	4900		4273	4360	4946	96,8	241	78	133							
2000	Enercon	1191	Påboda 2,Påboda	G4b	82/98	100301	4900		4202	4440	5053	96,5	348	93	5							
2000	Vestas	1222	Vallerstad, Gudrun,Vallerst	D5i	90/105	091201	6000	400	6339	6259	6855	98,3	454	79	42							
2000	Vestas	1223	Vallerstad, Mathilda,Vallers	D5i	90/105	091209	6000		5965	6130	6716	98,9	504	85	2							
2000	Vestas	1228	Holmsund 3,Holmsund	K20e	90/80	070501			1918	5126	5703	89,5	682	88	10							
2000	Enercon	1230	Ugglum 1-Ugglum Vindpark	C9a	82/108	090821	5500	1767	5169	5281	5708	99,3	438	90	0							
2000	Enercon	1231	Ugglum 2-Ugglum Vindpark	C9a	82/108	090901	5500	1352	4780	4806	5217	97,4	242	77	76							
2000	Vestas	1232	Gunnarstorp, Sven,Flakebe	C8e	90/95	100601	5400		2714	5099	5449	99,2	417	72	3							
2000	Vestas	1233	Gunnarstorp, Malte,Flakebe	C8e	90/95	100601	5400		2815	5064	5420	98,6	424	71	0							
2000	Vestas	1234	Gunnarstorp, Astrid,Flakeb	C8e	90/95	100601	5400		2848	5175	5540	98,6	430	72	3							
2000	Vestas	1235	Ulvstorp, Djerf,Flakeberg G	C8e	90/95	100601	5200		2617	4897	5219	97,6	407	71	3							
2000	Vestas	1236	Ulvstorp, Emil,Flakeberg G	C8e	90/95	100601	5200		2615	4902	5225	99,3	410	71	5							
2000	Enercon	1237	Ringsjö Vind,Snogeröd	D2g	82/98	100501	5000		3034	4592	5000	95,5	450	95	1							
2000	Enercon	1238	Solberga 1,Korsberga	E8a	82/108	100111	5300		3086	5422	5672	98,6	465	95	0							
2000	Enercon	1239	Åsperöd 1,Åsperöd	D2e	82/78	100601	5400		3079	4070	4491	83,9	422	96	0							
2000	Vestas	1240	Lärstad 1,Motala	F8g	90/90	100517	5400		1768	5770	6300	94,1	505	78	25							
2000	Vestas	1241	Lärstad 2,Motala	F8g	90/90	100524	5400		1734	6126	6629	98,1	514	80	7							
2000	Vestas	1242	Västraby V90 NO,Västraby	D2g	90/78	100601	5400		3270	5303	5758	99,3	472	80	1							
2000	Vestas	1243	Lyngbygård 4, Ingeborg,Lyn	D2i	90/95	100701	5200		1523	4458	4961	93,6	339	79	249							
2000	Enercon	1245	Närefors 1,Järpås	C8f	82/98	100710	5300		1776	5151	5436	98,7	400	86	31							
2000	Enercon	1246	Närefors 2,Järpås	C8f	82/98	100710	5300		1448	5311	5596	98,4	443	89	10							
2000	Vestas	1248	Tumleberg 4,Tumleberg	C8b	90/105	090901	5400		3968	4870	5212	98	415	72	27							
2000	Vestas	1249	Tumleberg 5,Tumleberg	C8b	90/105	090901	5400		4112	4586	4900	97,7	345	66	47							
2000	Vestas	1254	Näs Drift AB, Backgården,N	D7h	90/105	100720	5400		1464	5475	5854	98,8	472	79	2							
2000	Vestas	1255	Näs Drift AB, Björstorp,Vart	D7h	90/105	100720	5400		1590	5610	5974	99	483	67	1							
2000	Enercon	1256	Åsperöd 2,Åsperöd	D2e	82/78	100601	5400		1469	3967	4416	82,9	358	76	0							
2000	Enercon	1258	Ramdala 1, Julia,Ramdala	F3f	82/98	100901	5400		1762	5134	5716	90	438	92	472							
2000	Enercon	1259	Ramdala 2, Bondevind,Ram	F3f	82/98	100901	5400		1775	5039	5611	89,1	428	91	491							
2000	Enercon	1260	Skarstad,Skarstad	C8c	82/98	100618	5200		2296	5322	5671	98,9	439	89	11							
2000	Enercon	1261	Stockebäck,Lundsbrunn	D8g	82/108	100618	5200		1274	5145	5378	97,7	438	90	4							
2000	Vestas	1262	Havnäs Vindkraftpark D1,H	F21c	90/95	100705	5337		1565	6509	6902	98	744	88	0							
2000	Vestas	1263	Havnäs Vindkraftpark D2,H	F21c	90/95	100705	5337		1412	5859	6184	97,8	679	86	1							
2000	Vestas	1264	Havnäs Vindkraftpark D3,H	F21c	90/95	100705	5337		1463	5968	6351	98,2	687	88	0							
2000	Vestas	1265	Havnäs Vindkraftpark D4,H	F21c	90/95	100705	5337		1435	5722	6084	98	661	88	0							
2000	Vestas	1266	Havnäs Vindkraftpark D5,H	F21c	90/95	100705	5337		1404	5867	6220	98,2	668	88	0							
2000	Vestas	1267	Havnäs Vindkraftpark D6,H	F21c	90/95	100705	5337		1566	6156	6555	98	741	88	14							
2000	Vestas	1268	Havnäs Vindkraftpark D7,H	F21c	90/95	100705	5337		1691	6568	6994	98,4	808	89	0							
2000	Vestas	1269	Havnäs Vindkraftpark D8,H	F21c	90/95	100705	5337		1604	6402	6804	97,9	808	90	0							
2000	Vestas	1270	Havnäs Vindkraftpark D9,H	F21c	90/95	100705	5337		1529	5900	6326	97,8	723	89	9							
2000	Vestas	1271	Havnäs Vindkraftpark D10,	F21c	90/95	100705	5337		1582	6047	6444	98	792	90	0							
2000	Vestas	1272	Havnäs Vindkraftpark D11,	F21f	90/95	100705	5337		1747	6219	6697	97,8	746	90	0							
2000	Vestas	1273	Havnäs Vindkraftpark D12,	F21f	90/95	100705	5337		1805	6430	6928	97,9	775	90	0							
2000	Vestas	1274	Havnäs Vindkraftpark D13,	F21c	90/95	100705	5337		1793	6444	6926	97,9	792	91	0							
2000	Vestas	1275	Havnäs Vindkraftpark D14,	F21f	90/95	100705	5337		1596	5840	6267	98,4	760	90	0							
2000	Vestas	1277	Havnäs Vindkraftpark D16,	F21c	90/95	100705	5337		1909	6728	7257	97,7	774	86	46							
2000	Vestas	1279	Havnäs Vindkraftpark D18,	F21c	90/95	100705	5337		1842	6402	6915	97,8	799	89	19							
2000	Vestas	1280	Havnäs Vindkraftpark D19,	F21c	90/95	100705	5337		1465	6134	6600	97,7	591	71	36							
2000	Vestas	1281	Havnäs Vindkraftpark D20,	F21c	90/95	100705	5337		1860	6800	7298	98	863	91	0							
2000	Vestas	1283	Havnäs Vindkraftpark E1,H	F21c	90/95	100705	5337		1673	5894	6352	97,2	638	85	23							
2000	Vestas	1284	Havnäs Vindkraftpark E2,H	F21c	90/95	100705	5337		1488	5293	5698	98,2	605	87	5							
2000	Vestas	1285	Havnäs Vindkraftpark E3,H	F21c	90/95	100705	5337		1391	4883	5266	97,6	580	87	1							
2000	Vestas	1286	Havnäs Vindkraftpark E4,H	F21c	90/95	100705	5337		1352	4384	4743	93,4	552	83	22							
2000	Vestas	1287	Havnäs Vindkraftpark E5,H	F21c	90/95	100705	5337		1516	4861	5291	95,7	510	80	55							
2000	Vestas	1288	Havnäs Vindkraftpark E6,H	F21c	90/95	100705	5337		1647	5214	5708	97,7	589	85	19							
2000	Vestas	1289	Havnäs Vindkraftpark E7,H	F21c	90/95	100705	5337		1652	5460	5941	97,6	619	86	17							
2000	Vestas	1290	Havnäs Vindkraftpark E8,H	F21c	90/95	100705	5337		1591	5216	5679	97,7	580	84	19							
2000	Vestas	1291	Havnäs Vindkraftpark E9,H	F21c	90/95	100705	5337		1469	4818	5243	98,1	545	86	16							
2000	Vestas	1292	Havnäs Vindkraftpark E10,	F21c	90/95	100705	5337		1450	4583	5018	99	526	84	22							

Ny *	Effekt (kW)		Fabrikat	Nr Anläggning	Placering	D/H I drift	Ber MWh	2009 MWh	2010 MWh	2011 MWh	12mån MWh	12mån %	Månad MWh	Tid %	Hindertid (tim)						
	Hög	Låg													AHT	MS	YNS	OYS	PU	OPS	TF
2000	Vestas	1314	Källeberg 2,Källeberg	D7h	90/105	100701	5400		2504	5340	5664	98,6	491	79	1						
2000	Vestas	1315	Källeberg 3,Källeberg	D7h	90/105	100701	5400		1778	5189	5417	98	496	78	14						
2000	Vestas	1316	Källeberg 4,Källeberg	D7h	90/105	100701	5400		2416	5735	6065	98,9	522	80	1						
2000	Vestas	1317	Källeberg 5,Källeberg	D7h	90/105	100701	5400		2476	5402	5727	97,8	497	79	5						
2000	Vestas	1319	Bliekevare 6,Bliekevare	F22f	90/95	090415	5000		800	4643	5046	96,7	532	88	0						
2000	Vestas	1320	Orust , lleberg 1:Syd,Härleb	B8a	90/95	101018	5300		1417	5329	5750	98	466	82	19						
2000	Vestas	1321	Orust , lleberg 2:Väst,Härleb	B8a	90/95	101018	5300		1382	5327	5795	98,2	457	82	29						
2000	Vestas	1322	Orust , lleberg 3:Öst,Härleb	B8a	90/95	101018	5300		1346	5309	5772	97,5	448	81	35						
2000	Vestas	1323	FloSal 1,Astranna Gärd	C8d	90/105	090501	5500	3640	5119	5579	6060	98,2	446	71	0						
2000	Vestas	1324	FloSal 2,Astranna Gärd	C8d	90/105	090917	5500		1711	5696	6179	95,3	461	75	13						
2000	Vestas	1325	Götala 1,Motala	F8d	90/105	101029	5300		1638	5063	5582	98,3	496	82	5						
2000	Vestas	1326	Götala 2,Motala	F8d	90/105	101029	5300		1626	5736	6268	98,3	496	83	2						
2000	Vestas	1327	Götala 3,Motala	F8d	90/105	101029	5300		1663	5775	6293	97,9	497	82	4						
2000	Vestas	1328	Götala 4,Motala	F8d	90/105	101029	5300		515	5709	6224	98,1	490	82	7						
2000	Vestas	1329	Tavelberget 1,Linghed	G14a	90/105	100818	6500		2311	6967	7651	99,4	729	92	6						
2000	Vestas	1330	Tavelberget 2,Linghed	G13g	90/105	100822	6500		2175	6520	7033	98,3	737	94	10						
2000	Vestas	1331	Tavelberget 3,Linghed	G13g	90/105	100908	6500		1922	6310	7000	98,9	704	85	0						
2000	Vestas	1332	Tavelberget 4,Linghed	G13g	90/105	100826	6500		2677	6800	7598	99,6	721	84	5						
2000	Vestas	1333	Tavelberget 5,Linghed	G13g	90/105	100904	6500		2064	6191	6986	99,4	652	81	2						
2000	Vestas	1334	Topperyd verk 3,Topperyd	E6h	90/105	101202	5100			5805	5805	97,3	516	86	1						
2000	Vestas	1347	Bliekevare 10,Norråker	F22f	90/80	101001	5356			4370	4370	93,8	577	89	0						
2000	Vestas	1348	Bliekevare 11,Norråker	F22f	90/80	101001	5069			4268	4268	93,8	585	91	0						
2000	Vestas	1349	Bliekevare 12,Norråker	F22f	90/80	101001	4683			3705	3705	96,3	485	86	0						
2000	Vestas	1350	Bliekevare 13,Norråker	F22f	90/80	101001	5597			4452	4452	95	561	88	0						
2000	Vestas	1351	Bliekevare 14,Norråker	F22f	90/80	101001	5696			3890	3890	86,8	328	58	175						
2000	Vestas	1352	Bliekevare 15,Norråker	F22f	90/80	101001	5733			4507	4507	93,7	573	89	4						
2000	Vestas	1353	Bliekevare 16,Norråker	F22f	90/80	101001	5127			3813	3813	92,7	524	85	16						
2000	Vestas	1354	Bliekevare 17,Norråker	F22f	90/80	101001	4972			4087	4087	94,8	548	88	1						
2000	Vestas	1356	Strömstad, Neanberg 1 Nor	A9i	90/95	101201	5500			4239	4239	99,1	487	75	4						
2000	Vestas	1357	Strömstad, Neanberg 2 Mitt	A9i	90/95	101201	5500			3865	3865	98,4	449	71	22						
2000	Vestas	1358	Strömstad, Neanberg 3 Syd	A9i	90/95	101201	5500			4128	4128	99,2	470	73	11						
2000	Vestas	1360	Brasnaviken, Pelekulla 1,F	E8g	90/105	101215	5200		179	6006	6185	99,2	554	85	11						
2000	Vestas	1361	Brasnaviken, Pelekulla 2,F	E8g	90/105	101215	5200		548	5265	5573	95,5	484	83	15						
2000	Enercon	1362	Prässeberg 1 Mitt, Lilla Ede	B8c	82/98	100901	5500			3541	3541	96,5	346	82	71						
2000	Enercon	1363	Prässeberg 2 Väst, Lilla Ede	B8c	82/98	100901	5500			3455	3455	96,8	410	89	25						
2000	Enercon	1364	Prässeberg 3 Öst, Lilla Ede	B8c	82/98	100901	5500			3063	3063	96	344	85	52						
2000	Vestas	1365	Topperyd 1,Topperyd	E6h	90/105	101201	5200			4249	4249	97,1	467	84	5						
2000	Vestas	1366	Topperyd 2,Topperyd	E6h	90/105	101201	5200			4131	4131	99,3	453	86	1						
2000	Vestas	1367	Topperyd 4,Topperyd	E6h	90/105	101201	5200			4189	4189	99,4	434	84	7						
2000	Enercon	1368	Skånings Åsaka 1,Skånings	D8d	82/98	100820	5000			3805	3805	98,8	397	85	44						
2000	Enercon	1369	Skånings Åsaka 2,Skånings	D8d	82/98	100820	5000			2903	2903	98,7	360	86	36						
2000	Enercon	1370	Skånings Åsaka 3,Skånings	D8d	82/98	100820	5000			3040	3040	98,3	380	89	30						
2000	Vestas	1375	Mossebol 1,Erikstad	C9a	90/105	110301				2111	2111	98,8	398	75	90						
2000	Vestas	1376	Fågelbacka 1,Erikstad	C9a	90/105	110301				1956	1956	98,6	380	73	112						
2000	Vestas	1377	Fågelbacka 2,Erikstad	C9a	90/105	110301				1995	1995	98,6	403	75	91						
2000	Vestas	1378	Kråkedalen 1,Erikstad	C9a	90/105	110301				2036	2036	98,5	385	72	102						
2000	Vestas	1379	Kråkedalen 2,Erikstad	C9a	90/105	110301				2080	2080	99	421	76	81						
2000	Vestas	1380	Bäcken,Erikstad	C9a	90/105	110301				2196	2196	97,9	398	72	117						
2000	Enercon	1381	Rodovålen 4,Vemhån	E17a	82/98	100608	6000			3449	3449	91,9	652	94	11						
2000	Enercon	1382	Rodovålen 5,Vemhån	E17a	82/98	100608	6000			3591	3591	92,1	644	95	6						
2000	Enercon	1383	Rodovålen 6,Vemhån	E17a	82/98	100608	6000			3640	3640	95,7	616	94	8						
2000	Vestas	1387	Långberget 1,Arbrå	G15f	90/105	110201	5670			2899	2899	95,2	541	88	47						
2000	Vestas	1388	Långberget 2,Arbrå	G15c	90/105	110201	5670			2640	2640	95,1	503	87	30						
2000	Vestas	1389	Långberget 3,Arbrå	G15f	90/105	110201	5670			2965	2965	97,3	591	94	10						
2000	Enercon	1390	Söderbodane 2,Söderboda	C9g	82/108	110107	4750			4426	4426	97,4	419	91	0	4					
2000	Enercon	1391	Söderbodane 3,Söderboda	C9g	82/108	110107	4500			4404	4404	98,2	421	92	0						
2000	Vestas	1395	Herrberga 1,Mjölby	F8d	90/105	110228	5200			2629	2629	99,6	437	81	0						
2000	Vestas	1396	Herrberga 2,Mjölby	F8d	90/105	110228	5200			2519	2519	98,4	436	81	0						
2000	Vestas	1397	Herrberga 3,Mjölby	F8d	90/105	110228	5200			2523	2523	99,5	429	81	0						
2000	Vestas	1398	OVA Vind 3,Lundsbrunn	D8g	90/90	101118	5000			2675	2675	99,3	419	74	1						
2000	Vestas	1399	PRA A01,Lilla Edet	B8c	90/105	110301	5067			3754	3754	97,8									
2000	Vestas	1400	PRA A02,Lilla Edet	B8c	90/105	110301	5067			3502	3502	97,3									
2000	Vestas	1401	PRA A03,Lilla Edet	B8c	90/105	110301	5067			3438	3438	93,6									
2000	Vestas	1402	Björka 1,Motala	F8g	90/105	110201	5100			3721	3721	97,2	557	84	1						
2000	Vestas	1403	Björka 2,Motala	F8g	90/105	110201	5100			3630	3630	98,9	534	82	20						
2000	Enercon	1405	Lejdeberget 2,Bokenäset	B8d	82/78	110413	5400			3263	3263	98,4	485	93	24						
2000	Enercon	1406	Lejdeberget 3,Bokenäset	B8d	82/78	110416	5400			3001	3001	99,2	448	94	20						
2000	Enercon	1410	Brostorp 1,Snogeröd	D2g	82/98	100301	5500	2774		4368	4770	95,7	417	93	14						
2000	Enercon	1411	Ryd-Rønnerum 1,Ryd	G4i	82/78	110513	5200			1711	1711	98,3	234	78	114						
2000	Enercon	1412	Ryd-Rønnerum 2,Ryd	G4i	82/78	110513	5200			1622	1622	98,9	290	91	27						
2000	Enercon	1413	Ryd-Rønnerum 3,Ryd	G4i	82/78	110513	5200			1613	1613	99,2	279	88	49						
2000	Enercon	1414	Ryd-Rønnerum 4,Ryd	G4i	82/78	110513	5200			1613	1613	99	277	87	50						
2000	Enercon	1415	Ryd-Rønnerum 5,Ryd	G4i	82/78	110513	5200			1661	1661	99,1	284	87	68						
2000	Vestas	1416	Stor-Rotliden A-01,Stor-Rot	I21e	90/95	100817	5725			2368	2368	100	677	0							
2000	Vestas	1417	Stor-Rotliden A-0																		



Ny *	Effekt (kW)		Fabrikat	Nr Anläggning	Placering	D/H I drift	Ber MWh	2009 MWh	2010 MWh	2011 MWh	12mån MWh	12mån %	Månad MWh	Tid %	Hindertid (tim)						
	Hög	Låg													AHT	MS	YNS	OYS	PU	OPS	TF
2300	Siemens	927	Lillgrund F-03,Offshore	C2a	92,4/69	071006	6875	6009	5890	5686	6370	99	458	0							
2300	Siemens	928	Lillgrund F-04,Offshore	C2a	92,4/69	071201	6875	6280	6024	5965	6616	97,4	485	0							
2300	Siemens	929	Lillgrund F-05,Offshore	C2a	92,4/69	071201	6875	6899	6561	6554	7283	99,9	552	0							
2300	Siemens	930	Lillgrund F-06,Offshore	C2a	92,4/69	071201	6875	7227	6908	6778	7553	99,9	546	0							
2300	Siemens	931	Lillgrund G-02,Offshore	C2a	92,4/69	071008	6875	6592	6486	5976	6761	99,6	444	0							
2300	Siemens	932	Lillgrund G-03,Offshore	C2a	92,4/69	071007	6875	6340	6253	6038	6814	100	459	0							
2300	Siemens	933	Lillgrund G-04,Offshore	C2a	92,4/69	071201	6875	6692	6367	6251	6991	99,7	483	0							
2300	Siemens	934	Lillgrund G-05,Offshore	C2a	92,4/69	071201	6875	7158	6867	6805	7591	99,9	505	0							
2300	Siemens	935	Lillgrund H-02,Offshore	C2a	92,4/69	071005	6875	7222	7187	6765	7633	99,9	483	0							
2300	Siemens	936	Lillgrund H-03,Offshore	C2a	92,4/69	071008	6875	7085	6932	6600	7427	99,8	474	0							
2300	Siemens	937	Lillgrund H-04,Offshore	C2a	92,4/69	071006	6875	7210	7130	6993	7823	99,9	534	0							
2300	Enercon	978	Lövstaviken V1,Falkenberg	B5c	70/70	070115	5600	5367	4678	5437	5789	98,7	452	89	23						
2300	Enercon	979	Lövstaviken V2,Falkenberg	B5c	70/70	070115	5600	4954	4371	5048	5381	98,9	470	92	1						
2300	Enercon	980	Lövstaviken V4,Falkenberg	B5c	70/70	070115	5600	5455	4760	4997	5339	99	418	92	0						
2300	Enercon	981	Lövstaviken V5,Falkenberg	B5c	70/70	070115	5600	5163	4396	5189	5523	98,2	486	88	3						
2300	Enercon	982	Lövstaviken V6,Falkenberg	B5c	70/70	070115	5600	5744	5043	5805	6134	97,8	520	92	4						
2300	Enercon	1017	Näsbyholm 1 Universal Pow	D1g	70/64	081215	5200	3558	4586	4326	4785	94,1	406	94	2						
2300	Enercon	1018	Näsbyholm 2 Universal Pow	D1g	70/64	081215	5200	3544	4186	4327	4779	97,8	382	94	0						
2300	Enercon	1019	Näsbyholm 3, Näsbyvind I,	D1g	70/64	081215	5200	3699	4447	4311	4729	97,3	394	93	7						
2300	Enercon	1020	Näsbyholm 4, Näsbyvind II,	D1g	70/64	081215	5200	3572	4266	4330	4748	97,1	371	93	7						
2300	Enercon	1026	Hedeskoga 3,Hedeskoga	D1h	70/65	071031		4828	4775	4235	4777	91,2	417	96	0						
2300	Enercon	1027	Hedeskoga 4,Hedeskoga	D2b	70/65	071031		4718	5002	2890	3441	85	390	93	18						
2300	Enercon	1087	Universal Power Nygårdshu	D2g	70/84	090715	4800	1961	4069	4203	4559	98,9	394	94	3						
2300	Enercon	1189	Annevind 3,Annelöv	C2h	70/65	100301	4000		3217	3944	4328	98,3	343	93	2						
2500	Nordex	1023	Lundåkra 3,Landskrona	C2g	90/80	081027	7050	6318	6293	5179	5655	94,7	563	79	0						
2500	Nordex	1024	Lundåkra 4,Landskrona	C2g	90/80	081027	7050	5888	6145	4504	5073	96,3									
2500	GE Wind En	1192	Brunsmo 1,Brunsmo	F3i	100/100	100401	6000		3102	3856	4337	96,4	312	0	4						
2500	GE Wind En	1193	Brunsmo 2,Brunsmo	F3i	100/100	100401	6000		2981	3773	4257	98,4	271	0	1						
2500	GE Wind En	1194	Brunsmo 3,Brunsmo	F4c	100/100	100401	6000		2959	3875	4289	97,7	305	0	6						
2500	GE Wind En	1195	Brunsmo 4,Brunsmo	F4c	100/100	100401	6000		3123	3861	4350	97,3	318	0	29						
2500	GE Wind En	1196	Brunsmo 5,Brunsmo	F4c	100/100	100401	6000		2971	3667	4161	98,3	256	0	10						
2500	Nordex	1210	Storrun Vindpark, STW01,S	D20f	90/80	100115	6625		5243	3009	3365	89,3									
2500	Nordex	1211	Storrun Vindpark, STW02,S	D20f	90/80	100115	6625		4680	3399	3749	97,5									
2500	Nordex	1212	Storrun Vindpark, STW03,S	D20f	90/80	100115	6625		4329	3068	3425	95,8									
2500	Nordex	1213	Storrun Vindpark, STW04,S	D20f	90/80	100115	6625		4593	3182	3538	97,6									
2500	Nordex	1214	Storrun Vindpark, STW05,S	D20f	90/80	100115	6625		4467	3130	3466	96,6									
2500	Nordex	1215	Storrun Vindpark, STW06,S	D20f	90/80	100115	6625		4495	3402	3716	98,8									
2500	Nordex	1216	Storrun Vindpark, STW07,S	D20f	90/80	100115	6625		4933	3611	3935	98,3									
2500	Nordex	1217	Storrun Vindpark, STW08,S	D20f	90/80	100115	6625		5055	3366	3665	98,7									
2500	Nordex	1218	Storrun Vindpark, STW09,S	D20f	90/80	100115	6625		5431	3741	3997	97,3									
2500	Nordex	1219	Storrun Vindpark, STW10,S	D20f	90/80	100115	6625		4459	3058	3326	95,3									
2500	Nordex	1220	Storrun Vindpark, STW11,S	D20f	90/80	100115	6625		5343	3619	3965	99,6									
2500	Nordex	1221	Storrun Vindpark, STW12,S	D20f	90/80	100115	6625		5249	3663	4044	99,6									
2500	Fuhrländer	1409	Alfred af Lilläng,Lundsbrun	D8h	100/100	100816	6300			5591	5591	100	452								
2500	Kenersys	1472	Näsudden III,Näsudden	I5f	100/85	091215	7300		2558	2558	100	679		0							
2500	Nordex	1473	Ryningsnäs, Ryn 80,Ryning	G5g	90/80	081231	3000		1058	1058	98,2	295	68	15							
2500	Nordex	1474	Ryningsnäs, Ryn 100,Rynin	G6a	90/80	081231	4000		788	788	97,7	186	51	173							
3000	Vestas	763	Olsvenne 2,Näs	I5f	90/80	021201	8000	7584	7610	7463	8315	90,9	664	78	10						
3000	WinWind	1111	Elvira, WT1,Lyse, Humlekär	A8f	90/88	080624	8000	13992	7031	7547	8112	100	767								
3000	WinWind	1112	Elving, WT2,Lyse, Humlekä	A8f	90/88	080624	8000	6538	5848	7837	8323	100	624								
3000	WinWind	1335	Uljabuouda VKV 1,Arjeplog	H25e	90/80	091010	8000		2252	2252	91,2	904	86	0	34						
3000	WinWind	1336	Uljabuouda VKV 2,Arjeplog	H25e	90/80	091010	8000		2996	2996	96,7	904	94	0	12						
3000	WinWind	1337	Uljabuouda VKV 3,Arjeplog	H25e	90/80	091010	8000		3621	3621	99,4	995	94	0	13						
3000	WinWind	1338	Uljabuouda VKV 4,Arjeplog	H25e	90/80	091010	8000		2518	2518	88,4	45	4	0	4				689		
3000	WinWind	1339	Uljabuouda VKV 5,Arjeplog	H25b	90/80	091010	8000		2753	2753	88,2	0	0	0					720		
3000	WinWind	1340	Uljabuouda VKV 6,Arjeplog	H25e	90/80	091010	8000		3843	3843	95,4	597	49	0	12				340		
3000	WinWind	1341	Uljabuouda VKV 7,Arjeplog	H25e	90/80	091010	8000		2904	2904	92,3	828	62	0	15				235		
3000	WinWind	1342	Uljabuouda VKV 8,Arjeplog	H25e	90/80	091010	8000		3043	3043	98,6	918	90	0	48						
3000	WinWind	1343	Uljabuouda VKV 9,Arjeplog	H25e	90/80	091010	8000		2361	2361	91,6	898	93	0	22						
3000	WinWind	1344	Uljabuouda VKV 10,Arjeplo	H25f	90/80	091010	8000		3174	3174	98,8	814	86	0	23						
3000	Vestas	1492	Näsudden Väst 01,Näs	I5f	90/90	111001			1456	1456	98,8	684	74	32							
3000	Vestas	1493	Näsudden Väst 02,Näs	I5f	90/90	111001			1500	1500	99,5	689	74	26							
3000	Vestas	1494	Näsudden Väst 03,Näs	I5f	90/90	111001			1469	1469	99,5	676	73	29							
3000	Vestas	1495	Näsudden Väst 04,Näs	I5f	90/90	111001			1711	1711	99,3	680	74	27							
3000	Vestas	1496	Näsudden Väst 05,Näs	I5f	90/90	111001			1335	1335	98,5	667	74	27							
3000	Vestas	1497	Näsudden Väst 06,Näs	I5f	90/90	111001			1423	1423	99,3	665	71	30							
3000	Vestas	1498	Näsudden Väst 07,Näs	I5f	90/90	111001			1540	1540	99,5	652	76	22							
3000	Vestas	1499	Näsudden Väst 08,Näs	I5f	90/90	111001			1584	1584	99,2	657	77	18							
3000	Vestas	1500	Näsudden Väst 09,Näs	I5f	90/90	111001			1506	1506	99,6	638	76	19							
3000	Vestas	1501	Näsudden Väst 10,Näs	I5f	90/90	111001			1468	1468	99,3	629	75	20							
3000	Vestas	1502	Näsudden Väst 11,Näs	I5f	90/90	111001			1410	1410	99,3	628	75	20							
3000	Vestas	1503	Näsudden Väst 12,Näs	I5f	90/90	111001			1351	1351	99,2	644	76	22							
3000	Vestas	1504	Stugyl 1,Näs	I5f	90/90	110901			2436	2436	98,8	730	74	27							
3000	Vestas	1505	Stugyl 2,Näs	I5f	90/90	110901			2285	2285	99,2	762	76	31							
3000	Vestas	1506	Stugyl 3,Näs	I5f	90/90	110901			2083	2083	98	395	59	133							
3000	Vestas																				

# Karta över verkens placering

