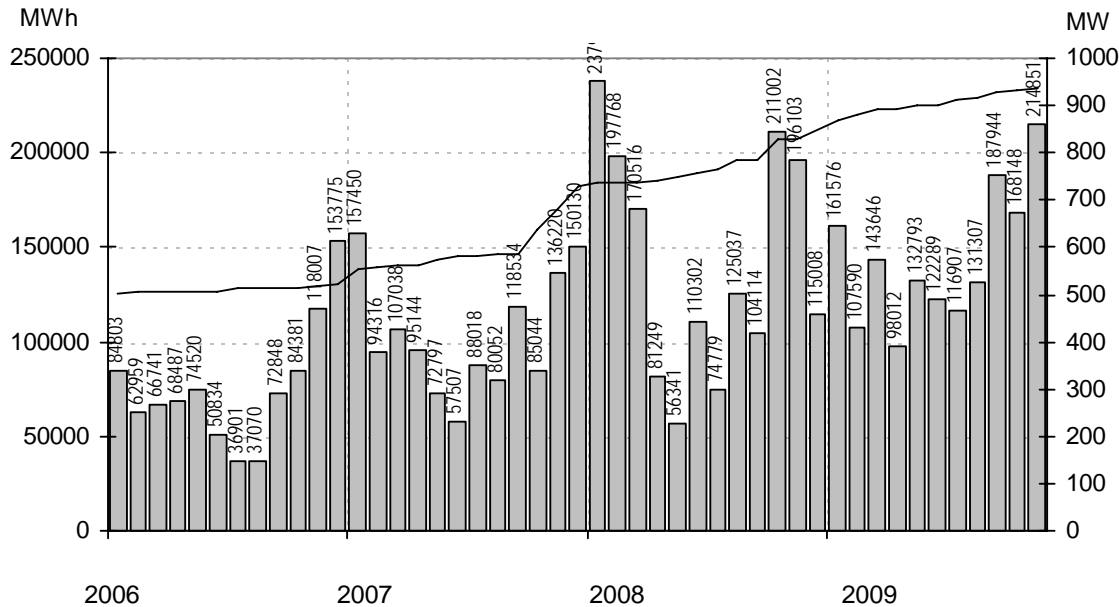


# Vindkraftverk

november 2009

Internetadress: <http://www.vindstat.nu>

## Vindproducerad el



Staplarna visar producerad energi per månad i MWh, linjen visar installerad effekt i MW

## Sammanfattning

Installerad effekt	(MW)	937
Antal verk	(st)	1004
Rapporterade denna månad	(st)	871
Elproduktion		
2007	(MWh)	242 250
2008	(MWh)	1 680 148
2009	(MWh)	1 585 062
Rapporterat denna månad	(MWh)	214 851

Vindens energiinnehåll	
Månaden jämfört med samma månad tidigare år	146 %
Året hittills jämfört med samma period under tidigare år	99 %
Senaste 12 månaderna jämfört med samma period under tidiga	95 %

### Förklaringar till tabellen på följande sidor

Ber	Av ägaren lämnad uppgift på beräknad elproduktion		
Årtal	Sammanlagd elproduktion under respektive år		
12mån	Elproduktion och tillgänglighet senaste 12 månaderna		
Månad	Elproduktion under månaden		
Tid	Andel av månaden som generatoren varit inkopplad på nät		
*	Nytt verk		
AHT	Avläst hindertid		
MS	Mindre störning	PU	Planerat underhåll
YNS	Yttre nätstörning	ÖPS	Övrigt planerat stopp
ÖYS	Övrig yttre störning	TF	Tekniskt fel

### Ett projekt finansierat av Energimyndigheten

Sammanställningen gjord 2009-12-09

Ansvarig:

Nils-Eric Carlstedt, telefon: 08 - 739 54 67

E-post: [nilseric.carlstedt@vattenfall.com](mailto:nilseric.carlstedt@vattenfall.com)Adress: Vattenfall Power Consultant AB, Vindstatistik  
Box 527

162 16 Stockholm

Telefon: 08 - 739 60 00 vx Fax: 08 - 739 62 98























Ny *	Effekt (kW)		Fabrikat	Nr Anläggning	Placering	D/H	I drift	Ber MWh	2007 MWh	2008 MWh	2009 MWh	12mån MWh	12mån %	Månad MWh	Tid %	Hindertid (tim)							
	Hög	Låg														Benämning, Ort	Karta	(m)	AHT	MS	YNS	OYS	PU
2300			Enercon	1020 Näsbyholm 4, Näsbyvind II,	D1g	70/64	081215	5200			3286	3286	97,9	570	99	2							
2300			Enercon	1026 Hedeskoga 3,Hedeskoga	D1h	70/65	071031			5418	4466	4868	97,7	673	99	0							
2300			Enercon	1027 Hedeskoga 4,Hedeskoga	D2b	70/65	071031			5320	4375	4779	97,3	642	99	0							
2300			Enercon	1087 Universal Power Nygårdshu	D2g	70/84	090715	4800			1631	1631	99,3	503	98	10							
2500			Nordex	1023 Lundåkra 3,Landskrona	C2g	90/80	081027	7050		1190	6042	6487	100	923	93	0							
2500			Nordex	1024 Lundåkra 4,Landskrona	C2g	90/80	081027	7050		1065	5660	5953	97,4	878	96	0							
3000			Vestas	763 Olsvenne 2,Näs	I5f	90/80	021201	8000	7089	6296	6990	7583	90,4	1122	94	16							
3000			WinWind	1111 Elvira, WT1,Lyse, Humlekär	A8f	90/88	080624	8000		2060	8127	8821	100	1219									
3000			WinWind	1112 Elving, WT2,Lyse, Humlekä	A8f	90/88	080624	8000		1634	6672	7223	100	1082									

# Karta över verkens placering

