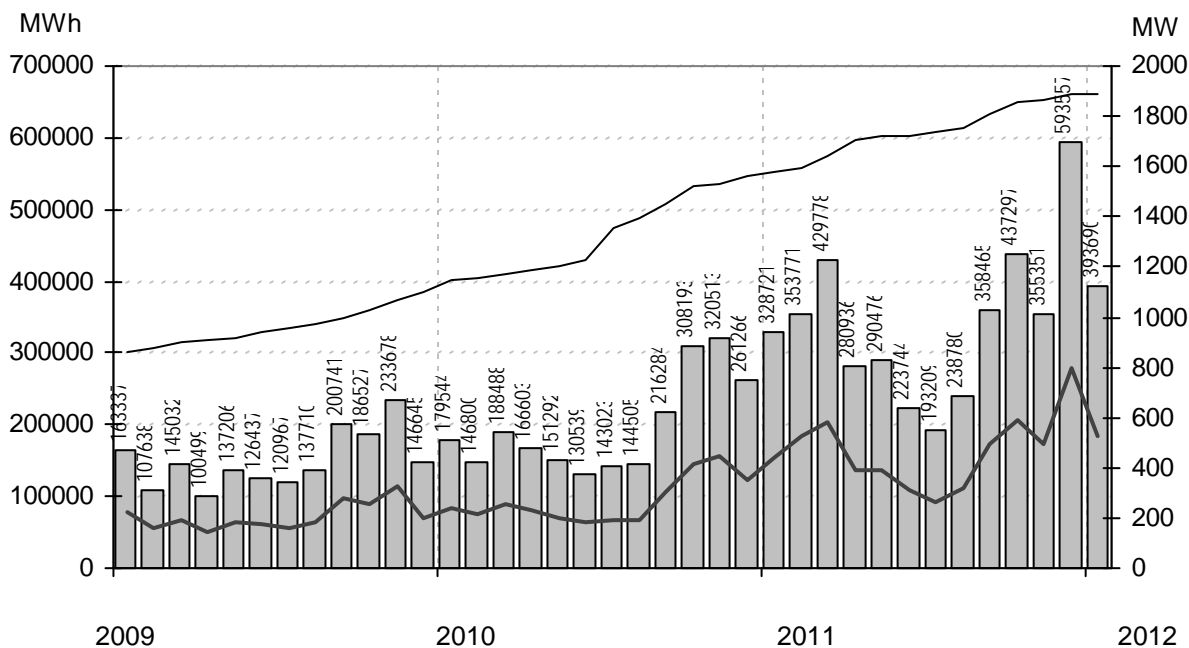


Vindkraftverk

januari 2012

Internetadress: <http://www.vindstat.nu>

Vindproducerad el från registrerade verk



Staplarna visar producerad energi per månad i MWh, linjerna visar installerad effekt respektive månadens medeleffekt i MW

Sammanfattning

Installerad effekt	(MW)	1887
Antal verk	(st)	1446
Rapporterade denna månad	(st)	1219
Elproduktion		
2010	(MWh)	2 357 051
2011	(MWh)	4 084 084
2012	(MWh)	393 690
Rapporterat denna månad	(MWh)	393 690
Medeleffekt denna månad	(MW)	529

Vindens energiinnehåll

Månaden jämfört med samma månad tidigare år	133 %
Året hittills jämfört med samma period under tidigare år	133 %
Senaste 12 månaderna jämfört med samma period under tidigare år	119 %

Förklaringar till tabellen på följande sidor

Ber	Av ägaren lämnad uppgift på beräknad elproduktion		
Årtal	Sammanlagd elproduktion under respektive år		
12mån	Elproduktion och tillgänglighet senaste 12 månaderna		
Månad	Elproduktion under månaden		
Tid	Andel av månaden som generatoren varit inkopplad på nät		
*	Nytt verk		
AHT	Avläst hindertid		
MS	Mindre störning	PU	Planerat underhåll
YNS	Yttre nätstörning	ÖPS	Övrigt planerat stopp
ÖYS	Övrig yttre störning	TF	Tekniskt fel

Ett projekt finansierat av Energimyndigheten

Sammanställningen gjord 2012-02-12

Ansvarig:

Nils-Erik Carlstedt Vindstat AB

E-post: nilserik.carlstedt@vindstat.com

Adress: Vindstat AB

Tärpilsgränd 31

165 77 Hässelby

Telefon: 070 - 539 54 67

Ny *	Effekt (kW)		Fabrikat	Nr Anläggning Benämning, Ort	Placering Karta	D/H (m)	I drift	Ber MWh	2010 MWh	2011 MWh	2012 MWh	12mån MWh	12mån %	Månad MWh	Tid %	Hindertid (tim)							
	Hög	Låg														AHT	MS	YNS	OVS	PU	OPS	TF	
230	Enercon		308 Strömmaskolan,Sätilla	B6i	30/52	980509	400	114	232	17	237	97,9	17	72	0								
250	WindWorld	156 Äng-EL,Veinge		C4e	29/41	951123	365	300	396	35	407	99,7	35	70	1								
250	WindWorld	185 Orr-EI,Orreberg		C4e	29/40	960515	390	363	71			34	100										
250	WindWorld	187 Vårestorps Vind,Vårestorp		C4b	29/41	960529	325	281	393	39	407	99,7	39	67	2								
250	WindWorld	198 Åkersdal,Glimminge		C3g	29/40	960606		420	342			310	99,8										
250	WindWorld	205 Agro 1,Lummelunda		J7a	29/42	960718	483	340	428	33	416	87,2	33	66	126								
250	WindWorld	206 Agro 2,Lummelunda		J7a	29/42	960719	483	276	346	33	337	93,5	33	77	52								
250	WindWorld	589 Kalmar Energi, Degerhamn,		-	29/30	961025	563	373	363	0	330	76,9	0	0	744								
250	WindWorld	590 Kalmar Energi, Degerhamn,		-	29/30	961025	563	460	511	53	521	90,2	53	78	40								
250	WindWorld	591 Kalmar Energi, Degerhamn,		-	29/30	961025	563	445	512	55	524	97,3	55	81	22								
450	Bonus	50 Lyse Bonus,Lyse		A8f	35/35	920617	1000	219	551	48	567	44,6	48	41	300								
450	Bonus	77 Risholmen Marta,Göteborg		B7a	37/37	930727	1100	720	1074	95	1084	100	95	73									
490	WindWorld	117 AEOLUS,Hviderup		C2i	37/41	941012	850	758	770	75	802	99,2	75	68	3								
490	WindWorld	118 Lantmännen,Klintehamn		I6c	37/41	941129	1000	774	1021	94	1007	97,1	94	76	0								
490	WindWorld	126 Glimminge Vind,Glimminge		C3g	37/41	950226	950	840	1027			964	99,5										
490	WindWorld	133 Lys-Vind,Lysekil		A8f	37/40	950405	950	636	962	96	980	99,4	96	75	4								
490	WindWorld	135 Kastlösavind,Kastlösa		G4c	37/42	950711	1100	784	973	109	1013	99,6	109	78	3								
490	WindWorld	139 Hablingbovind 1,Hablingbo		I5i	37/41	950801	1225	722	988	118	978	78,1	118	80	0								
490	WindWorld	140 Hablingbovind 2,Hablingbo		I5i	37/41	950801	1225	977	1338	115	1320	96,1	115	80	17								
500	Vestas	80 Molly Tången,Orust		A7i	39/41	930923	1350	784	1193	109	1203	94,6	109	62	91								
500	Vestas	90 Elektro Glitne,Näs		I5f	39/41	931220	1200	1071	1393	132	1390	98,2	132	78	2								1
500	Vestas	91 Rehn Kraft I,Näs		I5f	39/41	931221	1200	988	1258	124	1261	98	124	77	4								
500	Vestas	114 Barsebäck III,Barsebäck		C2h	39/40	941017	1150	888	1165	136	1226	98	136	78	5								
500	Vestas	124 Sophie Hogenäset,Sotenäs		A8f	39/41	950131	1100	743	1140	52	1100	93,5	52	38	317								
500	Vestas	125 Håckenäs Betty,Vadstena		E8f	39/41	950209	1120	711	435			350	99,7										
500	Vestas	127 Hovenäset, Ingeborg,Hogen		A8f	39/39	950125	1100	576	1016	108	1058	85,7	108	67	1								
500	Vestas	128 Sönnertorp 2,Sönnertorp		C4a	39/41	950213	890	900	984	106	1016	97,9	106	80	4								
500	Vestas	131 Sönnertorp 1,V:a Karup		C4a	39/40	950331	890	869	1064	101	1082	98,4	101	70	76								
500	Enercon	147 Ruuthsbo I,Ruuthsbo		D1h	40/42	951020	1500	1262	1038	0	945	77,8	0	0	744								
500	WindWorld	162 Lucia af Boholmen,Hammar		D10d	37/41	951219	800	365	694	65	703	90,9	65	65	222								
500	WindWorld	172 Si-Vind,Lysekil		A8f	37/40	951221	950	594	884	84	899	99,6	84	74	3								
500	Enercon	181 Slitevind XIII,Larsbo Glemm		D1i	40/50	960513	1300	1292	1346	159	1437	95,9	159	94	4								
500	Enercon	182 Slitevind XIV,Larsbo Glem		D1i	40/50	960513	1300	1177	1392	158	1451	98,3	158	94	0								
500	Enercon	183 Slitevind XVI,Rynge N		D2a	40/50	960515	1300	1108	263			262	95,2										
500	Vestas	186 Åstorp 1,Åstorp		C3e	39/40	960216	860	671	838	102	856	98,6	102	73	1								
500	WindWorld	195 Ärröd 220001,Ärröd		D2h	37/41	960523	710	631	643			605											
500	Enercon	209 Österlevind II,Simris		E2a	40/42	960825	1380	1234	1407			1322	98,3										
500	WindWorld	216 Legevind,Legeved		E3a	37/41	960904	600	559	627	85	670	95,2	85	76	6								
500	WindWorld	218 Trollenäs,Trollenäs		C2i	37/41	960829		690	810	101	869	99,4	101	78	3								
500	Enercon	229 Hog 1,Stenungsund		B7g	40/42	961003	1050	357	599	82	656	60,7	82	84	1								
500	Enercon	230 Hog 2,Stenungsund		B7g	40/42	961003	1050	221	804	85	881	44,7	85	76	88								
500	Enercon	236 Slitevind XVII,Eriksfält N Ör		D1i	40/50	961211	1300	1408	1379	164	1449	89,3	164	89	48								
500	Enercon	237 Slitevind XVIII,Eriksfält S Ör		D1i	40/50	961211	1300	1288	1255	76	1214	79,6	76	53	379								
500	Vestas	239 Åstorp 2,Åstorp		C3e	39/40	970204	950		617	108	725	98,5	108	69	0								
500	Vestas	247 Lovisa,Örby		C3a	39/40	970825	950	756	847	104	902	93,8	104	74	0								
500	Enercon	263 Windbyggarna 1,Lärbro		J7b	40/65	971220	1100	622	724			665	99,7										
500	Enercon	264 Isak,Klintehamn		-	40/50	971219	1300	893	1169	10	1061	97	10	34	0								
500	Enercon	267 Ryttes Kristina,Fole		J6g	40/65	971218	1200	871	991			891	98,7										
500	Enercon	269 Kyrkebys 1,Hangvar		J7b	40/65	971220	1200	764	740	96	727	65,3	96	92	0								
500	Enercon	270 Kyrkebys 2,Hangvar		J7b	40/65	971220	1200	811	990	90	979	83,1	90	89	0								
500	Vestas	291 Tappeshusen 1,Höganäs		C3d	39/40	980402	1050	747	903	108	949	98,7	108	71	39								
500	Vestas	292 Tappeshusen 2,Höganäs		C3d	39/40	980402	1050	713	921	112	973	97,2	112	75	0								
500	Enercon	314 St. Herrestad I,St. Herresta		D2b	40/65	980712	1420	1436	1500	150	1538	92	150	78	0								
500	Enercon	317 St. Herrestad II,St. Herresta		D2b	40/65	980712	1420	1333	1233	168	1303	82,5	168	94	0								
500	Enercon	354 Kadesjö I,Trunnerup 9:4		D2a	40/65	981119	1400	1153	1075	154	1156	85,5	154	89	0								
500	Enercon	355 Kadesjö II,Trunnerup 9:4		D2a	40/65	981119	1400	1223	1303	129	1353	94,9	129	84	0								
500	Enercon	356 Marieholm I,Reslöv 11:3		C2i	40/65	981201	1300	1171	1278	103	1298	98,8	103	65	0								
500	Enercon	357 Månslunda I,Månslunda		D2f	40/65	981127	1350	1093	1193	123	1241	97,2	123	90	0								
500	Enercon	358 Rydsgård I,Ville 61:8		D2a	40/65	981118	1400	1242	1277	149	1374	97,6	149	83	0								
500	Enercon	359 Rydsgård II,Ville 61:8		D2a	40/65	981120	1400	1201	1268	151	1332	97,1	151	93	0								
500	Enercon	362 Marieholm II,Reslöv 11:3		C2i	40/65	981202	1300	1085	1194	132	1256	96,6	132	92	0								
500	Enercon	380 Gunn-EI,Köpinge Gärd		C4e	40/65	990115	1200	1047	1347	124	1377	90,2	124	86	0								
500	Vestas	504 Seglaberga IV,L.Tjärby		C4e	39/40	930701	1000	582	822	87	852	99,9	87	70	1								
500	Vestas	519 Värpinge Clara,Lund		C2e	39/40	960711	1050	727	887	102	939	99	102	74	0								
500	Vestas	543 Slitevind III,Näs		I5f	39/41	930209	1350	1067	1363	125	1356	98,4	125	78	9						9	1	
500	Vestas	550 Vindudd IV,Gröttingbo		J5g	39/41	941115	1050	1010	1112	125	1138	99,5	125	85	0								
500	Vestas	551 Vindudd V,Gröttingbo		J5g	39/41	941115	1050	1010	1080	121	1102	98,6	121	77	4							4	
500	WindWorld	559 Annelöv I,Landskrona		C2h	37/41	951220		866	933	115	995	99,5	115	80	3								
500	WindWorld	560 Annelöv II,Landskrona		C2h	37/41	960307		819	883	100	935	99,5	100	81	2								
500	Enercon	565 Slitevind IX,Smöjen		J7c	40/50	951222	1300	1062	928	90	916	60,3	90	96	0								
500	Enercon	566 Slitevind X,Smöjen		J7c	40/50	951215	1300	806	787	81	838	57,9	81	91	37								

Ny *	Effekt (kW)		Fabrikat	Nr Anläggning Benämning, Ort	Placering Karta	D/H (m)	I drift	Ber MWh	2010 MWh	2011 MWh	2012 MWh	12mån MWh	12mån %	Månad MWh	Tid %	Hindertid (tim)							
	Hög	Låg														AHT	MS	VNS	OVS	PU	OPS	TF	
600	Vestas	194	Lövstaviken 8,Falkenberg	B5c	42/40	960601	1500	571	1181	122	1300	92,8	122	64	5								
600	Vestas	204	Håberg 1,Flo	C8d	44/50	960726	938	660	948	91	954	99,6	91	59	0								
600	Vestas	210	BEA 8,När	J5h	44/50	960917	1300	1066	1252	133	1273	99,5	133	76	0				1				
600	Vestas	211	Burgvind, Rigges1,När	J5h	44/50	960920	1300	1076	1213	127	1230	98,5	127	73	24				1				
600	Vestas	222	Ryftes Hulda,Havdhem	I5i	44/50	961119	1300	1101	1383	136	1391	96,3	136	75	3				3				
600	Vestas	223	Eksebo Kraft, Gustav,Havd	I5i	44/50	961120	1300	1015	1254	133	1273	96,3	133	73	1				2				
600	Vestas	224	Kulle 14,Näs	I5i	44/50	961119	1300	1053	1383	112	1366	96,7	112	59	173								
600	Vestas	225	Kulle 16,Näs	I5i	44/50	961119	1300	1027	1381	130	1381	98,3	130	72	14								
600	NEG Micon	227	Tannam,Tanumshede	A9f	43/46	961015	1130	609	811	0	740	66	0	0	744								
600	NEG Micon	228	Duesgård,Tanumshede	A9c	43/46	961015	1160	558	539	0	489	64	0	0	25								
600	Vestas	231	Dalom,Hemsö	I18a	44/40	961027	1165	769	861	79	857	99	79	53	1								
600	Vestas	232	Lin Vind,Ledberg	F8e	44/41	961203	875	457	810	75	817	97,6	75	58	0								
600	WindWorld	242	Stjernarps gods,Eldsberga	-	42/42	970301	950	719	930	79	948	99,5	79	64	2								
600	Vestas	248	Slättäng 1,Slättäng	C2i	44/50	970929	1100	1063	1103	91	1120	90,4	91	64	56								
600	Vestas	249	Backmöllan,Väggarp	C2i	44/50	970924	1150	1042	1139	138	1213	95,2	138	74	2								
600	WindWorld	260	Nya Skottorp 2,Skottorp	-	42/50	971120	1000	864	522		437	99,8											
600	Vestas	261	Victoria,Hogenäset	-	44/45	971110	1300	875	1411	139	1437	98,1	139	68	6								
600	Vestas	265	Rehn Kraft II, Näs,Näs	I5f	44/40	971221	1620	1351	1779	166	1765	97,4	166	75	10			4		4	3		
600	Vestas	266	Tornsvalan,Slite	J7b	44/55	971229	1220	771	953	112	977	99,4	112	70	1								
600	Vestas	280	Trärike, Helga,Björkö	H17c	44/55	971121	1190	890	926	83	904	95,8	83	57	97								
600	WindWorld	282	Lilla Tjärby Gärd,Lilla Tjärby	C4e	42/50	980301	1000	877	1186	119	1234	99,5	119	70	2								
600	WindWorld	283	Dömostorp 1,Hasslöv	C4b	42/50	980401	930	799	1155	22	1097	99,4	22	21	1								
600	WindWorld	284	Ågård,Genevad	C4e	42/50	980403	900	844	1205	114	1247	99,5	114	67	2								
600	WindWorld	285	Ångsholm,Genevad	C4e	42/50	980401	950	888	667		590	99,7											
600	WindWorld	287	Mellby Östanvind,Mellby	C4b	42/50	980301	1000	827	917		841	99,5											
600	WindWorld	288	Davids Mölla,Glänninge	C4b	42/50	980422	990	811	1080	114	1122	99,5	114	69	2								
600	Vestas	289	Lagmansberga,Skänninge	-	44/55	971118	1023	817	1254	116	1249	99,7	116	68	1								
600	Vestas	290	Vivian,Visingsö	-	44/40	971025	1300	940	1192	132	1193	97,5	132	67	63								
600	WindWorld	293	Björnså,Laeholm	C4b	42/50	980312	1000	808	1116	110	1150	99,5	110	67	2								
600	WindWorld	294	Kastlösa Väst V2,Kastlösa	G4c	42/40	980201	1280	1052	1122	114	1143	95,7	114	74	52								
600	WindWorld	295	Kastlösa Väst V3,Kastlösa	G4c	42/40	980201	1280	985	1178	115	1200	94,3	115	71	40								
600	WindWorld	296	Färvind,Kastlösa	G4c	42/40	980201	1280	1089	1232	71	1197	74	71	49	227								
600	WindWorld	297	Kastlösa Väst V5,Kastlösa	G4c	42/40	980201	1300	1010	1483	148	1512	98,9	148	80	2								
600	WindWorld	298	Kastlösa Väst V7,Kastlösa	G4c	42/40	980201	1250	864	1140	107	1159	96,9	107	67	13								
600	WindWorld	300	Kastlösa Väst V8,Kastlösa	G4c	42/40	980201	1210	790	955	89	971	99,7	89	70	1								
600	WindWorld	301	Kastlösa Väst V9,Kastlösa	G4c	42/40	980201	1220	878	1158	105	1179	99,2	105	66	69								
600	WindWorld	302	Kastlösa Väst V10,Kastlösa	G4c	42/40	980201	1230	955	1169	119	1196	99,2	119	75	9								
600	WindWorld	303	Kastlösa Väst V13,Kastlösa	G4c	42/40	980201	1210	828	925	106	963	96,7	106	74	1								
600	WindWorld	304	Kastlösa Väst V14,Kastlösa	G4c	42/40	980201	1200	860	807	105	853	88,4	105	75	4								
600	WindWorld	305	Kastlösa Väst V15,Kastlösa	G4c	42/40	980201	1220	961	1149	118	1178	95,8	118	76	2								
600	WindWorld	306	Kastlösa Väst V16,Kastlösa	G4c	42/40	980201	1250	916	1209	113	1230	97	113	72	60								
600	WindWorld	307	LT Klägstorp,Klägstorp	C4b	42/50	980421	990	812	1163	109	1198	99,5	109	62	2								
600	WindWorld	309	Björkliden,St. Isie	C1i	42/45	971125	1490	1398	1589	198	1672	99,6	198	83	0				2				
600	WindWorld	311	Lilla Isie,Lilla Isie	C1i	42/45	971212	1500	1457	1688	193	1707	99,6	193	80	2								
600	WindWorld	312	Hofby Vind, Ysby,Kövlinge	C4b	42/49	971108	930	645	958	94	993	99,4	94	65	2								
600	Vestas	315	Grebban 1,Tanumshede	A9f	44/45	980610	1100	635	1077	92	1088	99,6	92	63	2								
600	Vestas	316	Grebban 2,Tanumshede	A9f	44/45	980611	1100	634	1041	84	1049	99,5	84	60	0								
600	WindWorld	318	Bengtssons Vindmölla,Mell	-	42/50	980921	1000	880	1192	120	1226	99,5	120	71	3								
600	WindWorld	321	Triton Energi,Kövlinge	C4b	42/50	980921	1000	803	1099	114	1139	99,5	114	68	4								
600	WindWorld	343	Kastlösa Väst V1,Kastlösa	G4c	42/40	981001	1210	1084	1194	121	1245	97,4	121	64	49								
600	WindWorld	344	Kastlösa Väst V6,Kastlösa	G4c	42/40	981001		1096	1360	142	1395	99,2	142	79	1								
600	WindWorld	345	Kastlösa Väst V12,Kastlösa	G4c	42/40	981001	1210	801	898	82	908	91,2	82	69	77								
600	WindWorld	349	Kövlinge Vind,Kövlinge	-	42/50	981101	1000	797	1092	104	1124	98,8	104	60	10								
600	WindWorld	350	Mammarps Vind,Mammarp	-	42/50	981101	1000	863	1259	107	1283	99,5	107	65	2								
600	WindWorld	361	Sydvind,Menlösa Gärd	-	42/50	981101	930	697	1074	108	1106	99,3	108	65	3								
600	Vestas	367	Häckenäs II,Häckenäs	E8f	44/40	980724	1200	936	557		417	98,3											
600	Vestas	369	Elise Ruuthsbo,Bjäresjö	D2b	44/45	990120	1325	1067	1190	137	1251	99	137	76	9								
600	Vestas	370	Elinor Ruuthsbo,Bjäresjö	D2b	44/45	990120	1325	937	929	140	1042	76,2	140	76	14								
600	Enercon	397	Bjälbo, Lennart,Skänninge	F8d	44/65	991001	1300	950	1478	134	1472	98,8	134	91	0								
600	Enercon	402	Kyrkebys 3,Hangvar	J7b	44/65	991130	1400	972	1190	126	1188	85,3	126	94	0								
600	Enercon	403	Kyrkebys 4,Hangvar	J7b	44/65	991130	1400	981	937	128	933	86,6	128	93	0								
600	Enercon	414	Virke 1,Kävlinge	C2i	44/65	991028	1350	1320	1483	177	1582	98	177	93	0								
600	Enercon	415	Virke 2,Kävlinge	C2i	44/65	991028	1350	1386	1419	167	1507	96,6	167	90	0								
600	Enercon	416	Skarhult 1,Skarhult	C2i	44/65	991103	1350	1149	1260	144	1291	78,4	144	82	0								
600	Enercon	417	Skarhult 2,Skarhult	C2i	44/65	991101	1350	1139	1306	140	1330	92	140	88	0								
600	Enercon	418	Fjälkinge 1,Fjälkinge	E3a	44/65	990913	1300	965	1075	131	1126	95,1	131	93	0								
600	Enercon	419	Fjälkinge 2,Fjälkinge	E3a	44/65	990912	1300	1025	786	136	836	76,5	136	92	0								
600	Enercon	420	Tjärby,Laeholm	C4e	44/46	991112	1200	820	1039	112	1102	94,6	112	83	0								
600	Enercon	437	Freja Olsäng,Olsäng	G3d	44/46	000706	1250	1189	1254	146	1301	97,9	146	89	0								
600	Enercon	439	Skörpinge,Ängelholm	C3h	44/67	000213	1450	1173	1370	127	1410	96	127	75	0								
600	Enercon	440	Genevad,Laeholm	C4e	44/67	000301	1500	1059	1384	136	1432	99,4	136	83	0								
600	Enercon	454	Brönnelöv 1,Brönnelöv	C2i	44/65	001201	1350	1279	1379	162	1469	95,7	162	90	8								
600	Enercon	455	Brönnelöv 2,Brönnelöv	C2i	44/65	001201	1350	1223	1412	165	1502	97,4	165	91									

Ny *	Effekt (kW) Hög Låg	Fabrikat	Nr Anläggning	Placering Benämning, Ort	D/H Karta (m)	I drift	Ber MWh	2010	2011	2012	12mån	12mån	Månad	Tid %	Hindertid (tim)					
								MWh	MWh	MWh	MWh	%	MWh		AHT	MS	YNS	OVS	PU	OPS
600		Vestas	582	Gipsön 6, Landskrona	C2g	42/41	961014	1500	1063	1401	168	1478	99,6	168						
600		Vestas	583	Gipsön 7, Landskrona	C2g	42/41	961008	1500	972	1134	171	1226	89,7	171						
600		Vestas	584	Gipsön 8, Landskrona	C2g	42/41	961008	1500	1089	1402	55	1360	97,7	55			200			
600		Vestas	585	Gipsön 9, Landskrona	C2g	42/41	961008	1500	1018	1389	168	1465	99,7	168						
600		Vestas	586	Gipsön 10, Landskrona	C2g	42/41	961008	1500	921	1138	162	1227	88,5	162						
600		Vestas	587	Gipsön 11, Landskrona	C2g	42/41	961008	1500	728	1299	162	1396	99,7	162						
600		Vestas	588	Gipsön 12, Landskrona	C2g	42/41	961008	1500	824	1252	157	1341	99,6	157						
600		Enercon	612	Skarhult 3, Skarhult	C2i	44/65	010901	1350	1139	1297	136	1320	94,1	136			86			
600		Enercon	613	Skarhult 4, Skarhult	C2i	44/65	010901	1350	1215	1393	154	1425	81,9	154			88			
600		Enercon	620	Allmag, Orust	B8a	44/65	011101	1250	656	907	89	919	97,2	89			78			
600		Enercon	631	Balkåkra Vind, Balkåkra	D1h	44/56	020116	1500	1466	1466	149	1514	96,7	149			78			
600		Enercon	634	Vallsås 1, Vallsås	D2b	44/65	020201	1350	1101	1154	139	1229	99,7	139			90			
600		Enercon	635	Vallsås 2, Vallsås	D2b	44/65	020201	1350	1123	1167	141	1243	99,7	141			91			
600		Enercon	640	Skörstorp Krökelimur, Skörst	D7h	44/65	020301	1250	904	1337	133	1353	98,9	133			82			
600		Enercon	641	Ramsåsa, Ramsåsa	D2b	44/65	020501	1350	1207	1288	147	1347	95,9	147			92			
600		Enercon	672	Möllebacken 1, Nosaby	E3a	44/65	021105	1250	1021	1112	121	1157	99,1	121			81			
600		Enercon	673	Möllebacken 2, Nosaby	E3a	44/65	021105	1250	998	1090	128	1144	99,1	128			85			
600		Enercon	679	Köpingsvik, Köpingsvik	H5a	44/65	021212	1400	1327	1413	194	1463	97,4	194			95			
600		Enercon	712	Bast, Rune, Norra Härene	C8f	44/65	030412	1150	919	1326	107	1309	99,7	107			76			
600		Enercon	713	Bast, Artur, Norra Härene	C8f	44/65	030412	1150	936	1344	124	1347	99,2	124			82			
600		Enercon	744	Lörby 1, Toke, Lörby	E3b	44/65	031201	1270	965	1045	126	1097	98,2	126			85			
600		Enercon	745	Lörby 2, Krok, Lörby	E3b	44/65	031201	1270	1025	1075	136	1135	97,3	136			85			
600		Enercon	746	Susekulla, Susekulla	G3g	44/65	031207	1100	1044	1060		974	96,9							
600		Enercon	747	Nolby, Nolby	A8f	44/65	040101	1250	892	1339	125	1349	96,3	125			85			
600		Enercon	752	Bure 1, Bureå	L22d	44/65	031001	1333	824	782	58	769	96,1	58			47			
600		Enercon	753	Bure 2, Bureå	L22d	44/65	031001	1333	780	656	30	609	96,8	30			68			
600		Enercon	754	Bure 3, Bureå	L22d	44/65	031001	1333	942	933	50	906	99,6	50			45			
600		Enercon	765	Målajord, Målajord	E5f	44/65	040611	1030	806	988	100	1018	99	100			85			
600		Enercon	771	Valterslund 1, Valterslunds	D2c	44/65	040630	1600	1596	1716	192	1771	96,1	192			91			
600		Enercon	772	Valterslund 2, Valterslunds	D2c	44/65	040702	1600	1629	1830	200	1893	99,1	200			92			
600	120	Bonus	243	Olsvenne 1, Näs	I5f	44/50	970303	1500	1289	1594	149	1588	97,6	149			92			
600	120	Bonus	251	Skårbo 1, Tanumshede	A9f	44/50	971118	1170	681	1071	85	1079	96,3	85			84			
600	120	Bonus	252	Skårbo 2, Tanumshede	A9f	44/50	971101	1170	628	1014	80	1018	99,2	80			84			
600	120	Bonus	253	Skårbo 3, Tanumshede	A9f	44/50	971114	1170	727	975	47	935	85,8	47			51			270
600	120	Bonus	254	Skårbo 4, Tanumshede	A9f	44/50	971114	1170	593	1036	84	1045	99,5	84			83			
600	120	Bonus	255	Skårbo 5, Tanumshede	A9f	44/50	971114	1170	631	1078	83	1088	99,6	83			82			
600	120	Bonus	256	Skårbo 6, Tanumshede	A9f	44/50	971113	1170	536	912	70	920	95,3	70			79			18
600	120	Bonus	262	Viking Vind, Löddeköpinge 2	C2h	44/41	971003	1040	1016	1167	131	1228	99,3	131			84			17
600	120	Bonus	268	Oskar, Fredriksskans, Gävle	H13e	44/50	971209	1050	447	555		502								
600	120	Bonus	274	Monica af Olseröd, Olseröd	D2i	44/40	971201	1160	933	1097	137	1149	99	137			88			
600	120	Bonus	275	Magnhild af Magnelund, Eld	-	44/30	971201	1100	908	1150	115	1189	96,9	115			81			1
600	120	Bonus	333	Eva, Mellböda	H5h	44/45	980801	1200	1071	1032	143	1081	96,4	143			90			19
600	120	Bonus	334	Maria, Mellböda	H5h	44/45	980801	1200	1173	1103	161	1168	99,1	161			90			17
600	120	Bonus	335	Susanna, Mellböda	H5h	44/45	980801	1200	1320	1179	167	1237	99,3	167			92			9
600	120	Bonus	336	Rebecka Slitevind, Mellböda	H5h	44/45	980801	1200	1019	985	154	1046	93,3	154			91			5
600	120	Bonus	337	Anna Slitevind, Mellböda	H5h	44/45	980801	1200	1273	1101	163	1176	95	163			89			8
600	120	Bonus	339	Biegg-äl' mai, Suorva	I28g	44/40	981013	1000	1114	1136	118	1130	69,6	118			75			96
600	120	Bonus	341	Holmsund Vindkraftstn, Hol	K20e	44/50	980617	1100	918	1177	101	1179	96,9	101			82			18
600	120	Bonus	347	Rodovälén 2, Rodovälén	E16e	44/40	981007	1200	937	1121	54	1091	95,1	54			56			44
600	120	Bonus	378	Solvik 3, Maglarp	C1h	44/50	990525	1500	144	1794	220	1956	98,7	220			94			0
600	120	Bonus	379	Solvik 4, Maglarp	C1h	44/50	990526	1500	103	1775	217	1934	97,2	217			94			0
660		Vestas	313	Havsvind, Mellbystrand	C4b	47/50	980626	1400	1034	1449	132	1485	98,3	132			63			31
660		Vestas	338	Burgar, Hablingbo	-	47/45	981012	1720	1579	2121	179	2081	99,3	179			75			7
660		Vestas	382	Slitevind XX, Smöjen	J7c	47/55	990819	1877	1304	1500	152	1513	95,1	152			77			1
660		Vestas	383	Slitevind XXI, Smöjen	J7c	47/55	990819	1900	1428	1632	162	1643	95,5	162			78			0
660		Vestas	384	Slitevind XXII, Smöjen	J7c	47/55	990819	1956	1517	1692	163	1698	89,8	163			75			13
660		Vestas	385	Slitevind XXIII, Smöjen	J7c	47/55	990819	1996	1657	1903	185	1913	94,6	185			82			1
660		Vestas	393	Kärrets Gärd, Kärrets Gärd	B5f	47/55	991012	1250	966	1188	126	1232	97,3	126			64			0
660		Vestas	394	Eksebo Kraft, Henning, Klint	I6c	47/55	991023	1650	1260	1720	155	1690	92,1	155			62			0
660		Vestas	401	Harriemöllan, Backgården	C2i	47/55	990930	1430	980	1503	176	1595	97,6	176			77			0
660		Vestas	405	Storugns 1, Lärbro	J7b	47/47	991217	1534	975	1223	131	1229	96,6	131			69			0
660		Vestas	406	Storugns 2, Lärbro	J7b	47/55	991215	1551	1040	1284	139	1295	97,7	139			72			1
660		Vestas	407	Storugns 3, Lärbro	J7b	47/55	991218	1530	1067	1289	138	1297	91,6	138			73			1
660		Vestas	408	Storugns 4, Lärbro	J7b	47/55	991218	1528	1055	1218	113	1208	91,6	113			66			58
660		Vestas	409	Storugns 5, Lärbro	J7e	47/55	991219	1534	1098	1309	139	1316	93,7	139			73			0
660		Vestas	410	Storugns 6, Lärbro	J7b	47/55	991220	1576	1002	1164	126	1170	90,9	126			65			48
660		Vestas	411	Sandby 1, Vadstena	F8g	47/55	990828	1550	978	1611	134	1603	96,9	134			59			65
660		Vestas	412	Sandby 2, Vadstena	F8g	47/55	990827	1550	988	1621	146	1624	98,5	146			62			0
660		Vestas	413	Sandby 3, Vadstena	F8g	47/55	990831	1550	988	1427	136	1422	92,5	136			54			93
660		Vestas	421	Brinkagården, Brinkagården	C3b	47/55	991215	1450	1580	1690	170	1753	97,3	170			65			191
660		Vestas	423	Piteå Haraholmen N1, Hara	L24b	47/55	991212	1450	492	732	1	704	99,6	1			46			0
660		Vestas	424	Piteå Haraholmen S2, Hara	L24b	47/55	991104	1450	562	566	60	596	99,1	60			51			0
660		Vestas	427	Hedeskoga 1, Bergsjöhölm	D2b	47/55	991021	1600	1418	1231	163	1304	83,8	163			69			58
660		Vestas	428	Hedeskoga 2, Bergsjöhölm	D2b	47/55	991021	1600	1166	1204	182	1298	85,5	182			79			0
660		Vestas	430	Råby 1, Ödeshög	E8b															

Ny *	Effekt (kW) Hög	Fabrikat Lag	Nr Anläggning Benämning, Ort	Placering Karta	D/H I drift (m)	Ber MWh	2010	2011	2012	12mån	12mån	Månad MWh	Tid %	Hindertid (tim)							
							MWh	MWh	MWh	MWh	%			AHT	MS	VNS	OVS	PU	OPS	TF	
660		Vestas	462 Ö-vik Fanbyn, Camilla,Husu	J19e	47/55	001229	1523	1270	1225	135	1237	98,3	135	64	6						
660		Vestas	463 Ö-vik Fanbyn, Dagny,Husu	J19e	47/55	001229	1495	1358	1273	152	1308	98,1	152	68	0						
660		Vestas	464 Ö-vik Själnön, Elly,Husum	J19e	47/55	001229	1534	1172	1173	123	1192	97	123	61	0						
660		Vestas	465 Ö-vik Fanbyn, Fredrika,Hus	J19e	47/55	001229	1525	1276	1117	116	1112	81	116	56	137						
660		Vestas	466 Ö-vik Fanbyn, Gertrud,Hus	J19e	47/55	001229	1534	1276	1302	139	1338	99,1	139	64	8						
660		Vestas	467 Ö-vik Fanbyn, Herta,Husum	J19e	47/55	001229	1601	1476	1486	159	1506	98,3	159	71	0						
660		Vestas	473 Tappeshusen 3,Höganäs	C3d	47/50	010110	1500	1067	1340	161	1414	99	161	70	4						
660		Vestas	478 Mäsinge 1,Båstad	C4a	47/40	010401	1600	1244	1539	159	1593	99,6	159	85	1						
660	200	Vestas	323 Ventosum 1,Falkenberg	B5f	47/60	980917	1250	837	1160	125	1178	85,8	125	67	6						
660	200	Vestas	324 Ventosum 2,Falkenberg	B5f	47/60	980917	1250	995	1367	125	1385	98,1	125	77	15						
660	200	Vestas	325 Ventosum 3,Falkenberg	B5f	47/60	980917	1250	952	1357	124	1374	98,2	124	66	7						
660	200	Vestas	326 Ventosum 4,Falkenberg	B5f	47/60	980918	1250	943	1379	127	1400	97,1	127	66	6						
660	200	Vestas	327 Ventosum 5,Falkenberg	B5f	47/60	980921	1250	1018	1422	137	1449	97,8	137	78	3						
660	200	Vestas	328 Ventosum 6,Falkenberg	B5f	47/60	980921	1250	1061	1309	120	1316	97,1	120	55	23						
660	200	Vestas	329 Ventosum 7,Falkenberg	B5f	47/60	980901	1250	973	1249	122	1280	98,1	122	77	10						
660	200	Vestas	330 Ventosum 8,Falkenberg	B5f	47/60	980901	1250	957	1235	120	1263	97,2	120	65	27						
660	200	Vestas	331 Ventosum 9,Falkenberg	B5f	47/60	980901	1250	969	1267	130	1304	98,3	130	63	9						
660	200	Vestas	332 Ventosum 10,Falkenberg	B5f	47/60	980901	1250	1015	1302	130	1334	98,2	130	72	7						
660	200	Vestas	351 Värövind Värö I,Värö	B6b	47/55	981112	1400	983	1264	126	1290	97,9	126	76	10						
660	200	Vestas	353 Värövind Värö III,Värö	B6b	47/55	981112	1400	1001	1251	125	1270	95	125	75	12						
660	200	Vestas	371 Sam Öckerövind,Pinan	-	47/50	990110	1700	1255	1805	155	1806	97,3	155	79	45						
660	200	Vestas	374 Skåls 1,Näs	I5f	47/45	990506	1700	1328	1749	164	1744	95,5	164	87	10						
660	200	Vestas	376 Slitevind XIX,Näs	I5f	47/45	990507	1850	1634	2073	180	2047	97,5	180	88	8			8	1		
660	200	Vestas	377 Tjelvar Bursvind,Näs	I5f	47/45	990507	1700	1561	1967	178	1972	97	178	86	18						
660	200	Vestas	398 Ranåker,Skara	D8d	47/65	991006	1000	706	1065	100	1069	97,3	100	76	0						
660	200	Vestas	426 Halvan,Hovby	D3c	47/45	991230	1150	891	952	132	1016	88,4	132	80	25						
660	200	Vestas	429 Slättäng 2,Slättäng	C2i	47/55	991001	1500	1379	1458	145	1511	97,9	145	84	10						
660	200	Vestas	441 Levide 1,Näs	I5f	47/45	001007	1600	1360	1702	169	1698	95,7	169	88	6						
660	200	Vestas	442 Levide 2,Näs	I5f	47/45	001008	1600	1350	1517	160	1509	89,1	160	87	6						
660	200	Vestas	443 Levide 3,Näs	I5f	47/45	001007	1600	1337	1661	169	1668	96,9	169	75	5						
660	200	Neg Micon	490 Västanby I,Lund	C2h	48/55	010601	1680	1524	1489	174	1610	92,2	174	85	42						
660	200	Neg Micon	491 Västanby II,Lund	C2h	48/55	010601	1680	1422	1604	162	1660	96	162	85	54						
660	200	Vestas	626 Brönnestad 1,Brönnestad,	C1i	47/40	010406	1585	1455	1518	190	1598	93,6	190	76	14						
660	200	Vestas	627 Brönnestad 2,Brönnestad,	C1i	47/40	010406	1585	1438	1577	187	1656	98,8	187	85	17						
660	200	Vestas	628 Eksbo,Hönsinge	C1i	47/40	010406	1590	1460	1594	196	1686	98,1	196	88	2						
660	200	Vestas	639 Hovby, Chaplin,Hovby	D3c	47/45	020131	1150	935	1031	142	1104	98,8	142	83	0						
660	200	Neg Micon	695 Bjäresjö 1,Bjäresjö	D2b	48/55	020101	1600	1489	1594	188	1668	95,7	188	90	4						
660	200	Neg Micon	696 Bjäresjö 2,Bjäresjö	D2b	48/55	020101	1600	1496	1391		1281	93,3									
750	175	NEG Micon	348 Rodovälen 3,Rodovälen	E16e	44/50	981023	1200	866	1004	61	1028	85	61	49	121						
750	200	NEG Micon	310 Gislöv 2,Gislöv	C1i	44/50	980417	1600	1669	1868		1735	100									
750	200	NEG Micon	360 Vanstad Kommungård,Sjöb	D2e	48/55	981104	1370	1348	1515	172	1584	98,7	172	90	14						
750	200	NEG Micon	373 Ångalid,Torrlösa	C3b	48/55	990115	1470	1629	1545	170	1623	97	170	86	37						
750	200	NEG Micon	390 Solvik Nr 5,Maglarp	C1h	48/50	990630	2140	2134	2419	269	2510	99,1	269	95	0						
750	200	NEG Micon	391 Solvik Nr 6,Maglarp	C1h	48/50	990628	2140	1642	2198	261	2442	98,3	261	96	0						
750	200	NEG Micon	392 Solvik Nr 7,Maglarp	C1h	48/50	990625	2140	2194	2085		1910	99,2									
750	200	NEG Micon	399 Framnäs 1,Nöbbelöv	C2i	48/55	990923	1533	1630	196	1724	96,9	196	92	7							
750	200	WindWorld	404 Otterbäckens Vind 1,Otterb	D9i	52/65	990717	1700	267	1362	130	1381	100	130								
750	200	NEG Micon	451 Vind Invest,Lysekil	A8f	48/55	000112	1600	1329	1964	187	1994	95,6	187	85	9						
750	200	NEG Micon	452 Sivik III,Lysekil	A8f	48/55	000101	1600	1117	1726	174	1746	91,9	174	86	8						
750	200	NEG Micon	480 Björnwinden,Björneröd	A10c	48/55	001130	1590	698	317	0	317	42,6	0			743					
750	200	NEG Micon	492 Knöbbens Vind,Laholm	C2e	48/55	010601	1560	1272	1659	158	1707	97,2	158	82	15						
750	200	NEG Micon	619 Östorp 1:4,Östorp 1:4	C2e	48/55	001229	1500	1287	1099		991	95,5									
750	200	NEG Micon	682 Bydalen,Bydalen	D19c	48/45	020904	2100	1617	2184	95	2186	95,8	95	60	144						
750	200	NEG Micon	697 Gislöv 3,Gislöv	C1i	48/50	021014	1900	1995	2208	262	2309	99,4	262	93	1						
750	200	NEG Micon	701 Isiegården,St Isie	C1i	48/50	030801	1720	2082	2315	280	2423	99,1	280	94	2						
750	200	NEG Micon	741 Lantan,Svalöv	C3b	48/55	031230	1500	1660	1743	210	1839	97,4	210	93	3						
750	200	NEG Micon	775 TANNAM, Smeby,Tannam,	A9f	48/50	041201	1300		1280	105	1276	98	105	80	6						
750	200	NEG Micon	776 TANNAM, Ceding,Tannam,	A9f	48/50	041201	1250	763	1213	107	1220	93,2	107	83	5						
750	200	NEG Micon	808 Framnäs 2,Nöbbelöv	C2i	48/55	050910	1500	1081	1567	196	1634	96,8	196	92	7						
750	200	NEG Micon	829 Gislöv 4,Gislöv	C1i	48/50	051208	1900	2007	2204	227	2261	96,8	227	85	58						
800		Enercon	798 Almudden,Askersund	E9f	48/76	051010	1500	944	1406	119	1400	99,3	119	84	0						
800		Enercon	803 NEWTON,Vårsås	D8f	48/78	050715	1600	986	1566	147	1567	98	147	86	0						
800		Enercon	805 Stavf El,Vårsås	-	48/76	050915	1532	1054	1576	152	1588	98,8	152	86	0						
800		Enercon	806 Windy,Vårsås	E8d	48/76	050919	1400	965	1494	148	1504	98,6	148	85	0						
800		Enercon	807 Simona Vindkraft Leringen,	D8c	48/76	050901	1500	1038	1560	150	1587	97,2	150	87	0						
800		Enercon	816 Gästgivaregårdens Lämme	D8b	48/76	050905	1700	1360	2165	177	2135	99,2	177	86	0						
800		Enercon	817 Hangelösa 1,Hangelösa	D8g	48/76	051015	1527	1248	1754	160	1747	96,7	160	90	0						
800		Enercon	818 Stenökra, Lilla Lunden,Lilla	D8g	48/76	051015	1500	1090	1555	139	1550	99,3	139	88	0						
800		Enercon	819 Skeby 3,Broby	D8g	48/76	051028	1500	1236	1509	160	1504	92,4	160	88	0						
800		Enercon	826 Skallmeja Väster,Skallmeja	C8f	48/76	051013	1700	1393	1991	184	1987	97,5	184	91	0						
800		Enercon	827 Helleberg 1,Helleberg	C8f	48/50	051027	1400	1103	1516	141	1510	96,3	141	82	0						
800		Enercon	828 Kleverberget Hällevadsholm,	A9c	48/76	060220	1800	1516	1933	186	19										

Ny *	Effekt (kW)		Fabrikat	Nr Anläggning	Placering	D/H I drift	Ber MWh	2010 MWh	2011 MWh	2012 MWh	12mån MWh	12mån %	Månad MWh	Tid %	Hindertid (tim)								
	Hög	Låg													Nr Anläggning	Benämning, Ort	Karta	(m)	AHT	MS	YNS	OVS	PU
800	Enercon	883	Hackegården 1,Mjölby	F8d	48/63	070912	1800	990	1644	147	1636	99,4	147	92	0								
800	Enercon	884	Hackegården 2,Mjölby	F8d	48/63	070921	1800	1028	1647	150	1642	98,7	150	90	0								
800	Enercon	886	Lovene,Källands Åsaka	C8f	53/73	070801	1800	1472	1808	162	1799	98,3	162	82	0								
800	Enercon	887	Torkelsrud,Valbo Ryr	B8h	53/73	071017	1800	1273	1605	155	1610	98,6	155	92	0								
800	Enercon	954	Askegården,Skänninge	F8d	53/73	071211	1600	1336	1911	172	1904	98,9	172	94	0								
800	Enercon	955	Åsen Tumleberg 1,Åsen	C8b	53/73	071123	1600	1269	1648	150	1646	98,8	150	92	0								
800	Enercon	963	Borringe 1,Borensberg	F8e	53/75	071218	1750	1354	1931	175	1931	98,6	175	95	0								
800	Enercon	964	Fingal af Boberg,Borensber	F8e	53/75	071218	1750	1309	1882	170	1882	97,7	170	94	0								
800	Enercon	965	Boberg 1,Borensberg	F8e	53/75	071218	1750	1299	1880	172	1882	98,9	172	94	0								
800	Enercon	975	Carpe Ventum 1,Torp	C9a	53/78	071101	1800	1596	1917	182	1931	98,4	182	89	0								
800	Enercon	976	Götene Elin 2,Götene	D7g	53/73	080308	1800	1282	1796	174	1821	97	174	91	0								
800	Enercon	985	Bjälbo-Skenaån Vind,Bjälbo	F8d	53/73	080425	1750	1483	2221	197	2206	99	197	96	0								
800	Enercon	986	Varby,Motala	F8g	53/73	080515	1750	1373	2006	168	1993	99,2	168	92	0								
800	Enercon	1002	Normlösa Torpa Vind,Skän	F8e	53/74	080430	1810	1408	1964	144	1917	97,4	144	70	0						5	211	
800	Enercon	1007	Broby Åle 1, Broby	D8g	53/ 080417		1800	1387	1965	173	1963	99,6	173	91	0								
800	Enercon	1008	Broby Åle 2, Broby	D8g	53/ 080417		1800	1335	1932	176	1937	99,6	176	92	0								
800	Enercon	1009	Sturkö 1, Ådan,Sturkö	F3f	48/65	080901	1800	1715	2032	212	2076	98,2	212	95	0								
800	Enercon	1010	Sturkö 2, Gudingen,Sturkö	F3f	48/65	080901	1800	1867	2340	228	2375	98,1	228	96	0								
800	Enercon	1012	Långöre 1,Långöre	H5a	53/73	080606	2184	2811	2830	250	2818	97,5	250	84	0								
800	Enercon	1021	Genneved,Gendalen, Solle	C8a	53/73	081008	1600	1292	1761	169	1768	98,2	169	93	0								
800	Enercon	1022	Byåra Borby 35:11, Simrish	-	53/73	081015	2750	2780	2951	330	3030	92,5	330	97	0								
800	Enercon	1025	Magnus Ladulås,Bjälbo	F8d	53/73	081202	2000	1661	2426	216	2413	99,4	216	96	0								
800	Enercon	1033	Prästgården,Gudhem	D8b	53/74	081219	2100	1584	2468	227	2459	97,2	227	89	0								
800	Enercon	1035	Eke Vind,Lindärva	D8d	53/73	081210	1900	1372	1684	184	1685	91,6	184	91	0								
800	Enercon	1036	Harstorp 1,Harstorp	F3i	53/73	090303	1980	1238	1477	161	1532	99,3	161	98	0								
800	Enercon	1037	Lagmansberga 21,Skännin	F8d	53/73	081120	1900	1718	2418	200	2386	98,8	200	88	0								
800	Enercon	1038	Lagmansberga 22,Skännin	F8d	53/73	081120	1900	1634	2379	212	2364	98,3	212	95	0								
800	Enercon	1039	Lagmansberga 23,Skännin	F8d	53/73	081120	1900	1628	2361	214	2345	98	214	96	0								
800	Enercon	1041	Djupedal,Stora Levene	C8f	53/73	090213	1800	1553	2092	195	2088	99,5	195	93	0								
800	Enercon	1042	Rytterås 1,Long	C8f	53/73	080408	1900	1559	2097	200	2097	92,8	200	93	1								
800	Enercon	1043	Östra Karaby II,Östra Karab	C2i	53/60	090307	2200	2188	2301	269	2444	99,7	269	98	0								
800	Enercon	1044	Halvås,Vara	C8b	53/73	090423	1850	1403	1896	174	1890	98,8	174	93	0								
800	Enercon	1045	Naglarp 2,Kinnarp	D7g	53/73	090207	1700	1297	1774	169	1791	99,2	169	89	0								
800	Enercon	1053	Karley Vind,Väderstad	E8f	53/73	090228	1980	1478	2149	207	2167	95,8	207	94	0								
800	Enercon	1067	Kristin 1,Blixtorp	D8c	53/73	070430	1500	1066	1606	159	1620	98,9	159	86	0								
800	Enercon	1068	Kristin 2,Blixtorp	D8c	53/73	080531	1500	1080	1675	163	1685	97,5	163	90	0								
800	Enercon	1069	Kristin 3,Blixtorp	D8c	53/73	080531	1500	1053	1646	159	1662	98,4	159	89	0								
800	Enercon	1070	Karwind,Korsberga	E8d	53/73	070616	1500	1083	1617	156	1626	78	156	88	0								
800	Enercon	1083	Arvidstorp Vind 1,Mellby	C8f	53/73	090519	1800	1360	1709	160	1708	99,3	160	92	0								
800	Enercon	1084	Arvidstorp Vind 2,Mellby	C8f	53/73	090519	1800	1346	1646	155	1645	99,4	155	89	0								
800	Enercon	1085	Lovene 3,Lovene	C8f	53/73	090430	1800	1367	1824	172	1827	99,5	172	92	0								
800	Enercon	1091	Hörby 1, Susan H,Hörby	E3b	48/65	070828	1500	1341	1328	195	1420	98,1	195	91	35								
800	Enercon	1092	Hörby 2, Susan H,Hörby	E3b	48/65	070828	1500	1326	1210	179	1291	97,1	179	90	35								
800	Enercon	1093	Hörby 3,Hörby	E3b	48/65	070828	1500	1370	1338	179	1418	97,3	179	91	36								
800	Enercon	1094	Rålanda 1, Dan C,Rålanda	B8d	48/65	061101	1500	1059	1410	125	1410	98,1	125	77	0								
800	Enercon	1102	Möllebacken 3,Nosaby	E3a	48/65	090901	1500	1378	1502	183	1582	99,2	183	94	0								
800	Enercon	1119	OSVALD,Klockrike	F8h	53/72	091003	1695	1326	1878	173	1879	99	173	94	0								
800	Enercon	1123	Bjälbo Energi, Karin,Bjälbo	F8d	53/73	081217	2100	1654	2375	218	2361	97,9	218	96	0								
800	Enercon	1137	Lörby 4, Pehr,Lörby	E3b	53/73	100101	1750	1489	1835	226	1925	97,1	226	94	0								
800	Enercon	1138	Lörby 5, Mattis,Lörby	E3b	53/73	100101	1750	1405	1725	224	1838	97,4	224	94	0								
800	Enercon	1139	Lörby 6, Daniel,Lörby	E3b	53/73	100101	1750	1496	1850	226	1938	97,7	226	94	0								
800	Enercon	1140	Lörby 7, Elin,Lörby	E3b	53/73	100101	1750	1483	1911	230	2001	98,5	230	94	0								
800	Enercon	1151	Berit 2, Lilla Lunden,Lilla Lu	D8g	53/74	101203	1800	1142	1484	147	1477	85,5	147	84	8								
800	Enercon	1156	Byåra 2,Borby	D2c	53/73	091201	2600	2786	3039	327	3143	97,1	327	97	0								
800	Enercon	1164	Ramsåsa 2,Ramsåsa	D2b	48/65	060301	1700	1592	1171		1053	72											
800	Enercon	1181	Marieholm III,Marieholm	C2i	53/60	080515	2000	1990	2187	250	2291	97,9	250	97	0								
800	Enercon	1182	Marieholm 4,Marieholm	C2i	53/60	080515	2000	1932	2070	231	2167	97,9	231	88	0								
800	Enercon	1197	Petersborg 1,Lindshammar	F5g	53/73	090501	1500	803	1483	152	1548	97,1	152	95	0								
800	Enercon	1198	Petersborg 2,Lindshammar	F5g	53/73	090501	1500	817	1458	150	1518	95,8	150	95	0								
800	Enercon	1224	Säby 1, Seth,Säby	F3f	48/64	100501	1650	992	1856	184	1898	95,4	184	90	19								
800	Enercon	1225	Säby 2, Ängla,Säby	F3f	48/64	100501	1650	949	1744	172	1783	95,1	172	89	19								
800	Enercon	1226	Säby 3, Birk,Säby	F3f	48/64	100501	1650	930	1740	172	1791	95,7	172	89	19								
800	Enercon	1227	Säby 4, Yrsa,Säby	F3f	48/64	100501	1650	913	1759	174	1799	95,1	174	90	20								
800	Enercon	1229	Hedeberga,Tomelilla	D2c	53/64	100215	2200	1739	2220	255	2321	98,2	255	96	1								
800	Enercon	1244	Vena Säby,Brålanda	C9a	53/73	071201	1800	625	1807	181	1833	98,5	181	91	0								
800	Enercon	1247	Långöre 2, Herman,Långör	H5a	53/73	100719	2500	1114	2791	262	2795	97,2	262	87	0								
800	Enercon	1257	Långöre 3,Långöre	H5a	53/73	100901	2200	896	2750	269	2762	98,2	269	88	3								
800	Enercon	1312	MellsaVind 1,Stora Mellösa	F10b	53/73	100910	1580		1515	125	1499	98	125	93	17								
800	Enercon	1318	Kvismaren 3,Odensbacken</																				

Ny *	Effekt (kW) Hög Låg	Fabrikat	Nr Anläggning Benämning, Ort	Placering Karta	D/H (m)	I drift	Ber MWh	2010 MWh	2011 MWh	2012 MWh	12mån MWh	12mån %	Månad MWh	Tid %	Hindertid (tim)									
															AHT	MS	VNS	OVS	PU	OPS	TF			
850		Vestas	636 Häckenäs III,Borghamn	E8f	52/50	020226	1955	1532	2146		218	2152	97,3	218	83	9								
850		Vestas	638 Långben, Långlöt,Långlöt	H4g	52/65	020314	1500	1513	1695		211	1723	92,3	211	91	37								
850		Vestas	648 Kärragården,Bjäsresjö	D2b	52/55	020913	1800	1799	1981		203	2053	98	203	83	33								
850		Vestas	649 Kärragården K4R,Bjäsresjö	D2b	52/55	020913	1800	1693	1930		198	2001	98,8	198	82	33								
850		Vestas	650 Hovgården I,Hov	E8f	52/55	021004	1750	1298	1941		178	1946	99	178	77	2								
850		Vestas	651 Kulle 3 Havdhem,Havdhem	I5i	52/55	021029	1800	1499	1974			1791	97,8											
850		Vestas	652 Kulle 4 Havdhem,Havdhem	I5i	52/55	021029	1740	1502	1581		201	1607	85,7	201	86	1	1							
850		Vestas	653 Kulle 5 Havdhem,Havdhem	I5i	52/55	021029	1700	1552	1882		162	1870	93,9	162	74	118	119							
850		Vestas	654 Kulle 6 Havdhem,Havdhem	I5i	52/55	021029	1720	1503	1900		178	1899	96,7	178	86	1								
850		Vestas	655 Kulle 7 Havdhem,Havdhem	I5i	52/55	021029	1690	1492	1875		183	1883	95,3	183	83	0								
850		Vestas	656 Kulle 8 Havdhem,Havdhem	I5i	52/55	021029	1730	1527	1875		169	1869	95,3	169	82	39	26	13						
850		Vestas	657 Kulle 9 Havdhem,Havdhem	I5i	52/55	021029	1730	1530	1936		179	1929	96,3	179	86	8	8							
850		Vestas	658 Kulle 10 Näs,Näs	I5i	52/55	021029	1760	1596	2002		189	2007	95,5	189	86	7							7	
850		Vestas	659 Kulle 11 Näs,Havdhem	I5i	52/55	021029	1820	1483	1843		172	1850	93,4	172	84	24							9	
850		Vestas	667 Håberg 2,Gråstorp	C8d	52/74	021216	1774	1249	1815		172	1816	89	172	76	0								
850		Vestas	668 Runnestad II,Runnestad	E8c	52/65	021023	1850	1245	1895		178	1882	97,5	178	73	24								
850		Vestas	669 Runnestad III,Runnestad	E8c	52/65	021017	1850	1228	1912		184	1917	95,8	184	75	6								
850		Vestas	670 Götarvik, Caroline,Götarsvi	F10f	52/74	021220	1710	1074	1469		126	1454	97,7	126	74	0								
850		Vestas	671 Skeby 1,Källby	D8g	52/49	021002	1300	812	1194		113	1205	95,7	113	69	5								
850		Vestas	678 Vestas Rodovälén,Vemhån	-	52/55	030101	1800	1692	1813		78	1739	79,3	78	39	298								
850		Vestas	685 Lanna 2,Saleby	C8f	52/49	021220	1500	1145	1723		158	1738	98,9	158	76	1								
850		Vestas	691 Lunnarp, Tommelilla,Lunnar	D2c	52/65	030318	2300	2156	1874		256	1965	96,4	256	92	0								
850		Vestas	692 Vallruns, Lucia,Vallrun	E20e	52/55	030221	2000	1562	1816		140	1787	92,5	140	65	1								
850		Vestas	700 Broby Vind,Broby	D8g	52/54	030409	1400	1044	722			596	88,2											
850		Vestas	702 Åkesdal 1,Gärds Köpinge	D3c	52/55	030116	1500	1371	1428		201	1524	91,6	201	85	13								
850		Vestas	703 Åkesdal 2,Gärds Köpinge	D3c	52/55	030116	1500	1420	1424		206	1524	95,1	206	84	1								
850		Vestas	704 Åkesdal 3,Gärds Köpinge	D3c	52/55	030116	1500	1373	1438		200	1535	98,8	200	85	1								
850		Vestas	705 Åkesdal 4,Gärds Köpinge	D3c	52/55	030116	1500	1183	1341		201	1446	96,9	201	85	4								
850		Vestas	706 Åkesdal 5,Gärds Köpinge	D3c	52/55	030116	1500	1395	1418		205	1518	97,1	205	87	1								
850		Vestas	707 Uvereds Vindkraftför. V1,Uv	C8f	52/50	030615	1250	1072	1624		148	1627	99,2	148	74	0								
850		Vestas	708 Uvereds Vindkraftför. V2,Uv	C8f	52/50	030615	1250	1013	1484		140	1490	98,5	140	73	0								
850		Vestas	709 Uvereds Vindkraftför. V3,Uv	C8f	52/50	030615	1250	1016	1522		139	1526	98,9	139	73	0								
850		Vestas	710 Uvereds Vindkraftför. V4,Uv	C8f	52/50	030615	1250	987	1507		138	1511	98,8	138	73	0								
850		Vestas	711 Uvereds Vindkraftför. V5,Uv	C8f	52/50	030615	1250	1064	1523		140	1528	98,6	140	72	16								
850		Vestas	716 Kärragården 6,Bjäsresjö	D2b	52/55	030408	1800	1892	1908		221	2043	98,3	221	86	18								
850		Vestas	717 Kärragården, Lidan,Bjäsresjö	D2b	52/55	030410	1850	1891	2100		239	2191	96,7	239	87	7								
850		Vestas	719 Grimskullen,Grimskullen Ma	D7g	52/65	010405	1800	1254	1767		172	1789	99,3	172	74	2								
850		Vestas	720 Stora Lund,Stora Lund	D8g	52/74	030714	1500	1162	1636		149	1635	99,6	149	72	0								
850		Vestas	721 Skeby 2,Källby	D8g	52/49	030723	1200	896	1361		122	1367	99	122	69	17								
850		Vestas	722 Frittorp,Sparlösa Frittorp	C8e	52/74	030714	1700	1318	1800		172	1834	91,3	172	44	324								
850		Vestas	723 Erikstorp 2,Lundsbrunn	D8h	52/74	031024		940	1397		127	1408	96	127	69	0								
850		Vestas	724 Grebban 3, Tanumshede,T	A9f	52/50	030706	1600	1134	1763		143	1769	98,2	143	78	11								
850		Vestas	725 Kärrets Gärd II,Långås	B5f	52/74	031125	1760	1489	1728		168	1762	98,1	168	62	12								
850		Vestas	726 Glänäs Vind,Väderstad	E8c	52/65	031115	1700	1243	1956		179	1961	99,5	179	78	1								
850		Vestas	727 Valla Vind,Rök	E8c	52/65	031107	1700	1191	1809		173	1803	95,5	173	76	13								
850		Vestas	728 Skeby/Tungelunda I,Väders	E8c	52/74	031107	1800	1334	2021		182	2010	98,7	182	81	0								
850		Vestas	729 Skeby/Tungelunda II,Väder	E8c	52/74	031107	1800	1349	2065		187	2054	97,4	187	81	1								
850		Vestas	731 Elvinda, Rocklunda,Rocklun	F8g	52/65	031103	1600	1320	1862		170	1855	97,7	170	81	1								
850		Vestas	732 Stavlösa Vind I,Stavlösa	E8f	52/65	031205	1750	1422	2049		194	2038	97,4	194	78	5								
850		Vestas	733 Stavlösa Vind II,Stavlösa	E8f	52/65	031205	1750	1461	2106		200	2107	99,1	200	84	0								
850		Vestas	734 Stavlösa Vind III,Stavlösa	F8d	52/65	031205	1750	1446	2055		195	2053	98,4	195	83	0								
850		Vestas	739 Mofalla Laggarebolet,Lagga	E8d	52/65	031210		1027	1653		163	1670	98,5	163	76	16								
850		Vestas	743 Heås, Sibräcka,Sibräcka	B7g	52/60	040121	1900	1945	2508		232	2496	95,9	232	83	14								
850		Vestas	748 Björnskallen, Kajsa,Ljungda	C18f	52/65	031211	1900	1219	1447		103	1368	92,2	103	45	76								
850		Vestas	749 Sparlösa,Sparlösa	C8e	52/65	030901	1650	1214	1725		167	1731	92,9	167	78	1								
850		Vestas	751 Stenkil,Stenskilsvarv, Varv	F8g	52/65	040128	1700	1173	1721		160	1715	90,2	160	80	1								
850		Vestas	762 Kvismaren 1,Odensbacken	F10c	52/74	040401	1430	1058	1618		45	1495	79	45	16	616								
850		Vestas	764 Ölanda,Istrum	D8h	52/74	040225	1400	913	1378		129	1381	97,3	129	69	53								
850		Vestas	766 Andersfält, 1SYD,Tönnersa	C4e	52/65	040131	1700	1310	1729		172	1785	98,3	172	77	9								
850		Vestas	767 Andersfält, 2 MITT,Tönnersa	C4e	52/65	040131	1750	1493	1656		88	1614	84,8	88	30	452								
850		Vestas	768 Andersfält, 3 NORR,Tönnersa	C4e	52/65	040131	1750	1475	1922		190	1978	94,9	190	77	12								
850		Vestas	769 Långeryd I,Långeryd	F8d	52/65	040506	1750	1508	2133		194	2128	99,6	194	82	0								
850		Vestas	770 Långeryd II,Långeryd	F8d	52/65	040506	1750	1472	2091		192	2084	99,2	192	81	1								
850		Vestas	773 Brunnstorp Källby,Broby-Br	D8g	52/74	040713	1500	1148	1594		148	1624	96,7	148	67	46								
850		Vestas	784 St Wahlby,Väderstad	F8d	52/74	041206	1850	1404	2160		193	2149	99,4	193	81	9								
850		Vestas	786 Isberget I,Skonberga	F8e	52/74	050103	1600	1277	1908		172	1903	99,4	172	78	8								
850		Vestas	787 Isberget II,Skonberga	F8e	52/74	050103	1600	1203	1848		168	1844	98,5	168	77	6								
850		Vestas	788 Isberget III,Skonberga	F8e	52/7																			

Ny *	Effekt (kW)	Fabrikat	Nr Anläggning	Placering	D/H	I drift	Ber MWh	2010 MWh	2011 MWh	2012 MWh	12mån MWh	12mån %	Månad MWh	Tid %	Hindertid (tim)							
															Hög	Låg	Benämning, Ort	Karta	(m)	AHT	MS	YNS
850	Vestas	1103	TÖS,Väderstad	E8f	52/74	090115	1800	1397	2151	196	2149	97,5	196	77	0							
850	Vestas	1253	Uvbergets Boel,Smedjebac	F12e	52/74	100601	1500	532	1725	143	1659	99,7	143	78	0							
* 850	Gamesa	1575	Åskekärr 1,Töreboda	D9c	58/65	110301			1041		1041	98,4										
* 850	Gamesa	1576	Åskekärr 2,Töreboda	D9c	58/65	110301			1047		1047	97,4										
* 850	Gamesa	1577	Odensbacken,Odensbacke	F10b	58/65	110301			935		935	98,9										
* 850	Gamesa	1578	Brotorp 1,Brotorp	F10g	58/65	110301			1738		1738	99,2										
* 850	Gamesa	1579	Bondorlunda 1,Vadstena	D9c	58/65	110301			1824		1824	99,6										
* 850	Gamesa	1580	Bondorlunda 2,Vadstena	E8f	58/65	110301			1660		1660	98,8										
850	200 Vestas	693	Niils, Almåsa,Almåsaberget	E19g	52/55	021008	2162	829	2162	205	2267	95,4	205	75	10							
850	200 Vestas	718	Tomten flo,Gråstorp	C8d	52/74	030630	1786	1287	1796	175	1805	87,6	175	79	1							
850	200 Vestas	740	Östergården, Skara,Skånin	D8d	52/47	031215	1650	1138	1715	147	1704	98,5	147	73	1							
850	200 Vestas	789	Kroka 1,Söderåkra	G4b	52/74	041128	1890	1502	1584	189	1641	98,1	189	90	3							
900	Neg Micon	851	OBV2, Hjällö,Hjo	E8a	52/60	050726	1700	1451	1589	151	1584	96,8	151	69	155							
900	200 NEG Micon	482	Äppelbovind ek.för,Hunnfle	E13a	52/49	001217	1600	1559	2145	87	1987	91,8	87	36	212							
900	200 NEG Micon	483	Klimpfjäll 1,Klimpfjäll	F23d	52/49	010116		944	1267	110	1222	87	110	57	26							
900	200 NEG Micon	484	Klimpfjäll 2,Klimpfjäll	F23d	52/49	010116		847	1177	48	1072	84,6	48	20	470							
900	200 NEG Micon	485	Klimpfjäll 3,Klimpfjäll	F23d	52/49	010116		1064	1456	117	1393	91,6	117	65	0							
900	200 NEG Micon	493	Dörestorp 2,Laholm	C4b	52/55	010614	1650	1224	1593	182	1660	93,1	182	77	64							
900	200 NEG Micon	494	Viscaria 1,Viscaria	J29h	52/49	010918	1846	797	650		522	99,9										
900	200 NEG Micon	495	Viscaria 2,Viscaria	J29h	52/49	010901	1784	1238	608		476	99,1										
900	200 NEG Micon	496	Viscaria 3,Viscaria	J29h	52/49	010901	1896	1238	1538	95	1507	95,8	95	77	39							
900	200 NEG Micon	497	Viscaria 4,Viscaria	J29h	52/49	010901	1837	1080	671		533	99,9										
900	200 NEG Micon	499	Viscaria 6,Viscaria	J29h	52/49	010901	1709	1242	654		516	97,2										
900	200 NEG Micon	618	Greby, Greby	G4i	52/55	001229	1652	1428	1602	181	1627	93,5	181	90	32							
900	200 NEG Micon	694	Össjö boställe,Össjö	C3h	52/72	020101		1565	1916	217	2001	98,6	217	85	2							
900	200 NEG Micon	735	Stenninge 1,Stenninge	H5d	52/49	040111	1900	1951	2350	259	2385	99,4	259	91	21							
900	200 NEG Micon	736	Badane 2,Kättilstorp	D7h	52/72	030911		1070	1618	140	1618	99,5	140	78	1							
900	200 NEG Micon	737	Badane 3,Kättilstorp	D7h	52/72	030910		1064	1591	141	1597	94,6	141	77	17							
900	200 NEG Micon	742	Ångalid II,Svalöv	C2h	52/70	040108	1900	2112	2214	256	2330	98,4	256	86	36							
900	200 NEG Micon	755	Kuling I,Falkenberg	B5f	52/60	040107	1930	1244	1305	133	1327	93,7	133	62	89							
900	200 NEG Micon	756	Kuling II,Falkenberg	B5f	52/60	040107	1930	1269	1426	172	1482	93,3	172	80	3							
900	200 NEG Micon	757	Kuling III,Falkenberg	B5f	52/60	040107	1930	1339	1685	179	1732	98,7	179	80	3							
900	200 NEG Micon	758	Kuling IV,Falkenberg	B5f	52/60	040107	1930	1239	1493	162	1521	92,1	162	80	0							
900	200 NEG Micon	759	Kuling V,Falkenberg	B5f	52/60	040107	1930	1289	1612	164	1646	96,2	164	80	0							
1000	Nordic	438	Sigvards 2,Näs	I5f	54/60	000818	2400	1968	1967	142	1849	85,9	142	40	190							
1000	Nordic	681	Gerda Dragabol,Halmstad	C4h	59/70	030103	2000	1228	1335	116	1380	89	116	57	124							
1000	WinWind	850	Alva af Hultha,Askersund	F9a	64/72	070125	2200	1629	2648	253	2649	100	253									
1000	WinWind	1030	Paljakos Gunilla,Grängesbe	E12c	64/70	080130	2700	2298	2770	192	2664	100	192									
1000	WinWind	1032	Ryda Vind 2,Ryda	C8b	64/70	090128	2000	1635	2147	240	2161	100	240									
1000	WinWind	1046	Sörgårdsvind 1, Moholm,M	D8i	64/70	070630	2000	1342	2138	202	2148	100	202									
1000	WinWind	1066	Brunnsgården, Näs, Falköpi	D7h	64/70	070614	2200	1602	2229	108	2116	100	108									
1000	WinWind	1124	Hästhalla 1,Skara	C8f	64/70	070501	2200	1856	2661	244	2648	100	244									
1000	WinWind	1359	Ova Vind 2, Broby	D8g	64/70	061124	2000		2382	212	2378	100	212									
1425	GE Wind En	605	Utgrunden T1,Offshore	G3h	70,5/65	001221		4841	4621	561	4674	77,6	561	90	18							
1425	GE Wind En	606	Utgrunden T2,Offshore	G3h	70,5/65	001221		4954	5445	574	5533	95,7	574	89	20							
1425	GE Wind En	607	Utgrunden T3,Offshore	G3h	70,5/65	001221		4122	2881	358	2949	66,4	358	60	267							
1425	GE Wind En	608	Utgrunden T4,Offshore	G3h	70,5/65	001221		4920	4393	38	3941	73,9	38	11	662							
1425	GE Wind En	609	Utgrunden T5,Offshore	G3h	70,5/65	001221		4902	4790	435	4749	80,6	435	68	190							
1425	GE Wind En	610	Utgrunden T6,Offshore	G3h	70,5/65	001221		4854	5253	543	5299	93,6	543	89	36							
1425	GE Wind En	611	Utgrunden T7,Offshore	G3h	70,5/65	001221		5118	4497	198	4278	80,7	198	34	489							
1500	Enercon	381	Trolleberg,Trollebergs Gärd	C2e	66/67	990515	3700	3335	1282		1032	96,4										
1500	GE Wind En	642	Assmäsa 1,Assmäsa	D2b	70,5/65	020712	3475	2542	2960	342	3111	100	342	84	0							
1500	GE Wind En	643	Assmäsa 2,Assmäsa	D2b	70,5/65	020712	3475	2498	2759	350	2933	100	350	83	0							
1500	GE Wind En	644	Assmäsa 3,Assmäsa	D2b	70,5/65	020712	3475	2096	2651	339	2826	100	339	83	0							
1500	Enercon	645	Hedagården 1,Hedagården	C3b	66/65	020901	3700	3720	4169	487	4387	94,7	487	92	0							
1500	Enercon	646	Hedagården 4,Hedagården	C3b	66/65	020901	3700	3689	3718	418	3876	95,7	418	95	0							
1500	Enercon	647	Hedagården 5,Hedagården	C3b	66/65	020901	3700	3333	3814	347	3914	98,3	347	85	0							
1500	Enercon	675	Hedagården 2,Hedagården	C3b	70/65	030101	3700	3621	3876	457	4071	93	457	85	0							
1500	Enercon	676	Hedagården 3,Hedagården	C3b	70/65	030101	3700	3382	3447	415	3656	91,5	415	91	0							
1500	Enercon	677	Hedagården 6,Hedagården	C3b	70/65	030101	3700	3384	3430	444	3624	91,2	444	94	0							
1500	Enercon	714	Annevind 1,Annelöv	C2h	70/65	030615	3700	3236	3744	357	3874	98,3	357	88	55							
1500	Enercon	715	Annevind 2,Annelöv	C2h	70/65	030615	3700	3558	3772	449	3990	97,3	449	95	9							
1500	Vestas	777	Offerdal Råshön 1,Ånge	E19g	82/78	041207	4031	3470	4199	353	4135	95,6	353	67	72							
1500	Vestas	778	Offerdal Råshön 2,Ånge	E19g	82/78	041205	4319	4034	4215	406	4146	88,5	406	74	31							
1500	Vestas	779	Offerdal Råshön 3,Ånge	E19g	82/78	041208	3613	3452	4238	375	4177	95,4	375	73	32							
1500	Vestas	780	Offerdal Råshön 4,Ånge	E19g	82/78	041208	4023	3582	3994	375	4019	93,6	375	74	31							
1500	Vestas	781	Offerdal Råshön 5,Ånge	E19g	82/78	041203	4032	3599	3930	385	3903	92,2	385	73	20							
1500	Vestas	782	Offerdal Råshön 6,Ånge	E19g	82/78	041205	4054	3332	3683	248	3613	87,9	248	48	182							
1500	Vestas	783	Offerdal Råshön 7,Ånge	E19h	82/78	041203	3955	3618	4118	333	4024	93,7	333	64	70							
1500	Vestas	809	Aapua 1,Aapua	M27i	82/78	051003	4465	4132	5183	221	5072	94,5	221	60	140	118					22	
1500	Vestas	810	Aapua 2,Aapua	M27i	82/78	050929	4232	3854	4820	19												

Ny *	Effekt (kW)		Fabrikat	Nr Anläggning	Placering	D/H I drift	Ber MWh	2010 MWh	2011 MWh	2012 MWh	12mån MWh	12mån %	Månad MWh	Tid %	Hindertid (tim)					
	Hög	Låg													Benämning, Ort	Karta	(m)	AHT	MS	YNS
1500	300	Vestas	422	Svireg, Skåls 12,Näs	I5f	66/67	000121	4550	3352	4398	377	4310	95,4	377	65	10			9	1
1500	300	Vestas	474	Storugns 7,Lärbro	J7e	66/78	010317	3377	2849	3340	355	3350	97,1	355	94	0				
1500	300	Vestas	475	Storugns 8,Lärbro	J7e	66/78	010313	3430	3040	3546	360	3545	97,9	360	94	3	4			
1500	300	Vestas	476	Storugns 9,Lärbro	J7e	66/78	010310	3497	2849	3589		3219	97,8							
1500	300	Vestas	617	Sigvards 3,Näs	I5f	66/80	011108	4500	4136	5202	459	5174	98,8	459	93	10				
1500	400	NEG Micon	699	Digerberget,Digerberget	D17c	72/62	020101	3800	1916	2857	254	2778	87,2	254	76	6				
1500	400	NEG Micon	830	Mungseröd 1,Mungseröd	A9f	72/67	060131	2800	2158	3178	285	3209	98,9	285	85	2				
1500	400	NEG Micon	831	Mungseröd 2,Mungseröd	A9f	72/67	060131	2800	2123	2951	268	2972	99,3	268	84	0				
1500	400	NEG Micon	832	Mungseröd 3,Mungseröd	A9f	72/67	060131	2800	2467	3039	292	3072	97,5	292	83	26				
1500	400	NEG Micon	833	Mungseröd 4,Mungseröd	A9f	72/67	060131	2800	2193	2715	272	2756	98,9	272	87	1				
1500	400	NEG Micon	834	Mungseröd 5,Mungseröd	A9f	72/67	060131	2800	2696	3054	284	3065	96,6	284	83	55				
1500	400	NEG Micon	835	Mungseröd 6,Mungseröd	A9f	72/67	060131	2800	2460	3104	300	3138	98,8	300	86	0				
1750		Vestas	1029	Anja,Kall	-	66/0	000101	0	1422	1989	162	1840	87,4	162	33	61				
1800		Vestas	858	Stenbrona 1,Stenbrona-Sal	C8f	90/95	070204	5200	4764	6290	571	6258	95,5	571	82	20				
1800		Vestas	859	Stenbrona 2,Stenbrona-Sal	C8f	90/95	070204	5200	4814	6398	577	6375	96,9	577	83	6				
1800		Vestas	956	Vara Tornum,Kvänum	C8f	90/95	080101	5300	4719	6224	581	6207	96,3	581	82	9				
1800		Vestas	1095	Gategården, Bengt C, Gateg	C8f	90/65	080501	5500	4620	5956	473	5838	93,7	473	70	124				
1800		Vestas	1096	Västergården 1,Brålånda	C9a	90/95	090109	5300	4826	5398	505	5441	98,2	505	78	30				
1800		Vestas	1097	Västergården 2,Brålånda	C9a	90/95	090109	5300	4610	5112	488	5126	99,3	488	80	4				
1800		Vestas	1098	Västergården 3,Brålånda	C9a	90/95	090109	5300	4674	5404	517	5426	99,1	517	82	0				
1800		Vestas	1099	Västergården 4,Brålånda	C9a	90/95	090109	5300	4698	5082	455	5052	95,7	455	76	63				
1800		Vestas	1100	Tångelsbol 5,Brålånda	C9a	90/95	090109	5400	4661	5545	545	5590	96,9	545	81	2				
1800		Vestas	1101	Tångelsbol 6,Brålånda	-	90/95	090109	5400	4784	5415	555	5463	94,7	555	81	0				
1800		Vestas	1250	Jordberga, AT1,Klagstorp	C1i	90/80	100506	6300	3526	7492	788	7662	97,5	788	92	3				
1800		Vestas	1251	Jordberga, AT2,Klagstorp	C1i	90/80	100506	6300	3764	6826	466	6727	92,4	466	51	173				
1800		Vestas	1252	Jordberga, AT3,Klagstorp	C1i	90/80	100506	6300	3676	6985	688	7181	96,2	688	76	50				
1800		Vestas	1276	Havnäs Vindkraftpark D15,	F21c	90/95	100705	5337	1584	6470	476	6409	98,9	476	71	8				
1800		Vestas	1278	Havnäs Vindkraftpark D17,	F21c	90/95	100705	5337	1278	6672	478	6770	99,2	478	72	9				
1800		Vestas	1282	Havnäs Vindkraftpark D21,	F21c	90/95	100705	5337	1757	6750	450	6613	99,2	450	73	9				
1800		Vestas	1392	Lyngby 1,Everöd	D2i	90/95	071022	5200		4581	635	5216	96,4	635	90	1				
1800		Vestas	1418	Stor-Rotliden A-03,Stor-Rotl	I21e	90/95	100930	5725		7191	357	6799	98,9	357	0					
1800		Vestas	1419	Stor-Rotliden A-04,Stor-Rotl	I21e	90/95	101028	5725		7175	360	6790	98,7	360	0					
1800		Vestas	1420	Stor-Rotliden A-05,Stor-Rotl	I21e	90/95	100928	5725		7041	338	6639	98,5	338	0					
1800		Vestas	1421	Stor-Rotliden A-06,Stor-Rotl	I21e	90/95	100930	5725		6510	318	6148	95,8	318	0					
1800		Vestas	1437	Stor-Rotliden C-03,Stor-Rotl	I21e	90/95	100820	5725		6271	336	5912	97,7	336	0					
1800		Vestas	1438	Stor-Rotliden C-04,Stor-Rotl	I21e	90/95	100820	5725		5916	336	5570	97,9	336	0					
1800		Vestas	1445	Stor-Rotliden C-11,Stor-Rotl	I21e	90/95	100908	5725		6360	348	6034	97,7	348	0					
1800		Vestas	1447	Stor-Rotliden D-02,Stor-Rotl	I21e	90/95	100813	5725		6490	372	6128	97,1	372	0					
1800		Vestas	1448	Stor-Rotliden D-03,Stor-Rotl	I21e	90/95	100813	5725		6695	358	6314	97,8	358	0					
1800		Vestas	1453	Stor-Rotliden D-08,Stor-Rotl	I21e	90/95	100729	5725		5593	350	5279	97,2	350	0					
1800		Vestas	1455	Stor-Rotliden D-10,Stor-Rotl	I21e	90/95	100729	5725		5996	384	5652	97,4	384	0					
1800		Vestas	1456	Östra Herrestad A-01,Östra	D2c	90/80	101011	6333		7121	765	7286	98,4	765	0					
1800		Vestas	1457	Östra Herrestad A-02,Östra	D2c	90/80	101014	6333		6834	709	6962	96	709	0					
1800		Vestas	1458	Östra Herrestad A-03,Östra	D2c	90/80	101019	6333		6864	717	7011	98	717	0					
1800		Vestas	1459	Östra Herrestad A-04,Östra	D2c	90/80	101008	6333		7094	756	7280	98,9	756	0					
1800		Vestas	1460	Östra Herrestad A-05,Östra	D2c	90/80	101018	6333		6715	728	6876	97,4	728	0					
1800		Vestas	1461	Östra Herrestad B-01,Östra	D2c	90/80	101007	6333		6527	754	6677	98,2	754	0					
1800		Vestas	1462	Östra Herrestad B-02,Östra	D2c	90/80	101021	6333		7158	726	7274	98,1	726	0					
1800		Vestas	1463	Östra Herrestad B-03,Östra	D2c	90/80	101028	6333		7153	746	7324	99,2	746	0					
1800		Vestas	1464	Östra Herrestad B-04,Östra	D2c	90/80	101025	6333		6509	749	6988	97,5	749	0					
1800		Vestas	1550	Sängsjön 1,Torvsele	H21e	90/105	111030	5500		653	364	1017	97,9	364	60	163				
1800		Vestas	1551	Sängsjön 2,Torvsele	H21e	90/105	111030	5500		729	415	1144	98,2	415	63	147				
1800		Vestas	1552	Sängsjön 3,Torvsele	H21e	90/105	111030	5500		678	373	1051	98,6	373	64	102				
2000		Vestas	738	Skåls Näs, Siltvind XXIX,S	I5f	80/78	032124	6000	5377	6309	550	6307	98,2	550	92	1			1	
2000		Enercon	774	Orup 1,Rolsberga	D2g	70/65	041201	3500	3021	3651	432	3896	95,5	432	96	0				
2000		Vestas	790	Västraby 1 SV,Löberöd	D2g	80/78	040806	4800	4409	5189	612	5489	96,1	612	91	2				
2000		Vestas	791	Västraby 2 NV,Västraby	D2g	80/78	040806	4800	3780	4912	567	5148	99,3	567	88	2				
2000		Vestas	792	Västraby 3 SO,Västraby	D2g	80/78	040806	4800	3956	4366	577	4610	89,8	577	87	39				
2000		Vestas	793	Västraby 4 NO,Västraby	D2g	80/78	040806	4800	3731	4538	554	4800	97,3	554	89	0				
2000		Enercon	821	Långå 1,Långå	D17e	70/85	051007	5400	3134	4287	313	4180	99	313	94	0				
2000		Enercon	822	Långå 2,Långå	D17e	70/85	051017	5400	3293	3869	304	3722	91	304	89	1				
2000		Enercon	823	Långå 3,Långå	D17e	70/85	051024	5400	3344	4071	285	3927	98,8	285	91	63				
2000		Enercon	824	Långå 4,Långå	D17e	70/85	051031	5400	3519	4480	315	4321	99	315	93	50				
2000		Enercon	825	Långå 5,Långå	D17e	70/85	051108	5400	3154	4407	318	4293	99	318	95	46				
2000		Enercon	845	Odarslöv 1,Eslöv	C2f	70/64	060720	4900	4044	4661	508	4825	96,1	508	93	0				
2000		Enercon	846	Odarslöv 2,Eslöv	C2i	70/64	060720	4900	3710	4872	548	5089	97,7	548	97	0				
2000		Enercon	847	Odarslöv 3,Eslöv	C2i	70/64	060720	4900	3281	4620	510	4822	98,2	510	96	0				
2000		Enercon	856	Värilinge 1,Stehag	C2i	82/78	070119	5500	4272	4851	517	5075	95,9	517	96	0				
2000		Enercon	857	Värilinge 2,Stehag	C2i	82/78	070309	5500	4157	4170	392	4285	90,2	392	89	0				
2000		Vestas	867	Holmsund 3,Holmsund	K20e	90/80	070503	6000	6794	6879	644	6841	87,2	644	83	29				
2000		Enercon	868	Stora Istad 1,Stora Istad	H5a	82/78	070501	5500	5393	5986		5365	88,4							
2000		Enercon	869	Stora Istad 2,Stora Istad	H5a	82/78	070501	5500	4980	5611		5022	88,2							
2000		Enercon	870	Stora Istad 3,Stora Istad	H5a	82/78	070501	5500	4958	4692		4149	77,8							
2000		Enercon	87																	

Ny *	Effekt (kW)		Fabrikat	Nr Anläggning	Placering	D/H I drift	Ber MWh	2010 MWh	2011 MWh	2012 MWh	12mån MWh	12mån %	Månad MWh	Tid %	Hindertid (tim)					
	Hög	Låg													Hög	MS	VNS	OVS	PU	OPS
2000	Vestas	971	Munkagård 3,Tvååker	B5f	90/80	061220	5300	5198	6409	609	6488	96,3	609	79	11					
2000	Enercon	972	Sundsholm,Luttra	D7h	82/79	071219	4300	3859	5066	364	4997	98,4	364	79	0					
2000	Enercon	987	Odarslöv 4,Lund	C2f	71/63	080714	5400	4364	4909	573	5228	96,8	573	96	0					
2000	Enercon	988	Univ. Wind Odarslöv 5,Lund	C2f	71/63	080714	5400	4235	4834	590	5145	95,7	590	97	0					
2000	Enercon	989	Univ. Wind Odarslöv 6,Lund	C2f	71/63	080714	5400	4447	5227	601	5530	98,5	601	96	0					
2000	Enercon	1003	Univ.Power Egby 1,Egby	H5a	70/63	080815	5200	3926	3777	545	3982	85,8	545	98	159					
2000	Enercon	1004	Univ.Power Egby 2,Egby	H5a	70/63	080816	5200	3988	3398		3043	83,2								
2000	Enercon	1005	Univ.Power Egby 3,Egby	H5a	70/63	080817	5200	3963	3463		3107	83,2								
2000	Enercon	1006	Univ.Power Egby 4,Egby	H5a	70/63	080818	5200	3987	3303		2932	83,2								
2000	Enercon	1016	Kvantenburg, Ekovind,Bolst	C9a	82/98	080520	5500	5172	5822	583	5840	87,1	583	95	0					
2000	Enercon	1034	Kinne-Vedums Vind,Kinne	D8g	82/98	090120	4500	3619	5387	494	5373	99	494	95	0					
2000	Enercon	1047	Silkomhöjden 1,Silkomhöjd	E12d	82/98	081210	5200	4430	5023	415	4982	97	415	96	19					
2000	Enercon	1048	Silkomhöjden 2,Silkomhöjd	E12d	82/98	081210	5200	5027	5310	487	5274	92	487	97	18					
2000	Enercon	1049	Silkomhöjden 3,Silkomhöjd	E12d	82/98	081210	5200	4167	4821	401	4766	98,4	401	97	17					
2000	Enercon	1050	Köjkeberget 4, Anders A,Va	E12d	82/98	090325	5200	4860	5545	339	5304	96,6	339	71	206					
2000	Enercon	1051	Köjkeberget 5, Anders A,Va	E12d	82/98	090325	5200	4756	5315	334	5097	95,7	334	74	185					
2000	Enercon	1052	Köjkeberget 6, Anders A,Va	E12d	82/98	090325	5200	5124	5822	507	5789	97,4	507	97	17					
2000	Vestas	1056	Högberget Denise,Bjursås	F13h	90/95	080807	5000	5383	6645	517	6367	97,4	517	86	1					
2000	Vestas	1057	Högberget Herman,Bjursås	F13h	90/95	080812	5000	5625	6930	521	6673	99,2	521	87	8					
2000	Vestas	1058	Högberget Victoria,Bjursås	F13h	90/95	080814	5000	5654	6893	540	6589	98,7	540	88	1					
2000	Vestas	1059	Högberget Ulrik,Bjursås	F13h	90/95	080805	5000	5643	6861	549	6570	99,3	549	89	0					
2000	Vestas	1060	Högberget Arne,Bjursås	F13h	90/95	080804	5000	5428	6318	425	5961	97,1	425	76	91					
2000	Vestas	1061	SOTARED nr 1 Elsa,Långå	-	90/105	090201	6000	5369	6551	629	6621	96,2	629	77	51					
2000	Vestas	1062	SOTARED nr 2 Ellen,Långå	-	90/105	090201	6000	5374	6524	656	6631	98,2	656	81	16					
2000	Vestas	1063	SOTARED nr 3 Ella,Långås	-	90/105	090201	6000	5070	5983	450	5891	95,8	450	60	205					
2000	Vestas	1064	SOTARED nr 4 Elise,Långå	-	90/105	090201	6000	4990	5739	491	5695	96,4	491	68	77					
2000	Vestas	1065	SOTARED nr 5 Elisabet,Lå	-	90/105	090201	6000	5261	6436	661	6561	98,1	661	82	1					
2000	Enercon	1071	Markbygden, Dragaliden 1,	K24e	82/108	090101	6000	4823	6154	358	5890	97,9	358	74	2					
2000	Enercon	1072	Markbygden, Dragaliden 2,	K24e	82/108	090101	6000	5377	6168	461	6045	97,5	461	88	0					
2000	Enercon	1073	Markbygden, Dragaliden 3,	K24e	82/137	101001	6000	1332	6691	495	6478	93	495	74	0					
2000	Enercon	1074	Markbygden, Dragaliden 4,	K24e	82/108	101101	6000	340	5791	410	5736	97,1	410	74	0					
2000	Enercon	1075	Markbygden, Dragaliden 5,	K24e	82/108	101101	6000	647	5755	389	5596	97,1	389	67	0					
2000	Enercon	1076	Markbygden, Dragaliden 6,	K24e	82/137	101101	6000	793	6987	471	6776	97,9	471	62	0					
2000	Enercon	1077	Markbygden, Dragaliden 7,	K24e	82/108	101001	6000	791	5832	412	5698	96,8	412	81	10					
2000	Enercon	1078	Markbygden, Dragaliden 8,	K24e	82/108	101101	6000	793	5600	470	5540	96,7	470	95	0					
2000	Enercon	1079	Markbygden, Dragaliden 9,	K24e	82/108	101101	6000	510	5559	434	5458	97,6	434	94	17					
2000	Enercon	1080	Markbygden, Dragaliden 10,	K24e	82/108	101001	6000	1329	5259	348	5121	98,5	348	74	0					
2000	Enercon	1081	Markbygden, Dragaliden 11	K24e	82/108	101001	6000	1349	5391	445	5395	95	445	97	0					
2000	Enercon	1082	Markbygden, Dragaliden 12	K24e	82/108	101001	6000	1592	5439	451	5385	98,2	451	96	0					
2000	Enercon	1086	Egby 5,Borgholm	H5a	70/64	090715	5200	4139	4151	566	4343	98,6	566	98	0					
2000	Vestas	1088	Håberg 3,Flo	C8d	90/105	090501	5200	4775	6082	574	6085	99,1	574	83	1					
2000	Vestas	1089	Håberg 4,Flo	C8d	90/105	090501	5200	4884	6086	587	6093	99,3	587	84	5					
2000	Vestas	1104	Klinte 2,Klintehamn	I6c	80/67	090725	5200	4295	5741	496	5677	99	496	87	0					
2000	Vestas	1105	Klinte 3,Klintehamn	I6c	80/67	090724	4800	3667	4967	475	4962	99	475	86	0					
2000	Vestas	1106	Klinte 4,Klintehamn	I6c	80/67	090723	5000	3783	5132	465	5115	99	465	87	2	1				1
2000	Vestas	1107	Klinte 5,Klintehamn	I6c	80/67	090723	4800	3970	5399	461	5349	97,6	461	85	5	6				
2000	Vestas	1108	Klinte 6,Klintehamn	I6c	80/67	090723	5200	4462	6125	508	6047	98,5	508	87	0					
2000	Enercon	1109	Lyby, Knivsta 1, Lyby	D2g	82/78	090901	5200	4467	5376	594	5649	96,7	594	97	0					
2000	Enercon	1110	Lyby, Svingan 1, Lyby	D2g	82/78	090901	5200	4469	5054	577	5337	96,9	577	96	17					
2000	Vestas	1113	Long Vind AB, Ivar,Long	C8c	90/95	090914	5400	5015	6340	587	6310	93,9	587	83	20					
2000	Vestas	1114	Long Vind AB, Göte,Long	C8c	90/95	090914	5400	4902	6205	541	6132	90,7	541	78	65					
2000	Vestas	1115	Long Vind AB, Egon,Long	C8c	90/95	090914	5400	4977	6309	596	6298	93,3	596	83	23					
2000	Enercon	1116	Häkantorp 1,Häkantorp	C8e	82/98	090801	5300	4122	5720	539	5739	99	539	91	29					
2000	Enercon	1117	Häkantorp 2,Häkantorp	C8e	82/98	090801	5300	4018	5590	538	5624	98,4	538	92	18					
2000	Enercon	1118	Emma af Göksholm,Göksk	F10f	82/98	090901	5400	3508	5096	381	4986	95,3	381	90	0					
2000	Enercon	1120	Isgrannatorp 1,Isgranna	D3c	82/98	091101	4600	3796	4488	590	4722	96,3	590	96	9					
2000	Enercon	1121	Isgrannatorp 2,Isgranna	D3c	82/98	091101	4600	3609	4601	555	4777	97,7	555	93	38					
2000	Enercon	1122	Isgrannatorp 3,Isgranna	D3c	82/98	091101	4600	4010	4569	577	4791	97,4	577	95	22					
2000	Vestas	1125	Oxhult 1,Oxhult	C4c	90/105	090601	5170	3956	4613	430	4762	98,2	430		92					
2000	Vestas	1126	Oxhult 2,Oxhult	C4c	90/105	090601	5170	3632	4384	444	4596	96,8	444		0	8				
2000	Vestas	1127	Oxhult 3,Oxhult	C4c	90/105	090601	5170	3829	4644	440	4745	98,5	440		0	29				
2000	Vestas	1128	Oxhult 4,Oxhult	C4c	90/105	090601	5170	4128	5370	527	5504	99,7	527		0	1				
2000	Vestas	1129	Oxhult 5,Oxhult	C4c	90/105	090601	5170	4268	4517	453	4655	99,3	453		0	1				
2000	Vestas	1130	Oxhult 6,Oxhult	C4c	90/105	090601	5170	4060	4728	450	4846	99,4	450		0	1				
2000	Vestas	1131	Oxhult 7,Oxhult	C4c	90/105	090601	5170	4416	4879	515	5242	99,4	515		0					
2000	Vestas	1132	Oxhult 8,Oxhult	C4c	90/105	090601	5170	4597	5200	498	5323	99,8	498		0	1				
2000	Vestas	1133	Oxhult 9,Oxhult	C4c	90/105	090601	5170	4386	4905	473	5058	98,9	473		0					
2000	Vestas	1134	Oxhult 10,Oxhult	C4c	90/105	090601	5170	4349	4508	459	4684	97,9	459		0	2				
2000	Vestas	1135	Oxhult 11,Oxhult	C4c	90/105	090601	5170	4608	4916	505	5105	98	505		0					
2000	Vestas	1136	Oxhult 12,Oxhult	C4c	90/105	090601	5170	3966	4124	435	4291	99,1	435		0					
2000	Enercon	1141	Eolus Espinge,Hurva	C2i	82/78	100101	5600	3955	5677	659	5985	96,9	659	98	0					
2000	Enercon	1142	Blåsinge Espinge,Hurva	C2i	82/78	100101	5600	4169	5629	636	5909	97,5	636	96	20					
2000	Enercon	1143	Eslövs Vind Klemedstorp,H	C2i	82/78	100101	5600	4450	5627	631	5902	96	631							

Ny *	Effekt (kW) Hög	Fabrikat Lag	Nr Anläggning Benämning, Ort	Placering Karta	D/H (m)	I drift	Ber MWh	2010	2011	2012	12mån	12mån	Månad	Tid %	Hindertid (tim)						
								MWh	MWh	MWh	MWh	%	MWh		AHT	MS	YNS	OVS	PU	OPS	TF
2000		Enercon	1175 Hörneå Vindpark 6,Hörneå	K20a	82/98	090827	5000	4050	4699	405	4679	98,9	405	98	3						
2000		Vestas	1176 Hörneå Vindpark 7,Hörneå	K20a	90/98	091215	5000	4609	5197	410	5150	97	410	86	38						
2000		Vestas	1177 Hörneå Vindpark 8,Hörneå	K20a	90/98	091215	5000	4823	5274	446	5226	97,8	446	88	19						
2000		Vestas	1178 Hörneå Vindpark 9,Hörneå	K20a	90/98	091215	5000	4924	5154	416	5091	99	416	85	42						
2000		Vestas	1179 Hörneå Vindpark 10,Hörneå	K20a	90/98	091215	5000	5114	5226	297	4988	96,4	297	65	205						
2000		Vestas	1180 Hörneå Vindpark 11,Hörneå	K20a	90/98	091215	5000	5342	5391	389	5240	96,3	389	80	73						
2000		Enercon	1183 Brostorp 5:2 Höör,Snogeröd	D2g	82/98	100304	5500	3396	5667	661	6003	97,8	661	96	0						
2000		Enercon	1184 Gärdslösa 1,Gärdslösa	H4g	82/78	100301	5100	3787	5041	638	5206	97,5	638	99	15						
2000		Enercon	1185 Gärdslösa 2,Gärdslösa	H4g	82/78	100301	5100	3427	4790	632	4985	96	632	99	15						
2000		Enercon	1186 Gärdslösa 3,Elsa,Gärdslösa	H4g	82/78	100301	5100	3666	4875	631	5059	97,2	631	99	15						
2000		Enercon	1187 Gärdslösa 4,Gärdslösa	H4g	82/78	100301	5100	3749	4546	384	4528	92,3	384	63	280						
2000		Enercon	1188 Gärdslösa 5,Gärdslösa	H4g	82/78	100301	5100	3574	4775	348	4661	92,7	348	61	304						
2000		Enercon	1190 Påboda 1,Påboda	G4b	82/98	100301	4900	4273	5017	548	5082	95	548	90	56						
2000		Enercon	1191 Påboda 2,Påboda	G4b	82/98	100301	4900	4202	5225	622	5370	96,8	622	97	3						
2000		Vestas	1222 Vallerstad, Gudrun,Vallerstad	D5i	90/105	091201	6000	6339	7139	744	7245	97,6	744	91	1						
2000		Vestas	1223 Vallerstad, Mathilda,Vallerstad	D5i	90/105	091209	6000	5965	7088	705	7183	98,8	705	88	12						
2000		Vestas	1228 Holmsund 3,Holmsund	K20e	90/80	070501		1918	5884	522	5775	89,3	522	85	1						
2000		Enercon	1230 Ugglum 1-Ugglum Vindpark	C9a	82/108	090821	5500	5169	6109	602	6129	99,7	602	94	6						
2000		Enercon	1231 Ugglum 2-Ugglum Vindpark	C9a	82/108	090901	5500	4780	5558	586	5573	97,2	586	94	12						
2000		Vestas	1232 Gunnarstorp, Sven,Flakebe	C8e	90/95	100601	5400	2714	5921	545	5909	97,5	545	83	166						
2000		Vestas	1233 Gunnarstorp, Malte,Flakebe	C8e	90/95	100601	5400	2815	5886	546	5885	96,9	546	82	166						
2000		Vestas	1234 Gunnarstorp, Astrid,Flakebe	C8e	90/95	100601	5400	2848	6009	559	6008	97	559	83	170						
2000		Vestas	1235 Ulvstorp, Djerf,Flakeberg G	C8e	90/95	100601	5200	2617	5653	469	5582	93,9	469	66	310						
2000		Vestas	1236 Ulvstorp, Emil,Flakeberg Gu	C8e	90/95	100601	5200	2615	5593	425	5480	95,1	425	69	263						
2000		Enercon	1237 Ringsjö Vind,Snogeröd	D2g	82/98	100501	5000	3034	5459	659	5752	95,6	659	98	0						
2000		Enercon	1238 Solberga 1,Korsberga	E8a	82/108	100111	5300	3086	6279	593	6329	98,7	593	92	0						
2000		Enercon	1239 Åsperöd 1,Åsperöd	D2e	82/78	100601	5400	3079	4691	621	4985	80,6	621	98	142						
2000		Vestas	1240 Lärstad 1,Motala	F8g	90/90	100517	5400	1768	6746	633	6735	94,8	633	87	3						
2000		Vestas	1241 Lärstad 2,Motala	F8g	90/90	100524	5400	1734	7110	629	7089	98,9	629	87	0						
2000		Vestas	1242 Västraby V90 NO,Västraby	D2g	90/78	100601	5400	3270	6121	668	6379	99,3	668	89	12						
2000		Vestas	1243 Lyngbygård 4, Ingeborg,Lyn	D2i	90/95	100701	5200	1523	5169	654	5402	87,7	654	90	539						
2000		Enercon	1245 Närefors 1,Järpås	C8f	82/98	100710	5300	1776	6024	574	6036	99	574	95	0						
2000		Enercon	1246 Närefors 2,Järpås	C8f	82/98	100710	5300	1448	6180	561	6158	98,9	561	91	26						
2000		Vestas	1248 Tumbleberg 4,Tumbleberg	C8b	90/105	090901	5400	3968	5625	528	5610	96,7	528	83	1						
2000		Vestas	1249 Tumbleberg 5,Tumbleberg	C8b	90/105	090901	5400	4112	5242	525	5253	96,4	525	84	1						
2000		Vestas	1254 Näs Drift AB, Backgården,N	D7h	90/105	100720	5400	1464	6333	591	6326	98,9	591	83	0						
2000		Vestas	1255 Näs Drift AB, Björstorp,Vart	D7h	90/105	100720	5400	1590	6487	550	6427	98,7	550	77	46						
2000		Enercon	1256 Åsperöd 2,Åsperöd	D2e	82/78	100601	5400	1469	4537	570	4766	83,1	570	85	0						
2000		Enercon	1258 Ramdala 1, Julia,Ramdala	F3f	82/98	100901	5400	1762	5796	574	5869	88,5	574	92	57						
2000		Enercon	1259 Ramdala 2, Bondevind,Ra	F3f	82/98	100901	5400	1775	5841	604	5929	88,9	604	96	33						
2000		Enercon	1260 Skarstad,Skarstad	C8c	82/98	100618	5200	2296	6173	583	6165	98,8	583	93	6						
2000		Enercon	1261 Stockebäck,Lundsbrunn	D8g	82/108	100618	5200	1274	6044	535	6009	98,4	535	93	0						
2000		Vestas	1262 Havnäs Vindkraftpark D1,H	F21c	90/95	100705	5337	1565	7247	643	7248	98,7	643	84	0						
2000		Vestas	1263 Havnäs Vindkraftpark D2,H	F21c	90/95	100705	5337	1412	6562	563	6515	98,8	563	82	1						
2000		Vestas	1264 Havnäs Vindkraftpark D3,H	F21c	90/95	100705	5337	1463	6634	579	6646	98,6	579	84	0						
2000		Vestas	1265 Havnäs Vindkraftpark D4,H	F21c	90/95	100705	5337	1435	6400	549	6360	99	549	83	0						
2000		Vestas	1266 Havnäs Vindkraftpark D5,H	F21c	90/95	100705	5337	1404	6565	582	6590	98,9	582	84	1						
2000		Vestas	1267 Havnäs Vindkraftpark D6,H	F21c	90/95	100705	5337	1566	6868	540	6797	98,8	540	80	0						
2000		Vestas	1268 Havnäs Vindkraftpark D7,H	F21c	90/95	100705	5337	1691	7172	532	7039	98,9	532	78	0						
2000		Vestas	1269 Havnäs Vindkraftpark D8,H	F21c	90/95	100705	5337	1604	6949	450	6762	98,4	450	71	7						
2000		Vestas	1270 Havnäs Vindkraftpark D9,H	F21c	90/95	100705	5337	1529	6610	536	6574	98,6	536	81	2						
2000		Vestas	1271 Havnäs Vindkraftpark D10,	F21c	90/95	100705	5337	1582	6733	459	6612	99,2	459	75	2						
2000		Vestas	1272 Havnäs Vindkraftpark D11,	F21f	90/95	100705	5337	1747	6904	542	6810	98,6	542	85	1						
2000		Vestas	1273 Havnäs Vindkraftpark D12,	F21f	90/95	100705	5337	1805	6970	109	6442	96,2	109	23	192						
2000		Vestas	1274 Havnäs Vindkraftpark D13,	F21c	90/95	100705	5337	1793	7013	578	6937	97,7	578	83	0						
2000		Vestas	1275 Havnäs Vindkraftpark D14,	F21f	90/95	100705	5337	1596	6511	472	6422	99,1	472	76	7						
2000		Vestas	1277 Havnäs Vindkraftpark D16,	F21c	90/95	100705	5337	1909	7452	543	7394	98,4	543	81	14						
2000		Vestas	1279 Havnäs Vindkraftpark D18,	F21c	90/95	100705	5337	1842	7066	481	6949	98,4	481	69	26						
2000		Vestas	1280 Havnäs Vindkraftpark D19,	F21c	90/95	100705	5337	1465	6639	486	6518	98,4	486	72	6						
2000		Vestas	1281 Havnäs Vindkraftpark D20,	F21c	90/95	100705	5337	1860	7509	506	7370	99	506	72	10						
2000		Vestas	1283 Havnäs Vindkraftpark E1,H	F21c	90/95	100705	5337	1673	6532	561	6541	98,4	561	87	1						
2000		Vestas	1284 Havnäs Vindkraftpark E2,H	F21c	90/95	100705	5337	1488	5917	511	5899	98,8	511	86	1						
2000		Vestas	1285 Havnäs Vindkraftpark E3,H	F21c	90/95	100705	5337	1391	5456	447	5385	98,1	447	84	4						
2000		Vestas	1286 Havnäs Vindkraftpark E4,H	F21c	90/95	100705	5337	1352	4991	440	5256	97,9	440	83	2						
2000		Vestas	1287 Havnäs Vindkraftpark E5,H	F21c	90/95	100705	5337	1516	5434	446	5359	96,5	446	83	2						
2000		Vestas	1288 Havnäs Vindkraftpark E6,H	F21c	90/95	100705	5337	1647	5833	476	5796	99	476	83	0						
2000		Vestas	1289 Havnäs Vindkraftpark E7,H	F21c	90/95	100705	5337	1652	6107	495	6051	98,6	495	83	0						
2000		Vestas	1290 Havnäs Vindkraftpark E8,H	F21c	90/95	100705	5337	1591	5845	455	5790	99,1	455	82	1						
2000		Vestas	1291 Havnäs Vindkraftpark E9,H	F21c	90/95	100705	5337	1469	5389	422	5304	99	422	80	3						
2000		Vestas	1292 Havnäs Vindkraftpark E10,	F21c	90/95	100705	5337	1450	5144	425	5245	98,8	425	77	0						
2000		Vestas	1293 Havnäs Vindkraftpark E11,	F21c	90/95	100705	5337	1598													

Ny *	Effekt (kW)		Fabrikat	Nr Anläggning	Placering	D/H	I drift	Ber MWh	2010	2011	2012	12mån	12mån	Månad	Tid	Hindertid (tim)					
	Hög	Låg							MWh	MWh	MWh	MWh	%	MWh	%	AHT	MS	VNS	OVS	PU	OPS
2000	Vestas	1316	Källeberg 4,Källeberg	D7h	90/105	100701	5400	2416	6370	644	6421	97,8	644	80	70						
2000	Vestas	1317	Källeberg 5,Källeberg	D7h	90/105	100701	5400	2476	6265	618	6324	96,8	618	79	76						
2000	Vestas	1319	Bliekevare 6,Bliekevare	F22f	90/95	090415	5000	800	5060	296	4884	96,8	296	67	0						
2000	Vestas	1320	Orust , lleberg 1:Syd,Härleb	B8a	90/95	101018	5300	1417	6130	605	6190	98,3	605	88	5						
2000	Vestas	1321	Orust , lleberg 2:Väst,Härleb	B8a	90/95	101018	5300	1382	6109	580	6101	97,9	580	87	17						
2000	Vestas	1322	Orust , lleberg 3:Öst,Härleb	B8a	90/95	101018	5300	1346	6099	613	6130	97,8	613	88	7						
2000	Vestas	1323	FloSal 1,Astranna Gärd	C8d	90/105	090501	5500	5119	6443	620	6492	98,7	620	83	27						
2000	Vestas	1324	FloSal 2,Astranna Gärd	C8d	90/105	090917	5500	1711	6560	635	6684	97,7	635	87	27						
2000	Vestas	1325	Götala 1,Motala	F8d	90/105	101029	5300	1638	6017	559	6576	98,6	559	79	13						
2000	Vestas	1326	Götala 2,Motala	F8d	90/105	101029	5300	1626	6672	610	6669	99	610	91	0						
2000	Vestas	1327	Götala 3,Motala	F8d	90/105	101029	5300	1663	6617	560	6609	97,1	560	81	81						
2000	Vestas	1328	Götala 4,Motala	F8d	90/105	101029	5300	1658	6648	610	6671	99	610	90	3						
2000	Vestas	1329	Tavelberget 1,Linghed	G14a	90/105	100818	6500	2311	7828	623	7539	99,4	623	93	1						
2000	Vestas	1330	Tavelberget 2,Linghed	G13g	90/105	100822	6500	2175	7329	601	7108	98,5	601	92	2						
2000	Vestas	1331	Tavelberget 3,Linghed	G13g	90/105	100908	6500	1922	7117	595	6868	98,9	595	93	7						
2000	Vestas	1332	Tavelberget 4,Linghed	G13g	90/105	100826	6500	2677	7641	642	7390	99,6	642	93	7						
2000	Vestas	1333	Tavelberget 5,Linghed	G13g	90/105	100904	6500	2064	6964	595	6771	99,6	595	93	2						
2000	Vestas	1334	Topperyd verk 3,Topperyd	E6h	90/105	101202	5100		6688	512	6568	96,1	512	81	60						
2000	Vestas	1347	Bliekevare 10,Norråker	F22f	90/80	101001	5356		5297	287	5058	93,8	287	60	0						
2000	Vestas	1348	Bliekevare 11,Norråker	F22f	90/80	101001	5069		5193	253	4993	93,4	253	55	37						
2000	Vestas	1349	Bliekevare 12,Norråker	F22f	90/80	101001	4683		4540	259	4350	96,3	259	58	5						
2000	Vestas	1350	Bliekevare 13,Norråker	F22f	90/80	101001	5597		5449	338	5244	95	338	65	1						
2000	Vestas	1351	Bliekevare 14,Norråker	F22f	90/80	101001	5696		4894	349	4679	86,6	349	69	15						
2000	Vestas	1352	Bliekevare 15,Norråker	F22f	90/80	101001	5733		5475	383	5392	93,6	383	73	1						
2000	Vestas	1353	Bliekevare 16,Norråker	F22f	90/80	101001	5127		4691	318	4548	92,7	318	67	0						
2000	Vestas	1354	Bliekevare 17,Norråker	F22f	90/80	101001	4972		4993	298	4821	94,8	298	62	0						
2000	Vestas	1356	Strömstad, Neanberg 1 Nor	A9i	90/95	101201	5500		5042	532	5574	98,5	532	82	43						
2000	Vestas	1357	Strömstad, Neanberg 2 Mitt	A9i	90/95	101201	5500		4617	502	5118	98,2	502	83	4						
2000	Vestas	1358	Strömstad, Neanberg 3 Syd	A9i	90/95	101201	5500		4922	501	5423	98,9	501	81	23						
2000	Vestas	1360	Brasmaviken, Pelekulla 1,F	E8g	90/105	101215	5200	179	6974	647	6999	98,6	647	83	27						
2000	Vestas	1361	Brasmaviken, Pelekulla 2,F	E8g	90/105	101215	5200	548	6151	641	6231	95,3	641	86	2						
2000	Enercon	1362	Prässeberg 1 Mitt, Lilla Ede	B8c	82/98	100901	5500		4286	527	4813	96,3	527	94	2						
2000	Enercon	1363	Prässeberg 2 Väst, Lilla Ed	B8c	82/98	100901	5500		4227	503	4730	96,3	503	94	44						
2000	Enercon	1364	Prässeberg 3 Öst, Lilla Edet	B8c	82/98	100901	5500		3740	469	4209	95,9	469	93	1						
2000	Vestas	1365	Topperyd 1,Topperyd	E6h	90/105	101201	5200		5108	577	5685	96,7	577	88	21						
2000	Vestas	1366	Topperyd 2,Topperyd	E6h	90/105	101201	5200		4976	556	5531	99,1	556	89	0						
2000	Vestas	1367	Topperyd 4,Topperyd	E6h	90/105	101201	5200		4994	546	5540	99,1	546	88	4						
2000	Enercon	1368	Skånings Åsaka 1,Skånings	D8d	82/98	100820	5000		5626	499	5609	98,8	499	93	0						
2000	Enercon	1369	Skånings Åsaka 2,Skånings	D8d	82/98	100820	5000		5187	455	5159	98,6	455	83	0						
2000	Enercon	1370	Skånings Åsaka 3,Skånings	D8d	82/98	100820	5000		5338	490	5345	98,3	490	93	0						
2000	Vestas	1375	Mossebol 1,Erikstad	C9a	90/105	110301			2904	574	3478	97,4	574	86	16						
2000	Vestas	1376	Fågelbacka 1,Erikstad	C9a	90/105	110301			2624	550	3174	96,6	550	83	65						
2000	Vestas	1377	Fågelbacka 2,Erikstad	C9a	90/105	110301			2755	545	3299	97,2	545	83	27						
2000	Vestas	1378	Kråkedalen 1,Erikstad	C9a	90/105	110301			2816	538	3354	96,8	538	83	34						
2000	Vestas	1379	Kråkedalen 2,Erikstad	C9a	90/105	110301			2817	542	3360	96,7	542	81	90						
2000	Vestas	1380	Bäcken,Erikstad	C9a	90/105	110301			3040	625	3665	95,9	625	83	80						
2000	Enercon	1381	Rodovälén 4,Vernhån	E17a	82/98	100608	6000		4237	631	4868	91,3	631	92	26						
2000	Enercon	1382	Rodovälén 5,Vernhån	E17a	82/98	100608	6000		4415	638	5053	91,8	638	94	17						
2000	Enercon	1383	Rodovälén 6,Vernhån	E17a	82/98	100608	6000		4439	610	5049	95,4	610	93	26						
2000	Vestas	1387	Långberget 1,Arbrå	G15f	90/105	110201	5670		3603	470	4073	92,5	470	79	87						
2000	Vestas	1388	Långberget 2,Arbrå	G15c	90/105	110201	5670		3226	446	3671	92,7	446	82	53						
2000	Vestas	1389	Långberget 3,Arbrå	G15f	90/105	110201	5670		3620	414	4033	94,4	414	75	105						
2000	Enercon	1390	Söderbodane 2,Söderboda	C9g	82/108	110107	4750		5130	555	5329	99	555	92	0	11					
2000	Enercon	1391	Söderbodane 3,Söderboda	C9g	82/108	110107	4500		5099	516	5260	99,2	516	90	0	17					
2000	Vestas	1395	Herrberga 1,Mjölby	F8d	90/105	110228	5200		3512	569	4081	99,6	569	88	1						
2000	Vestas	1396	Herrberga 2,Mjölby	F8d	90/105	110228	5200		3374	545	3918	98,1	545	83	19						
2000	Vestas	1397	Herrberga 3,Mjölby	F8d	90/105	110228	5200		3353	505	3857	99,2	505	83	10						
2000	Vestas	1398	OVA Vind 3,Lundsbrunn	D8g	90/90	101118	5000		3585	574	4159	99	574	81	13						
2000	Vestas	1399	PRA A01,Lilla Edet	B8c	90/105	110301	5067		4823		4823	97,8									
2000	Vestas	1400	PRA A02,Lilla Edet	B8c	90/105	110301	5067		4427		4427	95									
2000	Vestas	1401	PRA A03,Lilla Edet	B8c	90/105	110301	5067		4477		4477	91,6									
2000	Vestas	1402	Björka 1,Motala	F8g	90/105	110201	5100		4709	659	5368	97,2	659	91	1						
2000	Vestas	1403	Björka 2,Motala	F8g	90/105	110201	5100		4549	644	5193	98,5	644	91	1						
2000	Enercon	1405	Lejdeberget 2,Bokenäset	B8d	82/78	110413	5400		4119	579	4697	98,3	579	88	14						
2000	Enercon	1406	Lejdeberget 3,Bokenäset	B8d	82/78	110416	5400		3774	514	4287	99	514	87	10						
2000	Enercon	1410	Brostorp 1,Snogeröd	D2g	82/98	100301	5500	2774	5229	657	5484	96,3	657	98	0						
2000	Enercon	1411	Ryd-Rønnerum 1,Ryd	G4i	82/78	110513	5200		2220	440	2660	95	440	86	97						
2000	Enercon	1412	Ryd-Rønnerum 2,Ryd	G4i	82/78	110513	5200		2069	399	2468	95,6	399	86	98						
2000	Enercon	1413	Ryd-Rønnerum 3,Ryd	G4i	82/78	110513	5200		2249	513	2762	95,8	513	99	82						
2000	Enercon	1414	Ryd-Rønnerum 4,Ryd	G4i	82/78	110513	5200		2091	400	2491	93,9	400	73	231						
2000	Enercon	1415	Ryd-Rønnerum 5,Ryd	G4i	82/78	110513	5200		2317	532	2849	96	532	99	82						
2000	Vestas	1416	Stor-Rotliden A-01,Stor-Rotl	I21e	90/95	100817	5725		5962	315	5622	98,2	315	0							
2000	Vestas	1417	Stor-Rotliden A-02,Stor-Rotl	I21e	90/95	100817															

Ny *	Effekt (kW)		Fabrikat	Nr Anläggning	Placering	D/H	I drift	Ber MWh	2010	2011	2012	12mån	12mån	Månad	Tid	Hindertid (tim)						
	Hög	Låg														Benämning, Ort	Karta	(m)	MWh	MWh	MWh	%
2000			Vestas	1443	Stor-Rotliden C-09,Stor-Rotl	I21e	90/95	100908	5725	5704	334	5453	98,6	334	0							
2000			Vestas	1444	Stor-Rotliden C-10,Stor-Rotl	I21e	90/95	100914	5725	6324	342	6027	98,5	342	0							
2000			Vestas	1446	Stor-Rotliden D-01,Stor-Rotl	I21e	90/95	100916	5725	5714	298	5407	96,6	298	0							
2000			Vestas	1449	Stor-Rotliden D-04,Stor-Rotl	I21e	90/95	100820	5725	5446	352	5210	97,4	352	0							
2000			Vestas	1450	Stor-Rotliden D-05,Stor-Rotl	I21e	90/95	100804	5725	4650	307	4445	95,8	307	0							
2000			Vestas	1451	Stor-Rotliden D-06,Stor-Rotl	I21e	90/95	100804	5725	5071	302	4834	96,8	302	0							
2000			Vestas	1452	Stor-Rotliden D-07,Stor-Rotl	I21e	90/95	100804	5725	5118	303	4854	96,7	303	0							
2000			Vestas	1454	Stor-Rotliden D-09,Stor-Rotl	I21e	90/95	100729	5725	5369	358	5080	97,2	358	0							
2000			Enercon	1468	Kommerberget, Pelle,Perås	E18e	82/98	101226	5300	1398	670	2068	98,5	670	95	5						
2000			Enercon	1469	Långjum 1,Långjum	C8c	82/98	110401	4800	1858	533	2392	99,1	533	92	13						
2000			Enercon	1470	Långjum 2,Långjum	C8c	82/98	110401	4800	1847	522	2369	99,2	522	92	22						
2000			Enercon	1471	Långjum 3,Långjum	C8c	82/98	110401	4800	1745	521	2266	99,1	521	92	19						
2000			Enercon	1475	Lörby-Ysande 8,Lörby	E3e	82/98	110501	5000	2129	647	2776	99,6	647	97	0						
2000			Enercon	1476	Lörby-Ysande 9,Lörby	E3e	82/98	110501	5000	2067	632	2699	99,6	632	97	0						
2000			Enercon	1477	Lörby-Ysande 10,Lörby	E3e	82/98	110501	5000	2119	655	2774	99,7	655	97	0						
2000			Vestas	1478	Halmstadgården 1,Halmsta	C3b	90/80	110702	5000	1990	659	2650	99	659	91	36						
2000			Vestas	1479	Halmstadgården 2,Halmsta	C3b	90/80	110702	5000	1896	624	2520	99,1	624	91	29						
2000			Vestas	1480	Halmstadgården 3,Halmsta	C3b	90/80	110702	5000	1880	642	2522	99,1	642	92	30						
2000			Vestas	1481	Oberga Alif,Oberga	E7f	90/105	110930	5000	1114	505	1619	99,5	505	88	2						
2000			Vestas	1482	Oberga Lena,Oberga	E7f	90/105	110930	5000	1018	449	1467	97,1	449	77	84						
2000			Vestas	1483	Betåsberget 1,Backe	G20f	90/105	110909	5000	1586	436	2022	98,4	436	76	44						
2000			Vestas	1484	Betåsberget 2,Backe	G20f	90/105	110909	5000	1381	441	1823	97,1	441	80	22						
2000			Vestas	1485	Hyringa 1,Hyringa	C8e	90/95	110824	5000	2204	511	2715	97,4	511	85	18						
2000			Vestas	1486	Hyringa 2,Hyringa	C8e	90/95	110824	5000	2311	503	2814	97,2	503	81	45						
2000			Vestas	1487	Östra Sallerup 1,Östra Salle	D2h	90/80	110704	5400	1218	681	1899	97,4	681	92	43						
2000			Vestas	1488	Östra Sallerup 2,Östra Salle	D2h	90/80	110704	5400	1289	673	1962	97,3	673	92	54						
2000			Vestas	1489	Östra Sallerup 3,Östra Salle	D2h	90/80	110704	5400	1359	683	2043	97,8	683	92	51						
2000			Enercon	1490	Horshaga 1,Skara	D8d	82/108	110801	5000	1204	506	1710	99,9	506	90	1						
2000			Enercon	1491	Horshaga 2,Skara	D8d	82/108	110801	5000	1211	495	1706	99,6	495	87	23						
2000			Enercon	1513	Lejesta Kraft, verk 5,Skarhu	C2i	82/85	091101	5000	1174	567	1740	99,7	567	92	0						
2000			Enercon	1514	Blåshult 6,Skarhult	C2i	82/85	091101	5000	1196	606	1802	99,7	606	98	0						
2000			Enercon	1515	Frees & Frick, verk 7,Skarh	C2i	82/85	091101	5000	1226	466	1692	99,7	466	82	0						
2000			Enercon	1516	Blåshult 8,Skarhult	C2i	82/85	091101	5000	1150	642	1792	99,3	642	97	0						
2000			Vestas	1517	STE A01,Orrefors	F4i	90/125	110801	5160	2086	648	2734	99,6	648	94	3						
2000			Vestas	1518	STE A02,Orrefors	F4i	90/125	110801	5160	2085	599	2683	98,7	599	85	69						
2000			Vestas	1519	STE A03,Orrefors	F4i	90/125	110801	5160	2232	628	2860	99,9	628	94	1						
2000			Vestas	1520	STE A04,Orrefors	F4i	90/125	110801	5160	12095	663	12758	99,6	663	94	9						
2000			Vestas	1521	STE A05,Orrefors	F4i	90/125	110901	5160	2808	664	3472	99,9	664	95	2						
2000			Vestas	1522	STE A06,Orrefors	F4i	90/125	110901	5160	2798	679	3476	99,9	679	95	1						
2000			Vestas	1523	STE A07,Orrefors	F5c	90/125	110901	5160	2412	645	3057	99,8	645	94	10						
2000			Vestas	1524	STE A08,Orrefors	F5c	90/125	110901	5160	2487	643	3130	99,7	643	94	1						
2000			Vestas	1525	STE A09,Orrefors	F5c	90/125	110901	5160	2525	660	3185	99,7	660	95	3						
2000			Vestas	1526	STE A10,Orrefors	F5c	90/125	110901	5160	2110	629	2740	99,4	629	94	9						
2000			Vestas	1547	Södervidinge 1 Nordväst,Sö	C2h	90/80	111101	5600	790	700	1490	98,7	700	94	29						
2000			Vestas	1548	Södervidinge 2 Mitt,Södervi	C2h	90/80	111101	5600	823	679	1502	99	679	92	36						
2000			Vestas	1549	Södervidinge 3 Sydöst,Söd	C2h	90/80	111101	5600	831	694	1525	99,2	694	93	34						
2000			Vestas	1553	Sängsjön 4,Torvsele	H21e	90/105	111030	5500	691	375	1066	99,1	375	68	69						
2000			Vestas	1554	Räpplinge, Svingan 2,Räppl	H5a	90/80	111030	5200	847	658	1505	99,8	658	94	17						
2000			Vestas	1555	Räpplinge 3,Räpplinge	H5a	90/80	111030	5200	784	648	1432	99,1	648	94	32						
2000			Vestas	1556	Räpplinge 4,Räpplinge	H5a	90/80	111030	5200	700	637	1337	98,5	637	92	51						
* 2000			Enercon	1559	Ollebacken, Hällingarna 2,O	F20a	82/98	111201	5280		567	567	100	567	96	0						
* 2000			Enercon	1560	Ollebacken, Hällingarna 3,O	F20a	82/98	111201	5280		598	598	100	598	91	0						
* 2000			Enercon	1561	Ollebacken, Hällingarna 4,O	F20a	82/98	111201	5280		536	536	100	536	96	0						
* 2000			Enercon	1562	Ollebacken, Hällingarna 5,O	F20a	82/98	111201	5280		559	559	100	559	95	0						
* 2000			Enercon	1563	Ollebacken, Hällingarna 6,O	F20a	82/98	111201	5280		566	566	100	566	96	0						
* 2000			Enercon	1564	Ollebacken, Hällingarna 7,O	F20a	82/98	111201	5280		571	571	100	571	95	0						
* 2000			Vestas	1581	Medhamra 1,Medhamra	F8g	90/95	111101		4375	6523	5931	97,7	6523	97	0						
* 2000			Vestas	1582	Medhamra 2,Medhamra	F8g	90/95	100101		4632	6683	6091	98,8	6683	98	0						
* 2000			Vestas	1583	Mariedamm 1,Norra Björnfa	F9d	90/95	091216		3616	5537	4987	97,7	5537	97	0						
* 2000			Vestas	1584	Mariedamm 2,Norra Björnfa	F9d	90/95	091216		3975	5387	4868	98,3	5387	98	0						
* 2000			Vestas	1585	Gummaråsen 1,Tvååker	B5f	90/105	101201		178	6528	5903	97,1	6528	97	1						
* 2000			Vestas	1586	Gummaråsen 2,Tvååker	B5f	90/105	101201		175	5936	5648	93,2	5936	93	2						
* 2000			Vestas	1587	Gummaråsen 3,Tvååker	B5f	90/105	101201		391	7086	6419	94,5	7086	94	5						
* 2000			Vestas	1588	Gummaråsen 4,Tvååker	B5f	90/105	101201		405	6458	5931	97	6458	97	1						
* 2000			Vestas	1589	Gummaråsen 5,Tvååker	B5f	90/105	101201		204	6981	6348	89,3	6981	89	3						
* 2000			Vestas	1590	Gislorp,Gislorp	F8h	90/95	100101		4127	5670	5165	98	5670	98	0						
* 2000			Vestas	1591	Stavhälla 1,Stavhälla	G10a	90/105	111101			1253	1253	98,7	1253	98	7						
* 2000			Vestas	1599	SKA A01,Svedala	C2c	90/80	111215	5715			596	596	100	596	0						
* 2000			Vestas	1600	SKA A02,Svedala	C2c	90/80	111215	5715			552	552	100	552	0						
* 2000			Vestas	1601	SKA A03,Svedala	C2c	90/80	111215	5715			572	572	100	572	0						
* 2000			Vestas	1602	SKA A04,Svedala	C2b	90/80	111215	5715			730	730	100	730	0						
* 2000			Vestas	1603	SKA A05,Svedala	C2b	90/80	111215	5715			455	455	100	455	0						
* 2000			Enercon	1604	LMK 01,Svedala	C2c	82/78	101005		1272	7316	462	7256	462	59	0	200					
20																						

Ny *	Effekt (kW)		Fabrikat	Nr Anläggning	Placering	D/H I drift	Ber MWh	2010 MWh	2011 MWh	2012 MWh	12mån MWh	12mån %	Månad MWh	Tid %	Hindertid (tim)						
	Hög	Låg													Benämning, Ort	Karta	(m)	AHT	MS	YNS	OVS
2300	Siemens	899	Lillgrund B-03,Offshore	C2a	92,4/69	071104	6875	5680	6433	742	6773	97,5	742	0							
2300	Siemens	900	Lillgrund B-04,Offshore	C2a	92,4/69	071104	6875	5799	6773	815	7149	97,2	815	0							
2300	Siemens	901	Lillgrund B-05,Offshore	C2a	92,4/69	071108	6875	5682	6864	778	7206	98,8	778	0							
2300	Siemens	902	Lillgrund B-06,Offshore	C2a	92,4/69	071108	6875	6121	7125	837	7478	97,8	837	0							
2300	Siemens	903	Lillgrund B-07,Offshore	C2a	92,4/69	071023	6875	6412	7799	880	8149	98,6	880	0							
2300	Siemens	904	Lillgrund B-08,Offshore	C2a	92,4/69	071020	6875	7390	8965	952	9257	99,1	952	0							
2300	Siemens	905	Lillgrund C-01,Offshore	C2a	92,4/69	071117	6875	6071	6478	826	6970	98,7	826	0							
2300	Siemens	906	Lillgrund C-02,Offshore	C2a	92,4/69	071120	6875	5564	6303	797	6697	98	797	0							
2300	Siemens	907	Lillgrund C-03,Offshore	C2a	92,4/69	071120	6875	5703	6395	784	6775	97	784	0							
2300	Siemens	908	Lillgrund C-04,Offshore	C2a	92,4/69	071124	6875	5742	6905	820	7290	98,9	820	0							
2300	Siemens	909	Lillgrund C-05,Offshore	C2a	92,4/69	071124	6875	6037	7114	850	7505	99,3	850	0							
2300	Siemens	910	Lillgrund C-06,Offshore	C2a	92,4/69	071108	6875	6000	7220	843	7578	98,9	843	0							
2300	Siemens	911	Lillgrund C-07,Offshore	C2a	92,4/69	071108	6875	6392	7698	870	8037	98,9	870	0							
2300	Siemens	912	Lillgrund C-08,Offshore	C2a	92,4/69	071115	6875	6983	8526	943	8852	97,8	943	0							
2300	Siemens	913	Lillgrund D-01,Offshore	C2a	92,4/69	071201	6875	6147	6543	731	6867	98,7	731	0							
2300	Siemens	914	Lillgrund D-02,Offshore	C2a	92,4/69	071201	6875	5765	6446	794	6836	99,1	794	0							
2300	Siemens	915	Lillgrund D-03,Offshore	C2a	92,4/69	071201	6875	5641	6431	788	6797	98,8	788	0							
2300	Siemens	916	Lillgrund D-04,Offshore	C2a	92,4/69	071201	6875	5869	6714	820	7066	97,2	820	0							
2300	Siemens	917	Lillgrund D-06,Offshore	C2a	92,4/69	071120	6875	6307	7279	808	7566	98,1	808	0							
2300	Siemens	918	Lillgrund D-07,Offshore	C2a	92,4/69	071124	6875	6480	7788	888	8105	98,6	888	0							
2300	Siemens	919	Lillgrund D-08,Offshore	C2a	92,4/69	071112	6875	7332	8540	951	8831	98,6	951	0							
2300	Siemens	920	Lillgrund E-01,Offshore	C2a	92,4/69	071004	6875	6510	6815	857	7265	98,3	857	0							
2300	Siemens	921	Lillgrund E-02,Offshore	C2a	92,4/69	071004	6875	5928	6567	793	6939	99,2	793	0							
2300	Siemens	922	Lillgrund E-03,Offshore	C2a	92,4/69	071004	6875	5824	6606	779	6962	99,2	779	0							
2300	Siemens	923	Lillgrund E-04,Offshore	C2a	92,4/69	071201	6875	5908	6664	812	6986	97,6	812	0							
2300	Siemens	924	Lillgrund E-05,Offshore	C2a	92,4/69	071201	6875	6357	7537	869	7850	99,2	869	0							
2300	Siemens	925	Lillgrund E-07,Offshore	C2a	92,4/69	071128	6875	7062	8431	935	8736	99	935	0							
2300	Siemens	926	Lillgrund F-02,Offshore	C2a	92,4/69	071004	6875	6326	6834	830	7201	99,3	830	0							
2300	Siemens	927	Lillgrund F-03,Offshore	C2a	92,4/69	071006	6875	5890	6751	806	7101	99,2	806	0							
2300	Siemens	928	Lillgrund F-04,Offshore	C2a	92,4/69	071201	6875	6024	7071	810	7435	98,7	810	0							
2300	Siemens	929	Lillgrund F-05,Offshore	C2a	92,4/69	071201	6875	6561	7706	852	7995	99,2	852	0							
2300	Siemens	930	Lillgrund F-06,Offshore	C2a	92,4/69	071201	6875	6908	7985	945	8313	97,6	945	0							
2300	Siemens	931	Lillgrund G-02,Offshore	C2a	92,4/69	071008	6875	6486	7050	425	6991	98	425	0							
2300	Siemens	932	Lillgrund G-03,Offshore	C2a	92,4/69	071007	6875	6253	7105	834	7433	99,3	834	0							
2300	Siemens	933	Lillgrund G-04,Offshore	C2a	92,4/69	071201	6875	6367	7348	855	7706	98,1	855	0							
2300	Siemens	934	Lillgrund G-05,Offshore	C2a	92,4/69	071201	6875	6867	8039	902	8330	98,5	902	0							
2300	Siemens	935	Lillgrund H-02,Offshore	C2a	92,4/69	071005	6875	7187	7907	914	8248	99	914	0							
2300	Siemens	936	Lillgrund H-03,Offshore	C2a	92,4/69	071008	6875	6932	7760	883	8072	99,2	883	0							
2300	Siemens	937	Lillgrund H-04,Offshore	C2a	92,4/69	071006	6875	7130	8224	893	8498	99,1	893	0							
2300	Enercon	978	Lövstaviken V1,Falkenberg	B5c	70/70	070115	5600	4678	6564	573	6619	98,7	573	92	0						
2300	Enercon	979	Lövstaviken V2,Falkenberg	B5c	70/70	070115	5600	4371	6093	541	6176	98,9	541	91	0						
2300	Enercon	980	Lövstaviken V4,Falkenberg	B5c	70/70	070115	5600	4760	5961	585	6028	99	585	92	0						
2300	Enercon	981	Lövstaviken V5,Falkenberg	B5c	70/70	070115	5600	4396	6250	520	6327	98,5	520	82	0						
2300	Enercon	982	Lövstaviken V6,Falkenberg	B5c	70/70	070115	5600	5043	6948	603	7030	97,8	603	89	0						
2300	Enercon	1017	Näsbyholm 1 Universal Pow	D1g	70/64	081215	5200	4586	5120	596	5392	93,9	596	94	0						
2300	Enercon	1018	Näsbyholm 2 Universal Pow	D1g	70/64	081215	5200	4186	5037	562	5278	97,9	562	94	0						
2300	Enercon	1019	Näsbyholm 3, Näsbyvind I,T	D1g	70/64	081215	5200	4447	5136	584	5450	98	584	95	0						
2300	Enercon	1020	Näsbyholm 4, Näsbyvind II,	D1g	70/64	081215	5200	4266	5145	576	5422	97,9	576	95	0						
2300	Enercon	1026	Hedeskoga 3,Hedeskoga	D1h	70/65	071031	4775	5078	636	5397	88,5	636	98	98	405						
2300	Enercon	1027	Hedeskoga 4,Hedeskoga	D2b	70/65	071031	5002	3117	127	2895	74,5	127	44	405							
2300	Enercon	1087	Universal Power Nygårdshu	D2g	70/84	090715	4800	4069	4993	576	5308	99	576	94	0						
2300	Enercon	1189	Annevind 3,Annelöv	C2h	70/65	100301	4000	3217	4662	564	4979	98,7	564	98	0						
2300	Enercon	1527	Gabrielsberget Syd Vind 1,	J20b	82/108	110416	6000	815	530	1345	99,9	530	90	1							
2300	Enercon	1528	Gabrielsberget Syd Vind 2,	J20b	82/108	110416	6000	836	562	1398	99,8	562	93	0							
2300	Enercon	1529	Gabrielsberget Syd Vind 3,	J20b	82/108	110416	6000	727	377	1103	99,4	377	82	0							
2300	Enercon	1530	Gabrielsberget Syd Vind 4,	J20b	82/108	110416	6000	734	544	1278	99,8	544	94	5							
2300	Enercon	1531	Gabrielsberget Syd Vind 5,	J20b	82/108	110416	6000	806	527	1334	100	527	91	0							
2300	Enercon	1532	Gabrielsberget Syd Vind 6,	J20b	82/108	110416	6000	732	528	1260	99,9	528	87	1							
2300	Enercon	1533	Gabrielsberget Syd Vind 7,	J20b	82/108	110416	6000	677	457	1133	99,5	457	86	0							
2300	Enercon	1534	Gabrielsberget Syd Vind 8,	J20b	82/108	110416	6000	762	536	1298	99,8	536	95	0							
2300	Enercon	1535	Gabrielsberget Syd Vind 9,	J20b	82/108	110416	6000	780	508	1287	99,9	508	96	0							
2300	Enercon	1536	Gabrielsberget Syd Vind 10	J20b	82/108	110416	6000	782	517	1299	99,9	517	93	8							
2300	Enercon	1537	Gabrielsberget Syd Vind 11	J20b	82/108	110416	6000	766	522	1288	100	522	96	0							
2300	Enercon	1538	Gabrielsberget Syd Vind 12	J20b	82/108	110416	6000	794	515	1310	99,9	515	95	5							
2300	Enercon	1539	Gabrielsberget Syd Vind 13	J20b	82/108	110416	6000	797	521	1318	99,8	521	89	0							
2300	Enercon	1540	Gabrielsberget Syd Vind 14	J20b	82/108	110416	6000	772	530	1302	100	530	95	0							
2300	Enercon	1541	Gabrielsberget Syd Vind 15	J20b	82/108	110416	6000	656	546	1202	98,9	546	95	0							
2300	Enercon	1542	Gabrielsberget Syd Vind 16	J20b	82/108	110416	6000	768	535	1303	99,9	535	96	0							
2300	Enercon	1543	Gabrielsberget Syd Vind 17	J20b	82/108	110416	6000	778	531	1310	99,9	531	94	3							
2300	Enercon	1544	Gabrielsberget Syd Vind 18	J20b	82/108	110416	6000	745	541	1286	99,9	541	94	0							
2300	Enercon	1545	Gabrielsberget Syd Vind 19	J20b	82/108	110416	6000	740	554	1295	100	554	96	0							
2300	Enercon	1546	Gabrielsberget Syd Vind 20	J20b	82/108	110416	6000	730	544	1274	100	544	95	0							

Ny *	Effekt (kW)		Fabrikat	Nr Anläggning	Placering	D/H	I drift	Ber MWh	2010 MWh	2011 MWh	2012 MWh	12mån MWh	12mån %	Månad MWh	Tid %	Hindertid (tim)								
	Hög	Låg														Benämning, Ort	Karta	(m)	AHT	MS	YNS	OYS	PU	OPS
2500			Kenersys	1472	Näsudden III, Näsudden	I5f	100/85	091215	7300		3898	894	4792	100	894									0
2500			Nordex	1473	Ryningsnäs, Ryn 80, Ryning	G5g	90/80	081231	3000		1577	369	1945	95,4	369	77	118							
2500			Nordex	1474	Ryningsnäs, Ryn 100, Rynin	G6a	90/80	081231	4000		1209	329	1538	96,9	329	87	14							
3000			Vestas	763	Olsvenne 2, Näs	I5f	90/80	021201	8000	7610	8503	274	7874	84,4	274	44	400							
3000			WinWind	1111	Elvira, WT1, Lyse, Humlekär	A8f	90/88	080624	8000	7031	8948	1019	8941	100	1019									
3000			WinWind	1112	Elving, WT2, Lyse, Humlekär	A8f	90/88	080624	8000	5848	9155	920	9639	100	920									
3000			WinWind	1335	Uljabuouda VKV 1, Arjeplog	H25e	90/80	091010	8000		6976		6276	87,5										
3000			WinWind	1336	Uljabuouda VKV 2, Arjeplog	H25e	90/80	091010	8000		6996		6323	82,4										
3000			WinWind	1337	Uljabuouda VKV 3, Arjeplog	H25e	90/80	091010	8000		8102		7228	90										
3000			WinWind	1338	Uljabuouda VKV 4, Arjeplog	H25e	90/80	091010	8000		5846		5273	73,3										
3000			WinWind	1339	Uljabuouda VKV 5, Arjeplog	H25b	90/80	091010	8000		5081		4094	59,1										
3000			WinWind	1340	Uljabuouda VKV 6, Arjeplog	H25e	90/80	091010	8000		9137		8159	90										
3000			WinWind	1341	Uljabuouda VKV 7, Arjeplog	H25e	90/80	091010	8000		8382		7404	88,4										
3000			WinWind	1342	Uljabuouda VKV 8, Arjeplog	H25e	90/80	091010	8000		6901		6063	88,8										
3000			WinWind	1343	Uljabuouda VKV 9, Arjeplog	H25e	90/80	091010	8000		6518		5757	87,5										
3000			WinWind	1344	Uljabuouda VKV 10, Arjeplog	H25f	90/80	091010	8000		7597		6876	94,5										
3000			Vestas	1492	Näsudden Väst 01, Näs	I5f	90/90	111001			2834	803	3637	97,6	803	86	55							
3000			Vestas	1493	Näsudden Väst 02, Näs	I5f	90/90	111001			2880	727	3608	98,3	727	84	63							
3000			Vestas	1494	Näsudden Väst 03, Näs	I5f	90/90	111001			2816	738	3554	98,3	738	85	52							
3000			Vestas	1495	Näsudden Väst 04, Näs	I5f	90/90	111001			3062	743	3805	98,1	743	86	52							
3000			Vestas	1496	Näsudden Väst 05, Näs	I5f	90/90	111001			2209	471	2680	92,5	471	60	245							
3000			Vestas	1497	Näsudden Väst 06, Näs	I5f	90/90	111001			2723	766	3489	98	766	86	54							
3000			Vestas	1498	Näsudden Väst 07, Näs	I5f	90/90	111001			2770	763	3534	98,4	763	88	45							
3000			Vestas	1499	Näsudden Väst 08, Näs	I5f	90/90	111001			2870	801	3670	98,4	801	90	32							
3000			Vestas	1500	Näsudden Väst 09, Näs	I5f	90/90	111001			2766	777	3543	98,7	777	88	38							
3000			Vestas	1501	Näsudden Väst 10, Näs	I5f	90/90	111001			2672	781	3453	98,1	781	88	41							
3000			Vestas	1502	Näsudden Väst 11, Näs	I5f	90/90	111001			2665	785	3450	98,4	785	87	39							
3000			Vestas	1503	Näsudden Väst 12, Näs	I5f	90/90	111001			2656	795	3451	98,3	795	90	39							
3000			Vestas	1504	Stugyl 1, Näs	I5f	90/90	110901			3936	787	4722	97,3	787	78	101							
3000			Vestas	1505	Stugyl 2, Näs	I5f	90/90	110901			3806	887	4693	98,3	887	86	48							
3000			Vestas	1506	Stugyl 3, Näs	I5f	90/90	110901			3588	842	4429	96,9	842	85	56							
3000			Vestas	1507	Stugyl 4, Näs	I5f	90/90	110901			3936	861	4797	98,2	861	85	45							
3000			Vestas	1508	Stugyl 5, Näs	I5f	90/90	110901			2868	937	3806	97,9	937	91	22							
3000			Vestas	1509	Stugyl 6, Näs	I5f	90/90	110901			3675	872	4546	99,1	872	91	15							
3000			Vestas	1510	Stugyl 7, Näs	I5f	90/90	110901			3583	860	4443	99	860	89	20							
3000			Vestas	1511	Stugyl 8, Näs	I5f	90/90	110901			3710	955	4665	97	955	90	31							
3000			Vestas	1512	Stugyl 9, Näs	I5f	90/90	110901			4109	922	5031	98,7	922	92	16							

Karta över verkens placering

