

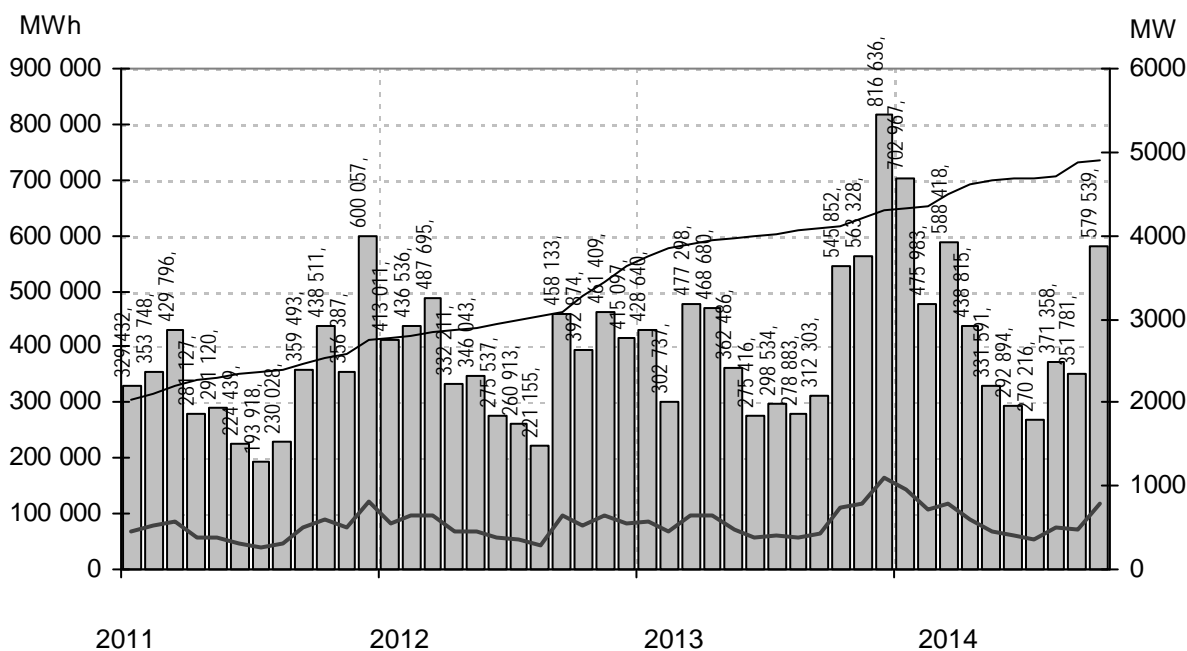
Vindkraftverk

Större än 50 kW

oktober 2014

Internetadress: <http://www.vindstat.nu>

Vindproducerad el från registrerade verk



Staplarna visar producerad energi per månad i MWh, linjerna visar totalt installerad effekt respektive månadens medeleffekt i MW

Sammanfattning

Totalt installerad effekt	(MW)	4908
Antal verk	(st)	2794
Rapporterade denna månad	(st)	1482
Elproduktion		
2012	(MWh)	4 500 613
2013	(MWh)	5 130 792
2014	(MWh)	4 403 560
Rapporterat denna månad	(MWh)	579 539
Medeleffekt denna månad	(MW)	779

Vindens energiinnehåll

Månaden jämfört med samma månad tidigare år	130 %
Året hittills jämfört med samma period under tidigare år	105 %
Senaste 12 månaderna jämfört med samma period under tidigare år	111 %

Förklaringar till tabellen på följande sidor

Ber	Av ägaren lämnad uppgift på beräknad elproduktion		
Årtal	Sammanlagd elproduktion under respektive år		
12mån	Elproduktion och tillgänglighet senaste 12 månaderna		
Månad	Elproduktion under månaden		
Tid	Andel av månaden som generatoren varit inkopplad på nät		
*	Nytt verk		
AHT	Avläst hindertid		
MS	Mindre störning	PU	Planerat underhåll
YNS	Yttre nätstörning	ÖPS	Övrigt planerat stopp
ÖYS	Övrig yttre störning	TF	Tekniskt fel

Ett projekt finansierat av vindkraftintressenter

Sammanställningen gjord 2023-05-05

Ansvarig:
Nils-Erik Carlstedt Vindstat ABE-post: nilserik.carlstedt@vindstat.com
Telefon: 070 - 539 54 67

Ny *	Effekt (kW)		Fabrikat	Nr Anläggning	Placering	D/H	I drift	Ber	2021	2022	2023	12mån	12mån	Månad	Tid Hindertid (tim)		VNS	OYS	PU	OPS	TF
	Hög	Låg													%	AHT					
95	20	Tellus	37	Södra Bäckebo,Ålem	G5c	19/41	920225	110	56	59	63	67	98,7	4	51	0					96
150		WindWorld	15	Snaigsto,Näs	I5i	28/31	900202	455	245	274	235	294	100	13	21						
150		WindWorld	16	Tjautet,Näs	I5i	28/31	900203	455		94	231	288	100	17	29						
150		WindWorld	73	Arendala,Lund	C2f	27/40	930522	416	408	371	417	419	100	35	82						
150		WindWorld	107	Stureholms gård,Ödåkra	C3d	27/41	940801	380	325	268	320	325	100	30	78						
150		WindWorld	144	Nygården 4:1,Nygården	C9a	27/41	950927	260	206	71	224	250	100	29	72						
225	50	Vestas	34	Vitsippan,Grönhögen	G3i	27/30	911210	580	448	393	511	531	98,9	48	84	1					
225	50	Vestas	54	Elmer I,Mosås	F10a	27/31	920626	280	205	203	194	220	96,1	25	68	66					
225	50	Vestas	63	Bösarp,Bösarp	C1i	27/25	921215	472	436	414	461	457	97,5	35	81	9					
225	50	Vestas	68	Kristinelund 1,Ventlinge	G3i	27/31	930109	580	550	545	573	595	0	55	87	744					
225	50	Vestas	69	Kristinelund 2,Ventlinge	G3i	27/31	930109	580	533	509	562	574	0	52	86	744					
225	50	Vestas	70	Kristinelund 3,Ventlinge	G3i	27/31	930109	580	537	539	566	579	0	50	84	744					
225	50	Vestas	82	Gumman,Simris	E2a	27/32	930923	480	491	502	529	526	98,7	50	87	0					
225	50	Vestas	83	Berta,Simris	E2a	27/32	930923	480	499	501	475	468	79,8	51	86	0	12				
225	50	Vestas	96	Viktor,Simris	E2a	27/32	940112	480	474	492	518	513	98,3	50	85	0					
225	50	Vestas	97	Almetorps Säteri,Lavad	C8e	27/32	940202	320	212	211	189	231	99,8	25	81	0					
225	50	Vestas	106	Kristinelund Nord,Ventlinge	G3i	27/31	940718	600	455	476	564	582	0	53	85	744					
225	50	Vestas	111	Hällemöllan 1,Rönnäng	A7f	29/32	941021	600	613	587	596	639	98,7	73	94	1					
225	50	Vestas	112	Rosendal,Rosendal	B5f	27/31	940930	500	430	389	423	446	98,7	44	93	0					
225	50	Vestas	113	Elvira,Kistinge	C4e	27/31	940623	384	356	303	286	308	77,9	20	43	390					
225	50	Vestas	116	Sibylla af Ängholmen,Ängh	A7f	29/31	941020	570	530	553	584	614	96,4	73	94	1					
225	50	Vestas	119	Hägwards,Hall	J7e	29/31	941215	410	396	287	226	272	55,8	33	82	0					
225	50	Vestas	136	Nuntopsskolan,Brålanda	B8i	29/31	950824	325	19	202	223	256	98,6	30	68	1					
225	50	Vestas	148	Önaholms Gård 5,Tveta	C10b	29/34	951108	417	333	365	449	484	96,4	69	80	59					
225	50	Vestas	200	Lunden,Gårdhem	B8c	29/30	960701	330	152	234	222	250	97,8	31	68	36					
225	50	Vestas	235	Kristinelund 5,Ventlinge	G3i	27/31	961106	600	609	608	635	656	0	58	86	744					
225	50	Vestas	250	Ingel 3,Östra Ingelstad	D2c	29/32	971017	460	468	471	221	340	98,3								
225	50	Vestas	257	Hällemöllan 2,Rönnäng	A7f	29/32	971111	600	659	634	623	672	99,1	75	94	1					
225	50	Vestas	368	Ann-EL-i,Hängsdala	D7h	29/30	990104	370	386	360	394	416	96,1	44	88	0					
225	50	Vestas	375	Skålsparken V12,Näs	I5f	29/30	990508	620	565	514	564	595	99,3	59	82	0					
225	50	Vestas	517	Värpinge Anna,Lund	C2e	27/30	900201	500	327	273	355	338	97,3	25	83	0					
225	50	Vestas	518	Värpinge Bella,Lund	C2e	27/30	900201	500	111	286	325	331	99,8	22	76	0					
225	50	Vestas	541	Skålsparken V11,Näs	I5f	27/30	930120	600	531	476	487	522	96,2	40	61	199					
225	50	Vestas	569	Ingel 1,Östra Ingelstad	D2c	29/31	960320	460	470	467	222	342	99,8								
225	50	Vestas	570	Ingel 2,Östra Ingelstad	D2c	29/31	960320	460	301	447	212	331	99,3								
225	50	Vestas	761	Lunden 2,Gårdhems-Lunde	B8c	29/32	040426	310	245	252	167	209	77,2	10	33	370					
230		Enercon	308	Strömmaskolan,Sätilla	B6i	30/52	980509	400	200	104	81	42	19,9	24	84	18					
250		WindWorld	156	Äng-EL,Veinge	C4e	29/41	951123	365	346	311	365	369	99,7	30	83	1					
250		WindWorld	187	Värestorps Vind,Värestorp	C4b	29/41	960529	325	343	305	353	367	99,7	27	78	1					
250		WindWorld	205	Agro 1,Lummelunda	J7a	29/42	960718	483	392	407	416	448	97,9	43	79	9					
250		WindWorld	206	Agro 2,Lummelunda	J7a	29/42	960719	483	269	285	310	335	98,1	31	75	10					
450		Bonus	50	Lyse Bonus,Lyse	A8f	35/35	920617	1000	930	748	879	916	83,9	121	82	64					
450		Bonus	77	Risholmen Marta,Risholme	B7a	37/37	930727	1100	502	955		159									
490		WindWorld	117	AEOLUS,Hviderup	C2i	37/41	941012	850	784	656	782	714	99,2	53	72	2					
490		WindWorld	118	Lantmännen,Klintehamn	I6c	37/41	941129	1000	951	656	716	703	89,2	78	75	0					
490		WindWorld	126	Glimminge Vind,Glimminge	C3g	37/41	950226	950	963	814	884	907	99,6	71	84	2					
490		WindWorld	133	Lys-Vind,Lysekil	A8f	37/40	950405	950	837	724	903	1010	99,5	95	78	2					
490		WindWorld	135	Kastlösavind,Kastlösa	G4c	37/42	950711	1100	961	797	895	978	99,5	90	76	2					
490		WindWorld	139	Hablingbovind 1 Tapower A	I5i	37/41	950801	1225	1134	889	955	1070	89,3	100	75	25					
490		WindWorld	140	Hablingbovind 2 Tapower A	I5i	37/41	950801	1225	1083	1065	1068	1167	88,2	80	66	106					
500		Vestas	80	Molly Tängen,Orust	A7i	39/41	930923	1350	1144	1047	827	930	69,2	133	84	19					
500		Vestas	90	Skålsparken V14,Näs	I5f	39/41	931220	1200	1147	706	1157	889	78,4	128	74	21					
500		Vestas	91	Skålsparken V10,Näs	I5f	39/41	931221	1200	1067	978	1111	1184	98,9	110	70	27					
500		Vestas	114	Barsebäck III,Barsebäck	C2h	39/40	941017	1150	1112	897	1008	976	93,7	79	74	0					
500		Vestas	124	Sophie Hogenäset,Sotenäs	A8f	39/41	950131	1100	1009	863	1034	1057	94	139	84	6					
500		Vestas	127	Hogenäset, Ingeborg,Hoge	A8f	39/39	950125	1100	1071	937	979	1106	95,7	131	78	57					
500		Vestas	128	Sönnertorp 2,Sönnertorp	C4a	39/41	950213	890	945	853	962	991	96,4	100	76	56					
500		Vestas	131	Sönnertorp 1,V:a Karup	C4a	39/40	950331	890	970	906	649	902	84,6	0	744						
500		Enercon	147	Ruuthsbo I,Ruuthsbo	D1h	40/42	951020	1500	378	1156	1047	1193	95,6	91	92	0					
500		WindWorld	162	Lucia af Boholmen,Skoghall	D10d	37/41	951219	800	556	582	594	682	93,1	84	77	271					
500		WindWorld	172	Si-Vind,Lysekil	A8f	37/40	951221	950	747	730	832	904	99,5	102	89	2					
500		Enercon	181	Slitevind XIII,Larsbo Glemm	D1i	40/50	960513	1300	1307	1157	1287	1237	88,5	100	84	62					
500		Enercon	182	Slitevind XIV,Larsbo Glem	D1i	40/50	960513	1300	1292	1132	873	743	66,4	110	91	3					
500		Enercon	183	Slitevind XVI,Ryngge N	D2a	40/50	960515	1300	856	1086	1227	1200	95,4	92	90	11					
500		Vestas	186	Åstorp 1,Åstorp	C3e	39/40	960216	860	766	676	632	632	89,8	59	69	7					
500		WindWorld	195	Ärröd 220001,Ärröd	D2h	37/41	960523	710	675	430	786	725	96,3	69	84	0					
500		WindWorld	216	Legevind,Legeved	E3a	37/41	960904	600	608	551	605	621	99,4	47	75	2					
500		WindWorld	218	Trollenäs,Trollenäs	C2i	37/41	960829		758	660	765	742	99,4	61	80	3					
500		Enercon	229	Hog 1,Stenungsund	B7g	40/42	961003	1050	713	719	727	761	78,3	108	90	29					
500		Enercon	230	Hog 2,Stenungsund	B7g	40/42	961003	1050	922	916	886	982	92,8	81	72	192					
500		Enercon	236	Slitevind XVII,Eriksfält N Ör	D1i	40/50	961211	1300	1167	1419	1559	1569	99	121	93	5					
500		Enercon	237	Slitevind XVIII,Eriksfält S Ör	D1i	40/50	961211	1300	1226	1301	1324	1296	91,5	116	90	24					

Ny *	Effekt (kW)		Fabrikat	Nr Anläggning	Placering	D/H	I drift	Ber	2021	2022	2023	12mån	12mån	Månad	Tid Hindertid (tim)		VNS	OYS	PU	OPS	TF
	Hög	Låg													%	AHT					
500	Vestas	239	Åstorp 2,Åstorp	C3e	39/40	970204	950	824	713	699	711	91,6	72	73	6						
500	Vestas	247	Lovisa,Örby	C3a	39/40	970825	950	786	738	684	864	98,9	73	81	3						
500	Enercon	263	Windbyggarna 1,Lärbro	J7b	40/65	971220	1100	594	511	742	757	90,4	58	67	190						
500	Enercon	264	Isak,Klintehamn	I6c	40/50	971219	1300	937	729	733	604	65,3	96	91	0						
500	Enercon	267	Ryftes Kristina,Fole	J6g	40/65	971218	1200	825	847	850	921	92,9	94	91	6						
500	Enercon	269	Kyrkebys 1,Hangvar	J7b	40/65	971220	1200	869	808	640	700	91,9	62	54	141						
500	Enercon	270	Kyrkebys 2,Hangvar	J7b	40/65	971220	1200	821	850	782	888	97,2	88	90	6						
500	WindWorld	299	Kastlösa V11 Mälurvind AB,	G4c	37/40	980201	1300	882	1083	985	1041	72,6	95	51	258						
500	Enercon	314	St. Herrestad I,St. Herresta	D2b	40/65	980712	1420	1374	1071	1160	973	88,2	115	92	9						
500	Enercon	317	St. Herrestad II,St. Herresta	D2b	40/65	980712	1420	1349	1146	1255	1215	92,2	107	94	0						
500	WindWorld	345	Kastlösa V12 Mälurvind AB,	G4c	37/40	981001	1210	913	889	731	803	85,7	39	43	275						
500	Enercon	354	Kadesjö I,Trunnerup 9:4	D2a	40/65	981119	1400	1238	1237	1374	1351	98	104	92	6						
500	Enercon	355	Kadesjö II,Trunnerup 9:4	D2a	40/65	981119	1400	1146	1052	1186	1049	88	100	93	0						
500	Enercon	356	Marieholm I,Reslöv 11:3	C2i	40/65	981201	1300	1103	1120	1270	1253	98,5	99	93	15						
500	Enercon	357	Månslunda I,Månslunda	D2f	40/65	981127	1350	1019	1028	1169	1139	94,1	87	88	35						
500	Enercon	358	Rydsgård I,Ville 61:8	D2a	40/65	981118	1400	1150	1049	1263	1137	93,2	101	90	15						
500	Enercon	359	Rydsgård II,Ville 61:8	D2a	40/65	981120	1400	1234	895	724	646	73,9	34	52	278						
500	Enercon	362	Marieholm II,Reslöv 11:3	C2i	40/65	981202	1300	1063	944	1153	1157	97,1	92	94	8						
500	Enercon	380	Gunn-El,Köpinge Gärd	C4e	40/65	990115	1200	832	944	1177	1200	96,5	112	96	0						
500	Vestas	504	Seglberga IV,L.Tjärby	C4e	39/40	930701	1000	662	632	604	607	74,7	31	39	348						
500	Vestas	519	Värpinge Clara,Lund	C2e	39/40	960711	1050	812	503	804	783	95,3	57	75	0						
500	Vestas	543	Skålsparken V13,Näs	I5f	39/41	930209	1350	1188	1027	1153	1246	97,2	120	75	13						
500	Vestas	550	Vindudd IV,Grötlingbo	J5g	39/41	941115	1050	1018	921	1087	1157	98,7	124	76	43						
500	Vestas	551	Vindudd V,Grötlingbo	J5g	39/41	941115	1050	966	896	1073	1125	92,9	118	75	20						
500	WindWorld	559	Annelöv I,Landskrona	C2h	37/41	951220		908	817	939	930	99,5	72	83	1						
500	WindWorld	560	Annelöv II,Landskrona	C2h	37/41	960307		855	710	922	923	99,5	70	83	2						
500	Enercon	565	Slitevind IX,Smöjen	J7c	40/50	951222	1300	919	946	1150	1168	97,1	138	93	144						
500	Enercon	566	Slitevind X,Smöjen	J7c	40/50	951215	1300	918	935	1077	1096	93,5	128	80							
500	Enercon	567	Slitevind XI,Furillen	J7c	40/50	951219	1400	390	672	717	764	75,4	3	11	619						
500	Enercon	568	Slitevind XII,Furillen	J7c	40/50	951220	1400	1369	1230	1101	1293	92,8	4	11	336						
500	WindWorld	571	Kullamöllan,Nyhamnsläge	B3i	37/41	960620		1017	842	1002	983	99,5	84	88	2						
500	WindWorld	572	Kullavind,Nyhamnsläge	B3i	37/41	960620		1166	953	1083	1083	99,6	95	88	1						
500	Enercon	592	Humlekärr 1,Humlekärr	A8f	40/42	961024	1300	1167	1034	1267	1226	94,5	160	96	1						
500	Enercon	593	Humlekärr 2,Humlekärr	A8f	40/42	961024	1300	844	970	1077	1125	80	113	65	230						
500	WindWorld	698	Blyger II,Jämjö	H4g	37/42	021213	550	643	594	571	595	99,4	60	74	3						
550	WindWorld	661	Bockstigen 1,Offshore	I5f	37/40	980301	1575	817	955	1092	904	73,2	124	84	68						
550	WindWorld	662	Bockstigen 2,Offshore	I5f	37/40	980301	1575	918	602	1188	892	60,5	143	92	2						
550	WindWorld	663	Bockstigen 3,Offshore	I5f	37/40	980301	1575	1434	1261	1203	1402	83,3	152	93	1						
550	WindWorld	664	Bockstigen 4,Offshore	I5f	37/40	980301	1575	948	877	789	865	69,8	0	0	744						
550	WindWorld	665	Bockstigen 5,Offshore	I5f	37/40	980301	1575	1352	1309	1305	1383	84	147	92	0						
600	Vestas	146	Bromöllen 1,Brommö	D9e	42/40	951019	1100	904	842	778	886	98,7	102	66	7						
600	Vestas	159	Hansamöllan,Värpinge	C2e	42/41	951205	1150	941	888	1052	1052	98,8	78	74	1						
600	Vestas	180	Vårdkasberget,Härnösand	I17g	44/40	960501	1100	854	1079	993	1108	95,2	138	76	24						
600	Vestas	194	Lövstaviken 8,Falkenberg	B5c	42/40	960601	1500	1250	1112	1234	1306	0	137	82	744						
600	Vestas	204	Håberg 1,Flo	C8d	44/50	960726	938	754	853	745	864	79,3	88	68	5						
600	Vestas	210	BEA 8,När	J5h	44/50	960917	1300	1101	990	1161	1216	99,1	131	73	6						
600	Vestas	211	Burgvind,Riggas1,När	J5h	44/50	960920	1300	1038	968	1150	1208	96,6	135	73	6						
600	Vestas	222	Ryftes Hulda,Havdhem	I5i	44/50	961119	1300	1156	1039	1167	1253	96,4	111	70	23						
600	Vestas	223	Eksebo Kraft, Gustav,Havd	I5i	44/50	961120	1300	1057	978	1085	1162	99,6	102	71	0						
600	Vestas	224	Kulle 14,Näs	I5i	44/50	961119	1300	1064	1008	1156	1239	96,3	121	71	5						
600	Vestas	225	Kulle 16,Näs	I5i	44/50	961119	1300	1060	913	1173	1243	98,4	118	69	6						
600	NEG Micon	227	Tannam,Tanumshede	A9f	43/46	961015	1130	46	768	799	922	89,6	123	87	23						
600	NEG Micon	228	Duesgård,Tanumshede	A9c	43/46	961015	1160	686	893	945	1030	93,2	125	83	38						
600	Vestas	231	Dalom,Hemsö	I18a	44/40	961027	1165	919	870	787	859	99,1	102	66	0						
600	Vestas	232	Lin Vind,Ledberg	F8e	44/41	961203	875	649	623	508	695	95,6	69	64	1						
600	WindWorld	242	Stjärnars gods,Eldsberga	C4e	42/42	970301	950	771	710	693	704	99,4	75	77	2						
600	Vestas	248	Slättång 1,Slättång	C2i	44/50	970929	1100	964	792	1182	1174	96,7	90	79	2						
600	Vestas	249	Backmöllan,Väggarp	C2i	44/50	970924	1150	1029	1009	1112	1113	98	82	74	7						
600	Vestas	261	Victoria,Hogenäset	A8f	44/45	971110	1300	1008	1062	1109	1239	98,3	156	78	9						
600	Vestas	265	Skålsparken V19,Näs	I5f	44/40	971221	1620	1526	1388	1538	1638	97,7	154	69	17						
600	Vestas	266	Tornsvan,Slite	J7b	44/55	971229	1220	786	749	841	885	97,8	96	66	1						
600	Vestas	280	Trärike, Helga,Björkö	H17c	44/55	971121	1190	936	927	863	912	95,2	117	76	0						
600	WindWorld	283	Dörestorp 1,Hasslöv	C4b	42/50	980401	930	918	917	1028	1086	99,4	76	70	3						
600	WindWorld	284	Ågård,Genevad	C4e	42/50	980403	900	1020	884	1045	1083	99,4	90	79	2						
600	WindWorld	285	Ångsholm,Genevad	C4e	42/50	980401	950	1013	830	1092	1130	99,5	97	79	2						
600	WindWorld	286	Västan Vind Mälurvind AB,	C4b	42/50	980301	930	94	860	1027	1063	99,5	88	78	2						
600	WindWorld	287	Mälurvind AB 1,Mellby	C4b	42/50	980301	930	94	764	1050	1060	99,5	86	81	2						
600	WindWorld	288	Davids Mölla,Glänninge	C4b	42/50	980422	990	990	849	989	1002	99,4	89	79	3						
600	Vestas	289	Lagmansberga,Skänninge	F8d	44/55	971118	1023	1053	983	853	1049	89	107	74	51						
600	Vestas	290	Vivian,Visingsö	E7g	44/40	971025	1300	1200	1134	897	1030	18,1	113	78	744						
600	WindWorld	293	Björngård,Mellby	C4b	42/50	980312	1000	941	831	981	990	99,5	92	77	1						
600	WindWorld	294	Kastlösa V2 Mälurvind AB,	G4c	42/40	980201	1280	949	845	1014	1113	97,5	93	64	70						

Ny *	Effekt (kW) Hög	Fabrikat Lag	Nr Anläggning Benämning, Ort	Placering Karta	D/H (m)	I drift	Ber MWh	2021 MWh	2022 MWh	2023 MWh	12mån MWh	12mån %	Månad MWh	Tid Hindertid (tim)		VNS	OYS	PU	OPS	TF	
														%	AHT						
600	WindWorld	295	Kastlösa Väst V3,Kastlösa	G4c	42/40	980201	1280	757	1041	1198	1277	97,8	122	67	11						
600	WindWorld	296	Fårvind,Kastlösa	G4c	42/40	980201	1280	1172	1173	1133	1245	98,3	106	63	70						
600	WindWorld	297	Kastlösa V5 Mälärvind AB,	G4c	42/40	980201	1300	1356	1263	1278	1392	98,1	130	73	2						
600	WindWorld	298	Kastlösa V7 Mälärvind AB,	G4c	42/40	980201	1250	1035	890	881	956	77,7	111	70	79						
600	WindWorld	300	Kastlösa V8 Mälärvind AB,	G4c	42/40	980201	1210	896	809	812	896	94,3	86	65	117						
600	WindWorld	301	Kastlösa Väst V9,Kastlösa	G4c	42/40	980201	1220	1018	1047	1132	1221	98,6	119	68	0						
600	WindWorld	302	Kastlösa Väst V10,Kastlösa	G4c	42/40	980201	1230	1132	1002	1047	1128	94,5	109	70	2						
600	WindWorld	303	Kastlösa V13 Mälärvind AB,	G4c	42/40	980201	1210	841	847	752	805	84,2	26	26	452						
600	WindWorld	304	Kastlösa V14 Mälärvind AB,	G4c	42/40	980201	1200	903	877	967	1021	97,9	92	67	73						
600	WindWorld	305	Kastlösa Väst V15,Kastlösa	G4c	42/40	980201	1220	977	990	818	882	68,3	110	74	0						
600	WindWorld	306	Kastlösa V16 Mälärvind AB,	G4c	42/40	980201	1250	1094	1081	1147	1220	99,2	117	76	2						
600	WindWorld	307	LT Klägstorp,Klägstorp	C4b	42/50	980421	990	1005	875	934	1025	95,5	69	44	0						
600	WindWorld	309	Björkliden,St. Isie	C1i	42/45	971125	1490	1482	1368	1600	1571	99,1	134	78	0	3					
600	WindWorld	311	Lilla Isie,Lilla Isie	C1i	42/45	971212	1500	1547	1418	1673	1647	99,6	141	79	2						
600	WindWorld	312	Hofby Vind, Ysby,Kövlinge	C4b	42/49	971108	930	837	739		188	99,9									
600	Vestas	315	Grebban 1,Tanumshede	A9f	44/45	980610	1100	937	923	900	1034	93,8	126	80	1						
600	Vestas	316	Grebban 2,Tanumshede	A9f	44/45	980611	1100	906	889	893	1014	92,8	121	78	14						
600	WindWorld	318	Bengtssons Vindmölla,Mell	C4b	42/50	980921	1000	1080	886	934	1064	99,5	89	81	1						
600	WindWorld	321	Triton Energi,Kövlinge	C4b	42/50	980921	1000	997	844	828	873	99,5	77	76	3						
600	WindWorld	343	Kastlösa V1 Mälärvind AB,	G4c	42/40	981001	1210	1250	1187	1252	1298	95,2	99	62	77						
600	WindWorld	344	Kastlösa V6 Mälärvind AB,	G4c	42/40	981001		1282	880	1146	1228	97,3	118	71	2						
600	WindWorld	349	Kövlinge Vind,Kövlinge	C4b	42/50	981101	1000	941	691	996	966	99,4	84	77	3						
600	WindWorld	350	Mammarps Vind,Mammarp	C4e	42/50	981101	1000	1099	826	1046	1054	99,4	98	83	2						
600	Vestas	369	Elise Ruuthsbo,Bjaresjö	D2b	44/45	990120	1325	970	1042	1131	1147	99,3	80	68	32						
600	Vestas	370	Elinor Ruuthsbo,Bjaresjö	D2b	44/45	990120	1325	1116	1095	1171	1182	98,8	85	71	7						
600	Enercon	397	Bjälbo, Lennart,Skänninge	F8d	44/65	991001	1300	1174	1207	1169	1313	98,3	133	94	0						
600	Enercon	402	Kyrkebys 3,Hangvar	J7b	44/65	991130	1400	1063	915	1004	1038	94,2	107	90	0						
600	Enercon	403	Kyrkebys 4,Hangvar	J7b	44/65	991130	1400	1036	800	1004	1065	96,1	99	88	12						
600	Enercon	414	Virke 1,Kävlinge	C2i	44/65	991028	1350	1325	1161	1474	1432	96,1	121	93	0						
600	Enercon	415	Virke 2,Kävlinge	C2i	44/65	991028	1350	1217	1184	1375	1354	98	98	81	76						
600	Enercon	416	Skarhult 1,Skarhult	C2i	44/65	991103	1350	1238	1109	1190	1210	94,9	100	89	0						
600	Enercon	417	Skarhult 2,Skarhult	C2i	44/65	991101	1350	1176	1044	1187	1128	93,2	95	90	39						
600	Enercon	418	Fjälkinge 1,Fjälkinge	E3a	44/65	990913	1300	1063	969	1082	1082	98,4	95	92	0						
600	Enercon	419	Fjälkinge 2,Fjälkinge	E3a	44/65	990912	1300	1104	1054	1125	1128	95,3	67	66	221						
600	Enercon	420	Tjärby,Laholm	C4e	44/46	991112	1200	872	842	981	1006	98,4	80	94	0						
600	Enercon	437	Freja Olsäng,Olsäng	G3d	44/46	000706	1250	1141	1149	1344	1328	98,3	148	88	3						
600	Enercon	439	Skörpinge,Ängelholm	C3h	44/67	000213	1450	1265	1174	1345	1352	96,6	118	95	9						
600	Enercon	440	Genevad,Laholm	C4e	44/67	000301	1500	1227	1057	1223	1244	94,5	113	93	12						
600	Enercon	454	Brönneslöv 1,Brönneslöv	C2i	44/65	001201	1350	1333	1245	1413	1409	96,3	107	89	0						
600	Enercon	455	Brönneslöv 2,Brönneslöv	C2i	44/65	001201	1400	1318	1134	1401	1358	94,3	107	90	0						
600	Enercon	456	Ö. Karaby,Ö. Karaby	C2i	44/65	001201	1300	1417	1458	1656	1655	98,8	135	89	21						
600	Enercon	457	Kornheddinge Mölla,Kornhe	C2f	44/65	001201	1300	1359	1289	1479	1479	96,7	111	90	2						
600	Enercon	459	Skagsudde, Linda,Skagsud	J19a	44/65	001231	1400	1742	1722	1693	1764	95,8	168	65	208						
600	Enercon	469	Kristinetorp 1,Kristinetorp	D2g	44/65	010201	1350	1221	1197	1377	1295	96,9	107	91	0						
600	Enercon	470	Kristinetorp 2,Kristinetorp	D2g	44/65	010201	1350	1080	1265	1428	1395	98,2	109	90	0						
600	Enercon	471	Kristinetorp 3,Kristinetorp	D2g	44/65	010201	1350	1148	1184	1411	1401	98	107	90	0						
600	Enercon	472	Kristinetorp 4,Kristinetorp	D2g	44/65	010201	1350	1255	1290	1360	1335	98,3	108	91	0						
600	Enercon	486	Heden,Heden	C3e	44/65	010401	1350	1342	1187		291										
600	Enercon	489	Ryngel III,Ryngel	D2a	44/50	010601	1350	1282	1273	1429	1398	98,7	104	87	1						
600	Vestas	505	Seglaberger V,L.Tjärby	C4e	44/45	960916		856	795	623	782	95,8									
600	Vestas	556	Utteros,Tvååker	B5f	42/41	951018	1200	1314	1062	1214	1293	98,9	137	80	5						
600	Vestas	557	Utteros,Tvååker	B5f	42/41	951013	1200	1241	1067	1226	1322	98,6	141	83	11						
600	Vestas	558	Utteros,Tvååker	B5f	42/41	951013	1200	1131	985	1040	1126	94,9	124	74	8						
600	Vestas	574	Stora Bjärs 2,Stenkyrka	J7a	44/40	960703	1100	910	835	829	930	98,9	87	65	0						
600	Vestas	577	Gipsön 1,Landskrona	C2g	42/41	961008	1216	1243	1110	1294	1306	100	115	0	0						
600	Vestas	578	Gipsön 2,Landskrona	C2g	42/41	961014	1216	1217	1110	1294	1306	100	115	0	0						
600	Vestas	579	Gipsön 3,Landskrona	C2g	42/41	961014	1216	1212	1110	1293	1306	100	115	0	0						
600	Vestas	580	Gipsön 4,Landskrona	C2g	42/41	961014	1216	1222	1110	1294	1306	100	115	0	0						
600	Vestas	581	Gipsön 5,Landskrona	C2g	42/41	961014	1216	1152	1110	1294	1306	100	115	0	0						
600	Vestas	582	Gipsön 6,Landskrona	C2g	42/41	961014	1216	1232	1110	1294	1306	100	115	0	0						
600	Vestas	583	Gipsön 7,Landskrona	C2g	42/41	961008	1216	1235	1110	1294	1306	100	115	0	0						
600	Vestas	584	Gipsön 8,Landskrona	C2g	42/41	961008	1216	1118	1110	1294	1306	100	115	0	0						
600	Vestas	585	Gipsön 9,Landskrona	C2g	42/41	961008	1216	1232	1110	1294	1306	100	115	0	0						
600	Vestas	586	Gipsön 10,Landskrona	C2g	42/41	961008	1216	1225	1110	1294	1306	100	115	0	0						
600	Vestas	587	Gipsön 11,Landskrona	C2g	42/41	961008	1216	1226	1110	1294	1306	100	115	0	0						
600	Vestas	588	Gipsön 12,Landskrona	C2g	42/41	961008	1216	1221	1162	1294	1306	100	115	0	0						
600	Enercon	612	Skarhult 3,Skarhult	C2i	44/65	010901	1350	1218	1014	1186	1146	90,1	99	90	31						
600	Enercon	613	Skarhult 4,Skarhult	C2i	44/65	010901	1350	1228	1109	1310	1318	97,8	110	91	33						
600	Enercon	620	Allmag,Orust	B8a	44/65	011101	1250	819	846	791	884	98,3	99	88	15						
600	Enercon	631	Balkåkra Vind,Balkåkra	D1h	44/56	020116	1500	1441	1406	1581	1600	98	140	90	0						
600	Enercon	634	Vallsås 1,Vallsås	D2b	44/65	020201	1350	956	1066	1145	1122	95,3	37	44	386						
600	Enercon	635	Vallsås 2,Vallsås	D2b	44/65	020201	1350	931	1069	1142	1128	95,9	69	70	289						

Ny *	Effekt (kW)		Nr Anläggning	Placering	D/H	I drift	Ber	2021	2022	2023	12mån	12mån	Månad	Tid Hindertid (tim)		VNS	OYS	PU	OPS	TF
	Hög	Låg												Benämning, Ort	Karta					
600	Enercon	640	Skörstorp Krökelimur,Skörs	D7h	44/65	020301	1250	1136	1092	1271	1351	99,4	150	92	10					
600	Enercon	641	Ramsåsa 1,Ramsåsa	D2b	44/65	020501	1350	1190	1111	1145	1187	98,8	106	85	0					
600	Enercon	672	Möllebacken 1,Nosaby	E3a	44/65	021105	1250	1023	953	1069	1040	97,9	88	88	4					
600	Enercon	673	Möllebacken 2,Nosaby	E3a	44/65	021105	1250	1021	952	1075	1060	99	89	88	6					
600	Enercon	679	Köpingsvik,Köpingsvik	H5a	44/65	021212	1400	1394	1191	1334	1356	98,5	127	90	14					
600	Enercon	712	Bast, Rune,Norra Härene	C8f	44/65	030412	1150	1186	1188	1073	1261	95,9	129	76	52					
600	Enercon	713	Bast, Artur,Norra Härene	C8f	44/65	030412	1150	1216	1174	1099	1271	95	145	84	0					
600	Enercon	744	Lörby 1, Toke,Lörby	E3b	44/65	031201	1270	973	896	1055	1052	96,8	98	79	39					
600	Enercon	745	Lörby 2, Krok,Lörby	E3b	44/65	031201	1270	1012	956	1112	1099	99,5	102	81	14					
600	Enercon	746	Susekulla,Susekulla	G3g	44/65	031207	1100	971	952	994	1001	81,1	91	83	20					
600	Enercon	747	Nolby,Nolby	A8f	44/65	040101	1250	1148	1187	1247	1368	99,7	164	93	0					
600	Enercon	752	Bure 1,Bureå	L22d	44/65	031001	1333	824	621	509	520	80,2	9	22	78					
600	Enercon	753	Bure 2,Bureå	L22d	44/65	031001	1333	757	753	839	901	99,6	111	81	0					
600	Enercon	754	Bure 3,Bureå	L22d	44/65	031001	1333	839	910	849	942	95	118	83	0					
600	Enercon	771	Valterslund 1,Valterslunds	D2c	44/65	040630	1600	1660	1532	1727	1676	94,6	139	90	5					
600	Enercon	772	Valterslund 2,Valterslunds	D2c	44/65	040702	1600	1683	1591	1688	1671	95,2	142	91	1					
600	120 Bonus	243	Olsvenne 1,Näs	I5f	44/50	970303	1500	1293	994	494	695	50,7	124	84	31					
600	120 Bonus	251	Skärbo 1,Tanumshede	A9f	44/50	971118	1170	943	817	955	1095	99,8	134	92	6					
600	120 Bonus	252	Skärbo 2,Tanumshede	A9f	44/50	971101	1170	872	759	871	858	87,8	127	93	5					
600	120 Bonus	253	Skärbo 3,Tanumshede	A9f	44/50	971114	1170	973	991	984	1112	97,1	136	93	1					
600	120 Bonus	254	Skärbo 4,Tanumshede	A9f	44/50	971114	1170	778	876	822	1025	99	125	89	18					
600	120 Bonus	255	Skärbo 5,Tanumshede	A9f	44/50	971114	1170	938	915	721	1029	98,5	103	81	110					
600	120 Bonus	256	Skärbo 6,Tanumshede	A9f	44/50	971113	1170	733	792	784	919	97,5	116	91	1					
600	120 Bonus	262	Viking Vind,Löddeköpinge 2	C2h	44/41	971003	1040	1091	1036	1148	1153	99,7	88	90	0					
600	120 Bonus	274	Monica af Olseröd,Olseröd	D2i	44/40	971201	1160	1027	906	663	646	54	90	87	11					
600	120 Bonus	275	Magnhild af Magnelund,Eld	C4e	44/30	971201	1100	1072	914	969	993	90,5	96	94	0					
600	120 Bonus	333	Eva,Mellböda	H5h	44/45	980801	1200	927	954	1058	1078	98,4	113	90	4					
600	120 Bonus	334	Maria,Mellböda	H5h	44/45	980801	1200	1016	1040	1117	1131	99	119	88	20					
600	120 Bonus	335	Susanna,Mellböda	H5h	44/45	980801	1200	1137	1105	1236	1217	98,3	130	91	4					
600	120 Bonus	336	Rebecka Slitevind,Mellböda	H5h	44/45	980801	1200	972	650	516	296	38,6	99	79	94					
600	120 Bonus	337	Anna Slitevind,Mellböda	H5h	44/45	980801	1200	1099	1090	1069	1085	89,5	121	82	75					
600	120 Bonus	339	Biegg-ål'mai,Suorva	I28g	44/40	981013	1000	1170	1274	700	880	53,9	0		744					
600	120 Bonus	347	Rodovälén 2,Rodovälén	E17a	44/40	981007	1200	1008	1132	133	369	97,2								
600	120 Bonus	378	Solvik 3,Maglarp	C1h	44/50	990525	1500	1792	1578	442	803	96,6								
600	120 Bonus	379	Solvik 4,Maglarp	C1h	44/50	990526	1500	1697	1582	394	792	96,7								
660	Vestas	313	Havsvind,Mellbystrand	C4b	47/50	980626	1400	1251	1031	1214	1133	95,6	125	69	29					
660	Vestas	338	Burgar,Hablingbo	I5i	47/45	981012	1720	1808	1689	1692	1843	98,2	168	73	0					
660	Vestas	382	Slitevind XX,Smöjen	J7c	47/55	990819	1877	1330	1266	1446	1506	96	124	39	321					
660	Vestas	383	Slitevind XXI,Smöjen	J7c	47/55	990819	1900	1467	1364	1601	1664	99,3	190	74	8					
660	Vestas	384	Slitevind XXII,Smöjen	J7c	47/55	990819	1956	1523	1262	1458	1499	99,4	163	73	3					
660	Vestas	385	Slitevind XXIII,Smöjen	J7c	47/55	990819	1996	1708	1597	1866	1923	99,5	215	78	0					
660	Vestas	393	Kärrets Gärd,Kärrets Gärd	B5f	47/55	991012	1250	1160	1001	1159	1194	91,8	134	80	1					
660	Vestas	394	Eksebo Kraft, Henning,Klint	I6c	47/55	991023	1650	1526	1452	1394	1572	99,7	133	61	8					
660	Vestas	401	Harriemöllan,Backgården	C2i	47/55	990930	1430	1272	1296	1416	1418	97,9	105	74	28					
660	Vestas	405	Storugns 1,Lärbro	J7b	47/55	991217	1534	1060	927	1033	1131	98,7	98	62	7					
660	Vestas	406	Storugns 2,Lärbro	J7b	47/55	991215	1551	1127	992	1092	1188	98,7	108	63	12					
660	Vestas	407	Storugns 3,Lärbro	J7b	47/55	991218	1530	1141	1014	1112	1215	97,6	113	65	5					
660	Vestas	408	Storugns 4,Lärbro	J7b	47/55	991218	1528	1115	989	1104	1206	98,5	112	63	4					
660	Vestas	409	Storugns 5,Lärbro	J7e	47/55	991219	1534	1179	1047	1128	1236	98,9	113	66	7					
660	Vestas	410	Storugns 6,Lärbro	J7b	47/55	991220	1576	984	936	1024	1119	98,9	108	65	0					
660	Vestas	411	Sandby 1,Vadstena	F8g	47/55	990828	1550	1405	1302	600	1023	97,1								
660	Vestas	412	Sandby 2,Vadstena	F8g	47/55	990827	1550	1042	1282	670	1092	97,7								
660	Vestas	413	Sandby 3,Vadstena	F8g	47/55	990831	1550	1361	927	637	966	94								
660	Vestas	421	Brinkagården,Brinkagården	C3b	47/55	991215	1450	1581	1448	1637	1613	98,3	124	78	34					
660	Vestas	423	Piteå Haraholmen N1,Hara	L24b	47/55	991212	1450	607	661	636	690	97,7	93	58	0			9		
660	Vestas	424	Piteå Haraholmen S2,Hara	L24b	47/55	991104	1450	610	588	472	614	96,6	60	41	0			13		+02
660	Vestas	427	Hedeskoga 1,Bersjöholms	D2b	47/55	991021	1600	1324	1106	1432	1207	90,6	109	70	0					
660	Vestas	428	Hedeskoga 2,Bersjöholms	D2b	47/55	991021	1600	1365	1274	1336	1385	97,1	103	66	8					
660	Vestas	431	Eveboda I,Eveboda	E8c	47/55	000508	1425	1240	1235	1144	1301	99	132	72	1					
660	Vestas	432	Eveboda II,Eveboda	E8c	47/55	000508	1425	1204	1189	1136	1251	96,7	131	70	1					
660	Vestas	433	Eveboda III,Eveboda	E8c	47/55	000508	1425	1194	1007	1118	1106	87,2	132	68	33					
660	Vestas	434	Skäggs 1,Väsconde	J6g	47/50	000705	1510	1063	996	1050	1153	99,4	102	84	8					
660	Vestas	435	Skäggs 3,Väsconde	J6g	47/50	000705	1510	1102	1062	1096	1205	98,3	107	84	0					
660	Vestas	436	Månsagården,Uvered	C8f	47/50	000105	1100	971	991	914	1055	98,9	112	71	15					
660	Vestas	444	Gunnön 1,Karlshamn	E3f	47/55	000908	1600	1039	930	1113	1097	96,8	102	70	0					
660	Vestas	445	Gunnön 2,Karlshamn	E3f	47/55	000908	1600	999	934	1107	1081	97,6	104	74	0					
660	Vestas	446	Gunnön 3,Karlshamn	E3f	47/55	000908	1600	1097	968	1140	1115	93,4	108	69	27					
660	Vestas	447	Ruth, Ingelstorp,Ingelstorp	C3e	47/55	000914	1350	1329	1185	1323	1324	96,7	115	88	9					
660	Vestas	448	Nordanstigs v.1,Stocka	H16b	47/55	001206	1333	661	307	507	406	94,9	51	48	46					
660	Vestas	449	Nordanstigs v.2,Stocka	H16b	47/55	001206	1327	653	234	486	389	94,4	49	46	62					
660	Vestas	450	Nordanstigs v.3,Stocka	H16b	47/55	001206	1300	650	275	309	248	73,4	31	31	295					
660	Vestas	453	Nordanstigs v. 4,Stocka	H16b	47/55	001206	1386	782	307	596	477	95,8	60	52	46					

Ny *	Effekt (kW)		Fabrikat	Nr Anläggning	Placering	D/H	I drift	Ber	2021	2022	2023	12mån	12mån	Månad	Tid Hindertid (tim)		VNS	OYS	PU	OPS	TF
	Hög	Låg													%	AHT					
660			Vestas	458 Helan,Hovby	D3c	47/45	001124	1150	975	864	642	850	98,9								
660			Vestas	460 Ö-vik Själnön, Ada,Husum	J19e	47/55	001229	1534	1184	1134	1175	1201	97,4	156	72	0					
660			Vestas	461 Ö-vik Fanbyn, Beda,Husum	J19e	47/55	001229	1540	1040	1149	1321	1270	90,5	168	72	29					
660			Vestas	462 Ö-vik Fanbyn, Camilla,Husu	J19e	47/55	001229	1523	1334	1229	1265	1321	98,1	166	72	0					
660			Vestas	463 Ö-vik Fanbyn, Dagny,Husu	J19e	47/55	001229	1495	1339	1244	1193	1293	96,3	110	59	108					
660			Vestas	464 Ö-vik Själnön, Elly,Husum	J19e	47/55	001229	1534	1218	1120	1174	1199	96,5	151	70	0					
660			Vestas	465 Ö-vik Fanbyn, Fredrika,Hus	J19e	47/55	001229	1525	1308	1230	1251	1304	96,9	120	65	76					
660			Vestas	466 Ö-vik Fanbyn, Gertrud,Hus	J19e	47/55	001229	1534	1344	1185	1288	1284	93,7	167	73	0					
660			Vestas	467 Ö-vik Fanbyn, Herta,Husum	J19e	47/55	001229	1601	1547	1460	1368	1551	98	186	77	0					
660			Vestas	473 Tappeshusen 3,Höganäs	C3d	47/50	010110	1500	1289	1026	1178	1183	99,1	105	75	0					
660			Vestas	478 Måsinge 1,Båstad	C4a	47/40	010401	1600	1366	1255	1418	1443	97,6	140	92	0					
660	200		Vestas	323 Ventosum 1,Falkenberg	B5f	47/60	980917	1250	1263	1133	1261	1327	97,4	145	78	5					
660	200		Vestas	324 Ventosum 2,Falkenberg	B5f	47/60	980917	1250	1261	1040	1190	1173	94,6	138	90	8					
660	200		Vestas	325 Ventosum 3,Falkenberg	B5f	47/60	980917	1250	1207	1073	1203	1263	96,1	137	77	4					
660	200		Vestas	326 Ventosum 4,Falkenberg	B5f	47/60	980918	1250	1263	1103	1260	1328	97	141	77	4					
660	200		Vestas	327 Ventosum 5,Falkenberg	B5f	47/60	980921	1250	1265	1176	1354	1404	97,1	147	90	6					
660	200		Vestas	328 Ventosum 6,Falkenberg	B5f	47/60	980921	1250	1171	990	1194	1225	95,9	130	69	4					
660	200		Vestas	329 Ventosum 7,Falkenberg	B5f	47/60	980901	1250	1162	1063	1193	1261	97,3	132	89	2					
660	200		Vestas	330 Ventosum 8,Falkenberg	B5f	47/60	980901	1250	1149	1044	1196	1251	97,5	136	77	5					
660	200		Vestas	331 Ventosum 9,Falkenberg	B5f	47/60	980901	1250	1161	1054	1179	1242	96,8	136	72	0					
660	200		Vestas	332 Ventosum 10,Falkenberg	B5f	47/60	980901	1250	1207	1088	1261	1303	96,6	139	85	4					
660	200		Vestas	351 Väröwind Värö I,Värö	B6b	47/55	981112	1400	1245	1099	1094	1258	96	137	91	0					
660	200		Vestas	371 Sam Öckerövind,Pinan	B7a	47/50	990110	1700	1807	1668	1752	1849	95,9	223	96	1					
660	200		Vestas	374 Skåls 1,Näs	I5f	47/45	990506	1700	1519	1326	1526	1562	95	149	81	27					
660	200		Vestas	376 Skålsparken V18,Näs	I5f	47/45	990507	1850	1725	1536	1722	1837	97,8	182	85	6					
660	200		Vestas	377 Skålsparken V15,Näs	I5f	47/45	990507	1700	1655	1456	1618	1717	96,7	162	83	23					
660	200		Vestas	398 Ranåker,Skara	D8d	47/65	991006	1000	922	783	754	827	85,7	117	91	12					
660	200		Vestas	426 Halvan,Hovby	D3c	47/45	991230	1150	954	669	635	751	88,8								
660	200		Vestas	429 Slättäng 2,Slättäng	C2i	47/55	991001	1500	1358	1235	1409	1397	98,3	106	89	1					
660	200		Vestas	441 Levide 1,Näs	I5f	47/45	001007	1600	1332	1295	1517	1610	98,7	152	83	6					
660	200		Vestas	442 Levide 2,Näs	I5f	47/45	001008	1600	1274	1275	1226	1519	94,8	151	83	6					
660	200		Vestas	443 Levide 3,Näs	I5f	47/45	001007	1600	1231	1252	1415	1575	98,1	152	71	7					
660	200		Neg Micon	490 Västanby I,Lund	C2h	48/55	010601	1680	1629	1555	1677	1693	95	137	93	1					
660	200		Neg Micon	491 Västanby II,Lund	C2h	48/55	010601	1680	1564	1491	1663	1667	97,5	131	93	1					
660	200		Vestas	626 Brönnestad 1,Brönnestad,	C1i	47/40	010406	1585	1447	1374	1634	1592	98,5	121	84	1					
660	200		Vestas	627 Brönnestad 2,Brönnestad,	C1i	47/40	010406	1585	1442	1327	1526	1495	96,7	119	83	0					
660	200		Vestas	628 Eksbo,Hönsinge	C1i	47/40	010406	1590	1496	1367	1521	1489	84,6	118	84	1					
660	200		Vestas	639 Hovby, Chaplin,Hovby	D3c	47/45	020131	1150	967	874	678	889	99,1								
660	200		Neg Micon	695 Bjäresjö 1,Bjäresjö	D2b	48/55	020101	1600	1586	1446	1595	1595	98,7	125	89	0					
750	175		NEG Micon	348 Rodovålen 3,Rodovålen	E17a	44/50	981023	1200	1029	1105	884	1043	93,3	121	69	83					
750	200		NEG Micon	360 Vanstad Kommungård,Sjöb	D2e	48/55	981104	1370	1443	1307	1502	1501	99,2	109	90	1					
750	200		NEG Micon	373 Ångalid,Torrlösa	C3b	48/55	990115	1470	1584	1473	1594	1568	94,2	138	91	0					
750	200		NEG Micon	399 Framnäs 1,Nöbbelev	C2i	48/55	990923	1590	1425	1567	1560	1540	97,1	123	93	0					
750	200		NEG Micon	451 Vind Invest,Lysekil	A8f	48/55	000112	1600	1965	1859	1930	2090	99,2	232	94	5					
750	200		NEG Micon	452 Sivik III,Lysekil	A8f	48/55	000101	1600	1828	1463	1620	1554	90,1	196	90	66					
750	200		NEG Micon	492 Knöbbens Vind,Laholm	C2e	48/55	010601	1560	1539	1316	1271	1276	87,4	145	95	0					
750	200		NEG Micon	619 Östorp 1:4,Östorp 1:4	C2e	48/55	001229	1500	1415	1073	1138	935	72,6	142	94	0					
750	200		NEG Micon	682 Bydalen,Bydalen	D19c	48/45	020904	2100	1846	1981	1618	1888	94,8	186	76	7					
750	200		NEG Micon	697 Gislöv 3,Gislöv	C1i	48/50	021014	1900	2085	1981	1250	1728	99,6								
750	200		NEG Micon	701 Isiegården,St Isie	C1i	48/50	030801	1720	2138	2025	2355	2313	98,8	200	90	3					
750	200		NEG Micon	741 Lantan,Svalöv	C3b	48/55	031230	1500	1715	1497	1671	1643	95,6	148	94	0					
750	200		NEG Micon	775 TANNAM, Smeby,Tannam,	A9f	48/50	041201	1300	1273	1203	1129	1347	89,5	78	48	325					
750	200		NEG Micon	776 TANNAM, Ceding,Tannam,	A9f	48/50	041201	1250	1133	1052	844	973	77,8	95	73	109					
750	200		NEG Micon	808 Framnäs 2,Nöbbelev	C2i	48/55	050910	1500	1568	1448	1567	1540	97,1	123	93	0					
750	200		NEG Micon	829 Gislöv 4,Gislöv	C1i	48/50	051208	1900	2026	1939	1241	1688	99,1								
800			Enercon	798 Almudden,Askersund	E9f	48/76	050110	1500	1241	1244	1226	1364	99,7	158	93	2					
800			Enercon	803 NEWTON,Vårsås	D8f	48/78	050715	1600	1313	1288	1358	1485	98,2	149	93	19					
800			Enercon	805 Stavf EI,Vårsås	D8f	48/76	050915	1532	1366	1282	1376	1488	98,1	158	94	6					
800			Enercon	806 Windy,Vårsås	E8d	48/76	050919	1400	1315	1260	1284	1430	98,5	156	96	0					
800			Enercon	807 Simona Vindkraft Leringen,	D8c	48/76	050901	1500	1352	1215	1383	1409	96,8	150	94	10					
800			Enercon	816 Gästgivaregårdens Lamme	D8b	48/76	050905	1700	1747	1739	1644	1845	91,9	192	96	23					
800			Enercon	817 Hangelösa 1,Hangelösa	D8g	48/76	051015	1527	1601	1519	1511	1723	98,8	190	93	26					
800			Enercon	818 Stenökra, Lilla Lunden,Lilla	D8g	48/76	051015	1500	1378	1314	1355	1504	99,4	171	96	1					
800			Enercon	819 Skeby 3,Broby	D8g	48/76	051028	1500	1590	1529	1363	1673	96,9	194	95	4					
800			Enercon	826 Skallmeja Väster,Skallmeja	C8f	48/76	051013	1700	1801	1725	1726	1910	99	214	95	13					
800			Enercon	827 Helleberg 1,Helleberg	C8f	48/50	051027	1400	1391	1357	1334	1467	96,1	171	96	6					
800			Enercon	828 Kleverberget Hällevadsholm,	A9c	48/76	060220	1800	1777	1684	1690	1817	96,6	144	89	58					
800			Enercon	836 Askers Via,Odensbacken	F10b	48/76	060401	1400	1449	1390	1383	1537	99,3	165	94	0					
800			Enercon	837 Naglarp 1,Kinnarp	D7g	48/76	060323	1622	1382	1365	1393	1521	98,5	159	97	0					
800			Enercon	838 Beateberg 1,Knislinge	D3f	48/65	051223	1150	1003	872	962	940	97,2	72	89	0					
800			Enercon	839 Hattefjäll,Hällevadsholm	B9a	48/76	060220	1585	1894	1812	1866	2036	98,2	240	94	26					
800			Enercon	841 Kalmarsund Vind,Degerha	G3i	4															

Ny *	Effekt (kW)		Fabrikat	Nr Anläggning	Placering	D/H	I drift	Ber	2021	2022	2023	12mån	12mån	Månad	Tid Hindertid (tim)		VNS	OYS	PU	OPS	TF	
	Hög	Låg													%	AHT						MS
850			Vestas	722 Frittorp,Sparlösa	Frittorp	C8e	52/74	030714	1700	1693	1635	1616	1814	99	212	92	0					
850			Vestas	723 Erikstorp 2,Lundsbrunn		D8h	52/74	031024		1221	1178	1170	1318	0	143	87	744					
850			Vestas	724 Grebban 3, Tanumshede,T		A9f	52/50	030706	1600	1584	1546	1543	1729	91,1	187	87	31					
850			Vestas	725 Kärrets Gärd II,Långås		B5f	52/74	031125	1760	1709	1562	1698	1736	88,7	200	89	1					
850			Vestas	726 Glänås Vind,Väderstad		E8c	52/65	031115	1700	1663	1606	1678	1876	99,2	154	79	0					
850			Vestas	727 Valla Vind,Runnestad		E8c	52/65	031107	1700	1610	1560	1438	1644	95,4	173	85	20					
850			Vestas	728 Skeby/Tungelunda I,Väders		E8c	52/74	031107	1800	1751	1683	1572	1769	98,5	174	89	0					
850			Vestas	731 Elvinda, Rocklunda,Rocklun		F8g	52/65	031103	1600	1615	1571	1526	1674	98,4	164	86	1					
850			Vestas	732 Stavlösa Vind I,Stavlösa		E8f	52/65	031205	1750	1823	1680	1730	1896	98,8	189	85	26					
850			Vestas	733 Stavlösa Vind II,Stavlösa		E8f	52/65	031205	1750	1847	1744	1792	1965	99,2	197	87	27					
850			Vestas	734 Stavlösa Vind III,Stavlösa		F8d	52/65	031205	1750	1802	1686	1738	1910	99,1	193	89	2					
850			Vestas	739 Mofalla Laggarebolet,Lagga		E8d	52/65	031210		1435	1340	1495	1603	99,6	164	90	1					
850			Vestas	743 Heås, Sibräcka,Sibräcka		B7g	52/60	040121	1900	2432	2262	2380	2475	87,3	280	93	1					
850			Vestas	748 Björnskallen, Kajsa,Ljungda		C18f	52/65	031211	1900	1287	1295	1201	1338	93,8	115	55	27					
850			Vestas	749 Sparlösa,Sparlösa		C8e	52/65	030901	1650	1577	1582	1567	1768	97,9	206	93	1					
850			Vestas	751 Stenkil,Stenskilsvarv, Varv		F8g	52/65	040128	1700	1531	1443	1450	1608	97,5	164	88	1					
850			Vestas	762 Kvismaren 1,Odensbacken		F10c	52/74	040401	1430	1099	1290	1245	1397	1,2	152	85	744					
850			Vestas	764 Ölanda,Istrum		D8h	52/74	040225	1400	1243	1183	1291	1397	98,5	155	88	7					
850			Vestas	766 Andersfält, 1SYD,Tönnersa		C4e	52/65	040131	1700	1637	1361	1552	1590	99,2	136	89	1					
850			Vestas	767 Andersfält, 2 MITT,Tönners		C4e	52/65	040131	1750	1664	1523	1745	1780	99,2	153	89	2					
850			Vestas	768 Andersfält, 3 NORR,Törnne		C4e	52/65	040131	1750	1804	1473	1737	1774	98,7	154	88	1					
850			Vestas	769 Långeryd I,Långeryd		F8d	52/65	040506	1750	1816	1768	1748	1921	99,7	193	89	6					
850			Vestas	770 Långeryd II,Långeryd		F8d	52/65	040506	1750	1841	1750	1718	1899	97,5	192	89	0					
850			Vestas	773 Brunnstorp Källby,Broby-Br		D8g	52/74	040713	1500	1537	1475	1502	1660	96,9	191	87	20					
850			Vestas	784 St Wahlby,Väderstad		F8d	52/74	041206	1850	1865	1767	1722	1924	95,1	189	40	393					
850			Vestas	786 Isberget I,Skonberga		F8e	52/74	050103	1600	1601	1553	1498	1656	98,1	157	84	5					
850			Vestas	787 Isberget II,Skonberga		F8e	52/74	050103	1600	1551	1497	1442	1601	98,3	146	85	8					
850			Vestas	788 Isberget III,Skonberga		F8e	52/74	050103	1600	1554	1499	1430	1593	84,4	144	85	3					
850			Vestas	794 Blås ut Vind AB,Lundsbrun		D8g	52/74	041213	1500	1345	1325	1326	1473	95,3	174	90	1					
850			Vestas	795 Kilabacken Vind AB,Lunds		D8g	52/74	050118	1550	1651	1547	1608	1791	99	201	91	5					
850			Vestas	796 Ova Vind,Lundsbrunn		D8g	52/74	050116	1500	1511	1451	1500	1665	98,8	195	90	0					
850			Vestas	797 Ryda Vind AB,Ryda		C8b	52/74	050127	1600	1745	1747	1672	1856	99,7	206	93	0					
850			Vestas	799 Storön 1,Storön		M25c	52/65	050201	1700	1807	1763	1478	1696	92	219	78	35					
850			Vestas	800 Hunflen, Ferdinand 20615,		E13a	52/65	050403	1800	1968	1974	1876	1987	96,9	247	91	0					
850			Vestas	801 Hunflen, Vilhelm 20616,Äpp		E13a	52/65	050504	1800	1746	1899	1703	1948	98,6	228	90	0					
850			Vestas	802 Viglunda,Skara		D8d	52/72	050517	1600	1491	1437	1458	1615	98,7	170	84	49					
850			Vestas	804 Östest-kröket,Tännäs		C17f	52/55	051124	1900	2367	2556	2239	2476	93,1	144	42	295					
850			Vestas	820 Lönhult,Lönhults gård		C3d	52/74	051017	1875	2275	1916	2173	2170	7,5	200	93	744					
850			Vestas	840 Uljeberg,Uljebergs Säteri		F8e	52/74	051221	1400	1418	1332	1281	1422	98,2	135	84	0					
850			Vestas	842 Vannborga Övra,Borgholm		H5a	52/44	041231	1700	1936	1779	1663	1790	99,2	138	82	25					
850			Vestas	843 Vannborga Nedra,Borgholm		H5a	52/44	041231	1700	2106	1905	1692	1822	90,5	162	86	0					
850			Vestas	844 Ekekullen,Dintestorp		D7h	52/74	051228	1650	1556	1493	1545	1712	99,5	183	91	1					
850			Vestas	848 Örum Ystad,Örum		D2c	52/65	050520	2400	2362	2438	2533	2621	98,8	217	87	0					
850			Vestas	853 Lyckevind Istrum,Istrum		D8e	52/74	061130	1400	1287	1248	1311	1430	96,5	157	90	6					
850			Vestas	855 Brönnestad 3,Brönnestad B		C1i	52/52	070206	2050	2254	2066	2413	2366	90,6	185	86	39					
850			Vestas	977 Uvbergets Hanna,Smedjeb		F12e	52/74	070105	1800	1615	1633	1457	1543	99,4	140	77	16					
850			Vestas	1001 Börstad 1,Börstad		F8d	52/65	070308	1750	1753	1686	1663	1850	97,8	180	89	7					
850			Vestas	1011 Storön 2,Storön		M25c	52/74	081011	1650	1985	2042	1909	2073	96,1	234	57	192					
850			Vestas	1014 Stavlösa Vind IV,Stavlösa		F8d	52/65	080704	1750	1803	1675		279	99,5								
850			Vestas	1028 Råfsjö Vind 1,Råfsjö Säteri		F8d	52/74	080711	1700	1896	1847	1755	1944	93,5	203	89	3					
850			Vestas	1031 Varnäs vind,Väderstad		F8d	52/74	090218	1800	1737	1612	1544	1741	96,5	182	86	6					
850			Vestas	1103 TÖS,Väderstad		E8f	52/74	090115	1800	1870	1771	1709	1907	95,8	189	85	9					
850			Vestas	1253 Uvbergets Boel,Smedjebac		F12e	52/74	100601	1500	1518	1573	1373	1506	98,6	152	81	0					
850			Gamesa	1575 Äskekärr 1,Töreboða		D9c	58/65	110301		704	1013	451	747	97,6								
850			Gamesa	1576 Äskekärr 2,Töreboða		D9c	58/65	110301		720	992	428	688	97,1								
850			Gamesa	1577 Odensbacken,Odensbacke		F10b	58/65	110301	1400	981	782	0	0	64,4								
850			Gamesa	1578 Brotorp 1,Brotorp		F10g	58/65	110301		1306	1333	522	619	82,2								
850			Gamesa	1579 Bondorlunda 1,Vadstena		D9c	58/65	110301		374	1861	813	1416	100								
850			Gamesa	1580 Bondorlunda 2,Vadstena		E8f	58/65	110301		385	1788	803	1371	100								
850	200		Vestas	693 Nils, Almåsa,Almåsaaberget		E19g	52/55	021008	2162	1976	2024	1998	2061	95,2	215	75	28					
850	200		Vestas	718 Tomten flo,Gråstorp		C8d	52/74	030630	1786	1498	1515	1492	1679	93,8	183	91	3					
850	200		Vestas	740 Östergården, Skara,Skånin		D8d	52/74	031215	1650	1403	1398	1494	1638	98,8	187	90	7					
850	200		Vestas	789 Kroka 1,Söderåkra		G4b	52/74	041128	1890	1312	1462	1542	1563	98,4	140	85	4					
900			Neg Micon	851 OBV2, Hjällö,Hjo		E8a	52/60	050726	1700	1398	1438	1517	1576	99,3	170	87	1					
900	200		NEG Micon	482 Äppelbovind ek.för,Hunnfle		E13a	52/49	001217	1600	1578	1918	1658	1894	98,4	228	93	2					
900	200		NEG Micon	483 Klimpfjäll 1,Klimpfjäll		F23d	52/49	010116		1211	1295	913	1063	88,4	106	56	38					
900	200		NEG Micon	484 Klimpfjäll 2,Klimpfjäll		F23d	52/49	010116		952	1081	863	1171	97,3	60	40	209					
900	200		NEG Micon	485 Klimpfjäll 3,Klimpfjäll		F23d	52/49	010116		1181	1422	1027	1243	82,3	25	17	580					
* 900	200		NEG Micon	493 Dörestorp 2,Laholm		C4b	52/55	010614	1650	1481	1359	1450	1515	93,9	118	90	0					
900	200		NEG Micon	494 Viscaria 1,Viscaria		J29h	52/49	010918	1846	1186	1363	1237	1367	96,8	135	78	1					
900	200		NEG Micon	495 Viscaria 2,Viscaria		J29h	52/49	010901														

Ny *	Effekt (kW)		Fabrikat	Nr Anläggning	Anläggning, Ort	Placering	D/H	I drift	Ber	2021	2022	2023	12mån	12mån	Månad	Tid Hindertid (tim)						
	Hög	Låg														MWh	MWh	MWh	MWh	MWh	%	AHT
900	200	NEG Micon	618	Greby, Greby	G4i	52/55	001229	1652	1521	1183	1333	1269	85,5	136	90	1						
900	200	NEG Micon	694	Össjö boställe, Össjö	C3h	52/72	020101		1819	1566	434	805	99,4	5	93	0						
900	200	NEG Micon	735	Stenninge 1, Stenninge	H5d	52/49	040111	1900	2184	1911	1596	1663	86,5	175	91	5						
900	200	NEG Micon	736	Badane 2, Kättilstorp	D7h	52/72	030911		1381	1335	803	1215	99,3									
900	200	NEG Micon	737	Badane 3, Kättilstorp	D7h	52/72	030910		1385	1320	1325	1491	93,8	84	73	87						
900	200	NEG Micon	742	Ångalid II, Svalöv	C2h	52/70	040108	1900	1781	1996	2083	2175	95,7	190	91	1						
900	200	NEG Micon	755	Kuling I, Falkenberg	B5f	52/60	040107	1930	1285	1356	1624	1676	97,3	186	91	4						
900	200	NEG Micon	756	Kuling II, Falkenberg	B5f	52/60	040107	1930	1600	1367	1631	1599	94	180	90	9						
900	200	NEG Micon	757	Kuling III, Falkenberg	B5f	52/60	040107	1930	1561	1451	1644	1640	94,4	191	92	0						
900	200	NEG Micon	758	Kuling IV, Falkenberg	B5f	52/60	040107	1930	1536	1429	1614	1659	97	187	91	2						
900	200	NEG Micon	759	Kuling V, Falkenberg	B5f	52/60	040107	1930	1618	1225	1584	1603	93	188	87	36						
1000		Nordic	681	Gerda Dragabol, Halmstad	C4h	59/70	030103	2000	1225	1067	1282	1356	79,2	177	80	63						
1000		WinWind	850	Alva af Hultha, Askersund	F9a	64/72	070125	2200	2402	2053	2328	2570	100	277		0						
1000		WinWind	1030	Paljakos Gunilla, Grängesbe	E12c	64/70	080130	2700	2331	1892	1092	1718	100	131								
1000		WinWind	1032	Ryda Vind 2, Ryda	C8b	64/70	090128	2000	1997	1338		245	100									
1000		WinWind	1066	Brunnsgården 1, Näs, Falköpi	D7h	64/70	070614	2200	1732	1996		591										
1000		WinWind	1124	Hästhalla 1, Skara	C8f	64/70	070501	2200	1283	2149	285	943	100									
1000		WinWind	1359	Ova Vind 2, Broby	D8g	64/70	061124	2000	1491	1823	1952	2269	100	163		0						
1000		WinWind	1697	Bodberget 1, Harrsjön	F21h	64/70	060901	2150	361	1188	0	190	100									
1500		GE Wind En	642	Assmäsa 1, Assmäsa	D2b	70,5/65	020712	3475	2457	2564	1558	2178	91,4									
1500		GE Wind En	643	Assmäsa 2, Assmäsa	D2b	70,5/65	020712	3475	2665	2460	1314	1892	91,5									
1500		GE Wind En	644	Assmäsa 3, Assmäsa	D2b	70,5/65	020712	3475	2083	2340	1566	2071	94,8									
1500		Enercon	645	Hedagården 1, Hedagården	C3b	66/65	020901	3700	3996	3487	4005	3996	98,5	344	95	14						
1500		Enercon	646	Hedagården 4, Hedagården	C3b	66/65	020901	3700	3440	3447	4107	4063	98,8	358	95	7						
1500		Enercon	647	Hedagården 5, Hedagården	C3b	66/65	020901	3700	3395	3235	3570	3552	93,2	343	96	2						
1500		Enercon	675	Hedagården 2, Hedagården	C3b	71/64	030101	3700	3901	3416	3696	3693	98,3	325	95	6						
1500		Enercon	676	Hedagården 3, Hedagården	C3b	71/64	030101	3700	3374	3371	3340	3359	91,2	320	96	6						
1500		Enercon	677	Hedagården 6, Hedagården	C3b	71/64	030101	3700	3733	3377	3972	3916	98,9	338	96	1						
1500		Enercon	714	Annevind 1, Annelöv	C2h	71/64	030615	3700	3051	3248	3714	3620	95,5	304	96	2						
1500		Enercon	715	Annevind 2, Annelöv	C2h	71/64	030615	3700	2403	3387	3708	3690	95,6	261	89	50						
1500		Vestas	777	Offerdal Råshön 1, Ånge	E19g	82/78	041207	4031	3602	3814	4063	4156	97,3	435	72	4						
1500		Vestas	778	Offerdal Råshön 2, Ånge	E19g	82/78	041205	4319	4097	4497	4534	4610	96,8	442	70	5						
1500		Vestas	779	Offerdal Råshön 3, Ånge	E19g	82/78	041208	3613	3715	4197	3851	4002	94,6	378	65	11						
1500		Vestas	780	Offerdal Råshön 4, Ånge	E19g	82/78	041208	4023	3588	3933	3957	4066	96,7	391	63	47						
1500		Vestas	781	Offerdal Råshön 5, Ånge	E19g	82/78	041203	4032	3369	4016	3767	3925	95,2	374	58	55						
1500		Vestas	782	Offerdal Råshön 6, Ånge	E19g	82/78	041205	4054	3223	3957	3676	3816	97,7	350	65	3						
1500		Vestas	783	Offerdal Råshön 7, Ånge	E19h	82/78	041203	3955	3594	3965	3548	3703	96	356	66	4						
1500		Vestas	790	Västraby 1 SV, Löberöd	D2g	80/78	040806	4800	5003	4307	4820	4871	97,4	430	92	0						
1500		Vestas	791	Västraby 2 NV, Västraby	D2g	80/78	040806	4800	4534	3769	4333	4403	97,1	364	89	8						
1500		Vestas	792	Västraby 3 SO, Västraby	D2g	80/78	040806	4800	4748	4028	4562	4508	94,4	401	89	13						
1500		Vestas	793	Västraby 4 NO, Västraby	D2g	80/78	040806	4800	4418	3696	4287	4240	97,3	344	88	13						
1500		Vestas	809	Aapua 1, Aapua	M27i	82/78	051003	4465	4461	5009	4423	4761	66,9	608	87	505						
1500		Vestas	810	Aapua 2, Aapua	M27i	82/78	050929	4232	4095	4743	4218	4560	85,9	561	88	504						
1500		Vestas	811	Aapua 3, Aapua	M27i	82/78	050928	4140	3864	4331	3874	4185	82,5	526	85	501						
1500		Vestas	812	Aapua 4, Aapua	M27i	82/78	050928	4344	4474	5005	4162	4484	81,7	560	86	503						
1500		Vestas	813	Aapua 5, Aapua	M27i	82/78	050928	4397	4297	4965	4199	4507	78,6	579	87	501						
1500		Vestas	814	Aapua 6, Aapua	M27i	82/78	050928	4500	4299	5056	4323	4684	85	565	86	502						
1500		Vestas	815	Aapua 7, Aapua	M27i	82/78	050928	4613	4334	5212	4194	4722	82,5	596	88	502						
1500		Enercon	888	Nygårdshus 2, Eslöv	D2g	66/65	041001	4200	3438	3509	3737	3785	97,7	302	96	4						
1500		Enercon	889	p.Olofsson Energi, Eslöv	D2g	71/85	041101	4100	3541	3406	3667	3745	96,9	290	93	21						
1500		Vestas	1029	Gråsjön Anja, Kall	D20d	66/60	000101	2000	1616	1558	270	706	39,9									
1500		Vestas	1152	Gans 1, Näsudden	I5i	90/80	090301		6623	6206	6524	6769	96	592	91	6						
1500		Vestas	1153	Gans 2, Näsudden	I5i	90/80	090301		6461	5945	6600	6828	97,1	592	92	7						
1500		Vestas	1154	Gans 3, Näsudden	I5i	90/80	090301		6536	5964	6463	6712	96,4	589	92	0						
1500		Vestas	1155	Gans 4, Näsudden	I5i	90/80	090301		6385	5932	6285	6546	94,8	583	92	0						
1500		Enercon	1199	Granberget Vindpark 1, Sike	L21d	82/98	091103	5500	5000	5184	4542	4854	94,2	526	96	14						
1500		Enercon	1200	Granberget Vindpark 2, Sike	L21d	82/98	091103	5500	4671	5032	4730	5014	98,9	511	95	13						
1500		Enercon	1201	Granberget Vindpark 3, Sike	L21d	82/98	091103	5500	4983	5218	4692	4916	96,8	495	96	10						
1500		Enercon	1202	Granberget Vindpark 4, Sike	L21d	82/98	091103	5500	4791	5119	4651	4989	98,2	506	97	1						
1500		Enercon	1203	Granberget Vindpark 5, Sike	L21d	82/98	091103	5500	5147	5457	4625	5123	98,9	513	95	15						
1500		Enercon	1204	Granberget Vindpark 6, Sike	L21d	82/98	091103	5500	4678	5533	5268	5562	99,3	541	95	14						
1500		Enercon	1391	Söderbodane 3, Söderboda	C9g	82/108	110107	4500	4845	4425	4418	4738	99,6	541	98	0	1					
1500		Suzlon	1393	Assjö 1, Ella, Assjö	E7c	88/100	101001	4800	4838	4603	2866	3715	96,2	244	85	22						
1500		Suzlon	1394	Assjö 2, Elise, Assjö	E7c	88/100	101001	4800	4892	4809	2633	3633	97,6	231	79	77						
1500	300	Vestas	386	Slitevind XXIV, Smöjen	J7c	66/67	990824	4119	3009	2121	2083	1623	61	395	72	18						
1500	300	Vestas	387	Slitevind XXV, Smöjen	J7c	66/67	990824	3970	3151	3010	3585	3683	98,7	436	78	0						
1500	300	Vestas	388	Slitevind XXVI, Smöjen	J7c	66/67	990828	4266	1177	0		0	83,2									
1500	300	Vestas	389	Slitevind XXVII, Smöjen	J7c	66/67	990826	4298	3395	3388	3118	3420	97	326	73	4						
1500	300	Vestas	422	Skålsparken V16, Näs	I5f	66/67	000121	4550	3358	3094	3110	3215	82	395	64	25						
1500	300	Vestas	617	Sigwards 3, Näs	I5f	66/80	011108	4500</														

Ny *	Effekt (kW)		Fabrikat	Nr Anläggning	Anläggning, Ort	Placering	D/H	I drift	Ber	2021	2022	2023	12mån	12mån	Månad	Tid Hindertid (tim)		VNS	OYS	PU	OPS	TF	
	Hög	Låg														%	AHT						MS
1500	400	NEG Micon	831	Mungseröd 2,Mungseröd	A9f	72/67	060131	2800	2495	2549	2661	3006	95,6	282	63	238							
1500	400	NEG Micon	832	Mungseröd 3,Mungseröd	A9f	72/67	060131	2800	2668	2763	2874	3218	95,3	364	85	63							
1500	400	NEG Micon	833	Mungseröd 4,Mungseröd	A9f	72/67	060131	2800	2420	2400	2642	2997	96,8	361	94	6							
1500	400	NEG Micon	834	Mungseröd 5,Mungseröd	A9f	72/67	060131	2800	2845	2832	2743	3035	79,8	397	95	4							
1500	400	NEG Micon	835	Mungseröd 6,Mungseröd	A9f	72/67	060131	2800	2820	2853	2918	3237	93	384	93	3							
1530		GE Wind En	605	Utgrunden T1,Offshore	G3h	70,5/65	001221		5449	4742	4440	4561	89	264	54	287							
1530		GE Wind En	606	Utgrunden T2,Offshore	G3h	70,5/65	001221		4955	4575	5069	5080	95,5	508	87	14							
1530		GE Wind En	607	Utgrunden T3,Offshore	G3h	70,5/65	001221		4637	4910	4830	5045	94,1	493	86	8							
1530		GE Wind En	608	Utgrunden T4,Offshore	G3h	70,5/65	001221		4642	4271	4863	4882	91,4	501	88	1							
1530		GE Wind En	609	Utgrunden T5,Offshore	G3h	70,5/65	001221		5011	5049	4664	4812	89,6	344	61	211							
1530		GE Wind En	610	Utgrunden T6,Offshore	G3h	70,5/65	001221		5110	5038	4466	4719	86,9	476	81	67							
1530		GE Wind En	611	Utgrunden T7,Offshore	G3h	70,5/65	001221		4733	4788	5117	5120	90,6	518	89	1							
1750		Vestas	474	Storugns 7,Lärbro	J7e	66/78	010317	3377	3022	2723	2841	3083	98,2	280	84	13							
1750		Vestas	475	Storugns 8,Lärbro	J7e	66/78	010313	3430	3037	2826	2973	3170	97,1	280	87	7							
1750		Vestas	476	Storugns 9,Lärbro	J7e	66/78	010310	3497	3156	2813	3033	3317	96,9	304	87	1							
1800		Vestas	858	Stenbrona 1,Stenbrona-Sal	C8f	90/95	070204	5200	5805	5746	5571	6085	96,8	558	85	80							
1800		Vestas	859	Stenbrona 2,Stenbrona-Sal	C8f	90/95	070204	5200	5877	5612	5780	6270	98,9	697	96	0							
1800		Vestas	956	Vara Tornum,Kvänum	C8f	90/95	080101	5300	5904	5528	5598	6070	97,7	667	89	53							
1800		Vestas	1095	Gategården, Bengt C,Gate	C8f	90/65	080501	5500	5459	5493	5330	5814	96,6	676	94	0							
1800		Vestas	1096	Västergården 1,Brålanda	C9a	90/95	090109	5300	5342	5008	4778	5111	99,2	571	94	0							
1800		Vestas	1097	Västergården 2,Brålanda	C9a	90/95	090109	5300	4865	4697	4619	4959	99,3	549	93	4							
1800		Vestas	1098	Västergården 3,Brålanda	C9a	90/95	090109	5300	5210	4862	4760	5123	99,4	571	94	0							
1800		Vestas	1099	Västergården 4,Brålanda	C9a	90/95	090109	5300	4739	4850	4614	4942	98,2	540	94	0							
1800		Vestas	1100	Tängelsbol 5,Brålanda	C9a	90/95	090109	5400	5134	4969	5003	5310	99,4	602	94	1							
1800		Vestas	1101	Tängelsbol 6,Brålanda	C9a	90/95	090109	5400	5478	5084	2863	3856	66,9	0	0	742							
1800		Vestas	1276	Havsnäs Vindkraftpark D15	F21c	90/95	100705	5337	5306	6028	4945	5241	95,8	500	80	5							
1800		Vestas	1278	Havsnäs Vindkraftpark D17	F21c	90/95	100705	5337	5657	6652	5367	5701	97,9	490	74	36							
1800		Vestas	1282	Havsnäs Vindkraftpark D21	F21c	90/95	100705	5337	5706	6716	5161	5635	98,6	459	70	23							
1800		Vestas	1392	Lyngby 1,Everöd	D2i	90/95	071022	5200	5218	4606	4601	4602	80,4	427	89	6							
1800		Vestas	1418	Stor-Rotliden A-03,Stor-Rotl	I21e	90/95	100930	5725	5089	6623	5031	5468	100	512		0							
1800		Vestas	1419	Stor-Rotliden A-04,Stor-Rotl	I21e	90/95	101028	5725	5220	6455	5035	5546	100	514		0							
1800		Vestas	1420	Stor-Rotliden A-05,Stor-Rotl	I21e	90/95	100928	5725	5100	6403	5030	5469	100	502		0							
1800		Vestas	1421	Stor-Rotliden A-06,Stor-Rotl	I21e	90/95	100930	5725	4714	6015	4765	5137	100	489		0							
1800		Vestas	1437	Stor-Rotliden C-03,Stor-Rot	I21e	90/95	100820	5725	4964	5805	4389	4697	100	457		0							
1800		Vestas	1438	Stor-Rotliden C-04,Stor-Rot	I21e	90/95	100820	5725	4692	5462	4090	4364	100	510		0							
1800		Vestas	1445	Stor-Rotliden C-11,Stor-Rot	I21e	90/95	100908	5725	4944	5882	4670	4916	100	427		0							
1800		Vestas	1447	Stor-Rotliden D-02,Stor-Rot	I21e	90/95	100813	5725	4857	6122	4432	4670	100	298		0							
1800		Vestas	1448	Stor-Rotliden D-03,Stor-Rot	I21e	90/95	100813	5725	5194	6436	4542	4856	100	289		0							
1800		Vestas	1453	Stor-Rotliden D-08,Stor-Rot	I21e	90/95	100729	5725	4478	5429	3993	4168	100	363		0							
1800		Vestas	1455	Stor-Rotliden D-10,Stor-Rot	I21e	90/95	100729	5725	5003	5773	3955	4314	100	318		0							
1800		Vestas	1456	Östra Herrestad A-01,Östra	D2c	90/80	101011	6333	6981	6644	6849	6826	100	592		0							
1800		Vestas	1457	Östra Herrestad A-02,Östra	D2c	90/80	101014	6333	6782	6393	6910	6901	100	500		0							
1800		Vestas	1458	Östra Herrestad A-03,Östra	D2c	90/80	101019	6333	6676	6383	6939	6929	100	593		0							
1800		Vestas	1459	Östra Herrestad A-04,Östra	D2c	90/80	101008	6333	6923	6235	7018	6786	100	597		0							
1800		Vestas	1460	Östra Herrestad A-05,Östra	D2c	90/80	101018	6333	6514	6484	6636	6628	100	603		0							
1800		Vestas	1461	Östra Herrestad B-01,Östra	D2c	90/80	101007	6333	7050	6683	7262	7286	100	619		0							
1800		Vestas	1462	Östra Herrestad B-02,Östra	D2c	90/80	101021	6333	6883	6619	6895	6925	100	581		0							
1800		Vestas	1463	Östra Herrestad B-03,Östra	D2c	90/80	101028	6333	6990	6677	6979	7063	100	562		0							
1800		Vestas	1464	Östra Herrestad B-04,Östra	D2c	90/80	101025	6333	6669	6279	6754	6822	100	551		0							
1800		Vestas	1550	Sängsjön 1,Torvsele	H21e	90/105	111030	5500	5273	6212	4935	5311	88,7	470	78	12							
1800		Vestas	1551	Sängsjön 2,Torvsele	H21e	90/105	111030	5500	6278	7260	5803	6166	96,2	581	84	0							
1800		Vestas	1552	Sängsjön 3,Torvsele	H21e	90/105	111030	5500	5509	6493	4968	5446	97,3	507	79	10							
1800		Vestas	1712	Vassmolösa 1,Vassmolösa	G4e	100/95	120710	5100	521	5252	5349	5421	91,8	452	88	5							
1800		Vestas	1713	Vassmolösa 2,Vassmolösa	G4e	100/95	120710	5100	501	5188	5167	5305	92,8	421	84	31							
1800		Vestas	1714	Vassmolösa 3,Vassmolösa	G4e	100/95	120716	5100	470	4978	5145	5287	89,3	445	87	2							
1800		Vestas	1715	Vassmolösa 4,Vassmolösa	G4e	100/95	120717	5100	505	4839	4971	5027	86,7	411	76	107							
1800		Vestas	1716	Vassmolösa 5,Vassmolösa	G4e	100/95	120711	5100	474	4715	5088	5126	88,6	457	87	5							
1800		Vestas	1724	Högtjärnklacks Vindpark, H	G12h	100/95	120905	5400		6476	6220	6669	97,5	681	91	6							
1800		Vestas	1725	Högtjärnklacks Vindpark, A	G12h	100/95	120908	5400		6224	6129	6396	95,1	647	89	30							
1800		Vestas	1726	Högtjärnklacks Vindpark, H	G12h	100/95	120905	5400		6552	6419	6823	98,2	702	94	0							
1800		Vestas	1727	Högtjärnklacks Vindpark, R	G12h	100/95	120904	5400		6730	5950	6392	96,3	667	93	2							
1800		Vestas	1728	Högtjärnklacks Vindpark, T	G12h	100/95	120912	5400		6122	5929	6281	98,5	650	94	2							
1800		Vestas	1729	Högtjärnklacks Vindpark, D	G12h	100/95	120710	5400		6186	4807	5287	75	362	46	379							
1800		Vestas	1730	Högtjärnklacks Vindpark, Å	G12h	100/95	120712	5400		6839	6496	6910	98,4	698	94	3							
1800		Vestas	1731	Rockneby 1,Rockneby	G5b	100/95	120731	5200	1651	4691	4389	4615	98,9	406	88	4							
1800		Vestas	1732	Rockneby 2,Rockneby	G5b	100/95	120731	5200	1691	4771	4448	4685	98,8	400	89	5							
1800		Vestas	1733	Rockneby 3,Rockneby	G5b	100/95	120801	5200	1636	4602	4363	4524	97,4	394	88	5							
1800		Vestas	1734	Rockneby 4,Rockneby</																			

Ny *	Effekt (kW) Hög	Fabrikat Låg	Nr Anläggning Benämning, Ort	Placering Karta	D/H (m)	I drift	Ber MWh	2021 MWh	2022 MWh	2023 MWh	12mån MWh	12mån %	Månad MWh	Tid %	Hindertid (tim)								
															AHT	MS	VNS	OYS	PU	OPS	TF		
2000	Enercon	1230	Ugglum 1-Ugglum Vindpark	C9a	82/108	090821	5500	5799	5543	5386	5723	99	650	93	7								
2000	Enercon	1231	Ugglum 2-Ugglum Vindpark	C9a	82/108	090901	5500	5770	5559	5438	5727	97,2	544	81	92								
2000	Vestas	1232	Gunnarstorp, Sven,Flakebe	C8e	90/95	100601	5400	5498	5348	5285	5763	78,9	660	94	6								
2000	Vestas	1233	Gunnarstorp, Malte,Flakebe	C8e	90/95	100601	5400	5541	5337	5248	5726	78,2	657	93	5								
2000	Vestas	1234	Gunnarstorp, Astrid,Flakeb	C8e	90/95	100601	5400	5702	5464	5255	5736	77	678	93	7								
2000	Vestas	1235	Ulvstorp, Djerf,Flakeberg G	C8e	90/95	100601	5200	5210	5112	5105	5583	78,7	659	94	1								
2000	Vestas	1236	Ulvstorp, Emil,Flakeberg G	C8e	90/95	100601	5200	5150	5011	4999	5515	79,3	639	95	0								
2000	Enercon	1237	Ringsjö Vind Brostorp 3,Sn	D2g	82/98	100501	5000	5476	5033	5563	5611	99,5	446	97	0								
2000	Enercon	1238	Solberga 1,Korsberga	E8a	82/108	100111	5300	5700	5406	5734	6098	98,8	651	97	9								
2000	Enercon	1239	Äsperöd 1,Äsperöd	D2e	82/78	100601	5400	4402	4256	4726	4696	96,2	358	97	25								
2000	Vestas	1240	Lårstad 1,Motala	F8g	90/90	100517	5400	6530	6027	6029	6481	99,3	631	92	6								
2000	Vestas	1241	Lårstad 2,Motala	F8g	90/90	100524	5400	6508	5976	5996	6446	99,3	640	92	4								
2000	Vestas	1242	Västraby V90 NO,Västraby	D2g	90/78	100601	5400	5820	5230	5939	6076	96,1	450	83	15								
2000	Vestas	1243	Lynbygård 4, Ingeborg,Lyn	D2i	90/95	100701	5200	5257	4722	5071	5041	89,7	444	86	1								
2000	Enercon	1245	Nårefors 1,Järpås	C8f	82/98	100710	5300	5797	5547	5385	5861	88,6	634	99	732								
2000	Enercon	1246	Nårefors 2,Järpås	C8f	82/98	100710	5300	5780	5553	5468	5915	87,1	652	99	732								
2000	Vestas	1248	Tumleberg 4,Tumleberg	C8b	90/105	090901	5400	5308	4967	4970	5478	93,3	616	94	13								
2000	Vestas	1249	Tumleberg 5,Tumleberg	C8b	90/105	090901	5400	5079	4838	4646	5154	92,1	531	89	51								
2000	Vestas	1250	Jordberga, AT1,Klagstorp	C1i	90/80	100506	6300	7436	7055	7791	7833	99	627	92	0								
2000	Vestas	1251	Jordberga, AT2,Klagstorp	C1i	90/80	100506	6300	6403	6399	7228	7165	96,7	607	92	0								
2000	Vestas	1252	Jordberga, AT3,Klagstorp	C1i	90/80	100506	6300	6963	6635	7600	7438	98,2	627	90	12								
2000	Vestas	1254	Nås Drift AB, Backgården,N	D7h	90/105	100720	5400	5783	5527	5814	6194	84,1	684	93	624								
2000	Vestas	1255	Nås Drift AB, Björstorp,Vart	D7h	90/105	100720	5400	5902	5691	5917	6330	83,2	697	93	625								
2000	Enercon	1256	Äsperöd 2,Äsperöd	D2e	82/78	100601	5400	4223	4514	5004	5013	97,9	372	97	23								
2000	Enercon	1258	Ramdala 1, Julia,Ramdala	F3f	82/98	100901	5400	5471	5667	5722	5981	97,4	532	97	0								
2000	Enercon	1259	Ramdala 2, Bondevind,Ra	F3f	82/98	100901	5400	5564	5628	5933	6131	98,5	524	92	39								
2000	Enercon	1260	Skarstad,Skarstad	C8c	82/98	100618	5200	5897	5596	5462	5974	98,6	669	98	9								
2000	Enercon	1261	Stockebäck,Lundsbrunn	D8g	82/108	100618	5200	5571	5360	5143	5916	98,8	627	88	37								
2000	Vestas	1262	Havsnäs Vindkraftpark D1,	F21c	90/95	100705	5337	6233	6521	6442	6759	99,3	638	85	1								
2000	Vestas	1263	Havsnäs Vindkraftpark D2,	F21c	90/95	100705	5337	5605	5865	5474	5863	94,5	584	82	14								
2000	Vestas	1264	Havsnäs Vindkraftpark D3,	F21c	90/95	100705	5337	5664	6012	5946	6291	99,6	610	83	7								
2000	Vestas	1265	Havsnäs Vindkraftpark D4,	F21c	90/95	100705	5337	5561	5828	5655	6032	98,9	560	81	9								
2000	Vestas	1266	Havsnäs Vindkraftpark D5,	F21c	90/95	100705	5337	5543	5837	5813	6188	98,7	612	84	13								
2000	Vestas	1267	Havsnäs Vindkraftpark D6,	F21c	90/95	100705	5337	5550	6224	3934	4625	77,7	173	26	462								
2000	Vestas	1268	Havsnäs Vindkraftpark D7,	F21c	90/95	100705	5337	5942	6963	5947	6352	97,5	542	76	23								
2000	Vestas	1269	Havsnäs Vindkraftpark D8,	F21c	90/95	100705	5337	5722	6695	5855	6259	97	557	82	0								
2000	Vestas	1270	Havsnäs Vindkraftpark D9,	F21c	90/95	100705	5337	5472	5985	5608	6036	98,6	545	81	35								
2000	Vestas	1271	Havsnäs Vindkraftpark D10	F21c	90/95	100705	5337	5407	6315	4671	5162	95,3	503	78	14								
2000	Vestas	1272	Havsnäs Vindkraftpark D11	F21f	90/95	100705	5337	5924	6531	5589	6012	97,7	592	87	6								
2000	Vestas	1273	Havsnäs Vindkraftpark D12	F21f	90/95	100705	5337	5645	6733	5951	6406	98,2	604	88	8								
2000	Vestas	1274	Havsnäs Vindkraftpark D13	F21c	90/95	100705	5337	5986	6668	4981	5801	94,4	302	52	278								
2000	Vestas	1275	Havsnäs Vindkraftpark D14	F21f	90/95	100705	5337	5238	6115	5010	5419	98	546	80	35								
2000	Vestas	1277	Havsnäs Vindkraftpark D16	F21c	90/95	100705	5337	6176	7189	5985	6354	97,8	561	79	52								
2000	Vestas	1279	Havsnäs Vindkraftpark D18	F21c	90/95	100705	5337	5893	6895	5398	5812	97,9	510	77	6								
2000	Vestas	1280	Havsnäs Vindkraftpark D19	F21c	90/95	100705	5337	5751	6779	5038	5520	92,5	478	74	43								
2000	Vestas	1281	Havsnäs Vindkraftpark D20	F21c	90/95	100705	5337	6239	7240	5701	6204	97,4	525	74	23								
2000	Vestas	1283	Havsnäs Vindkraftpark E1,	F21c	90/95	100705	5337	5913	6359	5778	6136	99,3	612	86	2								
2000	Vestas	1284	Havsnäs Vindkraftpark E2,	F21c	90/95	100705	5337	5233	5430	4979	5303	94,2	550	86	0								
2000	Vestas	1285	Havsnäs Vindkraftpark E3,	F21c	90/95	100705	5337	4890	5224	4719	5143	99,2	528	87	1								
2000	Vestas	1286	Havsnäs Vindkraftpark E4,	F21c	90/95	100705	5337	4733	4919	4529	4896	98,8	487	83	3								
2000	Vestas	1287	Havsnäs Vindkraftpark E5,	F21c	90/95	100705	5337	4994	5335	4693	5119	97,4	498	85	0								
2000	Vestas	1288	Havsnäs Vindkraftpark E6,	F21c	90/95	100705	5337	5296	5748	4849	5194	99,4	526	85	0								
2000	Vestas	1289	Havsnäs Vindkraftpark E7,	F21c	90/95	100705	5337	5392	5913	5164	5537	98,9	536	85	11								
2000	Vestas	1290	Havsnäs Vindkraftpark E8,	F21c	90/95	100705	5337	5104	5585	4563	4901	97,1	494	84	10								
2000	Vestas	1291	Havsnäs Vindkraftpark E9,	F21c	90/95	100705	5337	4637	5053	4284	4715	99,4	460	85	6								
2000	Vestas	1292	Havsnäs Vindkraftpark E10,	F21c	90/95	100705	5337	4676	5074	4313	4664	98,9	441	83	10								
2000	Vestas	1293	Havsnäs Vindkraftpark E11,	F21c	90/95	100705	5337	5033	5572	4812	5208	98,5	512	85	4								
2000	Vestas	1294	Havsnäs Vindkraftpark F1,	F21c	90/95	100705	5337	5748	6275	5251	5526	98,6	541	89	6								
2000	Vestas	1295	Havsnäs Vindkraftpark F2,	F21c	90/95	100705	5337	5966	6631	4721	5058	89,3	530	88	5								
2000	Vestas	1296	Havsnäs Vindkraftpark F3,	F21c	90/95	100705	5337	4995	5555	4462	4765	98,5	437	84	4								
2000	Vestas	1297	Havsnäs Vindkraftpark F4,	F21c	90/95	100705	5337	4914	5679	4517	4862	99	424	83	0								
2000	Vestas	1298	Havsnäs Vindkraftpark F5,	F21c	90/95	100705	5337	4671	5331	4209	4650	98,5	434	86	4								
2000	Vestas	1299	Havsnäs Vindkraftpark F6,	F21c	90/95	100705	5337	5035	5850	4619	4969	99,4	440	84	0								
2000	Vestas	1300	Havsnäs Vindkraftpark F7,	F21c	90/95	100705	5337	5024	5718	4549	4862	97,8	408	79	4								
2000	Vestas	1301	Havsnäs Vindkraftpark F8,	F21c	90/95	100705	5337	5724	6349	5303	5619	98,3	505	86	3								
2000	Vestas	1302	Havsnäs Vindkraftpark F9,	F21c	90/95	100705	5337	4919	5630	4490	4863	98,8	420	85	6								
2000	Vestas	1303	Havsnäs Vindkraftpark F10,	F21c	90/95	100705	5337	4746	5436	4073	4414	95,8	205	53	236								

Ny *	Effekt (kW)		Fabrikat	Nr Anläggning	Placering	D/H	I drift	Ber	2021	2022	2023	12mån	12mån	Månad	Tid Hindertid (tim)		VNS	OYS	PU	OPS	TF
	Hög	Låg													%	AHT					
2000	Enercon	1412	Ryd-Rönnerum 2,Ryd	G4i	82/78	110513	5200	4081	3944	3998	4181	98,2	365	97	4						
2000	Enercon	1413	Ryd-Rönnerum 3,Ryd	G4i	82/78	110513	5200	4201	3901	3926	4211	98,3	362	94	24						
2000	Enercon	1414	Ryd-Rönnerum 4,Ryd	G4i	82/78	110513	5200	4060	3922	3973	4256	98,7	369	94	25						
2000	Enercon	1415	Ryd-Rönnerum 5,Ryd	G4i	82/78	110513	5200	4294	4032	4037	4326	98,9	369	97	6						
2000	Vestas	1416	Stor-Rotliden A-01,Stor-Rotl	I21e	90/95	100817	5725	4506	5393	4089	4347	100	439		0						
2000	Vestas	1417	Stor-Rotliden A-02,Stor-Rotl	I21e	90/95	100817	5725	4444	5490	3997	4416	100	444		0						
2000	Vestas	1422	Stor-Rotliden A-07,Stor-Rotl	I21e	90/95	100923	5725	5227	5412	5133	4813	100	475		0						
2000	Vestas	1423	Stor-Rotliden A-08,Stor-Rotl	I21e	90/95	100928	5725	4521	5321	4189	4917	100	458		0						
2000	Vestas	1424	Stor-Rotliden A-09,Stor-Rotl	I21e	90/95	100923	5725	4960	6079	4826	5242	100	373		0						
2000	Vestas	1425	Stor-Rotliden A-10,Stor-Rotl	I21e	90/95	100923	5725	4731	5997	4835	5140	100	426		0						
2000	Vestas	1426	Stor-Rotliden A-11,Stor-Rotl	I21e	90/95	100928	5725	4245	4909	4330	4719	100	427		0						
2000	Vestas	1427	Stor-Rotliden B-01,Stor-Rotl	I21e	90/95	100917	5725	4171	5060	4194	4476	100	436		0						
2000	Vestas	1428	Stor-Rotliden B-02,Stor-Rotl	I21e	90/95	100917	5725	4373	5256	4550	4795	100	467		0						
2000	Vestas	1429	Stor-Rotliden B-03,Stor-Rotl	I21e	90/95	100917	5725	4428	5474	4712	4975	100	462		0						
2000	Vestas	1430	Stor-Rotliden B-04,Stor-Rotl	I21e	90/95	100917	5725	4986	5941	5092	5292	100	469		0						
2000	Vestas	1431	Stor-Rotliden B-05,Stor-Rotl	I21e	90/95	100917	5725	4564	5340	4723	4948	100	443		0						
2000	Vestas	1432	Stor-Rotliden B-06,Stor-Rotl	I21e	90/95	100908	5725	4437	5197	4476	4733	100	431		0						
2000	Vestas	1433	Stor-Rotliden B-07,Stor-Rotl	I21e	90/95	100908	5725	4058	4501	4038	4265	100	364		0						
2000	Vestas	1434	Stor-Rotliden B-08,Stor-Rotl	I21e	90/95	100914	5725	4432	5177	4748	4900	100	412		0						
2000	Vestas	1435	Stor-Rotliden C-01,Stor-Rot	I21e	90/95	100816	5725	4361	5261	4154	4428	100	465		0						
2000	Vestas	1436	Stor-Rotliden C-02,Stor-Rot	I21e	90/95	100816	5725	4444	5286	3891	4113	100	466		0						
2000	Vestas	1439	Stor-Rotliden C-05,Stor-Rot	I21e	90/95	100820	5725	4476	5173	3924	4216	100	513		0						
2000	Vestas	1440	Stor-Rotliden C-06,Stor-Rot	I21e	90/95	100825	5725	4845	5531	4508	4795	100	523		0						
2000	Vestas	1441	Stor-Rotliden C-07,Stor-Rot	I21e	90/95	100825	5725	3809	5183	4485	4697	100	512		0						
2000	Vestas	1442	Stor-Rotliden C-08,Stor-Rot	I21e	90/95	100902	5725	4538	5166	4580	4792	100	515		0						
2000	Vestas	1443	Stor-Rotliden C-09,Stor-Rot	I21e	90/95	100908	5725	4649	5140	4330	4666	100	443		0						
2000	Vestas	1444	Stor-Rotliden C-10,Stor-Rot	I21e	90/95	100914	5725	5018	5810	4702	4978	100	482		0						
2000	Vestas	1446	Stor-Rotliden D-01,Stor-Rot	I21e	90/95	100916	5725	4282	5124	3913	4103	100	373		0						
2000	Vestas	1449	Stor-Rotliden D-04,Stor-Rot	I21e	90/95	100820	5725	4538	5262	3613	4018	100	317		0						
2000	Vestas	1450	Stor-Rotliden D-05,Stor-Rot	I21e	90/95	100804	5725	3967	4443	3309	3668	100	387		0						
2000	Vestas	1451	Stor-Rotliden D-06,Stor-Rot	I21e	90/95	100804	5725	4249	4741	3674	3940	100	400		0						
2000	Vestas	1452	Stor-Rotliden D-07,Stor-Rot	I21e	90/95	100804	5725	4136	4749	3600	3848	100	375		0						
2000	Vestas	1454	Stor-Rotliden D-09,Stor-Rot	I21e	90/95	100729	5725	4428	5224	3639	3817	100	288		0						
2000	Enercon	1468	Kommerberget, Pelle,Perås	E18e	82/98	101226	5300	6464	6680	6121	6410	87,2	419	73	181						
2000	Enercon	1469	Långjum 1,Långjum	C8c	82/98	110401	4800	5439	5205	5026	5504	95,6	652	97	29						
2000	Enercon	1470	Långjum 2,Långjum	C8c	82/98	110401	4800	5327	5077	4981	5534	95,8	621	96	16						
2000	Enercon	1471	Långjum 3,Långjum	C8c	82/98	110401	4800	5214	5068	4995	5521	95,5	631	98	10						
2000	Enercon	1475	Lörby-Ysane 8,Lörby	E3e	82/98	110501	5000	5163	4919	5342	5349	98,8	518	97	0						
2000	Enercon	1476	Lörby-Ysane 9,Lörby	E3e	82/98	110501	5000	4947	4797	5287	5256	98,9	519	97	0						
2000	Enercon	1477	Lörby-Ysane 10,Lörby	E3e	82/98	110501	5000	5071	4898	5518	5449	98,9	541	97	0						
2000	Vestas	1478	Halmstadgården 1,Halmsta	C3b	90/80	110702		6012	5306	6353	6204	90,5	594	94	0						
2000	Vestas	1479	Halmstadgården 2,Halmsta	C3b	90/80	110702		5642	5111	6024	5962	97,6	545	93	0						
2000	Vestas	1480	Halmstadgården 3,Halmsta	C3b	90/80	110702		5551	4997	5903	5797	89,9	539	93	0						
2000	Vestas	1481	Oberga Alf,Oberga	E7f	90/105	110930	5000	4841	4680	4860	5229	99,5	532	93	7						
2000	Vestas	1482	Oberga Lena,Oberga	E7f	90/105	110930	5000	4927	4600	5009	5298	99,7	530	94	8						
2000	Vestas	1483	Betåsberget 1,Backe	G20f	90/105	110909		4688	4938	4706	5032	92,8	493	87	0						
2000	Vestas	1484	Betåsberget 2,Backe	G20f	90/105	110909		4304	4545	4361	4673	93,1	482	87	0						
2000	Vestas	1485	Hyringa 1,Hyringa	C8e	90/95	110824		5171	5129	5079	5537	96,9	634	96	2						
2000	Vestas	1486	Hyringa 2,Hyringa	C8e	90/95	110824		5341	5296	5248	5718	97,2	670	96	3						
2000	Vestas	1487	Östra Sallerup 1,Östra Sall	D2h	90/80	110704	5400	5955	5668	6408	6384	97,7	531	93	26						
2000	Vestas	1488	Östra Sallerup 2,Östra Sall	D2h	90/80	110704	5400	6070	5542	6433	6412	98,1	520	92	33						
2000	Vestas	1489	Östra Sallerup 3,Östra Sall	D2h	90/80	110704	5400	6160	5749	6426	6418	97,8	534	94	25						
2000	Enercon	1490	Horshaga 1,Skara	D8d	82/108	110801	5000	5157	4993	5089	5568	96,8	618	99	0						
2000	Enercon	1491	Horshaga 2,Skara	D8d	82/108	110801	5000	5157	4953	5033	5498	97,3	611	97	12						
2000	Enercon	1513	Lejesta Kraft, verk 5,Skarhu	C2i	82/85	091101	5000	5120	4779	3389	3603	98,1									
2000	Enercon	1514	Blåshult 6,Skarhult	C2i	82/85	091101	5000	5085	4603	3227	3377	94,5									
2000	Enercon	1515	Frees & Frick, verk 7,Skarh	C2i	82/85	091101	5000	5102	4762	3435	3607	96,8									
2000	Enercon	1516	Blåshult 8,Skarhult	C2i	82/85	091101	5000	5653	5168	3671	3874	98,6									
2000	Vestas	1517	STE A01,Orrefors	F4i	90/125	110801	5531	5922	5661	5415	5609	95,9	475	90	2						
2000	Vestas	1518	STE A02,Orrefors	F4i	90/125	110801	5531	5775	5729	5520	5835	99	470	90	6						
2000	Vestas	1519	STE A03,Orrefors	F4i	90/125	110801	5531	5972	5734	5507	5813	99,1	475	90	2						
2000	Vestas	1520	STE A04,Orrefors	F4i	90/125	110801	5531	6341	6074	5861	6159	99	508	91	2						
2000	Vestas	1521	STE A05,Orrefors	F4i	90/125	110901	5531	6357	5928	5720	6136	99,3	496	89	12						
2000	Vestas	1522	STE A06,Orrefors	F4i	90/125	110901	5531	6343	5922	5805	6109	99,2	494	90	8						
2000	Vestas	1523	STE A07,Orrefors	F5c	90/125	110901	5531	6112	5641	5426	5651	97,3	458	88	7						
2000	Vestas	1524	STE A08,Orrefors	F5c	90/125	110901	5531	5926	5423	5407	5548	98,1	453	89	11						
2000	Vestas	1525	STE A09,Orrefors	F5c	90/125	110901	5531	6164	5737	5304	5605	99,2	450	89	9						
2000	Vestas	1526	STE A10,Orrefors	F5c	90/125	110901	5531	5685	5434	5374	5644	99,3	444	90	9						
2000	Vestas	1547	Södervidinge 1 Nordväst,Sö	C2h	90/80	111101	5600	6165	5821	6453	6387	96,6	535	90	22						
2000	Vestas	1548	Södervidinge 2 Mitt,Södervi	C2h	90/80	111101	5600	5952	5755	6379	6345	97,1	543	91	15						
2000	Vestas	1549	Södervidinge 3 Sydöst,Söd	C2h	90/80	111101	5600														

Ny *	Effekt (kW)		Fabrikat	Nr Anläggning	Placering	D/H	I drift	Ber	2021	2022	2023	12mån	12mån	Månad	Tid Hindertid (tim)		VNS	OYS	PU	OPS	TF
	Hög	Låg													%	AHT					
2000	Vestas	1554	Räpplinge, Svingan 2,Räppl	H5a	90/80	111030	5200	5332	4872	4918	5202	97,2	452	89	15						
2000	Vestas	1555	Räpplinge 3,Räpplinge	H5a	90/80	111030	5200	5272	4864	4836	5139	97,1	430	88	19						
2000	Vestas	1556	Räpplinge 4,Räpplinge	H5a	90/80	111030	5200	5334	4942	4907	5174	97,1	452	90	5						
2000	Enercon	1559	Ollebacken, Hällingarna 2,	F20a	82/98	111201	5280	5475	5854	5481	5781	99	547	95	0						
2000	Enercon	1560	Ollebacken, Hällingarna 3,	F20a	82/98	111201	5280	6138	6567	6097	6407	98	597	91	9						
2000	Enercon	1561	Ollebacken, Hällingarna 4,	F20a	82/98	111201	5280	5399	5712	5457	5709	98,1	541	91	52						
2000	Enercon	1562	Ollebacken, Hällingarna 5,	F20a	82/98	111201	5280	5485	5906	5520	5837	99,2	554	97	0						
2000	Enercon	1563	Ollebacken, Hällingarna 6,	F20a	82/98	111201	5280	5700	6244	5642	5995	99,6	554	95	0						
2000	Enercon	1564	Ollebacken, Hällingarna 7,	F20a	82/98	111201	5280	5655	6248	5508	5776	99,1	541	95	0						
2000	Vestas	1581	Medhamra 1,Medhamra	F8g	90/95	101001	4038	5479	5616	6086	92	623	92	1							
2000	Vestas	1582	Medhamra 2,Medhamra	F8g	90/95	100101	4234	5553	5448	5877	88,6	618	92	0							
2000	Vestas	1583	Mariedamm 1,Norra Björnf	F9d	90/95	091216	3891	4514	4513	4737	94,2	503	88	17							
2000	Vestas	1584	Mariedamm 2,Norra Björnf	F9d	90/95	091216	3984	4612	4500	4940	96,9	499	89	18							
2000	Vestas	1585	Gummaråsen 1,Tvååker	B5f	90/105	101201	5229	6144	7236	7287	98	806	94	11							
2000	Vestas	1586	Gummaråsen 2,Tvååker	B5f	90/105	101201	5103	6043	7198	7176	97,2	817	93	23							
2000	Vestas	1587	Gummaråsen 3,Tvååker	B5f	90/105	101201	6324	6819	7572	7602	96	922	96	10							
2000	Vestas	1588	Gummaråsen 4,Tvååker	B5f	90/105	101201	5179	5920	7101	7183	99,1	828	96	6							
2000	Vestas	1589	Gummaråsen 5,Tvååker	B5f	90/105	101201	6160	7037	7885	8041	97,5	909	94	26							
2000	Vestas	1590	Gislorp,Gislorp	F8h	90/95	100101	3572	4878	4951	5212	96	530	89	0							
2000	Vestas	1591	Stavhälla 1,Stavhälla	G10a	90/105	111101	5432	5460	5197	5772	96,5	549	91	7							
2000	Enercon	1592	Glysbyn,Glysbyn	C8g	82/108	110420	5686	6014	5943	6334	95,6	714	94	54							
2000	Enercon	1593	Brålanda Torp 1,Brålanda	B9c	82/108	110906	4998	5397	5277	5734	97,3	637	97	13							
2000	Enercon	1594	Brålanda Torp 2,Brålanda	C9a	82/108	110906	4954	5428	5409	5828	97,6	682	98	5							
2000	Enercon	1595	Bolstad Prästgård 1,Bolstad	C9a	82/108	110927	5484	5764	5614	6028	97,2	657	94	33							
2000	Enercon	1596	Bolstad Prästgård 2,Bolstad	C9a	82/108	110927	5538	5875	5825	6236	97,6	714	97	13							
2000	Vestas	1599	SKA A01,Svedala	C2c	90/80	111215	5742	4101	5223	5991	6064	98,8	456	90	4						
2000	Vestas	1600	SKA A02,Svedala	C2c	90/80	111215	5742	3771	4835	5318	5399	98,8	431	90	4						
2000	Vestas	1601	SKA A03,Svedala	C2c	90/80	111215	5742	4216	5492	6293	6335	98,8	496	90	4						
2000	Vestas	1602	SKA A04,Svedala	C2b	90/80	111215	5742	4816	6180	6991	6970	97,9	561	91	4						
2000	Vestas	1603	SKA A05,Svedala	C2b	90/80	111215	5742	4369	5893	6712	6709	99,3	530	92	4						
2000	Enercon	1605	Stora Lund 2,Götene	D8g	82/108	100801	5000	4499	5263	5517	5981	99,2	672	97	17						
2000	Enercon	1606	Kollbogården 2,Götene	D8g	82/108	100802	5000	4406	5065	5353	5689	98,3	617	92	53						
2000	Vestas	1609	Karstorp 1,Karstorp	D8d	90/105	120321	3137	4589	4549	4965	95,9	558	100	0							
2000	Vestas	1610	Karstorp 2,Karstorp	D8d	90/105	120322	3137	4624	4598	5016	96,3	559	97	0							
2000	Vestas	1611	Karstorp 3,Karstorp	D8d	90/105	120321	3266	4778	4802	5177	91,8	591	100	0							
2000	Vestas	1612	Kilagården 1,Kilagården	C8f	90/105	120327	3310	5095	5006	5413	98,5	612	100	0							
2000	Vestas	1613	Kilagården 2,Kilagården	C8f	90/105	120402	3589	5188	5139	5525	98,3	622	100	0							
2000	Vestas	1614	Kilagården 3,Kilagården	C8f	90/105	120421	3730	5393	5158	5592	99,1	615	98	0							
2000	Vestas	1615	KNA A01,Knäred	C4f	90/105	120309	4428	1860	4713	5209	5209	95,6	491	93	10						
2000	Vestas	1616	KNA A02,Knäred	D4d	90/105	120309	4428	1705	4496	4944	4941	98,7	441	91	13						
2000	Vestas	1617	KNA A03,Knäred	D4d	90/105	120309	4428	1850	4745	5314	5342	99,2	488	94	4						
2000	Vestas	1618	KNA A04,Knäred	C4f	90/105	120309	4428	2042	5195	5284	3491	98,9									
2000	Vestas	1619	KNA A05,Knäred	D4d	90/105	120309	4428	1668	4804	5300	5299	99	475	91	23						
2000	Vestas	1620	KNA A06,Knäred	C4f	90/105	120309	4428	1971	4990	5561	5572	98,8	516	92	11						
2000	Vestas	1621	KNA A07,Knäred	D4d	90/105	120309	4428	1607	4572	5048	5034	99,3	480	93	2						
2000	Vestas	1622	KNA A08,Knäred	D4d	90/105	120309	4428	1587	4505	5005	5018	99,2	471	91	2						
2000	Vestas	1623	KNA A09,Knäred	C4f	90/105	120309	4428	2081	5213	5827	5823	98,6	548	92	18						
2000	Vestas	1624	KNA A10,Knäred	D4d	90/105	120309	4428	1754	4468	5178	5073	98,1	486	91	12						
2000	Vestas	1625	Munkedal - Järnunderöd 1,	B8g	90/105	120410	5300	2906	5373	5336	5561	91,2	622	96	0						
2000	Vestas	1626	Munkedal - Järnunderöd 2,	B8g	90/105	120410	5300	2853	5158	5149	5358	90,1	604	95	0						
2000	Vestas	1627	Munkedal - Järnunderöd 3,	B8g	90/105	120411	5300	3352	6162	6012	6242	90,4	679	96	0						
2000	Vestas	1628	Ulricehamn - Bondegårde 1	D7a	90/105	120519	5500	2952	6154	6813	7024	97,3	783	96	10						
2000	Vestas	1629	Ulricehamn - Bondegårde 2	D7a	90/105	120518	5500	3188	6441	7218	7480	97,6	835	97	5						
2000	Vestas	1630	Ulricehamn - Bondegårde 3	D7a	90/105	120522	5500	3306	6632	7210	7481	97,5	836	96	13						
2000	Vestas	1631	Väby 1,Väby	C5d	90/105	111210	5400	6536	6441	7144	7395	98,3	807	96	0						
2000	Vestas	1632	Väby 2,Väby	C5d	90/105	111215	5400	4945	5720	6286	6548	98,8	697	93	14						
2000	Vestas	1633	Väby 3,Väby	C5d	90/105	120122	5400	4856	5314	5650	5914	96,7	658	94	0						
2000	Vestas	1634	Väby 4,Väby	C5d	90/105	120210	5400	5161	4989	5261	5527	98,3	597	94	0						
2000	Vestas	1635	Väby 5,Väby	C5d	90/105	120215	5400	4519	3811	4599	3999	83,1	569	93	0						
2000	Vestas	1636	Väby 6,Väby	C5d	90/105	120218	5400	4775	5332	5791	6035	98,6	606	90	37						
2000	Enercon	1640	Stora Istad 6,Stora Istad	H5a	82/78	111109	5500	5721	5393	5327	5553	98,4	472	94	17						
2000	Enercon	1641	Stora Istad 8,Stora Istad	H5a	82/78	111109	5500	5870	5610	5567	5813	98,1	524	97	0						
2000	Vestas	1644	Frotorps 1, Ingrid,Frotorp	E9i	90/105	120608	5000	2076	4694	4590	4987	93,7	586	93	3						
2000	Vestas	1645	Frotorps 2, Wera,Frotorp	E9i	90/105	120608	5000	1906	4479	4490	4896	98,8	536	93	2						
2000	Vestas	1646	Frotorps 3, Ylva,Frotorp	E9i	90/105	120609	5000	2090	4862	4630	5089	96,6	557	93	3						
2000	Enercon	1647	Egby 6,Egby	H5a	82/78	120706	3000	1142	3959	4555	4782	98,6	439	96	11						
2000	Enercon	1648	Egby 7,Egby	H5a	82/78	120718	3000	1157	4337	4592	4747	99,2	430	95	17						
2000	Enercon	1649	Egby 8,Egby	H5a	82/78	120803	3000	1107	4385	4691	4853	99,3	424	96	11						
2000	Enercon	1650	Egby 9,Egby	H5a	82/78	120823	3000	1015	4372	4618	4792	98,8	416	96	12						
2000	Enercon	1651	Egby 10,Egby	H5a	82/78	120831	3000	751	4614	5008	5184	99,3	469	96	9						
2000	Enercon	1652	Hästhalla 1,Hästhalla	C8f	82/78	120416	4600	1825	4497	4386	4919	94,7	556	99	0						
2																					

Ny *	Effekt (kW)		Nr Anläggning	Placering	D/H	I drift	Ber	2021	2022	2023	12mån	12mån	Månad	Tid Hindertid (tim)		VNS	OYS	PU	OPS	TF	
	Hög	Låg												Benämning, Ort	Karta						(m)
2000	Enercon		1654 Hästhalla 3,Hästhalla	C8f	82/78	120516	4600	1739	4177	4246	4709	95,7	549	99	1						
2000	Enercon		1655 Hästhalla 4,Hästhalla	C8f	82/78	120416	4600	1819	4538	4494	5000	93,7	558	95	71						
2000	Vestas		1656 Storguens III,Lärbro	J7c	90/105	120615	6100	2385	5879	6160	6450	94,5	556	89	46						
2000	Vestas		1657 Furulund 1,Nymö	E3a	90/95	120706	5200	1977	5255	5763	5705	92,7	526	91	6						
2000	Vestas		1658 Furulund 2,Nymö	E3a	90/95	120706	5200	2060	5498	5939	5898	91,9	557	91	23						
2000	Enercon		1659 Sölve 1,Sölvedal	E3b	82/98	120608	4950	1997	5215	5745	5751	99,3	562	96	5						
2000	Enercon		1660 Sölve 2,Sölvedal	E3b	82/98	120608	4950	2001	5226	5577	5628	99,2	517	97	2						
2000	Vestas		1661 Hackeryd Vind 1,Västerlösa	F8e	90/105	120630	4800	1489	5464	5420	5824	97,8	583	92	0						
2000	Vestas		1662 Hackeryd Vind 2,Västerlösa	F8e	90/105	120627	4800	1460	5361	5428	5834	99,1	584	93	2						
2000	Vestas		1663 Hackeryd Vind 3,Västerlösa	F8e	90/105	120626	4800	1462	5424	5406	5806	98,3	590	92	0						
2000	Vestas		1664 Vävinge Vind 1,Skänninge	F8d	90/80	120630	4450	1176	4771	4818	5203	99,2	507	90	10						
2000	Vestas		1665 Vävinge Vind 2,Skänninge	F8d	90/80	120704	4450	1259	4812	4833	5195	98,8	506	90	10						
2000	Vestas		1666 Hakarp 1,Hakarp	F3d	90/105	120831	5000	892	4789	4913	5056	96,5	432	90	28						
2000	Vestas		1667 Hakarp 2,Hakarp	F3d	90/105	120831	5000	1260	4752	4813	4963	97	415	87	46						
2000	Vestas		1668 Hakarp 3,Hakarp	F3d	90/105	120831	5000	1096	4422	4618	4741	94,5	393	88	35						
2000	Vestas		1669 Hakarp 4,Hakarp	F3d	90/105	120831	5000	1210	4767	4836	4994	97,8	413	88	35						
2000	Vestas		1670 Hakarp 5,Hakarp	F3g	90/105	120831	5000	1187	4624	4911	5063	97,6	438	88	39						
2000	Vestas		1671 Hakarp 6,Hakarp	F3d	90/105	120831	5000	1295	4829	4889	5014	97,1	440	88	35						
2000	Vestas		1672 Hakarp 7,Hakarp	F3d	90/105	120831	5000	1277	4642	4805	4944	96,8	443	89	32						
2000	Vestas		1673 Hakarp 8,Hakarp	F3d	90/105	120831	5000	1251	4648	4836	4978	97,6	435	88	34						
2000	Vestas		1674 Tolvmansstegen 1,Tolvmans	A9i	90/105	111125	5200	1631	5300	5553	6007	97	742	93	20						
2000	Vestas		1675 Tolvmansstegen 2,Tolvmans	A9i	90/105	111125	5200	1859	6005	6313	6762	98,3	790	93	24						
2000	Vestas		1676 Tolvmansstegen 3,Tolvmans	A9i	90/105	111130	5200	1649	5412	5805	6278	98,4	775	94	15						
2000	Vestas		1677 Tolvmansstegen 4,Tolvmans	A9i	90/105	111208	5200	1639	5291	5401	6096	98,4	756	94	13						
2000	Vestas		1678 Tolvmansstegen 5,Tolvmans	A9i	90/105	111130	5200	1643	5359	5673	6209	98,4	756	93	16						
2000	Vestas		1679 Tolvmansstegen 6,Tolvmans	A9i	90/105	111208	5200	1797	5716	6157	6621	98,2	787	92	27						
2000	Vestas		1680 Tolvmansstegen 7,Tolvmans	A9i	90/105	111208	5200	1895	6066	6429	6873	98,5	824	94	15						
2000	Vestas		1681 Tolvmansstegen 8,Tolvmans	A9i	90/105	111130	5200	1603	5233	5471	5972	98,1	726	92	28						
2000	Vestas		1682 Tolvmansstegen 9,Tolvmans	A9i	90/105	111125	5200	1653	5488	5677	6152	98,3	722	91	31						
2000	Vestas		1683 Tolvmansstegen 10,Tolvmans	A9i	90/105	111215	5200	1804	5766	6197	6619	98,3	783	93	17						
2000	Vestas		1684 Tolvmansstegen 11,Tolvmans	A9i	90/105	111216	5200	1707	5725	6116	6539	97,1	788	92	85						
2000	Vestas		1685 Tolvmansstegen 12,Tolvmans	A9i	90/105	120315	5200	1557	5224	5594	6026	97,8	727	93	69						
2000	Vestas		1686 Tolvmansstegen 13,Tolvmans	A9i	90/105	120315	5200	1771	5711	5943	6455	95,8	813	94	164						
2000	Vestas		1687 Tolvmansstegen 14,Tolvmans	A9i	90/105	120315	5200	1711	5613	5927	6419	96,1	802	94	163						
2000	Vestas		1688 Tolvmansstegen 15,Tolvmans	A9i	90/105	120315	5200	1694	5695	5895	6403	94,6	793	94	167						
2000	Vestas		1689 Tolvmansstegen 16,Tolvmans	A9i	90/105	120315	5200	1716	5677	6140	6537	97,4	790	93	93						
2000	Vestas		1690 Tolvmansstegen 17,Tolvmans	A9i	90/105	120410	5200	1724	5757	6072	6485	96,8	784	92	101						
2000	Vestas		1691 Tolvmansstegen 19,Tolvmans	A9i	90/105	120416	5200	1770	5844	6009	6488	97,5	784	93	94						
2000	Vestas		1692 Tolvmansstegen 21,Tolvmans	A9i	90/105	120423	5200	1796	5859	6201	6692	98,4	808	94	13						
2000	Vestas		1693 Tolvmansstegen 22,Tolvmans	A9i	90/105	120410	5200	1877	6030	6424	6854	97,4	830	93	92						
2000	Vestas		1694 Tolvmansstegen 23,Tolvmans	A9i	90/105	120410	5200	1806	5919	6216	6680	97,8	803	94	93						
2000	Vestas		1695 Tolvmansstegen 24,Tolvmans	A9i	90/105	120322	5200	1746	5716	6046	6535	95,7	820	94	164						
2000	Enercon		1696 Lyby 3,Lyby	D2g	82/78	110831	5200	1270	4835	5500	5544	98,3	454	97	0						
2000	Enercon		1700 Hörby Gård, Ellen,Mjällby	E3b	82/98	120531		2609	5655	6211	6233	97,2	585	95	21						
2000	Vestas		1701 Härjevad 1,Lidköping	C8f	90/95	110701	5500	1271	5885	6049	6511	98,4	741	96	1						
2000	Vestas		1702 Härjevad 2,Lidköping	C8f	90/95	110701	5500	1261	5920	5883	6400	97,8	727	95	25						
2000	Gamesa		1703 Dal 1, Anna Margareta,Fjärås	B6f	90/100	111214	5400	4433	5792	2431	3966	100									
2000	Gamesa		1704 Dal 2, Maria,Fjärås	B6f	90/100	111214	5400	3578	5399	2284	3687	100									
2000	Gamesa		1705 Dal 3, Adélé,Fjärås	B6f	90/100	111222	5400	4008	5020	2113	3219	100									
2000	Gamesa		1706 Dal 4, Estelle,Fjärås	B6f	90/100	111229	5400	4143	5725	2379	3851	100									
2000	Gamesa		1707 Fåleberg 1,Fåleberg	D9f	90/100	111201	5200	858	4138	1506	2815	100									
2000	Gamesa		1708 Fåleberg 2,Fåleberg	D9f	90/100	111201	5200	881	4490	1662	3071	100									
2000	Gamesa		1709 Fåleberg 3,Fåleberg	D9f	90/100	111201	5200	936	4493	1597	3044	100									
2000	Vestas		1710 Nyvallsåsen 1,Bergsjö	H16g	90/105	120930	5900	487	7337	6331	6835	97,7	694	92	0						
2000	Vestas		1711 Nyvallsåsen 2,Bergsjö	H16g	90/105	120929	5900	408	7072	6011	6499	97,7	644	90	2						
2000	Vestas		1717 Skallmeja-Elvingsgården,Sk	C8f	90/95	121026	5400	552	5816	5622	6248	99,1	642	94	9						
2000	Vestas		1718 Brännåsen 1, NV,Bergsjö	H16d	90/105	120822	6631	508	6714	6043	6409	84,3	650	91	1						
2000	Vestas		1719 Brännåsen 2, SV,Bergsjö	H16d	90/105	121010	6554	525	6593	5923	6362	86,1	638	92	0						
2000	Vestas		1720 Brännåsen 3, NO,Bergsjö	H16d	90/105	121010	6357	514	6563	5618	6015	81,3	592	90	16						
2000	Vestas		1721 Brännåsen 4, SO,Bergsjö	H16d	90/105	121010	6400	7	6693	5896	6339	85,8	621	91	0						
2000	Enercon		1722 Tejarp 1,Klägerup	C2f	82/78	120522	5400	526	4943	5345	5473	99,2	379	96	8						
2000	Enercon		1723 Tejarp 2,Klägerup	C2f	82/78	120524	5400	562	5224	5751	5824	99	433	96	3						
2000	Enercon		1736 Vara Badene 1,Kvånum	C8c	82/98	121005	5500	613	5446	5412	5957	98	666	99	8						
2000	Enercon		1737 Vara Badene 2,Kvånum	C8c	82/98	121005	5500	772	5245	5238	5762	98,2	630	97	21						
2000	Enercon		1738 Vara Badene 3,Kvånum	C8c	82/98	121005	5500	746	5027	5187	5746	97,3	646	97	19						
2000	Enercon		1739 Vara Badene 4,Kvånum	C8c	82/98	121101	5500	578	5120	5263	5759	98,2	638	97	21						
2000	Vestas		1740 Bårstad,Borghamn	E8f	90/95	120802	5300		4961	6606	7003	99,4	735	93	7						
2000	Vestas		1741 Klackeborg Vind 1,Skännin	F8d	90/105	101024	5200		5091	5210	5708	99	407	79	15						
2000	Vestas		1742 Klackeborg Vind 2,Skännin	F8d	90/105	101024	5200		4867	5206	5579	99,3	446	82	12						
2000	Vestas		1743 Klackeborg Vind 3,Skännin	F8d	90/105	101024	5200		5005	5425	5792	98,8	449	81	7						
2000	Enercon		1761 Rålanda 2, Dan C,Rålanda	B8d	82/108	110404	5200		3215	4713	5037	99	548	96	0						
2000	Enercon		1762 Rålanda 3, Dan C,Rålanda	B8d	82/108	110404	5200		3337	4974	5246	99									

Ny *	Effekt (kW)		Fabrikat	Nr Anläggning	Placering	D/H	I drift	Ber MWh	2021 MWh	2022 MWh	2023 MWh	12mån MWh	12mån %	Månad MWh	Tid Hindertid (tim)		VNS	OYS	PU	OPS	TF
	Hög	Låg													%	AHT					
2000			Enercon	1769 Stentjärnåsen 1,Funäsdale	C17f	82/98	100804	5600	3732	5147	5640	95,3	561	97	0						
2000			Enercon	1770 Stentjärnåsen 2,Funäsdale	C17f	82/98	100804	5600	4427	5778	6342	96,2	603	97	0						
2000			Enercon	1771 Stentjärnåsen 3,Funäsdale	C17f	82/98	100804	5600	3624	4918	5404	96,3	553	97	0						
2000			Enercon	1772 Stentjärnåsen 4,Funäsdale	C17f	82/98	100804	5600	4064	5395	5916	95,7	575	96	0						
2000			Enercon	1773 Stentjärnåsen 5,Funäsdale	C17f	82/98	100804	5600	3802	4975	5512	95,5	512	92	0						
* 2000			Vestas	1789 Knuts Kulle 1,Gymnås	D6b	90/105	130615	6100	3043	6262	6441	95,2	676	94	2						
* 2000			Vestas	1790 Knuts Kulle 2,Gymnås	D6b	90/105	130615	6100	3142	6481	6683	95,1	716	94	2						
* 2000			Vestas	1791 Knuts Kulle 3,Gymnås	D6b	90/105	130615	6100	2782	5951	6127	95,5	654	93	3						
2000			Vestas	1792 Öringe 1, ORI 1,Öringe	C4e	90/80	110418	5100	1537	5551	5346	96	502	90	7						
2000			Vestas	1793 Öringe 2, ORI 2,Öringe	C4e	90/80	110418	5100	1673	5782	5688	99	529	90	8						
2000			Vestas	1794 Öringe 3, ORI 3,Öringe	C4e	90/80	110418	5200	1682	5894	5823	98,6	533	91	12						
2000			Vestas	1808 Örja, OJA A01,Landskrona	C2h	90/80	120901	5900	1409	6983	7001	98,1	666	92	11						
2000			Vestas	1809 Örja, OJA A02,Landskrona	C2h	90/80	120904	5800	1272	6446	6429	98	628	92	2						
2000			Vestas	1810 Örja, OJA A03,Landskrona	C2h	90/80	120907	5900	1363	6757	6796	99	617	92	5						
2000			Vestas	1811 Vara-Bystorp,Jung	C8f	90/95	130922	5700	2397	5950	6420	97,3	712	94	13						
2000			Vestas	1812 Lyngby 3, NO,Everöd	D2i	90/105	100621	5100	4597	4583	4545	90,8	429	85	30						
2000			Enercon	1818 Köjen 1-Tagelberg 1,Tagelb	C8f	82/108	131001	5400	942	5013	4997	98,7	634	99	0						
2000			Enercon	1819 Torkestorp 2- Tagelberg 2,	C8f	82/108	131001	5400	963	5066	5012	96,7	485	82	129						
2000			Vestas	1852 Kattorp 1,Kattorp	E8f	90/95	131104	5300		4467	3011	99,6	727	93	0						
2000			Enercon	1853 Adele,Frillesås	B6b	82/98	140601	6000		3337	2100	99,1	727	99	5						
2000			Vestas	1880 Skutskär 1, Anders,Skutskär	H13f	90/105	091007	6000		2997	1930	100	610		0						
2000			Vestas	1881 Skutskär 2, Doris,Skutskär	H13f	90/105	091007	6000		2989	1879	100	622		0						
2000			Vestas	1882 Skutskär 3, Erik,Skutskär	H13f	90/105	091007	6000		3042	1962	100	630		0						
2000			Vestas	1883 Skutskär 4, Eva,Skutskär	H13f	90/105	091007	6000		3038	1889	100	594		0						
2000			Vestas	1884 Skutskär 5, Nisse,Skutskär	H13f	90/105	091007	6000		3020	1900	100	607		0						
2000			Vestas	1921 Ryttes Fredrika,Fole	J6h	90/105	120213	5800		3592	2429	99	553	86	44						
2000	1000		Vestas	683 Lundåkra 1,Landskrona	C2g	80/78	030120	5000	4696	4353	4599	4657	90,4	537		0					
2000	1000		Vestas	684 Lundåkra 2,Landskrona	C2g	80/78	030120	5000	2866	4987	5093	5119	100	537		0					
2000	1000		Vestas	973 Byråsen, Marika,Malung	D13e	80/78	071222	4000	3926	4288	3641	4247	99,2	480	88	3					
2000	1000		Vestas	974 Byråsen, Virola,Malung	D13e	80/78	071229	4000	3809	3622	3510	3760	91,3	476	88	1					
2300			Siemens	890 Lillgrund A-01,Offshore	C2a	92,4/69	071020	6875	6231	5742	7250	7544	95,3	689		38					
2300			Siemens	891 Lillgrund A-02,Offshore	C2a	92,4/69	071020	6875	6875	5684	7593	7421	98,8	752		7					
2300			Siemens	892 Lillgrund A-03,Offshore	C2a	92,4/69	071021	6875	6963	5577	7656	7469	98,5	758		10					
2300			Siemens	893 Lillgrund A-04,Offshore	C2a	92,4/69	071022	6875	7202	5667	7882	7623	99,5	745		1					
2300			Siemens	894 Lillgrund A-05,Offshore	C2a	92,4/69	071024	6875	6964	5311	7638	7529	97,1	729		22					
2300			Siemens	895 Lillgrund A-06,Offshore	C2a	92,4/69	071022	6875	7493	5909	8206	8003	99,4	804		2					
2300			Siemens	896 Lillgrund A-07,Offshore	C2a	92,4/69	071022	6875	8185	6506	8696	8619	97,6	860		18					
2300			Siemens	897 Lillgrund B-01,Offshore	C2a	92,4/69	071104	6875	6308	5449	6272	7017	99,4	627		2					
2300			Siemens	898 Lillgrund B-02,Offshore	C2a	92,4/69	071104	6875	6234	5125	6807	6675	98,9	656		6					
2300			Siemens	899 Lillgrund B-03,Offshore	C2a	92,4/69	071104	6875	6250	5193	6890	6911	98,8	677		7					
2300			Siemens	900 Lillgrund B-04,Offshore	C2a	92,4/69	071104	6875	6705	5279	7094	6989	99,4	715		2					
2300			Siemens	901 Lillgrund B-05,Offshore	C2a	92,4/69	071108	6875	6610	4731	7153	7063	98,9	731		6					
2300			Siemens	902 Lillgrund B-06,Offshore	C2a	92,4/69	071108	6875	7094	5633	6398	6321	87,4	705		107					
2300			Siemens	903 Lillgrund B-07,Offshore	C2a	92,4/69	071023	6875	7491	5946	7951	7844	98,4	749		11					
2300			Siemens	904 Lillgrund B-08,Offshore	C2a	92,4/69	071020	6875	8737	6605	8832	8735	97	876		23					
2300			Siemens	905 Lillgrund C-01,Offshore	C2a	92,4/69	071117	6875	6356	5416	6685	6651	98,7	636		8					
2300			Siemens	906 Lillgrund C-02,Offshore	C2a	92,4/69	071120	6875	6185	5133	6289	6468	98,7	604		8					
2300			Siemens	907 Lillgrund C-03,Offshore	C2a	92,4/69	071120	6875	6251	5090	6417	6332	96,4	633		28					
2300			Siemens	908 Lillgrund C-04,Offshore	C2a	92,4/69	071124	6875	6548	5253	6862	6813	99,3	599		3					
2300			Siemens	909 Lillgrund C-05,Offshore	C2a	92,4/69	071124	6875	7013	5390	6715	6662	96,3	631		29					
2300			Siemens	910 Lillgrund C-06,Offshore	C2a	92,4/69	071108	6875	7097	5428	7236	7221	98,1	656		13					
2300			Siemens	911 Lillgrund C-07,Offshore	C2a	92,4/69	071108	6875	7541	5695	7627	7691	98,3	722		0					
2300			Siemens	912 Lillgrund C-08,Offshore	C2a	92,4/69	071115	6875	8458	6421	8327	8338	97,6	803		18					
2300			Siemens	913 Lillgrund D-01,Offshore	C2a	92,4/69	071201	6875	6267	5355	6353	6603	96	577		32					
2300			Siemens	914 Lillgrund D-02,Offshore	C2a	92,4/69	071201	6875	6156	5063	6383	6304	99,2	528		4					
2300			Siemens	915 Lillgrund D-03,Offshore	C2a	92,4/69	071201	6875	6138	4857	6430	6304	99,4	547		2					
2300			Siemens	916 Lillgrund D-04,Offshore	C2a	92,4/69	071201	6875	6582	5312	6915	6932	99,2	617		4					
2300			Siemens	917 Lillgrund D-06,Offshore	C2a	92,4/69	071120	6875	7252	5499	7233	7243	97,9	646		15					
2300			Siemens	918 Lillgrund D-07,Offshore	C2a	92,4/69	071124	6875	7821	5378	7668	7726	98	693		14					
2300			Siemens	919 Lillgrund D-08,Offshore	C2a	92,4/69	071112	6875	8735	6527	8247	8335	96,6	813		26					
2300			Siemens	920 Lillgrund E-01,Offshore	C2a	92,4/69	071004	6875	6763	5576	6908	6808	99	541		5					
2300			Siemens	921 Lillgrund E-02,Offshore	C2a	92,4/69	071004	6875	6251	5174	6365	6386	98,7	510		8					
2300			Siemens	922 Lillgrund E-03,Offshore	C2a	92,4/69	071004	6875	6252	4569	6457	6484	99	531		5					
2300			Siemens	923 Lillgrund E-04,Offshore	C2a	92,4/69	071201	6875	6754	5416	6936	6968	99	622		5					
2300			Siemens	924 Lillgrund E-06,Offshore	C2a	92,4/69	071201	6875	7465	5731	7421	7513	99,4	655		2					
2300			Siemens	925 Lillgrund E-07,Offshore	C2a	92,4/69	071128	6875	8216	6251	8086	8192	98,8	746		7					
2300			Siemens	926 Lillgrund F-02,Offshore	C2a	92,4/69	071004	6875	6474	5480	6650	6711	99	524		5					
2300			Siemens	927 Lillgrund F-03,Offshore	C2a	92,4/69	071006	6875	6543	5302	6540	6628	99,3	537		3					
2300			Siemens	928 Lillgrund F-04,Offshore	C2a	92,4/69	071201	6875	6931	5474	6785	6877	98,2	574		12					
2300			Siemens	929 Lillgrund F-05,Offshore	C2a	92,4/69	071201	6875	7429	5769	7471	7571	99	708		5					
2300			Siemens	930 Lillgrund F-06,Offshore	C2a	92,4/69	071201	6875	8261	6354	7980	8113	99	679		5					
2300			Siemens	931 Lillgrund G-02,Offshore	C2a	92,4/69	071008	6875	6309	5686	6939	6874	99,3								

Ny *	Effekt (kW)		Fabrikat	Nr Anläggning	Placering	D/H	I drift	Ber	2021	2022	2023	12mån	12mån	Månad	Tid Hindertid (tim)		VNS	OYS	PU	OPS	TF	
	Hög	Låg													%	AHT						MS
3000	Vestas	1511	Stugyl 8,Näs	I5f	90/90	110901		8383	8013	8642	9233	98	863	90	12							
3000	Vestas	1512	Stugyl 9,Näs	I5f	90/90	110901		9132	8547	9153	9768	98,2	933	91	12							
3000	WinWind	1597	VP Vänern GG7,Vänern	D10d	90/88	091120	9000	7748	7335			2140										
3000	WinWind	1598	VP Vänern GG8,Vänern	D10d	90/88	091120	9000	5705	7875			2140										
3000	Siemens	1854	Mullberget 1,Rätan	E17f	113/122	140401	9494			4332	2775	99,6	869	94	0							
3000	Siemens	1855	Mullberget 2,Rätan	E17f	113/122	140401	9494			4585	2885	100	846	90	0							
3000	Siemens	1856	Mullberget 3,Rätan	E17f	113/122	140501	9494			4703	2970	95,4	813	86	0							
3000	Siemens	1857	Mullberget 4,Rätan	E17f	113/122	140501	9494			5073	3167	95,4	992	93	0							
3000	Siemens	1858	Mullberget 5,Rätan	E17f	113/122	140501	9494			4901	2997	95,4	893	90	0							
3000	Siemens	1859	Mullberget 6,Rätan	E17f	113/122	140501	9494			4469	2795	92,8	808	87	0							
3000	Siemens	1860	Mullberget 7,Rätan	E17f	113/122	140501	9494			3840	2249	90,8	742	89	0							
3000	Siemens	1861	Mullberget 8,Rätan	E17f	113/122	140501	9494			4483	2708	94,8	779	89	0							
3000	Siemens	1862	Mullberget 9,Rätan	E17f	113/122	140501	9494			4610	2867	95,4	762	89	0							
3000	Siemens	1863	Mullberget 10,Rätan	E17f	113/122	140501	9494			3613	2008	92,9	822	86	0							
3000	Siemens	1864	Mullberget 11,Rätan	E17f	113/122	140501	9494			3688	2096	88,3	688	86	0							
3000	Siemens	1865	Mullberget 12,Rätan	E17f	113/122	140401	9494			4380	2771	98,8	686	87	0							
3000	Siemens	1866	Mullberget 13,Rätan	E17f	113/122	140401	9494			5500	3775	100	833	92	0							
3000	Siemens	1867	Mullberget 14,Rätan	E17f	113/122	140401	9494			5379	3781	100	835	93	0							
3000	Siemens	1868	Mullberget 15,Rätan	E17f	113/122	140401	9494			4492	2934	97,8	802	93	0							
3000	Siemens	1869	Mullberget 16,Rätan	E17f	113/122	140501	9494			4542	3123	99	781	93	0							
3000	Siemens	1870	Mullberget 17,Rätan	E17f	113/122	140501	9494			3677	2265	94,2	488	76	0	100						
3000	Siemens	1871	Mullberget 18,Rätan	E17f	113/122	140401	9494			4352	2825	95,4	755	92	0							
3000	Siemens	1872	Mullberget 19,Rätan	E17f	113/122	140401	9494			4582	3221	100	686	84	0							
3000	Siemens	1873	Mullberget 20,Rätan	E17f	113/122	140401	9494			4597	3208	99,4	661	88	0							
3000	Siemens	1874	Mullberget 21,Rätan	E17f	113/122	140401	9494			4901	3462	100	748	90	0							
3000	Siemens	1875	Mullberget 22,Rätan	E17f	113/122	140401	9494			5295	3731	100	728	85	0							
3000	Siemens	1876	Mullberget 23,Rätan	E17f	113/122	140401	9494			4838	3317	100	696	89	0							
3000	Siemens	1877	Mullberget 24,Rätan	E17f	113/122	140501	9494			4399	2826	93,1	915	94	0							
3000	Siemens	1878	Mullberget 25,Rätan	E17f	113/122	140501	9494			819	260	66,4	0	1	0				739			
3000	Siemens	1879	Mullberget 26,Rätan	E17f	113/122	140401	9494			4808	3331	99	892	94	0							
3050	Enercon	1779	Middagsberget Verk 1,Skål	E17g	101/99	120922	8300		3009	4954	5280	68,1	609	67	0							
3050	Enercon	1780	Middagsberget Verk 2,Skål	E17g	101/99	120906	8300		3175	6359	6564	90,5	705	87	0							
3050	Enercon	1781	Middagsberget Verk 3,Skål	E17g	101/99	120914	8300		1527	5918	5317	84,2	663	85	0							
3075	Vestas	1795	Villköi VKA A01,Orrefors	F5c	112/119	121108	7970		2061	7571	8018	98,6	677	94	5							
3075	Vestas	1796	Villköi VKA A02,Orrefors	F5c	112/119	121108	7970		2111	7782	8307	99,3	671	94	6							
3075	Vestas	1797	Villköi VKA A03,Orrefors	F5c	112/119	121108	7970		2036	7673	8130	99,1	656	93	5							
3075	Vestas	1798	Villköi VKA A04,Orrefors	F5c	112/119	121108	7970		2048	7507	7999	99,3	654	93	12							
3075	Vestas	1799	Villköi VKA A05,Orrefors	F5c	112/119	121108	7970		2132	7540	8072	96,9	681	94	1							
3075	Vestas	1800	Villköi VKA A06,Orrefors	F5c	112/119	121108	7970		2222	7938	8451	96,1	725	94	0							
3075	Vestas	1801	Villköi VKA A07,Orrefors	F5c	112/119	121108	7970		2174	7498	8023	93,1	693	94	5							
3075	Vestas	1802	Örken ORA A01,Fröslida	C5c	112/94	121101	7205		1110	8458	7829	94	953	95	7							
3075	Vestas	1803	Örken ORA A02,Fröslida	C5c	112/94	121101	7205		983	9541	8654	98,2	1070	96	0							
3075	Vestas	1804	Örken ORA A03,Fröslida	C5c	112/94	121114	7205		1167	8484	7934	99,1	943	96	0							
3075	Vestas	1805	Örken ORA B01,Oskarströ	C5c	112/94	121117	7205		1204	8709	8099	96,9	923	92	26							
3075	Vestas	1806	Örken ORA B02,Oskarströ	C5c	112/94	121129	7205		1153	8573	8019	98,9	946	96	0							
3075	Vestas	1807	Örken ORA B03,Oskarströ	C5c	112/94	121031	7205		860	7416	6801	97,9	791	93	21							
3075	Vestas	1891	Kårehamn 4,Kårehamn	H5e	112/80	130807	11000		4913	12119	12326		1215	0								
3075	Vestas	1892	Kårehamn 5,Kårehamn	H5e	112/80	130807	11000		4913	12119	12326		1215	0								
3075	Vestas	1893	Kårehamn 6,Kårehamn	H5e	112/80	130807	11000		4913	12119	12326		1215	0								
3075	Vestas	1894	Kårehamn 7,Kårehamn	H5e	112/80	130807	11000		4913	12119	12326		1215	0								
3075	Vestas	1895	Kårehamn 8,Kårehamn	H5e	112/80	130807	11000		4913	12119	12326		1215	0								
3075	Vestas	1896	Kårehamn 9,Kårehamn	H5e	112/80	130807	11000		4913	12119	12326		1215	0								
3075	Vestas	1897	Kårehamn 10,Kårehamn	H5e	112/80	130807	11000		4913	12119	12326		1215	0								
3075	Vestas	1898	Kårehamn 11,Kårehamn	H5e	112/80	130807	11000		4913	12119	12326		1215	0								
3075	Vestas	1899	Kårehamn 12,Kårehamn	H5e	112/80	130807	11000		4913	12119	12326		1215	0								
3075	Vestas	1900	Kårehamn 13,Kårehamn	H5e	112/80	130807	11000		4913	12119	12326		1215	0								
3075	Vestas	1901	Kårehamn 14,Kårehamn	H5e	112/80	130807	11000		4913	12119	12326		1215	0								
3075	Vestas	1902	Kårehamn 15,Kårehamn	H5b	112/80	130807	11000		4913	12119	12326		1215	0								
3075	Vestas	1903	Kårehamn 16,Kårehamn	H5b	112/80	130807	11000		4913	12119	12326		1215	0								