

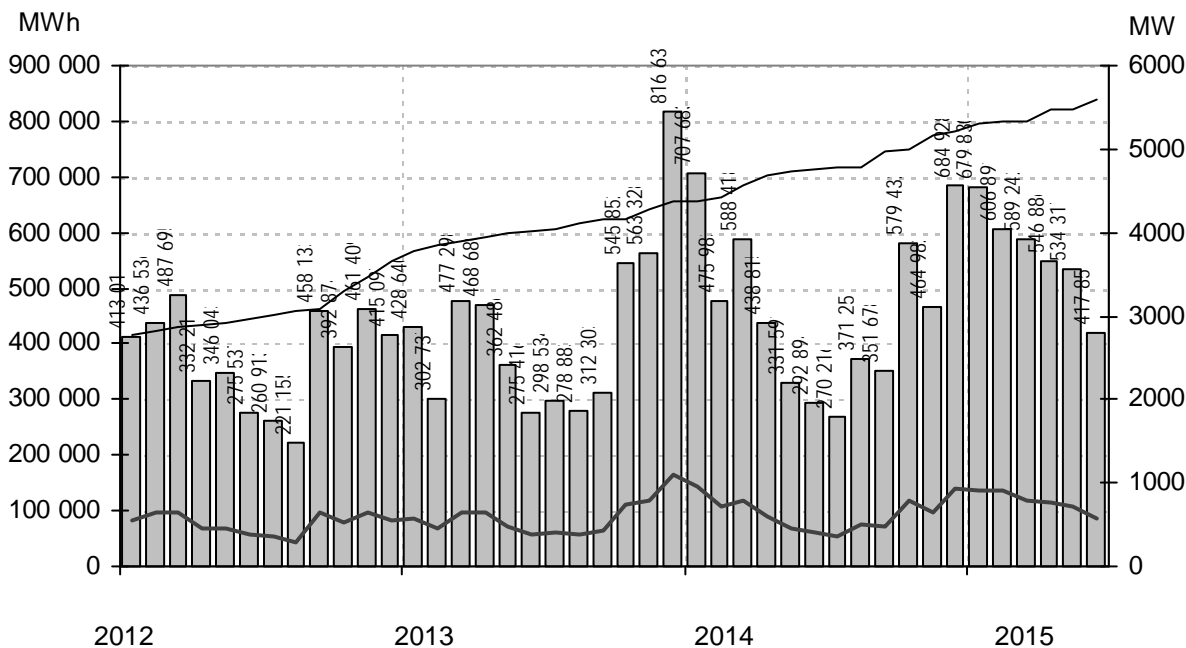
Vindkraftverk

Större än 50 kW

juni 2015

Internetadress: <http://www.vindstat.nu>

Vindproducerad el från registrerade verk



Staplarna visar producerad energi per månad i MWh, linjerna visar installerad effekt respektive månadens medeleffekt i MW

Sammanfattning

Totalt installerad effekt	(MW)	5602
Antal verk	(st)	3072
Rapporterade denna månad	(st)	1383
Elproduktion		
2013	(MWh)	5 130 792
2014	(MWh)	5 557 871
2015	(MWh)	3 375 016
Rapporterat denna månad	(MWh)	417 851
Medeleffekt denna månad	(MW)	580

Vindens energiinnehåll

Månaden jämfört med samma månad tidigare år	156 %
Året hittills jämfört med samma period under tidigare år	133 %
Senaste 12 månaderna jämfört med samma period under tidigare år	113 %

Förklaringar till tabellen på följande sidor

Ber	Av ägaren lämnad uppgift på beräknad elproduktion		
Årtal	Sammanlagd elproduktion under respektive år		
12mån	Elproduktion och tillgänglighet senaste 12 månaderna		
Månad	Elproduktion under månaden		
Tid	Andel av månaden som generatorm varit inkopplad på nät		
*	Nytt verk		
AHT	Avläst hindertid		
MS	Mindre störning	PU	Planerat underhåll
YNS	Yttre nätstörning	ÖPS	Övrigt planerat stopp
ÖYS	Övrig yttre störning	TF	Tekniskt fel

Ett projekt finansierat av Energimyndigheten

Sammanställningen gjord 2015-07-08

Ansvarig:
Nils-Erik Carlstedt Vindstat ABE-post: nilserik.carlstedt@vindstat.com
Telefon: 070 - 539 54 67

Ny *	Effekt (kW)		Fabrikat	Nr Anläggning	Placering	D/H I drift	Ber MWh	2013 MWh	2014 MWh	2015 MWh	12mån MWh	12mån %	Månad MWh	Tid %	Hindertid (tim)						
	Hög	Låg													AHT	MS	VNS	OVS	PU	OPS	TF
500	Enercon	236	Slitevind XVII,Eriksfält N Ör	D1i	40/50	961211	1300	1419	1559	769	1524	97,7	78	89	15						
500	Enercon	237	Slitevind XVIII,Eriksfält S Ör	D1i	40/50	961211	1300	1301	1324	785	1465	96,7	88	94	0						
500	Vestas	239	Åstorp 2,Åstorp	C3e	39/40	970204	950	713	699	368	754	99,2									
500	Vestas	247	Lovisa,Örby	C3a	39/40	970825	950	738	684		231	99,8									
500	Enercon	263	Windbyggarna 1,Lärbro	J7b	40/65	971220	1100	511	742	402	739	92,8									
500	Enercon	264	Isak,Klintehamn	I6c	40/50	971219	1300	729	733	635	1147	96,6	89	89	0						
500	Enercon	267	Ryftes Kristina,Fole	J6g	40/65	971218	1200	847	850	578	975	95,8	71	88	1						
500	Enercon	269	Kyrkebys 1,Hangvar	J7b	40/65	971220	1200	808	640	497	825	86,9	61	81	14						
500	Enercon	270	Kyrkebys 2,Hangvar	J7b	40/65	971220	1200	850	782	504	894	87,5	71	89	0						
500	Enercon	314	St. Herresta I,St. Herresta	D2b	40/65	980712	1420	1071	1160	802	1439	96,8	84	89	32						
500	Enercon	317	St. Herresta II,St. Herresta	D2b	40/65	980712	1420	1146	1255	702	1361	95,6	80	93	10						
500	Enercon	354	Kadesjö I,Trunnerup 9:4	D2a	40/65	981119	1400	1237	1374	734	1404	98,6	81	92	7						
500	Enercon	355	Kadesjö II,Trunnerup 9:4	D2a	40/65	981119	1400	1052	1186	689	1333	98,2	79	92	8						
500	Enercon	356	Marieholm I,Reslöv 11:3	C2i	40/65	981201	1300	1120	1270	648	1263	98,2	80	90	0						
500	Enercon	357	Månslunda I,Månslunda	D2f	40/65	981127	1350	1028	1169	658	1211	98	77	90	17						
500	Enercon	358	Rydsgård I,Ville 61:8	D2a	40/65	981118	1400	1049	1263	721	1375	98,4	83	92	0						
500	Enercon	359	Rydsgård II,Ville 61:8	D2a	40/65	981120	1400	895	724	642	1025	84,4	75	88	23						
500	Enercon	362	Marieholm II,Reslöv 11:3	C2i	40/65	981202	1300	944	1153	538	1101	95	79	89	0						
500	Enercon	380	Gunn-El,Köpinge Gård	C4e	40/65	990115	1200	944	1177	726	1299	97,1	108	86	17						
500	Vestas	504	Seglberga IV,L.Tjärby	C4e	39/40	930701	1000	632	604	413	648	72,1	66	58	87						
500	Vestas	519	Värpinge Clara,Lund	C2e	39/40	960711	1050	503	804	469	858	98,4	60	67	0						
500	Vestas	543	Slitevind III,Näs	I5f	39/41	930209	1350	1027	1153	685	1234	95,7	79	71	13						
500	Vestas	550	Vindudd IV,Grötlingbo	J5g	39/41	941115	1050	921	1087	604	1090	96,4	64	76	0						
500	Vestas	551	Vindudd V,Grötlingbo	J5g	39/41	941115	1050	896	1073	584	1070	91,4	60	74	0						
500	WindWorld	559	Annelöv I,Landskrona	C2h	37/41	951220		817	939	342	780	99,6									
500	WindWorld	560	Annelöv II,Landskrona	C2h	37/41	960307		710	922	362	782	99,6									
500	Enercon	565	Slitevind IX,Smöjen	J7c	40/50	951222	1300	946	1150	622	1167	89,7	67	90	204						
500	Enercon	566	Slitevind X,Smöjen	J7c	40/50	951215	1300	935	1077	591	1081	83,8	60	72	264						
500	Enercon	567	Slitevind XI,Furillen	J7c	40/50	951219	1400	672	717	539	745	70,7	77	79	66						
500	Enercon	568	Slitevind XII,Furillen	J7c	40/50	951220	1400	1230	1101	774	1143	93,3	94	91	6						
500	WindWorld	571	Kullamöllan,Nyhamnsläge	B3i	37/41	960620		842	1002	573	1087	99,6	81	77	4						
500	WindWorld	572	Kullavind,Nyhamnsläge	B3i	37/41	960620		953	1083	638	1203	99,6	89	77	2						
500	Enercon	592	Humlekärr 1,Humlekärr	A8f	40/42	961024	1300	1034	1267	784	1460	98,4	105	93	0						
500	Enercon	593	Humlekärr 2,Humlekärr	A8f	40/42	961024	1300	970	1077	780	1359	94,2	99	93	0						
500	WindWorld	698	Blyger II,Jämjö	H4g	37/42	021213		550	594	571	403	705	99,4	46	69	5					
550	WindWorld	661	Bockstigen 1,Offshore	I5f	37/40	980301	1575	955	1092	741	1373	94,3	95	80	44						
550	WindWorld	662	Bockstigen 2,Offshore	I5f	37/40	980301	1575	602	1188	585	1187	80,7	50	52	253						
550	WindWorld	663	Bockstigen 3,Offshore	I5f	37/40	980301	1575	1261	1203	788	1300	86,9	114	82	10						
550	WindWorld	664	Bockstigen 4,Offshore	I5f	37/40	980301	1575	877	789	0	171	21,9	0	0	719						
550	WindWorld	665	Bockstigen 5,Offshore	I5f	37/40	980301	1575	1309	1305	742	1418	94,4	107	86	4						
600	Vestas	146	Bromöllen 1,Bromö	D9e	42/40	951019	1100	842	778	434	836	96	6	8	0						
600	Vestas	159	Hansamöllan,Värpinge	C2e	42/41	951205	1150	888	1052	606	1118	99,3	69	63	6						
600	Vestas	180	Vårdkasberget,Hämösand	I17g	44/40	960501	1100	1079	993	779	1257	92	111	76	7						
600	Vestas	188	Hjärtholmen Görel,Hjärthol	B7a	44/40	960502	1450	1292	1536	906	1703	98,2	121	68	17						
600	Vestas	194	Lövstaviken 8,Falkenberg	B5c	42/40	960601	1500	1112	1234	641	1285	35,1	83	58	4						
600	Vestas	204	Håberg 1,Flo	C8d	44/50	960726	938	853	745	571	915	79,2	76	55	0						
600	Vestas	210	BEA 8,När	J5h	44/50	960917	1300	990	1161	682	1213	99	65	60	53						
600	Vestas	211	Burgvind, Rigges1,När	J5h	44/50	960920	1300	968	1150	671	1200	97,7	70	67	5						
600	Vestas	222	Ryftes Hulda,Havdhem	I5i	44/50	961119	1300	1039	1167	716	1260	93,4	83	69	0						
600	Vestas	223	Eksebo Kraft, Gustav,Havd	I5i	44/50	961120	1300	978	1085	650	1159	99,4	70	63	0						
600	Vestas	224	Kulle 14,Näs	I5i	44/50	961119	1300	1008	1156	714	1263	97	84	67	0						
600	Vestas	225	Kulle 16,Näs	I5i	44/50	961119	1300	913	1173	710	1278	98,5	87	68	0						
600	NEG Micon	227	Tannam,Tanumshede	A9f	43/46	961015	1130	768	799	446	831	79,4	64	81	2						
600	NEG Micon	228	Duesgård,Tanumshede	A9c	43/46	961015	1160	893	945	555	1016	96	76	81	0						
600	Vestas	231	Dalom,Hemsö	I18a	44/40	961027	1165	870	787	622	978	99,2	87	65	0						
600	Vestas	232	Lin Vind,Ledberg	F8e	44/41	961203	875	623	508		168	98,8									
600	WindWorld	242	Stjernarps gods,Eldsberga	C4e	42/42	970301	950	710	693	540	969	99,5	84	62	4						
600	Vestas	248	Slättäng 1,Slättäng	C2i	44/50	970929	1100	792	1182	671	1222	98,5	79	68	4						
600	Vestas	249	Backmöllan,Väggarp	C2i	44/50	970924	1150	1009	1112	630	1140	98,1	72	61	1						
600	Vestas	261	Victoria,Hogenäset	A8f	44/45	971110	1300	1062	1109	695	1245	98,4	79	47	0						
600	Vestas	265	Rehn Kraft II, Näs,Näs	I5f	44/40	971221	1620	1388	1538	870	1616	97,1	121	71	0						
600	Vestas	266	Tornsvallan,Slite	J7b	44/55	971229	1220	749	841	528	909	97,6	59	56	18						
600	Vestas	280	Trärike, Helga,Björkö	H17c	44/55	971121	1190	927	863	609	985	96,7	67	66	9						
600	WindWorld	283	Dörestorp 1,Haslöv	C4b	42/50	980401	930	917	1028	663	1109	99,5	88	67	4						
600	WindWorld	284	Ågård,Genevad	C4e	42/50	980403	900	884	1045	661	1170	99,4	99	65	5						
600	WindWorld	285	Ångsholm,Genevad	C4e	42/50	980401	950	830	1092	690	1217	99,5	103	65	4						
600	WindWorld	286	Västan Vind,Mellby	C4b	42/50	980301	930	860	1027	668	1144	99,6	100	68	4						
600	WindWorld	287	Mälavind AB 1,Mellby	C4b	42/50	980301	930	764	1050	616	1106	99,5	78	57	4						
600	WindWorld	288	Davids Mölla,Glänninge	C4b	42/50	980422	990	849	989	641	1093	99,4	90	69	4						
600	Vestas	289	Lagmansberga,Skänninge	F8d	44/55	971118	1023	983	853	500	865	76,6	83	63	2						
600	Vestas	290	Vivian,Visingsö	E7g	44/40	971025	1300	1134	897	719	1115	53,2	84	56	0						
600	WindWorld	293	Björnsgård,Mellby	C4b	42/50	980312	1000	831	981	573	1047	99,5	90	66	3						
600	WindWorld	294	Kastlösa Väst V2,Kastlösa	G4c	42/40	980201	1280	845	1014	701	1213	96,4	97	70	4						
600	WindWorld	295	Kastlösa Väst V3,Kastlösa	G4c	42/40	980201	1280	1041	1198	812	1421	96,7									

Ny *	Effekt (kW)		Fabrikat	Nr Anläggning	Placering	D/H I drift	Ber MWh	2013 MWh	2014 MWh	2015 MWh	12mån MWh	12mån %	Månad MWh	Tid %	Hindertid (tim)						
	Hög	Låg													AHT	MS	YNS	OVS	PU	OPS	TF
660	Vestas	393	Kärrets Gärd,Kärrets Gärd	B5f	47/55	991012	1250	1001	1159	684	1253	92,8	96	58	7						
660	Vestas	394	Eksebo Kraft, Henning,Klint	I6c	47/55	991023	1650	1452	1394	928	1656	99,1	127	65	0						
660	Vestas	401	Harriemöllan,Backgården	C2i	47/55	990930	1430	1296	1416	792	1458	98,2	92	67	1						
660	Vestas	405	Storugns 1,Lärbro	J7b	47/55	991217	1534	927	1033	649	1096	98,8	70	56	2						
660	Vestas	406	Storugns 2,Lärbro	J7b	47/55	991215	1551	992	1092	681	1161	98,8	73	56	18						
660	Vestas	407	Storugns 3,Lärbro	J7b	47/55	991218	1530	1014	1112	688	1173	98,3	73	60	0						
660	Vestas	408	Storugns 4,Lärbro	J7b	47/55	991218	1528	989	1104	635	1113	95,9	51	53	53						
660	Vestas	409	Storugns 5,Lärbro	J7e	47/55	991219	1534	1047	1128	700	1192	99,2	74	60	0						
660	Vestas	410	Storugns 6,Lärbro	J7b	47/55	991220	1576	936	1024	639	1089	98	68	56	1						
660	Vestas	411	Sandby 1,Vadstena	F8g	47/55	990828	1550	1302	600	108	108	100	108	59	0						
660	Vestas	412	Sandby 2,Vadstena	F8g	47/55	990827	1550	1282	670		59	98,9									
660	Vestas	413	Sandby 3,Vadstena	F8g	47/55	990831	1550	927	637		53	98,3									
660	Vestas	421	Brinkagården,Brinkagården	C3b	47/55	991215	1450	1448	1637	833	1619	99	99	70	0						
660	Vestas	423	Piteå Hara Holmen N1,Hara	L24b	47/55	991212	1450	661	636	408	712	94,3									
660	Vestas	424	Piteå Hara Holmen S2,Harah	L24b	47/55	991104	1450	588	472	0	157	38,9									
660	Vestas	427	Hedeskoga 1,Bergsjöhölm	D2b	47/55	991021	1600	1106	1432	823	1563	98,5	86	65	0						
660	Vestas	428	Hedeskoga 2,Bersjöhölm	D2b	47/55	991021	1600	1274	1336	592	1179	84,9	62	54	52						
660	Vestas	431	Eveboda I,Eveboda	E8c	47/55	000508	1425	1235	1144	684	1261	93	102	61	7						
660	Vestas	432	Eveboda II,Eveboda	E8c	47/55	000508	1425	1189	1136	836	1418	99,6	101	59	5						
660	Vestas	433	Eveboda III,Eveboda	E8c	47/55	000508	1425	1007	1118	853	1429	97,5	106	61	4						
660	Vestas	434	Skäggs 1,Väskinde	J6g	47/50	000705	1510	996	1050	639	1128	98,2	81	81	0						
660	Vestas	435	Skäggs 3,Väskinde	J6g	47/50	000705	1510	1062	1096	718	1240	99,6	88	81	0						
660	Vestas	436	Månsagården,Uvered	C8f	47/50	001005	1100	991	914	682	1088	97,6	82	54	3						
660	Vestas	444	Gunnön 1,Karlshamn	E3f	47/55	000908	1600	930	1113	654	1194	98,7	75	55	0						
660	Vestas	445	Gunnön 2,Karlshamn	E3f	47/55	000908	1600	934	1107	620	1156	98,7	64	54	91						
660	Vestas	446	Gunnön 3,Karlshamn	E3f	47/55	000908	1600	968	1140	695	1282	98,1	82	58	41						
660	Vestas	447	Ruth, Ingelstorp,Ingelstorp	C3e	47/55	000914	1350	1185	1323	758	1391	99,1	95	81	4						
660	Vestas	448	Nordanstigs v.1,Stocka	H16b	47/55	001206	1333	307	507	322	627	94,5	44	41	88						
660	Vestas	449	Nordanstigs v.2,Stocka	H16b	47/55	001206	1327	234	486	312	605	92,5	40	35	166						
660	Vestas	450	Nordanstigs v.3,Stocka	H16b	47/55	001206	1300	275	309	283	469	73,1	47	48	0						
660	Vestas	453	Nordanstigs v.4,Stocka	H16b	47/55	001206	1386	307	596	362	721	95,7	54	52	0						
660	Vestas	458	Helan,Hovby	D3c	47/45	001124	1150	864	642		112	99,6									
660	Vestas	460	Ö-vik Själnön, Ada,Husum	J19e	47/55	001229	1534	1134	1175	677	1232	94,8	81	40	14						
660	Vestas	461	Ö-vik Fanbyn, Beda,Husum	J19e	47/55	001229	1540	1149	1321	645	1245	91,4	99	66	1						
660	Vestas	462	Ö-vik Fanbyn, Camilla,Husu	J19e	47/55	001229	1523	1229	1265	738	1311	96,4	88	60	1						
660	Vestas	463	Ö-vik Fanbyn, Dagny,Husu	J19e	47/55	001229	1495	1244	1193	531	1011	96	68	65	0						
660	Vestas	464	Ö-vik Själnön, Elly,Husum	J19e	47/55	001229	1534	1120	1174	760	1295	98,8	89	63	0						
660	Vestas	465	Ö-vik Fanbyn, Fredrika,Hus	J19e	47/55	001229	1525	1230	1251	831	1369	97,7	102	67	0						
660	Vestas	466	Ö-vik Fanbyn, Gertrud,Husu	J19e	47/55	001229	1534	1185	1288	603	1189	90,3	99	65	0						
660	Vestas	467	Ö-vik Fanbyn, Herta,Husum	J19e	47/55	001229	1601	1460	1368	616	1168	73,2	116	72	2						
660	Vestas	473	Täppeshusen 3,Höganäs	C3d	47/50	010110	1500	1026	1178	721	1324	99,6	109	66	0						
660	Vestas	478	Måsinge 1,Båstad	C4a	47/40	010401	1600	1255	1418	825	1538	99	110	82	3						
660	200 Vestas	323	Ventosum 1,Falkenberg	B5f	47/60	980917	1250	1133	1261	766	1396	99,2	98	60	4						
660	200 Vestas	324	Ventosum 2,Falkenberg	B5f	47/60	980917	1250	1040	1190	751	1354	98,4	99	77	2						
660	200 Vestas	325	Ventosum 3,Falkenberg	B5f	47/60	980917	1250	1073	1203	744	1325	98,3	98	58	1						
660	200 Vestas	326	Ventosum 4,Falkenberg	B5f	47/60	980918	1250	1103	1260	763	1381	98,5	100	58	18						
660	200 Vestas	327	Ventosum 5,Falkenberg	B5f	47/60	980921	1250	1176	1354	740	1407	96,2	104	77	4						
660	200 Vestas	328	Ventosum 6,Falkenberg	B5f	47/60	980921	1250	990	1194	662	1243	93,2	54	24	417						
660	200 Vestas	329	Ventosum 7,Falkenberg	B5f	47/60	980901	1250	1063	1193	676	1248	98,6	87	75	3						
660	200 Vestas	330	Ventosum 8,Falkenberg	B5f	47/60	980901	1250	1044	1196	554	1140	90,8	36	29	224						
660	200 Vestas	331	Ventosum 9,Falkenberg	B5f	47/60	980901	1250	1054	1179	689	1270	97,9	90	60	4						
660	200 Vestas	332	Ventosum 10,Falkenberg	B5f	47/60	980901	1250	1088	1261	679	1296	97,8	89	64	19						
660	200 Vestas	351	Värö vind Värö I,Värö	B6b	47/55	981112	1400	1099	1094		510	93,2									
660	200 Vestas	371	Sam Öckerö vind,Pinan	B7a	47/50	990110	1700	1668	1752	968	1864	95,3	135	83	0						
660	200 Vestas	374	Skåls 1,Näs	I5f	47/45	990506	1700	1326	1526	884	1640	97,2	104	82	3						
660	200 Vestas	376	Slitevind XIX,Näs	I5f	47/45	990507	1850	1536	1722	1026	1853	97,6	131	83	0						
660	200 Vestas	377	Tjellvar Bursvind,Näs	I5f	47/45	990507	1700	1456	1618	987	1799	96,9	110	76	55						
660	200 Vestas	398	Ranåker,Skara	D8d	47/65	991006	1000	783	754	623	1014	94,1	82	77	1						
660	200 Vestas	426	Halvan,Hovby	D3c	47/45	991230	1150	669	635		114	99,9									
660	200 Vestas	429	Slättäng 2,Slättäng	C2i	47/55	991001	1500	1235	1409	765	1430	99	93	83	5						
660	200 Vestas	441	Levide 1,Näs	I5f	47/45	001007	1600	1295	1517	825	1581	98,5	107	84	0						
660	200 Vestas	442	Levide 2,Näs	I5f	47/45	001008	1600	1275	1226	605	1121	79,2	97	82	0						
660	200 Vestas	443	Levide 3,Näs	I5f	47/45	001007	1600	1252	1415	796	1441	95,3	97	61	0						
660	200 Neg Micon	490	Västanby I,Lund	C2h	48/55	010601	1680	1555	1677	951	1784	99,1	112	88	0						
660	200 Neg Micon	491	Västanby II,Lund	C2h	48/55	010601	1680	1491	1663	877	1690	97,1	110	85	25						
660	200 Vestas	626	Brönnestad 1,Brönnestad,	C1i	47/40	010406	1585	1374	1634	848	1630	98,9	89	85	0						
660	200 Vestas	627	Brönnestad 2,Brönnestad,	C1i	47/40	010406	1585	1327	1526	844	1611	99,1	88	83	0						
660	200 Vestas	628	Eksbo,Hönsinge	C1i	47/40	010406	1590	1367	1521	830	1578	96,4	89	84	1						
660	200 Vestas	639	Hovby, Chaplin,Hovby	D3c	47/45	020131	1150	874	678		114	99,7									
660	200 Neg Micon	695	Bjåresjö 1,Bjåresjö	D2b	48/55	020101	1600	1446	1595	885	1649	97,2	97	89	1						
750	175 NEG Micon	348	Rodovälén 3,Rodovälén	E17a	44/50	981023	1200	1105	884	698	1115	95,2	87	83	41						
750	200 NEG Micon	360	Vanstad Kommungård,Sjöb	D2e	48/55	981104	1370	1307	1502	672	1366	89,1	97	88	0						
750	200 NEG Micon	373	Ångalid,Torrösa	C3b	48/55	990115	1470	1473	1594	902	1625	9									

Ny *	Effekt (kW)		Fabrikat	Nr Anläggning	Placering	D/H	I drift	Ber MWh	2013 MWh	2014 MWh	2015 MWh	12mån MWh	12mån %	Månad MWh	Tid %	Hindertid (tim)						
	Hög	Låg														Benämning, Ort	Karta	(m)	AHT	MS	VNS	OVS
800	Enercon	1318	Kvismaren 3,Odensbacken	F10c	53/74	101004	1550	1368	1355	1050	1695	99,7	133	92	2							
800	Enercon	1371	Mönarp 1, Universal Wind,K	D7g	53/73	110301	1700	1535	1568	1011	1741	99,5	134	84	0							
800	Enercon	1372	Mönarp 2, Universal Wind,K	D7g	53/73	110331	1700	1497	1565	986	1713	98,8	129	89	10							
800	Enercon	1373	Mönarp 3, Universal Wind,K	D7g	53/73	110331	1700	1551	1595	1051	1796	99,4	133	81	0							
800	Enercon	1374	Mönarp 4, Universal Wind,K	D7g	53/73	110331	1700	1586	1576	1059	1802	99,8	137	90	0							
800	Enercon	1558	Varby 2,Varby	F8g	53/73	110617	1750	1644	1595	1095	1876	99,5	136	91	12							
800	Enercon	1637	Skenaån Vind 1 Valdemar,	F8d	53/73	120307	1800	1728	1685	1196	2017	99,1	160	92	1							
800	Enercon	1638	Skenaån Vind 2 Bengt,Bjälb	F8d	53/73	120320	1800	1661	1591	1132	1891	98,7	145	92	1							
800	Enercon	1639	Skenaån Vind 3 Kristina,Bjä	F8d	53/73	120326	1800	1711	1619	1183	1965	99,7	154	93	1							
850	Vestas	468	Lanna 1, Lidköping,Lanna	C8f	52/49	001228	1350	1514	1459	1000	1690	98,9	119	69	19							
850	Vestas	487	Roxett,Näsby	F8f	52/55	010116	1470	872	890	148	580	98,6										
850	Vestas	488	Skog 1,Söne	C8i	52/65	010601	1870	1675	1508	1118	1922	98,5	137	72	19							
850	Vestas	601	Runnestad I,Runnestad	E8c	52/65	010803	1915	1680	1573	1115	1900	98,9	142	78	5							
850	Vestas	602	Högbý I,Högbý	F8d	52/65	010906	1660	1314	1341	940	1582	97,6	123	77	17							
850	Vestas	603	Ö-vik Inger,Norrväge	J19a	52/55	010827	2160	1354	1170	585	1139	93,4										
850	Vestas	604	Ö-vik Gun,Norrväge	J19a	52/55	010928	2160	1097	1322	768	1388	95,6										
850	Vestas	614	Bränneberg 1,Jung	C8f	52/49	010825	1400	1255	1237	898	1521	92,1	120	70	54							
850	Vestas	615	Bränneberg 2,Jung	C8f	52/49	010825	1400	1538	1432	986	1649	98,5	125	79	8							
850	Vestas	622	Vitåkra, Everöd Brogård	D2c	52/55	020115	1950	1620	1785	847	1682	88,9	100	74	45							
850	Vestas	623	Skog 2,Söne	C8i	52/74	020204	2000	1761	1793	1109	1986	95,4	160	74	5							
850	Vestas	624	Kampa 1,Kampagården Sm	D7h	52/65	020128	1765	1378	1466	923	1562	93,3	114	68	29							
850	Vestas	625	Herrgårdsvind, Hogstad,Ho	F8d	52/65	020110	1705	1549	1479	1084	1802	99,4	139	81	1							
850	Vestas	629	Hill Mill,Rök	E8c	52/65	020218	1850	1551	1422	1037	1758	98,9	126	73	0							
850	Vestas	630	Bårstad,Borghamn	E8f	52/55	020222	2030	1705	1708	1110	1956	97,8	123	66	4							
850	Vestas	632	Spargodt,Tågarp	C3b	52/65	011108	1850	1346	1907	1121	2125	96,8	129	83	3							
850	Vestas	636	Häckenäs III,Borghamn	E8f	52/50	020226	1955	1855	1782	1158	2059	96,6	77	55	176							
850	Vestas	638	Långben, Långlöt,Långlöt	H4g	52/65	020314	1500	1587	1729	977	1848	98,4	112	84	3							
850	Vestas	648	Kärrgården,Bjåresjö	D2b	52/55	020913	1800	1721	1902	1021	1930	98,6	108	81	0							
850	Vestas	649	Kärrgården K4R,Bjåresjö	D2b	52/55	020913	1800	1700	1886	1012	1909	98,1	101	75	41							
850	Vestas	650	Hovgården I,Hov	E8f	52/55	021004	1750	1598	1578	444	1193	98,1										
850	Vestas	651	Kulle 3 Havdhem,Havdhem	I5i	52/55	021029	1800	1514	1578	954	1691	96,9	117	80	14							
850	Vestas	652	Kulle 4 Havdhem,Havdhem	I5i	52/55	021029	1740	1522	1630	973	1750	97,7	117	81	4							
850	Vestas	653	Kulle 5 Havdhem,Havdhem	I5i	52/55	021029	1700	1482	1475	934	1589	87,5	119	82	1							
850	Vestas	654	Kulle 6 Havdhem,Havdhem	I5i	52/55	021029	1720	1511	1588	977	1716	97,4	122	82	5							
850	Vestas	655	Kulle 7 Havdhem,Havdhem	I5i	52/55	021029	1690	1514	1664	882	1675	92,5	32	20	535							
850	Vestas	656	Kulle 8 Havdhem,Havdhem	I5i	52/55	021029	1730	1513	1659	782	1575	87	121	80	14							
850	Vestas	657	Kulle 9 Havdhem,Havdhem	I5i	52/55	021029	1730	1490	1673	991	1773	98,3	122	81	0							
850	Vestas	658	Kulle 10 Näs,Näs	I5i	52/55	021029	1760	1570	1724	1023	1839	97,7	122	77	33							
850	Vestas	659	Kulle 11 Näs,Havdhem	I5i	52/55	021029	1820	1440	1616	998	1768	96,8	127	82	0							
850	Vestas	667	Håberg 2,Gråstorp	C8d	52/74	021216	1774	1649	1478	1070	1769	99,3	139	72	26							
850	Vestas	668	Runnestad II,Runnestad	E8c	52/65	021023	1850	1587	1516	1103	1858	98,5	139	74	5							
850	Vestas	669	Runnestad III,Runnestad	E8c	52/65	021017	1850	1612	1556	1087	1861	96,7	133	75	5							
850	Vestas	670	Götarsvik, Caroline,Götarsvi	F10f	52/74	021220	1710	1256	1237	207	774	99,7										
850	Vestas	671	Skeby 1,Källby	D8g	52/49	021002	1300	1032	1111	694	1178	98,7	92	66	1							
850	Vestas	678	Vestas Rodovålen,Vemhån	E17a	52/55	030101	1800	1890	1598	1073	1808	91,9	142	78	24							
850	Vestas	685	Lanna 2,Saleyby	C8f	52/49	021220	1500	1522	1487	1018	1720	99,2	124	74	6							
850	Vestas	691	Lunnarp, Tommelilla,Lunnar	D2c	52/65	030318	2300	1969	2021	1143	2002	90,3	133	83	0							
850	Vestas	692	Vallrums, Lucia,Vallrun	E20e	52/55	030221	2000	1731	1460	1031	1683	93,9	183	65	151							
850	Vestas	702	Åkesdal 1,Gårds Köpinge	D3c	52/55	030116	1500	1340	1471	825	1530	97,2	105	81	2							
850	Vestas	703	Åkesdal 2,Gårds Köpinge	D3c	52/55	030116	1500	1333	1471	836	1551	95,7	85	65	133							
850	Vestas	704	Åkesdal 3,Gårds Köpinge	D3c	52/55	030116	1500	1352	1452	831	1513	94,6	70	41	368							
850	Vestas	705	Åkesdal 4,Gårds Köpinge	D3c	52/55	030116	1500	1331	1461	841	1524	90,4	73	43	350							
850	Vestas	706	Åkesdal 5,Gårds Köpinge	D3c	52/55	030116	1500	1244	1173	886	1602	99,5	107	81	1							
850	Vestas	707	Uvereds Vindkraftför. V1,Uv	C8f	52/50	030615	1250	1416	1352	975	1586	96,5	123	74	6							
850	Vestas	708	Uvereds Vindkraftför. V2,Uv	C8f	52/50	030615	1250	1314	1318	910	1521	97,5	109	73	4							
850	Vestas	709	Uvereds Vindkraftför. V3,Uv	C8f	52/50	030615	1250	1335	1329	905	1518	97,3	112	74	0							
850	Vestas	710	Uvereds Vindkraftför. V4,Uv	C8f	52/50	030615	1250	1254	1327	915	1532	97,2	111	72	7							
850	Vestas	711	Uvereds Vindkraftför. V5,Uv	C8f	52/50	030615	1250	1361	1358	942	1565	97,4	115	73	5							
850	Vestas	716	Kärrgården 6,Bjåresjö	D2b	52/55	030408	1800	1782	1898	1034	1918	96,1	104	79	23							
850	Vestas	717	Kärrgården, Lidan,Bjåresjö	D2b	52/55	030410	1850	1827	2137	1082	2105	97,9	98	74	58							
850	Vestas	719	Grimskullen,Grimskullen Ma	D7g	52/65	010405	1800	1561	1683	1019	1815	98,8	126	74	0							
850	Vestas	720	Stora Lund, Stora Lund	D8g	52/74	030714	1500	1412	1344	930	1604	99,3	118	74	0							
850	Vestas	721	Skeby 2,Källby	D8g	52/49	030723	1200	1111	1226	785	1326	99	101	67	1							
850	Vestas	722	Fritorp,Sparlösa Fritorp	C8e	52/74	030714	1700	1635	1616	474	1246	91,9										
850	Vestas	723	Erikstorp 2,Lundsbrunn	D8h	52/74	031024		1178	1170	790	1327	35,8	114	70	0							
850	Vestas	724	Grebban 3, Tanumshede,T	A9f	52/50	030706	1600	1546	1543	1011	1780	98,1	125	77	0							
850	Vestas	725	Kärrets Gård II,Långås	B5f	52/74	031125	1760	1562	1698	984	1851	93,4	139	74	4							
850	Vestas	726	Glänås Vind,Väderstad	E8c	52/65	031115	1700	1606	1678	987	1870	98,8	140	76	6							
850	Vestas	727	Valla Vind,Runnestad	E8c	52/65	031107	1700	1560	1438	1016	1706	95,2	117	74	23							
850	Vestas	728	Skeby/Tungelunda I,Väders	E8c	52/74	031107	1800	1683	1572	1080	1865	98,3	147	80	3							
850	Vestas	731	Elvinda, Rocklunda,Rocklun	F8g	52/65	031103	1600	1571	1526	1004	1747	97,9	135	80	7							
850	Vestas	732	Stavlösa Vind I,Stavlösa	E8f	52/65	031205	1750	1680	1730	1147	1987	99	143	77	0							

Ny *	Effekt (kW)		Fabrikat	Nr Anläggning	Placering	D/H I drift	Ber MWh	2013 MWh	2014 MWh	2015 MWh	12mån MWh	12mån %	Månad MWh	Tid %	Hindertid (tim)							
	Hög	Låg													Benämning, Ort	Karta	(m)	AHT	MS	YNS	OVS	PU
850	Vestas	795	Kilabacken Vind AB,Lunds	D8g	52/74	050118	1550	1547	1608	1083	1846	99,6	138	76	0							
850	Vestas	796	Ova Vind,Lundsbrunn	D8g	52/74	050116	1500	1451	1500	998	1711	98,5	125	70	34							
850	Vestas	797	Ryda Vind AB,Ryda	C8b	52/74	050127	1600	1747	1672	1115	1917	99,3	139	77	0							
850	Vestas	799	Storön 1,Storön	M25c	52/65	050201	1700	1763	1478	1075	1781	91	129	72	2							
850	Vestas	800	Hunflen, Ferdinand 20615,	E13a	52/65	050403	1800	1974	1876	1340	2235	99,8	159	82	4							
850	Vestas	801	Hunflen, Vilhelm 20616,Äpp	E13a	52/65	050504	1800	1899	1703	1198	2016	99,3	142	80	9							
850	Vestas	802	Viglunda,Skara	D8d	52/72	050517	1600	1437	1458	991	1682	98,2	131	75	7							
850	Vestas	804	Östest-kröket,Tännäs	C17f	52/55	051124	1900	2556	2239	1554	2457	93,2	185	86	7							
850	Vestas	820	Lönhult,Lönhults gård	C3d	52/74	051017	1875	1916	2173	1244	2331	36	177	84	0							
850	Vestas	840	Uljeberg,Uljebergs Säteri	F8e	52/74	051221	1400	1332	1281	953	1574	98,8	129	79	1							
850	Vestas	842	Vannborga Övra,Borgholm	H5a	52/44	041231	1700	1779	1663	1100	1916	99,3	131	73	0							
850	Vestas	843	Vannborga Nedra,Borgholm	H5a	52/44	041231	1700	1905	1692	1185	2021	92,3	150	75	0							
850	Vestas	844	Ekekullen,Dintestorp	D7h	52/74	051228	1650	1493	1545	979	1707	98,5	118	75	18							
850	Vestas	848	Örum Ystad,Örum	D2c	52/65	050520	2400	2438	2533	1399	2567	97,1	160	87	0							
850	Vestas	853	Lyckevind Istrum,Istrum	D8e	52/74	061130	1400	1248	1311	823	1443	96,7	116	73	19							
850	Vestas	855	Brönnestad 3,Brönnestad B	C1i	52/52	070206	2050	2066	2413	1261	2424	98,5	139	87	0							
850	Vestas	977	Uvbergets Hanna,Smedjeb	F12e	52/74	070105	1800	1633	1457	1080	1762	99,2	115	73	38							
850	Vestas	1001	Börstad 1,Börstad	F8d	52/65	070308	1750	1686	1663	1130	1933	97,6	138	79	0							
850	Vestas	1011	Storön 2,Storön	M25c	52/74	081011	1650	2042	1909	1275	2191	96,9	153	74	2							
850	Vestas	1028	Räfsjö Vind 1,Räfsjö Säteri	F8d	52/74	080711	1700	1847	1755	1202	2109	98,4	141	77	18							
850	Vestas	1031	Varnäs vind,Väderstad	F8d	52/74	090218	1800	1612	1544	1108	1879	97,5	141	77	2							
850	Vestas	1103	TÖS,Väderstad	E8f	52/74	090115	1800	1771	1709	1166	2011	97,3	154	77	1							
850	Vestas	1253	Uvbergets Boel,Smedjebac	F12e	52/74	100601	1500	1573	1373	988	1649	97	97	59	152							
850	Gamesa	1575	Åskekär 1,Töreboda	D9c	58/65	110301		1013	451		0	100										
850	Gamesa	1576	Åskekär 2,Töreboda	D9c	58/65	110301		992	428		0	100										
850	Gamesa	1577	Odensbacken,Odensbacke	F10b	58/65	110301	1400	782	0		0	100										
850	Gamesa	1578	Brotorp 1,Brotorp	F10g	58/65	110301		1333	522		0	100										
850	Gamesa	1579	Bondorlunda 1,Vadstena	D9c	58/65	110301		1861	813		0	100										
850	Gamesa	1580	Bondorlunda 2,Vadstena	E8f	58/65	110301		1788	803		0	100										
850	200	Vestas	693	Nils, Almåsa,Almåsaberget	E19g	52/55	021008	2162	2024	1998	1168	2077	98,4									
850	200	Vestas	718	Tomten flo,Gråstorp	C8d	52/74	030630	1786	1515	1492	1030	1751	97,3	140	75	2						
850	200	Vestas	740	Östergården, Skara,Skänin	D8d	52/74	031215	1650	1398	1494	907	1615	94,2	128	71	30						
850	200	Vestas	789	Kroka 1,Söderåkra	G4b	52/74	041128	1890	1462	1542	874	1609	98,9	103	82	2						
900	Neg Micon	851	OBV2, Hjällö,Hjo	E8a	52/60	050726	1700	1438	1517	800	1510	96,1	110	73	1							
900	200	NEG Micon	482	Äppelbovind ek.för,Hunnfle	E13a	52/49	001217	1600	1918	1658	1085	1938	96,8									
900	200	NEG Micon	483	Klimpfjäll 1,Klimpfjäll	F23d	52/49	010116	1295	913	484	947	80,6	133	76	1							
900	200	NEG Micon	484	Klimpfjäll 2,Klimpfjäll	F23d	52/49	010116	1081	863	198	446	46,9	123	78	1							
900	200	NEG Micon	485	Klimpfjäll 3,Klimpfjäll	F23d	52/49	010116	1422	1027	919	1255	77,5	129	62	149							
900	200	NEG Micon	493	Dömostorp 2,Laholm	C4b	52/55	010614	1650	1359	1450	964	1636	99	129	82	0						
900	200	NEG Micon	494	Viscaria 1,Viscaria	J29h	52/49	010918	1846	1363	1237	904	1441	96,8	134	84	0						
900	200	NEG Micon	495	Viscaria 2,Viscaria	J29h	52/49	010901	1784	1424	1210	891	1412	92,7	140	86	1						
900	200	NEG Micon	496	Viscaria 3,Viscaria	J29h	52/49	010901	1896	1317	1357	872	1467	94	146	86	1						
900	200	NEG Micon	618	Greby, Greby	G4i	52/55	001229	1652	1183	1333	899	1591	99,2	106	85	1						
900	200	NEG Micon	694	Össjö boställe,Össjö	C3h	52/72	020101	1566	434	38	81	99,6	7	81	3							
900	200	NEG Micon	735	Stenninge 1,Stenninge	H5d	52/49	040111	1900	1911	1596	1220	2125	97,8	139	83	1						
900	200	NEG Micon	736	Badane 2,Kättilstorp	D7h	52/72	030911	1335	803		66	99,9										
900	200	NEG Micon	737	Badane 3,Kättilstorp	D7h	52/72	030910	1320	1325		548	94,2										
900	200	NEG Micon	742	Ångalid II,Svalöv	C2h	52/70	040108	1900	1996	2083	1206	2106	90,9	144	86	1						
900	200	NEG Micon	755	Kuling I,Falkenberg	B5f	52/60	040107	1930	1356	1624	956	1765	97,4	129	80	23						
900	200	NEG Micon	756	Kuling II,Falkenberg	B5f	52/60	040107	1930	1367	1631	894	1707	97,8	119	78	7						
900	200	NEG Micon	757	Kuling III,Falkenberg	B5f	52/60	040107	1930	1451	1644	774	1606	90,7	122	81	1						
900	200	NEG Micon	758	Kuling IV,Falkenberg	B5f	52/60	040107	1930	1429	1614	960	1775	98,4	124	79	1						
900	200	NEG Micon	759	Kuling V,Falkenberg	B5f	52/60	040107	1930	1225	1584	980	1734	96,9	126	81	0						
1000	Nordic	681	Gerda Dragabol,Halmstad	C4h	59/70	030103	2000	1067	1282	691	1371	85,8	112	57	0							
1000	WinWind	850	Alva af Hulsta,Askersund	F9a	64/72	070125	2200	2053	2328		1042	100										
1000	WinWind	1030	Paljakos Gunilla,Grängesbe	E12c	64/70	080130	2700	1892	1092		451	100										
1000	WinWind	1359	Ova Vind 2,Broby	D8g	64/70	061124	2000	1823	1952		976											
1500	GE Wind En	642	Assmäsa 1,Assmäsa	D2b	70,5/65	020712	3475	2564	1558		482	100										
1500	GE Wind En	643	Assmäsa 2,Assmäsa	D2b	70,5/65	020712	3475	2460	1314		334	96,5										
1500	GE Wind En	644	Assmäsa 3,Assmäsa	D2b	70,5/65	020712	3475	2340	1566		283	96										
1500	Enercon	645	Hedagården 1,Hedagården	C3b	66/65	020901	3700	3487	4005	2019	3929	97,4	265	92	1							
1500	Enercon	646	Hedagården 4,Hedagården	C3b	66/65	020901	3700	3447	4107	2020	3986	98,4	233	92	7							
1500	Enercon	647	Hedagården 5,Hedagården	C3b	66/65	020901	3700	3235	3570	1849	3681	97	222	90	11							
1500	Enercon	675	Hedagården 2,Hedagården	C3b	70/65	030101	3700	3416	3696	1898	3626	96,9	253	92	6							
1500	Enercon	676	Hedagården 3,Hedagården	C3b	70/65	030101	3700	3371	3340	1922	3706	97,6	248	91	12							
1500	Enercon	677	Hedagården 6,Hedagården	C3b	70/65	030101	3700	3377	3972	1966	3877	97,7	230	92	6							
1500	Enercon	714	Annevind 1,Annelöv	C2h	70/65	030615	3700	3248	3714	2021	3762	95,5	260	92	0							
1500	Enercon	715	Annevind 2,Annelöv	C2h	70/65	030615	3700	3387	3708	1371	3046	79,8	245	87	41							
1500	Vestas	777	Offerdal Råshön 1,Ånge	E19g	82/78	041207	4031	3814	4063	2496	4286	98,2	370	81	4							
1500	Vestas	778	Offerdal Råshön 2,Ånge	E19g	82/78	041205	4319	4497	4534	2786	4782	97,3	434	85	4							
1500	Vestas	779	Offerdal Råshön 3,Ånge	E19g	82/78	041208	3613	4197	3851	2465	4127	95,7	393	83	4							

Ny *	Effekt (kW)		Fabrikat	Nr Anläggning	Placering	D/H I drift	Ber MWh	2013 MWh	2014 MWh	2015 MWh	12mån MWh	12mån %	Månad MWh	Tid %	Hindertid (tim)							
	Hög	Låg													Benämning, Ort	Karta	(m)	AHT	MS	YNS	OVS	PU
1500	Vestas	1155	Gans 4,Näsudden	I5i	90/80	090301		5932	6285	3647	6728	95,5	524	90	0							
1500	Enercon	1199	Granberget Vindpark 1,Sike	L21d	82/98	091103	5500	5184	4542	3045	5200	97,3	373	97	1							
1500	Enercon	1200	Granberget Vindpark 2,Sike	L21d	82/98	091103	5500	5032	4730	2911	5147	99,1	348	96	5							
1500	Enercon	1201	Granberget Vindpark 3,Sike	L21d	82/98	091103	5500	5218	4692	3097	5349	98,7	387	97	3							
1500	Enercon	1202	Granberget Vindpark 4,Sike	L21d	82/98	091103	5500	5119	4651	2886	5154	98,3	380	96	10							
1500	Enercon	1203	Granberget Vindpark 5,Sike	L21d	82/98	091103	5500	5457	4625	3173	5284	95,7	406	97	2							
1500	Enercon	1204	Granberget Vindpark 6,Sike	L21d	82/98	091103	5500	5533	5268	3022	5570	99,3	390	94	19							
1500	Enercon	1291	Söderbodane 3,Söderboda	C9g	82/108	110107	4500	4425	4418	2679	4877	99,4	327	94	0							
1500	300 Vestas	386	Slitevind XXIV,Smöjen	J7c	66/67	990824	4119	2121	2083	1874	3465	97	208	63	24							
1500	300 Vestas	387	Slitevind XXV,Smöjen	J7c	66/67	990824	3970	3010	3585	1987	3671	97,8	204	59	75							
1500	300 Vestas	389	Slitevind XXVII,Smöjen	J7c	66/67	990826	4298	3388	3118	1549	3047	93,8	144	46	222							
1500	300 Vestas	422	Svireg, Skåls 12,Näs	I5f	66/67	000121	4550	3094	3110	2190	3859	92,3	284	60	6							
1500	300 Vestas	474	Storugns 7,Lärbro	J7e	66/78	010317	3377	2723	2841	1736	3046	97,5	191	80	0							
1500	300 Vestas	475	Storugns 8,Lärbro	J7e	66/78	010313	3430	2826	2973	1870	3227	96,4	206	79	22							
1500	300 Vestas	476	Storugns 9,Lärbro	J7e	66/78	010310	3497	2813	3033	1893	3199	96,4	218	82	0							
1500	300 Vestas	617	Sigvards 3,Näs	I5f	66/80	011108	4500	3879	4351	2314	4416	94,7	317	86	2							
1500	400 NEG Micon	699	Digerberget,Digerberget	D17c	72/62	020101	3800	1623	2346	1951	2953	93,4	228	75	64							
1500	400 NEG Micon	830	Mungseröd 1,Mungseröd	A9f	72/67	060131	2800	1743	1956	1045	2485	83,1	210	84	4							
1500	400 NEG Micon	831	Mungseröd 2,Mungseröd	A9f	72/67	060131	2800	2549	2661	1623	2802	95,4	202	83	6							
1500	400 NEG Micon	832	Mungseröd 3,Mungseröd	A9f	72/67	060131	2800	2763	2874	1482	2727	91,3	171	69	133							
1500	400 NEG Micon	833	Mungseröd 4,Mungseröd	A9f	72/67	060131	2800	2400	2642	1446	2653	96,9	170	84	15							
1500	400 NEG Micon	834	Mungseröd 5,Mungseröd	A9f	72/67	060131	2800	2832	2743	1528	2680	85,7	189	88	2							
1500	400 NEG Micon	835	Mungseröd 6,Mungseröd	A9f	72/67	060131	2800	2853	2918	1645	2944	93	196	86	6							
1530	GE Wind En	605	Utgrunden T1,Offshore	G3h	70,5/65	001221		4742	4440	2563	4656	86,2	383	87	4							
1530	GE Wind En	606	Utgrunden T2,Offshore	G3h	70,5/65	001221		4575	5069	2217	4731	88,7	384	87	4							
1530	GE Wind En	607	Utgrunden T3,Offshore	G3h	70,5/65	001221		4910	4830	2789	5203	93,9	367	83	29							
1530	GE Wind En	608	Utgrunden T4,Offshore	G3h	70,5/65	001221		4271	4863	2441	4860	84,5	98	17	598							
1530	GE Wind En	609	Utgrunden T5,Offshore	G3h	70,5/65	001221		5049	4664	2871	5145	92,9	379	85	7							
1530	GE Wind En	610	Utgrunden T6,Offshore	G3h	70,5/65	001221		5038	4466	1933	4163	86	375	85	10							
1530	GE Wind En	611	Utgrunden T7,Offshore	G3h	70,5/65	001221		4788	5117	2731	5180	90,9	248	58	218							
1800	Vestas	858	Stenbrona 1,Stenbrona-Sal	C8f	90/95	070204	5200	5746	5571	3651	6313	96,9	448	81	26							
1800	Vestas	859	Stenbrona 2,Stenbrona-Sal	C8f	90/95	070204	5200	5612	5780	3180	6029	94,6	452	81	25							
1800	Vestas	956	Vara Tornum,Kvänum	C8f	90/95	080101	5300	5528	5598	3561	6308	97,8	440	78	31							
1800	Vestas	1095	Gategården, Bengt C,Gateg	C8f	90/65	080501	5500	5493	5330	3473	6216	99,6	438	79	0							
1800	Vestas	1096	Västergården 1,Brålanda	C9a	90/95	090109	5300	5008	4778	2881	5219	97,5	303	72	94							
1800	Vestas	1097	Västergården 2,Brålanda	C9a	90/95	090109	5300	4697	4619	2788	5035	98	350	82	0							
1800	Vestas	1098	Västergården 3,Brålanda	C9a	90/95	090109	5300	4862	4760	2972	5312	99,3	377	83	0							
1800	Vestas	1099	Västergården 4,Brålanda	C9a	90/95	090109	5300	4850	4614	2857	5106	98,4	346	75	79							
1800	Vestas	1100	Tängelsbol 5,Brålanda	C9a	90/95	090109	5400	4969	5003	2979	5444	98,3	331	75	72							
1800	Vestas	1101	Tängelsbol 6,Brålanda	C9a	90/95	090109	5400	5084	2863	3026	3611	61,7	406	84	0							
1800	Vestas	1276	Havsnäs Vindkraftpark D15,	F21c	90/95	100705	5337	6028	4945	3552	5908	96,6	522	85	10							
1800	Vestas	1278	Havsnäs Vindkraftpark D17,	F21c	90/95	100705	5337	6652	5367	3327	5888	90,8	426	55	305							
1800	Vestas	1282	Havsnäs Vindkraftpark D21,	F21c	90/95	100705	5337	6716	5161	3836	6222	96,6	587	88	0							
1800	Vestas	1392	Lyngby 1,Everöd	D2i	90/95	071022	5200	4606	4601	2862	5210	84	395	88	4							
1800	Vestas	1418	Stor-Rotliden A-03,Stor-Rotl	I21e	90/95	100930	5725	6623	5031	3563	6040	100	336	0								
1800	Vestas	1419	Stor-Rotliden A-04,Stor-Rotl	I21e	90/95	101028	5725	6455	5035	3510	5973	100	344	0								
1800	Vestas	1420	Stor-Rotliden A-05,Stor-Rotl	I21e	90/95	100928	5725	6403	5030	3477	5921	100	333	0								
1800	Vestas	1421	Stor-Rotliden A-06,Stor-Rotl	I21e	90/95	100930	5725	6015	4765	3234	5509	100	296	0								
1800	Vestas	1437	Stor-Rotliden C-03,Stor-Rotl	I21e	90/95	100820	5725	5805	4389	3289	5494	100	369	0								
1800	Vestas	1438	Stor-Rotliden C-04,Stor-Rotl	I21e	90/95	100820	5725	5462	4090	3054	5078	100	350	0								
1800	Vestas	1445	Stor-Rotliden C-11,Stor-Rotl	I21e	90/95	100908	5725	5882	4670	3379	5701	100	363	0								
1800	Vestas	1447	Stor-Rotliden D-02,Stor-Rotl	I21e	90/95	100813	5725	6122	4432	3377	5534	100	379	0								
1800	Vestas	1448	Stor-Rotliden D-03,Stor-Rotl	I21e	90/95	100813	5725	6436	4542	3443	5587	100	398	0								
1800	Vestas	1453	Stor-Rotliden D-08,Stor-Rotl	I21e	90/95	100729	5725	5429	3993	3041	5009	100	326	0								
1800	Vestas	1455	Stor-Rotliden D-10,Stor-Rotl	I21e	90/95	100729	5725	5773	3955	3130	4898	100	224	0								
1800	Vestas	1456	Östra Herrestad A-01,Östra	D2c	90/80	101011	6333	6644	6849	3568	7072	100	380	0								
1800	Vestas	1457	Östra Herrestad A-02,Östra	D2c	90/80	101014	6333	6393	6910	3655	7022	100	423	0								
1800	Vestas	1458	Östra Herrestad A-03,Östra	D2c	90/80	101019	6333	6383	6939	3602	7054	100	416	0								
1800	Vestas	1459	Östra Herrestad A-04,Östra	D2c	90/80	101008	6333	6235	7018	3406	6910	100	171	0								
1800	Vestas	1460	Östra Herrestad A-05,Östra	D2c	90/80	101018	6333	6484	6636	3391	6763	100	252	0								
1800	Vestas	1461	Östra Herrestad B-01,Östra	D2c	90/80	101007	6333	6683	7262	3611	7183	100	284	0								
1800	Vestas	1462	Östra Herrestad B-02,Östra	D2c	90/80	101021	6333	6619	6895	3797	7162	100	452	0								
1800	Vestas	1463	Östra Herrestad B-03,Östra	D2c	90/80	101028	6333	6677	6979	3781	7214	100	449	0								
1800	Vestas	1464	Östra Herrestad B-04,Östra	D2c	90/80	101025	6333	6279	6754	3433	6805	100	285	0								
1800	Vestas	1550	Sängsjön 1,Torvsele	H21e	90/105	111030	5500	6212	4935	3725	6030	97,4	547	86	4							
1800	Vestas	1551	Sängsjön 2,Torvsele	H21e	90/105	111030	5500	7260	5803	4082	6907	98,8	581	86	14							
1800	Vestas	1552	Sängsjön 3,Torvsele	H21e	90/105	111030	5500	6493	4968	3755	6149	93,3	547	86	2							
1800	Vestas	1712	Vassmolösa 1,Vassmolösa	G4e	100/95	120710	5100	5252	5349	3122	5768	95,7	419	83	23							
1800	Vestas	1713	Vassmolösa 2,Vassmolösa	G4e	100/95	120710	5100	51														

Ny *	Effekt (kW)		Fabrikat	Nr Anläggning	Placering	D/H I drift	Ber MWh	2013 MWh	2014 MWh	2015 MWh	12mån MWh	12mån %	Månad MWh	Tid %	Hindertid (tim)						
	Hög	Låg													AHT	MS	YNS	OVS	PU	OPS	TF
2000	Enercon	823 Långå 3,Långå	D17e	70/85 051024	5400	3854	3343	2557	4029	98,3	319	91	15								
2000	Enercon	824 Långå 4,Långå	D17e	70/85 051031	5400	4225	3446	2388	3988	92,4	359	92	13								
2000	Enercon	825 Långå 5,Långå	D17e	70/85 051108	5400	3970	3651	2612	4222	98,4	343	92	1								
2000	Enercon	845 Odarslöv 1,Eslöv	C2f	70/64 060720	4900	4081	4615	2643	4796	99,1	311	92	17								
2000	Enercon	846 Odarslöv 2,Eslöv	C2i	70/64 060720	4900	3948	4322	2532	4584	97,8	285	86	36								
2000	Enercon	847 Odarslöv 3,Eslöv	C2i	70/64 060720	4900	3872	4223	2427	4369	98,5	284	90	18								
2000	Enercon	856 Värflinge 1,Stehag	C2i	82/78 070119	5500	4438	5158	2645	5104	89,5	230	63	237								
2000	Enercon	857 Värflinge 2,Stehag	C2i	82/78 070309	5500	4337	4867	2842	5140	92,2	334	95	7								
2000	Enercon	868 Stora Istad 1,Stora Istad	H5a	82/78 070501	5500	5404	5490	3414	6099	97,6	393	90	36								
2000	Enercon	869 Stora Istad 2,Stora Istad	H5a	82/78 070501	5500	4914	5264	3200	5784	96,8	391	93	17								
2000	Enercon	870 Stora Istad 3,Stora Istad	H5a	82/78 070501	5500	5036	4930	3209	5654	96,1	389	93	16								
2000	Enercon	871 Stora Istad 4,Stora Istad	H5a	82/78 070501	5500	4924	4811	3181	5538	94,4	342	87	0								
2000	Enercon	872 Stora Istad 5,Stora Istad	H5a	82/78 070501	5500	4728	4858	3202	5412	90,7	368	91	48								
2000	Vestas	878 Hornberget 1,Aspliden	I23e	90/80 070111	6000	6108	4813	3542	5895	100	454	80	0								
2000	Vestas	879 Hornberget 2,Aspliden	I23e	90/80 070111	6000	5662	4503	3579	5897	100	512	89	0								
2000	Vestas	880 Hornberget 3,Aspliden	I23e	90/80 070111	6000	6928	5192	4027	6776	100	586	90	0								
2000	Vestas	881 Hornberget 4,Aspliden	I23e	90/80 070111	6000	7733	5282	4112	6848	100	604	91	0								
2000	Vestas	882 Hornberget 5,Aspliden	I23e	90/80 070111	6000	5198	4715	3431	6050	100	536	90	0								
2000	Vestas	939 Lyngby 2, Rose-Marie G,Ly	D2i	90/95 071201	5200	4482	4673	2540	4881	90	355	88	1								
2000	Enercon	957 Entorp 1,Ardala	D8d	82/78 071126	4400	3801	3740	2553	4325	97	364	93	12								
2000	Enercon	958 Entorp 2,Ardala	D8d	82/78 071126	4400	3550	3946	2530	4430	98,3	339	93	4								
2000	Vestas	959 Långås vindpark 1,Långnäs	B5f	90/80 071214	5082	4829	5135	3102	5643	95,1	418	82	13								
2000	Vestas	960 Långås vindpark 2,Långnäs	B5f	90/80 071214	5150	4951	5493	3189	6010	96,8	466	82	1								
2000	Vestas	961 Långås vindpark 3,Långnäs	B5f	90/80 071214	4995	4661	5271	2899	5588	98,2	409	82	2								
2000	Vestas	962 Långås vindpark 4,Långnäs	B5f	90/80 071214	5091	4810	5337	3165	5921	97,8	460	83	13								
2000	Enercon	966 Skörstorp 1,Skörstorp	D7h	82/98 080118	5500	5343	5456	3405	6147	88,1	418	95	9								
2000	Enercon	967 Skörstorp 2,Skörstorp	D7h	82/98 080118	5500	5252	5409	3344	6012	89,6	408	95	1								
2000	Enercon	968 Skörstorp 3,Skörstorp	D7h	82/98 080118	5500	5192	5561	3394	6115	89,2	417	96	1								
2000	Vestas	969 Munkgård 1,Tväåker	B5f	90/80 061220	5300	5977	6431	3676	7027	94,7	485	82	37								
2000	Vestas	970 Munkgård 2,Tväåker	B5f	90/80 061220	5300	5623	6382	3663	6975	94,9	468	75	105								
2000	Vestas	971 Munkgård 3,Tväåker	B5f	90/80 061220	5300	5728	5953	3504	6738	94,8	508	87	0								
2000	Enercon	972 Sundsholm,Luttra	D7h	82/79 071219	4300	4274	4726	2744	5013	98,1	344	93	0								
2000	Enercon	987 Odarslöv 4,Lund	C2f	71/63 080714	5400	4164	4856	2710	4921	98,3	323	95	0								
2000	Enercon	988 Univ. Wind Odarslöv 5,Lund	C2f	71/63 080714	5400	4247	4890	2631	4853	97,1	269	76	143								
2000	Enercon	989 Univ. Wind Odarslöv 6,Lund	C2f	71/63 080714	5400	4418	5123	2579	4948	95,2	322	89	24								
2000	Enercon	1003 Univ.Power Egby 1,Egby	H5a	70/63 080815	5200	3063	3391	1851	3454	98,7	176	88	28								
2000	Enercon	1004 Univ.Power Egby 2,Egby	H5a	70/63 080816	5200	3035	3337	1826	3397	98,7	184	88	28								
2000	Enercon	1005 Univ.Power Egby 3,Egby	H5a	70/63 080817	5200	3122	3404	1873	3486	99	194	88	28								
2000	Enercon	1006 Univ.Power Egby 4,Egby	H5a	70/63 080818	5200	3166	3348	1799	3368	98	170	87	38								
2000	Enercon	1016 Kvantenburg, Ekovind,Bolst	C9a	82/98 080520	5500	5657	5452	3438	5970	95,8	352	82	100								
2000	Enercon	1034 Kinne-Vedums Vind,Kinne-	D8g	82/98 090120	4500	4581	4651	3081	5290	97,8	393	94	2								
2000	Enercon	1047 Silkomhöjden 1,Silkomhöjd	E12d	82/98 081210	5200	4883	4844	3032	5214	97,5	350	92	37								
2000	Enercon	1048 Silkomhöjden 2,Silkomhöjd	E12d	82/98 081210	5200	5569	5420	3453	5941	97,7	397	97	2								
2000	Enercon	1049 Silkomhöjden 3,Silkomhöjd	E12d	82/98 081210	5200	4641	4358	2901	4925	96,7	338	95	15								
2000	Enercon	1050 Kjökeberget 4, Anders A,Va	E12d	82/98 090325	5200	5592	5150	3428	5775	98,1	371	97	6								
2000	Enercon	1051 Kjökeberget 5, Anders A,Va	E12d	82/98 090325	5200	5375	4917	3153	5339	97,2	366	97	3								
2000	Enercon	1052 Kjökeberget 6, Anders A,Va	E12d	82/98 090325	5200	5661	5287	3557	5957	97,7	408	98	3								
2000	Vestas	1056 Högberget Denise,Bjursås	F13h	90/95 080807	5000	6223	5385	3600	6238	95,7	436	89	1								
2000	Vestas	1057 Högberget Herman,Bjursås	F13h	90/95 080812	5000	6447	5762	3695	6445	97,5	432	88	0								
2000	Vestas	1058 Högberget Victoria,Bjursås	F13h	90/95 080814	5000	6445	5287	2415	4742	84,3	413	84	40								
2000	Vestas	1059 Högberget Ulrik,Bjursås	F13h	90/95 080805	5000	6194	5571	3805	6424	98,8	425	88	1								
2000	Vestas	1060 Högberget Arne,Bjursås	F13h	90/95 080804	5000	6133	5392	3653	6177	98,8	410	88	1								
2000	Vestas	1061 SOTARED nr 1 Elsa,Långå	B5f	90/105 090201	6000	5840	5909	3016	6363	97,3											
2000	Vestas	1062 SOTARED nr 2 Ellen,Långå	B5f	90/105 090201	6000	5528	6093	3202	6516	95	532	86	1								
2000	Vestas	1063 SOTARED nr 3 Ella,Långås	B5f	90/105 090201	6000	5642	4980	346	2821	71,8											
2000	Vestas	1064 SOTARED nr 4 Elise,Långå	B5f	90/105 090201	6000	5556	5672	3192	6158	96,7	520	86	2								
2000	Vestas	1065 SOTARED nr 5 Elisabet,Lå	B5f	90/105 090201	6000	5676	6306	2007	5266	80,9	97	20	356								
2000	Enercon	1071 Markbygden, Dragaliden 1,	K24e	82/108 090101	6000	6001	5492	3554	6252	98,8	428	95	0								
2000	Enercon	1072 Markbygden, Dragaliden 2,	K24e	82/108 090101	6000	6079	5319	3594	6144	98,1	390	92	19								
2000	Enercon	1073 Markbygden, Dragaliden 3,	K24e	82/137 101001	6000	6724	4903	3903	5794	84,1	448	95	0								
2000	Enercon	1074 Markbygden, Dragaliden 4,	K24e	82/108 101101	6000	5627	5261	3430	6040	99,4	362	95	0								
2000	Enercon	1075 Markbygden, Dragaliden 5,	K24e	82/108 101101	6000	5389	5093	3355	5857	99,3	355	95	0								
2000	Enercon	1076 Markbygden, Dragaliden 6,	K24e	82/137 101101	6000	6657	5361	3861	6161	90,6	411	95	0								
2000	Enercon	1077 Markbygden, Dragaliden 7,	K24e	82/108 101001	6000	5497	4735	3491	5770	95,8	405	95	0								
2000	Enercon	1078 Markbygden, Dragaliden 8,	K24e	82/108 101101	6000	5596	4940	3448	5751	93,2	397	94	0								
2000	Enercon	1079 Markbygden, Dragaliden 9,	K24e	82/108 101101	6000	4749	5016	3353	5819	99,2	389	95	0								
2000	Enercon	1080 Markbygden, Dragaliden 10,	K24e	82/108 101001	6000	5041	4468	3114	5235	99	382	94	0								
2000	Enercon	1081 Markbygden, Dragaliden 11	K24e	82/108 101001	6000	4918	4633	3078	5325	98,3	350	94	3								
2000	Enercon	1082 Markbygden, Dragaliden 12	K24e	82/108 101001	6000	5040	4896	3211	5583	98,7	351	94	3								
2000	Enercon	1086 Egby 5,Borgholm	H5a	70/64 090715	5200	3277	3812	2136	3910	98,4	227	89	18								
2000	Vestas	1088 Håberg 3,Flo	C8d	90/105 090501	5200	5649	5284	3446	6069	97,8	450	79	1								
2000	Vestas	1089 Håberg 4,Flo	C8d	90/105 090501	5200	5655	5364	3551	6202	99,1	448	79	1								
2000	Vestas	1104 Klinte 2,Klintehamn	I6c	80/67 090725	5200	43															

Ny *	Effekt (kW)		Fabrikat	Nr Anläggning	Placering	D/H	I drift	Ber MWh	2013 MWh	2014 MWh	2015 MWh	12mån MWh	12mån %	Månad MWh	Tid %	Hindertid (tim)						
	Hög	Låg														Benämning, Ort	Karta	(m)	AHT	MS	YNS	OVS
2000	Vestas	1281	Havsnäs Vindkraftpark D20,	F21c	90/95	100705	5337	7240	5701	4215	6855	95,7	676	89	0							
2000	Vestas	1283	Havsnäs Vindkraftpark E1,	F21c	90/95	100705	5337	6359	5778	3925	6514	98,9	597	88	0							
2000	Vestas	1284	Havsnäs Vindkraftpark E2,	F21c	90/95	100705	5337	5430	4979	3497	5649	94	519	86	0							
2000	Vestas	1285	Havsnäs Vindkraftpark E3,	F21c	90/95	100705	5337	5224	4719	3251	5346	97,5	513	85	9							
2000	Vestas	1286	Havsnäs Vindkraftpark E4,	F21c	90/95	100705	5337	4919	4529	3264	5234	98,1	500	85	0							
2000	Vestas	1287	Havsnäs Vindkraftpark E5,	F21c	90/95	100705	5337	5335	4693	3415	5472	96,5	523	83	14							
2000	Vestas	1288	Havsnäs Vindkraftpark E6,	F21c	90/95	100705	5337	5748	4849	3056	5307	98,9										
2000	Vestas	1289	Havsnäs Vindkraftpark E7,	F21c	90/95	100705	5337	5913	5164	3683	6011	98,8	557	87	1							
2000	Vestas	1290	Havsnäs Vindkraftpark E8,	F21c	90/95	100705	5337	5585	4563	2858	4965	88,7	556	87	3							
2000	Vestas	1291	Havsnäs Vindkraftpark E9,	F21c	90/95	100705	5337	5053	4284	3277	5220	98,6	489	87	1							
2000	Vestas	1292	Havsnäs Vindkraftpark E10,	F21c	90/95	100705	5337	5074	4313	3216	5143	98,2	497	87	0							
2000	Vestas	1293	Havsnäs Vindkraftpark E11,	F21c	90/95	100705	5337	5572	4812	3184	5355	92,7	238	30	496							
2000	Vestas	1294	Havsnäs Vindkraftpark F1,H	F21c	90/95	100705	5337	6275	5251	3843	6278	97,9	588	84	16							
2000	Vestas	1295	Havsnäs Vindkraftpark F2,H	F21c	90/95	100705	5337	6631	4721	3723	6187	96,6	594	84	16							
2000	Vestas	1296	Havsnäs Vindkraftpark F3,H	F21c	90/95	100705	5337	5555	4462	3441	5452	97,8	560	83	14							
2000	Vestas	1297	Havsnäs Vindkraftpark F4,H	F21c	90/95	100705	5337	5679	4517	3252	5314	93,5	530	82	12							
2000	Vestas	1298	Havsnäs Vindkraftpark F5,H	F21c	90/95	100705	5337	5331	4209	3338	5224	96,8	506	82	12							
2000	Vestas	1299	Havsnäs Vindkraftpark F6,H	F21c	90/95	100705	5337	5850	4619	3095	5255	90	252	31	348							
2000	Vestas	1300	Havsnäs Vindkraftpark F7,H	F21c	90/95	100705	5337	5718	4549	3547	5621	97	553	81	9							
2000	Vestas	1301	Havsnäs Vindkraftpark F8,H	F21c	90/95	100705	5337	6349	5303	3861	6291	97,7	631	80	36							
2000	Vestas	1302	Havsnäs Vindkraftpark F9,H	F21c	90/95	100705	5337	5630	4490	3403	5459	97,9	543	82	15							
2000	Vestas	1303	Havsnäs Vindkraftpark F10,	F21c	90/95	100705	5337	5436	4073	3365	5088	95,1	564	82	16							
2000	Vestas	1304	Havsnäs Vindkraftpark F11,	F21c	90/95	100705	5337	5421	4168	2975	4883	93,4	550	82	14							
2000	Vestas	1305	Havsnäs Vindkraftpark F12,	F21c	90/95	100705	5337	6256	4812	3772	5977	98,2	624	83	5							
2000	Vestas	1306	Havsnäs Vindkraftpark F13,	F21c	90/95	100705	5337	6348	4753	3699	5881	98	626	82	15							
2000	Vestas	1307	Havsnäs Vindkraftpark F14,	F21c	90/95	100705	5337	6284	4827	3697	5888	95,8	627	82	21							
2000	Vestas	1308	Havsnäs Vindkraftpark F15,	F21c	90/95	100705	5337	6305	4658	502	2546	94										
2000	Vestas	1309	Havsnäs Vindkraftpark F16,	F21c	90/95	100705	5337	6309	4814	3366	5603	94,9	627	81	20							
2000	Enercon	1310	Långå 6,Långå	D17e	82/98	100501		5099	4772	3264	5309	98,8	422	95	4							
2000	Enercon	1311	Långå 7,Långå	D17e	82/98	100501		5038	4753	3220	5310	97,2	409	95	2							
2000	Vestas	1313	Källeberg 1,Källeberg	D7h	90/105	100701	5400	5325	6136	3363	6342	90,5	382	74	45							
2000	Vestas	1314	Källeberg 2,Källeberg	D7h	90/105	100701	5400	5200	6025	3182	6055	90,4	379	77	7							
2000	Vestas	1315	Källeberg 3,Källeberg	D7h	90/105	100701	5400	5069	5817	3189	5926	90,2	357	76	13							
2000	Vestas	1316	Källeberg 4,Källeberg	D7h	90/105	100701	5400	5379	6191	3556	6532	90,1	416	77	32							
2000	Vestas	1317	Källeberg 5,Källeberg	D7h	90/105	100701	5400	5188	5868	3387	6189	91,8	402	78	9							
2000	Vestas	1319	Bliekeväre 6,Norråker	F22f	90/95	090415	5000	4894	3115	2906	4541	98,1	499	82	23							
2000	Vestas	1320	Orust, lleberg 1:Syd,Härleb	B8a	90/95	101018	5300	5487	6094	3412	6431	94,1	415	87	13							
2000	Vestas	1321	Orust, lleberg 2:Väst,Härleb	B8a	90/95	101018	5300	5808	6048	3468	6452	97,4	408	88	26							
2000	Vestas	1322	Orust, lleberg 3:Öst,Härleby	B8a	90/95	101018	5300	5641	5858	3329	6220	96,2	398	88	12							
2000	Vestas	1323	FloSal 1,Astranna Gård	C8d	90/105	090501	5500	6041	5731	3302	6134	71	474	85	404							
2000	Vestas	1324	FloSal 2,Astranna Gård	C8d	90/105	090917	5500	5862	5784	3821	6853	75,5	474	83	405							
2000	Vestas	1325	Götala 1,Motala	F8d	90/105	101029	5300	5845	5739	3775	6659	99,5	465	86	1							
2000	Vestas	1326	Götala 2,Motala	F8d	90/105	101029	5300	5905	5906	3732	6660	99	439	86	0							
2000	Vestas	1327	Götala 3,Motala	F8d	90/105	101029	5300	5939	5933	3798	6768	99,6	473	86	0							
2000	Vestas	1328	Götala 4,Motala	F8d	90/105	101029	5300	5942	5937	3729	6691	99,6	440	86	0							
2000	Vestas	1329	Tavelberget 1,Linghed	G14a	90/105	100818	6500	7317	6462	4386	7510	98,7	475	88	0							
2000	Vestas	1330	Tavelberget 2,Linghed	G13g	90/105	100822	6500	6876	6104	4038	7015	98,3	441	88	4							
2000	Vestas	1331	Tavelberget 3,Linghed	G13g	90/105	100908	6500	6695	6044	4015	6822	99	436	88	1							
2000	Vestas	1332	Tavelberget 4,Linghed	G13g	90/105	100826	6500	7354	6659	4215	7287	98,5	480	88	7							
2000	Vestas	1333	Tavelberget 5,Linghed	G13g	90/105	100904	6500	6668	6008	3855	6572	96,8	434	88	0							
2000	Vestas	1334	Topperyd verk 3,Topperyd	E6h	90/105	101202	5100	5922	6275	3627	6739	98,8	464	86	0							
2000	Vestas	1347	Bliekeväre 10,Norråker	F22f	90/80	081103	5356	5370	3505	2663	4332	92,3	536	82	25							
2000	Vestas	1348	Bliekeväre 11,Norråker	F22f	90/80	081103	5069	5365	3380	3085	4834	96,3	524	83	23							
2000	Vestas	1349	Bliekeväre 12,Norråker	F22f	90/80	081103	4683	4352	2889	2390	3843	95,6	314	62	19							
2000	Vestas	1350	Bliekeväre 13,Norråker	F22f	90/80	081103	5597	5371	3918	3030	4921	96,6	344	59	46							
2000	Vestas	1351	Bliekeväre 14,Norråker	F22f	90/80	081103	5696	4938	3438	2853	4568	90,4	525	82	18							
2000	Vestas	1352	Bliekeväre 15,Norråker	F22f	90/80	081103	5733	5536	4119	2933	4917	91,6	281	54	230							
2000	Vestas	1353	Bliekeväre 16,Norråker	F22f	90/80	081103	5127	4650	3353	2789	4353	92,4	428	65	210							
2000	Vestas	1354	Bliekeväre 17,Norråker	F22f	90/80	101001	4972	4885	3460	2945	4635	98,6	477	82	21							
2000	Vestas	1356	Strömstad, Neanberg 1 Nor	A9i	90/95	101201	5500	5856	5931	3547	6520	92,8	399	86	33							
2000	Vestas	1357	Strömstad, Neanberg 2 Mitt	A9i	90/95	101201	5500	5371	5408	3236	5929	91,2	367	83	36							
2000	Vestas	1358	Strömstad, Neanberg 3 Syd	A9i	90/95	101201	5500	5696	5816	3423	6353	92,8	377	85	39							
2000	Vestas	1360	Brasmaviken, Pellekula 1,F	E8g	90/105	101215	5200	6265	6703	3858	7013	96	485	87	0							
2000	Vestas	1361	Brasmaviken, Pellekula 2,F	E8g	90/105	101215	5200	5710	6386	3118	6181	95,3	421	86	0							
2000	Enercon	1362	Prässeberg 1 Mitt, Lilla Edet	B8c	82/98	100901	5500	4949	4519	2817	5068	98	366	97	5							
2000	Enercon	1363	Prässeberg 2 Väst, Lilla Ed	B8c	82/98	100901	5500	4612	4345	2683	4857	92,2	352	96	4							
2000	Enercon	1364	Prässeberg 3 Öst, Lilla Edet	B8c	82/98	100901	5500	4361	4046	2534	4529	97,5	309	93	32							
2000	Vestas	1365	Topperyd 1,Topperyd	E6h	90/105	101201	5200	5485	5720	3261	6085	98,3	419	87	0							
2000	Vestas	1366	Topperyd 2,Topperyd	E6h	90/105	101201	5200	5381	5617													

Ny *	Effekt (kW)		Fabrikat	Nr Anläggning	Placering	D/H	I drift	Ber MWh	2013 MWh	2014 MWh	2015 MWh	12mån MWh	12mån %	Månad MWh	Tid %	Hindertid (tim)							
	Hög	Låg														Benämning, Ort	Karta	(m)	AHT	MS	YNS	OVS	PU
2000	Vestas	1589	Gummaråsen 5,Tväåker	B5f	90/105	101201		7037	7885	4124	8186	98,6	543	88	0								
2000	Vestas	1590	Gislorp,Gislorp	F8h	90/95	100101		4878	4951	3235	5619	98,7	403	83	6								
2000	Vestas	1591	Stavhälla 1,Stavhälla	G10a	90/105	111101		5460	5197	3182	5571	92,6	378	81	21								
2000	Enercon	1592	Glysbyn,Glysbyn	C8g	82/108	110420		6014	5943	3794	6726	97,6	464	94	25								
2000	Enercon	1593	Brålanda Torp 1,Brålanda	B9c	82/108	110906		5397	5277	3333	5914	97,9	431	96	1								
2000	Enercon	1594	Brålanda Torp 2,Brålanda	C9a	82/108	110906		5428	5409	3282	5959	98	420	96	1								
2000	Enercon	1595	Bolstad Prästgård 1,Bolstad	C9a	82/108	110927		5764	5614	3540	6265	97,2	456	97	3								
2000	Enercon	1596	Bolstad Prästgård 2,Bolstad	C9a	82/108	110927		5875	5825	3681	6559	98,7	454	97	2								
2000	Vestas	1599	SKA A01,Svedala	C2c	90/80	111215	5742	5223	5991	3241	6098	98,3	403	90	0								
2000	Vestas	1600	SKA A02,Svedala	C2c	90/80	111215	5742	4835	5318	2899	5418	98,4	360	88	0								
2000	Vestas	1601	SKA A03,Svedala	C2c	90/80	111215	5742	5492	6293	3332	6333	98,4	415	90	0								
2000	Vestas	1602	SKA A04,Svedala	C2b	90/80	111215	5742	6180	6991	3667	7048	98,1	453	90	0								
2000	Vestas	1603	SKA A05,Svedala	C2b	90/80	111215	5742	5893	6712	3487	6700	98,4	429	89	0								
2000	Enercon	1605	Stora Lund 2,Götene	D8g	82/108	100801	5000	5263	5517	3386	6069	99,2	433	95	0								
2000	Enercon	1606	Kollbogården 2,Götene	D8g	82/108	100802	5000	5065	5353	3348	5933	98,4	428	95	4								
2000	Vestas	1609	Karstorp 1,Karstorp	D8d	90/105	120321		4589	4549	2859	5097	98,3	354	99	0								
2000	Vestas	1610	Karstorp 2,Karstorp	D8d	90/105	120322		4624	4598	2875	5142	98,3	358	99	0								
2000	Vestas	1611	Karstorp 3,Karstorp	D8d	90/105	120321		4778	4802	2984	5368	94,3	374	99	0								
2000	Vestas	1612	Kilagården 1,Kilagården	C8f	90/105	120327		5095	5006	3019	5495	99,3	381	98	0								
2000	Vestas	1613	Kilagården 2,Kilagården	C8f	90/105	120402		5188	5139	3144	5703	99,3	404	99	0								
2000	Vestas	1614	Kilagården 3,Kilagården	C8f	90/105	120421		5393	5158	3185	5733	99,7	411	99	0								
2000	Vestas	1615	KNA A01,Knäred	C4f	90/105	120309	4428	4713	5209	2955	5512	97	415	86	10								
2000	Vestas	1616	KNA A02,Knäred	D4d	90/105	120309	4428	4496	4944	2717	5164	99,3	383	86	6								
2000	Vestas	1617	KNA A03,Knäred	D4d	90/105	120309	4428	4745	5314	2946	5606	99,2	408	87	8								
2000	Vestas	1619	KNA A05,Knäred	D4d	90/105	120309	4428	4804	5300	2967	5642	99,2	406	87	6								
2000	Vestas	1620	KNA A06,Knäred	C4f	90/105	120309	4428	4990	5561	3083	5896	98,7	443	87	6								
2000	Vestas	1621	KNA A07,Knäred	D4d	90/105	120309	4428	4572	5048	2756	5316	99,2	376	86	6								
2000	Vestas	1622	KNA A08,Knäred	D4d	90/105	120309	4428	4505	5005	2781	5298	98,9	383	86	6								
2000	Vestas	1623	KNA A09,Knäred	C4f	90/105	120309	4428	5213	5827	3251	6208	99,1	461	87	7								
2000	Vestas	1624	KNA A10,Knäred	D4d	90/105	120309	4428	4468	5178	2768	5384	99	369	83	11								
2000	Vestas	1625	Munkedal - Järnunderöd 1,	B8g	90/105	120410	5300	5373	5336	2282	4926	98,8	358	100	0								
2000	Vestas	1626	Munkedal - Järnunderöd 2,	B8g	90/105	120410	5300	5158	5149	2248	4807	98,7	349	100	0								
2000	Vestas	1627	Munkedal - Järnunderöd 3,	B8g	90/105	120411	5300	6162	6012	2541	5508	98,1	412	100	0								
2000	Vestas	1628	Ulricehamn - Bondegårde 1,	D7a	90/105	120519	5500	6154	6813	3488	6834	96,1	421	87	14								
2000	Vestas	1629	Ulricehamn - Bondegårde 2,	D7a	90/105	120518	5500	6441	7218	3706	7307	96,5	467	89	2								
2000	Vestas	1630	Ulricehamn - Bondegårde 3,	D7a	90/105	120522	5500	6632	7210	3694	7278	96,4	454	89	4								
2000	Vestas	1631	Väby 1,Väby	C5d	90/105	111210	5400	6441	7144	3684	7183	93	488	87	100								
2000	Vestas	1632	Väby 2,Väby	C5d	90/105	111215	5400	5720	6286	3346	6388	94,3	447	82	99								
2000	Vestas	1633	Väby 3,Väby	C5d	90/105	120122	5400	5314	5650	2965	5635	92,7	373	81	98								
2000	Vestas	1634	Väby 4,Väby	C5d	90/105	120210	5400	4989	5261	2765	5263	91,5	364	81	98								
2000	Vestas	1635	Väby 5,Väby	C5d	90/105	120215	5400	3811	4599	2673	5087	94,2	350	79	98								
2000	Vestas	1636	Väby 6,Väby	C5d	90/105	120218	5400	5332	5791	3180	6039	94,4	429	84	97								
2000	Enercon	1640	Stora Istad 6,Stora Istad	H5a	82/78	111109	5500	5393	5327	3404	5993	98,7	389	94	21								
2000	Enercon	1641	Stora Istad 8,Stora Istad	H5a	82/78	111109	5500	5610	5567	3505	6221	98,4	392	92	28								
2000	Vestas	1644	Frotorps 1, Ingrid,Frotorp	E9i	90/105	120608	5000	4694	4590	3083	5419	98	393	83									
2000	Vestas	1645	Frotorps 2, Vera,Frotorp	E9i	90/105	120608	5000	4479	4490	2929	5126	99,2	372	83									
2000	Vestas	1646	Frotorps 3, Ylva,Frotorp	E9i	90/105	120609	5000	4862	4630	3046	5285	99,3	384	83									
2000	Enercon	1647	Egby 6,Egby	H5a	82/78	120706	3000	3959	4555	2756	4938	97,6	324	92	27								
2000	Enercon	1648	Egby 7,Egby	H5a	82/78	120718	3000	4337	4592	2816	5062	99	311	91	31								
2000	Enercon	1649	Egby 8,Egby	H5a	82/78	120803	3000	4385	4691	2885	5196	98,8	317	91	33								
2000	Enercon	1650	Egby 9,Egby	H5a	82/78	120823	3000	4372	4618	2859	5128	98,9	318	91	29								
2000	Enercon	1651	Egby 10,Egby	H5a	82/78	120831	3000	4614	5008	3014	5482	99	336	92	23								
2000	Enercon	1652	Hästhalla 1,Hästhalla	C8f	82/78	120416	4600	4497	4386	3003	5150	98	378	92	0								
2000	Enercon	1653	Hästhalla 2,Hästhalla	C8f	82/78	120414	4600	4160	4160	2707	4693	98,1	324	93	0								
2000	Enercon	1654	Hästhalla 3,Hästhalla	C8f	82/78	120516	4600	4177	4246	2708	4763	98	294	92	0								
2000	Enercon	1655	Hästhalla 4,Hästhalla	C8f	82/78	120416	4600	4538	4494	3017	5198	96,8	384	92	0								
2000	Vestas	1656	Storungs III,Lärbro	J7c	90/105	120615	6100	5879	6160	3531	6421	97,7	434	84	16								
2000	Vestas	1657	Furulund 1,Nymö	E3a	90/95	120706	5200	5255	5763	3231	6104	99,3	413	98	0								
2000	Vestas	1658	Furulund 2,Nymö	E3a	90/95	120706	5200	5498	5939	3340	6291	98,4	422	98	0								
2000	Enercon	1659	Sölve 1,Sölvedal	E3b	82/98	120608	4950	5215	5745	2960	5831	98,4	323	95	14								
2000	Enercon	1660	Sölve 2,Sölvedal	E3b	82/98	120608	4950	5226	5577	3172	5901	98,3	368	94	14								
2000	Vestas	1661	Hackeryd Vind 1,Västerlösa	F8e	90/105	120630	4800	5464	5420	3615	6280	98,2	456	84	3								
2000	Vestas	1662	Hackeryd Vind 2,Västerlösa	F8e	90/105	120627	4800	5361	5428	3614	6304	98,9	454	86	9								
2000	Vestas	1663	Hackeryd Vind 3,Västerlösa	F8e	90/105	120626	4800	5424	5406	3597	6299	98,4	458	83	13								
2000	Vestas	1664	Vävinge Vind 1,Skänninge	F8d	90/80	120630	4450	4771	4818	3238	5575	99,1	418	84	14								
2000	Vestas	1665	Vävinge Vind 2,Skänninge	F8d	90/80	120704	4450	4812	4833	3267	5610	99,2	423	84	12								
2000	Vestas	1666	Hakarp 1,Hakarp	F3d	90/105	120831	5000	4789	4913	2882	5308	97,8	353	100	0								
2000	Vestas	1667	Hakarp 2,Hakarp	F3d	90/105	120831	5000	4752	4813	2727	5142	9											

Ny *	Effekt (kW)		Fabrikat	Nr Anläggning	Placering	D/H I drift	Ber MWh	2013 MWh	2014 MWh	2015 MWh	12mån MWh	12mån %	Månad MWh	Tid %	Hindertid (tim)									
	Hög	Låg													Benämning, Ort	Karta	(m)	AHT	MS	YNS	OVS	PU	OPS	TF
2000			Vestas	1692	Tolvmanstegen 21,Tolvman	A9i	90/105	120423	5200	5859	6201	3413	6428	97,7	385	99	0							
2000			Vestas	1693	Tolvmanstegen 22,Tolvman	A9i	90/105	120410	5200	6030	6424	3533	6660	97,7	399	100	0							
2000			Vestas	1694	Tolvmanstegen 23,Tolvman	A9i	90/105	120410	5200	5919	6216	3526	6543	98	401	100	0							
2000			Vestas	1695	Tolvmanstegen 24,Tolvman	A9i	90/105	120322	5200	5716	6046	3304	6259	95,8	394	100	0							
2000			Enercon	1696	Lyby 3,Lyby	D2g	82/778	110831	5200	4835	5500	2978	5527	98,8	342	97	0							
2000			Enercon	1700	Hörby Gärd,Mjällby	E3b	82/98	120531		5655	6211	3494	6529	98,7	401	95	14							
2000			Vestas	1701	Härjevad 1,Lidköping	C8f	90/95	110701	5500	5885	6049	3842	6817	97,7	466	80	38							
2000			Vestas	1702	Härjevad 2,Lidköping	C8f	90/95	110701	5500	5920	5883	3800	6713	97,3	453	80	36							
2000			Gamesa	1703	Dal 1, Anna Margareta,Fjär	B6f	90/100	111214	5400	5792	2431		0	100										
2000			Gamesa	1704	Dal 2, Maria,Fjäräs	B6f	90/100	111214	5400	5399	2284		0	100										
2000			Gamesa	1705	Dal 3, Adelé,Fjäräs	B6f	90/100	111222	5400	5020	2113		0	100										
2000			Gamesa	1706	Dal 4, Estelle,Fjäräs	B6f	90/100	111229	5400	5725	2379		0	100										
2000			Gamesa	1707	Fåleberg 1,Fåleberg	D9f	90/100	111201	5200	4138	1506		0	100										
2000			Gamesa	1708	Fåleberg 2,Fåleberg	D9f	90/100	111201	5200	4490	1662		0	100										
2000			Gamesa	1709	Fåleberg 3,Fåleberg	D9f	90/100	111201	5200	4493	1597		0	100										
2000			Vestas	1710	Nyvallsåsen 1,Bergsjö	H16g	90/105	120930	5900	7337	6331	4340	7384	99,2	577	93	0							
2000			Vestas	1711	Nyvallsåsen 2,Bergsjö	H16g	90/105	120929	5900	7072	6011	4191	7089	99,6	542	92	0							
2000			Vestas	1717	Skallmeja-Elvingsgården,Sk	C8f	90/95	121026	5400	5816	5622	3228	5866	96,7	413	82	104							
2000			Vestas	1718	Brännåsen 1, NV,Bergsjö	H16d	90/105	120822	6631	6714	6043	4189	7096	92,6	548	91	2							
2000			Vestas	1719	Brännåsen 2, SV,Bergsjö	H16d	90/105	121010	6554	6593	5923	3986	6815	92,6	516	90	6							
2000			Vestas	1720	Brännåsen 3, NO,Bergsjö	H16d	90/105	121010	6357	6563	5618	3944	6663	88,8	522	91	1							
2000			Vestas	1721	Brännåsen 4, SO,Bergsjö	H16d	90/105	121010	6400	6693	5896	4031	6911	91,6	517	91	0							
2000			Enercon	1722	Tejarp 1,Klägerup	C2f	82/778	120522	5400	4943	5345	3053	5527	98,9	365	96	0							
2000			Enercon	1723	Tejarp 2,Klägerup	C2f	82/778	120524	5400	5224	5751	3174	5902	98,2	373	93	25							
2000			Enercon	1736	Vara Badene 1,Kvånium	C8c	82/98	121005	5500	5446	5412	3448	6052	97,4	426	92	20							
2000			Enercon	1737	Vara Badene 2,Kvånium	C8c	82/98	121005	5500	5245	5238	3398	5930	97,7	418	93	20							
2000			Enercon	1738	Vara Badene 3,Kvånium	C8c	82/98	121005	5500	5027	5187	3149	5626	97,7	363	91	27							
2000			Enercon	1739	Vara Badene 4,Kvånium	C8c	82/98	121101	5500	5120	5263	3337	5880	97,7	414	92	20							
2000			Vestas	1740	Bärstad,Borghamn	E8f	90/95	120802	5300	4961	6606	4049	7359	99,5	488	82	0							
2000			Vestas	1741	Klackeberg Vind 1,Skännin	F8d	90/105	101024	5200	5091	5210	3579	6103	99,2	464	86	0							
2000			Vestas	1742	Klackeberg Vind 2,Skännin	F8d	90/105	101024	5200	4867	5206	3438	6123	99,2	460	84	1							
2000			Vestas	1743	Klackeberg Vind 3,Skännin	F8d	90/105	101024	5200	5005	5425	3521	6221	99,1	465	85	0							
2000			Enercon	1761	Rålanda 2, Dan C,Rålanda	B8d	82/108	110404	5200	3215	4713	2642	4993	99,7	299	97	0							
2000			Enercon	1762	Rålanda 3, Dan C,Rålanda	B8d	82/108	110404	5200	3337	4974	2700	5185	99,9	306	98	0							
2000			Enercon	1769	Stentjärnåsen 1,Funäsdale	C17f	82/98	100804	5600	3732	5147	3426	5715	97,7	397	95	0							
2000			Enercon	1770	Stentjärnåsen 2,Funäsdale	C17f	82/98	100804	5600	4427	5778	3753	6377	97,8	435	95	0							
2000			Enercon	1771	Stentjärnåsen 3,Funäsdale	C17f	82/98	100804	5600	3624	4918	3228	5438	98	359	95	0							
2000			Enercon	1772	Stentjärnåsen 4,Funäsdale	C17f	82/98	100804	5600	4064	5395	3550	5958	97,6	407	94	0							
2000			Enercon	1773	Stentjärnåsen 5,Funäsdale	C17f	82/98	100804	5600	3802	4975	3430	5704	98	390	93	0							
* 2000			Vestas	1789	Knuts Kulle 1,Gymnäs	D6b	90/105	130615	6100	3043	6262	3405	6506	94,6	459	87	3							
* 2000			Vestas	1790	Knuts Kulle 2,Gymnäs	D6b	90/105	130615	6100	3142	6481	3546	6783	95	465	87	3							
* 2000			Vestas	1791	Knuts Kulle 3,Gymnäs	D6b	90/105	130615	6100	2782	5951	3170	6121	95,5	397	84	11							
2000			Vestas	1792	Öringe 1, ORI 1,Öringe	C4e	90/80	110418	5100	1537	5551	2113	5021	99,3										
2000			Vestas	1793	Öringe 2, ORI 2,Öringe	C4e	90/80	110418	5100	1673	5782	2088	5152	99,7										
2000			Vestas	1794	Öringe 3, ORI 3,Öringe	C4e	90/80	110418	5200	1682	5894	2091	5119	99,3										
2000			Vestas	1808	Örja, OJA A01,Landskrona	C2h	90/80	120901	5900	1409	6983	3732	7197	98,9	472	89	1							
2000			Vestas	1809	Örja, OJA A02,Landskrona	C2h	90/80	120904	5800	1272	6446	3500	6705	98	455	88	0							
2000			Vestas	1810	Örja, OJA A03,Landskrona	C2h	90/80	120907	5900	1363	6757	3521	6784	98,4	463	89	0							
2000			Vestas	1811	Vara-Bystorp,Jung	C8f	90/95	130922	5700	2397	5950	3704	6669	95,4	475	82	10							
2000			Vestas	1812	Lyngby 3, NO,Everöd	D2i	90/105	100621	5100	4597	4583	2724	5067	91	344	84	0							
2000			Enercon	1818	Köjen 1-Tagelberg 1,Tagelb	C8f	82/108	131001	5400	942	5013	3235	5666	97,9	382	91	24							
2000			Enercon	1819	Torkelstorp 2- Tagelberg 2,	C8f	82/108	131001	5400	963	5066	3423	5816	96,8	431	94	8							
2000			Vestas	1852	Kattorp 1,Kattorp	E8f	90/95	131104	5300		4467	4113	7419	99,6	512	81	0							
2000			Enercon	1853	Adele,Frillesås	B6b	82/98	140601	6000	3337	3356	6503	96,8	429	93	27								
2000			Vestas	1880	Skutskär 1, Anders,Skutskär	H13f	90/105	091007	6000	2997	3808	6408	100	432	0									
2000			Vestas	1881	Skutskär 2, Doris,Skutskär	H13f	90/105	091007	6000	2989	3812	6391	100	437	0									
2000			Vestas	1882	Skutskär 3, Erik,Skutskär	H13f	90/105	091007	6000	3042	3432	6081	100											
2000			Vestas	1883	Skutskär 4, Eva,Skutskär	H13f	90/105	091007	6000	3038	3698	6356	100	369	0									
2000			Vestas	1884	Skutskär 5, Nisse,Skutskär	H13f	90/105	091007	6000	3020	3768	6397	100	433	0									
2000			Vestas	1886	Storugns IV verk 11,Lärbro	J7b	90/105	140820	6100		662	3488	4150	98,8	432	86	3							
2000			Vestas	1887	Storugns IV verk 13,Lärbro	J7b	90/105	140820	6100		701	3514	4215	98,6	429	85	15							
2000			Vestas	1913	Lönneborg 1 NV,Sölvesbor	E3e	90/105	140919	5600			1343	1343	100	363	98	0							
2000			Vestas	1914	Lönneborg 2 SO,Sölvesbor	E3e	90/105	140919	5600			1263	1263	100	350	99	0							
2000			Gamesa	1915	Nötåsen 1,Holm	G18c	114/104	141201	7500			1590	1590	100	422	0								
2000			Gamesa	1916	Nötåsen 2,Holm	G18c	114/104	141201	7500			1709	1709	100	441	0								
2000			Gamesa	1917	Nötåsen 3,Holm	G18c	114/104	141201	7500			1200	1200	100	210	0								
2000			Gamesa	1918	Nötåsen 4,Holm	G18c	114/104	141201	7500			1793	1793	100	5									

Ny *	Effekt (kW)		Fabrikat	Nr Anläggning Benämning, Ort	Placering Karta	D/H I drift (m)	Ber MWh	2013 MWh	2014 MWh	2015 MWh	12mån MWh	12mån %	Månad MWh	Tid %	Hindertid (tim)						
	Hög	Låg													AHT	MS	YNS	OVS	PU	OPS	TF
2300	Siemens	904	Lillgrund B-08,Offshore	C2a	92,4/69	071020	6875	6605	8832	4736	9105	98,4	598	0							
2300	Siemens	905	Lillgrund C-01,Offshore	C2a	92,4/69	071117	6875	5416	6685	3314	6640	99,4	362	0							
2300	Siemens	906	Lillgrund C-02,Offshore	C2a	92,4/69	071120	6875	5133	6289	2971	6011	99,4	359	0							
2300	Siemens	907	Lillgrund C-03,Offshore	C2a	92,4/69	071120	6875	5090	6417	3484	6763	98	389	0							
2300	Siemens	908	Lillgrund C-04,Offshore	C2a	92,4/69	071124	6875	5253	6862	3615	7071	99,7	440	0							
2300	Siemens	909	Lillgrund C-05,Offshore	C2a	92,4/69	071124	6875	5390	6715	3807	7324	98	454	0							
2300	Siemens	910	Lillgrund C-06,Offshore	C2a	92,4/69	071108	6875	5428	7236	3883	7494	99,1	475	0							
2300	Siemens	911	Lillgrund C-07,Offshore	C2a	92,4/69	071108	6875	5695	7627	4071	7810	99,2	515	0							
2300	Siemens	912	Lillgrund C-08,Offshore	C2a	92,4/69	071115	6875	6421	8327	4560	8782	98,7	540	0							
2300	Siemens	913	Lillgrund D-01,Offshore	C2a	92,4/69	071201	6875	5355	6353	3292	6273	97,8	376	0							
2300	Siemens	914	Lillgrund D-02,Offshore	C2a	92,4/69	071201	6875	5063	6383	3206	6357	99,7	374	0							
2300	Siemens	915	Lillgrund D-03,Offshore	C2a	92,4/69	071201	6875	4857	6430	3379	6571	99,8	392	0							
2300	Siemens	916	Lillgrund D-04,Offshore	C2a	92,4/69	071201	6875	5312	6915	3767	7241	99,7	444	0							
2300	Siemens	917	Lillgrund D-06,Offshore	C2a	92,4/69	071120	6875	5499	7233	3987	7514	98,9	493	0							
2300	Siemens	918	Lillgrund D-07,Offshore	C2a	92,4/69	071124	6875	5378	7668	4308	8187	99	546	0							
2300	Siemens	919	Lillgrund D-08,Offshore	C2a	92,4/69	071112	6875	6527	8247	4841	8820	98,2	631	0							
2300	Siemens	920	Lillgrund E-01,Offshore	C2a	92,4/69	071004	6875	5576	6908	3614	7082	99,6	464	0							
2300	Siemens	921	Lillgrund E-02,Offshore	C2a	92,4/69	071004	6875	5174	6365	3458	6574	99,4	402	0							
2300	Siemens	922	Lillgrund E-03,Offshore	C2a	92,4/69	071004	6875	4569	6457	3524	6731	99,6	422	0							
2300	Siemens	923	Lillgrund E-04,Offshore	C2a	92,4/69	071201	6875	5416	6936	3904	7383	99,6	480	0							
2300	Siemens	924	Lillgrund E-06,Offshore	C2a	92,4/69	071201	6875	5731	7421	3990	7705	99,8	528	0							
2300	Siemens	925	Lillgrund E-07,Offshore	C2a	92,4/69	071128	6875	6251	8086	4614	8564	99,5	605	0							
2300	Siemens	926	Lillgrund F-02,Offshore	C2a	92,4/69	071004	6875	5480	6650	3591	6891	99,6	405	0							
2300	Siemens	927	Lillgrund F-03,Offshore	C2a	92,4/69	071006	6875	5302	6540	3631	6867	99,7	453	0							
2300	Siemens	928	Lillgrund F-04,Offshore	C2a	92,4/69	071201	6875	5474	6785	3931	7346	99,1	500	0							
2300	Siemens	929	Lillgrund F-05,Offshore	C2a	92,4/69	071201	6875	5769	7471	3991	7701	99,6	527	0							
2300	Siemens	930	Lillgrund F-06,Offshore	C2a	92,4/69	071201	6875	6354	7980	4653	8577	99,6	596	0							
2300	Siemens	931	Lillgrund G-02,Offshore	C2a	92,4/69	071008	6875	5686	6939	3834	7311	99,7	486	0							
2300	Siemens	932	Lillgrund G-03,Offshore	C2a	92,4/69	071007	6875	5722	6783	3926	7270	99,5	496	0							
2300	Siemens	933	Lillgrund G-04,Offshore	C2a	92,4/69	071201	6875	5784	7124	4120	7659	99,9	522	0							
2300	Siemens	934	Lillgrund G-05,Offshore	C2a	92,4/69	071201	6875	6045	7693	4662	8458	99,5	608	0							
2300	Siemens	935	Lillgrund H-02,Offshore	C2a	92,4/69	071005	6875	6356	7568	4327	8174	99,8	569	0							
2300	Siemens	936	Lillgrund H-03,Offshore	C2a	92,4/69	071008	6875	6179	7299	4346	7945	99,6	572	0							
2300	Siemens	937	Lillgrund H-04,Offshore	C2a	92,4/69	071006	6875	6241	7208	4465	8215	99,1	581	0							
2300	Enercon	978	Lövstaviken V1,Falkenberg	B5c	70/70	070115	5600	5347	2743	2917	3066	54,1	508	96	6						
2300	Enercon	979	Lövstaviken V2,Falkenberg	B5c	70/70	070115	5600	4727	5317	3239	6095	97,8	411	96	1						
2300	Enercon	980	Lövstaviken V4,Falkenberg	B5c	70/70	070115	5600	5306	5942	3722	6813	97,9	524	96	1						
2300	Enercon	981	Lövstaviken V5,Falkenberg	B5c	70/70	070115	5600	5084	5638	3292	6146	97,4	397	90	38						
2300	Enercon	982	Lövstaviken V6,Falkenberg	B5c	70/70	070115	5600	5603	6395	3875	7119	97,7	542	96	1						
2300	Enercon	1017	Näsbyholm 1 Universal Pow	D1g	70/64	081215	5200	4477	5138	2664	5164	98,8	286	93	21						
2300	Enercon	1018	Näsbyholm 2 Universal Pow	D1g	70/64	081215	5200	4433	5162	2756	5277	99	294	93	21						
2300	Enercon	1019	Näsbyholm 3, Näsbyvind I,T	D1g	70/64	081215	5200	4446	5061	2719	5188	99,1	297	92	24						
2300	Enercon	1020	Näsbyholm 4, Näsbyvind II	D1g	70/64	081215	5200	4377	4951	2709	5106	99	295	92	21						
2300	Enercon	1026	Hedeskoga 3,Hedeskoga	D1h	70/65	071031	4728	5035	2733	5036	95,2	283	96	7							
2300	Enercon	1027	Hedeskoga 4,Hedeskoga	D2b	70/65	071031	4586	5230	2818	5298	99	286	97	5							
2300	Enercon	1087	Universal Power Nygårdshu	D2g	70/84	090715	4800	4376	4723	2709	5087	98,1	317	95	5						
2300	Enercon	1189	Annevind 3,Annelöv	C2h	70/65	100301	4000	4005	4561	2563	4788	96,1	312	94	3						
2300	Enercon	1527	Gabrielsberget Syd Vind 1,	J20b	82/108	110416	6000	6059	5088	3786	6268	95,7	492	97	0						
2300	Enercon	1528	Gabrielsberget Syd Vind 2,	J20b	82/108	110416	6000	6072	5573	3822	6613	96,6	486	97	1						
2300	Enercon	1529	Gabrielsberget Syd Vind 3,	J20b	82/108	110416	6000	5615	5216	3510	6055	96,5	374	94	23						
2300	Enercon	1530	Gabrielsberget Syd Vind 4,	J20b	82/108	110416	6000	5590	4938	3467	5982	96,7	434	97	1						
2300	Enercon	1531	Gabrielsberget Syd Vind 5,	J20b	82/108	110416	6000	5665	5311	3664	6284	96,8	432	97	1						
2300	Enercon	1532	Gabrielsberget Syd Vind 6,	J20b	82/108	110416	6000	5891	5416	3733	6415	96,7	431	94	24						
2300	Enercon	1533	Gabrielsberget Syd Vind 7,	J20b	82/108	110416	6000	5888	5238	3653	6235	97	455	96	3						
2300	Enercon	1534	Gabrielsberget Syd Vind 8,	J20b	82/108	110416	6000	5707	5107	3598	6159	96	452	97	1						
2300	Enercon	1535	Gabrielsberget Syd Vind 9,	J20b	82/108	110416	6000	5663	5068	3570	6089	97,3	435	97	4						
2300	Enercon	1536	Gabrielsberget Syd Vind 10,	J20b	82/108	110416	6000	5523	4996	3570	6112	97,3	447	97	0						
2300	Enercon	1537	Gabrielsberget Syd Vind 11,	J20b	82/108	110416	6000	5645	5063	3555	6023	96,7	462	94	25						
2300	Enercon	1538	Gabrielsberget Syd Vind 12,	J20b	82/108	110416	6000	5656	5150	3518	5992	97,1	428	96	11						
2300	Enercon	1539	Gabrielsberget Syd Vind 13,	J20b	82/108	110416	6000	6053	5426	3778	6417	97,3	491	97	2						
2300	Enercon	1540	Gabrielsberget Syd Vind 14,	J20b	82/108	110416	6000	5538	5159	3505	5994	95,9	437	97	1						
2300	Enercon	1541	Gabrielsberget Syd Vind 15,	J20b	82/108	110416	6000	5680	5179	3676	6231	96,2	447	96	9						
2300	Enercon	1542	Gabrielsberget Syd Vind 16,	J20b	82/108	110416	6000	5482	5197	3473	5991	96,9	385	93	30						
2300	Enercon	1543	Gabrielsberget Syd Vind 17,	J20b	82/108	110416	6000	5408	4877	3374	5708	95,6	462	96	9						
2300	Enercon	1544	Gabrielsberget Syd Vind 18,	J20b	82/108	110416	6000	5058	4854	3461	5722	94,5	419	96	8						
2300	Enercon	1545	Gabrielsberget Syd Vind 19,	J20b	82/108	110416	6000	5319	4905	3442	5737	95,9	445	96	5						
2300	Enercon	1546	Gabrielsberget Syd Vind 20,	J20b	82/108	110416	6000	5371	4916	3431	5764	97	439	94	23						
2300	Siemens	1565	Kyrkberget, T2,Kyrkberget	D14b	101/80	110314	7300	6790	4902	3679	6440	100	463	90	0						
2300	Siemens	1566	Kyrkberget, T3,Kyrkberget	D14b	101/80	110314	7300	6633	5102	3694	6516	100	475	88	0						
2300	Siemens	1567	Kyrkberget, T4,Kyrkberget	D14b	101/80	110314	7300	6262	4669	3453	6003	100	440	92	0						
2300	Siemens	1568	Kyrkberget, T5,Kyrkberget	D14b	101/80	110314	7300	5185	4360	3561	5906	100	414	86	0						
2300	Siemens	1569	Kyrkberget, T6,Kyrkberget	D14b	101/80	110314	7300	6420	4809	3789	6401	100	460	92	0						
2300	Siemens	1570	K																		

Ny *	Effekt (kW)		Fabrikat	Nr Anläggning	Placering	D/H	I drift	Ber MWh	2013 MWh	2014 MWh	2015 MWh	12mån MWh	12mån %	Månad MWh	Tid %	Hindertid (tim)							
	Hög	Låg														Benämning, Ort	Karta	(m)	AHT	MS	YNS	OVS	PU
*	2300		Siemens	1787	Fredriksdal 5,Fredriksdal	E6h	101/100	130201	6200	3273	6218	3522	6690	97,9	470	87	2						
*	2300		Siemens	1788	Fredriksdal 6,Fredriksdal	E6h	101/100	130201	6200	3455	6454	3641	6932	98	494	89	1						
	2300		Enercon	1813	Mårtensklack 1,Böle	G13i	82/108	120109	6250	6741	5835	4090	6954	99,4	439	96	0						
	2300		Enercon	1814	Mårtensklack 2,Böle	G13i	82/108	120118	6250	6253	5888	4015	7017	99	447	96	0						
	2300		Enercon	1815	Mårtensklack 3,Böle	G13i	82/108	120119	6250	6373	5364	3508	6213	99,5	367	92	0						
	2300		Enercon	1816	Mårtensklack 4,Böle	G13i	82/108	120110	6250	6610	5931	3929	6915	99,4	424	96	0						
	2300		Siemens	1820	Trattberget VK01,Trattberg	H20e	101/100	121110	6000		5868	3787	6806	100									
	2300		Siemens	1821	Trattberget VK02,Trattberg	H20e	101/100	121110	6000		5268	3689	6683	100									
	2300		Siemens	1822	Trattberget VK03,Trattberg	H20e	101/100	121110	6000		6076	3633	6514	100									
	2300		Siemens	1823	Trattberget VK04,Trattberg	H20e	101/100	121110	6000		6191	3613	6626	100									
	2300		Siemens	1824	Trattberget VK05,Trattberg	H20e	101/100	121110	6000		6149	3769	6799	100									
	2300		Siemens	1825	Trattberget VK06,Trattberg	H20e	101/100	121110	6000		6333	3766	6889	100									
	2300		Siemens	1826	Trattberget VK07,Trattberg	H20e	101/100	121110	6000		6419	3803	6874	100									
	2300		Siemens	1827	Trattberget VK08,Trattberg	H20e	101/100	121110	6000		6339	3789	6853	100									
	2300		Siemens	1828	Trattberget VK09,Trattberg	H20e	101/100	121110	6000		5275	3707	6614	100									
	2300		Siemens	1829	Trattberget VK10,Trattberg	H20e	101/100	121110	6000		6478	3932	7117	100									
	2300		Siemens	1830	Trattberget VK11,Trattberg	H20e	101/100	121110	6000		6153	3596	6660	100									
	2300		Siemens	1831	Trattberget VK12,Trattberg	H20e	101/100	121110	6000		5360	3376	6171	100									
	2300		Siemens	1832	Trattberget VK13,Trattberg	H20e	101/100	121110	6000		6044	3771	6561	100									
	2300		Siemens	1833	Trattberget VK14,Trattberg	H20e	101/100	121110	6000		5884	3644	6567	100									
	2300		Siemens	1834	Trattberget VK15,Trattberg	H20e	101/100	121110	6000		5668	3649	6597	100									
	2300		Siemens	1835	Trattberget VK16,Trattberg	H20e	101/100	121110	6000		6037	3660	6583	100									
	2300		Siemens	1836	Trattberget VK17,Trattberg	H20e	101/100	130110	6000		5427	3606	6390	100									
	2300		Siemens	1837	Trattberget VK18,Trattberg	H20e	101/100	121110	6000		5808	3666	6480	100									
	2300		Siemens	1838	Trattberget VK19,Trattberg	H20e	101/100	130110	6000		6095	3842	6883	100									
	2300		Siemens	1839	Trattberget VK20,Trattberg	H20e	101/100	130110	6000		5801	3709	6636	100									
	2300		Siemens	1840	Trattberget VK21,Trattberg	H20e	101/100	130110	6000		6173	3747	6751	100									
	2300		Siemens	1841	Trattberget VK22,Trattberg	H20e	101/100	130110	6000		3144	3076	5840	100									
	2300		Siemens	1842	Trattberget VK23,Trattberg	H20e	101/100	130110	6000		6249	3754	6864	100									
	2300		Siemens	1843	Trattberget VK24,Trattberg	H20e	101/100	130110	6000		5554	2169	4918	100									
	2300		Siemens	1844	Trattberget VK25,Trattberg	H20e	101/100	130110	6000		5819	3593	6477	100									
	2300		Siemens	1845	Trattberget VK26,Trattberg	H20e	101/100	130110	6000		6853	3869	7121	100									
	2300		Siemens	1846	Trattberget VK27,Trattberg	H20e	101/100	130110	6000		5268	3312	5882	100									
	2300		Siemens	1847	Trattberget VK28,Trattberg	H20e	101/100	130110	6000		5336	3346	6010	100									
	2300		Siemens	1848	Trattberget VK29,Trattberg	H20e	101/100	130110	6000		5060	3282	5768	100									
	2300		Siemens	1849	Trattberget VK30,Trattberg	H20e	101/100	130110	6000		6230	3536	6613	100									
	2300		Enercon	1885	Sälshög,Sälshög	D2c	82/78	140513	6000	3540	3676	6967	98,4	409	97	1							
*	2400		Kenersys	1782	Erken 1,Kullsta	J11g	109/95	130130	6400	4116	4589	3239	5476	95,5	328	83	21						
*	2400		Kenersys	1783	Erken 2,Kullsta	J11g	109/95	130206	6400	4358	5140	3453	5891	96,1	377	87	10						
	2500		Nordex	1023	Lundåkra 3,Landskrona	C2g	90/80	081027	6900	5910	6223	2507	5734	100	444	0							
	2500		Nordex	1024	Lundåkra 4,Landskrona	C2g	90/80	081027	6900	6205	6401	3534	6556	98	401	0							
	2500		Kenersys	1384	TL Vind 1,Tråvad	C8c	100/100	110131	6105	6301	6312	3943	7026	99,3	461	84	7						
	2500		Kenersys	1385	TL Vind 2,Tråvad	C8c	100/100	110131	6105	5892	6395	3667	6701	97,1	358	75	14						
	2500		Kenersys	1386	TL Vind 3,Tråvad	C8c	100/100	110131	6105	6351	6592	4087	7346	99,1	517	85	3						
	2500		Kenersys	1472	Nåsudden III,Nåsudden	I5f	100/85	091215	7300	6254	5486	5083	9437	100	635	0							
	2500		Nordex	1473	Ryningsnäs, Ryn 100,Ryning	G6a	90/100	081231	4000	3792	3654		1828	98,6									
	2500		Nordex	1474	Ryningsnäs, Ryn 80,Ryning	G5g	90/80	081231	3000	2372	2608		1259	98,7									
	2500		Nordex	1642	Bräntberget,Härnösand	I17g	90/80	120301	6620	8462	328	4832	5160	97,6	691	88	1						
	2500		Nordex	1643	Solumsklinten,Härnösand	I17g	90/100	120301	6620	8830	367	4938	5306	98,1	672	86	21						
	3000		Vestas	763	Olsvenne 2,Näs	I5f	90/80	021201	8000	7073	7963	4892	9086	96,2	631	87	10						
	3000		Vestas	867	Holmsund 2,Holmsund	K20e	90/80	070503	6000	7399	6820	4548	7648	95,9	478	80	44						
	3000		WinWind	1335	Uljabuouda VKV 1,Arjeplog	H25e	90/80	091010	8000			702	702	100	226	0							
	3000		WinWind	1336	Uljabuouda VKV 2,Arjeplog	H25e	90/80	091010	8000			1163	1163	100	637	0							
	3000		WinWind	1337	Uljabuouda VKV 3,Arjeplog	H25e	90/80	091010	8000			1261	1261	100	705	0							
	3000		WinWind	1338	Uljabuouda VKV 4,Arjeplog	H25e	90/80	091010	8000			750	750	100	410	0							
	3000		WinWind	1339	Uljabuouda VKV 5,Arjeplog	H25b	90/80	091010	8000			1251	1251	100	690	0							
	3000		WinWind	1340	Uljabuouda VKV 6,Arjeplog	H25e	90/80	091010	8000			204	204	100	216	0							
	3000		WinWind	1341	Uljabuouda VKV 7,Arjeplog	H25e	90/80	091010	8000			831	831	100	404	0							
	3000		WinWind	1342	Uljabuouda VKV 8,Arjeplog	H25e	90/80	091010	8000			1048	1048	100	582	0							
	3000		WinWind	1343	Uljabuouda VKV 9,Arjeplog	H25e	90/80	091010	8000			896	896	100	598	0							
	3000		WinWind	1344	Uljabuouda VKV 10,Arjeplo	H25f	90/80	091010	8000			1026	1026	100	544	0							
	3000		Vestas	1492	Nåsudden Väst 01,Näs	I5f	90/90	111001		8102	8214	5208	9169	95,2	716	86	15						
	3000		Vestas	1493	Nåsudden Väst 02,Näs	I5f	90/90	111001		7961	8275	5259	9288	98,1	730	87	1						
	3000		Vestas	1494	Nåsudden Väst 03,Näs	I5f	90/90	111001		7658	7963	5057	8892	96,2	719	40	0						
	3000		Vestas	1495	Nåsudden Väst 04,Näs	I5f	90/90	111001		7702	8097	5162	9045	96,8	713	86	36						
	3000		Vestas	1496	Nåsudden Väst 05,Näs	I5f	90/90	111001		7656	8178	5123	9082	97,8	704	88	1						
	3000		Vestas	1497	Nåsudden Väst 06,Näs	I5f	90/90	111001		7584	8325	5082	9110	97,8	598	82	50						
	3000		Vestas	1498	Nåsudden Väst 07,Näs	I5f	90/90	111001		6499	7953	4607	8442	96,5	594	86	4						
	3000		Vestas	1499	Nåsudden Väst 08,Näs	I5f	90/90	111001		7283	7893	4544	8374	97,7	592	85	4						
	3000		Vestas	1500	Nåsudden Väst 09,Näs	I5f	90/90	111001		7156	7567	4353	7972	93,7	583	85							

Karta över verkens placering

