

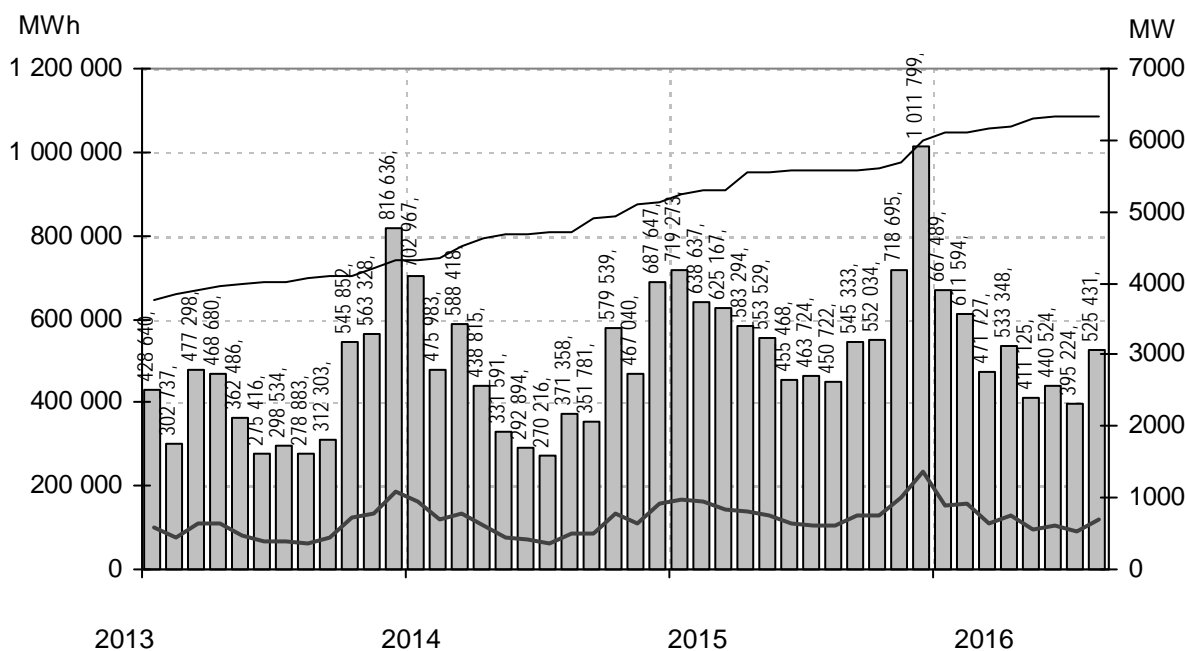
# Vindkraftverk

Större än 50 kW

augusti 2016

Internetadress: <http://www.vindstat.nu>

## Vindproducerad el från registrerade verk



Staplarna visar producerad energi per månad i MWh, linjerna visar totalt installerad effekt respektive månadens medeleffekt i MW

## Sammanfattning

Totalt installerad effekt	(MW)	6335
Antal verk	(st)	3298
Rapporterade denna månad	(st)	1593
Elproduktion		
2014	(MWh)	5 558 248
2015	(MWh)	7 317 675
2016	(MWh)	4 056 462
Rapporterat denna månad	(MWh)	525 431
Medeleffekt denna månad	(MW)	706

### Vindens energiinnehåll

Månaden jämfört med samma månad tidigare år	160 %
Året hittills jämfört med samma period under tidigare år	96 %
Senaste 12 månaderna jämfört med samma period under tidigare år	102 %

### Förklaringar till tabellen på följande sidor

Ber	Av ägaren lämnad uppgift på beräknad elproduktion		
Årtal	Sammanlagd elproduktion under respektive år		
12mån	Elproduktion och tillgänglighet senaste 12 månaderna		
Månad	Elproduktion under månaden		
Tid	Andel av månaden som generatoren varit inkopplad på nät		
*	Nytt verk		
AHT	Avläst hindertid		
MS	Mindre störning	PU	Planerat underhåll
YNS	Yttre nätstörning	ÖPS	Övrigt planerat stopp
ÖYS	Övrig yttre störning	TF	Tekniskt fel

### Ett projekt finansierat av Energimyndigheten

Sammanställningen gjord 2016-09-12

Ansvarig:  
Nils-Erik Carlstedt Vindstat AB

E-post: [nilserik.carlstedt@vindstat.com](mailto:nilserik.carlstedt@vindstat.com)  
Telefon: 070 - 539 54 67

Ny *	Effekt (kW)		Fabrikat	Nr Anläggning	Placering	D/H	I drift	Ber MWh	2014 MWh	2015 MWh	2016 MWh	12mån MWh	12mån %	Månad MWh	Tid %	Hindertid (tim)							
	Hög	Låg														Benämning, Ort	Karta	(m)	AHT	MS	VNS	OVS	PU
95	20	Tellus	37	Södra Bäckebo,Ålem	G5c	19/41	920225	110	63	67	34	52	95,9	4	61	0							
100		Vestas	501	Seglagerga I,Laholm	C4e	20/24	880927	205	116	165	37	110	100										
150		WindWorld	15	Snaigsto,Näs	I5i	28/31	900202	455	235	250	146	264	100	28	57								
150		WindWorld	16	Tjautet,Näs	I5i	28/31	900203	455	231	234	151	244	100	27	56								
150		WindWorld	73	Arendala,Lund	C2f	27/40	930522	416	417	455		215											
150		WindWorld	107	Stureholms gård,Ödåkra	C3d	27/41	940801	380	320	371	53	182	100										
225	50	Vestas	34	Višsippan,Grönhögen	G3i	27/30	911210	580	511	591	289	517	97,2	31	73	92							
225	50	Vestas	54	Elmer I,Mosås	F10a	27/31	920626	280	194	289	112	208	97,7	21	66	0							
225	50	Vestas	63	Bösarp,Bösarp	C1i	27/25	921215	472	461	507	227	423	93,3	27	80	0							
225	50	Vestas	68	Kristinelund 1,Ventlinge	G3i	27/31	930109	580	573	670	322	574	98,5	40	85	1							
225	50	Vestas	69	Kristinelund 2,Ventlinge	G3i	27/31	930109	580	562	645	307	552	99,6	39	84	0							
225	50	Vestas	70	Kristinelund 3,Ventlinge	G3i	27/31	930109	580	566	626	298	524	96,4	37	81	21							
225	50	Vestas	82	Gumman,Simris	E2a	27/32	930923	480	529	592	284	520	97,8	33	77	0	89						
225	50	Vestas	83	Berta,Simris	E2a	27/32	930923	480	475	468	184	308	73,3	27	80	0	7						
225	50	Vestas	96	Viktor,Simris	E2a	27/32	940112	480	518	565	276	509	97,2	25	66	0	159						
225	50	Vestas	97	Almetorps Säteri,Lavad	C8e	27/32	940202	320	189	275	121	212	98,8	22	67	0							
225	50	Vestas	106	Kristinelund Nord,Ventlinge	G3i	27/31	940718	600	564	604	292	500	95,8	37	81	0							
225	50	Vestas	111	Hällemöllan 1,Rönnäng	A7f	29/32	941021	600	596	672	345	572	96,5	60	83	1							
225	50	Vestas	112	Rosendal,Rosendal	B5f	27/31	940930	500	423	521	236	428	99,5	44	83	1							
225	50	Vestas	113	Elvira,Kistinge	C4e	27/31	940623	384	286	423	248	388	98,8	38	73	6							
225	50	Vestas	116	Sibylla af Ångholmen,Ångh	A7f	29/31	941020	570	584	709	335	599	98,4	57	84	11							
225	50	Vestas	136	Nuntorpskolan,Brålanda	B8i	29/31	950824	325	223	268	66	138	92,2										
225	50	Vestas	148	Önaholms Gård 5,Tveta	C10b	29/34	951108	417	449	568	254	461	96,2	40	71	10							
225	50	Vestas	200	Lunden,Gårdhem	B8c	29/30	960701	330	222	292	131	234	97,7	21	57	1							
225	50	Vestas	235	Kristinelund 5,Ventlinge	G3i	27/31	961106	600	635	711	340	609	99,6	40	81	20							
225	50	Vestas	257	Hällemöllan 2,Rönnäng	A7f	29/32	971111	600	623	760	372	647	99,6	66	88	1							
225	50	Vestas	368	Ann-EL-i,Hångsdala	D7h	29/30	990104	370	394	492	209	384	99,3	32	82	3							
225	50	Vestas	375	Gesvinto, Skåls Vindk,Näs	I5f	29/30	990508	620	564	650	297	542	95,7	52	81	4							
225	50	Vestas	502	Seglagerga II,Laholm	C4e	27/30	910118	412	494	77	253	98											
225	50	Vestas	503	Seglagerga III,Laholm	C4e	27/30	920309	379	449	73	223	96,4											
225	50	Vestas	517	Värpinge Anna,Lund	C2e	27/30	900201	500	355	441	92	254	83,7										
225	50	Vestas	518	Värpinge Bella,Lund	C2e	27/30	900201	500	325	365	157	286	87	23	60	109							
225	50	Vestas	541	Slitevind I,Näs	I5f	27/30	930120	600	487	596	274	499	98,3	38	76	45							
225	50	Vestas	761	Lunden 2,Gårdhems-Lunde	B8c	29/32	040426	310	167	268	137	242	94,6	21	58	19							
230		Enercon	308	Strömmaskolan,Sätilla	B6i	30/52	980509	400	81	273	108	208	91,9	20	77	0							
250		WindWorld	156	Ång-EL,Veinge	C4e	29/41	951123	365	365	361		88	99,9										
250		WindWorld	187	Värestorps Vind,Värestorp	C4b	29/41	960529	325	355	419	202	354	99,7	31	69	2							
250		WindWorld	205	Agro 1,Lummelunda	J7a	29/42	960718	483	416	461	233	406	94,1	42	79	25							
250		WindWorld	206	Agro 2,Lummelunda	J7a	29/42	960719	483	310	367	158	300	92	27	71	31							
450		Bonus	50	Lyse Bonus,Lyse	A8f	35/35	920617	1000	879	1111	563	1025	97	105	78	0							
490		WindWorld	117	AEOLUS,Hviderup	C2i	37/41	941012	850	782	955	464	815	99,1	59	75	7							
490		WindWorld	118	Lantmännen,Klintehamn	I6c	37/41	941129	1000	716	879	499	885	90,6	66	59	194							
490		WindWorld	126	Glimminge Vind,Glimminge	C3g	37/41	950226	950	884	1089	495	893	96,6	77	76	4							
490		WindWorld	133	Lys-Vind,Lysekil	A8f	37/40	950405	950	903	1035	470	834	99,5	74	66	4							
490		WindWorld	135	Kastlösavind,Kastlösa	G4c	37/42	950711	1100	895	1133	532	933	99,4	78	76	5							
490		WindWorld	139	Hablingsbovind 1,Hablingsbo	I5i	37/41	950801	1225	955	1186	561	955	86	83	71	74							
490		WindWorld	140	Hablingsbovind 2,Hablingsbo	I5i	37/41	950801	1225	1068	1128	341	625	82,2										
500		Vestas	80	Molly Tängen,Orust	A7f	39/41	930923	1350	827	1399	586	1088	94,6	119	74	3							
500		Vestas	90	Elektro Glitte,Näs	I5f	39/41	931220	1200	1157	1389	640	1157	98,7	88	70	34							
500		Vestas	91	Rehn Kraft I,Näs	I5f	39/41	931221	1200	1111	1210	581	1053	97,7	72	60	109							
500		Vestas	124	Sophie Hogenäset,Sotenäs	A8f	39/41	950131	1100	1034	1252	577	1042	99,2	95	71	1							
500		Vestas	127	Hogenäset, Ingeborg,Hoge	A8f	39/39	950125	1100	979	1198	558	1010	97,7	93	71	0							
500		Vestas	128	Sönnertorp II Tawind AB 2,	C4a	39/41	950213	890	962	1080	479	903	98,5	52	82								
500		Vestas	131	Sönnertorp 1,V:a Karup	C4a	39/40	950331	890	649	731	507	950	96,1	75	76	0							
500		Enercon	147	Ruuthsbo I,Ruuthsbo	D1h	40/42	951020	1500	1047	853	647	1065	89,8	67	77	123							
500		WindWorld	162	Lucia af Boholmen,Skoghall	D10d	37/41	951219	800	594	829	343	643	94,3	41	66	31							
500		WindWorld	172	St-Vind,Lysekil	A8f	37/40	951221	950	832	1074	459	848	99,5	82	79	4							
500		Enercon	181	Slitevind XIII,Larsbo Glemm	D1i	40/50	960513	1300	1287	1416	666	1202	92,2	66	89	47							
500		Enercon	182	Slitevind XIV,Larsbo Glem	D1i	40/50	960513	1300	873	1288	674	1098	91,7	85	92	7							
500		Enercon	183	Slitevind XVI,Ryngne N	D2a	40/50	960515	1300	1227	990	464	696	54,7	0	0	743							
500		Vestas	186	Åstorp 1,Åstorp	C3e	39/40	960216	860	632	851	331	635	92,1	45	50	131							
500		WindWorld	195	Ärröd 220001,Ärröd	D2h	37/41	960523	710	786	969	479	789	94,6	60	81	0							
500		WindWorld	216	Legevind,Legeved	E3a	37/41	960904	600	605	716	296	538	99,4	44	69	5							
500		WindWorld	218	Trollenäs,Trollenäs	C2i	37/41	960829	765	806	423	725	99,3	49	70	6								
500		Enercon	229	Hog 1,Stenungsund	B7g	40/42	961003	1050	727	984	8	318	44,3										
500		Enercon	230	Hog 2,Stenungsund	B7g	40/42	961003	1050	886	1072	535	953	96	89	91	1							
500		Enercon	236	Slitevind XVII,Eriksfält N Ör	D1i	40/50	961211	1300	1559	1492	853	1371	93,7	104	95	0							
500		Enercon	237	Slitevind XVIII,Eriksfält S Ör	D1i	40/50	961211	1300	1324	1227	766	1066	86,9	78	85	81							
500		Vestas	239	Åstorp 2,Åstorp	C3e	39/40	970204	950	699	978	471	815	99,6	56	61	0							
500		Enercon	264	Isak,Klintehamn	I6c	40/50	971219	1300	733	1217	536	982	95,3	101	81	52							
500		Enercon	267	Ryftes Kristina,Fole	J6g	40/65	971218	1200	850	1020	365	681	78,5	56	63	225							

Ny *	Effekt (kW)		Fabrikat	Nr Anläggning	Placering	D/H	I drift	Ber MWh	2014 MWh	2015 MWh	2016 MWh	12mån MWh	12mån %	Månad MWh	Tid %	Hindertid (tim)						
	Hög	Låg														Benämning, Ort	Karta	(m)	AHT	MS	VNS	OVS
500	Enercon	567	Slitevind XI,Furillen	J7c	40/50	951219	1400	717	1138	646	1128	97,3	107	88	25							
500	Enercon	568	Slitevind XII,Furillen	J7c	40/50	951220	1400	1101	1319	688	1064	87,8	83	77	129							
500	WindWorld	571	Kullamöllan,Nyhamnsläge	B3i	37/41	960620		1002	1167	551	992	99,5	90	80	3							
500	WindWorld	572	Kullavind,Nyhamnsläge	B3i	37/41	960620		1083	1289	600	1083	99,6	93	77	2							
500	Enercon	592	Humlekärr 1,Humlekärr	A8f	40/42	961024	1300	1267	1541	732	1284	98,9	126	93	2							
500	Enercon	593	Humlekärr 2,Humlekärr	A8f	40/42	961024	1300	1077	1470	689	1182	97,2	105	83	76							
500	WindWorld	698	Blyger II,Jämjö	H4g	37/42	021213	550	571	742	329	586	99,5	48	71	5							
550	WindWorld	661	Bockstigen 1,Offshore	I5f	37/40	980301	1575	1092	1502	607	1191	95,1										
550	WindWorld	662	Bockstigen 2,Offshore	I5f	37/40	980301	1575	1188	1335	773	1339	94,3	120	79	49							
550	WindWorld	663	Bockstigen 3,Offshore	I5f	37/40	980301	1575	1203	1488	669	1231	91,5	99	71	126							
550	WindWorld	664	Bockstigen 4,Offshore	I5f	37/40	980301	1575	789	0	0	0	42,2										
550	WindWorld	665	Bockstigen 5,Offshore	I5f	37/40	980301	1575	1305	1415	732	1218	91,7	74	62	179							
600	Vestas	146	Bromöllen 1,Brommö	D9e	42/40	951019	1100	778	903	402	758	98,3	60	52	37							
600	Vestas	159	Hansamöllan,Värpinge	C2e	42/41	951205	1150	1052	1237	525	994	94,4	77	66	1							
600	Vestas	180	Vårdkasberget,Härnösand	I17g	44/40	960501	1100	993	1372	665	1143	93,1	90	65	15							
600	Vestas	188	Hjärtholmen Görel,Hjärthol	B7a	44/40	960502	1450	1536	1753	801	1421	93,3	122	75	29							
600	Vestas	194	Lövstaviken 8,Falkenberg	B5c	42/40	960601	1500	1234	1352	652	1187	99,2	119	68	0							
600	Vestas	204	Håberg 1,Flo	C8d	44/50	960726	938	745	1026	419	771	99,5	68	53	5							
600	Vestas	210	BEA 8,När	J5h	44/50	960917	1300	1161	1266	627	1095	99,4	86	72	0							
600	Vestas	211	Burgvind, Rigges1,När	J5h	44/50	960920	1300	1150	1256	606	1071	98,1	81	69	13							
600	Vestas	222	Ryftes Hulda,Havdhem	I5i	44/50	961119	1300	1167	1305	629	1071	96,1	99	66	44							
600	Vestas	223	Eksebo Kraft, Gustav,Havd	I5i	44/50	961120	1300	1085	1242	587	1044	99,7	96	69	1							
600	Vestas	224	Kulle 14,Näs	I5i	44/50	961119	1300	1156	1358	547	1042	93,7	109	73	1							
600	Vestas	225	Kulle 16,Näs	I5i	44/50	961119	1300	1173	1371	644	1156	99,1	110	72	0							
600	NEG Micon	227	Tannam,Tanumshede	A9f	43/46	961015	1130	799	913	469	838	93,5	74	87	2							
600	NEG Micon	228	Duesgård,Tanumshede	A9c	43/46	961015	1160	945	1156	417	865	82,1	88	89	0							
600	Vestas	231	Dalom,Hemsö	I18a	44/40	961027	1165	787	1027	474	794	97,6	38	38	124							
600	WindWorld	242	Stjärnarp gods,Eldsberga	C4e	42/42	970301	950	693	1077	465	863	99,5	76	58	4							
600	Vestas	248	Slättäng 1,Slättäng	C2i	44/50	970929	1100	1182	1328	661	1137	98,7	85	72	2							
600	Vestas	249	Backmöllan,Väggarp	C2i	44/50	970924	1150	1112	1145	600	945	88,5	80	67	0							
600	Vestas	261	Victoria,Hogenäset	A8f	44/45	971110	1300	1109	1348	576	1079	96,5	99	61	0							
600	Vestas	265	Rehn Kraft II, Näs,Näs	I5f	44/40	971221	1620	1538	1735	877	1542	99,4	146	75	2							
600	Vestas	266	Tornsvälan,Slite	J7b	44/55	971229	1220	841	983	447	809	97,9	73	67	0							
600	Vestas	280	Trärke, Helga,Björkö	H17c	44/55	971121	1190	863	994	583	900	96,4	76	62	0							
600	WindWorld	283	Dörestorp 1,Hasslöv	C4b	42/50	980401	930	1028	1208	572	972	99,4	91	67	5							
600	WindWorld	284	Ågård,Genevad	C4e	42/50	980403	900	1045	1283	572	1019	99,4	104	67	6							
600	WindWorld	285	Ångsholm,Genevad	C4e	42/50	980401	950	1092	1354	609	1099	99,5	100	64	4							
600	WindWorld	286	Västan Vind,Mellby	C4b	42/50	980301	930	1027	1290	480	938	99,5										
600	WindWorld	287	Mälurvind AB 1,Mellby	C4b	42/50	980301	930	1050	1231	486	937	99,5										
600	WindWorld	288	Davids Mölla,Glänninge	C4b	42/50	980422	990	989	1220	543	968	99,3	84	69	5							
600	Vestas	289	Lagmansberga,Skänninge	F8d	44/55	971118	1023	853	1052	562	971	94,6	96	72	1							
600	Vestas	290	Vivian,Visingsö	E7g	44/40	971025	1300	897	915		76	99,9										
600	WindWorld	293	Björnsgränd,Mellby	C4b	42/50	980312	1000	981	1148	445	853	99,4										
600	WindWorld	294	Kastlösa Väst V2,Kastlösa	G4c	42/40	980201	1280	1014	1122	512	768	67,7										
600	WindWorld	295	Kastlösa Väst V3,Kastlösa	G4c	42/40	980201	1280	1198	1439	527	978	86,1	85	63	50							
600	WindWorld	296	Färvind,Kastlösa	G4c	42/40	980201	1280	1133	1331	668	1182	95,8	96	69	29							
600	WindWorld	297	Kastlösa Väst V5,Kastlösa	G4c	42/40	980201	1300	1278	1429	663	1173	92,5	104	71	3							
600	WindWorld	298	Kastlösa Väst V7,Kastlösa	G4c	42/40	980201	1250	881	885	462	748	77,9	69	66	10							
600	WindWorld	299	Kastlösa Väst V11,Kastlösa	G4c	42/40	980201	1300	985	1368	381	820	80,1										
600	WindWorld	300	Kastlösa Väst V8,Kastlösa	G4c	42/40	980201	1210	812	917	344	634	81	2	2	719							
600	WindWorld	301	Kastlösa Väst V9,Kastlösa	G4c	42/40	980201	1220	1132	1391	597	1104	96,1	89	64	39							
600	WindWorld	302	Kastlösa Väst V10,Kastlösa	G4c	42/40	980201	1230	1047	887	557	688	72,1	79	68	6							
600	WindWorld	303	Kastlösa Väst V13,Kastlösa	G4c	42/40	980201	1210	752	198	263	263	85,5	29	24	439							
600	WindWorld	304	Kastlösa Väst V14,Kastlösa	G4c	42/40	980201	1200	967	1155	516	877	98,5	59	56	117							
600	WindWorld	305	Kastlösa Väst V15,Kastlösa	G4c	42/40	980201	1220	818	1181	512	962	94	77	68	6							
600	WindWorld	306	Kastlösa Väst V16,Kastlösa	G4c	42/40	980201	1250	1147	1387	561	1059	91,4	86	70	2							
600	WindWorld	307	LT Klägstorp,Klägstorp	C4b	42/50	980421	990	934	1242	584	961	99,2	81	60	7							
600	WindWorld	309	Björkliden,St. Isie	C1i	42/45	971125	1490	1600	1664	612	1239	84,5										
600	WindWorld	311	Lilla Isie,Lilla Isie	C1i	42/45	971212	1500	1673	1757	423	1099	99,7										
600	Vestas	315	Grebban 1,Tanumshede	A9f	44/45	980610	1100	900	1188	504	932	95	87	67	10							
600	Vestas	316	Grebban 2,Tanumshede	A9f	44/45	980611	1100	893	1136	508	913	96,4	86	66	8							
600	WindWorld	318	Bengtssons Vindmölla,Mell	C4b	42/50	980921	1000	934	994		271	99,8										
600	WindWorld	321	Triton Energi,Kövlinge	C4b	42/50	980921	1000	828	1176	394	772	99,3	53	44	6							
600	WindWorld	343	Kastlösa Väst V1,Kastlösa	G4c	42/40	981001	1210	1252	1616	749	1354	98,5	112	73	7							
600	WindWorld	344	Kastlösa Väst V6,Kastlösa	G4c	42/40	981001		1146	1399	383	834	80,4										
600	WindWorld	345	Kastlösa Väst V12,Kastlösa	G4c	42/40	981001	1210	731	638	508	774	80,9	86	67	137							
600	WindWorld	349	Kövlinge Vind,Kövlinge	C4b	42/50	981101	1000	996	1191	531	949	99,5	82	68	4							
600	WindWorld	350	Mammarps Vind,Mammarp	C4e	42/50	981101	1000	1046	1259	475	902	99,5	71	64	9							
600	Vestas	369	Elise Ruuthsbo,Bjaresjö	D2b	44/45	990120	1325	1131	1237	610	1072	97,8	70	67	1							
600	Vestas	370	Elinor Ruuthsbo,Bjaresjö	D2b	44/45	990120	1325	1171	1286	640	1135	99,3	72	69	1							
600	Enercon	397	Bjälbo, Lennart,Skänninge	F8d	44/65	991001	1300	1169	1502	484	1028	96,4										
600	Enercon	402	Kyrkebys 3,Hangvar	J7b	44/65	991130	1400	1004	1208	588	1021											

Ny *	Effekt (kW)		Fabrikat	Nr Anläggning	Placering	D/H	I drift	Ber MWh	2014 MWh	2015 MWh	2016 MWh	12mån MWh	12mån %	Månad MWh	Tid %	Hindertid (tim)							
	Hög	Låg														Benämning, Ort	Karta	(m)	AHT	MS	VNS	OVS	PU
600	Enercon	486	Heden,Heden	C3e	44/65	010401	1350				255	255	97	94	89	0							
600	Enercon	489	Ryngø III,Ryngø	D2a	44/50	010601	1350	1429	1582		795	1383	99,6	88	89	0							
600	Vestas	556	Utteros,Tvååker	B5f	42/41	951018	1200	1214	1371	494	952	95,6	93	64	3								
600	Vestas	557	Utteros,Tvååker	B5f	42/41	951013	1200	1226	1429	408	933	74,4	5	9	581								
600	Vestas	558	Utteros,Tvååker	B5f	42/41	951013	1200	1040	1230	552	944	82,8	111	59	0								
600	Vestas	574	Stora Bjärs 2,Stenkyrka	J7a	44/40	960703	1100	829	1084	489	880	98,6	85	69	0								
600	Vestas	577	Gipsön 1,Landskrona	C2g	42/41	961008	1216	1294	1422	680	1178	100	91	0									
600	Vestas	578	Gipsön 2,Landskrona	C2g	42/41	961014	1216	1294	1422	680	1178	100	91	0									
600	Vestas	579	Gipsön 3,Landskrona	C2g	42/41	961014	1216	1293	1422	680	1178	100	91	0									
600	Vestas	580	Gipsön 4,Landskrona	C2g	42/41	961014	1216	1294	1422	680	1178	100	91	0									
600	Vestas	581	Gipsön 5,Landskrona	C2g	42/41	961014	1216	1294	1422	680	1178	100	91	0									
600	Vestas	582	Gipsön 6,Landskrona	C2g	42/41	961014	1216	1294	1422	680	1178	100	91	0									
600	Vestas	583	Gipsön 7,Landskrona	C2g	42/41	961008	1216	1294	1422	680	1178	100	91	0									
600	Vestas	584	Gipsön 8,Landskrona	C2g	42/41	961008	1216	1294	1422	680	1178	100	91	0									
600	Vestas	585	Gipsön 9,Landskrona	C2g	42/41	961008	1216	1294	1422	680	1178	100	91	0									
600	Vestas	586	Gipsön 10,Landskrona	C2g	42/41	961008	1216	1294	1422	680	1178	100	91	0									
600	Vestas	587	Gipsön 11,Landskrona	C2g	42/41	961008	1216	1294	1422	680	1178	100	91	0									
600	Vestas	588	Gipsön 12,Landskrona	C2g	42/41	961008	1216	1294	1422	680	1178	100	91	0									
600	Enercon	612	Skarhult 3,Skarhult	C2i	44/65	010901	1350	1186	1441	703	1259	99,5	91	86	12								
600	Enercon	613	Skarhult 4,Skarhult	C2i	44/65	010901	1350	1310	1499	667	1213	97,7	89	84	13								
600	Enercon	620	Allmag,Orust	B8a	44/65	011101	1250	791	1008	469	805	96,4	82	82	5								
600	Enercon	631	Balkåkra Vind,Balkåkra	D1h	44/56	020116	1500	1581	1775	894	1575	99	101	93	0								
600	Enercon	634	Vallsås 1,Vallsås	D2b	44/65	020201	1350	1145	1339	615	1086	95	72	87	27								
600	Enercon	635	Vallsås 2,Vallsås	D2b	44/65	020201	1350	1142	1282	676	1114	95,6	72	86	13								
600	Enercon	640	Skörstorp Krökelimur,Skörs	D7h	44/65	020301	1250	1171	1463	654	1182	97,6	94	89	0								
600	Enercon	641	Ramsåsa,Ramsåsa	D2b	44/65	020501	1350	1145	1269	667	1123	94,8	73	78	107								
600	Enercon	672	Möllebacken 1,Nosaby	E3a	44/65	021105	1250	1069	1321	629	1114	99,6	80	85	0								
600	Enercon	673	Möllebacken 2,Nosaby	E3a	44/65	021105	1250	1075	1307	563	1040	97,3	75	83	20								
600	Enercon	679	Köpingsvik,Köpingsvik	H5a	44/65	021212	1400	1334	1432	710	1221	96,9	91	87	0								
600	Enercon	712	Bast, Rune,Norra Härene	C8f	44/65	030412	1150	1073	1430	636	1164	97,3	108	88	2								
600	Enercon	713	Bast, Artur,Norra Härene	C8f	44/65	030412	1150	1099	1310	611	1013	93,4	90	74	121								
600	Enercon	744	Lörby 1, Toke,Lörby	E3b	44/65	031201	1270	1055	1174	566	1050	99,1	66	80	2								
600	Enercon	745	Lörby 2, Krok,Lörby	E3b	44/65	031201	1270	1112	1241	592	1085	99,5	69	78	2								
600	Enercon	746	Susekulla,Susekulla	G3g	44/65	031207	1100	994	1076	519	908	97	65	84	5								
600	Enercon	747	Nolby,Nolby	A8f	44/65	040101	1250	1247	1428	696	1253	99	104	84	46								
600	Enercon	752	Bure 1,Bureå	L22d	44/65	031001	1333	509	778	439	680	91,1	56	73	6								
600	Enercon	753	Bure 2,Bureå	L22d	44/65	031001	1333	839	929	469	751	99,1	55	72	0								
600	Enercon	754	Bure 3,Bureå	L22d	44/65	031001	1333	849	981	518	818	99,2	63	74	0								
600	Enercon	765	Målajord,Målajord	E5f	44/65	040611	1030	908	1102	498	904	99,7	70	84	3								
600	Enercon	771	Valterslund 1,Valterslunds	D2c	44/65	040630	1600	1727	1845	888	1600	92,6	121	91	15								
600	Enercon	772	Valterslund 2,Valterslunds	D2c	44/65	040702	1600	1688	1922	973	1706	97,5	119	91	17								
600	120 Bonus	243	Olsvenne 1,Näs	I5f	44/50	970303	1500	494	1203	378	847	78,7											
600	120 Bonus	251	Skårbo 1,Tanumshede	A9f	44/50	971118	1170	955	1134	512	933	98,5	83	83	60								
600	120 Bonus	252	Skårbo 2,Tanumshede	A9f	44/50	971101	1170	871	1084	467	828	95,5	83	90	0								
600	120 Bonus	253	Skårbo 3,Tanumshede	A9f	44/50	971114	1170	984	1216	538	971	97,5	91	89	16								
600	120 Bonus	254	Skårbo 4,Tanumshede	A9f	44/50	971114	1170	822	1128	502	897	98,4	83	86	16								
600	120 Bonus	255	Skårbo 5,Tanumshede	A9f	44/50	971114	1170	721	802	477	723	83,6	57	67	177								
600	120 Bonus	256	Skårbo 6,Tanumshede	A9f	44/50	971113	1170	784	897	422	681	86,3	77	85	0								
600	120 Bonus	262	Viking Vind,Löddeköpinge 2	C2h	44/41	971003	1040	1148	1263	515	981	94,5	37	56	1								
600	120 Bonus	274	Monica af Olseröd,Olseröd	D2i	44/40	971201	1160	663	1196	306	774	63,3	56	60									
600	120 Bonus	275	Magnhild af Magnelund,Eld	C4e	44/30	971201	1100	969	1018	321	703	92,9	25	42	86								
600	120 Bonus	333	Eva,Mellböda	H5h	44/45	980801	1200	1058	1133	551	978	97,6	62	81	48								
600	120 Bonus	334	Maria,Mellböda	H5h	44/45	980801	1200	1117	1167	586	1029	99	68	89	0								
600	120 Bonus	335	Susanna,Mellböda	H5h	44/45	980801	1200	1236	1265	639	1116	99,4	74	88	0								
600	120 Bonus	336	Rebecka Slitevind,Mellböda	H5h	44/45	980801	1200	516	949	513	886	89,7	65	88	8								
600	120 Bonus	337	Anna Slitevind,Mellböda	H5h	44/45	980801	1200	1069	1029	583	871	80,3	74	85	27								
600	120 Bonus	339	Biegg-åf'mai,Suorva	I28g	44/40	981013	1000	700	1079	296	790	96,2	19	21	562								
600	120 Bonus	341	Holmsund Vindkraftstn,Hol	K20e	44/50	980617	1100	1067	1218	412	841	96											
660	Vestas	313	Havsvind,Mellbystrand	C4b	47/50	980626	1400	1214	1528	691	1256	98,8	114	66	1								
660	Vestas	338	Burgar,Hablingbo	I5i	47/45	981012	1720	1692	2088	1000	1769	98,7	174	75	4								
660	Vestas	382	Slitevind XX,Smöjen	J7c	47/55	990819	1877	1446	1611	517	1102	76,9	0	0	744								
660	Vestas	383	Slitevind XXI,Smöjen	J7c	47/55	990819	1900	1601	1719	807	1432	99,6	133	74	2								
660	Vestas	384	Slitevind XXII,Smöjen	J7c	47/55	990819	1956	1458	1492	239	749	93											
660	Vestas	385	Slitevind XXIII,Smöjen	J7c	47/55	990819	1996	1866	1981	659	1378	76,6	0	0	743								
660	Vestas	393	Kärrets Gärd,Kärrets Gärd	B5f	47/55	991012	1250	1159	1375	612	1136	99,2	100	63	0								
660	Vestas	394	Eksebo Kraft, Henning,Klint	I6c	47/55	991023	1650	1394	1737	913	1592	98,7	172	70	34								
660	Vestas	401	Harriemöllan,Backgården	C2i	47/55	990930	1430	1416	1608	609	1208	97,5											
660	Vestas	405	Storugns 1,Lärbro	J7b	47/55	991217	1534	1033	1209	551	993	98	92	63	84								
660	Vestas	406	Storugns 2,Lärbro	J7b	47/55	991215	1551	1092	1267	589	1048	98,9	99	67	3								
660	Vestas	407	Storugns 3,Lärbro	J7b	47/55	991218	1530	1112	1284	594													

Ny *	Effekt (kW)		Fabrikat	Nr Anläggning	Placering	D/H	I drift	Ber MWh	2014 MWh	2015 MWh	2016 MWh	12mån MWh	12mån %	Månad MWh	Tid %	Hindertid (tim)						
	Hög	Låg														Benämning, Ort	Karta	(m)	AHT	MS	VNS	OVS
660	Vestas	461	Ö-vik Fanbyn, Beda,Husum	J19e	47/55	001229	1540	1321	1223	713	1184	99,6	92	57	5							
660	Vestas	462	Ö-vik Fanbyn, Camilla,Husu	J19e	47/55	001229	1523	1265	1247	643	1048	99	83	51	4							
660	Vestas	463	Ö-vik Fanbyn, Dagny,Husu	J19e	47/55	001229	1495	1193	1059	711	1130	99,4	95	56	8							
660	Vestas	464	Ö-vik Sjalnön, Elly,Husum	J19e	47/55	001229	1534	1174	1282	621	1042	99,7	81	54	5							
660	Vestas	465	Ö-vik Fanbyn, Fredrika,Hus	J19e	47/55	001229	1525	1251	1418	672	1144	98,1	90	56	7							
660	Vestas	466	Ö-vik Fanbyn, Gertrud,Hus	J19e	47/55	001229	1534	1288	1175	667	1128	99,5	88	55	6							
660	Vestas	467	Ö-vik Fanbyn, Herta,Husum	J19e	47/55	001229	1601	1368	1289	799	1330	96,8	105	62	4							
660	Vestas	473	Täppeshusen 3,Höganäs	C3d	47/50	010110	1500	1178	1454	692	1227	83	97	60	73							
660	Vestas	478	Måsinge 1,Båstad	C4a	47/40	010401	1600	1418	1665	796	1418	99,7	120	86	0							
660	200 Vestas	323	Ventosum 1,Falkenberg	B5f	47/60	980917	1250	1261	1469	550	1084	93,5	84	65	4							
660	200 Vestas	324	Ventosum 2,Falkenberg	B5f	47/60	980917	1250	1190	1465	597	1143	94,2	110	78	36							
660	200 Vestas	325	Ventosum 3,Falkenberg	B5f	47/60	980917	1250	1203	1454	566	1112	97	84	66	1							
660	200 Vestas	326	Ventosum 4,Falkenberg	B5f	47/60	980918	1250	1260	1347	495	906	84,9	114	66	1							
660	200 Vestas	327	Ventosum 5,Falkenberg	B5f	47/60	980921	1250	1354	1480	692	1242	97,1	116	82	10							
660	200 Vestas	328	Ventosum 6,Falkenberg	B5f	47/60	980921	1250	1194	1340	512	1030	87,5	91	46	109							
660	200 Vestas	329	Ventosum 7,Falkenberg	B5f	47/60	980901	1250	1193	1350	639	1155	99,4	97	78	1							
660	200 Vestas	330	Ventosum 8,Falkenberg	B5f	47/60	980901	1250	1196	1233	604	1127	97,9	96	60	33							
660	200 Vestas	331	Ventosum 9,Falkenberg	B5f	47/60	980901	1250	1179	1403	640	1188	98,7	99	62	51							
660	200 Vestas	332	Ventosum 10,Falkenberg	B5f	47/60	980901	1250	1261	1381	650	1182	98,4	103	72	1							
660	200 Vestas	371	Sam Öckerövind,Pinan	B7a	47/50	990110	1700	1752	1840	930	1696	100	167	92	0							
660	200 Vestas	374	Skåls 1,Näs	I5f	47/45	990506	1700	1526	1755	830	1501	98,1	114	79	36							
660	200 Vestas	376	Slitevind XIX,Näs	I5f	47/45	990507	1850	1722	1991	645	1382	76,4	0	0	729							
660	200 Vestas	377	Tjelvar Bursvind,Näs	I5f	47/45	990507	1700	1618	1811	960	1691	98,3	159	85	6							
660	200 Vestas	398	Ranåker,Skara	D8d	47/65	991006	1000	754	1193	486	915	94,5	81	85	0							
660	200 Vestas	426	Halvan,Hovby	D3c	47/45	991230	1150	635	447	687	1043	99,8	70	76	2							
660	200 Vestas	429	Slättäng 2,Slättäng	C2i	47/55	991001	1500	1409	1531	751	1301	96,2	104	87	3							
660	200 Vestas	441	Levide 1,Näs	I5f	47/45	001007	1600	1517	1694	813	1489	94,1	133	85	0							
660	200 Vestas	442	Levide 2,Näs	I5f	47/45	001008	1600	1226	1309	667	1183	89,6										
660	200 Vestas	443	Levide 3,Näs	I5f	47/45	001007	1600	1415	1635	778	1430	97,8	123	67	1							
660	200 Neg Micon	490	Västanby I,Lund	C2h	48/55	010601	1680	1677	1931	960	1674	99,4	124	93	0							
660	200 Neg Micon	491	Västanby II,Lund	C2h	48/55	010601	1680	1663	1809	948	1613	99,1	124	93	1							
660	200 Vestas	626	Brönnestad 1,Brönnestad,	C1i	47/40	010406	1585	1634	1698	842	1489	98,9	100	85	0							
660	200 Vestas	627	Brönnestad 2,Brönnestad,	C1i	47/40	010406	1585	1526	1703	736	1374	95,2	93	64	0							
660	200 Vestas	628	Eksbo,Hönsing	C1i	47/40	010406	1590	1521	1693	836	1479	98,9	93	62	0							
660	200 Vestas	639	Hovby, Chaplin,Hovby	D3c	47/45	020131	1150	678	472	722	1098	99,9	70	79	6							
660	200 Neg Micon	695	Bjåresjö 1,Bjåresjö	D2b	48/55	020101	1600	1595	1766	874	1529	98,7	100	89	25							
750	175 NEG Micon	348	Rodovälén 3,Rodovälén	E17a	44/50	981023	1200	884	1109	242	563	92,4										
750	200 NEG Micon	360	Vanstad Kommungård,Sjöb	D2e	48/55	981104	1370	1502	1450	770	1325	95,4	98	92	2							
750	200 NEG Micon	373	Ångald,Torrösa	C3b	48/55	990115	1470	1594	1287	887	1032	71,5	113	89	30							
750	200 NEG Micon	399	Framnäs 1,Nöbbelev	C2i	48/55	990923	1567	1476	1605	605	1039	83	114	91	0							
750	200 NEG Micon	451	Vind Invest,Lysekil	A8f	48/55	000112	1600	1930	1915	1081	1710	92,9	180	85	8							
750	200 NEG Micon	452	Sivik III,Lysekil	A8f	48/55	000101	1600	1620	1963	970	1698	97,3	155	86	51							
750	200 NEG Micon	492	Knöbbens Vind,Laholm	C2e	48/55	010601	1560	1271	1811	792	1419	97,1	100	74	103							
750	200 NEG Micon	619	Östorp 1:4 Tawind AB 4,Ös	C2e	48/55	001229	1500	1138	1534	694	1103	84	110	60	241							
750	200 NEG Micon	701	Isiegården,St Isie	C1i	48/50	030801	1720	2355	2262	1170	1945	94,1	141	95	0							
750	200 NEG Micon	741	Lantan,Svalöv	C3b	48/55	031230	1500	1671	1858	980	1687	99,2	132	93	0							
750	200 NEG Micon	775	TANNAM, Smeby,Tannam,	A9f	48/50	041201	1300	1129	1215	722	1240	94,3	118	93	0							
750	200 NEG Micon	776	TANNAM, Ceding,Tannam,	A9f	48/50	041201	1250	844	842	492	727	77,3	102	91	1							
750	200 NEG Micon	808	Framnäs 2,Nöbbelev	C2i	48/55	050910	1500	1567	1476	605	1039	83	114	90	0							
800	Enercon	798	Almudden,Askersund	E9f	48/76	050110	1500	1226	1486	661	1201	99	121	90	0							
800	Enercon	803	NEWTON,Vårsås	D8f	48/78	050715	1600	1358	1773	745	1368	98,8	128	94	0							
800	Enercon	805	Stavf El,Vårsås	D8f	48/76	050915	1532	1376	1760	733	1373	98,9	117	81	64							
800	Enercon	806	Windy,Vårsås	E8d	48/76	050919	1400	1284	1686	717	1306	98,1	120	92	8							
800	Enercon	807	Simona Vindkraft Leringen,	D8c	48/76	050901	1500	1383	1281		208	99,9										
800	Enercon	816	Gästgivaregårdens Lamme	D8b	48/76	050905	1700	1644	2283	977	1827	99,7	171	95	0							
800	Enercon	818	Stenökra, Lilla Lunden,Lilla	D8g	48/76	051015	1500	1355	1707	741	1355	99,1	114	93	0							
800	Enercon	819	Skiby 3,Broby	D8g	48/76	051028	1500	1363	1897	841	1482	97,5	138	93	0							
800	Enercon	826	Skallmeja Väster,Skallmeja	C8f	48/76	051013	1700	1726	2206	974	1770	98,6	158	94								
800	Enercon	827	Helleberg 1,Helleberg	C8f	48/50	051027	1400	1334	1736	747	1378	98,2	116	82	86							
800	Enercon	828	Kleiberget Hällevadsholm,	A9c	48/76	060220	1800	1690	2123	974	1751	98,8	132	89	49							
800	Enercon	836	Askers Via,Odensbacken	F10b	48/76	060401	1400	1383	1747	705	1241	95,2	129	92	17							
800	Enercon	837	Naglarp 1,Kinnarp	D7g	48/76	060323	1622	1393	1713	638	1252	98,9										
800	Enercon	838	Beateberg 1,Knislinge	D3f	48/65	051223	1150	962	1185	556	935	94,4	52	59	252							
800	Enercon	839	Hattefjäll,Hällevadsholm	B9a	48/76	060220	1585	1866	2268	1046	1880	99,1	153	94	16							
800	Enercon	841	Kalmarsund Vind,Degerha	G3i	48/49	060719	2000	2183	2606	1224	2157	99,3	171	93	11							
800	Enercon	849	Hällingarna, iDA,Ollebacke	F20a	48/74	060915	2000	1623	2329	1048	1874	99,4	126	89	0							
800	Enercon	852	Kvismaren 2,Odensbacken	F10c	48/76	061101	1420	1265	1625	719	1240	98	107	87	43							
800	Enercon	854	Bränna,Skänninge	F8d	48/76	070101	1550	1421	1839	790	1451	97,6	143	94	1							
800	Enercon	860	Torseröds Vindkraftpark 1,T	A9f	48/55	070131	1550	1642	1977	940	1669	99,1	147	97	0							
800	Enercon	861	Torseröds Vindkraftpark 2,T	A9f	48/55	070131	1550	1341	1671	755	1357	98,7	121	95								

Ny *	Effekt (kW)		Fabrikat	Nr Anläggning	Placering	D/H	I drift	Ber MWh	2014 MWh	2015 MWh	2016 MWh	12mån MWh	12mån %	Månad MWh	Tid %	Hindertid (tim)						
	Hög	Låg														AHT	MS	VNS	OVS	PU	OPS	TF
800	Enercon	986	Varby,Motala	F8g	53/73	080515	1750	1646	2121	959	1719	99,7	162	94	0							
800	Enercon	1002	Normlösa Torpa Vind,Skån	F8e	53/74	080430	1810	1636	2103	960	1688	99,2	154	93	18							
800	Enercon	1007	Broby Åle 1,Broby	D8g	53/73	080417	1800	1719	2116	816	1524	97,9										
800	Enercon	1008	Broby Åle 2,Broby	D8g	53/73	080417	1800	1728	2170	816	1581	98,8										
800	Enercon	1009	Sturkö 1, Adan,Sturkö	F3f	48/65	080901	1800	1630	1961	1023	1870	100	142	93	0							
800	Enercon	1010	Sturkö 2, Gudingen,Sturkö	F3f	48/65	080901	1800	2112	2512	1125	2040	100	128	80	0							
800	Enercon	1012	Långöre 1,Långöre	H5a	53/73	080606	2184	2596	2899	1500	2531	94,5	93	49	359							
800	Enercon	1021	Genneved,Gendalen, Solle	C8a	53/73	081008	1600	1615	2035	938	1669	99,7	143	95	7							
800	Enercon	1022	Byåra Borrbj 35:11,Simrish	D2c	53/73	081015	2750	3066	3291	1703	2919	98,2	224	98	0							
800	Enercon	1025	Magnus Ladulås,Bjälbo	F8d	53/73	081202	2000	2012	2526	1178	2065	99,5	199	96	4							
800	Enercon	1033	Prästgården,Gudhem	D8b	53/74	081219	2100	1480	1899		377	99,6										
800	Enercon	1035	Eke Vind,Lindärva	D8d	53/73	081210	1900	1809	2323	1048	1878	99	158	93	15							
800	Enercon	1036	Harstorp 1,Harstorp	F3i	53/73	090303	1980	1400	1595	800	1385	99,5	104	94	0							
800	Enercon	1037	Lagmansberga 21,Skännin	F8d	53/73	081120	1900	1984	2503	1169	2051	99,2	191	94	22							
800	Enercon	1038	Lagmansberga 22,Skännin	F8d	53/73	081120	1900	1991	2493	1142	2014	99,7	192	96	0							
800	Enercon	1039	Lagmansberga 23,Skännin	F8d	53/73	081120	1900	1989	2491	1156	2031	99,6	190	95	0							
800	Enercon	1041	Djupepedal,Stora Levene	C8f	53/73	090213	1800	1865	2318	1062	1879	99,7	170	96	2							
800	Enercon	1042	Ryterås 1,Long	C8f	53/73	080408	1900	1858	2325	1025	1846	98,3	164	95	6							
800	Enercon	1043	Ö Karaby II,Östra Karaby	C2i	53/60	090307	2200	2375	2585	1312	2269	99,3	175	98	0							
800	Enercon	1044	Halvås,Vara	C8b	53/73	090423	1850	1751	2162	976	1729	99	158	95	0							
800	Enercon	1045	Naglarp 2,Kinnarp	D7g	53/73	090207	1700	1619	1965	752	1460	99,6										
800	Enercon	1053	Karleby Vind,Väderstad	E8f	53/73	090228	1980	1827	2376	1084	1920	99,7	188	96	0							
800	Enercon	1067	Kristin 1,Blixtorp	D8c	53/73	070430	1500	1405	1714	736	1352	96,9	130	94	2							
800	Enercon	1068	Kristin 2,Blixtorp	D8c	53/73	080531	1500	1481	1883	816	1484	99,4	133	94	1							
800	Enercon	1069	Kristin 3,Blixtorp	D8c	53/73	080531	1500	1479	1872	808	1475	99,3	134	95	0							
800	Enercon	1070	Karwind,Korsberga	E8d	53/73	070616	1500	1434	1795	780	1438	99,6	129	94	0							
800	Enercon	1083	Arvidstorp Vind 1,Mellby	C8f	53/73	090519	1800	1592	1954	897	1592	98,6	143	94								
800	Enercon	1084	Arvidstorp Vind 2,Mellby	C8f	53/73	090519	1800	1537	1893	876	1543	99,1	134	92								
800	Enercon	1085	Lovene 3,Lovene	C8f	53/73	090430	1800	1658	2075	924	1658	97,1	149	94								
800	Enercon	1091	Hörby 1, Susan H,Hörby	E3b	48/65	070828	1500	1507	1652	801	1438	99,6	92	89	1							
800	Enercon	1092	Hörby 2, Susan H,Hörby	E3b	48/65	070828	1500	1361	1548	744	1334	99,6	86	87	1							
800	Enercon	1093	Hörby 3,Hörby	E3b	48/65	070828	1500	1412	1628	782	1385	99,6	92	87	11							
800	Enercon	1094	Rålanda 1, Dan C,Rålanda	B8d	48/65	061101	1500	1281	1577	709	1293	100	114	93	0							
800	Enercon	1102	Möllebacken 3,Nosaby	E3a	48/65	090901	1500	1487	1773	859	1509	99,1	106	93	0							
800	Enercon	1119	OSVALD,Klockrike	F8h	53/72	091003	1695	1592	1984	907	1587	98,3	133	88	43							
800	Enercon	1123	Bjälbo Energi, Karin,Bjälbo	F8d	53/73	081217	2100	2015	2521	1174	2057	98,8	196	96	6							
800	Enercon	1137	Lörby 4, Pehr,Lörby	E3b	53/73	100101	1750	1892	2136	1010	1831	100	123	93	0							
800	Enercon	1138	Lörby 5, Mattis,Lörby	E3b	53/73	100101	1750	1846	2000	1014	1712	97,1	125	92	0							
800	Enercon	1139	Lörby 6, Daniel,Lörby	E3b	53/73	100101	1750	1946	2155	1020	1853	97,7	128	93	0							
800	Enercon	1140	Lörby 7, Elin,Lörby	E3b	53/73	100101	1750	1991	2179	984	1832	97,6	128	92	3							
800	Enercon	1151	Berit 2, Lilla Lunden,Lilla Lu	D8g	53/74	101203	1800	1515	1894	826	1512	99,2	123	94	25							
800	Enercon	1156	Byåra 2,Borrbj	D2c	53/73	091201	2600	3043	3132	1683	2806	96,1	220	97	7							
800	Enercon	1181	Marieholm III,Marieholm	C2i	53/60	080515	2000	2282	2432	1257	2174	98,6	159	97	55							
800	Enercon	1182	Marieholm 4,Marieholm	C2i	53/60	080515	2000	2152	2262	1178	2033	98,7	144	97	55							
800	Enercon	1197	Petersborg 1,Lindshammar	F5g	53/73	090501	1500	1280	1581	676	1279	98,1	107	89	50							
800	Enercon	1198	Petersborg 2,Lindshammar	F5g	53/73	090501	1500	1298	1598	732	1333	98,4	113	96	4							
800	Enercon	1224	Säby 1, Seth,Säby	F3f	48/65	100501	1650	1746	2029	965	1743	99,4	136	89	0							
800	Enercon	1225	Säby 2, Ängla,Säby	F3f	48/65	100501	1650	1604	1929	893	1613	99,4	126	88	0							
800	Enercon	1226	Säby 3, Birk,Säby	F3f	48/65	100501	1650	1588	1913	903	1617	99,7	132	88	0							
800	Enercon	1227	Säby 4, Yrsa,Säby	F3f	48/65	100501	1650	1626	1937	929	1628	99,1	136	90	0							
800	Enercon	1229	Hedeburga,Tomelilla	D2c	53/64	100215	2200	2185	2442	1084	1968	100	147	93	0							
800	Enercon	1244	Vena Säby,Brålanda	C9a	53/73	071201	1800	1623	2039	946	1657	98,3	151	91	0							
800	Enercon	1247	Långöre 2, Herman,Långör	H5a	53/73	100719	2500	2648	2984	1561	2629	99,3	198	95	0							
800	Enercon	1257	Långöre 3,Långöre	H5a	53/73	100901	2200	2651	2902	1490	2534	98	170	85	77							
800	Enercon	1312	Mellisavind 1,Stora Mellösa	F10b	53/73	100910	1580	1284	1697	745	1308	98,5	123	94	0							
800	Enercon	1318	Kvismaren 3,Odensbacken	F10c	53/74	101004	1550	1355	1877	824	1450	99,1	133	95	0							
800	Enercon	1371	Mönarp 1, Universal Wind,	D7g	53/73	110301	1700	1568	1944	882	1593	99,4	136	92	18							
800	Enercon	1372	Mönarp 2, Universal Wind,	D7g	53/73	110331	1700	1565	1946	901	1630	99,4	143	95	0							
800	Enercon	1373	Mönarp 3, Universal Wind,	D7g	53/73	110331	1700	1595	2047	924	1679	99,7	148	95	0							
800	Enercon	1374	Mönarp 4, Universal Wind,	D7g	53/73	110331	1700	1576	2032	853	1595	96,6	115	84	41							
800	Enercon	1558	Varby 2,Varby	F8g	53/73	110617	1750	1595	2064	934	1671	99,3	159	94	0							
800	Enercon	1637	Skenaån Vind 1 Valdemar,	F8d	53/73	120307	1800	1685	2217	978	1745	99,4	154	91	27							
800	Enercon	1638	Skenaån Vind 2 Bengt,Bjäl	F8d	53/73	120320	1800	1591	2108	928	1657	99,6	168	96	0							
800	Enercon	1639	Skenaån Vind 3 Kristina,Bjä	F8d	53/73	120326	1800	1619	2200	997	1767	99,7	175	97	0							
850	Vestas	468	Lanna 1, Lidköping,Lanna	C8f	52/49	001228	1350	1459	1894	821	1502	99,6	136	80	4							
850	Vestas	488	Skog 1,Söne	C8i	52/65	010601	1870	1508	2145	933	1696	99,2	151	80	1							
850	Vestas	601	Runnestad I,Runnestad	E8c	52/65	010803	1915	1573	2082	930	1687	98,4	167	87	1							
850	Vestas	602	Högby I,Högby	F8d	52/65	010906	1660	1341	1281	624	765	73,1										
850	Vestas	614	Bränneberg 1,Jung	C8f	52/49	010825	1400	1237	1607	594	1139	83,1	124	78	56							
850	Vestas	615	Bränneberg 2,Jung	C8f	52/49	010825	1400	1432	1781	799	1394	98,5	131	87	2							
850	Vestas	622	Vitåkra,Everöd Brogård	D2c	52/55	020115	1950	1785	1825	1031	1755	99,3	115	82	0							
850	Vestas	623	Skog 2,Söne	C8i	52/74	020204	2000	1793	2154	1034	1786	97,8										

Ny *	Effekt (kW)		Fabrikat	Nr Anläggning	Placering	D/H I drift	Ber MWh	2014 MWh	2015 MWh	2016 MWh	12mån MWh	12mån %	Månad MWh	Tid %	Hindertid (tim)							
	Hög	Låg													Benämning, Ort	Karta	(m)	AHT	MS	VNS	OVS	PU
850	Vestas	669	Runnestad III,Runnestad	E8c	52/65	021017	1850	1556	2059	883	1636	97,6	160	85	2							
850	Vestas	678	Vestas Rodovålen,Vemhån	E17a	52/55	030101	1800	1598	2166	435	1249	94,2										
850	Vestas	685	Lanna 2,Saleby	C8f	52/49	021220	1500	1487	1878	832	1474	98	135	80	22							
850	Vestas	691	Lunnarp, Tommelilla,Lunna	D2c	52/65	030318	2300	2021	2182	1257	2028	95,5	144	88	2							
850	Vestas	692	Vallruns, Lucia,Vallrun	E20e	52/55	030221	2000	1460	1038	921	926	56,6	108	62	154							
850	Vestas	702	Åkesdal 1,Gårds Köpinge	D3c	52/55	030116	1500	1471	1700	843	1494	99,5	100	81	0							
850	Vestas	703	Åkesdal 2,Gårds Köpinge	D3c	52/55	030116	1500	1471	1730	835	1497	99,7	100	78	10							
850	Vestas	704	Åkesdal 3,Gårds Köpinge	D3c	52/55	030116	1500	1452	1700	823	1466	99,4	99	78	14							
850	Vestas	705	Åkesdal 4,Gårds Köpinge	D3c	52/55	030116	1500	1461	1712	738	1384	89,7	104	79	1							
850	Vestas	706	Åkesdal 5,Gårds Köpinge	D3c	52/55	030116	1500	1173	1782	852	1525	99,3	104	81	1							
850	Vestas	707	Uvereds Vindkraftför. V1,Uv	C8f	52/50	030615	1250	1352	1805	771	1404	94	131	80	0							
850	Vestas	708	Uvereds Vindkraftför. V2,Uv	C8f	52/50	030615	1250	1318	1666	718	1298	98,4	117	78	0							
850	Vestas	709	Uvereds Vindkraftför. V3,Uv	C8f	52/50	030615	1250	1329	1680	612	1207	99,7										
850	Vestas	710	Uvereds Vindkraftför. V4,Uv	C8f	52/50	030615	1250	1327	1677	727	1317	99,4	121	79	1							
850	Vestas	711	Uvereds Vindkraftför. V5,Uv	C8f	52/50	030615	1250	1358	1742	749	1365	99,5	121	79	0							
850	Vestas	716	Kärragården 6,Bjåresjö	D2b	52/55	030408	1800	1898	2030	1064	1817	97,4	121	85	0							
850	Vestas	717	Kärragården, Lidan,Bjåresjö	D2b	52/55	030410	1850	2137	2135	1157	1922	99	131	86	0							
850	Vestas	720	Stora Lund,Stora Lund	D8g	52/74	030714	1500	1344	1776	756	1393	99,2	116	78	0							
850	Vestas	723	Erikstorp 2,Lundsbrunn	D8h	52/74	031024		1170	1548	644	1214	97,3	107	76	0							
850	Vestas	724	Grebban 3, Tanumshede,T	A9f	52/50	030706	1600	1543	1833	888	1456	93,5	149	84	0							
850	Vestas	725	Kärrets Gärd II,Långås	B5f	52/74	031125	1760	1698	1524	956	1251	78,2	150	79	0							
850	Vestas	726	Glänäs Vind,Väderstad	E8c	52/65	031115	1700	1678	1955	760	1496	99,6										
850	Vestas	727	Valla Vind,Runnestad	E8c	52/65	031107	1700	1438	1872	504	1149	92,2										
850	Vestas	728	Skeby/Tungelunda I,Väders	E8c	52/74	031107	1800	1572	2024	292	994	98,6										
850	Vestas	731	Elvinda, Rocklunda,Rocklun	F8g	52/65	031103	1600	1526	1907	823	1506	93,9	135	82	26							
850	Vestas	732	Stavlösa Vind I,Stavlösa	E8f	52/65	031205	1750	1730	2151	976	1731	98,8	165	85	1							
850	Vestas	733	Stavlösa Vind II,Stavlösa	E8f	52/65	031205	1750	1792	2200	966	1743	98,1	161	86	0							
850	Vestas	734	Stavlösa Vind III,Stavlösa	F8d	52/65	031205	1750	1738	2147	969	1711	98,2	163	87	0							
850	Vestas	739	Mofalla Laggarebolet,Lagga	E8d	52/65	031210		1495	1733	738	1357	96,6	115	83	4							
850	Vestas	743	Heås, Sibräcka,Sibräcka	B7g	52/60	040121	1900	2380	2742	1343	2376	99,7	222	91	0							
850	Vestas	748	Björnskallen, Kajsa,Ljungda	C18f	52/65	031211	1900	1201	1312		251	99,4										
850	Vestas	751	Stenkil,Stenskilsvarv, Varv	F8g	52/65	040128	1700	1450	1903	830	1495	97	141	85	2							
850	Vestas	762	Kvismaren 1,Odensbacken	F10c	52/74	040401	1430	1245	1339	707	1252	98,1	117	83	0							
850	Vestas	764	Ölanda,Istrum	D8h	52/74	040225	1400	1291	1550	643	1201	97,8	98	75	1							
850	Vestas	766	Andersfält, 1SYD,Tönnersa	C4e	52/65	040131	1700	1552	1837	871	1516	98,5	156	78	0							
850	Vestas	767	Andersfält, 2 MITT,Tönners	C4e	52/65	040131	1750	1745	2036	965	1678	98,5	174	79	1							
850	Vestas	768	Andersfält, 3 NORR,Törne	C4e	52/65	040131	1750	1737	2052	956	1695	98,2	172	77	1							
850	Vestas	769	Långeryd I,Långeryd	F8d	52/65	040506	1750	1748	2221	977	1763	98,5	167	87	2							
850	Vestas	770	Långeryd II,Långeryd	F8d	52/65	040506	1750	1718	1869		482	99,8										
850	Vestas	773	Brunnstorp Källby,Broy-Br	D8g	52/74	040713	1500	1502	1851	818	1475	98,5	130	78	1							
850	Vestas	784	St Wahlyb,Väderstad	F8d	52/74	041206	1850	1722	2231	1003	1787	99,5	175	89	1							
850	Vestas	786	Isberget I,Skonberga	F8e	52/74	050103	1600	1498	1992	646	1310	99,1										
850	Vestas	787	Isberget II,Skonberga	F8e	52/74	050103	1600	1442	1951	615	1277	99,2										
850	Vestas	788	Isberget III,Skonberga	F8e	52/74	050103	1600	1430	1911	577	1208	96										
850	Vestas	794	Blås ut Vind AB,Lundsbrun	D8g	52/74	041213	1500	1326	1736	728	1354	99	107	77	29							
850	Vestas	795	Kilabacken Vind AB,Lunds	D8g	52/74	050118	1550	1608	2067	887	1637	99,2	141	84	0							
850	Vestas	796	Ova Vind,Lundsbrunn	D8g	52/74	050116	1500	1500	1883	793	1455	98,5	123	78	6							
850	Vestas	797	Ryda Vind AB,Ryda	C8b	52/74	050127	1600	1672	2046	963	1700	99,4	150	83	12							
850	Vestas	799	Storön 1,Storön	M25c	52/65	050201	1700	1478	1874	873	1572	98,6	137	80	3							
850	Vestas	800	Hunflen, Ferdinand 20615,	E13a	52/65	050403	1800	1876	2457	867	1744	79	164	74	90							
850	Vestas	801	Hunflen, Vilhelm 20616,Äpp	E13a	52/65	050504	1800	1703	2216	1038	1813	98,9	157	83	3							
850	Vestas	802	Viglunda,Skara	D8d	52/72	050517	1600	1458	1912	804	1497	92,7	129	81	1							
850	Vestas	804	Östest-kröket,Tännäs	C17f	52/55	051124	1900	2239	3015	1533	2647	99,5	168	85	1							
850	Vestas	820	Lönhult,Lönhults gård	C3d	52/74	051017	1875	2173	2401	1208	2034	99,4	180	87	1							
850	Vestas	840	Uljeberg,Uljebergs Säteri	F8e	52/74	051221	1400	1281	1730	765	1352	98,8	131	84	2							
850	Vestas	842	Vannborga Övra,Borgholm	H5a	52/44	041231	1700	1663	2079	963	1718	99,5	135	77	1							
850	Vestas	843	Vannborga Nedra,Borgholm	H5a	52/44	041231	1700	1692	2282	1089	1934	99,6	160	79	0							
850	Vestas	844	Ekekullen,Dintestorp	D7h	52/74	051228	1650	1545	1434		228	99,1										
850	Vestas	848	Örum Ystad,Örum	D2c	52/65	050520	2400	2533	2840	1524	2605	99,6	182	88	6							
850	Vestas	853	Lyckevind Istrum,Istrum	D8e	52/74	061130	1400	1311	1623	718	1315	99,4	118	81	1							
850	Vestas	855	Brönnestad 3,Brönnestad B	C1i	52/52	070206	2050	2413	2548	1281	2224	99,1	153	87	0							
850	Vestas	977	Uvbergets Hanna,Smedjeb	F12e	52/74	070105	1800	1457	2006	835	1564	97,6	125	75	77							
850	Vestas	1001	Börstad 1,Börstad	F8d	52/65	070308	1750	1663	2106	950	1686	99,5	155	76	1							
850	Vestas	1011	Storön 2,Storön	M25c	52/74	081011	1650	1909	2204	914	1691	90,3	149	67	150							
850	Vestas	1028	Räfsjö Vind 1,Räfsjö Säteri	F8d	52/74	080711	1700	1755	2318	1059	1909	99,5	178	88	2							
850	Vestas	1031	Varnäs vind,Väderstad	F8d	52/74	090218	1800	1544	2063	938	1653	98,4	162	86	0							
850	Vestas	1103	TÖS,Väderstad	E8f	52/74	090115	1800	1709	2199	508	1287	96,7										
850	Vestas	1253	Uvbergets Boel,Smedjebac	F12e	52/74	100601	1500	1373	1832	766	1439	98,8	83	59	3							
850	Vestas	2037	Larsgården,Vara	C8e	52/65	150516	1700		534	861	1396	99,1	138	81	0							
850	Vestas	2236	Tanum Bro,Grebbestad	A9c	52/65	160520	2300			121	121	98,2	121	48	154							
850	200	Vestas	693 Nils, Almåsa,Almåsåberget	E19g	52/55	021008	2162	1998	1168	612	612	98,9	114	71	84							

Ny *	Effekt (kW)		Fabrikat	Nr Anläggning	Placering	D/H I drift	Ber MWh	2014 MWh	2015 MWh	2016 MWh	12mån MWh	12mån %	Månad MWh	Tid %	Hindertid (tim)								
	Hög	Låg													Benämning, Ort	Karta	(m)	AHT	MS	VNS	OVS	PU	OPS
1000			Nordic	681	Gerda Dragabol,Halmstad	C4h	59/70	030103	2000	1282	1356	398	1040	60,9	0	742							
1500			Enercon	645	Hedagården 1,Hedagården	C3b	66/65	020901	3700	4005	4239	1994	3612	94,1	253	91							
1500			Enercon	646	Hedagården 4,Hedagården	C3b	66/65	020901	3700	4107	4139	2162	3657	96,3	278	95							
1500			Enercon	647	Hedagården 5,Hedagården	C3b	66/65	020901	3700	3570	3847	2102	3492	97,3	260	93							
1500			Enercon	675	Hedagården 2,Hedagården	C3b	71/64	030101	3700	3696	3911	1876	3421	98,2	275	96							
1500			Enercon	676	Hedagården 3,Hedagården	C3b	71/64	030101	3700	3340	3996	2069	3563	99,3	271	95							
1500			Enercon	677	Hedagården 6,Hedagården	C3b	71/64	030101	3700	3972	4142	2067	3625	98,2	269	96							
1500			Enercon	714	Annevind 1,Annelöv	C2h	71/64	030615	3700	3714	4149	1852	3381	100	256	93	0						
1500			Enercon	715	Annevind 2,Annelöv	C2h	71/64	030615	3700	3708	3065	1879	3030	89,2	268	96	0						
1500			Vestas	777	Offerdal Råshön 1,Ånge	E19g	82/78	041207	4031	4063	4717	2496	4151	98,8	249	72	9						
1500			Vestas	778	Offerdal Råshön 2,Ånge	E19g	82/78	041205	4319	4534	5403	2916	4857	98,4	316	76	10						
1500			Vestas	779	Offerdal Råshön 3,Ånge	E19g	82/78	041208	3613	3851	4732	2329	4030	98,2	81	25	28						
1500			Vestas	780	Offerdal Råshön 4,Ånge	E19g	82/78	041208	4023	3957	4805	2439	4165	98,5	261	76	5						
1500			Vestas	781	Offerdal Råshön 5,Ånge	E19g	82/78	041203	4032	3767	4852	2300	4026	94,1	80	23	93						
1500			Vestas	782	Offerdal Råshön 6,Ånge	E19g	82/78	041205	4054	3676	4572	2377	4022	98,2	98	30	6						
1500			Vestas	783	Offerdal Råshön 7,Ånge	E19h	82/78	041203	3955	3548	4881	2352	4052	96,8	299	74	3						
1500			Vestas	790	Västraby 1 SV,Löberöd	D2g	80/78	040806	4800	4820	5324	2515	4438	95,5	270	82	1						
1500			Vestas	791	Västraby 2 NV,Västraby	D2g	80/78	040806	4800	4333	4738	2423	4177	96,1	228	72	58						
1500			Vestas	792	Västraby 3 SO,Västraby	D2g	80/78	040806	4800	4562	4867	2523	4367	98,3	250	79	7						
1500			Vestas	793	Västraby 4 NO,Västraby	D2g	80/78	040806	4800	4287	4731	2313	4029	98,6	202	74	33						
1500			Vestas	809	Aapua 1,Aapua	M27i	82/78	051003	4465	4423	5070	2246	4089	88,4	345	77	10						
1500			Vestas	810	Aapua 2,Aapua	M27i	82/78	050929	4232	4218	4970	2248	4004	96,3	328	79	18						
1500			Vestas	811	Aapua 3,Aapua	M27i	82/78	050928	4140	3874	4373	2039	3605	92,8	282	78	12						
1500			Vestas	812	Aapua 4,Aapua	M27i	82/78	050928	4344	4162	4814	2418	4236	97	346	80	13						
1500			Vestas	813	Aapua 5,Aapua	M27i	82/78	050928	4397	4199	5101	2354	4223	98,8	341	81	13						
1500			Vestas	814	Aapua 6,Aapua	M27i	82/78	050928	4500	4323	5162	2405	4287	98,4	363	82	16						
1500			Vestas	815	Aapua 7,Aapua	M27i	82/78	050928	4613	4194	5226	2482	4357	97,7	377	83	2						
1500			Enercon	888	Nygårdshus 2,Eslöv	D2g	66/65	041001	4200	3737	4449	1948	3592	96,5	268	95	8						
1500			Enercon	889	p.Olofsson Energi,Eslöv	D2g	71/85	041101	4100	3667	4222	2038	3582	97,4	250	94	12						
1500			Vestas	1152	Gans 1,Nåsudden	I5i	90/80	090301		6524	7435	4079	6672	99,1	628	89	8						
1500			Vestas	1153	Gans 2,Nåsudden	I5i	90/80	090301		6600	7373	4035	6587	98,7	628	91	0						
1500			Vestas	1154	Gans 3,Nåsudden	I5i	90/80	090301		6463	7175	3999	6512	99,2	623	90	0						
1500			Vestas	1155	Gans 4,Nåsudden	I5i	90/80	090301		6285	7076	3968	6425	98,9	611	90	4						
1500			Enercon	1199	Granberget Vindpark 1,Sike	L21d	82/98	091103	5500	4542	5270	2768	4555	97,8	306	92	14						
1500			Enercon	1200	Granberget Vindpark 2,Sike	L21d	82/98	091103	5500	4730	5096	2501	4272	94,2	295	93	4						
1500			Enercon	1201	Granberget Vindpark 3,Sike	L21d	82/98	091103	5500	4692	5339	2518	4367	98,5	241	88	46						
1500			Enercon	1202	Granberget Vindpark 4,Sike	L21d	82/98	091103	5500	4651	5229	2747	4656	97,1	293	91	14						
1500			Enercon	1203	Granberget Vindpark 5,Sike	L21d	82/98	091103	5500	4625	5660	2751	4766	97,5	305	93	4						
1500			Enercon	1204	Granberget Vindpark 6,Sike	L21d	82/98	091103	5500	5268	5468	2803	4761	99,4	308	94	2						
1500			Enercon	1391	Söderbodane 3,Söderboda	C9g	82/108	110107	4500	4418	5275	2637	4570	99,1	362	95	0	6					
1500			Suzlon	1393	Assjö 1, Ella,Assjö	E7c	88/100	101001	4800	2866	4737	1949	3854	80,2	406	84	1						
1500			Suzlon	1394	Assjö 2, Elise,Assjö	E7c	88/100	101001	4800	2633	5158	2420	4103	90,3	387	77	63						
1500	300		Vestas	386	Slitevind XXIV,Smöjen	J7c	66/67	990824	4119	2083	3439	1627	2837	91,8	262	69	73						
1500	300		Vestas	387	Slitevind XXV,Smöjen	J7c	66/67	990824	3970	3585	3531	1590	2826	83,1	248	66	86						
1500	300		Vestas	388	Slitevind XXVI,Smöjen	J7c	66/67	990828	4266		13	15	28	74,2									
1500	300		Vestas	389	Slitevind XXVII,Smöjen	J7c	66/67	990826	4298	3118	3006	1656	2742	95,7	263	72	27						
1500	300		Vestas	422	Svireg, Skåls 12,Nås	I5f	66/67	000121	4550	3110	2201	977	979	41,7	258	55	96						
1500	300		Vestas	474	Storugns 7,Lärbro	J7e	66/78	010317	3377	2841	3230	1623	2776	95,9	252	85	5						
1500	300		Vestas	475	Storugns 8,Lärbro	J7e	66/78	010313	3430	2973	3528	1797	3112	98,4	281	88	0						
1500	300		Vestas	476	Storugns 9,Lärbro	J7e	66/78	010310	3497	3033	2129	50	51	1,9	50	17	597						
1500	300		Vestas	617	Sigwards 3,Nås	I5f	66/80	011108	4500	4351	4722	2357	4184	94,9	375	86	8						
1500	400		NEG Micon	699	Digerberget,Digerberget	D17c	72/62	020101	3800	2346	3349	1640	2634	83,4	113	38	367						
1500	400		NEG Micon	830	Mungseröd 1,Mungseröd	A9f	72/67	060131	2800	1956	2430	1562	2514	90,2	237	91	1						
1500	400		NEG Micon	831	Mungseröd 2,Mungseröd	A9f	72/67	060131	2800	2661	3081	1386	2445	94,7	227	90	0						
1500	400		NEG Micon	832	Mungseröd 3,Mungseröd	A9f	72/67	060131	2800	2874	2965	1437	2548	97,9	222	90	0						
1500	400		NEG Micon	833	Mungseröd 4,Mungseröd	A9f	72/67	060131	2800	2642	2658	1329	2192	91,6	181	89	19						
1500	400		NEG Micon	834	Mungseröd 5,Mungseröd	A9f	72/67	060131	2800	2743	3083	1475	2626	97,3	217	93	0						
1500	400		NEG Micon	835	Mungseröd 6,Mungseröd	A9f	72/67	060131	2800	2918	3053	1479	2476	89,9	217	88	21						
1530			GE Wind En	605	Utgrunden T1,Offshore	G3h	70,5/65	001221		4440	4996	2125	3845	90,2									
1530			GE Wind En	606	Utgrunden T2,Offshore	G3h	70,5/65	001221		5069	4419	2139	3999	83	377	86	1						
1530			GE Wind En	607	Utgrunden T3,Offshore	G3h	70,5/65	001221		4830	4450	2606	3792	84,2	374	88	7						
1530			GE Wind En	608	Utgrunden T4,Offshore	G3h	70,5/65	001221		4863	3263	2820	3520	70,8	374	86	1						
1530			GE Wind En	609	Utgrunden T5,Offshore	G3h	70,5/65	001221		4664	5419	2256	4078	88,1	259	61	203						
1530			GE Wind En	610	Utgrunden T6,Offshore	G3h	70,5/65	001221		4466	3909	2537	4239	87,6	329	79	56						
1530			GE Wind En	611	Utgrunden T7,Offshore	G3h	70,5/65	001221		5117	5442	2242	4226	86,5	317	78	101						
1800			Vestas	858	Stenbrona 1,Stenbrona-Sal	C8f	90/95	070204	5200	5571	7040	3270	5761	97,8	527	91	1						
1800			Vestas	859	Stenbrona 2,Stenbrona-Sal	C8f	90/95	070204	5200	5780	6275	3131	5611	96	514	91	1						
1800			Vestas	956	Vara Tornum,Kvånåm	C8f	90/95	080101	5300	5598													



Ny *	Effekt (kW)		Fabrikat	Nr Anläggning	Placering	D/H	I drift	Ber MWh	2014 MWh	2015 MWh	2016 MWh	12mån MWh	12mån %	Månad MWh	Tid %	Hindertid (tim)						
	Hög	Låg														Benämning, Ort	Karta	(m)	AHT	MS	YNS	OVS
1800	Vestas	1458	Östra Herrestad A-03,Östra	D2c	90/80	101019	6333	6939	7263	3985	6689	100	515	0								
1800	Vestas	1459	Östra Herrestad A-04,Östra	D2c	90/80	101008	6333	7018	6666	4016	6527	100	523	0								
1800	Vestas	1460	Östra Herrestad A-05,Östra	D2c	90/80	101018	6333	6636	7115	3915	6704	100	469	0								
1800	Vestas	1461	Östra Herrestad B-01,Östra	D2c	90/80	101007	6333	7262	7577	4071	7005	100	548	0								
1800	Vestas	1462	Östra Herrestad B-02,Östra	D2c	90/80	101021	6333	6895	7570	4027	6815	100	549	0								
1800	Vestas	1463	Östra Herrestad B-03,Östra	D2c	90/80	101028	6333	6979	7503	4151	6877	100	555	0								
1800	Vestas	1464	Östra Herrestad B-04,Östra	D2c	90/80	101025	6333	6754	7090	3962	6734	100	502	0								
1800	Vestas	1550	Sängsjön 1,Torvsele	H21e	90/105	111030	5500	4935	6856	3338	5805	96,3	350	82	23							
1800	Vestas	1551	Sängsjön 2,Torvsele	H21e	90/105	111030	5500	5803	7574	3870	6610	96	410	82	23							
1800	Vestas	1552	Sängsjön 3,Torvsele	H21e	90/105	111030	5500	4968	6988	3516	6049	96,5	382	83	23							
1800	Vestas	1712	Vassmolösa 1,Vassmolösa	G4e	100/95	120710	5100	5349	6041	3136	5301	98,5	408	84	21							
1800	Vestas	1713	Vassmolösa 2,Vassmolösa	G4e	100/95	120710	5100	5167	6096	3039	5165	98,6	409	82	42							
1800	Vestas	1714	Vassmolösa 3,Vassmolösa	G4e	100/95	120716	5100	5145	6008	3027	5138	98,4	438	85	28							
1800	Vestas	1715	Vassmolösa 4,Vassmolösa	G4e	100/95	120717	5100	4971	5897	2978	5074	98,7	429	85	39							
1800	Vestas	1716	Vassmolösa 5,Vassmolösa	G4e	100/95	120711	5100	5088	5956	2577	4654	99										
1800	Vestas	1724	Högtjärnklocks Vindpark, H	G12h	100/95	120905	5400	6220	7359	3820	6578	99,1	510	88	2							
1800	Vestas	1725	Högtjärnklocks Vindpark, A	G12h	100/95	120908	5400	6129	7576	3798	6551	97,3	470	83	40							
1800	Vestas	1726	Högtjärnklocks Vindpark, H	G12h	100/95	120905	5400	6419	7864	3945	6835	97,5	543	88	9							
1800	Vestas	1727	Högtjärnklocks Vindpark, R	G12h	100/95	120904	5400	5950	7610	3547	6326	96,4	530	89	0							
1800	Vestas	1728	Högtjärnklocks Vindpark, T	G12h	100/95	120912	5400	5929	7221	3615	6224	99,1	498	89	2							
1800	Vestas	1729	Högtjärnklocks Vindpark, D	G12h	100/95	120710	5400	4807	6926	3500	6047	99,4	478	87	0							
1800	Vestas	1730	Högtjärnklocks Vindpark, Å	G12h	100/95	120712	5400	6496	7873	3867	6714	97,4	547	88	4							
1800	Vestas	1731	Rockneby 1,Rockneby	G5b	100/95	120731	5200	4389	5036	2317	4149	99,2										
1800	Vestas	1732	Rockneby 2,Rockneby	G5b	100/95	120731	5200	4448	5152	2351	4225	99										
1800	Vestas	1733	Rockneby 3,Rockneby	G5b	100/95	120801	5200	4363	4938	2294	4105	99										
1800	Vestas	1734	Rockneby 4,Rockneby	G5b	100/95	120813	5200	4316	4987	2283	4060	99										
1800	Vestas	1735	Rockneby 5,Rockneby	G5b	100/95	120814	5200	4420	4957	2312	4126	99,4										
1800	Vestas	1850	Strömmestad 1,Strömmestad	E8c	100/95	131101	6000	4941	6304	3139	5300	100	510	98	0							
1800	Vestas	1851	Strömmestad 2,Strömmestad	E8c	100/95	131101	6000	4850	5983	2848	4977	100	460	98	0							
1800	Vestas	1904	Legeved 1,Legeved	E3a	100/95	140601	5950	1439	6470	3360	5816	98,4	514	90	1							
1800	Vestas	1905	Legeved 2,Legeved	E3a	100/95	140601	5950	1481	6760	3544	6137	96,7	483	89	0							
1800	Vestas	1999	Mungseröd Etapp II, 07,Tan	A9f	100/95	141027	5200		3251	3407	5760	100	452	100	0							
1800	Vestas	2000	Mungseröd Etapp II, 08,Tan	A9f	100/95	141027	5200		3462	3631	6113	100	495	100	0							
1800	Vestas	2001	Mungseröd Etapp II, 11,Tan	A9f	100/95	141027	5200		3642	3803	6440	100	519	92	0							
1800	Vestas	2002	Mungseröd Etapp II, 12,Tan	A9f	100/95	141027	5200		3285	3487	5856	100	490	100	0							
1800	Vestas	2003	Mungseröd Etapp II, 13,Tan	A9f	100/95	141027	5200		3253	3476	5816	100	483	100	0							
1800	Vestas	2004	Mungseröd Etapp II, 15,Tan	A9f	100/95	141027	5200		3438	3561	6025	100	464	97	0							
1800	Vestas	2005	Mungseröd Etapp II, 16,Tan	A9f	100/95	141027	5200		3376	3449	5891	100	475	99	0							
1800	Vestas	2006	Mungseröd Etapp II, 17,Tan	A9f	100/95	141027	5200		3530	3748	6286	100	508	100	0							
1800	Vestas	2012	Skalleberg 06,Hjo	E7g	100/95	150227	7200		3581	3854	6519	100	581	98	0							
1800	Vestas	2013	Skalleberg 07,Hjo	E7g	100/95	150227	6600		3440	3725	6308	100	574	100	0							
1800	Vestas	2015	Skalleberg 09,Hjo	E7g	100/95	150227	6900		3122	3357	5697	100	496	99	0							
1800	Vestas	2021	Ramsnäs 5,Ramsnäs	E9e	100/95	140718	5200		3384	3394	5939	100	500	100	0							
1800	Vestas	2022	Ramsnäs 6,Ramsnäs	E9e	100/95	140718	5200		2948	2908	5101	100	431	99	0							
1800	Vestas	2023	Ramsnäs 7,Ramsnäs	E9e	100/95	140718	5200		3337	3415	5857	100	493	99	0							
2000	Vestas	738	Skåls Näs, Slitevind XXIX,S	I5f	80/78	031214	6000	5129	5880	2928	5045	94,8	487	85	1							
2000	Enercon	774	Orup 1,Rolsberga	D2g	71/65	041201	3500	3559	4063	1935	3328	100	241	95	0							
2000	Enercon	821	Långå 1,Långå	D17e	71/85	051007	5400	3419	4595	2085	3701	95,8	194	85	46							
2000	Enercon	822	Långå 2,Långå	D17e	71/85	051017	5400	3330	4705	2145	3816	96,7	262	91	1							
2000	Enercon	823	Långå 3,Långå	D17e	71/85	051024	5400	3343	4626	2161	3763	95,5	251	91	3							
2000	Enercon	824	Långå 4,Långå	D17e	71/85	051031	5400	3446	4622	2298	4057	96,9	236	89	30							
2000	Enercon	825	Långå 5,Långå	D17e	71/85	051108	5400	3651	4727	2138	3779	95,4	250	89	23							
2000	Enercon	845	Odarslöv 1,Eslöv	C2f	71/64	060720	4900	4615	5345	2495	4487	96,5	322	92	19							
2000	Enercon	846	Odarslöv 2,Eslöv	C2i	71/64	060720	4900	4322	5081	2454	4324	96,2	333	96	1							
2000	Enercon	847	Odarslöv 3,Eslöv	C2i	71/64	060720	4900	4223	4932	2373	4246	98,9	309	95	1							
2000	Enercon	856	Värlinge 1,Stehag	C2i	82/78	070119	5500	5158	5221	2711	4609	93,9	335	91								
2000	Enercon	857	Värlinge 2,Stehag	C2i	82/78	070309	5500	4867	5060	2386	3902	88,3	356	98								
2000	Enercon	868	Stora Istad 1,Stora Istad	H5a	82/78	070501	5500	5490	6574	2977	5403	96,6	385	92	38							
2000	Enercon	869	Stora Istad 2,Stora Istad	H5a	82/78	070501	5500	5264	6317	3012	5389	99,1	391	94	18							
2000	Enercon	870	Stora Istad 3,Stora Istad	H5a	82/78	070501	5500	4930	6065	2937	5067	96	368	91	33							
2000	Enercon	871	Stora Istad 4,Stora Istad	H5a	82/78	070501	5500	4811	5894	3085	5131	99,6	384	94	17							
2000	Enercon	872	Stora Istad 5,Stora Istad	H5a	82/78	070501	5500	4858	6037	2860	5071	96,8	370	96	4							
2000	Vestas	878	Hornberget 1,Aspliden	I23e	90/80	070111	6000	4813	6387	3319	5574	100	331	78	E+04							
2000	Vestas	879	Hornberget 2,Aspliden	I23e	90/80	070111	6000	4503	6464	1993	4266	97,7	227	45	E+04							
2000	Vestas	880	Hornberget 3,Aspliden	I23e	90/80	070111	6000	5192	7536	3725	6461	100	401	84	E+04							
2000	Vestas	881	Hornberget 4,Aspliden	I23e	90/80	070111	6000	5287	7895	3886	6850	100	391	83	E+04							
2000	Vestas	882	Hornberget 5,Aspliden	I23e	90/80	070111	6000	4715	6649	3625	6164	100	370	81	E+04							
2000	Vestas	939	Lyngby 2, Rose-Marie G,Ly	D2i	90/95	071201	5200	4673	5367	2849	4899	96,4	383	90	7							
2000	Enercon	957	Entorp 1,Ardala	D8d	82/78	071126	4400	3740	5010	2178	4010	99,4	342	96	7							
2000	Enercon	958	Entorp 2,Ardala	D8d	82/78	071126	4400	3946	4874	2060	3807	97,7	323	93	27							
2000	Vestas	959	Långås vindpark 1,Långnäs	B5f	90/80	071214	5082	5135	6129	2473	4685	97,4										
2																						



Ny *	Effekt (kW)		Fabrikat	Nr Anläggning	Placering	D/H	I drift	Ber MWh	2014 MWh	2015 MWh	2016 MWh	12mån MWh	12mån %	Månad MWh	Tid %	Hindertid (tim)						
	Hög	Låg														Benämning, Ort	Karta	(m)	AHT	MS	YNS	OVS
2000	Vestas	1222	Vallerstad, Gudrun,Vallerst	D5i	90/105	091201	6000	6927	7680	3933	6832	99,5	573	89	5							
2000	Vestas	1223	Vallerstad, Mathilda,Vallerst	D5i	90/105	091209	6000	6542	7556	3805	6605	99	555	89	7							
2000	Vestas	1228	Holmsund 3,Holmsund	K20e	90/80	070501		6170	6858	3627	5898	91,7	378	77	14							
2000	Enercon	1230	Ugglum 1,Ugglum Vindpark	C9a	82/108	090821	5500	5386	6574	3230	5539	98	382	89	0							
2000	Enercon	1231	Ugglum 2,Ugglum Vindpark	C9a	82/108	090901	5500	5438	6677	3263	5619	96,9	405	92	8							
2000	Vestas	1232	Gunnarstorp, Sven,Flakebe	C8e	90/95	100601	5400	5285	6358	2880	5137	95,8	342	64	201							
2000	Vestas	1233	Gunnarstorp, Malte,Flakebe	C8e	90/95	100601	5400	5248	6438	2985	5272	97,8	456	83	51							
2000	Vestas	1234	Gunnarstorp, Astrid,Flakeb	C8e	90/95	100601	5400	5255	6598	2980	5334	96,4	408	78	85							
2000	Vestas	1235	Ulvstorp, Djerf,Flakeberg G	C8e	90/95	100601	5200	5105	6142	2777	4993	97,5	444	84	36							
2000	Vestas	1236	Ulvstorp, Emil,Flakeberg G	C8e	90/95	100601	5200	4999	6196	2857	5058	97,6	436	81	74							
2000	Enercon	1237	Ringsjö Vind Brostorp 3,Sn	D2g	82/98	100501	5000	5563	6111	3051	5350	97,9	382	97	7							
2000	Enercon	1238	Solberga 1,Korsberga	E8a	82/108	100111	5300	5734	6631	3095	5547	98,2	475	95	19							
2000	Enercon	1239	Åsperöd 1,Åsperöd	D2e	82/78	100601	5400	4726	5246	2752	4671	99,2	311	96	0							
2000	Vestas	1240	Lärstad 1,Motala	F8g	90/90	100517	5400	6029	7187	3474	5965	98,5	533	89	0							
2000	Vestas	1241	Lärstad 2,Motala	F8g	90/90	100524	5400	5996	7322	3394	6013	99,1	462	84	38							
2000	Vestas	1242	Västraby V90 NO,Västraby	D2g	90/78	100601	5400	5939	6358	3346	5636	97,8	425	90	0							
2000	Vestas	1243	Lyngbygård 4, Ingeborg,Lyn	D2i	90/95	100701	5200	5071	5688	2667	4657	96,3	407	87	0							
2000	Enercon	1245	Nårefors 1,Järpås	C8f	82/98	100710	5300	5385	6375	3078	5285	97,9	488	97	0							
2000	Enercon	1246	Nårefors 2,Järpås	C8f	82/98	100710	5300	5468	6764	2900	5358	97,2	472	94	26							
2000	Vestas	1248	Tumleberg 4,Tumleberg	C8b	90/105	090901	5400	4970	6135	2816	5022	97,6	448	85	28							
2000	Vestas	1249	Tumleberg 5,Tumleberg	C8b	90/105	090901	5400	4646	5775	2545	4496	93	436	85	24							
2000	Vestas	1250	Jordberga, AT1,Klagstorp	C1i	90/80	100506	6300	7791	8352	4259	7318	98,6	561	91	9							
2000	Vestas	1251	Jordberga, AT2,Klagstorp	C1i	90/80	100506	6300	7228	7440	4010	6486	94	517	92	9							
2000	Vestas	1252	Jordberga, AT3,Klagstorp	C1i	90/80	100506	6300	7600	7901	4164	7067	99	518	93	0							
2000	Vestas	1254	Nås Drift AB, Backgården,N	D7h	90/105	100720	5400	5814	6895	3154	5652	97,7	466	87	36							
2000	Vestas	1255	Nås Drift AB, Björstorp,Vart	D7h	90/105	100720	5400	5917	7061	3269	5817	97,8	504	89	21							
2000	Enercon	1256	Åsperöd 2,Åsperöd	D2e	82/78	100601	5400	5004	5614	2891	4933	98,9	321	95	12							
2000	Enercon	1258	Ramdala 1, Julia,Ramdala	F3f	82/98	100901	5400	5722	6737	3254	5749	99,1	447	96	0							
2000	Enercon	1259	Ramdala 2, Bondevind,Ra	F3f	82/98	100901	5400	5933	6703	3300	5761	99,1	457	97	0							
2000	Enercon	1260	Skarstad,Skarstad	C8c	82/98	100618	5200	5462	6790	3116	5520	98,8	486	96	12							
2000	Enercon	1261	Stockebäck,Lundsbrunn	D8g	82/108	100618	5200	5143	6505	2863	5132	94,9	361	84	105							
2000	Vestas	1262	Havsnäs Vindkraftpark D1,	F21c	90/95	100705	5337	6442	7386	3494	6128	97,5	378	81	0							
2000	Vestas	1263	Havsnäs Vindkraftpark D2,	F21c	90/95	100705	5337	5474	5911	3046	4813	95	313	78	9							
2000	Vestas	1264	Havsnäs Vindkraftpark D3,	F21c	90/95	100705	5337	5946	6732	3139	5455	97,2	331	81	5							
2000	Vestas	1265	Havsnäs Vindkraftpark D4,	F21c	90/95	100705	5337	5655	6746	3088	5475	97,8	331	80	0							
2000	Vestas	1266	Havsnäs Vindkraftpark D5,	F21c	90/95	100705	5337	5813	6050	3044	5484	96	321	82	0							
2000	Vestas	1267	Havsnäs Vindkraftpark D6,	F21c	90/95	100705	5337	3934	5964	3335	5926	97,6	370	83	1							
2000	Vestas	1268	Havsnäs Vindkraftpark D7,	F21c	90/95	100705	5337	5947	6174	3730	6195	93,4	442	81	0							
2000	Vestas	1269	Havsnäs Vindkraftpark D8,	F21c	90/95	100705	5337	5855	6096	3538	5992	94,6	412	83	3							
2000	Vestas	1270	Havsnäs Vindkraftpark D9,	F21c	90/95	100705	5337	5608	6813	3114	5597	97,7	342	82	2							
2000	Vestas	1271	Havsnäs Vindkraftpark D10	F21c	90/95	100705	5337	4671	5820	3199	5550	93,2	378	83	0							
2000	Vestas	1272	Havsnäs Vindkraftpark D11	F21f	90/95	100705	5337	5589	5718	3376	5557	92,7	380	83	1							
2000	Vestas	1273	Havsnäs Vindkraftpark D12	F21f	90/95	100705	5337	5951	7573	3422	6138	98,1	395	83	3							
2000	Vestas	1274	Havsnäs Vindkraftpark D13	F21c	90/95	100705	5337	4981	7553	3341	6103	94,4	259	54	274							
2000	Vestas	1275	Havsnäs Vindkraftpark D14	F21f	90/95	100705	5337	5010	6720	3129	5712	98,5	374	82	1							
2000	Vestas	1277	Havsnäs Vindkraftpark D16	F21c	90/95	100705	5337	5985	7966	3504	6471	87,9	433	86	1							
2000	Vestas	1279	Havsnäs Vindkraftpark D18	F21c	90/95	100705	5337	5398	7605	3417	6268	94,3	432	82	0							
2000	Vestas	1280	Havsnäs Vindkraftpark D19	F21c	90/95	100705	5337	5038	6819	3555	5500	88,2	432	83	2							
2000	Vestas	1281	Havsnäs Vindkraftpark D20	F21c	90/95	100705	5337	5701	7103	3859	5807	86,9	474	83	2							
2000	Vestas	1283	Havsnäs Vindkraftpark E1,	F21c	90/95	100705	5337	5778	7253	3346	5884	96,9	374	81	3							
2000	Vestas	1284	Havsnäs Vindkraftpark E2,	F21c	90/95	100705	5337	4979	6418	2888	5161	98	325	79	2							
2000	Vestas	1285	Havsnäs Vindkraftpark E3,	F21c	90/95	100705	5337	4719	6000	2505	4614	94,5	282	77	10							
2000	Vestas	1286	Havsnäs Vindkraftpark E4,	F21c	90/95	100705	5337	4529	5929	2442	4557	95,6	172	57	184							
2000	Vestas	1287	Havsnäs Vindkraftpark E5,	F21c	90/95	100705	5337	4693	6220	2858	4988	98	322	78	9							
2000	Vestas	1288	Havsnäs Vindkraftpark E6,	F21c	90/95	100705	5337	4849	6457	2986	5234	94,8	365	81	2							
2000	Vestas	1289	Havsnäs Vindkraftpark E7,	F21c	90/95	100705	5337	5164	6823	2999	5390	90,2	348	81	2							
2000	Vestas	1290	Havsnäs Vindkraftpark E8,	F21c	90/95	100705	5337	4563	5901	2973	5256	97,3	350	80	2							
2000	Vestas	1291	Havsnäs Vindkraftpark E9,	F21c	90/95	100705	5337	4284	5996	2678	4783	97,6	303	80	2							
2000	Vestas	1292	Havsnäs Vindkraftpark E10,	F21c	90/95	100705	5337	4313	5923	2693	4751	94	324	79	2							
2000	Vestas	1293	Havsnäs Vindkraftpark E11,	F21c	90/95	100705	5337	4812	5209	2961	4988	92,7	344	80	3							
2000	Vestas	1294	Havsnäs Vindkraftpark F1,	F21c	90/95	100705	5337	5251	7144	3336	5871	97,9	394	81	0							
2000	Vestas	1295	Havsnäs Vindkraftpark F2,	F21c	90/95	100705	5337	4721	7117	3458	6042	97,8	422	82	2							
2000	Vestas	1296	Havsnäs Vindkraftpark F3,	F21c	90/95	100705	5337	4462	6262	2844	5048	95,4	296	72	84							
2000	Vestas	1297	Havsnäs Vindkraftpark F4,	F21c	90/95	100705	5337	4517	6182	2980	5243	98,5	340	78	15							
2000	Vestas	1298	Havsnäs Vindkraftpark F5,	F21c	90/95	100705	5337	4209	6186	2719	4970	98	274	75	57							
2000	Vestas	1299	Havsnäs Vindkraftpark F6,	F21c	90/95	100705	5337	4619	5860	3035	5441	98,6	353	81	6							
2000	Vestas	1300	Havsnäs Vindkraftpark F7,	F21c	90/95	100705	5337	4549	6398	3041	5174	97,7	343	71	69							
2000	Vestas	1301	Havsnäs Vindkraftpark F8,	F21c	90/95	100705	5337	5303	7194	3326	5911	98,2	386	82	1							
2000	Vestas	1302	Havsnäs Vindkraftpark F9,	F21c	90/95	100705	5337	4490	6342													

Ny *	Effekt (kW)		Fabrikat	Nr Anläggning	Placering	D/H	I drift	Ber MWh	2014 MWh	2015 MWh	2016 MWh	12mån MWh	12mån %	Månad MWh	Tid %	Hindertid (tim)						
	Hög	Låg														AHT	MS	YNS	OVS	PU	OPS	TF
2000	Vestas	1329	Tavelberget 1,Linghed	G14a	90/105	100818	6500	6462	8271	4102	7203	99,2	575	88	1							
2000	Vestas	1330	Tavelberget 2,Linghed	G13g	90/105	100822	6500	6104	7751	3793	6751	98,3	538	88	1							
2000	Vestas	1331	Tavelberget 3,Linghed	G13g	90/105	100908	6500	6044	7631	3769	6623	99,5	525	86	2							
2000	Vestas	1332	Tavelberget 4,Linghed	G13g	90/105	100826	6500	6659	8049	4170	7181	99,1	586	87	1							
2000	Vestas	1333	Tavelberget 5,Linghed	G13g	90/105	100904	6500	6008	7245	3795	6459	99	533	86	3							
2000	Vestas	1334	Topperyd verk 3,Topperyd	E6h	90/105	101202	5100	6275	7188	3432	6094	96,6	424		164							
2000	Vestas	1347	Bliekeavare 10,Norråker	F22f	90/80	081103	5356	3505	5378	2775	4765	96,5	298	82	7							
2000	Vestas	1348	Bliekeavare 11,Norråker	F22f	90/80	081103	5069	3380	5759	2839	4864	95,7	292	80	8							
2000	Vestas	1349	Bliekeavare 12,Norråker	F22f	90/80	081103	4683	2889	4560	2221	3830	97,3	229	77	7							
2000	Vestas	1350	Bliekeavare 13,Norråker	F22f	90/80	081103	5597	3918	5178	3146	4749	92,2	339	78	20							
2000	Vestas	1351	Bliekeavare 14,Norråker	F22f	90/80	081103	5696	3438	4935	2864	4345	91,1	302	74	57							
2000	Vestas	1352	Bliekeavare 15,Norråker	F22f	90/80	081103	5733	4119	5654	2661	4733	95,9										
2000	Vestas	1353	Bliekeavare 16,Norråker	F22f	90/80	081103	5127	3353	5156	2461	4292	96,5	260	74	37							
2000	Vestas	1354	Bliekeavare 17,Norråker	F22f	90/80	101001	4972	3460	4858	2428	3716	84,2	259	78	6							
2000	Vestas	1356	Strömstad, Neanberg 1 Nor	A9i	90/95	101201	5500	5931	6990	3370	5867	94	505	92								
2000	Vestas	1357	Strömstad, Neanberg 2 Mitt	A9i	90/95	101201	5500	5408	6433	3091	5405	93,9	462	90								
2000	Vestas	1358	Strömstad, Neanberg 3 Syd	A9i	90/95	101201	5500	5816	6824	3299	5757	94,1	478	91								
2000	Vestas	1360	Brasmaviken, Pellekula 1,F	E8g	90/105	101215	5200	6703	7430	3217	5863	98,8										
2000	Vestas	1361	Brasmaviken, Pellekula 2,F	E8g	90/105	101215	5200	6386	6221	2877	5169	98,5										
2000	Enercon	1362	Prässeberg 1 Mitt, Lilla Ede	B8c	82/98	100901	5500	4519	5445	2560	4528	97,6	364	90	74							
2000	Enercon	1363	Prässeberg 2 Väst, Lilla Ed	B8c	82/98	100901	5500	4345	5239	2445	4358	98,5	338	89	58							
2000	Enercon	1364	Prässeberg 3 Öst, Lilla Ede	B8c	82/98	100901	5500	4046	4792	2237	3961	98,3	301	89	74							
2000	Vestas	1365	Topperyd 1,Topperyd	E6h	90/105	101201	5200	5720	6502	3315	5741	98,6	490		2							
2000	Vestas	1366	Topperyd 2,Topperyd	E6h	90/105	101201	5200	5617	6371	3064	5364	97,7	462		1							
2000	Vestas	1367	Topperyd 4,Topperyd	E6h	90/105	101201	5200	5523	5794	3255	4860	98,7	478		2							
2000	Enercon	1368	Skånings Åsaka 1,Skånings	D8d	82/98	100820	5000	4956	5762	2116	4071	99										
2000	Enercon	1369	Skånings Åsaka 2,Skånings	D8d	82/98	100820	5000	4656	5331	1984	3821	98,9										
2000	Enercon	1370	Skånings Åsaka 3,Skånings	D8d	82/98	100820	5000	4884	5443	2071	3965	98,8										
2000	Vestas	1375	Mossebol 1,Erikstad	C9a	90/105	110301	5500	5386	6453	3233	5410	99,9	439	85								
2000	Vestas	1376	Fågelbacka 1,Erikstad	C9a	90/105	110301	5500	5188	6102	3056	5121	99,9	413	84								
2000	Vestas	1377	Fågelbacka 2,Erikstad	C9a	90/105	110301	5500	5008	5892	3092	5176	99,9	415	85								
2000	Vestas	1378	Kråkedalen 1,Erikstad	C9a	90/105	110301	5500	5375	6371	3263	5386	99,4	432	84								
2000	Vestas	1379	Kråkedalen 2,Erikstad	C9a	90/105	110301	5500	5415	6145	3223	5207	98,5	424	82								
2000	Vestas	1380	Bäcken,Erikstad	C9a	90/105	110301	5500	5997	6914	3522	5872	99,8	476	86								
2000	Enercon	1381	Rodovålen 4,Vemhån	E17a	82/98	100608	6000	5179	7250	3874	6607	99,1	451	96								
2000	Enercon	1382	Rodovålen 5,Vemhån	E17a	82/98	100608	6000	6087	7587	3953	6730	96,8	475	96								
2000	Enercon	1383	Rodovålen 6,Vemhån	E17a	82/98	100608	6000	5778	7171	3699	6318	98,5	409	91								
2000	Vestas	1387	Långberget 1,Arbrå	G15f	90/105	110201	5670	6054	7380	3700	6350	98	557	83	1							
2000	Vestas	1388	Långberget 2,Arbrå	G15c	90/105	110201	5670	5408	6621	3129	5393	92,4	490	81	13							
2000	Vestas	1389	Långberget 3,Arbrå	G15f	90/105	110201	5670	5698	7092	3416	5924	94,8	528	84	0							
2000	Enercon	1390	Söderbodane 2,Söderboda	C9g	82/108	110107	4750	4396	5433	2449	4397	99,2	384	95	0	6						
2000	Vestas	1395	Herrberga 1,Mjölby	F8d	90/105	110228	5200	5331	6624	3092	5399	99,1	503	90	0							
2000	Vestas	1396	Herrberga 2,Mjölby	F8d	90/105	110228	5200	5193	6469	3031	5290	99,4	482	90	0							
2000	Vestas	1397	Herrberga 3,Mjölby	F8d	90/105	110228	5200	5159	6352	2999	5183	99	472	89	0							
2000	Vestas	1402	Björka 1,Motala	F8g	90/105	110201	5100	6628	7673	3773	6495	98	550	91	1							
2000	Vestas	1403	Björka 2,Motala	F8g	90/105	110201	5100	6331	7481	3726	6476	98,3	543	91	0							
2000	Enercon	1405	Lejdeberget 2,Bokenäset	B8d	82/78	110413	5400	6099	7129	3293	5823	93,2	540	99	0							
2000	Enercon	1406	Lejdeberget 3,Bokenäset	B8d	82/78	110416	5400	5491	6585	3146	5582	98,5	490	99	0							
2000	Enercon	1410	Brostorp 1,Snogerård	D2g	82/98	100301	5500	5157	5995	2896	4978	95,8	401	98	0							
2000	Enercon	1411	Ryd-Rönnerum 1,Ryd	G4i	82/78	110513	5200	4409	4893	2366	4095	98,8	321	96	0							
2000	Enercon	1412	Ryd-Rönnerum 2,Ryd	G4i	82/78	110513	5200	3998	4507	2209	3816	98,9	286	96	5							
2000	Enercon	1413	Ryd-Rönnerum 3,Ryd	G4i	82/78	110513	5200	3926	4440	2184	3804	98,3	289	97	0							
2000	Enercon	1414	Ryd-Rönnerum 4,Ryd	G4i	82/78	110513	5200	3973	4537	2196	3797	98,7	294	97	0							
2000	Enercon	1415	Ryd-Rönnerum 5,Ryd	G4i	82/78	110513	5200	4037	4603	2236	3867	99	301	97	0							
2000	Vestas	1416	Stor-Rotliden A-01,Stor-Rotl	I21e	90/95	100817	5725	4089	5658	2925	4995	100	330	0								
2000	Vestas	1417	Stor-Rotliden A-02,Stor-Rotl	I21e	90/95	100817	5725	3997	5884	2843	5046	100	308	0								
2000	Vestas	1422	Stor-Rotliden A-07,Stor-Rotl	I21e	90/95	100923	5725	5133	6805	82	2675	66	0	0	0							
2000	Vestas	1423	Stor-Rotliden A-08,Stor-Rotl	I21e	90/95	100928	5725	4189	5904	2759	5048	100	312	0								
2000	Vestas	1424	Stor-Rotliden A-09,Stor-Rotl	I21e	90/95	100923	5725	4826	6490	2033	4591	85,7	439	0								
2000	Vestas	1425	Stor-Rotliden A-10,Stor-Rotl	I21e	90/95	100923	5725	4835	6532	1634	4189	91,5	0	0								
2000	Vestas	1426	Stor-Rotliden A-11,Stor-Rotl	I21e	90/95	100928	5725	4330	5680	2588	4758	100	296	0								
2000	Vestas	1427	Stor-Rotliden B-01,Stor-Rotl	I21e	90/95	100917	5725	4194	5615	2682	4769	100	302	0								
2000	Vestas	1428	Stor-Rotliden B-02,Stor-Rotl	I21e	90/95	100917	5725	4550	5698	1941	4016	91,5	0	0								
2000	Vestas	1429	Stor-Rotliden B-03,Stor-Rotl	I21e	90/95	100917	5725	4712	5874	1616	3710	91,5	0	0								
2000	Vestas	1430	Stor-Rotliden B-04,Stor-Rotl	I21e	90/95	100917	5725	5092	6555	3192	5653	100	369	0								
2000	Vestas	1431	Stor-Rotliden B-05,Stor-Rotl	I21e	90/95	100917	5725	4723	6006	2070	4297	83	323	0								
2000	Vestas	1432	Stor-Rotliden B-06,Stor-Rotl	I21e	90/95	100908	5725	4476	5834	2770	4870	92,5	546	0								
2000	Vestas	1433	Stor-Rotliden B-07,Stor-Rotl	I21e	90/95	100908	5725	4038	5107	2255	4103	91,5	268	0								
2000	Vestas	1434	Stor-Rotliden B-08,Stor-Rotl	I21e	90/95	100914	5725	4748	5716	2847	4950	100	329	0								
2000	Vestas	1435	Stor-Rotliden C-01,Stor-Rotl	I21e	90/95	100816	5725	4154	5702	2831	4903	100	312	0								
2000	Vestas	1436	Stor-Rotliden C-02,Stor-Rotl	I21e	90/95	100816	5725	3891														

Ny *	Effekt (kW)		Fabrikat	Nr Anläggning	Placering	D/H	I drift	Ber MWh	2014 MWh	2015 MWh	2016 MWh	12mån MWh	12mån %	Månad MWh	Tid %	Hindertid (tim)							
	Hög	Låg														Benämning, Ort	Karta	(m)	AHT	MS	YNS	ÖVS	PU
2000	Vestas	1480	Halmstadgården 3,Halmsta	C3b	90/80	110702		5903	6489	3239	5637	99,7	423	92	0								
2000	Vestas	1481	Oberga Alf,Oberga	E7f	90/105	110930	5000	4860	5929	2016	4135	99,4											
2000	Vestas	1482	Oberga Lena,Oberga	E7f	90/105	110930	5000	5009	5932	2048	4173	99,3											
2000	Vestas	1483	Betasberget 1,Backe	G20f	90/105	110909		4706	5424	2738	4607	100		316	97	0							
2000	Vestas	1484	Betasberget 2,Backe	G20f	90/105	110909		4361	5057	2502	4248	100		290	94	0							
2000	Vestas	1485	Hyringa 1,Hyringa	C8e	90/95	110824		5079	5590	2896	4437	90,6		457	87	0							
2000	Vestas	1486	Hyringa 2,Hyringa	C8e	90/95	110824		5248	6487	2973	5291	99,7		470	88	0							
2000	Vestas	1487	Östra Sallerup 1,Östra Sall	D2h	90/80	110704	5400	6408	7094	3722	6258	98,5		474	92	2							
2000	Vestas	1488	Östra Sallerup 2,Östra Sall	D2h	90/80	110704	5400	6433	7303	3326	5943	92,3		198	33	418							
2000	Vestas	1489	Östra Sallerup 3,Östra Sall	D2h	90/80	110704	5400	6426	7089	3617	6162	98,2		476	88	14							
2000	Enercon	1490	Horshaga 1,Skara	D8d	82/108	110801	5000	5089	5842	2817	4865	98,7		435	97	0							
2000	Enercon	1491	Horshaga 2,Skara	D8d	82/108	110801	5000	5033	5833	2787	4732	96,2		426	96	13							
2000	Enercon	1513	Lejesta Kraft, verk 5,Skarhu	C2i	82/85	091101	5000	3389	4292		855	100											
2000	Enercon	1514	Blåshult 6,Skarhult	C2i	82/85	091101	5000	3227	4394		876	100											
2000	Enercon	1515	Frees & Frick, verk 7,Skarh	C2i	82/85	091101	5000	3435	4513		899	100											
2000	Enercon	1516	Blåshult 8,Skarhult	C2i	82/85	091101	5000	3671	4673		931	100											
2000	Vestas	1517	STE A01,Orrefors	F4i	90/125	110801	5531	5415	7018	3424	5997	98,7		502	91	8							
2000	Vestas	1518	STE A02,Orrefors	F4i	90/125	110801	5531	5520	7015	3423	6007	98,4		502	92	0							
2000	Vestas	1519	STE A03,Orrefors	F4i	90/125	110801	5531	5507	6938	3416	5990	99,7		457	89	4							
2000	Vestas	1520	STE A04,Orrefors	F4i	90/125	110801	5531	5861	7373	3628	6334	99,2		537	93	0							
2000	Vestas	1521	STE A05,Orrefors	F4i	90/125	110901	5531	5720	7496	3584	6366	99,2		533	92	15							
2000	Vestas	1522	STE A06,Orrefors	F4i	90/125	110901	5531	5805	7300	3004	5675	97,1											
2000	Vestas	1523	STE A07,Orrefors	F5c	90/125	110901	5531	5426	6922	3457	5938	98,5		523	92	0							
2000	Vestas	1524	STE A08,Orrefors	F5c	90/125	110901	5531	5407	6804	2741	5276	97,6											
2000	Vestas	1525	STE A09,Orrefors	F5c	90/125	110901	5531	5304	6980	3403	5972	97,8		508	92	0							
2000	Vestas	1526	STE A10,Orrefors	F5c	90/125	110901	5531	5374	6742	3272	5772	98,3		470	92	0							
2000	Vestas	1547	Södervidinge 1 Nordväst,Sö	C2h	90/80	111101	5600	6453	7026	3595	6114	97,3		473	93	1							
2000	Vestas	1548	Södervidinge 2 Mitt,Södervi	C2h	90/80	111101	5600	6379	6883	3557	6136	99,6		456	92	1							
2000	Vestas	1549	Södervidinge 3 Sydöst,Söd	C2h	90/80	111101	5600	6693	6257	3662	6302	99,6		472	93	1							
2000	Vestas	1553	Sängsjön 4,Torvsele	H21e	90/105	111030	5500	4762	6663	3337	5681	96,1		349	81	22							
2000	Vestas	1554	Räpplinge, Svingan 2,Räppl	H5a	90/80	111030	5200	4918	6096	2920	5093	99,2		421	87	0							
2000	Vestas	1555	Räpplinge 3,Räpplinge	H5a	90/80	111030	5200	4836	6071	2902	5090	99,2		412	87	0							
2000	Vestas	1556	Räpplinge 4,Räpplinge	H5a	90/80	111030	5200	4907	6098	2971	5160	98,8		411	86	3							
2000	Enercon	1559	Ollebacken, Hällingarna 2,	F20a	82/98	111201	5280	5481	6754	3148	5566	99,1		363	93	0							
2000	Enercon	1560	Ollebacken, Hällingarna 3,	F20a	82/98	111201	5280	6097	7275	3582	6246	99,4		417	94	0							
2000	Enercon	1561	Ollebacken, Hällingarna 4,	F20a	82/98	111201	5280	5457	6619	3040	5414	98,9		352	93	0							
2000	Enercon	1562	Ollebacken, Hällingarna 5,	F20a	82/98	111201	5280	5520	6662	3102	5506	99,3		361	94	0							
2000	Enercon	1563	Ollebacken, Hällingarna 6,	F20a	82/98	111201	5280	5642	6980	3282	5756	99,1		386	92	8							
2000	Enercon	1564	Ollebacken, Hällingarna 7,	F20a	82/98	111201	5280	5508	7071	3341	5845	99,2		397	94	0							
2000	Vestas	1581	Medhamra 1,Medhamra	F8g	90/95	101001		5616	6748	3139	5460	97		458	80	98							
2000	Vestas	1582	Medhamra 2,Medhamra	F8g	90/95	101001		5448	6907	3275	5741	97,9		471	82	102							
2000	Vestas	1583	Mariedamm 1,Norra Björnfa	F9d	90/95	091216		4513	5698	2484	4467	97,3		379	83	25							
2000	Vestas	1584	Mariedamm 2,Norra Björnfa	F9d	90/95	091216		4500	5633	2477	4459	96,9		356	81	44							
2000	Vestas	1585	Gummaråsen 1,Tvååker	B5f	90/105	101201		7236	7617	3754	6547	96,4		470	86	11							
2000	Vestas	1586	Gummaråsen 2,Tvååker	B5f	90/105	101201		7198	7495	3859	6590	96,9		439	84	21							
2000	Vestas	1587	Gummaråsen 3,Tvååker	B5f	90/105	101201		7572	8002	4193	7324	96,9		422	76	84							
2000	Vestas	1588	Gummaråsen 4,Tvååker	B5f	90/105	101201		7101	7630	3705	6612	96,1		471	84	39							
2000	Vestas	1589	Gummaråsen 5,Tvååker	B5f	90/105	101201		7885	8480	4351	7583	99,2		540	88	5							
2000	Vestas	1590	Gislorp,Gislorp	F8h	90/95	100101		4951	5737	2700	4494	98,2											
2000	Vestas	1591	Stavhälla 1,Stavhälla	G10a	90/105	111101		5197	6129	3007	5170	95,8		446	90	1							
2000	Enercon	1592	Glysbyn,Glysbyn	C8g	82/108	110420		5943	7145	3407	5877	97,7		497	95	6							
2000	Enercon	1593	Brålanda Torp 1,Brålanda	B9c	82/108	110906		5277	6396	2951	5243	98,2		413	89	31							
2000	Enercon	1594	Brålanda Torp 2,Brålanda	C9a	82/108	110906		5409	6351	2939	5216	98,6		410	94	10							
2000	Enercon	1595	Bolstad Prästgård 1,Bolstad	C9a	82/108	110927		5614	6766	3396	5787	98,6		499	96	0							
2000	Enercon	1596	Bolstad Prästgård 2,Bolstad	C9a	82/108	110927		5825	7012	3375	5849	98,6		495	95	9							
2000	Vestas	1599	SKA A01,Svedala	C2c	90/80	111215	5742	5991	6475	3301	5618	99,3		415	90	21							
2000	Vestas	1600	SKA A02,Svedala	C2c	90/80	111215	5742	5318	5812	2990	5065	99,4		366	91	13							
2000	Vestas	1601	SKA A03,Svedala	C2c	90/80	111215	5742	6293	6695	3418	5724	98,9		440	91	11							
2000	Vestas	1602	SKA A04,Svedala	C2b	90/80	111215	5742	6991	7365	3820	6449	99,2		494	93	7							
2000	Vestas	1603	SKA A05,Svedala	C2b	90/80	111215	5742	6712	7023	3643	6162	99,3		460	91	5							
2000	Enercon	1605	Stora Lund 2,Götene	D8g	82/108	100801	5000	5517	6526	2848	5198	97,8		456	98	0							
2000	Enercon	1606	Kollbogården 2,Götene	D8g	82/108	100802	5000	5353	6435	2841	5120	95,6		446	97	0							
2000	Vestas	1609	Karstorp 1,Karstorp	D8d	90/105	120321		4549	5558	2605	4596	100		400	96	0							
2000	Vestas	1610	Karstorp 2,Karstorp	D8d	90/105	120322		4598	5574	2595	4582	100		410	99	0							
2000	Vestas	1611	Karstorp 3,Karstorp	D8d	90/105	120321		4802	5805	2726	4776	100		432	99	0							
2000	Vestas	1612	Kilagården 1,Kilagården	C8f	90/105	120327		5006	5920	2837	4947	100		435	98	0							
2000	Vestas	1613	Kilagården 2,Kilagården	C8f	90/105	120402		5139	6137	2800	4964	100		446	100	0							
2000	Vestas	1614	Kilagården 3,Kilagården	C8f	90/105	120421		5158	6220	2970	5179	100		462	98	0							
2000	Vestas	1615	KNA A01,Knäred	C4f	90/105</																		

Ny *	Effekt (kW)		Fabrikat	Nr Anläggning	Placering	D/H I drift	Ber MWh	2014 MWh	2015 MWh	2016 MWh	12mån MWh	12mån %	Månad MWh	Tid %	Hindertid (tim)							
	Hög	Låg													Benämning, Ort	Karta	(m)	AHT	MS	YNS	OVS	PU
2000	Vestas	1644	Frotorps 1, Ingrid,Frotorp	E9i	90/105	120608	5000	4590	5906	2614	4736	99	396	88	15							
2000	Vestas	1645	Frotorps 2, Wera,Frotorp	E9i	90/105	120608	5000	4490	5567	2463	4447	99,1	387	90	1							
2000	Vestas	1646	Frotorps 3, Ylva,Frotorp	E9i	90/105	120609	5000	4630	5645	2612	4537	99,1	390	87	19							
2000	Enercon	1647	Egby 6,Egby	H5a	82/78	120706	3000	4555	5405	2607	4619	98,8	349	96	0							
2000	Enercon	1648	Egby 7,Egby	H5a	82/78	120718	3000	4592	5457	2560	4567	99,1	345	96	4							
2000	Enercon	1649	Egby 8,Egby	H5a	82/78	120803	3000	4691	5611	2628	4710	98,9	364	96	0							
2000	Enercon	1650	Egby 9,Egby	H5a	82/78	120823	3000	4618	5485	2582	4599	98,6	350	95	8							
2000	Enercon	1651	Egby 10,Egby	H5a	82/78	120831	3000	5008	5857	2777	4954	98,5	378	96	0							
2000	Enercon	1652	Hästhalla 1,Hästhalla	C8f	82/78	120416	4600	4386	5468	2435	4262	100	367	95	0							
2000	Enercon	1653	Hästhalla 2,Hästhalla	C8f	82/78	120414	4600	4160	4978	2222	3930	100	356	95	0							
2000	Enercon	1654	Hästhalla 3,Hästhalla	C8f	82/78	120516	4600	4246	5038	2297	4040	100	349	96	0							
2000	Enercon	1655	Hästhalla 4,Hästhalla	C8f	82/78	120416	4600	4494	5532	2457	4336	100	379	94	0							
2000	Vestas	1656	Storungs III,Lärbro	J7c	90/105	120615	6100	6160	6799	3134	5550	96,6										
2000	Vestas	1657	Furulund 1,Nymö	E3a	90/95	120706	5200	5763	6552	3253	5710	100	432	100	0							
2000	Vestas	1658	Furulund 2,Nymö	E3a	90/95	120706	5200	5939	6808	3414	5960	100	440	100	0							
2000	Enercon	1659	Sölve 1,Sölvedal	E3b	82/98	120608	4950	5745	6142	3082	5469	98,9	374	96	0							
2000	Enercon	1660	Sölve 2,Sölvedal	E3b	82/98	120608	4950	5577	6366	3067	5454	98,8	384	96	4							
2000	Vestas	1661	Hackeryd Vind 1,Västerlösa	F8e	90/105	120630	4800	5420	6654	3272	5606	99,3	518	87	4							
2000	Vestas	1662	Hackeryd Vind 2,Västerlösa	F8e	90/105	120627	4800	5428	6742	3260	5582	99,2	528	90	2							
2000	Vestas	1663	Hackeryd Vind 3,Västerlösa	F8e	90/105	120626	4800	5406	6773	3249	5624	99,2	519	88	2							
2000	Vestas	1664	Vävinge Vind 1,Skänninge	F8d	90/80	120630	4450	4818	5987	2787	4832	98,7	453	85	47							
2000	Vestas	1665	Vävinge Vind 2,Skänninge	F8d	90/80	120704	4450	4833	6092	2838	4939	99,3	447	85	26							
2000	Vestas	1666	Hakarp 1,Hakarp	F3d	90/105	120831	5000	4913	5716	2947	5062	100	378	98	0							
2000	Vestas	1667	Hakarp 2,Hakarp	F3d	90/105	120831	5000	4813	5529	2812	4879	100	371	99	0							
2000	Vestas	1668	Hakarp 3,Hakarp	F3d	90/105	120831	5000	4618	5224	2612	4579	100	333	99	0							
2000	Vestas	1669	Hakarp 4,Hakarp	F3d	90/105	120831	5000	4836	5434	2797	4793	100	359	99	0							
2000	Vestas	1670	Hakarp 5,Hakarp	F3g	90/105	120831	5000	4911	5600	2863	4938	100	372	99	0							
2000	Vestas	1671	Hakarp 6,Hakarp	F3d	90/105	120831	5000	4889	5636	2818	4954	100	371	98	0							
2000	Vestas	1672	Hakarp 7,Hakarp	F3d	90/105	120831	5000	4805	5525	2752	4817	100	348	96	0							
2000	Vestas	1673	Hakarp 8,Hakarp	F3d	90/105	120831	5000	4836	5385	2779	4799	100	347	99	0							
2000	Vestas	1674	Tolmanstegen 1,Tolmans	A9i	90/105	111125	5200	5553	6155	3044	5352	100	436	100	0							
2000	Vestas	1675	Tolmanstegen 2,Tolmans	A9i	90/105	111125	5200	6313	6947	3514	6008	100	491	100	0							
2000	Vestas	1676	Tolmanstegen 3,Tolmans	A9i	90/105	111130	5200	5805	6494	3150	5511	100	444	100	0							
2000	Vestas	1677	Tolmanstegen 4,Tolmans	A9i	90/105	111208	5200	5401	6322	3111	5352	100	439	99	0							
2000	Vestas	1678	Tolmanstegen 5,Tolmans	A9i	90/105	111130	5200	5673	6501	3183	5532	100	452	100	0							
2000	Vestas	1679	Tolmanstegen 6,Tolmans	A9i	90/105	111208	5200	6157	6834	3353	5839	100	463	100	0							
2000	Vestas	1680	Tolmanstegen 7,Tolmans	A9i	90/105	111208	5200	6429	7013	3488	6063	100	468	100	0							
2000	Vestas	1681	Tolmanstegen 8,Tolmans	A9i	90/105	111130	5200	5471	6306	3061	5371	100	436	100	0							
2000	Vestas	1682	Tolmanstegen 9,Tolmans	A9i	90/105	111125	5200	5677	6424	3140	5447	100	439	100	0							
2000	Vestas	1683	Tolmanstegen 10,Tolman	A9i	90/105	111215	5200	6197	6795	3393	5876	100	457	100	0							
2000	Vestas	1684	Tolmanstegen 11,Tolman	A9i	90/105	111216	5200	6116	6772	3293	5792	100	458	100	0							
2000	Vestas	1685	Tolmanstegen 12,Tolman	A9i	90/105	120315	5200	5594	6195	3001	5285	100	408	100	0							
2000	Vestas	1686	Tolmanstegen 13,Tolman	A9i	90/105	120315	5200	5943	6675	3254	5702	100	460	100	0							
2000	Vestas	1687	Tolmanstegen 14,Tolman	A9i	90/105	120315	5200	5927	6722	3337	5759	100	456	100	0							
2000	Vestas	1688	Tolmanstegen 15,Tolman	A9i	90/105	120315	5200	5895	6696	3254	5674	100	447	98	0							
2000	Vestas	1689	Tolmanstegen 16,Tolman	A9i	90/105	120315	5200	6140	6751	3362	5830	100	436	99	0							
2000	Vestas	1690	Tolmanstegen 17,Tolman	A9i	90/105	120410	5200	6072	6802	3319	5823	100	449	99	0							
2000	Vestas	1691	Tolmanstegen 19,Tolman	A9i	90/105	120416	5200	6009	6878	3339	5864	100	469	100	0							
2000	Vestas	1692	Tolmanstegen 21,Tolman	A9i	90/105	120423	5200	6201	6863	3435	5971	100	474	100	0							
2000	Vestas	1693	Tolmanstegen 22,Tolman	A9i	90/105	120410	5200	6424	7107	3537	6171	100	475	100	0							
2000	Vestas	1694	Tolmanstegen 23,Tolman	A9i	90/105	120410	5200	6216	6960	3425	5960	100	449	98	0							
2000	Vestas	1695	Tolmanstegen 24,Tolman	A9i	90/105	120322	5200	6046	6584	3336	5749	100	465	100	0							
2000	Enercon	1696	Lyby 3,Lyby	D2g	82/78	110831	5200	5500	6049	3043	5247	100	364	97	0							
2000	Enercon	1700	Hörby Gärd,Mjällby	E3b	82/98	120531		6211	7012	3509	6098	98,7	457	97								
2000	Vestas	1701	Härjevad 1,Lidköping	C8f	90/95	110701	5500	6049	7373	3395	6010	98,8	530	90	0							
2000	Vestas	1702	Härjevad 2,Lidköping	C8f	90/95	110701	5500	5883	7273	3373	5960	98,6	528	90	0							
2000	Vestas	1710	Nyvallesåsen 1,Bergsjö	H16g	90/105	120930	5900	6331	8231	4149	7269	98,5	545	86	92							
2000	Vestas	1711	Nyvallesåsen 2,Bergsjö	H16g	90/105	120929	5900	6011	7869	3953	6910	97,5	527	85	93							
2000	Vestas	1717	Skallmeja-Elvingsgården,Sk	C8f	90/95	121026	5400	5622	6358	3099	5362	97,5	443	83								
2000	Vestas	1718	Brännåsen 1, NV,Bergsjö	H16d	90/105	120822	6631	6043	7748	3943	6765	98,3	545	85								
2000	Vestas	1719	Brännåsen 2, SV,Bergsjö	H16d	90/105	121010	6554	5923	7341	3632	6288	98,2	493	84								
2000	Vestas	1720	Brännåsen 3, NO,Bergsjö	H16d	90/105	121010	6357	5618	7325	3748	6442	98,8	504	82								
2000	Vestas	1721	Brännåsen 4, SO,Bergsjö	H16d	90/105	121010	6400	5896	7565	3876	6715	98,6	523	83								
2000	Enercon	1722	Tejarp 1,Klägerup	C2f	82/78	120522	5400	5345	6029	2988	5214	98,7	406	98	0							
2000	Enercon	1723	Tejarp 2,Klägerup	C2f	82/78	120524	5400	5751	6398	3142	5516	96,8	426	98	0							
2000	Enercon	1736	Vara Badene 1,Kvånåm	C8c	82/98	121005	5500	5412	6681	2994	5409	96,6	477	94	21							
2000	Enercon	1737	Vara Badene 2,Kvånåm	C8c	82/98	121005	5500	5238	6518	2864	5198	95,4	481	97	4							
2000	Enercon	1738	Vara Badene 3,Kvånåm	C8c	82/98	121005	5500	5187	6074	2781	4985	98	445	98	0							
2000	Enercon	1739	Vara Badene 4,Kvånåm	C8c	82/98	121101	5500	5263	6289	2892	5057	96,5	479	98	0			</				

Ny *	Effekt (kW)		Fabrikat	Nr Anläggning	Placering	D/H	I drift	Ber MWh	2014 MWh	2015 MWh	2016 MWh	12mån MWh	12mån %	Månad MWh	Tid %	Hindertid (tim)							
	Hög	Låg														Benämning, Ort	Karta	(m)	AHT	MS	YNS	OVS	PU
2000			Vestas	1852 Kattorp 1,Kattorp	E8f	90/95	131104	5300	4467	7833	3910	6685	99,1	613	88	18							
2000			Enercon	1853 Adele,Frillesås	B6b	82/98	140601	6000	3337	6766	3262	5816	98,3	535	96								
2000			Vestas	1880 Skutskär 1, Anders,Skutskär	H13f	90/105	091007	6000	2997	6759	3436	5796	100	526		0							
2000			Vestas	1881 Skutskär 2, Doris,Skutskär	H13f	90/105	091007	6000	2989	6901	3632	6061	100	540		0							
2000			Vestas	1882 Skutskär 3, Erik,Skutskär	H13f	90/105	091007	6000	3042	7024	3617	6095	100	523		0							
2000			Vestas	1883 Skutskär 4, Eva,Skutskär	H13f	90/105	091007	6000	3038	6893	3638	6194	100	522		0							
2000			Vestas	1884 Skutskär 5, Nisse,Skutskär	H13f	90/105	091007	6000	3020	6916	3647	6131	100	538		0							
2000			Vestas	1886 Storugns IV verk 11,Lärbro	J7b	90/105	140820	6100	662	6758	3156	5593	98,7										
2000			Vestas	1887 Storugns IV verk 13,Lärbro	J7b	90/105	140820	6100	701	6760	3178	5585	98,9										
2000			Vestas	1913 Lönneborg 1 NV,Sölvesbor	E3e	90/105	140919	5600	4436	3106	5395	100	404	100	0								
2000			Vestas	1914 Lönneborg 2 SO,Sölvesbor	E3e	90/105	140919	5600	4476	3094	5498	100	392	100	0								
2000			Gamesa	1915 Nötåsen 1,Holm	G18c	114/104	141201	7500	4729	2459	4916	100											
2000			Gamesa	1916 Nötåsen 2,Holm	G18c	114/104	141201	7500	4981	1909	4486	100											
2000			Gamesa	1917 Nötåsen 3,Holm	G18c	114/104	141201	7500	4129	2327	4685	100											
2000			Gamesa	1918 Nötåsen 4,Holm	G18c	114/104	141201	7500	4622	2146	4252	100											
2000			Vestas	1919 Påboda-Ragnabo 1, syd,Sö	G4b	90/105	141022	5600	4619		2387	100											
2000			Vestas	1920 Påboda-Ragnabo 2, norr,S	G4b	90/105	141019	5600	4434	3024	5284	100	387	97	0								
2000			Vestas	1921 Ryttes Fredrika,Fole	J6h	90/105	120213	5800	3592	6862	3499	5956	98	508	89	17							
2000			Enercon	1934 Kil 1,Kil	A9f	82/98	090820	5000	2955	2790	4949	100	422	98	0								
2000			Enercon	1935 Kil 2,Kil	A9f	82/98	090820	5000	3021	3127	5403	100	465	98	0								
2000			Enercon	1936 Kil 3,Kil	A9f	82/98	090820	5000	2997	2747	4956	100	410	98	0								
2000			Enercon	1937 Kil 4,Kil	A9f	82/98	090820	5000	2889	2846	4948	100	428	98	0								
2000			Vestas	2007 Skalleberg 01,Hjo	E8a	90/105	150227	5400	2841	2809	4904	100	422	100	0								
2000			Vestas	2008 Skalleberg 02,Hjo	E8a	90/105	150227	5400	3043	2937	5180	100	459	100	0								
2000			Vestas	2009 Skalleberg 03,Hjo	E8a	100/95	150227	5800	3047	2991	5243	100	456	98	0								
2000			Vestas	2010 Skalleberg 04,Hjo	E8a	100/95	150227	6600	3713	3836	6559	100	587	99	0								
2000			Vestas	2011 Skalleberg 05,Hjo	E8a	100/95	150227	6400	3383	3359	5852	100	501	100	0								
2000			Vestas	2014 Skalleberg 08,Hjo	E7g	100/95	150227	6700	3439	3528	6118	100	536	99	0								
2000			Vestas	2016 Skalleberg 10,Hjo	E7g	100/105	150227	7300	3301	3451	5910	100	514	98	0								
2000			Vestas	2017 Ramsnäs 1,Ramsnäs	E9e	100/95	140718	5200	3497	3524	6127	100	485	96	0								
2000			Vestas	2018 Ramsnäs 2,Ramsnäs	E9h	100/95	140718	5200	3653	3743	6444	100	537	98	0								
2000			Vestas	2019 Ramsnäs 3,Ramsnäs	E9e	100/95	140718	5200	3796	3713	6517	100	539	94	0								
2000			Vestas	2020 Ramsnäs 4,Ramsnäs	E9e	100/95	140718	5200	3673	3594	6325	100	516	98	0								
2000			Vestas	2036 Hog,Stenungsund	B8b	90/80	150620	6000	1511	2639	4151	98,2	396	87	0								
2000			Vestas	2152 Idhult 1,Ålem	G5b	90/105	110112	4750	5259	1484	3362												
2000			Vestas	2153 Idhult 2,Ålem	G5b	90/105	110112	4750	5169	1471	3321												
2000			Vestas	2154 Idhult 3,Ålem	G5b	90/105	110112	4750	4781	1406	3042												
2000			Vestas	2155 Idhult 4,Ålem	G5b	90/105	110112	4750	4878	1406	3218												
2000			Vestas	2156 Idhult 5,Ålem	G5b	90/105	110112	4750	5139	1447	3324												
2000			Vestas	2157 Idhult 6,Ålem	G5b	90/105	110112	4750	4838	1400	3111												
2000			Vestas	2158 Idhult 7,Ålem	G5b	90/105	110112	4750	4853	1383	3174												
2000			Vestas	2159 Idhult 8,Ålem	G5b	90/105	110112	4750	4753	1402	3214												
2000			Vestas	2160 Råbelöf Vindkraft 1,Råbelöf	D3f	90/80	091202	5280	4858	1679	3203												
2000			Vestas	2161 Råbelöf Vindkraft 2,Råbelöf	D3f	90/80	091202	5280	5576	1580	3662												
2000			Vestas	2162 Råbelöf Vindkraft 3,Råbelöf	D3f	90/80	091202	5280	5349	1557	3584												
2000			Vestas	2163 Råbelöf Vindkraft 4,Råbelöf	D3f	90/80	091202	5280	5164	1542	3555												
2000			Vestas	2164 Råbelöf Vindkraft 5,Råbelöf	D3f	90/80	091202	5280	5115	1462	3204												
2000	1000		Vestas	477 Boel,Malmö	C2e	80/80	010221	5800	5443	6204	3617	5847	100	463		0							
2000	1000		Vestas	683 Lundåkra 1,Landskrona	C2g	80/78	030120	5000	4599	6091	2773	4685	100	372		0							
2000	1000		Vestas	684 Lundåkra 2,Landskrona	C2g	80/78	030120	5000	5093	6166	2773	4759	100	372		0							
2000	1000		Vestas	973 Byråsen, Marika,Malung	D13e	80/78	071222	4000	3641	5127	2285	4100	98,3	298	82	51							
2000	1000		Vestas	974 Byråsen, Virola,Malung	D13e	80/78	071229	4000	3510	4876	2181	4000	97,8	324	86	4							
2200			Eno	2038 Skogsvind 3,Sunhultsbrunn	E7f	93/103	150601	6500			2885	2885	97,8	369		169							
2200			Eno	2039 Skogsvind 4,Sunhultsbrunn	F7d	93/103	150601	6500			3106	3106	97,8	385		169							
2200			Eno	2040 Skogsvind 5,Sunhultsbrunn	E7f	93/103	150601	6500			3405	3405	97,8	423		169							
2200			Eno	2041 Skogsvind 6,Sunhultsbrunn	E7f	93/103	150601	6500			3112	3112	97,8	378		169							
2300			Siemens	890 Lillgrund A-01,Offshore	C2a	92,4/69	071020	6875	7250	7821	3901	6963	99,1	481		0							
2300			Siemens	891 Lillgrund A-02,Offshore	C2a	92,4/69	071020	6875	7593	7574	2155	5180	82,4	468		0							
2300			Siemens	892 Lillgrund A-03,Offshore	C2a	92,4/69	071021	6875	7656	7858	3900	6977	99,1	488		0							
2300			Siemens	893 Lillgrund A-04,Offshore	C2a	92,4/69	071022	6875	7882	7898	2621	5768	82,4	518		0							
2300			Siemens	894 Lillgrund A-05,Offshore	C2a	92,4/69	071024	6875	7638	8159	4102	7294	99,1	520		0							
2300			Siemens	895 Lillgrund A-06,Offshore	C2a	92,4/69	071022	6875	8206	8456	4324	7570	99,1	503		0							
2300			Siemens	896 Lillgrund A-07,Offshore	C2a	92,4/69	071022	6875	8696	9227	4566	8115	99,1	580		0							
2300			Siemens	897 Lillgrund B-01,Offshore	C2a	92,4/69	071104	6875	6272	7075	3612	6444	99,1	443		0							
2300			Siemens	898 Lillgrund B-02,Offshore	C2a	92,4/69	071104	6875	6807	7279	3681	6559	99,1	447		0							
2300			Siemens	899 Lillgrund B-03,Offshore	C2a	92,4/69	071104	6875	6890	6755	3078	5513	99,1	452		0							
2300			Siemens	900 Lillgrund B-04,Offshore	C2a	92,4/69	071104	6875	7094	7626	3329	6294	99,1	501		0							
2300			Siemens	901 Lillgrund B-05,Offshore	C2a	92,4/69	071108	6875	7153	4998	3946	5120	99,1	497		0							
2300			Siemens	902 Lillgrund B-06,Offshore	C2a	92,4/69	071108	6875	6398	8143	4076	7215	99,1	542		0							
2300			Siemens	903 Lillgrund B-07,Offshore	C2a	92,4/69	071023	6875	7951	8642	4212	7507	99,1	600		0							
2300			Siemens	904 Lillgrund B-08																			

Ny *	Effekt (kW)		Fabrikat	Nr Anläggning	Placering	D/H	I drift	Ber MWh	2014 MWh	2015 MWh	2016 MWh	12mån MWh	12mån %	Månad MWh	Tid %	Hindertid (tim)							
	Hög	Låg														Benämning, Ort	Karta	(m)	AHT	MS	VNS	OVS	PU
2300	Siemens	926	Lillgrund F-02,Offshore	C2a	92,4/69	071004	6875	6650	7098	2313	4914	90,6	501	0									
2300	Siemens	927	Lillgrund F-03,Offshore	C2a	92,4/69	071006	6875	6540	7378	3408	6255	99,1	513	0									
2300	Siemens	928	Lillgrund F-04,Offshore	C2a	92,4/69	071201	6875	6785	7971	3842	6914	99,1	566	0									
2300	Siemens	929	Lillgrund F-05,Offshore	C2a	92,4/69	071201	6875	7471	8295	2379	5589	82,4	621	0									
2300	Siemens	930	Lillgrund F-06,Offshore	C2a	92,4/69	071201	6875	7980	9124	4459	7816	99,1	635	0									
2300	Siemens	931	Lillgrund G-02,Offshore	C2a	92,4/69	071008	6875	6939	7777	3878	6859	99,1	538	0									
2300	Siemens	932	Lillgrund G-03,Offshore	C2a	92,4/69	071007	6875	6783	7854	3676	6651	99,1	556	0									
2300	Siemens	933	Lillgrund G-04,Offshore	C2a	92,4/69	071201	6875	7124	8295	4062	7240	99,1	606	0									
2300	Siemens	934	Lillgrund G-05,Offshore	C2a	92,4/69	071201	6875	7693	7776	4108	6116	99,1	514	0									
2300	Siemens	935	Lillgrund H-02,Offshore	C2a	92,4/69	071005	6875	7568	8424	4006	7077	99,1	621	0									
2300	Siemens	936	Lillgrund H-03,Offshore	C2a	92,4/69	071008	6875	7299	8014	4229	6853	99,1	615	0									
2300	Siemens	937	Lillgrund H-04,Offshore	C2a	92,4/69	071006	6875	7208	8828	4329	7602	99,1	668	0									
2300	Enercon	978	Lövstaviken V1,Falkenberg	B5c	71/64	070115	5600	2743	6196	3259	5694	98,6	575	96	0								
2300	Enercon	979	Lövstaviken V2,Falkenberg	B5c	71/64	070115	5600	5317	6359	2804	5233	94,9	510	95	5								
2300	Enercon	980	Lövstaviken V4,Falkenberg	B5c	71/64	070115	5600	5942	7246	3356	6013	98,1	599	96	4								
2300	Enercon	981	Lövstaviken V5,Falkenberg	B5c	71/64	070115	5600	5638	6518	3055	5519	97,5	531	96	0								
2300	Enercon	982	Lövstaviken V6,Falkenberg	B5c	71/64	070115	5600	6395	7747	3437	6344	97,1	505	75	156								
2300	Enercon	1017	Näsbyholm 1 Universal Po	D1g	71/64	081215	5200	5138	5467	2684	4785	98,7	335	98	1								
2300	Enercon	1018	Näsbyholm 2 Universal Po	D1g	71/64	081215	5200	5162	5465	2768	4746	97,5	339	94	25								
2300	Enercon	1019	Näsbyholm 3, Näsbyvind I,	D1g	71/64	081215	5200	5061	5546	2754	4874	99	343	98	1								
2300	Enercon	1020	Näsbyholm 4, Näsbyvind II,	D1g	71/64	081215	5200	4951	5494	2706	4783	99	336	98	1								
2300	Enercon	1026	Hedeskoga 3,Hedeskoga	D1h	71/64	071031	5035	5410	2664	4618	95,3	296	95	20									
2300	Enercon	1027	Hedeskoga 4,Hedeskoga	D2b	71/64	071031	5230	5676	2797	4939	98,7	298	93	36									
2300	Enercon	1087	Universal Power Nygårdshu	D2g	71/85	090715	4800	4723	5572	2648	4802	97,9	334	97									
2300	Enercon	1189	Annevind 3,Annelöv	C2h	71/64	100301	4000	4561	5260	2550	4495	99,1	318	97	0								
2300	Enercon	1527	Gabrielsberget Syd Vind 1,	J20b	82/108	110416	6000	5088	6835	3170	5702	94,9	382	94	3								
2300	Enercon	1528	Gabrielsberget Syd Vind 2,	J20b	82/108	110416	6000	5573	7007	3472	6112	98,9	397	93	6								
2300	Enercon	1529	Gabrielsberget Syd Vind 3,	J20b	82/108	110416	6000	5216	6366	3088	5432	97,9	345	87	59								
2300	Enercon	1530	Gabrielsberget Syd Vind 4,	J20b	82/108	110416	6000	4938	6299	3223	5549	98,6	366	94	0								
2300	Enercon	1531	Gabrielsberget Syd Vind 5,	J20b	82/108	110416	6000	5311	6600	3213	5642	98,7	373	94	0								
2300	Enercon	1532	Gabrielsberget Syd Vind 6,	J20b	82/108	110416	6000	5416	6725	3248	5718	97,9	367	93	12								
2300	Enercon	1533	Gabrielsberget Syd Vind 7,	J20b	82/108	110416	6000	5238	6629	3250	5707	98,6	363	94	0								
2300	Enercon	1534	Gabrielsberget Syd Vind 8,	J20b	82/108	110416	6000	5107	6476	3052	5450	97,1	371	95	0								
2300	Enercon	1535	Gabrielsberget Syd Vind 9,	J20b	82/108	110416	6000	5068	6481	3210	5639	98,4	364	93	10								
2300	Enercon	1536	Gabrielsberget Syd Vind 10	J20b	82/108	110416	6000	4996	6498	3150	5600	98,5	370	95	1								
2300	Enercon	1537	Gabrielsberget Syd Vind 11	J20b	82/108	110416	6000	5063	6498	3240	5701	98,7	351	94	1								
2300	Enercon	1538	Gabrielsberget Syd Vind 12	J20b	82/108	110416	6000	5150	6507	3222	5680	98,6	355	95	1								
2300	Enercon	1539	Gabrielsberget Syd Vind 13	J20b	82/108	110416	6000	5426	6969	3286	5925	98	379	95	1								
2300	Enercon	1540	Gabrielsberget Syd Vind 14	J20b	82/108	110416	6000	5159	6307	3159	5491	97,6	374	94	0								
2300	Enercon	1541	Gabrielsberget Syd Vind 15	J20b	82/108	110416	6000	5179	6530	3104	5450	96,4	346	88	50								
2300	Enercon	1542	Gabrielsberget Syd Vind 16	J20b	82/108	110416	6000	5197	6145	3128	5326	98,8	371	94	0								
2300	Enercon	1543	Gabrielsberget Syd Vind 17	J20b	82/108	110416	6000	4877	5938	2907	5008	97,2	357	94	0								
2300	Enercon	1544	Gabrielsberget Syd Vind 18	J20b	82/108	110416	6000	4854	6171	3094	5311	98,8	352	94	3								
2300	Enercon	1545	Gabrielsberget Syd Vind 19	J20b	82/108	110416	6000	4905	6121	2996	5177	98,9	350	94	3								
2300	Enercon	1546	Gabrielsberget Syd Vind 20	J20b	82/108	110416	6000	4916	6089	3012	5165	98,3	327	91	20								
2300	Siemens	1565	Kyrkberget, T2,Kyrkberget	D14b	101/80	110314	7300	4902	7602	6805	9839	97,2	521	96	0								
2300	Siemens	1566	Kyrkberget, T3,Kyrkberget	D14b	101/80	110314	7300	5102	7605	3322	6370	97,2	491	95	0								
2300	Siemens	1567	Kyrkberget, T4,Kyrkberget	D14b	101/80	110314	7300	4669	6971	3185	5921	96,1	452	96	0								
2300	Siemens	1568	Kyrkberget, T5,Kyrkberget	D14b	101/80	110314	7300	4360	6952	2992	5671	97,2	425	95	0								
2300	Siemens	1569	Kyrkberget, T6,Kyrkberget	D14b	101/80	110314	7300	4809	7473	3220	6103	97,2	478	96	0								
2300	Siemens	1570	Kyrkberget, T7,Kyrkberget	D14b	101/80	110314	7300	5712	8854	4395	7888	97,2	599	95	0								
2300	Siemens	1571	Kyrkberget, T8,Kyrkberget	D14b	101/80	110314	7300	5970	8913	4121	7487	97,2	534	93	0								
2300	Siemens	1572	Kyrkberget, T9,Kyrkberget	D14b	101/80	110314	7300	5338	8234	3809	7045	97,2	555	97	0								
2300	Siemens	1573	Kyrkberget, T10,Kyrkberget	D14b	101/80	110314	7300	5061	7827	3824	6947	97,2	548	96	0								
2300	Siemens	1574	Kyrkberget, T11,Kyrkberget	D14b	101/80	110314	7300	5113	8346	3858	7035	97,2	570	97	0								
2300	Enercon	1604	LMK 01, Svedala,Svedala	C2c	82/78	101005	5500	7442	8269	4179	7155	96,8	530	99	0								
2300	Enercon	1763	Vettåsen 1, Thomas Dahl,U	G13i	82/108	120209	6250	5424	7296	3655	6401	100	514	97	0								
2300	Enercon	1764	Vettåsen 2, Thomas Dahl,U	G13i	82/108	120209	6250	4700	6650	3284	5751	100	461	96	0								
2300	Enercon	1765	Vettåsen 3, Thomas Dahl,U	G13i	82/108	120209	6250	4763	6183	3047	5307	100	435	97	0								
2300	Enercon	1766	Vettåsen 4, Thomas Dahl,D	G13i	82/108	120217	6250	4868	6281	3170	5534	100	439	97	0								
2300	Enercon	1767	Vettåsen 5, Thomas Dahl,K	G13i	82/108	120221	6250	5032	6487	3299	5682	100	464	97	0								
2300	Enercon	1768	Vettåsen 6, Thomas Dahl,J	G13i	82/108	120224	6250	4666	6058	2988	5257	100	434	97	0								
2300	Enercon	1774	Råtan-Digerberget 1,Råtan	E17i	82/98	110224	5400	4702	5975	2964	5085	100	355	92	0								
2300	Enercon	1775	Råtan-Digerberget 2,Råtan	E17i	82/98	110224	5400	5149	6388	3205	5429	100	379	93	0								
2300	Enercon	1776	Råtan-Digerberget 3,Råtan	E17i	82/98	110224	5400	4383	5448	2752	4572	100	334	89	0								
2300	Enercon	1777	Råtan-Digerberget 4,Råtan	E17i	82/98	110224	5400	4475	5458	2666	4537	100	324	93	0								
2300	Enercon	1778	Råtan-Digerberget 5,Råtan	E17i	82/98	110224	5400	4625	5736	2976	4848	100	363	93</									



Ny *	Effekt (kW)		Fabrikat	Nr Anläggning	Placering	D/H	I drift	Ber MWh	2014 MWh	2015 MWh	2016 MWh	12mån MWh	12mån %	Månad MWh	Tid %	Hindertid (tim)						
	Hög	Låg														Benämning, Ort	Karta	(m)	AHT	MS	YNS	OVS
2300	Siemens	1836	Trattberget VK17,Trattberg	H20e 101/100	130110	6000	5427	7627	3724	6517	100	420	0									
2300	Siemens	1837	Trattberget VK18,Trattberg	H20e 101/100	121110	6000	5808	7875	3895	6808	100	451	0									
2300	Siemens	1838	Trattberget VK19,Trattberg	H20e 101/100	130110	6000	6095	8095	4109	7060	100	439	0									
2300	Siemens	1839	Trattberget VK20,Trattberg	H20e 101/100	130110	6000	5801	8041	3938	6866	100	438	0									
2300	Siemens	1840	Trattberget VK21,Trattberg	H20e 101/100	130110	6000	6173	8017	4212	7031	100	465	0									
2300	Siemens	1841	Trattberget VK22,Trattberg	H20e 101/100	130110	6000	3144	7129	3832	6558	100	423	0									
2300	Siemens	1842	Trattberget VK23,Trattberg	H20e 101/100	130110	6000	6249	8149	4268	7192	100	468	0									
2300	Siemens	1843	Trattberget VK24,Trattberg	H20e 101/100	130110	6000	5554	7544	3841	6553	100	430	0									
2300	Siemens	1844	Trattberget VK25,Trattberg	H20e 101/100	130110	6000	5819	7295	3979	6364	100	434	0									
2300	Siemens	1845	Trattberget VK26,Trattberg	H20e 101/100	130110	6000	6853	8295	4186	7191	100	473	0									
2300	Siemens	1846	Trattberget VK27,Trattberg	H20e 101/100	130110	6000	5268	6945	3438	5977	100	374	0									
2300	Siemens	1847	Trattberget VK28,Trattberg	H20e 101/100	130110	6000	5336	6966	3436	5873	100	363	0									
2300	Siemens	1848	Trattberget VK29,Trattberg	H20e 101/100	130110	6000	5060	6513	3556	5649	100	391	0									
2300	Siemens	1849	Trattberget VK30,Trattberg	H20e 101/100	130110	6000	6230	7479	4117	6645	100	447	0									
2300	Enercon	1885	Sälsköp,Sälsköp	D2c 82/78	140513	6000	3540	7267	3825	6376	97,7	441	97	0								
2300	Siemens	1938	Töftedal 1,Ed	B9h 101/100	110214	6279		3589	3551	6147	100	520	0									
2300	Siemens	1939	Töftedal 2,Ed	B9h 101/100	110214	6279		3993	4049	6960	100	569	0									
2300	Siemens	1940	Töftedal 3,Ed	B9h 101/100	110228	6279		3822	3939	6736	100	558	0									
2300	Siemens	1941	Töftedal 4,Ed	B9h 101/100	110228	6279		3844	3842	6637	100	536	0									
2300	Siemens	1942	Töftedal 5,Ed	B9h 101/100	110228	6279		3542	3614	6189	100	514	0									
2300	Siemens	1943	Töftedal 6,Ed	B9e 101/100	110228	6279		3782	3764	6533	100	554	0									
2300	Siemens	1944	Töftedal 7,Ed	B9e 101/100	110318	6279		3636	3618	6332	100	515	0									
2300	Siemens	1945	Töftedal 10,Ed	B9e 101/100	110411	6279		3683	3749	6484	100	528	0									
2300	Siemens	1946	Töftedal 11,Ed	B9e 101/100	110318	6279		3772	3802	6559	100	543	0									
2300	Siemens	1947	Töftedal 12,Ed	B9e 101/100	110411	6279		3914	3893	6759	100	546	0									
2300	Enercon	1948	Ås 1,Dingle	A8i 82/108	130501	5900		3340	3210	5741	100	488	98	0								
2300	Enercon	1949	Ås 2,Dingle	A8i 82/108	130501	5900		3496	3265	5891	100	505	99	0								
2300	Enercon	1950	Ås 3,Dingle	A8i 82/108	130501	5900		2941	2646	4884	100	405	97	0								
2300	Enercon	1951	Ås 4,Dingle	A8i 82/108	130501	5900		3580	3350	6039	100	513	99	0								
2300	Enercon	1952	Ås 5,Dingle	A8i 82/108	130501	5900		3530	3416	6121	100	518	97	0								
2300	Enercon	1953	Ås 6,Dingle	A8i 82/108	130501	5900		3786	3669	6520	100	534	93	0								
2300	Enercon	1954	Dingleskogen 1,Dingle	B8g 82/108	130601	5900		3609	3539	6247	100	513	98	0								
2300	Enercon	1955	Dingleskogen 2,Dingle	B8g 82/108	121201	5900		3110	3000	5362	100	426	97	0								
2300	Enercon	1956	Dingleskogen 3,Dingle	B8g 82/108	121201	5900		2581	2504	4472	100	365	97	0								
2300	Enercon	1957	Dingleskogen 4,Dingle	B8g 82/108	130601	5900		3557	3371	6044	100	490	98	0								
2300	Enercon	1958	Dingleskogen 5,Dingle	B8g 82/108	130601	5900		2809	2638	4758	100	397	98	0								
2300	Enercon	1959	Dingleskogen 6,Dingle	B9a 82/108	130601	5900		2825	2689	4818	100	398	98	0								
2300	Enercon	1960	Hällevadsholm 2,Dingle	A9c 82/108	121029	5900		3521	3280	5932	100	478	97	0								
2300	Enercon	1961	Hällevadsholm 3,Dingle	A9f 82/108	121115	5900		3326	3146	5669	100	444	97	0								
2300	Enercon	2234	Önnarp, Margot,Önnarp	D1g 82/78	160324	5900			1786	1786	98,6											
* 2400	Kenersys	1782	Erken 1,Kullsta	J11g 109/95	130130	6400	4589	5753	2740	4696	90,6	399	78	93								
* 2400	Kenersys	1783	Erken 2,Kullsta	J11g 109/95	130206	6400	5140	6224	3175	5297	95,1	457	81	81								
2500	Nordex	1023	Lundåkra 3,Landskrona	C2g 90/80	081027	6900	6223	6661	4000	7239	97,9	564	0									
2500	Nordex	1024	Lundåkra 4,Landskrona	C2g 90/80	081027	6900	6401	7030	3623	6097	96,2	492	0									
2500	Kenersys	1384	TL Vind 1,Tråvad	C8c 100/100	110131	6105	6312	7568		2715	99,8											
2500	Kenersys	1385	TL Vind 2,Tråvad	C8c 100/100	110131	6105	6395	7121		2688	99,6											
2500	Kenersys	1386	TL Vind 3,Tråvad	C8c 100/100	110131	6105	6592	7917		2877	99,8											
2500	Kenersys	1472	Nåsudden III,Nåsudden	I5f 100/85	091215	7300	5486	8490	4534	7398	100	681	0									
2500	Nordex	1473	Ryningnäs, Ryn 100,Ryning	G6a 90/100	081231	4000	3654	3939	2256	3178	79,6	315	86	14								
2500	Nordex	1474	Ryningnäs, Ryn 80,Ryning	G5g 90/80	081231	3000	2608	3374	1539	2728	88,5	212	71	108								
2500	Nordex	1642	Bräntberget,Härnösand	I17g 90/80	120301	6620	328	8667	4878	7913	95,2	602	81	16								
2500	Nordex	1643	Solumsklinten,Härnösand	I17g 90/100	120301	6620	367	9035	4976	8224	97,6	621	83	7								
2500	Nordex	1922	Brattön 1,Hede	B9b 90/100	100801	5864		3041	2907	5182	100	408	100	0								
2500	Nordex	1923	Brattön 2,Hede	B9b 90/100	100801	5864		3275	3171	5606	100	449	100	0								
2500	Nordex	1924	Brattön 3,Hede	B9b 90/100	100801	5864		3566	3591	6188	100	543	100	0								
2500	Nordex	1925	Brattön 4,Hede	B9b 90/100	100801	5864		2677	2648	4631	100	371	100	0								
2500	Nordex	1926	Brattön 5,Hede	B9b 90/100	100801	5864		3279	3017	5426	100	433	100	0								
2500	Nordex	1927	Brattön 6,Hede	B9b 90/100	100801	5864		4029	3726	6714	100	557	100	0								
2500	Nordex	1928	Hud 1,Huds Moar	A9c 90/100	080529	6000		3620	3371	6035	100	515	100	0								
2500	Nordex	1929	Hud 2,Huds Moar	A9c 90/100	080529	6000		3907	3663	6284	100	531	100	0								
2500	Nordex	1930	Hud 3,Huds Moar	A9c 90/100	080529	6000		3606	3951	6830	100	576	100	0								
2500	Nordex	1931	Hud 4,Huds Moar	A9c 90/100	080529	6000		3813	3592	6425	100	527	100	0								
2500	Nordex	1932	Hud 5,Huds Moar	A9c 90/100	080529	6000		3352	3405	5866	100	496	100	0								
2500	Nordex	1933	Hud 6,Huds Moar	A9c 90/100	080529	6000		3429	3414	5987	100	492	100	0								
2500	Nordex	2042	Jokkmokksliden 1,Malå	I23i 100/100	110918	6500			2449	2449	100	381	0									
2500	Nordex	2043	Jokkmokksliden 2,Malå	I23i 100/100	111018	6500			2488	2488	100	396	0									
2500	Nordex	2044	Jokkmokksliden 3,Malå	I23i 100/100	111018	6500			3017	3017	100	520	0									
2500	Nordex	2045	Jokkmokksliden 4,Malå	I23i 100/100	111018	6500			2323	2323	100	428	0									
2500	Nordex	2046	Jokkmokksliden 5,Malå	I23i 100/100	111118	6500			2525	2525	100	413	0									
2500	Nordex	2047	Jokkmokksliden 6,Malå	I23i 100/100	111118	6500			2129	2129	100	432	0									
2500	Nordex	2048	Jokkmokksliden 7,Malå	I23i 100/100	111118	6500			2462	2462	100	4										

Ny *	Effekt (kW)		Fabrikat	Nr Anläggning	Placering	D/H	I drift	Ber MWh	2014 MWh	2015 MWh	2016 MWh	12mån MWh	12mån %	Månad MWh	Tid %	Hindertid (tim)							
	Hög	Låg														Benämning, Ort	Karta	(m)	AHT	MS	YNS	OVS	PU
2500			Nordex	2070	Blaiken etapp 1, 11,Blaiken	H23h	100/100	121201	8800			2620	2620	100	263	0							
2500			Nordex	2071	Blaiken etapp 1, 12,Blaiken	H23h	100/100	121201	8800			2648	2648	100	272	0							
2500			Nordex	2072	Blaiken etapp 1, 13,Blaiken	H23h	100/100	121201	8800			2625	2625	100	266	0							
2500			Nordex	2073	Blaiken etapp 1, 14,Blaiken	H23h	100/100	121201	8800			1511	1511	92	166	0							
2500			Nordex	2074	Blaiken etapp 1, 15,Blaiken	H23h	100/100	121201	8800			2404	2404	100	228	0							
2500			Nordex	2075	Blaiken etapp 1, 16,Blaiken	H23h	100/100	121201	8800			2489	2489	100	244	0							
2500			Nordex	2076	Blaiken etapp 1, 17,Blaiken	H23h	100/100	121201	8800			2453	2453	100	250	0							
2500			Nordex	2077	Blaiken etapp 1, 18,Blaiken	H23h	100/100	121201	8800			2170	2170	100	197	0							
2500			Nordex	2078	Blaiken etapp 1, 19,Blaiken	H23h	100/100	121201	8800			2545	2545	100	244	0							
2500			Nordex	2079	Blaiken etapp 1, 20,Blaiken	H23g	100/100	121201	8800			2742	2742	100	283	0							
2500			Nordex	2080	Blaiken etapp 1, 21,Blaiken	H23g	100/100	121201	8800			2185	2185	100	203	0							
2500			Nordex	2081	Blaiken etapp 1, 22,Blaiken	H23g	100/100	121201	8800			2354	2354	100	227	0							
2500			Nordex	2082	Blaiken etapp 1, 23,Blaiken	H23g	100/100	121201	8800			2447	2447	100	256	0							
2500			Nordex	2083	Blaiken etapp 1, 24,Blaiken	H23g	100/100	121201	8800			2792	2792	100	288	0							
2500			Nordex	2084	Blaiken etapp 1, 25,Blaiken	H23g	100/100	121201	8800			2618	2618	100	265	0							
2500			Nordex	2085	Blaiken etapp 1, 26,Blaiken	H23g	100/100	121201	8800			2173	2173	100	200	0							
2500			Nordex	2086	Blaiken etapp 1, 27,Blaiken	H23h	100/100	121201	8800			2283	2283	100	236	0							
2500			Nordex	2087	Blaiken etapp 1, 28,Blaiken	H23g	100/100	121201	8800			2506	2506	100	247	0							
2500			Nordex	2088	Blaiken etapp 1, 29,Blaiken	H23g	100/100	121201	8800			2675	2675	100	261	0							
2500			Nordex	2089	Blaiken etapp 1, 30,Blaiken	H23g	100/100	121201	8800			2509	2509	100	259	0							
2500			Nordex	2090	Blaiken etapp 2, 1,Blaiken	H23g	100/100	140310	8800			2206	2206	100	202	0							
2500			Nordex	2091	Blaiken etapp 2, 2,Blaiken	H23g	100/100	140310	8800			2436	2436	100	245	0							
2500			Nordex	2092	Blaiken etapp 2, 3,Blaiken	H23g	100/100	140310	8800			1154	1154	100	0	0							
2500			Nordex	2093	Blaiken etapp 2, 4,Blaiken	H23g	100/100	140310	8800			2458	2458	100	241	0							
2500			Nordex	2094	Blaiken etapp 2, 5,Blaiken	H23g	100/100	140310	8800			2413	2413	100	244	0							
2500			Nordex	2095	Blaiken etapp 2, 6,Blaiken	H23g	100/100	140310	8800			2078	2078	100	6	0							
2500			Nordex	2096	Blaiken etapp 2, 7,Blaiken	H23g	100/100	140310	8800			2299	2299	100	219	0							
2500			Nordex	2097	Blaiken etapp 2, 8,Blaiken	H23g	100/100	140310	8800			2206	2206	100	252	0							
2500			Nordex	2098	Blaiken etapp 2, 9,Blaiken	H23g	100/100	140310	8800			2508	2508	100	256	0							
2500			Nordex	2099	Blaiken etapp 2, 10,Blaiken	H23g	100/100	140310	8800			2109	2109	100	245	0							
2500			Nordex	2100	Blaiken etapp 2, 11,Blaiken	H23g	100/100	140310	8800			2316	2316	100	238	0							
2500			Nordex	2101	Blaiken etapp 2, 12,Blaiken	H23g	100/100	140310	8800			2434	2434	100	245	0							
2500			Nordex	2102	Blaiken etapp 2, 13,Blaiken	H23g	100/100	140310	8800			2254	2254	100	222	0							
2500			Nordex	2103	Blaiken etapp 2, 14,Blaiken	H23g	100/100	140310	8800			2354	2354	100	234	0							
2500			Nordex	2104	Blaiken etapp 2, 15,Blaiken	H23g	100/100	140310	8800			2367	2367	100	248	0							
2500			Nordex	2105	Blaiken etapp 2, 16,Blaiken	H23g	100/100	140310	8800			2390	2390	100	236	0							
2500			Nordex	2106	Blaiken etapp 2, 17,Blaiken	H23g	100/100	140310	8800			2341	2341	100	240	0							
2500			Nordex	2107	Blaiken etapp 2, 18,Blaiken	H23g	100/100	140310	8800			2196	2196	100	230	0							
2500			Nordex	2108	Blaiken etapp 2, 19,Blaiken	H23g	100/100	140310	8800			1977	1977	100	232	0							
2500			Nordex	2109	Blaiken etapp 2, 20,Blaiken	H23g	100/100	140310	8800			2028	2028	100	219	0							
2500			Nordex	2110	Blaiken etapp 2, 21,Blaiken	H23g	100/100	140310	8800			2182	2182	100	219	0							
2500			Nordex	2111	Blaiken etapp 2, 22,Blaiken	H23g	100/100	140310	8800			2262	2262	100	220	0							
2500			Nordex	2112	Blaiken etapp 2, 23,Blaiken	H23g	100/100	140310	8800			2361	2361	100	228	0							
2500			Nordex	2113	Blaiken etapp 2, 24,Blaiken	H23g	100/100	140310	8800			2183	2183	100	227	0							
2500			Nordex	2114	Blaiken etapp 2, 25,Blaiken	H23g	100/100	140310	8800			2285	2285	100	197	0							
2500			Nordex	2115	Blaiken etapp 2, 26,Blaiken	H23g	100/100	140310	8800			2313	2313	100	225	0							
2500			Nordex	2116	Blaiken etapp 2, 27,Blaiken	H23g	100/100	140310	8800			2344	2344	100	230	0							
2500			Nordex	2117	Blaiken etapp 2, 28,Blaiken	H23g	100/100	140310	8800			2245	2245	100	213	0							
2500			Nordex	2118	Blaiken etapp 2, 29,Blaiken	H23g	100/100	140310	8800			2180	2180	100	207	0							
2500			Nordex	2119	Blaiken etapp 2, 30,Blaiken	H23g	100/100	140310	8800			2193	2193	100	220	0							
2500			Dang Fang	2120	Blaiken etapp 3, 1,Blaiken	H23g	110/90	160101	8800			2401	2401	100	343	0							
2500			Dang Fang	2121	Blaiken etapp 3, 2,Blaiken	H23g	110/90	160101	8800			2420	2420	100	344	0							
2500			Dang Fang	2122	Blaiken etapp 3, 3,Blaiken	H23g	110/90	160101	8800			2345	2345	100	349	0							
2500			Dang Fang	2123	Blaiken etapp 3, 4,Blaiken	H23g	110/90	160101	8800			2188	2188	100	342	0							
2500			Dang Fang	2124	Blaiken etapp 3, 5,Blaiken	H23g	110/90	160101	8800			2265	2265	100	327	0							
2500			Dang Fang	2125	Blaiken etapp 3, 6,Blaiken	H23g	110/90	160101	8800			2277	2277	100	340	0							
2500			Dang Fang	2126	Blaiken etapp 3, 7,Blaiken	H23g	110/90	160101	8800			1713	1713	100	280	0							
2500			Dang Fang	2127	Blaiken etapp 3, 8,Blaiken	H23g	110/90	160101	8800			2402	2402	100	353	0							
2500			Dang Fang	2128	Blaiken etapp 3, 9,Blaiken	H23g	110/90	160101	8800			2499	2499	100	356	0							
2500			Dang Fang	2129	Blaiken etapp 3, 10,Blaiken	H23g	110/90	160101	8800			2382	2382	100	348	0							
2500			Dang Fang	2130	Blaiken etapp 3, 11,Blaiken	H23g	110/90	160101	8800			2296	2296	100	349	0							
2500			Dang Fang	2131	Blaiken etapp 3, 12,Blaiken	H23g	110/90	160101	8800			2080	2080	100	299	0							
2500			Dang Fang	2132	Blaiken etapp 3, 13,Blaiken	H23g	110/90	160101	8800			2132	2132	100	299	0							
2500			Dang Fang	2133	Blaiken etapp 3, 14,Blaiken	H23g	110/90	160101	8800			2400	2400	100	345	0							
2500			Dang Fang	2134	Blaiken etapp 3, 15,Blaiken	H23g	110/90	160101	8800			2421	2421	100	348	0							
2500			Dang Fang	2135	Blaiken etapp 3, 16,Blaiken	H23g	110/90	160101	8800			2167	2167	100	317	0							
2500			Dang Fang	2136	Blaiken etapp 3, 17,Blaiken	H23g	110/90	160101	8800			2037	2037	100	295	0							
2500			Dang Fang	2137	Blaiken etapp 3, 18,Blaiken	H23g	110/90	160101	8800			2230	2230	100	336	0							
2500			Dang Fang	2138	Blaiken etapp 3, 19,Blaiken	H23g	110/90	160101	8800			2218	2218	100	308	0							
2500			Dang Fang	2139	Blaiken etapp 3, 20,Blaiken	H23g	110/90	160101	8800			2197	2197	100	314	0							
2500			Dang Fang	21																			

Ny *	Effekt (kW)		Fabrikat	Nr Anläggning	Placering	D/H	I drift	Ber MWh	2014 MWh	2015 MWh	2016 MWh	12mån MWh	12mån %	Månad MWh	Tid %	Hindertid (tim)								
	Hög	Låg														Benämning, Ort	Karta	(m)	AHT	MS	YNS	OVS	PU	OPS
2600	Vestas	2177	Sjjsjka 13,Gällivare	J29c	100/80	121001	6700					1611	1611	99,7	242	69	7							
2600	Vestas	2178	Sjjsjka 14,Gällivare	J29c	100/80	121001	6700					1594	1594	99,4	278	74	3							
2600	Vestas	2179	Sjjsjka 15,Gällivare	J29c	100/80	121001	6700					1723	1723	99,4	294	76	2							
2600	Vestas	2180	Sjjsjka 16,Gällivare	J29c	100/80	121001	6700					1695	1695	99,7	278	74	2							
2600	Vestas	2181	Sjjsjka 17,Gällivare	J29c	100/80	121001	6700					1590	1590	99,3	275	74	27							
2600	Vestas	2182	Sjjsjka 18,Gällivare	J29c	100/80	121001	6700					1618	1618	96,7	174	49	257							
2600	Vestas	2183	Sjjsjka 19,Gällivare	J29c	100/80	121001	6700					1709	1709	99,6	303	76	9							
2600	Vestas	2184	Sjjsjka 20,Gällivare	J29c	100/80	121001	6700					1776	1776	99,1	298	75	24							
2600	Vestas	2185	Sjjsjka 21,Gällivare	J29c	100/80	121001	6700					1971	1971	97	251	56	204							
2600	Vestas	2186	Sjjsjka 22,Gällivare	J29c	100/80	121001	6700					1858	1858	96	323	68	126							
2600	Vestas	2187	Sjjsjka 23,Gällivare	J29c	100/80	121012	6700					1951	1951	96,7	252	56	212							
2600	Vestas	2188	Sjjsjka 24,Gällivare	J29c	100/80	121001	6700					2433	2433	99	459	82	7							
2600	Vestas	2189	Sjjsjka 25,Gällivare	J29c	100/80	121001	6700					2020	2020	99,2	369	79	8							
2600	Vestas	2190	Sjjsjka 26,Gällivare	J29c	100/80	121001	6700					1795	1795	99,1	317	77	0							
2600	Vestas	2191	Sjjsjka 27,Gällivare	J29c	100/80	121003	6700					1982	1982	99,4	355	77	11							
2600	Vestas	2192	Sjjsjka 28,Gällivare	J29c	100/80	121027	6700					2304	2304	99,2	407	81	0							
2600	Vestas	2193	Sjjsjka 29,Gällivare	J29c	100/80	121106	6700					2110	2110	99,4	381	79	2							
2600	Vestas	2194	Sjjsjka 30,Gällivare	J29c	100/80	121103	6700					1704	1704	95,9	194	49	275							
3000	Vestas	763	Olsvenne 2,Näs	I5f	90/80	021201	8000	7963	9596	3222	6784	78,1	255	33	448									
3000	Vestas	867	Holmsund 2,Holmsund	K20e	90/80	070503	8000	6820	7931	4150	6920	98,8	422	72	14									
3000	WinWind	1335	Uljabuouda VKV 1,Arjeplog	H25e	90/80	091010	8000		4209	3775	6624	100	376	0										
3000	WinWind	1336	Uljabuouda VKV 2,Arjeplog	H25e	90/80	091010	8000		4076	3360	5766	100	364	0										
3000	WinWind	1337	Uljabuouda VKV 3,Arjeplog	H25e	90/80	091010	8000		3899	3895	5813	100	401	0										
3000	WinWind	1338	Uljabuouda VKV 4,Arjeplog	H25e	90/80	091010	8000		3598	2830	5366	100	288	0										
3000	WinWind	1339	Uljabuouda VKV 5,Arjeplog	H25b	90/80	091010	8000		3729	1503	3161	100	0	0										
3000	WinWind	1340	Uljabuouda VKV 6,Arjeplog	H25e	90/80	091010	8000		3887	3123	6000	100	161	0										
3000	WinWind	1341	Uljabuouda VKV 7,Arjeplog	H25e	90/80	091010	8000		4698	3996	7310	100	353	0										
3000	WinWind	1342	Uljabuouda VKV 8,Arjeplog	H25e	90/80	091010	8000		4474	3365	6089	100	284	0										
3000	WinWind	1343	Uljabuouda VKV 9,Arjeplog	H25e	90/80	091010	8000		3766	2690	5064	100	366	0										
3000	WinWind	1344	Uljabuouda VKV 10,Arjeplo	H25f	90/80	091010	8000		3597	3706	5910	100	401	0										
3000	Vestas	1492	Näsudden Väst 01,Näs	I5f	90/90	111001		8214	9802	5026	8506	95,3	872	89	0									
3000	Vestas	1493	Näsudden Väst 02,Näs	I5f	90/90	111001		8275	9977	5152	8717	98,2	869	87	15									
3000	Vestas	1494	Näsudden Väst 03,Näs	I5f	90/90	111001		7963	9714	5032	8547	97,6	808	86	21									
3000	Vestas	1495	Näsudden Väst 04,Näs	I5f	90/90	111001		8097	9907	5069	8669	98,4	870	89	0									
3000	Vestas	1496	Näsudden Väst 05,Näs	I5f	90/90	111001		8178	9888	4991	8623	98	788	86	18									
3000	Vestas	1497	Näsudden Väst 06,Näs	I5f	90/90	111001		8325	9887	5056	8734	98	822	89	1									
3000	Vestas	1498	Näsudden Väst 07,Näs	I5f	90/90	111001		7953	9055	4595	7987	97,8	737	87	29									
3000	Vestas	1499	Näsudden Väst 08,Näs	I5f	90/90	111001		7893	8945	4509	7874	97,9	685	78	70									
3000	Vestas	1500	Näsudden Väst 09,Näs	I5f	90/90	111001		7567	8594	4491	7745	98,1	716	87	6									
3000	Vestas	1501	Näsudden Väst 10,Näs	I5f	90/90	111001		7694	8822	4358	7695	97,3	704	87	1									
3000	Vestas	1502	Näsudden Väst 11,Näs	I5f	90/90	111001		7874	8878	4397	7760	96,7	679	86	9									
3000	Vestas	1503	Näsudden Väst 12,Näs	I5f	90/90	111001		8116	9229	4578	8035	98,3	704	87	0									
3000	Vestas	1504	Stugyl 1,Näs	I5f	90/90	110901		8631	9514	5021	8034	92,2	780	79	77									
3000	Vestas	1505	Stugyl 2,Näs	I5f	90/90	110901		8494	1E+04	5124	8738	97,9	853	86	22									
3000	Vestas	1506	Stugyl 3,Näs	I5f	90/90	110901		8517	1E+04	5232	8788	95,1	869	85	35									
3000	Vestas	1507	Stugyl 4,Näs	I5f	90/90	110901		8939	1E+04	5443	9036	96,9	918	89	0									
3000	Vestas	1508	Stugyl 5,Näs	I5f	90/90	110901		9187	1E+04	5588	9489	98,4	909	90	3									
3000	Vestas	1509	Stugyl 6,Näs	I5f	90/90	110901		8350	9483	4889	8459	98,6	778	88	0									
3000	Vestas	1510	Stugyl 7,Näs	I5f	90/90	110901		8360	9222	4808	8342	98	754	87	9									
3000	Vestas	1511	Stugyl 8,Näs	I5f	90/90	110901		8642	9993	5025	8603	97,9	811	88	1									
3000	Vestas	1512	Stugyl 9,Näs	I5f	90/90	110901		9153	1E+04	5295	9070	98	850	88	0									
3000	Siemens	1854	Mullberget 1,Rätan	E17f 113/122	140401	9494	9494	4332	9052	4782	7622	93,1	580	89	0									
3000	Siemens	1855	Mullberget 2,Rätan	E17f 113/122	140401	9494	9494	4585	1E+04	4625	8600	97,7	411	63	0	200								
3000	Siemens	1856	Mullberget 3,Rätan	E17f 113/122	140501	9494	9494	4703	9916	5814	10434	100	707	91	0									
3000	Siemens	1857	Mullberget 4,Rätan	E17f 113/122	140501	9494	9494	5073	1E+04	5668	10292	100	723	92	0									
3000	Siemens	1858	Mullberget 5,Rätan	E17f 113/122	140501	9494	9494	4901	1E+04	5649	10054	100	676	89	0									
3000	Siemens	1859	Mullberget 6,Rätan	E17f 113/122	140501	9494	9494	4469	1E+04	5643	10123	100	600	83	0									
3000	Siemens	1860	Mullberget 7,Rätan	E17f 113/122	140501	9494	9494	3840	1E+04	5332	9447	100	664	91	0									
3000	Siemens	1861	Mullberget 8,Rätan	E17f 113/122	140501	9494	9494	4483	1E+04	5589	10010	100	674	88	0									
3000	Siemens	1862	Mullberget 9,Rätan	E17f 113/122	140501	9494	9494	4610	1E+04	5578	10031	100	677	89	0									
3000	Siemens	1863	Mullberget 10,Rätan	E17f 113/122	140501	9494	9494	3613	1E+04	5287	9395	97,9	545	66	0	180								
3000	Siemens	1864	Mullberget 11,Rätan	E17f 113/122	140501	9494	9494	3688	1E+04	4997	9012	100	594	86	0									
3000	Siemens	1865	Mullberget 12,Rätan	E17f 113/122	140401	9494	9494	4380	1E+04	5210	9198	100	544	77	0									
3000	Siemens	1866	Mullberget 13,Rätan	E17f 113/122	140401	9494	9494	5500	1E+04	5894	10116	100	711	88	0									
3000	Siemens	1867	Mullberget 14,Rätan	E17f 113/122	140401	9494	9494	5379	1E+04	5405	9530	98,8	688	90	0									
3000	Siemens	1868	Mullberget 15,Rätan	E17f 113/122	140401	9494	9494	4492	9949	4937	8755	100	504	83	0									
3000	Siemens	1869	Mullberget 16,Rätan	E17f 113/122	140501	9494	9494	4542	8772	5056	8132	94,												

Ny *	Effekt (kW)		Fabrikat	Nr Anläggning	Placering	D/H	I drift	Ber MWh	2014 MWh	2015 MWh	2016 MWh	12mån MWh	12mån %	Månad MWh	Tid %	Hindertid (tim)							
	Hög	Låg														Benämning, Ort	Karta	(m)	AHT	MS	YNS	OVS	PU
3075	Vestas	1795	Villköl VKA A01,Orrefors	F5c 112/119	121108	7970	7571	9809	4526	8155	95,4	604	84	78									
3075	Vestas	1796	Villköl VKA A02,Orrefors	F5c 112/119	121108	7970	7782	1E+04	4844	8504	98,5	722	94	2									
3075	Vestas	1797	Villköl VKA A03,Orrefors	F5c 112/119	121108	7970	7673	9717	4751	8351	98,4	714	94	1									
3075	Vestas	1798	Villköl VKA A04,Orrefors	F5c 112/119	121108	7970	7507	1E+04	4851	8573	98,9	729	94	3									
3075	Vestas	1799	Villköl VKA A05,Orrefors	F5c 112/119	121108	7970	7540	9948	4832	8471	98,2	707	93	18									
3075	Vestas	1800	Villköl VKA A06,Orrefors	F5c 112/119	121108	7970	7938	1E+04	5192	9034	98,9	764	92	24									
3075	Vestas	1801	Villköl VKA A07,Orrefors	F5c 112/119	121108	7970	7498	1E+04	4957	8728	98,4	748	94	5									
3075	Vestas	1802	Örken ORA A01,Fröslida	C5c 112/94	121101	7205	8458	9547	4499	8064	98,4	628	93	0									
3075	Vestas	1803	Örken ORA A02,Fröslida	C5c 112/94	121101	7205	9541	1E+04	5006	8880	99,2	699	94	0									
3075	Vestas	1804	Örken ORA A03,Fröslida	C5c 112/94	121114	7205	8484	9019	4372	7800	98,7	566	90	30									
3075	Vestas	1805	Örken ORA B01,Oskarströ	C5c 112/94	121117	7205	8709	9777	4782	8491	99,1	666	91	13									
3075	Vestas	1806	Örken ORA B02,Oskarströ	C5c 112/94	121129	7205	8573	9313	4522	8051	99,5	624	93	2									
3075	Vestas	1807	Örken ORA B03,Oskarströ	C5c 112/94	121031	7205	7416	8183	4038	7162	99,2	551	92	0									
3075	Vestas	1888	Kårehamn 1,Kårehamn	H5e 112/80	130807	1E+04			1E+04	7662	12553	98,9	1015	90	0								
3075	Vestas	1889	Kårehamn 2,Kårehamn	H5e 112/80	130807	1E+04			1E+04	7403	12229	99,3	985	89	0								
3075	Vestas	1890	Kårehamn 3,Kårehamn	H5e 112/80	130807	1E+04			1E+04	7420	12209	99,2	988	89	0								
3075	Vestas	1891	Kårehamn 4,Kårehamn	H5e 112/80	130807	1E+04	1E+04	1E+04	7412	12199	98,9	987	89	0									
3075	Vestas	1892	Kårehamn 5,Kårehamn	H5e 112/80	130807	1E+04	1E+04	1E+04	7532	12295	99,1	1004	90	0									
3075	Vestas	1893	Kårehamn 6,Kårehamn	H5e 112/80	130807	1E+04	1E+04	1E+04	7429	12169	99	987	89	2									
3075	Vestas	1894	Kårehamn 7,Kårehamn	H5e 112/80	130807	1E+04	1E+04	1E+04	7379	12189	99,1	976	88	14									
3075	Vestas	1895	Kårehamn 8,Kårehamn	H5e 112/80	130807	1E+04	1E+04	1E+04	7471	12291	99,3	970	85	30									
3075	Vestas	1896	Kårehamn 9,Kårehamn	H5e 112/80	130807	1E+04	1E+04	1E+04	7403	12211	99,2	950	87	1									
3075	Vestas	1897	Kårehamn 10,Kårehamn	H5e 112/80	130807	1E+04	1E+04	1E+04	7452	12251	99,2	987	88	0									
3075	Vestas	1898	Kårehamn 11,Kårehamn	H5e 112/80	130807	1E+04	1E+04	1E+04	7549	12388	99	972	84	33									
3075	Vestas	1899	Kårehamn 12,Kårehamn	H5e 112/80	130807	1E+04	1E+04	1E+04	7584	12443	98,9	994	88	6									
3075	Vestas	1900	Kårehamn 13,Kårehamn	H5e 112/80	130807	1E+04	1E+04	1E+04	7640	12384	98,9	1004	89	0									
3075	Vestas	1901	Kårehamn 14,Kårehamn	H5e 112/80	130807	1E+04	1E+04	1E+04	7713	12587	99	1015	89	0									
3075	Vestas	1902	Kårehamn 15,Kårehamn	H5b 112/80	130807	1E+04	1E+04	1E+04	7747	12614	99	1014	89	0									
3075	Vestas	1903	Kårehamn 16,Kårehamn	H5b 112/80	130807	1E+04	1E+04	1E+04	7997	13077	99,2	1043	90	0									
3075	Vestas	1962	Skaveröd-Gurseröd 1,Tanu	A9f 112/100	140901	8550		4799	4739	8254	100	653	0										
3075	Vestas	1963	Skaveröd-Gurseröd 2,Tanu	A9f 112/100	140901	8550		4425	4318	7600	100	604	0										
3075	Vestas	1964	Skaveröd-Gurseröd 3,Tanu	A9f 112/100	140901	8550		4640	4665	8142	100	673	0										
3075	Vestas	1965	Skaveröd-Gurseröd 4,Tanu	A9f 112/100	140901	8550		4475	4436	7739	100	619	0										
3075	Vestas	1966	Skaveröd-Gurseröd 5,Tanu	A9f 112/100	140901	8550		4688	4542	7957	100	554	0										
3075	Vestas	1967	Skaveröd-Gurseröd 6,Tanu	A9f 112/100	140901	8550		4774	4751	8267	100	685	0										
3075	Vestas	1968	Skaveröd-Gurseröd 7,Tanu	A9f 112/100	140901	8550		4370	4505	7682	100	597	0										
3075	Vestas	1969	Skaveröd-Gurseröd 8,Tanu	A9f 112/100	140901	8550		5034	4934	8583	100	660	0										
3075	Vestas	1970	Skaveröd-Gurseröd 11,Tan	A9f 112/100	140901	8550		4534	4825	8150	100	670	0										
3075	Vestas	1971	Skaveröd-Gurseröd 12,Tan	A9f 112/100	140901	8550		4628	4716	8164	100	647	0										
3075	Vestas	1972	Skaveröd-Gurseröd 13,Tan	A9f 112/100	140901	8550		4373	4433	7664	100	628	0										
3075	Vestas	1973	Årjäng NV verk 1,Mölnered	B10i 112/100	141101	8700		4769	4730	8246	100	660	0										
3075	Vestas	1974	Årjäng NV verk 2,Mölnered	B10i 112/100	141101	8700		4570	4681	8217	100	662	0	0									
3075	Vestas	1975	Årjäng NV verk 3,Mölnered	B10i 112/100	141101	8700		4758	4745	8227	100	656	0										
3075	Vestas	1976	Årjäng NV verk 4,Mölnered	B10i 112/100	141101	8700		4491	4425	7756	100	612	0										
3075	Vestas	1977	Årjäng NV verk 5,Mölnered	B10i 112/100	141101	8700		4820	4778	8355	100	672	0	0									
3075	Vestas	1978	Årjäng NV verk 6,Mölnered	B10i 112/100	141101	8700		4930	4798	8438	100	663	0										
3075	Vestas	1979	Årjäng NV verk 7,Mölnered	B10i 112/100	141101	8700		5039	4983	8734	100	698	0	0									
3075	Vestas	1980	Årjäng NV verk 8,Mölnered	B10i 112/100	141101	8700		4646	4858	8289	100	673	0	0									
3075	Vestas	1981	Årjäng NV verk 9,Mölnered	B10i 112/100	141101	8700		4797	4695	8245	100	661	0	0									
3075	Vestas	1982	Årjäng SV verk 1,Årjäng	B10i 112/100	141101	8900		4644	4789	8234	100	656	0										
3075	Vestas	1984	Årjäng SV verk 3,Årjäng	B10i 112/100	141101	8900		4823	4653	8239	100	641	0										
3075	Vestas	1985	Årjäng SV verk 4,Årjäng	B10i 112/100	141101	8900		4965	4947	8616	100	696	0										
3075	Vestas	1987	Årjäng SV verk 6,Årjäng	B10i 112/100	141101	8900		4986	4974	8670	100	701	0	0									
3075	Vestas	1988	Årjäng SV verk 7,Årjäng	B10i 112/100	141101	8900		4811	4557	8116	100	660	0	0									
3075	Vestas	1990	Årjäng SV verk 9,Årjäng	B10i 112/100	141101	8900		4822	4660	8211	100	666	0										
3075	Vestas	1991	Årjäng SV verk 10,Årjäng	B10i 112/100	141101	8900		4833	4586	8150	100	639	0	0									
3075	Vestas	1992	Årjäng SV verk 11,Årjäng	B10i 112/100	141101	8900		4643	4559	8001	100	624	0	0									
3075	Vestas	1993	Årjäng SV verk 12,Årjäng	B10i 112/100	141101	8900		4639	4451	7949	100	589	0	0									
3075	Vestas	1994	Årjäng SV verk 13,Årjäng	B10i 112/100	141101	8900		4643	4616	8097	100	638	0										
3200	Repower	1205	Granberget 7,Sikeå	L21d 114/93	140401	8600		5833	4214	7288	100	475	0										
3200	Repower	1206	Granberget 8,Sikeå	L21d 114/93	140401	8600		4755	3812	6212	100	467	0										
3200	Repower	1207	Granberget 9,Sikeå	L21d 114/93	140401	8600		4858	3680	6072	100	413	0										
3300	Vestas	1995	Alered 1,Asige	C5b 112/94	141116	9200		5296	4977	8926	100	751	100	0									
3300	Vestas	1996	Alered 2,Asige	C5b 112/94	141116	9200		5392	4989	9065	100	748	98	0									
3300	Vestas	1997	Alered 3,Asige	C5b 112/94	141116	9200		4592	4498	8036	100	681	100	0									
3300	Vestas	1998	Alered 4,Asige	C5b 112/94	141116	9200		5187	4867	8743	100	729	100	0									
3300	Vestas	2150	Klämman Norra verket,Reft	D5h 126/138	151224	1E+04		1502	6386	7323	93,7	1019	86	1									
3300	Vestas	2151	Klämman Södra verket,Reft	D5h 126/138	151224	1E+04		9															

# Karta över verkens placering

