

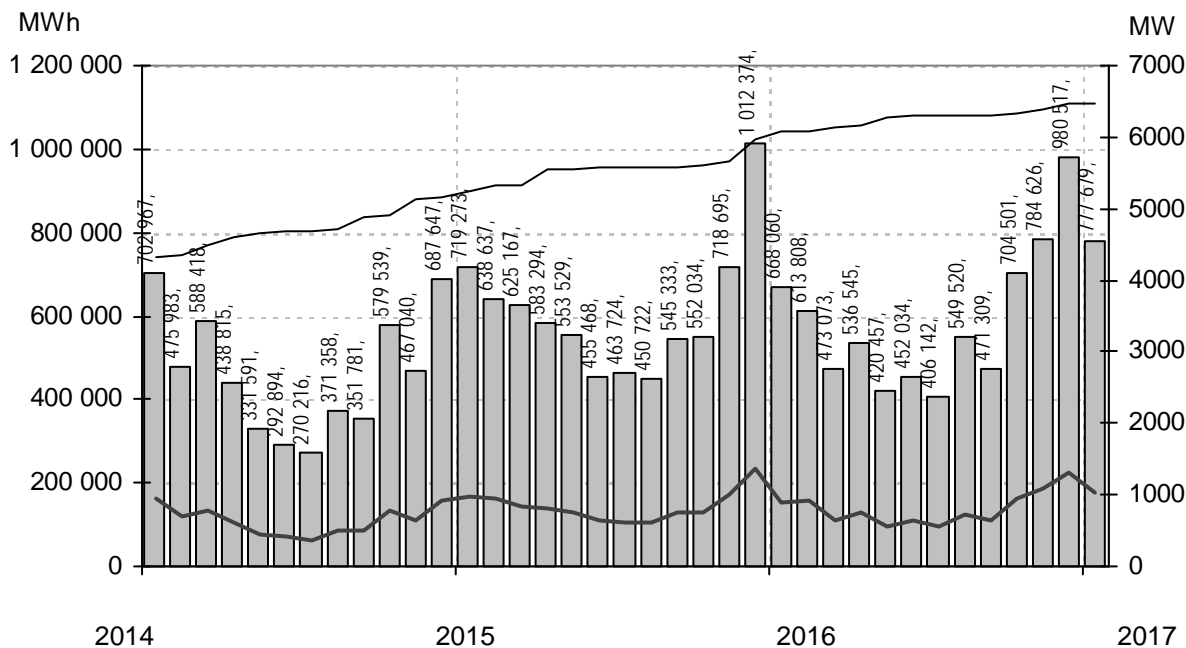
# Vindkraftverk

Större än 50 kW

januari 2017

Internetadress: <http://www.vindstat.nu>

## Vindproducerad el från registrerade verk



Staplarna visar producerad energi per månad i MWh, linjerna visar totalt installerad effekt respektive månadens medeleffekt i MW

## Sammanfattning

Totalt installerad effekt	(MW)	6482
Antal verk	(st)	3336
Rapporterade denna månad	(st)	1592
Elproduktion		
2015	(MWh)	7 318 250
2016	(MWh)	7 060 592
2017	(MWh)	777 679
Rapporterat denna månad	(MWh)	777 679
Medeleffekt denna månad	(MW)	1 045

### Vindens energiinnehåll

Månaden jämfört med samma månad tidigare år	119 %
Året hittills jämfört med samma period under tidigare år	119 %
Senaste 12 månaderna jämfört med samma period under tidigare år	98 %

### Förklaringar till tabellen på följande sidor

Ber	Av ägaren lämnad uppgift på beräknad elproduktion		
Årtal	Sammanlagd elproduktion under respektive år		
12mån	Elproduktion och tillgänglighet senaste 12 månaderna		
Månad	Elproduktion under månaden		
Tid	Andel av månaden som generatoren varit inkopplad på nät		
*	Nytt verk		
AHT	Avläst hindertid		
MS	Mindre störning	PU	Planerat underhåll
YNS	Yttre nätstörning	ÖPS	Övrigt planerat stopp
ÖYS	Övrig yttre störning	TF	Tekniskt fel

### Ett projekt finansierat av vindkraftintressenter

Sammanställningen gjord 2023-05-13

Ansvarig:  
Nils-Erik Carlstedt Vindstat ABE-post: [nilserik.carlstedt@vindstat.com](mailto:nilserik.carlstedt@vindstat.com)  
Telefon: 070 - 539 54 67

Ny *	Effekt (kW)		Fabrikat	Nr Anläggning	Placering	D/H	I drift	Ber	2021	2022	2023	12mån	12mån	Månad	Tid Hindertid (tim)		VNS	OYS	PU	OPS	TF
	Hög	Låg													%	AHT					
95	20	Tellus	37	Södra Bäckebo,Ålem	G5c	19/41	920225	110	67	64	64	64	99,7	6	56	0					
150		WindWorld	15	Snaigsto,Näs	I5i	28/31	900202	455	250	263	288	273	100	28	51						
150		WindWorld	16	Tjautet,Näs	I5i	28/31	900203	455	234	249	274	239	100	24	45						
150		WindWorld	107	Stureholms gård,Ödåkra	C3d	27/41	940801	380	371	53		20	100								
225	50	Vestas	34	Vitsippan,Grönhögen	G3i	27/30	911210	580	591	516	521	505	96,2	47	79	55					
225	50	Vestas	54	Elmer I,Mosås	F10a	27/31	920626	280	289	219	219	223	99,5	24	65	13					
225	50	Vestas	63	Bösarp,Bösarp	C1i	27/25	921215	472	507	361	400	345	90,6	35	78	0					
225	50	Vestas	68	Kristinelund 1,Ventlinge	G3i	27/31	930109	580	670	568	610	558	98,2	51	82	43					
225	50	Vestas	69	Kristinelund 2,Ventlinge	G3i	27/31	930109	580	645	551	547	536	97,8	42	63	182					
225	50	Vestas	70	Kristinelund 3,Ventlinge	G3i	27/31	930109	580	626	517	587	517	94,7	51	80	52					
225	50	Vestas	82	Gumman,Simris	E2a	27/32	930923	480	592	501	484	482	97,1	47	88	0					
225	50	Vestas	83	Berta,Simris	E2a	27/32	930923	480	468	373	302	386	85,5	13	34	0	401				
225	50	Vestas	96	Viktor,Simris	E2a	27/32	940112	480	565	457	442	416	87,7	26	63	0	185				
225	50	Vestas	97	Almetorps Säteri,Lavad	C8e	27/32	940202	320	275	219		197	99,9								
225	50	Vestas	106	Kristinelund Nord,Ventlinge	G3i	27/31	940718	600	604	522	565	514	99,4	47	81	30					
225	50	Vestas	111	Hällemöllan 1,Rönnäng	A7f	29/32	941021	600	672	548	640	547	94,3	55	74	5					
225	50	Vestas	112	Rosendal,Rosendal	B5f	27/31	940930	500	521	392	104	381	99,6	29	75	6					
225	50	Vestas	113	Elvira,Kistinge	C4e	27/31	940623	384	423	375	155	363	98,5	28	65	1					
225	50	Vestas	116	Sibylla af Ångholmen,Ångh	A7f	29/31	941020	570	709	553	615	549	97,2	49	71	39					
225	50	Vestas	136	Nuntorpsskolan,Brålanda	B8i	29/31	950824	325	268	66		43	99,8								
225	50	Vestas	148	Önaholms Gård 5,Tveta	C10b	29/34	951108	417	568	254		209	97								
225	50	Vestas	200	Lunden,Gårdhem	B8c	29/30	960701	330	292	242	248	241	98,1	22	57	0					
225	50	Vestas	235	Kristinelund 5,Ventlinge	G3i	27/31	961106	600	711	611	664	603	99,5	59	85	5					
225	50	Vestas	257	Hällemöllan 2,Rönnäng	A7f	29/32	971111	600	760	631	682	637	99,7	61	79	2					
225	50	Vestas	368	Ann-EL-i,Hångsdala	D7h	29/30	990104	370	492	386	83	389	98,4	43	78	0					
225	50	Vestas	375	Skålsparken V12,Näs	I5f	29/30	990508	620	650	547	603	543	95,4	57	82	1					
225	50	Vestas	517	Värpinge Anna,Lund	C2e	27/30	900201	500	441	204	381	189	71,7	24	71	5					
225	50	Vestas	518	Värpinge Bella,Lund	C2e	27/30	900201	500	365	264	355	252	87,1	23	63	0					
225	50	Vestas	541	Skålsparken V11,Näs	I5f	27/30	930120	600	596	503	537	501	98,4	55	84	0					
225	50	Vestas	761	Lunden 2,Gårdhems-Lunde	B8c	29/32	040426	310	268	254	207	252	95,1	22	55	77					
230		Enercon	308	Strömmaskolan,Sätilla	B6i	30/52	980509	400	273	112	149	98	57,5	0	0	744					
250		WindWorld	187	Värestorps Vind,Värestorp	C4b	29/41	960529	325	419	331	269	319	99,7	27	58	1					
250		WindWorld	205	Agro 1,Lummelunda	J7a	29/42	960718	483	461	416	408	415	91,1	42	72	61					
250		WindWorld	206	Agro 2,Lummelunda	J7a	29/42	960719	483	367	295	302	290	88,5	34	74	19					
450		Bonus	50	Lyse Bonus,Lyse	A8f	35/35	920617	1000	1111	973	1066	973	96,5	86	64	46					
490		WindWorld	117	AEOLUS,Hviderup	C2i	37/41	941012	850	955	756	865	716	99,1	55	68	4					
490		WindWorld	118	Lantmännen,Klintehamn	I6c	37/41	941129	1000	879	748	865	719	79,9	54	54	130					
490		WindWorld	126	Glimminge Vind,Glimminge	C3g	37/41	950226	950	1089	826	798	812	99,6	78	75	3					
490		WindWorld	133	Lys-Vind,Lysekil	A8f	37/40	950405	950	1035	789	780	805	99,5	82	69	2					
490		WindWorld	135	Kastlösavind,Kastlösa	G4c	37/42	950711	1100	1133	923	997	927	99,5	95	76	3					
490		WindWorld	139	Hablingbovind 1 Tapower A	I5i	37/41	950801	1225	1186	983	1024	999	93	111	77	28					
490		WindWorld	140	Hablingbovind 2 Tapower A	I5i	37/41	950801	1225	1128	763	696	789	56,5	117	79	10					
500		Vestas	80	Molly Tängen,Orust	A7i	39/41	930923	1350	1399	1057	1239	1075	95,1	117	67	4					
500		Vestas	90	Skålsparken V14,Näs	I5f	39/41	931220	1200	1389	1105	1270	1093	97,1	117	72	1					
500		Vestas	91	Skålsparken V10,Näs	I5f	39/41	931221	1200	1210	1067	1154	1054	98	110	76	1					
500		Vestas	124	Sophie Hogenäset,Sotenäs	A8f	39/41	950131	1100	1252	996	1042	1010	98,6	109	71	10					
500		Vestas	127	Hogenäset, Ingeborg,Hoge	A8f	39/39	950125	1100	1198	973	942	984	97,4	105	69	11					
500		Vestas	128	Sönnertorp 2,Sönnertorp	C4a	39/41	950213	890	1080	838	945	819	95,8	79	65	105					
500		Vestas	131	Sönnertorp 1,V:a Karup	C4a	39/40	950331	890	731	901	1061	877	95,9	90	74	0					
500		Enercon	147	Ruuthsbo 1,Ruuthsbo	D1h	40/42	951020	1500	853	860	964	784	82,4	44	33	465					
500		WindWorld	162	Lucia af Boholmen,Skoghall	D10d	37/41	951219	800	829	601	283	608	96,9	65	64	20					
500		WindWorld	172	Si-Vind,Lysekil	A8f	37/40	951221	950	1074	834	798	824	99,3	72	65	9					
500		Enercon	181	Slitevind XIII,Larsbo Glemm	D1i	40/50	960513	1300	1416	1020	1069	1020	92,9	100	91	0					
500		Enercon	182	Slitevind XIV,Larsbo Glem	D1i	40/50	960513	1300	1288	861	1194	727	66,6	0	0	744					
500		Enercon	183	Slitevind XVI,Ryng N	D2a	40/50	960515	1300	990	868	965	830	66,6	92	90	1					
500		Vestas	186	Åstorp 1,Åstorp	C3e	39/40	960216	860	851	587	831	574	93,9	52	48	84					
500		WindWorld	195	Årröd 220001,Årröd	D2h	37/41	960523	710	969	636	936	596	84,7	63	66	24					
500		WindWorld	216	Legevind,Legeved	E3a	37/41	960904	600	716	528	681	504	99,4	52	64	2					
500		WindWorld	218	Trollenäs,Trollenäs	C2i	37/41	960829		806	650	767	605	99,3	46	63	4					
500		Enercon	229	Hog 1,Stenungsund	B7g	40/42	961003	1050	984	8	0	0	1,7	0	0	566					
500		Enercon	230	Hog 2,Stenungsund	B7g	40/42	961003	1050	1072	944	1019	914	97,7	67	63						
500		Enercon	236	Slitevind XVII,Eriksfält N Ör	D1i	40/50	961211	1300	1492	1368	1407	1315	94,5	111	85	62					
500		Enercon	237	Slitevind XVIII,Eriksfält S Ör	D1i	40/50	961211	1300	1227	1241	1367	1206	95,8	109	94	0					
500		Vestas	239	Åstorp 2,Åstorp	C3e	39/40	970204	950	978	737	931	679	97,4	59	57	3					
500		Enercon	263	Windbyggarna 1,Lärbro	J7b	40/65	971220	1100	402		797	68	100	68	85	0					
500		Enercon	264	Isak,Klintehamn	I6c	40/50	971219	1300	1217	958	975	942	94,8	89	79	53					
500		Enercon	267	Ryftes Kristina,Fole	J6g	40/65	971218	1200	1020	811	996	796	81,7	84	85	42					
500		Enercon	269	Kyrkebys 1,Hangvar	J7b	40/65	971220	1200	960	901	820	886	99,2	86	89	10					
500		Enercon	270	Kyrkebys 2,Hangvar	J7b	40/65	971220	1200	945	905	908	909	98,4	92	90	4					
500		WindWorld	299	Kastlösa V11 Mälavind AB,	G4c	37/40	980201	1300	1368	389	833	272	37,2	4	4	626					
500		Enercon	314	St. Herrestad I,St. Herresta	D2b	40/65	980712	1420	1597	1278	1376	1239	93,6	115	92	0					
500		Enercon	317	St. Herrestad II,St. Herresta	D2b	40/65	980712	1420	1441	1165	1345	1130	95,8	110	92	0					

Ny *	Effekt (kW)		Fabrikat	Nr Anläggning	Placering	D/H	I drift	Ber	2021	2022	2023	12mån	12mån	Månad	Tid Hindertid (tim)		VNS	OYS	PU	OPS	TF
	Hög	Låg													%	AHT					
500	WindWorld	345	Kastlösa V12 Mälärvind AB,	G4c	37/40	981001	1210	638	773	412	715	71,2	0	743							
500	Enercon	354	Kadesjö I,Trunnerup 9:4	D2a	40/65	981119	1400	1396	1147	1365	1134	95,4	107	92	0						
500	Enercon	355	Kadesjö II,Trunnerup 9:4	D2a	40/65	981119	1400	1131	1114	1358	1090	95,5	103	92	0						
500	Enercon	356	Marieholm I,Reslöv 11:3	C2i	40/65	981201	1300	1339	999	1187	958	96,8	71	85	32						
500	Enercon	357	Månslunda I,Månslunda	D2f	40/65	981127	1350	1318	1116	1243	1074	97,8	89	89	3						
500	Enercon	358	Rydsgård I,Ville 61:8	D2a	40/65	981118	1400	1447	1121	580	1100	92,6	123	91							
500	Enercon	359	Rydsgård II,Villie 61:8	D2a	40/65	981120	1400	1352	1135	156	1066	99,7	69	56	11						
500	Enercon	362	Marieholm II,Reslöv 11:3	C2i	40/65	981202	1300	1213	970	1201	914	86,9	77	83	42						
500	Enercon	380	Gunn-El,Köpinge Gård	C4e	40/65	990115	1200	1343	694	1322	790	83	96	86	7						
500	Vestas	504	Seglabergera IV,L.Tjärby	C4e	39/40	930701	1000	855	160		71	99,2									
500	Vestas	519	Värpinge Clara,Lund	C2e	39/40	960711	1050	958	726	840	702	98,4	53	56	97						
500	Vestas	543	Skålsparken V13,Näs	I5f	39/41	930209	1350	1179	1167	1194	1156	98,2	119	77	7						
500	Vestas	550	Vindudd IV,Grötlingbo	J5g	39/41	941115	1050	1132	1034	1074	1020	99,1	95	76	0						
500	Vestas	551	Vindudd V,Grötlingbo	J5g	39/41	941115	1050	1089	960	1040	948	91,7	92	75	6						
500	WindWorld	559	Annelöv I,Landskrona	C2h	37/41	951220		1001	800	905	761	99,4	59	69	3						
500	WindWorld	560	Annelöv II,Landskrona	C2h	37/41	960307		889	757	956	714	99,5	57	75	4						
500	Enercon	565	Slitevind IX,Smöjen	J7c	40/50	951222	1300	901	865	547	841	97,2	70	67							
500	Enercon	566	Slitevind X,Smöjen	J7c	40/50	951215	1300	1150	1059	917	1031	95,9	100	88							
500	Enercon	567	Slitevind XI,Furillen	J7c	40/50	951219	1400	1138	1027	453	896	82,7	0	0	739						
500	Enercon	568	Slitevind XII,Furillen	J7c	40/50	951220	1400	1319	1080	940	1022	85,4	84	60	234						
500	WindWorld	571	Kullamöllan,Nyhamnsläge	B3i	37/41	960620		1167	932	1031	901	99,5	77	68	3						
500	WindWorld	572	Kullavind,Nyhamnsläge	B3i	37/41	960620		1289	1016	1246	995	99,6	96	77	3						
500	Enercon	592	Humlekärr 1,Humlekärr	A8f	40/42	961024	1300	1541	1270	1349	1278	98,7	129	85	19						
500	Enercon	593	Humlekärr 2,Humlekärr	A8f	40/42	961024	1300	1470	1167	1308	1166	98,1	113	81	62						
500	WindWorld	698	Blyger II,Jämjö	H4g	37/42	021213	550	742	641	678	618	99,5	53	70	2						
550	WindWorld	661	Bockstigen 1,Offshore	I5f	37/40	980301	1575	1502	1063	1259	1049	67,3	149	84	37						
550	WindWorld	662	Bockstigen 2,Offshore	I5f	37/40	980301	1575	1335	1397	1219	1372	96,5	110	65	8						
550	WindWorld	663	Bockstigen 3,Offshore	I5f	37/40	980301	1575	1488	1216	1425	1204	88,8	132	84	20						
550	WindWorld	664	Bockstigen 4,Offshore	I5f	37/40	980301	1575	0	0		0	83,5									
550	WindWorld	665	Bockstigen 5,Offshore	I5f	37/40	980301	1575	1415	1357	1276	1329	93,9	111	71	116						
600	Vestas	146	Bromöllan 1,Brommö	D9e	42/40	951019	1100	903	504	389	439	73,9	0	0	725						
600	Vestas	159	Hansamöllan,Värpinge	C2e	42/41	951205	1150	1237	838	1037	800	93,7	74	58	0						
600	Vestas	180	Vårdkasberget,Härnösand	I17g	44/40	960501	1100	1372	1088	1159	1098	91,6	134	78	94						
600	Vestas	194	Lövstaviken 8,Falkenberg	B5c	42/40	960601	1500	1352	1064	1329	1045	99,5	94	58	0						
600	Vestas	204	Håberg 1,Flo	C8d	44/50	960726	938	1026	771	847	785	99,7	86	60	2						
600	Vestas	210	BEA 8,När	J5h	44/50	960917	1300	1266	1118	1140	1107	99,3	108	72	1						
600	Vestas	211	Burgvind, Riggas1,När	J5h	44/50	960920	1300	1256	1100	1059	1088	98,1	107	71	2						
600	Vestas	222	Ryftes Hulda,Havdhem	I5i	44/50	961119	1300	1305	1151	1125	1140	98,1	112	71	9						
600	Vestas	223	Eksebo Kraft, Gustav,Havd	I5i	44/50	961120	1300	1242	660	1042	616	75	73	61	77						
600	Vestas	224	Kulle 14,Näs	I5i	44/50	961119	1300	1358	1053	1219	1107	94,1	118	70	0						
600	Vestas	225	Kulle 16,Näs	I5i	44/50	961119	1300	1371	1104	1173	1045	96,3	62	40	0						
600	NEG Micon	227	Tannam,Tanumshede	A9f	43/46	961015	1130	913	669	838	651	90,8	76	79	22						
600	NEG Micon	228	Duesgård,Tanumshede	A9c	43/46	961015	1160	1156	799	1017	786	81,4	90	83	4						
600	Vestas	231	Dalom,Hemsö	I18a	44/40	961027	1165	1027	786	879	781	96,8	91	66	84						
600	WindWorld	242	Stjärnarps gods,Eldsberga	C4e	42/42	970301	950	1077	771	880	732	99,5	54	50	2						
600	Vestas	248	Slättäng 1,Slättäng	C2i	44/50	970929	1100	1328	1062	1130	1012	98,8	80	62	4						
600	Vestas	249	Backmöllan,Väggarp	C2i	44/50	970924	1150	1145	1012	1067	961	96	76	57	9						
600	Vestas	261	Victoria,Hogenäset	A8f	44/45	971110	1300	1348	1027	1116	1046	96,4	121	63	3						
600	Vestas	265	Skålsparken V19,Näs	I5f	44/40	971221	1620	1735	1543	1356	1539	98,9	164	76	19						
600	Vestas	266	Tornsvalan,Slite	J7b	44/55	971229	1220	983	857	820	816	97,2	58	53	54						
600	Vestas	280	Trärike, Helga,Björkö	H17c	44/55	971121	1190	994	947	959	931	98,1	103	81	0						
600	WindWorld	283	Dömestorp 1,Hasslöv	C4b	42/50	980401	930	1208	945	194	926	99,4	95	54	3						
600	WindWorld	284	Ågård,Genevad	C4e	42/50	980403	900	1283	943	1198	947	99,3	107	67	0						
600	WindWorld	285	Ångsholm,Genevad	C4e	42/50	980401	950	1354	1013	1242	979	99,5	84	56	2						
600	WindWorld	286	Västan Vind Mälärvind AB,	C4b	42/50	980301	930	1290	958	1179	934	99,5	88	60	2						
600	WindWorld	287	Mälärvind AB 1,Mellby	C4b	42/50	980301	930	1231	961	1182	940	99,5	92	63	3						
600	WindWorld	288	Davids Mölla,Glänninge	C4b	42/50	980422	990	1220	896	1109	868	99,3	79	62	3						
600	Vestas	289	Lagmansberga,Skänninge	F8d	44/55	971118	1023	1052	1069	929	1078	99,6	117	74	0						
600	WindWorld	293	Björnsgård,Mellby	C4b	42/50	980312	1000	1148	767	1000	734	99,6	73	48	0						
600	WindWorld	294	Kastlösa V2 Mälärvind AB,	G4c	42/40	980201	1280	1122	891	980	904	84	120	67	62						
600	WindWorld	295	Kastlösa Väst V3,Kastlösa	G4c	42/40	980201	1280	1439	976	1406	970	88,9	120	67	22						
600	WindWorld	296	Färvind,Kastlösa	G4c	42/40	980201	1280	1331	1098	1143	1086	94,1	116	68	44						
600	WindWorld	297	Kastlösa V5 Mälärvind AB,	G4c	42/40	980201	1300	1429	1194	1427	1177	93,8	122	69	9						
600	WindWorld	298	Kastlösa V7 Mälärvind AB,	G4c	42/40	980201	1250	885	727	1012	727	78,9	73	49	189						
600	WindWorld	300	Kastlösa V8 Mälärvind AB,	G4c	42/40	980201	1210	917	344	8	253	81	0	0	0						
600	WindWorld	301	Kastlösa Väst V9,Kastlösa	G4c	42/40	980201	1220	1391	1015	1289	1034	95	102	62	29						
600	WindWorld	302	Kastlösa Väst V10,Kastlösa	G4c	42/40	980201	1230	887	897	1040	805	86,9	10	10	587						
600	WindWorld	303	Kastlösa V13 Mälärvind AB,	G4c	42/40	980201	1210	198	665	947	730	81,9	65	46	223						
600	WindWorld	304	Kastlösa V14 Mälärvind AB,	G4c	42/40	980201	1200	1155	814	921	800	92,4	87	62	42						
600	WindWorld	305	Kastlösa Väst V15,Kastlösa	G4c	42/40	980201	1220	1181	899	886	926	95,5	93	65	28						
600	WindWorld	306	Kastlösa V16 Mälärvind AB,	G4c	42/40	980201	1250	1387	1042	1265	1089	96,3	112	71	4						
600	WindWorld	307	LT Klägstorp,Klägstorp	C4b	42/50	980421	990	1242	869	280	836	99,4	66	42	0						

Ny *	Effekt (kW)		Fabrikat	Nr Anläggning	Placering	D/H	I drift	Ber	2021	2022	2023	12mån	12mån	Månad	Tid Hindertid (tim)			VNS	OYS	PU	OPS	TF
	Hög	Låg													%	AHT	MS					
600	WindWorld	309	Björkliden,St. Isie	C1i	42/45	971125	1490	1664	1199	1379	1139	84,3	114	69	0	70						
600	WindWorld	311	Lilla Isie,Lilla Isie	C1i	42/45	971212	1500	1757	799	967	783	99,8	123	75	3							
600	Vestas	315	Grebban 1,Tanumshede	A9f	44/45	980610	1100	1188	907	955	896	98,6	88	62	21							
600	Vestas	316	Grebban 2,Tanumshede	A9f	44/45	980611	1100	1136	896	920	893	99,5	91	64	0							
600	WindWorld	318	Bengtssons Vindmölla,Mell	C4b	42/50	980921	1000	1085	1071	796	1074	99,4	89	63	3							
600	WindWorld	321	Triton Energi,Kövlinge	C4b	42/50	980921	1000	1176	724	1091	712	99,3	70	54	4							
600	WindWorld	343	Kastlösa V1 Mälavind AB,	G4c	42/40	981001	1210	1616	1259	1531	1275	97	122	69	31							
600	WindWorld	344	Kastlösa V6 Mälavind AB,	G4c	42/40	981001		1399	844	1380	810	80,4	121	67								
600	WindWorld	349	Kövlinge Vind,Kövlinge	C4b	42/50	981101	1000	1191	882	1001	850	99,5	73	56	3							
600	WindWorld	350	Mammarps Vind,Mammarp	C4e	42/50	981101	1000	1259	831	570	737	99,5	0		1							
600	Vestas	369	Elise Ruuthsbo,Bjåresjö	D2b	44/45	990120	1325	1237	1006	1172	956	98,2	73	56	68							
600	Vestas	370	Elinor Ruuthsbo,Bjåresjö	D2b	44/45	990120	1325	1286	1054	850	1016	99,4	93	63	15							
600	Enercon	397	Bjälbo, Lennart,Skänninge	F8d	44/65	991001	1300	1502	1286	1366	1311	97,2	148	90	0							
600	Enercon	402	Kyrkebys 3,Hangvar	J7b	44/65	991130	1400	1208	988	1053	958	96	85	88	10							
600	Enercon	403	Kyrkebys 4,Hangvar	J7b	44/65	991130	1400	1250	1018	1050	1003	87,1	103	87	10							
600	Enercon	414	Virke 1,Kävlinge	C2i	44/65	991028	1350	1575	1087	737	935	77,5	1	1	724							
600	Enercon	415	Virke 2,Kävlinge	C2i	44/65	991028	1350	1657	1355	1530	1288	98,2	97	83	13							
600	Enercon	416	Skarhult 1,Skarhult	C2i	44/65	991103	1350	1352	1086	1384	1039	95,3	92	83	3							
600	Enercon	417	Skarhult 2,Skarhult	C2i	44/65	991101	1350	1434	1151	1348	1100	98,4	88	82	7							
600	Enercon	418	Fjälkinge 1,Fjälkinge	E3a	44/65	990913	1300	1250	987	1200	944	93,2	88	85	1							
600	Enercon	419	Fjälkinge 2,Fjälkinge	E3a	44/65	990912	1300	1392	1099	228	1057	98,7	95	85	3							
600	Enercon	420	Tjärby,Laholm	C4e	44/46	991112	1200	1238	841	1168	847	94,8	106	82	0							
600	Enercon	437	Freja Olsång,Olsång	G3d	44/46	000706	1250	1408	1199	986	1147	99,2	98	81	0							
600	Enercon	439	Skörpinge,Ängelholm	C3h	44/67	000213	1450	1548	1168	1343	1122	98,6	95	86	0							
600	Enercon	440	Genevad,Laholm	C4e	44/67	000301	1500	1491	1134	1365	1093	99,6	93	79	0							
600	Enercon	454	Brönneslöv 1,Brönneslöv	C2i	44/65	001201	1350	1329	1092	1333	1093	94,3	92	84	17							
600	Enercon	455	Brönneslöv 2,Brönneslöv	C2i	44/65	001201	1400	1556	1078	1358	984	93,3	63	69	114							
600	Enercon	456	Ö. Karaby,Ö. Karaby	C2i	44/65	001201	1300	1796	1477	946	1337	95,6	40	22	254							
600	Enercon	457	Kornheddinge Mölla,Kornhe	C2f	44/65	001201	1300	1670	1280	1384	1237	97,5	101	83	0							
600	Enercon	459	Skagsudde, Linda,Skagsud	J19a	44/65	001231	1400	1821	1231	1568	1334	88,1	176	83	92							
600	Enercon	469	Kristinetorp 1,Kristinetorp	D2g	44/65	010201	1350	1407	1250	1117	1191	99,5	97	84	6							
600	Enercon	470	Kristinetorp 2,Kristinetorp	D2g	44/65	010201	1350	1434	1168	1358	1105	97,6	96	81	16							
600	Enercon	471	Kristinetorp 3,Kristinetorp	D2g	44/65	010201	1350	1566	1302	1399	1242	99,6	105	83	1							
600	Enercon	472	Kristinetorp 4,Kristinetorp	D2g	44/65	010201	1350	1531	1101	1066	1030	86	83	79	3							
600	Enercon	486	Heden,Heden	C3e	44/65	010401	1350		717	1312	814	95,3	96	79	22							
600	Enercon	489	Ryng III,Ryng	D2a	44/50	010601	1350	1582	1120	1437	1059	89,6	100	80	44							
600	Vestas	556	Utterso,Tvååker	B5f	42/41	951018	1200	1371	494		409	97,4										
600	Vestas	557	Utterso,Tvååker	B5f	42/41	951013	1200	1429	408		291	80,5										
600	Vestas	558	Utterso,Tvååker	B5f	42/41	951013	1200	1230	552		448	90,1										
600	Vestas	574	Stora Bjärs 2,Stenkyrka	J7a	44/40	960703	1100	1084	890	938	881	98,1	97	69	1							
600	Vestas	577	Gipsön 1,Landskrona	C2g	42/41	961008	1216	1422	1092	1276	1068	100	92		0							
600	Vestas	578	Gipsön 2,Landskrona	C2g	42/41	961014	1216	1422	1092	1276	1068	100	92		0							
600	Vestas	579	Gipsön 3,Landskrona	C2g	42/41	961014	1216	1422	1092	1276	1068	100	92		0							
600	Vestas	580	Gipsön 4,Landskrona	C2g	42/41	961014	1216	1422	1092	1276	1068	100	92		0							
600	Vestas	581	Gipsön 5,Landskrona	C2g	42/41	961014	1216	1422	1092	1276	1067	100	92		0							
600	Vestas	582	Gipsön 6,Landskrona	C2g	42/41	961014	1216	1422	1092	1276	1067	100	92		0							
600	Vestas	583	Gipsön 7,Landskrona	C2g	42/41	961008	1216	1422	1092	1276	1067	100	92		0							
600	Vestas	584	Gipsön 8,Landskrona	C2g	42/41	961008	1216	1422	1092	1276	1068	100	92		0							
600	Vestas	585	Gipsön 9,Landskrona	C2g	42/41	961008	1216	1422	1092	1276	1068	100	92		0							
600	Vestas	586	Gipsön 10,Landskrona	C2g	42/41	961008	1216	1422	1092	1276	1068	100	92		0							
600	Vestas	587	Gipsön 11,Landskrona	C2g	42/41	961008	1216	1422	1092	1276	1068	100	92		0							
600	Vestas	588	Gipsön 12,Landskrona	C2g	42/41	961008	1216	1422	1092	1276	1068	100	92		0							
600	Enercon	612	Skarhult 3,Skarhult	C2i	44/65	010901	1350	1441	1164	1379	1116	99,4	92	82	7							
600	Enercon	613	Skarhult 4,Skarhult	C2i	44/65	010901	1350	1499	1124	1351	1113	98,3	90	82	1							
600	Enercon	620	Allmag,Orust	B8a	44/65	011101	1250	1008	848	922	829	96,5	64	64	116							
600	Enercon	631	Balkåkra Vind,Balkåkra	D1h	44/56	020116	1500	1775	1448	1664	1388	97,6	125	87	63							
600	Enercon	634	Vallsås 1,Vallsås	D2b	44/65	020201	1350	1339	1036	1225	1026	98,1	85	80	3							
600	Enercon	635	Vallsås 2,Vallsås	D2b	44/65	020201	1350	1282	1093	1198	1044	98,4	87	81	0							
600	Enercon	640	Skörstorp Krökellmur,Skörs	D7h	44/65	020301	1250	1463	1164	538	1146	99	116	86	1							
600	Enercon	641	Ramsåsa 1,Ramsåsa	D2b	44/65	020501	1350	1269	1086	1287	1048	93,9	85	78	55							
600	Enercon	672	Möllebacken 1,Nosaby	E3a	44/65	021105	1250	1321	914	1207	868	97,8	82	78	18							
600	Enercon	673	Möllebacken 2,Nosaby	E3a	44/65	021105	1250	1307	960	1104	955	98,8	79	78	7							
600	Enercon	679	Köpingsvik,Köpingsvik	H5a	44/65	021212	1400	1432	1180	1191	1159	97,2	123	89	4							
600	Enercon	712	Bast, Rune,Norra Härene	C8f	44/65	030412	1150	1430	1167	1258	1194	99,5	122	80	0							
600	Enercon	713	Bast, Artur,Norra Härene	C8f	44/65	030412	1150	1310	1136	1253	1169	97	118	74	78							
600	Enercon	744	Lörby 1, Toke,Lörby	E3b	44/65	031201	1270	1174	978	1108	948	99,6	87	77	7							
600	Enercon	745	Lörby 2, Krok,Lörby	E3b	44/65	031201	1270	1241	1004	1139	964	99,3	88	75	6							
600	Enercon	746	Susekulla,Susekulla	G3g	44/65	031207	1100	1076	713	1008	669	86,9	78	81	9							
600	Enercon	747	Nolby,Nolby	A8f	44/65	040101	1250	1428	1226	1312	1226	98,4	122	79	64							
600	Enercon	752	Bure 1,Bureå	L22d	44/65	031001	1333	778	747	897	799	95,9	134	92	3							
600	Enercon	753	Bure 2,Bureå	L22d	44/65	031001	1333	929	784	904	814	97,6	140	92	3							
600																						

Ny *	Effekt (kW)		Fabrikat	Nr Anläggning	Placering	D/H	I drift	Ber	2021	2022	2023	12mån	12mån	Månad	Tid Hindertid (tim)		VNS	OYS	PU	OPS	TF
	Hög	Låg													%	AHT					
600	Enercon		771	Valterslund 1,Valterslunds	D2c	44/65	040630	1600	1845	1541	1821	1493	94,8	141	89	0					
600	Enercon		772	Valterslund 2,Valterslunds	D2c	44/65	040702	1600	1922	1602	1692	1513	95,3	101	74	126					
600	Vestas		2235	Koby Målarvind AB,Fjärdhu	H11d	42/40	120103	700		133	349	164	80,7	31	41	1					
600	120 Bonus		243	Olsvenne 1,Näs	I5f	44/50	970303	1500	1203	950	887	943	68,5	52	23	382					
600	120 Bonus		251	Skärbo 1,Tanumshede	A9f	44/50	971118	1170	1134	900	950	887	97	79	75	70					
600	120 Bonus		252	Skärbo 2,Tanumshede	A9f	44/50	971101	1170	1084	826	892	829	96,8	87	83	7					
600	120 Bonus		253	Skärbo 3,Tanumshede	A9f	44/50	971114	1170	1216	958	1021	970	98,2	105	85	8					
600	120 Bonus		254	Skärbo 4,Tanumshede	A9f	44/50	971114	1170	1128	662	754	576	80,6	0		733					
600	120 Bonus		255	Skärbo 5,Tanumshede	A9f	44/50	971114	1170	802	599	788	557	79,2	23	41	302					
600	120 Bonus		256	Skärbo 6,Tanumshede	A9f	44/50	971113	1170	897	725	783	742	97	72	73	41					
600	120 Bonus		262	Viking Vind,Löddeköpinge 2	C2h	44/41	971003	1040	1263	899	371	835	93,2	59	63	132					
600	120 Bonus		274	Monica af Olseröd,Olseröd	D2i	44/40	971201	1160	1196	610	662	615	56,7	67	58	221					
600	120 Bonus		275	Magnhild af Magnelund,Eld	C4e	44/30	971201	1100	1018	657	864	610	95,3	65	67	109					
600	120 Bonus		333	Eva,Mellböda	H5h	44/45	980801	1200	1133	1074	1017	1025	97,6	77	82	38					
600	120 Bonus		334	Maria,Mellböda	H5h	44/45	980801	1200	1167	1126	1073	1067	97,8	70	70	139					
600	120 Bonus		335	Susanna,Mellböda	H5h	44/45	980801	1200	1265	1207	422	1156	99,3	86	85	5					
600	120 Bonus		336	Rebecka Slitevind,Mellböda	H5h	44/45	980801	1200	949	782	1	662	72,9	0	1	739					
600	120 Bonus		337	Anna Slitevind,Mellböda	H5h	44/45	980801	1200	1029	1128	1079	1090	93,8	90	86	28					
600	120 Bonus		339	Biegg-ål'mai,Suorva	I28g	44/40	981013	1000	1079	563	982	549	47,3	3	2	723					
660	Vestas		313	Havsvind,Mellbystrand	C4b	47/50	980626	1400	1528	1148	1277	1122	99	106	56	67					
660	Vestas		338	Burgar,Hablingbo	I5i	47/45	981012	1720	2088	1763	1937	1810	99,4	193	77	0					
660	Vestas		382	Slitevind XX,Smöjen	J7c	47/55	990819	1877	1611	1127	1355	1101	72,5	115	66	33					
660	Vestas		383	Slitevind XXI,Smöjen	J7c	47/55	990819	1900	1719	1473	858	1443	98,3	120	64	31					
660	Vestas		384	Slitevind XXII,Smöjen	J7c	47/55	990819	1956	1492	820	1483	839	46,9	120	63	34					
660	Vestas		385	Slitevind XXIII,Smöjen	J7c	47/55	990819	1996	1981	1387	1617	1363	73,2	157	73	5					
660	Vestas		393	Kärrets Gärd,Kärrets Gärd	B5f	47/55	991012	1250	1375	1006	951	961	99,6	80	53	1					
660	Vestas		394	Eksebo Kraft, Henning,Klint	I6c	47/55	991023	1650	1737	1590	1690	1603	98,7	169	70	0					
660	Vestas		401	Harriemöllan,Backgården	C2i	47/55	990930	1430	1608	976	1481	918	71,1	94	60	3					
660	Vestas		405	Storugns 1,Lärbro	J7b	47/55	991217	1534	1209	1067	1039	1022	97,8	73	52	32					
660	Vestas		406	Storugns 2,Lärbro	J7b	47/55	991215	1551	1267	1129	1100	1086	99,2	79	56	11					
660	Vestas		407	Storugns 3,Lärbro	J7b	47/55	991218	1530	1284	1133	1099	1085	98,1	74	55	103					
660	Vestas		408	Storugns 4,Lärbro	J7b	47/55	991218	1528	1216	1117	971	1069	98,3	76	53	88					
660	Vestas		409	Storugns 5,Lärbro	J7e	47/55	991219	1534	1305	1143	1090	1090	96,3	74	54	104					
660	Vestas		410	Storugns 6,Lärbro	J7b	47/55	991220	1576	1176	1034	953	990	97,5	71	51	102					
660	Vestas		427	Hedeskoga 1,Bergsjöholms	D2b	47/55	991021	1600	1643	1264	1072	1260	96,4	165	71						
660	Vestas		428	Hedeskoga 2,Bersjöholms	D2b	47/55	991021	1600	1383	1139	1358	1055	92,6	74	41	198					
660	Vestas		431	Eveboda I,Eveboda	E8c	47/55	000508	1425	1389	1111	1382	1158	90,1	166	76	0					
660	Vestas		432	Eveboda II,Eveboda	E8c	47/55	000508	1425	1510	1207	1334	1263	94,7	159	72	7					
660	Vestas		433	Eveboda III,Eveboda	E8c	47/55	000508	1425	1567	1311	1430	1358	96,3	171	74	6					
660	Vestas		434	Skäggs 1,Väskinde	J6g	47/50	000705	1510	1240	1144	1122	1128	99,3	107	81	4					
660	Vestas		435	Skäggs 3,Väskinde	J6g	47/50	000705	1510	1363	1213	1226	1198	99,4	119	82	0					
660	Vestas		436	Månsagården,Uvered	C8f	47/50	000105	1100	1247	956	1000	966	99,3	106	60	0					
660	Vestas		444	Gunnön 1,Karlshamn	E3f	47/55	000908	1600	1329	992	1057	915	99,6	73	39	8					
660	Vestas		445	Gunnön 2,Karlshamn	E3f	47/55	000908	1600	1278	962	1059	889	99,5	73	40	16					
660	Vestas		446	Gunnön 3,Karlshamn	E3f	47/55	000908	1600	1442	1070	1167	969	97,9	59	30	127					
660	Vestas		447	Ruth, Ingelstorp,Ingelstorp	C3e	47/55	000914	1350	1516	1176	1405	1086	94,6	58	57	215					
660	Vestas		448	Nordanstigsv.1,Stocka	H16b	47/55	001206	1333	588	565	87	483	98,9								
660	Vestas		449	Nordanstigsv.2,Stocka	H16b	47/55	001206	1327	573	540	59	474	99,4								
660	Vestas		450	Nordanstigsv.3,Stocka	H16b	47/55	001206	1300	544	531	77	463	98,7								
660	Vestas		453	Nordanstigsv. 4,Stocka	H16b	47/55	001206	1386	666	648	115	541	95,4								
660	Vestas		458	Helan,Hovby	D3c	47/45	001124	1150	453	1074	1092	1065	99,2	82	72	3					
660	Vestas		460	Ö-vik Själön, Ada,Husum	J19e	47/55	001229	1534	1187	1064	1098	1071	99,3	153	79	1					
660	Vestas		461	Ö-vik Fanbyn, Beda,Husum	J19e	47/55	001229	1540	1223	1202	1271	1201	99,4	162	81	2					
660	Vestas		462	Ö-vik Fanbyn, Camilla,Husu	J19e	47/55	001229	1523	1247	1080	1073	1069	99,7	140	71	5					
660	Vestas		463	Ö-vik Fanbyn, Dagny,Husu	J19e	47/55	001229	1495	1059	1170	1218	1149	99	141	72	40					
660	Vestas		464	Ö-vik Själön, Elly,Husum	J19e	47/55	001229	1534	1282	1028	801	1039	99,8	146	75	1					
660	Vestas		465	Ö-vik Fanbyn, Fredrika,Hus	J19e	47/55	001229	1525	1418	1140	1257	1149	98,2	159	80	9					
660	Vestas		466	Ö-vik Fanbyn, Gertrud,Hus	J19e	47/55	001229	1534	1175	1130	1037	1139	99,5	157	78	9					
660	Vestas		467	Ö-vik Fanbyn, Herta,Husum	J19e	47/55	001229	1601	1289	1268	1292	1173	90,9	82	51	267					
660	Vestas		473	Täppeshusen 3,Höganäs	C3d	47/50	010110	1500	1454	1144	34	1082	77,9	34	19	531					
660	Vestas		478	Mäsinge 1,Båstad	C4a	47/40	010401	1600	1665	979	1449	938	79,4	110	80	6					
660	200 Vestas		323	Ventosum 1,Falkenberg	B5f	47/60	980917	1250	1469	887	951	808	95,4	55	48	70					
660	200 Vestas		324	Ventosum 2,Falkenberg	B5f	47/60	980917	1250	1465	994	1116	1012	93,8	96	72	18					
660	200 Vestas		325	Ventosum 3,Falkenberg	B5f	47/60	980917	1250	1454	884	1303	845	96,6	91	55	12					
660	200 Vestas		326	Ventosum 4,Falkenberg	B5f	47/60	980918	1250	1347	940	1353	945	86	97	57	1					
660	200 Vestas		327	Ventosum 5,Falkenberg	B5f	47/60	980921	1250	1480	1140	1192	1107	97,5	104	75	0					
660	200 Vestas		328	Ventosum 6,Falkenberg	B5f	47/60	980921	1250	1340	934	1262	891	88,1	88	46	1					
660	200 Vestas		329	Ventosum 7,Falkenberg	B5f	47/60	980901	1250	1350	1075	1072	1031	99,8	89	73	1					
660	200 Vestas		330	Ventosum 8,Falkenberg	B5f	47/60	980901	1250	1233	1029	1237	986	97,1	89	53	6					
660	200 Vestas		331	Ventosum 9,Falkenberg	B5f	47/60	980901	1250	1403	977	1104	925	92,3	87	58	2					
660	200 Vestas		332	Ventosum 10,Falkenberg	B5f	47/60	980901	1250	1381	1036	1257	967	98,5	65	63	13					
660	200 Vestas		371	Sam Öckeröwind,Pinan	B7a	47/50	990110	1700	1840	1608	1924	1608	100	162	86	0					

Ny *	Effekt (kW)		Fabrikat	Nr Anläggning	Placering	D/H	I drift	Ber	2021	2022	2023	12mån	12mån	Månad	Tid Hindertid (tim)		VNS	OYS	PU	OPS	TF
	Hög	Låg													%	AHT					
660	200	Vestas	374	Skåls 1,Näs	I5f	47/45	990506	1700	1755	1503	1621	1492	97,9	155	83	0					
660	200	Vestas	376	Skålsparken V18,Näs	I5f	47/45	990507	1850	1991	1085	1608	932	58,5	14	8	614					
660	200	Vestas	377	Skålsparken V15,Näs	I5f	47/45	990507	1700	1811	1655	1613	1636	95,4	165	72	115					
660	200	Vestas	398	Ranåker,Skara	D8d	47/65	991006	1000	1193	899	1024	906	95,1	97	79	1					
660	200	Vestas	426	Halvan,Hovby	D3c	47/45	991230	1150	447	1050	1046	1038	98,3	79	68	31					
660	200	Vestas	429	Slättäng 2,Slättäng	C2i	47/55	991001	1500	1531	1234	1487	1229	98,8	95	78	3					
660	200	Vestas	441	Levide 1,Näs	I5f	47/45	001007	1600	1694	1494	1473	1483	93,9	156	84	0					
660	200	Vestas	442	Levide 2,Näs	I5f	47/45	001008	1600	1309	1379	1528	1369	94,6	147	83	0					
660	200	Vestas	443	Levide 3,Näs	I5f	47/45	001007	1600	1635	1448	1542	1424	97,3	145	71	0					
660	200	Neg Micon	490	Västanby I,Lund	C2h	48/55	010601	1680	1931	1537	1745	1468	99,4	119	84	1					
660	200	Neg Micon	491	Västanby II,Lund	C2h	48/55	010601	1680	1809	1487	1750	1400	98,4	94	81	45					
660	200	Vestas	626	Brönnestad 1,Brönnestad,	C1i	47/40	010406	1585	1698	1337	1499	1260	98,9	101	67	19					
660	200	Vestas	627	Brönnestad 2,Brönnestad,	C1i	47/40	010406	1585	1703	1198	1494	1142	95,5	102	66	16					
660	200	Vestas	628	Eksbo,Hönsinge	C1i	47/40	010406	1590	1693	1296	1492	1214	96,8	96	55	42					
660	200	Vestas	639	Hovby, Chaplin,Hovby	D3c	47/45	020131	1150	472	1114	1128	1106	99,1	87	73	0					
660	200	Neg Micon	695	Bjåresjö 1,Bjåresjö	D2b	48/55	020101	1600	1766	1432	926	1388	99,1	125	87	2					
750	175	NEG Micon	348	Rodovålen 3,Rodovålen	E17a	44/50	981023	1200	1109	242		196	99,4								
750	200	NEG Micon	360	Vanstad Kommungård,Sjöb	D2e	48/55	981104	1370	1450	989		889	99,3								
750	200	NEG Micon	373	Ångalid,Torriösa	C3b	48/55	990115	1470	1287	1478	1687	1391	98,5	99	74	91					
750	200	NEG Micon	399	Framnäs 1,Nöbbelev	C2i	48/55	990923		1476	1130	1337	1229	95,7	99	80	27					
750	200	NEG Micon	451	Vind Invest,Lysekil	A8f	48/55	000112	1600	1915	1860	1869	1879	98	196	84	4					
750	200	NEG Micon	452	Sivik III,Lysekil	A8f	48/55	000101	1600	1963	1619	1878	1640	97	178	86	8					
750	200	NEG Micon	492	Knöbbens Vind,Laholm	C2e	48/55	010601	1560	1811	1358	1036	1205	89,8	9	7	682					
750	200	NEG Micon	619	Östorp 1:4,Östorp 1:4	C2e	48/55	001229	1500	1534	1240	1656	1250	89,9	121	74	15					
750	200	NEG Micon	701	Isiegården,St Isie	C1i	48/50	030801	1720	2262	1923	2292	1831	97,4	145	76	115					
750	200	NEG Micon	741	Lantan,Svalöv	C3b	48/55	031230	1500	1858	1540	1544	1471	94,3	116	83	6					
750	200	NEG Micon	775	TANNAM, Smeby,Tannam,	A9f	48/50	041201	1300	1215	1203	1274	1148	91,9	68	58	208					
750	200	NEG Micon	776	TANNAM, Ceding,Tannam,	A9f	48/50	041201	1250	842	899	1143	1005	95,3	106	84	1					
750	200	NEG Micon	808	Framnäs 2,Nöbbelev	C2i	48/55	050910	1500	1476	1130	1339	1229	95,7	99	80	27					
800		Enercon	798	Almudden,Askersund	E9f	48/76	050110	1500	1486	1187	1055	1215	97,8	129	87	7					
800		Enercon	803	NEWTON,Vårsås	D8f	48/78	050715	1600	1773	1394	1466	1412	99	151	88	0					
800		Enercon	805	Stavf El,Vårsås	D8f	48/76	050915	1532	1760	1352	1507	1361	98,4	144	88	1					
800		Enercon	806	Windy,Vårsås	E8d	48/76	050919	1400	1686	1320	266	1320	99,6	138	90	2					
800		Enercon	816	Gästgivaregårdens Lamme	D8b	48/76	050905	1700	2283	1835	1970	1955	99,6	242	93	0					
800		Enercon	818	Stenökra, Lilla Lunden,Lilla	D8g	48/76	051015	1500	1707	1339	1394	1327	98	115	67	105					
800		Enercon	819	Skeby 3,Broby	D8g	48/76	051028	1500	1897	1560	1537	1563	97,8	144	72	126					
800		Enercon	826	Skallmeja Väster,Skallmeja	C8f	48/76	051013	1700	2206	1737	1816	1752	98,4	183	83	0					
800		Enercon	827	Helleberg 1,Helleberg	C8f	48/50	051027	1400	1736	1311	1028	1336	97,5	150	90	0					
800		Enercon	828	Klevberget Hällevadsholm,	A9c	48/76	060220	1800	2123	1762	1888	1764	98,7	193	94	0					
800		Enercon	836	Askers Via,Odensbacken	F10b	48/76	060401	1400	1747	1422	1538	1491	97,1	169	94	11					
800		Enercon	837	Naglarp 1,Kinnarp	D7g	48/76	060323	1622	1713	1375	1442	1376	99,6	138	87	0					
800		Enercon	838	Beateberg 1,Knislinge	D3f	48/65	051223	1150	1185	936	1128	896	95,7	80	82	0					
800		Enercon	839	Hattefjäll,Hällevadsholm	B9a	48/76	060220	1585	2268	1872	1954	1875	99	200	94	1					
800		Enercon	841	Kalmarsund Vind,Degerha	G3i	48/49	060719	2000	2606	2071	2349	2033	96,7	185	86	9					
800		Enercon	849	Hällingarna, iDA,Ollebacke	F20a	48/74	060915	2000	2329	1677	1850	1773	98,3	244	89	0					
800		Enercon	852	Kvismaren 2,Odensbacken	F10c	48/76	061101	1420	1625	1343	1351	1368	97,4	151	85	18					
800		Enercon	854	Bränna,Skänninge	F8d	48/76	070101	1550	1839	1517	1569	1538	97,7	172	89	0					
800		Enercon	860	Torseröds Vindkraftpark 1,T	A9f	48/55	070131	1550	1977	1614	1606	1591	99,1	143	77						
800		Enercon	861	Torseröds Vindkraftpark 2,T	A9f	48/55	070131	1550	1671	1294	1367	1282	99,3	129	91						
800		Enercon	862	Torseröds Vindkraftpark 3,T	A9f	48/55	070131	1550	1758	1315	1261	1302	98,4	131	90						
800		Enercon	863	Torseröds Vindkraftpark 4,T	A9f	48/55	070131	1550	1628	1097	1194	1002	85,1	44	46						
800		Enercon	864	Torseröds Vindkraftpark 5,T	A9f	48/55	070131	1550	1719	1336	1398	1323	99,5	132	90						
800		Enercon	865	Torseröds Vindkraftpark 6,T	A9f	48/55	070131	1550	1424	1227	1266	1213	99,1	121	90						
800		Enercon	866	Kvarnen vindkraft,Kvarnen	D8g	53/73	070505	1500	1986	1572	1637	1597	98	165	88	14					
800		Enercon	873	Härjevids Vind,Härjevid	C8f	53/75	070525	1700	2308	1880	1977	1898	98,8	193	91	41					
800		Enercon	874	Gömta Vind,Gömta	D8e	53/75	070601	1500	1692	1286	1313	1312	97,4	140	86	17					
800		Enercon	875	Elin 1,Göteve Liden 2	D7g	53/75	070628	1800	1945	1559	1680	1565	99,2	153	89	2					
800		Enercon	876	Söderbodane 1,Söderboda	C9g	53/73	070830	1500	1645	1436	1497	1445	98,6	169	86	0					
800		Enercon	877	Rangeltorp 1,Rangeltorp	C8c	53/75	070614	1430	1818	1439	1495	1449	98,5	151	89	16					
800		Enercon	883	Hackegården 1,Mjölby	F8d	48/65	070912	1800	1633	1356	1502	1392	99,1	154	90	1					
800		Enercon	884	Hackegården 2,Mjölby	F8d	48/65	070921	1800	1745	1363	1463	1400	98,9	157	90	5					
800		Enercon	886	Lovene,Källands Åsaka	C8f	53/73	070801	1800	2030	1695	1785	1722	99,2	164	85	26					
800		Enercon	887	Torkelsrud,Valbo Ryr	B8h	53/73	071017	1800	1781	1506	1576	1521	98,9	162	92	4					
800		Enercon	954	Askegården,Skänninge	F8d	53/73	071211	1600	1969	1719	1813	1761	98,9	191	91	5					
800		Enercon	955	Åsen Tumleberg 1,Åsen	C8b	53/73	071123	1600	1836	1498	1547	1525	98,7	156	89	89					
800		Enercon	963	Borringe 1,,Borensberg	F8e	53/75	071218	1750	1973	1690	1710	1709	99,6	171	87	0					
800		Enercon	964	Fingal af Boberg,Borensber	F8e	53/75	071218	1750	1989	1652	1766	1664	99,1	163	88	2					
800		Enercon	965	Boberg 1,Borensberg	F8e	53/75	071218	1750	2016	1647	1756	1659	99,3	163	88	0					
800		Enercon	975	Carpe Ventum 1,Torp	C9a	53/78	071101	1800	2027	1785	1891	1791	99,2	185	88	0					
800		Enercon	976	Götene Elin 2,Götene	D7g	53/73	080308	1800	2037	1610	1709	1611	99,6	160	90	0					
800		Enercon	985	Bjälbo-Skenaån Vind,Bjälbo	F8d	53/73	080425	1750	2261	1900	2065	1977	98,5	224	92	0					
800																					



Ny *	Effekt (kW)		Nr Anläggning	Placering	D/H	I drift	Ber	2021	2022	2023	12mån	12mån	Månad	Tid Hindertid (tim)		VNS	OYS	PU	OPS	TF
	Hög	Låg												Benämning, Ort	Karta					
850	Vestas		629 Hill Mill,Rök	E8c	52/65	020218	1850	1929	1574	1469	1604	96	176	73	84					
850	Vestas		630 Bårstad,Borghamn	E8f	52/55	020222	2030	2133	1726		1540	96,5								
850	Vestas		632 Spargodt,Tågarp	C3b	52/65	011108	1850	2130	1498	2050	1628	95,2	131	78	10					
850	Vestas		636 Häckenäs III,Borghamn	E8f	52/50	020226	1955	2220	1156		962	98,5								
850	Vestas		638 Långben, Långlöt,Långlöt	H4g	52/65	020314	1500	1912	1678	1756	1635	96,9	149	83	64					
850	Vestas		648 Kärragården,Bjåresjö	D2b	52/55	020913	1800	2055	1696	1517	1641	99,3	149	78	1					
850	Vestas		649 Kärragården K4R,Bjåresjö	D2b	52/55	020913	1800	2047	1544	1892	1480	94	145	73	23					
850	Vestas		651 Kulle 3 Havdhem,Havdhem	I5i	52/55	021029	1800	1804	1626	1674	1602	98,8	144	77	24					
850	Vestas		652 Kulle 4 Havdhem,Havdhem	I5i	52/55	021029	1740	1847	1630	1742	1622	98,5	157	79	1					
850	Vestas		653 Kulle 5 Havdhem,Havdhem	I5i	52/55	021029	1700	1802	1686	1578	1622	96,4	120	70	75					
850	Vestas		654 Kulle 6 Havdhem,Havdhem	I5i	52/55	021029	1720	1868	1639	1719	1629	99,6	151	79	9					
850	Vestas		655 Kulle 7 Havdhem,Havdhem	I5i	52/55	021029	1690	1765	1646	1743	1631	99,1	152	78	7					
850	Vestas		656 Kulle 8 Havdhem,Havdhem	I5i	52/55	021029	1730	1662	1621	1688	1614	98,4	155	81	0					
850	Vestas		657 Kulle 9 Havdhem,Havdhem	I5i	52/55	021029	1730	1894	1659	1764	1653	99,4	156	81	0					
850	Vestas		658 Kulle 10 Näs,Näs	I5i	52/55	021029	1760	1940	1695	1812	1687	99,3	165	79	2					
850	Vestas		659 Kulle 11 Näs,Havdhem	I5i	52/55	021029	1820	1898	1444	1682	1449	88,1	164	81	0					
850	Vestas		667 Häberg 2,Gråstorp	C8d	52/74	021216	1774	1966	1627	1713	1659	99,5	171	76	0					
850	Vestas		668 Runnestad II,Runnestad	E8c	52/65	021023	1850	2067	1661	1163	1716	96,5	213	82	8					
850	Vestas		669 Runnestad III,Runnestad	E8c	52/65	021017	1850	2059	1658	1798	1671	97,6	176	81	0					
850	Vestas		671 Skeby 1,Källby	D8g	52/49	021002	1300	779	783	1067	882	98,4	99	71	15					
850	Vestas		678 Vestas Rodovålen,Vemhån	E17a	52/55	030101	1800	2166	435		374	99,7								
850	Vestas		685 Lanna 2,Saleby	C8f	52/49	021220	1500	1878	1490	1632	1506	99,3	162	77	1					
850	Vestas		691 Lunnarp, Tommelilla,Lunna	D2c	52/65	030318	2300	2182	2038	2227	1968	99,6	169	81	1					
850	Vestas		692 Vallruns, Lucia,Vallrun	E20e	52/55	030221	2000	1038	1496	1613	1623	88,7	227	86	43					
850	Vestas		702 Åkesdal 1,Gårds Köpinge	D3c	52/55	030116	1500	1700	1375	1639	1323	97,6	125	75	99					
850	Vestas		703 Åkesdal 2,Gårds Köpinge	D3c	52/55	030116	1500	1730	1394	1527	1318	93,8	100	49	305					
850	Vestas		704 Åkesdal 3,Gårds Köpinge	D3c	52/55	030116	1500	1700	1379	1579	1332	99,6	123	74	0					
850	Vestas		705 Åkesdal 4,Gårds Köpinge	D3c	52/55	030116	1500	1712	1277	1556	1223	88,5	117	67	87					
850	Vestas		706 Åkesdal 5,Gårds Köpinge	D3c	52/55	030116	1500	1782	1420	1410	1365	99,1	126	75	0					
850	Vestas		707 Uvereds Vindkraftför. V1,Uv	C8f	52/50	030615	1250	1805	1316	1478	1330	95,7	143	72	0					
850	Vestas		708 Uvereds Vindkraftför. V2,Uv	C8f	52/50	030615	1250	1666	1291	1395	1297	99,6	135	73	0					
850	Vestas		709 Uvereds Vindkraftför. V3,Uv	C8f	52/50	030615	1250	1680	1226	1413	1232	94,2	137	73	0					
850	Vestas		710 Uvereds Vindkraftför. V4,Uv	C8f	52/50	030615	1250	1677	1299	1296	1307	99,5	138	73	0					
850	Vestas		711 Uvereds Vindkraftför. V5,Uv	C8f	52/50	030615	1250	1742	1349	1429	1359	99,5	144	74	0					
850	Vestas		716 Kärragården 6,Bjåresjö	D2b	52/55	030408	1800	2030	1690	1934	1614	98,1	146	78	3					
850	Vestas		717 Kärragården 3, Lidan,Bjåre	D2b	52/55	030410	1850	2135	1846	2128	1768	98,5	161	79	0					
850	Vestas		720 Stora Lund,Stora Lund	D8g	52/74	030714	1500	1776	1399	1503	1427	99,2	156	77	0					
850	Vestas		723 Erikstorp 2,Lundsbrunn	D8h	52/74	031024		1548	1188	1324	1206	97,9	133	74	0					
850	Vestas		724 Grebban 3, Tanumshede,T	A9f	52/50	030706	1600	1833	1511	1642	1518	97,5	156	81	0					
850	Vestas		725 Kärrs Gård II,Långås	B5f	52/74	031125	1760	1524	1555	1393	1478	99,1	112	68	1					
850	Vestas		726 Glänäs Vind,Väderstad	E8c	52/65	031115	1700	1955	760		596	99,8								
850	Vestas		727 Valla Vind,Runnestad	E8c	52/65	031107	1700	1872	1583	1596	1595	91,5	165	80	18					
850	Vestas		728 Skeby/Tungelunda I,Väders	E8c	52/74	031107	1800	2024	1792	1846	1818	97,3	174	82	6					
850	Vestas		731 Elvinda, Rocklunda,Rocklun	F8g	52/65	031103	1600	1907	1622	1417	1583	91,3	109	53	290					
850	Vestas		732 Stavlösa Vind I,Stavlösa	E8f	52/65	031205	1750	2151	1775	1982	1839	99,6	237	87	2					
850	Vestas		733 Stavlösa Vind II,Stavlösa	E8f	52/65	031205	1750	2200	1761	989	1816	98,6	235	90	1					
850	Vestas		734 Stavlösa Vind III,Stavlösa	F8d	52/65	031205	1750	2147	1755	1834	1813	99,6	232	90	3					
850	Vestas		739 Mofalla Laggarebolet,Lagga	E8d	52/65	031210		1733	1342	1575	1359	98,4	149	80	4					
850	Vestas		743 Heås, Sibräcka,Sibräcka	B7g	52/60	040121	1900	2742	2322	2509	2326	99,5	242	86	1					
850	Vestas		751 Stenkil,Stenskilsvarv, Varv	F8g	52/65	040128	1700	1903	1538	1505	1561	98	178	82	12					
850	Vestas		762 Kvismaren 1,Odensbacken	F10c	52/74	040401	1430	1339	1355	1377	1402	99	157	83	8					
850	Vestas		764 Ölanda,Istrum	D8h	52/74	040225	1400	1550	1171	1329	1192	98,5	131	77	4					
850	Vestas		766 Andersfält, 1SYD,Tönnersa	C4e	52/65	040131	1700	1837	1445	1743	1427	99,2	129	70	0					
850	Vestas		767 Andersfält, 2 MITT,Tönnersa	C4e	52/65	040131	1750	2036	1576	2008	1547	97,1	144	72	0					
850	Vestas		768 Andersfält, 3 NORR,Törne	C4e	52/65	040131	1750	2052	1596	1865	1559	98	145	70	0					
850	Vestas		769 Långeryd I,Långeryd	F8d	52/65	040506	1750	2221	1864	1978	1893	99,4	214	84	0					
850	Vestas		773 Brunnstorp Källby,Broby-Br	D8g	52/74	040713	1500	1851	1487	1576	1506	97,4	164	75	12					
850	Vestas		784 St Wahlby,Väderstad	F8d	52/74	041206	1850	2231	1883	1998	1916	99,8	212	86	0					
850	Vestas		786 Isberget I,Skonberga	F8e	52/74	050103	1600	1992	1695	1786	1714	99,3	169	78	15					
850	Vestas		787 Isberget II,Skonberga	F8e	52/74	050103	1600	1951	1627	1707	1652	98,6	164	78	7					
850	Vestas		788 Isberget III,Skonberga	F8e	52/74	050103	1600	1911	1592	1719	1612	96,1	162	79	8					
850	Vestas		794 Blås ut Vind AB,Lundsbrun	D8g	52/74	041213	1500	1736	1317	1432	1330	98,9	139	75	5					
850	Vestas		795 Kilabacken Vind AB,Lundsbr	D8g	52/74	050118	1550	2067	1576	1719	1603	98,4	173	78	12					
850	Vestas		796 Ova Vind,Lundsbrunn	D8g	52/74	050116	1500	1883	1422	1576	1445	99	155	75	9					
850	Vestas		797 Ryda Vind AB,Ryda	C8b	52/74	050127	1600	2046	1668	1800	1629	95,9	133	48	268					
850	Vestas		799 Storön 1,Storön	M25c	52/65	050201	1700	1874	1489	1662	1613	99,4	255	86	0					
850	Vestas		800 Hunflen, Ferdinand 20615,	E13a	52/65	050403	1800	2457	1737	1961	1793	79	210	88	9					
850	Vestas		801 Hunflen, Vilhelm 20616,Äpp	E13a	52/65	050504	1800	2216	1838	1798	1875	99,1	184	88	0					
850	Vestas		802 Viglunda,Skara	D8d	52/72	050517	1600	1912	1450	1598	1461	90,2	149	75	48					
850	Vestas		804 Östest-kröket,Tännäs	C17f	52/55	051124	1900	3015	2165	814	2286	93,1	308	95	4					
850	Vestas		820 Lönhult,Lönhults gård	C3d	52/74	051017	1875	2401	1865	2228	1697	89	60	22	417					
850	Vestas		840 Uljeberg,Uljebergs Säteri	F8e	52/74	051221	1400	1730	1442	1564	1468	99,1	155	78	17					



Ny *	Effekt (kW)		Fabrikat	Nr Anläggning	Placering	D/H	I drift	Ber	2021	2022	2023	12mån	12mån	Månad	Tid Hindertid (tim)		VNS	OYS	PU	OPS	TF
	Hög	Låg													%	AHT					
850			Vestas	842 Vannborga Övra,Borgholm	H5a	52/44	041231	1700	2079	1753	1961	1746	99,3	193	85	11					
850			Vestas	843 Vannborga Nedra,Borgholm	H5a	52/44	041231	1700	2282	2026	2099	2014	99,4	208	85	5					
850			Vestas	848 Örum Ystad,Örum	D2c	52/65	050520	2400	2840	2494	2738	2426	99,3	215	83	0					
850			Vestas	853 Lyckevind Istrum,Istrum	D8e	52/74	061130	1400	1623	1283		1163	99,3								
850			Vestas	855 Brönnestad 3,Brönnestad B	C1i	52/52	070206	2050	2548	2026	2179	1944	99,2	173	83	4					
850			Vestas	977 Uvbergets Hanna,Smedjeb	F12e	52/74	070105	1800	2006	1645	1686	1749	96	231	91	5					
850			Vestas	1001 Börstad 1,Börstad	F8d	52/65	070308	1750	2106	1687	1826	1687	97,4	176	76	70					
850			Vestas	1011 Storön 2,Storön	M25c	52/74	081011	1650	2204	1597	1662	1800	97,3	276	86	1					
850			Vestas	1028 Råfsjö Vind 1,Råfsjö Säteri	F8d	52/74	080711	1700	2318	1962	2076	1994	99,1	226	85	0					
850			Vestas	1031 Varnäs vind,Väderstad	F8d	52/74	090218	1800	2063	1734	1750	1651	98,8	85	35	7					
850			Vestas	1103 TÖS,Väderstad	E8f	52/74	090115	1800	2199	1889	1979	1912	95,5	192	81	7					
850			Vestas	1253 Uvbergets Boel,Smedjebac	F12e	52/74	100601	1500	1832	1576	1591	1680	99,3	239	91	3					
850			Vestas	2037 Larsgården,Vara	C8e	52/65	150516	1700	534	1505	1570	1490	98,1	157	76	8					
850			Vestas	2236 Tanum Bro,Grebbestad	A9c	52/65	160520	2300		891	1898	1064	97,4	172	70	5					
850			Vestas	2238 Mörkagården 1, Klara Anto	C8c	52/74	040831	1600		227	1772	397	99,9	170	80	0					
850	200		Vestas	693 Nils, Almåsa,Almåsaaberget	E19g	52/55	021008	2162	1168	1260	1049	1525	95,4	265	84	8					
850	200		Vestas	718 Tomten flo,Gråstorp	C8d	52/74	030630	1786	1921	1584	1186	1608	94,8	168	46	350					
850	200		Vestas	740 Östergården, Skara,Skånin	D8d	52/74	031215	1650	1820	1464	1635	1478	98,8	155	77	0					
900			Neg Micon	851 OBV2, Hjällö,Hjo	E8a	52/60	050726	1700	1623	1437	1633	1417	87,9	153	80	0					
900	200		NEG Micon	482 Äppelbovind ek.för,Hunnfle	E13a	52/49	001217	1600	1143	1853	1911	2018	98,2	247	92	2					
900	200		NEG Micon	483 Klimpfjäll 1,Klimpfjäll	F23d	52/49	010116		915	719	896	827	78,3	110	55	178					
900	200		NEG Micon	484 Klimpfjäll 2,Klimpfjäll	F23d	52/49	010116		762	893	1089	975	83,9	156	69	100					
900	200		NEG Micon	485 Klimpfjäll 3,Klimpfjäll	F23d	52/49	010116		1542	898	364	990	84,7	166	55	243					
900	200		NEG Micon	493 Dörestorp 2,Laholm	C4b	52/55	010614	1650	1825	1419	1541	1380	98,5	128	70	39					
900	200		NEG Micon	494 Viscaria 1,Viscaria	J29h	52/49	010918	1846	1525	1203	1337	1356	99,9	199	73	0					
900	200		NEG Micon	495 Viscaria 2,Viscaria	J29h	52/49	010901	1784	1484	1100	1275	1212	85,8	173	68	87					
900	200		NEG Micon	496 Viscaria 3,Viscaria	J29h	52/49	010901	1896	1559	1363	853	1459	98,8	193	68	81					
900	200		NEG Micon	618 Greby,Greby	G4i	52/55	001229	1652	1601	1291	1427	1410	97,5	145	89	11					
900	200		NEG Micon	694 Össjö boställe,Össjö	C3h	52/72	020101		78	95	82	94	94,2	7	72	42					
900	200		NEG Micon	735 Stenninge 1,Stenninge	H5d	52/49	040111	1900	2309	1710	1773	1691	97,4	215	78	110					
900	200		NEG Micon	742 Ängalid II,Svalöv	C2h	52/70	040108	1900	2391	1997	2263	1915	99,5	146	83	1					
900	200		NEG Micon	755 Kuling I,Falkenberg	B5f	52/60	040107	1930	1900	1308	1709	1255	92,2	120	78	1					
900	200		NEG Micon	756 Kuling II,Falkenberg	B5f	52/60	040107	1930	1845	1452	1696	1401	99,6	122	77	1					
900	200		NEG Micon	757 Kuling III,Falkenberg	B5f	52/60	040107	1930	1761	1509	1749	1453	99,4	128	78	0					
900	200		NEG Micon	758 Kuling IV,Falkenberg	B5f	52/60	040107	1930	1898	1423	1671	1378	97,6	120	77	1					
900	200		NEG Micon	759 Kuling V,Falkenberg	B5f	52/60	040107	1930	1930	1454	1594	1410	99,4	123	78	1					
1000			Nordic	681 Gerda Dragabol,Halmstad	C4h	59/70	030103	2000	1356	793	1322	757	53,1	114	66	21					
1500			Enercon	645 Hedagården 1,Hedagården	C3b	66/65	020901	3700	4239	3085	3630	2907	88,8	235	82	57					
1500			Enercon	646 Hedagården 4,Hedagården	C3b	66/65	020901	3700	4139	3517	4027	3353	99,6	250	90	0					
1500			Enercon	647 Hedagården 5,Hedagården	C3b	66/65	020901	3700	3847	3381	3807	3170	99,6	222	83	31					
1500			Enercon	675 Hedagården 2,Hedagården	C3b	71/64	030101	3700	3911	3205	3913	3116	98,8	251	90	4					
1500			Enercon	676 Hedagården 3,Hedagården	C3b	71/64	030101	3700	3996	3421	3950	3252	99,3	252	90	2					
1500			Enercon	677 Hedagården 6,Hedagården	C3b	71/64	030101	3700	4142	3390	3799	3182	96,6	219	77	106					
1500			Enercon	714 Annevind 1,Annelöv	C2h	71/64	030615	3700	4149	3092	3558	3077	100	236	88	0					
1500			Enercon	715 Annevind 2,Annelöv	C2h	71/64	030615	3700	3065	3205	3885	3108	96,4	251	91	0					
1500			Vestas	777 Offerdal Råshön 1,Änge	E19g	82/78	041207	4031	4717	3863	3854	3899	97,8	446	80	15					
1500			Vestas	778 Offerdal Råshön 2,Änge	E19g	82/78	041205	4319	5403	4498	4415	4568	97,4	510	80	53					
1500			Vestas	779 Offerdal Råshön 3,Änge	E19g	82/78	041208	3613	4732	3538	4082	3679	96,1	499	86	17					
1500			Vestas	780 Offerdal Råshön 4,Änge	E19g	82/78	041208	4023	4805	3896	3946	4002	99	490	86	12					
1500			Vestas	781 Offerdal Råshön 5,Änge	E19g	82/78	041203	4032	4852	3633	3790	3765	94,9	515	86	5					
1500			Vestas	782 Offerdal Råshön 6,Änge	E19g	82/78	041205	4054	4572	3621	4299	3744	97,9	482	85	22					
1500			Vestas	783 Offerdal Råshön 7,Änge	E19h	82/78	041203	3955	4881	3747	4156	3970	97,8	526	86	2					
1500			Vestas	790 Västraby 1 SV,Löberöd	D2g	80/78	040806	4800	5324	4144	2832	4004	95,3	366	85	4					
1500			Vestas	791 Västraby 2 NV,Västraby	D2g	80/78	040806	4800	4738	3865	2543	3670	92,4	275	59	202					
1500			Vestas	792 Västraby 3 SO,Västraby	D2g	80/78	040806	4800	4867	4162	2690	4032	98,4	355	80	4					
1500			Vestas	793 Västraby 4 NO,Västraby	D2g	80/78	040806	4800	4731	3833	2566	3686	98,4	319	78	15					
1500			Vestas	809 Aapua 1,Aapua	M27i	82/78	051003	4465	5070	3600	4110	3791	90,2	512	71	89					
1500			Vestas	810 Aapua 2,Aapua	M27i	82/78	050929	4232	4970	3555	3960	3800	96,1	562	78	71					
1500			Vestas	811 Aapua 3,Aapua	M27i	82/78	050928	4140	4373	2623	2497	2451	75,5	104	17	453					
1500			Vestas	812 Aapua 4,Aapua	M27i	82/78	050928	4344	4814	3961	4258	4202	96,6	581	77	71					
1500			Vestas	813 Aapua 5,Aapua	M27i	82/78	050928	4397	5101	3590	3952	3750	93	488	69	101					
1500			Vestas	814 Aapua 6,Aapua	M27i	82/78	050928	4500	5162	3935	4326	4235	98,1	629	81	38					
1500			Vestas	815 Aapua 7,Aapua	M27i	82/78	050928	4613	5226	3956	4401	4196	97,4	589	77	78					
1500			Enercon	888 Nygårdshus 2,Eslöv	D2g	66/65	041001	4200	4449	3313	4050	3198	95,4	279	82	115					
1500			Enercon	889 p.Olofssoon Energi,Eslöv	D2g	71/85	041101	4100	4222	2694	3934	2508	83,4	228	82	37					
1500			Vestas	1152 Gans 1,Näsudden	I5i	90/80	090301		7435	6783	7157	6836	98,5	667	90	12					
1500			Vestas	1153 Gans 2,Näsudden	I5i	90/80	090301		7373	6658	7159	6685	98,5	654	89	12					
1500			Vestas	1154 Gans 3,Näsudden	I5i	90/80	090301		7175	6647	6969	6594	98,2	569	80	67					
1500			Vestas	1155 Gans 4,Näsudden	I5i	90/80	090301		7076	6568	7109	6597	98,4	650	90	11					
1500			Enercon	1199 Granberget Vindpark 1,Sike	L21d	82/98	091103	5500	5270	4637	4715	4677	98	659	95	26					
1500			Enercon	1200 Granberget Vindpark 2,Sike	L21d	82/98	091103	5500	5096	4414	4837	4593	96,7	743	99	1					
1500			Enercon	1201 Granberget Vindpark																	









Ny *	Effekt (kW)		Fabrikat	Nr Anläggning	Placering	D/H	I drift	Ber	2021	2022	2023	12mån	12mån	Månad	Tid Hindertid (tim)		VNS	OYS	PU	OPS	TF	
	Hög	Låg													%	AHT						MS
2000	Vestas	1281	Havsnäs Vindkraftpark D20	F21c	90/95	100705	5337	7103	6095	6579	6539	98,3	902	88	25							
2000	Vestas	1283	Havsnäs Vindkraftpark E1,	F21c	90/95	100705	5337	7253	5390	5970	5770	98,2	776	94	0							
2000	Vestas	1284	Havsnäs Vindkraftpark E2,	F21c	90/95	100705	5337	6418	4716	5177	5040	98,9	699	91	14							
2000	Vestas	1285	Havsnäs Vindkraftpark E3,	F21c	90/95	100705	5337	6000	4263	4922	4590	95,8	680	92	4							
2000	Vestas	1286	Havsnäs Vindkraftpark E4,	F21c	90/95	100705	5337	5929	4125	4759	4490	96,9	674	91	3							
2000	Vestas	1287	Havsnäs Vindkraftpark E5,	F21c	90/95	100705	5337	6220	4620	5175	4920	98,9	691	92	0							
2000	Vestas	1288	Havsnäs Vindkraftpark E6,	F21c	90/95	100705	5337	6457	4844	5083	5299	98,9	706	93	0							
2000	Vestas	1289	Havsnäs Vindkraftpark E7,	F21c	90/95	100705	5337	6823	4893	5545	5271	92,9	743	93	0							
2000	Vestas	1290	Havsnäs Vindkraftpark E8,	F21c	90/95	100705	5337	5901	4765	5281	5105	98,9	713	91	9							
2000	Vestas	1291	Havsnäs Vindkraftpark E9,	F21c	90/95	100705	5337	5996	4346	4880	4642	98,5	682	93	0							
2000	Vestas	1292	Havsnäs Vindkraftpark E10,	F21c	90/95	100705	5337	5923	4380	4895	4632	95,1	646	92	0							
2000	Vestas	1293	Havsnäs Vindkraftpark E11,	F21c	90/95	100705	5337	5209	4835	5332	5121	98,7	720	92	0							
2000	Vestas	1294	Havsnäs Vindkraftpark F1,	F21c	90/95	100705	5337	7144	5385	5812	5775	99,2	778	92	12							
2000	Vestas	1295	Havsnäs Vindkraftpark F2,	F21c	90/95	100705	5337	7117	5596	6093	6001	99,2	812	94	2							
2000	Vestas	1296	Havsnäs Vindkraftpark F3,	F21c	90/95	100705	5337	6262	4677	5240	5066	97,9	713	92	6							
2000	Vestas	1297	Havsnäs Vindkraftpark F4,	F21c	90/95	100705	5337	6182	4803	5246	5088	99,3	709	92	7							
2000	Vestas	1298	Havsnäs Vindkraftpark F5,	F21c	90/95	100705	5337	6186	4519	4997	4846	98,7	717	93	2							
2000	Vestas	1299	Havsnäs Vindkraftpark F6,	F21c	90/95	100705	5337	5860	4933	5482	5263	99	748	93	6							
2000	Vestas	1300	Havsnäs Vindkraftpark F7,	F21c	90/95	100705	5337	6398	4873	5367	5227	96,1	728	93	5							
2000	Vestas	1301	Havsnäs Vindkraftpark F8,	F21c	90/95	100705	5337	7194	5419	5897	5800	99,2	827	94	5							
2000	Vestas	1302	Havsnäs Vindkraftpark F9,	F21c	90/95	100705	5337	6342	4788	5288	5134	99,3	730	91	14							
2000	Vestas	1303	Havsnäs Vindkraftpark F10,	F21c	90/95	100705	5337	6220	4613	5124	5029	99	710	91	8							
2000	Vestas	1304	Havsnäs Vindkraftpark F11,	F21c	90/95	100705	5337	5650	4498	5156	4864	98,7	699	92	6							
2000	Vestas	1305	Havsnäs Vindkraftpark F12,	F21c	90/95	100705	5337	6984	5343	5826	5693	99,1	776	93	5							
2000	Vestas	1306	Havsnäs Vindkraftpark F13,	F21c	90/95	100705	5337	6975	5336	5882	5675	98,7	775	92	8							
2000	Vestas	1307	Havsnäs Vindkraftpark F14,	F21c	90/95	100705	5337	6973	5103	5788	5528	96	765	88	27							
2000	Vestas	1309	Havsnäs Vindkraftpark F16,	F21c	90/95	100705	5337	3366	3186	5531	4007	98	820	92	4							
2000	Enercon	1310	Långå 6,Långå	D17e	82/98	100501		5971	4503	4886	4712	96,9	683	98	5							
2000	Enercon	1311	Långå 7,Långå	D17e	82/98	100501		6047	5021	5046	5218	98,3	702	98	3							
2000	Vestas	1313	Källeberg 1,Källeberg	D7h	90/105	100701	5400	6567	5561	5722	5496	97,6	512	82	10							
2000	Vestas	1314	Källeberg 2,Källeberg	D7h	90/105	100701	5400	6462	5281	5812	5181	97,6	488	82	4							
2000	Vestas	1315	Källeberg 3,Källeberg	D7h	90/105	100701	5400	6451	5133	5520	4970	97,6	407	64								
2000	Vestas	1316	Källeberg 4,Källeberg	D7h	90/105	100701	5400	7026	4863	6099	4830	97,8	542	83	3							
2000	Vestas	1317	Källeberg 5,Källeberg	D7h	90/105	100701	5400	6694	5350	5900	5309	97,7	514	82	9							
2000	Vestas	1319	Bliekevare 6,Norråker	F22f	90/95	090415	5000	5257	3300	4104	3302	98,6	387	100	0							
2000	Vestas	1320	Orust, lleberg 1:Syd,Härleb	B8a	90/95	101018	5300	6795	5797	6080	5751	98,1	562	88	15							
2000	Vestas	1321	Orust, lleberg 2:Väst,Härleb	B8a	90/95	101018	5300	6640	5811	6202	5872	98,3	604	90	6							
2000	Vestas	1322	Orust, lleberg 3:Öst,Härleb	B8a	90/95	101018	5300	6546	5734	6004	5756	98,9	568	90	4							
2000	Vestas	1323	FloSal 1,Astranna Gärd	C8d	90/105	090501	5500	6701	6026	6452	6145	97,9	656	85	63							
2000	Vestas	1324	FloSal 2,Astranna Gärd	C8d	90/105	090917	5500	7323	6152	6296	6297	98,2	647	81	63							
2000	Vestas	1325	Götala 1,Motala	F8d	90/105	101029	5300	7060	5952	6205	5751	93,5	319	40	382							
2000	Vestas	1326	Götala 2,Motala	F8d	90/105	101029	5300	7112	5709	6030	5161	90,6	57	14	564							
2000	Vestas	1327	Götala 3,Motala	F8d	90/105	101029	5300	7259	6252	6702	6418	99,3	740	88	6							
2000	Vestas	1328	Götala 4,Motala	F8d	90/105	101029	5300	7155	6209	6592	6283	99,2	668	86	26							
2000	Vestas	1329	Tavelberget 1,Linghed	G14a	90/105	100818	6500	8271	7216	7002	7437	98,6	943	97	2							
2000	Vestas	1330	Tavelberget 2,Linghed	G13g	90/105	100822	6500	7751	6839	6607	7039	98,7	872	95	18							
2000	Vestas	1331	Tavelberget 3,Linghed	G13g	90/105	100908	6500	7631	6667	6520	6823	99,4	855	97	2							
2000	Vestas	1332	Tavelberget 4,Linghed	G13g	90/105	100826	6500	8049	7195	7252	7331	98,3	880	97	2							
2000	Vestas	1333	Tavelberget 5,Linghed	G13g	90/105	100904	6500	7245	6686	5691	6775	99,2	781	93	24							
2000	Vestas	1334	Topperyd verk 3,Topperyd	E6h	90/105	101202	5100	7188	6067	6038	6097	96,7	640		0							
2000	Vestas	1347	Bliekevare 10,Norråker	F22f	90/80	081103	5356	5378	3112		2702	97,8										
2000	Vestas	1348	Bliekevare 11,Norråker	F22f	90/80	081103	5069	5759	3184		2752	97,5										
2000	Vestas	1349	Bliekevare 12,Norråker	F22f	90/80	081103	4683	4560	2502		2164	98,7										
2000	Vestas	1350	Bliekevare 13,Norråker	F22f	90/80	081103	5597	5178	3507		2990	98,1										
2000	Vestas	1351	Bliekevare 14,Norråker	F22f	90/80	081103	5696	4935	3218		2709	98,1										
2000	Vestas	1352	Bliekevare 15,Norråker	F22f	90/80	081103	5733	5654	2939		2589	91,6										
2000	Vestas	1353	Bliekevare 16,Norråker	F22f	90/80	081103	5127	5156	2745		2341	97,4										
2000	Vestas	1354	Bliekevare 17,Norråker	F22f	90/80	101001	4972	4858	2686		2305	94,8										
2000	Vestas	1356	Strömstad, Neanberg 1 Nor	A9i	90/95	101201	5500	6990	5062	6098	5066	97,1	587	86	0							
2000	Vestas	1357	Strömstad, Neanberg 2 Mitt	A9i	90/95	101201	5500	6433	5353	5552	5334	97,1	523	84	3							
2000	Vestas	1358	Strömstad, Neanberg 3 Syd	A9i	90/95	101201	5500	6824	5650	5808	5623	97,3	553	86	1							
2000	Vestas	1360	Brasmaviken, Pellekula 1,F	E8g	90/105	101215	5200	7430	6569	6725	6597	98,7	696	87	31							
2000	Vestas	1361	Brasmaviken, Pellekula 2,F	E8g	90/105	101215	5200	6221	5918	6019	5894	98,4	625	83	72							
2000	Enercon	1362	Prässeberg 1 Mitt, Lilla Ede	B8c	82/98	100901	5500	5445	4669	4908	4810	98,5	513	96	5							
2000	Enercon	1363	Prässeberg 2 Väst, Lilla Ed	B8c	82/98	100901	5500	5239	4393	4521	4378	97,4	378	89	61							
2000	Enercon	1364	Prässeberg 3 Öst, Lilla Ede	B8c	82/98	100901	5500	4792	4058	4207	4147	98	443	95	4							
2000	Vestas	1365	Topperyd 1,Topperyd	E6h	90/105	101201	5200	6502	5800	5586	5736	98,3	553		67							
2000	Vestas	1366	Topperyd 2,Topperyd	E6h	90/105	101201	5200	6371	5371	4978	5490	98,5	585		3							
2000	Vestas	1367	Topperyd 4,Topperyd	E6h	90/105	101201	5200	5794	5689	5485	5689	99,1	591		19							
2000	Enercon	1368	Skånings Åsaka 1,Skånings	D8d	82/98	100820	5000	5762														

Ny *	Effekt (kW)		Fabrikat	Nr Anläggning	Placering	D/H	I drift	Ber	2021	2022	2023	12mån	12mån	Månad	Tid Hindertid (tim)		VNS	OYS	PU	OPS	TF
	Hög	Låg													%	AHT					
2000	Vestas	1375	Mossebol 1,Erikstad	C9a	90/105	110301	5500	6453	5562	5526	5636	99,8	570	84	1						
2000	Vestas	1376	Fågelbacka 1,Erikstad	C9a	90/105	110301		6102	5342	5302	5428	99,7	548	82	6						
2000	Vestas	1377	Fågelbacka 2,Erikstad	C9a	90/105	110301		5892	5410	5422	5505	99,8	560	83	1						
2000	Vestas	1378	Kråkedalen 1,Erikstad	C9a	90/105	110301		6371	5590	5464	5541	98,2	458	71	68						
2000	Vestas	1379	Kråkedalen 2,Erikstad	C9a	90/105	110301		6145	5513	5423	5557	98	543	83	3						
2000	Vestas	1380	Bäcken,Erikstad	C9a	90/105	110301		6914	6023	5856	6079	99,4	592	82	25						
2000	Enercon	1381	Rodovålen 4,Vemhån	E17a	82/98	100608	6000	7250	6207	5794	6375	98,7	757	98	8						
2000	Enercon	1382	Rodovålen 5,Vemhån	E17a	82/98	100608	6000	7587	6326	5966	6431	96,1	713	95	24						
2000	Enercon	1383	Rodovålen 6,Vemhån	E17a	82/98	100608	6000	7171	5996	5488	6113	97,6	694	98	6						
2000	Vestas	1387	Långberget 1,Arbrå	G15f	90/105	110201	5670	7380	6285	6724	6587	99	811	97	0						
2000	Vestas	1388	Långberget 2,Arbrå	G15c	90/105	110201	5670	6621	5372	5816	5673	94,7	713	96	2						
2000	Vestas	1389	Långberget 3,Arbrå	G15f	90/105	110201	5670	7092	5800	6341	6153	95,9	788	97	5						
2000	Enercon	1390	Söderbodane 2,Söderboda	C9g	82/108	110107	4750	5433	4624	4893	4662	99,2	529	88	0	8					
2000	Vestas	1395	Herrberga 1,Mjölby	F8d	90/105	110228	5200	6624	5502	5620	5613	96,5	576	74	145						
2000	Vestas	1396	Herrberga 2,Mjölby	F8d	90/105	110228	5200	6469	5424	6070	5541	96,8	599	86	11						
2000	Vestas	1397	Herrberga 3,Mjölby	F8d	90/105	110228	5200	6352	5306	6032	5457	97	600	86	10						
2000	Vestas	1398	OVA Vind 3,Lundsbrunn	D8g	90/90	101118	5000	485	5239		4754	98,2									
2000	Vestas	1402	Björka 1,Motala	F8g	90/105	110201	5100	7673	5904	7154	6035	92,2	751	91	1						
2000	Vestas	1403	Björka 2,Motala	F8g	90/105	110201	5100	7481	6604	6532	6669	98,7	733	91	7						
2000	Enercon	1405	Lejdeberget 2,Bokenäset	B8d	82/78	110413	5400	7129	5991	6437	6107	95	694	96	12						
2000	Enercon	1406	Lejdeberget 3,Bokenäset	B8d	82/78	110416	5400	6585	5530	5208	5625	98,3	645	96	12						
2000	Enercon	1410	Brostorp 1,Snogeröd	D2g	82/98	100301	5500	5995	4882	5803	4726	97,7	415	90	0						
2000	Enercon	1411	Ryd-Rönnerum 1,Ryd	G4i	82/78	110513	5200	4893	4200	4425	4208	99,2	436	97	0						
2000	Enercon	1412	Ryd-Rönnerum 2,Ryd	G4i	82/78	110513	5200	4507	3917	4109	3934	98,9	408	97	2						
2000	Enercon	1413	Ryd-Rönnerum 3,Ryd	G4i	82/78	110513	5200	4440	3869	4079	3887	98,2	404	97	0						
2000	Enercon	1414	Ryd-Rönnerum 4,Ryd	G4i	82/78	110513	5200	4537	3870	4130	3897	99	407	97	0						
2000	Enercon	1415	Ryd-Rönnerum 5,Ryd	G4i	82/78	110513	5200	4603	3983	4194	3992	99	400	95	13						
2000	Vestas	1416	Stor-Rotliden A-01,Stor-Rotl	I21e	90/95	100817	5725	5658	4713	4087	4936	100	719	0							
2000	Vestas	1417	Stor-Rotliden A-02,Stor-Rotl	I21e	90/95	100817	5725	5884	4714	4169	5016	100	789	0							
2000	Vestas	1422	Stor-Rotliden A-07,Stor-Rotl	I21e	90/95	100923	5725	6805	82	4801	1067	49	1067	0							
2000	Vestas	1423	Stor-Rotliden A-08,Stor-Rotl	I21e	90/95	100928	5725	5904	4694	3703	5070	100	822	0							
2000	Vestas	1424	Stor-Rotliden A-09,Stor-Rotl	I21e	90/95	100923	5725	6490	4166	4585	4728	85,7	885	0							
2000	Vestas	1425	Stor-Rotliden A-10,Stor-Rotl	I21e	90/95	100923	5725	6532	3423	4037	3851	91,5	788	0							
2000	Vestas	1426	Stor-Rotliden A-11,Stor-Rotl	I21e	90/95	100928	5725	5680	4389	3901	4729	100	760	0							
2000	Vestas	1427	Stor-Rotliden B-01,Stor-Rotl	I21e	90/95	100917	5725	5615	4346	3260	3959	100	76	0							
2000	Vestas	1428	Stor-Rotliden B-02,Stor-Rotl	I21e	90/95	100917	5725	5698	3515	3650	3822	91,5	720	0							
2000	Vestas	1429	Stor-Rotliden B-03,Stor-Rotl	I21e	90/95	100917	5725	5874	3219	3759	3974	91,5	755	0							
2000	Vestas	1430	Stor-Rotliden B-04,Stor-Rotl	I21e	90/95	100917	5725	6555	5068	4018	5347	100	800	0							
2000	Vestas	1431	Stor-Rotliden B-05,Stor-Rotl	I21e	90/95	100917	5725	6006	3940	3963	4419	83	753	0							
2000	Vestas	1432	Stor-Rotliden B-06,Stor-Rotl	I21e	90/95	100908	5725	5834	4478	3965	4690	92,5	690	0							
2000	Vestas	1433	Stor-Rotliden B-07,Stor-Rotl	I21e	90/95	100908	5725	5107	3825	3548	4006	91,5	611	0							
2000	Vestas	1434	Stor-Rotliden B-08,Stor-Rotl	I21e	90/95	100914	5725	5716	4651	2835	4856	100	682	0							
2000	Vestas	1435	Stor-Rotliden C-01,Stor-Rotl	I21e	90/95	100816	5725	5702	4644	4122	4875	100	707	0							
2000	Vestas	1436	Stor-Rotliden C-02,Stor-Rotl	I21e	90/95	100816	5725	5579	3563	3993	4171	91,5	689	0							
2000	Vestas	1439	Stor-Rotliden C-05,Stor-Rotl	I21e	90/95	100820	5725	5442	4436	3753	4498	100	650	0							
2000	Vestas	1440	Stor-Rotliden C-06,Stor-Rotl	I21e	90/95	100825	5725	6041	4902	4355	5056	100	737	0							
2000	Vestas	1441	Stor-Rotliden C-07,Stor-Rotl	I21e	90/95	100825	5725	5748	4731	4040	4864	100	679	0							
2000	Vestas	1442	Stor-Rotliden C-08,Stor-Rotl	I21e	90/95	100902	5725	5536	4595	3958	4741	100	666	0							
2000	Vestas	1443	Stor-Rotliden C-09,Stor-Rotl	I21e	90/95	100908	5725	5451	4620	3877	4788	100	672	0							
2000	Vestas	1444	Stor-Rotliden C-10,Stor-Rotl	I21e	90/95	100914	5725	6109	5172	4368	5377	100	760	0							
2000	Vestas	1446	Stor-Rotliden D-01,Stor-Rotl	I21e	90/95	100916	5725	5282	4709	3906	4901	100	725	0							
2000	Vestas	1449	Stor-Rotliden D-04,Stor-Rotl	I21e	90/95	100820	5725	5069	4390	2682	3807	91,5	0	0	744						
2000	Vestas	1450	Stor-Rotliden D-05,Stor-Rotl	I21e	90/95	100804	5725	4429	4049	3465	4585	100	537	0							
2000	Vestas	1451	Stor-Rotliden D-06,Stor-Rotl	I21e	90/95	100804	5725	5028	4227	3429	4263	100	549	0							
2000	Vestas	1452	Stor-Rotliden D-07,Stor-Rotl	I21e	90/95	100804	5725	4907	4205	3454	4256	100	572	0							
2000	Vestas	1454	Stor-Rotliden D-09,Stor-Rotl	I21e	90/95	100729	5725	5400	4622	3881	4642	100	633	0							
2000	Enercon	1468	Kommerberget, Pelle,Perås	E18e	82/98	101226	5300	7860	5801	5796	5975	99,1	675	94	0						
2000	Enercon	1469	Långjum 1,Långjum	C8c	82/98	110401	4800	6553	5186	5599	5252	97,8	542	95	27						
2000	Enercon	1470	Långjum 2,Långjum	C8c	82/98	110401	4800	6314	4985	5473	5112	98	530	93	34						
2000	Enercon	1471	Långjum 3,Långjum	C8c	82/98	110401	4800	6067	5000	5318	5040	97,9	505	94	37						
2000	Enercon	1475	Lörby-Ysane 8,Lörby	E3e	82/98	110501	5000	5902	4839	5453	4699	99,1	419	93	0						
2000	Enercon	1476	Lörby-Ysane 9,Lörby	E3e	82/98	110501	5000	5840	4840	5224	4689	99,3	425	92	0						
2000	Enercon	1477	Lörby-Ysane 10,Lörby	E3e	82/98	110501	5000	5985	4894	5543	4755	99,5	429	93	0						
2000	Vestas	1478	Halmstadgården 1,Halmsta	C3b	90/80	110702		6875	5641	6352	5423	99,4	434	84	1						
2000	Vestas	1479	Halmstadgården 2,Halmsta	C3b	90/80	110702		6511	5338	5918	5122	99,4	409	84	1						
2000	Vestas	1480	Halmstadgården 3,Halmsta	C3b	90/80	110702		6489	5271	5875	5047	99,3	402	81	19						
2000	Vestas	1481	Oberga Alf,Oberga	E7f	90/105	110930	5000	5929	4935	5311	5031	99,7	533	88	0						
2000	Vestas	1482	Oberga Lena,Oberga	E7f	90/105	110930	5000	5932	4981	5348	5091	99,6	549	89	0						
2000	Vestas	1483	Betåsberget 1,Backe	G20f	90/105	110909		5424	4218	4612	4373	100	530	100	0						
2000	Vestas	1484	Betåsberget 2,Backe	G20f	90/105	110909		5057	3885	4280	4038	100	483	97	0						
2000	Vestas	1485	Hyringa 1,Hyringa	C8e	90/95	110824															





Ny *	Effekt (kW)		Fabrikat	Nr Anläggning	Placering	D/H	I drift	Ber	2021	2022	2023	12mån	12mån	Månad	Tid Hindertid (tim)		VNS	OYS	PU	OPS	TF
	Hög	Låg													%	AHT					
2000	Vestas	1630	Ulricehamn - Bondegårde 3	D7a	90/105	120522	5500	7580	6733	6887	6656	98,8	613	88	21						
2000	Vestas	1631	Väby 1,Väby	C5d	90/105	111210	5400	7421	6095	6794	5958	98,2	559	90	0						
2000	Vestas	1632	Väby 2,Väby	C5d	90/105	111215	5400	6696	5343	6112	5284	97,4	457	83	8						
2000	Vestas	1633	Väby 3,Väby	C5d	90/105	120122	5400	5946	4473	5371	4416	97,7	422	86	7						
2000	Vestas	1634	Väby 4,Väby	C5d	90/105	120210	5400	5522	4400	5070	4436	98,3	466	87							
2000	Vestas	1635	Väby 5,Väby	C5d	90/105	120215	5400	5414	4338	4954	4224	98,2	378	81	8						
2000	Vestas	1636	Väby 6,Väby	C5d	90/105	120218	5400	6290	4949	5761	5002	98	535	88							
2000	Enercon	1640	Stora Istad 6,Stora Istad	H5a	82/78	111109	5500	6509	5477	5526	5437	97,2	569	97							
2000	Enercon	1641	Stora Istad 8,Stora Istad	H5a	82/78	111109	5500	6717	5792	6083	5757	97,5	598	87							
2000	Vestas	1644	Frotorps 1, Ingrid,Frotorp	E9i	90/105	120608	5000	5906	4725	5050	4872	98,5	535	86	10						
2000	Vestas	1645	Frotorps 2, Wera,Frotorp	E9i	90/105	120608	5000	5567	4478	4678	4611	99,1	504	87	3						
2000	Vestas	1646	Frotorps 3, Ylva,Frotorp	E9i	90/105	120609	5000	5645	4740	4876	4856	99	549	88	0						
2000	Enercon	1647	Egby 6,Egby	H5a	82/78	120706	3000	5405	4912	5186	4893	99	478	96	5						
2000	Enercon	1648	Egby 7,Egby	H5a	82/78	120718	3000	5457	4886	5036	4825	99,2	471	94	19						
2000	Enercon	1649	Egby 8,Egby	H5a	82/78	120803	3000	5611	5025	5218	4988	99,4	497	97	5						
2000	Enercon	1650	Egby 9,Egby	H5a	82/78	120823	3000	5485	4952	5150	4898	99	480	94	20						
2000	Enercon	1651	Egby 10,Egby	H5a	82/78	120831	3000	5857	5194	5298	5145	97,9	516	95	23						
2000	Enercon	1652	Hästhalla 1,Hästhalla	C8f	82/78	120416	4600	5468	4132	4528	4186	100	440	92	0						
2000	Enercon	1653	Hästhalla 2,Hästhalla	C8f	82/78	120414	4600	4978	3947	4191	3988	100	386	92	0						
2000	Enercon	1654	Hästhalla 3,Hästhalla	C8f	82/78	120516	4600	5038	3999	4215	3990	100	382	92	0						
2000	Enercon	1655	Hästhalla 4,Hästhalla	C8f	82/78	120416	4600	5532	4234	4561	4267	100	435	93	0						
2000	Vestas	1656	Storungs III,Lärbro	J7c	90/105	120615	6100	6799	6273	6430	6207	97	545	88	37						
2000	Vestas	1657	Furulund 1,Nymö	E3a	90/95	120706	5200	6552	5408		4773	100									
2000	Vestas	1658	Furulund 2,Nymö	E3a	90/95	120706	5200	6808	5550		4895	100									
2000	Enercon	1659	Sölve 1,Sölvedal	E3b	82/98	120608	4950	6142	5260	5817	5077	98,6	437	93	13						
2000	Enercon	1660	Sölve 2,Sölvedal	E3b	82/98	120608	4950	6366	5280	5839	5147	98,3	464	93	13						
2000	Vestas	1661	Hackeryd Vind 1,Västerlösa	F8e	90/105	120630	4800	6654	5979	6189	6105	99,6	658	87	1						
2000	Vestas	1662	Hackeryd Vind 2,Västerlösa	F8e	90/105	120627	4800	6742	5726	6145	5835	97	628	83	23						
2000	Vestas	1663	Hackeryd Vind 3,Västerlösa	F8e	90/105	120626	4800	6773	5854	6183	5988	97,9	651	87	1						
2000	Vestas	1664	Vävinge Vind 1,Skänninge	F8d	90/80	120630	4450	5987	5091	5507	5181	98,7	544	84	9						
2000	Vestas	1665	Vävinge Vind 2,Skänninge	F8d	90/80	120704	4450	6092	5191	5600	5281	98,9	561	86	0						
2000	Vestas	1666	Hakarp 1,Hakarp	F3d	90/105	120831	5000	5716	4938	5301	4849	100	445	99	0						
2000	Vestas	1667	Hakarp 2,Hakarp	F3d	90/105	120831	5000	5529	4794	5140	4707	100	428	100	0						
2000	Vestas	1668	Hakarp 3,Hakarp	F3d	90/105	120831	5000	5224	4449	4843	4383	100	414	100	0						
2000	Vestas	1669	Hakarp 4,Hakarp	F3d	90/105	120831	5000	5434	4761	5149	4703	100	434	100	0						
2000	Vestas	1670	Hakarp 5,Hakarp	F3g	90/105	120831	5000	5600	4746	5064	4568	100	348	92	0						
2000	Vestas	1671	Hakarp 6,Hakarp	F3d	90/105	120831	5000	5636	4776	5222	4682	100	429	99	0						
2000	Vestas	1672	Hakarp 7,Hakarp	F3d	90/105	120831	5000	5525	4580	5056	4466	100	406	98	0						
2000	Vestas	1673	Hakarp 8,Hakarp	F3d	90/105	120831	5000	5385	4667	4924	4559	100	401	100	0						
2000	Vestas	1674	Tolvmanstegen 1,Tolvmans	A9i	90/105	111125	5200	6155	5335	5416	5267	100	529	99	0						
2000	Vestas	1675	Tolvmanstegen 2,Tolvmans	A9i	90/105	111125	5200	6947	6127	6220	6085	100	619	97	0						
2000	Vestas	1676	Tolvmanstegen 3,Tolvmans	A9i	90/105	111130	5200	6494	5469	5557	5388	100	552	100	0						
2000	Vestas	1677	Tolvmanstegen 4,Tolvmans	A9i	90/105	111208	5200	6322	5325	5413	5277	100	532	100	0						
2000	Vestas	1678	Tolvmanstegen 5,Tolvmans	A9i	90/105	111130	5200	6501	5508	5536	5432	100	547	97	0						
2000	Vestas	1679	Tolvmanstegen 6,Tolvmans	A9i	90/105	111208	5200	6834	5835	5964	5717	100	567	96	0						
2000	Vestas	1680	Tolvmanstegen 7,Tolvmans	A9i	90/105	111208	5200	7013	6126	6200	6065	100	625	97	0						
2000	Vestas	1681	Tolvmanstegen 8,Tolvmans	A9i	90/105	111130	5200	6306	5326	5409	5265	100	548	97	0						
2000	Vestas	1682	Tolvmanstegen 9,Tolvmans	A9i	90/105	111125	5200	6424	5478	5582	5391	100	523	96	0						
2000	Vestas	1683	Tolvmanstegen 10,Tolvman	A9i	90/105	111215	5200	6795	5875	5923	5804	100	600	98	0						
2000	Vestas	1684	Tolvmanstegen 11,Tolvman	A9i	90/105	111216	5200	6772	5873	5956	5814	100	609	100	0						
2000	Vestas	1685	Tolvmanstegen 12,Tolvman	A9i	90/105	120315	5200	6195	5304	5424	5216	100	535	97	0						
2000	Vestas	1686	Tolvmanstegen 13,Tolvman	A9i	90/105	120315	5200	6675	5694	5895	5644	100	590	100	0						
2000	Vestas	1687	Tolvmanstegen 14,Tolvman	A9i	90/105	120315	5200	6722	5754	5861	5654	100	578	98	0						
2000	Vestas	1688	Tolvmanstegen 15,Tolvman	A9i	90/105	120315	5200	6696	5730	5905	5690	100	605	100	0						
2000	Vestas	1689	Tolvmanstegen 16,Tolvman	A9i	90/105	120315	5200	6751	5853	6049	5737	100	591	100	0						
2000	Vestas	1690	Tolvmanstegen 17,Tolvman	A9i	90/105	120410	5200	6802	5840	5949	5745	100	577	95	0						
2000	Vestas	1691	Tolvmanstegen 19,Tolvman	A9i	90/105	120416	5200	6878	5937	6055	5906	100	637	99	0						
2000	Vestas	1692	Tolvmanstegen 21,Tolvman	A9i	90/105	120423	5200	6863	5888	5752	5780	100	593	100	0						
2000	Vestas	1693	Tolvmanstegen 22,Tolvman	A9i	90/105	120410	5200	7107	6224	6290	6134	100	648	99	0						
2000	Vestas	1694	Tolvmanstegen 23,Tolvman	A9i	90/105	120410	5200	6960	6000	5970	5953	100	638	99	0						
2000	Vestas	1695	Tolvmanstegen 24,Tolvman	A9i	90/105	120322	5200	6584	5729	5944	5647	100	575	99	0						
2000	Enercon	1696	Lyby 3,Lyby	D2g	82/78	110831	5200	6049	4889	5590	4667	100	357	92	0						
2000	Enercon	1700	Hörby Gärd, Ellen,Mjällby	E3b	82/98	120531		7012	5910	6415	5763	98,9	500	93	3						
2000	Vestas	1701	Härjevad 1,Lidköping	C8f	90/95	110701	5500	7373	5964	6439	6058	99	650	87	0						
2000	Vestas	1702	Härjevad 2,Lidköping	C8f	90/95	110701	5500	7273	5966	6416	6037	99	603	83	19						
2000	Vestas	1710	Nyvallsåsen 1,Bergsjö	H16g	90/105	120930	5900	8231	6976	7322	7192	98,4	946	96	1						
2000	Vestas	1711	Nyvallsåsen 2,Bergsjö	H16g	90/105	120929	5900	7869	6614	6960	6862	97,7	940	97	0						
2000	Vestas	1717	Skallmeja-Elvingsgården,Sk	C8f	90/95	121026	5400	6358	5403	5863	5497	97,8	564	86	3						
2000	Vestas	1718	Brännåsen 1, NV,Bergsjö	H16d	90/105	120822	6631	7748	6559	6951	6690	98,3	826	97	13						
2000	Vestas	1719	Brännåsen 2, SV,Bergsjö	H16d	90/105	121010	6554	7341	6130	6644	6254	98,6	794	97	13						
2000	Vestas	1720	Brännåsen 3, NO,Bergsjö	H16d	90/105	121010	6357	7325	6169	6629	6289	98,4	808	97	15		</				



Ny *	Effekt (kW)		Fabrikat	Nr Anläggning	Placering	D/H	I drift	Ber	2021	2022	2023	12mån	12mån	Månad	Tid Hindertid (tim)		VNS	OYS	PU	OPS	TF	
	Hög	Låg													%	AHT						MS
2000			Vestas	2162 Råbelöv Vindkraft 3,Råbelöv	D3f	90/80	091202	5280	5349	4299		3787										
2000			Vestas	2163 Råbelöv Vindkraft 4,Råbelöv	D3f	90/80	091202	5280	5164	4231		3720										
2000			Vestas	2164 Råbelöv Vindkraft 5,Råbelöv	D3f	90/80	091202	5280	5115	4062		3591										
2000	1000		Vestas	683 Lundåkra 1,Landskrona	C2g	80/78	030120	5000	6091	4473	4440	4324	100	298		0						
2000	1000		Vestas	684 Lundåkra 2,Landskrona	C2g	80/78	030120	5000	6166	4473	4440	4324	100	298		0						
2000	1000		Vestas	973 Byråsen, Marika,Malung	D13e	80/78	071222	4000	5127	3993	3831	4121	98	433	93	0						
2000	1000		Vestas	974 Byråsen, Virola,Malung	D13e	80/78	071229	4000	4876	3879	3792	3984	97,6	409	92	0						
2200			Eno	2038 Skogsvind 3,Sunhultsbrunn	E7f	93/103	150601	6500		5289	5708	5407	98	484		0						
2200			Eno	2039 Skogsvind 4,Sunhultsbrunn	F7d	93/103	150601	6500		5497	6056	5770	98	716		0						
2200			Eno	2040 Skogsvind 5,Sunhultsbrunn	E7f	93/103	150601	6500		6314	7134	6569	98	763		0						
2200			Eno	2041 Skogsvind 6,Sunhultsbrunn	E7f	93/103	150601	6500		5751	6211	6003	98	687		0						
2300			Siemens	890 Lillgrund A-01,Offshore	C2a	92,4/69	071020	6875	7821	6482	5417	6244	96,8	576		0						
2300			Siemens	891 Lillgrund A-02,Offshore	C2a	92,4/69	071020	6875	7574	6113	3919	5863	96,8	562		0						
2300			Siemens	892 Lillgrund A-03,Offshore	C2a	92,4/69	071021	6875	7858	6292	5962	6194	96,8	570		0						
2300			Siemens	893 Lillgrund A-04,Offshore	C2a	92,4/69	071022	6875	7898	6728	5702	6491	96,8	580		0						
2300			Siemens	894 Lillgrund A-05,Offshore	C2a	92,4/69	071024	6875	8159	6674	5691	6413	96,8	568		0						
2300			Siemens	895 Lillgrund A-06,Offshore	C2a	92,4/69	071022	6875	8456	7054	5935	6739	96,8	580		0						
2300			Siemens	896 Lillgrund A-07,Offshore	C2a	92,4/69	071022	6875	9227	7544	6480	7312	96,8	654		0						
2300			Siemens	897 Lillgrund B-01,Offshore	C2a	92,4/69	071104	6875	7075	6080	5101	5870	96,8	564		0						
2300			Siemens	898 Lillgrund B-02,Offshore	C2a	92,4/69	071104	6875	7279	6106	4259	5866	96,8	546		0						
2300			Siemens	899 Lillgrund B-03,Offshore	C2a	92,4/69	071104	6875	6755	5488	5090	5579	96,8	538		0						
2300			Siemens	900 Lillgrund B-04,Offshore	C2a	92,4/69	071104	6875	7626	5787	5282	5962	96,8	523		0						
2300			Siemens	901 Lillgrund B-05,Offshore	C2a	92,4/69	071108	6875	4998	6330	5213	5827	96,8	540		0						
2300			Siemens	902 Lillgrund B-06,Offshore	C2a	92,4/69	071108	6875	8143	6621	5656	6353	96,8	543		0						
2300			Siemens	903 Lillgrund B-07,Offshore	C2a	92,4/69	071023	6875	8642	6855	6419	6809	96,8	647		0						
2300			Siemens	904 Lillgrund B-08,Offshore	C2a	92,4/69	071020	6875	9081	7616	6827	7432	96,8	706		0						
2300			Siemens	905 Lillgrund C-01,Offshore	C2a	92,4/69	071117	6875	7087	6095	4964	5903	96,8	560		0						
2300			Siemens	906 Lillgrund C-02,Offshore	C2a	92,4/69	071120	6875	6269	5915	4992	5768	96,8	535		0						
2300			Siemens	907 Lillgrund C-03,Offshore	C2a	92,4/69	071120	6875	7261	5634	4939	5412	96,8	529		0						
2300			Siemens	908 Lillgrund C-04,Offshore	C2a	92,4/69	071124	6875	6949	5536	5346	5827	96,8	565		0						
2300			Siemens	909 Lillgrund C-05,Offshore	C2a	92,4/69	071124	6875	6948	6393	5572	6208	96,8	564		0						
2300			Siemens	910 Lillgrund C-06,Offshore	C2a	92,4/69	071108	6875	7083	6292	5538	6101	96,8	596		0						
2300			Siemens	911 Lillgrund C-07,Offshore	C2a	92,4/69	071108	6875	8415	5571	6062	6092	96,8	642		0						
2300			Siemens	912 Lillgrund C-08,Offshore	C2a	92,4/69	071115	6875	9219	7222	4646	6652	96,8	282		0						
2300			Siemens	913 Lillgrund D-01,Offshore	C2a	92,4/69	071201	6875	6591	5663	4527	5758	96,8	566		0						
2300			Siemens	914 Lillgrund D-02,Offshore	C2a	92,4/69	071201	6875	6830	5560	4993	5401	96,8	549		0						
2300			Siemens	915 Lillgrund D-03,Offshore	C2a	92,4/69	071201	6875	7129	5777	4981	5568	96,8	517		0						
2300			Siemens	916 Lillgrund D-04,Offshore	C2a	92,4/69	071201	6875	7636	6134	5426	6101	96,8	602		0						
2300			Siemens	917 Lillgrund D-06,Offshore	C2a	92,4/69	071120	6875	8136	6286	5783	6411	96,8	639		0						
2300			Siemens	918 Lillgrund D-07,Offshore	C2a	92,4/69	071124	6875	8323	6995	6474	6896	96,8	669		0						
2300			Siemens	919 Lillgrund D-08,Offshore	C2a	92,4/69	071112	6875	9480	7360	6721	7234	96,8	717		0						
2300			Siemens	920 Lillgrund E-01,Offshore	C2a	92,4/69	071004	6875	7542	6330	5479	6120	96,8	580		0						
2300			Siemens	921 Lillgrund E-02,Offshore	C2a	92,4/69	071004	6875	7122	5963	5248	5816	96,8	575		0						
2300			Siemens	922 Lillgrund E-03,Offshore	C2a	92,4/69	071004	6875	7131	5805	4922	5418	96,8	324		0						
2300			Siemens	923 Lillgrund E-04,Offshore	C2a	92,4/69	071201	6875	7922	5694	5467	5554	96,8	604		0						
2300			Siemens	924 Lillgrund E-06,Offshore	C2a	92,4/69	071201	6875	8176	6634	6097	6489	96,8	650		0						
2300			Siemens	925 Lillgrund E-07,Offshore	C2a	92,4/69	071128	6875	9030	7430	6553	7317	96,8	694		0						
2300			Siemens	926 Lillgrund F-02,Offshore	C2a	92,4/69	071004	6875	7098	5571	5219	5787	96,8	615		0						
2300			Siemens	927 Lillgrund F-03,Offshore	C2a	92,4/69	071006	6875	7378	4998	4199	4772	96,8	432		0						
2300			Siemens	928 Lillgrund F-04,Offshore	C2a	92,4/69	071201	6875	7971	6423	5279	6091	96,8	408		0						
2300			Siemens	929 Lillgrund F-05,Offshore	C2a	92,4/69	071201	6875	8295	6190	6023	5982	96,8	586		0						
2300			Siemens	930 Lillgrund F-06,Offshore	C2a	92,4/69	071201	6875	9124	7206	3717	7082	96,8	686		0						
2300			Siemens	931 Lillgrund G-02,Offshore	C2a	92,4/69	071008	6875	7777	6663	5441	6522	96,8	643		0						
2300			Siemens	932 Lillgrund G-03,Offshore	C2a	92,4/69	071007	6875	7854	5119	5093	5068	96,8	697		0						
2300			Siemens	933 Lillgrund G-04,Offshore	C2a	92,4/69	071201	6875	8295	6851	5831	6734	96,8	654		0						
2300			Siemens	934 Lillgrund G-05,Offshore	C2a	92,4/69	071201	6875	7776	6990	6323	6886	96,8	687		0						
2300			Siemens	935 Lillgrund H-02,Offshore	C2a	92,4/69	071005	6875	8424	7036	6349	7037	96,8	696		0						
2300			Siemens	936 Lillgrund H-03,Offshore	C2a	92,4/69	071008	6875	8014	7096	6009	6863	96,8	663		0						
2300			Siemens	937 Lillgrund H-04,Offshore	C2a	92,4/69	071006	6875	8828	7354	6434	7286	96,8	705		0						
2300			Enercon	978 Löfstaviken V1,Falkenberg	B5c	71/64	070115	5600	6196	5391	6355	5340	99	480	94	13						
2300			Enercon	979 Löfstaviken V2,Falkenberg	B5c	71/64	070115	5600	6359	4764	5803	4656	95,9	424	94	10						
2300			Enercon	980 Löfstaviken V4,Falkenberg	B5c	71/64	070115	5600	7246	5504	6579	5452	99	497	96	1						
2300			Enercon	981 Löfstaviken V5,Falkenberg	B5c	71/64	070115	5600	6518	4954	5907	4850	97,1	448	94	1						
2300			Enercon	982 Löfstaviken V6,Falkenberg	B5c	71/64	070115	5600	7747	5650	6796	5553	96,3	507	96	1						
2300			Enercon	1017 Näsbyholm 1 Universal Po	D1g	71/64	081215	5200	5467	4367	5112	4246	99	384	95	0						
2300			Enercon	1018 Näsbyholm 2,Trelleborg	D1g	71/64	081215	5200	5465	4417	5084	4139	96,9	281	78	128						
2300			Enercon	1019 Näsbyholm 3, Näsbyvind I,	D1g	71/64	081215	5200	5546	4446	5161	4272	99	381	96	0						
2300			Enercon	1020 Näsbyholm 4, Näsbyvind II,	D1g	71/64	081215	5200	5494	4356	4943	4137	98,7	328	92	25						
2300			Enercon	1026 Hedeskoga 3,Hedeskoga	D1h	71/64	071031		5410	4432	5315	4346	95,1	498	96	39						
2300			Enercon	1027 Hedeskoga 4,Hedeskoga	D2b	71/64	071031		5676	4618	4663	4426	97,2	400	84	119						







Ny *	Effekt (kW)		Fabrikat	Nr Anläggning	Placering	D/H	I drift	Ber MWh	2021 MWh	2022 MWh	2023 MWh	12mån MWh	12mån %	Månad MWh	Tid Hindertid (tim)		VNS	OYS	PU	OPS	TF
	Hög	Låg													Benämning, Ort	Karta					
2500	Dang Fang	2129	Blaiken etapp 3, 10,Blaiken	H23g	110/90	160101	8800	4632	768	5400	100	768	0								
2500	Dang Fang	2130	Blaiken etapp 3, 11,Blaiken	H23g	110/90	160101	8800	4416	830	5246	100	830	0								
2500	Dang Fang	2131	Blaiken etapp 3, 12,Blaiken	H23g	110/90	160101	8800	4012	721	4734	100	721	0								
2500	Dang Fang	2132	Blaiken etapp 3, 13,Blaiken	H23g	110/90	160101	8800	4157	906	5062	100	906	0								
2500	Dang Fang	2133	Blaiken etapp 3, 14,Blaiken	H23g	110/90	160101	8800	4863	997	5860	100	997	0								
2500	Dang Fang	2134	Blaiken etapp 3, 15,Blaiken	H23g	110/90	160101	8800	4799	950	5749	100	950	0								
2500	Dang Fang	2135	Blaiken etapp 3, 16,Blaiken	H23g	110/90	160101	8800	3950	748	4698	100	748	0								
2500	Dang Fang	2136	Blaiken etapp 3, 17,Blaiken	H23g	110/90	160101	8800	3871	726	4597	100	726	0								
2500	Dang Fang	2137	Blaiken etapp 3, 18,Blaiken	H23g	110/90	160101	8800	4250	763	5013	100	763	0								
2500	Dang Fang	2138	Blaiken etapp 3, 19,Blaiken	H23g	110/90	160101	8800	4499	894	5393	100	894	0								
2500	Dang Fang	2139	Blaiken etapp 3, 20,Blaiken	H23g	110/90	160101	8800	4438	466	4904	100	466	0								
2500	Dang Fang	2140	Blaiken etapp 3, 21,Blaiken	H23g	110/90	160101	8800	4917	900	5816	100	900	0								
2500	Dang Fang	2141	Blaiken etapp 3, 22,Blaiken	H23g	110/90	160101	8800	4617	827	5444	100	827	0								
2500	Dang Fang	2142	Blaiken etapp 3, 23,Blaiken	H23g	110/90	160101	8800	4124	748	4872	100	748	0								
2500	Dang Fang	2143	Blaiken etapp 3, 24,Blaiken	H23g	110/90	160101	8800	4199	788	4987	100	788	0								
2500	Dang Fang	2144	Blaiken etapp 3, 25,Blaiken	H23g	110/90	160101	8800	4796	1011	5807	100	1011	0								
2500	Dang Fang	2145	Blaiken etapp 3, 26,Blaiken	H23g	110/90	160101	8800	5484	1065	6549	100	1065	0								
2500	Dang Fang	2146	Blaiken etapp 3, 27,Blaiken	H23g	110/90	160101	8800	5175	971	6145	100	971	0								
2500	Dang Fang	2147	Blaiken etapp 3, 28,Blaiken	H23g	110/90	160101	8800	4829	886	5715	100	886	0								
2500	Dang Fang	2148	Blaiken etapp 3, 29,Blaiken	H23g	110/90	160101	8800	4280	763	5042	100	763	0								
2500	Dang Fang	2149	Blaiken etapp 3, 30,Blaiken	H23g	110/90	160101	8800	4090	735	4824	100	735	0								
2600	Vestas	2165	Sjisjka 1,Gällivare	J29c	100/80	121001	6700	3688	5808	4422	99,5	735	81	7							
2600	Vestas	2166	Sjisjka 2,Gällivare	J29c	100/80	121001	6700	3146	4839	3784	99,4	638	79	0							
2600	Vestas	2167	Sjisjka 3,Gällivare	J29c	100/80	121001	6700	3832	5771	4575	99,7	743	80	3							
2600	Vestas	2168	Sjisjka 4,Gällivare	J29c	100/80	121001	6700	4074	6088	4864	99,3	790	80	0							
2600	Vestas	2169	Sjisjka 5,Gällivare	J29c	100/80	121001	6700	3510	5499	4206	99,3	696	77	0							
2600	Vestas	2170	Sjisjka 6,Gällivare	J29b	100/80	121001	6700	3275	5098	3947	98,9	672	76	0							
2600	Vestas	2171	Sjisjka 7,Gällivare	J29b	100/80	121001	6700	3213	5108	3881	99,6	669	74	4							
2600	Vestas	2172	Sjisjka 8,Gällivare	J29b	100/80	121001	6700	3202	4864	3871	99,6	669	74	0							
2600	Vestas	2173	Sjisjka 9,Gällivare	J29b	100/80	121001	6700	3371	5399	4069	99,6	698	74	6							
2600	Vestas	2174	Sjisjka 10,Gällivare	J29b	100/80	121001	6700	3538	5582	4280	99,4	742	75	0							
2600	Vestas	2175	Sjisjka 11,Gällivare	J29b	100/80	121001	6700	3303	5359	4018	98,3	715	74	0							
2600	Vestas	2176	Sjisjka 12,Gällivare	J29b	100/80	121001	6700	3179	5163	3883	97,6	705	75	10							
2600	Vestas	2177	Sjisjka 13,Gällivare	J29c	100/80	121001	6700	3396	5424	4135	99,5	738	76	0							
2600	Vestas	2178	Sjisjka 14,Gällivare	J29c	100/80	121001	6700	3467	5380	4273	99,1	807	76	2							
2600	Vestas	2179	Sjisjka 15,Gällivare	J29c	100/80	121001	6700	3796	5853	4579	96,9	782	72	17							
2600	Vestas	2180	Sjisjka 16,Gällivare	J29c	100/80	121001	6700	3905	5446	4812	99,7	908	76	5							
2600	Vestas	2181	Sjisjka 17,Gällivare	J29c	100/80	121001	6700	3508	5384	4243	99,2	734	73	8							
2600	Vestas	2182	Sjisjka 18,Gällivare	J29c	100/80	121001	6700	3576	5670	4366	96,7	790	78	0							
2600	Vestas	2183	Sjisjka 19,Gällivare	J29c	100/80	121001	6700	3757	5751	4572	99,6	815	78	0							
2600	Vestas	2184	Sjisjka 20,Gällivare	J29c	100/80	121001	6700	3974	6098	4873	98,3	898	78	4							
2600	Vestas	2185	Sjisjka 21,Gällivare	J29c	100/80	121001	6700	4538	7155	5495	96,7	957	78	10							
2600	Vestas	2186	Sjisjka 22,Gällivare	J29c	100/80	121001	6700	4187	6562	5089	95,7	903	80	0							
2600	Vestas	2187	Sjisjka 23,Gällivare	J29c	100/80	121012	6700	4301	6717	5209	96,3	908	79	12							
2600	Vestas	2188	Sjisjka 24,Gällivare	J29c	100/80	121001	6700	4966	7410	5919	97,5	953	82	0							
2600	Vestas	2189	Sjisjka 25,Gällivare	J29c	100/80	121001	6700	4057	5911	4845	99,2	788	81	4							
2600	Vestas	2190	Sjisjka 26,Gällivare	J29c	100/80	121001	6700	3450	5151	4127	98,7	677	81	0							
2600	Vestas	2191	Sjisjka 27,Gällivare	J29c	100/80	121003	6700	3883	5609	4431	99,2	548	65	17							
2600	Vestas	2192	Sjisjka 28,Gällivare	J29c	100/80	121027	6700	4639	6727	5495	99,2	856	83	0							
2600	Vestas	2193	Sjisjka 29,Gällivare	J29c	100/80	121106	6700	4073	6495	4898	99	825	81	0							
2600	Vestas	2194	Sjisjka 30,Gällivare	J29c	100/80	121103	6700	3523	5680	4256	95	734	81	6							
3000	Vestas	763	Olsvenne 2,Näs	I5f	90/80	021201	8000	9596	6849	4397	6617	74,6	497	49	334						
3000	Vestas	867	Holmsund 2,Holmsund	K20e	90/80	070503	6000	7931	6779	6835	7032	98,4	1052	94	0						
3000	WinWind	1335	Uljabuouda VKV 1,Arjeplog	H25e	90/80	091010	8000	4209	6189	962	6487	100	962	0							
3000	WinWind	1336	Uljabuouda VKV 2,Arjeplog	H25e	90/80	091010	8000	4076	5464	892	5955	100	892	0							
3000	WinWind	1337	Uljabuouda VKV 3,Arjeplog	H25e	90/80	091010	8000	3899	6172	1007	6532	100	1007	0							
3000	WinWind	1338	Uljabuouda VKV 4,Arjeplog	H25e	90/80	091010	8000	3598	3423	-24	3262	91,5	-24	744							
3000	WinWind	1339	Uljabuouda VKV 5,Arjeplog	H25b	90/80	091010	8000	3729	2196	-15	1616	83,2	-15	744							
3000	WinWind	1340	Uljabuouda VKV 6,Arjeplog	H25e	90/80	091010	8000	3887	5776	846	6223	100	846	0							
3000	WinWind	1341	Uljabuouda VKV 7,Arjeplog	H25e	90/80	091010	8000	4698	6812	815	7052	100	815	0							
3000	WinWind	1342	Uljabuouda VKV 8,Arjeplog	H25e	90/80	091010	8000	4474	5306	838	5656	100	838	0							
3000	WinWind	1343	Uljabuouda VKV 9,Arjeplog	H25e	90/80	091010	8000	3766	4412	807	5198	100	807	0							
3000	WinWind	1344	Uljabuouda VKV 10,Arjeplo	H25f	90/80	091010	8000	3597	5879	904	6196	100	904	0							
3000	Vestas	1492	Näsudden Väst 01,Näs	I5f	90/90	111001	9800	8810	9685	8892	95,9	949	88	15							
3000	Vestas	1493	Näsudden Väst 02,Näs	I5f	90/90	111001	9977	8873	9463	8888	97,4	913	83	41							
3000	Vestas	1494	Näsudden Väst 03,Näs	I5f	90/90	111001	9714	8645	9407	8642	97,8	927	87	15							
3000	Vestas	1495	Näsudden Väst 04,Näs	I5f	90/90	111001	9907	8747	9529	8757	97,1	919	85	45							
3000	Vestas	1496	Näsudden Väst 05,Näs	I5f	90/90	111001	9888	8571	9351	8446	96,5	907	86	16							
3000	Vestas	1497	Näsudden Väst 06,Näs	I5f	90/90	111001	9887	8812	9623	8673	97,7	917	88	15							
3000	Vestas	1498	Näsudden Väst 07,Näs	I5f	90/90	111001	9055	8034	9027	7969	96,6	818	85	17							
3000	Vestas	1499	Näsudden Väst 08,Näs	I5f	90/90	111001	8945	8099	8374	8034	97,6	825	88	17							
3000	Vestas	1500	Näsudden Väst 09,Näs	I5f	90/90	111001	8594	8036	87												





